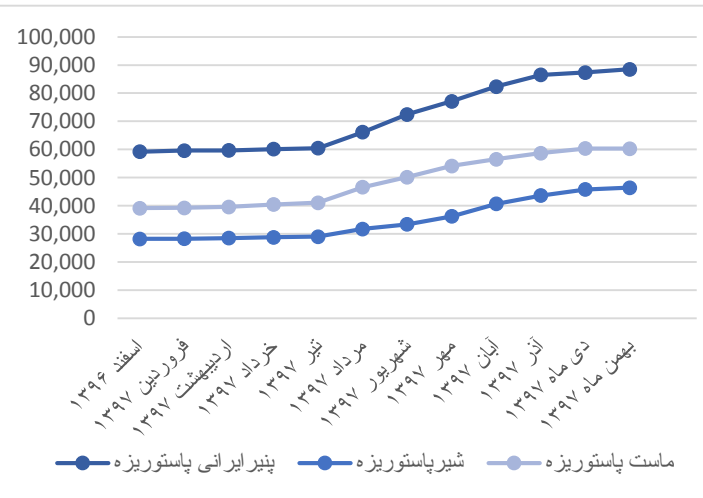
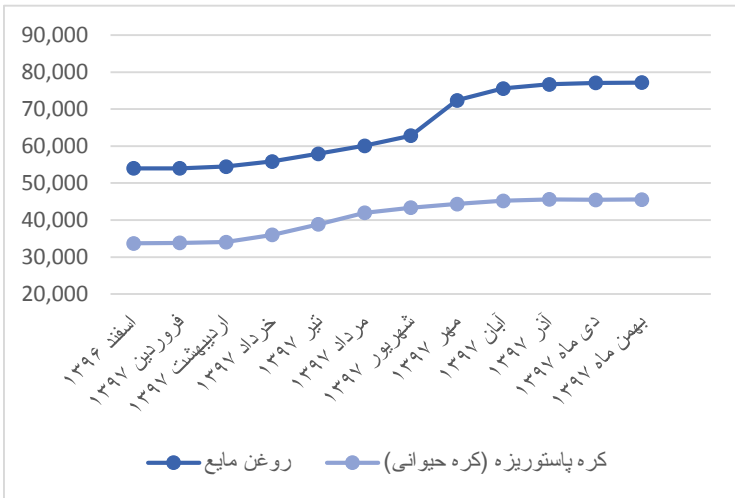
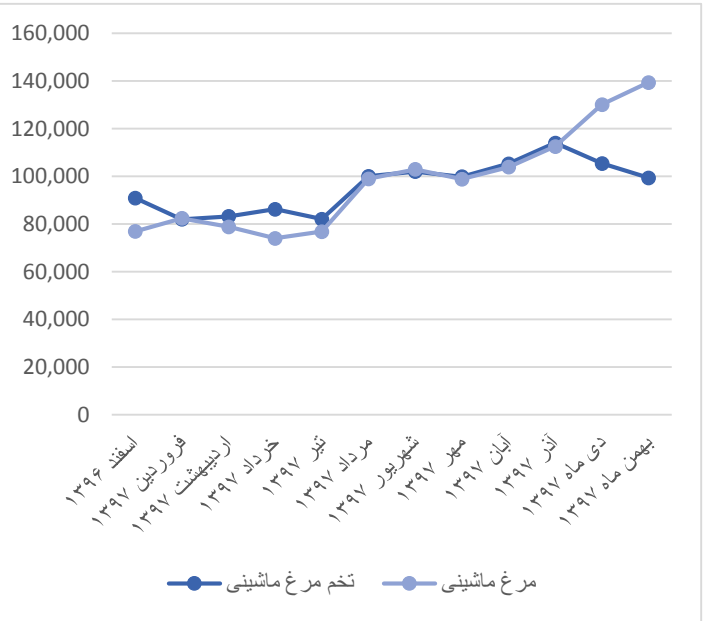
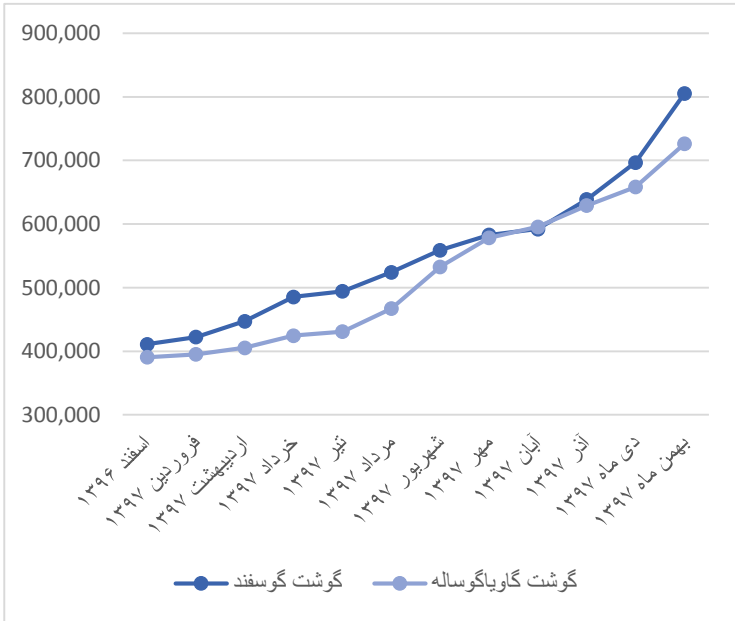
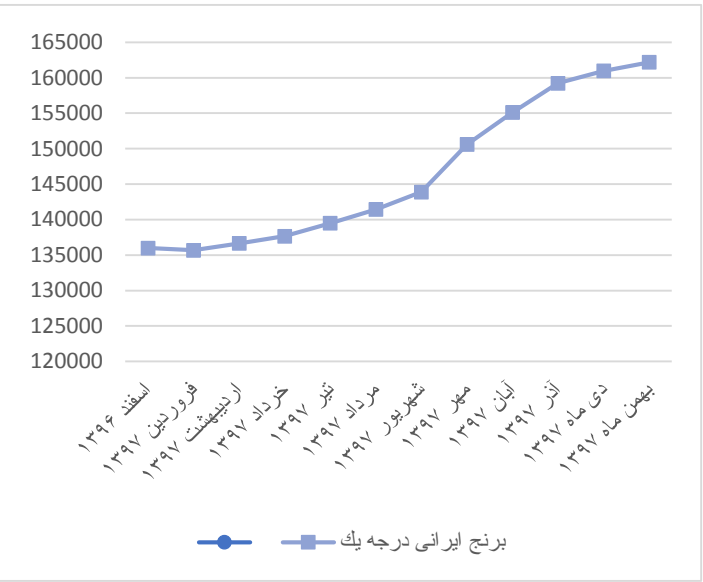
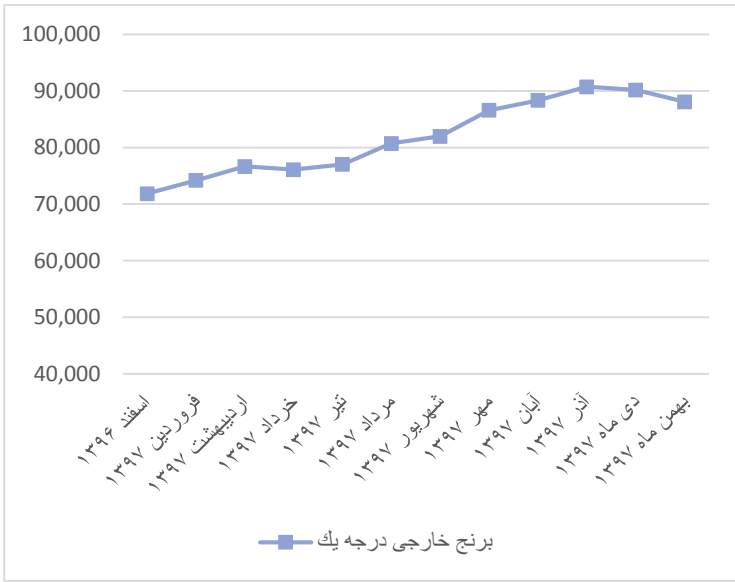
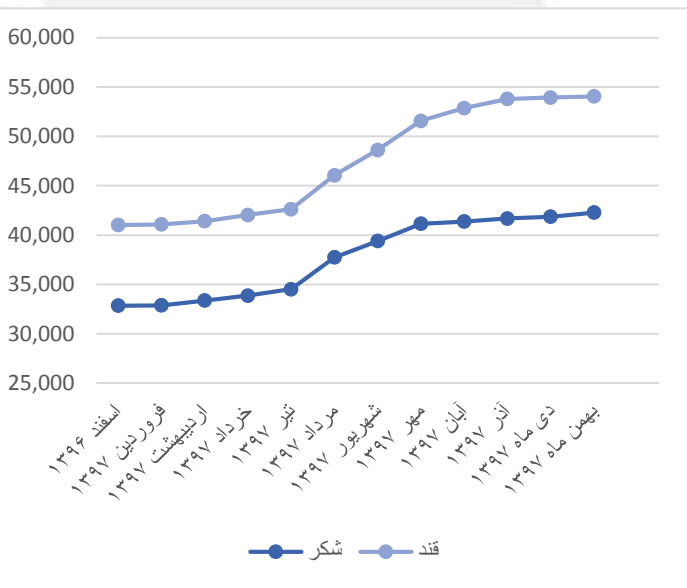
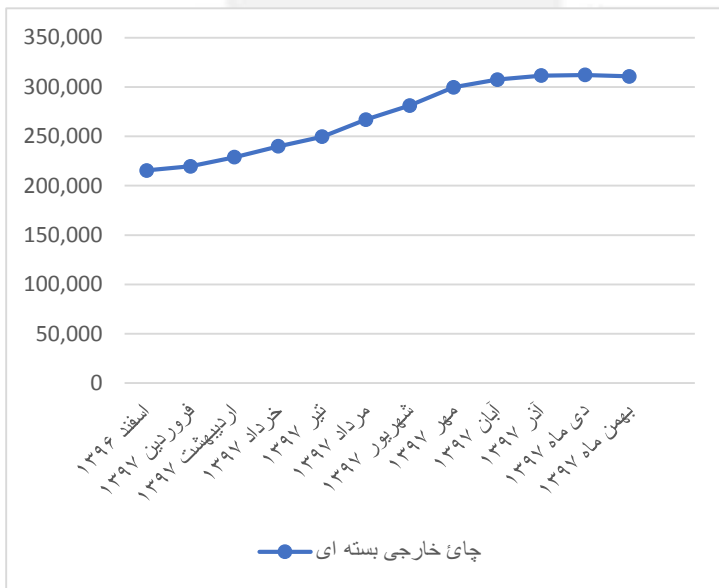
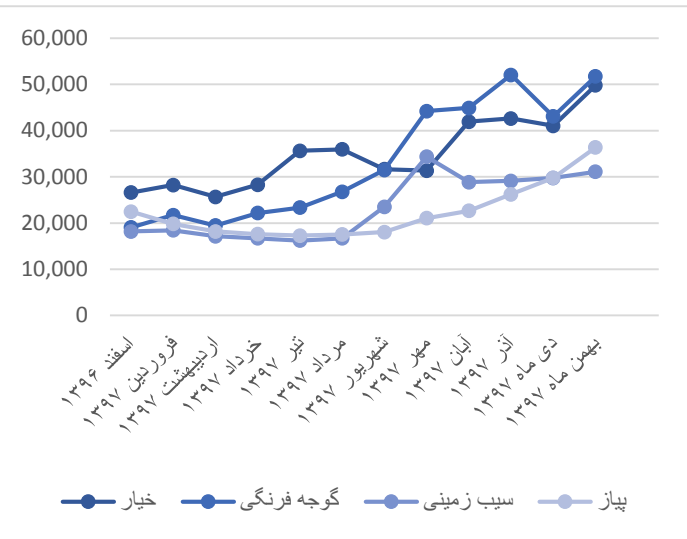
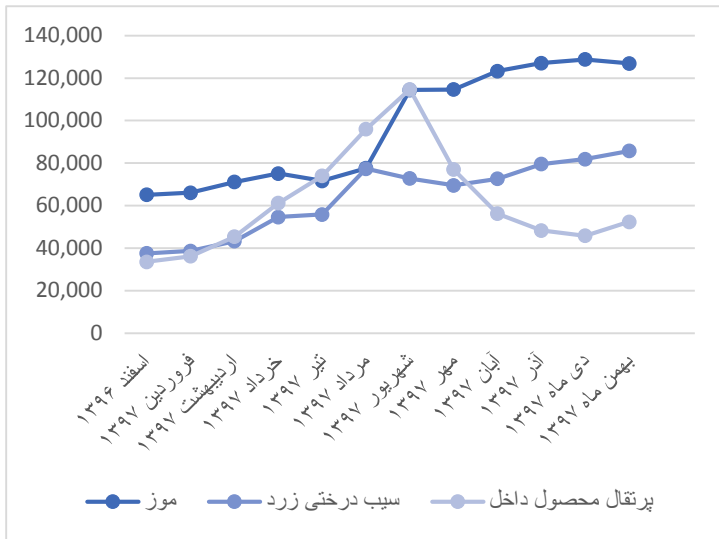






نمودارهای تغییرات متوسط قیمت در ۱۲ ماه گذشته برای اقلام منتخب به صورت زیر است:





**اطلاعات تماس**

اطلاعات سری زمانی متوسط قیمت اقلام خوراکی منتخب برای خانوارهای شهری کشور:

[www.amar.org.ir](http://www.amar.org.ir)

آدرس : خیابان دکتر فاطمی، بین رهی معیری و پروین اعتصامی، پلاک ۲۱۱ تلفن ۸۵۱۰۰ - کدپستی ۱۴۱۴۶۶۳۱۱۱

تاریخ انتشار گزارش ماه آینده : ۱۳۹۸/۰۱/۰۶

سری زمانی متوسط قیمت اقلام خوراکی منتخب در مناطق شهری کل کشور (ریال)

| نام کالا یا خدمت           | واحد مبادله | اسفند ۱۳۹۶ | فروردین ۱۳۹۷ | اردیبهشت ۱۳۹۷ | خرداد ۱۳۹۷ | تیر ۱۳۹۷ | مرداد ۱۳۹۷ | شهریور ۱۳۹۷ | مهر ۱۳۹۷ | آبان ۱۳۹۷ | آذر ۱۳۹۷ | دی ۱۳۹۷ | بهمن ۱۳۹۷ |
|----------------------------|-------------|------------|--------------|---------------|------------|----------|------------|-------------|----------|-----------|----------|---------|-----------|
| برنج ایرانی درجه یک        | یک کیلوگرم  | ۱۳۵,۹۹۴    | ۱۳۵,۶۸۷      | ۱۳۶,۶۵۷       | ۱۳۷,۶۶۲    | ۱۳۹,۴۸۰  | ۱۴۱,۴۴۰    | ۱۴۳,۸۹۹     | ۱۵۰,۵۹۱  | ۱۵۵,۱۰۰   | ۱۵۹,۲۲۶  | ۱۶۰,۹۵۵ | ۱۶۲,۱۷۸   |
| برنج خارجی درجه یک         | یک کیلوگرم  | ۷۱,۸۵۵     | ۷۴,۲۰۲       | ۷۶,۶۵۲        | ۷۶,۰۷۳     | ۷۷,۰۳۲   | ۸۰,۷۲۰     | ۸۱,۹۷۶      | ۸۶,۵۸۶   | ۸۸,۳۲۷    | ۹۰,۷۲۲   | ۹۰,۱۵۴  | ۸۸,۰۸۵    |
| گوشت گوسفند                | یک کیلوگرم  | ۴۱۰,۹۶۸    | ۴۲۲,۳۹۰      | ۴۴۷,۱۶۷       | ۴۸۵,۴۵۶    | ۴۹۴,۳۵۷  | ۵۲۴,۲۸۲    | ۵۵۸,۹۱۹     | ۵۸۲,۹۳۵  | ۵۹۲,۱۱۳   | ۶۳۸,۶۸۷  | ۶۹۶,۷۱۴ | ۸۰۵,۲۳۸   |
| گوشت گاو یا گوساله         | یک کیلوگرم  | ۳۹۰,۵۵۲    | ۳۹۵,۲۷۳      | ۴۰۵,۴۱۳       | ۴۲۴,۶۱۲    | ۴۳۰,۹۸۸  | ۴۶۷,۰۴۹    | ۵۳۲,۸۵۰     | ۵۷۸,۳۲۹  | ۵۹۵,۶۳۸   | ۶۲۹,۰۵۴  | ۶۵۸,۴۱۷ | ۷۲۶,۳۶۲   |
| مرغ ماشینی                 | یک کیلوگرم  | ۷۶,۸۹۶     | ۸۲,۴۲۶       | ۷۸,۸۵۶        | ۷۳,۹۹۰     | ۷۶,۸۵۱   | ۹۸,۹۳۸     | ۱۰۲,۹۵۵     | ۹۸,۸۲۳   | ۱۰۳,۹۰۱   | ۱۱۲,۴۹۸  | ۱۳۰,۱۰۲ | ۱۳۹,۳۴۶   |
| شیر پاستوریزه              | یک لیتر     | ۲۸,۲۴۰     | ۲۸,۲۷۵       | ۲۸,۵۲۲        | ۲۸,۸۱۱     | ۲۹,۰۲۲   | ۳۱,۷۵۵     | ۳۳,۳۷۵      | ۳۶,۲۷۰   | ۴۰,۶۶۹    | ۴۳,۶۴۶   | ۴۵,۷۷۶  | ۴۶,۴۲۳    |
| ماست پاستوریزه             | یک کیلوگرم  | ۳۹,۱۴۸     | ۳۹,۲۳۷       | ۳۹,۵۹۴        | ۴۰,۴۴۶     | ۴۱,۰۷۶   | ۴۶,۵۷۸     | ۵۰,۱۹۵      | ۵۴,۱۸۱   | ۵۶,۵۶۱    | ۵۸,۶۸۳   | ۶۰,۳۵۱  | ۶۰,۲۶۹    |
| پنیر ایرانی پاستوریزه      | ۵۰۰ گرم     | ۵۹,۲۲۶     | ۵۹,۶۳۶       | ۵۹,۶۶۹        | ۶۰,۱۱۶     | ۶۰,۴۷۴   | ۶۶,۱۷۲     | ۷۲,۴۸۶      | ۷۷,۱۲۵   | ۸۲,۳۸۲    | ۸۶,۵۰۵   | ۸۷,۳۳۳  | ۸۸,۵۲۵    |
| تخم مرغ ماشینی             | یک کیلوگرم  | ۹۰,۸۸۹     | ۸۱,۹۷۰       | ۸۳,۱۹۵        | ۸۶,۲۳۹     | ۸۲,۰۷۴   | ۱۰۰,۰۵۶    | ۱۰۱,۹۷۳     | ۹۹,۸۶۰   | ۱۰۵,۲۷۶   | ۱۱۳,۹۶۵  | ۱۰۵,۳۸۷ | ۹۹,۳۷۷    |
| کره پاستوریزه (کره حیوانی) | ۱۰۰ گرم     | ۳۳,۷۳۳     | ۳۳,۸۳۴       | ۳۴,۰۴۴        | ۳۵,۹۹۹     | ۳۸,۱۷۸   | ۴۱,۹۸۴     | ۴۳,۲۵۳      | ۴۴,۳۶۵   | ۴۵,۱۹۷    | ۴۵,۶۰۷   | ۴۵,۴۹۶  | ۴۵,۵۷۴    |
| روغن مایع                  | ۹۰۰ گرم     | ۵۳,۹۸۸     | ۵۳,۹۹۸       | ۵۴,۴۵۷        | ۵۵,۸۶۷     | ۵۷,۹۱۱   | ۶۰,۰۷۹     | ۶۲,۸۲۲      | ۷۲,۳۷۵   | ۷۵,۵۶۳    | ۷۶,۷۰۶   | ۷۷,۰۶۶  | ۷۷,۱۶۰    |
| موز                        | یک کیلوگرم  | ۶۵,۱۱۰     | ۶۶,۱۰۵       | ۷۱,۱۲۰        | ۷۵,۱۲۰     | ۷۱,۶۳۲   | ۷۷,۵۷۵     | ۱۱۴,۳۹۶     | ۱۱۴,۶۵۲  | ۱۲۳,۳۰۵   | ۱۲۷,۰۶۳  | ۱۲۸,۷۹۳ | ۱۲۶,۹۱۱   |
| سیب درختی زرد              | یک کیلوگرم  | ۳۷,۵۶۹     | ۳۸,۷۰۹       | ۴۳,۳۰۱        | ۵۴,۶۴۷     | ۵۵,۸۲۹   | ۷۷,۳۷۷     | ۷۲,۷۷۶      | ۶۹,۵۴۳   | ۷۲,۶۴۱    | ۷۹,۵۲۷   | ۸۱,۹۲۰  | ۸۵,۷۳۲    |
| پرتقال محصول داخل          | یک کیلوگرم  | ۳۳,۵۳۳     | ۳۶,۲۰۵       | ۴۵,۳۵۳        | ۶۱,۱۵۹     | ۷۳,۹۵۳   | ۹۵,۹۷۴     | ۱۱۴,۷۴۳     | ۷۶,۹۵۸   | ۵۶,۲۰۷    | ۴۸,۳۱۵   | ۴۵,۸۵۰  | ۵۲,۳۸۵    |
| خیار                       | یک کیلوگرم  | ۲۶,۵۹۸     | ۲۸,۲۲۲       | ۲۵,۶۷۳        | ۲۸,۲۸۳     | ۳۵,۶۴۵   | ۳۵,۹۵۰     | ۳۱,۶۴۷      | ۳۱,۳۴۸   | ۴۱,۹۵۵    | ۴۲,۶۵۳   | ۴۱,۰۵۹  | ۴۹,۸۱۳    |
| گوجه فرنگی                 | یک کیلوگرم  | ۱۹,۰۶۰     | ۲۱,۷۲۸       | ۱۹,۴۵۵        | ۲۲,۱۷۲     | ۲۳,۳۵۰   | ۲۶,۷۶۵     | ۳۱,۴۷۶      | ۴۴,۲۲۴   | ۴۴,۹۱۲    | ۵۲,۰۵۰   | ۴۳,۰۸۴  | ۵۱,۷۴۷    |
| سیب زمینی                  | یک کیلوگرم  | ۱۸,۱۷۸     | ۱۸,۴۲۰       | ۱۷,۱۶۰        | ۱۶,۷۰۶     | ۱۶,۲۲۴   | ۱۶,۷۰۴     | ۲۳,۵۱۴      | ۳۴,۳۵۶   | ۲۸,۸۴۱    | ۲۹,۱۳۶   | ۲۹,۷۴۰  | ۳۱,۰۹۴    |
| پیاز                       | یک کیلوگرم  | ۲۲,۴۹۳     | ۱۹,۸۱۸       | ۱۸,۱۷۶        | ۱۷,۵۸۸     | ۱۷,۲۷۰   | ۱۷,۵۲۳     | ۱۸,۰۴۱      | ۲۱,۰۷۱   | ۲۲,۶۴۶    | ۲۶,۳۱۹   | ۲۹,۷۸۷  | ۳۶,۳۵۶    |
| لوبیا چیتی                 | یک کیلوگرم  | ۱۱۹,۹۴۵    | ۱۱۹,۱۹۹      | ۱۱۹,۴۴۳       | ۱۲۰,۳۲۸    | ۱۲۲,۱۹۰  | ۱۲۴,۱۰۸    | ۱۲۷,۲۷۳     | ۱۳۳,۲۸۳  | ۱۳۶,۸۶۳   | ۱۳۹,۷۷۴  | ۱۴۰,۴۶۲ | ۱۴۰,۴۵۳   |
| عدس                        | یک کیلوگرم  | ۸۰,۷۰۹     | ۸۰,۴۷۶       | ۷۹,۷۸۹        | ۸۰,۴۱۰     | ۸۰,۸۸۰   | ۸۱,۳۷۸     | ۸۴,۲۱۹      | ۸۷,۶۲۶   | ۸۸,۶۰۶    | ۸۸,۷۲۶   | ۸۷,۸۶۰  | ۸۶,۵۱۴    |
| قند                        | یک کیلوگرم  | ۴۱,۰۲۱     | ۴۱,۰۸۲       | ۴۱,۴۰۳        | ۴۲,۰۳۴     | ۴۲,۶۲۰   | ۴۶,۰۵۹     | ۴۸,۶۲۲      | ۵۱,۵۶۷   | ۵۲,۸۶۰    | ۵۳,۷۹۴   | ۵۳,۹۴۰  | ۵۴,۰۴۴    |
| شکر                        | یک کیلوگرم  | ۳۲,۸۴۷     | ۳۲,۸۸۵       | ۳۳,۳۷۲        | ۳۳,۸۷۵     | ۳۴,۵۱۲   | ۳۷,۷۳۷     | ۳۹,۳۹۷      | ۴۱,۱۴۷   | ۴۱,۳۷۳    | ۴۱,۶۸۴   | ۴۱,۸۵۴  | ۴۲,۲۸۵    |
| رب گوجه فرنگی              | یک کیلوگرم  | ۵۷,۷۹۳     | ۵۸,۱۸۷       | ۵۹,۳۲۹        | ۶۱,۶۸۲     | ۶۴,۱۳۹   | ۷۲,۸۳۳     | ۹۰,۵۶۴      | ۱۷۱,۷۶۵  | ۱۸۳,۸۴۳   | ۱۹۰,۱۳۷  | ۱۸۹,۱۴۳ | ۱۸۷,۷۲۶   |
| چای خارجی بسته ای          | ۵۰۰ گرم     | ۲۱۵,۳۵۶    | ۲۱۹,۵۷۶      | ۲۲۸,۸۹۸       | ۲۳۹,۸۴۷    | ۲۴۹,۶۸۲  | ۲۶۶,۹۳۶    | ۲۸۱,۱۸۱     | ۲۹۹,۶۶۰  | ۳۰۷,۴۶۴   | ۳۱۱,۶۰۹  | ۳۱۲,۲۴۰ | ۳۱۰,۶۴۸   |

مرکز آمار ایران