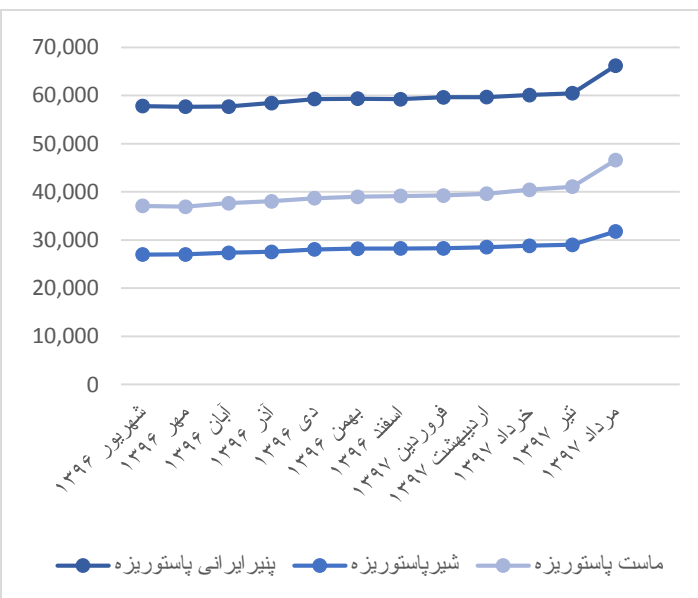
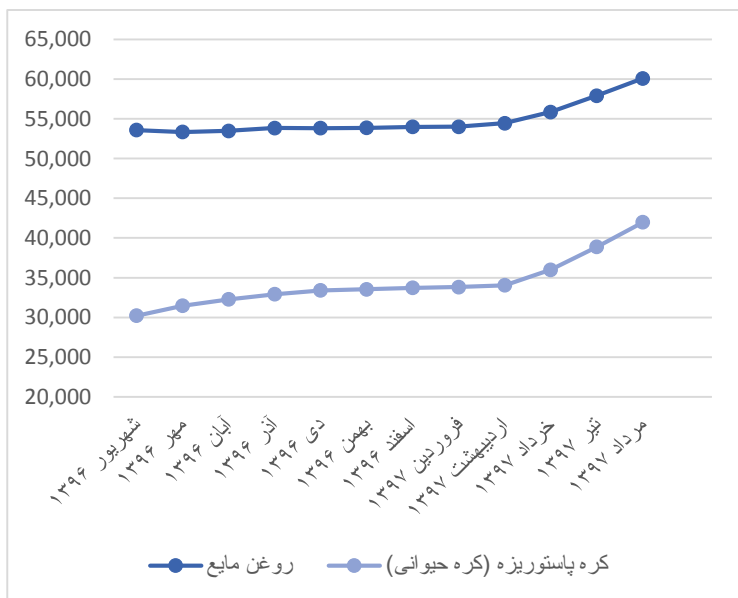
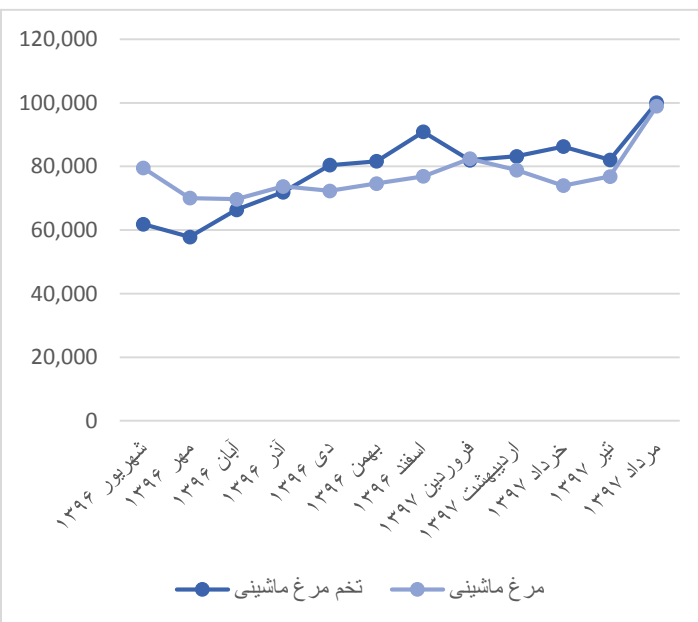
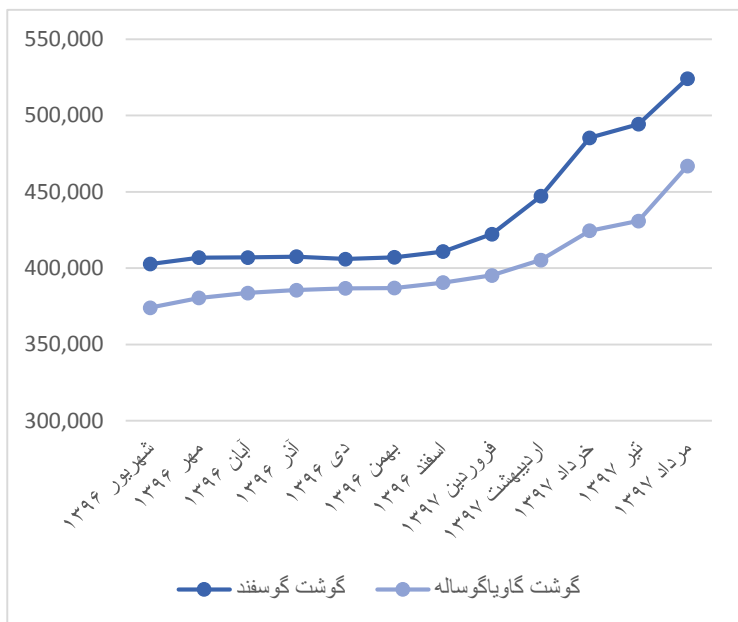
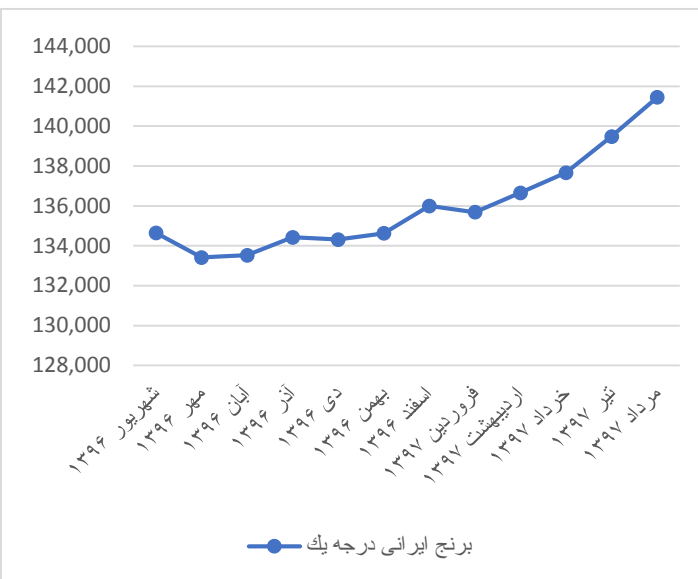
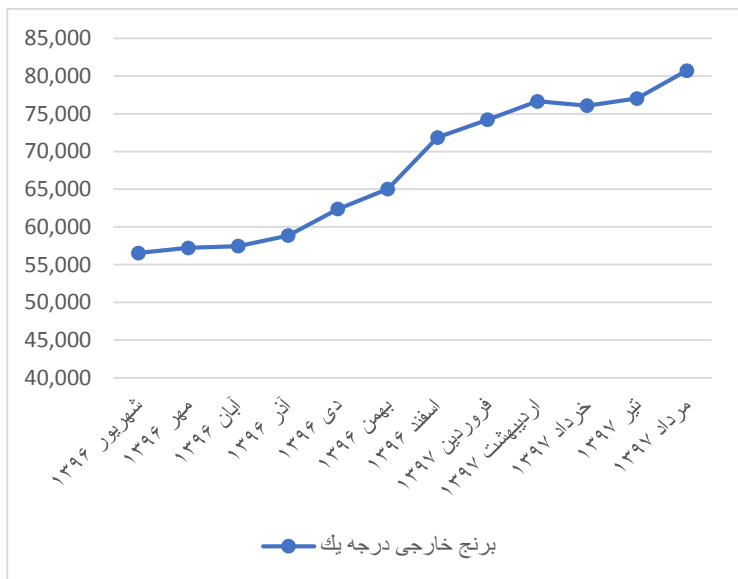
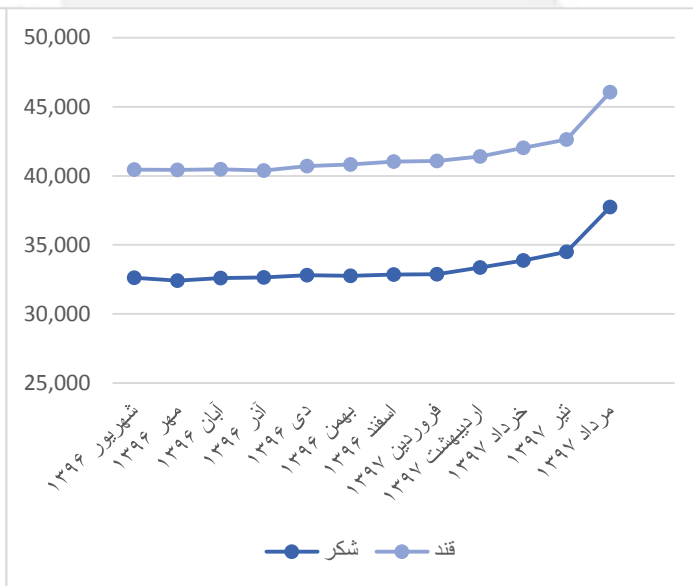
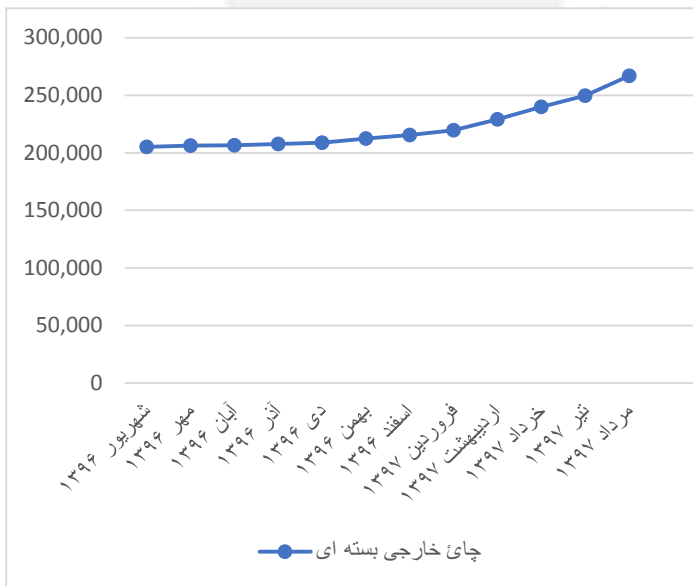
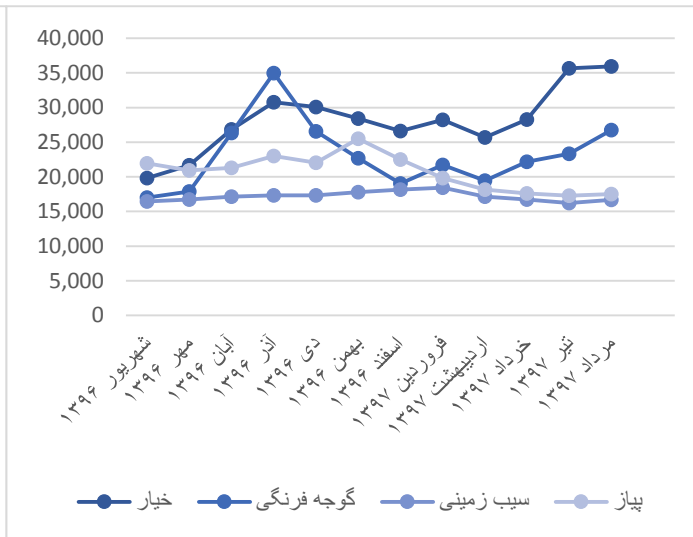
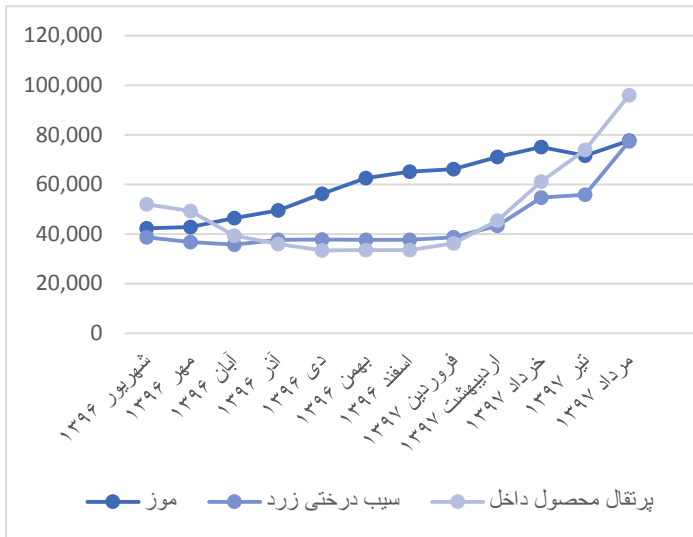


نمودارهای تغییرات متوسط قیمت در ۱۲ ماه گذشته برای اقلام منتخب به صورت زیر است:





اطلاعات تماس

اطلاعات سری زمانی متوسط قیمت اقلام خوراکی منتخب برای خانوارهای شهری کشور:

www.amar.org.ir

آدرس : خیابان دکتر فاطمی، بین رهی معیری و پروین اعتصامی، پلاک ۲۱۱ تلفن ۸۵۱۰۰ - کدپستی ۱۴۱۴۶۶۳۱۱۱

تاریخ انتشار گزارش ماه آینده : ۱۳۹۷/۰۷/۰۶

سری زمانی متوسط قیمت اقلام خوراکی منتخب در مناطق شهری کل کشور (ریال)

نام کالا یا خدمت	واحد مبادله	شهریور ۱۳۹۶	مهر ۱۳۹۶	آبان ۱۳۹۶	آذر ۱۳۹۶	دی ۱۳۹۶	بهمن ۱۳۹۶	اسفند ۱۳۹۶	فروردین ۱۳۹۷	اردیبهشت ۱۳۹۷	خرداد ۱۳۹۷	تیر ۱۳۹۷	مرداد ۱۳۹۷
برنج ایرانی درجه یک	یک کیلوگرم	۱۳۴,۶۵۰	۱۳۳,۴۱۶	۱۳۳,۵۲۳	۱۳۴,۴۲۶	۱۳۴,۳۰۹	۱۳۴,۶۲۶	۱۳۵,۹۹۴	۱۳۵,۶۸۷	۱۳۶,۶۵۷	۱۳۷,۶۶۲	۱۳۹,۴۸۰	۱۴۱,۴۴۰
برنج خارجی درجه یک	یک کیلوگرم	۵۶,۵۵۱	۵۷,۲۲۵	۵۷,۴۶۱	۵۸,۸۶۰	۶۲,۳۸۴	۶۵,۰۳۷	۷۱,۸۵۵	۷۴,۲۰۲	۷۶,۶۵۲	۷۶,۰۷۳	۷۷,۰۳۲	۸۰,۷۲۰
گوشت گوسفند	یک کیلوگرم	۴۰۲,۸۰۴	۴۰۶,۹۹۳	۴۰۷,۰۷۶	۴۰۷,۵۴۸	۴۰۶,۰۲۷	۴۰۷,۱۶۱	۴۱۰,۹۶۸	۴۲۲,۳۹۰	۴۴۷,۱۶۷	۴۸۵,۴۵۶	۴۹۴,۳۵۷	۵۲۴,۲۸۲
گوشت گاو یا گوساله	یک کیلوگرم	۳۷۴,۱۲۵	۳۸۰,۵۰۰	۳۸۳,۷۷۰	۳۸۵,۶۵۳	۳۸۶,۸۶۰	۳۸۷,۰۵۵	۳۹۰,۵۵۲	۳۹۵,۲۷۳	۴۰۵,۴۱۳	۴۲۴,۶۱۲	۴۳۰,۹۸۸	۴۶۷,۰۴۹
مرغ ماشینی	یک کیلوگرم	۷۹,۵۴۶	۷۰,۰۶۰	۶۹,۶۸۴	۷۳,۷۳۳	۷۲,۳۲۵	۷۴,۶۲۸	۷۶,۸۹۶	۸۲,۴۲۶	۷۸,۸۵۶	۷۳,۹۹۰	۷۶,۸۵۱	۹۸,۹۳۸
شیر پاستوریزه	یک لیتر	۲۶,۹۷۹	۲۷,۰۱۶	۲۷,۳۶۴	۲۷,۵۴۳	۲۸,۰۶۰	۲۸,۲۲۴	۲۸,۲۴۰	۲۸,۲۷۵	۲۸,۵۲۲	۲۸,۸۱۱	۲۹,۰۲۲	۳۱,۷۵۵
ماست پاستوریزه	یک کیلوگرم	۳۷,۰۹۶	۳۶,۹۱۵	۳۷,۶۵۸	۳۸,۰۴۹	۳۸,۶۵۹	۳۸,۹۸۸	۳۹,۱۴۸	۳۹,۲۳۷	۳۹,۵۹۴	۴۰,۴۴۶	۴۱,۰۷۶	۴۶,۵۷۸
پنیر ایرانی پاستوریزه	۵۰۰ گرم	۵۷,۷۹۶	۵۷,۶۹۰	۵۷,۷۰۵	۵۸,۴۳۰	۵۹,۲۸۶	۵۹,۳۳۴	۵۹,۲۲۶	۵۹,۶۳۶	۵۹,۶۶۹	۶۰,۱۱۶	۶۰,۴۷۴	۶۶,۱۷۲
تخم مرغ ماشینی	یک کیلوگرم	۶۱,۸۳۱	۵۷,۸۲۹	۶۶,۳۷۶	۷۱,۹۰۷	۸۰,۴۰۶	۸۱,۶۰۸	۹۰,۸۸۹	۸۱,۹۷۰	۸۳,۱۹۵	۸۶,۲۳۹	۸۲,۰۷۴	۱۰۰,۰۵۶
کره پاستوریزه (کره حیوانی)	۱۰۰ گرم	۳۰,۲۲۸	۳۱,۴۸۰	۳۲,۲۸۲	۳۲,۹۲۳	۳۳,۴۰۲	۳۳,۵۵۳	۳۳,۷۳۳	۳۳,۸۳۴	۳۴,۰۴۴	۳۵,۹۹۹	۳۸,۸۷۸	۴۱,۹۸۴
روغن مایع	۹۰۰ گرم	۵۳,۵۸۶	۵۳,۳۴۴	۵۳,۴۷۵	۵۳,۸۵۳	۵۳,۸۲۹	۵۳,۸۵۷	۵۳,۹۸۸	۵۳,۹۹۸	۵۴,۴۵۷	۵۵,۸۶۷	۵۷,۹۱۱	۶۰,۰۷۹
موز	یک کیلوگرم	۴۲,۳۱۳	۴۲,۷۵۵	۴۶,۴۰۳	۴۹,۵۵۵	۵۶,۱۸۲	۶۲,۴۸۶	۶۵,۱۱۰	۶۶,۱۰۵	۷۱,۱۲۰	۷۵,۱۲۰	۷۱,۶۳۲	۷۷,۵۷۵
سیب درختی زرد	یک کیلوگرم	۳۸,۶۲۵	۳۶,۷۳۷	۳۵,۶۸۲	۳۷,۶۸۳	۳۷,۸۲۳	۳۷,۶۰۲	۳۷,۵۶۹	۳۸,۷۰۹	۴۳,۳۰۱	۵۴,۶۴۷	۵۵,۸۲۹	۷۷,۳۷۷
پرتقال محصول داخل	یک کیلوگرم	۵۱,۹۸۰	۴۹,۲۷۵	۳۹,۲۵۷	۳۵,۹۷۵	۳۳,۳۷۷	۳۳,۵۳۶	۳۳,۵۳۳	۳۶,۲۰۵	۴۵,۳۵۳	۶۱,۱۵۹	۷۳,۹۵۳	۹۵,۹۷۴
خیار	یک کیلوگرم	۱۹,۸۱۵	۲۱,۶۷۹	۲۶,۸۲۸	۳۰,۷۴۹	۳۰,۰۹۳	۲۸,۴۰۴	۲۶,۵۹۸	۲۸,۲۲۲	۲۵,۶۷۳	۲۸,۲۸۳	۳۵,۶۴۵	۳۵,۹۵۰
گوجه فرنگی	یک کیلوگرم	۱۶,۹۸۵	۱۷,۸۷۸	۲۶,۳۴۳	۲۶,۹۵۲	۲۶,۵۸۳	۲۲,۷۰۶	۱۹,۰۶۰	۲۱,۷۲۸	۱۹,۴۵۵	۲۲,۱۷۲	۲۳,۳۵۰	۲۶,۷۶۵
سیب زمینی	یک کیلوگرم	۱۶,۴۵۳	۱۶,۷۰۸	۱۷,۱۴۴	۱۷,۳۱۷	۱۷,۳۱۸	۱۷,۷۹۹	۱۸,۱۷۸	۱۸,۴۲۰	۱۷,۱۶۰	۱۶,۷۰۶	۱۶,۲۲۴	۱۶,۷۰۴
پیاز	یک کیلوگرم	۲۱,۹۴۹	۲۰,۹۱۸	۲۱,۳۱۱	۲۳,۰۳۰	۲۲,۰۴۷	۲۵,۴۸۳	۲۲,۴۹۳	۱۹,۸۱۸	۱۸,۱۷۶	۱۷,۵۸۸	۱۷,۲۷۰	۱۷,۵۲۳
لوبیا چیتی	یک کیلوگرم	۱۱۹,۷۷۷	۱۲۰,۱۰۶	۱۱۹,۸۷۱	۱۲۰,۲۴۰	۱۲۰,۲۰۵	۱۲۰,۵۱۰	۱۱۹,۹۴۵	۱۱۹,۱۹۹	۱۱۹,۴۴۳	۱۲۰,۳۲۸	۱۲۲,۱۹۰	۱۲۴,۱۰۸
عدس	یک کیلوگرم	۸۳,۲۱۱	۸۲,۸۸۸	۸۲,۸۹۷	۸۲,۹۲۹	۸۲,۳۹۸	۸۱,۸۱۲	۸۰,۷۰۹	۸۰,۴۷۶	۷۹,۷۸۹	۸۰,۴۱۰	۸۰,۸۸۰	۸۱,۳۷۸
قند	یک کیلوگرم	۴۰,۴۵۶	۴۰,۴۲۵	۴۰,۴۷۶	۴۰,۳۷۳	۴۰,۷۰۷	۴۰,۸۱۱	۴۱,۰۲۱	۴۱,۰۸۲	۴۱,۴۰۳	۴۲,۰۳۴	۴۲,۶۲۰	۴۶,۰۵۹
شکر	یک کیلوگرم	۳۲,۶۳۰	۳۲,۴۱۳	۳۲,۶۰۵	۳۲,۶۳۸	۳۲,۸۰۷	۳۲,۷۷۲	۳۲,۸۴۷	۳۲,۸۸۵	۳۳,۳۷۲	۳۳,۸۷۵	۳۴,۵۱۲	۳۷,۷۳۷
رب گوجه فرنگی	یک کیلوگرم	۵۱,۵۶۲	۵۲,۴۰۴	۵۳,۳۷۸	۵۴,۵۲۸	۵۵,۹۲۷	۵۶,۶۰۷	۵۷,۷۹۳	۵۸,۱۸۷	۵۹,۳۲۹	۶۱,۶۸۲	۶۴,۱۳۹	۷۲,۸۳۳
چای خارجی بسته ای	۵۰۰ گرم	۲۰۵,۲۰۶	۲۰۶,۱۳۷	۲۰۶,۴۲۸	۲۰۷,۶۴۴	۲۰۸,۸۸۷	۲۱۲,۳۵۷	۲۱۵,۳۵۶	۲۱۹,۵۷۶	۲۲۸,۸۹۸	۲۳۹,۸۴۷	۲۴۹,۶۸۲	۲۶۶,۹۳۶

مرکز آمار ایران