



متوسط قیمت اقلام خوراکی مناطق شهری - آبان ۱۳۹۷

تاریخ انتشار: ۱۳۹۷/۰۹/۰۶

بر اساس نتایج به دست آمده در آبان ماه ۱۳۹۷، بیشترین افزایش قیمت در ماه جاری نسبت به ماه گذشته، مربوط به اقلام «خیار» با ۳۳,۸ درصد افزایش، «شیرپاستوریزه» با ۱۲,۱ درصد افزایش و «موز» با ۷,۵ درصد افزایش بوده است. در این ماه «پرتقال محصول داخل» ۲۷,۰ درصد و «سیب زمینی» ۱۶,۱ درصد نسبت به ماه قبل کاهش قیمت داشته است.

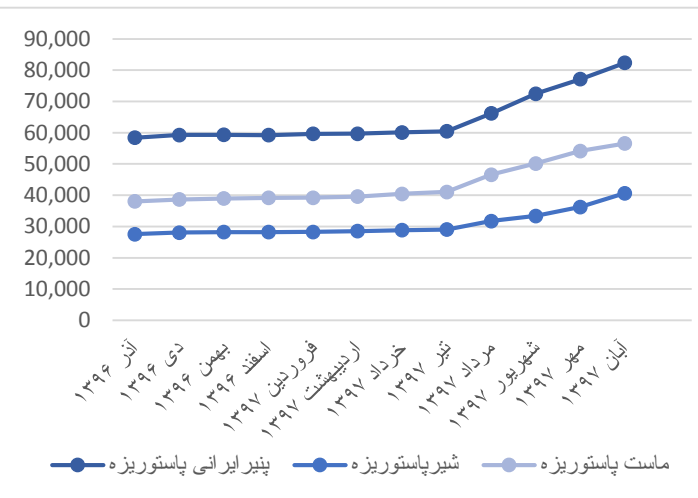
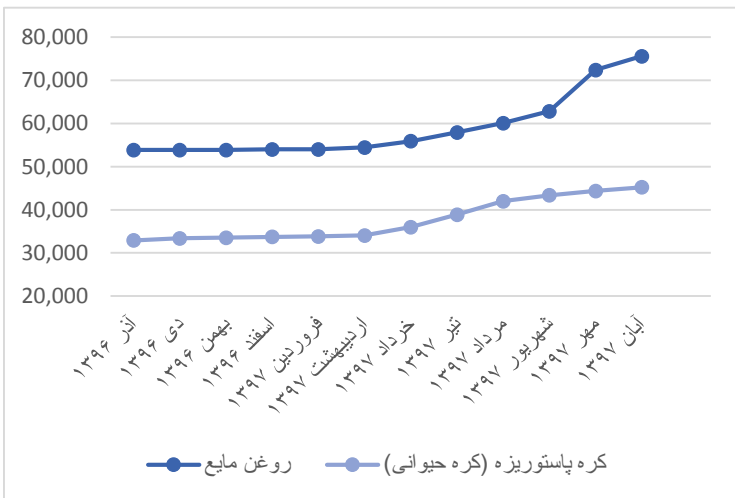
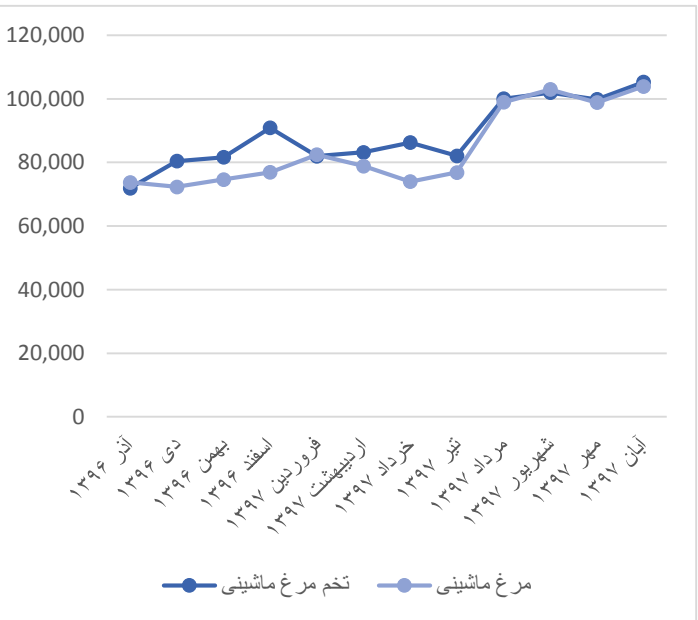
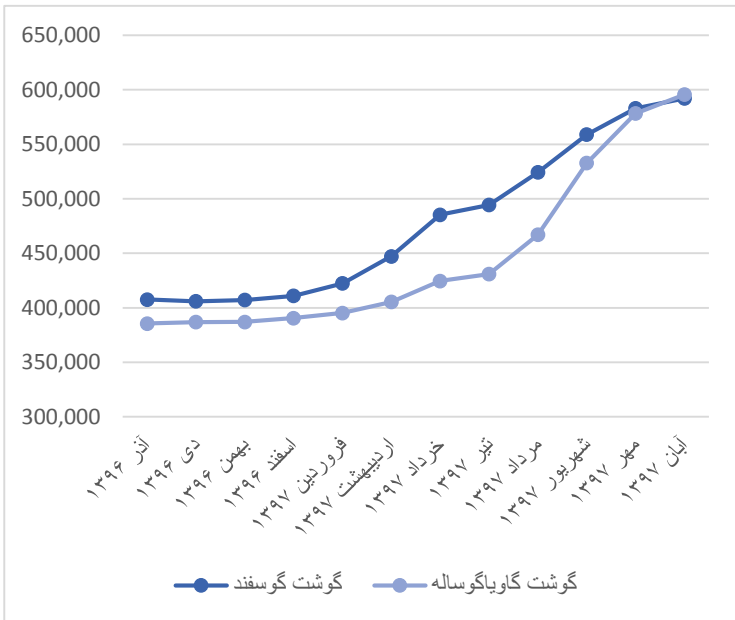
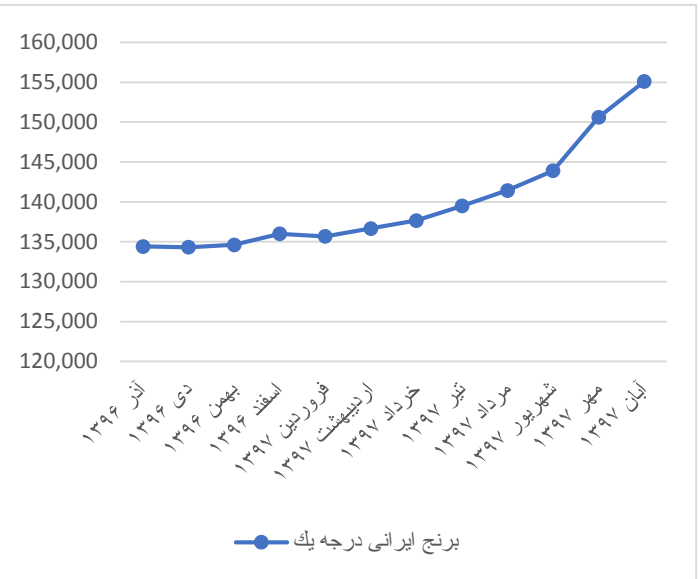
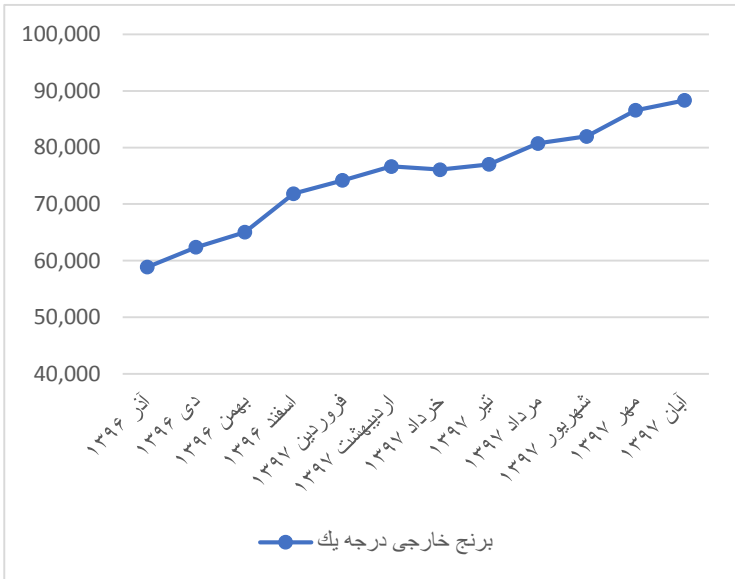
بیشترین افزایش قیمت نسبت به ماه مشابه سال قبل (آبان ۱۳۹۶) مربوط به اقلام «رب گوجه فرنگی» با ۲۴۴,۴ درصد افزایش و پس از آن «موز» با ۱۶۵,۷ درصد افزایش و «سیب درختی زرد» با ۱۰۳,۶ درصد افزایش می باشد.

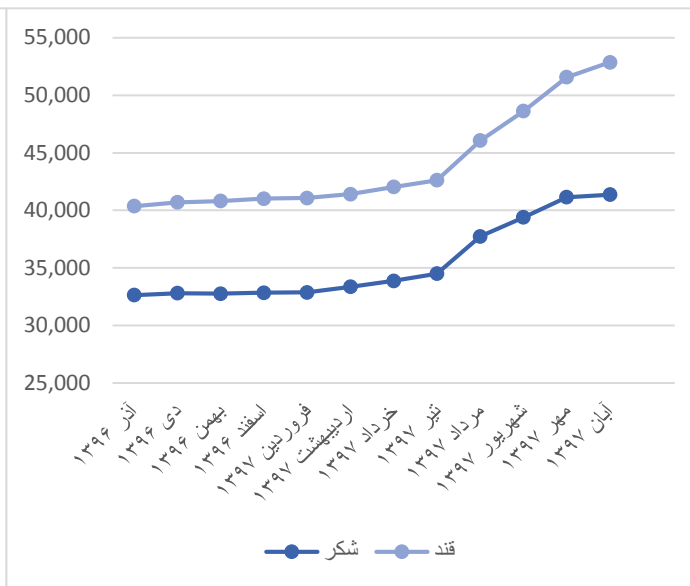
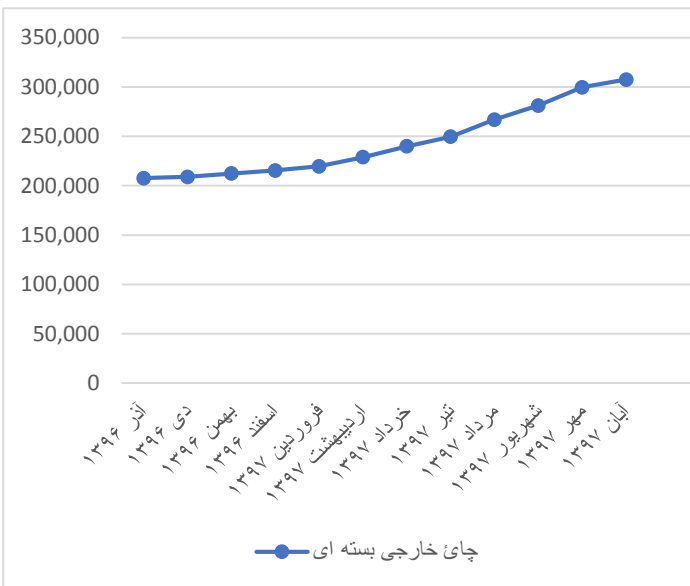
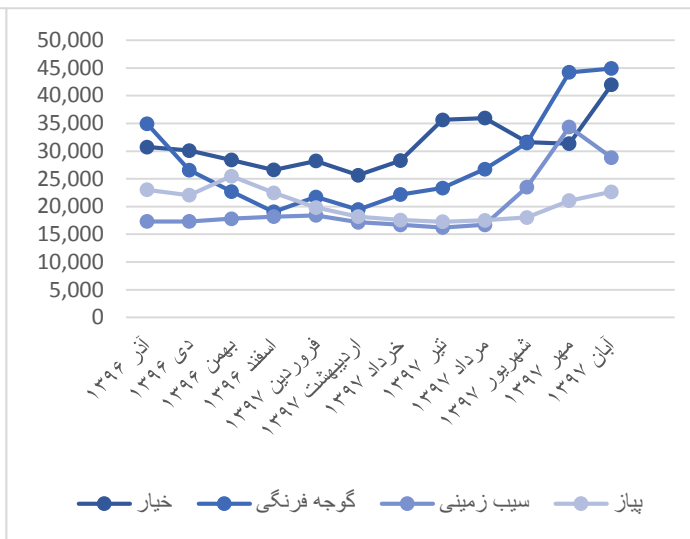
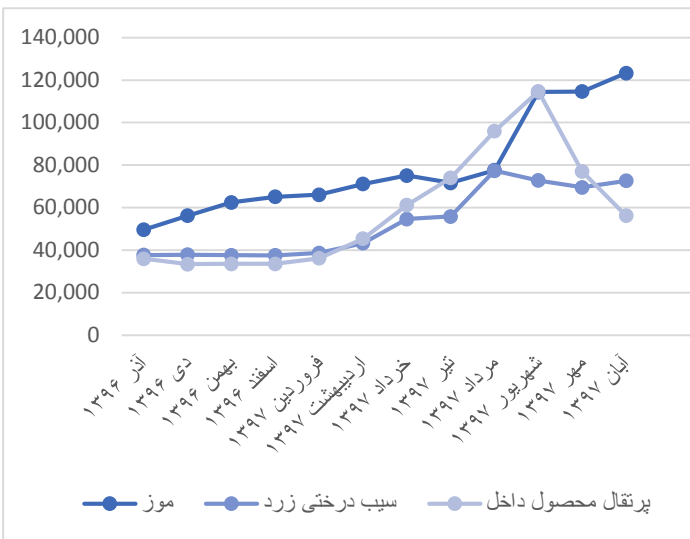
جدول متوسط قیمت ماه جاری و درصد تغییرات آن

درصد تغییر نسبت به ماه مشابه سال قبل	درصد تغییر نسبت به ماه قبل	آبان ۱۳۹۷	متوسط قیمت استان ^۱ آبان ۹۷		مهر ۱۳۹۷	آبان ۱۳۹۶	واحد مبادله	نام کالا
			۱۲۶.۵۷۹	۱۷۷.۴۲۰				
۱۶,۲	۳,۰	۱۵۵,۱۰۰	۱۷۷,۴۲۰	۱۲۶,۵۷۹	۱۵۰,۵۹۱	۱۳۳,۵۲۳	یک کیلوگرم	برنج ایرانی درجه یک
۵۳,۷	۲,۰	۸۸,۳۲۷	۱۵۹,۷۳۷	۷۹,۱۸۳	۸۶,۵۸۶	۵۷,۴۶۱	یک کیلوگرم	برنج خارجی درجه یک
۴۵,۵	۱,۶	۵۹۲,۱۱۳	۶۶۰,۴۰۰	۴۸۹,۴۴۴	۵۸۲,۹۳۵	۴۰۷,۰۷۶	یک کیلوگرم	گوشت گوسفند
۵۵,۲	۳,۰	۵۹۵,۶۳۸	۶۵۱,۹۰۵	۴۵۵,۱۷۲	۵۷۸,۳۲۹	۳۸۳,۷۷۰	یک کیلوگرم	گوشت گاو یا گوساله
۴۹,۱	۵,۱	۱۰۳,۹۰۱	۱۱۴,۷۴۰	۹۵,۶۴۵	۹۸,۸۲۳	۶۹,۶۸۴	یک کیلوگرم	مرغ ماشینی
۴۸,۶	۱۲,۱	۴۰,۶۶۹	۴۸,۷۶۸	۳۳,۵۲۷	۳۶,۲۷۰	۲۷,۳۶۴	یک لیتر	شیر پاستوریزه
۵۰,۲	۴,۴	۵۶,۵۶۱	۷۵,۰۳۶	۴۳,۸۵۰	۵۴,۱۸۱	۳۷,۶۵۸	یک کیلوگرم	ماست پاستوریزه
۴۲,۸	۶,۸	۸۲,۳۸۲	۹۸,۴۶۹	۷۰,۹۳۳	۷۷,۱۲۵	۵۷,۷۰۵	۵۰۰ گرم	پنیر ایرانی پاستوریزه
۵۸,۶	۵,۴	۱۰۵,۲۷۶	۱۲۸,۶۸۸	۹۱,۳۹۴	۹۹,۸۶۰	۶۶,۳۷۶	یک کیلوگرم	تخم مرغ ماشینی
۴۰,۰	۱,۹	۴۵,۱۹۷	۴۸,۰۵۱	۳۸,۵۸۶	۴۴,۳۶۵	۳۲,۲۸۲	۱۰۰ گرم	کره پاستوریزه (کره حیوانی)
۴۱,۳	۴,۴	۷۵,۵۶۳	۸۵,۵۶۲	۶۴,۰۶۰	۷۲,۳۷۵	۵۳,۴۷۵	۹۰۰ گرم	روغن مایع
۱۶۵,۷	۷,۵	۱۲۳,۳۰۵	۱۴۳,۷۶۷	۱۰۴,۱۰۷	۱۱۴,۶۵۲	۴۶,۴۰۳	یک کیلوگرم	موز
۱۰۳,۶	۴,۵	۷۲,۶۴۱	۹۹,۲۷۰	۶۱,۳۰۴	۶۹,۵۴۳	۳۵,۶۸۲	یک کیلوگرم	سیب درختی زرد
۴۳,۲	۲۷,۰-	۵۶,۲۰۷	۸۷,۷۷۸	۳۷,۴۰۰	۷۶,۹۵۸	۳۹,۲۵۷	یک کیلوگرم	پرتقال محصول داخل
۵۶,۴	۳۳,۸	۴۱,۹۵۵	۵۲,۳۰۰	۲۸,۳۳۳	۳۱,۳۴۸	۲۶,۸۲۸	یک کیلوگرم	خیار
۷۰,۵	۱,۶	۴۴,۹۱۲	۵۴,۵۰۰	۳۷,۳۷۵	۴۴,۲۲۴	۲۶,۳۴۳	یک کیلوگرم	گوجه فرنگی
۶۸,۲	۱۶,۱-	۲۸,۸۴۱	۳۸,۰۲۶	۲۱,۸۰۰	۳۴,۳۵۶	۱۷,۱۴۴	یک کیلوگرم	سیب زمینی
۶,۳	۷,۵	۲۲,۶۴۶	۳۰,۱۴۳	۱۷,۷۲۷	۲۱,۰۷۱	۲۱,۳۱۱	یک کیلوگرم	پیاز
۱۴,۲	۲,۷	۱۳۶,۸۶۳	۱۵۰,۸۷۱	۱۱۲,۰۸۳	۱۳۲,۲۸۳	۱۱۹,۸۷۱	یک کیلوگرم	لوبیا چیتی
۶,۹	۱,۱	۸۸,۶۰۶	۱۱۲,۸۴۰	۶۹,۰۰۰	۸۷,۶۲۶	۸۲,۸۹۷	یک کیلوگرم	عدس
۳۰,۶	۲,۵	۵۲,۸۶۰	۶۳,۶۱۳	۴۵,۴۵۶	۵۱,۵۶۷	۴۰,۴۷۶	یک کیلوگرم	قند
۲۶,۹	۰,۶	۴۱,۳۷۳	۵۱,۲۷۸	۳۷,۲۱۴	۴۱,۱۴۷	۳۲,۶۰۵	یک کیلوگرم	شکر
۲۴۴,۴	۷,۰	۱۸۳,۸۴۳	۲۱۱,۹۴۷	۱۵۹,۴۷۷	۱۷۱,۷۶۵	۵۳,۳۷۸	یک کیلوگرم	رب گوجه فرنگی
۴۸,۹	۲,۶	۳۰۷,۴۶۴	۵۰۰,۵۶۳	۲۵۷,۷۵۰	۲۹۹,۶۶۰	۲۰۶,۴۲۸	۵۰۰ گرم	چای خارجی بسته ای

۱- این اعداد کمترین و بیشترین میانگین در سطح استان‌ها است و بدیهی است کمترین و بیشترین مشاهدات با دامنه بیشتری از این اعداد می‌باشد.

نمودارهای تغییرات متوسط قیمت در ۱۲ ماه گذشته برای اقلام منتخب به صورت زیر است:





اطلاعات تماس

اطلاعات سری زمانی متوسط قیمت اقلام خوراکی منتخب برای خانوارهای شهری کشور:

www.amar.org.ir

آدرس : خیابان دکتر فاطمی، بین رهی معیری و پروین اعتصامی، پلاک ۲۱۱ - تلفن ۸۵۱۰۰ - کدپستی ۱۴۱۴۶۶۳۱۱۱

تاریخ انتشار گزارش ماه آینده : ۱۳۹۷/۱۰/۰۶

سری زمانی متوسط قیمت اقلام خوراکی منتخب در مناطق شهری کل کشور (ریال)

نام کالا یا خدمت	واحد مبادله	آذر ۱۳۹۶	دی ۱۳۹۶	بهمن ۱۳۹۶	اسفند ۱۳۹۶	فروردین ۱۳۹۷	اردیبهشت ۱۳۹۷	خرداد ۱۳۹۷	تیر ۱۳۹۷	مرداد ۱۳۹۷	شهریور ۱۳۹۷	مهر ۱۳۹۷	آبان ۱۳۹۷
برنج ایرانی درجه یک	یک کیلوگرم	۱۳۴,۴۲۶	۱۳۴,۳۰۹	۱۳۴,۶۲۶	۱۳۵,۹۹۴	۱۳۵,۶۸۷	۱۳۶,۶۵۷	۱۳۷,۶۶۲	۱۳۹,۴۸۰	۱۴۱,۴۴۰	۱۴۳,۸۹۹	۱۵۰,۵۹۱	۱۵۵,۱۰۰
برنج خارجی درجه یک	یک کیلوگرم	۵۸,۸۶۰	۶۲,۳۸۴	۶۵,۰۳۷	۷۱,۸۵۵	۷۴,۲۰۲	۷۶,۶۵۲	۷۶,۰۷۳	۷۷,۰۳۲	۸۰,۷۲۰	۸۱,۹۷۶	۸۶,۵۸۶	۸۸,۳۲۷
گوشت گوسفند	یک کیلوگرم	۴۰۷,۵۴۸	۴۰۶,۰۲۷	۴۰۷,۱۶۱	۴۱۰,۹۶۸	۴۲۲,۳۹۰	۴۴۷,۱۶۷	۴۸۵,۴۵۶	۴۹۴,۳۵۷	۵۲۴,۲۸۲	۵۵۸,۹۱۹	۵۸۲,۹۳۵	۵۹۲,۱۱۳
گوشت گاو یا گوساله	یک کیلوگرم	۳۸۵,۶۵۳	۳۸۶,۸۶۰	۳۸۷,۰۵۵	۳۹۰,۵۵۲	۳۹۵,۲۷۳	۴۰۵,۴۱۳	۴۲۴,۶۱۲	۴۳۰,۹۸۸	۴۶۷,۰۴۹	۵۳۲,۸۵۰	۵۷۸,۳۲۹	۵۹۵,۶۳۸
مرغ ماشینی	یک کیلوگرم	۷۳,۷۳۳	۷۲,۳۲۵	۷۴,۶۲۸	۷۶,۸۹۶	۸۲,۴۲۶	۷۸,۸۵۶	۷۳,۹۹۰	۷۶,۸۵۱	۹۸,۹۳۸	۱۰۲,۹۵۵	۹۸,۸۲۳	۱۰۳,۹۰۱
شیر پاستوریزه	یک لیتر	۲۷,۵۴۳	۲۸,۰۶۰	۲۸,۲۲۴	۲۸,۲۴۰	۲۸,۲۷۵	۲۸,۵۲۲	۲۸,۸۱۱	۲۹,۰۲۲	۳۱,۷۵۵	۳۳,۳۷۵	۳۶,۲۷۰	۴۰,۶۶۹
ماست پاستوریزه	یک کیلوگرم	۳۸,۰۴۹	۳۸,۶۵۹	۳۸,۹۸۸	۳۹,۱۴۸	۳۹,۲۳۷	۳۹,۵۹۴	۴۰,۴۴۶	۴۰,۷۷۶	۴۶,۵۷۸	۵۰,۱۹۵	۵۴,۱۸۱	۵۶,۵۶۱
پنیر ایرانی پاستوریزه	۵۰۰ گرم	۵۸,۴۳۰	۵۹,۲۸۶	۵۹,۳۳۴	۵۹,۲۲۶	۵۹,۶۳۶	۵۹,۶۶۹	۶۰,۱۱۶	۶۰,۴۷۴	۶۶,۱۷۲	۷۲,۴۸۶	۷۷,۱۲۵	۸۲,۳۸۲
تخم مرغ ماشینی	یک کیلوگرم	۷۱,۹۰۷	۸۰,۴۰۶	۸۱,۶۰۸	۹۰,۸۸۹	۸۱,۹۷۰	۸۳,۱۹۵	۸۶,۲۳۹	۸۲,۰۷۴	۱۰۰,۰۵۶	۱۰۱,۹۷۳	۹۹,۸۶۰	۱۰۵,۲۷۶
کره پاستوریزه (کره حیوانی)	۱۰۰ گرم	۳۲,۹۲۳	۳۲,۴۰۲	۳۳,۵۵۳	۳۳,۷۳۳	۳۳,۸۳۴	۳۴,۰۴۴	۳۵,۹۹۹	۳۸,۸۷۸	۴۱,۹۸۴	۴۳,۳۵۳	۴۴,۳۶۵	۴۵,۱۹۷
روغن مایع	۹۰۰ گرم	۵۳,۸۵۳	۵۳,۸۲۹	۵۳,۸۵۷	۵۳,۹۸۸	۵۳,۹۹۸	۵۴,۴۵۷	۵۵,۸۶۷	۵۷,۹۱۱	۶۰,۰۷۹	۶۲,۸۲۲	۷۲,۳۷۵	۷۵,۵۶۳
موز	یک کیلوگرم	۴۹,۵۵۵	۵۶,۱۸۲	۶۲,۴۸۶	۶۵,۱۱۰	۶۶,۱۰۵	۷۱,۱۲۰	۷۵,۱۲۰	۷۱,۶۳۲	۷۷,۵۷۵	۱۱۴,۳۹۶	۱۱۴,۶۵۲	۱۲۳,۳۰۵
سیب درختی زرد	یک کیلوگرم	۳۷,۶۸۳	۳۷,۸۲۳	۳۷,۶۰۲	۳۷,۵۶۹	۳۸,۷۰۹	۴۳,۳۰۱	۵۴,۶۴۷	۵۵,۸۲۹	۷۷,۳۷۷	۷۲,۷۷۶	۶۹,۵۴۳	۷۲,۶۴۱
پرتقال محصول داخل	یک کیلوگرم	۳۵,۹۷۵	۳۳,۳۷۷	۳۳,۵۳۶	۳۳,۵۳۳	۳۶,۲۰۵	۴۵,۳۵۳	۶۱,۱۵۹	۷۳,۹۵۳	۹۵,۹۷۴	۱۱۴,۷۴۳	۷۶,۹۵۸	۵۶,۲۰۷
خیار	یک کیلوگرم	۳۰,۷۴۹	۳۰,۰۹۳	۲۸,۴۰۴	۲۶,۵۹۸	۲۸,۲۲۲	۲۵,۶۷۳	۲۸,۲۸۳	۳۵,۶۴۵	۳۵,۹۵۰	۳۱,۶۴۷	۳۱,۳۴۸	۴۱,۹۵۵
گوجه فرنگی	یک کیلوگرم	۳۴,۹۵۲	۲۶,۵۸۳	۲۲,۷۰۶	۱۹,۰۶۰	۲۱,۷۲۸	۱۹,۴۵۵	۲۲,۱۷۲	۲۳,۳۵۰	۲۶,۷۶۵	۳۱,۴۷۶	۴۴,۲۲۴	۴۴,۹۱۲
سیب زمینی	یک کیلوگرم	۱۷,۳۱۷	۱۷,۳۱۸	۱۷,۷۹۹	۱۸,۱۷۸	۱۸,۴۲۰	۱۷,۱۶۰	۱۶,۷۰۶	۱۶,۲۲۴	۱۶,۷۰۴	۲۳,۵۱۴	۳۴,۳۵۶	۲۸,۸۴۱
پیاز	یک کیلوگرم	۲۳,۰۳۰	۲۲,۰۴۷	۲۵,۴۸۳	۲۲,۴۹۳	۱۹,۸۱۸	۱۸,۱۷۶	۱۷,۵۸۸	۱۷,۲۷۰	۱۷,۵۲۳	۱۸,۰۴۱	۲۱,۰۷۱	۲۲,۶۴۶
لوبیا چیتی	یک کیلوگرم	۱۲۰,۲۴۰	۱۲۰,۲۰۵	۱۲۰,۵۱۰	۱۱۹,۹۴۵	۱۱۹,۱۹۹	۱۱۹,۴۴۳	۱۲۰,۳۲۸	۱۲۲,۱۹۰	۱۲۴,۱۰۸	۱۲۷,۲۷۳	۱۳۳,۲۸۳	۱۳۶,۸۶۳
عدس	یک کیلوگرم	۸۲,۹۲۹	۸۲,۳۹۸	۸۱,۸۱۲	۸۰,۷۰۹	۸۰,۴۷۶	۷۹,۷۸۹	۸۰,۴۱۰	۸۰,۸۸۰	۸۱,۳۷۸	۸۴,۲۱۹	۸۷,۶۲۶	۸۸,۶۰۶
قند	یک کیلوگرم	۴۰,۳۷۳	۴۰,۷۰۷	۴۰,۸۱۱	۴۱,۰۲۱	۴۱,۰۸۲	۴۱,۴۰۳	۴۲,۰۳۴	۴۲,۶۲۰	۴۶,۰۵۹	۴۸,۶۲۲	۵۱,۵۶۷	۵۲,۸۶۰
شکر	یک کیلوگرم	۳۲,۶۳۸	۳۲,۸۰۷	۳۲,۷۷۲	۳۲,۸۴۷	۳۲,۸۸۵	۳۳,۳۷۲	۳۳,۸۷۵	۳۴,۵۱۲	۳۷,۷۳۷	۳۹,۳۹۷	۴۱,۱۴۷	۴۱,۳۷۳
رب گوجه فرنگی	یک کیلوگرم	۵۴,۵۲۸	۵۵,۹۲۷	۵۶,۶۰۷	۵۷,۷۹۳	۵۸,۱۸۷	۵۹,۳۲۹	۶۱,۶۸۲	۶۴,۱۳۹	۷۲,۸۳۳	۹۰,۵۶۴	۱۷۱,۷۶۵	۱۸۳,۸۴۳
چای خارجی بسته ای	۵۰۰ گرم	۲۰۷,۶۴۴	۲۰۸,۸۸۷	۲۱۲,۳۵۷	۲۱۵,۳۵۶	۲۱۹,۵۷۶	۲۲۸,۸۹۸	۲۳۹,۸۴۷	۲۴۹,۶۸۲	۲۶۶,۹۳۶	۲۸۱,۱۸۱	۲۹۹,۶۶۰	۳۰۷,۴۶۴