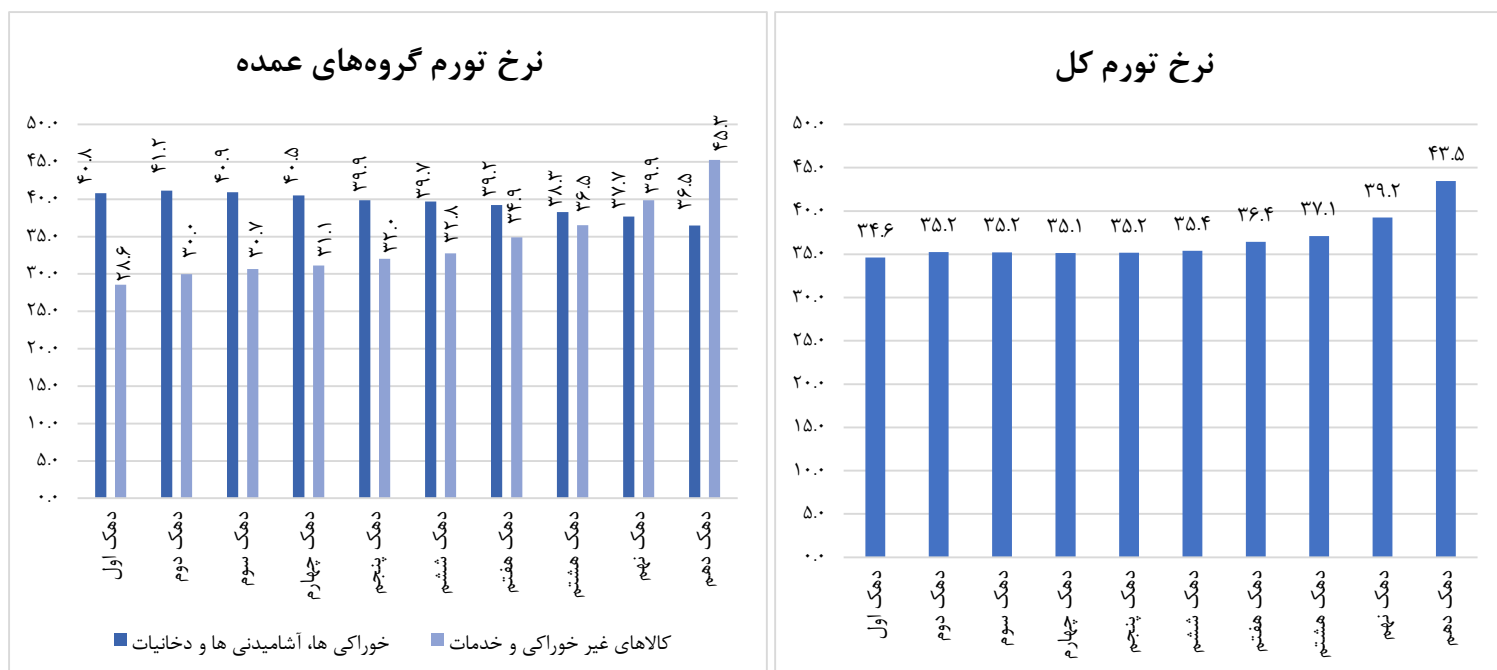


شاخص قیمت مصرف کننده کل کشور بر اساس دهک‌های هزینه‌ای

اسفند ماه ۱۳۹۹

تاریخ انتشار: ۱۴۰۰/۰۱/۰۷

نرخ تورم کل کشور در اسفند ماه ۱۳۹۹ برابر ۳۶,۴ درصد است که در دهک‌های مختلف هزینه‌ای در بازه ۳۴,۶ درصد برای دهک اول تا ۴۳,۵ درصد برای دهک دهم نوسان دارد. محدوده تغییرات تورم دوازده ماهه در گروه عمده «خوراکی‌ها، آشامیدنی‌ها و دخانیات» بین ۳۶,۵ درصد برای دهک دهم تا ۴۱,۲ درصد برای دهک دوم است. هم چنین اطلاع مذکور در مورد گروه عمده «کالاهای غیر خوراکی و خدمات» بین ۲۸,۶ درصد برای دهک اول تا ۴۵,۳ درصد برای دهک دهم است.^۱



^۱ اعداد تا یک رقم اعشار گرد شده است.

فاصله تورمی دهک‌ها

بر اساس اعداد مربوط به تورم در میان دهک‌های مختلف هزینه‌ای، فاصله تورمی دهک‌ها در این ماه به ۸,۸ درصد رسید که نسبت به ماه قبل (۹,۲ درصد) ۰,۴ واحد درصد کاهش داشته است. فاصله تورمی در گروه عمده «خوراکی‌ها، آشامیدنی‌ها و دخانیات» نسبت به ماه قبل ۰,۲ واحد درصد و در گروه عمده «کالاهای غیر خوراکی و خدمات» نسبت به ماه قبل ۰,۷ واحد درصد افزایش نشان می‌دهد.

تورم نقطه‌ای دهک‌ها یا تغییر در قدرت خرید خانوارهای مختلف کشور نسبت به ماه مشابه سال قبل، در جدول زیر آمده است:

| کالاهای غیر خوراکی و خدمات | | خوراکی‌ها، آشامیدنی‌ها و دخانیات | | شاخص کل | | |
|------------------------------|-----------------------------|----------------------------------|-----------------------------|------------------------------|-----------------------------|-----------|
| تورم نقطه‌ای اسفند (درصد) | تورم نقطه‌ای بهمن (درصد) | تورم نقطه‌ای اسفند (درصد) | تورم نقطه‌ای بهمن (درصد) | تورم نقطه‌ای اسفند (درصد) | تورم نقطه‌ای بهمن (درصد) | |
| ۳۴,۸ | ۳۳,۴ | ۶۶,۷ | ۶۶,۴ | ۵۰,۴ | ۴۹,۵ | دهک اول |
| ۳۶,۴ | ۳۵,۱ | ۶۸,۱ | ۶۷,۹ | ۵۱,۱ | ۵۰,۲ | دهک دوم |
| ۳۶,۶ | ۳۵,۵ | ۶۸,۲ | ۶۸,۲ | ۵۰,۴ | ۴۹,۷ | دهک سوم |
| ۳۶,۶ | ۳۵,۶ | ۶۸,۰ | ۶۸,۱ | ۴۹,۷ | ۴۹,۱ | دهک چهارم |
| ۳۷,۵ | ۳۶,۶ | ۶۷,۵ | ۶۷,۵ | ۴۹,۳ | ۴۸,۷ | دهک پنجم |
| ۳۷,۸ | ۳۷,۱ | ۶۷,۴ | ۶۷,۵ | ۴۸,۸ | ۴۸,۴ | دهک ششم |
| ۳۹,۷ | ۳۹,۳ | ۶۶,۹ | ۶۷,۱ | ۴۹,۱ | ۴۸,۹ | دهک هفتم |
| ۴۰,۸ | ۴۰,۸ | ۶۶,۰ | ۶۶,۲ | ۴۸,۸ | ۴۸,۸ | دهک هشتم |
| ۴۳,۵ | ۴۳,۹ | ۶۵,۳ | ۶۵,۶ | ۴۹,۶ | ۴۹,۹ | دهک نهم |
| ۴۸,۳ | ۴۹,۴ | ۶۴,۷ | ۶۵,۱ | ۵۱,۵ | ۵۲,۴ | دهک دهم |
| ۴۰,۵ | ۳۹,۷ | ۶۶,۶ | ۶۶,۸ | ۴۸,۷ | ۴۸,۲ | کل کشور |

اطلاعات تماس

اطلاعات بیشتر در مورد شاخص قیمت مصرف کننده ماه جاری، در فایل پیوست موجود می باشد.

www.amar.org.ir

اطلاعات سری زمانی شاخص قیمت مصرف کننده های هزینه ای کشور:

آدرس : خیابان دکتر فاطمی، بین رهی معیری و پروین اعتصامی، پلاک ۲۱۱ تلفن ۸۵۱۰۰ - کدپستی ۱۴۱۴۶۶۳۱۱۱

تاریخ انتشار گزارش ماه آینده: ۱۴۰۰/۰۲/۰۳

| تورم سالانه (درصد) | | | عدد شاخص | | | ضرایب اهمیت (درصد) | | عنوان |
|----------------------------|----------------------------------|------|----------------------------|----------------------------------|-------|----------------------------|----------------------------------|-----------|
| کالاهای غیر خوراکی و خدمات | خوراکی ها، آشامیدنی ها و دخانیات | کل | کالاهای غیر خوراکی و خدمات | خوراکی ها، آشامیدنی ها و دخانیات | کل | کالاهای غیر خوراکی و خدمات | خوراکی ها، آشامیدنی ها و دخانیات | |
| ۲۸.۶ | ۴۰.۸ | ۳۴.۶ | ۲۳۸.۹ | ۳۶۹.۷ | ۲۹۵.۵ | ۵۶.۷۰ | ۴۳.۳۰ | دهک اول |
| ۳۰.۰ | ۴۱.۲ | ۳۵.۲ | ۲۴۷.۳ | ۳۷۷.۸ | ۳۰۰.۹ | ۵۸.۹۲ | ۴۱.۰۸ | دهک دوم |
| ۳۰.۷ | ۴۰.۹ | ۳۵.۲ | ۲۴۹.۵ | ۳۸۲.۱ | ۳۰۰.۳ | ۶۱.۷۲ | ۳۸.۲۸ | دهک سوم |
| ۳۱.۱ | ۴۰.۵ | ۳۵.۱ | ۲۵۰.۸ | ۳۸۳.۴ | ۲۹۹.۴ | ۶۳.۳۷ | ۳۶.۶۳ | دهک چهارم |
| ۳۲.۰ | ۳۹.۹ | ۳۵.۲ | ۲۵۴.۱ | ۳۸۴.۲ | ۲۹۸.۷ | ۶۵.۷۰ | ۳۴.۳۰ | دهک پنجم |
| ۳۲.۸ | ۳۹.۷ | ۳۵.۴ | ۲۵۶.۲ | ۳۸۴.۹ | ۲۹۷.۹ | ۶۷.۶۰ | ۳۲.۴۰ | دهک ششم |
| ۳۴.۹ | ۳۹.۲ | ۳۶.۴ | ۲۶۴.۸ | ۳۸۵.۸ | ۳۰۱.۳ | ۶۹.۸۴ | ۳۰.۱۶ | دهک هفتم |
| ۳۶.۵ | ۳۸.۳ | ۳۷.۱ | ۲۷۰.۱ | ۳۸۵.۷ | ۳۰۱.۹ | ۷۲.۴۴ | ۲۷.۵۶ | دهک هشتم |
| ۳۹.۹ | ۳۷.۷ | ۳۹.۲ | ۲۸۱.۶ | ۳۸۵.۳ | ۳۰۶.۸ | ۷۵.۶۷ | ۲۴.۳۳ | دهک نهم |
| ۴۵.۳ | ۳۶.۵ | ۴۳.۵ | ۳۰۳.۴ | ۳۸۷.۰ | ۳۱۷.۸ | ۸۲.۷۸ | ۱۷.۲۲ | دهک دهم |
| ۳۵.۲ | ۳۹.۰ | ۳۶.۴ | ۲۶۵.۴ | ۳۸۵.۴ | ۲۹۸.۱ | ۷۲.۷۶ | ۲۷.۲۴ | کل کشور |

شاخص قیمت کل کالاها و خدمات مصرفی خانوارهای کشور به تفکیک دهک‌های هزینه‌ای

۱۳۹۵=۱۰۰

| اسفند | بهمن | دی | آذر | آبان | مهر | شهریور | مرداد | تیر | خرداد | اردیبهشت | فروردین | اسفند | |
|-------|-------|-------|-------|-------|-------|--------|-------|-------|-------|----------|---------|-------|-----------|
| ۱۳۹۹ | ۱۳۹۹ | ۱۳۹۹ | ۱۳۹۹ | ۱۳۹۹ | ۱۳۹۹ | ۱۳۹۹ | ۱۳۹۹ | ۱۳۹۹ | ۱۳۹۹ | ۱۳۹۹ | ۱۳۹۹ | ۱۳۹۸ | |
| ۲۹۵.۵ | ۲۹۰.۶ | ۲۸۲.۲ | ۲۷۹.۱ | ۲۷۰.۸ | ۲۴۹.۷ | ۲۳۵.۶ | ۲۲۹.۲ | ۲۲۱.۷ | ۲۰۶.۸ | ۲۰۳.۲ | ۲۰۱.۸ | ۱۹۶.۵ | دهک اول |
| ۳۰۰.۹ | ۲۹۵.۷ | ۲۸۷.۱ | ۲۸۳.۱ | ۲۷۴.۳ | ۲۵۴.۸ | ۲۴۰.۴ | ۲۳۳.۷ | ۲۲۶.۰ | ۲۱۱.۳ | ۲۰۷.۰ | ۲۰۴.۴ | ۱۹۹.۲ | دهک دوم |
| ۳۰۰.۳ | ۲۹۵.۱ | ۲۸۶.۸ | ۲۸۲.۴ | ۲۷۴.۰ | ۲۵۵.۷ | ۲۴۱.۳ | ۲۳۴.۵ | ۲۲۶.۷ | ۲۱۲.۳ | ۲۰۷.۷ | ۲۰۴.۸ | ۱۹۹.۷ | دهک سوم |
| ۲۹۹.۴ | ۲۹۴.۳ | ۲۸۶.۲ | ۲۸۱.۵ | ۲۷۳.۴ | ۲۵۵.۹ | ۲۴۱.۶ | ۲۳۴.۸ | ۲۲۷.۰ | ۲۱۲.۹ | ۲۰۸.۳ | ۲۰۵.۱ | ۱۹۹.۹ | دهک چهارم |
| ۲۹۸.۷ | ۲۹۳.۵ | ۲۸۵.۷ | ۲۸۰.۹ | ۲۷۳.۲ | ۲۵۶.۷ | ۲۴۲.۱ | ۲۳۵.۲ | ۲۲۷.۳ | ۲۱۳.۳ | ۲۰۸.۶ | ۲۰۵.۱ | ۲۰۰.۱ | دهک پنجم |
| ۲۹۷.۹ | ۲۹۲.۷ | ۲۸۵.۳ | ۲۸۰.۴ | ۲۷۳.۱ | ۲۵۷.۶ | ۲۴۲.۷ | ۲۳۵.۶ | ۲۲۷.۷ | ۲۱۳.۷ | ۲۰۸.۸ | ۲۰۵.۰ | ۲۰۰.۲ | دهک ششم |
| ۳۰۱.۳ | ۲۹۶.۲ | ۲۸۹.۰ | ۲۸۳.۹ | ۲۷۷.۳ | ۲۶۳.۱ | ۲۴۶.۶ | ۲۳۸.۹ | ۲۳۰.۵ | ۲۱۶.۲ | ۲۱۱.۴ | ۲۰۶.۹ | ۲۰۲.۱ | دهک هفتم |
| ۳۰۱.۹ | ۲۹۶.۹ | ۲۹۰.۰ | ۲۸۴.۸ | ۲۷۹.۴ | ۲۶۶.۵ | ۲۴۸.۷ | ۲۴۰.۵ | ۲۳۱.۹ | ۲۱۷.۴ | ۲۱۲.۶ | ۲۰۷.۵ | ۲۰۳.۰ | دهک هشتم |
| ۳۰۶.۸ | ۳۰۱.۸ | ۲۹۵.۵ | ۲۹۰.۳ | ۲۸۶.۹ | ۲۷۶.۱ | ۲۵۴.۷ | ۲۴۴.۷ | ۲۳۵.۵ | ۲۲۰.۶ | ۲۱۶.۱ | ۲۰۹.۴ | ۲۰۵.۱ | دهک نهم |
| ۳۱۷.۸ | ۳۱۲.۶ | ۳۰۶.۹ | ۳۰۱.۸ | ۳۰۲.۴ | ۲۹۵.۷ | ۲۶۷.۳ | ۲۵۳.۹ | ۲۴۳.۰ | ۲۲۶.۷ | ۲۲۲.۸ | ۲۱۳.۴ | ۲۰۹.۸ | دهک دهم |
| ۲۹۸.۱ | ۲۹۲.۸ | ۲۸۵.۷ | ۲۸۰.۶ | ۲۷۵.۰ | ۲۶۱.۵ | ۲۴۴.۳ | ۲۳۵.۹ | ۲۲۷.۹ | ۲۱۴.۲ | ۲۱۰.۰ | ۲۰۴.۸ | ۲۰۰.۵ | کل کشور |

شاخص قیمت خوراکی‌ها، آشامیدنی‌ها و دخانیات مصرفی خانوارهای کشور به تفکیک دهک‌های هزینه‌ای

۱۳۹۵=۱۰۰

| اسفند | بهمن | دی | آذر | آبان | مهر | شهریور | مرداد | تیر | خرداد | اردیبهشت | فروردین | اسفند | |
|-------|-------|-------|-------|-------|-------|--------|-------|-------|-------|----------|---------|-------|-----------|
| ۱۳۹۹ | ۱۳۹۹ | ۱۳۹۹ | ۱۳۹۹ | ۱۳۹۹ | ۱۳۹۹ | ۱۳۹۹ | ۱۳۹۹ | ۱۳۹۹ | ۱۳۹۹ | ۱۳۹۹ | ۱۳۹۹ | ۱۳۹۸ | |
| ۳۶۹.۷ | ۳۶۴.۱ | ۳۴۷.۱ | ۳۴۷.۴ | ۳۳۲.۳ | ۲۸۹.۷ | ۲۷۲.۸ | ۲۶۵.۵ | ۲۵۶.۷ | ۲۳۵.۸ | ۲۳۱.۳ | ۲۳۲.۶ | ۲۲۱.۸ | دهک اول |
| ۳۷۷.۸ | ۳۷۱.۷ | ۳۵۳.۸ | ۳۵۲.۵ | ۳۳۶.۳ | ۲۹۵.۹ | ۲۷۸.۹ | ۲۷۱.۲ | ۲۶۱.۹ | ۲۴۱.۹ | ۲۳۶.۲ | ۲۳۵.۸ | ۲۲۴.۸ | دهک دوم |
| ۳۸۲.۱ | ۳۷۵.۸ | ۳۵۷.۵ | ۳۵۵.۶ | ۳۳۹.۱ | ۲۹۹.۰ | ۲۸۱.۹ | ۲۷۳.۹ | ۲۶۴.۴ | ۲۴۴.۹ | ۲۳۸.۹ | ۲۳۸.۳ | ۲۲۷.۲ | دهک سوم |
| ۳۸۳.۴ | ۳۷۷.۱ | ۳۵۸.۷ | ۳۵۶.۱ | ۳۳۹.۶ | ۲۹۹.۸ | ۲۸۲.۹ | ۲۷۴.۹ | ۲۶۵.۳ | ۲۴۶.۷ | ۲۴۰.۷ | ۲۳۹.۸ | ۲۲۸.۳ | دهک چهارم |
| ۳۸۴.۲ | ۳۷۷.۵ | ۳۵۸.۷ | ۳۵۶.۲ | ۳۳۹.۵ | ۳۰۰.۲ | ۲۸۳.۶ | ۲۷۵.۶ | ۲۶۶.۰ | ۲۴۷.۹ | ۲۴۱.۸ | ۲۴۰.۷ | ۲۲۹.۴ | دهک پنجم |
| ۳۸۴.۹ | ۳۷۸.۲ | ۳۵۹.۷ | ۳۵۶.۷ | ۳۴۰.۰ | ۳۰۱.۰ | ۲۸۴.۴ | ۲۷۶.۴ | ۲۶۶.۷ | ۲۴۹.۱ | ۲۴۲.۷ | ۲۴۱.۴ | ۲۳۰.۰ | دهک ششم |
| ۳۸۵.۸ | ۳۷۹.۱ | ۳۶۰.۳ | ۳۵۶.۷ | ۳۳۹.۸ | ۳۰۱.۳ | ۲۸۴.۸ | ۲۷۶.۶ | ۲۶۶.۹ | ۲۵۰.۰ | ۲۴۴.۰ | ۲۴۲.۷ | ۲۳۱.۲ | دهک هفتم |
| ۳۸۵.۷ | ۳۷۸.۷ | ۳۵۹.۸ | ۳۵۶.۱ | ۳۳۹.۳ | ۳۰۱.۲ | ۲۸۵.۲ | ۲۷۷.۱ | ۲۶۷.۴ | ۲۵۱.۴ | ۲۴۵.۴ | ۲۴۴.۰ | ۲۳۲.۴ | دهک هشتم |
| ۳۸۵.۳ | ۳۷۸.۲ | ۳۵۹.۶ | ۳۵۵.۳ | ۳۳۸.۲ | ۳۰۰.۵ | ۲۸۴.۷ | ۲۷۶.۵ | ۲۶۶.۹ | ۲۵۱.۹ | ۲۴۶.۰ | ۲۴۴.۶ | ۲۳۳.۰ | دهک نهم |
| ۳۸۷.۰ | ۳۸۰.۰ | ۳۶۰.۹ | ۳۵۵.۷ | ۳۳۸.۲ | ۳۰۰.۷ | ۲۸۵.۲ | ۲۷۶.۸ | ۲۶۷.۱ | ۲۵۳.۷ | ۲۴۸.۱ | ۲۴۶.۹ | ۲۳۵.۰ | دهک دهم |
| ۳۸۵.۴ | ۳۷۸.۸ | ۳۶۰.۱ | ۳۵۶.۷ | ۳۳۹.۸ | ۳۰۰.۸ | ۲۸۴.۴ | ۲۷۶.۲ | ۲۶۶.۷ | ۲۵۰.۱ | ۲۴۴.۲ | ۲۴۳.۱ | ۲۳۱.۳ | کل کشور |

شاخص قیمت کالاهای غیر خوراکی و خدمات مصرفی خانوارهای کشور به تفکیک دهک‌های هزینه‌ای

۱۳۹۵=۱۰۰

| اسفند | بهمن | دی | آذر | آبان | مهر | شهریور | مرداد | تیر | خرداد | اردیبهشت | فروردین | اسفند | |
|-------|-------|-------|-------|-------|-------|--------|-------|-------|-------|----------|---------|-------|-----------|
| ۱۳۹۹ | ۱۳۹۹ | ۱۳۹۹ | ۱۳۹۹ | ۱۳۹۹ | ۱۳۹۹ | ۱۳۹۹ | ۱۳۹۹ | ۱۳۹۹ | ۱۳۹۹ | ۱۳۹۹ | ۱۳۹۹ | ۱۳۹۸ | |
| ۲۳۸.۹ | ۲۳۴.۵ | ۲۳۲.۶ | ۲۲۷.۰ | ۲۲۳.۸ | ۲۱۹.۳ | ۲۰۷.۲ | ۲۰۱.۵ | ۱۹۵.۰ | ۱۸۴.۶ | ۱۸۱.۸ | ۱۷۸.۲ | ۱۷۷.۲ | دهک اول |
| ۲۴۷.۳ | ۲۴۲.۶ | ۲۴۰.۵ | ۲۳۴.۷ | ۲۳۱.۱ | ۲۲۶.۱ | ۲۱۳.۶ | ۲۰۷.۶ | ۲۰۰.۹ | ۱۹۰.۰ | ۱۸۶.۶ | ۱۸۲.۵ | ۱۸۱.۳ | دهک دوم |
| ۲۴۹.۵ | ۲۴۵.۰ | ۲۴۳.۰ | ۲۳۷.۱ | ۲۳۳.۶ | ۲۲۸.۸ | ۲۱۶.۱ | ۲۱۰.۰ | ۲۰۳.۳ | ۱۹۲.۰ | ۱۸۸.۳ | ۱۸۴.۰ | ۱۸۲.۶ | دهک سوم |
| ۲۵۰.۸ | ۲۴۶.۴ | ۲۴۴.۳ | ۲۳۸.۵ | ۲۳۵.۱ | ۲۳۰.۵ | ۲۱۷.۷ | ۲۱۱.۵ | ۲۰۴.۸ | ۱۹۳.۳ | ۱۸۹.۵ | ۱۸۵.۰ | ۱۸۳.۶ | دهک چهارم |
| ۲۵۴.۱ | ۲۴۹.۷ | ۲۴۷.۵ | ۲۴۱.۶ | ۲۳۸.۵ | ۲۳۴.۰ | ۲۲۰.۴ | ۲۱۴.۰ | ۲۰۷.۱ | ۱۹۵.۲ | ۱۹۱.۲ | ۱۸۶.۴ | ۱۸۴.۹ | دهک پنجم |
| ۲۵۶.۲ | ۲۵۱.۸ | ۲۴۹.۷ | ۲۴۳.۸ | ۲۴۱.۱ | ۲۳۶.۹ | ۲۲۲.۷ | ۲۱۶.۱ | ۲۰۹.۰ | ۱۹۶.۷ | ۱۹۲.۵ | ۱۸۷.۶ | ۱۸۵.۹ | دهک ششم |
| ۲۶۴.۸ | ۲۶۰.۴ | ۲۵۸.۲ | ۲۵۲.۴ | ۲۵۰.۴ | ۲۴۶.۶ | ۲۳۰.۱ | ۲۲۲.۶ | ۲۱۴.۸ | ۲۰۱.۶ | ۱۹۷.۳ | ۱۹۱.۴ | ۱۸۹.۶ | دهک هفتم |
| ۲۷۰.۱ | ۲۶۵.۷ | ۲۶۳.۵ | ۲۵۷.۷ | ۲۵۶.۶ | ۲۵۳.۳ | ۲۳۴.۹ | ۲۲۶.۵ | ۲۱۸.۳ | ۲۰۴.۵ | ۲۰۰.۲ | ۱۹۳.۶ | ۱۹۱.۸ | دهک هشتم |
| ۲۸۱.۶ | ۲۷۷.۲ | ۲۷۴.۹ | ۲۶۹.۴ | ۲۷۰.۴ | ۲۶۸.۲ | ۲۴۵.۱ | ۲۳۴.۵ | ۲۲۵.۴ | ۲۱۰.۵ | ۲۰۶.۵ | ۱۹۸.۱ | ۱۹۶.۲ | دهک نهم |
| ۳۰۳.۴ | ۲۹۸.۶ | ۲۹۵.۷ | ۲۹۰.۵ | ۲۹۵.۰ | ۲۹۴.۶ | ۲۶۳.۶ | ۲۴۹.۲ | ۲۳۸.۰ | ۲۲۱.۰ | ۲۱۷.۵ | ۲۰۶.۴ | ۲۰۴.۵ | دهک دهم |
| ۲۶۵.۴ | ۲۶۰.۶ | ۲۵۷.۸ | ۲۵۲.۰ | ۲۵۰.۷ | ۲۴۶.۸ | ۲۲۹.۳ | ۲۲۰.۷ | ۲۱۳.۴ | ۲۰۰.۷ | ۱۹۷.۲ | ۱۹۰.۴ | ۱۸۸.۹ | کل کشور |

۱۳۹۵=۱۰۰

درصد تغییر ماهانه شاخص قیمت کل کالاها و خدمات مصرفی خانوارهای کشور به تفکیک دهک‌های هزینه‌ای

| اسفند ۱۳۹۹ | بهمن ۱۳۹۹ | دی ۱۳۹۹ | آذر ۱۳۹۹ | آبان ۱۳۹۹ | مهر ۱۳۹۹ | شهریور ۱۳۹۹ | مرداد ۱۳۹۹ | تیر ۱۳۹۹ | خرداد ۱۳۹۹ | اردیبهشت ۱۳۹۹ | فروردین ۱۳۹۹ | اسفند ۱۳۹۸ | |
|---------------|--------------|------------|-------------|--------------|-------------|----------------|---------------|-------------|---------------|------------------|-----------------|---------------|-----------|
| ۱.۷ | ۳.۰ | ۱.۱ | ۳.۱ | ۸.۴ | ۶.۰ | ۲.۸ | ۳.۴ | ۷.۲ | ۱.۷ | ۰.۷ | ۲.۷ | ۱.۱ | دهک اول |
| ۱.۸ | ۳.۰ | ۱.۴ | ۳.۲ | ۷.۷ | ۶.۰ | ۲.۹ | ۳.۴ | ۶.۹ | ۲.۱ | ۱.۲ | ۲.۶ | ۱.۲ | دهک دوم |
| ۱.۸ | ۲.۹ | ۱.۵ | ۳.۱ | ۷.۲ | ۶.۰ | ۲.۹ | ۳.۵ | ۶.۸ | ۲.۲ | ۱.۴ | ۲.۶ | ۱.۳ | دهک سوم |
| ۱.۷ | ۲.۸ | ۱.۷ | ۳.۰ | ۶.۸ | ۵.۹ | ۲.۹ | ۳.۴ | ۶.۶ | ۲.۲ | ۱.۶ | ۲.۶ | ۱.۳ | دهک چهارم |
| ۱.۸ | ۲.۷ | ۱.۷ | ۲.۸ | ۶.۴ | ۶.۰ | ۲.۹ | ۳.۴ | ۶.۶ | ۲.۳ | ۱.۷ | ۲.۵ | ۱.۴ | دهک پنجم |
| ۱.۸ | ۲.۶ | ۱.۸ | ۲.۷ | ۶.۰ | ۶.۲ | ۳.۰ | ۳.۵ | ۶.۶ | ۲.۳ | ۱.۹ | ۲.۴ | ۱.۴ | دهک ششم |
| ۱.۷ | ۲.۵ | ۱.۸ | ۲.۴ | ۵.۴ | ۶.۷ | ۳.۲ | ۳.۶ | ۶.۶ | ۲.۳ | ۲.۲ | ۲.۴ | ۱.۶ | دهک هفتم |
| ۱.۷ | ۲.۴ | ۱.۸ | ۱.۹ | ۴.۸ | ۷.۱ | ۳.۴ | ۳.۷ | ۶.۶ | ۲.۲ | ۲.۵ | ۲.۲ | ۱.۷ | دهک هشتم |
| ۱.۷ | ۲.۱ | ۱.۸ | ۱.۲ | ۳.۹ | ۸.۴ | ۴.۱ | ۳.۹ | ۶.۸ | ۲.۱ | ۳.۲ | ۲.۱ | ۱.۹ | دهک نهم |
| ۱.۷ | ۱.۹ | ۱.۷ | ۰.۲- | ۲.۳ | ۱۰.۶ | ۵.۳ | ۴.۵ | ۷.۲ | ۱.۷ | ۴.۴ | ۱.۷ | ۲.۳ | دهک دهم |
| ۱.۸ | ۲.۵ | ۱.۸ | ۲.۰ | ۵.۲ | ۷.۰ | ۳.۶ | ۳.۵ | ۶.۴ | ۲.۰ | ۲.۵ | ۲.۱ | ۱.۵ | کل کشور |

۱۳۹۵=۱۰۰

درصد تغییر ماهانه شاخص قیمت خوراکی‌ها، آشامیدنی‌ها و دخانیات مصرفی خانوارهای کشور به تفکیک دهک‌های هزینه‌ای

| اسفند ۱۳۹۹ | بهمن ۱۳۹۹ | دی ۱۳۹۹ | آذر ۱۳۹۹ | آبان ۱۳۹۹ | مهر ۱۳۹۹ | شهریور ۱۳۹۹ | مرداد ۱۳۹۹ | تیر ۱۳۹۹ | خرداد ۱۳۹۹ | اردیبهشت ۱۳۹۹ | فروردین ۱۳۹۹ | اسفند ۱۳۹۸ | |
|---------------|--------------|------------|-------------|--------------|-------------|----------------|---------------|-------------|---------------|------------------|-----------------|---------------|-----------|
| ۱.۵ | ۴.۹ | ۰.۱- | ۴.۵ | ۱۴.۷ | ۶.۲ | ۲.۸ | ۳.۴ | ۸.۹ | ۱.۹ | ۰.۵- | ۴.۹ | ۱.۳ | دهک اول |
| ۱.۶ | ۵.۰ | ۰.۴ | ۴.۸ | ۱۳.۷ | ۶.۱ | ۲.۸ | ۳.۵ | ۸.۳ | ۲.۴ | ۰.۲ | ۴.۹ | ۱.۵ | دهک دوم |
| ۱.۷ | ۵.۱ | ۰.۶ | ۴.۹ | ۱۳.۴ | ۶.۱ | ۲.۹ | ۳.۶ | ۷.۹ | ۲.۵ | ۰.۲ | ۴.۹ | ۱.۷ | دهک سوم |
| ۱.۷ | ۵.۱ | ۰.۷ | ۴.۹ | ۱۳.۳ | ۶.۰ | ۲.۹ | ۳.۶ | ۷.۵ | ۲.۵ | ۰.۴ | ۵.۱ | ۱.۷ | دهک چهارم |
| ۱.۸ | ۵.۲ | ۰.۷ | ۴.۹ | ۱۳.۱ | ۵.۹ | ۲.۹ | ۳.۶ | ۷.۳ | ۲.۵ | ۰.۴ | ۴.۹ | ۱.۸ | دهک پنجم |
| ۱.۸ | ۵.۱ | ۰.۹ | ۴.۹ | ۱۲.۹ | ۵.۸ | ۲.۹ | ۳.۶ | ۷.۱ | ۲.۶ | ۰.۵ | ۵.۰ | ۱.۸ | دهک ششم |
| ۱.۸ | ۵.۲ | ۱.۰ | ۵.۰ | ۱۲.۸ | ۵.۸ | ۲.۹ | ۳.۶ | ۶.۸ | ۲.۵ | ۰.۵ | ۵.۰ | ۱.۹ | دهک هفتم |
| ۱.۹ | ۵.۳ | ۱.۰ | ۵.۰ | ۱۲.۷ | ۵.۶ | ۲.۹ | ۳.۶ | ۶.۴ | ۲.۴ | ۰.۶ | ۵.۰ | ۲.۰ | دهک هشتم |
| ۱.۹ | ۵.۲ | ۱.۲ | ۵.۱ | ۱۲.۵ | ۵.۶ | ۳.۰ | ۳.۶ | ۵.۹ | ۲.۴ | ۰.۶ | ۵.۰ | ۲.۱ | دهک نهم |
| ۱.۹ | ۵.۳ | ۱.۵ | ۵.۲ | ۱۲.۵ | ۵.۴ | ۳.۰ | ۳.۷ | ۵.۳ | ۲.۳ | ۰.۵ | ۵.۱ | ۲.۱ | دهک دهم |
| ۱.۷ | ۵.۲ | ۰.۹ | ۵.۰ | ۱۳.۰ | ۵.۷ | ۳.۰ | ۳.۶ | ۶.۷ | ۲.۴ | ۰.۴ | ۵.۱ | ۱.۹ | کل کشور |

۱۳۹۵=۱۰۰

درصد تغییر ماهانه شاخص قیمت کالاهای غیر خوراکی و خدمات مصرفی خانوارهای کشور به تفکیک دهک‌های هزینه‌ای

| اسفند ۱۳۹۹ | بهمن ۱۳۹۹ | دی ۱۳۹۹ | آذر ۱۳۹۹ | آبان ۱۳۹۹ | مهر ۱۳۹۹ | شهریور ۱۳۹۹ | مرداد ۱۳۹۹ | تیر ۱۳۹۹ | خرداد ۱۳۹۹ | اردیبهشت ۱۳۹۹ | فروردین ۱۳۹۹ | اسفند ۱۳۹۸ | |
|---------------|--------------|------------|-------------|--------------|-------------|----------------|---------------|-------------|---------------|------------------|-----------------|---------------|-----------|
| ۱.۹ | ۰.۸ | ۲.۵ | ۱.۴ | ۲.۱ | ۵.۸ | ۲.۹ | ۳.۳ | ۵.۶ | ۱.۶ | ۲.۰ | ۰.۶ | ۰.۸ | دهک اول |
| ۱.۹ | ۰.۹ | ۲.۵ | ۱.۶ | ۲.۲ | ۵.۹ | ۲.۹ | ۳.۳ | ۵.۷ | ۱.۸ | ۲.۲ | ۰.۷ | ۰.۹ | دهک دوم |
| ۱.۸ | ۰.۸ | ۲.۵ | ۱.۵ | ۲.۱ | ۵.۹ | ۲.۹ | ۳.۳ | ۵.۹ | ۲.۰ | ۲.۳ | ۰.۷ | ۱.۰ | دهک سوم |
| ۱.۸ | ۰.۸ | ۲.۴ | ۱.۴ | ۲.۰ | ۵.۹ | ۲.۹ | ۳.۳ | ۶.۰ | ۲.۰ | ۲.۴ | ۰.۸ | ۱.۰ | دهک چهارم |
| ۱.۸ | ۰.۹ | ۲.۴ | ۱.۳ | ۱.۹ | ۶.۲ | ۳.۰ | ۳.۳ | ۶.۱ | ۲.۱ | ۲.۶ | ۰.۹ | ۱.۱ | دهک پنجم |
| ۱.۷ | ۰.۸ | ۲.۴ | ۱.۱ | ۱.۸ | ۶.۴ | ۳.۰ | ۳.۴ | ۶.۳ | ۲.۱ | ۲.۷ | ۰.۹ | ۱.۲ | دهک ششم |
| ۱.۷ | ۰.۸ | ۲.۳ | ۰.۸ | ۱.۵ | ۷.۲ | ۳.۴ | ۳.۶ | ۶.۵ | ۲.۲ | ۳.۱ | ۱.۰ | ۱.۴ | دهک هفتم |
| ۱.۶ | ۰.۸ | ۲.۳ | ۰.۴ | ۱.۳ | ۷.۹ | ۳.۷ | ۳.۸ | ۶.۸ | ۲.۲ | ۳.۴ | ۱.۰ | ۱.۶ | دهک هشتم |
| ۱.۶ | ۰.۸ | ۲.۱ | ۰.۴- | ۰.۸ | ۹.۴ | ۴.۵ | ۴.۱ | ۷.۱ | ۱.۹ | ۴.۲ | ۱.۰ | ۱.۸ | دهک نهم |
| ۱.۶ | ۱.۰ | ۱.۸ | ۱.۵- | ۰.۱ | ۱۱.۸ | ۵.۸ | ۴.۷ | ۷.۷ | ۱.۶ | ۵.۴ | ۰.۹ | ۲.۳ | دهک دهم |
| ۱.۸ | ۱.۱ | ۲.۳ | ۰.۵ | ۱.۶ | ۷.۶ | ۳.۹ | ۳.۴ | ۶.۳ | ۱.۸ | ۳.۵ | ۰.۸ | ۱.۳ | کل کشور |

نرخ تورم ۱۲ ماهه شاخص قیمت کل کالاها و خدمات مصرفی خانوارهای کشور به تفکیک دهک های هزینه ای

۱۳۹۵=۱۰۰

| اسفند ۱۳۹۹ | بهمن ۱۳۹۹ | دی ۱۳۹۹ | آذر ۱۳۹۹ | آبان ۱۳۹۹ | مهر ۱۳۹۹ | شهریور ۱۳۹۹ | مرداد ۱۳۹۹ | تیر ۱۳۹۹ | خرداد ۱۳۹۹ | اردیبهش ت ۱۳۹۹ | فروردین ۱۳۹۹ | اسفند ۱۳۹۸ | |
|---------------|--------------|------------|-------------|--------------|-------------|----------------|---------------|-------------|---------------|----------------------|-----------------|---------------|-----------|
| ۳۴.۶ | ۳۲.۰ | ۲۹.۸ | ۲۷.۹ | ۲۶.۳ | ۲۴.۴ | ۲۳.۴ | ۲۳.۴ | ۲۴.۲ | ۲۵.۸ | ۲۸.۰ | ۳۰.۸ | ۳۳.۹ | دهک اول |
| ۳۵.۲ | ۳۲.۷ | ۳۰.۳ | ۲۸.۴ | ۲۶.۸ | ۲۵.۰ | ۲۴.۰ | ۲۴.۱ | ۲۴.۹ | ۲۶.۵ | ۲۸.۷ | ۳۱.۵ | ۳۴.۶ | دهک دوم |
| ۳۵.۲ | ۳۲.۷ | ۳۰.۵ | ۲۸.۶ | ۲۷.۱ | ۲۵.۳ | ۲۴.۳ | ۲۴.۴ | ۲۵.۲ | ۲۶.۷ | ۲۸.۹ | ۳۱.۶ | ۳۴.۶ | دهک سوم |
| ۳۵.۱ | ۳۲.۷ | ۳۰.۵ | ۲۸.۸ | ۲۷.۲ | ۲۵.۵ | ۲۴.۶ | ۲۴.۶ | ۲۵.۴ | ۲۶.۹ | ۲۹.۱ | ۳۱.۷ | ۳۴.۷ | دهک چهارم |
| ۳۵.۲ | ۳۲.۸ | ۳۰.۷ | ۲۸.۹ | ۲۷.۴ | ۲۵.۸ | ۲۴.۸ | ۲۴.۹ | ۲۵.۶ | ۲۷.۱ | ۲۹.۳ | ۳۱.۹ | ۳۴.۸ | دهک پنجم |
| ۳۵.۴ | ۳۳.۱ | ۳۱.۰ | ۲۹.۳ | ۲۷.۸ | ۲۶.۲ | ۲۵.۱ | ۲۵.۱ | ۲۵.۸ | ۲۷.۳ | ۲۹.۴ | ۳۱.۹ | ۳۴.۷ | دهک ششم |
| ۳۶.۴ | ۳۴.۲ | ۳۲.۱ | ۳۰.۴ | ۲۸.۸ | ۲۷.۰ | ۲۵.۸ | ۲۵.۷ | ۲۶.۳ | ۲۷.۷ | ۲۹.۸ | ۳۲.۳ | ۳۵.۰ | دهک هفتم |
| ۳۷.۱ | ۳۴.۹ | ۳۲.۹ | ۳۱.۱ | ۲۹.۵ | ۲۷.۷ | ۲۶.۳ | ۲۶.۱ | ۲۶.۶ | ۲۸.۰ | ۳۰.۰ | ۳۲.۵ | ۳۵.۲ | دهک هشتم |
| ۳۹.۲ | ۳۷.۱ | ۳۵.۱ | ۳۳.۲ | ۳۱.۵ | ۲۹.۳ | ۲۷.۶ | ۲۷.۰ | ۲۷.۴ | ۲۸.۷ | ۳۰.۷ | ۳۳.۱ | ۳۵.۶ | دهک نهم |
| ۴۳.۵ | ۴۱.۳ | ۳۹.۳ | ۳۷.۲ | ۳۵.۲ | ۳۲.۵ | ۲۹.۹ | ۲۸.۸ | ۲۸.۹ | ۳۰.۰ | ۳۱.۹ | ۳۴.۲ | ۳۶.۶ | دهک دهم |
| ۳۶.۴ | ۳۴.۲ | ۳۲.۲ | ۳۰.۵ | ۲۹.۰ | ۲۷.۲ | ۲۶.۰ | ۲۵.۸ | ۲۶.۴ | ۲۷.۸ | ۲۹.۸ | ۳۲.۲ | ۳۴.۸ | کل کشور |

نرخ تورم ۱۲ ماهه شاخص قیمت خوراکی ها، آشامیدنی ها و دخانیات مصرفی خانوارهای کشور به تفکیک دهک های هزینه ای

۱۳۹۵=۱۰۰

| اسفند ۱۳۹۹ | بهمن ۱۳۹۹ | دی ۱۳۹۹ | آذر ۱۳۹۹ | آبان ۱۳۹۹ | مهر ۱۳۹۹ | شهریور ۱۳۹۹ | مرداد ۱۳۹۹ | تیر ۱۳۹۹ | خرداد ۱۳۹۹ | اردیبهش ت ۱۳۹۹ | فروردین ۱۳۹۹ | اسفند ۱۳۹۸ | |
|---------------|--------------|------------|-------------|--------------|-------------|----------------|---------------|-------------|---------------|----------------------|-----------------|---------------|-----------|
| ۴۰.۸ | ۳۶.۵ | ۳۲.۶ | ۲۹.۵ | ۲۶.۶ | ۲۳.۴ | ۲۱.۶ | ۲۱.۶ | ۲۲.۹ | ۲۵.۴ | ۲۹.۲ | ۳۴.۰ | ۳۹.۸ | دهک اول |
| ۴۱.۲ | ۳۶.۸ | ۳۲.۸ | ۲۹.۵ | ۲۶.۶ | ۲۳.۵ | ۲۱.۹ | ۲۲.۰ | ۲۳.۲ | ۲۵.۹ | ۲۹.۶ | ۳۴.۵ | ۴۰.۲ | دهک دوم |
| ۴۰.۹ | ۳۶.۵ | ۳۲.۵ | ۲۹.۲ | ۲۶.۳ | ۲۳.۳ | ۲۱.۹ | ۲۲.۱ | ۲۳.۴ | ۲۶.۱ | ۳۰.۰ | ۳۴.۹ | ۴۰.۸ | دهک سوم |
| ۴۰.۵ | ۳۶.۱ | ۳۲.۱ | ۲۸.۹ | ۲۶.۰ | ۲۳.۱ | ۲۱.۸ | ۲۲.۱ | ۲۳.۶ | ۲۶.۴ | ۳۰.۳ | ۳۵.۳ | ۴۱.۲ | دهک چهارم |
| ۳۹.۹ | ۳۵.۴ | ۳۱.۵ | ۲۸.۳ | ۲۵.۵ | ۲۲.۸ | ۲۱.۷ | ۲۲.۱ | ۲۳.۷ | ۲۶.۶ | ۳۰.۶ | ۳۵.۷ | ۴۱.۸ | دهک پنجم |
| ۳۹.۷ | ۳۵.۳ | ۳۱.۳ | ۲۸.۲ | ۲۵.۴ | ۲۲.۸ | ۲۱.۷ | ۲۲.۲ | ۲۳.۸ | ۲۶.۸ | ۳۰.۸ | ۳۶.۰ | ۴۲.۰ | دهک ششم |
| ۳۹.۲ | ۳۴.۹ | ۳۰.۹ | ۲۷.۹ | ۲۵.۱ | ۲۲.۶ | ۲۱.۶ | ۲۲.۲ | ۲۳.۹ | ۲۷.۰ | ۳۱.۲ | ۳۶.۴ | ۴۲.۵ | دهک هفتم |
| ۳۸.۳ | ۳۴.۰ | ۳۰.۱ | ۲۷.۱ | ۲۴.۵ | ۲۲.۱ | ۲۱.۴ | ۲۲.۱ | ۲۴.۰ | ۲۷.۳ | ۳۱.۶ | ۳۶.۹ | ۴۳.۲ | دهک هشتم |
| ۳۷.۷ | ۳۳.۵ | ۲۹.۷ | ۲۶.۸ | ۲۴.۲ | ۲۲.۰ | ۲۱.۴ | ۲۲.۳ | ۲۴.۴ | ۲۷.۸ | ۳۲.۲ | ۳۷.۶ | ۴۳.۸ | دهک نهم |
| ۳۶.۵ | ۳۲.۳ | ۲۸.۵ | ۲۵.۶ | ۲۳.۱ | ۲۱.۱ | ۲۰.۸ | ۲۱.۹ | ۲۴.۲ | ۲۷.۹ | ۳۲.۴ | ۳۸.۰ | ۴۴.۵ | دهک دهم |
| ۳۹.۰ | ۳۴.۷ | ۳۰.۸ | ۲۷.۷ | ۲۵.۰ | ۲۲.۵ | ۲۱.۵ | ۲۲.۱ | ۲۳.۹ | ۲۷.۰ | ۳۱.۲ | ۳۶.۵ | ۴۲.۶ | کل کشور |

نرخ تورم ۱۲ ماهه شاخص قیمت کالاهای غیر خوراکی و خدمات مصرفی خانوارهای کشور به تفکیک دهک های هزینه ای

۱۳۹۵=۱۰۰

| اسفند ۱۳۹۹ | بهمن ۱۳۹۹ | دی ۱۳۹۹ | آذر ۱۳۹۹ | آبان ۱۳۹۹ | مهر ۱۳۹۹ | شهریور ۱۳۹۹ | مرداد ۱۳۹۹ | تیر ۱۳۹۹ | خرداد ۱۳۹۹ | اردیبهش ت ۱۳۹۹ | فروردین ۱۳۹۹ | اسفند ۱۳۹۸ | |
|---------------|--------------|------------|-------------|--------------|-------------|----------------|---------------|-------------|---------------|----------------------|-----------------|---------------|-----------|
| ۲۸.۶ | ۲۷.۷ | ۲۶.۹ | ۲۶.۳ | ۲۵.۹ | ۲۵.۵ | ۲۵.۱ | ۲۵.۲ | ۲۵.۵ | ۲۶.۱ | ۲۶.۹ | ۲۷.۷ | ۲۸.۶ | دهک اول |
| ۳۰.۰ | ۲۹.۰ | ۲۸.۲ | ۲۷.۵ | ۲۷.۰ | ۲۶.۴ | ۲۵.۹ | ۲۶.۰ | ۲۶.۴ | ۲۷.۰ | ۲۸.۰ | ۲۹.۰ | ۲۹.۹ | دهک دوم |
| ۳۰.۷ | ۲۹.۷ | ۲۸.۹ | ۲۸.۲ | ۲۷.۷ | ۲۶.۹ | ۲۶.۳ | ۲۶.۳ | ۲۶.۶ | ۲۷.۲ | ۲۸.۱ | ۲۹.۱ | ۳۰.۱ | دهک سوم |
| ۳۱.۱ | ۳۰.۲ | ۲۹.۴ | ۲۸.۷ | ۲۸.۱ | ۲۷.۳ | ۲۶.۶ | ۲۶.۶ | ۲۶.۸ | ۲۷.۴ | ۲۸.۳ | ۲۹.۲ | ۳۰.۲ | دهک چهارم |
| ۳۲.۰ | ۳۱.۰ | ۳۰.۲ | ۲۹.۴ | ۲۸.۸ | ۲۷.۸ | ۲۷.۰ | ۲۶.۸ | ۲۷.۰ | ۲۷.۵ | ۲۸.۴ | ۲۹.۴ | ۳۰.۴ | دهک پنجم |
| ۳۲.۸ | ۳۱.۸ | ۳۰.۹ | ۳۰.۰ | ۲۹.۳ | ۲۸.۳ | ۲۷.۳ | ۲۷.۰ | ۲۷.۱ | ۲۷.۶ | ۲۸.۵ | ۲۹.۵ | ۳۰.۵ | دهک ششم |
| ۳۴.۹ | ۳۳.۸ | ۳۲.۸ | ۳۱.۸ | ۳۰.۸ | ۲۹.۵ | ۲۸.۱ | ۲۷.۶ | ۲۷.۶ | ۲۸.۱ | ۲۹.۱ | ۳۰.۲ | ۳۱.۲ | دهک هفتم |
| ۳۶.۵ | ۳۵.۳ | ۳۴.۳ | ۳۳.۱ | ۳۲.۰ | ۳۰.۴ | ۲۸.۸ | ۲۸.۰ | ۲۷.۹ | ۲۸.۴ | ۲۹.۳ | ۳۰.۵ | ۳۱.۶ | دهک هشتم |
| ۳۹.۹ | ۳۸.۵ | ۳۷.۳ | ۳۵.۹ | ۳۴.۵ | ۳۲.۴ | ۳۰.۱ | ۲۹.۰ | ۲۸.۷ | ۲۹.۱ | ۳۰.۱ | ۳۱.۳ | ۳۲.۵ | دهک نهم |
| ۴۵.۳ | ۴۳.۶ | ۴۲.۱ | ۴۰.۳ | ۳۸.۳ | ۳۵.۵ | ۳۲.۳ | ۳۰.۶ | ۳۰.۱ | ۳۰.۵ | ۳۱.۷ | ۳۳.۲ | ۳۴.۶ | دهک دهم |
| ۳۵.۲ | ۳۴.۰ | ۳۳.۰ | ۳۱.۹ | ۳۰.۹ | ۲۹.۵ | ۲۸.۲ | ۲۷.۶ | ۲۷.۷ | ۲۸.۲ | ۲۹.۲ | ۳۰.۳ | ۳۱.۴ | کل کشور |

| عنوان | کل کشور | دهک اول | دهک دوم | دهک سوم | دهک چهارم | دهک پنجم | دهک ششم | دهک هفتم | دهک هشتم | دهک نهم | دهک دهم |
|--|---------|---------|---------|---------|-----------|----------|---------|----------|----------|---------|---------|
| شاخص کل | ۱۰۰.۰۰ | ۱۰۰.۰۰ | ۱۰۰.۰۰ | ۱۰۰.۰۰ | ۱۰۰.۰۰ | ۱۰۰.۰۰ | ۱۰۰.۰۰ | ۱۰۰.۰۰ | ۱۰۰.۰۰ | ۱۰۰.۰۰ | ۱۰۰.۰۰ |
| خوراکیها، آشامیدنیها و دخانیات | ۲۷.۲۴ | ۴۳.۳۰ | ۴۱.۰۸ | ۳۸.۲۸ | ۳۶.۶۳ | ۳۴.۳۰ | ۳۲.۴۰ | ۳۰.۱۶ | ۲۷.۵۶ | ۲۴.۳۳ | ۱۷.۲۲ |
| ۱- خوراکیها و آشامیدنیها | ۲۶.۶۴ | ۴۲.۳۴ | ۳۹.۹۳ | ۳۷.۱۸ | ۳۵.۶۴ | ۳۳.۴۲ | ۳۱.۶۰ | ۲۹.۴۲ | ۲۷.۰۰ | ۲۳.۹۴ | ۱۷.۰۱ |
| خوراکیها | ۲۵.۵۵ | ۴۰.۲۳ | ۳۷.۹۹ | ۳۵.۴۱ | ۳۳.۹۴ | ۳۱.۹۴ | ۳۰.۲۳ | ۲۸.۲۲ | ۲۵.۹۳ | ۲۳.۱۰ | ۱۶.۴۷ |
| نان و غلات | ۶.۶۷ | ۱۳.۰۳ | ۱۱.۵۸ | ۱۰.۱۰ | ۹.۳۷ | ۸.۵۶ | ۸.۰۲ | ۷.۳۷ | ۶.۴۷ | ۵.۹۶ | ۳.۸۷ |
| گوشت قرمز و سفید و فرآورده های آنها | ۵.۹۱ | ۷.۲۰ | ۷.۴۲ | ۷.۳۲ | ۷.۲۴ | ۷.۲۳ | ۶.۹۶ | ۶.۵۲ | ۶.۳۱ | ۵.۶۳ | ۴.۲۶ |
| گوشت قرمز و گوشت ماکیان | ۵.۱۴ | ۶.۵۸ | ۶.۶۸ | ۶.۵۸ | ۶.۵۰ | ۶.۴۷ | ۶.۱۶ | ۵.۷۱ | ۵.۴۷ | ۴.۸۰ | ۳.۵۷ |
| ماهی ها و صدف داران | ۰.۷۷ | ۰.۶۲ | ۰.۷۳ | ۰.۷۴ | ۰.۷۴ | ۰.۷۶ | ۰.۸۰ | ۰.۸۱ | ۰.۸۴ | ۰.۸۲ | ۰.۶۹ |
| شیر، پنیر و تخم مرغ | ۲.۸۰ | ۴.۷۸ | ۴.۵۵ | ۴.۲۸ | ۴.۰۷ | ۳.۸۰ | ۳.۴۸ | ۳.۲۷ | ۲.۸۸ | ۲.۴۷ | ۱.۷۵ |
| روغنها و چربیها | ۱.۲۹ | ۲.۶۲ | ۲.۲۶ | ۱.۹۹ | ۱.۸۵ | ۱.۶۳ | ۱.۵۷ | ۱.۴۰ | ۱.۱۸ | ۱.۰۳ | ۰.۷۱ |
| میوه و خشکبار | ۳.۴۳ | ۳.۱۴ | ۳.۶۶ | ۳.۷۱ | ۳.۸۱ | ۳.۶۹ | ۳.۶۸ | ۳.۷۱ | ۳.۶۵ | ۳.۴۳ | ۲.۸۱ |
| سبزیجات (سبزیها و حبوبات) | ۳.۰۲ | ۵.۷۷ | ۵.۰۷ | ۴.۶۶ | ۴.۴۱ | ۴.۰۳ | ۳.۷۰ | ۳.۳۱ | ۲.۹۸ | ۲.۴۳ | ۱.۵۸ |
| شکر، مربا، عسل، شکلات و شیرینی(قند و شکر و شیرینیها) | ۱.۴۴ | ۲.۲۳ | ۲.۰۳ | ۱.۹۲ | ۱.۸۸ | ۱.۷۴ | ۱.۶۶ | ۱.۵۷ | ۱.۴۵ | ۱.۳۲ | ۰.۹۱ |
| محصولات خوراکی طبقه بندی نشده در جای دیگر | ۰.۹۸ | ۱.۴۷ | ۱.۴۴ | ۱.۴۳ | ۱.۳۰ | ۱.۲۶ | ۱.۱۷ | ۱.۰۸ | ۱.۰۱ | ۰.۸۳ | ۰.۵۸ |
| چای، قهوه، کاکائو، نوشابه و آب میوه (نوشابه های غیر الکلی) | ۱.۱۰ | ۲.۱۱ | ۱.۹۴ | ۱.۷۷ | ۱.۶۹ | ۱.۴۷ | ۱.۳۶ | ۱.۲۰ | ۱.۰۷ | ۰.۸۴ | ۰.۵۴ |
| ۲- دخانیات | ۰.۵۹ | ۰.۹۵ | ۱.۱۵ | ۱.۰۹ | ۰.۹۹ | ۰.۸۸ | ۰.۸۰ | ۰.۷۴ | ۰.۵۶ | ۰.۴۰ | ۰.۲۱ |
| کالاهای غیر خوراکی و خدمات | ۷۲.۷۶ | ۵۶.۷۰ | ۵۸.۹۲ | ۶۱.۷۲ | ۶۲.۳۷ | ۶۵.۷۰ | ۶۷.۶۰ | ۶۹.۸۴ | ۷۲.۴۴ | ۷۵.۶۷ | ۸۲.۷۸ |
| ۳- پوشاک و کفش | ۴.۷۸ | ۱.۸۴ | ۳.۰۸ | ۳.۲۷ | ۳.۶۱ | ۴.۰۱ | ۴.۵۲ | ۴.۹۴ | ۵.۰۰ | ۴.۸۴ | ۵.۵۵ |
| ۴- مسکن، آب، برق، گاز و سایر سوختها | ۳۵.۵۰ | ۳۸.۰۶ | ۳۴.۵۰ | ۳۴.۶۸ | ۳۴.۵۰ | ۳۴.۶۵ | ۳۴.۹۲ | ۳۳.۶۶ | ۳۳.۶۸ | ۳۳.۶۹ | ۳۳.۶۲ |
| ۵- مبلمان و لوازم خانگی و نگهداری معمول آنها | ۳.۹۳ | ۲.۹۰ | ۳.۴۳ | ۳.۴۸ | ۳.۴۴ | ۳.۶۹ | ۳.۷۳ | ۴.۱۳ | ۴.۱۳ | ۴.۳۶ | ۴.۴۱ |
| ۶- بهداشت و درمان | ۷.۱۴ | ۴.۶۷ | ۵.۲۲ | ۵.۵۳ | ۵.۵۶ | ۵.۸۵ | ۶.۴۲ | ۶.۸۳ | ۷.۹۰ | ۸.۷۲ | ۹.۸۳ |
| ۷- حمل و نقل | ۹.۴۱ | ۴.۳۵ | ۵.۴۴ | ۶.۲۱ | ۶.۷۷ | ۷.۳۳ | ۷.۳۱ | ۸.۵۲ | ۹.۳۷ | ۱۱.۵۵ | ۱۵.۰۷ |
| ۸- ارتباطات | ۲.۸۷ | ۰.۹۶ | ۱.۵۶ | ۱.۹۴ | ۲.۲۲ | ۲.۳۷ | ۲.۵۳ | ۲.۷۸ | ۲.۷۰ | ۲.۶۷ | ۲.۲۴ |
| ۹- تفریح و فرهنگ | ۱.۶۵ | ۰.۶۰ | ۰.۹۶ | ۱.۱۳ | ۱.۱۷ | ۱.۴۲ | ۱.۳۴ | ۱.۵۷ | ۱.۷۷ | ۱.۷۴ | ۱.۹۴ |
| ۱۰- آموزش | ۱.۸۶ | ۰.۲۵ | ۰.۴۸ | ۰.۶۶ | ۰.۹۶ | ۱.۰۵ | ۱.۳۱ | ۱.۵۰ | ۱.۸۷ | ۲.۳۰ | ۲.۵۶ |
| ۱۱- هتل و رستوران | ۱.۴۴ | ۰.۲۵ | ۰.۴۸ | ۰.۴۹ | ۰.۶۶ | ۰.۷۰ | ۰.۷۶ | ۰.۸۸ | ۰.۹۹ | ۱.۰۴ | ۲.۹۳ |
| ۱۲- کالاها و خدمات متفرقه | ۴.۱۸ | ۲.۸۲ | ۳.۷۷ | ۴.۳۲ | ۴.۴۹ | ۴.۶۵ | ۴.۷۶ | ۵.۰۳ | ۵.۰۱ | ۴.۷۶ | ۴.۶۳ |

| عنوان | کل کشور | دهک اول | دهک دوم | دهک سوم | دهک چهارم | دهک پنجم | دهک ششم | دهک هفتم | دهک هشتم | دهک نهم | دهک دهم |
|--|---------|---------|---------|---------|-----------|----------|---------|----------|----------|---------|---------|
| شاخص کل | ۱.۸۰ | ۱.۶۹ | ۱.۷۷ | ۱.۷۶ | ۱.۷۴ | ۱.۷۸ | ۱.۷۶ | ۱.۷۲ | ۱.۷۱ | ۱.۶۶ | ۱.۶۶ |
| خوراکیها، آشامیدنیها و دخانیات | ۰.۶۱ | ۰.۸۳ | ۰.۸۵ | ۰.۸۲ | ۰.۷۸ | ۰.۷۸ | ۰.۷۴ | ۰.۶۹ | ۰.۶۵ | ۰.۵۷ | ۰.۳۹ |
| ۱- خوراکی‌ها و آشامیدنی‌ها | ۰.۶۱ | ۰.۸۳ | ۰.۸۴ | ۰.۸۱ | ۰.۷۸ | ۰.۷۸ | ۰.۷۴ | ۰.۶۸ | ۰.۶۵ | ۰.۵۷ | ۰.۳۹ |
| خوراکیها | ۰.۵۶ | ۰.۷۵ | ۰.۷۷ | ۰.۷۴ | ۰.۷۲ | ۰.۷۲ | ۰.۶۹ | ۰.۶۴ | ۰.۶۱ | ۰.۵۴ | ۰.۳۷ |
| نان و غلات | ۰.۱۱ | ۰.۱۸ | ۰.۱۷ | ۰.۱۵ | ۰.۱۵ | ۰.۱۴ | ۰.۱۳ | ۰.۱۳ | ۰.۱۱ | ۰.۱۰ | ۰.۰۷ |
| گوشت قرمز و سفید و فرآورده هائ آنها | ۰.۵۸ | ۰.۸۵ | ۰.۸۱ | ۰.۷۷ | ۰.۷۴ | ۰.۷۳ | ۰.۶۹ | ۰.۶۳ | ۰.۵۹ | ۰.۵۱ | ۰.۳۶ |
| گوشت قرمز و گوشت ماکیان | ۰.۵۳ | ۰.۸۲ | ۰.۷۶ | ۰.۷۳ | ۰.۶۹ | ۰.۶۸ | ۰.۶۴ | ۰.۵۸ | ۰.۵۴ | ۰.۴۶ | ۰.۳۲ |
| ماهی‌ها و صدف داران | ۰.۰۵ | ۰.۰۴ | ۰.۰۴ | ۰.۰۴ | ۰.۰۴ | ۰.۰۴ | ۰.۰۵ | ۰.۰۵ | ۰.۰۵ | ۰.۰۵ | ۰.۰۴ |
| شیر، پنیر و تخم مرغ | ۰.۰۳ | ۰.۰۲ | ۰.۰۳ | ۰.۰۳ | ۰.۰۳ | ۰.۰۴ | ۰.۰۳ | ۰.۰۳ | ۰.۰۳ | ۰.۰۳ | ۰.۰۲ |
| روغن‌ها و چربیها | ۰.۰۶ | ۰.۱۶ | ۰.۱۳ | ۰.۱۱ | ۰.۱۰ | ۰.۰۸ | ۰.۰۸ | ۰.۰۷ | ۰.۰۵ | ۰.۰۴ | ۰.۰۳ |
| میوه و خشکبار | -۰.۰۴ | -۰.۰۳ | -۰.۰۴ | -۰.۰۴ | -۰.۰۳ | -۰.۰۳ | -۰.۰۴ | -۰.۰۳ | -۰.۰۳ | -۰.۰۳ | -۰.۰۲ |
| سبزیجات (سبزی‌ها و حبوبات) | -۰.۳۰ | -۰.۶۶ | -۰.۵۲ | -۰.۴۷ | -۰.۴۳ | -۰.۳۸ | -۰.۳۴ | -۰.۳۱ | -۰.۲۷ | -۰.۲۱ | -۰.۱۴ |
| شکر، مربا، عسل، شکلات و شیرینی(قند و شکر و شیرینی‌ها) | ۰.۰۹ | ۰.۲۰ | ۰.۱۶ | ۰.۱۴ | ۰.۱۴ | ۰.۱۲ | ۰.۱۱ | ۰.۱۰ | ۰.۰۹ | ۰.۰۷ | ۰.۰۴ |
| محصولات خوراکی طبقه بندی نشده در جای دیگر | ۰.۰۲ | ۰.۰۳ | ۰.۰۳ | ۰.۰۳ | ۰.۰۳ | ۰.۰۳ | ۰.۰۳ | ۰.۰۳ | ۰.۰۲ | ۰.۰۲ | ۰.۰۱ |
| چای، قهوه، کاکائو، نوشابه و آب میوه (نوشابه های غیر الکلی) | ۰.۰۴ | ۰.۰۸ | ۰.۰۷ | ۰.۰۷ | ۰.۰۶ | ۰.۰۵ | ۰.۰۵ | ۰.۰۴ | ۰.۰۴ | ۰.۰۳ | ۰.۰۲ |
| ۲- دخانیات | ۰.۰۰ | ۰.۰۱ | ۰.۰۱ | ۰.۰۱ | ۰.۰۱ | ۰.۰۱ | ۰.۰۱ | ۰.۰۱ | ۰.۰۰ | ۰.۰۰ | ۰.۰۰ |
| کالاهای غیر خوراکی و خدمات | ۱.۱۹ | ۰.۸۶ | ۰.۹۲ | ۰.۹۴ | ۰.۹۵ | ۰.۹۹ | ۱.۰۱ | ۱.۰۴ | ۱.۰۶ | ۱.۰۹ | ۱.۲۷ |
| ۳- پوشاک و کفش | ۰.۲۵ | ۰.۱۰ | ۰.۱۶ | ۰.۱۷ | ۰.۱۹ | ۰.۲۱ | ۰.۲۴ | ۰.۲۵ | ۰.۲۶ | ۰.۲۴ | ۰.۲۶ |
| ۴- مسکن، آب، برق، گاز و سایر سوخت‌ها | ۰.۳۸ | ۰.۲۸ | ۰.۳۴ | ۰.۳۴ | ۰.۳۵ | ۰.۳۵ | ۰.۳۶ | ۰.۳۵ | ۰.۳۵ | ۰.۳۵ | ۰.۳۵ |
| ۵- مبلمان و لوازم خانگی و نگهداری معمول آنها | ۰.۱۵ | ۰.۱۲ | ۰.۱۴ | ۰.۱۴ | ۰.۱۴ | ۰.۱۴ | ۰.۱۴ | ۰.۱۶ | ۰.۱۶ | ۰.۱۶ | ۰.۱۶ |
| ۶- بهداشت و درمان | ۰.۱۳ | ۰.۱۲ | ۰.۱۲ | ۰.۱۲ | ۰.۱۱ | ۰.۱۲ | ۰.۱۲ | ۰.۱۱ | ۰.۱۳ | ۰.۱۳ | ۰.۱۴ |
| ۷- حمل و نقل | ۰.۱۱ | ۰.۰۵ | ۰.۰۵ | ۰.۰۵ | ۰.۰۵ | ۰.۰۶ | ۰.۰۵ | ۰.۰۷ | ۰.۰۹ | ۰.۱۴ | ۰.۲۳ |
| ۸- ارتباطات | ۰.۰۰ | ۰.۰۰ | ۰.۰۰ | ۰.۰۰ | ۰.۰۰ | ۰.۰۰ | ۰.۰۰ | ۰.۰۰ | ۰.۰۰ | ۰.۰۰ | ۰.۰۰ |
| ۹- تفریح و فرهنگ | ۰.۰۴ | ۰.۰۱ | ۰.۰۲ | ۰.۰۳ | ۰.۰۳ | ۰.۰۴ | ۰.۰۴ | ۰.۰۴ | ۰.۰۵ | ۰.۰۵ | ۰.۰۵ |
| ۱۰- آموزش | ۰.۰۰ | ۰.۰۰ | ۰.۰۰ | ۰.۰۰ | ۰.۰۰ | ۰.۰۰ | ۰.۰۰ | ۰.۰۰ | ۰.۰۰ | ۰.۰۰ | ۰.۰۰ |
| ۱۱- هتل و رستوران | ۰.۰۶ | ۰.۰۱ | ۰.۰۲ | ۰.۰۲ | ۰.۰۳ | ۰.۰۳ | ۰.۰۳ | ۰.۰۴ | ۰.۰۴ | ۰.۰۴ | ۰.۱۳ |
| ۱۲- کالاها و خدمات متفرقه | ۰.۰۷ | ۰.۰۷ | ۰.۰۸ | ۰.۰۷ | ۰.۰۶ | ۰.۰۵ | ۰.۰۳ | ۰.۰۱ | -۰.۰۲ | -۰.۰۳ | -۰.۰۵ |

** توضیح: اعداد سطر اول تورم ماهانه (درصد) هر دهک را نشان می‌دهد و اعداد در سلول‌های دیگر نشان دهنده سهم هر گروه، بخش یا طبقه (واحد درصد) در افزایش تورم ماهانه در هر دهک می‌باشد.