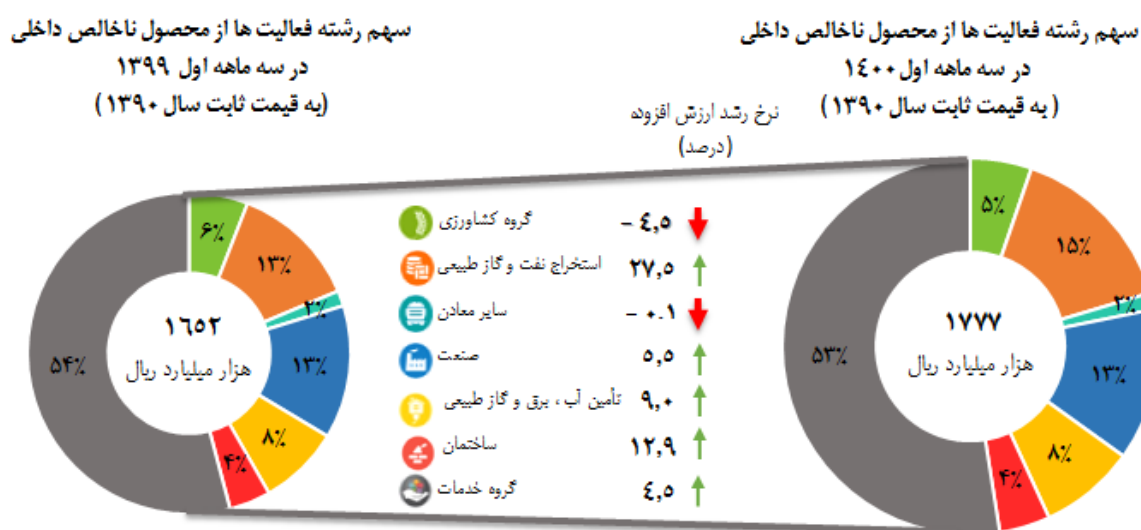


## نرخ رشد اقتصادی فصل بهار سال ۱۴۰۰

بر اساس آخرین نتایج حساب‌های ملی فصلی مرکز آمار ایران، محصول ناخالص داخلی (GDP) به قیمت ثابت سال ۱۳۹۰ در سه ماهه اول سال ۱۴۰۰ به رقم ۱۷۷۷ هزار میلیارد ریال با نفت و ۱۵۰۹ هزار میلیارد ریال بدون احتساب نفت رسیده است، در حالیکه رقم مذکور در فصل مشابه سال قبل با نفت ۱۶۵۲ هزار میلیارد ریال و بدون نفت ۱۴۴۲ هزار میلیارد ریال بوده که نشان از رشد ۷٫۶ درصدی محصول ناخالص داخلی با نفت و ۴٫۶ درصدی محصول ناخالص داخلی بدون نفت در فصل بهار سال ۱۴۰۰ دارد. سهم گروه‌های عمده اقتصادی از محصول ناخالص داخلی به قیمت‌های ثابت و نرخ رشد آن‌ها در فصل بهار نسبت به فصل مشابه سال گذشته به قرار است:

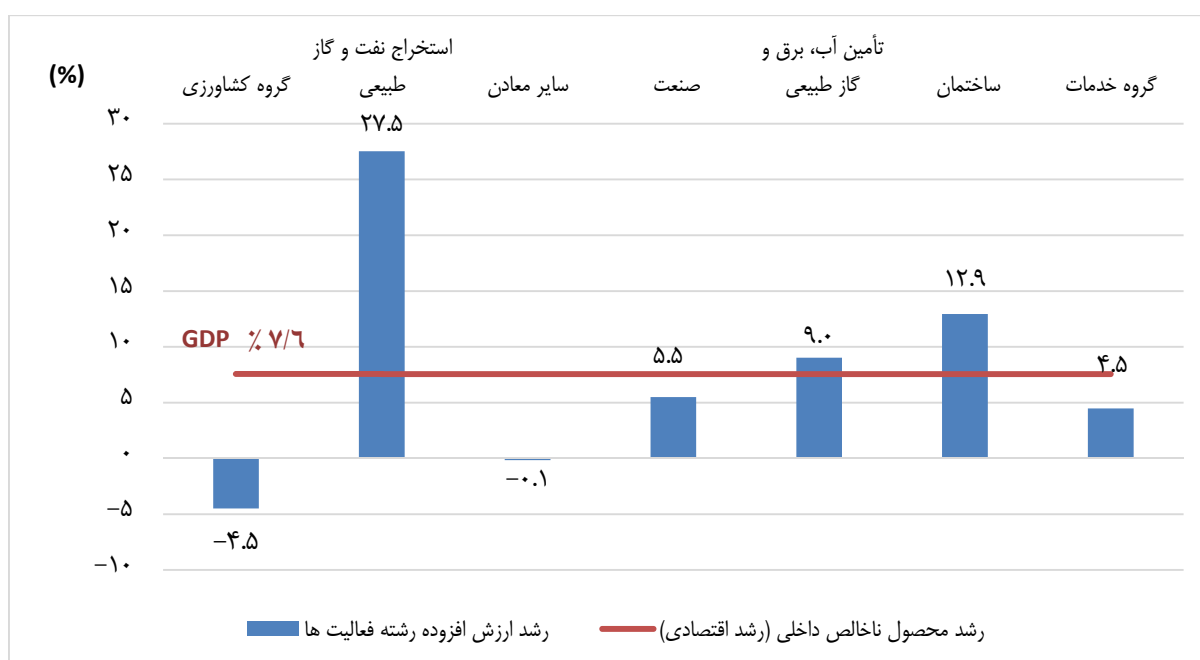


نتایج محاسبات حاکی از آن است که رشته فعالیت‌های گروه **کشاورزی** -۴٫۵ درصد (شامل زیر بخش‌های زراعت و باغداری، دامداری، جنگل‌داری و ماهیگیری)، گروه **صنایع و معادن** ۱۳٫۸ (شامل: استخراج نفت خام و گاز طبیعی ۲۷٫۵، سایر معادن -۰٫۱، صنعت ۵٫۵، انرژی ۹٫۰ و ساختمان ۱۲٫۹ درصد) و فعالیت‌های گروه **خدمات** ۴٫۵ درصد (شامل زیر بخش‌های عمده خرده فروشی، فعالیت‌های خدماتی مربوط به تأمین جا و غذا، حمل و نقل، انبارداری، پست، اطلاعات و ارتباطات، فعالیت‌های مالی و بیمه، مستغلات، کرایه و خدمات کسب و کار و دامپزشکی، اداره امور عمومی و خدمات شهری، آموزش، فعالیت‌های مربوط به سلامت انسان و مددکاری اجتماعی و سایر خدمات عمومی، اجتماعی، شخصی و خانگی) نسبت به فصل بهار ۱۳۹۹ رشد داشته است.

رشد محصول ناخالص داخلی و ارزش افزوده رشته فعالیت‌های عمده اقتصادی به قیمت‌های ثابت سال ۱۳۹۰ (درصد)

| شرح   | ۳ ماهه اول<br>۱۳۹۹ | ۶ ماهه اول<br>۱۳۹۹ | ۹ ماهه اول<br>۱۳۹۹ | سال<br>۱۳۹۹ | ۳ ماهه اول<br>۱۴۰۰ |
|---|--------------------|--------------------|--------------------|-------------|--------------------|
| گروه کشاورزی                                | ۰,۱                | ۱,۷                | ۳,۰                | ۳,۵         | -۴,۵               |
| گروه صنایع و معادن                          | -۵,۳               | -۰,۴               | ۱,۰                | ۴,۲         | ۱۳,۸               |
| گروه صنایع و معادن بدون نفت                 | -۰,۳               | ۲,۴                | ۲,۸                | ۳,۵         | ۷,۴                |
| استخراج نفت و گاز طبیعی                     | -۱۴,۵              | -۶,۰               | -۲,۴               | ۵,۶         | ۲۷,۵               |
| سایر معادن                                  | ۰,۵                | ۱,۴                | ۱,۴                | ۱,۰         | -۰,۱               |
| صنعت  | -۱,۲               | -۰,۴               | ۱,۰                | ۱,۸         | ۵,۵                |
| تأمین آب، برق و گاز طبیعی                   | ۲,۱                | ۷,۶                | ۵,۵                | ۵,۱         | ۹,۰                |
| ساختمان                                     | -۲,۰               | ۱,۹                | ۳,۹                | ۶,۳         | ۱۲,۹               |
| گروه خدمات                                  | -۴,۰               | -۳,۷               | -۳,۰               | -۱,۵        | ۴,۵                |
| عمده و خرده فروشی، هتل و رستوران            | -۸,۲               | -۷,۳               | -۵,۶               | -۳,۵        | ۴,۹                |
| حمل و نقل، انبارداری و ارتباطات             | -۲,۸               | -۱,۳               | -۱,۵               | ۰,۶         | ۸,۲                |
| واسطه‌گری‌های مالی                          | ۱۱,۹               | ۲,۶                | ۲,۶                | ۳,۳         | -۴,۳               |
| مستغلات، کرایه و خدمات کسب و کار            | -۶,۶               | -۲,۹               | -۱,۵               | -۰,۵        | ۴,۴                |
| امور عمومی، آموزش، بهداشت و مددکاری         | -۰,۹               | -۱,۹               | -۲,۰               | -۱,۰        | ۵,۶                |
| سایر خدمات عمومی، اجتماعی و شخصی            | -۶۲,۳              | -۶۱,۵              | -۶۰,۱              | -۵۳,۷       | ۲۴,۱               |
| محصول ناخالص داخلی (به قیمت بازار)          | -۴,۳               | -۲,۱               | -۱,۰               | ۱,۰         | ۷,۶                |
| محصول ناخالص داخلی بدون نفت (به قیمت بازار) | -۲,۶               | -۱,۵               | -۰,۸               | ۰,۳         | ۴,۶                |

درصد رشد تولید ناخالص داخلی و ارزش افزوده رشته فعالیت‌ها در فصل بهار سال ۱۴۰۰

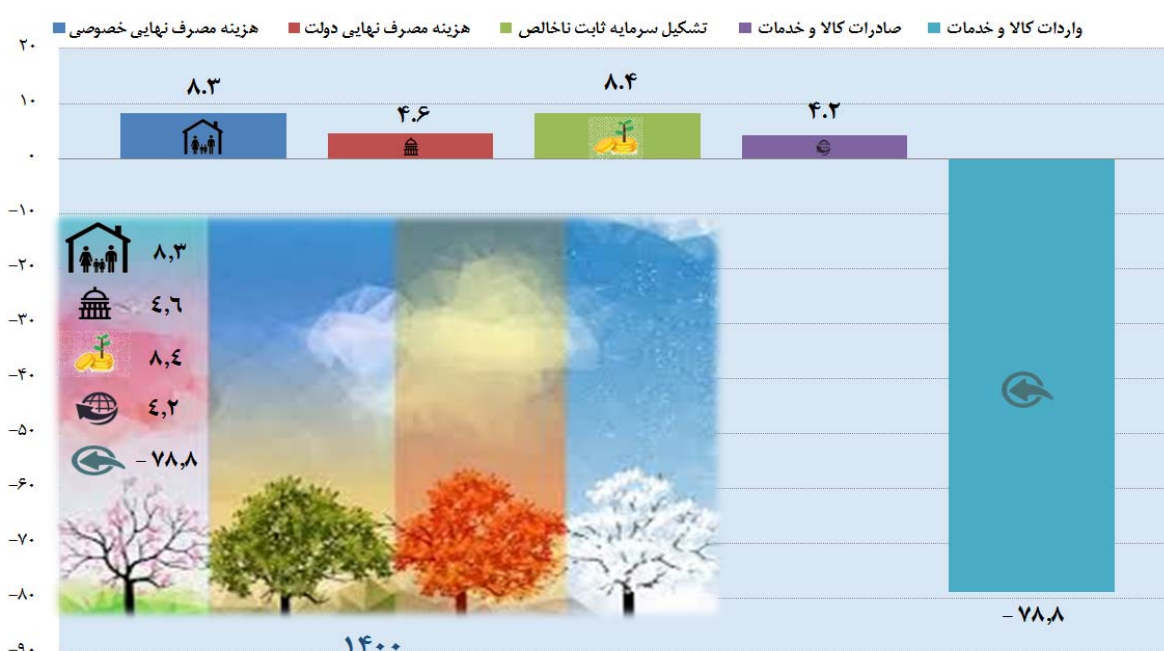


### رشد محصول ناخالص داخلی به تفکیک اجزای هزینه نهایی به قیمت‌های ثابت سال ۱۳۹۰ (درصد)

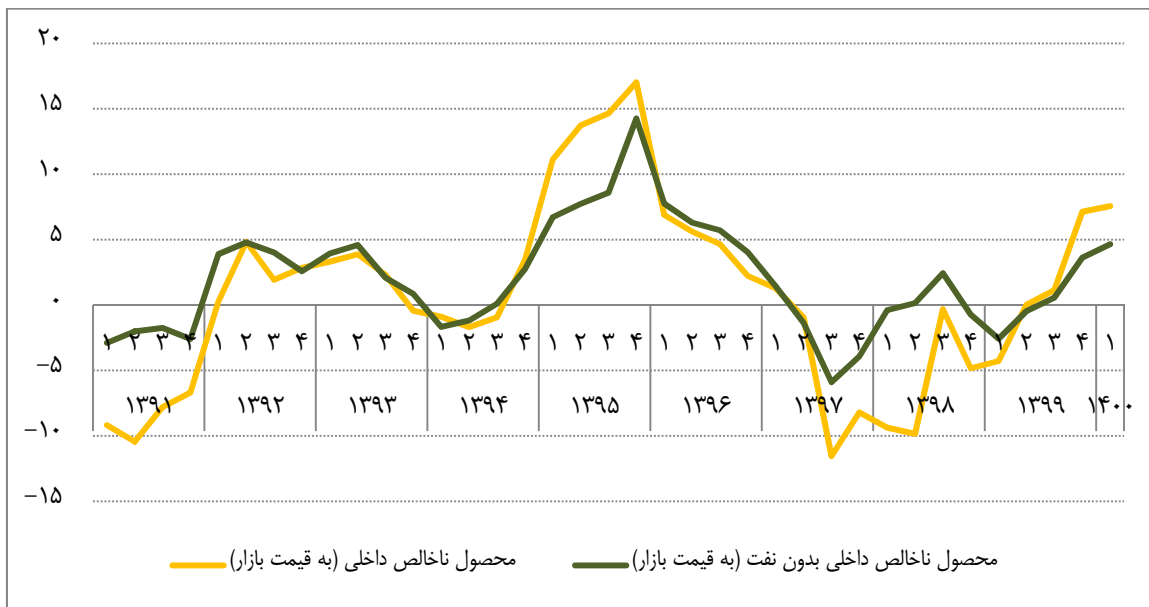
| شرح                                    | ۳ ماهه اول<br>۱۳۹۹ | ۶ ماهه اول<br>۱۳۹۹ | ۹ ماهه اول<br>۱۳۹۹ | سال<br>۱۳۹۹ | ۳ ماهه اول<br>۱۴۰۰ |
|--|--------------------|--------------------|--------------------|-------------|--------------------|
| هزینه مصرف نهایی خصوصی                 | -۰,۶               | -۱,۱               | -۱,۰               | ۱,۶         | ۸,۳                |
| هزینه مصرف نهایی دولت                  | ۹,۸                | ۹,۸                | ۹,۸                | ۹,۸         | ۴,۶                |
| تشکیل سرمایه ثابت ناخالص               | -۴,۲               | -۱,۲               | ۰,۷                | ۲,۵         | ۸,۴                |
| تشکیل سرمایه در ماشین آلات             | -۶,۰               | -۴,۱               | -۲,۳               | -۱,۰        | ۴,۱                |
| تشکیل سرمایه در ساختمان                | -۲,۲               | ۱,۸                | ۳,۸                | ۶,۳         | ۱۳,۰               |
| صادرات کالا و خدمات                    | -۵۵,۷              | -۴۹,۵              | -۴۱,۱              | -۳۵,۷       | ۴,۲                |
| واردات کالا و خدمات                    | -۶۹,۰              | -۷۷,۷              | -۸۰,۶              | -۸۱,۷       | -۷۸,۸              |
| تغییرات موجودی انبار و اثبات‌های آماری | -                  | -                  | -                  | -           | -                  |
| محصول ناخالص داخلی (به قیمت بازار)     | -۴,۳               | -۲,۱               | -۱,۰               | ۱,۰         | ۷,۶                |

در روش هزینه یا مخارج، *GDP* از مجموع اجزاء تقاضای نهایی به دست می‌آید. اجزاء تقاضای نهایی به پنج سر فصل مصرف نهایی خصوصی، مصرف نهایی دولت، تشکیل سرمایه ثابت ناخالص، خالص صادرات و تغییر در موجودی انبار و اثبات‌های آماری تفکیک می‌شود. بررسی روند رشد اجزای تقاضای نهایی در فصل بهار سال ۱۴۰۰ نسبت به فصل مشابه سال قبل نشان می‌دهد، هزینه مصرف نهایی معادل ۸,۳ درصد، هزینه مصرف نهایی دولت رشدی معادل ۴,۶ درصد، تشکیل سرمایه ثابت ناخالص ۸,۴ درصد، صادرات کالا و خدمات ۴,۲ درصد افزایش و واردات کالا و خدمات نیز معادل ۷۸,۸- درصد، کاهش داشته است.

### درصد رشد محصول ناخالص داخلی به تفکیک اجزای روش هزینه در فصل بهار سال ۱۴۰۰

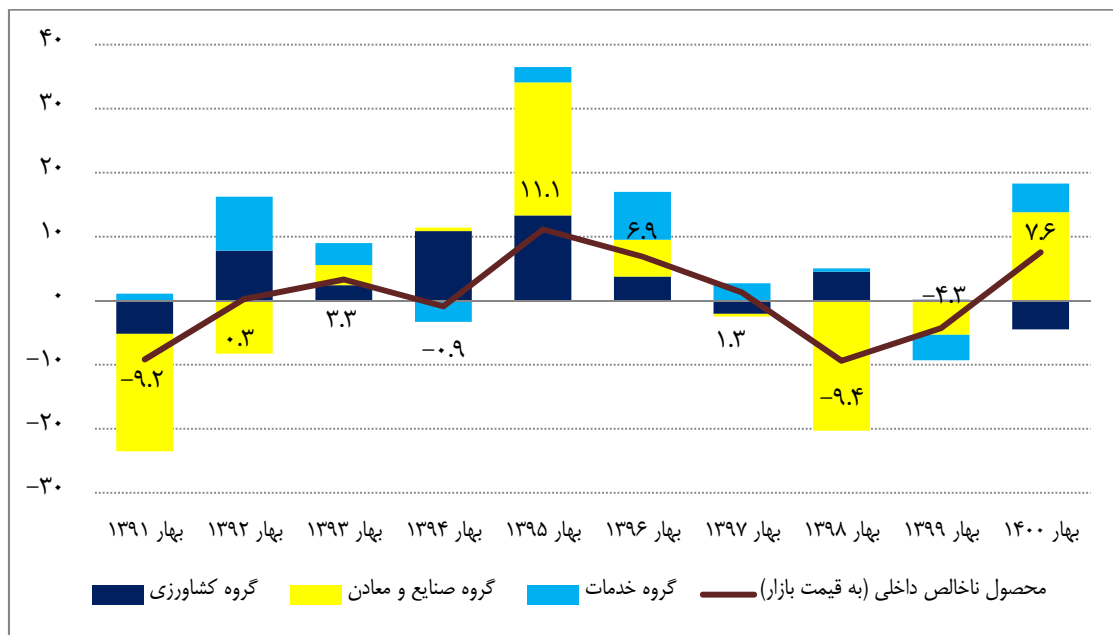


### سری زمانی رشد محصول ناخالص داخلی به تفکیک فصل (درصد)



### سری زمانی رشد محصول ناخالص داخلی به تفکیک گروه های عمده اقتصادی

طی سال های ۱۳۹۰ الی فصل بهار ۱۴۰۰



جدول شماره ۱: محصول ناخالص داخلی و ارزش افزوده رشته فعالیت‌های عمده اقتصادی به قیمت‌های ثابت

(میلیارد ریال، سال پایه ۱۳۹۰)

| شرح   | ۱۳۹۰      | ۱۳۹۱      | ۱۳۹۲      | ۱۳۹۳      | ۱۳۹۴      | ۱۳۹۵      | ۱۳۹۶      | ۱۳۹۷      | ۱۳۹۸      | ۱۳۹۹      | ۱۳۹۹_۱    | ۱۳۹۹_۲    | ۱۳۹۹_۳    | ۱۳۹۹_۴    | ۱۴۰۰      | ۱۴۰۰_۱    | سهم از GDP (درصد) |           |
|---|-----------|-----------|-----------|-----------|-----------|-----------|-----------|-----------|-----------|-----------|-----------|-----------|-----------|-----------|-----------|-----------|-------------------|-----------|
|   | بهار ۱۳۹۹ | بهار ۱۴۰۰ | بهار ۱۳۹۹ | بهار ۱۳۹۸ | بهار ۱۳۹۷ | بهار ۱۳۹۶ | بهار ۱۳۹۵ | بهار ۱۳۹۴ | بهار ۱۳۹۳ | بهار ۱۳۹۲ | بهار ۱۳۹۱ | بهار ۱۳۹۰ | بهار ۱۳۹۹ | بهار ۱۳۹۸ | بهار ۱۳۹۷ | بهار ۱۳۹۶ | بهار ۱۳۹۵         | بهار ۱۳۹۴ |
| ۱- گروه کشاورزی                             | ۳۷۵,۲۷۵   | ۳۸۴,۸۱۹   | ۴۰۳,۱۱۰   | ۴۲۱,۳۳۴   | ۴۴۳,۹۱۷   | ۴۶۳,۷۸۹   | ۴۷۰,۷۵۹   | ۴۵۴,۵۷۹   | ۴۶۷,۴۳۲   | ۴۸۳,۵۷۳   | ۹۷,۵۲۰    | ۱۵۴,۹۵۴   | ۱۴۶,۶۹۸   | ۸۴,۴۰۱    | -         | ۹۳,۱۴۸    | ۵.۲               | ۵.۹       |
| ۱-۱- کشاورزی، شکار و جنگلداری               | ۳۵۷,۶۷۰   | ۳۶۷,۵۸۹   | ۳۸۶,۷۹۲   | ۴۰۵,۱۲۲   | ۴۲۷,۱۰۷   | ۴۴۶,۵۶۷   | ۴۵۲,۴۵۳   | ۴۳۵,۸۳۹   | ۴۴۹,۷۳۱   | ۴۶۳,۴۷۹   | ۹۴,۶۱۵    | ۱۵۲,۷۱۷   | ۱۴۰,۱۷۷   | ۷۵,۹۷۱    | -         | ۸۹,۹۴۷    | ۵.۱               | ۵.۷       |
| ۲-۱- ماهیگیری                               | ۱۷,۶۰۵    | ۱۷,۲۳۰    | ۱۶,۳۱۸    | ۱۶,۲۱۲    | ۱۶,۸۱۰    | ۱۷,۲۲۲    | ۱۸,۷۳۹    | ۱۸,۷۳۹    | ۱۷,۷۰۰    | ۱۷,۱۰۰    | ۲۰,۰۹۴    | ۲,۲۳۷     | ۶,۵۲۲     | ۸,۴۳۰     | -         | ۳,۲۰۰     | ۰.۲               | ۰.۲       |
| ۲- گروه صنایع و معادن                       | ۳,۴۳۹,۹۵۴ | ۳,۷۸۵,۴۴۳ | ۴,۰۷۰,۱۳۹ | ۴,۲۷۸,۶۷۱ | ۴,۷۹۱,۹۳۳ | ۴,۸۸۸,۳۱۰ | ۴,۳۳۳,۵۴۳ | ۳,۲۳۳,۵۴۳ | ۲,۷۶۵,۵۲۹ | ۲,۸۸۱,۷۴۸ | ۶۵۸,۱۲۰   | ۷۱۶,۷۵۸   | ۷۱۶,۸۶۰   | ۷۹۰,۰۰۹   | -         | ۷۴۹,۰۹۰   | ۴۲.۱              | ۳۹.۸      |
| ۲- گروه صنایع و معادن بدون نفت              | ۱,۷۳۹,۰۵۳ | ۱,۵۵۲,۴۳۳ | ۱,۵۰۶,۰۷۳ | ۱,۶۰۷,۳۳۷ | ۱,۶۰۲,۹۴۲ | ۱,۸۷۱,۷۶۴ | ۱,۹۵۸,۰۷۰ | ۱,۸۳۳,۷۶۲ | ۱,۸۵۶,۰۳۴ | ۱,۹۲۰,۸۷۳ | ۱,۹۲۰,۸۷۳ | ۱,۹۲۰,۸۷۳ | ۱,۹۲۰,۸۷۳ | ۱,۹۲۰,۸۷۳ | -         | ۱,۹۲۰,۸۷۳ | ۲۷.۰              | ۲۷.۱      |
| ۲-۱- استخراج نفت و گاز طبیعی                | ۱,۷۰۰,۹۰۰ | ۱,۲۳۳,۰۱۰ | ۱,۱۹۵,۱۶۶ | ۱,۱۹۱,۳۳۴ | ۱,۱۸۸,۹۹۱ | ۱,۱۷۱,۳۹۰ | ۱,۱۷۳,۳۹۰ | ۱,۲۳۹,۷۸۱ | ۱,۲۳۹,۷۸۱ | ۱,۲۳۹,۷۸۱ | ۱,۲۳۹,۷۸۱ | ۱,۲۳۹,۷۸۱ | ۱,۲۳۹,۷۸۱ | ۱,۲۳۹,۷۸۱ | -         | ۱,۲۳۹,۷۸۱ | ۱۵.۱              | ۱۲.۷      |
| ۲-۲- سایر معادن                             | ۴۹,۶۶۱    | ۶۰,۷۱۶    | ۶۲,۵۸۳    | ۷۰,۵۵۳    | ۹۵,۳۷۵    | ۹۶,۹۳۰    | ۱۰۱,۶۴۳   | ۱۰۲,۷۸۹   | ۱۰۰,۵۸۲   | ۱۰۱,۵۲۸   | ۲۵,۱۶۹    | ۲۵,۷۷۳    | ۲۵,۷۷۳    | ۲۵,۷۷۳    | -         | ۲۵,۱۳۲    | ۱.۴               | ۱.۵       |
| ۳-۲- صنعت                                   | ۹۸۰,۲۳۴   | ۸۸۵,۸۷۰   | ۸۴۴,۸۴۵   | ۸۶۳,۱۹۲   | ۸۳۳,۳۴۰   | ۹۱۰,۷۴۱   | ۹۱۰,۷۴۱   | ۹۱۸,۵۳۶   | ۹۰۲,۱۳۸   | ۹۱۸,۵۳۶   | ۲۱۹,۸۶۲   | ۲۲۶,۰۰۰   | ۲۲۶,۰۰۰   | ۲۴۳,۰۰۶   | -         | ۲۳۱,۹۶۳   | ۱۳.۱              | ۱۳.۳      |
| ۴-۲- تأمین آب، برق و گاز طبیعی              | ۳۶۵,۲۷۱   | ۳۲۹,۸۷۳   | ۳۵۲,۵۰۲   | ۳۹۹,۰۵۶   | ۴۳۹,۹۱۷   | ۵۶۹,۱۳۱   | ۵۶۷,۸۱۸   | ۵۴۰,۳۹۴   | ۵۶۶,۱۶۶   | ۵۹۵,۲۱۷   | ۱۳۴,۱۶۹   | ۱۴۷,۳۶۸   | ۱۵۲,۳۲۶   | ۱۶۱,۳۵۵   | -         | ۱۴۶,۶۷۴   | ۸.۲               | ۸.۱       |
| ۵-۲- ساختمان                                | ۴۳۲,۷۸۸   | ۳۷۵,۹۷۴   | ۳۶۶,۱۴۳   | ۳۷۴,۵۳۵   | ۳۵۴,۳۱۰   | ۳۹۴,۹۶۲   | ۳۸۷,۷۸۷   | ۳۲۲,۰۴۴   | ۳۸۷,۷۸۷   | ۳۸۷,۷۸۷   | ۳۰۵,۳۹۰   | ۳۸۷,۷۸۷   | ۳۸۷,۷۸۷   | ۳۸۷,۷۸۷   | -         | ۳۸۷,۷۸۷   | ۴.۴               | ۴.۱       |
| ۳- گروه خدمات                               | ۳,۰۲۲,۹۰۷ | ۳,۰۷۷,۰۰۲ | ۳,۲۲۳,۲۰۸ | ۳,۳۶۶,۱۸۷ | ۳,۳۱۶,۸۱۳ | ۳,۴۸۵,۸۱۱ | ۳,۷۱۹,۶۸۹ | ۳,۷۴۱,۷۵۲ | ۳,۷۴۱,۷۵۲ | ۳,۷۴۱,۷۵۲ | ۳,۷۴۱,۷۵۲ | ۳,۷۴۱,۷۵۲ | ۳,۷۴۱,۷۵۲ | ۳,۷۴۱,۷۵۲ | -         | ۳,۷۴۱,۷۵۲ | ۵۲.۴              | ۵۳.۹      |
| ۱-۳- عمده و خرده فروشی، هتل و رستوران       | ۷۹۷,۰۰۷   | ۷۸۱,۴۸۳   | ۸۴۷,۵۷۱   | ۸۰۳,۸۷۸   | ۷۰۲,۷۱۷   | ۷۳۴,۰۲۰   | ۸۴۲,۳۹۱   | ۸۱۷,۸۸۲   | ۷۸۰,۲۳۱   | ۷۵۲,۸۲۴   | ۱۷۵,۷۷۹   | ۱۹۳,۸۰۴   | ۱۹۰,۵۱۰   | ۱۹۲,۷۳۰   | -         | ۱۸۴,۳۴۵   | ۱۰.۴              | ۱۰.۶      |
| ۲-۳- حمل و نقل، انبارداری و ارتباطات        | ۴۶۷,۷۵۶   | ۴۵۵,۳۵۲   | ۴۹۲,۵۱۸   | ۵۲۰,۰۴۹   | ۵۳۳,۶۹۴   | ۵۷۷,۹۸۷   | ۶۲۴,۴۳۶   | ۶۳۳,۲۰۹   | ۶۲۴,۴۳۶   | ۶۲۴,۴۳۶   | ۱۵۲,۸۷۳   | ۱۶۱,۹۷۰   | ۱۵۸,۱۵۰   | ۱۶۹,۶۹۹   | -         | ۱۶۵,۴۵۳   | ۹.۳               | ۹.۳       |
| ۳-۳- واسطه‌گری‌های مالی                     | ۱۷۶,۰۵۴   | ۱۷۹,۲۳۹   | ۲۲۱,۸۹۱   | ۲۲۰,۲۷۳   | ۲۶۲,۹۵۲   | ۳۳۲,۶۳۵   | ۳۵۹,۱۵۵   | ۳۹۳,۹۰۳   | ۴۰۹,۳۰۱   | ۴۲۲,۶۴۷   | ۹۵,۰۵۸    | ۱۰۹,۸۲۶   | ۱۰۶,۸۲۹   | ۱۱۰,۹۳۳   | -         | ۱۰۵,۰۷۳   | ۵.۹               | ۶.۶       |
| ۴-۳- مستغلات، کرایه و خدمات کسب و کار       | ۷۸۸,۳۷۴   | ۸۲۲,۷۳۱   | ۸۶۸,۲۰۹   | ۸۸۸,۳۸۲   | ۸۹۸,۷۷۶   | ۹۱۹,۶۴۹   | ۹۵۹,۹۶۵   | ۹۹۱,۴۲۰   | ۱,۰۲۸,۷۳۲ | ۱,۰۲۳,۷۹۳ | ۲۴۵,۸۱۳   | ۲۴۵,۸۱۳   | ۲۴۵,۸۱۳   | ۲۴۵,۸۱۳   | -         | ۲۴۵,۸۱۳   | ۱۴.۴              | ۱۴.۹      |
| ۵-۳- امور عمومی، آموزش، بهداشت و مددکاری    | ۷۳۸,۱۹۴   | ۷۷۶,۱۲۲   | ۸۳۱,۸۱۴   | ۸۷۳,۱۲۸   | ۸۵۹,۴۱۹   | ۸۶۳,۴۹۳   | ۸۷۳,۸۹۸   | ۸۴۳,۲۷۳   | ۸۲۶,۹۵۳   | ۸۱۸,۵۹۹   | ۲۰۰,۸۶۶   | ۲۰۳,۷۷۷   | ۲۰۲,۳۳۰   | ۲۱۱,۶۲۶   | -         | ۲۱۲,۱۳۴   | ۱۱.۹              | ۱۲.۲      |
| ۶-۳- سایر خدمات عمومی، اجتماعی و شخصی       | ۵۵,۵۲۱    | ۶۰,۵۷۵    | ۶۱,۲۰۴    | ۶۰,۴۷۷    | ۵۹,۲۵۳    | ۵۹,۰۲۶    | ۵۹,۸۴۴    | ۶۲,۰۶۵    | ۵۸,۸۱۱    | ۲۷,۲۳۰    | ۵,۶۲۸     | ۶,۶۴۱     | ۶,۰۷۸     | ۸,۸۸۳     | -         | ۶,۹۸۵     | ۰.۴               | ۰.۳       |
| جمع ارزش افزوده رشته‌فعالیت‌های اقتصادی     | ۶,۸۳۸,۱۳۶ | ۶,۲۴۷,۲۶۴ | ۶,۴۲۷,۵۵۷ | ۶,۵۸۶,۱۹۲ | ۶,۵۵۲,۶۲۳ | ۷,۴۳۸,۷۵۴ | ۷,۷۷۸,۷۵۷ | ۷,۴۲۹,۸۷۳ | ۶,۹۷۵,۶۷۳ | ۷,۰۵۳,۱۰۳ | ۷,۰۵۳,۱۰۳ | ۷,۰۵۳,۱۰۳ | ۷,۰۵۳,۱۰۳ | ۷,۰۵۳,۱۰۳ | -         | ۷,۰۵۳,۱۰۳ | ۹۹.۸              | ۹۹.۶      |
| خالص مالیات بر واردات                       | ۲۸,۶۷۵    | ۳۲,۸۹۳    | ۷۸,۰۰۰    | -۴,۷۴۵    | ۲۵,۰۶۳    | ۷۰,۵۳۱    | ۹۱,۰۰۶    | ۵۲,۸۴۴    | ۳۸,۵۳۵    | ۳۰,۸۰۹    | ۵,۸۳۶     | ۵,۲۸۴     | ۴,۲۸۱     | ۱۵,۴۰۸    | -         | ۴,۳۴۸     | ۰.۲               | ۰.۴       |
| محصول ناخالص داخلی (به قیمت بازار)          | ۶,۸۶۶,۸۱۱ | ۶,۲۸۰,۱۵۶ | ۶,۴۳۵,۳۵۷ | ۶,۵۸۱,۴۴۷ | ۶,۵۷۷,۶۸۶ | ۷,۵۰۹,۲۸۵ | ۷,۸۶۹,۷۶۳ | ۷,۴۸۲,۷۱۷ | ۷,۰۱۴,۲۰۹ | ۷,۰۸۳,۹۱۲ | ۷,۰۸۳,۹۱۲ | ۷,۰۸۳,۹۱۲ | ۷,۰۸۳,۹۱۲ | ۷,۰۸۳,۹۱۲ | -         | ۷,۰۸۳,۹۱۲ | ۱۰۰.۰             | ۱۰۰.۰     |
| محصول ناخالص داخلی بدون نفت (به قیمت بازار) | ۵,۱۶۵,۹۱۱ | ۵,۰۴۷,۱۴۶ | ۵,۲۴۰,۱۹۱ | ۵,۳۹۰,۱۱۳ | ۵,۳۸۸,۳۳۵ | ۵,۸۹۱,۸۹۵ | ۶,۲۳۹,۵۲۳ | ۶,۰۸۲,۹۳۷ | ۶,۱۰۴,۷۱۴ | ۶,۱۲۳,۰۳۸ | ۱,۴۴۱,۸۰۲ | ۱,۵۷۰,۷۴۸ | ۱,۵۳۳,۹۰۹ | ۱,۵۷۶,۵۷۸ | -         | ۱,۵۰۸,۸۰۶ | ۸۴.۹              | ۸۷.۳      |

© محاسبات سال‌های ۱۳۹۸-۹۹ مقدماتی بوده و پس از نهایی شدن حساب‌های سالانه قابل تجدید نظر است.

| شرح   | ۱۳۹۰ | ۱۳۹۱  | ۱۳۹۲ | ۱۳۹۳ | ۱۳۹۴  | ۱۳۹۵ | ۱۳۹۶ | ۱۳۹۷  | ۱۳۹۸  | ۱۳۹۹  | ۱۳۹۹_۱ | ۱۳۹۹_۲ | ۱۳۹۹_۳ | ۱۳۹۹_۴ | ۱۴۰۰ | ۱۴۰۰_۱ | سهم از GDP (درصد) |           | مشارکت در رشد (واحد) |           |
|---|------|-------|------|------|-------|------|------|-------|-------|-------|--------|--------|--------|--------|------|--------|-------------------|-----------|----------------------|-----------|
|   |      |       |      |      |       |      |      |       |       |       |        |        |        |        |      |        | بهار ۱۳۹۹         | بهار ۱۴۰۰ | بهار ۱۳۹۹            | بهار ۱۴۰۰ |
| ۱- گروه کشاورزی                             | -    | ۲.۵   | ۴.۸  | ۴.۵  | ۵.۴   | ۴.۵  | ۱.۵  | -۳.۴  | ۲.۸   | ۳.۵   | ۰.۱    | ۲.۷    | ۵.۵    | ۵.۴    | -    | -۴.۵   | ۵.۹               | ۵.۲       | ۰.۰                  | -۰.۳      |
| ۱-۱- کشاورزی، شکار و جنگلداری               | -    | ۲.۸   | ۵.۲  | ۴.۷  | ۵.۴   | ۴.۶  | ۱.۳  | -۳.۷  | ۳.۲   | ۳.۱   | -۰.۱   | ۲.۶    | ۵.۰    | ۴.۷    | -    | -۴.۹   | ۵.۷               | ۵.۱       | ۰.۰                  | -۰.۳      |
| ۲-۱- ماهیگیری                               | -    | -۲.۱  | -۵.۳ | -۰.۶ | ۳.۷   | ۲.۴  | ۶.۳  | ۲.۴   | -۵.۵  | ۱۳.۵  | ۱۰.۴   | ۱۱.۲   | ۱۷.۵   | ۱۲.۳   | -    | ۱۰.۲   | ۰.۲               | ۰.۲       | ۰.۰                  | ۰.۰       |
| ۲- گروه صنایع و معادن                       | -    | -۱۹.۰ | -۳.۰ | ۳.۶  | -۰.۲  | ۲۵.۰ | ۲.۸  | -۹.۹  | -۱۴.۵ | ۴.۲   | -۵.۳   | ۴.۵    | ۴.۰    | ۱۳.۶   | -    | ۱۳.۸   | ۳۹.۸              | ۴۲.۱      | -۲.۱                 | ۵.۵       |
| ۲- گروه صنایع و معادن بدون نفت              | -    | -۱۰.۷ | -۳.۰ | ۶.۷  | -۰.۳  | ۱۶.۸ | ۴.۶  | -۶.۳  | ۱.۲   | ۳.۵   | -۰.۳   | ۵.۰    | ۳.۶    | ۵.۴    | -    | ۷.۴    | ۲۷.۱              | ۲۷.۰      | -۰.۱                 | ۲.۰       |
| ۱-۲- استخراج نفت و گاز طبیعی                | -    | -۲۷.۵ | -۳.۱ | -۰.۳ | -۰.۳  | ۳۶.۰ | ۰.۸  | -۱۴.۱ | -۳۵.۰ | ۵.۶   | -۱۴.۵  | ۳.۴    | ۴.۹    | ۳۴.۸   | -    | ۲۷.۵   | ۱۲.۷              | ۱۵.۱      | -۲.۱                 | ۳.۵       |
| ۲-۲- سایر معادن                             | -    | ۲۲.۰  | ۳.۱  | ۱۲.۷ | ۳۵.۲  | ۱.۶  | ۴.۹  | ۱.۱   | -۲.۱  | ۱.۰   | ۰.۵    | ۲.۲    | ۱.۶    | -۰.۵   | -    | -۰.۱   | ۱.۵               | ۱.۴       | ۰.۰                  | ۰.۰       |
| ۳-۲- صنعت                                   | -    | -۹.۶  | -۶.۹ | ۴.۶  | -۴.۶  | ۱۰.۶ | ۹.۹  | -۸.۲  | -۱.۸  | ۱.۸   | -۱.۲   | ۰.۵    | ۳.۷    | ۴.۳    | -    | ۵.۵    | ۱۳.۳              | ۱۳.۱      | -۰.۲                 | ۰.۷       |
| ۴-۲- تأمین آب، برق و گاز طبیعی              | -    | -۹.۷  | ۶.۹  | ۱۳.۲ | ۷.۷   | ۳۲.۴ | -۰.۲ | -۴.۸  | ۴.۸   | ۵.۱   | ۰.۱    | ۱.۷    | ۱۳.۳   | ۲.۱    | -    | ۹.۰    | ۸.۱               | ۸.۲       | ۰.۲                  | ۰.۷       |
| ۵-۲- ساختمان                                | -    | -۱۹.۷ | -۳.۶ | ۳.۲  | -۷.۴  | ۱۶.۰ | -۲.۴ | -۵.۵  | ۵.۶   | ۶.۳   | -۲.۰   | ۵.۴    | ۸.۵    | ۱۳.۲   | -    | ۱۲.۹   | ۴.۱               | ۴.۴       | -۰.۱                 | ۰.۵       |
| ۳- گروه خدمات                               | -    | ۱.۸   | ۸.۰  | ۱.۳  | -۱.۵  | ۵.۱  | ۶.۷  | ۰.۵۹  | ۰.۰۳  | -۱.۵  | -۴.۰   | -۳.۵   | -۱.۵   | ۳.۱    | -    | ۴.۵    | ۵۳.۹              | ۵۲.۴      | -۲.۱                 | ۲.۴       |
| ۱-۳- عمده و خرده فروشی، هتل و رستوران       | -    | -۱.۹  | ۸.۵  | -۵.۲ | -۱۲.۶ | ۴.۵  | ۱۴.۸ | -۲.۹  | -۴.۶  | -۳.۵  | -۸.۲   | -۶.۴   | -۲.۲   | ۳.۱    | -    | ۴.۹    | ۱۰.۶              | ۱۰.۴      | -۰.۹                 | ۰.۵       |
| ۲-۳- حمل و نقل، اتبارداری و ارتباطات        | -    | -۲.۷  | ۸.۲  | ۵.۶  | ۲.۶   | ۸.۳  | ۸.۰  | ۱.۴   | ۰.۹   | ۰.۶   | -۲.۸   | ۰.۲    | -۲.۱   | ۷.۲    | -    | ۸.۲    | ۹.۳               | ۹.۳       | -۰.۳                 | ۰.۸       |
| ۳-۳- واسطه‌گری‌های مالی                     | -    | ۱.۸   | ۲۳.۸ | -۰.۷ | ۱۹.۴  | ۲۶.۵ | ۸.۰  | ۹.۷   | ۳.۹   | ۳.۳   | ۱۱.۹   | -۶.۴   | ۲.۴    | ۵.۳    | -    | -۴.۳   | ۶.۶               | ۵.۹       | ۰.۷                  | -۰.۳      |
| ۴-۳- مستغلات، کرایه و خدمات کسب و کار       | -    | ۴.۵   | ۵.۴  | ۲.۳  | ۱.۲   | ۲.۳  | ۴.۴  | ۳.۳   | ۳.۸   | -۰.۵  | -۶.۶   | ۰.۹    | ۱.۵    | ۲.۵    | -    | ۴.۴    | ۱۴.۹              | ۱۴.۴      | -۱.۰                 | ۰.۷       |
| ۵-۳- امور عمومی، آموزش، بهداشت و مددکاری    | -    | ۵.۲   | ۷.۱  | ۵.۰  | -۱.۶  | ۰.۴  | ۱.۳  | -۳.۵  | -۱.۹  | -۱.۰  | -۰.۹   | -۲.۹   | -۲.۲   | ۲.۰    | -    | ۵.۶    | ۱۲.۲              | ۱۱.۹      | -۰.۱                 | ۰.۷       |
| ۶-۳- سایر خدمات عمومی، اجتماعی و شخصی       | -    | ۹.۱   | ۱.۰  | -۱.۲ | -۲.۰  | -۰.۴ | ۱.۴  | ۳.۷   | -۵.۲  | -۵۳.۷ | -۶۲.۳  | -۶۰.۹  | -۵۶.۹  | -۳۰.۸  | -    | ۲۴.۱   | ۰.۳               | ۰.۴       | -۰.۵                 | ۰.۱       |
| جمع ارزش افزوده رشته‌فعالیت‌های اقتصادی     | -    | -۸.۶  | ۲.۹  | ۲.۵  | -۰.۵  | ۱۳.۵ | ۴.۶  | -۴.۵  | -۶.۱  | ۱.۱   | -۴.۳   | ۰.۱    | ۱.۲    | ۷.۵    | -    | ۷.۷    | ۹۹.۶              | ۹۹.۸      | -۴.۳                 | ۷.۷       |
| خالص مالیات بر واردات                       | -    | -     | -    | -    | -     | -    | -    | -     | -     | -     | -      | -      | -      | -      | -    | -      | -                 | -         | -                    | -         |
| محصول ناخالص داخلی (به قیمت بازار)          | -    | -۸.۵  | ۲.۵  | ۲.۳  | -۰.۱  | ۱۴.۲ | ۴.۸  | -۴.۹  | -۶.۳  | ۱.۰   | -۴.۳   | ۰.۰    | ۱.۱    | ۷.۱    | -    | ۷.۶    | ۱۰۰.۰             | ۱۰۰.۰     | -۴.۳                 | ۷.۶       |
| محصول ناخالص داخلی بدون نفت (به قیمت بازار) | -    | -۲.۳  | ۳.۸  | ۲.۹  | ۰.۰   | ۹.۳  | ۵.۹  | -۲.۵  | -۰.۴  | ۰.۳   | -۲.۶   | -۰.۵   | ۰.۶    | ۳.۶    | -    | ۴.۶    | ۸۷.۳              | ۸۴.۹      | -۲.۲                 | ۴.۱       |

| شرح   | ۱۳۹۰ | ۱۳۹۱  | ۱۳۹۲ | ۱۳۹۳ | ۱۳۹۴  | ۱۳۹۵ | ۱۳۹۶ | ۱۳۹۷  | ۱۳۹۸  | ۱۳۹۹  | سه ماهه اول | شش ماهه اول | نه ماهه اول | کل سال | ۱۴۰۰ | سه ماهه اول | سهم از GDP (درصد) |                  | مشارکت در رشد (واحد) |                  |
|---|------|-------|------|------|-------|------|------|-------|-------|-------|-------------|-------------|-------------|--------|------|-------------|-------------------|------------------|----------------------|------------------|
|   |      |       |      |      |       |      |      |       |       |       |             |             |             |        |      |             | سه ماهه اول ۱۳۹۹  | سه ماهه اول ۱۴۰۰ | سه ماهه اول ۱۳۹۹     | سه ماهه اول ۱۴۰۰ |
| ۱- گروه کشاورزی                             | -    | ۲.۵   | ۴.۸  | ۴.۵  | ۵.۴   | ۴.۵  | ۱.۵  | -۳.۴  | ۲.۸   | ۳.۵   | ۰.۱         | ۱.۷         | ۳.۰         | ۳.۵    | -    | -۴.۵        | ۵.۹               | ۵.۲              | ۰.۰                  | -۰.۳             |
| ۱-۱- کشاورزی، شکار و جنگلداری               | -    | ۲.۸   | ۵.۲  | ۴.۷  | ۵.۴   | ۴.۶  | ۱.۳  | -۳.۷  | ۳.۲   | ۳.۱   | -۰.۱        | ۱.۵         | ۲.۷         | ۳.۱    | -    | -۴.۹        | ۵.۷               | ۵.۱              | ۰.۰                  | -۰.۳             |
| ۲-۱- ماهیگیری                               | -    | -۲.۱  | -۵.۳ | -۰.۶ | ۳.۷   | ۲.۴  | ۶.۳  | ۲.۴   | -۵.۵  | ۱۳.۵  | ۱۰.۴        | ۱۰.۸        | ۱۴.۴        | ۱۳.۵   | -    | ۱۰.۲        | ۰.۲               | ۰.۲              | ۰.۰                  | ۰.۰              |
| ۲- گروه صنایع و معادن                       | -    | -۱۹.۰ | -۳.۰ | ۳.۶  | -۰.۲  | ۲۵.۰ | ۲.۸  | -۹.۹  | -۱۴.۵ | ۴.۲   | -۵.۳        | -۰.۴        | ۱.۰         | ۴.۲    | -    | ۱۳.۸        | ۳۹.۸              | ۴۲.۱             | -۲.۱                 | ۵.۵              |
| ۲- گروه صنایع و معادن بدون نفت              | -    | -۱۰.۷ | -۳.۰ | ۶.۷  | -۰.۳  | ۱۶.۸ | ۴.۶  | -۶.۳  | ۱.۲   | ۳.۵   | -۰.۳        | ۲.۴         | ۲.۸         | ۳.۵    | -    | ۷.۴         | ۲۷.۱              | ۲۷.۰             | -۰.۱                 | ۲.۰              |
| ۱-۲- استخراج نفت و گاز طبیعی                | -    | -۲۷.۵ | -۳.۱ | -۰.۳ | -۰.۳  | ۳۶.۰ | ۰.۸  | -۱۴.۱ | -۳۵.۰ | ۵.۶   | -۱۴.۵       | -۶.۰        | -۲.۴        | ۵.۶    | -    | ۵.۶         | ۱۲.۷              | ۱۵.۱             | -۲.۱                 | ۳.۵              |
| ۲-۲- سایر معادن                             | -    | ۲۲.۰  | ۳.۱  | ۱۲.۷ | ۱۲.۷  | ۳۵.۲ | ۱.۶  | ۴.۹   | ۱.۱   | ۱.۰   | ۱.۰         | ۱.۴         | ۱.۴         | ۱.۰    | -    | -۰.۱        | ۱.۵               | ۱.۴              | ۰.۰                  | ۰.۰              |
| ۳-۲- صنعت                                   | -    | -۹.۶  | -۶.۹ | ۴.۶  | -۴.۶  | ۱۰.۶ | ۹.۹  | -۱.۸  | -۸.۲  | ۱.۸   | -۱.۲        | -۰.۴        | ۱.۰         | ۱.۸    | -    | ۱.۸         | ۱۳.۳              | ۱۳.۱             | -۰.۲                 | ۰.۷              |
| ۴-۲- تأمین آب، برق و گاز طبیعی              | -    | -۹.۷  | ۶.۹  | ۱۳.۲ | ۷.۷   | ۳۲.۴ | -۰.۲ | ۴.۸   | -۴.۸  | ۵.۱   | ۲.۱         | ۷.۶         | ۵.۵         | ۵.۱    | -    | ۵.۱         | ۸.۱               | ۸.۲              | ۰.۲                  | ۰.۷              |
| ۵-۲- ساختمان                                | -    | -۱۹.۷ | -۳.۶ | ۳.۲  | -۷.۴  | ۱۶.۰ | -۲.۴ | -۵.۵  | ۵.۶   | ۶.۳   | -۲.۰        | ۱.۹         | ۳.۹         | ۶.۳    | -    | ۶.۳         | ۱۲.۹              | ۴.۴              | -۰.۱                 | ۰.۵              |
| ۳- گروه خدمات                               | -    | ۱.۸   | ۸.۰  | ۱.۳  | -۱.۵  | ۵.۱  | ۶.۷  | ۰.۶   | ۰.۰   | -۱.۵  | -۴.۰        | -۳.۷        | -۳.۰        | -۱.۵   | -    | -۱.۵        | ۵۳.۹              | ۵۲.۴             | -۲.۱                 | ۲.۴              |
| ۱-۳- عمده و خرده فروشی، هتل و رستوران       | -    | -۱.۹  | ۸.۵  | -۵.۲ | -۱۲.۶ | ۴.۵  | ۱۴.۸ | -۲.۹  | -۴.۶  | -۳.۵  | -۸.۲        | -۷.۳        | -۵.۶        | -۳.۵   | -    | -۳.۵        | ۱۰.۶              | ۱۰.۴             | -۰.۹                 | ۰.۵              |
| ۲-۳- حمل و نقل، اتبارداری و ارتباطات        | -    | -۲.۷  | ۸.۲  | ۵.۶  | ۲.۶   | ۸.۳  | ۸.۰  | ۱.۴   | ۰.۹   | ۰.۶   | -۲.۸        | -۱.۳        | -۱.۵        | ۰.۶    | -    | ۰.۶         | ۹.۳               | ۹.۳              | -۰.۳                 | ۰.۸              |
| ۳-۳- واسطه‌گری‌های مالی                     | -    | ۱.۸   | ۲۳.۸ | -۰.۷ | ۱۹.۴  | ۲۶.۵ | ۸.۰  | ۹.۷   | ۳.۹   | ۳.۳   | ۱۱.۹        | ۲.۶         | ۲.۶         | ۳.۳    | -    | ۳.۳         | ۶.۶               | ۵.۹              | ۰.۷                  | -۰.۳             |
| ۴-۳- مستغلات، کرایه و خدمات کسب و کار       | -    | ۴.۵   | ۵.۴  | ۲.۳  | ۱.۲   | ۲.۳  | ۴.۴  | ۳.۳   | ۳.۸   | -۰.۵  | -۶.۶        | -۲.۹        | -۱.۵        | -۰.۵   | -    | -۰.۵        | ۱۴.۹              | ۱۴.۴             | -۱.۰                 | ۰.۷              |
| ۵-۳- امور عمومی، آموزش، بهداشت و مددکاری    | -    | ۵.۲   | ۷.۱  | ۵.۰  | -۱.۶  | ۰.۴  | ۱.۳  | -۳.۵  | -۱.۹  | -۱.۰  | -۰.۹        | -۱.۹        | -۲.۰        | -۱.۰   | -    | -۱.۰        | ۱۲.۲              | ۱۱.۹             | -۰.۱                 | ۰.۷              |
| ۶-۳- سایر خدمات عمومی، اجتماعی و شخصی       | -    | ۹.۱   | ۱.۰  | -۱.۲ | -۲.۰  | -۰.۴ | ۱.۴  | ۳.۷   | -۵.۲  | -۵۳.۷ | -۶۲.۳       | -۶۱.۵       | -۶۰.۱       | -۵۳.۷  | -    | -۵۳.۷       | ۲۴.۱              | ۰.۴              | -۰.۵                 | ۰.۱              |
| جمع ارزش افزوده رشته‌فعالیت‌های اقتصادی     | -    | -۸.۶  | ۲.۹  | ۲.۵  | -۰.۵  | ۱۳.۵ | ۴.۶  | -۴.۵  | -۶.۱  | ۱.۱   | -۴.۳        | -۲.۱        | -۱.۰        | ۱.۱    | -    | ۱.۱         | ۹۹.۶              | ۹۹.۸             | -۴.۳                 | ۷.۷              |
| خالص مالیات بر واردات                       | -    | -     | -    | -    | -     | -    | -    | -     | -     | -     | -           | -           | -           | -      | -    | -           | ۰.۴               | ۰.۲              | -                    | -                |
| محصول ناخالص داخلی (به قیمت بازار)          | -    | -۸.۵  | ۲.۵  | ۲.۳  | -۰.۱  | ۱۴.۲ | ۴.۸  | -۴.۹  | -۶.۳  | ۱.۰   | -۴.۳        | -۲.۱        | -۱.۰        | ۱.۰    | -    | ۱.۰         | ۱۰۰.۰             | ۱۰۰.۰            | -۴.۳                 | ۷.۶              |
| محصول ناخالص داخلی بدون نفت (به قیمت بازار) | -    | -۲.۳  | ۳.۸  | ۲.۹  | ۰.۰   | ۹.۳  | ۵.۹  | -۲.۵  | -۲.۶  | ۰.۳   | -۲.۶        | -۱.۵        | -۰.۸        | ۰.۳    | -    | ۰.۳         | ۸۷.۳              | ۸۴.۹             | -۲.۲                 | ۴.۱              |

جدول شماره ۴: محصول ناخالص داخلی فصلی کشور به تفکیک اجزای هزینه نهانی به قیمت‌های ثابت

(میلیارد ریال، سال پایه ۱۳۹۰)

| شرح                                      | ۱۳۹۰      | ۱۳۹۱      | ۱۳۹۲      | ۱۳۹۳      | ۱۳۹۴      | ۱۳۹۵      | ۱۳۹۶      | ۱۳۹۷      | ۱۳۹۸      | ۱۳۹۹      | ۱۳۹۹_۱    | ۱۳۹۹_۲    | ۱۳۹۹_۳    | ۱۳۹۹_۴    | ۱۴۰۰ | ۱۴۰۰_۱    | سهام از GDP (درصد) |           |
|--|-----------|-----------|-----------|-----------|-----------|-----------|-----------|-----------|-----------|-----------|-----------|-----------|-----------|-----------|------|-----------|--------------------|-----------|
|  |           |           |           |           |           |           |           |           |           |           |           |           |           |           |      |           | بهار ۱۳۹۹          | بهار ۱۴۰۰ |
| ۱- هزینه مصرف نهایی خصوصی                | ۳,۰۸۹,۲۸۱ | ۳,۰۵۳,۸۵۷ | ۳,۰۶۹,۱۱۷ | ۳,۰۸۶,۱۱۷ | ۳,۰۱۵,۱۰۴ | ۳,۲۵۲,۸۶۴ | ۳,۵۵۶,۰۹۸ | ۳,۴۶۷,۶۸۴ | ۳,۲۸۰,۰۴۰ | ۳,۳۳۳,۷۵۷ | ۸۰۲,۰۴۶   | ۸۳۱,۸۵۸   | ۷۷۸,۱۳۷   | ۹۲۱,۷۱۶   | -    | ۸۶۸,۸۲۸   | ۴۸.۵               | ۴۸.۹      |
| ۲- هزینه مصرف نهایی دولت                 | ۷۳۵,۲۰۲   | ۷۰۱,۳۴۹   | ۷۸۵,۱۳۳   | ۸۹۷,۳۳۳   | ۱,۰۲۸,۹۴۱ | ۱,۱۴۶,۷۵۹ | ۱,۲۷۶,۵۵۴ | ۱,۴۶۳,۳۳۳ | ۱,۴۳۹,۳۷۰ | ۱,۵۸۰,۳۳۳ | ۳۹۵,۰۸۳   | ۳۹۵,۰۸۳   | ۳۹۵,۰۸۳   | ۳۹۵,۰۸۳   | -    | ۴۱۳,۴۵۰   | ۲۳.۹               | ۲۳.۳      |
| ۳- تشکیل سرمایه ثابت ناخالص              | ۱,۶۰۷,۶۰۳ | ۱,۲۰۸,۴۱۵ | ۱,۱۶۶,۸۵۱ | ۱,۳۱۲,۷۸۴ | ۱,۱۶۵,۷۳۶ | ۱,۴۵۳,۶۷۱ | ۱,۵۸۲,۹۸۵ | ۱,۴۳۴,۱۱۷ | ۱,۳۲۳,۳۴۲ | ۱,۳۵۶,۶۶۷ | ۳۱۸,۳۶۰   | ۳۵۱,۶۶۰   | ۳۳۱,۸۴۴   | ۳۶۴,۷۰۲   | -    | ۳۴۴,۹۹۸   | ۱۹.۳               | ۱۹.۴      |
| ۱-۳- تشکیل سرمایه در ماشین آلات          | ۷۸۴,۲۳۵   | ۵۶۰,۴۵۷   | ۵۷۲,۶۱۱   | ۷۰۰,۷۶۶   | ۶۱۶,۵۹۳   | ۸۱۵,۳۳۶   | ۹۶۴,۷۳۳   | ۸۲۷,۸۴۱   | ۷۸۳,۶۸۸   | ۸۳۳,۲۹۸   | ۱۶۵,۸۴۷   | ۱۶۴,۴۱۷   | ۱۷۰,۸۵۴   | ۱۷۵,۱۸۱   | -    | ۱۷۲,۶۵۰   | ۱۰.۰               | ۹.۷       |
| ۲-۳- تشکیل سرمایه در ساختمان             | ۸۲۳,۳۶۸   | ۶۴۷,۹۵۸   | ۵۹۴,۲۴۰   | ۶۱۲,۰۳۸   | ۵۴۹,۱۴۳   | ۶۳۸,۳۳۵   | ۶۱۸,۲۶۳   | ۶۳۶,۴۷۶   | ۵۴۵,۶۸۲   | ۵۴۰,۵۶۹   | ۱۵۲,۵۱۵   | ۱۸۷,۴۴۲   | ۱۵۰,۹۹۰   | ۱۸۹,۵۲۱   | -    | ۱۷۲,۴۴۸   | ۹.۲                | ۹.۷       |
| ۴- خالص صادرات کالاها و خدمات            | ۶۵۰,۸۸۰   | ۶۵۸,۰۶۱   | ۱,۱۳۵,۵۴۷ | ۱,۱۶۱,۴۹۵ | ۹۱۵,۵۳۵   | ۱,۳۷۲,۹۳۳ | ۱,۳۵۴,۲۳۴ | ۱,۴۴۲,۸۱۱ | ۱,۱۰۴,۹۰۰ | ۷۷۷,۸۳۸   | ۱,۱۰۴,۹۰۰ | ۱,۱۰۴,۹۰۰ | ۱,۱۰۴,۹۰۰ | ۱,۱۰۴,۹۰۰ | -    | ۱۸۷,۲۰۳   | ۱۰.۱               | ۱۰.۵      |
| ۱-۴- صادرات کالا و خدمات                 | ۱,۶۱۹,۴۷۸ | ۱,۳۴۸,۷۸۰ | ۱,۷۲۵,۰۰۲ | ۱,۵۹۶,۸۳۳ | ۱,۳۳۵,۸۲۹ | ۱,۷۷۷,۱۹۱ | ۱,۸۲۷,۵۴۲ | ۱,۶۹۱,۸۵۵ | ۱,۳۵۱,۹۱۶ | ۱,۲۷۷,۸۳۸ | ۸۰۴,۶۷۸   | ۸۰۴,۶۷۸   | ۸۰۴,۶۷۸   | ۸۰۴,۶۷۸   | -    | ۱۹۰,۶۸۲   | ۱۱.۱               | ۱۰.۷      |
| ۲-۴- واردات کالا و خدمات                 | ۹۶۸,۵۹۷   | ۶۹۰,۷۱۹   | ۵۸۹,۴۵۵   | ۱,۷۲۵,۰۰۲ | ۳۲۰,۲۹۴   | ۴۰۴,۳۵۸   | ۴۷۳,۳۰۸   | ۳۲۰,۲۹۴   | ۲۴۹,۰۴۵   | ۲۶۸,۰۱۶   | ۱۶۳,۹۹۲   | ۳,۴۴۶     | ۳,۴۴۶     | ۳,۴۴۶     | -    | ۳,۴۴۶     | ۱.۰                | ۰.۳       |
| ۵- تغییرات موجودی انبار و اشتباهات آماری | ۷۸۳,۸۴۶   | ۶۵۸,۴۵۷   | ۲۷۸,۷۱۸   | ۱۲۳,۷۱۸   | ۴۵۲,۴۱۰   | ۲۸۳,۰۵۷   | ۹۹,۹۹۱    | ۳۲۰,۲۹۴   | ۳۲۰,۲۹۴   | ۳۲۰,۲۹۴   | ۳۲۰,۲۹۴   | ۳۲۰,۲۹۴   | ۳۲۰,۲۹۴   | ۳۲۰,۲۹۴   | -    | ۳۲۰,۲۹۴   | -۱.۸               | -۲.۱      |
| محصول ناخالص داخلی (به قیمت بازار)       | ۶,۸۶۶,۸۱۱ | ۶,۲۸۰,۱۵۶ | ۶,۴۳۵,۳۵۷ | ۶,۵۸۱,۴۴۷ | ۶,۵۷۷,۷۲۶ | ۷,۵۰۹,۲۸۵ | ۷,۸۶۹,۷۶۳ | ۷,۴۸۲,۷۱۷ | ۷,۰۱۴,۲۰۹ | ۷,۰۸۳,۹۱۲ | ۱,۶۵۲,۲۶۰ | ۱,۸۰۳,۸۰۰ | ۱,۷۷۵,۵۷۳ | ۱,۸۵۲,۲۸۰ | -    | ۱,۷۷۷,۲۰۰ | ۱۰۰.۰              | ۱۰۰.۰     |

جدول شماره ۵: رشد محصول ناخالص داخلی فصلی کشور به تفکیک اجزای هزینه نهانی به قیمت‌های ثابت

(درصد، سال پایه ۱۳۹۰)

| شرح                                      | ۱۳۹۰ | ۱۳۹۱  | ۱۳۹۲  | ۱۳۹۳  | ۱۳۹۴  | ۱۳۹۵ | ۱۳۹۶ | ۱۳۹۷  | ۱۳۹۸  | ۱۳۹۹  | ۱۳۹۹_۱ | ۱۳۹۹_۲ | ۱۳۹۹_۳ | ۱۳۹۹_۴ | ۱۴۰۰ | ۱۴۰۰_۱ | سهام از GDP (درصد) |           |
|--|------|-------|-------|-------|-------|------|------|-------|-------|-------|--------|--------|--------|--------|------|--------|--------------------|-----------|
|  |      |       |       |       |       |      |      |       |       |       |        |        |        |        |      |        | بهار ۱۳۹۹          | بهار ۱۴۰۰ |
| ۱- هزینه مصرف نهایی خصوصی                | -    | -۱.۱  | ۰.۵   | ۰.۶   | -۲.۳  | ۷.۹  | ۹.۳  | -۲.۵  | -۵.۴  | ۱.۶   | -۰.۶   | -۱.۷   | -۰.۷   | ۹.۲    | -    | ۸.۳    | ۴۸.۵               | ۴۸.۹      |
| ۲- هزینه مصرف نهایی دولت                 | -    | -۴.۶  | ۱۱.۹  | ۱۴.۳  | ۱۴.۷  | ۱۱.۵ | ۱۱.۳ | ۱۴.۶  | -۱.۶  | ۹.۸   | ۹.۸    | ۹.۸    | ۹.۸    | ۹.۸    | -    | ۴.۶    | ۲۳.۹               | ۲۳.۳      |
| ۳- تشکیل سرمایه ثابت ناخالص              | -    | -۲۴.۸ | -۳.۴  | ۱۳.۵  | -۱۱.۲ | ۲۴.۷ | ۸.۹  | -۹.۴  | -۷.۷  | ۲.۵   | -۴.۲   | ۱.۷    | ۴.۷    | ۸.۰    | -    | ۸.۴    | ۱۹.۳               | ۱۹.۴      |
| ۱-۳- تشکیل سرمایه در ماشین آلات          | -    | -۲۸.۵ | ۲.۲   | ۲۲.۴  | -۱۲.۰ | ۳۲.۲ | ۱۸.۳ | -۱۴.۲ | -۱۷.۴ | -۱.۰  | -۶.۰   | -۲.۲   | ۱.۵    | ۲.۷    | -    | ۴.۱    | ۱۰.۰               | ۹.۷       |
| ۲-۳- تشکیل سرمایه در ساختمان             | -    | -۲۱.۳ | -۸.۳  | ۳.۰   | -۱۰.۳ | ۱۶.۲ | -۳.۱ | -۱.۹  | -۲.۲  | ۶.۳   | ۵.۴    | -۲.۲   | ۸.۶    | ۱۳.۴   | -    | ۱۳.۰   | ۹.۲                | ۹.۷       |
| ۴- خالص صادرات کالاها و خدمات            | -    | -     | -     | -     | -     | -    | -    | -     | -     | -     | -      | -      | -      | -      | -    | -      | ۱۰.۱               | ۱۰.۵      |
| ۱-۴- صادرات کالا و خدمات                 | -    | -۱۶.۷ | ۲۷.۹  | -۷.۴  | -۲۲.۶ | ۴۳.۸ | ۲.۸  | -۷.۴  | -۲۶.۰ | -۳۵.۷ | -۵۵.۷  | -۴۱.۴  | -۲۱.۶  | -۸.۹   | -    | ۴.۲    | ۱۱.۱               | ۱۰.۷      |
| ۲-۴- واردات کالا و خدمات                 | -    | -۲۸.۷ | -۱۴.۷ | -۲۶.۱ | -۲۶.۴ | ۲۶.۲ | ۱۷.۱ | -۴۷.۴ | -۴۱.۰ | -۸۱.۷ | -۶۹.۰  | -۸۱.۷  | -۸۸.۷  | -۸۶.۷  | -    | -۷۸.۸  | ۱.۰                | ۰.۲       |
| ۵- تغییرات موجودی انبار و اشتباهات آماری | -    | -     | -     | -     | -     | -    | -    | -     | -     | -     | -      | -      | -      | -      | -    | -      | -                  | -         |
| محصول ناخالص داخلی (به قیمت بازار)       | -    | -۸.۵  | ۲.۵   | ۲.۳   | -۰.۱  | ۱۴.۲ | ۴.۸  | -۴.۹  | -۶.۳  | ۱.۰   | -۴.۳   | ۰.۰    | ۱.۱    | ۷.۱    | -    | ۷.۶    | ۱۰۰.۰              | ۱۰۰.۰     |

جدول شماره ۶: رشد محصول ناخالص داخلی فصلی کشور به تفکیک اجزای هزینه نهانی به قیمت‌های ثابت (تجمعی)

(درصد، سال پایه ۱۳۹۰)

| شرح                                      | ۱۳۹۰ | ۱۳۹۱  | ۱۳۹۲  | ۱۳۹۳  | ۱۳۹۴  | ۱۳۹۵ | ۱۳۹۶ | ۱۳۹۷  | ۱۳۹۸  | ۱۳۹۹  | سه ماهه اول | سه ماهه اول | نشان ماهه اول | نه ماهه اول | کل سال | ۱۴۰۰  | سه ماهه اول | سهام از GDP (درصد) |             |
|--|------|-------|-------|-------|-------|------|------|-------|-------|-------|-------------|-------------|---------------|-------------|--------|-------|-------------|--------------------|-------------|
|  |      |       |       |       |       |      |      |       |       |       |             |             |               |             |        |       |             | سه ماهه اول        | سه ماهه اول |
| ۱- هزینه مصرف نهایی خصوصی                | -    | -۱.۱  | ۰.۵   | ۰.۶   | -۲.۳  | ۷.۹  | ۹.۳  | -۲.۵  | -۵.۴  | ۱.۶   | -۰.۶        | -۱.۱        | -۱.۱          | -۱.۰        | ۱.۶    | -     | ۸.۳         | ۴۸.۵               | ۴۸.۹        |
| ۲- هزینه مصرف نهایی دولت                 | -    | -۴.۶  | ۱۱.۹  | ۱۴.۳  | ۱۴.۷  | ۱۱.۵ | ۱۱.۳ | ۱۴.۶  | -۱.۶  | ۹.۸   | ۹.۸         | ۹.۸         | ۹.۸           | ۹.۸         | ۹.۸    | -     | ۴.۶         | ۲۳.۹               | ۲۳.۳        |
| ۳- تشکیل سرمایه ثابت ناخالص              | -    | -۲۴.۸ | -۳.۴  | ۱۳.۵  | -۱۱.۲ | ۲۴.۷ | ۸.۹  | -۹.۴  | -۷.۷  | ۲.۵   | -۴.۲        | ۱.۷         | ۴.۷           | ۸.۰         | -      | ۸.۴   | ۱۹.۳        | ۱۹.۴               |             |
| ۱-۳- تشکیل سرمایه در ماشین آلات          | -    | -۲۸.۵ | ۲.۲   | ۲۲.۴  | -۱۲.۰ | ۳۲.۲ | ۱۸.۳ | -۱۴.۲ | -۱۷.۴ | -۱.۰  | -۶.۰        | -۲.۲        | ۱.۵           | ۲.۷         | -      | ۴.۱   | ۱۰.۰        | ۹.۷                |             |
| ۲-۳- تشکیل سرمایه در ساختمان             | -    | -۲۱.۳ | -۸.۳  | ۳.۰   | -۱۰.۳ | ۱۶.۲ | -۳.۱ | -۱.۹  | -۲.۲  | ۶.۳   | ۵.۴         | -۲.۲        | ۸.۶           | ۱۳.۴        | -      | ۱۳.۰  | ۹.۲         | ۹.۷                |             |
| ۴- خالص صادرات کالاها و خدمات            | -    | -     | -     | -     | -     | -    | -    | -     | -     | -     | -           | -           | -             | -           | -      | -     | ۱۰.۱        | ۱۰.۵               |             |
| ۱-۴- صادرات کالا و خدمات                 | -    | -۱۶.۷ | ۲۷.۹  | -۷.۴  | -۲۲.۶ | ۴۳.۸ | ۲.۸  | -۷.۴  | -۲۶.۰ | -۳۵.۷ | -۵۵.۷       | -۴۱.۴       | -۲۱.۶         | -۸.۹        | -      | ۴.۲   | ۱۱.۱        | ۱۰.۷               |             |
| ۲-۴- واردات کالا و خدمات                 | -    | -۲۸.۷ | -۱۴.۷ | -۲۶.۱ | -۲۶.۴ | ۲۶.۲ | ۱۷.۱ | -۴۷.۴ | -۴۱.۰ | -۸۱.۷ | -۶۹.۰       | -۸۱.۷       | -۸۸.۷         | -۸۶.۷       | -      | -۷۸.۸ | ۱.۰         | ۰.۲                |             |
| ۵- تغییرات موجودی انبار و اشتباهات آماری | -    | -     | -     | -     | -     | -    | -    | -     | -     | -     | -           | -           | -             | -           | -      | -     | -           | -                  |             |
| محصول ناخالص داخلی (به قیمت بازار)       | -    | -۸.۵  | ۲.۵   | ۲.۳   | -۰.۱  | ۱۴.۲ | ۴.۸  | -۴.۹  | -۶.۳  | ۱.۰   | -۴.۳        | ۰.۰         | ۱.۱           | ۷.۱         | -      | ۷.۶   | ۱۰۰.۰       | ۱۰۰.۰              |             |