

# خلاصه نتایج طرح آمارگیری کشتار دام کشتارگاه‌های کشور مرداد ۱۴۰۰

## مقدمه

جمع‌آوری و انتشار آمار کشتار دام کشتارگاه‌های کشور، یکی از فعالیت‌های جاری مرکز آمار ایران است که از سال ۱۳۴۷ تا کنون ادامه دارد. اطلاعات آماری که از این طریق در اختیار برنامه‌ریزان، مسئولان اجرایی و محققان کشور قرار می‌گیرد، هرگاه با سایر اطلاعات موجود در زمینه توزیع جغرافیایی جمعیت کشور، واردات و صادرات و کشتار غیر رسمی تلفیق شود، از دیدگاه‌های زیر می‌تواند مورد استفاده قرار گیرد:

۱. محاسبه عرضه سرانه گوشت قرمز به‌عنوان یکی از شاخص‌های وضعیت اجتماعی و اقتصادی؛
۲. تخمین برخی از اقلام آماری مرتبط با کشتار دام، از قبیل پوست، روده، کله، پاچه و اندرونه؛
۳. تغییرات میانگین وزن لاشه، به‌عنوان شاخصی برای شناخت وضع مراتع کشور؛
۴. برنامه‌ریزی برای واردات احتمالی گوشت و توزیع صحیح آن در کشور.

از ویژگی‌های مهم آمار کشتار دام کشتارگاه‌های کشور، استمرار و سرعت اجرای مراحل جمع‌آوری و استخراج آن است که در نتیجه می‌توان به‌سرعت و در فاصله‌های زمانی کوتاه از اطلاعات حاصل برای برنامه‌ریزی استفاده کرد.

در استفاده از آمارهای این گزارش لازم است نکات زیر، مورد توجه قرار گیرند:

- آ) این آمار، شامل اطلاعات مربوط به کشتار دام در مناطق روستایی خارج از پوشش شبکه دامپزشکی نمی‌شود.
- ب) آمار ارائه‌شده فاقد اطلاعات مربوط به ذبح غیر مجاز در شهرها است.
- پ) کشتارگاه‌های مجاز بخش خصوصی نیز در این آمارگیری منظور شده‌اند.
- ت) واحد شتر در جدول‌های مربوط به تعداد، «نفر» است.

## آمار کشتار دام در مرداد ۱۴۰۰

- مقدار تولید گوشت قرمز در کشتارگاه‌های کشور در ماه مرداد، بر حسب وزن لاشه‌های کشتار شده ۵۲'۸۰۰ تن بوده است.
- تعداد لاشه‌های قابل مصرف گوسفند و بره ذبح‌شده در ماه مرداد، ۱۰'۶۹ هزار لاشه به وزن ۲۰'۱۸۹ تن بوده که این تعداد در ماه مشابه سال قبل، ۶۶۱ هزار لاشه به وزن ۱۲'۲۶۰ تن بوده است. استان تهران با ۲۵۸ هزار لاشه به وزن ۳'۷۵۹ تن بیش‌ترین تعداد و وزن را در این ماه به خود اختصاص داده است.
- تعداد لاشه‌های قابل مصرف بز و بزغاله ذبح‌شده در ماه مرداد، ۲۲۸ هزار لاشه به وزن ۳'۴۴۰ تن بوده که این تعداد در ماه مشابه سال قبل، ۱۸۲ هزار لاشه به وزن ۲'۷۰۴ تن بوده است. استان اصفهان با ۶۱ هزار لاشه به وزن ۸۸۳ تن بیش‌ترین تعداد و وزن را در این ماه به خود اختصاص داده است.
- تعداد لاشه‌های قابل مصرف گاو و گوساله ذبح‌شده در ماه مرداد، ۱۳۶ هزار لاشه به وزن ۲۸'۲۳۲ تن بوده که این تعداد در ماه مشابه سال قبل، ۹۹ هزار لاشه به وزن ۲۱'۴۰۱ تن بوده است. استان تهران با ۲۰/۵ هزار لاشه به وزن ۳'۵۹۷ تن بیش‌ترین تعداد و وزن را در این ماه به خود اختصاص داده است.
- تعداد لاشه‌های قابل مصرف گاو میش و بچه‌گاو میش ذبح‌شده در ماه مرداد، ۳'۰۱۳ لاشه به وزن ۶۰۷ تن بوده که این تعداد در ماه مشابه سال قبل، ۱'۸۷۸ لاشه به وزن ۳۷۴ تن بوده است. استان خوزستان با ۱'۳۳۶ لاشه به وزن ۲۶۹ تن بیش‌ترین تعداد و وزن را در این ماه به خود اختصاص داده است.
- تعداد لاشه‌های قابل مصرف شتر و بچه‌شتر ذبح‌شده در ماه مرداد، ۱۷۱۶ لاشه به وزن ۳۳۲ تن بوده که این تعداد در ماه مشابه سال قبل، ۱'۵۰۹ لاشه به وزن ۲۹۶ تن بوده است. استان کرمان با ۳۶۹ لاشه بیش‌ترین تعداد، و استان اصفهان با ۶۵ تن بیش‌ترین وزن را در این ماه به خود اختصاص داده‌اند.
- در ماه مرداد، متوسط وزن یک لاشه گوسفند و بره ۱۸/۸۸ کیلوگرم، بز و بزغاله ۱۵/۱۰ کیلوگرم، گاو و گوساله ۲۰۷/۱۱ کیلوگرم، گاو میش و بچه‌گاو میش ۲۰۱/۴۱ کیلوگرم، و شتر و بچه‌شتر ۱۹۳/۷۵ کیلوگرم بوده است.

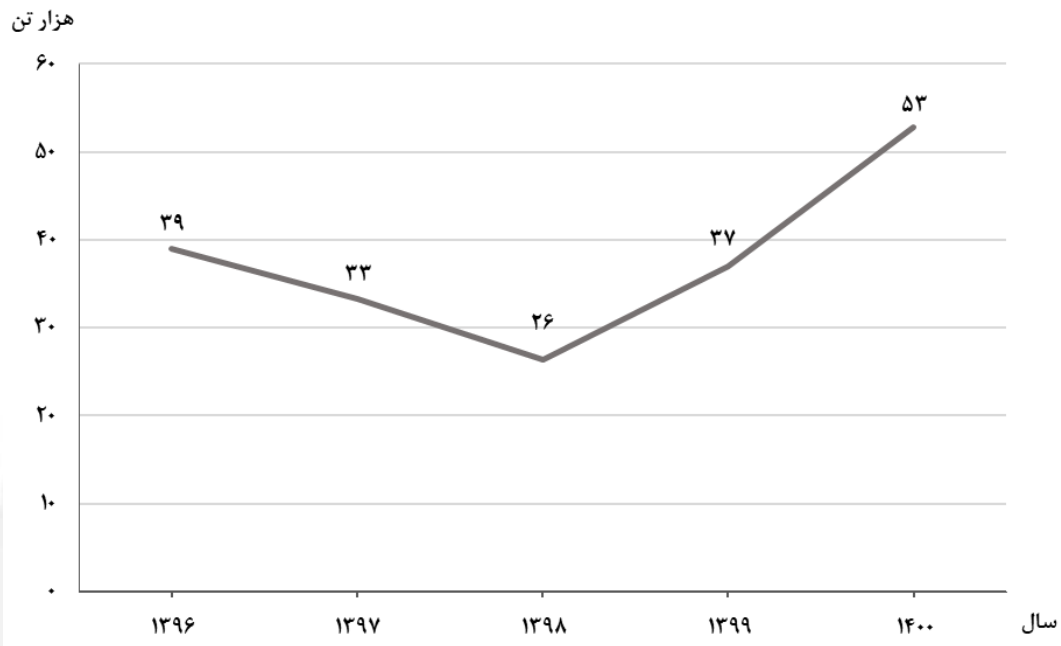
مقدار تولید گوشت قرمز در کشتارگاه‌های رسمی کشور در مرداد ۱۴۰۰ نسبت به ماه قبل (تیر) در حدود ۲ درصد کاهش داشته است. همچنین مقایسه عملکرد کشتارگاه‌های رسمی کشور در مرداد ۱۴۰۰ با ماه مشابه سال ۱۳۹۹، نشان‌دهنده افزایش ۴۳ درصدی مقدار تولید گوشت قرمز است. مقدار تولید گوشت در مرداد ۱۴۰۰ نسبت به ماه مشابه سال ۱۳۹۹ برای گوسفند و بره ۶۵ درصد، برای بز و بزغاله ۲۷ درصد، برای گاو و گوساله ۳۲ درصد، برای گاو میش و بچه‌گاو میش ۶۲ درصد، و برای شتر و بچه‌شتر ۱۲ درصد افزایش داشته است.

جدول ۱- تعداد لاشه‌های قابل مصرف انواع دام ذبح‌شده در کشتارگاه‌های کشور در ماه مرداد ۱۴۰۰ و درصد تغییر آن نسبت به ماه مشابه سال قبل (رأس)

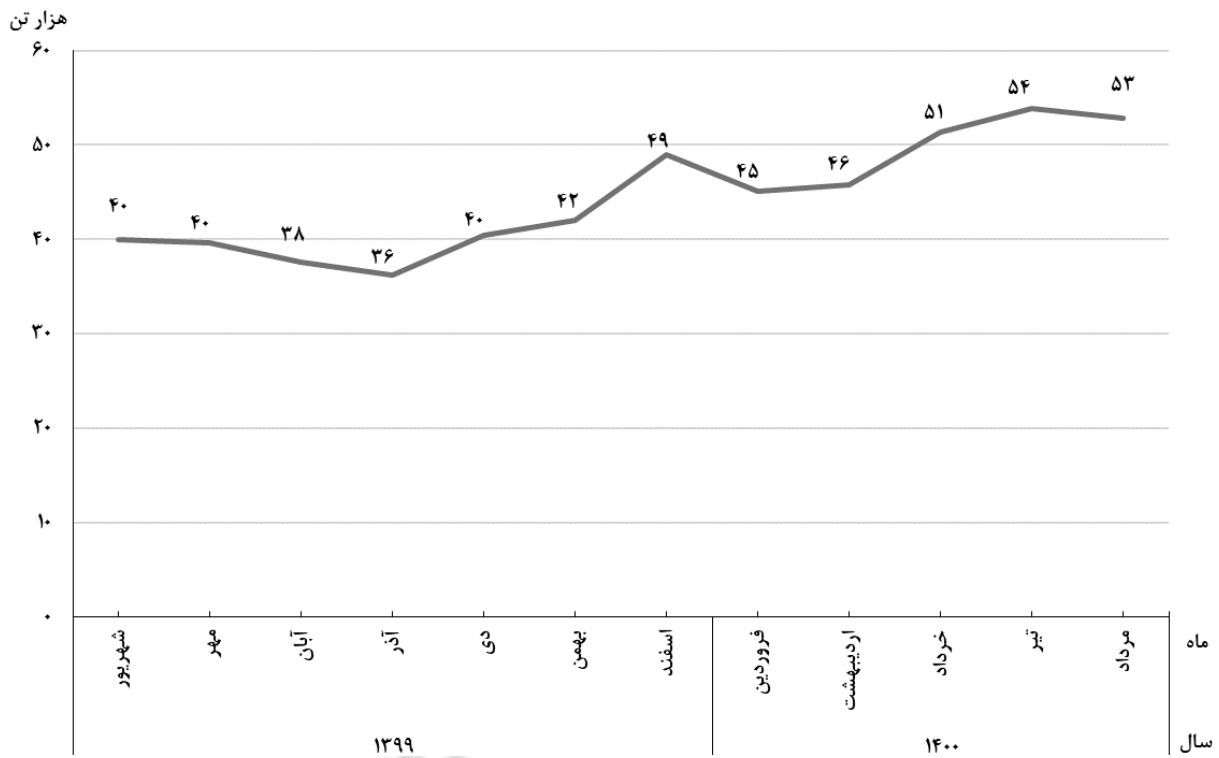
شرح	جمع	گوسفند و بره	بز و بزغاله	گاو و گوساله	گاومیش و بچه‌گاومیش	شتر و بچه‌شتر
مرداد ۱۴۰۰	۱,۴۳۸,۳۳۰	۱,۰۶۹,۴۴۳	۲۲۷,۸۴۱	۱۳۶,۳۱۷	۳,۰۱۳	۱,۷۱۶
مرداد ۱۳۹۹	۹۴۵,۷۳۲	۶۶۱,۱۵۸	۱۸۲,۰۰۴	۹۹,۱۸۳	۱,۸۷۸	۱,۵۰۹
تغییر	۵۲٪	۶۲٪	۲۵٪	۳۷٪	۶۰٪	۱۴٪

جدول ۲- وزن لاشه‌های قابل مصرف انواع دام ذبح‌شده در کشتارگاه‌های کشور در ماه مرداد ۱۴۰۰ و درصد تغییر آن نسبت به ماه مشابه سال قبل (طن)

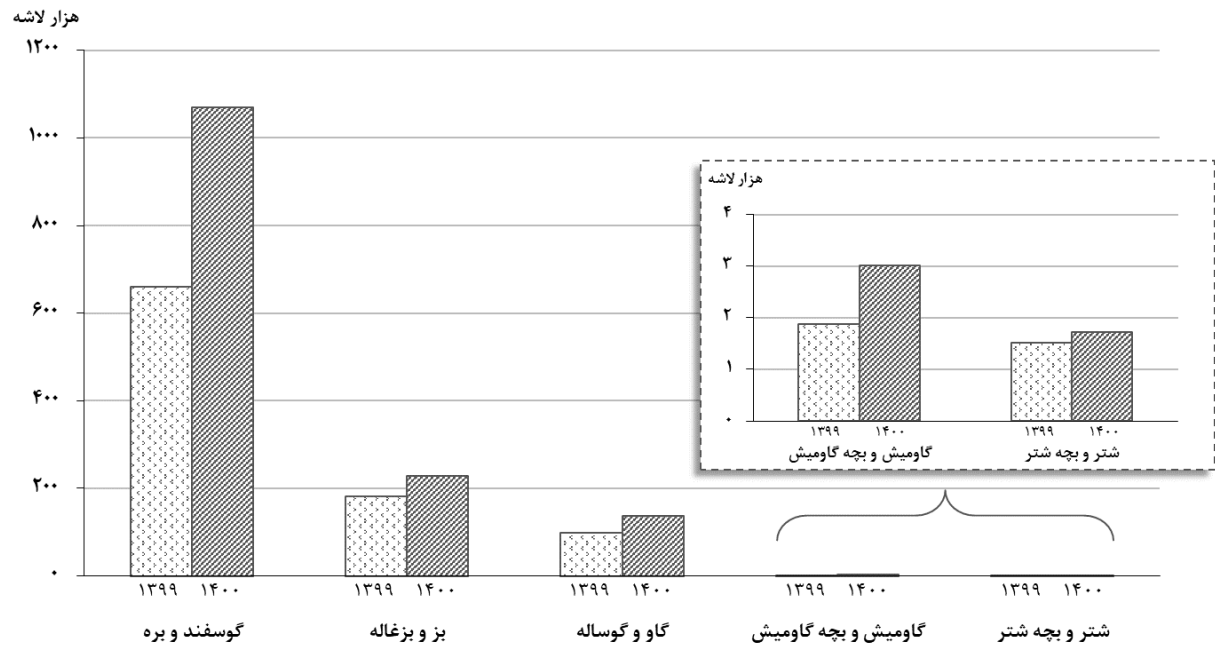
شرح	جمع	گوسفند و بره	بز و بزغاله	گاو و گوساله	گاومیش و بچه‌گاومیش	شتر و بچه‌شتر
مرداد ۱۴۰۰	۵۲,۸۰۰	۲۰,۱۸۹	۳,۴۴۰	۲۸,۲۳۲	۶۰۷	۳۳۲
مرداد ۱۳۹۹	۳۷,۰۳۵	۱۲,۲۶۰	۲,۷۰۴	۲۱,۴۰۱	۳۷۴	۲۹۶
تغییر	۴۳٪	۶۵٪	۲۷٪	۳۲٪	۶۲٪	۱۲٪



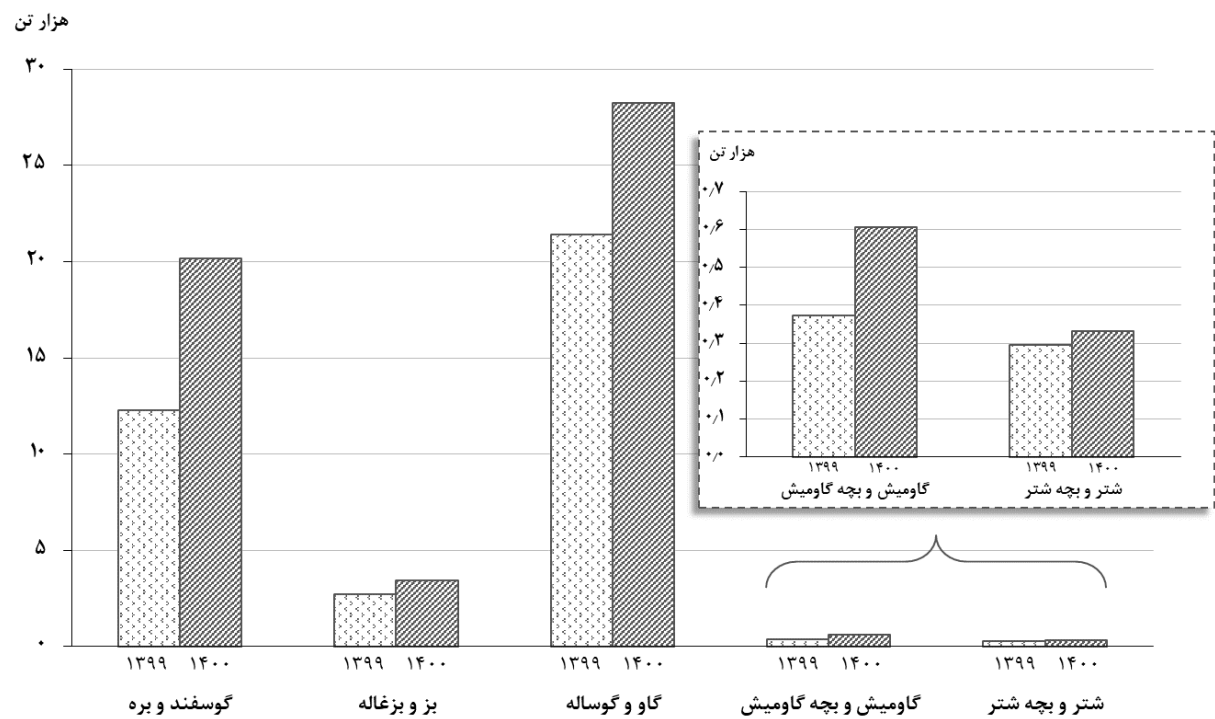
شکل ۱- روند تغییرات عرضه گوشت قرمز در کشتارگاه‌های کشور در ماه مرداد سال‌های ۱۳۹۶ تا ۱۴۰۰



شکل ۲- روند تغییرات ماهانه عرضه گوشت قرمز در کشتارگاه‌های کشور در ۱۲ ماه اخیر



شکل ۳- مقایسه تعداد لاشه‌های قابل مصرف انواع دام ذبح‌شده در کشتارگاه‌های کشور در ماه مرداد ۱۳۹۹ و ۱۴۰۰



شکل ۴- مقایسه وزن لاشه‌های قابل مصرف انواع دام ذبح‌شده در کشتارگاه‌های کشور در ماه مرداد ۱۳۹۹ و ۱۴۰۰