

# خلاصه نتایج طرح آمارگیری کشتار دام کشتارگاه‌های کشور تیر ۱۴۰۰

## مقدمه

جمع‌آوری و انتشار آمار کشتار دام کشتارگاه‌های کشور، یکی از فعالیت‌های جاری مرکز آمار ایران است که از سال ۱۳۴۷ تا کنون ادامه دارد. اطلاعات آماری که از این طریق در اختیار برنامه‌ریزان، مسئولان اجرایی و محققان کشور قرار می‌گیرد، هرگاه با سایر اطلاعات موجود در زمینه توزیع جغرافیایی جمعیت کشور، واردات و صادرات و کشتار غیر رسمی تلفیق شود، از دیدگاه‌های زیر می‌تواند مورد استفاده قرار گیرد:

۱. محاسبه عرضه سرانه گوشت قرمز به‌عنوان یکی از شاخص‌های وضعیت اجتماعی و اقتصادی؛
۲. تخمین برخی از اقلام آماری مرتبط با کشتار دام، از قبیل پوست، روده، کله، پاچه و اندرونه؛
۳. تغییرات میانگین وزن لاشه، به‌عنوان شاخصی برای شناخت وضع مراتع کشور؛
۴. برنامه‌ریزی برای واردات احتمالی گوشت و توزیع صحیح آن در کشور.

از ویژگی‌های مهم آمار کشتار دام کشتارگاه‌های کشور، استمرار و سرعت اجرای مراحل جمع‌آوری و استخراج آن است که در نتیجه می‌توان به‌سرعت و در فاصله‌های زمانی کوتاه از اطلاعات حاصل برای برنامه‌ریزی استفاده کرد.

در استفاده از آمارهای این گزارش لازم است نکات زیر، مورد توجه قرار گیرند:

- آ) این آمار، شامل اطلاعات مربوط به کشتار دام در مناطق روستایی خارج از پوشش شبکه دامپزشکی نمی‌شود.
- ب) آمار ارائه‌شده فاقد اطلاعات مربوط به ذبح غیر مجاز در شهرها است.
- پ) کشتارگاه‌های مجاز بخش خصوصی نیز در این آمارگیری منظور شده‌اند.
- ت) واحد شتر در جدول‌های مربوط به تعداد، «نفر» است.

## آمار کشتار دام در تیر ۱۴۰۰

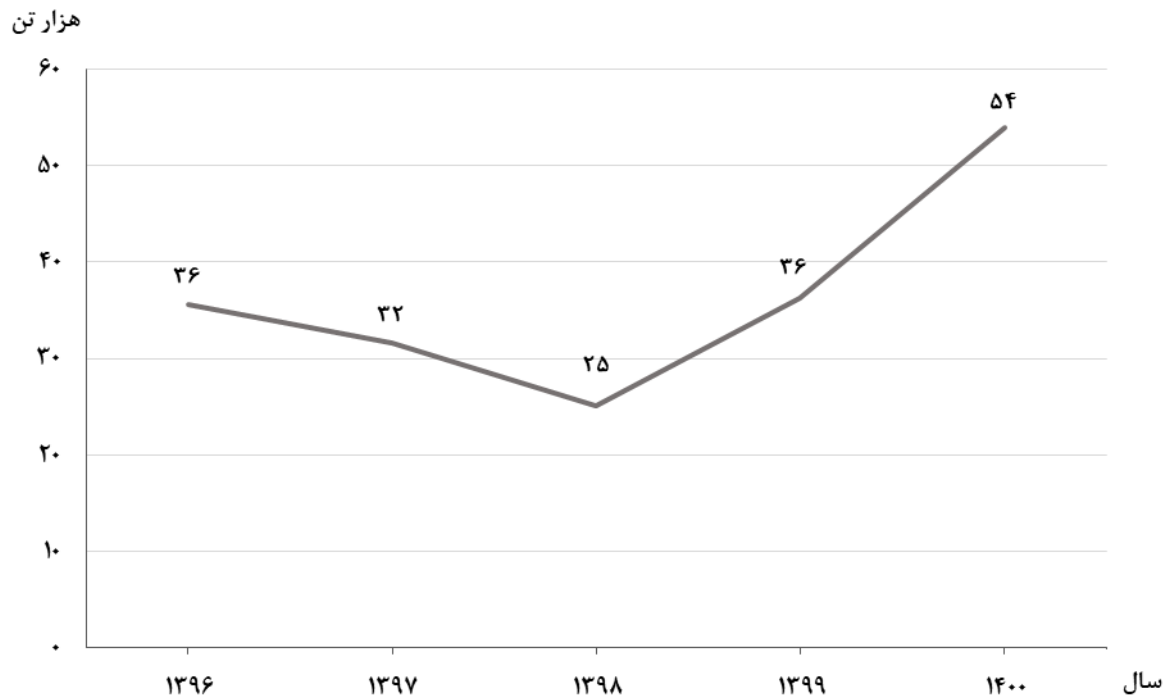
- مقدار تولید گوشت قرمز در کشتارگاه‌های کشور در ماه تیر، بر حسب وزن لاشه‌های کشتار شده ۵۳,۸۸۳ تن بوده است.
  - تعداد لاشه‌های قابل مصرف گوسفند و بره ذبح‌شده در ماه تیر، ۱,۱۴۰ هزار لاشه به وزن ۲۱,۱۹۶ تن بوده که این تعداد در ماه مشابه سال قبل، ۶۵۷ هزار لاشه به وزن ۱۲,۳۵۴ تن بوده است. استان تهران با ۲۵۱ هزار لاشه بیش‌ترین تعداد، و استان خراسان رضوی با ۴,۰۰۹ تن بیش‌ترین وزن را در این ماه به خود اختصاص داده‌اند.
  - تعداد لاشه‌های قابل مصرف بز و بزغاله ذبح‌شده در ماه تیر، ۲۱۳ هزار لاشه به وزن ۳,۳۰۸ تن بوده که این تعداد در ماه مشابه سال قبل، ۱۸۵ هزار لاشه به وزن ۲,۷۳۹ تن بوده است. استان اصفهان با ۴۵ هزار لاشه به وزن ۶۴۹ تن بیش‌ترین تعداد و وزن را در این ماه به خود اختصاص داده است.
  - تعداد لاشه‌های قابل مصرف گاو و گوساله ذبح‌شده در ماه تیر، ۱۳۸ هزار لاشه به وزن ۲۸,۳۹۳ تن بوده که این تعداد در ماه مشابه سال قبل، ۹۴ هزار لاشه به وزن ۲۰,۴۰۹ تن بوده است. استان تهران با ۲۰ هزار لاشه به وزن ۳,۵۸۸ تن بیش‌ترین تعداد و وزن را در این ماه به خود اختصاص داده است.
  - تعداد لاشه‌های قابل مصرف گاو میش و بچه‌گاو میش ذبح‌شده در ماه تیر، ۲,۸۱۰ لاشه به وزن ۵۵۸ تن بوده که این تعداد در ماه مشابه سال قبل، ۱,۹۸۰ لاشه به وزن ۳۸۶ تن بوده است. استان خوزستان با ۱,۱۷۸ لاشه به وزن ۲۳۷ تن بیش‌ترین تعداد و وزن را در این ماه به خود اختصاص داده است.
  - تعداد لاشه‌های قابل مصرف شتر و بچه‌شتر ذبح‌شده در ماه تیر، ۲,۱۹۳ لاشه به وزن ۴۲۸ تن بوده که این تعداد در ماه مشابه سال قبل، ۱,۶۷۴ لاشه به وزن ۳۲۳ تن بوده است. استان سیستان و بلوچستان با ۶۵۶ لاشه به وزن ۱۴۱ تن بیش‌ترین تعداد و وزن را در این ماه به خود اختصاص داده است.
  - در ماه تیر، متوسط وزن یک لاشه گوسفند و بره ۱۸/۵۹ کیلوگرم، بز و بزغاله ۱۵/۵۱ کیلوگرم، گاو و گوساله ۲۰۶/۴۴ کیلوگرم، گاو میش و بچه‌گاو میش ۱۹۸/۴۳ کیلوگرم، و شتر و بچه‌شتر ۱۹۵/۲۳ کیلوگرم بوده است.
- مقدار تولید گوشت قرمز در کشتارگاه‌های رسمی کشور در تیر ۱۴۰۰ نسبت به ماه قبل (خرداد) در حدود ۵ درصد افزایش داشته است. همچنین مقایسه عملکرد کشتارگاه‌های رسمی کشور در تیر ۱۴۰۰ با ماه مشابه سال ۱۳۹۹، نشان‌دهنده افزایش ۴۹ درصدی مقدار تولید گوشت قرمز است. مقدار تولید گوشت در تیر ۱۴۰۰ نسبت به ماه مشابه سال ۱۳۹۹ برای گوسفند و بره ۷۲ درصد، برای بز و بزغاله ۲۱ درصد، برای گاو و گوساله ۳۹ درصد، برای گاو میش و بچه‌گاو میش ۴۵ درصد، و برای شتر و بچه‌شتر ۳۳ درصد افزایش داشته است.

جدول ۱- تعداد لاشه‌های قابل مصرف انواع دام ذبح‌شده در کشتارگاه‌های کشور در ماه تیر ۱۴۰۰ و درصد تغییر آن نسبت به ماه مشابه سال قبل (رأس)

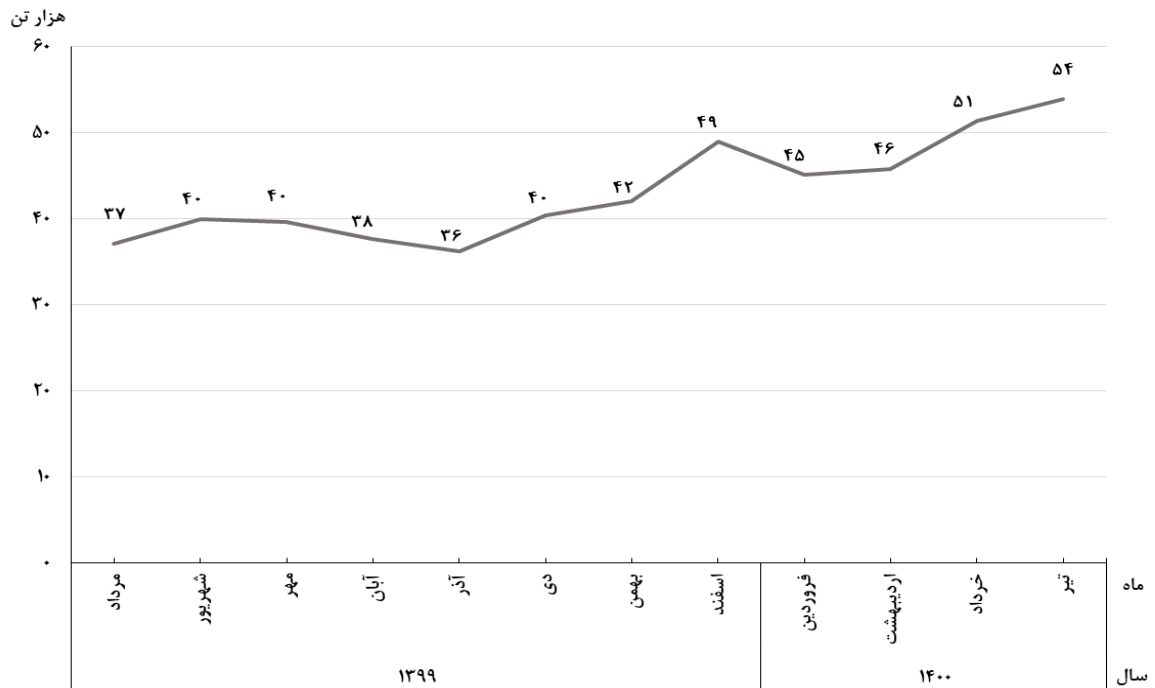
شرح	جمع	گوسفند و بره	بز و بزغاله	گاو و گوساله	گاو میش و بچه گاو میش	شتر و بچه شتر
تیر ۱۴۰۰	۱'۴۹۶'۱۱۵	۱'۱۴۰'۳۰۱	۲۱۳'۲۷۶	۱۳۷'۵۳۵	۲'۸۱۰	۲'۱۹۳
تیر ۱۳۹۹	۹۳۹'۵۵۶	۶۵۶'۶۹۶	۱۸۵'۱۴۶	۹۴'۰۶۰	۱'۹۸۰	۱'۶۷۴
تغییر	۵۹٪	۷۴٪	۱۵٪	۴۶٪	۴۲٪	۳۱٪

جدول ۲- وزن لاشه‌های قابل مصرف انواع دام ذبح‌شده در کشتارگاه‌های کشور در ماه تیر ۱۴۰۰ و درصد تغییر آن نسبت به ماه مشابه سال قبل (تن)

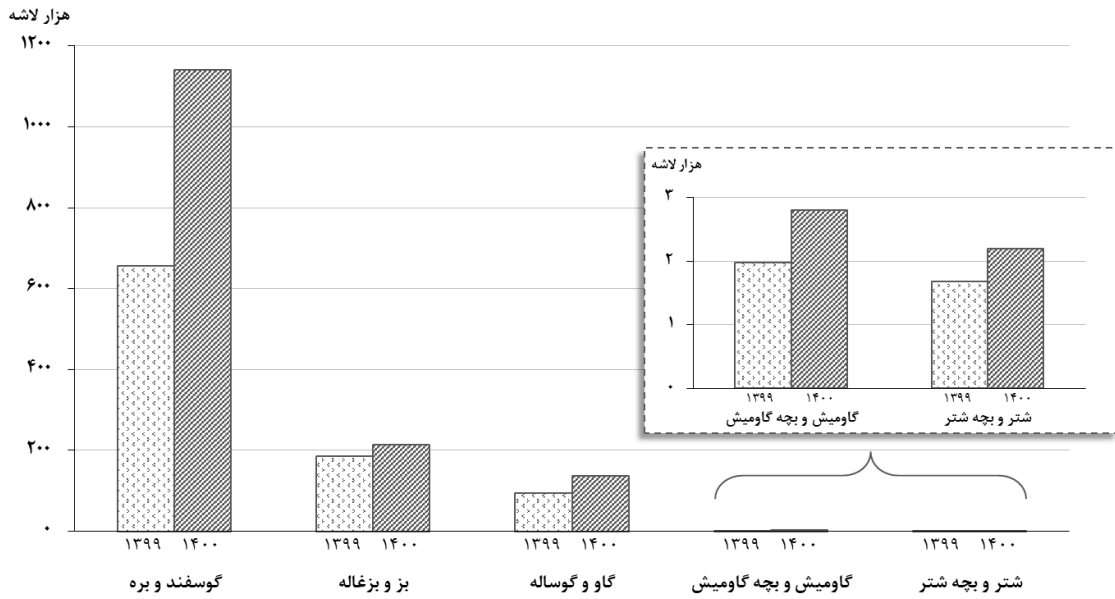
شرح	جمع	گوسفند و بره	بز و بزغاله	گاو و گوساله	گاو میش و بچه گاو میش	شتر و بچه شتر
تیر ۱۴۰۰	۵۳'۸۸۳	۲۱'۱۹۶	۳'۳۰۸	۲۸'۳۹۳	۵۵۸	۴۲۸
تیر ۱۳۹۹	۳۶'۲۱۱	۱۲'۳۵۴	۲'۷۳۹	۲۰'۴۰۹	۳۸۶	۳۲۳
تغییر	۴۹٪	۷۲٪	۲۱٪	۳۹٪	۴۵٪	۳۳٪



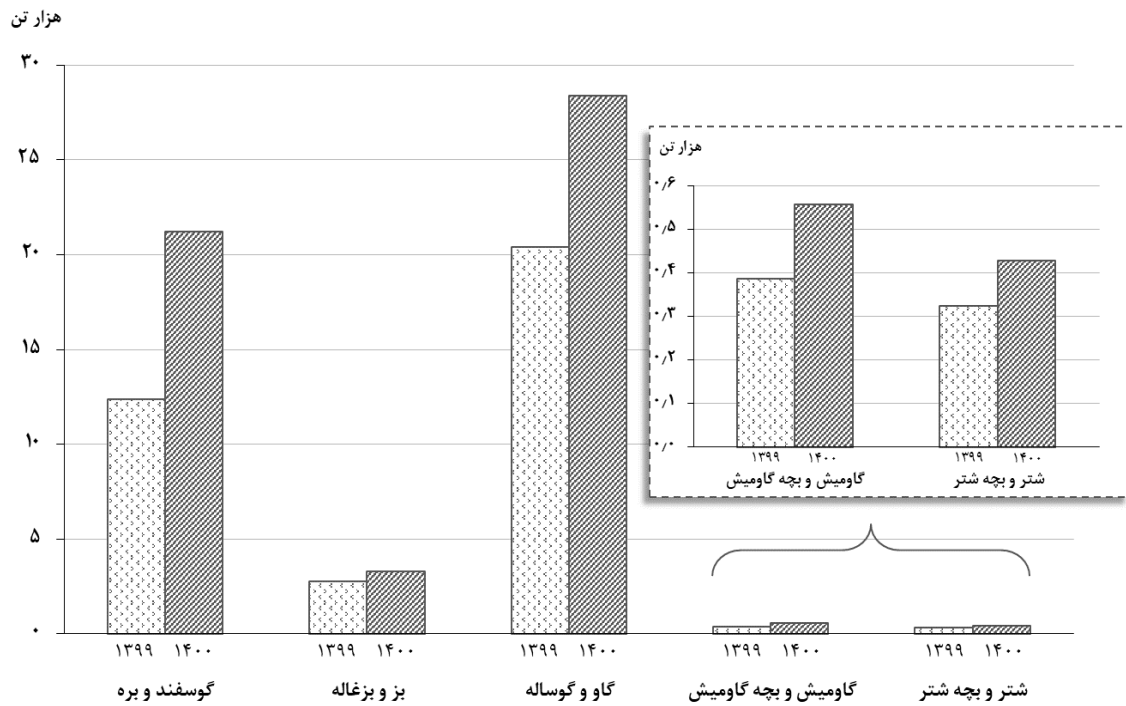
شکل ۱- روند تغییرات عرضه گوشت قرمز در کشتارگاه‌های کشور در ماه تیر سال‌های ۱۳۹۶ تا ۱۴۰۰



شکل ۲- روند تغییرات ماهانه عرضه گوشت قرمز در کشتارگاه‌های کشور در ۱۲ ماه اخیر



شکل ۳- مقایسه تعداد لاشه‌های قابل مصرف انواع دام ذبح‌شده در کشتارگاه‌های کشور در ماه تیر ۱۳۹۹ و ۱۴۰۰



شکل ۴- مقایسه وزن لاشه‌های قابل مصرف انواع دام ذبح‌شده در کشتارگاه‌های کشور در ماه تیر ۱۳۹۹ و ۱۴۰۰