

مقدمه

اطلاعات آماری این فصل شامل مشخصات طبیعی و تقسیمات کشوری، آب و هوا، اطلاعات مساحت استان برحسب وضعیت اراضی، مساحت عرصه های جنگلی و پارامتر های فیزیکی و شیمیایی اندازه گیری شده در آب رودخانه ها می باشد.

برای تهیه و تنظیم آمار و اطلاعات این فصل، از اطلاعات سازمان مدیریت و برنامه ریزی، اداره کل هواشناسی، اداره کل منابع طبیعی و آبخیزداری، اداره کل راه و شهرسازی و اداره کل جهاد کشاورزی استفاده شده است.

مشخصات طبیعی و تقسیمات کشوری

استان فارس با وسعت ۱۲۲۶۰۸ کیلومترمربع بین ۲۷ درجه و ۰۱ دقیقه تا ۳۱ درجه و ۴۲ دقیقه عرض شمالی از خط استوا و ۵۰ درجه و ۳۴ دقیقه تا ۵۵ درجه و ۴۴ دقیقه طول شرقی از نصف النهار گرینویچ قرار دارد.

استان فارس از نظر تقسیمات کشوری، به ۲۹ شهرستان، ۸۴ بخش، ۱۰۲ شهر و ۲۰۵ دهستان تقسیم می شود. این استان از شمال به اصفهان و کهگیلویه و بویر احمد، از مشرق به استان های یزد و کرمان، از مغرب به استان بوشهر و از جنوب به استان هرمزگان محدود است. کوه های زاگرس با جهت شمال غربی- جنوب شرقی، استان فارس را به دو ناحیه مشخص طبیعی شامل ناحیه شمال- شمال غربی و ناحیه جنوب- جنوب شرقی تقسیم کرده است. ارتفاعات ناحیه شمالی از کوه های سمیرم شروع و در جهت شمال غربی امتداد می یابد. ارتفاعات ناحیه جنوبی کوه های اطراف شیراز و کوه های مهارلو، خرمن و تودج را در بر می گیرد. ارتفاعات غربی در امتداد ارتفاعات کهگیلویه تا کوه های ممسنی و ارتفاعات جنوبی مشتمل بر کوه های داراب و ارتفاعات تنگستان است.

آب و هوا

در استان فارس سه ناحیه مشخص آب و هوایی وجود دارد. اول، ناحیه کوهستانی شمال و شمال غرب که زمستان‌های سرد معتدل و پوشش گیاهی مناسبی دارد. دوم ناحیه مرکزی که در زمستان‌ها آب و هوای نسبتاً معتدل توأم با بارندگی و در تابستان‌ها هوایی گرم و خشک دارد. سوم ناحیه جنوب و جنوب شرقی که به علت کاهش ارتفاع و عرض جغرافیایی و نحوه استقرار کوهها میزان بارندگی آن در فصل زمستان نسبت به دو فصل بهار و پائیز کمتر است و هوای آن نیز در زمستان‌ها معتدل و در تابستان‌ها بسیار گرم است. اندازه گیری مشخصه های جوی از سال ۱۳۲۰ آغاز شده است. در حال حاضر، جمع آوری آمارهای مربوط به هواشناسی از طریق اندازه گیری مشخصه های جوی (درجه حرارت و ...) در ایستگاه های سینوپتیک مستقر در نقاط مختلف استان، توسط سازمان هواشناسی انجام می گیرد که در این فصل، آمار مربوط به ایستگاه های سینوپتیک مستقر در مراکز استانها شامل درجه حرارت، بارندگی، رطوبت نسبی، تعداد روزهای یخبندان، ساعت های آفتابی و سرعت وزش باد ارائه شده است.

تعاریف و مفاهیم به کار رفته در این فصل به شرح زیر است:

شهرستان: واحدی از تقسیمات کشوری با محدوده جغرافیایی معین است که از به هم پیوستن چند بخش همجوار که از نظر عوامل طبیعی و اوضاع اجتماعی، اقتصادی، سیاسی و فرهنگی، واحد متناسب و همگنی را به وجود آورده‌اند، تشکیل شده است.

بخش: واحدی از تقسیمات کشوری با محدوده جغرافیایی معین است که از به هم پیوستن چند دهستان همجوار مشتمل بر چندین مزرعه، مکان، روستا و احیاناً شهر، که از نظر عوامل طبیعی و اوضاع اجتماعی، فرهنگی، اقتصادی و سیاسی، واحد همگنی را به وجود آورده‌اند، تشکیل شده است.

شهر: محلی با حدود قانونی است که در محدوده جغرافیایی بخش واقع شده و از نظر بافت ساختمانی، اشتغال و سایر عوامل، دارای سیمایی با ویژگی‌های شهر باشد.

دهستان: کوچکترین واحد تقسیمات کشوری با محدوده جغرافیایی معین است که از به هم پیوستن چند روستا، مکان و مزرعه همجوار تشکیل می‌شود که از لحاظ محیط طبیعی، فرهنگی، اقتصادی و اجتماعی همگن می‌باشد و امکان خدمات‌رسانی و برنامه‌ریزی در سیستم و شبکه‌ای واحد را فراهم می‌نماید.

ایستگاه همدیدی (ایستگاه سینوپتیک): ایستگاهی است که در آن، عوامل مختلف جوی از قبیل دما خشک و تر، مقدار و نوع ابر، مقدار بارندگی، نوع پدیده جوی، سمت و سرعت باد، تبخیر، فشار، ساعت‌های آفتابی، نحوه تغییرات فشار، میزان تابش خورشید و... براساس دستورالعمل‌های مشخص و در رأس ساعت‌های معین (به طور همزمان در سراسر جهان)، اندازه‌گیری و پس از ثبت در یک دفتر مخصوص، توسط دستگاه‌های مخابراتی از قبیل SSB، تلفن و تلکس، به مراکز هواشناسی در سراسر جهان مخابره می‌شود.

پایین‌ترین کمینه (حداقل مطلق): عبارت از پایینترین دما در یک دوره مشخص از زمان (۲۴ ساعت، یک ماه، یک سال یا چند سال) است.

بالا‌ترین بیشینه (حداکثر مطلق): عبارت از بالاترین دما در یک دوره مشخص از زمان (۲۴ ساعت، یک ماه، یک سال یا چند سال) است.

رطوبت نسبی: مقدار هوای تر موجود در یک واحد حجم از هوای معمولی است.

میانگین ارتفاع بارندگی (میانگین ارتفاع بارش): میانگین ارتفاع بارندگی یک منطقه میانگین وزنی منطقه می باشد. در واقع منطقه به چند ضلعی های متعدد تقسیم شده و با توجه به بارندگی نازل شده در هر چند ضلعی میانگین ارتفاع بارش محاسبه می شود.

گزیده اطلاعات

از لحاظ مشخصات طبیعی و تقسیمات کشوری، استان فارس با وسعت ۱۲۲۶۰۸ کیلومتر مربع بعد از استان های سیستان و بلوچستان، کرمان و یزد پهناورترین استان می باشد. شهرستان لارستان با ۱۴۱۴۲ کیلو متر مربع در جنوب استان بزرگترین و رستم با ۱۰۳۰ کیلومتر مربع در شمال غربی استان کوچکترین شهرستان می باشد. از لحاظ تعداد شهرستان با ۲۹ شهرستان رتبه اول کشور را دارا می باشد.

در سال ۱۳۹۳، ۲۴ ایستگاه هواشناسی سینوپتیک وجود داشته است. بالاترین و پایین ترین میانگین دمای هوا در سال ۱۳۹۳، به ترتیب مربوط به لامرد با ۲۵/۸ درجه سانتی گراد و صفاشهر با ۱۲/۳ درجه سانتی گراد می باشد. در ضمن لامرد با ۴۸/۸ درجه سانتی گراد بالاترین بیشینه (حداکثر مطلق) دما و آباده با ۱۶/۰- درجه سانتی گراد پائین ترین کمینه (حداقل مطلق) دما را بین مراکز شهرستان ها داشته اند. سپیدان و نورآباد به ترتیب با ۴۴/۶ میلیمتر و ۴۰/۵ میلیمتر بیشترین و لامرد و لارستان به ترتیب با ۸۳/۹ میلیمتر و ۸۴/۱ میلیمتر کمترین میزان بارندگی سالانه را در بین نقاط دارای ایستگاه دارا بوده اند. در این سال، صفا شهر با ۱۲۷ روز و اقلید با ۹۷ روز بیشترین روزهای یخبندان را در طول سال داشته اند، این در حالی است که فیروزآباد ۱ روز یخبندان داشته و کازرون و لامرد روز یخبندانی نداشته اند.

سالنامه آماری استان فارس-۱۳۹۳ _____ ۱- سرزمین و آب و هوا

۱-۱- طول و عرض جغرافیایی شهرستان های استان: ۱۳۹۳

شهرستان	عرض شمالی				طول شرقی			
	حداکثر		حداقل		حداکثر		حداقل	
	درجه	دقیقه	درجه	دقیقه	درجه	دقیقه	درجه	دقیقه
کل استان	۳۱	۴۲	۲۷	۰۱	۵۵	۴۴	۵۰	۳۴
آباده	۳۱	۴۲	۳۰	۴۸	۵۳	۱۳	۵۱	۵۱
ارستجان	۳۰	۲	۲۹	۳۹	۵۳	۴۴	۵۳	۷
استهبان	۲۹	۲۸	۲۸	۵۰	۵۴	۲۹	۵۳	۳۵
اقلید	۳۱	۵	۳۰	۱۴	۵۲	۵۵	۵۱	۴۷
بوانات	۳۰	۴۴	۲۹	۴۷	۵۴	۷	۵۳	۱۷
پاسارگاد	۳۰	۲۱	۲۹	۵۵	۵۳	۳۱	۵۲	۴۷
چهرم	۲۹	۸	۲۸	۱۷	۵۴	۰	۵۲	۴۵
خرامه	۲۹	۴۲	۲۹	۲۰	۵۳	۳۸	۵۲	۵۸
خرمید	۳۰	۵۳	۳۰	۱۲	۵۳	۲۶	۵۲	۴۹
خنج	۲۸	۱۷	۲۷	۳۹	۵۳	۴۸	۵۲	۲۴
داراب	۲۸	۵۷	۲۸	۱	۵۵	۲۷	۵۴	۶
رستم	۳۰	۴۰	۳۰	۱۲	۵۱	۳۶	۵۱	۸
زرین دشت	۲۸	۳۸	۲۷	۵۷	۵۴	۵۴	۵۳	۵۵
سپیدان	۳۰	۳۶	۲۹	۴۸	۵۲	۴۰	۵۱	۴۵
سروستان	۲۹	۲۷	۲۹	۱	۵۳	۲۸	۵۲	۴۳
شیراز	۲۹	۵۷	۲۹	۱۱	۵۳	۵	۵۱	۴۹
فراشید	۲۹	۱۱	۲۸	۱	۵۲	۳۲	۵۱	۴۷
فسا	۲۹	۲۵	۲۸	۳۰	۵۴	۱۵	۵۳	۲۰
فیروزآباد	۲۹	۱۵	۲۸	۲۸	۵۲	۵۷	۵۲	۶
قیر و کارزین	۲۸	۳۶	۲۸	۲	۵۳	۳۱	۵۲	۲۵
کازرون	۲۹	۵۵	۲۹	۵	۵۲	۸	۵۱	۱۵
کوار	۲۹	۲۴	۲۹	۲	۵۳	۱	۵۲	۲۶
گراش	۲۷	۴۸	۲۷	۲۶	۵۴	۱۳	۵۳	۷
لارستان	۲۸	۲۱	۲۷	۱۸	۵۵	۴۴	۵۳	۱۱
لامرد	۲۷	۵۴	۲۷	۱	۵۴	۱	۵۲	۳۶
مروذشت	۳۰	۳۷	۲۹	۴۱	۵۳	۱۴	۵۲	۱
ممسنی	۳۰	۲۷	۲۹	۴۱	۵۲	۷	۵۰	۳۵
مهر	۲۸	۲	۲۷	۱۸	۵۳	۱۲	۵۲	۱۸
نی ریز	۲۹	۵۳	۲۸	۴۲	۵۵	۱۵	۵۳	۲۴

مأخذ- سازمان مدیریت و برنامه ریزی استان فارس - معاونت آمار و اطلاعات.

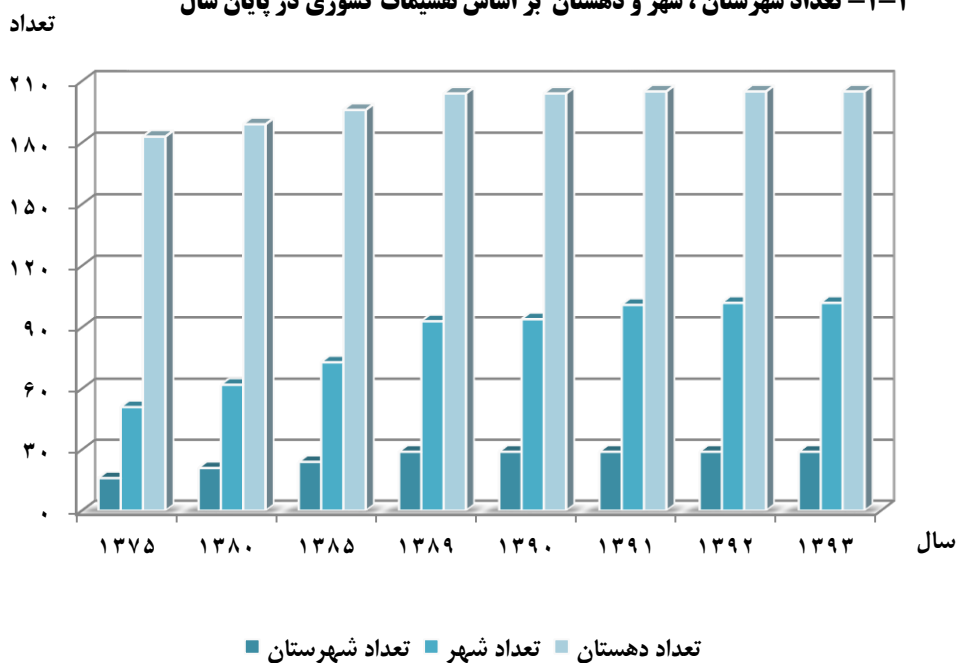
۱- سرزمین و آب و هوا ————— سالنامه آماری استان فارس-۱۳۹۳

۱-۲- تعداد شهرستان، بخش، شهر و دهستان بر اساس تقسیمات کشوری در پایان سال

سال	تعداد شهرستان	تعداد بخش	تعداد شهر	تعداد دهستان
..... ۱۳۷۵	۱۶	۶۰	۵۱	۱۸۳
..... ۱۳۸۰	۲۱	۶۷	۶۲	۱۸۹
..... ۱۳۸۵	۲۴	۷۴	۷۳	۱۹۶
..... ۱۳۸۹	۲۹	۸۳	۹۳	۲۰۴
..... ۱۳۹۰	۲۹	۸۳	۹۴	۲۰۴
..... ۱۳۹۱	۲۹	۸۴	۱۰۱	۲۰۵
..... ۱۳۹۲	۲۹	۸۴	۱۰۲	۲۰۵
..... ۱۳۹۳	۲۹	۸۴	۱۰۲	۲۰۵

مأخذ- سازمان مدیریت و برنامه ریزی استان فارس - معاونت آمار و اطلاعات.

۱-۱- تعداد شهرستان، شهر و دهستان بر اساس تقسیمات کشوری در پایان سال



منبع: جدول ۱-۲

سالنامه آماری استان فارس-۱۳۹۳ _____ ۱- سرزمین و آب و هوا

۳-۱- مشخصات عمومی شهرستان ها بر اساس تقسیمات کشوری در پایان سال ۱۳۹۳

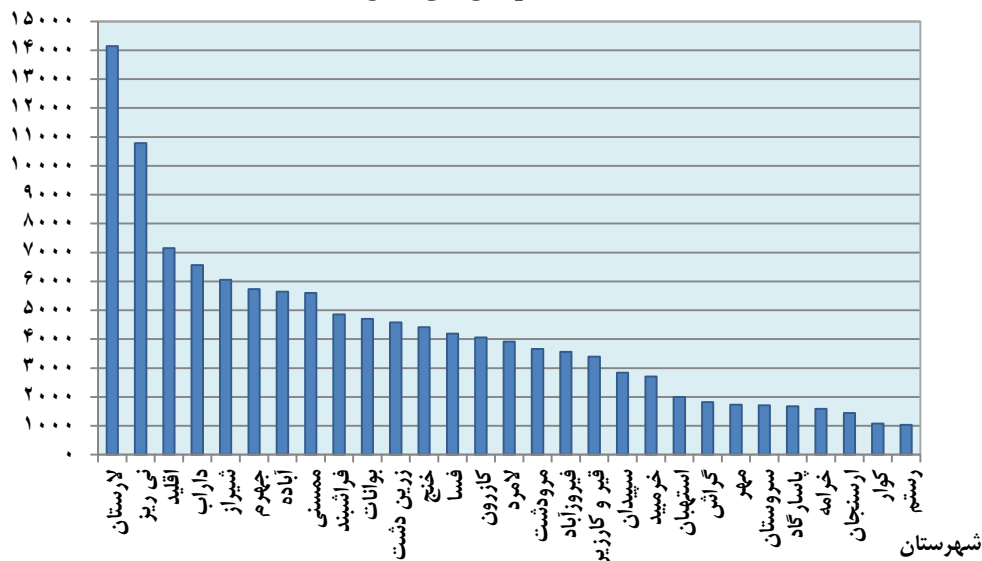
شهرستان	مساحت (کیلومتر مربع)	تعدادبخش	تعداد شهر	تعداد دهستان
کل استان.....	۱۲۲۶۰۸	۸۴	۱۰۲	۲۰۵
آباده.....	۵۶۴۶	۱	۵	۵
ارسنجان.....	۱۴۳۹	۱	۱	۳
استهبان.....	۱۹۹۴	۲	۳	۳
اقلید.....	۷۱۴۶	۳	۴	۸
بوانات.....	۴۶۹۷	۳	۴	۷
پاسارگاد.....	۱۶۷۳	۲	۲	۴
چهرم.....	۵۷۳۷	۴	۵	۱۲
خرامه.....	۱۵۹۳	۲	۲	۵
خرمید.....	۲۷۰۲	۲	۲	۳
خنج.....	۴۴۱۵	۲	۱	۴
داراب.....	۶۵۶۰	۴	۴	۱۲
رستم.....	۱۰۳۰	۲	۲	۴
زرین دشت.....	۴۵۸۱	۲	۳	۵
سپیدان.....	۲۸۳۹	۳	۳	۸
سروستان.....	۱۷۰۸	۲	۲	۴
شیراز.....	۶۰۴۹	۳	۶	۱۲
فراشیند.....	۴۸۵۶	۲	۳	۴
فسا.....	۴۱۹۷	۴	۶	۸
فیروزآباد.....	۳۵۵۹	۲	۲	۵
قیبر و کارزین.....	۳۳۹۵	۲	۵	۵
کازرون.....	۴۰۶۴	۶	۶	۱۴
کوار.....	۱۰۸۳	۲	۱	۴
گراش.....	۱۸۱۵	۲	۱	۴
لارستان.....	۱۴۱۴۲	۶	۸	۱۳
لامرد.....	۳۹۱۵	۴	۴	۸
مرودشت.....	۳۶۵۶	۵	۵	۱۵
ممسنی.....	۵۶۰۱	۳	۳	۹
مهر.....	۱۷۳۹	۴	۵	۸
نی ریز.....	۱۰۷۸۷	۴	۴	۹

مأخذ- سازمان مدیریت و برنامه ریزی استان فارس - معاونت آمار و اطلاعات.

۱- سرزمین و آب و هوا ————— سالنامه آماری استان فارس- ۱۳۹۳

کیلومتر مربع

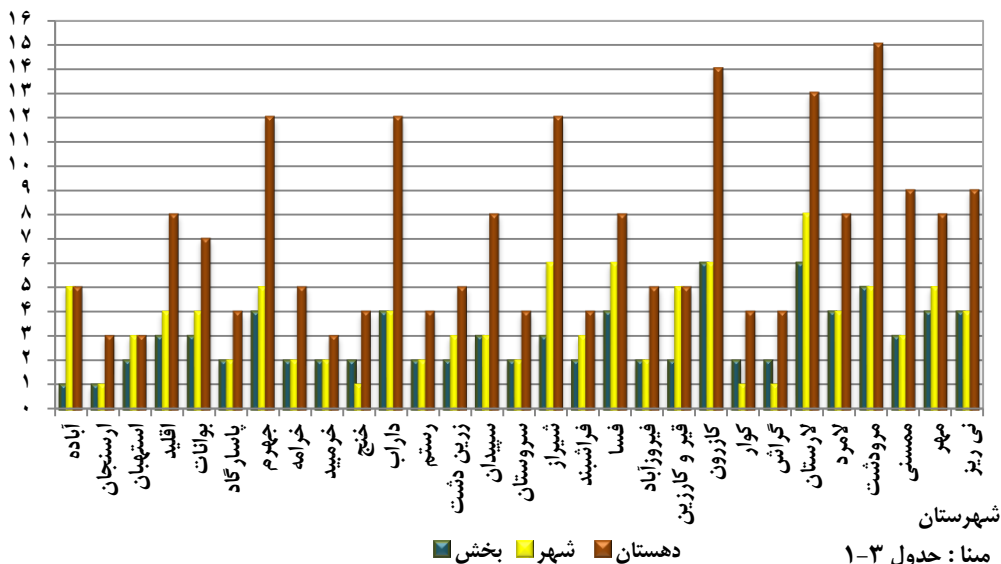
۱-۲- مساحت شهرستان های استان : ۱۳۹۳



مبنا: جدول ۱-۳

۱-۳- تعداد بخش، شهر و دهستان به تفکیک شهرستان : ۱۳۹۳

تعداد



مبنا: جدول ۱-۳

سالنامه آماری استان فارس-۱۳۹۳ _____ ۱- سرزمین و آب و هوا

۴-۱- تقسیمات کشوری در محدوده استان در سال ۱۳۹۳

شهرستان و بخش	تعداد شهر	تعداد دهستان	تعداد آبادی		
			جمع	دارای سکنه	خالی از سکنه
کل استان.....	۱۰۳	۲۰۵	۱۳۳۵	۴۱۹۹	۴۱۳۶
آبادیه.....	۵	۵	۲۷۲	۴۸	۲۲۴
بخش مرکزی.....	۵	۵	۲۷۲	۴۸	۲۲۴
ارسنجان.....	۱	۳	۱۴۸	۹۶	۵۲
بخش مرکزی.....	۱	۳	۱۴۸	۹۶	۵۲
استهبان.....	۳	۳	۱۶۲	۴۲	۱۲۰
بخش رونیز.....	۱	۲	۱۰۸	۲۵	۸۳
بخش مرکزی.....	۲	۱	۵۴	۱۷	۳۷
اقلید.....	۴	۸	۴۰۰	۱۰۰	۳۰۰
بخش سده.....	۲	۳	۶۹	۳۱	۳۸
بخش حسن آباد.....	۱	۳	۱۱۰	۴۰	۷۰
بخش مرکزی.....	۱	۲	۲۲۱	۲۹	۱۹۲
بوانات.....	۴	۷	۳۲۸	۱۰۳	۲۲۵
بخش سرچهان.....	۲	۳	۱۶۳	۵۱	۱۱۲
بخش مرکزی.....	۱	۲	۹۱	۲۱	۷۰
بخش مزایجان.....	۱	۲	۷۴	۳۱	۴۳
پاسارگاد.....	۲	۴	۹۹	۶۱	۳۸
بخش مرکزی.....	۱	۲	۸۳	۵۱	۳۲
بخش هخامنش.....	۱	۲	۱۶	۱۰	۶
چهرم.....	۵	۱۲	۴۱۶	۲۰۳	۲۱۳
بخش خفر.....	۲	۵	۱۲۵	۶۶	۵۹
بخش سیمکان.....	۱	۳	۴۴	۳۹	۵
بخش کردیان.....	۱	۲	۸۰	۲۸	۵۲
بخش مرکزی.....	۱	۲	۱۶۷	۷۰	۹۷
خرامه.....	۲	۵	۸۵	۷۰	۱۵
بخش کربال.....	۱	۲	۲۹	۲۹	۰
بخش مرکزی.....	۱	۳	۵۶	۴۱	۱۵

۱- سرزمین و آب و هوا _____ سالنامه آماری استان فارس-۱۳۹۳

۴-۱- تقسیمات کشوری در محدوده استان در سال ۱۳۹۳ (دنباله)

شهرستان و بخش	تعداد شهر	تعداد دهستان	تعداد آبادی		
			جمع	دارای سکنه	خالی از سکنه
خرم بید.....	۲	۳	۲۸۳	۳۸	۲۴۵
بخش مرکزی.....	۱	۲	۲۲۱	۲۱	۲۰۰
بخش مشهد مرغاب	۱	۱	۶۲	۱۷	۴۵
خنج.....	۱	۴	۱۵۶	۸۲	۷۴
بخش مرکزی.....	۱	۲	۷۵	۴۶	۲۹
بخش محمله.....	۰	۲	۸۱	۳۶	۴۵
داراب.....	۴	۱۲	۶۳۴	۲۶۶	۳۶۸
بخش رستاق.....	۰	۲	۱۵۷	۸۶	۷۱
بخش فورگ.....	۲	۲	۵۸	۲۲	۳۶
بخش مرکزی.....	۱	۶	۳۱۶	۱۲۴	۱۹۲
بخش جنت.....	۱	۲	۱۰۳	۳۴	۶۹
رستم.....	۲	۴	۲۲۷	۱۸۰	۴۷
بخش سورنا.....	۱	۲	۱۱۸	۸۸	۳۰
بخش مرکزی.....	۱	۲	۱۰۹	۹۲	۱۷
زرین دشت.....	۳	۵	۱۴۳	۳۳	۱۱۰
بخش ایزدخواست...	۱	۲	۴۴	۹	۳۵
بخش مرکزی.....	۲	۳	۹۹	۲۴	۷۵
سپیدان.....	۳	۸	۳۲۴	۲۲۸	۹۶
بخش بیضا.....	۱	۳	۱۱۶	۸۵	۳۱
بخش مرکزی.....	۱	۳	۱۱۶	۷۶	۴۰
بخش همایجان.....	۱	۲	۹۲	۶۷	۲۵
سروستان.....	۲	۴	۱۰۸	۵۸	۵۰
بخش مرکزی.....	۱	۲	۶۹	۳۵	۳۴
بخش کوهنجان.....	۱	۲	۳۹	۲۳	۱۶
شیراز.....	۶	۱۲	۴۸۱	۲۶۷	۲۱۴
بخش ارژن.....	۱	۳	۱۶۲	۷۸	۸۴
بخش زرقان.....	۲	۳	۷۹	۵۱	۲۸
بخش مرکزی.....	۳	۶	۲۴۰	۱۳۸	۱۰۲



سالنامه آماری استان فارس-۱۳۹۳ _____ ۱- سرزمین و آب و هوا

۴-۱- تقسیمات کشوری در محدوده استان در سال ۱۳۹۳ (دنباله)

تعداد آبادی			تعداد دهستان	تعداد شهر	شهرستان و بخش
خالی از سکنه	دارای سکنه	جمع			
۴۹	۷۷	۱۲۶	۴	۳	فراشیند.....
۲۶	۵۱	۷۷	۲	۲	بخش مرکزی.....
۲۳	۲۶	۴۹	۲	۱	بخش دهرم.....
۱۹۰	۱۸۴	۳۷۴	۸	۶	فسا.....
۲۲	۲۶	۴۸	۲	۲	بخش ششده و قره بلاغ.....
۳۰	۲۶	۵۶	۲	۲	بخش شیبکوه.....
۱۰۲	۱۰۴	۲۰۶	۳	۱	بخش مرکزی.....
۳۶	۲۸	۶۴	۱	۱	بخش نویندگان.....
۱۶۲	۲۰۷	۳۶۹	۵	۲	فیروزآباد.....
۹۳	۱۰۸	۲۰۱	۲	۱	بخش مرکزی.....
۶۹	۹۹	۱۶۸	۳	۱	بخش میمند.....
۱۵۸	۱۷۳	۳۳۱	۵	۵	قیروکارزین.....
۴۴	۶۲	۱۰۶	۲	۱	بخش افزر.....
۱۱۴	۱۱۱	۲۲۵	۳	۴	بخش مرکزی.....
۲۰۹	۲۹۶	۵۰۵	۱۴	۶	کازرون.....
۳۳	۱۰۰	۱۳۳	۳	۱	بخش جره و بالاده.....
۳۲	۱۹	۵۱	۲	۱	بخش کنار تخته.....
۱۹	۲۶	۴۵	۲	۱	بخش خشت.....
۱۵	۲۸	۴۳	۲	۱	بخش کوهمره.....
۱۰	۲۸	۳۸	۲	۱	بخش چنار شاهيجان.....
۱۰۰	۹۵	۱۹۵	۳	۱	بخش مرکزی.....
۴۵	۵۶	۱۰۱	۴	۱	کوار.....
۲۴	۲۶	۵۰	۲	۰	بخش طسوج.....
۲۱	۳۰	۵۱	۲	۱	بخش مرکزی.....
۱۲	۳۷	۴۹	۴	۱	گراش.....
۷	۲۳	۳۰	۲	۱	بخش مرکزی.....
۵	۱۴	۱۹	۲	۰	بخش ارد.....

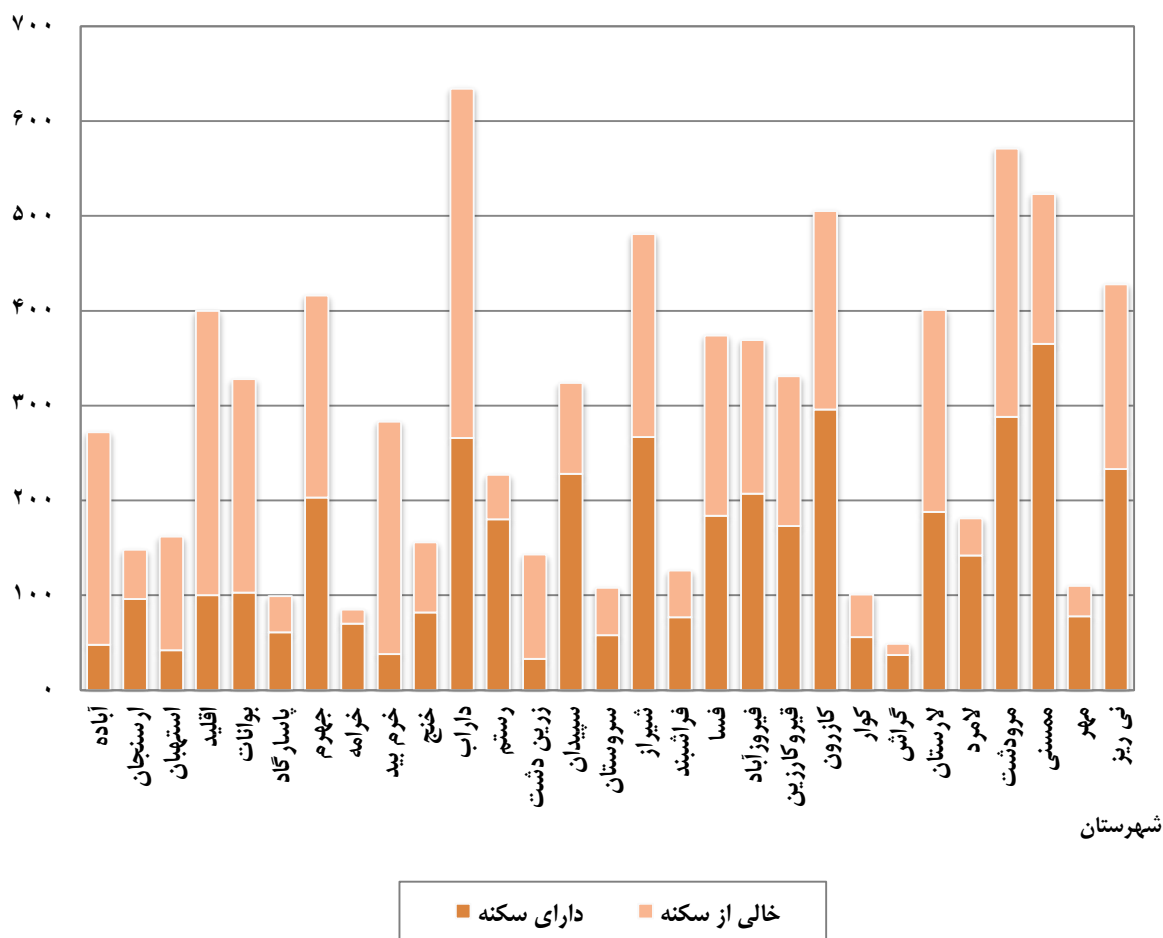
۱- سرزمین و آب و هوا ————— سالنامه آماری استان فارس-۱۳۹۳

۴-۱- تقسیمات کشوری در محدوده استان در سال ۱۳۹۳ (دنباله)

شهرستان و بخش	تعداد شهر	تعداد دهستان	تعداد آبادی		
			جمع	دارای سکنه	خالی از سکنه
لارستان	۸	۱۳	۴۰۱	۱۸۸	۲۱۳
بخش اوز.....	۱	۲	۶۵	۳۰	۳۵
بخش بیرم.....	۱	۲	۲۴	۱۸	۶
بخش بنا رویه.....	۱	۲	۵۲	۲۱	۳۱
بخش جویم.....	۱	۲	۹۲	۵۲	۴۰
بخش صحرای باغ.....	۱	۲	۵۳	۲۰	۳۳
بخش مرکزی.....	۳	۳	۱۱۵	۴۷	۶۸
لامرد	۴	۸	۱۸۱	۱۴۲	۳۹
بخش اشکنان.....	۲	۲	۳۸	۲۴	۱۴
بخش علامرودشت.....	۱	۲	۵۸	۴۶	۱۲
بخش مرکزی.....	۱	۲	۶۹	۶۰	۹
بخش چاه ورز.....	۰	۲	۱۶	۱۲	۴
مرودشت	۵	۱۵	۵۷۱	۲۸۸	۲۸۳
بخش درودزن.....	۱	۳	۱۲۱	۸۰	۴۱
بخش سیدان.....	۱	۲	۱۲۴	۴۴	۸۰
بخش کامفیروز.....	۱	۲	۳۳	۲۲	۱۱
بخش کر.....	۱	۲	۲۵	۱۷	۸
بخش مرکزی.....	۱	۶	۲۶۸	۱۲۵	۱۴۳
ممسنی	۳	۹	۵۲۳	۳۶۵	۱۵۸
بخش دشمن زیاری.....	۰	۲	۶۳	۴۷	۱۶
بخش ماهور میلانی.....	۱	۲	۱۷۹	۱۲۷	۵۲
بخش مرکزی.....	۲	۵	۲۸۱	۱۹۱	۹۰
مهر	۵	۸	۱۱۰	۷۸	۳۲
بخش گله دار.....	۱	۲	۱۱	۹	۲
بخش اسپر.....	۱	۲	۶۳	۴۰	۲۳
بخش مرکزی.....	۱	۲	۲۰	۱۵	۵
بخش وراوی.....	۲	۲	۱۶	۱۴	۲
نی ریز	۴	۹	۴۲۸	۲۳۳	۱۹۵
بخش آباده طشک.....	۱	۳	۱۰۷	۵۹	۴۸
بخش پشتکوه.....	۱	۲	۷۵	۱۹	۵۶
بخش مرکزی.....	۱	۲	۹۱	۶۱	۳۰
بخش قطرویه.....	۱	۲	۱۵۵	۹۴	۶۱

مأخذ- سازمان مدیریت و برنامه ریزی استان فارس - معاونت آمار و اطلاعات.

آبادی
۴-۱- تعداد آبادی های استان به تفکیک شهرستان: ۱۳۹۳



منبع: جدول ۴-۱

۱- سرزمین و آب و هوا _____ سالنامه آماری استان فارس- ۱۳۹۳

۵- ۱- مساحت استان بر حسب وضعیت اراضی: ۱۳۹۳ (هکتار)

شهرستان	جمع	اراضی زراعی	جنگل	مرتع	اراضی مسکونی ^(۱)	سایر
کل استان.....	۱۰۳۴۳۱۹۵	۸۰۰۰۳۶	۲۲۱۵۹۵۰	۷۳۱۰۷۳۱	۱۵۴۷۸	...
آباده.....	۵۱۸۵۹۸	۳۱۸۲۴	۹۴	۴۸۵۵۶۳	۱۱۱۷	...
ارسنجان.....	۱۱۹۸۰۱	۲۰۷۳۱	۳۲۹۶۰	۶۵۸۰۸	۳۰۲	...
استهبان.....	۱۴۹۹۱۹	۱۰۵۱۴	۴۸۹۴۷	۹۰۰۹۰	۳۶۸	...
اقلید.....	۵۳۴۴۴۹	۷۵۰۹۹	۱۴۵۱۸	۴۴۳۹۵۱	۸۸۱	...
بوانات.....	۴۳۹۸۱۵	۲۱۰۹۸	۳۲۹۲۲	۳۷۵۵۰۳	۲۹۲	...
پاسارگاد.....	۱۵۵۹۵۰	۱۲۱۰۱	۷۶۲۳۰	۶۷۴۱۱	۲۰۸	...
چهرم.....	۴۸۹۰۰۸	۷۰۷۲	۲۱۷۸۵۷	۲۶۲۷۸۷	۱۲۹۲	...
خرامه.....	۲۲۳۲۹۰	۳۱۶۸۴	۳۸۲۵۰	۱۵۳۰۶۷	۲۸۹	...
خرمید.....	۲۶۴۵۴۲	۱۲۲۰۳	۱۶۱۵۲	۲۳۵۵۴۱	۶۴۶	...
خنج.....	۳۶۴۷۱۱	۶۶۵۰	۱۳۸۴۲	۳۴۴۲۱۹
داراب.....	۶۰۰۴۶۴	۳۸۴۶۷	۱۲۳۴۵۸	۴۳۷۸۶۹	۶۷۰	...
رستم.....	۱۰۵۶۸۷	۱۸۱۱۱	۸۱۶۶۲	۵۷۱۴	۲۰۰	...
زرین دشت.....	۳۸۰۳۵۷	۲۶۶۹۲	۳۲۸	۳۵۳۰۷۱	۲۶۶	...
سپیدان.....	۲۷۹۸۲۷	۶۸۹۶۵	۷۴۲۲۲	۱۳۶۲۴۶	۳۹۴	...
سروستان.....	۹۸۸۲۵	۶۷۱۹	۳۵۶۵۱	۵۶۲۰۵	۲۵۰	...
شیراز.....	۲۸۳۶۹۴	۶۳۷۷۳	۱۵۳۰۵۱	۶۴۳۲۶	۲۵۴۴	...
فراشند.....	۴۰۲۵۵۹	۱۸۳۴۴	۶۴۶۸۵	۳۱۹۲۳۰	۳۰۰	...
فسا.....	۳۳۶۸۵۰	۲۲۶۹۶	۸۷۲۴۶	۲۲۵۹۶۸	۹۴۰	...
فیروزآباد.....	۳۱۲۶۹۵	۲۳۶۰۹	۲۲۳۱۲۶	۶۵۰۰۴	۹۵۶	...
قیبر و کارزین.....	۳۰۵۵۰۴	۱۵۲۹۳	۷۲۹۰۰	۲۱۷۰۷۰	۲۴۱	...
کارزون.....	۳۴۱۲۱۲	۵۳۰۴۹	۲۲۱۳۰۵	۶۶۰۲۸	۸۳۰	...
کوار.....	۱۴۵۲۱۶	۱۰۷۱۵	۲۶۷۵۰	۱۰۷۵۳۰	۲۲۱	...
گراش.....	۳۲۴۰۱۲	۱۱۱۶۷	۱۲۸۴۵	۳۰۰۰۰۰
لاستان.....	۱۰۴۵۹۳۳	۴۱۰۲۰	۳۰۰۰۰	۹۷۴۹۱۳
لامرد.....	۳۱۵۷۳۷	۸۴۶۲	۱۱۶۶۲	۲۹۵۶۱۳
مرودمشت.....	۲۷۵۷۹۶	۷۸۵۰۷	۷۶۱۳۶	۱۲۰۲۱۴	۹۳۹	...
ممسنی.....	۵۵۲۷۱۸	۳۹۳۸۷	۴۰۸۱۰۴	۱۰۴۵۰۲	۷۲۵	...
مهر.....	۱۵۸۵۰۷	۲۲۸۹۴	۱۱۲۰	۱۳۴۴۹۳
نی ریز.....	۸۲۶۵۱۹	۳۱۹۰	۱۹۹۲۷	۸۰۲۷۹۵	۶۰۷	...

(۱) آمار مربوط به اراضی مسکونی شهری می باشد.

مأخذ- اداره کل منابع طبیعی و آبخیزداری استان فارس.

- اداره کل راه و شهرسازی استان فارس.

- سازمان جهاد کشاورزی استان فارس.

سالنامه آماری استان فارس-۱۳۹۳ _____ ۱- سرزمین و آب و هوا

۱-۶- مشخصات ایستگاه های هواشناسی : ۱۳۹۳ (متر)

ارتفاع از سطح دریا	سال تاسیس	نوع ایستگاه	محل استقرار	نام ایستگاه
۲۰۳۰	۱۳۵۵	سینوپتیکاصلی	آباده	آباده.....
۱۷۰۳	۱۳۸۵	سینوپتیکتکمیلی	ارسنجان	ارسنجان.....
۱۶۹۰	۱۳۸۳	سینوپتیکتکمیلی	استهبان	استهبان.....
۲۳۰۰	۱۳۷۸	سینوپتیکاصلی	اقلید	اقلید.....
۲۱۸۸	۱۳۷۷	سینوپتیکتکمیلی	ایزدخواست	ایزدخواست.....
۲۲۳۱	۱۳۸۱	سینوپتیکتکمیلی	یوانات	یوانات.....
۱۶۰۵	۱۳۷۷	سینوپتیکتکمیلی	تخت جمشید	تخت جمشید...
۱۰۸۲	۱۳۸۳	تحقیقاتهواشناسی	چهرم	چهرم.....
۱۰۹۸	۱۳۷۳	تحقیقاتهواشناسی	داراب	داراب.....
۱۵۹۶	۱۳۶۱	تحقیقاتهواشناسی	زرقان	زرقان.....
۱۰۲۹	۱۳۸۶	سینوپتیکتکمیلی	زرین دشت	زرین دشت.....
۲۲۰۱	۱۳۸۳	سینوپتیکتکمیلی	سپیدان	سپیدان.....
۱۶۵۰	۱۳۶۶	سینوپتیکاصلی	سد درودزن	سد درودزن.....
۱۴۸۴	۱۳۳۴	سینوپتیکاصلی فرودگاهی	شیراز	شیراز.....
۲۲۵۱	۱۳۸۳	سینوپتیکاصلی	صفاشهر	صفاشهر.....
۷۸۲	۱۳۸۸	سینوپتیکاصلی	فراشبند	فراشبند.....
۱۲۸۸	۱۳۴۵	سینوپتیکاصلی فرودگاهی	فسا	فسا.....
۱۳۶۲	۱۳۸۸	سینوپتیکتکمیلی	فیروزآباد	فیروزآباد.....
۷۴۶	۱۳۸۸	سینوپتیکتکمیلی	فیروکارزین	فیروکارزین.....
۸۶۰	۱۳۸۴	سینوپتیکاصلی	کازرون	کازرون.....
۷۹۲	۱۳۶۸	سینوپتیکاصلی فرودگاهی	لار	لارستان.....
۴۰۵	۱۳۷۳	سینوپتیکاصلی فرودگاهی	لامرد	لامرد.....
۹۷۲	۱۳۸۶	سینوپتیکتکمیلی	نورآباد	نورآباد.....
۱۶۳۲	۱۳۷۸	سینوپتیکاصلی	نی ریز	نی ریز.....

۱- سرزمین و آب و هوا _____ سالنامه آماری استان فارس-۱۳۹۳

۱-۶- مشخصات ایستگاه های هواشناسی: ۱۳۹۳ (دنباله)

طول و عرض جغرافیایی						ایستگاه
عرض شمالی			طول شرقی			
درجه	دقیقه	ثانیه	درجه	دقیقه	ثانیه	
۳۱	۱۱	۵۴	۵۲	۳۶	۴۲	آباده.....
۲۹	۵۶	۸	۵۳	۱۶	۴۶	ارسنجان.....
۲۹	۸	۲۵	۵۴	۲	۵۴	استهبان.....
۳۰	۵۲	۹	۵۰	۴۰	۳۲	اقلید.....
۳۱	۳۱	۴۷	۵۲	۷	۴۲	ایزدخواست.....
۳۰	۲۸	۳۴	۵۳	۳۶	۳۲	بوانات.....
۲۹	۵۵	۱۱	۵۲	۵۳	۲۱	تخت جمشید.....
۲۸	۲۸	۵۸	۵۳	۳۱	۲	چهرم.....
۲۸	۴۷	۲۵	۵۴	۱۷	۴۶	داراب.....
۲۹	۴۶	۳۹	۵۲	۴۲	۱۵	زرقان.....
۲۸	۲۱	۵۵	۵۴	۲۵	۴۴	زرین دشت.....
۳۰	۱۴	۳	۵۲	۰	۲۴	سپیدان.....
۳۰	۱۰	۵۹	۵۲	۲۷	۵۴	سد درودزن.....
۲۹	۳۲	۳۹	۵۲	۳۶	۱۰	شیراز.....
۳۰	۳۵	۲۷	۵۲	۹	۲۳	صفاشهر.....
۲۸	۴۸	۴۷	۵۲	۷	۹	فراشیند.....
۲۸	۵۳	۵۶	۵۳	۴۳	۱۰	فسا.....
۲۸	۵۳	۹	۵۲	۳۳	۶	فیروزآباد.....
۲۸	۲۸	۳۹	۵۳	۳	۳۱	قیرو کارزین.....
۲۹	۳۶	۲۶	۵۱	۳۹	۵۴	کاررون.....
۲۷	۴۰	۱۲	۵۴	۲۲	۲۹	لارستان.....
۲۷	۲۱	۵۲	۵۳	۱۲	۱۲	لامرد.....
۳۰	۴	۴۶	۵۱	۳۲	۳۹	نورآباد.....
۲۹	۱۱	۱۲	۵۴	۲۱	۷	نی ریز.....

مأخذ- اداره کل هواشناسی استان فارس.

سالنامه آماری استان فارس-۱۳۹۳ _____ ۱- سرزمین و آب و هوا

۱-۷- اطلاعات هواشناسی ایستگاه آباده برحسب ماه: ۱۳۹۳

دمای هوا (درجه سلسیوس)					ماه
پایین ترین کمینه	بالاترین بیشینه	میانگین	میانگین کمینه	میانگین بیشینه	
-۱۶/۰	۳۷/۴	۱۴/۸	۷/۵	۲۲/۱	کل سال.....
-۲/۶	۲۶/۴	۱۲/۳	۵/۷	۱۸/۸	فروردین.....
۷/۰	۲۷/۴	۱۷/۱	۹/۹	۲۴/۳	اردیبهشت.....
۱۰/۸	۳۴/۶	۲۲/۸	۱۴/۷	۳۰/۹	خرداد.....
۱۵/۸	۳۶/۰	۲۶/۱	۱۷/۹	۳۴/۲	تیر.....
۱۵/۴	۳۷/۴	۲۶/۲	۱۷/۸	۳۴/۶	مرداد.....
۱۱/۰	۳۲/۶	۲۲/۰	۱۳/۵	۳۰/۴	شهریور.....
۵/۸	۳۱/۴	۱۸/۰	۹/۹	۲۶/۰	مهر.....
-۴/۴	۲۵/۶	۸/۷	۱/۱	۱۶/۲	آبان.....
-۵/۰	۱۷/۶	۶/۰	-۱/۰	۱۳/۰	آذر.....
-۱۰/۲	۱۸/۰	۵/۴	-۱/۶	۱۲/۳	دی.....
-۱۶/۰	۱۹/۰	۷/۸	۲/۳	۱۳/۲	بهمن.....
-۷/۰	۱۹/۰	۵/۸	۰/۱	۱۱/۵	اسفند.....

ماه	بارندگی ماهانه (میلیمتر)	حداکثر بارندگی در یکروز (میلیمتر)	رطوبت نسبی(درصد)	تعداد روزهای یخبندان	تعداد روزهای همراه با گرد و غبار	ساعات آفتابی (ساعت)	حداکثر سرعت وزش باد (متر بر ثانیه)
کل سال.....	۱۴۲/۹	۱۸/۸	۳۴/۰	۸۶	...	۳۱۸۴/۹	۱۶
فروردین.....	۴۲/۰	۱۸/۰	۳۹/۵	۳	...	۲۶۸/۷	۱۹
اردیبهشت.....	۲/۱	۱/۴	۳۴/۰	۰	...	۲۵۸/۶	۲۵
خرداد.....	۰/۲	۰/۰	۲۱/۰	۰	...	۳۵۳/۶	۲۷
تیر.....	۰/۰	۰/۰	۱۷/۰	۰	...	۳۳۹/۲	۱۲
مرداد.....	۰/۱	۰/۱	۱۷/۵	۰	...	۳۴۴/۰	۱۱
شهریور.....	۰/۰	۰/۰	۱۷/۵	۰	...	۳۳۴/۰	۹
مهر.....	۳/۹	۳/۵	۲۷/۵	۰	...	۲۹۰/۷	۱۶
آبان.....	۲۰/۸	۱۸/۸	۴۲/۵	۱۵	...	۲۷۱/۱	۱۲
آذر.....	۲۶/۷	۱۷/۵	۵۰/۵	۲۳	...	۲۱۷/۰	۱۴
دی.....	۴/۵	۲/۴	۴۵/۵	۲۰	...	۲۴۵/۱	۱۸
بهمن.....	۶/۸	۳/۳	۴۱/۵	۱۰	...	۱۵۷/۷	۱۸
اسفند.....	۳۵/۹	۱۰/۵	۵۱/۵	۱۵	...	۱۰۵/۲	۱۲

مأخذ- اداره کل هواشناسی استان فارس.

۱- سرزمین و آب و هوا ————— سالنامه آماری استان فارس-۱۳۹۳

۱-۸- اطلاعات هواشناسی ایستگاه ارسنجان برحسب ماه: ۱۳۹۳

دمای هوا (درجه سلسیوس)					ماه
پایین ترین کمینه	بالاترین بیشینه	میانگین	میانگین کمینه	میانگین بیشینه	
-۵/۰	۴۰/۰	۱۸/۵	۱۱/۷	۲۵/۲	کل سال.....
۳/۲	۲۸/۰	۱۵/۰	۸/۳	۲۱/۶	فروردین.....
۱۰/۲	۳۱/۰	۲۰/۸	۱۳/۹	۲۷/۷	اردیبهشت.....
۱۵/۶	۳۷/۲	۲۶/۸	۱۹/۴	۳۴/۲	خرداد.....
۱۸/۶	۳۸/۴	۲۹/۶	۲۲/۱	۳۷/۱	تیر.....
۱۹/۰	۴۰/۰	۳۰/۵	۲۳/۱	۳۷/۹	مرداد.....
۱۷/۲	۳۵/۰	۲۶/۶	۱۹/۲	۳۳/۹	شهریور.....
۹/۶	۳۲/۰	۲۲/۱	۱۴/۹	۲۹/۲	مهر.....
۱/۴	۲۶/۸	۱۳/۴	۶/۸	۱۹/۹	آبان.....
-۰/۰	۱۹/۶	۹/۴	۳/۶	۱۵/۲	آذر.....
-۵/۰	۱۹/۴	۸/۵	۲/۸	۱۴/۱	دی.....
-۴/۸	۲۱/۶	۹/۹	۳/۳	۱۶/۴	بهمن.....
-۴/۴	۲۰/۴	۹/۱	۲/۹	۱۵/۳	اسفند.....

ماه	بارندگی ماهانه (میلیمتر)	حداکثر بارندگی در یک روز (میلیمتر)	رطوبت نسبی (درصد)	تعداد روزهای یخبندان	تعداد روزهای همراه با گرد و غبار	ساعات آفتابی (ساعت)	حداکثر سرعت وزش باد (متر بر ثانیه)
کل سال.....	۲۱۵/۷	۳۴/۴	۳۲/۰	۱۹	...	۳۴۲۹/۰	۱۵
فروردین.....	۵۳/۳	۲۸/۸	۴۲/۵	۰	...	۲۷۵/۸	۱۰
اردیبهشت.....	۰/۵	۰/۴	۳۰/۰	۰	...	۳۰۰/۷	۱۵
خرداد.....	۰/۰	۰/۰	۱۶/۵	۰	...	۳۶۴/۳	۱۴
تیر.....	۰/۲	۰/۲	۱۵/۵	۰	...	۳۳۷/۲	۸
مرداد.....	۰/۰	۰/۰	۱۵/۵	۰	...	۳۳۲/۸	۷
شهریور.....	۰/۰	۰/۰	۱۶/۰	۰	...	۳۳۷/۳	۷
مهر.....	۰/۰	۰/۰	۲۳/۵	۰	...	۲۹۹/۱	۱۱
آبان.....	۹/۲	۸/۹	۳۲/۰	۰	...	۲۷۰/۳	۹
آذر.....	۴۴/۴	۳۴/۴	۴۸/۰	۱	...	۲۳۲/۸	۸
دی.....	۲۹/۶	۱۳/۲	۴۶/۵	۹	...	۲۳۱/۸	۹
بهمن.....	۴۲/۲	۱۷/۰	۴۹/۵	۴	...	۲۲۹/۶	۱۰
اسفند.....	۳۶/۳	۱۷/۸	۴۸/۰	۵	...	۲۱۷/۳	۱۳

مأخذ- اداره کل هواشناسی استان فارس.

سالنامه آماری استان فارس-۱۳۹۳ _____ ۱- سرزمین و آب و هوا

۹-۱- اطلاعات هواشناسی ایستگاه استهبان برحسب ماه: ۱۳۹۳

دمای هوا (درجه سلسیوس)					ماه
پایین ترین کمینه	بالاترین بیشینه	میانگین	میانگین کمینه	میانگین بیشینه	
-۶/۶	۳۹/۶	۱۷/۱	۹/۳	۲۵/۰	کل سال.....
۲/۴	۲۸/۶	۱۴/۷	۷/۷	۲۱/۶	فروردین.....
۶/۶	۳۰/۴	۱۹/۵	۱۱/۳	۲۷/۷	اردیبهشت.....
۱۰/۲	۳۷/۴	۲۴/۸	۱۵/۵	۳۴/۰	خرداد.....
۱۴/۶	۳۷/۶	۲۸/۳	۲۰/۳	۳۶/۲	تیر.....
۱۶/۰	۳۹/۶	۲۸/۷	۲۰/۴	۳۷/۰	مرداد.....
۱۱/۲	۳۵/۴	۲۴/۴	۱۵/۸	۳۳/۰	شهریور.....
۶/۰	۳۳/۶	۲۰/۲	۱۱/۷	۲۸/۷	مهر.....
-۳/۲	۲۶/۴	۱۱/۶	۳/۲	۲۰/۰	آبان.....
-۳/۰	۱۹/۶	۸/۴	۰/۹	۱۵/۹	آذر.....
-۴/۴	۱۸/۸	۷/۲	۰/۰	۱۴/۳	دی.....
-۶/۶	۲۰/۰	۹/۷	۲/۸	۱۶/۶	بهمن.....
-۶/۶	۱۹/۸	۸/۳	۱/۸	۱۴/۷	اسفند.....

ماه	بارندگی ماهانه (میلیمتر)	حداکثر بارندگی در یک روز (میلیمتر)	رطوبت نسبی (درصد)	تعداد روزهای یخبندان	تعداد روزهای همراه با گرد و غبار	ساعات آفتابی (ساعت)	حداکثر سرعت وزش باد (متر بر ثانیه)
کل سال.....	۲۸۵/۵	۳۵/۰	۴۰/۰	۶۳	...	۳۴۷۳/۵	۱۳
فروردین.....	۴۸/۴	۲۸/۲	۴۸/۰	۰	...	۲۸۱/۰	۱۵
اردیبهشت.....	۴/۱	۳/۸	۳۸/۵	۰	...	۳۰۵/۸	۱۳
خرداد.....	۰/۰	۰/۰	۲۵/۵	۰	...	۳۶۰/۱	۱۴
تیر.....	۰/۲	۰/۲	۲۳/۵	۰	...	۳۴۲/۸	۱۴
مرداد.....	۰/۸	۰/۸	۲۵/۰	۰	...	۳۳۷/۹	۱۵
شهریور.....	۰/۰	۰/۰	۲۵/۰	۰	...	۳۳۰/۱	۱۰
مهر.....	۰/۰	۰/۰	۳۴/۰	۰	...	۳۰۷/۲	۱۱
آبان.....	۳/۳	۳/۲	۳۹/۵	۹	...	۲۷۷/۵	۱۴
آذر.....	۴۰/۹	۳۵/۰	۵۵/۰	۱۴	...	۲۳۷/۱	۸
دی.....	۵۰/۲	۱۸/۰	۵۳/۵	۱۷	...	۲۳۸/۷	۱۲
بهمن.....	۲۳/۵	۱۰/۸	۵۳/۰	۹	...	۲۴۲/۶	۱۵
اسفند.....	۸۷/۱	۲۰/۳	۵۵/۰	۱۴	...	۲۱۲/۷	۱۹

مأخذ- اداره کل هواشناسی استان فارس.

۱- سرزمین و آب و هوا ————— سالنامه آماری استان فارس-۱۳۹۳

۱۰-۱- اطلاعات هواشناسی ایستگاه اقلید برحسب ماه: ۱۳۹۳

دمای هوا (درجه سلسیوس)					ماه
پایین ترین کمینه	بالاترین بیشینه	میانگین	میانگین کمینه	میانگین بیشینه	
-۱۲/۰	۳۴/۴	۱۳/۶	۷/۰	۲۰/۲	کل سال.....
-۴/۰	۲۲/۸	۱۰/۴	۴/۱	۱۶/۶	فروردین.....
۵/۴	۲۵/۲	۱۵/۲	۸/۳	۲۲/۱	اردیبهشت.....
۹/۰	۳۲/۰	۲۱/۰	۱۳/۳	۲۸/۷	خرداد.....
۱۴/۰	۳۳/۶	۲۴/۲	۱۶/۵	۳۱/۹	تیر.....
۱۴/۰	۳۴/۴	۲۴/۴	۱۶/۸	۳۲/۰	مرداد.....
۱۰/۶	۳۴/۰	۲۰/۶	۱۲/۸	۲۸/۴	شهریور.....
۵/۰	۲۸	۱۷/۳	۱۰/۴	۲۴/۱	مهر.....
-۵/۸	۲۳/۴	۷/۸	۱/۳	۱۴/۳	آبان.....
-۵/۰	۱۷/۰	۵/۶	-۰/۳	۱۱/۴	آذر.....
-۱۱/۰	۱۶/۰	۴/۵	-۱/۱	۱۰/۰	دی.....
-۱۲/۰	۱۷/۶	۷/۶	۳/۳	۱۱/۹	بهمن.....
-۱۰/۶	۱۶/۸	۴/۶	-۱/۵	۱۰/۷	اسفند.....

ماه	بارندگی ماهانه (میلیمتر)	حداکثر بارندگی در یک روز (میلیمتر)	رطوبت نسبی (درصد)	تعداد روزهای یخبندان	تعداد روزهای همراه با گرد و غبار	ساعات آفتابی (ساعت)	حداکثر سرعت وزش باد (متر بر ثانیه)
کل سال.....	۲۳۴/۷	۳۱/۶	۳۶/۰	۹۷	...	۳۱۹۴/۸	۱۳
فروردین.....	۵۸/۲	۱۸/۹	۴۲/۵	۸	...	۲۷۵/۵	۱۴
اردیبهشت.....	۸/۴	۴/۰	۳۹/۰	۲۷۰/۱	۱۱
خرداد.....	۰/۲	۰/۲	۲۶/۵	۳۴۱/۸	۱۵
تیر.....	۰/۲	۰/۲	۲۲/۵	۳۳۵/۰	۸
مرداد.....	۰/۰	۰/۰	۲۵/۰	۳۳۷/۴	۸
شهریور.....	۰/۰	۰/۰	۲۲/۰	۳۴۶/۶	۸
مهر.....	۵/۸	۵/۸	۲۹/۰	۲۹۷/۰	۱۴
آبان.....	۲۵/۷	۱۹/۶	۴۱/۵	۱۵	...	۲۶۹/۱	۱۱
آذر.....	۳۸/۰	۳۱/۶	۴۷/۰	۲۵	...	۲۲۷/۷	۱۰
دی.....	۲۲/۰	۷/۶	۴۴/۰	۲۲	...	۲۳۱/۸	۱۸
بهمن.....	۱۷/۴	۴	۴۱/۵	۹	...	۵۳/۱	۲۰
اسفند.....	۵۸/۸	۱۳/۲	۵۴/۰	۱۸	...	۱۰۹/۷	۱۴

مأخذ- اداره کل هواشناسی استان فارس.

سالنامه آماری استان فارس-۱۳۹۳ _____ ۱- سرزمین و آب و هوا

۱-۱۱- اطلاعات هواشناسی ایستگاه ایزدخواست برحسب ماه: ۱۳۹۳

دمای هوا (درجه سلسیوس)					ماه
پایین ترین کمینه	بالاترین بیشینه	میانگین	میانگین کمینه	میانگین بیشینه	
-۱۰/۸	۳۶/۲	۱۳/۸	۷/۱	۲۰/۵	کل سال.....
-۱/۸	۲۴/۰	۱۱/۱	۵/۰	۱۷/۱	فروردین.....
۶/۴	۲۶/۰	۱۶/۱	۹/۳	۲۲/۸	اردیبهشت.....
۹/۶	۳۲/۴	۲۱/۸	۱۴/۳	۲۹/۲	خرداد.....
۱۶/۸	۳۵/۰	۲۵/۶	۱۸/۲	۳۲/۹	تیر.....
۱۵/۴	۳۶/۲	۲۵/۷	۱۷/۷	۳۳/۶	مرداد.....
۱۱/۲	۳۰/۲	۲۰/۹	۱۳/۰	۲۸/۸	شهریور.....
۳/۴	۲۸/۶	۱۶/۷	۸/۹	۲۴/۴	مهر.....
-۴/۶	۲۲/۸	۸/۱	۱/۳	۱۴/۸	آبان.....
-۳/۶	۱۶/۲	۵/۲	-۰/۶	۱۱/۰	آذر.....
-۱۰/۸	۱۵/۰	۴/۱	-۱/۷	۹/۹	دی.....
-۸/۴	۱۷/۰	۶/۶	۱/۶	۱۱/۶	بهمن.....
-۹/۶	۱۷/۰	۴/۴	-۱/۶	۱۰/۴	اسفند.....

ماه	بارندگی ماهانه (میلیمتر)	حداکثر بارندگی در یک روز (میلیمتر)	رطوبت نسبی (درصد)	تعداد روزهای یخبندان	تعداد روزهای همراه با گرد و غبار	ساعات آفتابی (ساعت)	حداکثر سرعت وزش باد (متر بر ثانیه)
کل سال.....	۱۵۲/۱	۲۳/۱	۳۵/۰	۷۷	...	۳۳۴۶/۹	۱۳
فروردین.....	۲۸/۳	۱۲/۴	۴۲/۵	۲	...	۲۷۸/۲	۱۵
اردیبهشت.....	۳/۹	۳/۹	۳۶/۵	۰	...	۲۶۰/۰	۱۵
خرداد.....	۵/۶	۵/۵	۲۷/۰	۰	...	۳۰۳/۳	۱۱
تیر.....	۰/۰	۰/۰	۱۹/۰	۰	...	۳۲۹/۰	۱۱
مرداد.....	۰/۱	۰/۱	۱۹/۰	۰	...	۳۴۱/۵	۸
شهریور.....	۰/۰	۰/۰	۱۹/۵	۰	...	۳۳۱/۹	۸
مهر.....	۰/۱	۰/۰	۲۷/۰	۰	...	۲۸۸/۵	۱۷
آبان.....	۲۹/۴	۲۳/۱	۴۱/۰	۱۲	...	۲۷۴/۳	۱۲
آذر.....	۲۰/۷	۱۳/۳	۴۸/۵	۱۸	...	۲۲۵/۴	۱۲
دی.....	۸/۷	۵/۸	۵۳/۵	۲۱	...	۲۵۰/۰	۲۱
بهمن.....	۱۵/۴	۹/۷	۴۱/۵	۵	...	۲۴۴/۴	۱۹
اسفند.....	۳۹/۹	۹/۶	۵۰/۵	۱۹	...	۲۲۰/۴	۱۱

مأخذ- اداره کل هواشناسی استان فارس.

۱- سرزمین و آب و هوا ————— سالنامه آماری استان فارس-۱۳۹۳

۱۲-۱- اطلاعات هواشناسی ایستگاه یوانات بر حسب ماه: ۱۳۹۳

دمای هوا (درجه سلسیوس)					ماه
پایین ترین کمینه	بالاترین بیشینه	میانگین	میانگین کمینه	میانگین بیشینه	
-۱۰/۶	۳۶/۲	۱۳/۹	۶/۸	۲۱/۰	کل سال.....
-۲/۴	۲۴/۶	۱۱/۲	۵/۰	۱۷/۴	فروردین.....
۵/۶	۲۶/۰	۱۵/۶	۸/۰	۲۳/۲	اردیبهشت.....
۸/۴	۳۲/۸	۲۱/۴	۱۳/۲	۲۹/۶	خرداد.....
۱۲/۶	۳۴/۲	۲۳/۸	۱۵/۴	۳۲/۱	تیر.....
۱۱/۶	۳۶/۲	۲۴/۳	۱۵/۷	۳۲/۸	مرداد.....
۸/۲	۳۲/۰	۲۰/۴	۱۱/۹	۲۸/۸	شهریور.....
۴/۸	۲۹/۹	۱۷/۳	۹/۹	۲۴/۷	مهر.....
-۵/۲	۲۳/۴	۸/۱	۱/۰	۱۵/۱	آبان.....
-۴/۰	۱۸/۰	۶/۵	۰/۱	۱۲/۸	آذر.....
-۹/۶	۱۶/۸	۵/۲	-۰/۷	۱۱/۰	دی.....
-۱۰/۶	۱۷/۶	۷/۷	۲/۵	۱۲/۹	بهمن.....
-۱۰/۴	۱۷/۲	۵/۳	-۰/۹	۱۱/۵	اسفند.....

ماه	بارندگی ماهانه (میلیمتر)	حداکثر بارندگی در یک روز (میلیمتر)	رطوبت نسبی (درصد)	تعداد روزهای یخبندان	تعداد روزهای همراه با گرد و غبار	ساعات آفتابی (ساعت)	حداکثر سرعت وزش باد (متر بر ثانیه)
کل سال.....	۲۰۸/۳	۴۰/۰	۳۱/۰	۷۸	...	۳۴۳۰/۳	۱۹
فروردین.....	۵۷/۹	۲۷/۶	۳۹/۰	۵	...	۲۷۱/۷	۲۴
اردیبهشت.....	۴/۸	۱/۴	۳۳/۰	۰	...	۲۸۲/۹	۱۷
خرداد.....	۰/۲	۰/۲	۲۱/۵	۰	...	۳۴۳/۷	۱۰
تیر.....	۰/۰	۰/۰	۱۷/۵	۰	...	۳۵۱/۸	۸
مرداد.....	۰/۰	۰/۰	۱۵/۵	۰	...	۳۴۳/۵	۱۲
شهریور.....	۰/۰	۰/۰	۱۷/۰	۰	...	۳۳۵/۹	۱۴
مهر.....	۱/۴	۱/۴	۲۴/۵	۰	...	۳۰۱/۷	۲۸
آبان.....	۹/۶	۹/۶	۳۴/۰	۱۴	...	۲۷۲/۷	۲۶
آذر.....	۴۳/۲	۴۰/۰	۴۰/۵	۱۷	...	۲۳۹/۳	۱۸
دی.....	۱۹/۸	۷/۶	۴۱/۰	۱۶	...	۲۳۸/۴	۲۳
بهمن.....	۲۶/۶	۱۳/۸	۳۷/۵	۸	...	۲۲۸/۲	۳۴
اسفند.....	۴۴/۸	۱۳/۸	۴۵/۰	۱۸	...	۲۲۰/۵	۱۶

مأخذ- اداره کل هواشناسی استان فارس.

سالنامه آماری استان فارس-۱۳۹۳ _____ ۱- سرزمین و آب و هوا

۱۳-۱- اطلاعات هواشناسی ایستگاه تخت جمشید برحسب ماه: ۱۳۹۳

دمای هوا (درجه سلسیوس)					ماه
پایین ترین کمینه	بالاترین بیشینه	میانگین	میانگین کمینه	میانگین بیشینه	
-۵/۰	۴۱/۰	۱۷/۹	۹/۷	۲۶/۲	کل سال.....
۳/۰	۲۹/۰	۱۴/۸	۷/۴	۲۲/۱	فروردین.....
۸/۲	۳۱/۴	۲۰/۲	۱۱/۶	۲۸/۷	اردیبهشت.....
۱۳/۰	۳۸/۵	۲۵/۸	۱۶/۳	۳۵/۳	خرداد.....
۱۶/۸	۴۰/۰	۲۹/۵	۲۰/۷	۳۸/۳	تیر.....
۱۶/۲	۴۱/۰	۲۹/۷	۲۰/۴	۳۸/۹	مرداد.....
۱۲/۰	۳۶/۴	۲۵/۷	۱۶/۳	۳۵/۱	شهریور.....
۷/۸	۳۳/۲	۲۱/۲	۱۱/۸	۳۰/۵	مهر.....
-۰/۴	۲۸/۴	۱۲/۶	۴/۲	۲۱/۰	آبان.....
-۱/۰	۲۰/۰	۹/۰	۲/۱	۱۵/۸	آذر.....
-۴/۶	۲۰/۴	۷/۸	۰/۵	۱۵/۱	دی.....
-۳/۴	۲۲/۶	۹/۷	۲/۷	۱۶/۷	بهمن.....
-۵/۰	۲۲/۴	۹/۲	۲/۱	۱۶/۳	اسفند.....

ماه	بارندگی ماهانه (میلیمتر)	حداکثر بارندگی در یک روز (میلیمتر)	رطوبت نسبی (درصد)	تعداد روزهای یخبندان	تعداد روزهای همراه با گرد و غبار	ساعات آفتابی (ساعت)	حداکثر سرعت وزش باد (متر بر ثانیه)
کل سال.....	۲۴۱/۶	۴۱/۸	۴۵/۰	۵۹	۰۰۰	۳۳۰۲/۳	۹
فروردین.....	۴۲/۵	۲۰/۶	۵۳/۵	۰	۰۰۰	۲۷۷/۷	۸
اردیبهشت.....	۵/۱	۳/۳	۴۶/۵	۰	۰۰۰	۴۰۵/۷	۱۲
خرداد.....	۰/۰	۰/۰	۳۵/۰	۰	۰۰۰	۲۱۱/۳	۱۷
تیر.....	۰/۰	۰/۰	۳۰/۰	۰	۰۰۰	۳۵۸/۳	۷
مرداد.....	۱/۰	۱/۰	۳۲/۰	۰	۰۰۰	۳۴۶/۴	۱۲
شهریور.....	۰/۰	۰/۰	۳۰/۰	۰	۰۰۰	۳۳۹/۸	۵
مهر.....	۰/۰	۰/۰	۴۰/۵	۰	۰۰۰	۳۰۵/۳	۱۰
آبان.....	۱۹/۲	۱۹	۴۷/۰	۱۴	۰۰۰	۲۶۲/۱	۸
آذر.....	۵۴/۰	۴۱/۸	۵۸/۵	۷	۰۰۰	۲۲۰/۴	۵
دی.....	۱۸/۳	۸/۰	۵۴/۰	۱۷	۰۰۰	۲۱۵/۰	۹
بهمن.....	۵۳/۴	۱۲/۳	۵۷/۰	۹	۰۰۰	۲۰۰/۹	۸
اسفند.....	۴۸/۱	۳۱/۰	۵۲/۵	۱۲	۰۰۰	۱۵۹/۴	۹

مأخذ- اداره کل هواشناسی استان فارس.

۱- سرزمین و آب و هوا ————— سالنامه آماری استان فارس-۱۳۹۳

۱۴-۱- اطلاعات هواشناسی ایستگاه جهرم برحسب ماه: ۱۳۹۳

دمای هوا (درجه سلسیوس)					ماه
پایین ترین کمینه	بالاترین بیشینه	میانگین	میانگین کمینه	میانگین بیشینه	
-۴/۰	۴۴/۲	۲۱/۱	۱۲/۴	۲۹/۹	کل سال.....
۵/۴	۳۴/۲	۱۹/۰	۱۱/۰	۲۷/۰	فروردین.....
۱۱/۴	۳۶/۰	۲۴/۱	۱۴/۹	۳۳/۳	اردیبهشت.....
۱۵/۰	۴۲/۴	۲۹/۴	۱۹/۲	۳۹/۵	خرداد.....
۱۹/۰	۴۳/۰	۳۱/۹	۲۲/۳	۴۱/۴	تیر.....
۱۹/۰	۴۴/۲	۳۲/۵	۲۳/۹	۴۱/۰	مرداد.....
۱۵/۰	۳۹/۸	۲۸/۴	۱۸/۹	۳۷/۸	شهریور.....
۱۰/۴	۳۷/۴	۲۴/۴	۱۵/۱	۳۳/۶	مهر.....
-۰/۸	۳۱/۰	۱۵/۷	۶/۱	۲۵/۲	آبان.....
-۰/۸	۲۴/۶	۱۲/۱	۴/۲	۲۰/۰	آذر.....
-۴/۰	۲۳/۰	۱۰/۶	۲/۴	۱۸/۷	دی.....
-۲/۴	۲۵/۲	۱۳/۰	۴/۵	۲۱/۵	بهمن.....
-۲/۰	۲۵/۰	۱۳/۰	۶/۰	۲۰/۰	اسفند.....

ماه	بارندگی ماهانه (میلیمتر)	حداکثر بارندگی در یک روز (میلیمتر)	رطوبت نسبی (درصد)	تعداد روزهای یخبندان	تعداد روزهای همراه با گرد و غبار	ساعات آفتابی (ساعت)	حداکثر سرعت وزش باد (متر بر ثانیه)
کل سال.....	۲۲۶/۵	۳۲/۹	۴۴/۰	۱۲	...	۳۲۸۴/۹	۱۱
فروردین.....	۲۳/۵	۱۷/۵	۴۹/۰	۰	...	۲۸۵/۱	۱۱
اردیبهشت.....	۰/۰	۰/۰	۳۶/۰	۰	...	۳۲۹/۷	۱۲
خرداد.....	۰/۰	۰/۰	۲۹/۵	۰	...	۳۷۱/۶	۱۱
تیر.....	۱۵/۱	۱۵/۱	۲۹/۵	۰	...	۳۴۹/۲	۱۶
مرداد.....	۱۶/۲	۱۱/۴	۳۶/۰	۰	...	۳۳۴/۰	۱۸
شهریور.....	۰/۰	۰/۰	۳۳/۵	۰	...	۳۲۹/۷	۱۴
مهر.....	۰/۰	۰/۰	۴۰/۰	۰	...	۲۹۹/۱	۷
آبان.....	۰/۶	۰/۴	۴۷/۰	۱	...	۲۶۰/۷	۸
آذر.....	۵۴/۲	۳۷/۰	۶۱/۵	۱	...	۱۹۹/۰	۵
دی.....	۱۳/۸	۱۱/۰	۵۶/۰	۵	...	۱۹۱/۰	۷
بهمن.....	۰/۰	۰/۰	۵۳/۵	۴	...	۲۱۰/۸	۸
اسفند.....	۱۰۳/۱	۳۲/۹	۵۳/۵	۱	...	۲۲۵/۰	۱۱

مأخذ- اداره کل هواشناسی استان فارس.

سالنامه آماری استان فارس-۱۳۹۳ _____ ۱- سرزمین و آب و هوا

۱۵-۱- اطلاعات هواشناسی ایستگاه داراب برحسب ماه: ۱۳۹۳

دمای هوا (درجه سلسیوس)					ماه
پایین ترین کمینه	بالاترین بیشینه	میانگین	میانگین کمینه	میانگین بیشینه	
-۱/۲	۴۴/۶	۲۲/۲	۱۴/۳	۳۰/۱	کل سال.....
۷/۰	۳۴/۰	۱۹/۲	۱۱/۹	۲۶/۵	فروردین.....
۱۳/۰	۳۶/۰	۲۵/۲	۱۷/۲	۳۳/۱	اردیبهشت.....
۱۸/۴	۴۲/۶	۳۰/۶	۲۱/۴	۳۹/۸	خرداد.....
۱۹/۶	۴۳/۴	۳۳/۷	۲۵/۵	۴۱/۸	تیر.....
۲۰/۸	۴۴/۶	۳۳/۷	۲۵/۴	۴۲/۰	مرداد.....
۱۸/۴	۴۰/۰	۳۰/۶	۲۳/۱	۳۸/۰	شهریور.....
۱۲/۰	۳۷/۴	۲۵/۴	۱۶/۸	۳۳/۹	مهر.....
۲/۴	۳۰/۴	۱۶/۹	۸/۶	۲۵/۱	آبان.....
۱/۴	۲۵/۴	۱۳/۰	۵/۶	۲۰/۳	آذر.....
-۱/۰	۲۲/۸	۱۱/۵	۳/۹	۱۹/۱	دی.....
-۱/۲	۲۵/۴	۱۳/۳	۵/۷	۲۰/۹	بهمن.....
۰/۲	۲۵/۴	۱۳/۶	۶/۸	۲۰/۳	اسفند.....

ماه	بارندگی ماهانه (میلیمتر)	حداکثر بارندگی در یک روز (میلیمتر)	رطوبت نسبی (درصد)	تعداد روزهای یخبندان	تعداد روزهای همراه با گرد و غبار	ساعات آفتابی (ساعت)	حداکثر سرعت وزش باد (متر بر ثانیه)
کل سال.....	۱۹۳/۲	۳۲/۷	۳۹/۰	۳	۰	۳۵۳۰/۵	۱۰
فروردین.....	۱۸/۷	۱۲/۱	۴۸/۵	۰	۰	۲۸۶/۱	۹
اردیبهشت.....	۰/۱	۰/۱	۳۵/۰	۰	۰	۳۲۰/۵	۱۳
خرداد.....	۰/۰	۰/۰	۲۴/۵	۰	۰	۳۶۳/۳	۸
تیر.....	۰/۱	۰/۱	۲۵/۵	۰	۰	۳۳۸/۱	۱۸
مرداد.....	۸/۶	۴/۱	۳۱/۰	۰	۰	۳۳۲/۷	۱۲
شهریور.....	۰/۰	۰/۰	۲۴/۰	۰	۰	۳۳۲/۳	۷
مهر.....	۰/۰	۰/۰	۳۱/۵	۰	۰	۳۰۴/۰	۱۰
آبان.....	۰/۵	۰/۵	۳۷/۰	۰	۰	۲۷۷/۲	۱۰
آذر.....	۳۴/۷	۱۸/۲	۵۶/۰	۰	۰	۲۴۶/۹	۷
دی.....	۳۹/۵	۱۹/۱	۵۰/۵	۱	۱	۲۴۸/۱	۹
بهمن.....	۰/۲	۰/۱	۵۲/۵	۲	۲	۲۵۰/۸	۶
اسفند.....	۹۰/۹	۳۲/۷	۴۹/۵	۰	۰	۲۳۰/۵	۱۰

مأخذ- اداره کل هواشناسی استان فارس.

۱- سرزمین و آب و هوا ————— سالنامه آماری استان فارس-۱۳۹۳

۱۶-۱- اطلاعات هواشناسی ایستگاه زرقان برحسب ماه: ۱۳۹۳

دمای هوا (درجه سلسیوس)					ماه
پایین ترین کمینه	بالاترین بیشینه	میانگین	میانگین کمینه	میانگین بیشینه	
-۵/۶	۴۱/۶	۱۷/۵	۸/۸	۲۶/۳	کل سال.....
۱/۰	۲۹/۸	۱۴/۶	۶/۳	۲۲/۸	فروردین.....
۸/۰	۳۱/۶	۱۹/۹	۱۰/۹	۲۸/۸	اردیبهشت.....
۱۱/۴	۳۸/۶	۲۵/۵	۱۵/۷	۳۵/۳	خرداد.....
۱۶/۲	۴۰/۰	۲۹/۰	۱۹/۵	۳۸/۵	تیر.....
۱۵/۲	۴۱/۶	۲۹/۱	۱۸/۸	۳۹/۳	مرداد.....
۱۰/۴	۳۶/۵	۲۵/۱	۱۴/۹	۳۵/۲	شهریور.....
۷/۰	۳۳/۶	۲۱/۱	۱۱/۶	۳۰/۶	مهر.....
-۲/۴	۲۸/۸	۱۲/۰	۲/۹	۲۱/۱	آبان.....
-۲/۰	۲۰/۸	۸/۳	۰/۹	۱۵/۷	آذر.....
-۵/۶	۱۹/۶	۷/۴	-۰/۲	۱۴/۹	دی.....
-۵/۴	۲۲/۰	۹/۴	۱/۹	۱۶/۸	بهمن.....
-۵/۴	۲۲/۰	۹/۳	۱/۹	۱۶/۷	اسفند.....

ماه	بارندگی ماهانه (میلیمتر)	حداکثر بارندگی در یک روز (میلیمتر)	رطوبت نسبی (درصد)	تعداد روزهای یخبندان	تعداد روزهای همراه با گرد و غبار	ساعات آفتابی (ساعت)	حداکثر سرعت وزش باد (متر بر ثانیه)
کل سال.....	۲۰۹/۶	۳۰/۳	۴۶/۰	۵۵	۰۰۰	۳۲۸۷/۴	۱۰
فروردین.....	۴۱/۶	۲۲/۹	۵۳/۵	۰	۰۰۰	۲۷۶/۵	۱۰
اردیبهشت.....	۰/۰	۰/۰	۴۵/۰	۰	۰۰۰	۲۹۹/۴	۱۱
خرداد.....	۰/۰	۰/۰	۳۲/۰	۰	۰۰۰	۳۴۶/۳	۱۴
تیر.....	۰/۰	۰/۰	۲۹/۰	۰	۰۰۰	۳۴۱/۵	۷
مرداد.....	۰/۰	۰/۰	۳۲/۰	۰	۰۰۰	۳۳۱/۵	۹
شهریور.....	۰/۰	۰/۰	۲۹/۰	۰	۰۰۰	۳۳۲/۴	۸
مهر.....	۰/۰	۰/۰	۳۹/۰	۰	۰۰۰	۲۹۶/۸	۱۰
آبان.....	۲۲/۵	۲۱/۵	۵۲/۰	۱۲	۰۰۰	۲۶۳/۵	۹
آذر.....	۴۱/۵	۳۰/۳	۶۳/۵	۱۲	۰۰۰	۲۲۶/۹	۷
دی.....	۱۱/۶	۴/۹	۵۶/۵	۱۴	۰۰۰	۲۳۲/۱	۹
بهمن.....	۵۶/۴	۱۳/۹	۶۰/۰	۹	۰۰۰	۲۱۸/۹	۱۰
اسفند.....	۳۶/۰	۱۸/۷	۵۶/۵	۸	۰۰۰	۲۲۱/۶	۱۱

مأخذ- اداره کل هواشناسی استان فارس.

سالنامه آماری استان فارس-۱۳۹۳ _____ ۱- سرزمین و آب و هوا

۱۷-۱- اطلاعات هواشناسی ایستگاه زرین دشت بر حسب ماه: ۱۳۹۳

دمای هوا (درجه سلسیوس)					ماه
پایین ترین کمینه	بالاترین بیشینه	میانگین	میانگین کمینه	میانگین بیشینه	
-۱/۶	۴۵/۸	۲۳/۳	۱۵/۳	۳۱/۲	کل سال.....
۹/۰	۳۵/۰	۲۰/۶	۱۳/۵	۲۷/۷	فروردین.....
۱۶/۶	۳۷/۰	۲۶/۷	۱۹/۱	۳۴/۲	اردیبهشت.....
۲۰/۰	۴۳/۴	۳۲/۱	۲۳/۷	۴۰/۵	خرداد.....
۲۴/۰	۴۴/۴	۳۴/۴	۲۶/۴	۴۲/۴	تیر.....
۲۱/۶	۴۵/۸	۳۴/۸	۲۶/۶	۴۲/۹	مرداد.....
۲۱/۰	۴۰/۶	۳۱/۲	۲۳/۰	۳۹/۳	شهریور.....
۱۳/۶	۳۸/۸	۲۶/۸	۱۸/۶	۳۵/۰	مهر.....
۱/۸	۳۲/۰	۱۷/۹	۹/۱	۲۶/۷	آبان.....
۲/۴	۲۵/۸	۱۳/۹	۵/۸	۲۱/۹	آذر.....
-۱/۶	۲۴/۴	۱۲/۲	۳/۷	۲۰/۶	دی.....
-۰/۴	۲۵/۶	۱۴/۳	۶/۲	۲۲/۳	بهمن.....
۱/۰	۲۶/۸	۱۴/۷	۸/۰	۲۱/۴	اسفند.....

ماه	بارندگی ماهانه (میلیمتر)	حداکثر بارندگی در یک روز (میلیمتر)	رطوبت نسبی (درصد)	تعداد روزهای یخبندان	تعداد روزهای همراه با گرد و غبار	ساعات آفتابی (ساعت)	حداکثر سرعت وزش باد (متر بر ثانیه)
کل سال.....	۱۶۷/۲	۳۵/۶	۳۲/۰	۳	۰	۳۵۰۲/۲	۹
فروردین.....	۴۲/۳	۱۸/۶	۴۱/۵	۰	۰	۲۸۸/۳	۱۲
اردیبهشت.....	۱/۸	۱/۸	۲۴/۵	۰	۰	۳۲۱/۲	۱۱
خرداد.....	۰/۰	۰/۰	۱۵/۵	۰	۰	۳۶۷/۷	۱۲
تیر.....	۰/۰	۰/۰	۱۷/۵	۰	۰	۳۳۰/۶	۱۰
مرداد.....	۵/۰	۳/۴	۲۱/۰	۰	۰	۳۴۷/۰	۸
شهریور.....	۰/۰	۰/۰	۲۱/۵	۰	۰	۳۳۱/۶	۱۰
مهر.....	۰/۰	۰/۰	۲۴/۵	۰	۰	۳۱۸/۲	۸
آبان.....	۰/۰	۰/۰	۳۱/۰	۰	۰	۲۶۴/۱	۷
آذر.....	۳۱/۴	۲۳/۶	۵۱/۰	۰	۰	۲۳۲/۲	۵
دی.....	۲۰/۸	۱۱/۶	۴۵/۵	۱	۱	۲۲۶/۰	۷
بهمن.....	۰/۰	۰/۰	۴۶/۰	۲	۲	۲۴۳/۹	۹
اسفند.....	۶۵/۹	۳۵/۶	۳۹/۵	۰	۰	۲۳۱/۴	۱۳

مأخذ- اداره کل هواشناسی استان فارس.

۱- سرزمین و آب و هوا ————— سالنامه آماری استان فارس-۱۳۹۳

۱۸-۱- اطلاعات هواشناسی ایستگاه سپیدان بر حسب ماه: ۱۳۹۳

دمای هوا (درجه سلسیوس)					ماه
پایین ترین کمینه	بالاترین بیشینه	میانگین	میانگین کمینه	میانگین بیشینه	
-۹/۵	۳۴/۵	۱۵/۱	۱۰/۰	۲۰/۲	کل سال.....
-۰/۶	۲۳/۴	۱۱/۰	۶/۱	۱۵/۹	فروردین.....
۷/۴	۲۴/۸	۱۶/۹	۱۱/۷	۲۲/۱	اردیبهشت.....
۱۲/۵	۳۱/۵	۲۲/۶	۱۶/۸	۲۸/۳	خرداد.....
۱۶/۵	۳۴/۲	۲۶/۲	۲۰/۶	۳۱/۸	تیر.....
۱۷/۶	۳۴/۵	۲۶/۸	۲۱/۳	۳۲/۳	مرداد.....
۱۴/۰	۳۰/۵	۲۳/۵	۱۷/۹	۲۹/۰	شهریور.....
۷/۲	۲۸/۲	۱۸/۴	۱۳/۰	۲۳/۸	مهر.....
۱/۶	۲۲/۶	۱۰/۵	۵/۶	۱۵/۳	آبان.....
-۱/۴	۱۶/۲	۷/۲	۲/۶	۱۱/۸	آذر.....
-۷/۶	۱۵/۴	۵/۲	۰/۶	۹/۸	دی.....
-۴/۴	۱۵/۶	۷/۰	۲/۶	۱۱/۳	بهمن.....
-۹/۵	۱۶/۴	۵/۸	۰/۸	۱۰/۷	اسفند.....

ماه	بارندگی ماهانه (میلیمتر)	حداکثر بارندگی در یک روز (میلیمتر)	رطوبت نسبی (درصد)	تعداد روزهای یخبندان	تعداد روزهای همراه با گرد و غبار	ساعات آفتابی (ساعت)	حداکثر سرعت وزش باد (متر بر ثانیه)
کل سال.....	۴۴۶/۶	۴۴/۱	۳۸/۰	۳۸	۰۰۰	۳۳۳۶/۹	۱۰
فروردین.....	۹۱/۴	۱۱/۶	۴۵/۰	۰	۰۰۰	۲۷۲/۳	۸
اردیبهشت.....	۲/۹	۲/۲	۴۰/۰	۰	۰۰۰	۲۹۳/۲	۹
خرداد.....	۰/۱	۰/۱	۲۵/۰	۰	۰۰۰	۳۵۶/۵	۱۱
تیر.....	۰/۲	۰/۲	۲۲/۵	۰	۰۰۰	۳۳۸/۳	۷
مرداد.....	۳/۷	۲/۰	۲۱/۰	۰	۰۰۰	۳۲۲/۲	۹
شهریور.....	۰/۰	۰/۰	۲۱/۰	۰	۰۰۰	۳۲۲/۲	۱۰
مهر.....	۱/۰	۱/۰	۳۰/۵	۰	۰۰۰	۲۹۷/۸	۹
آبان.....	۴۷/۱	۳۶/۶	۳۹/۰	۰	۰۰۰	۲۶۱/۷	۹
آذر.....	۷۴/۱	۳۶/۹	۵۱/۰	۸	۰۰۰	۲۲۸/۸	۱۱
دی.....	۳۶/۴	۱۱/۲	۵۳/۵	۱۱	۰۰۰	۲۳۴/۶	۱۰
بهمن.....	۱۰۴/۲	۳۱/۰	۵۴/۰	۴	۰۰۰	۱۸۶/۷	۱۲
اسفند.....	۸۵/۵	۴۴/۱	۵۲/۰	۱۵	۰۰۰	۲۲۲/۶	۱۶

مأخذ- اداره کل هواشناسی استان فارس.

سالنامه آماری استان فارس-۱۳۹۳ _____ ۱- سرزمین و آب و هوا

۱۹-۱- اطلاعات هواشناسی ایستگاه سد درودزن برحسب ماه: ۱۳۹۳

دمای هوا (درجه سلسیوس)					ماه
پایین ترین کمینه	بالاترین بیشینه	میانگین	میانگین کمینه	میانگین بیشینه	
-۳/۸	۳۹/۶	۱۷/۶	۱۰/۳	۲۵/۰	کل سال.....
۱/۴	۲۸/۲	۱۴/۳	۷/۳	۲۱/۲	فروردین.....
۹/۴	۲۹/۸	۲۰/۰	۱۲/۵	۲۷/۵	اردیبهشت.....
۱۳/۰	۳۷/۴	۲۵/۹	۱۷/۷	۳۴/۰	خرداد.....
۱۸/۲	۳۸/۸	۲۹/۳	۲۱/۳	۳۷/۲	تیر.....
۱۷/۰	۳۹/۶	۲۹/۱	۲۰/۶	۳۷/۵	مرداد.....
۱۵/۰	۳۵/۲	۲۵/۲	۱۶/۶	۳۳/۷	شهریور.....
۷/۶	۳۳/۴	۲۱/۰	۱۲/۹	۲۹/۰	مهر.....
۲/۰	۲۷/۰	۱۲/۶	۵/۷	۱۹/۵	آبان.....
-۰/۸	۱۹/۰	۸/۸	۲/۵	۱۵/۰	آذر.....
-۳/۶	۱۹/۰	۷/۴	۱/۰	۱۳/۷	دی.....
-۳/۸	۲۱/۸	۹/۳	۲/۷	۱۵/۸	بهمن.....
-۲/۶	۲۱/۶	۸/۹	۲/۵	۱۵/۳	اسفند.....

ماه	بارندگی ماهانه (میلیمتر)	حداکثر بارندگی در یک روز (میلیمتر)	رطوبت نسبی (درصد)	تعداد روزهای یخبندان	تعداد روزهای همراه با گرد و غبار	ساعات آفتابی (ساعت)	حداکثر سرعت وزش باد (متر بر ثانیه)
کل سال.....	۳۳۸/۶	۴۶/۹	۴۴/۰	۲۹	۱۲
فروردین.....	۶۵/۸	۴۳/۹	۵۱/۰	۱۴
اردیبهشت.....	۴/۶	۳/۰	۴۲/۰	۱۵
خرداد.....	۰/۰	۰/۰	۳۱/۵	۱۳
تیر.....	۰/۰	۰/۰	۳۰/۰	۱۲
مرداد.....	۰/۰	۰/۰	۳۲/۵	۱۱
شهریور.....	۰/۰	۰/۰	۳۳/۰	۱۰
مهر.....	۰/۱	۰/۱	۳۹/۰	۱۲
آبان.....	۳۶/۶	۳۵/۱	۴۷/۵	۱۰
آذر.....	۶۶/۸	۴۶/۹	۵۷/۵	۱۲
دی.....	۳۱/۲	۱۲/۵	۵۴/۰	۱۴	۱۴
بهمن.....	۷۱/۷	۱۷/۰	۵۷/۵	۸	۱۰
اسفند.....	۶۱/۸	۳۲/۴	۵۶/۰	۷	۱۲

مأخذ- اداره کل هواشناسی استان فارس.

۱- سرزمین و آب و هوا ————— سالنامه آماری استان فارس-۱۳۹۳

۲۰-۱- اطلاعات هواشناسی ایستگاه شیراز برحسب ماه: ۱۳۹۳

دمای هوا (درجه سلسیوس)					ماه
پایین ترین کمینه	بالاترین بیشینه	میانگین	میانگین کمینه	میانگین بیشینه	
-۴/۴	۴۱/۸	۱۸/۳	۹/۹	۲۶/۷	کل سال.....
۱/۶	۲۹/۸	۱۵/۸	۸/۲	۲۳/۴	فروردین.....
۸/۸	۳۲/۴	۲۱/۰	۱۲/۷	۲۹/۲	اردیبهشت.....
۱۳/۸	۳۸/۴	۲۶/۲	۱۶/۸	۳۵/۶	خرداد.....
۱۶/۰	۳۹/۶	۲۹/۴	۲۰/۵	۳۸/۳	تیر.....
۱۶/۴	۴۱/۸	۲۹/۹	۲۰/۵	۳۹/۲	مرداد.....
۱۴/۰	۳۶/۴	۲۵/۸	۱۶/۳	۳۵/۳	شهریور.....
۸/۰	۳۴/۰	۲۱/۵	۱۲/۴	۳۰/۶	مهر.....
-۱/۰	۲۸/۶	۱۲/۶	۳/۹	۲۱/۲	آبان.....
-۲/۲	۲۱/۶	۹/۱	۱/۴	۱۶/۸	آذر.....
-۴/۴	۲۱/۰	۷/۹	۰/۱	۱۵/۶	دی.....
-۳/۶	۲۳/۲	۱۰/۵	۲/۸	۱۸/۱	بهمن.....
-۴/۰	۲۲/۶	۱۰/۴	۳/۶	۱۷/۲	اسفند.....

ماه	بارندگی ماهانه (میلیمتر)	حداکثر بارندگی در یک روز (میلیمتر)	رطوبت نسبی (درصد)	تعداد روزهای یخبندان	تعداد روزهای همراه با گرد و غبار	ساعات آفتابی (ساعت)	حداکثر سرعت وزش باد (متر بر ثانیه)
کل سال.....	۲۲۱/۷	۳۷/۸	۳۱/۰	۵۹	...	۳۳۹۵/۹	۱۲
فروردین.....	۳۷/۳	۳۱/۷	۴۱/۵	۰	...	۲۹۷/۷	۱۴
اردیبهشت.....	۰/۱	۰/۱	۳۵/۵	۰	...	۲۷۶/۶	۱۳
خرداد.....	۰/۲	۰/۲	۲۴/۰	۰	...	۳۵۱/۰	۱۲
تیر.....	۱/۸	۱/۸	۲۳/۰	۰	...	۳۳۸/۹	۹
مرداد.....	۰/۱	۰/۱	۲۳/۵	۰	...	۳۳۱/۰	۱۱
شهریور.....	۰/۰	۰/۰	۲۵/۰	۰	...	۳۳۰/۴	۹
مهر.....	۰/۱	۰/۱	۳۵/۵	۰	...	۲۹۵/۷	۱۲
آبان.....	۲۶/۳	۲۴/۱	۴۸/۵	۹	...	۲۶۷/۰	۱۳
آذر.....	۴۹/۳	۳۷/۸	۵۹/۰	۱۰	...	۲۳۶/۸	۸
دی.....	۱۲/۱	۸/۲	۵۲/۵	۱۷	...	۲۳۳/۹	۱۲
بهمن.....	۵۴/۰	۱۵/۶	۵۳/۵	۷	...	۲۱۹/۰	۱۴
اسفند.....	۴۰/۵	۲۰/۶	۴۹/۵	۸	...	۲۱۷/۹	۱۲

مأخذ- اداره کل هواشناسی استان فارس.

سالنامه آماری استان فارس-۱۳۹۳ _____ ۱- سرزمین و آب و هوا

۲۱-۱- اطلاعات هواشناسی ایستگاه صفاشهر بر حسب ماه: ۱۳۹۳

دمای هوا (درجه سلسیوس)					ماه
پایین ترین کمینه	بالاترین بیشینه	میانگین	میانگین کمینه	میانگین بیشینه	
-۹/۸	۳۵/۰	۱۲/۳	۳/۷	۲۱/۰	کل سال.....
-۴/۶	۲۴/۴	۹/۳	۱/۳	۱۷/۳	فروردین.....
۲/۲	۲۶/۶	۱۴/۱	۴/۹	۲۳/۳	اردیبهشت.....
۵/۲	۳۱/۸	۲۰/۲	۱۰/۶	۲۹/۷	خرداد.....
۴/۷	۳۰/۴	۲۲/۹	۱۳/۴	۳۲/۳	تیر.....
۱۰/۴	۳۵/۰	۲۳/۷	۱۴/۲	۳۳/۱	مرداد.....
۵/۶	۳۱/۴	۱۸/۹	۸/۸	۲۸/۹	شهریور.....
۰/۶	۲۸/۸	۱۵/۱	۵/۲	۲۴/۹	مهر.....
-۷/۸	۲۲/۸	۷/۰	-۱/۷	۱۵/۷	آبان.....
-۶/۸	۱۵/۲	۴/۳	-۳/۳	۱۱/۹	آذر.....
-۹/۸	۱۵/۸	۳/۰	-۴/۶	۱۰/۶	دی.....
-۷/۲	۱۷/۸	۵/۷	-۱/۳	۱۲/۶	بهمن.....
-۷/۶	۱۹/۸	۴/۱	-۳/۴	۱۱/۵	اسفند.....

ماه	بارندگی ماهانه (میلیمتر)	حداکثر بارندگی در یک روز (میلیمتر)	رطوبت نسبی (درصد)	تعداد روزهای یخبندان	تعداد روزهای همراه با گرد و غبار	ساعات آفتابی (ساعت)	حداکثر سرعت وزش باد (متر بر ثانیه)
کل سال.....	۱۶۷/۷	۲۳/۹	۳۷/۰	۱۲۷	...	۳۲۶۸/۸	۱۳
فروردین.....	۴۲/۴	۱۴/۹	۴۶/۰	۱۳	...	۲۷۴/۴	۱۲
اردیبهشت.....	۲/۸	۲/۸	۳۷/۵	۰	...	۲۷۸/۴	۱۴
خرداد.....	۰/۴	۰/۴	۲۲/۰	۰	...	۳۲۶/۴	۱۶
تیر.....	۰/۰	۰/۰	۲۰/۰	۰	...	۳۴۶/۸	۱۴
مرداد.....	۰/۰	۰/۱	۱۹/۰	۰	...	۳۳۳/۷	۱۰
شهریور.....	۰/۰	۰/۰	۲۲/۰	۰	...	۳۴۵/۸	۱۰
مهر.....	۰/۰	۰/۰	۳۱/۵	۰	...	۳۰۱/۰	۱۱
آبان.....	۸/۶	۸/۲	۳۸/۰	۲۱	...	۲۶۹/۶	۱۲
آذر.....	۳۲/۹	۲۳/۹	۵۳/۰	۲۶	...	۲۲۷/۳	۱۰
دی.....	۱۸/۰	۸/۱	۵۱/۰	۲۷	...	۲۳۷/۶	۱۵
بهمن.....	۲۰/۱	۱۱/۸	۴۹/۰	۱۸	...	۲۱۲/۵	۱۸
اسفند.....	۴۲/۵	۱۵/۳	۵۶/۰	۲۲	...	۲۲۵/۳	۱۲

مأخذ- اداره کل هواشناسی استان فارس.

۱- سرزمین و آب و هوا ————— سالنامه آماری استان فارس-۱۳۹۳

۲۲-۱- اطلاعات هواشناسی ایستگاه فراشیند برحسب ماه: ۱۳۹۳

دمای هوا (درجه سلسیوس)					ماه
پایین ترین کمینه	بالاترین بیشینه	میانگین	میانگین کمینه	میانگین بیشینه	
-۲/۴	۴۵/۴	۲۲/۱	۱۳/۱	۳۱/۲	کل سال.....
۵/۲	۳۵/۴	۱۹/۵	۱۱/۱	۲۷/۸	فروردین.....
۱۱/۲	۳۷/۸	۲۵/۰	۱۵/۲	۳۴/۷	اردیبهشت.....
۱۵/۶	۴۴/۲	۲۹/۹	۱۹/۰	۴۰/۷	خرداد.....
۱۸/۸	۴۵/۴	۳۲/۷	۲۲/۶	۴۲/۷	تیر.....
۱۹/۰	۴۵/۲	۳۲/۸	۲۲/۷	۴۲/۹	مرداد.....
۱۶/۴	۴۱/۸	۳۰/۲	۱۹/۹	۴۰/۵	شهریور.....
۱۱/۴	۳۸/۸	۲۵/۸	۱۶/۲	۳۵/۳	مهر.....
۱/۸	۳۲/۲	۱۶/۹	۷/۵	۲۶/۲	آبان.....
۱/۲	۲۵/۴	۱۲/۹	۵/۳	۲۰/۵	آذر.....
-۲/۴	۲۴/۰	۱۱/۶	۳/۵	۱۹/۷	دی.....
-۰/۰	۲۵/۰	۱۴/۷	۷/۴	۲۱/۹	بهمن.....
-۰/۰	۲۶/۸	۱۳/۸	۶/۲	۲۱/۴	اسفند.....

ماه	بارندگی ماهانه (میلیمتر)	حداکثر بارندگی در یک روز (میلیمتر)	رطوبت نسبی (درصد)	تعداد روزهای یخبندان	تعداد روزهای همراه با گرد و غبار	ساعات آفتابی (ساعت)	حداکثر سرعت وزش باد (متر بر ثانیه)
کل سال.....	۱۸۳/۳	۲۸/۹	۴۳/۰	۷	۱۲
فروردین.....	۲۰/۱	۱۸/۳	۴۸/۰	۲۶۷/۷	۱۲
اردیبهشت.....	۱/۰	۱/۰	۳۷/۵	۳۰۲/۰	۱۳
خرداد.....	۰/۰	۰/۰	۲۸/۵	۳۵۸/۳	۱۱
تیر.....	۱۸/۵	۱۸/۵	۲۹/۰	۳۳۵/۸	۱۰
مرداد.....	۵/۰	۴/۰	۳۲/۵	۳۲۶/۹	۱۸
شهریور.....	۰/۴	۰/۴	۳۱/۰	۳۲۱/۰	۱۴
مهر.....	۰/۰	۰/۰	۳۸/۰	۸۲/۴	۱۱
آبان.....	۹/۳	۸/۴	۴۲/۵	۲۶۴/۴	۱۰
آذر.....	۵۲/۹	۲۸/۹	۶۲/۵	۲۳۹/۰	۱۵
دی.....	۱۳/۸	۱۲/۵	۵۸/۰	۲۲۸/۱	۸
بهمن.....	۲۲/۱	۱۱/۴	۵۵/۵	۷	...	۱۴۹/۴	۱۳
اسفند.....	۴۰/۲	۱۹/۴	۵۶/۵	۱۱

مأخذ- اداره کل هواشناسی استان فارس.

سالنامه آماری استان فارس-۱۳۹۳ _____ ۱- سرزمین و آب و هوا

۲۳-۱- اطلاعات هواشناسی ایستگاه فسا بر حسب ماه: ۱۳۹۳

دمای هوا (درجه سلسیوس)					ماه
پایین ترین کمینه	بالاترین بیشینه	میانگین	میانگین کمینه	میانگین بیشینه	
-۳/۶	۴۳/۲	۱۹/۹	۱۱/۳	۲۸/۶	کل سال.....
۶/۰	۳۳/۲	۱۷/۱	۹/۱	۲۵/۰	فروردین.....
۱۰/۸	۳۴/۴	۲۳/۰	۱۴/۱	۳۱/۸	اردیبهشت.....
۱۴/۲	۴۱/۰	۲۸/۶	۱۸/۸	۳۸/۳	خرداد.....
۱۷/۶	۴۲/۴	۳۱/۱	۲۱/۹	۴۰/۳	تیر.....
۱۷/۸	۴۳/۲	۳۱/۳	۲۱/۸	۴۰/۸	مرداد.....
۱۵/۴	۳۸/۶	۲۷/۶	۱۸/۲	۳۷/۰	شهریور.....
۹/۰	۳۶/۰	۲۳/۴	۱۴/۱	۳۲/۶	مهر.....
-/۰	۲۹/۲	۱۴/۵	۵/۳	۲۳/۷	آبان.....
-/۰	۲۳/۸	۱۱/۰	۳/۳	۱۸/۶	آذر.....
-۳/۶	۲۲/۴	۹/۳	۱/۱	۱۷/۵	دی.....
۲/۴	۲۳/۸	۱۱/۴	۳/۱	۱۹/۶	بهمن.....
-۱/۰	۲۴/۲	۱۱/۲	۴/۲	۱۸/۲	اسفند.....

ماه	بارندگی ماهانه (میلیمتر)	حداکثر بارندگی در یک روز (میلیمتر)	رطوبت نسبی (درصد)	تعداد روزهای یخبندان	تعداد روزهای همراه با گرد و غبار	ساعات آفتابی (ساعت)	حداکثر سرعت وزش باد (متر بر ثانیه)
کل سال.....	۲۱۷/۹	۳۶/۱	۳۵/۰	۲۲	...	۳۵۲۷/۹	۱۳
فروردین.....	۵۰/۰	۳۶/۱	۴۸/۰	۰	...	۲۷۹/۶	۱۲
اردیبهشت.....	/۰	/۰	۲۹/۵	۰	...	۳۱۵/۷	۱۵
خرداد.....	/۰	/۰	۱۸/۰	۰	...	۳۶۱/۰	۱۷
تیر.....	/۰	/۰	۱۸/۰	۰	...	۳۴۷/۹	۱۲
مرداد.....	۳/۳	۲/۹	۲۱/۰	۰	...	۳۳۵/۷	۱۵
شهریور.....	/۰	/۰	۲۰/۵	۰	...	۳۳۱/۸	۱۰
مهر.....	/۰	/۰	۲۶/۵	۰	...	۳۰۵/۹	۱۴
آبان.....	/۰	/۰	۳۱/۵	۲	...	۲۷۷/۶	۱۲
آذر.....	۴۸/۷	۳۰/۶	۵۵/۰	۱	...	۲۴۱/۴	۱۰
دی.....	۲۱/۴	۱۶/۰	۵۰/۰	۸	...	۲۵۲/۱	۱۰
بهمن.....	۴/۹	۴/۳	۴۹/۵	۷	...	۲۵۰/۳	۱۲
اسفند.....	۸۹/۲	۲۶/۱	۵۰/۵	۴	...	۲۲۸/۹	۱۵

مأخذ- اداره کل هواشناسی استان فارس.

۱- سرزمین و آب و هوا ————— سالنامه آماری استان فارس-۱۳۹۳

۲۴-۱- اطلاعات هواشناسی ایستگاه فیروزآباد بر حسب ماه: ۱۳۹۳

دمای هوا (درجه سلسیوس)					ماه
پایین ترین کمینه	بالاترین بیشینه	میانگین	میانگین کمینه	میانگین بیشینه	
-۲/۰	۴۱/۲	۲۰/۶	۱۴/۵	۲۶/۸	کل سال.....
۵/۸	۳۱/۲	۱۷/۳	۱۱/۴	۲۳/۲	فروردین.....
۱۴/۰	۳۲/۲	۲۳/۵	۱۷/۱	۲۹/۸	اردیبهشت.....
۱۹/۰	۳۹/۰	۲۹/۱	۲۲/۰	۳۶/۱	خرداد.....
۲۱/۲	۴۰/۶	۳۱/۷	۲۵/۳	۳۸/۱	تیر.....
۲۰/۰	۴۱/۲	۳۱/۷	۲۴/۸	۳۸/۵	مرداد.....
۱۷/۸	۳۶/۶	۲۸/۶	۲۱/۸	۳۵/۳	شهریور.....
۱۲/۰	۳۴/۸	۲۴/۱	۱۷/۵	۳۰/۶	مهر.....
۵/۰	۲۸/۶	۱۵/۸	۹/۵	۲۲/۰	آبان.....
۲/۶	۲۱/۸	۱۲/۰	۶/۴	۱۷/۶	آذر.....
-۰/۴	۲۰/۲	۱۰/۲	۴/۶	۱۵/۸	دی.....
-۰/۲	۱/۴	۱۲/۳	۶/۴	۱۸/۱	بهمن.....
-۲/۰	۲۲/۰	۱۱/۸	۶/۶	۱۶/۹	اسفند.....

ماه	بارندگی ماهانه (میلیمتر)	حداکثر بارندگی در یک روز (میلیمتر)	رطوبت نسبی (درصد)	تعداد روزهای یخبندان	تعداد روزهای همراه با گرد و غبار	ساعات آفتابی (ساعت)	حداکثر سرعت وزش باد (متر بر ثانیه)
کل سال.....	۲۶۲/۴	۲۵/۳	۳۵/۰	۱	۰۰۰	۳۲۷۱/۶	۱۰
فروردین.....	۴۳/۷	۳۵/۳	۴۳/۵	۰	۰۰۰	۲۷۰/۴	۱۰
اردیبهشت.....	۰/۱	۰/۱	۲۹/۵	۰	۰۰۰	۳۰۵/۰	۸
خرداد.....	۰/۰	۰/۰	۲۱/۵	۰	۰۰۰	۳۶۳/۹	۱۰
تیر.....	۰/۰	۰/۰	۲۰/۵	۰	۰۰۰	۳۳۷/۶	۸
مرداد.....	۰/۰	۰/۰	۲۳/۰	۰	۰۰۰	۳۳۳/۰	۱۱
شهریور.....	۰/۰	۰/۰	۲۱/۵	۰	۰۰۰	۳۲۹/۷	۹
مهر.....	۰/۰	۰/۰	۳۰/۵	۰	۰۰۰	۱۶۹/۹	۱۲
آبان.....	۱۱/۵	۹/۵	۳۵/۰	۰	۰۰۰	۲۶۰/۷	۸
آذر.....	۶۸/۱	۳۲/۷	۴۹/۵	۰	۰۰۰	۲۳۹/۰	۹
دی.....	۲۳/۹	۱۹/۳	۴۸/۰	۰	۰۰۰	۲۲۰/۷	۱۱
بهمن.....	۵۲/۳	۲۵/۱	۴۸/۰	۰	۰۰۰	۲۳۱/۰	۹
اسفند.....	۶۲/۸	۳۳/۱	۴۵/۰	۱	۰۰۰	۲۱۰/۷	۱۵

مأخذ- اداره کل هواشناسی استان فارس.

سالنامه آماری استان فارس-۱۳۹۳ _____ ۱- سرزمین و آب و هوا

۲۵-۱- اطلاعات هواشناسی ایستگاه قیروکارزین برحسب ماه: ۱۳۹۳

دمای هوا (درجه سلسیوس)					ماه
پایین ترین کمینه	بالاترین بیشینه	میانگین	میانگین کمینه	میانگین بیشینه	
۱/۸	۴۷/۰	۲۵/۶	۱۸/۸	۳۲/۴	کل سال.....
۱۰/۴	۳۷/۴	۲۲/۷	۱۵/۹	۲۹/۴	فروردین.....
۱۸/۰	۳۸/۴	۲۸/۸	۲۱/۷	۳۵/۹	اردیبهشت.....
۲۲/۸	۴۵/۰	۳۴/۳	۲۶/۶	۴۲/۰	خرداد.....
۲۷/۸	۴۶/۲	۳۷/۰	۲۹/۸	۴۴/۱	تیر.....
۲۷/۰	۴۷/۰	۳۷/۰	۲۹/۷	۴۴/۲	مرداد.....
۲۴/۸	۴۳/۰	۳۳/۹	۲۶/۵	۴۱/۲	شهریور.....
۱۷/۸	۴۱/۰	۲۹/۲	۲۲/۶	۳۵/۸	مهر.....
۹/۲	۳۳/۴	۲۰/۶	۱۳/۷	۲۷/۵	آبان.....
۷/۲	۲۸/۰	۱۶/۰	۹/۹	۲۲/۰	آذر.....
۵/۰	۲۴/۰	۱۴/۳	۸/۱	۲۰/۵	دی.....
۴/۰	۲۷/۴	۱۷/۰	۱۰/۳	۲۳/۶	بهمن.....
۱/۸	۲۷/۴	۱۶/۵	۱۰/۹	۲۲/۰	اسفند.....

ماه	بارندگی ماهانه (میلیمتر)	حداکثر بارندگی در یک روز (میلیمتر)	رطوبت نسبی (درصد)	تعداد روزهای یخبندان	تعداد روزهای همراه با گرد و غبار	ساعات آفتابی (ساعت)	حداکثر سرعت وزش باد (متر بر ثانیه)
کل سال.....	۲۲۳/۳	۳۳/۰	۳۷/۰	۳	...	۳۵۶۵/۴	۱۱
فروردین.....	۱۹/۷	۱۰/۷	۴۱/۰	۰	...	۲۸۸/۶	۹
اردیبهشت.....	۴/۴	۴/۴	۲۷/۵	۰	...	۳۲۳/۳	۱۲
خرداد.....	۰/۰	۰/۰	۲۲/۵	۰	...	۳۷۰/۹	۱۱
تیر.....	۱۱/۳	۱۱/۳	۲۳/۰	۰	...	۳۵۳/۲	۱۰
مرداد.....	۰/۰	۰/۰	۲۸/۰	۰	...	۳۳۵/۱	۱۰
شهریور.....	۰/۰	۰/۰	۲۸/۵	۰	...	۳۲۹/۳	۶
مهر.....	۰/۰	۰/۰	۳۲/۵	۰	...	۳۰۶/۳	۸
آبان.....	۳/۵	۲/۱	۳۹/۰	۰	...	۲۷۷/۱	۱۳
آذر.....	۵۸/۶	۳۰/۸	۵۶/۰	۰	...	۲۴۱/۱	۱۰
دی.....	۱۷/۹	۱۳/۵	۴۸/۵	۰	...	۲۵۲/۵	۱۱
بهمن.....	۰/۰	۰/۰	۴۸/۰	۳	...	۲۵۹/۵	۱۱
اسفند.....	۱۰۷/۹	۳۳/۰	۴۸/۵	۰	...	۲۲۸/۵	۱۵

مأخذ- اداره کل هواشناسی استان فارس.

۱- سرزمین و آب و هوا ————— سالنامه آماری استان فارس-۱۳۹۳

۲۶-۱- اطلاعات هواشناسی ایستگاه کازرون برحسب ماه: ۱۳۹۳

دمای هوا (درجه سلسیوس)					ماه
پایین ترین کمینه	بالاترین بیشینه	میانگین	میانگین کمینه	میانگین بیشینه	
-۰/۲	۴۵/۶	۲۳/۲	۱۵/۸	۳۰/۵	کل سال.....
۷/۲	۳۵/۸	۱۹/۹	۱۲/۹	۲۶/۹	فروردین.....
۱۵/۰	۳۵/۶	۲۶/۱	۱۸/۶	۳۳/۶	اردیبهشت.....
۱۹/۴	۴۳/۴	۳۱/۱	۲۲/۸	۳۹/۴	خرداد.....
۲۲/۴	۴۵/۶	۳۳/۹	۲۶/۰	۴۱/۸	تیر.....
۲۳/۰	۴۵/۴	۳۴/۰	۲۵/۷	۴۲/۳	مرداد.....
۱۹/۸	۴۲/۶	۳۱/۲	۲۲/۹	۳۹/۵	شهریور.....
۱۴/۰	۳۷/۸	۲۶/۹	۱۹/۲	۳۴/۶	مهر.....
۵/۸	۳۲/۰	۱۸/۴	۱۰/۹	۲۵/۸	آبان.....
۴/۰	۲۵/۲	۱۴/۱	۷/۳	۲۰/۹	آذر.....
۱/۰	۲۳/۴	۱۲/۷	۶/۲	۱۹/۲	دی.....
۲/۰	۲۴/۴	۱۵/۱	۸/۸	۲۱/۳	بهمن.....
-۰/۲	۲۷/۰	۱۴/۸	۸/۵	۲۱/۰	اسفند.....

ماه	بارندگی ماهانه (میلیمتر)	حداکثر بارندگی در یک روز (میلیمتر)	رطوبت نسبی (درصد)	تعداد روزهای یخبندان	تعداد روزهای همراه با گرد و غبار	ساعات آفتابی (ساعت)	حداکثر سرعت وزش باد (متر بر ثانیه)
کل سال.....	۲۰۳/۴	۴۲/۲	۴۱/۰	۱۳
فروردین.....	۳۶/۵	۲۸/۶	۴۸/۵	۲۷۴/۱	۱۷
اردیبهشت.....	۰/۳	۰/۳	۳۵/۰	۱۲
خرداد.....	۰/۰	۰/۰	۲۷/۵	۲۴
تیر.....	۲/۰	۲/۰	۲۶/۵	۳۲۸/۷	۱۲
مرداد.....	۵/۵	۵/۵	۳۰/۵	۳۴۶/۶	۱۸
شهریور.....	۱/۷	۱/۷	۲۹/۵	۱۰
مهر.....	۳/۵	۳/۵	۳۴/۵	۲۰
آبان.....	۱۵/۳	۱۴/۸	۴۰/۵	۱۸۲/۷	۹
آذر.....	۶۷/۵	۴۲/۲	۵۶/۵	۲۲۵/۲	۸
دی.....	۱/۷	۱/۱	۵۴/۵	۷
بهمن.....	۳۲/۰	۱۲/۷	۵۳/۵	۹
اسفند.....	۳۷/۴	۱۹/۹	۵۰/۵	۱۵۴/۷	۱۰

مأخذ- اداره کل هواشناسی استان فارس.

سالنامه آماری استان فارس-۱۳۹۳ _____ ۱- سرزمین و آب و هوا

۲۷-۱- اطلاعات هواشناسی ایستگاه لار برحسب ماه: ۱۳۹۳

دمای هوا (درجه سلسیوس)					ماه
پایین ترین کمینه	بالاترین بیشینه	میانگین	میانگین کمینه	میانگین بیشینه	
-۱/۰	۴۶/۶	۲۴/۴	۱۶/۱	۳۲/۷	کل سال.....
۹/۸	۳۸/۶	۲۲/۹	۱۵/۳	۳۰/۴	فروردین.....
۱۵/۲	۳۹/۶	۲۷/۶	۱۹/۲	۳۵/۹	اردیبهشت.....
۲۰/۸	۴۵/۲	۳۲/۹	۲۳/۷	۴۲/۰	خرداد.....
۲۳/۶	۴۵/۴	۳۵/۰	۲۶/۴	۴۳/۶	تیر.....
۲۴/۲	۴۶/۰	۳۵/۶	۲۷/۴	۴۳/۷	مرداد.....
۲۱/۲	۴۲/۲	۳۲/۱	۲۳/۷	۴۰/۴	شهریور.....
۱۴/۴	۴۰/۰	۲۸/۰	۱۹/۸	۳۶/۲	مهر.....
۲/۲	۳۳/۰	۱۸/۶	۹/۶	۲۷/۶	آبان.....
۲/۰	۲۷/۰	۱۵/۱	۷/۰	۲۳/۱	آذر.....
-۱/۰	۲۵/۲	۱۳/۷	۵/۴	۲۱/۹	دی.....
-۱/۰	۲۹/۲	۱۶/۰	۷/۵	۲۴/۵	بهمن.....
۱/۴	۲۸/۶	۱۶/۰	۸/۶	۲۳/۳	اسفند.....

ماه	بارندگی ماهانه (میلیمتر)	حداکثر بارندگی در یک روز (میلیمتر)	رطوبت نسبی (درصد)	تعداد روزهای یخبندان	تعداد روزهای همراه با گرد و غبار	ساعات آفتابی (ساعت)	حداکثر سرعت وزش باد (متر بر ثانیه)
کل سال.....	۸۴/۱	۲۱/۶	۳۶/۰	۴	...	۳۶۸۲/۱	۱۱
فروردین.....	۱۶/۴	۹/۴	۳۹/۵	۰	...	۳۰۰/۴	۱۱
اردیبهشت.....	۰/۶	۰/۶	۳۰/۰	۰	...	۳۴۱/۱	۱۵
خرداد.....	۰/۰	۰/۰	۲۰/۰	۰	...	۳۷۰/۴	۹
تیر.....	۰/۲	۰/۲	۲۵/۰	۰	...	۳۴۰/۶	۱۳
مرداد.....	۰/۰	۰/۰	۳۲/۰	۰	...	۳۳۶/۳	۷
شهریور.....	۴/۴	۴/۴	۳۱/۵	۰	...	۳۷۵/۴	۱۳
مهر.....	۰/۰	۰/۰	۳۴/۰	۰	...	۳۰۲/۵	۱۴
آبان.....	۰/۶	۰/۶	۳۷/۵	۰	...	۲۸۳/۳	۹
آذر.....	۲۸/۹	۲۱/۶	۵۳/۰	۰	...	۲۵۹/۰	۱۰
دی.....	۵/۴	۳/۰	۴۴/۵	۱	...	۲۵۹/۴	۸
بهمن.....	۰/۱	۰/۱	۴۶/۰	۳	...	۲۷۹/۱	۸
اسفند.....	۲۷/۵	۱۹/۶	۴۳/۵	۰	...	۲۳۴/۶	۱۴

مأخذ- اداره کل هواشناسی استان فارس.

۱- سرزمین و آب و هوا ————— سالنامه آماری استان فارس-۱۳۹۳

۱-۲۸- اطلاعات هواشناسی ایستگاه لامرد برحسب ماه: ۱۳۹۳

دمای هوا (درجه سلسیوس)					ماه
پایین ترین کمینه	بالاترین بیشینه	میانگین	میانگین کمینه	میانگین بیشینه	
۱/۶	۴۸/۸	۲۵/۸	۱۷/۰	۳۴/۵	کل سال.....
۱۰/۸	۴۰/۶	۲۴/۱	۱۵/۹	۳۲/۳	فروردین.....
۱۶/۰	۴۰/۶	۲۹/۰	۱۹/۹	۳۸/۱	اردیبهشت.....
۲۰/۰	۴۷/۸	۳۴/۱	۲۴/۳	۴۳/۸	خرداد.....
۲۲/۰	۴۸/۸	۳۵/۶	۲۵/۸	۴۵/۳	تیر.....
۲۵/۰	۴۸/۶	۳۵/۸	۲۷/۰	۴۴/۶	مرداد.....
۲۰/۲	۴۴/۶	۳۲/۹	۲۳/۵	۴۲/۳	شهریور.....
۱۵/۶	۴۱/۶	۲۸/۹	۱۹/۸	۳۸/۰	مهر.....
۵/۰	۳۵/۲	۲۱/۱	۱۲/۲	۳۰/۰	آبان.....
۶/۰	۲۹/۶	۱۷/۲	۹/۷	۲۴/۷	آذر.....
۱/۶	۲۶/۶	۱۵/۲	۷/۲	۲۳/۲	دی.....
۲/۰	۳۱/۰	۱۷/۵	۸/۷	۲۶/۳	بهمن.....
۳/۰	۳۰/۶	۱۷/۸	۱۰/۵	۲۵/۱	اسفند.....

ماه	بارندگی ماهانه (میلیمتر)	حداکثر بارندگی در یک روز (میلیمتر)	رطوبت نسبی (درصد)	تعداد روزهای یخبندان	تعداد روزهای همراه با گرد و غبار	ساعات آفتابی (ساعت)	حداکثر سرعت وزش باد (متر بر ثانیه)
کل سال.....	۸۳/۹	۱۳/۸	۴۴/۰	۲۵۱۳/۱	۱۲
فروردین.....	۱۸/۵	۱۳/۸	۴۶/۵	۲۸۱/۵	۲۶
اردیبهشت.....	۰/۰	۰/۰	۳۴/۵	۳۲۸/۳	۱۵
خرداد.....	۰/۰	۰/۰	۲۵/۵	۳۶۵/۶	۱۳
تیر.....	۰/۰	۰/۰	۳۱/۰	۳۳۸/۰	۱۰
مرداد.....	۰/۰	۰/۰	۳۸/۵	۳۲۶/۰	۱۱
شهریور.....	۰/۰	۰/۰	۴۲/۵	۳۱۰/۵	۹
مهر.....	۰/۰	۰/۰	۴۸/۵	۲۹۷/۸	۱۰
آبان.....	۷/۲	۷/۲	۴۵/۵	۲۸۲/۳	۱۰
آذر.....	۱۷/۲	۷/۵	۵۸/۵	۲۴۶/۴	۱۰
دی.....	۹/۶	۶/۰	۵۵/۵	۲۴۹/۷	۹
بهمن.....	۰/۰	۰/۰	۵۲/۵	۲۴۶/۴	۹
اسفند.....	۳۱/۴	۹/۰	۵۱/۰	۲۴۰/۶	۱۰

مأخذ- اداره کل هواشناسی استان فارس.

سالنامه آماری استان فارس-۱۳۹۳ _____ ۱- سرزمین و آب و هوا

۲۹-۱- اطلاعات هواشناسی ایستگاه نورآباد برحسب ماه: ۱۳۹۳

دمای هوا (درجه سلسیوس)					ماه
پایین ترین کمینه	بالاترین بیشینه	میانگین	میانگین کمینه	میانگین بیشینه	
-۱/۰	۴۴/۶	۲۰/۹	۱۲/۴	۲۹/۴	کل سال.....
۴/۲	۳۴/۴	۱۷/۴	۹/۳	۲۵/۵	فروردین.....
۱۰/۴	۳۶/۸	۲۴/۰	۱۴/۷	۳۳/۲	اردیبهشت.....
۱۳/۰	۴۲/۴	۲۸/۷	۱۸/۵	۳۸/۹	خرداد.....
۱۹/۰	۴۴/۶	۳۱/۸	۲۳/۱	۴۰/۴	تیر.....
۱۶/۰	۴۴/۶	۳۱/۵	۲۱/۵	۴۱/۴	مرداد.....
۱۴/۸	۳۹/۸	۲۸/۱	۱۸/۲	۳۸/۰	شهریور.....
۱۰/۸	۳۶/۲	۲۳/۸	۱۴/۴	۳۳/۱	مهر.....
۳/۲	۳۰/۴	۱۶/۲	۷/۹	۲۴/۴	آبان.....
۱/۸	۲۳/۶	۱۲/۴	۵/۲	۱۹/۵	آذر.....
-۰/۴	۲۲/۰	۱۱/۱	۴/۲	۱۷/۹	دی.....
-۰/۰	۲۳/۶	۱۳/۳	۶/۴	۲۰/۱	بهمن.....
-۱/۰	۲۴/۲	۱۲/۶	۵/۲	۱۹/۹	اسفند.....

ماه	بارندگی ماهانه (میلیمتر)	حداکثر بارندگی در یک روز (میلیمتر)	رطوبت نسبی (درصد)	تعداد روزهای یخبندان	تعداد روزهای همراه با گرد و غبار	ساعات آفتابی (ساعت)	حداکثر سرعت وزش باد (متر بر ثانیه)
کل سال.....	۴۰۵/۳	۵۷/۰	۴۶/۰	۸	...	۳۱۳۹/۴	۱۶
فروردین.....	۵۱/۵	۱۷/۰	۵۶/۰	۰	...	۲۴۵/۳	۱۹
اردیبهشت.....	۱/۰	۱/۰	۳۹/۵	۰	...	۲۹۳/۱	۱۱
خرداد.....	۰/۰	۰/۰	۳۵/۰	۰	...	۳۴۳/۰	۱۴
تیر.....	۱۶/۵	۸/۵	۲۸/۵	۰	...	۳۳۶/۰	۲۱
مرداد.....	۶۸/۵	۴۵/۰	۳۶/۰	۰	...	۳۳۴/۰	۲۳
شهریور.....	۳۱/۷	۳۱/۷	۳۶/۰	۰	...	۳۱۴/۰	۱۵
مهر.....	۲/۰	۲/۰	۴۱/۵	۰	...	۲۷۸/۰	۱۵
آبان.....	۲۳/۴	۲۱/۰	۴۷/۵	۰	...	۲۳۱/۰	۱۲
آذر.....	۷۲/۹	۳۵/۷	۵۹/۵	۰	...	۲۱۱/۰	۱۴
دی.....	۱۳/۲	۴/۷	۶۳/۰	۲	...	۱۹۶/۰	۱۵
بهمن.....	۳۳/۱	۱۰/۰	۵۸/۵	۳	...	۱۵۹/۰	۱۶
اسفند.....	۹۱/۵	۵۷/۰	۵۶/۰	۳	...	۱۹۹/۰	۱۲

مأخذ- اداره کل هواشناسی استان فارس.

۱- سرزمین و آب و هوا ————— سالنامه آماری استان فارس-۱۳۹۳

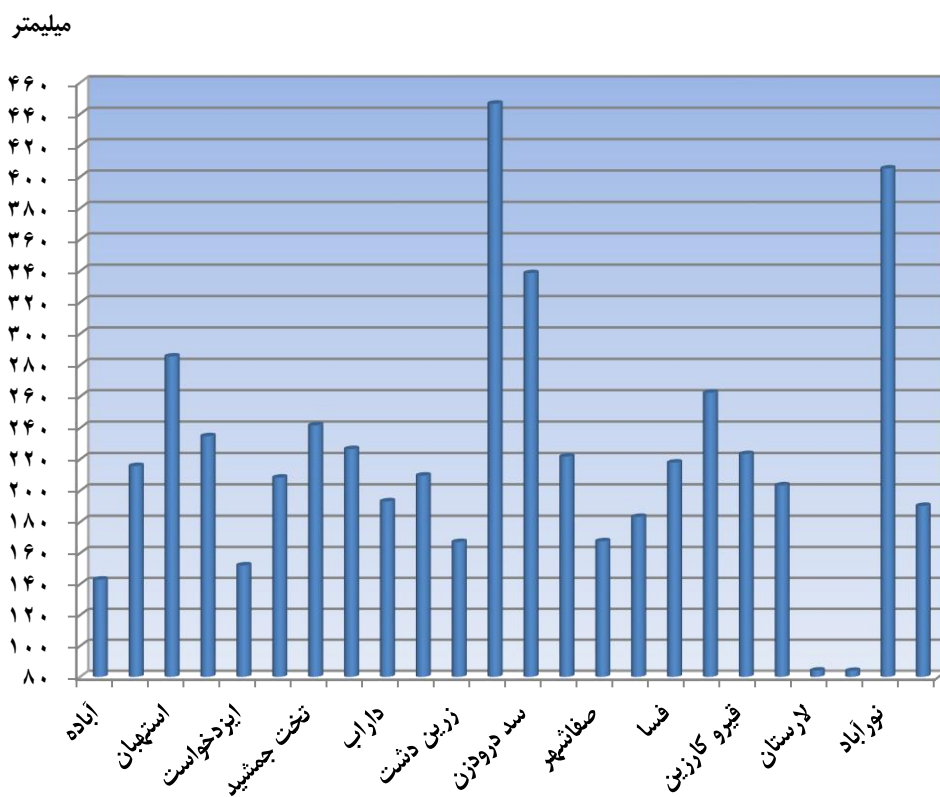
۳۰-۱- اطلاعات هواشناسی ایستگاه نی ریز بر حسب ماه: ۱۳۹۳

دمای هوا (درجه سلسیوس)					ماه
پایین ترین کمینه	بالاترین بیشینه	میانگین	میانگین کمینه	میانگین بیشینه	
-۳/۶	۴۰/۴	۱۹/۵	۱۳/۱	۲۶/۰	کل سال.....
۵/۶	۲۹/۶	۱۶/۵	۱۰/۴	۲۲/۶	فروردین.....
۱۱/۴	۳۱/۴	۲۲/۰	۱۵/۳	۲۸/۷	اردیبهشت.....
۱۶/۸	۳۷/۲	۲۷/۶	۲۰/۳	۳۴/۹	خرداد.....
۲۰/۴	۳۸/۴	۳۰/۵	۲۳/۶	۳۷/۳	تیر.....
۲۰/۰	۴۰/۴	۳۱/۳	۲۴/۵	۳۸/۱	مرداد.....
۱۵/۲	۳۶/۰	۲۷/۰	۲۰/۰	۳۴/۰	شهریور.....
۱۰/۴	۳۳/۴	۲۳/۰	۱۶/۱	۲۹/۸	مهر.....
۲/۰	۲۷/۲	۱۴/۸	۸/۵	۲۱/۱	آبان.....
۱/۶	۲۰/۴	۱۰/۸	۵/۱	۱۶/۵	آذر.....
-۱/۸	۲۱/۰	۹/۳	۳/۳	۱۵/۲	دی.....
-۳/۶	۲۲/۲	۱۱/۹	۶/۰	۱۷/۸	بهمن.....
-۳/۰	۲۱/۰	۱۰/۰	۴/۴	۱۵/۶	اسفند.....

ماه	بارندگی ماهانه (میلیمتر)	حداکثر بارندگی در یک روز (میلیمتر)	رطوبت نسبی (درصد)	تعداد روزهای یخبندان	تعداد روزهای همراه با گرد و غبار	ساعات آفتابی (ساعت)	حداکثر سرعت وزش باد (متر بر ثانیه)
کل سال.....	۱۹۰/۳	۵۵/۴	۳۴/۰	۱۲	...	۳۴۶۷/۴	۱۱
فروردین.....	۳۳/۰	۲۱/۹	۴۳/۵	۰	...	۲۸۶/۴	۱۱
اردیبهشت.....	۳/۴	۳/۱	۳۰/۵	۰	...	۳۱۳/۸	۱۱
خرداد.....	۰/۰	۰/۰	۲۱/۵	۰	...	۳۶۱/۰	۱۲
تیر.....	۰/۰	۰/۰	۱۸/۵	۰	...	۳۴۳/۲	۱۳
مرداد.....	۰/۰	۰/۰	۱۹/۵	۰	...	۳۳۹/۴	۹
شهریور.....	۰/۰	۰/۰	۱۸/۰	۰	...	۳۲۸/۴	۸
مهر.....	۰/۰	۰/۰	۲۷/۰	۰	...	۳۰۳/۷	۱۳
آبان.....	۶/۴	۳/۴	۳۵/۵	۰	...	۲۷۷/۷	۱۱
آذر.....	۳۲/۷	۲۸/۴	۵۲/۰	۰	...	۲۴۱/۵	۶
دی.....	۳۴/۷	۱۳/۷	۴۸/۵	۵	...	۲۴۰/۷	۱۱
بهمن.....	۱۶/۲	۸/۰	۴۳/۰	۳	...	۲۰۷/۱	۱۱
اسفند.....	۶۳/۹	۵۵/۴	۴۷/۰	۴	...	۲۲۴/۵	۱۲

مأخذ- اداره کل هواشناسی استان فارس.

۵-۱- میزان بارندگی سالانه به تفکیک ایستگاه های هواشناسی: ۱۳۹۳

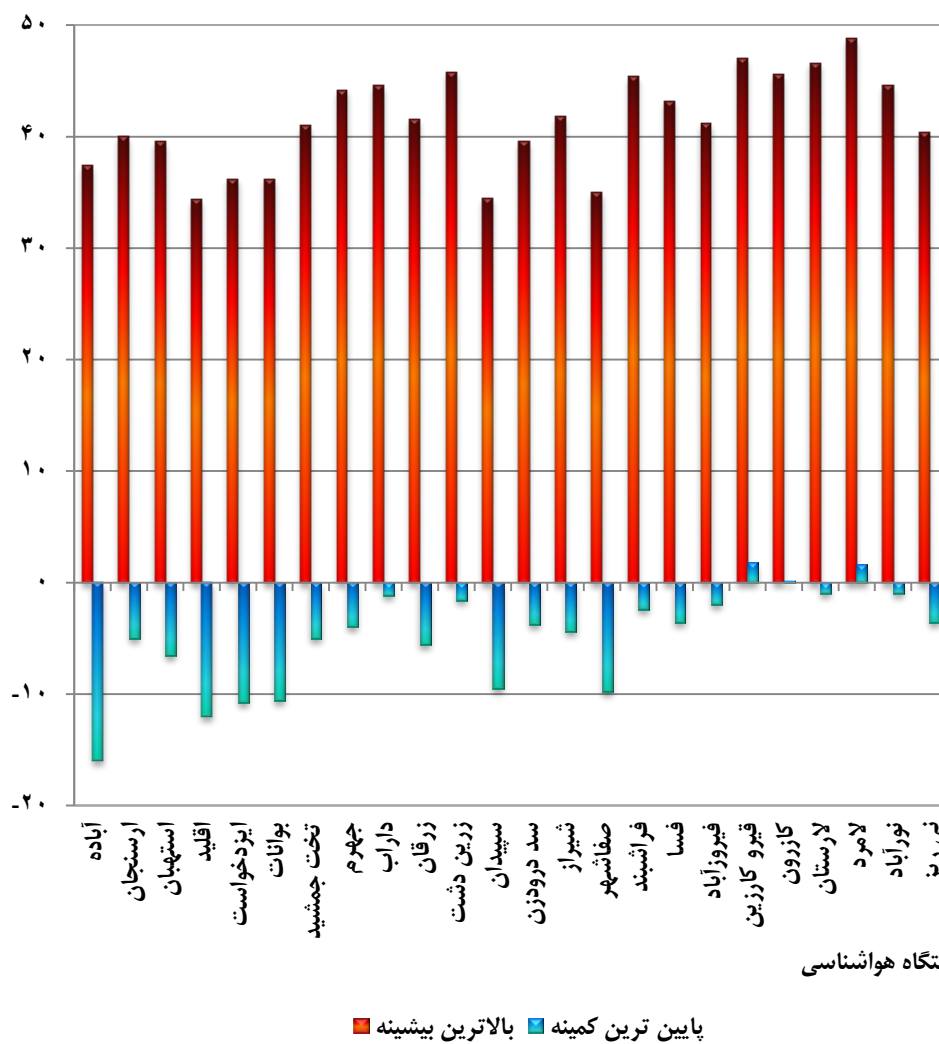


ایستگاه هواشناسی

منبع: جدول ۱-۷ لغایت ۱-۳۰

۱-۶- بالاترین بیشینه و پایین ترین کمینه دمای هوا به تفکیک ایستگاه های هواشناسی: ۱۳۹۳

درجه سلسیوس



منبع: جدول ۷-۱-الغایت ۱-۳۰

سالنامه آماری استان فارس-۱۳۹۳ _____ ۱- سرزمین و آب و هوا

۳۱-۱- جمع بارندگی سالانه شهرهای دارای ایستگاه همدیدی از بدو تاسیس تا پایان سال ۱۳۹۳ (میلیمتر)

نام شهر / ایستگاه	بیشینه	کمینه	میانگین
آباده.....	۲۷۶/۴	۶۱/۲	۱۳۴/۰
ارستجان.....	۳۰۰/۹	۱۳۲/۸	۲۳۰/۱
استهبان.....	۴۷۸/۸	۱۰۳/۹	۲۶۷/۵
اقلید.....	۶۱۶/۱	۱۵۳/۰	۳۱۳/۱
ایزدخواست.....	۲۴۹/۵	۹۲/۱	۱۵۶/۸
بوانات.....	۳۲۰/۹	۱۲۶/۳	۲۱۰/۰
تخت جمشید.....	۵۴۰/۰	۱۲۱/۴	۲۹۸/۵
چهرم.....	۶۷۳/۵	۵۹/۹	۲۷۵/۸
داراب.....	۶۱۹/۳	۵۷/۵	۲۴۹/۱
زرقان.....	۵۳۹/۴	۱۰۷/۰	۳۱۱/۳
زرین دشت.....	۲۹۵/۰	۵۰/۱	۱۸۱/۶
سپیدان.....	۸۷۸/۵	۳۵۷/۹	۶۶۳/۰
سد درودزن.....	۷۵۰/۲	۱۸۶/۲	۴۶۷/۸
شیراز.....	۵۸۱/۰	۱۰۴/۲	۳۲۲/۰
صفاشهر.....	۲۹۷/۰	۱۱۰/۹	۲۰۶/۷
فراشبند.....	۳۹۰/۶	۱۸۳/۳	۲۴۹/۸
فسا.....	۵۷۸/۵	۵۷/۵	۲۸۷/۲
فیروزآباد.....	۳۸۸/۹	۲۶۲/۴	۳۱۳/۹
قیرو کارزین.....	۳۳۷/۲	۱۹۰/۲	۲۴۲/۴
کازرون.....	۴۷۴/۶	۱۹۴/۲	۳۳۴/۱
لار.....	۶۳۴/۱	۲۵/۱	۱۹۱/۱
لامرد.....	۵۳۳/۹	۴۵/۱	۱۹۸/۲
نورآباد.....	۵۸۲/۷	۲۱۸/۵	۴۶۲/۴
نی ریز.....	۳۵۷/۰	۷۷/۳	۱۸۱/۸

مأخذ- اداره کل هواشناسی استان فارس.

۱- سرزمین و آب و هوا ————— سالنامه آماری استان فارس-۱۳۹۳

۳۲-۱- دمای سالانه شهرهای دارای ایستگاه همدیدی از بدو تاسیس تا پایان سال ۱۳۹۳ (درجه سلسیوس)

نام شهر / ایستگاه	میانگین بیشینه	میانگین کمینه	میانگین	بالاترین بیشینه	پایین ترین کمینه
آباده.....	۲۲/۰	۶/۶	۱۴/۳	۳۹/۶	-۲۱/۴
ارستجان.....	۲۴/۸	۱۱/۶	۱۸/۲	۴۱/۶	-۸/۶
استهبان.....	۲۵/۳	۹/۴	۱۷/۴	۴۱/۰	-۸/۲
اقلید.....	۱۹/۶	۶/۲	۱۲/۹	۳۶/۶	-۲۰/۸
ایزدخواست.....	۲۰/۶	۶/۸	۱۳/۷	۳۹/۲	-۱۹/۰
بوانات.....	۲۰/۸	۶/۴	۱۳/۶	۳۶/۶	-۱۹/۶
تخت جمشید.....	۲۵/۶	۹/۱	۱۷/۳	۴۳/۰	-۸/۶
چهرم.....	۲۹/۰	۱۲/۲	۲۰/۶	۴۵/۴	-۵/۲
داراب.....	۲۹/۸	۱۴/۳	۲۲/۰	۴۶/۵	-۲/۶
زرقان.....	۲۵/۰	۷/۶	۱۶/۳	۴۲/۵	-۱۵/۰
زرین دشت.....	۳۱/۰	۱۵/۱	۲۳/۰	۴۶/۲	-۳/۲
سپیدان.....	۱۹/۹	۹/۷	۱۴/۸	۳۶/۴	-۱۵/۵
سد درودزن.....	۳۴/۱	۱۱/۱	۱۷/۶	۴۱/۶	-۱۱/۲
شیراز.....	۲۵/۹	۱۰/۲	۱۸/۰	۴۳/۲	-۱۴/۴
صفاشهر.....	۲۰/۴	۳/۲	۱۱/۸	۳۷/۶	-۲۱/۶
فراشبند.....	۳۰/۷	۱۳/۰	۲۱/۹	۴۶/۸	-۵/۶
فسا.....	۲۷/۹	۱۰/۷	۱۹/۳	۴۵/۰	-۶/۲
فیروزآباد.....	۲۶/۶	۱۴/۳	۲۰/۵	۴۲/۴	-۵/۰
قبرو کارزین.....	۳۲/۲	۱۸/۷	۲۵/۵	۴۸/۸	-۱/۸
کارزون.....	۳۰/۰	۱۵/۶	۲۲/۸	۴۶/۶	-۳/۶
لار.....	۳۱/۸	۱۵/۶	۲۳/۶	۴۷/۸	-۴/۸
لامرد.....	۳۳/۹	۱۶/۹	۲۵/۴	۴۹/۸	-۲/۸
نورآباد.....	۲۹/۵	۱۲/۷	۲۱/۱	۴۶/۴	-۶/۰
نی ریز.....	۲۵/۸	۱۳/۰	۱۹/۴	۴۱/۸	-۷/۶

مأخذ- اداره کل هواشناسی استان فارس.

سالنامه آماری استان فارس-۱۳۹۳ _____ ۱- سرزمین و آب و هوا

۳۳-۱ پارامترهای فیزیکی و شیمیایی اندازه گیری شده در آب رودخانه

دفعات خارج از حد مجاز		دفعات نمونه برداری شده		میزان مجاز برای ماهی ها	واحد	شرح
۱۳۹۳	۱۳۹۲	۱۳۹۳	۱۳۹۲			
۰	۱	۸۸	۶۱	۶-۹	-	PH اسیدیته
-	-	۸۸	۶۱	-	میکروزیمنس بر سانتیمتر	E.C هدایت الکتریکی
-	۳۰	-	۴۰	کمتر از ۲۵	میلی گرم بر لیتر	T.SS مواد معلق در آب
۲۵	۸	۸۳	۳۲	بیش از ۷	میلی گرم بر لیتر	D.O اکسیژن محلول
-	۳۲	-	۳۶	کمتر از ۳	میلی گرم بر لیتر	اکسیژن مورد نیاز واکنشهای بیوشیمیایی B.O.D۵
-	-	۸۸	۶۴	-	میلی گرم بر لیتر	اکسیژن مورد نیاز واکنش های شیمیایی C.O.D

حداکثر		حداقل		شرح
۱۳۹۳	۱۳۹۲	۱۳۹۳	۱۳۹۲	
۹/۰	۸/۸	۶/۴	۵/۷	PH اسیدیته
۱۶۲۷۰/۰	۲۶۲۵/۰	۹۵/۰	۷۷/۰	E.C هدایت الکتریکی
-	۱۴۵۲/۰	-	۴/۰	T.SS مواد معلق در آب
۱۶/۹	۷۶/۸	۱/۱	۰/۳	D.O اکسیژن محلول
-	۸۳۵/۰	-	۰/۰	اکسیژن مورد نیاز واکنشهای بیوشیمیایی B.O.D۵
۴۹۱/۰۲	۱۵۰۰/۰	۳/۰	۰/۰	اکسیژن مورد نیاز واکنش های شیمیایی C.O.D

مأخذ- اداره کل حفاظت محیط زیست استان فارس.

۱- سرزمین و آب و هوا _____ سالنامه آماری استان فارس-۱۳۹۳

۳۴-۱- مساحت پارک های جنگلی طبیعی، فضاهای سبز و ذخیره گاه های جنگلی در پایان سال ۱۳۹۳

شهرستان	جمع کل عرصه های جنگلی ^(۱)	پارک های جنگلی طبیعی	فضاهای سبز ^(۲)	ذخیره گاه های جنگلی
کل استان.....	۲۲۱۶۷۲۲	۴۷۴۳	۲۶۳۴۱	۳۴۳
آباده.....	۹۴	.	۸۰۳	.
ارسنجان.....	۳۳۰۸۹	۵۰	۵۸۱	.
استهبان.....	۴۸۹۵۹	.	۵۸۱	۵۰
اقلید.....	۱۴۳۶۴	.	۱۴۴۶	.
بوانات.....	۳۲۸۱۷	.	۷۳۱	.
پاسارگاد.....	۷۶۸۶۴	۱۶۸	۶۵۵	.
چهرم.....	۲۱۷۹۸۵	.	۸۷۹	.
خرامه.....	۳۰۲۴۹	.	۷۰۵	.
خرمید.....	۱۵۲۹۷	.	۵۸۱	۳۰
خنج.....	۱۳۸۴۲	.	۶۸۰	.
داراب.....	۱۲۳۴۵۸	.	۱۰۱۸	.
رستم.....	۸۱۶۶۲	.	۶۰۶	.
زرین دشت.....	۳۲۸	.	۷۳۲	.
سپیدان.....	۷۴۲۲۲	۳۸	۶۵۰	.
سروستان.....	۳۳۲۲۱	.	۷۳۱	.
شیراز.....	۱۶۹۵۹۰	.	۲۱۵۷	.
فراشبند.....	۶۴۶۸۵	.	۷۴۵	.
فسا.....	۸۷۲۴۶	.	۱۳۰۳	.
فیروزآباد.....	۲۲۳۱۲۶	۴۴۸۲	۱۱۶۳	۹۲
قیروکارزین.....	۷۲۹۰۰	.	۶۹۳	۴
کارون.....	۲۲۱۳۰۵	۵	۱۳۸۱	.
کوار.....	۲۱۱۲۱	.	۹۰۶	.
گراش.....	۱۲۸۴۵	.	۷۱۳	.
لارستان.....	۳۰۰۰۰	.	۱۰۵۵	.
لامرد.....	۱۱۶۶۲	.	۱۲۱۱	.
مرودشت.....	۷۶۱۳۶	.	۸۱۳	.
ممسنی.....	۴۰۸۶۰۹	.	۱۳۹۶	۳۷
مهر.....	۱۱۲۰	.	۸۰۸	۱۳۰
نی ریز.....	۱۹۹۲۷	.	۶۱۸	.

(۱) سر جمع شامل مواردی علاوه بر موارد ذکر شده می باشد.

(۲) فضاهای سبز از نظر اداره کل مربوطه جزء عرصه های جنگلی محسوب نمی شود و در سرجمع منظور نشده است. مأخذ- اداره کل منابع طبیعی و آبخیزداری استان فارس.

نقشه ایران

نقشه کل استان

نقشه شهرستان آباده

۱- سرزمین و آب و هوا _____ سالنامه آماری استان فارس-۱۳۹۳

نقشه شهرستان ارسنجان

نقشه شهرستان استهبان

۱- سرزمین و آب و هوا _____ سالنامه آماری استان فارس-۱۳۹۳

نقشه شهرستان اقلید

۱- سرزمین و آب و هوا _____ سالنامه آماری استان فارس-۱۳۹۳

نقشه شهرستان پاسارگاد

نقشه شهرستان خرامه

نقشه شهرستان خرم بید

۱- سرزمین و آب و هوا _____ سالنامه آماری استان فارس-۱۳۹۳

نقشه شهرستان خنج

نقشه شهرستان داراب

نقشه شهرستان رستم

نقشه شهرستان زرین دشت

نقشه شهرستان سپیدان

نقشه شهرستان سروستان

نقشه شهرستان شیراز

نقشه شهرستان فرشبند

نقشه شهرستان فسا

نقشه شهرستان فیروزآباد

نقشه شهرستان قیرو کارزین

نقشه شهرستان کازرون

۱- سرزمین و آب و هوا _____ سالنامه آماری استان فارس-۱۳۹۳

نقشه شهرستان کوار

نقشه شهرستان گراش

نقشه شهرستان لارستان

نقشه شهرستان لامرد

نقشه شهرستان مرودشت

نقشه شهرستان ممسنی

نقشه شهرستان مهر

نقشه شهرستان نیریز