

فصل ۲

محیط زیست



مقدمه

محیط زیست عبارت است از مجموعه‌ای از عوامل فیزیکی خارجی و موجودات زنده که با هم در کنش هستند و بر رشد و نمو و رفتار موجودات تاثیر می‌گذارند. بنابراین محیط زیست چیزی فراتر از مجموعه عوامل طبیعی، زیستی و غیرزیستی بوده و تعامل میان انسان و طبیعت را نیز شامل می‌شود. با توجه به اینکه حفاظت از محیط زیست در قرن بیست و یکم به عنوان یکی از هشت هدف توسعه هزاره و یکی از سه رکن توسعه پایدار (پایداری زیست محیطی، پایداری اقتصادی و پایداری اجتماعی) شناخته می‌شود و نیز اهمیت روز افزون این امر و تاثیراتی که بر سایر فعالیت‌های اقتصادی و اجتماعی دارد، از سال ۱۳۹۷ فصلی مستقل در سالنامه آماری استان تحت عنوان «محیط زیست» به این موضوع اختصاص داده شده است.

محیط زیست طبیعی به صورت‌های مختلف تحت تاثیر فعالیت‌های انسان قرار گرفته است که این تاثیرات به تفکیک سه عامل تشکیل دهنده محیط زیست طبیعی به صورت زیر می‌باشد:

آب

مهم‌ترین تاثیرات فعالیت‌های انسان بر روی آب‌ها در سه مورد خلاصه می‌شود: مصرف بیش از حد آب، از بین رفتن منابع آب و آلودگی آب‌های سطحی و زیرزمینی.

کیفیت آب‌ها نیز بحران دیگری است که برخی کشورها در پیش رو دارند. میزان آلودگی آب‌ها و روند افزایش آن در بسیاری نقاط کره زمین بسیار نگران‌کننده می‌باشد. سفره‌های آب‌های زیرزمینی و رودها و دریاچه‌ها منابع مهم تامین آب شیرین هستند که به طور مستقیم در معرض آلودگی توسط فعالیت‌های انسان قرار دارند.

خاک

مهم‌ترین آثار فعالیت‌های انسان بر خاک عبارتند از مسمومیت و فرسایش که موجب تخریب و کاهش توان زمین‌های زراعی می‌شوند. به طور کلی فرسایش خاک پدیده‌ای طبیعی است که به وسیله عواملی چون باد، رواناب‌های سطحی و تغییرات دما انجام می‌گیرد. با این حال، فعالیت‌های انسان از جمله زراعت مفرط، آبیاری زمین‌های زراعی، محصولات تک‌کشتی، چرای بیش از حد دام‌ها در مراتع، جنگل‌زدایی و بیابان‌زایی باعث از بین رفتن تعادل موجود میان روند ایجاد و تخریب خاک، و در نهایت آلودگی آن می‌شوند.

هوا

آلودگی هوا عبارت است از ورود مستقیم یا غیرمستقیم هر عنصری توسط انسان که احتمال ایجاد اثرات نامطلوب بر سلامتی انسان و محیط زیست را داشته باشد. اطلاعات این فصل شامل آمارهای مربوط به انواع منابع طبیعی و آثار طبیعی، جنگل‌ها، مراتع، پدیده‌های بیابانی، میزان توزیع کود شیمیایی و فروش سموم و فعالیت‌های مرتبط با فاضلاب شهری می‌باشد.

برای تهیه و تنظیم آمار و اطلاعات این فصل از اطلاعات اداره کل منابع طبیعی و آبخیزداری، اداره کل حفاظت محیط زیست، شرکت سهامی خدمات حمایتی کشاورزی و شرکت آب و فاضلاب استان و شهرستان کاشان به روش ثبتي جمع‌آوری و ارائه شده است.

تعاریف و مفاهیم

جنگل: زمینی اعم از خشکی و آبی که به طور عمده از درخت و درختچه همراه با سایر رستنی‌های خشبی و علفی خودرو پوشیده است، مشروط به آنکه مساحت آن کمتر از نیم هکتار و تاج پوشش درختی آن به‌طور طبیعی کمتر از پنج درصد نباشد.

مرتع: زمینی اعم از کوه، دامنه یا زمین مسطح که در فصل چرا، دارای پوششی از نباتات علوفه‌ای خودرو بوده و با توجه به سابقه چرا به‌طور عرفی مرتع شناخته می‌شود. اراضی آیش هرچند دارای پوشش علوفه‌ای خودرو هستند، مرتع شناخته نمی‌شوند. تراکم تاج پوشش در مراتع متراکم بیش از ۵۰ درصد، در مراتع نیمه‌متراکم ۲۵ تا ۵۰ درصد و در مراتع کم‌تراکم ۵ تا ۲۵ درصد است.

حوضه آبریز: منطقه‌ای که رواناب‌های سطحی آن در یک مسیر مشخص حرکت کرده و در یک نقطه متمرکز می‌شود.

آبخیزداری: تمامی فعالیت‌های احیا و اصلاح شامل فعالیت‌های بیولوژیک، بیومکانیک و مکانیکی است که به منظور مدیریت منابع حوزه آبخیز اعم از طبیعی، کشاورزی، اقتصادی و انسانی، برای بهبود منابع آب و خاک انجام می‌شود.

تنسيق: مجموعه عملیاتی که سبب تفکیک سامان‌های عرفی در عرصه مراتع می‌شود.
آبشخور: سازه‌ای فلزی، بتنی یا پلیمری است که برای آبشخور دام در مرتع احداث می‌شود.
چاه مالداري: چاهی که به منظور تأمین آب شرب دام حفر می‌شود و بسته به عمق آب زیرزمینی، ممکن است ۱ تا ۲۱ متر عمق داشته باشد.

مالچ پاشی: عملیاتی است که به منظور تثبیت ماسه‌های روان در مناطق منشأ برداشت یا ترانزیت تپه‌های ماسه‌ای با استفاده از مشتقات نفتی (مالچ یا قیر معطر) انجام می‌شود.
بادشکن زنده: عبارت است از چند ردیف درخت، درختچه و بوته است که به طور عمود نسبت به جهت باد غالب قرار می‌گیرد به طوری که باد به سرعت معین به بادشکن برخورد نموده، مقداری از سرعت و انرژی خود را از دست داده و مواد محموله به ترتیب ریزی و درشتی رسوب می‌نمایند.

بادشکن غیر زنده: عبارت است از چند ردیف موانع غیر زنده (مانند چپر، دیوار، سرشاخه و ...) است که به طور عمود نسبت به جهت باد غالب قرار می‌گیرد؛ به طوری که باد با سرعت معین به بادشکن برخورد نموده، مقداری از سرعت و انرژی خود را از دست داده و مواد محموله به ترتیب ریزی و درشتی رسوب می‌نمایند.

حفاظت و قرق: عبارت از انتخاب و اعلام مساحت مناطق و محدوده‌های دارای فرسایش زیاد و یا حساس به فرسایش است.

انشعاب فاضلاب: آن بخش از لوله فرعی فاضلاب که مقطع آن متناسب با سیفون یا ظرفیت قراردادی باشد و فاضلاب مشترک را از محل سیفون (نقطه تحویل) به خط اختصاصی و یا شبکه عمومی جمع‌آوری فاضلاب منتقل کند.

مشترک آب و فاضلاب: مصرف‌کننده‌ای است که با یک عرضه‌کننده آب و فاضلاب برای یک دوران ثابت طبق مقررات کاربری دارای یک پیمان بوده و انشعاب یا انشعابات مورد تقاضایش برقرار شده است.

انشعاب آب و فاضلاب مصارف خانگی: انشعابی که صرفاً در حدود مصارف متعارف آب شرب و بهداشتی یا دفع فاضلاب خانگی در واحدهای مسکونی دایر می‌شود. (واحد مسکونی عبارت است از مکانی برای زندگی که به تشخیص شرکت، حداقل دارای یک اتاق، یک آشپزخانه و یک سرویس بوده و ورودی آن مستقل یا مرتبط با راهروی اشتراکی باشد).

خدمات فاضلاب: عبارت است از فراهم نمودن امکان تخلیه و دفع فاضلاب به شبکه جمع‌آوری عمومی فاضلاب به تناسب مصرف آب و ظرفیت مقرر و مشخصات توافق شده در قرارداد برقراری انشعاب فاضلاب اعم از این که مشترک از این ظرفیت استفاده نماید یا ننماید.

تصفیه و دفع فاضلاب: عبارت است از کلیه عملیات مربوط به بهره‌برداری از تاسیسات و تجهیزات مرتبط با تصفیه و دفع پساب از قبیل تصفیه‌خانه‌ها و تلمبه‌خانه‌ها و انواع تاسیسات کلرزنی، کانال‌ها و یا خطوط انتقال پساب.

شبکه عمومی جمع‌آوری و انتقال فاضلاب: تمامی تاسیسات و تجهیزات مربوط به جمع‌آوری و انتقال فاضلاب، از قبیل جمع‌آوری کننده‌های اصلی تا محل تصفیه‌خانه و تلمبه‌خانه‌های فاضلاب شهری و شبکه‌های فرعی عمومی که تمامی آن متعلق به شرکت‌های آب و فاضلاب است و خطوط انتقال فاضلاب خطوطی هستند که به تصفیه‌خانه فاضلاب منتهی می‌شوند.

گزیده اطلاعات

در سال ۱۴۰۰ حدود ۶۲ هزار تن انواع کود شیمیایی توسط شرکت سهامی خدمات حمایتی کشاورزی استان توزیع شده که نسبت به سال قبل ۳.۳ درصد افزایش داشته و کود اوره با ۹۴.۰ درصد بیشترین سهم را داشته است.

در سال ۱۴۰۰ تعداد ۴۱ مورد آتش سوزی در جنگل‌ها و مراتع استان رخ داده است که در مقایسه با سال قبل حدود ۶۱.۰ درصد کاهش داشته است.

در سال ۱۴۰۰، حدود ۷۴ درصد از جمعیت استان تحت پوشش خدمات جمع‌آوری و دفع بهداشتی فاضلاب شهری بوده‌اند. بیش‌ترین درصد جمعیت تحت پوشش خدمات جمع‌آوری و دفع بهداشتی فاضلاب شهری مربوط به شهرستان ورزنه می‌باشد که حدود ۹۸ درصد از کل جمعیت شهرستان ورزنه را تحت پوشش قرار می‌دهد.

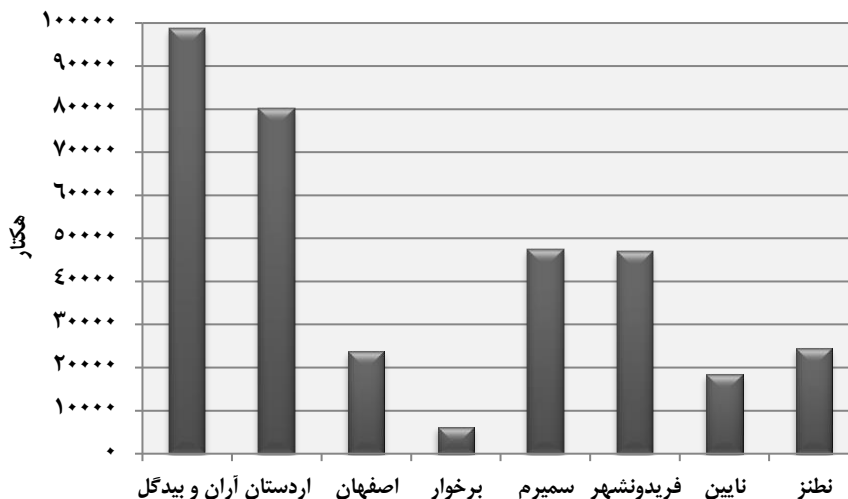
متوسط حجم فاضلاب جمع‌آوری شده در سال ۱۴۰۰ معادل ۵۵۲۹۷۸ متر مکعب در روز بوده است که نسبت به سال قبل ۶.۴ درصد افزایش داشته است. بیش‌ترین حجم فاضلاب جمع‌آوری شده مربوط به شهرستان اصفهان با سهم ۷۳.۸ درصد از کل فاضلاب‌های استان بوده است.

۲-۱- مساحت پارک‌های جنگلی طبیعی، فضاهای سبز و ذخیره‌گاه‌های جنگلی در پایان سال ۱۴۰۰ (هکتار)

| شهرستان | جمع کل عرصه‌های جنگلی | پارک‌های جنگلی طبیعی | فضاهای سبز | ذخیره‌گاه‌های جنگلی |
|-----------------------|-----------------------|----------------------|------------|---------------------|
| کل استان..... | ۴۱۸۳۱۰ | ۱۴۳ | ۲۸۱۷۴۲ | ۱۱۰۷۱ |
| آران و بیدگل..... | ۹۸۷۷۲ | . | ۳۹۵ | . |
| اردستان..... | ۸۰۲۲۷ | . | ۷۱۶ | . |
| اصفهان..... | ۲۳۶۴۹ | ۵۳ | ۴۳۰۹ | . |
| برخوار..... | ۶۲۲۹ | . | ۱۰۸۲ | . |
| بویین و میاندشت..... | ۳۶۵ | . | ۸۵۸ | . |
| تیران و کرون..... | ۹۴۳ | . | ۸۷۱ | . |
| جرقویه..... | . | . | . | . |
| چادگان..... | ۶۲۸ | . | ۲۸۱۰ | . |
| خمینی‌شهر..... | ۱۹۷ | . | ۲۷۴ | . |
| خوانسار..... | ۵۰۰ | . | ۶۳۱ | . |
| خور و بیابانک..... | ۵۶۳۵۴ | . | ۷۵ | . |
| دهاقان..... | ۵۹۰ | . | ۹۶۴ | ۲۶۲ |
| سمیرم..... | ۴۷۳۶۰ | . | ۴۱۰۶ | ۷۰۶۰ |
| شاهین‌شهر و میمه..... | ۲۹۹۳ | . | ۱۴۱۳ | . |
| شهرضا..... | ۷۷۳ | . | ۶۱۲ | . |
| فریدن..... | ۶۴۸ | . | ۱۵۰۲ | . |
| فریدونشهر..... | ۴۶۹۹۸ | . | ۱۴۱۰ | ۲۱۵ |
| فلاورجان..... | ۱۷۲ | . | ۶۳۲ | . |
| کاشان..... | ۳۸۵۱ | . | ۶۸۵ | ۱۴۵۳ |
| کوهپایه..... | . | . | . | . |
| گلپایگان..... | ۱۰۵۴ | . | ۷۴۵ | . |
| لنجان..... | ۶۵۷ | . | ۷۹۵ | ۲۱ |
| مبارکه..... | ۸۵۰ | . | ۹۹۰ | . |
| نایین..... | ۱۸۴۶۸ | . | ۶۷۲ | . |
| نحف‌آباد..... | ۱۶۰۵ | . | ۱۴۹۸ | . |
| نطنز..... | ۲۴۴۲۷ | . | ۶۹۷ | ۲۰۶۰ |
| ورزنه..... | . | ۹۰ | . | . |
| هرند..... | . | . | . | . |

ماخذ- اداره کل منابع طبیعی و آبخیزداری استان اصفهان.

۲-۱- مساحت عرصه‌های جنگلی برخی از شهرستان‌های استان در سال ۱۴۰۰



مینا: جدول ۲-۱

۲-۲- پارامترهای فیزیکی و شیمیایی اندازه‌گیری شده در آب رودخانه‌های استان اصفهان: ۱۴۰۰

| رودخانه زاینده‌رود | | | | | واحد | شرح |
|--------------------|-------|--------------------------------------|------------------------|-------------------------|-------|---|
| حداکثر | حداقل | دفعات خارج از حد مجاز ^(۱) | دفعات نمونه برداری شده | میزان مجاز برای ماهی‌ها | | |
| ۸.۳ | ۶.۴ | - | ۶۰ | - | - | اسیدیته PH..... |
| ۳۰.۰ | ۰.۳ | - | ۶۰ | - | Ms/cm | هدایت الکتریکی E.C..... |
| ۷۵.۰ | ۴.۰ | - | ۶۰ | - | Mg/I | مواد معلق در آب T.SS..... |
| ۸.۰ | ۱.۰ | - | ۶۰ | - | Mg/I | اکسیژن محلول D.O..... |
| ۱۵.۰ | ۱.۰ | - | ۶۰ | - | Mg/I | اکسیژن مورد نیاز واکنش‌های بیوشیمیایی B.O.D۵..... |
| ۲۵۰.۰ | ۸.۰ | - | ۶۰ | - | Mg/I | اکسیژن مورد نیاز واکنش‌های شیمیایی C.O.D..... |

(۱) لازم به توضیح است حد مجاز برای آب سطحی وجود ندارد و فقط از طریق محاسبه شاخص کیفیت آب، سطح کیفی آب درجه‌بندی می‌شود.
 ماخذ- اداره کل حفاظت محیط زیست استان اصفهان.

۳-۲- کود شیمیایی توزیع شده بر حسب نوع

| سولفات امونیوم | نیترات امونیوم | فسفات امونیوم | اوره | جمع | سال و شهرستان |
|-------------------|-------------------|------------------|--------|--------|---------------------|
| ... | ... | ... | ۱۰۵۸۰۳ | ۱۷۸۸۵۸ | ۱۳۸۵ |
| ... | ... | ... | ۳۷۳۳۱ | ۵۹۸۴۴ | ۱۳۹۰ ^(۱) |
| . | . | ۱۹۶۷ | ۴۳۱۸۸ | ۵۵۳۸۳ | ۱۳۹۵ |
| ۲۹۰ | . | ۸۱۵ | ۳۵۳۱۷ | ۴۶۳۷۳ | ۱۳۹۶ |
| . | . | ۳۰۵۸ | ۴۲۱۰۱ | ۵۶۵۳۹ | ۱۳۹۷ |
| . | . | ۱۶۶۳ | ۵۲۲۵۵ | ۶۶۶۱۷ | ۱۳۹۸ |
| . | ۱۰۰۰ | . | ۵۷۷۷۷ | ۵۹۶۷۹ | ۱۳۹۹ |
| + | + | ۱۰۸ | ۵۸۱۹۵ | ۶۱۹۳۷ | ۱۴۰۰ |
| . | . | . | ۱۶۹۹ | ۱۸۶۷ | آران و بیدگل |
| . | . | . | ۳۰۶۴ | ۳۱۴۳ | اردستان |
| . | . | ۱۰ | ۴۱۰۰ | ۴۳۳۸ | اصفهان |
| . | . | ۳۰ | ۳۳۷۸ | ۳۵۳۹ | برخوار |
| . | . | . | ۱۸۶۲ | ۱۹۲۶ | بویین و میاندشت |
| . | . | . | ۱۵۲۵ | ۱۵۷۵ | تیران و کرون |
| . | . | . | ۱۹۸۸ | ۲۰۳۱ | جرقویه |
| . | . | . | ۲۵۲۵ | ۲۶۵۴ | چادگان |
| . | . | . | ۶۹۹ | ۷۵۰ | خمینی شهر |
| . | . | . | ۷۴۷ | ۷۶۹ | خوانسار |
| . | . | . | ۵۸۵ | ۶۲۹ | خور و بیابانک |
| . | . | . | ۶۵۰ | ۶۹۴ | دهاقان |
| . | . | . | ۴۹۳۴ | ۵۱۶۶ | سمیرم |
| . | . | ۱۰ | ۲۹۰۸ | ۳۱۰۸ | شاهین شهر و میمه |
| . | . | . | ۲۳۱۲ | ۲۶۵۳ | شهرضا |
| . | . | ۲۵ | ۳۹۶۶ | ۴۱۶۸ | فریدن |
| . | . | . | ۲۸۲۰ | ۲۸۹۵ | فریدونشهر |
| . | . | ۱۰ | ۲۳۷۴ | ۲۷۴۶ | فلاورجان |
| . | . | . | ۱۹۴۸ | ۲۱۴۴ | کاشان |
| . | . | . | ۱۶۵۰ | ۱۶۹۰ | کوهپایه |
| . | . | . | ۳۲۹۹ | ۳۴۷۸ | گلپایگان |
| . | . | . | ۶۰۸ | ۶۸۴ | لنجان |
| . | . | ۲۳ | ۲۴۸۴ | ۲۸۸۵ | مبارکه |
| . | . | . | ۲۰۳ | ۲۵۳ | نابین |
| . | . | . | ۱۲۹۷ | ۱۴۳۹ | نجف آباد |
| . | . | . | ۱۲۷۰ | ۱۲۹۱ | نطنز |
| . | . | . | ۱۸۰۰ | ۱۸۵۰ | ورزنه |
| . | . | . | ۱۵۰۰ | ۱۵۷۲ | هرند |

۲-۳- کود شیمیایی توزیع شده بر حسب نوع (دنباله)

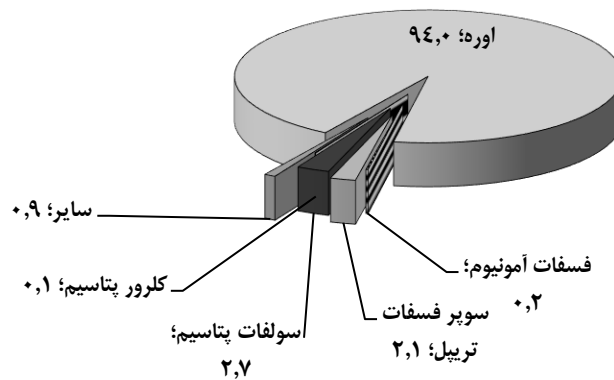
| سایر | میکرو المنت | کلرور پتاسیم | سولفات پتاسیم | سوپر فسفات تریپل | سال و شهرستان |
|---------------------|-------------|--------------|---------------|------------------|---------------------|
| ۱۵۷۰۵ | ... | ... | ۱۱۹۴۸ | ۴۵۴۰۲ | ۱۳۸۵ |
| ۲۶۰۴ | ... | ... | ۱۰۶۹ | ۱۸۹۴۰ | ۱۳۹۰ ^(۱) |
| . | . | ۲۰۰ | ۲۵۳۶ | ۷۴۹۲ | ۱۳۹۵ |
| . | . | ۶۵ | ۳۶۶۱ | ۶۲۲۵ | ۱۳۹۶ |
| ۳۴۴۳ ^(۲) | . | . | ۴۹۳۹ | ۶۰۹۸ | ۱۳۹۷ |
| . | . | ۶۷۰ | ۶۳۷۹ | ۵۶۵۰ | ۱۳۹۸ |
| . | . | ۳۵ | ۵۲۸ | ۳۳۹ | ۱۳۹۹ |
| ۵۸۷ | + | ۴۰ | ۱۶۹۶ | ۱۳۱۱ | ۱۴۰۰ |
| ۱۶ | . | . | ۶۷ | ۸۵ | آران و بیدگل |
| ۲۶ | . | . | ۳۵ | ۱۸ | اردستان |
| ۳ | . | ۲۵ | ۱۲۰ | ۸۰ | اصفهان |
| ۳۱ | . | . | ۳۳ | ۶۷ | برخوار |
| ۱۵ | . | . | ۲۱ | ۲۸ | بویین و میاندشت |
| ۳۷ | . | . | ۱۱ | ۲ | تیران و کرون |
| . | . | . | ۳۱ | ۱۲ | جرقویه |
| ۱ | . | . | ۶۶ | ۶۲ | چادگان |
| ۱۵ | . | . | ۲۱ | ۱۵ | خمینی شهر |
| . | . | . | ۱۳ | ۹ | خوانسار |
| . | . | . | ۸ | ۳۶ | خور و بیابانک |
| ۱۰ | . | . | ۲۴ | ۱۰ | دهاقان |
| ۱۰ | . | ۱ | ۱۳۳ | ۹۸ | سمیرم |
| ۴۰ | . | . | ۵۹ | ۹۱ | شاهین شهر و میمه |
| ۱۰۱ | . | . | ۱۵۹ | ۸۱ | شهرضا |
| ۶ | . | . | ۱۱۸ | ۵۳ | فریدن |
| ۱۵ | . | ۲ | ۱۹ | ۳۹ | فریدونشهر |
| ۹ | . | . | ۲۲۵ | ۱۲۸ | فلاورجان |
| ۹۸ | . | . | ۹۳ | ۵ | کاشان |
| . | . | . | ۲۰ | ۲۰ | کوهپایه |
| . | . | . | ۹۵ | ۸۴ | گلپایگان |
| ۱۱ | . | ۵ | ۳۸ | ۲۲ | لنجان |
| ۱۰۸ | . | ۵ | ۱۴۲ | ۱۲۳ | مبارکه |
| . | . | . | ۲۷ | ۲۳ | نابین |
| ۱۶ | . | . | ۶۷ | ۵۹ | نجف آباد |
| ۱۷ | . | ۲ | ۱ | ۱ | نطنز |
| . | . | . | ۲۵ | ۲۵ | ورزنه |
| ۲ | . | . | ۳۵ | ۳۵ | هرند |

(۱) از سال ۱۳۹۰ سهمیه میزان کود شیمیایی قابل تامین در کل کشور کاهش یافته است.

(۲) شامل کود آلی پلیت مرغی می باشد.

ماخذ- شرکت سهامی خدمات حمایتی کشاورزی استان اصفهان.

۲-۲- توزیع انواع کود شیمیایی استان در سال ۱۴۰۰



مینا: جدول ۲-۳

۲-۴- سموم فروخته شده بر حسب نوع (کیلوگرم)

| سال | جمع | حشره کش | علف کش | قارچ کش | کنه کش | موش کش | سایر |
|---------------------|--------|---------|--------|---------|--------|--------|------|
| ۱۳۸۵ | ۷۳۸۳۱۵ | ۲۲۱۶۱۷ | ۴۰۲۰۱۱ | ۱۰۰۲۹۴ | ۱۳۱۳۶ | ۰ | ۱۲۵۷ |
| ۱۳۹۰ ^(۱) | ۳۹۱۹۸ | ۲۳۴۱ | ۳۳۰۰۱ | ۲۵۰۶ | ۰ | ۰ | ۱۳۵۰ |
| ۱۳۹۵ | ۱۲۵۰۰ | ۱۰۰۰ | ۰ | ۰ | ۱۰۰۰۰ | ۰ | ۱۵۰۰ |
| ۱۳۹۶ | ۱۰۰۰۰ | ۱۰۰۰۰ | ۰ | ۰ | ۰ | ۰ | ۰ |
| ۱۳۹۷ ^(۲) | ۰ | ۰ | ۰ | ۰ | ۰ | ۰ | ۰ |
| ۱۳۹۸ | ۳۷۲۹ | ۳۷۲۹ | ۰ | ۰ | ۰ | ۰ | ۰ |
| ۱۳۹۹ ^(۲) | ۰ | ۰ | ۰ | ۰ | ۰ | ۰ | ۰ |
| ۱۴۰۰ ^(۲) | ۰ | ۰ | ۰ | ۰ | ۰ | ۰ | ۰ |

(۱) به دلیل آزادسازی عرضه و تقاضا و حذف یارانه سم، آمار توزیع از سال ۱۳۹۰ تاکنون کاهش یافته است.

(۲) در سال‌های ۱۳۹۷، ۱۳۹۹ و ۱۴۰۰ هیچ گونه توزیع سم نداشته است.

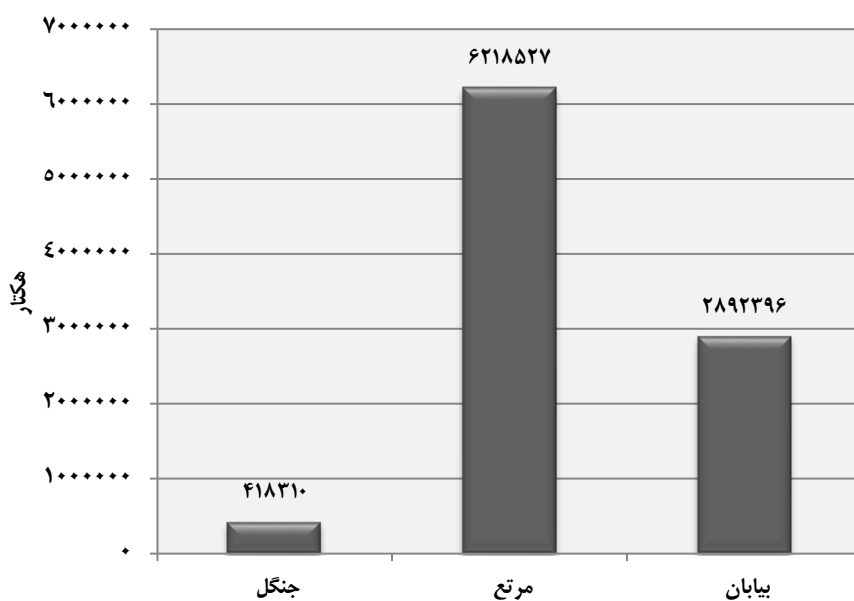
ماخذ- شرکت سهامی خدمات حمایتی کشاورزی استان اصفهان.

۲-۵- مساحت جنگل‌ها، مراتع و پدیده‌های بیابانی: ۱۴۰۰ (هکتار)

| مساحت | شرح |
|---------|--------|
| ۴۱۸۳۱۰ | جنگل |
| ۶۲۱۸۵۲۷ | مرتع |
| ۶۸۸۰۳۵ | خوب |
| ۳۳۳۶۹۸۵ | متوسط |
| ۲۱۹۳۵۰۷ | فقیر |
| ۲۸۹۲۳۹۶ | بیابان |

ماخذ - اداره کل منابع طبیعی و آبخیزداری استان اصفهان.

۲-۳- مساحت جنگل‌ها، مراتع و بیابان‌ها: ۱۴۰۰



منبع: جدول ۲-۵

۲-۶- موارد و مساحت آتش‌سوزی در جنگل‌ها و مراتع

| موارد آتش‌سوزی (فقره) | | | سال |
|-----------------------|---------|--------|------------|
| مراتع | جنگل‌ها | جمع | |
| ۲۹ | ۱ | ۳۰ | ۱۳۸۵ |
| ۱۱۷ | ۲ | ۱۱۹ | ۱۳۹۰ |
| ۲۸۹ | ۱۰ | (۱)۲۹۹ | ۱۳۹۵ |
| ۶۳ | ۱ | ۶۴ | ۱۳۹۶ |
| ۳۶ | ۰ | ۳۶ | ۱۳۹۷ |
| ۶۰ | ۲ | ۶۲ | ۱۳۹۸ |
| ۱۰۱ | ۴ | ۱۰۵ | ۱۳۹۹ |
| ۴۱ | + | ۴۱ | ۱۴۰۰ |

| مساحت مورد حریق (هکتار) | | | سال |
|-------------------------|------------|--------|------------|
| مراتع | جنگل طبیعی | جمع | |
| ۶۶۶ | ۰.۳ | ۶۶۹ | ۱۳۸۵ |
| ۵۵۹.۴ | ۵.۳ | ۵۶۴.۷ | ۱۳۹۰ |
| ۲۱۳۲.۲ | ۳۰.۳ | ۲۱۶۳.۵ | ۱۳۹۵ |
| ۴۰۳.۱ | ۸.۸ | ۴۱۱.۹ | ۱۳۹۶ |
| ۱۳۷.۱ | ۰.۰ | ۱۳۷.۰ | ۱۳۹۷ |
| ۲۴۰.۰ | ۲.۵ | ۲۴۲.۵ | ۱۳۹۸ |
| ۴۳۰.۰ | ۱۳۸.۰ | ۵۶۸.۰ | ۱۳۹۹ |
| ۱۸۱.۰ | + | ۱۸۱.۰ | ۱۴۰۰ |

(۱) به دلیل گرمای هوا آتش‌سوزی افزایش داشته است.
 ماخذ - اداره کل منابع طبیعی و آبخیزداری استان اصفهان.

۲-۷- حجم تعیین شده برای قطع درختان جنگلی بر اساس پروانه‌های قطع صادر شده در اداره کل منابع طبیعی (مترمکعب)

| سال | جمع | در طرح‌های جنگلداری | خارج از طرح‌های جنگلداری |
|-------------|-----|---------------------|---|
| ۱۳۸۵ | | | |
| + + + | | | این جدول برای استان اصفهان موضوعیت ندارد. |

ماخذ - اداره کل منابع طبیعی و آبخیزداری استان اصفهان.

۸-۲- میزان تولید فرآورده‌های چوبی از جنگل‌ها (هزار مترمکعب)

| ذغال (هزار تن) | هیبزم | تبری، تونلی، لارده و کاتین | چوب‌های الواری و تراورس | گرده بینه | | | سال و شهرستان |
|---|-------|-------------------------------|----------------------------|-----------|-------|-----|------------------|
| | | | | غیرروکشی | روکشی | جمع | |
| این جدول برای استان اصفهان موضوعیت ندارد. | | | | | | | ۱۳۸۵..... |
| | | | | | | | ♦♦♦..... |
| | | | | | | | شهرستان ۱..... |

ماخذ- اداره کل منابع طبیعی و آبخیزداری استان اصفهان.

۹-۲- فعالیت‌های انجام شده در زمینه حفاظت آبخیزها

| مراقبت و آبیاری (هکتار) | مرمت و نگهداری (هکتار) | نهلکاری (هکتار) | تهیه پروژه (هکتار) | بذرکاری (هکتار) | عملیات خاکبرداری و خاک‌ریزی (مترمکعب) | سال |
|-------------------------------|------------------------------|--------------------|-----------------------|--------------------|---|-----------|
| ۱۱۱۰ | ۱۰۰۰ | ۱۹۴۹ | ۳۶۹۸۰ | ۲۵۰ | ۰۰۰ | ۱۳۸۵..... |
| . | ۳۵۰ | . | ۳۱۱۸۱۱ | ۲۴۸۲ | ۷۸۰۰۶۵ | ۱۳۹۰..... |
| ۳۸۰ | ۵۰ | . | ۲۶۶۰۰ | ۱۳۵ | ۸۵۰۰۰ | ۱۳۹۵..... |
| ۳۵۰ | ۵۰ | . | ۷۳۰۰۰ | ۳۰۸ | ۱۱۰۰۰۰ | ۱۳۹۶..... |
| ۲۵۰ | ۱۵۰ | . | ۱۹۶۰۰۰ | ۴۲۵ | ۷۵۴۵۰۰ | ۱۳۹۷..... |
| ۳۵۰ | . | . | ۱۸۳۹۱۹ | . | ۵۰۹۲۵۰ | ۱۳۹۸..... |
| ۳۵۰ | ۱۰۰ | . | ۱۳۳۲۵ | . | ۱۸۴۰۰۰ | ۱۳۹۹..... |
| ۳۵۰ | + | + | ۱۴۵۰۰۰ | + | ۹۰۰۰۰ | ۱۴۰۰..... |

| حفاظت و قرق (هکتار) | عملیات سنگی سرریز (مترمکعب) | عملیات سنگی گابیون (مترمکعب) | عملیات بتونی (مترمکعب) | عملیات سنگی ملاتی (مترمکعب) | کپه کاری (هکتار) | کنترل سیلاب و رسوب (مترمکعب) | سال |
|---------------------------|--------------------------------------|---------------------------------------|------------------------------|-----------------------------------|------------------------|---------------------------------------|-----------|
| ۹۹۵۰ | ۲۱۳۵ | ۰۰۰ | ۱۰۰ | ۲۸۴۲۸ | ۲۰۰ | . | ۱۳۸۵..... |
| ۱۴۵۶ | ۱۰۲۶۵ | ۰۰۰ | ۱۴۱۴ | ۴۰۰۵۵ | ۷۰۰ | ۳۳۰۸۰۰۰ | ۱۳۹۰..... |
| . | ۶۴۵۰ | ۳۰۰ | ۱۵۰۰ | ۹۹۴۵ | . | . | ۱۳۹۵..... |
| . | ۶۵۰ | . | . | ۱۰۹۴۰ | . | . | ۱۳۹۶..... |
| ۲۵۰ | ۱۱۵۰۰ | . | ۳۳۰ | ۲۶۳۰۰ | . | . | ۱۳۹۷..... |
| . | ۶۴۷۳ | ۲۲۸۰ | ۵۰ | ۸۷۶۰۰ | . | . | ۱۳۹۸..... |
| ۳۵۰ | ۶۳۵۰ | ۳۰۰ | ۱۰۰ | ۳۰۲۵۰ | . | . | ۱۳۹۹..... |
| ۳۵۰ | ۴۵۰۰ | + | ۱۰ | ۱۱۰۰۰ | + | + | ۱۴۰۰..... |

ماخذ- اداره کل منابع طبیعی و آبخیزداری استان اصفهان.

۱۰-۲- اهم فعالیت‌های انجام شده در زمینه مرتعداری و اصلاح مراتع

| سال | بوته کاری و تولید نهال (هکتار) | کپه کاری و کشت مستقیم (هکتار) | کودپاشی مراتع (هکتار) | ذخیره نزولات آسمانی (هکتار) | احداث آبشخور (دستگاه) |
|------|--------------------------------|-------------------------------|-----------------------|-----------------------------|-----------------------|
| ۱۳۸۵ | ۰ | ۳۷۵۱ | ۰ | ۶۳۶۰ | ۷۲ |
| ۱۳۹۰ | ۰ | ۹۹۰ | ۰ | ۹۰۰ | ۷۹ |
| ۱۳۹۵ | ۰ | ۲۹۵ | ۰ | ۳۵ | ۰ |
| ۱۳۹۶ | ۰ | ۳۴۳ | ۰ | ۴۵ | ۳۸ |
| ۱۳۹۷ | ۰ | ۱۵۵۲ | ۰ | ۱۵ | ۸۸ |
| ۱۳۹۸ | ۰ | ۱۹۴۸ | ۰ | ۵۵۰ | ۶ |
| ۱۳۹۹ | ۰ | ۲۰۶۲ | ۰ | ۱۹۰۲ | ۴۵ |
| ۱۴۰۰ | ۰ | ۲۰۰ | ۰ | ۰ | ۰ |

| سال | حفر چاه مالداري (حلقه) | نصب تلمبه بادی (دستگاه) | تبدیل دیمزارهای کم بازده به مراتع (هکتار) | ممیزی و تنسيق مرتع (هکتار) |
|------|------------------------|-------------------------|---|----------------------------|
| ۱۳۸۵ | ۲۴ | ۰ | ۱۰۷۲ | ۱۸۰۰۰۰ |
| ۱۳۹۰ | ۱۹ | ۴ | ۲۵۵ | ۰ |
| ۱۳۹۵ | ۰ | ۰ | ۷۰ | ۲۰۰۰۰ |
| ۱۳۹۶ | ۲ | ۰ | ۱۳۰ | ۹۸۸۷ |
| ۱۳۹۷ | ۴ | ۰ | ۴۰ | ۳۰۰۰ |
| ۱۳۹۸ | ۱ | ۰ | ۰ | ۳۰۰۰ |
| ۱۳۹۹ | ۰ | ۰ | ۲۰ | ۱۰۰۰ |
| ۱۴۰۰ | ۰ | ۰ | ۰ | ۲۴۰۰۰ |

ماخذ - اداره کل منابع طبیعی و آبخیزداری استان اصفهان.

۱۱-۲- فعالیت‌های انجام شده در زمینه تثبیت شن‌های روان و بیابان زدایی

| سال | احداث خزانه (هکتار) | تولید نهال گلدانی (اصله) | نهال کاری (هکتار) | بذرپاشی و بذرکاری (هکتار) |
|------|------------------------|-----------------------------|----------------------|---------------------------------|
| ۱۳۸۵ | ۶ | ۷۲۰۰۰ | ۳۲۵۶ | ۷۲۶۰ |
| ۱۳۹۰ | ۴ | ۲۰۰۰۰ | ۱۰۹۸ | ۲۸۰۰ |
| ۱۳۹۵ | ۱ | . | ۹۵۴ | ۵۶۴ |
| ۱۳۹۶ | ۲ | . | ۱۶۲۲ | ۱۰۱ |
| ۱۳۹۷ | ۱ | . | ۴۷۸ | . |
| ۱۳۹۸ | . | . | ۱۹۸۰ | ۲۰۲ |
| ۱۳۹۹ | . | . | ۵۲۰ | ۲۰۷۴ |
| ۱۴۰۰ | * | * | ۹۹ | * |

| سال | جمع‌آوری و تهیه بذر (کیلوگرم) | مالچپاشی (هکتار) | احداث بادشکن (کیلومتر) | حفاظت و قرق (هکتار) |
|------|-------------------------------------|---------------------|---------------------------|---------------------------|
| ۱۳۸۵ | ۸۸۰۰۰ | . | ۷ | ۳۲۰۰۰۰ |
| ۱۳۹۰ | . | . | . | ۲۳۱۰۵۲ |
| ۱۳۹۵ | . | ۷ | ۱۵۰ | ۳۰۱۵۰۰ |
| ۱۳۹۶ | ۴۰۰۰ | ۵۰۰ | ۲۰ | ۶۶۵۳۲ |
| ۱۳۹۷ | . | . | ۴۵ | ۵۳۵۷۱ |
| ۱۳۹۸ | . | ۳۵۰ | ۵۰ | ۲۴۲۸۶ |
| ۱۳۹۹ | . | . | ۱۵ | ۲۹۲۷ |
| ۱۴۰۰ | * | * | ۳۰ | ۱۵۰۰ |

ماخذ - اداره کل منابع طبیعی و آبخیزداری استان اصفهان.

۱۲-۲ پوشش انشعاب فاضلاب شهری (دنباله)

| ۱۴۰۰ | | ۱۳۹۹ | | ۱۳۹۸ | | ۱۳۹۷ | | شهرستان |
|----------------------------|--------------------------------|----------------------------|--------------------------------|----------------------------|--------------------------------|----------------------------|--------------------------------|-----------------------|
| شهرهای دارای انشعاب فاضلاب | شهرهای تحت پوشش تاسیسات آب شرب | شهرهای دارای انشعاب فاضلاب | شهرهای تحت پوشش تاسیسات آب شرب | شهرهای دارای انشعاب فاضلاب | شهرهای تحت پوشش تاسیسات آب شرب | شهرهای دارای انشعاب فاضلاب | شهرهای تحت پوشش تاسیسات آب شرب | |
| ۳۹ | ۱۱۱ | ۳۹ | ۱۰۹ | ۳۸ | ۱۰۳ | ۳۸ | ۱۰۳ | کل استان..... |
| ۰ | ۴ | ۰ | ۴ | ۰ | ۴ | ۰ | ۴ | آران و بیدگل..... |
| ۱ | ۳ | ۱ | ۳ | ۱ | ۳ | ۱ | ۳ | اردستان..... |
| ۲ | ۴ | ۶ | ۱۴ | ۵ | ۱۳ | ۵ | ۱۳ | اصفهان..... |
| ۳ | ۷ | ۳ | ۷ | ۳ | ۷ | ۳ | ۷ | برخوار..... |
| ۱ | ۲ | ۱ | ۲ | ۱ | ۲ | ۱ | ۲ | بویین و میاندشت..... |
| ۰ | ۳ | ۰ | ۳ | ۰ | ۳ | ۰ | ۳ | تیران و کرون..... |
| ۰ | ۴ | ۰ | ۰ | ۰ | ۰ | ۰ | ۰ | جرقویه..... |
| ۰ | ۲ | ۰ | ۲ | ۰ | ۲ | ۰ | ۲ | چادگان..... |
| ۲ | ۴ | ۲ | ۴ | ۲ | ۴ | ۲ | ۴ | خمینی شهر..... |
| ۱ | ۲ | ۱ | ۱ | ۱ | ۱ | ۱ | ۱ | خوانسار..... |
| ۰ | ۳ | ۰ | ۳ | ۰ | ۳ | ۰ | ۳ | خور و بیابانک..... |
| ۰ | ۲ | ۰ | ۲ | ۰ | ۲ | ۰ | ۲ | دهاقان..... |
| ۱ | ۶ | ۱ | ۶ | ۱ | ۴ | ۱ | ۴ | سمیرم..... |
| ۲ | ۶ | ۲ | ۶ | ۲ | ۶ | ۲ | ۶ | شاهین شهر و میمه..... |
| ۱ | ۲ | ۱ | ۲ | ۱ | ۲ | ۱ | ۲ | شهرضا..... |
| ۱ | ۲ | ۱ | ۲ | ۱ | ۲ | ۱ | ۲ | فریدن..... |
| ۱ | ۲ | ۱ | ۲ | ۱ | ۲ | ۱ | ۲ | فریدونشهر..... |
| ۳ | ۹ | ۳ | ۸ | ۳ | ۸ | ۳ | ۸ | فلاورجان..... |
| ۳ | ۷ | ۳ | ۷ | ۳ | ۷ | ۳ | ۷ | کاشان..... |
| ۱ | ۳ | ۰ | ۰ | ۰ | ۰ | ۰ | ۰ | کوهپایه..... |
| ۰ | ۳ | ۰ | ۳ | ۰ | ۳ | ۰ | ۳ | گلپایگان..... |
| ۶ | ۹ | ۶ | ۹ | ۶ | ۸ | ۶ | ۸ | لنجان..... |
| ۲ | ۶ | ۲ | ۶ | ۲ | ۵ | ۲ | ۵ | مبارکه..... |
| ۳ | ۳ | ۳ | ۳ | ۳ | ۳ | ۳ | ۳ | نابین..... |
| ۱ | ۶ | ۱ | ۶ | ۱ | ۶ | ۱ | ۶ | نجف‌آباد..... |
| ۱ | ۴ | ۱ | ۴ | ۱ | ۳ | ۱ | ۳ | نطنز..... |
| ۱ | ۱ | ۰ | ۰ | ۰ | ۰ | ۰ | ۰ | ورزته..... |
| ۲ | ۲ | ۰ | ۰ | ۰ | ۰ | ۰ | ۰ | هرند..... |

ماخذ - شرکت آب و فاضلاب استان اصفهان و شهرستان کاشان.

۱۳-۲- تعداد تصفیه خانه های فاضلاب

| شهرستان | ۱۳۸۵ | ۱۳۹۰ | ۱۳۹۵ | ۱۳۹۶ | ۱۳۹۷ | ۱۳۹۸ | ۱۳۹۹ | ۱۴۰۰ |
|-----------------------|------|------|------|------|------|------|------|------|
| کل استان..... | ۱۸ | ۲۰ | ۲۴ | ۲۶ | ۲۷ | ۲۷ | ۲۸ | ۲۹ |
| آران و بیدگل..... | ۰ | ۰ | ۰ | ۰ | ۰ | ۰ | ۰ | ۰ |
| اردستان..... | ۰ | ۱ | ۱ | ۱ | ۱ | ۱ | ۱ | ۱ |
| اصفهان..... | ۷ | ۷ | ۸ | ۸ | ۸ | ۸ | ۹ | ۷ |
| برخوار..... | ۰ | ۰ | ۰ | ۰ | ۰ | ۰ | ۰ | ۰ |
| بویین و میاندشت..... | ۰ | ۱ | ۱ | ۱ | ۱ | ۱ | ۱ | ۱ |
| تیران و کرون..... | ۰ | ۰ | ۰ | ۰ | ۰ | ۰ | ۰ | ۰ |
| جرقویه..... | ۰ | ۰ | ۰ | ۰ | ۰ | ۰ | ۰ | ۰ |
| چادگان..... | ۰ | ۰ | ۰ | ۰ | ۰ | ۰ | ۰ | ۰ |
| خمینی شهر..... | ۰ | ۰ | ۰ | ۰ | ۰ | ۰ | ۰ | ۰ |
| خوانسار..... | ۰ | ۰ | ۰ | ۰ | ۱ | ۱ | ۱ | ۱ |
| خور و بیابانک..... | ۰ | ۰ | ۰ | ۰ | ۰ | ۰ | ۰ | ۰ |
| دهاقان..... | ۰ | ۰ | ۰ | ۰ | ۰ | ۰ | ۰ | ۰ |
| سمیرم..... | ۱ | ۱ | ۱ | ۱ | ۱ | ۱ | ۱ | ۱ |
| شاهین شهر و میمه..... | ۱ | ۱ | ۱ | ۱ | ۱ | ۱ | ۱ | ۱ |
| شهرضا..... | ۱ | ۱ | ۱ | ۱ | ۱ | ۱ | ۱ | ۱ |
| فریدن..... | ۰ | ۰ | ۱ | ۱ | ۱ | ۱ | ۱ | ۱ |
| فریدونشهر..... | ۰ | ۰ | ۰ | ۰ | ۰ | ۰ | ۰ | ۱ |
| فلاورجان..... | ۱ | ۱ | ۱ | ۱ | ۱ | ۱ | ۱ | ۱ |
| کاشان..... | ۰ | ۰ | ۱ | ۲ | ۲ | ۲ | ۲ | ۳ |
| کوهپایه..... | ۰ | ۰ | ۰ | ۰ | ۰ | ۰ | ۰ | ۰ |
| گلپایگان..... | ۰ | ۰ | ۰ | ۰ | ۰ | ۰ | ۰ | ۰ |
| لنجان..... | ۳ | ۳ | ۳ | ۴ | ۴ | ۴ | ۴ | ۴ |
| مبارکه..... | ۲ | ۲ | ۲ | ۲ | ۲ | ۲ | ۲ | ۲ |
| نابین..... | ۲ | ۲ | ۲ | ۲ | ۲ | ۲ | ۲ | ۲ |
| نجفآباد..... | ۰ | ۰ | ۱ | ۱ | ۱ | ۱ | ۱ | ۱ |
| نطنز..... | ۰ | ۰ | ۰ | ۰ | ۰ | ۰ | ۰ | ۱ |
| ورزنه..... | ۰ | ۰ | ۰ | ۰ | ۰ | ۰ | ۰ | ۰ |
| هرند..... | ۰ | ۰ | ۰ | ۰ | ۰ | ۰ | ۰ | ۰ |

ماخذ - شرکت آب و فاضلاب استان اصفهان و شهرستان کاشان.

۱۴-۲- تعداد مشترکان فاضلاب شهری (دنباله)

| ۱۳۹۸ | | ۱۳۹۷ | | شهرستان |
|---------------|------------------|---------------|------------------|------------------------|
| مشترکان خانگی | تعداد کل مشترکان | مشترکان خانگی | تعداد کل مشترکان | |
| ۶۳۳۰۹۸ | ۷۰۷۱۰۰ | ۶۱۳۳۰۳ | ۶۸۳۷۱۳ | کل استان |
| . | . | . | . | آران و بیدگل |
| ۱۹۳۵ | ۲۰۲۸ | ۱۸۷۷ | ۱۹۶۵ | اردستان |
| ۳۶۵۰۸۹ | ۴۱۲۰۲۹ | ۳۶۱۴۷۷ | ۴۰۷۰۲۲ | اصفهان |
| ۱۹۵۷۸ | ۲۱۷۰۵ | ۱۷۶۴۹ | ۱۹۵۲۲ | برخوار |
| ۲۴۷۶ | ۲۸۶۶ | ۲۳۹۷ | ۲۷۶۸ | بویین و میاندشت |
| . | . | . | . | تیران و کرون |
| . | . | . | . | جرقویه |
| . | . | . | . | چادگان |
| ۶۸۳۴۸ | ۷۵۴۷۸ | ۶۶۶۹۴ | ۷۳۵۳۸ | خمینی شهر |
| ۵۱۳ | ۵۳۴ | ۲۶۲ | ۲۶۹ | خوانسار |
| . | . | . | . | خور و بیابانک |
| . | . | . | . | دهاقان |
| ۵۲۲۳ | ۵۸۶۲ | ۴۹۵۷ | ۵۵۶۴ | سمیرم |
| ۳۷۷۶۴ | ۴۱۳۹۵ | ۳۶۹۴۱ | ۴۰۴۶۹ | شاهین شهر و میمه |
| ۱۴۰۷۷ | ۱۵۲۷۱ | ۱۳۷۱۸ | ۱۴۸۸۳ | شهرضا |
| ۲۶۱۷ | ۲۸۹۵ | ۲۴۲۴ | ۲۶۶۵ | فریدن |
| ۲۶۴ | ۲۶۴ | ۱۸۱ | ۱۸۱ | فریدونشهر |
| ۱۱۳۸۵ | ۱۲۹۸۷ | ۱۰۵۶۰ | ۱۲۰۹۹ | فلاورجان |
| ۲۵۵۸۴ | ۲۷۸۷۰ | ۲۳۹۶۸ | ۲۶۱۰۹ | کاشان |
| . | . | . | . | کوهپایه |
| . | . | . | . | گلپایگان |
| ۴۲۹۸۸ | ۴۷۶۱۵ | ۳۸۲۹۶ | ۴۲۲۷۶ | لنجان |
| ۱۶۸۷۰ | ۱۸۲۲۰ | ۱۵۰۸۰ | ۱۶۲۰۶ | مبارکه |
| ۸۶۴۲ | ۹۴۹۷ | ۸۳۱۶ | ۹۱۲۶ | نابین |
| ۹۵۳۷ | ۱۰۳۷۳ | ۸۱۹۸ | ۸۹۰۱ | نجف آباد |
| ۲۰۸ | ۲۱۱ | ۲۰۸ | ۲۱۰ | نطنز |
| . | . | . | . | ورزنه |
| . | . | . | . | هرند |

۱۴-۲- تعداد مشترکان فاضلاب شهری (دنباله)

| ۱۴۰۰ | | ۱۳۹۹ | | شهرستان |
|---------------|------------------|---------------|------------------|------------------------|
| مشترکان خانگی | تعداد کل مشترکان | مشترکان خانگی | تعداد کل مشترکان | |
| ۷۰۶۵۵۶ | ۷۵۸۲۶۷ | ۶۹۲۸۶۲ | ۷۴۳۱۳۶ | کل استان |
| . | . | . | . | آران و بیدگل |
| ۲۱۴۳ | ۲۲۰۷ | ۲۰۹۶ | ۲۱۵۷ | اردستان |
| ۳۹۸۲۰۷ | ۴۳۱۵۳۰ | ۳۸۷۸۱۰ | ۴۱۹۰۹۸ | اصفهان |
| ۲۲۷۸۰ | ۲۴۴۱۸ | ۲۲۰۶۸ | ۲۳۶۲۰ | برخوار |
| ۳۱۹۶ | ۳۴۰۸ | ۳۰۴۲ | ۳۲۳۱ | بویین و میاندشت |
| ۲۶۴۸ | ۲۶۸۸ | ۲۴۱۲ | ۲۴۴۳ | تیران و کرون |
| . | . | . | . | جرقویه |
| ۸۵ | ۹۲ | ۸۵ | ۹۲ | چادگان |
| ۷۶۴۹۲ | ۸۰۴۹۶ | ۷۵۳۵۴ | ۷۹۱۹۰ | خمینی شهر |
| ۱۴۰۵ | ۱۴۳۸ | ۱۰۱۷ | ۱۰۴۳ | خوانسار |
| . | . | . | . | خور و بیابانک |
| . | . | . | . | دهقان |
| ۶۰۹۵ | ۶۳۶۴ | ۵۹۰۳ | ۶۱۶۴ | سمیرم |
| ۴۰۱۰۸ | ۴۳۰۴۶ | ۳۹۶۸۸ | ۴۲۵۳۰ | شاهین شهر و میمه |
| ۱۷۵۱۶ | ۱۸۵۰۳ | ۱۶۴۲۰ | ۱۷۳۵۶ | شهرضا |
| ۳۵۰۸ | ۳۶۱۷ | ۳۲۹۷ | ۳۳۹۷ | فریدن |
| ۵۶۰ | ۵۶۴ | ۵۶۰ | ۵۶۴ | فریدونشهر |
| ۱۴۸۷۸ | ۱۵۷۳۶ | ۱۳۲۶۲ | ۱۴۰۶۵ | فلاورجان |
| ۲۵۶۵۹ | ۲۸۴۵۶ | ۲۵۶۰۹ | ۲۷۹۱۴ | کاشان |
| ۲۲۳۲ | ۲۴۷۰ | . | . | کوهپایه |
| . | . | . | . | گلپایگان |
| ۳۲۷۱۶ | ۳۴۴۵۴ | ۴۸۹۰۲ | ۵۱۹۶۱ | لنجان |
| ۲۲۱۵۱ | ۲۲۹۱۷ | ۲۱۳۳۹ | ۲۲۰۵۲ | مبارکه |
| ۱۰۲۲۰ | ۱۰۸۷۹ | ۹۹۰۶ | ۱۰۵۲۴ | نابین |
| ۱۵۹۹۰ | ۱۶۶۹۳ | ۱۴۸۸۴ | ۱۵۵۱۴ | نحف آباد |
| ۲۰۸ | ۲۱۱ | ۲۰۸ | ۲۱۱ | نطنز |
| ۴۵۴۵ | ۴۷۲۸ | . | . | ورزنه |
| ۳۲۱۴ | ۳۳۵۲ | . | . | هرند |

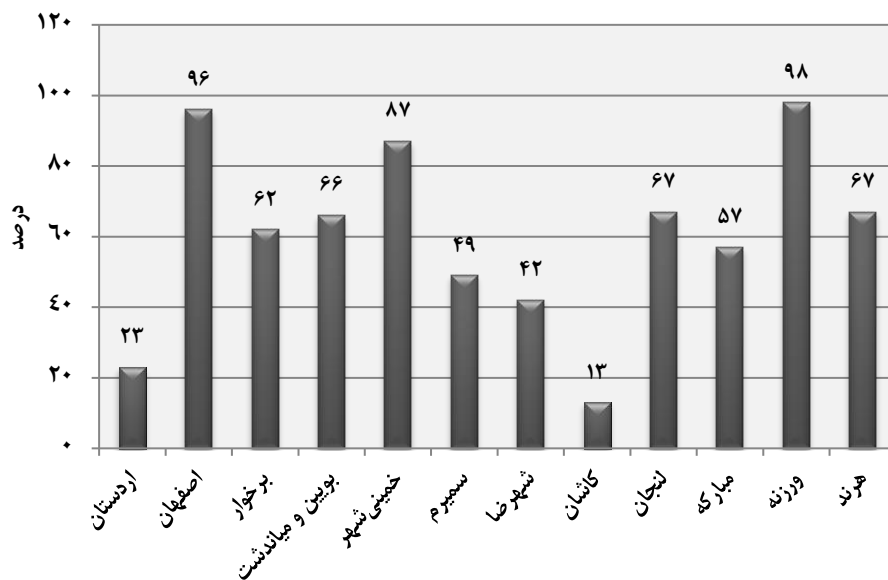
ماخذ - شرکت آب و فاضلاب استان اصفهان و شهرستان کاشان.

۱۵-۲- جمعیت تحت پوشش خدمات جمع‌آوری و دفع بهداشتی فاضلاب شهری (درصد)

| شهرستان | ۱۳۸۵ | ۱۳۹۰ | ۱۳۹۵ | ۱۳۹۶ | ۱۳۹۷ | ۱۳۹۸ | ۱۳۹۹ | ۱۴۰۰ |
|-----------------------|------|------|------|------|------|------|------|------|
| کل استان..... | ۵۳ | ۵۱ | ۶۴ | ۶۶ | ۶۷ | ۶۷ | ۶۸ | ۶۸ |
| آران و بیدگل..... | ۰ | ۰ | ۰ | ۰ | ۰ | ۰ | ۰ | ۰ |
| اردستان..... | ۴ | ۲۰ | ۲۲ | ۲۲ | ۲۲ | ۲۲ | ۲۲ | ۲۳ |
| اصفهان..... | ۸۵ | ۹۰ | ۹۳ | ۹۳ | ۹۴ | ۹۴ | ۹۴ | ۹۶ |
| برخوار..... | ۳۳ | ۴۰ | ۴۶ | ۵۳ | ۵۷ | ۶۰ | ۶۲ | ۶۲ |
| بویین و میاندشت..... | ۰ | ۲۷ | ۵۵ | ۵۹ | ۶۱ | ۶۳ | ۶۵ | ۶۶ |
| تیران و کرون..... | ۰ | ۰ | ۰ | ۰ | ۰ | ۰ | ۰ | ۰ |
| جرقویه..... | ۰ | ۰ | ۰ | ۰ | ۰ | ۰ | ۰ | ۰ |
| چادگان..... | ۰ | ۰ | ۰ | ۰ | ۰ | ۰ | ۰ | ۰ |
| خمینی شهر..... | ۶۹ | ۷۷ | ۸۴ | ۸۴ | ۸۵ | ۸۶ | ۸۶ | ۸۷ |
| خوانسار..... | ۱ | ۱ | ۱ | ۲ | ۵ | ۹ | ۱۴ | ۲۱ |
| خور و بیابانک..... | ۰ | ۰ | ۰ | ۰ | ۰ | ۰ | ۰ | ۰ |
| دهاقان..... | ۰ | ۰ | ۰ | ۰ | ۰ | ۰ | ۰ | ۰ |
| سمیرم..... | ۱۵ | ۳۵ | ۴۶ | ۴۸ | ۴۸ | ۵۴ | ۵۴ | ۴۹ |
| شاهین شهر و میمه..... | ۸۰ | ۸۶ | ۸۶ | ۸۶ | ۸۷ | ۸۷ | ۸۷ | ۹۳ |
| شهرضا..... | ۲۳ | ۳۰ | ۳۷ | ۳۸ | ۳۹ | ۳۹ | ۳۹ | ۴۲ |
| فریدن..... | ۰ | ۱۰ | ۳۴ | ۴۲ | ۴۸ | ۵۰ | ۵۴ | ۵۶ |
| فریدونشهر..... | ۵ | ۵ | ۵ | ۵ | ۸ | ۸ | ۹ | ۸ |
| فلاورجان..... | ۹ | ۱۶ | ۱۶ | ۱۶ | ۱۶ | ۱۸ | ۱۸ | ۲۲ |
| کاشان..... | ۰ | ۱ | ۱۱ | ۱۲ | ۱۲ | ۱۳ | ۱۳ | ۱۳ |
| کوهپایه..... | ۰ | ۰ | ۰ | ۰ | ۰ | ۰ | ۰ | ۳۶ |
| گلپایگان..... | ۰ | ۰ | ۰ | ۰ | ۰ | ۰ | ۰ | ۰ |
| لنجان..... | ۵۱ | ۵۹ | ۶۸ | ۷۲ | ۷۵ | ۸۰ | ۸۰ | ۶۷ |
| مبارکه..... | ۱۲ | ۲۵ | ۴۴ | ۵۰ | ۵۰ | ۵۸ | ۵۸ | ۵۷ |
| نابین..... | ۵۷ | ۷۲ | ۸۱ | ۸۲ | ۸۵ | ۸۵ | ۸۷ | ۶ |
| نجف‌آباد..... | ۰ | ۰ | ۹ | ۱۳ | ۱۵ | ۱۶ | ۱۸ | ۲۹ |
| نطنز..... | ۰ | ۰ | ۰ | ۴ | ۵ | ۵ | ۵ | ۱۱ |
| ورزنه..... | ۰ | ۰ | ۰ | ۰ | ۰ | ۰ | ۰ | ۹۸ |
| هرند..... | ۰ | ۰ | ۰ | ۰ | ۰ | ۰ | ۰ | ۶۷ |

ماخذ - شرکت آب و فاضلاب استان اصفهان و شهرستان کاشان.

۲-۴- جمعیت تحت پوشش خدمات جمع‌آوری و دفع بهداشتی فضلاب شهری ۱۴۰۰



منبع: جدول ۱۵-۲

۱۶-۲- متوسط حجم فاضلاب جمع‌آوری شده در نقاط شهری (متر مکعب در روز)

| شهرستان | ۱۳۸۵ | ۱۳۹۰ | ۱۳۹۵ | ۱۳۹۶ |
|-----------------------|--------|--------|--------|--------|
| کل استان..... | ۴۱۸۱۰۰ | ۴۴۵۵۷۹ | ۵۱۱۸۹۵ | ۵۱۷۱۹۷ |
| آران و بیدگل..... | . | . | . | . |
| اردستان..... | ۳۹۶ | ۷۵۰ | ۱۳۲۷ | ۱۳۱۴ |
| اصفهان..... | ۳۱۹۰۳۴ | ۳۳۷۳۰۳ | ۳۵۹۳۷۲ | ۳۵۶۰۷۸ |
| برخوار..... | ۴۷۸۹ | ۵۶۹۷ | ۸۶۶۶ | ۹۴۶۷ |
| بویین و میاندشت..... | ۱۱۳ | ۲۵۶ | ۱۲۲۶ | ۱۳۵۱ |
| تیران و کرون..... | . | . | . | . |
| جرقویه..... | . | . | . | . |
| چادگان..... | . | . | . | . |
| خمینی شهر..... | ۳۲۵۰۹ | ۳۶۸۵۱ | ۴۲۶۴۹ | ۴۳۹۴۶ |
| خوانسار..... | ۵۳ | ۵۲ | ۴۸ | ۵۳ |
| خور و بیابانک..... | . | . | . | . |
| دهاقان..... | . | . | . | . |
| سمیرم..... | ۹۳۶ | ۱۲۵۷ | ۲۸۶۸ | ۳۰۱۳ |
| شاهین شهر و میمه..... | ۲۸۷۸۴ | ۲۹۱۳۷ | ۳۶۲۱۹ | ۳۶۴۷۱ |
| شهرضا..... | ۴۶۸۱ | ۵۶۰۳ | ۷۴۴۸ | ۸۰۴۳ |
| فریدن..... | . | . | ۹۶۷ | ۱۳۰۱ |
| فریدونشهر..... | . | . | . | . |
| فلاورجان..... | ۳۳۴۶ | ۳۹۲۲ | ۶۴۸۶ | ۶۵۱۲ |
| کاشان..... | . | . | ۴۰۸۲ | ۵۴۲۴ |
| کوهپایه..... | . | . | . | . |
| گلپایگان..... | . | . | . | . |
| لنجان..... | ۱۸۳۰۵ | ۱۸۸۴۸ | ۲۶۸۴۳ | ۲۸۰۶۹ |
| مبارکه..... | ۲۴۵۷ | ۲۹۳۴ | ۸۰۳۲ | ۸۶۸۷ |
| نابین..... | ۲۶۹۷ | ۲۹۶۹ | ۴۰۶۲ | ۴۲۴۳ |
| نجف‌آباد..... | . | . | ۱۶۰۰ | ۳۲۲۵ |
| نطنز..... | . | . | . | . |
| ورزنه..... | . | . | . | . |
| هرند..... | . | . | . | . |

۱۶-۲- متوسط حجم فاضلاب جمع‌آوری شده در نقاط شهری (دنباله) (متر مکعب در روز)

| شهرستان | ۱۳۹۷ | ۱۳۹۸ | ۱۳۹۹ | ۱۴۰۰ |
|-----------------------|--------|--------|--------|--------|
| کل استان..... | ۴۸۹۲۳۴ | ۴۹۲۰۰۲ | ۵۱۹۵۳۵ | ۵۵۲۹۷۸ |
| آران و بیدگل..... | . | . | . | . |
| اردستان..... | ۱۳۱۶ | ۱۱۸۹ | ۱۵۹۲ | ۱۹۸۸ |
| اصفهان..... | ۳۲۹۲۵۹ | ۳۲۷۸۰۴ | ۳۳۴۷۵۵ | ۴۰۸۱۵۰ |
| برخوار..... | ۱۰۳۶۷ | ۱۰۶۶۱ | ۱۰۴۸۵ | . |
| بویین و میاندشت..... | ۱۳۴۵ | ۱۸۷۵ | ۲۸۷۸ | ۳۴۷۴ |
| تیران و کرون..... | . | . | . | . |
| جرقویه..... | . | . | . | . |
| چادگان..... | . | . | . | . |
| خمینی شهر..... | ۴۰۹۸۴ | ۴۲۱۴۶ | ۴۱۴۴۹ | . |
| خوانسار..... | ۶۹ | ۱۰۹۴ | ۳۵۲۹ | ۳۴۲۴ |
| خور و بیابانک..... | . | . | . | . |
| دهاقان..... | . | . | . | . |
| سمیرم..... | ۳۰۰۰ | ۳۱۲۹ | ۳۸۹۰ | ۴۲۸۰ |
| شاهین شهر و میمه..... | ۳۵۰۶۰ | ۳۴۴۳۱ | ۳۵۹۹۷ | ۳۵۴۷۲ |
| شهرضا..... | ۷۴۹۵ | ۸۱۷۶ | ۸۷۸۲ | ۱۱۴۳۴ |
| فریدن..... | ۱۵۲۳ | ۲۱۶۲ | ۳۵۷۱ | ۴۱۰۸ |
| فریدونشهر..... | ۱۱ | . | . | ۱۰۴ |
| فلاورجان..... | ۶۰۱۱ | ۶۱۸۱ | ۶۰۷۹ | ۳۰۹۸ |
| کاشان..... | ۷۶۶۰ | ۹۱۰۹ | ۸۸۷۹ | ۲۲۰۶۹ |
| کوهپایه..... | . | . | . | ۱۲۹۹ |
| گلپایگان..... | . | . | . | . |
| لنجان..... | ۲۸۴۰۶ | ۲۸۲۰۵ | ۳۳۹۸۹ | ۱۹۶۸۱ |
| مبارک‌که..... | ۸۶۰۹ | ۸۳۶۰ | ۹۹۱۰ | ۱۰۸۱۴ |
| نابین..... | ۴۱۳۷ | ۳۱۳۴ | ۳۸۱۱ | ۴۶۱۳ |
| نجف‌آباد..... | ۳۷۸۵ | ۴۳۴۶ | ۹۹۳۹ | ۱۱۳۲۷ |
| نطنز..... | ۱۹۷ | . | . | ۲۶۶ |
| ورزنه..... | . | . | . | ۳۷۰۰ |
| هرند..... | . | . | . | ۳۶۷۷ |

ماخذ - شرکت آب و فاضلاب استان اصفهان و شهرستان کاشان.

۱۷-۲- طول شبکه جمع‌آوری و تعداد انشعاب فاضلاب در نقاط شهری تحت پوشش شرکت آب و فاضلاب شهری (کیلومتر-فقره)

| انشعاب | طول شبکه جمع‌آوری با قطر ۲۰۰ میلی‌متر و بیش‌تر ^(۱) | سال و شهر |
|---------------|---|-----------------------|
| ۴۱۳۷۱۱ | ۴۹۹۴ | ۱۳۸۵ |
| ۵۳۴۴۰۴ | ۶۲۵۰ | ۱۳۹۰ |
| ۶۵۳۰۴۷ | ۷۸۷۵ | ۱۳۹۵ |
| ۶۸۲۳۹۵ | ۸۳۷۰ | ۱۳۹۶ |
| ۷۰۵۰۶۳ | ۸۵۹۲ | ۱۳۹۷ |
| ۷۳۰۷۳۲ | ۸۸۶۴ | ۱۳۹۸ |
| ۷۴۳۱۱۴ | ۸۹۹۵ | ۱۳۹۹ |
| ۷۴۱۴۶۰ | ۱۶۶۳ | ۱۴۰۰ |
| . | . | اران و بیدگل |
| . | ۴ | ابریشم |
| . | . | ابوزیداباد |
| ۲۱۴۴ | ۳۰ | اردستان |
| ۵۶۴ | ۲۳ | اژییه |
| . | . | اصغراباد |
| ۳۹۱۶۱۹ | ۳۸۹۸ | اصفهان |
| . | . | اشترجان |
| . | ۱۰ | افوس |
| ۸۸۹ | ۱۵ | انارک |
| . | . | بادرود |
| ۲۳۴۶ | ۲۸ | باغ‌بهداران |
| . | . | باغشاد |
| ۵۳۵ | ۱۳ | بافران |
| . | . | برزک |
| . | . | برفانبار |
| . | . | بوستان زر |
| . | . | بهاران‌شهر |
| ۱۹۰۶۱ | ۱۹۹ | بهارستان |
| ۳۱۴۰ | ۵۳ | بویین و میاندشت |
| . | . | بیده |
| . | ۷ | پیریکران |
| . | ۶ | تودشک |

۱۷-۲- طول شبکه جمع‌آوری و تعداد انشعاب فاضلاب در نقاط شهری تحت پوشش شرکت آب و فاضلاب شهری (دنباله)
(کیلومتر-فقره)

| انشعاب | طول شبکه جمع‌آوری با قطر ۲۰۰ میلی‌متر و بیش‌تر ^(۱) | سال و شهر |
|--------|---|-------------------|
| . | ۶۴ | تیران |
| . | . | جندق |
| . | . | جوزدان |
| . | ۳ | جوشقان‌قالی |
| . | ۳۲ | چادگان |
| . | . | چرمهین |
| ۵۰۱۶ | ۵۸ | چمگردان |
| . | ۱ | حبیب‌آباد |
| . | . | حسن‌آباد |
| . | . | حنا |
| . | . | خالدآباد |
| ۶۷۳۸۰ | ۶۶۵ | خمینی‌شهر |
| ۱۳۱۴ | ۶۴ | خوانسار |
| . | . | خور |
| ۸۱۵۴ | ۱۰۷ | خورزوق |
| ۳۳۰۸ | ۸۰ | داران |
| . | . | دامنه |
| ۱۲۰۷۳ | ۱۳۹ | درچه |
| ۴۵۱۹ | ۴۸ | دستگرد |
| . | . | ده سرخ |
| . | ۴ | دهاقان |
| . | ۹ | دهق |
| ۱۱۰۹۳ | ۱۱۱ | دولت‌آباد |
| . | ۹۲ | دیزپچه |
| . | . | رزوه |
| . | . | رضوانشهر |
| . | . | زازران |
| . | ۴۹ | زاینده‌رود |
| ۱۴۷۳۵ | ۱۳۸ | زرین‌شهر |
| . | ۱ | زواره |
| . | . | زیار |

۱۷-۲- طول شبکه جمع‌آوری و تعداد انشعاب فاضلاب در نقاط شهری تحت پوشش شرکت آب و فاضلاب شهری (دنباله)
(کیلومتر-قره)

| انشعاب | طول شبکه جمع‌آوری با قطر ۲۰۰ میلی‌متر و بیش‌تر ^(۱) | سال و شهر |
|--------|---|----------------------|
| . | ۴۶ | زیباشهر |
| . | . | سجزی |
| ۴۹۹۸ | ۷۰ | سده‌لنجان |
| . | . | سفیدشهر |
| ۶۳۰۱ | ۱۰۸ | سمیرم |
| . | . | سین |
| . | . | شاپورآباد |
| ۳۶۵۸۸ | ۳۳۶ | شاهین‌شهر |
| ۱۶۶۹۶ | ۲۰۳ | شهرضا |
| . | . | طاد |
| . | ۴ | طالخنوچه |
| . | . | طرق‌رود |
| . | . | عسگران |
| . | . | علویچه |
| . | . | فتح‌آباد |
| . | . | فرخی |
| ۲۶۵ | ۱۸ | فريدونشهر |
| ۱۱۱۲۷ | ۱۹۸ | فلاورجان |
| ۱۸۹۷۳ | ۱۷۳ | فولادشهر |
| ۷۰۳ | ۳۶ | قمصر |
| . | ۲ | قهجاورستان |
| ۲۵۲۹ | ۳۴ | قهدریجان |
| ۲۶۹۰۲ | ۳۶۳ | کاشان |
| . | . | کاموچوگان |
| ۲۰۲۶ | ۴۴ | کرکوند |
| ۳۰ | ۲ | کلیشادوسودرجان |
| . | . | کمشچه |
| . | . | کمه |
| . | ۶ | کهریزسنگ |
| . | ۲ | کوشک |
| ۲۴۶۹ | ۴۴ | کوهپایه |

۱۷-۲- طول شبکه جمع‌آوری و تعداد انشعاب فاضلاب در نقاط شهری تحت پوشش شرکت آب و فاضلاب شهری (دنباله)
(کیلومتر-فقره)

| انشعاب | طول شبکه جمع‌آوری با قطر ۲۰۰ میلی‌متر و بیش‌تر ^(۱) | سال و شهر |
|--------|---|-----------------|
| . | ۱۷ | گرگاب..... |
| ۶۳۹۰ | ۷۹ | گزبرخوار..... |
| . | ۱ | گلپایگان..... |
| . | . | گلدشت..... |
| . | . | گلشن..... |
| . | . | گلشهر..... |
| . | . | گوگد..... |
| . | . | لای‌بید..... |
| ۱۹۲۰۳ | ۲۷۲ | مبارکه..... |
| . | . | مجلسی..... |
| . | . | محمدآباد..... |
| . | . | مشکات..... |
| . | . | منظریه..... |
| . | . | مهاباد..... |
| . | . | میمه..... |
| ۱۵۹۸ | ۴۲ | مینادشت..... |
| ۹۰۱۲ | ۱۲۶ | نابین..... |
| ۱۳۸۹۶ | ۲۳۹ | نجف‌آباد..... |
| . | . | نصرآباد..... |
| ۲۱۱ | ۱۶ | نطنز..... |
| . | ۲ | نوش‌آباد..... |
| ۸۵۱ | ۲۷ | نیاسر..... |
| . | . | نیک‌آباد..... |
| ۴۶۹۰ | ۵۵ | ورزنه..... |
| ۵۵۶۶ | ۸۴ | ورنامخواست..... |
| . | . | وزوان..... |
| . | . | ونک..... |
| . | . | ویست..... |
| ۲۶۴۶ | ۵۳ | هرند..... |

(۱) طول شبکه شامل خطوط انتقال نیز می‌باشد.

ماخذ - شرکت آب و فاضلاب استان اصفهان و شهرستان کاشان.