

فصل ۱



سرزمین و آب و هوا

مقدمه

اطلاعات آماری این فصل شامل «تقسیمات کشوری و مشخصات طبیعی»، «آب و هوا» و «محیط زیست» می باشد.

۱- تقسیمات کشوری و مشخصات طبیعی استان:

استان زنجان با وسعت ۲۲۱۶۴ کیلومتر مربع در منطقه شمال غرب کشور بین ۳۵° و ۳۵° تا ۱۵° و ۳۷° عرض شمالی از خط استوا و ۱۱° و ۴۷° تا ۲۵° و ۴۹° طول شرقی از نصف النهار گرینویچ قرار دارد. میانگین ارتفاع آن بیش از ۱۵۰۰ متر از سطح دریاست. پست‌ترین نقطه داخل استان با ارتفاع ۳۰۰ متر در منطقه طارم و بلندترین قله آن با ارتفاع ۳۲۰۰ متر در کوه‌های تخت سلیمان از ارتفاعات شهرستان ماهنشان قرار دارد. استان زنجان از شمال به استان‌های آذربایجان شرقی، اردبیل و گیلان، از شرق به استان‌های قزوین و گیلان، از جنوب به استان‌های همدان و قزوین و از غرب به استان‌های آذربایجان غربی و کردستان محدود می‌باشد.

۲- آب و هوا

اگر اقلیم را عملکرد ویژگی‌های غالب یک منطقه در درازمدت تعریف کنیم که خود تحت تأثیر عواملی از قبیل عرض جغرافیایی، دوری و نزدیکی به منابع بزرگ آب، پستی و بلندی،

ارتفاع از سطح دریا و واقع شدن در مسیر جریان‌های عظیم رطوبتی قرار می‌گیرد. در استان زنجان با توجه به آمار بلندمدت ۲۰ ساله، متوسط بارندگی ۲۴۰ تا ۴۰۰ میلی‌متر و متوسط دمای ۱۰ تا ۱۸ درجه سانتی‌گراد، و همچنین تغییرات دمای سالانه استان بین کمینه مطلق ۳۰- درجه سانتی‌گراد در گرماب و بیشینه مطلق ۴۹ درجه سانتی‌گراد در آببر بوده است.

براساس طبقه‌بندی اقلیمی به روش آمبرژه سه نوع اقلیم زیر را می‌توان مشخص نمود.

الف: نیمه خشک سرد

ب: خشک سرد

ج: معتدل

براین اساس اقلیم مناطق زنجان، خرمدره، ابهر، ماهنشان، گرماب خشک سرد و قیدار نیمه خشک سرد و آب‌بر معتدل می‌باشد.

اندازه‌گیری مشخصه‌های جوی از سال ۱۳۳۵ آغاز شده است و در حال حاضر جمع‌آوری اندازه‌گیری آمارهای مربوط به هواشناسی از طریق اندازه‌گیری مشخصه‌های جوی (درجه حرارت و ...) در ایستگاه‌های هواشناسی مستقر در نقاط مختلف استان زنجان انجام می‌گیرد که در این فصل آمار مربوط به درجه حرارت، بارندگی، رطوبت نسبی، تعداد روزهای یخبندان، تعداد روزهای همراه با گرد و غبار،

۱- سرزمین و آب و هوا.....سالنامه آماری استان زنجان -۱۴۰۰

فرهنگی، اقتصادی و اجتماعی همگن می‌باشد و امکان خدمات‌رسانی و برنامه‌ریزی در سیستم و شبکه‌ای واحد را فراهم می‌نماید.

آبادی: به مجموعه یک یا چند مکان و اراضی به هم پیوسته (اعم از کشاورزی و غیر کشاورزی) گفته می‌شود که خارج از محدوده شهرها واقع شده و دارای محدوده ثبتی یا عرفی مستقل باشد. اگر آبادی در زمان سرشماری محل سکونت خانوار یا خانوارهایی باشد، دارای سکنه و در غیر اینصورت خالی از سکنه تلقی می‌شود. **پایین‌ترین کمینه (حداقل مطلق):** عبارت از پایین‌ترین دما در یک دوره مشخص از زمان (۲۴ ساعت، یک ماه، یک سال یا چند سال) است.

بالا‌ترین بیشینه (حداکثر مطلق): عبارت از بالا‌ترین دما در یک دوره مشخص از زمان (۲۴ ساعت، یک ماه، یک سال یا چند سال) است.

رطوبت نسبی: مقدار هوای تر موجود در یک واحد حجم از هوای معمولی است.

ساعت آفتابی: طبق تعریف سازمان هواشناسی جهانی، ساعت آفتابی در یک بازه زمانی معین، عبارت است از مجموع زمان‌هایی که مقدار شدت تابش مستقیم خورشید در آن بازه زمانی، بیش از ۱۲۰ وات بر متر مربع باشد.

ساعت‌های آفتابی و سرعت وزش باد ارائه می‌شود. تعاریف و مفاهیم به کار رفته در این فصل به شرح زیر است.

تعاریف و مفاهیم

شهرستان: واحدی از تقسیمات کشوری با محدوده جغرافیایی معین است که از به هم پیوستن چند بخش همجوار که از نظر عوامل طبیعی و اوضاع اجتماعی، اقتصادی، سیاسی و فرهنگی، واحد متناسب و همگنی را به وجود آورده‌اند، تشکیل شده است.

بخش: واحدی از تقسیمات کشوری با محدوده جغرافیایی معین است که از به هم پیوستن چند دهستان همجوار مشتمل بر چندین مزرعه، مکان، روستا و احیاناً شهر، که از نظر عوامل طبیعی و اوضاع اجتماعی، فرهنگی، اقتصادی و سیاسی، واحد همگنی را به وجود آورده‌اند، تشکیل شده است.

شهر: محلی با حدود قانونی است که در محدوده جغرافیایی بخش واقع شده و از نظر بافت ساختمانی، اشتغال و سایر عوامل، دارای سیمایی با ویژگی‌های شهر باشد.

دهستان: کوچک‌ترین واحد تقسیمات کشوری با محدوده جغرافیایی معین است که از به هم پیوستن چند روستا، مکان و مزرعه همجوار تشکیل می‌شود که از لحاظ محیط طبیعی،

سالنامه آماری استان زنجان - ۱۴۰۰ ۱- سرزمین و آب و هوا

مربوط به ایستگاه شهر قیدار با ۵۵۲ میلی‌متر و کمینه بارش مربوط به ایستگاه شهر آببر با ۹۹ میلی‌متر بوده است، همچنین بالاترین بارندگی در طول یک روز متعلق به ایستگاه شهر صائین‌قلعه با ۳۰ میلی‌متر بوده است. ایستگاه شهر سجاس با ۱۴۱ روز بیشترین روزهای یخبندان را در طول سال ۱۴۰۰ داشته است. حداکثر سرعت وزش باد در ایستگاه شهر قیدار با ۲۷ متر بر ثانیه به ثبت رسیده است.

ایستگاه همدیدی (ایستگاه سینوپتیک): ایستگاهی است که در آن، عوامل مختلف جوی از قبیل دما خشک و تر، مقدار و نوع ابر، مقدار بارندگی، نوع پدیده جوی، سمت و سرعت باد، تبخیر، فشار، ساعت‌های آفتابی، نحوه تغییرات فشار، میزان تابش خورشید و... بر اساس دستورالعمل‌های مشخص و در رأس ساعت‌های معین (به طور همزمان در سراسر جهان)، اندازه‌گیری پس از ثبت در یک دفتر مخصوص، توسط دستگاه‌های مخابراتی از قبیل SSB، تلفن و تلکس، به مراکز هواشناسی در سراسر جهان مخابره می‌شود.

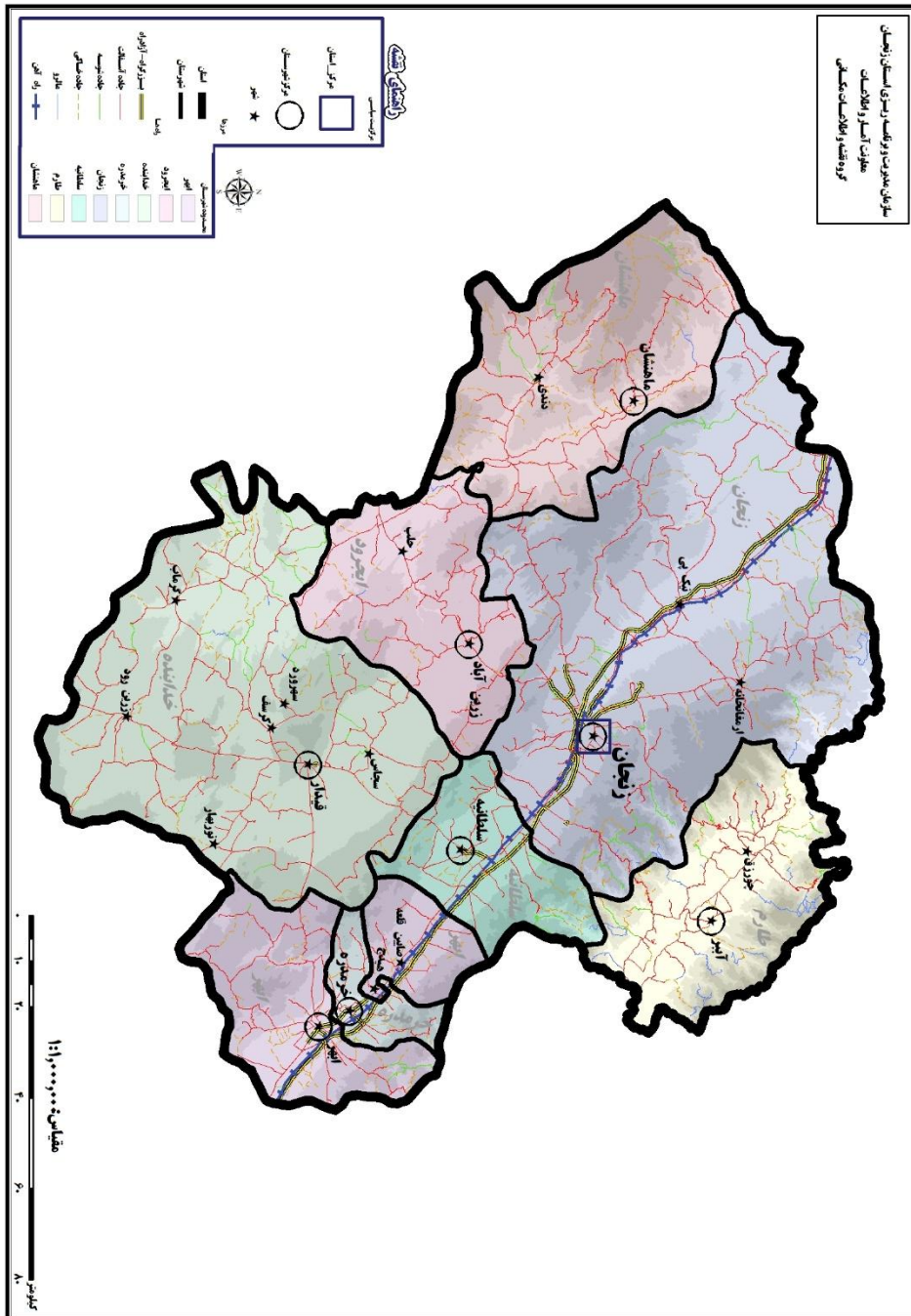
میانگین ارتفاع بارندگی (میانگین ارتفاع بارش): میانگین ارتفاع بارندگی یک منطقه میانگین وزنی منطقه می‌باشد. در واقع منطقه به چند ضلعی‌های متعدد تقسیم شده و با توجه به بارندگی نازل شده در هر چند ضلعی میانگین ارتفاع بارش محاسبه می‌شود.

گزیده اطلاعات

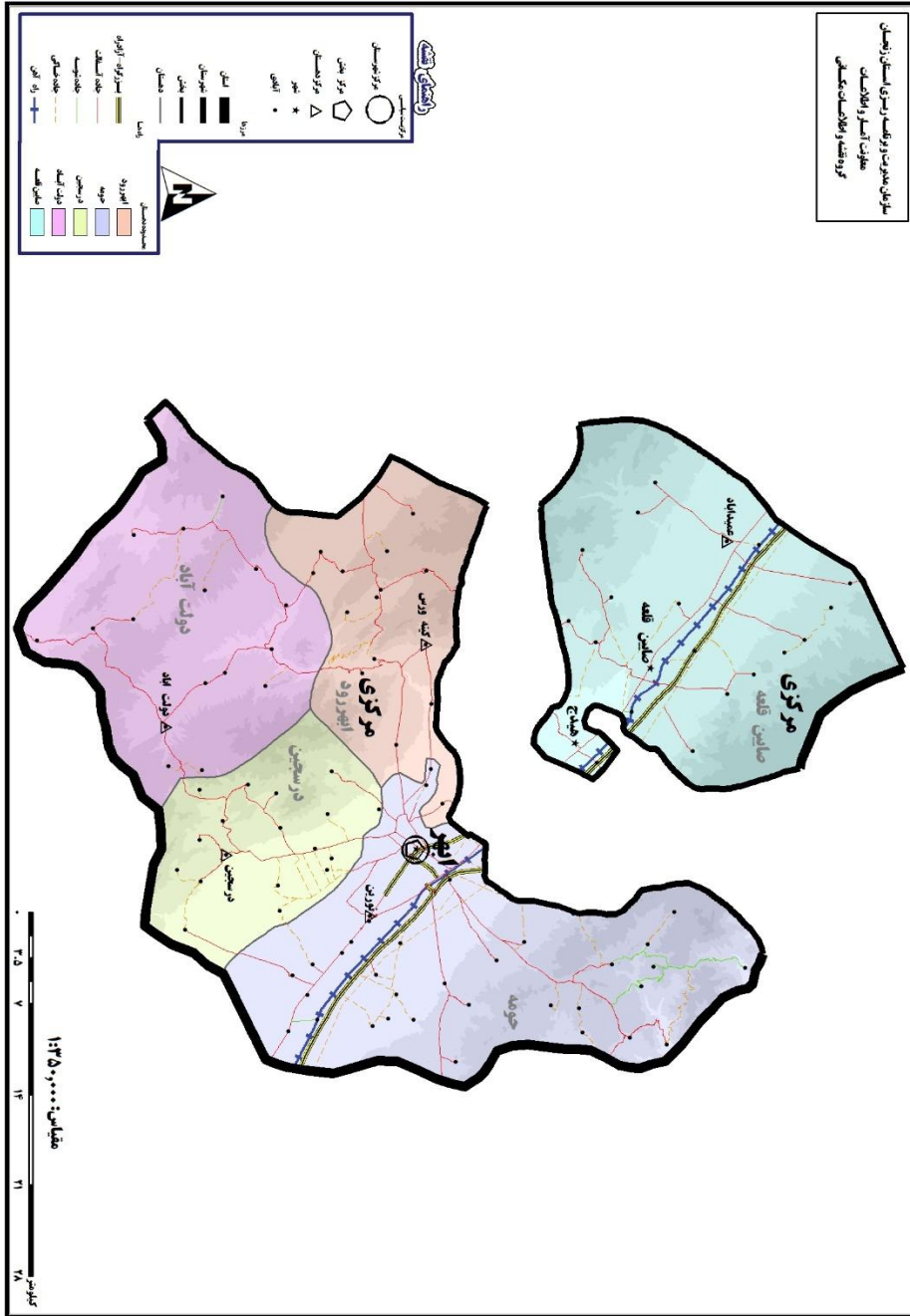
در سال ۱۴۰۰ پایین‌ترین کمینه و بالاترین بیشینه دمای هوا در ایستگاه‌های همدیدی استان مربوط به ایستگاه شهرهای گرماب با ۳۰- درجه سلسیوس و ایستگاه شهر آببر با ۴۹ درجه سلسیوس بوده است. در همین سال بیشینه جمع بارندگی سالانه ایستگاه‌های همدیدی از بدو تاسیس تا پایان سال ۱۴۰۰،

سالنامه آماری استان زنجان - ۱۴۰۰ ۱- سرزمین و آب و هوا

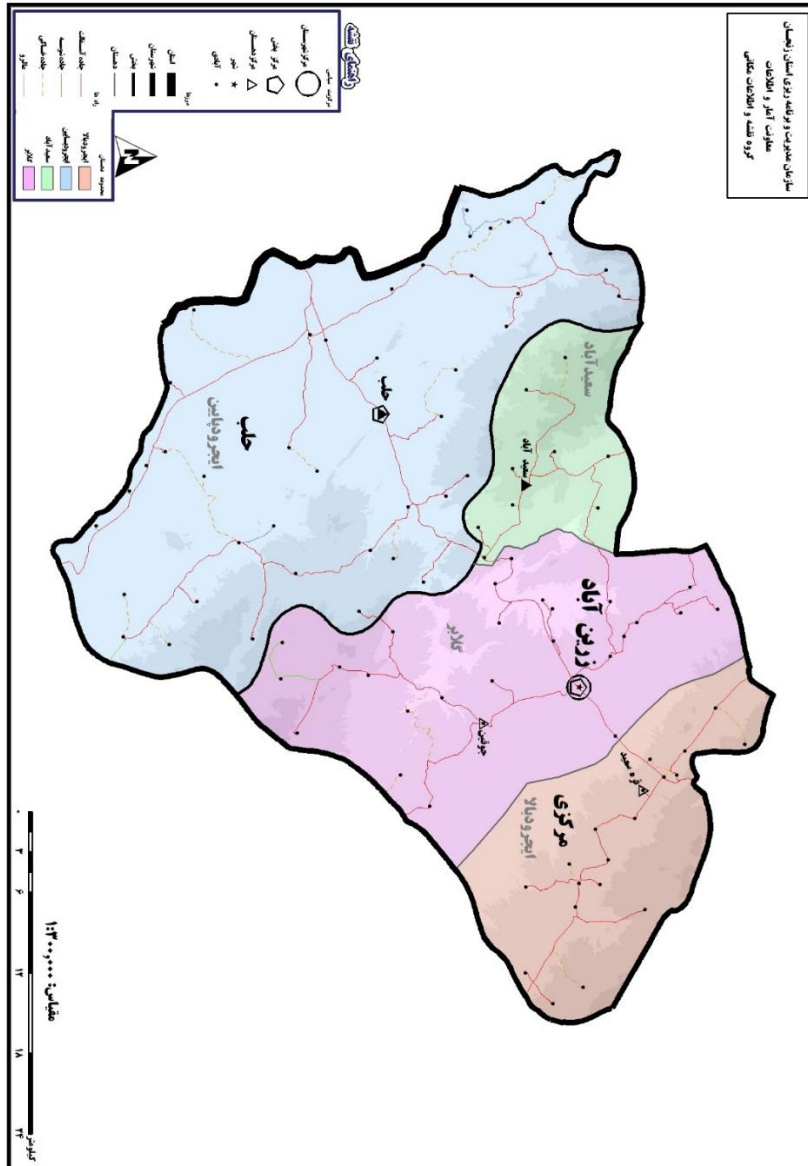
نقشه ۲- تقسیمات سیاسی استان زنجان به تفکیک شهرستان و موقعیت شهرها



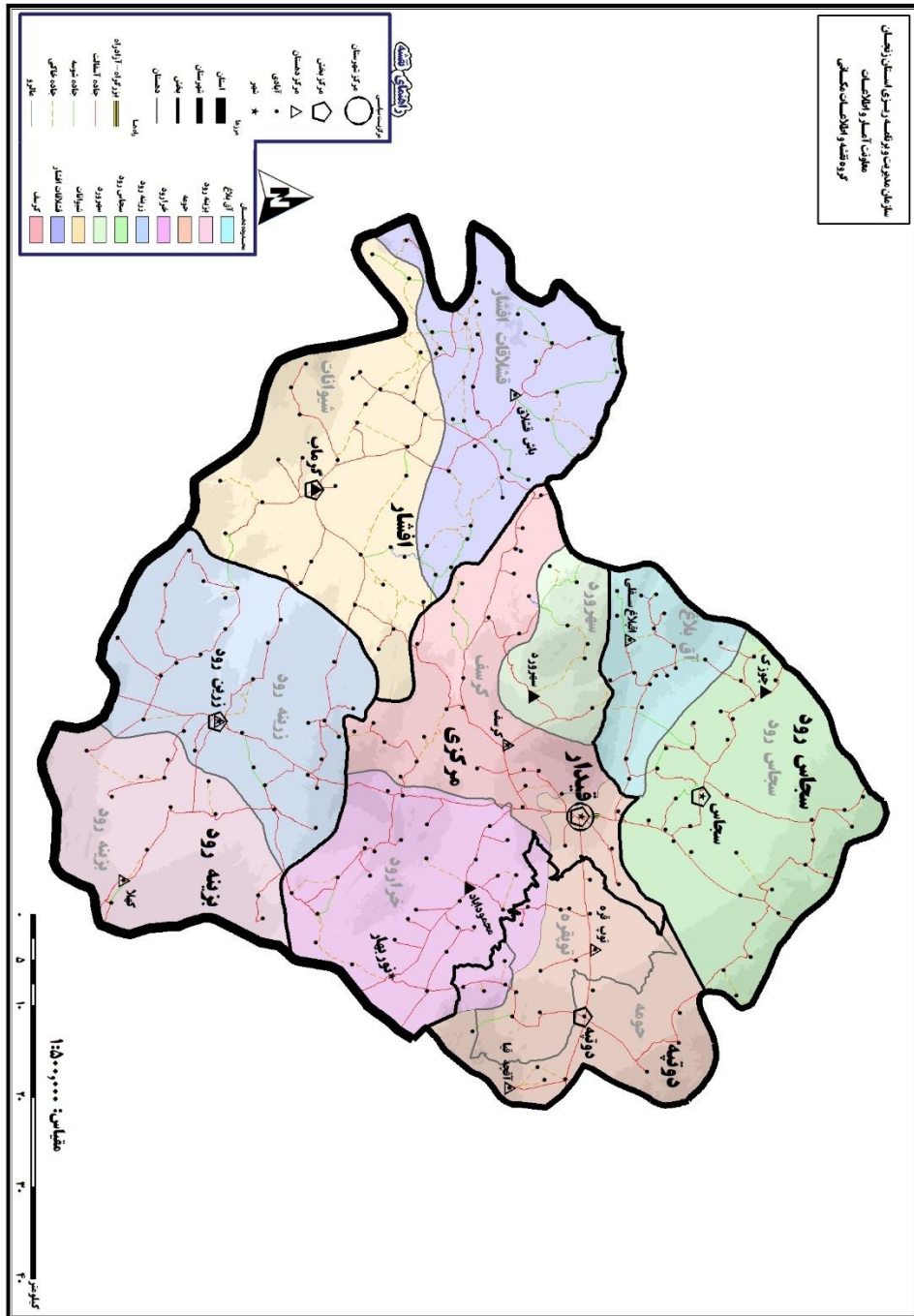
نقشه ۳- تقسیمات سیاسی شهرستان ابهر به تفکیک دهستان و موقعیت آبادی



نقشه ۴- تقسیمات سیاسی شهرستان ایجرود به تفکیک دهستان و موقعیت آبادی

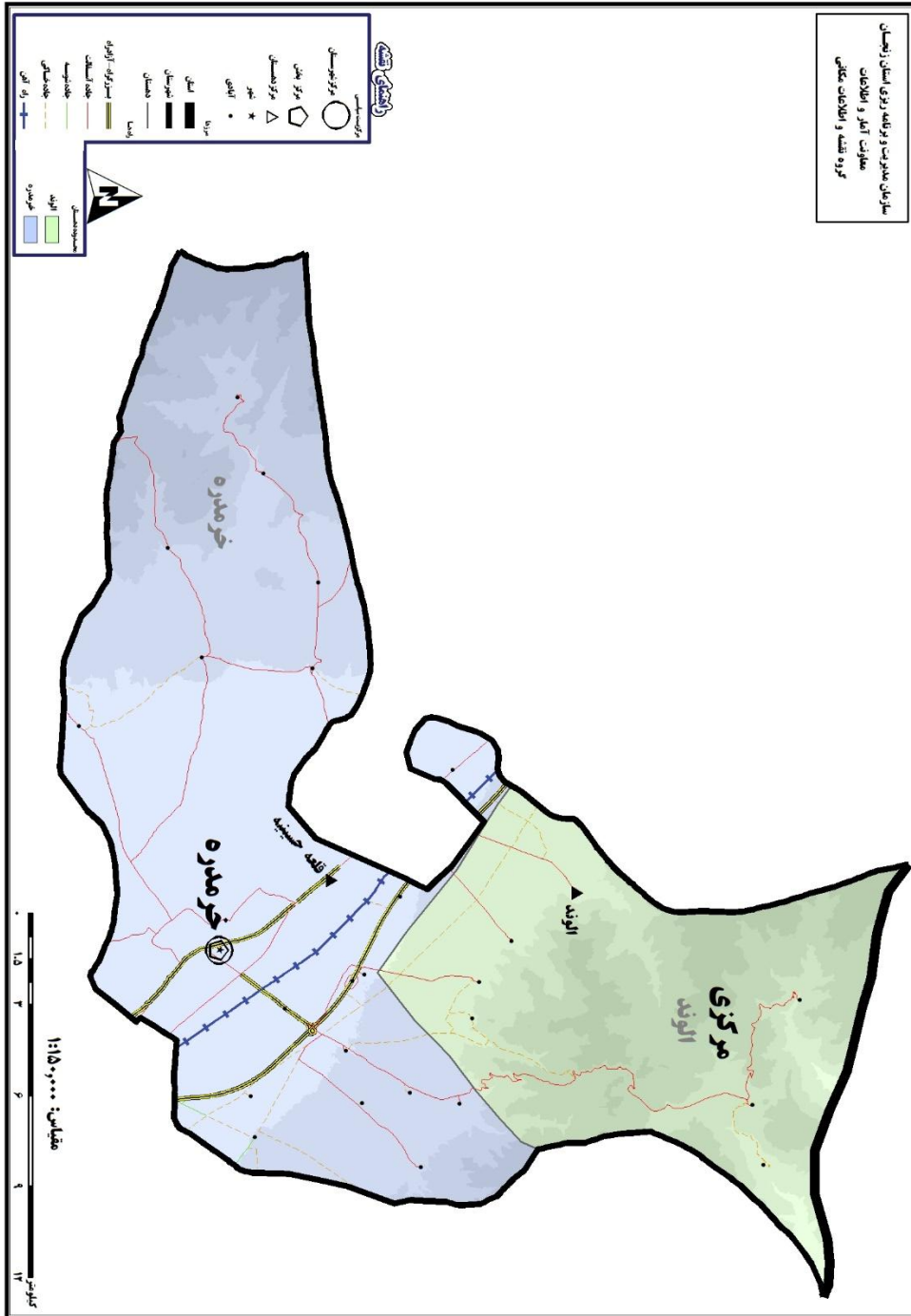


نقشه ۵- تقسیمات سیاسی شهرستان خدابنده به تفکیک دهستان و موقعیت آبادی

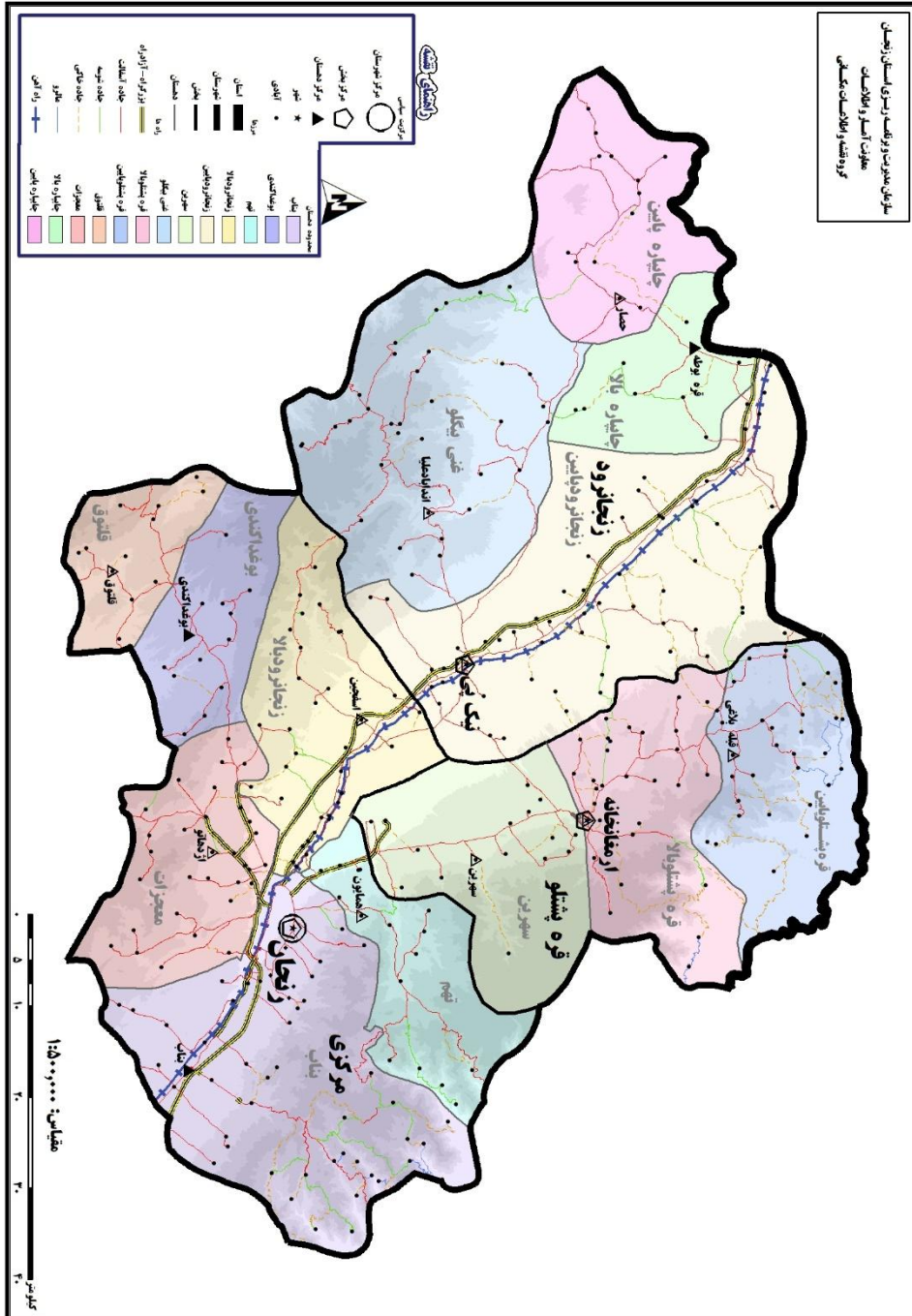


سالنامه آماری استان زنجان - ۱۴۰۰ ۱- سرزمین و آب و هوا

نقشه ۶- تقسیمات سیاسی شهرستان خرمدره به تفکیک دهستان و موقعیت آبادی

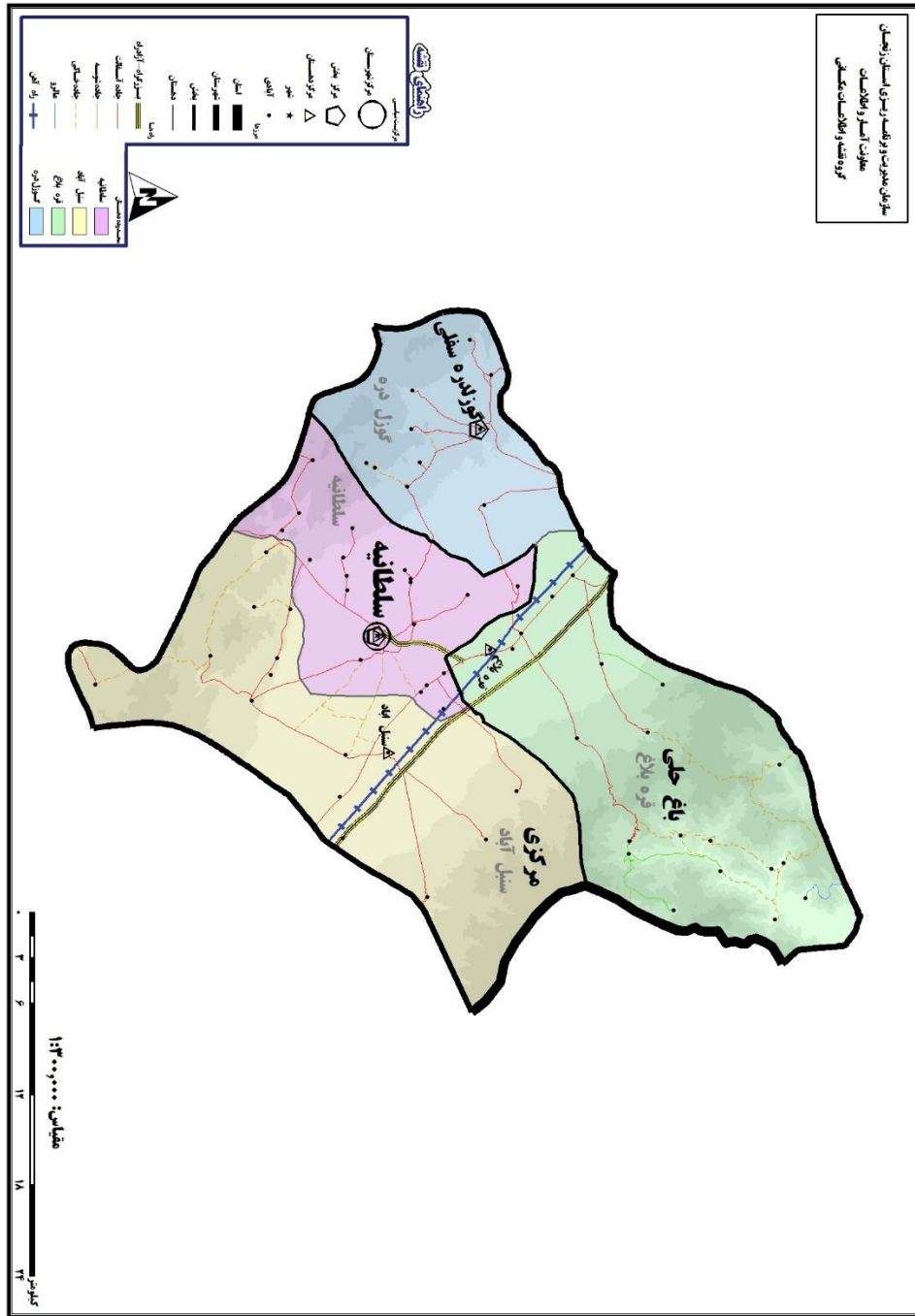


نقشه ۷- تقسیمات سیاسی شهرستان زنجان به تفکیک دهستان و موقعیت آبادی

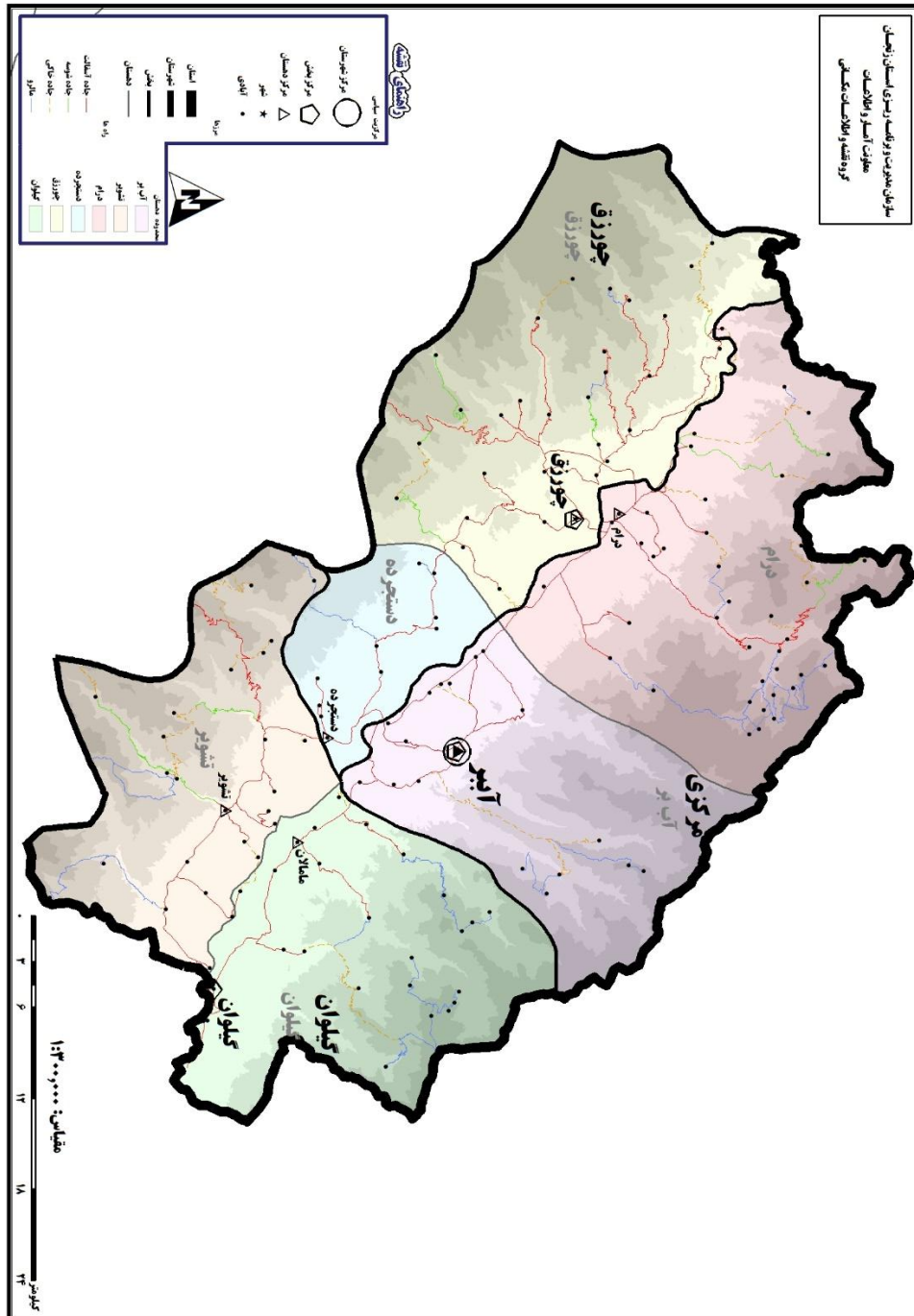


سالنامه آماری استان زنجان - ۱۴۰۰ ۱- سرزمین و آب و هوا

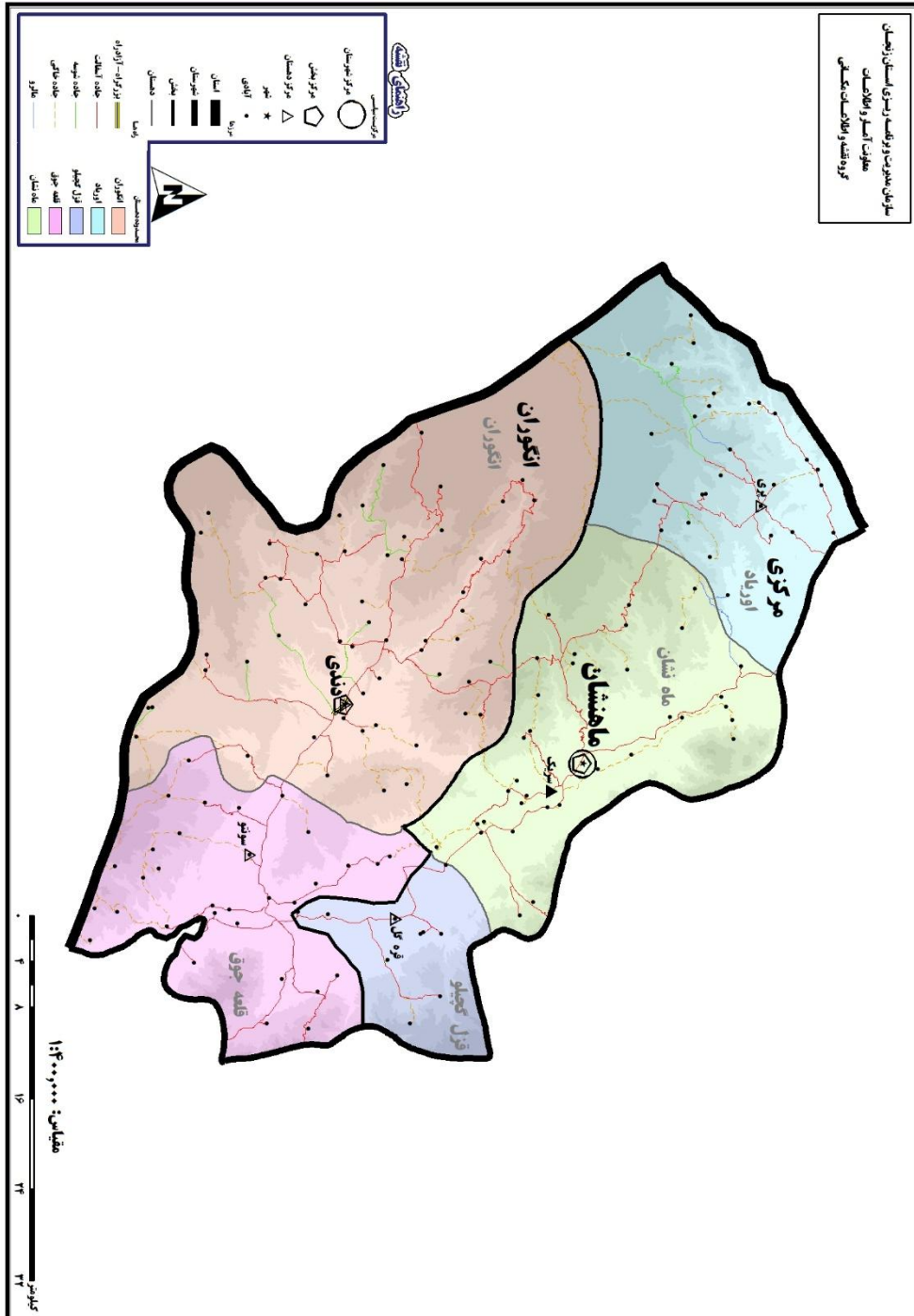
نقشه ۸- تقسیمات سیاسی شهرستان سلطانیه به تفکیک دهستان و موقعیت آبادی



نقشه ۹- تقسیمات سیاسی شهرستان طارم به تفکیک دهستان و موقعیت آبادی



نقشه ۱۰- تقسیمات سیاسی شهرستان ماهنشان به تفکیک دهستان و موقعیت آبادی



سالنامه آماری استان زنجان - ۱۴۰۰ ۱- سرزمین و آب و هوا

۱-۱- طول و عرض جغرافیایی شهرستان ها: ۱۴۰۰

عرض شمالی				طول شرقی				شهرستان
حداکثر		حداقل		حداکثر		حداقل		
درجه	دقیقه	درجه	دقیقه	درجه	دقیقه	درجه	دقیقه	
۳۷	۱۵	۳۵	۳۵	۴۹	۲۵	۴۷	۱۱	کل استان.....
۳۶	۲۹	۳۵	۵۲	۴۹	۲۵	۴۸	۵۱	ابهر.....
۳۶	۳۳	۳۶	۴	۴۸	۳۳	۴۷	۵۰	ایجرود.....
۳۶	۲۵	۳۵	۳۵	۴۸	۵۶	۴۷	۵۱	خدابنده.....
۳۶	۲۵	۳۶	۹	۴۹	۱۸	۴۸	۵۶	خرمدره.....
۳۷	۱۵	۳۶	۲۶	۴۸	۵۴	۴۷	۲۶	زنجان.....
۳۶	۴۳	۳۶	۱۴	۴۹	۰۴	۴۸	۳۲	سلطانیه.....
۳۷	۱۱	۳۶	۴۰	۴۹	۱۳	۴۸	۲۹	طارم.....
۳۶	۵۷	۳۶	۲۰	۴۷	۵۸	۴۷	۱۱	ماهانشان.....

مأخذ- سازمان مدیریت و برنامه ریزی استان زنجان - معاونت آمار و اطلاعات

۱- سرزمین و آب و هوا.....سالنامه آماری استان زنجان -۱۴۰۰

۲-۱- تعداد شهرستان، بخش، شهر و دهستان بر اساس تقسیمات کشوری

دهستان	شهر	بخش	شهرستان	سال
۴۶	۱۶	۱۶	۷ ۱۳۸۵
۴۶	۱۹	۱۶	۷ ۱۳۹۰
۴۸	۲۱	۱۷	۸ ۱۳۹۵
۴۸	۲۱	۱۷	۸ ۱۳۹۶
۴۸	۲۱	۱۷	۸ ۱۳۹۷
۴۹	۲۱	۱۸	۸ ۱۳۹۸
۵۰	۲۱	۱۹	۸ ۱۳۹۹
۵۰	۲۱	۱۹	۸ ۱۴۰۰

مأخذ- استانداری زنجان دفتر امور سیاسی، انتخابات و تقسیمات کشوری

۳-۱- مشخصات عمومی شهرستانها بر اساس تقسیمات کشوری در پایان سال ۱۴۰۰

تعداد دهستان	تعداد شهر	تعداد بخش	مساحت (کیلومتر مربع)	شهرستان
۵۰	۲۱	۱۹	۲۲۱۶۴ کل استان
۵	۳	۱	۱۹۱۲ ابهر
۴	۲	۲	۱۸۲۹ ایجرود
۱۱	۷	۵	۵۱۵۱ خدابنده
۲	۱	۱	۴۰۷ خرمدره
۱۳	۳	۳	۶۷۶۳ زنجان
۴	۱	۲	۱۰۸۱ سلطانیه
۶	۲	۳	۲۲۳۵ طارم
۵	۲	۲	۲۷۸۶ ماهنشان

مأخذ- استانداری زنجان دفتر امور سیاسی، انتخابات و تقسیمات کشوری

سالنامه آماری استان زنجان - ۱۴۰۰ ۱-سرزمین و آب و هوا

۱-۴- تقسیمات کشوری در محدوده استان: ۱۴۰۰

تعداد آبادی			نام دهستان	نام شهر	شهرستان و بخش
خالی از سکنه	دارای سکنه	جمع			
۲۵۱	۹۲۷	۱۱۸۵			کل استان.....
۲۷	۷۱	۹۸			ابهر.....
۲	۱۱	۱۳	ابهرود		مرکزی.....
۱۰	۲۳	۳۳	حومه	ابهر	
۹	۱۰	۱۹	درسجین		
۲	۱۴	۱۶	دولت آباد		
۴	۱۳	۱۷	صایین قلعه	صایین قلعه- هیدج	
۲۰	۷۴	۹۴			ایچرود.....
۱۳	۳۰	۴۳	ایچرود پایین	حلب	حلب.....
۱	۱۶	۱۷	ایچرود بالا		مرکزی.....
۰	۷	۷	سعیدآباد		
۶	۲۱	۲۷	گلابر	زرین آباد	
۳۴	۲۲۹	۲۶۳			خدا/بنده.....
۵	۲۹	۳۴	شیوانات	گرماب	افشار.....
۶	۳۵	۴۱	قشلاقات افشار		
۲	۱۱	۱۳	بزینه رود		بزینه رود.....
۱	۲۹	۳۰	زرین رود	زرین رود	
۱	۱۸	۱۹	آقبلاغ		سجاسرود.....
۳	۳۱	۳۴	سجاسرود	سجاس	
۴	۲۵	۲۹	خرارود	نوربهار	مرکزی.....
۲	۴	۶	سهرورد	سهرورد	
۶	۲۵	۳۱	کرسف	کرسف قیدار	
۴	۱۰	۱۴	حومه		دوتپه.....
۰	۱۲	۱۲	توپقره		
۹	۱۷	۲۶			خرمدره.....
۲	۵	۷	الوند		مرکزی.....
۷	۱۲	۱۹	خرمدره	خرمدره	
۷۰	۲۶۴	۳۳۴			زنجان.....
۱	۸	۹	چاپاره بالا		زنجانرود.....
۰	۱۳	۱۳	چاپاره پایین		

۱- سرزمین و آب و هوا.....سالنامه آماری استان زنجان -۱۴۰۰

۴-۱- تقسیمات کشوری در محدوده استان: ۱۴۰۰ (دنباله)

شهرستان و بخش	نام شهر	نام دهستان	تعداد آبادی				
			جمع	دارای سکنه	خالی از سکنه		
مرکزی	زنجان	زنجانرودپایین	۵۵	۳۹	۱۶		
		غنی بیگلو	۳۴	۲۹	۵		
		بناب	۴۵	۳۵	۱۰		
		بوغداکندی	۱۴	۱۴	۰		
		تهم	۱۳	۱۱	۲		
		زنجانرودبالا	۳۱	۲۷	۴		
		قلنتوق	۱۱	۱۰	۱		
		معجزات	۳۰	۲۵	۵		
		ارمغانخانه	۳۰	۲۳	۷		
		قره پشتلو		قره پشتلوبالایین	۳۳	۱۸	۱۵
سلطانیه	سلطانیه	سهرین	۱۶	۱۲	۴		
		گوزل دره	۱۰	۱	۲		
		قره بلاغ	۱۹	۱۵	۴		
		سنبل آباد	۱۵	۱۱	۴		
		سلطانیه	۱۷	۱۲	۵		
		طارم			۱۴۸	۹۷	۵۱
		چورزق		چورزق	۳۰	۲۶	۴
		گیلوان		دستجرده	۱۰	۹	۱
				گیلوان	۲۶	۱۳	۱۳
				تشویر	۲۴	۱۴	۱۰
ماهانشان	ماهانشان	آب بر	۱۷	۱۲	۵		
		درام	۴۱	۲۳	۱۸		
		ماهانشان			۱۶۱	۱۲۹	۳۲
		انگوران		انگوران	۵۴	۴۶	۸
				قلعه جوق	۳۲	۲۲	۱۰
		مرکزی		اور یاد	۲۹	۲۶	۳
				فزل گچیلو	۱۰	۱	۲
				ماهانشان	۳۶	۲۷	۹

مأخذ- استانداری زنجان دفتر امور سیاسی، انتخابات و تقسیمات کشوری

سالنامه آماری استان زنجان - ۱۴۰۰ ۱- سرزمین و آب و هوا

۵- ۱- مشخصات ایستگاه‌های هواشناسی: ۱۴۰۰

ایستگاه	نام شهر یا دهستان محل استقرار	نوع ایستگاه	سال تأسیس	ارتفاع از سطح دریا (متر)
زنجان	زنجان	سینوپتیک مجهز به خودکار	۱۳۳۵	۱۶۵۹
خرمدره	خرمدره	سینوپتیک	۱۳۶۳	۱۵۷۸
قیدار	قیدار	سینوپتیک	۱۳۷۲	۱۸۹۸
ماهانشان	ماهانشان	سینوپتیک	۱۳۷۹	۱۲۸۵
آببر	آببر	سینوپتیک	۱۳۸۱	۶۲۵
فرودگاه	سهرین	سینوپتیک فرودگاهی مجهز به خودکار	۱۳۷۹	۱۶۴۱
گرماب	گرماب	سینوپتیک	۱۳۷۵	۱۵۵۵
خیرآباد	قره‌داغ	اقلیم شناسی خودکار	۱۳۷۴	۱۷۶۰

ایستگاه	طول و عرض جغرافیایی					
	عرض شمالی			طول شرقی		
	درجه	دقیقه	ثانیه	درجه	دقیقه	ثانیه
زنجان	۳۶	۳۹	۳۵	۴۸	۳۱	۱۸
خرمدره	۳۶	۱۱	۴۲	۴۹	۱۲	۳۹
قیدار	۳۶	۸	۳۸	۴۸	۳۵	۲۱
ماهانشان	۳۶	۴۴	۲۳	۴۷	۴۱	۰
آببر	۳۶	۵۶	۴	۴۸	۵۶	۲۶
فرودگاه	۳۶	۴۶	۱۷	۴۸	۲۲	۱۶
گرماب	۳۵	۵۰	۵۷	۴۸	۱۲	۳۹
خیرآباد	۳۶	۳۱	۵۳	۴۸	۴۵	۳۱

۱- سرزمین و آب و هوا.....سالنامه آماری استان زنجان -۱۴۰۰

۵- ۱- مشخصات ایستگاه‌های هواشناسی: ۱۴۰۰ (دنباله)

ایستگاه	نام شهر یا دهستان محل استقرار	نوع ایستگاه	سال تأسیس	ارتفاع از سطح دریا (متر)
گیلوان.....	گیلوان	اقلیم شناسی خودکار	۱۳۷۶	۳۰۱
پری.....	اوریاد	اقلیم شناسی خودکار	۱۳۸۳	۱۷۴۹
زرین آباد.....	زرین آباد	اقلیم شناسی خودکار	۱۳۸۲	۱۷۴۴
سجاس.....	سجاس	اقلیم شناسی خودکار	۱۳۷۲	۱۷۷۹
زرین رود.....	زرین رود	اقلیم شناسی خودکار	۱۳۷۲	۱۷۵۱
ابه‌ر.....	ابه‌ر	اقلیم شناسی خودکار	۱۳۷۲	۱۵۵۲
حلب.....	حلب	اقلیم شناسی خودکار	۱۳۷۶	۱۴۸۲
نیک‌پی.....	نیک‌پی	اقلیم شناسی خودکار	۱۳۷۲	۱۴۱۵

طول و عرض جغرافیایی						ایستگاه
عرض شمالی			طول شرقی			
درجه	دقیقه	ثانیه	درجه	دقیقه	ثانیه	
۳۶	۴۷	۵۲	۴۹	۶	۴	گیلوان.....
۳۶	۵۲	۲۵	۴۷	۲۵	۲۹	پری.....
۳۶	۲۵	۳۷	۴۸	۱۶	۳۱	زرین آباد.....
۳۶	۱۴	۳۳	۴۸	۳۳	۱۸	سجاس.....
۳۵	۴۵	۵	۴۸	۲۸	۴۶	زرین رود.....
۳۶	۸	۳۷	۴۹	۱۲	۲۷	ابه‌ر.....
۳۶	۱۷	۵۴	۴۸	۴	۱۳	حلب.....
۳۶	۵۰	۵۷	۴۸	۱۱	۹	نیک‌پی.....

سالنامه آماری استان زنجان - ۱۴۰۰ ۱-سرزمین و آب و هوا

۵- ۱- مشخصات ایستگاه‌های هواشناسی: ۱۴۰۰ (دنباله)

ایستگاه	نام شهر یا دهستان محل استقرار	نوع ایستگاه	سال تأسیس	ارتفاع از سطح دریا (متر)
دندی	دندی	اقلیم شناسی خودکار	۱۳۷۲	۱۵۸۴
چورزق	چورزق	اقلیم شناسی خودکار	۱۳۷۶	۴۸۷
صائین قلعه	صائین قلعه	اقلیم شناسی خودکار	۱۳۸۸	۱۷۲۰
دانشگاه زنجان	زنجان	سینوپتیک کشاورزی مجهز به خودکار	۱۳۸۰	۱۵۷۹
باش قشلاق	قشلاقات افشار	اقلیم شناسی خودکار	۱۳۸۰	۱۵۸۰
فیله خاصه	زنجان رود پایین	اقلیم شناسی خودکار	۱۳۸۸	۱۳۲۵
غزال خرمدره	خرمدره	جاده ای خودکار	۱۳۹۱	۱۶۶۲
پاپایی	معجزات	جاده ای خودکار	۱۳۹۱	۱۹۵۲

طول و عرض جغرافیایی						ایستگاه
عرض شمالی			طول شرقی			
درجه	دقیقه	ثانیه	درجه	دقیقه	ثانیه	
۳۶	۳۳	۴	۴۷	۳۷	۱۸	دندی
۳۶	۵۹	۲۰	۴۸	۴۶	۵۱	چورزق
۳۶	۱۹	۸	۴۹	۳	۳۹	صائین قلعه
۳۶	۴۱	۱۶	۴۸	۲۳	۵۰	دانشگاه زنجان
۳۶	۲	۴۰	۴۸	۵	۰	باش قشلاق
۳۷	۴	۱۵	۴۸	۲	۱۱	فیله خاصه
۳۶	۱۵	۸	۴۹	۱۲	۸	غزال خرمدره
۳۶	۲۹	۳۵	۴۸	۲۱	۳۱	پاپایی

۱- سرزمین و آب و هوا.....سالنامه آماری استان زنجان -۱۴۰۰

۵-۱- مشخصات ایستگاه‌های هواشناسی: ۱۴۰۰ (دنباله)

ایستگاه	نام شهر یا دهستان محل استقرار	نوع ایستگاه	سال تأسیس	ارتفاع از سطح دریا (متر)
سلطانیه	سلطانیه	اقلیم‌شناسی خودکار	۱۳۵۱	۱۷۸۵
ارمغانخانه	ارمغانخانه	اقلیم‌شناسی خودکار	۱۳۷۲	۱۹۴۶
حصار	چاپاره پایین	باران سنجی خودکار	۱۳۵۱	۱۱۶۱
سهرورد	سهرورد	باران سنجی خودکار	۱۳۸۷	۱۹۳۳
دستجرده	دستجرده	باران سنجی خودکار	۱۳۷۲	۴۵۵
سعیدآباد	سعیدآباد	باران سنجی خودکار	۱۳۸۷	۱۹۴۳
اندآباد	غنی بیگلو	باران سنجی خودکار	۱۳۷۶	۱۶۷۵
بوغداکندی	بوغداکندی	باران سنجی خودکار	۱۳۷۶	۱۹۵۸

طول و عرض جغرافیایی						ایستگاه
عرض شمالی			طول شرقی			
درجه	دقیقه	ثانیه	درجه	دقیقه	ثانیه	
۳۶	۲۶	۱۵	۴۸	۴۷	۲۴	سلطانیه
۳۶	۵۸	۱۹	۴۸	۲۲	۴	ارمغانخانه
۳۶	۵۹	۱	۴۷	۴۳	۲	حصار
۳۶	۴	۳۷	۴۸	۲۶	۱۸	سهرورد
۳۶	۵۰	۴۰	۴۸	۵۶	۳۸	دستجرده
۳۶	۲۳	۲۸	۴۸	۶	۵۳	سعیدآباد
۳۶	۴۸	۲۵	۴۷	۵۹	۳۲	اندآباد
۳۶	۳۴	۳۲	۴۸	۸	۲۳	بوغداکندی

سالنامه آماری استان زنجان - ۱۴۰۰ ۱- سرزمین و آب و هوا

۵- ۱- مشخصات ایستگاه‌های هواشناسی: ۱۴۰۰ (دنباله)

ایستگاه	نام شهر یا دهستان محل استقرار	نوع ایستگاه	سال تأسیس	ارتفاع از سطح دریا (متر)
بادامستان	بناب	باران سنجی خودکار	۱۳۷۷	۲۰۸۶
خندقلو	اوریاد	باران سنجی سنتی	۱۳۵۱	۱۶۵۹
نیماور	بناب	باران سنجی سنتی	۱۳۵۱	۱۷۶۳
ذاکر	بناب	باران سنجی سنتی	۱۳۵۱	۱۸۹۰
کرسف	کرسف	باران سنجی سنتی	۱۳۷۷	۱۸۶۷
علی آباد	خرارود	باران سنجی سنتی	۱۳۷۷	۱۷۵۴
درام	درام	باران سنجی سنتی	۱۳۷۷	۴۸۰
قویجوق	قشلاقات افشار	باران سنجی سنتی	۱۳۷۷	۱۶۳۱

ایستگاه	طول و عرض جغرافیایی					
	عرض شمالی			طول شرقی		
	درجه	دقیقه	ثانیه	درجه	دقیقه	ثانیه
بادامستان	۳۶	۴۵	۴۹	۴۸	۴۸	۳۹
خندقلو	۳۶	۵۳	۱۶	۴۷	۲۶	۴۶
نیماور	۳۶	۳۳	۱۸	۴۸	۴۰	۳۵
ذاکر	۳۶	۳۸	۴۵	۴۸	۴۳	۱۰
کرسف	۳۶	۲	۳۴	۴۸	۳۰	۳۰
علی آباد	۳۶	۱	۴	۴۸	۴۳	۴۲
درام	۳۷	۱	۴	۴۸	۴۶	۲۷
قویجوق	۳۵	۵۵	۵۵	۴۷	۵۳	۲۲

۱- سرزمین و آب و هوا.....سالنامه آماری استان زنجان -۱۴۰۰

۵- ۱- مشخصات ایستگاه‌های هواشناسی: ۱۴۰۰ (دنباله)

ایستگاه	نام شهر یا دهستان محل استقرار	نوع ایستگاه	سال تأسیس	ارتفاع از سطح دریا (متر)
والایش	سنبل آباد	باران سنجی سنتی	۱۳۷۷	۱۹۹۹
دوتپه	حومه	باران سنجی سنتی	۱۳۷۸	۱۸۹۸
حاجی سیران	قره پشتلو پایین	باران سنجی سنتی	۱۳۷۹	۱۷۷۱
دوزکندی	قلعه جوق	باران سنجی سنتی	۱۳۸۰	۱۵۳۰
دولت آباد	دولت آباد	باران سنجی سنتی	۱۳۸۰	۲۰۰۴
کسیک	کرسف	باران سنجی سنتی	۱۳۸۰	۱۶۷۷
کهلا	بزینه رود	باران سنجی سنتی	۱۳۸۰	۱۸۸۸
برون قشلاق	قزل گچیلو	باران سنجی سنتی	۱۳۸۰	۱۳۲۲

ایستگاه	طول و عرض جغرافیایی					
	عرض شمالی			طول شرقی		
	درجه	دقیقه	ثانیه	درجه	دقیقه	ثانیه
والایش	۳۶	۲۷	۳۵	۴۸	۵۹	۱
دوتپه	۳۶	۸	۱۵	۴۸	۴۹	۱۱
حاجی سیران	۳۷	۱۰	۵۸	۴۸	۱۳	۱۰
دوزکندی	۳۶	۳۰	۵۱	۴۷	۵۳	۴۰
دولت آباد	۳۵	۵۸	۳۲	۴۹	۷	۴۶
کسیک	۳۵	۵۷	۵	۴۸	۲۳	۱۴
کهلا	۳۵	۳۹	۵۳	۴۸	۴۰	۳۸
برون قشلاق	۳۶	۳۸	۱۱	۴۷	۴۷	۶

سالنامه آماری استان زنجان - ۱۴۰۰ ۱- سرزمین و آب و هوا

۵- ۱- مشخصات ایستگاه‌های هواشناسی: ۱۴۰۰ (دنباله)

ایستگاه	نام شهر یا دهستان محل استقرار	نوع ایستگاه	سال تأسیس	ارتفاع از سطح دریا (متر)
حبش	غنی بیگلو	باران سنجی سنتی	۱۳۸۰	۲۰۹۴
قره ناس	انگوران	باران سنجی سنتی	۱۳۸۰	۲۰۴۱
هیرآباد	خرارود	باران سنجی سنتی	۱۳۸۱	۱۸۰۲
حاج آرش	زنجان رود بالا	باران سنجی سنتی	۱۳۸۱	۱۷۹۹
گوگجه بیلاق	خرارود	باران سنجی سنتی	۱۳۸۱	۲۰۰۸
عمیدآباد	صایین قلعه	باران سنجی سنتی	۱۳۸۱	۱۷۸۰
قروه	حومه	باران سنجی سنتی	۱۳۸۱	۱۴۳۹
رجعین	زنجان رود پایین	باران سنجی سنتی	۱۳۸۱	۱۱۳۹
فیله خاصه	زنجان رود پایین	اقلیم شناسی سنتی	۱۳۷۱	۱۳۲۵

ایستگاه	طول و عرض جغرافیایی					
	عرض شمالی			طول شرقی		
	ثانیه	دقیقه	درجه	ثانیه	دقیقه	درجه
حبش	۵۳	۴۶	۴۷	۱۲	۴۶	۳۶
قره ناس	۱۸	۲۸	۴۷	۴۹	۴۰	۳۶
هیرآباد	۳۴	۴۰	۴۸	۴۹	۵۲	۳۵
حاج آرش	۴۵	۹	۴۸	۴	۴۱	۳۶
گوگجه بیلاق	۵۷	۳۳	۴۸	۴۲	۵۵	۳۵
عمیدآباد	۳۵	۵۷	۴۸	۷	۲۲	۳۶
قروه	۳	۲۳	۴۹	۴۷	۳	۳۶
رجعین	۳۴	۴۹	۴۷	۱۳	۸	۳۷
فیله خاصه	۱۱	۲	۴۸	۱۵	۴	۳۷

مأخذ- اداره کل هواشناسی استان زنجان.

۱- سرزمین و آب و هوا.....سالنامه آماری استان زنجان -۱۴۰۰

۶-۱- اطلاعات هواشناسی شهرهای استان برحسب ماه: ۱۴۰۰

شهر آبر					ماه
دمای هوا (درجه سلسیوس)					
پایین ترین کمینه	بالاترین بیشینه	میانگین	میانگین کمینه	میانگین بیشینه	
۳/۶	۳۴/۴	۱۷/۹	۱۱/۰	۲۴/۹	فروردین.....
۸/۸	۳۸/۶	۲۱/۷	۱۵/۰	۲۸/۴	اردیبهشت.....
۱۴/۸	۴۲/۴	۲۷/۴	۲۰/۳	۳۴/۵	خرداد.....
۱۷/۸	۴۳/۶	۳۰/۲	۲۳/۳	۳۷/۰	تیر.....
۱۷/۶	۴۱/۲	۲۹/۵	۲۳/۳	۳۵/۷	مرداد.....
۱۶/۲	۴۱/۰	۲۷/۰	۲۰/۵	۳۳/۶	شهریور.....
۸/۲	۳۹/۲	۱۹/۷	۱۳/۸	۲۵/۷	مهر.....
۰/۶	۲۷/۲	۱۳/۱	۸/۱	۱۸/۰	آبان.....
۳/۲	۲۶/۶	۱۲/۱	۷/۱	۱۷/۱	آذر.....
-۷/۰	۲۰/۴	۷/۱	۲/۶	۱۱/۶	دی.....
-۴/۲	۱۸/۲	۷/۲	۲/۴	۱۲/۰	بهمن.....
-۰/۸	۲۲/۰	۱۰/۹	۶/۵	۱۵/۳	اسفند.....

شهر آبر							ماه
حداکثر سرعت وزش باد (متر بر ثانیه)	ساعات آفتابی (ساعت)	تعداد روزهای همراه با گرد و غبار	تعداد روزهای یخبندان	رطوبت نسبی (درصد)	حداکثر بارندگی در یک روز (میلیمتر)	بارندگی ماهانه (میلیمتر)	
۱۷	۲۵۶	۱	۰	۴۹	۴/۴	۱۱/۶	فروردین.....
۱۲	۲۶۲	۲	۰	۵۷	۷/۷	۲۳/۳	اردیبهشت.....
۱۵	۳۴۷	۰	۰	۵۰	۶/۷	۷/۲	خرداد.....
۱۸	۳۴۳	۰	۰	۴۸	۶/۴	۱۱/۰	تیر.....
۱۵	۲۹۲	۰	۰	۴۹	۳/۷	۵/۰	مرداد.....
۱۳	۳۲۰	۰	۰	۵۷	۰/۰	۰/۰	شهریور.....
۱۲	۲۶۲	۱	۰	۶۰	۱/۲	۱/۲	مهر.....
۱۶	۱۸۰	۰	۰	۵۹	۶/۰	۱۷/۴	آبان.....
۱۰	۱۷۳	۰	۰	۵۶	۳/۷	۹/۰	آذر.....
۱۰	۱۶۳	۰	۵	۵۹	۲۰/۳	۴۶/۸	دی.....
۱۸	۱۸۱	۰	۵	۶۲	۴/۸	۹/۶	بهمن.....
۱۸	۱۵۰	۲	۱	۶۱	۲۰/۶	۳۳/۶	اسفند.....

سالنامه آماری استان زنجان - ۱۴۰۰ ۱-سرزمین و آب و هوا

۶-۱- اطلاعات هواشناسی شهرهای استان برحسب ماه : ۱۴۰۰ (دنباله)

شهر ابهر					ماه
دمای هوا (درجه سلسیوس)					
پایین ترین کمینه	بالاترین بیشینه	میانگین	میانگین کمینه	میانگین بیشینه	
-۳	۲۹	۱۲/۹	۵/۴	۲۰/۴	فروردین
۵	۳۳	۱۸/۰	۹/۵	۲۶/۵	اردیبهشت
۸	۳۶	۲۳/۴	۱۴/۳	۳۲/۵	خرداد
۱۴	۳۹	۲۵/۳	۱۶/۷	۳۳/۹	تیر
۱۵	۳۷	۲۵/۰	۱۷/۴	۳۲/۶	مرداد
۱۰	۳۷	۲۲/۷	۱۳/۱	۳۲/۳	شهریور
۱	۳۳	۱۵/۴	۷/۲	۲۳/۷	مهر
-۶	۲۳	۶/۸	۱/۲	۱۲/۳	آبان
-۴	۱۹	۶/۴	۰/۶	۱۲/۲	آذر
-۱۱	۱۶	۲/۹	-۲/۲	۸/۰	دی
-۱۳	۱۳	۱/۶	-۳/۸	۷/۰	بهمن
-۶	۱۹	۶/۶	۰/۸	۱۲/۴	اسفند

شهر ابهر							ماه
حداکثر سرعت وزش باد (متر بر ثانیه)	ساعات آفتابی (ساعت)	تعداد روزهای همراه با گرد و غبار	تعداد روزهای یخبندان	رطوبت نسبی (درصد)	حداکثر بارندگی در یک روز (میلیمتر)	بارندگی ماهانه (میلیمتر)	
۱۹	۳	۴۰	۲۵/۹	۳۵/۵	فروردین
۱۷	۰	۴۵	۱۵/۳	۲۳/۵	اردیبهشت
۱۵	۰	۲۲	۱۴/۴	۱۴/۴	خرداد
۱۶	۰	۳۶	۴/۵	۷/۸	تیر
۱۵	۰	۴۱	۸/۹	۱۲/۱	مرداد
۱۴	۰	۳۲	۰/۰	۰/۰	شهریور
۱۲	۰	۴۵	۲/۱	۳/۴	مهر
۱۶	۱۳	۶۲	۱۷/۸	۵۳/۹	آبان
۱۷	۱۱	۶۲	۸/۱	۱۶/۳	آذر
۲۰	۲۱	۶۱	۵/۴	۲۴/۲	دی
۱۵	۲۸	۵۹	۱۷/۷	۳۰/۲	بهمن
۱۷	۱۵	۵۴	۱۲/۸	۴۸/۰	اسفند

۱-سرزمین و آب و هوا.....سالنامه آماری استان زنجان -۱۴۰۰

۶-۱- اطلاعات هواشناسی شهرهای استان برحسب ماه : ۱۴۰۰ (دنباله)

شهر ارمغانخانه					ماه
دمای هوا (درجه سلسیوس)					
پایین ترین کمینه	بالاترین بیشینه	میانگین	میانگین کمینه	میانگین بیشینه	
-۳	۲۵	۱۰/۸	۵/۳	۱۶/۲	فروردین.....
۵	۳۱	۱۷/۴	۱۱/۳	۲۳/۶	اردیبهشت.....
۷	۳۶	۲۲/۸	۱۵/۷	۲۹/۸	خرداد.....
۱۱	۳۶	۲۵/۰	۱۸/۱	۳۱/۹	تیر.....
۱۲	۳۶	۲۴/۲	۱۷/۷	۳۰/۶	مرداد.....
۱۱	۳۴	۲۳/۳	۱۶/۵	۳۰/۰	شهریور.....
۱	۲۸	۱۴/۸	۸/۹	۲۰/۸	مهر.....
-۷	۱۸	۶/۸	۲/۴	۱۱/۲	آبان.....
-۵	۱۷	۵/۳	۰/۹	۹/۷	آذر.....
-۱۴	۹	۰/۰	-۴/۰	۴/۱	دی.....
-۱۵	۱۰	-۰/۹	-۵/۲	۳/۵	بهمن.....
-۹	۱۵	۳/۵	-۰/۹	۷/۹	اسفند.....

شهر ارمغانخانه							ماه
حداکثر سرعت وزش باد (متر بر ثانیه)	ساعات آفتابی (ساعت)	تعداد روزهای همراه با گرد و غبار	تعداد روزهای یخبندان	رطوبت نسبی (درصد)	حداکثر بارندگی در یک روز (میلیمتر)	بارندگی ماهانه (میلیمتر)	
۱۴	۰۰۰	۰۰۰	۵	۴۰	۸/۲	۱۳/۹	فروردین.....
۱۸	۰۰۰	۰۰۰	۰	۴۰	۹/۹	۱۷/۱	اردیبهشت.....
۲۶	۰۰۰	۰۰۰	۰	۲۶	۹/۸	۹/۸	خرداد.....
۲۲	۰۰۰	۰۰۰	۰	۳۳	۴/۸	۷/۰	تیر.....
۲۷	۰۰۰	۰۰۰	۰	۴۲	۴/۱	۱۳/۳	مرداد.....
۲۰	۰۰۰	۰۰۰	۰	۲۹	۰/۰	۰/۰	شهریور.....
۱۸	۰۰۰	۰۰۰	۰	۴۱	۳/۰	۳/۰	مهر.....
۲۴	۰۰۰	۰۰۰	۱۳	۵۸	۱۷/۱	۳۴/۰	آبان.....
۲۰	۰۰۰	۰۰۰	۱۵	۵۷	۱۲/۶	۲۶/۹	آذر.....
۱۶	۰۰۰	۰۰۰	۲۶	۶۷	۱۴/۴	۵۳/۳	دی.....
۱۴	۰۰۰	۰۰۰	۲۸	۶۴	۸/۸	۱۵/۶	بهمن.....
۲۲	۰۰۰	۰۰۰	۲۰	۶۳	۸/۰	۲۰/۳	اسفند.....

سالنامه آماری استان زنجان - ۱۴۰۰ ۱-سرزمین و آب و هوا

۶-۱- اطلاعات هواشناسی شهرهای استان برحسب ماه : ۱۴۰۰ (دنباله)

شهر چورزق					ماه
دمای هوا (درجه سلسیوس)					
پایین ترین کمینه	بالاترین بیشینه	میانگین	میانگین کمینه	میانگین بیشینه	
۳	۳۶	۱۸/۰	۱۰/۴	۲۵/۶	فروردین
۹	۴۱	۲۲/۳	۱۴/۹	۲۹/۸	اردیبهشت
۱۵	۴۴	۲۸/۰	۱۹/۹	۳۶/۰	خرداد
۱۹	۴۶	۳۰/۹	۲۳/۳	۳۸/۶	تیر
۱۸	۴۲	۳۰/۲	۲۳/۴	۳۷/۰	مرداد
۱۷	۴۲	۲۷/۴	۲۰/۷	۳۴/۱	شهریور
۸	۴۲	۲۰/۲	۱۳/۹	۲۶/۶	مهر
۰	۳۰	۱۸/۸	۷/۶	۳۰/۰	آبان
۲	۲۶	۱۲/۶	۵/۹	۱۹/۳	آذر
-۹	۲۰	۷/۹	۲/۱	۱۳/۸	دی
-۵	۲۱	۸/۵	۲/۱	۱۴/۹	بهمن
۰	۲۶	۱۱/۷	۶/۲	۱۷/۳	اسفند

شهر چورزق							ماه
حداکثر سرعت وزش باد (متر بر ثانیه)	ساعات آفتابی (ساعت)	تعداد روزهای همراه با گرد و غبار	تعداد روزهای یخبندان	رطوبت نسبی (درصد)	حداکثر بارندگی در یک روز (میلیمتر)	بارندگی ماهانه (میلیمتر)	
۱۹	۰۰۰	۰۰۰	۰	۵۲	۶/۹	۱۰/۶	فروردین
۱۵	۰۰۰	۰۰۰	۰	۴۸	۴/۸	۹/۹	اردیبهشت
۱۸	۰۰۰	۰۰۰	۰	۴۲	۰/۱	۰/۱	خرداد
۱۴	۰۰۰	۰۰۰	۰	۳۷	۲/۵	۲/۸	تیر
۱۲	۰۰۰	۰۰۰	۰	۳۹	۱۷/۲	۲۵/۳	مرداد
۱۱	۰۰۰	۰۰۰	۰	۴۱	۰/۰	۰/۰	شهریور
۱۱	۰۰۰	۰۰۰	۰	۴۷	۲/۵	۲/۵	مهر
۱۲	۰۰۰	۰۰۰	۱	۵۳	۴/۶	۱۷/۷	آبان
۱۲	۰۰۰	۰۰۰	۰	۵۷	۴/۰	۸/۹	آذر
۱۲	۰۰۰	۰۰۰	۶	۴۸	۱۳/۶	۴۷/۲	دی
۱۸	۰۰۰	۰۰۰	۸	۵۹	۳/۶	۷/۴	بهمن
۱۶	۰۰۰	۰۰۰	۱	۵۰	۱۱/۶	۲۷/۵	اسفند

۱-سرزمین و آب و هوا.....سالنامه آماری استان زنجان -۱۴۰۰

۶-۱- اطلاعات هواشناسی شهرهای استان برحسب ماه : ۱۴۰۰(دنباله)

شهر خرمدره					ماه
دمای هوا (درجه سلسیوس)					
پایین ترین کمینه	بالاترین بیشینه	میانگین	میانگین کمینه	میانگین بیشینه	
-۱/۸	۲۸/۲	۱۳/۳	۶/۵	۲۰/۲	فروردین.....
۶/۰	۳۳/۲	۱۸/۵	۱۰/۸	۲۶/۲	اردیبهشت.....
۱۰/۰	۳۶/۶	۲۴/۲	۱۶/۰	۳۲/۵	خرداد.....
۱۳/۶	۳۹/۰	۲۵/۸	۱۷/۹	۳۳/۶	تیر.....
۱۴/۶	۳۷/۴	۲۵/۴	۱۸/۳	۳۲/۶	مرداد.....
۱۲/۰	۳۵/۸	۲۳/۶	۱۵/۰	۳۲/۳	شهریور.....
۱/۴	۳۱/۲	۱۵/۸	۸/۰	۲۳/۶	مهر.....
-۳/۸	۲۱/۴	۷/۶	۲/۴	۱۲/۷	آبان.....
-۴	۱۸/۶	۶/۲	۰/۷	۱۱/۷	آذر.....
-۱۳/۴	۱۳/۲	۲/۶	-۲/۱	۷/۲	دی.....
-۱۳/۴	۱۱/۶	۱/۵	-۳/۴	۶/۴	بهمن.....
-۵/۶	۱۸/۴	۶/۹	۲/۱	۱۱/۶	اسفند.....

شهر خرمدره							ماه
حداکثر سرعت وزش باد (متر بر ثانیه)	ساعات آفتابی (ساعت)	تعداد روزهای همراه با گرد و غبار	تعداد روزهای یخبندان	رطوبت نسبی (درصد)	حداکثر بارندگی در یک روز (میلیمتر)	بارندگی ماهانه (میلیمتر)	
۱۶	۲۴۲	۰	۲	۴۳	۹/۵	۲۵/۶	فروردین.....
۱۰	۲۵۶	۱	۰	۴۹	۶/۹	۱۸/۲	اردیبهشت.....
۱۰	۳۴۹	۰	۰	۳۵	۱۰/۶	۱۰/۶	خرداد.....
۱۹	۳۳۶	۰	۰	۳۹	۴/۶	۱۰/۶	تیر.....
۱۴	۲۹۰	۰	۰	۴۳	۱۷/۰	۲۰/۰	مرداد.....
۱۲	۳۳۱	۰	۰	۳۷	۰/۰	۰/۰	شهریور.....
۱۱	۲۸۴	۱	۰	۴۹	۰/۶	۱/۰	مهر.....
۲۰	۱۶۹	۰	۱۱	۶۵	۱۹/۳	۴۶/۲	آبان.....
۱۸	۱۷۴	۰	۱۴	۶۴	۶/۷	۲۱/۷	آذر.....
۱۲	۱۵۲	۰	۲۰	۶۶	۹/۸	۲۸/۵	دی.....
۹	۱۷۰	۰	۲۶	۶۳	۵/۳	۱۵/۱	بهمن.....
۱۱	۱۲۶	۴	۶	۵۶	۲۴/۷	۵۸/۲	اسفند.....

سالنامه آماری استان زنجان - ۱۴۰۰ ۱-سرزمین و آب و هوا

۶-۱- اطلاعات هواشناسی شهرهای استان برحسب ماه: ۱۴۰۰ (دنباله)

شهر حلب					ماه
دمای هوا (درجه سلسیوس)					
پایین ترین کمینه	بالاترین بیشینه	میانگین	میانگین کمینه	میانگین بیشینه	
-۴	۲۹	۱۲/۱	۲/۴	۲۱/۸	فروردین.....
۳	۳۶	۱۸/۲	۷/۲	۲۹/۲	اردیبهشت.....
۶	۴۱	۲۲/۶	۱۰/۷	۳۴/۵	خرداد.....
۱۰	۴۱	۲۶/۷	۱۶/۱	۳۷/۳	تیر.....
۱۳	۴۱	۲۶/۵	۱۷/۱	۳۶/۰	مرداد.....
۷	۳۷	۲۳/۳	۱۱/۹	۳۴/۶	شهریور.....
۱	۳۱	۱۵/۸	۶/۱	۲۵/۵	مهر.....
-۷	۲۳	۷/۳	۰/۶	۱۳/۹	آبان.....
-۶	۲۰	۴/۹	-۲/۱	۱۱/۹	آذر.....
-۲۱	۱۳	۱/۰	-۵/۵	۷/۴	دی.....
-۲۳	۱۲	-۱/۵	-۸/۵	۵/۴	بهمن.....
-۸	۱۸	۶/۰	-۰/۶	۱۲/۶	اسفند.....

شهر حلب							ماه
حداکثر سرعت وزش باد (متر بر ثانیه)	ساعات آفتابی (ساعت)	تعداد روزهای همراه با گرد و غبار	تعداد روزهای یخبندان	رطوبت نسبی (درصد)	حداکثر بارندگی در یک روز (میلیمتر)	بارندگی ماهانه (میلیمتر)	
۲۲	۰۰۰	۰۰۰	۱۰	۰۰۰	۳/۷	۷/۶	فروردین.....
۱۷	۰۰۰	۰۰۰	۰	۰۰۰	۵/۱	۹/۹	اردیبهشت.....
۱۹	۰۰۰	۰۰۰	۰	۰۰۰	۲/۳	۲/۳	خرداد.....
۱۶	۰۰۰	۰۰۰	۰	۰۰۰	۶/۸	۱۳/۸	تیر.....
۱۵	۰۰۰	۰۰۰	۰	۰۰۰	۱۲/۴	۱۹/۹	مرداد.....
۱۵	۰۰۰	۰۰۰	۰	۰۰۰	۰/۰	۰/۰	شهریور.....
۱۴	۰۰۰	۰۰۰	۰	۰۰۰	۰/۳	۰/۳	مهر.....
۱۲	۰۰۰	۰۰۰	۱۷	۰۰۰	۲۸/۷	۴۳/۹	آبان.....
۱۸	۰۰۰	۰۰۰	۲۵	۰۰۰	۷/۲	۱۹/۳	آذر.....
۱۶	۰۰۰	۰۰۰	۲۷	۰۰۰	۱۱/۴	۳۵/۳	دی.....
۱۲	۰۰۰	۰۰۰	۳۰	۰۰۰	۱۲/۴	۲۰/۹	بهمن.....
۲۰	۰۰۰	۰۰۰	۱۹	۰۰۰	۱۲/۴	۳۱/۰	اسفند.....

۱-سرزمین و آب و هوا.....سالنامه آماری استان زنجان -۱۴۰۰

۶-۱- اطلاعات هواشناسی شهرهای استان برحسب ماه : ۱۴۰۰(دنباله)

شهر دندی					ماه
دمای هوا (درجه سلسیوس)					
پایین ترین کمینه	بالاترین بیشینه	میانگین	میانگین کمینه	میانگین بیشینه	
-۴	۳۰	۱۲/۳	۴/۱	۲۰/۵	فروردین.....
۵	۳۵	۱۸/۳	۸/۹	۲۷/۷	اردیبهشت.....
۹	۴۰	۲۳/۷	۱۳/۶	۳۳/۸	خرداد.....
۱۴	۴۱	۲۶/۴	۱۶/۸	۳۶/۱	تیر.....
۱۴	۴۰	۲۶/۰	۱۷/۳	۳۴/۸	مرداد.....
۱۰	۳۸	۲۳/۷	۱۳/۳	۳۴/۰	شهریور.....
۱	۳۱	۱۵/۴	۶/۷	۲۴/۲	مهر.....
-۶	۲۳	۶/۵	۰/۳	۱۲/۷	آبان.....
-۵	۲۰	۵/۰	-۱/۳	۱۱/۳	آذر.....
-۱۹	۱۳	۱/۰	-۵/۳	۷/۳	دی.....
-۱۷	۱۲	-۰/۳	-۶/۶	۵/۹	بهمن.....
-۸	۱۶	۵/۶	-۰/۲	۱۱/۴	اسفند.....

شهر دندی							ماه
حد اکثر سرعت وزش باد (متر بر ثانیه)	ساعات آفتابی (ساعت)	تعداد روزهای همراه با گرد و غبار	تعداد روزهای یخبندان	رطوبت نسبی (درصد)	حد اکثر بارندگی در یک روز (میلیمتر)	بارندگی ماهانه (میلیمتر)	
۲۲	۰۰۰	۰۰۰	۵	۴۳	۶/۳	۱۵/۹	فروردین.....
۱۶	۰۰۰	۰۰۰	۰	۴۲	۵/۶	۱۲/۸	اردیبهشت.....
۲۰	۰۰۰	۰۰۰	۰	۲۶	۷/۵	۷/۵	خرداد.....
۱۷	۰۰۰	۰۰۰	۰	۳۰	۳/۲	۳/۴	تیر.....
۱۹	۰۰۰	۰۰۰	۰	۳۸	۱۲/۹	۱۶/۰	مرداد.....
۱۶	۰۰۰	۰۰۰	۰	۲۶	۰/۰	۰/۰	شهریور.....
۱۷	۰۰۰	۰۰۰	۰	۳۸	۰/۰	۰/۰	مهر.....
۱۴	۰۰۰	۰۰۰	۱۷	۶۲	۱۲/۰	۲۵/۳	آبان.....
۱۸	۰۰۰	۰۰۰	۲۲	۶۶	۳/۳	۶/۱	آذر.....
۱۸	۰۰۰	۰۰۰	۲۴	۶۳	۷/۶	۲۱/۶	دی.....
۱۴	۰۰۰	۰۰۰	۲۹	۶۶	۱۷/۲	۲۰/۹	بهمن.....
۲۰	۰۰۰	۰۰۰	۱۸	۵۸	۱۵/۰	۴۰/۳	اسفند.....

سالنامه آماری استان زنجان - ۱۴۰۰ ۱-سرزمین و آب و هوا

۶-۱- اطلاعات هواشناسی شهرهای استان برحسب ماه : ۱۴۰۰ (دنباله)

شهر زرین رود					ماه
دمای هوا (درجه سلسیوس)					
پایین ترین کمینه	بالاترین بیشینه	میانگین	میانگین کمینه	میانگین بیشینه	
-۵	۲۹	۱۰/۸	۲/۹	۱۸/۷	فروردین.....
۳	۳۴	۱۷/۵	۸/۰	۲۷/۰	اردیبهشت.....
۷	۴۰	۲۱/۴	۱۱/۰	۳۱/۷	خرداد.....
۱۲	۳۹	۲۶/۳	۱۶/۳	۳۶/۴	تیر.....
۱۳	۴۱	۲۶/۳	۱۷/۰	۳۵/۶	مرداد.....
۸	۳۷	۲۳/۴	۱۲/۷	۳۴/۰	شهریور.....
-۱	۳۳	۱۵/۹	۵/۹	۲۵/۸	مهر.....
-۶	۲۴	۷/۲	۰/۸	۱۳/۷	آبان.....
-۷	۱۹	۶/۲	-۰/۵	۱۲/۸	آذر.....
-۲۰	۱۸	۱/۷	-۴/۹	۸/۳	دی.....
-۱۹	۱۴	۰/۵	-۶/۳	۷/۳	بهمن.....
-۹	۱۷	۵/۷	-۰/۸	۱۲/۱	اسفند.....

شهر زرین رود							ماه
حداکثر سرعت وزش باد (متر بر ثانیه)	ساعات آفتابی (ساعت)	تعداد روزهای همراه با گرد و غبار	تعداد روزهای یخبندان	رطوبت نسبی (درصد)	حداکثر بارندگی در یک روز (میلیمتر)	بارندگی ماهانه (میلیمتر)	
۲۲	۱۰	۳۹	۰/۱	۰/۱	فروردین.....
۲۳	۰	۴۴	۸/۵	۱۵/۷	اردیبهشت.....
۲۳	۰	۲۵	۴/۲	۴/۲	خرداد.....
۲۰	۰	۲۷	۱/۸	۴/۱	تیر.....
۲۲	۰	۳۶	۱۹/۰	۲۷/۹	مرداد.....
۲۰	۰	۲۵	۰/۰	۰/۰	شهریور.....
۲۰	۱	۳۷	۰/۰	۰/۰	مهر.....
۱۹	۱۵	۶۳	۸/۶	۲۹/۴	آبان.....
۲۲	۲۲	۶۲	۸/۹	۱۸/۲	آذر.....
۲۰	۲۷	۶۵	۶/۷	۲۴/۸	دی.....
۱۸	۲۹	۶۶	۱۴/۸	۲۴/۱	بهمن.....
۲۳	۲۰	۵۶	۱۴/۸	۴۱/۴	اسفند.....

۱-سرزمین و آب و هوا.....سالنامه آماری استان زنجان -۱۴۰۰

۶-۱- اطلاعات هواشناسی شهرهای استان برحسب ماه : ۱۴۰۰(دنباله)

شهر زنجان					ماه
دمای هوا (درجه سلسیوس)					
پایین ترین کمینه	بالاترین بیشینه	میانگین	میانگین کمینه	میانگین بیشینه	
-۵/۷	۲۷/۹	۱۱/۸	۳/۷	۱۹/۸	فروردین.....
۳/۱	۳۲/۸	۱۷/۵	۸/۵	۲۶/۵	اردیبهشت.....
۷/۰	۳۷/۹	۲۲/۰	۱۱/۹	۳۲/۱	خرداد.....
۱۱/۵	۳۸/۳	۲۵/۱	۱۶/۰	۳۴/۲	تیر.....
۱۳/۱	۳۶/۹	۲۴/۳	۱۶/۰	۳۲/۶	مرداد.....
۶/۸	۳۶/۳	۲۲/۴	۱۲/۱	۳۲/۷	شهریور.....
-۰/۹	۲۹/۹	۱۵/۳	۶/۲	۲۴/۴	مهر.....
-۸/۶	۲۱/۸	۷/۴	۰/۳	۱۴/۵	آبان.....
-۷/۵	۱۹/۵	۵/۲	-۱/۶	۱۲/۰	آذر.....
-۱۸/۹	۱۲/۸	۱/۰	-۵/۰	۷/۱	دی.....
-۲۰/۹	۱۱/۲	-۰/۳	-۷/۰	۶/۴	بهمن.....
-۶/۲	۱۶/۰	۵/۲	-۰/۶	۱۱/۱	اسفند.....

شهر زنجان							ماه
حداکثر سرعت وزش باد (متر بر ثانیه)	ساعات آفتابی (ساعت)	تعداد روزهای همراه با گرد و غبار	تعداد روزهای یخبندان	رطوبت نسبی (درصد)	حداکثر بارندگی در یک روز (میلیمتر)	بارندگی ماهانه (میلیمتر)	
۲۱	۲۷۵	۴	۸	۴۲	۵/۳	۶/۶	فروردین.....
۲۰	۲۸۶	۰	۰	۴۸	۶/۶	۱۱/۱	اردیبهشت.....
۱۴	۳۶۷	۰	۰	۳۵	۱۳/۷	۱۷/۰	خرداد.....
۱۹	۳۶۷	۰	۰	۳۸	۸/۵	۹/۶	تیر.....
۱۶	۳۰۵	۰	۰	۴۵	۳/۳	۹/۸	مرداد.....
۱۶	۳۴۴	۰	۰	۳۵	۰/۱	۰/۱	شهریور.....
۱۳	۲۹۷	۰	۱	۴۶	۰/۴	۰/۴	مهر.....
۱۵	۱۸۰	۰	۱۴	۶۱	۶/۴	۲۲/۳	آبان.....
۲۲	۱۵۲	۰	۲۳	۶۳	۵/۰	۱۸/۴	آذر.....
۱۶	۱۳۱	۰	۲۶	۶۷	۱۳/۱	۴۲/۸	دی.....
۱۲	۱۶۹	۰	۲۹	۶۷	۷/۳	۱۵/۵	بهمن.....
۲۱	۱۶۰	۶	۱۶	۶۲	۱۴/۴	۳۴/۰	اسفند.....

سالنامه آماری استان زنجان - ۱۴۰۰ ۱-سرزمین و آب و هوا

۶-۱- اطلاعات هواشناسی شهرهای استان برحسب ماه : ۱۴۰۰ (دنباله)

شهر سجاس					ماه
دمای هوا (درجه سلسیوس)					
پایین ترین کمینه	بالاترین بیشینه	میانگین	میانگین کمینه	میانگین بیشینه	
-۷	۲۶	۱۰/۳	۱/۸	۱۸/۸	فروردین.....
۲	۳۱	۱۵/۶	۶/۲	۲۵/۱	اردیبهشت.....
۵	۳۷	۲۰/۱	۹/۸	۳۰/۳	خرداد.....
۱۰	۳۷	۲۳/۷	۱۴/۲	۳۳/۲	تیر.....
۱۱	۳۶	۲۳/۵	۱۵/۰	۳۲/۱	مرداد.....
۶	۳۵	۲۰/۶	۱۰/۱	۳۱/۲	شهریور.....
-۲	۲۹	۱۳/۶	۴/۴	۲۲/۹	مهر.....
-۱۰	۲۱	۵/۶	-۱/۲	۱۲/۳	آبان.....
-۹	۱۷	۳/۸	-۲/۹	۱۰/۴	آذر.....
-۲۷	۱۸	-۰/۳	-۶/۵	۵/۹	دی.....
-۲۳	۱۲	-۱/۶	-۸/۸	۵/۷	بهمن.....
-۹	۱۶	۴/۳	-۱/۵	۱۰/۲	اسفند.....

شهر سجاس							ماه
حداکثر سرعت وزش باد (متر بر ثانیه)	ساعات آفتابی (ساعت)	تعداد روزهای همراه با گرد و غبار	تعداد روزهای یخبندان	رطوبت نسبی (درصد)	حداکثر بارندگی در یک روز (میلیمتر)	بارندگی ماهانه (میلیمتر)	
۲۵	۰۰۰	۰۰۰	۱۲	۴۳	۴/۱	۹/۹	فروردین.....
۲۰	۰۰۰	۰۰۰	۰	۴۷	۳/۹	۱۵/۵	اردیبهشت.....
۱۷	۰۰۰	۰۰۰	۰	۳۲	۱۵/۵	۱۵/۵	خرداد.....
۲۰	۰۰۰	۰۰۰	۰	۳۵	۲/۲	۶/۵	تیر.....
۲۲	۰۰۰	۰۰۰	۰	۴۴	۶/۲	۱۱/۷	مرداد.....
۱۷	۰۰۰	۰۰۰	۰	۳۷	۰/۴	۰/۴	شهریور.....
۱۵	۰۰۰	۰۰۰	۳	۴۱	۰/۸	۰/۸	مهر.....
۱۴	۰۰۰	۰۰۰	۲۰	۶۳	۷/۸	۱۷/۷	آبان.....
۱۸	۰۰۰	۰۰۰	۲۶	۶۵	۷/۵	۲۱/۷	آذر.....
۱۶	۰۰۰	۰۰۰	۲۷	۶۹	۸/۷	۴۰/۵	دی.....
۱۲	۰۰۰	۰۰۰	۳۰	۷۱	۹/۲	۲۱/۱	بهمن.....
۲۱	۰۰۰	۰۰۰	۲۳	۶۱	۱۸/۶	۵۰/۰	اسفند.....

۱-سرزمین و آب و هوا.....سالنامه آماری استان زنجان -۱۴۰۰

۶-۱- اطلاعات هواشناسی شهرهای استان برحسب ماه : ۱۴۰۰(دنباله)

شهر سهرورد					ماه
دمای هوا (درجه سلسیوس)					
پایین ترین کمینه	بالاترین بیشینه	میانگین	میانگین کمینه	میانگین بیشینه	
-۴	۲۷	۱۰/۸	۳/۶	۱۸/۰	فروردین.....
۴	۳۰	۱۶/۵	۸/۶	۲۴/۳	اردیبهشت.....
۸	۳۶	۲۱/۱	۱۲/۷	۲۹/۵	خرداد.....
۱۳	۳۵	۲۵/۴	۱۷/۳	۳۳/۵	تیر.....
۱۵	۳۷	۲۴/۴	۱۷/۳	۳۱/۵	مرداد.....
۱۰	۳۵	۲۲/۲	۱۴/۱	۳۰/۴	شهریور.....
۱	۲۹	۱۵/۳	۶/۸	۲۳/۹	مهر.....
-۶	۱۹	۶/۸	۱/۲	۱۲/۳	آبان.....
-۵	۱۶	۴/۱	-۰/۸	۹/۱	آذر.....
-۱۶	۱۰	۰/۱	-۴/۵	۴/۷	دی.....
-۱۸	۱۱	-۰/۶	-۵/۹	۴/۷	بهمن.....
-۸	۱۴	۳/۹	-۱/۱	۸/۹	اسفند.....

شهر سهرورد							ماه
حداکثر سرعت وزش باد (متر بر ثانیه)	ساعات آفتابی (ساعت)	تعداد روزهای همراه با گرد و غبار	تعداد روزهای یخبندان	رطوبت نسبی (درصد)	حداکثر بارندگی در یک روز (میلیمتر)	بارندگی ماهانه (میلیمتر)	
...	۸	۴۱	۴/۰	۷/۹	فروردین.....
...	۰	۴۲	۶/۱	۲۴/۷	اردیبهشت.....
...	۰	۲۴	۲۵/۴	۲۶/۱	خرداد.....
...	۰	۱۸	۰/۲	۰/۲	تیر.....
...	۰	۲۸	۶/۹	۹/۵	مرداد.....
...	۰	۲۴	۰/۰	۰/۰	شهریور.....
...	۰	۳۷	۱/۱	۱/۱	مهر.....
...	۱۳	۵۹	۱۱/۱	۲۹/۹	آبان.....
...	۱۹	۶۳	۸/۲	۲۲/۴	آذر.....
...	۲۷	۶۷	۱۰/۳	۵۷/۵	دی.....
...	۳۰	۶۵	۱/۸	۷/۰	بهمن.....
...	۲۱	۵۹	۶/۹	۱۵/۹	اسفند.....

سالنامه آماری استان زنجان - ۱۴۰۰ ۱-سرزمین و آب و هوا

۶-۱- اطلاعات هواشناسی شهرهای استان برحسب ماه : ۱۴۰۰ (دنباله)

شهر سلطانیه					ماه
دمای هوا (درجه سلسیوس)					
پایین ترین کمینه	بالاترین بیشینه	میانگین	میانگین کمینه	میانگین بیشینه	
-۷	۲۷	۱۰/۸	۳/۳	۱۸/۴	فروردین.....
۳	۳۱	۱۶/۱	۷/۱	۲۵/۱	اردیبهشت.....
۷	۳۵	۲۰/۹	۱۱/۱	۳۰/۷	خرداد.....
۱۰	۳۷	۲۳/۵	۱۴/۱	۳۳/۰	تیر.....
۱۱	۳۶	۲۳/۰	۱۴/۵	۳۱/۵	مرداد.....
۶	۳۵	۲۱/۱	۱۰/۷	۳۱/۴	شهریور.....
-۲	۲۹	۱۴/۰	۴/۸	۲۳/۱	مهر.....
-۱۰	۲۱	۵/۰	-۲/۶	۱۲/۶	آبان.....
-۸	۱۸	۴/۲	-۲/۶	۱۰/۹	آذر.....
-۲۲	۱۲	۰/۱	-۵/۸	۶/۰	دی.....
-۲۱	۱۲	-۱/۴	-۸/۲	۵/۴	بهمن.....
-۸	۱۶	۹/۴	-۱/۳	۲۰/۰	اسفند.....

شهر سلطانیه							ماه
حداکثر سرعت وزش باد (متر بر ثانیه)	ساعات آفتابی (ساعت)	تعداد روزهای همراه با گرد و غبار	تعداد روزهای یخبندان	رطوبت نسبی (درصد)	حداکثر بارندگی در یک روز (میلیمتر)	بارندگی ماهانه (میلیمتر)	
۱۳	۰۰۰	۰۰۰	۸	۳۸	۵/۶	۱۱/۴	فروردین.....
۱۴	۰۰۰	۰۰۰	۰	۴۶	۱۰/۱	۲۰/۹	اردیبهشت.....
۱۸	۰۰۰	۰۰۰	۰	۳۶	۹/۶	۱۴/۶	خرداد.....
۱۶	۰۰۰	۰۰۰	۰	۳۸	۳/۸	۶/۸	تیر.....
۱۹	۰۰۰	۰۰۰	۰	۴۷	۵/۷	۱۷/۴	مرداد.....
۱۵	۰۰۰	۰۰۰	۰	۳۵	۰	۰	شهریور.....
۲۵	۰۰۰	۰۰۰	۴	۴۶	۲/۱	۳/۲	مهر.....
۱۳	۰۰۰	۰۰۰	۲۰	۶۰	۹/۳	۲۲/۲	آبان.....
۱۹	۰۰۰	۰۰۰	۲۸	۶۳	۸/۹	۱۸/۶	آذر.....
۱۹	۰۰۰	۰۰۰	۲۶	۶۶	۹/۷	۴۳/۸	دی.....
۱۶	۰۰۰	۰۰۰	۳۰	۶۷	۹/۰	۲۳/۴	بهمن.....
۲۳	۰۰۰	۰۰۰	۲۲	۶۱	۱۰/۴	۴۴/۸	اسفند.....

۱- سرزمین و آب و هوا.....سالنامه آماری استان زنجان -۱۴۰۰

۶-۱- اطلاعات هواشناسی شهرهای استان برحسب ماه : ۱۴۰۰ (دنباله)

شهر صائین قلعه					ماه
دمای هوا (درجه سلسیوس)					
میانگین بیشینه	میانگین کمینه	میانگین	بالاترین بیشینه	پایین ترین کمینه	
۱۹/۳	۳/۱	۱۱/۲	۲۸	-۶	فروردین.....
۲۶/۴	۸/۰	۱۷/۲	۳۲	۴	اردیبهشت.....
۰۰۰	۰۰۰	۰۰۰	۰۰۰	۰۰۰	خرداد.....
۳۴/۲	۱۵/۱	۲۴/۶	۳۸	۱۳	تیر.....
۳۲/۳	۱۵/۹	۲۴/۱	۳۷	۱۳	مرداد.....
۳۲/۶	۱۱/۸	۲۲/۲	۳۷	۹	شهریور.....
۲۳/۸	۵/۴	۱۴/۶	۳۰	-۱	مهر.....
۱۳/۳	۰/۱	۶/۷	۲۳	-۷	آبان.....
۱۱/۶	-۱/۸	۴/۹	۱۸	-۶	آذر.....
۷/۵	-۴/۳	۱/۶	۱۴	-۱۶	دی.....
۶/۷	-۶/۷	۰	۱۳	-۱۸	بهمن.....
۱۱/۵	-۰/۷	۵/۴	۱۷	-۸	اسفند.....

شهر صائین قلعه							ماه
بارندگی ماهانه (میلیمتر)	حداکثر بارندگی در یک روز (میلیمتر)	رطوبت نسبی (درصد)	تعداد روزهای یخبندان	تعداد روزهای همراه با گرد و غبار	تعداد ساعات آفتابی (ساعت)	حداکثر سرعت وزش باد (متر بر ثانیه)	
۱۵/۶	۱۱/۲	۴۱	۹	۰۰۰	۰۰۰	۲۲	فروردین.....
۸/۷	۳/۱	۴۴	۰	۰۰۰	۰۰۰	۱۹	اردیبهشت.....
۰۰۰	۰۰۰	۰۰۰	۰۰۰	۰۰۰	۰۰۰	۰۰۰	خرداد.....
۱۲/۱	۳/۶	۳۷	۰	۰۰۰	۰۰۰	۲۱	تیر.....
۳۰/۴	۱۷/۴	۴۴	۰	۰۰۰	۰۰۰	۲۰	مرداد.....
۰	۰	۳۴	۰	۰۰۰	۰۰۰	۱۹	شهریور.....
۱/۹	۱/۷	۴۴	۲	۰۰۰	۰۰۰	۱۳	مهر.....
۱۴/۲	۲/۹	۶۰	۱۵	۰۰۰	۰۰۰	۱۵	آبان.....
۲۱/۴	۹/۱	۶۱	۲۴	۰۰۰	۰۰۰	۱۹	آذر.....
۵۴/۷	۱۰	۶۵	۲۶	۰۰۰	۰۰۰	۲۵	دی.....
۲۶/۶	۱۵/۳	۶۳	۲۹	۰۰۰	۰۰۰	۱۵	بهمن.....
۶۱/۸	۳۰/۰	۵۹	۲۲	۰۰۰	۰۰۰	۲۱	اسفند.....

سالنامه آماری استان زنجان - ۱۴۰۰ ۱-سرزمین و آب و هوا

۶-۱- اطلاعات هواشناسی شهرهای استان برحسب ماه : ۱۴۰۰ (دنباله)

شهر قیدار					ماه
دمای هوا (درجه سلسیوس)					
پایین ترین کمینه	بالاترین بیشینه	میانگین	میانگین کمینه	میانگین بیشینه	
-۴	۲۵/۶	۱۱/۲	۴/۹	۱۷/۶	فروردین
۴/۶	۳۰/۰	۱۶/۸	۱۰/۷	۲۲/۹	اردیبهشت
۷	۳۵/۴	۲۲/۵	۱۵/۱	۲۹/۹	خرداد
۱۳	۳۵/۸	۲۵/۱	۱۷/۶	۳۲/۵	تیر
۸/۸	۳۵/۴	۲۴/۶	۱۷/۹	۳۱/۳	مرداد
۱۲/۴	۳۳/۲	۲۳/۳	۱۶/۱	۳۰/۴	شهریور
۱/۸	۲۸/۴	۱۵/۹	۸/۹	۲۲/۸	مهر
-۶	۲۰/۰	۶/۳	۱/۲	۱۱/۵	آبان
-۴/۴	۱۵/۸	۴/۴	-۰/۲	۹/۱	آذر
-۱۶/۴	۹/۲	-۰/۱	-۴	۳/۸	دی
-۱۷/۲	۸/۴	-۱/۱	-۵/۶	۳/۴	بهمن
-۸	۱۴/۸	۴/۴	-۰/۴	۹/۱	اسفند

شهر قیدار							ماه
حداکثر سرعت وزش باد (متر بر ثانیه)	ساعات آفتابی (ساعت)	تعداد روزهای همراه با گرد و غبار	تعداد روزهای یخبندان	رطوبت نسبی (درصد)	حداکثر بارندگی در یک روز (میلیمتر)	بارندگی ماهانه (میلیمتر)	
۲۶	۲۶۴	۱	۵	۳۷	۹/۹	۱۰/۹	فروردین
۲۷	۲۷۳	۰	۰	۴۰	۷/۸	۲۷/۵	اردیبهشت
۱۵	۳۷۶	۰	۰	۲۸	۱۱/۹	۱۱/۹	خرداد
۱۹	۳۵۹	۰	۰	۳۳	۹/۱	۱۰/۱	تیر
۱۳	۳۰۳	۰	۰	۳۹	۱۳/۲	۲۱/۰	مرداد
۱۲	۳۴۸	۰	۰	۳۱	۰/۰	۰/۰	شهریور
۱۶	۳۰۷	۰	۰	۴۰	۰/۷	۰/۹	مهر
۱۲	۱۷۷	۰	۱۴	۶۱	۷/۹	۲۶/۸	آبان
۲۷	۱۶۴	۰	۱۷	۶۳	۱۶/۹	۳۶/۰	آذر
۲۳	۱۵۳	۱	۲۷	۶۹	۱۳/۸	۵۱/۳	دی
۲۵	۱۹۰	۰	۲۹	۷۱	۵/۷	۱۶/۷	بهمن
۲۵	۱۷۱	۳	۱۸	۶۱	۱۹/۹	۶۹/۰	اسفند

۱-سرزمین و آب و هوا.....سالنامه آماری استان زنجان -۱۴۰۰

۶-۱- اطلاعات هواشناسی شهرهای استان برحسب ماه : ۱۴۰۰(دنباله)

شهر کرسف ^(۳)					ماه
دمای هوا (درجه سلسیوس)					
پایین ترین کمینه	بالاترین بیشینه	میانگین	میانگین کمینه	میانگین بیشینه	
...	فروردین
...	اردیبهشت
...	خرداد
...	تیر
...	مرداد
...	شهریور
...	مهر
...	آبان
...	آذر
...	دی
...	بهمن
...	اسفند

شهر کرسف ^(۳)							ماه
حداکثر سرعت وزش باد (متر بر ثانیه)	ساعات آفتابی (ساعت)	تعداد روزهای همراه با گرد و غبار	تعداد روزهای یخبندان	رطوبت نسبی (درصد)	حداکثر بارندگی در یک روز (میلیمتر)	بارندگی ماهانه (میلیمتر)	
...	۱۱	فروردین
...	۳۰	اردیبهشت
...	۱۸	خرداد
...	۰	تیر
...	۲۳	مرداد
...	۰	شهریور
...	۰	مهر
...	۵۲	آبان
...	۳۲	آذر
...	۶۶	دی
...	۲۱/۵	بهمن
...	۷۲	اسفند

سالنامه آماری استان زنجان - ۱۴۰۰ ۱-سرزمین و آب و هوا

۶-۱- اطلاعات هواشناسی شهرهای استان برحسب ماه : ۱۴۰۰ (دنباله)

شهر گرماب					ماه
دمای هوا (درجه سلسیوس)					
پایین ترین کمینه	بالاترین بیشینه	میانگین	میانگین کمینه	میانگین بیشینه	
-۶/۴	۲۸/۴	۱۱/۸	۳/۰	۲۰/۷	فروردین
۱/۶	۳۳/۸	۱۷/۴	۷/۳	۲۷/۵	اردیبهشت
۶/۰	۳۹/۶	۲۲/۱	۱۰/۷	۳۳/۵	خرداد
۱۱/۰	۳۸/۸	۲۶/۰	۱۵/۶	۳۶/۳	تیر
۱۲/۲	۴۰/۲	۲۵/۷	۱۶/۲	۳۵/۱	مرداد
۷/۰	۳۶/۴	۲۲/۶	۱۱/۴	۳۳/۷	شهریور
-۱/۶	۳۰/۲	۱۵/۳	۵/۴	۲۵/۳	مهر
-۸	۲۱/۴	۷/۰	۰/۸	۱۳/۱	آبان
-۷/۸	۱۹/۰	۴/۸	-۱/۶	۱۱/۲	آذر
-۲۵/۸	۱۲/۸	۰/۸	-۵/۲	۶/۷	دی
-۲۳/۶	۱۱/۲	-۱/۹	-۷/۷	۴/۰	بهمن
-۶/۶	۱۸/۲	۶/۳	-۰/۲	۱۲/۷	اسفند

شهر گرماب							ماه
حداکثر سرعت وزش باد (متر بر ثانیه)	ساعات آفتابی (ساعت)	تعداد روزهای همراه با گرد و غبار	تعداد روزهای یخبندان	رطوبت نسبی (درصد)	حداکثر بارندگی در یک روز (میلیمتر)	بارندگی ماهانه (میلیمتر)	
۲۵	۲۷۷	۰	۸	۴۲	۴/۴	۶/۷	فروردین
۲۳	۲۷۷	۱	۰	۴۱	۳/۷	۷/۷	اردیبهشت
۱۵	۳۵۰	۰	۰	۲۴	۱۳/۰	۲۱/۰	خرداد
۱۶	۳۴۶	۰	۰	۳۵	۰/۲	۰/۲	تیر
۱۵	۲۹۳	۰	۰	۳۴	۳/۰	۴/۶	مرداد
۱۴	۲۸۹	۰	۰	۲۶	۰/۰	۰/۰	شهریور
۱۴	۲۹۷	۱	۲	۳۸	۰/۰	۰/۴	مهر
۱۵	۱۶۷	۰	۱۴	۶۳	۱۶/۱	۳۱/۸	آبان
۲۰	۱۷۳	۰	۲۳	۶۵	۶/۰	۱۶/۶	آذر
۲۱	۱۵۹	۰	۲۴	۶۴	۹/۸	۳۲/۴	دی
۱۴	۱۹۲	۰	۲۹	۷۱	۳/۵	۱۳/۸	بهمن
۱۸	۱۷۱	۲	۱۷	۵۶	۱۵/۳	۴۱/۲	اسفند

۱- سرزمین و آب و هوا.....سالنامه آماری استان زنجان -۱۴۰۰

۶-۱- اطلاعات هواشناسی شهرهای استان برحسب ماه : ۱۴۰۰ (دنباله)

شهر ماهنشان					ماه
دمای هوا (درجه سلسیوس)					
پایین ترین کمینه	بالاترین بیشینه	میانگین	میانگین کمینه	میانگین بیشینه	
۰/۶	۳۰/۶	۱۴/۹	۷/۱	۲۲/۶	فروردین.....
۷/۶	۳۷/۲	۲۰/۹	۱۲/۱	۲۹/۶	اردیبهشت.....
۱۱/۶	۴۱/۲	۲۶/۱	۱۶/۹	۳۵/۴	خرداد.....
۱۵/۸	۴۱/۴	۲۸/۵	۱۹/۴	۳۷/۶	تیر.....
۱۷/۰	۴۱/۴	۲۸/۱	۲۰/۰	۳۶/۱	مرداد.....
۱۱/۸	۳۹/۶	۲۶/۰	۱۶/۶	۳۵/۳	شهریور.....
۴/۰	۳۳/۸	۱۸/۲	۱۰/۳	۲۶/۱	مهر.....
-۳/۶	۲۲/۰	۸/۸	۳/۲	۱۴/۳	آبان.....
-۴/۶	۲۲/۰	۶/۸	۱/۱	۱۲/۵	آذر.....
-۱۴/۸	۱۲/۸	۱/۹	-۳/۴	۷/۱	دی.....
-۱۵/۰	۱۳/۴	۱/۱	-۴/۲	۶/۵	بهمن.....
-۵/۸	۹/۲	۴/۳	۶/۲	۲/۳	اسفند.....

شهر ماهنشان							ماه
حداکثر سرعت وزش باد (متر بر ثانیه)	ساعات آفتابی (ساعت)	تعداد روزهای همراه با گرد و غبار	تعداد روزهای یخبندان	رطوبت نسبی (درصد)	حداکثر بارندگی در یک روز (میلیمتر)	بارندگی ماهانه (میلیمتر)	
۱۵	۲۶۲	۳	۰	۳۸	۴/۱	۷/۲	فروردین.....
۱۵	۲۷۷	۰	۰	۳۸	۱/۸	۴/۲	اردیبهشت.....
۱۵	۳۶۴	۰	۰	۲۷	۱۲/۷	۱۴/۵	خرداد.....
۱۱	۳۴۵	۰	۰	۳۱	۱/۷	۱/۷	تیر.....
۱۶	۳۰۲	۰	۰	۳۹	۱۱/۸	۲۲/۷	مرداد.....
۱۰	۳۳۳	۰	۰	۳۱	۰/۰	۰/۰	شهریور.....
۸	۲۸۵	۰	۰	۴۲	۰/۴	۰/۴	مهر.....
۸	۱۶۳	۰	۹	۶۱	۱۱/۶	۲۸/۱	آبان.....
۱۳	۱۶۰	۱	۱۰	۶۳	۴/۸	۱۱/۹	آذر.....
۱۴	۱۴۳	۰	۲۱	۶۲	۷/۰	۱۹/۵	دی.....
۸	۲۰۴	۰	۲۳	۶۳	۹/۷	۱۶/۲	بهمن.....
۱۳	۱۷۴	۵	۴	۵۲	۰/۲	۰/۳	اسفند.....

سالنامه آماری استان زنجان - ۱۴۰۰ ۱-سرزمین و آب و هوا

۶-۱- اطلاعات هواشناسی شهرهای استان بر حسب ماه : ۱۴۰۰(دنباله)

شهر نیک پی					ماه
دمای هوا (درجه سلسیوس)					
پایین ترین کمینه	بالاترین بیشینه	میانگین	میانگین کمینه	میانگین بیشینه	
-۵	۳۰	۱۲/۹	۴/۳	۲۱/۵	فروردین
۵	۳۵	۱۸/۸	۹/۱	۲۸/۴	اردیبهشت
۹	۴۰	۲۳/۵	۱۲/۹	۳۴/۰	خرداد
۰۰۰	۰۰۰	۰۰۰	۰۰۰	۰۰۰	تیر
۱۴	۴۰	۲۶/۲	۱۷/۴	۳۵/۰	مرداد
۹	۳۷	۲۳/۷	۱۳/۳	۳۴/۱	شهریور
-۱	۳۲	۱۶/۰	۷/۳	۲۴/۷	مهر
۰۰۰	۰۰۰	۰۰۰	۰۰۰	۰۰۰	آبان
۰۰۰	۰۰۰	۰۰۰	۰۰۰	۰۰۰	آذر
-۲۳	۱۳	-۰/۸	-۷/۳	۵/۸	دی
-۲۱	۱۳	-۱/۵	-۸/۲	۵/۳	بهمن
-۹	۱۷	۶/۰	-۰/۷	۱۲/۱	اسفند

۱- سرزمین و آب و هوا..... سالنامه آماری استان زنجان -۱۴۰۰

۶-۱- اطلاعات هواشناسی شهرهای استان بر حسب ماه : ۱۴۰۰ (دنباله)

ماه	شهر نیک پی						
	بارندگی ماهانه (میلیمتر)	حداکثر بارندگی در یک روز (میلیمتر)	رطوبت نسبی (درصد)	تعداد روزهای یخبندان	تعداد روزهای همراه با گرد و غبار	ساعات آفتابی (ساعت)	حداکثر سرعت وزش باد (متر بر ثانیه)
فروردین.....	۱/۵	۱/۴	۳۸	۸	۰۰۰	۰۰۰	۲۵
اردیبهشت.....	۷/۷	۲/۳	۴۲	۰	۰۰۰	۰۰۰	۲۶
خرداد.....	۵/۲	۵/۱	۲۷	۰	۰۰۰	۰۰۰	۲۰
تیر.....	۰۰۰	۰۰۰	۰۰۰	۰۰۰	۰۰۰	۰۰۰	۰۰۰
مرداد.....	۱/۵	۰/۵	۴۰	۰	۰۰۰	۰۰۰	۲۰
شهریور.....	۰/۰	۰/۰	۲۹	۰	۰۰۰	۰۰۰	۱۶
مهر.....	۱/۴	۱/۳	۴۰	۱	۰۰۰	۰۰۰	۱۵
آبان.....	۰۰۰	۰۰۰	۰۰۰	۰۰۰	۰۰۰	۰۰۰	۰۰۰
آذر.....	۰۰۰	۰۰۰	۰۰۰	۰۰۰	۰۰۰	۰۰۰	۰۰۰
دی.....	۲۲/۹	۵/۴	۶۶	۲۸	۰۰۰	۰۰۰	۱۵
بهمن.....	۱۵/۵	۹/۸	۶۷	۳۰	۰۰۰	۰۰۰	۱۴
اسفند.....	۱۵/۳	۹/۸	۵۷	۲۰	۰۰۰	۰۰۰	۲۳

(۱) شهرهای ابهر، ارمغانخانه، چورزق، حلب، دندی، زرین رود، سجاس، صائین قلعه و نیک پی دارای ایستگاه

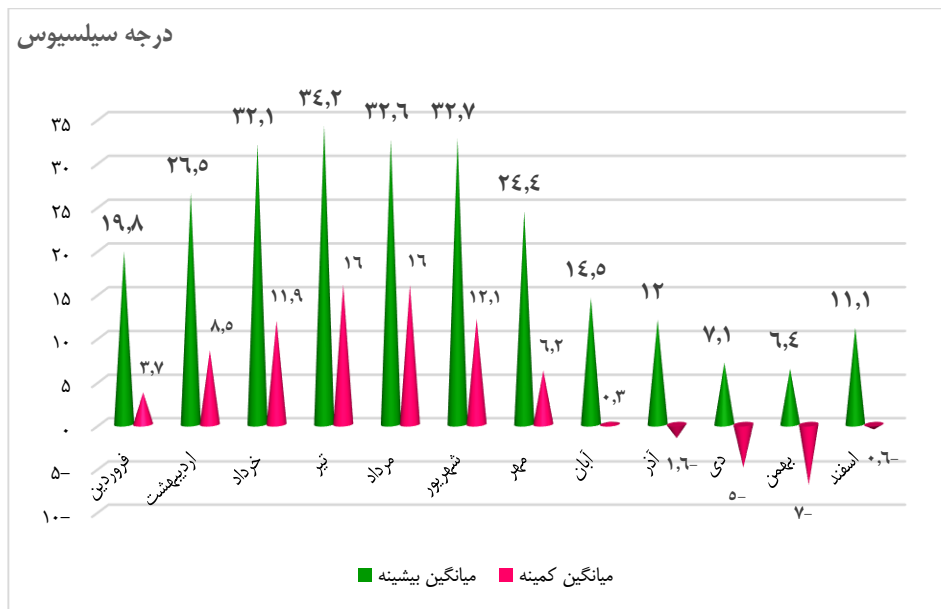
اتوماتیک (خودکار) می باشند و فاقد سنسور اندازه گیری ساعت آفتابی و... می باشد.

(۲) اطلاعات ایستگاه خودکار شهر سهرورد به علت مشکل فنی فقط در ۵ ماهه اول سال در دسترس می باشد.

(۳) ایستگاه هواشناسی شهر کرسف جز ایستگاه های باران سنجی می باشد.

مأخذ- اداره کل هواشناسی استان زنجان

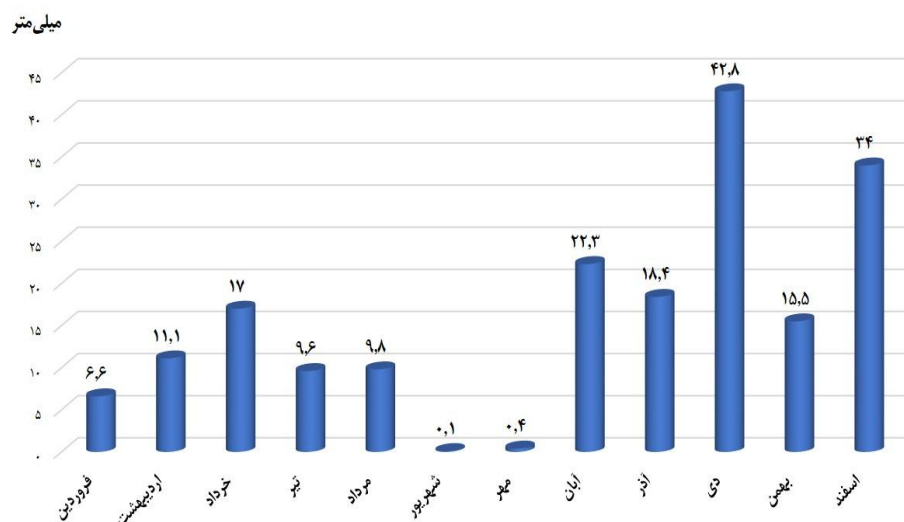
۱-۱- میانگین بیشینه و میانگین کمینه دمای هوا شهر زنجان: ۱۴۰۰



مبنا: جدول ۱-۶

۱-سرزمین و آب و هوا.....سالنامه آماری استان زنجان -۱۴۰۰

۱-۲-بارندگی ماهانه در شهر زنجان: ۱۴۰۰



مبنا: جدول ۱-۶

سالنامه آماری استان زنجان - ۱۴۰۰ ۱-سرزمین و آب و هوا

۱-۷- جمع بارندگی سالانه شهرهای دارای ایستگاه‌های همدیدی از بدو تاسیس تا پایان سال

(میلی‌متر)

۱۴۰۰

شهر	پیشینه	کمینه	میانگین
آب‌بر ^(۱)	۳۸۲	۹۹	۲۵۴
ابهر ^(۷)
خرمدره ^(۳)	۴۵۲/۴	۱۶۸/۸	۳۰۱/۵
زنجان ^(۳)	۴۲۵	۱۵۲	۲۹۴
زرین‌آباد ^(۷)
قیدار ^(۴)	۵۵۲	۲۰۵	۳۹۵
ماه‌نشان ^(۵)	۳۶۸	۱۲۷	۲۵۳
سلطانیه ^(۷)
ارمغانخانه ^(۷)
چورزق ^(۷)
حلب ^(۷)
دندی ^(۷)
زرین‌رود ^(۷)
سجاس ^(۷)
سهرورد ^(۷)
صائین‌قلعه ^(۷)
کرسف ^(۷)
گرماب ^(۶)	۴۴۹	۱۶۰	۲۷۰
نوربهار ^(۸)
نیک‌پی ^(۷)
هیدج ^(۸)

(۱) اطلاعات مربوط به بازه زمانی (۱۳۷۸-۱۴۰۰) می‌باشد

(۲) اطلاعات مربوط به بازه زمانی (۱۳۶۴-۱۴۰۰) می‌باشد

(۳) اطلاعات مربوط به بازه زمانی (۱۳۴۸-۱۴۰۰) می‌باشد

(۴) اطلاعات مربوط به بازه زمانی (۱۳۷۳-۱۴۰۰) می‌باشد

(۵) اطلاعات مربوط به بازه زمانی (۱۳۷۶-۱۴۰۰) می‌باشد

(۶) اطلاعات مربوط به بازه زمانی (۱۳۷۹-۱۴۰۰) می‌باشد

(۷) شهرهای ابهر، ارمغانخانه، چورزق، حلب، دندی، زرین‌آباد، زرین‌رود، سجاس، سلطانیه، سهرورد، سلطانیه،

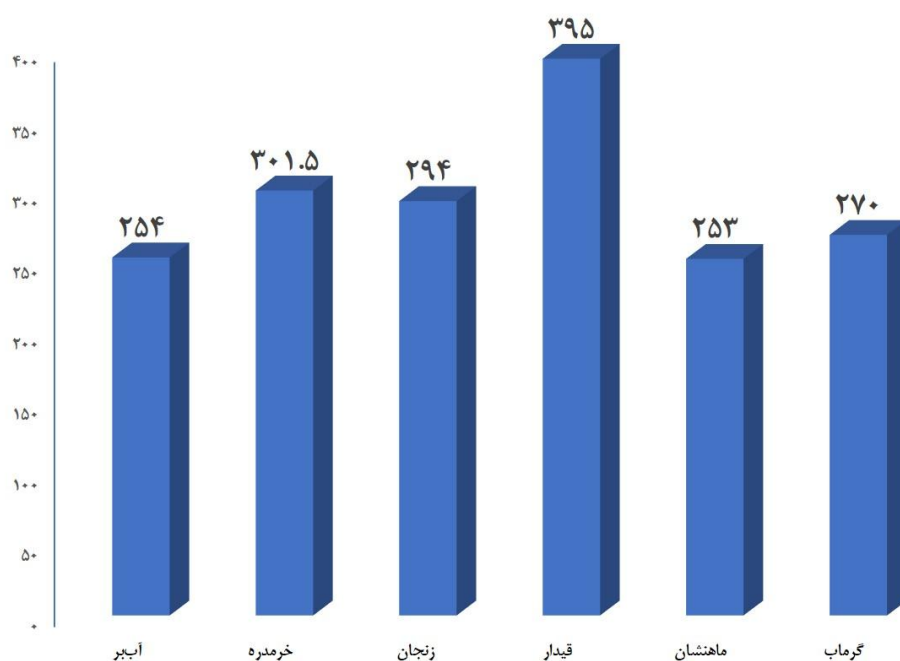
سهرورد، صائین‌قلعه، کرسف، نوربهار، نیک‌پی و هیدج ایستگاه همدیدی ندارند.

مأخذ- اداره کل هواشناسی استان زنجان

۱-سرزمین و آب و هوا.....سالنامه آماری استان زنجان -۱۴۰۰

۳-۱- میانگین بارندگی سالانه شهرهای دارای ایستگاه‌های همدیدی از بدو تاسیس تا پایان

سال ۱۴۰۰



مبنا : جدول ۷-۱

سالنامه آماری استان زنجان - ۱۴۰۰ ۱-سرزمین و آب و هوا

۸-۱- دمای سالانه شهرهای دارای ایستگاه‌های همدیدی از بدو تاسیس تا پایان سال: ۱۴۰۰

(درجه سلسیوس)

شهر	میانگین بیشینه	میانگین کمینه	میانگین	بالاترین بیشینه	پایین ترین کمینه
آب‌بر ^(۱)	۲۳	۱۲	۱۸	۴۹	-۱۰
ابه‌ر ^(۷)
خرمدره ^(۲)	۱۹	۶	۱۲	۴۰	-۱۹
زنجان ^(۳)	۱۸	۴	۱۱	۴۱	-۲۹
زرین‌آباد ^(۷)
قیدار ^(۴)	۱۷	۶	۱۲	۳۸	-۲۲
ماه‌نشان ^(۵)	۲۱	۸	۱۵	۴۳	-۲۷
سلطانیه ^(۷)
ارمغانخانه ^(۷)
چورزق ^(۷)
حلب ^(۷)
دندی ^(۷)
زرین‌رود ^(۷)
سجاس ^(۷)
سهرورد ^(۷)
صائین‌قلعه ^(۷)
کرسف ^(۷)
گرماب ^(۶)	۲۱	۵	۱۳	۴۱	-۳۰
نوربهار ^(۸)
نیک‌پی ^(۷)
هیدج ^(۸)

(۱) اطلاعات مربوط به بازه زمانی (۱۳۷۸-۱۴۰۰) می‌باشد

(۲) اطلاعات مربوط به بازه زمانی (۱۳۶۴-۱۴۰۰) می‌باشد

(۳) اطلاعات مربوط به بازه زمانی (۱۳۴۸-۱۴۰۰) می‌باشد

(۴) اطلاعات مربوط به بازه زمانی (۱۳۷۳-۱۴۰۰) می‌باشد

(۵) اطلاعات مربوط به بازه زمانی (۱۳۷۶-۱۴۰۰) می‌باشد

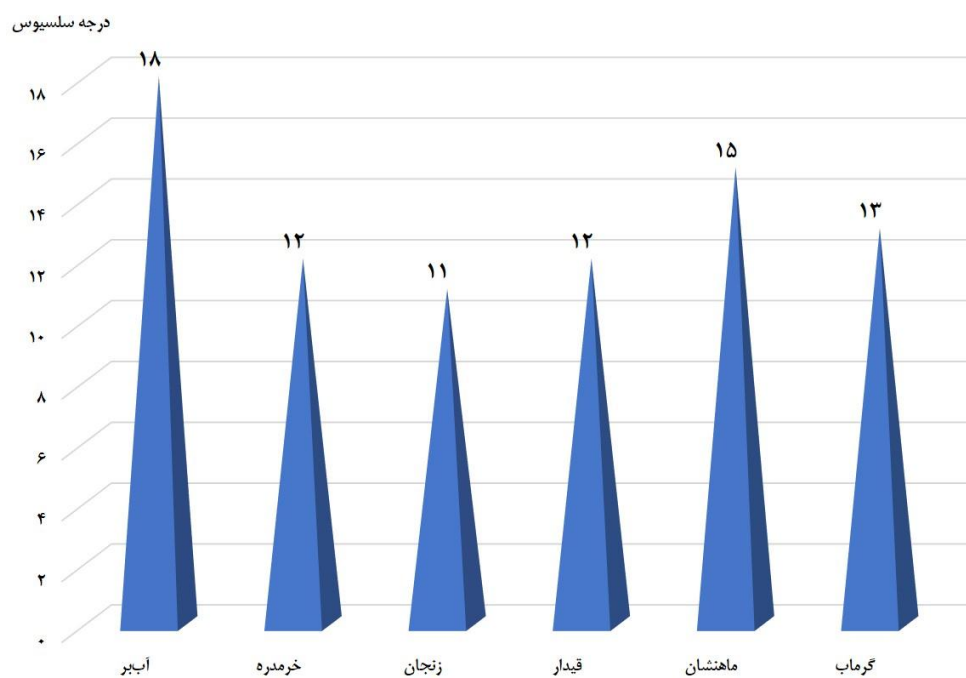
(۶) اطلاعات مربوط به بازه زمانی (۱۳۷۹-۱۴۰۰) می‌باشد

(۷) اطلاعات هواشناسی شهرهای ابهر، ارمغانخانه، چورزق، حلب، دندی، زرین‌آباد، زرین‌رود، سجاس، سلطانیه، سهرورد، سلطانیه، سهرورد، صائین‌قلعه، کرسف، نوربهار، نیک‌پی و هیدج ایستگاه همدیدی ندارند.
مأخذ- اداره کل هواشناسی استان زنجان

۱- سرزمین و آب و هوا.....سالنامه آماری استان زنجان -۱۴۰۰

۱-۴- میانگین دمای سالانه مناطق دارای ایستگاه‌های همدیدی از بدو تأسیس تا پایان سال

۱۴۰۰



مبنا : جدول ۱-۸