

فصل ۱



سرزمین و آب و هوا

مقدمه

اطلاعات آماری این فصل شامل مشخصات طبیعی و تقسیمات کشوری در استان، آب و هوا و محیط زیست می باشد.

۱- مشخصات طبیعی و تقسیمات کشوری

استان قزوین با مساحتی معادل ۱۵۵۹۵ کیلومتر مربع در حوزه ی مرکزی ایران بین ۴۸ درجه و ۴۴ دقیقه تا ۵۰ درجه و ۵۳ دقیقه طول شرقی از نصف النهار گرینویچ و ۳۵ درجه ۲۳ دقیقه تا ۳۶ درجه و ۴۹ دقیقه عرض شمالی نسبت به خط استوا قرار دارد. این استان از سمت شمال به استان های مازندران و گیلان، از سمت غرب به استان های زنجان و همدان، از سمت جنوب به استان مرکزی و از سمت شرق به استان های البرز و تهران محدود می باشد.

این استان در دامنه ی جنوبی رشته کوه های البرز واقع شده که به دلیل داشتن ارتفاعات متعدد و بارندگی های متوسط از نقاط معتدل کشور به شمار می آید. مرتفع ترین کوه های استان «سیاهلان، کی جگین، سفیدکوه و سیاه کوه» بوده که حداکثر ارتفاع در کوه های شمال سیاهلان ۴۱۷۵ متر از سطح دریا می باشد. محدوده ی مرکزی و شرق استان را دشت تشکیل می دهد که شیب آن از شمال غرب به جنوب شرق امتداد دارد و در پائین ترین نقطه ۱۱۳۰ متر است. حداقل ارتفاع استان در شمال

غربی و در بخش طارم سفلی و کناره های دریاچه سفیدرود با ارتفاع ۳۰۰ متر از سطح دریا است.

۲- آب و هوا

سیستم های هوایی مؤثر در استان عبارتند از: سیستم غربی و مدیترانه ای که بیش ترین عامل بارندگی در استان را تشکیل می دهد و سیستم پر فشار شمال که عامل سردی و رطوبت می باشد. در استان دو جریان باد وجود دارد: جریان شمالی که از شمال غرب در جهت جنوب شرق می وزد و به باد (مه) معروف است. جریان دیگر باد (شره) می باشد که از جنوب شرقی در جهت شمال غربی می وزد.

آب های سطحی استان عمدتاً در دو حوضه ی آبریز جاری است. حوضه ی آبریز شمالی (سفید رود) و حوضه آبریز جنوبی (شور).

۳- شرایط اقلیمی: تنوع اقلیمی استان و قابلیت های آبی و خاکی زمینه ی خوبی برای کشت انواع محصولات گرمسیری در منطقه ی طارم سفلی و رودبار الموت و سایر محصولات سردسیری را در دیگر نقاط استان فراهم آورده است.

جنگل های استان در ارتفاعات ۲ تا ۳ هزار متری بخش الموت و طارم سفلی به صورت درختان پراکنده و نامنظم روییده که ذخیره گاه ژنتیکی درختانی مانند ارش، زالزالک، بلوط،

تشکیل می‌شود که از لحاظ محیط طبیعی، فرهنگی، اقتصادی و اجتماعی همگن می‌باشد و امکان خدمات‌رسانی و برنامه‌ریزی در سیستم و شبکه‌ای واحد را فراهم می‌نماید.

آبادی: به مجموعه یک یا چند مکان و اراضی به هم پیوسته (اعم از کشاورزی و غیرکشاورزی) گفته می‌شود که خارج از محدوده شهرها واقع شده و دارای محدوده ثبتی یا عرفی مستقل باشد. اگر آبادی در زمان سرشماری محل سکونت خانوار یا خانوارهایی باشد، دارای سکنه و در غیر اینصورت خالی از سکنه تلقی می‌شود. **پایین‌ترین کمینه (حداقل مطلق):** عبارت از پایین‌ترین دما در یک دوره مشخص از زمان (۲۴ ساعت، یک ماه، یک سال یا چند سال) است. **بالا‌ترین بیشینه (حداکثر مطلق):** عبارت از بالا‌ترین دما در یک دوره مشخص از زمان (۲۴ ساعت، یک ماه، یک سال یا چند سال) است.

رطوبت نسبی: مقدار هوای تر موجود در یک واحد حجم از هوای معمولی است.

ساعت آفتابی: طبق تعریف سازمان هواشناسی جهانی، ساعت آفتابی در یک بازه زمانی معین، عبارت است از مجموع زمان‌هایی که مقدار شدت تابش مستقیم خورشید در آن بازه زمانی، بیش از ۱۲۰ وات بر متر مربع باشد.

گردوی وحشی، آلو جنگلی، بادام کوهی و پسته ی وحشی می‌باشد.

برای تهیه و تنظیم آمار و اطلاعات این فصل، از آمارهای ثبتی سازمان مدیریت و برنامه‌ریزی استان و اداره کل هواشناسی استفاده شده است.

تعاریف و مفاهیم

شهرستان: واحدی از تقسیمات کشوری با محدوده جغرافیایی معین است که از به هم پیوستن چند بخش همجوار که از نظر عوامل طبیعی و اوضاع اجتماعی، اقتصادی، سیاسی و فرهنگی، واحد متناسب و همگنی را به وجود آورده‌اند، تشکیل شده است.

بخش: واحدی از تقسیمات کشوری با محدوده جغرافیایی معین است که از به هم پیوستن چند دهستان همجوار مشتمل بر چندین مزرعه، مکان، روستا و احیاناً شهر، که از نظر عوامل طبیعی و اوضاع اجتماعی، فرهنگی، اقتصادی و سیاسی، واحد همگنی را به وجود آورده‌اند، تشکیل شده است.

شهر: محلی با حدود قانونی است که در محدوده جغرافیایی بخش واقع شده و از نظر بافت ساختمانی، اشتغال و سایر عوامل، دارای سیمایی با ویژگی‌های شهر باشد.

دهستان: کوچک‌ترین واحد تقسیمات کشوری با محدوده جغرافیایی معین است که از به هم پیوستن چند روستا، مکان و مزرعه همجوار

استان های کشور داراست و بر اساس آخرین وضعیت تقسیمات کشوری در پایان سال ۱۴۰۰ استان قزوین دارای ۶ شهرستان (قزوین، تاکستان، بویین زهرا، آبیک، البرز و آوج)، ۲۸ شهر (قزوین، اقبالیه، محمدیه، الوند، محمودآباد، نمونه، تاکستان، اسفرورین، ضیاء آباد، خرمدشت، آوج، شال، دانسفهان، بویین زهرا، رازمیان، معلم کلاویه، آبگرم، آبیک، کوهین، بیدستان، ارداق، خاکعلی، نرجه، سگز آباد، سیردان، شریفیه، زیاران، عصمت آباد و قشلاق)، ۱۹ بخش، ۴۶ دهستان و ۱۱۵۱ آبادی می باشد که ۸۷۴ آبادی دارای سکنه و ۲۷۷ آبادی خالی از سکنه است.

شهرستان های قزوین و بویین زهرا به ترتیب وسیع ترین شهرستان های استان هستند. شهرستان آوج در سال ۱۳۹۱ با تفکیک بخش های آوج و آبگرم از شهرستان بویین زهرا ایجاد شد و با ایجاد این شهرستان با مساحت ۲۶۸۱ کیلومترمربع، تعداد شهرستان های استان به ۶ شهرستان رسید.

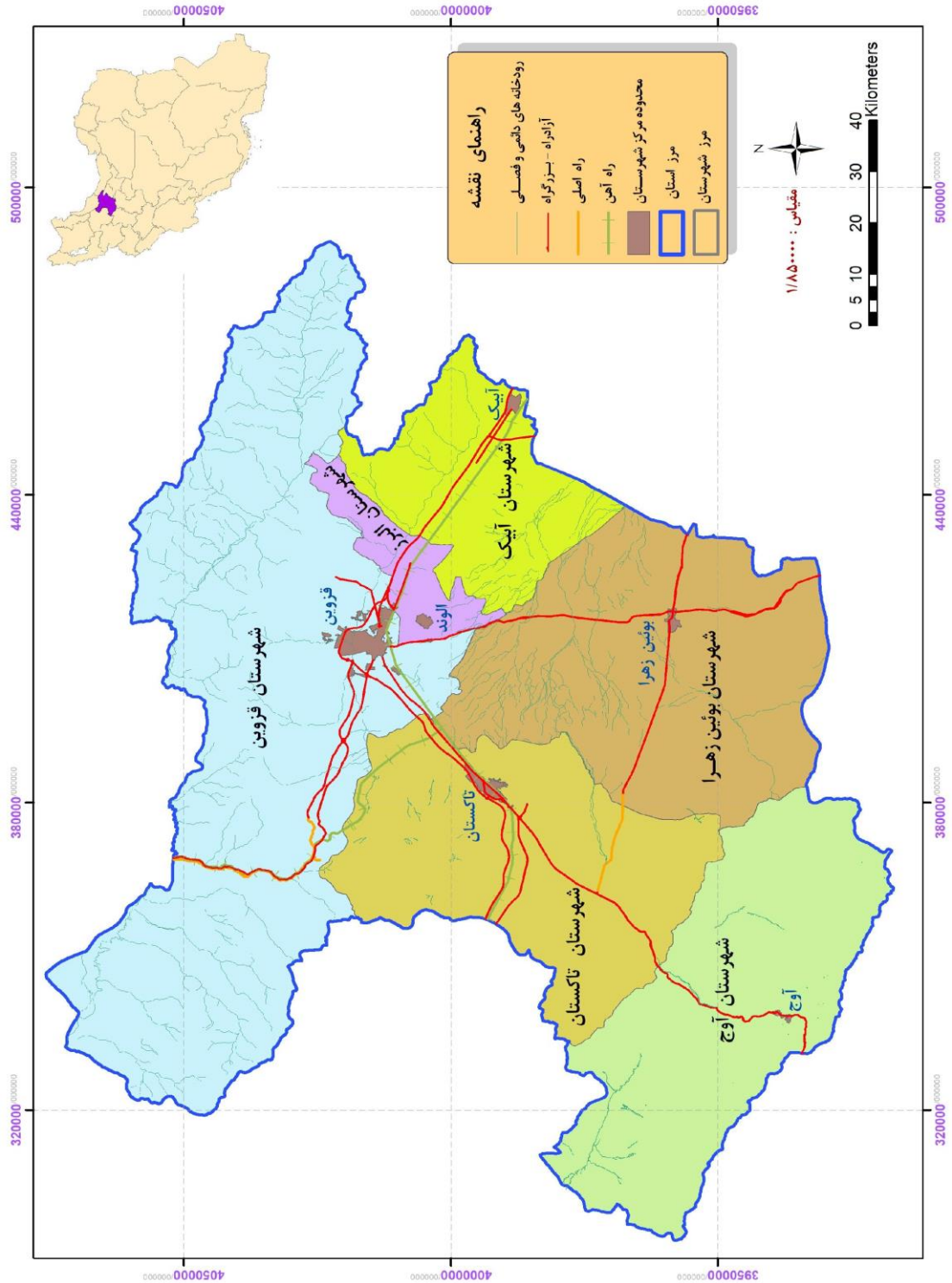
ایستگاه همدیدی (ایستگاه سینوپتیک): ایستگاهی است که در آن، عوامل مختلف جوی از قبیل دما خشک و تر، مقدار و نوع ابر، مقدار بارندگی، نوع پدیده جوی، سمت و سرعت باد، تبخیر، فشار، ساعت های آفتابی، نحوه تغییرات فشار، میزان تابش خورشید و... براساس دستورالعمل های مشخص و در رأس ساعت های معین (به طور همزمان در سراسر جهان)، اندازه گیری و پس از ثبت در یک دفتر مخصوص، توسط دستگاه های مخابراتی از قبیل SSB، تلفن و تلکس، به مراکز هواشناسی در سراسر جهان مخابره می شود.

میانگین ارتفاع بارندگی (میانگین ارتفاع بارش): میانگین ارتفاع بارندگی یک منطقه میانگین وزنی منطقه می باشد. در واقع منطقه به چند ضلعی های متعدد تقسیم شده و با توجه به بارندگی نازل شده در هر چند ضلعی میانگین ارتفاع بارش محاسبه می شود.

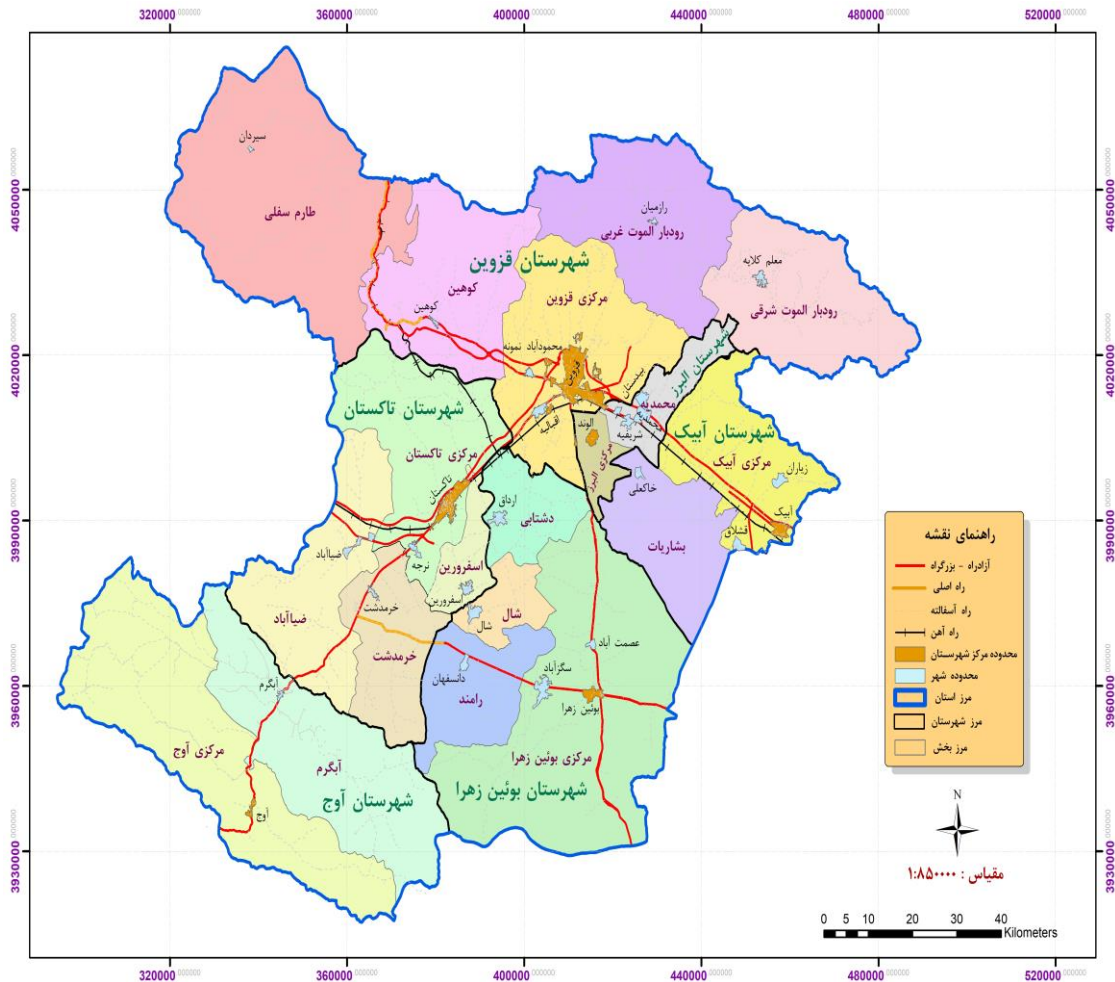
گزیده اطلاعات

استان قزوین از لحاظ وسعت رتبه ۲۶ را در بین

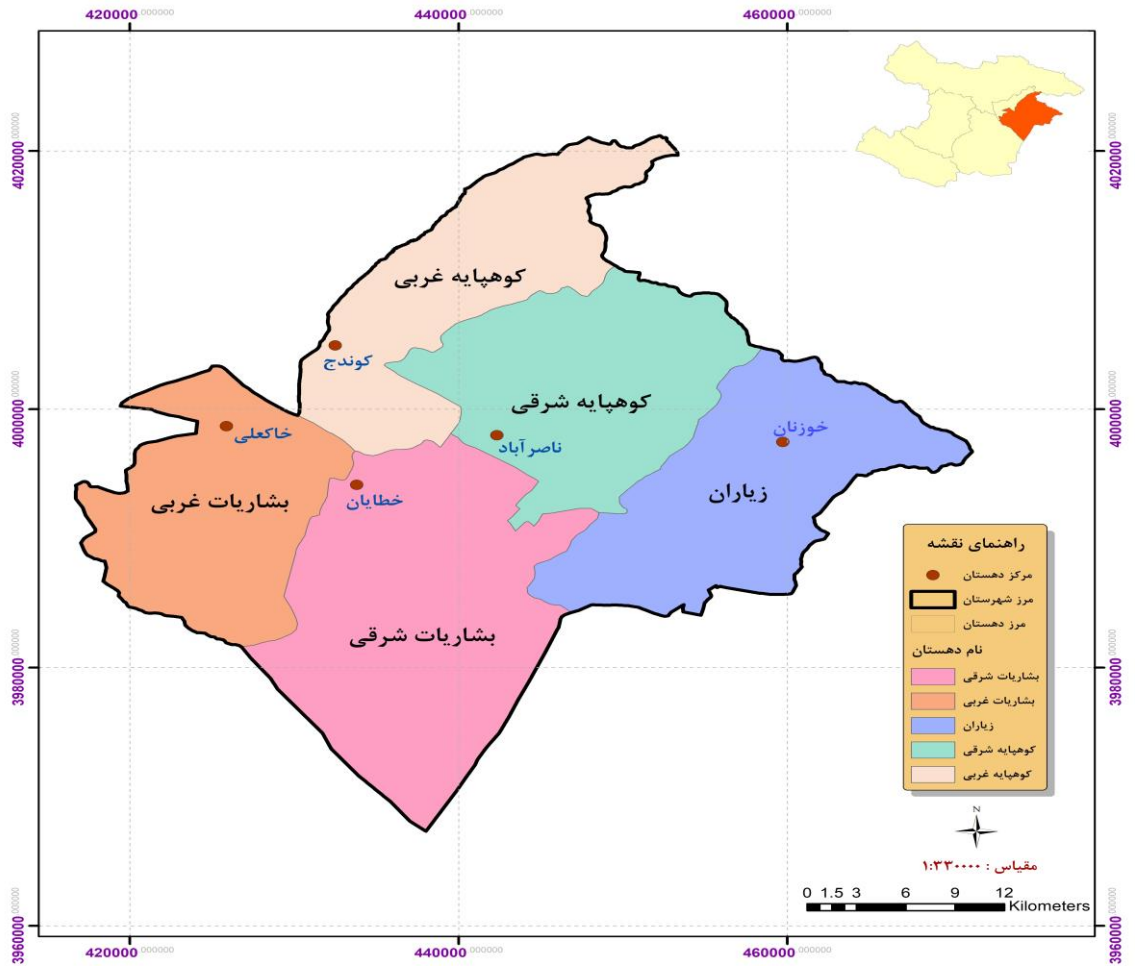
۲-۱- نقشه طبیعی استان قزوین



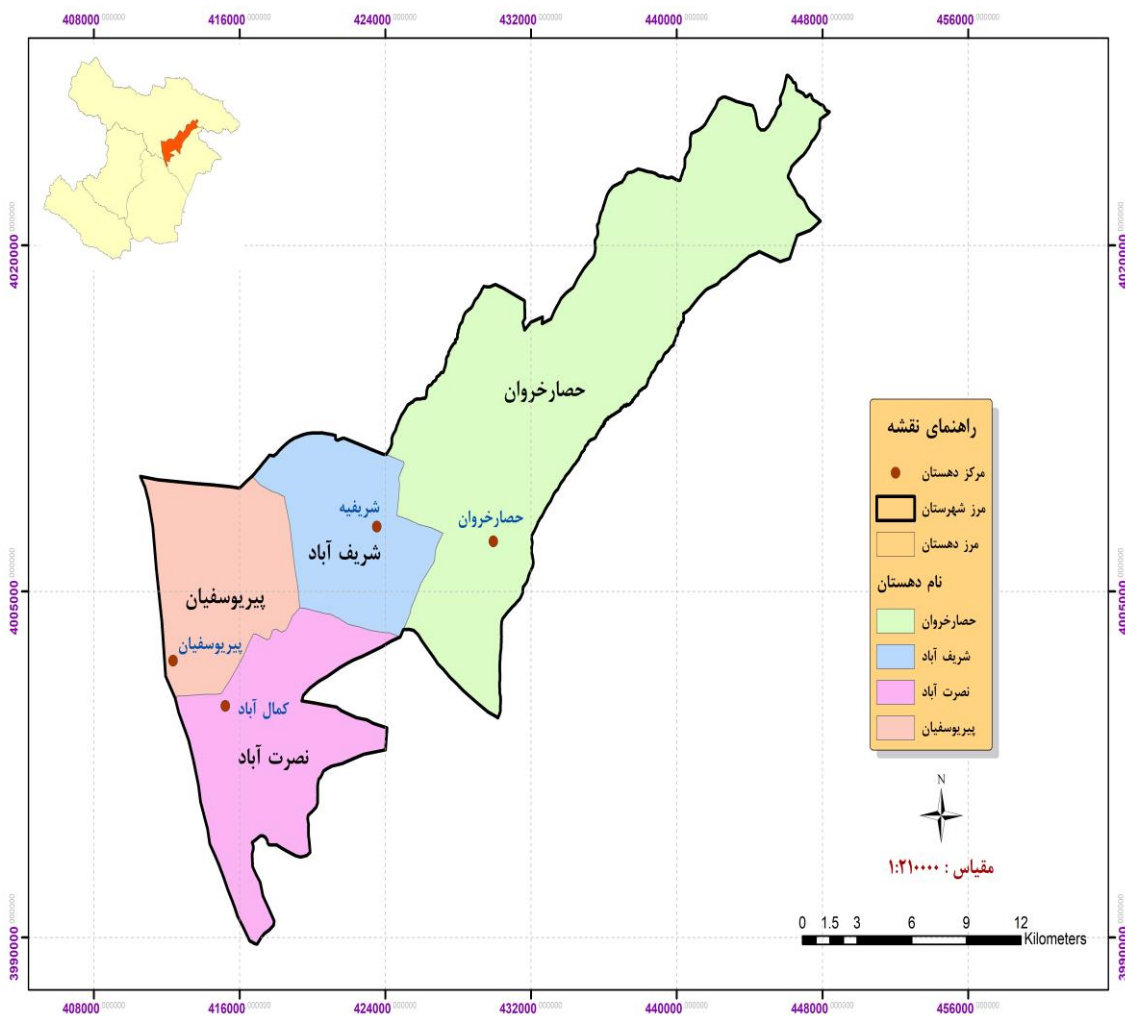
۳-۱- نقشه تقسیمات کشوری استان قزوین به تفکیک شهرستان و بخش



۴-۱- نقشه تقسیمات کشوری شهرستان آبیگ به تفکیک دهستان



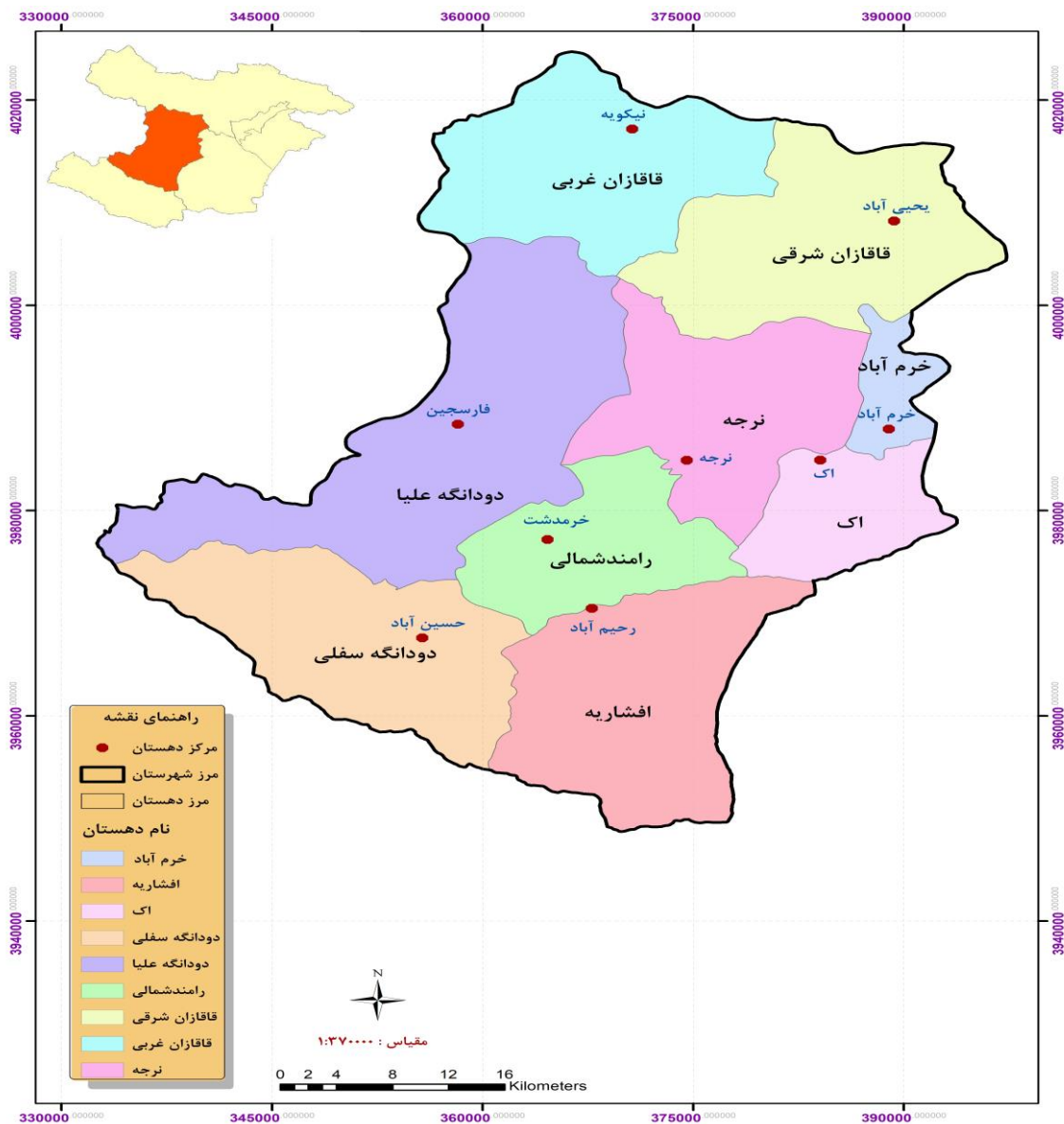
۵-۱- نقشه تقسیمات کشوری شهرستان البرز به تفکیک دهستان



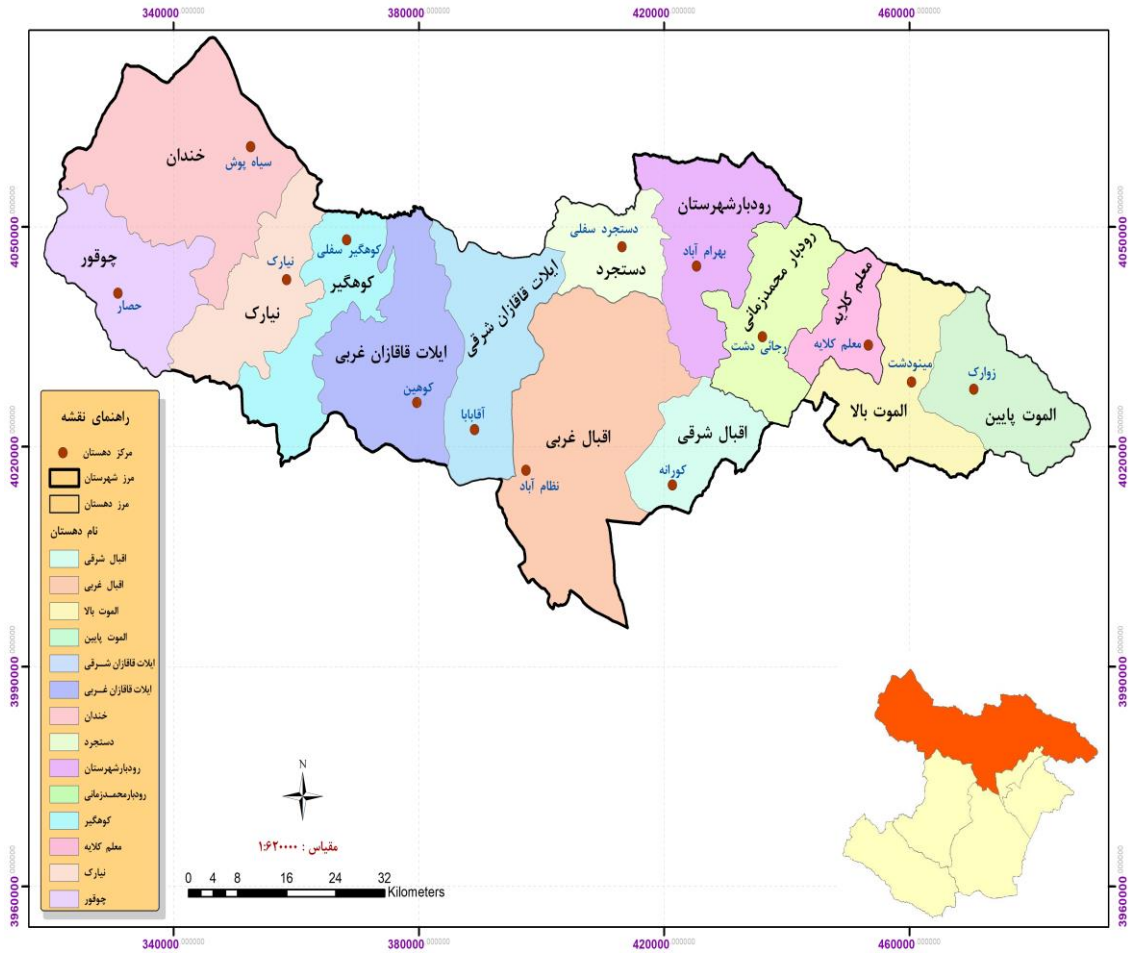
۶-۱- نقشه تقسیمات کشوری شهرستان بویین زهرا به تفکیک دهستان



۷-۱- نقشه تقسیمات کشوری شهرستان تاکستان به تفکیک دهستان



۸-۱- نقشه تقسیمات کشوری شهرستان قزوین به تفکیک دهستان



۹-۱- نقشه تقسیمات کشوری شهرستان آوج به تفکیک دهستان



۱-۱- طول و عرض جغرافیایی شهرستان ها : ۱۴۰۰

عرض شمالی				طول شرقی				شهرستان
حداکثر		حداقل		حداکثر		حداقل		
درجه	دقیقه	درجه	دقیقه	درجه	دقیقه	درجه	دقیقه	
۳۶	۴۹	۳۵	۲۳	۵۰	۵۳	۴۸	۴۴	استان
۳۶	۲۰	۳۵	۵۱	۵۰	۴۱	۵۰	۴	آبیک
۳۵	۵۹	۳۵	۲۳	۴۹	۴۳	۴۸	۴۴	آوج
۳۶	۲۳	۳۶	۳	۵۰	۲۵	۵۰	۰	البرز
۳۵	۳۰	۳۶	۱۰	۵۰	۱۹	۴۹	۳۷	بویین زهرا
۳۶	۲۱	۳۵	۴۰	۴۹	۵۱	۴۹	۹	تاکستان
۳۶	۴۹	۳۶	۶	۵۰	۵۳	۴۸	۵۹	قزوین

مأخذ - سازمان مدیریت و برنامه ریزی استان قزوین، معاونت آمار و اطلاعات.

۱-۲- تعداد شهرستان، بخش، شهر و دهستان براساس تقسیمات کشوری

دهستان	شهر	بخش	شهرستان	سال
۴۶	۲۴	۱۹	۵	۱۳۸۵
۴۶	۲۵	۱۹	۵	۱۳۹۰
۴۶	۲۵	۱۹	۶	۱۳۹۵
۴۶	۲۵	۱۹	۶	۱۳۹۶
۴۶	۲۵	۱۹	۶	۱۳۹۷
۴۶	۲۵	۱۹	۶	۱۳۹۸
۴۶	۲۸	۱۹	۶	۱۳۹۹
۴۶	۲۸	۱۹	۶	۱۴۰۰

مأخذ - سازمان مدیریت و برنامه ریزی استان قزوین، معاونت آمار و اطلاعات.

۱-۳- مشخصات عمومی شهرستان ها براساس تقسیمات کشوری در پایان سال ۱۴۰۰

تعداد دهستان	تعداد شهر	تعداد بخش	مساحت ^(۱) (کیلومتر مربع)	شهرستان
۴۶	۲۸	۱۹	۱۵۵۹۵	استان
۵	۴	۲	۱۳۳۳	آبیک
۵	۲	۲	۲۶۸۱	آوج
۴	۴	۲	۴۰۶	البرز
۹	۶	۴	۳۰۲۲	بویین زهرا
۹	۵	۴	۲۵۸۰	تاکستان
۱۴	۷	۵	۵۵۷۲	قزوین

(۱) مساحت بر اساس آمار دفتر تقسیمات کشوری وزارت کشور به هنگام شده است.

مأخذ - سازمان مدیریت و برنامه ریزی استان قزوین، معاونت آمار و اطلاعات.

۴-۱- تقسیمات کشوری^(۱) در محدوده استان: ۱۴۰۰

تعداد آبادی			نام دهستان	نام شهر	شهرستان و بخش
خالی از سکنه	دارای سکنه	جمع			
۲۷۷	۸۷۴	۱۱۵۱			استان
۱۶	۷۷	۹۳			آبیک
۵	۳۴	۳۹			بخش بشاریات
				خاکعلی	
۴	۱۸	۲۲	بشاریات شرقی		
۱	۱۶	۱۷	بشاریات غربی		
۱۱	۴۳	۵۴			بخش مرکزی
				آبیک	
۲	۱۲	۱۴	زیاران	زیاران	
۴	۱۸	۲۲	کوهپایه شرقی	قشلاق	
۵	۱۳	۱۸	کوهپایه غربی		
۱۷	۱۰۰	۱۱۷			آوج
۱۰	۴۵	۵۵			بخش آبگرم
				آبگرم	
۳	۲۰	۲۳	آبگرم		
۷	۲۵	۳۲	خرقان شرقی		
۷	۵۵	۶۲		آوج	بخش مرکزی
۲	۱۷	۱۹	شهیدآباد		
۴	۲۹	۳۳	حصارولی عصر		
۱	۹	۱۰	خرقان غربی		
۳	۲۲	۲۵			البرز
۲	۹	۱۱			بخش مرکزی
				الوند	
۲	۴	۶	پیروسیان		
۰	۵	۵	نصرت آباد		
۱	۱۳	۱۴			بخش محمدیه
				محمدیه	
۰	۱۱	۱۱	حصار خروان	بیدستان و شریفیه	
۱	۲	۳	شریف آباد		

۴-۱- تقسیمات کشوری^(۱) در محدوده استان: ۱۴۰۰ (دنباله)

شهرستان و بخش	نام شهر	نام دهستان	تعداد آبادی																
			جمع	دارای سکنه	خالی ازسکنه														
بوئین زهرا بخش دشتابی	ارداق	دشتابی شرقی	۱۸۱	۱۲۷	۵۴														
			۴۶	۴۰	۶														
			۲۳	۲۰	۳														
			۲۳	۲۰	۳														
			۲۷	۲۰	۷														
			بخش رامند	دانسفهان	رامند جنوبی	۱۵	۱۰	۵											
						۱۲	۱۰	۲											
						۱۹	۱۱	۸											
						بخش شال	شال	قلعه هاشم	۴	۳	۱								
									۱۵	۸	۷								
۱۹	۵۶	۳۳																	
بخش مرکزی	بوئین زهرا	سگزآباد							۴۱	۲۲	۱۹								
									عصمت آباد	زهرای پایین	۳۱	۲۱	۱۰						
											۱۷	۱۳	۴						
											تاکستان	سگزآباد	سگزآباد	۱۵۱	۱۱۲	۳۹			
			۱۷	۱۲	۵														
			بخش اسفرورین	اسفرورین	اک									۱۳	۹	۴			
														خرم آباد	خرم آباد	۴	۳	۱	
						۲۷	۲۳	۴											
						بخش خرمدشت	خرمدشت	افشاریه								۱۹	۱۶	۳	
																رامند شمالی	رامند شمالی	۸	۷
۴۱	۳۶	۵																	
بخش ضیاءآباد	ضیاءآباد	دودانگه سفلی							۲۰	۱۸								۲	
									دودانگه علیا	دودانگه علیا								۲۱	۱۸
											۶۶	۴۱	۲۵						
											بخش مرکزی	تاکستان	نرجه					۲۱	۱۸
			نرجه	نرجه	۲۴													۶	۱۸
					قافازان غربی									قافازان غربی	۲۱			۱۷	۴

۴-۱- تقسیمات کشوری^(۱) در محدوده استان: ۱۴۰۰ (دنباله)

تعداد آبادی			نام دهستان	نام شهر	شهرستان و بخش
خالی ازسکنه	دارای سکنه	جمع			
۱۴۸	۴۳۶	۵۸۴			قزوین
۷	۱۵	۹۲		معلم کلایه	بخش رودبارالموت شرقی
۲	۱۴	۱۶	معلم کلایه		
۳	۳۴	۳۷	الموت بالا		
۲	۳۷	۳۹	الموت پایین		
۲۳	۱۰۶	۱۲۹		رازمیان	بخش رودبارالموت غربی
۸	۴۵	۵۳	رودبار شهرستان		
۷	۴۳	۵۰	رودبارمحمدزمانی		
۸	۱۸	۲۶	دستجرد		
۳۲	۱۰۱	۱۳۳		سیردان	بخش طارم سفلی
۵	۱۷	۲۲	نیارک		
۱۵	۲۱	۳۶	کوهگیر		
۱۱	۴۳	۵۴	خندان		
۱	۲۰	۲۱	چوقور		
۶۴	۱۴	۱۴۸		کوهین	بخش کوهین
۱۳	۳۰	۴۳	ایلات قاقازان شرقی		
۵۱	۵۴	۱۰۵	ایلات قاقازان غربی		
۲۲	۶۰	۸۲			بخش مرکزی
۱۸	۴۹	۶۷	اقبال غربی	قزوین محمودآبادنمونه اقبالیه	
۴	۱۱	۱۵	اقبال شرقی		

(۱) دلیل تغییرات، اجرای سالانه "بهنگام سازی مناطق شهری و نقاط روستایی" مرکز آمار ایران است.

(۲) مأخذ - سازمان مدیریت و برنامه ریزی استان قزوین، معاونت آمار و اطلاعات.

۵-۱- مشخصات ایستگاه های هواشناسی: ۱۴۰۰

ایستگاه	نام شهر یا دهستان محل استقرار	نوع ایستگاه	سال تأسیس	ارتفاع از سطح دریا(متر)
قزوین	قزوین	همدیدی	۱۳۳۸	۱۲۷۹
آوج	آوج	همدیدی	۱۳۷۵	۲۰۳۵
معلم کلایه	معلم کلایه	همدیدی	۱۳۷۹	۱۶۲۹
تاکستان	تاکستان	همدیدی	۱۳۸۲	۱۲۸۳
آبیک	آبیک	همدیدی	۱۳۸۷	۱۲۲۴
مگسال	خاکعلی	اقلیم شناسی	۱۳۶۴	۱۲۶۰
نیروگاه شهیدرجایی	آبیک	اقلیم شناسی	۱۳۶۶	۱۳۲۰
بویین زهرا	بوئین زهرا	همدیدی	۱۳۸۵	۱۲۲۵
کوهین	کوهین	همدیدی	۱۳۸۷	۱۵۴۹
سیردان	سیردان	همدیدی	۱۳۸۷	۱۲۵۷
رازمیان	رازمیان	همدیدی	۱۳۸۸	۹۸۲

ایستگاه	طول و عرض جغرافیایی				
	عرض شمالی			طول شرقی	
	درجه	دقیقه	ثانیه	درجه	دقیقه
قزوین	۳۶	۱۴	۲۴	۵۰	۲
آوج	۳۵	۳۳	۴۸	۴۹	۱۳
معلم کلایه	۳۶	۲۶	۴۹	۵۰	۲۹
تاکستان	۳۶	۳	۷	۴۹	۴۰
آبیک	۳۶	۱	۵۵	۵۰	۳۰
مگسال	۳۶	۹	۳۱	۵۰	۱۰
نیروگاه شهیدرجایی	۳۶	۸	۵۶	۵۰	۱۸
بویین زهرا	۳۵	۴۶	۲۵	۵۰	۴
کوهین	۳۶	۲۲	۱۰	۴۹	۳۸
سیردان	۳۶	۳۹	۴	۴۹	۱۱
رازمیان	۳۶	۳۲	۲۰	۵۰	۱۲

مأخذ- اداره کل هواشناسی استان قزوین.

۱-۶- اطلاعات هواشناسی شهرهای استان بر حسب ماه: ۱۴۰۰

شهر آبیک					ماه
دمای هوا (درجه سلیسیوس)					
پایین ترین کمینه	بالاترین بیشینه	میانگین	میانگین کمینه	میانگین بیشینه	
-۱/۳	۲۹/۹	۱۴/۸	۶/۷	۲۲/۹	فروردین
۷/۲	۳۵/۶	۲۱/۰	۱۲/۶	۲۹/۴	اردیبهشت
۱۰/۳	۳۹/۲	۲۶/۰	۱۶/۵	۳۵/۵	خرداد
۱۶/۰	۴۱/۶	۲۹/۱	۲۰/۴	۳۷/۸	تیر
۱۶/۸	۴۰/۶	۲۸/۵	۲۰/۰	۳۶/۹	مرداد
۱۲/۰	۳۸/۴	۲۶/۲	۱۷/۵	۳۴/۹	شهریور
۴/۰	۳۸/۴	۱۸/۵	۱۰/۲	۲۶/۸	مهر
-۱/۷	۲۴/۱	۱۰/۰	۴/۳	۱۵/۸	آبان
-۲/۴	۱۸/۶	۷/۴	۱/۶	۱۳/۲	آذر
-۷/۴	۱۵/۸	۴/۷	-۰/۷	۱۰/۲	دی
-۸/۳	۱۵/۴	۴/۳	-۱/۹	۱۰/۴	بهمن
-۵/۹	۲۰/۱	۹/۰	۲/۸	۱۵/۳	اسفند

شهر آبیک							ماه
حداکثر سرعت وزش باد (متر بر ثانیه)	ساعات آفتابی (ساعت)	تعداد روزهای همراه با گرد و غبار	تعداد روزهای یخبندان	رطوبت نسبی (درصد)	حداکثر بارندگی در یک روز (میلی متر)	بارندگی ماهانه (میلی متر)	
۲۳	-	-	۲	۴۵	۱/۴	۲/۰	فروردین
۲۰	-	-	۰	۴۸	۳/۹	۱۶/۸	اردیبهشت
۲۲	-	-	۰	۳۷	۱۰/۲	۱۰/۴	خرداد
۲۲	-	-	۰	۳۴	۵/۹	۷/۵	تیر
۲۲	-	-	۰	۳۹	۰/۰	۰/۰	مرداد
۱۴	-	-	۰	۳۷	۰/۰	۰/۰	شهریور
۱۴	-	-	۰	۴۶	۱/۰	۱/۰	مهر
۱۲	-	-	۳	۶۶	۲۰/۵	۸۲/۸	آبان
۱۷	-	-	۱۱	۶۷	۸/۷	۲۲/۷	آذر
۱۴	-	-	۱۸	۶۴	۴/۵	۱۶/۵	دی
۱۲	-	-	۲۱	۶۰	۹/۹	۱۶/۵	بهمن
۱۹	-	-	۷	۵۷	۳/۳	۱۳/۶	اسفند

۱-۶- اطلاعات هواشناسی شهرهای استان بر حسب ماه: ۱۴۰۰ (دنباله)

شهر آوج					ماه
دمای هوا (درجه سلیسیوس)					
پایین ترین کمینه	بالاترین بیشینه	میانگین	میانگین کمینه	میانگین بیشینه	
-۴/۳	۲۴/۱	۱۱/۴	۳/۷	۱۹/۱	فروردین
۰/۰	۲۴/۰	۱۵/۴	۸/۱	۲۲/۷	اردیبهشت
۵/۴	۳۴/۱	۲۰/۵	۱۱/۸	۲۹/۲	خرداد
۱۰/۳	۳۵/۰	۲۳/۳	۱۵/۰	۳۱/۵	تیر
۱۵/۲	۳۰/۹	۲۳/۰	۱۵/۲	۳۰/۹	مرداد
۸/۸	۳۲/۴	۲۱/۴	۱۳/۳	۲۹/۵	شهریور
-۱/۰	۲۷/۲	۱۳/۶	۶/۰	۲۱/۳	مهر
-۷/۳	۱۹/۸	۵/۴	۰/۲	۱۰/۷	آبان
-۶/۶	۱۵/۶	۴/۴	-۰/۷	۹/۵	آذر
-۷/۶	۱۰/۳	۱/۰	-۳/۴	۴/۹	دی
-۱۶/۷	۱۰/۳	۰/۰	-۵/۳	۴/۹	بهمن
-۹/۳	۱۴/۷	۴/۵	-۰/۴	۹/۵	اسفند

شهر آوج							ماه
حداکثر سرعت وزش باد (متر بر ثانیه)	ساعات آفتابی (ساعت)	تعداد روزهای همراه با گرد و غبار	تعداد روزهای یخبندان	رطوبت نسبی (درصد)	حداکثر بارندگی در یک روز (میلی متر)	بارندگی ماهانه (میلی متر)	
۲۹	۲۸۱/۱	۲	۶	۴۱	۱۰/۳	۱۲/۴	فروردین
۲۰	۲۳۱/۴	۰	۱	۴۹	۵/۸	۱۶/۲	اردیبهشت
۲۲	۳۷۶/۴	۰	۰	۲۸	۳/۲	۶/۹	خرداد
۲۰	۲۳۱/۴	۰	۰	۳۴	۰/۵	۰/۵	تیر
۲۰	۳۲۶/۵	۰	۰	۴۰	۳۲/۸	۳۸/۶	مرداد
۱۹	۳۴۵/۰	۰	۰	۲۹	۰/۰	۰/۰	شهریور
۱۶	۳۰۰/۴	۰	۳	۴۳	۰/۰	۰/۰	مهر
۱۴	۱۷۰/۷	۰	۱۴	۶۴	۱۵/۲	۶۳/۳	آبان
۲۰	۱۷۴/۴	۰	۱۵	۶۱	۲۰/۵	۵۰/۳	آذر
۱۸	۱۶۰/۴	۰	۲۶	۶۲	۱۲/۲	۲۸/۸	دی
۱۸	۱۸۵/۰	۰	۲۸	۵۹	۸/۴	۲۹/۹	بهمن
۲۱	۱۷۱/۵	۲	۱۷	۵۶	۱۰/۶	۳۲/۷	اسفند

۶-۱- اطلاعات هواشناسی شهرهای استان بر حسب ماه: ۱۴۰۰ (دنباله)

شهر خاکعلی (مگسال)					ماه
دمای هوا (درجه سلیسیوس)					
پایین ترین کمینه	بالاترین بیشینه	میانگین	میانگین کمینه	میانگین بیشینه	
-۳/۲	۳۱/۲	۱۲/۰	۴/۱	۲۰/۰	فروردین
۴/۴	۳۲/۰	۱۷/۹	۸/۱	۲۷/۷	اردیبهشت
۷/۰	۳۸/۰	۲۲/۱	۱۱/۷	۳۲/۵	خرداد
۱۳/۴	۴۱/۶	۲۸/۴	۱۸/۱	۳۸/۷	تیر
۱۳/۶	۴۱/۸	۲۷/۱	۱۶/۷	۳۷/۵	مرداد
۱۰/۴	۳۷/۶	۲۳/۳	۱۲/۸	۳۳/۹	شهریور
۳/۴	۳۲/۸	۱۷/۸	۸/۴	۲۷/۱	مهر
-۳/۰	۲۱/۶	۹/۶	۴/۰	۱۵/۲	آبان
-۴/۶	۱۹/۰	۶/۴	-۰/۳	۱۳/۰	آذر
-۹/۲	۱۶/۰	۳/۵	-۲/۳	۹/۲	دی
-۱۱/۴	۱۶/۴	۴/۵	-۰/۹	۱۰/۰	بهمن
-۳/۴	۲۳/۰	۸/۰	۱/۳	۱۴/۶	اسفند

شهر خاکعلی (مگسال)							ماه
حداکثر سرعت وزش باد (متر بر ثانیه)	ساعات آفتابی (ساعت)	تعداد روزهای همراه با گرد و غبار	تعداد روزهای یخبندان	رطوبت نسبی (درصد)	حداکثر بارندگی در یک روز (میلی متر)	بارندگی ماهانه (میلی متر)	
-	-	-	۲	۶۳	۴/۰	۴/۰	فروردین
-	-	-	۰	۵۵	۷/۰	۱۰/۰	اردیبهشت
-	-	-	۰	۴۷	۴/۵	۴/۵	خرداد
-	-	-	۰	۴۰	۲/۰	۲/۰	تیر
-	-	-	۰	۴۷	۰/۰	۰/۰	مرداد
-	-	-	۰	۴۷	۰/۰	۰/۰	شهریور
-	-	-	۰	۶۵	۰/۰	۰/۰	مهر
-	-	-	۷	۷۳	۲۷/۰	۶۸/۰	آبان
-	-	-	۱۶	۷۶	۲۴/۰	۴۲/۵	آذر
-	-	-	۲۱	۷۶	۵/۵	۱۹/۰	دی
-	-	-	۱۷	۷۳	۱۰/۰	۱۲/۰	بهمن
-	-	-	۶	۶۹	۶/۰	۱۵/۵	اسفند

۱-۶- اطلاعات هواشناسی شهرهای استان بر حسب ماه: ۱۴۰۰ (دنباله)

شهر بوئین زهرا					ماه
دمای هوا (درجه سلیسیوس)					
پایین ترین کمینه	بالاترین بیشینه	میانگین	میانگین کمینه	میانگین بیشینه	
-۲/۱	۲۹/۸	۱۵/۴	۷/۵	۲۳/۳	فروردین
۸/۴	۳۵/۷	۲۰/۶	۱۲/۳	۲۸/۹	اردیبهشت
۱۱/۱	۴۰/۲	۲۶/۴	۱۷/۱	۳۵/۸	خرداد
۱۶/۱	۴۲/۸	۲۸/۴	۱۹/۸	۳۶/۹	تیر
۱۵/۹	۴۱/۱	۲۸/۵	۱۹/۸	۳۷/۲	مرداد
۱۱/۶	۳۸/۸	۲۶/۰	۱۶/۷	۳۵/۳	شهریور
۳/۴	۳۵/۸	۱۸/۳	۱۰/۲	۲۶/۳	مهر
-۲/۲	۲۶/۳	۹/۴	۳/۹	۱۴/۸	آبان
-۳/۰	۲۰/۴	۷/۳	۱/۲	۱۳/۴	آذر
-۷/۸	۱۶/۳	۴/۳	-۱/۳	۹/۹	دی
-۹/۹	۱۶/۶	۴/۱	-۲/۲	۱۰/۵	بهمن
-۵/۵	۲۱/۹	۸/۵	۲/۴	۱۴/۷	اسفند

شهر بوئین زهرا							ماه
حداکثر سرعت وزش باد (متر بر ثانیه)	ساعات آفتابی (ساعت)	تعداد روزهای همراه با گرد و غبار	تعداد روزهای یخبندان	رطوبت نسبی (درصد)	حداکثر بارندگی در یک روز (میلی متر)	بارندگی ماهانه (میلی متر)	
۲۱	۲۴۹/۷	۰	۱	۳۹	۴/۰	۶/۴	فروردین
۱۹	۲۵۶/۵	۰	۰	۴۴	۷/۶	۲۳/۰	اردیبهشت
۱۵	۳۷۲/۰	۰	۰	۳۰	۳/۹	۶/۵	خرداد
۱۵	۳۶۸/۹	۰	۰	۳۴	۵/۰	۵/۰	تیر
۱۷	۳۳۸/۰	۰	۰	۳۷	۰/۳	۰/۷	مرداد
۱۵	۳۳۹/۳	۲	۰	۳۳	۰/۰	۰/۰	شهریور
۱۳	۲۹۷/۶	۰	۰	۴۲	۰/۵	۰/۵	مهر
۱۶	۱۷۸/۸	۰	۶	۶۵	۲۸/۰	۸۰/۷	آبان
۱۸	۱۹۲/۳	۰	۱۰	۶۶	۷/۸	۱۳/۳	آذر
۱۷	۱۷۱/۲	۰	۲۱	۶۲	۴/۰	۱۱/۷	دی
۱۴	۲۰۴/۷	۰	۲۴	۶۰	۱۱/۵	۲۵/۷	بهمن
۱۸	۱۷۷/۴	۲	۵	۵۶	۷/۳	۱۵/۶	اسفند

۱-۶- اطلاعات هواشناسی شهرهای استان بر حسب ماه: ۱۴۰۰ (دنباله)

شهر تاکستان					ماه
دمای هوا (درجه سلیسیوس)					
پایین ترین کمینه	بالاترین بیشینه	میانگین	میانگین کمینه	میانگین بیشینه	
-۴/۰	۳۰/۰	۱۴/۸	۷/۰	۲۲/۶	فروردین
۹/۵	۳۱/۹	۲۰/۳	۱۸/۰	۲۲/۶	اردیبهشت
۸/۲	۳۸/۹	۲۵/۷	۱۶/۸	۳۴/۶	خرداد
۱۵/۰	۴۱/۳	۲۷/۷	۱۹/۷	۳۵/۷	تیر
۱۶/۱	۳۹/۸	۲۷/۰	۱۹/۶	۳۵/۰	مرداد
۱۲/۴	۳۸/۲	۲۵/۳	۱۶/۲	۳۴/۳	شهریور
۲/۳	۳۴/۸	۱۷/۲	۹/۸	۲۴/۶	مهر
-۲/۹	۲۴/۶	۸/۷	۳/۵	۱۳/۹	آبان
-۲/۹	۱۶/۶	۶/۷	۰/۷	۱۲/۷	آذر
-۸/۷	۱۴/۱	۳/۸	-۱/۶	۹/۲	دی
-۹/۸	۱۴/۲	۳/۶	-۲/۵	۹/۷	بهمن
-۳/۸	۲۱/۷	۸/۲	۲/۱	۱۴/۳	اسفند

شهر تاکستان							ماه
حداکثر سرعت وزش باد (متر بر ثانیه)	ساعات آفتابی (ساعت)	تعداد روزهای همراه با گرد و غبار	تعداد روزهای یخبندان	رطوبت نسبی (درصد)	حداکثر بارندگی در یک روز (میلی متر)	بارندگی ماهانه (میلی متر)	
۲۱	۲۵۴/۷	۰	۲	۳۹	۱۲/۳	۱۲/۵	فروردین
۲۱	۲۵۸/۱	۰	۰	۴۳	۱/۴	۷/۰	اردیبهشت
۱۹	۳۵۹/۵	۰	۰	۳۰	۰/۹	۰/۹	خرداد
۲۲	۳۹۴/۸	۰	۰	۳۳	۰/۰	۰/۰	تیر
۲۵	۳۶۸/۸	۰	۰	۳۹	۴/۹	۱۱/۴	مرداد
۲۰	۳۳۷/۴	۰	۰	۳۳	۰/۰	۰/۰	شهریور
۲۲	۲۸۹/۰	۰	۰	۴۱	۰/۳	۰/۳	مهر
۲۳	۱۶۳/۴	۰	۷	۶۲	۲۰/۴	۶۱/۷	آبان
۲۰	۱۸۱/۰	۰	۱۲	۶۵	۵/۱	۱۴/۲	آذر
۱۹	۱۶۸/۲	۰	۱۹	۶۳	۳/۰	۱۰/۷	دی
۱۸	۱۹۵/۱	۰	۲۳	۵۸	۱/۰	۲۶/۹	بهمن
۲۰	۱۵۴/۱	۱	۷	۵۶	۱۱/۵	۳۲/۲	اسفند

۱-۶- اطلاعات هواشناسی شهرهای استان بر حسب ماه: ۱۴۰۰ (دنباله)

شهر سیردان					ماه
دمای هوا (درجه سلیسیوس)					
پایین ترین کمینه	بالاترین بیشینه	میانگین	میانگین کمینه	میانگین بیشینه	
-۰/۲	۳۰/۷	۱۴/۴	۸/۸	۲۰/۱	فروردین
۴/۸	۳۳/۲	۱۸/۰	۱۲/۶	۲۳/۴	اردیبهشت
۱۱/۷	۳۷/۴	۲۲/۸	۱۷/۳	۲۸/۳	خرداد
۱۴/۶	۳۹/۳	۲۴/۷	۲۰/۰	۲۹/۳	تیر
۱۳/۸	۳۵/۵	۲۳/۴	۱۹/۶	۲۷/۳	مرداد
۱۲/۲	۳۶/۹	۲۲/۰	۱۶/۹	۲۷/۰	شهریور
۴/۷	۳۳/۷	۱۵/۰	۱۰/۸	۱۹/۲	مهر
-۲/۱	۲۲/۵	۹/۰	۵/۶	۱۲/۴	آبان
۰/۷	۲۲/۹	۸/۸	۵/۳	۱۲/۳	آذر
-۸/۰	۱۴/۷	۴/۰	۰/۴	۷/۵	دی
-۸/۳	۱۴/۹	۳/۷	-۰/۵	۸/۰	بهمن
-۴/۱	۱۸/۷	۶/۶	۲/۹	۱۰/۲	اسفند

شهر سیردان							ماه
حداکثر سرعت وزش باد (متر بر ثانیه)	ساعات آفتابی (ساعت)	تعداد روزهای همراه با گرد و غبار	تعداد روزهای یخبندان	رطوبت نسبی (درصد)	حداکثر بارندگی در یک روز (میلی متر)	بارندگی ماهانه (میلی متر)	
۲۱	-	-	۱	۴۶	۳/۳	۱۰/۰	فروردین
۱۷	-	-	۰	۵۷	۵/۸	۲۰/۵	اردیبهشت
۱۷	-	-	۰	۵۱	۹/۵	۹/۷	خرداد
۱۴	-	-	۰	۵۲	۴/۶	۷/۶	تیر
۱۹	-	-	۰	۵۳	۵/۵	۱۱/۲	مرداد
۱۵	-	-	۰	۵۹	۰/۰	۰/۰	شهریور
۱۷	-	-	۰	۸۱	۰/۹	۱۷/۰	مهر
۱۲	-	-	۱	۶۲	۱۵/۹	۲۶/۴	آبان
۲۳	-	-	۰	۵۷	۹/۸	۲۴/۲	آذر
۲۰	-	-	۱۱	۵۷	۱۷/۸	۴۱/۱	دی
۱۷	-	-	۱۷	۵۷	۵/۶	۱۳/۲	بهمن
۲۳	-	-	۱۰	۶۱	۱۱/۹	۳۶/۰	اسفند

۱-۶- اطلاعات هواشناسی شهرهای استان بر حسب ماه: ۱۴۰۰ (دنباله)

شهر قزوین					ماه
دمای هوا (درجه سلیسیوس)					
پایین ترین کمینه	بالاترین بیشینه	میانگین	میانگین کمینه	میانگین بیشینه	
-۲/۶	۲۹/۱	۱۴/۳	۶/۴	۲۲/۲	فروردین
۵/۹	۳۵/۱	۲۰/۰	۱۱/۲	۲۸/۸	اردیبهشت
۹/۱	۳۸/۲	۲۵/۲	۱۵/۲	۳۵/۱	خرداد
۱۵/۰	۴۰/۷	۲۸/۳	۱۹/۱	۳۷/۴	تیر
۱۴/۳	۳۹/۸	۲۷/۲	۱۸/۲	۳۶/۲	مرداد
۱۱/۶	۳۷/۷	۲۵/۳	۱۶/۱	۳۴/۱	شهریور
۲/۴	۳۳/۶	۱۷/۷	۹/۰	۲۶/۵	مهر
-۳/۴	۲۳/۸	۹/۴	۳/۶	۱۵/۳	آبان
-۳/۳	۱۸/۴	۶/۹	۰/۸	۱۳/۰	آذر
-۹/۷	۱۵/۱	۳/۸	-۱/۵	۹/۲	دی
-۱۰/۵	۱۴/۹	۳/۷	-۲/۶	۱۰/۱	بهمن
-۳/۴	۱۹/۳	۸/۳	۲/۱	۱۴/۵	اسفند

شهر قزوین							ماه
حداکثر سرعت وزش باد (متر بر ثانیه)	ساعات آفتابی (ساعت)	تعداد روزهای همراه با گرد و غبار	تعداد روزهای یخبندان	رطوبت نسبی (درصد)	حداکثر بارندگی در یک روز (میلی متر)	بارندگی ماهانه (میلی متر)	
۲۲	۲۵۶/۲	۲	۱	۴۷	۱۰/۰	۱۱/۷	فروردین
۱۸	۲۶۶/۷	۰	۰	۵۱	۲/۰	۸/۹	اردیبهشت
۲۳	۳۴۲/۵	۰	۰	۳۹	۴/۳	۵/۱	خرداد
۱۴	۳۴۹/۰	۰	۰	۳۸	۰/۹	۰/۹	تیر
۲۲	۳۲۴/۷	۰	۰	۴۵	۱۳/۲	۱۸/۶	مرداد
۱۶	۳۲۸/۶	۰	۰	۳۹	۰/۰	۰/۰	شهریور
۱۴	۲۹۵/۸	۰	۰	۴۹	۰/۳	۰/۳	مهر
۱۰	۱۷۴/۶	۰	۱	۶۹	۲۰/۰	۶۱/۴	آبان
۱۴	۱۸۵/۲	۰	۱۳	۶۸	۵/۲	۱۵/۵	آذر
۱۶	۱۶۰/۷	۰	۲۸	۶۸	۵/۱	۱۸/۹	دی
۱۴	۱۹۸/۸	۰	۱۳	۶۰	۱/۸	۶/۲	بهمن
۲۰	۱۵۵/۴	۲	۱۷	۶۰	۱۵/۱	۴۸/۴	اسفند

۱-۶- اطلاعات هواشناسی شهرهای استان بر حسب ماه: ۱۴۰۰ (دنباله)

شهر کوهین					ماه
دمای هوا (درجه سلیسیوس)					
پایین ترین کمینه	بالاترین بیشینه	میانگین	میانگین کمینه	میانگین بیشینه	
-۴/۰	۲۹/۱	۱۲/۴	۴/۴	۲۰/۵	فروردین
۴/۶	۳۳/۲	۱۸/۲	۱۰/۹	۲۵/۵	اردیبهشت
۹/۳	۳۷/۹	۲۳/۱	۱۵/۰	۳۱/۱	خرداد
۱۲/۲	۴۰/۰	۲۵/۲	۱۷/۷	۳۲/۷	تیر
۱۱/۴	۳۸/۰	۲۴/۴	۱۷/۵	۳۱/۱	مرداد
۱۱/۰	۳۶/۶	۲۳/۳	۱۵/۳	۳۱/۳	شهریور
۲/۶	۳۲/۶	۱۵/۱	۸/۹	۲۱/۳	مهر
-۴/۰	۲۲/۲	۷/۲	۲/۹	۱۱/۵	آبان
-۲/۱	۱۶/۶	۵/۹	۱/۴	۱۰/۴	آذر
-۹/۵	۱۲/۵	۱/۹	-۲/۴	۶/۳	دی
-۱۰/۷	۱۲/۷	۱/۸	-۳/۰	۶/۷	بهمن
-۶/۸	۱۸/۴	۵/۸	۰/۵	۱۱/۱	اسفند

شهر کوهین							ماه
حداکثر سرعت وزش باد (متر بر ثانیه)	تعداد ساعات آفتابی (ساعت)	تعداد روزهای همراه با گرد و غبار	تعداد روزهای یخبندان	رطوبت نسبی (درصد)	حداکثر بارندگی در یک روز (میلی متر)	بارندگی ماهانه (میلی متر)	
۲۷	۲۱۷/۷	۰	۴	۴۶	۱۰/۷	۱۵/۱	فروردین
۲۰	۲۵۲/۳	۰	۰	۵۵	۳/۹	۸/۶	اردیبهشت
۲۰	۳۳۶/۴	۰	۰	۴۹	۵/۸	۵/۸	خرداد
۲۰	۳۲۲/۲	۰	۰	۴۹	۱۶/۸	۱۸/۸	تیر
۱۸	۳۰۰/۰	۰	۰	۵۱	۳/۸	۱۰/۴	مرداد
۱۸	۲۹۳/۲	۰	۰	۴۹	۰/۰	۰/۰	شهریور
۱۷	۲۵۵/۰	۰	۰	۶۰	۰/۴	۰/۴	مهر
۱۷	۱۶۷/۵	۰	۹	۶۸	۱۲/۵	۴۳/۹	آبان
۱۹	۱۷۲/۲	۰	۱۲	۶۶	۴/۳	۱۳/۴	آذر
۱۵	۱۴۰/۴	۰	۲۳	۶۶	۴/۲	۱۹/۵	دی
۱۴	۱۸۱/۴	۰	۲۶	۶۲	۹/۴	۱۷/۵	بهمن
۲۳	۱۲۷/۳	۱	۱۳	۶۳	۷/۷	۲۴/۰	اسفند

۱-۶- اطلاعات هواشناسی شهرهای استان بر حسب ماه: ۱۴۰۰ (دنباله)

شهر معلم کلایه					ماه
دمای هوا (درجه سلسیوس)					
پایین ترین کمینه	بالا ترین بیشینه	میانگین	میانگین کمینه	میانگین بیشینه	
-۱/۵	۲۷/۱	۱۳/۶	۷/۹	۱۹/۳	فروردین
۶/۳	۳۲/۳	۱۸/۶	۱۲/۴	۲۵/۲	اردیبهشت
۱۰/۰	۳۶/۳	۲۳/۵	۱۵/۸	۳۱/۲	خرداد
۱۲/۹	۳۸/۰	۲۵/۸	۱۸/۸	۳۲/۷	تیر
۱۲/۱	۳۶/۷	۲۴/۷	۱۷/۶	۳۱/۹	مرداد
۱۱/۶	۳۵/۱	۲۳/۸	۱۶/۱	۳۱/۵	شهریور
۰/۰	۳۱/۳	۱۶/۱	۱۰/۰	۲۲/۱	مهر
-۳/۹	۲۲/۵	۸/۳	۴/۰۳	۱۲/۶	آبان
-۱/۷	۱۹/۲	۷/۸	۳/۷	۱۲/۳	آذر
-۸/۵	۱۳/۴	۳/۷	-۰/۳	۷/۸	دی
-۱۱/۱	۱۴/۴	۳/۲	-۱/۲	۷/۶	بهمن
-۵/۹	۱۶/۸	۶/۲	۱/۹	۱۰/۵	اسفند

شهر معلم کلایه							ماه
حداکثر سرعت وزش باد (متر بر ثانیه)	ساعات آفتابی (ساعت)	تعداد روزهای همراه با گرد و غبار	تعداد روزهای یخبندان	رطوبت نسبی (درصد)	حداکثر بارندگی در یک روز (میلی متر)	بارندگی ماهانه (میلی متر)	
۲۴	۲۴۱/۴	۰	۴	۵۱	۱۱/۹	۱۶/۲	فروردین
۲۷	۲۴۰/۷	۰	۰	۵۸	۱۰/۰	۲۷/۰	اردیبهشت
۲۷	۳۴۵/۲	۰	۰	۵۰	۹/۵	۱۱/۵	خرداد
۱۹	۳۳۵/۹	۰	۰	۵۳	۶/۶	۹/۴	تیر
۲۲	۲۹۴/۲	۰	۰	۵۹	۱۴/۱	۲۸/۵	مرداد
۱۵	۳۱۸/۳	۰	۰	۴۹	۰/۰	۰/۰	شهریور
۱۱	۲۴۲/۹	۰	۱	۵۷	۱/۲	۱/۲	مهر
۱۰	۱۵۳/۸	۰	۶	۶۸	۹/۱	۴۲/۵	آبان
۲۳	۱۹۳/۰	۰	۵	۶۳	۱۰/۰	۲۵/۸	آذر
۱۹	۱۳۴/۰	۰	۱۲	۶۸	۱۱/۶	۵۲/۸	دی
۱۵	۱۶۸/۳	۰	۱۷	۶۰	۸/۴	۲۲/۸	بهمن
۲۵	۹۷/۳	۱	۱۱	۶۴	۹/۳	۳۳/۸	اسفند

۱-۶- اطلاعات هواشناسی شهرهای استان بر حسب ماه: ۱۴۰۰ (دنباله)

شهر رازمیان					ماه
دمای هوا (درجه سلیسیوس)					
پایین ترین کمینه	بالاترین بیشینه	میانگین	میانگین کمینه	میانگین بیشینه	
۰/۵	۳۲/۶	۱۶/۹	۹/۲	۲۴/۶	فروردین
۹/۰	۳۸/۷	۲۱/۶	۱۳/۹	۲۹/۳	اردیبهشت
۱۳/۲	۴۲/۷	۲۷/۰	۱۸/۵	۳۵/۴	خرداد
۱۶/۶	۴۴/۶	۲۹/۱	۲۱/۵	۳۶/۷	تیر
۱۶/۳	۴۳/۰	۲۸/۱	۲۱/۰	۳۵/۲	مرداد
۱۴/۸	۴۲/۰	۲۶/۶	۱۸/۵	۳۴/۷	شهریور
۶/۱	۳۷/۲	۱۸/۹	۱۲/۱	۲۵/۸	مهر
۰/۳	۲۸/۵	۱۱/۶	۵/۹	۱۷/۳	آبان
-۰/۲	۲۳/۶	۱۰/۴	۴/۵	۱۶/۳	آذر
-۸/۹	۱۸/۱	۶/۱	۰/۸	۱۱/۴	دی
-۶/۶	۱۹/۸	۶/۲	۰/۶	۱۱/۹	بهمن
-۱/۰	۲۲/۶	۹/۹	۴/۸	۱۵/۰	اسفند

شهر رازمیان							ماه
حداکثر سرعت وزش باد (متر بر ثانیه)	ساعات آفتابی (ساعت)	تعداد روزهای همراه با گرد و غبار	تعداد روزهای یخبندان	رطوبت نسبی (درصد)	حداکثر بارندگی در یک روز (میلی متر)	بارندگی ماهانه (میلی متر)	
۲۳	-	-	۰	۴۷	۱۲/۶	۱۳/۳	فروردین
۲۳	-	-	۰	۵۱	۲۰/۲	۲۸/۴	اردیبهشت
۱۷	-	-	۰	۴۵	۱/۵	۲/۴	خرداد
۱۸	-	-	۰	۴۵	۷/۶	۱۱/۵	تیر
۲۱	-	-	۰	۵۰	۱۶/۲	۲۹/۴	مرداد
۱۴	-	-	۰	۴۹	۰/۰	۰/۰	شهریور
۱۶	-	-	۰	۵۴	۱/۲	۱/۲	مهر
۱۵	-	-	۰	۵۸	۸/۵	۳۳/۶	آبان
۲۰	-	-	۲	۵۶	۹/۳	۱۱/۴	آذر
۱۵	-	-	۱۲	۶۱	۲۲/۶	۵۶/۹	دی
۲۵	-	-	۱۴	۵۴	۶/۶	۱۸/۵	بهمن
۱۸	-	-	۲	۵۸	۸/۵	۳۷/۴	اسفند

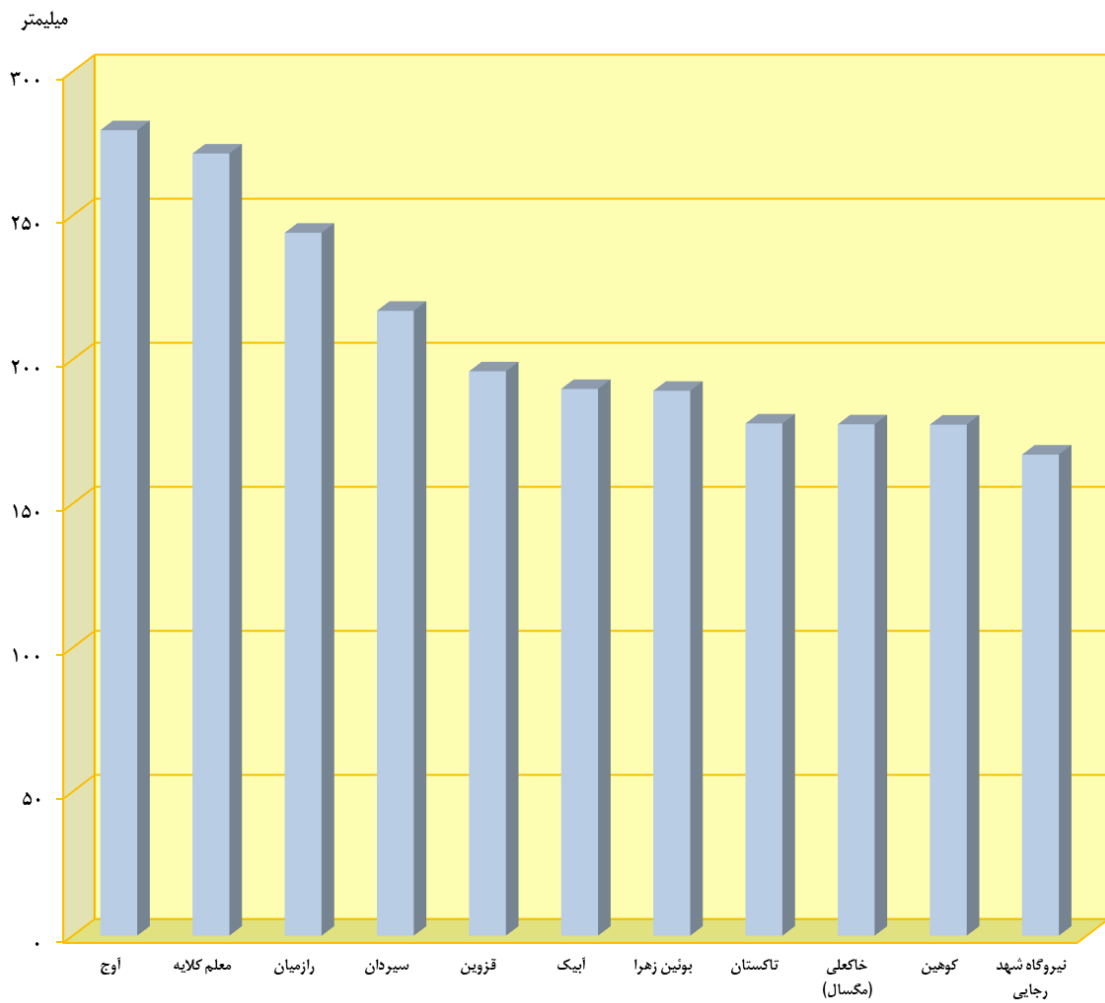
۱-۶- اطلاعات هواشناسی شهرهای استان بر حسب ماه: ۱۴۰۰ (دنباله)

نیروگاه شهید رجایی					ماه
دمای هوا (درجه سلیسیوس)					
پایین ترین کمینه	بالاترین بیشینه	میانگین	میانگین کمینه	میانگین بیشینه	
-۰/۵	۲۹/۵	۱۵/۶	۸/۴	۲۲/۷	فروردین
۷/۵	۳۵/۲	۲۱/۲	۱۳/۳	۲۹/۲	اردیبهشت
۱۰/۶	۳۹/۳	۲۶/۶	۱۷/۹	۳۵/۴	خرداد
۱۶/۸	۴۱/۹	۲۹/۸	۲۱/۹	۳۷/۸	تیر
۱۷/۲	۴۰/۵	۲۸/۹	۲۱/۱	۳۶/۷	مرداد
۱۳/۱	۳۸/۴	۲۶/۸	۱۸/۸	۳۴/۸	شهریور
۴/۷	۳۳/۹	۱۸/۷	۱۱/۰	۲۶/۴	مهر
-۲/۷	۲۳/۳	۱۰/۳	۵/۱	۱۵/۵	آبان
-۱/۸	۱۸/۴	۷/۶	۲/۲	۱۳/۰	آذر
-۸/۷	۱۴/۱	۴/۸	۰/۱	۹/۵	دی
-۸/۳	۱۵/۱	۴/۶	-۱/۰	۱۰/۱	بهمن
-۴/۸	۲۰/۲	۹/۱	۳/۵	۱۴/۸	اسفند

نیروگاه شهید رجایی							ماه
حداکثر سرعت وزش باد (متر بر ثانیه)	ساعات آفتابی (ساعت)	تعداد روزهای همراه با گرد و غبار	تعداد روزهای یخبندان	رطوبت نسبی (درصد)	حداکثر بارندگی در یک روز (میلی متر)	بارندگی ماهانه (میلی متر)	
۱۸	-	-	۱	۳۷	۴/۲	۵/۴	فروردین
۲۰	-	-	۰	۴۱	۵/۸	۱۳/۶	اردیبهشت
۱۸	-	-	۰	۲۹	۳/۰	۳/۰	خرداد
۱۷	-	-	۰	۲۸	۰/۲	۰/۲	تیر
۲۱	-	-	۰	۳۵	۰/۶	۱/۴	مرداد
۱۸	-	-	۰	۲۹	۰/۰	۰/۰	شهریور
۱۵	-	-	۰	۴۰	۰/۶	۰/۶	مهر
۱۳	-	-	۲	۶۱	۲۷/۸	۴۹/۸	آبان
۱۶	-	-	۶	۶۱	۸/۰	۲۴/۶	آذر
۱۶	-	-	۱۵	۶۰	۹/۲	۲۴/۶	دی
۱۵	-	-	۱۹	۵۶	۹/۴	۲۳/۴	بهمن
۲۰	-	-	۳	۵۴	۷/۲	۲۰/۴	اسفند

ماخذ- اداره کل هواشناسی استان قزوین.

نمودار ۱-۱- میزان بارندگی سالانه ثبت شده در ایستگاه های هواشناسی استان: ۱۴۰۰



مبنا: جدول ۱-۶

۷- ۱- بارندگی سالانه شهرهای دارای ایستگاه‌های همدیدی از بدو تاسیس تا پایان سال ۱۴۰۰ (میلیمتر)

شهر	بیشینه	کمینه	میانگین
قزوین	۴۸۱/۷	۱۶۱/۶	۳۱۴/۶
أوج	۵۳۵/۱	۲۴۱/۰	۳۹۶/۷
معلم کلایه	۵۴۱/۹	۲۵۶/۷	۳۸۶/۵
تاکستان	۳۸۴/۶	۱۱۰/۳	۲۳۸/۵
آبیک	۴۰۰/۲	۱۸۹/۸	۲۸۸/۷
مگسال	۳۸۶/۵	۱۶۶/۰	۲۶۳/۰
نیروگاه شهید رجایی	۳۹۹/۸	۱۱۵/۸	۲۷۱/۱
بویین زهرا	۳۹۱/۵	۱۳۳/۶	۲۲۳/۱
کوهین	۴۵۲/۲	۱۷۷/۴	۳۲۶/۰
سیردان	۵۰۳/۱	۱۸۷/۰	۳۱۸/۴
رازمیان	۵۰۲/۵	۲۱۷/۹	۳۲۸/۰

مأخذ- اداره کل هواشناسی استان قزوین.

۸- ۱- دمای سالانه شهرهای دارای ایستگاه همدیدی از بدو تاسیس تا پایان سال ۱۴۰۰ (درجه سلسیوس)

شهر	میانگین بیشینه	میانگین کمینه	میانگین	بالاترین بیشینه	پایین ترین کمینه
قزوین	۲۱/۴	۷/۰	۱۴/۲	۴۳/۰	-۲۴/۰
أوج	۱۶/۹	۴/۹	۱۰/۸	۳۶/۴	-۲۳/۴
معلم کلایه	۱۸/۹	۸/۳	۱۳/۶	۴۱/۹	-۱۵/۶
تاکستان	۲۱/۸	۷/۰	۱۴/۴	۴۲/۵	-۱۹/۴
آبیک	۲۳/۸	۸/۷	۱۶/۲	۴۶/۴	-۱۶/۶
مگسال	۲۱/۹	۶/۹	۱۴/۵	۴۲/۵	-۲۳/۶
نیروگاه شهید رجایی	۲۲/۹	۶/۹	۱۵/۰	۴۶/۰	-۲۰/۰
بویین زهرا	۲۲/۹	۸/۳	۱۵/۶	۴۶/۴	-۲۵/۰
کوهین	۱۸/۵	۶/۸	۱۲/۷	۴۰/۴	-۱۶/۰
سیردان	۱۷/۵	۹/۳	۱۳/۴	۴۰/۴	-۱۳/۰
رازمیان	۲۳/۰	۱۰/۵	۱۶/۷	۴۵/۶	-۱۱/۵

مأخذ- اداره کل هواشناسی استان قزوین.