



فصل ۱۷

آموزش

مقدمه

آمار و اطلاعات ارائه شده در این فصل، از اطلاعات سرشماری‌ها و آمار اداره کل آموزش و پرورش، مدیریت آموزش و پرورش استثنایی، نهضت سوادآموزی، اداره کل آموزش فنی و حرفه‌ای و دانشگاه‌ها اخذ گردیده است. آمارهای ارائه شده در این فصل شامل دو بخش می‌باشد:

۱- آموزش عمومی

۲- آموزش عالی

آموزش عمومی

آموزش عمومی قبلاً شامل دوره‌های ابتدایی، راهنمایی، متوسطه عمومی، فنی و حرفه‌ای بوده است. آمارهای این بخش از طریق اداره کل آموزش و پرورش که به روش ثبتي تهیه می‌شود از سال تحصیلی ۸۱-۱۳۸۰ در این سالنامه ارائه شده است.

در سال تحصیلی ۹۴-۱۳۹۳ دوره‌های تحصیلی دچار تغییراتی گردیده است و دوره‌های جدید شامل ابتدایی، دوره اول متوسطه و دوره دوم متوسطه می‌باشد. بنابراین در بعضی از دوره‌ها کاهش یا افزایش اطلاعات نسبت به سال‌های قبل وجود دارد.

فعالیت‌های مربوط به سوادآموزی بزرگسالان توسط نهضت سوادآموزی استان در این سالنامه ارائه شده است. این سازمان در سال ۱۳۵۸ تاسیس گردید و عهده‌دار سوادآموزی بزرگسالان در مناطق شهری و روستایی استان می‌باشد. یادآور می‌شود که در سال ۱۳۹۰ دوره‌های تحصیلی سوادآموزی توسط سازمان نهضت سوادآموزی تغییر پیدا کرد که جداول مربوط براساس تقسیم‌بندی جدید اصلاح گردید. بر این اساس امکان ارائه اطلاعات به صورت سری زمانی برای سال ۱۳۸۰ میسر نبود. به همین دلیل اطلاعات از سال ۱۳۸۵ درج گردیده است.

آموزش دانش‌آموزان دوره‌های استثنایی نیز از سال ۱۳۷۰ از طریق مدیریت آموزش و پرورش استثنایی دریافت و ارائه شده است و اطلاعات از سال ۱۳۸۰ در این سالنامه آمده است.

آموزش عالی

آموزش عالی دارای سطوح فوق‌دیپلم، کارشناسی، کارشناسی ارشد و دکتری حرفه‌ای و تخصصی می‌باشد. اطلاعات مربوط به آموزش عالی تا سال ۱۳۹۲ از واحدهای دانشگاهی استان اخذ می‌گردید، از آنجا که جمع‌آوری آمار و اطلاعات از تک‌تک واحدها به سختی صورت می‌گرفت و در بعضی موارد با عدم همکاری مواجه می‌گردید و با توجه به تغییر جداول آموزش عالی بر اساس الگوی سالنامه، اطلاعات این بخش از سال ۱۳۹۳ از مؤسسه پژوهش و برنامه‌ریزی آموزش عالی وزارت علوم، تحقیقات و فن‌آوری دریافت می‌گردد. بنابراین کاهش یا افزایش اطلاعات نسبت به سال‌های قبل صرفاً به دلیل تغییر منبع دریافت اطلاعات می‌باشد.

تعاریف و مفاهیم

باسواد: رجوع شود به تعاریف و مفاهیم «فصل ۴- نیروی انسانی».

نقاط شهری، نقاط روستایی و جمعیت ساکن: رجوع شود به تعاریف و مفاهیم «فصل ۳- جمعیت».

دوره تحصیلی آموزش و پرورش: بخشی از برنامه آموزش و پرورش رسمی است که منجر به اخذ گواهینامه تحصیلی می‌شود **دانش‌آموز:** فردی است که برابر مقررات در یکی از دوره‌های تحصیلی آموزش و پرورش به تحصیل اشتغال دارد.

کارکنان آموزشی آموزش و پرورش: افرادی که در مکان آموزشی وابسته به وزارت آموزش و پرورش در سه گروه معلم، مدیریت و کیفیت بخشی آموزشی شاغل هستند.

معلم: فرد واجد صلاحیت‌های علمی و حرفه‌ای که برنامه‌های آموزشی و پرورشی را در کلاس درس اجرا می‌کند.

مدرسه: سازمانی که بر مبنای معیارهای رسمی و با نظارت ادارات آموزش و پرورش تاسیس شده است و

با سن بیش از ده سال تمام که امکان تحصیل در نظام آموزش رسمی کشور را ندارد. این دوره معادل پایه سوم ابتدایی در نظام آموزش رسمی است.

دوره انتقال سوادآموزی: دوره‌ای معادل پایان دوره ابتدایی که فرصت ادامه تحصیل افراد دارای مدرک حداقل دوره سوادآموزی و یا معادل آن را فراهم می‌سازد.

دوره تحکیم: دوره‌ای است که فرصت استمرار و پایداری آموخته‌ها و کاربرد آن را برای کسانی فراهم می‌سازد که دوره سوادآموزی را گذرانده‌اند و تمایل به ادامه تحصیل ندارند.

سوادآموز تحت پوشش نهضت سوادآموزی: فردی با سن بیش از ده سال تمام که امکان تحصیل در نظام آموزش رسمی کشور را ندارد و برابر ضوابط در یکی از دوره‌های مربوط به سوادآموزی ثبت نام کرده و آموزش می‌بیند.

سوادآموز قبول شده: به سوادآموزی که در امتحانات پایان دوره موفق به کسب نمرات قبولی شده است، سوادآموز قبول شده در امتحان گفته می‌شود.

دانشجو: فرد پذیرفته شده‌ای است که برابر ضوابط معین برای تحصیل در یکی از دوره‌های رسمی آموزش عالی ثبت نام کند و به تحصیل اشتغال ورزد.

مرکز آموزش عالی: موسسه‌ای است که برای ارائه خدمات آموزش عالی و پژوهشی از بین دارندگان مدرک دیپلم متوسطه، پیش‌دانشگاهی یا بالاتر دانشجو می‌پذیرد و به فارغ‌التحصیلان خود مدرک کاردانی یا بالاتر می‌دهد. **دانشگاه:** عالی‌ترین موسسه آموزش عالی که با مجوز رسمی شورای گسترش آموزش عالی ایجاد و حداقل از سه دانشکده تشکیل شده باشد.

آموزشگر تمام وقت موسسه آموزش عالی: آموزشگر موسسه آموزش عالی که برابر ضوابط معین استخدام و تمام ساعات موظف اداری خود را در موسسه محل خدمت، انجام وظیفه می‌کند.

آموزشگر پاره وقت موسسه آموزش عالی: آموزشگر موسسه آموزش عالی که در یک دوره زمانی معین به ارائه خدمات آموزشی نظری و یا عملی می‌پردازد.

مسئولیت اجرای برنامه‌های مصوب آموزشی و پرورشی کشور را در دوره تحصیلی معین برعهده دارد و پس از پایان دوره به دانش‌آموزان و یا هنرجویان مدرک رسمی اعطا می‌کند و شامل دبستان، دبیرستان و هنرستان می‌شود.

کلاس: مکان فیزیکی یا فضای مجازی که در آن برنامه‌های مدون و مصوب آموزش و پرورش اجرا می‌شود.

استثنایی: مخصوص آن دسته از اطفال و نوجوانانی است که دارای عقب‌ماندگی ذهنی و یا جسمی، معلولیت و اختلال در یادگیری بوده و یا ناسازگار باشند و شامل دوره آمادگی، ابتدایی، متوسطه دوره اول، متوسطه دوره دوم و آموزش فنی و حرفه‌ای می‌باشد.

دوره پیش‌دبستانی: دوره ۲ساله رسمی و غیر اجباری است که کودکان گروه سنی چهار و پنج ساله تمام را تحت پوشش برنامه‌های آموزشی و پرورشی قرار می‌دهد.

دوره ابتدایی: دوره تحصیلی که دانش‌آموز از سن ۶ سالگی به آن وارد شده و پس از طی پایه‌های تحصیلی معین، گواهینامه پایان دوره ابتدائی دریافت می‌کند. این دوره شامل ۲ دوره سه ساله است. سن ورود به دوره ابتدایی برای دانش‌آموزان شهری حداکثر ۹ سال و برای دانش‌آموزان روستایی و عشایر حداکثر ۱۱ سال می‌تواند باشد.

دوره اول متوسطه: دوره تحصیلی که دانش‌آموز پس از اتمام دوره ابتدایی در آن پذیرش شده و پس از سپری کردن سه پایه تحصیلی گواهینامه پایان دوره دریافت می‌کند.

دوره دوم متوسطه: دوره تحصیلی که دانش‌آموز پس از اتمام دوره اول متوسطه در آن پذیرش شده و سپس به یکی از شاخه‌های نظری، فنی حرفه‌ای یا کاردانش هدایت می‌شود و با گذراندن واحدهای درسی تعیین شده موفق به اخذ گواهینامه دیپلم متوسطه می‌شود.

دانش‌آموز بزرگسال: دانش‌آموزی است که شرایط تحصیل در مدارس راهنمایی تحصیلی و متوسطه روزانه را نداشته و برای ادامه تحصیل در مدارس ویژه بزرگسالان پذیرش می‌شود.

دوره سوادآموزی: دوره‌ای است برای آموزش فرد بی‌سواد

متوسطه به عهده‌ی ۳۶۰۴ مدرس بوده است. تراکم دانش‌آموز در کلاس ۲۳/۲ نفر بوده است. همچنین نسبت دانش‌آموز به معلم در این مقطع آموزشی، ۲۲/۵ نفر محاسبه شده است.

در مقطع دوره دوم متوسطه (عمومی، فنی و حرفه‌ای، کشاورزی و کارودانش) تعداد دانش‌آموزان در سال تحصیلی ۱۴۰۱-۱۴۰۰، ۷۰۹۷۳ نفر بوده، نسبت دانش‌آموز به معلم در این سطح تحصیلی ۱۶/۶ نفر بوده، تراکم دانش‌آموز در کلاس نیز ۲۰/۳ نفر محاسبه شده است. همچنین در این سال ۱۷۲۱۷ نفر در دوره دوم متوسطه فارغ‌التحصیل شده‌اند که نسبت به سال گذشته حدود ۱۶/۲ درصد افزایش داشته است.

در سال تحصیلی ۱۴۰۱-۱۴۰۰، ۶۴۳۸۲ دانشجو در موسسات آموزش عالی استان به تحصیل مشغول بوده‌اند. گروه علوم انسانی با ۳۶۴۹۶ دانشجو (۵۶/۷ درصد) بیش‌ترین و گروه کشاورزی و دامپزشکی با ۱۹۲۰ دانشجو (۳ درصد) کمترین تعداد دانشجو را به خود اختصاص داده است.

دانشجویان مقطع کاردانی موسسات آموزش عالی استان در این سال ۱۰۵۲۶ نفر (۱۶/۳ درصد)، مقطع کارشناسی ۴۳۲۱۸ نفر (۶۷/۲ درصد)، مقطع کارشناسی ارشد ۶۹۰۲ نفر (۱۰/۷ درصد)، مقطع دکتری حرفه‌ای ۲۱۴۷ نفر (۳/۳ درصد) و مقطع دکتری تخصصی ۱۵۸۹ نفر (۲/۵ درصد) بوده‌اند.

همچنین در این سال در مجموع ۱۳۹۱ نفر عضو هیئت‌علمی، تدریس دانشجویان موسسات آموزش عالی استان را به عهده داشته‌اند.

ثبت‌نام شده آموزش عالی: فردی که برابر ضوابط معین پذیرفته شده و در یکی از موسسات آموزش عالی ثبت نام کرده است.

دانش‌آموخته آموزش عالی: فردی که یکی از دوره‌های تحصیلی آموزش عالی را با موفقیت به پایان رسانده است و برابر ضوابط معین مدرک تحصیلی دریافت می‌کند.

آموزش‌دیدگان (کارآموزان) سازمان آموزش فنی و حرفه‌ای کشور: افرادی هستند که برای فرا گرفتن حرفه‌ای خاص، بازآموزی یا ارتقای مهارت، برای مدت معینی در مراکز آموزشی این سازمان آموزش می‌بینند.

مرکز آموزش ثابت در سازمان آموزش فنی و حرفه‌ای کشور: محلی دولتی، متشکل از حداقل ۵ کارگاه آموزشی است که دارای هویتی قانونمند می‌باشد و ساختار آن مورد تصویب سازمان برنامه و بودجه کشور (معاونت برنامه‌ریزی و نظارت راهبردی سابق) قرار گرفته است.

گزیده اطلاعات

براساس نتایج سرشماری عمومی نفوس و مسکن در سال‌های ۱۳۶۵، ۱۳۷۰، ۱۳۷۵، ۱۳۸۵، ۱۳۹۰ و ۱۳۹۵ در جمعیت ۶ ساله و بیش‌ترمیزان باسواد مردان به ترتیب ۶۳/۷، ۷۶/۱، ۸۰/۶، ۸۵/۹، ۸۴/۹، ۸۷/۲ درصد و میزان باسواد زنان به ترتیب ۴۱/۲، ۶۰/۸، ۶۸/۹، ۷۶/۱، ۷۸/۶ و ۷۶ درصد بوده است.

در سال تحصیلی ۱۴۰۱-۱۴۰۰ در ۴۶۶۵ آموزشگاه استان، ۳۴۷۹۶۷ دانش‌آموز در ۱۶۹۳۱ کلاس در سطوح مختلف تحصیلی، مشغول به تحصیل بوده‌اند. تعداد معلمان در سال یادشده، ۱۵۷۳۵ نفر است. در مقطع آموزش ابتدایی تعداد ۱۹۴۲۸۰ دانش‌آموز در ۲۹۵۰ آموزشگاه مشغول به تحصیل بوده‌اند. تعداد دانش‌آموزان این دوره نسبت به سال قبل، ۲ درصد افزایش داشته است. نسبت دانش‌آموز به معلم در این مقطع تحصیلی ۲۶ نفر می‌باشد. تراکم دانش‌آموز در کلاس نیز ۲۰/۳ نفر محاسبه شده است.

در سال تحصیلی مورد گزارش، در ۷۸۳ آموزشگاه و در ۳۴۹۵ کلاس، آموزش ۸۰۹۳۰ دانش‌آموز دوره اول

۱۷-۱- تعداد باسوادان بر حسب جنس در نقاط شهری و روستایی

زن	مرد	مرد و زن	شرح
<i>کل استان^(۱)</i>			
۲۰۹۶۶۷	۳۴۲۹۶۷	۵۵۲۶۳۴	آبان ۱۳۶۵
۳۵۱۹۶۸	۴۷۲۵۹۴	۸۲۴۵۶۲	مهر ۱۳۷۰
۴۵۷۲۷۲	۵۵۴۳۳۴	۱۰۱۱۶۰۶	آبان ۱۳۷۵
۵۸۳۳۵۷	۶۸۰۸۸۷	۱۲۶۴۲۴۴	آبان ۱۳۸۵
۵۹۷۶۰۳	۶۷۳۶۴۳	۱۲۷۱۲۴۶	آبان ۱۳۹۰
۶۱۰۱۳۰	۶۹۱۶۸۶	۱۳۰۱۸۱۶	آبان ۱۳۹۵
<i>نقاط شهری</i>			
۱۳۵۸۰۱	۱۸۷۹۴۵	۳۲۳۷۴۶	آبان ۱۳۶۵
۲۱۵۰۵۳	۲۵۹۷۴۲	۴۷۴۳۱۵	مهر ۱۳۷۰
۲۸۲۳۶۸	۳۲۰۴۸۶	۶۰۲۸۵۴	آبان ۱۳۷۵
۳۷۷۸۵۶	۴۲۱۲۴۹	۷۹۹۱۰۵	آبان ۱۳۸۵
۳۹۷۱۵۹	۴۲۹۵۷۱	۸۲۶۷۳۰	آبان ۱۳۹۰
۴۲۳۳۴۳	۴۶۰۱۴۷	۸۸۳۴۹۰	آبان ۱۳۹۵
<i>نقاط روستایی</i>			
۷۳۷۴۸	۱۵۴۵۴	۲۲۸۲۰۲	آبان ۱۳۶۵
۱۴۰۴۴۲	۲۱۷۱۱۵	۳۵۷۵۵۷	مهر ۱۳۷۰
۱۷۳۶۵۴	۲۳۱۴۹۱	۴۰۵۱۴۵	آبان ۱۳۷۵
۲۰۴۹۲۷	۲۵۸۷۸۶	۴۶۳۷۱۳	آبان ۱۳۸۵
۲۰۰۲۸۱	۲۴۳۸۴۶	۴۴۴۱۲۷	آبان ۱۳۹۰
۱۸۶۳۷۸	۲۳۰۹۷۱	۴۱۷۳۴۹	آبان ۱۳۹۵

(۱) اختلاف ارقام کل استان با سرجمع نقاط شهری و روستایی، به علت منظور شدن جمعیت باسواد غیر ساکن در جمعیت کل استان است.

مأخذ - مرکز آمار ایران. (ر.م).

۱۷-۲- جمعیت ۶ ساله و بیشتر، تعداد باسوادان و نرخ باسوادی بر حسب جنس و سن

آبان ۱۳۷۵			مهر ۱۳۷۰			آبان ۱۳۶۵			جنس و گروه سنی
نرخ باسوادی (درصد)	باسوادان	جمعیت	نرخ باسوادی (درصد)	باسوادان	جمعیت	نرخ باسوادی (درصد)	باسوادان	جمعیت	
۷۴/۸۴	۱۰۱۱۶۰۶	۱۳۵۱۶۷۳	۶۸/۷۱	۸۲۴۶۳۱	۱۲۰۰۲۳۷	۵۲/۷۲	۵۵۲۷۳۴	۱۰۴۸۴۰۲	مرد و زن.....
۹۲/۱۱	۱۸۵۱۶۹	۲۰۱۰۳۵	۹۱/۹۴	۱۸۷۵۲۵	۲۰۳۹۶۷	۷۵/۶۰	۱۳۸۲۱۷	۱۸۲۸۲۹	۶-۹ ساله.....
۹۵/۶۲	۲۴۲۴۲۳	۲۵۳۵۲۰	۹۱/۵۴	۲۰۳۸۱۸	۲۲۲۶۶۵	۷۶/۹۶	۱۳۸۹۸۳	۱۸۰۶۰۰	۱۰-۱۴ ساله.....
۹۲/۱۵	۱۸۸۸۲۱	۲۰۴۹۰۲	۸۴/۲۷	۱۴۶۵۸۴	۱۷۳۹۵۱	۶۷/۳۹	۹۸۱۸۲	۱۴۵۶۸۶	۱۵-۱۹ ساله.....
۸۵/۰۶	۱۱۹۶۶۱	۱۴۰۶۷۵	۷۴/۷۲	۹۵۶۳۴	۱۲۷۹۸۶	۵۷/۷۶	۵۹۴۱۶	۱۰۲۸۶۷	۲۰-۲۴ ساله.....
۷۶/۵۸	۸۷۹۶۲	۱۱۴۸۵۹	۶۵/۰۲	۵۹۱۳۶	۹۰۹۵۱	۴۶/۰۵	۴۳۱۵۰	۹۳۷۰۹	۲۵-۲۹ ساله.....
۶۸/۳۴	۵۹۳۷۸	۸۶۸۸۳	۵۳/۸۶	۴۵۵۳۰	۸۴۵۳۷	۳۶/۹۴	۲۶۷۴۰	۷۲۳۹۲	۳۰-۳۴ ساله.....
۵۷/۶۵	۴۸۵۳۷	۸۴۱۹۰	۴۵/۷۲	۳۱۱۰۱	۶۸۰۱۸	۲۸/۱۶	۱۴۳۵۸	۵۰۹۷۹	۳۵-۳۹ ساله.....
۴۸/۱۸	۳۰۸۳۹	۶۴۰۰۲	۳۶/۴۴	۱۶۷۴۱	۴۵۹۴۴	۲۳/۰۶	۸۷۵۰	۳۷۹۳۸	۴۰-۴۴ ساله.....
۳۷/۸۱	۱۶۵۲۰	۴۳۶۹۷	۳۰/۹۸	۱۰۴۶۵	۳۳۷۷۸	۱۸/۶۱	۷۶۲۱	۴۰۹۵۲	۴۵-۴۹ ساله.....
۳۰/۴۶	۹۵۹۳	۳۱۴۹۶	۲۴/۷۹	۹۵۸۰	۳۸۶۴۴	۱۴/۸۹	۵۸۵۳	۳۹۳۰۲	۵۰-۵۴ ساله.....
۲۴/۶۴	۸۱۰۲	۳۲۸۷۷	۲۰/۹۱	۶۶۸۱	۳۱۹۵۶	۱۳/۰۸	۴۳۹۰	۳۳۵۵۴	۵۵-۵۹ ساله.....
۱۸/۵۸	۶۰۶۹	۳۲۶۶۵	۱۵/۹۴	۵۲۳۲	۳۲۸۳۳	۱۲/۳۸	۳۵۹۰	۲۹۰۰۲	۶۰-۶۴ ساله.....
۱۴/۰۱	۸۵۲۷	۶۰۸۶۷	۱۴/۰۱	۶۱۰۷	۴۳۵۸۰	۸/۶۹	۳۳۱۳	۳۸۱۲۱	۶۵ ساله و بیش تر..
۱۰۰/۰۰	۵	۵	۳۴/۸۳	۴۹۷	۱۴۲۷	۳۶/۳۱	۱۷۱	۴۷۱	نامشخص.....
۸۰/۶۱	۵۵۴۳۳۴	۶۸۷۶۳۷	۷۶/۱۳	۴۷۲۷۶۱	۶۲۱۰۱۷	۶۳/۶۶	۳۴۳۰۶۷	۵۳۸۹۱۱	مرد.....
۹۳/۶۹	۹۶۳۳۰	۱۰۲۸۱۹	۹۳/۷۳	۹۷۹۳۷	۱۰۴۴۹۳	۸۳/۸۰	۷۸۳۸۰	۹۳۵۳۵	۶-۹ ساله.....
۹۶/۹۰	۱۲۶۲۳۶	۱۳۰۲۷۰	۹۴/۸۶	۱۰۹۰۹۰	۱۱۴۹۹۹	۸۶/۱۱	۸۱۰۷۱	۹۴۱۴۹	۱۰-۱۴ ساله.....
۹۴/۴۳	۹۸۸۱۸	۱۰۴۶۴۴	۹۰/۴۸	۸۱۹۱۰	۹۰۵۳۲	۷۹/۸۱	۵۹۷۳۷	۷۴۸۴۸	۱۵-۱۹ ساله.....
۹۰/۲۴	۶۲۰۸۶	۶۸۸۰۳	۸۵/۳۸	۵۵۸۵۸	۶۵۴۲۴	۷۳/۹۴	۳۷۷۵۳	۵۱۰۶۰	۲۰-۲۴ ساله.....
۸۵/۷۵	۴۸۵۲۶	۵۶۵۹۳	۷۸/۶۲	۳۵۱۲۸	۴۴۶۸۰	۶۲/۱۸	۲۹۲۲۴	۴۶۹۹۸	۲۵-۲۹ ساله.....
۷۹/۸۵	۳۴۷۱۶	۴۳۴۷۶	۶۸/۷۷	۲۹۴۲۲	۴۲۷۸۲	۵۳/۰۰	۱۸۴۸۵	۳۴۸۸۰	۳۰-۳۴ ساله.....
۷۰/۵۸	۳۰۵۵۱	۴۳۲۸۶	۶۱/۶۲	۲۰۷۱۱	۳۳۶۱۳	۴۳/۶۴	۱۰۲۰۷	۲۳۳۸۷	۳۵-۳۹ ساله.....
۶۳/۶۲	۱۹۷۲۰	۳۰۹۹۵	۵۲/۲۳	۱۱۵۰۶	۲۲۰۲۹	۳۵/۵۱	۶۷۷۳	۱۹۰۷۲	۴۰-۴۴ ساله.....
۵۵/۱۰	۱۰۸۸۲	۱۹۷۴۸	۴۵/۵۳	۷۷۳۶	۱۶۹۹۰	۲۸/۹۷	۶۴۲۰	۲۲۱۶۰	۴۵-۴۹ ساله.....
۴۵/۶۵	۷۰۶۴	۱۵۴۷۳	۳۶/۸۵	۷۷۷۱	۲۱۰۹۱	۲۲/۹۳	۵۰۵۹	۲۲۰۶۴	۵۰-۵۴ ساله.....
۳۷/۳۶	۶۶۲۶	۱۷۷۳۵	۳۰/۲۲	۵۶۴۸	۱۸۶۸۹	۱۹/۶۶	۳۸۰۷	۱۹۳۶۷	۵۵-۵۹ ساله.....
۲۷/۹۰	۵۲۶۷	۱۸۸۷۹	۲۳/۲۸	۴۴۸۸	۱۹۲۷۷	۱۸/۹۸	۳۱۵۰	۱۶۶۰۰	۶۰-۶۴ ساله.....
۲۱/۵۱	۷۵۰۸	۳۴۹۱۲	۲۰/۵۷	۵۲۷۱	۲۵۶۲۹	۱۴/۰۲	۲۸۶۶	۲۰۴۴۳	۶۵ ساله و بیش تر..
۱۰۰/۰۰	۴	۴	۳۶/۱۲	۲۸۵	۷۸۹	۳۸/۷۹	۱۳۵	۳۴۸	نامشخص.....

۱۷-۲- جمعیت ۶ ساله و بیش تر، تعداد باسوادان و نرخ باسوادی برحسب جنس و سن (دنباله)

آبان ۱۳۷۵			مهر ۱۳۷۰			آبان ۱۳۶۵			جنس و گروه سنی
نرخ باسوادی (درصد)	باسوادان	جمعیت	نرخ باسوادی (درصد)	باسوادان	جمعیت	نرخ باسوادی (درصد)	باسوادان	جمعیت	
۶۸/۸۶	۴۵۷۲۷۲	۶۶۴۰۳۶	۶۰/۷۵	۳۵۱۸۷۰	۵۷۹۲۲۰	۴۱/۱۵	۲۰۹۶۶۷	۵۰۹۴۹۱	زن.....
۹۰/۴۵	۸۸۸۳۹	۹۸۲۱۶	۹۰/۰۶	۸۹۵۸۸	۹۹۴۷۴	۶۷/۰۱	۵۹۸۳۷	۸۹۲۹۴	۶-۹ ساله.....
۹۴/۲۷	۱۱۶۱۸۷	۱۲۳۲۵۰	۸۷/۹۸	۹۴۷۲۸	۱۰۷۶۶۶	۶۶/۹۹	۵۷۹۱۲	۸۶۴۵۱	۱۰-۱۴ ساله.....
۸۹/۷۷	۹۰۰۰۳	۱۰۰۲۵۸	۷۷/۵۳	۶۴۶۷۴	۸۳۴۱۹	۵۴/۲۷	۳۸۴۴۵	۷۰۸۳۸	۱۵-۱۹ ساله.....
۸۰/۱۱	۵۷۵۷۵	۷۱۸۷۲	۶۳/۵۸	۳۹۷۷۶	۶۲۵۶۲	۴۱/۸۱	۲۱۶۶۳	۵۱۸۰۷	۲۰-۲۴ ساله.....
۶۷/۶۸	۳۹۴۳۶	۵۸۲۶۶	۵۱/۸۹	۲۴۰۰۸	۴۶۲۷۱	۲۹/۸۱	۱۳۹۲۶	۴۶۷۱۱	۲۵-۲۹ ساله.....
۵۶/۸۲	۲۴۶۶۲	۴۳۴۰۷	۳۸/۵۸	۱۶۱۰۸	۴۱۷۵۵	۲۲/۰۱	۸۲۵۵	۳۷۵۱۲	۳۰-۳۴ ساله.....
۴۳/۹۷	۱۷۹۸۶	۴۰۹۰۴	۳۰/۲	۱۰۳۹۰	۳۴۴۰۵	۱۵/۰۴	۴۱۵۱	۲۷۵۹۲	۳۵-۳۹ ساله.....
۳۳/۶۹	۱۱۱۱۹	۳۳۰۰۷	۲۱/۸۹	۵۲۳۵	۲۳۹۱۵	۱۰/۴۸	۱۹۷۷	۱۸۸۶۶	۴۰-۴۴ ساله.....
۲۳/۵۴	۵۶۳۸	۲۳۹۴۹	۱۶/۲۶	۲۷۲۹	۱۶۷۸۸	۶/۳۹	۱۲۰۱	۱۸۷۹۲	۴۵-۴۹ ساله.....
۱۵/۷۸	۲۵۲۹	۱۶۰۲۳	۱۰/۳۱	۱۸۰۹	۱۷۵۵۳	۴/۶۱	۷۹۴	۱۷۲۳۸	۵۰-۵۴ ساله.....
۹/۷۵	۱۴۷۶	۱۵۱۴۲	۷/۷۹	۱۰۳۳	۱۳۲۶۷	۴/۱۱	۵۸۳	۱۴۱۸۷	۵۵-۵۹ ساله.....
۵/۸۲	۸۰۲	۱۳۷۸۶	۵/۴۹	۷۴۴	۱۳۵۵۶	۳/۵۵	۴۴۰	۱۲۴۰۲	۶۰-۶۴ ساله.....
۳/۹۳	۱۰۱۹	۲۵۹۵۵	۴/۶۶	۸۳۶	۱۷۹۵۱	۲/۵۳	۴۴۷	۱۷۶۷۸	۶۵ ساله و بیش تر..
۱۰۰/۰۰	۱	۱	۳۳/۲۳	۲۱۲	۶۳۸	۲۹/۲۷	۳۶	۱۲۳	نامشخص.....

۱۷-۲- جمعیت ۶ ساله و بیشتر، تعداد باسوادان و نرخ باسوادی بر حسب جنس و سن (دنباله)

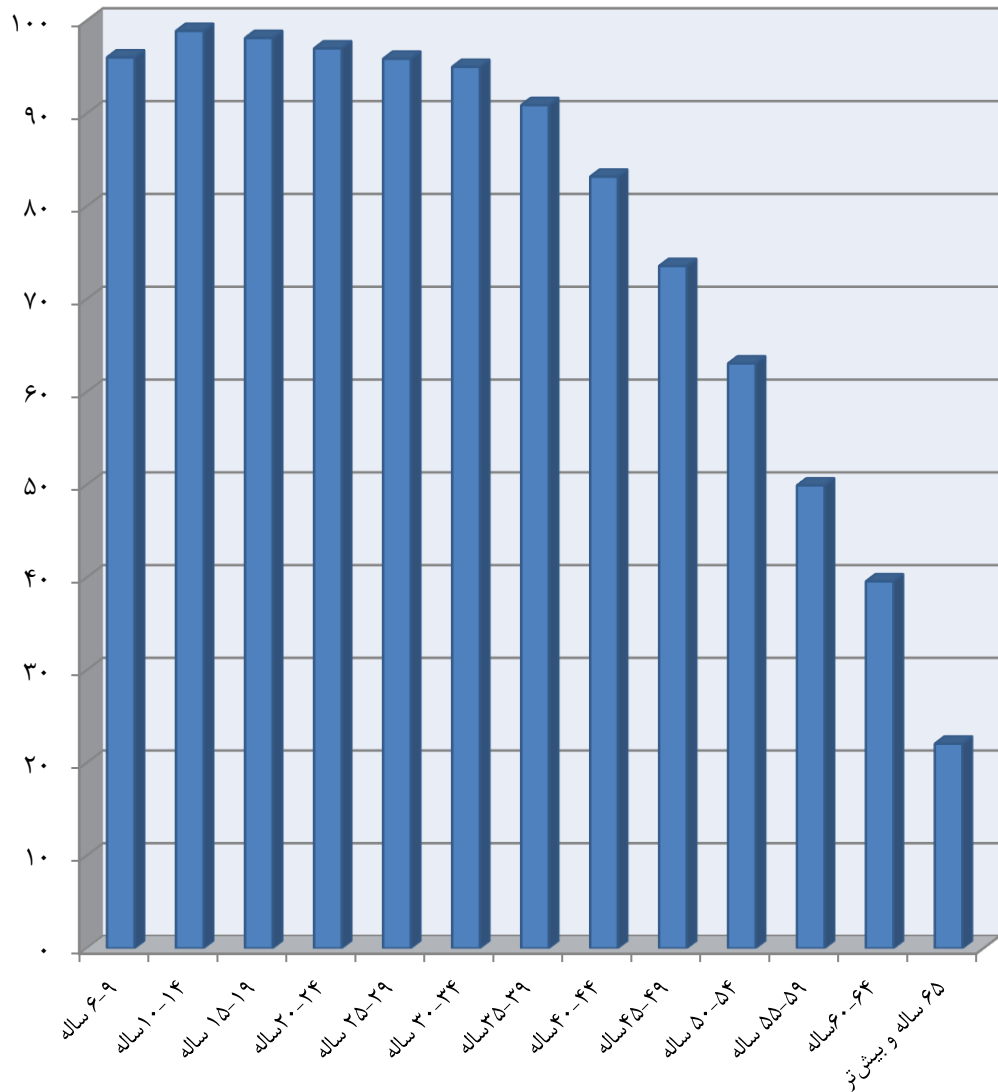
جنس و گروه سنی	آبان ۱۳۸۵			آبان ۱۳۹۰			آبان ۱۳۹۵		
	جمعیت	باسوادان	نرخ باسوادی (درصد)	جمعیت	باسوادان	نرخ باسوادی (درصد)	جمعیت	باسوادان	نرخ باسوادی (درصد)
مرد و زن.....	۱۵۵۹۰۶۳	۱۲۶۴۲۴۴	۸۱/۰۹	۱۵۸۰۲۸۴	۱۲۷۱۲۴۶	۸۰/۴۴	۱۵۶۸۸۰۰	۱۳۰۱۸۱۶	۸۲/۹۸
۶-۹ ساله.....	۱۰۶۰۴۴	۹۹۲۷۸	۹۳/۶۲	۱۰۲۹۰۱	۹۶۱۴۲	۹۳/۴۳	۱۱۳۲۷۵	۱۰۸۸۱۷	۹۶/۰۶
۱۰-۱۴ ساله.....	۱۸۸۵۵۷	۱۸۴۲۷۰	۹۷/۷۳	۱۳۴۶۰۰	۱۳۱۶۸۸	۹۷/۸۴	۱۲۷۸۶۱	۱۲۶۴۷۰	۹۸/۹۱
۱۵-۱۹ ساله.....	۲۴۴۷۷۰	۲۳۷۴۳۵	۹۷/۰۰	۱۷۹۷۷۷	۱۷۴۴۷۰	۹۷/۰۵	۱۲۱۲۷۱	۱۱۹۰۲۵	۹۸/۱۵
۲۰-۲۴ ساله.....	۲۲۴۳۱۳	۲۱۶۰۳۸	۹۶/۳۱	۲۱۴۷۴۱	۲۰۵۴۹۱	۹۵/۶۹	۱۵۵۰۱۳	۱۵۰۴۱۱	۹۷/۰۳
۲۵-۲۹ ساله.....	۱۷۴۲۱۳	۱۶۱۸۸۱	۹۲/۹۲	۱۹۸۵۸۶	۱۸۷۸۸۲	۹۴/۶۱	۱۸۷۷۴۹	۱۸۰۰۷۵	۹۵/۹۱
۳۰-۳۴ ساله.....	۱۳۲۹۷۴	۱۱۳۸۳۵	۸۵/۶۱	۱۶۰۰۹۳	۱۴۴۹۶۰	۹۰/۵۵	۱۸۰۸۴۰	۱۷۱۸۷۰	۹۵/۰۴
۳۵-۳۹ ساله.....	۱۱۰۲۷۰	۸۴۴۸۸	۷۶/۶۲	۱۳۰۲۱۹	۱۰۷۳۱۳	۸۲/۴۱	۱۵۳۰۶۶	۱۳۹۱۶۳	۹۰/۹۲
۴۰-۴۴ ساله.....	۸۴۳۶۵	۵۶۷۲۲	۶۷/۲۳	۱۰۸۷۲۲	۸۰۱۴۷	۷۳/۷۲	۱۲۳۹۲۰	۱۰۳۱۰۹	۸۳/۲۱
۴۵-۴۹ ساله.....	۷۹۱۴۹	۴۴۶۵۲	۵۶/۴۲	۸۱۳۶۵	۵۲۱۳۸	۶۴/۰۸	۱۰۲۸۸۷	۷۵۷۱۸	۷۳/۵۹
۵۰-۵۴ ساله.....	۵۹۵۳۶	۲۶۹۵۳	۴۵/۲۷	۷۷۹۱۲	۴۰۰۶۸	۵۱/۴۳	۷۶۱۲۴	۴۸۰۲۴	۶۲/۰۹
۵۵-۵۹ ساله.....	۳۸۹۸۹	۱۳۹۵۴	۳۵/۷۹	۵۷۰۲۱	۲۳۲۲۸	۴۰/۷۴	۷۱۳۲۳	۳۵۶۲۸	۴۹/۹۵
۶۰-۶۴ ساله.....	۲۹۹۰۹	۸۲۸۸	۲۷/۷۱	۳۸۳۴۲	۱۱۳۷۶	۲۹/۶۷	۵۲۳۵۸	۲۰۷۳۲	۳۹/۶
۶۵ ساله و بیش تر..	۸۵۹۷۴	۱۶۴۵۰	۱۹/۱۳	۹۵۷۷۳	۱۶۲۰۸	۱۶/۹۲	۱۰۳۱۱۳	۲۲۷۷۴	۲۲/۰۹
نامشخص.....	.	.	.	۲۳۲	۱۳۵	۵۸/۱۹	.	.	۰/۰۰
مرد.....	۷۹۲۵۴۰	۶۸۰۸۸۷	۸۵/۹۱	۷۹۳۵۴۵	۶۷۳۶۴۳	۸۴/۸۹	۷۹۲۸۲۵	۶۹۱۶۸۶	۸۷/۲۶
۶-۹ ساله.....	۵۴۷۴۵	۵۱۳۸۴	۹۳/۸۶	۵۲۸۷۹	۴۹۵۳۹	۹۳/۶۸	۵۸۳۴۰	۵۶۰۵۶	۹۶/۰۹
۱۰-۱۴ ساله.....	۹۷۱۹۷	۹۵۲۹۱	۹۸/۰۴	۶۸۹۱۳	۶۷۵۳۰	۹۷/۹۹	۶۵۴۳۸	۶۴۷۶۴	۹۸/۹۷
۱۵-۱۹ ساله.....	۱۲۵۱۸۱	۱۲۱۹۹۹	۹۷/۴۶	۹۱۷۰۹	۸۹۲۶۵	۹۷/۳۴	۶۲۰۶۲	۶۱۰۵۸	۹۸/۳۸
۲۰-۲۴ ساله.....	۱۱۴۰۳۵	۱۱۰۷۴۴	۹۷/۱۱	۱۰۷۴۳۴	۱۰۳۳۲۱	۹۶/۱۷	۸۰۴۹۷	۷۸۳۹۸	۹۷/۳۹
۲۵-۲۹ ساله.....	۸۷۸۱۷	۸۳۴۱۲	۹۴/۹۸	۱۰۰۲۸۰	۹۵۴۶۴	۹۵/۲۰	۹۶۰۶۵	۹۲۵۸۷	۹۶/۳۸
۳۰-۳۴ ساله.....	۶۶۹۷۱	۶۰۹۸۹	۹۱/۰۷	۷۹۵۶۵	۷۳۶۸۶	۹۲/۶۱	۹۱۱۴۰	۸۷۴۳۲	۹۵/۹۳
۳۵-۳۹ ساله.....	۵۵۰۴۱	۴۷۴۱۲	۸۶/۱۴	۶۵۲۶۱	۵۶۶۷۰	۸۶/۸۴	۷۶۴۶۸	۷۱۰۸۹	۹۲/۹۷
۴۰-۴۴ ساله.....	۴۲۳۴۳	۳۳۸۷۸	۸۰/۰۱	۵۴۰۳۸	۴۴۷۴۶	۸۲/۸۰	۶۲۱۳۷	۵۵۰۷۶	۸۸/۶۴
۴۵-۴۹ ساله.....	۴۰۶۸۲	۲۸۸۱۳	۷۰/۸۲	۴۰۶۰۹	۳۱۱۶۵	۷۶/۷۴	۵۱۲۱۸	۴۲۶۰۴	۸۳/۱۸
۵۰-۵۴ ساله.....	۲۸۲۳۲	۱۷۶۷۶	۶۲/۶۱	۳۹۵۴۸	۲۵۹۶۴	۶۵/۶۵	۳۷۸۱۳	۲۸۸۵۶	۷۶/۳۱
۵۵-۵۹ ساله.....	۱۷۳۲۴	۹۵۰۲	۵۴/۸۵	۲۶۶۱۶	۱۵۳۴۲	۵۷/۶۴	۳۵۹۲۰	۲۳۱۸۳	۶۴/۵۴
۶۰-۶۴ ساله.....	۱۴۴۶۳	۶۱۳۴	۴۲/۴۱	۱۶۱۹۷	۷۷۱۳	۴۷/۶۲	۲۴۳۲۲	۱۳۶۶۸	۵۶/۲۰
۶۵ ساله و بیش تر..	۴۸۵۰۹	۱۳۶۵۳	۲۸/۱۵	۵۰۳۵۷	۱۳۱۶۵	۲۶/۱۴	۵۱۴۰۵	۱۶۹۱۵	۳۲/۹۱
نامشخص.....	.	.	۰/۰	۱۳۹	۷۳	۵۲/۵۲	.	.	۰/۰۰

۱۷-۲- جمعیت ۶ ساله و بیشتر، تعداد باسوادان و نرخ باسوادی بر حسب جنس و سن (دنباله)

جنس و گروه سنی	آبان ۱۳۸۵			آبان ۱۳۹۰			آبان ۱۳۹۵		
	جمعیت	باسوادان	نرخ باسوادی (درصد)	جمعیت	باسوادان	نرخ باسوادی (درصد)	جمعیت	باسوادان	نرخ باسوادی (درصد)
زن.....	۷۶۶۵۲۳	۵۸۳۳۵۷	۷۶/۱۰	۷۸۶۷۳۹	۵۹۷۶۰۳	۷۵/۹۶	۷۷۵۹۷۵	۶۱۰۱۳۰	۷۸/۶۳
۶-۹ ساله.....	۵۱۲۹۹	۴۷۸۹۹۴	۹۳/۳۶	۵۰۰۲۲	۴۶۶۰۳	۹۳/۱۷	۵۴۹۳۵	۵۲۷۶۱	۹۶/۰۴
۱۰-۱۴ ساله.....	۹۱۳۶۰	۸۸۹۷۹	۹۷/۳۹	۶۵۶۸۷	۶۴۱۵۸	۹۷/۶۷	۶۲۴۲۳	۶۱۷۰۶	۹۸/۸۵
۱۵-۱۹ ساله.....	۱۱۹۵۸۹	۱۱۵۴۳۶	۹۶/۵۳	۸۸۰۶۸	۸۵۲۰۵	۹۶/۷۵	۵۹۲۰۹	۵۷۹۶۷	۹۷/۹۰
۲۰-۲۴ ساله.....	۱۱۰۲۷۸	۱۰۵۲۹۴	۹۵/۴۸	۱۰۷۳۰۷	۱۰۲۱۷۰	۹۵/۲۱	۷۴۵۱۶	۷۲۰۱۳	۹۶/۶۴
۲۵-۲۹ ساله.....	۸۶۳۹۶	۷۸۴۶۹	۹۰/۸۲	۹۸۳۰۶	۹۲۴۱۸	۹۴/۰۱	۹۱۶۸۴	۸۷۴۸۸	۹۵/۴۲
۳۰-۳۴ ساله.....	۶۶۰۰۳	۵۲۸۴۶	۸۰/۰۷	۸۰۵۲۸	۷۱۲۷۴	۸۸/۵۱	۸۹۷۰۰	۸۴۴۳۸	۹۴/۱۳
۳۵-۳۹ ساله.....	۵۵۲۲۹	۳۷۰۷۶	۶۷/۱۳	۶۴۹۵۸	۵۰۶۴۳	۷۷/۹۶	۷۶۵۹۸	۶۸۰۷۴	۸۸/۸۷
۴۰-۴۴ ساله.....	۴۲۰۲۲	۲۲۸۴۴	۵۴/۳۶	۵۴۶۸۴	۳۵۴۰۱	۶۴/۷۴	۶۱۷۸۳	۴۸۰۳۳	۷۷/۷۴
۴۵-۴۹ ساله.....	۳۸۴۶۷	۱۵۸۳۹	۴۱/۱۸	۴۰۷۵۶	۲۰۹۷۳	۵۱/۴۶	۵۱۶۶۹	۳۳۱۱۴	۶۴/۰۹
۵۰-۵۴ ساله.....	۳۱۳۰۴	۹۲۷۷	۲۹/۶۴	۳۸۳۶۴	۱۴۱۰۴	۳۶/۷۶	۳۸۳۱۱	۱۹۱۶۸	۵۰/۰۳
۵۵-۵۹ ساله.....	۲۱۶۶۵	۴۴۵۲	۲۰/۵۵	۳۰۴۰۵	۷۸۸۶	۲۵/۹۴	۳۵۴۰۳	۱۲۴۴۵	۳۵/۱۵
۶۰-۶۴ ساله.....	۱۵۴۴۶	۲۱۵۴	۱۳/۹۵	۲۲۱۴۵	۳۶۶۳	۱۶/۵۴	۲۸۰۳۶	۷۰۶۴	۲۵/۲۰
۶۵ ساله و بیش تر..	۳۷۴۶۵	۲۷۹۷	۷/۴۷	۴۵۴۱۶	۳۰۴۳	۶/۷۰	۵۱۷۰۸	۵۸۵۹	۱۱/۳۳
نامشخص.....	۰	۰	۰/۰۰	۹۳	۶۲	۶۶/۶۷	۰	۰	۰/۰۰

مأخذ - مرکز آمار ایران (رم).

۱۷-۱- نرخ باسوادی به تفکیک گروه سنی: آبان ۱۳۹۵



مینا: جدول ۱۷-۲

۳-۱۷- جمعیت ۶ ساله و بیشتر، تعداد باسوادان و نرخ باسوادی در نقاط شهری و روستایی بر حسب جنس و شهرستان: آبان ۱۳۹۵

کل									شهرستان
نرخ باسوادی (درصد)			باسوادان			جمعیت ۶ ساله و بیش تر			
زن	مرد	مرد و زن	زن	مرد	مرد و زن	زن	مرد	مرد و زن	
۷۸/۶۴	۸۷/۲۹	۸۲/۹۸	۶۱۰۱۳۰	۶۹۱۶۸۶	۱۳۰۱۸۱۶	۷۷۵۹۷۵	۷۹۲۸۲۵	۱۵۶۸۸۰۰	کل استان ^(۱)
۷۷/۶۶	۸۷/۱۳	۸۲/۴۵	۲۵۵۸۷	۲۹۴۱۶	۵۵۰۰۳	۳۲۹۵۰	۳۳۷۶۲	۶۶۷۱۲	ازنا.....
۷۵/۴۸	۸۶/۳۲	۸۱/۰۱	۴۴۶۹۱	۵۳۸۳۶	۹۸۵۲۷	۵۹۲۲۰	۶۲۴۰۹	۱۲۱۶۲۹	الیگودرز.....
۸۱/۲۱	۸۸/۵۱	۸۴/۸۲	۱۱۹۴۰۶	۱۳۰۰۱۵	۲۴۹۴۲۱	۱۴۷۰۶۰	۱۴۷۰۱۰	۲۹۴۰۷۰	بروجرد.....
۷۵/۸۶	۸۴/۰۲	۷۹/۹۸	۲۴۴۱۳	۲۷۶۶۵	۵۲۰۷۸	۳۲۱۸۳	۳۲۹۲۷	۶۵۱۱۰	پلدختر.....
۶۸/۳۱	۸۰/۰۳	۷۴/۳۳	۱۲۲۴۷	۱۵۱۴۹	۲۷۳۹۶	۱۷۹۲۹	۱۸۹۲۸	۳۶۸۵۷	چگنی.....
۸۳/۴۵	۹۰/۷۳	۸۷/۰۷	۱۸۸۱۹۳	۲۰۷۱۳۴	۳۹۵۳۲۷	۲۲۵۵۴۴	۲۲۸۴۸۵	۴۵۴۰۲۹	خرم آباد.....
۷۱/۶۵	۸۲/۵۷	۷۷/۲۳	۴۳۸۷۲	۵۳۴۳۲	۹۷۳۰۴	۶۱۲۵۶	۶۴۷۳۴	۱۲۵۹۹۰	دلفان.....
۷۹/۹۶	۸۸/۸۲	۸۴/۴۴	۶۰۹۷۱	۷۰۰۸۶	۱۳۱۰۵۷	۷۶۲۶۸	۷۸۹۳۹	۱۵۵۲۰۷	دورود.....
۷۴/۴۰	۸۴/۸۳	۷۹/۶۵	۱۲۵۷۱	۱۴۵۴۸	۲۷۱۱۹	۱۶۸۹۸	۱۷۱۵۱	۳۴۰۴۹	رومشکان.....
۷۴/۴۴	۸۵/۱۵	۷۹/۸۳	۲۴۹۱۸	۲۸۸۸۸	۵۳۸۰۶	۳۳۴۷۸	۳۳۹۲۶	۶۷۴۰۴	سلسله.....
۷۲/۷۷	۸۲/۵۲	۷۷/۶۹	۵۳۲۶۱	۶۱۵۱۷	۱۱۴۷۷۸	۷۳۱۸۹	۷۴۵۵۴	۱۴۷۷۴۳	کوهدشت.....

نقاط شهری									شهرستان
نرخ باسوادی (درصد)			باسوادان			جمعیت ۶ ساله و بیش تر			
زن	مرد	مرد و زن	زن	مرد	مرد و زن	زن	مرد	مرد و زن	
۸۳/۳۶	۹۰/۵۷	۸۶/۹۵	۴۲۳۳۴۳	۴۶۰۱۴۷	۸۸۳۴۹۰	۵۰۷۸۹۷	۵۰۸۲۴۱	۱۰۱۶۱۳۸	کل استان ^(۱)
۸۳/۱۲	۹۱/۲۶	۸۷/۲۱	۱۸۱۶۹	۲۰۱۳۴	۳۸۳۰۳	۲۱۸۶۰	۲۲۰۶۲	۴۳۹۲۲	ازنا.....
۸۲/۲۶	۹۰/۷۴	۸۶/۵۴	۳۲۴۰۰	۳۷۱۵۱	۶۹۵۵۱	۳۹۳۹۱	۴۰۹۷۹	۸۰۳۷۰	الیگودرز.....
۸۴/۳۸	۹۰/۸۱	۸۷/۵۱	۹۲۵۷۲	۹۸۲۴۱	۱۹۰۸۱۳	۱۰۹۷۲۷	۱۰۸۳۱۰	۲۱۸۰۳۷	بروجرد.....
۸۲/۲۷	۸۷/۹	۸۵/۰۸	۱۲۲۹۷	۱۳۲۴۶	۲۵۵۴۳	۱۴۹۴۹	۱۵۰۷۲	۳۰۰۲۱	پلدختر.....
۸۱/۰۸	۹۱/۷۹	۸۶/۴۴	۱۳۵۰	۱۵۳۲	۲۸۸۲	۱۶۶۵	۱۶۶۹	۳۳۳۴	چگنی.....
۸۶/۱۲	۹۲/۵۲	۸۹/۳۰	۱۴۸۳۵۲	۱۵۷۶۰۶	۳۰۵۹۵۸	۱۷۲۲۵۷	۱۷۰۳۵۳	۳۴۲۶۱۰	خرم آباد.....
۷۷/۶۸	۸۶/۴۴	۸۲/۱۰	۲۲۳۴۱	۲۵۵۵۴	۴۷۸۹۵	۲۸۷۶۷	۲۹۵۷۰	۵۸۳۳۷	دلفان.....
۸۲/۸۷	۹۰/۹۸	۸۶/۹۳	۴۵۶۸۷	۵۰۵۵۰	۹۶۲۳۷	۵۵۱۳۸	۵۵۵۶۸	۱۱۰۷۰۶	دورود.....
۸۲/۶۸	۹۲/۱۲	۸۷/۴۴	۲۱۸۶	۲۴۸۰	۴۶۶۶	۲۶۴۴	۲۶۹۲	۵۳۳۶	رومشکان.....
۸۲/۵۴	۹۱/۰۲	۸۶/۷۹	۱۳۴۹۶	۱۴۹۷۴	۲۸۴۷۰	۱۶۳۵۲	۱۶۴۵۳	۳۲۸۰۵	سلسله.....
۷۶/۴۰	۸۴/۹۹	۸۰/۷۱	۳۴۴۹۳	۳۸۶۷۹	۷۳۱۷۲	۴۵۱۴۷	۴۵۵۱۳	۹۰۶۶۰	کوهدشت.....

۱۷-۳- جمعیت ۶ ساله و بیشتر، تعداد باسوادان و نرخ باسوادی در نقاط شهری و روستایی بر حسب جنس و شهرستان: آبان ۱۳۹۵ (دنباله)

نقاط روستایی									شهرستان
نرخ باسوادی (درصد)			باسوادان			جمعیت ۶ ساله و بیش تر			
زن	مرد	مرد و زن	زن	مرد	مرد و زن	زن	مرد	مرد و زن	
۶۹/۷۳	۸۱/۴۷	۷۵/۷۳	۱۸۶۳۷۸	۲۳۰۹۷۱	۴۱۷۳۴۹	۲۶۷۳۴۵	۲۸۳۷۲۳	۵۵۱۰۶۸	کل استان ^(۱)
۶۶/۹۴	۷۹/۳۴	۷۳/۲۹	۷۴۱۲	۹۲۶۹	۱۶۶۸۱	۱۱۰۷۷	۱۱۶۸۳	۲۲۷۶۰	ازنا.....
۶۲/۰۵	۷۷/۹۵	۷۰/۲۹	۱۲۲۵۲	۱۶۶۲۶	۲۸۸۷۸	۱۹۷۴۹	۲۱۳۳۳	۴۱۰۸۲	الیگودرز.....
۷۱/۸۸	۸۲/۱۱	۷۷/۰۸	۲۶۸۳۴	۳۱۷۷۴	۵۸۶۰۸	۳۷۳۳۳	۳۸۷۰۰	۷۶۰۳۳	بروجرد.....
۷۰/۴۲	۸۰/۹۵	۷۵/۷۷	۱۲۰۲۱	۱۴۳۱۴	۲۶۳۳۵	۱۷۰۷۲	۱۷۶۸۳	۳۴۷۵۵	پلدختر.....
۶۷/۰۰	۷۸/۹۰	۷۳/۱۳	۱۰۸۹۷	۱۳۶۱۷	۲۴۵۱۴	۱۶۲۶۴	۱۷۲۵۹	۳۳۵۲۳	چگنی.....
۷۴/۹۵	۸۵/۶۳	۸۰/۳۸	۳۹۵۷۲	۴۹۱۳۷	۸۸۷۰۹	۵۲۸۰۹	۵۷۵۵۷	۱۱۰۳۶۶	خرم آباد.....
۶۶/۳۰	۷۹/۳۱	۷۳/۰۳	۲۱۵۳۱	۲۷۸۷۸	۴۹۴۰۹	۳۲۴۸۹	۳۵۱۶۴	۶۷۶۵۳	دلفان.....
۷۲/۳۶	۸۳/۶۹	۷۸/۲۵	۱۵۲۸۴	۱۹۵۳۶	۳۴۸۲۰	۲۱۱۳۰	۲۳۳۷۱	۴۴۵۰۱	دورود.....
۷۲/۸۶	۸۳/۴۸	۷۸/۲۰	۱۰۳۸۵	۱۲۰۶۸	۲۲۴۵۳	۱۴۲۵۴	۱۴۴۵۹	۲۸۷۱۳	رومشکان.....
۶۶/۷۰	۷۹/۶۳	۷۳/۲۳	۱۱۴۲۲	۱۳۹۱۴	۲۵۳۳۶	۱۷۱۲۶	۱۷۴۷۳	۳۴۵۹۹	سلسله.....
۶۶/۹۳	۷۸/۶۵	۷۲/۸۹	۱۸۷۶۸	۲۲۸۳۸	۴۱۶۰۶	۲۸۰۴۲	۲۹۰۴۱	۵۷۰۸۳	کوهدشت.....

(۱) اختلاف سرجمع کل با سرجمع نقاط شهری و روستایی مربوط به جمعیت غیرساکن می باشد.
 مأخذ - مرکز آمار ایران. (ر.م).

۱۷-۴- خانوارهای معمولی استان برحسب جنس سرپرست خانوار و تعداد افراد، تعداد افراد باسواد و بی‌سواد: آبان ۱۳۹۵

باسواد					جمع	جنس سرپرست خانوار و تعداد افراد در خانوار
۴ نفر و بیش تر	۳ نفر	۲ نفر	۱ نفر	ندارد		
۱۲۴۸۵۱	۱۱۷۰۷۱	۱۶۳۷۴۷	۵۸۱۱۸۵	۴۴۶۴۵	۵۰۸۵۶۵	مرد و زن.....
.	.	.	۱۵۶۸۰	۲۲۸۴۲	۳۸۵۸۶	۱ نفر.....
.	.	۵۴۷۲۶	۲۰۴۵۶	۱۷۶۱۷	۹۲۷۹۹	۲ نفر.....
.	۴۲۰۴۱	۷۱۶۹۸	۱۷۲۴۲	۲۶۶۴	۱۳۳۶۴۶	۳ نفر.....
۵۰۹۶۶	۵۴۸۳۹	۳۲۱۲۵	۳۷۷۶	۱۰۷۵	۱۴۲۷۸۲	۴ نفر.....
۴۵۵۴۹	۱۷۲۴۴	۴۳۲۸	۸۳۷	۲۸۵	۶۸۲۴۳	۵ نفر.....
۱۹۱۷۴	۲۵۰۶	۷۲۲	۱۳۹	۱۰۱	۲۲۶۴۲	۶ نفر.....
۶۴۰۶	۳۵۹	۱۲۵	۴۰	۳۹	۶۹۶۹	۷ نفر.....
۱۹۵۳	۶۱	۱۹	۶	۱۲	۲۰۵۱	۸ نفر.....
۵۷۹	۱۹	۱	۵	۵	۶۰۹	۹ نفر.....
۲۲۴	۲	۳	۴	۵	۲۳۸	۱۰ نفر و بیش تر.....
۱۲۰۰۲۲	۱۰۸۸۷۲	۱۵۰۵۱۱	۳۹۳۲۷	۲۳۴۲۷	۴۴۲۱۹۲	مرد.....
.	.	.	۸۳۳۳	۳۴۵۹	۱۱۸۲۳	۱ نفر.....
.	.	۴۸۵۵۱	۱۰۲۱۲	۱۶۰۹۸	۷۴۸۶۱	۲ نفر.....
.	۳۷۵۷۹	۶۵۴۱۸	۱۶۱۸۳	۲۴۲۵	۱۲۱۶۰۶	۳ نفر.....
۴۹۱۳۲	۵۱۵۵۲	۳۱۴۶۱	۳۶۱۶	۱۰۱۵	۱۳۶۷۷۷	۴ نفر.....
۴۳۶۹۳	۱۶۸۵۱	۴۲۳۰	۷۹۹	۲۷۲	۶۵۸۴۵	۵ نفر.....
۱۸۳۸۹	۲۴۶۰	۷۰۶	۱۳۲	۹۷	۲۱۷۸۴	۶ نفر.....
۶۱۵۵	۳۴۹	۱۲۲	۳۹	۳۹	۶۷۰۴	۷ نفر.....
۱۸۹۴	۶۰	۱۹	۶	۱۲	۱۹۹۱	۸ نفر.....
۵۴۸	۱۹	۱	۴	۵	۵۷۷	۹ نفر.....
۲۱۱	۲	۳	۳	۵	۲۲۴	۱۰ نفر و بیش تر.....
۴۸۲۹	۸۱۹۹	۱۳۲۳۶	۱۸۸۵۸	۲۱۲۱۸	۶۶۳۷۳	زن.....
.	.	.	۷۳۴۷	۱۹۳۸۳	۲۶۷۶۳	۱ نفر.....
.	.	۶۱۷۵	۱۰۲۴۴	۱۵۱۹	۱۷۹۳۸	۲ نفر.....
.	۴۴۶۲	۶۲۸۰	۱۰۵۹	۲۳۹	۱۲۰۴۰	۳ نفر.....
۱۸۳۴	۳۲۸۷	۶۶۴	۱۶۰	۶۰	۶۰۰۵	۴ نفر.....
۱۸۵۶	۳۹۳	۹۸	۳۸	۱۳	۲۳۹۸	۵ نفر.....
۷۸۵	۴۶	۱۶	۷	۴	۸۵۸	۶ نفر.....
۲۵۱	۱۰	۳	۱	.	۲۶۵	۷ نفر.....
۵۹	۱	.	.	.	۶۰	۸ نفر.....
۳۱	.	.	۱	.	۳۲	۹ نفر.....
۱۳	.	.	۱	.	۱۴	۱۰ نفر و بیش تر.....

۱۷-۴- خانوارهای معمولی استان بر حسب جنس سرپرست خانوار و تعداد افراد، تعداد افراد باسواد و بی سواد: آبان ۱۳۹۵ (دنباله)

اظهاری نشده	بی سواد					جنس سرپرست خانوار و تعداد افراد در خانوار
	۴ نفر و بیش تر	۳ نفر	۲ نفر	۱ نفر	ندارد	
۶۶	۱۷۰۹	۶۳۸۲	۶۷۷۰۴	۱۰۳۶۲۳	۳۲۹۰۸۱	مرد وزن.....
۶۴	.	.	.	۲۲۸۴۲	۱۵۶۸۰	۱ نفر.....
.	.	.	۱۷۴۸۹	۱۹۱۷۳	۵۶۱۳۷	۲ نفر.....
۱	.	۱۶۶۱	۱۵۵۵۷	۱۹۲۷۰	۹۷۱۵۷	۳ نفر.....
۱	۴۲۴	۱۵۶۶	۱۴۹۳۵	۲۰۱۸۳	۱۰۵۶۷۳	۴ نفر.....
.	۴۶۶	۱۴۰۷	۱۰۶۷۳	۱۳۵۳۰	۴۲۱۶۷	۵ نفر.....
.	۳۶۶	۹۳۶	۵۶۶۷	۵۹۴۹	۹۷۲۴	۶ نفر.....
.	۲۳۹	۴۸۰	۲۳۱۳	۱۹۴۴	۱۹۹۳	۷ نفر.....
.	۱۱۴	۲۱۳	۷۷۸	۵۱۷	۴۲۹	۸ نفر.....
.	۵۶	۷۹	۲۲۷	۱۵۹	۸۸	۹ نفر.....
.	۴۴	۴۰	۶۵	۵۶	۳۳	۱۰ نفر و بیش تر.....
۳۳	۱۵۸۵	۵۹۵۴	۶۴۵۹۷	۶۳۸۳۶	۳۰۶۱۸۷	مرد.....
۳۱	.	.	.	۳۴۵۹	۸۳۳۳	۱ نفر.....
.	.	.	۱۶۰۵۱	۹۷۸۴	۴۹۰۲۶	۲ نفر.....
۱	.	۱۴۴۵	۱۴۷۸۷	۱۳۴۶۸	۹۱۹۰۵	۳ نفر.....
۱	۳۷۲	۱۴۴۹	۱۴۴۶۸	۱۷۰۵۴	۱۰۳۴۳۳	۴ نفر.....
.	۴۲۳	۱۳۵۲	۱۰۴۱۳	۱۲۱۷۸	۴۱۴۷۹	۵ نفر.....
.	۳۵۱	۹۱۰	۵۵۵۱	۵۴۴۲	۹۵۳۰	۶ نفر.....
.	۲۳۰	۴۷۰	۲۲۷۴	۱۷۸۴	۱۹۴۶	۷ نفر.....
.	۱۱۳	۲۱۲	۷۶۹	۴۷۸	۴۱۹	۸ نفر.....
.	۵۳	۷۶	۲۲۱	۱۴۱	۸۶	۹ نفر.....
.	۴۳	۴۰	۶۳	۴۸	۳۰	۱۰ نفر و بیش تر.....
۳۳	۱۲۴	۴۲۸	۳۱۰۷	۳۹۷۸۷	۲۲۸۹۴	زن.....
۳۳	.	.	.	۱۹۳۸۳	۷۳۴۷	۱ نفر.....
.	.	.	۱۴۳۸	۹۳۸۹	۷۱۱۱	۲ نفر.....
.	.	۲۱۶	۷۷۰	۵۸۰۲	۵۲۵۲	۳ نفر.....
.	۵۲	۱۱۷	۴۶۷	۳۱۲۹	۲۲۴۰	۴ نفر.....
.	۴۳	۵۵	۲۶۰	۱۳۵۲	۶۸۸	۵ نفر.....
.	۱۵	۲۶	۱۱۶	۵۰۷	۱۹۴	۶ نفر.....
.	۹	۱۰	۳۹	۱۶۰	۴۷	۷ نفر.....
.	۱	۱	۹	۳۹	۱۰	۸ نفر.....
.	۳	۳	۶	۱۸	۲	۹ نفر.....
.	۱	.	۲	۸	۳	۱۰ نفر و بیش تر.....

مأخذ - مرکز آمار ایران. (ر.م).

۱۷-۵- دانش آموزان و کارکنان آموزشی دوره‌های تحصیلی

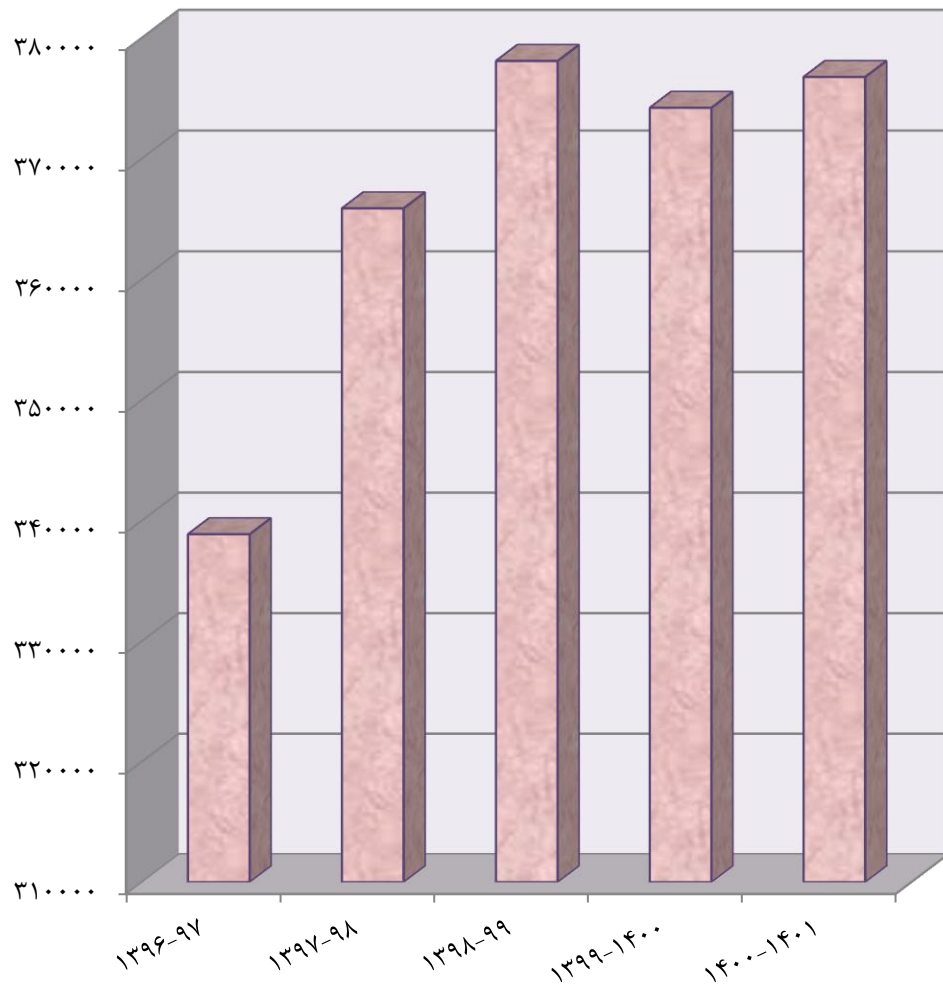
کارکنان آموزشی ^(۳)		دانش آموزان ^(۱)			سال و دوره تحصیلی
مدیریت و کیفیت بخشی	معلم	دختر	پسر	جمع	
۱۰۵۴۴	۲۱۰۴۸	۲۵۴۶۳۸	۲۲۴۷۲۲	۴۷۹۳۶۰۱۳۸۵-۱۳۸۶
۱۱۴۵۱	۱۶۱۶۲	۱۶۴۶۸۲	۱۸۴۸۴۹	۳۴۹۵۳۱۱۳۹۰-۱۳۹۱
۷۷۱۸	۱۷۰۸۹	۱۵۷۵۲۸	۱۷۲۵۶۰	۳۳۰۰۸۸۱۳۹۵-۱۳۹۶
۷۸۶۲	۱۷۰۳۷	۱۶۱۵۸۷	۱۷۷۲۷۳	۳۳۸۸۶۰۱۳۹۶-۱۳۹۷
۵۹۷۴	۱۶۵۶۵	۱۷۳۲۶۵	۱۹۲۶۰۳	۳۶۵۸۶۸۱۳۹۷-۱۳۹۸
۵۹۵۹	۱۵۵۵۰	۱۸۳۱۶۱	۱۹۴۹۱۹	۳۷۸۰۸۰۱۳۹۸-۱۳۹۹
۵۸۵۰	۱۴۹۰۸	۱۷۸۲۶۰	۱۹۵۹۳۸	۳۷۴۱۹۸۱۳۹۹-۱۴۰۰
۵۸۰۲	۱۵۷۳۵	۱۸۰۲۸۷	۱۹۶۶۶۴	۳۷۶۷۵۱ ۱۴۰۰-۱۴۰۱
۱۳۷	۴۱۴	۷۰۴	۱۰۸۰	۱۷۸۴آموزش استثنایی
.	.	۱۴۲۱۰	۱۴۵۷۴	۲۸۷۸۴پیش دبستانی
۲۳۷۱	۷۴۳۵	۹۳۵۴۶	۱۰۰۷۳۴	۱۹۴۲۸۰ابتدایی
۱۴۹۰	۳۶۰۴	۳۸۳۵۵	۴۲۱۳۳	۸۰۴۸۸دوره اول متوسطه
۱۷۸۰	۴۲۸۲	۳۰۲۹۷	۳۴۰۴۷	۶۴۳۴۴دوره دوم متوسطه
.	.	۱۹۵	۲۴۷	۴۴۲بزرگسال (دوره اول متوسطه)
۲۴	.	۲۹۸۰	۳۶۴۹	۶۶۲۹بزرگسال (دوره دوم متوسطه)

(۱) دانش آموزان آموزشگاه‌های دولتی و غیردولتی را نیز شامل می‌شود.

(۲) از سال ۱۳۹۴ بر اساس طرح طبقه‌بندی مشاغل کارکنان آموزشی شامل گروه معلم، گروه مدیریت و گروه کیفیت بخشی است.

مأخذ - اداره کل آموزش و پرورش استان لرستان.

۱۷-۲- دانش‌آموزان کلیه دوره‌های تحصیلی در استان



مبنا: جدول ۱۷-۵

۱۷-۶- دانش آموزان^(۱) و کارکنان آموزشی اداره کل آموزش و پرورش

کارکنان آموزشی		دانش آموزان			سال تحصیلی و شهرستان
مدیریت و کیفیت بخشی	معلم	دختر	پسر	جمع	
۸۷۰۷	۲۱۰۴۸	۲۰۳۰۵۳	۲۲۴۷۲۲	۴۲۷۷۷۵۱۳۸۵-۱۳۸۶
۱۱۳۵۸	۱۶۲۲۶	۱۶۴۶۸۲	۱۸۴۸۴۹	۳۴۹۵۳۱۱۳۹۰-۱۳۹۱
۷۴۸۰	۱۴۵۸۱	۱۳۹۰۲۷	۱۵۱۸۰۴	۲۹۰۸۳۱۱۳۹۵-۱۳۹۶
۷۵۶۲	۱۶۵۸۴	۱۴۲۲۲۷	۱۵۳۸۹۶	۲۹۶۱۲۳۱۳۹۶-۱۳۹۷
۵۶۵۴	۱۶۱۲۳	۱۴۳۹۳۴	۱۵۳۳۴۳	۲۹۷۲۷۷۱۳۹۷-۱۳۹۸
۵۶۳۴	۱۴۴۴۹	۱۵۳۰۳۸	۱۶۷۵۵۴	۳۲۰۵۹۲۱۳۹۸-۱۳۹۹
۵۷۱۶	۱۴۴۹۸	۱۵۸۸۵۶	۱۷۳۶۵۷	۳۳۲۵۱۳۱۳۹۹-۱۴۰۰
۶۰۱۳	۱۶۰۶۴	۱۶۳۱۹۸	۱۷۶۹۱۴	۳۳۹۱۱۲۱۴۰۰-۱۴۰۱
۲۵۵	۶۱۷	۷۱۵۲	۷۵۸۰	۱۴۷۳۲ازنا
۵۲۴	۱۲۰۷	۱۲۴۳۵	۱۳۷۵۴	۲۶۱۸۹الیگودرز
۸۵۰	۲۴۰۹	۲۸۷۹۵	۳۰۸۸۴	۵۹۶۷۹بروجرد
۲۵۶	۷۱۵	۶۳۶۴	۶۸۴۷	۱۳۲۱۱پلدختر
۹۱	۴۵۵	۳۰۵۰	۳۵۴۹	۶۵۹۹چگنی
۱۸۶۹	۴۷۷۵	۴۸۸۲۱	۵۳۱۲۱	۱۰۱۹۴۲خرم آباد
۴۵۷	۱۵۱۷	۱۳۲۲۶	۱۵۰۰۹	۲۸۲۳۵دلفان
۵۵۲	۱۲۶۳	۱۶۴۱۰	۱۷۸۶۳	۳۴۲۷۳دورود
۱۷۱	۵۰۲	۳۹۷۸	۴۲۴۲	۸۲۲۰رومشکان
۳۲۹	۸۳۴	۶۷۹۲	۷۵۵۷	۱۴۳۴۹سلسله
۶۵۹	۱۷۷۰	۱۵۱۷۵	۱۶۵۰۸	۳۱۶۸۳کوههدشت

(۱) شامل دانش آموزان مدارس استثنایی، پیش دبستانی و بزرگسال نمی باشد.

مأخذ - اداره کل آموزش و پرورش استان لرستان.

۱۷-۷- دانش آموزان آموزش استثنایی برحسب دوره‌های تحصیلی

دانش آموز			سال و دوره تحصیلی
دختر	پسر	جمع	
۷۵۵	۱۰۷۴	۱۸۲۹۱۳۸۵-۱۳۸۶
۱۴۳۶	۱۸۴۲	۳۲۷۸۱۳۹۰-۱۳۹۱
۶۷۷	۹۲۴	۱۶۰۱۱۳۹۵-۱۳۹۶
۶۶۲	۱۰۰۸	۱۶۷۰۱۳۹۶-۱۳۹۷
۶۴۰	۹۶۲	۱۶۰۲۱۳۹۷-۱۳۹۸
۷۸۲	۱۱۵۹	۱۹۴۱۱۳۹۸-۱۳۹۹
۶۸۵	۱۰۶۸	۱۷۵۳۱۳۹۹-۱۴۰۰
۷۰۴	۱۰۸۰	۱۷۸۴۱۴۰۰-۱۴۰۱
۸۸	۱۲۷	۲۱۵پیش دبستانی
۴۰۱	۶۰۲	۱۰۰۳ابتدایی
۱۱	۲۲	۳۳دوره اول متوسطه
۱۰۸	۱۸۳	۲۹۱دوره اول متوسطه پیش حرفه ای
۴	۸	۱۲دوره دوم متوسطه
۹۲	۱۳۸	۲۳۰دوره دوم متوسطه حرفه ای

مأخذ - اداره کل آموزش و پرورش استان لرستان.

۱۷-۸- دانش آموزان، کارکنان و امکانات آموزشی دوره آموزش استثنایی

کلاس	مدرسه	کارکنان آموزشی		دانش آموز			سال تحصیلی و شهرستان
		مدیریت و کیفیت بخشی	معلم	دختر	پسر	جمع	
۳۰۹	۵۵	۲۰۸	۴۷۵	۶۲۳	۱۷۷۶	۲۳۹۹۱۳۸۵-۱۳۸۶
۳۷۹	۱۰۷	۱۹۴	۲۳۴	۱۴۳۶	۲۸۴۲	۴۲۷۸۱۳۹۰-۱۳۹۱
۳۰۳	۶۴	۲۲۳	۵۷۳	۶۸۶	۱۰۲۰	۱۷۰۶۱۳۹۵-۱۳۹۶
۳۰۰	۶۵	۶۵	۶۸۷	۱۵۲۴	۱۰۲۷	۲۵۵۱۱۳۹۶-۱۳۹۷
۳۲۲	۶۶	۶۶	۷۲۴	۷۰۱	۱۰۹۹	۱۸۰۰۱۳۹۷-۱۳۹۸
۳۰۴	۶۸	۷۸	۵۸۵	۷۱۴	۱۱۰۵	۱۸۱۹۱۳۹۸-۱۳۹۹
۲۹۱	۹۷	۱۳۴	۴۱۰	۶۸۵	۱۰۶۸	۱۷۵۳۱۳۹۹-۱۴۰۰
۳۴۴	۱۲۲	۱۳۷	۴۱۴	۷۰۴	۱۰۸۰	۱۷۸۴۱۴۰۰-۱۴۰۱
۱۶	۷	۶	۱۸	۳۶	۴۵	۸۱ازنا
۲۶	۸	۱۴	۳۴	۵۱	۶۴	۱۱۵الیگودرز
۶۰	۱۷	۲۶	۸۴	۱۵۵	۱۸۳	۳۳۸بروجرد
۲۱	۱۰	۶	۲۱	۳۵	۶۲	۹۷پلدختر
۹	۴	۲	۳	۱۷	۱۶	۳۳چگنی
۸۶	۲۹	۳۸	۱۱۰	۱۶۶	۳۰۱	۴۶۷خرم آباد
۲۵	۷	۶	۲۷	۵۴	۸۱	۱۳۵دلفان
۲۷	۹	۱۱	۳۱	۶۸	۱۱۶	۱۸۴دورود
۸	۴	۴	۱۲	۱۲	۲۵	۳۷رومشکان
۱۹	۱۰	۱۳	۲۵	۲۶	۶۲	۸۸سلسله
۴۷	۱۷	۱۱	۴۹	۸۴	۱۲۵	۲۰۹کوهدشت

مأخذ - مدیریت آموزش و پرورش استثنایی استان لرستان.

۹-۱۷- دانش آموزان و امکانات آموزشی دوره پیش دبستانی

کلاس	مدرسه	دانش آموز			سال تحصیلی و شهرستان
		دختر	پسر	جمع	
۷۴۹	۵۲۱	۶۷۷۵	۶۱۶۷	۱۲۹۴۲۱۳۸۵-۱۳۸۶
۸۱۶	۴۳۷	۶۲۶۸	۶۷۲۰	۱۲۹۸۸۱۳۹۰-۱۳۹۱
۱۴۳۹	۸۱۹	۱۲۵۲۲	۱۱۸۲۴	۲۴۳۴۶۱۳۹۵-۱۳۹۶
۲۵۷۱	۹۶۵	۱۳۰۱۶	۱۲۲۸۱	۲۵۲۹۷۱۳۹۶-۱۳۹۷
۳۴۸۱	۹۴۳	۱۵۱۵۳	۱۳۸۲۵	۲۸۹۷۸۱۳۹۷-۱۳۹۸
۳۲۴۰	۹۹۶	۱۴۶۹۹	۱۵۱۱۸	۲۹۸۱۷۱۳۹۸-۱۳۹۹
۲۲۸۶	۹۰۷	۱۳۸۹۵	۱۳۲۲۳	۲۷۱۱۸۱۳۹۹-۱۴۰۰
۱۰۸۵	۷۳۳	۱۴۲۱۰	۱۴۵۷۴	۲۸۷۸۴ ۱۴۰۰-۱۴۰۱
۱۵	۱۰	۲۲۸	۳۰۴	۵۳۲ازنا
۶۵	۴۹	۳۷۵	۴۵۳	۸۲۸الیگودرز
۵۱	۴۱	۲۱۲۳	۲۳۸۶	۴۵۰۹بروجرد
۶۹	۴۲	۹۳۹	۹۹۹	۱۹۳۸پلدختر
۴۹	۲۷	۴۰۱	۳۹۶	۷۹۷چگنی
۴۰۷	۲۹۱	۳۵۴۰	۳۵۰۸	۷۰۴۸خرم آباد
۹۸	۶۱	۱۴۲۱	۱۳۷۰	۲۷۹۱دلفان
۵۳	۴۱	۱۰۴۷	۱۱۱۰	۲۱۵۷دورود
۲۶	۱۳	۵۰۷	۴۲۰	۹۲۷رومشکان
۷۲	۵۱	۴۵۹	۵۴۴	۱۰۰۳سلسله
۱۸۰	۱۰۷	۳۱۷۰	۳۰۸۴	۶۲۵۴کوههدشت

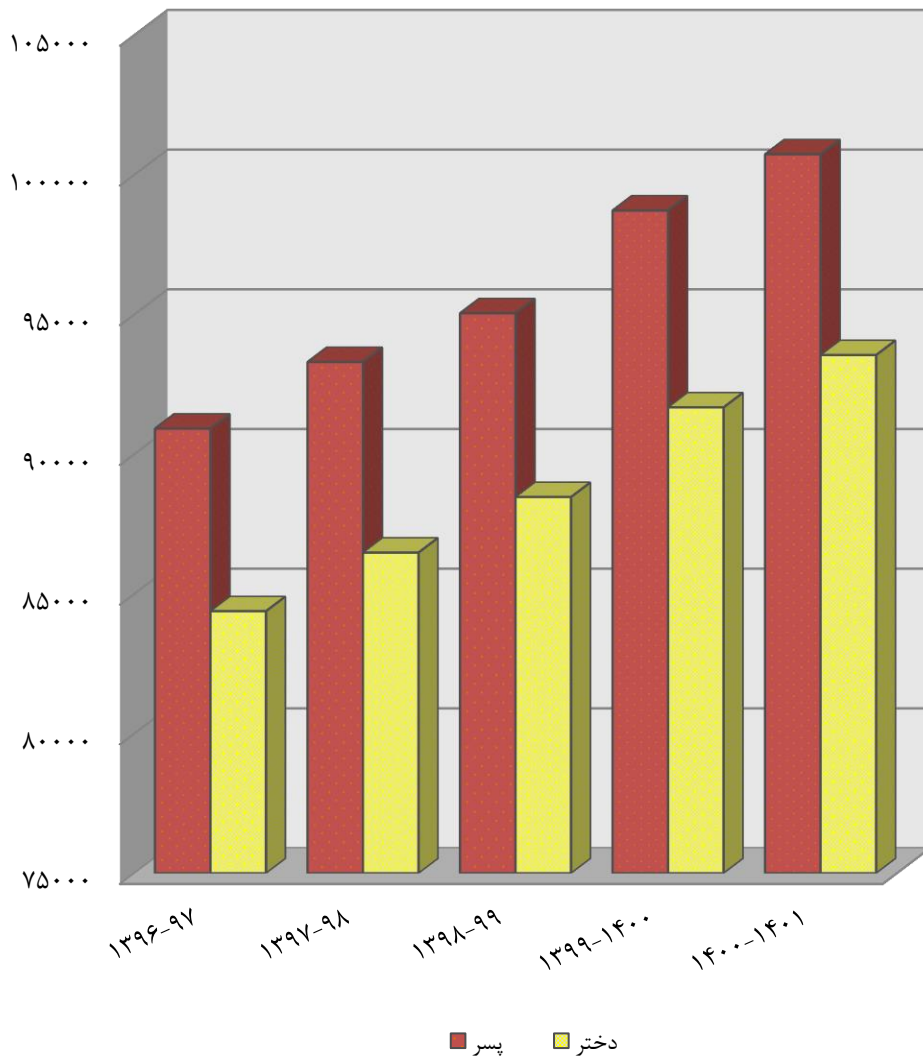
مأخذ - اداره کل آموزش و پرورش استان لرستان.

۱۷-۱۰- دانش آموزان، کارکنان و امکانات آموزشی دوره ابتدایی

کلاس	مدرسه	کارکنان آموزشی		دانش آموز			سال تحصیلی و شهرستان
		مدیریت و کیفیت بخشی	معلم	دختر	پسر	جمع	
۸۱۹۶	۲۶۳۷	۱۷۲۷	۹۴۴۲	۷۳۳۴۲	۷۹۵۰۵	۱۵۲۸۴۷۱۳۸۵-۱۳۸۶
۷۴۱۹	۲۵۴۹	۳۸۸۴	۵۱۹۹	۶۶۶۶۷	۷۱۱۷۶	۱۳۷۸۴۳۱۳۹۰-۱۳۹۱
۸۸۸۳	۲۵۴۹	۲۷۵۵	۷۴۷۹	۸۲۲۹۲	۸۸۶۰۶	۱۷۰۸۹۸۱۳۹۵-۱۳۹۶
۹۴۷۴	۲۸۸۵	۲۸۴۱	۷۷۰۴	۸۴۳۷۹	۹۰۹۱۴	۱۷۵۲۹۳۱۳۹۶-۱۳۹۷
۹۱۷۲	۲۸۷۴	۲۲۷۹	۷۳۵۵	۸۶۴۷۶	۹۳۲۹۷	۱۷۹۷۷۳۱۳۹۷-۱۳۹۸
۹۱۱۳	۲۸۸۳	۲۳۷۳	۶۷۸۱	۸۸۴۶۵	۹۵۰۴۴	۱۸۳۵۰۹۱۳۹۸-۱۳۹۹
۹۴۸۹	۲۹۱۹	۲۳۸۹	۶۵۷۰	۹۱۶۷۴	۹۸۷۲۱	۱۹۰۳۹۵۱۳۹۹-۱۴۰۰
۹۵۹۶	۲۹۵۰	۲۳۷۱	۷۴۳۵	۹۳۵۴۶	۱۰۰۷۳۴	۱۹۴۲۸۰ ۱۴۰۰-۱۴۰۱
۳۷۷	۱۰۰	۱۰۰	۲۷۲	۴۰۷۱	۴۳۵۴	۸۴۲۵ازنا
۸۳۴	۳۱۵	۲۰۴	۶۱۵	۷۳۹۴	۸۰۳۵	۱۵۴۲۹الیگودرز
۱۳۷۳	۲۵۲	۳۴۷	۱۱۲۷	۱۶۴۴۱	۱۷۵۹۵	۳۴۰۳۶بروجرد
۴۲۲	۱۳۲	۸۰	۲۹۹	۳۷۴۷	۴۰۷۹	۷۸۲۶پلدختر
۲۵۱	۱۱۸	۲۸	۲۳۵	۱۹۳۴	۲۱۰۲	۴۰۳۶چگنی
۲۹۷۹	۱۰۵۱	۶۹۷	۲۱۶۵	۲۷۷۳۲	۲۹۹۵۲	۵۷۶۸۴خرم آباد
۸۸۷	۳۵۱	۲۰۸	۷۹۳	۸۰۸۵	۸۸۰۹	۱۶۸۹۴دلفان
۸۱۵	۱۸۲	۲۲۴	۶۲۰	۹۲۲۹	۱۰۰۷۷	۱۹۳۰۶دورود
۲۶۲	۵۷	۸۸	۲۳۵	۲۳۳۷	۲۴۹۴	۴۸۳۱رومشکان
۴۰۰	۱۳۸	۱۱۸	۳۴۵	۳۷۵۶	۴۰۷۰	۷۸۲۶سلسله
۹۹۴	۲۵۴	۲۷۷	۷۲۹	۸۸۲۰	۹۱۶۷	۱۷۹۸۷کوهدشت

مأخذ - اداره کل آموزش و پرورش استان لرستان.

۱۷-۳- دانش‌آموزان دوره ابتدایی بر حسب جنس



منبع: جدول ۱۷-۱۰

۱۷-۱۱- دانش آموزان، کارکنان و امکانات آموزشی دوره اول متوسطه

کلاس	مدرسه	کارکنان آموزشی		دانش آموزان			سال تحصیلی و شهرستان
		مدیریت و کیفیت بخشی	معلم	دختر	پسر	جمع	
۴۷۰۹	۹۰۶	۲۷۰۰	۵۸۱۱	۵۱۱۷۰	۵۸۸۰۶	۱۰۹۹۷۶۱۳۸۵-۱۳۸۶
۳۶۸۴	۷۹۰	۲۳۰۵	۴۹۰۰	۳۷۴۷۰	۴۲۱۳۷	۷۹۶۰۷۱۳۹۰-۱۳۹۱
۳۳۶۱	۶۵۴	۱۹۸۴	۴۵۸۷	۳۳۶۶۸	۳۷۳۵۸	۷۱۰۲۶۱۳۹۵-۱۳۹۶
۳۳۳۶	۸۶۹	۲۰۶۱	۴۵۲۷	۳۴۳۸۹	۳۷۸۷۱	۷۲۲۶۰۱۳۹۶-۱۳۹۷
۳۴۴۷	۷۵۸	۱۵۱۷	۴۴۰۳	۳۵۱۸۰	۳۸۷۳۵	۷۳۹۱۵۱۳۹۷-۱۳۹۸
۳۴۳۱	۷۶۸	۱۵۴۹	۴۰۵۵	۳۶۳۱۹	۴۰۳۵۸	۷۶۶۷۷۱۳۹۸-۱۳۹۹
۳۴۱۸	۷۵۲	۱۴۸۳	۳۷۷۷	۳۷۵۶۶	۴۱۵۲۵	۷۹۰۹۱۱۳۹۹-۱۴۰۰
۳۴۹۵	۷۸۳	۱۴۹۰	۳۶۰۴	۳۸۳۵۵	۴۲۱۳۳	۸۰۴۸۸ ۱۴۰۰-۱۴۰۱
۱۵۲	۳۷	۶۴	۱۳۰	۱۷۱۹	۱۸۳۳	۳۵۵۲ازنا
۲۶۶	۶۲	۱۳۷	۲۴۸	۲۸۲۷	۳۱۱۵	۵۹۴۲الیگودرز
۵۷۲	۱۱۲	۱۹۸	۵۵۰	۷۱۰۵	۷۶۰۴	۱۴۷۰۹بروجرد
۱۴۴	۳۶	۵۶	۱۶۵	۱۴۹۶	۱۵۴۸	۳۰۴۴پلدختر
۸۱	۲۴	۱۸	۹۰	۶۹۹	۷۹۰	۱۴۸۹چگنی
۹۶۹	۱۹۳	۴۸۱	۹۵۵	۱۱۴۶۲	۱۲۵۶۶	۲۴۰۲۸خرم آباد
۳۰۱	۷۲	۱۰۵	۳۵۱	۲۹۵۹	۳۴۶۲	۶۴۲۱دلفان
۳۲۹	۶۸	۱۴۸	۲۹۷	۳۹۷۰	۴۳۵۶	۸۳۲۶دورود
۹۷	۲۷	۳۵	۱۱۵	۹۴۹	۹۸۵	۱۹۳۴رومشکان
۱۸۲	۴۵	۹۵	۲۴۰	۱۶۳۴	۱۸۱۳	۳۴۴۷سلسله
۴۰۲	۱۰۷	۱۵۳	۴۶۳	۳۵۳۵	۴۰۶۱	۷۵۹۶کوهدشت

مأخذ - اداره کل آموزش و پرورش استان لرستان.

۱۲-۱۷- دانش آموزان، کارکنان و امکانات آموزشی دوره دوم متوسطه

کلاس	مدرسه	کارکنان آموزشی		دانش آموزان			سال تحصیلی و شهرستان
		مدیریت و کیفیت بخشی	معلم	دختر	پسر	جمع	
۴۸۹۲	۷۷۶	۴۰۱۵	۵۳۱۷	۵۱۴۸۱	۵۶۷۷۷	۱۰۸۲۵۸۱۳۸۵-۱۳۸۶
۳۷۹۴	۷۰۳	۵۰۴۰	۵۶۶۰	۳۷۲۴۶	۴۵۱۴۴	۸۲۳۹۰۱۳۹۰-۱۳۹۱
۲۹۴۶	۴۵۷	۲۷۴۱	۴۵۸۱	۲۳۰۶۷	۲۵۸۴۰	۴۸۹۰۷۱۳۹۵-۱۳۹۶
۲۹۱۲	۶۱۳	۲۶۶۰	۴۳۵۳	۲۳۴۵۹	۲۵۱۱۱	۴۸۵۷۰۱۳۹۶-۱۳۹۷
۲۳۴۰	۴۱۳	۱۸۵۸	۴۳۶۵	۲۶۸۷۱	۳۱۲۷۵	۵۸۱۴۶۱۳۹۷-۱۳۹۸
۳۴۲۲	۵۷۶	۱۸۵۶	۴۲۹۳	۲۸۲۵۴	۳۲۱۵۲	۶۰۴۰۶۱۳۹۸-۱۳۹۹
۳۴۲۸	۵۸۰	۱۸۱۹	۴۱۵۱	۲۹۶۱۶	۳۳۴۱۱	۶۳۰۲۷۱۳۹۹-۱۴۰۰
۳۴۹۸	۶۱۰	۱۸۰۴	۴۲۸۲	۳۰۲۹۷	۳۴۰۴۷	۶۴۳۴۴ ۱۴۰۰-۱۴۰۱
۱۵۴	۱۹	۷۸	۱۸۷	۱۳۷۱	۱۳۸۴	۲۷۵۵ازنا
۲۵۵	۴۲	۱۶۹	۳۰۵	۲۲۱۴	۲۶۰۹	۴۸۲۳الیگودرز
۵۳۷	۶۸	۲۳۵	۵۹۶	۵۲۳۹	۵۶۶۶	۱۰۹۰۵بروجرد
۱۳۰	۲۸	۸۴	۱۴۹	۱۱۲۱	۱۲۲۳	۲۳۴۴پلدختر
۸۲	۱۷	۴۰	۱۱۹	۴۰۷	۶۵۷	۱۰۶۴چگنی
۱۱۳۸	۱۹۳	۵۷۱	۱۴۰۳	۹۶۱۷	۱۰۶۰۹	۲۰۲۲۶خرم آباد
۲۳۹	۵۲	۱۳۳	۳۳۸	۲۱۸۵	۲۷۴۳	۴۹۲۸دلفان
۳۳۶	۵۱	۱۵۳	۳۱۴	۳۲۲۰	۳۴۳۵	۶۶۵۵دورود
۹۳	۲۵	۴۰	۱۴۰	۶۹۳	۷۶۵	۱۴۵۸رومشکان
۱۷۹	۳۳	۱۰۲	۲۲۲	۱۴۰۲	۱۶۷۵	۳۰۷۷سلسله
۳۵۵	۸۲	۱۹۹	۵۰۹	۲۸۲۸	۳۲۸۱	۶۱۰۹کوهدشت

مأخذ - اداره کل آموزش و پرورش استان لرستان.

۱۷-۱۳- دانش‌آموزان دوره دوم متوسطه برحسب پایه و شاخه تحصیلی و شهرستان: سال تحصیلی ۱۴۰۰-۱۴۰۱

کل						شهرستان
کار و دانش		فنی و حرفه‌ای		متوسطه نظری		
دختر	پسر	دختر	پسر	دختر	پسر	
۳۶۴۰	۵۱۰۰	۱۳۲۶	۱۰۲۴۶	۱۸۳۳۱	۱۸۷۰۱	کل استان.....
۲۲۶	۲۶۵	۳۷۸	۵۱۴	۷۶۷	۶۰۵	ازنا.....
۳۸۸	۵۳۶	۶۴۴	۹۴۹	۱۱۸۲	۱۱۲۴	الیگودرز.....
۹۱۰	۷۷۱	۱۳۲۴	۱۷۴۰	۳۰۰۵	۳۱۵۵	بروجرد.....
۵۲	۱۸۰	۳۶۱	۲۹۹	۷۰۸	۷۴۴	پلدختر.....
۷۸	۲۰۲	۹۸	۱۲۹	۲۳۱	۳۲۶	چگنی.....
۸۹۹	۱۰۹۴	۲۷۴۶	۳۵۲۳	۵۹۷۲	۵۹۹۲	خرم آباد.....
۳۳۱	۴۶۷	۶۲۶	۷۲۶	۱۲۲۸	۱۵۵۰	دلفان.....
۴۲۰	۱۰۵۵	۸۰۹	۸۳۹	۱۹۹۱	۱۵۴۱	دورود.....
۲۲	۷۲	۱۵۳	۲۱۱	۵۱۸	۴۸۲	رومشکان.....
۱۰۳	۱۲۱	۴۸۳	۵۲۵	۸۱۶	۱۰۲۹	سلسله.....
۲۱۱	۳۳۷	۷۰۴	۷۹۱	۱۹۱۳	۲۱۵۳	کوهدشت.....

پایه دهم						شهرستان
کار و دانش		فنی و حرفه‌ای		متوسطه نظری		
دختر	پسر	دختر	پسر	دختر	پسر	
۱۲۲۴	۱۲۶۲	۷۳۰	۱۵۴۴	۶۴۴۲	۶۵۰۸	کل استان.....
۱۰۳	۵۴	۵۳	۱۲۹	۲۷۷	۲۰۷	ازنا.....
۱۳۶	۱۱۷	۷۴	۲۱۴	۳۷۲	۳۷۹	الیگودرز.....
۲۶۸	۲۲۱	۱۰۸	۲۷۴	۱۱۰۱	۱۰۸۱	بروجرد.....
۱۱	۶۱	۲۵	۱۸	۲۶۱	۲۴۵	پلدختر.....
۳۴	۵۸	۰	۱۳	۷۲	۱۰۴	چگنی.....
۳۰۷	۱۹۲	۲۰۹	۴۷۱	۱۹۹۹	۲۰۸۲	خرم آباد.....
۱۲۴	۱۲۷	۵۸	۱۰۶	۴۳۵	۵۸۰	دلفان.....
۱۳۵	۳۲۵	۱۲۱	۱۷۴	۷۰۷	۴۹۰	دورود.....
۱۱	۱۲	۰	۹	۲۰۳	۱۵۱	رومشکان.....
۲۴	۸	۳۶	۵۶	۳۱۷	۳۹۱	سلسله.....
۷۱	۸۷	۴۶	۸۰	۶۹۸	۷۹۸	کوهدشت.....

۱۷-۱۳- دانش آموزان دوره دوم متوسطه برحسب پایه و شاخه تحصیلی و شهرستان: سال تحصیلی (۱۴۰۰-۱۴۰۱) (دنباله)

پایه یازدهم						شهرستان
کار و دانش		فنی و حرفه‌ای		متوسطه نظری		
دختر	پسر	دختر	پسر	دختر	پسر	
۱۱۲۶	۱۲۸۷	۷۰۱۰	۷۳۵۳	۵۹۶۲	۶۲۴۲	کل استان.....
۴۹	۷۳	۲۸۰	۲۹۰	۲۳۹	۱۹۶	ازنا.....
۹۳	۹۸	۵۳۷	۵۷۴	۴۱۲	۳۸۳	الیگودرز.....
۳۴۹	۲۶۴	۱۰۸۳	۱۲۱۷	۹۷۲	۱۰۸۵	بروجرد.....
۸	۴۷	۳۱۷	۲۶۲	۲۳۱	۲۵۲	پلدختر.....
۲۳	۷۰	۹۸	۱۰۵	۹۵	۱۰۳	چگنی.....
۲۵۶	۲۱۵	۲۳۴۶	۲۵۵۱	۱۹۹۴	۲۰۴۳	خرم آباد.....
۹۸	۱۵۱	۵۱۴	۵۳۸	۴۰۲	۴۸۷	دلفان.....
۱۳۲	۲۷۷	۶۰۵	۵۵۸	۶۴۶	۴۷۶	دورود.....
۵	۲۷	۱۵۳	۲۰۲	۱۶۰	۱۹۲	رومشکان.....
۴۲	۱۹	۴۱۸	۴۱۵	۲۴۱	۳۱۸	سلسله.....
۷۱	۴۶	۶۵۹	۶۴۱	۵۷۰	۷۰۷	کوهدشت.....

پایه دوازدهم						شهرستان
کار و دانش		فنی و حرفه‌ای		متوسطه نظری		
دختر	پسر	دختر	پسر	دختر	پسر	
۱۳۱۹	۲۴۵۷	۵۸۷	۱۳۰۹	۵۹۳۷	۵۹۴۱	کل استان.....
۱۰۳	۱۳۸	۴۵	۹۵	۲۵۱	۲۰۲	ازنا.....
۱۵۹	۳۲۱	۳۳	۱۳۱	۳۹۸	۳۶۲	الیگودرز.....
۲۹۳	۲۸۶	۱۳۳	۲۴۹	۹۳۲	۹۸۹	بروجرد.....
۳۳	۷۲	۱۸	۲۰	۲۱۶	۲۴۷	پلدختر.....
۲۱	۷۴	۰	۱۱	۶۴	۱۱۹	چگنی.....
۳۳۶	۶۸۷	۱۷۳	۵۰۱	۱۹۷۹	۱۸۶۷	خرم آباد.....
۱۰۹	۱۸۹	۵۴	۸۲	۳۹۱	۴۷۳	دلفان.....
۱۵۳	۲۵۹	۸۳	۱۰۷	۶۳۸	۵۷۵	دورود.....
۶	۳۳	۰	۰	۱۵۵	۱۳۹	رومشکان.....
۳۷	۹۴	۲۹	۴۳	۲۵۸	۳۲۰	سلسله.....
۶۹	۲۰۴	۱۹	۷۰	۶۴۵	۶۴۸	کوهدشت.....

مأخذ - اداره کل آموزش و پرورش استان لرستان.

۱۴-۱۷- دانش آموزان و امکانات آموزشی دوره اول متوسطه بزرگسال

کلاس	مدرسه	دانش آموز			سال تحصیلی و شهرستان
		دختر	پسر	جمع	
۵۱	۱۲	۲۹۲	۳۹۲	۶۸۴۱۳۸۵-۱۳۸۶
۱۲۲	۳۷	۷۶۸	۶۳۳	۱۴۰۱۱۳۹۰-۱۳۹۱
۸۵	۵۰	۳۰۰	۵۱۶	۸۱۶۱۳۹۵-۱۳۹۶
۵۴	۲۰	۳۰۷	۲۶۷	۵۷۴۱۳۹۶-۱۳۹۷
۷۹	۲۷	۵۴۹	۴۱۸	۹۶۷۱۳۹۷-۱۳۹۸
۸۶	۲۶	۵۹۹	۵۰۶	۱۱۰۵۱۳۹۸-۱۳۹۹
۲۳۷	۷۹	۳۰۶	۳۰۰	۶۰۶۱۳۹۹-۱۴۰۰
۴۳	۳۹	۱۹۵	۲۴۷	۴۴۲ ۱۴۰۰-۱۴۰۱
۲	۲	۶	۲۰	۲۶ازنا
۴	۳	۴۷	۲۵	۷۲الیگودرز
۸	۵	۲۵	۶۶	۹۱بروجرد
۲	۲	۶	۱۰	۱۶پلدختر
۱	۱	۰	۴	۴چگنی
۱۴	۱۴	۴۳	۶۹	۱۱۲خرم آباد
۴	۶	۱۵	۳۴	۴۹دلفان
۰	۰	۰	۰	۰دورود
۳	۱	۲۰	۷	۲۷رومشکان
۱	۲	۹	۰	۹سلسله
۴	۳	۲۴	۱۲	۳۶کوههدشت

مأخذ - اداره کل آموزش و پرورش استان لرستان.

۱۷-۱۵- دانش آموزان و امکانات آموزشی دوره دوم متوسطه بزرگسال

کلاس	مدرسه	دانش آموز			سال تحصیلی و شهرستان
		زن	مرد	جمع	
۷۱۰	۱۴۱	۵۲۱۰	۹۰۳۲	۱۴۲۴۲۱۳۸۵-۱۳۸۶
۱۱۷۹	۱۷۶	۶۹۷۰	۱۰۳۳۲	۱۷۳۰۲۱۳۹۰-۱۳۹۱
۹۷۲	۲۸۶	۵۰۰۲	۷۴۹۲	۱۲۴۹۴۱۳۹۵-۱۳۹۶
۶۸۵	۱۶۵	۵۳۷۵	۹۸۲۱	۱۵۱۹۶۱۳۹۶-۱۳۹۷
۷۲۵	۱۴۷	۸۳۹۶	۱۴۰۹۱	۲۲۴۸۷۱۳۹۷-۱۳۹۸
۶۸۹	۱۵۰	۱۴۰۴۳	۱۰۵۸۹	۲۴۶۳۲۱۳۹۸-۱۳۹۹
۹۴۷	۲۳۲	۴۵۱۸	۷۶۹۰	۱۲۲۰۸۱۳۹۹-۱۴۰۰
۲۸۰	۲۴۰	۲۹۸۰	۳۶۴۹	۶۶۲۹۱۴۰۰-۱۴۰۱
۱۴	۱۰	۸۸	۶۷	۱۵۵ازنا
۲۴	۲۰	۲۴۳	۲۷۰	۵۱۳الیگودرز
۳۰	۲۶	۳۸۷	۴۰۲	۷۸۹بروجرد
۱۷	۱۵	۸۹	۱۶۱	۲۵۰پلدختر
۳	۲	۱۵	۲۹	۴۴چگنی
۸۵	۷۶	۹۷۱	۱۲۵۹	۲۲۳۰خرم آباد
۲۰	۱۷	۳۹۲	۳۶۴	۷۵۶دلفان
۲۵	۲۳	۳۱۲	۴۷۴	۷۸۶دورود
۷	۶	۲۶	۶۸	۹۴رومشکان
۲۵	۲۰	۹۲	۱۳۲	۲۲۴سلسله
۳۰	۲۵	۳۶۵	۴۲۳	۷۸۸کوههدشت

مأخذ - اداره کل آموزش و پرورش استان لرستان.

۱۶-۱۷- تعداد قبول شدگان دوره ابتدایی و دوره اول متوسطه بر حسب جنس

دوره اول متوسطه			ابتدایی			سال تحصیلی و شهرستان
دختر	پسر	جمع	دختر	پسر	جمع	
۵۱۶۲۰	۵۵۸۲۲	۱۰۷۴۴۲	۷۸۹۴۱	۷۱۲۶۹	۱۵۰۲۱۰ ۱۳۸۵-۱۳۸۶
۳۴۵۵۹	۳۹۲۵۱	۷۳۸۱۰	۶۴۵۴۴	۶۸۰۷۴	۱۳۲۶۱۸ ۱۳۹۰-۱۳۹۱
۳۱۶۶۸	۳۵۳۰۷	۶۶۹۷۵	۷۸۸۹۱	۷۵۱۷۷	۱۵۴۰۶۸ ۱۳۹۵-۱۳۹۶
۳۱۵۹۷	۳۴۴۰۷	۶۶۰۰۴	۷۳۸۸۳	۷۶۶۲۱	۱۵۰۵۰۴ ۱۳۹۶-۱۳۹۷
۳۲۳۳۳	۳۶۳۶۵	۶۸۶۹۸	۷۴۵۸۶	۷۷۸۶۹	۱۵۲۴۵۵ ۱۳۹۷-۱۳۹۸
۳۴۰۴۶	۳۷۰۵۶	۷۱۱۰۲	۷۷۲۱۲	۷۹۹۲۵	۱۵۷۱۳۷ ۱۳۹۸-۱۳۹۹
۳۳۲۵۵	۳۵۱۳۹	۶۸۳۹۴	۸۹۷۷۷	۹۶۹۴۵	۱۸۶۷۲۲ ۱۳۹۹-۱۴۰۰
۳۴۹۸۱	۳۷۰۹۶	۷۲۰۷۷	۸۸۹۷۶	۹۱۶۰۸	۱۸۰۵۸۴ ۱۴۰۰-۱۴۰۱
۱۷۴۰	۱۸۷۱	۳۶۱۱	۴۰۲۴	۴۲۲۷	۸۲۵۱ ازنا
۲۷۱۳	۲۸۶۴	۵۵۷۷	۶۵۵۱	۷۱۵۶	۱۳۷۰۷ الیگودرز
۶۲۴۲	۶۲۹۱	۱۲۵۳۳	۱۵۵۱۸	۱۶۴۰۱	۳۱۹۱۹ بروجرد
۱۴۴۹	۱۳۳۳	۲۷۸۲	۳۷۴۹	۴۰۵۳	۷۸۰۲ پلدختر
۵۳۰	۵۹۳	۱۱۲۳	۱۷۷۴	۱۹۳۵	۳۷۰۹ چگنی
۱۰۶۲۶	۱۱۵۱۵	۲۲۱۴۱	۲۶۸۰۰	۲۶۸۹۶	۵۳۶۹۶ خرم آباد
۲۹۵۱	۳۲۲۸	۶۱۷۹	۸۳۰۱	۸۲۴۷	۱۶۵۴۸ دلفان
۳۶۳۵	۳۹۴۰	۷۵۷۵	۸۸۷۱	۹۸۸۹	۱۸۷۶۰ دورود
۹۰۷	۹۸۲	۱۸۸۹	۲۱۸۶	۱۹۶۴	۴۱۵۰ رومشکان
۱۶۴۰	۱۸۱۳	۳۴۵۳	۴۱۲۴	۳۷۰۵	۷۸۲۹ سلسله
۲۵۴۸	۲۶۶۶	۵۲۱۴	۷۰۷۸	۷۱۳۵	۱۴۲۱۳ کوهدشت

مأخذ - اداره کل آموزش و پرورش استان لرستان.

۱۷-۱۷- قبول شدگان دوره دوم متوسطه (پایه دهم و یازدهم) برحسب پایه و شاخه تحصیلی و جنس

پایه دهم		متوسطه نظری		جمع			سال تحصیلی و شهرستان
علوم تجربی		ریاضی و فیزیک		دختر	پسر	جمع	
دختر	پسر	دختر	پسر				
...۱۳۸۵-۱۳۸۶
...۱۳۹۰-۱۳۹۱
...۱۳۹۵-۱۳۹۶
...۱۳۹۶-۱۳۹۷
...۱۳۹۷-۱۳۹۸
...۱۳۹۸-۱۳۹۹
...۱۳۹۹-۱۴۰۰
۳۷۵۵	۳۳۷۳	۳۰۶	۸۳۲	۲۰۵۵۴	۲۷۹۸۶	۴۸۵۴۰۱۴۰۰-۱۴۰۱
۱۷۳	۱۲۵	۳۰	۶۱	۱۳۹۰	۱۱۶۲	۲۵۵۲ازنا
۱۹۰	۱۵۵	۴۶	۸۲	۱۴۳۸	۱۸۴۵	۳۲۸۳الیگودرز
۳۳۰	۳۴۴	۵۹	۲۰۲	۳۱۰۰	۵۲۲۷	۸۳۲۷بروجرد
۱۹۰	۱۴۰	۷	۰	۹۰۰	۸۴۵	۱۷۴۵پلدختر
۲۹	۲۹	۰	۰	۲۶۱	۳۵۵	۶۱۶چگنی
۱۳۶۴	۹۸۰	۸۳	۱۵۹	۵۱۲۸	۴۹۳۵	۱۰۰۶۳خرم آباد
۲۱۶	۱۴۰	۱۱	۳۵	۱۱۰۱	۱۰۷۷	۲۱۷۸دلفان
۵۴۱	۷۷۶	۷۰	۲۸۶	۴۱۳۱	۸۷۵۱	۱۲۸۸۲دورود
۱۰۲	۱۳۱	۰	۰	۴۰۱	۴۸۹	۸۹۰رومشکان
۲۳۳	۲۳۹	۰	۷	۷۴۷	۱۱۴۲	۱۸۸۹سلسله
۳۸۷	۳۱۴	۰	۰	۱۹۵۷	۲۱۵۸	۴۱۱۵کوهدشت

۱۷-۱۷- قبول شدگان دوره دوم متوسطه (پایه دهم و یازدهم) برحسب پایه و شاخه تحصیلی و جنس(دنباله)

پایه دهم						سال تحصیلی وشهرستان
کاردانش		فنی و حرفه ای		متوسطه نظری		
دختر	پسر	دختر	پسر	علوم انسانی		
				دختر	پسر	
۰۰۰	۰۰۰	۰۰۰	۰۰۰	۰۰۰	۰۰۰ ۱۳۸۵-۱۳۸۶
۰۰۰	۰۰۰	۰۰۰	۰۰۰	۰۰۰	۰۰۰ ۱۳۹۰-۱۳۹۱
۰۰۰	۰۰۰	۰۰۰	۰۰۰	۰۰۰	۰۰۰ ۱۳۹۵-۱۳۹۶
۰۰۰	۰۰۰	۰۰۰	۰۰۰	۰۰۰	۰۰۰ ۱۳۹۶-۱۳۹۷
۰۰۰	۰۰۰	۰۰۰	۰۰۰	۰۰۰	۰۰۰ ۱۳۹۷-۱۳۹۸
۰۰۰	۰۰۰	۰۰۰	۰۰۰	۰۰۰	۰۰۰ ۱۳۹۸-۱۳۹۹
۰۰۰	۰۰۰	۰۰۰	۰۰۰	۰۰۰	۰۰۰ ۱۳۹۹-۱۴۰۰
۱۴۱۹	۲۳۶۸	۶۵۴	۱۸۰۵	۴۷۵۶	۵۴۸۳ ۱۴۰۰-۱۴۰۱
۱۸۰	۱۲۰	۱۲۹	۱۳۲	۱۷۹	۱۷۴ ازنا
۱۳۳	۱۴۱	۷۹	۲۸۷	۳۱۶	۲۸۴ الیگودرز
۲۷۰	۷۱۲	۶۸	۴۱۱	۹۳۱	۹۸۱ بروجرд
۵	۸۴	۴۳	۴۵	۲۶۲	۲۱۳ پلدختر
۳۳	۵۱	۰	۱۷	۸۴	۷۴ چگنی
۲۵۹	۲۰۴	۷۰	۲۵۸	۸۷۳	۵۷۵ خرم آباد
۷۴	۱۰۸	۴۱	۴۹	۲۶۰	۲۱۰ دلفان
۳۵۶	۷۸۰	۱۰۶	۴۸۸	۱۱۳۴	۲۰۰۶ دورود
۹	۳	۱	۰	۱۰۵	۱۰۰ رومشکان
۳۱	۸۰	۳۷	۵۳	۸۲	۲۳۹ سلسله
۶۹	۸۵	۸۰	۶۵	۵۳۰	۶۲۷ کوهدشت

۱۷-۱۷- قبول شدگان دوره دوم متوسطه (پایه دهم و یازدهم) برحسب پایه و شاخه تحصیلی و جنس (دنباله)

پایه یازدهم				سال تحصیلی و شهرستان
متوسطه نظری				
علوم تجربی		ریاضی و فیزیک		
دختر	پسر	دختر	پسر	
... ۱۳۸۵-۱۳۸۶
... ۱۳۹۰-۱۳۹۱
... ۱۳۹۵-۱۳۹۶
... ۱۳۹۶-۱۳۹۷
... ۱۳۹۷-۱۳۹۸
... ۱۳۹۸-۱۳۹۹
... ۱۳۹۹-۱۴۰۰
۳۶۰۴	۳۴۸۱	۲۵۸	۸۴۶ ۱۴۰۰-۱۴۰۱
۱۷۴	۱۲۴	۳۱	۶۱ ازنا
۲۰۸	۱۲۴	۲۵	۴۹ الیگودرز
۴۰۵	۳۳۳	۴۹	۲۱۳ بروجرд
۱۷۱	۱۴۶ پلدختر
۲۵	۱۶ چگنی
۱۳۰۲	۱۰۱۱	۸۰	۱۶۲ خرم آباد
۱۶۰	۱۸۵	۱۲	۴۲ دلفان
۵۵۳	۸۹۴	۶۱	۳۰۲ دورود
۱۰۱	۱۲۱ رومشکان
۱۹۲	۲۰۰	.	۱۷ سلسله
۳۱۳	۳۲۷ کوهدشت

۱۷-۱۷- قبول شدگان دوره دوم متوسطه (پایه دهم و یازدهم) برحسب پایه و شاخه تحصیلی و جنس(دنباله)

پایه یازدهم						سال تحصیلی و شهرستان
کاردانش		فنی و حرفه ای		متوسطه نظری		
دختر	پسر	دختر	پسر	علوم انسانی		
				دختر	پسر	
... ۱۳۸۵-۱۳۸۶
... ۱۳۹۰-۱۳۹۱
... ۱۳۹۵-۱۳۹۶
... ۱۳۹۶-۱۳۹۷
... ۱۳۹۷-۱۳۹۸
... ۱۳۹۸-۱۳۹۹
... ۱۳۹۹-۱۴۰۰
۱۰۹۳	۱۹۲۱	۷۴۵	۲۰۸۲	۳۹۶۴	۵۷۹۵ ۱۴۰۰-۱۴۰۱
۱۹۵	۸۲	۱۳۳	۱۲۰	۱۶۶	۱۶۳ ازنا
۸۳	۱۷۱	۶۰	۲۱۷	۲۹۸	۳۳۵ الیگودرز
۱۳۴	۴۸۷	۱۶۳	۵۴۰	۶۹۱	۱۰۰۴ بروجرد
۱۴	۷۲	۲۵	۲۴	۱۸۳	۱۲۱ پلدختر
۲۲	۷۶	۰	۱۲	۶۸	۸۰ چگنی
۲۰۴	۲۰۲	۷۳	۲۶۰	۸۲۰	۱۱۲۴ خرم آباد
۸۶	۸۷	۲۳	۲۶	۲۱۸	۱۹۵ دلفان
۲۳۸	۶۷۷	۱۸۴	۷۱۸	۸۸۸	۱۸۲۴ دورود
۵	۱۱	۰	۰	۷۸	۱۲۳ رومشکان
۴۲	۱۹	۳۳	۶۱	۹۷	۲۲۷ سلسله
۷۰	۳۷	۵۱	۱۰۴	۴۵۷	۵۹۹ کوهدشت

مأخذ - اداره کل آموزش و پرورش استان لرستان.

۱۷-۱۸- فارغ التحصیلان دوره دوم متوسطه (پایه دوازدهم) برحسب شاخه تحصیلی و جنس

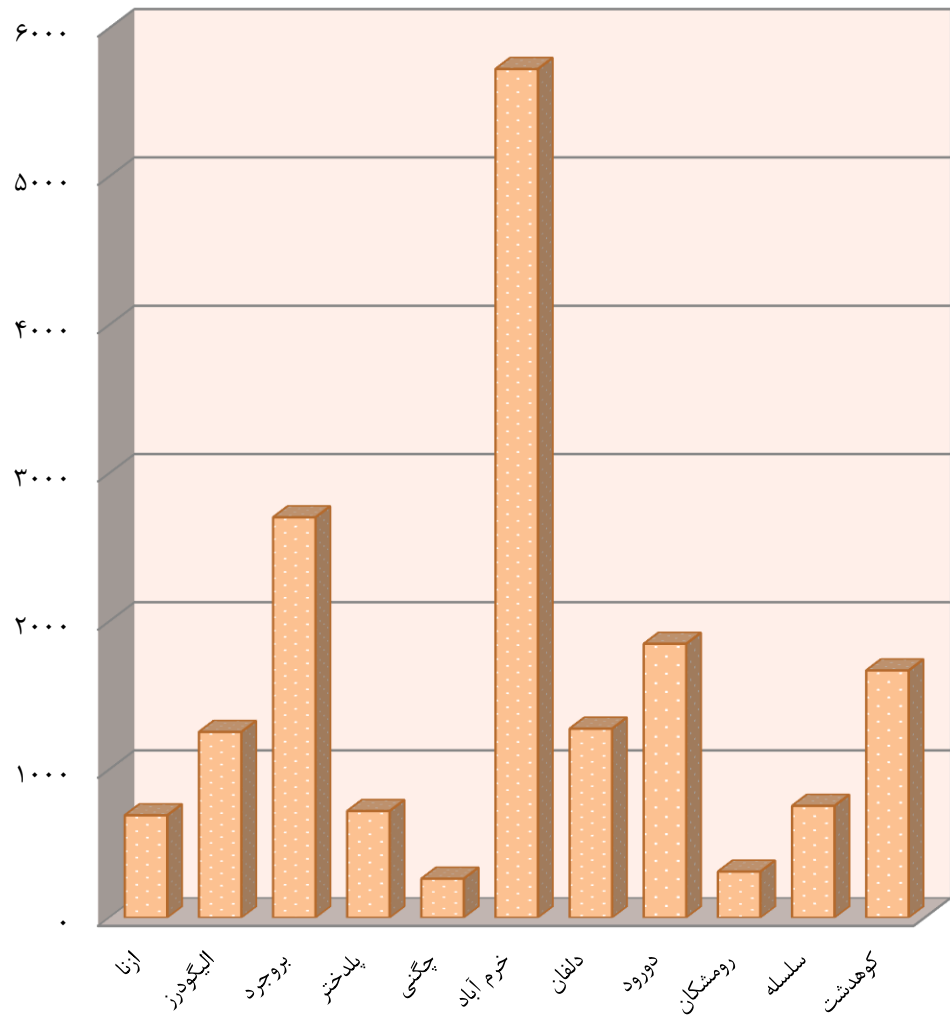
متوسطه نظری				جمع			سال تحصیلی و شهرستان
علوم تجربی		ریاضی و فیزیک		دختر	پسر	جمع	
دختر	پسر	دختر	پسر				
۴۰۰۱	۱۴۴۵	۱۳۱۶	۱۴۳۴	۱۰۸۳۰	۸۳۶۴	۱۹۱۹۴ ۱۳۸۵-۱۳۸۶
... ۱۳۹۰-۱۳۹۱
۳۳۳۷	۲۲۶۵	۲۵۹	۵۸۳	۵۵۴۳	۴۸۱۹	۱۰۳۶۲ ۱۳۹۵-۱۳۹۶
. ۱۳۹۶-۱۳۹۷
۱۹۴۹	۱۰۹۲	۱۸۳	۶۰۷	۴۱۲۰	۳۴۴۸	۷۵۶۸ ۱۳۹۷-۱۳۹۸
۳۱۸۹	۱۹۳۸	۲۱۲	۴۰۴	۶۸۴۳	۶۲۷۵	۱۳۱۱۸ ۱۳۹۸-۱۳۹۹
۲۸۲۸	۱۹۲۰	۳۱۰	۴۸۲	۶۷۰۷	۵۸۷۷	۱۲۵۸۴ ۱۳۹۹-۱۴۰۰
۳۵۳۱	۲۳۳۷	۲۵۱	۴۸۶	۸۱۶۷	۹۰۵۰	۱۷۲۱۷ ۱۴۰۰-۱۴۰۱
۱۰۹	۶۲	۶	۳۱	۳۵۶	۳۳۵	۶۹۱ ازنا
۱۹۰	۹۰	۴۷	۴۷	۶۶۴	۵۹۰	۱۲۵۴ الیگودرز
۵۸۱	۳۳۴	۴۹	۱۳۹	۱۲۹۳	۱۴۱۰	۲۷۰۳ بروگرد
۱۴۶	۸۸	.	۱۹	۲۸۹	۴۳۱	۷۲۰ پلدختر
۴۲	۲۱	.	۱	۱۱۸	۱۴۵	۲۶۳ چگنی
۱۳۴۲	۸۳۵	۹۶	۱۵۹	۲۶۶۹	۳۰۵۷	۵۷۲۶ خرم آباد
۲۳۹	۲۱۵	۸	۵	۶۴۷	۶۲۹	۱۲۷۶ دلفان
۳۰۲	۱۶۶	۴۳	۷۶	۸۷۱	۹۷۸	۱۸۴۹ دورود
۵۸	۹۸	۱	.	۱۳۴	۱۷۷	۳۱۱ رومشکان
۱۷۳	۱۴۰	۱	۷	۳۲۱	۴۳۴	۷۵۵ سلسله
۳۴۹	۲۸۸	.	۲	۸۰۵	۸۶۴	۱۶۶۹ کوهدشت

۱۷-۱۸- فارغ التحصیلان دوره دوم متوسطه (پایه دوازدهم) برحسب شاخه تحصیلی و جنس (دنباله)

کاردانش		فنی و حرفه ای		متوسطه نظری		سال تحصیلی و شهرستان
دختر	پسر	دختر	پسر	علوم انسانی		
				دختر	پسر	
۱۱۶۳	۱۸۵۱	۱۳۵۲	۱۸۱۳	۲۹۹۸	۸۲۱ ۱۳۸۵-۱۳۸۶
... ۱۳۹۰-۱۳۹۱
۵۱۱	۸۹۱	۳۷۶	۵۱۶	۱۰۶۰	۵۶۴ ۱۳۹۵-۱۳۹۶
. ۱۳۹۶-۱۳۹۷
۴۵۶	۱۰۷۷	۴۹۶	۸۳۱	۱۰۳۶	۳۸۸ ۱۳۹۷-۱۳۹۸
۶۲۹	۱۱۳۵	۵۴۲	۱۲۹۷	۲۲۷۱	۱۵۰۱ ۱۳۹۸-۱۳۹۹
۶۰۵	۱۰۴۶	۴۹۰	۱۰۲۵	۲۱۷۴	۱۴۰۴ ۱۳۹۹-۱۴۰۰
۱۰۱۱	۲۴۷۲	۶۱۳	۱۳۶۰	۲۷۶۲	۲۳۹۵ ۱۴۰۰-۱۴۰۱
۸۰	۹۶	۴۸	۶۹	۱۱۳	۷۷ ازنا
۱۴۷	۱۶۳	۴۲	۱۳۶	۲۳۸	۱۵۴ الیگودرز
۱۶۲	۴۵۸	۱۰۳	۱۶۰	۳۹۸	۳۱۹ بروجرد
۱۶	۱۱۲	۲۷	۵۵	۱۰۰	۱۵۷ پلدختر
۲۵	۵۶	.	۲۱	۵۱	۴۶ چگنی
۲۴۲	۷۳۵	۱۹۴	۵۷۰	۷۹۵	۷۵۸ خرم آباد
۸۹	۱۳۷	۵۶	۶۶	۲۵۵	۲۰۶ دلفان
۱۲۳	۳۴۹	۶۲	۱۸۵	۳۴۱	۲۰۲ دورود
.	۴۰	.	.	۷۵	۳۹ رومشکان
۹	۴۳	۲۵	۵۸	۱۱۳	۱۸۶ سلسله
۱۱۸	۲۸۳	۵۵	۴۰	۲۸۳	۲۵۱ کوهدشت

مأخذ - اداره کل آموزش و پرورش استان لرستان.

۱۷-۴ - فارغ التحصیلان دوره دوم متوسطه (پایه دوازدهم) به تفکیک شهرستان



مینا: جدول ۱۷-۱۸

۱۷-۱۹- سوادآموزان تحت پوشش دوره های نهضت سوادآموزی در نقاط شهری و روستایی

نقاط روستایی ^(۳)			نقاط شهری			کل			سال و دوره ^(۱)
زن	مرد	جمع	زن	مرد	جمع	زن	مرد	جمع	
دوره سوادآموزی									
۱۷۱۴۱	۳۰۲۵	۲۰۱۶۶	۳۸۵۳	۶۸۰	۴۵۳۳	۲۰۹۹۴	۳۷۰۵	۲۴۶۹۹۱۳۸۵-۱۳۸۶
۹۷۷۸	۳۲۲۹	۱۳۰۰۷	۷۶۹۸	۱۳۴۱	۹۰۳۹	۱۷۴۷۶	۴۵۷۰	۲۲۰۴۶۱۳۹۰-۱۳۹۱
۳۳۴۶	۸۹۱	۴۲۳۷	۵۴۶۳	۱۴۵۱	۶۹۱۴	۸۸۰۹	۲۳۴۲	۱۱۱۵۱۱۳۹۵-۱۳۹۶
۳۷۱۷	۱۶۳۷	۵۳۵۴	۳۰۳۴	۷۶۳	۳۷۹۷	۶۷۵۱	۲۴۰۰	۹۱۵۱۱۳۹۶-۱۳۹۷
۳۷۰۲	۱۵۵۷	۵۲۵۹	۳۱۱۳	۷۳۳	۳۸۴۶	۶۸۱۵	۲۲۹۰	۹۱۰۵۱۳۹۷-۱۳۹۸
۲۸۵۲	۱۱۲۲	۳۹۷۴	۲۲۴۱	۵۵۵	۲۷۹۶	۵۰۹۳	۱۶۷۷	۶۷۷۰۱۳۹۸-۱۳۹۹
۱۷۹۲	۹۰۴	۲۶۹۶	۱۶۵۷	۶۱۷	۲۲۷۴	۳۴۴۹	۱۵۲۱	۴۹۷۰۱۳۹۹-۱۴۰۰
۱۲۲۳	۸۰۰	۲۰۲۳	۱۱۰۹	۷۲۰	۱۸۲۹	۲۶۳۳	۱۲۰۲	۳۸۳۵۱۴۰۰-۱۴۰۱
دوره انتقال									
۲۲۳۰	۲۴۷	۲۴۷۷	۹۴۳	۱۰۵	۱۰۴۸	۳۱۷۳	۳۵۲	۳۵۲۵۱۳۸۵-۱۳۸۶
...۱۳۹۰-۱۳۹۱
۲۷۶۶	۷۳۶	۳۵۰۲	۴۵۱۴	۱۱۹۹	۵۷۱۳	۷۲۸۰	۱۹۳۵	۹۲۱۵۱۳۹۵-۱۳۹۶
۳۲۴۰	۵۷۷	۳۸۱۷	۳۳۶۰	۱۳۱	۳۴۹۱	۶۵۸۰	۷۲۸	۷۳۰۸۱۳۹۶-۱۳۹۷
۲۳۶۸	۴۳۱	۲۷۹۹	۱۹۲۰	۷۹	۱۹۹۹	۴۲۸۸	۵۱۰	۴۷۹۸۱۳۹۷-۱۳۹۸
۱۴۴۸	۲۸۰	۱۷۲۸	۱۰۴۶	۴۰	۱۰۸۶	۲۴۹۴	۳۲۰	۲۸۱۴۱۳۹۸-۱۳۹۹
۱۴۱۸	۳۶۴	۱۷۸۲	۱۱۰۲	۱۱۸	۱۲۲۰	۲۵۲۰	۴۸۲	۳۰۰۲۱۳۹۹-۱۴۰۰
۱۰۴۰	۲۱۵	۱۲۵۵	۱۱۵۲	۱۲۴	۱۲۷۶	۲۱۹۷	۳۳۴	۲۵۳۱۱۴۰۰-۱۴۰۱
دوره تحکیم									
...۱۳۸۵-۱۳۸۶
۷۷۶	۱۸۶	۹۶۲	۱۰۱۳	۴۱	۱۰۵۴	۱۷۸۹	۲۲۷	۲۰۱۶۱۳۹۰-۱۳۹۱
۵۵۶	۱۴۸	۷۰۴	۹۰۸	۲۴۱	۱۱۴۹	۱۴۶۴	۳۸۹	۱۸۵۳۱۳۹۵-۱۳۹۶
۷۱۴	۱۹۱	۹۰۵	۶۴۱	۳۴	۶۷۵	۱۳۵۶	۲۲۵	۱۵۸۱۱۳۹۶-۱۳۹۷
۱۰۱۰	۱۰۲	۱۱۱۲	۹۴۰	۳۹	۹۷۹	۱۹۵۰	۱۴۱	۲۰۹۱۱۳۹۷-۱۳۹۸
۱۶۸۱	۱۵۰	۱۸۳۱	۱۵۲۱	۱۰۰	۱۶۲۱	۳۲۰۲	۲۵۰	۳۴۵۲۱۳۹۸-۱۳۹۹
۹۰۳	۱۹۴	۱۰۹۷	۱۰۴۸	۱۱۴	۱۱۶۲	۱۹۵۱	۳۰۸	۲۲۵۹۱۳۹۹-۱۴۰۰
۹۳۲	۳۵۰	۱۲۸۲	۹۱۰	۱۳۰	۱۰۴۰	۲۰۲۰	۲۹۱	۲۳۱۱۱۴۰۰-۱۴۰۱

(۱) از سال ۱۳۹۰ نظام آموزشی به دوره های سوادآموزی، انتقال و تحکیم تغییر یافت.
 (۲) شامل اطلاعات مربوط به عشایر تحت پوشش مدیریت نهضت سوادآموزی استان نیز می باشد.
 مأخذ - مدیریت نهضت سوادآموزی استان لرستان.

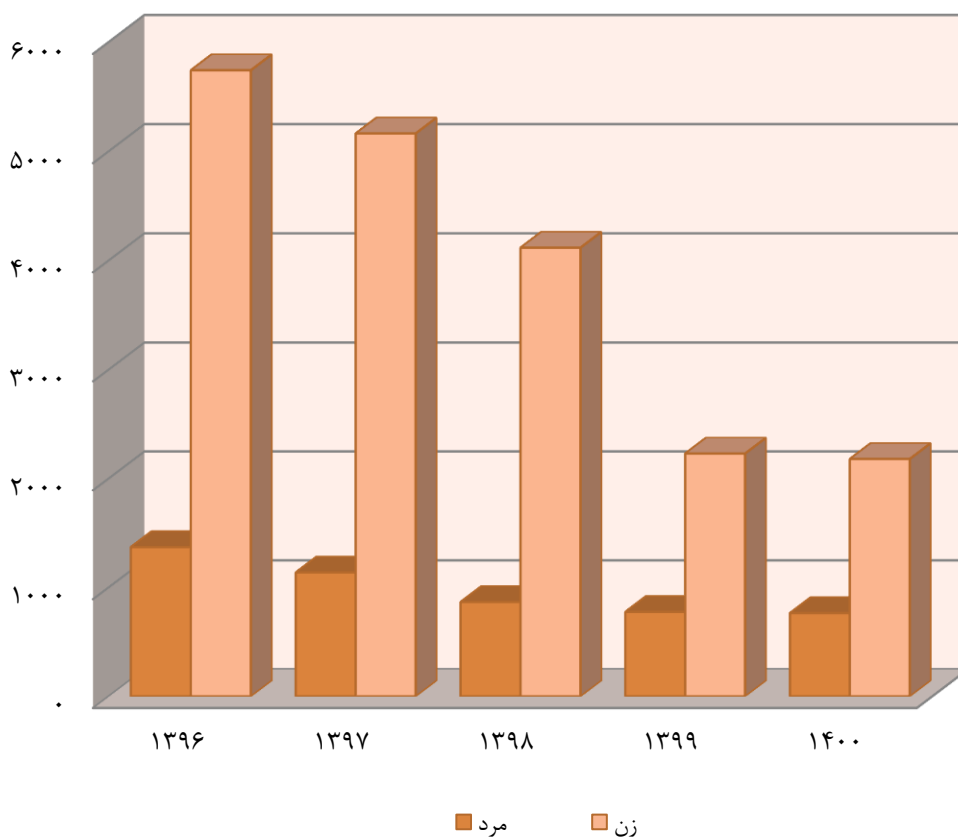
۲۰-۱۷- قبول شدگان دوره های^(۱) نهضت سوادآموزی بر حسب جنس

سوادآموزی		جمع			سال
زن	مرد	زن	مرد	مرد و زن	
۱۵۲۰۴	۲۸۹۵	۱۷۶۱۹	۳۳۵۵	۲۰۹۷۴۱۳۸۵-۱۳۸۶
۱۱۰۵۷	۳۱۵۰	۱۱۵۹۴	۳۲۱۸	۱۴۸۱۲۱۳۹۰-۱۳۹۱
۳۴۶۱	۱۱۷۵	۷۱۸۷	۱۵۴۱	۸۷۲۸۱۳۹۵-۱۳۹۶
۲۷۴۸	۱۰۰۸	۵۷۴۳	۱۳۷۱	۷۱۱۴۱۳۹۶-۱۳۹۷
۲۷۵۱	۸۴۷	۵۱۶۴	۱۱۳۸	۶۳۰۲۱۳۹۷-۱۳۹۸
۱۹۰۹	۵۶۸	۴۱۱۸	۸۶۷	۴۹۸۵۱۳۹۸-۱۳۹۹
۸۹۳	۳۹۳	۲۲۳۰	۷۷۶	۳۰۰۶۱۳۹۹-۱۴۰۰
۱۷۳	۳۸۳	۲۱۸۰	۷۶۵	۲۹۴۵۱۴۰۰-۱۴۰۱

تحکیم		انتقال		سال
زن	مرد	زن	مرد	
۰۰۰	۰۰۰	۲۴۱۵	۴۶۰۱۳۸۵-۱۳۸۶
۵۳۷	۶۸	۰۰۰	۰۰۰۱۳۹۰-۱۳۹۱
۶۰۳	۷۴	۳۱۲۳	۲۹۲۱۳۹۵-۱۳۹۶
۵۳۲	۷۹	۲۴۶۳	۲۸۴۱۳۹۶-۱۳۹۷
۶۶۴	۹۰	۱۷۴۹	۲۰۱۱۳۹۷-۱۳۹۸
۱۱۹۷	۱۴۲	۱۰۱۲	۱۵۷۱۳۹۸-۱۳۹۹
۵۳۹	۱۷۶	۷۹۸	۲۰۷۱۳۹۹-۱۴۰۰
۵۲۹	۱۸۲	۷۷۸	۲۰۰۱۴۰۰-۱۴۰۱

(۱) از سال ۱۳۹۰ نظام آموزشی به دوره‌های سوادآموزی، انتقال و تحکیم تغییر یافت.
 مأخذ - مدیریت نهضت سوادآموزی استان لرستان.

۱۷-۵- قبول شدگان دوره‌های نهضت سوادآموزی بر حسب جنس



مبنا: جدول ۱۷-۲۰

۲۱-۱۷- آموزشگران دانشگاهی تمام وقت مؤسسات آموزش عالی بر حسب جنس

سال تحصیلی و شهرستان	مرد و زن	مرد	زن
..... ^(۱) ۱۳۸۵-۱۳۸۶	۱۰۸۷	۸۸۱	۲۰۶
..... ۱۳۹۰-۱۳۹۱	۱۲۲۶	۹۶۸	۲۵۸
..... ۱۳۹۵-۱۳۹۶	۱۲۹۷	۱۰۰۳	۲۹۴
..... ۱۳۹۶-۱۳۹۷	۱۴۳۱	۱۰۶۹	۳۶۲
..... ۱۳۹۷-۱۳۹۸	۱۳۹۲	۱۰۳۴	۳۵۸
..... ۱۳۹۸-۱۳۹۹	۱۴۱۸	۱۰۵۹	۳۵۹
..... ^(۲) ۱۳۹۹-۱۴۰۰	۸۹۰	۶۵۷	۲۳۳
..... ^(۳) ۱۴۰۰-۱۴۰۱	۱۳۹۱	۹۹۵	۳۹۶
..... ازنا	۴	۱	۳
..... الیگودرز	۲۹	۱۶	۱۳
..... بروجرد	۱۲۹	۱۰۹	۲۰
..... پلدختر	۹	۵	۴
..... چگنی	۰	۰	۰
..... خرم آباد	۶۸۶	۴۹۴	۱۹۲
..... دلفان	۱۲	۶	۶
..... دورود	۱۰	۱۰	۰
..... رومشکان	۰	۰	۰
..... سلسله	۱۹	۱۰	۹
..... کوهدشت	۲۲	۲۱	۱

(۱) آمار استانی دانشگاه پیام نور در سال تحصیلی ۸۶-۱۳۸۵، به علت مغایرت با آمار کل ارسالی در جدول درج نشده و قابل گزارش گیری نمی باشد.

(۲) آمار دانشگاه آزاد اسلامی را شامل نمی شود.

(۳) آمار دانشگاه آزاد اسلامی در سرجمع آرایه شده و به صورت شهرستانی قابل آرایه نبوده است. مأخذ - وزارت علوم، تحقیقات و فناوری. مؤسسه پژوهش و برنامه ریزی آموزش عالی.

۱۷-۲۲-آموزشگران دانشگاهی تمام وقت مؤسسات آموزش عالی بر حسب مرتبه علمی

آموزشگران دانشگاهی غیرهیأت علمی	هیأت علمی					جمع	سال تحصیلی و شهرستان
	مربی آموزشیار	مربی	استادیار	دانشیار	استاد		
۶۲۰	۲	۲۷۱	۱۹۰	۴	۰	۱۰۸۷۱۳۸۵-۱۳۸۶ ^(۱)
۱۵۸	۷۸	۵۱۷	۴۴۰	۲۸	۵	۱۲۲۶۱۳۹۰-۱۳۹۱
۲۸	۱۲	۴۹۶	۶۲۹	۹۶	۳۶	۱۲۹۷۱۳۹۵-۱۳۹۶
۱۶	۹	۵۰۸	۷۳۰	۱۱۵	۵۳	۱۴۳۱۱۳۹۶-۱۳۹۷
۱۳	۹	۴۷۵	۷۱۴	۱۲۷	۵۴	۱۳۹۲۱۳۹۷-۱۳۹۸
۱۶	۹	۴۶۱	۷۳۱	۱۴۰	۶۱	۱۴۱۸۱۳۹۸-۱۳۹۹
۸	۶	۱۷۱	۵۳۲	۱۳۰	۴۳	۸۹۰۱۳۹۹-۱۴۰۰ ^(۲)
۵	۵	۳۲۸	۱۶۸	۱۵۷	۴۸	۱۳۹۱۱۴۰۰-۱۴۰۱ ^(۳)
۰	۰	۳	۱	۰	۰	۴ازنا
۰	۰	۱۸	۱۱	۰	۰	۲۹الیگودرز
۱	۰	۳۴	۸۹	۵	۰	۱۲۹بروجرد
۰	۰	۳	۶	۰	۰	۹پلدختر
						چگنی
۳	۰	۶۵	۴۳۴	۱۳۸	۴۶	۶۸۶خرم آباد
۰	۰	۶	۶	۰	۰	۱۲دلفان
۱	۰	۸	۱	۰	۰	۱۰دورود
						رومشکان
۰	۰	۸	۱۱	۰	۰	۱۹سلسله
۰	۵	۵	۱۲	۰	۰	۲۲کوهدشت

(۱) آمار استانی دانشگاه پیام نور در سال تحصیلی ۸۶-۱۳۸۵، به علت مغایرت با آمار کل ارسالی در جدول درج نشده و قابل گزارش گیری نمی باشد.

(۲) آمار دانشگاه آزاد اسلامی را شامل نمی شود.

(۳) آمار دانشگاه آزاد اسلامی در سرجمع ارایه شده و به صورت شهرستانی قابل ارایه نبوده است.
مأخذ - وزارت علوم، تحقیقات و فناوری. مؤسسه پژوهش و برنامه ریزی آموزش عالی.

۱۷-۲۳- ثبت نام شدگان جدید دوره های مختلف تحصیلی مؤسسات آموزش عالی بر حسب گروه عمده رشته تحصیلی و جنس

کارشناسی (لیسانس)			کاردانی (فوق دیپلم)			جمع کل			سال تحصیلی و گروه عمده رشته تحصیلی
زن	مرد	جمع	زن	مرد	جمع	زن	مرد	جمع	
۶۶۳۳	۳۸۹۴	۱۰۵۲۷	۴۰۰۱	۵۰۶۹	۹۰۷۰	۱۰۶۸۸	۹۰۰۷	۱۹۶۹۵ ^(۱) ۱۳۸۵-۱۳۸۶
۹۶۰۲	۸۸۱۹	۱۸۴۲۱	۲۷۶۸	۴۰۰۷	۶۷۷۵	۱۳۳۱۰	۱۴۱۱۴	۲۷۴۲۴۱۳۹۰-۱۳۹۱
۵۴۲۹	۶۶۰۴	۱۲۰۳۳	۱۸۱۴	۴۱۷۰	۵۹۸۴	۸۷۸۳	۱۳۱۴۲	۲۱۹۲۵۱۳۹۵-۱۳۹۶
۵۴۵۰	۶۲۵۱	۱۱۷۰۱	۱۹۵۸	۳۸۳۸	۵۷۹۶	۸۵۳۰	۱۱۶۲۴	۲۰۱۵۴۱۳۹۶-۱۳۹۷
۵۴۰۵	۵۵۸۷	۱۰۹۹۲	۹۳۵	۱۹۰۲	۲۸۳۷	۷۵۷۷	۹۱۶۲	۱۶۷۳۹۱۳۹۷-۱۳۹۸
۵۷۹۴	۶۳۲۲	۱۲۱۱۶	۱۷۰۲	۲۷۳۲	۴۴۳۴	۸۵۳۳	۱۰۳۰۴	۱۸۸۳۷۱۳۹۸-۱۳۹۹
۳۸۲۶	۳۴۷۵	۷۳۰۱	۱۰۷۷	۱۷۹۵	۲۸۷۲	۵۶۳۹	۶۰۲۵	۱۱۶۶۴ ^(۲) ۱۳۹۹-۱۴۰۰
۶۵۳۷	۶۱۷۰	۱۲۷۰۷	۱۹۶۶	۲۷۸۳	۴۷۴۹	۹۷۵۳	۱۰۳۸۴	۲۰۱۳۷ ^(۳) ۱۴۰۰-۱۴۰۱
۵۳۹	۳۱۰	۸۴۹	۵	۲۴	۲۹	۷۷۴	۵۴۳	۱۳۱۷پزشکی
۴۷۰۳	۳۸۰۵	۸۵۰۸	۱۳۹۵	۱۴۲۷	۲۸۲۲	۶۸۲۳	۶۰۲۳	۱۲۸۴۶علوم انسانی
۵۷۵	۲۵۹	۸۳۴	۳	۳	۶	۷۱۳	۳۱۹	۱۰۳۲علوم پایه
۳۶۷	۱۵۶۸	۱۹۳۵	۲۶۲	۱۱۴۵	۱۴۰۷	۶۸۰	۲۹۵۸	۳۶۳۸فنی و مهندسی
۱۳۰	۱۳۲	۲۶۲	۱۵	۳۳	۴۸	۲۴۰	۲۵۸	۴۹۸کشاورزی و دامپزشکی
۲۲۳	۹۶	۳۱۹	۲۸۶	۱۵۱	۴۳۷	۵۲۳	۲۸۳	۸۰۶هنر

دکترای تخصصی			دکترای حرفه ای			کارشناسی ارشد (فوق لیسانس)			سال تحصیلی و گروه عمده رشته تحصیلی
زن	مرد	جمع	زن	مرد	جمع	زن	مرد	جمع	
۰۰۰	۰۰۰	۰۰۰	۲۴	۸	۳۲	۳۰	۳۶	۶۶ ^(۱) ۱۳۸۵-۱۳۸۶
۱۰	۲۱	۳۱	۶۵	۵۳	۱۱۸	۸۶۵	۱۲۱۴	۲۰۷۹۱۳۹۰-۱۳۹۱
۱۴۴	۲۲۲	۳۶۶	۱۲۶	۱۴۸	۲۷۴	۱۲۷۰	۱۹۹۸	۳۲۶۸۱۳۹۵-۱۳۹۶
۱۱۶	۱۵۱	۲۶۷	۱۳۲	۱۲۹	۲۶۱	۸۷۴	۱۲۵۵	۲۱۲۹۱۳۹۶-۱۳۹۷
۱۱۱	۱۶۸	۲۷۹	۱۱۳	۱۴۱	۲۵۴	۱۰۱۳	۱۳۶۴	۲۳۷۷۱۳۹۷-۱۳۹۸
۱۱۶	۱۳۳	۲۴۹	۱۷۲	۱۸۱	۳۵۳	۷۴۹	۹۳۶	۱۶۸۵۱۳۹۸-۱۳۹۹
۸۳	۷۴	۱۵۷	۱۶۶	۱۲۴	۲۹۰	۴۸۷	۵۵۷	۱۰۴۴ ^(۲) ۱۳۹۹-۱۴۰۰
۹۷	۱۷۴	۲۷۱	۲۱۲	۲۱۱	۴۲۳	۹۴۱	۱۰۴۶	۱۹۸۷ ^(۳) ۱۴۰۰-۱۴۰۱
۵	۱۱	۱۶	۱۹۱	۱۸۱	۳۷۲	۳۴	۱۷	۵۱پزشکی
۴۷	۹۱	۱۳۸	.	.	.	۶۷۸	۷۰۰	۱۳۷۸علوم انسانی
۱۸	۱۰	۲۸	.	.	.	۱۱۷	۴۷	۱۶۴علوم پایه
۱۰	۳۴	۴۴	.	.	.	۴۱	۲۱۱	۲۵۲فنی و مهندسی
۱۳	۲۰	۳۳	۲۱	۳۰	۵۱	۶۱	۴۳	۱۰۴کشاورزی و دامپزشکی
۴	۸	۱۲	.	.	.	۱۰	۲۸	۳۸هنر

(۱) آمار استانی دانشگاه پیام نور در سال تحصیلی ۸۶-۱۳۸۵، به علت مغایرت با آمار کل ارسالی در جدول درج نشده و قابل گزارش گیری نمی باشد.
 (۲) آمار دانشگاه آزاد اسلامی را شامل نمی شود.
 (۳) آمار دانشگاه آزاد اسلامی در سرجمع ارایه شده و به تفکیک رشته تحصیلی قابل ارایه نبوده است
 مأخذ - وزارت علوم، تحقیقات و فناوری، مؤسسه پژوهش و برنامه ریزی آموزش عالی.

۱۷-۲۴- ثبت نام شدگان جدید دوره‌های مختلف تحصیلی مؤسسات آموزش عالی به تفکیک نوع وابستگی به دستگاه اجرایی بر حسب جنس

کارشناسی (لیسانس)			کاردانی (فوق دیپلم)			جمع			سال تحصیلی و دانشگاه/مؤسسه آموزش عالی
زن	مرد	مرد و زن	زن	مرد	مرد و زن	زن	مرد	مرد و زن	
۱۰۶۸۸	۹۰۰۷	۱۹۶۹۵	۴۰۰۱	۵۰۶۹	۹۰۷۰	۱۴۷۴۳	۱۴۱۲۰	۲۸۸۶۳ ^(۱) ۱۳۸۵-۱۳۸۶
۱۳۳۱۰	۱۴۱۱۴	۲۷۴۲۴	۲۷۶۸	۴۰۰۷	۶۷۷۵	۱۷۰۱۸	۱۹۴۰۹	۳۶۴۲۷۱۳۹۰-۱۳۹۱
۸۷۸۳	۱۳۱۴۲	۲۱۹۲۵	۱۸۱۴	۴۱۷۰	۵۹۸۴	۱۲۱۳۷	۱۹۶۸۰	۳۱۸۱۷۱۳۹۵-۱۳۹۶
۸۵۳۰	۱۱۶۲۴	۲۰۱۵۴	۱۹۵۸	۳۸۳۸	۵۷۹۶	۱۱۶۱۰	۱۶۹۹۷	۲۸۶۰۷۱۳۹۶-۱۳۹۷
۷۵۷۷	۹۱۶۲	۱۶۷۳۹	۹۳۵	۱۹۰۲	۲۸۳۷	۹۷۴۹	۱۲۷۳۷	۲۲۴۸۶۱۳۹۷-۱۳۹۸
۸۵۳۳	۱۰۳۰۴	۱۸۸۳۷	۱۷۰۲	۲۷۳۲	۴۴۳۴	۱۱۲۷۲	۱۴۲۸۶	۲۵۵۵۸۱۳۹۸-۱۳۹۹
۵۶۳۹	۶۰۲۵	۱۱۶۶۴	۱۰۷۷	۱۷۹۵	۲۸۷۲	۷۴۵۲	۸۵۷۵	۱۶۰۲۷ ^(۲) ۱۳۹۹-۱۴۰۰
۶۵۳۷	۶۱۷۰	۱۲۷۰۷	۱۹۶۶	۲۷۸۳	۴۷۴۹	۹۷۵۳	۱۰۳۸۶	۲۰۱۳۷۱۴۰۰-۱۴۰۱
۱۳۱۱	۸۷۰	۲۱۸۱	.	.	.	۱۷۲۷	۱۲۶۴	۲۹۹۱	دانشگاه‌ها و مؤسسات آموزش عالی وزارت علوم، تحقیقات و فناوری.....
۱۲۷۶	۱۱۳۳	۲۴۰۹	.	.	.	۱۳۰۸	۱۱۷۴	۲۴۸۲دانشگاه پیام نور.....
۳۰۲	۷۱۵	۱۰۱۷	۳۳۳	۱۰۶۳	۱۳۹۶	۶۳۵	۱۷۷۸	۲۴۱۳دانشگاه جامع علمی کاربردی.....
۲۱۶	۱۵۷	۳۷۳	۶۵۴	۶۰۶	۱۲۶۰	۸۷۰	۷۶۳	۱۶۳۳دانشگاه فنی و حرفه ای.....
۱۹۰	۲۶۶	۴۵۶	.	.	.	۱۹۰	۲۶۶	۴۵۶دانشگاه فرهنگیان.....
۳۰۶	۱۹۰	۴۹۶	۴	۲۴	۲۸	۵۳۰	۳۹۸	۹۲۸	دانشگاه‌ها و مؤسسه آموزش عالی وزارت بهداشت، درمان و آموزش پزشکی.....
.دانشگاه‌ها و مؤسسه آموزش عالی سایر دستگاه‌های اجرایی.....
۲۸۶۳	۲۷۰۹	۵۵۷۲	۹۷۲	۱۰۸۲	۲۰۵۴	۴۴۰۵	۴۵۵۲	۸۹۵۷دانشگاه آزاد اسلامی.....
۷۳	۱۳۰	۲۰۳	۳	۸	۱۱	۸۸	۱۸۹	۲۷۷مؤسسات آموزش عالی غیردولتی و غیرانتفاعی.....

۱۷-۲۴- ثبت نام شدگان جدید دوره‌های مختلف تحصیلی مؤسسات آموزش عالی به تفکیک نوع وابستگی به دستگاه اجرایی بر حسب جنس (دنباله)

دکترای تخصصی			دکترای حرفه ای			کارشناسی ارشد (فوق لیسانس)			سال تحصیلی و دانشگاه/مؤسسه آموزش عالی
زن	مرد	مرد و زن	زن	مرد	مرد و زن	زن	مرد	مرد و زن	
۰۰۰	۰۰۰	۰۰۰	۲۴	۸	۳۲	۳۰	۳۶	۶۶ ^(۱) ۱۳۸۵-۱۳۸۶
۱۰	۲۱	۳۱	۶۵	۵۳	۱۱۸	۸۶۵	۱۲۱۴	۲۰۷۹۱۳۹۰-۱۳۹۱
۱۴۴	۲۲۲	۳۶۶	۱۲۶	۱۴۸	۲۷۴	۱۲۷۰	۱۹۹۸	۳۲۶۸۱۳۹۵-۱۳۹۶
۱۱۶	۱۵۱	۲۶۷	۱۳۲	۱۲۹	۲۶۱	۸۷۴	۱۲۵۵	۲۱۲۹۱۳۹۶-۱۳۹۷
۱۱۱	۱۶۸	۲۷۹	۱۱۳	۱۴۱	۲۵۴	۱۰۱۳	۱۳۶۴	۲۳۷۷۱۳۹۷-۱۳۹۸
۱۱۶	۱۳۳	۲۴۹	۱۷۲	۱۸۱	۳۵۳	۷۴۹	۹۳۶	۱۶۸۵۱۳۹۸-۱۳۹۹
۸۳	۷۴	۱۵۷	۱۶۶	۱۲۴	۲۹۰	۴۸۷	۵۵۷	۱۰۴۴ ^(۲) ۱۳۹۹-۱۴۰۰
۹۷	۱۷۴	۲۷۱	۲۱۲	۲۱۱	۴۲۳	۹۴۱	۱۰۴۶	۱۹۸۷ ۱۴۰۰-۱۴۰۱
۴۹	۷۴	۱۲۳	۲۱	۳۰	۵۱	۳۴۶	۲۹۰	۶۳۶	دانشگاه‌ها و مؤسسات آموزش عالی وزارت علوم، تحقیقات و فناوری.....
.	۳۲	۴۱	۷۳	دانشگاه پیام نور.....
.	دانشگاه جامع علمی کاربردی.....
.	دانشگاه فنی و حرفه ای.....
.	دانشگاه فرهنگیان.....
۵	۱۱	۱۶	۱۷۴	۱۵۵	۳۲۹	۴۱	۱۸	۵۹	دانشگاه‌ها و مؤسسات آموزش عالی وزارت بهداشت، درمان و آموزش پزشکی.....
.	دانشگاه‌ها و مؤسسات آموزش عالی سایر دستگاه های اجرایی.....
۴۳	۸۹	۱۳۲	۱۷	۲۶	۴۳	۵۱۰	۶۴۶	۱۱۵۶	دانشگاه آزاد اسلامی.....
.	۱۲	۵۱	۶۳	مؤسسات آموزش عالی غیر دولتی و غیر انتفاعی.....

(۱) آمار استانی دانشگاه پیام نور در سال تحصیلی ۱۳۸۵-۸۶، به علت مغایرت با آمار کل ارسالی در جدول درج نشده و قابل گزارش‌گیری نمی باشد.

(۲) آمار دانشگاه آزاد اسلامی را شامل نمی شود.

مأخذ - وزارت علوم، تحقیقات و فناوری. مؤسسه پژوهش و برنامه ریزی آموزش عالی.

۱۷-۲۵- ثبت نام شدگان جدید دوره‌های مختلف تحصیلی مؤسسات آموزش عالی برحسب جنس و شهرستان

کارشناسی (لیسانس)			کاردانی (فوق دیپلم)			جمع کل			سال تحصیلی و شهرستان
زن	مرد	جمع	زن	مرد	جمع	زن	مرد	جمع	
۶۶۳۳	۳۸۹۴	۱۰۵۲۷	۴۰۰۱	۵۰۶۹	۹۰۷۰	۱۰۶۸۸	۹۰۰۷	۱۹۶۹۵ ^(۱) ۱۳۸۵-۱۳۸۶
۹۶۰۲	۸۸۱۹	۱۸۴۲۱	۲۷۶۸	۴۰۰۷	۶۷۷۵	۱۳۳۱۰	۱۴۱۱۴	۲۷۴۲۴۱۳۹۰-۱۳۹۱
۵۴۲۹	۶۶۰۴	۱۲۰۳۳	۱۸۱۴	۴۱۷۰	۵۹۸۴	۸۷۸۳	۱۳۱۴۲	۲۱۹۲۵۱۳۹۵-۱۳۹۶
۵۴۵۰	۶۲۵۱	۱۱۷۰۱	۱۹۵۸	۳۸۳۸	۵۷۹۶	۸۵۳۰	۱۱۶۲۴	۲۰۱۵۴۱۳۹۶-۱۳۹۷
۵۴۰۵	۵۵۸۷	۱۰۹۹۲	۹۳۵	۱۹۰۲	۲۸۳۷	۷۵۷۷	۹۱۶۲	۱۶۷۳۹۱۳۹۷-۱۳۹۸
۵۷۹۴	۶۳۲۲	۱۲۱۱۶	۱۷۰۲	۲۷۳۲	۴۴۳۴	۸۵۳۳	۱۰۳۰۴	۱۸۸۳۷۱۳۹۸-۱۳۹۹
۳۸۲۶	۳۴۷۵	۷۳۰۱	۱۰۷۷	۱۷۹۵	۲۸۷۲	۵۶۳۹	۶۰۲۵	۱۱۶۶۴ ^(۲) ۱۳۹۹-۱۴۰۰
۶۵۳۷	۶۱۷۰	۱۲۷۰۷	۱۹۶۶	۲۷۸۳	۴۷۴۹	۹۷۵۳	۱۰۳۸۴	۲۰۱۳۷ ^(۳) ۱۴۰۰-۱۴۰۱
۹۹	۷۵	۱۷۴	۳	۳۴	۳۷	۱۰۲	۱۰۹	۲۱۱ازنا
۲۱۳	۳۸۴	۵۹۷	۶۴	۲۶۴	۳۲۸	۲۷۸	۶۵۱	۹۲۹الیگودرز
۷۳۳	۵۱۹	۱۲۵۲	۳۰۰	۲۷۰	۵۷۰	۱۱۲۴	۹۲۲	۲۰۴۶بروجرد
۹۹	۲۶۴	۳۶۳	۸	۵۴	۶۲	۱۱۰	۳۳۹	۴۴۹پلدختر
.چگنی
۱۶۳۲	۱۲۴۵	۲۸۷۷	۴۵۶	۶۳۸	۱۰۹۴	۲۶۶۸	۲۳۸۲	۵۰۵۰خرم آباد
۱۴۵	۲۱۹	۳۶۴	۲۴	۵۷	۸۱	۱۶۹	۲۷۶	۴۴۵دلفان
۱۷۵	۲۱۳	۳۸۸	۴۲	۲۳۱	۲۷۳	۲۱۷	۴۴۴	۶۶۱دورود
.رومشکان
۲۲۸	۱۳۲	۳۶۰	۱۱	۵۶	۶۷	۲۴۴	۱۹۸	۴۴۲سلسله
۳۵۰	۴۱۰	۷۶۰	۸۶	۹۷	۱۸۳	۴۳۶	۵۱۱	۹۴۷کوه‌دشت

۱۷-۲۵- ثبت نام شدگان جدید دوره‌های مختلف تحصیلی مؤسسات آموزش عالی برحسب جنس و شهرستان (دنباله)

دکترای تخصصی			دکترای حرفه ای			کارشناسی ارشد (فوق لیسانس)			سال تحصیلی و شهرستان
زن	مرد	جمع	زن	مرد	جمع	زن	مرد	جمع	
...	۲۴	۸	۳۲	۳۰	۳۶	۶۶ ^(۱) ۱۳۸۵-۱۳۸۶
۱۰	۲۱	۳۱	۶۵	۵۳	۱۱۸	۸۶۵	۱۲۱۴	۲۰۷۹۱۳۹۰-۱۳۹۱
۱۴۴	۲۲۲	۳۶۶	۱۲۶	۱۴۸	۲۷۴	۱۲۷۰	۱۹۹۸	۳۲۶۸۱۳۹۵-۱۳۹۶
۱۱۶	۱۵۱	۲۶۷	۱۳۲	۱۲۹	۲۶۱	۸۷۴	۱۲۵۵	۲۱۲۹۱۳۹۶-۱۳۹۷
۱۱۱	۱۶۸	۲۷۹	۱۱۳	۱۴۱	۲۵۴	۱۰۱۳	۱۳۶۴	۲۳۷۷۱۳۹۷-۱۳۹۸
۱۱۶	۱۳۳	۲۴۹	۱۷۲	۱۸۱	۳۵۳	۷۴۹	۹۳۶	۱۶۸۵۱۳۹۸-۱۳۹۹
۸۳	۷۴	۱۵۷	۱۶۶	۱۲۴	۲۹۰	۴۸۷	۵۵۷	۱۰۴۴ ^(۲) ۱۳۹۹-۱۴۰۰
۹۷	۱۷۴	۲۷۱	۲۱۲	۲۱۱	۴۲۳	۹۴۱	۱۰۴۶	۱۹۸۷ ^(۳) ۱۴۰۰-۱۴۰۱
.	ازنا.....
.	۱	۳	۴	الیگودرز.....
.	۹۱	۱۳۳	۲۲۴	بروجرد.....
.	۳	۲۱	۲۴	پلدختر.....
.	چگنی.....
۵۴	۸۵	۱۳۹	۱۹۵	۱۸۵	۳۸۰	۳۳۱	۲۲۹	۵۶۰	خرم‌آباد.....
.	دلفان.....
.	دورود.....
.	رومشکان.....
.	۵	۱۰	۱۵	سلسله.....
.	۴	۴	کوه‌دشت.....

(۱) آمار استانی دانشگاه پیام نور در سال تحصیلی ۸۶-۱۳۸۵، به علت مغایرت با آمار کل ارسالی در جدول درج نشده و قابل گزارش‌گیری نمی باشد.

(۲) آمار دانشگاه آزاد اسلامی را شامل نمی‌شود.

(۳) آمار دانشگاه آزاد اسلامی در سرجمع ارایه شده و به صورت شهرستانی قابل ارایه نبوده است.

مأخذ - وزارت علوم، تحقیقات و فناوری، مؤسسه پژوهش و برنامه‌ریزی آموزش عالی.

۱۷-۲۶- دانشجویان دوره‌های مختلف تحصیلی مؤسسات آموزش عالی برحسب گروه عمده رشته تحصیلی و جنس

کارشناسی (لیسانس)			کاردانی (فوق دیپلم)			جمع کل			سال تحصیلی و گروه عمده رشته تحصیلی
زن	مرد	جمع	زن	مرد	جمع	زن	مرد	جمع	
۵۴۲۰	۲۶۶۰	۸۰۸۰	۳۸۵۴	۵۰۷۰	۸۹۲۴	۹۶۰۷	۷۹۰۷	۱۷۵۱۴ ^(۱) ۱۳۸۵-۱۳۸۶
۳۵۹۸۰	۳۰۲۶۸	۶۶۲۴۸	۱۰۵۵۲	۱۵۴۹۲	۲۶۰۴۴	۴۸۵۷۲	۴۸۳۴۰	۹۶۹۱۲۱۳۹۰-۱۳۹۱
۲۶۴۳۲	۲۷۵۵۲	۵۳۹۸۴	۴۹۳۲	۱۲۰۰۹	۱۶۹۴۱	۳۶۸۸۵	۴۷۸۴۹	۸۴۷۳۴۱۳۹۵-۱۳۹۶
۲۱۴۴۱	۲۲۲۱۰	۴۳۶۵۱	۴۷۵۱	۹۵۱۱	۱۴۲۶۲	۳۰۴۹۰	۳۷۵۶۷	۶۸۰۵۷۱۳۹۶-۱۳۹۷
۲۰۷۴۸	۲۱۲۷۰	۴۲۰۱۸	۳۶۰۵	۷۳۳۴	۱۰۹۳۹	۲۸۶۳۸	۳۴۲۸۴	۶۲۹۲۲۱۳۹۷-۱۳۹۸
۲۱۴۱۷	۲۱۳۶۶	۴۲۷۸۳	۳۸۸۵	۶۲۲۷	۱۰۱۱۲	۲۹۴۵۹	۳۲۷۲۸	۶۲۱۸۷۱۳۹۸-۱۳۹۹
۱۵۰۷۹	۱۲۹۸۵	۲۸۰۶۴	۲۵۳۳	۴۲۵۵	۶۷۸۸	۲۰۵۵۸	۲۰۱۵۶	۴۰۷۱۴ ^(۲) ۱۳۹۹-۱۴۰۰
۲۲۶۶۳	۲۰۵۷۵	۴۳۲۳۸	۴۱۹۵	۶۳۳۱	۱۰۵۲۶	۳۱۶۸۴	۳۲۶۹۸	۶۴۳۸۲ ^(۳) ۱۴۰۰-۱۴۰۱
۳۴۳۲	۱۶۶۳	۵۰۹۵	۱۲	۸۰	۹۲	۴۸۲۵	۲۸۴۹	۷۶۷۴پزشکی
۱۳۸۷۴	۱۱۸۱۸	۲۵۶۹۲	۲۹۵۴	۳۰۷۹	۶۰۳۳	۱۸۹۱۷	۱۷۵۷۹	۳۶۴۹۶علوم انسانی
۲۵۵۵	۱۰۲۰	۳۵۷۵	۷	۳	۱۰	۳۲۰۹	۱۲۹۵	۴۵۰۴علوم پایه
۱۵۴۸	۵۲۷۴	۶۸۲۲	۶۲۶	۲۸۰۱	۳۴۲۷	۲۳۸۷	۹۲۴۷	۱۱۶۳۴فنی و مهندسی
۵۶۳	۳۸۶	۹۴۹	۲۸	۹۳	۱۲۱	۱۰۳۵	۸۸۵	۱۹۲۰کشاورزی و دامپزشکی
۶۷۱	۴۱۴	۱۰۸۵	۵۶۸	۲۷۵	۸۴۳	۱۳۱۱	۸۴۳	۲۱۵۴هنر

دکترای تخصصی			دکترای حرفه ای			کارشناسی ارشد (فوق لیسانس)			سال تحصیلی و گروه عمده رشته تحصیلی
زن	مرد	جمع	زن	مرد	جمع	زن	مرد	جمع	
۲۳	۴	۲۷	۱۹۰	۴۶	۲۳۶	۱۲۰	۱۲۷	۲۴۷ ^(۱) ۱۳۸۵-۱۳۸۶
۱۵	۲۳	۳۸	۲۹۰	۱۷۸	۴۶۸	۱۷۳۵	۲۳۷۹	۴۱۱۴۱۳۹۰-۱۳۹۱
۵۲۷	۸۱۸	۱۳۴۵	۷۱۶	۶۹۹	۱۴۱۵	۴۲۷۸	۶۷۷۱	۱۱۰۴۹۱۳۹۵-۱۳۹۶
۵۵۹	۷۳۶	۱۲۹۵	۷۶۷	۷۳۵	۱۵۰۲	۲۹۷۲	۴۳۷۵	۷۳۴۷۱۳۹۶-۱۳۹۷
۶۲۲	۸۱۳	۱۴۳۵	۸۱۹	۸۱۲	۱۶۳۱	۲۸۴۴	۴۰۵۵	۶۸۹۹۱۳۹۷-۱۳۹۸
۶۲۱	۷۸۰	۱۴۰۱	۸۹۰	۸۷۸	۱۷۶۸	۲۶۴۶	۳۴۷۷	۶۱۲۳۱۳۹۸-۱۳۹۹
۴۴۷	۴۰۹	۸۵۶	۸۶۰	۸۲۲	۱۶۸۲	۱۶۳۹	۱۶۸۵	۳۳۲۴ ^(۲) ۱۳۹۹-۱۴۰۰
۷۲۳	۸۶۶	۱۵۸۹	۱۰۷۹	۱۰۶۸	۲۱۴۷	۳۰۴۴	۳۸۵۸	۶۹۰۲ ^(۳) ۱۴۰۰-۱۴۰۱
۷۱	۵۱	۱۲۲	۱۰۰۵	۹۴۲	۱۹۴۷	۳۰۵	۱۱۳	۴۱۸پزشکی
۳۰۰	۴۶۷	۷۶۷	.	.	.	۱۷۸۹	۲۲۱۵	۴۰۰۴علوم انسانی
۱۵۲	۶۸	۲۲۰	.	.	.	۴۹۵	۲۰۴	۶۹۹علوم پایه
۳۵	۱۵۹	۱۹۴	.	.	.	۱۷۸	۱۰۱۳	۱۱۹۱فنی و مهندسی
۱۴۵	۸۸	۲۳۳	۷۴	۱۲۶	۲۰۰	۲۲۵	۱۹۲	۴۱۷کشاورزی و دامپزشکی
۲۰	۳۳	۵۳	.	.	.	۵۲	۱۲۱	۱۷۳هنر

(۱) آمار استانی دانشگاه پیام نور در سال تحصیلی ۱۳۸۵-۱۳۸۶، به علت مغایرت با آمار کل ارسالی در جدول درج نشده و قابل گزارش‌گیری نمی باشد.

(۲) آمار دانشگاه آزاد اسلامی را شامل نمی‌شود.

(۳) آمار دانشگاه آزاد اسلامی در سرجمع آرایه شده و به تفکیک رشته تحصیلی قابل آرایه نبوده است.

مأخذ - وزارت علوم، تحقیقات و فناوری. مؤسسه پژوهش و برنامه‌ریزی آموزش عالی.

۱۷-۲۷- دانشجویان دوره‌های مختلف تحصیلی مؤسسات آموزش عالی به تفکیک نوع وابستگی به دستگاه اجرایی برحسب جنس

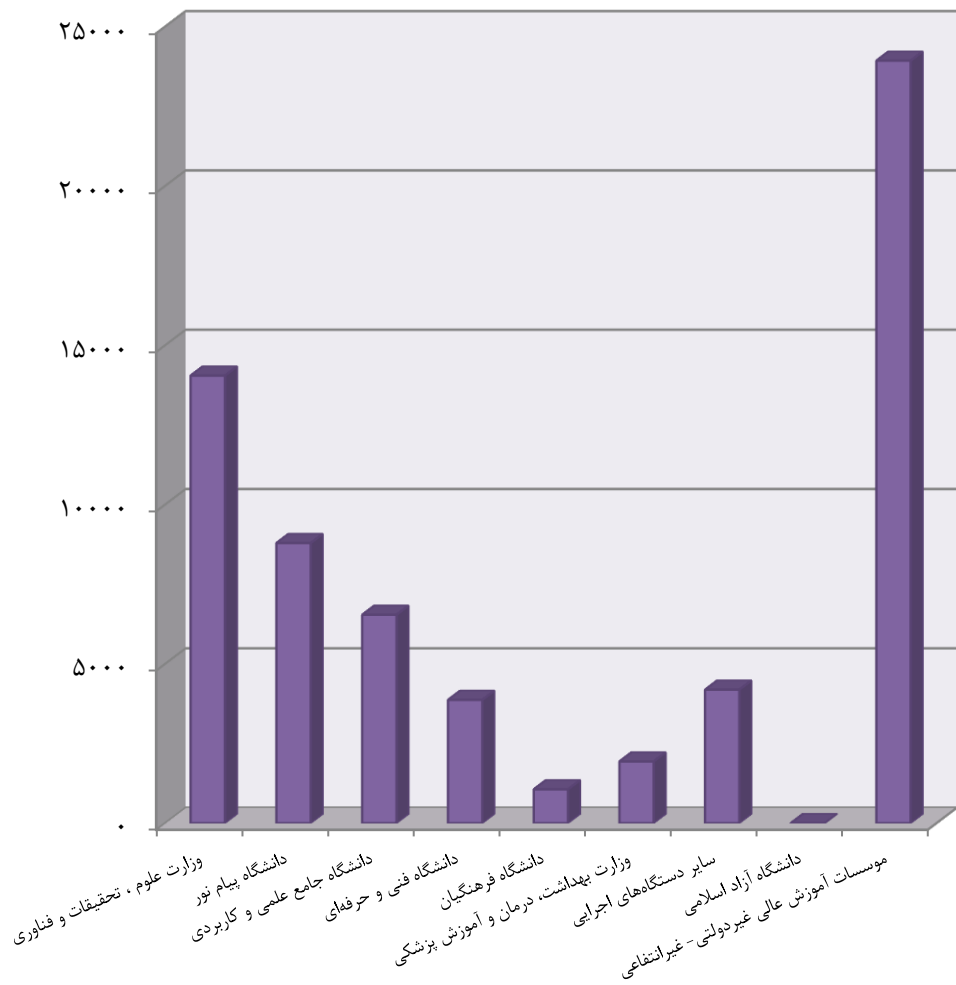
کارشناسی (لیسانس)			کاردانی (فوق دیپلم)			جمع کل			سال تحصیلی و دانشگاه / مؤسسه آموزش عالی
زن	مرد	جمع	زن	مرد	جمع	زن	مرد	جمع	
۹۶۰۷	۷۹۰۷	۱۷۵۱۴	۳۸۵۴	۵۰۷۰	۸۹۲۴	۱۳۷۹۴	۱۳۱۵۴	۲۶۹۴۸(۱)۱۳۸۵-۱۳۸۶
۴۸۵۷۲	۴۸۳۴۰	۹۶۹۱۲	۱۰۵۵۲	۱۵۴۹۲	۲۶۰۴۴	۶۱۱۶۴	۶۶۴۱۲	۱۲۷۵۷۶۱۳۹۰-۱۳۹۱
۳۶۸۸۵	۴۷۸۴۹	۸۴۷۳۴	۴۹۳۲	۱۲۰۰۹	۱۶۹۴۱	۴۷۳۳۸	۶۸۱۴۶	۱۱۵۴۸۴۱۳۹۵-۱۳۹۶
۳۰۴۹۰	۳۷۵۶۷	۶۸۰۵۷	۴۷۵۱	۹۵۱۱	۱۴۲۶۲	۳۹۵۳۹	۵۲۹۲۴	۹۲۴۶۳۱۳۹۶-۱۳۹۷
۲۸۶۳۸	۳۴۲۸۴	۶۲۹۲۲	۳۶۰۵	۷۳۳۴	۱۰۹۳۹	۳۶۵۲۸	۴۷۲۹۸	۸۳۸۲۶۱۳۹۷-۱۳۹۸
۲۹۴۵۹	۳۲۷۱۸	۶۲۱۷۷	۳۸۸۵	۶۲۱۷	۱۰۱۰۲	۳۷۵۰۱	۴۴۰۷۰	۸۱۵۷۱۱۳۹۸-۱۳۹۹
۲۰۵۵۸	۲۰۱۵۶	۴۰۷۱۴	۲۵۳۳	۴۲۵۵	۶۷۸۸	۲۶۰۳۷	۲۷۳۲۷	۵۳۳۶۴(۲)۱۳۹۹-۱۴۰۰
۲۲۶۴۳	۲۰۵۷۵	۴۳۲۱۸	۴۱۹۵	۶۳۳۱	۱۰۵۲۶	۳۱۶۸۴	۳۲۶۹۸	۶۴۳۸۲۱۴۰۰-۱۴۰۱
۶۳۶۰	۴۲۷۵	۱۰۶۳۵	۵	۰	۵	۸۱۴۷	۵۹۰۲	۱۴۰۴۹	دانشگاه‌ها و مؤسسات آموزش عالی وزارت علوم، تحقیقات و فناوری.....
۴۸۱۵	۳۵۶۲	۸۳۷۷	۰	۰	۰	۵۰۰۶	۳۷۸۷	۸۷۹۳دانشگاه پیام نور.....
۶۷۸	۲۰۷۶	۲۷۵۴	۹۴۳	۲۸۴۵	۳۷۸۸	۱۶۲۱	۴۹۲۱	۶۵۴۲دانشگاه جامع علمی کاربردی.....
۵۸۳	۴۵۷	۱۰۴۰	۱۴۶۳	۱۳۶۷	۲۸۳۰	۲۰۴۶	۱۸۲۴	۳۸۷۰دانشگاه فنی و حرفه ای.....
۷۷۰	۱۱۶۹	۱۹۳۹	۰	۰	۰	۷۷۰	۱۱۶۹	۱۹۳۹دانشگاه فرهنگیان.....
۱۳۰۶	۷۵۶	۲۰۶۲	۱۲	۸۰	۹۲	۲۴۲۷	۱۷۶۵	۴۱۹۲	دانشگاه‌ها و مؤسسه آموزش عالی وزارت بهداشت، درمان و آموزش پزشکی.....
.	دانشگاه‌ها و مؤسسه آموزش عالی سایر دستگاه های اجرایی.....
۷۸۸۳	۷۸۱۲	۱۵۶۹۵	۱۷۶۷	۲۰۰۹	۳۷۷۶	۱۱۳۶۳	۱۲۵۷۰	۲۳۹۳۳دانشگاه آزاد اسلامی.....
۲۴۸	۴۶۸	۷۱۶	۵	۳۰	۳۵	۳۰۴	۷۶۰	۱۰۶۴	مؤسسات آموزش عالی غیردولتی و غیر انتفاعی.....

۱۷-۲۷- دانشجویان دوره‌های مختلف تحصیلی مؤسسات آموزش عالی به تفکیک نوع وابستگی به دستگاه اجرایی بر حسب جنس (دنباله)

دکترای تخصصی			دکترای حرفه ای			کارشناسی ارشد (فوق لیسانس)			سال تحصیلی و دانشگاه / مؤسسه آموزش عالی
زن	مرد	جمع	زن	مرد	جمع	زن	مرد	جمع	
۲۳	۴	۲۷	۱۹۰	۴۶	۲۳۶	۱۲۰	۱۲۷	۲۴۷ ^(۱) ۱۳۸۵-۱۳۸۶
۱۵	۲۳	۳۸	۲۹۰	۱۷۸	۴۶۸	۱۷۳۵	۲۳۷۹	۴۱۱۴۱۳۹۰-۱۳۹۱
۵۲۷	۸۱۸	۱۳۴۵	۷۱۶	۶۹۹	۱۴۱۵	۴۲۷۸	۶۷۷۱	۱۱۰۴۹۱۳۹۵-۱۳۹۶
۵۵۹	۷۳۶	۱۲۹۵	۷۶۷	۷۳۵	۱۵۰۲	۲۹۷۲	۴۳۷۵	۷۳۴۷۱۳۹۶-۱۳۹۷
۶۲۲	۸۱۳	۱۴۳۵	۸۱۹	۸۱۲	۱۶۳۱	۲۸۴۴	۴۰۵۵	۶۸۹۹۱۳۹۷-۱۳۹۸
۶۲۱	۷۸۰	۱۴۰۱	۸۹۰	۸۷۸	۱۷۶۸	۲۶۴۶	۳۴۷۷	۶۱۲۳۱۳۹۸-۱۳۹۹
۴۴۷	۴۰۹	۸۵۶	۸۶۰	۸۲۲	۱۶۸۲	۱۶۳۹	۱۶۸۵	۳۳۲۴ ^(۲) ۱۳۹۹-۱۴۰۰
۷۲۳	۸۶۶	۱۵۸۹	۱۰۷۹	۱۰۶۸	۲۱۴۷	۳۰۴۴	۳۸۵۸	۶۹۰۲۱۴۰۰-۱۴۰۱
۴۲۱	۳۸۳	۸۰۴	۷۴	۱۲۶	۲۰۰	۱۲۸۷	۱۱۱۸	۲۴۰۵	دانشگاه‌ها و مؤسسات آموزش عالی وزارت علوم، تحقیقات و فناوری.....
.	۱۹۱	۲۲۵	۴۱۶دانشگاه پیام نور.....
.دانشگاه جامع علمی کاربردی.....
.دانشگاه فنی و حرفه ای.....
.دانشگاه فرهنگیان.....
۳۰	۳۷	۶۷	۸۸۹	۸۰۹	۱۶۹۸	۱۹۰	۸۳	۲۷۳	دانشگاه‌ها و مؤسسات آموزش عالی وزارت بهداشت، درمان و آموزش پزشکی.....
.دانشگاه‌ها و مؤسسات آموزش عالی سایر دستگاه‌های اجرایی.....
۲۷۲	۴۴۶	۷۱۸	۱۱۶	۱۳۳	۲۴۹	۱۳۲۵	۲۱۷۰	۳۴۹۵دانشگاه آزاد اسلامی.....
.	۵۱	۲۶۲	۳۱۳مؤسسات آموزش عالی غیردولتی و غیرانتفاعی.....

(۱) آمار استانی دانشگاه پیام نور در سال تحصیلی ۱۳۸۵-۸۶، به علت مغایرت با آمار کل ارسالی در جدول درج نشده و قابل گزارش‌گیری نمی باشد.
 (۲) آمار دانشگاه آزاد اسلامی را شامل نمی‌شود.
 مأخذ - وزارت علوم، تحقیقات و فناوری. مؤسسه پژوهش و برنامه‌ریزی آموزش عالی.

۱۷-۶- دانشجویان مؤسسات آموزش عالی به تفکیک نوع وابستگی به دستگاه اجرایی



مبنا: جدول ۲۷-۱۷

۱۷-۲۸- دانشجویان دوره‌های مختلف تحصیلی مؤسسات آموزش عالی برحسب شهرستان و جنس:
سال تحصیلی ۱۴۰۰-۱۴۰۱

شهرستان	جمع کل			کاردانی (فوق دیپلم)			کارشناسی (لیسانس)		
	جمع	مرد	زن	جمع	مرد	زن	جمع	مرد	زن
کل استان ^(۱)	۶۴۳۸۲	۳۲۶۹۸	۳۱۶۸۴	۱۰۵۲۶	۶۳۳۱	۴۱۹۵	۴۳۲۱۸	۲۰۵۷۵	۲۲۶۴۳
ازنا.....	۷۳۵	۳۹۶	۳۳۹	۱۷۲	۱۳۳	۳۹	۵۶۳	۲۶۳	۳۰۰
الیگودرز.....	۲۶۶۶	۱۸۵۲	۸۱۴	۶۹۹	۵۹۵	۱۰۴	۱۹۳۹	۱۲۳۹	۷۰۰
بروجرد.....	۸۷۰۳	۳۸۵۳	۴۸۵۰	۱۳۹۹	۶۹۰	۷۰۹	۶۲۸۷	۲۵۷۵	۳۷۱۲
پلدختر.....	۱۶۹۶	۱۱۹۹	۴۹۷	۲۳۴	۲۱۰	۲۴	۱۴۰۲	۹۳۹	۴۶۳
چگنی.....
خرم آباد.....	۱۸۸۴۹	۸۶۲۳	۱۰۲۲۶	۲۶۶۹	۱۵۴۹	۱۱۲۰	۱۱۲۳۵	۴۷۸۵	۶۴۵۰
دلفان.....	۱۴۴۷	۸۶۳	۵۸۴	۲۰۷	۱۲۳	۸۴	۱۲۴۰	۷۴۰	۵۰۰
دورود.....	۱۸۷۵	۱۱۹۴	۶۸۱	۶۸۷	۵۸۷	۱۰۰	۱۱۸۸	۶۰۷	۵۸۱
رومشکان.....
سلسله.....	۱۶۲۵	۶۴۱	۹۸۴	۱۹۶	۱۵۵	۴۱	۱۳۶۵	۴۴۵	۹۲۰
کوهدشت.....	۲۸۵۳	۱۵۰۷	۱۳۴۶	۴۸۷	۲۸۰	۲۰۷	۲۳۰۴	۱۱۷۰	۱۱۳۴

شهرستان	کارشناسی ارشد (فوق لیسانس)			دکترای حرفه ای			دکترای تخصصی		
	جمع	مرد	زن	جمع	مرد	زن	جمع	مرد	زن
کل استان ^(۱)	۶۹۰۲	۳۸۵۸	۳۰۴۴	۲۱۴۷	۱۰۶۸	۱۰۷۹	۱۵۸۹	۸۶۶	۷۲۳
ازنا.....
الیگودرز.....	۲۸	۱۸	۱۰
بروجرد.....	۱۰۱۷	۵۸۸	۴۲۹
پلدختر.....	۶۰	۵۰	۱۰
چگنی.....
خرم آباد.....	۲۱۷۶	۹۳۴	۱۲۴۲	۱۸۹۸	۹۳۵	۹۶۳	۸۷۱	۴۲۰	۴۵۱
دلفان.....
دورود.....
رومشکان.....
سلسله.....	۶۴	۴۱	۲۳
کوهدشت.....	۶۲	۵۷	۵

(۱) آمار دانشگاه آزاد اسلامی در سرجمع آرایه شده و به صورت شهرستانی قابل آرایه نبوده است.
مأخذ - وزارت علوم، تحقیقات و فناوری. مؤسسه پژوهش و برنامه‌ریزی آموزش عالی.

۱۷-۲۹- دانش آموختگان دوره‌های مختلف تحصیلی مؤسسات آموزش عالی برحسب گروه عمده رشته تحصیلی و جنس

کارشناسی (لیسانس)			کاردانی (فوق دیپلم)			جمع کل			سال تحصیلی و گروه عمده رشته تحصیلی
زن	مرد	جمع	زن	مرد	جمع	زن	مرد	جمع	
۴۷۴	۲۹۶	۷۷۰	۶۴۰	۵۸۰	۱۲۲۰	۱۱۳۷	۸۹۹	۲۰۳۶ ^(۱) ۱۳۸۵-۱۳۸۶
۳۵۸۹	۴۳۲۱	۷۹۱۰	۱۴۷۶	۲۷۸۷	۴۲۶۳	۵۳۳۵	۷۴۹۳	۱۲۸۲۸۱۳۹۰-۱۳۹۱
۴۲۲۲	۵۷۵۷	۹۹۷۹	۱۲۱۸	۲۹۰۲	۴۱۲۰	۶۲۱۷	۹۹۷۴	۱۶۱۹۱۱۳۹۵-۱۳۹۶
۳۷۲۱	۴۹۷۱	۸۶۹۲	۱۱۸۱	۲۶۴۸	۳۸۲۹	۵۷۸۳	۹۰۲۸	۱۴۸۱۱۱۳۹۶-۱۳۹۷
۲۸۵۸	۳۹۹۹	۶۸۵۷	۱۱۹۶	۲۲۲۵	۳۴۲۱	۴۷۰۳	۷۵۵۶	۱۲۲۵۹۱۳۹۷-۱۳۹۸
۲۰۷۲	۲۵۹۴	۴۶۶۶	۵۴۸	۱۳۰۰	۱۸۴۸	۲۸۵۷	۴۱۸۰	۷۰۳۷ ^(۲) ۱۳۹۸-۱۳۹۹
۳۰۹۶	۳۳۹۴	۶۴۹۰	۷۰۹	۱۱۶۱	۱۸۷۰	۴۲۵۳	۵۲۴۴	۹۴۹۷ ^(۳) ۱۳۹۹-۱۴۰۰
۴۰۷	۱۶۸	۵۷۵	۱۹	۶۲	۸۱	۵۱۵	۳۰۱	۸۱۶پزشکی
۲۰۹۰	۲۰۱۷	۴۱۰۷	۴۷۵	۵۶۷	۱۰۴۲	۲۸۳۲	۲۹۸۳	۵۸۱۵علوم انسانی
۲۲۶	۹۰	۳۱۶	۲	۸	۱۰	۲۷۲	۱۲۳	۳۹۵علوم پایه
۲۹۰	۹۷۶	۱۲۶۶	۱۲۴	۴۵۲	۵۷۶	۴۳۶	۱۶۰۵	۲۰۴۱فنی و مهندسی
۳۸	۲۹	۶۷	۲	۵	۷	۶۶	۶۷	۱۳۳کشاورزی و دامپزشکی
۴۵	۱۱۴	۱۵۹	۸۷	۴۷	۱۳۴	۱۳۲	۱۶۵	۲۹۷هنر

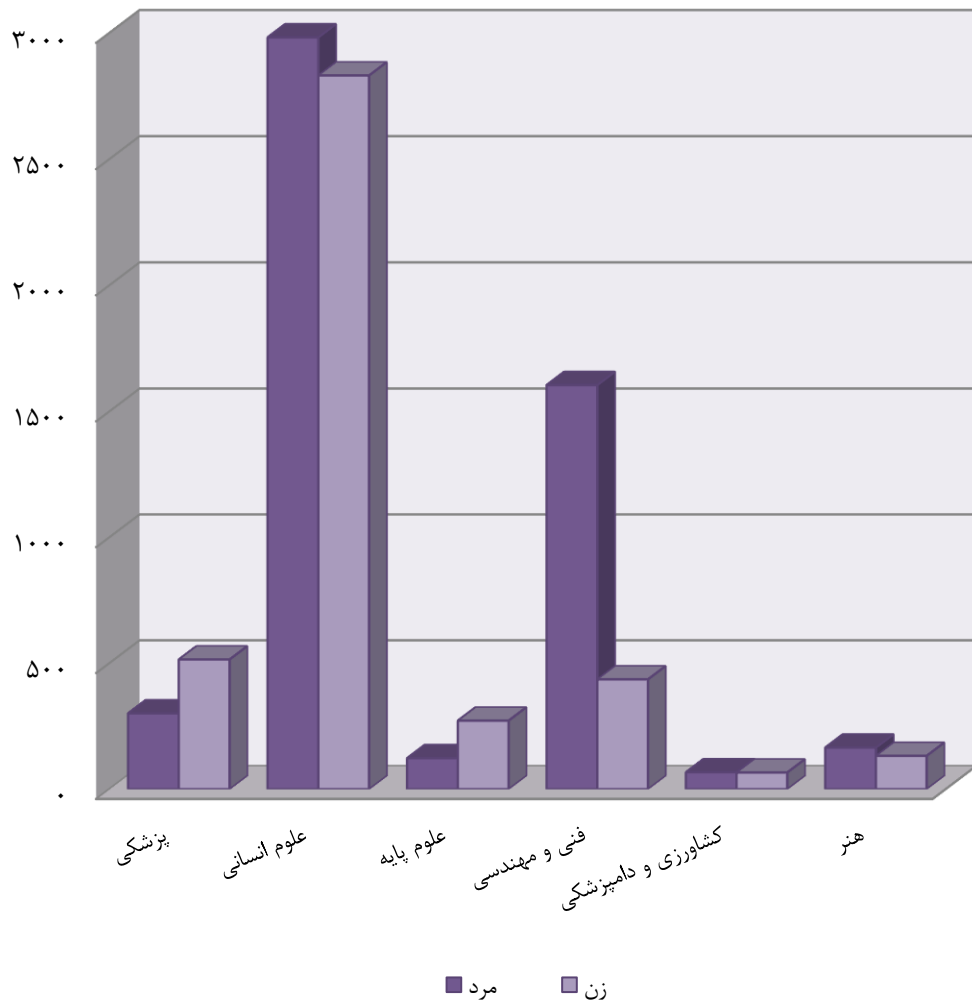
دکترای تخصصی			دکترای حرفه ای			کارشناسی ارشد (فوق لیسانس)			سال تحصیلی و گروه عمده رشته تحصیلی
زن	مرد	جمع	زن	مرد	جمع	زن	مرد	جمع	
.	۲۳	۲۳	۴۶ ^(۱) ۱۳۸۵-۱۳۸۶
.	.	.	۲۱	۷	۲۸	۲۴۹	۳۷۸	۶۲۷۱۳۹۰-۱۳۹۱
۱۴	۲۶	۴۰	۱۸	۱۷	۳۵	۷۴۵	۱۲۷۲	۲۰۱۷۱۳۹۵-۱۳۹۶
۲۱	۴۱	۶۲	۵۵	۵۵	۱۱۰	۸۰۵	۱۳۱۳	۲۱۱۸۱۳۹۶-۱۳۹۷
۳۵	۵۴	۸۹	۶۴	۶۵	۱۲۹	۵۵۰	۱۲۱۳	۱۷۶۳۱۳۹۷-۱۳۹۸
۱۹	۲۹	۴۸	۸۱	۵۶	۱۳۷	۱۳۷	۲۰۱	۳۳۸ ^(۲) ۱۳۹۸-۱۳۹۹
۲۵	۵۰	۷۵	۶۵	۶۹	۱۳۴	۳۵۱	۵۹۰	۹۴۱ ^(۳) ۱۳۹۹-۱۴۰۰
۴	۳	۷	۶۳	۶۴	۱۲۷	۲۲	۴	۲۶پزشکی
۱۰	۳۳	۴۳	.	.	.	۲۵۷	۳۶۶	۶۲۳علوم انسانی
۲	۲	۴	.	.	.	۴۲	۲۳	۶۵علوم پایه
۱	۵	۶	.	.	.	۲۱	۱۷۲	۱۹۳فنی و مهندسی
۸	۷	۱۵	۲	۵	۷	۱۶	۲۱	۳۷کشاورزی و دامپزشکی
.	۴	۴هنر

(۱) آمار استانی دانشگاه پیام نور در سال تحصیلی ۱۳۸۵-۸۶، به علت مغایرت با آمار کل ارسالی در جدول درج نشده و قابل گزارش گیری نمی باشد.

(۲) آمار دانشگاه آزاد اسلامی را شامل نمی شود

(۳) آمار دانشگاه آزاد اسلامی در سرجمع ارایه شده و به تفکیک رشته قابل ارایه نبوده است. مأخذ - وزارت علوم، تحقیقات و فناوری. مؤسسه پژوهش و برنامه ریزی آموزش عالی.

۱۷-۷- دانش‌آموختگان دوره‌های مختلف تحصیلی مؤسسات آموزش عالی بر حسب جنس



مبنا: جدول ۲۹-۱۷

۱۷-۳۰- دانش آموختگان دوره‌های مختلف تحصیلی مؤسسات آموزش عالی به تفکیک نوع وابستگی به دستگاه اجرایی بر حسب جنس

کارشناسی (لیسانس)			کاردانی (فوق دیپلم)			جمع کل			سال تحصیلی و دانشگاه / مؤسسه آموزش عالی
زن	مرد	جمع	زن	مرد	جمع	زن	مرد	جمع	
۴۷۴	۲۹۶	۷۷۰	۶۴۰	۵۸۰	۱۲۲۰	۱۱۳۷	۸۹۹	۲۰۳۶۱۳۸۵-۱۳۸۶ ^(۱)
۳۵۸۹	۴۳۲۱	۷۹۱۰	۱۴۷۶	۲۷۸۷	۴۲۶۳	۵۳۳۵	۷۴۹۳	۱۲۸۲۸۱۳۹۰-۱۳۹۱
۴۲۲۲	۵۷۵۷	۹۹۷۹	۱۲۱۸	۲۹۰۲	۴۱۲۰	۶۲۱۷	۹۹۷۴	۱۶۱۹۱۱۳۹۵-۱۳۹۶
۳۷۲۱	۴۹۷۱	۸۶۹۲	۱۱۸۱	۲۶۴۸	۳۸۲۹	۵۷۸۳	۹۰۲۸	۱۴۸۱۱۱۳۹۶-۱۳۹۷
۲۸۵۸	۳۹۹۹	۶۸۵۷	۱۱۹۶	۲۲۲۵	۳۴۲۱	۴۷۰۳	۷۵۵۶	۱۲۲۵۹۱۳۹۷-۱۳۹۸
۲۰۷۲	۲۵۹۴	۴۶۶۶	۵۴۸	۱۳۰۰	۱۸۴۸	۲۸۵۷	۴۱۸۰	۷۰۳۷۱۳۹۸-۱۳۹۹ ^(۲)
۳۰۹۶	۳۳۹۴	۶۴۹۰	۷۰۹	۱۱۴۱	۱۸۵۰	۴۲۵۳	۵۲۴۴	۹۴۹۷ ۱۳۹۹-۱۴۰۰
۵۵۸	۵۶۴	۱۱۲۲	۱۰	۲۱	۳۱	۶۶۳	۷۰۳	۱۳۶۶	دانشگاه‌ها و مؤسسات آموزش عالی وزارت علوم، تحقیقات و فناوری.....
۹۲۷	۵۵۷	۱۴۸۴	۲۱	۲۶	۴۷	۱۰۰۳	۶۵۰	۱۶۵۳	دانشگاه پیام نور.....
۲۷۵	۸۱۸	۱۰۹۳	۳۰۱	۶۸۷	۹۸۸	۵۷۶	۱۵۰۵	۲۰۸۱	دانشگاه جامع علمی کاربردی.....
۱۰۲	۲۲۱	۳۲۳	۲۲۴	۲۳۰	۴۵۴	۳۲۶	۴۵۱	۷۷۷	دانشگاه فرهنگیان.....
۸۲	۱۰۹	۱۹۱	.	.	.	۸۲	۱۰۹	۱۹۱	دانشگاه فنی و حرفه ای.....
۳۲۳	۱۷۳	۴۹۶	۱۹	۶۲	۸۱	۴۳۷	۳۰۵	۷۴۲	دانشگاه‌ها و مؤسسات آموزش عالی وزارت بهداشت، درمان و آموزش پزشکی.....
.	دانشگاه‌ها و مؤسسات آموزش عالی سایر دستگاه‌های اجرایی.....
۷۶۶	۸۴۶	۱۶۱۲	۱۳۴	۱۰۴	۲۳۸	۱۰۹۷	۱۳۴۷	۲۴۴۴	دانشگاه آزاد اسلامی.....
۶۳	۱۰۶	۱۶۹	.	۱۱	۱۱	۶۹	۱۷۴	۲۴۳	مؤسسات آموزش عالی غیردولتی و غیر انتفاعی.....

۱۷-۳۰- دانش آموختگان دوره‌های مختلف تحصیلی مؤسسات آموزش عالی به تفکیک نوع وابستگی به دستگاه اجرایی برحسب جنس (دنباله)

دکترای تخصصی			دکترای حرفه ای			کارشناسی ارشد (فوق لیسانس)			سال تحصیلی و دانشگاه / مؤسسه آموزش عالی
زن	مرد	جمع	زن	مرد	جمع	زن	مرد	جمع	
۰	۰	۰	۰	۰	۰	۲۳	۲۳	۴۶۱۳۸۵-۱۳۸۶ ^(۱)
۰	۰	۰	۲۱	۷	۲۸	۲۴۹	۳۷۸	۶۲۷۱۳۹۰-۱۳۹۱
۱۴	۲۶	۴۰	۱۸	۱۷	۳۵	۷۴۵	۱۲۷۲	۲۰۱۷۱۳۹۵-۱۳۹۶
۲۱	۴۱	۶۲	۵۵	۵۵	۱۱۰	۸۰۵	۱۳۱۳	۲۱۱۸۱۳۹۶-۱۳۹۷
۳۵	۵۴	۸۹	۶۴	۶۵	۱۲۹	۵۵۰	۱۲۱۳	۱۷۶۳۱۳۹۷-۱۳۹۸
۱۹	۲۹	۴۸	۸۱	۵۶	۱۳۷	۱۳۷	۲۰۱	۳۳۸۱۳۹۸-۱۳۹۹ ^(۲)
۲۵	۵۰	۷۵	۶۵	۶۹	۱۳۴	۳۵۸	۵۹۰	۹۴۸۱۳۹۹-۱۴۰۰
۱۴	۲۹	۴۳	۲	۵	۷	۷۹	۸۴	۱۶۳	دانشگاه‌ها و مؤسسات آموزش عالی وزارت علوم، تحقیقات و فناوری.....
۰	۰	۰	۰	۰	۰	۵۵	۶۷	۱۲۲دانشگاه پیام نور.....
۰	۰	۰	۰	۰	۰	۰	۰	۰دانشگاه جامع علمی کاربردی.....
۰	۰	۰	۰	۰	۰	۰	۰	۰دانشگاه فنی و حرفه ای.....
۰	۰	۰	۰	۰	۰	۰	۰	۰دانشگاه فرهنگیان.....
۴	۳	۷	۶۳	۶۲	۱۲۵	۲۸	۵	۳۳	دانشگاه‌ها و مؤسسه آموزش عالی وزارت بهداشت، درمان و آموزش پزشکی.....
۰	۰	۰	۰	۰	۰	۰	۰	۰دانشگاه‌ها و مؤسسه آموزش عالی سایر دستگاه‌های اجرایی.....
۷	۱۸	۲۵	۰	۲	۲	۱۹۰	۳۷۷	۵۶۷دانشگاه آزاد اسلامی.....
۰	۰	۰	۰	۰	۰	۶	۵۷	۶۳مؤسسات آموزش عالی غیردولتی و غیر انتفاعی.....

(۱) آمار استانی دانشگاه پیام نور در سال تحصیلی ۸۶-۱۳۸۵، به علت مغایرت با آمار کل ارسالی در جدول درج نشده و قابل گزارش‌گیری نمی باشد.

(۲) آمار دانشگاه آزاد اسلامی را شامل نمی‌شود

مأخذ - وزارت علوم، تحقیقات و فناوری، مؤسسه پژوهش و برنامه‌ریزی آموزش عالی.

۱۷-۳۱- دانش آموختگان دوره‌های مختلف تحصیلی مؤسسات آموزش عالی برحسب شهرستان و جنس: سال تحصیلی ۱۳۹۹-۱۴۰۰

شهرستان	جمع کل			کاردانی (فوق دیپلم)			کارشناسی (لیسانس)		
	جمع	مرد	زن	جمع	مرد	زن	جمع	مرد	زن
کل استان ^(۱)	۹۴۹۷	۵۲۴۴	۴۲۵۳	۱۸۵۰	۱۱۴۱	۷۰۹	۶۴۹۰	۳۳۹۴	۳۰۹۶
ازنا.....	۱۶۹	۹۶	۷۳	۵۰	۳۵	۱۵	۱۱۹	۶۱	۵۸
الیگودرز.....	۶۶۲	۴۲۵	۲۳۷	۲۱۵	۱۶۴	۵۱	۴۳۴	۲۵۵	۱۷۹
بروجرد.....	۱۳۹۹	۷۰۰	۶۹۹	۳۲۴	۱۵۷	۱۶۷	۹۶۴	۴۷۱	۴۹۳
پلدختر.....	۴۵۵	۲۹۴	۱۶۱	۷۵	۶۹	۶	۳۸۰	۲۲۵	۱۵۵
چگنی.....
خرم آباد.....	۲۷۹۰	۱۴۸۱	۱۳۰۹	۵۵۳	۳۵۲	۲۰۱	۱۸۴۵	۹۳۷	۹۰۸
دلفان.....	۳۷۴	۲۲۸	۱۴۶	۷۹	۴۲	۳۷	۲۹۵	۱۸۶	۱۰۹
دورود.....	۳۸۵	۲۲۸	۱۵۷	۱۵۰	۱۱۴	۳۶	۲۳۵	۱۱۴	۱۲۱
رومشکان.....
سلسله.....	۳۲۰	۱۴۹	۱۷۱	۴۶	۴۰	۶	۲۵۳	۹۳	۱۶۰
کوهدشت.....	۴۹۹	۲۹۶	۲۰۳	۱۲۰	۶۴	۵۶	۳۵۳	۲۰۶	۱۴۷

شهرستان	کارشناسی ارشد (فوق لیسانس)			دکترای حرفه ای			دکترای تخصصی		
	جمع	مرد	زن	جمع	مرد	زن	جمع	مرد	زن
کل استان ^(۱)	۹۴۸	۵۹۰	۳۵۸	۱۳۴	۶۹	۶۵	۷۵	۵۰	۲۵
ازنا.....
الیگودرز.....	۱۳	۶	۷
بروجرد.....	۱۱۱	۷۲	۳۹
پلدختر.....
چگنی.....
خرم آباد.....	۲۱۰	۹۳	۱۱۷	۱۳۲	۶۷	۶۵	۵۰	۳۲	۱۸
دلفان.....
دورود.....
رومشکان.....
سلسله.....	۲۱	۱۶	۵
کوهدشت.....	۲۶	۲۶

(۱) آمار دانشگاه آزاد اسلامی در سرجمع آرایه شده و به صورت شهرستانی قابل آرایه نبوده است. مأخذ - وزارت علوم، تحقیقات و فناوری. مؤسسه پژوهش و برنامه‌ریزی آموزش عالی.

۱۷-۳۲- مربیان رسمی و پیمانی و مراکز ثابت اداره کل آموزش فنی و حرفه ای

مراکز ثابت				مربیان			سال و شهرستان
دو منظوره	ویژه زنان	ویژه مردان	جمع	زن	مرد	جمع	
...۱۳۸۵
.	۳	۹	۱۲	۱۱	۴۶	۵۷۱۳۹۰
.	۶	۱۲	۱۸	۲۸	۱۴۱	۱۶۹۱۳۹۵
.	۶	۱۲	۱۸	۲۸	۱۰۸	۱۳۶۱۳۹۶
.	۸	۱۲	۲۰	۳۱	۱۱۰	۱۴۱۱۳۹۷
.	۸	۱۱	۱۹	۳۱	۱۱۰	۱۴۱۱۳۹۸
.	۸	۱۲	۲۰	۲۹	۱۰۷	۱۳۶۱۳۹۹
.	۵	۱۳	۱۷	۳۰	۱۰۵	۱۳۵۱۴۰۰
.	۰	۱	۱	۲	۷	۹ازنا
.	۱	۱	۲	۴	۷	۱۱الیگودرز
.	۱	۲	۳	۸	۱۸	۲۶بروجرد
.	۰	۱	۱	۱	۶	۷پلدختر
.	۰	۱	۱	۰	۲	۲چگنی
.	۱	۲	۳	۳	۳۰	۳۳خرم آباد
.	۱	۱	۲	۴	۸	۱۲دلفان
.	۱	۱	۲	۵	۱۱	۱۶دورود
.	۰	۰	۰	۰	۰	۰رومشکان
.	۰	۱	۱	۱	۵	۶سلسله
.	۰	۱	۱	۲	۱۱	۱۳کوهدشت

مأخذ - اداره کل آموزش فنی و حرفه‌ای استان لرستان.

۱۷-۳۳- تعداد آموزش دیدگان مراکز ثابت اداره کل آموزش فنی و حرفه‌ای استان برحسب گروه‌های عمده آموزشی به تفکیک جنس

سال و شهرستان	آموزش دیدگان			صنعت		خدمات		کشاورزی		فرهنگ و هنر	
	جمع	مرد	زن	مرد	زن	مرد	زن	مرد	زن	مرد	زن
.....۱۳۸۵
.....۱۳۹۰	۱۱۲۵۱	۷۷۶۸	۳۴۸۳	۶۲۹۵	۵۵۱	۷۶۳	۱۷۶۷	۵۴۶	۲۱۱	۱۶۴	۹۵۴
.....۱۳۹۵	۱۷۴۹۳	۱۱۷۰۶	۵۷۸۷	۷۹۱۰	۷۴۴	۲۵۶۷	۳۲۰۴	۹۶۶	۲۸۰	۲۶۳	۱۵۵۹
.....۱۳۹۶	۲۱۸۸۴	۱۶۱۰۹	۵۷۷۵	۱۰۳۴۰	۱۰۳۸	۳۳۷۶	۲۹۱۱	۱۶۲۴	۳۱۳	۷۶۹	۱۵۱۳
.....۱۳۹۷	۲۱۱۳۷	۱۵۲۶۲	۵۸۷۵	۹۸۷۸	۹۴۶	۳۰۱۸	۲۳۴۴	۱۹۶۹	۴۶۳	۳۵۳	۱۷۳۸
.....۱۳۹۸	۱۷۴۶۴	۱۱۹۶۶	۵۴۹۸	۸۰۸۴	۸۷۰	۲۳۲۴	۲۲۰۳	۱۱۹۷	۱۲۱	۳۶۱	۲۳۰۴
.....۱۳۹۹	۱۰۵۸۷	۷۴۲۸	۳۱۵۹	۵۳۷۸	۴۳۴	۱۱۷۸	۱۳۲۳	۶۳۱	۱۰۲	۲۴۱	۱۳۰۰
.....۱۴۰۰	۱۳۰۷۵	۹۹۹۱	۳۰۸۴	۷۰۳۶	۳۵۴	۱۹۲۸	۱۴۴۳	۷۵۱	۱۰۹	۲۷۶	۱۱۷۸
ازنا.....	۸۸۲	۸۳۱	۵۱	۵۷۹	۶	۲۰۰	۳۷	۵	۰	۴۷	۸
الیگودرز.....	۵۴۹	۲۶۰	۲۸۹	۱۳۱	۳۴	۷۲	۱۲۳	۲۴	۰	۳۳	۱۳۲
بروجرد.....	۲۵۳۵	۱۸۴۳	۶۹۲	۱۱۱۳	۹۷	۴۶۵	۲۳۷	۱۸۰	۱۷	۸۵	۳۴۱
پلدختر.....	۳۰۸	۱۴۱	۱۶۷	۹۶	۲	۳۵	۱۶۳	۱۰	۲	۰	۰
چگنی.....	۸۰۱	۸۰۰	۱	۳۲۹	۰	۳۱۱	۰	۱۶۰	۱	۰	۰
خرم آباد.....	۵۳۶۷	۴۳۴۵	۱۰۲۲	۳۵۴۸	۱۵۰	۵۴۳	۵۵۸	۱۷۰	۴۴	۸۴	۲۷۰
دلفان.....	۸۳۴	۴۸۲	۳۵۲	۲۴۱	۸	۱۱۶	۲۲۱	۱۰۹	۲	۱۶	۱۲۱
دورود.....	۱۰۶۰	۶۶۲	۳۹۸	۵۲۷	۵۰	۱۳۵	۴۶	۰	۰	۰	۳۰۲
رومشکان.....	۰	۰	۰	۰	۰	۰	۰	۰	۰	۰	۰
سلسله.....	۴۶	۴۳	۳	۲۹	۳	۱۱	۰	۰	۰	۳	۰
کوهدشت.....	۶۹۳	۵۸۴	۱۰۹	۴۴۳	۴	۴۰	۵۸	۹۳	۴۳	۸	۴

مأخذ - اداره کل آموزش فنی و حرفه‌ای استان لرستان.