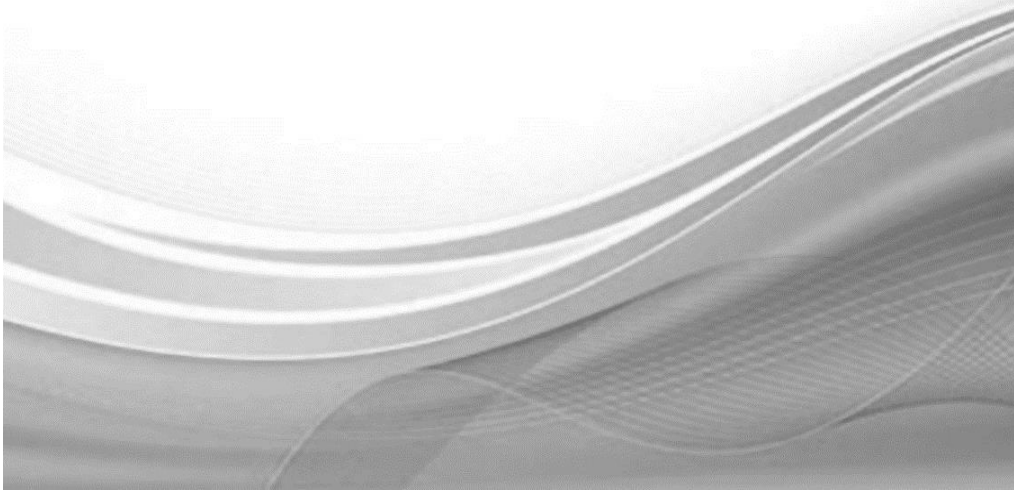
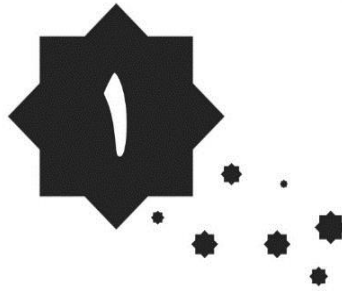


سرزمین و آب و هوا



مقدمه

اطلاعات آماری این فصل شامل «مشخصات طبیعی و تقسیمات کشور» و «آب و هوا» است. اطلاعات مساحت استان برحسب وضعیت اراضی، مساحت عرصه‌های جنگلی، مشخصات ایستگاه‌های هواشناسی و پارامترهای فیزیکی و شیمیایی اندازه‌گیری شده در آب رودخانه‌هاست.

تقسیمات کشوری و مشخصات اقلیمی: استان چهارمحال و بختیاری با مساحتی حدود ۱۶۴۱۱ کیلومترمربع در ناحیه غربی ایران بین ۳۱ درجه و ۹ دقیقه تا ۳۲ درجه و ۴۷ دقیقه عرض شمالی و ۴۹ درجه و ۲۹ دقیقه تا ۵۱ درجه و ۲۶ دقیقه طول شرقی از نصف‌النهار گرینویچ واقع شده است. این استان از سمت شمال و مشرق به استان اصفهان، از جنوب و جنوب شرقی به استان کهگیلویه و بویراحمد و از غرب و جنوب غربی به استان خوزستان و از شمال غرب به استان لرستان محدود می‌شود. استان چهارمحال و بختیاری با ارتفاع متوسط ۲۱۵۳ متر از نظر توپوگرافی یک سرزمین تپه ماهوری با دشت‌های میان کوهی که توسط ارتفاعات از یکدیگر جدا شده‌اند می‌باشد. بر این اساس حدود ۸۵ درصد از مساحت استان را ارتفاعات و تپه ماهورها و مابقی آن را دشت‌ها و تالاب‌ها در برمی‌گیرد. استان توسط سلسله جبال زاگرس با جهت شمال غربی - جنوب شرقی پوشیده و مشتمل بر ارتفاعات و قله‌هایی با ارتفاعات بالایی ۴۰۰۰ متر زردکوه، شاه شهیدان و ۳۵۰۰-۴۰۰۰ کوه سفیدکوه، ایل بیگی، سالداران، کلار، سبزکوه کلونچی و... می‌باشد.

استان از نظر آب شناختی مشتمل بر حوضه‌های آبی زاینده‌رود، دز و کارون که بیشترین سطح را حوضه کارون دربرگرفته است. ویژگی‌های اقلیمی و توپوگرافی استان موجب شده‌است حدود ۱۰ درصد از منابع سطحی کشور در آن جریان داشته باشد از مهمترین آنها می‌توان به رودخانه‌های زاینده‌رود، جهان‌بین، بهشت‌آباد، آب کوه‌رنگ، ونک، بازفت، پنج خرسان (از زیرشاخه‌های کارون) اشاره داشت.

آب و هوا: آب و هوای استان با توجه به شرایط اقلیمی و محلی دارای آب و هوایی مدیترانه‌ای با زمستان‌های مرطوب و سرد و تابستان‌های معتدل و دو فصل اعتدالی بهار و پاییز می‌باشد. متوسط دما در ایستگاه‌های استان بین ۸/۵ درجه در ایستگاه کوه‌رنگ و ۲۰ درجه در ایستگاه مرغک، همچنین میزان بارش استان نیز بین ۲۵۴ تا ۱۵۰۰ میلی‌متر در ایستگاه‌های بروجن و کوه‌رنگ می‌باشد.

توجه: با توجه به میزان بارش در این استان منطقه بیابانی وجود ندارد.

برای تهیه و تنظیم آمار و اطلاعات این فصل از اطلاعات سازمان مدیریت و برنامه‌ریزی، دفتر امورسیاسی، انتخابات و تقسیمات کشوری معاونت سیاسی، امنیتی و اجتماعی استانداری، اداره کل هواشناسی، به روش ثبتی استفاده شده است. نقشه‌های این فصل توسط همکاران گروه نقشه و GIS معاونت آمار و اطلاعات سازمان مدیریت و برنامه‌ریزی تهیه شده است.

تعاریف و مفاهیم

استان: واحدی از تقسیمات کشوری است با محدوده جغرافیایی معین که از به هم پیوستن چند شهرستان همجوار با توجه به موقعیت‌های سیاسی، اجتماعی، فرهنگی، اقتصادی و طبیعی تشکیل می‌شود.

شهرستان: واحدی از تقسیمات کشوری با محدوده جغرافیایی معین است که از به هم پیوستن چند بخش همجوار که از نظر عوامل طبیعی و اوضاع اجتماعی، اقتصادی، سیاسی و فرهنگی، واحد متناسب و همگنی را به وجود آورده‌اند، تشکیل شده است.

بخش: واحدی از تقسیمات کشوری با محدوده جغرافیایی معین است که از به هم پیوستن چند دهستان همجوار مشتمل بر چندین مزرعه، مکان، روستا و احیاناً شهر، که از نظر عوامل طبیعی و اوضاع اجتماعی، فرهنگی، اقتصادی و سیاسی واحد همگنی بوجود آورده‌اند.

شهر: محلی با حدود قانونی است که در محدوده جغرافیایی بخش واقع شده و از نظر بافت ساختمانی، اشتغال و سایر عوامل، دارای سیمایی با ویژگی‌های شهر باشد.

دهستان: کوچک‌ترین واحد تقسیمات کشوری با محدوده جغرافیایی معین است که از به هم پیوستن چند روستا، مکان و مزرعه همجوار تشکیل می‌شود که از لحاظ محیط طبیعی، فرهنگی، اقتصادی و اجتماعی همگن بوده و امکان خدمات‌رسانی و برنامه‌ریزی در سیستم و شبکه‌ای واحد را فراهم می‌نماید.

آبادی: به مجموعه یک یا چند مکان و اراضی به هم پیوسته (اعم از کشاورزی و غیرکشاورزی) گفته می‌شود که خارج از محدوده شهرها واقع شده و دارای محدوده ثبتی یا عرفی مستقل باشد. اگر آبادی در زمان سرشماری محل سکونت خانوار یا خانوارهایی باشد، دارای سکنه و در غیر اینصورت خالی از سکنه تلقی می‌شود.

روستا: روستا نوعی از آبادی است که دارای محدوده ثابتی یا عرفی مستقل می‌باشد و در آن و عمدتاً برای سکونت استفاده می‌شود.

تعریف روستا براساس قانون تقسیمات کشوری (وزارت کشور): روستا واحد مبدا تقسیمات کشوری است که از لحاظ محیط زیست (وضع طبیعی، اجتماعی، فرهنگی و اقتصادی) همگن بوده که با حوزه و قلمرو معین ثابتی یا عرفی مستقل که حداقل تعداد ۲۰ خانوار یا صد نفر اعم از متمرکز یا پراکنده در آنجا سکونت داشته باشند و اکثریت ساکنان دائمی آن به طور مستقیم یا غیرمستقیم به یکی از فعالیت‌های کشاورزی، دامداری، باغداری به طور اعم و صنایع روستایی و صید و یا ترکیبی از این فعالیت‌ها اشتغال داشته باشند و در عرف به عنوان ده، آبادی، دهکده یا قریه نامیده می‌شده است.

ایستگاه همدیدی (ایستگاه سینوپتیک): ایستگاهی است که در آن، عوامل مختلف جوی از قبیل دما خشک و تر، مقدار و نوع ابر، مقدار بارندگی، نوع پدیده جوی، سمت و سرعت باد، تبخیر، فشار، ساعت‌های آفتابی، نحوه تغییرات فشار، میزان تابش خورشید و... براساس دستورالعمل‌های مشخص و در رأس ساعت‌های معین (به طور همزمان در سراسر جهان)، اندازه‌گیری و پس از ثبت در یک دفتر مخصوص، توسط دستگاه‌های مخابراتی از قبیل SSB، تلفن و تلکس، به مراکز هواشناسی در سراسر جهان مخابره می‌شود.

پایین‌ترین کمینه (حداقل مطلق): عبارت است از پایین‌ترین دما در یک دوره مشخص از زمان (۲۴ ساعت، یک ماه، یک سال یا چند سال).

بالا‌ترین بیشینه (حداکثر مطلق): عبارت است از بالاترین دما در یک دوره مشخص از زمان (۲۴ ساعت، یک ماه، یک سال یا چند سال).

رطوبت نسبی: مقدار هوای تر موجود در یک واحد حجم از هوای معمولی است.

ساعت آفتابی: طبق تعریف سازمان هواشناسی جهانی، ساعت آفتابی در یک بازه زمانی معین، عبارت است از مجموع زمان‌هایی که مقدار شدت تابش مستقیم خورشید در آن بازه زمانی، بیش از ۱۲۰ وات بر مترمربع باشد.

میانگین ارتفاع بارندگی (میانگین ارتفاع بارش): میانگین ارتفاع بارندگی یک منطقه میانگین وزنی منطقه می‌باشد. در واقع منطقه به چند ضلعی‌های متعدد تقسیم شده و با توجه به بارندگی نازل شده در هر چند ضلعی میانگین ارتفاع بارش محاسبه می‌شود.

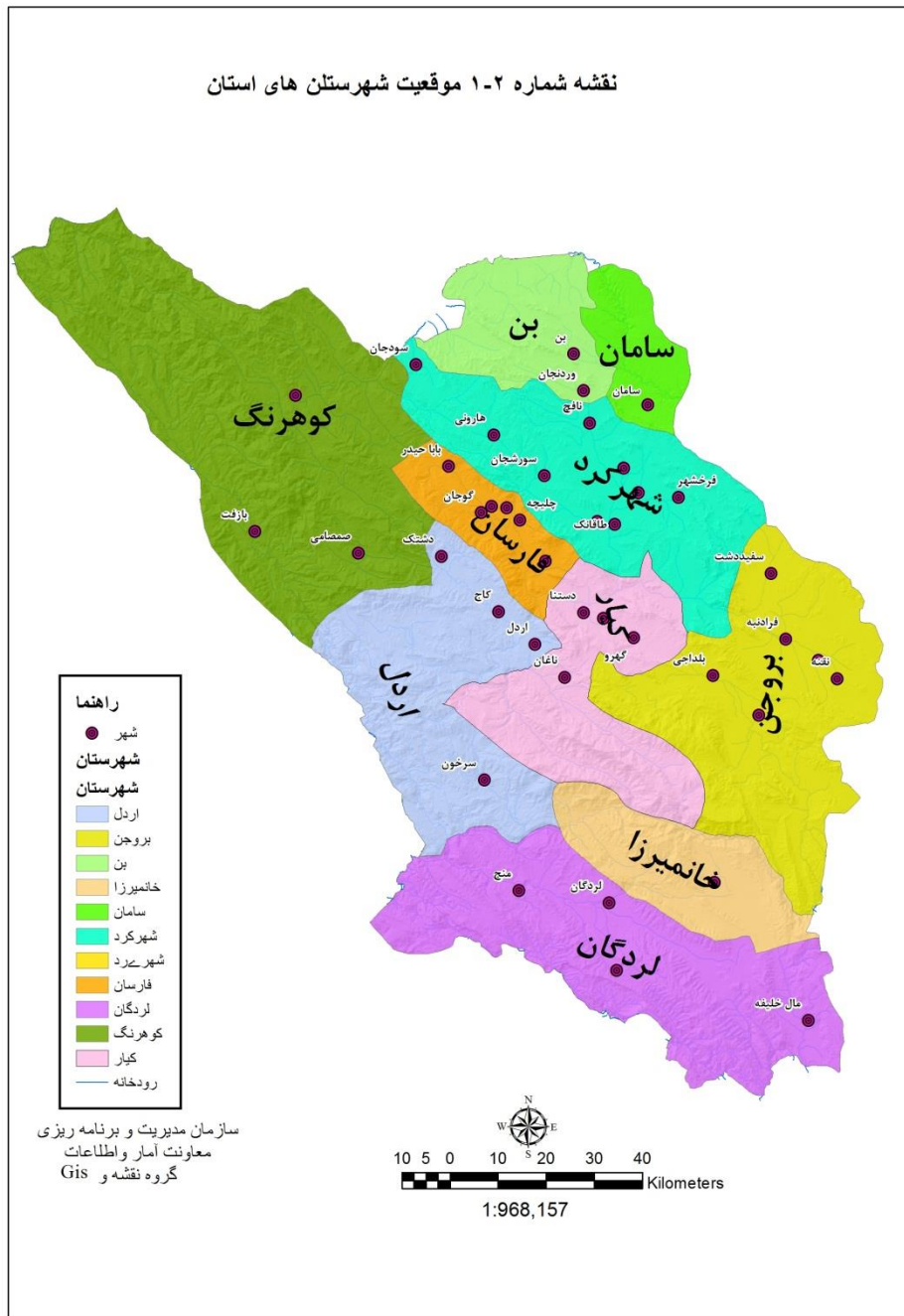
گزیده اطلاعات

استان چهارمحال و بختیاری با وسعت ۱۶۴۱۱ کیلومترمربع معادل ۱ درصد از مساحت کشور و بیست و دومین استان می‌باشد. این استان از جمله مناطق کوهستانی فلات مرکزی ایران محسوب می‌شود و در بخش مرکزی رشته کوه‌های زاگرس بین کوه‌های داخلی و استان اصفهان قرار دارد. براساس آخرین تقسیمات سیاسی کشور در پایان سال ۱۴۰۰ استان دارای ۱۰ شهرستان، ۴۳ شهر، ۲۶ بخش و ۵۱ دهستان است. از نظر مساحت شهرستان کوهرنگ با ۳۷۱۲ کیلومترمربع (معادل ۲۲/۶ درصد) بزرگترین و سامان با ۴۷۹ کیلومترمربع (معادل ۳ درصد) کوچکترین شهرستان استان هستند.

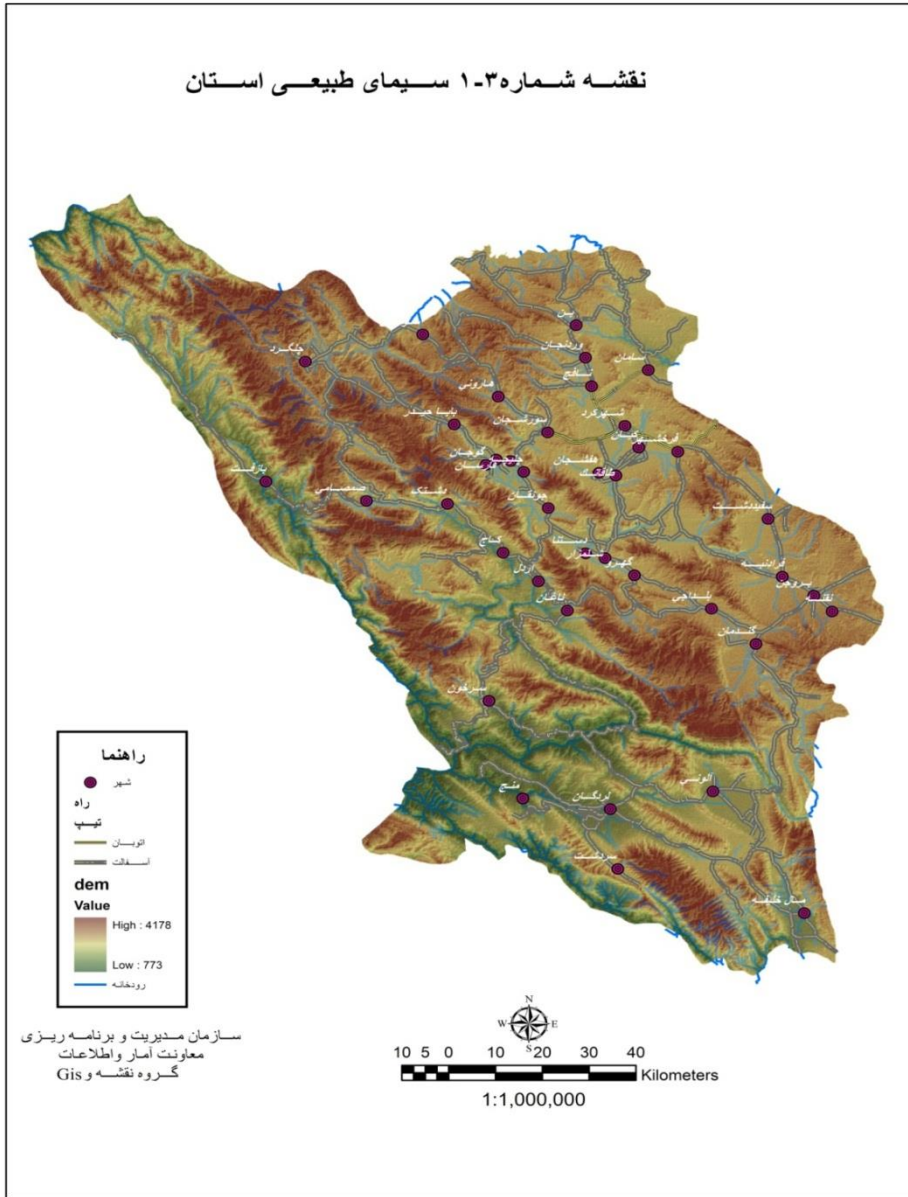
از لحاظ هواشناسی استان ۱۷ ایستگاه هواشناسی دارد. در سال ۱۴۰۰ بیشترین میزان بارش سالانه در بین ایستگاه‌های استان در ایستگاه چلگرد به میزان ۲۱۷۳/۹ میلی‌متر به ثبت رسیده است و کمترین میزان بارش حدود ۱۱۲/۶ میلی‌متر به ایستگاه بروجن مربوط می‌شود. همچنین در این سال بالاترین بیشینه دمای ثبت شده در بین ایستگاه‌های استان شامل ۴۱/۶ درجه سلسیوس در ایستگاه لردگان و پایین‌ترین کمینه ۳۲/۴- درجه سلسیوس در ایستگاه شهرکرد می‌باشد.

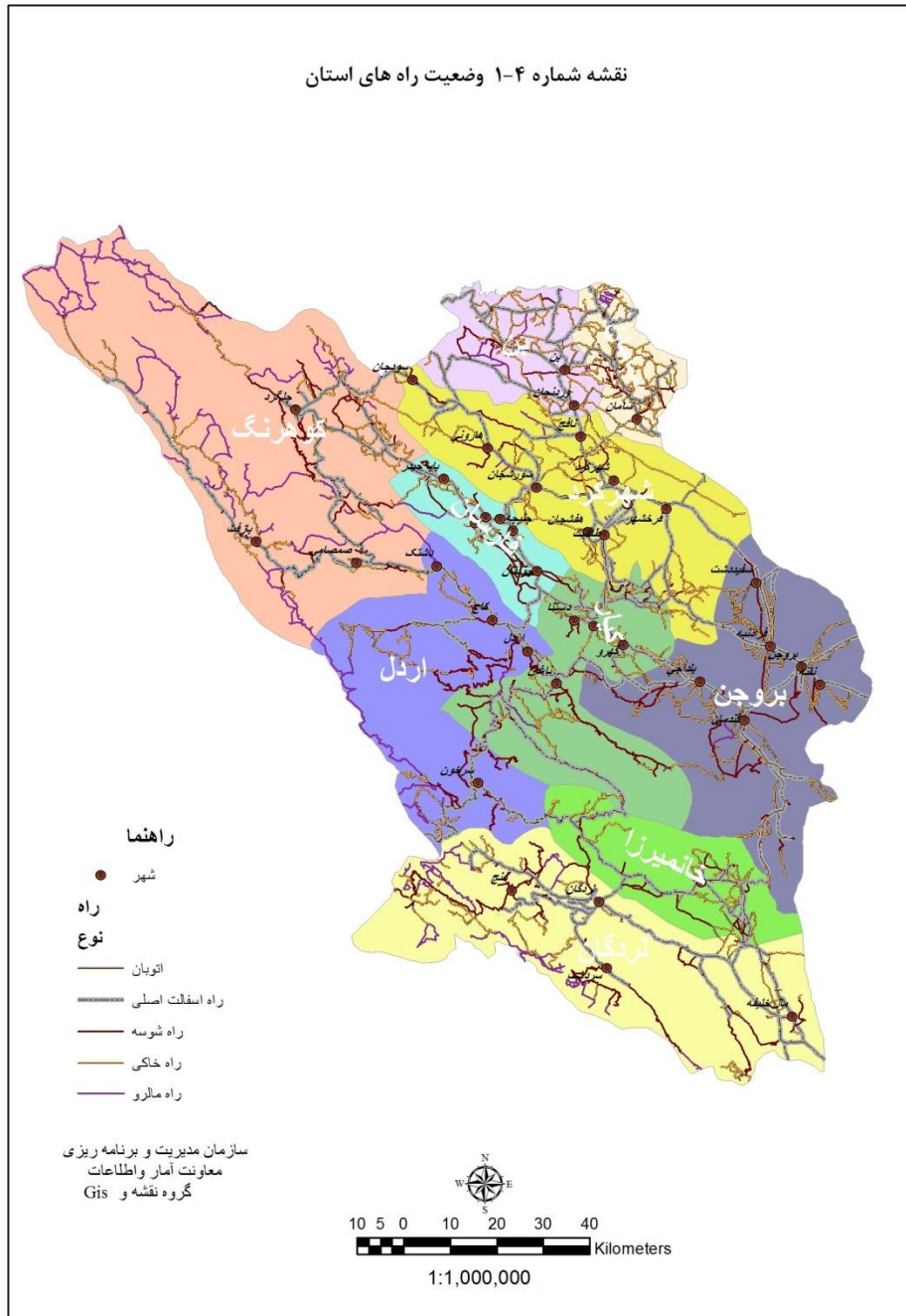
نقشه شماره ۱-۱ موقعیت استان در کشور

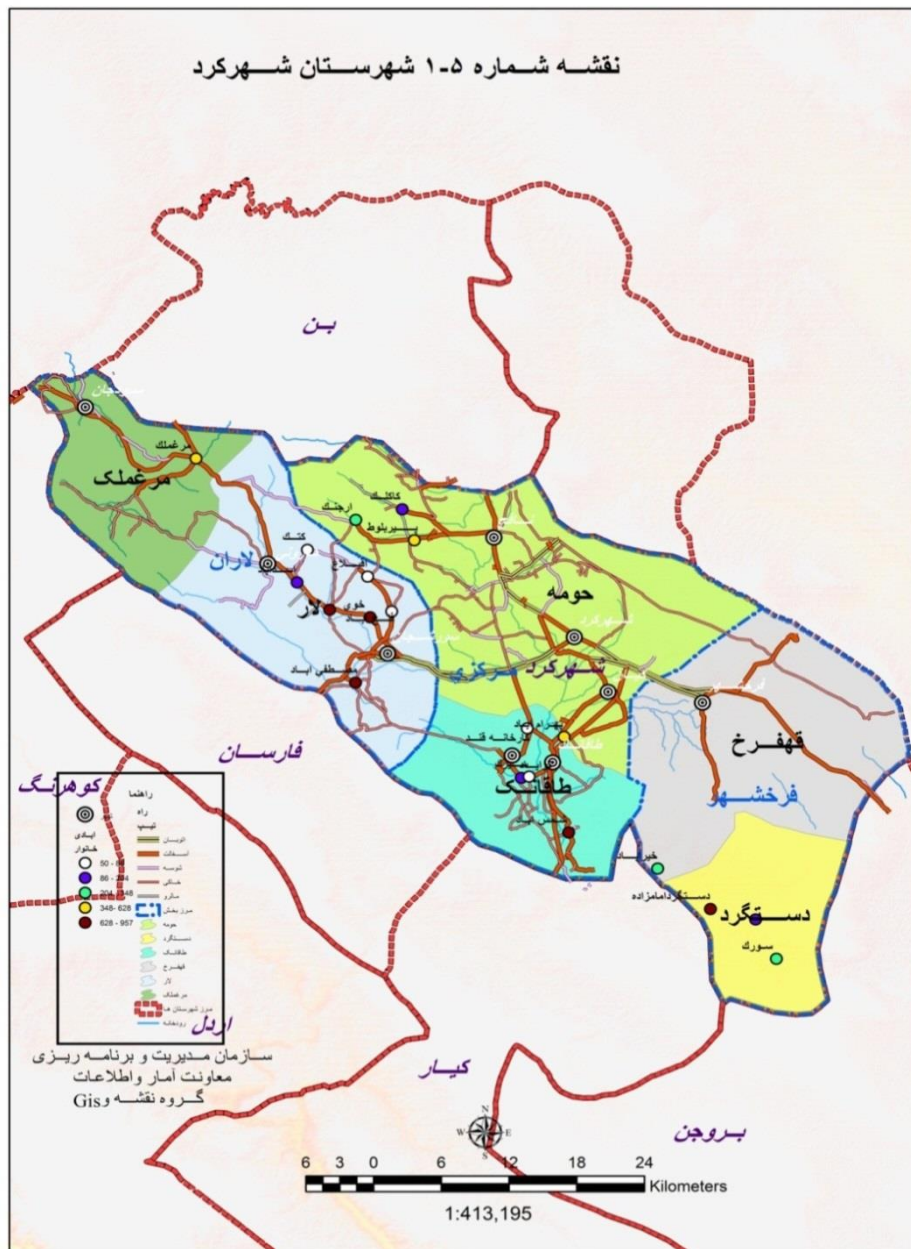


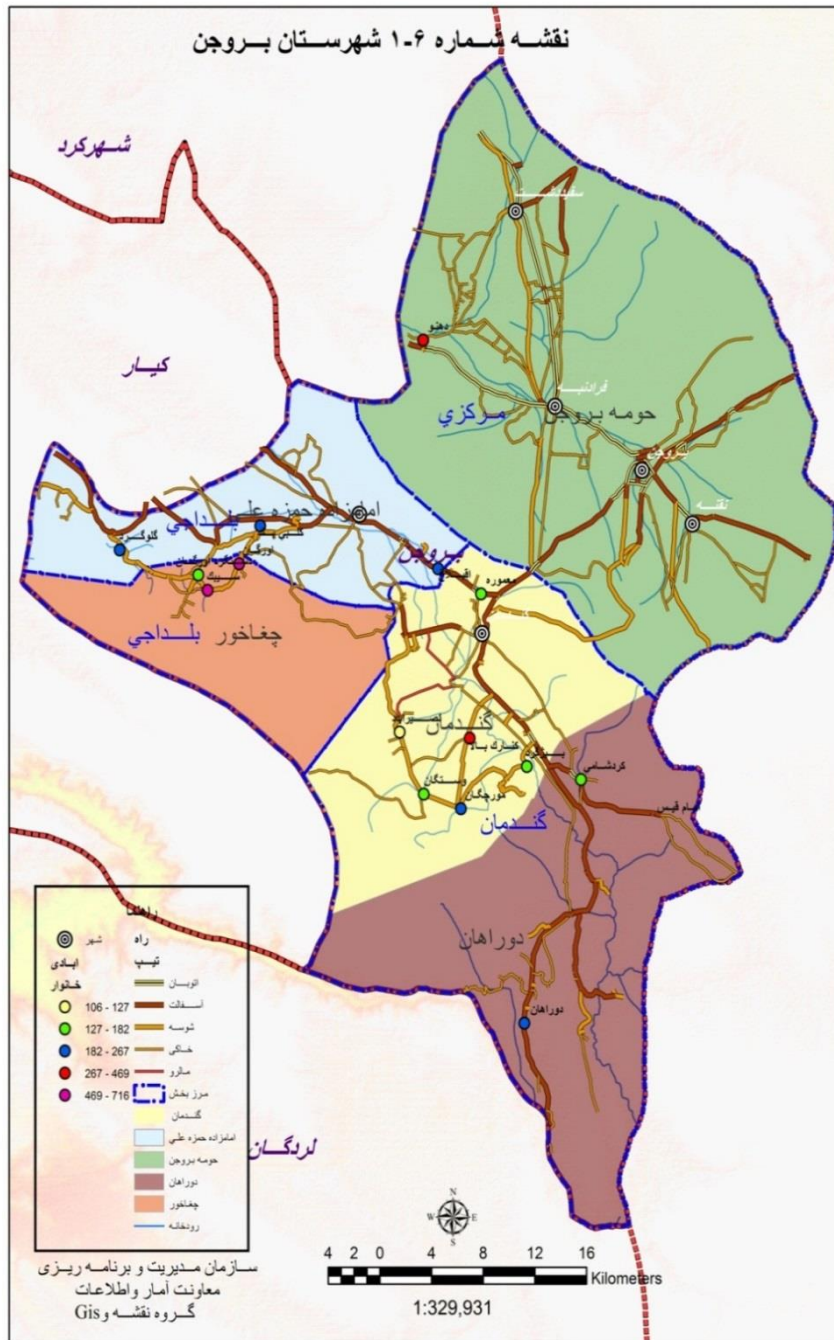


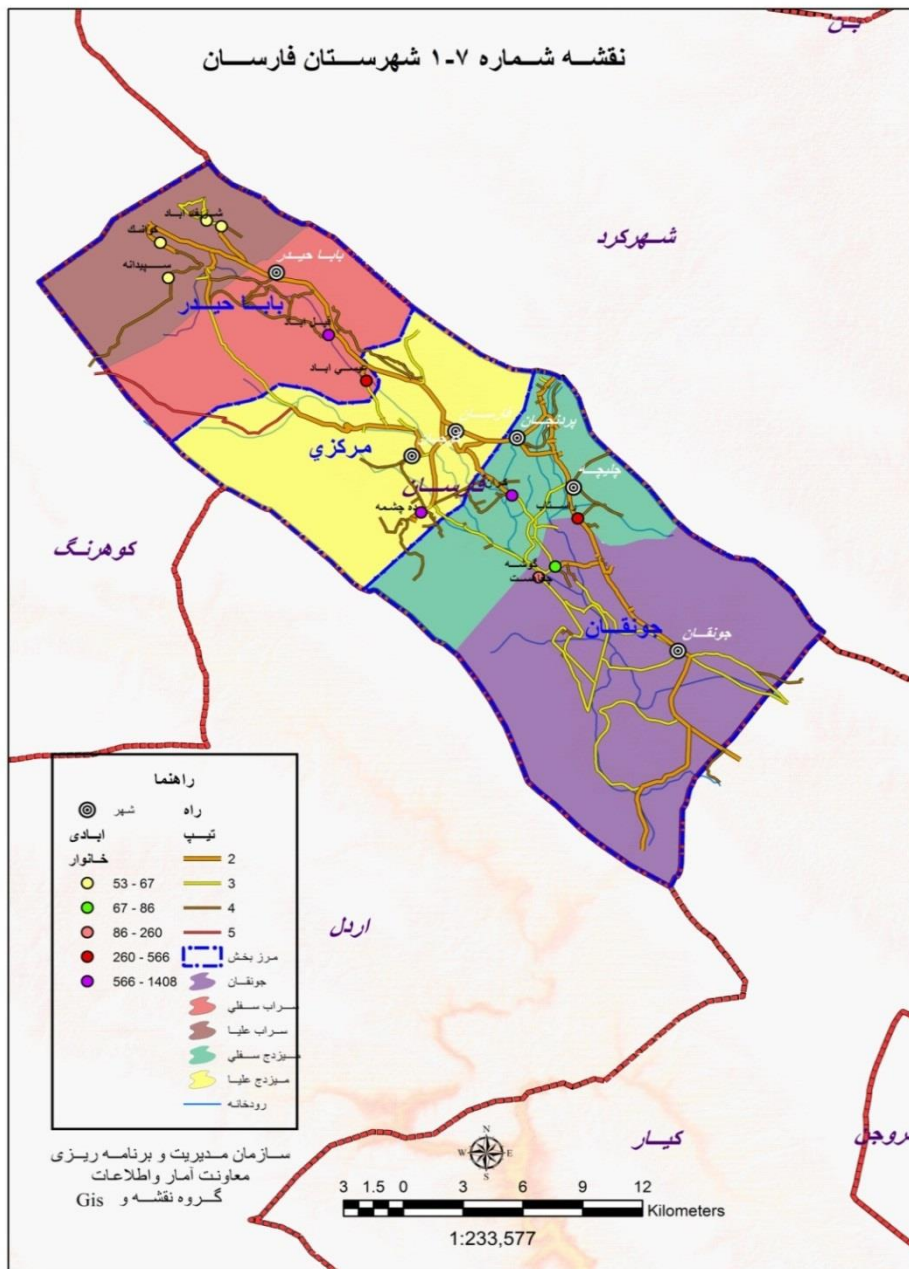
نقشه شماره ۱-۳ سیمای طبیعی استان

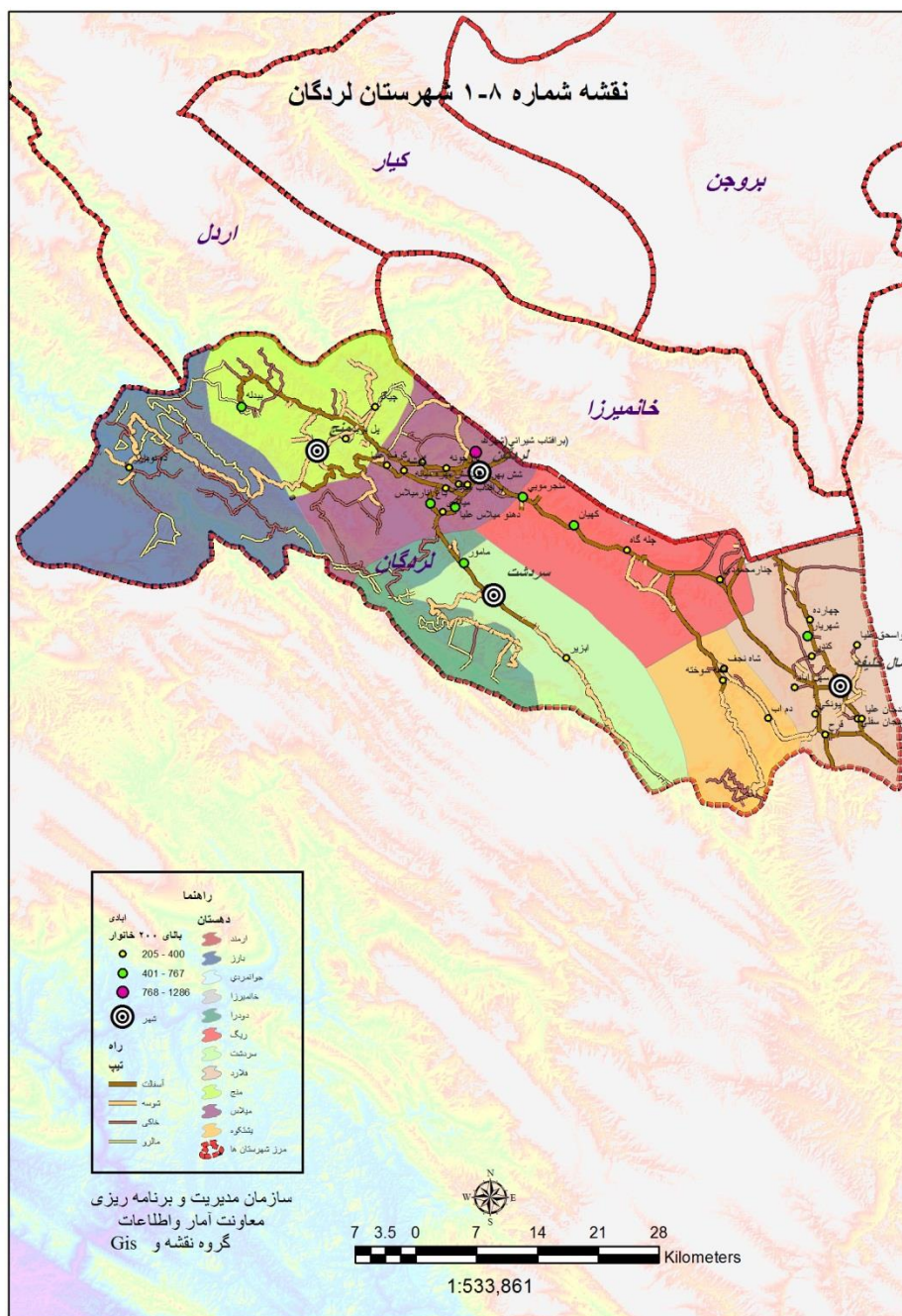


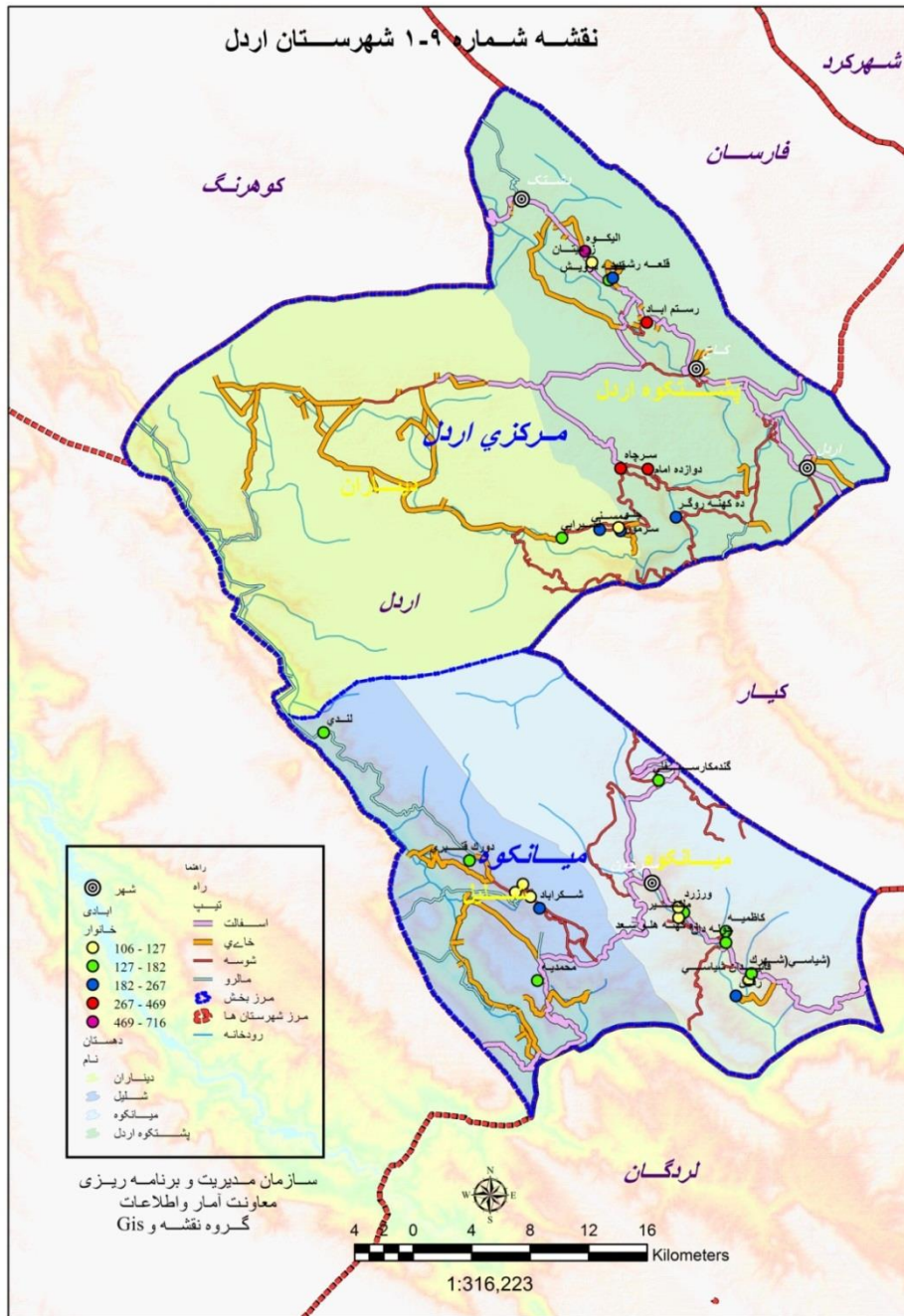


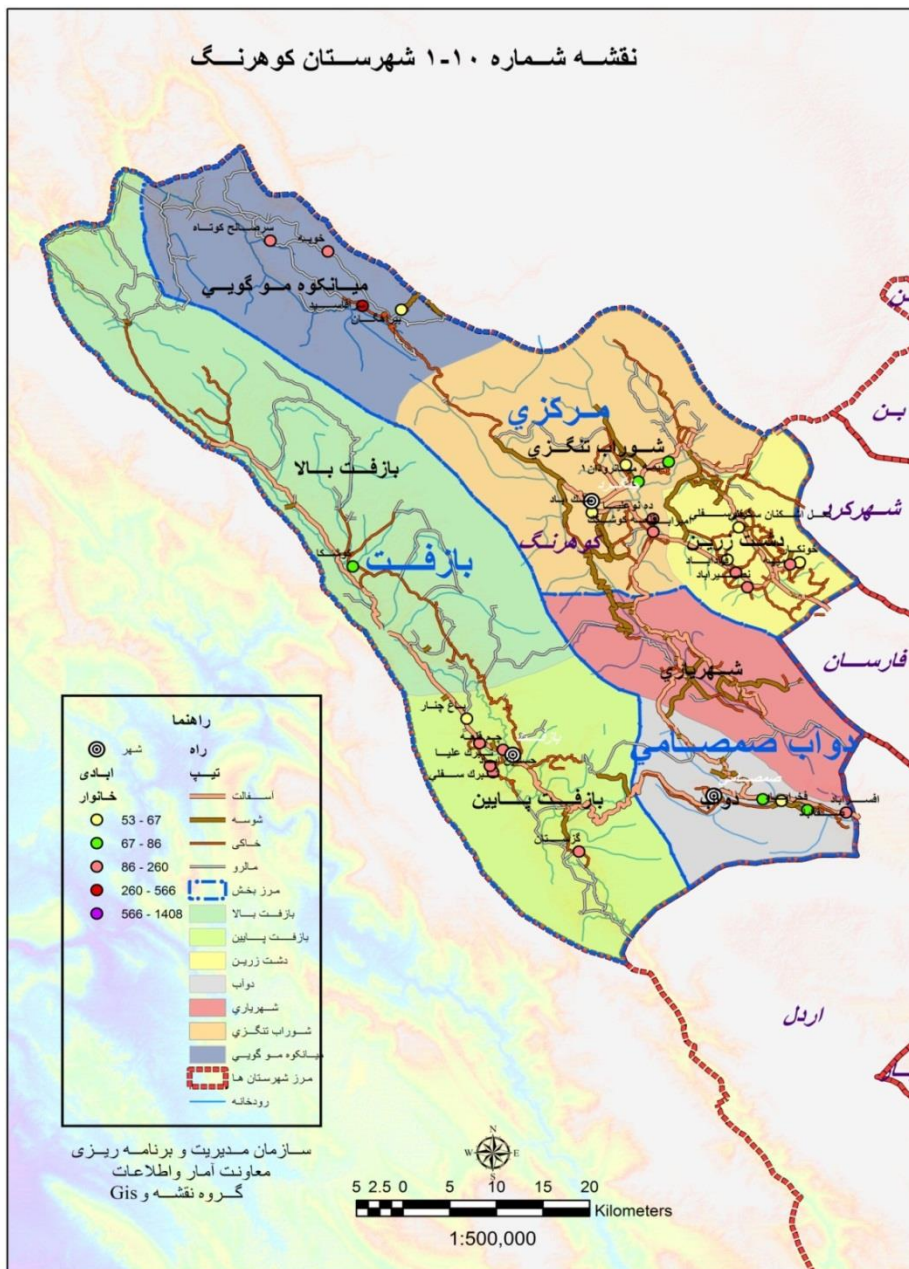


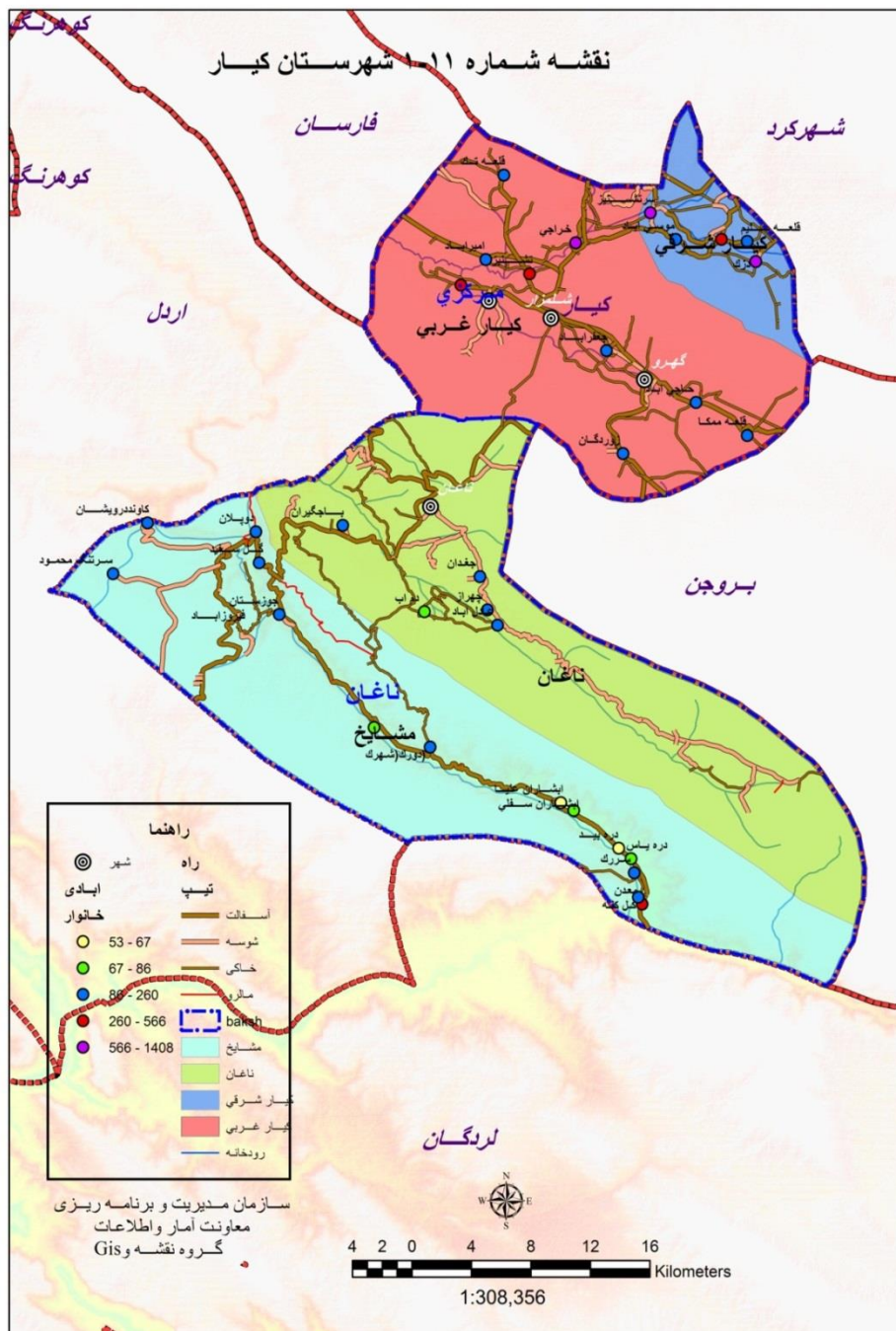


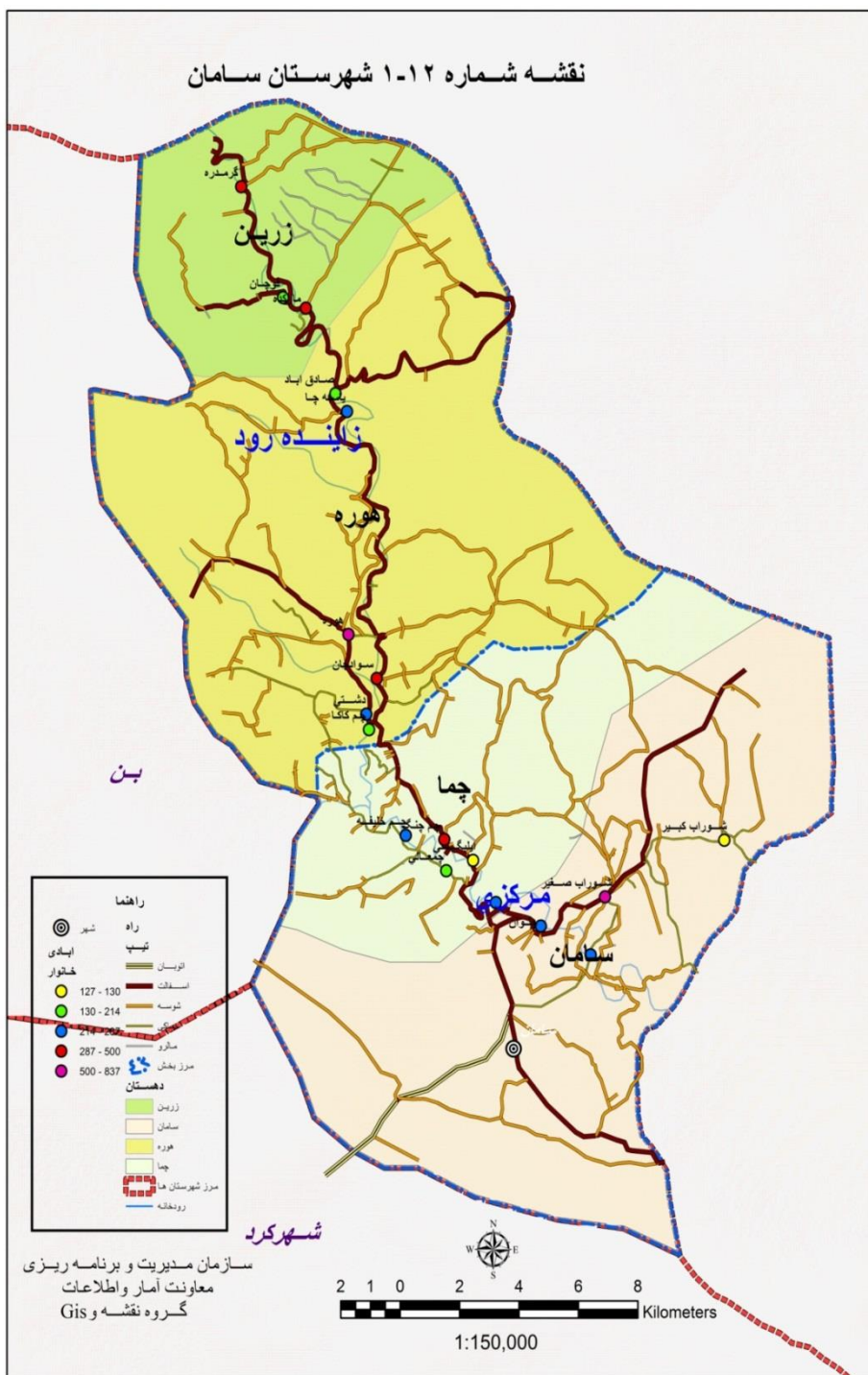


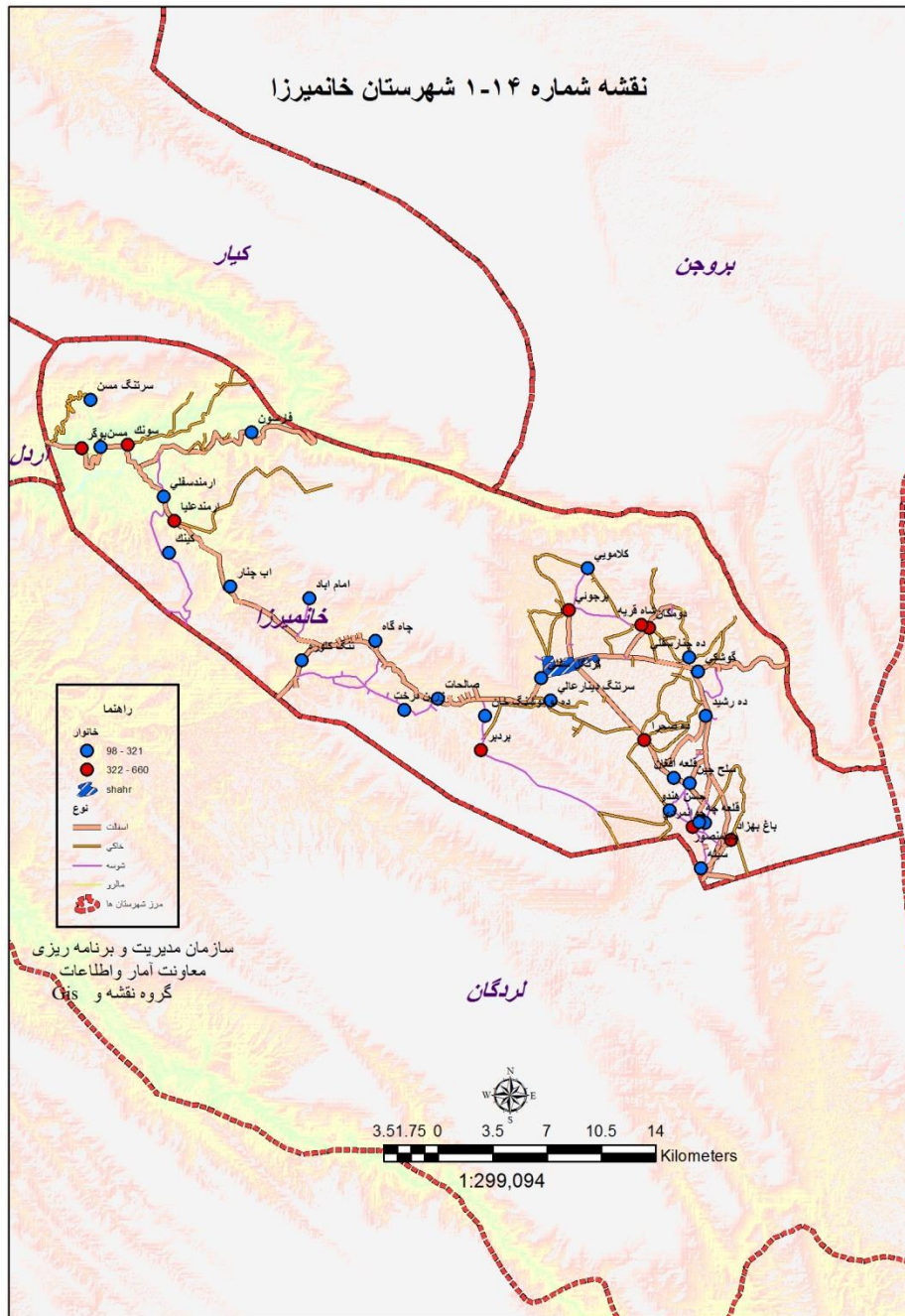












۱-۱- طول و عرض جغرافیایی شهرستانها: سال ۱۴۰۰

عرض شمالی				طول شرقی				شهرستان
حداکثر		حداقل		حداکثر		حداقل		
درجه	دقیقه	درجه	دقیقه	درجه	دقیقه	درجه	دقیقه	
۳۲	۴۹	۳۱	۹	۵۱	۲۶	۴۹	۲۹	کل استان.....
۳۲	۴۲	۳۲	۷	۵۱	۱۰	۵۰	۲۰	شهرکرد.....
۳۲	۱۳	۳۱	۱۶	۵۱	۲۶	۵۰	۴۶	بروجن.....
۳۲	۲۳	۳۲	۲	۵۰	۴۵	۵۰	۲۰	فارسان.....
۳۱	۳۹	۳۱	۹	۵۱	۲۰	۵۰	۱۶	لردگان.....
۳۲	۱۳	۳۱	۳۹	۵۰	۴۳	۵۰	۱۰	اردل.....
۳۲	۴۹	۳۱	۵۹	۵۰	۲۶	۴۹	۲۹	کوهرنگ.....
۳۲	۱۳	۳۱	۳۹	۵۱	۶	۵۰	۲۷	کیار.....
۳۲	۴۳	۳۲	۲۳	۵۱	۲	۵۰	۴۸	سامان.....
۳۲	۴۲	۳۲	۲۶	۵۰	۵۰	۵۰	۲۴	بن.....
۳۱	۴۴	۳۱	۲۵	۵۱	۱۷	۵۰	۴۲	خانمیرزا.....

مأخذ- سازمان مدیریت و برنامه‌ریزی استان چهارمحال و بختیاری - معاونت آمار و اطلاعات.

۲-۱- تعداد شهرستان، بخش، شهر و دهستان براساس تقسیمات کشوری در پایان

سال	شهرستان	بخش	شهر	دهستان
.....۱۳۸۵	۶	۱۷	۲۶	۳۹
.....۱۳۹۰	۷	۲۲	۳۱	۴۵
.....۱۳۹۵	۹	۲۵	۴۰	۵۰
.....۱۳۹۶	۹	۲۵	(۱)۴۲	۵۰
.....۱۳۹۷	(۳)۱۰	۲۶	(۳)۴۳	(۴)۵۱
.....۱۳۹۸	۱۰	۲۶	۴۳	۵۱
.....۱۳۹۹	۱۰	۲۶	۴۳	۵۱
.....۱۴۰۰	۱۰	۲۶	۴۳	۵۱

(۱) به استناد نامه‌ی شماره ۱۶۲۵۲۱ مورخ ۱۳۹۶/۱۰/۵ وزارت کشور روستای هوره مرکز بخش زاینده‌رود شهرستان سامان به شهر تبدیل شد. به استناد نامه‌ی ۱۹۱۲۳۵ مورخ ۱۳۹۶/۱۱/۱۷ وزارت کشور روستای یان چشمه مرکز بخش شیدا شهرستان بن به شهر تبدیل شد.

(۲) به استناد تصویب نامه شماره ۱۶۴۸۸۱/ت ۵۵۵۱۰ مورخ ۱۳۹۷/۱۲/۸ هیات محترم وزیران شهرستان خانمیرزا و دهستان سپیدار ایجاد و دهستان ارمند به شهرستان خانمیرزا الحاق شد.

(۳) به استناد مصوبه شماره ت ۵۵۵۴۱ مورخ ۱۳۹۷/۱۲/۷ روستای فیل آباد مرکز دهستان سراب پایین بخش باباحیدر شهرستان فارسان به شهر تبدیل شد.

(۴) به استناد تصویب نامه شماره ۱۶۴۸۸۱/ت ۵۵۵۱۰ مورخ ۱۳۹۷/۱۲/۸ هیات محترم وزیران شهرستان خانمیرزا و دهستان سپیدار ایجاد و دهستان ارمند به شهرستان خانمیرزا الحاق شد.

مأخذ- سازمان مدیریت و برنامه‌ریزی استان چهارمحال و بختیاری - معاونت آمار و اطلاعات.

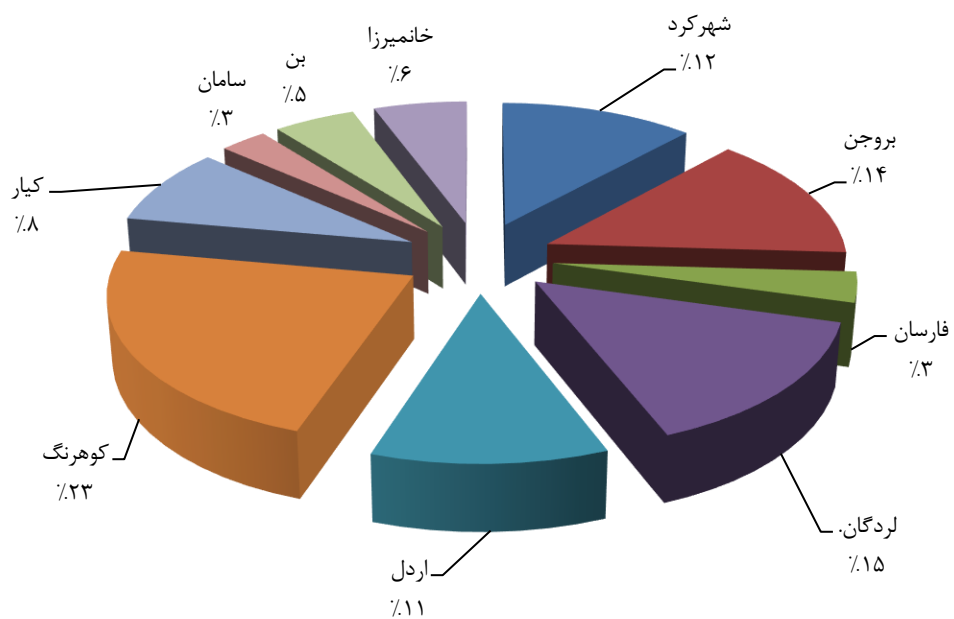
۳-۱- مشخصات عمومی شهرستان‌های استان براساس تقسیمات کشوری در پایان سال ۱۴۰۰

شهرستان	تعداد دهستان	تعداد بخش	تعداد شهر	فاصله مرکز استان تا مرکز شهرستان (کیلومتر)	مساحت (کیلومترمربع)	تاریخ تصویب	شهرستان
کل استان.....	۵۱	۲۶	۴۳	-	۱۶۴۱۱ ^(۱)	۱۳۵۲/۰۷/۲۵	
شهرکرد.....	۶	۳	۹	-	۱۹۴۷	۱۳۲۱/۱۲/۰۳	
بروجن.....	۵	۳	۶	۶۰	۲۳۰۸	۱۳۳۷/۰۶/۲۳	
فارسان.....	۵	۳	۷	۳۲	۵۵۹	۱۳۵۹/۰۳/۰۱	
لردگان.....	۸	۴	۴	۱۸۰	۲۴۰۷	۱۳۵۹/۰۳/۰۱	
اردل.....	۴	۲	۴	۶۵	۱۸۳۲	۱۳۶۹/۰۷/۱۸	
کوهرنگ.....	۷	۳	۳	۸۵	۳۷۱۲	۱۳۸۰/۰۵/۰۱	
کیار.....	۴	۲	۴	۳۵	۱۴۰۸	۱۳۸۶/۱۰/۰۷	
سامان.....	۴	۲	۲	۱۹	۴۷۹	۱۳۹۱/۱۰/۱۲	
بن.....	۴	۲	۳	۲۳	۸۲۳	۱۳۹۱/۱۰/۱۲	
خانمیرزا.....	۴	۲	۱	۱۵۴	۹۳۶	۱۳۹۷/۰۹/۲۲	

(۱) ۱۶۴۱۱ کیلومترمربع معادل ۱۶۴۱۱۰۰ هکتار است.

مأخذ- سازمان مدیریت و برنامه‌ریزی استان چهارمحال و بختیاری- معاونت آمار و اطلاعات.

نمودار ۱-۱- مساحت شهرستان‌های استان: سال ۱۴۰۰
درصد



منبع: جدول ۱-۳

۴-۱- تقسیمات کشوری در محدوده استان: سال ۱۴۰۰

شهرستان، بخش و دهستان	تعداد بخش	نام مرکز بخش	مساحت (کیلومتر مربع)	تعداد شهر	نام شهر	تعداد دهستان	نام مرکز دهستان	تعداد آبادی ^(۱)		
								جمع	دارای سکنه	خالی از سکنه
کل استان.....	۲۶		۱۶۴۱۱	۴۳		۵۱		۹۸۴	۸۰۳	۱۸۱
شهرستان شهرکرد... شهرکرد...	۳		۱۹۴۷	۹	سورشجان، سودجان، شهرکرد، طاقانک، فرخ شهر، کیان، نافچ، هارونی، هفشجان	۶		۳۱	۲۹	۲
بخش مرکزی.....		شهرکرد	۷۷۹	۵	شهرکرد، طاقانک، کیان، نافچ، هفشجان	۲		۱۰	۱۰	۰
دهستان حومه.....			۵۵۸		نافچ		نافچ	۵	۵	۰
دهستان طاقانک.....			۲۲۱		طاقانک		طاقانک	۵	۵	۰
بخش لاران.....		سورشجان	۵۸۵	۳	سورشجان، سودجان، هارونی	۲		۱۶	۱۵	۱
دهستان مرغملک.....			۲۲۳		مرغملک		مرغملک	۸	۸	۰
دهستان لار.....			۳۶۳		هارونی		هارونی	۸	۷	۱
بخش فرخ شهر..		فرخ شهر	۵۸۳	۱	فرخ شهر	۲		۵	۴	۱
دهستان قهفرخ.....			۳۹۶		خیرآباد		خیرآباد	۱	۱	۰
دهستان دستگرد امام زاده.....			۱۸۷		دستگرد امامزاده		دستگرد امامزاده	۴	۳	۱

۴-۱- تقسیمات کشوری در محدوده استان: سال ۱۴۰۰ (دنباله)

شهرستان، بخش و دهستان	تعداد بخش	نام مرکز بخش	مساحت (کیلومتر مربع)	تعداد شهر	نام شهر	تعداد دهستان	نام مرکز دهستان	تعداد آبادی		
								جمع	دارای سکنه	خالی از سکنه
شهرستان بروجن.....	۳		۲۳۰۸	۶	بروجن، بلداجی، سفیددشت، فرادنبه، گندمان، نقنه	۵		۴۹	۴۱	۸
بخش مرکزی.....		بروجن	۹۵۹	۴	بروجن، سفیددشت، فرادنبه، نقنه	۱		۳	۲	۱
دهستان حومه.....			۹۵۹		نقنه		نقنه	۳	۲	۱
بخش گندمان....		گندمان	۸۷۹	۱	گندمان	۲		۲۸	۲۴	۴
دهستان گندمان.....			۳۵۳		گندمان		گندمان	۱۳	۱۳	۰
دهستان دوراهان.....			۵۲۶		کردشامی		کردشامی	۱۵	۱۱	۴
بخش بلداجی....		بلداجی	۴۷۱	۱	بلداجی	۲		۱۸	۱۵	۳
دهستان چغاخور.....			۲۱۳		آورگان		آورگان	۱۰	۸	۲
دهستان امامزاده حمزه علی...			۲۵۸		آقبلاغ		آقبلاغ	۸	۷	۱

۴-۱- تقسیمات کشوری در محدوده استان: سال ۱۴۰۰ (دنباله)

شهرستان، بخش و دهستان	تعداد بخش	نام مرکز بخش	مساحت (کیلومتر مربع)	تعداد شهر	نام شهر	تعداد دهستان	تعداد آبادی		
							نام مرکز دهستان	جمع	دارای سکنه
شهرستان فارس.....	۳		۵۵۹	۷	باباحیدر، پردنجان، جونتقان، چلیچه، فارسان، فیل آباد، گوجان	۵			
بخش مرکزی....		فارسان	۱۲۶	۲	فارسان، گوجان	۱			
دهستان میزدج علیا.....			۱۲۶		گوجان		۳	۳	۰
بخش باباحیدر..		باباحیدر	۱۵۴	۲	باباحیدر، فیل آباد	۲			
دهستان سراب علیا.....			۶۸		قلعه شریف		۱۴	۱۲	۲
دهستان سراب سفلی.....			۸۶		عیسی آباد		۲	۱	۱
بخش جونتقان....		جونتقان	۲۷۹	۳	پردنجان، جونتقان، چلیچه	۲			
دهستان میزدج سفلی.....			۸۴		چلیچه		۱	۱	۰
دهستان جونتقان....			۱۹۶		راستاب		۴	۳	۱

۴-۱- تقسیمات کشوری در محدوده استان: سال ۱۴۰۰ (دنباله)

شهرستان، بخش و دهستان	تعداد بخش	نام مرکز بخش	مساحت (کیلومتر مربع)	تعداد شهر	نام شهر	تعداد دهستان	نام مرکز دهستان	تعداد آبادی		
								جمع	دارای سکنه	خالی از سکنه
شهرستان لردگان.....	۴		۲۴۰۷	۴	سردشت، لردگان، مال خلیفه، منج	۸		۲۹۵	۲۵۳	۴۲
بخش مرکزی.....		لردگان	۶۴۶	۱	لردگان	۲		۷۷	۷۱	۶
دهستان ریگ.....			۳۴۸				کلار	۲۴	۲۳	۱
دهستان میلاس.....			۲۹۸				گوشه	۵۳	۴۸	۵
بخش فلارد.....		مال خلیفه	۵۷۹	۱	مال خلیفه	۲		۶۸	۶۸	۰
دهستان فلارد.....			۳۵۸				مال خلیفه	۳۴	۳۴	۰
دهستان پشتکوه.....			۲۲۱				دره نامداری	۳۴	۳۴	۰
بخش منج... دهستان منج.....		منج	۷۲۲	۱	منج	۲		۹۳	۷۱	۲۲
دهستان منج.....			۳۰۸				منج	۲۴	۲۲	۲
دهستان بارز.....			۴۱۴				قلعه مدرسه	۶۹	۴۹	۲۰
بخش رودشت.....		سردشت	۴۶۰	۱	سردشت	۲		۵۷	۴۳	۱۴
دهستان سردشت.....			۳۲۳				مامور	۳۲	۲۷	۵
دهستان دودرا.....			۱۳۷				سردشت	۲۵	۱۶	۹

۱-۴- تقسیمات کشوری در محدوده استان: سال ۱۴۰۰ (دنباله)

شهرستان، بخش و دهستان	تعداد بخش	نام مرکز بخش	مساحت (کیلومتر مربع)	تعداد شهر	نام شهر	تعداد دهستان	نام مرکز دهستان	تعداد آبادی		
								جمع	دارای سکنه	خالی از سکنه
شهرستان اردل.....	۲		۱۸۳۲	۴	اردل، دشتک کاج، سرخون، کاج	۴		۱۲۲	۹۰	۳۲
بخش مرکزی.....		اردل	۱۱۰۵	۳	اردل، دشتک، کاج	۲		۶۱	۵۲	۹
دهستان دیناران.....			۶۵۰		لیرابی			۳۷	۳۰	۷
دهستان پشتکوه.....			۴۵۵		رستم آباد			۲۴	۲۲	۲
بخش میانکوه.....		سرخون	۷۲۷	۱	سرخون	۲		۶۱	۳۸	۲۳
دهستان میانکوه.....			۳۹۲		ده کهنه			۳۳	۲۸	۵
دهستان شلیل.....			۳۳۵		شکرآباد			۲۸	۱۰	۱۸
شهرستان کوهرنگ.....	۳		۳۷۱۲	۳	بازفت، چلگرد، صمصامی	۷		۳۰۱	۲۲۷	۷۴
بخش مرکزی.....		چلگرد	۱۵۱۳	۱	چلگرد	۳		۱۲۸	۹۶	۳۲
دهستان شوراب.....			۷۳۱		چلگرد			۴۷	۳۴	۱۳
دهستان دشت زرین.....			۲۷۵		صالح آباد			۶۵	۴۹	۱۶
دهستان میانکوه موگونی.....			۵۰۷		خویه			۱۶	۱۳	۳
بخش بازفت.....		بازفت	۱۵۵۲	۱	بازفت	۲		۱۰۲	۷۵	۲۷
دهستان بازفت بالا.....			۹۷۱		دهناش			۵۷	۴۱	۱۶
دهستان بازفت پایین.....			۵۸۱		چمن گلی			۴۵	۳۴	۱۱
بخش دوآب صمصامی.....		صمصام ی	۶۴۷	۱	صمصامی	۲		۷۱	۵۶	۱۵
دهستان دوآب.....			۲۷۴		صمصامی			۳۴	۳۳	۱
دهستان شهریاری.....			۳۷۳		شهریاری			۳۷	۲۳	۱۴

۱-۴- تقسیمات کشوری در محدوده استان: سال ۱۴۰۰ (دنباله)

شهرستان، بخش و دهستان	تعداد بخش	نام مرکز بخش	مساحت (کیلومتر مربع)	تعداد شهر	نام شهر	تعداد دهستان	نام مرکز دهستان	تعداد آبادی		
								جمع	دارای سکنه	خالی از سکنه
شهرستان کیار.....	۲		۱۴۰۸	۴	دستنا، شلمزار، گهرو، ناغان	۴		۶۹	۵۳	۱۶
بخش مرکزی.....		شلمزار	۴۹۶	۳	دستنا، شلمزار، گهرو	۲		۱۷	۱۵	۲
دهستان کیار غربی.....			۴۱۵		شلمزار		شلمزار	۱۲	۱۰	۲
دهستان کیار شرقی.....			۸۱		دزک		دزک	۵	۵	۰
بخش ناغان... دهستان		ناغان	۹۱۲	۱	ناغان	۲		۵۲	۳۸	۱۴
ناغان..... دهستان			۴۲۰		ناغان		ناغان	۲۴	۱۵	۹
مشایخ..... شهرستان			۴۹۲		دوپلان		دوپلان	۲۸	۲۳	۵
سامان..... بخش	۲		۴۷۹	۲	سامان، هوره	۴		۲۳	۲۲	۱
سامان..... مرکزی.....		سامان	۲۳۷	۱	سامان	۲		۱۴	۱۳	۱
دهستان سامان.....			۱۵۹		شوراب صغیر		شوراب صغیر	۸	۷	۱
دهستان چما... بخش			۷۹		چم چنگ		چم چنگ	۶	۶	۰
زاینده رود..... دهستان هوره..		هوره	۲۴۲	۱	هوره	۲		۹	۹	۰
دهستان هوره.. دهستان زرین..			۱۸۰		هوره گرم دره		هوره گرم دره	۵ ۴	۵ ۴	۰ ۰

۴-۱- تقسیمات کشوری در محدوده استان: سال ۱۴۰۰ (دنباله)

شهرستان، بخش و دهستان	تعداد بخش	نام مرکز بخش	مساحت (کیلومتر مربع)	تعداد شهر	نام شهر	تعداد دهستان	نام مرکز دهستان	تعداد آبادی		
								جمع	دارای سکنه	خالی از سکنه
شهرستان بن..... بخش مرکزی... دهستان حومه.. دهستان وردنجان..... بخش شیدا..... دهستان زایندهرود جنوبی..... دهستان شیدا...	۲		۸۲۳	۳	بن، وردنجان، یان چشمه	۴		۱۱	۱۱	۰
		بن	۵۲۶	۲	بن، وردنجان	۲		۶	۶	۰
			۲۰۴		شیخ شبان			۲	۲	۰
			۳۲۲		بارده			۴	۴	۰
		یان چشمه	۲۹۷	۱	یان چشمه	۲		۵	۵	۰
			۶۴		حیدری			۳	۳	۰
			۲۳۴		آزادگان			۲	۲	۰
شهرستان خانمیرزا..... بخش مرکزی... دهستان خانمیرزا..... دهستان جوانمردی..... بخش ارمند... دهستان ارمند. دهستان سپیدار.....	۲		۹۳۶	۱	آلونی	۴		۵۷	۵۹	۲
		آلونی	۵۴۶	۱	آلونی	۲		۳۷	۳۷	۰
			۳۸۷		دومکان			۲۴	۲۴	۰
			۱۵۹		جوانمردی			۱۳	۱۳	۰
		ارمند	۳۹۰		ارمند	۲		۲۰	۲۲	۲
			۲۹۹		ارمند			۱۴	۱۶	۲
			۹۱		سونک			۶	۶	۰

۱) قابل ذکر است تعریف آبادی و روستا متفاوت است. در سرشماری عمومی نفوس و مسکن کشور ملاک آبادی است. در وزارت کشور مبدأ تقسیمات، روستا است. برای توضیح بیشتر به تعاریف و مفاهیم همین فصل مراجعه شود. در پایان سال ۱۳۹۶ آبادی هوره واقع در دهستان هوره از بخش زایندهرود شهرستان سامان و آبادی یان چشمه واقع در دهستان شیدا از بخش شیدا شهرستان بن به شهر تبدیل شدند. لذا در پایان سال ۱۳۹۶ تعداد آبادی دارای سکنه ۸۰۱ آبادی است. در سال ۱۳۹۷ آبادی فیل آباد واقع در دهستان سراب سفلی از بخش باباحیدر شهرستان فارس به شهر تبدیل شد که در مقایسه با اطلاعات جدول ۱۰-۳ طبقه‌بندی جمعیتی آبادی‌های دارای سکنه (تعداد ۸۰۳ آبادی) در فصل سوم جمعیت مربوط به نتایج سرشماری عمومی نفوس و مسکن است تعداد ۳ آبادی کاهش یافته است.

مأخذ- سازمان مدیریت و برنامه‌ریزی استان چهارمحال و بختیاری- معاونت آمار و اطلاعات.

۱-۵- مشخصات ایستگاه‌های هواشناسی: سال ۱۴۰۰

شهرستان	تعداد ایستگاه	نام شهر یا دهستان محل استقرار	نام ایستگاه	نوع ایستگاه	سال تأسیس	ارتفاع از سطح دریا						
						طول شرقی			عرض شمالی			
						ثانیه	دقیقه	درجه	ثانیه	دقیقه	درجه	
کل استان	۱۷											
شهرکرد	۴											
	۱	شهرکرد	شهرکرد	فرودگاهی	۱۳۳۴	۲۰۶۱	۲۳	۵۰	۵۰	۳۴	۱۷	۳۲
	۱	دزک	دزک	کلیما تولوژی	۱۳۵۱	۲۰۵۴	۴۲	۵۷	۵۰	۱۲	۵	۳۲
	۱	فرخ شهر	فرخ شهر	تحقیقات کشاورزی	۱۳۳۴	۲۰۴۸	۴۲	۵۷	۵۰	۲۶	۴	۳۲
	۱	سورشجان	سورشجان	خودکار	۱۳۸۶	۲۲۲۸	۲۴	۴۴	۵۰	۴۰	۳۲	۳۲
بروجن	۴											
	۱	چغاخور	آورگان	کلیما تولوژی	۱۳۵۱	۲۴۱۰	۷	۵۷	۵۰	۱۴	۵۴	۳۱
	۱	دوراهان	امام قیس	کلیما تولوژی	۱۳۷۵	۲۲۸۵	۱۸	۱۸	۵۰	۴۴	۳۱	۳۱
	۱	بروجن	بروجن	سینوپتیک	۱۳۶۷	۲۱۹۷	۵۶	۱۷	۵۰	۴۴	۵۸	۳۱
	۱	بلداجی	بلداجی	کلیما تولوژی	۱۳۸۰	۲۲۳۱	۳۸	۳	۵۱	۵۱	۵۵	۳۱
فارسان	۱											
	۱	فارسان	فارسان	سینوپتیک تکمیلی	۱۳۸۲	۲۰۵۹	۲۰	۳۳	۵۰	۱۹	۱۵	۳۲
لردگان	۲											
	۱	لردگان	لردگان	سینوپتیک	۱۳۷۱	۱۶۰۰	۰	۵۰	۵۰	۱۱	۳۰	۳۱
	۱	مال خلیفه	مال خلیفه	کلیما تولوژی	۱۳۷۹	۱۷۶۲	۳۶	۱۵	۵۱	۱۸	۱۷	۳۱
اردل	۱											
	۱	اردل	اردل	سینوپتیک	۱۳۸۸	۱۸۷۵	۳۱	۳۹	۵۰	۱۹	۰	۳۲

۶-۱- اطلاعات هواشناسی شهرهای استان برحسب ماه: سال ۱۴۰۰

شهرکرد	شهرکرد										ماه		
	حد اکثر سرعت وزش باد (متر بر ثانیه)	ساعات آفتابی (ساعت)	تعداد روزهای همراه با گرد و غبار	تعداد روزهای یخبندان	رطوبت نسبی (درصد)	حد اکثر بارندگی در یک روز (میلی متر)	بارندگی ماهانه (میلی متر)	دمای هوا (درجه سلسیوس)					
								پایین ترین کمینه	بالا ترین بیشینه	میانگین		میانگین کمینه	میانگین بیشینه
	۲۵	۲۵۹/۲	۸	۱۸	۳۴/۴۲	۸/۵	۱۳/۱	-۹/۶	۲۵/۹	۱۰/۸۳	۰/۷۳	۲۰/۹۲	فروردین.....
	۲۳	۳۰۰/۶	۰	۰	۳۵/۲۷	۶/۸	۷/۸	۱/۳	۳۱/۳	۱۴/۸۹	۴/۰۳	۲۵/۷۵	اردیبهشت....
	۲۵	۳۷۰/۴	۱	۰	۱۷/۱۲	۰/۱	۰/۱	۴/۳	۳۷/۳	۲۰/۶۷	۸/۳۲	۳۳/۰۲	خرداد.....
	۲۶	۳۴۷/۳	۰	۰	۱۶/۵۱	۰/۵	۰/۸	۷/۴	۳۸/۴	۲۳/۲۲	۱۱/۸۳	۳۴/۶۲	تیر.....
	۱۹	۳۱۰/۳	۱	۰	۲۰/۲۷	۰	۰	۹/۲	۳۸/۲	۲۳/۱۵	۱۲/۴۴	۳۳/۸۷	مرداد.....
	۱۶	۳۳۸/۶	۰	۰	۱۹/۲۲	۰	۰	۳/۴	۳۴	۱۹/۷۲	۷/۵۹	۳۱/۸۵	شهریور.....
	۱۷	۳۱۰/۸	۰	۳	۲۲/۲۱	۰	۰	-۳/۴	۳۰/۴	۱۴/۹۶	۲/۹۶	۲۶/۹۶	مهر.....
	۲۰	۱۹۳	۰	۱۸	۵۳/۶	۷/۲	۲۲/۴	-۶/۳	۲۲/۸	۷/۸	-۰/۵۶	۱۶/۱۵	آبان.....
	۱۸	۱۹۳/۴	۰	۲۲	۵۶/۹۶	۱۴/۵	۵۳/۷	-۱۰/۲	۱۷/۶	۵/۲۷	-۳/۱۲	۱۳/۶۶	آذر.....
	۲۰	۲۰۴/۴	۰	۲۸	۵۶/۵۷	۲۵/۱	۳۹/۳	-۱۴	۱۳/۷	۱/۰۸	-۶/۳۲	۸/۴۷	دی.....
	۲۰	۲۲۱/۸	۱	۲۸	۵۴/۳۳	۱۸/۷	۴۶/۴	-۲۴/۹	۱۴/۱	۰/۱۹	-۸/۳۶	۸/۷۴	بهمن.....
	۲۵	۱۸۸/۸	۶	۱۳	۵۰/۱۱	۲۴	۸۰	-۸/۲	۱۸/۳	۶/۹	۰/۴۴	۱۳/۳۶	اسفند.....



۱-۶- اطلاعات هواشناسی شهرهای استان برحسب ماه: سال ۱۴۰۰ (دنباله)

حداکثر سرعت وزش باد (متر بر ثانیه)	ساعات آفتابی (ساعت)	تعداد روزهای همراه با گرد و غبار	تعداد روزهای یخبندان	رطوبت نسبی (درصد)	حداکثر بارندگی در یک روز (میلی متر)	بارندگی ماهانه (میلی متر)	دمای هوا (درجه سلسیوس)					ماه
							پایین ترین کمینه	بالا ترین بیشینه	میانگین	میانگین کمینه	میانگین بیشینه	
۲۳	۲۸۰/۹	۲	۶	۳۲/۳	۳/۳	۶/۶	-۵/۴	۲۴/۶	۱۱/۷	۳/۵	۱۹/۸	فروردین.....
۲۰	۳۱۶/۳	۴	۰	۳۴/۲	۱/۷	۴/۸	۲/۹	۲۹/۶	۱۵/۴	۶/۳	۲۴/۶	اردیبهشت.....
۲۵	۴۶۷/۲	۳	۰	۱۷/۳	۰/۱	۰/۱	۵/۷	۳۵/۹	۲۱/۳	۱۱	۳۱/۶	خرداد.....
۱۶	۳۳۸/۶	۱	۰	۱۸/۸	۲/۸	۲/۸	۸/۹	۳۷	۲۳/۴	۱۳/۶	۳۳/۱	تیر.....
۱۹	۲۹۵/۳	۱	۰	۲۲	۰/۶	۰/۸	۱۰/۷	۳۶/۷	۲۳/۳	۱۴/۲	۳۲/۳	مرداد.....
۱۵	۳۴۴	۰	۰	۱۸/۲	۰	۰	۶/۳	۳۳/۱	۲۰/۳	۱۰/۲	۳۰/۴	شهریور.....
۱۷	۳۲۱/۵	۰	۰	۲۳/۷	۰	۰	۰/۴	۳۰/۴	۱۵/۸	۶/۲	۲۵/۵	مهر.....
۲۰	۲۰۶/۱	۱	۱۳	۵۱/۹	۱۴/۳	۳۳	-۴/۴	۲۲/۸	۸/۲	۰/۹	۱۵/۶	آبان.....
۱۹	۱۹۳/۵	۰	۲۰	۴۹/۸	۱۰/۶	۳۹/۴	-۷/۶	۱۷/۳	۵/۹	-۱/۳	۱۳/۱	آذر.....
۲۱	۲۰۶/۶	۰	۲۷	۵۵/۱	۶/۵	۲۰/۱	-۱۰/۸	۱۱/۹	۱/۵	-۴/۴	۷/۵	دی.....
۱۹	۲۴۲/۹	۰	۲۷	۴۹/۲	۱۰/۳	۳۹	-۱۶	۱۳/۸	۱/۷	-۵/۳	۸/۷	بهمن.....
۲۴	۱۸۹/۵	۴	۱۲	۴۹/۲	۲۱/۷	۶۴/۷	-۶/۱	۱۷/۵	۶/۸	۱	۱۲/۶	اسفند.....



۶-۱- اطلاعات هواشناسی شهرهای استان برحسب ماه: سال ۱۴۰۰ (دنباله)

فارسان											ماه	
حداکثر سرعت وزش باد (متر بر ثانیه)	ساعات آفتابی (ساعت)	تعداد روزهای همراه با گرد و غبار	تعداد روزهای یخبندان	رطوبت نسبی (درصد)	حداکثر بارندگی در یک روز (میلی‌متر)	بارندگی ماهانه (میلی‌متر)	دمای هوا (درجه سلسیوس)					
							پایین‌ترین کمینه	بالا‌ترین بیشینه	میانگین	میانگین کمینه		میانگین بیشینه
۲۸	۲۳۳/۴	-	۵	۳۷/۴	۴	۸/۷	-۳/۲	۲۵/۲	۱۱/۵	۴/۱	۱۸/۹	فروردین.....
۲۱	۲۹۸/۷	-	۰	۳۸/۲	۳/۲	۷/۸	۴	۳۰/۸	۱۶/۱	۷	۲۵/۱	اردیبهشت...
۲۱	۳۶۱/۲	-	۰	۲۱/۳	۰	۰	۷/۱	۳۶/۶	۲۲	۱۱/۸	۳۲/۳	خرداد.....
۲۱	۳۳۳/۳	-	۰	۲۱	۰/۴	۰/۴	۱۰/۲	۳۷/۷	۲۴/۴	۱۴/۶	۳۴/۱	تیر.....
۱۵	۳۲۰/۴	-	۰	۲۳/۵	۰	۰	۱۲/۱	۳۸/۱	۲۴/۴	۱۵/۱	۳۳/۶	مرداد.....
۱۴	۳۲۵/۴	-	۰	۲۰/۲	۰	۰	۷/۹	۳۴/۶	۲۱/۷	۱۱/۵	۳۱/۹	شهریور.....
۲۱	۲۹۲/۶	-	۰	۲۳/۷	۰	۰	۲/۹	۳۰/۵	۱۶/۹	۷	۲۶/۹	مهر.....
۲۳	۱۸۱/۸	-	۸	۵۱/۱	۱۵/۵	۴۰/۸	-۲/۱	۲۲/۹	۹/۲	۲/۲	۱۶/۲	آبان.....
۲۱	۱۸۹/۲	-	۱۷	۵۱/۷	۲۳/۳	۸۷/۴	-۴/۷	۱۶/۹	۶/۸	-۰/۲	۱۳/۸	آذر.....
۲۳	۱۸۸/۸	-	۲۸	۵۴/۳	۵۸/۴	۷۷/۸	-۱۱/۲	۱۳/۷	۱/۹	-۴/۱	۷/۸	دی.....
۲۰	۲۲۳/۳	-	۲۶	۵۰/۶	۱۹/۹	۵۲/۹	-۱۶	۱۳/۸	۱/۴	-۵/۳	۸/۱	بهمن.....
۲۲	۱۶۴/۳	-	۱۱	۴۹/۸	۲۸/۸	۱۳۹/۷	-۴/۲	۱۷/۲	۷	۱/۳	۱۲/۶	اسفند.....



۶-۱- اطلاعات هواشناسی شهرهای استان برحسب ماه: سال ۱۴۰۰ (دنباله)

ماه	لردگان											
	دمای هوا (درجه سلسیوس)					بارندگی ماهانه (میلی متر)	بارندگی در یک روز (میلی متر)	رطوبت نسبی (درصد)	تعداد روزهای یخبندان	تعداد روزهای همراه با گرد و غبار	ساعات آفتابی (ساعت)	حداکثر سرعت وزش باد (متر بر ثانیه)
	پایین ترین کمینه	بالا ترین بیشینه	میانگین	میانگین کمینه	میانگین بیشینه							
فروردین.....	۲۳/۶	۶/۲	۱۴/۹	۲۹	-۱	۹/۶	۶	۴۰/۶	۲	۰	۲۵۹/۱	۱۶
اردیبهشت.....	۲۹/۲	۱۰/۷	۱۹/۹	۳۴/۶	۷	۶/۲	۲/۲	۳۱/۳	۰	۰	۳۲۴/۷	۱۴
خرداد.....	۳۶	۱۴/۷	۲۵/۳	۴۰/۵	۹/۴	۱	۱	۱۹	۰	۱	۳۶۹/۳	۱۵
تیر.....	۳۷/۸	۱۸/۵	۲۸/۲	۴۱	۱۵/۲	۰/۷	۰/۷	۲۰/۹	۰	۱	۳۶۳/۹	۱۶
مرداد.....	۳۷/۱	۱۸/۸	۲۸	۴۰	۱۵/۶	۰/۱	۰/۱	۲۳/۲	۰	۰	۳۲۸/۷	۱۱
شهریور.....	۳۵/۷	۱۵/۷	۲۵/۷	۳۸/۶	۱۱/۴	۰	۰	۱۸/۹	۰	۰	۳۳۷/۹	۱۲
مهر.....	۳۰/۶	۱۰/۵	۲۰/۶	۳۴	۴	۰	۰	۲۱/۹	۰	۰	۳۱۲/۵	۸
آبان.....	۲۰/۸	۴/۹	۱۲/۸	۲۷	۰/۶	۴۵/۸	۲۶/۹	۴۷/۴	۰	۰	۲۲۱/۴	۱۰
آذر.....	۱۵/۹	۲	۸/۹	۱۹/۶	-۱/۸	۲۲۲/۵	۶۸/۳	۶۳/۴	۹	۰	۱۸۲/۷	۸
دی.....	۱۰/۷	-۱/۲	۴/۷	۱۶	-۵	۵۵/۱	۱۶	۶۵/۷	۲۱	۰	۱۶۷/۷	۱۱
بهمن.....	۱۲/۶	-۲/۳	۵/۱	۱۸/۴	-۱۰	۵۷/۶	۱۶	۵۷/۲	۲۴	۱	۲۲۳/۲	۹
اسفند.....	۱۷	۳/۸	۱۰/۴	۲۱/۸	-۲	۱۷۲/۴	۴۶/۴	۵۵/۹	۷	۹	۱۷۴/۳	۱۹



۶-۱- اطلاعات هواشناسی شهرهای استان برحسب ماه: سال ۱۴۰۰ (دنباله)

ماه	اردل											
	دمای هوا (درجه سلسیوس)					بارندگی ماهانه (میلی متر)	بارندگی در یک روز (میلی متر)	رطوبت نسبی (درصد)	تعداد روزهای یخبندان	تعداد روزهای همراه با گرد و غبار	ساعات آفتابی (ساعت)	حداکثر سرعت وزش باد (متر بر ثانیه)
	میانگین بیشینه	میانگین کمینه	میانگین	بالاترین بیشینه	پایین ترین کمینه							
فروردین.....	۲۲/۲	۸	۱۵/۱	۲۷/۴	۱/۱	۱۴/۹	۶/۴	۳۷/۳	۰	۷	۲۳۹/۲	۱۹
اردیبهشت.....	۲۷/۳	۱۲/۳	۱۹/۸	۳۳/۲	۸/۵	۷	۳/۶	۳۴/۳	۰	۰	۳۰۰/۷	۱۷
خرداد.....	۳۴/۵	۱۷/۸	۲۶/۱	۳۸/۹	۱۲/۳	۲	۲	۱۹/۷	۰	۰	۳۵۴/۵	۲۱
تیر.....	۳۶/۴	۲۱	۲۸/۷	۴۰	۱۹	۲/۲	۱/۶	۱۸/۴	۰	۰	۳۳۴/۸	۲۵
مرداد.....	۳۵/۶	۲۱/۴	۲۸/۵	۳۹/۳	۱۸/۱	۰/۱	۰/۱	۲۰/۷	۰	۰	۳۱۲/۳	۳۱
شهریور.....	۳۳/۸	۱۸/۷	۲۶/۲	۳۷/۴	۱۴/۵	۰	۰	۱۶/۹	۰	۰	۳۲۸/۷	۲۰
مهر.....	۲۸/۹	۱۳/۵	۲۱/۲	۳۲/۶	۷/۴	۰	۰	۲۰/۲	۰	۰	۳۰۰	۲۲
آبان.....	۱۸/۷	۶/۶	۱۲/۷	۲۵/۲	۲/۶	۳۳/۸	۱۲/۷	۴۵	۰	۰	۲۰۱/۱	۱۲
آذر.....	۱۵/۴	۳	۹/۲	۱۸/۶	۰/۶	۱۷۸/۲	۶۶/۵	۵۴/۶	۰	۰	۱۸۳/۷	۱۵
دی.....	۹/۶	-۰/۲	۴/۷	۱۵/۱	-۵/۲	۶۷/۹	۳۴/۵	۶۰/۹	۱۵	۰	۱۵۹/۲	۱۶
بهمن.....	۱۰/۱	-۲/۱	۴	۱۵/۶	-۹/۵	۷۷/۸	۲۲	۵۳/۶	۲۰	۰	۲۱۱	۱۵
اسفند.....	۱۴/۹	۴/۳	۹/۶	۱۹/۴	-۰/۲	۱۴۹/۱	۳۴/۶	۵۲/۵	۲	۲	۱۵۸/۸	۱۸



۶-۱- اطلاعات هواشناسی شهرهای استان برحسب ماه: سال ۱۴۰۰ (دنباله)

حد اکثر سرعت وزش باد (متر بر ثانیه)	ساعات آفتابی (ساعت)	تعداد روزهای همراه با گرد و غبار	تعداد روزهای یخبندان	رطوبت نسبی (درصد)	حد اکثر بارندگی در یک روز (میلی متر)	بارندگی ماهانه (میلی متر)	دمای هوا (درجه سلسیوس)					ماه
							پایین ترین کمینه	بالا ترین بیشینه	میانگین	میانگین کمینه	میانگین بیشینه	
۲۷	۲۵۶/۳	-	۷	۳۶/۵	۱۴/۷	۱۶	-۵	۲۵/۲	۱۲	۳/۴	۲۰/۷	فروردین.....
۱۷	۲۸۷/۷	-	۰	۳۵/۱	۳	۴/۶	۴/۲	۳۰/۸	۱۵/۹	۶/۵	۲۵/۴	اردیبهشت....
۲۳	۳۳۹/۹	-	۰	۱۸/۶	۰/۸	۰/۸	۶/۱	۳۶/۶	۲۱/۷	۱۱	۳۲/۵	خرداد.....
۱۹	۳۲۱/۵	-	۰	۱۸/۵	۰/۱	۰/۱	۱۰/۵	۳۷/۷	۲۴/۳	۱۴/۵	۳۴/۱	تیر.....
۲۱	۲۹۳/۳	-	۰	۲۳/۷	۰/۱	۰/۱	۱۱/۸	۳۸/۱	۲۴	۱۴/۹	۳۳/۱	مرداد.....
۱۷	۳۳۰/۵	-	۰	۱۹/۹	۰	۰	۷	۳۴/۶	۲۱/۱	۱۰/۸	۳۱/۴	شهریور.....
۱۹	۳۰۹/۵	-	۰	۲۳/۳	۰	۰	۰/۹	۳۰/۵	۱۶/۴	۶/۱	۲۶/۷	مهر.....
۲۰	۱۹۶/۱	-	۱۳	۴۹/۷	۵/۸	۱۴/۷	-۵/۱	۲۲/۹	۸/۴	۰/۷	۱۶/۲	آبان.....
۱۶	۲۶۳/۱	-	۲۰	۵۱	۱۴/۷	۴۱/۵	-۶/۸	۱۶/۹	۶/۴	-۱/۲	۱۳/۹	آذر.....
۱۹	۲۰۳/۵	-	۲۹	۵۳/۶	۱۶/۳	۲۸/۹	-۱۱/۳	۱۳/۷	۲/۳	-۴	۸/۵	دی.....
۱۸	۲۴۶/۳	-	۲۶	۴۹/۹	۱۹	۳۶/۹	-۱۹/۸	۱۳/۸	۱/۴	-۶/۱	۸/۸	بهمن.....
۲۳	۱۹۸/۵	-	۱۳	۴۶/۳	۱۶/۹	۵۳/۴	-۵/۵	۱۷/۲	۷/۷	۱/۶	۱۳/۸	اسفند.....

۶-۱- اطلاعات هواشناسی شهرهای استان برحسب ماه: سال ۱۴۰۰ (دنباله)

حداکثر سرعت وزش باد (متر بر ثانیه)	ساعات آفتابی (ساعت)	تعداد روزهای همراه با گرد و غبار	تعداد روزهای یخبندان	رطوبت نسبی (درصد)	حداکثر بارندگی در یک روز (میلی متر)	بارندگی ماهانه (میلی متر)	دمای هوا (درجه سلسیوس)					ماه
							پایین ترین کمینه	بالا ترین بیشینه	میانگین	میانگین کمینه	میانگین بیشینه	
۲۸	۲۵۳/۷	۱۱	۲	۲۹/۷	۶/۳	۱۰/۱	-۳/۴	۲۶/۱	۱۳/۷	۶/۴	۲۱/۱	فروردین.....
۲۲	۲۹۰/۷	۴	۰	۳۱/۷	۵/۱	۱۱/۲	۵/۴	۳۱/۵	۱۷/۸	۹/۸	۲۵/۹	اردیبهشت.....
۲۰	۳۷۰/۹	۲	۰	۱۵/۴	۰	۰	۹/۸	۳۷	۲۴/۱	۱۵/۱	۳۳/۱	خرداد.....
۱۸	۳۴۰/۸	۲	۰	۱۶	۰	۰	۱۰/۵	۳۸/۶	۲۵/۷	۱۶/۸	۳۴/۶	تیر.....
۳۱	۳۱۷/۱	۰	۰	۲۰/۱	۰/۶	۱/۱	۱۲/۶	۳۷/۷	۲۵	۱۶/۶	۳۳/۳	مرداد.....
۱۶	۳۴۱/۴	۰	۰	۱۶/۲	۰	۰	۹/۳	۳۴/۷	۲۲/۷	۱۳/۲	۳۱/۶	شهریور.....
۱۶	۳۱۱/۴	۰	۰	۲۱/۹	۰	۰	۱/۵	۳۰/۴	۱۷/۹	۹/۴	۲۶/۴	مهر.....
۲۰	۱۹۰/۳	۰	۴	۵۲/۹	۳۲	۴۶/۶	-۱/۸	۲۳/۹	۹/۸	۳/۶	۱۶	آبان.....
۲۰	۱۹۱/۹	۰	۱۳	۵۱	۱۹/۴	۵۳/۸	-۳/۱	۱۷/۳	۷/۲	۱	۱۳/۵	آذر.....
۲۳	۲۰۷/۷	۰	۲۳	۴۷/۹	۲۹/۳	۴۹/۳	-۹	۱۴/۵	۳/۴	-۱/۷	۸/۵	دی.....
۲۴	۲۴۱/۷	۰	۲۵	۴۶/۴	۲۶	۵۱/۴	-۱۲	۱۳/۴	۲/۶	-۳/۳	۸/۴	بهمن.....
۲۱	۱۹۱/۷	۳	۷	۴۵/۶	۲۵/۵	۸۱/۷	-۱/۶	۱۸/۳	۸/۴	۳/۱	۱۳/۶	اسفند.....



۶-۱- اطلاعات هواشناسی شهرهای استان برحسب ماه: سال ۱۴۰۰ (دنباله)

حداکثر سرعت وزش باد (متر بر ثانیه)	ساعات آفتابی (ساعت)	تعداد روزهای همراه با گرد و غبار	تعداد روزهای یخبندان	رطوبت نسبی (درصد)	حداکثر بارندگی در یک روز (میلی متر)	بارندگی ماهانه (میلی متر)	دمای هوا (درجه سلسیوس)					ماه
							پایین ترین کمینه	بالا ترین بیشینه	میانگین	میانگین کمینه	میانگین بیشینه	
۳۱	۲۲۵/۴	۴	۸	۴۱/۳	۳۲/۸	۵۸/۴	-۴/۲	۲۳/۳	۹/۹	۳/۳	۱۶/۶	فروردین.....
۱۶	۳۰۹/۲	۱	۰	۳۹/۶	۳/۴	۵/۶	۳/۵	۲۸/۶	۱۴/۱	۶/۲	۲۲/۱	اردیبهشت....
۲۰	۳۶۹/۶	۰	۰	۲۷/۴	۶/۷	۶/۸	۵/۶	۳۴/۳	۱۹/۸	۱۰/۵	۲۹/۱	خرداد.....
۱۶	۳۴۷/۱	۰	۰	۲۷/۴	۱/۴	۱/۹	۱۰	۳۴	۲۲/۳	۱۳/۵	۳۱/۱	تیر.....
۱۳	۳۰۰/۹	۰	۰	۳۰/۴	۰	۰	۱۱/۷	۳۴/۲	۲۲/۲	۱۳/۹	۳۰/۵	مرداد.....
۱۱	۳۱۵/۵	۰	۰	۲۶/۷	۰	۰	۵/۵	۳۲/۲	۲۰	۱۰/۶	۲۹/۴	شهریور.....
۲۶	۲۸۴/۷	۰	۰	۲۹/۹	۰	۰	۱/۱	۳۰	۱۵/۶	۷/۳	۲۳/۹	مهر.....
۲۳	۱۶۷	۰	۱۱	۵۷/۵	۲۹/۶	۸۱/۷	-۵/۴	۲۰/۲	۷/۶	۰/۹	۱۴/۳	آبان.....
۲۹	۱۶۷/۲	۰	۱۹	۵۲/۹	۶۹	۲۵۷/۱	-۶/۶	۱۶/۴	۵/۳	-۱/۴	۱۲	آذر.....
۳۰	۱۴۴/۴	۰	۲۹	۶۱/۶	۱۱۳/۹	۲۲۱/۲	-۲۱/۵	۱۱/۲	-۰/۸	-۶/۶	۵	دی.....
۳۲	۱۷۵/۴	۰	۲۹	۶۰/۶	۶۰/۹	۱۶۹/۴	-۲۲	۱۰/۷	-۲/۴	-۹/۸	۵/۱	بهمن.....
۳۲	۱۵۰/۴	۱	۱۴	۵۵/۹	۸۲/۴	۴۱۹/۶	-۸/۶	۱۲/۹	۴	-۰/۸	۸/۹	اسفند.....



۶-۱- اطلاعات هواشناسی شهرهای استان برحسب ماه: سال ۱۴۰۰ (دنباله)

حد اکثر سرعت وزش باد (متر بر ثانیه)	ساعات آفتابی (ساعت)	تعداد روزهای همراه با گرد و غبار	تعداد روزهای یخبندان	رطوبت نسبی (درصد)	حد اکثر بارندگی در یک روز (میلی متر)	بارندگی ماهانه (میلی متر)	دمای هوا (درجه سلسیوس)					ماه
							پایین ترین کمینه	بالا ترین بیشینه	میانگین	میانگین کمینه	میانگین بیشینه	
۳۱	۰	-	۹	۲۹/۹	۷/۲	۹/۳	-۷/۱	۲۵/۳	۱۰/۸	۱/۹	۱۹/۷	فروردین.....
۲۱	۰	-	۰	۲۵/۲	۳/۴	۱۲/۸	۳/۲	۳۰/۱	۱۵/۱	۵/۷	۲۴/۴	اردیبهشت.....
۲۱	۰	-	۰	۱۴/۵	۰/۵	۰/۵	۵/۸	۳۵/۷	۲۱/۷	۱۱/۷	۳۱/۷	خرداد.....
۲۳	۰	-	۰	۱۳/۱	۰	۰	۸/۳	۳۷/۲	۲۳/۶	۱۳/۸	۳۳/۴	تیر.....
۱۸	۰	-	۰	۱۴/۱	۱/۱	۱/۱	۹/۸	۳۶/۹	۲۳/۲	۱۴/۱	۳۲/۳	مرداد.....
۱۴	۰	-	۰	۱۲/۶	۰	۰	۷/۱	۳۳/۴	۲۰/۴	۱۰/۲	۳۰/۷	شهریور.....
۲۴	۰	-	۲	۱۶/۱	۰	۰	-۰/۳	۳۰	۱۵/۶	۵/۶	۲۵/۶	مهر.....
۲۰	۰	-	۱۶	۳۹/۴	۳۵	۵۵/۷	-۴/۴	۲۱/۶	۷/۵	۰/۳	۱۴/۸	آبان.....
۲۴	۰	-	۲۱	۴۲/۶	۲۰	۴۵/۹	-۶/۷	۱۶/۶	۵/۱	-۲	۱۲/۳	آذر.....
۲۱	۰	-	۲۸	۴۶/۳	۳۸/۵	۵۳/۹	-۱۲/۹	۱۴/۶	۰/۹	-۶/۳	۸/۱	دی.....
۱۹	۰	-	۲۸	۵۶/۲	۲۷/۴	۷۱/۴	-۱۸/۳	۱۲/۲	-۰/۶	-۸/۱	۶/۹	بهمن.....
۲۶	۰	-	۱۶	۴۲	۳۰/۳	۹۸/۲	-۶/۶	۱۸/۱	۶/۱	-۰/۴	۱۲/۵	اسفند.....



۱-۶- اطلاعات هواشناسی شهرهای استان برحسب ماه: سال ۱۴۰۰ (دنباله)

سورسجان											ماه	
حداکثر سرعت وزش باد (متر بر ثانیه)	ساعات آفتابی (ساعت)	تعداد روزهای همراه با گرد و غبار	تعداد روزهای یخبندان	رطوبت نسبی (درصد)	حداکثر بارندگی در یک روز (میلی متر)	بارندگی ماهانه (میلی متر)	دمای هوا (درجه سلسیوس)					
							پایین ترین کمینه	بالا ترین بیشینه	میانگین	میانگین کمینه		میانگین بیشینه
۱۸/۷	-	-	۱۴	۳۳	۹/۶	۱۴/۹	-۳/۴	۲۶/۱	۱۰/۴	۰/۷	۲۰/۱	فروردین.....
۲۳/۲	-	-	۰	۲۷/۴	۲/۴	۵/۲	۵/۴	۳۱/۵	۱۴/۷	۳/۹	۲۵/۵	اردیبهشت.....
۱۸/۵	-	-	۰	۱۷/۲	۰/۵	۰/۵	۹/۸	۳۷	۲۰/۵	۸/۱	۳۲/۹	خرداد.....
۲۱/۵	-	-	۰	۱۴/۶	۳/۷	۴	۱۰/۵	۳۸/۶	۲۳/۴	۱۲/۱	۳۴/۷	تیر.....
۲۳/۵	-	-	۰	۱۶/۸	۰/۷	۱/۲	۱۲/۶	۳۷/۷	۲۳/۶	۱۳	۳۴/۲	مرداد.....
۱۹/۶	-	-	۰	۱۰/۸	۰	۰	۹/۳	۳۴/۷	۲۰/۵	۹	۳۲/۱	شهریور.....
۱۶/۴	-	-	۳	۱۶/۲	۰	۰	۱/۵	۳۰/۴	۱۵/۶	۴	۲۷/۳	مهر.....
۱۴/۳	-	-	۱۸	۳۸/۶	۱۲/۱	۳۱/۳	-۱/۸	۲۳/۹	۸/۲	-۰/۲	۱۶/۶	آبان.....
۱۸/۹	-	-	۲۳	۴۳/۵	۲۲/۴	۷۲/۴	-۳/۱	۱۷/۳	۵/۹	-۲/۴	۱۴/۱	آذر.....
۱۷/۶	-	-	۲۸	۴۸	۳۸/۵	۵۳/۵	-۹	۱۴/۵	۱/۱	-۶/۱	۸/۴	دی.....
۲۲/۲	-	-	۲۸	۵۳/۱	۲۷/۴	۶۸/۱	-۱۲	۱۳/۴	-۰/۱	-۸/۵	۸/۳	بهمن.....
۲۰/۸	-	-	۱۸	۴۶/۳	۲۴/۲	۱۲۲/۶	-۱/۶	۱۸/۳	۶/۵	-۰/۳	۱۳/۳	اسفند.....



۶-۱- اطلاعات هواشناسی شهرهای استان برحسب ماه: سال ۱۴۰۰ (دنباله)

حد اکثر سرعت وزش باد (متر بر ثانیه)	ساعات آفتابی (ساعت)	تعداد روزهای همراه با گرد و غبار	تعداد روزهای یخبندان	رطوبت نسبی (درصد)	حد اکثر بارندگی در یک روز (میلی متر)	بارندگی ماهانه (میلی متر)	دمای هوا (درجه سلسیوس)					ماه
							پایین ترین کمینه	بالا ترین بیشینه	میانگین	میانگین کمینه	میانگین بیشینه	
۲۸	-	-	۱۵	۳۹/۸	۸/۱	۱۴/۵	-۸/۲	۲۳/۹	۱۰	۱/۱	۱۹	فروردین.....
۱۸	-	-	۰	۴۱/۸	۱۰/۳	۲۲/۴	۲/۲	۲۹/۶	۱۴/۳	۴/۸	۲۳/۷	اردیبهشت.....
۲۱	-	-	۰	۲۷/۱	۰/۳	۰/۳	۲/۹	۳۵/۵	۱۹/۲	۷/۴	۳۱	خرداد.....
۱۷	-	-	۰	۲۶	۰/۳	۰/۳	۶/۴	۳۶/۸	۲۲	۱۱/۳	۳۲/۶	تیر.....
۱۸	-	-	۰	۲۹/۱	۰	۰	۸/۱	۳۵/۷	۲۲/۲	۱۲/۵	۳۱/۸	مرداد.....
۱۴	-	-	۰	۲۷	۰	۰	۴/۱	۳۲/۸	۱۹/۳	۸/۳	۳۰/۲	شهریور.....
۱۷	-	-	۱	۳۰/۹	۰	۰	-۲	۲۹/۷	۱۴/۴	۳/۶	۲۵/۳	مهر.....
۲۱	-	-	۱۷	۵۳/۶	۸/۲	۲۹/۳	-۶/۱	۲۲	۷/۲	-۰/۶	۱۵/۱	آبان.....
۱۷	-	-	۲۱	۵۴/۷	۲۱/۱	۸۹	-۸/۶	۱۶/۳	۵/۱	-۲/۲	۱۲/۴	آذر.....
۲۱	-	-	۲۸	۶۲/۱	۱۱/۲	۳۶/۱	-۱۱/۴	۱۲/۱	۰/۵	-۵/۶	۶/۵	دی.....
۲۰	-	-	۲۸	۵۵/۷	۱۸/۸	۵۸/۵	-۱۹/۴	۱۲/۵	۰/۵	-۶/۶	۷/۶	بهمن.....
۲۵	-	-	۱۵	۵۴/۷	۲۰/۱	۱۰۱/۴	-۷/۱	۱۵/۷	۵/۹	-۰/۱	۱۲	اسفند.....



۱-۶- اطلاعات هواشناسی شهرهای استان برحسب ماه: سال ۱۴۰۰ (دنباله)

مال خلیفه										ماه		
حداکثر سرعت وزش باد (متر بر ثانیه)	ساعات آفتابی (ساعت)	تعداد روزهای همراه با گرد و غبار	تعداد روزهای یخبندان	رطوبت نسبی (درصد)	حداکثر بارندگی در یک روز (میلی متر)	بارندگی ماهانه (میلی متر)	دمای هوا (درجه سلسیوس)					
							پایین ترین کمینه	بالا ترین بیشینه	میانگین		میانگین کمینه	میانگین بیشینه
۰	۰	-	۰	۰	۶/۵	۱۰	۲/۱	۲۹	۱۶/۱	۸/۶	۲۳/۶	فروردین.....
۰	۰	-	۰	۰	۳/۶	۳/۶	۸/۴	۳۴/۶	۲۰/۴	۱۲/۲	۲۸/۶	اردیبهشت.....
۰	۰	-	-	-	-	-	-	-	-	-	-	خرداد.....
۰	۰	-	-	-	-	-	-	-	-	-	-	تیر.....
۰	۰	-	۰	۰	۰	۰	۱۸/۴	۴۰	۲۸/۸	۲۱/۲	۳۶/۵	مرداد.....
۰	۰	-	۰	۰	۰	۰	۱۴/۴	۳۸/۶	۲۶/۶	۱۸/۳	۳۴/۹	شهریور.....
۰	۰	-	۰	۰	۰	۰	۷/۲	۳۴	۲۱/۷	۱۳/۴	۲۹/۹	مهر.....
۰	۰	-	۰	۰	۳۷/۸	۶۴/۴	۳	۲۷	۱۳/۴	۷	۱۹/۷	آبان.....
۰	۰	-	۰	۰	۵۱/۵	۱۸۹/۴	۰/۳	۱۹/۶	۹/۸	۳/۸	۱۵/۹	آذر.....
۰	۰	-	۱۵	۰	۲۷/۶	۷۷/۱	-۳/۸	۱۶	۵/۱	-۰/۱	۱۰/۳	دی.....
۰	۰	-	۱۸	۱۷/۵	۳۲/۱	۱۲۰/۶	-۶/۷	۱۸/۴	۶/۲	-۰/۵	۱۲/۹	بهمن.....
۰	۰	-	۱	۲۰/۱	۴۲/۴	۱۸۱	-۰/۹	۲۱/۸	۱۰/۸	۵/۴	۱۶/۲	اسفند.....

۶-۱- اطلاعات هواشناسی شهرهای استان برحسب ماه: سال ۱۴۰۰ (دنباله)

شماره	شلمزار										ماه		
	حد اکثر سرعت وزش باد (متر بر ثانیه)	ساعات آفتابی (ساعت)	تعداد روزهای همراه با گرد و غبار	تعداد روزهای یخبندان	رطوبت نسبی (درصد)	حد اکثر بارندگی در یک روز (میلی متر)	بارندگی ماهانه (میلی متر)	دمای هوا (درجه سلسیوس)					
								پایین ترین کمینه	بالا ترین بیشینه	میانگین		میانگین کمینه	میانگین بیشینه
۲۵	۰	-	۶	۳۸/۸	۲۱/۱	۲۵/۱	-۳/۶	۲۷/۲	۱۳/۱	۴/۹	۲۱/۳	فروردین.....	
۱۶	۰	-	۰	۴۱/۱	۶/۶	۱۰/۸	۳/۸	۳۲/۵	۱۷	۷	۲۶/۹	اردیبهشت.....	
۴۰	۰	-	۰	۲۶/۷	۱	۱	۶/۴	۳۸/۹	۲۲/۷	۱۱/۱	۳۴/۴	خرداد.....	
۱۶	۰	-	۰	۲۵/۴	۲	۲/۸	۱۰/۲	۳۹/۶	۲۵/۴	۱۴/۵	۳۶/۳	تیر.....	
-	۰	-	-	-	-	-	-	-	-	-	-	مرداد.....	
۱۱	۰	-	۰	۲۶/۵	۰	۰	۶/۸	۳۶/۵	۲۲/۴	۱۰/۷	۳۴	شهریور.....	
۱۴	۰	-	۰	۲۹/۲	۰	۰	۲/۴	۳۲/۶	۱۷/۷	۶/۸	۲۸/۷	مهر.....	
۲۱	۰	-	۹	۵۳/۷	۱۱	۳۸/۵	-۲/۷	۲۴/۳	۹/۸	۲/۲	۱۷/۴	آبان.....	
۲۰	۰	-	۱۴	۵۵/۱	۴۵/۳	۱۲۰/۷	-۶/۲	۱۸/۱	۷/۵	۰/۳	۱۴/۶	آذر.....	
۲۴	۰	-	۱۷	۵۶/۶	۳۳/۷	۸۷/۲	-۹	۱۴/۲	۳/۳	-۲/۳	۸/۹	دی.....	
۱۹	۰	-	۲۴	۵۲/۲	۲۳/۹	۷۱/۹	-۱۷/۴	۱۵/۷	۲/۸	-۴/۱	۹/۶	بهمن.....	
۲۲	۰	-	۶	۵۱	۳۷/۴	۱۹۴/۲	-۳/۷	۱۸/۴	۸/۶	۳/۱	۱۴/۱	اسفند.....	



۱-۶- اطلاعات هواشناسی شهرهای استان برحسب ماه: سال ۱۴۰۰ (دنباله)

حداکثر سرعت وزش باد (متر بر ثانیه)	ساعات آفتابی (ساعت)	تعداد روزهای همراه با گرد و غبار	تعداد روزهای یخبندان	رطوبت نسبی (درصد)	حداکثر بارندگی در یک روز (میلی متر)	بارندگی ماهانه (میلی متر)	دمای هوا (درجه سلسیوس)					ماه
							پایین ترین کمینه	بالا ترین بیشینه	میانگین	میانگین کمینه	میانگین بیشینه	
-	-	-	-	-	-	-	-	-	-	-	-	فروردین.....
-	-	-	-	-	-	-	-	-	-	-	-	اردیبهشت.....
۲۱	۰	-	۰	۰	۲۱	۴/۴	۱۰/۱	۳۷/۱	۲۳/۶	۱۵/۲	۳۲/۱	خرداد.....
۱۹	۰	-	۰	۰	۱۹	۰	۱۵/۷	۳۸	۲۶/۱	۱۸/۲	۳۴	تیر.....
۱۶	۰	-	۰	۰	۱۶	۰	۱۵/۴	۳۶/۸	۲۵/۷	۱۸	۳۳/۵	مرداد.....
۱۳	۰	-	۰	۰	۱۳	۰	۱۱	۳۴/۸	۲۳/۹	۱۵/۷	۳۲/۱	شهریور.....
۱۵	۰	-	۰	۰	۱۵	۰	۴/۹	۳۰/۵	۱۸/۷	۱۱	۲۶/۵	مهر.....
۲۰	۰	-	۰	۰	۲۰	۳۶/۳	۰/۵	۲۲/۴	۱۰/۳	۴/۵	۱۶/۱	آبان.....
۲۱	۰	-	۷	۰	۲۱	۲۰۸/۷	-۱/۱	۱۶/۱	۶/۷	۱/۲	۱۲/۲	آذر.....
۲۲	۰	-	۲۹	۰	۲۲	۱۱۴/۹	-۱۲/۱	۱۲/۸	۱/۶	-۳/۶	۶/۸	دی.....
۲۲	۰	-	۲۵	۰	۲۲	۸۷/۵	-۱۳/۴	۱۲/۶	۱/۴	-۴/۳	۷/۱	بهمن.....
۲۲	۰	-	۸	۰	۲۲	۲۱۳/۷	-۳/۳	۱۶/۱	۶/۹	۱/۸	۱۲/۱	اسفند.....



۶-۱- اطلاعات هواشناسی شهرهای استان برحسب ماه: سال ۱۴۰۰ (دنباله)

حداکثر سرعت وزش باد (متر بر ثانیه)	ساعات آفتابی (ساعت)	تعداد روزهای همراه با گرد و غبار	تعداد روزهای یخبندان	رطوبت نسبی (درصد)	حداکثر بارندگی در یک روز (میلی متر)	بارندگی ماهانه (میلی متر)	دمای هوا (درجه سلسیوس)					ماه
							پایین ترین کمینه	بالا ترین بیشینه	میانگین	میانگین کمینه	میانگین بیشینه	
۸	۰	-	۵	۴۲/۷	۲۰/۴	۲۲/۶	-۴	۲۱/۴	۱۰/۶	۳/۹	۱۷/۳	فروردین.....
۶	۰	-	۰	۴۷/۳	۱۲/۶	۱۲/۷	۳/۴	۲۷/۲	۱۴/۵	۶/۶	۲۲/۳	اردیبهشت.....
۶	۰	-	۰	۳۲/۳	۰	۰	۵/۸	۳۴/۲	۲۱	۱۲/۱	۳۰	خرداد.....
۴	۰	-	۰	۳۲/۶	۳۰	۳۰	۱۰/۴	۳۵	۲۳	۱۴/۱	۳۱/۸	تیر.....
۴	۰	-	۰	۳۵/۵	۰/۱	۰/۱	۱۲	۳۵	۲۲/۷	۱۴/۴	۳۱	مرداد.....
۴	۰	-	۰	۳۰	۰	۰	۹/۴	۳۲	۲۰/۴	۱۱/۳	۲۹/۶	شهریور.....
۴	۰	-	۰	۳۵/۲	۰	۰	۲	۲۷/۴	۱۵/۸	۷	۲۴/۶	مهر.....
۶	۰	-	۱۰	۵۵/۳	۲۱	۵۲/۸	-۳/۲	۲۰	۷/۵	۱/۳	۱۳/۷	آبان.....
۴	۰	-	۱۹	۵۸/۳	۴۴	۱۴۱/۶	-۴	۱۶	۵/۵	-۰/۳	۱۱/۳	آذر.....
۴	۰	-	۲۹	۶۳	۱۹/۲	۴۸	-۱۱	۱۰/۸	۰/۷	-۴/۴	۵/۸	دی.....
۶	۰	-	۲۷	۶۱/۲	۲۷/۲	۸۲/۸	-۱۴	۱۲	۰/۹	-۴/۹	۶/۸	بهمن.....
۶	۰	-	۱۲	۶۰/۲	۳۳/۶	۱۵۸/۴	-۵/۲	۱۴	۵/۴	۰/۷	۱۰/۱	اسفند.....



۶-۱- اطلاعات هواشناسی شهرهای استان برحسب ماه: سال ۱۴۰۰ (دنباله)

ماه	امام قیاس																			
	حداکثر سرعت وزش باد (متر بر ثانیه)	ساعات آفتابی (ساعت)	تعداد روزهای همراه با گرد و غبار	تعداد روزهای یخبندان	رطوبت نسبی (درصد)	حداکثر بارندگی در یک روز (میلی متر)	بارندگی ماهانه (میلی متر)	دمای هوا (درجه سلسیوس)												
								پایین ترین کمینه	بالا ترین بیشینه	میانگین	میانگین کمینه	میانگین بیشینه								
فروردین.....	-	-	-	-	-	-	-	-	-	-	-	-	-	-	-	-	-	-	-	-
اردیبهشت.....	-	-	-	-	-	-	-	-	-	-	-	-	-	-	-	-	-	-	-	-
خرداد.....	-	-	-	-	-	-	-	-	-	-	-	-	-	-	-	-	-	-	-	-
تیر.....	-	-	-	-	-	-	-	-	-	-	-	-	-	-	-	-	-	-	-	-
مرداد.....	-	-	-	-	-	-	-	-	-	-	-	-	-	-	-	-	-	-	-	-
شهریور.....	-	-	-	-	-	-	-	-	-	-	-	-	-	-	-	-	-	-	-	-
مهر.....	-	-	-	-	-	-	-	-	-	-	-	-	-	-	-	-	-	-	-	-
آبان.....	-	-	-	-	-	-	-	-	-	-	-	-	-	-	-	-	-	-	-	-
آذر.....	-	-	-	-	-	-	-	-	-	-	-	-	-	-	-	-	-	-	-	-
دی.....	-	-	-	-	-	-	-	-	-	-	-	-	-	-	-	-	-	-	-	-
بهمن.....	-	-	-	-	-	-	-	-	-	-	-	-	-	-	-	-	-	-	-	-
اسفند.....	-	-	-	-	-	-	-	-	-	-	-	-	-	-	-	-	-	-	-	-

۶-۱- اطلاعات هواشناسی شهرهای استان برحسب ماه: سال ۱۴۰۰ (دنباله)

حد اکثر سرعت وزش باد (متر بر ثانیه)	ساعات آفتابی (ساعت)	تعداد روزهای همراه با گرد و غبار	تعداد روزهای یخبندان	رطوبت نسبی (درصد)	حد اکثر بارندگی در یک روز (میلی متر)	بارندگی ماهانه (میلی متر)	دمای هوا (درجه سلسیوس)					ماه
							پایین ترین کمینه	بالا ترین بیشینه	میانگین	میانگین کمینه	میانگین بیشینه	
۱۲	۰	-	۱۲	۳۳/۹	۲۲	۲۵/۶	-۶	۲۴/۸	۱۱/۳	۲/۲	۲۰/۴	فروردین.....
۶	۰	-	۰	۳۹/۳	۱۰/۶	۱۵	۳/۴	۲۸	۱۵/۴	۶/۳	۲۴/۴	اردیبهشت.....
۴	۰	-	۰	۳۰/۴	۰	۰	۷/۲	۳۶/۴	۲۰/۸	۹/۹	۳۱/۸	خرداد.....
۶	۰	-	۰	۲۷/۴	۱/۵	۱/۸	۸/۸	۳۸	۲۳/۸	۱۳/۳	۳۴/۴	تیر.....
۴	۰	-	۰	۲۸/۲	۰	۰	۱۰/۴	۳۷	۲۳/۴	۱۳/۶	۳۳/۲	مرداد.....
۴	۰	-	۰	۲۸/۸	۰	۰	۵	۳۴	۲۰/۸	۹/۹	۳۱/۶	شهریور.....
۸	۰	-	۱	۳۱/۲	۰	۰	-۴/۲	۳۰	۱۵/۸	۵/۱	۲۶/۵	مهر.....
۱۸	۰	-	۱۴	۵۰/۱	۱۳/۷	۴۲/۳	-۳/۴	۲۲/۸	۷/۹	۰/۵	۱۵/۳	آبان.....
۸	۰	-	۲۰	۵۲	۴۹	۱۲۳/۶	-۸/۴	۱۷/۲	۶/۱	-۱/۲	۱۳/۴	آذر.....
۰	۰	-	۲۷	۵۱/۱	۳۵	۷۰/۵	-۹/۲	۱۳	۱/۸	-۳/۷	۷/۳	دی.....
۴	۰	-	۲۶	۵۱/۶	۲۹	۷۷/۷	-۱۷/۸	۱۳/۸	۱	-۵/۸	۷/۷	بهمن.....
۸	۰	-	۱۵	۴۶/۷	۵۲	۲۱۵/۶	-۱۰/۲	۱۷	۶/۶	۰/۹	۱۲/۴	اسفند.....

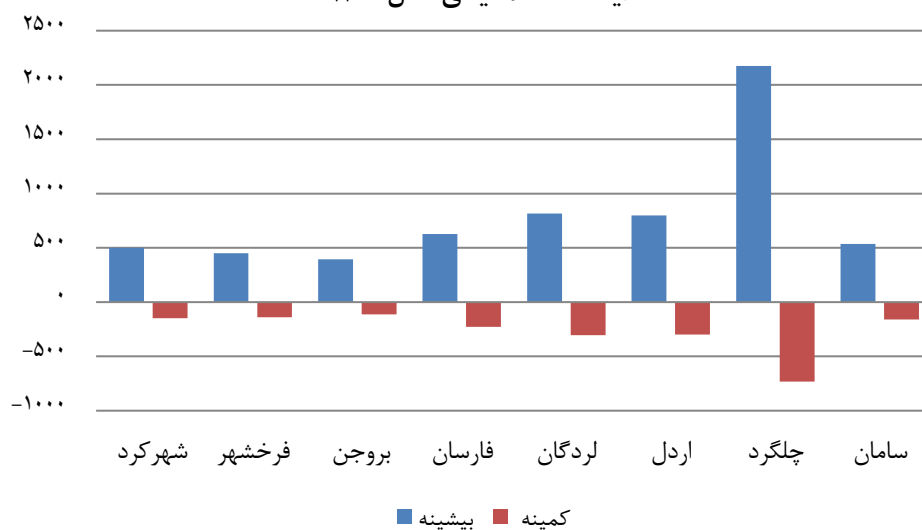
مأخذ- اداره کل هواشناسی استان چهارمحال و بختیاری.

۱-۷- جمع بارندگی سالانه شهرهای دارای ایستگاه‌های همدیدی از بدو تاسیس تا پایان سال ۱۴۰۰ (میلی‌متر)

شهر	بیشینه	کمینه	میانگین
شهرکرد.....	۴۹۹/۶	۱۴۷/۴	۳۱۵/۶
فرخ‌شهر.....	۴۴۹/۶	۱۴۰/۳	۲۷۷/۸
بروجن.....	۳۹۳	۱۱۲/۶	۲۴۶/۴
فارسان.....	۷۸۰/۲	۲۲۸/۳	۴۷۲/۱
لردگان.....	۸۱۶	۳۰۵/۳	۵۴۶/۸
اردل.....	۷۹۸	۲۹۷/۹	۴۹۵/۸
چلگرد.....	۲۱۷۳/۹	۷۳۳/۲	۱۳۵۰/۳
سامان.....	۵۳۵/۱	۱۵۸/۶	۳۲۹/۱

مأخذ- اداره کل هواشناسی استان چهارمحال و بختیاری.

نمودار ۱-۲- بالاترین و پایین‌ترین میزان بارش باران در شهرهای دارای ایستگاه همدیدی سال ۱۴۰۰



مبنا: جدول ۱-۷

۱-۸- دمای سالانه شهرهای دارای ایستگاه همدیدی از بدو تاسیس تا پایان سال ۱۴۰۰

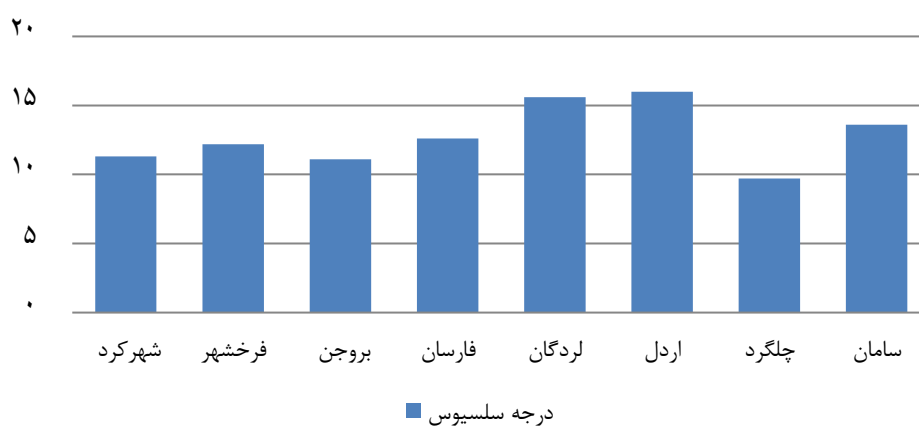
(درجه سلسیوس)

شهر	میانگین بیشینه	میانگین کمینه	میانگین	بالاترین بیشینه	پایین ترین کمینه
شهرکرد.....	۲۰/۲	۲/۵	۱۱/۳	۳۹	-۳۲/۴
فرخ شهر.....	۲۰/۵	۳/۸	۱۲/۲	۳۹	-۲۸/۱
بروجن.....	۱۸/۷	۳/۲	۱۱/۱	۳۷	-۲۶/۸
فارسان.....	۲۰/۸	۴/۵	۱۲/۶	۳۸/۶	-۲۷/۶
لردگان.....	۲۴/۱	۷/۴	۱۵/۶	۴۱/۶	-۱۷
اردل.....	۲۲/۷	۹/۳	۱۶	۴۰	-۱۲
چلگرد.....	۱۶/۶	۲/۹	۹/۷	۳۵/۸	-۳۰/۶
سامان.....	۲۰/۶	۶/۶	۱۳/۶	۳۸/۶	-۲۱/۸

مأخذ- اداره کل هواشناسی استان چهارمحال و بختیاری.

نمودار ۱-۳- میانگین دمای سالانه شهرهای دارای ایستگاه همدیدی

سال ۱۴۰۰



منبع: جدول ۱-۸