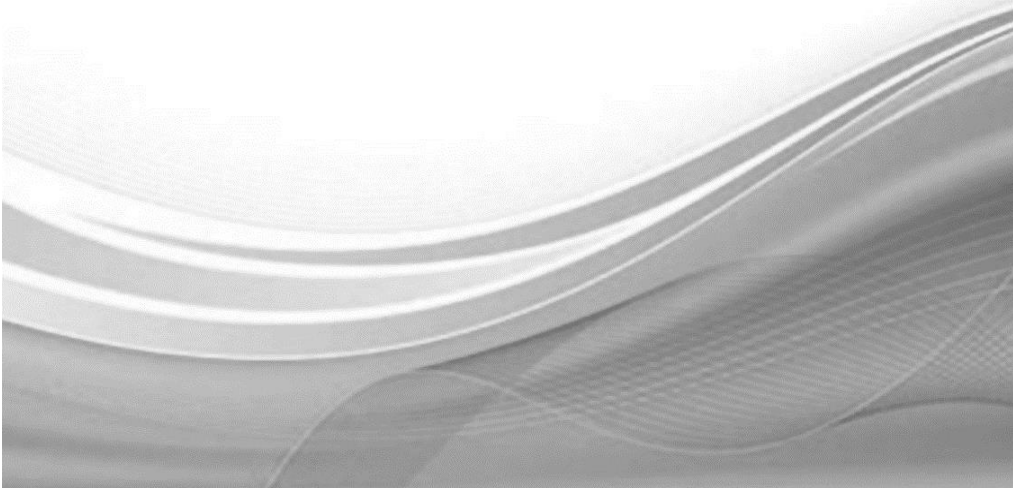
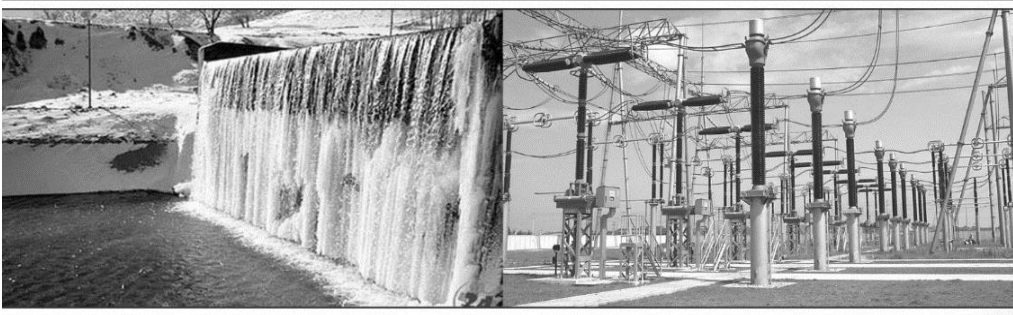


# آب و برق

۹





## مقدمه

اطلاعات آماری این فصل شامل دو قسمت «آب» و «برق» است که وزارت نیرو و واحدهای وابسته آن به روش ثبتی تهیه و ارائه می‌کنند.

آب: آمار آب شامل «آب‌های زیرزمین»، «طول شبکه‌ها و تعداد انشعاب آب و فاضلاب» می‌باشد.

آمار آب‌های زیرزمینی از اداره کل امور آب استان، آمار طول شبکه‌ها و تعداد انشعاب آب و فاضلاب از شرکت مهندسی آب و فاضلاب استان دریافت و در این فصل ارائه شده است.

برق: اطلاعات آماری صنعت برق، برای اولین بار توسط وزارت آب و برق وقت در سال ۱۳۴۳ جمع‌آوری گردید. در سال ۱۳۵۳، وزارت آب و برق براساس مصوبه مجلس به «وزارت نیرو» تغییر نام یافت. از سال ۱۳۴۶، این وزارتخانه، اطلاعات آماری مربوط به صنعت برق شامل آمار تولید، انتقال، توزیع و مصرف را هر ساله در قالب نشریات آماری تهیه و منتشر می‌کند که برخی از آنها در جداول سالنامه آماری ارائه شده است.

آمار مندرج در این فصل از شرکت برق منطقه‌ای استان، شرکت برق منطقه‌ای اصفهان، شرکت توزیع برق استان، شرکت سهامی آب منطقه‌ای استان، شرکت آب و فاضلاب شهری استان، شرکت آب و فاضلاب روستایی استان، شرکت آب منطقه‌ای اصفهان و شرکت توسعه منابع آب و نیروی ایران دریافت شده است.

توجه: این استان فاقد نیروگاه حرارتی است.

## تعاریف و مفاهیم

سال آبی: سنجش میزان بارندگی در یک دوره دوازده ماهه در یک ناحیه که در ایران از اول مهر ماه هر سال تا آخر شهریور ماه سال بعد است.

آب تولید شده: به مجموعه آب استحصال شده از منابع آبی زیرزمینی و سطحی نظیر چاه‌ها، چشمه‌ها، قنات‌ها، سطح‌ها و آبگیرها، آب تولید شده می‌گویند.

انشعاب آب: آن بخش از لوله فرعی آب که مقطع آن متناسب با کنتور و ظرفیت انشعاب آب مشترک در نظر گرفته می‌شود و در نهایت، خط آبرسانی اختصاصی و یا شبکه عمومی توزیع آب (از محل نصب شیر انشعاب) را به نقطه تحویل (شیر فلکه بعد از کنتور) متصل می‌نماید، اعم از لوله و متعلقات مربوط تا شیر مذکور است انشعاب آب نامیده می‌شود.

**قدرت نامی (ظرفیت نامی):** قدرت نامی یک دستگاه توربین یا دستگاه تولید نیروی محرکه بیشترین خروجی مورد انتظار یک مولد برق در شرایط طراحی است که از طرف سازنده بر روی پلاک مشخصات آن برای شرایط معینی برحسب اسب بخار یا مگاوات تعریف و نوشته شده است. در ماشین‌های کوچک قدرت نامی برحسب کیلووات مشخص می‌شود.

**قدرت عملی (ظرفیت عملی):** بیشترین توان قابل تولید مولد در محل نصب با در نظر گرفتن شرایط محیطی (ارتفاع از سطح دریا، دمای محیط و رطوبت نسبی) است.

**قدرت تولیدی همزمان با پیک بار شبکه:** قدرت تولیدی همزمان واحدها در پیک بار شبکه طی یک دوره مشخص که ممکن است از جمع قابلیت تولید واحدها کمتر و یا مساوی با آن باشد.

**تولید ناویژه (ناخالص) نیروگاه:** جمع انرژی تولیدی مولدهای برق یک نیروگاه که در طی یک دوره‌ی زمانی معین (مثلا یک سال) روی پایانه‌ی خروجی مولدها برحسب کیلووات ساعت یا مگاوات ساعت اندازه‌گیری می‌شود.

**تولید ویژه (خالص) نیروگاه:** تولید انرژی برق ناویژه منهای مصرف داخلی نیروگاه‌ها در یک دوره معین برحسب کیلووات ساعت یا مگاوات ساعت است.

**سایر موسسات تولید برق:** موسساتی هستند که برای انجام امور خود برق تولید می‌کنند ولی تابع وزارت نیرو نیستند و ممکن است مقداری از برق تولید شده را به موسسات دیگر بفروشند.

**شبکه سراسری برق:** شبکه‌ای شامل تمام نقاط تولید نیرو و نقاط مصرف برق کشور که به وسیله خطوط و پست‌های انتقال نیرو به یکدیگر وصل شده و در آن تبادل انرژی صورت می‌گیرد.

**خارج از شبکه سراسری (تولید و مصرف برق):** مجموعه‌ای از مراکز تولید و مصرف، که هرچند به هم متصل هستند اما به شبکه سراسری متصل نبوده و امکان تبادل انرژی با شبکه سراسری را ندارند.

**بار تقاضا:** توان برق جذب شده در نقطه‌ای از شبکه، در یک زمان معین است.

**حداکثر بار همزمان مصرفی:** حداکثر بار همزمان روزانه، هفتگی، ماهانه و سالانه از مجموعه بار مناطق در لحظه حداکثر بار سیستم (برحسب مگاوات) است. اگر سیستم به هم پیوسته کل کشور را پوشش ندهد حداکثر بار همزمان از مجموع بار حداکثر شبکه به هم پیوسته و بار مناطق مجزا، به طور همزمان به دست می‌آید.

**حداکثر بار غیر همزمان مصرفی:** مجموع بیش‌ترین بارهای مصرف شده در نواحی مختلف منطقه موردنظر در یک دوره زمانی معین است. بیش‌ترین بارهای مناطق، لزوماً همزمان نیستند.

**شرکت برق منطقه‌ای:** شرکتی که تامین انتقال و توزیع نیروی برق در حوزه فعالیت خود را بر عهده دارد.

**نیروگاه:** محل استقرار مولدهای نیروی برق و تجهیزات وابسته است.

**نیروگاه برق آبی:** نیروگاهی که در آن از انرژی پتانسیل آب انباشته شده در پشت سدها یا انرژی جریان آب رودخانه‌ها برای تولید برق استفاده می‌شود.

**نیروگاه حرارتی:** نیروگاهی است که در آن انرژی موجود در سوخت‌های جامد، مایع و گاز جهت تولید بخار یا گاز داغ (دود) و مصرف آن در توربین برای تولید انرژی برق استفاده می‌شود.

**نیروگاه بخاری:** نیروگاه حرارتی که در آن از انرژی حرارتی سوخت‌های مایع، جامد و گاز برای تولید بخار و مصرف آن در تولید برق استفاده می‌شود.

**نیروگاه گازی:** نیروگاهی که در آن از انرژی حرارتی سوخت‌های فسیلی گاز و مایع جهت تولید گاز داغ (دود) و مصرف آن در توربین گاز برای تولید برق، استفاده می‌شود.

**نیروگاه چرخه ترکیبی:** نیروگاه حرارتی که در آن علاوه بر انرژی الکتریکی تولید شده در توربین‌های گازی، از حرارت موجود در گازهای خروجی از توربین‌های گازی جهت تولید بخار در یک دیگ بخار بازیاب استفاده شده و بخار تولیدی در یک دستگاه توربو ژنراتور بخاری، تولید انرژی برق می‌کند.

**نیروگاه دیزلی:** نیروگاهی که در آن از سوخت نفت گاز (گازوئیل) جهت راه‌اندازی موتور دیزلی استفاده کرده و انرژی مکانیکی حاصله توسط ژنراتور کوپله شده با آن، به انرژی الکتریکی تبدیل می‌شود.

**مصرف داخلی برق نیروگاه:** جمع مصارف داخلی فنی واحدها و مصارف غیر فنی نیروگاهی شامل روشنایی و... در طول یک دوره مشخص است.

**فروش یا مصرف انرژی برق:** مقدار فروش برق در داخل کشور به مشترکین که براساس تعرفه‌های تعیین شده توسط وزارت نیرو انجام می‌گیرد.

**انرژی حاصل از سوخت (ارزش حرارتی):** مقدار انرژی حرارتی (کیلو وات کالری یا B.T.U) که از سوختن یک واحد حجم سوخت ایجاد می‌شود.

**بازده (راندمان) حرارتی:** نسبت انرژی یک کیلووات ساعت برق تولیدی (برحسب کیلوکالری) به ارزش حرارتی سوخت مصرفی است.

**خط نیروی برق:** عبارت از مجموعه مدارهای نصب شده بر روی پایه‌هایی است که انرژی برق تولید شده را با ولتاژهای متفاوت از یک نقطه تولید (نیروگاه) یا تبدیل ولتاژ (ایستگاه)، به نقاط مصرف منتقل می‌کند.

**خط انتقال نیروی برق:** مجموعه‌ای از رساناها، مقرها و دیگر تجهیزات جانبی که برای انتقال مقادیر بالای برق با ولتاژ بسیار بالا (۴۰۰ و ۲۳۰ کیلوولت)، در مسیرهای طولانی در میان نقاط مبدأ (نیروگاه‌ها و یا پست‌های برق) و گیرندگان آن به کار گرفته می‌شوند.

**خط فوق توزیع نیروی برق:** مجموعه‌ای از رساناها، مقرها و دیگر تجهیزات جانبی که برای انتقال مقادیر بالای برق با ولتاژ بالا (۱۳۲، ۶۳ و ۶۶ کیلوولت)، در مسیرهای طولانی در میان نقاط مبدأ (نیروگاه‌ها و یا پست‌های برق) و گیرندگان آن به کار گرفته می‌شوند.

**مشترک برق:** شخص حقوقی یا حقیقی که براساس آیین‌نامه‌های مورد عمل شرکت برق، انشعاب یا انشعابات مورد تقاضایش برقرار و شماره اشتراک به او اختصاص یافته است.

**مصرف خانگی انرژی برق:** مصرفی که در آن از انرژی برق برای به کار انداختن وسایل و تجهیزات متعارف برق و روشنایی در واحد مسکونی استفاده می‌شود.

**مصرف عمومی انرژی برق:** مصرفی که در آن از انرژی برق برای خدمات عمومی استفاده می‌شود.

**مصرف کشاورزی انرژی برق:** مصرفی که در آن از انرژی برق برای پمپاژ آب‌های سطحی یا تحت‌الارضی یا پمپاژ مجدد آب برای تولید محصولات کشاورزی یا انجام کار در فعالیت‌های کشاورزی استفاده می‌شود.

**مصرف صنعتی انرژی برق:** مصرفی که در آن از انرژی برق در کارگاه‌های دارای فعالیت‌های معدنی و صنعتی استفاده می‌شود.

**شبکه توزیع برق:** مجموعه‌ای از خط‌های توزیع با ولتاژهای متفاوت (به طور عمده ۳۳ کیلوولت و پایین‌تر) که برای توزیع انرژی برق در یک منطقه یا یک محله به کار گرفته می‌ود.

**شبکه انتقال و فوق توزیع برق:** یک سری به هم پیوسته از پست‌ها، خطوط، کابل‌ها و سایر تجهیزات الکتریکی به منظور انتقال انرژی از نیروگاه‌ها یا پست‌های فشار قوی به مصرف‌کننده نهایی در سطوح ولتاژ ۶۳ کیلوولت و بالاتر است.

پست یا ایستگاه برق: محلی با مجموعه‌ای از تاسیسات و تجهیزات برقی شامل ترانسفورماتورها، کلیدها، سکسیونرها، وسایل اندازه‌گیری، خطوط ورود و خروج، راکتور و کاپاستیور و بی‌های مختلف برای انتقال و توزیع برق از آن استفاده می‌شود.

### گزیده اطلاعات

براساس اطلاعات شرکت سهامی آب منطقه‌ای استان در سال آبی ۱۴۰۰ تعداد ۹۷۷۵ منبع آب زیرزمینی شامل تعداد ۲۲۳۷ حلقه چاه عمیق معادل ۲۲/۹ درصد، تعداد ۱۷۶۷ حلقه چاه نیمه عمیق معادل ۱۸/۱ درصد، تعداد ۱۰۱۱ حلقه قنات معادل ۱۰/۳ درصد و تعداد ۴۷۶۰ حلقه چشمه منبع آب زیرزمینی معادل ۴۸/۷ درصد در استان وجود داشته که میزان تخلیه سالانه منابع آب زیرزمینی ۱۵۷۹/۵ میلیون مترمکعب بوده است. در بین شهرستان‌های استان به ترتیب کوه‌رنگ با تعداد ۲۴۱۸ معادل ۲۴/۷ درصد حلقه و بروجن با تعداد ۱۴۵۵ حلقه معادل ۱۴/۹ درصد و سامان با تعداد ۱۴۷۸ حلقه معادل ۱۵/۱ درصد رتبه اول تا سوم را داشته‌اند. به عبارت دیگر حدود ۵۴/۷ درصد منابع زیرزمینی در این ۳ شهرستان قرار دارد. در سال ۱۳۹۹ حجم آب تولیدی در منابع سطحی حدود ۱۱۳۳ هزار مترمکعب و در منابع زیرزمینی حدود ۵۵۵۰۹ هزار مترمکعب بوده است.

همچنین در این سال تعداد انشعاب آب در نقاط شهری ۲۵۵۳۳۰ فقره بوده است که ۸۸/۲ درصد به انشعاب خانگی و ۱۱/۸ درصد به سایر فعالیت‌ها مربوط می‌شود. میزان فروش آب در نقاط شهری استان ۴۲۳۱۸۴۴۹ مترمکعب می‌باشد که نسبت به سال قبل ۰/۲ درصد افزایش یافته است. از این میزان ۹۰/۱ درصد برای مصارف خانگی و ۹/۹ درصد برای سایر مصارف بوده است. در بین شهرستان‌های استان به ترتیب شهرکرد با سهمی معادل ۴۸/۶ درصد انشعاب و ۴۷/۱ درصد حجم فروش و بروجن با سهمی معادل ۱۷/۴ درصد انشعاب و ۱۵/۸ درصد حجم فروش، فارسان با سهمی معادل ۱۲/۵ درصد انشعاب و ۱۳/۹ درصد حجم فروش رتبه اول تا سوم را داشته‌اند. به عبارت دیگر حدود ۷۸/۴ درصد انشعاب و ۷۶/۸ درصد حجم فروش در این شهرستان قرار دارد. در نقاط روستایی تعداد انشعاب آب ۱۰۰۴۸۴ فقره می‌باشد. میزان فروش آب در نقاط روستایی ۱۶۶۸۶ هزار مترمکعب می‌باشد که نسبت به سال ۱۳۹۹ حدود ۳/۶ درصد کاهش یافته است.

همچنین ظرفیت نامی و تولید ناخالص برق مولدهای نصب شده برابر ۱۰۵۴/۱۰۵ هزار کیلووات و تولید ناخالص برق برابر ۱۰۴۸/۰۱ میلیون کیلووات ساعت است. در سال ۱۴۰۰ ظرفیت اسمی مولدهای نصب شده نیروگاه‌های آبی استان شامل نیروگاه آبی جریان‌ی کوه‌رنگ و نیروگاه آبی کارون ۴ حدود ۱۰۳۹ هزار کیلووات و ظرفیت عملی ۶۳۱ هزار کیلووات و بیشترین قدرت تولید شده در نقطه اوج مصرف برابر ۲۴۸ هزار کیلووات است.

در سال ۱۴۰۰ ظرفیت پست انتقال برق ۴۰۰ کیلووات در استان برابر ۱۸۱۰ کیلووات و در پست‌های فوق توزیع ۶۳ یا ۶۶ کیلووات برابر ۱۳۴۵ کیلووات است. در سال ۱۴۰۰ تعداد انواع مشترکین برق استان ۳۹۹۲۸۹ مشترک بوده است که نسبت به رقم سال ۱۳۹۹ حدود ۲/۸ درصد افزایش یافته است. از این تعداد معادل ۸۲/۵ درصد به مشترکین خانگی و ۱۷/۵ درصد به سایر موارد مربوط بوده است. همچنین تعداد ۱۰۶۱۳۲ خانوار در ۷۴۹ روستا از نعمت برق برخوردار شده‌اند.

همچنین در سال ۱۴۰۰ مقدار فروش برق استان ۲۰۳۹۲۱۱ مگاوات ساعت بوده است. مقدار فروش به ترتیب ۳۷/۱ درصد در بخش کشاورزی، ۲۷/۴ درصد مصرف خانگی، ۱۹/۹ درصد در بخش صنعت، ۵/۸ درصد مصارف عمومی، ۵/۴ درصد مصارف عمومی و... و ۴/۴ درصد روشنایی معابر بوده است.



۹-۱- منابع آب‌های زیرزمینی و مقدار تخلیه سالانه آن‌ها (میلیون مترمکعب)

سال آبی <sup>(۱)</sup> و شهرستان	جمع		چاه عمیق		چاه نیمه عمیق		قنات		چشمه
	تعداد	تخلیه سالانه	تعداد	تخلیه سالانه	تعداد	تخلیه سالانه	تعداد	تخلیه سالانه	تعداد
۸۶-۱۳۸۵.....	۴۸۶۴	۸۸۷/۱۷	۲۰۲۲	۵۹۶/۸	۱۵۰۹	۱۵۹/۶	۴۵۹	۲۴/۲۷	۸۷۴
۹۱-۱۳۹۰.....	۵۳۲۳	۱۵۵۷/۲۴	۲۴۰۷	۵۰۴/۹۸	۱۱۴۰	۱۲۳/۶۲۵	۵۵۲	۶۴/۵۵	۱۲۲۴
۹۶-۱۳۹۵.....	۹۷۷۵	۲۰۴۵/۴۹	۲۲۳۷	۳۰۹/۵۴	۱۷۶۷	۱۴۸/۸۳۹	۱۰۱۱	۵۶/۰۹	۴۷۶۰
۹۷-۱۳۹۶.....	۹۷۷۵	۱۶۰۷/۰۵	۲۲۳۷	۳۲۵/۸۶	۱۷۶۷	۱۴۱/۹۰۸	۱۰۱۱	۱۱۵/۳۴	۴۷۶۰
۹۸-۱۳۹۷.....	۹۷۷۵	۲۱۸۶/۸۲	۲۲۳۷	۱۶۶/۴۷	۱۷۶۷	۱۵۷/۴۱	۱۰۱۱	۱۲۵/۲۳	۴۷۶۰
۹۹-۱۳۹۸.....	۹۷۷۵	۲۴۳۵/۴۳	۲۲۳۷	۳۱۹/۸	۱۷۶۷	۱۹۵/۱۰۸	۱۰۱۱	۱۱۵/۸۴	۴۷۶۰
۱۴۰۰-۱۳۹۹.....	۹۷۷۵	۱۵۷۹/۵	۲۲۳۷	۳۱۱/۲۲	۱۷۶۷	۱۲۶/۶۵	۴۷۶۰	۱۰۷۱/۷	۱۰۱۱
شهرکرد.....	۱۲۲۲	۱۱۱/۴۴	۵۰۹	۸۳/۳۲	۳۰۷	۱۱/۵۶	۱۷۹	۵/۲۶	۲۲۷
بروجن.....	۱۴۵۵	۲۲۰/۷۱	۵۷۲	۶۵/۵۲	۳۵۲	۱۹/۳۴	۴۱۲	۱۲۷/۶۷	۱۱۹
فارسان.....	۶۶۸	۱۲۳/۰۸	۸۵	۱۱/۸۸	۲۹۰	۱۶/۷۲	۲۰۳	۹۱/۸۴	۹۰
لردگان.....	۶۶۴	۳۰۳/۵	۲۶۸	۲۴/۰۸	۱۴۴	۱۵/۷۸	۲۳۶	۲۶۲/۴۸	۱۶
اردل.....	۴۵۲	۱۱۱/۹۸	۱۴	۶/۳۴	۶۹	۱/۵۶	۳۶۳	۱۰۳/۳۸	۶
کوه‌رنگ.....	۲۴۱۸	۴۳۱/۷۸	۲۳	۲/۵۴	۸۰	۳/۹۲	۲۲۷۶	۴۱۰/۷	۳۹
کیار.....	۵۹۸	۱۲۲/۶۷	۲۰۳	۳۴/۹۵	۲۱۰	۱۹/۸۳	۱۲۲	۴۸/۷۶	۶۳
سامان <sup>(۲)</sup> .....	۱۲۹۲	۱۸/۷۴	۶۰	۳/۴۲	۵۳	۱/۷۳	۷۷۵	۹/۲۰	۴۰۴
بن <sup>(۲)</sup> .....	۱۸۶	۶/۹۷	۸۵	۲/۰۷	۴	۰/۰۳	۷۶	۴/۱۹	۲۱
خانمیرزا.....	۸۲۰	۱۲۸/۶۳	۴۱۸	۷۷/۱۰	۲۵۸	۳۶/۱۸	۱۱۸	۸/۲۲	۲۶

(۱) اول مهر ماه هر سال لغایت شهریور سال بعد، سال آبی نامیده می‌شود.

(۲) بخشی از اطلاعات شهرستان بن در شهرستان سامان لحاظ شده است.

مأخذ- شرکت سهامی آب منطقه‌ای استان چهارمحال و بختیاری.

۱-۱-۹- منابع آب‌های زیرزمینی و مقدار تخلیه سالانه آن‌ها برحسب محدوده‌ی مطالعاتی  
سال ۱۳۹۹-۱۴۰۰ (میلیون مترمکعب)

سال آبی <sup>(۱)</sup> و نام دشت	جمع		چاه عمیق		چاه نیمه عمیق		قنات		چشمه	
	تعداد	تخلیه سالانه	تعداد	تخلیه سالانه	تعداد	تخلیه سالانه	تعداد	تخلیه سالانه	تعداد	تخلیه سالانه
کل استان.....	۹۷۷۵	۱۵۷۹/۵۰	۲۲۳۷	۳۱۷/۲۲	۱۷۶۷	۱۲۶/۶۵	۴۷۶۰	۱۰۷۱/۷۰	۱۰۱۱	۶۹/۹۴
شهرکرد.....	۱۲۲۲	۱۱۱/۴۴	۵۰۹	۸۳/۳۲	۳۰۷	۱۱/۵۶	۱۷۹	۵/۲۶	۲۲۷	۱۱/۳۰
دوراهان.....	۱۰۷	۷۵/۳۵	۱	۰/۰۶	۷	۰/۱۳	۹۰	۷۵/۱۶	۹	۰/۰۰
گندمان - بلداجی.....	۶۵۸	۹۲/۶۰	۲۳۴	۳۴/۸۲	۱۲۰	۸/۳۲	۲۷۲	۴۷/۹۴	۳۲	۱/۵۲
سفیددشت.....	۲۰۷	۱۱/۳۴	۱۴۵	۹/۷۸	۴۲	۰/۵۹	۸	۰/۰۵	۱۲	۰/۹۲
بروجن - فرادنبه.....	۴۸۳	۴۱/۴۲	۱۹۲	۲۰/۸۶	۱۸۳	۱۰/۳۰	۴۲	۴/۵۲	۶۶	۵/۷۴
فارسان - جونقان.....	۶۶۸	۱۲۳/۰۸	۸۵	۱۱/۸۸	۲۹۰	۱۶/۷۲	۲۰۳	۹۱/۸۴	۹۰	۲/۶۴
ده بارز.....	۲۴	۳۴/۵۸	۰	۰/۰۰	۰	۰/۰۰	۲۴	۳۴/۵۸	۰	۰/۰۰
مال خلیفه.....	۲۲۱	۱۵۷/۸۱	۵۲	۵/۵۸	۱۹	۷/۸۵	۱۴۳	۱۴۳/۶۵	۷	۰/۷۳
لردگان.....	۴۱۹	۱۱۱/۱۱	۲۱۶	۱۸/۵۰	۱۲۵	۷/۹۳	۶۹	۸۴/۲۵	۹	۰/۴۳
چشمه سلیمان.....	۲۷۶	۹۶/۶۳	۲	۰/۱۷	۵۸	۱/۳۳	۲۱۰	۹۴/۴۳	۶	۰/۷۱
اردل.....	۱۷۶	۱۵/۳۵	۱۲	۶/۱۷	۱۱	۰/۲۳	۱۵۳	۸/۹۵	۰	۰/۰۰
بازفت.....	۳۱۱	۲۱۲/۵۳	۰	۰/۰۰	۳۴	۱/۰۲	۲۷۷	۲۱۱/۵۱	۰	۰/۰۰
چلگرد - قلعه شاهرخ... ..	۸۱۶	۸۸/۴۸	۲۱	۲/۴۷	۳۰	۲/۰۳	۷۳۸	۷۱/۶۸	۲۷	۱۲/۳۰
کوه‌رنگ.....	۱۲۹۱	۱۳۰/۷۷	۲	۰/۰۷	۱۶	۰/۸۷	۱۲۶۱	۱۲۷/۵۱	۱۲	۲/۳۲
شلمزار.....	۳۰۲	۸۰/۳۲	۷۲	۱۱/۸۲	۱۲۴	۹/۹۲	۷۴	۴۲/۳۶	۳۲	۱۶/۲۲
کیار.....	۲۹۶	۴۲/۳۵	۱۳۱	۲۳/۱۳	۸۶	۹/۹۱	۴۸	۶/۴۰	۳۱	۲/۹۱
بن - سامان.....	۱۲۹۲	۱۸/۷۴	۶۰	۳/۴۲	۵۳	۱/۷۳	۷۷۵	۹/۲۰	۴۰۴	۴/۳۹
یان چشمه.....	۱۸۶	۶/۹۷	۸۵	۲/۰۷	۴	۰/۰۳	۷۶	۴/۱۹	۲۱	۰/۶۸
چوانمردی.....	۸۲۰	۱۲۸/۶۳	۴۱۸	۷۷/۱۰	۲۵۸	۳۶/۱۸	۱۱۸	۸/۲۲	۲۶	۷/۱۳

مأخذ- شرکت سهامی آب منطقه‌ای استان چهارمحال و بختیاری.

۹-۲- مشخصات تاسیسات آب تحت پوشش شرکت آب و فاضلاب در نقاط شهری

سال	حداکثر ظرفیت منابع تامین آب (هزار مترمکعب در سال)	حجم آب تولیدی (هزار مترمکعب در سال)		حجم مخازن آب در مدار (هزار مترمکعب در سال)	تعداد تصفیه خانه آب در مدار (واحد)	متوسط ظرفیت اسمی تصفیه خانه‌های آب در مدار (هزار مترمکعب در روز)
		منابع سطحی	منابع زیرزمینی			
.....۱۳۸۵	۴۲۲۵۶	۴۰	۴۰۲۰۷	۱۱۳/۰	۰	۰/۰
.....۱۳۹۰	۵۵۴۹۷	۱۱۱	۴۵۱۰۵	۱۴۶/۰	۰	۰/۰
.....۱۳۹۵	۶۸۷۰۰	۶۶۰	۵۱۲۰۰	۱۶۱/۳	۱	۱۰/۵
.....۱۳۹۶	۶۹۲۲۲	۶۴۶	۵۱۳۰۶	۱۶۷/۰	۱	۱۰/۵
.....۱۳۹۷	۷۰۹۳۳	۸۹۱	۴۹۳۵۹	۱۷۲/۰	۱	۱۰/۵
.....۱۳۹۸	۷۴۰۲۹	۸۳۰	۵۱۰۲۴	۱۷۲/۰	۱	۱۰/۵
.....۱۳۹۹	۷۵۱۳۰	۹۷۱	۵۵۷۶۹	۱۷۵/۳	۱	۱۰/۵
.....۱۴۰۰	۸۰۶۶۹	۱۱۳۳	۵۵۵۰۹	۱۷۸/۶	۱	۱۰/۵
شهرکرد.....	۳۱۱۲۶	۰	۲۶۰۰۷	۸۳/۵	۰	۰/۰
بروجن.....	۱۳۳۰۸	۰	۹۴۹۵	۳۵/۲	۰	۰/۰
فارسان.....	۱۲۱۴۱	۰	۷۶۳۳	۱۷/۸	۰	۰/۰
لردگان.....	۶۵۲۸	۰	۴۱۵۱	۱۰/۸	۰	۰/۰
اردل.....	۴۵۱۰	۰	۱۹۴۴	۷/۸	۰	۰/۰
کوهرنگ.....	۲۱۴۵	۰	۵۹۲	۲/۲	۰	۰/۰
کیار.....	۴۵۴۱	۰	۲۵۲۲	۷/۱	۰	۰/۰
سامان.....	۲۸۳۸	۱۱۳۳	۸۷۹	۶/۰	۱	۱۰/۵
بن.....	۲۵۲۳	۰	۱۸۸۴	۵/۹	۰	۰/۰
خانمیرزا.....	۱۰۰۹	۰	۴۰۲	۲/۲	۰	۰/۰

مأخذ- شرکت آب و فاضلاب استان چهارمحال و بختیاری.

۳-۹- تعداد انشعاب و حجم فروش آب به تفکیک کاربری در نقاط شهری تحت پوشش شرکت آب و فاضلاب (فقره - مترمکعب)

سال و شهرستان	کل		خانگی		آموزش و اماکن مذهبی	
	تعداد انشعاب	حجم فروش	تعداد انشعاب	حجم فروش	تعداد انشعاب	حجم فروش
.....۱۳۸۵	۱۲۱۷۲۹	۳۱۴۷۴۹۰۴	۱۰۸۸۷۸	۲۵۷۸۳۹۴۸	۱۰۵۰	۱۹۷۴۴۲۸
.....۱۳۹۰	۱۵۹۹۷۸	۳۱۰۰۶۱۲۱	۱۳۷۷۷۳	۲۵۸۹۰۱۲۹	۱۰۵۷	۸۹۶۱۳۰
.....۱۳۹۵	۲۲۱۸۲۲	۳۸۹۱۷۸۴۳	۱۹۸۲۹۳	۳۲۸۹۶۲۳۸	۱۴۲۹	۲۰۲۱۳۷۲
.....۱۳۹۶	۲۲۹۶۵۱	۳۹۶۴۴۵۲۷	۲۰۵۰۰۲	۳۳۵۵۳۰۶۶	۱۴۱۷	۱۸۸۸۱۷۵۷
.....۱۳۹۷	۲۳۵۶۹۰	۳۸۳۲۰۱۴۷	۲۱۰۶۸۰	۳۲۶۹۵۴۸۳	۶۲۷	۱۸۴۴۱۳۷
.....۱۳۹۸	۲۴۰۸۴۹	۴۰۱۸۴۴۴۵	۲۱۵۱۸۳	۳۴۷۰۱۴۵۴	۱۰۶۷	۱۶۴۰۰۴۴
.....۱۳۹۹	۲۴۶۶۶۶	۴۲۲۲۲۰۶۸	۲۲۰۲۴۵	۳۸۱۳۴۷۰۸	۱۰۶۹	۱۲۰۱۹۱۰
.....۱۴۰۰	۲۵۵۳۳۰	۴۲۳۱۸۴۴۹	۲۲۵۱۸۳	۳۸۱۴۰۹۴۲	۱۵۵۹	۱۰۷۰۸۵۶
شهرکرد.....	۱۲۴۰۷۸	۱۹۹۳۳۱۴۸	۱۱۱۱۶۶	۱۷۶۷۳۴۰۷	۶۳۱	۷۴۶۹۳۶
بروجن.....	۴۴۳۴۸	۶۶۸۵۹۸۵	۳۹۰۵۹	۶۰۹۵۰۸۷	۳۰۸	۹۱۱۷۱
فارسان.....	۳۱۸۵۳	۵۸۹۰۳۰۵	۲۷۳۳۰	۵۵۴۲۰۷۴	۲۷۰	۸۸۹۰۶
لردگان.....	۱۷۵۲۶	۳۳۳۷۹۴۵	۱۵۶۰۷	۲۹۲۹۹۲۹	۸۲	۷۰۳۱۷
اردل.....	۷۷۷۴	۱۲۷۷۱۱۵	۶۳۵۲	۱۱۶۱۸۵۲	۶۷	۲۷۵۵۲
کوهرنگ.....	۱۷۵۶	۱۴۶۶۱۱	۱۴۲۷	۱۰۰۲۸۰	۳۶	۴۸۱۸
کیار.....	۱۰۶۲۱	۲۱۴۰۵۸۵	۹۲۸۲	۲۰۳۰۸۳۶	۶۸	۱۳۳۷۲
سامان.....	۷۳۹۴	۱۲۸۲۵۵۷	۶۵۷۲	۱۱۹۹۷۸۷	۴۴	۹۱۰۸
بن.....	۷۵۷۲	۱۱۲۷۰۸۰	۶۵۱۵	۱۰۲۳۸۹۳	۴۳	۱۶۱۵۷
خانمیرزا.....	۲۴۰۸	۴۹۷۱۱۸	۱۸۷۳	۳۸۳۷۹۷	۱۰	۲۵۱۹

۳-۹- تعداد انشعاب و حجم فروش آب به تفکیک کاربری در نقاط شهری تحت پوشش شرکت آب و فاضلاب (دنباله)  
(فقره - مترمکعب)

شهرستان	سال و		آزاد و بنایی		صنعتی		عمومی و دولتی	
	تعداد انشعاب	حجم فروش	تعداد انشعاب	حجم فروش	تعداد انشعاب	حجم فروش	تعداد انشعاب	حجم فروش
.....۱۳۸۵	۲۴۰۴	۲۹۷۸۹۹	۰۰۰	۰۰۰	۰۰۰	۰۰۰	۱۲۲۴	۲۶۶۶۶۲۹
.....۱۳۹۰	۴۵۵۷	۴۹۸۷۶۱	۵۰	۵۰	۲۷۸۶۰	۲۷۸۶۰	۱۹۴۹	۲۵۶۱۱۳۹
.....۱۳۹۵	۱۳۳	۲۸۴۴۵۰	۷۱	۷۱	۸۹۷۲۹	۸۹۷۲۹	۲۲۱۲	۹۷۸۲۴۳
.....۱۳۹۶	۱۱۴	۲۲۰۸۵۸	۷۱	۷۱	۸۹۰۴۱	۸۹۰۴۱	۳۰۶۶	۱۴۲۵۲۶۴
.....۱۳۹۷	۱۰۶	۲۱۷۴۳۱	۷۱	۷۱	۸۸۵۵۸	۸۸۵۵۸	۲۱۶۶	۱۳۶۱۱۴۴
.....۱۳۹۸	۱۲۵	۲۵۲۸۶۸	۷۱	۷۱	۹۶۵۰۹	۹۶۵۰۹	۳۳۲۷	۱۲۷۲۰۵۱
.....۱۳۹۹	۱۲۵	۲۳۰۴۲۶	۷۱	۷۱	۸۲۵۲۶	۸۲۵۲۶	۳۴۶۸	۱۵۷۲۳۷۲
.....۱۴۰۰	۵۰۲۸	۲۷۵۱۲۷	۱۷۵	۱۷۵	۱۰۰۹۸۱	۱۰۰۹۸۱	۲۲۵۳	۱۵۱۹۵۶۹
شهرکرد.....	۴۰۱	۱۸۱۶۳۵	۴۷	۴۷	۴۸۵۹۵	۴۸۵۹۵	۱۰۰۹	۷۶۴۱۲۱
بروجن.....	۸۰	۶۱۶۱۷	۰	۰	۰	۰	۵۹۳	۲۲۷۷۶۷
فارسان.....	۲۵۳۸	۷۸۹۹	۲۴	۲۴	۱۱۷۸۳	۱۱۷۸۳	۲۲۳	۱۵۰۶۰۳
لردگان.....	۸۰	۵۸۳۳	۲	۲	۱۲۲۲	۱۲۲۲	۷۰	۲۲۴۵۳۳
اردل.....	۸۰۴	۴۲۰۱	۲۲	۲۲	۷۵۵۸	۷۵۵۸	۲۹	۴۹۹۰۸
کوهرنگ.....	۴۰	۲۶۸۱	۱۹	۱۹	۱۸۱۲	۱۸۱۲	۶۲	۳۲۶۹۱
کیار.....	۵۶۳	۴۰۵۱	۱۰	۱۰	۱۸۷۹	۱۸۷۹	۸۵	۴۸۲۳۹
سامان.....	۴۰	۲۴۵۶	۰	۰	۰	۰	۱۰۰	۴۲۰۱۹
بن.....	۴۰۲	۲۴۸۹	۵۱	۵۱	۲۷۳۶۸	۲۷۳۶۸	۶۸	۲۴۵۴۰
خانمیرزا.....	۸۰	۲۲۶۵	۰	۰	۷۶۴	۷۶۴	۱۴	۲۵۱۴۸



۳-۹- تعداد انشعاب و حجم فروش آب به تفکیک کاربری در نقاط شهری تحت پوشش شرکت آب و فاضلاب (دنباله)  
(فقره - مترمکعب)

سایر		تجاری		سال و شهرستان
حجم فروش	تعداد انشعاب	حجم فروش	تعداد انشعاب	
۰۰۰	۰۰۰	۷۵۲۰۰۰	۸۱۷۳	.....۱۳۸۵
۵۰۴۹۲۸	۴۰۸۹	۶۲۷۱۷۴	۱۰۵۰۳	.....۱۳۹۰
۱۸۱۴۴۲۳	۹۴۴	۸۳۳۳۸۸	۱۸۷۴۰	.....۱۳۹۵
۱۵۶۵۱۵۷	۵۱۳۱	۹۰۲۳۸۴	۱۴۸۵۰	.....۱۳۹۶
۱۲۳۱۷۷۸	۶۵۹۹	۸۸۱۶۱۶	۱۵۴۴۱	.....۱۳۹۷
۱۴۳۶۰۹۵	۵۱۱۲	۷۸۵۴۲۴	۱۵۹۶۴	.....۱۳۹۸
۲۱۴۵۵۸	۵۱۱۲	۷۸۵۵۶۸	۱۶۵۷۶	.....۱۳۹۹
<b>۲۶۷۹۲۰</b>	<b>۳۲۹۶</b>	<b>۸۷۳۰۵۴</b>	<b>۱۷۸۳۶</b>	..... <b>۱۴۰۰</b>
۷۸۰۰۱	۲۰۰۴	۴۴۰۴۵۳	۸۸۲۰	.....شهرکرد
۴۳۹۷۸	۸۶۴	۱۶۶۳۶۵	۳۴۴۴	.....بروجن
۲۴۲۲۳	۷۱	۶۴۸۱۷	۱۳۹۷	.....فارسان
۲۴۴۸۸	۱۰۵	۸۱۶۲۳	۱۵۸۰	.....لردگان
۶۳۱۸	۱۲۶	۱۹۷۲۶	۳۷۴	.....اردل
۱۵۵۵	۱۵	۲۷۷۴	۱۵۷	.....کوهرنگ
۹۵۶۰	۴۹	۳۲۶۴۸	۵۶۴	.....کیار
۴۵۱۵	۱۴	۲۴۶۷۲	۶۲۴	.....سامان
۱۹۲۹۵	۳۴	۱۳۳۳۸	۴۵۹	.....بن
۵۵۹۸۷	۱۴	۲۶۶۳۸	۴۱۷	.....خانمیرزا

مأخذ- شرکت آب و فاضلاب استان چهارمحال و بختیاری.

۳-۹-۱- تعداد انشعاب و حجم فروش آب به تفکیک کاربری در نقاط شهری تحت پوشش شرکت آب و فاضلاب (فقره - مترمکعب)

سال و شهر	کل		خانگی		آموزش و اماکن مذهبی	
	تعداد انشعاب	حجم فروش	تعداد انشعاب	حجم فروش	تعداد انشعاب	حجم فروش
.....۱۳۸۵	۱۲۱۷۲۹	۳۱۴۷۴۹۰۴	۱۰۸۸۷۸	۲۵۷۸۳۹۴۸	۱۰۵۰	۱۹۷۴۴۲۸
.....۱۳۹۰	۱۵۹۹۷۸	۳۱۰۰۶۱۲۱	۱۳۷۷۷۳	۲۵۸۹۰۱۲۹	۱۰۵۷	۸۹۶۱۳۰
.....۱۳۹۵	۲۲۱۸۲۲	۳۸۹۱۷۸۴۳	۱۹۸۲۹۳	۳۲۸۹۶۲۳۸	۱۴۲۹	۲۰۲۱۳۷۲
.....۱۳۹۶	۲۲۹۶۵۱	۳۹۶۴۴۵۲۷	۲۰۵۰۰۲	۳۳۵۵۳۰۶۶	۱۴۱۷	۱۸۸۸۱۷۵۷
.....۱۳۹۷	۲۳۵۶۹۰	۳۸۳۲۰۱۴۷	۲۱۰۶۸۰	۳۲۶۹۵۴۸۳	۶۲۷	۱۸۴۴۱۳۷
.....۱۳۹۸	۲۴۰۸۴۹	۴۰۱۸۴۴۴۵	۲۱۵۱۸۳	۳۴۷۰۱۴۵۴	۱۰۶۷	۱۶۴۰۰۴۴
.....۱۳۹۹	۲۴۶۶۶۶	۴۲۲۲۲۰۶۸	۲۲۰۲۴۵	۳۸۱۳۴۷۰۸	۱۰۶۹	۱۲۰۱۹۱۰
.....۱۴۰۰	<b>۲۵۵۳۳۰</b>	<b>۴۲۳۱۸۴۴۹</b>	<b>۲۲۵۱۸۳</b>	<b>۳۸۱۴۰۹۴۲</b>	<b>۱۵۵۹</b>	<b>۱۰۷۰۸۵۶</b>
.....آلونی	۲۴۰۸	۴۹۷۱۱۸	۱۸۷۳	۳۸۳۷۹۷	۱۰	۲۵۱۹
.....اردل	۳۷۸۱	۸۷۶۸۱۹	۳۲۸۹	۷۸۳۴۹۳	۴۱	۲۲۲۲۴
.....باباحیدر	۳۹۸۵	۶۲۷۳۴۰	۳۷۱۷	۵۹۹۴۶۰	۳۰	۳۷۹۸
.....بازفت	۳۰۹	۲۰۳۶۳	۲۸۱	۱۶۰۹۲	۱۰	۲۰۰
.....بروجن <sup>(۱)</sup>	۲۸۶۵۴	۴۲۳۲۵۴۶	۲۵۰۳۳	۳۷۸۹۲۶۹	۱۹۳	۵۸۲۷۴
.....بلداجی	۵۱۵۲	۹۱۶۶۲۷	۴۳۲۴	۸۴۸۳۰۹	۳۸	۱۹۴۵۶
.....بن <sup>(۲)</sup>	۵۳۰۵	۷۶۲۷۲۲	۴۸۰۰	۷۱۱۱۱۲	۳۵	۱۴۷۷۴
.....پردنجان	۲۱۷۹	۴۴۹۳۷۰	۲۱۲۰	۴۴۱۱۸۴	۱	۳۳۰۵
.....جونقان	۴۹۳۵	۹۶۴۱۸۹	۴۶۲۷	۹۱۳۲۲۴	۳۹	۱۷۵۸۵
.....چلگرد	۱۲۴۶	۱۱۸۵۶۱	۹۹۷	۷۷۴۲۰	۲۵	۴۶۰۱
.....چلیچه	۱۷۷۵	۴۹۰۴۹۰	۱۶۹۸	۴۸۰۳۸۷	۲۵	۱۴۶۶
.....دستناء	۲۵۵۶	۴۰۷۰۵۳	۱۹۸۵	۳۹۷۶۸۳	۴	۳۹۴۳
.....دشتک	۱۶۲۲	۱۵۵۸۱۰	۱۴۳۸	۱۴۱۷۸۵	۷	۲۹۵۸
.....سامان <sup>(۳)</sup>	۷۳۹۴	۱۲۸۲۵۵۷	۶۵۷۲	۱۱۹۹۷۸۷	۴۴	۹۱۰۸
.....سرخون	۸۹۸	۱۱۸۸۹۸	۵۵۲	۱۱۵۶۵۹	۱۱	۱۷۵۸
.....سردشت	۶۲۱	۵۹۱۷۶	۶۰۵	۵۹۱۷۶	۸	۰
.....سفیددشت	۲۲۵۳	۲۸۲۹۱۰	۲۱۲۹	۲۶۹۰۰۱	۱۶	۲۵۹۹
.....سودجان	۲۲۸۷	۳۴۰۴۳۲	۲۰۹۶	۳۱۸۸۰۷	۱۶	۱۸۰۶
.....سورشجان	۵۰۲۴	۷۸۶۵۲۱	۴۵۶۸	۷۵۴۹۷۹	۳۲	۵۰۵۴
.....شلمزار	۳۱۱۱	۵۲۴۶۴۹	۲۷۶۳	۴۹۹۴۷۹	۲۸	۳۴۳۲
.....شهرکرد	۸۳۴۶۹	۱۳۳۶۰۷۵۲	۷۴۳۸۵	۱۱۵۸۳۵۱۸	۳۷۷	۶۳۱۳۳۷

۳-۹-۱- تعداد انشعاب و حجم فروش آب به تفکیک کاربری در نقاط شهری تحت پوشش شرکت آب و فاضلاب (دنباله)  
(فقره - مترمکعب)

سال و شهر	کل		خانگی		آموزش و اماکن مذهبی	
	تعداد انشعاب	حجم فروش	تعداد انشعاب	حجم فروش	تعداد انشعاب	حجم فروش
صمصامی.....	۲۰۱	۷۶۸۷	۱۴۹	۶۷۶۸	۱	۱۷
طاقانک.....	۲۷۶۷	۴۳۸۸۶۷	۲۵۰۵	۴۱۶۰۸۷	۲۲	۸۶۱
فارسان <sup>(۴)</sup> .....	۱۶۶۹۷	۲۸۹۷۰۹۳	۱۳۰۵۲	۲۶۵۳۲۸۷	۱۵۶	۶۲۴۹۶
فردانیه.....	۵۴۷۷	۸۰۹۳۶۱	۵۱۱۸	۷۸۴۰۷۶	۳۲	۴۹۳۴
فرخ شهر.....	۱۲۸۴۴	۲۰۰۲۳۸۱	۱۱۴۱۸	۱۷۵۰۷۶۹	۹۲	۷۳۵۴۲
فیل آباد <sup>(۴)</sup> .....	۰۰۰	۰۰۰	۰۰۰	۰۰۰	۰۰۰	۰۰۰
کاج.....	۵۲۴۱	۷۸۴۲۲۴	۴۸۸۲	۷۲۳۱۱۲	۲۶	۸۳۴۱
کیان.....	۱۴۷۳	۱۲۵۵۸۸	۱۰۷۳	۱۲۰۹۱۵	۸	۶۱۲
گندمان.....	۲۸۱۲	۴۴۴۵۴۱	۲۴۵۵	۴۰۴۴۳۲	۲۹	۵۹۰۸
گهرو.....	۲۲۸۲	۴۶۱۸۲۳	۲۱۱۶	۴۵۴۵۳۲	۱۹	۲۵۶
گوجان.....	۲۷۷۱	۶۰۲۷۵۲	۲۵۷۷	۵۸۵۸۱۲	۱۳	۱۹۲۴
لردگان.....	۱۴۴۸۹	۲۸۳۴۹۹۳	۱۲۹۸۶	۲۴۶۶۹۰۷	۵۹	۶۲۰۳۸
مال خلیفه.....	۱۹۴۵	۳۵۷۴۸۷	۱۶۴۳	۳۲۱۳۲۹	۱۱	۷۲۷۳
منج.....	۴۷۱	۸۶۲۸۹	۳۷۳	۸۲۵۱۷	۴	۱۰۰۶
ناغان.....	۲۱۸۳	۶۰۶۱۳۱	۱۹۵۷	۵۴۷۸۶۲	۲۳	۴۰۷۳
نافچ.....	۱۸۰۷	۲۷۰۱۵۲	۱۶۵۰	۲۵۴۷۵۵	۱۷	۳۵۷۱
نقنه <sup>(۱)</sup> .....	۰۰۰	۰۰۰	۰۰۰	۰۰۰	۰۰۰	۰۰۰
وردنجان.....	۱۴۰۵	۲۸۸۸۵۴	۱۱۴۳	۲۸۱۶۷۰	۸	۵۱۴
هارونی.....	۲۲۶۷	۳۶۴۳۵۸	۱۷۱۵	۳۱۲۷۸۱	۸	۱۳۸۳
هفشجان.....	۹۲۳۴	۱۶۶۰۹۶۵	۸۵۱۹	۱۵۸۹۷۱۰	۴۱	۲۱۹۱۰
هوره <sup>(۳)</sup> .....	۰۰۰	۰۰۰	۰۰۰	۰۰۰	۰۰۰	۰۰۰
یان چشمه <sup>(۲)</sup> .....	۰۰۰	۰۰۰	۰۰۰	۰۰۰	۰۰۰	۰۰۰



۳-۹-۱- تعداد انشعاب و حجم فروش آب به تفکیک کاربری در نقاط شهری تحت پوشش شرکت آب و فاضلاب (دنباله)  
(فقره - مترمکعب)

سال و شهر	آزاد و بنایی		صنعتی		عمومی و دولتی	
	تعداد انشعاب	حجم فروش	تعداد انشعاب	حجم فروش	تعداد انشعاب	حجم فروش
.....۱۳۸۵	۲۴۰۴	۲۹۷۸۹۹	۰۰۰	۰۰۰	۱۲۲۴	۲۶۶۶۶۲۹
.....۱۳۹۰	۴۵۵۷	۴۹۸۷۶۱	۵۰	۲۷۸۶۰	۱۹۴۹	۲۵۶۱۱۳۹
.....۱۳۹۵	۱۳۳	۲۸۴۴۵۰	۷۱	۸۹۷۲۹	۲۲۱۲	۹۷۸۲۴۳
.....۱۳۹۶	۱۱۴	۲۲۰۸۵۸	۷۱	۸۹۰۴۱	۳۰۶۶	۱۴۲۵۲۶۴
.....۱۳۹۷	۱۰۶	۲۱۷۴۳۱	۷۱	۸۸۵۵۸	۲۱۶۶	۱۳۶۱۱۴۴
.....۱۳۹۸	۱۲۵	۲۵۲۸۶۸	۷۱	۹۶۵۰۹	۳۳۲۷	۱۲۷۲۰۵۱
.....۱۳۹۹	۱۲۵	۲۳۰۴۲۶	۷۱	۸۲۵۲۶	۳۴۶۸	۱۵۷۲۳۷۲
.....۱۴۰۰	۵۰۲۸	۲۷۵۱۲۷	۱۷۵	۱۰۰۹۸۱	۲۲۵۳	۱۵۸۹۵۶۹
.....آلونی	۸۰	۲۲۶۵	۰	۷۶۴	۱۴	۲۵۱۴۸
.....اردل	۴۰	۳۶۹۴	۰	۶۱۲۴	۴-	۴۳۸۹۶
.....باباحیدر	۰	۴۱۷	۰	۰	۳۰	۱۳۰۳۲
.....بازفت	۰	۰	۵	۳۹	۱۲	۳۱۶۸
.....بروجن <sup>(۱)</sup>	۴۰	۵۹۲۱۳	۰	۰	۵۱۰	۱۸۸۷۰۵
.....بلداجی	۴۰	۱۴۱۶	۰	۰	۲۹	۱۶۴۳۴
.....بن <sup>(۲)</sup>	۰	۲۲۷۱	۰	۳۰۸	۴۷	۲۳۵۹۶
.....پردنجان	۰	۸۵	۰	۰	۱-	۵۳۴
.....جونقان	۰	۴۶۶	۰	۰	۴۰	۲۱۴۳۳
.....چلگرد	۰	۲۶۸۱	۱۲	۱۷۷۳	۴۳	۲۸۶۲۱
.....چلیچه	۰	۴۵	۲	۰	۱۱	۵۹۰۵
.....دستناء	۵۲۳	۰	۱۰	۱۸۷۹	۵	۶۷۶
.....دشتک	۸۰	۳۳۴	۲۰	۱۴۳۴	۱۹	۴۳۴۷
.....سامان <sup>(۳)</sup>	۴۰	۲۴۵۶	۰	۰	۱۰۰	۴۲۰۱۹
.....سرخون	۳۲۲	۰	۰	۰	۹	۸۶۹
.....سردشت	۰	۰	۰	۰	۶	۰
.....سفیددشت	۰	۲۱۷	۰	۰	۱۷	۲۹۳۵
.....سودجان	۴۰	۵۶۸	۰	۴۹۵	۹	۱۲۲۱۹
.....سورشجان	۴۰	۵۳۱۳	۷	۱۸۶۴	۲۹	۵۱۹۳
.....شلمزار	۴۰	۷۶۶	۰	۰	۳۶	۱۲۶۳۸
.....شهرکرد	۴۰	۱۴۸۰۲۰	۲۸	۳۸۸۷۳	۸۵۲	۵۹۹۵۰۶

۳-۹-۱- تعداد انشعاب و حجم فروش آب به تفکیک کاربری در نقاط شهری تحت پوشش شرکت آب و فاضلاب (دنباله)  
(فقره - مترمکعب)

سال و شهر	آزاد و بنایی		صنعتی		عمومی و دولتی	
	تعداد انشعاب	حجم فروش	تعداد انشعاب	حجم فروش	تعداد انشعاب	حجم فروش
صمصامی.....	۴۰	۰	۲	۰	۷	۹۰۲
طاقانک.....	۰	۱۹۸۸	۰	۰	۵-	۳۲۷۹
فارسان <sup>(۴)</sup> .....	۲۴۵۸	۶۳۵۹	۷	۷۹۱۰	۱۳۷	۱۰۹۳۶۷
فردانیه.....	۰	۴۸۴	۰	۰	۱۳	۵۸۸۲
فرخ شهر.....	۴۰	۱۵۳۹۲	۰	۱۸۳۶	۱۱۹	۱۱۲۵۵۲
فیل آباد <sup>(۴)</sup> .....	۰۰۰	۰۰۰	۰۰۰	۰۰۰	۰۰۰	۰۰۰
کاج.....	۰	۴۷۲۸	۵	۱۷۰۲	۴	۶۱۹۴
کیان.....	۳۶۲	۱۷۳	۲	۰	۵	۷۹۶
گندمان.....	۰	۲۸۷	۰	۰	۲۴	۱۳۸۱۱
گهرو.....	۸۰	۵۲۷	۱۵	۳۸۷۳	۶	۳۳۲
گوجان.....	۰	۳۵۲	۰	۰	۲۰	۵۵۲۵
لردگان.....	۰	۵۵۱۸	۰	۹۶۱	۴۹	۲۰۸۰۸۵
مال خلیفه.....	۰	۳۱۵	۰	۲۶۱	۶	۱۳۷۶۶
منج.....	۸۰	۰	۲	۰	۹	۲۶۸۲
ناغان.....	۰	۲۹۳۳	۰	۰	۲۴	۲۹۴۰۰
نافچ.....	۴۰	۴۷۸	۰	۰	۹	۲۰۳۸
نقنه <sup>(۱)</sup> .....	۰۰۰	۰۰۰	۰۰۰	۰۰۰	۰۰۰	۰۰۰
وردنجان.....	۲۰۱	۲	۵	۳۱۱۸	۷	۱۲۹۹
هارونی.....	۴۰۲	۲۱۸	۵۱	۲۷۰۶۰	۲۱	۹۴۴
هفشجان.....	۰	۵۱۴۶	۲	۷۰۷	۱۵-	۲۱۸۴۱
هوره <sup>(۳)</sup> .....	۰۰۰	۰۰۰	۰۰۰	۰۰۰	۰۰۰	۰۰۰
یان چشمه <sup>(۲)</sup> .....	۰۰۰	۰۰۰	۰۰۰	۰۰۰	۰۰۰	۰۰۰

۳-۹-۱- تعداد انشعاب و حجم فروش آب به تفکیک کاربری در نقاط شهری تحت پوشش شرکت آب و فاضلاب (دنباله)  
(فقره - مترمکعب)

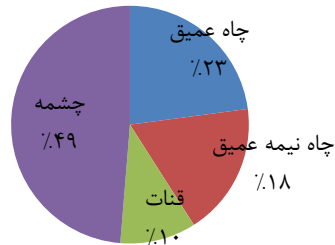
سایر		تجاری		سال و شهر
حجم فروش	تعداد انشعاب	حجم فروش	تعداد انشعاب	
...	...	۷۵۲۰۰۰	۸۱۷۳	.....۱۳۸۵
۵۰۴۹۲۸	۴۰۸۹	۶۲۷۱۷۴	۱۰۵۰۳	.....۱۳۹۰
۱۸۱۴۴۲۳	۹۴۴	۸۳۳۳۸۸	۱۸۷۴۰	.....۱۳۹۵
۱۵۶۵۱۵۷	۵۱۳۱	۹۰۲۳۸۴	۱۴۸۵۰	.....۱۳۹۶
۱۲۳۱۷۷۸	۶۵۹۹	۸۸۱۶۱۶	۱۵۴۴۱	.....۱۳۹۷
۱۴۳۶۰۹۵	۵۱۱۲	۷۸۵۴۲۴	۱۵۹۶۴	.....۱۳۹۸
۲۱۴۵۵۸	۵۱۱۲	۷۸۵۵۶۸	۱۶۵۷۶	.....۱۳۹۹
<b>۲۶۷۹۳۰</b>	<b>۳۳۹۶</b>	<b>۸۷۳۰۵۴</b>	<b>۱۷۸۳۶</b>	..... <b>۱۴۰۰</b>
۵۵۹۸۷	۱۴	۲۶۶۳۸	۴۱۷	.....آلونی
۳۸۳۸	۱۲۶	۱۳۵۵۰	۲۸۹	.....اردل
۶۵۴	۱	۹۹۷۹	۲۰۷	.....باباحیدر
۸۶۴	۰	۰	۱	.....بازفت
۳۳۱۳۶	۶۸۷	۱۰۳۹۴۹	۲۱۹۱	.....بروجن <sup>(۱)</sup>
۲۲۰۲	۴۵	۲۸۸۱۰	۶۷۶	.....بلداجی
۱۰۲۹	۲۹	۹۶۳۲	۳۹۴	.....بن <sup>(۲)</sup>
۲۶۱۸	۲۵	۱۶۴۴	۳۴	.....پردنجان
۳۰۴۰	۱۱	۸۴۴۱	۲۱۸	.....جونقان
۶۹۱	۱۵	۲۷۷۴	۱۵۴	.....چلگرد
۷۱۳	۲	۱۹۷۴	۳۷	.....چلیچه
۲۱۵۵	۳	۷۱۷	۲۶	.....دستناء
۱۷۳۵	۰	۳۲۱۷	۵۸	.....دشتک
۴۵۱۵	۱۴	۲۴۶۷۲	۶۲۴	.....سامان <sup>(۳)</sup>
۴۵۷	۰	۱۵۵	۴	.....سر خون
۰	۱	۰	۱	.....سردشت
۶۴۹۴	۱۴	۱۶۶۴	۷۷	.....سفیددشت
۲۶۹۸	۸	۳۸۳۹	۱۱۸	.....سودجان
۲۷۳۹	۲۲	۱۱۳۷۹	۳۲۶	.....سورشجان
۷۵۱	۲۸	۷۵۸۳	۲۱۶	.....شلمزار
<b>۲۷۳۶۲</b>	<b>۱۵۹۰</b>	<b>۳۳۲۱۳۶</b>	<b>۶۱۹۷</b>	.....شهرکرد

۳-۹-۱- تعداد انشعاب و حجم فروش آب به تفکیک کاربری در نقاط شهری تحت پوشش شرکت آب و فاضلاب (دنباله)

سال و شهر	تجاری		سایر	
	تعداد انشعاب	حجم فروش	تعداد انشعاب	حجم فروش
صمصامی.....	۲	۰	۰	۰
طاقانک.....	۱۸۵	۱۱۶۰۴	۶۰	۵۰۴۸
فارسان <sup>(۴)</sup> .....	۸۷۳	۴۱۲۳۷	۱۴	۱۶۴۳۷
فردنبه.....	۲۴۵	۱۱۸۳۹	۶۹	۲۱۴۶
فرخشهر.....	۱۱۳۵	۴۴۰۵۳	۴۰	۴۲۳۷
فیل‌آباد <sup>(۴)</sup> .....	۰۰۰	۰۰۰	۰۰۰	۰۰۰
کاج.....	۲۸۶	۱۵۰۶۳	۳۸	۲۵۰۸۴
کیان.....	۲۳	۲۸۰۴	۰	۲۸۸
گندمان.....	۲۵۵	۲۰۱۰۳	۴۹	۰
گهرو.....	۲۸	۱۵۴۲	۱۸	۷۶۱
گوجان.....	۱۵۶	۳۹۶۴	۵	۵۱۷۵
لردگان.....	۱۳۲۲	۶۸۷۱۰	۷۳	۲۲۷۷۴
مال‌خلیفه.....	۲۵۴	۱۲۸۲۹	۳۱	۱۷۱۴
منج.....	۳	۸۴	۰	۰
ناغان.....	۱۶۶	۲۰۳۸۴	۱۳	۱۴۷۹
نافج.....	۵۷	۲۱۵۰	۳۴	۷۱۶۰
نقنه <sup>(۱)</sup> .....	۰۰۰	۰۰۰	۰۰۰	۰۰۰
وردنجان.....	۳۶	۸۶۷	۵	۱۳۸۴
هارونی.....	۶۵	۳۷۰۶	۵	۱۸۲۶۶
هفشجان.....	۴۸۰	۱۹۳۶۲	۲۰۷	۲۲۸۹
هوره <sup>(۳)</sup> .....	۰۰۰	۰۰۰	۰۰۰	۰۰۰
یان‌چشمه <sup>(۲)</sup> ..	۰۰۰	۰۰۰	۰۰۰	۰۰۰

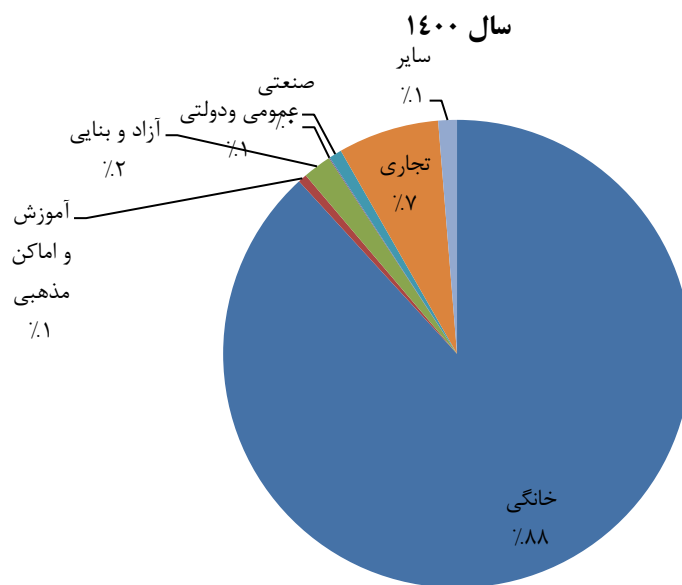
- (۱) اطلاعات شهر نقنه در شهر بروجن لحاظ شده است.  
 (۲) اطلاعات شهر یان‌چشمه در شهر بن لحاظ شده است.  
 (۳) اطلاعات شهر هوره در شهر سامان لحاظ شده است.  
 (۴) اطلاعات شهر فیل‌آباد در شهر فارسان لحاظ شده است.  
 مأخذ- شرکت آب و فاضلاب استان چهارمحال و بختیاری.

## نمودار ۹-۱- تعداد منابع آب های زیرزمینی در سال ۱۳۹۹-۱۴۰۰



مبنا: جدول ۹-۱

## نمودار ۹-۲- تعداد انشعاب آب به تفکیک کاربردی در نقاط شهری



مبنا: جدول ۹-۳

## ۹-۴- ظرفیت تأمین، تولید، فروش و تعداد انشعاب آب در نقاط روستایی

(هزار مترمکعب - فقره)

سال و شهرستان	حداکثر ظرفیت منابع تأمین آب	حجم تولید آب	حجم فروش آب	تعداد انشعاب آب
.....۱۳۸۵	...	...	...	...
.....۱۳۹۰	۱۲۰۰	۲۱۷۴۷	۱۵۲۶۷	۷۹۲۷۴
.....۱۳۹۵	۴۲۴۸۸	۲۳۱۵۰	۱۵۹۰۰	۸۵۸۲۲
.....۱۳۹۶	۱۰۳۹۸۸	۲۴۶۱۷	۱۶۳۹۶	۸۵۶۲۸
.....۱۳۹۷	۱۳۰۲۳۹	۲۸۳۳۰	۱۵۴۷۲	۸۹۲۳۱
.....۱۳۹۸	۱۳۰۳۹۹	۲۸۱۵۴	۱۵۸۲۹	۹۲۲۶۸
.....۱۳۹۹	۱۳۰۳۹۹	۲۸۹۲۶	۱۷۲۸۹	۹۶۵۷۰
.....۱۴۰۰	۶۱۴۱۷	۳۴۰۶۷	۱۶۶۸۶	۱۰۰۴۸۴
.....شهرکرد	۶۶۴۲	۳۳۲۱	۲۱۳۵	۱۲۱۱۶
.....بروجن	۶۱۷۱	۲۸۳۷	۱۱۳۴	۷۲۳۱
.....فارسان	۳۵۳۲	۱۷۲۴	۱۱۱۰	۵۶۱۶
.....لردگان	۱۶۶۲۱	۹۷۰۶	۴۶۰۹	۲۶۴۴۵
.....اردل	۶۹۱۹	۴۸۳۱	۱۷۵۴	۹۷۰۶
.....کوهرنگ	۲۱۱۷	۱۳۵۵	۸۳۳	۵۸۸۵
.....کیار	۵۳۹۰	۲۸۹۱	۱۷۱۹	۱۰۴۵۲
.....سامان	۴۹۵۷	۲۹۷۴	۱۰۶۳	۷۸۳۴
.....بن	۲۳۹۸	۱۰۶۷	۶۸۳	۳۳۰۳
.....خانمیرزا	۶۶۷۰	۳۳۶۱	۱۶۴۶	۱۱۸۹۶

مأخذ- شرکت آب و فاضلاب استان چهارمحال و بختیاری.

۹-۵- وضع موجود حجم مخازن، طول شبکه و طول خطوط انتقال آب در نقاط روستایی  
(مترمکعب - کیلومتر)

سال و شهرستان	حجم مخازن در مدار بهره‌برداری	طول شبکه توزیع آب	طول خطوط انتقال آب
.....۱۳۸۵	۰۰۰	۰۰۰	۰۰۰
.....۱۳۹۰	۹۵۵۷۰	۲۵۸۶/۰۰	۱۴۸۳/۱۰۰
.....۱۳۹۵	۹۷۳۲۹	۲۸۷۰/۷۰	۱۸۰۴/۴۰۰
.....۱۳۹۶	۹۷۳۲۹	۲۹۱۱/۱۰	۱۸۵۱/۹۰۰
.....۱۳۹۷	۱۰۰۴۰۹	۳۳۸۰/۴۹	۱۷۹۶/۶۶۰
.....۱۳۹۸	۹۲۱۲۹	۳۴۰۷/۶۹	۱۸۲۶/۷۴۰
.....۱۳۹۹	۷۳۷۵۹	۳۴۳۲/۰	۱۸۴۶/۹
.....۱۴۰۰	۱۱۱۳۷۰	۲۵۲۸/۴	۱۲۵۳/۵
.....شهرکرد	۶۱۲۵	۱۵۵/۴	۴۸/۵
.....بروجن	۵۶۹۵	۱۲۷/۵	۵۹/۴
.....فارسان	۵۳۷۵	۱۰۳/۳	۶۱/۴
.....لردگان	۲۱۶۷۵	۹۲۴/۵	۴۱۵/۵
.....اردل	۱۰۹۰۵	۲۷۵/۷	۱۷۱
.....کوه‌رنگ	۱۳۶۳۰	۱۸۹/۸	۱۴۶
.....کیار	۸۲۰۵	۲۸۱/۴	۱۵۵/۲
.....سامان	۴۷۱۰	۹۸	۴۱/۸
.....بن	۲۵۸۰	۵۲/۴	۲۶
.....خانمیرزا	۹۴۷۰	۳۲۰/۴	۱۲۸/۷

مأخذ- شرکت آب و فاضلاب استان چهارمحال و بختیاری.

## ۹-۶- قدرت نامی و تولید ناویژه برق مولدهای نصب شده

تولید ناویژه برق (میلیون کیلو وات ساعت)			قدرت نامی (هزار کیلو وات)			سال
سایر مؤسسات تولید برق <sup>(۱)</sup>	مؤسسات تابع وزارت نیرو	جمع	سایر مؤسسات تولید برق <sup>(۱)</sup>	مؤسسات تابع وزارت نیرو	جمع	
۰/۰	۷۱/۰	۷۱/۰	۰/۰۰	۳۹	۳۹/۰۰	.....۱۳۸۵
۰/۰	۱۴۰۹/۰	۱۴۰۹/۰	۰/۰۰	۱۰۳۹	۱۰۳۹/۰۰	.....۱۳۹۰
۱۶/۰	۱۶۵۸/۰	۱۶۷۴/۰	۲/۸۶	۱۰۳۹	۱۰۴۱/۸۶	.....۱۳۹۵
۵/۱	۱۲۰۲/۰	۱۲۰۷/۱	۴/۳۶	۱۰۳۹	۱۰۴۳/۳۶	.....۱۳۹۶
۱۲/۴	۱۸۱۱/۰	۱۸۲۳/۴	۵/۳۰	۱۰۳۹	۱۰۴۴/۳	.....۱۳۹۷
۱۱/۶	۲۴۵۱/۰	۲۴۶۲/۶	۹/۵۷	۱۰۳۹	۱۰۴۸/۵۷	.....۱۳۹۸
۱۷/۷	۱۵۲۵/۶	۱۵۴۳/۳	۹/۶۲	۱۰۳۹	۱۰۴۸/۶۲	.....۱۳۹۹
<b>۱۵/۱۰۵</b>	<b>۱۰۳۲/۹</b>	<b>۱۰۴۸/۰۱</b>	<b>۱۵/۱۰۵</b>	<b>۱۰۳۹</b>	<b>۱۰۵۴/۱۰۵</b>	<b>.....۱۴۰۰</b>

(۱) سایر مؤسسات شامل بخش خصوصی و صنایع بزرگ (فولاد مبارکه، ذوب آهن و پتروشیمی) می‌باشد. در این استان منظور نیروگاه‌های گازی برکه و سارنج پارس و نیروگاه خورشیدی سیمان است. مأخذ- شرکت توزیع نیروی برق استان چهارمحال و بختیاری.



۹-۷- قدرت مولدهای نصب شده و بیشترین قدرت تولیدی همزمان با پیک بار شبکه در نیروگاه‌های تابع وزارت نیرو (هزار کیلو وات)

سال و نوع مولد	قدرت نامی (ظرفیت نامی)	قدرت عملی (ظرفیت عملی)	قدرت تولیدی همزمان با پیک بار شبکه
..... <sup>(۱)</sup> ۱۳۸۵	۳۹	۲۵	۲۵
..... ۱۳۹۰	۱۰۳۹	۱۰۱۵	۷۷۵
..... ۱۳۹۵	۱۰۳۹	۹۱۶	۷۲۰
..... ۱۳۹۶	۱۰۳۹	۹۱۴	۷۱۸
..... ۱۳۹۷	۱۰۳۹	۹۱۴	۷۱۸
..... ۱۳۹۸	۱۰۳۹	۹۷۲	۹۷۷
..... ۱۳۹۹	۱۰۳۹	۹۳۵	۱۰۰۰
..... ۱۴۰۰	۱۰۳۹	۶۳۱	۲۴۸
<b>نیروگاه‌های تابع وزارت نیرو</b>	<b>۱۰۳۹</b>	<b>۶۳۱</b>	<b>۲۴۸</b>
آبی (نیروگاه کارون ۴) <sup>(۲)</sup> .....	۱۰۰۰	۶۱۳	۲۲۰
آبی (نیروگاه جریانی کوهرنگ) <sup>(۳)</sup> .....	۳۹	۱۸	۱۸
..... بخاری	.	.	.
..... گازی	.	.	.
..... چرخه ترکیبی	.	.	.
..... دیزلی	.	.	.
..... اتمی	.	.	.
..... تجدیدپذیر	.	.	.
<b>صنایع بزرگ</b>	.	.	.
..... بخاری	.	.	.
..... گازی	.	.	.
<b>بخش خصوصی</b>	.	.	.
..... بخاری	.	.	.
..... گازی	.	.	.
..... چرخه ترکیبی	.	.	.
..... تجدیدپذیر	.	.	.

(۱) اطلاعات فقط مربوط به نیروگاه جریانی کوهرنگ است.

(۲) سال شروع فعالیت سد کارون ۴ سال ۱۳۹۰ است.

(۳) سال شروع فعالیت سد جریانی کوهرنگ سال ۱۳۸۴ است.

مأخذ- شرکت آب منطقه‌ای استان اصفهان - شرکت توسعه منابع آب و نیروی ایران.

## ۸-۹- قدرت مولدهای نصب شده و تولید ناویژه برق نیروگاه‌های تابع وزارت نیرو: سال ۱۴۰۰

نیروگاه	شهرستان محل استقرار	قدرت نامی (هزار کیلو وات)	قدرت عملی (هزار کیلو وات)	تولید ناویژه (میلیون کیلووات ساعت)
کل استان.....	-	۱۰۳۹	۶۳۱	۱۰۴۳/۶
نیروگاه کارون ۴.....	اردل	۱۰۰۰	۶۱۳	۹۹۴/۴
نیروگاه جریان‌ی کوه‌رنگ.....	کوه‌رنگ	۳۹	۱۸	۴۹/۲

مأخذ- شرکت آب منطقه‌ای استان اصفهان.

- شرکت توسعه منابع آب و نیروی ایران.

۹-۹- تولید انرژی برق و مصرف داخلی نیروگاه‌های استان (میلیون کیلو وات ساعت)

شرح	تولید ناویژه	مصرف داخلی نیروگاه‌ها	تولید ویژه
..... <sup>(۱)</sup> ۱۳۸۵	۷۱	۱	۷۰۴
..... <sup>(۱)</sup> ۱۳۹۰	۱۴۰۹	۶	۱۲۸۲
.....۱۳۹۵	۱۶۵۸	۷	۱۶۵۱
.....۱۳۹۶	۱۲۰۲	۶	۱۱۹۶
.....۱۳۹۷	۱۸۱۱	۷	۱۸۰۵
.....۱۳۹۸	۲۴۵۱	۹	۲۴۴۱
.....۱۳۹۹	۱۵۲۵/۶	۶/۸	۱۵۱۸/۸
.....۱۴۰۰	۱۰۴۳/۶	۱۴/۹	۱۰۲۸/۸
<b>نیروگاه‌های تابع وزارت نیرو</b>	<b>۱۰۴۳/۶</b>	<b>۱۴/۹</b>	<b>۱۰۲۸/۸</b>
آبی (نیروگاه کارون ۴) <sup>(۲)</sup> .....	۹۹۴/۴	۴/۲	۹۹۰/۳
آبی (نیروگاه جریان‌ی کوه‌رنگ) <sup>(۳)</sup> .....	۴۹/۲	۱۰/۷	۳۸/۵
بخاری.....	.	.	.
گازی.....	.	.	.
چرخه ترکیبی.....	.	.	.
دیزلی.....	.	.	.
اتمی.....	.	.	.
تجدیدپذیر.....	.	.	.
<b>صنایع بزرگ</b>	<b>.</b>	<b>.</b>	<b>.</b>
بخاری.....	.	.	.
گازی.....	.	.	.
<b>بخش خصوصی</b>	<b>.</b>	<b>.</b>	<b>.</b>
بخاری.....	.	.	.
گازی.....	.	.	.
چرخه ترکیبی.....	.	.	.
تجدیدپذیر.....	.	.	.

(۱) اطلاعات مصرف نیروگاه‌ها و تولید خالص از سال‌های ۹۳-۱۳۸۵ به نیروگاه جریان‌ی کوه‌رنگ مربوط است و شامل نیروگاه سد کارون ۴ نمی‌باشد.  
 (۲) سال شروع فعالیت سد کارون ۴ سال ۱۳۹۰ است.  
 (۳) سال شروع فعالیت سد جریان‌ی کوه‌رنگ سال ۱۳۸۴ است.  
 مأخذ- شرکت آب منطقه‌ای استان اصفهان.  
 - شرکت توسعه منابع آب و نیروی ایران.

۹-۱۰- تولید ناخالص برق، سوخت مصرفی، انرژی حاصل و بازده نیروگاه‌های حرارتی تابع وزارت نیرو، صنایع بزرگ و بخش خصوصی

سوخت مصرفی			تولید ناخالص برق نیروگاه‌های حرارتی (میلیون کیلووات ساعت)	سال و نوع مالکیت نیروگاه‌ها
گاز طبیعی (میلیون مترمکعب)	نفت کوره (میلیون لیتر)	گازوئیل (میلیون لیتر)		
این جدول برای استان چهارمحال و بختیاری موضوعیت ندارد.				.....۱۳۸۵
				.....***
				نیروگاه‌های تابع وزارت نیرو...
				صنایع بزرگ.....
				بخش خصوصی.....

بازده (درصد)	انرژی حرارتی مصرفی به ازای یک کیلو وات ساعت برق تولید شده (کیلو کالری)	انرژی حاصل از مصرف سوخت (میلیارد کیلوکالری)	سال و نوع مالکیت نیروگاه‌ها
این جدول برای استان چهارمحال و بختیاری موضوعیت ندارد.			.....۱۳۸۵
			.....***
			نیروگاه‌های تابع وزارت نیرو...
			صنایع بزرگ.....
			بخش خصوصی.....

ماخذ- شرکت تولید نیروی برق استان چهارمحال و بختیاری

- شرکت برق منطقه‌ای استان چهارمحال و بختیاری

- شرکت تولید حرارتی استان چهارمحال و بختیاری

۹-۱۱- موجودی خطوط شبکه انتقال برق (کیلومتر مدار)

سال	خطوط انتقال		خطوط فوق توزیع	
	۴۰۰ کیلو ولت	۲۳۰ کیلوولت <sup>(۱)</sup>	۱۳۲ کیلوولت <sup>(۱)</sup>	۶۳ یا ۶۶ کیلوولت
۱۳۸۵	۳۷۳/۰	.	.	۸۳۴/۴
۱۳۹۰	۳۷۳/۰	.	.	۱۱۱۶/۲
۱۳۹۵	۷۲۵/۳	.	.	۱۲۹۲/۸
۱۳۹۶	۷۲۵/۳	.	.	۱۲۹۲/۸
۱۳۹۷	۷۲۵/۳	.	.	۱۲۹۵/۹
۱۳۹۸ <sup>(۲)</sup>	۷۲۵/۳	.	.	۱۵۰۱/۹
۱۳۹۹	۷۲۵/۳	.	.	۱۵۰۱/۸۴
۱۴۰۰	۷۲۵/۳	.	.	۱۵۰۱/۸۴

(۱) ظرفیت ۲۳۰ و ۱۳۲ کیلوولت برای پست‌های استان چهارمحال و بختیاری تعریف نشده است.  
 (۲) طول خطوط از سال ۱۳۹۳ و بعد از آن اصلاح و بازنگری شده است.  
 مأخذ- شرکت برق منطقه‌ای استان اصفهان.

۹-۱۲- ظرفیت پست‌های انتقال برق (مگاوات آمپر)

سال	پست‌های انتقال		پست‌های فوق توزیع	
	۴۰۰ کیلو ولت	۲۳۰ کیلوولت <sup>(۱)</sup>	۱۳۲ کیلوولت <sup>(۱)</sup>	۶۳ یا ۶۶ کیلوولت
۱۳۸۵	۳۰۰	.	.	۴۵۰/۰
۱۳۹۰	۳۰۰	.	.	۹۱۰/۰
۱۳۹۵	۱۲۵۰	.	.	۱۱۳۰/۰
۱۳۹۶	۱۲۵۰	.	.	۱۱۳۰/۰
۱۳۹۷ <sup>(۲)</sup>	۱۲۵۰	.	.	۱۱۷۵/۵
۱۳۹۸	۱۵۵۰	.	.	۱۲۲۲/۵
۱۳۹۹	۱۸۱۰	.	.	۱۳۴۵/۰
۱۴۰۰	۱۸۱۰	.	.	۱۳۴۵/۰

(۱) ظرفیت ۲۳۰ و ۱۳۲ کیلوولت برای پست‌های استان چهارمحال و بختیاری تعریف نشده است.  
 (۲) اطلاعات پست‌های انتقال و فوق توزیع از سال ۱۳۹۵ و بعد از آن اصلاح و بازنگری شده است.  
 مأخذ- شرکت برق منطقه‌ای استان اصفهان.

## ۱۳-۹- تعداد مشترکان برق بر حسب نوع مصرف

سال و شهرستان	جمع	خانگی	عمومی	کشاورزی	صنعتی	روشنایی معابر	سایر <sup>(۱)</sup>
.....۱۳۸۵	۲۰۵۲۶۱	۱۷۵۳۱۷	۵۴۶۸	۲۳۹۶	۱۵۴۲	۱۲۸۶	۱۹۲۵۲
.....۱۳۹۰	۲۶۹۷۵۰	۲۲۷۶۵۷	۷۳۹۴	۴۳۹۶	۱۸۶۸	۱۸۹۲	۲۶۵۴۳
.....۱۳۹۵	۳۴۰۹۹۹	۲۸۴۹۴۳	۱۰۴۴۱	۶۰۵۱	۲۳۶۴	۲۶۰۵	۳۴۵۹۵
.....۱۳۹۶	۳۵۳۵۴۴	۲۹۴۵۱۲	۱۱۰۴۵	۶۴۱۴	۲۵۳۲	۲۷۱۱	۳۶۳۳۰
.....۱۳۹۷	۳۶۵۲۳۳	۳۰۳۴۸۳	۱۱۷۶۰	۶۶۶۶	۲۶۸۳	۲۸۲۶	۳۷۸۱۵
.....۱۳۹۸	۳۷۵۴۵۱	۳۱۱۰۵۳	۱۲۳۲۰	۶۹۳۷	۲۸۱۹	۲۸۵۷	۳۹۴۶۵
.....۱۳۹۹	۳۸۸۰۳۸	۳۲۰۹۶۴	۱۲۹۷۲	۷۱۹۰	۲۹۹۵	۲۹۱۶	۴۱۰۰۱
.....۱۴۰۰	۳۹۹۲۸۹	۳۲۹۴۵۳	۱۳۵۶۸	۷۳۸۲	۳۲۲۱	۲۹۵۳	۴۲۷۱۲
.....شهرکرد	۱۵۴۴۶۷	۱۲۳۶۵۴	۶۶۴۱	۱۹۲۳	۱۴۳۴	۸۸۷	۱۹۹۲۸
.....بروجن	۵۶۹۷۶	۴۴۳۰۸	۲۰۴۱	۱۶۰۷	۶۶۶	۴۳۱	۷۹۲۳
.....فارسان	۳۷۳۱۶	۳۱۷۵۲	۸۰۷	۵۶۳	۲۱۲	۲۴۱	۳۷۴۱
.....لردگان	۵۰۰۷۳	۴۳۲۷۳	۱۲۶۳	۶۲۷	۲۴۴	۴۶۴	۴۲۰۲
.....اردل	۱۷۹۰۷	۱۵۹۱۸	۵۶۳	۲۸۷	۱۱۳	۲۰۴	۸۲۲
.....کوهرنگ	۱۲۰۳۳	۱۰۴۶۶	۴۹۰	۱۵۶	۷۰	۲۴۵	۶۰۶
.....کیار	۲۲۱۹۲	۱۹۲۵۷	۵۹۳	۶۳۵	۱۳۸	۱۷۵	۱۳۹۴
.....سامان	۱۸۹۶۹	۱۵۷۳۷	۴۶۱	۴۵۱	۲۱۱	۱۲۷	۱۹۸۲
.....بن	۱۲۰۱۳	۱۰۰۵۹	۳۳۳	۳۶۲	۸۲	۷۲	۱۱۰۵
.....خانمیرزا	۱۷۳۴۳	۱۵۰۲۹	۳۷۶	۷۷۱	۵۱	۱۰۷	۱۰۰۹

(۱) مشترکینی که انشعاب برای محل کسب (تجاری) می‌گیرند و سایر مصارف بجز مصارف خانگی، عمومی، کشاورزی، صنعتی و روشنایی معابر در ستون سایر لحاظ می‌شود.  
 مأخذ- شرکت توزیع نیروی برق استان چهارمحال و بختیاری.

۱۴-۹- تعداد روستاها، خانوارهای روستایی دارای برق و مشخصات تاسیسات برق رسانی به روستاها

ظرفیت ترانسفورماتورهای توزیع	تعداد ترانسفورماتورهای توزیع	طول خطوط فشار ضعیف توزیع	طول خطوط فشار متوسط توزیع	تعداد خانوار دارای برق	روستا	سال و شهرستان
...	...	...	...	۸۸۵۳۱	۷۱۰	.....۱۳۸۵
...	...	...	...	۹۵۳۸۳	۷۳۲	.....۱۳۹۰
۴۲۴۶	۲۳۷۷	۳۴۸۸	۳۴۸۸	۹۱۲۸۲ <sup>(۱)</sup>	۷۱۶	.....۱۳۹۵
۴۳۶۴	۲۴۲۳	۳۵۲۸	۳۵۲۸	۹۴۹۴۵	۷۱۶	.....۱۳۹۶
۴۴۸۸	۲۴۶۴	۳۵۶۰	۳۵۶۰	۹۶۸۳۱	۷۳۰	.....۱۳۹۷
۳۹۳	۴۶۰۵	۲۵۰۸	۳۵۹۸	۹۹۶۰۰	۷۳۶	.....۱۳۹۸
۴۰۴	۴۷۵۲	۲۵۶۷	۳۶۴۷	۱۰۲۰۹۵	۷۴۵	.....۱۳۹۹
۴۱۳	۴۸۷۴	۲۶۱۸	۳۶۷۷	۱۰۶۱۳۲	۷۴۹	.....۱۴۰۰
...	...	...	...	۱۱۰۲۲	۲۸	.....شهرکرد
...	...	...	...	۷۱۷۵	۴۱	.....بروجن
...	...	...	...	۶۸۶۸	۲۴	.....فارسان
...	...	...	...	۲۸۱۵۴	۲۳۴	.....لردگان
...	...	...	...	۹۳۴۱	۸۸	.....اردل
...	...	...	...	۸۸۸۹	۱۹۳	.....کوهرنگ
...	...	...	...	۱۰۴۰۲	۵۲	.....کیار
...	...	...	...	۷۷۷۱	۲۳	.....سامان
...	...	...	...	۳۰۸۹	۱۱	.....بن
...	...	...	...	۱۳۴۲۱	۵۵	.....خانمیرزا

(۱) روستای شیرانی، خاردان و بعضی از شهرک‌های اقماری اطراف لردگان از مشترکین روستایی به مشترکین شهری تبدیل شده‌اند.

مأخذ- شرکت توزیع نیروی برق استان چهارمحال و بختیاری.

۱۵-۹- مقدار فروش برق<sup>(۱)</sup> بر حسب نوع مصرف (مگاوات ساعت)

کشاورزی	عمومی	خانگی	جمع	سال و شهرستان
۲۶۶۴۷۰	۱۲۸۰۷۲	۳۶۴۵۶۶	۱۰۳۳۹۲۰	.....۱۳۸۵
۵۴۱۱۷۰	۹۰۴۳۹	۳۴۲۱۰۹	۱۲۹۴۱۷۸	.....۱۳۹۰
۵۸۴۰۵۴	۱۰۶۵۴۰	۴۶۱۲۴۸	۱۵۹۴۹۴۵	.....۱۳۹۵
۵۹۱۰۶۹	۱۱۲۳۲۹	۴۷۶۵۶۱	۱۶۵۴۱۸۳	.....۱۳۹۶
۵۷۷۹۶۷	۱۱۴۳۴۰	۵۰۱۱۱۵	۱۶۸۹۷۰۹	.....۱۳۹۷
۶۴۵۶۲۳	۱۲۱۲۲۳	۵۲۲۸۹۸	۱۸۴۱۸۴۰	.....۱۳۹۸
۷۰۰۷۲۳	۱۱۷۹۲۳	۵۴۲۷۴۰	۱۹۵۵۲۸۵	.....۱۳۹۹
<b>۷۵۶۳۵۲</b>	<b>۱۱۸۵۴۵</b>	<b>۵۵۸۲۵۳</b>	<b>۲۰۳۹۲۱۱</b>	<b>.....۱۴۰۰</b>
۱۳۶۲۸۵	۶۸۷۸۶	۲۱۴۵۶۹	۶۴۷۴۰۸	.....شهرکرد
۱۲۵۳۲۷	۱۶۵۱۲	۷۶۳۹۰	۴۵۲۳۵۴	.....بروجن
۳۰۵۴۰	۶۷۵۲	۵۴۹۲۴	۱۱۲۸۳۹	.....فارسان
۶۵۶۵۰	۱۰۱۰۹	۷۴۹۸۳	۱۸۰۸۸۵	.....لردگان
۴۵۸۵۹	۴۵۲۷	۲۴۴۳۳	۸۲۶۱۶	.....اردل
۱۷۲۶۶	۲۵۶۶	۱۳۵۲۱	۵۱۳۸۲	.....کوهرنگ
۵۵۰۷۱	۳۳۹۴	۲۸۹۵۱	۱۱۷۵۵۶	.....کیار
۱۷۹۱۸۲	۱۹۸۸	۲۷۴۰۶	۲۲۴۳۵۰	.....سامان
۳۲۴۳۵	۱۹۱۲	۱۵۳۳۱	۶۲۸۵۹	.....بن
۶۸۷۳۷	۱۹۹۹	۲۷۷۴۵	۱۰۶۹۶۲	.....خانمیرزا





۱۵-۹- مقدار فروش برق<sup>(۱)</sup> برحسب نوع مصرف (دنباله)

(مگاوات ساعت)

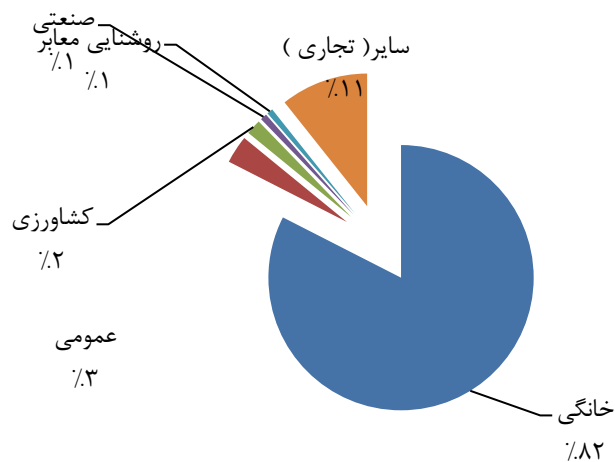
سال و شهرستان	صنعتی	روشنایی معابر	سایر <sup>(۳)</sup>
.....۱۳۸۵	۱۸۲۳۰۲	۴۸۵۵۳	۴۳۹۵۷
.....۱۳۹۰	۲۱۱۸۳۳	۴۶۰۰۰	۶۲۶۲۷
.....۱۳۹۵	۲۷۴۵۰۳	۸۱۷۹۶	۸۶۸۰۴
.....۱۳۹۶	۳۰۴۵۲۲	۷۸۹۶۴	۹۰۷۳۸
.....۱۳۹۷	۳۲۰۴۰۹	۸۱۷۹۸	۹۴۰۸۰
.....۱۳۹۸	۳۶۵۴۷۷	۸۵۹۴۰	۱۰۰۶۷۹
.....۱۳۹۹	۴۰۶۷۴۱	۸۵۴۵۵	۱۰۱۷۰۳
.....۱۴۰۰	۴۰۶۱۱۰	۸۹۲۳۸	۱۱۰۷۱۳
.....شهرکرد	۱۳۵۸۶۲	۳۶۷۰۵	۵۵۲۰۱
.....بروجن	۲۰۲۲۲۶	۱۴۷۹۳	۱۷۱۰۶
.....فارسان	۶۲۹۵	۶۳۶۱	۷۹۶۷
.....لردگان	۸۲۲۰	۹۶۴۲	۱۲۲۸۱
.....اردل	۱۳۵۸	۳۹۹۱	۲۴۴۸
.....کوهرنگ	۱۳۹۷۱	۲۰۴۴	۲۰۱۴
.....کیار	۲۱۸۵۰	۵۰۰۱	۳۲۸۹
.....سامان	۷۵۰۶	۳۴۸۰	۴۷۸۸
.....بن	۶۹۶۱	۳۸۰۸	۲۴۱۲
.....خانمیرزا	۱۸۶۱	۳۴۱۳	۳۲۰۷

(۱) منظور از فروش برق میزان انرژی تحویل داده شده به کل مشترکین است که توسط وسایل اندازه گیری قرائت شده است.

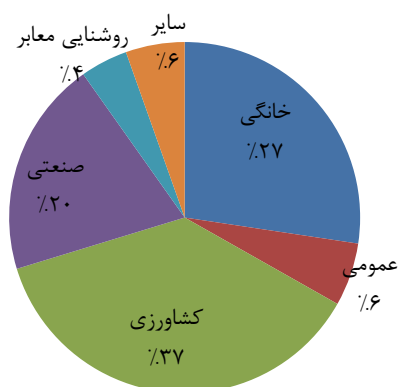
(۲) شامل مصارف تجاری نیز می باشد.

مأخذ- شرکت توزیع نیروی برق استان چهارمحال و بختیاری.

## نمودار ۳-۹- تعداد انواع مشترکین برق : سال ۱۴۰۰



منبع: جدول ۹-۱۳

نمودار ۴-۹- مقدار فروش برق بر حسب نوع مصرف : سال ۱۴۰۰  
مگاوات ساعت

منبع: جدول ۹-۱۵