

فصل اول



سرزمین و آب و هوا



مقدمه

اطلاعات آماری این فصل شامل مشخصات هواشناسی و وضعیت طبیعی استان می‌باشد.

مشخصات هواشناسی

آمارهای مربوط به هواشناسی از طریق اندازه‌گیری مشخصات جوی و ثبت آن‌ها در ایستگاه‌های سینوپتیک استان توسط اداره کل هواشناسی انجام می‌گیرد و آمارهای مربوط به آن در این فصل ارائه می‌گردد.

اطلاعات این فصل از معاونت آمار و اطلاعات سازمان مدیریت و برنامه‌ریزی استان، استانداری و اداره کل هواشناسی استان دریافت گردیده است.

روش تولید آمار و اطلاعات ارائه‌شده در این فصل به صورت ثبتی می‌باشد.

تعاریف و مفاهیم

شهرستان: واحدی از تقسیمات کشوری با محدوده جغرافیایی معین است که از به هم پیوستن چند بخش همجوار که از نظر عوامل طبیعی و اوضاع اجتماعی، اقتصادی، سیاسی و فرهنگی، واحد متناسب و همگنی را به وجود آورده‌اند، تشکیل شده است / **بخش:** واحدی از تقسیمات کشوری با محدوده جغرافیایی معین است که از به هم پیوستن چند دهستان همجوار مشتمل بر چندین مزرعه، مکان، روستا و احیاناً شهر، که از نظر عوامل طبیعی و اوضاع اجتماعی، فرهنگی، اقتصادی و سیاسی، واحد همگنی را به وجود آورده‌اند، تشکیل شده است.

شهر: محلی با حدود قانونی است که در محدوده جغرافیایی بخش واقع شده و از نظر بافت ساختمانی، اشتغال و سایر عوامل، دارای سیمایی با ویژگی‌های شهر باشد.

دهستان: کوچک‌ترین واحد تقسیمات کشوری با محدوده جغرافیایی معین است که از به هم پیوستن چند روستا، مکان و مزرعه همجوار تشکیل می‌شود که از لحاظ محیط طبیعی، فرهنگی، اقتصادی و اجتماعی همگن می‌باشد و

امکان خدمات‌رسانی و برنامه‌ریزی در سیستم و شبکه‌ای واحد را فراهم می‌نماید.

آبادی: به مجموعه یک یا چند مکان و اراضی به هم پیوسته (اعم از کشاورزی و غیرکشاورزی) گفته می‌شود که خارج از محدوده شهرها واقع شده و دارای محدوده ثبتی یا عرفی مستقل باشد. اگر آبادی در زمان سرشماری محل سکونت خانوار یا خانوارهایی باشد، دارای سکنه و در غیر اینصورت خالی از سکنه تلقی می‌شود.

پایین‌ترین کمینه (حداقل مطلق): عبارت از پایین‌ترین دما در یک دوره مشخص از زمان (۲۴ ساعت، یک ماه، یک سال یا چند سال) است.

بالا‌ترین بیشینه (حداکثر مطلق): عبارت از بالاترین دما در یک دوره مشخص از زمان (۲۴ ساعت، یک ماه، یک سال یا چند سال) است.

رطوبت نسبی: مقدار هوای تر موجود در یک واحد حجم از هوای معمولی است.

ساعت آفتابی: طبق تعریف سازمان هواشناسی جهانی، ساعت آفتابی در یک بازه زمانی معین، عبارت است از مجموع زمان‌هایی که مقدار شدت تابش مستقیم خورشید در آن بازه زمانی، بیش از ۱۲۰ وات بر متر مربع باشد.

ایستگاه همدیدی (ایستگاه سینوپتیک): ایستگاهی است که در آن، عوامل مختلف جوی از قبیل دما خشک و تر، مقدار و نوع ابر، مقدار بارندگی، نوع پدیده جوی، سمت و سرعت باد، تبخیر، فشار، ساعت‌های آفتابی، نحوه تغییرات فشار، میزان تابش خورشید و ۰۰۰ براساس دستورالعمل‌های مشخص و در رأس ساعت‌های معین (به طور همزمان در سراسر جهان)، اندازه‌گیری و پس از ثبت در یک دفتر مخصوص، توسط دستگاه‌های مخابراتی از قبیل SSB، تلفن و تلکس، به مراکز هواشناسی در سراسر جهان مخابره می‌شود /

میانگین ارتفاع بارندگی (میانگین ارتفاع بارش): میانگین ارتفاع بارندگی یک منطقه میانگین وزنی منطقه می‌باشد / در واقع منطقه به چند ضلعی‌های متعدد تقسیم شده و با توجه به بارندگی

ارتفاعات پاوه: اهم ارتفاعات شهرستان پاوه که در واقع کوهستانی ترین منطقه استان قلمداد می شود مشتمل است بر:

سلسله کوه های شاهو: که از جنوب شرقی روانسر آغاز و به صورت دیواره ای به هم پیوسته تا پاوه و از آنجا تا نوسود (مرز ایران و عراق) در جهت شمال غربی امتداد یافته و در واقع مرز طبیعی استان کرمانشاه با استان کردستان را تشکیل می دهد بلندترین قله این کوهستان ۳۲۴۵ متر از سطح دریا ارتفاع دارد/

کوه های بمو: که در منطقه ازگله به موازات خط مرزی ایران و عراق امتداد یافته و بلندترین ارتفاع آن در داخل ایران به ۱۷۰۰ متر از سطح دریا بالغ می گردد.

ارتفاعات حوالی شهر کرمانشاه:

کوه سفید: از جنوب شهر کرمانشاه در جهت جنوب غربی ادامه یافته و مرز دهستان های قره سو و سرفیروزآباد را تشکیل می دهد این کوه ها پس از رسیدن به رودخانه سیمره در استان لرستان امتداد می یابد، بلندترین قله این کوهستان در استان کرمانشاه ۲۸۰۵ متر از سطح دریا ارتفاع دارد.

کوه های پَرَو، بیستون و ورمنجه: این مجموعه کوهستانی در جهت شرق و شمال شهر کرمانشاه گسترش یافته است، در جهت شرق ابتدا ارتفاعات پَرَو که بلندترین قله آن ۳۳۸۵ متر از سطح دریا ارتفاع دارد/ بعد از آن به کوه تاریخی بیستون می رسیم که از معروفیت فراوانی در ادبیات فارسی برخوردار است بلندترین قله آن دیواره ای عظیم است که آثار تاریخی مهمی را نیز در خود جای داده است و ۲۸۰۰ متر از سطح دریا ارتفاع دارد/ کوه های طاقستان در شمال شهر کرمانشاه با ارتفاع ۲۴۴۰ متر از سطح دریا در زمره ای مجموعه محسوب می شوند شاخه شمالی این ارتفاعات تا فاصله ۵۰ کیلومتری شهر کرمانشاه در مسیر جاده کرمانشاه - سنندج ادامه می یابد/ پناهگاه حیات وحش ورمنجه در این کوهستان قرار دارد.

ارتفاعات حدفاصل مناطق گرمسیری و سردسیری:

کوه نوا (کوه نوح): این کوه از اطراف کرند به موازات راه اصلی کرمانشاه - قصرشیرین امتداد داشته و در گردنه پاتاق به ارتفاعات

نازل شده در هر چند ضلعی میانگین ارتفاع بارش محاسبه می شود.

مشخصات طبیعی:

الف) مشخصات جغرافیایی و تقسیمات کشوری: استان کرمانشاه با وسعت ۲۵۰۴۵/۴ کیلومتر مربع به مرکز شهر کرمانشاه در میانه ضلع غربی کشور بین مدار جغرافیایی ۳۳ درجه و ۴۱ دقیقه تا ۳۵ درجه و ۱۷ دقیقه عرض شمالی از خط استوا و ۴۵ درجه و ۲۴ دقیقه تا ۴۸ درجه و ۰/۶ دقیقه طول شرقی از نصف النهار گرینویچ قرار گرفته و از شمال به استان کردستان، از جنوب به استان های لرستان و ایلام و از شرق به استان همدان و از غرب با ۳۷۱ کیلومتر مرز مشترک با کشور عراق همسایه است. ارتفاع متوسط آن از سطح دریاهای آزاد در حدود ۱۲۰۰ متر است. استان کرمانشاه از لحاظ تقسیمات کشوری به ۱۴ شهرستان ۳۲ بخش، ۳۴ شهر و ۸۷ دهستان تقسیم شده است.

ب) ارتفاعات: رشته کوه های ایران جزئی از جبال آلپ - هیمالیا است یک سلسله از این کوه ها که زاگرس نامیده می شود از غرب و جنوب ایران عبور کرده و بالاخره به طرف شمال پاکستان ادامه می یابد.

استان کرمانشاه در مسیر شمالی - جنوبی زاگرس و بر روی یال غربی آن قرار گرفته است سلسله جبال زاگرس در این منطقه نه به شکل دیواره ای ممتد بین دشت تاریخی بین النهرین و اراضی داخلی فلات ایران، بلکه به صورت مجموعه ای از رشته کوه های موازی و دشت های مرتفع کوهستانی در بینابین آن ها شکل گرفته است و به همین علت عمده ترین گذرگاه های زاگرس در این استان قرار دارند/ استان کرمانشاه از لحاظ شکل ظاهری زمین از دو قسمت تشکیل می شود قسمت اول منطقه ای است کوهستانی و مرتفع با ارتفاعات طاقدیسی و دشت های ناودیسی که عمده ارتفاعات استان را شامل می گردد و قسمت دوم فضایی است مرکب از کوه های فرسایش یافته و اراضی نسبتاً مسطح واقع بین این کوه ها که قصرشیرین، نفت شهر و سومار را شامل می گردد.

سلسله ارتفاعات مهم و معروف استان عبارت اند از:

دشت ماهیدشت، سنجابی و روانسر با وسعت تقریبی ۱۶۵۰ کیلومتر مربع (بزرگ‌ترین دشت استان) و ارتفاع ۱۴۰۰ متر از سطح دریا.

دشت حسن‌آباد با وسعت تقریبی ۲۵۰ کیلومتر مربع و ارتفاع ۱۴۵۰ متر از سطح دریا.

دشت اسلام‌آباد با وسعت تقریبی ۴۶۰ کیلومتر مربع و ارتفاع ۱۳۰۰ متر از سطح دریا.

دشت کوند با وسعت تقریبی ۱۰۰ کیلومتر مربع و ارتفاع ۱۵۰۰ متر از سطح دریا.

دشت ذهاب با وسعت تقریبی ۱۷۰ کیلومتر مربع و ارتفاع ۵۵۰ متر از سطح دریا.

دشت دینور در شمال دشت بیستون با وسعت تقریبی ۲۰۰ کیلومتر مربع و ارتفاع ۱۳۵۰ متر از سطح دریا.

دشت سنقر با وسعت تقریبی ۲۶۰ کیلومتر مربع و ارتفاع ۱۷۵۰ متر از سطح دریا.

دالاهو می‌پیوندد، مرتفع‌ترین قله این کوه ۲۴۴۲ متر از سطح دریا ارتفاع دارد.

کوه‌های دالاهو: از منطقه پاتاق در جهت شمال به‌طرف ریجاب امتداد یافته و بلندترین قله آن ۲۲۵۰ متر از سطح دریا ارتفاع دارد. ارتفاع قله دالاهو که به علت جاذبه‌های طبیعی آن مشهور است به ۱۶۵۸ متر از سطح دریا می‌رسد.

کوه‌های قلاجه: که گردنه قلاجه را به وجود آورده است در حدفاصل استان کرمانشاه با استان ایلام می‌باشد، بلندترین قله این کوه ۲۳۵۵ متر از سطح دریا ارتفاع دارد.

ارتفاعات کوتاه و فرسایش یافته مناطق گرمسیری:

کوه‌های بازی دراز: به ارتفاع ۱۱۵۲ متر از سطح دریا در جنوب غربی شهر سرپل‌ذهاب قرار دارد.

کوه چرمیان: به ارتفاع ۱۰۳۰ متر از سطح دریا در جنوب شهر گیلانغرب واقع شده است.

ارتفاعات حدفاصل صحنه، کنگاور و سنقر:

کوه امروله و کوه نخودچال: در شمال گردنه بید سرخ واقع شده‌اند که ارتفاع اولی ۲۹۸۷ و ارتفاع دومی ۳۳۲۲ متر از سطح دریا می‌رسد.

کوه دالاخانی: در شمال دهستان خدابنده لو و جنوب شرقی شهرستان سنقر واقع است که ۳۳۲۸ متر از سطح دریا ارتفاع دارد/
کوه هجر: در شرق صحنه و شمال جاده کرمانشاه - صحنه واقع شده است که ارتفاع بلندترین آن به ۲۵۵۳ متر از سطح دریا می‌رسد.

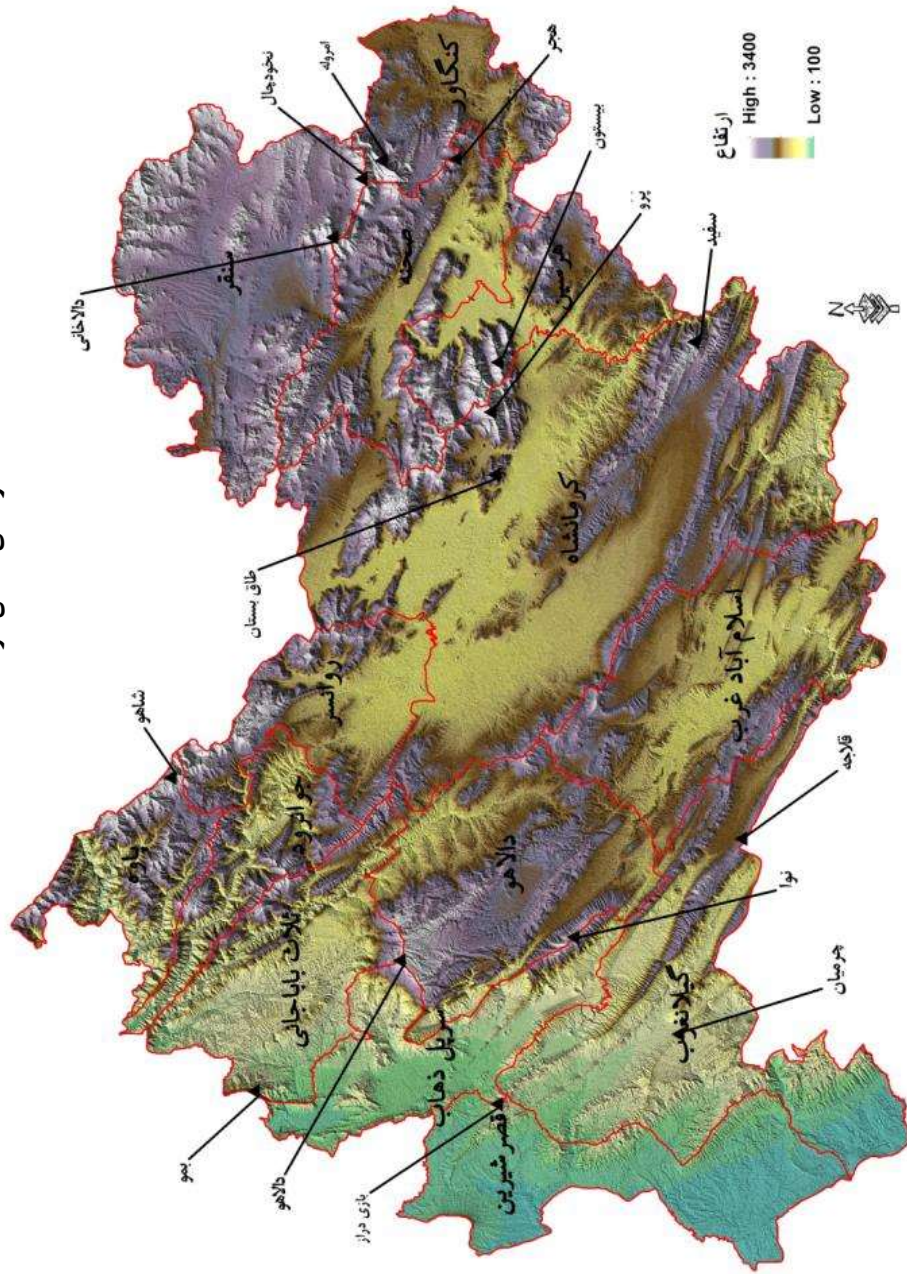
ج) دشت‌ها: مهم‌ترین دشت‌های استان و ارتفاع آن‌ها از سطح دریا به شرح ذیل می‌باشد:

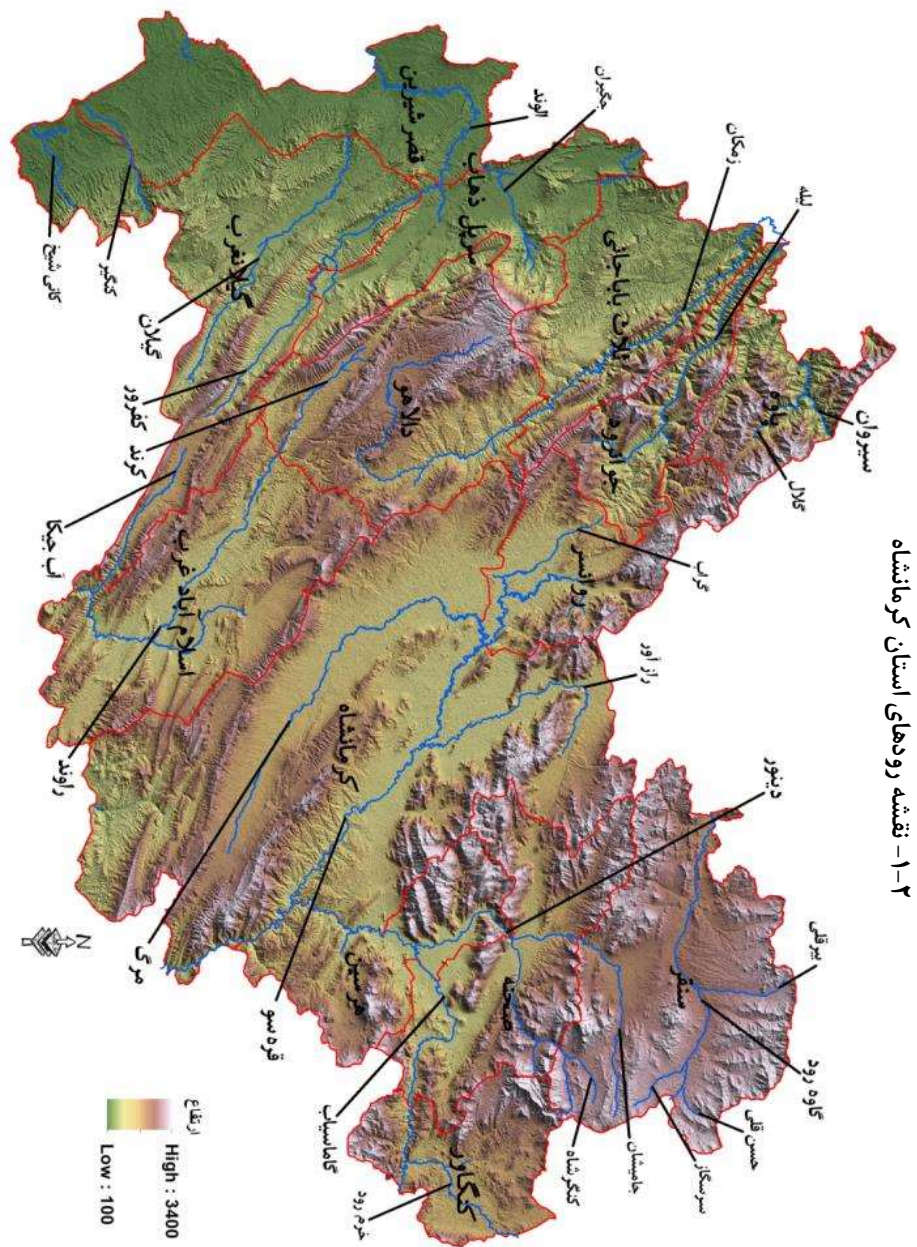
دشت کنگاور به وسعت تقریبی ۳۶۳ کیلومتر مربع و ارتفاع ۱۵۰۰ متر از سطح دریا.

دشت صحنه و بیستون به وسعت تقریبی ۴۶۰ کیلومتر مربع و ارتفاع ۱۴۰۰ متر از سطح دریا.

دشت کرمانشاه به وسعت تقریبی ۱۱۰۰ کیلومتر مربع و ارتفاع ۱۳۵۰ متر از سطح دریا.

۱-۱- نقشه کوه‌های استان کرمانشاه





آب‌های سطح الارضی: مجموع میزان بارندگی سطح استان سالیانه به حدود ۱۱ میلیارد مترمکعب بالغ می‌گردد/ قسمتی از این آب‌ها به لایه‌های زیرزمینی نفوذ کرده یا تبخیر می‌شود و قسمتی دیگر به صورت آب‌های جاری، رودخانه‌های متعددی را در این استان تشکیل می‌دهند/

حوضه آبریز داخلی: حوزه آبریز داخلی شامل حوزه علیای کرخه است که آن را حوزه‌ی سیمره نیز می‌نامند/ این حوزه شامل شهرستان‌های کرمانشاه، اسلام‌آبادغرب، کنگاور و روانسر است/ رودخانه‌های این حوزه عبارت‌اند از:

- **رود دینور:** چند رودخانه که از کوه‌های مابین سنقر و دینور سرچشمه می‌گیرند در محلی به نام میان راهان به هم پیوسته و رودخانه دینور یا به اصطلاح محلی آب دینور را تشکیل می‌دهند/ این رودخانه در مسیر شمال به جنوب جریان یافته در بیستون به رودخانه گاماسیاب می‌پیوندد/ از آب این رودخانه در دشت دینور و قسمت شمالی دشت بیستون (چمچمال شمالی) برای امور کشاورزی برداشت می‌شود/ کارخانه قند بیستون نیز از آب همین رودخانه استفاده می‌کند/

- **خرم رود:** این رودخانه از جهت شمالی- جنوبی وارد شهرستان کنگاور گردیده پس از پیوستن به رودخانه قره‌چای به طرف جنوب غربی متمایل می‌شود، سپس آب کنگاور که از سراب فش سرچشمه گرفته و در ۷ کیلومتر جاده کنگاور- کرمانشاه از این جاده عبور می‌کند، بدان پیوسته سرانجام در محل روستای دوآب از توابع شهرستان نهاوند به رودخانه گاماسیاب می‌پیوندد/

- **گاماسیاب:** این رودخانه از سرابی به همین نام در نهاوند سرچشمه گرفته از اراضی آبادی چم سرخ در ۷ کیلومتری جنوب گردنه‌ی بید سرخ در جهت شرقی- غربی وارد استان کرمانشاه شده پس از پیوستن آب صحنه و رود دینور و چندین رود و چشمه دیگر به آن و آبیاری دشت صحنه و چمچمال جنوبی در بیستون به طرف جنوب منحرف شده و از شهرستان هرسین می‌گذرد/ سرانجام با پیوستن

گاماسیاب به رودخانه قره‌سو رودخانه سیمره را تشکیل می‌دهند/

در مورد سایر دشت‌های کوچک‌تر می‌توان از تالاندشت در ۵۰ کیلومتری جنوب غربی شهر کرمانشاه، دشت بیونج در شمال کرند، دشت دیره در جنوب سرپل‌ذهاب، دشت گیلانغرب، دشت سرقلعه در شمال غربی سرپل‌ذهاب، دشت هرسین، دشت سومار و دشت حر در غرب جوانرود نام برد/ دشت‌های کنگاور، صحنه، بیستون، کرمانشاه، ماهیدشت، سنجایی و اسلام‌آبادغرب از اراضی آبرفتی در وسط و اراضی دامنه‌ای در اطراف تشکیل شده‌اند/ سایر دشت‌ها را می‌توان در زمره‌ی دشت‌های دامنه‌ای محسوب نمود/

د) اقلیم (آب و هوا):

استان کرمانشاه در معرض جبهه‌های مرطوب مدیترانه‌ای قرار داشته، برخورد این جبهه‌ها با ارتفاعات زاگرس موجب ریزش برف و باران می‌گردد/ متوسط میزان بارندگی در مناطق مختلف استان بین ۳۰۰ تا ۸۰۰ میلی‌متر در نوسان است و به طور کلی متوسط میزان بارندگی در سطح استان را ۴۰۰ تا ۵۰۰ میلی‌متر می‌توان در نظر گرفت/

بر اساس طبقه‌بندی اقلیمی، استان کرمانشاه دارای چهار اقلیم متفاوت به شرح ذیل است:

اقلیم زمستان ملایم و تابستان گرم و خشک: شامل شهرستان‌های قصرشیرین، سرپل‌ذهاب و ثلاث‌باباجانی/

اقلیم زمستان سرد و تابستان خنک: شامل شهرستان‌های پاوه، جوانرود و بخش کرند شهرستان دالاهو/

اقلیم نیمه‌خشک و استپی خنک: شامل شهرستان‌های سنقر و دهستان پشت دربند از شهرستان کرمانشاه/

اقلیم نیمه‌خشک و استپی گرم: شامل شهرستان‌های کنگاور، صحنه و هرسین/

به طور کلی استان کرمانشاه را به دو منطقه گرمسیر و سردسیر (قشلاق و بیلاق) می‌توان تقسیم نمود و بر اساس این تقسیم‌بندی مناطقی از قبیل قصرشیرین، سرپل‌ذهاب، گیلانغرب، سومار، نفت شهر و دهستان‌های ازگله و سرقلعه و قسمت جنوب شهر کرمانشاه قشلاق و سایر مناطق استان بیلاق تلقی می‌گردد/

ه) منابع آب

همراه آن قسمتی از مرز ایران و عراق را تشکیل می‌دهد/ رود ليله نیز از رودخانه‌های داخلی شهرستان پاوه است در محل چرخش رودخانه سیروان به داخل خاک عراق به آن می‌پیوندد/ سیروان پرآب‌ترین رودخانه استان محسوب می‌شود/

- **رودخانه زمکان:** این رودخانه در واقع زهکش تشکیلات آهکی شمال کردند محسوب شده و پس از عبور از شهرستان‌های جوانرود و پاوه در جهت جنوب شرقی به شمال غربی از کشور خارج شده و در داخل خاک عراق به سیروان می‌پیوندد/

- **آب هواسان:** از ارتفاعات داخلی شهرستان جوانرود سرچشمه گرفته و در دهستان ازگله از مرز عبور کرده به خاک عراق وارد می‌شود/

- **رودخانه الوند:** این رودخانه از به هم پیوستن آب ماهیت و رودخانه دیره تشکیل شده و پس از عبور از شهرستان قصرشیرین به سمت جنوب غربی منحرف شده، سرانجام پس از پیوستن رود گیلان به آن وارد خاک عراق می‌شود، بندهای انحرافی جگرلو و به ریموند، آب این رودخانه را جهت مصرف کشاورزی به اراضی دشت ذهاب هدایت می‌کند/

- **رودخانه کنگیر:** این رودخانه از استان ایلام سرچشمه گرفته، پس از عبور از بخش سومار وارد خاک عراق می‌شود، با احداث بند انحرافی سومار از آب این رودخانه برای آبیاری دشت سومار استفاده می‌شود/

آب‌های تحت‌الارضی: استان کرمانشاه به دلیل شرایط زمین‌شناسی خاص خود از منابع آب‌های زیرزمینی غنی برخوردار می‌باشد. در این استان دشت‌های وسیع با بسترهای آبرفتی عمیق وجود دارد که این وضعیت به همراه بارندگی‌ها و نزولات جوی فراوان و وجود کوه‌های آهکی و طبقات غیرقابل نفوذ شرایط مساعدی را برای برخوردار بودن این استان از منابع آب‌های زیرزمینی فراهم ساخته است/

سراب‌ها: در موارد متعددی در محل ظهور چشمه‌سارها دریاچه‌های کوچکی تشکیل می‌شود که در اصطلاح محلی سراب نامیده می‌شوند/ مهم‌ترین این سراب‌ها سراب هشیلان است که حدود ۱۱۰۰ هکتار وسعت داشته و در منطقه بالادربند در ۵۰ کیلومتری شمال غربی شهر کرمانشاه قرار گرفته است/ علاوه بر

- **رودخانه مِگ:** این رودخانه از ارتفاعات کوه سفید در جنوب شرقی شهر کرمانشاه سرچشمه گرفته در جهت شرقی- غربی اراضی فیروزآباد را مشروب می‌نماید/ سپس به صورت قوسی به طرف شمال منحرف شده پس از عبور از رباط ماهیدشت سرانجام به قره‌سو می‌پیوندد/

- **رودخانه رازآور:** این رودخانه از ارتفاعات کامیاران کردستان سرچشمه گرفته در جهت شمالی- جنوبی وارد استان کرمانشاه می‌گردد و پس از پیوستن چند رود کوچک‌تر به آن و مشروب نمودن اراضی میان دربند در دوراهی کرمانشاه - پاوه به قره‌سو می‌پیوندد/

- **رودخانه قره‌سو:** سرمنشأ این رودخانه سراب روانسر است و در جهت شمال غربی به جنوب شرقی جریان دارد/ علاوه بر رودخانه‌های مِگ و رازآور، آب رودها و سراب‌های متعدد دیگری وارد آن شده، پس از عبور از کرمانشاه در شهرستان هرسین به گاماسیاب پیوسته و مشترکاً رودخانه سیمه را به وجود می‌آورند/

- **رودخانه راوند:** شاخه اصلی این رودخانه رود کردند است که در اسلام‌آبادغرب به آب راوند تغییر نام یافته، پس از عبور از شهر اسلام‌آبادغرب و انحراف به طرف جنوب از استان خارج شده و در خارج از استان سرانجام به سیمه می‌پیوندد/

حوضه آبریز خارجی: رودخانه‌های جاری در این حوزه تماماً وارد خاک کشور عراق می‌شوند

این حوزه شامل شهرستان‌های قصرشیرین، سرپل‌ذهاب، گیلانغرب، پاوه، جوانرود و قسمتی از شهرستان اسلام‌آبادغرب (مناطق گوران، قلخانی و بان‌زرده) می‌گردد/

- **رودخانه گاوِه رود:** از غرب همدان سرچشمه گرفته پس از عبور از شهرستان سنقر در جهت شرقی- غربی از استان خارج شده در استان کردستان به رودخانه سیروان می‌پیوندد/

- **رودخانه سیروان:** این رودخانه که بزرگترین رودخانه این حوزه است از حدود ۴۰ کیلومتری جنوب غربی سنندج سرچشمه گرفته ابتدا به صورت قوسی در شمال جریان یافته و سپس به طرف جنوب منحرف شده، پس از پیوستن شعبات متعددی به آن به شهرستان پاوه وارد می‌شود و در محل دوآب، چم مرخیل که از ارتفاعات همین شهرستان سرچشمه می‌گیرد به آن پیوسته و به

عراق می‌باشند، به علت بالا بودن میزان تبخیر و ریزش‌های باران سیل‌آسا و عدم پوشش گیاهی کافی آثار فرسایش و آبرفتگی مشاهده می‌شود/

- **مراعات سردسیری یا ییلاقی:** این قسمت را که می‌توان شامل کنگاور، صحنه، سنقر، کرمانشاه، پاوه و اسلام‌آبادغرب دانست از پوشش گیاهی جنگلی و مرتعی متنوعی پوشیده است/ این مناطق به دلیل فقر منابع آب مورد استفاده دامداران دارای فشار چرای دامی کمتری است و از گونه‌های مرغوب چندساله تشکیل شده و بر گونه‌های نامرغوب و یک‌ساله برتری کامل دارد/

- **مراعات مشجر و اراضی جنگلی:** این مراعات پوشش علوفه‌ای قابل‌ملاحظه‌ای نداشته و دامداران اکثراً هنگام تغییر محل ییلاق و قشلاق از آن‌ها عبور می‌کنند/ هنگام گذر از این مناطق دامداران با قطع سرشاخه‌های نازک و برگ درختان جهت مصرف تغذیه دام‌ها و استفاده از چوب آن‌ها جهت مصرف سوخت، زیان قابل‌توجهی به آن وارد می‌کنند/ به علت قرار گرفتن این مراعات در دامنه‌های پرشیب با انهدام درختچه‌های جنگلی و شخم زدن این اراضی آن‌هم در جهت شیب خاک آثار آبرفتگی و فرسایش خاک همه‌جا نمایان است/ مراعات استان را می‌توان به مراعات خوب، متوسط و فقیر تقسیم کرد/

(ز) **بادهای محلی استان:** با توجه به ناهمواری‌ها و وجود دره‌های عمیق، دشت‌ها و ۰۰۰ بادهایی در این منطقه در طول سال به‌طور نامرتب می‌وزند که اهم آن‌ها عبارت‌اند از:

باد شمال: بادی است که از قسمت جنوب غرب می‌وزد؛ گرم است و معمولاً هوا را در زمستان گرم‌تر می‌نماید و موجب ذوب برف‌ها می‌گردد/ کشاورزان آمدن باد شمال را دلیلی بر پایان زمستان می‌دانند/

باد سیاه (سیوا): به باد خیلی سرد گفته می‌شود که از زمان شروع فصل پاییز و با سرما می‌آید و چون برای بعضی از محصولات کشاورزی از جمله صیفی‌جات زیان‌آور است آن را باد سیاه می‌نامند و معمولاً جهت این بادهای شمال شرق است/

این از سراب نیلوفر و سراب یآوری در همین منطقه و سراب خضرزنده و سراب خضریالیاس در میان دربند واقع در ۲۰ کیلومتری شهر کرمانشاه و سراب روانسر، هرسین، صحنه، طاق‌بستان، هولی، قنبر، شمشیر و ۰۰۰ می‌توان نام برد/

(و) منابع طبیعی:

جنگل: موقعیت اقلیم و اکولوژیک استان با میزان متوسط بارندگی و رطوبت نسبی سالیانه شرایط مساعدی را به وجود آورده است که دامنه کوه‌ها و دشت‌های آن عموماً از جنگل و مرتع پوشیده شده است/ اکثر نواحی کوهستانی استان از جنگل تنک پوشیده شده است/ عمده جنگل‌های استان در شهرستان‌های اسلام‌آبادغرب، گیلانغرب، جوانرود، پاوه و کرمانشاه قرار گرفته‌اند/ این جنگل‌ها عمدتاً از جامعه بلوط ایرانی تشکیل شده‌اند/ حدود ۶۰ درصد از این جامعه گیاهی را گونه‌های مختلف بلوط، ۲۵ درصد آن را گونه‌های مختلف پسته وحشی (بنه)، ۵ درصد انواع بادام کوهی (ارژن) و ۱۰ درصد بقیه را دیگر گونه‌ها تشکیل می‌دهند/ برخی از گونه‌های درختان و درختچه‌های جنگلی استان عبارت‌اند از: آلبالوی وحشی، انجیر اوجا، بادام وحشی، بلوط، پسته وحشی، تمشک، زبان‌گنجشک، گردو، چنار، صنوبر و غیره/

مراعات: به‌طور کلی مراعات استان به دو قسمت ییلاقی و قشلاقی تقسیم‌بندی می‌شود که این تقسیم‌بندی شامل مراعات مشجر و پوشش علوفه‌ای اراضی جنگلی نیز می‌شود/

- **مراعات گرمسیری یا قشلاقی:** این مراعات با سطحی وسیع محدوده غرب استان شامل سرپل‌دهاب، قصرشیرین، نفت شهر، سومار و گیلانغرب را می‌پوشاند/ خاک این مراعات اکثراً سنگین و رسی بوده و به علت توقف طولانی دام‌ها نسبتاً فشرده است که به همین علت قابلیت نفوذ آب‌های حاصل از نزولات جوی در آن اندک است/ پوشش گیاهی این قسمت به‌صورت افشان و در عمق کمی از سطح زمین بوده و میزان درصد نباتات یک‌ساله بر نباتات دائمی که بندرت در این مراعات دیده می‌شود فزونی داشته و به‌دشواری می‌توان از خانواده گلومیتوز گیاهی در آن مشاهده کرد/ در پاره‌ای از اراضی این قسمت که تحت تأثیر آب‌وهوای جلگه‌ای

باد زلان (باد غرب یا چپه وا): باد شمال تا شرقی که به دلیل ایجاد گرادیان فشار بین منطقه غرب ایران و دریای خزر ایجاد می‌شود و معمولاً خشک یا سرد است/

گزیده اطلاعات

مساحت استان کرمانشاه بیش از ۲۵ هزار کیلومتر مربع می‌باشد که شهرستان کرمانشاه با مساحت ۵۶۴۷ کیلومترمربع بیشترین و شهرستان جوانرود با ۷۷۴ کیلومترمربع کمترین مساحت را به خود اختصاص داده است/ از تعداد ۳۱۵۳ آبادی استان ۸۳ درصد دارای سکنه و ۱۷ درصد خالی از سکنه می‌باشند/ وضعیت جوی استان به‌وسیله ۲۸ ایستگاه هواشناسی به‌صورت مستمر گزارش می‌گردد/ بیشترین میانگین بارندگی سالانه از بدو تأسیس تا پایان سال ۱۴۰۰ در شهر باینگان با بیش از ۸۱۰ میلی‌متر و کمترین میزان در شهر سومار با حدود ۴۵ میلی‌متر به ثبت رسیده است/ سومار با میانگین ۲۴/۴ درجه گرم‌ترین و کنگاور با ۱۳/۹ درجه خنک‌ترین شهرهای استان در پایان سال ۱۴۰۰ بوده‌اند/

۱-۱- طول و عرض جغرافیایی شهرستان‌ها: ۱۴۰۰

عرض شمالی				طول شرقی				شهرستان
حداکثر		حداقل		حداکثر		حداقل		
درجه	دقیقه	درجه	دقیقه	درجه	دقیقه	درجه	دقیقه	
۳۵	۱۷	۳۳	۴۱	۴۱	۶	۴۵	۲۴	کل استان
۳۴	۲۱	۳۳	۴۳	۴۷	۰	۴۶	۱۷	اسلام‌آبادغرب
۳۵	۱۷	۳۴	۵۴	۴۶	۳۱	۴۵	۵۷	پاوه
۳۵	۲	۳۴	۳۴	۴۶	۲۵	۴۵	۴۶	ثلاث باباجانی
۳۵	۵	۳۴	۳۹	۴۶	۳۵	۴۵	۵۵	جوانرود
۳۴	۳۹	۳۴	۷	۴۶	۳۲	۴۵	۵۳	دالاهو
۳۴	۵۹	۳۴	۳۱	۴۶	۴۹	۴۶	۲۱	روانسر
۳۴	۵۱	۳۴	۱۱	۴۶	۱۰	۴۵	۳۹	سرپل‌دهاب
۳۵	۵	۳۴	۳۷	۴۷	۵۵	۴۷	۳	سنقر
۳۴	۴۸	۳۴	۱۹	۴۷	۵۱	۴۷	۵	صحنه
۳۴	۳۶	۳۳	۴۸	۴۵	۴۷	۴۵	۲۴	قصرشیرین
۳۴	۴۸	۳۳	۴۷	۴۷	۳۱	۴۶	۲۴	کرمانشاه
۳۴	۳۹	۳۴	۱۶	۴۸	۶	۴۷	۴۲	کنگاور
۳۴	۲۵	۳۳	۴۱	۴۶	۳۹	۴۵	۳۵	گیلانغرب
۳۴	۳۴	۳۴	۴	۴۷	۴۲	۴۷	۱۲	هرسین

مأخذ- سازمان مدیریت و برنامه‌ریزی استان کرمانشاه- معاونت آمار و اطلاعات/

۱-۲- تعداد شهرستان، بخش، شهر و دهستان بر اساس تقسیمات کشوری

دهستان	شهر	بخش	شهرستان	سال
۸۵	۲۸	۲۹	۱۴ ۱۳۸۵
۸۶	۳۱	۳۱	۱۴ ۱۳۹۰
۸۶	۳۲	۳۱	۱۴ ۱۳۹۵
۸۶	۳۴	۳۱	۱۴ ۱۳۹۶
۸۷	۳۴	۳۲	۱۴ ۱۳۹۷
۸۷	۳۵	۳۲	۱۴ ۱۳۹۸
۸۷	۳۵	۳۲	۱۴ ۱۳۹۹
۸۷	۳۵	۳۴	۱۴ ۱۴۰۰

مأخذ- استانداری کرمانشاه/ دفتر امور سیاسی، انتخابات و تقسیمات کشوری/

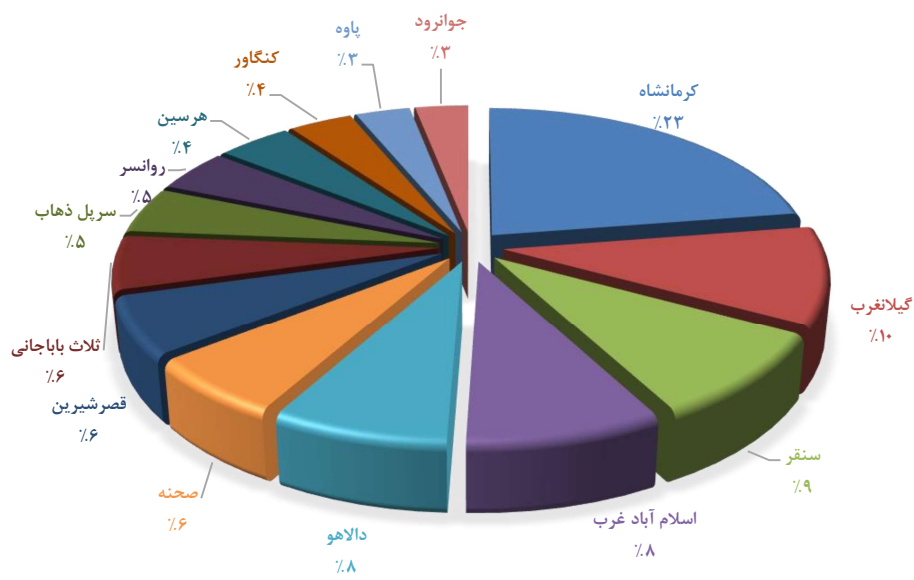
۳-۱- مشخصات عمومی شهرستان‌ها براساس تقسیمات کشوری در پایان سال ۱۴۰۰

تعداد دهستان	تعداد شهر	تعداد بخش	مساحت (کیلومتر مربع)	شهرستان
۱۷	۳۵	۳۴	۲۵۰۴۵/۴	کل استان
۷	۲	۲	۲۱۲۵/۲	اسلام‌آبادغرب
۵	۵	۳	۸۰۱/۸	پاوه
۵	۳	۳	۱۴۲۲	ثلاث باباجانی
۴	۲	۲	۷۷۴	جوانرود
۵	۳	۲	۱۹۱۴/۳	دالاهو
۶	۲	۲	۱۱۲۵/۲	روانسر
۸	۱	۳	۱۲۱۱/۲	سرپل‌ذهاب
۸	۲	۳	۲۳۰۸/۲	سنقر
۷	۲	۲	۱۵۶۷/۹	صحنه
۴	۲	۲	۱۵۵۰/۳	قصرشیرین
۱۳	۵	۵	۵۶۴۷/۱	کرمانشاه
۵	۲	۱	۹۲۹/۷	کنگاور
۶	۲	۲	۲۵۸۵/۸	گیلانغرب
۴	۲	۲	۱۰۸۲/۷	هرسین

مأخذ- استانداری - دفتر امور سیاسی، انتخابات و تقسیمات کشوری/

۱-۱- مساحت شهرستان‌های استان به نسبت کل مساحت استان

(درصد)

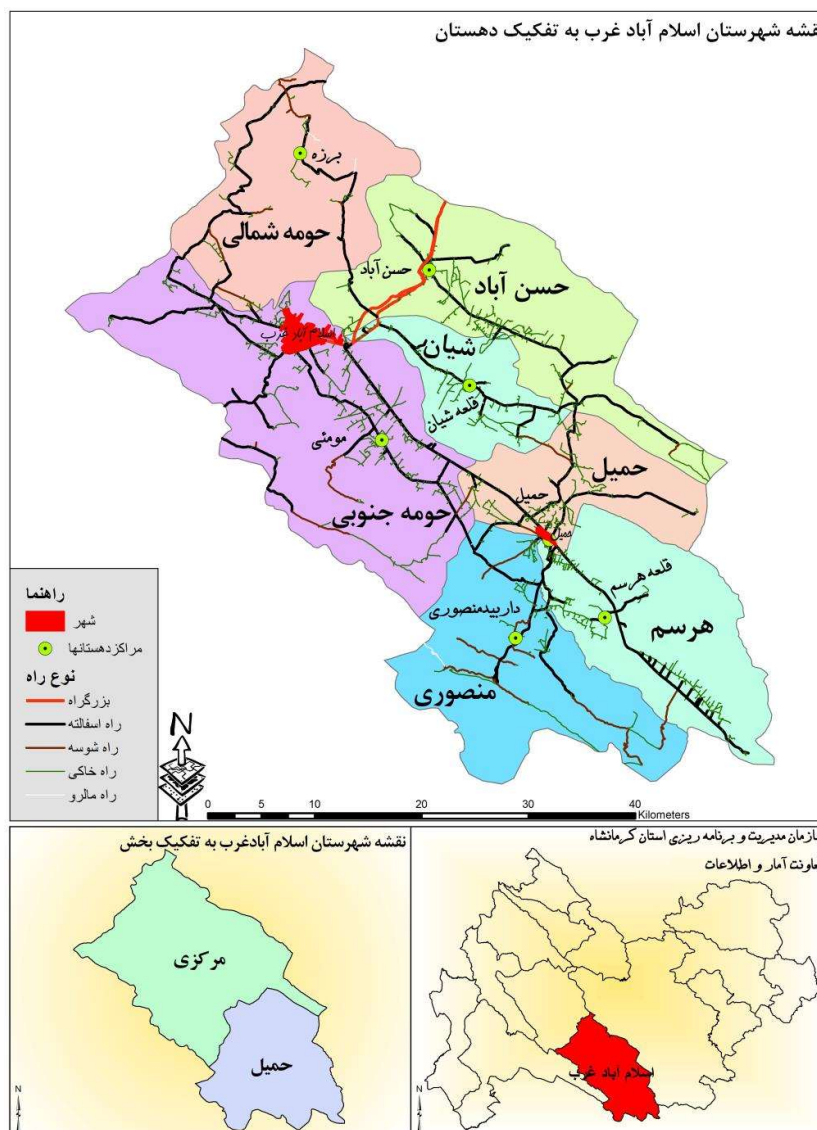


منبع: جدول ۱-۳

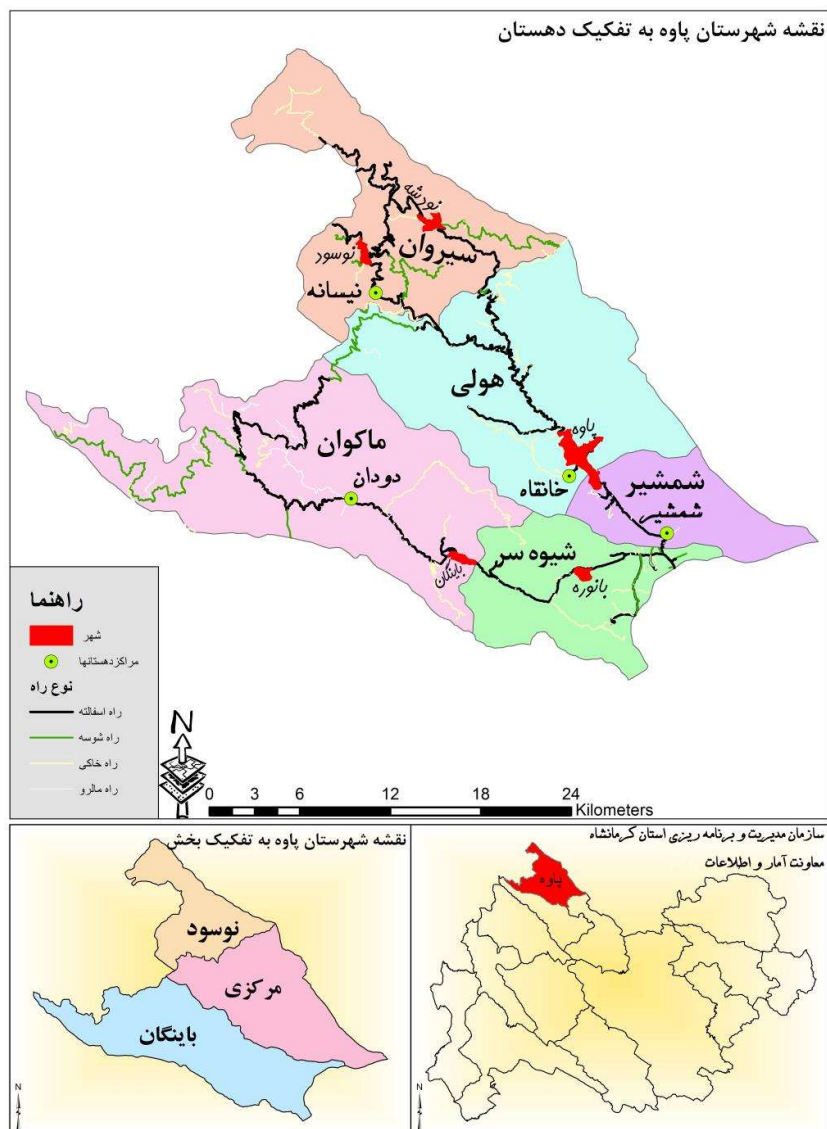
۳-۱- نقشه تقسیمات کشوری استان کرمانشاه به تفکیک شهرستان و بخش



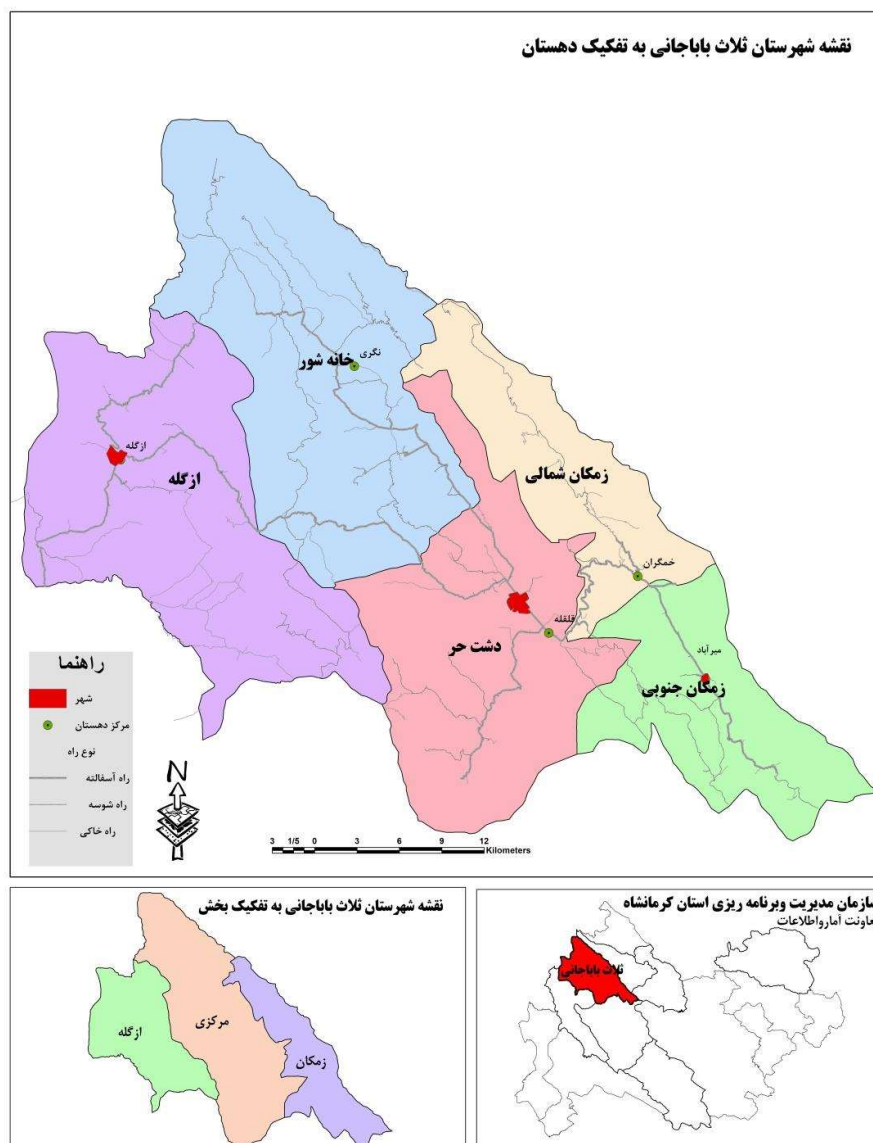
۴-۱- نقشه تقسیمات کشوری شهرستان اسلام آباد غرب به تفکیک بخش و دهستان



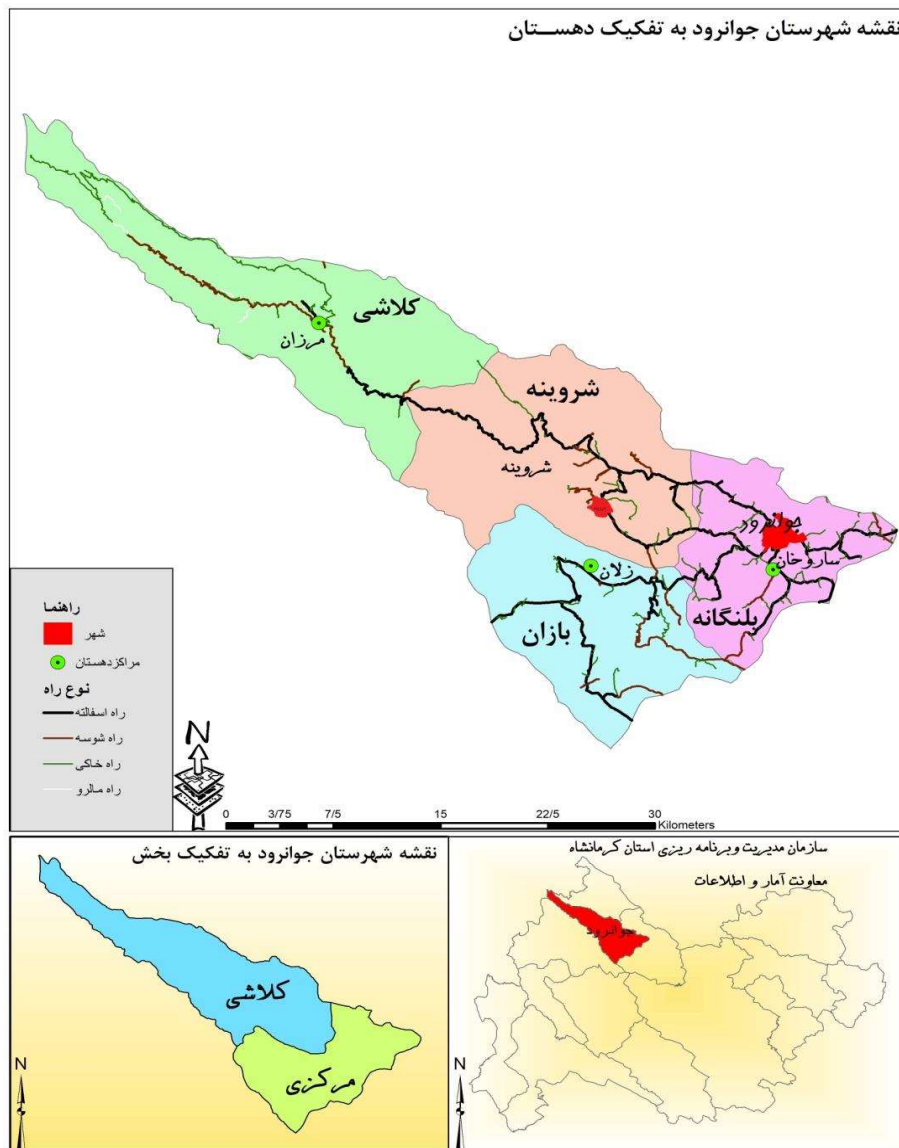
۱-۵- نقشه تقسیمات کشوری شهرستان پاوه به تفکیک بخش و دهستان



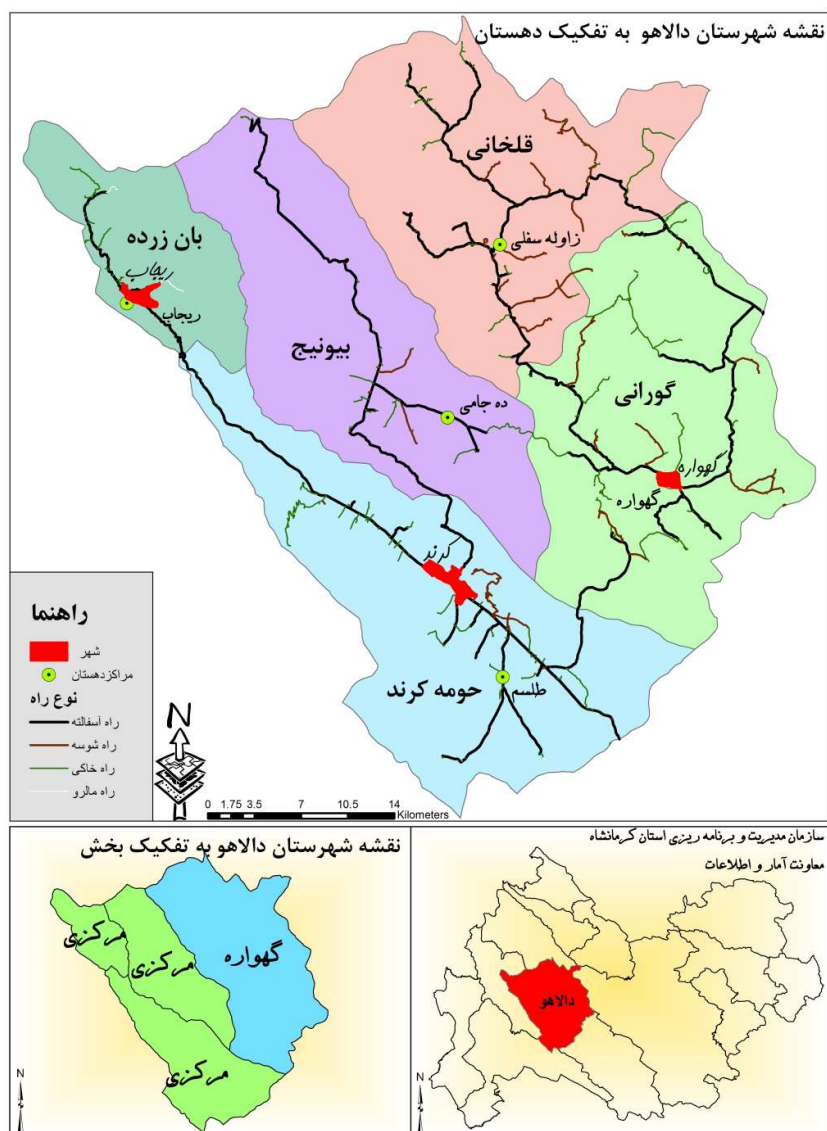
۱-۶- نقشه تقسیمات کشوری شهرستان ثلاث باباجانی به تفکیک بخش و دهستان



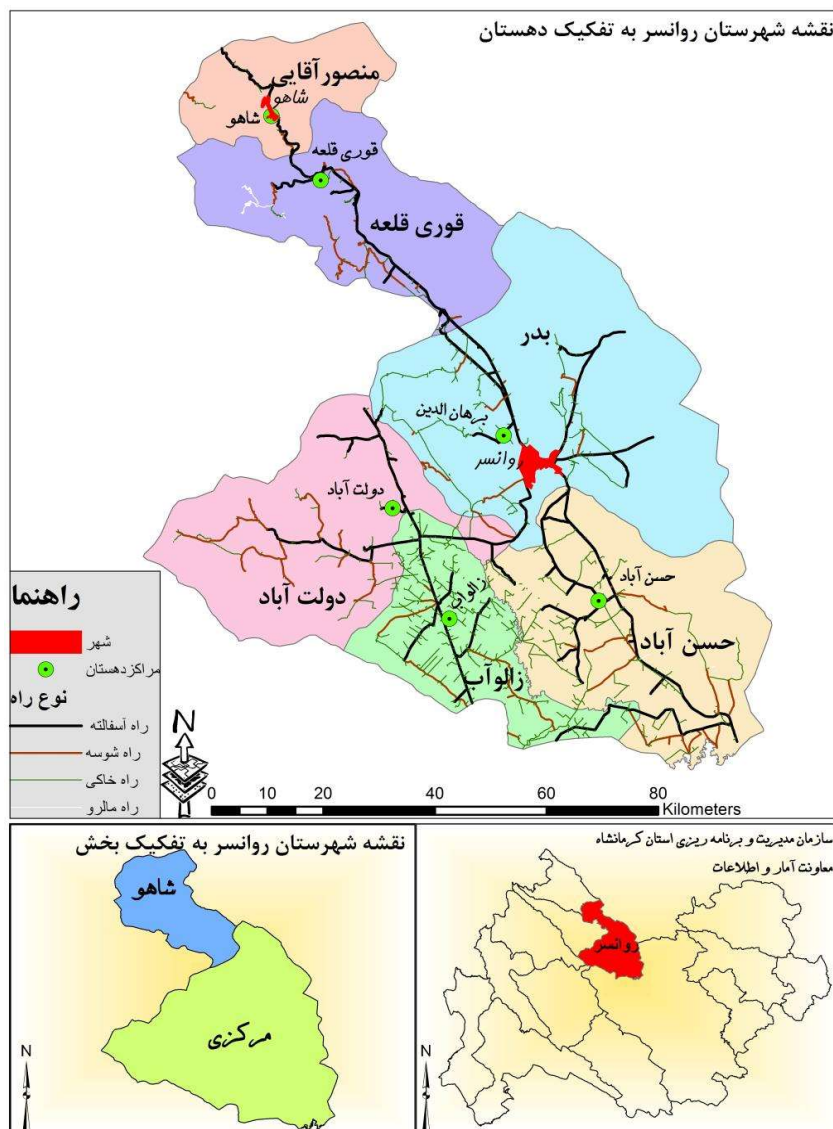
۷-۱- نقشه تقسیمات کشوری شهرستان جوانرود به تفکیک بخش و دهستان



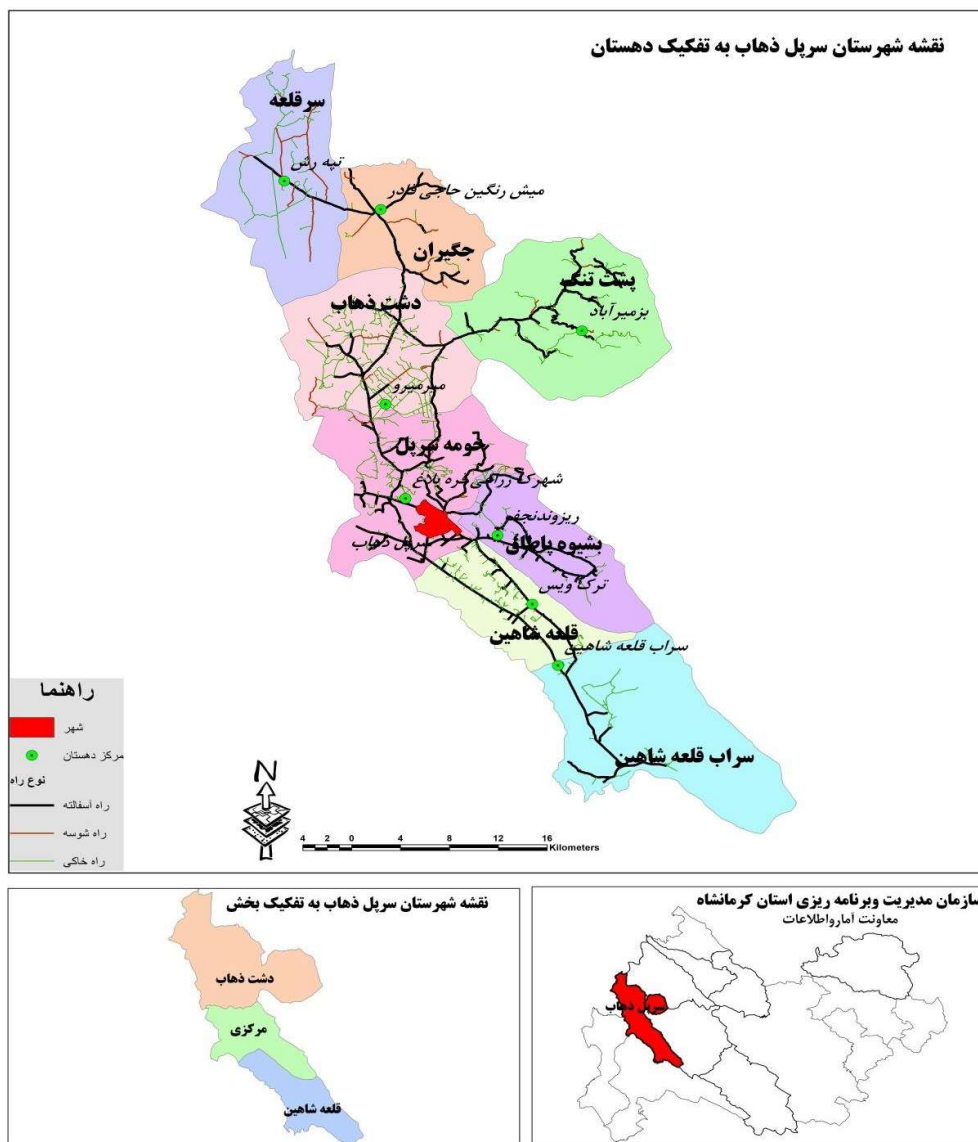
۸-۱- نقشه تقسیمات کشوری شهرستان دالاهو به تفکیک بخش و دهستان



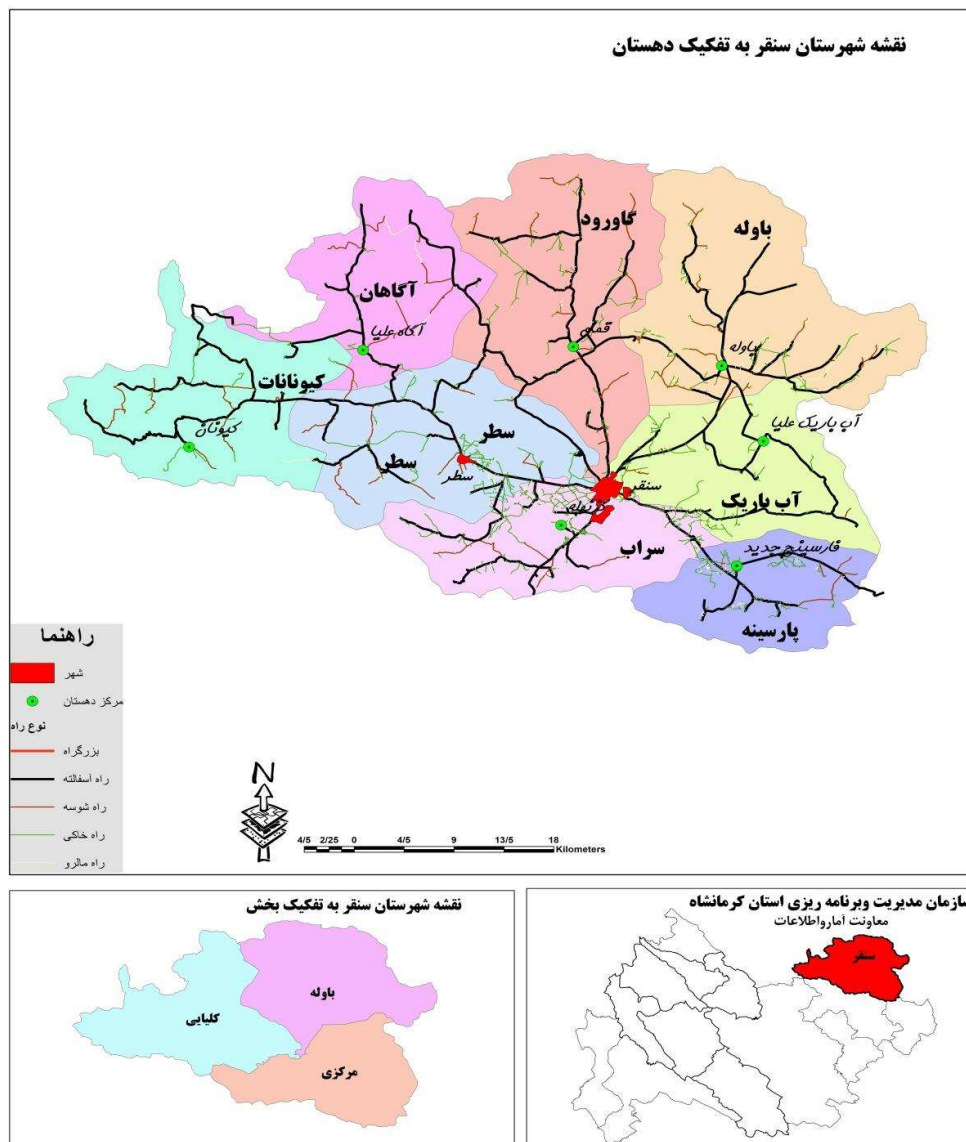
۱-۹- نقشه تقسیمات کشوری شهرستان روانسر به تفکیک بخش و دهستان



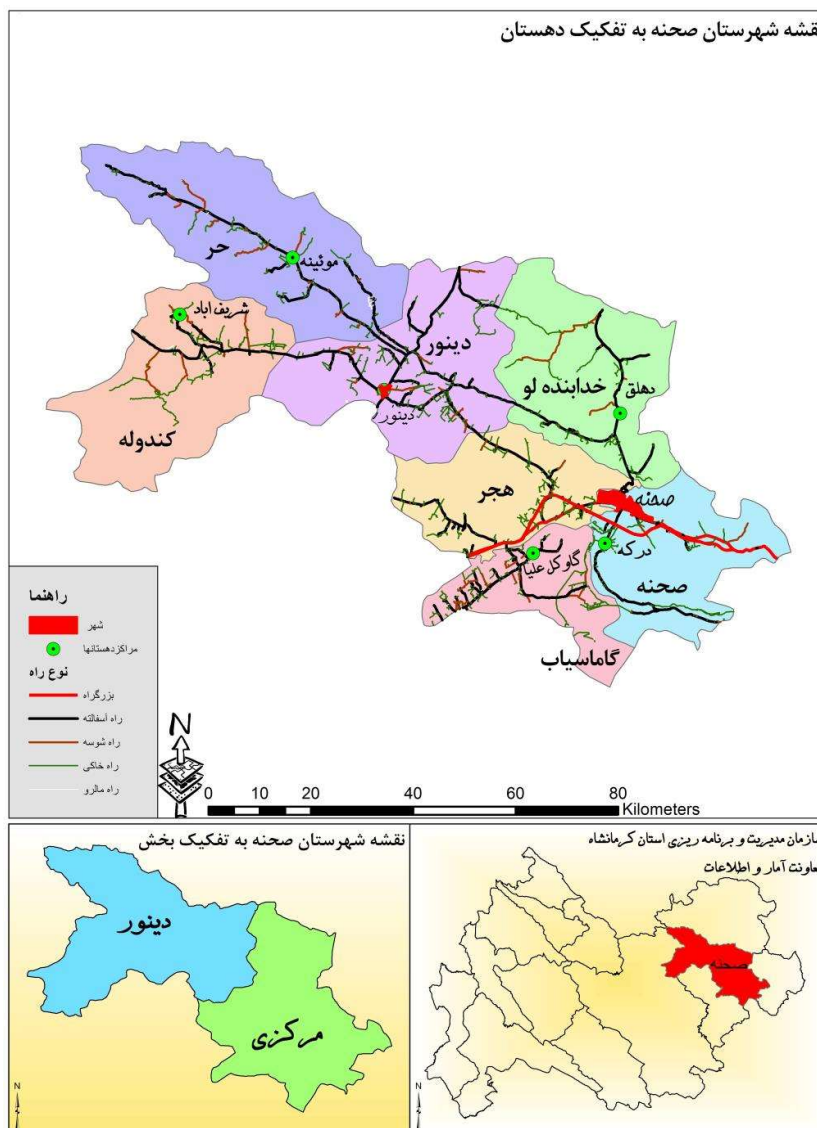
۱-۱- نقشه تقسیمات کشوری شهرستان سرپل ذهاب به تفکیک بخش و دهستان



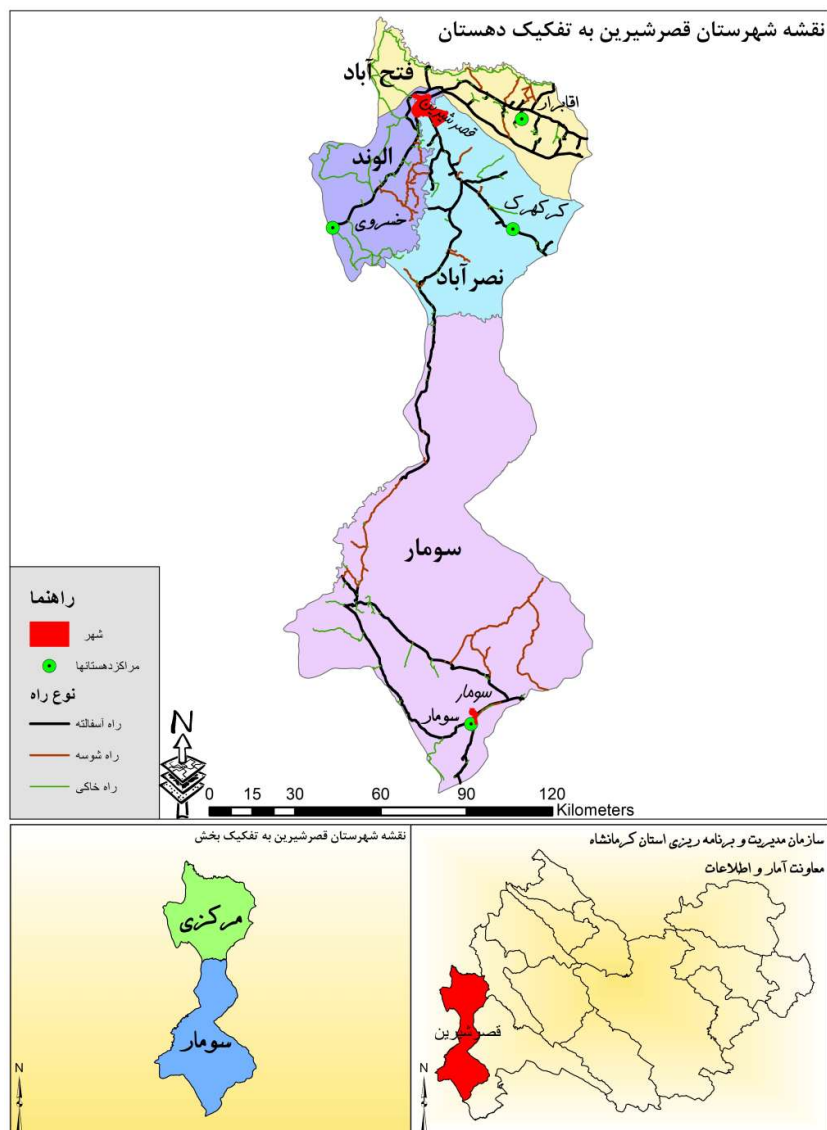
۱۱-۱- نقشه تقسیمات کشوری شهرستان سنقر به تفکیک بخش و دهستان



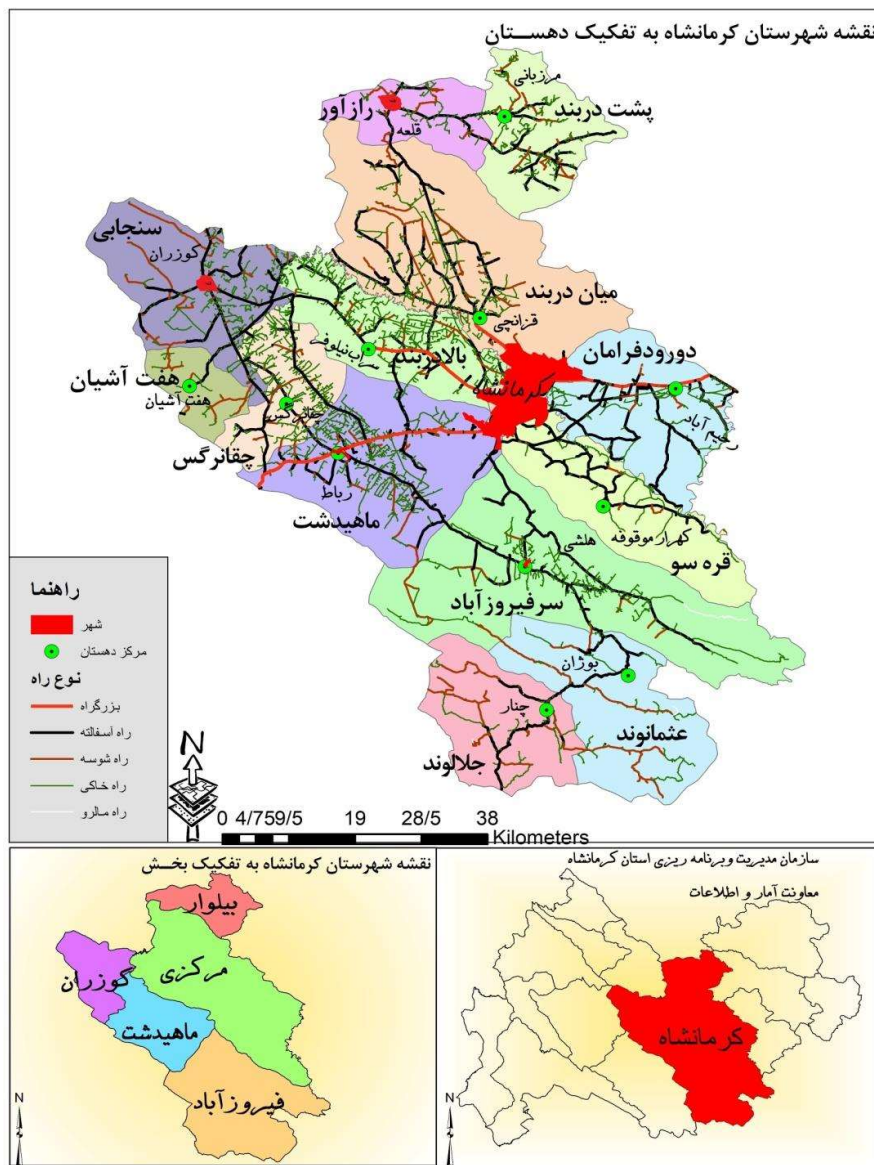
۱۲-۱- نقشه تقسیمات کشوری شهرستان صحنه به تفکیک بخش و دهستان



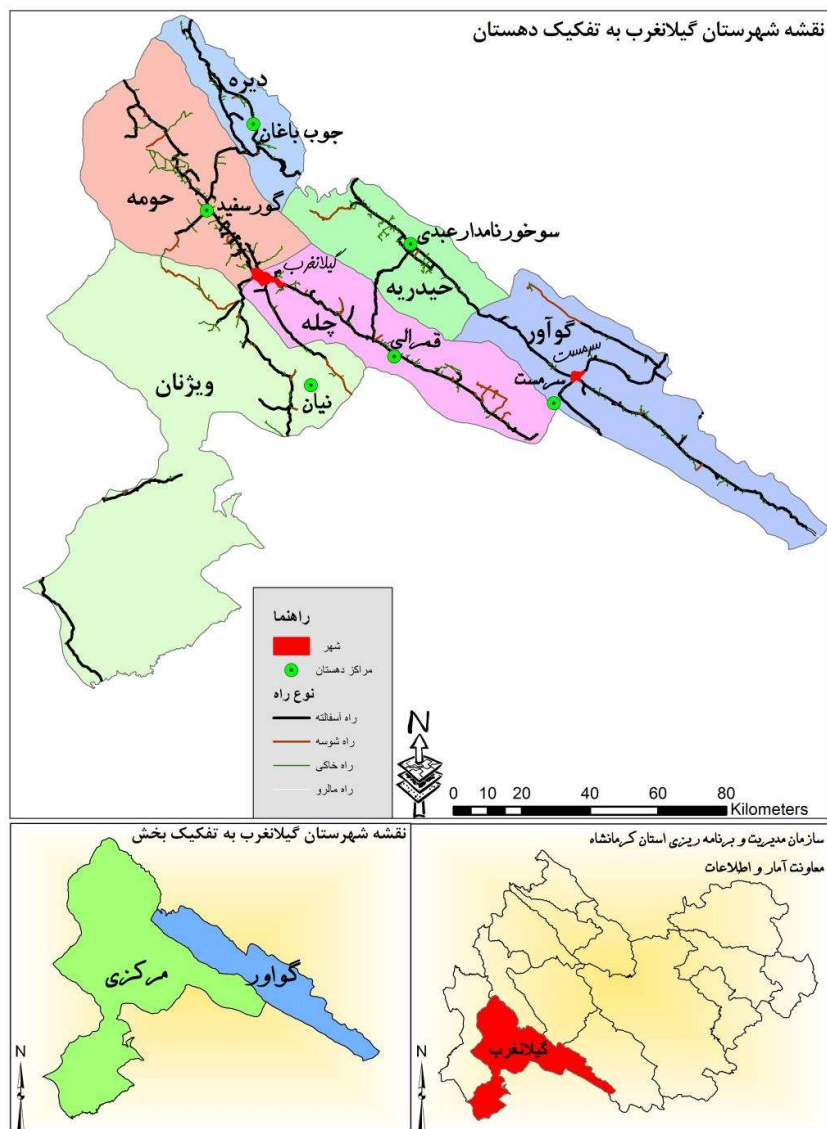
۱-۱۳- نقشه تقسیمات کشوری شهرستان قصرشیرین به تفکیک بخش و دهستان



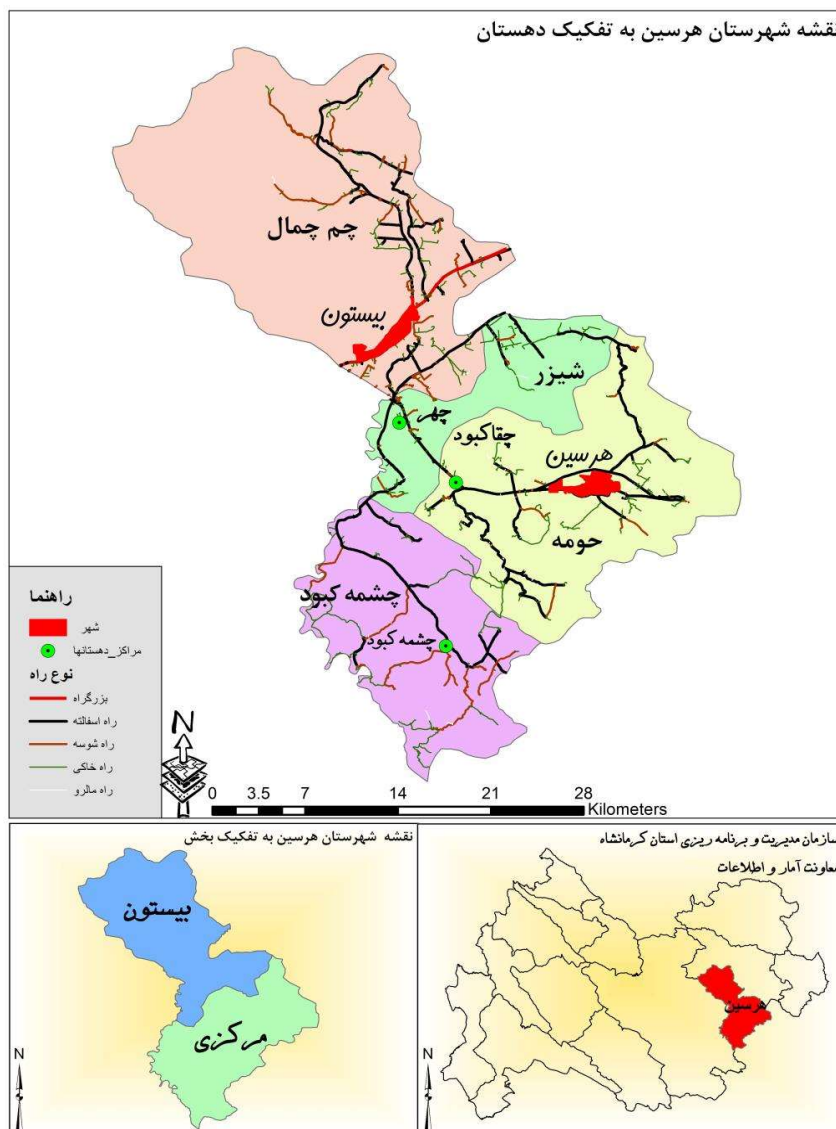
۱۴-۱- نقشه تقسیمات کشوری شهرستان کرمانشاه به تفکیک بخش و دهستان



۱۶-۱- نقشه تقسیمات کشوری شهرستان گیلانغرب به تفکیک بخش و دهستان



۱۷-۱- نقشه تقسیمات کشوری شهرستان هرسین به تفکیک بخش و دهستان



۱-۴- تقسیمات کشوری در محدوده استان: ۱۴۰۰

شهرستان و بخش	نام شهر یا شهرها	نام دهستان	تعداد آبادی		
			جمع	دارای سکنه	خالی از سکنه
کل استان			۳۱۵۰	۲۵۱۶	۵۶۴
اسلام آباد غرب			۲۰۰	۱۷۱	۲۹
حمیل	حمیل		۷۹	۶۵	۱۴
		حمیل	۲۰	۱۹	۱
		منصوری	۳۵	۲۳	۱۲
		هرسم	۲۴	۲۳	۱
مرکزی	اسلام آباد غرب		۱۲۱	۱۰۶	۱۵
		حسن آباد	۲۹	۲۴	۵
		حومه جنوبی	۵۱	۴۶	۵
		حومه شمالی	۲۶	۲۲	۴
		شیان	۱۵	۱۴	۱
پاوه			۹۱	۵۳	۳۸
باینگان	باینگان - بانوره		۴۵	۲۲	۲۳
		شیوه سر	۱۲	۹	۳
		ماکوان	۳۳	۱۳	۲۰
مرکزی	پاوه		۱۸	۱۶	۲
		شمشیر	۴	۴	۰
		هولی	۱۴	۱۲	۲
نوسود	نوسود - نودشه		۲۸	۱۵	۱۳
		سیروان	۲۸	۱۵	۱۳
ثلاث باباجانی			۲۱۰	۱۵۳	۵۷
ازگله	ازگله		۵۷	۳۹	۱۸
		ازگله	۵۷	۳۹	۱۸
مرکزی	تازه آباد		۹۵	۷۰	۲۵
		خانه شور	۵۶	۴۴	۱۲
		دشت حر	۳۹	۲۶	۱۳
زمکان	میرآباد		۵۸	۴۴	۱۴
		زمکان شمالی	۳۹	۲۷	۱۲
		زمکان جنوبی	۱۹	۱۷	۲

۱-۴- تقسیمات کشوری در محدوده استان: ۱۴۰۰ (دنباله)

شهرستان و بخش	نام شهر یا شهرها	نام دهستان	تعداد آبادی		
			جمع	دارای سکنه	خالی از سکنه
جوانرود.....			۱۳۷	۱۰۱	۳۶
کلاشی.....	شروینه		۶۱	۴۳	۱۸
		شروینه	۲۷	۱۸	۹
		کلاشی	۳۴	۲۵	۹
مرکزی.....	جوانرود		۷۶	۵۸	۱۸
		بازان	۳۰	۲۵	۵
		پلنگانه	۴۶	۳۳	۱۳
د/لاهو.....			۱۷۹	۱۴۵	۳۴
مرکزی.....	کرد - ریجاب		۶۳	۴۲	۲۱
		بان زرده	۱۰	۹	۱
		بیونج	۲۰	۱۱	۹
		حومه کرد	۳۳	۲۲	۱۱
گهواره.....	گهواره		۱۱۶	۱۰۳	۱۳
		قلخانی	۵۴	۴۸	۶
		گوران	۶۲	۵۵	۷
روانسر.....			۱۶۳	۱۳۳	۳۰
شاهو.....	شاهو		۱۳	۹	۴
		قوری قلعه	۸	۶	۲
		منصورآقایی	۵	۳	۲
مرکزی.....	روانسر		۱۵۰	۱۲۴	۲۶
		بدر	۳۶	۲۴	۱۲
		حسن آباد	۴۸	۴۰	۸
		دولت آباد	۳۳	۳۰	۳
		زالواب	۳۳	۳۰	۳
سرپل ذهاب.....			۲۴۷	۱۹۴	۵۳
مرکزی.....	سرپل ذهاب		۷۶	۶۷	۹
		به شیوه پاطاق	۲۸	۲۴	۴
		حومه سرپل	۴۸	۴۳	۵

۴-۱- تقسیمات کشوری در محدوده استان: ۱۴۰۰ (دنباله)

شهرستان و بخش	نام شهر یا شهرها	نام دهستان	تعداد آبادی		
			جمع	دارای سکنه	خالی از سکنه
..... دشت ذهاب			۱۲۹	۹۶	۳۳
		پشت تنگ	۳۹	۳۱	۸
		دشت ذهاب	۳۳	۲۷	۶
		جگیران	۲۸	۲۴	۴
		سرقلعه	۲۹	۱۴	۱۵
..... قلعه شاهین	-		۴۲	۳۱	۱۱
		قلعه شاهین	۲۲	۲۱	۱
		سراب قلعه شاهین	۲۰	۱۰	۱۰
..... سنقر			۲۳۸	۲۱۱	۲۷
..... کلیایی	سطر		۹۵	۸۸	۷
		آگاهان	۳۱	۲۹	۲
		سطر	۳۲	۳۰	۲
		کیونانات	۳۲	۲۹	۳
..... مرکزی	سنقر		۶۶	۵۶	۱۰
		آب باریک	۲۱	۱۹	۲
		پارسینه	۱۹	۱۴	۵
		سراب	۲۶	۲۳	۳
..... باوله			۷۷	۶۷	۱۰
		باوله	۳۸	۳۳	۵
		گاورد	۳۹	۳۴	۵
..... صحنه			۲۲۰	۱۸۵	۳۵
..... دینور	میانراهان		۱۲۱	۱۰۳	۱۸
		حر	۳۸	۳۱	۷
		دینور	۵۳	۴۶	۷
		کندوله	۳۰	۲۶	۴
..... مرکزی	صحنه		۹۹	۸۲	۱۷
		خدابنده لو	۲۶	۲۱	۵
		صحنه	۲۱	۱۵	۶
		گاماسیاب	۲۳	۲۱	۲
		هجر	۲۹	۲۵	۴

۴-۱- تقسیمات کشوری در محدوده استان: ۱۴۰۰ (دنباله)

شهرستان و بخش	نام شهر یا شهرها	نام دهستان	تعداد آبادی		
			جمع	دارای سکنه	خالی از سکنه
قصرشیرین.....			۹۹	۶۶	۳۳
سومار.....	سومار		۳۰	۲۱	۹
		سومار	۳۰	۲۱	۹
مرکزی.....	قصرشیرین		۶۹	۴۵	۲۴
		الوند	۱۹	۱۰	۹
		فتح‌آباد	۲۹	۲۲	۷
		نصرآباد	۲۱	۱۳	۸
کرمانشاه.....			۱۶۱	۷۵۳	۱۰۸
بیلوار.....	قلعه		۷۲	۶۷	۵
		پشت دربند	۴۸	۴۴	۴
		راز آور	۲۴	۲۳	۱
فیروزآباد.....	هلشی		۲۴۹	۲۰۴	۴۵
		جلالوند	۶۳	۵۵	۸
		سرفیروزآباد	۱۲۱	۱۰۱	۲۰
		عثمانوند	۶۵	۴۸	۱۷
کوزران.....	کوزران		۱۲۰	۱۰۴	۱۶
		سنجابی	۹۰	۷۸	۱۲
		هفت آشیان	۳۰	۲۶	۴
ماهیدشت.....	ریاط (ماهیدشت)		۱۳۶	۱۲۰	۱۶
		چقا نرگس	۴۶	۴۲	۴
		ماهیدشت	۹۰	۷۸	۱۲
مرکزی.....	کرمانشاه		۲۸۴	۲۵۸	۲۶
		بالادربند	۶۲	۵۷	۵
		دورود فرامان	۵۳	۴۸	۵
		قره‌سو	۵۹	۵۲	۷
		میان دربند	۱۱۰	۱۰۱	۹

۴-۱- تقسیمات کشوری در محدوده استان: ۱۴۰۰ (دنباله)

شهرستان و بخش	نام شهر یا شهرها	نام دهستان	تعداد آبادی		
			جمع	دارای سکنه	خالی از سکنه
کنگاور.....	کنگاور- گودین	خزل غربی	۱۱۱	۱۲	۲۹
مرکزی.....			۱۱۱	۸۲	۲۹
			۳۲	۲۳	۹
			۱۹	۱۹	۰
			۱۶	۸	۸
			۱۷	۱۴	۳
			۲۷	۱۸	۹
گیلانغرب.....	گیلانغرب	گودین	۲۴۷	۲۰۹	۳۸
گواور.....			۷۶	۶۹	۷
			۲۳	۲۳	۰
			۵۳	۴۶	۷
مرکزی.....			۱۷۱	۱۴۰	۳۱
			۴۲	۴۰	۲
			۵۶	۳۸	۱۸
			۳۰	۲۶	۴
			۴۳	۳۶	۷
هرسین.....			۱۴۷	۱۳۰	۱۷
بیستون.....			۶۷	۶۰	۷
			۵۴	۴۷	۷
			۱۳	۱۳	۰
مرکزی.....	۸۰	۷۰	۱۰		
	۳۹	۳۳	۶		
	۴۱	۳۷	۴		

مأخذ- استانداری، دفتر امور سیاسی، انتخابات و تقسیمات کشوری/

۵-۱- مشخصات ایستگاه‌های هواشناسی: ۱۴۰۰

ارتفاع از سطح دریا (متر)	سال تأسیس	نوع ایستگاه	نام شهر یا دهستان محل استقرار	ایستگاه
۶۹۹	۱۳۸۷	خودکار	ازگله	ازگله
۱۳۴۹	۱۳۶۶	سینوپتیک اصلی	اسلام آبادغرب	اسلام آباد غرب
۱۲۰۰	۱۳۶۸	بارانسنجی	باینگان	باینگان
۱۵۰۰	۱۳۴۰	بارانسنجی	بیستون	بیستون
۱۴۹۴	۱۳۷۲	خودکار	پاوه	پاوه
۱۳۴۰	۱۳۸۷	سینوپتیک تکمیلی	تازه آباد	تازه آباد
۱۳۷۵	۱۳۸۴	سینوپتیک تکمیلی	جوانرود	جوانرود
۱۳۲۰	۱۳۸۷	خودکار	حمیل	حمیل
۱۳۷۰	۱۳۷۳	اقلیم شناسی	ماهیدشت	رباط(ماهیدشت)
۱۳۸۰	۱۳۶۷	سینوپتیک اصلی	روانسر	روانسر
۱۶۰۵	۱۳۸۴	بارانسنجی	شالان ریجاب	ریجاب
۵۴۵	۱۳۶۸	سینوپتیک اصلی	سرپل ذهاب	سرپل ذهاب
۱۴۷۶	۱۳۸۸	خودکار	گواور	سرمست
۱۸۱۰	۱۳۷۲	بارانسنجی	سطر	سطر
۱۷۰۰	۱۳۸۴	سینوپتیک تکمیلی	سنقر	سنقر
۳۷۲	۱۳۸۶	سینوپتیک تکمیلی	سومار	سومار
۱۳۸۲	۱۳۸۳	خودکار	صحنه	صحنه
۳۵۶	۱۳۸۳	سینوپتیک تکمیلی	قصرشیرین	قصرشیرین
۱۳۱۸	۱۳۳۰	سینوپتیک اصلی	کرمانشاه	کرمانشاه
۱۵۳۰	۱۳۸۷	خودکار	کزندغرب	کزندغرب
۱۴۶۸	۱۳۶۸	سینوپتیک اصلی	کنگاور	کنگاور
۱۳۸۰	۱۳۸۷	خودکار	کوزران	کوزران
۱۵۲۰	۱۳۸۷	خودکار	گهواره	گهواره
۸۱۶	۱۳۷۷	سنوپتیک تکمیلی	گیلانغرب	گیلانغرب
۱۵۱۴	۱۳۸۱	بارانسنجی	نودشه	نودشه
۱۲۰۰	۱۳۷۶	بارانسنجی	نوسود	نوسود
۱۵۴۶	۱۳۸۵	سینوپتیک تکمیلی	هرسین	هرسین
۱۴۸۵	۱۳۸۹	اقلیم شناسی	هلشی	هلشی

۵-۱- مشخصات ایستگاه‌های هواشناسی: ۱۴۰۰ (دنباله)

طول و عرض جغرافیایی						ایستگاه
عرض شمالی			طول شرقی			
درجه	دقیقه	ثانیه	درجه	دقیقه	ثانیه	
۳۴	۴۹	۰۰۰	۴۵	۵۰	۰۰۰	ازگله
۳۴	۷	۰۰۰	۴۶	۲۸	۰۰۰	اسلام آباد غرب
۳۴	۲۳	۰۰۰	۴۷	۲۶	۰۰۰	باینگان
۳۴	۲۳	۰۰۰	۴۷	۲۶	۰۰۰	بیستون
۳۵	۲	۰۰۰	۴۶	۲۰	۰۰۰	پاوه
۳۴	۴۶	۰۰۰	۴۶	۸	۰۰۰	تازه آباد
۳۴	۴۶	۰۰۰	۴۶	۳۰	۰۰۰	جوانرود
۳۳	۵۵	۰۰۰	۴۶	۴۶	۰۰۰	حمیل
۳۴	۱۷	۰۰۰	۴۶	۵۱	۰۰۰	رباط (ماهیدشت)
۴۶	۳۹	۰۰۰	۳۴	۴۳	۰۰۰	روانسر
۳۴	۲۸	۰۰۰	۴۵	۵۹	۰۰۰	ریجاب
۳۴	۴۷	۰۰۰	۴۵	۵۲	۰۰۰	سرپل ذهاب
۳۴	۱	۰۰۰	۴۶	۲۰	۰۰۰	سرمست
۳۴	۴۹	۰۰۰	۴۷	۲۸	۰۰۰	سطر
۳۴	۴۷	۰۰۰	۴۷	۳۵	۰۰۰	سنقر
۳۳	۵۳	۰۰۰	۴۵	۳۹	۰۰۰	سومار
۳۴	۲۸	۰۰۰	۴۷	۴۲	۰۰۰	صحنه
۳۴	۳۰	۰۰۰	۴۵	۳۵	۰۰۰	قصرشیرین
۳۴	۲۱	۰۰۰	۴۷	۹	۰۰۰	کرمانشاه
۳۴	۱۷	۰۰۰	۴۶	۱۴	۰۰۰	کردغرب
۳۴	۳۰	۰۰۰	۴۷	۵۹	۰۰۰	کنگاور
۳۴	۳۰	۰۰۰	۴۶	۳۶	۰۰۰	کوزران
۳۴	۲۰	۰۰۰	۴۶	۲۵	۰۰۰	گهواره
۳۴	۸	۰۰۰	۴۵	۵۸	۰۰۰	گیلانغرب
۳۵	۱۸	۰۰۰	۴۶	۲۷	۰۰۰	نودشه
۳۵	۱۱	۰۰۰	۴۶	۱۲	۰۰۰	نوسود
۳۴	۱۶	۰۰۰	۴۷	۳۳	۰۰۰	هرسین
۳۴	۶	۰۰۰	۴۷	۵	۰۰۰	هلشی

مأخذ- اداره کل هواشناسی استان کرمانشاه/

۱-۶- اطلاعات هواشناسی شهرهای استان بر حسب ماه: ۱۴۰۰

شهر ازگله ^(۱)					ماه
دمای هوا (درجه سلسیوس)					
پایین ترین کمینه	بالاترین بیشینه	میانگین	میانگین کمینه	میانگین بیشینه	
...	فروردین
...	اردیبهشت
...	خرداد
...	تیر
...	مرداد
...	شهریور
...	مهر
...	آبان
...	آذر
...	دی
...	بهمن
...	اسفند

ماه	بارندگی ماهانه (میلی متر)	حداکثر بارندگی در یک روز (میلی متر)	رطوبت نسبی (درصد)	تعداد روزهای یخبندان	تعداد روزهای همراه با گرد و غبار	ساعات آفتابی (ساعت)	حداکثر سرعت وزش باد (متر بر ثانیه)
فروردین
اردیبهشت
خرداد
تیر
مرداد
شهریور
مهر
آبان
آذر
دی
بهمن
اسفند

(۱) به علت قرار گرفتن ساختمان جدید و در حال احداث بخشداری ازگله در محوطه ایستگاه، موقتاً ایستگاه هواشناسی جمع آوری گردیده است/

۱-۶- اطلاعات هواشناسی شهرهای استان بر حسب ماه: ۱۴۰۰

شهر اسلام‌آباد غرب					ماه
دمای هوا (درجه سلسیوس)					
پایین‌ترین کمینه	بالاترین بیشینه	میانگین	میانگین کمینه	میانگین بیشینه	
-۵/۶	۲۹/۸	۱۲/۰	۲/۶	۲۰/۸	فروردین
۵/۴	۳۵/۴	۱۹/۲	۸/۶	۲۸/۷	اردیبهشت
۷/۴	۴۰/۶	۲۳/۱	۱۰/۳	۳۳/۴	خرداد
۱۳/۰	۴۰/۶	۲۸/۲	۱۶/۶	۳۷/۸	تیر
۱۳/۶	۴۱/۶	۲۷/۹	۱۷/۲	۳۷/۲	مرداد
۹/۲	۳۹/۰	۲۴/۸	۱۲/۹	۳۵/۳	شهریور
۳/۲	۳۳/۰	۱۸/۴	۷/۸	۲۸/۶	مهر
-۲/۲	۲۶/۰	۱۱/۱	۳/۴	۱۹/۲	آبان
-۳/۶	۱۹/۰	۶/۵	۰/۷	۱۴/۳	آذر
-۱۹/۰	۱۴/۸	۲/۵	-۲/۶	۸/۱	دی
-۲۱/۰	۱۵/۴	۱/۲	-۵/۱	۸/۱	بهمن
-۷/۸	۱۹/۴	۶/۷	۰/۵	۱۳/۸	اسفند

ماه	بارندگی ماهانه (میلی‌متر)	حداکثر بارندگی در یک روز (میلی‌متر)	رطوبت نسبی (درصد)	تعداد روزهای یخبندان	تعداد روزهای همراه با گرد و غبار	ساعات آفتابی (ساعت)	حداکثر سرعت وزش باد (متر بر ثانیه)
فروردین	۵/۳	۳/۱	۴۷/۸	۱۰/۰	۷/۰	۲۵۴/۷	۱۲/۰
اردیبهشت	۰/۹	۰/۹	۴۱/۷	۰/۰	۴/۰	۳۱۰/۵	۱۱/۰
خرداد	۰/۰	۰/۰	۳۱/۴	۰/۰	۳/۰	۳۸۰/۵	۱۱/۰
تیر	۰/۰	۰/۰	۲۳/۴	۰/۰	۱/۰	۳۷۱/۳	۱۱/۰
مرداد	۰/۰	۰/۰	۲۳/۷	۰/۰	۲/۰	۳۳۰/۱	۹/۵
شهریور	۰/۰	۰/۰	۲۴/۴	۰/۰	۰/۰	۳۴۸/۸	۱۱/۰
مهر	۰/۰	۰/۰	۳۱/۳	۰/۰	۰/۰	۳۱۰/۸	۱۱/۰
آبان	۳۸/۳	۲۲/۶	۵۳/۹	۹/۰	۰/۰	۲۲۰/۸	۸/۰
آذر	۳۳/۱	۱۲/۶	۶۶/۱	۱۵/۰	۲/۰	۱۶۷/۵	۱۱/۰
دی	۴۲/۳	۱۲/۰	۷۱/۱	۲۴/۰	۳/۰	۱۳۷/۱	۱۳/۰
بهمن	۲۵/۲	۱۰/۴	۶۶/۹	۲۵/۰	۰/۰	۱۸۳/۸	۱۱/۰
اسفند	۴۷/۰	۱۸/۸	۵۸/۰	۱۵/۰	۸/۰	۱۸۵/۸	۱۰/۵

۱-۶- اطلاعات هواشناسی شهرهای استان بر حسب ماه: ۱۴۰۰

شهر پاوه						ماه
دمای هوا (درجه سلسیوس)						
پایین ترین کمینه	بالا ترین بیشینه	میانگین	میانگین کمینه	میانگین بیشینه		
-۰/۲	۲۹/۳	۱۵/۲	۱۰/۲	۲۰/۲	فروردین	
۱۲/۸	۳۵/۶	۲۳/۵	۱۸/۱	۲۸/۹	اردیبهشت	
۱۵/۵	۴۰/۰	۲۷/۴	۲۱/۴	۳۳/۳	خرداد	
۲۲/۲	۴۰/۹	۳۱/۳	۲۵/۳	۳۷/۴	تیر	
۲۱/۷	۴۰/۹	۳۰/۹	۲۴/۹	۳۶/۸	مرداد	
۱۸/۶	۳۹/۱	۲۸/۸	۲۲/۸	۳۴/۷	شهریور	
۱۰/۵	۳۳/۶	۲۲/۳	۱۷/۰	۲۷/۷	مهر	
۰/۰	۰/۰	۰/۰	۰/۰	۰/۰	آبان	
۲/۷	۱۹/۷	۱۰/۶	۶/۹	۱۴/۳	آذر	
-۹/۷	۱۴/۵	۴/۸	۱/۴	۸/۲	دی	
-۱۰/۶	۱۶/۸	۴/۹	۰/۶	۹/۲	بهمن	
-۳/۵	۱۸/۹	۷/۷	۳/۹	۱۱/۶	اسفند	

ماه	بارندگی ماهانه (میلی متر)	حداکثر بارندگی در یک روز (میلی متر)	رطوبت نسبی (درصد)	تعداد روزهای یخبندان	تعداد روزهای همراه با گرد و غبار	ساعات آفتابی (ساعت)	حداکثر سرعت وزش باد (متر بر ثانیه)
فروردین	۱۱/۲	۸/۲	۳۲/۳	۱/۰	۱۸/۰
اردیبهشت	۱/۸	۱/۰	۲۲/۶	۰/۰	۱۴/۰
خرداد	۱/۰	۱/۰	۱۳/۸	۰/۰	۱۷/۰
تیر	۰/۰	۰/۰	۱۳/۲	۰/۰	۲۰/۰
مرداد	۰/۸	۰/۴	۱۷/۰	۰/۰	۱۳/۰
شهریور	۰/۰	۰/۰	۱۳/۸	۰/۰	۱۶/۰
مهر	۰/۰	۰/۰	۲۰/۲	۰/۰	۱۹/۰
آبان	۸۰/۹	۲۲/۰	۰/۰	۰/۰	۰/۰
آذر	۸۴/۸	۱۶/۰	۴۶/۵	۰/۰	۲۳/۰
دی	۱۸۱/۱	۵۴/۰	۵۹/۱	۷/۰	۱۶/۰
بهمن	۷۸/۴	۲۸/۸	۵۲/۵	۱۳/۰
اسفند	۱۴۴/۳	۲۶/۲	۴۸/۰	۵/۰

۱-۶- اطلاعات هواشناسی شهرهای استان بر حسب ماه: ۱۴۰۰

شهر تازه‌آباد					ماه
دمای هوا (درجه سلسیوس)					
پایین‌ترین کمینه	بالاترین بیشینه	میانگین	میانگین کمینه	میانگین بیشینه	
-۲/۲	۳۱/۰	۱۳/۹	۷/۱	۲۰/۷	فروردین
۱۰/۵	۳۷/۶	۲۳/۳	۱۵/۹	۳۰/۶	اردیبهشت
۱۴/۶	۳۹/۶	۲۶/۳	۱۸/۲	۳۴/۴	خرداد
۱۹/۱	۴۲/۳	۳۰/۴	۲۲/۴	۳۸/۳	تیر
۲۰/۲	۴۲/۳	۳۰/۶	۲۳/۴	۳۷/۸	مرداد
۱۵/۷	۴۰/۵	۲۸/۰	۲۰/۵	۳۵/۵	شهریور
۹/۶	۳۴/۱	۲۱/۸	۱۴/۷	۲۸/۹	مهر
۵/۷	۲۵/۷	۱۴/۶	۹/۳	۱۹/۹	آبان
۱/۷	۲۰/۵	۱۰/۸	۶/۱	۱۵/۵	آذر
-۱۲/۰	۱۷/۰	۵/۴	۱/۴	۹/۳	دی
-۱۰/۲	۱۶/۶	۴/۷	۰/۶	۸/۷	بهمن
-۴/۰	۲۰/۲	۸/۰	۳/۸	۱۲/۱	اسفند

ماه	بارندگی ماهانه (میلی‌متر)	حداکثر بارندگی در یک روز (میلی‌متر)	رطوبت نسبی (درصد)	تعداد روزهای یخبندان	تعداد روزهای همراه با گرد و غبار	ساعات آفتابی (ساعت)	حداکثر سرعت وزش باد (متر بر ثانیه)
فروردین	۳/۳	۱/۴	۳۹/۷	۱/۰	۱/۰	۰۰۰	۷/۰
اردیبهشت	۱/۷	۱/۵	۲۶/۴	۰/۰	۲/۰	۰۰۰	۱۶/۰
خرداد	۱/۶	۱/۵	۱۶/۹	۰/۰	۱/۰	۰۰۰	۱۹/۰
تیر	۰/۰	۰/۰	۱۴/۷	۰/۰	۰/۰	۰۰۰	۱۶/۰
مرداد	۲/۷	۲/۳	۱۹/۴	۰/۰	۱/۰	۰۰۰	۱۳/۰
شهریور	۰/۰	۰/۰	۱۷/۱	۰/۰	۰/۰	۰۰۰	۸/۰
مهر	۰/۰	۰/۰	۲۲/۹	۰/۰	۰/۰	۰۰۰	۱۷/۰
آبان	۹۸/۴	۴۳/۹	۴۵/۳	۰/۰	۰/۰	۰۰۰	۱۱/۰
آذر	۶۱/۸	۲۴/۵	۵۴/۳	۰/۰	۱/۰	۰۰۰	۱۲/۰
دی	۱۵۵/۷	۳۴/۵	۶۸/۸	۴/۰	۱/۰	۰۰۰	۸/۰
بهمن	۵۴/۵	۱۹/۱	۶۵/۳	۱۳/۰	۰/۰	۰۰۰	۱۱/۰
اسفند	۶۴/۰	۱۳/۳	۵۷/۸	۸/۰	۶/۰	۰۰۰	۱۰/۰

۱-۶- اطلاعات هواشناسی شهرهای استان بر حسب ماه: ۱۴۰۰

شهر جوانرود					ماه
دمای هوا (درجه سلسیوس)					
پایین ترین کمینه	بالا ترین بیشینه	میانگین	میانگین کمینه	میانگین بیشینه	
-۲/۰	۳۰/۷	۱۴/۲	۷/۳	۲۱/۱	فروردین
۹/۸	۳۵/۲	۲۱/۹	۱۴/۴	۲۹/۵	اردیبهشت
۱۲/۸	۴۱/۷	۲۵/۹	۱۷/۵	۳۴/۴	خرداد
۱۹/۱	۴۱/۱	۳۰/۴	۲۲/۳	۳۸/۵	تیر
۱۹/۴	۴۲/۳	۲۹/۹	۲۲/۱	۳۷/۷	مرداد
۱۴/۴	۳۹/۰	۲۷/۱	۱۸/۹	۳۵/۴	شهریور
۹/۲	۳۲/۴	۲۰/۶	۱۲/۶	۲۸/۶	مهر
۲/۰	۲۴/۸	۱۲/۶	۷/۱	۱۸/۲	آبان
۰/۶	۱۸/۷	۹/۱	۴/۱	۱۴/۰	آذر
-۱۲/۹	۱۵/۰	۴/۲	-۰/۱	۸/۴	دی
-۱۴/۰	۱۵/۲	۳/۱	-۱/۷	۷/۹	بهمن
-۴/۴	۱۸/۶	۴/۲	۲/۸	۱۳/۰	اسفند

ماه	بارندگی ماهانه (میلی متر)	حداکثر بارندگی در یک روز (میلی متر)	رطوبت نسبی (درصد)	تعداد روزهای یخبندان	تعداد روزهای همراه با گرد و غبار	ساعات آفتابی (ساعت)	حداکثر سرعت وزش باد (متر بر ثانیه)
فروردین	۶/۸	۲/۸	۴۰/۵	۱/۰	۳/۰	...	۱۵/۰
اردیبهشت	۰/۵	۰/۴	۲۸/۷	۰/۰	۳/۰	...	۲۳/۰
خرداد	۰/۴	۰/۴	۱۶/۵	۰/۰	۱/۰	...	۱۹/۰
تیر	۰/۰	۰/۰	۱۴/۵	۰/۰	۰/۰	...	۱۸/۰
مرداد	۰/۱	۰/۱	۱۹/۷	۰/۰	۲/۰	...	۱۳/۰
شهریور	۰/۰	۰/۰	۱۸/۷	۰/۰	۰/۰	...	۹/۰
مهر	۰/۰	۰/۰	۲۵/۷	۰/۰	۰/۰	...	۹/۰
آبان	۶۶/۳	۲۵/۰	۵۱/۰	۰/۰	۰/۰	...	۶/۰
آذر	۳۱/۳	۱۱/۵	۶۰/۹	۰/۰	۱/۰	...	۱۸/۰
دی	۱۱۳/۱	۳۲/۰	۷۱/۹	۱۴/۰	۳/۰	...	۱۴/۰
بهمن	۵۵/۵	۱۴/۶	۶۵/۲	۱۷/۰	۰/۰	...	۱۴/۰
اسفند	۸۴/۸	۲۴/۷	۵۳/۹	۱۴/۰	۵/۰	...	۰/۰

۱-۶- اطلاعات هواشناسی شهرهای استان بر حسب ماه: ۱۴۰۰

شهر حمیل					ماه
دمای هوا (درجه سلسیوس)					
پایین ترین کمینه	بالاترین بیشینه	میانگین	میانگین کمینه	میانگین بیشینه	
-۴/۶	۳۰/۴	۱۲/۸	۲/۷	۲۲/۸	فروردین
۴/۳	۳۶/۸	۱۹/۱	۷/۹	۳۰/۴	اردیبهشت
۵/۳	۴۱/۵	۲۲/۱	۹/۲	۳۵/۰	خرداد
۱۱/۷	۴۰/۸	۲۶/۳	۱۴/۰	۳۸/۶	تیر
۱۲/۰	۴۲/۳	۲۶/۵	۱۵/۲	۳۷/۹	مرداد
۶/۸	۳۹/۳	۲۳/۳	۱۰/۷	۳۶/۰	شهریور
۲/۲	۳۳/۹	۱۷/۵	۵/۵	۲۹/۶	مهر
-۳/۹	۲۷/۴	۱۱/۴	۲/۳	۲۰/۴	آبان
-۵/۷	۲۱/۴	۷/۳	-۱/۰	۱۵/۶	آذر
-۱۹/۴	۱۶/۷	۳/۱	-۳/۹	۱۰/۲	دی
-۱۷/۲	۱۷/۵	۲/۶	-۴/۹	۱۰/۰	بهمن
-۷/۵	۱۹/۹	۷/۲	۰/۱	۱۴/۲	اسفند

ماه	بارندگی ماهانه (میلی متر)	حداکثر بارندگی در یک روز (میلی متر)	رطوبت نسبی (درصد)	تعداد روزهای یخبندان	تعداد روزهای همراه با گرد و غبار	ساعات آفتابی (ساعت)	حداکثر سرعت وزش باد (متر بر ثانیه)
فروردین	۲/۸	۱/۶	۴۶/۵	۱۰/۰	۱۸/۰
اردیبهشت	۲/۰	۱/۸	۴۱/۸	۰/۰	۲۰/۰
خرداد	۰/۰	۰/۰	۳۴/۵	۰/۰	۱۸/۰
تیر	۰/۰	۰/۰	۲۸/۹	۰/۰	۱۵/۰
مرداد	۲/۰	۲/۰	۳۰/۹	۰/۰	۲۱/۰
شهریور	۰/۰	۰/۰	۲۹/۹	۰/۰	۱۴/۰
مهر	۰/۰	۰/۰	۳۳/۹	۰/۰	۱۷/۰
آبان	۲۱/۸	۱۴/۰	۵۱/۶	۸/۰	۱۴/۰
آذر	۲۳/۸	۱۱/۰	۶۳/۱	۲۲/۰	۱۹/۰
دی	۳۱/۰	۱۲/۰	۶۶/۳	۲۵/۰	۱۵/۰
بهمن	۳۷/۲	۱۲/۲	۶۳/۲	۲۵/۰	۱۳/۰
اسفند	۵۲/۸	۲۶/۲	۵۲/۴	۱۷/۰	۱۹/۰

۱-۶- اطلاعات هواشناسی شهرهای استان بر حسب ماه: ۱۴۰۰

شهر رباط (ماهیدشت)					ماه
دمای هوا (درجه سلسیوس)					
پایین ترین کمینه	بالا ترین بیشینه	میانگین	میانگین کمینه	میانگین بیشینه	
-۲/۰	۲۴/۰	۱۰/۹	۳/۴	۱۸/۴	فروردین
۴/۰	۳۲/۰	۱۷/۹	۸/۷	۲۷/۰	اردیبهشت
۹/۰	۳۸/۰	۲۲/۹	۱۱/۷	۳۴/۰	خرداد
۱۵/۰	۴۰/۰	۲۷/۶	۱۷/۱	۳۸/۱	تیر
۱۵/۰	۴۱/۰	۲۸/۶	۱۹/۳	۳۷/۹	مرداد
۱۰/۰	۳۸/۰	۲۴/۸	۱۳/۴	۳۶/۲	شهریور
۱/۰	۳۶/۰	۱۸/۴	۶/۷	۳۰/۰	مهر
-۴/۰	۲۲/۰	۹/۵	۱/۸	۱۷/۱	آبان
-۵/۰	۱۶/۰	۵/۲	-۱/۴	۱۱/۷	آذر
-۱۱/۰	۹/۰	۱/۴	-۳/۲	۵/۹	دی
-۱۲/۰	۱۰/۰	۲/۴	-۱/۸	۶/۷	بهمن
-۳/۰	۱۴/۰	۷/۰	۲/۸	۱۱/۲	اسفند

ماه	بارندگی ماهانه (میلی متر)	حداکثر بارندگی در یک روز (میلی متر)	رطوبت نسبی (درصد)	تعداد روزهای یخبندان	تعداد روزهای همراه با گرد و غبار	ساعات آفتابی (ساعت)	حداکثر سرعت وزش باد (متر بر ثانیه)
فروردین	۱/۸	۱/۸	۴۰/۴	۷/۰	۱۳/۰
اردیبهشت	۰/۰	۰/۰	۲۷/۰	۰/۰	۹/۰
خرداد	۰/۰	۰/۰	۱۷/۴	۰/۰	۸/۵
تیر	۰/۰	۰/۰	۱۰/۹	۰/۰	۹/۰
مرداد	۰/۰	۰/۰	۲۷/۸	۰/۰	۱۲/۰
شهریور	۰/۰	۰/۰	۲۷/۰	۰/۰	۱۲/۵
مهر	۰/۰	۰/۰	۳۴/۴	۰/۰	۱۱/۰
آبان	۰/۰	۰/۰	۵۷/۱	۹/۰	۹/۰
آذر	۱۷/۰	۵/۵	۶۹/۵	۲۴/۰	۱۱/۰
دی	۳۵/۴	۱۷/۰	۷۷/۱	۲۴/۰	۰/۰
بهمن	۳۰/۳	۱۴/۵	۷۳/۲	۲۰/۰	۸/۵
اسفند	۴۹/۴	۲۲/۰	۶۲/۴	۲/۰	۱۱/۰

۱-۶- اطلاعات هواشناسی شهرهای استان بر حسب ماه: ۱۴۰۰

شهر روانسر					ماه
دمای هوا (درجه سلسیوس)					
پایین ترین کمینه	بالاترین بیشینه	میانگین	میانگین کمینه	میانگین بیشینه	
-۱/۶	۳۰/۴	۱۲/۷	۵/۴	۲۱/۶	فروردین
۷/۸	۳۵/۰	۲۰/۹	۱۲/۶	۲۹/۴	اردیبهشت
۹/۸	۴۰/۲	۲۵/۱	۱۴/۵	۳۴/۵	خرداد
۱۵/۲	۴۰/۴	۳۰/۰	۲۰/۸	۳۸/۵	تیر
۱۶/۲	۴۱/۶	۲۹/۶	۲۱/۵	۳۷/۹	مرداد
۱۲/۰	۳۹/۲	۲۶/۸	۱۷/۴	۳۶/۰	شهریور
۵/۸	۳۳/۴	۱۹/۹	۱۱/۵	۲۹/۰	مهر
۰/۸	۲۵/۰	۱۲/۱	۶/۹	۱۸/۶	آبان
-۱/۸	۱۹/۰	۷/۴	۲/۵	۱۳/۹	آذر
-۱۸/۰	۱۵/۰	۲/۷	-۱/۴	۸/۱	دی
-۱۹/۲	۱۵/۲	۱/۵	-۳/۳	۷/۶	بهمن
-۶/۲	۱۹/۴	۷/۱	۲/۰	۱۳/۷	اسفند

ماه	بارندگی ماهانه (میلی متر)	حداکثر بارندگی در یک روز (میلی متر)	رطوبت نسبی (درصد)	تعداد روزهای یخبندان	تعداد روزهای همراه با گرد و غبار	ساعات آفتابی (ساعت)	حداکثر سرعت وزش باد (متر بر ثانیه)
فروردین	۴/۲	۲/۰	۴۵/۷	۵/۰	۴/۰	۲۲۸/۶	۸/۰
اردیبهشت	۴/۹	۳/۴	۳۶/۱	۰/۰	۳/۰	۲۷۱/۵	۹/۰
خرداد	۰/۳	۰/۳	۲۹/۰	۰/۰	۰/۰	۳۶۲/۵	۸/۰
تیر	۰/۰	۰/۰	۲۲/۳	۰/۰	۰/۰	۳۷۶/۹	۸/۰
مرداد	۱/۰	۱/۰	۲۶/۱	۰/۰	۳/۰	۳۳۸/۰	۹/۰
شهریور	۰/۰	۰/۰	۲۵/۹	۰/۰	۰/۰	۳۳۶/۶	۱۰/۰
مهر	۰/۰	۰/۰	۳۳/۳	۰/۰	۰/۰	۲۹۳/۳	۸/۰
آبان	۵۰/۹	۲۴/۲	۵۲/۱	۰/۰	۰/۰	۱۹۵/۱	۹/۰
آذر	۱۵/۲	۵/۶	۶۶/۶	۹/۰	۲/۰	۱۴۱/۶	۸/۰
دی	۸۰/۴	۱۸/۶	۷۲/۷	۲۰/۰	۱/۰	۱۲۰/۷	۷/۰
بهمن	۴۷/۱	۱۹/۱	۶۸/۳	۲۰/۰	۰/۰	۱۶۴/۸	۸/۰
اسفند	۷۶/۵	۲۶/۶	۶۱/۳	۸/۰	۶/۰	۱۶۵/۱	۸/۰

۱-۶- اطلاعات هواشناسی شهرهای استان بر حسب ماه: ۱۴۰۰

شهر سرپل ذهاب					ماه
دمای هوا (درجه سلسیوس)					
پایین ترین کمینه	بالاترین بیشینه	میانگین	میانگین کمینه	میانگین بیشینه	
۰/۴	۳۶/۷	۱۷/۷	۹/۱	۲۶/۰	فروردین
۱۲/۷	۴۲/۴	۲۷/۰	۱۷/۵	۳۵/۸	اردیبهشت
۱۶/۶	۴۳/۶	۳۰/۱	۱۹/۳	۳۹/۲	خرداد
۲۰/۸	۴۷/۴	۳۴/۴	۲۴/۲	۴۳/۴	تیر
۲۱/۰	۴۷/۲	۳۳/۷	۲۴/۸	۴۲/۷	مرداد
۱۶/۴	۴۵/۴	۳۰/۴	۲۰/۵	۴۰/۴	شهریور
۱۱/۰	۳۹/۳	۲۴/۰	۱۵/۱	۳۳/۶	مهر
۵/۴	۳۱/۰	۱۸/۱	۱۲/۳	۲۵/۴	آبان
۲/۸	۲۴/۶	۱۲/۸	۶/۸	۱۹/۷	آذر
-۳/۹	۲۲/۲	۷/۹	۳/۶	۱۳/۸	دی
-۴/۴	۲۲/۲	۸/۳	۲/۵	۱۵/۲	بهمن
-۲/۰	۲۵/۶	۱۲/۱	۶/۱	۱۸/۷	اسفند

ماه	بارندگی ماهانه (میلی متر)	حداکثر بارندگی در یک روز (میلی متر)	رطوبت نسبی (درصد)	تعداد روزهای یخبندان	تعداد روزهای همراه با گرد و غبار	ساعات آفتابی (ساعت)	حداکثر سرعت وزش باد (متر بر ثانیه)
فروردین	۰/۲	۰/۲	۵۲/۱	۰/۰	۹/۰	۲۶۴/۲	۱۲/۰
اردیبهشت	۰/۴	۰/۴	۳۶/۱	۰/۰	۶/۰	۳۱۵/۰	۲۰/۰
خرداد	۰/۰	۰/۰	۲۶/۹	۰/۰	۲/۰	۳۸۷/۴	۹/۰
تیر	۰/۰	۰/۰	۲۴/۵	۰/۰	۰/۰	۳۸۹/۶	۷/۰
مرداد	۰/۰	۰/۰	۲۸/۴	۰/۰	۲/۰	۳۴۴/۲	۷/۰
شهریور	۰/۰	۰/۰	۳۱/۱	۰/۰	۰/۰	۳۴۰/۱	۶/۰
مهر	۰/۰	۰/۰	۳۶/۶	۰/۰	۳/۰	۳۱۰/۰	۸/۰
آبان	۴۳/۵	۲۲/۵	۴۹/۵	۰/۰	۱/۰	۲۰۶/۶	۱۲/۰
آذر	۵۰/۹	۲۴/۸	۶۱/۹	۰/۰	۵/۰	۱۵۸/۵	۱۰/۰
دی	۸۶/۶	۴۴/۵	۷۰/۹	۴/۰	۷/۰	۱۴۳/۵	۱۲/۰
بهمن	۲۵/۵	۱۱/۸	۶۲/۳	۹/۰	۲/۰	۲۰۱/۵	۱۱/۰
اسفند	۲۰/۱	۱۰/۸	۵۹/۲	۲/۰	۱۶/۰	۱۷۶/۴	۱۱/۰

۱-۶- اطلاعات هواشناسی شهرهای استان بر حسب ماه: ۱۴۰۰

شهر سرمست					ماه
دمای هوا (درجه سلسیوس)					
پایین ترین کمینه	بالاترین بیشینه	میانگین	میانگین کمینه	میانگین بیشینه	
-۳/۶	۳۰/۱	۱۲/۱	۳/۹	۲۰/۳	فروردین
۵/۲	۳۵/۰	۱۸/۹	۹/۲	۲۸/۶	اردیبهشت
۸/۰	۳۹/۰	۲۲/۲	۱۱/۸	۳۲/۶	خرداد
۱۴/۳	۴۰/۵	۲۶/۸	۱۷/۰	۳۶/۶	تیر
۱۵/۴	۴۱/۲	۲۷/۲	۱۸/۱	۳۶/۳	مرداد
۱۰/۶	۳۸/۴	۲۴/۸	۱۵/۰	۳۴/۶	شهریور
۴/۷	۳۳/۱	۱۸/۷	۹/۲	۲۸/۱	مهر
-۰/۴	۲۵/۶	۱۲/۲	۵/۲	۱۹/۲	آبان
-۲/۲	۲۱/۹	۸/۱	۱/۶	۱۴/۷	آذر
-۱۹/۳	۱۴/۵	۲/۹	-۲/۴	۸/۲	دی
-۱۹/۶	۱۶/۵	۲/۱	-۴/۶	۸/۸	بهمن
-۸/۱	۱۹/۰	۶/۲	۰/۵	۱۲/۰	اسفند

ماه	بارندگی ماهانه (میلی متر)	حداکثر بارندگی در یک روز (میلی متر)	رطوبت نسبی (درصد)	تعداد روزهای یخبندان	تعداد روزهای همراه با گرد و غبار	ساعات آفتابی (ساعت)	حداکثر سرعت وزش باد (متر بر ثانیه)
فروردین	۵/۶	۳/۸	۴۲/۶	۷/۰	۱۹/۰
اردیبهشت	۳/۲	۱/۶	۳۵/۹	۰/۰	۱۵/۰
خرداد	۰/۰	۰/۰	۲۳/۰	۰/۰	۱۷/۰
تیر	۰/۰	۰/۰	۱۶/۷	۰/۰	۱۶/۰
مرداد	۳/۸	۲/۲	۲۰/۲	۰/۰	۲۱/۰
شهریور	۰/۰	۰/۰	۱۷/۹	۰/۰	۱۵/۰
مهر	۰/۴	۰/۴	۲۴/۱	۰/۰	۱۵/۰
آبان	۵۳/۴	۲۱/۴	۵۲/۱	۳/۰	۱۲/۰
آذر	۵۳/۲	۱۶/۸	۶۲/۷	۱۲/۰	۲۱/۰
دی	۸۹/۱	۳۰/۸	۷۱/۹	۲۱/۰	۱۶/۰
بهمن	۵۰/۴	۱۶/۲	۶۹/۳	۲۲/۰	۱۵/۰
اسفند	۵۵/۴	۲۵/۲	۵۶/۹	۱۵/۰	۱۸/۰

۱-۶- اطلاعات هواشناسی شهرهای استان بر حسب ماه: ۱۴۰۰

شهر سنقر					ماه
دمای هوا (درجه سلسیوس)					
پایین ترین کمینه	بالا ترین بیشینه	میانگین	میانگین کمینه	میانگین بیشینه	
-۴/۸	۲۷/۸	۱۰/۵	۱/۰	۲۰/۰	فروردین
۲/۸	۳۳/۱	۱۷/۵	۷/۸	۲۷/۳	اردیبهشت
۵/۴	۳۹/۸	۲۱/۵	۹/۸	۳۳/۱	خرداد
۱۱/۲	۳۸/۷	۲۶/۳	۱۵/۹	۳۶/۷	تیر
۱۲/۲	۳۹/۳	۲۵/۹	۱۶/۰	۳۵/۸	مرداد
۶/۹	۳۶/۴	۲۲/۸	۱۱/۸	۳۳/۹	شهریور
۱/۵	۳۱/۱	۱۶/۶	۶/۴	۲۶/۷	مهر
-۴/۲	۲۳/۴	۹/۱	۱/۹	۱۶/۲	آبان
-۴/۸	۲۱/۹	۶/۷	۰/۰	۱۳/۴	آذر
-۲۰/۱	۱۴/۳	۲/۳	-۳/۲	۷/۸	دی
-۱۸/۶	۱۲/۴	۱/۱	-۵/۱	۷/۳	بهمن
-۷/۴	۱۷/۶	۶/۷	۱/۰	۱۲/۴	اسفند

ماه	بارندگی ماهانه (میلی متر)	حداکثر بارندگی در یک روز (میلی متر)	رطوبت نسبی (درصد)	تعداد روزهای یخبندان	تعداد روزهای همراه با گرد و غبار	ساعات آفتابی (ساعت)	حداکثر سرعت وزش باد (متر بر ثانیه)
فروردین	۱۵/۶	۹/۴	۴۳/۶	۱۰/۰	۰/۰	۰۰۰	۱۴/۵
اردیبهشت	۰/۱	۰/۱	۳۷/۵	۰/۰	۲/۰	۰۰۰	۱۰/۵
خرداد	۶/۷	۶/۶	۲۳/۸	۰/۰	۰/۰	۰۰۰	۹/۵
تیر	۰/۰	۰/۰	۲۰/۱	۰/۰	۰/۰	۰۰۰	۱۴/۰
مرداد	۰/۱	۰/۱	۲۵/۲	۰/۰	۰/۰	۰۰۰	۸/۵
شهریور	۰/۰	۰/۰	۱۸/۰	۰/۰	۰/۰	۰۰۰	۹/۵
مهر	۰/۰	۰/۰	۲۵/۸	۰/۰	۰/۰	۰۰۰	۱۱/۵
آبان	۳۷/۷	۱۳/۶	۵۶/۳	۱۲/۰	۰/۰	۰۰۰	۹/۵
آذر	۳۴/۴	۱۲/۹	۵۹/۰	۱۶/۰	۰/۰	۰۰۰	۱۱/۵
دی	۳۴/۳	۱۲/۸	۶۴/۸	۲۲/۰	۱/۰	۰۰۰	۱۰/۵
بهمن	۳۵/۲	۲۰/۰	۶۳/۳	۲۶/۰	۰/۰	۰۰۰	۱۴/۵
اسفند	۴۲/۸	۱۵/۹	۵۳/۸	۱۳/۰	۴/۰	۰۰۰	۱۲/۵

۱-۶- اطلاعات هواشناسی شهرهای استان بر حسب ماه: ۱۴۰۰

شهر سومار					ماه
دمای هوا (درجه سلسیوس)					
پایین ترین کمینه	بالاترین بیشینه	میانگین	میانگین کمینه	میانگین بیشینه	
۵/۰	۳۹/۹	۲۲/۱	۱۵/۰	۲۹/۲	فروردین
۱۸/۵	۴۴/۴	۳۱/۱	۲۳/۸	۳۸/۵	اردیبهشت
۲۰/۸	۴۴/۶	۳۳/۶	۲۶/۱	۴۱/۰	خرداد
۲۶/۰	۴۹/۴	۳۷/۷	۲۹/۸	۴۵/۵	تیر
۲۵/۶	۴۹/۵	۳۷/۶	۳۰/۳	۴۴/۹	مرداد
۲۲/۱	۴۷/۴	۳۴/۷	۲۷/۱	۴۲/۳	شهریور
۱۷/۲	۴۱/۸	۲۹/۵	۲۲/۵	۳۶/۵	مهر
۱۱/۵	۳۵/۴	۲۲/۹	۱۷/۱	۲۸/۶	آبان
۷/۲	۲۸/۰	۱۶/۹	۱۱/۹	۲۱/۹	آذر
-۰/۶	۲۲/۵	۱۱/۳	۶/۷	۱۵/۹	دی
-۱/۰	۲۴/۸	۱۲/۷	۷/۲	۱۸/۳	بهمن
۰/۰	۲۸/۴	۱۵/۰	۹/۹	۲۰/۱	اسفند

ماه	بارندگی ماهانه (میلی متر)	حداکثر بارندگی در یک روز (میلی متر)	رطوبت نسبی (درصد)	تعداد روزهای یخبندان	تعداد روزهای همراه با گرد و غبار	ساعات آفتابی (ساعت)	حداکثر سرعت وزش باد (متر بر ثانیه)
فروردین	۴/۶	۲/۲	۳۰/۵	۰/۰	۱۹/۰
اردیبهشت	۳/۲	۳/۲	۱۹/۷	۰/۰	۲۱/۰
خرداد	۰/۰	۰/۰	۱۳/۸	۰/۰	۴۰/۰
تیر	۰/۰	۰/۰	۱۲/۰	۰/۰	۳۰/۰
مرداد	۰/۰	۰/۰	۱۴/۰	۰/۰	۱۵/۰
شهریور	۰/۰	۰/۰	۱۴/۷	۰/۰	۲۸/۰
مهر	۰/۰	۰/۰	۲۰/۲	۰/۰	۱۲/۰
آبان	۲۶/۸	۲۱/۴	۳۳/۳	۰/۰	۲۸/۰
آذر	۱۰/۵	۶/۰	۴۷/۹	۰/۰	۱۸/۰
دی	۴۸/۴	۲۶/۸	۵۹/۶	۱/۰	۱۵/۰
بهمن	۱/۰	۰/۸	۴۶/۳	۳/۰	۲۲/۰
اسفند	۷/۴	۶/۰	۳۷/۴	۲/۰	۱۹/۰

۱-۶- اطلاعات هواشناسی شهرهای استان بر حسب ماه: ۱۴۰۰

شهر صحنه					ماه
دمای هوا (درجه سلسیوس)					
پایین ترین کمینه	بالا ترین بیشینه	میانگین	میانگین کمینه	میانگین بیشینه	
-۰/۳	۳۱/۱	۱۴/۹	۶/۹	۲۲/۹	فروردین
۸/۵	۳۶/۷	۲۱/۷	۱۲/۸	۳۰/۶	اردیبهشت
۱۲/۷	۴۳/۰	۲۶/۰	۱۶/۱	۳۵/۹	خرداد
۱۷/۵	۴۱/۷	۳۰/۳	۲۱/۶	۳۹/۱	تیر
۱۷/۳	۴۲/۹	۳۰/۴	۲۱/۹	۳۸/۹	مرداد
۱۲/۴	۳۹/۸	۲۷/۲	۱۷/۵	۳۶/۸	شهریور
۷/۵	۳۴/۵	۲۰/۹	۱۱/۹	۲۹/۸	مهر
۰/۹	۲۷/۰	۱۲/۷	۶/۷	۱۸/۷	آبان
-۰/۶	۲۰/۴	۹/۴	۳/۶	۱۵/۳	آذر
-۱۱/۰	۱۶/۴	۰/۰	۰/۰	۱۰/۷	دی
-۱۱/۸	۱۶/۲	۴/۲	۱/۹-	۱۰/۳	بهمن
-۳/۰	۲۱/۰	۹/۰	۳/۶	۱۴/۴	اسفند

ماه	بارندگی ماهانه (میلی متر)	حداکثر بارندگی در یک روز (میلی متر)	رطوبت نسبی (درصد)	تعداد روزهای یخبندان	تعداد روزهای همراه با گرد و غبار	ساعات آفتابی (ساعت)	حداکثر سرعت وزش باد (متر بر ثانیه)
فروردین	۸/۲	۳/۱	۳۷/۰	۰/۰	۸/۰
اردیبهشت	۰/۶	۰/۵	۳۰/۷	۰/۰	۱۴/۰
خرداد	۳/۳	۱/۹	۲۱/۱	۰/۰	۱۸/۰
تیر	۰/۰	۰/۰	۱۷/۴	۰/۰	۸/۰
مرداد	۰/۷	۰/۴	۲۰/۷	۰/۰	۸/۰
شهریور	۰/۰	۰/۰	۱۸/۵	۰/۰	۷/۰
مهر	۰/۰	۰/۰	۲۵/۵	۰/۰	۸/۰
آبان	۳۴/۲	۱۰/۹	۵۰/۷	۰/۰	۸/۰
آذر	۴۹/۴	۱۶/۸	۵۷/۷	۱/۰	۱۰/۰
دی	۲۳/۴	۶/۶	۵۹/۴	۱۱/۰	۸/۰
بهمن	۴۴/۶	۲۲/۵	۵۹/۱	۲۰/۰	۷/۰
اسفند	۴۶/۸	۱۷/۲	۴۶/۲	۵/۰	۸/۰

۱-۶- اطلاعات هواشناسی شهرهای استان بر حسب ماه: ۱۴۰۰

شهر قصر شیرین					ماه
دمای هوا (درجه سلسیوس)					
پایین ترین کمینه	بالاترین بیشینه	میانگین	میانگین کمینه	میانگین بیشینه	
۴/۰	۳۸/۷	۲۰/۵	۱۳/۳	۲۷/۷	فروردین
۱۸/۰	۴۴/۳	۲۹/۹	۲۲/۲	۳۷/۶	اردیبهشت
۲۰/۳	۴۵/۰	۳۱/۸	۲۳/۵	۴۰/۲	خرداد
۲۴/۷	۴۸/۹	۳۶/۲	۲۷/۶	۴۴/۸	تیر
۲۵/۰	۴۸/۹	۳۶/۲	۲۸/۳	۴۴/۱	مرداد
۲۰/۴	۴۶/۹	۳۳/۳	۲۴/۸	۴۱/۷	شهریور
۱۵/۴	۴۰/۱	۲۷/۲	۱۹/۴	۳۵/۰	مهر
۸/۹	۳۳/۲	۲۰/۹	۱۵/۰	۲۶/۹	آبان
۶/۳	۲۷/۱	۱۵/۷	۹/۹	۲۱/۶	آذر
-۱/۲	۲۲/۶	۱۰/۲	۵/۱	۱۵/۲	دی
-۱/۳	۲۳/۹	۱۰/۹	۵/۳	۱۶/۵	بهمن
۱/۴	۲۵/۴	۱۴/۴	۸/۸	۲۰/۱	اسفند

ماه	بارندگی ماهانه (میلی متر)	حداکثر بارندگی در یک روز (میلی متر)	رطوبت نسبی (درصد)	تعداد روزهای یخبندان	تعداد روزهای همراه با گرد و غبار	ساعات آفتابی (ساعت)	حداکثر سرعت وزش باد (متر بر ثانیه)
فروردین	۰/۰	۰/۰	۳۸/۸	۰/۰	۶/۰	...	۱۶/۰
اردیبهشت	۱/۶	۱/۴	۲۲/۷	۰/۰	۵/۰	...	۱۴/۰
خرداد	۰/۰	۰/۰	۱۶/۹	۰/۰	۱/۰	...	۱۴/۰
تیر	۰/۰	۰/۰	۱۴/۰	۰/۰	۱/۰	...	۱۴/۰
مرداد	۲/۸	۲/۸	۱۷/۱	۰/۰	۴/۰	...	۲۳/۰
شهریور	۰/۰	۰/۰	۱۸/۱	۰/۰	۷/۰	...	۹/۰
مهر	۰/۰	۰/۰	۲۴/۱	۰/۰	۵/۰	...	۱۲/۰
آبان	۲۶/۰	۱۳/۶	۴۳/۴	۰/۰	۰/۰	...	۱۹/۰
آذر	۵/۸	۴/۶	۵۸/۵	۰/۰	۶/۰	...	۲۰/۰
دی	۷۴/۵	۵۱/۰	۷۴/۷	۲/۰	۶/۰	...	۱۶/۰
بهمن	۱۷/۶	۱۱/۹	۶۶/۶	۳/۰	۲/۰	...	۱۵/۰
اسفند	۳۴/۸	۱۹/۴	۵۹/۷	۰/۰	۶/۰	...	۱۵/۰

۱-۶- اطلاعات هواشناسی شهرهای استان بر حسب ماه: ۱۴۰۰

شهر کرمانشاه					ماه
دمای هوا (درجه سلسیوس)					
پایین ترین کمینه	بالا ترین بیشینه	میانگین	میانگین کمینه	میانگین بیشینه	
-۲/۴	۳۰/۰	۱۴/۳	۵/۶	۲۲/۵	فروردین
۵/۵	۳۶/۳	۲۱/۳	۱۰/۹	۳۰/۲	اردیبهشت
۹/۸	۴۲/۳	۲۵/۹	۱۳/۲	۳۵/۶	خرداد
۱۵/۳	۴۱/۳	۳۰/۴	۱۸/۱	۳۹/۴	تیر
۱۵/۸	۴۲/۶	۲۹/۵	۱۸/۹	۳۸/۸	مرداد
۱۰/۴	۳۹/۷	۲۶/۵	۱۴/۸	۳۶/۶	شهریور
۴/۳	۳۴/۲	۱۹/۵	۹/۱	۲۹/۶	مهر
-۱/۲	۲۶/۹	۱۱/۸	۴/۹	۱۹/۲	آبان
-۳/۲	۱۹/۰	۸/۷	۱/۶	۱۵/۱	آذر
-۱۱/۳	۱۶/۰	۴/۰	-۰/۸	۹/۹	دی
-۱۲/۳	۱۶/۸	۳/۳	-۳/۰	۹/۸	بهمن
-۶/۴	۲۰/۴	۸/۷	۲/۲	۱۵/۳	اسفند

ماه	بارندگی ماهانه (میلی متر)	حداکثر بارندگی در یک روز (میلی متر)	رطوبت نسبی (درصد)	تعداد روزهای یخبندان	تعداد روزهای همراه با گرد و غبار	ساعات آفتابی (ساعت)	حداکثر سرعت وزش باد (متر بر ثانیه)
فروردین	۳/۸	۱/۷	۳۷/۹	۴/۰	۱۰/۰	۲۴۵/۳	۱۲/۰
اردیبهشت	۷/۵	۴/۰	۲۹/۷	۰/۰	۴/۰	۳۰۷/۴	۱۴/۰
خرداد	۰/۰	۰/۰	۱۷/۰	۰/۰	۱/۰	۳۶۴/۲	۱۱/۰
تیر	۰/۰	۰/۰	۱۲/۵	۰/۰	۱/۰	۳۶۸/۱	۱۱/۰
مرداد	۰/۰	۰/۰	۱۶/۴	۰/۰	۲/۰	۳۱۴/۶	۱۵/۰
شهریور	۰/۰	۰/۰	۱۳/۶	۰/۰	۰/۰	۳۳۵/۹	۱۳/۰
مهر	۰/۰	۰/۰	۲۱/۱	۰/۰	۱/۰	۲۹۸/۰	۱۲/۰
آبان	۴۱/۸	۱۶/۱	۴۷/۶	۴/۰	۱/۰	۱۹۵/۶	۱۳/۰
آذر	۳۴/۴	۱۲/۰	۵۹/۰	۱۱/۰	۰/۰	۱۶۹/۵	۱۵/۰
دی	۲۷/۶	۷/۸	۶۰/۸	۱۶/۰	۲/۰	۱۴۴/۱	۱۱/۰
بهمن	۲۸/۷	۳۳/۱	۵۸/۱	۲۱/۰	۰/۰	۱۸۰/۴	۱۱/۰
اسفند	۶۰/۹	۳۰/۵	۴۸/۹	۹/۰	۱۰/۰	۱۵۹/۴	۱۳/۰

۱-۶- اطلاعات هواشناسی شهرهای استان بر حسب ماه: ۱۴۰۰

شهر کردغرب					ماه
دمای هوا (درجه سلسیوس)					
پایین ترین کمینه	بالا ترین بیشینه	میانگین	میانگین کمینه	میانگین بیشینه	
-۳/۵	۳۰/۱	۱۳/۲	۶/۰	۲۰/۴	فروردین
۸/۸	۳۵/۵	۲۰/۴	۱۲/۴	۲۸/۴	اردیبهشت
۱۱/۲	۳۹/۹	۲۳/۸	۱۵/۰	۳۲/۵	خرداد
۱۶/۷	۴۰/۲	۲۸/۳	۲۰/۰	۳۶/۵	تیر
۱۶/۷	۴۰/۰	۲۸/۲	۲۰/۲	۳۶/۱	مرداد
۱۳/۱	۳۸/۶	۲۵/۹	۱۷/۵	۳۴/۳	شهریور
۷/۳	۳۲/۹	۱۹/۷	۱۱/۷	۲۷/۸	مهر
۲/۱	۲۶/۰	۱۲/۷	۶/۸	۱۸/۶	آبان
۰/۲	۲۰/۴	۸/۷	۳/۱	۱۴/۲	آذر
-۱۴/۵	۱۵/۰	۳/۵	-۱/۱	۸/۱	دی
-۱۶/۸	۱۶/۶	۲/۶	-۳/۱	۸/۳	بهمن
-۵/۹	۱۹/۴	۶/۷	۱/۶	۱۱/۷	اسفند

ماه	بارندگی ماهانه (میلی متر)	حداکثر بارندگی در یک روز (میلی متر)	رطوبت نسبی (درصد)	تعداد روزهای یخبندان	تعداد روزهای همراه با گرد و غبار	ساعات آفتابی (ساعت)	حداکثر سرعت وزش باد (متر بر ثانیه)
فروردین	۶/۰	۴/۶	۳۸/۸	۲/۰	۱۵/۰
اردیبهشت	۱/۰	۱/۰	۳۲/۹	۰/۰	۱۵/۰
خرداد	۰/۰	۰/۰	۲۱/۵	۰/۰	۲۰/۰
تیر	۰/۰	۰/۰	۱۷/۰	۰/۰	۱۵/۰
مرداد	۰/۰	۰/۰	۱۹/۶	۰/۰	۱۶/۰
شهریور	۰/۰	۰/۰	۱۹/۱	۰/۰	۱۸/۰
مهر	۰/۰	۰/۰	۲۴/۴	۰/۰	۱۸/۰
آبان	۵۸/۹	۳۲/۰	۴۳/۹	۰/۰	۱۵/۰
آذر	۲۱/۴	۶/۴	۵۹/۵	۰/۰	۱۷/۰
دی	۹۱/۴	۳۹/۶	۶۷/۷	۱۸/۰	۱۵/۰
بهمن	۳۸/۳	۱۱/۸	۶۳/۶	۱۹/۰	۱۶/۰
اسفند	۷۰/۰	۲۹/۰	۵۴/۲	۹/۰	۱۹/۰

۱-۶- اطلاعات هواشناسی شهرهای استان بر حسب ماه: ۱۴۰۰

شهر کنگاور					ماه
دمای هوا (درجه سلسیوس)					
پایین ترین کمینه	بالا ترین بیشینه	میانگین	میانگین کمینه	میانگین بیشینه	
-۶/۴	۲۸/۷	۱۲/۰	۲/۸	۲۱/۶	فروردین
۲/۶	۳۴/۰	۱۸/۱	۷/۳	۲۸/۴	اردیبهشت
۵/۸	۴۰/۱	۲۲/۲	۹/۴	۳۳/۹	خرداد
۱۱/۴	۳۹/۴	۲۷/۱	۱۴/۵	۳۷/۶	تیر
۱۱/۰	۴۱/۰	۲۶/۵	۱۵/۰	۳۶/۸	مرداد
۷/۰	۳۷/۰	۲۳/۱	۱۰/۶	۳۴/۸	شهریور
۱/۶	۳۲/۴	۱۷/۳	۶/۰	۲۸/۲	مهر
-۲/۹	۲۴/۸	۸/۹	۲/۶	۱۶/۸	آبان
-۵/۲	۱۹/۶	۵/۶	-۰/۳	۱۳/۷	آذر
-۱۲/۰	۱۵/۶	۲/۶	-۱/۹	۸/۹	دی
-۱۴/۶	۱۴/۸	۱/۶	-۴/۶	۸/۷	بهمن
-۵/۵	۱۹/۷	۷/۴	۰/۶	۱۴/۸	اسفند

ماه	بارندگی ماهانه (میلی متر)	حداکثر بارندگی در یک روز (میلی متر)	رطوبت نسبی (درصد)	تعداد روزهای یخبندان	تعداد روزهای همراه با گرد و غبار	ساعات آفتابی (ساعت)	حداکثر سرعت وزش باد (متر بر ثانیه)
فروردین	۳/۱	۱/۵	۵۲/۳	۶/۰	۳/۰	۲۳۷/۰	۱۹/۰
اردیبهشت	۲/۶	۱/۲	۴۸/۰	۰/۰	۲/۰	۲۹۴/۵	۱۷/۰
خرداد	۰/۴	۰/۳	۴۲/۶	۰/۰	۰/۰	۳۴۸/۸	۱۳/۰
تیر	۰/۰	۰/۰	۳۷/۶	۰/۰	۱/۰	۳۵۸/۵	۱۹/۰
مرداد	۰/۸	۰/۸	۴۰/۹	۰/۰	۰/۰	۳۲۳/۷	۱۶/۰
شهریور	۰/۰	۰/۰	۴۱/۶	۰/۰	۰/۰	۳۳۱/۸	۱۲/۰
مهر	۰/۰	۰/۰	۴۲/۰	۰/۰	۰/۰	۳۰۴/۶	۱۷/۰
آبان	۴۷/۶	۲۱/۱	۶۴/۸	۱۱/۰	۲/۰	۱۵۹/۵	۱۵/۰
آذر	۶۳/۷	۲۴/۴	۶۹/۷	۱۵/۰	۱/۰	۱۶۳/۷	۱۷/۰
دی	۲۴/۳	۷/۹	۶۸/۱	۲۰/۰	۰/۰	۱۳۹/۲	۱۷/۰
بهمن	۴۱/۹	۱۹/۶	۶۸/۴	۲۷/۰	۰/۰	۱۷۲/۰	۲۱/۰
اسفند	۵۸/۳	۲۳/۹	۵۸/۱	۱۶/۰	۷/۰	۱۸۵/۴	۲۲/۰

۱-۶- اطلاعات هواشناسی شهرهای استان بر حسب ماه: ۱۴۰۰

شهر کوزران					ماه
دمای هوا (درجه سلسیوس)					
پایین ترین کمینه	بالاترین بیشینه	میانگین	میانگین کمینه	میانگین بیشینه	
-۶/۶	۳۱/۷	۱۱/۹	۱/۵	۲۲/۴	فروردین
۳/۲	۳۶/۶	۱۹/۰	۷/۳	۳۰/۷	اردیبهشت
۶/۶	۴۳/۰	۲۲/۵	۹/۸	۳۵/۳	خرداد
۱۱/۴	۴۱/۶	۲۷/۴	۱۵/۶	۳۹/۲	تیر
۱۲/۰	۴۲/۸	۲۷/۶	۱۶/۳	۳۸/۸	مرداد
۶/۸	۴۰/۶	۲۴/۳	۱۱/۸	۳۶/۷	شهریور
۰/۳	۳۵/۷	۱۸/۰	۶/۱	۲۹/۸	مهر
-۲/۹	۲۷/۲	۱۱/۰	۲/۱	۲۰/۰	آبان
-۵/۶	۱۹/۹	۶/۹	-۱/۰	۱۴/۸	آذر
-۱۶/۴	۱۷/۱	۲/۶	-۳/۹	۹/۲	دی
-۱۹/۸	۱۶/۰	۱/۴	-۵/۹	۸/۷	بهمن
-۷/۸	۲۱/۱	۶/۹	-۰/۳	۱۴/۰	اسفند

ماه	بارندگی ماهانه (میلی متر)	حداکثر بارندگی در یک روز (میلی متر)	رطوبت نسبی (درصد)	تعداد روزهای یخبندان	تعداد روزهای همراه با گرد و غبار	ساعات آفتابی (ساعت)	حداکثر سرعت وزش باد (متر بر ثانیه)
فروردین	۴/۶	۳/۴	۴۹/۲	۱۲/۰	۲۰/۰
اردیبهشت	۱/۸	۱/۰	۴۲/۵	۰/۰	۱۶/۰
خرداد	۰/۰	۰/۰	۳۰/۸	۰/۰	۱۹/۰
تیر	۰/۰	۰/۰	۲۵/۴	۰/۰	۰/۰
مرداد	۰/۶	۰/۶	۲۹/۸	۰/۰	۰/۰
شهریور	۰/۰	۰/۰	۲۸/۶	۰/۰	۰/۰
مهر	۰/۰	۰/۰	۳۱/۲	۰/۰	۰/۰
آبان	۴۲/۴	۲۱/۲	۵۳/۵	۱۲/۰	۱۰/۰
آذر	۱۴/۲	۴/۶	۶۶/۳	۲۰/۰	۱۵/۰
دی	۳۷/۶	۱۱/۶	۶۹/۸	۲۵/۰	۱۲/۰
بهمن	۲۹/۹	۱۴/۲	۶۷/۹	۲۶/۰	۱۷/۰
اسفند	۴۵/۲	۲۰/۶	۵۵/۱	۱۹/۰	۰/۰

۱-۶- اطلاعات هواشناسی شهرهای استان بر حسب ماه: ۱۴۰۰

شهر گهواره					ماه
دمای هوا (درجه سلسیوس)					
پایین ترین کمینه	بالا ترین بیشینه	میانگین	میانگین کمینه	میانگین بیشینه	
-۳/۱	۳۰/۴	۱۳/۶	۶/۱	۲۱/۲	فروردین
۷/۵	۳۶/۰	۲۰/۹	۱۲/۵	۲۹/۲	اردیبهشت
۱۱/۷	۴۱/۲	۲۴/۲	۱۴/۶	۳۳/۸	خرداد
۱۶/۲	۴۰/۴	۲۸/۵	۱۹/۴	۳۷/۷	تیر
۱۷/۲	۴۱/۳	۲۸/۴	۱۹/۸	۳۷/۰	مرداد
۱۲/۴	۳۸/۶	۲۵/۹	۱۶/۵	۳۵/۳	شهریور
۶/۴	۳۳/۲	۱۹/۵	۱۰/۶	۲۸/۳	مهر
۰/۰	۲۶/۰	۱۲/۲	۵/۷	۱۸/۷	آبان
-۱/۴	۲۰/۹	۸/۴	۲/۵	۱۴/۳	آذر
-۱۵/۹	۱۴/۷	۳/۶	-۱/۲	۸/۴	دی
-۱۶/۲	۱۷/۳	۲/۷	-۳/۴	۸/۸	بهمن
-۶/۷	۲۰/۱	۷/۰	۱/۴	۱۲/۵	اسفند

ماه	بارندگی ماهانه (میلی متر)	حداکثر بارندگی در یک روز (میلی متر)	رطوبت نسبی (درصد)	تعداد روزهای یخبندان	تعداد روزهای همراه با گرد و غبار	ساعات آفتابی (ساعت)	حداکثر سرعت وزش باد (متر بر ثانیه)
فروردین	۳/۸	۲/۸	۳۸/۲	۳/۰	۱۷/۰
اردیبهشت	۲/۴	۱/۰	۳۰/۱	۰/۰	۱۸/۰
خرداد	۰/۴	۰/۴	۲۰/۰	۰/۰	۱۹/۰
تیر	۰/۰	۰/۰	۱۶/۸	۰/۰	۱۵/۰
مرداد	۱/۴	۱/۲	۲۰/۷	۰/۰	۱۹/۰
شهریور	۰/۰	۰/۰	۱۹/۴	۰/۰	۱۸/۰
مهر	۰/۰	۰/۰	۲۷/۲	۰/۰	۱۵/۰
آبان	۴۸/۰	۲۴/۶	۵۰/۸	۱/۰	۱۴/۰
آذر	۳۳/۲	۷/۴	۶۰/۵	۴/۰	۱۸/۰
دی	۹۷/۷	۴۱/۳	۶۷/۵	۱۵/۰	۱۵/۰
بهمن	۳۹/۶	۹/۷	۶۳/۱	۲۱/۰	۱۷/۰
اسفند	۵۱/۴	۱۸/۴	۵۲/۹	۹/۰	۱۶/۰

۱-۶- اطلاعات هواشناسی شهرهای استان بر حسب ماه: ۱۴۰۰

شهر گیلانغرب					ماه
دمای هوا (درجه سلسیوس)					
پایین ترین کمینه	بالاترین بیشینه	میانگین	میانگین کمینه	میانگین بیشینه	
۰/۴	۳۵/۸	۱۸/۱	۱۰/۷	۲۵/۴	فروردین
۱۵/۰	۳۸/۷	۲۷/۲	۲۰/۰	۳۴/۵	اردیبهشت
۱۵/۵	۴۲/۰	۲۹/۷	۲۱/۴	۳۷/۹	خرداد
۲۱/۴	۴۵/۴	۳۳/۶	۲۵/۴	۴۱/۸	تیر
۲۳/۴	۴۶/۰	۳۳/۶	۲۶/۰	۴۱/۳	مرداد
۱۷/۵	۴۴/۳	۳۱/۴	۲۳/۸	۳۹/۱	شهریور
۸/۵	۳۲/۳	۲۰/۳	۱۲/۸	۲۷/۸	مهر
۷/۳	۳۱/۳	۱۸/۹	۱۳/۳	۲۴/۵	آبان
۳/۱	۲۶/۷	۱۴/۴	۹/۲	۱۹/۵	آذر
-۷/۷	۲۰/۶	۹/۱	۴/۵	۱۳/۷	دی
-۷/۲	۲۳/۶	۹/۴	۳/۷	۱۵/۲	بهمن
-۲/۲	۲۵/۴	۱۱/۷	۶/۳	۱۷/۰	اسفند

ماه	بارندگی ماهانه (میلی متر)	حداکثر بارندگی در یک روز (میلی متر)	رطوبت نسبی (درصد)	تعداد روزهای یخبندان	تعداد روزهای همراه با گرد و غبار	ساعات آفتابی (ساعت)	حداکثر سرعت وزش باد (متر بر ثانیه)
فروردین	۸/۴	۴/۴	۴۳/۳	۰/۰	۳/۰	۰۰۰	۱۳/۰
اردیبهشت	۰/۰	۰/۰	۲۵/۳	۰/۰	۵/۰	۰۰۰	۸/۰
خرداد	۰/۰	۰/۰	۱۸/۸	۰/۰	۱/۰	۰۰۰	۹/۰
تیر	۰/۰	۰/۰	۱۸/۶	۰/۰	۰/۰	۰۰۰	۶/۰
مرداد	۰/۰	۰/۰	۲۱/۳	۰/۰	۱/۰	۰۰۰	۱۰/۰
شهریور	۰/۰	۰/۰	۲۲/۰	۰/۰	۰/۰	۰۰۰	۱۳/۰
مهر	۰/۰	۰/۰	۲۱/۶	۰/۰	۰/۰	۰۰۰	۱۸/۰
آبان	۵۲/۹	۳۲/۵	۴۳/۶	۰/۰	۰/۰	۰۰۰	۱۴/۰
آذر	۳۲/۴	۱۴/۵	۵۳/۰	۰/۰	۲/۰	۰۰۰	۱۴/۰
دی	۱۰۵/۷	۵۶/۰	۶۴/۳	۲/۰	۱/۰	۰۰۰	۱۰/۰
بهمن	۲۴/۱	۱۰/۰	۵۸/۳	۲/۰	۰/۰	۰۰۰	۱۷/۰
اسفند	۲۶/۳	۱۰/۰	۵۰/۰	۴/۰	۱۰/۰	۰۰۰	۱۵/۰

۱-۶- اطلاعات هواشناسی شهرهای استان بر حسب ماه: ۱۴۰۰

شهر هرسین					ماه
دمای هوا (درجه سلسیوس)					
پایین ترین کمینه	بالا ترین بیشینه	میانگین	میانگین کمینه	میانگین بیشینه	
-۲/۶	۲۸/۷	۱۴/۱	۷/۲	۲۱/۱	فروردین
۸/۹	۳۴/۲	۲۱/۰	۱۳/۶	۲۸/۴	اردیبهشت
۱۰/۹	۴۰/۴	۲۴/۸	۱۵/۹	۳۳/۸	خرداد
۱۸/۰	۳۹/۳	۲۹/۰	۲۰/۵	۳۷/۵	تیر
۱۸/۸	۴۰/۹	۲۹/۰	۲۱/۲	۳۶/۹	مرداد
۱۴/۰	۳۷/۴	۲۶/۵	۱۸/۳	۳۴/۷	شهریور
۸/۵	۳۲/۳	۲۰/۳	۱۲/۸	۲۷/۸	مهر
۰/۲	۲۴/۱	۱۲/۰	۶/۱	۱۷/۹	آبان
-۰/۴	۱۷/۵	۸/۸	۳/۷	۱۴/۰	آذر
-۱۲/۶	۱۴/۶	۴/۵	۰/۱	۸/۹	دی
-۱۳/۵	۱۴/۳	۳/۵	-۲/۱	۹/۱	بهمن
-۵/۷	۱۹/۷	۷/۹	۲/۹	۱۲/۹	اسفند

ماه	بارندگی ماهانه (میلی متر)	حداکثر بارندگی در یک روز (میلی متر)	رطوبت نسبی (درصد)	تعداد روزهای یخبندان	تعداد روزهای همراه با گرد و غبار	ساعات آفتابی (ساعت)	حداکثر سرعت وزش باد (متر بر ثانیه)
فروردین	۳/۸	۱/۶	۳۵/۴	۲/۰	۲۱/۰
اردیبهشت	۱/۶	۱/۴	۲۷/۰	۰/۰	۲۰/۰
خرداد	۱/۰	۰/۸	۱۶/۴	۰/۰	۲۱/۰
تیر	۰/۰	۰/۰	۱۳/۹	۰/۰	۱۷/۰
مرداد	۰/۴	۰/۴	۱۷/۰	۰/۰	۳۰/۰
شهریور	۰/۰	۰/۰	۱۳/۹	۰/۰	۱۷/۰
مهر	۰/۰	۰/۰	۲۱/۶	۰/۰	۱۸/۰
آبان	۱۷/۸	۷/۴	۴۵/۴	۰/۰	۱۶/۰
آذر	۵۶/۲	۱۷/۶	۵۴/۹	۱/۰	۲۵/۰
دی	۲۵/۲	۷/۲	۶۰/۸	۱۱/۰	۱۶/۰
بهمن	۳۷/۷	۱۳/۳	۴۴/۴	۱۹/۰	۱۹/۰
اسفند	۳۶/۸	۱۴/۴	۴۵/۱	۷/۰	۱۹/۰

۱-۶- اطلاعات هواشناسی شهرهای استان بر حسب ماه: ۱۴۰۰

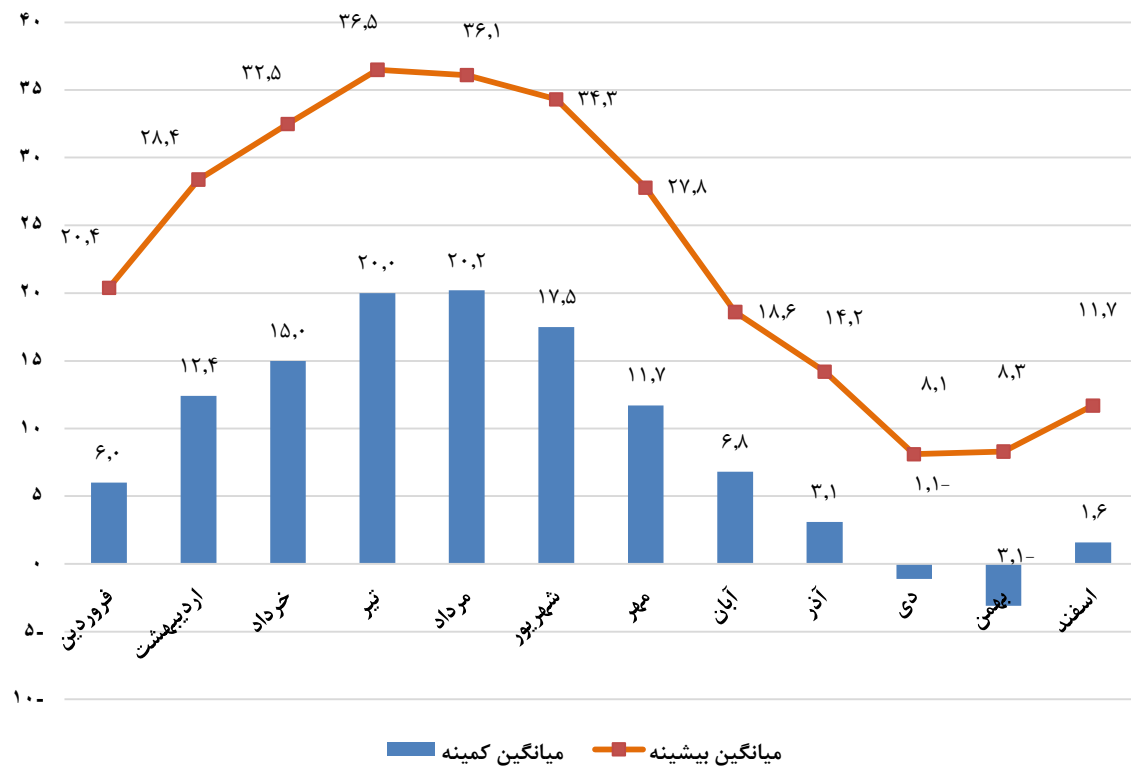
شهر هلمشی					ماه
دمای هوا (درجه سلسیوس)					
پایین ترین کمینه	بالاترین بیشینه	میانگین	میانگین کمینه	میانگین بیشینه	
-۴/۰	۲۶/۰	۱۰/۴	۰/۵	۲۰/۳	فروردین
۲/۰	۳۳/۶	۱۷/۵	۵/۷	۲۹/۲	اردیبهشت
۶/۸	۳۹/۶	۲۱/۴	۹/۱	۳۳/۸	خرداد
۱۱/۶	۳۹/۶	۲۵/۸	۱۳/۸	۳۷/۸	تیر
۱۳/۰	۴۱/۲	۲۶/۲	۱۵/۱	۳۷/۴	مرداد
۷/۲	۳۷/۲	۲۲/۷	۱۰/۹	۳۴/۶	شهریور
۱/۴	۳۲/۰	۱۶/۹	۶/۰	۲۷/۷	مهر
-۳/۰	۲۵/۴	۱۰/۶	۲/۰	۱۹/۲	آبان
-۴/۸	۱۸/۴	۶/۸	-۰/۴	۱۳/۹	آذر
-۱۹/۶	۱۴/۰	۱۰/۶	-۴/۰	۹/۰	دی
۰/۰	۰/۰	۰/۰	۰/۰	۰/۰	بهمن
۰/۰	۰/۰	۰/۰	۰/۰	۰/۰	اسفند

ماه	بارندگی ماهانه (میلی متر)	حداکثر بارندگی در یک روز (میلی متر)	رطوبت نسبی (درصد)	تعداد روزهای یخبندان	تعداد روزهای همراه با گرد و غبار	ساعات آفتابی (ساعت)	حداکثر سرعت وزش باد (متر بر ثانیه)
فروردین	۰/۰	۰/۰	۵۵/۱	۱۵/۰	۰/۰	۰/۰	۰/۰
اردیبهشت	۰/۰	۰/۰	۴۸/۵	۰/۰	۰/۰	۰/۰	۰/۰
خرداد	۰/۰	۰/۰	۳۲/۲	۰/۰	۰/۰	۰/۰	۰/۰
تیر	۰/۰	۰/۰	۳۰/۵	۰/۰	۰/۰	۰/۰	۰/۰
مرداد	۰/۰	۰/۰	۲۶/۲	۰/۰	۰/۰	۰/۰	۰/۰
شهریور	۰/۰	۰/۰	۳۵/۵	۰/۰	۰/۰	۰/۰	۰/۰
مهر	۰/۰	۰/۰	۵۱/۵	۰/۰	۰/۰	۰/۰	۰/۰
آبان	۲۵/۰	۸/۰	۶۹/۸	۹/۰	۰/۰	۰/۰	۰/۰
آذر	۵۵/۰	۲۳/۰	۶۹/۷	۱۵/۰	۰/۰	۰/۰	۰/۰
دی	۲۹/۰	۶/۰	۷۵/۷	۹/۰	۰/۰	۰/۰	۰/۰
بهمن	۰/۰	۰/۰	۰/۰	۰/۰	۰/۰	۰/۰	۰/۰
اسفند	۰/۰	۰/۰	۰/۰	۰/۰	۰/۰	۰/۰	۰/۰

مأخذ- اداره کل هواشناسی استان کرمانشاه/

۲-۱- اطلاعات هواشناسی شهر کرمانشاه: ۱۴۰۰

(درجه سلسیوس)



مبنا: جدول ۱-۶

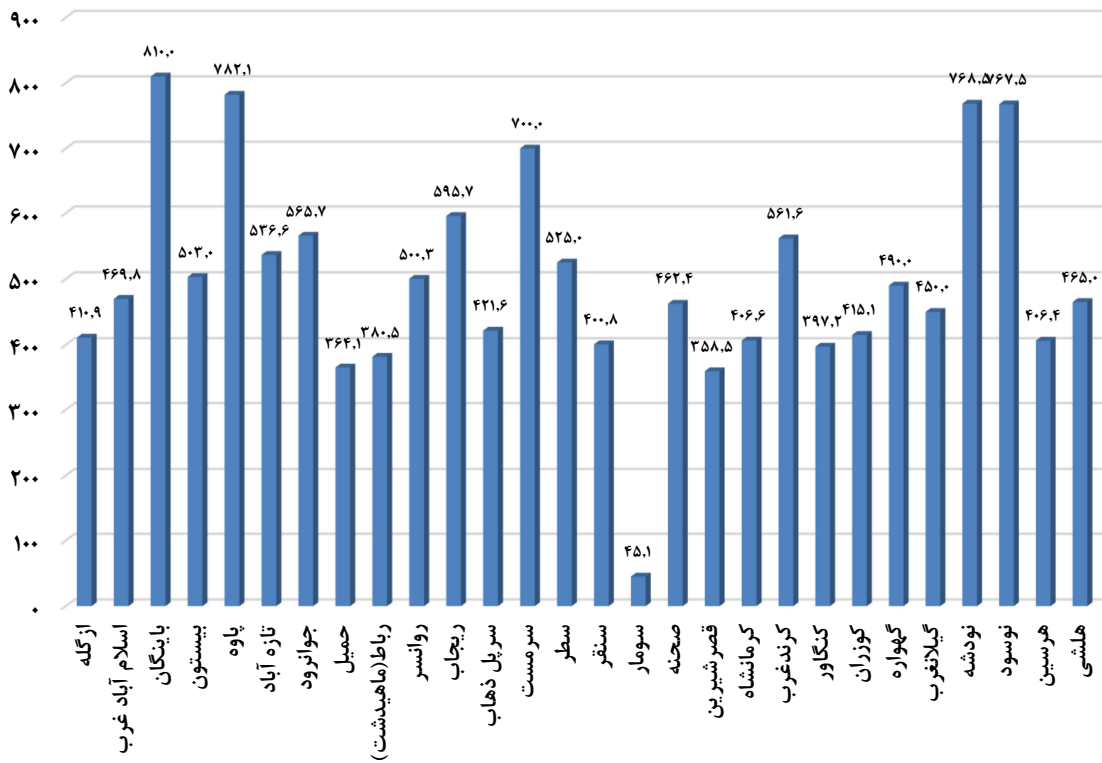
۱-۷- جمع بارندگی سالانه شهرهای دارای ایستگاه‌های همدیدی از بدو تأسیس تا پایان سال ۱۴۰۰ (میلی متر)

نام شهر	بیشینه	کمینه	میانگین
ازگله	۷۸۱	۳۰۰	۴۱۰/۹
اسلام‌آبادغرب	۸۷۸/۱	۱۹۲/۱	۴۶۹/۸
بانوره
باینگان	۱۴۰۰/۸	۳۶۸	۸۱۰/۰
بیستون	۱۰۲۲	۲۳۶/۱	۵۰۳/۰
پاوه	۱۴۵۴/۴	۴۱۱/۴	۷۸۲/۱
تازه‌آباد	۸۵۷/۷	۳۲۰/۲	۵۳۶/۶
جوانرود	۹۶۹/۴	۳۵۷	۵۶۵/۷
حمیل	۸۲۴/۴	۱۷۳/۴	۳۶۴/۱
رباط (ماهیدشت)	۷۷۰	۱۳۳/۹	۳۸۰/۵
روانسر	۸۶۹	۲۸۰/۵	۵۰۰/۳
ریجاب	۱۰۵۴/۴	۲۴۳/۵	۵۹۵/۷
سرپل‌ذهاب	۷۷۷/۹	۱۷۸/۱	۴۲۱/۶
سرمرست	۱۲۹۶	۲۵۱	۷۰۰/۰
سطر	۹۲۶/۵	۲۹۰/۵	۵۲۵/۰
سنقر	۵۸۰/۹	۲۱۰/۵	۴۰۰/۸
سومار	۹۳/۶	۱۸/۸	۴۵/۱
شاهو
صحنه	۸۲۴	۲۱۳/۲	۴۶۲/۴
قصرشیرین	۶۷۶/۴	۱۴۰/۸	۳۵۸/۵
کرمانشاه	۷۱۳/۱	۲۰۵/۶	۴۰۶/۶
کردن‌غرب	۹۵۳/۱	۲۸۷	۵۶۱/۶
کنگاور	۶۷۲	۲۱۵/۵	۳۹۷/۲
کوزران	۷۲۲/۲	۱۷۶/۳	۴۱۵/۱
گهواره	۸۴۴/۴	۲۷۸	۴۹۰/۰
گودین
گیلانغرب	۸۳۷	۲۵۰	۴۵۰/۰
میانراهان
نودشه	۱۴۱۰/۵	۳۸۴	۷۶۸/۵
نوسود	۱۱۶۷	۳۲۵/۳	۷۶۷/۵
هرسین	۷۲۰/۴	۱۸۰/۵	۴۰۶/۴
هلشی	۹۶۰	۱۷۱/۹	۴۶۵/۰

مأخذ- اداره کل هواشناسی استان کرمانشاه/

۳-۱- میانگین بارندگی سالانه ایستگاه‌های همدیدی استان از بدو تأسیس تا پایان سال ۱۴۰۰

(میلی‌متر)



منبع: جدول ۱-۷

۸-۱- دمای سالانه شهرهای دارای ایستگاه همدیدی از بدو تأسیس تا پایان سال: ۱۴۰۰ (درجه سلسیوس)

نام شهر	میانگین بیشینه	میانگین کمینه	میانگین	بالاترین بیشینه	پایین ترین کمینه
ازگله
اسلامآبادغرب	۲۲/۳	۵/۴	۱۳/۹	۴۲	-۲۳/۲
بانوره
باینگان
بیستون
پاوه	۲۰/۶	۱۱/۲	۱۵/۹	۴۲/۶	-۱۴/۸
تازهآباد	۲۳/۳	۱۱/۶	۱۷/۲	۴۲/۸	-۱۲/۶
جوانرود	۲۲/۸	۹/۶	۱۵/۹	۴۲/۸	-۱۳/۳
حمیل
ریباط(ماهیدشت)	۲۵/۹	۴/۴	۱۳/۸	۴۴/۶	-۲۵/۲
روانسر	۲۱/۹	۸/۴	۱۵/۱	۴۱/۸	-۲۲/۵
ریجاب
سرپل ذهاب	۲۸/۱	۱۲/۴	۲۰/۲	۴۹	-۱۰
سرمست	۲۵	۵/۵	۱۳/۹	۴۰/۴	-۱۹/۵
سطر
سنقر
سومار	۳۰/۳	۱۸/۴	۲۴/۴	۵۰/۷	-۳/۴
شاهو
صحنه	۲۳/۲	۹/۳	۱۶/۲	۴۳/۱	-۱۵/۶
قصرشیرین	۲۹/۴	۱۵/۲	۲۲/۶	۵۰/۸	-۵
کرمانشاه	۲۲/۸	۶/۲	۱۴/۶	۴۴/۱	-۲۷
کرندغرب	۲۱/۸	۷/۲	۱۵/۲	۴۱/۴	-۱۶/۴
کنگاور	۲۴/۳	۴/۵	۱۳/۴	۴۱/۶	-۲۹/۶
کوزران
گهواره
گودین
گیلانغرب	۲۶/۷	۱۴/۲	۲۰/۶	۴۹/۵	-۱۰/۲
میانراهان
نودشه
نوسود
هرسین	۲۱/۲	۸/۹	۱۵/۱	۴۲/۲	-۱۵
هلشی

مأخذ- اداره کل هواشناسی استان کرمانشاه

