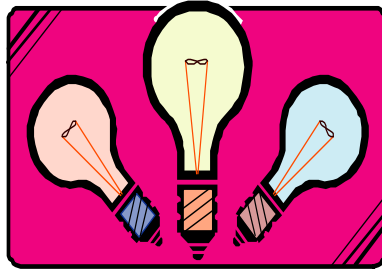
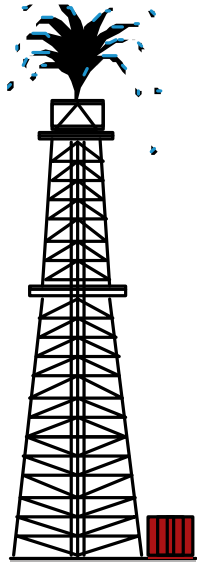


فصل هفتم :



نفت و گاز

مقدمه

به دلیل اهمیت فعالیت‌های نفت، گاز و پتروشیمی در اقتصاد ایران، اطلاعات آماری مربوط به این فعالیت‌ها در فصل‌های معدن و صنعت منظور نشده و یک فصل مستقل در این سالنامه به آن اختصاص داده شده است.

با استخراج نفت و گاز از اولین چاه نفت در مسجد سلیمان، در سال ۱۲۸۷ شمسی (۱۹۰۸ میلادی)، فعالیت صنعت نفت در ایران آغاز شد و آمارهای مربوط به آن نیز از زمان مذکور گردآوری شده است. پس از ملی شدن صنعت نفت در اسفند ۱۳۲۹، شرکت ملی نفت ایران آمارهای وسیع‌تری را منتشر کرده است. در اولین سالنامه آماری کشور، آمارهای مربوط به سال ۱۳۳۴ شمسی (۱۹۵۵ میلادی) درج شده است.

پس از تاسیس شرکت ملی گاز ایران در اسفند ۱۳۴۴، و شرکت ملی گاز مایع در سال ۱۳۶۶، این دو شرکت نیز به ترتیب آمارهایی در زمینه گاز طبیعی (L.N.G) و گاز مایع (L.P.G) گردآوری کرده‌اند.

در سال ۱۳۴۲، با احداث اولین کارخانه کود شیمیایی در کشور، صنایع پتروشیمی تولد یافت و این نقطه آغاز تاسیس سازمانی مستقل برای معرفی صنعتی نو در کشور به شمار می‌رود. از سال ۱۳۴۳، این سازمان نوپا تحت عنوان «شرکت

ملی صنایع پتروشیمی» به فعالیت خود ادامه داد. به دلیل وجود منابع اولیه‌ای فراوان نفت و گاز و ارزش افزوده بالا و همچنین سایر عوامل، تولید مواد پتروشیمی در ایران مورد توجه و عنایت خاصی قرار گرفته است.

اطلاعات آماری ارائه شده در این فصل، از شرکت ملی پخش فرآورده‌های نفتی مازندران، (منطقه مازندران و چالوس)، شرکت گاز استان مازندران دریافت شده است.

تعاریف و مفاهیم

نفت خام: مخلوطی از انواع هیدروکربن‌ها با دامنه تقطیر بسیار گسترده به رنگ قهوه‌ای تا سیاه به همراه مواد غیر نفتی مانند گوگرد، آب، نمک، فلزات سنگین و غیره که در اعماق زمین یا دریا به حالت مایع یافت می‌شود.

نفت سفید: مخلوطی از هیدروکربن‌های نفتی در محدوده تقطیر ۱۵۰ تا ۲۷۵ درجه سانتی‌گراد که در حالت طبیعی بی رنگ بوده و عمدتاً زنجیره‌های هیدروکربنی را شامل می‌شود این فرآورده عمدتاً به عنوان سوخت در لوازم نفت سوز خانگی به کار می‌رود.

نفت کوره: برش‌های سنگین حاصل از پالایش نفت خام که به حالت مایع بوده و از ارزش حرارتی بالایی برخوردار است. نفت کوره با توجه

نفتی و یا کلاهک‌های گازی و یا میدان‌های مستقل گازی است.

گاز سبک: گاز غنی (طبیعی) پس از طی مراحل جداسازی و پالایش، به گاز سبک تبدیل می‌شود. منظور از جداسازی، جداکردن مایعات و میعانات گازی از گاز غنی است.

گاز مایع: گاز مایع مخلوطی است از پروپان و بوتان نرمال که در اثر شرایط محیط و مصرف، نسبت حجمی این دو ماده در مخلوط تغییر می‌یابد و در تحت فشاری حدود ۱۰۰ تا ۱۱۰ پوند بر اینچ مربع، به صورت مایع در می‌آید.

تزریق گاز: عملیاتی است که در جهت افزایش یا نگهداری فشار به منظور حفظ یا افزایش سطح تولید انجام می‌گیرد.

مشترک گاز: عبارت است از شخص حقیقی یا حقوقی که نسبت به پرداخت هزینه‌های مربوطه طبق ضوابط اقدام و شماره اشتراک به وی تخصیص یافته باشد.

مصرف‌کننده گاز: به مشترکی اطلاق می‌گردد که جریان گاز ملک مورد تقاضای وی طبق ضوابط وصل و آماده بهره برداری گردیده است.

انشعاب گاز: به خط یا خطوطی اطلاق می‌گردد که گاز مصرف‌کنندگان را از طریق خطوط انتقال

به دامنه تقطیر و گرانروی، طبقه‌بندی شده و به طور کلی کاربرد اصلی آن تولید حرارت (در کوره‌ها و...) یا تولید توان (در کشتی‌ها) می‌باشد.

نفت گاز: از فراورده‌های میان تقطیر پالایشگاه می‌باشد که دامنه تقطیر آن محدوده ۱۵۰ تا ۳۸۵ درجه سانتی‌گراد را در برگرفته و رنگ طبیعی آن زرد کهربایی است. این فراورده در سیستم‌های حرارتی و مشعل‌ها به عنوان مولد حرارت و در موتورهای احتراق داخلی جهت تولید توان مورد استفاده قرار می‌گیرد.

بنزین موتور: مخلوطی از هیدروکربن‌های نفتی سبک مایع عمدتاً در محدوده ۵ تا ۱۲ کربن و دامنه تقطیر ۳۸ تا ۲۰۵ درجه سانتی‌گراد می‌باشد. و بر سه نوع است: بنزین سوپر، بنزین معمولی و بنزین بدون سرب.

سوخت جت: به‌عنوان سوخت موتورهای جت جنگی و مسافری به کار می‌رود که برحسب میزان امتزاج نفت سفید مرغوب با سایر فراورده‌های نفتی سبک (نفتا)، به صورت انواع مختلف تولید می‌شود و با اضافه کردن مواد افزودنی به منظور کاهش خوردگی و نقطه انجماد و ... تکمیل می‌گردد و در استانداردهای بین‌المللی به نام‌های JP۴ و ATK معروف است.

گاز غنی (طبیعی): گاز خروجی از میدان‌های

یا شبکه تغذیه و یا شبکه توزیع تا نقطه تحویل گاز تأمین می نماید.

سوخت: سوخت شامل: پروپان، بوتان، پنتان پلاس، پنتان، بنزین پیرولیز، رافینیت C۴. رافینیت C۶، C.F.O و MTBE

گزیده اطلاعات

با توجه به اینکه اطلاعات سال ۱۳۹۸، ۱۳۹۹ و ۱۴۰۰ شرکت پخش فراورده‌های نفتی استان مازندران در دسترس نبوده بنابراین براساس آخرین اطلاعات موجود در سال ۱۳۹۷، میزان مصرف انواع فراورده‌های نفتی شامل گاز مایع ۹۷۳۰۷ تن، بنزین ۱۱۹۵۳۲۸/۹ مترمکعب، نفت سفید ۶۴۲۵۳/۹ مترمکعب، نفت گاز ۶۱۱۶۱۱/۴ مترمکعب و نفت کوره ۱۰۲۸۷۰۶ مترمکعب بوده است.

در سال ۱۳۹۷ بنزین با بیش‌ترین سهم مصرف سالانه در بین فراورده‌های نفتی رتبه نخست را به خود اختصاص داده است. همچنین نفت کوره با مصرف سالانه ۱۰۲۸۷۰۶ مترمکعب در رتبه دوم قرار داشته است.

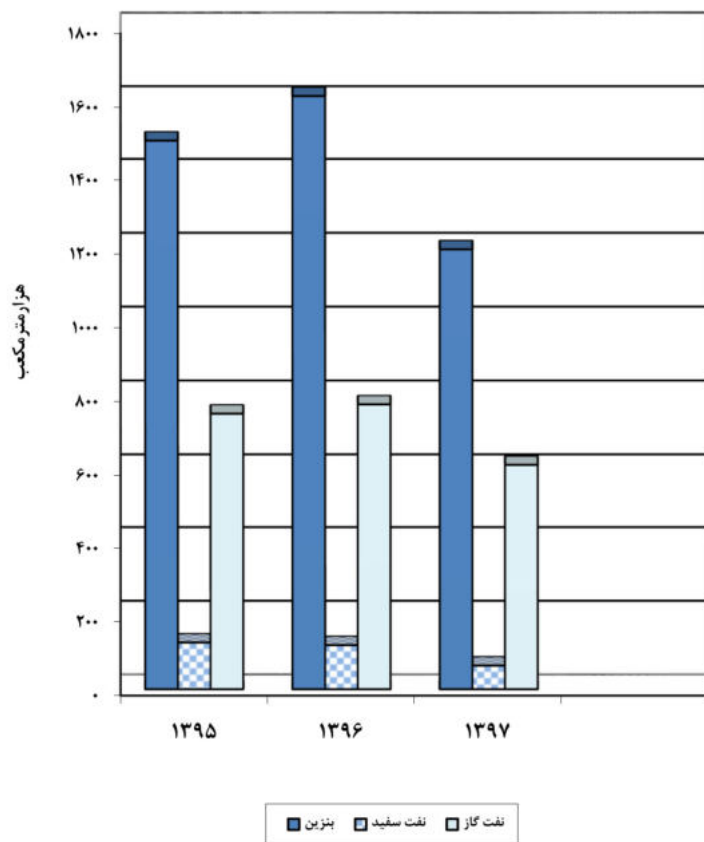
از کل شهرها و روستاهای استان تا پایان سال ۱۴۰۰ تعداد ۵۹ شهر و ۲۴۷۰ روستای استان گازرسانی شده و میزان مصرف گاز طبیعی در این سال برابر با ۸۰۲۹/۹ میلیون مترمکعب بوده است.

۷-۱- مصرف فراورده‌های اصلی نفتی

نفت کوره (مترمکعب)	نفت گاز (مترمکعب)	نفت سفید (مترمکعب)	بنزین (مترمکعب)	گاز مایع (تن)	سال و شهرستان
۷۵۳۷۰۰	۹۹۷۷۰۰/۰	۴۰۳۵۰۰/۰	۱۳۹۲۰۰۰	۸۲۱۸۸ ۱۳۸۵
۱۰۳۸۰۰۰	۹۳۱۰۰۰/۰	۲۸۴۵۰۰/۰	۱۱۲۵۰۰۰	۱۰۶۷۴۲ ۱۳۹۰
۱۸۴۰۲۰۰	۷۵۰۲۱۴/۰	۱۲۶۷۰۰/۰	۱۴۹۲۳۰۰	۱۰۷۳۰۷ ۱۳۹۵
۱۱۹۸۶۰۰	۷۷۵۲۰۰/۰	۱۱۹۸۰۰/۰	۱۶۱۳۲۰۰	۱۰۳۲۵۹ ۱۳۹۶
۱۰۲۸۷۰۶	۶۱۱۶۱۱/۴	۶۴۲۵۳/۹	۱۱۹۵۳۲۹	۹۷۳۰۷ ۱۳۹۷
... ۱۳۹۸
... ۱۳۹۹
... ۱۴۰۰
... آمل
... بابل
... بابلسر
... بهشهر
... تنکابن
... جویبار
... چالوس
... رامسر
... ساری
... سوادکوه
... سوادکوه شمالی
... سیمرغ
... عباس آباد
... فریدونکنار
... قائمشهر
... کلاردشت
... گلوگاه
... محمودآباد
... میانرود
... نکا
... نور
... نوشهر

ماخذ- وزارت نفت، معاونت برنامه‌ریزی.

نمودار ۷-۱- مصرف برخی از فراورده های اصلی نفتی سال های :
۱۳۹۵-۹۷



(مبنا: جدول ۷-۱)

۷-۲- تعداد مجاری و نازل‌های عرضه فراورده‌های سوختی

سال و شهرستان	مجاری عرضه سوخت (حمل و نقل زمینی)	مجاری عرضه نفت سفید	جایگاه‌های سوخت‌گیری گاز طبیعی فشرده (CNG)
..... ۱۳۸۵	۰۰۰	۰۰۰	.
..... ۱۳۹۰	۱۵۲	۰۰۰	.
..... ۱۳۹۵	۱۸۶	۲۶۶	.
..... ۱۳۹۶	۲۵۷	۲۵۶	.
..... ۱۳۹۷	۲۰۵	۲۴۴	۱۲۷
..... ۱۳۹۸	۲۲۸	۲۱۸	.
..... ۱۳۹۹	۱۹۹	۱۹۱	.
..... ۱۴۰۰	۲۰۲	۱۶۴	۱۲۳
..... آمل	۲۱	۱۵	.
..... بابل	۲۴	۶	.
..... بابلسر	۱۰	۶	.
..... بهشهر	۱۲	۱۵	.
..... تنکابن	۱۴	۱۱	.
..... جویبار	.	.	.
..... چالوس	۱۹	۲۵	.
..... رامسر	۵	۷	.
..... ساری	۳۰	۲۶	.
..... سوادکوه	۸	۱۵	.
..... سوادکوه شمالی	.	.	.
..... سیمرغ	.	.	.
..... عباس آباد	.	.	.
..... فریدونکنار	.	.	.
..... قائمشهر	۳۰	۱	.
..... کلاردشت	.	.	.
..... گلوگاه	.	.	.
..... محمودآباد	۱۲	۵	.
..... میانرود	.	.	.
..... نکا	۷	۶	.
..... نور	۱۰	۲۶	.
..... نوشهر	.	.	.

۷-۲- تعداد مجاری و نازل‌های عرضه فراورده‌های سوختی (دنباله)

نازل			سال و شهرستان
گازوئیل	بنزین سوپر	بنزین معمولی	
... ۱۳۸۵
... ۱۳۹۰
... ۱۳۹۵
... ۱۳۹۶
... ۱۳۹۷
... ۱۳۹۸
... ۱۳۹۹
... ۱۴۰۰
۵۲	۵۲	۲۲۵ آمل
۵۶	۲۹	۱۸۶ بابل
۲۰	۲۶	۹۹ بابلسر
۴۰	۳۶	۱۲۸ بهشهر
۱۰	۶۲	۱۵۰ تنکابن
. جویبار
۲۳	۹۶	۲۰۵ چالوس
۱۰	۳۰	۵۹ رامسر
۴۳	۷۲	۲۸۰ ساری
۲۲	۱۴	۵۰ سوادکوه
. سوادکوه شمالی
. سیمرغ
. عباس آباد
. فریدونکنار
۴۶	۵۰	۲۶۳ قائمشهر
. کلاردشت
. گلوگاه
۳۱	۳۶	۹۴ محمودآباد
. میانرود
۲۱	۱۶	۴۸ نکا
۲۰	۳۳	۹۴ نور
. نوشهر

ماخذ- وزارت نفت، معاونت برنامه‌ریزی.

۷- نفت و گاز - سالنامه آماری استان مازندران ۱۴۰۰

۳-۷- شهرهای گازرسانی شده^(۱)، خانوارهای تحت پوشش شبکه گازرسانی و شهرهای در حال گازرسانی در پایان سال

شهرهای در حال گازرسانی ^(۳)	شهرهای گازرسانی شده ^(۲)		سال و شهرستان
	تعداد خانوار	تعداد	
...	...	۳۵ ۱۳۸۵
...	...	۴۲ ۱۳۹۰
...	...	۵۰ ۱۳۹۵
...	...	۵۲ ۱۳۹۶
...	...	۵۶ ۱۳۹۷
...	...	۵۹ ۱۳۹۸
...	...	۵۹ ۱۳۹۹
۲	۶۲۴۹۳۵	۵۹ ۱۴۰۰
۱	۸۲۴۳۳	۵ آمل
.	۹۹۶۸۸	۷ بابل
.	۲۴۶۶۶	۳ بایلسر
.	۴۰۳۱۳	۳ بهشهر
.	۲۸۷۴۰	۴ تنکابن
.	۱۱۲۱۶	۲ جویبار
.	۲۷۴۷۸	۳ چالوس
.	۱۹۳۱۶	۲ رامسر
.	۱۰۰۳۶۵	۵ ساری
.	۸۴۴۶	۳ سوادکوه
.	۲۸۶۹	۱ سوادکوه شمالی
.	۲۶۹۱	۱ سیمرغ
.	۹۶۵۶	۳ عباس آباد
.	۱۲۶۰۶	۱ فریدونکنار
.	۷۱۷۰۸	۲ قائمشهر
.	۴۵۶۵	۱ کلاردشت
.	۶۸۹۸	۱ گلوگاه
.	۱۲۶۴۷	۲ محمودآباد
.	۳۸۱۰	۲ میاندورود
.	۱۹۳۵۷	۱ نکا
۱	۱۷۰۶۴	۴ نور
.	۱۸۴۰۳	۳ نوشهر

(۱) تعداد شهر براساس تعاریف وزارت نفت می باشد.

(۲) شامل تمامی شهرهایی است که حداقل بخش‌هایی از آن، مصرف کنندگان گاز می باشند.

(۳) شامل شهرهایی می باشد که عملیات اجرایی گازرسانی در آن شروع شده است.

ماخذ- وزارت نفت، معاونت برنامه ریزی.

سالنامه آماری استان مازندران ۱۴۰۰ - نفت و گاز
 ۴-۷- روستاهای گازرسانی شده^(۱)، خانوارهای تحت پوشش شبکه گازرسانی و روستاهای در حال
 گازرسانی در پایان سال

روستاهای در حال گازرسانی ^(۳)	روستاهای گازرسانی شده ^(۲)		سال و شهرستان
	تعداد خانوار	تعداد	
...	...	۸۵۹ ۱۳۸۵
...	...	۱۳۱۸ ۱۳۹۰
...	...	۱۸۴۶ ۱۳۹۵
...	...	۱۹۶۱ ۱۳۹۶
...	...	۲۰۵۲ ۱۳۹۷
...	...	۲۲۸۳ ۱۳۹۸
...	...	۲۳۶۱ ۱۳۹۹
۱۷۷	۴۳۸۷۹۷	۲۴۷۰ ۱۴۰۰
۱۸	۴۷۲۰۰	۲۴۰ آمل
۷	۷۴۴۸۱	۵۰۴ بابل
۰	۲۰۷۷۹	۶۶ بابلسر
۲۵	۱۳۶۷۳	۶۳ بهشهر
۳۵	۲۶۸۸۷	۱۸۵ تنکابن
۰	۱۴۱۱۶	۷۵ جویبار
۱۰	۹۸۷۲	۷۳ چالوس
۳	۵۲۶۹	۶۶ رامسر
۷	۶۱۴۴۴	۳۸۸ ساری
۲۸	۴۷۷۹	۸۰ سوادکوه
۰	۵۵۳۶	۵۰ سوادکوه شمالی
۰	۳۹۴۵	۳۰ سیمرغ
۱	۷۶۰۸	۴۳ عباس آباد
۰	۷۵۶۳	۲۶ فریدونکنار
۰	۳۱۶۴۹	۱۱۵ قائمشهر
۰	۳۴۵۴	۱۹ کلاردشت
۱۳	۵۷۸۲	۱۳ گلوگاه
۰	۲۰۱۹۰	۹۰ محمودآباد
۳	۱۴۵۸۱	۵۲ میانرود
۱۴	۱۸۷۴۳	۱۱۶ نکا
۱۱	۱۸۴۳۵	۱۱۳ نور
۲	۲۲۸۱۱	۶۳ نوشهر

(۱) تعداد روستاها براساس تعاریف وزارت نفت می باشد.
 (۲) شامل تمامی روستاهایی است که حداقل بخش هایی از آن، مصرف کنندگان گاز می باشند.
 (۳) شامل روستاهایی می باشد که عملیات اجرایی گازرسانی در آن شروع شده است.
 ماخذ- وزارت نفت، معاونت برنامه ریزی.

۷- نفت و گاز - سالنامه آماری استان مازندران ۱۴۰۰

۷-۵- تعداد انشعاب گاز موجود^(۱) و مصرف کنندگان گاز طبیعی به تفکیک نوع در پایان سال

سال و شهرستان	تعداد انشعاب (فقره)	مصرف کنندگان		
		جمع	خانگی	تجاری-عمومی
..... ۱۳۸۵	۴۲۵۵۰۳	...	۵۴۳۸۶۵	۳۰۱۹۴
..... ۱۳۹۰	۵۶۶۳۶۱	...	۸۲۷۹۴۶	۴۴۵۷۴
..... ۱۳۹۵	۷۱۴۷۰۱	...	۱۱۷۵۹۵۷	۶۳۳۸۳
..... ۱۳۹۶	۷۴۰۶۵۶	...	۱۲۳۶۱۸۲	۶۷۶۲۴
..... ۱۳۹۷	۷۶۸۴۷۲	...	۱۲۹۵۳۷۱	۷۲۰۴۳
..... ۱۳۹۸	۷۹۳۵۶۷	...	۱۳۴۹۹۳۱	۷۷۱۵۸
..... ۱۳۹۹	۸۱۳۸۵۴	...	۱۳۹۱۳۸۴	۱۰۰۶۶۹
..... ۱۴۰۰	۸۳۳۹۶۵	۱۵۶۷۲۶۹	۱۴۴۴۸۹۵	۱۰۷۴۶۳
..... آمل	۸۳۷۱۴	۱۵۶۴۷۱	۱۴۳۳۴۷	۱۱۷۷۹
..... بابل	۱۲۰۷۵۳	۲۱۵۱۹۵	۱۹۴۷۶۶	۱۸۷۵۱
..... بابلسر	۳۵۸۰۹	۷۱۶۹۵	۶۴۵۲۶	۶۴۱۵
..... بهشهر	۳۹۹۸۴	۷۰۸۲۲	۶۶۴۰۵	۳۹۷۴
..... تنکابن	۵۳۱۴۳	۹۳۹۵۹	۸۵۸۴۷	۷۰۱۴
..... جویبار	۲۵۱۵۸	۳۴۶۸۴	۳۱۸۷۷	۲۱۰۵
..... چالوس	۳۱۷۶۲	۶۴۲۲۴	۶۰۵۴۳	۳۳۳۵
..... رامسر	۲۰۳۵۵	۴۱۶۴۰	۳۸۲۴۰	۳۰۸۶
..... ساری	۱۰۹۷۱۵	۲۱۱۲۴۰	۱۹۴۹۰۰	۱۵۰۳۸
..... سوادکوه	۱۲۲۸۵	۲۱۲۰۰	۲۰۰۴۴	۱۰۳۷
..... سوادکوه شمالی	۱۰۳۱۰	۱۴۰۵۲	۱۲۸۲۸	۹۴۰
..... سیمرغ	۵۸۴۹	۸۹۲۰	۸۰۱۳	۶۷۴
..... عباس آباد	۲۲۵۳۴	۴۸۰۲۰	۴۳۴۶۷	۲۴۶۳
..... فریدونکنار	۱۵۰۵۶	۳۱۲۴۹	۲۹۱۶۳	۱۸۶۶
..... قائمشهر	۶۸۴۷۷	۱۳۲۶۱۹	۱۲۰۳۵۹	۱۰۹۳۵
..... کلاردشت	۱۱۳۲۷	۲۰۵۲۶	۱۹۷۶۹	۷۰۲
..... گلوگاه	۱۰۴۸۹	۱۳۸۷۳	۱۳۰۳۵	۷۰۲
..... محمودآباد	۳۴۴۲۲	۶۸۲۸۰	۶۴۰۵۱	۳۴۲۴
..... میاندورود	۱۶۴۷۲	۲۳۲۴۲	۲۱۷۰۳	۱۲۴۴
..... نکا	۲۸۳۳۴	۴۷۶۶۶	۴۳۸۸۵	۳۰۸۸
..... نور	۳۵۶۷۹	۸۳۷۷۶	۷۹۲۱۰	۴۱۵۵
..... نوشهر	۴۲۳۳۸	۹۳۹۱۶	۸۸۹۰۷	۴۷۳۶

سالنامه آماری استان مازندران ۱۴۰۰ - ۷- نفت و گاز
 ۵-۷- تعداد انشعاب گاز موجود^(۱) و مصرف کنندگان گاز طبیعی به تفکیک نوع در پایان
 سال (دنباله)

مصرف کنندگان				سال و شهرستان
کشاورزی	پتروشیمی	نیروگاه	حمل و نقل	
... ۱۳۸۵
... ۱۳۹۰
... ۱۳۹۵
... ۱۳۹۶
... ۱۳۹۷
... ۱۳۹۸
... ۱۳۹۹
۱۰۷۰۳	.	۲۹	۱۲۸ ۱۴۰۰
۹۶۱	.	۳	۱۳ آمل
۱۲۷۰	.	۱	۱۹ بابل
۳۶۳	.	۳	۶ بابلسر
۳۰۳	.	۲	۶ بهشهر
۹۶۸	.	۲	۶ تنکابن
۵۵۸	.	۱	۵ جویبار
۱۸۲	.	۰	۵ چالوس
۱۰۹	.	۰	۴ رامسر
۹۰۲	.	۴	۱۰ ساری
۶۲	.	۰	۳ سوادکوه
۱۲۶	.	۱	۱ سوادکوه شمالی
۱۶۷	.	۰	۱ سیمرغ
۱۸۷۶	.	۰	۴ عباس آباد
۱۳۰	.	۱	۲ فریدونکنار
۱۰۸۳	.	۱	۱۳ قائمشهر
۱۱	.	۰	۱ کلاردشت
۶۰	.	۱	۱ گلوگاه
۶۰۳	.	۱	۹ محمودآباد
۲۶۰	.	۲	۳ میاندورود
۳۹۹	.	۲	۴ نکا
۲۰۵	.	۲	۸ نور
۱۰۵	.	۲	۴ نوشهر

(۱) انشعاب‌هایی که هنوز به مرحله بهره‌برداری نرسیده است را نیز شامل می‌شود.
 ماخذ- وزارت نفت، معاونت برنامه‌ریزی.

۷- نفت و گاز ————— سالنامه آماری استان مازندران ۱۴۰۰

۶-۷- میزان مصرف گاز طبیعی به تفکیک نوع در پایان سال (میلیون متر مکعب)

سال و شهرستان	جمع	خانگی	تجاری-عمومی	صنعتی
..... ۱۳۸۵
..... ۱۳۹۰
..... ۱۳۹۵
..... ۱۳۹۶
..... ۱۳۹۷
..... ۱۳۹۸
..... ۱۳۹۹
..... ۱۴۰۰	۸۰۲۹/۹	۴۱۱۸/۲	۳۵۰/۰	۶۹۸/۳
..... آمل	۷۱۲/۴	۴۷۵/۳	۳۸/۴	۷۴/۳
..... بابل	۷۹۸/۱	۵۷۸/۸	۵۳/۱	۴۷/۱
..... بابلسر	۲۹۹/۶	۱۷۹/۹	۲۱/۳	۱۰/۷
..... بهشهر	۳۲۴/۳	۱۵۲/۰	۱۳/۰	۶۷/۹
..... تنکابن	۳۸۴/۰	۲۶۱/۸	۱۷/۷	۱۹/۵
..... جویبار	۱۵۶/۴	۹۴/۱	۶/۹	۸/۲
..... چالوس	۱۹۶/۵	۱۶۵/۱	۱۲/۶	۴/۷
..... رامسر	۱۳۵/۸	۱۱۰/۳	۱۰/۱	۳/۷
..... ساری	۹۲۴/۰	۵۷۳/۹	۶۱/۸	۱۲۴/۲
..... سوادکوه	۶۷/۳	۴۴/۹	۴/۶	۱/۶
..... سوادکوه شمالی	۷۶/۲	۳۱/۳	۲/۷	۱۷/۹
..... سیمرغ	۳۱/۷	۲۰/۰	۱/۷	۱/۶
..... عباس آباد	۱۸۸/۷	۱۲۴/۶	۷/۴	۴/۹
..... فریدونکنار	۹۷/۱	۷۵/۴	۶/۲	۱/۲
..... قائمشهر	۴۹۰/۷	۳۶۴/۹	۲۶/۷	۱۷/۵
..... کلاردشت	۸۲/۳	۷۶/۰	۴/۴	۱/۰
..... گلوگاه	۱۱۵/۲	۳۹/۰	۲/۲	۱۸/۳
..... محمودآباد	۲۴۲/۷	۱۶۱/۹	۱۴/۵	۱۰/۵
..... میاندورود	۱۳۹/۶	۶۳/۹	۴/۳	۳۷/۲
..... نکا	۱۶۲۱/۹	۱۱۳/۶	۱۰/۲	۲۱۴/۲
..... نور	۳۰۳/۱	۱۹۶/۹	۱۳/۹	۸/۴
..... نوشهر	۶۴۲/۳	۲۱۴/۳	۱۶/۳	۳/۸

سالنامه آماری استان مازندران ۱۴۰۰ ————— ۷- نفت و گاز

۶-۷- میزان مصرف گاز طبیعی به تفکیک نوع در پایان سال (دنباله) (میلیون متر مکعب)

سال و شهرستان	کشاورزی	پتروشیمی	نیروگاه	حمل و نقل
..... ۱۳۸۵
..... ۱۳۹۰
..... ۱۳۹۵
..... ۱۳۹۶
..... ۱۳۹۷
..... ۱۳۹۸
..... ۱۳۹۹
..... ۱۴۰۰	۴۷۱/۳	.	۱۹۷۹/۲	۴۱۲/۹
..... آمل	۶۱/۶	.	۱۳/۹	۴۸/۹
..... بابل	۴۳/۹	.	۳/۲	۷۱/۹
..... بابلسر	۲۰/۱	.	۵۰/۶	۱۷/۱
..... بهشهر	۲۱/۹	.	۴۳/۷	۲۵/۸
..... تنکابن	۲۸/۴	.	۴۳/۱	۱۳/۶
..... جویبار	۳۴/۸	.	//	۱۲/۳
..... چالوس	۵/۸	.	-/۰	۸/۴
..... رامسر	۱/۲	.	-/۰	۱۰/۵
..... ساری	۵۸/۲	.	۶۰/۸	۴۵/۲
..... سوادکوه	۷/۲	.	-/۰	۸/۹
..... سوادکوه شمالی	۱۲/۰	.	۷/۹	۴/۵
..... سیمرغ	۳/۹	.	-/۰	۴/۵
..... عباس آباد	۴۳/۵	.	-/۰	۸/۳
..... فریدونکنار	۴/۷۸	.	۴/۴	۵/۲
..... قائمشهر	۳۶/۷	.	۱/۰	۴۴/۰
..... کلاردشت	۰/۲	.	-/۰	۱/۰
..... گلوگاه	۱/۹	.	۴۹/۹	۳/۸
..... محمودآباد	۱۸/۸	.	۱۳/۲	۲۳/۷
..... میاندورود	۱۷/۴	.	۲/۶	۱۴/۰
..... نکا	۲۵/۵	.	۱۲۴۷/۹	۱۰/۴
..... نور	۱۹/۵	.	۴۴/۹	۱۹/۴
..... نوشهر	۳/۷	.	۳۹۲/۱	۱۲/۱

ماخذ-وزارت، معاونت برنامه‌ریزی.

