

# فصل چهارم



# نیروی انسانی





۱- در طرح آمارگیری از ویژگی‌های اشتغال و بیکاری خانوار و همچنین طرح آمارگیری از نیروی کار، جامعه آماری نمونه فقط شامل خانوارهای معمولی ساکن می‌باشد و خانوارهای دستجمعی و معمولی غیر ساکن را در بر نمی‌گیرد.

۲- آمار مربوط به هر وزارتخانه یا مؤسسه، شامل آمار تمامی اداره کل‌ها و واحدهای تحت پوشش آن نیز می‌باشد

۳- آمار کارکنان وزارت اطلاعات، وزارت دفاع و پشتیبانی نیروهای مسلح و شرکت‌های وابسته به آن و نیروهای نظامی و انتظامی، به دلیل محرمانه بودن و نیز آمار کارکنان شرکت‌های تحت پوشش اداره کل‌های دولتی به علت وضعیت خاص استخدامی، در دسترس نمی‌باشد.

### تعاریف و مفاهیم

**کار:** آن دسته از فعالیت‌های اقتصادی (فکری یا بدنی) که به منظور کسب درآمد (نقدی و یا غیر نقدی) صورت پذیرد و هدف آن تولید کالا یا ارائه خدمت باشد.

**جمعیت فعال اقتصادی:** تمامی اعضای ۱۰ ساله و بیش‌تر خانوارها که در هفت روز قبل از مراجعه مأمور آمارگیری شاغل و یا بیکار بوده‌اند، جمعیت «فعال اقتصادی» به شمار می‌آیند. محصلان، خانه‌داران و دارندگان درآمد بدون کار، چنانچه شاغل و یا بیکار نیز بوده‌اند، «فعال اقتصادی» محسوب می‌شوند.

در طرح آمارگیری از نیروی کار در سال ۱۳۸۴، ۱۳۸۵ و ۱۳۹۰ تمام افراد ۱۰ ساله و بیش‌تر (حداقل سن تعیین شده)، که در هفته تقویمی قبل از هفته آمارگیری (هفته مرجع) طبق تعریف کار، در تولید کالا و خدمات مشارکت داشته (شاغل) و یا از قابلیت مشارکت برخوردار بوده‌اند (بیکار)، جمعیت فعال اقتصادی محسوب می‌شوند.

**جمعیت غیر فعال اقتصادی:** تمامی اعضای ۱۰ ساله و بیش‌تر خانوارها که در هفت روز قبل از مراجعه مأمور آمارگیری شاغل و یا بیکار نبوده‌اند و در یکی از گروه‌های محصل، خانه‌دار، دارای درآمد بدون کار و سایر طبقه‌بندی شده‌اند به عنوان جمعیت «غیرفعال اقتصادی» به شمار می‌آیند.

### مقدمه

آمار و اطلاعات مربوط به نیروی انسانی، برای نخستین بار در سال ۱۳۱۸ توسط اداره کل آمار و ثبت‌احوال، در برخی از شهرهای مهم کشور گردآوری شد. در سال ۱۳۳۵، ضمن اجرای اولین سرشماری عمومی نفوس که توسط اداره کل آمار عمومی اجرا شد، اطلاعاتی چند در این زمینه به دست آمد. سپس با اجرای چند طرح آماری در زمینه‌های کشاورزی، صنعت و جمعیت، در زمره آمار جمع‌آوری شده، اطلاعات مربوط به نیروی انسانی نیز متناسب با موضوع طرح، موردتوجه قرار گرفت. در سال‌های ۱۳۳۷ و ۱۳۴۱، سازمان برنامه با همکاری اداره کل مطالعات نیروی انسانی و آمار وزارت کار و امور اجتماعی، آمارگیری‌هایی را در زمینه‌ی نیروی انسانی انجام داد و نتایج آن را منتشر کرد. در سال‌های بعد، مرکز آمار ایران ضمن اجرای سرشماری‌های عمومی نفوس و مسکن سال‌های ۱۳۴۵، ۱۳۵۵، ۱۳۶۵، ۱۳۷۵، ۱۳۸۵، ۱۳۹۰ و آمارگیری جاری جمعیت ۱۳۷۰، آمار و اطلاعات اساسی مربوط به نیروی انسانی را جمع‌آوری نموده و علاوه بر آن از سال ۱۳۷۶، طرح نمونه‌گیری ویژگی‌های اشتغال و بیکاری خانوار را نیز به اجرا درآورده است و تا سال ۱۳۸۳ هر سال این طرح اجرا گردیده، در سال‌های مذکور اطلاعات آبان ماه به‌عنوان نماینده سال ارائه شده است. از سال ۱۳۸۴ طرح آمارگیری از نیروی کار جایگزین طرح مذکور گردیده است، شایان‌ذکر است با توجه به ویژگی‌های این طرح، اطلاعات ارائه‌شده در این سال‌ها متوسط اطلاعات سالانه می‌باشد.

برای تهیه و تنظیم آمار و اطلاعات این فصل، از نتایج طرح آمارگیری از ویژگی‌های اشتغال و بیکاری خانوار و طرح آمارگیری از نیروی کار مرکز آمار ایران، معاونت منابع انسانی و تحول اداری سازمان مدیریت و برنامه‌ریزی و اداره کل تعاون کار و رفاه اجتماعی استفاده شده است. اطلاعاتی که در این فصل ارائه می‌شود شامل انواع جمعیت فعال و غیرفعال اقتصادی، ویژگی‌های جمعیت شاغل در بخش‌های مختلف اقتصادی و آمار کارکنان دولت می‌باشد.

در مورد آمار ارائه‌شده توضیح نکات زیر ضروری است:

لغایت ۱۳۸۳ کسانی که دارای شغلی هستند ولی در هفت روز گذشته به اقتضای فصل و ماهیت فصلی کار خود، کار نکرده‌اند (بیکاران فصلی)، مشروط بر آنکه در جستجوی کار دیگری هم نبوده باشند شاغل محسوب شده‌اند، به استثنای سرشماری‌های ۱۳۴۵ و ۱۳۵۵ که در شمار بیکاران منظور شده‌اند. ضمناً قابل ذکر است که سؤالات مربوط به شاغلان در سرشماری‌های ۱۳۳۵، ۱۳۴۵، ۱۳۵۵، ۱۳۷۵، آمارگیری جاری جمعیت ۱۳۷۰ و آمارگیری از ویژگی‌های اشتغال و بیکاری خانوار سال‌های ۱۳۷۶ لغایت ۱۳۸۳، از افراد ۱۰ ساله و بیش‌تر و در سرشماری ۱۳۶۵، از افراد ۶ ساله و بیش‌تر پرسش شده است. در تمامی آمارگیری‌های مذکور، افرادی که در هنگام سرشماری به انجام خدمت وظیفه عمومی مشغول بوده‌اند در شمار شاغلان به حساب آمده‌اند.

همچنین شایان ذکر است تعریف شاغل در سرشماری عمومی نفوس و مسکن سال ۱۳۸۵ و ۱۳۹۰ منطبق بر تعریف ارائه شده در این فصل می‌باشد.

**بیکار:** افرادی که ۷ روز پیش از مراجعه مأمور سرشماری حداقل یک ساعت کار نکرده‌اند و دارای شغلی نیز نبوده‌اند در صورت داشتن دو شرط ذیل بیکار محسوب می‌شوند.

۱- در ۳۰ روز گذشته برای جستجوی کار، اقدامات مشخصی را نظیر ثبت نام یا پیگیری در مؤسساتی کاریابی، پرس و جو از دوستان، تماس با کارفرمایان، مطالعه آگهی‌های استخدامی و ... انجام داده باشند.

۲- آماده به کار باشند، یعنی طی یک دوره ۱۵ روزه شامل ۷ روز گذشته و ۷ روز آینده آمادگی شروع کار را داشته باشند، همچنین افراد ذیل بیکار محسوب شده‌اند.

- در انتظار شروع کار جدید هستند، یعنی برای آنان کاری مهیا شده و قرار است در آینده به آن کار مشغول شوند و نیز آماده به کار (طبق تعریف) هستند.

- در انتظار بازگشت به شغل قبلی و نیز آماده به کار (طبق تعریف) هستند. منظور از «در انتظار بازگشت به شغل قبلی» این است که فرد قبلاً دارای کار بوده و به دلایلی کار خود را از دست می‌دهد و پیوند رسمی شغلی ندارد ولی در انتظار بازگشت به شغل خود بسر می‌برد.

**اشتغال ناقص زمانی:** افراد دارای اشتغال ناقص زمانی شامل تمام شاغلانی است که در هفته مرجع، حاضر در سر کار یا غایب موقت از محل کار بوده، به دلایل اقتصادی نظیر رکود کاری، پیدا نکردن کار با ساعت کار بیش‌تر، قرار داشتن در فصل غیر کاری و ... کمتر

در طرح آمارگیری از نیروی کار در سال‌های ۱۳۸۴، ۱۳۸۵ و ۱۳۹۰ تمام افراد ۱۰ ساله و بیش‌تر که در طول هفته مرجع طبق تعریف، در هیچ یک از دو گروه شاغلان و بیکاران قرار نمی‌گیرند، جمعیت غیر فعال اقتصادی محسوب می‌شوند.

**شاغل:** تمام افراد ۱۰ ساله و بیش‌تر که در طول هفته مرجع، طبق تعریف کار، حداقل یک ساعت کار کرده و یا بنا به دلایلی به‌طور موقت کار را ترک کرده باشند، شاغل محسوب می‌شوند. شاغلان به‌طور عمده شامل دو گروه مزد و حقوق‌بگیران و خود اشتغالان می‌شوند. ترک موقت کار در هفته مرجع با داشتن پیوند رسمی شغلی، برای مزد و حقوق‌بگیران و تداوم کسب و کار برای خوداشتغالان، به‌عنوان اشتغال محسوب می‌شود. افراد زیر نیز به لحاظ اهمیتی که در فعالیت اقتصادی کشور دارند، شاغل محسوب می‌شوند:

- افرادی هستند که بدون دریافت مزد برای یکی از اعضای خانوار خود که با وی نسبت خویشاوندی دارند کار می‌کنند (کارکنان فامیلی بدون مزد)

- کارآموزانی که در دوره کارآموزی فعالیتی در ارتباط با فعالیت مؤسسه محل کارآموزی انجام می‌دهند، یعنی مستقیماً در تولید کالا یا خدمات سهیم هستند و فعالیت آن‌ها «کار» محسوب می‌شود.

- محصلانی که در هفته مرجع مطابق تعریف، کار کرده‌اند.

- تمام افرادی که در نیروهای مسلح به صورت کادر دائم یا موقت خدمت می‌کنند (نیروهای مسلح پرسنل کادر و سربازان، درجه‌داران، افسران وظیفه نیروهای نظامی و انتظامی).

برای دقت در کاربرد این تعریف، در سرشماری‌های عمومی نفوس و مسکن سال‌های ۱۳۴۵ و ۱۳۵۵ افرادی که در هفته ۸ ساعت و بیش‌تر کار کرده‌اند شاغل منظور شده‌اند ولی در سرشماری‌های عمومی نفوس و مسکن ۱۳۶۵، ۱۳۷۵ آمارگیری جاری جمعیت ۱۳۷۰ و آمارگیری از ویژگی‌های اشتغال و بیکاری خانوار سال‌های ۱۳۷۶ لغایت ۱۳۸۳، کسانی که در هفت روز گذشته (قبل از مراجعه مأمور آمارگیری) حداقل ۲ روز کار کرده‌اند، شاغل به حساب آمده‌اند. همچنین در سرشماری‌های عمومی نفوس و مسکن ۱۳۶۵ و ۱۳۷۵، آمارگیری جاری جمعیت ۱۳۷۰ و آمارگیری از ویژگی‌های اشتغال و بیکاری خانوار سال‌های ۱۳۷۶

## گزیده اطلاعات

در سال ۱۳۹۷، از جمعیت ۱۰ ساله و بیشتر استان ۴۰/۵ درصد فعال و ۵۹/۵ درصد غیرفعال بوده‌اند. ۳۳/۲ درصد جمعیت غیرفعال استان را خانه‌داران تشکیل داده‌اند. نرخ بیکاری استان در سال ۱۳۹۷، ۱۸/۷ درصد بوده است که ۲/۹ درصد کمتر از سال قبل می‌باشد. در همین سال بخش‌های کشاورزی، صنعت و خدمات به ترتیب ۲۸، ۲۲ و ۵۰/۱ درصد از اشتغال در بخش‌های عمده اقتصادی را به خود اختصاص داده‌اند. ۳۸/۳ درصد بیکاران در سال ۱۳۹۷ دارای تحصیلات عالی بوده‌اند. در سال ۱۳۹۷ از ۶۲۱۸۸ نفر کارکنان دولت در استان، ۶۱/۳ درصد آقایان و ۳۸/۷ درصد خانم‌ها بوده‌اند. در سال ۱۳۹۷ تعداد فرصت‌های شغلی اعلام‌شده به مراکز کارابی ۹۹۰، متقاضیان کار ثبت‌نام‌شده ۲۶۲۸ و به کار گمارده شدگان ۸۸۲ نفر بوده است. در همین سال بیشترین متقاضیان کار ثبت‌نام‌شده در گروه سنی ۳۴-۲۵ ساله بوده است که بیش از ۵۴ درصد کل ثبت‌نام‌شدگان را به خود اختصاص داده است. در سال ۱۳۹۷ جمع متقاضیان کار ثبت‌نام‌شده در کارابی‌های استان با تحصیلات دانشگاهی ۱۶۱۶ نفر بوده‌اند، این در حالی است که تعداد ۵۸۰ نفر از این افراد از طریق کارابی‌های مذکور به کار گمارده شده‌اند که نسبت به سال قبل ۱۱/۳ درصد افزایش داشته است.

از ۴۴ ساعت کار کرده، خواهان و آماده برای انجام کار اضافی در هفته مرجع بوده‌اند.

**بیکار قبلاً شاغل:** کسانی که شاغل به حساب نمی‌آیند ولی قبلاً شاغل بوده و در هفت روز قبل از مراجعه مأمور آمارگیری مطابق تعریف، بیکار بوده‌اند بیکار قبلاً شاغل محسوب می‌شوند.

**بیکار قبلاً غیرشاغل:** کسانی که شاغل یا بیکار قبلاً شاغل محسوب نمی‌شوند و در هفت روز قبل از مراجعه مأمور آمارگیری مطابق تعریف، بیکار بوده‌اند در این گروه قرار می‌گیرند.

**محصل:** کسانی که شاغل یا بیکار محسوب نمی‌شوند و در هفت روز قبل از مراجعه مأمور آمارگیری در حال تحصیل بوده‌اند، محصل به حساب می‌آیند.

**خانه‌دار:** در سرشماری‌های ۱۳۳۵، ۱۳۴۵ و ۱۳۵۵، تمامی زنانی که در هفت روز گذشته قبل از مراجعه مأمور آمارگیری شاغل یا بیکار نبوده و به خانه‌داری (در منزل خود) مشغول بوده‌اند، خانه‌دار منظور شده‌اند. در سرشماری عمومی نفوس و مسکن ۱۳۶۵ و ۱۳۷۵، طرح آمارگیری از ویژگی‌های اشتغال و بیکاری خانوار سال‌های ۱۳۷۶ لغایت ۱۳۸۳ و همچنین طرح آمارگیری از نیروی کار سال ۱۳۸۴، ۱۳۸۵ و ۱۳۹۰ تمامی زنان و مردانی که در هفت روز گذشته، شاغل، بیکار و محصل نبوده و به خانه‌داری مشغول بوده‌اند، خانه‌دار منظور شده‌اند. در آمارگیری جاری جمعیت ۱۳۷۰، تمامی زنان و مردانی که در هفت روز گذشته، شاغل، بیکار، محصل و بازنشسته نبوده و به خانه‌داری مشغول بوده‌اند، خانه‌دار منظور شده‌اند.

**دارای درآمد بدون کار:** کسانی که شاغل، بیکار، محصل و خانه‌دار محسوب نمی‌شوند و درآمدهای مستمری مانند حقوق بازنشستگی، حقوق وظیفه، درآمد املاک و مستغلات، سود سهام و ... دارند، دارای درآمد بدون کار محسوب می‌شوند.

**نرخ مشارکت اقتصادی (نرخ فعالیت):** عبارت است از نسبت جمعیت فعال (شاغل و بیکار) ۱۰ ساله و بیش‌تر به جمعیت در سن کار ۱۰ ساله و بیش‌تر، ضرب در ۱۰۰.

**نرخ بیکاری:** عبارت است از نسبت جمعیت بیکار به جمعیت فعال (شاغل و بیکار)، ضرب در ۱۰۰.

## ۴-۱- توزیع نسبی جمعیت ۱۰ ساله و بیش تر بر حسب وضع فعالیت و جنس در نقاط شهری و روستایی (درصد)

اظهار نشده	جمعیت غیرفعال از نظر اقتصادی					جمعیت فعال از نظر اقتصادی			جمعیت ۱۰ ساله و بیش تر	شرح
	سایر <sup>(۱)</sup>	دارای درآمد بدون کار	خانه‌دار	محصل	جمع	بیکار	شاغل	جمع		
										<b>کل استان</b>
										<b>مرد و زن</b>
...	۲/۱	۳/۵	۳۳/۶	۲۶/۸	۶۶	۹/۴	۲۴/۹	۳۴/۲	۱۰۰/۰	..... ۱۳۸۰
...	۷/۹	۳/۶	۲۹/۷	۲۲/۹	۶۴/۱	۵/۰	۲۹/۴	۳۴/۴	۱۰۰/۰	..... ۱۳۸۵
...	۷/۷	۵/۴	۳۲/۷	۲۰/۹	۶۶/۷	۵/۲	۲۸/۰	۳۳/۲	۱۰۰/۰	..... ۱۳۹۰
...	۵/۷	۵/۶	۳۳/۴	۱۷/۲	۶۲	۶/۰	۳۲/۱	۳۸/۰	۱۰۰/۰	..... ۱۳۹۳
...	۴/۸	۵/۹	۳۳/۰	۱۶/۸	۶۰/۵	۶/۹	۳۲/۶	۳۹/۵	۱۰۰/۰	..... ۱۳۹۴
...	۵/۱	۶/۳	۳۳/۳	۱۶/۵	۶۱/۱	۸/۶	۳۰/۳	۳۸/۹	۱۰۰/۰	..... ۱۳۹۵
...	۴/۲	۶/۶	۳۱/۷	۱۶/۰	۵۸/۵	۸/۹	۳۲/۵	۴۱/۵	۱۰۰/۰	..... ۱۳۹۶
*	۴/۰	۵/۸	۳۱/۸	۱۵/۳	۵۶/۸	۸/۱	۳۵/۱	۴۳/۲	۱۰۰/۰	..... ۱۳۹۷
										<b>مرد</b>
...	۳/۴	۵/۵	۰/۴	۲۹/۲	۳۸/۵	۱۷/۲	۴۳/۷	۶۰/۹	۱۰۰/۰	..... ۱۳۸۰
...	۱۱/۰	۵/۸	۰/۲	۲۴/۹	۴۱/۸	۸/۹	۴۹/۳	۵۸/۲	۱۰۰/۰	..... ۱۳۸۵
...	۱۱/۹	۸/۸	۰/۲	۲۲/۳	۴۳/۲	۸/۲	۴۸/۵	۵۶/۷	۱۰۰/۰	..... ۱۳۹۰
...	۷/۹	۱۰/۱	۰/۱	۱۸/۹	۳۷/۰	۸/۹	۵۴/۱	۶۳/۰	۱۰۰/۰	..... ۱۳۹۳
...	۶/۸	۱۰/۵	۰/۱	۱۸/۴	۳۵/۸	۱۰/۴	۵۳/۸	۶۴/۲	۱۰۰/۰	..... ۱۳۹۴
...	۷/۴	۱۱/۱	۰/۲	۱۷/۹	۳۶/۷	۱۳/۷	۴۹/۷	۶۳/۳	۱۰۰/۰	..... ۱۳۹۵
...	۶/۰	۱۲/۳	۰/۱	۱۶/۶	۳۵/۰	۱۳/۲	۵۱/۷	۶۵/۰	۱۰۰/۰	..... ۱۳۹۶
*	۵/۴	۱۰/۱	۰/۳	۱۵/۴	۳۱/۳	۱۲/۳	۵۶/۵	۶۸/۸	۱۰۰/۰	..... ۱۳۹۷
										<b>زن</b>
...	۰/۹	۱/۴	۶۶/۶	۲۴/۳	۹۳/۲	۱/۲	۵/۶	۶/۸	۱۰۰/۰	..... ۱۳۸۰
...	۴/۸	۱/۵	۵۹/۳	۲۰/۹	۸۶/۵	۳/۰	۱۰/۵	۱۳/۵	۱۰۰/۰	..... ۱۳۸۵
...	۳/۵	۲/۰	۶۵/۵	۱۹/۶	۹۰/۶	۲/۲	۷/۳	۹/۴	۱۰۰/۰	..... ۱۳۹۰
...	۳/۵	۱/۳	۶۵/۹	۱۵/۶	۸۶/۳	۳/۱	۱۰/۶	۱۳/۷	۱۰۰/۰	..... ۱۳۹۳
...	۲/۹	۱/۴	۶۵/۱	۱۵/۲	۸۴/۵	۳/۶	۱۱/۹	۱۵/۵	۱۰۰/۰	..... ۱۳۹۴
...	۲/۸	۱/۵	۶۵/۹	۱۵/۰	۸۵/۳	۳/۵	۱۱/۲	۱۴/۷	۱۰۰/۰	..... ۱۳۹۵
...	۲/۵	۱/۰	۶۳/۱	۱۵/۳	۸۱/۹	۴/۶	۱۳/۴	۱۸/۱	۱۰۰/۰	..... ۱۳۹۶
*	۲/۵	۱/۵	۶۲/۷	۱۵/۲	۸۱/۹	۳/۹	۱۴/۲	۱۸/۱	۱۰۰/۰	..... ۱۳۹۷

۴-۱ - توزیع نسبی جمعیت ۱۰ ساله و بیش تر بر حسب وضع فعالیت و جنس در نقاط شهری و روستایی (دنباله) (درصد)

اظهار نشده	جمعیت غیرفعال از نظر اقتصادی					جمعیت فعال از نظر اقتصادی			جمعیت ۱۰ ساله و بیش تر	شرح
	سایر <sup>(۱)</sup>	دارای درآمد بدون کار	خانه دار	محصل	جمع	بیکار	شاغل	جمع		
										<b>نقاط شهری</b>
										<b>مرد و زن</b>
...	۲/۰	۴/۲	۳۲/۲	۲۸/۶	۶۶/۸	۸/۰	۲۵/۲	۳۲/۲	۱۰۰/۰	..... ۱۳۸۰
...	۷/۱	۴/۱	۳۰/۳	۲۴/۵	۶۶/۰	۶/۹	۲۷/۱	۳۴/۰	۱۰۰/۰	..... ۱۳۸۵
...	۷/۴	۶/۵	۳۲/۸	۲۲/۴	۶۹/۲	۵/۸	۲۵/۰	۳۰/۸	۱۰۰/۰	..... ۱۳۹۰
...	۵/۷	۶/۶	۳۳/۷	۱۸/۱	۶۴/۱	۶/۶	۲۹/۳	۳۵/۹	۱۰۰/۰	..... ۱۳۹۳
...	۵/۰	۷/۳	۳۴/۲	۱۷/۶	۶۴/۰	۷/۷	۲۸/۴	۳۶/۰	۱۰۰/۰	..... ۱۳۹۴
...	۵/۱	۷/۴	۳۴/۲	۱۷/۰	۶۳/۷	۹/۶	۲۶/۷	۳۶/۳	۱۰۰/۰	..... ۱۳۹۵
...	۴/۲	۷/۶	۳۳/۰	۱۶/۷	۶۱/۵	۹/۹	۲۸/۶	۳۸/۵	۱۰۰/۰	..... ۱۳۹۶
•	۴/۰	۶/۴	۳۳/۲	۱۵/۹	۵۹/۵	۹/۰	۳۱/۵	۴۰/۵	۱۰۰/۰	..... ۱۳۹۷
										<b>مرد</b>
...	۱/۳	۷/۷	۰/۲	۳۰/۵	۴۱/۵	۱۴/۰	۴۴/۵	۵۸/۵	۱۰۰/۰	..... ۱۳۸۰
...	۹/۸	۶/۶	۰/۲	۲۵/۹	۴۲/۵	۹/۸	۴۷/۷	۵۷/۵	۱۰۰/۰	..... ۱۳۸۵
...	۱۱/۳	۱۱/۰	۰/۲	۲۳/۵	۴۶/۰	۸/۹	۴۵/۲	۵۴/۰	۱۰۰/۰	..... ۱۳۹۰
...	۷/۸	۱۲	۰/۱	۱۹/۴	۳۹/۳	۹/۵	۵۱/۲	۶۰/۷	۱۰۰/۰	..... ۱۳۹۳
...	۶/۹	۱۳/۱	۰/۱	۱۹/۱	۳۹/۱	۱۱/۰	۴۹/۹	۶۰/۹	۱۰۰/۰	..... ۱۳۹۴
...	۷/۲	۱۳/۲	۰/۱	۱۸/۴	۳۸/۹	۱۴/۹	۴۶/۱	۶۱/۱	۱۰۰/۰	..... ۱۳۹۵
...	۵/۷	۱۴/۲	۰/۱	۱۷/۲	۳۷/۲	۱۴/۲	۴۸/۶	۶۲/۸	۱۰۰/۰	..... ۱۳۹۶
•	۵/۴	۱۱/۴	۰/۲	۱۶/۰	۳۳/۰	۱۳/۵	۵۳/۵	۶۷/۰	۱۰۰/۰	..... ۱۳۹۷
										<b>زن</b>
...	۲/۰	۳/۷	۶۰/۲	۲۷/۴	۹۳/۳	۱/۷	۵/۰	۶/۷	۱۰۰/۰	..... ۱۳۸۰
...	۴/۵	۱/۷	۶۰/۲	۲۳	۸۹/۴	۴/۰	۶/۵	۱۰/۶	۱۰۰/۰	..... ۱۳۸۵
...	۳/۴	۲/۱	۶۵/۵	۲۱/۴	۹۲/۴	۲/۹	۴/۸	۷/۶	۱۰۰/۰	..... ۱۳۹۰
...	۳/۶	۱/۴	۶۶/۴	۱۶/۸	۸۸/۲	۳/۸	۸/۰	۱۱/۸	۱۰۰/۰	..... ۱۳۹۳
...	۳/۲	۱/۷	۶۷/۰	۱۶/۱	۸۷/۹	۴/۵	۷/۶	۱۲/۱	۱۰۰/۰	..... ۱۳۹۴
...	۳/۰	۱/۶	۶۸/۱	۱۵/۵	۸۸/۲	۴/۵	۷/۴	۱۱/۸	۱۰۰/۰	..... ۱۳۹۵
...	۲/۷	۱/۱	۶۵/۵	۱۶/۲	۸۵/۴	۵/۷	۸/۹	۱۴/۶	۱۰۰/۰	..... ۱۳۹۶
•	۲/۶	۱/۵	۶۵/۱	۱۵/۹	۸۵/۱	۴/۸	۱۰/۲	۱۴/۹	۱۰۰/۰	..... ۱۳۹۷

## ۴-۱- توزیع نسبی جمعیت ۱۰ ساله و بیش تر بر حسب وضع فعالیت و جنس در نقاط شهری و روستایی (دنباله) (درصد)

اظهار نشده	جمعیت غیرفعال از نظر اقتصادی					جمعیت فعال از نظر اقتصادی			جمعیت ۱۰ ساله و بیشتر	شرح
	سایر <sup>(۱)</sup>	دارای درآمد بدون کار	خانه دار	محصل	جمع	بیکار	شاغل	جمع		
										نقاط روستایی
										مرد و زن
...	۱/۷	۴/۶	۳۵/۵	۲۲/۴	۶۴/۲	۱۱/۵	۲۴/۳	۳۵/۸	۱۰۰/۰	..... ۱۳۸۰
...	۹/۵	۲/۶	۲۸/۳	۱۹/۶	۵۹/۹	۳/۸	۳۶/۲	۴۰/۱	۱۰۰/۰	..... ۱۳۸۵
...	۸/۶	۲/۶	۳۲/۴	۱۷/۲	۶۰/۹	۳/۷	۳۵/۴	۳۹/۱	۱۰۰/۰	..... ۱۳۹۰
...	۵/۶	۳/۲	۳۲/۷	۱۵/۲	۵۶/۷	۴/۴	۳۸/۹	۴۳/۳	۱۰۰/۰	..... ۱۳۹۳
...	۴/۵	۲/۶	۳۰/۴	۱۴/۹	۵۲/۴	۵/۳	۴۲/۴	۴۷/۶	۱۰۰/۰	..... ۱۳۹۴
...	۵/۱	۳/۴	۳۰/۸	۱۵/۲	۵۴/۵	۵/۷	۳۹/۸	۴۵/۵	۱۰۰/۰	..... ۱۳۹۵
...	۴/۴	۳/۸	۲۷/۹	۱۳/۹	۴۹/۹	۶/۲	۴۳/۹	۵۰/۱	۱۰۰/۰	..... ۱۳۹۶
*	۳/۹	۳/۸	۲۷/۲	۱۳/۲	۴۸/۲	۴/۹	۴۶/۹	۵۱/۸	۱۰۰/۰	..... ۱۳۹۷
										مرد
...	۲/۴	۵/۳	۰/۲	۲۷/۱	۳۵/۰	۲۲/۷	۴۲/۳	۶۵/۰	۱۰۰/۰	..... ۱۳۸۰
...	۱۳/۴	۴/۰	۰/۲	۲۲/۸	۴۰/۴	۶/۹	۵۲/۷	۵۹/۶	۱۰۰/۰	..... ۱۳۸۵
...	۱۳/۳	۳/۴	۰/۴	۱۹/۴	۳۶/۵	۶/۹	۵۶/۶	۶۳/۵	۱۰۰/۰	..... ۱۳۹۰
...	۸/۰	۵/۵	۰/۱	۱۷/۷	۳۱/۴	۷/۶	۶۱/۱	۶۸/۶	۱۰۰/۰	..... ۱۳۹۳
...	۶/۷	۴/۶	۰/۱	۱۶/۸	۲۸/۲	۹/۱	۶۲/۷	۷۱/۸	۱۰۰/۰	..... ۱۳۹۴
...	۸/۰	۵/۶	۱/۰	۱۶/۶	۳۰/۶	۱۰/۴	۵۹/۱	۶۹/۴	۱۰۰/۰	..... ۱۳۹۵
...	۶/۸	۶/۷	۰/۱	۱۵/۰	۲۸/۶	۱۰/۶	۶۰/۹	۷۱/۴	۱۰۰/۰	..... ۱۳۹۶
*	۵/۶	۶/۱	۰/۱	۱۳/۸	۲۵/۵	۸/۶	۶۵/۸	۷۴/۵	۱۰۰/۰	..... ۱۳۹۷
										زن
...	۱/۰	۴/۰	۷۰/۲	۱۷/۸	۹۲/۹	۰/۵	۶/۶	۷/۱	۱۰۰/۰	..... ۱۳۸۰
...	۵/۴	۱/۱	۵۷/۵	۱۶/۲	۸۰/۲	۰/۸	۱۹/۱	۱۹/۸	۱۰۰/۰	..... ۱۳۸۵
...	۳/۸	۱/۸	۶۵/۶	۱۵/۰	۸۶/۲	۰/۴	۱۳/۴	۱۳/۸	۱۰۰/۰	..... ۱۳۹۰
...	۲/۳	۱/۰	۶۴/۶	۱۲/۸	۸۱/۶	۱/۲	۱۷/۲	۱۸/۴	۱۰۰/۰	..... ۱۳۹۳
...	۲/۴	۰/۷	۶۰/۶	۱۲/۹	۷۶/۵	۱/۴	۲۲/۱	۲۳/۵	۱۰۰/۰	..... ۱۳۹۴
...	۱/۹	۱/۲	۶۰/۳	۱۳/۸	۷۷/۶	۱/۲	۲۱/۲	۲۲/۴	۱۰۰/۰	..... ۱۳۹۵
...	۱/۹	۱/۲	۵۶/۰	۱۲/۸	۷۱/۵	۱/۷	۲۶/۷	۲۸/۵	۱۰۰/۰	..... ۱۳۹۶
*	۱/۹	۰/۸	۵۴/۹	۱۲/۷	۷۱/۳	۱/۲	۲۷/۵	۲۸/۷	۱۰۰/۰	..... ۱۳۹۷

(۱) مجموع سایر و اظهار نشده در سال‌های ۱۳۸۰ تا ۱۳۹۶ در ستون سایر آورده شده است.  
 مأخذ- مرکز آمار ایران. دفتر جمعیت، نیروی کار و سرشماری.



۴-۲- شاخص‌های عمده نیروی کار در جمعیت ۱۰ ساله و بیش تر برحسب جنس در نقاط شهری و روستایی (درصد)

سهم اشتغال در بخش‌های عمده اقتصادی			سهم اشتغال ناقص	نرخ بیکاری ۱۵-۲۹ ساله	نرخ بیکاری ۱۵-۲۴ ساله	نرخ بیکاری	نرخ مشارکت اقتصادی	شرح
خدمات	صنعت	کشاورزی						
<b>کل استان</b>								
<b>مرد و زن</b>								
...	...	...	...	...	...	۲۷/۲	۳۴/۲	۱۳۸۰
۴۷/۸	۲۰/۲	۳۱/۹	۱۰/۵	۳۱/۸	۳۵/۳	۱۶/۶	۳۵/۹	۱۳۸۵
۴۷/۱	۲۵/۴	۲۷/۵	۱۳/۱	۳۲/۶	۳۵/۸	۱۵/۷	۳۳/۲	۱۳۹۰
۴۹/۲	۲۵/۳	۲۵/۶	۱۵/۰	۳۱/۷	۳۴/۳	۱۵/۷	۳۸/۰	۱۳۹۳
۴۸/۴	۲۲/۴	۲۹/۲	۱۳/۷	۳۷/۵	۳۶/۴	۱۷/۶	۳۹/۵	۱۳۹۴
۵۰/۲	۲۲/۳	۲۷/۶	۱۷/۳	۳۸/۹	۳۸/۱	۲۲/۰	۳۸/۹	۱۳۹۵
۵۰/۰	۲۱/۶	۲۸/۵	۱۶/۴	۳۷/۴	۴۲/۱	۲۱/۶	۴۱/۵	۱۳۹۶
۵۰/۱	۲۲	۲۸	۱۶/۶	۳۵/۸	۳۶	۱۸/۷	۴۳/۲	۱۳۹۷
<b>مرد</b>								
...	...	...	...	...	...	۲۸/۲	۶۰/۶	۱۳۸۰
۵۰/۶	۲۲/۰	۲۷/۴	...	۲۸/۳	۳۱/۷	۱۵/۲	۵۸/۲	۱۳۸۵
۴۷/۹	۲۷/۸	۲۴/۲	۱۴/۶	۲۹/۴	۳۳/۴	۱۴/۵	۵۶/۸	۱۳۹۰
۵۰/۵	۲۷/۸	۲۱/۶	۱۶/۹	۲۷/۰	۳۱/۶	۱۴/۲	۶۳/۰	۱۳۹۳
۵۱/۶	۲۴/۱	۲۴/۳	۱۵/۶	۳۳/۵	۳۶/۰	۱۶/۲	۶۴/۲	۱۳۹۴
۵۳/۹	۲۳/۲	۲۲/۹	۲۰/۱	۳۷/۳	۳۹/۰	۲۱/۶	۶۳/۳	۱۳۹۵
۵۳/۶	۲۳/۰	۲۳/۳	۱۹/۱	۳۳/۵	۳۸/۹	۲۰/۴	۶۵/۰	۱۳۹۶
۵۲/۹	۲۳/۳	۲۳/۸	۱۹/۷	۳۳/۱	۳۵/۸	۱۷/۹	۶۸/۸	۱۳۹۷
<b>زن</b>								
...	...	...	...	...	...	۱۷/۹	۶/۸	۱۳۸۰
۳۴/۸	۱۱/۹	۵۳/۳	...	۴۳/۶	۴۶/۱	۲۲/۵	۱۳/۵	۱۳۸۵
۴۱/۷	۸/۸	۴۹/۵	۲/۷	۵۲/۶	۵۱/۸	۲۲/۹	۹/۴	۱۳۹۰
۴۲/۵	۱۲/۶	۴۴/۹	۵/۷	۴۹/۴	۴۷/۴	۲۲/۳	۱۳/۷	۱۳۹۳
۳۴/۶	۱۴/۸	۵۰/۶	۵/۴	۵۱/۳	۳۸/۲	۲۳/۰	۱۵/۵	۱۳۹۴
۳۳/۸	۱۸/۳	۴۷/۹	۵/۲	۴۵/۵	۳۳/۹	۲۳/۹	۱۴/۷	۱۳۹۵
۳۶/۰	۱۶/۰	۴۸/۰	۵/۹	۵۰/۰	۵۲/۴	۲۵/۸	۱۸/۱	۱۳۹۶
۳۹	۱۶/۹	۴۴/۱	۴/۶	۴۶/۶	۳۷/۳	۲۱/۷	۱۸/۱	۱۳۹۷

## ۴-۲- شاخص‌های عمده نیروی کار در جمعیت ۱۰ ساله و بیش تر برحسب جنس در نقاط شهری و روستایی (دنباله) (درصد)

سهم اشتغال در بخش‌های عمده اقتصادی			سهم اشتغال ناقص	نرخ بیکاری ۱۵-۲۹ ساله	نرخ بیکاری ۱۵-۲۴ ساله	نرخ بیکاری	نرخ مشارکت اقتصادی	شرح
کشاورزی	صنعت	خدمات						
<b>نقاط شهری</b>								
<b>مرد و زن</b>								
...	...	...	...	...	...	۲۷/۲	۳۴/۲	..... ۱۳۸۰
۶۸/۰	۲۵/۳	۶/۷	۹/۶	۳۹/۰	۴۵/۶	۲۰/۳	۳۴/۰	..... ۱۳۸۵
۶۶/۰	۲۹/۶	۴/۴	۱۰/۹	۳۹/۸	۴۵/۳	۱۹/۰	۳۰/۸	..... ۱۳۹۰
۶۵/۴	۲۹/۵	۵/۱	۱۴/۵	۳۷/۱	۴۱/۶	۱۸/۴	۳۵/۹	..... ۱۳۹۳
۶۸/۱	۲۷/۲	۴/۷	۱۴/۱	۴۵/۵	۴۷/۹	۲۱/۳	۳۶/۰	..... ۱۳۹۴
۶۷/۷	۲۷/۰	۵/۳	۱۸/۶	۴۵/۱	۴۶/۴	۲۶/۶	۳۶/۳	..... ۱۳۹۵
۶۶/۶	۲۷/۲	۶/۲	۱۸/۲	۴۲/۵	۵۱/۵	۲۵/۷	۳۸/۵	..... ۱۳۹۶
۶۶	۲۶/۴	۷/۵	۱۶/۲	۴۳/۵	۴۸/۳	۲۲/۳	۴۰/۵	..... ۱۳۹۷
<b>مرد</b>								
...	...	...	...	...	...	۲۸/۲	۶۰/۶	..... ۱۳۸۰
۶۷/۲	۲۶/۲	۶/۶	۱۰	۳۲	۳۷/۶	۱۷	۵۷/۵	..... ۱۳۸۵
۶۴/۲	۳۱/۲	۴/۶	۱۱/۷	۳۳/۷	۳۹/۷	۱۶/۴	۵۴	..... ۱۳۹۰
۶۳/۷	۳۱/۱	۵/۱	۱۵/۵	۳۰/۴	۳۶/۵	۱۵/۶	۶۰/۷	..... ۱۳۹۳
۶۷/۸	۲۷/۳	۴/۹	۱۵/۲	۳۹/۰	۴۴/۲	۱۸/۰	۶۰/۹	..... ۱۳۹۴
۶۸/۱	۲۶/۲	۵/۷	۲۰/۳	۴۲/۰	۴۵/۲	۲۴/۴	۶۱/۱	..... ۱۳۹۵
۶۶/۷	۲۷/۱	۶/۳	۱۹/۸	۳۶/۲	۴۴/۳	۲۲/۶	۶۲/۸	..... ۱۳۹۶
۶۶/۲	۲۶/۳	۷/۵	۱۸/۱	۳۹/۲	۴۶/۶	۲۰/۱	۶۷	..... ۱۳۹۷
<b>زن</b>								
...	...	...	...	...	...	۱۷/۹	۶/۸	..... ۱۳۸۰
۷۴/۵	۱۸/۲	۷/۳	۶/۶	۶۲/۹	۷۰/۱	۳۸/۴	۱۰/۶	..... ۱۳۸۵
۸۳/۲	۱۴/۶	۲/۲	۳/۱	۷۶/۶	۸۴	۳۷/۶	۷/۶	..... ۱۳۹۰
۷۵/۸	۱۹/۳	۴/۹	۷/۹	۶۱/۴	۶۸/۳	۳۲/۳	۱۱/۸	..... ۱۳۹۳
۷۰/۱	۲۶/۴	۳/۵	۷/۶	۶۶/۳	۶۴/۲	۳۶/۹	۱۲/۱	..... ۱۳۹۴
۶۴/۷	۳۲/۳	۳/۰	۷/۹	۵۸/۰	۵۳/۳	۳۷/۵	۱۱/۸	..... ۱۳۹۵
۶۶/۵	۲۷/۸	۵/۷	۹/۶	۶۴/۴	۷۴/۸	۳۸/۷	۱۴/۶	..... ۱۳۹۶
۶۵/۴	۲۶/۹	۷/۷	۶/۹	۶۱	۵۸/۳	۳۱/۹	۱۴/۹	..... ۱۳۹۷

۴-۲- شاخص‌های عمده نیروی کار در جمعیت ۱۰ ساله و بیش تر برحسب جنس در نقاط شهری و روستایی (دنباله) (درصد)

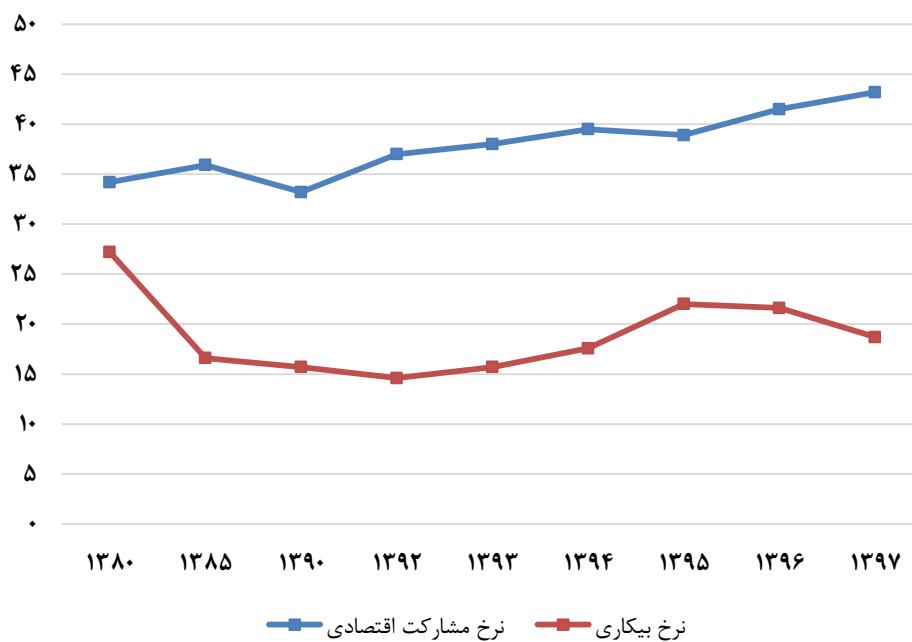
شرح	نرخ مشارکت اقتصادی	نرخ بیکاری	نرخ بیکاری ۱۵-۲۴ ساله	نرخ بیکاری ۲۵-۱۵ ساله	سهام اشتغال ناقص	سهام اشتغال در بخش‌های عمده اقتصادی		
						کشاورزی	صنعت	خدمات
<b>نقاط روستایی</b>								
<b>مرد و زن</b>								
۱۳۸۰	۳۴/۲	۲۷/۲	...	...	...	...	...	...
۱۳۸۵	۴۰/۱	۹/۶	۱۸/۴	۱۸/۸	۱۱/۹	۷۲/۸	۱۲/۱	۱۵/۱
۱۳۹۰	۳۹/۱	۹/۴	۲۲/۱	۱۹/۸	۱۶/۹	۶۷/۳	۱۸/۱	۱۴/۶
۱۳۹۳	۴۳/۳	۱۰/۱	۲۱/۴	۱۹/۶	۱۶/۰	۶۳/۴	۱۷/۴	۱۹/۲
۱۳۹۴	۴۷/۶	۱۱/۰	۲۱/۸	۲۳/۰	۱۲/۹	۶۷/۶	۱۴/۹	۱۷/۵
۱۳۹۵	۴۵/۵	۱۲/۶	۲۳/۲	۲۴/۱	۱۵/۱	۶۶/۶	۱۳/۹	۱۹/۵
۱۳۹۶	۵۰/۱	۱۲/۳	۲۴/۶	۲۴/۵	۱۲/۷	۷۱/۱	۱۰/۸	۱۸/۲
۱۳۹۷	۵۱/۸	۹/۵	۱۳/۶	۱۶/۴	۱۷/۴	۷۲/۳	۱۲/۲	۱۵/۴
<b>مرد</b>								
۱۳۸۰	۶۰/۶	۲۸/۲	...	...	...	...	...	...
۱۳۸۵	۵۹/۶	۱۱/۵	۲۱/۹	۲۱/۷	۱۵/۱	۶۷/۵	۱۳/۸	۱۸/۷
۱۳۹۰	۶۳/۵	۱۰/۸	۲۴/۲	۲۱/۷	۲۰/۲	۶۱/۸	۲۱/۳	۱۶/۸
۱۳۹۳	۶۸/۶	۱۱/۱	۲۲/۴	۱۹/۵	۱۹/۷	۵۵/۵	۲۱/۰	۲۳/۵
۱۳۹۴	۷۱/۸	۱۲/۷	۲۵/۴	۲۴/۱	۱۶/۲	۵۹/۹	۱۸/۳	۲۱/۸
۱۳۹۵	۶۹/۴	۱۵/۰	۲۷/۴	۲۶/۰	۱۹/۶	۵۸/۶	۱۶/۹	۲۴/۵
۱۳۹۶	۷۱/۴	۱۴/۸	۲۸/۸	۲۶/۶	۱۷/۳	۶۲/۹	۱۳/۶	۲۳/۵
۱۳۹۷	۷۴/۵	۱۱/۶	۱۵	۱۷/۵	۲۳/۸	۶۵/۶	۱۵/۳	۱۹
<b>زن</b>								
۱۳۸۰	۶/۸	۱۷/۹	...	...	...	...	...	...
۱۳۸۵	۱۹/۸	۳/۷	۸/۵	۸/۸	۲/۹	۸۸/۱	۷/۲	۴/۷
۱۳۹۰	۱۳/۸	۲/۷	۹/۵	۸/۳	۲/۳	۹۱/۱	۳/۷	۵/۱
۱۳۹۳	۱۸/۴	۶/۶	۱۷/۴	۲۰/۲	۳/۲	۹۰/۷	۴/۹	۴/۴
۱۳۹۴	۲۳/۵	۵/۹	۶/۵	۱۸/۵	۳/۵	۸۹/۵	۵/۳	۵/۳
۱۳۹۵	۲۲/۴	۵/۶	۴/۵	۱۶/۷	۲/۷	۸۸/۲	۵/۷	۶/۱
۱۳۹۶	۲۸/۵	۶/۱	۱۱/۱	۱۸/۴	۲/۳	۸۹/۸	۴/۲	۵/۹
۱۳۹۷	۲۸/۷	۴/۱	۷/۱	۱۱/۹	۱/۸	۸۸/۷	۴/۶	۶/۶

مأخذ- مرکز آمار ایران. (ر.م).

- مرکز آمار ایران. دفتر جمعیت، نیروی کار و سرشماری.

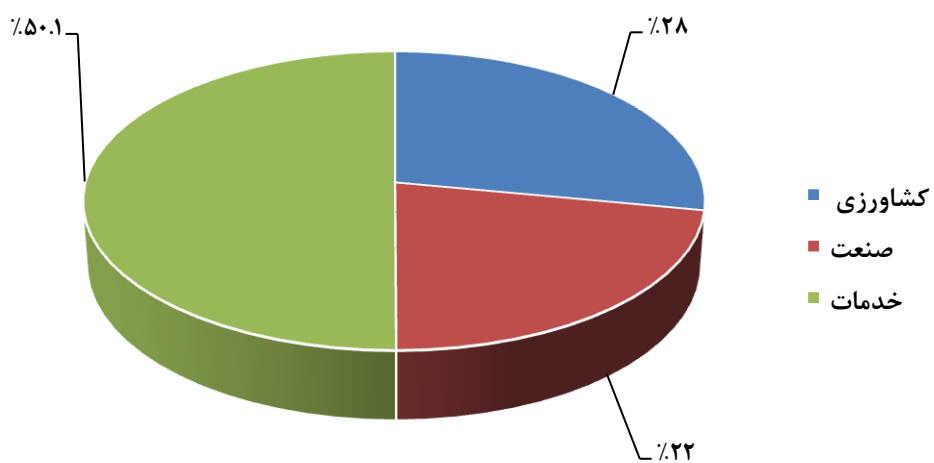
۴-۱- نرخ مشارکت اقتصادی و نرخ بیکاری در جمعیت دهساله و بیشتر استان

(درصد)



مبنا: جدول ۴-۲

۴-۲- سهم اشتغال در بخش‌های عمده اقتصادی ۱۳۹۷



مبنا: جدول ۴-۲

## ۳-۴- توزیع نسبی جمعیت شاغل و بیکار (جویای کار) ۱۰ ساله و بیش تر بر حسب وضع سواد و سطح تحصیلات (درصد)

۱۳۹۳		۱۳۹۰		۱۳۸۵		۱۳۸۰		وضع سواد و سطح تحصیلات
بیکار	شاغل	بیکار	شاغل	بیکار	شاغل	بیکار	شاغل	
۱۰۰/۰	۱۰۰/۰	۱۰۰/۰	۱۰۰/۰	۱۰۰/۰	۱۰۰/۰	۱۰۰/۰	۱۰۰/۰	جمع.....
۹۷/۳	۸۷/۶	۸۴/۲	۹۶/۴	۹۶/۰	۸۱/۳	۸۹/۹	۷۶/۰	باسواد.....
۱۲/۵	۲۴/۶	۲۹/۰	۱۴/۴	۲۱/۸	۳۱/۴	۲۱/۹	۲۵/۸	ابتدایی و سواد آموزی.....
۲۰/۷	۲۲/۱	۲۰/۷	۲۵/۴	۲۴/۳	۱۹/۸	۲۸/۶	۱۹/۲	راهنمایی و متوسطه اول.....
۰/۳	۰/۵	۰/۹	۰/۵	۰/۵	۰/۸	۱۱/۳	۵/۲	متوسطه و متوسطه دوم.....
۲۵/۹	۲۲/۶	۱۹/۸	۳۰/۵	۳۲/۳	۱۷/۶	۲۴/۵	۱۵/۴	دیپلم و پیش دانشگاهی.....
۳۸	۱۷/۷	۱۳/۹	۲۵/۷	۱۷/۲	۱۱/۷	۳/۶	۱۰/۲	عالی.....
...	...	۰/۰	۰/۰	۰/۰	۰/۰	۰/۰	۰/۰	نامشخص و اظهار نشده.....
۲/۷	۱۲/۴	۱۵/۸	۳/۶	۴/۰	۱۸/۷	۱۰/۱	۲۴/۰	بی سواد.....

۱۳۹۷		۱۳۹۶		۱۳۹۵		۱۳۹۴		وضع سواد و سطح تحصیلات
بیکار	شاغل	بیکار	شاغل	بیکار	شاغل	بیکار	شاغل	
۱۰۰/۰	۱۰۰/۰	۱۰۰/۰	۱۰۰/۰	۱۰۰/۰	۱۰۰/۰	۱۰۰/۰	۱۰۰/۰	جمع.....
۹۵/۳	۸۸/۵	۹۶/۳	۸۹/۴	۹۶/۹	۸۸/۷	۹۵/۱	۸۸/۲	باسواد.....
۱۳/۱	۲۴/۳	۱۱/۷	۲۳/۶	۱۴/۲	۲۴/۰	۱۰/۸	۲۷/۲	ابتدایی و سواد آموزی.....
۲۰/۰	۲۰/۰	۲۳/۶	۲۱/۸	۲۴/۶	۲۲/۸	۲۲/۵	۲۰/۹	راهنمایی و متوسطه اول.....
۰/۲	۰/۲	۰/۲	۰/۴	۰/۵	۰/۶	۰/۱	۰/۸	متوسطه و متوسطه دوم.....
۲۳/۶	۲۱/۸	۲۱/۳	۲۴/۵	۲۴/۴	۲۳/۸	۲۳/۳	۲۱/۳	دیپلم و پیش دانشگاهی.....
۳۸/۳	۲۲/۲	۳۹/۳	۱۹/۱	۳۳/۲	۱۷/۵	۳۸/۴	۱۷/۹	عالی.....
...	...	...	...	...	...	...	...	نامشخص و اظهار نشده.....
۴/۸	۱۱/۵	۳/۸	۱۰/۶	۳/۱	۱۱/۳	۴/۹	۱۱/۸	بی سواد.....

(۱) جمع ابتدایی و سوادآموزی با هم آمده است.

مأخذ - مرکز آمار ایران. (ر. م).

- مرکز آمار ایران. دفتر جمعیت، نیروی کار و سرشماری.

۴-۴ - کارکنان دولت بر حسب جنس و وضعیت استخدامی: ۱۳۹۷

غیررسمی		رسمی		جمع		دستگاه اجرایی
زن	مرد	زن	مرد	زن	مرد	
۵۰۰۶	۱۱۴۳۸	۱۹۰۴۲	۲۶۷۰۲	۲۴۰۴۸	۳۸۱۴۰	جمع.....
۱	۶	۰	۵	۱	۱۱	ارتباطات و فناوری اطلاعات .....
۴	۱۳	۱۲	۲۰	۱۶	۳۳	استاندارد و تحقیقات صنعتی .....
۱۵	۲۲۱	۸۵	۴۶۸	۱۰۰	۶۸۹	استاندارداری کرمانشاه .....
۴	۹	۲۱	۶۶	۲۵	۷۵	امور اقتصادی و دارایی .....
۰	۲۵	۴	۳۴	۴	۵۹	امور عشایری .....
۷	۴۹	۹۶	۴۰۰	۱۰۳	۴۴۹	امور مالیاتی .....
۱۰	۱۱	۲۵	۴۰	۳۵	۵۱	انتقال خون .....
۷	۳۸	۱۰	۲۴	۱۷	۶۲	اوقاف و امور خیریه .....
۲۲	۲۷۷	۲۰	۱۰۵	۴۲	۳۸۲	آب منطقه ای غرب .....
۲	۱۵	۱۶	۱۰۵	۱۸	۱۲۰	آب و فاضلاب روستایی .....
۳۴	۴۶۷	۰	۰	۳۴	۴۶۷	آب و فاضلاب شهری .....
۳	۴۱	۲	۲۱	۵	۶۲	آزمایشگاه فنی مکانیک خاک .....
۱۶	۱۳۸	۴۸	۱۴۳	۶۴	۲۸۱	آموزش فنی و حرفه ای .....
۴۰۱	۲۲۳	۱۲۱۸۲	۱۲۹۲۷	۱۲۵۸۳	۱۳۱۵۰	آموزش و پرورش .....
۰	۲۹	۱	۲۳	۱	۵۲	بازرسی .....
۰	۲۱	۱۱	۷۳	۱۱	۹۴	بانک توسعه تعاون .....
۰	۲	۱	۱۰	۱	۱۲	بانک توسعه صادرات .....
۶	۶۹	۶۰	۲۵۷	۶۶	۳۲۶	بانک سپه .....
۰	۳	۵	۸	۵	۱۱	بانک صنعت و معدن .....
۵	۷۸	۵۴	۳۲۳	۵۹	۴۰۱	بانک کشاورزی .....
۳	۲۸	۲۸	۲۲۴	۳۱	۲۵۲	بانک مسکن .....
۴	۱۳۳	۱۷	۶۷۶	۲۱	۸۰۹	بانک ملی .....
۶	۴۲۲	۵۶	۴۰۰	۶۲	۸۲۲	برق منطقه ای غرب .....
۱۳	۵۱	۷۶	۱۶۴	۸۹	۲۱۵	بنیاد شهید و امور ایثارگران .....
۸۹	۱۲۸	۱۸۸	۱۲۹	۲۷۷	۲۵۷	بهبودی .....
۹	۲۹	۴	۳۳	۱۳	۶۲	بیمه ایران .....
۷	۲۵	۱۸	۶۰	۲۵	۸۵	بیمه سلامت .....
۸	۲۷	۱۳	۳۵	۲۱	۶۲	پزشکی قانونی .....
۱۶	۱۵۶	۸	۸۶	۲۴	۲۴۲	پست .....
۷	۴۷	۴	۱۴	۱۱	۶۱	پست بانک .....
۲	۷	۱۳۴	۳۱۱	۱۳۶	۳۱۸	تأمین اجتماعی .....
۰	۲۵	۴	۴۴	۴	۶۹	تبلیغات اسلامی .....
۴	۵۳	۳۶	۱۰۶	۴۰	۱۵۹	تعاون کار و رفاه اجتماعی .....

## ۴-۴- کارکنان دولت بر حسب جنس و وضعیت استخدامی: ۱۳۹۷ (دنباله)

غیررسمی		رسمی		جمع		دستگاه اجرایی
زن	مرد	زن	مرد	زن	مرد	
۲	۱۲	۵	۴۸	۷	۶۰	تعمیرات حکومتی
۳	۱۷	۵۲	۱۲۶	۵۵	۱۴۳	ثابت احوال
۰	۱۰	۶۹	۲۲۳	۶۹	۲۳۳	ثابت اسناد و املاک
۱۰	۱۴۵	۴۱۰	۱۰۸۸	۴۲۰	۱۲۳۳	جهاد کشاورزی
۲۲	۴۵۹	۱۸	۱۳۷	۴۰	۵۹۶	حمل و نقل و پایانه ها
۰	۲	۴	۷	۴	۹	حوزه هنری تبلیغات اسلامی
۱	۴	۰	۴	۱	۸	خبرگزاری
۲	۶۳	۲۹	۱۱۹	۳۱	۱۸۲	دامپزشکی
۳۵	۱۱۲	۱۸	۶۷	۵۳	۱۷۹	دانشگاه پیام نور
۷۷	۳۵۸	۱۴۲	۵۲۹	۲۱۹	۸۸۷	دانشگاه رازی
۱۶	۲۱	۱۱	۵۴	۲۷	۷۵	دانشگاه صنعتی
۳	۵	۱	۷	۴	۱۲	دانشگاه علمی - کاربردی
۳۶۶۷	۳۴۷۲	۳۹۹۰	۳۲۰۱	۷۶۵۷	۶۶۷۳	دانشگاه علوم پزشکی
۹	۱۰	۰	۰	۹	۱۰	دانشگاه علوم قرآنی
۷	۲۸	۱۵	۴۷	۲۲	۷۵	دانشگاه فرهنگیان
۱	۱۱	۰	۴	۱	۱۵	دخانیات
۱۵	۹۹	۳۵	۱۵۰	۵۰	۲۴۹	راه و شهرسازی
۱۴	۱۰۶	۲۴	۴۰۷	۳۸	۵۱۳	زندانها
۱	۶	۸	۲۵	۹	۳۱	شهرکهای صنعتی
۱	۷	۷	۲۵	۸	۳۲	شیلات
۱۷	۱۲۲	۲۰	۱۲۶	۳۷	۲۴۸	صنعت، معدن و تجارت
۱۰	۱۶۸	۴	۲۵	۱۴	۱۹۳	غله و خدمات بازرگانی
۳	۴۴	۳۶	۷۵	۳۹	۱۱۹	فرهنگ و ارشاد اسلامی
۸	۸۷	۳	۶۱	۱۱	۱۴۸	فرودگاه شهید اشرفی
۶۱	۴۹	۴۳	۱۹	۱۰۴	۶۸	کانون پرورش فکری
۲۱	۳۰	۸۰	۱۰۴	۱۰۱	۱۳۴	کتابخانه های عمومی
۸۱	۲۰۷	۹	۳۹۹	۹۰	۶۰۶	کمیته امداد امام خمینی (ره)
۷	۸۴	۲۰	۱۲۷	۲۷	۲۱۱	گاز
۵	۱۹	۲۲	۱۹۱	۲۷	۲۱۰	گمرکات
۱	۳۵	۱۹	۱۱۴	۲۰	۱۴۹	محیط زیست
۰	۰	۶	۲	۶	۲	مدیریت صندوق بازنشستگی
۰	۹	۱۵	۶۴	۱۵	۷۳	مدیریت تعاون روستایی
۰	۵	۰	۵	۰	۱۰	مدیریت حج و زیارت
۳۳	۶۳	۳۷۹	۴۴۶	۴۱۲	۵۰۹	مدیریت درمان تامین اجتماعی



۴-۴- کارکنان دولت بر حسب جنس و وضعیت استخدامی: ۱۳۹۷ (دنباله)

غیررسمی		رسمی		جمع		دستگاه اجرایی
زن	مرد	زن	مرد	زن	مرد	
۵	۳۹	۱۷	۵۱	۲۲	۹۰	مدیریت و برنامه ریزی .....
۳	۳۴	۱۶	۱۰۲	۱۹	۱۳۶	مرکز تحقیقات کشاورزی .....
۱۵	۱۱۰	۵۱	۱۹۱	۶۶	۳۰۱	منابع طبیعی .....
۷	۸۸	۳۰	۵۲	۳۷	۱۴۰	میراث فرهنگی .....
۲	۳۴	۶	۵۲	۸	۸۶	نوسازی و تجهیز مدارس .....
۶	۴۶	۳۳	۱۶۶	۳۹	۲۱۲	هلال احمر .....
۳	۱۲	۶	۵۶	۹	۶۸	هواشناسی .....
۱۴	۸۷	۲۵	۱۰۱	۳۹	۱۸۸	ورزش و جوانان .....
۹۷	۱۵۷۲	۸۹	۲۶۹	۱۸۶	۱۸۴۱	شهرداری کرمانشاه .....
۱	۳	۰	۶	۱	۹	شهرداری هلهشی .....
۰	۲۳	۰	۷	۰	۳۰	شهرداری کوزران .....
۰	۱۵	۰	۶	۰	۲۱	شهرداری ماهیدشت .....
۰	۱۵	۱	۶	۱	۲۱	شهرداری حمیل .....
۱	۹۹	۳	۲۹	۴	۱۲۸	شهرداری پاوه .....
۰	۹	۱	۸	۱	۱۷	شهرداری بانه وره .....
۰	۱۴	۰	۵	۰	۱۹	شهرداری باینگان .....
۱	۱۴	۰	۲	۱	۱۶	شهرداری نودشه .....
۰	۱۷	۰	۳	۰	۲۰	شهرداری نوسود .....
۲	۸۳	۳	۲۲	۵	۱۰۵	شهرداری روانسر .....
۱	۱۴	۱	۴	۲	۱۸	شهرداری شاهو .....
۴	۲۶۲	۵	۴۳	۹	۳۰۵	شهرداری سرپل ذهاب .....
۱	۲	۷	۳۱	۸	۳۳	شهرداری سنقر .....
۰	۴	۱	۳	۱	۷	شهرداری سطر .....
۱	۱۰	۴	۲۸	۵	۳۸	شهرداری صحنه .....
۰	۰	۰	۹	۰	۹	شهرداری میانراهان .....
۲	۰	۲	۴	۴	۴	شهرداری قصرشیرین .....
۰	۶	۱	۳	۱	۹	شهرداری سومار .....
۰	۴۱	۰	۵	۰	۴۶	شهرداری کرند غرب .....
۰	۱۱	۱	۸	۱	۱۹	شهرداری ریجاب .....
۰	۲	۰	۸	۰	۱۰	شهرداری گهواره .....
۰	۲	۳	۴۰	۳	۴۲	شهرداری کنگاور .....
۱	۸	۰	۰	۱	۸	شهرداری گودین .....
۰	۱۲	۲	۹	۲	۲۱	شهرداری سرمست .....
۱	۱۵	۱	۱۳	۲	۲۸	شهرداری هرسین .....

مأخذ- سازمان مدیریت و برنامه ریزی استان کرمانشاه.

## ۴-۵- کارکنان دولت بر حسب جنس و مدرک تحصیلی: ۱۳۹۷

دپلم		کمتر از دپلم		جمع		دستگاه اجرایی
زن	مرد	زن	مرد	زن	مرد	
۱۸۶۹	۶۹۰۴	۴۹۸	۴۳۰۶	۲۴۰۴۸	۳۸۱۴۰	جمع.....
۰	۳	۰	۰	۱	۱۱	ارتباطات و فناوری اطلاعات .....
۲	۴	۰	۱	۱۶	۳۳	استاندارد و تحقیقات صنعتی .....
۸	۱۰۲	۱	۶۳	۱۰۰	۶۸۹	استاندارد کرمانشاه .....
۰	۴	۰	۲	۲۵	۷۵	امور اقتصادی و دارایی .....
۰	۱۰	۰	۱۰	۴	۵۹	امور عشایری .....
۰	۳۵	۰	۱۴	۱۰۳	۴۴۹	امور مالیاتی .....
۵	۱۸	۱	۵	۳۵	۵۱	انتقال خون .....
۰	۷	۱	۲	۱۷	۶۲	اوقاف و امور خیریه .....
۱	۹۰	۰	۶۵	۴۲	۳۸۲	آب منطقه ای غرب .....
۰	۱۴	۰	۵	۱۸	۱۲۰	آب و فاضلاب روستایی .....
۱	۱۱۶	۰	۹۸	۳۴	۴۶۷	آب و فاضلاب شهری .....
۰	۱۱	۰	۳	۵	۶۲	آزمایشگاه فنی مکانیک خاک .....
۰	۴۴	۰	۳۸	۶۴	۲۸۱	آموزش فنی و حرفه ای .....
۶۷۵	۱۵۸۴	۲۵	۳۸۲	۱۲۵۸۳	۱۳۱۵۰	آموزش و پرورش .....
۰	۶	۰	۴	۱	۵۲	بازرسی .....
۰	۲۳	۰	۱	۱۱	۹۴	بانک توسعه تعاون .....
۰	۲	۰	۱	۱	۱۲	بانک توسعه صادرات .....
۲	۱۵۳	۰	۱۸	۶۶	۳۲۶	بانک سپه .....
۰	۱	۰	۰	۵	۱۱	بانک صنعت و معدن .....
۶	۱۲۰	۰	۱	۵۹	۴۰۱	بانک کشاورزی .....
۲	۹۴	۰	۲	۳۱	۲۵۲	بانک مسکن .....
۵	۳۸۹	۰	۴۳	۲۱	۸۰۹	بانک ملی .....
۰	۸۹	۰	۶۴	۶۲	۸۲۲	برق منطقه ای غرب .....
۴	۴۲	۰	۲۱	۸۹	۲۱۵	بنیاد شهید و امور ایثارگران .....
۴۵	۲۹	۳۴	۷۴	۲۷۷	۲۵۷	بهبودی .....
۱	۷	۰	۵	۱۳	۶۲	بیمه ایران .....
۰	۲	۰	۱	۲۵	۸۵	بیمه سلامت .....
۱	۱۲	۰	۵	۲۱	۶۲	پزشکی قانونی .....
۵	۱۳۳	۰	۵	۲۴	۲۴۲	پست .....
۲	۱۱	۰	۰	۱۱	۶۱	پست بانک .....
۲۴	۴۸	۱	۱۴	۱۳۶	۳۱۸	تأمین اجتماعی .....
۰	۵	۰	۲	۴	۶۹	تبلیغات اسلامی .....
۲	۱۵	۰	۴	۴۰	۱۵۹	تعاون کار و رفاه اجتماعی .....

۴-۵- کارکنان دولت برحسب جنس و مدرک تحصیلی: ۱۳۹۷ (دنباله)

دپلم		کمتر از دپلم		جمع		دستگاه اجرایی
زن	مرد	زن	مرد	زن	مرد	
۱	۷	۰	۰	۷	۶۰	تعمیرات حکومتی
۲	۲۴	۰	۵	۵۵	۱۴۳	ثبت احوال
۶	۱۷	۰	۱۲	۶۹	۲۳۳	ثبت اسناد و املاک
۳	۱۰۹	۲	۱۱۷	۴۲۰	۱۲۳۳	جهاد کشاورزی
۳	۱۵۶	۰	۲۱۶	۴۰	۵۹۶	حمل و نقل و پایانه ها
۱	۱	۰	۱	۴	۹	حوزه هنری تبلیغات اسلامی
۰	۱	۰	۱	۱	۸	خبرگزاری
۱	۱۹	۱	۱۶	۳۱	۱۸۲	دامپزشکی
۱	۱۸	۰	۹	۵۳	۱۷۹	دانشگاه پیام نور
۴	۱۴۰	۶	۱۰۴	۲۱۹	۸۸۷	دانشگاه رازی
۰	۱	۰	۰	۲۷	۷۵	دانشگاه صنعتی
۰	۱	۰	۰	۴	۱۲	دانشگاه علمی - کاربردی
۹۳۱	۱۷۲۲	۳۹۱	۱۱۴۰	۷۶۵۷	۶۶۷۳	دانشگاه علوم پزشکی
۰	۲	۱	۰	۹	۱۰	دانشگاه علوم قرآنی
۱	۱۰	۳	۹	۲۲	۷۵	دانشگاه فرهنگیان
۰	۶	۰	۱	۱	۱۵	دخانیات
۲	۳۵	۰	۲۸	۵۰	۲۴۹	راه و شهرسازی
۶	۵۴	۱	۹	۳۸	۵۱۳	زندانها
۰	۴	۰	۰	۹	۳۱	شهرکهای صنعتی
۰	۴	۰	۴	۸	۳۲	شیلات
۳	۱۲	۰	۵	۳۷	۲۴۸	صنعت، معدن و تجارت
۰	۴۷	۱	۴۹	۱۴	۱۹۳	غله و خدمات بازرگانی
۰	۱۴	۰	۹	۳۹	۱۱۹	فرهنگ و ارشاد اسلامی
۲	۲۶	۲	۱۸	۱۱	۱۴۸	فرودگاه شهید اشرفی
۰	۲۵	۱	۱۴	۱۰۴	۶۸	کانون پرورش فکری
۰	۷	۰	۴	۱۰۱	۱۳۴	کتابخانه های عمومی
۱	۱۱۷	۰	۲۴	۹۰	۶۰۶	کمیته امداد امام خمینی (ره)
۱	۳۸	۰	۰	۲۷	۲۱۱	گاز
۵	۳۰	۰	۲	۲۷	۲۱۰	گمرکات
۰	۴۷	۰	۸	۲۰	۱۴۹	محیط زیست
۰	۰	۰	۰	۶	۲	مدیریت صندوق بازنشستگی
۰	۹	۰	۴	۱۵	۷۳	مدیریت تعاون روستایی
۰	۱	۰	۱	۰	۱۰	مدیریت حج و زیارت
۷۷	۱۵۲	۱۷	۴۴	۴۱۲	۵۰۹	مدیریت درمان تامین اجتماعی

## ۴-۵- کارکنان دولت برحسب جنس و مدرک تحصیلی: ۱۳۹۷ (دنباله)

دیپلم		کمتر از دیپلم		جمع		دستگاه اجرایی
زن	مرد	زن	مرد	زن	مرد	
۲	۱۰	۱	۱۶	۲۲	۹۰	مدیریت و برنامه ریزی .....
۰	۱۳	۲	۳۵	۱۹	۱۳۶	مرکز تحقیقات کشاورزی .....
۲	۵۴	۰	۴۶	۶۶	۳۰۱	منابع طبیعی .....
۵	۴۳	۲	۱۰	۳۷	۱۴۰	میراث فرهنگی .....
۱	۱۶	۰	۵	۸	۸۶	نوسازی و تجهیز مدارس .....
۳	۲۳	۰	۱۵	۳۹	۲۱۲	هلال احمر .....
۱	۸	۰	۵	۹	۶۸	هواشناسی .....
۲	۳۵	۲	۴۰	۳۹	۱۸۸	ورزش و جوانان .....
۱۰	۳۶۱	۱	۹۰۶	۱۸۶	۱۸۴۱	شهرداری کرمانشاه .....
۰	۲	۰	۰	۱	۹	شهرداری هلشی .....
۰	۵	۰	۱۹	۰	۳۰	شهرداری کوزران .....
۰	۴	۰	۱۱	۰	۲۱	شهرداری ماهیدشت .....
۰	۲	۰	۱۴	۱	۲۱	شهرداری حمیل .....
۰	۳۳	۱	۶۹	۴	۱۲۸	شهرداری پاوه .....
۱	۴	۰	۵	۱	۱۷	شهرداری بانه وره .....
۰	۶	۰	۱۱	۰	۱۹	شهرداری باینگان .....
۰	۷	۰	۶	۱	۱۶	شهرداری نودشه .....
۰	۱	۰	۱۴	۰	۲۰	شهرداری نوسود .....
۰	۳۲	۰	۵۰	۵	۱۰۵	شهرداری روانسر .....
۰	۶	۰	۵	۲	۱۸	شهرداری شاهو .....
۰	۱۱۱	۰	۱۱۵	۹	۳۰۵	شهرداری سرپل ذهاب .....
۰	۱۰	۰	۸	۸	۳۳	شهرداری سنقر .....
۰	۴	۰	۰	۱	۷	شهرداری سطر .....
۰	۵	۰	۱۵	۵	۳۸	شهرداری صحنه .....
۰	۳	۰	۰	۰	۹	شهرداری میانراهان .....
۰	۰	۰	۰	۴	۴	شهرداری قصرشیرین .....
۰	۳	۰	۴	۱	۹	شهرداری سومار .....
۰	۳	۰	۳۵	۰	۴۶	شهرداری کرند غرب .....
۰	۵	۰	۸	۱	۱۹	شهرداری ریجاب .....
۰	۲	۰	۱	۰	۱۰	شهرداری گهواره .....
۰	۷	۰	۲۱	۳	۴۲	شهرداری کنگاور .....
۰	۲	۰	۰	۱	۸	شهرداری گودین .....
۰	۳	۰	۸	۲	۲۱	شهرداری سرمست .....
۰	۲	۰	۲	۲	۲۸	شهرداری هرسین .....

۴-۵ - کارکنان دولت بر حسب جنس و مدرک تحصیلی: ۱۳۹۷ (دنباله)

دکتری		فوق لیسانس		لیسانس		فوق دیپلم		دستگاه اجرایی
زن	مرد	زن	مرد	زن	مرد	زن	مرد	
۷۸۳	۱۵۸۸	۳۷۸۱	۶۵۶۳	۱۴۵۷۴	۱۵۸۱۶	۲۵۴۳	۲۹۶۳	جمع.....
۰	۱	۰	۲	۱	۴	۰	۱	ارتباطات و فناوری اطلاعات.....
۰	۰	۶	۱۵	۸	۱۲	۰	۱	استاندارد و تحقیقات صنعتی.....
۰	۹	۴۳	۱۸۱	۴۲	۲۷۵	۶	۵۹	استانداری کرمانشاه.....
۰	۰	۱۲	۳۶	۱۳	۳۰	۰	۳	امور اقتصادی و دارایی.....
۰	۲	۱	۱۴	۳	۱۹	۰	۴	امور عشایری.....
۰	۰	۴۲	۱۷۳	۵۶	۲۰۰	۵	۲۷	امور مالیاتی.....
۷	۲	۴	۳	۱۶	۱۹	۲	۴	انتقال خون.....
۰	۰	۳	۱۸	۱۰	۲۴	۳	۱۱	اوقاف و امور خیریه.....
۰	۰	۱۶	۵۴	۲۵	۱۲۸	۰	۴۵	آب منطقه ای غرب.....
۰	۰	۱۰	۳۴	۸	۵۷	۰	۱۰	آب و فاضلاب روستایی.....
۱	۰	۱۴	۵۴	۱۶	۱۶۱	۲	۳۸	آب و فاضلاب شهری.....
۰	۰	۱	۲	۴	۳۸	۰	۸	آزمایشگاه فنی مکانیک خاک.....
۰	۰	۱۳	۳۵	۳۶	۱۱۲	۱۵	۵۲	آموزش فنی و حرفه ای.....
۳۶	۹۲	۲۱۷۶	۲۹۹۹	۸۰۷۱	۷۳۳۰	۱۶۰۰	۷۶۳	آموزش و پرورش.....
۰	۰	۱	۳۱	۰	۱۰	۰	۱	بازرسی.....
۰	۰	۲	۲۰	۹	۳۶	۰	۱۴	بانک توسعه تعاون.....
۰	۰	۰	۶	۱	۳	۰	۰	بانک توسعه صادرات.....
۰	۰	۲۲	۴۹	۳۹	۷۸	۳	۲۸	بانک سپه.....
۰	۰	۲	۶	۳	۲	۰	۲	بانک صنعت و معدن.....
۰	۰	۱۳	۸۶	۳۷	۱۷۵	۳	۱۹	بانک کشاورزی.....
۰	۱	۵	۲۳	۲۲	۱۲۰	۲	۱۲	بانک مسکن.....
۰	۰	۳	۶۶	۱۰	۲۴۰	۳	۷۱	بانک ملی.....
۰	۱	۳۴	۱۵۳	۲۷	۴۳۸	۱	۷۷	برق منطقه ای غرب.....
۰	۴	۲۶	۳۱	۵۰	۸۸	۹	۲۹	بنیاد شهید و امور ایثارگران.....
۴	۵	۵۷	۴۸	۱۲۵	۹۷	۱۲	۴	بهبودی.....
۰	۱	۴	۱۶	۷	۲۶	۱	۷	بیمه ایران.....
۰	۶	۴	۱۷	۱۹	۵۸	۲	۱	بیمه سلامت.....
۶	۲۰	۳	۴	۹	۱۴	۲	۷	پزشکی قانونی.....
۰	۰	۰	۹	۱۳	۵۳	۶	۴۲	پست.....
۰	۰	۱	۸	۷	۳۶	۱	۶	پست بانک.....
۰	۰	۱۹	۷۳	۷۹	۱۶۳	۱۳	۲۰	تأمین اجتماعی.....
۰	۱	۰	۱۳	۱	۳۹	۳	۹	تبلیغات اسلامی.....
۰	۱	۱۴	۴۸	۲۴	۷۸	۰	۱۳	تعاون کار و رفاه اجتماعی.....

## ۴-۵- کارکنان دولت بر حسب جنس و مدرک تحصیلی: ۱۳۹۷ (دنباله)

دکتری		فوق لیسانس		لیسانس		فوق دیپلم		دستگاه اجرایی
زن	مرد	زن	مرد	زن	مرد	زن	مرد	
۰	۰	۴	۲۴	۱	۲۶	۱	۳	تعمیرات حکومتی .....
۰	۱	۱۵	۳۱	۳۴	۷۱	۴	۱۱	ثبت احوال .....
۰	۰	۱۳	۶۷	۴۷	۱۲۳	۳	۱۴	ثبت اسناد و املاک .....
۴	۷	۱۹۲	۲۹۱	۲۱۱	۶۴۶	۸	۶۳	جهاد کشاورزی .....
۰	۰	۷	۶۸	۱۸	۱۰۰	۱۲	۵۶	حمل و نقل و پایانه ها .....
۰	۰	۲	۲	۰	۵	۱	۰	حوزه هنری تبلیغات اسلامی .....
۰	۰	۰	۲	۱	۴	۰	۰	خبرگزاری .....
۷	۵۲	۵	۱۴	۱۳	۳۱	۴	۵۰	دامپزشکی .....
۰	۰	۳۴	۸۵	۱۶	۶۶	۲	۱	دانشگاه پیام نور .....
۶۵	۳۷۹	۸۰	۱۰۰	۵۶	۱۲۴	۸	۴۰	دانشگاه رازی .....
۵	۳۶	۱۵	۲۴	۷	۱۲	۰	۲	دانشگاه صنعتی .....
۰	۳	۱	۴	۲	۴	۱	۰	دانشگاه علمی - کاربردی .....
۵۷۱	۷۹۴	۵۲۱	۴۲۴	۴۵۶۹	۲۰۴۹	۶۷۴	۵۴۴	دانشگاه علوم پزشکی .....
۲	۳	۴	۱	۲	۴	۰	۰	دانشگاه علوم قرآنی .....
۵	۱۷	۱۱	۲۸	۱	۶	۱	۵	دانشگاه فرهنگیان .....
۰	۰	۰	۲	۰	۵	۱	۱	دخانیات .....
۰	۰	۱۴	۵۷	۳۲	۱۱۰	۲	۱۹	راه و شهرسازی .....
۱	۲۰	۸	۷۰	۱۶	۲۵۴	۶	۱۰۶	زندانها .....
۰	۰	۴	۱۲	۵	۱۴	۰	۱	شهرکهای صنعتی .....
۰	۰	۲	۹	۵	۱۴	۱	۱	شیلات .....
۳	۵	۱۱	۸۴	۱۸	۱۱۷	۲	۲۵	صنعت، معدن و تجارت .....
۰	۰	۸	۱۷	۳	۶۴	۲	۱۶	غله و خدمات بازرگانی .....
۰	۱	۱۸	۲۶	۱۷	۵۵	۴	۱۴	فرهنگ و ارشاد اسلامی .....
۰	۰	۱	۱۳	۲	۷۲	۴	۱۹	فرودگاه شهید اشرفی .....
۰	۰	۱۷	۴	۶۷	۲۱	۱۹	۴	کانون پرورش فکری .....
۰	۲	۴۲	۵۰	۵۳	۵۸	۶	۱۳	کتابخانه های عمومی .....
۰	۲	۱۷	۶۹	۶۷	۲۹۲	۵	۱۰۲	کمیته امداد امام خمینی (ره) .....
۰	۰	۹	۲۱	۱۶	۱۰۹	۱	۴۳	گاز .....
۰	۰	۶	۳۷	۱۳	۱۰۰	۳	۴۱	گمرکات .....
۰	۱	۸	۳۴	۱۲	۴۲	۰	۱۷	محیط زیست .....
۰	۰	۴	۱	۲	۱	۰	۰	مدیریت صندوق بازنشستگی .....
۰	۰	۱	۲۴	۱۳	۳۱	۱	۵	مدیریت تعاون روستایی .....
۰	۰	۰	۴	۰	۳	۰	۱	مدیریت حج و زیارت .....
۶۰	۹۱	۱۸	۲۹	۲۰۵	۱۵۲	۳۵	۴۱	مدیریت درمان تامین اجتماعی .....

۴-۵- کارکنان دولت برحسب جنس و مدرک تحصیلی: ۱۳۹۷ (دنباله)

دکتری		فوق لیسانس		لیسانس		فوق دیپلم		دستگاه اجرایی
زن	مرد	زن	مرد	زن	مرد	زن	مرد	
۰	۱	۱۲	۴۴	۷	۱۵	۰	۴	مدیریت و برنامه ریزی .....
۳	۲۲	۵	۳۸	۸	۲۰	۱	۸	مرکز تحقیقات کشاورزی .....
۳	۰	۲۱	۷۰	۳۶	۱۱۲	۴	۱۹	منابع طبیعی .....
۰	۱	۱۳	۲۴	۱۶	۴۸	۱	۱۴	میراث فرهنگی .....
۰	۱	۳	۳۲	۳	۳۰	۱	۲	نوسازی و تجهیز مدارس .....
۰	۲	۱۲	۴۱	۲۲	۱۱۷	۲	۱۴	هلال احمر .....
۰	۱	۲	۱۶	۵	۲۹	۱	۹	هواشناسی .....
۰	۰	۱۶	۳۸	۱۸	۶۰	۱	۱۵	ورزش و جوانان .....
۰	۰	۳۶	۱۴۹	۱۱۳	۲۷۱	۲۶	۱۵۴	شهرداری کرمانشاه .....
۰	۰	۱	۱	۰	۴	۰	۲	شهرداری هلمشی .....
۰	۰	۰	۱	۰	۵	۰	۰	شهرداری کوزران .....
۰	۰	۰	۲	۰	۲	۰	۲	شهرداری ماهیدشت .....
۰	۰	۱	۲	۰	۳	۰	۰	شهرداری حمیل .....
۰	۰	۱	۱	۲	۱۸	۰	۷	شهرداری پاوه .....
۰	۰	۰	۵	۰	۱	۰	۲	شهرداری بانه وره .....
۰	۰	۰	۰	۰	۱	۰	۱	شهرداری باینگان .....
۰	۰	۱	۱	۰	۲	۰	۰	شهرداری نودشه .....
۰	۰	۰	۱	۰	۴	۰	۰	شهرداری نوسود .....
۰	۰	۲	۶	۳	۹	۰	۸	شهرداری روانسر .....
۰	۰	۲	۴	۰	۳	۰	۰	شهرداری شاهو .....
۰	۰	۳	۹	۶	۳۷	۰	۳۳	شهرداری سرپل ذهاب .....
۰	۰	۳	۳	۵	۱۱	۰	۱	شهرداری سنقر .....
۰	۰	۰	۰	۰	۳	۱	۰	شهرداری سطر .....
۰	۰	۱	۲	۴	۱۰	۰	۶	شهرداری صحنه .....
۰	۰	۰	۲	۰	۳	۰	۱	شهرداری میانراهان .....
۰	۰	۰	۱	۴	۳	۰	۰	شهرداری قصرشیرین .....
۰	۰	۱	۰	۰	۲	۰	۰	شهرداری سومار .....
۰	۰	۰	۱	۰	۳	۰	۴	شهرداری کرد غرب .....
۰	۰	۰	۲	۱	۲	۰	۲	شهرداری ریجاب .....
۰	۰	۰	۱	۰	۵	۰	۱	شهرداری گهواره .....
۰	۰	۱	۲	۲	۱۰	۰	۲	شهرداری کنگاور .....
۰	۰	۱	۳	۰	۳	۰	۰	شهرداری گودین .....
۰	۰	۰	۲	۲	۵	۰	۳	شهرداری سرمست .....
۰	۰	۰	۴	۲	۱۷	۰	۳	شهرداری هرسین .....

مأخذ- سازمان مدیریت و برنامه ریزی استان کرمانشاه.

## ۴-۶- فرصت‌های شغلی اعلام شده، متقاضیان کار ثبت نام شده و به کار گمارده شدگان از طریق مراکز کاریابی

به کار گمارده شدگان			متقاضیان کار			تعداد فرصت‌های شغلی	سال و شهرستان
زن	مرد	مرد و زن	زن	مرد	مرد و زن		
۵۳	۲۸۸	۳۴۱	۹۰۳۱	۴۸۹۴۴	۵۷۹۷۵	...	۱۳۸۰
۳۶۰	۴۵۴	۸۱۴	۷۳۶۸	۱۳۱۵۷	۲۰۵۲۵	۸۱۴	۱۳۸۵
۲۲۰	۵۶۴	۷۸۴	۴۸۲۲	۷۹۰۹	۱۲۷۳۱	۴۲۰۸	۱۳۹۰
۶۶۷	۱۳۵۷	۲۰۲۴	۳۱۵۴	۵۴۰۷	۸۵۶۱	۲۰۱۵	۱۳۹۳
۶۷۰	۹۶۱	۱۶۳۱	۱۸۴۰	۳۱۱۳	۴۹۵۳	۱۷۰۰	۱۳۹۴
۶۳۲	۹۴۵	۱۵۷۷	۱۷۵۱	۲۹۸۰	۴۷۳۱	۱۶۰۸	۱۳۹۵
۵۱۲	۷۹۱	۱۳۰۳	۱۳۸۲	۲۷۶۸	۴۱۵۰	۱۴۲۰	۱۳۹۶
<b>۳۹۴</b>	<b>۴۸۸</b>	<b>۸۸۲</b>	<b>۱۰۳۸</b>	<b>۱۵۹۰</b>	<b>۲۶۲۸</b>	<b>۹۹۰</b>	<b>۱۳۹۷</b>
۶۱	۵۲	۱۱۳	۱۹۳	۱۵۴	۳۴۷	۱۲۱	اسلام‌آبادغرب
.	.	.	.	.	.	.	پاوه
.	.	.	.	.	.	.	ثلاث باباجانی
.	.	.	۷	۱۱	۱۸	۲	جوانرود
.	.	.	.	.	.	.	دالاهو
۶	۹	۱۵	۱۶	۲۸	۴۴	۲۳	روانسر
.	۱	۱	۹	۱۱	۲۰	۴	سرپل ذهاب
۳۶	۲۰	۵۶	۳۳	۳۱	۶۴	۶۷	سنقر
۷	۹	۱۶	۱۲	۲۹	۴۱	۲۷	صحنه
.	.	.	.	.	.	.	قصرشیرین
۲۴۸	۳۶۱	۶۰۹	۷۰۷	۱۲۷۴	۱۹۸۱	۶۵۹	کرمانشاه
۳۱	۲۷	۵۸	۴۸	۳۳	۸۱	۶۹	کنگاور
.	.	.	.	.	.	.	گیلانغرب
۵	۹	۱۴	۱۳	۱۹	۳۲	۱۸	هرسین

مأخذ- اداره کل تعاون، کار و رفاه اجتماعی استان کرمانشاه.



۴-۷- متقاضیان کار ثبت نام شده بر حسب سن

سال و شهرستان	جمع	۱۵-۲۴ ساله	۲۵-۳۴ ساله	۳۵-۴۴ ساله	۴۵-۵۴ ساله	۵۵ ساله و بیشتر
..... ۱۳۸۰	۵۷۹۷۵	۲۲۴۴۳	۲۲۱۷۷	۹۵۲۷	۲۹۷۵	۸۵۳
..... ۱۳۸۵	۲۰۵۲۵	۷۰۹۸	۸۲۴۱	۳۳۸۵	۱۵۵۵	۲۴۶
..... ۱۳۹۰	۱۲۷۳۱	۴۲۹۶	۵۸۰۸	۱۶۶۹	۶۹۳	۲۶۵
..... ۱۳۹۳	۸۵۶۱	۱۸۱۲	۵۲۶۶	۱۰۴۸	۳۵۳	۸۲
..... ۱۳۹۴	۴۹۵۳	۱۰۵۳	۲۷۶۷	۷۴۳	۳۴۷	۴۳
..... ۱۳۹۵	۴۷۳۱	۱۰۴۰	۲۶۱۱	۷۰۹	۳۳۱	۴۰
..... ۱۳۹۶	۴۱۵۰	۹۷۹	۲۱۲۰	۷۱۵	۲۹۸	۳۸
..... ۱۳۹۷	۲۶۲۸	۶۶۸	۱۴۳۳	۳۸۶	۱۱۵	۲۶
..... اسلام آبادغرب	۳۴۷	۸۶	۱۹۴	۴۶	۱۹	۲
..... پاوه	۰	۰	۰	۰	۰	۰
..... ثلاث باباجانی	۰	۰	۰	۰	۰	۰
..... جوانرود	۱۸	۳	۶	۹	۰	۰
..... دالاهو	۰	۰	۰	۰	۰	۰
..... روانسر	۴۴	۱۲	۲۰	۸	۴	۰
..... سرپل ذهاب	۲۰	۴	۱۴	۱	۱	۰
..... سنقر	۶۴	۱۴	۳۳	۹	۶	۲
..... صحنه	۴۱	۱۵	۲۱	۴	۱	۰
..... قصرشیرین	۰	۰	۰	۰	۰	۰
..... کرمانشاه	۱۹۸۱	۵۰۴	۱۰۹۴	۲۸۵	۷۹	۱۹
..... کنگاور	۸۱	۱۸	۳۱	۲۴	۵	۳
..... گیلانغرب	۰	۰	۰	۰	۰	۰
..... هرسین	۳۲	۱۲	۲۰	۰	۰	۰

مأخذ- اداره کل تعاون، کار و رفاه اجتماعی استان کرمانشاه.

۴-۸- متقاضیان کار ثبت نام شده بر حسب وضع سواد

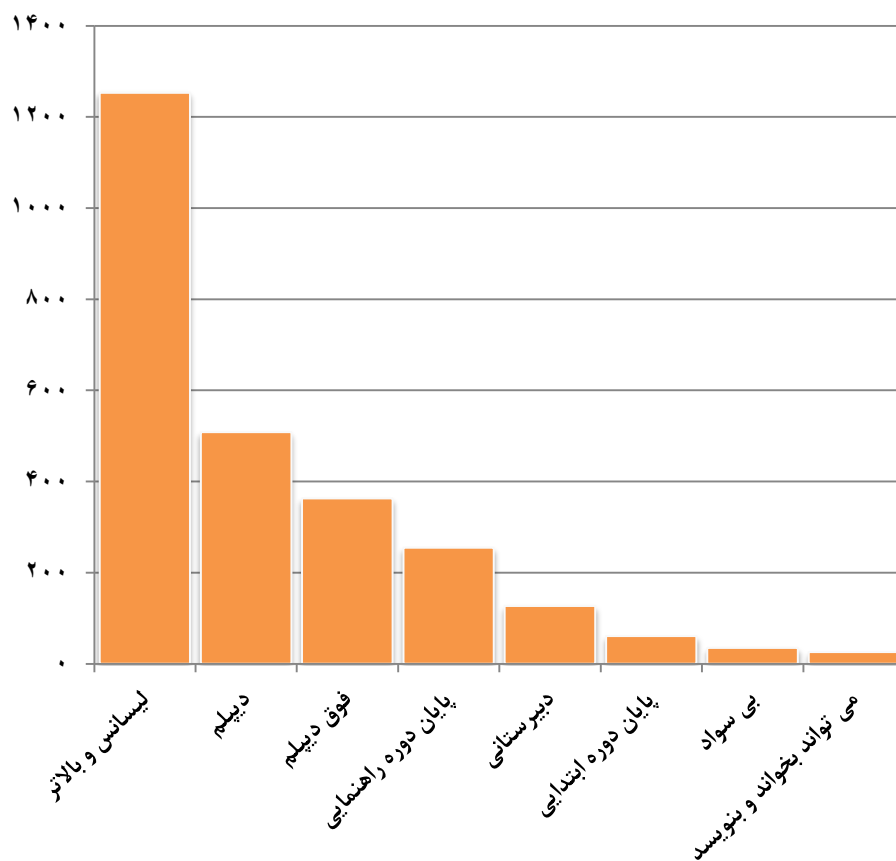
دبیرستانی	پایان دوره راهنمایی	پایان دوره ابتدایی	می تواند بخواند و بنویسد	جمع	سال و شهرستان
...	...	...	...	۵۷۹۷۵	..... ۱۳۸۰
...	۳۴۰۸	۲۴۴۴	۱۲۷۰	۲۰۵۲۵	..... ۱۳۸۵
...	۱۸۰۷	۸۳۳	۱۶۹	۱۲۷۳۱	..... ۱۳۹۰
۶۹۹	۹۱۵	۳۸۶	۵	۸۵۶۱	..... ۱۳۹۳
۵۰۰	۵۲۲	۳۷۱	۱۵	۴۹۵۳	..... ۱۳۹۴
۴۸۳	۵۰۶	۳۶۰	۳۴	۴۷۳۱	..... ۱۳۹۵
۳۱۶	۴۳۸	۳۳۸	۴۹	۴۱۵۰	..... ۱۳۹۶
<b>۱۲۷</b>	<b>۲۵۵</b>	<b>۶۱</b>	<b>۲۶</b>	<b>۲۶۲۸</b>	..... <b>۱۳۹۷</b>
۱۷	۳۴	۱۴	۴	۳۴۷	..... اسلام آباد غرب
۰	۰	۰	۰	۰	..... پاوه
۰	۰	۰	۰	۰	..... ثلاث باباجانی
۲	۲	۰	۰	۱۸	..... جوانرود
۰	۰	۰	۰	۰	..... دالاهو
۱	۷	۳	۲	۴۴	..... روانسر
۱	۵	۰	۰	۲۰	..... سرپل ذهاب
۳	۹	۴	۲	۶۴	..... سنقر
۲	۶	۰	۲	۴۱	..... صحنه
۰	۰	۰	۰	۰	..... قصر شیرین
۹۳	۱۷۲	۳۵	۱۱	۱۹۸۱	..... کرمانشاه
۸	۱۴	۳	۱	۸۱	..... کنگاور
۰	۰	۰	۰	۰	..... گیلانغرب
۰	۶	۲	۴	۳۲	..... هرسین

۴-۸- متقاضیان کار ثبت نام شده بر حسب وضع سواد (دنباله)

سال و شهرستان	دیپلم	فوق دیپلم	لیسانس و بالاتر	بی سواد
..... ۱۳۸۰	...	...	...	...
..... ۱۳۸۵	۷۲۰۸	۲۱۰۱	۲۳۶۴	۱۷۳۰
..... ۱۳۹۰	۳۴۷۰	۱۵۹۱	۳۶۸۳	۱۱۷۸
..... ۱۳۹۳	۲۱۰۹	۸۳۹	۳۳۷۶	۲۳۲
..... ۱۳۹۴	۱۰۹۶	۴۹۱	۱۷۵۱	۲۰۷
..... ۱۳۹۵	۱۰۵۰	۴۳۵	۱۶۶۵	۱۹۸
..... ۱۳۹۶	۹۵۶	۳۳۴	۱۵۵۷	۱۶۲
..... <b>۱۳۹۷</b>	<b>۵۰۸</b>	<b>۳۶۳</b>	<b>۱۲۵۳</b>	<b>۳۵</b>
..... اسلام آباد غرب	۶۲	۳۲	۱۸۱	۳
..... پاوه	۰	۰	۰	۰
..... ثلاث باباجانی	۰	۰	۰	۰
..... جوانرود	۲	۱	۱۱	۰
..... دالاهو	۰	۰	۰	۰
..... روانسر	۹	۴	۱۷	۱
..... سرپل ذهاب	۳	۲	۹	۰
..... سنقر	۱۲	۸	۲۵	۱
..... صحنه	۹	۳	۱۶	۳
..... قصر شیرین	۰	۰	۰	۰
..... کرمانشاه	۳۹۵	۳۰۷	۹۴۹	۱۹
..... کنگاور	۱۱	۵	۳۴	۵
..... گیلانغرب	۰	۰	۰	۰
..... هرسین	۵	۱	۱۱	۳

مأخذ- اداره کل تعاون، کار و رفاه اجتماعی استان کرمانشاه.

۴-۳- متقاضیان کار ثبت نام شده برحسب وضع سواد سال ۱۳۹۷



مبنا: جدول ۴-۸

۴-۹- افراد به کار گمارده شده بر حسب وضع سواد

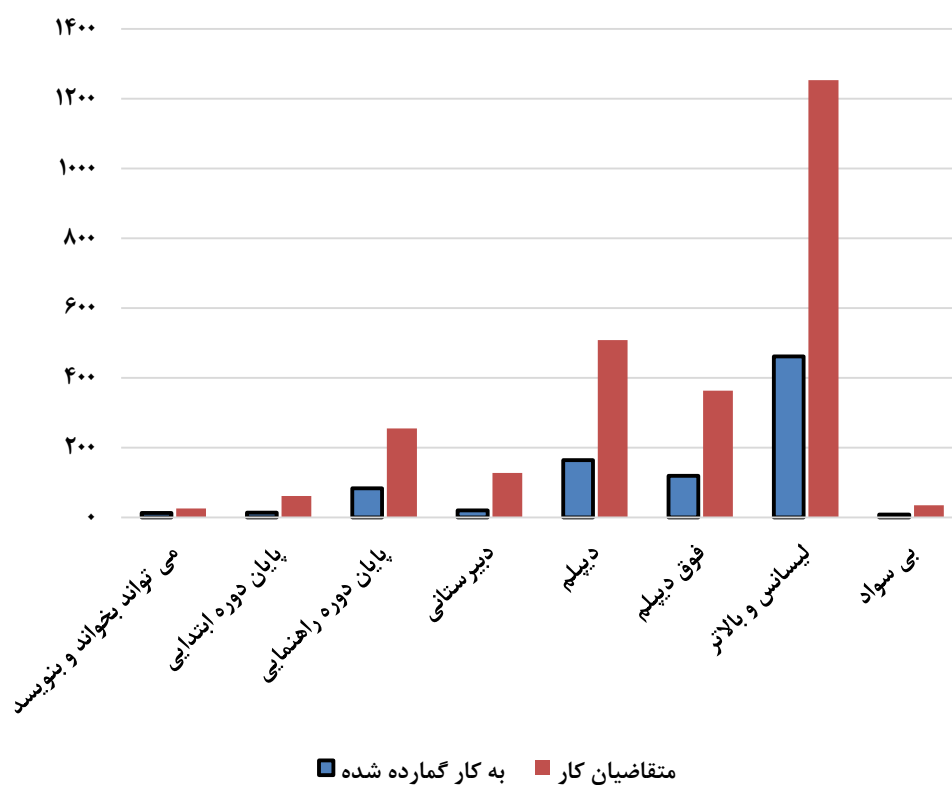
دبیرستانی	پایان دوره راهنمایی	پایان دوره ابتدایی	می‌تواند بخواند و بنویسد	جمع	سال و شهرستان
...	...	...	...	۳۴۱	..... ۱۳۸۰
...	۱۰۷	۹۴	۶۴	۸۱۴	..... ۱۳۸۵
...	۱۴۵	۵۱	۷	۷۸۴	..... ۱۳۹۰
۲۶۲	۲۷۴	۸۶	۱	۲۰۲۴	..... ۱۳۹۳
۱۷۳	۱۹۳	۱۰۷	۳	۱۶۳۱	..... ۱۳۹۴
۱۵۷	۱۷۳	۹۴	۲	۱۵۷۷	..... ۱۳۹۵
۱۳۲	۱۴۲	۷۸	۱۵	۱۳۰۳	..... ۱۳۹۶
۲۰	۱۳	۱۴	۱۳	۱۱۲	..... ۱۳۹۷
۳	۱۰	۴	۱	۱۱۳	..... اسلام‌آبادغرب
۰	۰	۰	۰	۰	..... پاوه
۰	۰	۰	۰	۰	..... ثلاث‌باباجانی
۰	۰	۰	۰	۰	..... جوانرود
۰	۰	۰	۰	۰	..... دالاهو
۰	۳	۱	۱	۱۵	..... روانسر
۰	۰	۰	۰	۱	..... سرپل‌ذهاب
۱	۱۰	۰	۱	۵۶	..... سنقر
۰	۴	۰	۱	۱۶	..... صحنه
۰	۰	۰	۰	۰	..... قصرشیرین
۱۶	۴۵	۵	۷	۶۰۹	..... کرمانشاه
۰	۷	۱	۲	۵۸	..... کنگاور
۰	۰	۰	۰	۰	..... گیلانغرب
۰	۴	۳	۰	۱۴	..... هرسین

۴-۹- افراد به کار گمارده شده بر حسب وضع سواد (دنباله)

بی سواد	لیسانس و بالاتر	فوق دیپلم	دیپلم	سال و شهرستان
...	...	...	...	..... ۱۳۸۰
۲۰	۵۷	۴۳	۴۲۹	..... ۱۳۸۵
۸	۱۳۱	۸۱	۳۶۱	..... ۱۳۹۰
۶۷	۵۱۶	۱۶۷	۶۵۱	..... ۱۳۹۳
۴۶	۴۵۷	۱۷۳	۴۷۹	..... ۱۳۹۴
۳۱	۴۴۱	۱۵۷	۵۲۲	..... ۱۳۹۵
۲۰	۳۸۰	۱۴۱	۳۹۵	..... ۱۳۹۶
۱	۴۶۱	۱۱۹	۱۶۴	..... ۱۳۹۷
۴	۵۷	۹	۲۵	..... اسلام‌آباد غرب
۰	۰	۰	۰	..... پاره
۰	۰	۰	۰	..... ثلاث باباجانی
۰	۰	۰	۰	..... جوانرود
۰	۰	۰	۰	..... دالاهو
۰	۸	۱	۱	..... روانسر
۰	۰	۱	۰	..... سرپل ذهاب
۳	۳۱	۴	۶	..... سنقر
۰	۷	۰	۴	..... صحنه
۰	۰	۰	۰	..... قصر شیرین
۰	۳۱۲	۱۰۴	۱۲۰	..... کرمانشاه
۰	۴۲	۰	۶	..... کنگاور
۰	۰	۰	۰	..... گیلانغرب
۱	۴	۰	۲	..... هرسین

مأخذ- اداره کل تعاون، کار و رفاه اجتماعی استان کرمانشاه.

۴-۴- متقاضیان کار و به کار گمارده شدگان ۱۳۹۷ استان کرمانشاه



منبع: جدول: ۴-۸ و ۴-۹

## ۴-۱۰- افراد به کار گمارده شده در بخش‌های دولتی، خصوصی و تعاونی

سال و شهرستان	جمع	دولتی	خصوصی	تعاونی	اظهار نشده
..... ۱۳۸۰	...	...	...	...	...
..... ۱۳۸۵	۸۱۴	۹	۷۹۶	۹	...
..... ۱۳۹۰	۱۱۳۸	...	۱۰۴۰	۹۸	...
..... ۱۳۹۳	۲۰۲۴	۴۰	۱۷۰۳	۲۴	۲۵۷
..... ۱۳۹۴	۱۶۳۱	۱۷	۷۶۷	۶	۸۴۱
..... ۱۳۹۵	۱۵۷۷	۱۶	۷۵۲	۵	۸۰۴
..... ۱۳۹۶	۱۳۰۳	۵	۶۹۸	۸	۵۹۲
..... ۱۳۹۷	۱۱۲	۳	۷۲۸	۱۷	۶۴
..... اسلام‌آبادغرب	۱۱۳	۰	۹۳	۱۲	۸
..... پاوه	۰	۰	۰	۰	۰
..... ثلاث‌باباجانی	۰	۰	۰	۰	۰
..... جوانرود	۰	۰	۰	۰	۰
..... دالاهو	۰	۰	۰	۰	۰
..... روانسر	۱۵	۰	۱۲	۱	۲
..... سرپل‌ذهاب	۱	۰	۱	۰	۰
..... سنقر	۵۶	۰	۴۷	۶	۳
..... صحنه	۱۶	۰	۱۳	۲	۱
..... قصرشیرین	۰	۰	۰	۰	۰
..... کرمانشاه	۶۰۹	۳	۴۹۸	۵۹	۴۹
..... کنگاور	۵۸	۰	۵۰	۷	۱
..... گیلانغرب	۰	۰	۰	۰	۰
..... هرسین	۱۴	۰	۱۴	۰	۰

مأخذ- اداره کل تعاون، کار و رفاه اجتماعی استان کرمانشاه.