

جمعیت

مقدمه

اطلاعات آماری این فصل، شامل تعداد جمعیت و ویژگی‌های آن براساس آخرین سرشماری جمعیت در سال ۱۳۹۵ و مقایسه اقلام منتخب جمعیتی در سرشماری‌های انجام شده و نیز تعداد وقایع حیاتی ولادت، فوت، ازدواج و طلاق می‌باشد، که در زیر به سابقه تولید آمار در هر یک از زمینه‌های یاد شده، اشاره می‌شود. در زمان قاجاریه تلاش‌های پراکنده‌ای برای شمارش جمعیت انجام گرفت که اغلب به صورت موردی به اجرا در آمده است.

در سال ۱۲۹۷، اداره ثبت احوال کشور به منظور ثبت وقایع چهارگانه، تأسیس شد. با ثبت اطلاعات مربوط به ولادت، فوت، ازدواج و طلاق توسط اداره مذکور، ضرورت اطلاع از جمعیت کشور و تعیین سازمانی که موظف به جمع‌آوری این اطلاعات باشد، مورد توجه قرار گرفت.

در سال ۱۳۰۳ شمسی، با تصویب آیین‌نامه‌ای، مسئولیت جمع‌آوری و تمرکز بخشیدن به آمارهای مورد نیاز، برعهده وزارت کشور گذاشته شد. تصویب نامه مذکور با انجام تغییراتی در سال ۱۳۰۷، از تصویب مجلس شورای ملی وقت گذشت و جنبه قانونی یافت و از آن زمان، اداره ثبت احوال کشور به "اداره کل آمار و ثبت احوال" تغییر نام داد. اداره مذکور از سال ۱۳۴۹ با نام "سازمان ثبت احوال کشور"، به انجام وظایف قانونی خود ادامه داده است. در خرداد ماه سال ۱۳۱۸، اولین قانون سرشماری به تصویب مجلس شورای ملی رسید. در اجرای این قانون، سرشماری جمعیت از دهم اسفند ماه همان سال در شهر تهران و در سال‌های ۱۳۱۹ و ۱۳۲۰ در ۳۳ شهر کشور به تدریج به اجرا درآمد، ولی ادامه آن به علت وقایع شهریور ۱۳۲۰ به تعویق افتاد. در اسفند ماه ۱۳۳۱، سازمان همکاری آمار عمومی تشکیل شد و در فروردین سال ۱۳۳۲ قانون آمار و سرشماری به تصویب رسید. در این سال، اداره آمار و سرشماری از اداره کل آمار و ثبت احوال جدا شد و به سازمان همکاری آمار عمومی پیوست و به این ترتیب، برای اولین بار سازمانی به‌طور انحصاری موظف به جمع‌آوری آمار شد. این سازمان در سال ۱۳۳۴ به وزارت کشور وابسته شد و نام آن به "اداره کل آمار عمومی" تغییر یافت و سپس در سال ۱۳۳۵، اولین سرشماری عمومی جمعیت را در کل کشور به اجرا آورد.

سالنامه آماری استان همدان - ۱۳۹۷

با تأسیس اداره کل آمار عمومی و اجرای سرشماری عمومی کشور در سال ۱۳۳۵، فعالیت‌های آماری وارد مرحله جدیدی شد و همه ساله طرح‌های گوناگون آماری در زمینه‌های مختلف اجتماعی - اقتصادی به مرحله اجرا درآمد. نیاز روزافزون دستگاه‌های برنامه‌ریزی کشور به آمار و اطلاعات و ضرورت همکاری نزدیک سازمان اصلی تولیدکننده آمار با دستگاه برنامه‌ریزی، موجب شد تا در سال ۱۳۴۴، اداره کل آمار عمومی از وزارت کشور جدا و با نام "مرکز آمار ایران" به سازمان برنامه وابسته شود.

این مرکز به عنوان اولین اقدام، سرشماری عمومی نفوس و مسکن را طبق قانون در آبان ماه سال ۱۳۴۵ به مرحله اجرا درآورد. بنا به ضرورت، قانون تأسیس مرکز آمار ایران در سال ۱۳۵۳ مورد تجدید نظر قرار گرفت و قانون فعلی این مرکز به تصویب رسید.

با تصویب قانون جدید مرکز آمار ایران و اعمال تجدید نظر در ساختار سازمانی آن، این مرکز در آبان سال ۱۳۵۵ دومین سرشماری عمومی نفوس و مسکن کشور را به انجام رسانید.

در سال ۱۳۶۵، اولین سرشماری عمومی نفوس و مسکن در نظام جمهوری اسلامی ایران به مرحله اجرا درآمد که نتایج آن، اطلاعات و آمارهای لازم را برای انجام برنامه‌ریزی‌های توسعه اجتماعی - اقتصادی کشور فراهم آورد.

افزایش غیر قابل انتظار جمعیت کشور طی سال‌های ۱۳۵۵ لغایت ۱۳۶۵ که آگاهی از روند تغییرات جمعیت پس از سال ۱۳۵۵ را مورد تأکید قرار می‌داد و نیز وجود جابه‌جایی‌های عمده جمعیت، ناشی از جنگ تحمیلی که چارچوب‌های آماری حاصل از سرشماری عمومی نفوس و مسکن سال ۱۳۶۵ را دستخوش دگرگونی‌های بزرگ و غیرقابل اغماض کرده بود، سیستم برنامه‌ریزی کشور و به تبع آن، مرکز آمار ایران را بر آن داشت که در زمانی کوتاه‌تر از فاصله متداول ده‌ساله، به‌انجام یک تمام‌شماری از جمعیت کشور تحت عنوان "طرح آمارگیری جاری جمعیت سال ۱۳۷۰" اقدام کند و برای اولین بار در کشور، سرشماری جمعیت را با یک آمارگیری نمونه‌ای همراه سازد. در سال ۱۳۷۵، پنجمین سرشماری عمومی نفوس و مسکن به مرحله اجرا درآمد، در سال ۱۳۸۵، ششمین سرشماری عمومی نفوس و مسکن کشور به اجرا در آمد و هفتمین سرشماری عمومی نفوس و مسکن کشور در آبان ۱۳۹۰ در سراسر کشور به اجرا در آمد.

سرشماری ۱۳۹۰ نسبت به سرشماری‌های گذشته دارای تفاوت‌هایی بود. در این سرشماری علاوه بر پرسش درباره موضوعات پایه‌ای در حوزه جمعیت، خانوار و مسکن، موضوعات جدیدی همچون «شماره ملی»، «استفاده از اینترنت» (در سطح افراد)، «بهره‌برداری کشاورزی خانوار» و «واقعۀ فوت در خانوار» مورد بررسی و اندازه‌گیری قرار گرفت.

در این سرشماری شاهد تحول در شیوه گردآوری داده‌ها از شکل متعارف یعنی استفاده از فرم‌های کاغذی به شیوه‌های پیشرفته‌تر بودیم. در این رویداد بزرگ ملی و آماری برای نخستین بار گردآوری اطلاعات در سه

۳- جمعیت

حوزه آماری واقع در استان‌های تهران، البرز و گیلان با استفاده از دستیار رقومی شخصی (PDA) انجام گرفت که هدف از آن کسب آمادگی برای انجام سرشماری‌های آینده با این روش بوده است. آمارهای این فصل براساس نتایج سرشماری عمومی نفوس و مسکن سال ۱۳۹۵ همراه با خلاصه‌ای از نتایج سرشماری‌های قبلی و آمارگیری جاری جمعیت سال ۱۳۷۰ ارائه می‌شود. همچنین آمار مربوط به وقایع حیاتی ولادت، فوت، ازدواج و طلاق که توسط سازمان ثبت احوال کشور ثبت می‌شود نیز، در این فصل ارائه شده است.

تعاریف و مفاهیم

جمعیت (جامعه مورد سرشماری): اعضای همه خانوارهای معمولی ساکن، مؤسسه‌ای و گروهی که اقامتگاه معمولی آنان در زمان سرشماری در استان قرار دارد و نیز اعضای تمامی خانوارهای معمولی غیر ساکن استان، جامعه مورد سرشماری را تشکیل می‌دهند. ایرانیان عضو هیئت‌های سیاسی و سفارتخانه‌های ایران در خارج از کشور و افراد خانوار آنان، جزو جمعیت استان به حساب می‌آیند.

خانوار: خانوار از چند نفر تشکیل می‌شود که با هم در یک اقامتگاه زندگی می‌کنند، با یکدیگر هم خرج هستند و معمولاً با هم غذا می‌خورند. فردی که به تنهایی زندگی می‌کند نیز، خانوار تلقی می‌شود.

خانوار معمولی: خانوار با تعریف فوق، اکثر افراد کشور را در برمی‌گیرد و به همین دلیل، این گونه خانوارها "خانوار معمولی ساکن" نامیده می‌شوند.

خانوار معمولی ساکن: خانواری که در اقامتگاه ثابت (مکان‌های محل سکونت ساخته شده از مصالح سخت و نیز چادر ثابت، آلونک، کپر و ...) سکونت دارد، "خانوار معمولی ساکن" نامیده می‌شود.

خانوار معمولی غیر ساکن: خانواری که در زمان سرشماری در اقامتگاه ثابتی سکونت ندارد "خانوار معمولی غیر ساکن" نامیده می‌شود. این دسته از خانوارها سه گروه زیر را در بر می‌گیرد.

۱ - خانوارهایی که در زمان سرشماری در کوچ به سر می‌برند و یا در خارج شهرها و آبادی‌ها در سرپناه قابل حمل زندگی می‌کنند.

۲- خانوارهایی که در محل ثابتی زندگی نمی‌کنند و به‌طور مداوم محل زندگی خود را تغییر می‌دهند، مانند کولی‌ها.

۳- خانوارهایی که محل زندگی مشخصی ندارند و شب‌ها معمولاً در پارک‌ها، خرابه‌ها، زیر پل‌ها و... بیتوته می‌کنند.

خانوار مؤسسه‌ای: مجموعه افرادی که به دلیل داشتن هدف یا ویژگی‌های مشترک با هم در یک

مؤسسه زندگی می‌کنند و آن مؤسسه بنا بر مجوز یا براساس مقررات و ضوابط معینی مسؤولیت منزل دادن (ارائه محل سکونت همراه با خدمات و تسهیلات) به آنان را بر عهده دارد خانوار مؤسسه‌ای نامیده

می‌شود، نمونه‌های مشخصی از خانوارهای مؤسسه‌ای عبارتند از:

پادگان‌ها و پاسگاه‌های نظامی و انتظامی، خوابگاه‌های دانشجویی که تحت مدیریت یکی از دانشگاه‌ها اداره می‌شود بجز خوابگاه‌های متأهلین، آسایشگاه‌های روانی و ...

خانوار گروهی: مجموعه افرادی که تمام یا اغلب آنان به دلیل دارا بودن شرایط خاص (به طور عمده داشتن ویژگی مشترک) اقامتگاه مشترکی را برای سکونت خود انتخاب کرده‌اند و به طور مشترک امور زندگی در آن اقامتگاه را اداره می‌کنند خانوار گروهی نامیده می‌شود.

شهر (نقطه شهری): منظور از شهر، هر یک از نقاط جغرافیایی است که دارای شهرداری باشد.

در سرشماری‌های قبل از سال ۱۳۶۵، تمامی مراکز شهرستان‌ها (بدون در نظر گرفتن تعداد جمعیت آن‌ها) و نقاطی که تعداد جمعیت آن‌ها در موقع سرشماری، پنج هزار نفر و بیش‌تر بوده شهر به حساب آمده است.

آبادی (نقطه روستایی): آبادی به مجموعه یک یا چند مکان و اراضی به هم پیوسته (اعم از کشاورزی و غیرکشاورزی) گفته می‌شود که خارج از محدوده شهرها واقع شده و دارای محدوده ثبتی یا عرفی مستقل باشد. اگر آبادی در زمان سرشماری، محل سکونت خانوار یا خانوارهایی باشد "دارای سکنه" و در غیر این صورت، "خالی از سکنه" تلقی می‌شود.

جمعیت ساکن در نقاط شهری: منظور از جمعیت ساکن در نقاط شهری در هر یک از محدوده‌های بخش، شهرستان، استان یا کشور، جمعیت تمامی شهرهایی است که در همان محدوده قرار دارد و جمعیت هر شهر، عبارت است از مجموع تعداد اعضای همه خانوارهای معمولی ساکن، مؤسسه‌ای و گروهی که اقامتگاه معمولی آنان در زمان سرشماری در آن شهر واقع است.

جمعیت ساکن در نقاط روستایی: منظور از جمعیت ساکن در نقاط روستایی در هر یک از محدوده‌های دهستان، بخش، شهرستان، استان یا کشور، جمعیت تمامی آبادی‌هایی است که در همان محدوده قرار دارد و جمعیت هر آبادی، عبارت است از مجموع تعداد اعضای همه خانوارهای معمولی ساکن، مؤسسه‌ای و گروهی که اقامتگاه معمولی آنان در زمان سرشماری در آن آبادی واقع است.

جمعیت غیر ساکن: منظور از جمعیت غیر ساکن در هر یک از محدوده‌های شهرستان، استان یا کشور، جمعیت تمامی خانوارهای معمولی غیر ساکنی است که در همان محدوده سرشماری شده‌اند.

سرپرست خانوار: عضوی از خانوار است که سایر اعضا او را به این عنوان می‌شناسند. لازم به ذکر است، سرپرست خانوار عضوی از خانوار است که معمولاً مسئولیت تأمین تمام یا بخش عمده‌ای از هزینه‌های خانوار یا تصمیم‌گیری در مورد نحوه هزینه کردن درآمدهای خانوار را بر عهده دارد.

سرپرست خانوار لزوماً مسن‌ترین عضو خانوار نیست و می‌تواند زن یا مرد باشد و معمولاً بیش‌تر از ده سال سن دارد، بدیهی است که در خانوار یک نفره، تنها عضو خانوار، سرپرست خانوار محسوب می‌شود.

۳- جمعیت

خویشاوندان درجه یک سرپرست خانوار: همسر، فرزند، پدر، مادر و خواهر سرپرست خانوار، خویشاوندان درجه یک وی محسوب شده‌اند.

بی همسر بر اثر فوت همسر: کسی است که همسر وی فوت شده و تا زمان پرسش مجدداً ازدواج نکرده است.

بی همسر بر اثر طلاق: کسی است که بر اثر طلاق بی همسر شده و تا زمان پرسش مجدداً ازدواج نکرده است.

هرگز ازدواج نکرده: کسی است که تا زمان پرسش ازدواج نکرده است.

مهاجران وارد شده: آن دسته از اعضای خانوارهای معمولی ساکن و دسته‌جمعی که شهر یا آبادی محل اقامت خود را در فاصله سال‌های ۱۳۸۵ تا ۱۳۹۵ تغییر داده‌اند مهاجر شناخته می‌شوند.

استثنائاً آن دسته از اعضای خانوار که به دلیل تحصیل یا کار در خارج از کشور، اسارت و مفقودالایر بودن طی ده سال گذشته مدتی دور از خانواده بوده ولی در زمان سرشماری به خانوار مربوط پیوسته‌اند صرفاً به دلایل فوق مهاجر تلقی نمی‌شوند.

سن: منظور از سن، تعداد سال‌های کاملی است که از زمان تولد فرد گذشته است.

میانگین سنی: متوسط سن افراد یک جامعه است.

میانه سنی: سنی است که جمعیت را از نظر تعداد به دو گروه مساوی تقسیم کند.

ثبت وقایع حیاتی جاری و معوقه: وقایع حیاتی (تولد، فوت، ازدواج و طلاق) را که در سال وقوع ثبت می‌شود، جاری می‌نامند و وقایعی که بعد از سال وقوع ثبت شده باشد، معوقه نامیده می‌شود.

ثبت ولادت: عبارت است از اعلام واقعه ولادت توسط اعلام کننده به مامور ثبت احوال به منظور تنظیم سند ثبت کل وقایع.

ثبت فوت: عبارت است از اعلام واقعه فوت توسط اعلام کننده به مامور ثبت احوال به منظور تنظیم سند وفات.

گزیده اطلاعات

براساس آخرین سرشماری عمومی نفوس و مسکن سال ۱۳۹۵ جمعیت استان برابر با ۱۷۳۸۲۳۴ نفر (۵۰,۶۴ درصد مرد و ۴۹,۳۶ درصد زن) گزارش شده که در مقایسه با سال ۱۳۹۰ متوسط رشد سالانه جمعیت ۰.۰۰۲- درصد بوده است. ۲۲,۵۹ درصد جمعیت استان را افراد گروه سنی کمتر از ۱۵ سال، ۷۰,۱۲ درصد گروه سنی ۱۵ تا ۶۴ سال و ۷,۲۹ درصد را گروه سنی ۶۵ سال به بالا تشکیل داده‌اند.

تراکم جمعیت استان همدان ۸۹,۷۵ نفر در کیلومتر مربع است و ۶۳,۱۲ درصد جمعیت در نقاط شهری و ۳۶,۸۸ درصد در نقاط روستایی سکونت دارند. همچنین متوسط بعد خانوار (متوسط تعداد افراد خانوار) در استان ۳,۲۳ نفر گزارش شده است. خانوارهای ۳ و ۴ نفره بیشترین سهم را در میان خانوارهای معمولی و گروهی استان داشته‌اند، به‌طوریکه ۲۹,۷۰ درصد را خانوارهای ۳ نفره و ۲۷,۶۸ درصد را خانوارهای ۴ نفره تشکیل داده‌اند.

نسبت جنسی استان بر اساس سرشماری عمومی نفوس و مسکن سال ۱۳۹۵، ۱۰۲,۶۱ گزارش شده و بیانگر آن است که در مقابل هر ۱۰۰ نفر زن، بیش از ۱۰۲ نفر مرد وجود دارد.

در سال ۱۳۹۷، ۲۸۴۶۶ مورد ولادت ثبت شده است که ۵۲ درصد متولدین را نوزادان پسر و ۴۸ درصد متولدین را نوزادان دختر تشکیل داده‌اند و همچنین ۱۰۳۳۰ مورد نیز فوت ثبت گردیده است. در سال ۱۳۹۷، ۱۳۷۱۷ مورد ازدواج و ۳۹۹۵ فقره طلاق به ثبت رسیده که به ترتیب نسبت به سال ۱۳۹۶، ۱۰- درصد کاهش و ۳ درصد افزایش داشته است.

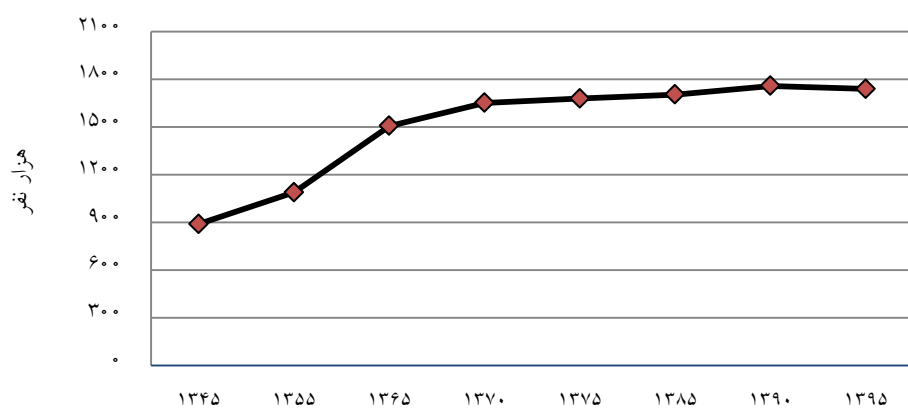
۳- جمعیت

۳-۱- جمعیت و متوسط رشد سالانه

متوسط رشد سالانه (درصد)	جمعیت	سال
۲,۰۳	۸۸۹۸۹۲	آبان ۱۳۴۵.....
۳,۳	۱۰۸۸۰۲۴	آبان ۱۳۵۵.....
۰,۹۳	۱۵۰۵۸۲۶	مهر ۱۳۶۵.....
۰,۱۶	۱۶۵۱۳۲۰	مهر ۱۳۷۰.....
۰,۱۵	۱۶۷۷۹۵۷	آبان ۱۳۷۵.....
۰,۶۴	۱۷۰۳۲۶۷	آبان ۱۳۸۵.....
۰,۰۰۵	۱۷۵۸۲۶۸	آبان ۱۳۹۰.....
-۰,۰۰۰۲	۱۷۳۸۲۳۴	آبان ۱۳۹۵.....

مأخذ- مرکز آمار ایران (ر.م)

۳-۱- جمعیت استان براساس سرشماری دوره های مختلف



منبع: جدول ۳-۱

۳- جمعیت

۲-۳- جمعیت برحسب گروه‌های سنی

مهر ۱۳۷۰	مهر ۱۳۶۵	آبان ۱۳۵۵	آبان ۱۳۴۵	گروه سنی
۱۶۵۱۳۲۰	۱۵۰۵۸۲۶	۱۰۸۸۰۲۴	۸۸۹۸۹۲	جمع
۲۵۳۶۷۵	۲۷۹۵۷۱	۱۸۴۱۳۷	۱۶۰۷۱۶ ۰-۴ ساله
۲۶۹۱۰۸	۲۳۵۰۷۳	۱۷۷۶۴۱	۱۵۳۲۱۹ ۵-۹ ساله
۲۲۸۱۲۶	۱۹۴۳۲۹	۱۴۱۱۷۱	۱۰۶۷۲۸ ۱۰-۱۴ ساله
۱۸۵۸۰۱	۱۵۹۹۷۴	۱۰۸۴۰۲	۷۰۴۳۲ ۱۵-۱۹ ساله
۱۴۰۶۰۵	۱۲۰۷۳۵	۸۴۹۸۳	۵۵۸۵۳ ۲۰-۲۴ ساله
۱۰۷۵۹۰	۹۹۹۴۶	۶۱۹۹۰	۵۸۷۲۵ ۲۵-۲۹ ساله
۹۳۵۳۳	۸۳۸۹۹	۵۱۴۶۹	۵۶۶۱۶ ۳۰-۳۴ ساله
۷۹۱۰۳	۵۸۱۰۴	۵۳۴۸۲	۴۵۴۱۲ ۳۵-۳۹ ساله
۵۴۷۷۱	۴۷۴۷۹	۵۳۰۳۱	۴۶۱۹۵ ۴۰-۴۴ ساله
۴۵۳۶۰	۵۱۹۵۰	۲۰۵۴۸	۳۳۹۰۲ ۴۵-۴۹ ساله
۴۸۹۸۸	۴۷۷۲۸	۲۳۹۶۳	۲۷۰۶۸ ۵۰-۵۴ ساله
۴۴۱۹۴	۳۷۷۲۹	۱۶۹۶۸	۱۴۵۵۷ ۵۵-۵۹ ساله
۳۵۵۰۲	۴۰۵۰۵	۱۰۲۴۷	۲۴۰۸۹ ۶۰-۶۴ ساله
۳۱۴۷۵	۲۱۵۹۵	۵۸۶۴	۱۳۰۳۹ ۶۵-۶۹ ساله
۱۷۲۰۰	۱۰۷۱۱	۵۶۲۶	۱۳۲۹۲ ۷۰-۷۴ ساله
۶۵۲۴	۵۹۹۹	۴۲۳۹	۳۷۸۷ ۷۵-۷۹ ساله
۹۷۶۵	۱۰۴۹۹	۴۳۴۸	۶۲۵۸ ۸۰ ساله و بیشتر

سالنامه آماری استان همدان - ۱۳۹۷

۲-۳- جمعیت برحسب گروه‌های سنی (دنباله)

آبان ۱۳۹۵	آبان ۱۳۹۰	آبان ۱۳۸۵	آبان ۱۳۷۵	گروه سنی
۱۷۳۸۲۳۴	۱۷۵۸۲۶۸	۱۷۰۳۲۶۷	۱۶۷۷۹۵۷	جمع
۱۴۶۸۸۶	۱۳۴۲۴۷	۱۱۷۸۶۰	۱۷۶۹۲۸ ۰-۴ ساله
۱۲۹۹۷۶	۱۱۸۵۰۱	۱۲۱۸۲۱	۲۴۷۶۸۸ ۵-۹ ساله
۱۱۵۹۶۲	۱۲۷۸۲۲	۱۷۰۶۹۵	۲۶۱۵۶۵ ۱۰-۱۴ ساله
۱۱۲۳۹۳	۱۶۳۲۷۵	۲۲۷۹۴۱	۱۹۸۶۱۵ ۱۵-۱۹ ساله
۱۳۹۴۹۱	۲۰۷۵۲۷	۲۱۵۵۳۳	۱۴۳۹۰۹ ۲۰-۲۴ ساله
۱۷۸۴۶۱	۱۹۷۲۴۵	۱۶۵۰۵۷	۱۲۲۰۷۸ ۲۵-۲۹ ساله
۱۸۰۵۴۷	۱۵۴۹۶۶	۱۳۱۶۶۴	۱۰۲۱۴۹ ۳۰-۳۴ ساله
۱۴۸۵۷۴	۱۳۱۹۸۴	۱۱۳۵۲۶	۹۱۱۴۷ ۳۵-۳۹ ساله
۱۲۵۷۸۹	۱۱۲۸۸۱	۹۶۲۳۲	۷۵۳۳۱ ۴۰-۴۴ ساله
۱۰۷۵۱۵	۹۳۹۵۷	۸۲۴۹۳	۵۲۴۱۸ ۴۵-۴۹ ساله
۸۱۹۴۲	۸۲۱۸۳	۶۸۴۷۹	۴۲۲۶۶ ۵۰-۵۴ ساله
۷۵۹۴۹	۶۵۹۶۳	۴۵۹۷۷	۴۲۳۷۹ ۵۵-۵۹ ساله
۶۱۱۹۸	۴۵۲۱۵	۳۸۵۱۷	۴۱۱۸۶ ۶۰-۶۴ ساله
۴۱۱۰۳	۳۶۱۸۱	۳۵۵۷۲	۲۹۹۱۲ ۶۵-۶۹ ساله
۳۰۳۳۳	۳۳۰۶۸	۳۲۷۰۲	۲۷۱۰۵ ۷۰-۷۴ ساله
۲۵۷۳۸	۲۵۹۷۰	۱۸۹۳۵	۱۴۴۱۰ ۷۵-۷۹ ساله
۲۹۳۷۷	۲۷۲۸۳	۲۰۲۶۳	۸۸۷۱ ۸۰ ساله و بیشتر

مأخذ- مرکز آمار ایران (ر.م)

۳- جمعیت

۳-۳- جمعیت بر حسب جنس، سن و وضع سکونت: آبان ۱۳۹۵

ساکن در نقاط شهری			جمع			سن
زن	مرد	مرد و زن	زن	مرد	مرد و زن	
۵۴۶۶۳۰	۵۵۰۵۱۷	۱۰۹۷۲۱۷	۱۵۷۹۱۶	۱۱۰۳۱۸	۱۷۳۸۲۳۴	تمامی سنین.....
۴۲۷۵۹	۴۵۶۴۳	۸۸۴۰۲	۷۰۷۹۴	۷۶۰۹۲	۱۴۶۸۸۶	۰-۴ ساله.....
۸۶۰۳	۹۳۱۱	۱۷۹۱۴	۱۴۰۲۶	۱۵۲۲۴	۲۹۲۵۰	کمتر از یک ساله ...
۹۰۴۰	۹۸۷۰	۱۸۹۱۰	۱۵۰۷۹	۱۶۶۱۰	۳۱۶۸۹	۱ ساله.....
۸۷۲۲	۹۳۴۳	۱۸۰۶۵	۱۴۳۷۸	۱۵۴۹۱	۲۹۸۶۹	۲ ساله.....
۸۳۳۲	۸۷۷۵	۱۷۱۰۷	۱۳۸۷۱	۱۴۶۶۶	۲۸۵۳۷	۳ ساله.....
۸۰۶۲	۸۳۴۴	۱۶۴۰۶	۱۳۴۴۰	۱۴۱۰۱	۲۷۵۴۱	۴ ساله.....
۳۷۵۴۸	۴۰۱۱۷	۷۷۶۶۵	۶۲۸۲۵	۶۷۱۵۱	۱۲۹۹۷۶	۵-۹ ساله.....
۷۵۲۵	۸۲۴۲	۱۵۷۶۷	۱۲۷۹۳	۱۳۸۱۷	۲۶۶۱۰	۵ ساله.....
۷۶۸۵	۸۰۱۰	۱۵۶۹۵	۱۲۸۲۱	۱۳۳۵۹	۲۶۱۸۰	۶ ساله.....
۷۷۰۴	۸۱۸۸	۱۵۸۹۲	۱۲۷۸۳	۱۳۷۰۳	۲۶۴۸۶	۷ ساله.....
۷۳۵۲	۷۹۶۲	۱۵۳۱۴	۱۲۲۴۴	۱۳۲۸۵	۲۵۵۲۹	۸ ساله.....
۷۲۸۲	۷۷۱۵	۱۴۹۹۷	۱۲۱۸۴	۱۲۹۸۷	۲۵۱۷۱	۹ ساله.....
۳۴۴۰۴	۳۵۹۲۳	۷۰۳۲۷	۵۶۴۷۲	۵۹۴۹۰	۱۱۵۹۶۲	۱۰-۱۴ ساله.....
۷۰۷۶	۷۳۳۸	۱۴۴۱۴	۱۱۷۹۴	۱۲۳۴۸	۲۴۱۴۲	۱۰ ساله.....
۶۷۷۹	۷۳۲۸	۱۴۱۰۷	۱۱۳۲۲	۱۲۱۷۷	۲۳۴۹۹	۱۱ ساله.....
۶۷۴۱	۷۰۵۸	۱۳۷۹۹	۱۱۰۸۸	۱۱۶۵۲	۲۲۷۴۰	۱۲ ساله.....
۶۸۹۱	۶۹۱۷	۱۳۸۰۸	۱۱۰۹۴	۱۱۴۲۸	۲۲۵۲۲	۱۳ ساله.....
۶۹۱۷	۷۲۸۲	۱۴۱۹۹	۱۱۱۷۴	۱۱۸۸۵	۲۳۰۵۹	۱۴ ساله.....
۳۶۳۳۰	۳۶۴۳۵	۷۲۷۶۵	۵۵۲۶۹	۵۷۱۲۴	۱۱۲۳۹۳	۱۵-۱۹ ساله.....
۶۹۳۸	۷۳۰۵	۱۴۲۴۳	۱۰۷۲۱	۱۱۴۹۹	۲۲۲۲۰	۱۵ ساله.....
۷۰۵۷	۷۳۷۳	۱۴۴۲۹	۱۰۷۹۲	۱۱۵۳۹	۲۲۳۳۱	۱۶ ساله.....
۷۱۲۹	۷۴۹۲	۱۴۶۲۱	۱۰۹۰۳	۱۱۸۸۲	۲۲۷۸۵	۱۷ ساله.....
۷۳۷۳	۷۱۷۵	۱۴۵۴۸	۱۱۲۴۴	۱۱۱۳۳	۲۲۳۷۷	۱۸ ساله.....
۷۸۳۳	۷۰۹۱	۱۴۹۲۴	۱۱۶۰۹	۱۱۰۷۱	۲۲۶۸۰	۱۹ ساله.....
۴۴۴۶۵	۴۲۰۹۱	۸۶۵۵۶	۶۸۴۶۰	۷۱۰۳۱	۱۳۹۴۹۱	۲۰-۲۴ ساله.....
۸۰۲۴	۷۴۷۸	۱۵۵۰۲	۱۲۲۹۸	۱۲۲۷۸	۲۴۵۷۶	۲۰ ساله.....
۸۵۵۳	۸۰۱۵	۱۶۵۶۸	۱۳۰۹۶	۱۳۳۷۲	۲۶۴۶۸	۲۱ ساله.....
۸۶۱۳	۸۲۰۴	۱۶۸۱۷	۱۳۴۹۹	۱۳۹۸۰	۲۷۴۷۹	۲۲ ساله.....
۹۱۵۱	۸۷۱۸	۱۷۸۶۹	۱۴۲۲۴	۱۵۰۳۲	۲۹۲۵۶	۲۳ ساله.....
۱۰۱۲۴	۹۶۷۶	۱۹۸۰۰	۱۵۳۴۳	۱۶۳۶۹	۳۱۷۱۲	۲۴ ساله.....
۵۷۲۹۱	۵۵۹۵۴	۱۱۳۲۴۵	۸۷۳۹۹	۹۱۱۲۲	۱۷۸۴۶۱	۲۵-۲۹ ساله.....
۱۰۹۶۷	۱۰۶۰۸	۲۱۵۷۵	۱۶۸۱۸	۱۷۸۳۶	۳۴۶۵۴	۲۵ ساله.....
۱۱۴۰۴	۱۱۲۱۵	۲۲۶۱۹	۱۷۴۲۱	۱۸۳۲۶	۳۵۷۴۷	۲۶ ساله.....
۱۱۵۳۰	۱۱۳۷۲	۲۲۹۰۲	۱۷۴۲۴	۱۸۳۶۶	۳۵۷۹۰	۲۷ ساله.....
۱۱۵۷۸	۱۱۳۴۵	۲۲۹۲۳	۱۷۷۵۰	۱۸۳۸۸	۳۶۱۳۸	۲۸ ساله.....
۱۱۸۱۲	۱۱۴۱۴	۲۳۲۲۶	۱۷۹۲۶	۱۸۲۰۶	۳۶۱۳۲	۲۹ ساله.....
۵۹۳۷۳	۵۹۵۳۲	۱۱۸۹۰۵	۸۹۰۸۵	۹۱۴۶۲	۱۸۰۵۴۷	۳۰-۳۴ ساله.....
۱۲۶۸۹	۱۲۶۲۴	۲۵۳۱۳	۱۹۳۶۸	۱۹۸۵۲	۳۹۲۲۰	۳۰ ساله.....
۱۲۶۰۷	۱۲۷۰۱	۲۵۳۰۸	۱۸۹۰۸	۱۹۴۵۰	۳۸۳۵۸	۳۱ ساله.....
۱۲۲۹۵	۱۲۰۷۴	۲۴۳۶۹	۱۸۴۳۰	۱۸۷۴۰	۳۷۱۷۰	۳۲ ساله.....
۱۱۰۸۸	۱۱۳۴۲	۲۲۴۳۰	۱۶۶۱۷	۱۷۲۶۶	۳۳۸۸۳	۳۳ ساله.....
۱۰۶۹۴	۱۰۷۹۱	۲۱۴۸۵	۱۵۷۶۲	۱۶۱۵۴	۳۱۹۱۶	۳۴ ساله.....

سالنامه آماری استان همدان - ۱۳۹۷

۳-۳- جمعیت برحسب جنس، سن و وضع سکونت: آبان ۱۳۹۵ (دنباله)

غیر ساکن			ساکن در نقاط روستایی			سن
زن	مرد	مرد و زن	زن	مرد	مرد و زن	
۹۴۴	۱۰۶۸	۲۰۱۲	۳۱۰۳۴۲	۳۲۸۶۶۳	۶۳۹۰۰۵	تمامی سنین.....
۹۵	۱۳۰	۲۲۵	۲۷۹۴۰	۳۰۳۱۹	۵۸۲۵۹ ۰-۴ ساله
۱۷	۲۷	۴۴	۵۴۰۶	۵۸۸۶	۱۱۲۹۲ کمتر از یک ساله
۲۸	۲۶	۵۴	۶۰۱۱	۶۷۱۴	۱۲۷۲۵ ۱ ساله
۱۶	۲۷	۴۳	۵۶۴۰	۶۱۲۱	۱۱۷۶۱ ۲ ساله
۱۸	۱۹	۳۷	۵۵۲۱	۵۸۷۲	۱۱۳۹۳ ۳ ساله
۱۶	۳۱	۴۷	۵۳۶۲	۵۷۲۶	۱۱۰۸۸ ۴ ساله
۱۰۲	۹۷	۱۹۹	۲۵۱۷۵	۲۶۹۳۷	۵۲۱۱۲ ۵-۹ ساله
۱۹	۱۷	۳۶	۵۲۴۹	۵۵۵۸	۱۰۸۰۷ ۵ ساله
۲۵	۲۳	۴۸	۵۱۱۱	۵۳۲۶	۱۰۴۳۷ ۶ ساله
۱۹	۲۵	۴۴	۵۰۶۰	۵۴۹۰	۱۰۵۵۰ ۷ ساله
۱۸	۱۴	۳۲	۴۸۷۴	۵۳۰۹	۱۰۱۸۳ ۸ ساله
۲۱	۱۸	۳۹	۴۸۸۱	۵۲۵۴	۱۰۱۳۵ ۹ ساله
۸۷	۱۰۳	۱۹۰	۲۱۹۸۱	۲۳۴۶۴	۴۵۴۴۵ ۱۰-۱۴ ساله
۱۹	۱۷	۳۶	۴۶۹۹	۴۹۹۳	۹۶۹۲ ۱۰ ساله
۱۵	۲۲	۳۷	۴۵۲۸	۴۸۲۷	۹۳۵۵ ۱۱ ساله
۱۶	۲۵	۴۱	۴۳۳۱	۴۵۶۹	۸۹۰۰ ۱۲ ساله
۲۱	۱۶	۳۷	۴۱۸۲	۴۴۹۵	۸۶۷۷ ۱۳ ساله
۱۶	۲۳	۳۹	۴۲۴۱	۴۵۸۰	۸۸۲۱ ۱۴ ساله
۸۱	۱۱۰	۱۹۱	۱۸۸۵۸	۲۰۵۷۹	۳۹۴۳۷ ۱۵-۱۹ ساله
۱۵	۲۴	۳۹	۳۷۶۸	۴۱۷۰	۷۹۳۸ ۱۵ ساله
۱۸	۱۷	۳۵	۳۷۱۷	۴۱۵۰	۷۸۶۷ ۱۶ ساله
۱۷	۲۲	۳۹	۳۷۵۷	۴۳۶۸	۸۱۲۵ ۱۷ ساله
۱۴	۲۴	۳۸	۳۸۵۷	۳۹۳۴	۷۷۹۱ ۱۸ ساله
۱۷	۲۳	۴۰	۳۷۵۹	۳۹۵۷	۷۷۱۶ ۱۹ ساله
۹۱	۱۱۱	۲۰۲	۲۳۹۰۴	۲۸۱۲۹	۵۲۷۳۳ ۲۰-۲۴ ساله
۲۲	۲۲	۴۴	۴۲۵۲	۴۷۷۸	۹۰۳۰ ۲۰ ساله
۱۶	۱۶	۳۲	۴۵۲۷	۵۳۴۱	۹۸۶۸ ۲۱ ساله
۱۹	۲۶	۴۵	۴۸۶۷	۵۷۵۰	۱۰۶۱۷ ۲۲ ساله
۱۶	۲۶	۴۲	۵۰۵۷	۶۲۸۸	۱۱۳۴۵ ۲۳ ساله
۱۸	۲۱	۳۹	۵۲۰۱	۶۶۷۲	۱۱۸۷۳ ۲۴ ساله
۱۱۱	۱۱۵	۲۲۶	۲۹۹۳۷	۳۵۰۵۳	۶۴۹۹۰ ۲۵-۲۹ ساله
۲۰	۲۳	۴۳	۵۸۳۱	۷۲۰۵	۱۳۰۳۶ ۲۵ ساله
۲۱	۲۷	۴۸	۵۹۹۶	۷۰۸۴	۱۳۰۸۰ ۲۶ ساله
۳۱	۲۱	۵۲	۵۸۶۳	۶۹۷۳	۱۲۸۳۶ ۲۷ ساله
۱۹	۲۴	۴۳	۶۱۵۳	۷۰۱۹	۱۳۱۷۲ ۲۸ ساله
۲۰	۲۰	۴۰	۶۰۹۴	۶۷۷۲	۱۲۸۶۶ ۲۹ ساله
۷۷	۸۳	۱۶۰	۲۹۶۳۵	۳۱۸۴۷	۶۱۴۸۲ ۳۰-۳۴ ساله
۱۴	۱۵	۲۹	۶۶۶۵	۷۲۱۳	۱۳۸۷۸ ۳۰ ساله
۱۸	۱۵	۳۳	۶۲۸۳	۶۷۳۴	۱۳۰۱۷ ۳۱ ساله
۱۴	۱۹	۳۳	۶۱۲۱	۶۶۴۷	۱۲۷۶۸ ۳۲ ساله
۲۲	۲۰	۴۲	۵۵۰۷	۵۹۰۴	۱۱۴۱۱ ۳۳ ساله
۹	۱۴	۲۳	۵۰۵۹	۵۳۴۹	۱۰۴۰۸ ۳۴ ساله

۳- جمعیت

۳-۳- جمعیت بر حسب جنس، سن و وضع سکونت: آبان ۱۳۹۵ (دنباله)

ساکن در نقاط شهری			جمع			سن
زن	مرد	مرد و زن	زن	مرد	مرد و زن	
۴۸۱۲۲	۴۸۶۰۸	۹۶۷۳۰	۷۲۸۵۱	۷۵۷۲۳	۱۴۸۵۷۴ ۳۵-۳۹ ساله
۱۰۵۵۸	۱۰۵۹۰	۲۱۱۴۸	۱۵۶۵۳	۱۶۲۰۵	۳۱۸۵۸ ۳۵ ساله
۱۰۲۷۸	۱۰۳۰۸	۲۰۵۸۶	۱۵۳۱۸	۱۵۸۳۷	۳۱۱۵۵ ۳۶ ساله
۹۸۳۹	۹۸۳۴	۱۹۶۷۳	۱۴۹۸۹	۱۵۶۶۸	۳۰۶۵۷ ۳۷ ساله
۸۹۵۸	۹۲۱۶	۱۸۱۷۴	۱۳۸۹۶	۱۴۴۱۵	۲۸۳۱۱ ۳۸ ساله
۸۴۸۹	۸۶۶۰	۱۷۱۴۹	۱۲۹۹۵	۱۳۵۹۸	۲۶۵۹۳ ۳۹ ساله
۴۰۶۱۱	۴۰۶۹۶	۸۱۳۰۷	۶۱۸۲۳	۶۳۹۶۶	۱۲۵۷۸۹ ۴۰-۴۴ ساله
۸۴۶۰	۸۴۰۴	۱۶۸۶۴	۱۳۰۸۳	۱۳۳۳۲	۲۶۴۱۵ ۴۰ ساله
۸۲۹۸	۸۳۸۷	۱۶۶۸۵	۱۲۴۹۵	۱۳۱۵۱	۲۵۶۴۶ ۴۱ ساله
۸۱۰۰	۸۰۴۳	۱۶۱۴۳	۱۲۳۳۴	۱۲۷۱۲	۲۵۰۴۶ ۴۲ ساله
۷۹۵۷	۸۱۲۲	۱۶۰۷۹	۱۲۰۵۵	۱۲۷۲۶	۲۴۷۸۱ ۴۳ ساله
۷۷۹۶	۷۷۴۰	۱۵۵۳۶	۱۱۸۵۶	۱۲۰۴۵	۲۳۹۰۱ ۴۴ ساله
۳۵۸۱۱	۳۶۲۶۱	۷۲۰۷۲	۵۳۴۵۴	۵۴۰۶۱	۱۰۷۵۱۵ ۴۵-۴۹ ساله
۸۰۱۳	۸۱۸۷	۱۶۱۹۱	۱۲۲۸۴	۱۲۶۰۴	۲۴۸۸۸ ۴۵ ساله
۷۶۴۳	۷۶۲۹	۱۵۲۷۲	۱۱۳۵۷	۱۱۶۰۱	۲۲۹۵۸ ۴۶ ساله
۷۲۲۷	۷۲۵۳	۱۴۴۸۰	۱۰۶۶۰	۱۰۸۸۳	۲۱۵۴۳ ۴۷ ساله
۶۸۱۰	۶۸۷۸	۱۳۶۸۸	۱۰۰۹۲	۱۰۰۰۹	۲۰۱۰۱ ۴۸ ساله
۶۱۱۸	۶۳۲۳	۱۲۴۴۱	۹۰۶۱	۸۹۶۴	۱۸۰۲۵ ۴۹ ساله
۲۸۲۰۸	۳۰۹۷۸	۵۹۱۸۰	۴۲۷۱۷	۴۶۲۲۵	۸۸۹۴۲ ۵۰-۵۴ ساله
۶۱۱۱	۶۱۸۱	۱۲۲۹۲	۹۱۴۵	۹۰۵۷	۱۸۲۰۲ ۵۰ ساله
۵۶۳۷	۵۹۹۶	۱۱۶۳۳	۸۴۵۲	۸۷۲۴	۱۷۱۷۶ ۵۱ ساله
۵۷۲۱	۶۵۱۶	۱۲۲۴۳	۸۶۴۶	۹۸۲۰	۱۸۴۶۶ ۵۲ ساله
۵۵۸۵	۶۲۳۳	۱۱۸۱۸	۸۴۵۶	۹۴۲۵	۱۷۸۸۱ ۵۳ ساله
۵۱۴۲	۶۰۵۲	۱۱۱۹۴	۸۰۱۸	۹۱۹۹	۱۷۲۱۷ ۵۴ ساله
۲۴۱۹۵	۲۵۱۶۶	۴۹۳۶۱	۳۸۳۵۱	۳۷۵۹۸	۷۵۹۴۹ ۵۵-۵۹ ساله
۵۲۴۴	۵۸۲۶	۱۱۰۷۰	۸۲۶۰	۸۷۶۸	۱۷۰۲۸ ۵۵ ساله
۵۰۶۷	۵۲۶۰	۱۰۳۲۷	۷۹۴۳	۷۸۸۵	۱۵۸۵۸ ۵۶ ساله
۴۷۹۳	۴۹۵۸	۹۷۵۱	۷۶۴۷	۷۳۴۸	۱۴۹۹۵ ۵۷ ساله
۴۹۰۷	۴۹۳۱	۹۸۳۸	۷۷۹۹	۷۳۲۳	۱۵۱۲۲ ۵۸ ساله
۴۱۸۴	۴۱۹۱	۸۳۷۵	۶۷۰۲	۶۲۷۴	۱۲۹۷۶ ۵۹ ساله
۱۸۹۸۱	۱۹۲۳۷	۳۸۲۱۸	۳۱۶۶۸	۲۹۵۳۰	۶۱۱۹۸ ۶۰-۶۴ ساله
۴۱۳۱	۴۲۱۴	۸۳۴۵	۶۸۰۹	۶۳۹۲	۱۳۲۰۱ ۶۰ ساله
۳۹۸۹	۴۳۶۵	۸۳۵۴	۶۶۸۰	۶۷۱۰	۱۳۳۹۰ ۶۱ ساله
۳۷۳۸	۳۷۸۵	۷۵۲۳	۶۲۳۸	۵۸۸۰	۱۲۱۱۸ ۶۲ ساله
۳۴۷۷	۳۴۱۹	۶۸۹۶	۵۹۱۶	۵۲۸۵	۱۱۲۰۱ ۶۳ ساله
۳۶۴۶	۳۴۵۴	۷۱۰۰	۶۰۲۵	۵۲۶۳	۱۱۲۸۸ ۶۴ ساله

←

سالنامه آماری استان همدان - ۱۳۹۷

۳-۳- جمعیت برحسب جنس، سن و وضع سکونت: آبان ۱۳۹۵ (دنباله)

غیر ساکن			ساکن در نقاط روستایی			سن
زن	مرد	مرد و زن	زن	مرد	مرد و زن	
۷۷	۸۳	۱۶۰	۲۴۶۵۲	۲۷۰۳۲	۵۱۶۸۴ ۳۵-۳۹ ساله
۱۲	۱۶	۲۸	۵۰۸۳	۵۵۹۹	۱۰۶۸۲ ۳۵ ساله
۱۳	۱۶	۲۹	۵۰۲۷	۵۵۱۳	۱۰۵۴۰ ۳۶ ساله
۱۹	۱۹	۳۸	۵۱۳۱	۵۸۱۵	۱۰۹۴۶ ۳۷ ساله
۱۸	۱۹	۳۷	۴۹۲۰	۵۱۸۰	۱۰۱۰۰ ۳۸ ساله
۱۵	۱۳	۲۸	۴۴۹۱	۴۹۲۵	۹۴۱۶ ۳۹ ساله
۶۰	۶۶	۱۲۶	۲۱۱۵۲	۲۳۲۰۴	۴۴۳۵۶ ۴۰-۴۴ ساله
۱۶	۱۶	۳۲	۴۶۰۷	۴۹۱۲	۹۵۱۹ ۴۰ ساله
۱۰	۱۳	۲۳	۴۱۸۷	۴۷۵۱	۸۹۳۸ ۴۱ ساله
۱۰	۱۴	۲۴	۴۲۲۴	۴۶۵۵	۸۸۷۹ ۴۲ ساله
۱۳	۱۰	۲۳	۴۰۸۵	۴۵۹۴	۸۶۷۹ ۴۳ ساله
۱۱	۱۳	۲۴	۴۰۴۹	۴۲۹۲	۸۳۴۱ ۴۴ ساله
۴۵	۳۶	۸۱	۱۷۵۹۸	۱۷۷۶۴	۳۵۳۶۲ ۴۵-۴۹ ساله
۱۲	۱۲	۲۴	۴۲۵۹	۴۴۱۴	۸۶۷۳ ۴۵ ساله
۱۱	۹	۲۰	۳۷۰۳	۳۹۶۳	۷۶۶۶ ۴۶ ساله
۴	۷	۱۱	۳۴۲۹	۳۶۲۳	۷۰۵۲ ۴۷ ساله
۱۳	۵	۱۸	۳۲۶۹	۳۱۲۶	۶۳۹۵ ۴۸ ساله
۵	۳	۸	۲۹۳۸	۲۶۳۸	۵۵۷۶ ۴۹ ساله
۳۷	۴۰	۷۷	۱۴۴۷۸	۱۵۲۰۷	۲۹۶۸۵ ۵۰-۵۴ ساله
۳	۹	۱۲	۳۰۳۱	۲۸۶۷	۵۸۹۸ ۵۰ ساله
۱۱	۱۱	۲۲	۲۸۰۴	۲۷۱۷	۵۵۲۱ ۵۱ ساله
۷	۷	۱۴	۲۹۱۲	۳۲۹۷	۶۲۰۹ ۵۲ ساله
۹	۵	۱۴	۲۸۶۲	۳۱۸۷	۶۰۴۹ ۵۳ ساله
۷	۸	۱۵	۲۸۶۹	۳۱۳۹	۶۰۰۸ ۵۴ ساله
۲۶	۲۹	۵۵	۱۴۱۳۰	۱۲۴۰۳	۲۶۵۳۳ ۵۵-۵۹ ساله
۵	۶	۱۱	۳۰۱۱	۲۹۳۶	۵۹۴۷ ۵۵ ساله
۵	۵	۱۰	۲۸۷۱	۲۶۲۰	۵۴۹۱ ۵۶ ساله
۳	۷	۱۰	۲۸۵۱	۲۳۸۳	۵۲۳۴ ۵۷ ساله
۸	۳	۱۱	۲۸۱۴	۲۳۸۹	۵۲۷۳ ۵۸ ساله
۵	۸	۱۳	۲۵۱۳	۲۰۷۵	۴۵۸۸ ۵۹ ساله
۲۴	۳۰	۵۴	۱۲۶۶۳	۱۰۲۶۳	۲۲۹۲۶ ۶۰-۶۴ ساله
۷	۹	۱۶	۲۶۷۱	۲۱۶۹	۴۸۴۰ ۶۰ ساله
۵	۶	۱۱	۲۶۸۶	۲۳۳۹	۵۰۲۵ ۶۱ ساله
۲	۵	۷	۲۴۹۸	۲۰۹۰	۴۵۸۸ ۶۲ ساله
۵	۸	۱۳	۲۴۳۴	۱۸۵۸	۴۲۹۲ ۶۳ ساله
۵	۲	۷	۲۳۷۴	۱۸۰۷	۴۱۸۱ ۶۴ ساله

۳- جمعیت

۳-۳- جمعیت برحسب جنس، سن و وضع سکونت: آبان ۱۳۹۵ (دنباله)

ساکن در نقاط شهری			جمع			سن
زن	مرد	مرد و زن	زن	مرد	مرد و زن	
۱۳۲۷۹	۱۱۰۵۹	۲۴۳۳۸	۲۳۱۷۴	۱۷۹۲۹	۴۱۱۰۳ ۶۵-۶۹ ساله
۳۵۶۹	۳۰۸۲	۶۶۵۱	۶۰۷۵	۴۸۵۴	۱۰۹۲۹ ۶۵ ساله
۲۵۶۷	۲۲۴۱	۴۸۰۸	۴۵۴۲	۳۶۹۶	۸۲۳۸ ۶۶ ساله
۲۵۲۵	۲۱۷۲	۴۶۹۷	۴۵۰۹	۳۵۰۳	۸۰۱۲ ۶۷ ساله
۲۳۹۶	۱۸۹۵	۴۲۹۱	۴۲۵۳	۳۱۱۲	۷۳۶۵ ۶۸ ساله
۲۲۲۲	۱۶۶۹	۳۸۹۱	۳۷۹۵	۲۷۶۴	۶۵۵۹ ۶۹ ساله
۹۵۰۹	۸۱۱۵	۱۷۶۲۴	۱۶۴۶۶	۱۳۸۶۷	۳۰۳۳۳ ۷۰-۷۴ ساله
۲۲۵۶	۱۶۰۲	۳۸۵۸	۳۸۷۸	۲۷۰۸	۶۵۸۶ ۷۰ ساله
۱۸۲۵	۱۵۶۹	۳۳۹۴	۳۰۵۱	۲۵۲۱	۵۵۷۲ ۷۱ ساله
۲۰۲۹	۲۰۶۸	۴۰۹۷	۳۵۵۸	۳۵۳۷	۷۰۹۵ ۷۲ ساله
۱۸۱۵	۱۶۲۴	۳۴۳۹	۳۱۶۰	۲۸۴۶	۶۰۰۶ ۷۳ ساله
۱۵۸۴	۱۲۵۲	۲۸۳۶	۲۸۱۹	۲۲۵۵	۵۰۷۴ ۷۴ ساله
۷۲۹۸	۶۸۶۷	۱۴۱۶۵	۱۲۹۳۸	۱۲۸۰۰	۲۵۷۳۸ ۷۵-۷۹ ساله
۱۷۸۵	۱۳۹۹	۳۱۸۴	۳۰۹۴	۲۴۴۴	۵۵۳۸ ۷۵ ساله
۱۴۸۳	۱۴۱۱	۲۸۹۴	۲۵۹۷	۲۵۳۲	۵۱۲۹ ۷۶ ساله
۱۲۹۷	۱۲۷۶	۲۵۷۳	۲۳۳۶	۲۴۱۰	۴۷۴۶ ۷۷ ساله
۱۴۵۴	۱۳۸۸	۲۸۴۲	۲۶۱۶	۲۶۸۷	۵۳۰۳ ۷۸ ساله
۱۲۷۹	۱۳۹۳	۲۶۷۲	۲۲۹۵	۲۷۲۷	۵۰۲۲ ۷۹ ساله
۴۷۱۵	۴۸۶۹	۹۵۸۴	۸۱۷۲	۹۵۸۵	۱۷۷۵۷ ۸۰-۸۴ ساله
۱۲۸۵	۱۳۹۰	۲۶۷۵	۲۲۳۳	۲۷۶۱	۴۹۹۴ ۸۰ ساله
۹۴۰	۹۶۰	۱۹۰۰	۱۶۶۱	۱۹۶۳	۳۶۲۴ ۸۱ ساله
۹۳۰	۹۵۶	۱۸۸۶	۱۶۳۵	۱۸۰۴	۳۴۳۹ ۸۲ ساله
۸۰۰	۸۳۶	۱۶۳۶	۱۴۱۰	۱۷۰۶	۳۱۱۶ ۸۳ ساله
۷۶۰	۷۲۷	۱۴۸۷	۱۲۳۳	۱۳۵۱	۲۵۸۴ ۸۴ ساله
۲۵۵۶	۲۰۴۲	۴۵۹۸	۴۱۹۸	۳۷۲۳	۷۹۲۱ ۸۵-۸۹ ساله
۸۳۹	۷۹۳	۱۶۳۲	۱۳۷۸	۱۴۳۵	۲۸۱۳ ۸۵ ساله
۵۸۵	۴۲۲	۱۰۰۷	۹۴۳	۷۹۷	۱۷۴۰ ۸۶ ساله
۴۲۴	۳۳۲	۷۵۶	۷۳۰	۵۸۰	۱۳۱۰ ۸۷ ساله
۴۰۲	۲۶۹	۶۷۱	۶۴۸	۵۰۱	۱۱۴۹ ۸۸ ساله
۳۰۶	۲۲۶	۵۳۲	۴۹۹	۴۱۰	۹۰۹ ۸۹ ساله
۹۵۴	۸۱۵	۱۷۶۹	۱۵۱۰	۱۵۱۲	۳۰۲۲ ۹۰-۹۴ ساله
۲۹۶	۲۲۴	۵۲۰	۴۷۲	۴۱۳	۸۸۵ ۹۰ ساله
۱۹۳	۱۹۵	۳۸۸	۳۲۶	۳۶۶	۶۹۲ ۹۱ ساله
۲۰۹	۱۶۵	۳۷۴	۳۲۳	۳۲۵	۶۴۸ ۹۲ ساله
۱۵۷	۱۳۳	۲۹۰	۲۴۶	۲۳۹	۴۸۵ ۹۳ ساله
۹۹	۹۸	۱۹۷	۱۴۳	۱۶۹	۳۱۲ ۹۴ ساله
۱۹۲	۱۵۳	۳۴۵	۲۹۰	۲۷۴	۵۶۴ ۹۵-۹۹ ساله
۸۸	۸۴	۱۷۲	۱۳۷	۱۵۸	۲۹۵ ۹۵ ساله
۴۴	۳۳	۷۷	۶۹	۶۰	۱۲۹ ۹۶ ساله
۳۰	۱۹	۴۹	۳۸	۳۱	۶۹ ۹۷ ساله
۲۰	۹	۲۹	۳۲	۱۵	۴۷ ۹۸ ساله
۱۰	۸	۱۸	۱۴	۱۰	۲۴ ۹۹ ساله
۳۵	۲۶	۶۱	۶۰	۵۳	۱۱۳ ۱۰۰ ساله و بیش تر ..
۰	۰	۰	۰	۰	۰ نامشخص

سالنامه آماری استان همدان - ۱۳۹۷

۳-۳- جمعیت برحسب جنس، سن و وضع سکونت: آبان ۱۳۹۵ (دنباله)

غیرساکن			ساکن در نقاط روستایی			سن
زن	مرد	مرد و زن	زن	مرد	مرد و زن	
۱۶	۱۲	۲۸	۹۸۷۹	۶۸۵۸	۱۶۷۳۷ ۶۵-۶۹ ساله
۶	۴	۱۰	۲۵۰۰	۱۷۶۸	۴۲۶۸ ۶۵ ساله
۲	۳	۵	۱۹۷۳	۱۴۵۲	۳۴۲۵ ۶۶ ساله
۴	۰	۴	۱۹۸۰	۱۳۳۱	۳۳۱۱ ۶۷ ساله
۱	۲	۳	۱۸۵۶	۱۲۱۵	۳۰۷۱ ۶۸ ساله
۳	۳	۶	۱۵۷۰	۱۰۹۲	۲۶۶۲ ۶۹ ساله
۷	۱۰	۱۷	۶۹۵۰	۵۷۴۲	۱۲۶۹۲ ۷۰-۷۴ ساله
۲	۳	۵	۱۶۲۰	۱۱۰۳	۲۷۲۳ ۷۰ ساله
۲	۱	۳	۱۲۲۴	۹۵۱	۲۱۷۵ ۷۱ ساله
۱	۲	۳	۱۵۲۸	۱۴۶۷	۲۹۹۵ ۷۲ ساله
۱	۳	۴	۱۳۴۴	۱۲۱۹	۲۵۶۳ ۷۳ ساله
۱	۱	۲	۱۲۳۴	۱۰۰۲	۲۲۳۶ ۷۴ ساله
۳	۶	۹	۵۶۳۷	۵۹۲۷	۱۱۵۶۴ ۷۵-۷۹ ساله
۰	۱	۱	۱۳۰۹	۱۰۴۴	۲۳۵۳ ۷۵ ساله
۰	۱	۱	۱۱۱۴	۱۱۲۰	۲۲۳۴ ۷۶ ساله
۱	۱	۲	۱۰۳۸	۱۱۳۳	۲۱۷۱ ۷۷ ساله
۱	۳	۴	۱۱۶۱	۱۲۹۶	۲۴۵۷ ۷۸ ساله
۱	۰	۱	۱۰۱۵	۱۳۳۴	۲۳۴۹ ۷۹ ساله
۳	۳	۶	۳۴۵۴	۴۷۱۳	۸۱۶۷ ۸۰-۸۴ ساله
۲	۲	۴	۹۴۶	۱۳۶۹	۲۳۱۵ ۸۰ ساله
۱	۰	۱	۷۲۰	۱۰۰۳	۱۷۲۳ ۸۱ ساله
۰	۰	۰	۷۰۵	۸۴۸	۱۵۵۳ ۸۲ ساله
۰	۱	۱	۶۱۰	۸۶۹	۱۴۷۹ ۸۳ ساله
۰	۰	۰	۴۷۳	۶۲۴	۱۰۹۷ ۸۴ ساله
۲	۳	۵	۱۶۴۰	۱۶۷۸	۳۳۱۸ ۸۵-۸۹ ساله
۱	۰	۱	۵۳۸	۶۴۲	۱۱۸۰ ۸۵ ساله
۰	۰	۰	۳۵۸	۳۷۵	۷۳۳ ۸۶ ساله
۰	۰	۰	۳۰۶	۲۴۸	۵۵۴ ۸۷ ساله
۱	۳	۴	۲۴۵	۲۲۹	۴۷۴ ۸۸ ساله
۰	۰	۰	۱۹۳	۱۸۴	۳۷۷ ۸۹ ساله
۰	۱	۱	۵۵۶	۶۹۶	۱۲۵۲ ۹۰-۹۴ ساله
۰	۰	۰	۱۷۶	۱۸۹	۳۶۵ ۹۰ ساله
۰	۰	۰	۱۳۳	۱۷۱	۳۰۴ ۹۱ ساله
۰	۰	۰	۱۱۴	۱۶۰	۲۷۴ ۹۲ ساله
۰	۰	۰	۸۹	۱۰۶	۱۹۵ ۹۳ ساله
۰	۱	۱	۴۴	۷۰	۱۱۴ ۹۴ ساله
۰	۰	۰	۹۸	۱۲۱	۲۱۹ ۹۵-۹۹ ساله
۰	۰	۰	۴۹	۷۴	۱۲۳ ۹۵ ساله
۰	۰	۰	۲۵	۲۷	۵۲ ۹۶ ساله
۰	۰	۰	۸	۱۲	۲۰ ۹۷ ساله
۰	۰	۰	۱۲	۶	۱۸ ۹۸ ساله
۰	۰	۰	۴	۲	۶ ۹۹ ساله
۰	۰	۰	۲۵	۲۷	۵۲ ۱۰۰ ساله و بیش تر
۰	۰	۰	۰	۰	۰	نامشخص

مأخذ- مرکز آمار ایران (رم)

۳- جمعیت

۴-۳- جمعیت برحسب جنس و گروه‌های عمده سنی: آبان ۱۳۹۵

شهری			کل استان			گروه‌های عمده سنی
زن	مرد	مرد و زن	زن	مرد	مرد و زن	
۵۱۳۶۷۷	۵۸۱۳۹۴	۱۱۷۲۰۷۱	۹۱۸۲۸۷	۸۱۰۳۱۸	۱۷۳۸۶۰۵	جمع.....
۸۶۰۳	۹۳۱۱	۱۷۹۱۴	۱۴۰۲۶	۱۵۲۲۴	۲۹۲۵۰	اطفال(کمتر از یک سال) .
۴۱۶۸۱	۴۴۵۷۴	۸۶۲۵۵	۶۹۵۶۱	۷۴۶۸۵	۱۴۴۲۴۶	نوباوگان(۵-۱ ساله)
۳۷۰۹۹	۳۹۲۱۳	۷۶۳۱۲	۶۱۸۲۶	۶۵۶۸۲	۱۲۷۵۰۸	کودکان(۱۰-۶ ساله)
۲۷۳۲۸	۲۸۵۸۵	۵۵۹۱۳	۴۴۶۷۸	۴۷۱۴۲	۹۱۸۲۰	نوجوانان(۱۴-۱۱ ساله) ..
۸۰۷۹۵	۷۸۵۲۶	۱۵۹۳۲۱	۱۲۳۷۲۹	۱۲۸۱۵۵	۲۵۱۸۸۴	جوانان(۲۴-۱۵ ساله)
۳۱۲۵۸۶	۳۱۶۴۳۲	۶۲۹۰۱۸	۴۷۷۲۸۸	۴۸۹۶۸۷	۹۶۶۹۷۵	میانسالان(۶۴-۲۵ ساله) ..
۷۵۵۸۵	۷۱۷۵۳	۱۴۷۳۳۸	۱۲۷۱۷۹	۵۹۷۴۳	۱۲۶۵۵۱	بزرگسالان (۶۵ ساله و بیش‌تر)
.	نامشخص.....

غیر ساکن			روستایی			گروه‌های عمده سنی
زن	مرد	مرد و زن	زن	مرد	مرد و زن	
۹۱۹	۱۱۲۰	۲۱۰۹	۳۳۳۶۲۱	۳۴۷۷۲۸	۶۸۱۳۵۹	جمع.....
۱۷	۲۷	۴۴	۵۴۰۶	۵۸۸۶	۱۱۲۹۲	اطفال(کمتر از یک سال)
۹۷	۱۲۰	۲۱۷	۲۷۷۸۳	۲۹۹۹۱	۵۷۷۷۴	نوباوگان(۵-۱ ساله)
۱۰۲	۹۷	۱۹۹	۲۴۶۲۵	۲۶۳۷۲	۵۰۹۹۷	کودکان(۱۰-۶ ساله)
۶۸	۸۶	۱۵۴	۱۷۲۸۲	۱۸۴۷۱	۳۵۷۵۳	نوجوانان(۱۴-۱۱ ساله) ..
۱۷۲	۲۲۱	۳۹۳	۴۲۷۶۲	۴۹۴۰۸	۹۲۱۷۰	جوانان(۲۴-۱۵ ساله)
۴۵۷	۴۸۲	۹۳۹	۱۶۴۲۴۵	۱۷۲۷۷۳	۳۳۷۰۱۸	میانسالان(۶۴-۲۵ ساله) .
۷۶	۸۷	۱۶۳	۵۱۵۱۸	۴۴۸۳۷	۹۶۳۵۵	بزرگسالان (۶۵ ساله و بیش‌تر).....
.	نامشخص.....

مأخذ- مرکز آمار ایران (ر.م)

سالنامه آماری استان همدان - ۱۳۹۷

۳-۵- خانوار و جمعیت برحسب جنس در نقاط شهری و روستایی

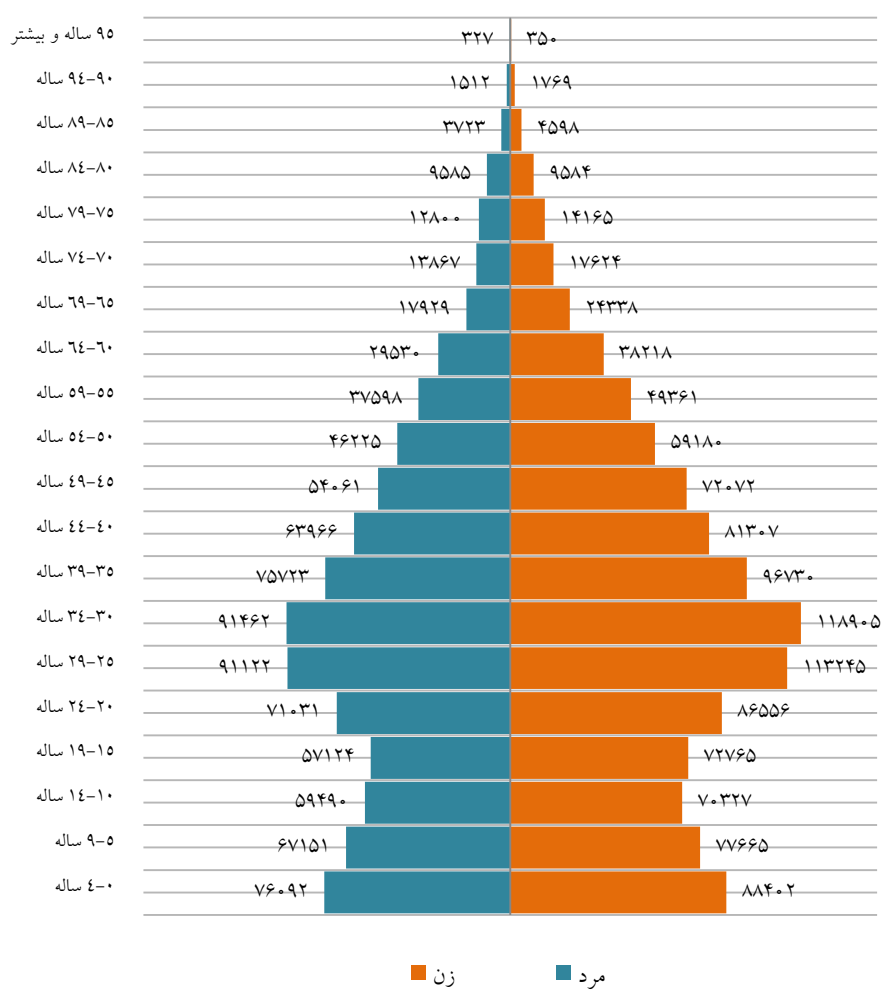
جمعیت			تعداد خانوار	شرح
زن	مرد	مرد و زن		
کل استان				
۴۲۲۲۶۸	۴۶۷۶۲۰	۸۸۹۸۹۲	۱۷۶۶۸۴	آبان ۱۳۴۵
۵۱۹۹۷۶	۵۶۸۰۴۸	۱۰۸۸۰۲۴	۲۱۲۱۵۲	آبان ۱۳۵۵
۷۲۱۸۶۷	۷۸۳۹۵۹	۱۵۰۵۸۲۶	۲۸۸۵۶۰	آبان ۱۳۶۵ ^(۱)
۷۹۲۷۰۲	۸۵۸۶۱۸	۱۶۵۱۳۲۰	۳۰۸۸۵۱	مهر ۱۳۷۰ ^(۱)
۸۲۸۷۳۴	۸۴۹۲۲۳	۱۶۷۷۹۵۷	۳۴۲۱۷۵	مهر ۱۳۷۵ ^(۱)
۸۴۶۴۲۸	۸۵۶۸۳۹	۱۷۰۳۲۶۷	۴۲۸۲۷۹	آبان ۱۳۸۵ ^(۱)
۸۷۴۸۳۲	۸۸۳۴۳۶	۱۷۵۸۲۶۸	۵۰۶۵۳۶	آبان ۱۳۹۰ ^(۱)
۸۵۷۹۱۶	۸۸۰۳۱۸	۱۷۳۸۲۳۴	۵۳۸۴۹۰	آبان ۱۳۹۵ ^(۱)
نقاط شهری				
۱۰۹۵۵۱	۱۲۱۲۸۲	۲۳۰۸۳۳	۴۶۰۴۵	آبان ۱۳۴۵
۱۵۴۳۴۲	۱۷۰۸۳۴	۳۲۵۱۷۶	۶۸۱۰۶	آبان ۱۳۵۵
۲۷۰۰۱۳	۲۹۳۳۰۳	۵۶۳۳۱۶	۱۱۸۱۱۴	آبان ۱۳۶۵
۳۳۴۹۶۹	۳۶۱۷۸۴	۶۹۶۷۵۳	۱۴۳۸۱۱	مهر ۱۳۷۰
۳۹۸۴۵۰	۴۱۲۱۹۰	۸۱۰۶۴۰	۱۷۶۱۵۲	مهر ۱۳۷۵
۴۸۷۳۵۲	۴۹۳۴۱۹	۹۸۰۷۷۱	۲۵۶۱۸۹	آبان ۱۳۸۵
۵۲۱۴۲۳	۵۱۹۱۸۲	۱۰۴۰۶۰۵	۳۰۶۳۷۶	آبان ۱۳۹۰
۵۴۶۶۳۰	۵۵۰۵۱۷	۱۰۹۷۲۱۷	۳۴۳۳۶۷	آبان ۱۳۹۵ ^(۱)
نقاط روستایی				
۳۱۲۷۱۹	۳۴۶۳۴۰	۶۵۹۰۵۹	۱۳۰۶۳۹	آبان ۱۳۴۵ ^(۲)
۳۶۵۶۳۴	۳۹۷۲۱۴	۷۶۲۸۴۸	۱۴۴۰۴۶	آبان ۱۳۵۵ ^(۲)
۴۵۱۸۵۴	۴۹۰۶۵۶	۹۴۲۵۱۰	۱۷۰۴۴۶	آبان ۱۳۶۵
۴۵۷۷۳۳	۴۹۶۸۳۴	۹۵۴۵۶۷	۱۶۵۰۴۰	مهر ۱۳۷۰
۴۳۰۲۸۴	۴۳۷۰۳۳	۸۶۷۳۱۷	۱۶۶۰۲۳	مهر ۱۳۷۵
۳۵۹۰۷۶	۳۶۳۴۲۰	۷۲۲۴۹۶	۱۷۲۰۹۰	آبان ۱۳۸۵
۳۵۳۴۰۹	۳۶۴۲۵۴	۷۱۷۶۶۳	۲۰۰۱۶۰	آبان ۱۳۹۰
۳۱۰۳۴۲	۳۲۸۶۶۳	۶۳۹۰۰۵	۱۹۴۶۲۴	آبان ۱۳۹۵ ^(۱)

(۱) آمار تعداد خانوار و جمعیت غیر ساکن در آمار خانوار و جمعیت کل کشور منظور شده است.

(۲) آمار خانوار و جمعیت غیر ساکن در آمار نقاط روستایی منظور شده است.

مأخذ - مرکز آمار ایران (ر.م)

۲-۳- هرم سنی جمعیت در آبان ۱۳۹۵



منبع: جدول ۳-۳

سالنامه آماری استان همدان - ۱۳۹۷

۶-۳- خانوار و جمعیت شهرستان‌ها برحسب ساکن و غیر ساکن: آبان ۱۳۹۵

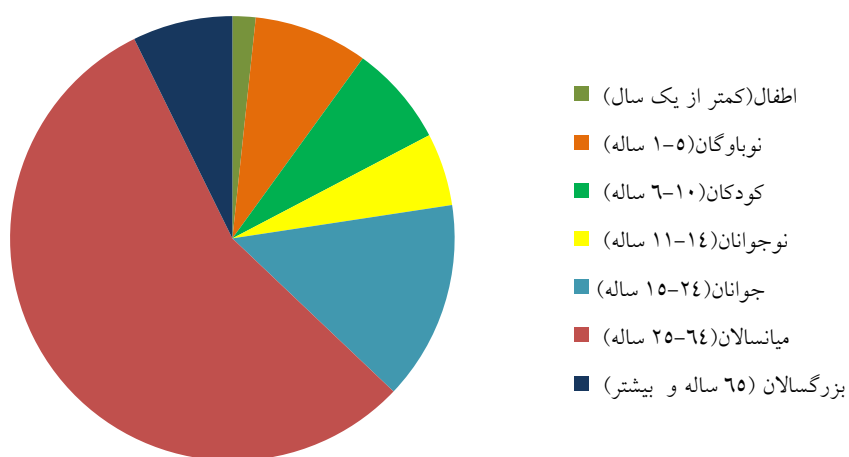
ساکن در نقاط شهری		جمع		شهرستان
خانوار	جمعیت	خانوار	جمعیت	
۳۴۳۶۰۶	۱۰۹۷۲۱۷	۵۳۸۱۰۳	۱۷۳۸۲۳۴	کل استان
۱۷۵۸۷	۵۸۴۴۱	۳۰۳۸۷	۱۰۰۹۰۱	اسدآباد
۱۸۴۶۸	۵۸۸۳۱	۳۶۸۴۴	۱۱۹۰۸۲	بهار
۱۸۲۴۰	۵۶۰۶۲	۳۳۵۳۷	۱۰۱۶۶۶	تویسرکان
۸۰۴۲	۲۷۰۴۶	۳۲۲۰۷	۱۰۷۵۸۷	رزن
۴۴۹۸	۱۴۲۰۸	۱۲۱۸۲	۳۹۳۵۹	فامنین
۷۵۲۰	۲۵۰۳۳	۳۷۵۶۷	۱۲۶۰۶۲	کیبودرآهنگ
۵۸۲۰۵	۱۸۸۱۶۰	۸۹۷۶۲	۲۸۸۶۸۵	ملایر
۲۸۸۰۹	۹۱۹۷۸	۵۵۵۴۲	۱۷۸۷۸۷	نهاوند
۱۸۲۲۳۷	۵۷۷۴۵۸	۲۱۰۷۷۵	۶۷۶۱۰۵	همدان

غیر ساکن		ساکن در نقاط روستایی		شهرستان
خانوار	جمعیت	خانوار	جمعیت	
۴۹۹	۲۰۱۲	۱۹۴۶۹۸	۶۳۹۰۰۵	کل استان
۷۹	۳۰۲	۱۲۷۲۱	۴۲۱۵۸	اسدآباد
۰	۰	۱۸۳۷۶	۶۰۲۵۱	بهار
۳۳	۱۵۱	۱۵۲۶۴	۴۵۴۵۳	تویسرکان
۰	۰	۲۴۱۶۵	۸۰۵۴۱	رزن
۰	۰	۷۶۸۴	۲۵۱۵۱	فامنین
۰	۰	۳۰۰۴۷	۱۰۱۰۲۹	کیبودرآهنگ
۲۱	۷۹	۳۱۵۳۶	۱۰۰۴۴۶	ملایر
۳۶۲	۱۴۷۶	۲۶۳۷۱	۸۵۳۳۳	نهاوند
۴	۴	۲۸۵۳۴	۹۸۶۴۳	همدان

مأخذ- مرکز آمار ایران (ر.م)

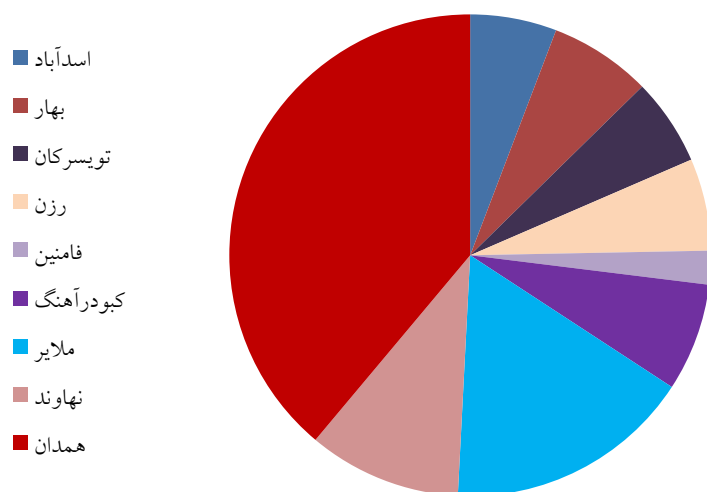
۳- جمعیت

۳-۳- جمعیت برحسب گروه های عمده سنی: آبان ۱۳۹۵



منبع: جدول ۳-۴

۳-۴- توزیع جمعیت برحسب شهرستان: آبان ۱۳۹۵



منبع: جدول ۳-۶

سالنامه آماری استان همدان - ۱۳۹۷

۷-۳- جمعیت برحسب نوع خانوار، جنس و شهرستان: آبان ۱۳۹۵

کل			شهرستان
زن	مرد	مرد و زن	
۱۵۷۹۱۶	۸۱۰۳۱۸	۱۷۳۸۲۳۴	کل استان
۴۹۹۱۰	۵۰۹۹۱	۱۰۰۹۰۱	اسدآباد
۵۸۱۰۶	۶۰۹۷۶	۱۱۹۰۸۲	بهار
۵۰۶۲۹	۵۱۰۳۷	۱۰۱۶۶۶	تویسرکان
۵۲۹۷۰	۵۴۶۱۷	۱۰۷۵۸۷	رزن
۱۸۷۸۸	۲۰۵۷۱	۳۹۳۵۹	فامنین
۶۰۶۲۹	۶۵۴۳۳	۱۲۶۰۶۲	کیبودرآهنگ
۱۴۳۴۸۶	۱۴۵۱۹۹	۲۸۸۶۸۵	ملایر
۸۸۲۱۶	۹۰۵۷۱	۱۷۸۷۸۷	نهایند
۳۳۵۱۸۲	۳۴۰۹۲۳	۶۷۶۱۰۵	همدان

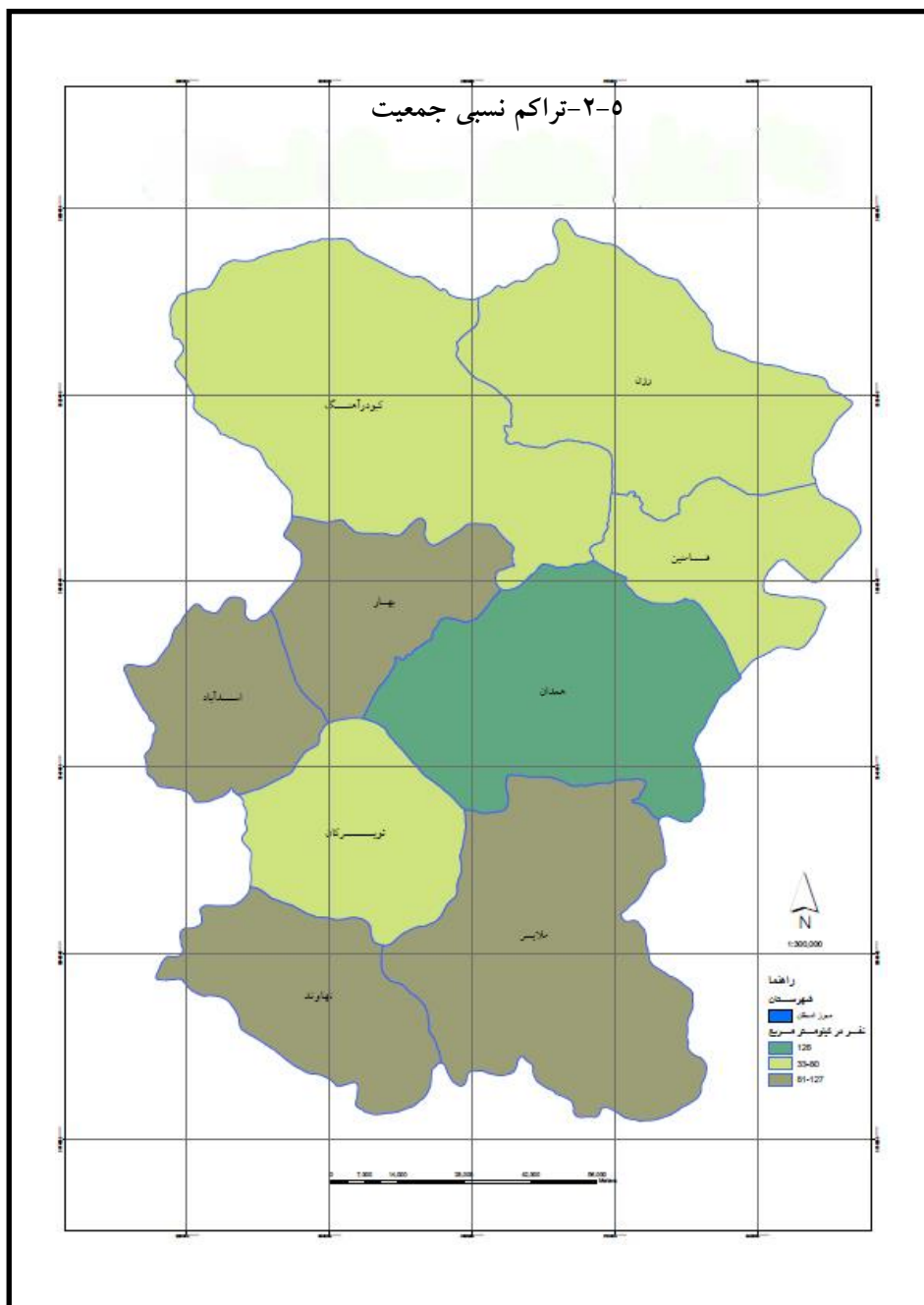
خانوار ساکن						شهرستان
موسسه ای		گروهی		معمولی		
زن	مرد	زن	مرد	زن	مرد	
۱۰۰۹۵	۱۵۷۳۶۸	۷۰۹	۱۲۵۳	۸۴۶۱۶۸	۸۶۲۲۵۹	کل استان
۵۱۲	۲۹۷	۲۵	۶۳	۴۹۲۳۸	۵۰۴۶۴	اسدآباد
۴۵	۱۷۳	۸۶	۹۹	۵۷۹۷۵	۶۰۷۰۴	بهار
۴۰۷	۷۷۳	۱۲	۳۴	۵۰۱۴۳	۵۰۱۴۶	تویسرکان
۳۶۳	۸۶۲	۹۶	۱۰۹	۵۲۵۱۱	۵۳۶۴۶	رزن
۱۹۰	۲۰۳	۲	۳۰	۱۸۵۹۶	۲۰۳۳۸	فامنین
۶۵۴	۱۰۰۳	۱۷	۲۸	۵۹۹۵۸	۶۴۴۰۲	کیبودرآهنگ
۱۹۴۲	۲۴۰۸	۱۸۱	۲۵۳	۱۴۱۳۲۸	۱۴۲۴۹۴	ملایر
۶۳۶	۹۵۰	۱۴۸	۱۷۲	۸۶۷۲۵	۸۸۶۸۰	نهایند
۵۳۴۶	۹۰۶۹	۱۴۲	۴۶۵	۳۲۹۶۹۴	۳۳۱۳۸۵	همدان

۳- جمعیت

۷-۳- جمعیت بر حسب نوع خانوار، جنس و شهرستان: آبان ۱۳۹۵ (دنباله)

خانوار معمولی غیر ساکن		شهرستان
زن	مرد	
۹۴۴	۱۰۶۱	کل استان
۱۳۵	۱۶۷	اسدآباد
۰	۰	بهار
۶۷	۸۴	تویسرکان
۰	۰	رزن
۰	۰	فامنین
۰	۰	کیودرآهنگ
۳۵	۴۴	ملایر
۷۰۷	۷۶۹	نهایوند
۰	۴	همدان

مأخذ- مرکز آمار ایران (ر.م)



منبع: جدول ۳-۷ و ۳-۱

۳- جمعیت

۳-۸- خانوارهای معمولی برحسب تعداد افراد در خانوار

سال	جمع	۱ نفر	۲ نفر	۳ نفر
آبان ۱۳۵۵.....	۲۱۲۱۱۱	۸۶۲۳	۲۱۶۸۴	۲۶۵۰۴
مهر ۱۳۶۵.....	۲۸۸۵۳۲	۱۱۷۸۵	۲۹۹۵۱	۳۵۳۱۵
مهر ۱۳۷۰.....	۳۰۸۸۱۴	۱۱۸۶۵	۳۰۹۳۸	۳۶۸۳۷
آبان ۱۳۷۵.....	۳۴۱۹۱۲	۱۴۵۷۰	۳۸۵۵۶	۵۲۷۰۳
آبان ۱۳۸۵.....	۴۲۵۵۸۳	۲۲۸۲۶	۶۷۳۳۴	۹۶۳۹۷
آبان ۱۳۹۰.....	۵۰۵۳۶۱	۳۶۶۸۸	۱۰۰۷۸۵	۱۳۸۴۱۵
آبان ۱۳۹۵.....	۵۳۷۸۶۲	۴۲۹۶۹	۱۱۹۵۲۶	۱۵۹۷۹۱

سال	۴ نفر	۵ نفر	۶ نفر	۷ نفر و بیش تر
آبان ۱۳۵۵.....	۳۱۹۷۹	-	-	-
مهر ۱۳۶۵.....	۴۲۶۳۸	-	-	-
مهر ۱۳۷۰.....	۴۴۶۳۹	-	-	-
آبان ۱۳۷۵.....	۵۸۱۶۵	-	-	-
آبان ۱۳۸۵.....	۱۰۱۰۴۶	۶۷۸۱۹	۳۷۶۶۸	۳۲۴۹۳
آبان ۱۳۹۰.....	۱۳۱۴۴۹	۶۳۷۱۰	۲۳۸۵۷	۱۰۴۵۷
آبان ۱۳۹۵.....	۱۴۸۹۲۳	۵۱۶۴۱	۱۱۳۷۹	۳۶۳۳

مأخذ - مرکز آمار ایران (ر.م)

سالنامه آماری استان همدان - ۱۳۹۷

۳-۹- جمعیت برحسب جنس و تابعیت

آبان ۱۳۹۵			آبان ۱۳۹۰			شرح
زن	مرد	مرد و زن	زن	مرد	مرد و زن	
۱۵۷۹۱۶	۱۱۰۳۱۸	۱۷۳۸۲۳۴	۸۷۴۸۳۲	۸۸۳۴۳۶	۱۷۵۸۲۶۸	جمع
۱۵۷۳۴۰	۱۱۷۹۵۲۹	۱۷۳۶۸۶۹	۸۷۲۱۱۱	۸۷۹۹۰۶	۱۷۵۲۰۱۷	ایرانی
۱۸۰	۲۶۴	۴۴۴	۱۰۱۸	۱۴۰۵	۲۴۲۳	غیر ایرانی
۳۹۶	۵۲۵	۹۲۱	۱۷۰۳	۲۱۲۵	۳۸۲۸	اظهار نشده

- جمعیت کشورهای ترکمنستان، آذربایجان و ارمنستان در سایر کشورها منظور شده است.

مأخذ- مرکز آمار ایران (ر.م)

-مرکز آمار ایران. دفتر جمعیت، نیروی کار و سرشماری.

۱۰-۳- طبقه‌بندی جمعیتی آبادی‌های دارای سکنه

آبان ۱۳۹۵		آبان ۱۳۹۰		طبقه‌بندی جمعیتی
کل جمعیت ^(۱)	تعداد آبادی	کل جمعیت ^(۱)	تعداد آبادی	
۶۳۳۷۲۵	۱۰۷۶	۷۱۷۰۶۱	۱۰۷۵	جمع
۲۱۲۹۵	۳	۴۴۳۱۲	۶	۵۰۰۰ نفر و بیش تر
۱۱۲۹۲۰	۳۴	۱۲۷۷۹۰	۳۸	۲۵۰۰-۴۹۹۹ نفر
۲۳۱۸۱۶	۱۴۹	۲۷۲۳۶۳	۱۷۴	۱۰۰۰-۲۴۹۹ نفر
۱۳۰۸۰۳	۱۸۵	۱۳۵۰۸۵	۱۸۹	۵۰۰-۹۹۹ نفر
۱۲۶۳۹۷	۴۸۳	۱۲۸۷۲۵	۴۷۹	۱۰۰-۴۹۹ نفر
۷۵۱۳	۱۰۲	۶۶۱۶	۹۱	۵۰-۹۹ نفر
۲۲۲۴	۶۰	۱۷۷۳	۴۵	۲۵-۴۹ نفر
۷۵۷	۶۰	۳۹۷	۵۳	۱-۲۴ نفر

(۱) شامل خانوارهای موسسه‌ای نمی‌باشد.

مأخذ- مرکز آمار ایران (ر.م)

-مرکز آمار ایران. دفتر جمعیت، نیروی کار و سرشماری.

۳- جمعیت

۱۱-۳ خانوارهای معمولی برحسب جنس و سن سرپرست خانوار و تعداد افراد در خانوار: آبان ۱۳۹۵

گروه سنی سرپرست خانوار	جمع	۱ نفر	۲ نفر	۳ نفر
جمع	۵۳۷۸۶۲	۴۲۹۶۹	۱۱۹۵۲۶	۱۵۹۷۹۱
مرد	۴۶۹۶۸۷	۱۰۰۱۷	۱۰۱۰۳۱	۱۴۸۱۳۲
کمتر از ۲۰ ساله	۳۹۹	۱۰۶	۲۱۴	۵۹
۲۰-۲۹ ساله	۴۹۷۰۴	۱۵۳۲	۲۴۳۴۶	۱۸۹۱۳
۳۰-۳۹ ساله	۱۳۷۹۳۳	۱۸۴۱	۱۹۷۵۱	۵۴۶۰۴
۴۰-۴۹ ساله	۱۱۲۳۶۳	۱۳۰۰	۵۸۱۶	۲۵۶۷۷
۵۰-۵۹ ساله	۸۲۱۳۲	۱۱۴۱	۱۴۳۳۸	۲۵۷۷۵
۶۰ ساله و بیش تر	۸۷۱۵۶	۴۱۵۷	۳۶۵۶۶	۲۳۸۰۴
زن	۶۸۱۱۷۵	۳۲۸۹۲	۱۸۴۹۵	۱۰۹۵۹
کمتر از ۲۰ ساله	۲۰۴	۱۴۶	۵۱	۴
۲۰-۲۹ ساله	۱۷۲۷	۶۶۰	۶۹۸	۳۰۷
۳۰-۳۹ ساله	۵۷۶۴	۱۲۵۳	۲۱۷۰	۱۷۵۶
۴۰-۴۹ ساله	۹۶۱۸	۱۹۲۵	۳۳۹۸	۲۸۸۲
۵۰-۵۹ ساله	۱۲۲۸۲	۳۹۸۱	۴۰۱۰	۲۵۹۵
۶۰ ساله و بیش تر	۳۸۵۸۰	۲۴۹۲۰	۸۱۶۸	۳۴۱۵

سالنامه آماری استان همدان - ۱۳۹۷

۱۱-۳- خانوارهای معمولی برحسب جنس و سن سرپرست خانوار و تعداد افراد در خانوار: آبان ۱۳۹۵ (دنباله)

گروه سنی سرپرست خانوار	۴ نفر	۵ نفر	۶ نفر	۷ نفر و بیش تر
جمع	۱۴۱۹۲۳	۵۱۶۴۱	۱۱۳۷۹	۳۶۳۳
مرد	۱۴۴۱۲۷	۵۰۴۱۶	۱۱۰۲۱	۳۴۱۳
کمتر از ۲۰ ساله	۱۵	۳	۲	۰
۲۰-۲۹ ساله	۴۳۴۷	۴۶۸	۷۶	۲۲
۳۰-۳۹ ساله	۴۹۲۷۱	۱۰۸۵۱	۱۳۵۹	۲۵۶
۴۰-۴۹ ساله	۵۲۳۰۷	۲۲۱۷۴	۴۲۰۲	۸۸۷
۵۰-۵۹ ساله	۲۵۵۳۹	۱۱۰۴۰	۳۱۲۷	۱۱۷۲
۶۰ ساله و بیش تر	۱۳۳۴۸	۵۸۸۰	۲۲۵۵	۱۱۴۶
زن	۴۰۹۶	۱۲۲۵	۳۵۸	۱۵۰
کمتر از ۲۰ ساله	۳	۰	۰	۰
۲۰-۲۹ ساله	۵۶	۶	۰	۰
۳۰-۳۹ ساله	۴۸۰	۸۷	۱۳	۵
۴۰-۴۹ ساله	۱۰۹۸	۲۴۸	۵۲	۱۵
۵۰-۵۹ ساله	۱۱۵۷	۳۵۸	۱۱۷	۵۷
۶۰ ساله و بیش تر	۱۳۰۲	۵۲۶	۱۷۶	۷۳

مأخذ - مرکز آمار ایران. دفتر جمعیت، نیروی کار و سرشماری.

۳- جمعیت

۱۲-۳- مهاجران وارد شده طی ۵ سال گذشته برحسب سن و آخرین محل اقامت قبلی براساس آخرین جابه‌جایی: آبان ۱۳۹۵

استان محل سرشماری						جمع	گروه سنی
اظهار نشده شهرستان		سایر شهرستان‌های استان		شهرستان محل سرشماری			
آبادی	شهر	آبادی	شهر	آبادی	شهر		
۴	۳	۷۰۲۲	۱۳۹۶۱	۱۵۱۱۹	۴۰۲۵	۷۹۷۸۶	جمع.....
۱	۰	۳۳۳	۶۲۰	۶۴۱	۲۶۳	۳۹۰۷	۰-۴ ساله.....
۰	۱	۴۹۸	۹۶۰	۹۷۰	۳۵۲	۵۵۳۳	۵-۹ ساله.....
۱	۰	۴۱۱	۷۸۸	۲۴۲۳	۲۶۷	۶۰۳۹	۱۰-۱۴ ساله.....
۲	۰	۸۸۳	۱۸۲۷	۳۱۰۴	۳۳۲	۱۰۷۸۵	۱۵-۱۹ ساله.....
۰	۰	۱۳۳۱	۲۸۹۱	۱۴۰۲	۴۶۹	۱۴۴۱۹	۲۰-۲۴ ساله.....
۰	۰	۱۱۳۷	۱۷۷۴	۱۸۸۱	۵۹۹	۱۰۸۴۱	۲۵-۲۹ ساله.....
۰	۱	۸۸۹	۱۶۷۱	۱۷۷۱	۶۱۷	۱۰۰۴۶	۳۰-۳۴ ساله.....
۰	۰	۵۵۸	۱۲۷۷	۱۰۹۴	۴۰۷	۶۹۵۱	۳۵-۳۹ ساله.....
۰	۰	۳۸۴	۸۳۶	۷۵۲	۲۶۹	۴۴۴۶	۴۰-۴۴ ساله.....
۰	۰	۱۹۸	۵۷۴	۴۱۰	۱۷۹	۲۶۳۲	۴۵-۴۹ ساله.....
۰	۰	۱۲۷	۳۰۰	۱۹۸	۱۰۰	۱۵۱۶	۵۰-۵۴ ساله.....
۰	۰	۷۷	۱۹۱	۱۴۷	۷۰	۹۷۴	۵۵-۵۹ ساله.....
۰	۰	۶۲	۸۵	۹۰	۴۱	۶۲۲	۶۰-۶۴ ساله.....
۰	۰	۵۳	۴۷	۶۶	۲۳	۳۶۹	۶۵-۶۹ ساله.....
۰	۱	۲۳	۴۶	۵۱	۱۴	۲۷۰	۷۰-۷۴ ساله.....
۰	۰	۵۸	۷۴	۱۱۹	۲۳	۴۳۶	۷۵ ساله و بیشتر....

سالنامه آماری استان همدان - ۱۳۹۷

۱۲-۳- مهاجران وارد شده طی ۵ سال گذشته برحسب سن و آخرین محل اقامت قبلی براساس آخرین جابجایی: آبان ۱۳۹۵ (دنباله)

محل اقامت قبلی	خارج از کشور	اظهاری نشده استان و شهرستان		استان های دیگر				گروه سنی
		شهرستان		اظهاری نشده شهرستان		شهرستان		
		آبادی	شهر	آبادی	شهر	آبادی	شهر	
۱۵۳	۲۶۵	۵	۱۵	۰	۳۴	۲۵۳۷	۳۶۶۴۷	جمع.....
۱	۱۱	۱	۱	۰	۲	۱۰۶	۱۹۲۷	۰-۴ ساله.....
۲۲	۱۲	۱	۱	۰	۲	۱۳۶	۲۵۷۸	۵-۹ ساله.....
۲۲	۱۹	۰	۰	۰	۲	۱۰۷	۱۹۹۹	۱۰-۱۴ ساله.....
۱۵	۱۸	۱	۴	۰	۲	۴۶۱	۴۱۳۶	۱۵-۱۹ ساله.....
۲۰	۳۸	۰	۲	۰	۷	۶۹۴	۷۵۶۵	۲۰-۲۴ ساله.....
۱۶	۲۷	۰	۶	۰	۵	۳۶۲	۵۰۳۴	۲۵-۲۹ ساله.....
۱۰	۲۹	۲	۰	۰	۴	۲۶۰	۴۷۹۲	۳۰-۳۴ ساله.....
۵	۲۷	۰	۰	۰	۳	۱۷۱	۳۴۰۹	۳۵-۳۹ ساله.....
۷	۳۴	۰	۰	۰	۳	۹۵	۲۰۶۶	۴۰-۴۴ ساله.....
۱	۲۲	۰	۰	۰	۱	۵۷	۱۱۹۰	۴۵-۴۹ ساله.....
۶	۶	۰	۰	۰	۱	۲۶	۷۵۲	۵۰-۵۴ ساله.....
۱۲	۸	۰	۰	۰	۰	۱۴	۴۵۵	۵۵-۵۹ ساله.....
۴	۸	۰	۰	۰	۱	۲۱	۳۱۰	۶۰-۶۴ ساله.....
۴	۳	۰	۰	۰	۰	۱۱	۱۶۲	۶۵-۶۹ ساله.....
۴	۲	۰	۰	۰	۰	۵	۱۲۴	۷۰-۷۴ ساله.....
۴	۱	۰	۱	۰	۱	۱۱	۱۴۸	۷۵ ساله و بیشتر.....

۳- جمعیت

۱۲-۳- مهاجران وارد شده طی ۵ سال گذشته برحسب سن و آخرین محل اقامت قبلی براساس آخرین جابه‌جایی: آبان ۱۳۹۵ (دنباله)

استان محل سرشماری						جمع	گروه سنی
اظهار نشده شهرستان		سایر شهرستان‌های استان		شهرستان محل سرشماری			
آبادی	شهر	آبادی	شهر	آبادی	شهر		
۳	۲	۲۵۶۲	۶۴۳۷	۷۲۱۸	۱۹۲۷	۳۸۸۹۲	مرد.....
۱	۰	۱۷۱	۳۰۰	۳۲۵	۱۳۹	۲۰۰۶ ۰-۴ ساله
۰	۱	۲۵۸	۵۱۰	۴۸۲	۱۹۷	۲۸۴۰ ۵-۹ ساله
۱	۰	۱۹۳	۴۰۸	۱۰۸۴	۱۴۳	۲۹۱۴ ۱۰-۱۴ ساله
۱	۰	۴۹۷	۸۱۳	۱۵۴۹	۱۴۲	۵۴۶۸ ۱۵-۱۹ ساله
۰	۰	۵۷۲	۱۰۳۰	۳۸۰	۱۶۵	۵۷۶۹ ۲۰-۲۴ ساله
۰	۰	۵۵۰	۶۹۶	۸۲۷	۲۳۹	۴۶۸۲ ۲۵-۲۹ ساله
۰	۱	۴۹۳	۷۹۲	۹۷۹	۲۹۰	۵۰۰۸ ۳۰-۳۴ ساله
۰	۰	۳۰۷	۶۴۹	۶۰۵	۲۱۶	۳۷۹۶ ۳۵-۳۹ ساله
۰	۰	۲۲۰	۴۶۰	۴۲۶	۱۵۸	۲۵۹۰ ۴۰-۴۴ ساله
۰	۰	۱۱۳	۳۵۰	۲۳۹	۱۰۱	۱۵۴۸ ۴۵-۴۹ ساله
۰	۰	۷۲	۱۸۵	۱۱۵	۵۶	۹۱۰ ۵۰-۵۴ ساله
۰	۰	۳۴	۱۱۸	۶۹	۴۱	۵۳۶ ۵۵-۵۹ ساله
۰	۰	۲۸	۴۷	۴۰	۱۶	۳۱۶ ۶۰-۶۴ ساله
۰	۰	۱۸	۲۴	۲۶	۸	۱۷۷ ۶۵-۶۹ ساله
۰	۰	۷	۱۸	۱۷	۶	۱۱۶ ۷۰-۷۴ ساله
۰	۰	۲۹	۳۷	۵۵	۱۰	۲۱۶ ۷۵ ساله و بیشتر

سالنامه آماری استان همدان - ۱۳۹۷

۱۲-۳- مهاجران وارد شده طی ۵ سال گذشته برحسب سن و آخرین محل اقامت قبلی براساس آخرین جابجایی: آبان ۱۳۹۵ (دنباله)

محل اقامت قبلی	خارج از کشور	اظهار نشده استان و شهرستان		استان های دیگر				گروه سنی
		شهرستان		اظهار نشده شهرستان		شهرستان		
		آبادی	شهر	آبادی	شهر	آبادی	شهر	
۱۶۱	۱۶۱	۳	۳	۰	۱۷	۱۴۲۷	۱۸۰۵۲	مرد.....
۰	۷	۰	۰	۰	۲	۶۰	۱۰۰۱ ۰-۴ ساله
۱۱	۷	۱	۱	۰	۱	۶۶	۱۳۰۵ ۵-۹ ساله
۱۴	۷	۰	۰	۰	۱	۶۰	۱۰۰۳ ۱۰-۱۴ ساله
۷	۱۲	۱	۰	۰	۰	۳۱۹	۲۱۲۷ ۱۵-۱۹ ساله
۱۳	۳۳	۰	۰	۰	۲	۳۹۵	۳۱۷۹ ۲۰-۲۴ ساله
۸	۱۶	۰	۲	۰	۵	۱۸۹	۲۱۵۰ ۲۵-۲۹ ساله
۶	۱۸	۱	۰	۰	۱	۱۲۰	۲۳۰۷ ۳۰-۳۴ ساله
۱	۸	۰	۰	۰	۳	۱۰۱	۱۹۰۶ ۳۵-۳۹ ساله
۵	۲۳	۰	۰	۰	۱	۴۹	۱۲۴۸ ۴۰-۴۴ ساله
۱	۱۳	۰	۰	۰	۰	۳۲	۶۹۹ ۴۵-۴۹ ساله
۲	۴	۰	۰	۰	۱	۹	۴۶۶ ۵۰-۵۴ ساله
۵	۴	۰	۰	۰	۰	۸	۲۵۷ ۵۵-۵۹ ساله
۲	۵	۰	۰	۰	۰	۷	۱۷۱ ۶۰-۶۴ ساله
۲	۳	۰	۰	۰	۰	۴	۹۲ ۶۵-۶۹ ساله
۲	۱	۰	۰	۰	۰	۲	۶۳ ۷۰-۷۴ ساله
۰	۰	۰	۰	۰	۰	۶	۷۹ ۷۵ ساله و بیشتر

۳- جمعیت

۱۲-۳- مهاجران وارد شده طی ۵ سال گذشته برحسب سن و آخرین محل اقامت قبلی براساس آخرین جابه‌جایی: آبان ۱۳۹۵ (دنباله)

استان محل سرشماری						جمع	گروه سنی
اظهار نشده شهرستان		سایر شهرستان‌های استان		شهرستان محل سرشماری			
آبادی	شهر	آبادی	شهر	آبادی	شهر		
۱	۱	۳۴۶۰	۷۵۲۴	۷۹۰۱	۲۰۹۱	۴۰۱۹۴	زن.....
۰	۰	۱۶۲	۳۲۰	۳۱۶	۱۲۴	۱۹۰۱۰-۴ ساله
۰	۰	۲۴۰	۴۵۰	۴۸۸	۱۵۵	۲۶۹۲۵-۹ ساله
۰	۰	۲۱۸	۳۸۰	۱۳۳۹	۱۲۴	۳۱۲۵۱۰-۱۴ ساله
۱	۰	۳۸۶	۱۰۱۴	۱۵۵۵	۱۹۰	۵۳۱۷۱۵-۱۹ ساله
۰	۰	۷۵۹	۱۸۶۱	۱۰۲۲	۳۰۴	۱۶۵۰۲۰-۲۴ ساله
۰	۰	۵۸۷	۱۰۷۸	۱۰۵۴	۳۶۰	۶۱۵۹۲۵-۲۹ ساله
۰	۰	۳۹۶	۸۷۹	۷۹۲	۳۲۷	۵۰۳۸۳۰-۳۴ ساله
۰	۰	۲۵۱	۶۲۸	۴۸۹	۱۹۱	۳۱۵۵۳۵-۳۹ ساله
۰	۰	۱۶۴	۳۷۶	۳۲۶	۱۱۱	۱۸۵۶۴۰-۴۴ ساله
۰	۰	۸۵	۲۲۴	۱۷۱	۷۸	۱۰۸۴۴۵-۴۹ ساله
۰	۰	۵۵	۱۱۵	۸۳	۴۴	۶۰۶۵۰-۵۴ ساله
۰	۰	۴۳	۷۳	۷۸	۲۹	۴۲۸۵۵-۵۹ ساله
۰	۰	۳۴	۳۸	۵۰	۲۵	۳۰۶۶۰-۶۴ ساله
۰	۰	۳۵	۲۳	۴۰	۱۵	۱۹۲۶۵-۶۹ ساله
۰	۱	۱۶	۲۸	۳۴	۸	۱۵۴۷۰-۷۴ ساله
۰	۰	۲۹	۳۷	۶۴	۱۳	۲۲۰۷۵ ساله و بیشتر

سالنامه آماری استان همدان - ۱۳۹۷

۱۲-۳- مهاجران وارد شده طی ۵ سال گذشته برحسب سن و آخرین محل اقامت قبلی براساس آخرین جابجایی: آبان ۱۳۹۵ (دنباله)

محل اقامت قبلی	خارج از کشور	اظهاری نشده استان و شهرستان		استان های دیگر				گروه سنی
		شهرستان		اظهاری نشده شهرستان		شهرستان		
		آبادی	شهر	آبادی	شهر	آبادی	شهر	
۷۰	۱۰۴	۲	۱۲	۰	۱۷	۱۱۱۰	۱۸۵۹۴	زن.....
۱	۴	۱	۱	۰	۰	۴۶	۹۲۶	۰-۴ ساله.....
۱۱	۵	۰	۰	۰	۱	۷۰	۱۲۷۳	۵-۹ ساله.....
۸	۱۲	۰	۰	۰	۱	۴۷	۹۹۶	۱۰-۱۴ ساله.....
۸	۶	۰	۴	۰	۲	۱۴۲	۲۰۰۹	۱۵-۱۹ ساله.....
۷	۵	۰	۲	۰	۵	۲۹۹	۴۳۸۶	۲۰-۲۴ ساله.....
۸	۱۱	۰	۴	۰	۰	۱۷۳	۲۸۸۴	۲۵-۲۹ ساله.....
۴	۱۱	۱	۰	۰	۳	۱۴۰	۲۴۸۵	۳۰-۳۴ ساله.....
۴	۱۹	۰	۰	۰	۰	۷۰	۱۵۰۳	۳۵-۳۹ ساله.....
۲	۱۱	۰	۰	۰	۲	۴۶	۸۱۸	۴۰-۴۴ ساله.....
۰	۹	۰	۰	۰	۱	۲۵	۴۹۱	۴۵-۴۹ ساله.....
۴	۲	۰	۰	۰	۰	۱۷	۲۸۶	۵۰-۵۴ ساله.....
۷	۴	۰	۰	۰	۰	۶	۱۹۸	۵۵-۵۹ ساله.....
۲	۳	۰	۰	۰	۱	۱۴	۱۳۹	۶۰-۶۴ ساله.....
۲	۰	۰	۰	۰	۰	۷	۷۰	۶۵-۶۹ ساله.....
۲	۱	۰	۰	۰	۰	۳	۶۱	۷۰-۷۴ ساله.....
۰	۱	۰	۱	۰	۱	۵	۶۹	۷۵ ساله و بیشتر.....

مأخذ- مرکز آمار ایران. دفتر جمعیت، نیروی کار و سرشماری.

۳- جمعیت

۱۳-۳- مهاجران وارد شده طی ۵ سال گذشته برحسب آخرین محل اقامت قبلی و شهرستان محل اقامت قبلی: آبان ۱۳۹۵

استان محل سرشماری						جمع	شهرستان
اظهار نشده شهرستان		سایر شهرستان‌های استان		شهرستان محل سرشماری			
آبادی	شهر	آبادی	شهر	آبادی	شهر		
۴	۳	۷۰۲۲	۱۳۹۶۱	۱۵۱۱۹	۴۰۲۵	۷۹۱۸۶	کل استان
۲	۰	۶۳	۵۰۵	۲۱۸۶	۱۷۱	۴۵۹۷	اسدآباد
۰	۰	۴۴	۴۴۱	۳۲۸	۷۰	۱۴۲۲	بهار
۰	۰	۷۹	۵۵۶	۱۴۰۶	۱۵۱	۳۸۱۸	تویسرکان
۰	۰	۸۳	۲۲۷	۱۴۴۷	۲۷۴	۳۰۲۰	رزن
۰	۰	۱۰۷	۱۲۷	۳۸۸	۲۹	۱۱۷۸	فامنین
۱	۰	۱۹۱	۳۵۲	۱۶۸۵	۱۲۶	۳۴۶۲	کیبودرآهنگ
۰	۰	۲۵۱	۱۸۳۲	۳۴۵۷	۱۰۷۹	۱۴۰۵۲	ملایر
۰	۰	۱۱۷	۷۸۵	۱۵۳۱	۵۳۶	۶۳۱۴	نهادند
۱	۳	۶۰۸۷	۹۱۳۶	۲۶۹۱	۱۵۸۹	۴۱۸۶۳	همدان

←

سالنامه آماری استان همدان - ۱۳۹۷

۱۳-۳- مهاجران وارد شده طی ۵ سال گذشته بر حسب آخرین محل اقامت قبلی و شهرستان محل اقامت قبلی: آبان ۱۳۹۵ (دنباله)

محل اقامت قبلی	خارج از کشور	اظهاری نشده استان و شهرستان		استان‌های دیگر				شهرستان
		شهرستان		اظهاری نشده شهرستان		شهرستان		
		آبادی	شهر	آبادی	شهر	آبادی	شهر	
۱۴۹	۲۶۵	۵	۱۵	۰	۳۴	۲۵۳۷	۳۶۶۴۷	کل استان
۶	۱	۱	۰	۰	۲	۸۴	۱۵۷۶	اسدآباد
۱۲	۰	۰	۰	۰	۰	۳۸	۴۸۹	بهار
۴	۴	۰	۰	۰	۱	۲۹	۱۶۴۸	تویسرکان
۱	۸	۰	۰	۰	۰	۹۱	۸۸۹	رزن
۲	۰	۰	۰	۰	۰	۱۰	۵۱۵	فامنین
۱۳	۱	۰	۰	۰	۳	۲۵۸	۸۳۲	کیبودرآهنگ
۲۱	۳۱	۱	۸	۰	۸	۴۲۸	۶۹۳۶	ملایر
۱۷	۱۳	۰	۰	۰	۱	۱۸۷	۳۱۲۷	نهایند
۷۳	۲۰۷	۳	۷	۰	۱۹	۱۴۱۲	۲۰۶۳۵	همدان

مأخذ- مرکز آمار ایران. دفتر جمعیت، نیروی کار و سرشماری.

۳- جمعیت

۱۴-۳- جمعیت ۱۰ ساله و بیش تر برحسب سن، جنس و وضع زناشویی

اظهار نشده	هرگز ازدواج نکرده	مرد					جمع مرد	جمع	شرح
		حداقل یکبار ازدواج کرده							
		اظهار نشده	بی همسر		دارای همسر	جمع			
بدلیل طلاق	بدلیل فوت همسر								
۱۵۹۴	۲۷۵۸۷۳	۰	۱۴۰۳	۷۳۸۶	۳۰۴۳۴۱	۳۱۳۱۳۰	۶۳۱۵۹۹	۱۱۲۸۵۱۵	ابان ۱۳۷۰
۱۰۴۵	۲۹۵۲۱۸	۰	۱۳۳۶	۶۵۰۴	۳۲۷۵۹۵	۳۳۵۴۳۵	۶۳۱۶۹۸	۱۲۵۳۳۳۴	ابان ۱۳۷۵
۳۷۵۸	۳۱۸۲۲۷	۰	۳۶۰۶	۷۸۴۸	۴۰۰۰۷۱	۴۱۱۵۲۵	۷۳۳۵۱۰	۱۴۶۳۵۸۶	ابان ۱۳۸۵
۳۲۸	۲۸۵۶۴۲	۳۹	۴۶۲۰	۸۱۳۵	۴۵۴۷۸۴	۴۶۷۵۷۸	۷۵۳۵۴۸	۱۵۰۴۶۳۸	ابان ۱۳۹۰
۱۲۵	۲۴۶۸۳۷	۱۳	۱۱۰	۷۱۷۵	۴۷۵۶۵۲	۴۹۰۱۱۳	۷۳۷۰۷۵	۱۴۶۱۳۷۲	ابان ۱۳۹۵
۴۵	۱۵۶۶۳۳	۲	۳۰	۳۹۶۶	۲۹۱۷۳۳	۳۰۸۱۴۹	۴۶۴۸۲۷	۹۳۱۱۵۰	نقاط شهری
۷	۳۵۴۸۲	۰	۰	۳	۴۳۰	۴۳۴	۳۵۹۲۳	۷۰۳۲۷	۱۰-۱۴ ساله
۱۴	۳۵۹۳۲	۰	۰	۲	۴۷۳	۴۸۹	۳۶۴۳۵	۷۲۷۶۵	۱۵-۱۹ ساله
۸	۳۶۳۹۶	۱	۰	۴	۵۵۵۱	۵۶۸۷	۴۲۰۹۱	۸۶۵۵۶	۲۰-۲۴ ساله
۶	۲۸۴۰۶	۰	۷	۲۳	۲۶۸۴۷	۲۷۵۴۲	۵۵۹۵۴	۱۱۳۲۴۵	۲۵-۲۹ ساله
۲	۱۲۴۰۴	۱	۷	۴۷	۴۶۰۰۵	۴۷۱۲۶	۵۹۵۳۲	۱۱۸۹۰۵	۳۰-۳۴ ساله
۴	۴۲۴۱	۰	۳	۴۶	۴۳۲۸۴	۴۴۳۶۳	۴۸۶۰۸	۹۶۷۳۰	۳۵-۳۹ ساله
۰	۱۶۸۵	۰	۶	۶۷	۳۸۱۵۳	۳۹۰۱۱	۴۰۶۹۶	۸۱۳۰۷	۴۰-۴۴ ساله
۰	۸۹۲	۰	۳	۱۳۰	۳۴۵۹۹	۳۵۳۶۹	۳۶۲۶۱	۷۲۰۷۲	۴۵-۴۹ ساله
۱	۵۲۹	۰	۲	۱۵۴	۲۹۸۶۲	۳۰۴۴۸	۳۰۹۷۸	۵۹۱۱۰	۵۰-۵۴ ساله
۰	۲۹۰	۰	۱	۲۴۱	۲۴۳۴۱	۲۴۸۷۶	۲۵۱۶۶	۴۹۳۶۱	۵۵-۵۹ ساله
۰	۱۶۸	۰	۱	۳۵۰	۱۸۵۴۷	۱۹۰۶۹	۱۹۲۳۷	۳۸۲۱۸	۶۰-۶۴ ساله
۳	۲۰۸	۰	۰	۲۸۹۹	۳۰۶۴۱	۳۳۷۳۵	۳۳۹۴۶	۷۲۴۸۴	۶۵ ساله و بیش تر ...
۰	۰	۰	۰	۰	۰	۰	۰	۰	نامشخص
۷۸	۱۹۸۳۷	۱۱	۸۰	۳۲۰۶	۱۷۶۴۵۸	۱۸۱۴۹۲	۲۷۱۴۰۷	۵۲۸۶۳۴	نقاط روستایی
۱۲	۲۲۹۴۹	۰	۱	۶	۴۸۹	۵۰۳	۲۳۴۶۴	۴۵۴۴۵	۱۰-۱۴ ساله
۱۰	۲۰۰۰۵	۰	۰	۵	۵۴۶	۵۶۴	۲۰۵۷۹	۳۹۴۳۷	۱۵-۱۹ ساله
۱۶	۲۳۴۴۰	۲	۵	۱۳	۵۲۹۱	۵۳۷۳	۲۸۸۲۹	۵۲۷۳۳	۲۰-۲۴ ساله
۱۲	۱۵۲۴۱	۰	۱۳	۱۸	۱۹۴۸۱	۱۹۸۰۰	۳۵۰۵۳	۶۴۹۹۰	۲۵-۲۹ ساله
۵	۵۰۶۱	۱	۲۲	۳۶	۲۶۳۲۰	۲۶۷۸۱	۳۱۸۴۷	۶۱۴۸۲	۳۰-۳۴ ساله
۰	۱۷۷۴	۱	۱۷	۳۳	۲۴۸۴۹	۲۵۲۵۸	۲۷۰۳۲	۵۱۶۸۴	۳۵-۳۹ ساله
۳	۶۶۷	۰	۱۰	۴۷	۲۲۲۲۸	۲۲۵۳۴	۲۳۲۰۴	۴۴۳۵۶	۴۰-۴۴ ساله
۳	۳۱۰	۱	۳	۶۵	۱۷۲۳۰	۱۷۴۵۱	۱۷۷۶۴	۳۵۳۶۲	۴۵-۴۹ ساله
۲	۱۶۴	۲	۱	۱۱۱	۱۴۸۵۰	۱۵۰۴۱	۱۵۲۰۷	۲۹۶۸۵	۵۰-۵۴ ساله
۰	۹۸	۰	۴	۱۴۰	۱۲۱۱۱	۱۲۳۰۵	۱۲۴۰۳	۲۶۵۳۳	۵۵-۵۹ ساله
۳	۵۵	۱	۱	۱۹۱	۹۹۸۷	۱۰۲۰۵	۱۰۲۶۳	۲۲۹۲۶	۶۰-۶۴ ساله
۱۲	۷۳	۳	۳	۲۵۴۱	۲۳۰۷۶	۲۵۶۷۷	۲۵۷۶۲	۵۴۰۰۱	۶۵ ساله و بیش تر ...
۲	۳۶۷	۰	۰	۳	۴۶۱	۴۷۲	۸۴۱	۱۰۸۸	غیر ساکن

سالنامه آماری استان همدان - ۱۳۹۷

۱۴-۳-جمعیت ۱۰ ساله و بیش تر بر حسب سن، جنس و وضع زناشویی (دنباله)

اظهاری نشده	هرگز ازدواج نکرده	زن					جمع زن	شرح
		حداقل یکبار ازدواج کرده						
		اظهاری نشده	بی همسر		دارای همسر	جمع		
بدلیل طلاق	بدلیل فوت همسر							
۳۸۵۹	۱۹۱۳۷۸	۰	۲۰۶۷	۳۵۳۵۵	۳۰۵۲۵۹	۳۴۲۶۸۱	۵۳۷۹۱۸	ابان ۱۳۷۰.....
۳۳۳۹	۲۴۲۰۱۳	۰	۲۵۸۸	۴۰۹۱۴	۳۳۲۷۸۲	۳۷۶۲۸۴	۶۲۱۶۳۶	ابان ۱۳۷۵.....
۴۱۲۶	۲۵۸۷۹۹	۰	۵۸۰۷	۵۳۸۱۵	۴۰۷۵۲۹	۴۶۷۱۵۱	۷۳۰۰۷۶	ابان ۱۳۸۵.....
۲۱۹	۲۱۹۸۷۳	۵۷	۸۷۰۴	۶۴۶۳۶	۲۷۲۴۰۷	۳۴۵۸۰۴	۷۵۱۰۹۰	ابان ۱۳۹۰.....
۶۸	۱۷۲۷۴۶	۵۵	۱۲۵۰۶	۶۳۶۶۹	۴۷۵۲۵۳	۵۵۱۴۸۳	۷۲۴۲۹۷	ابان ۱۳۹۵.....
۲۰	۱۱۶۴۱۴	۲۶	۹۵۷۱	۳۹۷۸۴	۳۰۰۵۰۸	۳۴۹۸۱۹	۴۶۶۳۳۳	نقاط شهری.....
۳	۳۳۹۰۷	۲	۵	۲	۴۸۵	۴۹۴	۳۴۴۰۴	۱۰-۱۴ ساله.....
۷	۲۸۹۹۷	۱	۱۴۵	۱۰	۷۱۷۰	۷۳۲۶	۳۶۳۳۰	۱۵-۱۹ ساله.....
۵	۲۰۷۳۹	۱	۵۷۸	۶۲	۲۳۰۸۰	۲۳۷۲۱	۴۴۴۶۵	۲۰-۲۴ ساله.....
۱	۱۳۷۸۴	۱	۱۲۳۵	۲۰۶	۴۲۰۶۴	۴۳۵۰۶	۵۷۲۹۱	۲۵-۲۹ ساله.....
۰	۹۱۶۵	۲	۱۹۰۷	۵۲۵	۴۷۷۷۴	۵۰۲۰۸	۵۹۳۷۳	۳۰-۳۴ ساله.....
۰	۴۹۱۸	۰	۱۶۸۳	۸۸۱	۴۰۶۳۳	۴۳۲۰۴	۴۸۱۲۲	۳۵-۳۹ ساله.....
۰	۲۲۹۹	۱	۱۳۷۱	۱۵۵۵	۳۵۳۸۵	۳۸۳۱۲	۴۰۶۱۱	۴۰-۴۴ ساله.....
۰	۱۲۱۰	۴	۹۹۸	۲۳۳۹	۳۱۲۶۰	۳۴۶۰۱	۳۵۸۱۱	۴۵-۴۹ ساله.....
۰	۶۳۴	۲	۶۵۲	۲۹۶۶	۲۳۹۴۸	۲۷۵۶۸	۲۸۲۰۲	۵۰-۵۴ ساله.....
۰	۳۱۹	۱	۴۶۱	۳۹۴۴	۱۹۴۷۰	۲۳۸۷۶	۲۴۱۹۵	۵۵-۵۹ ساله.....
۰	۲۱۳	۱	۲۶۴	۵۰۴۸	۱۳۴۵۵	۱۸۷۶۸	۱۸۹۸۱	۶۰-۶۴ ساله.....
۴	۲۲۹	۱۰	۲۷۲	۲۲۲۳۹	۱۵۷۸۴	۳۸۳۰۵	۳۸۵۳۸	۶۵ ساله و بیش تر.....
۰	۰	۰	۰	۰	۰	۰	۰	نامشخص.....
۴۸	۵۶۰۷۳	۲۹	۲۹۳۵	۲۳۸۵۹	۱۷۴۲۸۳	۲۰۱۱۰۶	۲۵۷۲۲۷	نقاط روستایی.....
۹	۲۰۹۳۸	۱	۱۳	۵	۱۰۱۵	۱۰۳۴	۲۱۹۸۱	۱۰-۱۴ ساله.....
۵	۱۰۲۳۴	۲	۱۲۳	۱۶	۸۴۷۸	۸۶۱۹	۱۸۸۵۸	۱۵-۱۹ ساله.....
۷	۶۵۲۹	۱	۳۴۳	۵۱	۱۶۹۷۳	۱۷۳۶۸	۲۳۹۰۴	۲۰-۲۴ ساله.....
۱	۵۸۶۰	۱	۵۱۹	۱۵۵	۲۳۴۰۱	۲۴۰۷۶	۲۹۹۳۷	۲۵-۲۹ ساله.....
۲	۵۳۲۲	۲	۵۸۲	۲۹۸	۲۳۴۲۹	۲۴۳۱۱	۲۹۶۳۵	۳۰-۳۴ ساله.....
۰	۳۷۹۹	۱	۴۵۲	۴۷۷	۱۹۹۲۳	۲۰۸۵۳	۲۴۶۵۲	۳۵-۳۹ ساله.....
۰	۲۰۴۱	۱	۳۴۴	۷۸۰	۱۷۹۸۶	۱۹۱۱۱	۲۱۱۵۲	۴۰-۴۴ ساله.....
۴	۷۹۰	۴	۲۰۰	۱۱۱۷	۱۵۴۸۳	۱۶۸۰۴	۱۷۵۹۸	۴۵-۴۹ ساله.....
۱	۲۹۱	۱	۱۱۲	۱۴۷۹	۱۲۵۹۴	۱۴۱۸۶	۱۴۴۷۸	۵۰-۵۴ ساله.....
۲	۱۱۳	۲	۸۸	۲۰۶۰	۱۱۸۶۵	۱۴۰۱۵	۱۴۱۳۰	۵۵-۵۹ ساله.....
۳	۷۰	۵	۶۱	۲۹۰۷	۹۶۱۷	۱۲۵۹۰	۱۲۶۶۳	۶۰-۶۴ ساله.....
۱۴	۸۶	۸	۹۸	۱۴۵۱۴	۱۳۵۱۹	۲۸۱۳۹	۲۸۲۳۹	۶۵ ساله و بیش تر.....
۰	۰	۰	۰	۰	۰	۰	۰	نامشخص.....
۰	۲۵۹	۰	۰	۲۶	۴۶۲	۴۸۱	۷۴۷	غیر ساکن.....

مأخذ - مرکز آمار ایران (ر.م)

۳- جمعیت

۳-۱۵- میانگین سنی جمعیت برحسب جنس در نقاط شهری و روستایی

نقاط روستایی		نقاط شهری		کل استان			سال
زن	مرد	زن	مرد	زن	مرد	مرد و زن	
۲۸.۵	۲۸.۱	۲۹.۰۴	۲۹.۰	۲۸.۷۷	۲۸.۵۹	۲۸.۷۰	آبان ۱۳۸۵
۳۰.۸۳	۲۹.۸۰	۳۱.۳۹	۳۰.۹۵	۳۱.۱۶	۳۰.۴۸	۳۰.۸۲	آبان ۱۳۹۰
۳۳.۲	۳۲	۳۳.۱	۳۲.۷	۳۳.۱	۳۲.۴	۳۲.۸	آبان ۱۳۹۵

- فقط شامل جمعیت ساکن است.
 مأخذ - مرکز آمار ایران (ر.م)

۳-۱۶- میانه سنی جمعیت برحسب جنس در نقاط شهری و روستایی

نقاط روستایی		نقاط شهری		کل استان			سال
زن	مرد	زن	مرد	زن	مرد	مرد و زن	
۲۱.۰۲	۲۰.۸۸	۲۵.۱۱	۲۵.۱۵	۲۱.۳۰	۲۱.۲۰	۲۱.۲۵	آبان ۱۳۸۵
۲۱.۹۴	۲۱.۸۰	۲۵.۸۵	۲۵.۸۳	۲۲.۲۹	۲۲.۱۵	۲۲.۲۲	آبان ۱۳۹۰ ^(۱)
۳۱.۱	۲۹.۹	۳۱.۶	۳۱.۵	۳۱.۴	۳۰.۹	۳۱.۲	آبان ۱۳۹۵

- میانه سنی براساس داده‌های طبقه‌بندی نشده محاسبه شده است.
 - فقط شامل جمعیت ساکن است.
 مأخذ - مرکز آمار ایران (ر.م)

۳-۱۷- میانگین سن^(۱) در اولین ازدواج برحسب جنس در نقاط شهری و روستایی

نقاط روستایی		نقاط شهری		کل استان		سال
زن	مرد	زن	مرد	زن	مرد	
-	-	-	-	۲۳.۲۶	۲۵.۹	آبان ۱۳۸۵
-	-	-	-	-	-	آبان ۱۳۹۰
۲۰.۵	۲۶.۱	۲۱.۵	۲۶.۱	۲۱.۳	۲۶.۱	آبان ۱۳۹۵

(۱) میانگین سن در اولین ازدواج با روش هاینال محاسبه شده است.
 مأخذ - مرکز آمار ایران (ر.م)

سالنامه آماری استان همدان - ۱۳۹۷

۱۸-۳- ولادت ثبت شده بر حسب جنس در نقاط شهری و روستایی

نقاط روستایی			نقاط شهری			جمع			سال و شهرستان
دختر	پسر	پسر و دختر	دختر	پسر	پسر و دختر	دختر	پسر	پسر و دختر	
۶۷۶۷	۶۹۵۵	۱۳۷۲۲	۶۳۶۵	۶۵۷۹	۱۲۹۴۴	۱۳۱۳۲	۱۳۵۳۴	۲۶۶۶۶ ۱۳۸۰
۶۲۷۵	۶۵۵۵	۱۲۸۳۰	۷۳۱۶	۷۷۵۳	۱۵۰۶۹	۱۳۵۹۱	۱۴۳۰۸	۲۷۸۹۹ ۱۳۸۵
۶۷۹۹	۷۲۱۶	۱۴۰۱۵	۸۰۵۸	۸۵۷۲	۱۶۶۳۰	۱۴۸۵۷	۱۵۷۸۸	۳۰۶۴۵ ۱۳۹۰
۶۱۰۹	۶۵۳۴	۱۲۶۴۳	۱۰۱۴۲	۱۰۸۵۳	۲۰۹۹۵	۱۶۲۵۱	۱۷۳۸۷	۳۳۶۳۸ ۱۳۹۳
۶۲۸۶	۶۴۵۲	۱۲۷۳۸	۱۰۸۱۳	۱۱۶۸۶	۲۲۴۹۹	۱۷۰۹۹	۱۸۱۳۸	۳۵۲۳۷ ۱۳۹۴
۵۵۴۰	۵۸۵۷	۱۱۳۹۷	۱۰۵۲۷	۱۱۲۷۱	۲۱۷۹۸	۱۶۰۶۷	۱۷۱۲۸	۳۳۱۹۵ ۱۳۹۵
۴۸۶۷	۵۲۶۸	۱۰۱۳۵	۱۰۲۶۲	۱۰۷۹۶	۲۱۰۵۸	۱۵۱۲۹	۱۶۰۶۴	۳۱۱۹۳ ۱۳۹۶
۴۴۳۶	۴۸۱۱	۹۲۴۷	۹۲۴۶	۹۹۷۳	۱۹۲۱۹	۱۳۶۸۲	۱۴۷۸۴	۲۸۴۶۶ ۱۳۹۷
۲۸۶	۳۴۵	۶۳۱	۴۴۱	۴۵۲	۸۹۳	۷۲۷	۷۹۷	۱۵۲۴ اسدآباد
۴۶۸	۴۹۱	۹۵۹	۴۱۵	۴۱۹	۸۳۴	۸۸۳	۹۱۰	۱۷۹۳ بهار
۲۸۰	۳۲۶	۶۰۶	۳۵۳	۴۵۷	۸۱۰	۶۳۳	۷۸۳	۱۴۱۶ تویسرکان
۷۰۲	۷۳۲	۱۴۳۴	۲۴۷	۲۱۳	۴۶۰	۹۴۹	۹۴۵	۱۸۹۴ رزن
۱۷۳	۱۵۰	۳۲۳	۱۱۰	۱۴۱	۲۵۱	۲۸۳	۲۹۱	۵۷۴ فامنین
۸۲۰	۹۰۸	۱۷۲۸	۲۰۸	۲۰۲	۴۱۰	۱۰۲۸	۱۱۱۰	۲۱۳۸ کیودرآهنگ
۷۵۲	۸۴۱	۱۵۹۳	۱۴۴۳	۱۶۰۷	۳۰۵۰	۲۱۹۵	۲۴۴۸	۴۶۴۳ ملایر
۶۵۱	۶۹۷	۱۳۴۸	۶۴۹	۷۱۱	۱۳۶۰	۱۳۰۰	۱۴۰۸	۲۷۰۸ نهاوند
۳۰۴	۳۲۱	۶۲۵	۵۳۸۰	۵۷۷۱	۱۱۱۵۱	۵۶۸۴	۶۰۹۲	۱۱۷۷۶ همدان

مأخذ- اداره کل ثبت احوال استان همدان

۳- جمعیت

۱۹-۳- فوت ثبت شده برحسب جنس در نقاط شهری و روستایی

نقاط روستایی	نقاط شهری	جمع			سال و شهرستان
		زن	مرد	مرد و زن	
۳۱۰۱	۵۸۴۹	۳۴۷۱	۵۴۷۹	۸۹۵۰ ۱۳۸۰
۴۲۸۵	۶۶۲۵	۴۲۷۰	۶۶۴۰	۱۰۹۱۰ ۱۳۸۵
۴۱۱۸	۶۶۸۰	۴۵۴۰	۶۲۵۸	۱۰۷۹۸ ۱۳۹۰
۸۴۱۷	۶۴۱۳	۷۷۵۶	۷۰۷۴	۱۴۸۳۰ ۱۳۹۳
۳۷۸۴	۶۴۰۱	۴۲۵۳	۵۹۳۲	۱۰۱۸۵ ۱۳۹۴
۴۲۳۴	۶۴۴۵	۴۶۰۷	۶۰۷۲	۱۰۶۷۹ ۱۳۹۵
۴۱۷۹	۶۰۲۹	۴۳۲۰	۵۸۸۸	۱۰۲۰۸ ۱۳۹۶
۴۱۵۷	۶۱۷۳	۴۴۵۱	۵۱۷۹	۱۰۳۳۰ ۱۳۹۷
۲۳۵	۳۰۷	۲۳۸	۳۰۴	۵۴۲ اسدآباد
۲۷۲	۲۸۷	۲۵۴	۳۰۵	۵۵۹ بهار
۳۸۰	۳۱۲	۳۲۰	۳۷۲	۶۹۲ تویسرکان
۴۹۴	۱۲۱	۲۷۱	۳۴۴	۶۱۵ رزن
۱۳۲	۷۰	۸۳	۱۱۹	۲۰۲ فامنین
۵۰۵	۱۲۰	۳۰۸	۳۱۷	۶۲۵ کبودرآهنگ
۶۲۱	۱۱۱۶	۷۵۸	۹۷۹	۱۷۳۷ ملایر
۵۳۲	۴۸۰	۴۱۴	۵۹۸	۱۰۱۲ نهاوند
۹۸۶	۳۳۶۰	۱۸۰۵	۲۵۴۱	۴۳۴۶ همدان

مأخذ- اداره کل ثبت احوال استان همدان

سالنامه آماری استان همدان - ۱۳۹۷

۲۰-۳- فوت جاری ثبت شده^(۱) برحسب جنس و گروه‌های سنی در نقاط شهری و روستایی: ۱۳۹۷

نقاط روستایی			نقاط شهری			جمع			گروه سنی
زن	مرد	مرد و زن	زن	مرد	مرد و زن	زن	مرد	مرد و زن	
۱۶۳۵	۲۲۱۹	۳۸۵۴	۲۵۴۷	۳۴۵۴	۶۰۰۱	۴۱۸۲	۵۶۷۳	۹۸۵۵	جمع
۴۳	۴۴	۸۷	۱۱۱	۱۴۷	۲۵۸	۱۵۴	۱۹۱	۳۴۵	کمتر از یکساله
۱۸	۱۷	۳۵	۱۲	۱۸	۳۰	۳۰	۳۵	۶۵	۱-۴ ساله
۱۳	۹	۲۲	۴	۱۰	۱۴	۱۷	۱۹	۳۶	۵-۹ ساله
۱۱	۷	۱۸	۱۳	۱۶	۲۹	۲۴	۲۳	۴۷	۱۰-۱۴ ساله
۱۰	۱۷	۲۷	۱۷	۳۱	۴۸	۲۷	۴۸	۷۵	۱۵-۱۹ ساله
۹	۴۶	۵۵	۲۱	۴۹	۷۰	۳۰	۹۵	۱۲۵	۲۰-۲۴ ساله
۱۱	۴۸	۵۹	۳۲	۷۷	۱۰۹	۴۳	۱۲۵	۱۶۸	۲۵-۲۹ ساله
۱۹	۵۱	۷۰	۳۶	۹۸	۱۳۴	۵۵	۱۴۹	۲۰۴	۳۰-۳۴ ساله
۱۲	۶۱	۷۳	۳۰	۱۱۲	۱۴۲	۴۲	۱۷۳	۲۱۵	۳۵-۳۹ ساله
۲۱	۵۷	۷۸	۳۵	۹۳	۱۲۸	۵۶	۱۵۰	۲۰۶	۴۰-۴۴ ساله
۱۹	۷۴	۹۳	۶۴	۱۱۰	۱۷۴	۸۳	۱۸۴	۲۶۷	۴۵-۴۹ ساله
۴۱	۸۶	۱۲۷	۸۱	۱۵۰	۲۳۱	۱۲۲	۲۳۶	۳۵۸	۵۰-۵۴ ساله
۴۵	۱۴۳	۱۸۸	۱۰۳	۲۴۰	۳۴۳	۱۴۸	۳۸۳	۵۳۱	۵۵-۵۹ ساله
۸۸	۱۵۵	۲۴۳	۱۵۱	۲۸۷	۴۳۸	۲۳۹	۴۴۲	۶۸۱	۶۰-۶۴ ساله
۱۴۷	۱۵۰	۲۹۷	۱۸۲	۲۶۸	۴۵۰	۳۲۹	۴۱۸	۷۴۷	۶۵-۶۹ ساله
۱۵۸	۱۶۳	۳۲۱	۲۰۶	۲۶۷	۴۷۳	۳۶۴	۴۳۰	۷۹۴	۷۰-۷۴ ساله
۹۵۳	۱۰۷۳	۲۰۲۶	۱۴۲۶	۱۴۵۶	۲۸۸۲	۲۳۷۹	۲۵۲۹	۴۹۰۸	۷۵ ساله و بیشتر
۱۷	۱۸	۳۵	۲۳	۲۵	۴۸	۴۰	۴۳	۸۳	نامشخص

(۱) فوت جاری ثبت شده، منظور فوتی است که در همان سال وقوع فوت، ثبت شود.

مأخذ- اداره کل ثبت احوال استان همدان

۳- جمعیت

۲۱-۳- ازدواج و طلاق ثبت شده در نقاط شهری و روستایی

نقاط روستایی		نقاط شهری		جمع		سال و شهرستان
ازدواج	طلاق	ازدواج	طلاق	ازدواج	طلاق	
۳۸	۴۲۷۷	۱۶۳۴	۱۴۴۴۰	۱۶۷۲	۱۸۷۱۷ ۱۳۸۰
۴۹۵	۷۲۸۷	۱۹۲۴	۱۴۲۴۸	۲۴۱۹	۲۱۵۳۵ ۱۳۸۵
۱۰۳۳	۹۱۳۰	۲۳۹۵	۱۵۲۲۵	۳۴۲۸	۲۴۳۵۵ ۱۳۹۰
۴۵۶	۳۹۷۹	۳۴۱۶	۱۵۸۰۱	۳۸۷۲	۱۹۷۸۰ ۱۳۹۳
۷۹۴	۵۱۵۲	۳۴۷۱	۱۲۹۴۶	۴۲۶۵	۱۸۰۹۸ ۱۳۹۴
۴۵۶	۳۲۷۰	۳۵۴۴	۱۳۷۶۶	۴۰۰۰	۱۷۰۳۶ ۱۳۹۵
۳۷۸	۲۰۲۳	۳۵۰۵	۱۳۲۲۰	۳۸۸۳	۱۵۲۴۳ ۱۳۹۶
۳۰۸	۱۱۷۷	۳۶۸۷	۱۱۹۴۰	۳۹۹۵	۱۳۷۱۷ ۱۳۹۷
۳۶	۹۹	۲۲۸	۷۵۹	۲۶۴	۸۵۸ اسدآباد
۱۴	۱۳۴	۶۳	۵۸۴	۷۷	۷۱۸ بهار
۵	۵	۱۹۴	۷۷۱	۱۹۹	۷۷۶ تویسرکان
۲	۵۱	۱۳۱	۷۷۴	۱۳۳	۸۲۵ رزن
۱	۵	۱۲۷	۳۵۱	۱۲۸	۳۵۶ فامنین
۱۸	۴۱۳	۱۹۷	۷۳۸	۲۱۵	۱۱۵۱ کبودرآهنگ
۱۴۹	۷۴۷	۵۴۵	۱۴۶۱	۶۹۴	۲۲۰۸ ملایر
۷	۶۵	۴۷۴	۱۵۰۷	۴۸۱	۱۵۷۲ نهاوند
۷۶	۲۵۸	۱۷۲۸	۴۹۹۵	۱۸۰۴	۵۲۵۳ همدان

مأخذ- اداره کل ثبت احوال استان همدان

سالنامه آماری استان همدان - ۱۳۹۷

۲۲-۳- ازدواج و طلاق ثبت شده برحسب اختلاف سن زوج نسبت به سن زوجه : ۱۳۹۷

طلاق	ازدواج	اختلاف سن
۳۹۹۵	۱۳۷۱۷	کل
۵۹	۱۸۶	بیش از ۲۰ سال بزرگ تر
۵۷	۲۷۵	(۲۰-۱۶) سال بزرگ تر
۳۸۹	۱۷۰۵	(۱۱-۱۵) سال بزرگ تر
۱۶۹	۷۴۸	۱۰ سال بزرگ تر
۲۳۴	۸۳۸	۹ سال بزرگ تر
۲۴۳	۹۳۰	۸ سال بزرگ تر
۲۹۱	۹۵۱	۷ سال بزرگ تر
۳۱۵	۱۰۱۲	۶ سال بزرگ تر
۳۰۳	۹۶۵	۵ سال بزرگ تر
۳۳۰	۹۹۰	۴ سال بزرگ تر
۲۹۴	۹۱۵	۳ سال بزرگ تر
۲۸۵	۸۹۷	۲ سال بزرگ تر
۲۵۶	۸۶۴	۱ سال بزرگ تر
۳۸۱	۱۲۶۴	بدون اختلاف سن
۱۰۷	۳۴۸	۱ سال کوچک تر
۸۵	۲۳۲	۲ سال کوچک تر
۵۶	۱۴۹	۳ سال کوچک تر
۳۶	۱۳۶	۴ سال کوچک تر
۳۳	۸۸	۵ سال کوچک تر
۱۵	۶۴	۶ سال کوچک تر
۱۹	۵۴	۷ سال کوچک تر
۱۱	۲۹	۸ سال کوچک تر
۱۰	۲۰	۹ سال کوچک تر
۶	۱۸	۱۰ سال کوچک تر
۹	۳۱	(۱۱-۱۵) سال کوچک تر
۲	۸	(۱۶-۲۰) سال کوچک تر
۰	۰	بیش از ۲۰ سال کوچک تر

مأخذ - اداره کل ثبت احوال استان همدان

۳- جمعیت

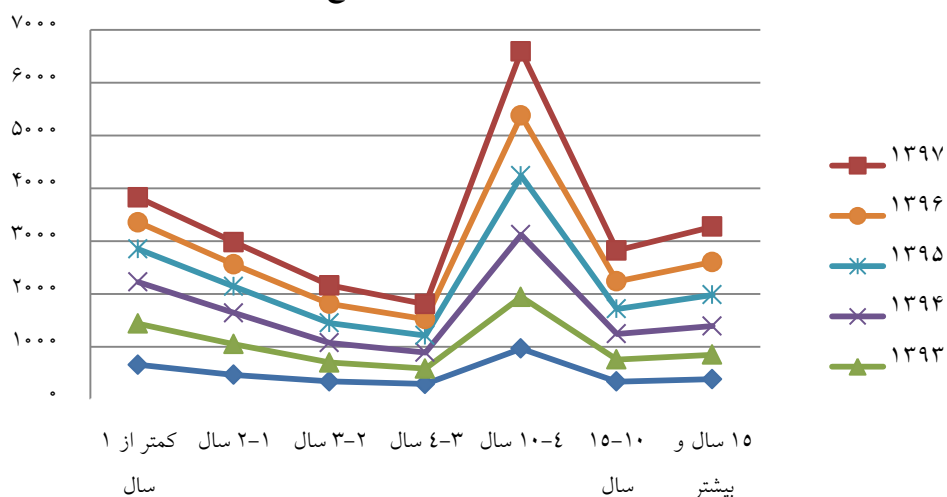
۲۳-۳- تعداد طلاق ثبت شده برحسب طول مدت ازدواج^(۱)

سال و شهرستان	جمع	کمتر از ۱ سال	۱-۲ سال	۲-۳ سال	۳-۴ سال	۴-۱۰ سال	۱۰-۱۵ سال	۱۵ سال و بیش تر
..... ۱۳۸۰	-	-	-	-	-	-	-	-
..... ۱۳۸۵	-	-	-	-	-	-	-	-
..... ۱۳۹۰	۳۴۲۸	۶۵۷	۴۶۴	۳۴۱	۲۹۱	۹۶۳	۳۳۹	۳۸۳
..... ۱۳۹۳	۳۸۷۲	۷۷۹	۵۸۲	۳۵۸	۲۹۲	۹۸۰	۴۱۷	۴۶۴
..... ۱۳۹۴	۴۲۶۵	۷۸۶	۵۹۳	۳۷۲	۳۰۸	۱۱۷۸	۴۸۴	۵۴۴
..... ۱۳۹۵	۴۰۰۰	۶۲۶	۴۹۹	۳۷۵	۳۲۱	۱۱۱۶	۴۷۴	۵۸۹
..... ۱۳۹۶	۳۸۸۳	۵۰۶	۴۱۸	۳۶۶	۳۰۹	۱۱۳۹	۵۲۲	۶۲۳
..... ۱۳۹۷	۳۹۹۵	۴۶۹	۴۲۳	۳۴۹	۲۸۳	۱۲۱۵	۵۱۶	۶۷۰
..... اسدآباد	۲۶۴	۴۰	۲۷	۲۲	۲۳	۷۵	۴۰	۳۷
..... بهار	۱۷	۸	۶	۳	۶	۲۷	۱۴	۱۳
..... تویسرکان	۱۹۹	۲۵	۲۲	۱۶	۱۳	۵۴	۳۷	۳۲
..... رزن	۱۳۳	۲۱	۲۲	۱۲	۱۷	۳۰	۷	۲۴
..... فامنین	۱۲۱	۲۱	۱۱	۱۷	۱۴	۳۰	۲۰	۱۵
..... کبودرآهنگ ...	۲۱۵	۲۸	۲۴	۲۶	۱۷	۷۷	۲۴	۱۹
..... ملایر	۶۹۴	۷۹	۸۲	۶۳	۵۲	۲۰۰	۱۰۱	۱۱۷
..... نهاوند	۴۸۱	۵۵	۴۸	۴۵	۳۲	۱۶۳	۶۲	۷۶
..... همدان	۱۸۰۴	۱۹۲	۱۸۱	۱۴۵	۱۰۹	۵۵۹	۲۸۱	۳۳۷

(۱) تعداد سالهای کاملی که از زمان وقوع ازدواج گذشته است.

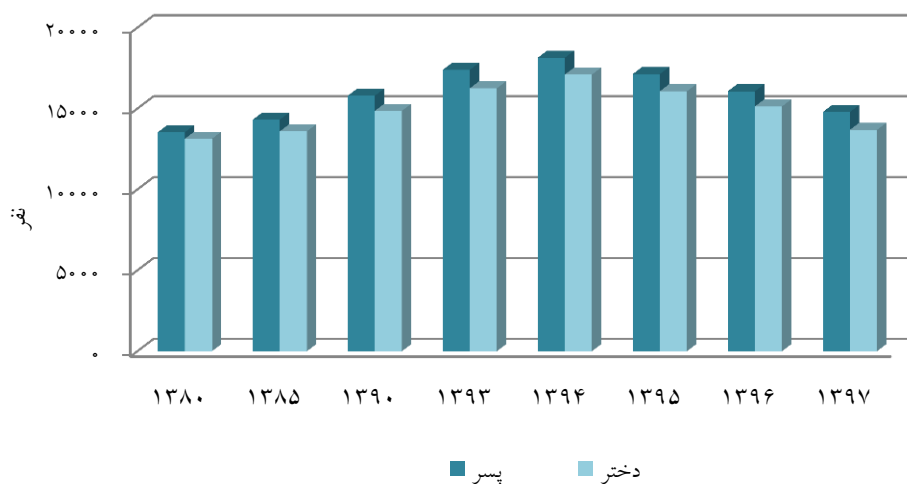
مأخذ- اداره کل ثبت احوال استان همدان

۳-۶- تعداد طلاق ثبت شده بر حسب طول مدت ازدواج طی سال های مختلف



مینا: جدول ۳-۲۳

۳-۷- ولادت ثبت شده بر حسب جنس در طی سال های مختلف



مینا: جدول ۳-۱۸