

فصل ۱

سرزمین و آب و هوا

مقدمه

براساس طبقه‌بندی اقلیمی به روش آمبرژه سه نوع اقلیم زیر را می‌توان مشخص نمود.

الف: نیمه خشک سرد

ب: خشک سرد

ج: معتدل

براین اساس اقلیم مناطق زنجان، خرمدره، ابهر، ماهنشان، گرماب خشک سرد و قیدار نیمه خشک سرد و آب‌بر معتدل می‌باشد.

اندازه‌گیری مشخصه‌های جوی از سال ۱۳۳۵ آغاز شده است و در حال حاضر جمع‌آوری اندازه‌گیری آمارهای مربوط به هواشناسی از طریق اندازه‌گیری مشخصه‌های جوی (درجه حرارت و ...) در ایستگاه‌های هواشناسی مستقر در نقاط مختلف استان زنجان انجام می‌گیرد که در این فصل آمار مربوط به درجه حرارت، بارندگی، رطوبت نسبی، تعداد روزهای یخبندان، تعداد روزهای همراه با گرد و غبار، ساعت‌های آفتابی و سرعت وزش باد ارائه می‌شود.

تعاریف مفاهیم

شهرستان: واحدی از تقسیمات کشوری با محدوده جغرافیایی معین است که از به هم پیوستن چند بخش همجوار که از نظر عوامل طبیعی و اوضاع اجتماعی، اقتصادی، سیاسی و فرهنگی، واحد متناسب و همگنی را به وجود آورده‌اند، تشکیل شده است.

بخش: واحدی از تقسیمات کشوری با محدوده جغرافیایی معین است که از به هم پیوستن چند دهستان همجوار مشتمل بر چندین مزرعه، مکان، روستا و احیاناً شهر، که از نظر عوامل طبیعی و اوضاع اجتماعی، فرهنگی، اقتصادی و سیاسی، واحد همگنی را به وجود آورده‌اند، تشکیل شده است.

اطلاعات آماری این فصل شامل «تقسیمات کشوری و مشخصات طبیعی»، «آب و هوا» و «محیط زیست» می‌باشد.

۱- تقسیمات کشوری و مشخصات طبیعی استان:

استان زنجان با وسعت ۲۲۱۶۴ کیلومترمربع در منطقه شمال غرب کشور بین ۳۳ و ۳۵ تا ۱۵ و ۳۷ عرض شمالی از خط استوا و ۱۰ و ۴۷ تا ۲۶ و ۴۹ طول شرقی از نصف النهار گرینویچ قرار دارد. میانگین ارتفاع آن بیش از ۱۵۰۰ متر از سطح دریاست. پست‌ترین نقطه داخل استان با ارتفاع ۳۰۰ متر در منطقه طارم و بلندترین قله آن با ارتفاع ۲۹۰۰ متر در کوه‌های تخت سلیمان از ارتفاعات شهرستان ماهنشان قرار دارد. استان زنجان از شمال به استان‌های آذربایجان شرقی، اردبیل و گیلان، از شرق به استان‌های قزوین و گیلان، از جنوب به استان‌های همدان و قزوین و از غرب به استان‌های آذربایجان غربی و کردستان محدود می‌باشد.

۲- آب و هوا

اگر اقلیم را عملکرد ویژگی‌های غالب یک منطقه در درازمدت تعریف کنیم که خود تحت تأثیر عواملی از قبیل عرض جغرافیایی، دوری و نزدیکی به منابع بزرگ آب، پستی و بلندی، ارتفاع از سطح دریا و واقع شدن در مسیر جریان‌های عظیم رطوبتی قرار می‌گیرد. در استان زنجان با توجه به آمار بلندمدت ۲۰ ساله، متوسط بارندگی ۲۴۰ تا ۴۰۰ میلی‌متر و متوسط دمای ۱۰ تا ۱۸ درجه سانتی‌گراد، و همچنین تغییرات دمای سالیانه استان بین کمینه مطلق ۳۰- درجه سانتی‌گراد در گرماب و بیشینه مطلق ۴۹ درجه سانتی‌گراد در آب‌بر بوده است.

بالاترین بیشینه (حداکثر مطلق): عبارت از بالاترین دما در یک دوره مشخص از زمان (۲۴ ساعت، یک ماه، یک سال یا چند سال) است.

رطوبت نسبی: مقدار هوای تر موجود در یک واحد حجم از هوای معمولی است.

میانگین ارتفاع بارندگی (میانگین ارتفاع بارش): میانگین ارتفاع بارندگی یک منطقه میانگین وزنی منطقه می‌باشد. در واقع منطقه به چند ضلعی‌های متعدد تقسیم شده و با توجه به بارندگی نازل شده در هر چند ضلعی میانگین ارتفاع بارش محاسبه می‌شود.

گزیده اطلاعات

بالاترین و پایین‌ترین میانگین دمای سالانه شهرهای استان دارای ایستگاه‌های همدیدی در سال جاری، مربوط به شهر آبر با ۱۷/۷ درجه سلسیوس و شهر زنجان با ۱۱/۲ درجه سلسیوس می‌باشد.

در این سال پایین‌ترین کمینه و بالاترین بیشینه درجه حرارت در ایستگاه‌های سینوپتیک استان مربوط به ایستگاه شهر گرماب با ۱۷/۶- درجه سلسیوس و ایستگاه شهر چورزق با ۴۵ درجه سلسیوس بوده است. در همین سال مجموع بیشترین بارش در میان ایستگاه‌های همدیدی مربوط به ایستگاه شهر قیدار با ۵۵۲/۳ میلی‌متر و کمترین بارش مربوط به ایستگاه شهر آبر با ۹۹/۱ میلی‌متر بوده و همچنین بالاترین بارندگی در طول یک روز متعلق به ایستگاه شهر قیدار با ۳۸/۸ میلی‌متر بوده است. ایستگاه شهر صایین قلعه با ۱۲۶ روز بیشترین روزهای یخبندان را در طول سال ۱۳۹۶ داشته است. حداکثر سرعت وزش باد در ایستگاه شهر قیدار با ۲۵ متر بر ثانیه به ثبت رسیده است.

شهر: محلی با حدود قانونی است که در محدوده جغرافیایی بخش واقع شده و از نظر بافت ساختمانی، اشتغال و سایر عوامل، دارای سیمایی با ویژگی‌های شهر باشد.

دهستان: کوچک‌ترین واحد تقسیمات کشوری با محدوده جغرافیایی معین است که از به هم پیوستن چند روستا، مکان و مزرعه همجوار تشکیل می‌شود که از لحاظ محیط طبیعی، فرهنگی، اقتصادی و اجتماعی همگن می‌باشد و امکان خدمات‌رسانی و برنامه‌ریزی در سیستم و شبکه‌ای واحد را فراهم می‌نماید.

آبادی: یک نقطه جغرافیایی شامل مجموعه یک یا چند مکان و اراضی به هم پیوسته (نعم از کشاورزی و غیر کشاورزی) که خارج از محدوده شهرها یا هر آبادی دیگر واقع شده و دارای محدوده ثبتي یا عرفی مستطیل باشد. اگر آبادی در زمان آمارگیری محل سکونت خانوار یا خانوارهایی باشد، دارای سکنه و در غیر اینصورت خالی از سکنه تلقی می‌شود.

ایستگاه همدیدی (ایستگاه سینوپتیک):

ایستگاهی است که در آن، عوامل مختلف جوی از قبیل دما خشک و تر، مقدار و نوع ابر، مقدار بارندگی، نوع پدیده جوی، سمت و سرعت باد، تبخیر، فشار، ساعت‌های آفتابی، نحوه تغییرات فشار، میزان تابش خورشید و... براساس دستورالعمل‌های مشخص و در رأس ساعت‌های معین (به طور همزمان در سراسر جهان)، اندازه‌گیری و پس از ثبت در یک دفتر مخصوص، توسط دستگاه‌های مخابراتی از قبیل SSB، تلفن و تلکس، به مراکز هواشناسی در سراسر جهان مخابره می‌شود.

پایین‌ترین کمینه (حداقل مطلق): عبارت از پایین‌ترین دما در یک دوره مشخص از زمان (۲۴ ساعت، یک ماه، یک سال یا چند سال) است.

۱-۱- طول و عرض جغرافیایی استان به تفکیک شهرستان: ۱۳۹۷

عرض شمالی				طول شرقی				نام شهرستان
حداکثر		حداقل		حداکثر		حداقل		
درجه	دقیقه	درجه	دقیقه	درجه	دقیقه	درجه	دقیقه	
۳۷	۱۵	۳۵	۳۲	۴۹	۲۶	۴۷	۱۰	کل استان
۳۶	۳۰	۳۵	۵۲	۴۹	۲۶	۴۸	۵۲	ابهر
۳۶	۳۴	۳۶	۵	۴۸	۳۵	۴۷	۴۹	ایجرود
۳۶	۲۵	۳۵	۳۳	۴۸	۵۷	۴۷	۵۱	خدابنده
۳۶	۲۵	۳۶	۱۰	۴۹	۱۷	۴۸	۵۵	خرمدره
۳۷	۱۵	۳۶	۲۷	۴۸	۵۴	۴۷	۲۵	زنجان
۳۶	۴۰	۳۶	۱۲	۴۹	۰۳	۴۸	۳۱	سلطانیه
۳۷	۱۲	۳۶	۴۱	۴۹	۱۵	۴۸	۳۰	طارم
۳۶	۵۹	۳۶	۲۱	۴۷	۵۹	۴۷	۱۰	ماهانشان

مأخذ- سازمان مدیریت و برنامه‌ریزی استان زنجان - معاونت آمار و اطلاعات

۱- سرزمین و آب و هوا..... سالنامه آماری استان زنجان - ۱۳۹۷

۱-۲- تعداد شهرستان، بخش، شهر و دهستان بر اساس تقسیمات کشوری

سال	تعداد شهرستان	تعداد بخش	تعداد شهر	تعداد دهستان
..... ۱۳۸۰	۷	۱۵	۱۶	۴۶
..... ۱۳۸۵	۷	۱۶	۱۶	۴۶
..... ۱۳۹۰	۷	۱۶	۱۹	۴۶
..... ۱۳۹۳	۸	۱۷	۲۱	۴۸
..... ۱۳۹۴	۸	۱۷	۲۱	۴۸
..... ۱۳۹۵	۸	۱۷	۲۱	۴۸
..... ۱۳۹۶	۸	۱۷	۲۱	۴۸
..... ۱۳۹۷	۸	۱۷	۲۱	۴۸

مأخذ- سازمان مدیریت و برنامه‌ریزی استان زنجان- معاونت آمار و اطلاعات

۱-۳- مشخصات عمومی شهرستان‌ها بر اساس تقسیمات کشوری در پایان سال ۱۳۹۷

شهرستان	مساحت (کیلومتر مربع)	تعداد بخش	تعداد شهر	تعداد دهستان
..... کل استان	۲۲۱۶۴	۱۷	۲۱	۴۸
..... ابهر	۱۹۱۲	۱	۳	۵
..... ایجرود	۱۸۲۹	۲	۲	۴
..... خدابنده	۵۱۵۱	۴	۷	۱۰
..... خرمدره	۴۰۷	۱	۱	۲
..... زنجان	۶۷۶۳	۳	۳	۱۳
..... سلطانیه	۱۰۸۱	۲	۱	۴
..... طارم	۲۲۳۵	۲	۲	۵
..... ماهنشان	۲۷۸۶	۲	۲	۵

مأخذ- سازمان مدیریت و برنامه‌ریزی استان زنجان - معاونت آمار و اطلاعات

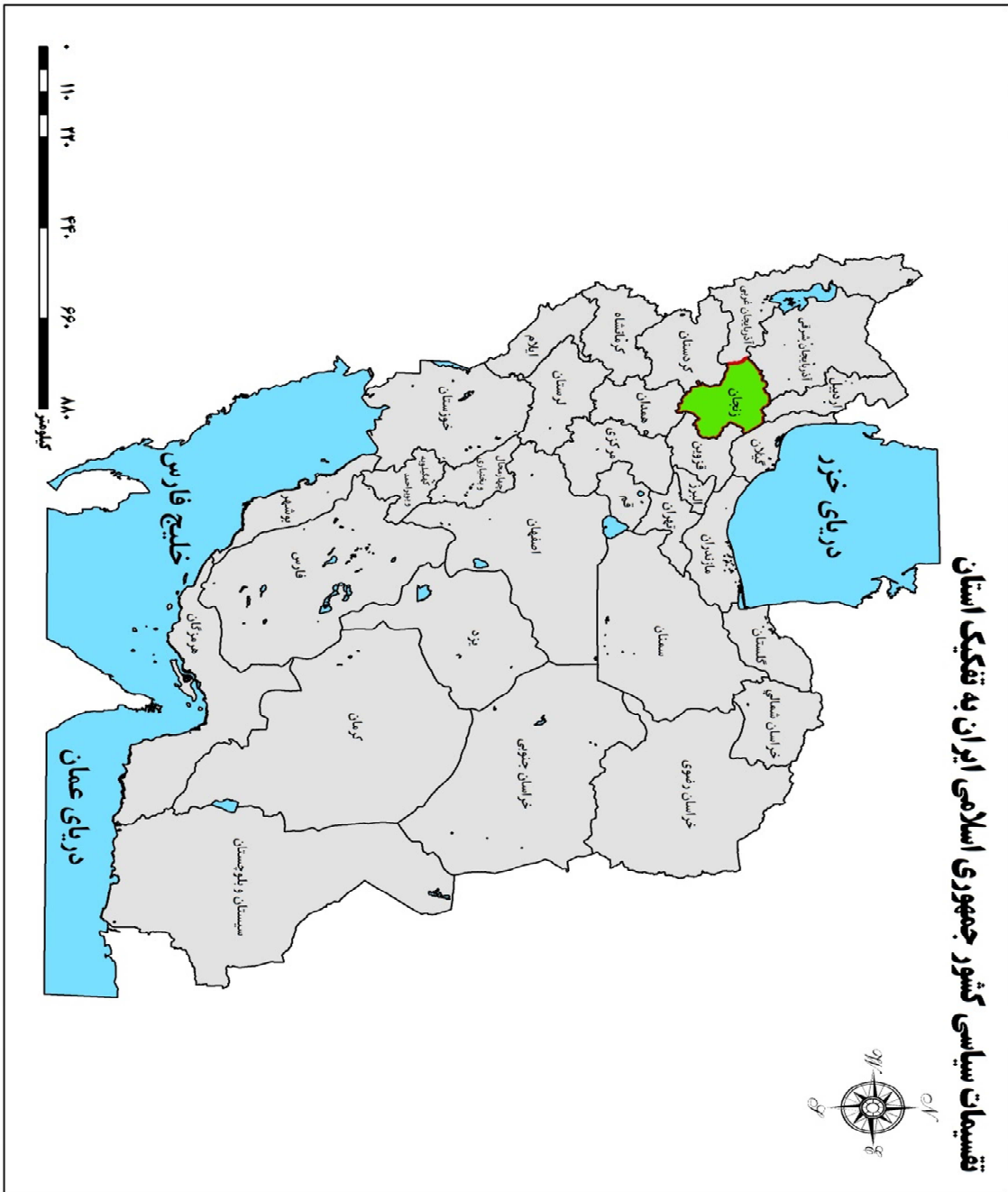
تعداد آبادی ^(۱)			نام دهستان	نام شهر	شهرستان و بخش
خالی از سکنه	دارای سکنه	جمع			
۲۵۸	۹۲۷	۱۱۸۵			کل استان
۲۷	۷۱	۹۸			ابهر
۲	۱۱	۱۳	ابهرود	ابهر	مرکزی
۱۰	۲۳	۳۳	حومه		
۹	۱۰	۱۹	دره سجین		
۲	۱۴	۱۶	دولت آباد		
۴	۱۳	۱۷	صائین قلعه	صائین قلعه - هیدج	
۲۰	۷۴	۹۴			ایجرود
۱۳	۳۰	۴۳	ایجرود پایین	حلب	حلب
۱	۱۶	۱۷	ایجرود بالا		مرکزی
۰	۷	۷	سعیدآباد		
۶	۲۱	۲۷	گلابر	زرین آباد	
۳۴	۲۲۹	۲۶۳			خدا/بنده
۵	۲۹	۳۴	شیوانات	گرماب	افشار
۶	۳۵	۴۱	قشلاقات افشار		
۲	۱۱	۱۳	بزینه رود		بزینه رود
۱	۲۹	۳۰	زرینه رود	زرین رود	
۱	۱۸	۱۹	آق‌باغ		سجاسرود
۳	۳۰	۳۳	سجاسرود	سجاس	
۲	۲۳	۲۵	حومه	قیدار	مرکزی
۶	۲۹	۳۵	خرارود	نوربهار	
۲	۴	۶	سهرورد	سهرورد	
۶	۲۱	۲۷	کرسف	کرسف	
۹	۱۷	۲۶			خرمدره
۲	۵	۷	الوند		مرکزی
۷	۱۲	۱۹	خرمدره	خرمدره	
۷۰	۲۶۴	۳۳۴			زنجان
۱	۸	۹	چاپاره بالا		زنجانرود
۰	۱۳	۱۳	چاپاره پایین		

۴- ۱- تقسیمات کشوری در محدوده استان: سال ۱۳۹۷ (دنباله)

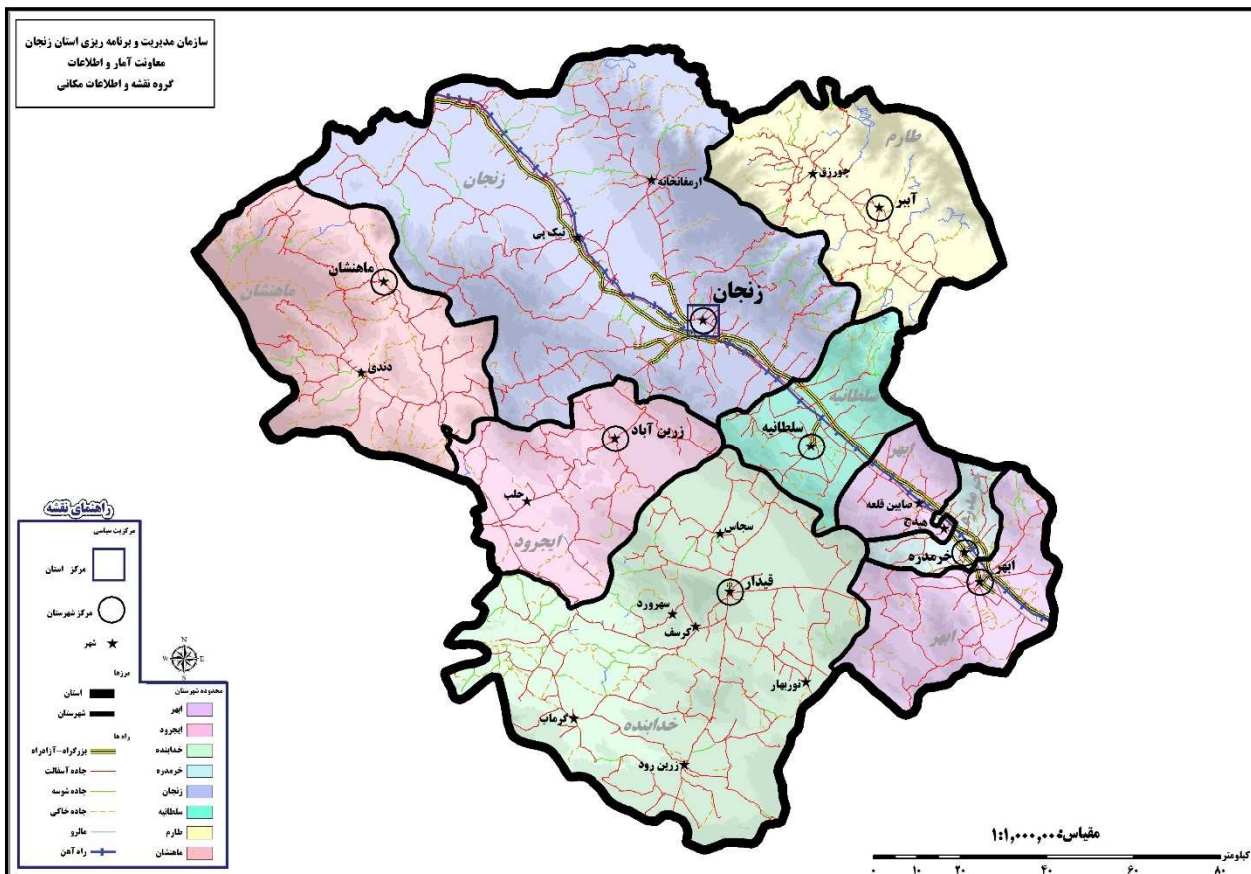
تعداد آبادی ^(۱)			نام دهستان	نام شهر	شهرستان و بخش	
خالی از سکنه	دارای سکنه	جمع				
۱۶	۳۹	۵۵	زنجانرودپایین	نیک‌پی	مرکزی.....	
۵	۲۹	۳۴	غنی‌بیگلو	زنجان		
۱۰	۳۵	۴۵	بناب			
۰	۱۴	۱۴	بوغداکندی			
۲	۱۱	۱۳	تهم			
۴	۲۷	۳۱	زنجانرودبالا			
۱	۱۰	۱۱	قلتوق			
۵	۲۵	۳۰	معجزات			
۷	۲۳	۳۰	قره‌پشتلوبالا			ارمغانخانه
۱۵	۱۸	۳۳	قره‌پشتلویپایین			
۴	۱۲	۱۶	سهرین	سلطانیه		
۱۵	۴۶	۶۱				
۲	۱	۱۰	گوزل‌دره			
۴	۱۵	۱۹	قره‌بلاغ			
۴	۱۱	۱۵	سنبل‌آباد			
۵	۱۲	۱۷	سلطانیه			
۵۱	۹۷	۱۴۸				
۴	۲۶	۳۰	چورزق		چورزق.....	
۶	۱۳	۱۹	دستجرده			
۵	۱۲	۱۷	آب‌بر		آب‌بر.....	
۱۸	۲۳	۴۱	درام			
۱۸	۲۳	۴۱	گیلوان			
۳۲	۱۲۹	۱۶۱				
۸	۴۶	۵۴	انگوران	دندی.....		
۱۰	۲۲	۳۲	قلعه‌جوق			
۳	۲۶	۲۹	اور‌یاد	مرکزی.....		
۲	۱	۱۰	قزل‌گچیلو			
۹	۲۷	۳۶	ماهانشان			

(۱) تعداد آبادی براساس نتایج سرشماری عمومی نفوس و مسکن سال ۱۳۹۵ درج شده است.
 مأخذ- سازمان مدیریت و برنامه‌ریزی استان زنجان - معاونت آمار و اطلاعات

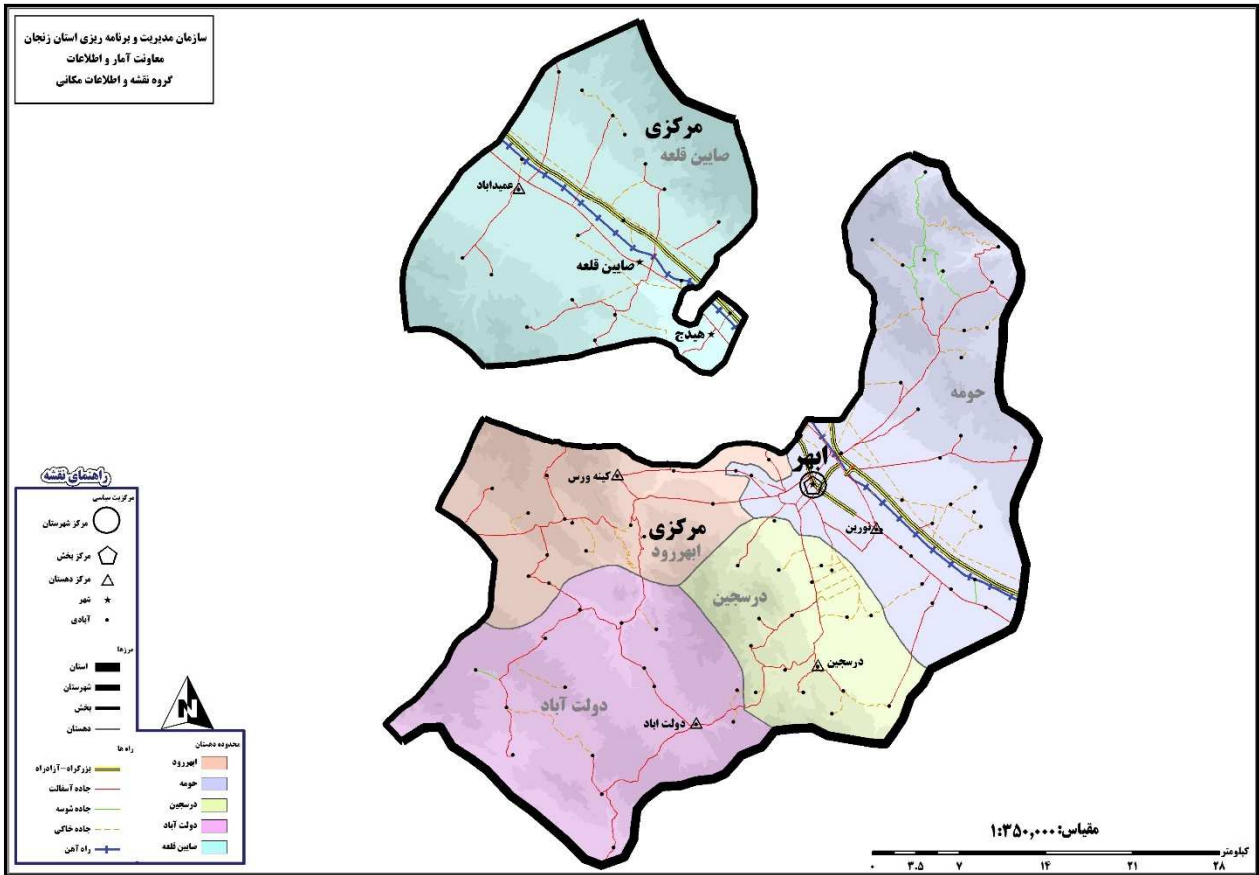
نقشه ۱- تقسیمات سیاسی کشور جمهوری اسلامی ایران به تفکیک استان



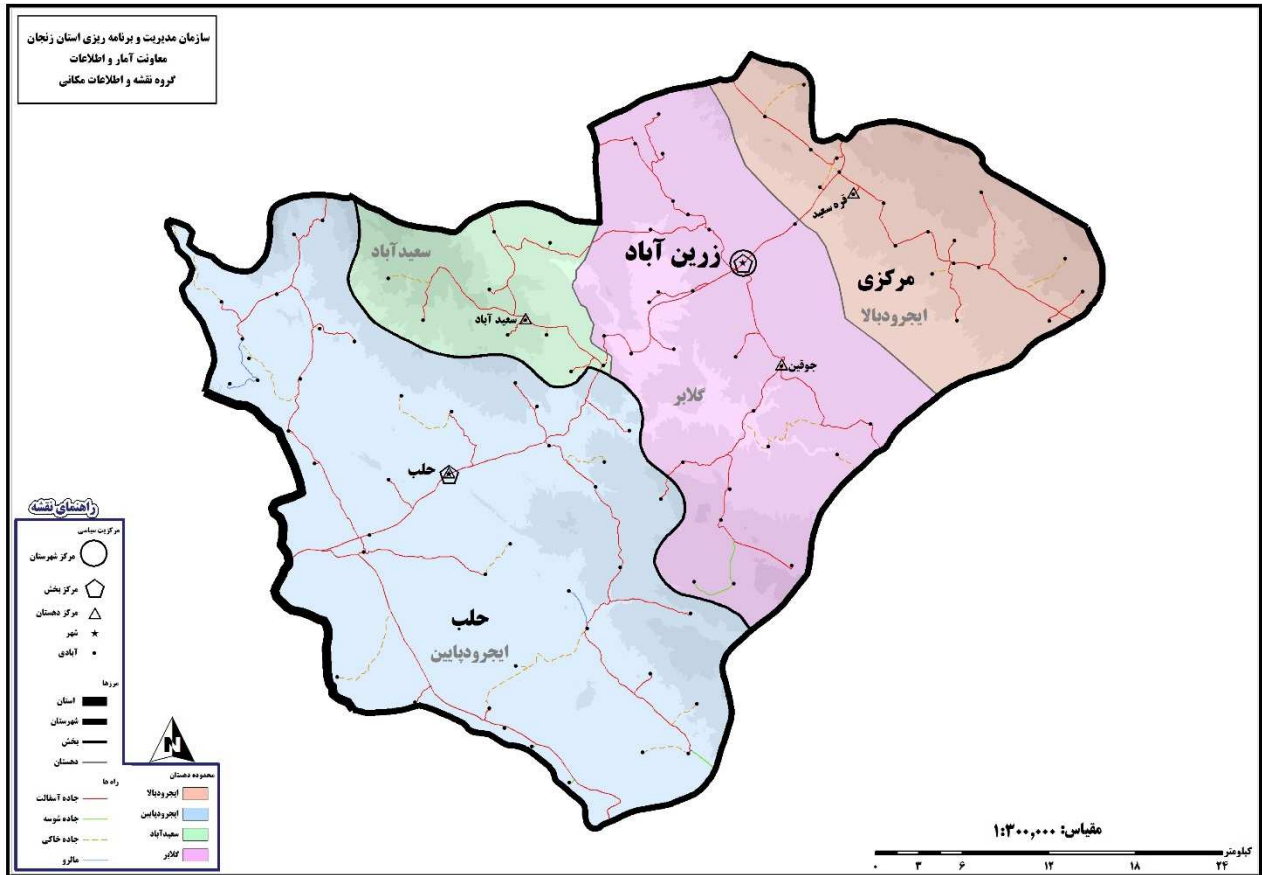
نقشه ۲- تقسیمات سیاسی استان زنجان به تفکیک شهرستان و موقعیت شهرها



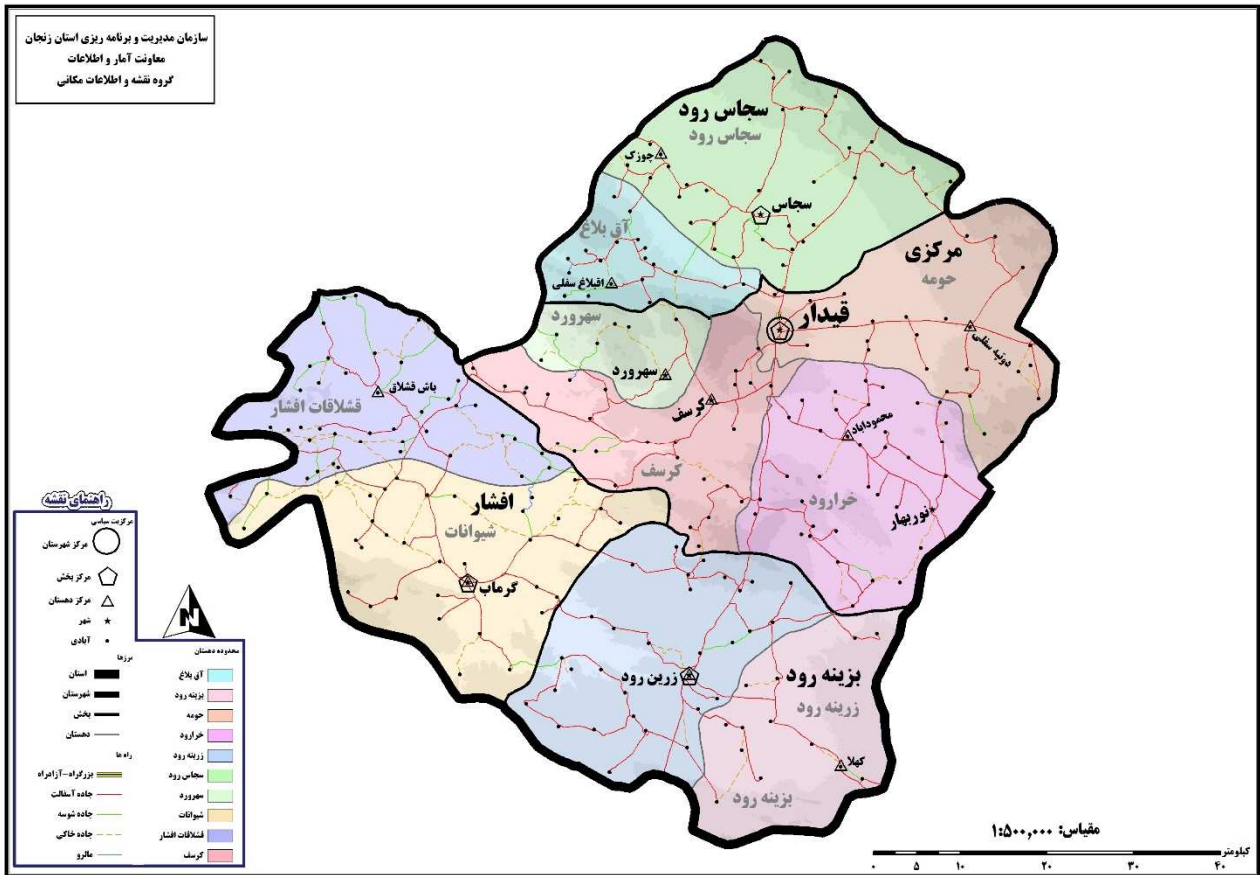
نقشه ۳- تقسیمات سیاسی شهرستان ابهر به تفکیک دهستان و موقعیت آبادی



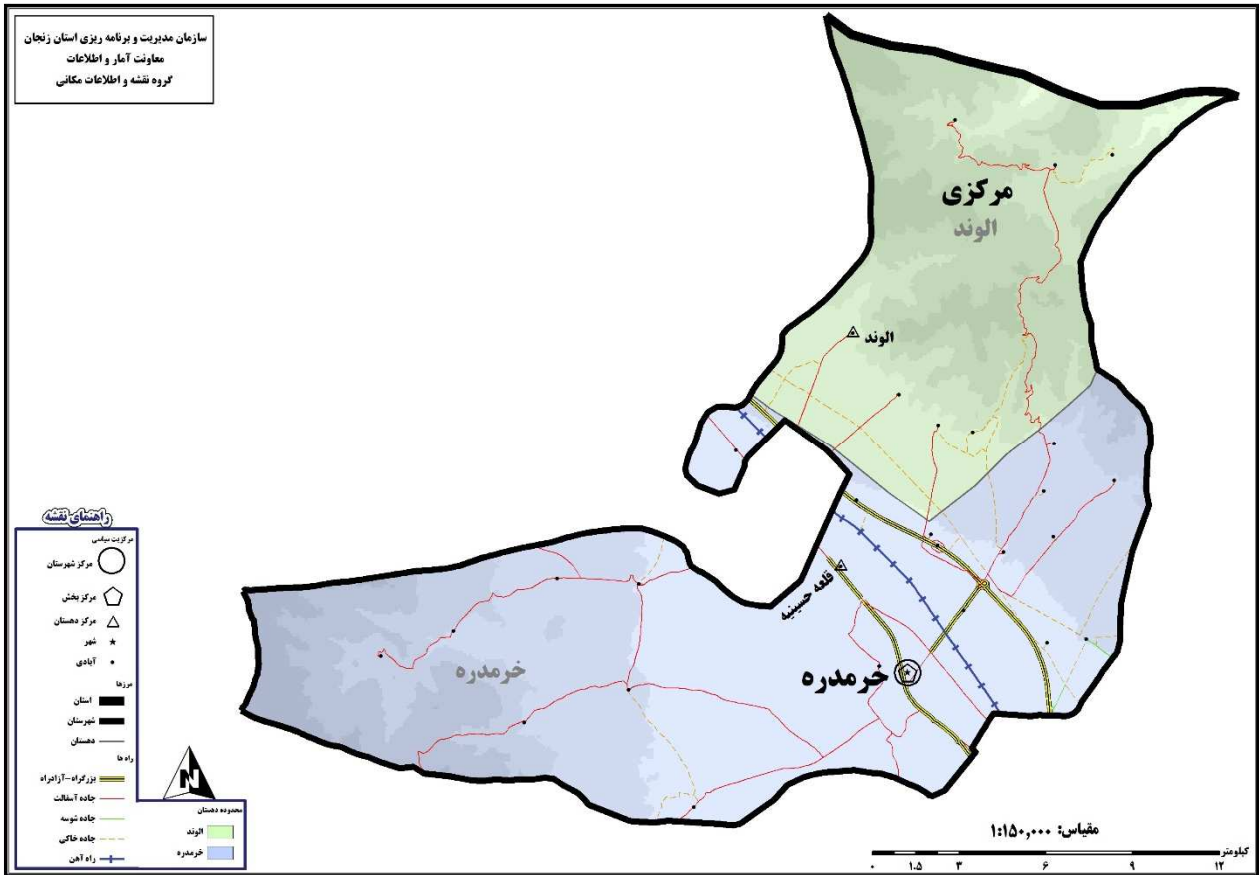
نقشه ۴- تقسیمات سیاسی شهرستان ایجرود به تفکیک دهستان و موقعیت آبادی



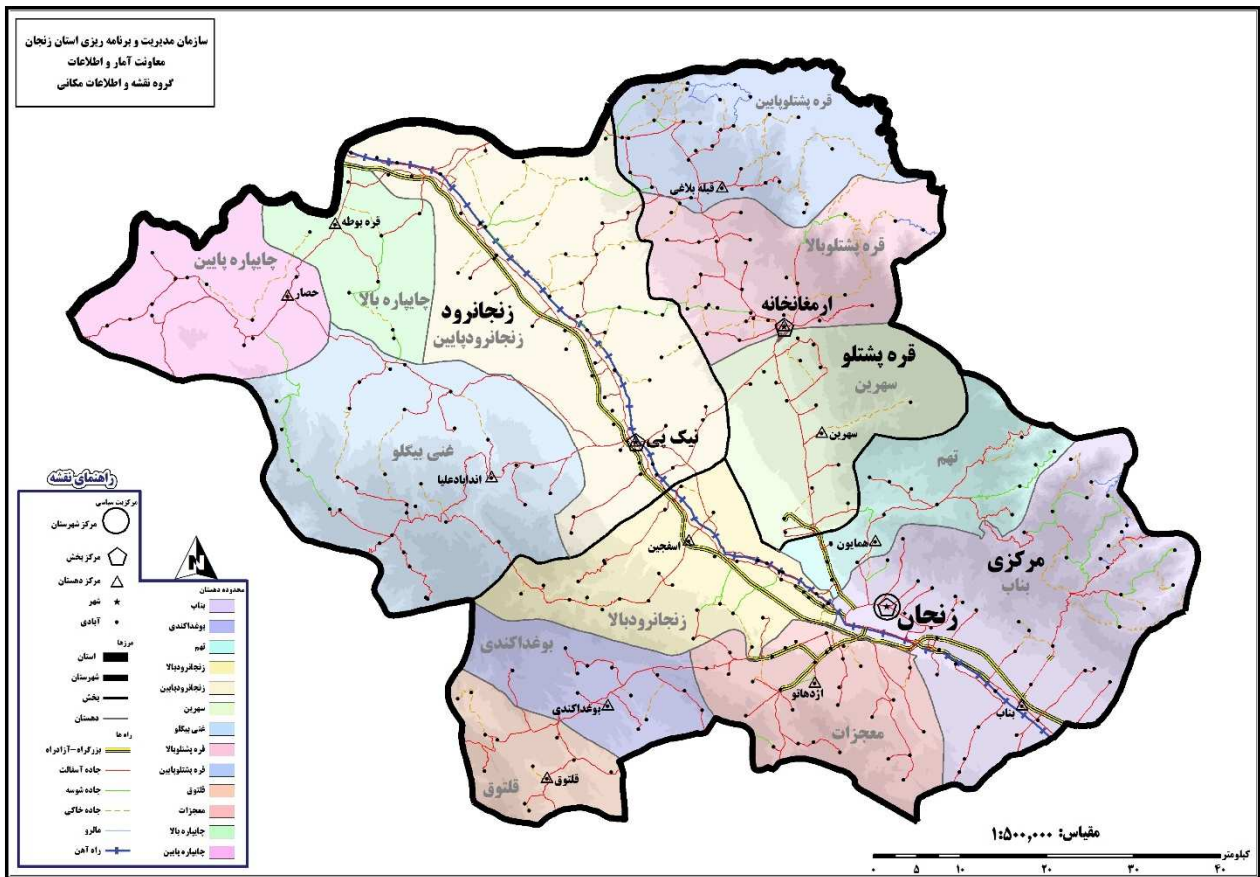
نقشه ۵- تقسیمات سیاسی شهرستان خدابنده به تفکیک دهستان و موقعیت آبادی



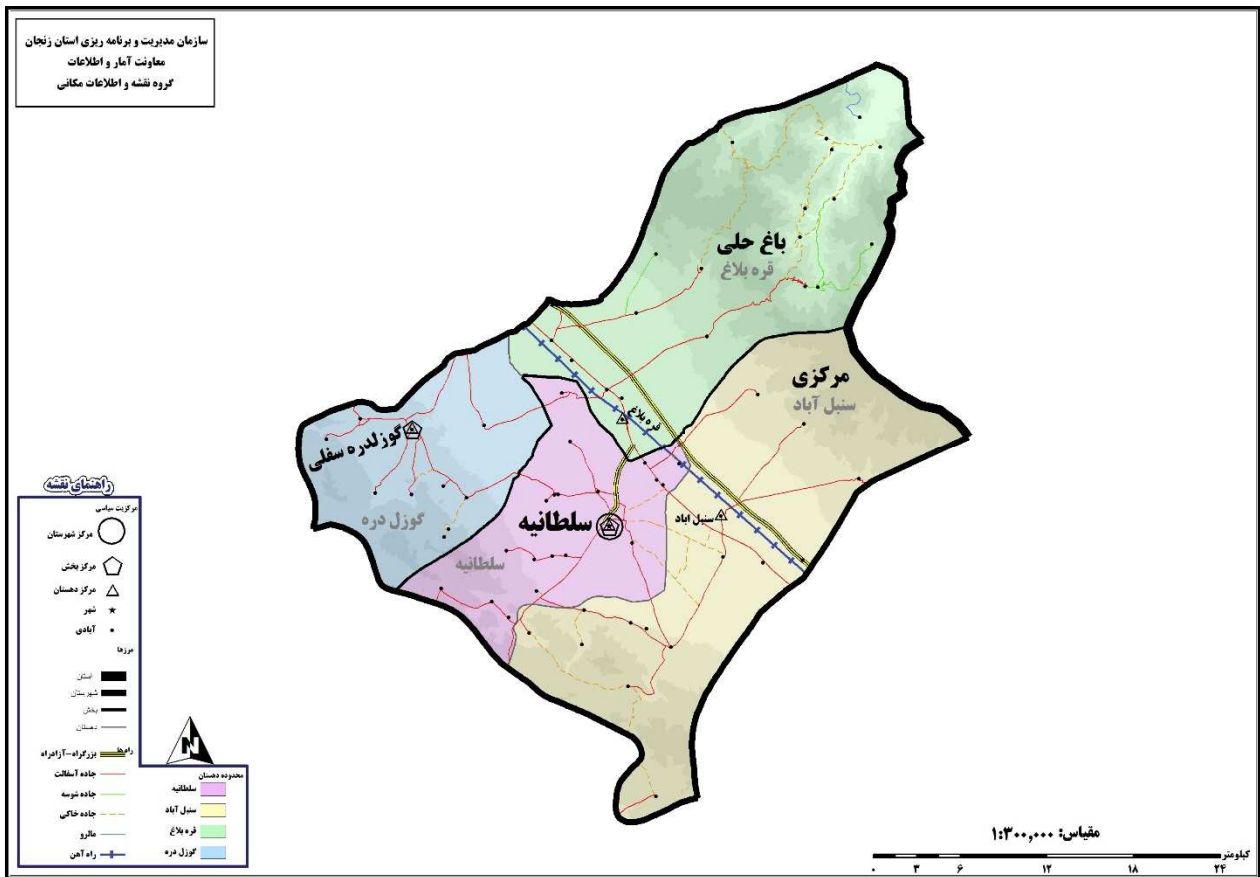
نقشه ۶- تقسیمات سیاسی شهرستان خرمدره به تفکیک دهستان و موقعیت آبادی



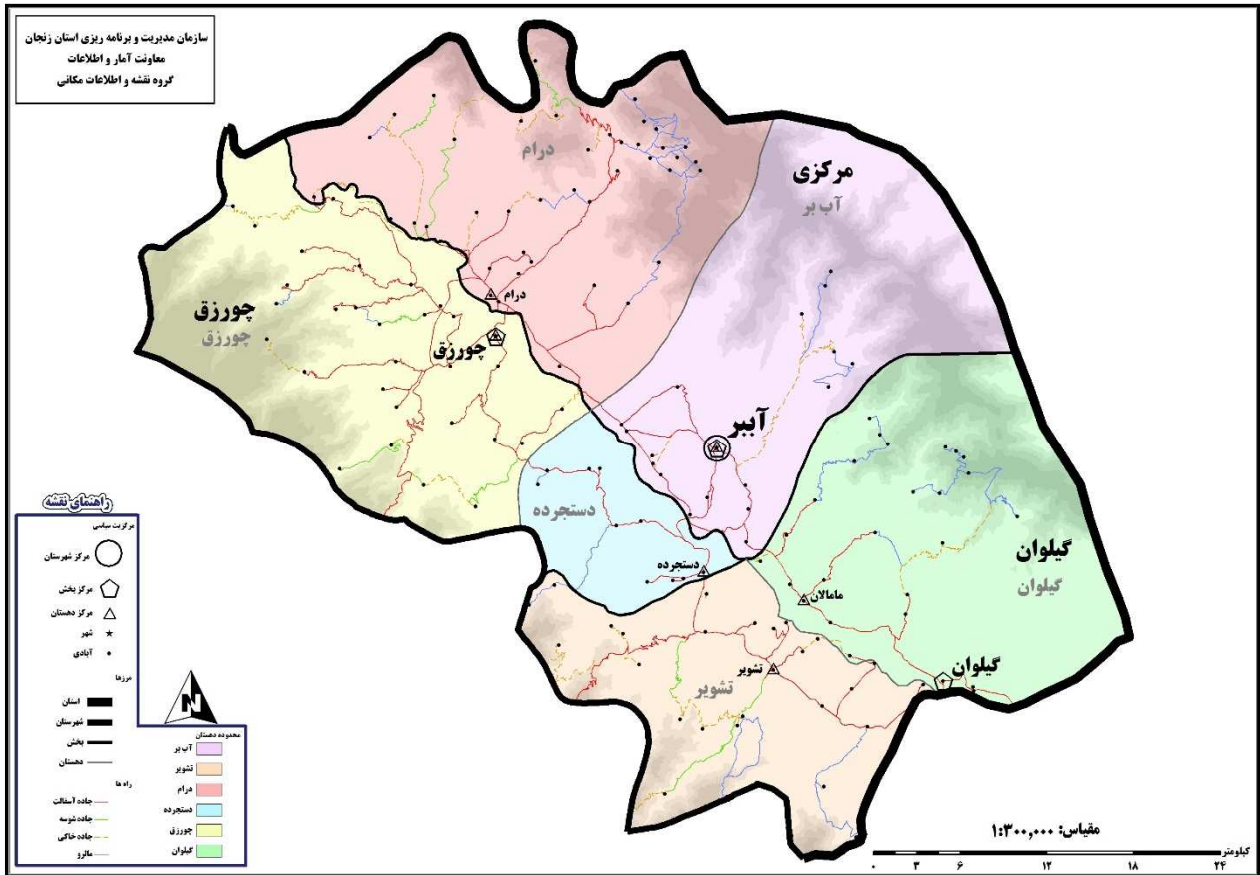
نقشه ۷- تقسیمات سیاسی شهرستان زنجان به تفکیک دهستان و موقعیت آبادی



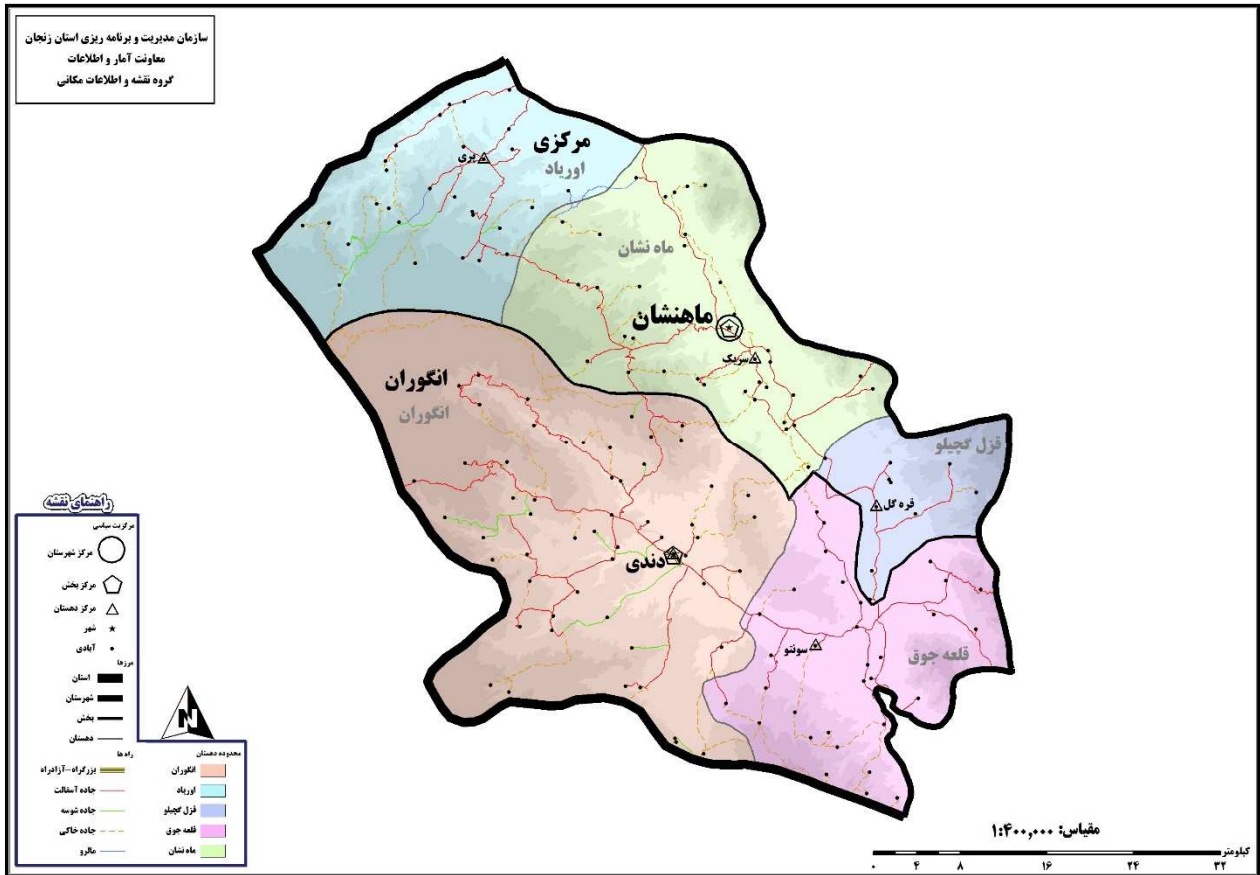
نقشه ۸- تقسیمات سیاسی شهرستان سلطانیه به تفکیک دهستان و موقعیت آبادی



نقشه ۹- تقسیمات سیاسی شهرستان طارم به تفکیک دهستان و موقعیت آبادی



نقشه ۱۰- تقسیمات سیاسی شهرستان ماهنشان به تفکیک دهستان و موقعیت آبادی



(هکتار)

۱-۵- مساحت استان بر حسب وضعیت اراضی : سال ۱۳۹۷

شهرستان	جمع	اراضی زراعی ^(۱)	جنگل ^(۲)	مرتع	اراضی مسکونی	سایر
کل استان	۱۶۴۱۲۴۱	۴۳۱۰۴۴	۷۳۱۳۷	۱۱۳۷۰۶۰	-	-
ابهر	۱۲۴۵۰۶	۴۶۶۵۰	۱۶۷	۷۷۶۸۹	-	-
ایجرود	۱۲۷۸۵۱	۳۷۵۱۶	۰	۹۰۳۳۵	-	-
خدابنده	۲۹۶۰۱۷	۱۵۰۵۹۳	۰	۱۴۵۴۲۴	-	-
خرمدره	۳۳۲۸۲	۷۳۵۱	۶۱۴۰	۱۹۷۹۱	-	-
زنجان	۵۲۷۰۹۶	۹۲۰۴۸	۱۷۹۹۶	۴۱۷۰۵۲	-	-
سلطانیه	۸۰۲۶۳	۳۳۷۴۵	۱۷۶۶	۴۴۷۵۲	-	-
طارم	۱۸۰۴۶۵	۱۴۳۴۴	۴۴۹۸۰	۱۳۱۱۴۱	-	-
ماه‌نشان	۲۷۱۷۶۱	۴۸۷۹۷	۲۰۸۸	۲۲۰۸۷۶	-	-

(۱) شامل اراضی زراعی و باغی

(۲) مساحت جنگل شامل جنگلهای طبیعی و دست کاشت، پارکهای طبیعی، پارکهای دست کاشت و ذخیره گاههای جنگلی می باشد.

ماخذ - اداره کل جهاد کشاورزی استان زنجان

- اداره کل منابع طبیعی استان زنجان

- اداره کل راه و شهرسازی استان قادر به ارائه اطلاعات اراضی مسکونی استان نمی باشد.

۶- ۱- مشخصات ایستگاه‌های هواشناسی: سال ۱۳۹۷

ارتفاع از سطح دریا	سال تأسیس	نوع ایستگاه	نام شهر یا دهستان محل استقرار	شهرستان	ایستگاه
۱۶۵۹	۱۳۳۵	سینوپتیک مجهز به خودکار	زنجان	زنجان	زنجان.....
۱۵۷۸	۱۳۶۳	سینوپتیک	خرمدره	خرمدره	خرمدره.....
۱۸۹۸	۱۳۷۲	سینوپتیک	قیدار	خدابنده	قیدار.....
۱۲۸۵	۱۳۷۹	سینوپتیک	ماهانشان	ماهانشان	ماهانشان.....
۶۲۵	۱۳۸۱	سینوپتیک	آببر	طارم	آببر.....
۱۶۴۱	۱۳۷۹	سینوپتیک فرودگاهی مجهز به خودکار	سهرین	زنجان	فرودگاه.....
۱۵۵۵	۱۳۷۵	سینوپتیک	گرماب	خدابنده	گرماب.....
۱۷۶۰	۱۳۷۴	اقلیم شناسی خودکار	قره‌داغ	سلطانیه	خیرآباد.....

طول و عرض جغرافیایی						ایستگاه
عرض شمالی			طول شرقی			
درجه	دقیقه	ثانیه	درجه	دقیقه	ثانیه	
۳۶	۳۹	۳۵	۴۸	۳۱	۱۸	زنجان.....
۳۶	۱۱	۴۲	۴۹	۱۲	۳۹	خرمدره.....
۳۶	۸	۳۸	۴۸	۳۵	۲۱	قیدار.....
۳۶	۴۴	۲۳	۴۷	۴۱	۰	ماهانشان.....
۳۶	۵۶	۴	۴۸	۵۶	۲۶	آببر.....
۳۶	۴۶	۱۷	۴۸	۲۲	۱۶	فرودگاه.....
۳۵	۵۰	۵۷	۴۸	۱۲	۳۹	گرماب.....
۳۶	۳۱	۵۳	۴۸	۴۵	۳۱	خیرآباد.....

۶- ۱- مشخصات ایستگاه‌های هواشناسی: سال ۱۳۹۷ (دنباله)

ایستگاه	شهرستان	نام شهر یا دهستان محل استقرار	نوع ایستگاه	سال تأسیس	ارتفاع از سطح دریا
گیلوان.....	طارم	گیلوان	اقلیم شناسی خودکار	۱۳۷۶	۳۰۱
پری.....	ماه‌نشان	اوریاد	اقلیم شناسی خودکار	۱۳۸۳	۱۷۴۹
زرین آباد.....	ایجرود	زرین آباد	اقلیم شناسی خودکار	۱۳۸۲	۱۷۴۴
سجاس.....	خداپنده	سجاس	اقلیم شناسی خودکار	۱۳۷۲	۱۷۷۹
زرین رود.....	خداپنده	زرین رود	اقلیم شناسی خودکار	۱۳۷۲	۱۷۵۱
ابهر.....	ابهر	ابهر	اقلیم شناسی خودکار	۱۳۷۲	۱۵۵۲
حلب.....	ایجرود	حلب	اقلیم شناسی خودکار	۱۳۷۶	۱۴۸۲
نیک‌پی.....	زنجان	نیک‌پی	اقلیم شناسی خودکار	۱۳۷۲	۱۴۱۵

ایستگاه	طول و عرض جغرافیایی					
	عرض شمالی			طول شرقی		
	درجه	دقیقه	ثانیه	درجه	دقیقه	ثانیه
گیلوان.....	۳۶	۴۷	۵۲	۴۹	۶	۴
پری.....	۳۶	۵۲	۲۵	۴۷	۲۵	۲۹
زرین آباد.....	۳۶	۲۵	۳۷	۴۸	۱۶	۳۱
سجاس.....	۳۶	۱۴	۳۳	۴۸	۳۳	۱۸
زرین رود.....	۳۵	۴۵	۵	۴۸	۲۸	۴۶
ابهر.....	۳۶	۸	۳۷	۴۹	۱۲	۲۷
حلب.....	۳۶	۱۷	۵۴	۴۸	۴	۱۳
نیک‌پی.....	۳۶	۵۰	۵۷	۴۸	۱۱	۹

۶- ۱- مشخصات ایستگاه‌های هواشناسی: سال ۱۳۹۷ (دنباله)

ایستگاه	شهرستان	نام شهر یا دهستان محل استقرار	نوع ایستگاه	سال تأسیس	ارتفاع از سطح دریا
دندی.....	ماه‌نشان	دندی	اقلیم شناسی خودکار	۱۳۷۲	۱۵۸۴
چورزق.....	طارم	چورزق	اقلیم شناسی خودکار	۱۳۷۶	۴۸۷
صائین قلعه.....	ابهر	صائین قلعه	اقلیم شناسی خودکار	۱۳۸۸	۱۷۲۰
دانشگاه زنجان.....	زنجان	زنجان	سینوپتیک کشاورزی مجهز به خودکار	۱۳۸۰	۱۵۷۹
باش قشلاق.....	خدابنده	قشلاقات افشار	اقلیم شناسی خودکار	۱۳۸۰	۱۵۸۰
فیله خاصه.....	زنجان	زنجان رود پایین	اقلیم شناسی خودکار	۱۳۸۸	۱۳۲۵
غزال خرمدره.....	خرمدره	خرمدره	جاده ای خودکار	۱۳۹۱	۱۶۶۲
پاپایی.....	زنجان	معجزات	جاده ای خودکار	۱۳۹۱	۱۹۵۲

ایستگاه	طول و عرض جغرافیایی					
	عرض شمالی			طول شرقی		
	درجه	دقیقه	ثانیه	درجه	دقیقه	ثانیه
دندی.....	۳۶	۳۳	۴	۴۷	۳۷	۱۸
چورزق.....	۳۶	۵۹	۲۰	۴۸	۴۶	۵۱
صائین قلعه.....	۳۶	۱۹	۸	۴۹	۳	۳۹
دانشگاه زنجان.....	۳۶	۴۱	۱۶	۴۸	۲۳	۵۰
باش قشلاق.....	۳۶	۲	۴۰	۴۸	۵	۰
فیله خاصه.....	۳۷	۴	۱۵	۴۸	۲	۱۱
غزال خرمدره.....	۳۶	۱۵	۸	۴۹	۱۲	۸
پاپایی.....	۳۶	۲۹	۳۵	۴۸	۲۱	۳۱

۶- ۱- مشخصات ایستگاه‌های هواشناسی: سال ۱۳۹۷ (دنباله)

ایستگاه	شهرستان	نام شهر یا دهستان محل استقرار	نوع ایستگاه	سال تأسیس	ارتفاع از سطح دریا
سلطانیه	سلطانیه	سلطانیه	باران سنجی خودکار	۱۳۵۱	۱۷۸۵
ارمغان‌خانه	زنجان	ارمغانخانه	باران سنجی خودکار	۱۳۷۲	۱۹۴۶
حصار	زنجان	چاپاره پایین	باران سنجی خودکار	۱۳۵۱	۱۱۶۱
سهرورد	خدابنده	سهرورد	باران سنجی خودکار	۱۳۸۷	۱۹۳۳
دستجرده	طارم	دستجرده	باران سنجی خودکار	۱۳۷۲	۴۵۵
سعیدآباد	ایجرود	سعیدآباد	باران سنجی خودکار	۱۳۸۷	۱۹۴۳
اندآباد	زنجان	غنی بیگلو	باران سنجی خودکار	۱۳۷۶	۱۶۷۵
بوغداکندی	زنجان	بوغداکندی	باران سنجی خودکار	۱۳۷۶	۱۹۵۸

ایستگاه	طول و عرض جغرافیایی					
	عرض شمالی			طول شرقی		
	درجه	دقیقه	ثانیه	درجه	دقیقه	ثانیه
سلطانیه	۳۶	۲۶	۱۵	۴۸	۴۷	۲۴
ارمغان‌خانه	۳۶	۵۸	۱۹	۴۸	۲۲	۴
حصار	۳۶	۵۹	۱	۴۷	۴۳	۲
سهرورد	۳۶	۴	۳۷	۴۸	۲۶	۱۸
دستجرده	۳۶	۵۰	۴۰	۴۸	۵۶	۳۸
سعیدآباد	۳۶	۲۳	۲۸	۴۸	۶	۵۳
اندآباد	۳۶	۴۸	۲۵	۴۷	۵۹	۳۲
بوغداکندی	۳۶	۳۴	۳۲	۴۸	۸	۲۳

۶-۱- مشخصات ایستگاه‌های هواشناسی: سال ۱۳۹۷ (دنباله)

ارتفاع از سطح دریا	سال تأسیس	نوع ایستگاه	نام شهر یا دهستان محل استقرار	شهرستان	ایستگاه
۲۰۸۶	۱۳۷۷	باران سنجی خودکار	بناب	زنجان	بادامستان.....
۱۶۵۹	۱۳۵۱	باران سنجی سنتی	اورباد	ماه‌نشان	خندقلو.....
۱۷۶۳	۱۳۵۱	باران سنجی سنتی	بناب	زنجان	نیماور.....
۱۸۹۰	۱۳۵۱	باران سنجی سنتی	بناب	زنجان	ذاکر.....
۱۸۶۷	۱۳۷۷	باران سنجی سنتی	کرسف	خدابنده	کرسف.....
۱۷۵۴	۱۳۷۷	باران سنجی سنتی	خرارود	خدابنده	علی آباد.....
۴۸۰	۱۳۷۷	باران سنجی سنتی	درام	طارم	درام.....
۱۶۳۱	۱۳۷۷	باران سنجی سنتی	قشلاقات	خدابنده	قویجوق.....

طول و عرض جغرافیایی						ایستگاه
عرض شمالی			طول شرقی			
درجه	دقیقه	ثانیه	درجه	دقیقه	ثانیه	
۳۶	۴۵	۴۹	۴۸	۴۸	۳۹	بادامستان.....
۳۶	۵۳	۱۶	۴۷	۲۶	۴۶	خندقلو.....
۳۶	۳۳	۱۸	۴۸	۴۰	۳۵	نیماور.....
۳۶	۳۸	۴۵	۴۸	۴۳	۱۰	ذاکر.....
۳۶	۲	۳۴	۴۸	۳۰	۳۰	کرسف.....
۳۶	۱	۴	۴۸	۴۳	۴۲	علی آباد.....
۳۷	۱	۴	۴۸	۴۶	۲۷	درام.....
۳۵	۵۵	۵۵	۴۷	۵۳	۲۲	قویجوق.....

۶- ۱- مشخصات ایستگاه‌های هواشناسی: سال ۱۳۹۷ (دنباله)

ایستگاه	شهرستان	نام شهر یا دهستان محل استقرار	نوع ایستگاه	سال تأسیس	ارتفاع از سطح دریا
والایش	سلطانیه	سنبل آباد	باران سنجی سنتی	۱۳۷۷	۱۹۹۹
دوتپه	خدابنده	حومه	باران سنجی سنتی	۱۳۷۸	۱۸۹۸
حاجی سیران	زنجان	قره پشتلو	باران سنجی سنتی	۱۳۷۹	۱۷۷۱
دوزکندی	ماه‌نشان	قلعه جوق	باران سنجی سنتی	۱۳۸۰	۱۵۳۰
دولت آباد	ابه‌ر	دولت آباد	باران سنجی سنتی	۱۳۸۰	۲۰۰۴
کسیک	خدابنده	کرسف	باران سنجی سنتی	۱۳۸۰	۱۶۷۷
کهلا	خدابنده	بزینه رود	باران سنجی سنتی	۱۳۸۰	۱۸۸۸
برون قشلاق	ماه‌نشان	قزل کچیلو	باران سنجی سنتی	۱۳۸۰	۱۳۲۲

ایستگاه	طول و عرض جغرافیایی					
	عرض شمالی			طول شرقی		
	درجه	دقیقه	ثانیه	درجه	دقیقه	ثانیه
والایش	۳۶	۲۷	۳۵	۴۸	۵۹	۱
دوتپه	۳۶	۸	۱۵	۴۸	۴۹	۱۱
حاجی سیران	۳۷	۱۰	۵۸	۴۸	۱۳	۱۰
دوزکندی	۳۶	۳۰	۵۱	۴۷	۵۳	۴۰
دولت آباد	۳۵	۵۸	۳۲	۴۹	۷	۴۶
کسیک	۳۵	۵۷	۵	۴۸	۲۳	۱۴
کهلا	۳۵	۳۹	۵۳	۴۸	۴۰	۳۸
برون قشلاق	۳۶	۳۸	۱۱	۴۷	۴۷	۶

۶- ۱- مشخصات ایستگاه‌های هواشناسی: سال ۱۳۹۷ (دنباله)

ارتفاع از سطح دریا	سال تأسیس	نوع ایستگاه	نام شهر یا دهستان محل استقرار	شهرستان	ایستگاه
۲۰۹۴	۱۳۸۰	باران سنجی سنتی	غنی بیگلو	زنجان	حبش.....
۲۰۴۱	۱۳۸۰	باران سنجی سنتی	انگوران	ماه‌نشان	قره ناس.....
۱۸۰۲	۱۳۸۱	باران سنجی سنتی	خرارود	خدابنده	هیرآباد.....
۱۷۹۹	۱۳۸۱	باران سنجی سنتی	زنجان رود بالا	زنجان	حاج آرش.....
۲۰۰۸	۱۳۸۱	باران سنجی سنتی	خرارود	خدابنده	گوگجه بیلاق.....
۱۷۸۰	۱۳۸۱	باران سنجی سنتی	صایین قلعه	ابهر	عمیدآباد.....
۱۴۳۹	۱۳۸۱	باران سنجی سنتی	حومه	ابهر	قروه.....
۱۱۳۹	۱۳۸۱	باران سنجی سنتی	زنجان رود پایین	زنجان	رجعین.....
۱۳۲۵	۱۳۷۱	سنجی اقلیم شناسی سنتی	زنجان رود پایین	زنجان	فیله خاصه.....

طول و عرض جغرافیایی						ایستگاه
عرض شمالی			طول شرقی			
درجه	دقیقه	ثانیه	درجه	دقیقه	ثانیه	
۳۶	۴۶	۱۲	۴۷	۴۶	۵۳	حبش.....
۳۶	۴۰	۴۹	۴۷	۲۸	۱۸	قره ناس.....
۳۵	۵۲	۴۹	۴۸	۴۰	۳۴	هیرآباد.....
۳۶	۴۱	۴	۴۸	۹	۴۵	حاج آرش.....
۳۵	۵۵	۴۲	۴۸	۳۳	۵۷	گوگجه بیلاق.....
۳۶	۲۲	۷	۴۸	۵۷	۳۵	عمیدآباد.....
۳۶	۳	۴۷	۴۹	۲۳	۳	قروه.....
۳۷	۸	۱۳	۴۷	۴۹	۳۴	رجعین.....
۳۷	۴	۱۵	۴۸	۲	۱۱	فیله خاصه.....

مأخذ- اداره کل هواشناسی استان زنجان.

۷-۱- اطلاعات هواشناسی شهرهای استان بر حسب ماه در سال ۱۳۹۷

شهر آب‌بر					ماه
دمای هوا (درجه سلسیوس)					
پایین ترین کمینه	بالاترین بیشینه	میانگین	میانگین کمینه	میانگین بیشینه	
۲	۳۵	۱۶/۶	۱۰/۲	۲۳/۱	فروردین.....
۸/۲	۳۲/۸	۱۹/۷	۱۴/۳	۲۵	اردیبهشت.....
۱۲/۸	۳۸/۶	۲۴/۷	۱۸/۱	۳۱/۴	خرداد.....
۱۹/۶	۴۴	۳۰/۹	۲۴/۱	۳۷/۷	تیر.....
۱۷/۲	۴۰/۲	۲۸/۷	۲۲/۷	۳۴/۷	مرداد.....
۱۵/۸	۳۷/۸	۲۶/۱	۱۹/۸	۳۲/۴	شهریور.....
۱۱/۶	۳۴/۶	۲۱/۱	۱۵/۶	۲۶/۶	مهر.....
۷/۲	۳۲/۸	۱۴/۳	۱۰/۶	۱۸	آبان.....
۴/۲	۲۱/۲	۱۱/۱	۷/۵	۱۴/۷	آذر.....
-۰/۲	۲۰/۸	۸/۳	۳/۹	۱۲/۶	دی.....
-۱/۴	۱۹	۸/۸	۴	۱۳/۷	بهمن.....
۱/۴	۲۳/۴	۱۱/۱	۵/۹	۱۶/۲	اسفند.....

شهر آب‌بر							ماه
حداکثر سرعت وزش باد (متر بر ثانیه)	ساعات آفتابی (ساعت)	تعداد روزهای همراه با گرد و غبار	تعداد روزهای یخبندان	رطوبت نسبی (درصد)	حداکثر بارندگی در یک روز (میلیمتر)	بارندگی ماهانه (میلیمتر)	
۱۲	۲۰۶/۹	۱	۰	۵۰	۱/۹	۳/۴	فروردین.....
۱۰	۱۸۲/۵	۱	۰	۵۵	۱۱/۲	۳۱/۹	اردیبهشت.....
۱۲	۳۱۰/۸	۰	۰	۵۴	۵/۲	۲۱/۱	خرداد.....
۱۲	۳۷۶/۷	۰	۰	۴۶	۰	۰	تیر.....
۱۲	۳۱۷/۳	۰	۰	۵۴	۰	۰	مرداد.....
۱۱	۳۱۶	۰	۰	۵۶	۷/۵	۱۴/۵	شهریور.....
۱۲	۲۲۷	۰	۰	۶۲	۳/۳	۳/۷	مهر.....
۸	۱۲۰/۱	۰	۰	۶۶	۶/۹	۹/۱	آبان.....
۶	۱۱۷/۸	۰	۰	۷۱	۱۸/۵	۴۶/۸	آذر.....
۱۰	۱۶۹/۶	۰	۱	۵۹	۱۰/۳	۲۹/۱	دی.....
۵	۱۸۰/۹	۰	۲	۶۴	۱۴/۴	۴۶/۴	بهمن.....
۷	۱۸۸/۱	۰	۰	۶۲	۱۵/۲	۲۸/۹	اسفند.....

۷-۱- اطلاعات هواشناسی شهرهای استان بر حسب ماه در سال ۱۳۹۷

شهر ابهر ^(۱)					ماه
دمای هوا (درجه سلسیوس)					
پایین ترین کمینه	بالاترین بیشینه	میانگین	میانگین کمینه	میانگین بیشینه	
-۴	۲۹	۱۰/۵	۴/۶	۱۶/۵	فروردین.....
۲	۲۷	۱۳/۸	۷/۷	۱۹/۸	اردیبهشت.....
۸	۳۳	۲۰/۱	۱۲/۲	۲۷/۹	خرداد.....
۱۲	۳۹	۲۶/۳	۱۷/۷	۳۵	تیر.....
۱۲	۳۸	۲۶/۵	۱۹	۳۳/۹	مرداد.....
۹	۳۹	۲۱/۹	۱۳/۲	۳۰/۶	شهریور.....
۳	۳۰	۱۶/۱	۸/۷	۲۳/۵	مهر.....
-۱	۲۴	۸/۳	۳/۷	۱۳	آبان.....
-۴	۱۷	۵/۸	۱/۷	۹/۸	آذر.....
-۹	۱۲	۱/۲	-۲/۸	۵/۲	دی.....
-۱۱	۱۴	۲/۷	-۲/۳	۷/۷	بهمن.....
-۸	۱۸	۴/۸	-۰/۹	۱۰/۴	اسفند.....

شهر ابهر ^(۱)							ماه
حداکثر سرعت وزش باد (متر بر ثانیه)	ساعات آفتابی (ساعت)	تعداد روزهای همراه با گرد و غبار	تعداد روزهای یخبندان	رطوبت نسبی (درصد)	حداکثر بارندگی در یک روز (میلیمتر)	بارندگی ماهانه (میلیمتر)	
۱۰	۷	۴۰	۶/۶	۱۵	فروردین.....
۸	۰	۵۹	۲۳/۵	۵۸/۵	اردیبهشت.....
۱۰	۰	۵۱	۲۶/۴	۵۳/۱	خرداد.....
۷	۰	۳۲	۰	۰	تیر.....
۸	۰	۳۶	۰	۰	مرداد.....
۷	۰	۳۷	۰/۳	۰/۶	شهریور.....
۱۰	۰	۵۰	۶/۴	۱۵/۴	مهر.....
۷/۲	۴	۶۷	۹/۹	۴۸/۷	آبان.....
۸	۱۰	۶۸	۲۶/۴	۷۰/۶	آذر.....
۱۰	۲۷	۶۷	۲۷/۹	۵۸/۸	دی.....
۱۰	۲۵	۶۲	۱۱/۲	۳۳/۵	بهمن.....
۱۰	۲۱	۵۷	۷/۷	۱۹/۲	اسفند.....

۷-۱- اطلاعات هواشناسی شهرهای استان بر حسب ماه در سال ۱۳۹۷

شهر ارمغانخانه ^(۱)					ماه
دمای هوا (درجه سلسیوس)					
پایین ترین کمینه	بالاترین بیشینه	میانگین	میانگین کمینه	میانگین بیشینه	
-۱	۲۳	۸	۴/۳	۱۱/۷	فروردین.....
۰	۲۳	۱۰/۲	۶/۳	۱۴/۱	اردیبهشت.....
۸	۲۸	۱۸/۵	۱۲/۳	۲۴/۷	خرداد.....
۱۲	۳۷	۲۵/۹	۱۹/۲	۳۲/۶	تیر.....
۱۱	۳۷	۲۵/۹	۱۸/۶	۳۳/۲	مرداد.....
۱۱	۳۴	۲۱/۸	۱۴/۸	۲۸/۷	شهریور.....
۴	۲۹	۱۵/۹	۱۰/۵	۲۱/۳	مهر.....
۰	۲۰	۷/۵	۳/۳	۱۱/۷	آبان.....
-۵	۱۴	۴/۶	۱/۴	۷/۷	آذر.....
-۱۰	۸	۰/۲	-۳	۳/۴	دی.....
-۱۰	۱۰	۱/۳	-۲/۸	۵/۳	بهمن.....
-۵	۱۴	۳	-۱/۵	۷/۴	اسفند.....

شهر ارمغانخانه ^(۱)							ماه
حداکثر سرعت وزش باد (متر بر ثانیه)	ساعات آفتابی (ساعت)	تعداد روزهای همراه با گرد و غبار	تعداد روزهای یخبندان	رطوبت نسبی (درصد)	حداکثر بارندگی در یک روز (میلیمتر)	بارندگی ماهانه (میلیمتر)	
۱۳	۰۰۰	۰۰۰	۱۲	۲۹	۱/۴	۲/۴	فروردین.....
۱۳	۰۰۰	۰۰۰	۶	۵۲	۱۳/۲	۵۶/۶	اردیبهشت.....
۱۶	۰۰۰	۰۰۰	۰	۵۰	۱۵/۶	۴۷/۲	خرداد.....
۱۱	۰۰۰	۰۰۰	۰	۳۰	۱	۱/۱	تیر.....
۱۶	۰۰۰	۰۰۰	۰	۳۷	۱/۷	۱/۷	مرداد.....
۱۱	۰۰۰	۰۰۰	۰	۳۵	۴	۵/۶	شهریور.....
۱۲	۰۰۰	۰۰۰	۰	۴۸	۲/۲	۶/۷	مهر.....
۱۲	۰۰۰	۰۰۰	۱	۶۴	۷/۵	۱۷/۸	آبان.....
۱۳	۰۰۰	۰۰۰	۱۱	۶۹	۱۲/۷	۵۶/۴	آذر.....
۱۳	۰۰۰	۰۰۰	۲۸	۶۶	۱۷/۹	۴۳/۸	دی.....
۱۶	۰۰۰	۰۰۰	۲۴	۶۵	۲۵/۵	۵۲/۶	بهمن.....
۱۳	۰۰۰	۰۰۰	۲۵	۶۱	۹/۲	۱۹/۱	اسفند.....

۷-۱- اطلاعات هواشناسی شهرهای استان برحسب ماه در سال ۱۳۹۷

شهر چورزق ^(۱)					ماه
دمای هوا (درجه سلسیوس)					
پایین ترین کمینه	بالاترین بیشینه	میانگین	میانگین کمینه	میانگین بیشینه	
...	فروردین.....
...	اردیبهشت.....
۱۳	۴۱	۲۵/۵	۱۸/۳	۳۲/۶	خرداد.....
۲۰	۴۵	۳۱/۵	۲۴	۳۹	تیر.....
۱۸	۴۱	۲۹/۸	۲۳/۳	۳۶/۲	مرداد.....
۱۶	۳۸	۲۶/۸	۲۰/۱	۳۳/۶	شهریور.....
۱۱	۳۶	۲۲/۱	۱۵/۷	۲۸/۵	مهر.....
۷	۳۵	۲۲/۸	۱۰/۵	۳۵	آبان.....
۳	۲۳	۱۱/۶	۶/۹	۱۶/۳	آذر.....
۱	۲۲	۹	۳/۶	۱۴/۵	دی.....
۰	۲۱	۹/۶	۴	۱۵/۳	بهمن.....
۲	۲۶	۱۱/۶	۵/۴	۱۷/۸	اسفند.....

شهر چورزق ^(۱)							ماه
حداکثر سرعت وزش باد (متر بر ثانیه)	ساعات آفتابی (ساعت)	تعداد روزهای همراه با گرد و غبار	تعداد روزهای یخبندان	رطوبت نسبی (درصد)	حداکثر بارندگی در یک روز (میلیمتر)	بارندگی ماهانه (میلیمتر)	
...	فروردین.....
...	اردیبهشت.....
۱۲	۰	۵۰	۱۳/۷	۲۷/۲	خرداد.....
۹	۰	۳۸	۰	۰	تیر.....
۸	۰	۴۶	۰	۰	مرداد.....
۸	۰	۴۸	۵/۴	۷/۱	شهریور.....
۷	۰	۵۲	۱/۱	۱/۸	مهر.....
۶/۱	۰	۶۰	۹/۷	۱۵/۹	آبان.....
۷	۰	۶۸	۱۳/۸	۳۷/۸	آذر.....
۸	۰	۵۴	۱۲/۴	۳۸/۳	دی.....
۷	۳	۵۷	۱۵/۸	۲۸/۵	بهمن.....
۱۰	۰	۵۳	۵	۲۱/۸	اسفند.....

۷-۱- اطلاعات هواشناسی شهرهای استان بر حسب ماه در سال ۱۳۹۷ (دنباله)

شهر خرمدره					ماه
دمای هوا (درجه سلسیوس)					
پایین ترین کمینه	بالاترین بیشینه	میانگین	میانگین کمینه	میانگین بیشینه	
-۳/۶	۲۸/۸	۱۲/۹	۶/۲	۱۹/۵	فروردین.....
۳	۲۵/۸	۱۴/۱	۸/۷	۱۹/۶	اردیبهشت.....
۱۰/۲	۳۲	۲۰/۴	۱۳/۲	۲۷/۶	خرداد.....
۱۴	۳۹	۲۷/۴	۱۹/۱	۳۵/۷	تیر.....
۱۱/۲	۳۹/۶	۲۶/۹	۱۹/۲	۳۴/۵	مرداد.....
۱۱/۴	۳۵/۲	۲۲/۷	۱۴/۵	۳۰/۹	شهریور.....
۴/۲	۳۰	۱۶/۷	۹/۶	۲۳/۷	مهر.....
۱/۲	۲۴/۶	۸/۹	۴/۵	۱۳/۳	آبان.....
-۳/۸	۱۵/۶	۵/۹	۱/۷	۱۰/۱	آذر.....
-۶/۸	۱۱	۱/۴	-۲/۹	۵/۶	دی.....
-۷	۱۴	۲/۹	-۱/۸	۷/۶	بهمن.....
-۵/۴	۱۶/۶	۴/۸	-۰/۱	۹/۸	اسفند.....

شهر خرمدره							ماه
حداکثر سرعت وزش باد (متر بر ثانیه)	ساعات آفتابی (ساعت)	تعداد روزهای همراه با گرد و غبار	تعداد روزهای یخبندان	رطوبت نسبی (درصد)	حداکثر بارندگی در یک روز (میلیمتر)	بارندگی ماهانه (میلیمتر)	
۱۴	۲۳۶/۳	۷	۳	۴۵	۷/۱	۱۳/۱۷	فروردین.....
۱۴	۲۰۷/۳	۵	۰	۶۰	۱۴/۲	۶۹	اردیبهشت.....
۱۱	۳۱۶/۶	۵	۰	۵۳	۶/۴	۳۸/۴	خرداد.....
۱۴	۳۶۰/۹	۰	۰	۳۵	۰	۰	تیر.....
۱۳	۳۳۵/۵	۰	۰	۴۰	۰	۰	مرداد.....
۱۳	۳۲۳/۷	۰	۰	۴۴	۱/۵	۱/۵	شهریور.....
۱۳	۲۳۳/۲	۱	۰	۵۵	۲/۸	۹	مهر.....
۱۱	۱۴۱/۷	۱	۰	۷۰	۱۳/۳	۵۴/۳	آبان.....
۹	۱۲۳/۶	۰	۸	۷۳	۲۶/۲	۶۹/۴	آذر.....
۹	۱۷۹/۴	۰	۲۶	۶۴	۲۹/۸	۵۹/۸	دی.....
۱۲	۱۶۹/۵	۰	۲۲	۶۰	۱۶/۴	۴۰/۸	بهمن.....
۱۹	۱۸۷/۴	۰	۱۸	۵۸	۵/۳	۱۶/۱	اسفند.....

۷-۱- اطلاعات هواشناسی شهرهای استان برحسب ماه در سال ۱۳۹۷(دنباله)

شهر حلب ^(۱)					ماه
دمای هوا (درجه سلسیوس)					
پایین ترین کمینه	بالاترین بیشینه	میانگین	میانگین کمینه	میانگین بیشینه	
-۵	۲۸	۱۱/۹	۴/۱	۱۹/۷	فروردین.....
۱	۲۷	۱۳/۷	۷/۳	۲۰/۱	اردیبهشت.....
۷	۳۳	۲۰/۴	۱۰/۷	۳۰/۱	خرداد.....
۱۲	۴۱	۲۷/۳	۱۶/۴	۳۸/۲	تیر.....
۱۲	۴۳	۲۸/۹	۱۹/۲	۳۸/۷	مرداد.....
۸	۳۸	۲۳/۲	۱۲/۴	۳۳/۹	شهریور.....
۵	۶۰	۱۷/۸	۸/۵	۲۷	مهر.....
-۳	۲۵	۹/۴	۳/۲	۱۵/۶	آبان.....
-۴	۱۵	۵/۲	۰/۴	۱۰/۱	آذر.....
-۹	۱۴	۱/۱	-۴/۶	۶/۹	دی.....
-۹	۱۵	۲/۲	-۴	۸/۴	بهمن.....
-۸	۱۸	۵/۹	۰/۳	۱۱/۴	اسفند.....

شهر حلب ^(۱)							ماه
حداکثر سرعت وزش باد (متر بر ثانیه)	ساعات آفتابی (ساعت)	تعداد روزهای همراه با گرد و غبار	تعداد روزهای یخبندان	رطوبت نسبی (درصد)	حداکثر بارندگی در یک روز (میلیمتر)	بارندگی ماهانه (میلیمتر)	
۱۰	***	***	۳	***	۲۶	۴۰	فروردین.....
۱۰	***	***	۰	***	۱۹/۳	۸۳/۶	اردیبهشت.....
۱۳	***	***	۰	***	۲۰/۱	۳۶/۹	خرداد.....
۷	***	***	۰	***	۰	۰	تیر.....
۹	***	***	۰	***	۰/۳	۰/۴	مرداد.....
۹	***	***	۰	***	۰	۰	شهریور.....
۹	***	***	۰	***	۰/۹	۲/۷	مهر.....
۱۰/۳	***	***	۷	***	۱۸/۱	۴۳/۹	آبان.....
۷	***	***	۱۸	***	۲۲/۶	۷۷/۸	آذر.....
۱۱	***	***	۲۹	***	۱۰/۶	۴۵/۹	دی.....
۸	***	***	۲۷	***	۳۱/۵	۶۵/۹	بهمن.....
۱۰	***	***	۲۴	***	۳/۱	۱۰/۸	اسفند.....

۷-۱- اطلاعات هواشناسی شهرهای استان بر حسب ماه در سال ۱۳۹۷ (دنباله)

شهر دندی ^(۱)					ماه
دمای هوا (درجه سلسیوس)					
پایین ترین کمینه	بالاترین بیشینه	میانگین	میانگین کمینه	میانگین بیشینه	
-۲	۲۵	۱۱/۶	۴/۶	۱۸/۶	فروردین.....
۰	۲۷	۱۳/۵	۷/۳	۱۹/۶	اردیبهشت.....
۹	۳۵	۲۰/۱	۱۱/۴	۲۸/۹	خرداد.....
***	***	***	***	***	تیر.....
***	***	***	***	***	مرداد.....
۱۰	۳۷	۲۳/۵	۱۳/۹	۳۳/۲	شهریور.....
۴	۳۳	۱۷	۸/۹	۲۵/۱	مهر.....
-۱	۲۴	۹	۳/۶	۱۴/۵	آبان.....
-۴	۱۵	۵/۳	۰/۶	۱۰/۱	آذر.....
-۹	۱۳	۱/۵	-۳/۷	۶/۶	دی.....
-۹	۱۴	۲/۲	-۳/۶	۷/۹	بهمن.....
-۷	۲۴	۴/۷	-۱/۷	۱۱/۱	اسفند.....

شهر دندی ^(۱)							ماه
حداکثر سرعت وزش باد (متر بر ثانیه)	ساعات آفتابی (ساعت)	تعداد روزهای همراه با گرد و غبار	تعداد روزهای یخبندان	رطوبت نسبی (درصد)	حداکثر بارندگی در یک روز (میلیمتر)	بارندگی ماهانه (میلیمتر)	
۱۳	***	***	۴	۴۵	۳/۵	۹/۴	
۹	***	***	۱	۶۴	۲۶	۱۱۰/۱	اردیبهشت.....
۱۲	***	***	۰	۵۳	۳۵/۳	۷۴/۶	خرداد.....
***	***	***	***	***	***	***	تیر.....
***	***	***	***	***	***	***	مرداد.....
۷	***	***	۰	۳۰	۱/۶	۱/۶	شهریور.....
۸	***	***	۰	۵۰	۲/۱	۴/۸	مهر.....
۸	***	***	۵	۶۹	۰/۳	۰/۳	آبان.....
۱۰	***	***	۱۵	۷۳	۸/۵	۸/۵	آذر.....
۱۱	***	***	۲۵	۶۷	۰	۰	دی.....
۸	***	***	۲۷	۶۷	۰	۰	بهمن.....
۱۰	***	***	۱۹	۵۹	۱/۲	۴	اسفند.....

۷-۱- اطلاعات هواشناسی شهرهای استان بر حسب ماه در سال ۱۳۹۷(دنباله)

شهر زرین آباد ^(۲)					ماه
دمای هوا (درجه سلسیوس)					
پایین ترین کمینه	بالاترین بیشینه	میانگین	میانگین کمینه	میانگین بیشینه	
***	***	***	***	***	فروردین.....
***	***	***	***	***	اردیبهشت.....
***	***	***	***	***	خرداد.....
***	***	***	***	***	تیر.....
***	***	***	***	***	مرداد.....
***	***	***	***	***	شهریور.....
***	***	***	***	***	مهر.....
***	***	***	***	***	آبان.....
***	***	***	***	***	آذر.....
***	***	***	***	***	دی.....
***	***	***	***	***	بهمن.....
***	***	***	***	***	اسفند.....

شهر زرین آباد ^(۲)							ماه
حداکثر سرعت وزش باد (متر بر ثانیه)	ساعات آفتابی (ساعت)	تعداد روزهای همراه با گرد و غبار	تعداد روزهای یخبندان	رطوبت نسبی (درصد)	حداکثر بارندگی در یک روز (میلیمتر)	بارندگی ماهانه (میلیمتر)	
***	***	***	***	***	***	***	
***	***	***	***	***	***	***	اردیبهشت.....
***	***	***	***	***	***	***	خرداد.....
***	***	***	***	***	***	***	تیر.....
***	***	***	***	***	***	***	مرداد.....
***	***	***	***	***	***	***	شهریور.....
***	***	***	***	***	***	***	مهر.....
***	***	***	***	***	***	***	آبان.....
***	***	***	***	***	***	***	آذر.....
***	***	***	***	***	***	***	دی.....
***	***	***	***	***	***	***	بهمن.....
***	***	***	***	***	***	***	اسفند.....

۷-۱- اطلاعات هواشناسی شهرهای استان برحسب ماه در سال ۱۳۹۷ (دنباله)

شهر زرین رود ^(۱)					ماه
دمای هوا (درجه سلسیوس)					
پایین ترین کمینه	بالاترین بیشینه	میانگین	میانگین کمینه	میانگین بیشینه	
-۵	۲۷	۱۱/۴	۳/۷	۱۹	فروردین.....
۰	۲۶	۱۲	۵/۷	۱۸/۲	اردیبهشت.....
۷	۳۳	۱۹/۱	۱۰	۲۸/۱	خرداد.....
۱۰	۴۰	۲۶/۹	۱۷	۳۶/۸	تیر.....
۱۶	۴۱	۲۹	۲۱/۳	۳۶/۷	مرداد.....
***	***	***	***	***	شهریور.....
***	***	***	***	***	مهر.....
-۲	۲۲	۸/۸	۳	۱۴/۵	آبان.....
-۴	۱۷	۵/۲	۰/۴	۹/۹	آذر.....
-۱۱	۱۴	۱/۴	-۴/۳	۷/۲	دی.....
-۱۱	۱۴	۱/۹	-۴	۷/۸	بهمن.....
-۸	۱۷	۳/۲	-۳/۱	۹/۵	اسفند.....

شهر زرین رود ^(۱)							ماه
حداکثر سرعت وزش باد (متر بر ثانیه)	ساعات آفتابی (ساعت)	تعداد روزهای همراه با گرد و غبار	تعداد روزهای یخبندان	رطوبت نسبی (درصد)	حداکثر بارندگی در یک روز (میلیمتر)	بارندگی ماهانه (میلیمتر)	
۱۳	***	***	۹	۵۲	۸/۷	۲۱/۶	
۱۳	***	***	۱	۶۸	۱۵/۹	۸۹/۷	اردیبهشت.....
۱۳	***	***	۰	۴۸	۶/۵	۱۲/۵	خرداد.....
۱۲	***	***	۰	۲۷	۰	۰	تیر.....
۱۹	***	***	۰	۲۶	۰	۰	مرداد.....
***	***	***	***	***	***	***	شهریور.....
***	***	***	***	***	***	***	مهر.....
۱۳/۵	***	***	۷	۶۸	۲۴/۷	۶۲/۲	آبان.....
۱۲	***	***	۱۶	۷۱	۲۶	۷۳/۶	آذر.....
۱۵	***	***	۲۸	۶۷	۱۴	۲۵/۳	دی.....
۱۹	***	***	۲۷	۷۰	۶/۷	۲۲/۷	بهمن.....
۱۵	***	***	۲۵	۶۴	۱۳/۲	۲۵/۲	اسفند.....

۷-۱- اطلاعات هواشناسی شهرهای استان بر حسب ماه در سال ۱۳۹۷(دنباله)

شهر زنجان					ماه
دمای هوا (درجه سلسیوس)					
پایین ترین کمینه	بالاترین بیشینه	میانگین	میانگین کمینه	میانگین بیشینه	
-۴/۲	۲۷/۲	۱۱/۸	۴/۴	۱۹/۲	فروردین.....
۱	۲۵/۸	۱۳/۳	۶/۸	۱۹/۷	اردیبهشت.....
۷/۸	۳۱/۹	۱۹/۳	۱۰/۶	۲۸	خرداد.....
۱۰/۸	۴۰	۲۶/۳	۱۶/۸	۳۵/۸	تیر.....
۹/۸	۳۹	۲۶/۳	۱۷/۴	۳۵/۱	مرداد.....
۶/۲	۳۵/۹	۲۱/۸	۱۱/۹	۳۱/۷	شهریور.....
۲/۲	۳۰/۴	۱۶/۱	۸	۲۴/۱	مهر.....
-۳/۴	۲۳/۲	۸	۲/۲	۱۳/۸	آبان.....
-۳/۷	۱۶/۳	۵/۳	۰/۷	۱۰	آذر.....
-۱۰/۷	۱۲/۵	۱/۱	-۳/۹	۶/۱	دی.....
-۱۱/۱	۱۳/۹	۲	-۳/۴	۷/۳	بهمن.....
-۷/۵	۱۷/۱	۳/۸	-۲/۶	۱۰/۱	اسفند.....

شهر زنجان							ماه
حداکثر سرعت وزش باد (متر بر ثانیه)	ساعات آفتابی (ساعت)	تعداد روزهای همراه با گرد و غبار	تعداد روزهای یخبندان	رطوبت نسبی (درصد)	حداکثر بارندگی در یک روز (میلی متر)	بارندگی ماهانه (میلی متر)	
۱۸	۲۳۸/۹	۸	۲	۴۷	۳/۴	۱۴/۲	فروردین.....
۱۷	۲۰۷/۴	۶	۰	۶۱	۱۵/۶	۶۲	اردیبهشت.....
۱۹	۳۳۴/۶	۵	۰	۵۴	۱۱/۲	۲۳/۲	خرداد.....
۱۴	۳۷۲/۲	۳	۰	۳۶	۰	۰	تیر.....
۱۷	۳۲۹/۵	۰	۰	۴۱	۰/۴	۰/۷	مرداد.....
۱۴	۳۳۵/۷	۱	۰	۴۲	۱/۶	۱/۸	شهریور.....
۱۶	۲۴۲/۷	۰	۰	۵۵	۲/۷	۸/۸	مهر.....
۱۷	۱۴۱/۱	۱	۹	۶۸	۹/۴	۲۶/۵	آبان.....
۱۲	۱۰۸/۶	۰	۱۲	۷۲	۱۶/۷	۶۷/۲	آذر.....
۱۶	۱۳۹/۳	۰	۲۵	۶۹	۵/۸	۲۶/۳	دی.....
۱۳	۱۵۸/۷	۰	۲۵	۶۹	۲۲/۳	۴۵/۵	بهمن.....
۱۶	۱۹۸	۰	۲۳	۶۲	۸/۳	۲۸	اسفند.....

۷-۱- اطلاعات هواشناسی شهرهای استان برحسب ماه در سال ۱۳۹۷ (دنباله)

شهر سجاس ^(۱)					ماه
دمای هوا (درجه سلسیوس)					
پایین ترین کمینه	بالاترین بیشینه	میانگین	میانگین کمینه	میانگین بیشینه	
-۶	۲۳	۸/۶	۱/۳	۱۵/۹	فروردین.....
...	اردیبهشت.....
...	خرداد.....
۱۳	۳۸	۲۵/۳	۱۵/۷	۳۴/۹	تیر.....
۱۰	۳۷	۲۵/۷	۱۶/۹	۳۴/۵	مرداد.....
۴	۳۵	۲۰/۴	۱۰/۳	۳۰/۵	شهریور.....
۰	۲۸	۱۴/۲	۶	۲۲/۴	مهر.....
-۴	۲۱	۷/۲	۲	۱۲/۵	آبان.....
-۶	۱۴	۳/۹	-۰/۷	۸/۶	آذر.....
-۱۳	۱۱	-۰/۱	-۵/۴	۵/۱	دی.....
-۱۲	۱۳	۰/۲	-۵/۸	۶/۲	بهمن.....
-۱۰	۱۵	۱/۹	-۴/۷	۸/۶	اسفند.....

شهر سجاس ^(۱)							ماه
حداکثر سرعت وزش باد (متر بر ثانیه)	ساعات آفتابی (ساعت)	تعداد روزهای همراه با گرد و غبار	تعداد روزهای یخبندان	رطوبت نسبی (درصد)	حداکثر بارندگی در یک روز (میلیمتر)	بارندگی ماهانه (میلیمتر)	
۱۱	۱۵	۲۶	۵/۴	۱۰/۶	
...	اردیبهشت.....
...	خرداد.....
...	۰	۲۹	۰	۰	تیر.....
۱۱	۰	۳۴	۰/۱	۰/۱	مرداد.....
۱۱	۰	۳۵	۰	۰	شهریور.....
۱۱	۱	۵۲	۲/۴	۶/۱	مهر.....
۹	۹	۷۰	۱۲/۸	۵۰/۴	آبان.....
۷	۱۵	۷۳	۲۱/۵	۵۲/۳	آذر.....
۹	۲۶	۷۱	۷/۳	۲۷/۲	دی.....
۱۱	۲۶	۶۹	۲۰/۲	۴۲/۷	بهمن.....
۱۳	۲۶	۶۲	۱۳/۱	۱۸/۶	اسفند.....

۷-۱- اطلاعات هواشناسی شهرهای استان بر حسب ماه در سال ۱۳۹۷(دنباله)

شهر سلطانیه ^(۲)					ماه
دمای هوا (درجه سلسیوس)					
پایین ترین کمینه	بالاترین بیشینه	میانگین	میانگین کمینه	میانگین بیشینه	
***	***	***	***	***	فروردین.....
***	***	***	***	***	اردیبهشت.....
***	***	***	***	***	خرداد.....
***	***	***	***	***	تیر.....
***	***	***	***	***	مرداد.....
***	***	***	***	***	شهریور.....
***	***	***	***	***	مهر.....
***	***	***	***	***	آبان.....
***	***	***	***	***	آذر.....
***	***	***	***	***	دی.....
***	***	***	***	***	بهمن.....
***	***	***	***	***	اسفند.....

شهر سلطانیه ^(۲)							ماه
حداکثر سرعت	ساعات	تعداد روزهای	تعداد	رطوبت	حداکثر بارندگی	بارندگی	
وزش باد	آفتابی	همراه با گرد و غبار	روزهای یخبندان	نسبی (درصد)	در یک روز (میلیمتر)	ماهانه (میلیمتر)	
***	***	***	***	***	***	***	فروردین.....
***	***	***	***	***	***	***	اردیبهشت.....
***	***	***	***	***	***	***	خرداد.....
***	***	***	***	***	***	***	تیر.....
***	***	***	***	***	***	***	مرداد.....
***	***	***	***	***	***	***	شهریور.....
***	***	***	***	***	***	***	مهر.....
***	***	***	***	***	***	***	آبان.....
***	***	***	***	***	***	***	آذر.....
***	***	***	***	***	***	***	دی.....
***	***	***	***	***	***	***	بهمن.....
***	***	***	***	***	***	***	اسفند.....

۷-۱- اطلاعات هواشناسی شهرهای استان برحسب ماه در سال ۱۳۹۷ (دنباله)

شهر سهرورد ^(۳)					ماه
دمای هوا (درجه سلسیوس)					
پایین ترین کمینه	بالاترین بیشینه	میانگین	میانگین کمینه	میانگین بیشینه	
***	***	***	***	***	فروردین.....
***	***	***	***	***	اردیبهشت.....
***	***	***	***	***	خرداد.....
***	***	***	***	***	تیر.....
***	***	***	***	***	مرداد.....
***	***	***	***	***	شهریور.....
۴	۲۸	۱۴/۸	۸	۲۱/۶	مهر.....
۰	۱۸	۷/۱	۲/۶	۱۱/۷	آبان.....
-۴	۱۳	۳/۸	۰	۷/۵	آذر.....
-۱۲	۱۰	-۰/۴	-۴/۷	۳/۹	دی.....
-۱۳	۱۱	۰/۴	-۴/۴	۵/۲	بهمن.....
-۸	۱۵	۳/۹	۰/۷	۷/۲	اسفند.....

شهر سهرورد ^(۳)							ماه
حداکثر سرعت وزش باد (متر بر ثانیه)	ساعات آفتابی (ساعت)	تعداد روزهای همراه با گرد و غبار	تعداد روزهای یخبندان	رطوبت نسبی (درصد)	حداکثر بارندگی در یک روز (میلیمتر)	بارندگی ماهانه (میلیمتر)	
***	***	***	***	***	***	***	
***	***	***	***	***	***	***	اردیبهشت.....
***	***	***	***	***	***	***	خرداد.....
***	***	***	***	***	***	***	تیر.....
***	***	***	***	***	***	***	مرداد.....
***	***	***	***	***	***	***	شهریور.....
***	***	***	۰	۵۰	۵/۶	۱۶/۸	مهر.....
***	***	***	۵	۶۷	۱۳/۹	۵۹/۹	آبان.....
***	***	***	۱۸	۷۳	۲۹/۵	۱۰۰/۵	آذر.....
***	***	***	۲۷	۶۷	۲۶/۶	۵۹/۸	دی.....
***	***	***	۲۸	۶۷	۲۸/۸	۸۰/۳	بهمن.....
***	***	***	۲۶	۶۰	۱۵/۶	۲۶/۳	اسفند.....

۷-۱- اطلاعات هواشناسی شهرهای استان برحسب ماه در سال ۱۳۹۷(دنباله)

شهر صائین قلعه ^(۱)					ماه
دمای هوا (درجه سلسیوس)					
پایین ترین کمینه	بالاترین بیشینه	میانگین	میانگین کمینه	میانگین بیشینه	
-۵	۲۴	۷/۵	۲/۱	۱۲/۹	فروردین.....
...	اردیبهشت.....
...	خرداد.....
۱۲	۳۹	۲۶/۱	۱۶/۷	۳۵/۵	تیر.....
۹	۳۹	۲۵/۷	۱۷/۱	۳۴/۳	مرداد.....
۹	۳۴	۲۱/۱	۱۱/۴	۳۰/۸	شهریور.....
۲	۳۱	۱۵/۶	۷/۲	۲۴	مهر.....
-۲	۲۳	۷/۸	۲/۴	۱۳/۱	آبان.....
-۶	۱۷	۵/۱	۰	۱۰/۱	آذر.....
-۱۲	۱۱	-۰/۳	-۵/۸	۵/۲	دی.....
-۱۳	۱۴	۱/۶	-۴/۱	۷/۲	بهمن.....
-۸	۱۸	۳/۸	-۲/۸	۱۰/۴	اسفند.....

شهر صائین قلعه ^(۱)							ماه
حداکثر سرعت وزش باد (متر بر ثانیه)	ساعات آفتابی (ساعت)	تعداد روزهای همراه با گرد و غبار	تعداد روزهای یخبندان	رطوبت نسبی (درصد)	حداکثر بارندگی در یک روز (میلیمتر)	بارندگی ماهانه (میلیمتر)	
۱۴	۱۸	۳۴	۱۰/۱	۲۰/۳	
...	اردیبهشت.....
...	خرداد.....
۹	۰	۳۲	۰	۰	تیر.....
۹	۰	۴۰	۰	۰	مرداد.....
۸	۰	۳۹	۲/۳	۳/۱	شهریور.....
۱۵	۰	۵۳	۵/۱	۱۴/۲	مهر.....
۱۰	۹	۶۷	۷/۳	۲۵/۶	آبان.....
۷	۱۸	۷۱	۲۰/۳	۶۷/۶	آذر.....
۱۰	۳۰	۷۰	۲۶/۹	۶۸/۳	دی.....
۹	۲۸	۶۷	۱۹/۵	۵۳/۹	بهمن.....
۱۱	۲۳	۵۸	۶/۲	۱۵/۱	اسفند.....

۷-۱- اطلاعات هواشناسی شهرهای استان بر حسب ماه در سال ۱۳۹۷ (دنباله)

شهر قیدار					ماه
دمای هوا (درجه سلسیوس)					
پایین ترین کمینه	بالاترین بیشینه	میانگین	میانگین کمینه	میانگین بیشینه	
-۶/۲	۲۴/۴	۱۰/۸	۴/۶	۱۷	فروردین.....
۲	۲۲	۱۱/۴	۶/۶	۱۶/۳	اردیبهشت.....
۷/۴	۳۰/۴	۱۸/۶	۱۱/۸	۲۵/۳	خرداد.....
۱۴	۳۷/۲	۲۶/۷	۱۹/۷	۳۳/۶	تیر.....
۱۱/۲	۳۶	۲۶/۹	۱۹/۸	۳۳/۹	مرداد.....
۱۲/۶	۳۳/۶	۲۲/۷	۱۶	۲۹/۵	شهریور.....
۵	۲۷	۱۵/۵	۹/۳	۲۱/۷	مهر.....
۰/۴	۲۰/۸	۷/۱	۲/۹	۱۱/۳	آبان.....
-۲/۶	۱۲/۶	۴/۳	۰/۷	۸	آذر.....
-۱۰/۴	۹/۴	-۰/۷	-۵	۳/۵	دی.....
-۹/۴	۱۰/۶	۰/۸	-۳/۴	۴/۹	بهمن.....
-۷/۲	۱۴/۸	۲/۶	-۲/۲	۷/۴	اسفند.....

شهر قیدار							ماه
حداکثر سرعت وزش باد (متر بر ثانیه)	ساعات آفتابی (ساعت)	تعداد روزهای همراه با گرد و غبار	تعداد روزهای یخبندان	رطوبت نسبی (درصد)	حداکثر بارندگی در یک روز (میلیمتر)	بارندگی ماهانه (میلیمتر)	
۲۵	۲۳۶/۱	۳	۲	۵۰	۸/۵	۱۷/۱	
۱۵	۱۹۳/۷	۴	۰	۶۶	۱۵/۸	۷۶/۴	اردیبهشت.....
۱۵	۳۳۷/۹	۲	۰	۵۰	۲۶/۶	۵۲/۲	خرداد.....
۱۲	۳۷۸/۵	۰	۰	۳۰	۰	۰	تیر.....
۱۴	۳۲۲/۸	۰	۰	۳۵	۰/۱	۰/۱	مرداد.....
۱۱	۳۴۱	۰	۰	۳۵	۰/۳	۰/۳	شهریور.....
۱۸	۲۳۳/۵	۰	۰	۵۵	۴/۲	۷/۵	مهر.....
۲۰	۱۴۷/۴	۰	۰	۷۲	۱۳	۵۵/۹	آبان.....
۱۶	۱۲۵/۹	۰	۱۴	۷۳	۱۷/۹	۶۱/۲	آذر.....
۱۹	۱۷۸/۷	۲	۲۹	۷۲	۲۵	۵۸/۸	دی.....
۲۰	۱۷۳/۹	۱	۲۶	۶۹	۳۸/۸	۸۸/۱	بهمن.....
۱۷	۲۰۰	۰	۲۲	۶۳	۲۰/۱	۳۲/۳	اسفند.....

۷-۱- اطلاعات هواشناسی شهرهای استان برحسب ماه در سال ۱۳۹۷(دنباله)

شهر کرسف ^(۴)					ماه
دمای هوا (درجه سلسیوس)					
پایین ترین کمینه	بالاترین بیشینه	میانگین	میانگین کمینه	میانگین بیشینه	
x	x	x	x	x	فروردین.....
x	x	x	x	x	اردیبهشت.....
x	x	x	x	x	خرداد.....
x	x	x	x	x	تیر.....
x	x	x	x	x	مرداد.....
x	x	x	x	x	شهریور.....
x	x	x	x	x	مهر.....
x	x	x	x	x	آبان.....
x	x	x	x	x	آذر.....
x	x	x	x	x	دی.....
x	x	x	x	x	بهمن.....
x	x	x	x	x	اسفند.....

شهر کرسف ^(۴)							ماه
حداکثر سرعت وزش باد (متر بر ثانیه)	ساعات آفتابی (ساعت)	تعداد روزهای همراه با گرد و غبار	تعداد روزهای یخبندان	رطوبت نسبی (درصد)	حداکثر بارندگی در یک روز (میلیمتر)	بارندگی ماهانه (میلیمتر)	
***	***	***	***	***	۶	۱۰	
***	***	***	***	***	۱۳	۸۶	اردیبهشت.....
***	***	***	***	***	۱۶	۴۸	خرداد.....
***	***	***	***	***	۰	۰	تیر.....
***	***	***	***	***	۰	۰	مرداد.....
***	***	***	***	***	۱	۱	شهریور.....
***	***	***	***	***	۹	۱۸	مهر.....
***	***	***	***	***	۱۰	۶۵	آبان.....
***	***	***	***	***	۳۸	۱۰۷	آذر.....
***	***	***	***	***	***	***	دی.....
***	***	***	***	***	۳۱	۶۶	بهمن.....
***	***	***	***	***	۳۳	۵۵	اسفند.....

۷-۱- اطلاعات هواشناسی شهرهای استان بر حسب ماه در سال ۱۳۹۷ (دنباله)

شهر گرماب					ماه
دمای هوا (درجه سلسیوس)					
پایین ترین کمینه	بالاترین بیشینه	میانگین	میانگین کمینه	میانگین بیشینه	
-۳	۲۸/۲	۱۱/۹	۴	۱۹/۹	فروردین.....
۱/۲	۲۵/۲	۱۳	۶/۸	۱۹/۲	اردیبهشت.....
۶/۸	۳۲/۴	۱۹/۷	۱۰/۵	۲۸/۹	خرداد.....
۱۱/۴	۴۰/۴	۲۶/۶	۱۵/۸	۳۷/۵	تیر.....
۱۲	۴۱/۲	۲۸/۲	۱۸/۳	۳۸/۱	مرداد.....
۷/۴	۳۷/۶	۲۲/۵	۱۱/۹	۳۳	شهریور.....
۲/۸	۳۰/۴	۱۶/۱	۷/۶	۲۴/۷	مهر.....
-۴/۸	۲۳/۲	۸/۸	۳/۴	۱۴/۱	آبان.....
-۳/۸	۱۴/۶	۵/۳	۰/۸	۹/۷	آذر.....
-۱۱/۲	۱۵	۱/۶	-۳/۴	۶/۶	دی.....
-۱۷/۶	۱۴/۴	۱/۲	-۴/۶	۷/۱	بهمن.....
-۸/۶	۱۷/۶	۴	-۲/۶	۱۰/۷	اسفند.....

شهر گرماب							ماه
حداکثر سرعت وزش باد (متر بر ثانیه)	ساعات آفتابی (ساعت)	تعداد روزهای همراه با گرد و غبار	تعداد روزهای یخبندان	رطوبت نسبی (درصد)	حداکثر بارندگی در یک روز (میلیمتر)	بارندگی ماهانه (میلیمتر)	
۲۰	۲۲۱/۹	۳	۳	۴۸	۱۵/۳	۳۱/۸	
۲۰	۲۰۲/۵	۱	۰	۶۴	۱۱	۷۱/۶	اردیبهشت.....
۲۰	۳۲۹/۱	۱	۰	۴۷	۱۳	۴۸	خرداد.....
۱۲	۳۶۷/۸	۲	۰	۲۲	۰	۰	تیر.....
۱۵	۳۰۹/۲	۰	۰	۲۵	۰	۰	مرداد.....
۱۵	۳۰۹/۴	۰	۰	۲۶	۱۱/۸	۱/۲	شهریور.....
۱۵	۲۳۰	۰	۰	۴۷	۳/۵	۱۱/۳	مهر.....
۱۵	۱۵۰/۹	۱	۶	۶۶	۱۷/۷	۴۳	آبان.....
۱۲	۱۱۵/۳	۰	۱۴	۷۲	۱۳/۴	۷۳/۲	آذر.....
۱۵	۱۷۱/۱	۰	۲۳	۶۷	۱۴	۳۶/۱	دی.....
۲۰	۱۶۲/۹	۰	۲۶	۶۶	۱۱/۸	۴۴/۱	بهمن.....
۲۰	۲۰۳/۹	۰	۲۱	۵۸	۹/۲	۱۷/۶	اسفند.....

۷-۱- اطلاعات هواشناسی شهرهای استان برحسب ماه در سال ۱۳۹۷(دنباله)

شهر ماهنشان					ماه
دمای هوا (درجه سلسیوس)					
پایین ترین کمینه	بالاترین بیشینه	میانگین	میانگین کمینه	میانگین بیشینه	
۰/۲	۳۰/۲	۱۴/۹	۸	۲۱/۷	فروردین.....
۵/۲	۲۷/۴	۱۵/۹	۱۰/۳	۲۱/۴	اردیبهشت.....
۱۲	۳۴/۴	۲۲/۲	۱۴/۵	۲۹/۹	خرداد.....
۱۷/۴	۴۳	۳۰	۲۰/۸	۳۹/۲	تیر.....
۱۶	۴۳/۲	۲۹/۶	۲۱/۲	۳۸	مرداد.....
۱۱/۸	۳۹	۲۵/۲	۱۶/۷	۳۳/۷	شهریور.....
۵/۸	۳۲/۲	۱۸/۳	۱۰/۹	۲۵/۷	مهر.....
-۰/۲	۲۷	۱۰	۵/۴	۱۴/۷	آبان.....
-۱	۱۵/۴	۷	۲/۸	۱۱/۲	آذر.....
-۶/۸	۱۴/۸	۳/۴	-۱/۲	۸	دی.....
-۶/۶	۱۵	۴	-۰/۹	۹	بهمن.....
-۴/۴	۱۸/۲	۶/۴	۰/۲	۱۲/۵	اسفند.....

شهر ماهنشان							ماه
حداکثر سرعت وزش باد (متر بر ثانیه)	ساعات آفتابی (ساعت)	تعداد روزهای همراه با گرد و غبار	تعداد روزهای یخبندان	رطوبت نسبی (درصد)	حداکثر بارندگی در یک روز (میلیمتر)	بارندگی ماهانه (میلیمتر)	
۲۱	۲۲۸/۱	۴	۰	۴۶	۱۲/۶	۲۰/۶	
۱۲	۱۹۰/۷	۴	۰	۶۴	۲۵/۷	۱۱۳/۴	اردیبهشت.....
۹	۳۲۰/۳	۴	۰	۵۲	۱۴/۷	۵۱/۷	خرداد.....
۱۰	۳۷۱/۵	۲	۰	۳۰	۰	۰	تیر.....
۸	۳۱۶/۶	۰	۰	۳۸	۰	۰	مرداد.....
۱۰	۳۳۶/۷	۱	۰	۳۸	۱/۴	۱/۴	شهریور.....
۷	۲۰۸/۳	۰	۰	۵۳	۱/۴	۲/۵	مهر.....
۱۰	۱۲۶/۶	۱	۱	۶۷	۲۰/۱	۳۵/۹	آبان.....
۱۰	۱۱۰/۶	۰	۶	۷۱	۱۲/۸	۵۲/۱	آذر.....
۲۲	۱۵۹	۰	۲۰	۶۳	۸/۲	۲۳/۶	دی.....
۹	۱۶۵/۷	۱	۲۰	۶۶	۳۱/۷	۵۷/۳	بهمن.....
۱۲	۱۹۴	۰	۱۵	۵۸	۲/۶	۹	اسفند.....

۷-۱- اطلاعات هواشناسی شهرهای استان برحسب ماه در سال ۱۳۹۷ (دنباله)

شهر نوربهار ^(۵)					ماه
دمای هوا (درجه سلسیوس)					
پایین ترین کمینه	بالاترین بیشینه	میانگین	میانگین کمینه	میانگین بیشینه	
x	x	x	x	x	فروردین.....
x	x	x	x	x	اردیبهشت.....
x	x	x	x	x	خرداد.....
x	x	x	x	x	تیر.....
x	x	x	x	x	مرداد.....
x	x	x	x	x	شهریور.....
x	x	x	x	x	مهر.....
x	x	x	x	x	آبان.....
x	x	x	x	x	آذر.....
x	x	x	x	x	دی.....
x	x	x	x	x	بهمن.....
x	x	x	x	x	اسفند.....

شهر نوربهار ^(۵)							ماه
حداکثر سرعت وزش باد (متر بر ثانیه)	ساعات آفتابی (ساعت)	تعداد روزهای همراه با گرد و غبار	تعداد روزهای یخبندان	رطوبت نسبی (درصد)	حداکثر بارندگی در یک روز (میلیمتر)	بارندگی ماهانه (میلیمتر)	
x	x	x	x	x	x	x	
x	x	x	x	x	x	x	اردیبهشت.....
x	x	x	x	x	x	x	خرداد.....
x	x	x	x	x	x	x	تیر.....
x	x	x	x	x	x	x	مرداد.....
x	x	x	x	x	x	x	شهریور.....
x	x	x	x	x	x	x	مهر.....
x	x	x	x	x	x	x	آبان.....
x	x	x	x	x	x	x	آذر.....
x	x	x	x	x	x	x	دی.....
x	x	x	x	x	x	x	بهمن.....
x	x	x	x	x	x	x	اسفند.....

۷-۱- اطلاعات هواشناسی شهرهای استان برحسب ماه در سال ۱۳۹۷(دنباله)

شهر نیک‌پی ^(۱)					ماه
دمای هوا (درجه سلسیوس)					
پایین ترین کمینه	بالاترین بیشینه	میانگین	میانگین کمینه	میانگین بیشینه	
-۴	۳۰	۱۱/۳	۵/۱	۱۷/۵	فروردین.....
۰	۲۹	۱۲/۷	۶/۹	۱۸/۶	اردیبهشت.....
۸	۳۳	۲۱/۲	۱۲/۸	۲۹/۷	خرداد.....
۱۳	۴۱	۲۷/۳	۱۷/۵	۳۷/۱	تیر.....
۱۲	۴۰	۲۶/۹	۱۸/۳	۳۵/۵	مرداد.....
۸	۳۷	۲۲/۹	۱۳	۳۲/۷	شهریور.....
۳	۳۱	۱۶/۹	۹	۲۴/۹	مهر.....
-۳	۲۵	۸/۸	۲/۸	۱۴/۸	آبان.....
-۴	۱۶	۶/۶	۱/۷	۱۱/۵	آذر.....
-۱۳	۱۴	۲/۱	-۳/۶	۷/۵	دی.....
-۱۲	۱۵	۲/۲	-۳/۸	۸/۱	بهمن.....
-۷	۱۷	۵	-۱/۶	۱۱/۵	اسفند.....

شهر نیک‌پی ^(۱)							ماه
حداکثر سرعت وزش باد (متر بر ثانیه)	ساعات آفتابی (ساعت)	تعداد روزهای همراه با گرد و غبار	تعداد روزهای یخبندان	رطوبت نسبی (درصد)	حداکثر بارندگی در یک روز (میلیمتر)	بارندگی ماهانه (میلیمتر)	
۱۷	۸	۳۸	۶/۶	۱۰/۸	
۱۳	۶	۵۲	۹/۳	۳۸/۲	اردیبهشت.....
۱۸	۰	۵۲	۵/۷	۳۲/۳	خرداد.....
۹	۰	۲۹	۰/۱	۰/۱	تیر.....
۱۱	۱	۳۶	.۱	۰/۱	مرداد.....
۱۰	۰	۳۵	۲/۲	۲/۲	شهریور.....
۹	۰	۴۹	۳/۹	۴/۷	مهر.....
۱۰/۳	۱۲	۶۴	۶/۴	۱۳/۸	آبان.....
۱۰	۱۰	۷۰	۸/۳	۲۳/۵	آذر.....
۱۳	۲۵	۶۶	۶/۲	۱۷/۵	دی.....
۱۰	۲۵	۷۰	۶/۶	۱۳/۱	بهمن.....
۱۱	۲۳	۵۸	۲/۶	۶/۲	اسفند.....

۷-۱- اطلاعات هواشناسی شهرهای استان بر حسب ماه در سال ۱۳۹۷ (دنباله)

شهر هیدج ^(۵)					ماه
دمای هوا (درجه سلسیوس)					
پایین ترین کمینه	بالاترین بیشینه	میانگین	میانگین کمینه	میانگین بیشینه	
x	x	x	x	x	فروردین.....
x	x	x	x	x	اردیبهشت.....
x	x	x	x	x	خرداد.....
x	x	x	x	x	تیر.....
x	x	x	x	x	مرداد.....
x	x	x	x	x	شهریور.....
x	x	x	x	x	مهر.....
x	x	x	x	x	آبان.....
x	x	x	x	x	آذر.....
x	x	x	x	x	دی.....
x	x	x	x	x	بهمن.....
x	x	x	x	x	اسفند.....

شهر هیدج ^(۵)							ماه
حداکثر سرعت وزش باد (متر بر ثانیه)	ساعات آفتابی (ساعت)	تعداد روزهای همراه با گرد و غبار	تعداد روزهای یخبندان	رطوبت نسبی (درصد)	حداکثر بارندگی در یک روز (میلیمتر)	بارندگی ماهانه (میلیمتر)	
x	x	x	x	x	x	x	فروردین.....
x	x	x	x	x	x	x	اردیبهشت.....
x	x	x	x	x	x	x	خرداد.....
x	x	x	x	x	x	x	تیر.....
x	x	x	x	x	x	x	مرداد.....
x	x	x	x	x	x	x	شهریور.....
x	x	x	x	x	x	x	مهر.....
x	x	x	x	x	x	x	آبان.....
x	x	x	x	x	x	x	آذر.....
x	x	x	x	x	x	x	دی.....
x	x	x	x	x	x	x	بهمن.....
x	x	x	x	x	x	x	اسفند.....

(۱) شهرهای ابهر، ارمغانخانه، چورزق، حلب، دندی، زرین رود، سجاج، صائین قلعه و نیک پی دارای ایستگاه اتوماتیک (خودکار) می باشند و فاقد سنسور اندازه گیری ساعت آفتابی و ... می باشد.

(۲) اطلاعات ایستگاه خودکار شهرهای زرین آباد و سلطانیه به علت مشکل فنی در دسترس نمی باشد.

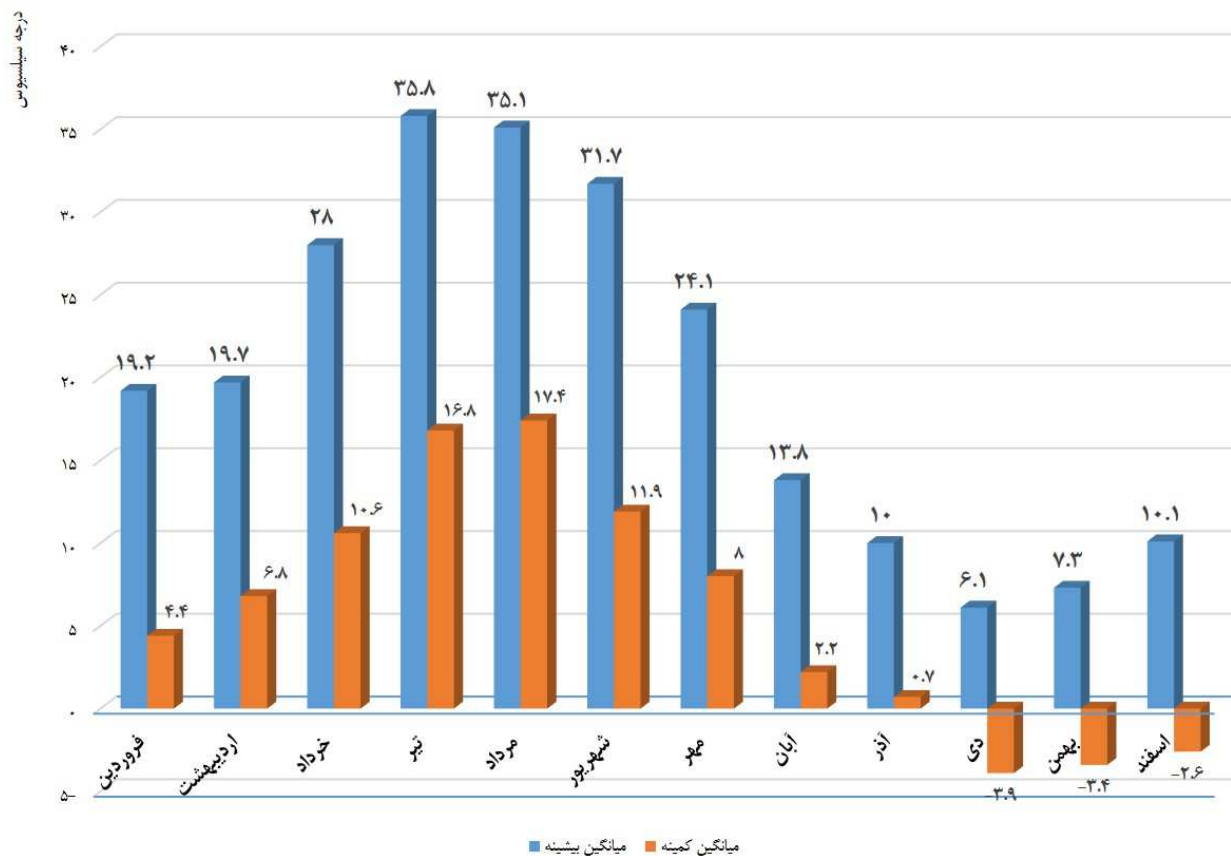
(۳) اطلاعات ایستگاه خودکار شهر سهرورد به علت مشکل فنی در ۶ ماهه اول سال در دسترس نمی باشد.

(۴) ایستگاه هواشناسی شهر کرسف جز ایستگاه های باران سنجی می باشد.

(۵) شهرهای نوربهار و هیدج فاقد ایستگاه هواشناسی می باشد.

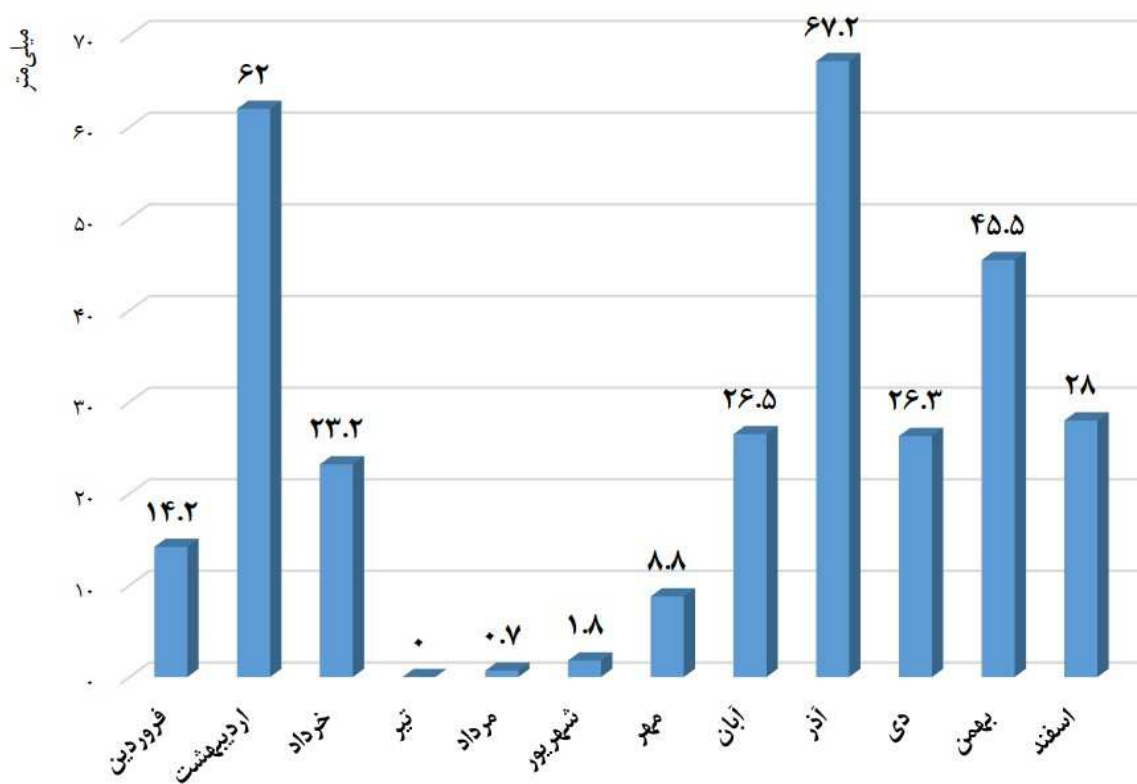
مأخذ- اداره کل هواشناسی استان زنجان.

نمودار ۱-۱- میانگین بیشینه و میانگین کمینه درجه حرارت شهر زنجان



مبنا: جدول ۱-۷

نمودار ۱-۲- بارندگی ماهانه در شهر زنجان: ۱۳۹۷



مبنا: جدول ۱-۷

۸-۱- جمع بارندگی سالانه شهرهای دارای ایستگاه‌های همدیدی از بدو تاسیس تا پایان سال ۱۳۹۷ (میلی‌متر)

نام مناطق	پیشینه	کمینه	میانگین
آب‌بر ^(۱)	۳۴۱/۷	۹۹/۱	۲۴۳/۴
ابهر ^(۷)
خرمدره ^(۲)	۴۵۲/۴	۱۶۸/۸	۲۹۹/۱
زنجان ^(۳)	۴۲۴/۹	۱۵۲/۳	۲۹۴/۳
زرین‌آباد ^(۷)
قیدار ^(۴)	۵۵۲/۳	۲۰۵/۱	۳۹۵/۲
ماه‌نشان ^(۵)	۳۶۷/۵	۱۶۴/۷	۲۵۸/۶
سلطانیه ^(۷)
ارمغانخانه ^(۷)
چورزق ^(۷)
حلب ^(۷)
دندی ^(۷)
زرین‌رود ^(۷)
سجاس ^(۷)
سهرورد ^(۷)
صائین‌قلعه ^(۷)
کرسف ^(۷)
گرماب ^(۶)	۳۷۷/۹	۱۶۰/۴	۲۶۳/۵
نوربهار ^(۸)	x	x	x
نیک‌پی ^(۷)
هیدج ^(۸)	x	x	x

(۱) اطلاعات مربوط به بازه زمانی (۱۳۷۸-۱۳۹۷) می‌باشد.

(۲) اطلاعات مربوط به بازه زمانی (۱۳۶۴-۱۳۹۷) می‌باشد.

(۳) اطلاعات مربوط به بازه زمانی (۱۳۴۸-۱۳۹۷) می‌باشد.

(۴) اطلاعات مربوط به بازه زمانی (۱۳۷۳-۱۳۹۷) می‌باشد.

(۵) اطلاعات مربوط به بازه زمانی (۱۳۷۶-۱۳۹۷) می‌باشد.

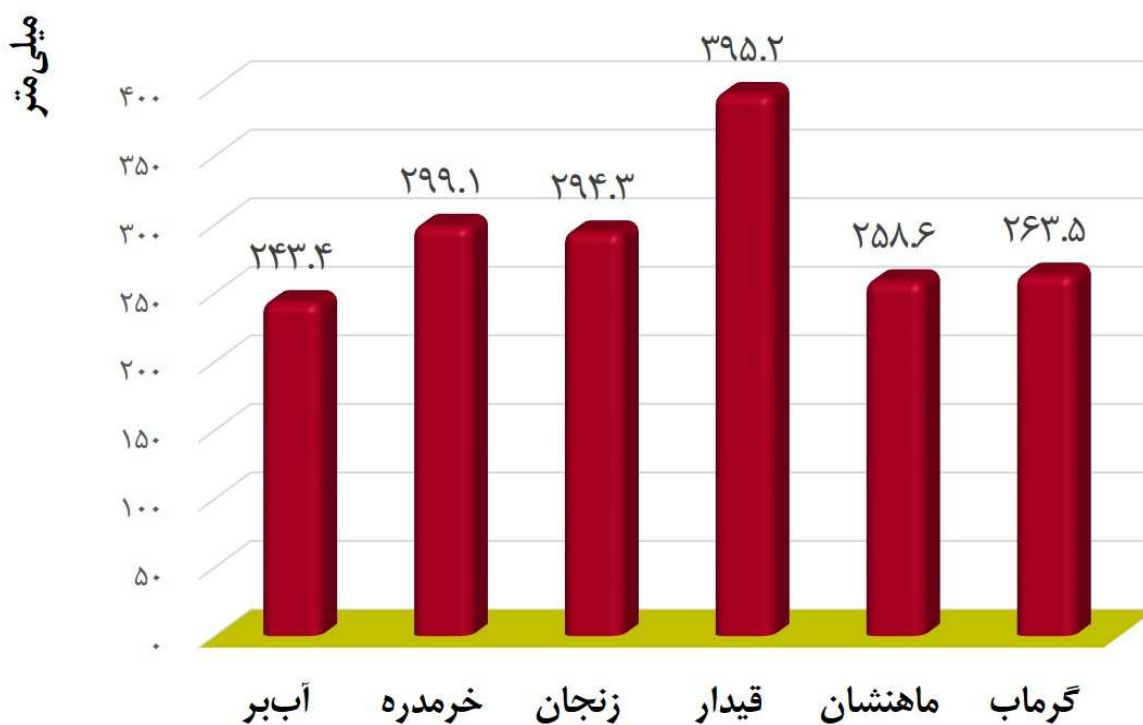
(۶) اطلاعات مربوط به بازه زمانی (۱۳۷۹-۱۳۹۷) می‌باشد.

(۷) اطلاعات هواشناسی شهرهای ابهر، ارمغانخانه، چورزق، حلب، دندی، زرین‌آباد، زرین‌رود، سجاس، سلطانیه، سهرورد، سلطانیه، سهرورد، صائین‌قلعه، کرسف، نوربهار، نیک‌پی و هیدج به علت مشکل فنی در ایستگاه هواشناسی وجود ندارد.

(۸) شهرهای نوربهار و هیدج فاقد ایستگاه هواشناسی می‌باشد.

مآخذ- اداره کل هواشناسی استان زنجان.

نمودار ۳-۱- میانگین بارندگی سالانه مناطق دارای ایستگاه‌های همدیدی از بدو تاسیس تا پایان سال ۱۳۹۷



مبنا: جدول ۸-۱

۹-۱- دمای سالانه مناطق دارای ایستگاه‌های همدیدی از بدو تاسیس تا پایان سال ۱۳۹۷ (درجه سلسیوس)

نام مناطق	میانگین بیشینه	میانگین کمینه	میانگین	بالاترین بیشینه	پایین ترین کمینه
آب‌بر ^(۱)	۲۳/۴	۱۲	۱۷/۷	۴۸/۵	-۹/۵
ابهر ^(۷)	***	***	***	***	***
خرمدره ^(۲)	۱۸/۸	۵/۹	۱۲/۳	۴۰	-۱۹/۴
زنجان ^(۳)	۱۸/۱	۴/۳	۱۱/۲	۴۰/۵	-۲۸/۶
زرین‌آباد ^(۷)	***	***	***	***	***
قیدار ^(۴)	۱۷	۵/۸	۱۱/۴	۳۸	-۲۲
ماه‌نشان ^(۵)	۲۱/۳	۸/۲	۱۴/۷	۴۳/۲	-۲۷/۴
سلطانیه ^(۷)	***	***	***	***	***
ارمغانخانه ^(۷)	***	***	***	***	***
چورزق ^(۷)	***	***	***	***	***
حلب ^(۷)	***	***	***	***	***
دندی ^(۷)	***	***	***	***	***
زرین‌رود ^(۷)	***	***	***	***	***
سجاس ^(۷)	***	***	***	***	***
سهرورد ^(۷)	***	***	***	***	***
صائین‌قلعه ^(۷)	***	***	***	***	***
کرسف ^(۷)	***	***	***	***	***
گرماب ^(۶)	۲۰/۴	۴/۵	۱۲/۴	۴۱/۲	-۳۰
نوربهار ^(۸)	x	x	x	x	x
نیک‌پی ^(۷)	***	***	***	***	***
هیدج ^(۸)	x	x	x	x	x

(۱) اطلاعات مربوط به بازه زمانی (۱۳۷۸-۱۳۹۷) می‌باشد.

(۲) اطلاعات مربوط به بازه زمانی (۱۳۶۴-۱۳۹۷) می‌باشد.

(۳) اطلاعات مربوط به بازه زمانی (۱۳۴۸-۱۳۹۷) می‌باشد.

(۴) اطلاعات مربوط به بازه زمانی (۱۳۷۳-۱۳۹۷) د می‌باشد.

(۵) اطلاعات مربوط به بازه زمانی (۱۳۷۶-۱۳۹۷) می‌باشد.

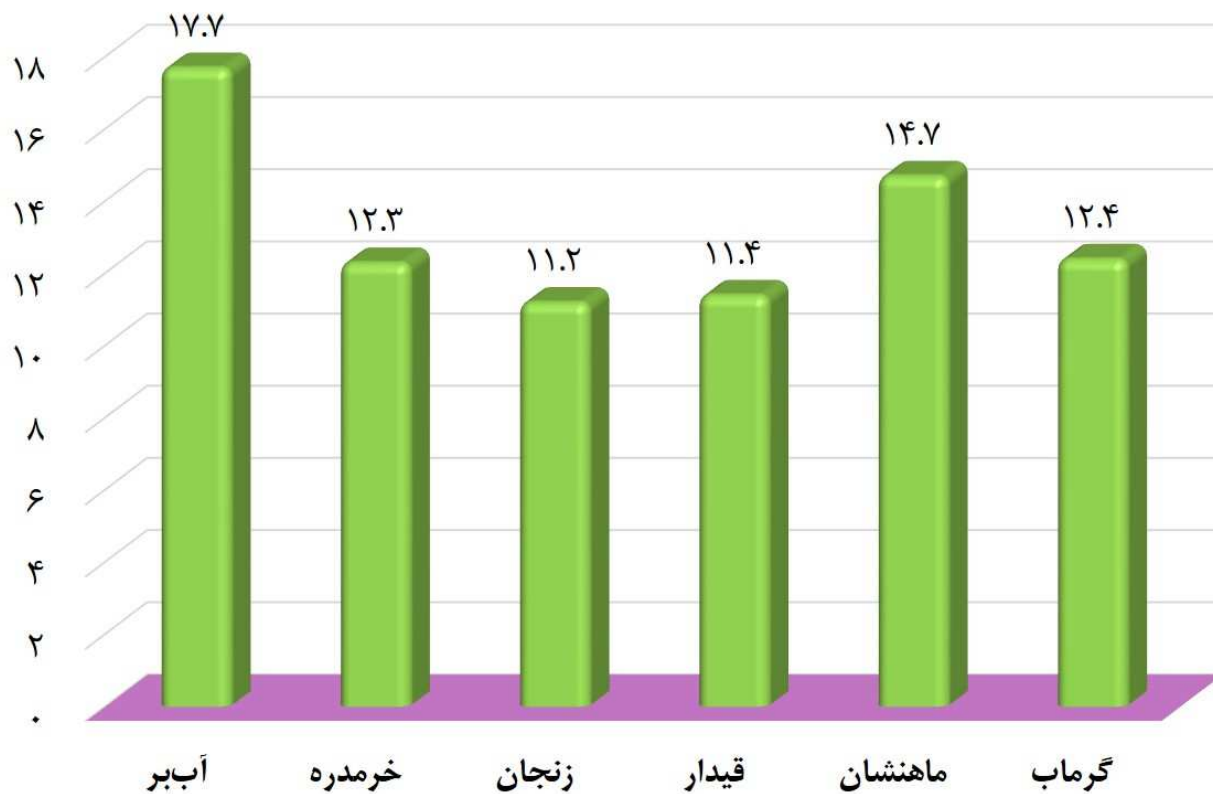
(۶) اطلاعات مربوط به بازه زمانی (۱۳۷۹-۱۳۹۷) می‌باشد.

(۷) اطلاعات هواشناسی شهرهای ابهر، ارمغانخانه، چورزق، حلب، دندی، زرین‌آباد، زرین‌رود، سجاس، سلطانیه، سهرورد، سلطانیه، سهرورد، صائین‌قلعه، کرسف، نوربهار، نیک‌پی و هیدج به علت مشکل فنی در ایستگاه هواشناسی وجود ندارد.

(۸) شهرهای نوربهار و هیدج فاقد ایستگاه هواشناسی می‌باشد.

مآخذ- اداره کل هواشناسی استان زنجان.

نمودار ۱-۴- میانگین دمای سالانه مناطق دارای ایستگاه‌های همدیدی از بدو تأسیس تا پایان سال ۱۳۹۷



مبنا: جدول ۱-۹

