



## فصل ۴

### نیروی انسانی

## مقدمه

آمار و اطلاعات مربوط به نیروی انسانی، برای نخستین بار در سال ۱۳۱۸ توسط اداره کل آمار و ثبت‌احوال، در برخی از شهرهای مهم کشور گردآوری شد. در سال ۱۳۳۵، ضمن اجرای اولین سرشماری عمومی نفوس که توسط اداره کل آمار عمومی اجرا شد، اطلاعاتی چند در این زمینه به دست آمد. سپس با اجرای چند طرح آماری در زمینه‌های کشاورزی، صنعت و جمعیت، در زمره آمار جمع‌آوری شده، اطلاعات مربوط به نیروی انسانی نیز متناسب با موضوع طرح، مورد توجه قرار گرفت.

در سال‌های ۱۳۳۷ و ۱۳۴۱، سازمان برنامه با همکاری اداره کل مطالعات نیروی انسانی و آمار وزارت کار و امور اجتماعی، آمارگیری‌هایی را در زمینه نیروی انسانی انجام داد و نتایج آن را منتشر کرد. در سال‌های بعد، مرکز آمار ایران ضمن اجرای سرشماری‌های عمومی نفوس و مسکن سال‌های ۱۳۴۵، ۱۳۵۵، ۱۳۶۵، ۱۳۷۵، ۱۳۸۵، ۱۳۹۰، ۱۳۹۵ و آمارگیری جاری جمعیت ۱۳۷۰، آمار و اطلاعات اساسی مربوط به نیروی انسانی را جمع‌آوری نموده و علاوه بر آن از سال ۱۳۷۶، طرح نمونه‌گیری ویژگی‌های اشتغال و بیکاری خانوار را نیز به اجرا درآورده است و تا سال ۱۳۸۳ هر سال این طرح اجرا شده و در سال‌های مذکور اطلاعات آبان ماه به‌عنوان نماینده سال ارائه شده است. از سال ۱۳۸۴ طرح آمارگیری از نیروی کار جایگزین طرح مذکور گردیده است. شایان ذکر است با توجه به ویژگی‌های این طرح، اطلاعات ارائه شده در این سال‌ها متوسط اطلاعات سالانه می‌باشد.

برای تهیه و تنظیم آمار و اطلاعات این فصل، از نتایج طرح آمارگیری از ویژگی‌های اشتغال و بیکاری خانوار و طرح آمارگیری از نیروی کار مرکز آمار ایران و همچنین از گزارش‌های آماری معاونت توسعه مدیریت و سرمایه انسانی سازمان مدیریت و برنامه‌ریزی استان استفاده شده است. اطلاعاتی که در این فصل ارائه می‌شود شامل انواع جمعیت فعال و غیرفعال اقتصادی، ویژگی‌های جمعیت شاغل در بخش‌های مختلف اقتصادی و آمار کارکنان دولت، متقاضیان ثبت‌نام شده و به کار گمارده شدگان است.

در مورد آمار ارائه شده توضیح نکات زیر ضروری است:

۱- در طرح آمارگیری از ویژگی‌های اشتغال و بیکاری خانوار و همچنین طرح آمارگیری از نیروی کار، جامعه آماری نمونه فقط شامل خانوارهای معمولی ساکن می‌باشد و خانوارهای دسته‌جمعی و معمولی غیر ساکن را در برنمی‌گیرد.

۲- آمار مربوط به هر وزارتخانه یا مؤسسه، شامل آمار تمامی سازمان‌ها و واحدهای تحت پوشش آن نیز می‌باشد.

۳- آمار کارکنان نیروهای مسلح و شرکت‌های وابسته به آن و نیروهای نظامی و انتظامی، به دلیل محرمانه بودن و نیز آمار کارکنان شرکت‌های تحت پوشش سازمان‌های دولتی به علت وضعیت خاص استخدامی، در دسترس نمی‌باشد.

ذکر این نکته ضروری است که اطلاعات مربوط به متقاضیان و به کارگمارده شدگان کار از اداره کل تعاون، کار و رفاه اجتماعی استان لرستان که به روش ثبتی تهیه می‌شود، ارائه شده است.

یادآور می‌شود اداره کل تعاون، کار و رفاه اجتماعی از سال ۱۳۹۰ ادغام اداره‌ی کار و امور اجتماعی و اداره کل تعاون استان تشکیل شده است.

## تعاریف و مفاهیم

**کار:** آن دسته از فعالیت‌های اقتصادی (فکری یا بدنی) که به منظور کسب درآمد (نقدی و یا غیرنقدی) صورت پذیرد و هدف آن تولید کالا یا ارائه خدمت باشد.

**جمعیت فعال اقتصادی:** تمامی اعضای ۱۰ ساله و بیش‌تر خانوارها که در هفت روز قبل از مراجعه مأمور آمارگیری شاغل و یا بیکار بوده‌اند، جمعیت "فعال اقتصادی" به شمار می‌آیند. محصلان، خانه‌داران و دارندگان درآمد بدون کار، چنانچه شاغل و یا بیکار نیز بوده‌اند، "فعال اقتصادی" محسوب می‌شوند.

در طرح آمارگیری از نیروی کار در سال ۱۳۸۴ لغایت ۱۳۹۵ تمام افراد ۱۰ ساله و بیش‌تر (حداقل سن تعیین‌شده)، که در هفته تقویمی قبل از هفته آمارگیری (هفته مرجع) طبق تعریف کار، در تولید کالا و خدمات مشارکت داشته (شاغل) و یا از قابلیت مشارکت برخوردار بوده‌اند (بیکار)، جمعیت فعال اقتصادی محسوب می‌شوند.

**جمعیت غیرفعال اقتصادی:** تمامی اعضای ۱۰ ساله و بیش‌تر خانوارها که در هفت روز قبل از مراجعه مأمور آمارگیری شاغل و یا بیکار نبوده‌اند و در یکی از گروه‌های محصل، خانه‌دار، دارای درآمد بدون کار و سایر طبقه‌بندی شده‌اند به‌عنوان جمعیت "غیرفعال اقتصادی" به شمار می‌آیند.

در طرح آمارگیری از نیروی کار در سال‌های ۱۳۸۴ لغایت ۱۳۹۵، تمام افراد ۱۰ ساله و بیش‌تر که در طول هفته مرجع طبق تعریف، در هیچ یک از دو گروه شاغلان و بیکاران قرار نمی‌گیرند، جمعیت غیرفعال اقتصادی محسوب می‌شوند.

**شاغل:** تمام افراد ۱۰ ساله و بیش‌تر که در طول هفته مرجع، طبق تعریف کار، حداقل یک ساعت کار کرده و یا بنا به دلایلی به‌طور موقت کار را ترک کرده باشند، شاغل محسوب می‌شوند. شاغلان به‌طور عمده شامل دو گروه مزد و حقوق‌بگیران و خود اشتغالان می‌شوند. ترک موقت کار در هفته مرجع با داشتن پیوند رسمی شغلی، برای مزد و حقوق‌بگیران و تداوم کسب‌وکار برای خود اشتغالان، به عنوان اشتغال محسوب می‌شود. افراد زیر نیز به لحاظ

اهمیتی که در فعالیت اقتصادی کشور دارند، شاغل محسوب می‌شوند:

- افرادی هستند که بدون دریافت مزد برای یکی از اعضای خانوار خود که با وی نسبت خویشاوندی دارند کار می‌کنند (کارکنان فامیلی بدون مزد)

- کارآموزانی که در دوره کارآموزی فعالیتی در ارتباط با فعالیت مؤسسه محل کارآموزی انجام می‌دهند، یعنی مستقیماً در تولید کالا یا خدمات سهیم هستند و فعالیت آن‌ها "کار" محسوب می‌شود.

- محصلانی که در هفته مرجع مطابق تعریف، کار کرده‌اند. - تمام افرادی که در نیروهای مسلح به‌صورت کادر دائم یا موقت خدمت می‌کنند (نیروهای مسلح، کارکنان کادر و سربازان، درجه‌داران، افسران و وظیفه نیروهای نظامی و انتظامی).

برای دقت در کاربرد این تعریف، در سرشماری‌های عمومی نفوس و مسکن سال‌های ۱۳۴۵ و ۱۳۵۵ افرادی که در هفته ۸ ساعت و بیش‌تر کار کرده‌اند شاغل منظور شده‌اند ولی در سرشماری‌های عمومی نفوس و مسکن ۱۳۶۵، ۱۳۷۵ آمارگیری جاری جمعیت ۱۳۷۰ و آمارگیری از ویژگی‌های اشتغال و بیکاری خانوار سال‌های ۱۳۷۶ لغایت ۱۳۸۳، کسانی که در هفت روز گذشته (قبل از مراجعه مأمور آمارگیری) حداقل ۲ روز کار کرده‌اند، شاغل به حساب آمده‌اند. همچنین در سرشماری‌های عمومی نفوس و مسکن ۱۳۶۵ و ۱۳۷۵، آمارگیری جاری جمعیت ۱۳۷۰ و آمارگیری از ویژگی‌های اشتغال و بیکاری خانوار سال‌های ۱۳۷۶ لغایت ۱۳۸۳ کسانی که دارای شغلی هستند ولی در هفت روز گذشته به اقتضای فصل و ماهیت فصلی کار خود، کارنکرده‌اند (بیکاران فصلی)، مشروط بر آنکه در جستجوی کار دیگری هم نبوده باشند شاغل محسوب شده‌اند، به‌استثنای سرشماری‌های ۱۳۴۵ و ۱۳۵۵ که در شمار بیکاران منظور شده‌اند. ضمناً قابل ذکر است که سؤالات مربوط به شاغلان در سرشماری‌های ۱۳۳۵، ۱۳۴۵، ۱۳۵۵، ۱۳۷۵، آمارگیری جاری جمعیت ۱۳۷۰ و آمارگیری از ویژگی‌های اشتغال و بیکاری خانوار سال‌های ۱۳۷۶ لغایت ۱۳۸۳، از افراد ۱۰ ساله و بیش‌تر

آمارگیری مطابق تعریف، بیکار بوده‌اند بیکار قبلاً شاغل محسوب می‌شوند.

**بیکار قبلاً غیرشاغل:** کسانی که شاغل یا بیکار قبلاً شاغل محسوب نمی‌شوند و در هفت روز قبل از مراجعه مأمور آمارگیری مطابق تعریف، بیکار بوده‌اند در این گروه قرار می‌گیرند.

**محصل:** کسانی که شاغل یا بیکار محسوب نمی‌شوند و در هفت روز قبل از مراجعه مأمور آمارگیری در حال تحصیل بوده‌اند، محصل به حساب می‌آیند.

**خانه‌دار:** در سرشماری‌های ۱۳۳۵، ۱۳۴۵ و ۱۳۵۵، تمامی زنانی که در هفت روز گذشته قبل از مراجعه مأمور آمارگیری شاغل یا بیکار نبوده و به خانه‌داری (در منزل خود) مشغول بوده‌اند، خانه‌دار منظور شده‌اند. در سرشماری عمومی نفوس و مسکن ۱۳۶۵ و ۱۳۷۵، طرح آمارگیری از ویژگی‌های اشتغال و بیکاری خانوار سال‌های ۱۳۷۶ لغایت ۱۳۸۳ و همچنین طرح آمارگیری از نیروی کار سال ۱۳۸۴، ۱۳۸۵، ۱۳۹۰ و ۱۳۹۵ تمامی زنان و مردانی که در هفت روز گذشته، شاغل، بیکار و محصل نبوده و به خانه‌داری مشغول بوده‌اند، خانه‌دار منظور شده‌اند. در آمارگیری جاری جمعیت ۱۳۷۰، تمامی زنان و مردانی که در هفت روز گذشته، شاغل، بیکار، محصل و بازنشسته نبوده و به خانه‌داری مشغول بوده‌اند، خانه‌دار منظور شده‌اند.

**دارای درآمد بدون کار:** کسانی که شاغل، بیکار، محصل و خانه‌دار محسوب نمی‌شوند و درآمدهای مستمری مانند حقوق بازنشستگی، حقوق وظیفه، درآمد املاک و مستغلات، سود سهام و ... دارند، دارای درآمد بدون کار محسوب می‌شوند.

**نرخ مشارکت اقتصادی (نرخ فعالیت):** عبارت است از نسبت جمعیت فعال (شاغل و بیکار) ۱۰ ساله و بیش‌تر به جمعیت در سن کار ۱۰ ساله و بیش‌تر، ضرب‌در ۱۰۰.

**نرخ بیکاری:** عبارت است از نسبت جمعیت بیکار به جمعیت فعال (شاغل و بیکار)، ضرب‌در ۱۰۰.

و در سرشماری ۱۳۶۵، از افراد ۶ ساله و بیش‌تر پرسش شده است. در تمامی آمارگیری‌های مذکور، افرادی که در هنگام سرشماری به انجام خدمت وظیفه عمومی مشغول بوده‌اند در شمار شاغلان به حساب آمده‌اند.

همچنین شایان ذکر است تعریف شاغل در سرشماری عمومی نفوس و مسکن سال ۱۳۸۵، ۱۳۹۰ و ۱۳۹۵ منطبق بر تعریف ارائه‌شده در این فصل می‌باشد.

**بیکار:** افرادی که ۷ روز پیش از مراجعه مأمور سرشماری حداقل یک ساعت کار نکرده‌اند و دارای شغلی نیز نبوده‌اند در صورت داشتن دو شرط ذیل بیکار محسوب می‌شوند.

۱- در ۳۰ روز گذشته برای جستجوی کار، اقدامات مشخصی را نظیر ثبت‌نام یا پیگیری در مؤسساتی کاریابی، پرس‌وجو از دوستان، تماس با کارفرمایان، مطالعه آگهی‌های استخدامی و ... انجام داده باشند.

۲- آماده‌به‌کار باشند، یعنی طی یک دوره ۱۵ روزه شامل ۷ روز گذشته و ۷ روز آینده آمادگی شروع کار را داشته باشند، همچنین افراد ذیل بیکار محسوب شده‌اند.

- در انتظار شروع کار جدید هستند، یعنی برای آنان کاری مهیا شده و قرار است در آینده به آن کار مشغول شوند و نیز آماده‌به‌کار (طبق تعریف) هستند.

- در انتظار بازگشت به شغل قبلی و نیز آماده‌به‌کار (طبق تعریف) هستند. منظور از "در انتظار بازگشت به شغل قبلی" این است که فرد قبلاً دارای کار بوده و به دلایلی کار خود را از دست می‌دهد و پیوند رسمی شغلی ندارد ولی در انتظار بازگشت به شغل خود بسر می‌برد.

**اشتغال ناقص زمانی:** افراد دارای اشتغال ناقص زمانی شامل تمام شاغلانی است که در هفته مرجع، حاضر در سرکار یا غایب موقت از محل کار بوده، به دلایل اقتصادی نظیر رکود کاری، پیدا نکردن کار با ساعت کار بیش‌تر، قرار داشتن در فصل غیر کاری و ... کمتر از ۴۴ ساعت کار کرده، خواهان و آماده برای انجام کار اضافی در هفته مرجع بوده‌اند.

**بیکار قبلاً شاغل:** کسانی که شاغل به حساب نمی‌آیند ولی قبلاً شاغل بوده و در هفت روز قبل از مراجعه مأمور

### گزیده اطلاعات

در سال ۱۳۹۸ براساس نتایج طرح آمارگیری نیروی کار ۴۱ درصد جمعیت ۱۵ ساله و بیش تر در استان از نظر اقتصادی فعال محسوب می شوند که نرخ بیکاری در میان این گروه جمعیتی ۱۵/۴ درصد بوده که نرخ بیکاری مردان ۱۴/۷ درصد و زنان ۱۹/۳ درصد بوده است. نرخ بیکاری در نقاط شهری ۱۸/۳ درصد و در نقاط روستایی ۱۰/۳ درصد بوده است.

همچنین در سال ۱۳۹۸ نرخ بیکاری جمعیت ۱۵-۲۴ ساله ۳۰/۷ درصد و نرخ بیکاری جمعیت ۳۵-۱۸ ساله ۲۵/۷ درصد بوده است.

بر اساس نتایج طرح آمارگیری نیروی کار در سال ۱۳۹۸ توزیع نسبی شاغلان ۱۰ ساله و بیش تر در سه بخش عمده فعالیت های اقتصادی عبارت است از: ۲۶/۸ درصد در بخش کشاورزی، ۲۷/۶ درصد در بخش صنعت و ۴۵/۵ درصد در بخش خدمات.

در سال ۱۳۹۸ تعداد کارکنان دولت در دستگاه های اجرایی استان لرستان حدود ۶۲۰۲۴ نفر که ۷۹ درصد از این کارکنان دارای مدرک تحصیلی عالی بوده اند.

۴-۱- توزیع نسبی جمعیت ۱۰ ساله و بیش تر برحسب وضع فعالیت و جنس در نقاط شهری و روستایی (درصد)

شرح	جمعیت ۱۰ ساله و بیش تر	جمعیت فعال از نظر اقتصادی			جمعیت غیر فعال از نظر اقتصادی			سایر	
		جمع	شاغل	بیکار	جمع	محصل	خانه دار		دارای درآمد بدون کار
<b>کل استان</b>									
<b>مرد و زن</b>									
.....۱۳۸۰	-	۳۳/۷	۲۴/۵	۹/۲	۶۶/۳	۳۲/۶	۲۳/۷	۴/۳	۵/۷
.....۱۳۸۵	۱۰۰/۰	۳۷/۹	۳۱/۷	۶/۲	۶۲/۱	۲۳/۹	۲۶/۷	۵/۵	۶/۰
.....۱۳۹۰	۱۰۰/۰	۳۷/۰	۲۹/۹	۷/۲	۶۳/۰	۲۲/۲	۲۷/۷	۸/۱	۵/۰
.....۱۳۹۴	۱۰۰/۰	۳۶/۲	۳۱/۴	۴/۸	۶۳/۸	۱۸/۷	۳۱/۰	۱۰/۹	۳/۲
.....۱۳۹۵	۱۰۰/۰	۳۵/۰	۳۰/۵	۴/۵	۶۵	۱۷/۸	۳۱/۸	۱۰/۸	۴/۶
.....۱۳۹۶	۱۰۰/۰	۳۵/۵	۳۱/۱	۴/۵	۶۴/۵	۱۷/۶	۳۲/۱	۱۰/۹	۳/۹
.....۱۳۹۷	۱۰۰/۰	۳۶/۸	۳۱/۸	۴/۹	۶۳/۲	۱۸/۲	۳۱/۸	۱۰	۳/۲
..... <sup>(۱)</sup> ۱۳۹۸	۱۰۰/۰	۴۱	۳۴/۷	۶/۳	۵۹	۸/۹	۳۴/۶	۱۲/۲	۳/۳
<b>مرد</b>									
.....۱۳۸۰	-	۵۷/۳	۴۵/۰	۱۲/۳	۴۲/۷	۳۴/۰	۰/۱	۵/۵	۳
.....۱۳۸۵	۱۰۰/۰	۶۲/۲	۵۳/۱	۹/۱	۳۷/۸	۲۴/۱	۰/۱	۵/۵	۸/۱
.....۱۳۹۰	۱۰۰/۰	۶۰/۲	۴۹/۸	۱۰/۴	۳۹/۸	۲۲/۶	۰/۲	۹/۶	۷/۴
.....۱۳۹۴	۱۰۰/۰	۶۱/۵	۵۴/۴	۷/۱	۳۸/۵	۲۰/۳	۰/۳	۱۲/۷	۵/۲
.....۱۳۹۵	۱۰۰/۰	۵۹/۴	۵۳/۱	۶/۳	۴۰/۶	۱۹/۷	۰/۲	۱۳/۳	۷/۴
.....۱۳۹۶	۱۰۰/۰	۶۰/۹	۵۴/۴	۶/۴	۳۹/۱	۱۹/۵	۰/۳	۱۳/۴	۵/۹
.....۱۳۹۷	۱۰۰/۰	۶۳/۵	۵۵/۷	۷/۸	۳۶/۵	۱۹/۲	۰/۲	۱۲/۲	۴/۹
..... <sup>(۱)</sup> ۱۳۹۸	۱۰۰/۰	۷۰/۵	۶۰/۲	۱۰/۴	۲۹/۵	۱۰/۱	۰/۱	۱۴/۶	۴/۶
<b>زن</b>									
.....۱۳۸۰	-	۸/۹	۲/۹	۲۶/۰	۹۱/۱	۳۱/۱	۴۸/۴	۳/۰	۸/۶
.....۱۳۸۵	۱۰۰/۰	۱۳/۵	۱۰/۴	۳/۱	۸۶/۵	۲۵/۲	۵۱/۳	۳/۹	۶/۱
.....۱۳۹۰	۱۰۰/۰	۱۳/۷	۹/۹	۳/۸	۸۶/۳	۲۱/۷	۵۵/۴	۶/۶	۲/۶
.....۱۳۹۴	۱۰۰/۰	۱۱/۱	۸/۶	۲/۶	۸۸/۹	۱۷/۱	۶۱/۵	۹/۲	۱/۱
.....۱۳۹۵	۱۰۰/۰	۱۰/۶	۷/۸	۲/۸	۸۹/۴	۱۵/۸	۶۳/۴	۸/۴	۱/۸
.....۱۳۹۶	۱۰۰/۰	۹/۶	۷/۲	۲/۴	۹۰/۴	۱۵/۷	۶۴/۵	۸/۴	۱/۸
.....۱۳۹۷	۱۰۰/۰	۱۰/۱	۸	۲/۱	۸۹/۹	۷۱۱۷	۶۳/۴	۷/۸	۱/۶
..... <sup>(۱)</sup> ۱۳۹۸	۱۰۰/۰	۱۱/۸	۹/۵	۲/۳	۸۸/۲	۷/۸	۶۸/۷	۹/۷	۲

۴-۱- توزیع نسبی جمعیت ۱۰ ساله و بیش تر بر حسب وضع فعالیت و جنس در نقاط شهری و روستایی (دنباله)

شرح	جمعیت ۱۰ ساله و بیش تر	جمعیت فعال از نظر اقتصادی			جمعیت غیر فعال از نظر اقتصادی			سایر
		جمع	شاغل	بیکار	جمع	محصل	خانه دار	
<b>نقاط شهری</b>								
<b>مرد و زن</b>								
.....	۱۳۸۰	-	-	-	-	-	-	-
.....	۱۳۸۵	۳۵/۰	۲۶/۸	۸/۲	۶۵/۰	۲۵/۶	۶/۵	۵/۹
.....	۱۳۹۰	۳۴/۸	۲۶/۲	۸/۶	۶۵/۲	۲۴/۰	۸/۶	۵/۰
.....	۱۳۹۴	۳۴/۴	۲۹/۰	۵/۵	۶۵/۶	۱۹/۳	۳۰/۸	۳/۲
.....	۱۳۹۵	۳۳/۷	۲۸/۵	۵/۲	۶۶/۳	۱۸/۲	۱۲/۴	۴/۷
.....	۱۳۹۶	۳۳/۴	۲۸/۷	۴/۶	۶۶/۶	۱۸/۳	۱۲/۳	۴/۱
.....	۱۳۹۷	۳۵/۳	۲۹/۷	۵/۵	۶۴/۷	۱۹	۱۱/۲	۳/۵
.....	<sup>(۱)</sup> ۱۳۹۸	۳۹/۴	۳۲/۲	۷/۲	۶۰/۶	۹/۷	۱۳	۳/۶
<b>مرد</b>								
.....	۱۳۸۰	-	-	-	-	-	-	-
.....	۱۳۸۵	۶۰/۰	۴۹	۱۱/۰	۴۰/۰	۲۷/۰	۵/۱	۷/۸
.....	۱۳۹۰	۵۷/۶	۴۵/۹	۱۱/۷	۴۲/۴	۲۳/۳	۰/۲	۷/۹
.....	۱۳۹۴	۵۹/۴	۵۱/۸	۷/۶	۴۰/۶	۱۹/۹	۰/۳	۵/۳
.....	۱۳۹۵	۵۶/۹	۵۰/۰	۶/۹	۴۳/۱	۱۹/۷	۰/۲	۷/۵
.....	۱۳۹۶	۵۷/۴	۵۱/۰	۶/۴	۴۲/۶	۲۰/۲	۰/۲	۶/۲
.....	۱۳۹۷	۶۰/۵	۵۲/۱	۸/۴	۳۹/۵	۱۹/۹	۰/۲	۵/۰
.....	<sup>(۱)</sup> ۱۳۹۸	۶۸/۱	۵۶/۵	۱۱/۶	۳۱/۹	۱۰/۸	۰/۱	۴/۹
<b>زن</b>								
.....	۱۳۸۰	-	-	-	-	-	-	-
.....	۱۳۸۵	۱۰/۴	۶/۲	۴/۲	۸۹/۶	۲۷/۱	۴/۷	۵/۸
.....	۱۳۹۰	۱۲/۲	۶/۸	۵/۴	۸۷/۸	۲۴/۸	۵۴/۶	۲/۳
.....	۱۳۹۴	۱۰/۱	۶/۷	۳/۴	۸۹/۹	۱۸/۷	۶۰/۷	۱/۳
.....	۱۳۹۵	۱۰/۸	۷/۲	۳/۵	۸۹/۲	۱۶/۷	۶۱/۵	۲/۰
.....	۱۳۹۶	۹/۴	۶/۴	۲/۹	۹۰/۶	۱۶/۴	۶۳/۶	۲/۰
.....	۱۳۹۷	۱۰/۴	۷/۶	۲/۸	۸۹/۶	۱۸/۱	۶۱/۵	۱/۹
.....	<sup>(۱)</sup> ۱۳۹۸	۱۰/۹	۱	۲/۸	۸۹/۱	۸/۵	۶۸/۴	۲/۳

۴-۱- توزیع نسبی جمعیت ۱۰ ساله و بیش تر بر حسب وضع فعالیت و جنس در نقاط شهری و روستایی (دنباله)

شرح	جمعیت ۱۰ ساله و بیش تر	جمعیت فعال از نظر اقتصادی			جمعیت غیر فعال از نظر اقتصادی		
		جمع	شاغل	بیکار	جمع	محصل	خانه دار
<b>نقاط روستایی</b>							
<b>مرد و زن</b>							
.....۱۳۸۰	-	-	-	-	-	-	-
.....۱۳۸۵	-	۴۲/۲	۳۸/۲	۴/۰	۵۷/۸	۲۱/۳	۲۶/۲
.....۱۳۹۰	۱۰۰/۰	۴۱/۰	۳۶/۴	۴/۶	۵۹	۱۸/۹	۲۸
.....۱۳۹۴	۱۰۰/۰	۳۹/۵	۳۶/۰	۳/۵	۶۰/۵	۱۷/۶	۳۱/۴
.....۱۳۹۵	۱۰۰/۰	۳۷/۴	۳۴/۱	۳/۳	۶۲/۶	۱۷/۰	۳۳/۱
.....۱۳۹۶	۱۰۰/۰	۳۹/۶	۳۵/۶	۴/۰	۶۰/۴	۱۶/۴	۳۲/۴
.....۱۳۹۷	۱۰۰/۰	۳۹/۵	۳۵/۶	۳/۸	۶۰/۵	۱۶/۶	۳۳/۴
..... <sup>(۱)</sup> ۱۳۹۸	۱۰۰/۰	۴۴/۲	۳۹/۶	۴/۶	۵۵/۸	۷/۵	۳۵/۱
<b>مرد</b>							
.....۱۳۸۰	-	-	-	-	-	-	-
.....۱۳۸۵	-	۶۵/۴	۵۹/۱	۶/۳	۳۴/۶	۲۴/۴	۰/۱
.....۱۳۹۰	۱۰۰/۰	۶۴/۷	۵۶/۵	۸/۲	۳۵/۳	۲۱/۴	۰/۱
.....۱۳۹۴	۱۰۰/۰	۶۵/۵	۵۹/۴	۶/۱	۳۴/۵	۲۱/۰	۰/۳
.....۱۳۹۵	۱۰۰/۰	۶۳/۸	۵۸/۶	۵/۲	۳۶/۲	۱۹/۸	۰/۲
.....۱۳۹۶	۱۰۰/۰	۶۷/۵	۶۰/۸	۶/۷	۳۲/۵	۱۸/۲	۰/۴
.....۱۳۹۷	۱۰۰/۰	۶۸/۹	۶۲/۱	۶/۸	۳۱/۱	۱۷/۹	۰/۲
..... <sup>(۱)</sup> ۱۳۹۸	۱۰۰/۰	۷۵/۴	۶۷/۴	۸	۲۴/۶	۸/۶	۰/۲
<b>زن</b>							
.....۱۳۸۰	-	-	-	-	-	-	-
.....۱۳۸۵	-	۱۸/۲	۱۶/۷	۱/۵	۸۱/۸	۲۳	۴۶/۵
.....۱۳۹۰	۱۰۰/۰	۱۶/۴	۱۵/۵	۰/۹	۸۳/۶	۱۶/۲	۵۶/۹
.....۱۳۹۴	۱۰۰/۰	۱۳/۱	۱۲/۱	۱/۰	۸۶/۹	۱۴/۲	۶۳/۰
.....۱۳۹۵	۱۰۰/۰	۱۰/۲	۸/۹	۱/۳	۸۹/۸	۱۴/۱	۶۷/۱
.....۱۳۹۶	۱۰۰/۰	۱۰/۱	۸/۸	۱/۲	۸۹/۹	۱۴/۴	۶۶/۳
.....۱۳۹۷	۱۰۰/۰	۹/۶	۸/۷	۰/۹	۹۰/۴	۱۵/۲	۶۷/۰
..... <sup>(۱)</sup> ۱۳۹۸	۱۰۰/۰	۱۳/۶	۱۲/۳	۱/۲	۸۶/۴	۶/۴	۶۹/۳

(۱) اطلاعات سال ۹۸ مربوط به جمعیت ۱۵ ساله و بیشتر است. مأخذ - مرکز آمار ایران. دفتر جمعیت، نیروی کار و سرشماری.



۴-۲- شاخص‌های عمده نیروی کار در جمعیت ۱۰ ساله و بیش تر برحسب جنس در نقاط شهری و روستایی (درصد)

شرح	نرخ مشارکت اقتصادی	نرخ بیکاری	نرخ بیکاری ۱۵-۲۴ ساله	نرخ بیکاری ۱۵-۲۹ ساله <sup>(۳)</sup>	سهم اشتغال ناقص	سهم اشتغال در بخش های عمده اقتصادی		
						کشاورزی	صنعت	خدمات
<b>کل استان</b>								
<b>مرد و زن</b>								
.....۱۳۸۰	۳۳/۷	۲۷/۳	-	-	-	۲۹/۰	۳۱/۳	۳۹/۸
.....۱۳۸۵	۳۷/۸	۱۶/۲	۳۵/۲	۳۱/۲	۱۳/۱	۳۵/۴	۲۶/۸	۳۷/۷
.....۱۳۹۰	۳۷/۰	۱۹/۲	۳۸/۵	۳۵/۷	۱۷/۲	۲۹/۶	۲۸/۲	۴۲/۱
.....۱۳۹۴	۳۶/۲	۱۳/۳	۳۴/۳	۳۳/۸	۱۹/۸	۲۵/۹	۳۱/۰	۴۳/۱
.....۱۳۹۵	۳۵/۰	۱۳/۰	۲۸/۷	۲۸/۴	۲۰/۶	۲۳/۹	۳۰/۶	۴۵/۵
.....۱۳۹۶	۳۵/۵	۱۲/۵	۳۲/۳	۲۸/۵	۱۷/۰	۲۳/۸	۲۹/۵	۴۶/۷
.....۱۳۹۷	۳۶/۸	۱۳/۵	۲۹/۸	۲۸/۲	۱۸/۳	۲۴/۳	۲۷/۴	۴۸/۲
..... <sup>(۱)</sup> ۱۳۹۸	۳۶/۷	۱۵/۴	۳۰/۷	۲۵/۷	۲۲/۷	۲۶/۸	۲۷/۶	۴۵/۵
<b>مرد</b>								
.....۱۳۸۰	۵۷/۳	۲۱/۴	-	-	-	-	-	-
.....۱۳۸۵	۶۲/۲	۱۴/۶	۳۲/۱	۲۷/۳	۱۵/۰	۳۰/۶	۳۰/۹	۳۸/۴
.....۱۳۹۰	۶۰/۲	۱۷/۳	۳۶/۰	۳۱/۴	۱۹/۷	۲۴/۹	۳۲/۳	۴۲/۸
.....۱۳۹۴	۶۱/۵	۱۱/۵	۳۱/۰	۲۹/۳	۲۲/۶	۲۳/۱	۳۴/۰	۴۲/۸
.....۱۳۹۵	۵۹/۴	۱۰/۶	۲۳/۸	۲۲/۶	۲۳/۲	۲۲/۳	۳۳/۴	۴۴/۴
.....۱۳۹۶	۶۰/۹	۱۰/۷	۲۸/۱	۲۴/۰	۱۸/۹	۲۲/۵	۳۲/۲	۴۵/۴
.....۱۳۹۷	۶۳/۵	۱۲/۳	۲۷/۷	۲۵/۵	۲۰/۵	۲۳/۲	۳۰	۴۶/۹
..... <sup>(۱)</sup> ۱۳۹۸	۶۲/۷	۱۴/۷	۲۹	۲۳/۷	۲۵/۳	۲۵	۳۱/۲	۴۳/۹
<b>زن</b>								
.....۱۳۸۰	۸/۹	۶۷/۵	-	-	-	-	-	-
.....۱۳۸۵	۱۳/۳	۲۳/۶	۴۹/۷	۴۸/۱	۳/۲	۶۰/۵	۵/۴	۳۴/۱
.....۱۳۹۰	۱۳/۷	۲۸/۰	۵۰/۴	۵۲/۷	۴/۲	۵۳/۷	۷/۶	۳۸/۷
.....۱۳۹۴	۱۱/۱	۲۲/۹	۵۴/۵	۵۳/۹	۱/۶	۴۳/۵	۱۱/۸	۴۴/۶
.....۱۳۹۵	۱۰/۶	۲۶/۲	۶۲/۱	۵۹/۶	۲/۷	۳۵/۰	۱۱/۸	۵۳/۲
.....۱۳۹۶	۹/۶	۲۴/۵	۶۳/۱	۵۷/۲	۲/۸	۳۳/۶	۹/۴	۵۷/۰
.....۱۳۹۷	۱۰/۱	۲۰/۹	۴۹/۶	۴۵/۴	۳	۳۲/۵	۹/۷	۵۷/۷
..... <sup>(۱)</sup> ۱۳۹۸	۱۰/۶	۱۹/۳	۴۳	۳۶/۳	۵/۹	۳۸/۵	۵/۴	۵۶

۴-۲- شاخص‌های عمده نیروی کار در جمعیت ۱۰ ساله و بیش تر برحسب جنس در نقاط شهری و روستایی (دنباله)

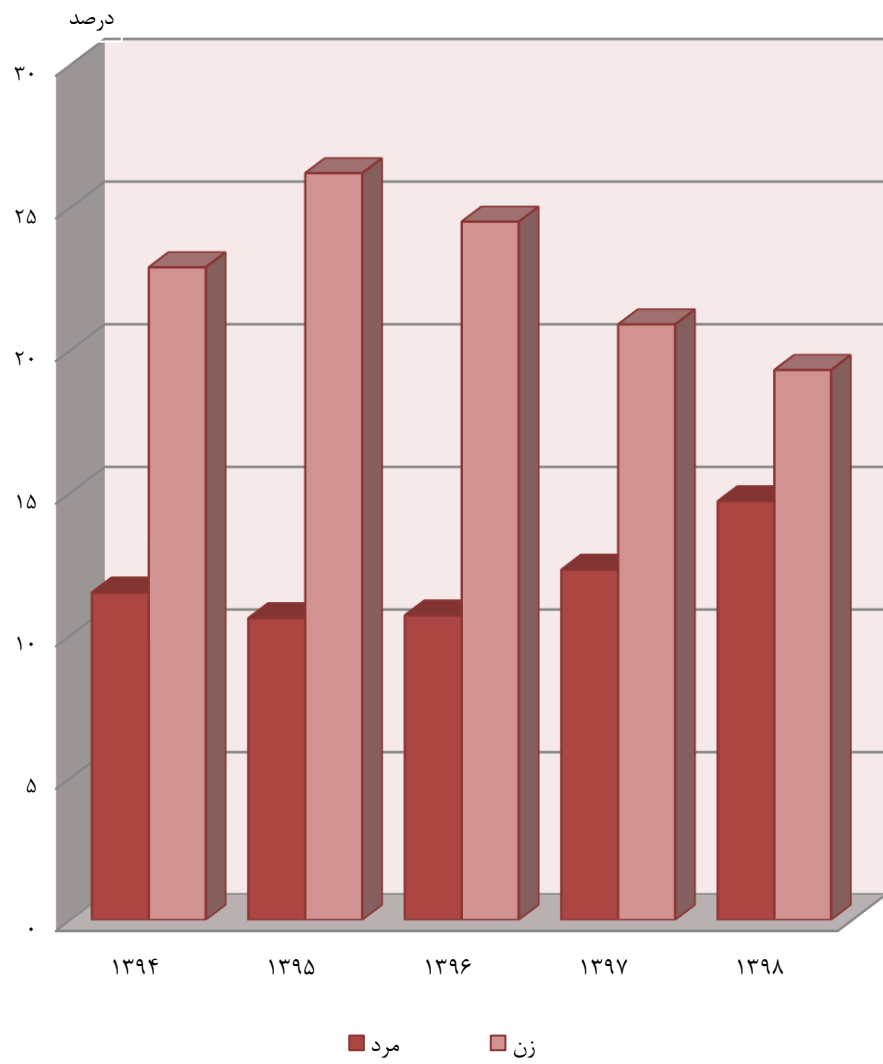
شرح	نرخ مشارکت اقتصادی	نرخ بیکاری	نرخ بیکاری ۱۵-۲۴ ساله	نرخ بیکاری ۱۵-۲۹ ساله <sup>(۳)</sup>	سهم اشتغال ناقص	سهم اشتغال در بخش‌های عمده اقتصادی		
						کشاورزی	صنعت	خدمات
<b>نقاط شهری</b>								
<b>مرد و زن</b>								
.....۱۳۸۰	-	-	-	-	-	-	-	-
.....۱۳۸۵	۳۴/۸	۲۱/۶	۵۲/۲	۴۳/۷	۱۲/۰	۵۲/۱	۳۲/۱	۶۲/۱
.....۱۳۹۰	۳۴/۸	۲۴/۶	۵۱/۷	۴۶/۳	۱۳/۴	۵/۴	۳۰/۳	۶۴/۳
.....۱۳۹۴	۳۴/۴	۱۵/۸	۴۱/۲	۴۰/۳	۱۸/۱	۴/۱	۳۴/۱	۶۱/۸
.....۱۳۹۵	۳۳/۷	۱۵/۵	۳۶/۲	۳۳/۴	۱۵/۰	۳/۹	۳۲/۵	۶۳/۶
.....۱۳۹۶	۳۳/۴	۱۴/۰	۴۱/۵	۳۱/۳	۱۵/۶	۳/۸	۳۱/۴	۶۴/۸
.....۱۳۹۷	۳۵/۳	۱۵/۷	۳۸/۴	۳۴	۱۶/۵	۵/۷	۳۰/۲	۶۴/۱
..... <sup>(۱)</sup> ۱۳۹۸	۳۵/۲	۱۸/۳	۴۴	۳۰/۷	۲۲/۱	۱	۳۰/۷	۶۱/۳
<b>مرد</b>								
.....۱۳۸۰	-	-	-	-	-	-	-	-
.....۱۳۸۵	۵۹/۸	۱۸/۳	۴۶/۴	۳۷/۷	۱۲/۹	۵/۹	۳۴/۹	۵۹/۱
.....۱۳۹۰	۵۷/۶	۲۰/۳	۴۵/۳	۳۸/۸	۱۴/۸	۵/۵	۳۳/۰	۶۱/۵
.....۱۳۹۴	۵۹/۴	۱۲/۸	۳۶/۱	۳۴/۱	۲۰/۱	۴/۴	۳۶/۲	۵۹/۴
.....۱۳۹۵	۵۶/۹	۱۲/۱	۲۹/۲	۲۵/۸	۱۶/۸	۴/۲	۳۴/۷	۶۱/۱
.....۱۳۹۶	۵۷/۴	۱۱/۲	۳۳/۴	۲۴/۵	۱۷/۱	۴/۲	۳۳/۶	۶۲/۲
.....۱۳۹۷	۶۰/۵	۱۳/۹	۳۵/۱	۳۰/۲	۱۸/۳	۶	۳۲/۷	۶۱/۳
..... <sup>(۱)</sup> ۱۳۹۸	۶۰/۳	۱۷/۱	۴۱/۹	۲۸/۰	۲۴/۱	۱/۵	۳۴/۱	۵۷/۴
<b>زن</b>								
.....۱۳۸۰	-	-	-	-	-	-	-	-
.....۱۳۸۵	۱۰/۳	۴۰/۴	۷۸/۴	۶۷/۸	۵/۰	۴/۶	۱۰/۳	۸۵/۲
.....۱۳۹۰	۱۲/۲	۴۴/۷	۷۷/۱	۶۹/۷	۴/۳	۴/۹	۱۲/۲	۸۲/۹
.....۱۳۹۴	۱۰/۱	۳۳/۳	۶۹/۶	۶۵/۶	۲/۹	۲/۰	۱۷/۸	۸۰/۱
.....۱۳۹۵	۱۰/۸	۳۲/۹	۷۲/۴	۶۵/۰	۲/۵	۱/۵	۱۷/۷	۸۰/۸
.....۱۳۹۶	۹/۴	۳۱/۱	۷۶/۸	۶۵/۶	۳/۴	۰/۷	۱۳/۵	۸۵/۸
.....۱۳۹۷	۱۰/۴	۲۶/۵	۶۰/۴	۵۳/۴	۳/۷	۳/۴	۱۳/۱	۸۳/۵
..... <sup>(۱)</sup> ۱۳۹۸	۹/۸	۲۶/۱	۵۹/۸	۴۳/۹	۸/۶	۵	۶/۷	۸۸/۲

۴-۲- شاخص‌های عمده نیروی کار در جمعیت ۱۰ ساله و بیش تر بر حسب جنس در نقاط شهری و روستایی (دنباله)

شرح	نرخ مشارکت اقتصادی	نرخ بیکاری	نرخ بیکاری ۱۵-۲۴ ساله	نرخ بیکاری ۱۵-۲۹ ساله <sup>(۲)</sup>	سهم اشتغال ناقص	سهم اشتغال در بخش‌های عمده اقتصادی		
						کشاورزی	صنعت	خدمات
<b>نقاط روستایی</b>								
<b>مرد و زن</b>								
.....۱۳۸۰	-	-	-	-	-	-	-	-
.....۱۳۸۵	۴۲/۳	۹/۴	۱۷/۹	۱۶/۶	۱۴/۳	۶۷/۸	۲۱/۰	۱۱/۱
.....۱۳۹۰	۴۱/۰	۱۱/۲	۲۱/۱	۲۰/۷	۲۱/۹	۶۰/۵	۲۵/۶	۱۳/۹
.....۱۳۹۴	۳۹/۵	۹/۰	۲۴/۲	۲۲/۱	۲۲/۳	۵۹/۵	۲۶/۳	۱۴/۳
.....۱۳۹۵	۳۷/۴	۸/۸	۱۹/۶	۲۰/۰	۲۹/۲	۵۴/۸	۲۷/۷	۱۷/۵
.....۱۳۹۶	۳۹/۶	۱۰/۲	۲۳/۳	۲۴/۱	۱۹/۳	۵۴/۷	۲۶/۷	۱۸/۵
.....۱۳۹۷	۳۹/۵	۹/۸	۲۰/۱	۱۹/۲	۲۱/۲	۵۳/۳	۲۳/۲	۲۳/۶
..... <sup>(۱)</sup> ۱۳۹۸	۳۹/۶	۱۰/۳	۱۵/۹	۱۶/۷	۲۳/۵	۵۶/۲	۲۲/۹	۲۰/۹
<b>مرد</b>								
.....۱۳۸۰	-	-	-	-	-	-	-	-
.....۱۳۸۵	۶۵/۳	۹/۶	۱۷/۷	۱۵/۵	۱۷/۶	۶۱/۰	۲۶/۰	۱۳/۰
.....۱۳۹۰	۶۴/۷	۱۲/۶	۲۶/۴	۲۲/۰	۲۶/۶	۵۲/۱	۳۱/۳	۱۶/۶
.....۱۳۹۴	۶۵/۵	۹/۳	۲۳/۸	۲۱/۵	۲۶/۷	۵۳/۷	۳۰/۵	۱۵/۹
.....۱۳۹۵	۶۳/۸	۸/۲	۱۷/۹	۱۷/۸	۳۳/۱	۵۰/۱	۳۱/۳	۱۸/۶
.....۱۳۹۶	۶۷/۵	۹/۹	۲۳/۷	۲۳/۳	۲۱/۷	۵۱/۱	۲۹/۹	۱۹/۰
.....۱۳۹۷	۶۸/۹	۹/۹	۲۰/۱	۱۸/۸	۲۳/۹	۴۹/۵	۲۵/۸	۲۴/۷
..... <sup>(۱)</sup> ۱۳۹۸	۶۷/۲	۱۰/۶	۱۴/۳	۱۶/۱	۲۷/۴	۵۱/۷	۲۶/۴	۲۱/۸
<b>زن</b>								
.....۱۳۸۰	-	-	-	-	-	-	-	-
.....۱۳۸۵	۱۸/۱	۸/۴	۱۸/۸	۲۱/۹	۲/۲	۹۳/۵	۲/۵	۴/۰
.....۱۳۹۰	۱۶/۴	۵/۳	۱۰/۸	۱۳/۲	۴/۲	۹۲/۳	۴/۰	۳/۸
.....۱۳۹۴	۱۳/۱	۷/۳	۲۶/۶	۲۵/۶	۰/۳	۸۸/۳	۵/۳	۶/۴
.....۱۳۹۵	۱۰/۲	۱۲/۸	۳۸/۲	۴۰/۸	۲/۹	۸۶/۶	۲/۸	۱۰/۶
.....۱۳۹۶	۱۰/۱	۱۲/۳	۱۶/۸	۳۳/۲	۱/۹	۸۱/۵	۳/۵	۱۵/۰
.....۱۳۹۷	۹/۶	۹/۵	۱۹/۵	۲۳/۲	۱/۸	۸۰/۶	۴/۳	۱۵/۱
..... <sup>(۱)</sup> ۱۳۹۸	۱۲/۳	۹	۲۶/۲	۲۰/۰	۲/۵	۸۰/۲	۳/۹	۱۶

(۱) اطلاعات سال ۹۸ مربوط به جمعیت ۱۵ ساله و بیشتر است.  
 (۲) با توجه به مصوبه شورای عالی جوانان در سال ۱۳۹۸ که سن جوانی از ۱۵-۲۴ ساله به ۱۸-۳۵ ساله تغییر یافته است نرخ بیکاری سال ۹۸ مربوط به رده سنی ۱۸-۳۵ ساله است.  
 مأخذ - مرکز آمار ایران. دفتر جمعیت، نیروی کار و سرشماری.

۴-۱- نرخ بیکاری به تفکیک جنس



مبنا: جدول ۴-۲

۴-۳- توزیع نسبی جمعیت شاغل و بیکار (جویای کار) ۱۰ ساله و بیش تر برحسب وضع سواد و تحصیلات (درصد)

۱۳۹۴		۱۳۹۰		۱۳۸۵		۱۳۸۰		وضع سواد و سطح تحصیلات
بیکار	شاغل	بیکار	شاغل	بیکار	شاغل	بیکار	شاغل	
۱۰۰/۰	۱۰۰/۰	۱۰۰/۰	۱۰۰/۰	***	***	-	-	کل استان <sup>(۱)</sup> .....
۹۷/۴	۸۳/۷	۹۴/۸	۸۲/۱	***	***	-	-	باسواد.....
۹/۵	۲۲/۹	۱۵/۴	۲۹/۶	***	***	-	-	ابتدایی و سوادآموزی.....
۱۴/۹	۲۰/۴	۱۸/۳	۱۶/۱	***	***	-	-	راهنمایی و متوسطه اول.....
۱/۵	۰/۹	۰/۸	۰/۶	***	***	-	-	متوسطه و متوسطه دوم.....
۲۰/۱	۲۰/۵	۲۷/۸	۱۸/۲	***	***	-	-	دیپلم و پیش دانشگاهی.....
۵۱/۳	۹/۶	۳۲/۵	۱۷/۶	***	***	-	-	عالی.....
.	.	.	.	***	***	-	-	نامشخص و اظهارنشده.....
۲/۶	۱۶/۳	۵/۲	۱۷/۹	***	***	-	-	بی سواد.....

۱۳۹۸		۱۳۹۷		۱۳۹۶		۱۳۹۵		وضع سواد و سطح تحصیلات
بیکار	شاغل	بیکار	شاغل	بیکار	شاغل	بیکار	شاغل	
۱۰۰/۰	۱۰۰/۰	۱۰۰/۰	۱۰۰/۰	۱۰۰/۰	۱۰۰/۰	۱۰۰/۰	۱۰۰/۰	کل استان <sup>(۱)</sup> .....
۹۷/۷	۸۸/۷	۹۷/۳	۸۸/۷	۹۷/۵	۹۱/۹	۹۶/۶	۸۶/۳	باسواد.....
۱۳/۷	۲۲/۱	۱۳/۱	۲۲/۴	۱۲/۵	۲۲/۷	۹/۳	۲۲/۵	ابتدایی و سوادآموزی.....
۲۰/۵	۲۱/۷	۱۹/۰	۲۱/۱	۱۷/۴	۲۱/۲	۱۴/۴	۲۱/۵	راهنمایی و متوسطه اول.....
.	۰/۲	۰/۹	۰/۷	۰/۵	۰/۵	۱/۱	۱/۱	متوسطه و متوسطه دوم.....
۲۵/۶	۲۲	۲۳/۳	۲۳/۳	۲۴/۳	۲۳	۲۱/۷	۲۰/۷	دیپلم و پیش دانشگاهی.....
۳۷/۹	۲۲/۶	۴۰/۹	۲۱/۱	۴۳	۲۴/۵	۵۰/۱	۲۰/۴	عالی.....
.	.	.	.	.	.	.	.	نامشخص و اظهارنشده.....
۲/۳	۱۱/۳	۲/۷	۱۱/۳	۲/۵	۸/۱	۳/۴	۱۳/۸	بی سواد.....

(۱) حوزه‌های علمیه و علوم دینی و غیر رسمی در سرجمع منظور شده است. مأخذ - مرکز آمار ایران. دفتر جمعیت، نیروی کار و سرشماری.

۴-۴- کارکنان دولت بر حسب جنس و وضعیت استخدامی: ۱۳۹۸

غیررسمی		رسمی		جمع		دستگاه اجرایی
زن	مرد	زن	مرد	زن	مرد	
۱۵	۹	۲۰	۷	۳۵	۱۶	دانشکده فنی و حرفه ای دختران.....
۲۲	۶۴	۳۰	۴۸	۵۲	۱۱۲	دانشکده فنی و حرفه ای پسران.....
۸	۱۲	۱	۰	۹	۱۲	اتاق بازرگانی.....
۶۱	۲۱۳	۱۴	۱۲۹	۷۵	۳۴۲	اداره کل آموزش فنی و حرفه ای.....
۱	۲۴	۸	۳۹	۹	۶۳	اداره کل امور عشایر.....
۱۶	۲۹	۱۴	۱۶	۳۰	۴۵	اداره کل انتقال خون.....
۲۹	۸۰	۴۰	۱۳۰	۶۹	۲۱۰	اداره کل ثبت اسناد و املاک.....
۰	۷	۱	۱	۱	۸	دبیرخانه شورای هماهنگی مبارزه با مواد مخدر.....
۱۴	۶۳	۱۲	۳۲	۲۶	۹۵	اداره کل فرهنگ و ارشاد اسلامی.....
۱۲	۸۷	۸	۵۴	۲۰	۱۴۱	اداره کل میراث فرهنگی، صنایع دستی و گردشگری.....
۸	۱۴	۳	۹	۱۱	۲۳	اداره کل استاندارد و تحقیقات صنعتی.....
۱۸	۸۴	۵	۲۱	۲۳	۱۰۵	شرکت سهامی آب منطقه ای.....
۴۲	۸۲	۱۱۸	۳۰۴	۱۶۰	۳۸۶	اداره کل امور مالیاتی.....
۱۱	۳۶	۲۹	۲۰	۴۰	۵۶	اداره کل بیمه سلامت.....
۱۲	۲۲	۸	۱۵	۲۰	۳۷	اداره کل پزشکی قانونی.....
۲۰	۱۰۳	۱۲	۵۷	۳۲	۱۶۰	اداره کل پست.....
۶	۸	۱۱۸	۲۴۵	۱۲۴	۲۵۳	اداره کل تأمین اجتماعی.....
۳۰	۸۷	۱۰	۳۵	۴۰	۱۲۲	اداره کل ورزش و جوانان.....
۱۸	۸۹	۲۴	۶۲	۴۲	۱۵۱	اداره کل تعاون، کار و رفاه اجتماعی.....
۵	۲۴	۷	۴۳	۱۲	۶۷	اداره کل تعزیرات حکومتی.....
۵	۵۰	۲۴	۷۴	۲۹	۱۲۴	اداره کل ثبت احوال.....
۱۴	۵۱	۲۳	۷۹	۳۷	۱۳۰	اداره کل دامپزشکی.....
۲	۱۵	۵	۲۸	۷	۴۳	اداره کل دیوان محاسبات.....
۲	۸۰	۱	۵۷	۳	۱۳۷	اداره کل راه آهن.....
۱۳	۷۰	۳۲	۱۲۸	۴۵	۱۹۸	اداره کل راه و شهرسازی.....

۴-۴- کارکنان دولت بر حسب جنس و وضعیت استخدامی: ۱۳۹۸ (دنباله)

غیررسمی		رسمی		جمع		دستگاه اجرایی
زن	مرد	زن	مرد	زن	مرد	
۲۴	۲۶۷	۲۰	۲۵۶	۴۴	۵۲۳	اداره کل زندان ها و اقدامات تأمینی.....
۵	۱۵	۳	۱۵	۸	۳۰	اداره کل گمرگ.....
۲۲	۱۰۳	۲۲	۹۷	۴۴	۲۰۰	اداره کل منابع طبیعی.....
۰	۲۳	۶	۵۰	۶	۷۳	اداره کل نوسازی و تجهیز مدارس.....
۵	۱۹	۳	۴۴	۸	۶۳	اداره کل هواشناسی.....
۲۱	۶۰	۲۳	۱۰۹	۴۴	۱۶۹	استانداری.....
۲	۵۶	۲۱	۱۸۹	۲۳	۲۴۵	بانک تجارت.....
۰	۱	۰	۷	۰	۸	بانک توسعه صادرات.....
۸	۷۱	۸	۹۱	۱۶	۱۶۲	بانک رفاه کارگران.....
۲	۶۲	۳۱	۱۷۸	۳۳	۲۴۰	بانک سپه.....
۲	۲۷	۶۴	۲۴۸	۶۶	۲۷۵	بانک صادرات.....
۰	۴	۸	۹	۸	۱۳	بانک صنعت و معدن.....
۱	۲	۵۳	۲۸۵	۵۴	۲۸۷	بانک کشاورزی.....
۱	۶	۱۹	۱۶۹	۲۰	۱۷۵	بانک مسکن.....
۵	۵۵	۲۸	۲۰۲	۳۳	۲۵۷	بانک ملت.....
۰	۰	۲۹	۴۷۵	۲۹	۴۷۵	بانک ملی.....
۰	۷	۰	۰	۰	۷	بانک شهر.....
۳	۸	۱	۲۲	۴	۳۰	اداره کل شیلات.....
۹	۱۳	۳۵	۱۲۳	۴۴	۱۳۶	بنیاد شهید و امور ایثارگران.....
۲	۱۰۷	۲	۳۷	۴	۱۴۴	بنیاد مسکن انقلاب اسلامی.....
۳	۱۰	۰	۲	۳	۱۲	بیمه آسیا.....
۱	۴	۱	۰	۲	۴	بیمه البرز.....
۱۳	۲۲	۲	۱۱	۱۵	۳۳	بیمه ایران.....

۴-۴- کارکنان دولت برحسب جنس و وضعیت استخدامی: ۱۳۹۸ (دنباله)

غیررسمی		رسمی		جمع		دستگاه اجرایی
زن	مرد	زن	مرد	زن	مرد	
۲	۱۵	۰	۲	۲	۱۷	بیمه دانا.....
۸	۳۱	۵	۱۴	۱۳	۴۵	پست بانک.....
۹۴	۱۳۹	۵۹۲	۵۴۶	۶۸۶	۶۸۵	مدیریت درمان تامین اجتماعی.....
۷	۶۹	۱۴	۹۷	۲۱	۱۶۶	جمعیت هلال احمر.....
۴۴	۶۴	۲	۴	۴۶	۶۸	جهاد دانشگاهی.....
۵۲	۵۳	۱۰	۱۳	۶۲	۶۶	اداره کل کتابخانه‌های عمومی.....
۴	۲۰	۱۶	۴۲	۲۰	۶۲	سازمان مدیریت و برنامه ریزی استان.....
۳	۸۷	۲	۷۷	۵	۱۶۴	بانک قوامین.....
۰	۴۸	۰	۱۰۸	۰	۱۵۶	بانک انصار.....
۰	۲	۰	۱	۰	۳	صندوق پس انداز قائم.....
۵۱	۷۹	۵۸	۱۱۰	۱۰۹	۱۸۹	دانشگاه پیام نور استان.....
۲	۱۶	۰	۴	۲	۲۰	دانشگاه جامع علمی کاربردی.....
۳۹۹۰	۲۸۲۲	۲۹۶۴	۱۷۱۳	۶۹۵۴	۴۵۳۵	دانشگاه علوم پزشکی.....
۷۷	۱۷۳	۹۳	۳۸۶	۱۷۰	۵۵۹	دانشگاه لرستان.....
۱۴۸۲	۲۱۵۱	۱۰۲۸۰	۱۲۱۵۲	۱۱۷۶۲	۱۴۳۰۳	اداره کل آموزش و پرورش.....
۳	۳۰	۱	۷	۴	۳۷	اداره کل بازرسی.....
۴	۱۸	۹	۴۲	۱۳	۶۰	اداره کل امور اقتصادی و دارایی.....



۴-۴- کارکنان دولت بر حسب جنس و وضعیت استخدامی: ۱۳۹۸ (دنباله)

غیررسمی		رسمی		جمع		دستگاه اجرایی
زن	مرد	زن	مرد	زن	مرد	
۲۴۸	۱۹۴	۹۰	۷۷	۳۳۸	۲۷۱	اداره کل بهزیستی.....
۶	۳۲	۱	۲۴	۷	۵۶	اداره کل تبلیغات اسلامی.....
۲۰	۲۴	۶	۳۰	۲۶	۵۴	اداره کل تعاون روستایی.....
۳۷۰	۵۴۳	۷۸	۳۵۴	۴۴۸	۸۹۷	اداره کل جهاد کشاورزی.....
۱۴	۹۹	۲۰	۸۶	۳۴	۱۸۵	اداره کل حفاظت محیط زیست.....
۴	۱۵۳	۶	۶۹	۱۰	۲۲۲	اداره کل راهداری و حمل و نقل جاده ای.....
۵۳	۹۰	۵۸	۲۲۱	۱۱۱	۳۱۱	اداره کل صدا و سیما.....
۱۱	۸۳	۱۴	۱۲۷	۲۵	۲۱۰	اداره کل صنعت، معدن و تجارت.....
۷	۶۸	۱۰	۶۶	۱۷	۱۳۴	دانشگاه آیت الله العظمی بروجردی.....
۲	۳۲	۱	۶	۳	۳۸	شرکت سهامی آزمایشگاه فنی و مکانیک خاک.....
۱۶	۶۱	۳۰	۲۰۳	۴۶	۲۶۴	شرکت آب و فاضلاب.....
۰	۶	۲	۱۹	۲	۲۵	صندوق کارآفرینی امید.....
۴۷	۱۰۵۳	۵۸	۲۲۳	۱۰۵	۱۲۷۶	شرکت توزیع نیروی برق.....
۱	۸	۱	۸	۲	۱۶	شرکت سهامی خدمات حمایتی کشاورزی.....
۹	۵۱	۰	۱۴	۹	۶۵	اداره کل غله و خدمات بازرگانی.....
۰	۲	۴	۲۳	۴	۲۵	شرکت شهرکهای صنعتی.....
۵۰	۷۳۵	۱۹	۱۳۳	۶۹	۸۶۸	شرکت گاز.....
۲۵۸	۵۲۰	۲۷	۲۳۰	۲۸۵	۷۵۰	شرکت مخابرات.....
۱۱	۲۳۱	۸	۹۵	۱۹	۳۲۶	شرکت پخش فرآورده های نفتی.....
۵	۲۶	۵	۲۰	۱۰	۴۶	شهرداری ازنا.....
۰	۳۳	۱	۸	۱	۴۳	شهرداری اشترینان.....
۱	۱۶	۴	۵۷	۵	۷۳	شهرداری الشتر.....

۴-۴ - کارکنان دولت برحسب جنس و وضعیت استخدامی: ۱۳۹۸ (دنباله)

غیررسمی		رسمی		جمع		دستگاه اجرایی
زن	مرد	زن	مرد	زن	مرد	
۳	۱۵۸	۷	۱۴۰	۱۰	۲۹۸	شهرداری الیگودرز.....
۱۲	۴۸۸	۴۱	۶۷۳	۵۳	۱۱۶۱	شهرداری بروجرده.....
۹	۳۶	۰	۳	۹	۳۹	شهرداری پلدختر.....
۱	۱۱	۰	۱۳	۱	۲۴	شهرداری چالانچولان.....
۱	۱۱	۰	۱۱	۱	۲۲	شهرداری چغابله.....
۰	۱۹	۰	۰	۰	۱۹	شهرداری بیرانشهر.....
۷۳	۵۱۹	۳۱	۶۴۵	۱۰۴	۱۱۶۴	شهرداری خرم آباد.....
۰	۱۰	۰	۰	۰	۱۰	شهرداری درب گنبد.....
۱	۱۴	۱۲	۸۶	۱۳	۱۰۰	شهرداری دورود.....
۰	۱	۰	۸	۰	۹	شهرداری زاغه.....
۰	۲۴	۰	۳	۰	۲۷	شهرداری سپید دشت.....
۰	۱۶	۰	۱	۰	۱۷	شهرداری سراب دوره.....
۰	۱۴	۰	۱۷	۰	۳۱	شهرداری فیروزآباد.....
۲	۱۰۰	۴	۴۵	۶	۱۴۵	شهرداری کوهدشت.....
۰	۲۵	۰	۲	۰	۲۷	شهرداری کوهنانی.....
۲	۹	۰	۲	۲	۱۱	شهرداری گراب.....
۱	۵	۰	۱	۱	۶	شهرداری مؤمن آباد.....
۰	۱۵	۳	۴	۳	۱۹	شهرداری ویسیان.....
۰	۱۳	۰	۱	۰	۱۴	شهرداری معمولان.....
۰	۱۱	۱	۲	۱	۱۳	شهرداری هفت چشمه.....
۱	۳۲	۱	۳۲	۲	۶۴	شهرداری نورآباد.....
۱	۱۷	۰	۱	۱	۱۸	شهرداری شول آباد.....
۰	۳	۰	۰	۰	۳	شهرداری شاپورآباد.....
۰	۱	۰	۰	۰	۱	شهرداری چمن سلطان.....
۲	۶	۳	۱۴	۵	۲۰	فرمانداری ازنا.....

۴-۴- کارکنان دولت برحسب جنس و وضعیت استخدامی: ۱۳۹۸ (دنباله)

غیررسمی		رسمی		جمع		دستگاه اجرایی
زن	مرد	زن	مرد	زن	مرد	
۳	۱۰	۲	۱۰	۵	۲۰	فرمانداری الیگودرز.....
۲	۱۰	۵	۱۹	۷	۲۹	فرمانداری بروجرده.....
۱	۵	۲	۱۲	۳	۱۷	فرمانداری پلدختر.....
۱	۱۲	۴	۲۵	۵	۳۷	فرمانداری خرم آباد.....
۰	۵	۰	۲۰	۰	۲۵	فرمانداری دلفان.....
۱	۴	۱	۱۶	۲	۲۰	فرمانداری دورود.....
۰	۸	۲	۱۰	۲	۱۸	فرمانداری سلسله.....
۳	۸	۱	۲۵	۴	۳۳	فرمانداری کوهدشت.....
۱	۹	۳	۹	۴	۱۸	فرمانداری چگنی.....
۰	۳	۰	۵	۰	۸	فرمانداری رومشکان.....
۳	۲۶	۰	۲۴	۳	۵۰	فرودگاه خرم آباد.....
۳۲	۳۸	۲۴	۶	۵۶	۴۴	کانون پرورش فکری کودکان و نوجوانان.....
۷۴	۲۲۴	۹	۳۵۸	۸۳	۵۸۲	کمیته امداد امام خمینی (ره).....
۰	۸	۱	۱۲	۱	۲۰	اداره کل اوقاف و امور خیریه.....
۱	۳	۱	۲	۲	۵	مدیریت بازنشستگی.....
۰	۴	۰	۱	۰	۵	مدیریت حج و زیارت.....
۵	۲۶	۲۷	۶۷	۳۲	۹۳	دانشگاه فرهنگیان.....
۲	۱۸	۱۲	۷۰	۱۴	۸۸	بانک توسعه تعاون.....
۲	۱۲۰	۲	۲۲	۴	۱۴۲	بانک مهر.....
۰	۹	۰	۳	۰	۱۲	اداره کل ارتباطات و فناوری اطلاعات.....
۴	۸	۰	۲	۴	۱۰	پارک علم و فناوری.....
۱	۶۵	۱	۲۱	۲	۸۶	سازمان همیاری شهرداری های استان.....
۱	۴	۴	۸	۵	۱۲	حوزه هنری سازمان تبلیغات اسلامی.....
۲	۲	۰	۲	۲	۴	اداره کل زمین شناسی و اکتشافات معدنی.....
۸	۲۹	۹	۹۵	۱۷	۱۲۴	مرکز تحقیقات و آموزش کشاورزی و منابع طبیعی لرستان.....

مأخذ - سازمان مدیریت و برنامه ریزی استان لرستان.

۴-۵- کارکنان دولت برحسب جنس و مدرک تحصیلی: ۱۳۹۸

دکتری	فوق لیسانس		لیسانس		فوق دیپلم		دیپلم		کمتر از دیپلم		جمع		دستگاه اجرایی	
	زن	مرد	زن	مرد	زن	مرد	زن	مرد	زن	مرد	زن	مرد		
۰	۰	۱۰	۲	۱۵	۵	۳	۰	۵	۴	۲	۵	۳۵	۱۶	دانشکده فنی و حرفه‌ای دختران...
۰	۲	۲۹	۳۹	۱۰	۲۹	۸	۲۰	۳	۱۵	۲	۷	۵۲	۱۱۲	دانشکده فنی و حرفه‌ای پسران...
۰	۰	۳	۰	۵	۳	۰	۲	۱	۴	۰	۳	۹	۱۲	اتاق بازرگانی.....
۰	۱	۱۳	۴۳	۳۶	۱۶۶	۱۹	۵۵	۷	۵۵	۰	۲۲	۷۵	۳۴۲	اداره کل آموزش فنی و حرفه‌ای..
۰	۰	۲	۱۲	۷	۱۹	۰	۴	۰	۱۲	۰	۱۶	۹	۶۳	اداره کل امور عشایر.....
۴	۳	۲	۳	۱۶	۱۱	۵	۱	۳	۲۲	۰	۵	۳۰	۴۵	اداره کل انتقال خون .....
۰	۰	۱۶	۴۵	۴۲	۱۱۸	۳	۱۳	۸	۳۲	۰	۲	۶۹	۲۱۰	اداره کل ثبت اسناد و املاک.....
۰	۰	۱	۳	۰	۵	۰	۰	۰	۰	۰	۰	۱	۸	دبیرخانه شورای هماهنگی مبارزه با مواد مخدر.....
۰	۰	۴	۲۰	۱۹	۴۴	۳	۶	۰	۹	۰	۱۶	۲۶	۹۵	اداره کل فرهنگ و ارشاد اسلامی
۰	۳	۶	۳۱	۱۲	۶۲	۰	۹	۲	۳۱	۰	۵	۲۰	۱۴۱	اداره کل میراث فرهنگی، صنایع دستی و گردشگری.....
۰	۰	۲	۷	۵	۱۰	۲	۱	۱	۵	۱	۰	۱۱	۲۳	اداره کل استاندارد و تحقیقات صنعتی.....
۰	۱	۸	۳۳	۱۴	۵۱	۰	۱۰	۱	۱۰	۰	۰	۲۳	۱۰۵	شرکت سهامی آب منطقه‌ای.....
۰	۰	۹۳	۱۷۰	۶۱	۱۷۰	۴	۱۶	۲	۲۵	۰	۵	۱۶۰	۳۸۶	اداره کل امور مالیاتی.....
۰	۱	۱۱	۱۳	۲۶	۲۲	۱	۴	۲	۱۴	۰	۲	۴۰	۵۶	اداره کل بیمه سلامت.....
۵	۸	۶	۴	۶	۱۷	۰	۶	۲	۲	۱	۰	۲۰	۳۷	اداره کل پزشکی قانونی.....
۰	۰	۲	۱۳	۱۶	۵۸	۵	۱۴	۹	۷۳	۰	۲	۳۲	۱۶۰	اداره کل پست.....
۰	۱	۲۵	۵۳	۸۲	۱۲۱	۷	۲۶	۱۰	۵۰	۰	۲	۱۲۴	۲۵۳	اداره کل تأمین اجتماعی.....
۰	۱	۱۶	۳۳	۲۰	۴۴	۲	۱۰	۲	۱۸	۰	۱۶	۴۰	۱۲۲	اداره کل ورزش و جوانان .....
۰	۱	۱۴	۴۷	۲۵	۷۶	۳	۱۲	۰	۱۰	۰	۵	۴۲	۱۵۱	اداره کل تعاون، کار و رفاه اجتماعی.....
۰	۰	۶	۱۷	۵	۳۴	۰	۶	۱	۱۰	۰	۰	۱۲	۶۷	اداره کل تعزیرات حکومتی.....
۰	۰	۵	۲۹	۲۰	۵۸	۲	۱۱	۲	۲۴	۰	۲	۲۹	۱۲۴	اداره کل ثبت احوال.....
۹	۲۶	۹	۳۲	۱۱	۳۴	۶	۲۲	۱	۹	۱	۷	۳۷	۱۳۰	اداره کل دامپزشکی.....
۰	۰	۵	۲۶	۱	۱۰	۱	۳	۰	۴	۰	۰	۷	۴۳	اداره کل دیوان محاسبات.....
۰	۰	۱	۱۸	۰	۴۵	۲	۳۳	۰	۴۰	۰	۱	۳	۱۳۷	اداره کل راه آهن.....
۰	۱	۲۲	۶۲	۲۳	۸۸	۰	۹	۰	۲۴	۰	۱۴	۴۵	۱۹۸	اداره کل راه و شهرسازی.....

۴-۵- کارکنان دولت برحسب جنس و مدرک تحصیلی: ۱۳۹۸ (دنباله)

دکتری	فوق لیسانس		لیسانس		فوق دیپلم		دیپلم		کمتر از دیپلم		جمع		دستگاه اجرایی	
	زن	مرد	زن	مرد	زن	مرد	زن	مرد	زن	مرد	زن	مرد		
۰	۹	۴	۸۴	۲۲	۲۲۶	۹	۱۰۴	۹	۸۹	۰	۱۱	۴۴	۵۲۳	اداره کل زندانها و اقدامات تأمینی.....
۰	۰	۱	۵	۶	۱۹	۱	۵	۰	۱	۰	۰	۸	۳۰	اداره کل گمرگ.....
۰	۱	۱۶	۶۶	۲۸	۸۹	۰	۱۶	۰	۲۱	۰	۷	۴۴	۲۰۰	اداره کل منابع طبیعی.....
۰	۰	۵	۳۳	۱	۲۲	۰	۸	۰	۶	۰	۴	۶	۷۳	اداره کل نوسازی و تجهیز مدارس.....
۰	۰	۳	۲۷	۵	۲۶	۰	۲	۰	۵	۰	۳	۸	۶۳	اداره کل هواشناسی.....
۱	۱	۳۰	۹۰	۱۰	۶۶	۳	۵	۰	۶	۰	۱	۴۴	۱۶۹	استانداری.....
۰	۰	۸	۴۶	۱۴	۱۰۵	۱	۲۵	۰	۶۳	۰	۶	۲۳	۲۴۵	بانک تجارت.....
۰	۰	۰	۴	۰	۳	۰	۰	۰	۱	۰	۰	۰	۸	بانک توسعه صادرات.....
۰	۰	۱	۳۷	۱۳	۷۰	۲	۲۲	۰	۳۳	۰	۰	۱۶	۱۶۲	بانک رفاه کارگران.....
۰	۰	۱۳	۴۴	۱۹	۶۶	۱	۲۸	۰	۹۹	۰	۳	۳۳	۲۴۰	بانک سپه.....
۰	۱	۲۰	۵۷	۴۰	۱۰۹	۵	۱۷	۱	۷۱	۰	۲۰	۶۶	۲۷۵	بانک صادرات.....
۰	۰	۴	۶	۴	۴	۰	۱	۰	۲	۰	۰	۸	۱۳	بانک صنعت و معدن.....
۰	۲	۱۷	۹۷	۳۱	۱۵۹	۲	۶	۴	۲۳	۰	۰	۵۴	۲۸۷	بانک کشاورزی.....
۰	۰	۷	۵۵	۱۰	۷۳	۱	۱۴	۲	۳۳	۰	۰	۲۰	۱۷۵	بانک مسکن.....
۰	۱	۸	۳۹	۲۱	۱۰۲	۱	۱۲	۳	۹۶	۰	۷	۳۳	۲۵۷	بانک ملت.....
۰	۰	۱۲	۷۴	۱۳	۲۰۳	۲	۴۷	۲	۱۴۷	۰	۴	۲۹	۴۷۵	بانک ملی.....
۰	۰	۰	۱	۰	۴	۰	۱	۰	۱	۰	۰	۰	۷	بانک شهر.....
۰	۰	۳	۱۵	۱	۱۲	۰	۱	۰	۲	۰	۰	۴	۳۰	اداره کل شیلات.....
۰	۲	۱۳	۳۰	۲۶	۷۰	۲	۱۰	۳	۲۰	۰	۴	۴۴	۱۳۶	بنیاد شهید و امور ایثارگران.....
۰	۰	۱	۱۶	۳	۶۳	۰	۱۶	۰	۳۴	۰	۱۵	۴	۱۴۴	بنیاد مسکن انقلاب اسلامی.....
۰	۰	۱	۴	۱	۷	۰	۱	۱	۰	۰	۰	۳	۱۲	بیمه آسیا.....
۰	۰	۰	۰	۱	۲	۱	۲	۰	۰	۰	۰	۲	۴	بیمه البرز.....
۱	۲	۶	۸	۷	۱۴	۱	۳	۰	۴	۰	۲	۱۵	۳۳	بیمه ایران.....

۴-۵- کارکنان دولت بر حسب جنس و مدرک تحصیلی: ۱۳۹۸ (دنباله)

دکتری		فوق لیسانس		لیسانس		فوق دیپلم		دیپلم		کمتر از دیپلم		جمع		دستگاه اجرایی
زن	مرد	زن	مرد	زن	مرد	زن	مرد	زن	مرد	زن	مرد	زن	مرد	
۰	۱	۱	۵	۱	۵	۰	۴	۰	۲	۰	۰	۲	۱۷	بیمه دانا.....
۰	۰	۵	۱۶	۸	۲۳	۰	۳	۰	۲	۰	۱	۱۳	۴۵	پست بانک.....
۱۲۷	۱۷۲	۳۶	۵۲	۳۶۷	۱۸۳	۵۹	۴۴	۷۳	۱۹۸	۲۴	۳۶	۶۸۶	۶۸۵	بانک پارسیان.....
۰	۱	۵	۳۵	۱۳	۷۶	۱	۲۷	۲	۲۰	۰	۷	۲۱	۱۶۶	جمعیت هلال احمر.....
۱	۳	۲۲	۲۱	۱۹	۲۱	۱	۴	۱	۱۱	۲	۸	۴۶	۶۸	جهاد دانشگاهی.....
۰	۱	۲۴	۱۴	۲۸	۳۶	۵	۶	۰	۴	۵	۵	۶۲	۶۶	اداره کل کتابخانه های عمومی.....
۰	۲	۱۴	۲۶	۵	۱۴	۰	۴	۱	۵	۰	۱۱	۲۰	۶۲	سازمان مدیریت و برنامه ریزی استان.....
۰	۱	۱	۳۲	۴	۱۰۵	۰	۱۳	۰	۱۳	۰	۰	۵	۱۶۴	بانک قوامین.....
۰	۰	۰	۳	۰	۸۴	۰	۲۶	۰	۴۳	۰	۰	۰	۱۵۶	بانک انصار.....
۰	۰	۰	۰	۰	۱	۰	۲	۰	۰	۰	۰	۰	۳	صندوق پس انداز قائم.....
۶	۱۳	۴۹	۸۲	۴۹	۵۸	۴	۵	۱	۲۵	۰	۶	۱۰۹	۱۸۹	دانشگاه پیام نور استان.....
۰	۱	۲	۸	۰	۶	۰	۵	۰	۰	۰	۰	۲	۲۰	دانشگاه جامع علمی کاربردی.....
۵۲۸	۵۴۷	۳۳۲	۲۷۸	۴۳۱۷	۱۴۴۲	۷۲۷	۶۲۳	۷۲۷	۱۱۴۶	۳۲۳	۴۹۹	۶۹۵۴	۴۵۳۵	دانشگاه علوم پزشکی.....
۴۷	۲۷۸	۶۱	۱۱۳	۵۶	۷۸	۵	۳۲	۱	۳۴	۰	۲۴	۱۷۰	۵۵۹	دانشگاه لرستان.....
۳۱	۱۴۳	۲۳۳۲	۳۴۸۴	۶۸۷۶	۷۳۱۶	۱۲۰۰	۸۴۶	۱۱۸۷	۲۱۷۹	۱۳۶	۳۳۵	۱۱۷۶۲	۱۴۳۰۳	اداره کل آموزش و پرورش.....
۰	۰	۳	۲۸	۱	۹	۰	۰	۰	۰	۰	۰	۴	۳۷	اداره کل بازرسی.....
۱	۰	۳	۳۳	۷	۲۰	۱	۴	۱	۳	۰	۰	۱۳	۶۰	اداره کل امور اقتصادی و دارایی.....

۴-۵- کارکنان دولت بر حسب جنس و مدرک تحصیلی: ۱۳۹۸ (دنباله)

دکتری	فوق لیسانس		لیسانس		فوق دیپلم		دیپلم		کمتر از دیپلم		جمع		دستگاه اجرایی	
	زن	مرد	زن	مرد	زن	مرد	زن	مرد	زن	مرد	زن	مرد		
۱	۳	۶۳	۴۶	۱۷۲	۱۰۸	۱۰	۲۲	۴۶	۳۹	۴۶	۵۳	۳۳۸	۲۷۱	اداره کل بهزیستی.....
۰	۰	۳	۲۲	۴	۳۰	۰	۴	۰	۰	۰	۰	۷	۵۶	اداره کل تبلیغات اسلامی.....
۰	۰	۱۵	۱۵	۹	۲۲	۱	۳	۱	۹	۰	۵	۲۶	۵۴	اداره کل تعاون روستایی.....
۴	۱۴	۲۰۰	۳۰۴	۲۳۰	۴۲۷	۹	۵۵	۳	۵۳	۲	۴۴	۴۴۸	۸۹۷	اداره کل جهاد کشاورزی.....
۰	۲	۱۶	۴۳	۱۵	۵۳	۲	۲۰	۱	۶۳	۰	۴	۳۴	۱۸۵	اداره کل حفاظت محیط زیست...
۰	۰	۵	۲۷	۵	۷۷	۰	۱۸	۰	۵۰	۰	۵۰	۱۰	۲۲۲	اداره کل راهداری و حمل و نقل جاده‌ای.....
۰	۰	۶	۲۳	۶۵	۱۲۶	۲۱	۶۳	۱۹	۷۲	۰	۲۷	۱۱۱	۳۱۱	اداره کل صدا و سیما.....
۰	۰	۷	۷۱	۱۶	۱۱۱	۱	۱۵	۱	۱۰	۰	۳	۲۵	۲۱۰	اداره کل صنعت، معدن و تجارت.
۸	۷۲	۷	۳۹	۲	۲۱	۰	۲	۰	۰	۰	۰	۱۷	۱۳۴	دانشگاه آیت الله العظمی بروجردی.....
۰	۰	۱	۲	۱	۲۲	۰	۸	۱	۴	۰	۲	۳	۳۸	شرکت سهامی آزمایشگاه فنی و مکانیک خاک.....
۱	۰	۱۴	۶۵	۲۷	۱۳۶	۳	۲۴	۱	۲۸	۰	۱۱	۴۶	۲۶۴	شرکت آب و فاضلاب.....
۰	۰	۰	۹	۲	۱۵	۰	۱	۰	۰	۰	۰	۲	۲۵	صندوق کارآفرینی امید.....
۱	۲	۴	۴۰	۷۲	۲۶۴	۲۱	۱۶۹	۶	۶۸۸	۱	۱۱۳	۱۰۵	۱۲۷۶	شرکت توزیع نیروی برق.....
۰	۰	۱	۶	۱	۶	۰	۱	۰	۱	۰	۲	۲	۱۶	شرکت سهامی خدمات حمایتی کشاورزی.....
۰	۰	۱	۱۵	۵	۱۵	۲	۱۱	۱	۱۶	۰	۸	۹	۶۵	اداره کل غله و خدمات بازرگانی.....
۰	۰	۳	۸	۱	۱۵	۰	۰	۰	۱	۰	۱	۴	۲۵	شرکت شهرکهای صنعتی.....
۰	۱	۲۱	۵۹	۳۶	۲۹۷	۹	۱۸۲	۳	۲۸۸	۰	۴۱	۶۹	۸۶۸	شرکت گاز.....
۰	۴	۲۱	۴۳	۱۸۲	۲۵۵	۳۳	۱۳۷	۴۶	۱۸۷	۳	۱۲۴	۲۸۵	۷۵۰	شرکت مخابرات.....
۰	۰	۳	۲۵	۹	۷۴	۲	۸۴	۵	۱۲۸	۰	۱۵	۱۹	۳۲۶	شرکت پخش فرآورده های نفتی.....
۰	۰	۳	۳	۶	۲۵	۱	۸	۰	۳	۰	۷	۱۰	۴۶	شهرداری ازنا.....
۰	۰	۰	۲	۱	۶	۰	۰	۰	۷	۰	۲۸	۱	۴۳	شهرداری اشترینان.....
۰	۰	۲	۹	۲	۲۰	۱	۱۰	۰	۱۳	۰	۲۱	۵	۷۳	شهرداری الشتر.....

۴-۵ - کارکنان دولت برحسب جنس و مدرک تحصیلی: ۱۳۹۸ (دنباله)

دکتری	فوق لیسانس		لیسانس		فوق دیپلم		دیپلم		کمتر از دیپلم		جمع		دستگاه اجرایی	
	مرد	زن	مرد	زن	مرد	زن	مرد	زن	مرد	زن	مرد	زن		
۰	۰	۳	۲۴	۵	۸۳	۰	۱۲	۲	۸۲	۰	۹۷	۱۰	۲۹۸	شهرداری الیگودرز.....
۰	۲	۱۵	۷۰	۳۱	۲۲۶	۳	۹۲	۴	۲۲۰	۰	۵۵۱	۵۳	۱۱۶۱	شهرداری بروجرده.....
۱	۰	۱	۶	۷	۱۸	۰	۶	۰	۵	۰	۴	۹	۳۹	شهرداری پلدختر.....
۰	۰	۱	۵	۰	۳	۰	۲	۰	۳	۰	۱۱	۱	۲۴	شهرداری چالانچولان.....
۰	۰	۱	۳	۰	۷	۰	۲	۰	۵	۰	۵	۱	۲۲	شهرداری چغابیل.....
۰	۰	۰	۱	۰	۶	۰	۲	۰	۱	۰	۹	۰	۱۹	شهرداری بیرانشهر.....
۳	۴	۳۱	۱۱۹	۴۵	۴۰۹	۱۵	۱۳۵	۴	۲۲۸	۶	۲۶۹	۱۰۴	۱۱۶۴	شهرداری خرم آباد.....
۰	۰	۰	۲	۰	۱	۰	۲	۰	۰	۰	۰	۰	۱۰	شهرداری درب گنبد.....
۰	۱	۲	۱۳	۹	۳۴	۱	۲۵	۱	۲۲	۰	۵	۱۳	۱۰۰	شهرداری دورود.....
۰	۰	۰	۲	۰	۶	۰	۱	۰	۰	۰	۰	۰	۹	شهرداری زاغه.....
۰	۰	۰	۳	۰	۳	۰	۵	۰	۷	۰	۹	۰	۲۷	شهرداری سپید دشت.....
۰	۰	۰	۴	۰	۸	۰	۰	۰	۱	۰	۴	۰	۱۷	شهرداری سراب دوره.....
۰	۰	۰	۳	۰	۱۲	۰	۱	۰	۹	۰	۶	۰	۳۱	شهرداری فیروز آباد.....
۰	۰	۳	۲۲	۲	۶۵	۱	۲۸	۰	۱۱	۰	۱۹	۶	۱۴۵	شهرداری کوهدشت.....
۰	۰	۰	۲	۰	۹	۰	۲	۰	۳	۰	۱۱	۰	۲۷	شهرداری کوهنانی.....
۰	۰	۰	۱	۲	۵	۰	۴	۰	۰	۰	۱	۲	۱۱	شهرداری گراب.....
۰	۰	۰	۱	۱	۳	۰	۰	۰	۱	۰	۱	۱	۶	شهرداری مؤمن آباد.....
۰	۰	۲	۰	۱	۷	۰	۱	۰	۵	۰	۶	۳	۱۹	شهرداری ویسیان.....
۰	۰	۰	۰	۰	۶	۰	۳	۰	۲	۰	۳	۰	۱۴	شهرداری معمولان.....
۰	۰	۱	۰	۰	۷	۰	۱	۰	۲	۰	۳	۱	۱۳	شهرداری هفت چشمه.....
۰	۰	۰	۱۵	۲	۳۰	۰	۶	۰	۶	۰	۷	۲	۶۴	شهرداری نورآباد.....
۰	۰	۰	۰	۱	۱۱	۰	۴	۰	۱	۰	۲	۱	۱۸	شهرداری شاپورآباد.....
۰	۰	۰	۰	۰	۲	۰	۰	۰	۰	۰	۱	۰	۳	شهرداری چمن سلطان.....
۰	۰	۰	۰	۰	۱	۰	۰	۰	۰	۰	۰	۰	۱	بانک قوامین.....
۰	۰	۳	۱۰	۱	۵	۰	۱	۱	۳	۰	۱	۵	۲۰	فرمانداری ازنا.....

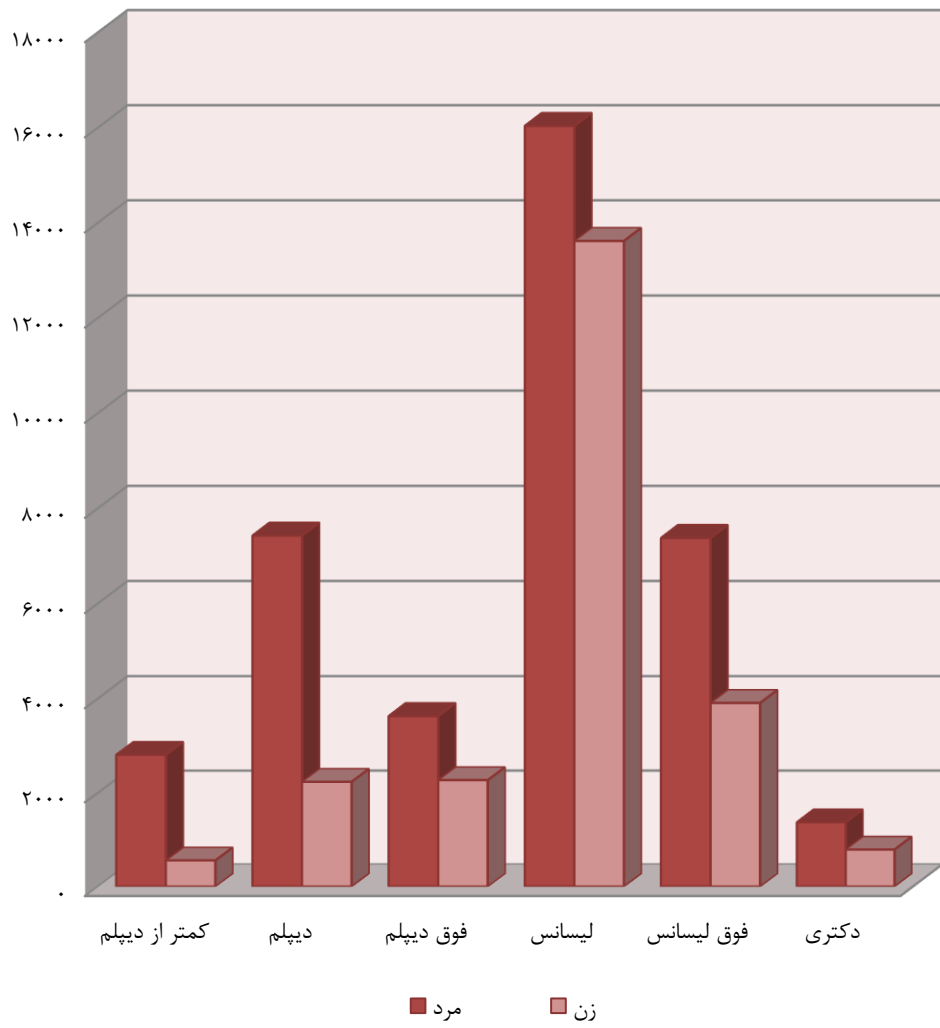


۴-۵- کارکنان دولت برحسب جنس و مدرک تحصیلی: ۱۳۹۸ (دنباله)

دکتری	فوق لیسانس		لیسانس		فوق دیپلم		دیپلم		کمتر از دیپلم		جمع		دستگاه اجرایی	
	مرد	زن	مرد	زن	مرد	زن	مرد	زن	مرد	زن	مرد	زن		
۰	۰	۲	۸	۰	۱۰	۲	۰	۱	۰	۰	۲	۵	۲۰	فرمانداری الیگودرز.....
۰	۰	۵	۱۱	۱	۱۶	۱	۱	۰	۱	۰	۰	۷	۲۹	فرمانداری بروجد.....
۰	۰	۲	۹	۱	۷	۰	۰	۰	۱	۰	۰	۳	۱۷	فرمانداری پلدختر.....
۰	۰	۴	۱۶	۱	۱۶	۰	۱	۰	۲	۰	۲	۵	۳۷	فرمانداری خرم آباد.....
۰	۰	۰	۶	۰	۱۰	۰	۳	۰	۶	۰	۰	۰	۲۵	فرمانداری دلفان.....
۰	۰	۱	۱۰	۱	۹	۰	۰	۰	۱	۰	۰	۲	۲۰	فرمانداری دورود.....
۰	۱	۱	۱۱	۱	۶	۰	۰	۰	۰	۰	۰	۲	۱۸	فرمانداری سلسله.....
۰	۰	۱	۱۲	۳	۱۵	۰	۴	۰	۲	۰	۰	۴	۳۳	فرمانداری کوهدشت.....
۰	۰	۲	۹	۲	۶	۰	۰	۰	۲	۰	۱	۴	۱۸	فرمانداری چگنی.....
۰	۰	۰	۳	۰	۳	۰	۱	۰	۱	۰	۰	۰	۸	فرمانداری رومشکان.....
۰	۰	۱	۱۶	۲	۲۲	۰	۷	۰	۵	۰	۰	۳	۵۰	فرودگاه خرم آباد.....
۰	۰	۱۲	۵	۳۵	۱۸	۸	۰	۱	۱۶	۰	۵	۵۶	۴۴	کانون پرورش فکری کودکان و نوجوانان.....
۰	۰	۱۷	۱۱۷	۶۴	۳۰۷	۱	۸۱	۱	۶۶	۰	۱۱	۸۳	۵۸۲	کمیته امداد امام خمینی (ره).....
۰	۰	۱	۲	۰	۱۰	۰	۲	۰	۶	۰	۰	۱	۲۰	مدیریت اوقاف و امور خیریه.....
۰	۰	۰	۱	۲	۲	۰	۰	۰	۲	۰	۰	۲	۵	مدیریت بازنشستگی.....
۰	۰	۰	۲	۰	۱	۰	۱	۰	۱	۰	۰	۰	۵	مدیریت حج و زیارت.....
۳	۱۳	۱۵	۳۶	۹	۲۱	۱	۳	۲	۱۴	۲	۶	۳۲	۹۳	دانشگاه فرهنگیان.....
۰	۰	۱	۱۰	۳	۲۲	۹	۴۰	۱	۱۶	۰	۰	۱۴	۸۸	بانک توسعه تعاون.....
۰	۰	۰	۱۷	۴	۹۲	۰	۱۴	۰	۱۹	۰	۰	۴	۱۴۲	بانک مهر.....
۰	۰	۰	۲	۰	۶	۰	۰	۰	۴	۰	۰	۰	۱۲	اداره کل ارتباطات و فناوری اطلاعات.....
۰	۰	۳	۹	۱	۱	۰	۰	۰	۰	۰	۰	۴	۱۰	پارک علم و فناوری.....
۰	۱	۰	۸	۱	۲۲	۱	۳	۰	۲۶	۰	۲۶	۲	۸۶	سازمان همیاری شهرداری ها.....
۰	۰	۲	۴	۳	۷	۰	۰	۰	۱	۰	۰	۵	۱۲	حوزه هنری سازمان تبلیغات اسلامی.....
۱	۰	۰	۳	۱	۱	۰	۰	۰	۰	۰	۰	۲	۴	اداره کل زمین شناسی و اکتشافات معدنی.....
۴	۱۹	۴	۴۴	۹	۲۳	۰	۱۱	۰	۱۲	۰	۱۵	۱۷	۱۲۴	مرکز تحقیقات و آموزش کشاورزی و منابع طبیعی لرستان.....

مأخذ - سازمان مدیریت و برنامه ریزی استان لرستان.

۴-۲- کارکنان ادارات دولتی استان به تفکیک جنس و مدرک تحصیلی



مبنا: جدول ۴-۵

۴-۶- فرصت‌های شغلی اعلام شده، متقاضیان کار ثبت نام شده و به کار گمارده‌شدگان از طریق مراکز کاریابی

به کار گمارده شدگان			متقاضیان کار			تعداد فرصت‌های شغلی	سال و شهرستان
زن	مرد	مرد و زن	زن	مرد	مرد و زن		
...	...	...	...	...	...	...	.....۱۳۸۰
۵۳۵	۱۱۹۷	۱۷۳۲	۵۵۸۱	۹۳۸۲	۱۴۹۶۳	۲۲۷۶	.....۱۳۸۵
۹۱۱	۱۱۸۵	۲۰۹۶	۶۹۲۶	۱۱۶۲۵	۱۸۵۵۱	۳۹۹۱	.....۱۳۹۰
۹۸۹	۱۲۹۶	۲۲۸۵	۳۴۴۱	۵۹۱۹	۹۳۶۰	۲۶۸۴	.....۱۳۹۴
۱۲۶۶	۱۶۵۴	۲۹۲۰	۴۸۲۶	۶۷۶۸	۱۱۵۹۴	۳۸۱۳	.....۱۳۹۵
۱۰۲۶	۹۰۰	۱۹۲۶	۷۳۲۴	۱۲۲۷۲	۱۹۵۹۶	۲۷۴۵	.....۱۳۹۶
۵۹۳	۱۰۸۶	۱۶۷۹	۲۵۶۵	۵۷۱۵	۸۲۸۰	۳۱۶۸	.....۱۳۹۷
<b>۵۷۴</b>	<b>۱۰۴</b>	<b>۱۳۷۸</b>	<b>۲۲۵۵</b>	<b>۳۷۱۱</b>	<b>۵۹۶۶</b>	<b>۲۷۹۴</b>	..... <b>۱۳۹۸</b>
۴۲	۷۵	۱۱۷	۱۹۰	۴۲۲	۶۱۲	۱۱۷	.....ازنا
۵۱	۷۱	۱۲۲	۲۳۶	۳۱۳	۵۴۹	۱۲۲	.....الیگودرز
۱۳۷	۹۶	۲۳۳	۵۱۶	۴۹۸	۱۰۱۴	۹۴۳	.....بروجرد
۲	۱۱	۱۳	۲۸	۲۰	۴۸	۱۴	.....پلدختر
۱۰۲	۱۹۹	۳۰۱	۱۲۳	۲۶۴	۳۸۷	۳۰۱	.....چگنی
۱۴۳	۲۹۰	۴۳۳	۹۴۷	۱۹۳۸	۲۸۸۵	۹۶۷	.....خرم آباد
۱۹	۴	۲۳	۶۵	۶۳	۱۲۸	۱۲۰	.....دلفان
۷۴	۵۲	۱۲۶	۸۱	۱۳۸	۲۱۹	۱۸۴	.....دورود
.	.	.	.	.	.	.	.....رومشکان
۴	۶	۱۰	۴۷	۳۸	۸۵	۲۱	.....سلسله
.	.	.	۲۲	۱۷	۳۹	۵	.....کوه‌دشت

مأخذ - اداره کل تعاون، کار و رفاه اجتماعی استان لرستان.

۴-۷- متقاضیان کار ثبت نام شده بر حسب سن

سال و شهرستان	جمع	۱۵-۲۴ ساله	۲۵-۳۴ ساله	۳۵-۴۴ ساله	۴۵-۵۴ ساله	۵۵ ساله و بیش تر
.....۱۳۸۰	...	...	...	...	...	...
.....۱۳۸۵	۱۵۲۱۶	۷۵۵۰	۵۶۶۸	۱۲۷۱	۶۱۲	۱۱۵
.....۱۳۹۰	۱۸۵۵۱	۵۶۸۵	۸۰۷۰	۲۶۰۲	۱۳۵۲	۸۴۲
.....۱۳۹۴	۹۲۶۹	۲۰۶۷	۴۹۲۳	۱۳۵۶	۷۲۰	۲۰۳
.....۱۳۹۵	۱۱۵۹۴	۲۶۳۰	۵۳۸۱	۲۵۲۲	۷۶۰	۳۰۱
.....۱۳۹۶	۱۹۵۹۶	۵۱۵۹	۸۴۴۷	۳۷۸۲	۱۷۵۷	۴۵۱
.....۱۳۹۷	۸۲۸۰	۱۶۱۸	۴۳۱۰	۱۶۶۲	۵۶۷	۱۲۳
..... <b>۱۳۹۸</b>	<b>۵۹۶۶</b>	<b>۱۱۴۹</b>	<b>۳۳۴۱</b>	<b>۱۱۲۶</b>	<b>۲۹۵</b>	<b>۵۵</b>
ازنا.....	۶۱۲	۱۴۸	۳۲۷	۷۵	۳۲	۳۰
الیگودرز.....	۵۴۹	۱۳۶	۳۰۰	۸۶	۲۵	۲
بروجرد.....	۱۰۱۴	۲۶۰	۵۹۲	۱۱۱	۴۴	۷
پلدختر.....	۴۸	۲	۴۱	۴	۱	۰
چگنی.....	۳۸۷	۶	۱۲۹	۱۶۶	۸۶	۰
خرم آباد.....	۲۸۸۵	۵۳۷	۱۶۴۰	۵۹۸	۹۶	۱۴
دلفان.....	۱۲۸	۱۹	۱۰۰	۷	۲	۰
دورود.....	۲۱۹	۲۲	۱۱۹	۶۷	۹	۲
رومشکان.....	۰	۰	۰	۰	۰	۰
سلسله.....	۸۵	۱۴	۶۶	۵	۰	۰
کوهدشت.....	۳۹	۵	۲۷	۷	۰	۰

مأخذ - اداره کل تعاون، کار و رفاه اجتماعی استان لرستان.

۴-۸- متقاضیان کار ثبت نام شده برحسب وضع سواد

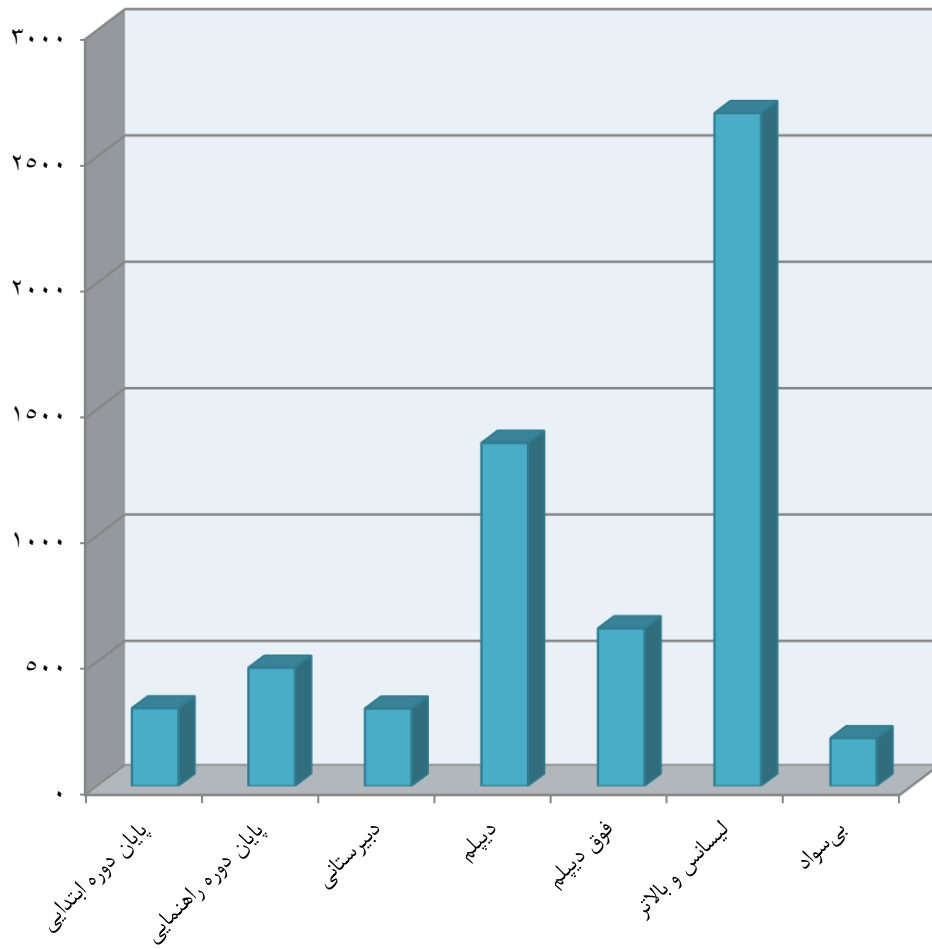
سال و شهرستان	جمع	می تواند بخواند و بنویسد	پایان دوره ابتدایی	پایان دوره راهنمایی	دبیرستانی
.....۱۳۸۰	۰۰۰	۰۰۰	۰۰۰	۰۰۰	۰۰۰
.....۱۳۸۵	۱۴۸۳۰	۲۵۸	۱۳۲۵	۲۰۷۱	۱۷
.....۱۳۹۰	۱۸۵۵۱	۵۱۸	۲۳۱۲	۱۹۶۹	۴۳۴
.....۱۳۹۴	۹۳۶۰	۰	۶۴۰	۹۳۹	۶۶۸
.....۱۳۹۵	۱۱۵۹۴	۰	۱۳۶۰	۱۷۱۲	۱۲۰۳
.....۱۳۹۶	۱۹۵۹۶	۰	۲۸۰۸	۳۲۵۸	۲۱۴۰
.....۱۳۹۷	۸۲۸۰	۲۴۳	۶۴۵	۸۴۳	۵۸۱
.....۱۳۹۸	۵۹۶۶	۰	۳۱۳	۴۷۶	۳۱۳
ازنا.....	۶۱۲	۰	۹۵	۶۵	۵۵
الیگودرز.....	۵۴۹	۰	۳۲	۴۰	۳۹
بروجرد.....	۱۰۱۴	۰	۲۵	۵۳	۴۰
پلدختر.....	۴۸	۰	۰	۱	۰
چگنی.....	۳۸۷	۰	۴۴	۴۴	۴۸
خرم آباد.....	۲۸۸۵	۰	۹۹	۲۳۴	۱۱۴
دلفان.....	۱۲۸	۰	۶	۹	۲
دورود.....	۲۱۹	۰	۱۲	۳۰	۱۳
رومشکان.....	۰	۰	۰	۰	۰
سلسله.....	۸۵	۰	۰	۰	۱
کوهدشت.....	۳۹	۰	۰	۰	۰

۴-۸- متقاضیان کار ثبت نام شده بر حسب وضع سواد (دنباله)

سال و شهرستان	دیپلم	فوق دیپلم	لیسانس و بالاتر	بی سواد
.....۱۳۸۰	۰۰۰	۰۰۰	۰۰۰	۰۰۰
.....۱۳۸۵	۶۳۵۵	۲۲۳۶	۱۸۳۴	۷۳۴
.....۱۳۹۰	۴۱۳۶	۲۰۱۸	۳۹۹۲	۳۱۷۲
.....۱۳۹۴	۲۵۱۸	۱۱۰۶	۲۸۹۰	۵۹۹
.....۱۳۹۵	۲۳۹۴	۸۷۵	۳۲۸۰	۷۷۰
.....۱۳۹۶	۳۲۸۳	۱۲۵۶	۴۶۱۴	۲۲۳۷
.....۱۳۹۷	۱۸۴۸	۸۸۹	۲۶۸۳	۵۴۸
..... <b>۱۳۹۸</b>	<b>۱۳۶۷</b>	<b>۶۳۳</b>	<b>۲۶۷۲</b>	<b>۱۹۳</b>
ازنا.....	۹۰	۷۲	۲۳۰	۵
الیگودرز.....	۱۲۱	۵۹	۲۴۸	۱۰
بروجرد.....	۲۴۰	۹۹	۵۵۲	۵
پلدختر.....	۴	۳	۴۰	۰
چگنی.....	۷۲	۳۶	۱۸	۱۲۵
خرم آباد.....	۷۶۷	۳۲۶	۱۲۹۹	۴۶
دلفان.....	۱۵	۸	۸۷	۱
دورود.....	۵۴	۲۱	۸۸	۱
رومشکان.....	۰	۰	۰	۰
سلسله.....	۴	۴	۷۶	۰
کوهدشت.....	۰	۵	۳۴	۰

مأخذ - اداره کل تعاون، کار و رفاه اجتماعی استان لرستان.

۴-۳- متقاضیان کار ثبت نام شده برحسب وضع سواد: ۱۳۹۸



مبنا: جدول ۴-۸

۴-۹- افراد به کار گمارده شده برحسب وضع سواد

دیبرستانی	پایان دوره راهنمایی	پایان دوره ابتدایی	می تواند بخواند و بنویسد	جمع	سال و شهرستان
۰۰۰	۰۰۰	۰۰۰	۰۰۰	۰۰۰	.....۱۳۸۰
۸۴۶	۲۳۸	۱۱۴	۲۰	۱۷۳۲	.....۱۳۸۵
۰	۲۵۸	۱۱۴	۲۴	۲۰۹۶	.....۱۳۹۰
۲۰۷	۲۱۰	۱۱۶	۱۴	۲۲۸۵	.....۱۳۹۴
۲۷۴	۵۲۵	۳۰۶	۰	۲۹۲۰	.....۱۳۹۵
۲۴۷	۴۳۲	۱۸۵	۰	۱۹۲۶	.....۱۳۹۶
۱۱۰	۲۲۲	۲۶۱	۳۰۶	۱۶۷۹	.....۱۳۹۷
۸۱	۱۷۵	۱۵۰	۰	۱۳۷۸	.....۱۳۹۸
۳	۲۳	۴۶	۰	۱۱۷	.....ازنا
۳	۵	۷	۰	۱۲۲	.....الیگودرز
۶	۱۳	۱۲	۰	۲۳۳	.....بروجرد
۰	۰	۰	۰	۱۳	.....پلدختر
۳۶	۵۲	۴۴	۰	۳۰۱	.....چگنی
۳۱	۶۸	۳۶	۰	۴۳۳	.....خرم آباد
۱	۰	۱	۰	۲۳	.....دلفان
۱	۱۴	۴	۰	۱۲۶	.....دورود
۰	۰	۰	۰	۰	.....رومشکان
۰	۰	۰	۰	۱۰	.....سلسله
۰	۰	۰	۰	۰	.....کوهدشت

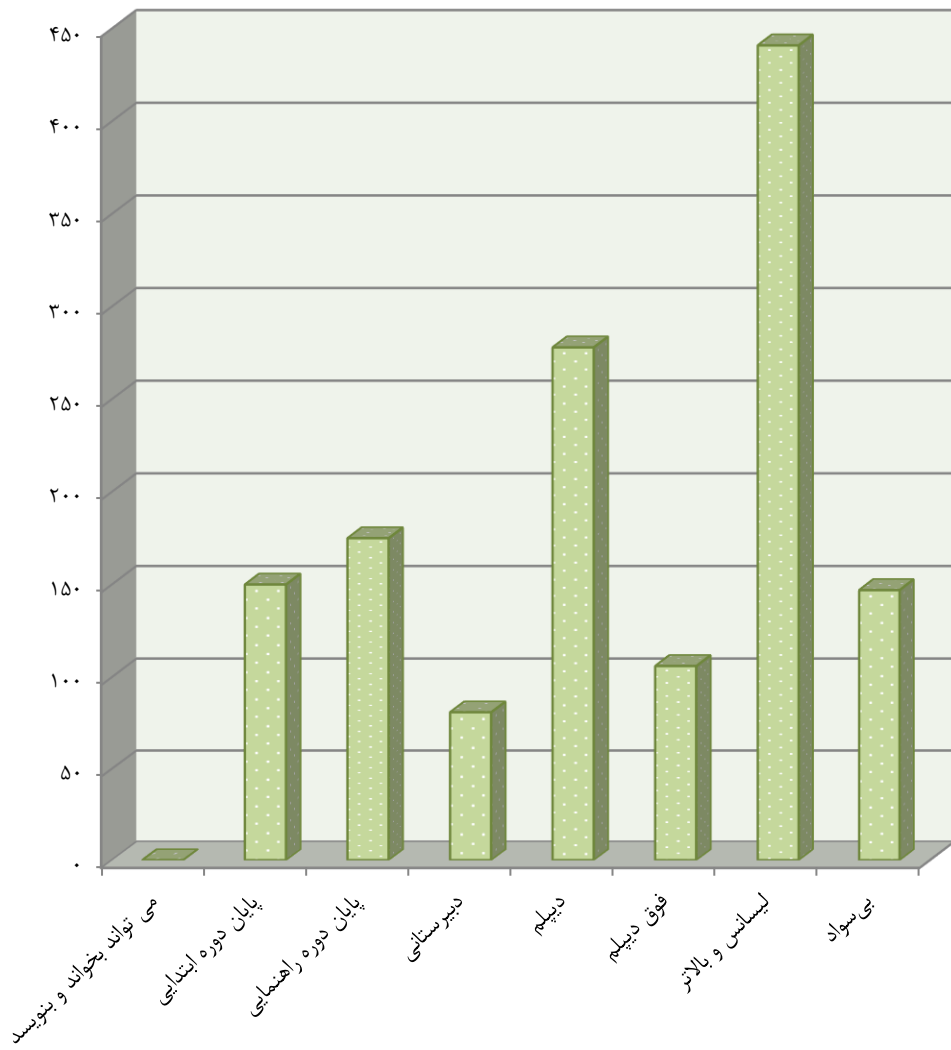


۴-۹- افراد به کار گمارده شده برحسب وضع سواد (دنباله)

سال و شهرستان	دیپلم	فوق دیپلم	لیسانس و بالاتر	بی سواد
.....۱۳۸۰	۰۰۰	۰۰۰	۰۰۰	۰۰۰
.....۱۳۸۵	۲۹۵	۱۷۴	۲۰۵	۱۴
.....۱۳۹۰	۸۸۷	۳۹۱	۳۵۱	۷۱
.....۱۳۹۴	۷۲۲	۳۶۷	۴۲۵	۲۲۴
.....۱۳۹۵	۶۶۵	۲۳۴	۵۷۱	۳۴۵
.....۱۳۹۶	۴۵۱	۷۵	۲۶۸	۲۶۸
.....۱۳۹۷	۳۲۴	۱۸۷	۲۵۳	۱۶
.....۱۳۹۸	۳۷۸	۱۰۶	۴۴۱	۱۴۷
.....ازنا	۱۴	۱۰	۲۱	۰
.....الیگودرز	۲۶	۱۰	۷۰	۱
.....بروجرد	۶۴	۲۰	۱۱۸	۰
.....پلدختر	۱	۰	۱۲	۰
.....چگنی	۳۳	۸	۳	۱۲۵
.....خرم آباد	۱۰۴	۳۶	۱۴۱	۱۷
.....دلفان	۳	۱	۱۷	۰
.....دورود	۳۲	۲۰	۵۱	۴
.....رومشکان	۰	۰	۰	۰
.....سلسله	۱	۱	۸	۰
.....کوهدشت	۰	۰	۰	۰

مأخذ - اداره کل تعاون، کار و رفاه اجتماعی استان لرستان.

۴-۴ - افراد به کار گمارده شده برحسب وضع سواد: ۱۳۹۸



منبع: جدول ۴-۹

۴-۱۰- افراد به کار گمارده شده بر حسب بخشهای دولتی، خصوصی و تعاونی

سال و شهرستان	جمع	دولتی	خصوصی	تعاونی	اظهار نشده
.....۱۳۸۰	۰۰۰	۰۰۰	۰۰۰	۰۰۰	۰۰۰
.....۱۳۸۵	۱۷۳۲	۱۴	۱۶۶۵	۵۳	۰
.....۱۳۹۰	۲۰۹۶	۲۱	۱۹۷۳	۸۲	۰
.....۱۳۹۴	۲۲۸۵	۱۲	۲۱۴۵	۱۲۸	۰
.....۱۳۹۵	۲۹۲۰	۲۴	۲۵۱۰	۳۸۶	۰
.....۱۳۹۶	۱۹۲۶	۰	۱۷۰۲	۲۲۴	۰
.....۱۳۹۷	۱۶۷۹	۰	۱۶۲۷	۵۲	۰
..... <b>۱۳۹۸</b>	<b>۱۳۷۸</b>	<b>۱</b>	<b>۱۲۹۹</b>	<b>۷۸</b>	<b>۰</b>
.....ازنا	۱۱۷	۰	۷۸	۳۹	۰
.....الیگودرز	۱۲۲	۰	۱۲۱	۱	۰
.....بروجرد	۲۳۳	۰	۲۰۸	۲۵	۰
.....پلدختر	۱۳	۰	۵	۸	۰
.....چگنی	۳۰۱	۰	۳۰۱	۰	۰
.....خرم آباد	۴۳۳	۰	۴۳۳	۰	۰
.....دلفان	۲۳	۰	۲۱	۲	۰
.....دورود	۱۲۶	۱	۱۲۵	۰	۰
.....رومشکان	۰	۰	۰	۰	۰
.....سلسله	۱۰	۰	۷	۳	۰
.....کوهدشت	۰	۰	۰	۰	۰

مأخذ - اداره کل تعاون، کار و رفاه اجتماعی استان لرستان.