

ریاست جمهوری
معاونت برنامه‌ریزی و نظارت راهبردی
مرکز آمار ایران

شاخص قیمت تولیدکننده محصولات گاو‌داری‌های صنعتی کشور – تابستان ۱۳۹۰



مرکز آمار ایران

نشانه‌های نشریات مرکز آمار ایران

-	آمار گردآوری نشده است.
000	آمار در دسترس نیست.
X	ذاتاً یا عملاً وجود ندارد.
XX	جمع و محاسبه غیر ممکن یا بی معنی است.
//	رقم کمتر از نصف واحد است.
	رقم (نسبت) ناچیز و قابل صرف نظر کردن است.
*	رقم غیر قطعی است.
**	رقم جنبه تخمینی دارد.
⊖	به دلیل حفظ محرمانگی، رقم قابل انتشار نیست.

اختلاف در سرجمع‌ها به علت سراسر کردن ارقام است. محاسبه نسبت‌ها و شاخص‌ها قبل از سراسر کردن ارقام صورت گرفته است.

مرکز آمار ایران

- شاخص قیمت تولیدکننده محصولات گاوآردی‌های صنعتی کشور - بهار ۱۳۹۰
- تاریخ انتشار: چاپ اول،
- شماره: ۵ نسخه
- شماره مسلسل نشریات مرکز آمار ایران:
- ناشر: دفتر ریاست، امور بین‌الملل و روابط عمومی
- قیمت: ۱۰۰۰۰ ریال
- چاپ در چاپخانه مرکز آمار ایران

نقل قول از مطالب این کتاب با ذکر منبع بلامانع است.

تهران، کد پستی ۱۴۱۴۶۶۳۱۱۱، خیابان دکتر فاطمی، خیابان رهی معیری، تلفن ۸-۸۸۹۶۵۰۶۱

دورنگار: ۸۸۹۶۴۴۷۲

- URL: <http://www.amar.org.ir>
- E-mail: sci@sci.org.ir

فهرست مندرجات

صفحه	عنوان
۵	خلاصه یافته‌ها
۷	نمودارها

جدول‌های آماری

۱۳	۱- شاخص قیمت تولیدکننده محصولات گاوداری‌های صنعتی کشور در فصل تابستان ۱۳۹۰ و تغییرات شاخص در فصل تابستان ۱۳۸۹ و ۱۳۹۰
۱۴	۲- شاخص قیمت تولیدکننده محصولات گاوداری‌های صنعتی کشور در فصل‌های سال‌های ۱۳۸۵-۱۳۹۰
۱۶	۳- درصد تغییرات شاخص قیمت تولیدکننده محصولات گاوداری‌های صنعتی کشور نسبت به فصل قبل در فصل‌های سال‌های ۱۳۸۵-۱۳۹۰
۱۸	۴- درصد تغییرات شاخص قیمت تولیدکننده محصولات گاوداری‌های صنعتی کشور نسبت به سال قبل در سال‌های ۱۳۸۵-۱۳۸۹ و نسبت به فصل مشابه سال قبل در فصل‌های سال‌های ۱۳۸۵-۱۳۹۰
۲۰	۵- شاخص قیمت تولیدکننده محصولات گاوداری‌های صنعتی کشور به تفکیک استان در طی فصل‌های سال‌های ۱۳۸۵-۱۳۹۰
۲۵	۶- شاخص قیمت تولیدکننده محصولات گاوداری‌های صنعتی کشور به تفکیک استان در فصل تابستان ۱۳۹۰ و تغییرات شاخص در فصل تابستان ۱۳۸۹ و ۱۳۹۰



مرکز آمار رای ایران

خلاصه یافته‌ها

درصد تغییرات شاخص قیمت تولیدکننده محصولات گاوداری‌های صنعتی کشور
تابستان ۱۳۹۰

فصل تابستان ۱۳۹۰ نسبت به فصل مشابه سال قبل		فصل تابستان ۱۳۹۰ نسبت به فصل قبل	
افزایش	کاهش	افزایش	کاهش
۱۴.۲		۷	

فصل بهار ۱۳۹۰ نسبت به فصل مشابه سال قبل		فصل بهار ۱۳۹۰ نسبت به فصل قبل	
افزایش	کاهش	افزایش	کاهش
۹/۹		۱/۷	

چهار فصل منتهی به فصل بهار ۱۳۹۰ نسبت به چهار فصل منتهی به بهار ۱۳۸۹	چهار فصل منتهی به فصل تابستان ۱۳۹۰ نسبت به چهار فصل منتهی به تابستان ۱۳۸۹
۹/۰۷	۱۰/۵۳

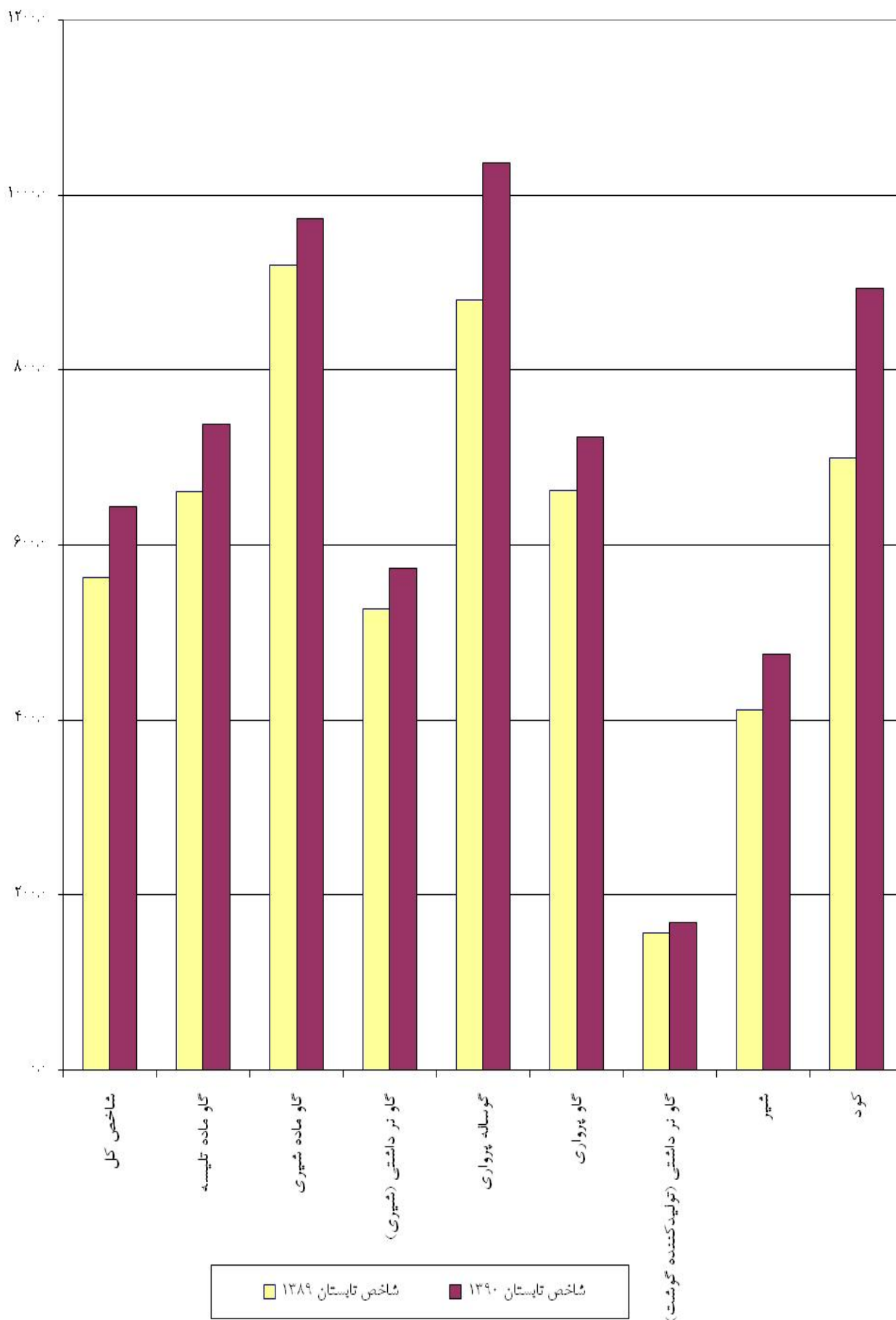
بررسی شاخص قیمت تولیدکننده محصولات گاوداری‌های صنعتی کشور تابستان ۱۳۹۰

شاخص کل قیمت تولیدکننده محصولات گاوداری‌های صنعتی در فصل تابستان ۱۳۹۰ به عدد ۶۴۳/۲ رسید، که ۷ درصد افزایش را نسبت به فصل قبل و ۱۴/۲ درصد افزایش را نسبت به فصل مشابه سال قبل نشان می‌دهد.

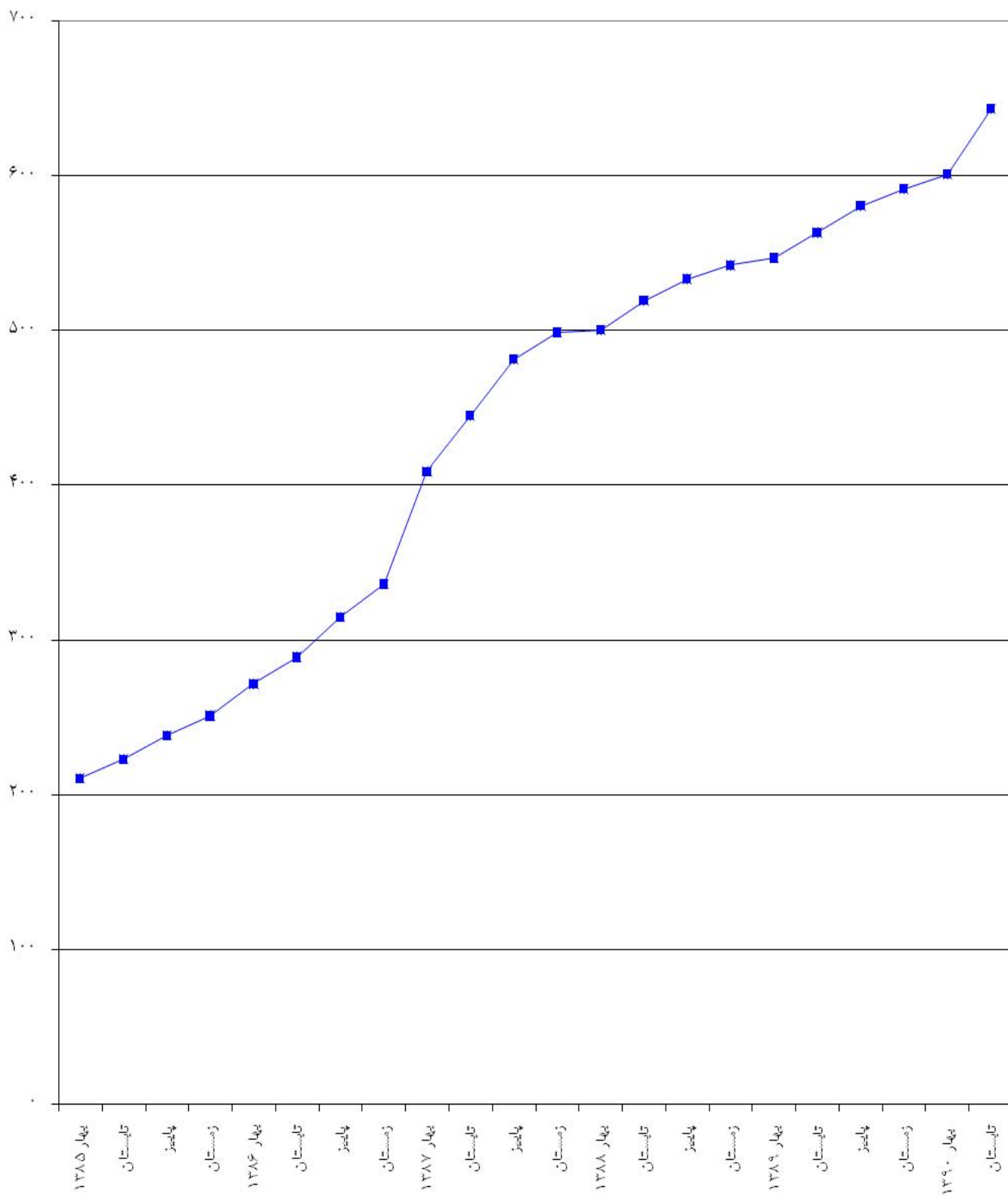
در فصل مورد بررسی شاخص کل تمامی اقلام گاوداری‌های صنعتی با افزایش روبه‌رو بوده است. در این میان شیر با ۱۱/۵ درصد افزایش نسبت به فصل قبل بیش‌ترین افزایش را داشته است.

در فصل مورد بررسی استان مازندران با ۱۱/۱ درصد افزایش نسبت به فصل قبل بیش‌ترین افزایش در شاخص کل را داشته است و این در حالی است که استان لرستان با ۰/۵ درصد کاهش در شاخص کل نسبت به فصل قبل مواجه بوده است.

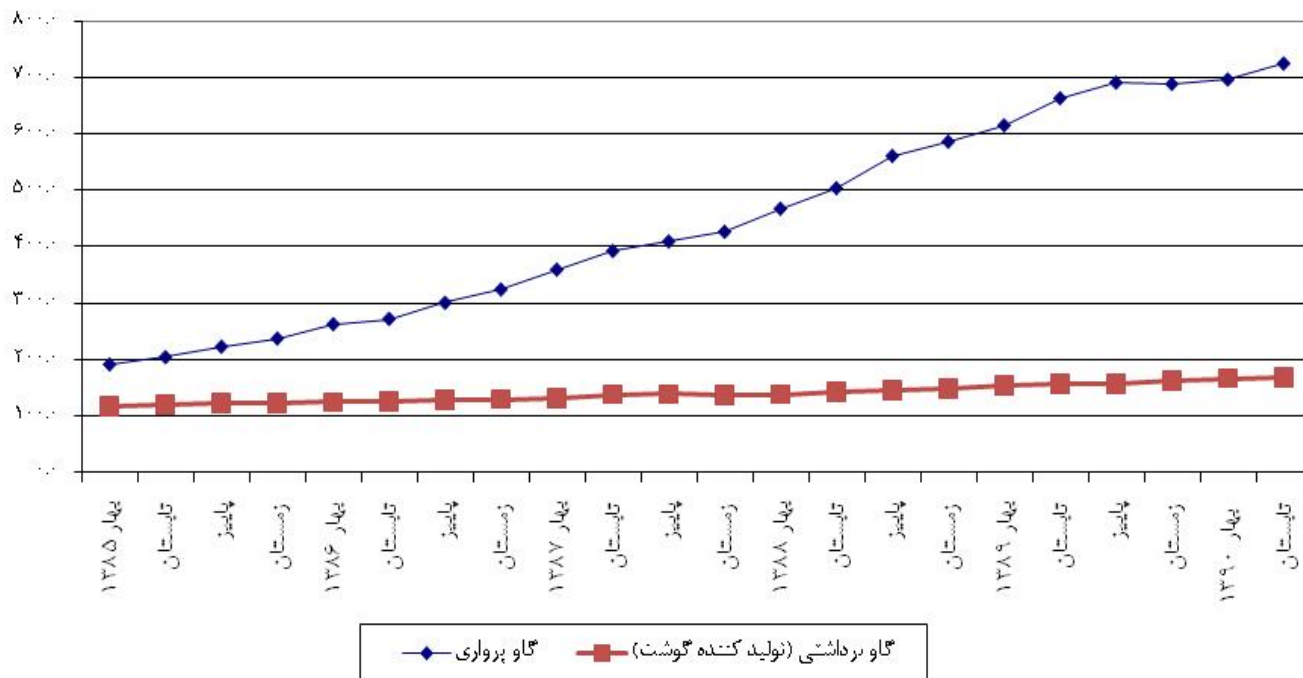
شاخص قیمت تولیدکننده محصولات گاوداری‌های صنعتی در فصل تابستان ۱۳۸۹ و ۱۳۹۰



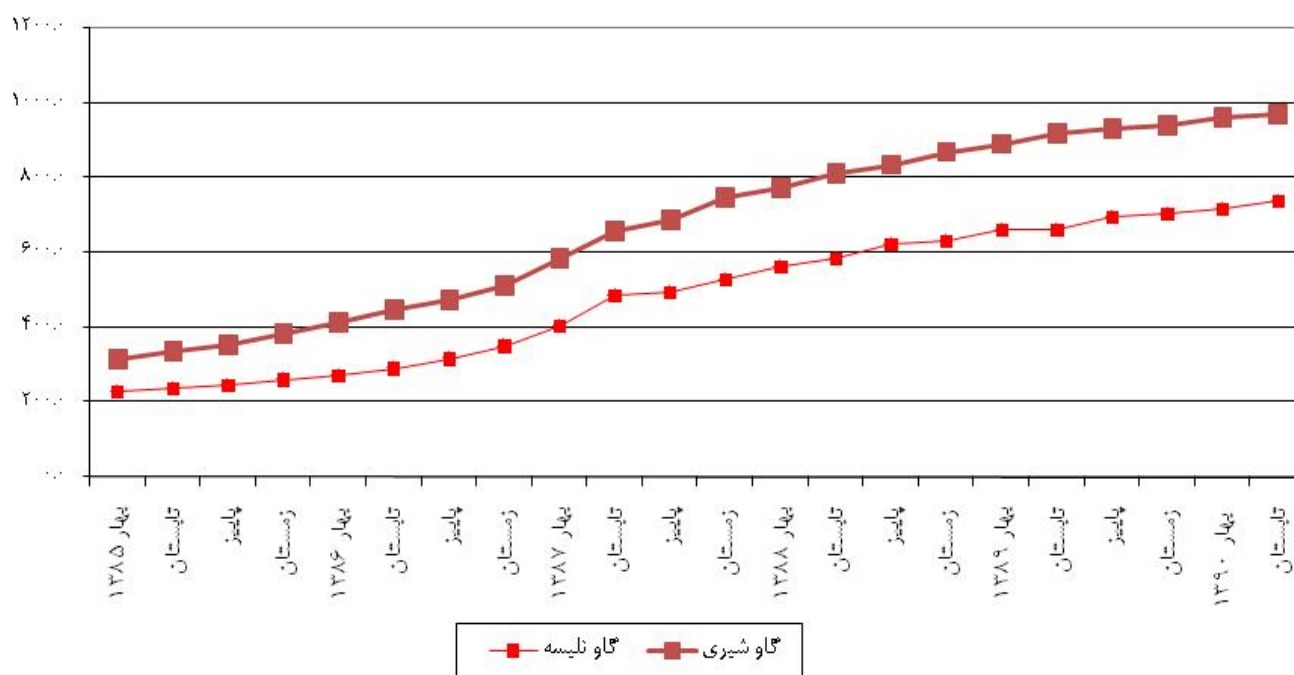
شاخص قیمت تولیدکننده کل محصولات گاوداری‌های صنعتی



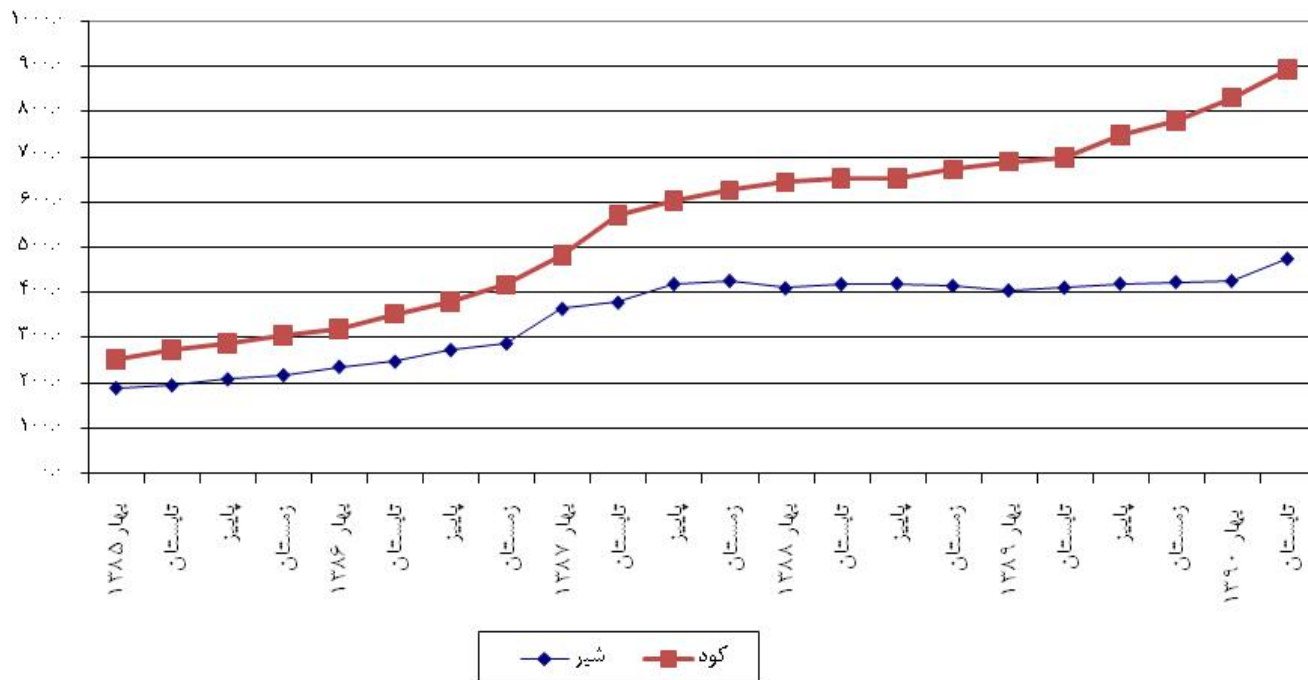
رشد شاخص قیمت تولیدکننده گاو پرواری، گاو نر داشتی (تولیدکننده گوشت)



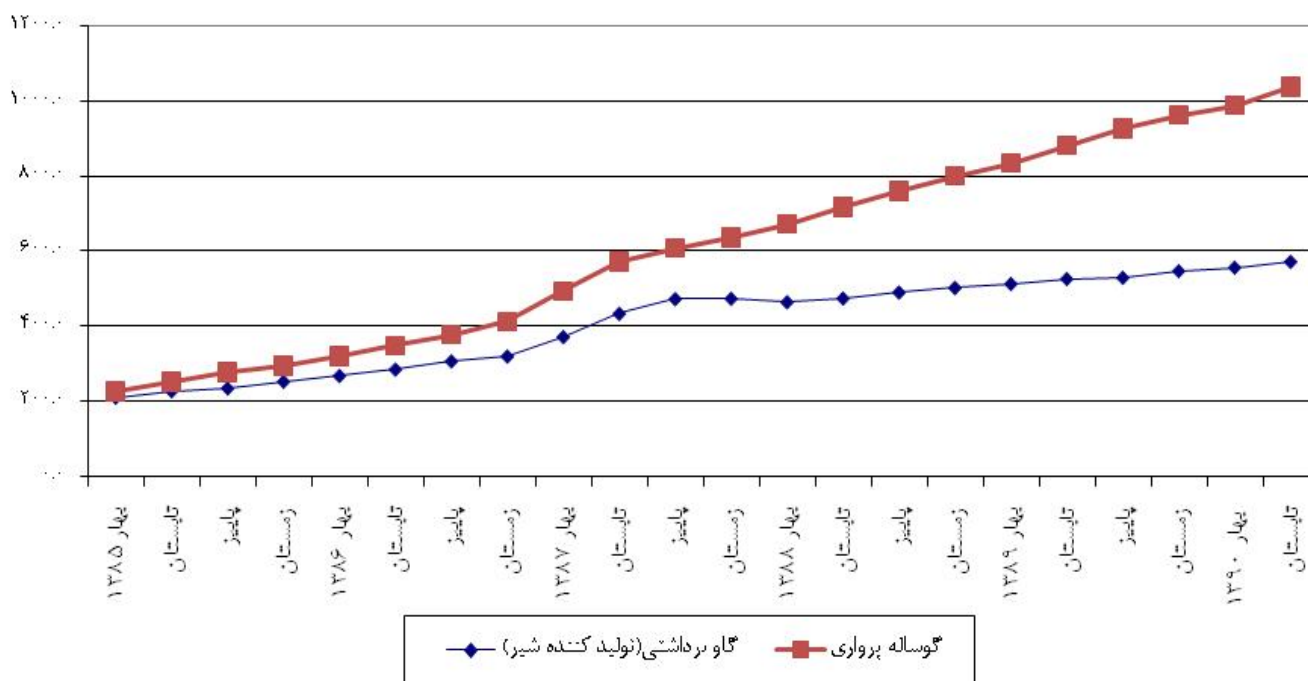
رشد شاخص قیمت تولیدکننده گاو ماده شیری، گاو ماده تلبسه



روند شاخص قیمت تولیدکننده شیر، کود



روند شاخص قیمت تولیدکننده گاو نر داشتی (تولیدکننده شیر)، گوساله پرواری





جدول‌های آماری

مرکز آمار ایران



مرکز آمار رای ایران

۱- شاخص قیمت تولیدکننده محصولات گاوداری‌های صنعتی کشور در فصل تابستان ۱۳۹۰ و تغییرات شاخص در فصل تابستان ۱۳۸۹ و ۱۳۹۰
 ۱۳۸۱=۱۰۰

درصد تغییر شاخص تابستان ۱۳۸۹ نسبت به فصل مشابه سال قبل		درصد تغییر شاخص تابستان ۱۳۹۰ نسبت به فصل مشابه سال قبل		شاخص تابستان ۱۳۹۰	ضریب اهمیت	شرح
فصل قبل	فصل مشابه سال قبل	فصل قبل	فصل مشابه سال قبل			
۸/۴	۳/۰	۱۴/۲	۷/۰	۶۴۲/۲	۱۰۰/۰	شاخص کل
۱۳/۱	-۰/۱	۱۱/۶	۲/۹	۷۳۷/۷	۳/۱	گاو ماده تلیسه
۱۳/۰	۳/۰	۵/۸	۰/۹	۹۷۲/۷	۱۰/۷	گاو ماده شیری
۱۰/۹	۲/۶	۸/۶	۲/۸	۵۷۳/۱	۱/۹	گاو نر داشتی (تولیدکننده شیر)
۲۳/۱	۵/۷	۱۷/۷	۵/۰	۱۰۳۶/۶	۱۶/۳	گوساله پرواری
۳/۱/۸	۷/۸	۹/۳	۴/۱	۷۲۴/۰	۳/۵	گاو پرواری
۱۰/۳	۲/۶	۷/۴	۱/۲	۱۶۸/۷	۱/۸	گاو نر داشتی (تولیدکننده گوشت)
-۱/۹	۱/۵	۱۵/۵	۱۱/۵	۴۷۵/۸	۶۰/۴	شیر
۷/۱	۱/۵	۲۷/۷	۷/۶	۸۹۳/۸	۲/۴	کود

مرکز آمار ایران

۲- شاخص قیمت تولیدکننده محصولات گاوداری‌های صنعتی کشور در فصول سال‌های ۱۳۸۵-۱۳۹۰ (تولیدکننده شیر) ۱۳۸۱=۱۰۰

دوره زمانی	شاخص کل	گاو ماده تلیسه	گاو ماده شیری	گاو نر داشتی (تولیدکننده شیر)
..... ۱۳۸۵	۲۳۰/۶	۲۴۳/۴	۳۴۸/۱	۲۳۱/۹
بهار.....	۲۱۰/۶	۲۲۹/۵	۳۱۵/۵	۲۱۰/۹
تابستان.....	۲۲۲/۷	۲۳۸/۱	۳۳۸/۵	۲۲۸/۱
پاییز.....	۲۳۸/۲	۲۴۴/۸	۲۵۴/۹	۲۳۵/۵
زمستان.....	۲۵۱/۰	۲۶۱/۲	۲۸۳/۶	۲۵۳/۳
..... ۱۳۸۶	۳۰۲/۹	۳۰۷/۶	۴۶۲/۹	۲۹۵/۸
بهار.....	۲۷۱/۶	۲۷۲/۰	۴۱۴/۲	۲۶۸/۸
تابستان.....	۲۸۸/۹	۲۹۱/۰	۴۴۹/۸	۲۸۶/۰
پاییز.....	۳۱۴/۸	۳۱۶/۶	۴۷۵/۲	۳۰۷/۷
زمستان.....	۳۳۶/۲	۳۵۰/۶	۵۱۲/۶	۳۲۰/۸
..... ۱۳۸۷	۴۵۸/۵	۴۷۷/۶	۶۷۰/۵	۴۳۹/۶
بهار.....	۴۰۸/۹	۴۰۴/۴	۵۸۵/۳	۳۷۲/۵
تابستان.....	۴۴۵/۱	۴۸۴/۴	۶۵۸/۷	۴۳۷/۴
پاییز.....	۴۸۱/۴	۴۹۳/۱	۶۹۰/۰	۴۷۳/۸
زمستان.....	۴۹۸/۶	۵۲۸/۴	۷۴۸/۱	۴۷۴/۶
..... ۱۳۸۸	۵۲۳/۹	۶۰۰/۴	۸۲۴/۳	۴۸۴/۱
بهار.....	۵۰۰/۳	۵۶۲/۶	۷۷۵/۶	۴۶۵/۶
تابستان.....	۵۱۹/۵	۵۸۴/۳	۸۱۳/۶	۴۷۵/۵
پاییز.....	۵۳۳/۴	۶۲۴/۱	۸۳۷/۰	۴۹۱/۴
زمستان.....	۵۴۲/۳	۶۳۰/۷	۸۷۰/۹	۵۰۳/۷
..... ۱۳۸۹	۵۷۰/۶	۶۸۰/۷	۹۲۲/۰	۵۳۰/۲
بهار.....	۵۴۶/۹	۶۶۱/۷	۸۹۲/۷	۵۱۴/۲
تابستان.....	۵۶۳/۴	۶۶۱/۰	۹۱۹/۶	۵۲۷/۵
پاییز.....	۵۸۰/۶	۶۹۵/۵	۹۳۲/۴	۵۳۰/۸
زمستان.....	۵۹۱/۴	۷۰۴/۵	۹۴۳/۴	۵۴۸/۴
..... ۱۳۹۰	۶۰۱/۲	۷۱۷/۱	۹۶۴/۲	۵۵۷/۷
بهار.....	۶۴۳/۲	۷۳۷/۷	۹۷۲/۷	۵۷۳/۱

۲- شاخص قیمت تولیدکننده محصولات گاوداری‌های صنعتی کشور در فصول سال‌های ۱۳۹۰-۱۳۸۵ (دنباله) ۱۳۸۱=۱۰۰

دوره زمانی	گوساله پرواری	گاو پرواری	گاو نر داشتی (تولیدکننده گوشت)	شیر	کود
..... ۱۳۸۵	۲۶۱/۴	۲۱۲/۴	۱۲۰/۴	۲۰۳/۲	۲۸۰/۵
..... بهار	۲۲۴/۷	۱۸۹/۸	۱۱۶/۵	۱۸۹/۷	۲۵۲/۴
..... تابستان	۲۵۱/۴	۲۰۲/۶	۱۱۹/۶	۱۹۵/۸	۲۷۴/۲
..... پاییز	۲۷۶/۹	۲۲۱/۴	۱۲۲/۲	۲۰۹/۳	۲۸۸/۷
..... زمستان	۲۹۲/۶	۲۳۵/۸	۱۲۳/۳	۲۱۸/۲	۳۰۶/۸
..... ۱۳۸۶	۳۶۳/۲	۲۸۸/۵	۱۲۶/۳	۲۶۱/۸	۳۶۷/۸
..... بهار	۳۱۸/۶	۲۶۱/۳	۱۲۳/۸	۲۳۶/۸	۳۲۰/۱۰
..... تابستان	۳۴۷/۱۰	۲۷۰/۷	۱۲۴/۷	۲۴۸/۲	۳۵۳/۳
..... پاییز	۳۷۶/۴	۲۹۹/۲	۱۲۷/۴	۲۷۳/۹	۳۸۰/۱۶
..... زمستان	۴۱۰/۸	۳۲۲/۸	۱۲۹/۴	۲۸۸/۴	۴۱۷/۴
..... ۱۳۸۷	۵۷۶/۵	۳۹۵/۷	۱۳۶/۱	۳۹۷/۷	۵۷۱/۲
..... بهار	۴۹۲/۴	۳۵۸/۱	۱۳۱/۷	۳۶۴/۹	۴۸۴/۱۰
..... تابستان	۵۷۱/۲	۳۹۱/۲	۱۳۷/۹	۳۷۸/۹	۵۷۰/۱۶
..... پاییز	۶۰۶/۷	۴۰۸/۱	۱۳۸/۴	۴۲۰/۱۰	۶۰۳/۱۵
..... زمستان	۶۳۵/۵	۴۲۵/۴	۱۳۶/۳	۴۲۶/۹	۶۲۶/۱۵
..... ۱۳۸۸	۷۳۶/۱۰	۵۲۸/۶	۱۴۳/۸	۴۱۶/۸	۶۵۵/۷
..... بهار	۶۷۱/۱۰	۴۶۶/۴	۱۳۸/۱۰	۴۱۰/۱۶	۶۴۴/۱۰
..... تابستان	۷۱۵/۵	۵۰۲/۸	۱۴۲/۴	۴۱۹/۷	۶۵۳/۲
..... پاییز	۷۵۸/۹	۵۶۰/۱۰	۱۴۵/۷	۴۲۰/۹	۶۵۳/۲
..... زمستان	۷۹۸/۶	۵۸۵/۳	۱۴۸/۸	۴۱۵/۹	۶۷۲/۱۵
..... ۱۳۸۹	۹۰۰/۳	۶۶۳/۷	۱۵۷/۸	۴۱۵/۸	۷۲۹/۲
..... بهار	۸۳۳/۵	۶۱۴/۳	۱۵۳/۱	۴۰۵/۸	۶۸۹/۳
..... تابستان	۸۸۰/۱۶	۶۶۲/۵	۱۵۷/۱	۴۱۱/۹	۶۹۹/۷
..... پاییز	۹۲۵/۲	۶۹۰/۲	۱۵۷/۵	۴۲۰/۸	۷۴۷/۱
..... زمستان	۹۶۱/۷	۶۸۷/۸	۱۶۳/۴	۴۲۴/۵	۷۸۰/۹
..... ۱۳۹۰	۹۸۷/۱۰	۶۹۵/۶	۱۶۶/۸	۴۲۶/۷	۸۳۰/۹
..... تابستان	۱۰۳۶/۶	۷۲۴/۱۰	۱۶۸/۷	۴۷۵/۸	۸۹۳/۸

۳- درصد تغییرات شاخص قیمت تولیدکننده محصولات گاوداری‌های صنعتی کشور نسبت به فصل قبل در فصول سال‌های ۱۳۸۵-۱۳۹۰
 ۱۳۸۱=۱۰۰

دوره زمانی	شاخص کل	گاو ماده تلیسه	گاو ماده شیری	گاو نر داشتی (تولیدکننده شیر)
۱۳۸۵				
بهار.....	۷/۱	۴/۹	۸/۶	۱۰/۴
تابستان.....	۵/۷	۳/۷	۷/۳	۸/۲
پاییز.....	۶/۹	۲/۸	۴/۸	۳/۳
زمستان.....	۵/۴	۶/۷	۸/۱	۷/۵
۱۳۸۶				
بهار.....	۸/۲	۴/۱	۸/۰	۶/۲
تابستان.....	۶/۴	۷/۰	۸/۶	۶/۴
پاییز.....	۹/۰	۸/۸	۵/۷	۷/۶
زمستان.....	۶/۸	۱۰/۸	۷/۹	۴/۳
۱۳۸۷				
بهار.....	۲۱/۶	۱۵/۳	۱۴/۲	۱۶/۱
تابستان.....	۸/۸	۱۹/۸	۱۲/۵	۱۷/۴
پاییز.....	۸/۲	۱/۸	۴/۷	۸/۳
زمستان.....	۳/۶	۷/۲	۸/۴	۰/۲
۱۳۸۸				
بهار.....	۰/۳	۶/۵	۳/۷	-۱/۹
تابستان.....	۳/۸	۳/۹	۴/۹	۲/۱
پاییز.....	۲/۷	۶/۸	۲/۹	۳/۳
زمستان.....	۱/۷	۱/۱	۴/۰	۲/۵
۱۳۸۹				
بهار.....	۰/۸	۴/۹	۲/۵	۲/۱
تابستان.....	۳/۰	-۰/۱	۳/۰	۲/۶
پاییز.....	۳/۱	۵/۲	۱/۴	۰/۶
زمستان.....	۱/۹	۱/۳	۱/۲	۳/۳
۱۳۹۰				
بهار.....	۱/۷	۱/۸	۲/۲	۱/۷
تابستان.....	۷/۰	۲/۹	۰/۹	۲/۸

۳- درصد تغییرات شاخص قیمت تولیدکننده محصولات گاوداری‌های صنعتی کشور نسبت به فصل قبل در فصول سال‌های ۱۳۹۰-۱۳۸۵ (دنباله) ۱۳۸۱=۱۰۰

دوره زمانی	گوساله پروراری	گاو پروراری	گاو نر داشتی (تولیدکننده گوشت)	شیر	کود
۱۳۸۵					
بهار.....	۱۰/۴	۶/۴	۲/۳	۶/۰	۲/۶
تابستان.....	۱۱/۹	۶/۸	۲/۷	۳/۲	۸/۶
پاییز.....	۱۰/۱	۹/۳	۲/۲	۶/۹	۵/۳
زمستان.....	۵/۷	۶/۵	۰/۹	۴/۳	۶/۳
۱۳۸۶					
بهار.....	۸/۹	۱۰/۸	۰/۴	۸/۵	۴/۳
تابستان.....	۸/۹	۳/۶	۰/۷	۴/۸	۱۰/۴
پاییز.....	۸/۵	۱۰/۵	۲/۲	۱۰/۳	۷/۷
زمستان.....	۹/۲	۷/۹	۱/۵	۵/۳	۹/۷
۱۳۸۷					
بهار.....	۱۹/۹	۱۰/۹	۱/۸	۲۶/۵	۱۶/۰
تابستان.....	۱۶/۰	۹/۳	۴/۷	۳/۸	۱۷/۹
پاییز.....	۶/۲	۴/۳	۰/۴	۱۰/۹	۵/۸
زمستان.....	۴/۸	۴/۲	-۱/۵	۱/۶	۳/۸
۱۳۸۸					
بهار.....	۵/۶	۹/۶	۱/۲	-۳/۸	۲/۸
تابستان.....	۶/۶	۷/۸	۳/۲	۲/۲	۱/۴
پاییز.....	۶/۱	۱۱/۴	۲/۳	۰/۳	۰/۰
زمستان.....	۵/۲	۴/۵	۲/۱	-۱/۲	۳/۰
۱۳۸۹					
بهار.....	۴/۴	۵/۰	۲/۹	-۲/۴	۲/۵
تابستان.....	۵/۷	۷/۸	۲/۶	۱/۵	۱/۵
پاییز.....	۵/۱	۴/۲	۰/۳	۲/۲	۶/۸
زمستان.....	۳/۹	-۰/۴	۳/۷	۰/۹	۴/۵
۱۳۹۰					
بهار.....	۲/۶	۱/۱	۲/۱	۰/۵	۶/۴
تابستان.....	۵/۰	۴/۱	۱/۲	۱۱/۵	۷/۶

۴- درصد تغییرات شاخص قیمت تولیدکننده محصولات گاوداری‌های صنعتی کشور نسبت به سال قبل در سال‌های ۱۳۸۵-۱۳۸۹ و نسبت به فصل مشابه سال قبل در فصول سال‌های ۱۳۸۵-۱۳۹۰
 ۱۳۸۱=۱۰۰

دوره زمانی	شاخص کل	گاو ماده تلیسه	گاو ماده شیری	گاو نر داشتی (تولیدکننده شیر)
۱۳۸۵	۲۶/۵	۲۲/۶	۳۰/۹	۳۱/۹
بهار.....	۲۳/۸	۲۵/۴	۲۹/۸	۳۱/۷
تابستان.....	۲۶/۳	۲۵/۵	۳۱/۸	۳۳/۰
پاییز.....	۲۸/۲	۲۰/۹	۲۹/۷	۳۰/۴
زمستان.....	۲۷/۶	۱۹/۴	۳۲/۰	۳۲/۶
۱۳۸۶	۳۱/۳	۲۶/۴	۳۳/۰	۲۷/۶
بهار.....	۲۸/۹	۱۸/۵	۳۱/۳	۲۷/۵
تابستان.....	۲۹/۷	۲۲/۲	۳۲/۹	۲۵/۴
پاییز.....	۳۲/۲	۲۹/۳	۳۳/۹	۳۰/۷
زمستان.....	۳۴/۰	۳۴/۲	۳۳/۶	۲۶/۷
۱۳۸۷	۵۱/۴	۵۵/۳	۴۴/۸	۴۸/۶
بهار.....	۵۰/۶	۴۸/۷	۴۱/۳	۳۸/۵
تابستان.....	۵۴/۱	۶۶/۵	۴۶/۵	۵۲/۹
پاییز.....	۵۲/۹	۵۵/۷	۴۵/۲	۵۴/۰
زمستان.....	۴۸/۳	۵۰/۷	۴۵/۹	۴۷/۹
۱۳۸۸	۱۴/۳	۲۵/۷	۲۲/۹	۱۰/۱
بهار.....	۲۲/۳	۳۹/۱	۳۲/۵	۲۵/۰
تابستان.....	۱۶/۷	۲۰/۶	۲۳/۵	۸/۷
پاییز.....	۱۰/۸	۲۶/۶	۲۱/۳	۳/۷
زمستان.....	۸/۸	۱۹/۴	۱۶/۴	۶/۱
۱۳۸۹	۸/۹	۱۳/۴	۱۱/۹	۹/۵
بهار.....	۹/۳	۱۷/۶	۱۵/۱	۱۰/۴
تابستان.....	۸/۴	۱۳/۱	۱۳/۰	۱۰/۹
پاییز.....	۸/۸	۱۱/۵	۱۱/۴	۸/۰
زمستان.....	۹/۰	۱۱/۷	۸/۳	۸/۹
۱۳۹۰	۹/۹	۸/۴	۸/۰	۸/۵
تابستان.....	۱۴/۲	۱۱/۶	۵/۸	۸/۶

۴- درصد تغییرات شاخص قیمت تولیدکننده محصولات گاوداری‌های صنعتی کشور نسبت به سال قبل در سال‌های ۱۳۸۹-۱۳۸۵ و نسبت به فصل مشابه سال قبل در فصول سال‌های ۱۳۹۰-۱۳۸۵ (دنباله) ۱۳۸۱=۱۰۰

دوره زمانی	گوساله پرواری	گاو پرواری	گاو نر داشتی (تولیدکننده گوشت)	شیر	کود
۱۳۸۵	۴۱/۰	۲۹/۴	۷/۷	۲۱/۴	۲۳/۸
بهار.....	۳۱/۷	۲۵/۳	۶/۱	۱۹/۷	۲۳/۸
تابستان.....	۴۰/۰	۲۷/۸	۷/۳	۲۱/۰	۲۳/۳
پاییز.....	۴۷/۳	۳۱/۵	۸/۸	۲۲/۹	۲۳/۱
زمستان.....	۴۳/۸	۳۲/۲	۸/۴	۲۱/۹	۲۴/۸
۱۳۸۶	۳۸/۹	۳۵/۸	۴/۹	۲۸/۸	۳۱/۱
بهار.....	۴۱/۸	۳۷/۷	۶/۳	۲۴/۹	۲۶/۸
تابستان.....	۳۸/۰	۳۳/۶	۴/۳	۲۶/۸	۲۸/۹
پاییز.....	۳۵/۹	۳۵/۲	۴/۳	۳۰/۹	۳۱/۸
زمستان.....	۴۰/۴	۳۶/۹	۴/۹	۳۲/۲	۳۶/۰
۱۳۸۷	۵۸/۷	۳۷/۲	۷/۷	۵۱/۹	۵۵/۳
بهار.....	۵۴/۶	۳۷/۱	۶/۳	۵۴/۱	۵۱/۲
تابستان.....	۶۴/۶	۴۴/۵	۱۰/۶	۵۲/۷	۶۱/۵
پاییز.....	۶۱/۲	۳۶/۴	۸/۶	۵۳/۴	۵۸/۵
زمستان.....	۵۴/۷	۳۱/۸	۵/۴	۴۸/۰	۵۰/۱
۱۳۸۸	۲۷/۷	۳۳/۶	۵/۶	۴/۸	۱۴/۸
بهار.....	۳۶/۳	۳۰/۲	۴/۸	۱۲/۵	۳۳/۰
تابستان.....	۲۵/۳	۲۸/۵	۳/۳	۱۰/۸	۱۴/۵
پاییز.....	۲۵/۱	۳۷/۲	۵/۳	-۰/۲	۸/۲
زمستان.....	۲۵/۷	۳۷/۶	۹/۱	-۲/۶	۷/۳
۱۳۸۹	۲۲/۳	۲۵/۵	۹/۸	-۰/۲	۱۱/۲
بهار.....	۲۴/۲	۳۱/۷	۱۰/۹	-۱/۲	۷/۰
تابستان.....	۲۳/۱	۳۱/۸	۱۰/۳	-۱/۹	۷/۱
پاییز.....	۲۱/۹	۲۳/۲	۸/۱	۰/۰	۱۴/۴
زمستان.....	۲۰/۴	۱۷/۵	۹/۸	۲/۱	۱۶/۱
۱۳۹۰	۱۸/۴	۱۳/۲	۸/۹	۵/۱	۲۰/۵
بهار.....	۱۷/۷	۹/۳	۷/۴	۱۵/۵	۲۷/۷
تابستان.....					

۵- شاخص قیمت تولیدکننده محصولات گاوداری‌های صنعتی کشور به تفکیک استان در طی فصول سال‌های ۱۳۸۵-۱۳۹۰
 ۱۳۸۱=۱۰۰

دوره زمانی	کل کشور	آذربایجان شرقی	آذربایجان غربی	اردبیل	اصفهان	ایلام	بوشهر
۱۳۸۵	۲۳۰/۶	۲۴۲/۵	۲۷۰/۹	۲۱۹/۹	۲۹۹/۷	۱۶۷/۵	۱۶۰/۷
بهار.....	۲۱۰/۶	۲۲۹/۷	۲۴۵/۳	۲۰۶/۵	۲۶۸/۸	۱۵۱/۴	۱۵۴/۲
تابستان.....	۲۲۲/۷	۲۲۹/۷	۲۵۶/۶	۲۱۴/۷	۳۰۰/۲	۱۶۰/۱	۱۵۹/۰
پاییز.....	۲۳۸/۲	۲۴۶/۵	۲۸۰/۹	۲۲۱/۳	۳۱۱/۰	۱۷۷/۸	۱۶۰/۱
زمستان.....	۲۵۱/۰	۲۶۴/۱	۳۰۰/۶	۲۳۷/۰	۳۱۸/۶	۱۸۰/۹	۱۶۹/۶
۱۳۸۶	۳۰۲/۹	۳۰۳/۷	۳۴۴/۶	۲۸۳/۴	۳۷۷/۱	۲۰۵/۸	۱۸۱/۶
بهار.....	۲۷۱/۶	۲۸۴/۰	۳۲۲/۳	۲۵۵/۳	۳۳۵/۱	۱۹۲/۱	۱۷۹/۴
تابستان.....	۲۸۸/۹	۲۸۴/۰	۳۳۲/۲	۲۸۰/۰	۳۷۶/۶	۱۹۳/۷	۱۸۳/۰
پاییز.....	۳۱۴/۸	۳۰۹/۶	۳۵۱/۶	۲۹۰/۳	۳۸۸/۳	۲۰۰/۳	۱۸۶/۳
زمستان.....	۳۳۶/۲	۳۳۷/۳	۳۷۲/۲	۳۰۸/۰	۴۰۸/۲	۲۳۷/۰	۲۰۱/۶
۱۳۸۷	۴۵۸/۵	۵۱۴/۳	۴۴۲/۰	۳۴۶/۶	۵۳۰/۴	۲۴۹/۶	۲۸۱/۰
بهار.....	۴۰۸/۹	۴۴۲/۵	۳۸۸/۵	۳۳۵/۳	۴۸۱/۴	۲۳۹/۸	۲۳۵/۱
تابستان.....	۴۴۵/۱	۵۱۱/۷	۴۴۲/۷	۳۴۶/۹	۵۱۵/۳	۲۴۲/۴	۲۸۵/۰
پاییز.....	۴۸۱/۴	۵۵۱/۶	۴۶۷/۹	۳۵۱/۱	۵۵۵/۰	۲۵۴/۶	۳۰۱/۹
زمستان.....	۴۹۸/۶	۵۵۱/۵	۴۶۸/۹	۳۵۳/۱	۵۷۰/۰	۲۶۱/۷	۳۰۱/۹
۱۳۸۸	۵۲۳/۹	۶۰۰/۷	۵۲۲/۰	۴۰۳/۰	۶۲۰/۳	۲۶۸/۲	۳۰۵/۹
بهار.....	۵۰۰/۳	۵۴۳/۲	۴۶۷/۸	۳۷۷/۵	۵۸۱/۰	۲۶۵/۱	۲۸۹/۶
تابستان.....	۵۱۹/۵	۵۷۹/۳	۵۰۹/۳	۴۰۶/۹	۶۰۸/۷	۲۶۵/۱	۲۸۹/۶
پاییز.....	۵۳۳/۴	۶۳۵/۵	۵۴۴/۵	۴۱۱/۵	۶۳۸/۶	۲۶۹/۸	۲۸۹/۶
زمستان.....	۵۴۲/۳	۶۴۴/۶	۵۶۶/۳	۴۱۶/۰	۶۵۳/۰	۲۷۲/۹	۳۵۴/۹
۱۳۸۹	۵۷۰/۶	۶۸۴/۱	۶۴۱/۰	۴۴۴/۲	۷۶۷/۳	۲۸۵/۲	۳۵۵/۴
بهار.....	۵۴۶/۹	۶۵۸/۰	۵۹۶/۹	۴۲۰/۲	۶۹۸/۳	۲۷۳/۶	۳۵۵/۰
تابستان.....	۵۶۳/۴	۶۷۱/۴	۶۳۴/۶	۴۴۳/۵	۷۳۲/۸	۲۷۸/۶	۳۵۵/۱
پاییز.....	۵۸۰/۶	۶۸۶/۳	۶۷۴/۷	۴۵۷/۰	۸۱۱/۵	۲۹۲/۹	۳۵۵/۵
زمستان.....	۵۹۱/۴	۷۲۰/۸	۶۵۷/۶	۴۵۵/۹	۸۲۶/۴	۲۹۵/۹	۳۵۶/۰
۱۳۹۰	۶۰۱/۲	۷۵۶/۵	۶۶۶/۸	۴۸۲/۰	۸۴۰/۵	۳۰۳/۷	۳۵۶/۱
بهار.....	۶۴۳/۲	۷۸۸/۶	۶۸۰/۴	۴۸۵/۷	۹۰۰/۸	۳۱۱/۳	۳۵۶/۰
تابستان.....							

۵- شاخص قیمت تولیدکننده محصولات گاوآرداری های صنعتی کشور به تفکیک استان در طی فصول سال های ۱۳۸۵-۱۳۹۰

۱۳۸۱=۱۰۰

(دنباله)

دوره زمانی	تهران	چهارمحال و بختیاری	خراسان جنوبی	خراسان رضوی	خراسان شمالی	خوزستان
۱۳۸۵	۲۰۲/۴	۲۵۶/۱	۲۸۶/۸	۲۷۳/۰	۲۵۶/۰	۲۱۹/۷
بهار.....	۱۸۹/۷	۲۳۴/۳	۲۵۷/۰	۲۴۱/۴	۳۱۱/۷	۲۰۸/۴
تابستان.....	۱۹۵/۹	۲۴۲/۲	۲۷۲/۵	۲۵۹/۶	۳۴۸/۹	۲۱۱/۰
پاییز.....	۲۰۷/۷	۲۶۱/۷	۲۹۳/۳	۲۸۶/۵	۳۶۶/۷	۲۲۳/۶
زمستان.....	۲۱۶/۲	۲۸۶/۳	۳۲۴/۴	۳۰۴/۴	۳۹۶/۷	۲۳۵/۸
۱۳۸۶	۲۵۴/۶	۳۳۴/۹	۴۱۲/۱	۳۸۶/۲	۴۶۴/۲	۲۶۰/۷
بهار.....	۲۳۳/۳	۲۹۸/۱	۳۵۳/۶	۳۳۸/۰	۴۱۷/۰	۲۴۱/۸
تابستان.....	۲۴۴/۰	۳۱۲/۰	۳۷۹/۱	۳۶۴/۰	۴۳۹/۳	۲۴۶/۴
پاییز.....	۲۶۵/۷	۳۵۹/۶	۴۴۵/۹	۴۰۰/۱	۴۷۵/۱	۲۶۵/۹
زمستان.....	۲۷۵/۵	۳۷۰/۰	۴۶۹/۵	۴۴۲/۸	۵۲۵/۳	۲۸۸/۶
۱۳۸۷	۴۰۲/۰	۴۱۱/۳	۵۸۸/۲	۶۸۵/۱	۶۸۶/۶	۳۵۶/۹
بهار.....	۳۷۱/۸	۳۸۶/۸	۴۸۹/۸	۵۸۵/۶	۶۰۱/۵	۳۰۰/۰
تابستان.....	۳۸۶/۳	۳۸۸/۷	۶۱۰/۵	۶۵۹/۳	۶۴۸/۵	۳۵۶/۲
پاییز.....	۴۱۶/۳	۴۳۲/۹	۶۱۵/۹	۷۳۴/۲	۷۰۹/۰	۳۸۲/۰
زمستان.....	۴۳۳/۳	۴۳۶/۹	۶۳۶/۵	۷۶۱/۵	۷۸۷/۳	۳۸۹/۵
۱۳۸۸	۴۲۶/۴	۴۴۲/۶	۷۷۷/۷	۸۴۱/۴	۸۳۳/۶	۴۱۸/۲
بهار.....	۴۲۴/۶	۴۳۶/۶	۷۹۴/۹	۷۸۰/۴	۸۰۹/۱	۳۹۲/۷
تابستان.....	۴۲۶/۳	۴۳۶/۶	۷۵۷/۵	۸۴۸/۹	۸۰۹/۱	۴۱۵/۵
پاییز.....	۴۲۹/۳	۴۴۹/۵	۷۶۸/۵	۸۴۹/۸	۸۵۲/۶	۴۲۲/۹
زمستان.....	۴۲۵/۴	۴۴۷/۷	۷۸۹/۸	۸۸۶/۴	۸۶۳/۵	۴۴۱/۸
۱۳۸۹	۴۴۰/۶	۴۴۰/۴	۷۹۳/۹	۹۲۶/۱	۹۳۲/۲	۴۷۷/۲
بهار.....	۴۳۰/۴	۴۴۱/۰	۷۹۲/۴	۸۷۵/۲	۸۷۳/۹	۴۵۹/۷
تابستان.....	۴۳۸/۵	۴۳۸/۰	۷۹۳/۸	۹۱۱/۹	۹۱۷/۵	۴۶۷/۲
پاییز.....	۴۴۵/۱	۴۴۰/۷	۷۹۵/۰	۹۴۵/۱	۹۶۵/۱	۴۸۶/۲
زمستان.....	۴۴۸/۳	۴۴۲/۱	۷۹۴/۶	۹۷۲/۲	۹۷۲/۴	۴۹۵/۷
۱۳۹۰	۴۵۰/۹	۴۳۹/۰	۸۰۰/۵	۹۸۷/۴	۱۰۵۵/۹	۵۲۴/۲
بهار.....	۴۸۶/۷	۴۷۱/۷	۸۵۲/۳	۱۰۷۳/۵	۱۱۴۳/۲	۵۲۸/۵
تابستان.....						

۵- شاخص قیمت تولیدکننده محصولات گاوآردی‌های صنعتی کشور به تفکیک استان در طی فصول سال‌های ۱۳۸۵-۱۳۹۰

۱۳۸۱=۱۰۰

(دنباله)

دوره زمانی	زنجان	سمنان	سیستان و بلوچستان	فارس	قزوین	قم
۱۳۸۵	۲۲۶/۶	۲۳۹/۷	۱۷۷/۳	۱۹۳/۱	۲۱۶/۰	۲۲۹/۵
بهار.....	۲۰۲/۹	۲۱۸/۴	۱۶۲/۱	۱۶۷/۷	۱۹۶/۹	۲۰۹/۰
تابستان.....	۲۱۸/۷	۲۳۱/۵	۱۷۰/۳	۱۹۰/۷	۲۰۶/۷	۲۲۲/۹
پاییز.....	۲۳۷/۰	۲۴۵/۳	۱۸۵/۳	۲۰۰/۰	۲۲۴/۶	۲۳۶/۱
زمستان.....	۲۴۷/۷	۲۶۳/۵	۱۹۱/۵	۲۱۳/۸	۲۳۵/۸	۲۵۰/۱
۱۳۸۶	۳۰۵/۶	۳۱۸/۹	۲۰۳/۶	۲۶۴/۸	۲۸۲/۵	۳۱۲/۲
بهار.....	۲۷۰/۸	۲۸۵/۳	۱۹۶/۲	۲۳۳/۲	۲۵۸/۲	۲۷۳/۳
تابستان.....	۲۹۵/۲	۳۱۰/۹	۲۰۱/۱	۲۴۷/۵	۲۷۸/۴	۲۹۰/۷
پاییز.....	۳۱۶/۲	۳۲۸/۹	۲۰۷/۴	۲۷۸/۷	۲۹۱/۵	۳۳۲/۰
زمستان.....	۳۴۰/۱	۳۵۰/۳	۲۰۹/۸	۲۹۹/۹	۳۰۱/۸	۳۵۲/۹
۱۳۸۷	۵۰۴/۸	۴۰۹/۸	۳۳۹/۸	۳۵۳/۹	۴۵۲/۴	۳۹۵/۶
بهار.....	۴۰۰/۰	۳۷۵/۴	۲۵۲/۱	۳۳۱/۵	۳۸۱/۹	۳۶۴/۰
تابستان.....	۴۹۰/۹	۳۹۷/۸	۳۲۱/۴	۳۴۸/۴	۴۳۵/۸	۳۸۷/۲
پاییز.....	۵۴۴/۲	۴۲۹/۵	۳۹۲/۰	۳۶۳/۰	۴۸۰/۱	۴۱۵/۷
زمستان.....	۵۸۴/۲	۴۳۶/۴	۳۹۳/۸	۳۷۲/۶	۵۱۱/۸	۴۱۵/۵
۱۳۸۸	۵۶۶/۸	۴۴۷/۷	۴۱۶/۰	۳۹۵/۷	۵۲۹/۱	۴۲۳/۹
بهار.....	۵۵۲/۳	۴۲۹/۷	۴۰۳/۴	۳۷۷/۳	۵۰۴/۶	۴۰۸/۲
تابستان.....	۵۵۲/۳	۴۴۸/۵	۴۰۳/۴	۳۸۷/۸	۵۱۹/۶	۴۱۷/۳
پاییز.....	۵۸۰/۱	۴۵۵/۴	۴۲۳/۲	۴۰۷/۸	۵۳۵/۱	۴۳۵/۹
زمستان.....	۵۸۲/۷	۴۵۷/۳	۴۳۳/۹	۴۱۰/۰	۵۵۷/۲	۴۳۴/۳
۱۳۸۹	۶۱۴/۹	۵۰۱/۷	۴۷۷/۱	۴۲۶/۹	۵۷۶/۵	۴۴۴/۰
بهار.....	۵۹۳/۵	۴۶۲/۳	۴۳۶/۱	۴۰۸/۲	۵۵۸/۱	۴۳۵/۰
تابستان.....	۶۲۷/۹	۴۹۰/۷	۴۵۲/۴	۴۱۷/۵	۵۷۷/۵	۴۴۰/۰
پاییز.....	۶۲۴/۱	۵۲۲/۳	۵۰۷/۴	۴۳۷/۶	۵۸۴/۶	۴۵۴/۲
زمستان.....	۶۱۳/۸	۵۳۱/۴	۵۱۲/۷	۴۴۴/۱	۵۸۵/۸	۴۴۶/۷
۱۳۹۰	۶۵۱/۴	۵۶۴/۶	۵۱۰/۴	۴۵۱/۴	۶۳۷/۱	۴۹۵/۵
بهار.....	۶۲۳/۰	۵۳۴/۳	۵۰۵/۱	۴۵۱/۶	۵۸۶/۴	۴۵۵/۰
تابستان.....	۶۵۱/۴	۵۶۴/۶	۵۱۰/۴	۴۵۱/۴	۶۳۷/۱	۴۹۵/۵

۵- شاخص قیمت تولیدکننده محصولات گاوآرداری های صنعتی کشور به تفکیک استان در طی فصول سال های ۱۳۸۵-۱۳۹۰

۱۳۸۱=۱۰۰

(دنباله)

گیلان	گلستان	کهگیلویه و بویراحمد	کرمانشاه	کرمان	کردستان	دوره زمانی
۲۱۸/۴	۲۵۳/۳	۲۲۴/۹	۲۸۴/۲	۲۶۴/۰	۲۲۳/۰	۱۳۸۵
۲۰۷/۴	۲۴۰/۲	۲۱۱/۵	۲۵۷/۶	۲۴۱/۶	۲۰۶/۵ بهار
۲۱۶/۴	۲۴۰/۲	۲۲۲/۶	۲۷۶/۳	۲۵۰/۲	۲۱۶/۲ تابستان
۲۲۲/۹	۲۶۲/۲	۲۲۷/۸	۲۸۸/۴	۲۷۰/۷	۲۲۴/۳ پاییز
۲۲۶/۹	۲۷۰/۵	۲۳۷/۹	۳۱۴/۶	۲۹۳/۵	۲۴۵/۲ زمستان
۲۷۰/۶	۳۳۰/۰	۲۷۶/۴	۳۶۰/۱	۳۵۶/۷	۲۸۱/۹	۱۳۸۶
۲۳۸/۲	۲۹۴/۳	۲۵۰/۶	۳۲۸/۰	۳۱۴/۷	۲۶۵/۹ بهار
۲۵۷/۹	۳۱۳/۰	۲۷۰/۱	۳۴۷/۰	۳۳۷/۱	۲۷۳/۷ تابستان
۲۸۲/۶	۳۴۴/۲	۲۸۴/۷	۳۷۴/۴	۳۶۹/۸	۲۸۵/۷ پاییز
۳۰۳/۷	۳۶۸/۴	۳۰۰/۰	۳۹۱/۱	۴۰۵/۲	۳۰۲/۲ زمستان
۳۳۴/۸	۴۲۱/۳	۳۲۹/۱	۴۶۳/۳	۵۳۴/۸	۳۹۷/۵	۱۳۸۷
۳۱۷/۲	۳۸۴/۹	۳۱۲/۳	۴۰۹/۰	۴۲۶/۷	۳۸۲/۲ بهار
۳۲۴/۵	۴۰۰/۹	۳۲۴/۶	۴۶۴/۰	۵۵۳/۷	۳۸۳/۸ تابستان
۳۴۴/۶	۴۴۶/۰	۳۳۳/۶	۴۸۶/۱	۵۶۴/۵	۴۰۱/۹ پاییز
۳۵۳/۱	۴۵۲/۵	۳۴۵/۷	۴۹۴/۳	۵۹۴/۴	۴۲۲/۳ زمستان
۳۷۱/۰	۴۷۳/۲	۳۷۵/۶	۴۹۱/۸	۵۶۵/۰	۴۱۷/۱	۱۳۸۸
۳۵۶/۹	۴۴۷/۹	۳۴۸/۴	۴۹۱/۳	۵۵۹/۱	۴۱۹/۷ بهار
۳۵۶/۴	۴۶۷/۳	۳۶۷/۰	۴۹۱/۳	۵۵۹/۱	۴۱۹/۷ تابستان
۳۸۱/۱	۴۸۷/۹	۳۸۶/۲	۴۹۲/۵	۵۶۷/۶	۴۱۲/۸ پاییز
۳۸۹/۵	۴۸۹/۸	۴۰۰/۶	۴۹۱/۸	۵۷۴/۳	۴۱۶/۳ زمستان
۴۱۳/۱	۵۰۶/۵	۴۳۳/۲	۵۳۱/۱	۵۸۶/۲	۴۲۰/۳	۱۳۸۹
۴۰۳/۳	۴۸۶/۵	۴۱۶/۵	۵۰۱/۵	۵۶۱/۴	۴۳۱/۷ بهار
۴۰۹/۹	۵۰۳/۹	۴۱۸/۹	۵۱۶/۶	۵۸۱/۷	۴۱۶/۴ تابستان
۴۱۷/۸	۵۱۳/۱	۴۳۱/۲	۵۳۹/۶	۵۹۳/۷	۴۱۵/۰ پاییز
۴۲۱/۳	۵۲۲/۵	۴۶۶/۴	۵۶۶/۶	۶۰۸/۰	۴۱۸/۰ زمستان
						۱۳۹۰
۴۲۹/۶	۵۲۹/۹	۴۷۱/۲	۵۵۹/۴	۶۱۱/۴	۴۲۱/۷ بهار
۴۵۸/۷	۵۶۲/۲	۴۸۹/۵	۶۰۵/۰	۶۵۴/۶	۴۲۸/۵ تابستان

۵- شاخص قیمت تولیدکننده محصولات گاوآردی‌های صنعتی کشور به تفکیک استان در طی فصول سال‌های ۱۳۸۵-۱۳۹۰

۱۳۸۱=۱۰۰

(دنباله)

دوره زمانی	لرستان	مازندران	مرکزی	هرمزگان	همدان	یزد
۱۳۸۵	۲۰۶/۷	۲۴۴/۴	۲۲۶/۸	۱۲۹/۱	۱۷۷/۹	۲۲۹/۵
بهار.....	۱۸۵/۵	۲۱۴/۵	۲۰۴/۹	۱۲۸/۸	۱۷۲/۴	۲۱۱/۹
تابستان.....	۱۹۹/۸	۲۳۸/۳	۲۱۵/۱	۱۲۸/۸	۱۷۴/۰	۲۲۲/۱
پاییز.....	۲۰۹/۶	۲۵۵/۳	۲۳۵/۹	۱۲۹/۵	۱۸۱/۳	۲۳۷/۲
زمستان.....	۲۳۱/۸	۲۶۹/۳	۲۵۱/۴	۱۲۹/۵	۱۸۲/۹	۲۴۶/۸
۱۳۸۶	۲۶۸/۳	۳۳۸/۷	۳۲۵/۷	۱۳۷/۷	۲۲۰/۵	۲۹۰/۵
بهار.....	۲۴۶/۱	۲۹۵/۴	۲۷۵/۴	۱۳۶/۸	۲۰۲/۸	۲۶۰/۶
تابستان.....	۲۵۴/۸	۳۲۵/۷	۲۹۴/۳	۱۳۶/۸	۲۱۳/۳	۲۷۶/۶
پاییز.....	۲۷۲/۵	۳۵۶/۴	۳۳۸/۱	۱۳۷/۳	۲۲۴/۱	۳۰۳/۷
زمستان.....	۲۹۹/۷	۳۷۷/۲	۳۹۴/۸	۱۳۹/۹	۲۴۱/۹	۳۲۱/۰
۱۳۸۷	۳۱۲/۴	۴۷۳/۱	۴۴۳/۷	۱۴۵/۹	۲۶۶/۶	۳۶۸/۳
بهار.....	۳۰۵/۸	۴۱۱/۰	۴۱۰/۲	۱۴۰/۴	۲۴۵/۴	۳۳۵/۱
تابستان.....	۳۱۴/۲	۴۴۸/۷	۴۳۹/۲	۱۴۲/۳	۲۵۳/۶	۳۶۰/۰
پاییز.....	۳۱۶/۳	۴۹۴/۵	۴۶۲/۷	۱۵۰/۲	۲۷۳/۶	۳۸۵/۴
زمستان.....	۳۱۳/۲	۵۲۸/۱	۴۶۲/۹	۱۵۰/۶	۲۹۳/۶	۳۹۲/۷
۱۳۸۸	۳۱۴/۴	۶۱۹/۴	۴۹۳/۵	۱۵۱/۷	۳۰۹/۵	۴۱۸/۰
بهار.....	۲۹۸/۴	۵۵۰/۴	۴۶۴/۷	۱۵۰/۶	۳۱۰/۱	۳۹۲/۴
تابستان.....	۲۹۸/۴	۵۹۱/۵	۴۹۴/۷	۱۵۰/۶	۳۱۰/۱	۴۰۵/۵
پاییز.....	۳۲۹/۲	۶۵۸/۱	۵۰۲/۲	۱۵۲/۴	۳۱۰/۳	۴۲۸/۵
زمستان.....	۳۳۱/۶	۶۷۷/۵	۵۱۲/۳	۱۵۳/۳	۳۰۷/۵	۴۴۵/۸
۱۳۸۹	۳۷۸/۶	۶۸۱/۴	۵۲۸/۳	۱۵۶/۴	۳۰۸/۱	۴۹۷/۲
بهار.....	۳۵۲/۹	۶۶۷/۷	۵۱۰/۸	۱۵۴/۹	۳۰۷/۰	۴۷۶/۰
تابستان.....	۳۷۷/۱	۶۶۹/۸	۵۲۲/۸	۱۵۴/۹	۳۰۷/۹	۴۹۱/۷
پاییز.....	۳۸۲/۶	۶۷۲/۴	۵۴۰/۵	۱۵۸/۳	۳۱۱/۵	۴۹۶/۶
زمستان.....	۴۰۱/۷	۷۱۵/۴	۵۳۸/۹	۱۵۷/۷	۳۰۶/۲	۵۲۴/۵
۱۳۹۰	۳۹۶/۱	۷۳۹/۴	۵۳۷/۴	۱۵۷/۷	۳۱۹/۸	۵۳۴/۵
بهار.....	۳۹۴/۳	۸۲۱/۶	۵۹۳/۳	۱۵۷/۷	۳۲۵/۸	۵۶۳/۰
تابستان.....						

۶- شاخص قیمت تولیدکننده محصولات گاوداری‌های صنعتی کشور به تفکیک استان در فصل تابستان ۱۳۹۰ و تغییرات شاخص در فصل تابستان ۱۳۸۹ و ۱۳۹۰

درصد تغییر شاخص تابستان ۱۳۸۹ نسبت به فصل مشابه سال قبل		درصد تغییر شاخص تابستان ۱۳۹۰ نسبت به فصل مشابه سال قبل		شاخص کل تابستان ۱۳۹۰	استان
فصل قبل	فصل قبل	فصل قبل	فصل قبل		
۸/۴	۳/۰	۱۴/۲	۷/۰	۶۴۳/۲	کل کشور
۱۵/۹	۲/۰	۱۷/۵	۴/۲	۷۸۸/۶	آذربایجان شرقی
۲۴/۶	۶/۳	۷/۲	۲/۰	۶۸۰/۴	آذربایجان غربی
۹/۰	۵/۵	۹/۵	۰/۸	۴۸۵/۷	اردبیل
۲۰/۴	۴/۹	۲۲/۹	۷/۲	۹۰۰/۸	اصفهان
۵/۱	۱/۸	۱۱/۷	۲/۵	۳۱۱/۳	ایلام
۲۲/۶	۰/۰	۰/۳	۰/۰	۳۵۶/۰	بوشهر
۲/۹	۱/۹	۱۱/۰	۸/۰	۴۸۶/۷	تهران
۰/۳	-۰/۷	۷/۷	۷/۴	۴۷۱/۷	چهارمحال و بختیاری
۴/۸	۰/۲	۷/۴	۶/۵	۸۵۲/۳	خراسان جنوبی
۷/۴	۴/۲	۱۷/۷	۸/۷	۱۰۷۳/۵	خراسان رضوی
۱۳/۴	۵/۰	۲۴/۶	۸/۳	۱۱۴۳/۲	خراسان شمالی
۱۲/۴	۱/۶	۱۳/۱	۰/۸	۵۲۸/۵	خوزستان
۱۳/۷	۵/۸	۳/۷	۴/۶	۶۵۱/۴	زنجان
۹/۴	۶/۱	۱۵/۱	۵/۷	۵۶۴/۶	سمنان
۱۲/۱	۳/۷	۱۲/۸	۱/۰	۵۱۰/۴	سیستان و بلوچستان
۷/۷	۲/۳	۸/۱	۰/۰	۴۵۱/۴	فارس
۱۱/۱	۲/۵	۱۰/۳	۸/۶	۶۳۷/۱	قزوین
۵/۴	۱/۲	۱۲/۶	۸/۹	۴۹۵/۵	قم
-۰/۸	-۳/۶	۲/۹	۱/۶	۴۲۸/۵	کردستان
۴/۰	۳/۶	۱۲/۵	۷/۱	۶۵۴/۶	کرمان
۵/۱	۳/۰	۱۷/۱	۸/۱	۶۰۵/۰	کرمانشاه
۱۴/۱	۰/۶	۱۶/۸	۳/۹	۴۸۹/۵	کهگیلویه و بویراحمد
۷/۸	۳/۶	۱۱/۶	۶/۱	۵۶۲/۲	گلستان
۱۵/۰	۱/۶	۱۱/۹	۶/۸	۴۵۸/۷	گیلان
۲۶/۴	۶/۸	۴/۶	-۰/۵	۳۹۴/۳	لرستان
۱۳/۲	۰/۳	۲۲/۷	۱۱/۱	۸۲۱/۶	مازندران
۵/۷	۲/۴	۱۳/۵	۱۰/۴	۵۹۳/۳	مرکزی
۲/۸	۰/۰	۱/۸	۰/۰	۱۵۷/۷	هرمزگان
-۰/۷	۰/۳	۵/۸	۱/۹	۳۲۵/۸	همدان
۲۱/۳	۳/۳	۱۴/۵	۵/۳	۵۶۳/۰	یزد