

ریاست جمهوری
معاونت برنامه‌ریزی و نظارت راهبردی
مرکز آمار ایران

شاخص قیمت تولیدکننده محصولات گاو‌داری‌های صنعتی کشور - پاییز ۱۳۹۱

مرکز آمار ایران

نشانه‌های نشریات مرکز آمار ایران

-	آمار گردآوری نشده است.
000	آمار در دسترس نیست.
X	ذاتاً یا عملاً وجود ندارد.
XX	جمع و محاسبه غیر ممکن یا بی معنی است.
//	رقم کمتر از نصف واحد است.
	رقم (نسبت) ناچیز و قابل صرف نظر کردن است.
*	رقم غیر قطعی است.
**	رقم جنبه تخمینی دارد.
⊖	به دلیل حفظ محرمانگی، رقم قابل انتشار نیست.

اختلاف در سرجمع‌ها به علت سراسر کردن ارقام است. محاسبه نسبت‌ها و شاخص‌ها قبل از سراسر کردن ارقام صورت گرفته است.

مرکز آمار ایران

- شاخص قیمت تولیدکننده محصولات گاوداری‌های صنعتی کشور - پاییز ۱۳۹۱
- تاریخ انتشار: چاپ اول
- شماره: ۵ نسخه
- شماره مسلسل نشریات مرکز آمار ایران:
- ناشر: دفتر ریاست، امور بین‌الملل و روابط عمومی
- قیمت: ۱۰۰۰۰ ریال
- چاپ در چاپخانه مرکز آمار ایران

نقل قول از مطالب این کتاب با ذکر منبع بلامانع است.

تهران، کد پستی ۱۴۱۴۶۶۳۱۱۱، خیابان دکتر فاطمی، خیابان رهی معیری، تلفن ۸-۸۸۹۶۵۰۶۱

دورنگار: ۸۸۹۶۴۴۷۲

- URL: <http://www.amar.org.ir>
- E-mail: sci@sci.org.ir

فهرست مندرجات

صفحه	عنوان
۵	خلاصه یافته‌ها
۷	نمودارها

جدول‌های آماری

۱۳	۱- شاخص قیمت تولیدکننده محصولات گاوداری‌های صنعتی کشور در فصل پاییز ۱۳۹۱ و تغییرات شاخص در فصل پاییز ۱۳۹۰ و ۱۳۹۱
۱۴	۲- شاخص قیمت تولیدکننده محصولات گاوداری‌های صنعتی کشور در فصل‌های سال‌های ۱۳۸۶-۱۳۹۱
۱۶	۳- درصد تغییرات شاخص قیمت تولیدکننده محصولات گاوداری‌های صنعتی کشور نسبت به فصل قبل در فصل‌های سال‌های ۱۳۸۶-۱۳۹۱
۱۸	۴- درصد تغییرات شاخص قیمت تولیدکننده محصولات گاوداری‌های صنعتی کشور نسبت به سال قبل در سال‌های ۱۳۸۶-۱۳۹۰ و نسبت به فصل مشابه سال قبل در فصل‌های سال‌های ۱۳۸۶-۱۳۹۱
۲۰	۵- شاخص قیمت تولیدکننده محصولات گاوداری‌های صنعتی کشور به تفکیک استان در طی فصل‌های سال‌های ۱۳۸۶-۱۳۹۱
۲۵	۶- شاخص قیمت تولیدکننده محصولات گاوداری‌های صنعتی کشور به تفکیک استان در فصل پاییز ۱۳۹۱ و تغییرات شاخص در فصل پاییز ۱۳۹۰ و ۱۳۹۱

خلاصه یافته‌ها

درصد تغییرات شاخص قیمت تولیدکننده محصولات گاوداری‌های صنعتی کشور
پاییز ۱۳۹۱

فصل پاییز ۱۳۹۱ نسبت به فصل مشابه سال قبل		فصل پاییز ۱۳۹۱ نسبت به فصل قبل	
افزایش	کاهش	افزایش	کاهش
۶۰		۷/۲	

فصل تابستان ۱۳۹۱ نسبت به فصل مشابه سال قبل		فصل تابستان ۱۳۹۱ نسبت به فصل قبل	
افزایش	کاهش	افزایش	کاهش
۶۳/۵		۲۰/۴	

چهار فصل منتهی به فصل تابستان ۱۳۹۱ نسبت به چهار فصل منتهی به تابستان ۱۳۹۰	چهار فصل منتهی به فصل پاییز ۱۳۹۱ نسبت به چهار فصل منتهی به پاییز ۱۳۹۰
۴۱/۲۳	۵۱



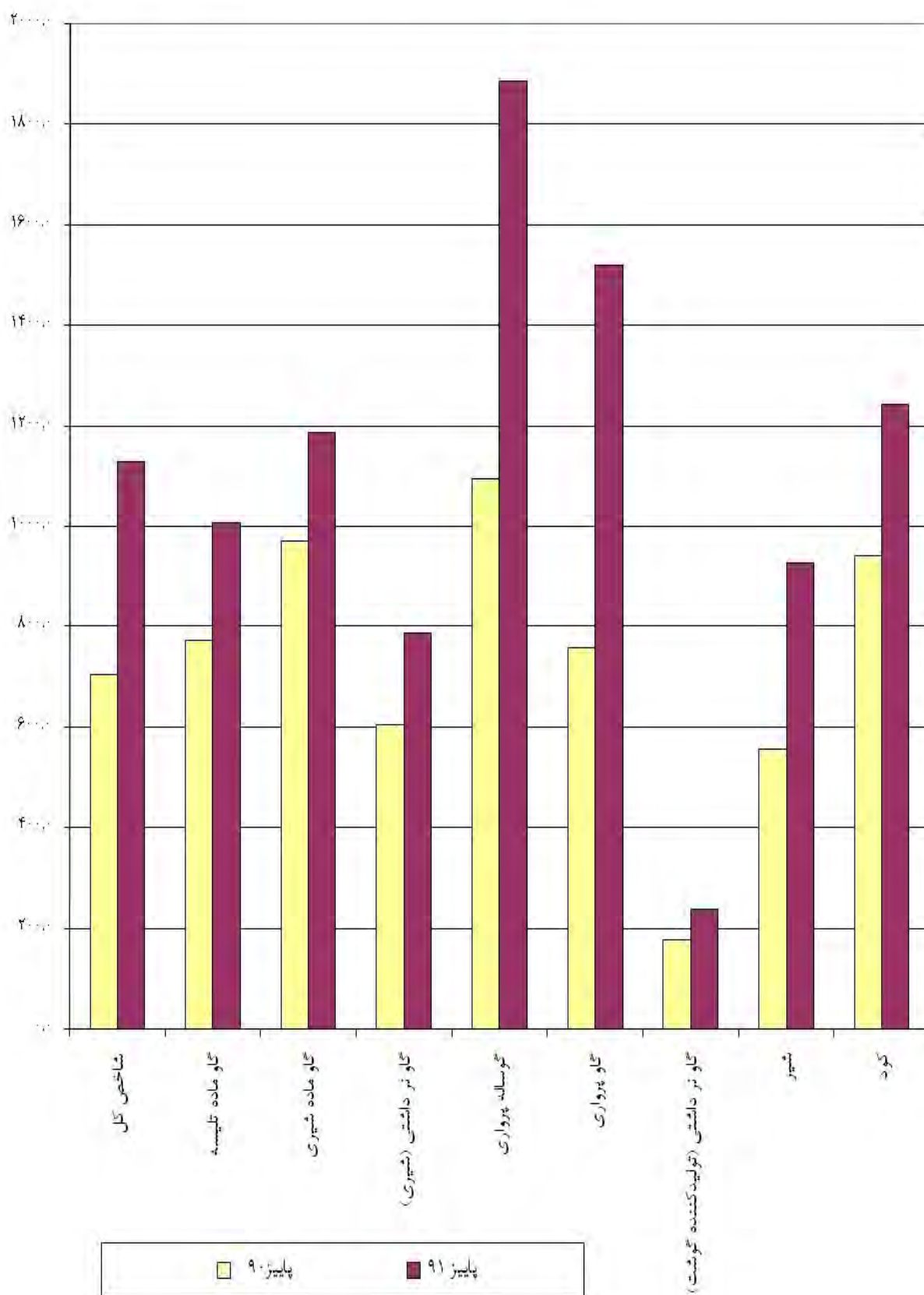
بررسی شاخص قیمت تولیدکننده محصولات گاوداری‌های صنعتی کشور پاییز ۱۳۹۱

شاخص کل قیمت تولیدکننده محصولات گاوداری‌های صنعتی در فصل تابستان ۱۳۹۱ به عدد ۱۱۲۷/۶ رسید، که ۷/۲ درصد افزایش را نسبت به فصل قبل و ۶۰ درصد افزایش را نسبت به فصل مشابه سال قبل نشان می‌دهد.

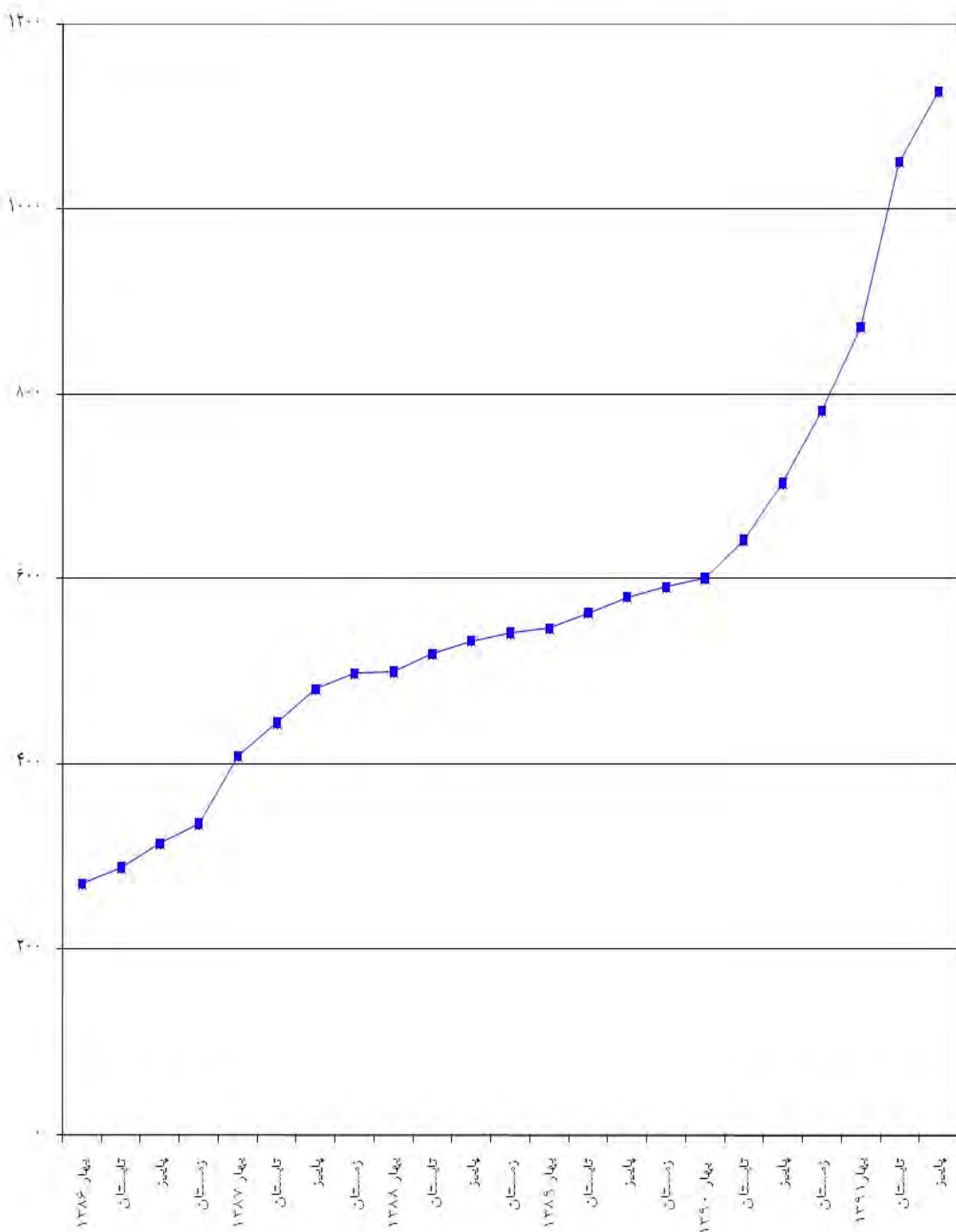
در فصل مورد بررسی شاخص کل تمامی اقلام گاوداری‌های صنعتی با افزایش روبرو بوده است. در این میان گاو پروری با ۱۳ درصد افزایش نسبت به فصل قبل با بیش‌ترین افزایش روبرو بوده است.

در فصل مورد بررسی شاخص قیمت کل تمام استان‌ها، غیر از استان یزد که با ۱/۷ درصد کاهش نسبت به فصل قبل مواجه بوده است، با افزایش روبرو بوده است که در این میان استان اردبیل با ۲۶/۸ درصد افزایش نسبت به فصل قبل بیش‌ترین افزایش در شاخص کل را نسبت به فصل قبل داشته است.

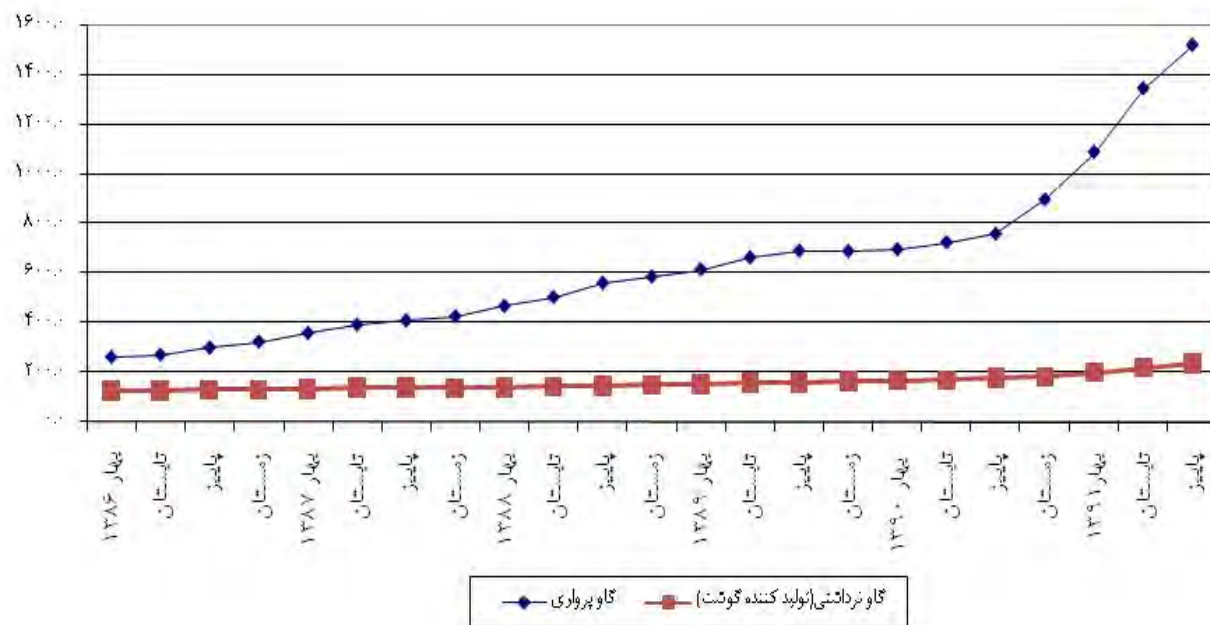
شاخص قیمت تولیدکننده محصولات گاوداری‌های صنعتی کشور در فصل پاییز ۱۳۹۰ و ۱۳۹۱



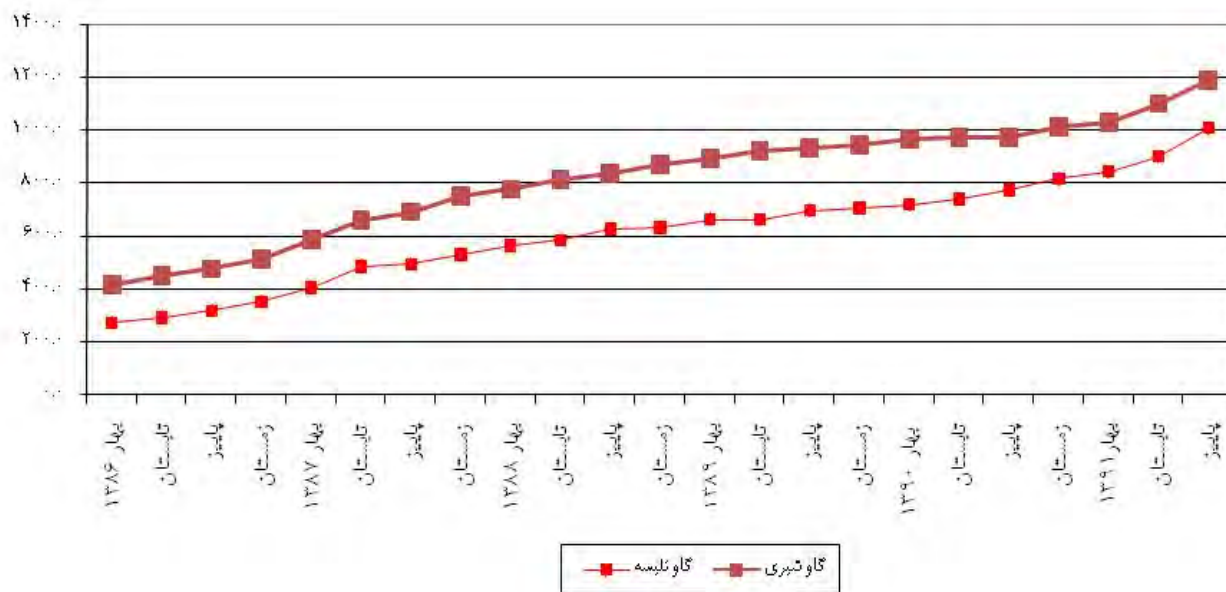
شاخص قیمت تولیدکننده کل محصولات گاوداری‌های صنعتی کشور



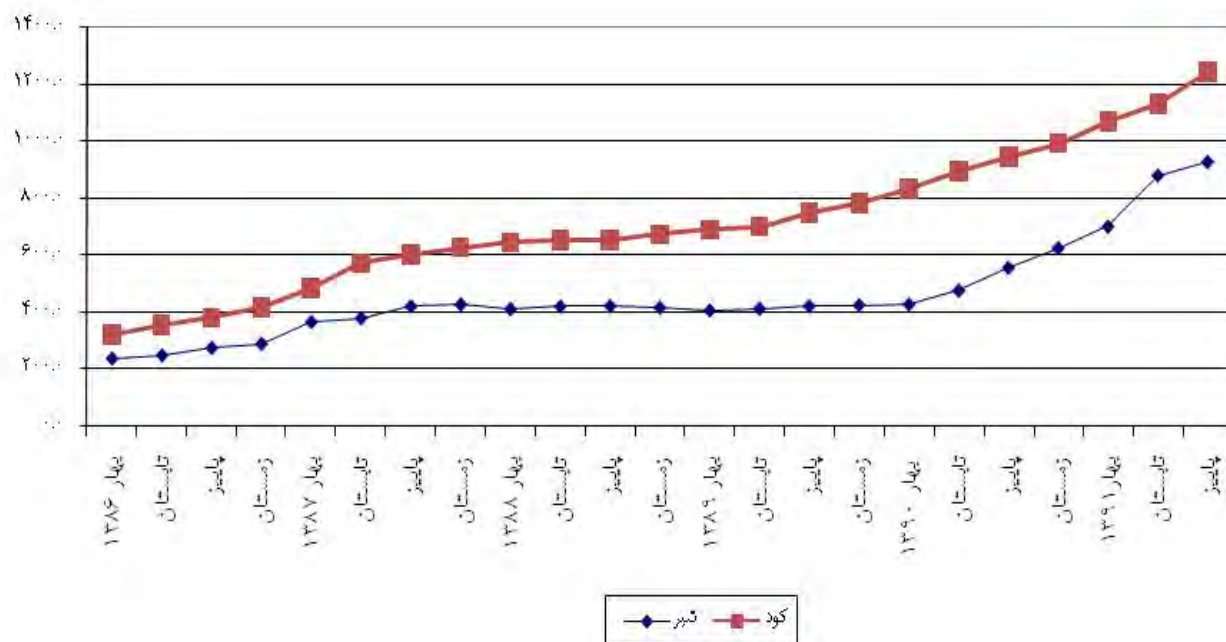
رشد شاخص قیمت تولیدکننده گاو پرواری، گاو نر داشتی (تولیدکننده گوشت)



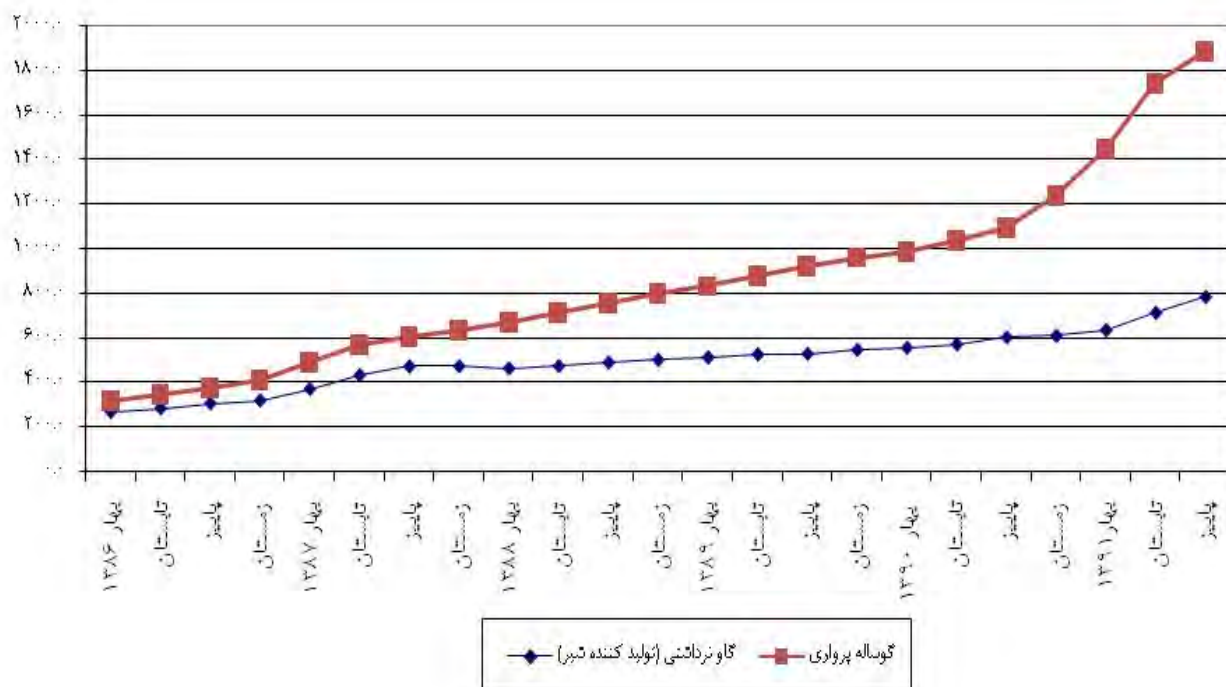
رشد شاخص قیمت تولیدکننده گاو ماده شیری، گاو ماده تلبسه



رشد شاخص قیمت تولیدکننده شیر، کود



رشد شاخص قیمت تولیدکننده گاو نر داشتی (تولیدکننده شیر)، گوساله پرواری





جدول‌های آماری

مرکز آمار ایران

۱- شاخص قیمت تولیدکننده محصولات گاوداری‌های صنعتی کشور در فصل پاییز ۱۳۹۱ و تغییرات شاخص در فصل پاییز ۱۳۹۰ و ۱۳۹۱
 ۱۳۸۱=۱۰۰

درصد تغییر شاخص پاییز ۱۳۹۰ نسبت به		درصد تغییر شاخص پاییز ۱۳۹۱ نسبت به		شاخص پاییز ۱۳۹۱	ضریب اهمیت	شرح
فصل مشابه سال قبل	فصل قبل	فصل مشابه سال قبل	فصل قبل			
۲۱/۴	۹/۶	۶۰/۰	۷/۲	۱۱۲۷/۶	۱۰۰/۰	شاخص کل.....
۱۱/۱	۴/۷	۳۰/۳	۱۱/۸	۱۰۰۶/۳	۳/۱	گاو ماده تلیسه.....
۴/۲	-۰/۲	۲۲/۳	۸/۰	۱۱۸۸/۰	۱۰/۷	گاو ماده شیری.....
۱۳/۸	۵/۴	۳۰/۱	۹/۹	۷۸۵/۹	۱/۹	گاو نر داشتی (تولیدکننده شیر).....
۱۸/۴	۵/۶	۷۲/۳	۸/۳	۱۸۸۶/۹	۱۶/۳	گوساله پرواری.....
۹/۸	۴/۷	۱۰۰/۵	۱۳/۰	۱۵۱۹/۱	۳/۵	گاو پرواری.....
۱۲/۱	۴/۶	۳۵/۰	۸/۶	۲۳۸/۲	۱/۸	گاو نر داشتی (تولیدکننده گوشت).....
۳۲/۰	۱۶/۸	۶۷/۱	۵/۵	۹۲۸/۳	۶۰/۴	شیر.....
۲۶/۲	۵/۵	۳۱/۸	۹/۹	۱۲۴۲/۶	۲/۴	کود.....

مرکز آمار ایران

۲- شاخص قیمت تولیدکننده محصولات گاوداری‌های صنعتی کشور در فصول سال‌های ۱۳۸۶ - ۱۳۹۱ (۱۳۸۱=۱۰۰)

دوره زمانی	شاخص کل	گاو ماده تلیسه	گاو ماده شیری	گاو نر داشتی (تولیدکننده شیر)
..... ۱۳۸۶	۳۰۲/۹	۳۰۷/۶	۴۶۲/۹	۲۹۵/۸
بهار.....	۲۷۱/۶	۲۷۲/۰	۴۱۴/۲	۲۶۸/۸
تابستان.....	۲۸۸/۹	۲۹۱/۰	۴۴۹/۸	۲۸۶/۰
پاییز.....	۳۱۴/۸	۳۱۶/۶	۴۷۵/۲	۳۰۷/۷
زمستان.....	۳۳۶/۲	۳۵۰/۶	۵۱۲/۶	۳۲۰/۸
..... ۱۳۸۷	۴۵۸/۵	۴۷۷/۶	۶۷۰/۵	۴۳۹/۶
بهار.....	۴۰۸/۹	۴۰۴/۴	۵۸۵/۳	۳۷۲/۵
تابستان.....	۴۴۵/۱	۴۸۴/۴	۶۵۸/۷	۴۳۷/۴
پاییز.....	۴۸۱/۴	۴۹۳/۱	۶۹۰/۰	۴۷۳/۸
زمستان.....	۴۹۸/۶	۵۲۸/۴	۷۴۸/۱	۴۷۴/۶
..... ۱۳۸۸	۵۲۳/۹	۶۰۰/۴	۸۲۴/۳	۴۸۴/۱
بهار.....	۵۰۰/۳	۵۶۲/۶	۷۷۵/۶	۴۶۵/۶
تابستان.....	۵۱۹/۵	۵۸۴/۳	۸۱۳/۶	۴۷۵/۵
پاییز.....	۵۳۳/۴	۶۲۴/۱	۸۳۷/۰	۴۹۱/۴
زمستان.....	۵۴۲/۳	۶۳۰/۷	۸۷۰/۹	۵۰۳/۷
..... ۱۳۸۹	۵۷۰/۶	۶۸۰/۷	۹۲۲/۰	۵۳۰/۲
بهار.....	۵۴۶/۹	۶۶۱/۷	۸۹۲/۷	۵۱۴/۲
تابستان.....	۵۶۳/۴	۶۶۱/۰	۹۱۹/۶	۵۲۷/۵
پاییز.....	۵۸۰/۶	۶۹۵/۵	۹۳۲/۴	۵۳۰/۸
زمستان.....	۵۹۱/۴	۷۰۴/۵	۹۴۳/۴	۵۴۸/۴
..... ۱۳۹۰	۶۸۳/۰	۷۶۰/۷	۹۸۰/۳	۵۸۶/۶
بهار.....	۶۰۱/۲	۷۱۷/۱	۹۶۴/۲	۵۵۷/۷
تابستان.....	۶۴۳/۲	۷۳۷/۷	۹۷۲/۷	۵۷۳/۱
پاییز.....	۷۰۴/۹	۷۷۲/۵	۹۷۱/۳	۶۰۴/۲
زمستان.....	۷۸۲/۶	۸۱۵/۶	۱۰۱۲/۹	۶۱۱/۵
..... ۱۳۹۱	۸۷۳/۴	۸۴۱/۵	۱۰۲۶/۹	۶۳۷/۲
بهار.....	۱۰۵۱/۹	۸۹۹/۷	۱۰۹۹/۸	۷۱۵/۱
تابستان.....	۱۱۲۷/۶	۱۰۰۶/۳	۱۱۸۸/۰	۷۸۵/۹



۲- شاخص قیمت تولیدکننده محصولات گاوداری‌های صنعتی کشور در فصول سال‌های ۱۳۹۱-۱۳۸۶ (دنباله) ۱۳۸۱=۱۰۰

دوره زمانی	گوساله پرواری	گاو پرواری	گاو نر داشتی (تولیدکننده گوشت)	شیر	کود
..... ۱۳۸۶	۳۶۳/۲	۲۸۸/۵	۱۲۶/۳	۲۶۱/۸	۳۶۷/۸
بهار.....	۳۱۸/۶	۲۶۱/۳	۱۲۳/۸	۲۳۶/۸	۳۲۰/۰
تابستان.....	۳۴۷/۰	۲۷۰/۷	۱۲۴/۷	۲۴۸/۲	۳۵۳/۳
پاییز.....	۳۷۶/۴	۲۹۹/۲	۱۲۷/۴	۲۷۳/۹	۳۸۰/۶
زمستان.....	۴۱۰/۸	۳۲۲/۸	۱۲۹/۴	۲۸۸/۴	۴۱۷/۴
..... ۱۳۸۷	۵۷۶/۵	۳۹۵/۷	۱۳۶/۱	۳۹۷/۷	۵۷۱/۲
بهار.....	۴۹۲/۴	۳۵۸/۱	۱۳۱/۷	۳۶۴/۹	۴۸۴/۰
تابستان.....	۵۷۱/۲	۳۹۱/۲	۱۳۷/۹	۳۷۸/۹	۵۷۰/۶
پاییز.....	۶۰۶/۷	۴۰۸/۱	۱۳۸/۴	۴۲۰/۰	۶۰۳/۵
زمستان.....	۶۳۵/۵	۴۲۵/۴	۱۳۶/۳	۴۲۶/۹	۶۲۶/۵
..... ۱۳۸۸	۷۳۶/۰	۵۲۸/۶	۱۴۳/۸	۴۱۶/۸	۶۵۵/۷
بهار.....	۶۷۱/۰	۴۶۶/۴	۱۳۸/۰	۴۱۰/۶	۶۴۴/۰
تابستان.....	۷۱۵/۵	۵۰۲/۸	۱۴۲/۴	۴۱۹/۷	۶۵۳/۲
پاییز.....	۷۵۸/۹	۵۶۰/۰	۱۴۵/۷	۴۲۰/۹	۶۵۳/۲
زمستان.....	۷۹۸/۶	۵۸۵/۳	۱۴۸/۸	۴۱۵/۹	۶۷۲/۵
..... ۱۳۸۹	۹۰۰/۳	۶۶۳/۷	۱۵۷/۸	۴۱۵/۸	۷۲۹/۲
بهار.....	۸۳۳/۵	۶۱۴/۳	۱۵۳/۱	۴۰۵/۸	۶۸۹/۳
تابستان.....	۸۸۰/۶	۶۶۲/۵	۱۵۷/۱	۴۱۱/۹	۶۹۹/۷
پاییز.....	۹۲۵/۲	۶۹۰/۲	۱۵۷/۵	۴۲۰/۸	۷۴۷/۱
زمستان.....	۹۶۱/۷	۶۸۷/۸	۱۶۳/۴	۴۲۴/۵	۷۸۰/۹
..... ۱۳۹۰	۱۰۹۰/۰	۷۶۸/۴	۱۷۳/۶	۵۲۰/۷	۹۱۴/۷
بهار.....	۹۸۷/۰	۶۹۵/۶	۱۶۶/۸	۴۲۶/۷	۸۳۰/۹
تابستان.....	۱۰۳۶/۶	۷۲۴/۰	۱۶۸/۷	۴۷۵/۸	۸۹۳/۸
پاییز.....	۱۰۹۵/۱	۷۵۷/۸	۱۷۶/۵	۵۵۵/۶	۹۴۲/۸
زمستان.....	۱۲۴۱/۵	۸۹۶/۲	۱۸۲/۳	۶۲۴/۸	۹۹۱/۴
..... ۱۳۹۱	۱۴۴۵/۱	۱۰۸۷/۷	۲۰۱/۱	۷۰۱/۱	۱۰۶۷/۰
بهار.....	۱۷۴۲/۹	۱۳۴۳/۸	۲۱۹/۳	۸۸۰/۲	۱۱۳۰/۷
پاییز.....	۱۸۸۶/۹	۱۵۱۹/۱	۲۳۸/۲	۹۲۸/۳	۱۲۴۲/۶

۳- درصد تغییرات شاخص قیمت تولیدکننده محصولات گاوداری‌های صنعتی کشور نسبت به فصل قبل در فصول سال‌های ۱۳۸۶-۱۳۹۱
 ۱۳۸۱=۱۰۰

دوره زمانی	شاخص کل	گاو ماده تلیسه	گاو ماده شیری	گاو نر داشتی (تولیدکننده شیر)
۱۳۸۶				
بهار.....	۸/۲	۴/۱	۸/۰	۶/۲
تابستان.....	۶/۴	۷/۰	۸/۶	۶/۴
پاییز.....	۹/۰	۸/۸	۵/۷	۷/۶
زمستان.....	۶/۸	۱۰/۸	۷/۹	۴/۳
۱۳۸۷				
بهار.....	۲۱/۶	۱۵/۳	۱۴/۲	۱۶/۱
تابستان.....	۸/۸	۱۹/۸	۱۲/۵	۱۷/۴
پاییز.....	۸/۲	۱/۸	۴/۷	۸/۳
زمستان.....	۳/۶	۷/۲	۸/۴	۰/۲
۱۳۸۸				
بهار.....	۰/۳	۶/۵	۳/۷	-۱/۹
تابستان.....	۳/۸	۳/۹	۴/۹	۲/۱
پاییز.....	۲/۷	۶/۸	۲/۹	۳/۳
زمستان.....	۱/۷	۱/۱	۴/۰	۲/۵
۱۳۸۹				
بهار.....	۰/۸	۴/۹	۲/۵	۲/۱
تابستان.....	۳/۰	-۰/۱	۳/۰	۲/۶
پاییز.....	۳/۱	۵/۲	۱/۴	۰/۶
زمستان.....	۱/۹	۱/۳	۱/۲	۳/۳
۱۳۹۰				
بهار.....	۱۹/۷	۱۱/۸	۶/۳	۱۰/۶
تابستان.....	۱/۷	۱/۸	۲/۲	۱/۷
پاییز.....	۷/۰	۲/۹	۰/۹	۲/۸
زمستان.....	۹/۶	۴/۷	-۰/۲	۵/۴
۱۳۹۱				
بهار.....	۱۱/۶	۳/۲	۱/۴	۴/۲
تابستان.....	۲۰/۴	۶/۹	۷/۱	۱۲/۲
پاییز.....	۷/۲	۱۱/۸	۸/۰	۹/۹



۳- درصد تغییرات شاخص قیمت تولیدکننده محصولات گاوداری‌های صنعتی کشور نسبت به فصل قبل در فصول سال‌های ۱۳۹۱-۱۳۸۶ (دنباله) ۱۳۸۱=۱۰۰

کود	شیر	گاو نر داشتی (تولیدکننده گوشت)	گاو پرواری	گوساله پرواری	دوره زمانی
۱۳۸۶					
۴/۳	۸/۵	-۰/۴	۱۰/۸	۸/۹	بهار.....
۱۰/۴	۴/۸	-۰/۷	۳/۶	۸/۹	تابستان.....
۷/۷	۱۰/۳	۲/۲	۱۰/۵	۸/۵	پاییز.....
۹/۷	۵/۳	۱/۵	۷/۹	۹/۲	زمستان.....
۱۳۸۷					
۱۶/۰	۲۶/۵	۱/۸	۱۰/۹	۱۹/۹	بهار.....
۱۷/۹	۳/۸	۴/۷	۹/۳	۱۶/۰	تابستان.....
۵/۸	۱۰/۹	-۰/۴	۴/۳	۶/۲	پاییز.....
۳/۸	۱/۶	-۱/۵	۴/۲	۴/۸	زمستان.....
۱۳۸۸					
۲/۸	-۳/۸	۱/۲	۹/۶	۵/۶	بهار.....
۱/۴	۲/۲	۳/۲	۷/۸	۶/۶	تابستان.....
-۰/۰	-۰/۳	۲/۳	۱۱/۴	۶/۱	پاییز.....
۳/۰	-۱/۲	۲/۱	۴/۵	۵/۲	زمستان.....
۱۳۸۹					
۲/۵	-۲/۴	۲/۹	۵/۰	۴/۴	بهار.....
۱/۵	۱/۵	۲/۶	۷/۸	۵/۷	تابستان.....
۶/۸	۲/۲	-۰/۳	۴/۲	۵/۱	پاییز.....
۴/۵	-۰/۹	۳/۷	-۰/۴	۳/۹	زمستان.....
۱۳۹۰					
۶/۴	-۰/۵	۲/۱	۱/۱	۲/۶	بهار.....
۷/۶	۱۱/۵	۱/۲	۴/۱	۵/۰	تابستان.....
۵/۵	۱۶/۸	۴/۶	۴/۷	۵/۶	پاییز.....
۵/۲	۱۲/۴	۳/۳	۱۸/۳	۱۳/۴	زمستان.....
۱۳۹۱					
۷/۶	۱۲/۲	۱۰/۳	۲۱/۴	۱۶/۴	بهار.....
۶/۰	۲۵/۶	۹/۰	۲۳/۵	۲۰/۶	تابستان.....
۹/۹	۵/۵	۸/۶	۱۳/۰	۸/۳	پاییز.....

۴- درصد تغییرات شاخص قیمت تولیدکننده محصولات گاوداری‌های صنعتی کشور نسبت به سال قبل در سال‌های ۱۳۸۶-۱۳۹۰ و نسبت به فصل مشابه سال قبل در فصول سال‌های ۱۳۸۶-۱۳۹۱ و ۱۳۸۱=۱۰۰

دوره زمانی	شاخص کل	گاو ماده تلیسه	گاو ماده شیری	گاو نر داشتی (تولیدکننده شیر)
۱۳۸۶	۳۱/۳	۲۶/۴	۳۳/۰	۲۷/۶
بهار.....	۲۸/۹	۱۸/۵	۳۱/۳	۲۷/۵
تابستان.....	۲۹/۷	۲۲/۲	۳۲/۹	۲۵/۴
پاییز.....	۳۲/۲	۲۹/۳	۳۳/۹	۳۰/۷
زمستان.....	۳۴/۰	۳۴/۲	۳۳/۶	۲۶/۷
۱۳۸۷	۵۱/۴	۵۵/۳	۴۴/۸	۴۸/۶
بهار.....	۵۰/۶	۴۸/۷	۴۱/۳	۳۸/۵
تابستان.....	۵۴/۱	۶۶/۵	۴۶/۵	۵۲/۹
پاییز.....	۵۲/۹	۵۵/۷	۴۵/۲	۵۴/۰
زمستان.....	۴۸/۳	۵۰/۷	۴۵/۹	۴۷/۹
۱۳۸۸	۱۴/۳	۲۵/۷	۲۲/۹	۱۰/۱
بهار.....	۲۲/۳	۳۹/۱	۳۲/۵	۲۵/۰
تابستان.....	۱۶/۷	۲۰/۶	۲۳/۵	۸/۷
پاییز.....	۱۰/۸	۲۶/۶	۲۱/۳	۳/۷
زمستان.....	۸/۸	۱۹/۴	۱۶/۴	۶/۱
۱۳۸۹	۸/۹	۱۳/۴	۱۱/۹	۹/۵
بهار.....	۹/۳	۱۷/۶	۱۵/۱	۱۰/۴
تابستان.....	۸/۴	۱۳/۱	۱۳/۰	۱۰/۹
پاییز.....	۸/۸	۱۱/۵	۱۱/۴	۸/۰
زمستان.....	۹/۰	۱۱/۷	۸/۳	۸/۹
۱۳۹۰	۱۹/۷	۱۱/۸	۶/۳	۱۰/۶
بهار.....	۹/۹	۸/۴	۸/۰	۸/۵
تابستان.....	۱۴/۲	۱۱/۶	۵/۸	۸/۶
پاییز.....	۲۱/۴	۱۱/۱	۴/۲	۱۳/۸
زمستان.....	۳۲/۳	۱۵/۸	۷/۴	۱۱/۵
۱۳۹۱	۴۵/۳	۱۷/۴	۶/۵	۱۴/۲
بهار.....	۶۳/۵	۲۲/۱	۱۳/۱	۲۴/۸
پاییز.....	۶۰/۰	۳۰/۳	۲۲/۳	۳۰/۱

۴- درصد تغییرات شاخص قیمت تولیدکننده محصولات گاوداری‌های صنعتی کشور نسبت به سال قبل در سال‌های ۱۳۸۶-۱۳۹۰ و نسبت به فصل مشابه سال قبل در فصول سال‌های ۱۳۹۱-۱۳۸۶ (دنباله) ۱۳۸۱=۱۰۰

دوره زمانی	گوساله پرواری	گاو پرواری	گاو نر داشتی (تولیدکننده گوشت)	شیر	کود
۱۳۸۶	۳۸/۹	۳۵/۸	۴/۹	۲۸/۸	۳۱/۱
بهار.....	۴۱/۸	۳۷/۷	۶/۳	۲۴/۹	۲۶/۸
تابستان.....	۳۸/۰	۳۳/۶	۴/۳	۲۶/۸	۲۸/۹
پاییز.....	۳۵/۹	۳۵/۲	۴/۳	۳۰/۹	۳۱/۸
زمستان.....	۴۰/۴	۳۶/۹	۴/۹	۳۲/۲	۳۶/۰
۱۳۸۷	۵۸/۷	۳۷/۲	۷/۷	۵۱/۹	۵۵/۳
بهار.....	۵۴/۶	۳۷/۱	۶/۳	۵۴/۱	۵۱/۲
تابستان.....	۶۴/۶	۴۴/۵	۱۰/۶	۵۲/۷	۶۱/۵
پاییز.....	۶۱/۲	۳۶/۴	۸/۶	۵۳/۴	۵۸/۵
زمستان.....	۵۴/۷	۳۱/۸	۵/۴	۴۸/۰	۵۰/۱
۱۳۸۸	۲۷/۷	۳۳/۶	۵/۶	۴/۸	۱۴/۸
بهار.....	۳۶/۳	۳۰/۲	۴/۸	۱۲/۵	۳۳/۰
تابستان.....	۲۵/۳	۲۸/۵	۳/۳	۱۰/۸	۱۴/۵
پاییز.....	۲۵/۱	۳۷/۲	۵/۳	۰/۲	۸/۲
زمستان.....	۲۵/۷	۳۷/۶	۹/۱	-۲/۶	۷/۳
۱۳۸۹	۲۲/۳	۲۵/۵	۹/۸	-۰/۲	۱۱/۲
بهار.....	۲۴/۲	۳۱/۷	۱۰/۹	-۱/۲	۷/۰
تابستان.....	۲۳/۱	۳۱/۸	۱۰/۳	-۱/۹	۷/۱
پاییز.....	۲۱/۹	۲۳/۲	۸/۱	۰/۰	۱۴/۴
زمستان.....	۲۰/۴	۱۷/۵	۹/۸	۲/۱	۱۶/۱
۱۳۹۰	۲۱/۱	۱۵/۸	۱۰/۰	۲۵/۳	۲۵/۴
بهار.....	۱۸/۴	۱۳/۲	۸/۹	۵/۱	۲۰/۵
تابستان.....	۱۷/۷	۹/۳	۷/۴	۱۵/۵	۲۷/۷
پاییز.....	۱۸/۴	۹/۸	۱۲/۱	۳۲/۰	۲۶/۲
زمستان.....	۲۹/۱	۳۰/۳	۱۱/۶	۴۷/۲	۲۷/۰
۱۳۹۱	۴۶/۴	۵۶/۴	۲۰/۶	۶۴/۳	۲۸/۴
تابستان.....	۶۸/۱	۸۵/۶	۳۰/۰	۸۵/۰	۲۶/۵
پاییز.....	۷۲/۳	۱۰۰/۵	۳۵/۰	۶۷/۱	۳۱/۸

۵- شاخص قیمت تولیدکننده محصولات گاوداری‌های صنعتی کشور به تفکیک استان در طی فصول سال‌های ۱۳۸۶-۱۳۹۱
 ۱۳۸۱=۱۰۰

دوره زمانی	کل کشور	آذربایجان شرقی	آذربایجان غربی	اردبیل	اصفهان	ایلام	بوشهر
۱۳۸۶	۳۰۲/۹	۳۰۳/۷	۳۴۴/۶	۲۸۳/۴	۳۷۷/۱	۲۰۵/۸	۱۸۷/۶
بهار.....	۲۷۱/۶	۲۸۴/۰	۳۲۲/۳	۲۵۵/۳	۳۳۵/۱	۱۹۲/۱	۱۷۹/۴
تابستان.....	۲۸۸/۹	۲۸۴/۰	۳۳۲/۲	۲۸۰/۰	۳۷۶/۶	۱۹۳/۷	۱۸۳/۰
پاییز.....	۳۱۴/۸	۳۰۹/۶	۳۵۱/۶	۲۹۰/۳	۳۸۸/۳	۲۰۰/۳	۱۸۶/۳
زمستان.....	۳۳۶/۲	۳۳۷/۳	۳۷۲/۲	۳۰۸/۰	۴۰۸/۲	۲۳۷/۰	۲۰۱/۶
۱۳۸۷	۴۵۸/۵	۵۱۴/۳	۴۴۲/۰	۳۴۶/۶	۵۳۰/۴	۲۴۹/۶	۲۸۱/۰
بهار.....	۴۰۸/۹	۴۴۲/۵	۳۸۸/۵	۳۳۵/۳	۴۸۱/۴	۲۳۹/۸	۲۳۵/۱
تابستان.....	۴۴۵/۱	۵۱۱/۷	۴۴۲/۷	۳۴۶/۹	۵۱۵/۳	۲۴۲/۴	۲۸۵/۰
پاییز.....	۴۸۱/۴	۵۵۱/۶	۴۶۷/۹	۳۵۱/۱	۵۵۵/۰	۲۵۴/۶	۳۰۱/۹
زمستان.....	۴۹۸/۶	۵۵۱/۵	۴۶۸/۹	۳۵۳/۱	۵۷۰/۰	۲۶۱/۷	۳۰۱/۹
۱۳۸۸	۵۲۳/۹	۶۰۰/۷	۵۲۲/۰	۴۰۳/۰	۶۲۰/۳	۲۶۸/۲	۳۰۵/۹
بهار.....	۵۰۰/۳	۵۴۳/۲	۴۶۷/۸	۳۷۷/۵	۵۸۱/۰	۲۶۵/۱	۲۸۹/۶
تابستان.....	۵۱۹/۵	۵۷۹/۳	۵۰۹/۳	۴۰۶/۹	۶۰۸/۷	۲۶۵/۱	۲۸۹/۶
پاییز.....	۵۳۳/۴	۶۳۵/۵	۵۴۴/۵	۴۱۱/۵	۶۳۸/۶	۲۶۹/۸	۲۸۹/۶
زمستان.....	۵۴۲/۳	۶۴۴/۶	۵۶۶/۳	۴۱۶/۰	۶۵۳/۰	۲۷۲/۹	۳۵۴/۹
۱۳۸۹	۵۷۰/۶	۶۸۴/۱	۶۴۱/۰	۴۴۴/۲	۷۶۷/۳	۲۸۵/۲	۳۵۵/۴
بهار.....	۵۴۶/۹	۶۵۸/۰	۵۹۶/۹	۴۲۰/۲	۶۹۸/۳	۲۷۳/۶	۳۵۵/۰
تابستان.....	۵۶۳/۴	۶۷۱/۴	۶۳۴/۶	۴۴۳/۵	۷۳۲/۸	۲۷۸/۶	۳۵۵/۱
پاییز.....	۵۸۰/۶	۶۸۶/۳	۶۷۴/۷	۴۵۷/۰	۸۱۱/۵	۲۹۲/۹	۳۵۵/۵
زمستان.....	۵۹۱/۴	۷۲۰/۸	۶۵۷/۶	۴۵۵/۹	۸۲۶/۴	۲۹۵/۹	۳۵۶/۰
۱۳۹۰	۶۸۳/۰	۸۲۸/۱	۷۳۷/۷	۵۱۴/۲	۹۲۳/۹	۳۱۷/۸	۳۶۰/۰
بهار.....	۶۰۱/۲	۷۵۶/۵	۶۶۶/۸	۴۸۲/۰	۸۴۰/۵	۳۰۳/۷	۳۵۶/۱
تابستان.....	۶۴۳/۲	۷۸۸/۶	۶۸۰/۴	۴۸۵/۷	۹۰۰/۸	۳۱۱/۳	۳۵۶/۰
پاییز.....	۷۰۴/۹	۸۴۶/۹	۷۵۷/۲	۵۳۰/۰	۹۳۵/۲	۳۲۳/۱	۳۶۳/۹
زمستان.....	۷۸۲/۶	۹۲۰/۵	۸۴۶/۶	۵۵۹/۰	۱۰۱۹/۲	۳۳۳/۰	۳۶۴/۰
۱۳۹۱	۸۷۳/۴	۱۰۱۰/۱	۹۶۸/۲	۶۶۸/۶	۱۱۳۵/۷	۴۱۵/۵	۴۲۲/۹
بهار.....	۱۰۵۱/۹	۱۱۵۱/۶	۱۱۷۰/۸	۶۸۰/۴	۱۳۱۰/۲	۴۵۳/۳	۴۱۹/۵
تابستان.....	۱۱۲۷/۶	۱۳۸۷/۶	۱۴۲۲/۶	۸۶۲/۹	۱۴۰۸/۳	۵۲۴/۴	۴۲۰/۶

۵- شاخص قیمت تولیدکننده محصولات گاوآرداری‌های صنعتی کشور به تفکیک استان در طی فصول سال‌های ۱۳۸۶-۱۳۹۱

۱۳۸۱=۱۰۰

(دنباله)

خوزستان	خراسان شمالی	خراسان رضوی	خراسان جنوبی	چهارمحال و بختیاری	تهران	دوره زمانی
۲۶۰/۷	۴۶۴/۲	۳۸۶/۲	۴۱۲/۱	۳۳۴/۹	۲۵۴/۶	۱۳۸۶
۲۴۱/۸	۴۱۷/۰	۳۳۸/۰	۳۵۳/۶	۲۹۸/۱	۲۳۳/۳ بهار
۲۴۶/۴	۴۳۹/۳	۳۶۴/۰	۳۷۹/۱	۳۱۲/۰	۲۴۴/۰ تابستان
۲۶۵/۹	۴۷۵/۱	۴۰۰/۱	۴۴۵/۹	۳۵۹/۶	۲۶۵/۷ پاییز
۲۸۸/۶	۵۲۵/۳	۴۴۲/۸	۴۶۹/۵	۳۷۰/۰	۲۷۵/۵ زمستان
۳۵۶/۹	۶۸۶/۶	۶۸۵/۱	۵۸۸/۲	۴۱۱/۳	۴۰۲/۰	۱۳۸۷
۳۰۰/۰	۶۰۱/۵	۵۸۵/۶	۴۸۹/۸	۳۸۶/۸	۳۷۱/۸ بهار
۳۵۶/۲	۶۴۸/۵	۶۵۹/۳	۶۱۰/۵	۳۸۸/۷	۳۸۶/۳ تابستان
۳۸۲/۰	۷۰۹/۰	۷۳۴/۲	۶۱۵/۹	۴۳۲/۹	۴۱۶/۳ پاییز
۳۸۹/۵	۷۸۷/۳	۷۶۱/۵	۶۳۶/۵	۴۳۶/۹	۴۳۳/۳ زمستان
۴۱۸/۲	۸۳۳/۶	۸۴۱/۴	۷۷۷/۷	۴۴۲/۶	۴۲۶/۴	۱۳۸۸
۳۹۲/۷	۸۰۹/۱	۷۸۰/۴	۷۹۴/۹	۴۳۶/۶	۴۲۴/۶ بهار
۴۱۵/۵	۸۰۹/۱	۸۴۸/۹	۷۵۷/۵	۴۳۶/۶	۴۲۶/۳ تابستان
۴۲۲/۹	۸۵۲/۶	۸۴۹/۸	۷۶۸/۵	۴۴۹/۵	۴۲۹/۳ پاییز
۴۴۱/۸	۸۶۲/۵	۸۸۶/۴	۷۸۹/۸	۴۴۷/۷	۴۲۵/۴ زمستان
۴۷۷/۲	۹۳۲/۲	۹۲۶/۱	۷۹۳/۹	۴۴۰/۴	۴۴۰/۶	۱۳۸۹
۴۵۹/۷	۸۷۳/۹	۸۷۵/۲	۷۹۲/۴	۴۴۱/۰	۴۳۰/۴ بهار
۴۶۷/۲	۹۱۷/۵	۹۱۱/۹	۷۹۳/۸	۴۳۸/۰	۴۳۸/۵ تابستان
۴۸۶/۲	۹۶۵/۱	۹۴۵/۱	۷۹۵/۰	۴۴۰/۷	۴۴۵/۱ پاییز
۴۹۵/۷	۹۷۲/۴	۹۷۲/۲	۷۹۴/۶	۴۴۲/۱	۴۴۸/۳ زمستان
۵۵۵/۴	۱۱۷۷/۸	۱۱۳۸/۰	۸۸۰/۶	۵۰۶/۰	۵۲۵/۸	۱۳۹۰
۵۲۴/۲	۱۰۵۵/۹	۹۸۷/۴	۸۰۰/۵	۴۳۹/۰	۴۵۰/۹ بهار
۵۲۸/۵	۱۱۴۳/۲	۱۰۷۳/۵	۸۵۲/۳	۴۷۱/۷	۴۸۶/۷ تابستان
۵۵۳/۶	۱۱۸۷/۱	۱۱۹۴/۴	۸۶۳/۶	۵۳۵/۸	۵۴۳/۲ پاییز
۶۱۵/۳	۱۳۲۵/۰	۱۲۹۶/۶	۱۰۰۵/۸	۵۷۷/۴	۶۲۲/۳ زمستان
						۱۳۹۱
۷۸۹/۷	۱۵۲۴/۴	۱۵۱۸/۸	۱۱۱۰/۹	۶۱۰/۸	۶۶۳/۱ بهار
۹۲۸/۲	۲۰۵۹/۳	۱۸۱۱/۶	۱۱۸۰/۹	۷۰۵/۵	۸۳۶/۵ تابستان
۱۰۱۲/۴	۲۲۳۰/۶	۱۸۵۵/۶	۱۲۱۷/۱	۸۳۱/۰	۸۸۷/۶ پاییز



۵- شاخص قیمت تولیدکننده محصولات گاوآردی‌های صنعتی کشور به تفکیک استان در طی فصول سال‌های ۱۳۸۶-۱۳۹۱

۱۳۸۱=۱۰۰

(دنباله)

دوره زمانی	زنجان	سمنان	سیستان و بلوچستان	فارس	قزوین	قم
۱۳۸۶	۳۰۵/۶	۳۱۸/۹	۲۰۳/۶	۲۶۴/۸	۲۸۲/۵	۳۱۲/۲
بهار.....	۲۷۰/۸	۲۸۵/۳	۱۹۶/۲	۲۳۳/۲	۲۵۸/۲	۲۷۳/۳
تابستان.....	۲۹۵/۲	۳۱۰/۹	۲۰۱/۱	۲۴۷/۵	۲۷۸/۴	۲۹۰/۷
پاییز.....	۳۱۶/۲	۳۲۸/۹	۲۰۷/۴	۲۷۸/۷	۲۹۱/۵	۳۳۲/۰
زمستان.....	۳۴۰/۱	۳۵۰/۳	۲۰۹/۸	۲۹۹/۹	۳۰۱/۸	۳۵۲/۹
۱۳۸۷	۵۰۴/۸	۴۰۹/۸	۳۳۹/۸	۳۵۳/۹	۴۵۲/۴	۳۹۵/۶
بهار.....	۴۰۰/۰	۳۷۵/۴	۲۵۲/۱	۳۳۱/۵	۳۸۱/۹	۳۶۴/۰
تابستان.....	۴۹۰/۹	۳۹۷/۸	۳۲۱/۴	۳۴۸/۴	۴۳۵/۸	۳۸۷/۲
پاییز.....	۵۴۴/۲	۴۲۹/۵	۳۹۲/۰	۳۶۳/۰	۴۸۰/۱	۴۱۵/۷
زمستان.....	۵۸۴/۲	۴۳۶/۴	۳۹۳/۸	۳۷۲/۶	۵۱۱/۸	۴۱۵/۵
۱۳۸۸	۵۶۶/۸	۴۴۷/۷	۴۱۶/۰	۳۹۵/۷	۵۲۹/۱	۴۲۳/۹
بهار.....	۵۵۲/۳	۴۲۹/۷	۴۰۳/۴	۳۷۷/۳	۵۰۴/۶	۴۰۸/۲
تابستان.....	۵۵۲/۳	۴۴۸/۵	۴۰۳/۴	۳۸۷/۸	۵۱۹/۶	۴۱۷/۳
پاییز.....	۵۸۰/۱	۴۵۵/۴	۴۲۳/۲	۴۰۷/۸	۵۳۵/۱	۴۳۵/۹
زمستان.....	۵۸۲/۷	۴۵۷/۳	۴۳۳/۹	۴۱۰/۰	۵۵۷/۲	۴۳۴/۳
۱۳۸۹	۶۱۴/۹	۵۰۱/۷	۴۷۷/۱	۴۲۶/۹	۵۷۶/۵	۴۴۴/۰
بهار.....	۵۹۳/۵	۴۶۲/۳	۴۳۶/۱	۴۰۸/۲	۵۵۸/۱	۴۳۵/۰
تابستان.....	۶۲۷/۹	۴۹۰/۷	۴۵۲/۴	۴۱۷/۵	۵۷۷/۵	۴۴۰/۰
پاییز.....	۶۲۴/۱	۵۲۲/۳	۵۰۷/۴	۴۳۷/۶	۵۸۴/۶	۴۵۴/۲
زمستان.....	۶۱۳/۸	۵۳۱/۴	۵۱۲/۷	۴۴۴/۱	۵۸۵/۸	۴۴۶/۷
۱۳۹۰	۷۱۷/۱	۵۹۲/۸	۵۲۲/۶	۴۹۰/۰	۶۶۳/۸	۵۳۲/۶
بهار.....	۶۲۳/۰	۵۳۴/۳	۵۰۵/۱	۴۵۱/۶	۵۸۶/۴	۴۵۵/۰
تابستان.....	۶۵۱/۴	۵۶۴/۶	۵۱۰/۴	۴۵۱/۴	۶۳۷/۱	۴۹۵/۵
پاییز.....	۷۳۶/۳	۵۹۷/۹	۵۳۴/۹	۴۹۳/۳	۶۹۹/۳	۵۶۰/۱
زمستان.....	۸۵۷/۹	۶۷۴/۴	۵۴۰/۱	۵۶۳/۷	۷۳۲/۳	۶۱۹/۸
۱۳۹۱	۱۰۱۴/۳	۷۷۷/۸	۶۶۱/۰	۶۰۵/۲	۸۳۴/۹	۶۸۷/۹
بهار.....	۱۲۳۱/۵	۹۱۳/۸	۷۹۰/۵	۷۱۶/۶	۹۲۸/۳	۹۰۰/۰
تابستان.....	۱۳۵۵/۸	۹۹۰/۶	۹۱۷/۷	۸۳۳/۰	۹۷۱/۸	۹۱۲/۵



۵- شاخص قیمت تولیدکننده محصولات گاوآردی‌های صنعتی کشور به تفکیک استان در طی فصول سال‌های ۱۳۸۶-۱۳۹۱

۱۳۸۱=۱۰۰

(دنباله)

گیلان	گلستان	کهگیلویه و بویراحمد	کرمانشاه	کرمان	کردستان	دوره زمانی
۲۷۰/۶	۳۳۰/۰	۲۷۶/۴	۳۶۰/۱	۳۵۶/۷	۲۸۱/۹	۱۳۸۶
۲۳۸/۲	۲۹۴/۳	۲۵۰/۶	۳۲۸/۰	۳۱۴/۷	۲۶۵/۹ بهار
۲۵۷/۹	۳۱۳/۰	۲۷۰/۱	۳۴۷/۰	۳۳۷/۱	۲۷۳/۷ تابستان
۲۸۲/۶	۳۴۴/۲	۲۸۴/۷	۳۷۴/۴	۳۶۹/۸	۲۸۵/۷ پاییز
۳۰۳/۷	۳۶۸/۴	۳۰۰/۰	۳۹۱/۱	۴۰۵/۲	۳۰۲/۲ زمستان
۳۳۴/۸	۴۲۱/۳	۳۲۹/۱	۴۶۳/۳	۵۳۴/۸	۳۹۷/۵	۱۳۸۷
۳۱۷/۲	۳۸۴/۹	۳۱۲/۳	۴۰۹/۰	۴۲۶/۷	۳۸۲/۲ بهار
۳۲۴/۵	۴۰۰/۹	۳۲۴/۶	۴۶۴/۰	۵۵۳/۷	۳۸۳/۸ تابستان
۳۴۴/۶	۴۴۶/۰	۳۳۳/۶	۴۸۶/۱	۵۶۴/۵	۴۰۱/۹ پاییز
۳۵۳/۱	۴۵۲/۵	۳۴۵/۷	۴۹۴/۳	۵۹۴/۴	۴۲۲/۳ زمستان
۳۷۱/۰	۴۷۳/۲	۳۷۵/۶	۴۹۱/۸	۵۶۵/۰	۴۱۷/۱	۱۳۸۸
۳۵۶/۹	۴۴۷/۹	۳۴۸/۴	۴۹۱/۳	۵۵۹/۱	۴۱۹/۷ بهار
۳۵۶/۴	۴۶۷/۳	۳۶۷/۰	۴۹۱/۳	۵۵۹/۱	۴۱۹/۷ تابستان
۳۸۱/۱	۴۸۷/۹	۳۸۶/۲	۴۹۲/۵	۵۶۷/۶	۴۱۲/۸ پاییز
۳۸۹/۵	۴۸۹/۸	۴۰۰/۶	۴۹۱/۸	۵۷۴/۳	۴۱۶/۳ زمستان
۴۱۳/۱	۵۰۶/۵	۴۳۳/۲	۵۳۱/۱	۵۸۶/۲	۴۲۰/۳	۱۳۸۹
۴۰۳/۳	۴۸۶/۵	۴۱۶/۵	۵۰۱/۵	۵۶۱/۴	۴۳۱/۷ بهار
۴۰۹/۹	۵۰۳/۹	۴۱۸/۹	۵۱۶/۶	۵۸۱/۷	۴۱۶/۴ تابستان
۴۱۷/۸	۵۱۳/۱	۴۳۱/۲	۵۳۹/۶	۵۹۳/۷	۴۱۵/۰ پاییز
۴۲۱/۳	۵۲۲/۵	۴۶۶/۴	۵۶۶/۶	۶۰۸/۰	۴۱۸/۰ زمستان
۴۶۸/۳	۶۰۳/۲	۵۰۰/۹	۶۴۶/۶	۷۱۴/۴	۴۶۶/۴	۱۳۹۰
۴۲۹/۶	۵۲۹/۹	۴۷۱/۲	۵۵۹/۴	۶۱۱/۴	۴۲۱/۷ بهار
۴۵۸/۷	۵۶۲/۲	۴۸۹/۵	۶۰۵/۰	۶۵۴/۶	۴۲۸/۵ تابستان
۴۸۱/۷	۶۱۴/۶	۵۰۰/۹	۶۷۶/۱	۷۵۸/۳	۴۸۹/۷ پاییز
۵۰۳/۴	۷۰۵/۹	۵۴۲/۱	۷۴۵/۹	۸۳۳/۲	۵۲۵/۵ زمستان
						۱۳۹۱
۶۳۷/۲	۸۲۸/۴	۵۷۹/۳	۷۹۱/۳	۹۶۴/۳	۶۵۷/۰ بهار
۷۴۲/۲	۹۶۷/۹	۶۶۲/۱	۹۷۴/۱	۱۱۳۸/۶	۹۳۹/۷ تابستان
۸۵۴/۷	۱۰۱۹/۰	۷۷۴/۰	۱۰۶۷/۸	۱۲۱۶/۵	۹۵۴/۶ پاییز

۵- شاخص قیمت تولیدکننده محصولات گاوآردی‌های صنعتی کشور به تفکیک استان در طی فصول سال‌های ۱۳۸۶-۱۳۹۱

۱۳۸۱=۱۰۰

(دنباله)

دوره زمانی	لرستان	مازندران	مرکزی	هرمزگان	همدان	یزد
۱۳۸۶	۲۶۸/۳	۳۳۸/۷	۳۲۵/۷	۱۳۷/۷	۲۲۰/۵	۲۹۰/۵
بهار.....	۲۴۶/۱	۲۹۵/۴	۲۷۵/۴	۱۳۶/۸	۲۰۲/۸	۲۶۰/۶
تابستان.....	۲۵۴/۸	۳۲۵/۷	۲۹۴/۳	۱۳۶/۸	۲۱۳/۳	۲۷۶/۶
پاییز.....	۲۷۲/۵	۳۵۶/۴	۳۳۸/۱	۱۳۷/۳	۲۲۴/۱	۳۰۳/۷
زمستان.....	۲۹۹/۷	۳۷۷/۲	۳۹۴/۸	۱۳۹/۹	۲۴۱/۹	۳۲۱/۰
۱۳۸۷	۳۱۲/۴	۴۷۳/۱	۴۴۳/۷	۱۴۵/۹	۲۶۶/۶	۳۶۸/۳
بهار.....	۳۰۵/۸	۴۱۱/۰	۴۱۰/۲	۱۴۰/۴	۲۴۵/۴	۳۳۵/۱
تابستان.....	۳۱۴/۲	۴۴۸/۷	۴۳۹/۲	۱۴۲/۳	۲۵۳/۶	۳۶۰/۰
پاییز.....	۳۱۶/۳	۴۹۴/۵	۴۶۲/۷	۱۵۰/۲	۲۷۳/۶	۳۸۵/۴
زمستان.....	۳۱۳/۲	۵۲۸/۱	۴۶۲/۹	۱۵۰/۶	۲۹۳/۶	۳۹۲/۷
۱۳۸۸	۳۱۴/۴	۶۱۹/۴	۴۹۳/۵	۱۵۱/۷	۳۰۹/۵	۴۱۸/۰
بهار.....	۲۹۸/۴	۵۵۰/۴	۴۶۴/۷	۱۵۰/۶	۳۱۰/۱	۳۹۲/۴
تابستان.....	۲۹۸/۴	۵۹۱/۵	۴۹۴/۷	۱۵۰/۶	۳۱۰/۱	۴۰۵/۵
پاییز.....	۳۲۹/۲	۶۵۸/۱	۵۰۲/۲	۱۵۲/۴	۳۱۰/۳	۴۲۸/۵
زمستان.....	۳۳۱/۶	۶۷۷/۵	۵۱۲/۳	۱۵۳/۳	۳۰۷/۵	۴۴۵/۸
۱۳۸۹	۳۷۸/۶	۶۸۱/۴	۵۲۸/۳	۱۵۶/۴	۳۰۸/۱	۴۹۷/۳
بهار.....	۳۵۲/۹	۶۶۷/۷	۵۱۰/۸	۱۵۴/۹	۳۰۷/۰	۴۷۶/۰
تابستان.....	۳۷۷/۱	۶۶۹/۸	۵۲۲/۸	۱۵۴/۹	۳۰۷/۹	۴۹۱/۷
پاییز.....	۳۸۲/۶	۶۷۲/۴	۵۴۰/۵	۱۵۸/۳	۳۱۱/۵	۴۹۶/۶
زمستان.....	۴۰۱/۷	۷۱۵/۴	۵۳۸/۹	۱۵۷/۷	۳۰۶/۲	۵۲۴/۵
۱۳۹۰	۴۱۶/۳	۸۲۸/۶	۶۲۲/۸	۱۶۵/۴	۳۴۹/۳	۶۱۱/۸
بهار.....	۳۹۶/۱	۷۳۹/۴	۵۳۷/۴	۱۵۷/۷	۳۱۹/۸	۵۳۴/۵
تابستان.....	۳۹۴/۳	۸۲۱/۶	۵۹۳/۳	۱۵۷/۷	۳۲۵/۸	۵۶۳/۰
پاییز.....	۴۲۵/۸	۸۴۴/۸	۶۴۴/۳	۱۷۳/۱	۳۴۱/۲	۶۳۲/۹
زمستان.....	۴۴۹/۲	۹۰۸/۴	۷۱۶/۱	۱۷۳/۱	۴۱۰/۵	۷۱۷/۱
۱۳۹۱	۵۵۳/۷	۹۳۹/۹	۷۸۶/۲	۱۸۱/۴	۴۵۰/۳	۷۶۶/۹
بهار.....	۶۲۵/۸	۱۱۰۲/۱	۱۰۱۸/۰	۲۰۵/۹	۵۴۴/۳	۹۵۱/۰
تابستان.....	۶۶۲/۶	۱۱۹۹/۵	۱۰۸۹/۴	۲۵۷/۲	۵۵۹/۹	۹۳۴/۸

۶- شاخص قیمت تولیدکننده محصولات گاوآردی‌های صنعتی کشور به تفکیک استان در فصل پاییز ۱۳۹۱ و تغییرات شاخص در فصل پاییز ۱۳۹۰ و ۱۳۹۱

درصد تغییر شاخص پاییز ۱۳۹۰ نسبت به فصل مشابه سال قبل		درصد تغییر شاخص پاییز ۱۳۹۱ نسبت به فصل مشابه سال قبل		شاخص کل پاییز ۱۳۹۱	استان
فصل قبل	فصل قبل	فصل قبل	فصل قبل		
۲۱/۴	۹/۶	۶۰/۰	۷/۲	۱۱۲۷/۶	کل کشور
۲۳/۴	۷/۴	۶۳/۹	۲۰/۵	۱۳۸۷/۶	آذربایجان شرقی
۱۲/۲	۱۱/۳	۸۷/۹	۲۱/۵	۱۴۲۲/۶	آذربایجان غربی
۱۶/۰	۹/۱	۶۲/۸	۲۶/۸	۸۶۲/۹	اردبیل
۱۵/۲	۳/۸	۵۰/۱۶	۷/۵	۱۴۰۸/۳	اصفهان
۱۰/۳	۳/۸	۶۲/۳	۱۵/۷	۵۲۴/۴	ایلام
۲/۴	۲/۲	۱۵/۶	۰/۲	۴۲۰/۱۶	بوشهر
۲۲/۰	۱۱/۶	۶۳/۴	۶/۱	۸۸۷/۶	تهران
۲۱/۶	۱۳/۶	۵۵/۱	۱۷/۸	۸۳۱/۰	چهارمحال و بختیاری
۸/۶	۱/۳	۴۰/۹	۳/۱	۱۲۱۷/۱	خراسان جنوبی
۲۶/۴	۱۱/۳	۵۵/۴	۲/۴	۱۸۵۵/۶	خراسان رضوی
۲۳/۰	۳/۸	۸۷/۹	۸/۳	۲۲۳۰/۱۶	خراسان شمالی
۱۳/۹	۴/۸	۸۲/۹	۹/۱	۱۰۱۲/۴	خوزستان
۱۸/۰	۱۳/۰	۸۴/۱	۱۰/۱	۱۳۵۵/۸	زنجان
۱۴/۵	۵/۹	۶۵/۷	۸/۴	۹۹۰/۱۶	سمنان
۵/۴	۴/۸	۷۱/۶	۱۶/۱	۹۱۷/۷	سیستان و بلوچستان
۱۲/۷	۹/۳	۶۸/۸	۱۶/۲	۸۳۳/۰	فارس
۱۹/۶	۹/۸	۳۹/۰	۴/۷	۹۷۱/۸	قزوین
۲۳/۳	۱۳/۰	۶۲/۹	۱/۴	۹۱۲/۵	قم
۱۸/۰	۱۴/۳	۹۴/۹	۱/۶	۹۵۴/۶	کردستان
۲۷/۷	۱۵/۸	۶۰/۴	۶/۸	۱۲۱۶/۵	کرمان
۲۵/۳	۱۱/۸	۵۷/۹	۹/۶	۱۰۶۷/۸	کرمانشاه
۱۶/۲	۲/۳	۵۴/۵	۱۶/۹	۷۷۴/۰	کهگیلویه و بویراحمد
۱۹/۸	۹/۳	۶۵/۸	۵/۳	۱۰۱۹/۰	گلستان
۱۵/۳	۵/۰	۷۷/۴	۱۵/۲	۸۵۴/۷	گیلان
۱۱/۳	۸/۰	۵۵/۶	۵/۹	۶۶۲/۶	لرستان
۲۵/۶	۲/۸	۴۲/۰	۸/۸	۱۱۹۹/۵	مازندران
۱۹/۲	۸/۶	۶۹/۱	۷/۰	۱۰۸۹/۴	مرکزی
۹/۳	۹/۷	۴۸/۶	۲۴/۹	۲۵۷/۲	هرمزگان
۹/۵	۴/۷	۶۴/۱	۲/۹	۵۵۹/۹	همدان
۲۷/۴	۱۲/۴	۴۷/۷	-۱/۷	۹۳۴/۸	یزد