

ریاست جمهوری  
معاونت برنامه‌ریزی و نظارت راهبردی  
مرکز آمار ایران

# شاخص قیمت تولیدکننده محصولات گاو‌داری‌های صنعتی کشور – تابستان ۱۳۹۲

مرکز آمار ایران

### نشانه‌های نشریات مرکز آمار ایران

-	آمار گردآوری نشده است.
000	آمار در دسترس نیست.
X	ذاتاً یا عملاً وجود ندارد.
XX	جمع و محاسبه غیر ممکن یا بی‌معنی است.
//	رقم کمتر از نصف واحد است.
	رقم (نسبت) ناچیز و قابل صرف نظر کردن است.
*	رقم غیر قطعی است.
**	رقم جنبه تخمینی دارد.
⊖	به دلیل حفظ محرمانگی، رقم قابل انتشار نیست.

اختلاف در سرجمع‌ها به علت سراسر کردن ارقام است. محاسبه نسبت‌ها و شاخص‌ها قبل از سراسر کردن ارقام صورت گرفته است.

### مرکز آمار ایران

- شاخص قیمت تولیدکننده محصولات گاوداری‌های صنعتی کشور - تابستان ۱۳۹۲
- تاریخ انتشار: چاپ اول،
- شماره: ۵ نسخه
- شماره مسلسل نشریات مرکز آمار ایران:
- ناشر: دفتر ریاست، امور بین‌الملل و روابط عمومی
- قیمت: ۱۰۰۰۰ ریال
- چاپ در چاپخانه مرکز آمار ایران

نقل قول از مطالب این کتاب با ذکر منبع بلامانع است.

تهران، کد پستی ۱۴۱۴۶۶۳۱۱۱، خیابان دکتر فاطمی، خیابان رهی معیری، تلفن ۸-۸۸۹۶۵۰۶۱

دورنگار: ۸۸۹۶۴۴۷۲

- URL: <http://www.amar.org.ir>
- E-mail: [sci@sci.org.ir](mailto:sci@sci.org.ir)

## فهرست مندرجات

صفحه	عنوان
۵	خلاصه یافته‌ها
۷	نمودارها

### جدول‌های آماری

۱۳	۱- شاخص قیمت تولیدکننده محصولات گاوداری‌های صنعتی کشور در فصل تابستان ۱۳۹۲ و تغییرات شاخص در فصل تابستان ۱۳۹۱ و ۱۳۹۲
۱۴	۲- شاخص قیمت تولیدکننده محصولات گاوداری‌های صنعتی کشور در فصل‌های سال‌های ۱۳۸۷-۱۳۹۲
۱۶	۳- درصد تغییرات شاخص قیمت تولیدکننده محصولات گاوداری‌های صنعتی کشور نسبت به فصل قبل در فصل‌های سال‌های ۱۳۸۷-۱۳۹۲
۱۸	۴- درصد تغییرات شاخص قیمت تولیدکننده محصولات گاوداری‌های صنعتی کشور نسبت به سال قبل در سال‌های ۱۳۸۷-۱۳۹۱ و نسبت به فصل مشابه سال قبل در فصل‌های سال‌های ۱۳۸۷-۱۳۹۲
۲۰	۵- شاخص قیمت تولیدکننده محصولات گاوداری‌های صنعتی کشور به تفکیک استان در طی فصل‌های سال‌های ۱۳۸۷-۱۳۹۲
۲۵	۶- شاخص قیمت تولیدکننده محصولات گاوداری‌های صنعتی کشور به تفکیک استان در فصل تابستان ۱۳۹۲ و تغییرات شاخص در فصل تابستان ۱۳۹۱ و ۱۳۹۲

### خلاصه یافته‌ها

درصد تغییرات شاخص قیمت تولیدکننده محصولات گاوداری‌های صنعتی کشور  
تابستان ۱۳۹۲

فصل تابستان ۱۳۹۲ نسبت به فصل مشابه سال قبل		فصل تابستان ۱۳۹۲ نسبت به فصل قبل	
افزایش	کاهش	افزایش	کاهش
۲۹/۴		۴/۷	

فصل بهار ۱۳۹۲ نسبت به فصل مشابه سال قبل		فصل بهار ۱۳۹۲ نسبت به فصل قبل	
افزایش	کاهش	افزایش	کاهش
۴۸/۸		۳/۷	

چهار فصل منتهی به فصل بهار ۱۳۹۲ نسبت به چهار فصل منتهی به بهار ۱۳۹۱	چهار فصل منتهی به فصل تابستان ۱۳۹۲ نسبت به چهار فصل منتهی به تابستان ۱۳۹۱
۵۷/۵	۴۷/۷

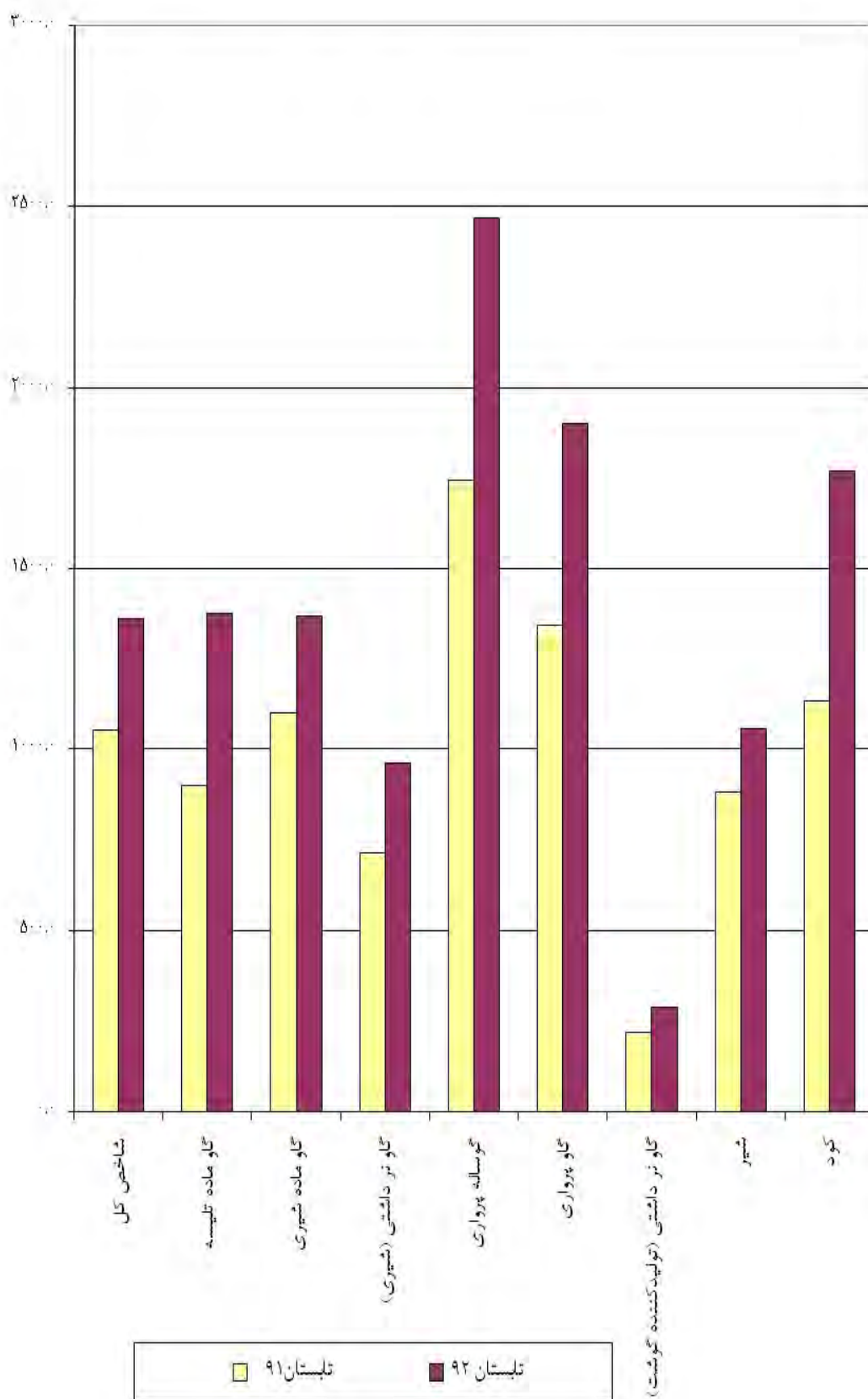
## بررسی شاخص قیمت تولیدکننده محصولات گاوداری‌های صنعتی کشور تابستان ۱۳۹۲

شاخص کل قیمت تولیدکننده محصولات گاوداری‌های صنعتی در فصل تابستان ۱۳۹۲ به عدد ۱۳۶۱/۳ رسید، که ۴/۷ درصد افزایش را نسبت به فصل قبل و ۲۹/۴ درصد افزایش را نسبت به فصل مشابه سال قبل نشان می‌دهد.

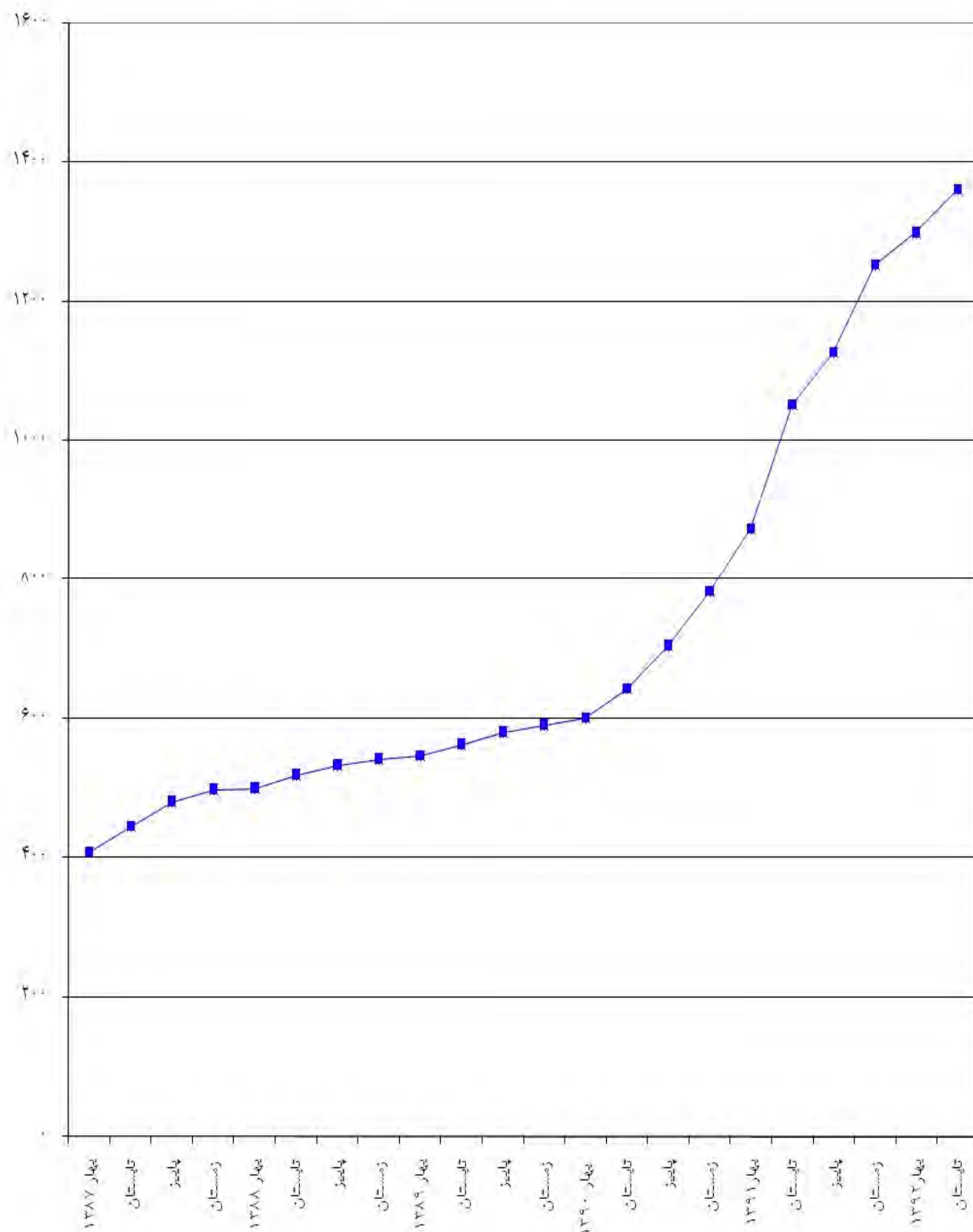
در فصل مورد بررسی شاخص کل تمامی اقلام گاوداری‌های صنعتی به غیر از گاو تلیسه و گوساله پرواری و گاو نرداشته (تولید کننده گوشت) با افزایش روبرو بوده است. در این میان شیر با ۱۰/۱ درصد افزایش نسبت به فصل قبل با بیش‌ترین افزایش روبرو بوده است.

در فصل مورد بررسی شاخص قیمت کل تمام استان‌ها، غیر از استان خراسان رضوی که با ۰/۴ درصد کاهش نسبت به فصل قبل مواجه بوده است، با افزایش روبرو بوده‌اند. که در این میان استان خراسان شمالی با ۱۴/۸ درصد افزایش نسبت به فصل قبل بیش‌ترین افزایش در شاخص کل را نسبت به فصل قبل داشته است.

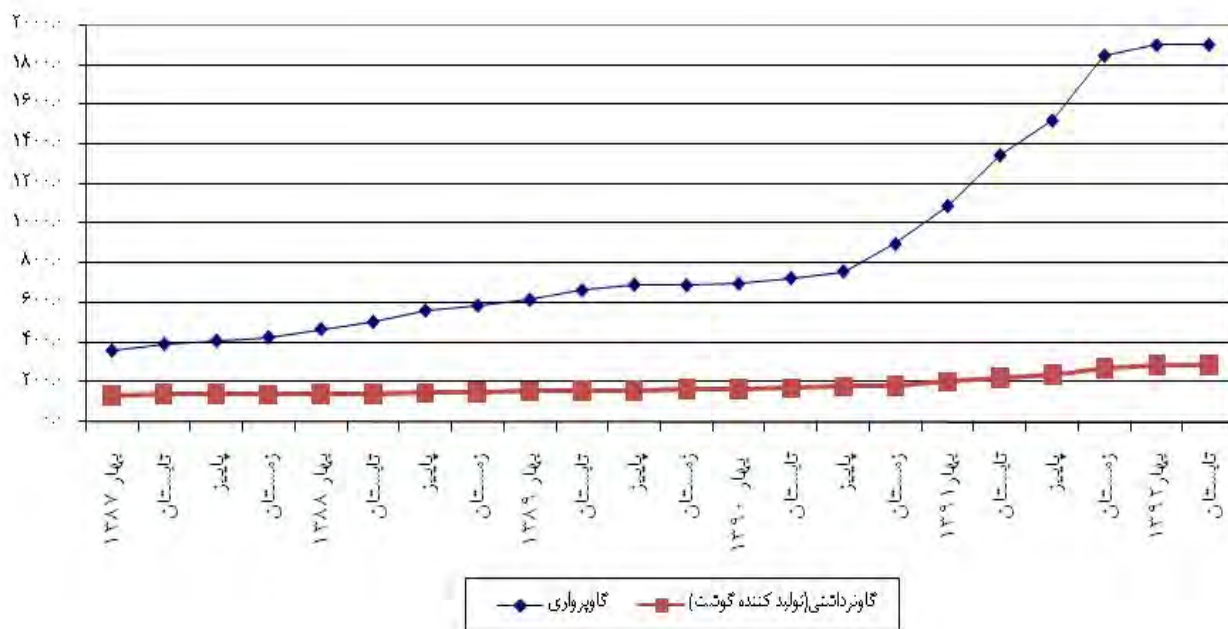
شاخص قیمت تولیدکننده محصولات گاوداری‌های صنعتی کشور در فصل تابستان ۱۳۹۱ و ۱۳۹۲



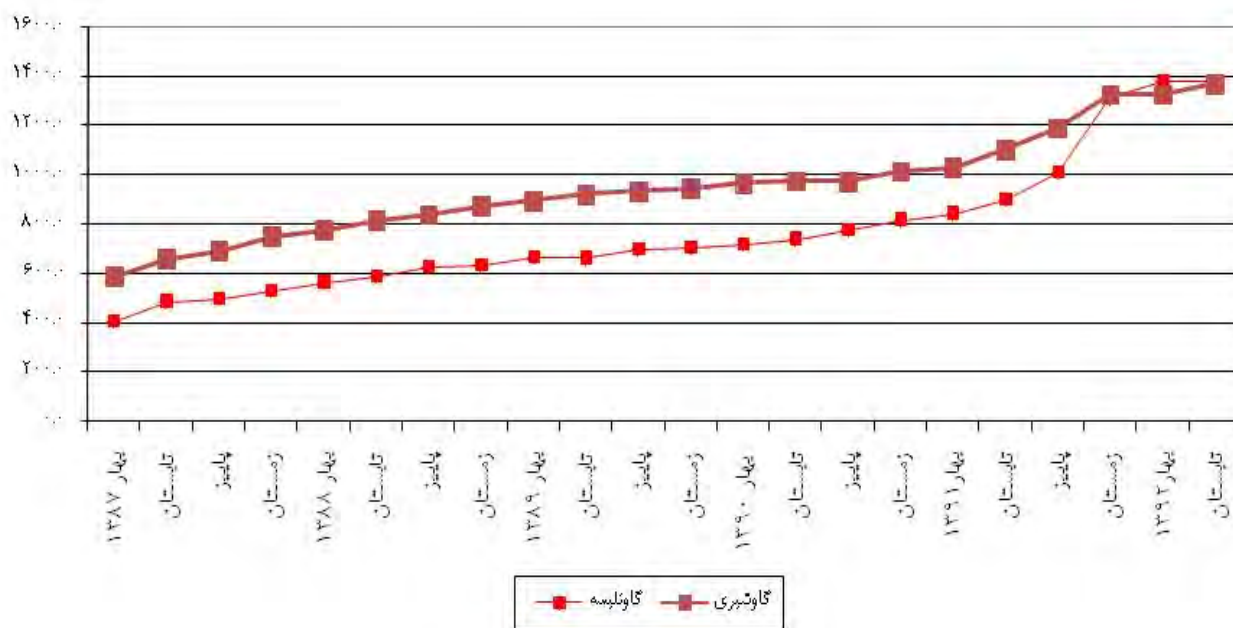
شاخص قیمت تولیدکننده کل محصولات گاوداری‌های صنعتی کشور



روند شاخص قیمت تولیدکننده گاو پرواری، گاو نر داشتی (تولیدکننده گوشت)

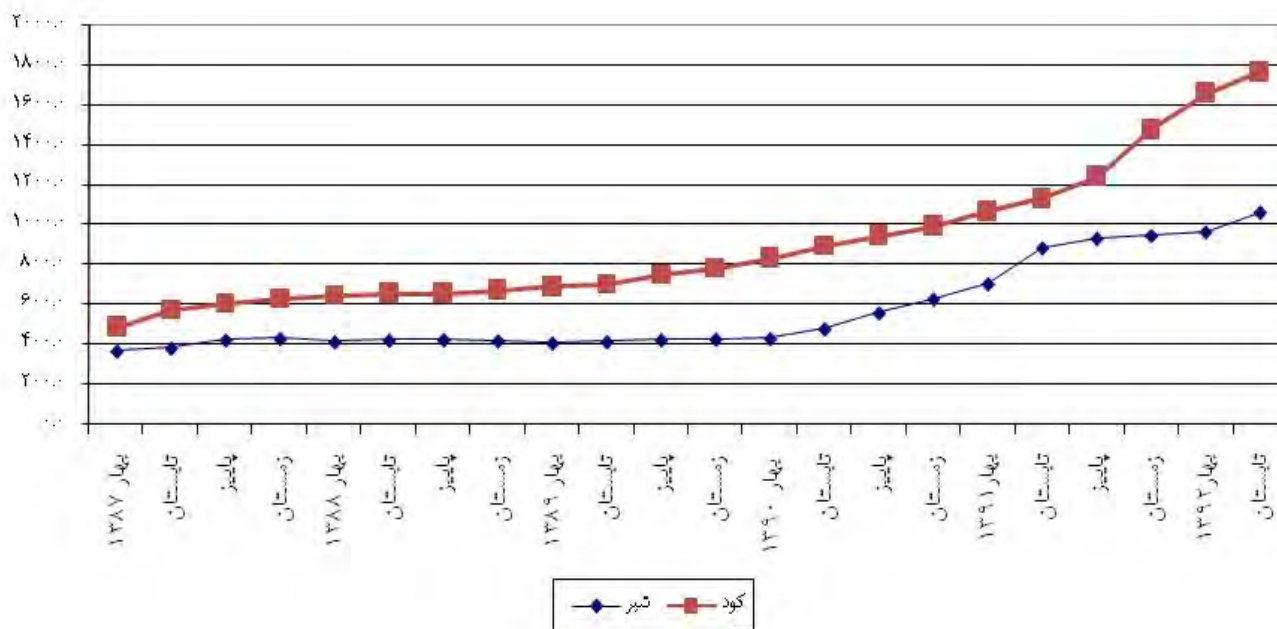


روند شاخص قیمت تولیدکننده گاو ماده شیری، گاو ماده تلبسه

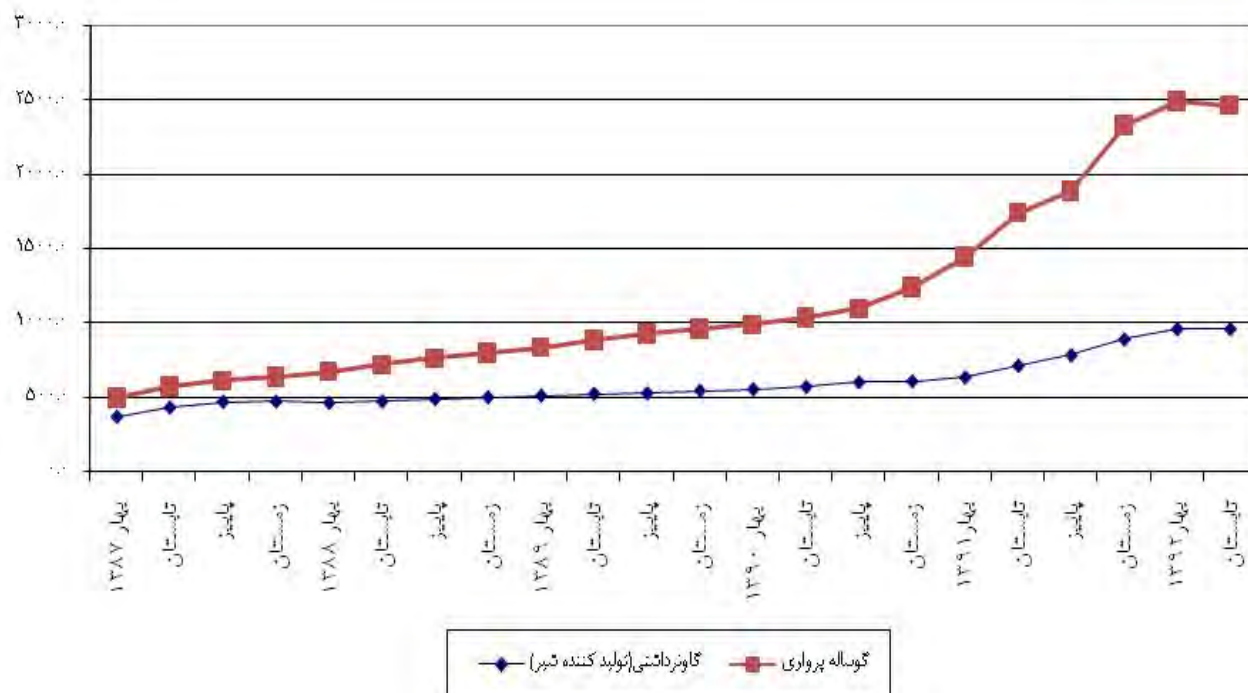




### روند شاخص قیمت تولیدکننده شیر، کود



### روند شاخص قیمت تولیدکننده گاو نو داشتی (تولیدکننده شیر)، گوساله پرواری





# جدول‌های آماری

مرکز آمار ایران

۱- شاخص قیمت تولیدکننده محصولات گاو‌داری‌های صنعتی کشور در فصل تابستان ۱۳۹۲ و تغییرات شاخص در فصل

تابستان ۱۳۹۱ و ۱۳۹۲ ۱۳۸۱=۱۰۰

درصد تغییر شاخص تابستان ۱۳۹۱ نسبت به فصل مشابه سال قبل		درصد تغییر شاخص تابستان ۱۳۹۲ نسبت به فصل مشابه سال قبل		شاخص تابستان ۱۳۹۲	ضریب اهمیت	شرح
فصل قبل	فصل مشابه سال قبل	فصل قبل	فصل مشابه سال قبل			
۶۳/۵	۲۰/۴	۲۹/۴	۴/۷	۱۳۶۱/۳	۱۰۰/۰	شاخص کل.....
۲۲/۰	۶/۹	۵۳/۰	-۰/۱	۱۳۷۶/۶	۳/۱	گاو ماده تلیسه.....
۱۳/۱	۷/۱	۲۴/۴	۳/۴	۱۳۶۷/۸	۱۰/۷	گاو ماده شیری.....
۲۴/۸	۱۲/۲	۳۴/۶	۰/۱	۹۶۲/۵	۱/۹	گاو نر داشتی (تولیدکننده شیر).....
۶۸/۱	۲۰/۶	۴۱/۷	-۱/۱	۲۴۶۹/۳	۱۶/۳	گوساله پرواری.....
۸۵/۶	۲۳/۵	۴۱/۶	۰/۱	۱۹۰۲/۳	۳/۵	گاو پرواری.....
۳۰/۰	۹/۰	۳۰/۶	۰/۰	۲۸۶/۳	۱/۸	گاو نر داشتی (تولیدکننده گوشت).....
۸۵/۰	۲۵/۶	۲۰/۱	۱۰/۱	۱۰۵۷/۶	۶۰/۴	شیر.....
۲۶/۵	۶/۰	۵۶/۴	۶/۶	۱۷۶۸/۷	۲/۴	کود.....

مرکز آمار ایران

۲- شاخص قیمت تولیدکننده محصولات گاوداری‌های صنعتی کشور در فصول سال‌های ۱۳۸۷-۱۳۹۲ (تولیدکننده شیر) ۱۳۸۱=۱۰۰

دوره زمانی	شاخص کل	گاو ماده تلیسه	گاو ماده شیری	گاو نر داشتی (تولیدکننده شیر)
..... ۱۳۸۷	۴۵۸/۵	۴۷۷/۶	۶۷۰/۵	۴۳۹/۶
بهار.....	۴۰۸/۹	۴۰۴/۴	۵۸۵/۳	۳۷۲/۵
تابستان.....	۴۴۵/۱	۴۸۴/۴	۶۵۸/۷	۴۳۷/۴
پاییز.....	۴۸۱/۴	۴۹۳/۱	۶۹۰/۰	۴۷۳/۸
زمستان.....	۴۹۸/۶	۵۲۸/۴	۷۴۸/۱	۴۷۴/۶
..... ۱۳۸۸	۵۲۳/۹	۶۰۰/۴	۸۲۴/۳	۴۸۴/۱
بهار.....	۵۰۰/۳	۵۶۲/۶	۷۷۵/۶	۴۶۵/۶
تابستان.....	۵۱۹/۵	۵۸۴/۳	۸۱۳/۶	۴۷۵/۵
پاییز.....	۵۳۳/۴	۶۲۴/۱	۸۳۷/۰	۴۹۱/۴
زمستان.....	۵۴۲/۳	۶۳۰/۷	۸۷۰/۹	۵۰۳/۷
..... ۱۳۸۹	۵۷۰/۶	۶۸۰/۷	۹۲۲/۰	۵۳۰/۲
بهار.....	۵۴۶/۹	۶۶۱/۷	۸۹۲/۷	۵۱۴/۲
تابستان.....	۵۶۳/۴	۶۶۱/۰	۹۱۹/۶	۵۲۷/۵
پاییز.....	۵۸۰/۶	۶۹۵/۵	۹۳۲/۴	۵۳۰/۸
زمستان.....	۵۹۱/۴	۷۰۴/۵	۹۴۳/۴	۵۴۸/۴
..... ۱۳۹۰	۶۸۳/۰	۷۶۰/۷	۹۸۰/۳	۵۸۶/۶
بهار.....	۶۰۱/۲	۷۱۷/۱	۹۶۴/۲	۵۵۷/۷
تابستان.....	۶۴۳/۲	۷۳۷/۷	۹۷۲/۷	۵۷۳/۱
پاییز.....	۷۰۴/۹	۷۷۲/۵	۹۷۱/۳	۶۰۴/۲
زمستان.....	۷۸۲/۶	۸۱۵/۶	۱۰۱۲/۹	۶۱۱/۵
..... ۱۳۹۱	۱۰۷۶/۴	۱۰۱۴/۵	۱۱۵۹/۸	۷۵۷/۸
بهار.....	۸۷۳/۴	۸۴۱/۵	۱۰۲۶/۹	۶۳۷/۲
تابستان.....	۱۰۵۱/۹	۸۹۹/۷	۱۰۹۹/۸	۷۱۵/۱
پاییز.....	۱۱۲۷/۶	۱۰۰۶/۳	۱۱۸۸/۰	۷۸۵/۹
زمستان.....	۱۲۵۲/۹	۱۳۱۰/۷	۱۳۲۴/۳	۸۹۳/۱
..... ۱۳۹۲	۱۲۹۹/۷	۱۳۷۷/۶	۱۳۲۳/۴	۹۶۱/۸
بهار.....	۱۳۶۱/۳	۱۳۷۶/۶	۱۳۶۷/۸	۹۶۲/۵



۲- شاخص قیمت تولیدکننده محصولات گاوداری‌های صنعتی کشور در فصول سال‌های ۱۳۸۷-۱۳۹۲ (دنباله) ۱۳۸۱=۱۰۰

دوره زمانی	گوساله پرواری	گاو پرواری	گاو نر داشتی (تولیدکننده گوشت)	شیر	کود
..... ۱۳۸۷	۵۷۶/۵	۳۹۵/۷	۱۳۶/۱	۳۹۷/۷	۵۷۱/۲
بهار.....	۴۹۲/۴	۳۵۸/۱	۱۳۱/۷	۳۶۴/۹	۴۸۴/۰
تابستان.....	۵۷۱/۲	۳۹۱/۲	۱۳۷/۹	۳۷۸/۹	۵۷۰/۱۶
پاییز.....	۶۰۶/۷	۴۰۸/۱	۱۳۸/۴	۴۲۰/۰	۶۰۳/۵
زمستان.....	۶۳۵/۵	۴۲۵/۴	۱۳۶/۳	۴۲۶/۹	۶۲۶/۵
..... ۱۳۸۸	۷۳۶/۰	۵۲۸/۶	۱۴۳/۸	۴۱۶/۸	۶۵۵/۷
بهار.....	۶۷۱/۰	۴۶۶/۴	۱۳۸/۰	۴۱۰/۱۶	۶۴۴/۰
تابستان.....	۷۱۵/۵	۵۰۲/۸	۱۴۲/۴	۴۱۹/۷	۶۵۳/۲
پاییز.....	۷۵۸/۹	۵۶۰/۰	۱۴۵/۷	۴۲۰/۹	۶۵۳/۲
زمستان.....	۷۹۸/۶	۵۸۵/۳	۱۴۸/۸	۴۱۵/۹	۶۷۲/۵
..... ۱۳۸۹	۹۰۰/۳	۶۶۳/۷	۱۵۷/۸	۴۱۵/۸	۷۲۹/۲
بهار.....	۸۳۳/۵	۶۱۴/۳	۱۵۳/۱	۴۰۵/۸	۶۸۹/۳
تابستان.....	۸۸۰/۱۶	۶۶۲/۵	۱۵۷/۱	۴۱۱/۹	۶۹۹/۷
پاییز.....	۹۲۵/۲	۶۹۰/۲	۱۵۷/۵	۴۲۰/۸	۷۴۷/۱
زمستان.....	۹۶۱/۷	۶۸۷/۸	۱۶۳/۴	۴۲۴/۵	۷۸۰/۹
..... ۱۳۹۰	۱۰۹۰/۰	۷۶۸/۴	۱۷۳/۶	۵۲۰/۷	۹۱۴/۷
بهار.....	۹۸۷/۰	۶۹۵/۶	۱۶۶/۸	۴۲۶/۷	۸۳۰/۹
تابستان.....	۱۰۳۶/۶	۷۲۴/۰	۱۶۸/۷	۴۷۵/۸	۸۹۳/۸
پاییز.....	۱۰۹۵/۱	۷۵۷/۸	۱۷۶/۵	۵۵۵/۶	۹۴۲/۸
زمستان.....	۱۲۴۱/۵	۸۹۶/۲	۱۸۲/۳	۶۲۴/۸	۹۹۱/۴
..... ۱۳۹۱	۱۸۵۲/۵	۱۴۴۹/۵	۲۳۱/۳	۸۶۳/۰	۱۲۲۹/۳
بهار.....	۱۴۴۵/۱	۱۰۸۷/۷	۲۰۱/۱	۷۰۱/۱	۱۰۶۷/۰
تابستان.....	۱۷۴۲/۹	۱۳۴۳/۸	۲۱۹/۳	۸۸۰/۲	۱۱۳۰/۷
پاییز.....	۱۸۸۶/۹	۱۵۱۹/۱	۲۳۸/۲	۹۲۸/۳	۱۲۴۲/۶
زمستان.....	۲۳۳۵/۱	۱۸۴۷/۶	۲۶۶/۷	۹۴۲/۶	۱۴۷۶/۸
..... ۱۳۹۲	۲۴۹۶/۵	۱۹۰۰/۵	۲۸۶/۴	۹۶۰/۴	۱۶۵۹/۹
بهار.....	۲۴۶۹/۳	۱۹۰۲/۳	۲۸۶/۳	۱۰۵۷/۶	۱۷۶۸/۷

۳- درصد تغییرات شاخص قیمت تولیدکننده محصولات گاوداری‌های صنعتی کشور نسبت به فصل قبل در فصول سال‌های ۱۳۸۷-۱۳۹۲  
 ۱۳۸۱=۱۰۰

دوره زمانی	شاخص کل	گاو ماده تلیسه	گاو ماده شیری	گاو نر داشتی (تولیدکننده شیر)
<b>۱۳۸۷</b>				
بهار.....	۲۱/۶	۱۵/۳	۱۴/۲	۱۶/۱
تابستان.....	۸/۸	۱۹/۸	۱۲/۵	۱۷/۴
پاییز.....	۸/۲	۱/۸	۴/۷	۸/۳
زمستان.....	۳/۶	۷/۲	۸/۴	۰/۲
<b>۱۳۸۸</b>				
بهار.....	۰/۳	۶/۵	۳/۷	-۱/۹
تابستان.....	۳/۸	۳/۹	۴/۹	۲/۱
پاییز.....	۲/۷	۶/۸	۲/۹	۳/۳
زمستان.....	۱/۷	۱/۱	۴/۰	۲/۵
<b>۱۳۸۹</b>				
بهار.....	۰/۸	۴/۹	۲/۵	۲/۱
تابستان.....	۳/۰	-۰/۱	۳/۰	۲/۶
پاییز.....	۳/۱	۵/۲	۱/۴	۰/۶
زمستان.....	۱/۹	۱/۳	۱/۲	۳/۳
<b>۱۳۹۰</b>				
بهار.....	۱/۷	۱/۸	۲/۲	۱/۷
تابستان.....	۷/۰	۲/۹	۰/۹	۲/۸
پاییز.....	۹/۶	۴/۷	-۰/۲	۵/۴
زمستان.....	۱۱/۰	۵/۶	۴/۳	۱/۲
<b>۱۳۹۱</b>				
بهار.....	۱۱/۶	۳/۲	۱/۴	۴/۲
تابستان.....	۲۰/۴	۶/۹	۷/۱	۱۲/۲
پاییز.....	۷/۲	۱۱/۸	۸/۰	۹/۹
زمستان.....	۱۱/۱	۳۰/۲	۱۱/۵	۱۳/۶
<b>۱۳۹۲</b>				
بهار.....	۳/۷	۵/۱	-۰/۱	۷/۷
تابستان.....	۴/۷	-۰/۱	۳/۴	۰/۱



۳- درصد تغییرات شاخص قیمت تولیدکننده محصولات گاو‌داری‌های صنعتی کشور نسبت به فصل قبل در فصول سال‌های ۱۳۹۲-۱۳۸۷ (دنباله) ۱۳۸۱=۱۰۰

کود	شیر	گاو نر داشتی (تولیدکننده گوشت)	گاو پرواری	گوساله پرواری	دوره زمانی
<b>۱۳۸۷</b>					
۱۶۱۰	۲۶/۵	۱/۸	۱۰/۹	۱۹/۹	بهار.....
۱۷/۹	۳/۸	۴/۷	۹/۳	۱۶/۰	تابستان.....
۵/۸	۱۰/۹	۰/۴	۴/۳	۶/۲	پاییز.....
۳/۸	۱/۶	-۱/۵	۴/۲	۴/۸	زمستان.....
<b>۱۳۸۸</b>					
۲/۸	-۳/۸	۱/۲	۹/۶	۵/۶	بهار.....
۱/۴	۲/۲	۳/۲	۷/۸	۶/۶	تابستان.....
۰/۰	۰/۳	۲/۳	۱۱/۴	۶/۱	پاییز.....
۳/۰	-۱/۲	۲/۱	۴/۵	۵/۲	زمستان.....
<b>۱۳۸۹</b>					
۲/۵	-۲/۴	۲/۹	۵/۰	۴/۴	بهار.....
۱/۵	۱/۵	۲/۶	۷/۸	۵/۷	تابستان.....
۶/۸	۲/۲	۰/۳	۴/۲	۵/۱	پاییز.....
۴/۵	۰/۹	۳/۷	-۰/۴	۳/۹	زمستان.....
<b>۱۳۹۰</b>					
۶/۴	۰/۵	۲/۱	۱/۱	۲/۶	بهار.....
۷/۶	۱۱/۵	۱/۲	۴/۱	۵/۰	تابستان.....
۵/۵	۱۶/۸	۴/۶	۴/۷	۵/۶	پاییز.....
۵/۲	۱۲/۴	۳/۳	۱۸/۳	۱۳/۴	زمستان.....
<b>۱۳۹۱</b>					
۷/۶	۱۲/۲	۱۰/۳	۲۱/۴	۱۶/۴	بهار.....
۶/۰	۲۵/۶	۹/۰	۲۳/۵	۲۰/۶	تابستان.....
۹/۹	۵/۵	۸/۶	۱۳/۰	۸/۳	پاییز.....
۱۸/۸	۱/۵	۱۲/۰	۲۱/۶	۲۳/۸	زمستان.....
<b>۱۳۹۲</b>					
۱۲/۴	۱/۹	۷/۴	۲/۹	۶/۹	بهار.....
۶/۶	۱۰/۱	۰/۰	۰/۱	-۱/۱	تابستان.....

۴- درصد تغییرات شاخص قیمت تولیدکننده محصولات گاوداری‌های صنعتی کشور نسبت به سال قبل در سال‌های ۱۳۸۷-۱۳۹۱ و نسبت به فصل مشابه سال قبل در فصول سال‌های ۱۳۸۷-۱۳۹۱  
 ۱۳۸۱=۱۰۰

دوره زمانی	شاخص کل	گاو ماده تلیسه	گاو ماده شیری	گاو نر داشتی (تولیدکننده شیر)
۱۳۸۷	۵۱/۴	۵۵/۳	۴۴/۸	۴۸/۶
بهار.....	۵۰/۶	۴۸/۷	۴۱/۳	۳۸/۵
تابستان.....	۵۴/۱	۶۶/۵	۴۶/۵	۵۲/۹
پاییز.....	۵۲/۹	۵۵/۷	۴۵/۲	۵۴/۰
زمستان.....	۴۸/۳	۵۰/۷	۴۵/۹	۴۷/۹
۱۳۸۸	۱۴/۳	۲۵/۷	۲۲/۹	۱۰/۱
بهار.....	۲۲/۳	۳۹/۱	۳۲/۵	۲۵/۰
تابستان.....	۱۶/۷	۲۰/۶	۲۳/۵	۸/۷
پاییز.....	۱۰/۸	۲۶/۶	۲۱/۳	۳/۷
زمستان.....	۸/۸	۱۹/۴	۱۶/۴	۶/۱
۱۳۸۹	۸/۹	۱۳/۴	۱۱/۹	۹/۵
بهار.....	۹/۳	۱۷/۶	۱۵/۱	۱۰/۴
تابستان.....	۸/۴	۱۳/۱	۱۳/۰	۱۰/۹
پاییز.....	۸/۸	۱۱/۵	۱۱/۴	۸/۰
زمستان.....	۹/۰	۱۱/۷	۸/۳	۸/۹
۱۳۹۰	۱۹/۷	۱۱/۸	۶/۳	۱۰/۶
بهار.....	۹/۹	۸/۴	۸/۰	۸/۵
تابستان.....	۱۴/۲	۱۱/۶	۵/۸	۸/۶
پاییز.....	۲۱/۴	۱۱/۱	۴/۲	۱۳/۸
زمستان.....	۳۲/۳	۱۵/۸	۷/۴	۱۱/۵
۱۳۹۱	۵۷/۶	۳۳/۴	۱۸/۳	۲۹/۳
بهار.....	۴۵/۳	۱۷/۴	۶/۵	۱۴/۲
تابستان.....	۶۳/۵	۲۲/۰	۱۳/۱	۲۴/۸
پاییز.....	۶۰/۰	۳۰/۳	۲۲/۳	۳۰/۱
زمستان.....	۶۰/۱	۶۰/۷	۳۰/۷	۴۶/۱
۱۳۹۲	۴۸/۸	۶۳/۷	۲۸/۹	۵۱/۰
بهار.....	۲۹/۴	۵۳/۰	۲۴/۴	۳۴/۶
تابستان.....				



۴- درصد تغییرات شاخص قیمت تولیدکننده محصولات گاوداری‌های صنعتی کشور نسبت به سال قبل در سال‌های ۱۳۸۷-۱۳۹۱ و نسبت به فصل مشابه سال قبل در فصول سال‌های ۱۳۸۷-۱۳۹۲ (دنباله) ۱۳۸۱=۱۰۰

دوره زمانی	گوساله پرواری	گاو پرواری	گاو نر داشتی (تولیدکننده گوشت)	شیر	کود
۱۳۸۷	۵۸/۷	۳۷/۲	۷/۷	۵۱/۹	۵۵/۳
بهار.....	۵۴/۶	۳۷/۱	۶/۳	۵۴/۱	۵۱/۲
تابستان.....	۶۴/۶	۴۴/۵	۱۰/۶	۵۲/۷	۶۱/۵
پاییز.....	۶۱/۲	۳۶/۴	۸/۶	۵۳/۴	۵۸/۵
زمستان.....	۵۴/۷	۳۱/۸	۵/۴	۴۸/۰	۵۰/۱
۱۳۸۸	۲۷/۷	۳۳/۶	۵/۶	۴/۸	۱۴/۸
بهار.....	۳۶/۳	۳۰/۲	۴/۸	۱۲/۵	۳۳/۰
تابستان.....	۲۵/۳	۲۸/۵	۳/۳	۱۰/۸	۱۴/۵
پاییز.....	۲۵/۱	۳۷/۲	۵/۳	۰/۲	۸/۲
زمستان.....	۲۵/۷	۳۷/۶	۹/۱	-۲/۶	۷/۳
۱۳۸۹	۲۲/۳	۲۵/۵	۹/۸	-۰/۲	۱۱/۳
بهار.....	۲۴/۲	۳۱/۷	۱۰/۹	-۱/۲	۷/۰
تابستان.....	۲۳/۱	۳۱/۸	۱۰/۳	-۱/۹	۷/۱
پاییز.....	۲۱/۹	۲۳/۲	۸/۱	۰/۰	۱۴/۴
زمستان.....	۲۰/۴	۱۷/۵	۹/۸	۲/۱	۱۶/۱
۱۳۹۰	۲۱/۱	۱۵/۸	۱۰/۰	۲۵/۳	۲۵/۴
بهار.....	۱۸/۴	۱۳/۲	۸/۹	۵/۱	۲۰/۵
تابستان.....	۱۷/۷	۹/۳	۷/۴	۱۵/۵	۲۷/۷
پاییز.....	۱۸/۴	۹/۸	۱۲/۱	۳۲/۰	۲۶/۲
زمستان.....	۲۹/۱	۳۰/۳	۱۱/۶	۴۷/۲	۲۷/۰
۱۳۹۱	۶۹/۹	۸۸/۶	۳۳/۳	۶۵/۷	۳۴/۴
بهار.....	۴۶/۴	۵۶/۴	۲۰/۶	۶۴/۳	۲۸/۴
تابستان.....	۶۸/۱	۸۵/۶	۳۰/۰	۸۵/۰	۲۶/۵
پاییز.....	۷۲/۳	۱۰۰/۵	۳۵/۰	۶۷/۱	۳۱/۸
زمستان.....	۸۸/۱	۱۰۶/۲	۴۶/۳	۵۰/۹	۴۹/۰
۱۳۹۲	۷۲/۸	۷۴/۷	۴۲/۴	۳۷/۰	۵۵/۶
بهار.....	۴۱/۷	۴۱/۶	۳۰/۶	۲۰/۱	۵۶/۴
تابستان.....					

۵- شاخص قیمت تولیدکننده محصولات گاوآردی‌های صنعتی کشور به تفکیک استان در طی فصول سال‌های ۱۳۸۷-۱۳۹۲  
 ۱۳۸۱=۱۰۰

دوره زمانی	کل کشور	آذربایجان شرقی	آذربایجان غربی	اردبیل	اصفهان	ایلام	بوشهر
۱۳۸۷	۴۵۸/۵	۵۱۴/۳	۴۴۲/۰	۳۴۶/۶	۵۳۰/۴	۲۴۹/۶	۲۸۱/۰
بهار.....	۴۰۸/۹	۴۴۲/۵	۳۸۸/۵	۳۳۵/۳	۴۸۱/۴	۲۳۹/۸	۲۳۵/۱
تابستان.....	۴۴۵/۱	۵۱۱/۷	۴۴۲/۷	۳۴۶/۹	۵۱۵/۳	۲۴۲/۴	۲۸۵/۰
پاییز.....	۴۸۱/۴	۵۵۱/۶	۴۶۷/۹	۳۵۱/۱	۵۵۵/۰	۲۵۴/۶	۳۰۱/۹
زمستان.....	۴۹۸/۶	۵۵۱/۵	۴۶۸/۹	۳۵۳/۱	۵۷۰/۰	۲۶۱/۷	۳۰۱/۹
۱۳۸۸	۵۲۳/۹	۶۰۰/۷	۵۲۲/۰	۴۰۳/۰	۶۲۰/۳	۲۶۸/۲	۳۰۵/۹
بهار.....	۵۰۰/۳	۵۴۳/۲	۴۶۷/۸	۳۷۷/۵	۵۸۱/۰	۲۶۵/۱	۲۸۹/۶
تابستان.....	۵۱۹/۵	۵۷۹/۳	۵۰۹/۳	۴۰۶/۹	۶۰۸/۷	۲۶۵/۱	۲۸۹/۶
پاییز.....	۵۳۳/۴	۶۳۵/۵	۵۴۴/۵	۴۱۱/۵	۶۳۸/۶	۲۶۹/۸	۲۸۹/۶
زمستان.....	۵۴۲/۳	۶۴۴/۶	۵۶۶/۳	۴۱۶/۰	۶۵۳/۰	۲۷۲/۹	۳۵۴/۹
۱۳۸۹	۵۷۰/۶	۶۸۴/۱	۶۴۱/۰	۴۴۴/۲	۷۶۷/۳	۲۸۵/۲	۳۵۵/۴
بهار.....	۵۴۶/۹	۶۵۸/۰	۵۹۶/۹	۴۲۰/۲	۶۹۸/۳	۲۷۳/۶	۳۵۵/۰
تابستان.....	۵۶۳/۴	۶۷۱/۴	۶۳۴/۶	۴۴۳/۵	۷۳۲/۸	۲۷۸/۶	۳۵۵/۱
پاییز.....	۵۸۰/۶	۶۸۶/۳	۶۷۴/۷	۴۵۷/۰	۸۱۱/۵	۲۹۲/۹	۳۵۵/۵
زمستان.....	۵۹۱/۴	۷۲۰/۸	۶۵۷/۶	۴۵۵/۹	۸۲۶/۴	۲۹۵/۹	۳۵۶/۰
۱۳۹۰	۶۸۳/۰	۸۲۸/۱	۷۳۷/۷	۵۱۴/۲	۹۲۳/۹	۳۱۷/۸	۳۶۰/۰
بهار.....	۶۰۱/۲	۷۵۶/۵	۶۶۶/۸	۴۸۲/۰	۸۴۰/۵	۳۰۳/۷	۳۵۶/۱
تابستان.....	۶۴۳/۲	۷۸۸/۶	۶۸۰/۴	۴۸۵/۷	۹۰۰/۸	۳۱۱/۳	۳۵۶/۰
پاییز.....	۷۰۴/۹	۸۴۶/۹	۷۵۷/۲	۵۳۰/۰	۹۳۵/۲	۳۲۳/۱	۳۶۳/۹
زمستان.....	۷۸۲/۶	۹۲۰/۵	۸۴۶/۶	۵۵۹/۰	۱۰۱۹/۲	۳۳۳/۰	۳۶۴/۰
۱۳۹۱	۱۰۷۶/۴	۱۲۶۷/۹	۱۳۲۶/۰	۷۹۲/۵	۱۳۸۶/۱	۴۸۳/۷	۴۲۱/۶
بهار.....	۸۷۳/۴	۱۰۱۰/۱	۹۶۸/۲	۶۶۸/۶	۱۱۳۵/۷	۴۱۵/۵	۴۲۲/۹
تابستان.....	۱۰۵۱/۹	۱۱۵۱/۶	۱۱۷۰/۸	۶۸۰/۴	۱۳۱۰/۲	۴۵۳/۳	۴۱۹/۵
پاییز.....	۱۱۲۷/۶	۱۳۸۷/۶	۱۴۲۲/۶	۸۶۲/۹	۱۴۰۸/۳	۵۲۴/۴	۴۲۰/۶
زمستان.....	۱۲۵۲/۹	۱۵۲۲/۲	۱۷۴۲/۳	۹۵۸/۳	۱۶۹۰/۲	۵۴۱/۵	۴۲۳/۵
۱۳۹۲	۱۲۹۹/۷	۱۶۱۱/۹	۱۸۶۸/۲	۹۶۷/۸	۱۷۶۴/۳	۵۳۴/۸	۴۲۷/۶
تابستان.....	۱۳۶۱/۳	۱۶۵۲/۵	۱۹۹۲/۳	۹۸۲/۸	۱۷۹۹/۰	۵۳۵/۷	۴۲۹/۳



۵- شاخص قیمت تولیدکننده محصولات گاوآرداری‌های صنعتی کشور به تفکیک استان در طی فصول سال‌های ۱۳۸۷-۱۳۹۲

۱۳۸۱=۱۰۰

(دنباله)

دوره زمانی	تهران	چهارمحال و بختیاری	خراسان جنوبی	خراسان رضوی	خراسان شمالی	خوزستان
۱۳۸۷	۴۰۲/۰	۴۱۱/۳	۵۸۸/۲	۶۸۵/۱	۶۸۶/۶	۲۵۶/۹
بهار.....	۳۷۱/۸	۳۸۶/۸	۴۸۹/۸	۵۸۵/۶	۶۰۱/۵	۳۰۰/۰
تابستان.....	۳۸۶/۳	۳۸۸/۷	۶۱۰/۵	۶۵۹/۳	۶۴۸/۵	۳۵۶/۲
پاییز.....	۴۱۶/۳	۴۳۲/۹	۶۱۵/۹	۷۳۴/۲	۷۰۹/۰	۳۸۲/۰
زمستان.....	۴۳۳/۳	۴۳۶/۹	۶۳۶/۵	۷۶۱/۵	۷۸۷/۳	۳۸۹/۵
۱۳۸۸	۴۲۶/۴	۴۴۲/۶	۷۷۷/۷	۸۴۱/۴	۸۳۳/۶	۴۱۸/۲
بهار.....	۴۲۴/۶	۴۳۶/۶	۷۹۴/۹	۷۸۰/۴	۸۰۹/۱	۳۹۲/۷
تابستان.....	۴۲۶/۳	۴۳۶/۶	۷۵۷/۵	۸۴۸/۹	۸۰۹/۱	۴۱۵/۵
پاییز.....	۴۲۹/۳	۴۴۹/۵	۷۶۸/۵	۸۴۹/۸	۸۵۲/۶	۴۲۲/۹
زمستان.....	۴۲۵/۴	۴۴۷/۷	۷۸۹/۸	۸۸۶/۴	۸۶۳/۵	۴۴۱/۸
۱۳۸۹	۴۴۰/۶	۴۴۰/۴	۷۹۳/۹	۹۲۶/۱	۹۳۲/۲	۴۷۷/۲
بهار.....	۴۳۰/۴	۴۴۱/۰	۷۹۲/۴	۸۷۵/۲	۸۷۳/۹	۴۵۹/۷
تابستان.....	۴۳۸/۵	۴۳۸/۰	۷۹۳/۸	۹۱۱/۹	۹۱۷/۵	۴۶۷/۲
پاییز.....	۴۴۵/۱	۴۴۰/۷	۷۹۵/۰	۹۴۵/۱	۹۶۵/۱	۴۸۶/۲
زمستان.....	۴۴۸/۳	۴۴۲/۱	۷۹۴/۶	۹۷۲/۲	۹۷۲/۴	۴۹۵/۷
۱۳۹۰	۵۲۵/۸	۵۰۶/۰	۸۸۰/۶	۱۱۳۸/۰	۱۱۷۷/۸	۵۵۵/۴
بهار.....	۴۵۰/۹	۴۳۹/۰	۸۰۰/۵	۹۸۷/۴	۱۰۵۵/۹	۵۲۴/۲
تابستان.....	۴۸۶/۷	۴۷۱/۷	۸۵۲/۳	۱۰۷۳/۵	۱۱۴۳/۲	۵۲۸/۵
پاییز.....	۵۴۳/۲	۵۳۵/۸	۸۶۳/۶	۱۱۹۴/۴	۱۱۸۷/۱	۵۵۳/۶
زمستان.....	۶۲۲/۳	۵۷۷/۴	۱۰۰۵/۸	۱۲۹۶/۶	۱۳۲۵/۰	۶۱۵/۳
۱۳۹۱	۸۴۰/۶	۷۴۳/۹	۱۱۸۶/۳	۱۸۲۳/۶	۲۱۶۳/۵	۹۶۱/۲
بهار.....	۶۶۳/۱	۶۱۰/۸	۱۱۱۰/۹	۱۵۱۸/۸	۱۵۲۴/۴	۷۸۹/۷
تابستان.....	۸۳۶/۵	۷۰۵/۵	۱۱۸۰/۹	۱۸۱۱/۶	۲۰۵۹/۳	۹۲۸/۲
پاییز.....	۸۸۷/۶	۸۳۱/۰	۱۲۱۷/۱	۱۸۵۵/۶	۲۲۳۰/۶	۱۰۱۲/۴
زمستان.....	۹۷۵/۴	۸۲۸/۳	۱۲۳۶/۳	۲۱۰۸/۴	۲۸۳۹/۸	۱۱۱۴/۶
۱۳۹۲	۹۷۶/۶	۸۴۵/۸	۱۲۳۶/۳	۲۲۹۶/۰	۳۰۳۱/۹	۱۲۲۴/۴
بهار.....	۱۰۶۹/۲	۹۱۳/۹	۱۲۴۹/۱	۲۲۸۷/۳	۳۴۸۱/۶	۱۲۷۱/۱
تابستان.....						



۵- شاخص قیمت تولیدکننده محصولات گاوآردی‌های صنعتی کشور به تفکیک استان در طی فصول سال‌های ۱۳۸۷-۱۳۹۲

۱۳۸۱=۱۰۰

(دنباله)

دوره زمانی	زنجان	سمنان	سیستان و بلوچستان	فارس	قزوین	قم
۱۳۸۷	۵۰۴/۸	۴۰۹/۸	۳۳۹/۸	۳۵۳/۹	۴۵۲/۴	۳۹۵/۶
بهار.....	۴۰۰/۰	۳۷۵/۴	۲۵۲/۱	۳۳۱/۵	۳۸۱/۹	۳۶۴/۰
تابستان.....	۴۹۰/۹	۳۹۷/۸	۳۲۱/۴	۳۴۸/۴	۴۳۵/۸	۳۸۷/۲
پاییز.....	۵۴۴/۲	۴۲۹/۵	۳۹۲/۰	۳۶۳/۰	۴۸۰/۱	۴۱۵/۷
زمستان.....	۵۸۴/۲	۴۳۶/۴	۳۹۳/۸	۳۷۲/۶	۵۱۱/۸	۴۱۵/۵
۱۳۸۸	۵۶۶/۸	۴۴۷/۷	۴۱۶/۰	۳۹۵/۷	۵۲۹/۱	۴۲۳/۹
بهار.....	۵۵۲/۳	۴۲۹/۷	۴۰۳/۴	۳۷۷/۳	۵۰۴/۶	۴۰۸/۲
تابستان.....	۵۵۲/۳	۴۴۸/۵	۴۰۳/۴	۳۸۷/۸	۵۱۹/۶	۴۱۷/۳
پاییز.....	۵۸۰/۱	۴۵۵/۴	۴۲۳/۲	۴۰۷/۸	۵۳۵/۱	۴۳۵/۹
زمستان.....	۵۸۲/۷	۴۵۷/۳	۴۳۳/۹	۴۱۰/۰	۵۵۷/۲	۴۳۴/۳
۱۳۸۹	۶۱۴/۹	۵۰۱/۷	۴۷۷/۱	۴۲۶/۹	۵۷۶/۵	۴۴۴/۰
بهار.....	۵۹۳/۵	۴۶۲/۳	۴۳۶/۱	۴۰۸/۲	۵۵۸/۱	۴۳۵/۰
تابستان.....	۶۲۷/۹	۴۹۰/۷	۴۵۲/۴	۴۱۷/۵	۵۷۷/۵	۴۴۰/۰
پاییز.....	۶۲۴/۱	۵۲۲/۳	۵۰۷/۴	۴۳۷/۶	۵۸۴/۶	۴۵۴/۲
زمستان.....	۶۱۳/۸	۵۳۱/۴	۵۱۲/۷	۴۴۴/۱	۵۸۵/۸	۴۴۶/۷
۱۳۹۰	۷۱۷/۱	۵۹۲/۸	۵۲۲/۶	۴۹۰/۰	۶۶۳/۸	۵۳۲/۶
بهار.....	۶۲۳/۰	۵۳۴/۳	۵۰۵/۱	۴۵۱/۶	۵۸۶/۴	۴۵۵/۰
تابستان.....	۶۵۱/۴	۵۶۴/۶	۵۱۰/۴	۴۵۱/۴	۶۳۷/۱	۴۹۵/۵
پاییز.....	۷۳۶/۳	۵۹۷/۹	۵۳۴/۹	۴۹۳/۳	۶۹۹/۳	۵۶۰/۱
زمستان.....	۸۵۷/۹	۶۷۴/۴	۵۴۰/۱	۵۶۳/۷	۷۳۲/۳	۶۱۹/۸
۱۳۹۱	۱۲۵۰/۴	۹۵۰/۹	۹۱۱/۷	۷۷۱/۷	۹۳۵/۷	۸۶۰/۸
بهار.....	۱۰۱۴/۳	۷۷۷/۸	۶۶۱/۰	۶۰۵/۲	۸۳۴/۹	۶۸۷/۹
تابستان.....	۱۲۳۱/۵	۹۱۳/۸	۷۹۰/۵	۷۱۶/۶	۹۲۸/۳	۹۰۰/۰
پاییز.....	۱۳۵۵/۸	۹۹۰/۶	۹۱۷/۷	۸۳۳/۰	۹۷۱/۸	۹۱۲/۵
زمستان.....	۱۴۰۰/۱	۱۱۲۱/۴	۱۲۷۷/۵	۹۳۲/۱	۱۰۰۸/۰	۹۴۳/۰
۱۳۹۲	۱۴۰۴/۷	۱۱۵۹/۹	۱۳۳۱/۵	۹۶۶/۳	۱۰۳۵/۶	۹۹۲/۵
بهار.....	۱۵۳۳/۲	۱۱۹۱/۸	۱۳۹۷/۶	۹۹۷/۷	۱۱۱۷/۹	۱۰۸۰/۷



۵- شاخص قیمت تولیدکننده محصولات گاوآرداری‌های صنعتی کشور به تفکیک استان در طی فصول سال‌های ۱۳۸۷-۱۳۹۲

۱۳۸۱=۱۰۰

(دنباله)

گیلان	گلستان	کهگیلویه و بویراحمد	کرمانشاه	کرمان	کردستان	دوره زمانی
۳۳۴/۸	۴۲۱/۳	۳۲۹/۱	۴۶۳/۳	۵۳۴/۸	۳۹۷/۵	۱۳۸۷
۳۱۷/۲	۳۸۴/۹	۳۱۲/۳	۴۰۹/۰	۴۲۶/۷	۳۸۲/۲	بهار.....
۳۲۴/۵	۴۰۰/۹	۳۲۴/۶	۴۶۴/۰	۵۵۳/۷	۳۸۳/۸	تابستان.....
۳۴۴/۶	۴۴۶/۰	۳۳۳/۶	۴۸۶/۱	۵۶۴/۵	۴۰۱/۹	پاییز.....
۳۵۳/۱	۴۵۳/۵	۳۴۵/۷	۴۹۴/۳	۵۹۴/۴	۴۲۲/۳	زمستان.....
۳۷۱/۰	۴۷۳/۲	۳۷۵/۶	۴۹۱/۸	۵۶۵/۰	۴۱۷/۱	۱۳۸۸
۳۵۶/۹	۴۴۷/۹	۳۴۸/۴	۴۹۱/۳	۵۵۹/۱	۴۱۹/۷	بهار.....
۳۵۶/۴	۴۶۷/۳	۳۶۷/۰	۴۹۱/۳	۵۵۹/۱	۴۱۹/۷	تابستان.....
۳۸۱/۱	۴۸۷/۹	۳۸۶/۲	۴۹۲/۵	۵۶۷/۶	۴۱۲/۸	پاییز.....
۳۸۹/۵	۴۸۹/۸	۴۰۰/۶	۴۹۱/۸	۵۷۴/۳	۴۱۶/۳	زمستان.....
۴۱۳/۱	۵۰۶/۵	۴۳۳/۲	۵۳۱/۱	۵۸۶/۲	۴۲۰/۳	۱۳۸۹
۴۰۳/۳	۴۸۶/۵	۴۱۶/۵	۵۰۱/۵	۵۶۱/۴	۴۳۱/۷	بهار.....
۴۰۹/۹	۵۰۲/۹	۴۱۸/۹	۵۱۶/۶	۵۸۱/۷	۴۱۶/۴	تابستان.....
۴۱۷/۸	۵۱۳/۱	۴۳۱/۲	۵۳۹/۶	۵۹۳/۷	۴۱۵/۰	پاییز.....
۴۲۱/۳	۵۲۲/۵	۴۶۶/۴	۵۶۶/۶	۶۰۸/۰	۴۱۸/۰	زمستان.....
۴۶۸/۳	۶۰۳/۲	۵۰۰/۹	۶۴۶/۶	۷۱۴/۴	۴۶۶/۴	۱۳۹۰
۴۲۹/۶	۵۲۹/۹	۴۷۱/۲	۵۵۹/۴	۶۱۱/۴	۴۲۱/۷	بهار.....
۴۵۸/۷	۵۶۲/۲	۴۸۹/۵	۶۰۵/۰	۶۵۴/۶	۴۲۸/۵	تابستان.....
۴۸۱/۷	۶۱۴/۶	۵۰۰/۹	۶۷۶/۱	۷۵۸/۳	۴۸۹/۷	پاییز.....
۵۰۳/۴	۷۰۵/۹	۵۴۲/۱	۷۴۵/۹	۸۳۳/۲	۵۲۵/۵	زمستان.....
۷۸۸/۰	۹۷۳/۹	۷۳۶/۵	۱۰۰۲/۱	۱۱۴۲/۸	۸۷۰/۳	۱۳۹۱
۶۳۷/۲	۸۲۸/۴	۵۷۹/۳	۷۹۱/۳	۹۶۴/۳	۶۵۷/۰	بهار.....
۷۴۲/۲	۹۶۷/۹	۶۶۲/۱	۹۷۴/۱	۱۱۳۸/۶	۹۳۹/۷	تابستان.....
۸۵۴/۷	۱۰۱۹/۰	۷۷۴/۰	۱۰۶۷/۸	۱۲۱۶/۵	۹۵۴/۶	پاییز.....
۹۱۷/۹	۱۰۸۰/۴	۹۳۰/۸	۱۱۷۵/۲	۱۲۵۱/۸	۹۲۹/۹	زمستان.....
						۱۳۹۲
۹۱۹/۲	۱۱۳۶/۴	۱۰۲۴/۴	۱۰۴۲/۴	۱۲۵۱/۳	۹۸۴/۰	بهار.....
۱۰۱۸/۲	۱۱۸۱/۵	۱۰۳۴/۷	۱۱۲۱/۷	۱۲۹۷/۴	۱۰۰۸/۷	تابستان.....

۵- شاخص قیمت تولیدکننده محصولات گاوآردی‌های صنعتی کشور به تفکیک استان در طی فصول سال‌های ۱۳۸۷-۱۳۹۲

۱۳۸۱=۱۰۰

(دنباله)

دوره زمانی	لرستان	مازندران	مرکزی	هرمزگان	همدان	یزد
۱۳۸۷	۳۱۲/۴	۴۷۳/۱	۴۴۳/۷	۱۴۵/۹	۲۶۶/۶	۳۶۸/۳
بهار.....	۳۰۵/۸	۴۱۱/۰	۴۱۰/۲	۱۴۰/۴	۲۴۵/۴	۳۳۵/۱
تابستان.....	۳۱۴/۲	۴۴۸/۷	۴۳۹/۲	۱۴۲/۳	۲۵۳/۶	۳۶۰/۰
پاییز.....	۳۱۶/۳	۴۹۴/۵	۴۶۲/۷	۱۵۰/۲	۲۷۳/۶	۳۸۵/۴
زمستان.....	۳۱۳/۲	۵۳۸/۱	۴۶۲/۹	۱۵۰/۶	۲۹۳/۶	۳۹۲/۷
۱۳۸۸	۳۱۴/۴	۶۱۹/۴	۴۹۳/۵	۱۵۱/۷	۳۰۹/۵	۴۱۸/۰
بهار.....	۲۹۸/۴	۵۵۰/۴	۴۶۴/۷	۱۵۰/۶	۳۱۰/۱	۳۹۲/۴
تابستان.....	۲۹۸/۴	۵۹۱/۵	۴۹۴/۷	۱۵۰/۶	۳۱۰/۱	۴۰۵/۵
پاییز.....	۳۲۹/۲	۶۵۸/۱	۵۰۲/۲	۱۵۲/۴	۳۱۰/۳	۴۲۸/۵
زمستان.....	۳۳۱/۶	۶۷۷/۵	۵۱۲/۳	۱۵۳/۳	۳۰۷/۵	۴۴۵/۸
۱۳۸۹	۳۷۸/۶	۶۸۱/۴	۵۲۸/۳	۱۵۶/۴	۳۰۸/۱	۴۹۷/۲
بهار.....	۳۵۲/۹	۶۶۷/۷	۵۱۰/۸	۱۵۴/۹	۳۰۷/۰	۴۷۶/۰
تابستان.....	۳۷۷/۱	۶۶۹/۸	۵۲۲/۸	۱۵۴/۹	۳۰۷/۹	۴۹۱/۷
پاییز.....	۳۸۲/۶	۶۷۲/۴	۵۴۰/۵	۱۵۸/۳	۳۱۱/۵	۴۹۶/۶
زمستان.....	۴۰۱/۷	۷۱۵/۴	۵۳۸/۹	۱۵۷/۷	۳۰۶/۲	۵۲۴/۵
۱۳۹۰	۴۱۶/۳	۸۲۸/۶	۶۲۲/۸	۱۶۵/۴	۳۴۹/۳	۶۱۱/۸
بهار.....	۳۹۶/۱	۷۳۹/۴	۵۳۷/۴	۱۵۷/۷	۳۱۹/۸	۵۳۴/۵
تابستان.....	۳۹۴/۳	۸۲۱/۶	۵۹۳/۳	۱۵۷/۷	۳۲۵/۸	۵۶۳/۰
پاییز.....	۴۲۵/۸	۸۴۴/۸	۶۴۴/۳	۱۷۳/۱	۳۴۱/۲	۶۳۲/۹
زمستان.....	۴۴۹/۲	۹۰۸/۴	۷۱۶/۱	۱۷۳/۱	۴۱۰/۵	۷۱۷/۱
۱۳۹۱	۶۴۶/۱	۱۱۴۰/۰	۱۰۰۷/۷	۲۲۵/۶	۵۳۷/۸	۹۱۰/۰
بهار.....	۵۵۳/۷	۹۳۹/۹	۷۸۶/۲	۱۸۱/۴	۴۵۰/۳	۷۶۶/۹
تابستان.....	۶۲۵/۸	۱۱۰۲/۱	۱۰۱۸/۰	۲۰۵/۹	۵۴۴/۳	۹۵۱/۰
پاییز.....	۶۶۲/۶	۱۱۹۹/۵	۱۰۸۹/۴	۲۵۷/۲	۵۵۹/۹	۹۳۴/۸
زمستان.....	۷۴۲/۲	۱۳۱۸/۴	۱۱۳۷/۲	۲۵۷/۹	۵۹۶/۹	۹۸۷/۲
۱۳۹۲	۷۷۹/۶	۱۳۲۵/۷	۱۱۶۴/۴	۲۶۱/۷	۶۵۵/۷	۹۸۸/۱
بهار.....	۷۹۹/۵	۱۳۸۲/۸	۱۲۱۴/۶	۲۷۶/۹	۶۷۶/۱	۱۰۴۸/۷
تابستان.....						

۶- شاخص قیمت تولیدکننده محصولات گاوداری‌های صنعتی کشور به تفکیک استان در فصل تابستان ۱۳۹۲ و تغییرات شاخص در فصل تابستان ۱۳۹۱ و ۱۳۹۲

درصد تغییر شاخص تابستان ۱۳۹۱ نسبت به فصل مشابه سال قبل		درصد تغییر شاخص تابستان ۱۳۹۲ نسبت به فصل مشابه سال قبل		شاخص کل تابستان ۱۳۹۲	استان
فصل قبل	فصل مشابه سال قبل	فصل قبل	فصل مشابه سال قبل		
۶۳/۵	۲۰/۴	۲۹/۴	۴/۷	۱۳۶۱/۳	کل کشور
۴۶۱۰	۱۴/۰	۴۳/۵	۲/۵	۱۶۵۲/۵	آذربایجان شرقی
۷۲/۱	۲۰/۹	۷۰/۲	۶/۶	۱۹۹۲/۳	آذربایجان غربی
۴۰/۱	۱/۸	۴۴/۴	۱/۶	۹۸۲/۸	اردبیل
۴۵/۴	۱۵/۴	۳۷/۳	۲/۰	۱۷۹۹/۰	اصفهان
۴۵/۶	۹/۱	۱۸/۲	۰/۲	۵۳۵/۷	ایلام
۱۷/۸	-۰/۸	۲/۳	۰/۴	۴۲۹/۳	بوشهر
۷۱/۹	۲۶/۲	۲۷/۸	۹/۵	۱۰۶۹/۲	تهران
۴۹/۶	۱۵/۵	۲۹/۵	۸/۱	۹۱۳/۹	چهارمحال و بختیاری
۳۸/۶	۶/۳	۵/۸	۱/۰	۱۲۴۹/۱	خراسان جنوبی
۶۸/۷	۱۹/۳	۲۶/۳	-۰/۴	۲۲۸۷/۳	خراسان رضوی
۸۰/۱	۳۵/۱	۶۹/۱	۱۴/۸	۳۴۸۱/۶	خراسان شمالی
۷۵/۶	۱۷/۵	۳۶/۹	۳/۸	۱۲۷۱/۱	خوزستان
۸۹/۰	۲۱/۴	۲۴/۵	۹/۱	۱۵۳۳/۲	زنجان
۶۱/۸	۱۷/۵	۳۰/۴	۲/۸	۱۱۹۱/۸	سمنان
۵۴/۹	۱۹/۶	۷۶/۸	۵/۰	۱۳۹۷/۶	سیستان و بلوچستان
۵۸/۸	۱۸/۴	۳۹/۲	۳/۲	۹۹۷/۷	فارس
۴۵/۷	۱۱/۲	۲۰/۴	۷/۹	۱۱۱۷/۹	قزوین
۸۱/۶	۳۰/۸	۲۰/۱	۸/۹	۱۰۸۰/۷	قم
۱۱۹/۳	۴۳/۰	۷/۳	۲/۵	۱۰۰۸/۷	کردستان
۷۴/۰	۱۸/۱	۱۳/۹	۳/۷	۱۲۹۷/۴	کرمان
۶۱/۰	۲۳/۱	۱۵/۱	۷/۶	۱۱۲۱/۷	کرمانشاه
۳۵/۳	۱۴/۳	۵۶/۳	۱/۰	۱۰۳۴/۷	کهگیلویه و بویراحمد
۷۲/۲	۱۶/۸	۲۲/۱	۴/۰	۱۱۸۱/۵	گلستان
۶۱/۸	۱۶/۵	۳۷/۲	۱۰/۸	۱۰۱۸/۲	گیلان
۵۸/۷	۱۳/۰	۲۷/۸	۲/۶	۷۹۹/۵	لرستان
۳۴/۱	۱۷/۳	۲۵/۵	۴/۳	۱۳۸۲/۸	مازندران
۷۱/۶	۲۹/۵	۱۹/۳	۴/۳	۱۲۱۴/۶	مرکزی
۳۰/۶	۱۳/۵	۳۴/۵	۵/۸	۲۷۶/۹	هرمزگان
۶۷/۰	۲۰/۹	۲۴/۲	۳/۱	۶۷۶/۱	همدان
۶۸/۹	۲۴/۰	۱۰/۳	۶/۱	۱۰۴۸/۷	یزد