

ریاست جمهوری
معاونت برنامه‌ریزی و نظارت راهبردی
مرکز آمار ایران

نتایج آمارگیری از مقدار مصرف انرژی
در کارگاه‌های صنعتی ۱۰ نفر کارکن و بیش‌تر
۱۳۸۳-۱۳۹۰

مرکز آمار ایران

.....	مقدمه	۵
.....	مشخصات کلی طرح	۷
.....	تعاریف و مفاهیم	۸
.....	چکیده‌ی یافته‌های طرح در سال ۱۳۹۰	۹
.....	جداول آماری سال ۱۳۹۰	۷
.....	۱- مقدار کل و سرانه مصرف انرژی کارگاه‌های صنعتی ۱۰ نفر کارکن و بیش تر به تفکیک استان: ۱۳۹۰	۱۵
.....	۲- مصرف سوخت‌های عمده و برق کارگاه‌های صنعتی ۱۰ نفر کارکن و بیش تر به تفکیک استان: ۱۳۹۰	۱۶
.....	۳- مقدار و درصد مصرف سوخت‌های عمده و برق کارگاه‌های صنعتی ۱۰ نفر کارکن و بیش تر به تفکیک فعالیت: ۱۳۹۰	۱۷
.....	۴- مصرف انرژی کارگاه‌های صنعتی ۱۰ نفر کارکن و بیش تر به تفکیک فعالیت بر حسب نوع حامل انرژی: ۱۳۹۰	۱۹
.....	جداول آماری	۷
.....	۱- تعداد کارگاه‌های فعال صنعتی ۱۰ نفر کارکن و بیش تر به تفکیک استان: ۱۳۸۳-۱۳۹۰	۲۲
.....	۲- تعداد کارگاه‌های فعال صنعتی ۱۰ نفر کارکن و بیش تر به تفکیک فعالیت: ۱۳۸۳-۱۳۹۰	۲۳
.....	۳- ارزش افزوده کارگاه‌های صنعتی ۱۰ نفر کارکن و بیش تر به تفکیک استان به قیمت جاری: ۱۳۸۳-۱۳۹۰	۲۴
.....	۴- ارزش افزوده کارگاه‌های صنعتی ۱۰ نفر کارکن و بیش تر به تفکیک فعالیت به قیمت جاری: ۱۳۸۳-۱۳۹۰	۲۵
.....	۵- مصرف کل انرژی در کارگاه‌های صنعتی ۱۰ نفر کارکن و بیش تر به تفکیک فعالیت: ۱۳۸۳-۱۳۹۰	۲۶
.....	۶- مصرف کل انرژی در کارگاه‌های صنعتی ۱۰ نفر کارکن و بیش تر به تفکیک استان: ۱۳۸۳-۱۳۹۰	۲۷
.....	۷- مصرف انرژی در کارگاه‌های صنعتی ۱۰ نفر کارکن و بیش تر به تفکیک نوع حامل: ۱۳۸۳-۱۳۹۰	۲۸
.....	۸- درصد مصرف انرژی در کارگاه‌های صنعتی ۱۰ نفر کارکن و بیش تر به تفکیک نوع حامل: ۱۳۸۳-۱۳۹۰	۲۸
.....	۹- مقدار مصرف انرژی در کارگاه‌های صنعتی ۱۰ نفر کارکن و بیش تر به تفکیک نوع مصرف: ۱۳۸۳-۱۳۹۰	۲۹
.....	۱۰- درصد مصرف انرژی در کارگاه‌های صنعتی ۱۰ نفر کارکن و بیش تر به تفکیک نوع مصرف: ۱۳۸۳-۱۳۹۰	۲۹
.....	۱۱- سرانه مقدار مصرف انرژی کارگاه‌های صنعتی ۱۰ نفر کارکن و بیش تر به تفکیک نوع حامل انرژی: ۱۳۸۳-۱۳۹۰	۳۰
.....	۱۲- مصرف کل گازوئیل در کارگاه‌های صنعتی ۱۰ نفر کارکن و بیش تر به تفکیک فعالیت: ۱۳۸۳-۱۳۹۰	۳۱
.....	۱۳- مصرف کل گازوئیل در کارگاه‌های صنعتی ۱۰ نفر کارکن و بیش تر به تفکیک استان: ۱۳۸۳-۱۳۹۰	۳۲
.....	۱۴- مصرف کل گاز طبیعی در کارگاه‌های صنعتی ۱۰ نفر کارکن و بیش تر به تفکیک فعالیت: ۱۳۸۳-۱۳۹۰	۳۳
.....	۱۵- مصرف کل گاز طبیعی در کارگاه‌های صنعتی ۱۰ نفر کارکن و بیش تر به تفکیک استان: ۱۳۸۳-۱۳۹۰	۳۴
.....	۱۶- مصرف کل بنزین در کارگاه‌های صنعتی ۱۰ نفر کارکن و بیش تر به تفکیک فعالیت: ۱۳۸۳-۱۳۹۰	۳۵
.....	۱۷- مصرف کل بنزین در کارگاه‌های صنعتی ۱۰ نفر کارکن و بیش تر به تفکیک استان: ۱۳۸۳-۱۳۹۰	۳۶
.....	۱۸- مصرف کل نفت سفید در کارگاه‌های صنعتی ۱۰ نفر کارکن و بیش تر به تفکیک فعالیت: ۱۳۸۳-۱۳۹۰	۳۷
.....	۱۹- مصرف کل نفت سفید در کارگاه‌های صنعتی ۱۰ نفر کارکن و بیش تر به تفکیک استان: ۱۳۸۳-۱۳۹۰	۳۸
.....	۲۰- مصرف کل گاز مایع در کارگاه‌های صنعتی ۱۰ نفر کارکن و بیش تر به تفکیک فعالیت: ۱۳۸۳-۱۳۹۰	۳۹
.....	۲۱- مصرف کل گاز مایع در کارگاه‌های صنعتی ۱۰ نفر کارکن و بیش تر به تفکیک استان: ۱۳۸۳-۱۳۹۰	۴۰

- ۲۲- مصرف کل نفت سیاه در کارگاه‌های صنعتی ۱۰ نفر کارکن و بیش‌تر به تفکیک فعالیت: ۱۳۸۳-۱۳۹۰..... ۴۱
- ۲۳- مصرف کل نفت سیاه در کارگاه‌های صنعتی ۱۰ نفر کارکن و بیش‌تر به تفکیک فعالیت: ۱۳۸۳-۱۳۹۰..... ۴۲
- ۲۴- مصرف کل برق در کارگاه‌های صنعتی ۱۰ نفر کارکن و بیش‌تر به تفکیک فعالیت: ۱۳۸۳-۱۳۹۰..... ۴۳
- ۲۵- مصرف کل برق در کارگاه‌های صنعتی ۱۰ نفر کارکن و بیش‌تر به تفکیک استان: ۱۳۸۳-۱۳۹۰..... ۴۴
- ۲۶- مصرف گازوئیل کارگاه‌های صنعتی ۱۰ نفر کارکن و بیش‌تر به تفکیک نوع مصرف: ۱۳۸۳-۱۳۹۰..... ۴۵
- ۲۷- مصرف گاز طبیعی کارگاه‌های صنعتی ۱۰ نفر کارکن و بیش‌تر به تفکیک نوع مصرف: ۱۳۸۳-۱۳۹۰..... ۴۵
- ۲۸- مصرف بنزین کارگاه‌های صنعتی ۱۰ نفر کارکن و بیش‌تر به تفکیک نوع مصرف: ۱۳۸۳-۱۳۹۰..... ۴۶
- ۲۹- مصرف برق کارگاه‌های صنعتی ۱۰ نفر کارکن و بیش‌تر به تفکیک نوع مصرف: ۱۳۸۳-۱۳۹۰..... ۴۶
- ۳۰- مصرف نفت سیاه کارگاه‌های صنعتی ۱۰ نفر کارکن و بیش‌تر به تفکیک نوع مصرف: ۱۳۸۳-۱۳۹۰..... ۴۶
- ۳۱- مصرف نفت سفید کارگاه‌های صنعتی ۱۰ نفر کارکن و بیش‌تر به تفکیک نوع مصرف: ۱۳۸۳-۱۳۹۰..... ۴۷
- ۳۲- مصرف گاز مایع کارگاه‌های صنعتی ۱۰ نفر کارکن و بیش‌تر به تفکیک نوع مصرف: ۱۳۸۳-۱۳۹۰..... ۴۷
- ۳۳- مقدار مصرف انرژی صنایع مصرف‌کننده عمده انرژی کشور برحسب کد فعالیت ۱۳۸۳-۱۳۹۰..... ۴۸
- ۳۴- مقدار مصرف انرژی صنایع مصرف‌کننده عمده انرژی کشور برحسب کد فعالیت ۱۳۸۳-۱۳۹۰..... ۴۸

مرکز آمار ایران

مقدمه

امروزه موضوعات مرتبط با انرژی و میزان مصرف آن در بخش‌های مختلف، یکی از مهم‌ترین مباحث در سیاستگذاری و برنامه‌ریزی کشورها است. انرژی به عنوان یکی از مهم‌ترین عوامل تولید و همچنین به عنوان یکی از کالاهای و خدمات مورد نیاز در مصرف نهایی از نظر اقتصادی دارای اثرات قابل توجهی است. از آنجایی که بخش انرژی زیربنای اصلی توسعه به شمار می‌رود، مقدار مصرف حامل‌های انرژی نقش مهمی در فعالیت کارگاه‌های صنعتی ایفا می‌کند. در این میان نفت و مشتقات نفتی کماکان مهم‌ترین تأمین‌کننده‌ی انرژی در جهان هستند.

در کشور ما به خصوص پس از طرح هدفمندی یارانه‌ها، به چگونگی مصرف انرژی در بخش‌های مختلف توجه ویژه‌ای شده است. از آنجا که بخش صنعت یکی از مهم‌ترین مصرف‌کنندگان انرژی کشور می‌باشد، گروه انرژی دفتر صنعت، معدن و زیربنایی، اقدام به جمع‌بندی و تهیه‌ی سری زمانی از مصرف انرژی در کارگاه‌های صنعتی ۱۰ نفر کارکن و بیش‌تر نموده است. اطلاعات این نشریه از نتایج طرح آمارگیری از کارگاه‌های صنعتی ۱۰ نفر کارکن و بیش‌تر بدست آمده است. همچنین نوع فعالیت اقتصادی کارگاه‌های آمارگیری شده، بر اساس کدهای دو رقمی ISIC-Rev۳ طبقه‌بندی شده است. در این نشریه با توجه به اهمیت یکسان‌سازی واحدها در پژوهش‌های مرتبط با انرژی، واحدهای حامل‌های انرژی به شبکه معادل نفت خام تبدیل شده است.

نشریه‌ی پیش‌رو، شامل نتایج آمارگیری و جداول تفصیلی، در وب‌گاه مرکز آمار ایران به آدرس www.amar.org.ir قابل دسترسی است.

مشخصات کلی طرح

هدف

هدف اصلی از تهیه و اجرای طرح آمارگیری از کارگاه‌های صنعتی، تهیه زمینه اطلاعاتی مناسب از ویژگی‌های کارگاه‌های صنعتی است. یکی از بخش‌های پرسشنامه این طرح آمارگیری به پرسش در خصوص مقدار و ارزش سوخت مصرفی، آب و برق خریداری شده پرداخته است.

جامعه آماری

جامعه آماری این طرح شامل تمامی کارگاه‌های صنعتی واقع در نقاط شهری و روستایی کشور است که در سال آمارگیری متوسط تعداد شاغلان آن‌ها ۱۰ نفر و بیش‌تر بوده است.

واحد آماری

واحد آماری این طرح شامل یک کارگاه صنعتی مستقل یا متبوع از جامعه آماری مذکور است.

چارچوب آماری

چارچوب مورد استفاده در این طرح، فهرست کارگاه‌های صنعتی مستقل و متبوع ۱۰ نفر کارکن و بیش‌تر است که با استفاده نتایج سرشماری عمومی کارگاهی سال ۱۳۸۱ تهیه و هر ساله به‌نگام می‌شود.

روش آمارگیری

اطلاعات کارگاه‌های صنعتی ۴۹-۱۰ نفر کارکن به صورت نمونه‌گیری و اطلاعات کارگاه‌های ۵۰ نفر کارکن و بیش‌تر به صورت تمام شماری جمع‌آوری می‌شود.

تعاریف و مفاهیم

کارگاه صنعتی

کارگاه صنعتی مکان ثابتی است که در آن مجموعه‌ای از سرمایه و نیروی کار به منظور تولید یک یا چند محصول صنعتی به کار گرفته شده است.

کارگاه صنعتی ۱۰ نفر کارکن و بیش‌تر

کارگاه صنعتی است که متوسط تعداد کارکنانش در سال آمارگیری، ۱۰ نفر و بیش‌تر بوده است. در این آمارگیری، آمار و اطلاعات مربوط از کارگاه‌های صنعتی مستقل و متبوع (واحد اقتصادی) ۱۰ نفر کارکن و بیش‌تر جمع‌آوری شده است.

ارزش افزوده فعالیت صنعتی

ارزش افزوده فعالیت صنعتی کارگاه عبارت است از ما به التفاوت ارزش ستانده و ارزش داده فعالیت صنعتی.

مقدار انرژی مصرف شده

مقدار انرژی مصرف شده، عبارت است از مقدار انواع سوخت مصرف شده (شامل نفت سفید، گازوئیل، گاز مایع، گاز طبیعی، بنزین، نفت سیاه، زغال سنگ و زغال چوب) و مقدار برق خریداری شده.

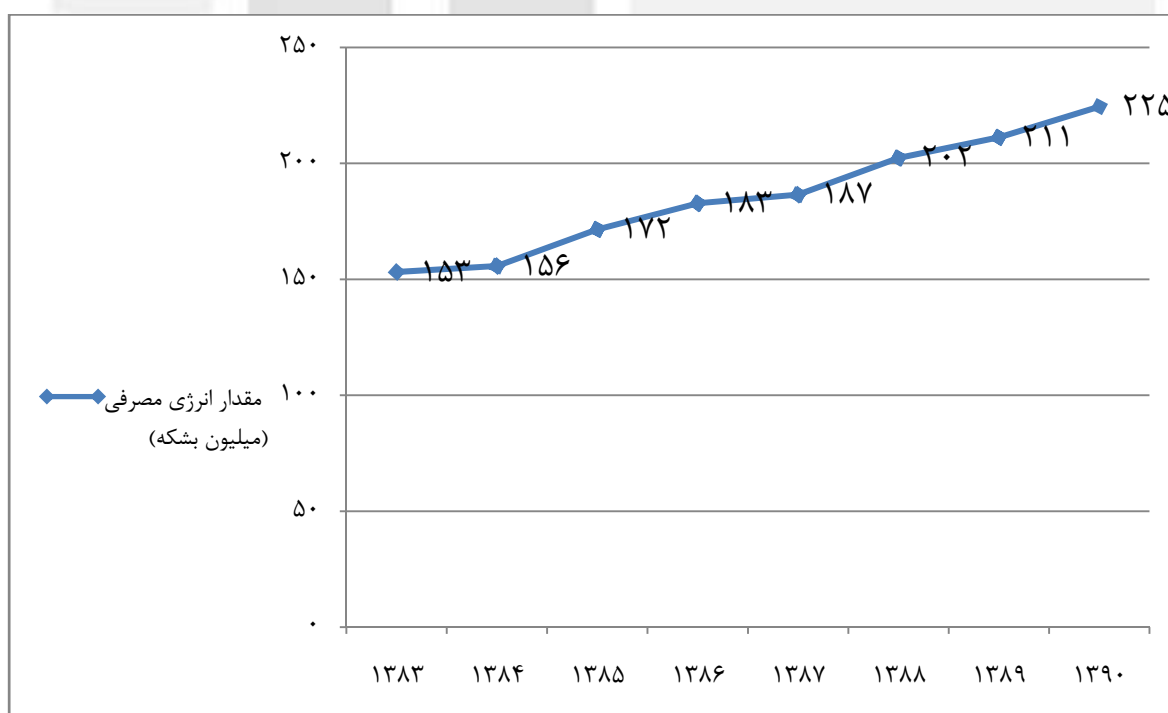
سرانه مقدار مصرف انرژی

سرانه مقدار مصرف انرژی عبارت است از مقدار مصرف انرژی کارگاه‌های صنعتی به تعداد کارگاه‌های جامعه آماری.

چکیده‌ی یافته‌های طرح در سال ۱۳۹۰

طرح آمارگیری از کارگاه‌های صنعتی ۱۰ نفر کارکن و بیش‌تر هر ساله اجرا می‌شود. در این طرح آمارگیری پرسش‌هایی در خصوص مصرف انرژی در کارگاه‌های صنعتی پرسیده می‌شود. نشریه‌ی پیش‌رو به بررسی مقدار انرژی مصرفی کارگاه‌های صنعتی ۱۰ نفر کارکن و بیش‌تر در سال‌های ۱۳۸۳ تا ۱۳۹۰ می‌پردازد. در سال ۱۳۹۰، مصرف کل انرژی کارگاه‌های صنعتی ۱۰ نفر کارکن و بیش‌تر، ۲۲۵ میلیون بشکه معادل نفت خام بوده که نسبت به سال قبل رشد ۶/۳ درصدی داشته است. نمودار زیر روند انرژی مصرفی کارگاه‌های صنعتی ۱۰ نفر کارکن و بیش‌تر در سال‌های ۱۳۸۳ تا ۱۳۹۰ را نشان می‌دهد که بیانگر روند صعودی مصرف انرژی در کارگاه‌های صنعتی است.

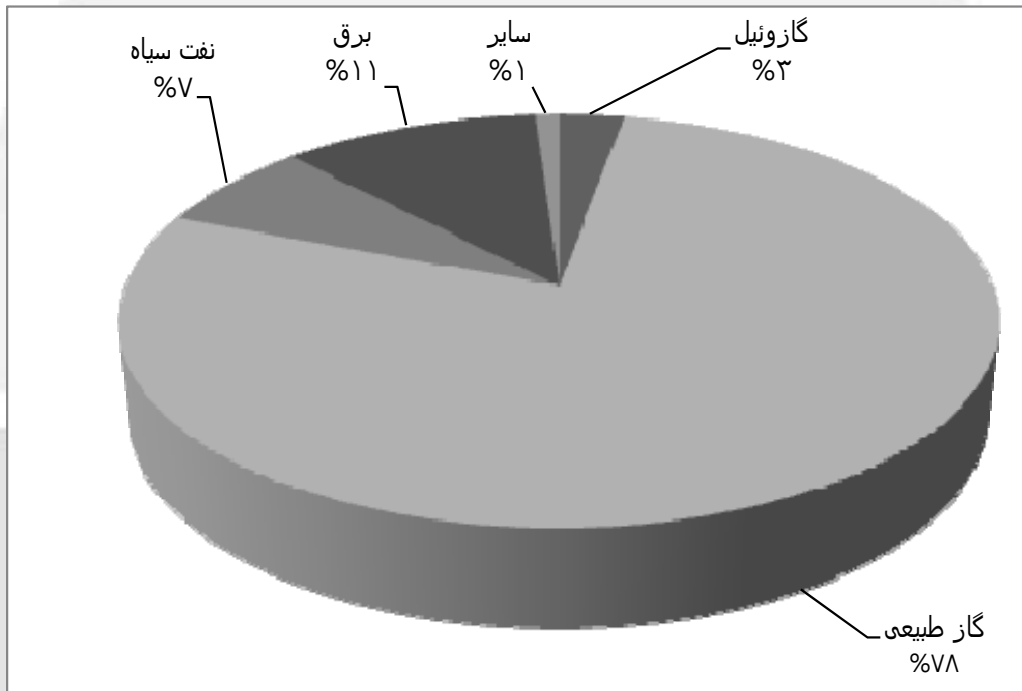
نمودار ۱- مقدار انرژی مصرفی کارگاه‌های صنعتی ۱۰ نفر کارکن و بیش‌تر: ۱۳۹۰-۱۳۸۳ (میلیون بشکه معادل نفت خام)



بررسی مقدار انرژی مصرفی کارگاه‌های صنعتی ۱۰ نفر کارکن و بیش‌تر به تفکیک استان‌های کشور، در سال‌های ۱۳۸۳ تا ۱۳۹۰ نشان می‌دهد، استان‌های اصفهان و خوزستان بیش‌ترین و استان کهگیلویه و بویراحمد کمترین مصرف انرژی را در این بخش داشته‌اند. مقدار مصرف انرژی کارگاه‌های صنعتی ۱۰ نفر کارکن و بیش‌تر در سال ۱۳۹۰ برای استان‌های اصفهان و خوزستان به ترتیب ۴۸ و ۴۶ میلیون بشکه معادل نفت خام و برای استان کهگیلویه و بویراحمد به مقدار ۰/۲ میلیون بشکه معادل نفت خام بوده است.

در سال‌های ۱۳۸۳ تا ۱۳۹۰، گاز طبیعی و پس از آن برق به ترتیب بیش از سایر حامل‌های انرژی در کارگاه‌های صنعتی ۱۰ نفر کارکن و بیش‌تر مصرف شده است. در سال ۱۳۹۰، در بین حامل‌های انرژی، سهم کارگاه‌های صنعتی ۱۰ نفر کارکن و بیش‌تر از مصرف گاز طبیعی ۷۸ درصد (۱۷۴ میلیون بشکه معادل نفت خام) و از برق ۱۱ درصد (۲۵ میلیون بشکه معادل نفت خام) بوده که بیش‌ترین سهم را نسبت به سایر حامل‌ها داشته است.

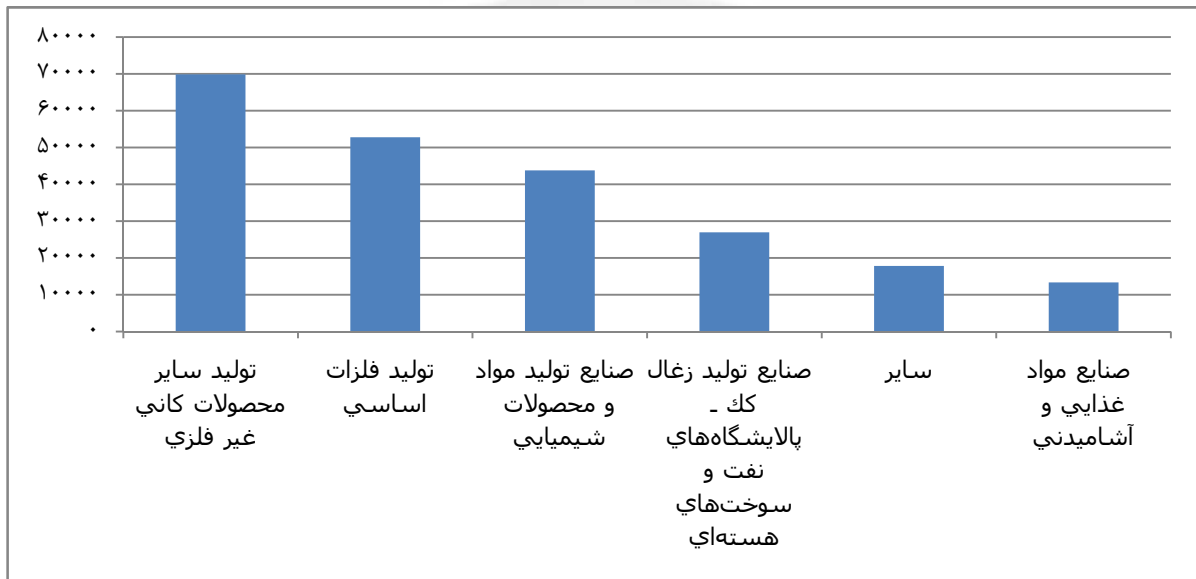
نمودار ۲- مصرف انرژی به تفکیک نوع حامل در کارگاه‌های صنعتی ۱۰ نفر کارکن و بیش‌تر ۱۳۹۰ (درصد)



بررسی مقدار انرژی مصرفی کارگاه‌های صنعتی بر اساس نوع فعالیت، به تفکیک گروه‌های دو رقمی ISIC در سال ۱۳۹۰ نشان می‌دهد، گروه‌های "تولید سایر محصولات کانی غیر فلزی" و "تولید فلزات اساسی" بیش‌ترین مقدار انرژی را در میان کارگاه‌های صنعتی ۱۰ نفر کارکن و بیش‌تر مصرف کرده‌اند و پس از آن گروه‌های "صنایع تولید مواد و محصولات شیمیایی" و "صنایع تولید زغال کک، پالایشگاه‌های نفت و سوخت‌های هسته‌ای" قرار دارند. در سال ۱۳۹۰، مصرف انرژی "تولید سایر محصولات کانی غیر فلزی" ۷۰ میلیون بشکه معادل نفت خام و "تولید فلزات اساسی" ۵۳ میلیون بشکه معادل نفت خام بوده است، که به ترتیب سهمی معادل ۳۱ درصد و ۲۴ درصد از کل انرژی مصرفی را داشته‌اند. کمترین مصرف انرژی نیز، در گروه "بازیافت ضایعات فلزی و غیر فلزی" بوده که در سال ۱۳۹۰ مصرفی به میزان ۱۱ هزار بشکه معادل نفت خام داشته است.

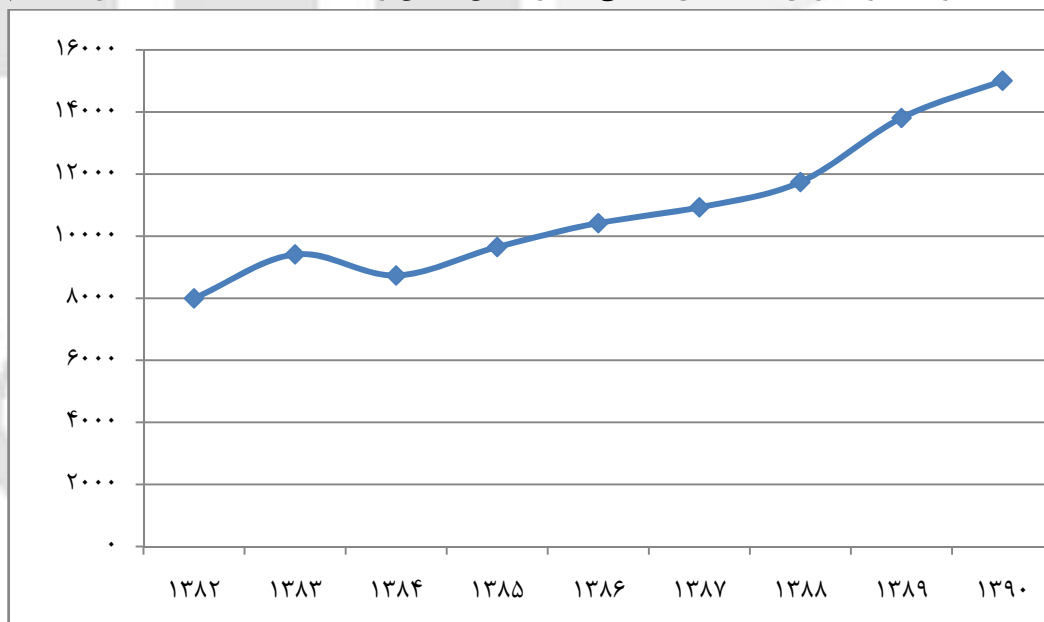
نمودار ۳- مقدار مصرف انرژی کارگاه‌های صنعتی ۱۰ نفر کارکن و بیش‌تر به تفکیک فعالیت: ۱۳۹۰

(هزار بشکه معادل نفت خام)



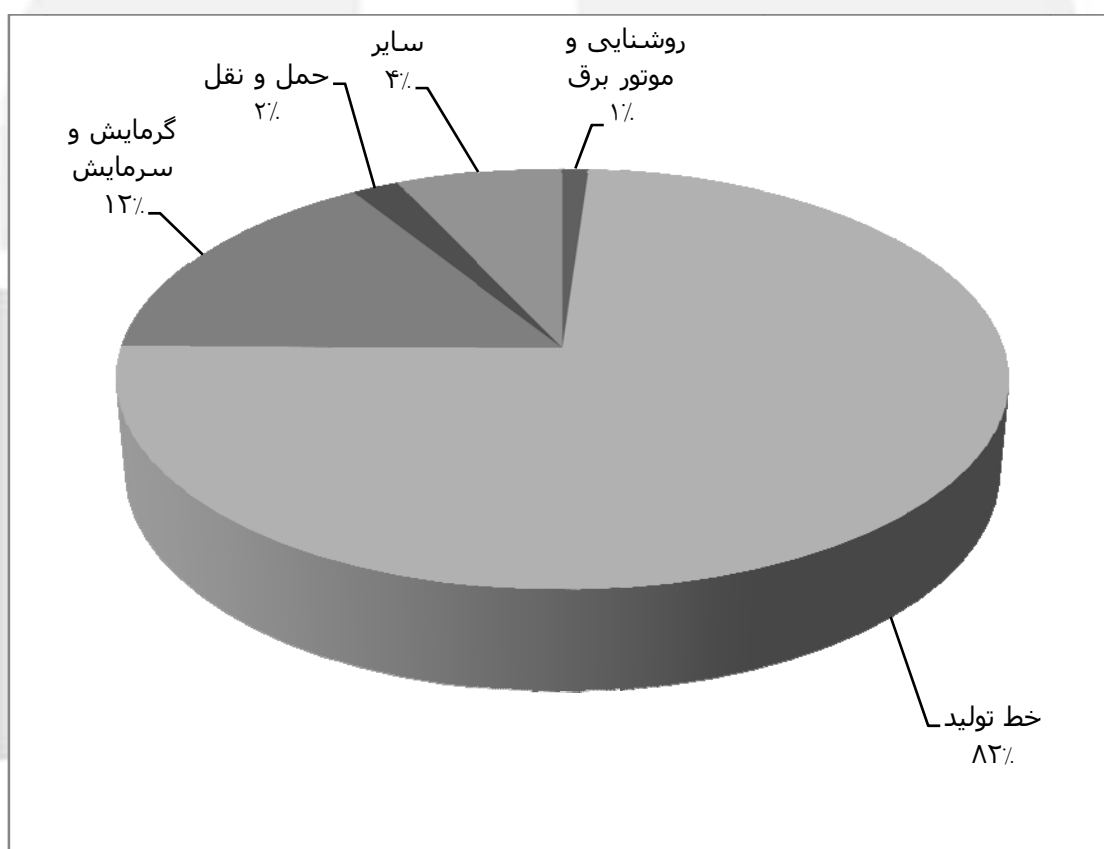
سرانه مصرف انرژی کارگاه‌های صنعتی ۱۰ نفر کارکن و بیش‌تر، در سال ۱۳۹۰ به ۱۵ هزار بشکه معادل نفت خام رسیده که نسبت به سال ۱۳۸۹ از رشدی به میزان ۸/۷ درصد برخوردار بوده است. همچنین تعداد کارگاه‌های فعال صنعتی ۱۰ نفر کارکن و بیش‌تر در سال ۱۳۹۰ نسبت به سال قبل با کاهش ۲/۲ درصدی مواجه شده است که عمدتاً به کاهش تعداد در کارگاه‌های کم مصرف برمی‌گردد. این امر نیز موجب افزایش سرانه مصرف می‌گردد.

نمودار ۴- سرانه مصرف انرژی کارگاه‌های صنعتی ۱۰ نفر کارکن و بیش‌تر: ۱۳۹۰-۱۳۸۳ (بشکه معادل نفت خام)



مقدار مصرف انرژی کارگاه‌های صنعتی به تفکیک ماده اولیه (سال‌های ۱۳۸۳ تا ۱۳۸۸)، موتور برق (۱۳۸۹) و (۱۳۹۰)، خط تولید، گرمایش و سرمایش، حمل و نقل، روشنایی، مواد اولیه و سایر پرسیده شده است. بیش‌ترین درصد انرژی مصرفی کارگاه‌ها، در خط تولید است. در سال ۱۳۹۰ حدود ۸۲ درصد انرژی کارگاه‌های صنعتی ۱۰ نفر کارکن و بیش‌تر، در خط تولید و ۱۲ درصد انرژی مصرفی در گرمایش و سرمایش مصرف شده که این سهم در سال ۱۳۸۹ به ترتیب ۸۲ و ۱۰ درصد بوده است.

نمودار ۵- انرژی مصرفی در کارگاه‌های صنعتی ۱۰ نفر کارکن و بیش‌تر به تفکیک نوع مصرف -۱۳۹۰ (درصد)



مرکز آمار ایران



جداول آماری سال ۱۳۹۰

مرکز آمار ایران

۱- مقدار کل و سرانه مصرف انرژی کارگاه‌های صنعتی ۱۰ نفر کارکن و بیش‌تر به تفکیک استان: ۱۳۹۰

(بشکه معادل نفت خام)

سرانه	مقدار کل	تعداد کارگاه‌های فعال	استان
۱۵۰۰۹	۲۲۴۵۷۲۵۲۳	۱۴۹۶۲	کل کشور
۱۲۵۰۲	۹۱۵۱۴۱۸	۷۳۲	آذربایجان شرقی
۱۵۴۰۴	۵۰۰۲۶۲۱	۳۲۵	آذربایجان غربی
۵۳۷۳	۹۹۷۹۶۹	۱۸۶	اردبیل
۲۵۹۲۹	۴۷۵۰۴۳۶۹	۱۸۳۲	اصفهان
۴۸۷۳	۳۱۸۸۶۲۱	۶۵۴	البرز
۲۰۴۱۶	۹۹۱۸۶۴	۴۹	ایلام
۴۶۳۱۱	۴۸۱۷۳۳۸	۱۰۴	بوشهر
۷۱۱۶	۱۸۳۵۸۸۲۴	۲۵۸۰	تهران
۴۳۷۶	۱۰۹۱۴۰۵	۲۴۹	چهارمحال و بختیاری
۱۰۱۷۷	۱۰۵۰۳۶۹	۱۰۳	خراسان جنوبی
۴۶۴۹	۴۷۰۶۷۹۳	۱۰۱۲	خراسان رضوی
۵۳۰۲۷	۴۲۴۷۹۹۴	۸۰	خراسان شمالی
۱۱۴۴۱۸	۴۶۳۲۶۰۵۷	۴۰۵	خوزستان
۱۲۰۴۷	۲۵۲۵۰۱۵	۲۱۰	زنجان
۳۷۶۶	۲۸۴۱۷۵۱	۷۵۵	سمنان
۱۳۴۱۵	۱۲۵۵۸۶۱	۹۴	سیستان و بلوچستان
۱۷۶۹۹	۱۱۰۰۴۱۲۷	۶۲۲	فارس
۹۸۶۶	۶۵۸۹۳۲۸	۶۶۸	قزوین
۵۴۱۲	۲۷۰۶۰۳۱	۵۰۰	قم
۶۴۶۷	۸۱۵۶۲۱	۱۲۶	کردستان
۳۳۶۲۷	۴۵۹۹۵۸۶	۱۳۷	کرمان
۱۹۳۰۶	۴۵۰۵۵۰۱	۲۳۳	کرمانشاه
۴۷۴۵	۲۴۳۰۱۶	۵۱	کهگیلویه و بویر احمد
۵۵۸۴	۲۰۰۲۰۲۴	۳۵۹	گلستان
۴۸۲۸	۲۵۸۵۵۴۰	۵۳۶	گیلان
۱۱۲۰۵	۲۰۹۱۵۲۰	۱۸۷	لرستان
۶۶۲۲	۴۵۸۵۸۰۵	۶۹۳	مازندران
۲۰۷۱۱	۱۱۲۵۴۰۷۸	۵۴۳	مرکزی
۴۵۲۵۶	۸۱۴۶۴۷۶	۱۸۰	هرمزگان
۹۴۶۷	۳۵۶۶۰۲۸	۳۷۷	همدان
۱۵۲۱۴	۵۸۱۹۵۷۲	۳۸۳	یزد

۲- مصرف سوخت‌های عمده و برق کارگاه‌های صنعتی ۱۰ نفر کارکن و بیش‌تر به تفکیک استان: ۱۳۹۰ (بشکله معادل نفت خام)

برق		بنزین		گازوئیل		نفت سیاه		گاز طبیعی		استان
درصد	مقدار	درصد	مقدار	درصد	مقدار	درصد	مقدار	درصد	مقدار	
۱۰۰	۲۵۰۰۵۵۴۸	۱۰۰	۸۱۷۴۳۰	۱۰۰	۶۳۶۶۲۶۱	۱۰۰	۱۷۰۹۸۲۸۶	۱۰۰	۱۷۴۳۳۶۰۸۱	کل کشور
۲/۹	۷۱۴۱۷۱	۵/۶	۴۵۷۹۸	۲/۶	۱۶۶۷۶۶	۲/۸	۴۸۴۴۴۸	۴/۴	۷۷۰۰۴۵۹	آذربایجان شرقی
۱/۳	۳۲۰۲۰۷	۰/۷	۶۰۲۶	۲/۰	۱۲۵۳۷۵	۱۳/۹	۲۳۶۸۹۱۶	۱/۲	۲۱۵۸۳۸۶	آذربایجان غربی
۰/۵	۱۲۸۴۸۸	۰/۵	۴۴۷۳	۱/۰	۶۲۸۶۳	۰/۹	۱۶۰۹۰۵	۰/۴	۶۳۶۶۳۶	اردبیل
۱۷/۶	۴۳۹۸۰۲۶	۸/۵	۶۹۷۰۵	۸/۰	۵۱۰۰۷۱	۸/۱	۱۳۹۳۴۷۸	۲۳/۵	۴۱۰۴۰۸۶۴	اصفهان
۱/۴	۳۵۰۱۴۵	۳/۷	۳۰۶۲۶	۳/۵	۲۲۰۸۸۶	۱/۳	۲۲۹۱۳۶	۱/۳	۲۳۲۲۹۸۹	البرز
۰/۴	۸۸۰۲۰	۰/۱	۶۷۵	۰/۴	۲۴۸۶۱	۲/۵	۴۲۰۴۹۴	۰/۳	۴۵۴۱۲۲	ایلام
۲/۹	۷۳۷۳۱۹	۱۳/۴	۱۰۹۳۱۴	۱/۰	۶۴۶۰۳	۳/۱	۵۳۶۸۹۰	۱/۹	۳۳۶۸۵۶۲	بوشهر
۷/۸	۱۹۵۹۰۳۴	۱۷/۴	۱۴۲۵۹۸	۱۶/۵	۱۰۵۰۳۷۰	۷/۳	۱۲۴۵۱۲۵	۷/۹	۱۳۷۹۹۷۱۸	تهران
۰/۳	۸۵۲۳۰	۱/۱	۸۶۹۴	۰/۷	۴۷۵۴۴	۰/۲	۳۳۵۲۲	۰/۵	۹۱۲۲۲۵	چهار محال و بختیاری
۰/۶	۱۳۸۴۹۵	۰/۵	۴۱۵۵	۱/۱	۷۰۳۶۸	۱/۸	۲۹۹۹۰۱	۰/۳	۵۳۰۷۹۰	خراسان جنوبی
۱/۴	۳۴۲۴۸۹	۷/۷	۶۳۱۰۲	۲/۸	۱۷۷۶۹۷	۶/۰	۱۰۲۵۷۲۶	۱/۸	۳۰۷۱۴۱۵	خراسان رضوی
۱/۰	۲۳۹۹۷۷	۰/۴	۳۲۰۷	۰/۴	۲۷۸۸۴	۰/۱	۱۴۷۰۵	۲/۳	۳۹۶۰۲۱۲	خراسان شمالی
۲۰/۱	۵۰۱۶۲۴۹	۳/۴	۲۸۱۲۳	۸/۱	۵۱۶۰۶۹	۶/۳	۱۰۸۲۸۸۱	۲۲/۷	۳۹۶۳۷۱۷۴	خوزستان
۱/۹	۴۸۶۹۳۰	۱/۲	۱۰۰۲۲	۲/۲	۱۴۲۳۰۵	۱/۸	۲۹۹۳۰۲	۰/۹	۱۵۸۰۶۹۶	زنجان
۰/۷	۱۷۳۰۳۹	۲/۰	۱۶۵۶۶	۲/۵	۱۵۶۰۵۸	۱/۷	۲۹۶۴۲۳	۱/۲	۲۰۷۰۱۳۲	سمنان
۰/۴	۹۲۲۹۸	۰/۴	۳۳۰۷	۰/۸	۵۳۹۵۱	۶/۴	۱۱۰۰۵۲۱	۰/۰	۳۶۴۵	سیستان و بلوچستان
۲/۹	۷۲۷۰۳۸	۳/۳	۲۶۷۸۸	۷/۰	۴۴۸۵۵۷	۱۴/۰	۲۳۸۶۷۸۲	۴/۲	۷۳۸۶۷۸۰	فارس
۲/۶	۶۴۴۴۹۵	۳/۴	۲۷۸۳۰	۴/۶	۲۹۰۷۷۸	۲/۴	۴۰۷۱۴۲	۳/۰	۵۱۹۵۴۲۲	قزوین
۰/۹	۲۱۷۲۲۸	۱/۱	۹۱۲۱	۱/۵	۹۷۰۰۷	۰/۷	۱۲۷۳۶۰	۱/۳	۲۲۳۹۴۶۵	قم
۰/۳	۶۸۶۸۵	۰/۳	۲۴۶۱	۰/۴	۲۷۷۹۷	۰/۴	۶۹۶۰۶	۰/۴	۶۳۹۹۶۵	کردستان
۲/۴	۶۰۸۰۸۵	۲/۳	۱۹۰۱۹	۳/۴	۲۱۴۹۰۱	۱/۱	۱۹۳۳۳۰	۲/۰	۳۵۵۶۰۲۲	کرمان
۰/۸	۲۰۸۳۶۰	۳/۹	۳۱۶۴۶	۳/۳	۲۱۳۱۱۹	۱/۸	۳۰۰۲۹۸	۲/۱	۳۷۴۲۶۷۴	کرمانشاه
۰/۱	۱۹۴۱۰	۰/۱	۱۲۲۶	۰/۲	۱۳۶۸۷	۰/۱	۱۶۵۲۳	۰/۱	۱۸۵۸۵۰	کهگیلویه و بویر احمد
۰/۸	۲۰۲۳۱۹	۱/۴	۱۱۳۴۱	۱/۷	۱۰۸۸۱۹	۰/۹	۱۵۸۰۶۳	۰/۹	۱۵۱۶۰۰۶	گلستان
۱/۶	۳۸۸۱۱۶	۲/۵	۲۰۶۶۵	۳/۳	۲۱۲۱۰۹	۰/۲	۳۲۸۹۴	۱/۱	۱۹۲۵۵۸۶	گیلان
۱/۷	۴۲۴۹۹۳	۰/۵	۴۳۵۹	۱/۲	۷۵۷۵۴	۱/۸	۳۱۶۱۵۵	۰/۷	۱۲۱۵۳۲۰	لرستان
۲/۶	۶۴۷۶۹۴	۴/۴	۳۶۰۹۴	۷/۷	۴۹۲۷۱۹	۱/۴	۲۳۹۷۶۴	۱/۸	۳۱۵۰۲۷۹	مازندران
۹/۰	۲۲۵۰۶۳۰	۴/۴	۳۵۵۶۵	۲/۷	۱۷۳۴۳۰	۱/۷	۲۸۸۳۰۳	۴/۹	۸۴۷۹۹۱۷	مرکزی
۹/۲	۲۲۹۸۷۶۰	۱/۷	۱۴۲۸۷	۴/۴	۲۸۱۸۵۹	۱/۷	۲۹۵۹۶۷	۳/۰	۵۲۲۶۷۹۶	هرمزگان
۱/۲	۲۹۴۵۲۱	۱/۹	۱۵۸۵۲	۱/۹	۱۱۸۳۲۹	۰/۵	۹۳۸۴۸	۱/۷	۳۰۲۸۹۴۲	همدان
۲/۹	۷۳۵۰۹۹	۱/۸	۱۴۷۸۴	۲/۸	۱۷۹۷۲۳	۶/۹	۱۱۷۹۸۷۴	۲/۱	۳۵۹۹۰۳۲	یزد

۳- مقدار و درصد مصرف سوخت‌های عمده و برق کارگاه‌های صنعتی ۱۰ نفر کارکن و بیش‌تر به تفکیک فعالیت: ۱۳۹۰
(بشکه معادل نفت خام)

نوع	گاز طبیعی		نفت سیاه		گازوئیل	
	مقدار	درصد	مقدار	درصد	مقدار	درصد
کل صنعت.....	۱۷۴۳۳۶۰۸۱	۱۰۰	۱۷۰۹۸۲۸۶	۱۰۰	۶۳۶۶۲۶۱	۱۰۰
صنایع مواد غذایی و آشامیدنی.....	۹۰۹۳۷۵۸	۵/۲	۱۱۸۵۴۶۱	۶/۹	۱۶۰۱۶۲۷	۲۵/۲
تولید محصولات از توتون و تنباکو	۱۲۴۲۵۵	۰/۱	.	۰/۰	۱۱۴	۰/۰
تولید منسوجات	۱۷۴۵۹۴۴	۱/۰	۱۴۵۵۴۰	۰/۹	۲۲۶۵۸۳	۳/۶
تولید پوشاک - عمل آوردن و رنگ کردن و	۴۹۶۹۱	۰/۰	.	۰/۰	۱۰۴۴۲	۰/۲
دباغی و عمل آوردن چرم و ساخت کیف و	۱۲۹۶۴۸	۰/۱	.	۰/۰	۷۰۱۹	۰/۱
تولید چوب و محصولات چوبی و	۳۱۷۲۸۱	۰/۲	۳۳۳۷	۰/۰	۳۵۸۳۲	۰/۶
تولید کاغذ و محصولات کاغذی	۱۹۰۳۵۸۰	۱/۱	۱۷۷۴۷۷	۱/۰	۱۳۰۱۴۱	۲/۰
انتشار و چاپ و تکثیر رسانه‌های	۱۳۶۲۵۳	۰/۱	۱۴	۰/۰	۴۹۸۵	۰/۱
صنایع تولید زغال کک - پالایشگاه‌ها و	۲۲۲۴۸۰۷۴	۱۲/۸	۳۶۴۲۵۴۴	۲۱/۳	۳۴۴۹۹۲	۵/۴
صنایع تولید مواد و محصولات شیمیایی	۳۹۷۱۲۶۰۹	۲۲/۸	۲۰۵۵۳۰	۱/۲	۵۰۱۰۰۵	۷/۹
تولید محصولات لاستیکی و پلاستیکی	۱۳۸۱۶۹۶	۰/۸	۷۳۸۹۲	۰/۴	۱۴۶۹۸۵	۲/۳
تولید سایر محصولات کانی غیر فلزی	۵۱۵۶۱۹۰۷	۲۹/۶	۱۱۱۸۰۳۷۲	۶۵/۴	۱۹۹۲۸۵۳	۳۱/۳
تولید فلزات اساسی	۳۹۷۷۴۴۹۱	۲۲/۸	۴۵۳۵۱۱	۲/۷	۵۴۸۴۰۷	۸/۶
تولید محصولات فلزی فابریکی بجز	۱۰۳۳۰۳۴	۰/۶	۲۶۷۸	۰/۰	۱۷۵۴۱۱	۲/۸
تولید ماشین‌آلات و تجهیزات طبقه‌بندی	۱۶۰۳۵۶۶	۰/۹	۲۹۴۳	۰/۰	۱۵۸۹۴۹	۲/۵
تولید ماشین‌آلات اداری و حسابگر و	۱۳۸۶۳	۰/۰	.	۰/۰	۷۶۱۷	۰/۱
تولید ماشین‌آلات مولد و انتقال برق و	۶۵۸۸۵۰	۰/۴	۲۲۶	۰/۰	۱۰۲۴۹۶	۱/۶
تولید رادیو و تلویزیون و	۴۷۲۸۹	۰/۰	.	۰/۰	۹۹۷۵	۰/۲
تولید ابزار پزشکی و ابزار اپتیکی و	۱۰۵۲۷۷	۰/۱	۵۷۴۲	۰/۰	۱۳۶۵۷	۰/۲
تولید وسایل نقلیه موتوری و تریلر و	۲۱۸۲۶۳۲	۱/۳	۵۷۴	۰/۰	۲۳۷۹۵۱	۳/۷
تولید سایر وسایل حمل و نقل	۱۴۴۹۸۳	۰/۱	۸۰۴	۰/۰	۳۷۷۷۲	۰/۶
تولید مبلمان و مصنوعات طبقه‌بندی	۳۶۳۲۱۸	۰/۲	۱۷۶۳۹	۰/۱	۶۶۳۰۵	۱/۰
بازیافت ضایعات فلزی و غیر فلزی	۴۱۸۴	۰/۰	.	۰/۰	۵۱۴۳	۰/۱

۳- مقدار و درصد مصرف سوخت‌های عمده و برق کارگاه‌های صنعتی ۱۰ نفر کارکن و بیش‌تر به تفکیک فعالیت: ۱۳۹۰ (دنباله)
(بشکه معادل نفت خام)

برق		بنزین		نوع
درصد	مقدار	درصد	مقدار	
۱۰۰	۲۵۰۰۵۵۴۸	۱۰۰	۸۱۷۴۳۰	کل صنعت
۴/۹	۱۲۳۷۴۱۹	۱۶/۰	۱۳۰۴۲۷	صنایع مواد غذایی و آشامیدنی
۰/۰	۸۰۰۸	۰/۱	۴۹۵	تولید محصولات از توتون و تنباکو
۳/۰	۷۵۸۹۵۵	۳/۰	۲۴۸۷۰	تولید منسوجات
۰/۱	۱۲۶۸۵	۰/۲	۱۳۵۶	تولید پوشاک - عمل آوردن و رنگ کردن و
۰/۱	۲۱۸۸۳	۰/۳	۲۰۸۷	دباغی و عمل آوردن چرم و ساخت کیف و
۰/۳	۷۶۴۸۶	۰/۶	۴۶۳۹	تولید چوب و محصولات چوبی و
۱/۳	۳۱۷۷۱۱	۰/۸	۶۷۸۷	تولید کاغذ و محصولات کاغذی
۰/۲	۵۵۹۳۶	۰/۵	۴۱۴۶	انتشار و چاپ و تکثیر رسانه‌های
۲/۴	۵۹۸۳۱۷	۱/۱	۸۹۳۸	صنایع تولید زغال کک - پالایشگاه‌ها و
۱۲/۴	۳۱۰۸۸۴۵	۲۴/۱	۱۹۶۸۱۲	صنایع تولید مواد و محصولات شیمیایی
۲/۲	۵۵۲۷۳۱	۳/۶	۲۹۳۴۷	تولید محصولات لاستیکی و پلاستیکی
۱۹/۰	۴۷۶۱۰۷۵	۱۲/۹	۱۰۵۵۹۷	تولید سایر محصولات کانی غیر فلزی
۴۷/۳	۱۱۸۲۴۰۶۵	۵/۰	۴۰۸۹۱	تولید فلزات اساسی
۱/۲	۳۰۴۳۹۰	۵/۳	۴۲۹۷۱	تولید محصولات فلزی فابریکی بجز
۱/۳	۳۱۹۱۵۶	۳/۴	۲۷۷۷۲	تولید ماشین‌آلات و تجهیزات طبقه‌بندی
۰/۰	۱۰۱۱۷	۰/۱	۷۲۴	تولید ماشین‌آلات اداری و حسابگر و
۰/۸	۲۰۸۱۴۴	۲/۰	۱۶۶۶۵	تولید ماشین‌آلات مولد و انتقال برق و
۰/۱	۱۵۲۷۲	۰/۲	۱۷۰۴	تولید رادیو و تلویزیون و
۰/۱	۳۴۳۳۸	۱/۱	۸۸۵۷	تولید ابزار پزشکی و ابزار اپتیکی و
۲/۷	۶۶۵۰۰۷	۱۷/۶	۱۴۴۱۱۱	تولید وسایل نقلیه موتوری و تریلر و
۰/۲	۵۳۷۱۹	۰/۹	۷۱۲۷	تولید سایر وسایل حمل و نقل
۰/۲	۵۹۷۱۸	۱/۳	۱۰۷۶۳	تولید مبلمان و مصنوعات طبقه‌بندی
۰/۰	۱۵۷۳	۰/۰	۳۴۴	بازیافت ضایعات فلزی و غیر فلزی

۴- مصرف انرژی کارگاه‌های صنعتی ۱۰ نفر کارکن و بیش‌تر به تفکیک فعالیت بر حسب نوع حامل انرژی: ۱۳۹۰

نوع	گاز طبیعی (هزارمتر مکعب)	نفت سیاه (هزارلیتر)	گازوئیل (هزارلیتر)	بنزین (هزارلیتر)
کل صنعت.....	۲۸۳۰۱۳۱۲	۲۴۲۱۸۵۴	۱۰۳۰۸۰۶	۱۴۸۶۷۸
صنایع مواد غذایی و آشامیدنی.....	۱۴۷۶۲۵۹	۱۶۷۹۱۲	۲۵۹۳۳۱	۲۳۷۲۳
تولید محصولات از توتون و تنباکو.....	۲۰۱۷۱	۰	۱۹	۹۰
تولید منسوجات.....	۲۸۳۴۳۲	۲۰۶۱۵	۳۶۶۸۸	۴۵۲۳
تولید پوشاک - عمل آوردن و رنگ کردن و.....	۸۰۶۷	۰	۱۶۹۱	۲۴۷
دباغی و عمل آوردن چرم و ساخت کیف و.....	۲۱۰۴۷	۰	۱۱۳۶	۳۸۰
تولید چوب و محصولات چوبی و.....	۵۱۵۰۷	۴۷۳	۵۸۰۲	۸۴۴
تولید کاغذ و محصولات کاغذی.....	۳۰۹۰۲۳	۲۵۱۳۸	۲۱۰۷۲	۱۲۳۵
انتشار و چاپ و تکثیر رسانه‌های.....	۲۲۱۱۹	۲	۸۰۷	۷۵۴
صنایع تولید زغال کک - پالایشگاه‌ها و.....	۳۶۱۱۷۰۰	۵۱۵۹۴۱	۵۵۸۶۰	۱۶۲۶
صنایع تولید مواد و محصولات شیمیایی.....	۶۴۴۶۸۵۲	۲۹۱۱۲	۸۱۱۲۱	۳۵۷۹۷
تولید محصولات لاستیکی و پلاستیکی.....	۲۲۴۳۰۱	۱۰۴۶۶	۲۳۷۹۹	۵۳۳۸
تولید سایر محصولات کانی غیر فلزی.....	۸۳۷۰۴۴۰	۱۵۸۳۶۲۲	۳۲۲۶۷۷	۱۹۲۰۶
تولید فلزات اساسی.....	۶۴۵۶۸۹۸	۶۴۲۳۷	۸۸۷۹۶	۷۴۳۷
تولید محصولات فلزی فابریکی بجز.....	۱۶۷۷۰۰	۳۷۹	۲۸۴۰۲	۷۸۱۶
تولید ماشین‌آلات و تجهیزات طبقه‌بندی.....	۲۶۰۳۱۹	۴۱۷	۲۵۷۳۷	۵۰۵۱
تولید ماشین‌آلات اداری و حسابگر و.....	۲۲۵۰	۰	۱۲۳۳	۱۳۲
تولید ماشین‌آلات مولد و انتقال برق و.....	۱۰۶۹۵۶	۳۲	۱۶۵۹۶	۳۰۳۱
تولید رادیو و تلویزیون و.....	۷۶۷۷	۰	۱۶۱۵	۳۱۰
تولید ابزار پزشکی و ابزار اپتیکی و.....	۱۷۰۹۰	۸۱۳	۲۲۱۱	۱۶۱۱
تولید وسایل نقلیه موتوری و تریلر و.....	۳۵۴۳۲۳	۸۱	۳۸۵۲۸	۲۶۲۱۲
تولید سایر وسایل حمل و نقل.....	۲۳۵۳۶	۱۱۴	۶۱۱۶	۱۲۹۶
تولید مبلمان و مصنوعات طبقه‌بندی.....	۵۸۹۶۴	۲۴۹۸	۱۰۷۳۶	۱۹۵۸
بازیافت ضایعات فلزی و غیر فلزی.....	۶۷۹	۰	۸۳۳	۶۳

۴- مصرف انرژی کارگاه‌های صنعتی ۱۰ نفر کارکن و بیش‌تر به تفکیک فعالیت بر حسب نوع حامل انرژی: ۱۳۹۰ (دنباله)

نوع	نفت سفید (هزارلیتر)	گاز مایع (هزار کیلوگرم)	زغال سنگ و چوب (هزار کیلوگرم)	برق (هزار کیلو وات ساعت)
کل صنعت.....	۲۷۵۴۷	۸۹۸۲۷	۲۳۶۴۸	۴۲۵۲۶۴۴۲
صنایع مواد غذایی و آشامیدنی.....	۱۵۸۶	۶۲۳۰	۷۷۹۲	۲۱۰۴۴۵۴
تولید محصولات از توتون و تنباکو.....	.	.	.	۱۳۶۱۹
تولید منسوجات.....	۱۵۷۲	۲۱۴۴	۸۰۲	۱۲۹۰۷۴۰
تولید پوشاک - عمل آوردن و رنگ کردن و	۲	۸۳	.	۲۱۵۷۳
دباغی و عمل آوردن چرم و ساخت کیف و ...	۱۳۹	۱۳۵	.	۳۷۲۱۶
تولید چوب و محصولات چوبی و	۱۴۷	۴۲	.	۱۳۰۰۷۸
تولید کاغذ و محصولات کاغذی.....	۱۷۰	۶۸۴	.	۵۴۰۳۲۶
انتشار و چاپ و تکثیر رسانه‌های.....	۲۷۷	۱۲۲	.	۹۵۱۲۹
صنایع تولید زغال کک - پالایشگاه‌ها و.....	۹۳۱۳	۹۶۰۵	.	۱۰۱۷۵۴۶
صنایع تولید مواد و محصولات شیمیایی.....	۱۲۹۸	۵۹۷۶	.	۵۲۸۷۱۵۲
تولید محصولات لاستیکی و پلاستیکی.....	۷۸۳	۱۶۹۸	.	۹۴۰۰۱۸
تولید سایر محصولات کانی غیر فلزی.....	۶۹۱۲	۳۰۳۶۶	۲۹	۸۰۹۷۰۶۶
تولید فلزات اساسی.....	۸۷۹	۸۶۵۲	۱۴۹۵۸	۲۰۱۰۸۹۵۳
تولید محصولات فلزی فابریکی بجز.....	۱۵۴۶	۸۴۵۳	۱۹	۵۱۷۶۷۰
تولید ماشین‌آلات و تجهیزات طبقه‌بندی.....	۶۲۴	۷۲۳۷	۱	۵۴۲۷۸۲
تولید ماشین‌آلات اداری و حسابگر و.....	۲۲۲	۲۱	.	۱۷۲۰۶
تولید ماشین‌آلات مولد و انتقال برق و.....	۳۷۷	۱۵۷۶	.	۳۵۳۹۸۷
تولید رادیو و تلویزیون و.....	۱۱	۹۴	.	۲۵۹۷۳
تولید ابزار پزشکی و ابزار اپتیکی و.....	۳۶	۶۴	.	۵۸۳۹۷
تولید وسایل نقلیه موتوری و تریلر و.....	۱۲۱۷	۵۹۵۴	۴۶	۱۱۳۰۹۶۴
تولید سایر وسایل حمل و نقل.....	۷۰	۴۰۹	.	۹۱۳۵۹
تولید مبلمان و مصنوعات طبقه‌بندی.....	۳۵۴	۲۷۶	۱	۱۰۱۵۶۰
بازیافت ضایعات فلزی و غیر فلزی.....	۱۱	۸	.	۲۶۷۵



جداول آماری

سال‌های ۱۳۸۳-۱۳۹۰

مرکز آمار ایران

۱- تعداد کارگاه‌های فعال صنعتی ۱۰ نفر کارکن و بیش‌تر به تفکیک استان: ۱۳۸۳-۱۳۹۰

استان	۱۳۸۳	۱۳۸۴	۱۳۸۵	۱۳۸۶	۱۳۸۷	۱۳۸۸	۱۳۸۹	۱۳۹۰
کل کشور	۱۶۲۸۳	۱۶۰۱۸	۱۶۰۵۷	۱۷۵۹۳	۱۷۰۶۳	۱۶۱۲۹	۱۵۳۰۱	۱۴۹۶۲
آذربایجان شرقی	۹۰۹	۸۸۳	۸۸۰	۸۶۹	۸۷۱	۷۹۴	۷۳۲	۷۳۲
آذربایجان غربی	۴۳۵	۴۴۴	۴۳۰	۳۹۱	۳۹۷	۳۵۷	۳۳۳	۳۲۵
اردبیل	۱۳۵	۱۳۸	۱۴۱	۲۸۰	۳۴۳	۲۸۲	۲۱۵	۱۸۶
اصفهان	۲۴۰۰	۲۴۴۸	۲۲۷۰	۲۲۱۷	۱۹۹۹	۱۹۰۷	۱۸۷۶	۱۸۳۲
البرز	۷۵۵	۷۵۸	۸۵۰	۸۶۰	۸۵۶	۸۲۰	۶۸۱	۶۵۴
ایلام	۳۲	۲۸	۲۸	۴۸	۵۷	۵۸	۵۱	۴۹
بوشهر	۶۴	۵۹	۵۸	۸۶	۱۱۲	۱۱۰	۹۸	۱۰۴
تهران	۳۸۲۷	۳۵۹۱	۳۶۰۷	۳۵۰۱	۳۱۰۹	۳۰۰۰	۲۶۹۶	۲۵۸۰
چهارمحال و بختیاری	۱۲۱	۱۲۳	۱۱۳	۲۰۷	۲۲۲	۲۲۱	۲۲۵	۲۴۹
خراسان جنوبی	۶۰	۷۱	۷۳	۸۶	۱۲۷	۱۲۷	۱۱۳	۱۰۳
خراسان رضوی	۱۲۲۸	۱۱۹۶	۱۳۶۳	۱۲۳۸	۱۱۸۳	۱۱۱۲	۱۰۸۵	۱۰۱۲
خراسان شمالی	۷۰	۷۴	۶۷	۷۵	۸۱	۷۸	۷۵	۸۰
خوزستان	۲۹۸	۲۹۱	۲۶۷	۵۱۰	۵۰۸	۴۴۷	۴۱۶	۴۰۵
زنجان	۱۹۷	۲۰۴	۱۶۹	۱۹۱	۲۰۸	۱۹۰	۲۱۱	۲۱۰
سمنان	۴۲۱	۵۹۵	۶۳۶	۹۵۷	۹۳۹	۹۲۶	۸۷۰	۷۵۵
سیستان و بلوچستان	۱۳۹	۱۳۸	۱۲۷	۱۲۱	۱۰۹	۱۰۳	۱۰۳	۹۴
فارس	۷۱۲	۶۰۸	۵۱۰	۷۱۴	۷۲۱	۶۷۴	۶۴۹	۶۲۲
قزوین	۵۳۹	۵۰۳	۴۳۴	۶۷۶	۷۱۳	۷۲۴	۶۷۰	۶۶۸
قم	۴۹۲	۳۸۱	۵۴۴	۵۹۱	۵۳۴	۴۶۳	۴۲۳	۵۰۰
کردستان	۱۰۴	۱۸۹	۱۹۰	۱۷۸	۱۶۲	۱۳۴	۱۴۳	۱۲۶
کرمان	۱۰۲	۹۸	۱۴۸	۱۶۶	۱۵۷	۱۴۸	۱۴۵	۱۳۷
کرمانشاه	۲۳۳	۱۹۸	۲۳۸	۲۷۸	۲۸۲	۲۵۴	۲۴۰	۲۳۳
کهگیلویه و بویر احمد	۳۷	۳۲	۳۲	۴۶	۴۵	۴۴	۵۳	۵۱
گلستان	۲۳۳	۲۲۷	۲۲۸	۲۴۲	۲۵۶	۲۵۳	۲۵۰	۲۵۹
گیلان	۵۶۴	۵۶۵	۵۶۵	۵۴۳	۵۳۴	۵۱۰	۴۷۶	۵۳۶
لرستان	۱۳۰	۱۳۹	۱۰۲	۱۱۶	۱۱۸	۱۰۳	۲۱۸	۱۸۷
مازندران	۴۹۳	۴۹۰	۵۲۱	۷۳۴	۷۳۶	۷۱۳	۶۹۹	۶۹۳
مرکزی	۷۴۴	۷۵۳	۶۶۳	۶۷۶	۶۷۰	۶۳۲	۶۰۸	۵۴۳
هرمزگان	۶۵	۷۳	۷۹	۱۹۳	۲۱۰	۱۷۵	۱۹۹	۱۸۰
همدان	۲۷۷	۲۷۷	۲۸۴	۳۵۸	۳۷۳	۳۶۰	۳۵۷	۳۷۷
یزد	۴۶۷	۴۴۴	۴۴۰	۴۴۵	۴۳۲	۴۱۰	۳۹۲	۳۸۳

۲- تعداد کارگاه‌های فعال صنعتی ۱۰ نفر کارکن و بیش‌تر به تفکیک فعالیت: ۱۳۸۳-۱۳۹۰

فعالیت	۱۳۸۳	۱۳۸۴	۱۳۸۵	۱۳۸۶	۱۳۸۷	۱۳۸۸	۱۳۸۹	۱۳۹۰
کل صنعت.....	۱۶۲۸۳	۱۶۰۱۸	۱۶۰۵۷	۱۷۵۹۳	۱۷۰۶۳	۱۶۱۲۹	۱۵۳۰۱	۱۴۹۶۲
صنایع مواد غذایی و آشامیدنی.....	۲۶۶۳	۲۶۸۲	۲۷۰۵	۳۰۴۴	۳۰۱۴	۲۸۸۳	۲۷۵۶	۲۷۴۲
تولید محصولات از توتون و تنباکو	۲	۲	۲	۲	۲	۲	۲	۲
تولید منسوجات	۱۶۶۳	۱۶۲۷	۱۵۱۶	۱۴۳۵	۱۳۳۲	۱۲۸۵	۱۱۷۱	۱۱۲۵
تولید پوشاک - عمل آوردن و رنگ کردن و	۲۳۷	۲۰۵	۱۷۵	۱۹۱	۱۹۳	۱۶۶	۱۴۶	۱۳۱
دباغی و عمل آوردن چرم و ساخت کیف و ...	۲۷۴	۲۳۸	۲۸۴	۲۶۵	۲۵۶	۲۲۶	۱۷۵	۱۷۵
تولید چوب و محصولات چوبی و	۱۶۴	۱۵۰	۱۲۸	۱۶۲	۱۵۶	۱۳۹	۱۳۷	۱۲۱
تولید کاغذ و محصولات کاغذی	۲۹۲	۲۹۵	۲۹۵	۳۶۱	۳۶۶	۳۶۰	۳۲۷	۳۱۵
انتشار و چاپ و تکثیر رسانه‌های	۳۳۰	۳۱۴	۳۱۴	۳۳۴	۲۸۳	۲۵۳	۲۲۱	۲۳۶
صنایع تولید زغال کک - پالایشگاه‌ها و	۱۱۳	۱۱۵	۱۲۵	۱۵۴	۱۵۰	۱۴۴	۱۳۶	۱۲۱
صنایع تولید مواد و محصولات شیمیایی	۸۸۱	۹۱۴	۸۹۲	۱۰۶۰	۱۰۱۵	۹۸۴	۹۴۱	۹۳۶
تولید محصولات لاستیکی و پلاستیکی	۸۸۴	۸۸۵	۱۰۱۲	۱۱۹۳	۱۱۹۲	۱۰۷۴	۱۰۰۶	۱۰۱۵
تولید سایر محصولات کانی غیر فلزی	۳۶۰۵	۳۵۳۹	۳۵۹۶	۳۷۲۲	۳۶۵۳	۳۴۱۴	۳۳۰۵	۳۲۳۰
تولید فلزات اساسی	۵۶۲	۵۷۱	۵۴۰	۶۷۰	۶۸۶	۶۵۷	۶۴۸	۶۳۷
تولید محصولات فلزی فابریکی بجز	۱۲۷۴	۱۲۶۲	۱۳۰۹	۱۴۲۲	۱۳۳۶	۱۲۵۰	۱۱۹۰	۱۱۷۴
تولید ماشین‌آلات و تجهیزات طبقه‌بندی	۱۱۹۱	۱۱۴۴	۱۰۹۵	۱۱۹۲	۱۱۳۹	۱۰۷۶	۱۰۲۷	۱۰۰۱
تولید ماشین‌آلات اداری و حسابگر و	۳۹	۳۵	۳۱	۴۰	۳۸	۳۷	۳۴	۳۶
تولید ماشین‌آلات مولد و انتقال برق و	۴۹۱	۴۸۷	۴۵۷	۵۲۳	۵۲۱	۵۱۷	۴۹۰	۴۶۸
تولید رادیو و تلویزیون و	۷۹	۷۷	۶۹	۸۴	۸۳	۸۰	۶۸	۷۱
تولید ابزار پزشکی و ابزار اپتیکی و	۱۶۷	۱۶۷	۱۵۸	۱۸۰	۱۷۰	۱۷۲	۱۶۲	۱۴۹
تولید وسایل نقلیه موتوری و تریلر و	۷۰۵	۶۸۳	۷۲۲	۸۴۰	۷۶۹	۷۴۶	۷۱۶	۶۷۶
تولید سایر وسایل حمل و نقل	۱۹۸	۱۷۷	۱۶۱	۲۰۵	۱۹۲	۱۷۳	۱۵۵	۱۴۴
تولید مبلمان و مصنوعات طبقه‌بندی	۴۵۷	۴۳۹	۴۶۱	۵۰۱	۵۰۷	۴۸۲	۴۷۹	۴۴۴
بازیافت ضایعات فلزی و غیر فلزی	۱۲	۱۰	۱۰	۱۳	۱۳	۱۰	۹	۱۳

۳- ارزش افزوده کارگاه‌های صنعتی ۱۰ نفر کارکن و بیش‌تر به تفکیک استان به قیمت جاری: ۱۳۹۰-۱۳۸۳ (میلیارد ریال)

استان	۱۳۸۳	۱۳۸۴	۱۳۸۵	۱۳۸۶	۱۳۸۷	۱۳۸۸	۱۳۸۹	۱۳۹۰
کل کشور	۱۸۱۲۶۸	۲۰۸۲۰۱	۲۶۹۳۹۹	۳۴۸۰۰۳	۴۰۸۳۰۰	۴۲۰۷۶۲	۴۹۴۶۳۰	۶۲۴۳۳۲
آذربایجان شرقی	۱۲۳۶۹	۱۰۵۴۳	۱۱۶۹۹	۱۷۳۵۹	۱۹۴۵۵	۱۶۳۱۸	۱۷۴۶۹	۲۳۸۴۴
آذربایجان غربی	۱۶۳۵	۱۹۳۷	۲۵۴۵	۳۴۶۷	۳۵۹۰	۴۱۱۳	۴۳۲۱	۴۹۷۰
اردبیل	۸۷۲	۸۸۶	۹۲۳	۱۲۴۹	۱۷۸۵	۱۵۹۳	۱۶۹۶	۱۸۶۷
اصفهان	۳۳۰۶۵	۳۶۲۱۳	۴۱۳۶۰	۶۳۰۵۷	۷۳۸۹۹	۵۳۲۱۸	۶۸۳۵۶	۸۸۸۱۳
البرز	۴۸۴۹	۵۸۷۸	۷۴۵۹	۱۰۰۸۳	۱۵۲۱۴	۱۸۲۶۰	۲۲۹۸۷	۲۴۰۲۲
ایلام	۱۸۵	۲۵۳	۲۵۵	۳۱۵	۴۴۷	۶۰۵	۷۶۴	۸۶۸
بوشهر	۵۲۰۱	۴۸۱۵	۵۹۸۳	۱۱۴۶۲	۱۸۵۷۲	۱۸۸۸۴	۳۱۳۷۸	۵۵۴۰۰
تهران	۴۵۶۴۷	۵۶۰۳۷	۷۱۲۶۸	۷۴۱۰۸	۹۱۰۸۴	۱۰۵۸۸۱	۱۱۵۳۷۸	۱۱۸۲۳۰
چهارمحال و بختیاری	۴۳۹	۵۴۵	۵۹۰	۱۰۸۹	۱۲۸۷	۱۶۲۴	۲۲۱۶	۲۹۷۶
خراسان جنوبی	۴۵۸	۶۱۰	۷۲۴	۸۰۵	۱۱۹۵	۱۲۳۵	۱۳۴۵	۱۵۶۸
خراسان رضوی	۶۶۹۵	۸۱۷۸	۱۱۰۸۸	۱۱۸۷۱	۱۳۵۳۰	۱۷۸۳۶	۱۸۷۵۸	۲۶۸۹۹
خراسان شمالی	۷۷۷	۱۱۶۲	۱۶۲۱	۱۵۰۱	۲۰۶۳	۲۷۴۰	۳۱۷۳	۴۴۲۶
خوزستان	۱۶۳۶۹	۱۸۳۷۶	۲۹۷۳۶	۴۳۱۸۳	۴۶۷۷۰	۴۵۹۱۵	۵۶۶۷۸	۷۴۲۱۱
زنجان	۲۲۸۹	۳۴۳۱	۴۳۲۶	۴۴۲۵	۵۹۹۹	۷۴۰۶	۷۵۷۴	۸۸۸۴
سمنان	۲۲۱۴	۳۲۳۶	۴۰۱۵	۶۷۴۶	۶۴۳۰	۶۹۵۳	۷۹۷۷	۹۶۸۶
سیستان و بلوچستان	۴۷۸	۵۴۰	۵۰۶	۶۶۹	۷۶۹	۸۹۲	۱۳۶۱	۱۸۵۳
فارس	۵۷۳۳	۶۴۴۰	۶۸۱۵	۹۴۸۲	۱۰۰۸۳	۱۱۷۳۹	۱۴۳۰۸	۱۸۳۴۰
قزوین	۵۶۲۴	۶۵۸۶	۱۰۸۹۱	۱۲۰۶۱	۱۵۷۰۹	۱۸۲۹۲	۱۹۴۸۰	۲۵۲۵۴
قم	۲۲۹۷	۲۱۹۲	۲۳۳۸	۳۱۷۰	۲۹۵۷	۳۱۲۱	۳۴۰۹	۵۳۸۵
کردستان	۳۸۰	۵۷۴	۵۸۱	۹۸۵	۹۸۰	۱۲۴۹	۱۳۳۹	۱۳۴۶
کرمان	۴۷۶۸	۵۵۰۹	۱۰۲۶۲	۱۲۲۶۳	۱۰۳۴۷	۱۱۵۵۶	۱۵۲۴۶	۲۰۸۰۰
کرمانشاه	۱۳۷۵	۱۵۰۶	۲۰۴۸	۲۵۸۶	۴۸۱۳	۶۰۵۱	۴۷۰۵	۱۰۱۱۳
کهگیلویه و بویر احمد	۱۰۷	۱۷۵	۱۸۷	۲۶۲	۴۰۹	۶۵۰	۹۴۴	۸۵۱
گلستان	۷۴۵	۸۶۷	۹۹۷	۱۴۵۴	۱۷۲۹	۱۶۳۶	۲۰۵۰	۳۳۵۸
گیلان	۲۳۳۷	۲۶۶۹	۳۳۹۳	۴۳۵۷	۵۸۰۸	۶۱۰۹	۶۳۳۲	۸۰۰۶
لرستان	۱۲۵۱	۱۶۴۹	۱۸۶۴	۲۲۹۶	۱۹۵۰	۲۰۸۲	۲۸۷۵	۳۳۵۳
مازندران	۲۸۹۷	۴۲۳۴	۵۱۳۸	۶۷۱۱	۸۷۳۷	۹۴۸۹	۱۰۰۵۴	۱۱۹۶۴
مرکزی	۱۲۱۴۳	۱۳۸۷۳	۱۸۶۹۹	۲۰۰۶۹	۲۲۲۲۴	۲۳۶۵۹	۲۶۱۷۱	۳۲۷۹۰
هرمزگان	۳۹۸۷	۴۲۶۶	۵۸۵۰	۱۱۱۵۴	۸۴۵۲	۷۸۳۹	۷۹۵۹	۱۲۲۶۱
همدان	۱۱۲۸	۱۴۶۳	۱۶۳۲	۲۰۴۳	۲۶۵۰	۳۰۶۴	۳۵۷۲	۵۷۶۹
یزد	۲۹۵۳	۳۵۵۷	۴۶۰۶	۷۷۲۱	۹۳۶۶	۱۰۷۵۲	۱۴۷۵۴	۱۶۲۲۷

۱۳۹۰	۱۳۸۹	۱۳۸۸	۱۳۸۷	۱۳۸۶	۱۳۸۵	۱۳۸۴	۱۳۸۳	فعالیت
۶۲۴۳۳۲	۴۹۴۶۳۰	۴۲۰۷۶۲	۴۰۸۳۰۰	۳۴۸۰۰۳	۲۶۹۳۹۹	۲۰۸۲۰۱	۱۸۱۲۶۸	کل صنعت
۶۰۲۱۳	۴۵۷۵۱	۳۶۰۵۱	۳۰۶۸۶	۲۶۱۲۷	۲۲۴۵۸	۱۹۳۶۶	۱۴۸۷۸	صنایع مواد غذایی و آشامیدنی
۲۲۱۴	۲۰۰۰	۲۱۶۴	۱۴۸۸	۱۱۷۵	۱۰۰۸	۸۶۷	۹۳۸	تولید محصولات از توتون و تنباکو
۱۵۰۹۶	۱۳۰۲۷	۱۱۴۳۷	۱۱۱۴۴	۹۸۵۰	۸۷۲۵	۷۱۹۳	۶۳۲۱	تولید منسوجات
۱۳۳۷	۱۰۶۲	۸۸۹	۷۴۹	۶۰۸	۴۲۱	۴۳۰	۳۴۲	تولید پوشاک - عمل آوردن و رنگ کردن و ...
۱۴۲۴	۱۱۹۱	۱۰۳۳	۸۵۱	۹۴۲	۸۶۶	۶۰۶	۵۵۶	دباغی و عمل آوردن چرم و ساخت کیف و ...
۱۹۴۵	۱۵۷۸	۱۴۱۰	۱۴۵۹	۱۳۴۶	۹۷۵	۶۳۳	۵۷۹	تولید چوب و محصولات چوبی و ...
۳۵۷۲	۳۲۱۸	۳۵۴۴	۳۴۸۷	۲۹۱۷	۲۲۳۸	۲۱۹۶	۱۸۶۳	تولید کاغذ و محصولات کاغذی
۲۶۴۴	۱۸۶۹	۱۸۳۰	۱۵۲۴	۱۴۷۴	۱۲۵۸	۱۰۹۲	۷۸۷	انتشار و چاپ و تکثیر رسانه‌های ...
۶۱۵۳۶	۴۲۳۸۸	۴۰۰۹۳	۴۹۲۸۸	۴۶۵۷۳	۳۰۱۵۲	۱۹۸۳۲	۱۹۰۴۶	صنایع تولید زغال کک - پالایشگاه‌ها و ...
۱۴۲۶۶۳	۹۷۷۴۳	۷۴۶۱۲	۶۸۶۴۷	۵۴۳۴۵	۴۰۰۰۴	۲۷۳۶۶	۲۷۴۳۵	صنایع تولید مواد و محصولات شیمیایی
۱۶۵۸۸	۱۱۹۲۱	۱۱۲۲۹	۹۹۵۰	۸۶۷۹	۷۲۸۴	۵۸۱۷	۴۴۶۶	تولید محصولات لاستیکی و پلاستیکی
۶۰۱۸۶	۵۲۶۳۱	۴۸۶۵۷	۴۲۷۳۳	۳۱۸۶۲	۲۳۲۵۷	۲۱۱۱۹	۱۸۳۷۵	تولید سایر محصولات کانی غیر فلزی
۱۰۰۰۵۳	۷۴۹۹۴	۵۴۱۸۱	۷۰۷۷۵	۶۵۴۱۲	۴۵۸۰۵	۳۵۳۰۶	۳۱۶۳۶	تولید فلزات اساسی
۱۹۲۸۷	۱۵۸۰۷	۱۴۸۵۹	۱۴۸۵۴	۱۵۹۱۸	۸۸۲۰	۷۳۶۸	۵۸۹۵	تولید محصولات فلزی فابریکی بجز ...
۲۰۹۷۲	۲۰۲۸۶	۱۷۲۶۰	۱۶۷۵۴	۱۵۳۳۸	۱۱۶۸۱	۹۴۲۹	۸۱۹۵	تولید ماشین‌آلات و تجهیزات طبقه‌بندی
۱۷۷۸	۱۶۷۱	۱۳۲۷	۱۶۷۰	۱۰۸۳	۳۱۲	۳۷۲	۳۱۸	تولید ماشین‌آلات اداری و حسابگر و ...
۱۸۱۵۵	۱۶۵۲۱	۱۶۴۸۸	۱۴۰۴۹	۱۰۵۲۵	۷۴۸۸	۷۲۵۹	۵۳۱۴	تولید ماشین‌آلات مولد و انتقال برق و ...
۱۸۱۳	۱۴۵۷	۱۵۴۷	۱۶۸۳	۱۴۳۵	۱۳۷۷	۱۴۸۵	۱۸۷۲	تولید رادیو و تلویزیون و ...
۳۳۰۵	۳۳۵۵	۲۸۱۴	۲۱۱۸	۱۷۲۲	۱۲۰۷	۱۰۸۶	۱۰۶۷	تولید ابزار پزشکی و ابزار اپتیکی و ...
۸۱۴۰۲	۷۹۳۵۲	۷۳۲۴۶	۵۸۲۹۶	۴۵۴۲۶	۴۷۶۰۱	۳۳۲۹۵	۲۵۰۵۴	تولید وسایل نقلیه موتوری و تریلر و ...
۴۱۰۳	۳۹۴۴	۳۶۰۳	۳۶۰۶	۳۲۵۸	۴۸۰۴	۴۴۷۸	۵۱۱۲	تولید سایر وسایل حمل و نقل
۴۰۰۶	۲۸۴۶	۲۴۵۱	۲۴۶۷	۱۹۵۶	۱۶۴۵	۱۶۰۰	۱۲۰۷	تولید مبلمان و مصنوعات طبقه‌بندی
۴۲	۱۵	۳۷	۲۳	۳۱	۱۲	۸	۱۰	بازیافت ضایعات فلزی و غیر فلزی

۵- مصرف کل انرژی در کارگاه‌های صنعتی ۱۰ نفر کارکن و بیش‌تر به تفکیک فعالیت: ۱۳۸۳-۱۳۹۰ (هزاربشکه معادل نفت خام)

۱۳۹۰	۱۳۸۹	۱۳۸۸	۱۳۸۷	۱۳۸۶	۱۳۸۵	۱۳۸۴	۱۳۸۳	فعالیت
۲۲۴۵۷۳	۲۱۱۲۷۹	۱۹۸۲۳۷	۱۸۶۵۹۸	۱۸۲۸۵۳	۱۷۱۶۰۲	۱۵۵۷۷۵	۱۵۳۲۲۷	کل صنعت
۱۳۳۴۱	۱۲۶۱۶	۱۲۹۳۷	۱۳۶۷۸	۱۵۵۴۶	۱۳۷۱۶	۱۴۹۹۷	۱۳۷۲۲	صنایع مواد غذایی و آشامیدنی
۱۳۳	۱۴۴	۱۳۰	۱۳۱	۱۲۴	۱۳۳	۱۲۰	۱۲۸	تولید محصولات از توتون و تنباکو
۲۹۳۱	۳۲۳۵	۳۵۴۰	۳۷۰۸	۳۶۱۵	۳۴۵۹	۳۲۶۲	۳۶۳۱	تولید منسوجات
۷۵	۶۸	۷۰	۷۸	۶۹	۴۴	۵۳	۶۷	تولید پوشاک - عمل آوردن و رنگ کردن و
۱۶۲	۱۳۰	۱۲۴	۱۶۴	۱۴۳	۱۴۷	۱۳۲	۱۱۳	دباغی و عمل آوردن چرم و ساخت کیف و
۴۳۹	۳۲۷	۳۸۷	۳۸۶	۴۵۷	۴۴۹	۳۳۴	۴۰۵	تولید چوب و محصولات چوبی و
۲۵۴۲	۲۳۶۱	۲۰۳۸	۱۹۱۹	۱۶۵۱	۲۱۰۷	۱۷۲۳	۱۷۸۳	تولید کاغذ و محصولات کاغذی
۲۰۴	۱۶۲	۱۳۲	۱۴۴	۱۵۴	۱۲۴	۱۱۶	۱۰۷	انتشار و چاپ و تکثیر رسانه‌های
۲۶۹۶۸	۳۲۷۴۶	۲۹۸۱۶	۳۱۳۱۵	۳۵۳۶۰	۲۹۵۰۴	۲۴۴۱۳	۲۳۴۹۷	صنایع تولید زغال کک - پالایشگاه‌ها و
۴۳۷۷۶	۳۹۴۷۰	۳۵۵۱۱	۳۰۳۰۷	۲۳۱۹۰	۲۰۸۰۵	۱۸۱۲۱	۲۰۱۷۳	صنایع تولید مواد و محصولات شیمیایی
۲۲۰۲	۲۲۷۵	۲۳۶۲	۲۱۰۵	۱۸۶۶	۱۸۸۷	۱۶۰۶	۱۸۴۵	تولید محصولات لاستیکی و پلاستیکی
۶۹۸۶۶	۶۰۳۴۶	۵۸۷۱۸	۵۴۷۷۶	۵۳۱۰۰	۵۰۸۳۹	۴۵۶۸۴	۴۴۴۸۰	تولید سایر محصولات کانی غیر فلزی
۵۲۷۹۴	۴۸۲۰۸	۴۴۱۷۲	۳۹۵۵۱	۳۹۱۱۴	۴۰۸۶۸	۳۷۸۵۲	۳۶۵۶۷	تولید فلزات اساسی
۱۶۳۰	۱۸۳۶	۱۵۶۹	۱۵۲۱	۱۶۷۳	۱۴۹۲	۱۵۱۰	۱۴۳۰	تولید محصولات فلزی فابریکی بجز
۲۱۶۹	۲۱۴۷	۱۸۴۱	۱۸۳۹	۱۹۱۷	۱۸۶۹	۱۸۳۶	۱۷۶۶	تولید ماشین‌آلات و تجهیزات طبقه‌بندی
۳۴	۲۷	۲۶	۲۱	۱۹	۱۵	۱۴	۱۰	تولید ماشین‌آلات اداری و حسابگر و
۱۰۰۰	۱۱۰۹	۹۲۱	۹۵۶	۱۰۳۵	۷۳۹	۷۶۴	۷۷۰	تولید ماشین‌آلات مولد و انتقال برق و
۷۵	۷۴	۷۱	۷۷	۹۱	۷۷	۶۷	۸۲	تولید رادیو و تلویزیون و
۱۶۹	۲۱۳	۱۳۷	۱۶۱	۱۷۵	۱۳۲	۱۶۲	۱۶۹	تولید ابزار پزشکی و ابزار اپتیکی و
۳۲۸۲	۳۱۱۸	۳۱۷۸	۳۲۲۲	۳۰۷۰	۲۵۶۹	۲۴۲۰	۲۰۱۱	تولید وسایل نقلیه موتوری و تریلر و
۲۴۸	۱۹۵	۲۰۵	۲۱۰	۱۵۴	۳۱۲	۳۶۲	۲۳۵	تولید سایر وسایل حمل و نقل
۵۲۲	۴۶۶	۳۴۵	۳۲۲	۳۲۶	۳۱۲	۲۲۳	۲۳۲	تولید مبلمان و مصنوعات طبقه‌بندی
۱۱	۶	۷	۶	۵	۴	۳	۳	بازیافت ضایعات فلزی و غیر فلزی

۶- مصرف کل انرژی در کارگاه‌های صنعتی ۱۰ نفر کارکن و بیش‌تر به تفکیک استان: ۱۳۸۳-۱۳۹۰ (هزاربشکه معادل نفت خام)

استان	۱۳۸۳	۱۳۸۴	۱۳۸۵	۱۳۸۶	۱۳۸۷	۱۳۸۸	۱۳۸۹	۱۳۹۰
کل کشور	۱۵۳۲۲۷	۱۵۵۷۷۵	۱۷۱۶۰۲	۱۸۲۸۵۳	۱۸۶۵۹۸	۱۹۸۲۳۷	۲۱۱۲۷۹	۲۲۴۵۷۳
آذربایجان شرقی	۹۹۹۳	۶۶۳۱	۷۰۶۷	۹۹۹۸	۱۰۵۸۳	۶۵۷۷	۶۵۷۰	۹۱۵۱
آذربایجان غربی	۲۹۸۵	۳۰۱۶	۳۳۸۶	۳۸۰۵	۳۲۹۸	۳۰۹۴	۳۰۷۹	۵۰۰۳
اردبیل	۱۱۷۰	۱۰۳۴	۸۷۰	۱۳۰۲	۱۴۵۱	۱۱۱۰	۱۰۷۹	۹۹۸
اصفهان	۳۳۲۰۱	۳۹۴۱۳	۴۱۲۵۸	۴۱۰۹۵	۴۵۰۴۰	۴۴۶۶۶	۴۹۹۹۳	۴۷۵۰۴
البرز	-	-	-	-	-	-	۲۸۲۴	۳۱۸۹
ایلام	۱۸۶	۶۰۹	۵۷۰	۵۰۴	۶۳۴	۵۸۴	۷۴۱	۹۹۲
بوشهر	۷۸۷	۱۰۶۷	۱۳۶۲	۲۰۹۷	۴۹۳۹	۸۲۳۴	۹۰۹۷	۴۸۱۷
تهران	۱۷۸۸۳	۱۷۹۴۶	۱۸۶۲۰	۲۱۹۱۳	۲۰۰۵۱	۲۴۹۸۶	۲۰۳۷۹	۱۸۳۵۹
چهارمحال و بختیاری	۴۰۸	۳۷۳	۳۲۳	۴۲۴	۹۶۶	۱۰۰۶	۹۷۸	۱۰۹۱
خراسان جنوبی	۷۶۶	۹۰۴	۹۴۶	۱۰۰۶	۱۲۷۵	۱۰۴۳	۱۱۹۴	۱۰۵۰
خراسان رضوی	۶۶۵۷	۶۹۷۶	۹۰۰۶	۷۵۲۹	۶۵۰۴	۶۹۲۲	۸۱۲۹	۴۷۰۷
خراسان شمالی	۳۷۳۴	۳۸۸۸	۳۴۴۹	۲۷۰۷	۳۴۵۲	۳۹۱۳	۴۳۴۳	۴۲۴۸
خوزستان	۲۳۵۵۰	۲۵۷۸۹	۲۷۰۴۷	۳۲۳۹۴	۲۸۸۴۷	۳۶۷۳۳	۳۸۰۱۵	۴۶۳۲۶
زنجان	۱۲۱۹	۱۱۸۹	۱۲۴۵	۱۶۶۷	۲۲۲۹	۲۲۳۳	۲۷۵۴	۲۵۲۵
سمنان	۱۳۰۷	۲۳۳۸	۲۲۵۱	۴۰۱۲	۳۱۳۲	۲۸۹۲	۳۰۳۴	۲۸۴۲
سیستان و بلوچستان	۱۱۱۰	۱۱۷۰	۹۴۰	۱۳۵۶	۱۱۳۸	۱۰۹۵	۲۰۲۲	۱۲۵۶
فارس	۱۰۱۸۱	۷۰۳۷	۵۷۶۹	۷۲۲۲	۶۷۹۸	۶۸۸۳	۵۳۱۷	۱۱۰۰۴
قزوین	۴۵۰۷	۳۷۷۱	۳۵۴۰	۳۷۲۸	۴۵۲۷	۵۰۸۹	۵۱۳۰	۶۵۸۹
قم	۸۱۹	۷۵۶	۸۱۱	۹۴۲	۷۸۲	۷۴۹	۶۲۰	۲۷۰۶
کردستان	۵۳۸	۶۶۹	۴۴۵	۷۶۲	۴۹۳	۵۰۸	۶۸۱	۸۱۶
کرمان	۳۶۸۶	۴۴۰۷	۴۴۰۷	۳۳۷۵	۴۷۵۱	۳۳۹۱	۴۵۹۵	۴۶۰۰
کرمانشاه	۱۸۰۱	۱۴۴۹	۲۰۵۳	۱۳۷۷	۴۱۴۹	۳۷۷۰	۳۳۱۹	۴۵۰۶
کهگیلویه و بویر احمد	۱۴۵	۶۲	۲۰۶	۹۳	۲۶۱	۳۸۳	۲۰۱	۲۴۳
گلستان	۹۶۰	۹۱۷	۸۸۳	۱۰۶۷	۱۱۲۷	۱۱۸۴	۱۳۰۵	۲۰۰۲
گیلان	۲۰۸۶	۱۸۸۳	۲۱۱۷	۱۶۶۰	۲۴۶۶	۱۴۹۰	۲۱۵۷	۲۵۸۶
لرستان	۲۰۲۳	۱۹۳۵	۱۷۲۳	۱۸۰۹	۱۴۷۸	۱۴۹۶	۱۷۸۴	۲۰۹۲
مازندران	۱۹۹۴	۲۳۱۲	۲۷۵۹	۲۶۵۷	۳۴۴۴	۳۷۵۰	۳۸۱۰	۴۵۸۶
مرکزی	۷۷۴۴	۶۳۷۰	۱۲۷۶۱	۱۱۸۸۸	۹۸۱۴	۱۱۰۶۰	۱۳۶۱۹	۱۱۲۵۴
هرمزگان	۷۰۰۵	۷۱۵۷	۱۰۲۴۶	۷۱۹۲	۵۸۳۶	۵۲۶۹	۶۵۳۱	۸۱۴۶
همدان	۱۷۴۴	۱۳۰۲	۱۵۷۵	۱۵۹۷	۲۴۱۷	۲۵۸۸	۲۱۶۱	۳۵۶۶
یزد	۳۰۳۶	۳۴۰۷	۳۹۶۸	۵۶۷۴	۴۷۱۷	۵۵۴۲	۵۸۱۸	۵۸۲۰

۷- مصرف انرژی در کارگاه‌های صنعتی ۱۰ نفر کارکن و بیش‌تر به تفکیک نوع حامل: ۱۳۹۰-۱۳۸۳ (بشکه معادل نفت خام)

حامل انرژی	۱۳۸۳	۱۳۸۴	۱۳۸۵	۱۳۸۶	۱۳۸۷	۱۳۸۸	۱۳۸۹	۱۳۹۰
کل صنعت	۱۵۳۲۲۶۵۲۴	۱۵۵۷۷۵۲۹۰	۱۷۱۶۰۱۶۴۲	۱۸۲۸۵۳۴۰۸	۱۸۶۵۹۷۵۹۳	۱۹۸۲۳۶۸۹۵	۲۱۱۲۷۹۱۷۴	۲۲۴۵۷۲۵۲۳
نفت سفید	۵۱۲۵۱۷	۳۸۲۱۴۴	۴۵۶۳۸۹	۳۸۷۸۲۴	۳۹۱۹۹۴	۳۸۷۲۰۶	۲۸۰۶۲۰	۱۶۱۹۷۹
گازوئیل	۱۱۴۹۸۱۵۲	۱۰۷۷۳۹۲۸	۱۱۰۸۲۹۷۱	۱۱۵۵۶۱۶۱	۱۱۱۴۶۵۶۳	۹۴۳۷۴۷۶	۸۴۹۲۱۱۶	۶۳۶۶۲۶۱
گاز مایع	۱۵۰۴۵۴۶	۱۳۰۴۹۹۶	۱۴۰۵۱۸۹	۱۵۴۷۴۰۴	۱۲۹۰۲۸۲	۱۱۸۲۲۲۶	۱۰۹۹۱۰۱	۶۶۱۱۲۸
گاز طبیعی	۸۷۹۴۸۶۸۷	۹۳۳۹۴۳۰۱	۱۰۵۴۹۶۱۱۷	۱۱۳۳۴۴۹۵۷	۱۲۴۸۷۶۴۸۲	۱۳۴۶۹۸۶۶۳	۱۵۰۴۱۵۳۳۵	۱۷۴۳۳۶۰۸۱
بنزین	۸۶۵۶۸۱	۸۴۳۹۴۵	۹۸۲۳۴۲	۱۰۳۶۶۹۴	۱۲۱۳۸۲۲	۱۱۴۷۶۱۸	۹۳۷۱۹۲	۸۱۷۴۳۰
نفت سیاه	۳۶۱۹۳۸۷۰	۳۴۱۶۹۳۷۱	۳۵۹۹۰۵۷۷	۳۷۰۱۶۷۴۱	۲۸۵۷۶۳۲۹	۳۱۶۲۲۳۶۵	۲۷۶۵۴۱۴۰	۱۷۰۹۸۲۸۶
زغال سنگ و زغال چوب ..	۸۶۲۴۴	۱۱۳۰۳۹	۸۹۲۵۴	۱۶۷۴۸۳	۱۴۲۸۱۵	۱۳۸۶۴۲	۱۴۵۰۴۱	۱۲۵۸۱۱
برق	۱۴۶۱۶۸۲۷	۱۴۷۹۳۵۶۶	۱۶۰۹۸۸۰۳	۱۷۷۹۶۱۴۳	۱۸۹۵۹۳۰۵	۱۹۶۲۲۶۹۸	۲۲۲۵۵۶۲۹	۲۵۰۰۵۵۴۸

۸- درصد مصرف انرژی در کارگاه‌های صنعتی ۱۰ نفر کارکن و بیش‌تر به تفکیک نوع حامل: ۱۳۹۰-۱۳۸۳

حامل انرژی	۱۳۸۳	۱۳۸۴	۱۳۸۵	۱۳۸۶	۱۳۸۷	۱۳۸۸	۱۳۸۹	۱۳۹۰
کل صنعت	۱۰۰	۱۰۰	۱۰۰	۱۰۰	۱۰۰	۱۰۰	۱۰۰	۱۰۰
نفت سفید	۰/۳	۰/۲	۰/۳	۰/۲	۰/۲	۰/۲	۰/۱	۰/۱
گازوئیل	۷/۴	۶/۸	۶/۳	۶/۳	۶/۰	۸۴/	۴/۳	۲/۸
گاز مایع	۱/۸	۲/۳	۲/۲	۰/۹	۰/۸	۰/۶	۰/۵	۰/۳
گاز طبیعی	۵۶/۹	۵۹/۱	۵۹/۸	۶۱/۸	۶۶/۷	۶۷/۹	۷۱/۰	۷۷/۶
بنزین	۰/۶	۰/۵	۰/۶	۰/۶	۰/۶	۰/۶	۰/۴	۰/۴
نفت سیاه و نفت کوره	۲۳/۴	۲۱/۶	۲۱/۷	۲۰/۲	۱۵/۴	۱۶/۰	۱۳/۱	۷/۶
زغال سنگ و زغال چوب ..	۰/۱	۰/۱	۰/۱	۰/۲	۰/۲	۰/۰	۰/۱	۱۰/
برق	۹/۵	۹/۴	۹/۱	۹/۷	۱۰/۱	۹/۹	۱۰/۴	۱۱/۱

۱۱- سرانه مقدار مصرف انرژی کارگاه‌های صنعتی ۱۰ نفر کارکن و بیش‌تر به تفکیک نوع حامل انرژی: ۱۳۹۰-۱۳۸۳

(بشکه معادل نفت خام)

حامل انرژی	۱۳۸۳	۱۳۸۴	۱۳۸۵	۱۳۸۶	۱۳۸۷	۱۳۸۸	۱۳۸۹	۱۳۹۰
کل صنعت	۹۴۱۰	۸۷۳۱	۹۶۴۸	۱۰۴۱۹	۱۰۹۲۷	۱۱۵۰۰	۱۳۸۰۸	۱۵۰۰۹
نفت سفید	۳۱	۲۱	۲۶	۲۲	۲۳	۲۲	۱۸	۱۱
گازوئیل	۷۰۶	۶۰۴	۶۲۳	۶۵۸	۶۵۳	۵۴۷	۵۵۵	۴۲۵
گاز مایع	۹۲	۷۳	۷۹	۸۸	۷۶	۶۹	۷۲	۴۴
گاز طبیعی	۵۴۰۱	۵۲۳۵	۵۹۳۱	۶۴۵۸	۷۳۱۳	۷۸۱۴	۹۸۳۱	۲۱۱۶۵
بنزین	۵۳	۴۷	۵۵	۵۹	۷۱	۶۷	۶۱	۵۵
نفت سیاه	۲۲۲۳	۱۹۱۵	۲۰۲۴	۲۱۰۹	۱۶۷۳	۱۸۳۴	۱۸۰۷	۱۱۴۳
زغال سنگ و زغال چوب	۵	۶	۵	۱۰	۸	۸	۹	۸
برق	۸۹۸	۸۳۹	۹۰۵	۱۰۱۴	۱۱۱۰	۱۱۳۸	۱۴۵۵	۱۶۷۱

مرکز آمار ایران

۱۲- مصرف کل گازوئیل در کارگاه‌های صنعتی ۱۰ نفر کارکن و بیش‌تر به تفکیک فعالیت: ۱۳۸۳-۱۳۹۰ (بشکه معادل نفت خام)

گازوئیل								فعالیت
۱۳۹۰	۱۳۸۹	۱۳۸۸	۱۳۸۷	۱۳۸۶	۱۳۸۵	۱۳۸۴	۱۳۸۳	
۶۳۶۶۲۶۱	۸۴۹۲۱۱۶	۹۴۳۷۴۷۶	۱۱۱۴۶۵۶۳	۱۱۵۵۶۱۶۱	۱۱۰۸۲۹۷۱	۱۰۷۷۳۹۲۸	۱۱۴۹۸۱۵۲	کل صنعت
۱۶۰۱۶۲۷	۱۸۶۰۸۲۶	۱۹۷۲۵۴۸	۲۲۸۹۹۰۶	۲۱۸۳۰۳۴	۲۱۴۱۰۷۵	۲۱۸۱۷۷۹	۲۲۹۵۱۶۳	صنایع مواد غذایی و آشامیدنی
۱۱۴	.	.	۸۸۲	۱۴۸۷	۱۹۰۸	۹۷۶	۱۶۱۵	تولید محصولات از توتون و تنباکو
۲۲۶۵۸۳	۴۳۹۱۷۶	۶۶۶۶۳۸	۷۷۴۴۹۱	۹۰۴۱۲۹	۸۵۸۰۴۵	۸۴۳۲۰۵	۹۵۸۷۴۷	تولید منسوجات
۱۰۴۴۲	۸۵۲۷	۷۷۱۳	۹۲۴۱	۶۹۳۴	۸۱۴۷	۲۰۴۳۳	۲۴۶۵۳	تولید پوشاک - عمل آوردن و رنگ کردن و ...
۷۰۱۹	۱۳۶۶۳	۳۱۳۵۹	۸۲۰۶۰	۷۲۷۷۲	۷۹۲۵۷	۶۷۷۶۵	۶۳۸۰۷	دباغی و عمل آوردن چرم و ساخت کیف و ...
۳۵۸۳۲	۴۵۵۷۶	۷۰۱۷۴	۱۳۸۸۵۱	۹۶۰۳۳	۱۵۷۸۵۵	۱۱۷۳۸۱	۱۱۱۷۸۰	تولید چوب و محصولات چوبی و ...
۱۳۰۱۴۱	۱۳۶۴۰۵	۲۵۹۱۶۵	۲۷۱۰۲۶	۲۷۴۵۱۵	۲۶۷۴۲۸	۳۲۸۱۰۶	۲۹۴۳۳۶	تولید کاغذ و محصولات کاغذی
۴۹۸۵	۵۶۶۲	۱۳۳۲۳	۱۵۹۶۷	۲۲۸۹۹	۱۸۳۸۹	۱۳۵۶۳	۱۹۰۸۱	انتشار و چاپ و تکثیر رسانه‌های
۳۴۴۹۹۲	۲۵۸۱۱۹	۷۰۰۵۵۹	۴۵۰۴۳۹	۴۹۰۵۳۲	۵۸۵۲۸۳	۴۹۴۱۲۳	۶۴۴۱۳۹	صنایع تولید زغال کک - پالایشگاه‌ها و ...
۵۰۱۰۰۵	۵۳۷۵۹۷	۵۶۶۶۵۸	۹۵۴۹۱۷	۱۱۲۹۰۵۶	۹۸۲۳۶۷	۸۲۵۳۱۶	۸۳۹۷۰۴	صنایع تولید مواد و محصولات شیمیایی
۱۴۶۹۸۵	۱۹۸۷۷۳	۲۵۶۰۵۲	۲۵۰۱۶۸	۲۵۴۶۵۷	۲۴۷۲۷۱	۱۹۳۴۶۰	۲۱۲۷۹۲	تولید محصولات لاستیکی و پلاستیکی
۱۹۹۲۸۵۳	۲۸۰۳۱۳۲	۲۸۱۵۳۹۱	۳۱۵۱۳۱۹	۳۱۹۷۰۱۶	۳۲۶۶۱۴۰	۳۰۱۱۴۹۵	۳۰۸۴۴۹۰	تولید سایر محصولات کانی غیر فلزی
۵۴۸۴۰۷	۸۵۰۵۷۸	۶۳۶۲۷۵	۱۱۰۰۲۵۴	۱۰۸۵۹۹۲	۹۹۶۸۰۵	۹۵۷۷۹۸	۹۹۶۰۲۸	تولید فلزات اساسی
۱۷۵۴۱۱	۳۶۰۷۳۶	۳۲۶۳۰۴	۳۶۳۸۴۳	۴۲۲۹۵۵	۳۶۲۷۸۷	۴۲۹۱۸۷	۴۰۵۰۳۹	تولید محصولات فلزی فابریکی بجز
۱۵۸۹۴۹	۳۱۳۳۶۶	۲۶۴۸۵۵	۳۳۷۷۶۵	۳۶۵۵۹۶	۲۹۶۵۵۵	۳۵۴۱۴۹	۳۸۷۱۸۳	تولید ماشین‌آلات و تجهیزات طبقه‌بندی
۷۶۱۷	۳۷۲۶	۱۴۷۱	۲۴۷۶	۵۴۲۸	۳۵۹۳	۲۷۵۳	۲۰۲۵	تولید ماشین‌آلات اداری و حسابگر و
۱۰۲۴۹۶	۱۴۳۰۸۹	۱۴۲۰۳۹	۱۷۳۰۹۷	۱۶۱۴۰۲	۱۶۵۷۹۵	۱۹۱۰۶۱	۲۰۳۲۵۱	تولید ماشین‌آلات مولد و انتقال برق و
۹۹۷۵	۱۰۵۷۵	۱۰۸۹۸	۶۸۷۱	۱۶۰۷۸	۸۷۴۱	۹۴۶۴	۱۲۳۱۱	تولید رادیو و تلویزیون و
۱۳۶۵۷	۱۷۴۵۱	۲۹۴۶۰	۵۲۹۰۱	۳۹۰۴۶	۳۵۲۱۳	۴۱۷۱۱	۴۶۰۱۰	تولید ابزار پزشکی و ابزار اپتیکی و
۲۳۷۹۵۱	۳۵۰۷۸۹	۵۱۲۸۹۰	۵۶۴۶۸۲	۶۹۲۵۲۱	۴۳۲۷۸۳	۵۵۶۹۳۶	۷۶۹۱۷۳	تولید وسایل نقلیه موتوری و تریلر و
۳۷۷۷۲	۴۰۶۳۹	۴۹۲۵۳	۴۷۹۴۵	۲۶۱۴۱	۶۰۶۴۲	۴۸۰۹۷	۳۶۸۷۳	تولید سایر وسایل حمل و نقل
۶۶۳۰۵	۹۱۳۵۹	۱۰۳۵۰۱	۱۰۶۱۶۰	۱۰۶۱۱۴	۱۰۵۶۰۹	۸۴۲۹۶	۸۸۶۵۶	تولید میلمان و مصنوعات طبقه‌بندی
۵۱۴۳	۲۳۵۳	۹۵۰	۱۳۰۲	۱۸۲۵	۱۲۸۲	۸۷۳	۱۲۹۶	بازافت ضایعات فلزی و غیر فلزی

۱۳- مصرف کل گازوئیل در کارگاه‌های صنعتی ۱۰ نفر کارکن و بیش‌تر به تفکیک استان: ۱۳۹۰-۱۳۸۳ (بشکه معادل نفت خام)

گازوئیل								استان
۱۳۹۰	۱۳۸۹	۱۳۸۸	۱۳۸۷	۱۳۸۶	۱۳۸۵	۱۳۸۴	۱۳۸۳	
۶۳۶۶۲۶۱	۸۴۹۲۱۱۶	۹۴۳۷۴۷۶	۱۱۱۴۶۵۶۳	۱۱۵۵۶۱۶۱	۱۱۰۸۲۹۷۱	۱۰۷۷۳۹۲۸	۱۱۴۹۸۱۵۲	کل کشور
۱۶۶۷۶۶	۲۹۷۴۶۴	۳۲۴۶۹۵	۴۴۷۹۲۲	۶۳۳۳۱۴	۶۱۰۴۳۷	۶۵۵۸۸۶	۷۲۲۹۱۷	آذربایجان شرقی
۱۲۵۳۷۵	۱۹۲۲۸۰	۱۶۹۰۲۳	۲۱۶۱۵۹	۲۹۴۲۲۱	۲۵۲۵۹۵	۲۶۳۲۳۳	۳۱۲۰۹۰	آذربایجان غربی
۶۲۸۶۳	۱۳۳۵۱۲	۱۱۹۴۱۸	۲۱۱۲۲۷	۱۶۹۵۴۴	۱۰۴۶۵۶	۸۵۸۴۴	۱۲۱۵۰۸	اردبیل
۵۱۰۰۷۱	۷۸۰۶۹۷	۹۴۸۷۵۴	۱۴۶۹۶۹۲	۱۲۵۴۵۵۸	۱۳۹۳۳۰۲	۱۳۶۷۱۵۴	۱۴۵۴۳۴۹	اصفهان
۲۲۰۸۸۶	۱۶۷۸۸۱	-	-	-	-	-	-	البرز
۲۴۸۶۱	۳۲۲۵۲	۲۸۵۰۶	۳۰۸۰۲	۱۹۹۹۳	۱۹۶۰۹	۲۰۵۸۶	۱۴۰۳۵	ایلام
۶۴۶۰۳	۴۴۷۸۵	۸۳۹۱۸	۹۷۴۹۱	۸۴۰۷۳	۱۲۳۱۹۹	۸۷۴۲۳	۶۴۷۲۱	بوشهر
۱۰۵۰۳۷۰	۱۳۵۳۵۱۷	۱۷۵۵۶۳۳	۲۰۷۸۲۵۲	۲۴۲۶۵۷۰	۲۱۲۸۵۰۲	۲۴۶۹۵۹۴	۲۸۰۶۴۳۴	تهران
۴۷۵۴۴	۲۷۶۷۱	۶۲۰۴۶	۵۱۰۹۵	۲۵۵۰۶	۱۸۹۱۷	۴۰۳۲۶	۳۸۱۵۴	چهار محال و بختیاری
۷۰۳۶۸	۹۷۷۱۸	۸۲۱۵۱	۷۰۳۶۹	۵۰۲۷۸	۴۰۸۵۳	۶۴۱۲۷	۳۹۰۶۶	خراسان جنوبی
۱۷۷۶۹۷	۲۲۹۹۳۸	۴۰۵۴۱۶	۴۳۹۶۴۰	۴۶۵۴۶۴	۵۷۸۴۶۹	۶۵۴۰۳۵	۶۵۰۴۷۱	خراسان رضوی
۲۷۸۸۴	۳۰۴۷۷	۴۱۸۴۳	۴۴۹۶۰	۴۹۳۵۵	۳۰۹۵۷	۲۶۳۲۵	۱۸۰۲۶	خراسان شمالی
۵۱۶۰۶۹	۳۸۸۰۷۰	۳۶۵۸۲۷	۵۶۴۰۸۸	۴۹۷۷۲۱	۴۱۷۸۲۸	۳۳۴۹۰۴	۳۷۲۴۷۱	خوزستان
۱۴۲۳۰۵	۱۹۶۶۵۶	۲۳۱۶۲۰	۲۷۹۷۵۱	۳۲۶۸۵۷	۲۹۱۷۶۵	۲۸۱۸۸۹	۳۰۵۵۴۲	زنجان
۱۵۶۰۵۸	۷۵۷۸۲۵	۳۳۹۶۰۱	۴۲۸۲۷۰	۵۰۲۴۳۲	۲۹۹۳۶۱	۳۱۸۲۶۹	۱۶۴۵۳۹	سمنان
۵۳۹۵۱	۸۷۶۹۱	۱۰۴۸۹۶	۱۱۶۰۲۲	۱۳۹۶۱۳	۷۸۹۴۴	۹۹۱۲۶	۱۳۸۲۵۷	سیستان و بلوچستان
۴۴۸۵۵۷	۴۲۰۷۵۰	۳۹۴۶۱۶	۴۶۵۲۶۰	۲۹۲۶۱۶	۳۳۶۳۵۶	۲۸۱۶۱۵	۲۹۱۸۶۳	فارس
۲۹۰۷۷۸	۵۰۱۲۵۸	۷۲۵۴۸۱	۷۰۵۵۶۳	۶۸۵۴۱۱	۵۸۴۲۶۳	۵۶۵۷۱۶	۶۳۹۱۲۵	قزوین
۹۷۰۰۷	۱۲۹۹۶۳	۱۷۱۶۸۳	۱۸۹۱۶۶	۲۴۰۲۴۰	۱۴۰۰۷۷	۱۴۹۳۶۳	۱۳۶۳۹۹	قم
۲۷۷۹۷	۴۶۷۵۸	۶۳۳۳۹	۵۶۰۸۱	۷۱۲۲۰	۱۰۸۳۰۶	۸۳۷۹۰	۱۱۱۲۹۴	کردستان
۲۱۴۹۰۱	۴۴۴۵۴۰	۲۰۵۹۳۶	۲۳۳۴۷۲	۳۰۶۴۰۰	۳۲۹۲۵۰	۳۰۲۱۶۱	۳۳۷۳۴۲	کرمان
۲۱۳۱۱۹	۱۴۵۸۷۵	۲۰۲۹۷۴	۱۸۳۵۰۴	۲۱۶۰۶۰	۳۹۲۲۵۹	۱۵۴۵۳۱	۱۸۵۱۳۰	کرمانشاه
۱۳۶۸۷	۱۳۱۳۱	۱۰۵۱۱	۸۵۷۷	۱۳۵۶۶	۲۳۰۵۵	۳۵۸۴۹	۳۰۱۷۰	کهگیلویه و بویر احمد
۱۰۸۸۱۹	۱۰۰۶۴۳	۱۲۶۴۰۴	۱۵۵۹۵۱	۱۹۸۵۶۰	۱۶۵۹۶۹	۱۹۰۹۶۵	۱۹۶۸۲۱	گلستان
۲۱۲۱۰۹	۲۶۳۵۹۱	۴۰۵۴۷۰	۴۰۶۶۱۲	۴۳۸۸۱۳	۳۹۲۱۰۹	۴۲۷۳۶۹	۴۴۳۴۰۶	گیلان
۷۵۷۵۴	۷۹۶۵۳	۵۴۲۳۷	۵۹۲۳۷	۷۷۹۹۴	۸۷۵۳۴	۱۴۷۷۶۶	۱۳۳۲۶۷	لرستان
۴۹۲۷۱۹	۵۶۳۳۶۸	۶۴۸۲۷۹	۷۰۰۵۸۲	۶۳۰۲۲۵	۶۲۰۸۸۲	۴۳۶۱۶۵	۴۲۶۶۰۲	مازندران
۱۷۳۴۳۰	۲۲۰۵۷۳	۳۳۰۱۷۸	۴۸۸۶۷۶	۶۰۴۰۰۲	۷۴۵۲۹۲	۴۵۹۸۸۱	۴۲۸۲۱۳	مرکزی
۲۸۱۸۵۹	۳۸۶۸۳۵	۵۶۶۲۶۱	۳۹۴۱۶۱	۳۳۵۶۴۹	۲۸۱۲۷۱	۲۸۲۹۶۴	۲۹۹۴۵۶	هرمزگان
۱۱۸۳۲۹	۱۲۶۱۹۹	۱۳۷۵۵۸	۱۴۳۶۳۱	۱۳۵۲۱۶	۹۷۵۹۲	۱۲۰۰۹۸	۲۴۸۵۲۴	همدان
۱۷۹۷۲۳	۲۳۰۵۴۳	۳۳۱۲۰۵	۴۱۰۳۴۹	۳۷۰۶۸۹	۳۸۹۳۶۰	۳۶۶۹۷۵	۳۶۷۸۵۹	یزد

گاز طبیعی								فعالیت
۱۳۹۰	۱۳۸۹	۱۳۸۸	۱۳۸۷	۱۳۸۶	۱۳۸۵	۱۳۸۴	۱۳۸۳	
۱۷۴۳۳۶۰۸۱	۱۵۰۴۱۵۳۳۵	۱۳۴۶۹۸۶۶۳	۱۲۴۸۷۶۴۸۲	۱۱۳۳۴۴۹۵۷	۱۰۵۴۹۶۱۱۷	۹۳۳۹۴۳۰۱	۸۷۹۴۸۶۸۷	کل صنعت
۹۰۹۳۷۵۸	۸۱۵۳۹۹۲	۶۵۵۲۷۰۵	۶۳۱۸۵۱۷	۶۸۱۹۶۴۳	۵۸۱۱۱۳۸	۶۲۶۵۴۴۵	۴۴۷۷۸۲۰	صنایع مواد غذایی و آشامیدنی
۱۲۴۲۵۵	۱۱۹۷۷۸	۱۰۹۰۳۲	۱۱۷۰۴۰	۱۱۰۲۴۲	۱۱۸۱۰۷	۱۰۷۳۷۰	۱۱۳۲۷۰	تولید محصولات از توتون و تنباکو
۱۷۴۵۹۴۴	۱۷۳۳۸۵۳	۱۶۷۲۹۷۵	۱۶۳۸۴۳۹	۱۴۵۳۹۳۹	۱۱۶۹۵۶۰	۹۶۴۷۶۲	۹۵۸۸۵۱	تولید منسوجات
۴۹۶۹۱	۴۴۸۵۵	۴۴۷۵۵	۵۱۰۲۹	۴۶۸۳۴	۱۷۵۱۲	۱۳۵۷۵	۲۱۸۱۶	تولید پوشاک - عمل‌آوردن و
۱۲۹۶۴۸	۸۰۸۰۲	۵۰۸۵۴	۳۴۷۵۲	۳۰۷۷۸	۳۲۷۷۴	۲۵۰۵۰	۱۳۳۱۵	دبازی و عمل‌آوردن چرم و
۳۱۷۲۸۱	۲۰۵۵۰۷	۲۳۵۹۰۵	۱۶۳۷۵۹	۲۷۲۴۷۷	۱۹۸۳۶۹	۱۱۰۰۷۵	۱۳۸۰۸۴	تولید چوب و محصولات چوبی و
۱۹۰۳۵۸۰	۱۵۷۶۷۶۳	۱۳۱۶۶۶۴	۱۰۸۷۵۰۱	۸۴۹۰۸۱	۱۳۰۰۱۶۷	۸۴۹۸۴۵	۹۶۳۴۷۲	تولید کاغذ و محصولات کاغذی
۱۳۶۲۵۳	۱۰۳۱۷۱	۶۹۳۸۷	۸۱۹۶۴	۷۹۸۸۹	۵۶۷۹۹	۵۲۲۲۲	۴۷۲۸۱	انتشار و چاپ و تکثیر رسانه‌های
۲۲۲۴۸۰۷۴	۲۲۲۳۷۶۱۲	۲۰۶۴۹۶۹۳	۲۵۶۰۲۰۲۶	۲۶۶۳۵۷۷۶	۲۳۱۰۲۸۴۲	۲۰۸۰۳۷۶۶	۱۹۶۲۲۵۳۰	صنایع تولید زغال کک - پالایشگاه‌ها و
۳۹۷۱۲۶۰۹	۳۵۴۲۵۴۶۵	۳۱۹۰۹۲۷۸	۲۶۰۴۱۸۰۷	۱۹۴۸۳۴۰۳	۱۸۱۰۱۰۹۲	۱۶۰۷۰۸۰۷	۱۷۹۳۵۹۲۵	صنایع تولید مواد و محصولات شیمیایی
۱۳۸۱۶۹۶	۱۴۳۳۳۱۸	۱۴۲۸۳۹۶	۱۱۴۶۸۱۶	۹۱۳۴۴۰	۱۰۲۳۹۳۸	۷۱۶۸۹۴	۹۴۵۷۲۸	تولید محصولات لاستیکی و پلاستیکی
۵۱۵۶۱۹۰۷	۳۷۷۷۴۹۱۸	۳۲۴۱۷۰۵۱	۲۸۸۴۵۵۵۲	۲۳۶۵۴۷۱۸	۱۹۶۰۲۷۹۶	۱۵۴۳۷۰۳۴	۱۲۳۹۳۵۱۸	تولید سایر محصولات کانی غیر فلزی
۳۹۷۷۴۴۹۱	۳۵۹۰۹۴۴۴	۳۳۷۵۷۷۵۷	۲۹۴۱۲۵۹۳	۲۸۶۲۱۷۶۷	۳۱۰۴۷۰۰۲	۲۸۵۹۴۱۳۴	۲۷۵۶۶۵۹۴	تولید فلزات اساسی
۱۰۳۳۰۳۴	۱۰۳۶۹۱۱	۸۰۳۳۳۴	۶۸۶۴۶۸	۸۰۰۹۲۷	۷۰۲۸۰۲	۶۵۲۷۵۸	۵۹۸۸۸۸	تولید محصولات فلزی فابریکی بجز
۱۶۰۳۵۶۶	۱۴۱۲۹۹۴	۱۱۳۵۹۰۳	۱۰۸۵۸۴۲	۱۰۵۷۶۴۶	۱۱۷۷۰۴۴	۹۳۳۷۹۹	۸۷۴۰۷۹	تولید ماشین‌آلات و تجهیزات طبقه‌بندی
۱۳۸۶۳	۱۳۱۴۰	۱۶۴۷۶	۸۲۲۹	۶۸۰۴	۶۸۷۲	۸۵۲۹	۵۳۲۳	تولید ماشین‌آلات اداری و حسابگر و
۶۵۸۸۵۰	۶۵۰۴۱۹	۵۱۱۴۸۷	۵۱۲۴۸۸	۶۱۷۷۵۹	۳۴۱۱۳۰	۳۵۰۱۶۰	۳۱۲۰۱۵	تولید ماشین‌آلات مولد و انتقال برق و
۴۷۲۸۹	۴۳۶۱۵	۳۷۸۵۱	۴۶۰۸۱	۴۴۷۰۱	۴۱۰۴۳	۳۱۱۹۹	۴۰۶۶۵	تولید رادیو و تلویزیون و
۱۰۵۲۷۷	۱۳۹۱۷۰	۵۷۴۰۲	۶۱۴۶۹	۸۷۷۵۵	۴۱۲۸۴	۴۸۰۵۱	۵۸۶۸۱	تولید ابزار پزشکی و ابزار اپتیکی و
۲۱۸۲۶۳۲	۱۹۳۲۵۱۷	۱۷۰۳۵۹۰	۱۷۱۸۲۷۰	۱۵۴۸۱۹۵	۱۳۰۹۸۲۹	۱۰۶۳۰۵۶	۶۸۸۶۷۰	تولید وسایل نقلیه موتوری و ترابری و
۱۴۴۹۸۳	۹۳۵۰۸	۸۱۵۰۷	۸۵۲۲۳	۷۱۰۳۸	۱۶۱۲۶۷	۲۳۲۸۲۷	۱۰۵۳۵۸	تولید سایر وسایل حمل و نقل
۳۶۳۲۱۸	۲۹۱۳۸۹	۱۳۲۹۱۷	۱۲۸۲۳۹	۱۳۶۷۴۷	۱۳۱۲۴۴	۷۲۶۳۶	۶۶۵۷۵	تولید مبلمان و مصنوعات طبقه‌بندی
۴۱۸۴	۲۱۹۵	۳۷۴۵	۲۳۸۰	۱۱۹۸	۱۵۰۶	۲۹۸	۲۳۰	بازیافت ضایعات فلزی و غیر فلزی

۱۵- مصرف کل گاز طبیعی در کارگاه‌های صنعتی ۱۰ نفر کارکن و بیش‌تر به تفکیک استان: ۱۳۹۰-۱۳۸۳ (بشکه معادل نفت خام)

گاز طبیعی								استان
۱۳۹۰	۱۳۸۹	۱۳۸۸	۱۳۸۷	۱۳۸۶	۱۳۸۵	۱۳۸۴	۱۳۸۳	
۱۷۴۳۳۶۰۸۱	۱۵۰۴۱۵۳۳۵	۱۳۴۶۹۸۶۶۳	۱۲۴۸۷۶۴۸۲	۱۱۳۳۴۴۹۵۷	۱۰۵۴۹۶۱۱۷	۹۳۳۹۴۳۰۱	۸۷۹۴۸۶۸۷	کل کشور
۷۷۰۰۴۵۹	۴۶۴۲۰۷۰	۴۳۳۱۱۳۰	۷۹۹۷۴۶۵	۶۸۶۹۶۰۳	۳۴۴۸۲۴۸	۲۶۹۰۳۳۴	۵۸۵۳۴۶۹	آذربایجان شرقی
۲۱۵۸۳۸۶	۱۲۶۷۸۲۰	۸۹۴۳۹۰	۱۰۸۶۱۴۳	۷۳۹۸۶۰	۹۵۵۳۸۴	۳۹۵۳۸۸	۲۳۹۳۶۵	آذربایجان غربی
۶۳۶۶۳۶	۵۹۹۳۱۹	۷۱۵۶۳۱	۸۸۷۸۷۱	۷۲۹۱۲۴	۳۵۱۹۶۸	۴۳۳۰۷۸	۴۵۴۶۳۶	اردبیل
۴۱۰۴۰۸۶۴	۳۶۹۳۶۹۹۵	۳۵۳۸۳۸۱۸	۳۵۵۴۳۱۵۳	۳۲۰۲۵۰۵۲	۳۲۱۶۴۴۶۰	۳۱۴۸۴۱۴۵	۲۵۳۵۹۴۰۵	اصفهان
۲۳۲۲۹۸۹	۱۹۴۳۵۱۶	-	-	-	-	-	-	البرز
۴۵۴۱۲۲	۰	۵۹۳	۰	۰	۰	۰	۰	ایلام
۳۳۶۸۵۶۲	۷۴۵۲۰۵۱	۶۹۸۱۳۰۶	۳۶۶۶۱۱۸	۳۵۳۷۳۸	۱۸۴۵۹۴	۱۲۲۱۱۵	۱۱۳۴۷۲	بوشهر
۱۳۷۹۹۷۱۸	۱۳۹۴۳۹۶۱	۱۲۷۴۴۸۳۳	۱۱۵۱۲۱۱۴	۱۱۴۸۲۲۳۴	۹۳۵۸۱۵۴	۸۷۵۰۵۳۰	۸۴۶۶۶۴۰	تهران
۹۱۲۲۲۵	۸۴۷۴۲۳	۷۰۷۵۳۰	۷۴۷۳۴۶	۳۱۳۴۰۵	۲۳۱۷۳۹	۲۷۲۲۰۸	۳۰۲۶۱۲	چهارمحال و بختیاری
۵۳۰۷۹۰	۱۰۶۲۱۷	۲۷۵۱۸	۲۲۶۳۵	۰	۸۷	۷۶	۱۵۶	خراسان جنوبی
۳۰۷۱۴۱۵	۵۸۲۸۰۳۲	۴۴۹۸۷۴۵	۳۸۴۷۶۴۴	۴۲۵۰۱۴۵	۴۰۷۳۷۹۳	۳۰۰۱۱۵۹	۲۷۷۸۲۸۹	خراسان رضوی
۳۹۶۰۲۱۲	۳۹۸۴۴۹۴	۳۵۵۲۹۲۰	۲۹۷۸۵۶۹	۲۲۵۱۳۸۰	۲۸۴۳۲۹۱	۲۸۴۷۸۰۷	۲۹۸۰۳۹۸	خراسان شمالی
۳۹۶۳۷۱۷۴	۳۱۲۹۰۱۹۵	۲۹۸۸۳۷۸۴	۲۰۸۰۲۷۳۱	۲۴۷۹۹۵۲۹	۲۱۲۵۴۲۵۹	۱۹۷۴۲۱۷۲	۱۷۳۰۱۶۳۶	خوزستان
۱۵۸۰۶۹۶	۱۷۴۳۴۸۱	۱۰۷۲۸۱۵	۱۱۰۵۵۱۴	۶۹۲۴۵۸	۳۳۸۲۴۶	۲۸۵۳۰۵	۱۲۴۶۰۷	زنجان
۲۰۷۰۱۳۲	۱۵۲۳۶۷۱	۹۱۵۸۳۶	۱۷۳۳۲۱۳	۱۵۹۳۴۶۰	۳۳۴۳۷۷	۴۴۸۴۴۷	۲۳۸۱۲۰	سمنان
۳۶۴۵	۳۶۰۲	۱۲۴۴۹	۳۲۴۹	۲۶۵۹	۲۳۱۲	۱۱	۹	سیستان و بلوچستان
۷۳۸۶۷۸۰	۳۵۵۹۹۰۸	۴۶۶۳۹۹۳	۴۴۷۸۸۴۸	۵۴۳۶۱۹۵	۴۳۸۴۴۳۸	۵۰۱۸۵۳۹	۷۲۵۲۴۱۳	فارس
۵۱۹۵۴۲۲	۲۹۱۵۷۷۳	۲۵۱۷۶۸۰	۲۲۲۵۴۸۹	۱۹۳۸۰۵۲	۱۷۶۶۴۰۹	۱۵۵۶۶۹۸	۱۵۳۷۰۰۰	قزوین
۲۲۳۹۴۶۵	۲۶۹۷۷۶	۳۱۲۶۳۰	۲۹۰۳۳۴	۳۷۵۹۱۸	۲۸۲۱۰۰	۲۷۸۵۲۹	۲۶۲۷۰۲	قم
۶۳۹۹۶۵	۴۸۱۱۰۷	۱۶۲۱۵۴	۱۵۹۹۰۵	۳۱۵۹۱۵	۱۶۸۴۴۲	۲۴۹۷۰۴	۳۱۳۰۳۶	کردستان
۳۵۵۶۰۲۲	۳۴۳۶۸۴۸	۲۳۰۱۱۷۸	۳۸۴۴۳۹۰	۱۹۱۷۹۳۱	۲۷۷۰۹۳۱	۲۶۸۰۶۲	۱۸۰۴۲۷۸	کرمان
۳۷۴۲۶۷۴	۲۵۷۰۸۲۳	۲۶۱۵۰۷۰	۲۹۹۸۳۰۲	۳۶۵۷۵۱	۶۳۵۸۹۱	۴۷۷۸۶۸	۱۹۸۸۷۸	کرمانشاه
۱۸۵۸۵۰	۱۳۳۱۸۳	۲۹۸۹۶۱	۱۹۷۱۶۳	۷۶۸۵	۶۳۹۳	۶۷۹۷	۷۴۰۸۷	کهگیلویه و بویر احمد
۱۵۱۶۰۰۶	۸۰۹۰۶۱	۵۸۴۳۳۹	۵۲۰۵۶۳	۴۵۵۲۶۹	۳۶۰۲۵۷	۳۸۹۸۷۳	۲۹۳۶۵۴	گلستان
۱۹۲۵۵۸۶	۱۵۰۲۳۴۶	۷۰۲۸۳۵	۱۴۵۸۸۵۳	۶۸۰۴۲۹	۱۰۶۱۶۷۴	۷۹۸۱۶۷	۹۶۷۹۱۲	گیلان
۱۲۱۵۳۲۰	۷۵۲۵۶۹	۱۰۲۵۶۲۰	۹۰۷۶۵۵	۹۹۶۹۲۷	۸۴۹۶۳۵	۹۰۱۶۳	۴۲۹۸۹	لرستان
۳۱۵۰۲۷۹	۲۳۷۳۴۸۸	۲۲۲۵۷۰۷	۱۶۹۵۷۱۱	۱۰۲۴۸۳۳	۱۱۷۵۲۳۶	۱۱۵۳۶۴۳	۸۱۷۶۶۳	مازندران
۸۴۷۹۹۱۷	۱۰۶۴۰۱۲۷	۷۵۷۰۱۰۸	۶۳۵۵۳۳۶	۶۰۱۶۲۶۳	۷۱۶۴۴۱۸	۴۲۴۶۸۶۹	۴۸۶۴۹۴۸	مرکزی
۵۲۲۶۷۹۶	۴۴۲۷۲۵۳	۴۰۹۷۴۹۳	۴۳۹۴۶۰۰	۵۰۷۲۴۷۸	۷۳۸۱۹۴۷	۴۸۲۷۸۲۳	۴۵۳۹۷۹۶	هرمزگان
۳۰۲۸۹۴۲	۱۵۲۹۲۱۳	۱۸۶۵۰۸۸	۱۵۷۹۴۷۹	۹۰۷۴۹۰	۹۲۶۳۷۴	۵۷۳۱۱۹	۲۳۴۶۷۰	همدان
۳۵۹۹۰۳۲	۲۹۰۱۰۱۰	۲۰۳۲۵۰۸	۱۸۳۶۱۰۰	۱۷۳۱۱۷۴	۱۰۲۱۱۶۲	۶۳۵۶۷۴	۵۳۱۸۴۲	یزد

بنزین								فعالیت
۱۳۹۰	۱۳۸۹	۱۳۸۸	۱۳۸۷	۱۳۸۶	۱۳۸۵	۱۳۸۴	۱۳۸۳	
۸۱۷۴۳۰	۹۳۷۱۹۲	۱۱۴۷۶۱۸	۱۲۱۴۸۲۲	۱۰۳۶۶۹۴	۹۸۲۳۴۲	۸۴۳۹۴۵	۸۶۵۶۸۱	کل صنعت
۱۳۰۴۲۷	۱۴۰۷۶۵	۱۵۵۵۵۷	۱۷۱۴۷۹	۱۶۷۶۵۰	۱۸۷۴۳۸	۱۵۹۳۰۲	۱۷۹۸۰۷	صنایع مواد غذایی و آشامیدنی
۴۹۵	۱۳۲	۱۱۶	۱۱۰	۶۸۴	۷۱۵	۷۰۴	۷۷۹	تولید محصولات از توتون و تنباکو
۲۴۸۷۰	۲۲۴۲۴	۳۹۱۴۵	۴۰۳۶۳	۴۰۱۱۳	۵۰۳۳۷	۴۳۵۱۰	۴۹۵۰۹	تولید منسوجات
۱۳۵۶	۱۹۹۹	۱۸۰۸	۱۶۷۶	۱۹۷۰	۳۳۱۱	۱۸۰۴	۳۳۳۷	تولید پوشاک - عمل آوردن و رنگ کردن و ...
۲۰۸۷	۳۹۶۷	۵۲۵۴	۵۲۵۷	۴۱۲۳	۶۲۲۳	۳۵۲۸	۴۱۹۵	دباغی و عمل آوردن چرم و ساخت کیف و ...
۴۶۳۹	۶۹۱۲	۶۵۴۵	۱۲۴۰۰	۶۵۶۱	۷۸۸۱	۱۰۱۱۳	۹۶۲۶	تولید چوب و محصولات چوبی و ...
۶۷۸۷	۹۴۱۰	۱۰۸۸۴	۱۱۴۳۶	۱۱۷۴۶	۱۶۱۲۱	۱۱۰۸۳	۱۲۴۴۴	تولید کاغذ و محصولات کاغذی
۴۱۴۶	۹۰۵۲	۹۰۴۴	۸۳۴۶	۹۰۲۳	۹۵۸۴	۸۴۳۲	۷۵۷۴	انتشار و چاپ و تکثیر رسانه‌های
۸۹۳۸	۷۵۰۳	۱۸۶۲۵	۲۰۷۱۹	۱۷۶۵۰	۱۳۷۷۴	۱۴۸۸۵	۲۲۱۳۷	صنایع تولید زغال کک - پالایشگاه‌ها و ...
۱۹۶۸۱۲	۱۷۱۳۵۶	۱۴۱۵۷۴	۱۷۰۴۰۵	۷۳۶۶۴	۷۹۹۳۲	۶۶۲۸۰	۶۷۶۲۳	صنایع تولید مواد و محصولات شیمیایی
۲۹۳۴۷	۳۰۴۵۰	۳۷۱۳۳	۵۵۵۵۴	۴۱۰۹۸	۴۵۹۱۷	۴۲۷۹۳	۳۰۸۲۹	تولید محصولات لاستیکی و پلاستیکی
۱۰۵۵۹۷	۱۴۸۸۹۵	۱۴۵۷۸۹	۱۵۴۱۹۹	۱۷۱۴۱۲	۱۷۱۶۰۹	۱۵۱۲۸۰	۱۴۷۴۹۵	تولید سایر محصولات کانی غیر فلزی
۴۰۸۹۱	۴۷۰۹۷	۴۹۱۳۴	۶۱۶۰۱	۸۰۷۶۹	۶۳۷۰۸	۵۴۶۵۳	۴۸۲۶۸	تولید فلزات اساسی
۴۲۹۷۱	۵۲۰۲۳	۴۹۳۲۶	۵۶۸۳۲	۵۲۸۲۷	۵۹۴۴۰	۴۸۱۴۸	۴۳۰۳۱	تولید محصولات فلزی فابریکی بجز
۲۷۷۷۲	۳۶۶۱۰	۴۲۱۱۳	۶۰۱۳۱	۵۵۳۱۲	۶۱۷۱۴	۵۹۹۸۱	۷۸۰۴۱	تولید ماشین‌آلات و تجهیزات طبقه‌بندی
۷۲۴	۱۱۱۳	۱۰۶۵	۱۴۳۸	۱۷۸۰	۱۳۵۱	۳۱۸	۳۴۱	تولید ماشین‌آلات اداری و حسابگر و ...
۱۶۶۶۵	۱۸۸۸۶	۲۵۳۳۳	۲۹۶۱۳	۳۶۱۷۵	۲۹۲۵۲	۲۳۲۹۳	۲۴۶۷۶	تولید ماشین‌آلات مولد و انتقال برق و ...
۱۷۰۴	۱۹۴۷	۳۶۰۴	۴۷۹۵	۵۱۶۲	۴۷۱۲	۷۰۵۲	۵۵۲۱	تولید رادیو و تلویزیون و ...
۸۸۵۷	۸۲۰۴	۶۶۸۳	۶۰۸۱	۱۰۹۳۴	۷۱۴۹	۵۹۵۷	۸۰۴۵	تولید ابزار پزشکی و ابزار اپتیکی و ...
۱۴۴۱۱۱	۱۹۶۷۵۸	۳۷۵۰۳۴	۳۰۵۲۱۲	۲۲۵۰۸۷	۱۱۶۵۹۱	۱۰۶۸۱۰	۹۲۸۷۰	تولید وسایل نقلیه موتوری و تریلر و ...
۷۱۲۷	۱۰۳۸۲	۱۰۶۷۲	۱۲۷۶۷	۸۳۲۸	۲۷۲۲۱	۱۱۱۲۸	۱۳۶۴۷	تولید سایر وسایل حمل و نقل
۱۰۷۶۳	۱۱۰۸۴	۱۲۷۸۶	۲۳۱۱۵	۱۴۴۱۷	۱۹۱۹۹	۱۲۶۶۹	۱۵۸۲۷	تولید مبلمان و مصنوعات طبقه‌بندی
۳۴۴	۲۲۳	۳۹۵	۲۹۲	۲۱۰	۱۶۰	۲۲۰	۱۶۰	بازیافت ضایعات فلزی و غیر فلزی

۱۷- مصرف کل بنزین در کارگاه‌های صنعتی ۱۰ نفر کارکن و بیش‌تر به تفکیک استان: ۱۳۸۳-۱۳۹۰ (بشکه معادل نفت خام)

بنزین								استان
۱۳۹۰	۱۳۸۹	۱۳۸۸	۱۳۸۷	۱۳۸۶	۱۳۸۵	۱۳۸۴	۱۳۸۳	
۸۱۷۴۳۰	۹۳۷۱۹۲	۱۱۴۷۶۱۸	۱۲۱۳۸۲۲	۱۰۳۶۶۹۴	۹۸۲۳۴۲	۸۴۳۹۴۵	۸۶۵۶۸۱	کل کشور
۴۵۷۹۸	۲۲۶۸۶	۱۰۳۵۹۴	۱۱۰۴۱۲	۴۹۹۸۱	۴۹۵۲۴	۴۰۸۴۳	۴۸۴۹۴	آذربایجان شرقی
۶۰۲۶	۵۳۳۸	۱۱۸۰۳	۱۶۴۷۶	۱۹۷۶۳	۱۸۱۹۷	۱۴۲۶۴	۱۴۰۱۵	آذربایجان غربی
۴۴۷۳	۶۷۰۸	۶۸۹۵	۱۳۳۹۳	۹۸۲۱	۸۱۹۰	۱۲۷۲۱	۳۵۹۵	اردبیل
۶۹۷۰۵	۱۰۶۳۱۱	۸۷۰۶۹	۱۰۲۵۲۳	۱۱۴۳۸۵	۱۱۹۴۹۴	۱۱۰۰۱۳	۱۱۶۲۳۱	اصفهان
۳۰۶۲۶	۳۱۸۰۳	-	-	-	-	-	-	البرز
۶۷۵	۱۴۰۴	۱۳۷۷	۱۵۶۸	۲۶۹۱	۳۲۱۳	۲۲۴۲	۲۴۰۶	ایلام
۱۰۹۳۱۴	۸۸۳۷۹	۸۲۰۶۸	۹۳۵۲۳	۷۳۷۳	۱۰۵۵۶	۸۴۱۱	۱۹۲۲۱	بوشهر
۱۴۲۵۹۸	۲۰۷۴۱۸	۳۸۲۶۵۷	۳۲۳۴۴۸	۳۴۷۴۴۲	۲۵۳۶۰۸	۲۳۶۹۷۱	۲۲۸۸۵۷	تهران
۸۶۹۴	۶۵۸۲	۷۸۹۸	۷۶۹۰	۵۳۶۸	۵۹۳۱	۶۸۷۱	۵۸۷۸	چهارمحال و بختیاری
۴۱۵۵	۴۸۸۲	۴۸۴۹	۵۱۵۰	۳۲۶۷	۴۶۵۷	۴۴۸۱	۴۵۴۵	خراسان جنوبی
۶۳۱۰۲	۱۰۲۸۹۴	۹۴۲۹۰	۸۶۲۹۹	۷۱۲۰۰	۷۷۶۰۸	۶۰۰۹۷	۷۰۴۰۵	خراسان رضوی
۳۲۰۷	۲۷۰۶	۳۶۴۴	۶۰۸۶	۶۷۰۲	۸۴۲۹	۵۱۳۶	۴۱۷۸	خراسان شمالی
۲۸۱۲۳	۳۳۸۷۱	۳۶۲۸۸	۴۵۶۶۲	۲۸۲۱۹	۳۰۳۸۱	۲۷۴۸۵	۳۷۶۵۹	خوزستان
۱۰۰۲۲	۶۷۸۳	۹۳۳۹	۱۱۸۴۴	۲۲۳۴۵	۱۲۲۰۶	۱۲۸۵۷	۱۴۴۵۰	زنجان
۱۶۵۶۶	۳۲۴۰۸	۲۳۱۸۴	۳۱۵۹۲	۲۹۳۰۴	۲۴۴۷۲	۱۵۰۸۱	۱۱۴۶۱	سمنان
۳۳۰۷	۱۲۴۳۶	۳۷۶۱	۴۹۷۸	۷۸۶۷	۳۴۹۹	۵۰۶۲	۵۰۲۰	سیستان و بلوچستان
۲۶۷۸۸	۲۷۵۴۳	۲۹۷۸۹	۳۲۱۲۶	۴۶۷۹۷	۳۶۶۲۹	۳۰۰۵۹	۳۰۶۰۶	فارس
۲۷۸۳۰	۲۸۴۰۳	۴۱۰۴۲	۴۵۷۱۶	۳۲۶۵۲	۵۳۵۳۱	۴۵۵۹۷	۴۱۱۰۴	قزوین
۹۱۲۱	۱۲۴۷۶	۱۷۷۷۹	۱۳۸۵۳	۱۷۰۲۸	۱۸۳۵۲	۱۴۹۶۸	۱۳۴۷۰	قم
۲۴۶۱	۳۱۰۳	۴۴۰۲	۳۶۰۴	۳۶۶۲	۵۹۵۰	۵۱۴۷	۲۸۵۸	کردستان
۱۹۰۱۹	۲۳۱۴۶	۲۴۸۶۲	۳۷۵۴۱	۲۳۷۲۳	۲۶۳۶۳	۱۳۱۸۱	۱۱۰۵۱	کرمان
۳۱۶۴۶	۸۶۴۳	۱۰۹۰۱	۱۴۹۸۴	۱۱۷۴۲	۱۴۴۷۵	۷۸۶۱	۱۷۹۷۷	کرمانشاه
۱۲۲۶	۲۵۵۴	۱۶۶۲	۱۸۴۷	۱۳۳۲	۲۴۳۹	۱۳۶۲	۱۸۵۰	کهگیلویه و بویر احمد
۱۱۳۴۱	۶۰۷۰	۶۲۶۵	۷۴۲۴	۶۷۶۱	۸۷۵۳	۷۰۴۹	۹۱۸۱	گلستان
۲۰۶۶۵	۲۴۲۴۰	۲۲۲۶۷	۲۱۱۹۲	۱۷۷۶۷	۲۷۷۳۲	۲۲۴۱۶	۲۳۵۴۸	گیلان
۴۳۵۹	۸۳۹۹	۵۵۵۰	۷۰۵۸	۱۰۸۸۲	۱۰۳۳۲	۹۹۸۷	۵۱۳۵	لرستان
۳۶۰۹۴	۳۶۱۰۸	۴۳۱۸۸	۵۱۲۸۷	۳۷۲۹۱	۳۶۷۵۳	۳۱۷۷۶	۲۷۱۵۲	مازندران
۳۵۵۶۵	۳۶۷۹۵	۳۳۶۸۴	۴۷۴۴۳	۴۲۷۵۳	۴۹۲۳۱	۳۶۹۳۶	۳۸۰۳۱	مرکزی
۱۴۲۸۷	۱۲۸۶۰	۱۲۶۷۷	۲۹۹۲۹	۱۸۶۳۸	۱۳۹۲۶	۱۱۷۸۷	۱۱۱۲۲	هرمزگان
۱۵۸۵۲	۱۲۱۲۷	۱۳۵۷۱	۱۶۳۰۳	۱۸۰۸۰	۱۹۸۳۲	۱۴۶۲۶	۱۸۱۸۸	همدان
۱۴۷۸۴	۲۲۱۱۷	۲۱۲۶۴	۲۲۸۷۳	۲۱۸۵۹	۲۸۰۸۰	۲۸۶۵۹	۲۷۹۹۴	یزد

۱۸- مصرف کل نفت سفید در کارگاه‌های صنعتی ۱۰ نفر کارکن و بیش‌تر به تفکیک فعالیت: ۱۳۸۳-۱۳۹۰ (بشکه معادل نفت خام)

نفت سفید								فعالیت
۱۳۹۰	۱۳۸۹	۱۳۸۸	۱۳۸۷	۱۳۸۶	۱۳۸۵	۱۳۸۴	۱۳۸۳	
۱۶۱۹۷۹	۲۸۰۶۲۰	۳۸۷۲۰۶	۳۹۱۹۹۴	۳۸۷۸۲۴	۴۵۶۳۸۹	۳۸۲۱۴۴	۵۱۲۵۱۷	کل صنعت
۹۳۲۹	۳۸۰۱۴	۴۴۵۴۷	۴۹۳۶۶	۶۳۳۳۷	۶۵۹۳۵	۳۸۰۴۲	۴۵۰۴۶	صنایع مواد غذایی و آشامیدنی
.	.	.	.	۱۹۱	۱۰۱	.	.	تولید محصولات از توتون و تنباکو
۹۲۴۵	۱۳۶۲۹	۵۶۴۵۳	۴۸۳۲۴	۳۹۸۵۳	۵۲۸۵۳	۴۵۱۵۳	۶۱۳۰۹	تولید منسوجات
۱۱	۱۴	۷۲	۱۹۰	۶۱۱	۶۵۹	۶۲۹	۶۵۵	تولید پوشاک - عمل آوردن و رنگ کردن و
۸۱۶	۱۵۸۷	۱۹۳۸	۴۰۹۱	۳۳۸۱	۱۸۷۶	۱۸۹۶	۲۴۶۹	دباغی و عمل آوردن چرم و ساخت کیف و
۸۶۷	۱۱۱۷	۸۷۹	۸۷۷	۵۲۰	۸۲۷	۱۱۶۹	۱۱۴۷	تولید چوب و محصولات چوبی و
۱۰۰۰	۲۳۸۹	۱۲۱۵	۲۹۲۳	۳۵۸۳	۲۰۹۱	۴۵۶۰	۲۵۶۱	تولید کاغذ و محصولات کاغذی
۱۶۳۲	۱۶۳۸	۴۲۲۰	۴۷۴۱	۴۲۸۳	۳۶۳۰	۵۶۲۶	۵۶۴۴	انتشار و چاپ و تکثیر رسانه‌های
۵۴۷۵۸	۸۱۵۸۵	۹۱۶۵۹	۸۸۵۶۳	۷۹۸۲۷	۶۹۸۱۷	۶۳۳۱۳	۱۲۳۸۴۲	صنایع تولید زغال کک - پالایشگاه‌ها و
۷۶۳۴	۱۸۵۰۳	۱۱۳۵۶	۱۷۵۰۰	۲۵۲۶۱	۲۱۱۹۰	۱۸۷۶۲	۲۹۸۶۹	صنایع تولید مواد و محصولات شیمیایی
۴۶۰۱	۶۸۹۵	۹۹۴۴	۱۳۶۵۳	۱۴۲۱۰	۱۱۳۶۱	۱۲۶۶۲	۱۲۱۷۶	تولید محصولات لاستیکی و پلاستیکی
۴۰۶۴۲	۵۶۸۱۳	۱۰۱۴۱۸	۸۱۹۷۳	۶۴۴۶۸	۱۵۸۱۱۴	۱۱۲۷۰۹	۱۳۸۹۳۷	تولید سایر محصولات کانی غیر فلزی
۵۱۶۷	۸۹۲۲	۷۶۵۱	۱۳۵۷۹	۱۶۱۰۱	۱۱۴۸۱	۱۳۷۵۶	۱۴۷۶۰	تولید فلزات اساسی
۹۰۹۲	۱۸۹۴۲	۱۹۴۱۸	۱۹۴۳۵	۲۱۱۴۴	۱۸۱۹۰	۱۶۳۱۳	۲۱۵۴۹	تولید محصولات فلزی فابریکی بجز
۳۶۷۱	۶۳۶۸	۶۷۹۳	۱۲۷۴۱	۱۸۸۴۴	۱۲۰۳۴	۱۴۴۴۲	۱۵۸۱۵	تولید ماشین‌آلات و تجهیزات طبقه‌بندی
۱۳۰۸	۱۰۱۳	۱۰۴۵	۷۰۰	۳۶۸	۲۵۶	۳۳۷	۳۱۱	تولید ماشین‌آلات اداری و حسابگر و
۲۲۱۷	۹۳۳۳	۹۴۰۸	۸۵۶۶	۷۳۱۶	۶۳۲۱	۵۹۶۹	۹۳۷۹	تولید ماشین‌آلات مولد و انتقال برق و
۶۶	۱۸۴	۷۰۰	۱۲۴۸	۱۸۱۸	۱۶۷۰	۱۴۳۰	۱۸۸۸	تولید رادیو و تلویزیون و
۲۱۲	۳۶۲	۵۱۵	۳۴۶	۹۱۵	۵۷۲	۱۴۲۳	۱۴۵۵	تولید ابزار پزشکی و ابزار اپتیکی و
۷۱۵۵	۱۰۳۷۲	۱۳۴۲۹	۱۶۷۱۰	۱۸۴۳۹	۱۳۴۹۰	۱۸۷۱۰	۱۳۴۷۴	تولید وسایل نقلیه موتوری و تریلر و
۴۱۴	۳۶۵	۸۳۶	۱۵۰۷	۷۷۵	۱۰۳۶	۱۰۴۳	۴۶۵۸	تولید سایر وسایل حمل و نقل
۲۰۸۰	۲۴۹۸	۳۵۳۶	۴۸۵۵	۲۵۰۵	۲۹۳۹	۳۹۲۴	۵۳۸۵	تولید مبلمان و مصنوعات طبقه‌بندی
۶۲	۷۶	۱۷۵	۱۰۷	۷۶	۴۶	۲۷۴	۱۸۸	بازیافت ضایعات فلزی و غیر فلزی

۱۹- مصرف کل نفت سفید در کارگاه‌های صنعتی ۱۰ نفر کارکن و بیش‌تر به تفکیک استان: ۱۳۹۰-۱۳۸۳ (بشکه معادل نفت خام)

نفت سفید								استان
۱۳۹۰	۱۳۸۹	۱۳۸۸	۱۳۸۷	۱۳۸۶	۱۳۸۵	۱۳۸۴	۱۳۸۳	
۱۶۱۹۷۹	۲۸۰۶۲۰	۳۸۷۲۰۶	۳۹۱۹۹۴	۳۸۷۸۲۴	۴۵۶۳۸۹	۳۸۲۱۴۴	۵۱۲۵۱۷	کل کشور
۲۲۹۲۴	۵۶۵۳۳	۶۰۹۸۹	۷۸۲۰۶	۵۹۲۷۱	۶۶۵۲۹	۶۱۶۸۸	۱۳۱۲۸۵	آذربایجان شرقی
۱۶۸۵	۲۶۷۶	۲۹۵۵	۵۴۶۸	۵۹۷۰	۹۴۱۵	۸۱۷۹	۱۰۴۱۹	آذربایجان غربی
۳۷۸۱	۴۵۷۳	۳۵۴۵	۷۵۶۹	۴۲۷۷	۶۱۸۰	۷۳۰۸	۸۸۸۸	اردبیل
۹۳۲۶	۲۹۴۶۲	۹۳۴۵۴	۴۴۰۲۰	۵۷۴۲۷	۳۷۰۳۷	۳۷۶۷۲	۶۷۸۹۸	اصفهان
۴۱۳۰	۲۶۷۳	-	-	-	-	-	-	البرز
۳۳۷۷	۱۹۲۰	۸۸۶	۱۴۲۱	۶۳۳	۶۰۷	۷۵۵	۳۹۰	ایلام
۲۹۳	۸۰	۵۷	۴۰۷	۲۷	۳۳	۹۴۴	۲۲۴	بوشهر
۳۴۹۵۵	۳۶۵۰۹	۴۷۶۹۲	۵۰۰۱۵	۵۵۵۰۷	۱۴۰۴۰۵	۹۶۹۵۰	۸۴۷۱۱	تهران
۱۸۸۹	۴۲۰۶	۲۶۶۲	۵۲۰۳	۳۳۷۶	۱۹۱۷	۱۸۸۷	۲۶۹۲	چهار محال و بختیاری
۳۷۷۴	۵۸۱۸	۵۰۶۸	۷۵۷۸	۳۰۵۱	۴۱۲۷	۱۴۵۶	۴۸۸۰	خراسان جنوبی
۳۳۸۰	۶۴۸۶	۱۲۴۹۹	۲۰۴۰۹	۱۹۷۲۲	۳۴۳۰۹	۱۴۲۵۵	۵۴۷۲۶	خراسان رضوی
۱۰۱۶	۶۵۰	۱۱۴۵	۱۵۵۶	۱۸۹۱	۱۵۷۱	۲۰۱۷	۱۵۹۲	خراسان شمالی
۹۵۷۰	۱۰۶۴۲	۲۷۷۳۷	۱۲۰۵۰	۲۱۲۴	۲۰۳۰	۲۲۶۴	۷۲۱۳	خوزستان
۲۹۴۵	۲۹۶۴	۴۳۱۶	۳۵۳۱	۸۴۴۶	۳۵۸۷	۶۱۶۳	۶۲۸۷	زنجان
۶۹۳۹	۲۰۶۴۲	۱۹۴۷۶	۲۱۹۲۶	۴۰۷۸۲	۱۲۱۸۷	۲۲۲۴۳	۱۶۴۶۸	سمنان
۳۵۰	۱۰۱۶	۲۴۶۰	۲۲۷۷	۳۷۶۹	۳۹۷۸	۱۶۵۶	۱۲۵۷	سیستان و بلوچستان
۹۴۳۸	۲۵۰۷۵	۲۴۷۱۲	۳۱۴۵۳	۲۷۲۲۳	۲۴۰۶۴	۱۶۴۲۶	۹۲۴۱	فارس
۵۱۱۴	۹۰۳۸	۱۹۴۴۷	۲۰۱۵۱	۱۷۹۸۴	۱۱۱۶۲	۱۰۱۵۸	۱۱۰۲۳	قزوین
۴۵۲۷	۵۳۰۰	۵۳۱۰	۵۹۵۹	۵۶۸۶	۹۵۳۶	۱۰۵۳۷	۶۳۵۹	قم
۲۹۷۲	۱۷۶۶	۱۸۱۴	۱۶۱۳	۲۸۲۸	۲۵۱۰	۲۸۴۳	۱۱۵۲	کردستان
۷۳۶۳	۱۰۶۲۲	۱۰۳۴۰	۲۰۷۳۱	۵۲۶۸	۴۶۶۶	۲۲۵۳	۴۴۲۱	کرمان
۲۸۴۴	۴۹۴۵	۳۸۵۱	۴۱۱۱	۶۷۰۶	۴۳۲۲	۴۰۱۷	۳۶۱۹	کرمانشاه
۲۷۳	۵۴۷	۵۷۱	۶۶۲	۶۴۶	۱۱۸۴	۴۱۰	۵۷۸۱	کهگیلویه و بویر احمد
۱۹۸۳	۲۳۵۲	۱۶۰۶	۲۴۷۳	۲۱۷۹	۵۴۰۵	۳۵۰۰	۴۲۷۵	گلستان
۲۱۴۵	۱۴۴۴۰	۱۱۶۴۶	۱۶۷۰۷	۲۰۷۳۳	۱۶۵۹۶	۴۵۸۹	۸۱۸۱	گیلان
۲۷۹۸	۲۳۱۱	۳۰۳۱	۱۰۸۷	۹۳۲	۲۴۰۷	۲۴۴۷	۲۴۳۶	لرستان
۲۷۱۴	۴۸۲۷	۳۵۰۸	۳۵۳۳	۲۲۸۴	۱۸۸۶	۳۶۶۹	۴۳۱۸	مازندران
۱۵۴۶	۲۵۵۹	۷۲۵۴	۹۱۹۳	۹۷۰۶	۲۲۲۶۲	۲۶۰۰۹	۳۸۲۴۰	مرکزی
۲۸۸۳	۱۰۸۲	۷۸۹	۴۶۰	۵۳۲۳	۴۹۲۷	۹۴	۷۴	هرمزگان
۳۵۴۶	۲۷۱۶	۴۱۵۸	۹۷۷۹	۹۵۹۸	۱۱۷۵۴	۲۳۰۱۴	۸۴۸۱	همدان
۱۵۰۰	۶۱۸۸	۴۲۲۷	۲۴۴۶	۴۴۵۳	۹۷۹۴	۶۷۴۱	۵۹۸۶	یزد

گاز مایع								فعالیت
۱۳۹۰	۱۳۸۹	۱۳۸۸	۱۳۸۷	۱۳۸۶	۱۳۸۵	۱۳۸۴	۱۳۸۳	
۶۶۱۱۲۸	۱۰۹۹۱۰۱	۱۱۸۲۲۲۶	۱۲۹۰۲۸۲	۱۵۴۷۴۰۴	۱۴۰۵۱۸۹	۱۳۰۴۹۹۶	۱۵۰۴۵۴۶	کل صنعت
۴۵۸۵۱	۵۰۶۲۳	۶۸۸۷۳	۱۰۴۵۴۰	۸۶۶۹۷	۸۶۰۰۴	۱۰۲۸۲۲	۱۱۵۴۵۴	صنایع مواد غذایی و آشامیدنی
.	تولید محصولات از توتون و تنباکو
۱۵۷۷۷	۱۴۰۳۶	۲۷۹۹۲	۳۸۹۰۵	۲۵۶۰۷	۲۹۶۳۲	۲۴۹۹۹	۳۴۴۳۳	تولید منسوجات
۶۱۳	۷۰۷	۷۴۵	۶۴۶	۷۹۴	۷۷۸	۸۰۱	۷۶۶	تولید پوشاک - عمل آوردن و رنگ کردن و ...
۹۹۲	۹۲۵	۱۵۴۷	۲۰۱۱	۳۰۴۹	۱۹۸۹	۱۳۵۴	۱۵۲۹	دباغی و عمل آوردن چرم و ساخت کیف و ...
۳۰۷	۱۱۰۵	۱۰۱۵	۱۳۹۰	۱۰۱۶	۸۵۶	۸۷۶	۶۰۴	تولید چوب و محصولات چوبی و ...
۵۰۳۲	۵۰۵۵	۴۸۵۴	۴۱۱۸	۴۰۶۸	۴۵۲۴	۴۴۵۸	۳۹۶۹	تولید کاغذ و محصولات کاغذی
۸۹۵	۱۱۹۹	۱۲۱۵	۱۵۵۵	۱۲۲۰	۱۷۵۲	۱۶۲۴	۱۴۶۱	انتشار و چاپ و تکثیر رسانه‌های
۷۰۶۹۲	۶۱۸۸۸	۶۳۴۴۹	۶۲۹۸۹	۶۹۰۲۰	۸۳۰۰۳	۶۴۸۵۶	۶۰۲۸۶	صنایع تولید زغال کک - پالایشگاه‌ها و ...
۴۳۹۸۵	۳۵۲۲۲	۳۵۱۳۶	۳۲۹۲۸	۳۶۵۶۱	۳۶۶۷۶	۳۳۴۲۶	۵۳۶۰۵	صنایع تولید مواد و محصولات شیمیایی
۱۲۴۹۸	۲۸۱۲۵	۳۲۰۱۲	۳۹۳۷۶	۳۶۵۵۰	۳۲۲۲۱	۲۰۴۳۹	۲۰۶۱۲	تولید محصولات لاستیکی و پلاستیکی
۲۲۳۴۹۱	۶۴۱۴۹۵	۶۵۸۵۸۰	۷۰۶۲۸۰	۹۹۸۷۴۷	۸۵۳۱۷۰	۸۰۱۳۸۲	۹۳۲۰۶۹	تولید سایر محصولات کانی غیر فلزی
۶۳۶۷۹	۶۴۲۸۶	۶۳۳۹۱	۷۱۹۳۵	۶۲۰۵۶	۵۵۰۱۱	۵۰۷۷۳	۴۷۶۱۴	تولید فلزات اساسی
۶۲۲۱۷	۶۱۹۰۷	۵۸۸۸۶	۸۱۲۳۸	۶۹۹۱۸	۶۰۴۸۸	۷۰۹۲۰	۷۳۵۹۳	تولید محصولات فلزی فابریکی بجز ...
۵۳۲۶۳	۴۱۴۳۳	۸۲۴۶۰	۶۰۶۵۸	۷۵۲۴۹	۶۲۲۵۱	۶۲۹۵۴	۸۳۹۸۰	تولید ماشین‌آلات و تجهیزات طبقه‌بندی
۱۵۵	۱۲۰	۹۱	۷۵	۶۳	۴۵	۳۶	۶۵	تولید ماشین‌آلات اداری و حسابگر و ...
۱۱۵۹۸	۱۱۱۱۷	۱۵۱۳۱	۱۱۱۵۴	۱۱۴۹۲	۲۲۸۹۶	۱۶۹۱۰	۲۳۳۵۸	تولید ماشین‌آلات مولد و انتقال برق و ...
۶۹۰	۱۵۷۱	۱۷۴۹	۱۷۲۶	۱۵۳۲	۱۱۳۲	۷۸۰	۷۴۰	تولید رادیو و تلویزیون و ...
۴۶۸	۴۵۳۴	۳۶۰۲	۲۶۳۱	۲۲۰۰	۳۰۵۹	۲۸۳۸	۴۴۷۰	تولید ابزار پزشکی و ابزار اپتیکی و ...
۴۳۸۲۰	۶۳۹۴۲	۴۷۲۸۹	۵۳۲۵۳	۴۷۴۵۶	۵۸۶۲۹	۳۴۲۵۴	۳۳۹۷۲	تولید وسایل نقلیه موتوری و تریلر و ...
۳۰۱۲	۳۵۶۶	۱۰۸۷۱	۶۰۷۲	۵۶۰۴	۴۰۵۴	۴۸۹۵	۷۰۷۸	تولید سایر وسایل حمل و نقل
۲۰۳۳	۶۱۶۹	۳۲۳۴	۶۷۴۱	۸۴۵۰	۶۹۶۸	۳۵۴۶	۴۷۲۹	تولید مبلمان و مصنوعات طبقه‌بندی
۶۰	۷۶	۱۰۴	۶۰	۵۶	۵۲	۴۱	۱۵۹	بازیافت ضایعات فلزی و غیر فلزی

۲۱- مصرف کل گاز مایع در کارگاه‌های صنعتی ۱۰ نفر کارکن و بیش‌تر به تفکیک استان: ۱۳۹۰-۱۳۸۳ (بشکه معادل نفت خام)

گاز مایع								استان
۱۳۹۰	۱۳۸۹	۱۳۸۸	۱۳۸۷	۱۳۸۶	۱۳۸۵	۱۳۸۴	۱۳۸۳	
۶۶۱۱۲۸	۱۰۹۹۱۰۱	۱۱۸۲۲۲۶	۱۲۹۰۲۸۲	۱۵۴۷۴۰۴	۱۴۰۵۱۸۹	۱۳۰۴۹۹۶	۱۵۰۴۵۴۶	کل کشور
۱۶۴۸۳	۱۵۴۸۶	۲۳۹۷۳	۲۶۲۶۱	۳۸۸۳۳	۳۷۴۸۶	۴۹۲۷۰	۱۱۸۵۸۹	آذربایجان شرقی
۵۲۰۹	۲۶۴۰	۳۳۴۴	۵۴۱۹	۹۸۱۸	۸۶۳۴	۱۳۰۶۹	۱۲۷۹۸	آذربایجان غربی
۸۲۴	۱۱۰۰	۱۴۰۷	۷۷۴۳	۳۶۷۳	۷۵۴	۱۲۴۹	۴۱۸	اردبیل
۷۸۲۴۶	۹۳۰۳۸	۱۱۱۹۴۹	۷۹۱۵۱	۹۳۶۸۴	۹۶۳۴۲	۴۹۲۳۰	۸۷۷۹۶	اصفهان
۳۰۵۳۵	۲۱۵۶۵	-	-	-	-	-	-	البرز
۳۱۵	۷۴۲	۱۱۴۱	۷۲۴	۳۱۵	۶۳۴	۱۲۲۳	۹۴۶	ایلام
۳۵۶	۹۵۷	۱۴۰۳	۱۶۱۹	۱۶۰۳	۸۸۸	۳۷۰	۳۵۴	بوشهر
۱۲۷۰۱۹	۱۷۵۴۱۸	۱۷۷۰۸۴	۱۸۵۸۰۰	۱۶۷۸۳۳	۱۲۹۵۹۹	۱۴۵۴۳۱	۲۶۹۶۲۳	تهران
۲۳۰۱	۱۴۵۶	۱۷۱۱۸	۱۰۴۱۶	۸۶۸	۲۵۱۲	۴۶۵	۹۴۵	چهار محال و بختیاری
۱۵۲۳	۳۱۳۸۷	۳۶۵۸۴	۱۸۸۲۸	۷۱۴۶	۱۱۸۰۷	۱۴۳۴	۸۷۸۴	خراسان جنوبی
۲۰۴۰۳	۳۳۰۷۵	۱۹۰۰۸	۲۱۳۷۴	۳۹۲۳۴	۷۸۵۲۵	۴۲۷۶۲	۴۷۷۴۷	خراسان رضوی
۹۹۲	۱۱۷۶	۸۵۸	۱۶۶۹	۱۳۶۶	۱۰۱۰	۲۱۷۱	۳۷۱	خراسان شمالی
۳۱۰۱۳	۳۲۳۰۳	۲۵۹۸۴	۵۵۶۸۶	۴۴۸۴۰	۴۰۵۴۷	۶۹۳۴۷	۲۸۸۸۴	خوزستان
۲۸۱۵	۳۴۶۷	۱۲۱۲۱	۱۰۶۰۶	۵۵۳۵	۸۴۲۲	۷۰۳۶	۸۶۶۱	زنجان
۵۸۹۴۴	۱۵۹۳۰	۱۱۶۳۱	۸۷۱۲	۱۸۶۹۲	۴۱۹۷۲	۴۳۴۷۰	۲۱۲۸۱	سمنان
۱۷۸۹	۸۴۱	۸۹۹۶	۱۲۷۷۲	۸۵۱۶	۳۰۴۲	۳۱۱۶	۳۱۶۶	سیستان و بلوچستان
۱۶۴۲۷	۱۳۷۲۵	۲۰۶۹۶	۲۸۲۰۶	۴۰۸۶۴	۳۵۵۹۸	۲۲۰۷۴	۱۸۳۷۵	فارس
۱۸۵۰۶	۱۷۰۵۴	۳۶۲۱۲	۵۰۲۹۲	۴۲۵۳۲	۱۴۹۵۹	۷۶۳۱۸	۶۹۲۹۵	قزوین
۱۱۳۱۶	۱۱۴۳۵	۱۷۱۵۹	۱۶۱۱۸	۲۲۶۹۹	۲۵۲۷۳	۱۴۸۲۹	۹۸۰۰	قم
۴۱۳۵	۳۷۲۷	۳۴۲۰	۳۱۴۲	۳۹۷۲	۴۷۲۵	۴۷۲۰	۲۰۲۸۲	کردستان
۸۶۶	۲۲۹۷	۲۶۲۷	۷۶۱	۴۰۸	۲۷۰۸	۳۰۹۱	۷۶۲۶	کرمان
۲۷۲۱	۱۶۴۲۰	۳۹۳۷	۷۰۴۷	۲۰۹۳۸	۱۵۵۱۰	۱۹۵۷۱	۲۱۵۳۶	کرمانشاه
۶۰۴۷	۵۶۱۵	۱۹۴	۲۳۱	۶۰۸۲۰	۴۳۷	۷۴۰	۶۳۴	کهگیلویه و بویر احمد
۳۴۹۳	۲۰۵۲	۲۵۳۱	۲۰۵۳	۱۲۲۰۸	۱۲۸۷	۲۳۸۸	۹۶۷	گلستان
۴۰۲۵	۴۹۷۷	۹۲۱۰	۲۱۲۰۲	۱۳۵۳۶	۷۰۰۲	۷۹۵۷	۱۳۱۵۵	گیلان
۲۷۴۱۸	۲۴۴۵۲	۱۷۶۶۹	۸۷۴۹	۲۳۵۰۰	۲۰۵۳۸	۲۶۴۰۸	۳۶۰۴۲	لرستان
۱۶۵۰۶	۳۳۶۶۷	۴۲۳۸۲	۳۷۳۴۲	۱۸۱۵۸	۱۷۴۵۹	۱۷۹۴۶	۷۰۹۱	مازندران
۲۴۴۲۶	۲۳۴۳۲	۴۲۳۱۰	۷۰۲۹۹	۷۸۷۶۴	۱۳۲۹۰۸	۳۶۲۲۰	۱۰۱۶۸۹	مرکزی
۲۵۹۲۳	۳۹۴۶۳	۳۲۰۴۶	۷۶۵۲۵	۳۷۲۶۵	۳۶۰۴۶	۳۳۴۴۵	۳۷۲۳۱	هرمزگان
۱۰۹۹۰	۶۶۴۰	۶۲۳۱	۹۱۸۸	۶۲۸۶	۸۹۳۵	۷۴۲۷	۵۴۶۴	همدان
۱۰۹۵۵۸	۴۶۳۵۶۶	۴۹۳۰۰۱	۵۱۲۳۴۷	۷۲۳۴۹۷	۶۱۹۶۳۱	۶۰۲۲۱۲	۵۴۴۹۹۴	یزد

۴۱ - نتایج آمارگیری از مصرف انرژی در کارگاه‌های صنعتی ۱۰ نفر کارکن و بیش‌تر ۱۳۸۳-۱۳۹۰

۲۲- مصرف کل نفت سیاه در کارگاه‌های صنعتی ۱۰ نفر کارکن و بیش‌تر به تفکیک فعالیت: ۱۳۸۳-۱۳۹۰ (بشکه معادل نفت خام)

نفت سیاه								فعالیت
۱۳۹۰	۱۳۸۹	۱۳۸۸	۱۳۸۷	۱۳۸۶	۱۳۸۵	۱۳۸۴	۱۳۸۳	
۱۷۰۹۸۲۸۶	۲۷۶۵۴۱۴۰	۳۱۶۲۲۳۶۵	۲۸۵۷۶۳۲۹	۳۷۰۱۶۷۴۱	۳۵۹۹۰۵۷۷	۳۴۱۶۹۳۷۱	۳۶۱۹۳۸۷۰	کل صنعت
۱۱۸۵۴۶۱	۱۲۵۵۶۸۰	۲۹۴۹۵۴۴	۳۶۹۷۳۴۸	۵۱۵۱۰۲۶	۴۳۳۷۸۴۰	۵۱۷۰۶۴۲	۵۷۱۴۰۲۰	صنایع مواد غذایی و آشامیدنی
.	تولید محصولات از توتون و تنباکو
۱۴۵۵۴۰	۱۶۳۵۸۵	۲۰۵۳۲۲	۲۵۹۹۴۴	۲۹۵۸۴۵	۴۱۹۵۲۱	۵۳۶۹۸۳	۶۷۰۱۵۴	تولید منسوجات
.	.	.	۹۱	۱۳۲	۳۵۰۷	۵۴۲۲	۴۹۱۴	تولید پوشاک - عمل آوردن و رنگ کردن و
.	۶	۴۷۱	۶۰۷	۱۰۴۵	۱۶۳۶	۸۶۵۷	۸۸۹۶	دباغی و عمل آوردن چرم و ساخت کیف و
۳۳۳۷	۶۳۱۱	۵۵۲۴	۳۷۴۸	۴۸۶۰	۲۹۴۰	۳۶۵۱۴	۸۵۹۸۸	تولید چوب و محصولات چوبی و
۱۷۷۴۷۷	۲۶۸۷۷۴	۱۶۵۲۲۰	۲۱۸۳۸۴	۲۳۱۸۹۶	۲۱۲۲۴۳	۲۲۲۳۱۹	۲۱۵۲۲۶	تولید کاغذ و محصولات کاغذی
۱۴	۴۲	.	.	۹	۳۱	۶۱	۵۵	انتشار و چاپ و تکثیر رسانه‌های
۳۶۴۲۵۴۴	۹۷۰۲۹۵۷	۷۸۵۷۹۵۸	۴۶۳۱۴۸۴	۷۷۸۴۲۱۸	۵۳۳۵۴۹۸	۲۶۸۹۳۹۷	۲۶۷۲۴۴۱	صنایع تولید زغال کک - پالایشگاه‌ها و
۲۰۵۵۳۰	۴۲۹۹۴۰	۶۶۸۸۴۸	۹۲۴۹۹۹	۵۶۷۶۱۴	۳۱۵۰۵۵	۳۴۷۹۶۷	۵۸۱۶۴۶	صنایع تولید مواد و محصولات شیمیایی
۷۳۸۹۲	۶۹۲۲۹	۸۵۶۶۳	۱۰۱۷۸۶	۱۲۳۲۶۳	۸۰۲۸۹	۲۳۷۶۰۸	۲۲۴۴۵۹	تولید محصولات لاستیکی و پلاستیکی
۱۱۱۸۰۳۷۲	۱۵۰۴۴۸۸۳	۱۸۸۸۱۰۷۴	۱۸۱۴۲۰۷۲	۲۱۷۶۴۴۶۰	۲۴۰۷۲۹۷۲	۲۳۳۰۹۰۲۶	۲۵۰۷۰۰۴۶	تولید سایر محصولات کانی غیر فلزی
۴۵۳۵۱۱	۶۵۷۳۹۹	۷۲۳۰۱۵	۴۹۲۸۵۶	۹۸۵۵۴۸	۱۰۴۶۴۵۴	۱۴۵۹۷۸۶	۸۳۰۰۵۷	تولید فلزات اساسی
۲۶۷۸	۳۰۵۳۴	۳۵۶۳۵	۲۹۰۰۴	۳۲۶۴۳	۳۳۵۶۶	۳۳۴۸۶	۲۹۱۶۰	تولید محصولات فلزی فابریکی بجز
۲۹۴۳	۳۹۲۲	۱۷۵۱۴	۳۹۸۳۴	۲۹۲۴۳	۳۶۲۹۰	۳۳۷۲۲	۲۲۷۶۴	تولید ماشین‌آلات و تجهیزات طبقه‌بندی
.	تولید ماشین‌آلات اداری و حسابگر و
۲۲۶	۶۲۸	۱۰۴۸	۱۱۳۳	۱۸۱۴	۱۰۱۶	۷۰۶	.	تولید ماشین‌آلات مولد و انتقال برق و
.	تولید رادیو و تلویزیون و
۵۷۴۲	۷۴۶۸	۴۸۵۸	۵۴۰۹	۳۴۰۶	۱۹۰۱۶	۲۵۲۸۰	۱۶۲۳۵	تولید ابزار پزشکی و ابزار ایتیکی و
۵۷۴	۱۳۵۸	۱۶۴۸	۱۶۷۱۳	۲۶۴۴۷	۶۱۵۷۸	۲۹۵۲۶	۱۶۴۲۶	تولید وسایل نقلیه موتوری و تریلر و
۸۰۴	۱۳۹۵	۱۲۳۱	۲۰۶۲	۲۱۰۴	۴۴۱۳	۳۰۵۰	۱۱۳۷۴	تولید سایر وسایل حمل و نقل
۱۷۶۳۹	۱۰۰۲۷	۱۷۷۹۱	۸۸۵۵	۱۱۱۶۹	۶۷۱۳	۹۲۱۸	۲۰۰۰۹	تولید مبلمان و مصنوعات طبقه‌بندی
.	بازیافت ضایعات فلزی و غیر فلزی

۲۳- مصرف کل نفت سیاه در کارگاه‌های صنعتی ۱۰ نفر کارکن و بیش‌تر به تفکیک فعالیت: ۱۳۹۰-۱۳۸۳ (بشکه معادل نفت خام)

نفت سیاه								استان
۱۳۹۰	۱۳۸۹	۱۳۸۸	۱۳۸۷	۱۳۸۶	۱۳۸۵	۱۳۸۴	۱۳۸۳	
۱۷۰۹۸۲۸۶	۲۷۶۵۴۱۴۰	۳۱۶۲۲۳۶۵	۲۸۵۷۶۳۲۹	۳۷۰۱۶۷۴۱	۳۵۹۹۰۵۷۷	۳۴۱۶۹۳۷۱	۳۶۱۹۳۸۷۰	کل کشور
۴۸۴۴۴۸	۸۹۱۶۳۵	۱۱۵۹۶۱۸	۱۴۶۱۰۸۷	۱۸۱۴۶۹۳	۲۴۵۷۲۴۴	۲۶۸۹۸۲۵	۲۶۳۵۶۶۱	آذربایجان شرقی
۲۳۶۸۹۱۶	۱۴۷۸۲۵۳	۱۷۹۵۴۳۷	۱۷۴۵۶۸۱	۲۵۱۹۴۰۷	۱۹۹۲۸۳۶	۲۱۰۰۶۷۷	۲۲۱۰۶۵۰	آذربایجان غربی
۱۶۰۹۰۵	۲۰۰۷۸۱	۱۴۷۹۰۰	۱۷۲۵۲۱	۲۴۴۳۸۴	۳۰۰۶۶۷	۳۴۹۲۶۳	۴۵۹۳۹۲	اردبیل
۱۳۹۳۴۷۸	۷۷۱۹۱۷۱	۴۱۶۰۰۶۶	۳۴۱۵۱۰۱	۳۷۸۳۲۹۷	۴۰۵۴۲۳۵	۳۵۹۵۴۵۲	۲۷۷۷۰۸۷	اصفهان
۲۲۹۱۳۶	۳۴۰۰۴۷	-	-	-	-	-	-	البرز
۴۲۰۴۹۴	۶۶۹۲۳۱	۵۳۶۹۸۰	۵۵۴۰۱۲	۴۵۳۳۲۷	۴۸۴۱۱۴	۵۷۱۸۹۱	۱۵۰۹۶۷	ایلام
۵۳۶۸۹۰	۱۰۴۲۸۳۱	۶۳۹۰۰۲	۶۸۳۴۵۲	۱۴۰۵۵۷۶	۱۰۲۰۴۶۹	۷۸۵۱۲۱	۵۲۴۲۲۶	بوشهر
۱۲۴۵۱۲۵	۳۲۵۲۰۶۵	۸۳۲۶۰۸۵	۴۳۹۴۷۱۲	۵۸۷۸۹۰۲	۵۰۸۹۵۸۸	۴۵۵۲۹۳۸	۴۸۰۳۰۱۱	تهران
۳۳۵۲۲	۹۴۴۶	۱۲۹۰۷۱	۶۰۸۷۸	۲۴۴۵۵	۴۲۵۲۸	۳۱۲۲۶	۳۵۰۵۳	چهار محال و بختیاری
۲۹۹۹۰۱	۸۵۴۴۵۴	۷۸۵۵۱۷	۱۰۴۲۷۵۶	۸۷۳۶۷۶	۷۸۴۵۵۹	۸۱۸۹۷۶	۶۵۰۱۱۳	خراسان جنوبی
۱۰۲۵۷۲۶	۱۰۱۸۰۷۳	۸۹۹۱۲۰	۱۲۷۱۴۶۵	۱۹۰۰۸۸۱	۳۳۰۷۴۴۳	۲۴۴۷۹۳۴	۲۴۳۶۰۱۶	خراسان رضوی
۱۴۷۰۵	۳۵۵۰۲	۷۴۷۲۱	۲۱۸۳۶۷	۲۴۷۹۸۹	۳۳۱۳۶۷	۹۶۸۱۰۱	۶۹۶۴۰۶	خراسان شمالی
۱۰۸۲۸۸۱	۱۴۷۱۰۵۴	۲۴۰۰۲۱۰	۴۰۷۹۳۹۶	۳۳۱۱۴۲۵	۲۰۲۵۴۱۱	۲۸۵۷۱۰۸	۳۳۰۳۰۲۲	خوزستان
۲۹۹۳۰۲	۳۸۰۳۳۲	۴۱۱۴۹۴	۳۴۹۰۷۵	۲۰۸۹۷۵	۲۵۹۹۵۹	۲۷۲۳۵۷	۳۸۴۸۹۷	زنجان
۲۹۶۴۲۳	۵۶۵۴۴۲	۱۳۸۰۱۰۳	۷۷۳۸۳۰	۱۶۴۴۸۳۰	۱۴۸۲۳۱۲	۱۴۰۳۹۸۴	۷۷۲۲۵۳	سمنان
۱۱۰۰۵۲۱	۱۷۴۵۰۲۵	۸۵۵۰۴۹	۹۰۵۵۱۳	۱۱۱۴۷۷۳	۷۷۲۲۷۰	۹۳۶۴۳۳	۸۸۳۶۸۸	سیستان و بلوچستان
۲۳۸۶۷۸۲	۶۷۸۳۰۰	۱۰۲۳۶۷۴	۱۱۴۵۲۸۵	۹۶۶۴۳۷	۶۸۸۵۱۸	۱۲۷۶۲۰۳	۲۲۱۵۹۷۰	فارس
۴۰۷۱۴۲	۱۱۶۰۱۸۷	۱۱۷۵۶۹۷	۱۰۲۰۱۴۵	۶۵۰۲۱۰	۷۳۸۸۲۰	۱۰۳۵۲۶۷	۱۷۱۹۵۰۹	قزوین
۱۲۷۳۶۰	۳۰۲۰۰	۹۷۴۰۰	۱۲۹۴۷۴	۱۲۵۵۳۸	۱۷۹۵۰۲	۱۶۵۰۱۳	۲۸۱۲۱۲	قم
۶۹۶۰۶	۹۶۷۳۵	۲۴۳۰۳۱	۲۲۷۲۸۰	۳۲۸۲۳۳	۱۰۵۴۶۹	۲۷۱۴۹۰	۴۶۲۶۱	کردستان
۱۹۳۳۳۰	۲۰۰۱۵۶	۳۰۳۴۳۰	۳۱۲۸۷۲	۷۲۹۲۶۰	۸۶۱۰۱۱	۸۰۸۴۹۳	۱۱۵۶۲۶۸	کرمان
۳۰۰۲۹۸	۵۰۲۷۵۱	۸۱۶۷۶۴	۸۰۰۹۷۷	۶۷۲۱۷۰	۸۵۷۹۵۳	۶۸۶۳۴۰	۱۲۸۲۳۹۳	کرمانشاه
۱۶۵۲۳	۳۸۲۴۱	۴۸۳۵۷	۴۵۲۰۶	۱۵۴۹	۱۴۶۱۹۳	۲۲۹۵	۲۰۰۲۲	کهگیلویه و بویر احمد
۱۵۸۰۶۳	۲۷۷۴۰۸	۳۵۸۳۱۸	۳۳۷۳۲۰	۲۹۴۲۴۷	۲۶۰۳۸۰	۲۴۹۹۱۴	۳۷۱۸۹۶	گلستان
۳۲۸۹۴	۷۰۴۴۲	۶۸۱۷۴	۲۰۷۸۳۴	۲۸۹۵۱۹	۳۷۹۵۰۱	۴۱۳۳۱۵	۴۴۳۰۱۸	گیلان
۳۱۶۱۵۵	۴۷۳۸۶۴	۲۸۰۴۶۶	۳۲۹۴۱۵	۳۶۹۳۹۶	۴۰۵۸۷۲	۱۳۶۲۹۰۸	۱۴۸۹۲۵۴	لرستان
۲۳۹۷۶۴	۲۹۹۷۳۹	۲۸۸۷۶۷	۴۰۲۹۰۰	۴۸۷۳۳۷	۴۷۷۴۹۵	۲۵۱۵۸۵	۳۱۷۰۸۸	مازندران
۲۸۸۳۰۳	۳۷۵۱۹۷	۷۲۹۰۵۴	۶۸۳۰۰۱	۳۴۵۰۴۴۵	۳۳۸۰۹۱۲	۵۸۴۵۸۷	۵۴۱۵۳۴	مرکزی
۲۹۵۹۶۷	۲۹۷۷۲۴	۲۶۹۸۴۲	۲۰۶۱۲۶	۹۴۵۵۱۹	۱۳۶۳۴۳۱	۸۴۷۸۷۲	۱۲۸۳۷۸۹	هرمزگان
۹۳۸۴۸	۱۸۵۳۸۹	۳۱۲۸۲۴	۴۳۱۰۰۳	۳۵۷۹۹۲	۳۵۴۰۹۳	۴۳۰۳۳۵	۱۰۹۶۶۰۴	همدان
۱۱۷۹۸۷۴	۱۲۹۴۴۶۸	۱۹۰۶۱۹۴	۱۱۶۹۶۴۴	۱۹۲۲۳۰۹	۱۳۸۶۴۲۳	۱۴۰۲۴۷۱	۱۲۰۶۶۱۰	یزد

برق								فعالیت
۱۳۹۰	۱۳۸۹	۱۳۸۸	۱۳۸۷	۱۳۸۶	۱۳۸۵	۱۳۸۴	۱۳۸۳	
۲۵۰۰۵۵۴۸	۲۲۲۵۵۶۲۹	۱۹۶۲۲۶۹۸	۱۸۹۵۹۳۰۵	۱۷۷۹۶۱۴۳	۱۶۰۹۸۸۰۳	۱۴۷۹۳۵۶۶	۱۴۶۱۶۸۲۷	کل صنعت
۱۲۳۷۴۱۹	۱۰۷۹۵۱۲	۱۱۵۵۳۴۶	۱۰۱۴۲۴۶	۱۰۰۲۲۱۰	۱۰۱۳۸۵۳	۹۷۹۸۱۴	۸۲۰۹۹۰	صنایع مواد غذایی و آشامیدنی
۸۰۰۸	۲۳۶۵۴	۲۰۴۴۷	۱۳۰۳۶	۱۱۲۸۴	۱۱۹۴۴	۱۰۹۲۵	۱۲۱۳۳	تولید محصولات از توتون و تنباکو
۷۵۸۹۵۵	۸۴۸۷۸۹	۸۷۱۳۸۲	۹۰۷۱۵۳	۸۵۵۸۹۰	۸۷۹۱۷۹	۸۰۳۸۶۳	۸۹۸۰۶۸	تولید منسوجات
۱۲۶۸۵	۱۱۷۸۰	۱۴۴۹۲	۱۴۷۲۸	۱۱۹۴۶	۱۰۹۵۸	۱۰۱۳۵	۱۱۱۳۲	تولید پوشاک - عمل آوردن و رنگ کردن و ...
۲۱۸۸۳	۲۸۷۲۱	۳۲۴۴۳	۳۵۵۲۰	۲۷۹۶۲	۲۳۷۱۸	۲۳۶۰۱	۱۸۹۳۶	دباغی و عمل آوردن چرم و ساخت کیف و ...
۷۶۴۸۶	۶۰۴۰۸	۶۷۲۳۸	۶۵۱۲۳	۷۵۵۶۸	۷۹۹۴۲	۵۸۱۲۷	۵۷۳۵۰	تولید چوب و محصولات چوبی و ...
۳۱۷۷۱۱	۳۶۲۶۰۸	۲۸۰۱۰۶	۳۲۳۲۴۰	۲۷۶۱۲۳	۳۰۴۱۸۶	۲۹۳۰۹۲	۲۹۱۱۱۳	تولید کاغذ و محصولات کاغذی
۵۵۹۳۶	۴۱۶۱۱	۳۴۴۳۷	۳۱۱۰۲	۳۶۵۵۲	۳۴۰۱۵	۳۴۲۵۵	۲۵۶۵۳	انتشار و چاپ و تکثیر رسانه‌های
۵۹۸۳۱۷	۳۹۶۳۸۵	۴۳۴۴۶۹	۴۵۸۶۱۱	۲۸۱۹۵۵	۳۱۴۰۷۶	۲۸۲۹۰۰	۳۵۱۳۵۸	صنایع تولید زغال کک - پالایشگاه‌ها و ...
۳۱۰۸۸۴۵	۲۸۵۰۷۲۲	۲۱۷۸۵۰۰	۲۱۵۷۴۴۶	۱۸۷۲۲۱۶	۱۲۶۶۴۷۴	۷۵۴۹۸۹	۶۵۹۸۰۹	صنایع تولید مواد و محصولات شیمیایی
۵۵۲۷۳۱	۵۰۷۷۵۳	۵۱۲۲۹۳	۴۹۷۰۸۰	۴۸۲۸۲۲	۴۴۵۷۴۶	۳۸۱۹۸۹	۳۹۸۱۷۰	تولید محصولات لاستیکی و پلاستیکی
۴۷۶۱۰۷۵	۳۸۷۵۳۱۵	۳۶۹۸۵۸۹	۳۶۹۴۵۶۱	۳۲۴۸۶۸۷	۲۷۱۳۴۳۵	۲۸۶۰۶۴۷	۲۷۱۲۷۴۳	تولید سایر محصولات کانی غیر فلزی
۱۱۸۲۴۰۶۵	۱۰۵۶۴۱۳۱	۸۸۳۴۷۰۴	۸۲۹۶۴۴۵	۸۱۷۱۱۶۶	۷۶۳۴۲۳۶	۶۷۱۲۱۲۱	۷۰۵۶۵۸۱	تولید فلزات اساسی
۳۰۴۳۹۰	۲۷۵۱۰۸	۲۷۵۷۷۰	۲۸۴۲۷۳	۲۷۲۴۵۲	۲۵۴۲۴۹	۲۵۸۵۹۰	۲۵۸۶۰۳	تولید محصولات فلزی فابریکی بجز
۳۱۹۱۵۶	۳۳۲۵۲۶	۲۹۱۶۷۴	۲۴۲۴۵۳	۳۱۴۵۸۴	۲۲۳۱۶۶	۳۸۶۷۳۳	۳۰۳۷۴۷	تولید ماشین‌آلات و تجهیزات طبقه‌بندی
۱۰۱۱۷	۷۵۱۱	۵۷۴۱	۷۹۳۹	۴۱۶۱	۲۳۹۰	۲۳۲۴	۲۱۶۵	تولید ماشین‌آلات اداری و حسابگر و ...
۲۰۸۱۴۴	۲۷۵۳۶۵	۲۱۶۷۱۷	۲۲۰۳۰۴	۱۹۸۸۲۷	۱۷۳۰۲۰	۱۷۵۷۴۳	۱۹۷۵۲۸	تولید ماشین‌آلات مولد و انتقال برق و ...
۱۵۲۷۲	۱۵۷۹۰	۱۶۳۴۱	۱۶۴۷۴	۲۱۲۸۶	۱۹۴۶۰	۱۷۴۷۵	۲۱۱۲۱	تولید رادیو و تلویزیون و ...
۳۴۳۳۸	۳۵۹۲۳	۳۴۵۱۷	۳۱۶۶۳	۳۰۳۰۵	۲۵۴۵۴	۳۷۰۲۷	۳۴۵۲۹	تولید ابزار پزشکی و ابزار اپتیکی و ...
۶۶۵۰۰۷	۵۶۱۹۰۱	۵۲۴۵۴۲	۵۴۷۴۲۲	۵۱۲۱۱۳	۵۷۶۲۶۶	۶۱۰۶۷۱	۳۹۶۶۳۱	تولید وسایل نقلیه موتوری و تریلر و ...
۵۳۷۱۹	۴۵۱۷۹	۵۰۲۸۳	۵۴۷۵۲	۴۰۴۶۴	۵۳۱۲۴	۶۰۸۳۲	۵۶۴۸۳	تولید سایر وسایل حمل و نقل
۵۹۷۱۸	۵۳۵۰۲	۷۰۷۹۹	۴۳۹۷۱	۴۶۳۵۷	۳۹۰۴۷	۳۶۸۱۴	۳۰۳۴۳	تولید مبلمان و مصنوعات طبقه‌بندی
۱۵۷۳	۱۴۳۷	۱۸۶۸	۱۷۶۳	۱۲۳۵	۸۶۵	۸۹۹	۱۰۴۰	بازیافت ضایعات فلزی و غیر فلزی

۲۵- مصرف کل برق در کارگاه‌های صنعتی ۱۰ نفر کارکن و بیش‌تر به تفکیک استان: ۱۳۹۰-۱۳۸۳ (بشکه معادل نفت خام)

برق								استان
۱۳۹۰	۱۳۸۹	۱۳۸۸	۱۳۸۷	۱۳۸۶	۱۳۸۵	۱۳۸۴	۱۳۸۳	
۲۵۰۰۵۵۴۸	۲۲۲۵۵۶۲۹	۱۹۶۲۲۶۹۸	۱۸۹۵۹۳۰۵	۱۷۷۹۶۱۴۳	۱۶۰۹۸۸۰۳	۱۴۷۹۳۵۶۶	۱۴۶۱۶۸۲۷	کل کشور
۷۱۴۱۷۱	۶۴۴۲۶۴	۵۷۲۷۱۶	۴۶۱۹۹۵	۵۳۱۸۱۱	۳۹۷۳۱۶	۴۴۳۴۴۰	۴۸۲۸۵۰	آذربایجان شرقی
۳۲۰۲۰۷	۱۱۴۲۸۵	۲۰۷۲۷۸	۲۲۲۲۵۳	۲۰۳۴۷۶	۱۳۵۵۱۷	۲۰۷۸۳۹	۱۷۴۸۴۰	آذربایجان غربی
۱۲۸۴۸۸	۱۳۲۸۸۷	۱۱۵۰۰۲	۱۵۰۶۱۷	۱۴۱۰۸۷	۹۷۹۸۸	۱۴۴۰۷۰	۱۲۱۵۷۰	اردبیل
۴۳۹۸۰۲۶	۴۳۲۴۴۹۵	۳۸۶۱۷۰۵	۴۳۸۳۹۹۹	۳۷۵۵۸۵۴	۳۳۷۷۸۸۸	۲۷۶۴۸۷۹	۳۳۳۱۱۹۵	اصفهان
۳۵۰۱۴۵	۳۱۶۹۴۱	-	-	-	-	-	-	البرز
۸۸۰۲۰	۳۵۳۱۰	۱۴۱۲۳	۴۵۴۴۵	۲۷۳۷۳	۶۱۸۷۹	۱۲۰۵۷	۱۷۵۳۹	ایلام
۷۳۷۳۱۹	۴۶۸۰۳۷	۴۴۶۱۵۶	۳۹۶۴۹۴	۲۴۴۷۴۰	۲۱۸۱۳	۶۳۰۸۵	۶۴۶۲۰	بوشهر
۱۹۵۹۰۳۴	۱۴۰۹۷۸۶	۱۵۵۱۳۵۳	۱۵۰۲۴۴۸	۱۵۵۴۷۲۷	۱۵۲۰۲۵۷	۱۶۹۲۵۸۷	۱۲۱۹۴۳۳	تهران
۸۵۲۳۰	۸۱۳۳۱	۷۹۱۵۰	۸۲۹۶۳	۵۰۴۷۲	۱۹۷۹۱	۱۹۷۶۳	۲۲۱۹۱	چهار محال و بختیاری
۱۳۸۴۹۵	۹۳۷۴۰	۱۰۰۰۲۱	۱۰۶۵۱۷	۶۵۸۴۱	۹۵۳۶۵	۹۶۳۸	۵۵۲۷۰	خراسان جنوبی
۳۴۲۴۸۹	۹۰۳۲۴۰	۹۷۷۸۵۵	۸۰۳۴۵۷	۷۶۳۷۸۸	۸۳۵۸۷۸	۷۲۰۳۹۵	۵۹۸۵۶۳	خراسان رضوی
۲۳۹۹۷۷	۲۸۸۱۷۶	۲۳۷۳۹۴	۲۰۱۲۵۲	۱۴۸۰۷۷	۲۲۵۹۰۰	۲۷۰۳۴	۲۵۶۸۰	خراسان شمالی
۵۰۱۶۲۴۹	۴۷۸۶۶۱۷	۳۹۵۱۸۰۵	۳۲۳۳۷۴۴	۳۷۰۶۵۳۰	۳۲۶۷۵۰۹	۲۷۴۱۹۲۴	۲۴۹۵۴۰۰	خوزستان
۴۸۶۹۳۰	۴۱۸۸۴۹	۴۹۰۹۹۴	۴۶۵۴۵۲	۴۰۲۱۳۱	۳۳۱۱۴۹	۳۲۳۲۷۱	۳۷۴۷۱۶	زنجان
۱۷۳۰۳۹	۸۱۸۱۹	۱۵۹۸۲۹	۸۳۳۷۳	۸۶۲۷۵	۵۵۸۶۳	۸۵۷۳۹	۸۲۲۹۱	سمنان
۹۲۲۹۸	۱۷۱۳۷۷	۱۰۷۶۲۹	۹۲۷۹۸	۷۹۲۶۱	۷۶۰۶۷	۱۲۴۷۸۳	۷۸۲۴۳	سیستان و بلوچستان
۷۲۷۰۳۸	۵۹۰۱۷۹	۷۲۱۶۳۲	۶۰۷۹۲۹	۴۰۳۲۳۰	۲۵۵۸۰۶	۳۸۰۵۰۶	۳۵۲۶۱۱	فارس
۶۴۴۴۹۵	۴۹۸۶۱۸	۵۷۳۰۰۷	۴۵۹۲۲۵	۳۴۹۲۲۰	۳۷۰۷۲۹	۴۶۷۵۶۸	۴۸۱۰۵۸	قزوین
۲۱۷۲۲۸	۱۶۱۱۴۹	۱۲۶۴۸۳	۱۳۶۵۶۳	۱۵۵۲۶۵	۱۵۶۴۷۰	۱۲۲۵۴۹	۱۰۸۸۴۶	قم
۶۸۶۸۵	۴۸۱۶۲	۳۰۱۱۸	۴۱۴۳۸	۳۶۴۳۸	۴۹۲۲۲	۵۱۶۵۰	۴۲۶۳۶	کردستان
۶۰۸۰۸۵	۴۷۶۹۲۱	۵۴۲۳۱۳	۳۰۰۵۱۱	۳۹۱۳۹۶	۴۱۱۶۵۶	۶۵۷۴۵۴	۳۶۱۷۲۶	کرمان
۲۰۸۳۶۰	۶۹۹۷۵	۱۱۶۵۴۳	۱۳۹۵۶۷	۸۳۷۸۹	۱۳۲۸۰۸	۹۹۰۴۲	۹۱۵۳۶	کرمانشاه
۱۹۴۱۰	۸۰۶۸	۲۲۲۸۲	۷۲۵۱	۷۵۸۱	۲۶۷۹۱	۱۴۸۹۱	۱۲۸۷۳	کهگیلویه و بویر احمد
۲۰۲۳۱۹	۱۰۶۸۸۸	۱۰۴۰۹۰	۱۰۱۱۴۴	۹۷۵۴۴	۸۰۹۳۱	۷۳۰۷۱	۸۳۰۷۰	گلستان
۳۸۸۱۱۶	۲۷۶۳۴۴	۲۷۰۱۲۰	۳۳۳۵۱۷	۱۹۹۵۵۳	۲۳۲۴۶۵	۲۰۸۷۶۲	۱۸۶۵۹۷	گیلان
۴۲۴۹۹۳	۳۶۸۵۳۷	۱۰۹۷۳۳	۱۶۴۳۴۳	۳۲۹۰۵۱	۳۴۶۵۹۶	۲۹۵۶۴۲	۳۱۳۷۶۵	لرستان
۶۴۷۶۹۴	۴۹۸۷۴۲	۴۹۷۸۱۰	۵۵۲۹۲۱	۴۵۶۶۰۱	۴۲۹۲۲۸	۴۱۶۹۰۷	۳۹۳۷۳۳	مازندران
۲۲۵۰۶۳۰	۲۳۱۶۶۰۱	۲۳۴۴۱۵۹	۲۱۵۶۳۶۷	۱۶۸۵۲۹۸	۱۲۵۲۴۰۵	۹۷۵۰۹۲	۱۷۲۶۷۷۴	مرکزی
۲۲۹۸۷۶۰	۱۳۶۵۵۴۲	۲۸۹۸۰۳	۷۳۴۵۴۶	۷۷۶۹۸۲	۱۱۶۴۲۶۷	۱۱۵۲۸۸۰	۸۳۳۶۸۰	هرمزگان
۲۹۴۵۲۱	۲۹۸۴۸۳	۲۴۸۲۳۱	۲۲۷۹۱۵	۱۶۲۷۴۹	۱۵۶۰۶۶	۱۳۲۹۲۳	۱۳۲۳۳۰	همدان
۷۳۵۰۹۹	۹۰۰۲۶۶	۷۵۳۳۶۳	۷۶۳۲۶۰	۸۹۹۹۹۹	۵۱۳۱۸۱	۳۶۴۱۲۵	۳۵۱۱۹۱	یزد

۲۶- مصرف گازوئیل کارگاه‌های صنعتی ۱۰ نفر کارکن و بیش‌تر به تفکیک نوع مصرف: ۱۳۸۳-۱۳۹۰ (بشکه معادل نفت خام)

نوع مصرف	۱۳۸۳	۱۳۸۴	۱۳۸۵	۱۳۸۶	۱۳۸۷	۱۳۸۸	۱۳۸۹	۱۳۹۰
کل صنعت	۱۱۴۹۸۱۵۲	۱۰۷۷۳۹۲۸	۱۱۰۸۲۹۷۱	۱۱۵۵۶۱۶۱	۱۱۱۴۶۵۶۳	۹۴۳۷۴۷۶	۸۴۹۲۱۱۶	۶۳۶۶۲۶۱
مواد اولیه	۴۲۶۰۵	۱۰۸۸۰۰	۷۲۰۴۶	۷۵۲۱۰	۶۰۳۹۷	۸۱۴۰۳	×	×
موتور برق	-	-	-	-	-	-	۳۳۵۰۵۴	۲۰۰۲۳۹
خط تولید	۵۸۸۶۷۹۹	۵۳۹۴۹۲۵	۵۸۹۶۴۴۰	۶۱۳۲۲۴۹	۵۷۴۰۴۹۳	۴۹۳۰۴۷۹	۴۶۱۷۵۲۵	۳۲۴۵۱۵۱
گرمایش و سرمایش	۲۵۶۵۰۶۸	۲۳۳۲۴۸۱	۲۱۱۱۱۵۱	۲۳۶۹۶۴۰	۱۷۵۰۸۰۸	۱۳۷۲۰۵۶	۱۰۲۸۱۷۱	۶۳۹۴۱۵
حمل و نقل	۲۶۵۶۷۵۲	۲۶۰۵۲۸۹	۲۷۱۵۳۹۶	۲۶۸۳۱۰۲	۳۲۶۶۸۴۱	۲۷۷۲۹۶۹	۲۲۱۴۴۴۴	۲۱۸۰۱۳۳
سایر	۳۴۶۹۲۸	۳۰۷۴۱۷	۲۷۰۴۱۷	۲۹۵۹۶۰	۳۰۵۶۵۳	۲۰۹۲۹۷	۲۶۴۹۴۶	۸۶۷۵۶
اظهار نشده	.	۲۵۰۱۶	۱۷۵۲۰	.	۲۲۳۷۱	۷۱۲۷۲	۳۱۹۷۶	۱۴۵۶۷

۲۷- مصرف گاز طبیعی کارگاه‌های صنعتی ۱۰ نفر کارکن و بیش‌تر به تفکیک نوع مصرف: ۱۳۸۳-۱۳۹۰ (بشکه معادل نفت خام)

نوع مصرف	۱۳۸۳	۱۳۸۴	۱۳۸۵	۱۳۸۶	۱۳۸۷	۱۳۸۸	۱۳۸۹	۱۳۹۰
کل صنعت	۸۷۹۴۸۶۸۷	۹۳۳۹۴۳۰۱	۱۰۵۴۹۶۱۱۷	۱۱۳۳۴۴۹۵۷	۱۲۴۸۱۷۶۴۸۲	۱۳۴۶۹۸۶۶۳	۱۵۰۴۱۵۳۳۵	۱۷۴۳۳۶۰۸۱
مواد اولیه	۴۲۲۸۶۵۳	۱۸۱۰۹۶۰	۲۶۶۷۸۲۲	۳۹۱۳۰۷۴	۴۰۳۹۵۲۶	۶۵۰۴۵۹۴	×	×
خط تولید	۶۸۸۲۴۰۲۷	۷۳۱۱۲۱۵۶	۸۳۷۴۱۰۵۸	۸۹۶۶۹۸۳۲	۱۰۰۷۵۱۲۱۸	۱۰۲۱۵۶۶۰۳	۱۲۰۹۹۶۸۱۱	۱۴۳۲۶۳۰۶۴
گرمایش و سرمایش	۹۰۳۷۲۹۰	۱۱۰۹۵۰۵۲	۱۲۶۸۶۵۵۱	۱۴۴۳۶۴۴۰	۱۳۳۱۷۲۴۷	۱۳۵۹۱۸۳۷	۱۹۴۸۵۲۳۶	۲۲۲۲۷۶۴۷
حمل و نقل	۹۵۶۰۲	۵۸۷۴۸	۴۶۸۲۳۰	۳۰۱۹۱۷	۱۳۲۱۴۶۹	۱۱۰۶۷۰۱	۱۶۳۲۹۰۳	۱۵۰۴۵۴۱
روشنایی	۱۵۴۶۲۳	۳۹۸۰۱۴	۹۱۳۸۸۲	۳۶۹۰۲۳	۳۳۷۰۴۳	۲۳۳۴۸۲	۱۱۳۳۸۹۳	۲۵۸۴۹۴
سایر	۵۶۰۸۴۹۱	۵۲۷۹۹۸۹	۴۵۷۰۸۴۸	۴۴۵۳۰۱۸	۵۰۷۶۳۰۲	۶۹۷۰۹۶۴	۷۰۲۹۶۸۷	۷۰۶۳۳۸۸
اظهار نشده	.	۱۶۳۹۳۸۱	۴۴۷۷۲۶	۲۰۱۶۵۴	۳۳۶۷۷	۴۱۳۴۴۸۱	۱۳۶۸۰۵	۱۸۹۴۶

۲۸- مصرف بنزین کارگاه‌های صنعتی ۱۰ نفر کارکن و بیش‌تر به تفکیک نوع مصرف: ۱۳۹۰-۱۳۸۳ (بشکه معادل نفت خام)

نوع مصرف	۱۳۸۳	۱۳۸۴	۱۳۸۵	۱۳۸۶	۱۳۸۷	۱۳۸۸	۱۳۸۹	۱۳۹۰
کل صنعت	۸۶۵۶۸۱	۸۴۳۹۴۵	۹۸۲۳۴۲	۱۰۳۶۶۹۴	۱۲۱۳۸۲۲	۱۱۴۷۶۱۸	۹۳۷۱۹۲	۸۱۷۴۳۰
مواد اولیه	۷۹۴	۱۹۷	۱۳۴۵	۲۰۰۱	۲۰۷	۳۵۴	×	×
موتور برق	-	-	-	-	-	-	۲۰۹۸	۹۱۱
خط تولید	۲۵۵۷۰	۲۶۷۴۲	۲۹۸۳۰	۴۷۱۷۹	۵۶۳۳۵	۲۲۰۲۳۰	۱۱۴۹۰۴	۱۰۴۶۷۷
حمل و نقل	۸۲۶۶۰۶	۷۹۲۷۶۷	۹۳۱۸۱۴	۹۶۹۳۶۱	۱۰۶۷۱۷۹	۸۳۲۲۰۲	۸۰۴۵۷۱	۷۰۳۴۴۰
سایر	۱۲۷۱۱	۱۵۱۲۴	۱۲۰۲۰	۱۸۱۵۴	۸۷۹۳۰	۸۴۹۷۳	۱۳۹۶۹	۷۸۴۳
اظهار نشده	.	۹۱۱۶	۷۳۳۳	.	۲۱۷۰	۹۸۵۸	۱۶۴۹	۵۵۸

۲۹- مصرف برق کارگاه‌های صنعتی ۱۰ نفر کارکن و بیش‌تر به تفکیک نوع مصرف: ۱۳۹۰-۱۳۸۳ (بشکه معادل نفت خام)

نوع مصرف	۱۳۸۳	۱۳۸۴	۱۳۸۵	۱۳۸۶	۱۳۸۷	۱۳۸۸	۱۳۸۹	۱۳۹۰
کل صنعت	۱۴۶۱۶۸۲۷	۱۴۷۹۳۵۶۶	۱۶۰۹۸۸۰۳	۱۷۷۹۶۱۴۳	۱۸۹۵۹۳۰۵	۱۹۶۲۲۶۹۸	۲۲۲۵۵۶۲۹	۲۵۰۰۵۵۴۸
خط تولید	۱۲۷۱۶۱۲۰	۱۲۶۹۳۷۱۱	۱۴۰۴۶۰۳۷	۱۴۹۹۵۸۹۵	۱۶۴۶۲۱۸۴	۱۶۷۲۹۹۹۹	۱۸۵۶۴۹۲۸	۲۱۵۰۸۵۹۳
گرمایش و سرمایش	۵۴۴۳۳۵	۵۲۵۰۰۸	۴۳۹۳۶۹	۷۰۹۶۰۵	۶۸۳۴۴۵	۸۹۹۴۳۸	۶۹۲۳۴۲	۱۰۷۸۰۶۶
روشنایی	۱۰۸۰۱۳۶	۱۱۷۰۷۳۶	۱۲۰۱۷۳۳	۱۶۰۷۵۲۱	۱۴۷۳۹۴۱	۱۲۹۱۹۷۴	۲۳۷۶۶۷۹	۱۹۹۲۳۲۱
سایر	۲۷۷۱۳۵	۳۷۸۷۷۹	۳۲۷۲۵۷	۴۸۳۱۲۱	۳۲۳۰۷۲	۴۸۳۴۰۸	۶۱۳۰۰۵	۴۱۸۹۰۴
اظهار نشده	.	۲۵۳۳۳	۸۴۴۰۸	.	۱۶۶۶۳	۲۱۷۸۷۹	۸۸۷۴	۷۶۶۴

۳۰- مصرف نفت سیاه کارگاه‌های صنعتی ۱۰ نفر کارکن و بیش‌تر به تفکیک نوع مصرف: ۱۳۹۰-۱۳۸۳ (بشکه معادل نفت خام)

نوع مصرف	۱۳۸۳	۱۳۸۴	۱۳۸۵	۱۳۸۶	۱۳۸۷	۱۳۸۸	۱۳۸۹	۱۳۹۰
کل صنعت	۳۶۱۹۳۸۷۰	۳۴۱۶۹۳۷۱	۳۵۹۹۰۵۷۷	۳۷۰۱۶۷۴۱	۲۸۵۷۶۳۲۹	۲۱۶۲۲۳۶۵	۲۷۶۵۴۱۴۰	۱۷۰۹۸۲۸۶
مواد اولیه	۱۸۶۴۸۳	۵۷۷۰۷۳	۵۶۴۷۴۵	۱۷۰۹۹۰	۱۴۳۶۱۵	۱۰۸۰۷۱	×	×
خط تولید	۳۵۴۳۱۲۳۹	۳۲۲۴۱۷۰۴	۳۳۷۰۶۶۴۶	۳۶۴۵۵۵۸۷	۲۸۱۶۱۳۱۹	۳۰۷۶۱۴۶۸	۲۶۹۱۰۴۶۱	۱۴۹۲۶۷۸۲
گرمایش و سرمایش	۴۴۵۹۷۳	۴۴۲۸۷۳	۱۳۳۲۸۹۲	۳۰۷۶۲۴	۱۳۶۰۰۴	۴۰۲۹۵۷	۴۵۲۷۲۰	۲۰۴۲۳۱۶
سایر	۱۳۰۱۷۶	۵۳۵۹۲	۶۰۳۱۹	۸۲۵۴۲	۹۲۰۲۹	۱۵۴۰۷۰	۲۸۶۴۲۶	۱۲۵۷۲۹
اظهار نشده	.	۸۵۴۱۲۹	۳۲۵۹۷۵	.	۴۳۳۶۲	۱۹۵۷۹۹	۴۵۳۳	۳۴۵۹

۳۱- مصرف نفت سفید کارگاه‌های صنعتی ۱۰ نفر کارکن و بیش‌تر به تفکیک نوع مصرف: ۱۳۸۳-۱۳۹۰ (بشکه معادل نفت خام)

نوع مصرف	۱۳۸۳	۱۳۸۴	۱۳۸۵	۱۳۸۶	۱۳۸۷	۱۳۸۸	۱۳۸۹	۱۳۹۰
کل صنعت	۵۱۲۵۱۷	۳۸۲۱۴۴	۴۵۶۳۸۹	۳۸۷۸۲۴	۳۹۱۹۹۴	۳۸۷۲۰۶	۲۸۰۶۲۰	۱۶۱۹۷۹
مواد اولیه	۸۲۴۲	۹۰۲۶	۸۴۲۶	۲۵۸۰۳	۳۸۶۴	۲۳۵۵	×	×
موتور برق	-	-	-	-	-	-	۰	۱۶۰۷
خط تولید	۲۸۰۱۵۵	۱۵۲۲۵۴	۲۵۸۴۱۱	۱۸۳۰۳۴	۱۹۷۲۶۰	۱۹۹۶۹۰	۱۴۲۷۰۹	۹۷۲۳۹
گرمایش و سرمایش	۱۸۵۹۹۸	۱۸۴۸۹۸	۱۵۴۰۳۰	۱۴۱۱۳۷	۱۳۸۱۵۳	۱۲۴۷۰۷	۸۸۰۲۰	۴۸۴۳۱
حمل و نقل	۴۰۱	۱۱۰۸	۱۲۱۲	۵۸۷	۳۹۰	۲۱۵	۹۸۸	۱۲۳۹
روشنایی	۲۹۹	۱۹۰۴	۲۹۷	۲۷۷	۱۱۶۲	۴۱	۹۰	۲۱
سایر	۳۷۴۲۱	۳۰۶۰۷	۳۳۰۰۴	۳۵۳۷۷	۵۰۸۹۳	۵۸۳۹۲	۴۶۹۸۳	۱۳۴۴۳
اظهار نشده	۰	۲۳۴۷	۱۰۰۷	۱۶۰۸	۲۷۲	۱۸۰۷	۱۸۳۰	۰

۳۲- مصرف گاز مایع کارگاه‌های صنعتی ۱۰ نفر کارکن و بیش‌تر به تفکیک نوع مصرف: ۱۳۸۳-۱۳۹۰ (بشکه معادل نفت خام)

نوع مصرف	۱۳۸۳	۱۳۸۴	۱۳۸۵	۱۳۸۶	۱۳۸۷	۱۳۸۸	۱۳۸۹	۱۳۹۰
کل صنعت	۱۵۰۴۵۴۶	۱۳۰۴۹۹۶	۱۴۰۵۱۸۹	۱۵۴۷۴۰۴	۱۲۹۰۲۸۲	۱۱۸۲۲۲۶	۱۰۹۹۱۰۱	۶۶۱۱۲۸
مواد اولیه	۹۴۱	۳۷۴	۵۶۴	۲۹۱۷	۱۶۷۶	۴۲۴	×	×
خط تولید	۱۰۲۲۴۴۳	۸۵۷۳۹۷	۹۲۴۰۳۴	۱۰۸۱۹۳۷	۹۱۲۷۲۷	۸۲۸۴۲۰	۷۳۶۵۶۲	۴۶۸۷۴۳
گرمایش و سرمایش	۱۴۶۸۲۲	۱۵۲۸۱۰	۱۷۶۱۰۳	۱۸۸۸۱۶	۱۲۶۱۲۱	۱۲۲۳۱۴	۱۳۵۴۱۲	۶۵۳۲۱
حمل و نقل	۱۵۶۴۷	۷۳۶۴	۱۶۲۶۹	۲۴۲۴۵	۳۱۲۴۹	۴۸۷۴۹	۳۰۹۶۰	۳۸۱۰۷
روشنایی	۶۶۰۵	۱۶۱۴	۶۳۲	۵۶۳	۱۰۶۸	۴۰۹	۸۱۲	۲۱۷
سایر	۳۱۲۰۸۷	۲۸۳۳۶۰	۲۸۶۳۶۷	۲۴۸۹۲۶	۲۱۲۸۱۷	۱۶۹۸۸۰	۱۳۳۴۳۲	۸۸۵۷۰
اظهار نشده	۰	۲۰۷۸	۱۲۲۱	۰	۴۶۲۴	۱۲۰۳۰	۶۱۹۲۴	۱۷۰

۳۳- مقدار مصرف انرژی صنایع مصرف کننده عمده انرژی کشور برحسب کد فعالیت ۱۳۹۰-۱۳۸۳

(بشکه معادل نفت خام)

۱۳۸۶	۱۳۸۵	۱۳۸۴	۱۳۸۳	فعالیت
۱۸۲۸۵۳۴۰۸	۱۷۱۶۰۱۶۴۲	۱۵۵۷۷۵۲۹۰	۱۵۳۲۲۶۵۲۴	کل صنعت
۵۳۱۰۰۰۲۹	۵۰۸۲۸۷۰۰	۴۵۶۸۳۹۷۰	۴۴۴۷۹۷۲۱	تولید سایر محصولات کانی غیر فلزی
۳۹۱۱۴۴۶۹	۴۰۸۶۸۴۴۸	۳۷۸۵۲۴۲۸	۳۶۵۶۶۸۴۶	تولید فلزات اساسی
۲۳۱۹۰۰۷۹	۲۰۸۰۵۱۸۳	۱۸۱۲۱۰۲۳	۲۰۱۷۲۷۱۳	صنایع تولید مواد و محصولات شیمیایی
۳۵۳۵۹۵۰۸	۲۹۵۰۴۲۹۲	۲۴۴۱۳۲۵۷	۲۳۴۹۶۸۳۱	صنایع تولید زغال کک - پالایشگاه‌های نفت و
۱۵۵۴۶۳۱۴	۱۳۷۱۵۶۱۰	۱۴۹۹۶۹۸۲	۱۳۷۲۲۰۹۷	صنایع مواد غذایی و آشامیدنی

۳۴- مقدار مصرف انرژی صنایع مصرف کننده عمده انرژی کشور برحسب کد فعالیت ۱۳۹۰-۱۳۸۳

(بشکه معادل نفت خام) (دنباله)

۱۳۹۰	۱۳۸۹	۱۳۸۸	۱۳۸۷	نوع
۲۲۴۵۶۸۱۷۹	۲۱۱۲۷۹۱۷۴	۱۹۸۲۳۶۸۹۵	۱۸۶۵۹۷۵۹۳	کل صنعت
۶۹۸۶۶۱۰۶	۶۰۳۴۵۶۴۵	۵۸۷۱۸۲۸۵	۵۴۷۷۶۴۶۰	تولید سایر محصولات کانی غیر فلزی
۵۲۷۹۴۱۵۰	۴۸۲۰۸۴۳۷	۴۴۱۷۲۱۹۳	۳۹۵۵۰۶۴۴	تولید فلزات اساسی
۴۳۷۷۶۴۱۹	۳۹۴۷۰۰۰۷	۳۵۵۱۱۳۵۰	۳۰۳۰۷۳۷۹	صنایع تولید مواد و محصولات شیمیایی
۲۶۹۶۸۳۱۵	۳۲۷۴۶۰۵۰	۲۹۸۱۶۴۱۲	۳۱۳۱۴۸۳۱	صنایع تولید زغال کک - پالایشگاه‌های نفت و
۱۳۳۴۱۲۳۲	۱۲۶۱۶۳۱۷	۱۲۹۳۶۶۵۲	۱۳۶۷۸۳۹۴	صنایع مواد غذایی و آشامیدنی

