

ریاست جمهوری  
معاونت برنامه‌ریزی و نظارت راهبردی  
مرکز آمار ایران

**شاخص قیمت تولیدکننده محصولات  
گاو‌داری‌های صنعتی کشور – تابستان ۱۳۹۳  
(۱۳۹۰=۱۰۰)**

مرکز آمار ایران

### نشانه‌های نشریات مرکز آمار ایران

-	آمار گردآوری نشده است.
۰۰۰	آمار در دسترس نیست.
X	ذاتاً یا عملاً وجود ندارد.
XX	جمع و محاسبه غیر ممکن یا بی معنی است.
//	رقم کمتر از نصف واحد است.
	رقم (نسبت) ناچیز و قابل صرف نظر کردن است.
*	رقم غیر قطعی است.
**	رقم جنبه تخمینی دارد.
⊖	به دلیل حفظ محرمانگی، رقم قابل انتشار نیست.

اختلاف در سرجمع‌ها به علت سراسر کردن ارقام است. محاسبه نسبت‌ها و شاخص‌ها قبل از سراسر کردن ارقام صورت گرفته است.

### مرکز آمار ایران

- شاخص قیمت تولیدکننده محصولات گاوداری‌های صنعتی کشور - تابستان ۱۳۹۳
- تاریخ انتشار: چاپ اول
- شماره: ۵ نسخه
- شماره مسلسل نشریات مرکز آمار ایران:
- ناشر: دفتر ریاست، امور بین‌الملل و روابط عمومی
- قیمت: ۱۰۰۰۰ ریال
- چاپ در چاپخانه مرکز آمار ایران

نقل قول از مطالب این کتاب با ذکر منبع بلامانع است.  
تهران، کد پستی ۱۴۱۴۶۶۳۱۱۱، خیابان دکتر فاطمی، خیابان رهی معیری، تلفن ۸-۸۸۹۶۵۰۶۱  
دورنگار: ۸۸۹۶۴۴۷۲

- URL: <http://www.amar.org.ir>
- E-mail: [sci@sci.org.ir](mailto:sci@sci.org.ir)

## فهرست مندرجات

صفحه	عنوان
۵	خلاصه یافته‌ها.....
۷	نمودارها.....

### جدول‌های آماری

۱۳	۱- شاخص قیمت تولیدکننده محصولات گاوداری‌های صنعتی کشور در فصل تابستان ۱۳۹۳ و تغییرات شاخص در فصل تابستان ۱۳۹۲ و ۱۳۹۳.....
۱۴	۲- شاخص قیمت تولیدکننده محصولات گاوداری‌های صنعتی کشور در فصل‌های سال‌های ۱۳۸۸-۱۳۹۳.....
۱۶	۳- درصد تغییرات شاخص قیمت تولیدکننده محصولات گاوداری‌های صنعتی کشور نسبت به فصل قبل در فصل‌های سال‌های ۱۳۸۸-۱۳۹۳.....
۱۸	۴- درصد تغییرات شاخص قیمت تولیدکننده محصولات گاوداری‌های صنعتی کشور نسبت به سال قبل در سال‌های ۱۳۸۸-۱۳۹۲ و نسبت به فصل مشابه سال قبل در سال‌های ۱۳۸۸-۱۳۹۳.....
۲۰	۵- شاخص قیمت تولیدکننده محصولات گاوداری‌های صنعتی کشور به تفکیک استان در طی فصل‌های سال‌های ۱۳۸۸-۱۳۹۳.....
۲۵	۶- شاخص قیمت تولیدکننده محصولات گاوداری‌های صنعتی کشور به تفکیک استان در فصل تابستان ۱۳۹۳ و تغییرات شاخص در فصل تابستان ۱۳۹۲ و ۱۳۹۳.....

### خلاصه یافته‌ها

درصد تغییرات شاخص قیمت تولیدکننده محصولات گاوداری‌های صنعتی کشور  
تابستان ۱۳۹۳

فصل تابستان ۱۳۹۳ نسبت به فصل مشابه سال قبل		فصل تابستان ۱۳۹۲ نسبت به فصل قبل	
افزایش	کاهش	افزایش	کاهش
۷/۳۸		۲/۳۵	

فصل بهار ۱۳۹۳ نسبت به فصل مشابه سال قبل		فصل بهار ۱۳۹۲ نسبت به فصل قبل	
افزایش	کاهش	افزایش	کاهش
۱۱/۶۰		۱/۷۰	

چهار فصل منتهی به فصل بهار ۱۳۹۳ نسبت به چهار فصل منتهی به بهار ۱۳۹۲	چهار فصل منتهی به فصل تابستان ۱۳۹۳ نسبت به چهار فصل منتهی به تابستان ۱۳۹۲
۱۶/۷۲	۱۲/۷۸



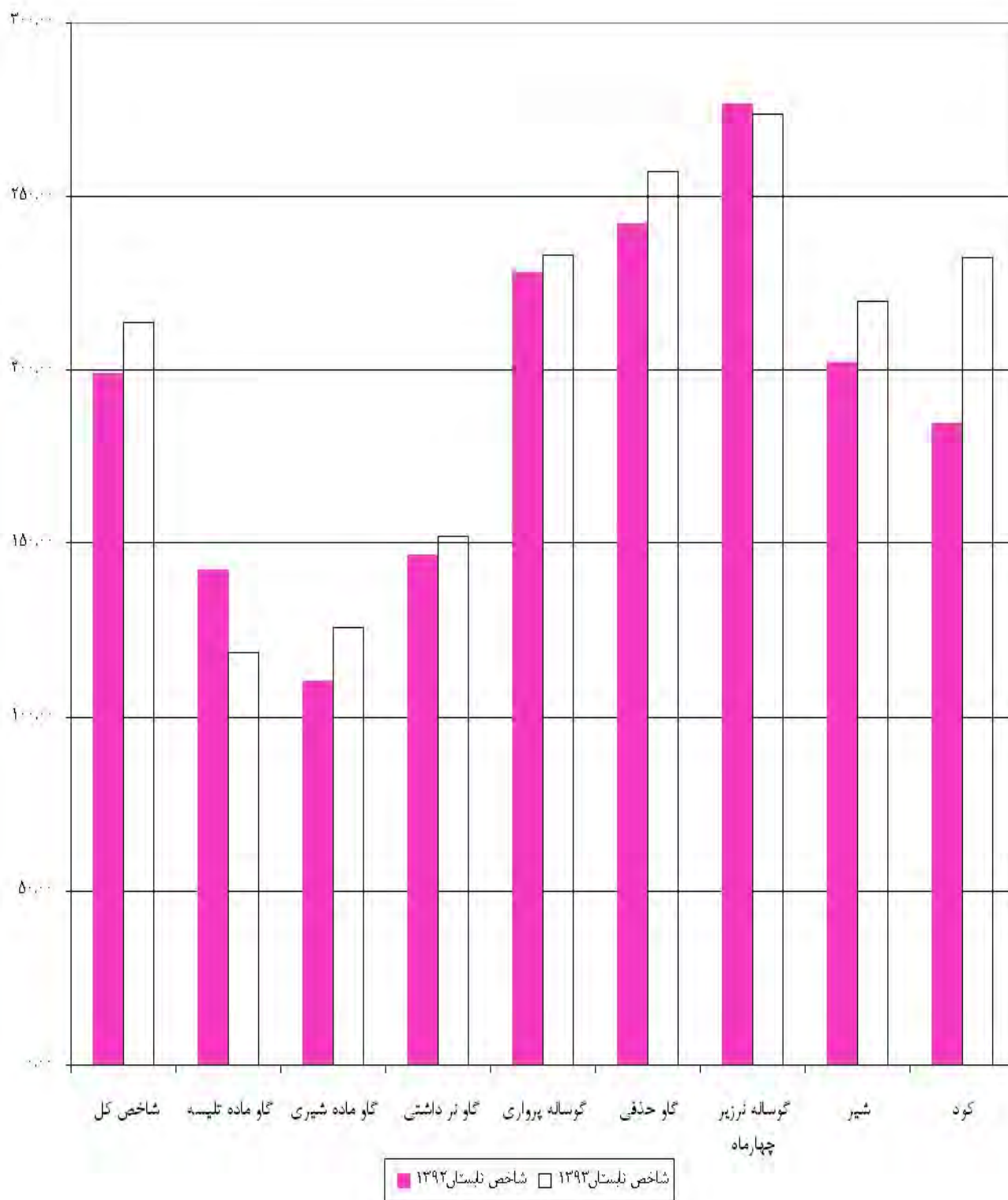
### بررسی شاخص قیمت تولیدکننده محصولات گاوداری‌های صنعتی کشور تابستان ۱۳۹۳

شاخص کل قیمت تولیدکننده محصولات گاوداری‌های صنعتی در فصل تابستان ۱۳۹۳ به عدد ۲۱۳/۹۰ رسید، که ۲/۳۵ درصد افزایش را نسبت به فصل قبل و ۷/۳۸ درصد افزایش را نسبت به فصل مشابه سال قبل نشان می‌دهد.

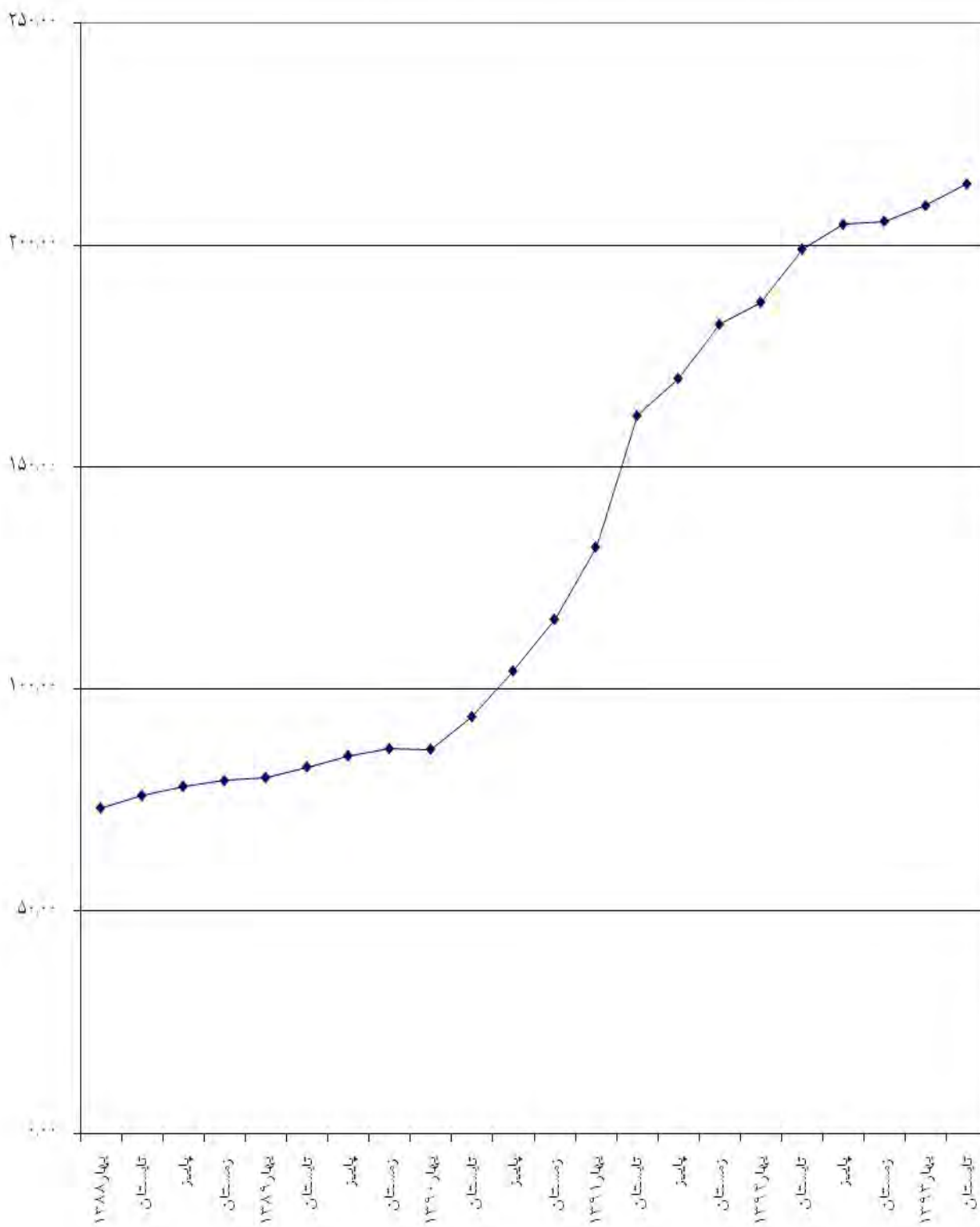
در فصل مورد بررسی شاخص کل تمامی اقلام گاوداری‌های صنعتی به غیر از گاو تلیسه و کود با افزایش روبرو بوده است. در این میان گاو حذفی با ۳/۲۱ درصد افزایش نسبت به فصل قبل با بیش‌ترین افزایش روبرو بوده است.

در فصل مورد بررسی شاخص قیمت کل در اغلب استان‌ها، با افزایش روبرو بوده است که در این میان استان چهارمحال و بختیاری با ۱۶/۱۲ درصد افزایش در شاخص کل نسبت به فصل قبل بیش‌ترین افزایش و استان اردبیل با ۲/۹۷ درصد کاهش نسبت به فصل قبل بیش‌ترین کاهش در شاخص کل را نسبت به فصل قبل داشته‌اند.

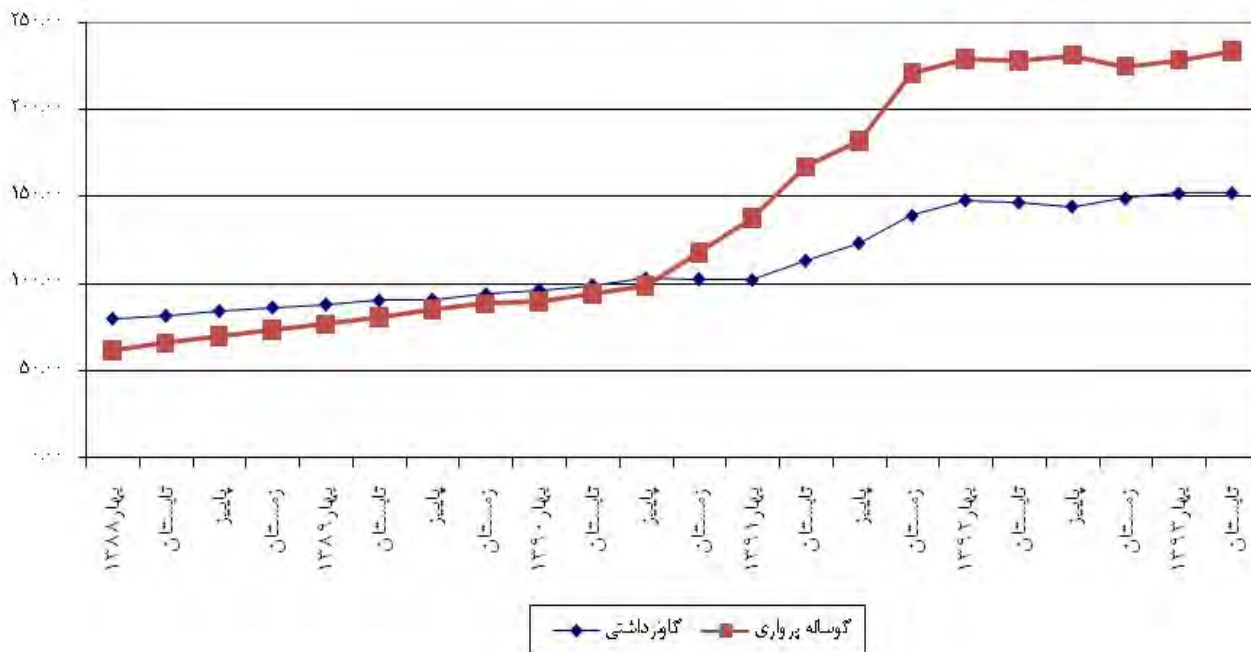
شاخص قیمت تولیدکننده محصولات گاوداری‌های صنعتی در فصل تابستان ۱۳۹۲ و ۱۳۹۳



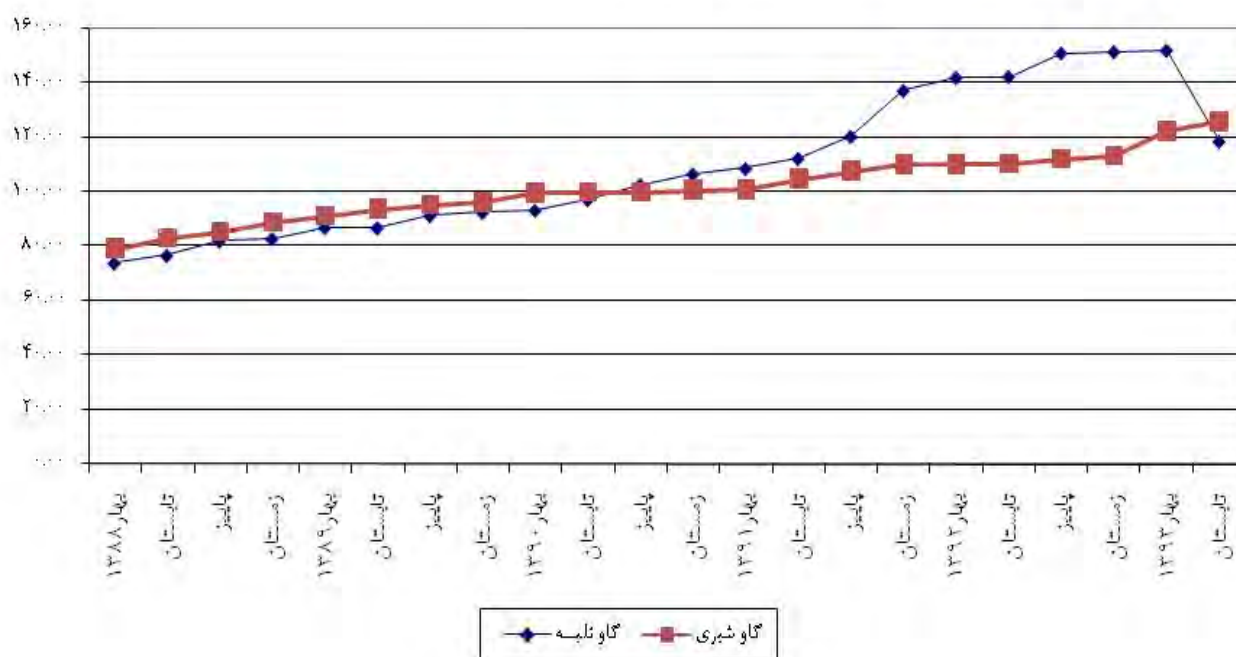
شاخص قیمت تولیدکننده کل محصولات گاوداری‌های صنعتی



گوساله پرواری و گاو نرداشتی

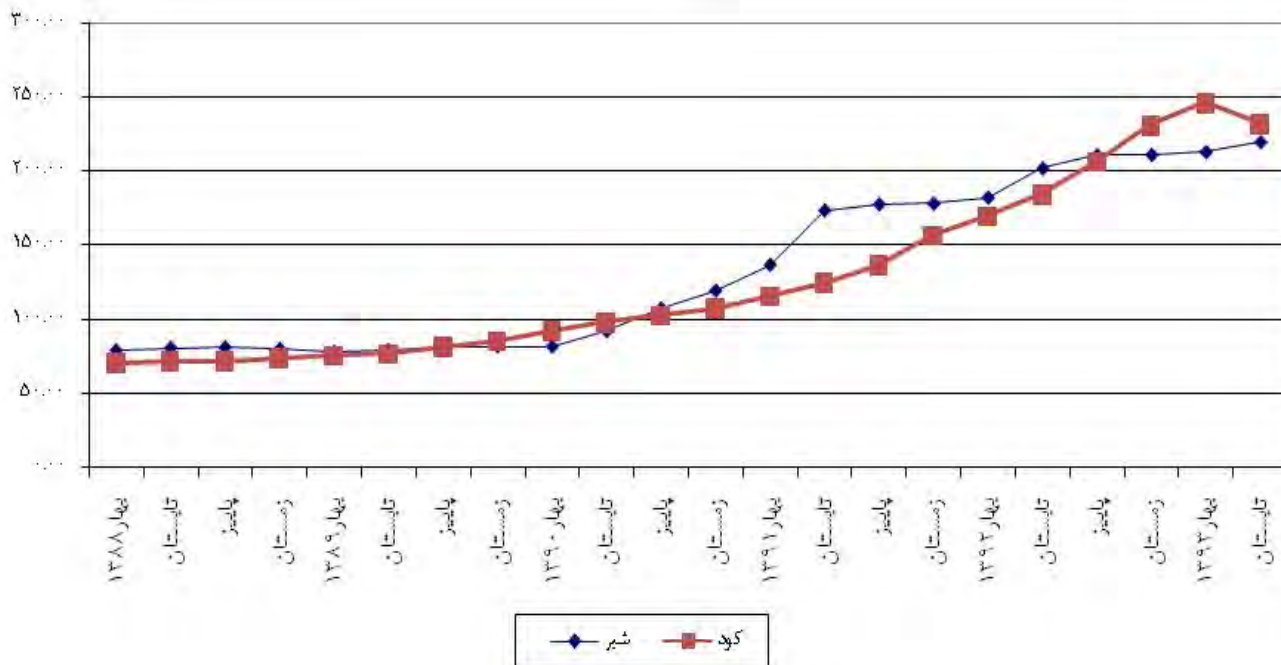


گاو شیری، گاو تلیسه

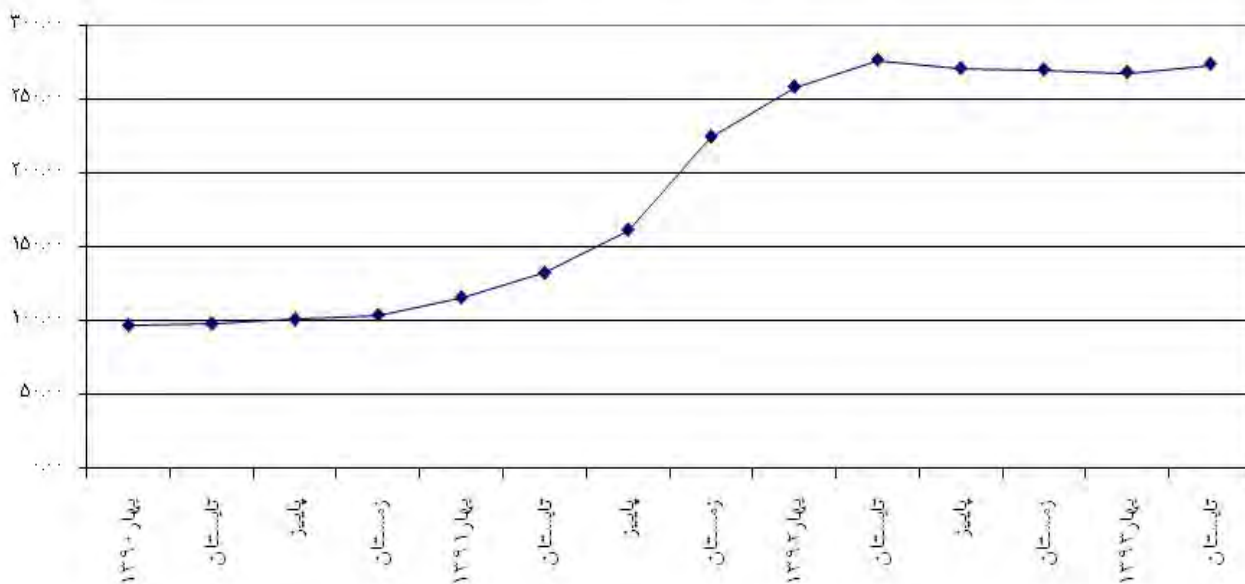




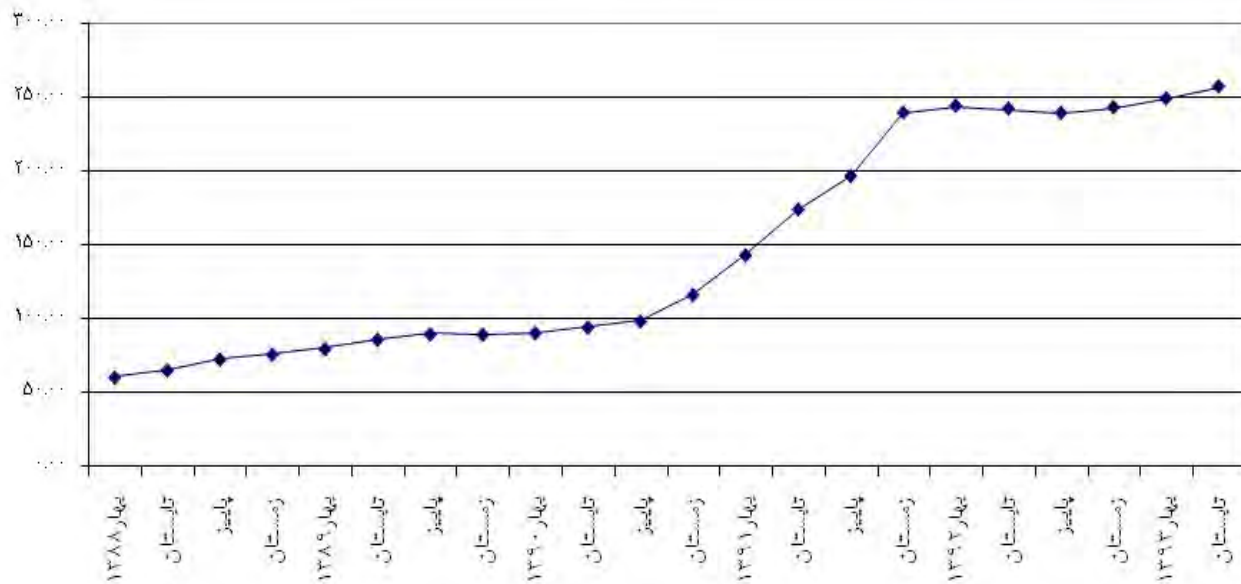
### شیر، کود



### گوساله نر زیر چهارماه



### گاو حذفی





# جدول‌های آماری

مرکز آمار ایران

۱- شاخص قیمت تولیدکننده محصولات گاوداری‌های صنعتی کشور در فصل تابستان ۱۳۹۳ و تغییرات شاخص در فصل تابستان ۱۳۹۲ و ۱۳۹۳  
 ۱۳۹۰=۱۰۰

شرح	ضریب اهمیت	شاخص تابستان ۱۳۹۳	درصد تغییر شاخص تابستان ۱۳۹۳ نسبت به		درصد تغییر شاخص تابستان ۱۳۹۲ نسبت به	
			فصل قبل	فصل مشابه سال قبل	فصل قبل	فصل مشابه سال قبل
شاخص کل.....	۱۰۰/۰۰	۲۱۳/۹۰	۲/۳۵	۷/۳۸	۶/۳۷	۲۳/۲۲
گاو تلیسه غیر باردار.....	۲/۶۹	۱۱۸/۵۷	-۲۱/۹۹	-۱۶/۷۰	۰/۲۴	۲۶/۷۰
گاو شیری.....	۱۰/۶۸	۱۲۵/۸۱	۲/۸۱	۱۴/۰۰	۰/۳۵	۵/۴۰
گاو نر داشتی.....	۱/۴۷	۱۵۲/۰۴	۰/۱۴	۳/۷۵	-۰/۹۱	۲۹/۷۶
گوساله پرواری.....	۸/۵۸	۲۳۳/۲۶	۲/۲۴	۲/۳۲	-۰/۲۸	۳۶/۶۳
گاو حذفی شیری یا وا زده.....	۱۴/۳۵	۲۵۷/۰۷	۳/۲۱	۶/۰۹	-۰/۷۲	۳۹/۱۴
گوساله نر زیر چهار ماه.....	۲/۰۸	۲۷۳/۶۷	۲/۰۶	-۱/۰۱	۷/۰۷	۱۰۸/۹۳
شیر.....	۵۸/۶۶	۲۱۹/۸۵	۳/۱۶	۸/۷۶	۱۰/۸۴	۱۶/۳۹
کود.....	۱/۵۰	۲۳۲/۳۹	-۵/۶۸	۲۵/۹۴	۸/۷۵	۴۸/۱۳

مرکز آمار ایران

۲- شاخص قیمت تولیدکننده محصولات گاوداری‌های صنعتی کشور در فصول سال‌های ۱۳۸۸-۱۳۹۳ ۱۳۹۰=۱۰۰

دوره زمانی	شاخص کل	گاو تلیسه غیر باردار	گاو شیری	گاو نر داشتی
۱۳۸۸	۷۶/۷۱	۷۸/۹۳	۸۴/۰۸	۸۲/۵۲
بهار.....	۷۳/۲۵	۷۳/۹۵	۷۹/۱۲	۷۹/۳۶
تابستان.....	۷۶/۰۶	۷۶/۸۱	۸۲/۹۹	۸۱/۰۵
پاییز.....	۷۸/۱۱	۸۲/۰۳	۸۵/۳۸	۸۳/۷۷
زمستان.....	۷۹/۴۱	۸۲/۹۱	۸۸/۸۴	۸۵/۸۷
۱۳۸۹	۸۳/۵۴	۸۹/۴۸	۹۴/۰۵	۹۰/۳۸
بهار.....	۸۰/۰۸	۸۶/۹۸	۹۱/۰۶	۸۷/۶۴
تابستان.....	۸۲/۴۹	۸۶/۸۹	۹۳/۸۱	۸۹/۹۲
پاییز.....	۸۵/۰۱	۹۱/۴۳	۹۵/۱۲	۹۰/۴۸
زمستان.....	۸۶/۵۹	۹۲/۶۱	۹۶/۲۴	۹۳/۴۷
۱۳۹۰	۱۰۰/۰۰	۱۰۰/۰۰	۱۰۰/۰۰	۱۰۰/۰۰
بهار.....	۸۶/۴۸	۹۳/۳۲	۹۹/۶۵	۹۶/۱۶
تابستان.....	۹۳/۷۷	۹۷/۳۲	۹۹/۸۴	۹۸/۸۵
پاییز.....	۱۰۴/۰۷	۱۰۲/۷۳	۹۹/۹۰	۱۰۲/۷۰
زمستان.....	۱۱۵/۶۸	۱۰۶/۶۳	۱۰۰/۶۰	۱۰۲/۲۹
۱۳۹۱	۱۶۱/۴۷	۱۱۹/۶۵	۱۰۵/۸۳	۱۱۹/۱۹
بهار.....	۱۳۱/۹۲	۱۰۸/۶۴	۱۰۰/۸۳	۱۰۱/۷۶
تابستان.....	۱۶۱/۶۶	۱۱۲/۳۴	۱۰۴/۷۰	۱۱۲/۹۴
پاییز.....	۱۷۰/۰۵	۱۲۰/۳۹	۱۰۷/۶۳	۱۲۳/۱۶
زمستان.....	۱۸۲/۲۷	۱۳۷/۲۴	۱۱۰/۱۶	۱۳۸/۹۱
۱۳۹۲	۱۹۹/۱۹	۱۴۶/۶۸	۱۱۱/۳۹	۱۴۶/۹۱
بهار.....	۱۸۷/۲۶	۱۴۱/۹۸	۱۰۹/۹۷	۱۴۷/۹۰
تابستان.....	۱۹۹/۱۹	۱۴۲/۳۳	۱۱۰/۳۶	۱۴۶/۵۶
پاییز.....	۲۰۴/۸۲	۱۵۰/۹۷	۱۱۲/۱۰	۱۴۴/۲۹
زمستان.....	۲۰۵/۴۹	۱۵۱/۴۵	۱۱۳/۱۴	۱۴۸/۸۸
۱۳۹۳	۲۰۸/۹۹	۱۵۱/۹۹	۱۲۲/۳۷	۱۵۱/۸۳
بهار.....	۲۱۳/۹۰	۱۱۸/۵۷	۱۲۵/۸۱	۱۵۲/۰۴
تابستان.....				



۲- شاخص قیمت تولیدکننده محصولات گاوداری‌های صنعتی کشور در فصول سال‌های ۱۳۸۸-۱۳۹۳ ۱۳۹۰=۱۰۰

دوره زمانی	گوساله پرواری	گاو حذفی شیری یا وا زده	گوساله نر زیر چهار ماه	شیر	کود
۱۳۸۸	۶۷/۵۲	۶۸/۸۰	x	۸۰/۰۳	۷۱/۶۸
بهار.....	۶۱/۵۵	۶۰/۶۹	x	۷۸/۸۵	۷۰/۴۰
تابستان.....	۶۵/۶۴	۶۵/۴۳	x	۸۰/۶۰	۷۱/۴۰
پاییز.....	۶۹/۶۲	۷۲/۸۸	x	۸۰/۸۳	۷۱/۴۱
زمستان.....	۷۳/۲۶	۷۶/۱۷	x	۷۹/۸۷	۷۳/۵۲
۱۳۸۹	۸۲/۵۹	۸۶/۳۷	x	۷۹/۸۴	۷۹/۷۲
بهار.....	۷۶/۴۶	۷۹/۹۴	x	۷۷/۹۴	۷۵/۳۵
تابستان.....	۸۰/۷۹	۸۶/۲۲	x	۷۹/۰۹	۷۶/۴۹
پاییز.....	۸۴/۸۸	۸۹/۸۲	x	۸۰/۸۱	۸۱/۶۷
زمستان.....	۸۸/۲۲	۸۹/۵۱	x	۸۱/۵۲	۸۵/۳۷
۱۳۹۰	۱۰۰/۰۰	۱۰۰/۰۰	۱۰۰/۰۰	۱۰۰/۰۰	۱۰۰/۰۰
بهار.....	۸۹/۹۱	۹۰/۶۷	۹۶/۹۶	۸۱/۴۹	۹۲/۰۵
تابستان.....	۹۳/۸۵	۹۴/۵۱	۹۸/۰۳	۹۱/۹۲	۹۷/۹۳
پاییز.....	۹۸/۴۹	۹۸/۴۸	۱۰۱/۰۷	۱۰۷/۲۵	۱۰۲/۷۲
زمستان.....	۱۱۷/۷۴	۱۱۶/۳۴	۱۰۳/۹۳	۱۱۹/۳۳	۱۰۷/۲۹
۱۳۹۱	۱۷۶/۵۸	۱۸۸/۳۶	۱۵۸/۵۶	۱۶۶/۶۱	۱۳۳/۳۳
بهار.....	۱۳۷/۳۵	۱۴۳/۱۲	۱۱۵/۸۷	۱۳۶/۸۴	۱۱۵/۷۱
تابستان.....	۱۶۶/۸۶	۱۷۴/۱۴	۱۳۲/۳۳	۱۷۳/۶۸	۱۲۴/۵۷
پاییز.....	۱۸۱/۹۲	۱۹۶/۶۸	۱۶۱/۵۱	۱۷۷/۷۷	۱۳۶/۳۹
زمستان.....	۲۲۰/۱۷	۲۳۹/۴۹	۲۲۴/۵۱	۱۷۸/۱۵	۱۵۶/۶۶
۱۳۹۲	۲۲۷/۹۹	۲۴۲/۱۸	۲۶۸/۸۲	۲۰۱/۷۱	۱۹۸/۰۲
بهار.....	۲۲۸/۶۳	۲۴۴/۰۵	۲۵۸/۲۳	۱۸۲/۳۷	۱۶۹/۶۸
تابستان.....	۲۲۷/۹۷	۲۴۲/۳۰	۲۷۶/۴۷	۲۰۲/۱۵	۱۸۴/۵۳
پاییز.....	۲۳۰/۷۹	۲۳۹/۳۳	۲۷۰/۷۴	۲۱۱/۰۴	۲۰۶/۶۰
زمستان.....	۲۲۴/۵۶	۲۴۳/۰۲	۲۶۹/۸۴	۲۱۱/۲۶	۲۳۱/۲۸
۱۳۹۳	۲۲۸/۱۷	۲۴۹/۰۹	۲۶۸/۱۵	۲۱۳/۱۲	۲۴۶/۳۶
بهار.....	۲۳۳/۲۶	۲۵۷/۰۷	۲۷۳/۶۷	۲۱۹/۸۵	۲۳۲/۳۹

۳- درصد تغییرات شاخص قیمت تولیدکننده محصولات گاوداری‌های صنعتی کشور نسبت به فصل قبل در فصول سال‌های ۱۳۸۸-۱۳۹۳  
 ۱۳۹۰=۱۰۰

دوره زمانی	شاخص کل	گاو تلیسه غیر باردار	گاو شیری	گاو نر داشتی
<b>۱۳۸۸</b>				
بهار.....	۰/۳۳	۶/۴۸	۳/۶۹	-۱/۹۰
تابستان.....	۳/۸۵	۳/۸۶	۴/۸۹	۲/۱۳
پاییز.....	۲/۶۸	۶/۸۱	۲/۸۸	۳/۳۵
زمستان.....	۱/۶۸	۱/۰۷	۴/۰۴	۲/۵۱
<b>۱۳۸۹</b>				
بهار.....	۰/۸۵	۴/۹۰	۲/۵۱	۲/۰۶
تابستان.....	۳/۰۰	--/۱۰	۳/۰۰	۲/۵۹
پاییز.....	۳/۰۶	۵/۳۲	۱/۳۹	۰/۶۳
زمستان.....	۱/۸۵	۱/۲۹	۱/۱۸	۳/۳۱
<b>۱۳۹۰</b>				
بهار.....	-۰/۱۳	۰/۷۷	۳/۵۵	۲/۸۷
تابستان.....	۸/۴۳	۴/۲۸	۰/۱۹	۲/۸۰
پاییز.....	۱۰/۹۹	۵/۵۶	۰/۰۶	۳/۸۹
زمستان.....	۱۱/۱۵	۳/۸۰	۰/۷۱	-۰/۴۰
<b>۱۳۹۱</b>				
بهار.....	۱۴/۰۳	۱/۸۸	۰/۲۳	-۰/۵۲
تابستان.....	۲۲/۵۵	۳/۴۱	۳/۸۴	۱۰/۹۹
پاییز.....	۵/۱۹	۷/۱۶	۲/۷۹	۹/۰۵
زمستان.....	۷/۱۹	۱۴/۰۰	۲/۳۵	۱۲/۷۹
<b>۱۳۹۲</b>				
بهار.....	۲/۷۴	۳/۴۷	-۰/۱۷	۶/۴۷
تابستان.....	۶/۳۷	-۰/۲۴	۰/۳۵	-۰/۹۱
پاییز.....	۲/۸۳	۶/۰۷	۱/۵۸	-۱/۵۴
زمستان.....	۰/۳۲	-۰/۳۱	۰/۹۲	۳/۱۷
<b>۱۳۹۳</b>				
بهار.....	۱/۷۰	-۰/۳۶	۸/۱۶	۱/۹۸
تابستان.....	۲/۳۵	-۲۱/۹۹	۲/۸۱	۰/۱۴



۳- درصد تغییرات شاخص قیمت تولیدکننده محصولات گاو‌داری‌های صنعتی کشور نسبت به فصل قبل در فصول سال‌های ۱۳۸۸-۱۳۹۳  
 ۱۳۹۰=۱۰۰

کود	شیر	گوساله نر زیر چهار ماه	گاو حذفی شیری یا وا زده	گوساله پرواری	دوره زمانی
<b>۱۳۸۸</b>					
۲/۷۹	-۳/۸۲	x	۹/۶۴	۵/۵۷	بهار.....
۱/۴۲	۲/۲۲	x	۷/۸۱	۶/۶۴	تابستان.....
۰/۰۰	۰/۲۸	x	۱۱/۳۹	۶/۰۷	پاییز.....
۲/۹۶	-۱/۱۹	x	۴/۵۱	۵/۲۴	زمستان.....
<b>۱۳۸۹</b>					
۲/۴۹	-۲/۴۲	x	۴/۹۵	۴/۳۷	بهار.....
۱/۵۱	۱/۴۹	x	۷/۸۵	۵/۶۵	تابستان.....
۶/۷۷	۲/۱۷	x	۴/۱۸	۵/۰۵	پاییز.....
۴/۵۳	-۰/۸۷	x	-۰/۳۵	۳/۹۴	زمستان.....
<b>۱۳۹۰</b>					
۷/۸۳	-۰/۰۴	x	۱/۳۰	۱/۹۳	بهار.....
۶/۳۹	۱۲/۸۱	۱/۱۱	۴/۲۳	۴/۳۸	تابستان.....
۴/۸۹	۱۶/۶۸	۳/۱۱	۴/۲۰	۴/۹۴	پاییز.....
۴/۴۴	۱۱/۲۶	۲/۸۳	۱۸/۱۴	۱۹/۵۴	زمستان.....
<b>۱۳۹۱</b>					
۷/۸۵	۱۴/۶۸	۱۱/۴۹	۲۳/۰۲	۱۶/۶۶	بهار.....
۷/۶۶	۲۶/۹۲	۱۴/۲۰	۲۱/۶۶	۲۱/۴۸	تابستان.....
۹/۴۹	۲/۳۶	۲۲/۰۵	۱۲/۹۴	۹/۰۲	پاییز.....
۱۴/۸۶	-۰/۲۱	۳۹/۰۰	۲۱/۷۷	۲۱/۰۳	زمستان.....
<b>۱۳۹۲</b>					
۸/۳۱	۲/۳۷	۱۵/۰۱	۱/۹۱	۳/۸۴	بهار.....
۸/۷۵	۱۰/۸۴	۷/۰۷	-۰/۷۲	-۰/۲۸	تابستان.....
۱۱/۹۶	۴/۴۰	-۲/۰۶	-۱/۲۴	۱/۲۴	پاییز.....
۱۱/۹۵	-۰/۱۰	-۰/۳۳	۱/۵۴	-۲/۷۰	زمستان.....
<b>۱۳۹۳</b>					
۶/۵۲	-۰/۸۸	-۰/۶۳	۲/۵۰	۱/۶۱	بهار.....
-۵/۶۸	۳/۱۶	۲/۰۶	۳/۲۱	۲/۲۴	تابستان.....



۴- درصد تغییرات شاخص قیمت تولیدکننده محصولات گاوداری‌های صنعتی کشور نسبت به سال قبل در سال‌های ۱۳۸۸-۱۳۹۲ و نسبت به فصل مشابه سال قبل در فصول سال‌های ۱۳۸۸-۱۳۹۲  
 ۱۳۹۰=۱۰۰

دوره زمانی	شاخص کل	گاو تلیسه غیر باردار	گاو شیری	گاو نر داشتی
..... ۱۳۸۸	۱۴/۲۶	۲۵/۷۲	۲۲/۹۳	۱۰/۱۳
بهار.....	۲۲/۳۴	۳۹/۱۰	۳۲/۵۱	۲۵/۰۰
تابستان.....	۱۶/۷۳	۲۰/۶۳	۲۳/۵۱	۸/۷۲
پاییز.....	۱۰/۸۲	۲۶/۵۶	۲۱/۳۰	۳/۷۳
زمستان.....	۸/۷۷	۱۹/۳۸	۱۶/۴۱	۶/۱۴
..... ۱۳۸۹	۸/۹۱	۱۳/۳۷	۱۱/۸۶	۹/۵۳
بهار.....	۹/۳۳	۱۷/۶۱	۱۵/۰۹	۱۰/۴۳
تابستان.....	۸/۴۴	۱۳/۱۳	۱۳/۰۲	۱۰/۹۳
پاییز.....	۸/۸۴	۱۱/۴۵	۱۱/۴۰	۸/۰۰
زمستان.....	۹/۰۳	۱۱/۶۹	۸/۳۳	۸/۸۶
..... ۱۳۹۰	۱۹/۷۰	۱۱/۷۶	۶/۳۲	۱۰/۶۴
بهار.....	۷/۹۹	۷/۳۰	۹/۴۳	۹/۷۱
تابستان.....	۱۳/۶۸	۱۲/۰۰	۶/۴۳	۹/۹۴
پاییز.....	۲۲/۴۲	۱۲/۳۶	۵/۰۳	۱۳/۵۱
زمستان.....	۳۳/۵۹	۱۵/۱۴	۴/۵۴	۹/۴۳
..... ۱۳۹۱	۶۱/۴۷	۱۹/۶۵	۵/۸۳	۱۹/۳۰
بهار.....	۵۲/۵۴	۱۶/۴۱	۱/۱۸	۵/۸۲
تابستان.....	۷۲/۴۰	۱۵/۴۴	۴/۸۷	۱۴/۲۵
پاییز.....	۶۳/۳۹	۱۷/۱۹	۷/۷۴	۱۹/۹۲
زمستان.....	۵۷/۵۷	۲۸/۷۱	۹/۵۰	۳۵/۸۱
..... ۱۳۹۲	۲۳/۳۶	۲۲/۵۹	۵/۲۵	۲۳/۲۵
بهار.....	۴۱/۹۶	۳۰/۶۹	۹/۰۶	۴۵/۳۵
تابستان.....	۲۳/۲۲	۲۶/۷۰	۵/۴۰	۲۹/۷۶
پاییز.....	۲۰/۴۵	۲۵/۴۱	۴/۱۶	۱۷/۱۶
زمستان.....	۱۲/۷۴	۱۰/۳۵	۲/۷۰	۷/۱۷
..... ۱۳۹۳	۱۱/۶۰	۷/۰۴	۱۱/۲۸	۲/۶۵
بهار.....	۷/۳۸	-۱۶/۷۰	۱۴/۰۰	۳/۷۵
تابستان.....				

۴- درصد تغییرات شاخص قیمت تولیدکننده محصولات گاو‌داری‌های صنعتی کشور نسبت به سال قبل در سال‌های ۱۳۹۲-۱۳۸۸ و نسبت به فصل مشابه سال قبل در فصول سال‌های ۱۳۹۲-۱۳۸۸  
 ۱۳۹۰=۱۰۰

دوره زمانی	گوساله پرواری	گاو حذفی شیری یا واژه	گوساله نر زیر چهار ماه	شیر	کود
..... ۱۳۸۸	۲۷/۶۷	۳۳/۵۹	-x	۴/۸۰	۱۴/۸۰
بهار.....	۳۶/۲۵	۳۰/۲۳	x	۱۲/۵۲	۳۳/۰۴
تابستان.....	۲۵/۲۶	۲۸/۵۱	x	۱۰/۷۸	۱۴/۴۷
پاییز.....	۲۵/۰۷	۳۷/۲۳	x	۰/۲۱	۸/۲۴
زمستان.....	۲۵/۶۶	۳۷/۵۹	x	-۲/۵۸	۷/۳۴
..... ۱۳۸۹	۲۲/۳۲	۲۵/۵۵	x	-۰/۲۴	۱۱/۲۱
بهار.....	۲۴/۲۳	۳۱/۷۲	x	-۱/۱۵	۷/۰۳
تابستان.....	۲۳/۰۷	۳۱/۷۶	x	-۱/۸۶	۷/۱۲
پاییز.....	۲۱/۹۲	۲۳/۲۴	x	-۰/۰۳	۱۴/۳۸
زمستان.....	۲۰/۴۱	۱۷/۵۱	x	۲/۰۶	۱۶/۱۲
..... ۱۳۹۰	۲۱/۰۷	۱۵/۷۸	x	۲۵/۲۵	۲۵/۴۴
بهار.....	۱۷/۵۸	۱۳/۴۲	x	۴/۵۵	۲۲/۱۷
تابستان.....	۱۶/۱۷	۹/۶۱	x	۱۶/۲۲	۲۸/۰۳
پاییز.....	۱۶/۰۳	۹/۶۴	x	۳۲/۷۲	۲۵/۷۸
زمستان.....	۳۳/۴۶	۲۹/۹۸	x	۴۶/۳۹	۲۵/۶۷
..... ۱۳۹۱	۲۶/۵۱	۸۸/۳۶	۵۸/۵۶	۶۶/۶۱	۳۳/۳۳
بهار.....	۵۲/۷۷	۵۷/۸۶	۱۹/۵۱	۶۷/۹۳	۲۵/۶۹
تابستان.....	۷۷/۷۹	۸۴/۲۶	۳۴/۹۹	۸۸/۹۴	۲۷/۲۰
پاییز.....	۸۴/۷۰	۹۹/۷۲	۵۹/۷۹	۶۵/۷۵	۳۲/۷۸
زمستان.....	۸۷/۰۰	۱۰۵/۸۵	۱۱۶/۰۱	۴۹/۲۹	۴۶/۰۲
..... ۱۳۹۲	۲۹/۱۲	۲۸/۵۷	۶۹/۵۴	۲۱/۰۷	۴۸/۵۲
بهار.....	۶۶/۴۵	۷۰/۵۱	۱۲۲/۸۶	۳۳/۲۸	۴۶/۶۵
تابستان.....	۳۶/۶۳	۳۹/۱۴	۱۰۸/۹۳	۱۶/۳۹	۴۸/۱۳
پاییز.....	۲۶/۸۶	۲۱/۶۹	۶۷/۶۳	۱۸/۷۲	۵۱/۴۷
زمستان.....	۱/۹۹	۱/۴۸	۲۰/۱۹	۱۸/۵۹	۴۷/۶۳
..... ۱۳۹۳	-۰/۲۰	۲/۰۶	۳/۸۴	۱۶/۸۶	۴۵/۱۹
تابستان.....	۲/۳۲	۶/۰۹	-۱/۰۱	۸/۷۶	۲۵/۹۴

۵- شاخص قیمت تولیدکننده محصولات گاوداری‌های صنعتی کشور به تفکیک استان در طی فصول سال‌های ۱۳۸۸-۱۳۹۳  
 ۱۳۹۰=۱۰۰

دوره زمانی	کل کشور	آذربایجان شرقی	آذربایجان غربی	اردبیل	اصفهان	ایلام	بوشهر
۱۳۸۸	۷۶/۷۱	۷۲/۵۳	۷۰/۷۶	۷۸/۳۷	۶۷/۱۴	۸۴/۴۰	۸۴/۹۸
بهار	۷۳/۲۵	۶۵/۶۰	۶۳/۴۱	۷۳/۴۲	۶۲/۸۸	۸۳/۴۲	۸۰/۴۵
تابستان	۷۶/۰۶	۶۹/۹۵	۶۹/۰۴	۷۹/۱۳	۶۵/۸۸	۸۳/۴۲	۸۰/۴۴
پاییز	۷۸/۱۱	۷۶/۷۴	۷۳/۸۱	۸۰/۰۳	۶۹/۱۲	۸۴/۸۹	۸۰/۴۴
زمستان	۷۹/۴۱	۷۷/۸۴	۷۶/۷۶	۸۰/۹۰	۷۰/۶۸	۸۵/۸۷	۹۸/۵۹
۱۳۸۹	۸۳/۵۴	۸۲/۶۱	۸۶/۸۸	۸۶/۳۹	۸۳/۰۴	۸۹/۷۶	۹۸/۷۲
بهار	۸۰/۰۸	۷۹/۴۵	۸۰/۹۱	۸۱/۷۳	۷۵/۵۸	۸۶/۰۹	۹۸/۶۲
تابستان	۸۲/۴۹	۸۱/۰۷	۸۶/۰۲	۸۶/۲۶	۷۹/۳۱	۸۷/۶۶	۹۸/۶۳
پاییز	۸۵/۰۱	۸۲/۸۷	۹۱/۴۵	۸۸/۸۹	۸۷/۸۳	۹۲/۱۶	۹۸/۷۴
زمستان	۸۶/۵۹	۸۷/۰۴	۸۹/۱۴	۸۸/۶۸	۸۹/۴۵	۹۳/۱۲	۹۸/۸۸
۱۳۹۰	۱۰۰/۰۰	۱۰۰/۰۰	۱۰۰/۰۰	۱۰۰/۰۰	۱۰۰/۰۰	۱۰۰/۰۰	۱۰۰/۰۰
بهار	۸۶/۴۸	۸۸/۸۲	۹۰/۳۵	۹۴/۴۲	۸۴/۹۶	۹۵/۰۴	۹۸/۵۸
تابستان	۹۳/۷۷	۹۳/۸۱	۹۱/۶۵	۹۵/۶۹	۹۵/۵۹	۹۷/۸۷	۹۸/۵۸
پاییز	۱۰۴/۰۷	۱۰۲/۸۰	۱۰۳/۱۲	۱۰۲/۲۷	۱۰۴/۷۸	۱۰۲/۴۵	۱۰۱/۰۹
زمستان	۱۱۵/۶۸	۱۱۴/۵۷	۱۱۴/۸۷	۱۰۷/۶۲	۱۱۴/۶۶	۱۰۴/۴۳	۱۰۱/۷۴
۱۳۹۱	۱۶۱/۴۷	۱۶۹/۶۴	۱۷۴/۹۰	۱۵۹/۳۴	۱۵۸/۴۹	۱۵۴/۳۶	۱۱۸/۰۷
بهار	۱۳۱/۹۲	۱۳۴/۹۷	۱۳۶/۲۷	۱۳۰/۹۹	۱۳۱/۱۱	۱۳۱/۱۵	۱۱۶/۴۵
تابستان	۱۶۱/۶۶	۱۵۶/۷۰	۱۶۲/۵۰	۱۳۴/۸۵	۱۶۳/۹۱	۱۴۵/۷۱	۱۱۶/۵۰
پاییز	۱۷۰/۰۵	۱۸۷/۸۴	۱۹۵/۱۲	۱۷۱/۹۱	۱۶۴/۵۹	۱۶۵/۶۱	۱۱۷/۸۴
زمستان	۱۸۲/۲۷	۱۹۹/۰۵	۲۰۵/۶۸	۱۹۹/۲۳	۱۷۴/۳۳	۱۷۴/۵۶	۱۲۱/۵۲
۱۳۹۲	۱۹۹/۱۹	۲۲۳/۹۱	۲۳۷/۰۱	۲۰۹/۰۴	۱۹۱/۸۳	۱۸۶/۷۹	۱۲۴/۹۱
بهار	۱۸۷/۲۶	۲۱۶/۱۴	۲۱۶/۱۳	۲۰۰/۰۵	۱۷۵/۷۲	۱۷۲/۶۷	۱۲۳/۶۲
تابستان	۱۹۹/۱۹	۲۲۱/۷۴	۲۲۹/۷۸	۱۹۹/۷۲	۱۹۵/۶۹	۱۷۳/۴۵	۱۲۵/۱۲
پاییز	۲۰۴/۸۲	۲۳۰/۸۵	۲۴۹/۴۸	۲۱۸/۶۷	۱۹۷/۹۲	۱۹۹/۹۹	۱۲۵/۷۷
زمستان	۲۰۵/۴۹	۲۲۶/۹۰	۲۵۲/۶۵	۲۱۷/۷۳	۱۹۷/۱۰۰	۲۰۱/۰۴	۱۲۵/۱۱
۱۳۹۳	۲۰۸/۹۹	۲۸۳/۹۱	۲۵۶/۵۳	۲۳۱/۷۱	۱۹۷/۱۳	۲۰۳/۳۱	۱۲۵/۶۷
تابستان	۲۱۳/۹۰	۲۹۰/۷۳	۲۵۱/۴۵	۲۲۴/۸۳	۲۰۶/۰۷	۲۰۶/۹۶	۱۲۶/۶۰



۵- شاخص قیمت تولیدکننده محصولات گاوآرداری های صنعتی کشور به تفکیک استان در طی فصول سال های ۱۳۸۸-۱۳۹۳

۱۳۹۰=۱۰۰

دوره زمانی	تهران	چهارمحال و بختیاری	خراسان جنوبی	خراسان رضوی	خراسان شمالی	خوزستان
..... ۱۳۸۸	۸۱/۰۹	۸۷/۴۷	۸۸/۳۲	۷۳/۹۳	۷۰/۷۷	۷۵/۳۰
بهار.....	۸۰/۷۵	۸۶/۲۸	۹۰/۲۷	۶۸/۵۸	۶۸/۷۰	۷۰/۷۱
تابستان.....	۸۱/۰۷	۸۶/۲۸	۸۶/۰۳	۷۴/۵۹	۶۸/۷۰	۷۴/۸۲
پاییز.....	۸۱/۶۴	۸۸/۸۴	۸۷/۲۷	۷۴/۶۷	۷۲/۳۹	۷۶/۱۴
زمستان.....	۸۰/۹۱	۸۸/۴۹	۸۹/۶۹	۷۷/۸۹	۷۳/۳۱	۷۹/۵۴
..... ۱۳۸۹	۸۳/۷۹	۸۷/۰۴	۹۰/۱۶	۸۱/۳۸	۷۹/۱۵	۸۵/۹۲
بهار.....	۸۱/۸۵	۸۷/۱۶	۸۹/۹۹	۷۶/۹۱	۷۴/۲۰	۸۲/۷۷
تابستان.....	۸۳/۴۰	۸۶/۵۶	۹۰/۱۵	۸۰/۱۳	۷۷/۸۹	۸۴/۱۲
پاییز.....	۸۴/۶۶	۸۷/۰۹	۹۰/۲۸	۸۳/۰۴	۸۱/۹۴	۸۷/۵۵
زمستان.....	۸۵/۲۷	۸۷/۳۸	۹۰/۲۴	۸۵/۴۳	۸۲/۵۶	۸۹/۲۶
..... ۱۳۹۰	۱۰۰/۰۰	۱۰۰/۰۰	۱۰۰/۰۰	۱۰۰/۰۰	۱۰۰/۰۰	۱۰۰/۰۰
بهار.....	۸۷/۴۴	۸۸/۳۴	۸۵/۹۵	۸۰/۸۰	۷۹/۹۲	۹۵/۳۶
تابستان.....	۹۳/۲۲	۹۳/۶۰	۹۵/۸۰	۹۲/۳۳	۹۲/۶۷	۹۶/۰۱
پاییز.....	۱۰۲/۴۳	۱۰۴/۸۱	۱۰۴/۰۶	۱۰۶/۴۳	۱۰۹/۰۰	۹۹/۲۸
زمستان.....	۱۱۶/۹۲	۱۱۳/۲۵	۱۱۴/۱۹	۱۲۰/۴۳	۱۱۸/۴۰	۱۰۹/۳۵
..... ۱۳۹۱	۱۵۵/۳۴	۱۴۵/۴۸	۱۶۵/۲۷	۱۷۳/۸۲	۱۷۰/۵۲	۱۸۱/۰۲
بهار.....	۱۲۴/۵۲	۱۲۰/۵۲	۱۲۷/۲۸	۱۴۵/۸۲	۱۳۳/۱۵	۱۳۶/۴۶
تابستان.....	۱۵۴/۰۶	۱۳۹/۲۱	۱۶۵/۹۰	۱۷۶/۶۵	۱۷۴/۰۰	۱۷۰/۶۴
پاییز.....	۱۶۳/۲۵	۱۶۱/۶۷	۱۸۰/۹۳	۱۸۱/۳۱	۱۸۴/۵۸	۱۹۵/۴۹
زمستان.....	۱۷۹/۵۲	۱۶۰/۵۲	۱۸۶/۹۹	۱۹۱/۵۱	۱۹۰/۳۴	۲۲۱/۵۱
..... ۱۳۹۲	۱۹۱/۰۹	۱۷۷/۹۵	۲۰۱/۵۹	۲۱۲/۰۱	۲۱۵/۴۲	۲۴۶/۲۸
بهار.....	۱۷۹/۵۲	۱۶۰/۴۵	۱۸۷/۱۲	۲۰۴/۰۲	۲۰۷/۴۰	۲۴۳/۵۲
تابستان.....	۱۹۳/۷۸	۱۷۳/۵۵	۱۹۵/۰۸	۲۰۸/۰۵	۲۱۴/۹۱	۲۵۰/۲۳
پاییز.....	۱۹۷/۶۱	۱۸۱/۲۹	۲۰۳/۳۶	۲۱۶/۰۵	۲۲۱/۸۲	۲۴۷/۲۲
زمستان.....	۱۹۳/۴۷	۱۹۶/۵۴	۲۲۰/۷۸	۲۱۹/۹۴	۲۱۷/۵۸	۲۴۴/۱۵
..... ۱۳۹۳	۱۹۴/۵۵	۲۰۵/۴۸	۲۱۷/۶۸	۲۲۴/۱۶	۲۲۸/۴۷	۲۵۰/۰۳
بهار.....	۲۰۱/۶۵	۲۳۸/۶۱	۲۱۲/۵۶	۲۲۰/۱۴	۲۴۳/۰۰	۲۴۴/۹۴
تابستان.....						



۵- شاخص قیمت تولیدکننده محصولات گاوآردی‌های صنعتی کشور به تفکیک استان در طی فصول سال‌های ۱۳۸۸-۱۳۹۳  
 ۱۳۹۰=۱۰۰

دوره زمانی	زنجان	سمنان	سیستان و بلوچستان	فارس	قزوین	قم
۱۳۸۸	۷۹/۰۴	۷۵/۵۳	۷۹/۵۹	۸۰/۷۵	۷۹/۷۱	۷۹/۶۰
بهار	۷۷/۰۱	۷۲/۴۹	۷۷/۱۸	۷۶/۹۹	۷۶/۰۱	۷۶/۶۴
تابستان	۷۷/۰۱	۷۵/۶۶	۷۷/۱۸	۷۹/۱۳	۷۸/۲۸	۷۸/۳۶
پاییز	۸۰/۸۹	۷۶/۸۳	۸۰/۹۸	۸۳/۲۲	۸۰/۶۲	۸۱/۸۵
زمستان	۸۱/۲۵	۷۷/۱۴	۸۳/۰۱	۸۳/۶۷	۸۳/۹۴	۸۱/۵۴
۱۳۸۹	۸۵/۷۴	۸۴/۶۳	۹۱/۳۰	۸۷/۱۱	۸۶/۸۶	۸۳/۳۶
بهار	۸۲/۷۶	۷۷/۹۹	۸۳/۴۵	۸۳/۳۰	۸۴/۰۹	۸۱/۶۷
تابستان	۸۷/۵۶	۸۲/۷۹	۸۶/۵۶	۸۵/۲۰	۸۷/۰۰	۸۲/۶۲
پاییز	۸۷/۰۳	۸۸/۱۲	۹۷/۰۹	۸۹/۳۰	۸۸/۰۷	۸۵/۲۸
زمستان	۸۵/۵۹	۸۹/۶۴	۹۸/۰۹	۹۰/۶۴	۸۸/۲۶	۸۳/۸۷
۱۳۹۰	۱۰۰/۰۰	۱۰۰/۰۰	۱۰۰/۰۰	۱۰۰/۰۰	۱۰۰/۰۰	۱۰۰/۰۰
بهار	۸۷/۳۳	۸۷/۳۶	۹۵/۴۷	۹۱/۷۴	۸۴/۶۳	۸۷/۰۶
تابستان	۹۱/۱۶	۹۴/۴۰	۹۴/۹۹	۹۱/۶۷	۹۴/۳۰	۹۳/۹۹
پاییز	۱۰۳/۱۸	۱۰۱/۸۵	۱۰۴/۵۷	۱۰۱/۷۷	۱۰۶/۹۹	۱۰۴/۶۷
زمستان	۱۱۸/۳۳	۱۱۶/۳۹	۱۰۴/۹۷	۱۱۴/۸۲	۱۱۴/۰۷	۱۱۴/۲۸
۱۳۹۱	۱۶۵/۹۱	۱۶۷/۰۴	۱۸۷/۳۴	۱۶۲/۰۷	۱۵۸/۸۰	۱۵۱/۸۱
بهار	۱۳۸/۴۵	۱۳۶/۸۱	۱۲۹/۰۸	۱۲۶/۱۳	۱۳۶/۹۵	۱۲۴/۸۴
تابستان	۱۶۴/۷۲	۱۶۴/۶۷	۱۶۸/۰۶	۱۵۲/۷۲	۱۵۷/۱۹	۱۵۹/۳۷
پاییز	۱۷۹/۸۰	۱۷۶/۲۷	۲۰۸/۳۷	۱۷۶/۴۱	۱۶۵/۷۲	۱۶۰/۸۰
زمستان	۱۸۰/۶۸	۱۹۰/۴۲	۲۴۳/۸۷	۱۹۳/۰۳	۱۷۵/۳۳	۱۶۲/۳۱
۱۳۹۲	۱۹۷/۹۲	۲۰۲/۷۶	۲۴۵/۰۲	۲۰۹/۴۴	۱۹۹/۲۲	۱۸۰/۰۱
بهار	۱۸۱/۳۳	۱۹۶/۰۰	۲۳۲/۴۸	۱۹۷/۷۳	۱۷۹/۸۶	۱۶۸/۹۹
تابستان	۲۰۳/۳۸	۲۰۳/۰۶	۲۴۳/۰۸	۲۰۷/۵۲	۱۹۹/۳۲	۱۸۲/۷۳
پاییز	۲۰۲/۸۸	۲۰۷/۳۷	۲۵۲/۷۱	۲۱۲/۶۰	۲۰۸/۱۳	۱۸۴/۲۰
زمستان	۲۰۴/۱۱	۲۰۴/۶۳	۲۵۱/۸۴	۲۱۹/۹۲	۲۰۹/۵۹	۱۸۴/۱۳
۱۳۹۳	۲۰۵/۴۵	۲۰۷/۷۱	۲۵۲/۵۶	۲۳۲/۵۳	۲۱۴/۵۸	۱۸۵/۷۰
تابستان	۲۱۳/۵۳	۲۰۹/۹۷	۲۵۲/۵۲	۲۳۸/۶۰	۲۲۰/۹۶	۱۸۷/۸۵



۵- شاخص قیمت تولیدکننده محصولات گاوداری های صنعتی کشور به تفکیک استان در طی فصول سال های ۱۳۸۸ - ۱۳۹۳  
 ۱۳۹۰=۱۰۰

گیلان	گلستان	کهگیلویه و بویراحمد	کرمانشاه	کرمان	کردستان	دوره زمانی
۷۹/۲۲	۷۸/۴۶	۷۴/۹۷	۷۶/۰۵	۷۹/۰۹	۸۹/۴۴	۱۳۸۸
۷۶/۲۰	۷۴/۲۶	۶۹/۵۶	۷۵/۹۹	۷۸/۲۷	۸۹/۹۹	بهار
۷۶/۱۱	۷۷/۴۷	۷۳/۲۶	۷۵/۹۹	۷۸/۲۷	۸۹/۹۹	تابستان
۸۱/۳۸	۸۰/۹۰	۷۷/۰۹	۷۶/۱۷	۷۹/۴۵	۸۸/۵۳	پاییز
۸۳/۱۸	۸۱/۲۰	۷۹/۹۸	۷۶/۰۶	۸۰/۳۹	۸۹/۲۶	زمستان
۸۸/۲۰	۸۳/۹۷	۸۶/۴۹	۸۲/۱۳	۸۲/۰۵	۹۰/۱۱	۱۳۸۹
۸۶/۱۲	۸۰/۱۶۶	۸۳/۱۵	۷۷/۵۵	۷۸/۵۹	۹۲/۵۷	بهار
۸۷/۵۲	۸۳/۵۴	۸۳/۶۳	۷۹/۸۹	۸۱/۴۲	۸۹/۲۸	تابستان
۸۹/۲۲	۸۵/۰۶	۸۶/۰۷	۸۳/۴۶	۸۳/۱۱	۸۸/۹۹	پاییز
۸۹/۹۵	۸۶/۶۲	۹۳/۰۹	۸۷/۶۳	۸۵/۰۹	۸۹/۶۳	زمستان
۱۰۰/۰۰	۱۰۰/۰۰	۱۰۰/۰۰	۱۰۰/۰۰	۱۰۰/۰۰	۱۰۰/۰۰	۱۳۹۰
۹۳/۱۷	۸۷/۷۱	۸۸/۸۶	۸۴/۹۸	۸۶/۷۲	۹۳/۴۷	بهار
۹۸/۲۹	۹۳/۴۸	۹۵/۴۹	۹۳/۰۷	۹۲/۲۴	۹۴/۴۳	تابستان
۱۰۲/۲۵	۱۰۳/۰۴	۱۰۳/۴۵	۱۰۵/۱۹	۱۰۵/۵۱	۱۰۳/۳۵	پاییز
۱۰۶/۲۸	۱۱۵/۷۶	۱۱۲/۱۹	۱۱۶/۷۶	۱۱۵/۵۳	۱۰۸/۷۵	زمستان
۱۶۶/۳۸	۱۵۸/۴۵	۱۴۱/۷۷	۱۶۵/۰۹	۱۶۸/۳۷	۱۶۴/۳۷	۱۳۹۱
۱۳۱/۹۰	۱۳۶/۷۷	۱۲۳/۴۸	۱۲۲/۱۱	۱۳۷/۳۳	۱۲۹/۹۹	بهار
۱۵۶/۳۶	۱۵۸/۳۹	۱۳۶/۷۶	۱۵۸/۵۷	۱۶۴/۲۳	۱۷۳/۷۲	تابستان
۱۸۲/۶۰	۱۶۶/۰۰	۱۴۸/۲۸	۱۸۰/۲۸	۱۸۰/۱۵	۱۷۸/۳۸	پاییز
۱۹۴/۷۸	۱۷۲/۶۲	۱۵۸/۵۷	۱۹۹/۴۴	۱۹۱/۷۹	۱۷۵/۴۰	زمستان
۲۰۷/۴۰	۱۹۵/۶۱	۱۸۳/۶۲	۲۲۸/۶۴	۲۰۱/۷۷	۱۹۰/۱۶	۱۳۹۲
۱۹۵/۰۰	۱۷۵/۶۷	۱۷۴/۷۲	۲۰۹/۶۷	۱۹۴/۷۰	۱۸۲/۵۲	بهار
۲۱۳/۷۱	۱۸۶/۶۹	۱۸۴/۶۰	۲۳۰/۵۵	۱۹۸/۵۷	۱۸۵/۷۷	تابستان
۲۱۲/۶۵	۲۰۴/۶۶	۱۸۸/۳۰	۲۳۷/۷۶	۲۰۳/۰۸	۱۹۵/۶۰	پاییز
۲۰۸/۲۵	۲۱۵/۴۲	۱۸۶/۸۵	۲۳۶/۶۰	۲۱۰/۷۲	۱۹۶/۷۴	زمستان
						۱۳۹۳
۲۰۲/۴۱	۲۱۰/۳۳	۱۸۶/۷۸	۲۴۴/۸۵	۲۰۶/۱۵	۲۱۲/۳۳	بهار
۲۰۹/۰۳	۲۱۱/۶۶	۱۹۰/۰۹	۲۴۸/۲۴	۲۱۳/۱۹	۲۰۷/۶۸	تابستان



۵- شاخص قیمت تولیدکننده محصولات گاوداری‌های صنعتی کشور به تفکیک استان در طی فصول سال‌های ۱۳۸۸-۱۳۹۳  
 ۱۳۹۰=۱۰۰

دوره زمانی	لرستان	مازندران	مرکزی	هرمزگان	همدان	یزد	البرز
۱۳۸۸	۷۵/۵۲	۷۴/۷۵	۷۹/۲۴	۹۱/۷۵	۸۸/۶۰	۶۸/۳۲	x
بهار	۷۱/۶۷	۶۶/۴۳	۷۴/۶۲	۹۱/۰۹	۸۸/۷۸	۶۴/۱۴	x
تابستان	۷۱/۶۷	۷۱/۳۹	۷۹/۴۴	۹۱/۰۹	۸۸/۷۸	۶۶/۲۷	x
پاییز	۷۹/۰۷	۷۹/۴۳	۸۰/۶۳	۹۲/۱۵	۸۸/۸۲	۷۰/۰۴	x
زمستان	۷۹/۶۴	۸۱/۷۷	۸۲/۲۷	۹۲/۶۸	۸۸/۰۴	۷۲/۸۶	x
۱۳۸۹	۹۰/۹۳	۸۲/۲۳	۸۴/۸۲	۹۴/۵۸	۸۸/۲۱	۸۱/۲۶	x
بهار	۸۴/۷۷	۸۰/۵۹	۸۲/۰۱	۹۳/۶۴	۸۷/۸۷	۷۷/۷۹	x
تابستان	۹۰/۵۷	۸۰/۸۴	۸۳/۹۵	۹۳/۶۴	۸۸/۱۳	۸۰/۳۷	x
پاییز	۹۱/۸۹	۸۱/۱۶	۸۶/۸۰	۹۵/۷۱	۸۹/۱۷	۸۱/۱۷	x
زمستان	۹۶/۴۸	۸۶/۳۵	۸۶/۵۴	۹۵/۳۵	۸۷/۶۵	۸۵/۷۲	x
۱۳۹۰	۱۰۰/۰۰	۱۰۰/۰۰	۱۰۰/۰۰	۱۰۰/۰۰	۱۰۰/۰۰	۱۰۰/۰۰	۱۰۰/۰۰
بهار	۹۴/۴۸	۸۵/۲۳	۸۸/۵۰	۹۴/۱۵	۹۳/۲۴	۸۱/۹۱	۹۲/۹۵
تابستان	۹۴/۳۶	۹۶/۱۷	۹۶/۰۱	۹۴/۱۵	۹۴/۲۷	۹۱/۰۹	۹۲/۹۵
پاییز	۱۰۲/۸۷	۱۰۶/۰۷	۹۹/۴۵	۱۰۵/۸۵	۹۷/۶۵	۱۰۸/۹۴	۱۰۲/۹۶
زمستان	۱۰۸/۲۸	۱۱۲/۵۱	۱۱۶/۰۳	۱۰۵/۸۵	۱۱۴/۸۴	۱۱۸/۰۶	۱۱۱/۱۵
۱۳۹۱	۱۷۱/۳۳	۱۴۸/۹۷	۱۶۴/۸۸	۱۴۴/۲۰	۱۵۱/۲۳	۱۵۹/۶۶	۱۴۶/۳۵
بهار	۱۴۳/۲۷	۱۱۹/۲۳	۱۲۹/۳۴	۱۱۲/۲۱	۱۲۶/۳۹	۱۳۷/۳۲	۱۱۷/۰۶
تابستان	۱۶۴/۷۷	۱۵۴/۱۷	۱۵۹/۶۸	۱۲۸/۸۰	۱۵۰/۶۳	۱۷۱/۷۳	۱۵۷/۳۲
پاییز	۱۷۱/۸۶	۱۵۹/۱۲	۱۷۵/۵۲	۱۶۷/۸۸	۱۵۶/۵۳	۱۶۶/۱۲	۱۴۸/۹۵
زمستان	۲۰۵/۴۴	۱۶۳/۳۶	۱۹۴/۹۹	۱۶۷/۹۴	۱۷۱/۳۷	۱۶۳/۴۸	۱۶۲/۰۶
۱۳۹۲	۲۲۸/۴۶	۱۸۸/۹۵	۱۹۸/۲۵	۱۸۳/۰۷	۱۹۸/۰۱	۱۷۵/۸۴	۱۸۴/۴۴
بهار	۲۱۴/۳۲	۱۶۹/۱۱	۲۰۳/۳۸	۱۷۰/۵۲	۱۸۵/۹۳	۱۶۲/۸۲	۱۶۸/۸۰
تابستان	۲۱۳/۹۶	۱۹۱/۱۳	۱۹۶/۳۰	۱۸۲/۲۷	۱۹۱/۲۲	۱۷۸/۹۸	۱۸۷/۳۳
پاییز	۲۳۹/۳۶	۱۹۱/۱۴	۲۰۵/۷۸	۱۸۲/۲۷	۲۰۳/۱۲	۱۸۰/۷۰	۱۸۸/۶۹
زمستان	۲۴۶/۱۹	۲۰۴/۴۱	۱۸۷/۵۴	۱۹۷/۲۶	۲۱۱/۷۸	۱۸۰/۸۷	۱۹۲/۹۶
۱۳۹۳	۲۴۶/۸۵	۱۹۲/۳۹	۱۸۸/۱۶	۲۰۶/۷۳	۲۱۱/۹۳	۱۸۱/۶۶	۱۹۳/۶۵
تابستان	۲۵۱/۴۸	۱۹۷/۳۵	۲۰۴/۵۳	۲۱۴/۰۰	۲۱۸/۶۶	۱۸۸/۰۰	۱۹۷/۲۳

۶- شاخص قیمت تولیدکننده محصولات گاوآرداری های صنعتی کشور به تفکیک استان در فصل تابستان ۱۳۹۳ و تغییرات شاخص در فصل تابستان ۱۳۹۲ و ۱۳۹۳  
 ۱۳۹۰=۱۰۰

درصد تغییر شاخص تابستان ۱۳۹۲ نسبت به فصل مشابه سال قبل		درصد تغییر شاخص تابستان ۱۳۹۳ نسبت به فصل مشابه سال قبل		شاخص کل تابستان ۱۳۹۳	استان
فصل قبل	فصل مشابه سال قبل	فصل قبل	فصل مشابه سال قبل		
۲۳/۲۲	۶/۳۷	۷/۳۸	۲/۳۵	۲۱۳/۹۰	کل کشور
۴۱/۵۱	۲/۵۹	۳۱/۱۱	۲/۴۰	۲۹۰/۷۳	آذربایجان شرقی
۴۱/۴۰	۶/۳۱	۹/۴۳	-۱/۹۸	۲۵۱/۴۵	آذربایجان غربی
۴۸/۱۱	-۰/۱۷	۱۲/۵۷	-۲/۹۷	۲۲۴/۸۳	اردبیل
۱۹/۳۹	۱۱/۳۶	۵/۳۱	۴/۵۴	۲۰۶/۰۷	اصفهان
۱۹/۰۳	۰/۴۵	۱۹/۳۲	۱/۸۰	۲۰۶/۹۶	ایلام
۷/۴۰	۱/۲۱	۱/۱۹	۰/۷۵	۱۲۶/۶۰	بوشهر
۲۵/۷۷	۷/۹۴	۴/۰۵	۳/۶۵	۲۰۱/۶۵	تهران
۲۴/۶۶	۸/۱۶	۳۷/۴۹	۱۶/۱۲	۲۳۸/۶۱	چهارمحال و بختیاری
۱۷/۵۹	۴/۲۵	۸/۹۶	-۲/۳۵	۲۱۲/۵۶	خراسان جنوبی
۱۷/۷۸	۱/۹۸	۵/۸۱	-۱/۷۹	۲۲۰/۱۴	خراسان رضوی
۲۳/۵۱	۳/۶۲	۱۳/۰۷	۶/۳۶	۲۴۲/۱۰۰	خراسان شمالی
۴۶/۶۴	۲/۷۶	-۲/۱۲	-۲/۰۴	۲۴۴/۹۴	خوزستان
۲۳/۴۷	۱۲/۱۶	۴/۹۹	۳/۹۴	۲۱۳/۵۳	زنجان
۲۳/۳۱	۳/۶۰	۳/۴۰	۱/۰۹	۲۰۹/۹۷	سمنان
۴۴/۶۴	۴/۵۶	۳/۸۸	-۰/۰۲	۲۵۲/۵۲	سیستان و بلوچستان
۳۵/۸۸	۴/۹۵	۱۴/۹۸	۲/۶۱	۲۳۸/۶۰	فارس
۲۶/۸۰	۱۰/۸۲	۱۰/۸۵	۲/۹۷	۲۲۰/۹۵	قزوین
۱۴/۷۳	۸/۱۳	۲/۸۰	۱/۱۶	۱۸۷/۸۵	قم
۶/۹۴	۱/۷۸	۱۱/۷۹	-۲/۱۹	۲۰۷/۶۸	کردستان
۲۰/۹۲	۱/۹۹	۷/۳۶	۳/۴۲	۲۱۳/۱۹	کرمان
۴۵/۴۰	۹/۹۶	۷/۶۸	۱/۳۹	۲۴۸/۲۴	کرمانشاه
۳۴/۹۸	۵/۶۶	۲/۹۸	۱/۷۸	۱۹۰/۱۰	کهگیلویه و بویراحمد
۱۷/۸۷	۶/۲۷	۱۳/۳۷	۰/۶۳	۲۱۱/۶۵	گلستان
۳۶/۷۷	۹/۶۰	-۲/۱۹	۳/۲۷	۲۰۹/۰۲	گیلان
۲۹/۸۵	-۰/۱۷	۱۷/۵۳	۱/۸۸	۲۵۱/۴۸	لرستان
۲۳/۹۸	۱۳/۰۱	۳/۲۵	۲/۵۸	۱۹۷/۳۵	مازندران
۲۲/۹۳	-۳/۴۸	۴/۲۰	۸/۷۰	۲۰۴/۵۳	مرکزی
۴۱/۵۱	۶/۸۹	۱۷/۴۱	۳/۵۱	۲۱۳/۱۰۰	هرمزگان
۲۶/۹۵	۲/۸۵	۱۴/۳۵	۳/۱۷	۲۱۸/۶۵	همدان
۴/۲۲	۹/۹۳	۵/۰۴	۳/۴۹	۱۸۸/۰۰	یزد
۱۹/۰۷	۱۰/۹۸	۵/۲۹	۱/۸۵	۱۹۷/۲۳	البرز