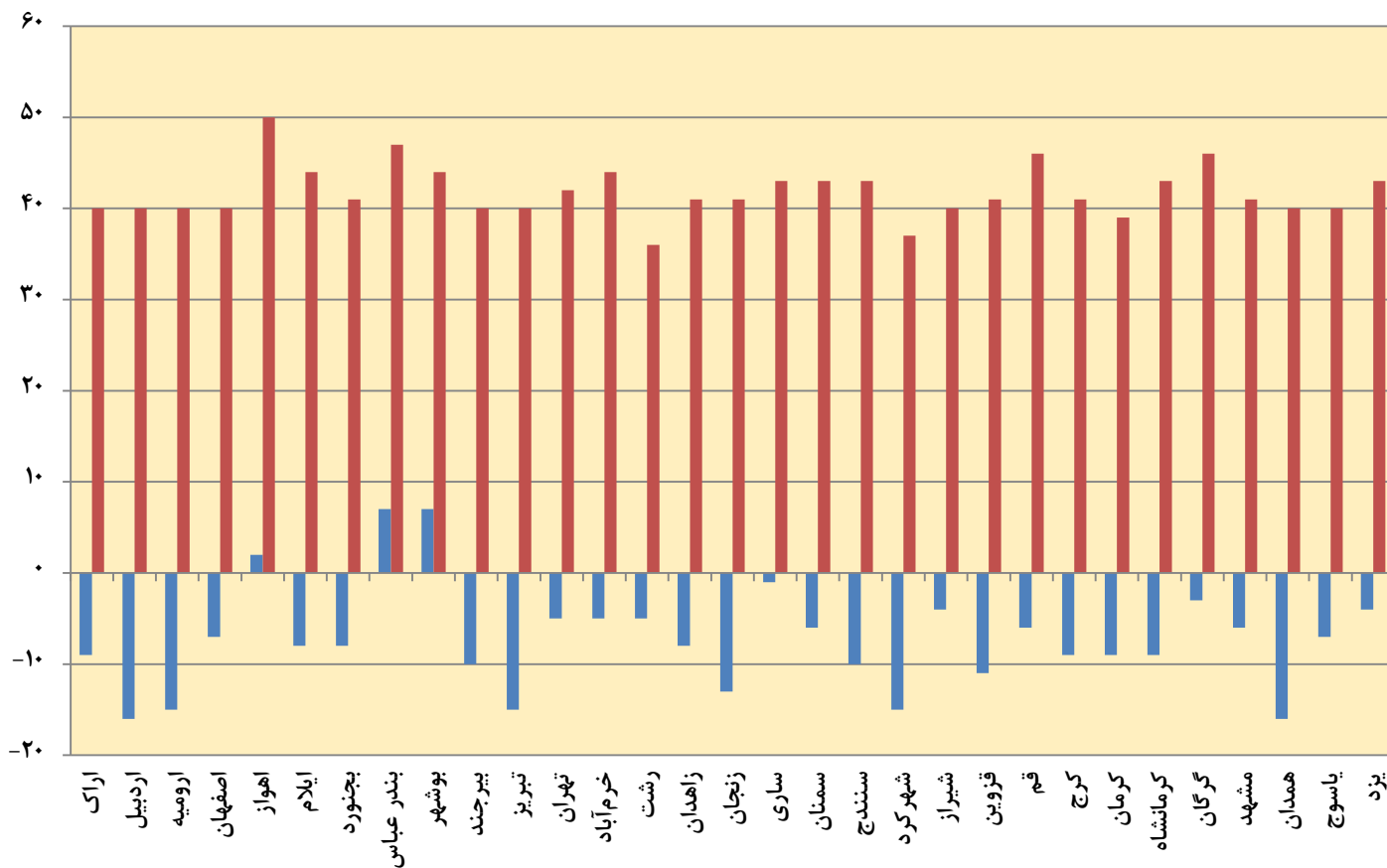


۱-۲- بالاترین بیشینه و پایین ترین کمینه دمای مراکز استان ها: ۱۳۹۴

درجه سلسیوس



ماخذ: مرکز آمار ایران، سالنامه آماری کشور ۱۳۹۴، (فصل اول) سرزمین و آب و هوا.

مبنای نمودار: جدول ۱-۷ شماره نمودار: ۲-۱