



ریاست جمهوری
سازمان برنامه و بودجه
مرکز آمار ایران

قیمت فروش محصولات و هزینه خدمات کشاورزی در مناطق روستایی کشور - بهار ۱۴۰۰

مرکز آمار ایران

عظیم
المصروف
اداره شماره پروژات کاغذ آگاه

نشانه‌های نشریات مرکز آمار ایران

-	آمار گردآوری نشده است.
000	آمار در دسترس نیست.
X	ذاتاً یا عملاً وجود ندارد.
XX	جمع و محاسبه غیر ممکن یا بی‌معنی است.
//	رقم کمتر از نصف واحد است.
*	رقم (نسبت) ناچیز و قابل صرف‌نظر کردن است.
*	رقم غیر قطعی است.
**	رقم جنبه تخمینی دارد.
⊗	به دلیل حفظ محرمانگی، رقم قابل انتشار نیست.

اختلاف در سرجمع‌ها به علت سراسر کردن ارقام است. محاسبه نسبت‌ها و شاخص‌ها قبل از سراسر کردن ارقام صورت گرفته است.

پیشگفتار

توجه به توسعه کشاورزی برای رسیدن به خودکفایی از یک سو و وضع زندگی روستاییان و فراهم آوردن زمینه‌های رشد و رفاه بیش‌تر آنان از سوی دیگر، از جمله هدف‌های اصلی برنامه‌های توسعه اقتصادی - اجتماعی کشور بشمار می‌آید. اجرای این برنامه‌ها و بررسی‌های مربوط به آن‌ها، آگاهی کامل از قیمت محصولات و هزینه خدمات کشاورزی را ضروری می‌نماید. بدین منظور مرکز آمار ایران در اجرای وظایف قانونی خود برای تهیه شاخص‌های قیمت از سال ۱۳۵۳ هر ساله (به استثنای سال‌های ۱۳۶۰ و ۱۳۷۰) هم‌زمان با اجرای طرح آمارگیری از قیمت خرده‌فروشی کالاها و خدمات مورد مصرف خانوارهای روستایی، آمارگیری از قیمت فروش محصولات و هزینه خدمات کشاورزی را نیز انجام داده و نتایج آن را منتشر کرده است. طی این مدت با بهره‌گیری از تجارب گذشته، بررسی نیازهای آماری و استفاده از نظرات ارائه شده توسط سازمان‌های ذیربط و افراد صاحب‌نظر، تجدید نظرهای اساسی در نحوه جمع‌آوری اطلاعات و تعیین تعداد اقلام مورد آمارگیری انجام گرفته است. به طوری که اجرای طرح از سال ۱۳۵۳ تنها با جمع‌آوری قیمت ۱۸ قلم محصول و یک قلم خدمت کشاورزی آغاز شد، از سال ۱۳۷۷ با ۸۴ قلم محصول، ۱۰ قلم خدمت ماشینی و ۱۱ قلم خدمت نیروی انسانی ادامه یافت. در سال ۱۳۸۵ با افزایش اقلام آمارگیری، پوشش محصولات و خدمات، شکل مطلوب‌تری به خود گرفت به طوری که نشریه حاضر شامل اطلاعات مربوط به ۱۱۷ قلم محصول (زراعی، باغی و دامی)، ۱۰ قلم خدمت ماشینی و ۱۱ قلم خدمت نیروی انسانی می‌باشد که این اطلاعات از مراجعه به آبدی‌های نمونه در هر دوره آمارگیری به دست آمده است. نشریه حاضر نتایج حاصل از اجرای آمارگیری در فصل بهار سال ۱۴۰۰ است که با مراجعه به آبدی‌های نمونه در دوره آمارگیری به دست آمده است. امید است که این اطلاعات ابزار مناسبی را برای انجام بررسی‌ها، برنامه‌ریزی‌های اقتصادی و تصمیم‌گیری‌های اجرایی، فراهم سازد. اعلام نظر و رهنمودهای پژوهشگران و دیگر علاقه‌مندان، در رفع نارسایی‌ها و بهبود کیفیت این طرح، مؤثر و موجب امتنان خواهد بود.

مرکز آمار ایران لازم می‌داند از تمامی همکاران استانداری استان‌ها و مطلعین محلی که در اجرای این آمارگیری صمیمانه تلاش کرده‌اند سپاسگزاری نماید.

فهرست مندرجات

عنوان	صفحه
مقدمه	۹
تعاریف و کلیات طرح	۱۰
گزیده یافته‌ها	۱۳

نمودارهای منتخب

قیمت فروش غلات در کل کشور، فصل بهار، طی سال‌های ۱۴۰۰-۱۳۸۰ (گندم)	۲۱
قیمت فروش غلات در کل کشور، فصل بهار، طی سال‌های ۱۴۰۰-۱۳۸۰ (جو)	۲۱
قیمت فروش حبوبات در کل کشور، فصل بهار، طی سال‌های ۱۴۰۰-۱۳۸۰ (عدس)	۲۲
قیمت فروش حبوبات در کل کشور، فصل بهار، طی سال‌های ۱۴۰۰-۱۳۸۰ (نخود)	۲۲
قیمت فروش سبزی‌ها در کل کشور، فصل بهار، طی سال‌های ۱۴۰۰-۱۳۸۰ (سیب زمینی)	۲۳
قیمت فروش سبزی‌ها در کل کشور، فصل بهار، طی سال‌های ۱۴۰۰-۱۳۸۰ (پیاز)	۲۳
قیمت فروش سبزی‌ها در کل کشور، فصل بهار، طی سال‌های ۱۴۰۰-۱۳۸۰ (گوجه فرنگی)	۲۴
قیمت فروش محصولات جالیزی در کل کشور، فصل بهار، طی سال‌های ۱۴۰۰-۱۳۸۰ (هندوانه)	۲۴
قیمت فروش محصولات جالیزی در کل کشور، فصل بهار، طی سال‌های ۱۴۰۰-۱۳۸۰ (خریزه)	۲۵
قیمت فروش محصولات جالیزی در کل کشور، فصل بهار، طی سال‌های ۱۴۰۰-۱۳۸۰ (خیار)	۲۵
قیمت فروش علوفه در کل کشور، فصل بهار، طی سال‌های ۱۴۰۰-۱۳۸۰ (یونجه خشک)	۲۶
قیمت فروش میوه‌های دانه‌دار در کل کشور، فصل بهار، طی سال‌های ۱۴۰۰-۱۳۸۰ (سیب درختی)	۲۶
قیمت فروش دام به صورت زنده در کل کشور، فصل بهار، طی سال‌های ۱۴۰۰-۱۳۸۰ (گوسفند)	۲۷
قیمت فروش دام به صورت زنده در کل کشور، فصل بهار، طی سال‌های ۱۴۰۰-۱۳۸۰ (گاو و گوساله)	۲۷
دستمزد کارگر کشاورزی در کل کشور، فصل بهار، طی سال‌های ۱۴۰۰-۱۳۸۰ (کارگر وجین کار مرد)	۲۸
دستمزد کارگر کشاورزی در کل کشور، فصل بهار، طی سال‌های ۱۴۰۰-۱۳۸۰ (کارگر وجین کار زن)	۲۸
دستمزد کارگر کشاورزی در کل کشور، فصل بهار، طی سال‌های ۱۴۰۰-۱۳۸۰ (کارگر میوه چین مرد)	۲۹
دستمزد کارگر کشاورزی در کل کشور، فصل بهار، طی سال‌های ۱۴۰۰-۱۳۸۰ (کارگر میوه چین زن)	۲۹
روند هزینه خدمات کشاورزی در کل کشور، فصل بهار، طی سال‌های ۱۴۰۰-۱۳۸۰ (شخم زمین آبی با تراکتور)	۳۰
روند هزینه خدمات کشاورزی در کل کشور، فصل بهار، طی سال‌های ۱۴۰۰-۱۳۸۰ (شخم زمین دیم با تراکتور)	۳۰

جداول آماری

۱- متوسط قیمت فروش یک کیلوگرم از محصولات کشاورزی، بهار ۱۴۰۰	۳۳
۲- متوسط قیمت فروش انواع دام زنده، بهار ۱۴۰۰	۵۰
۳- متوسط قیمت فروش یک کیلوگرم از فراورده‌های دامی، بهار ۱۴۰۰	۵۳
۴- متوسط هزینه انواع خدمات ماشینی کشاورزی برای یک هکتار، بهار ۱۴۰۰	۵۴
۵- متوسط دستمزد یک روز کارگر کشاورزی، بهار ۱۴۰۰	۵۶

مقدمه

کشاورزی از دیرباز پیوسته اهمیت بسزایی داشته است. زیرا از یک سو مواد غذایی مورد نیاز جامعه از فعالیت این بخش تأمین می‌شود و از سوی دیگر مهم‌ترین منبع تأمین مواد اولیه صنایع غذایی بشمار رفته است. از جهت اشتغال نیز سهم قابل توجهی از نیروی انسانی جامعه در رده‌های مختلف فعالیت‌های بخش کشاورزی مشغول به کار می‌باشند. در حال حاضر کشاورزی در کشور ما محور توسعه اقتصادی قرار گرفته و توجه مسئولان و برنامه‌ریزان به آن معطوف شده است.

وجود آمار و اطلاعات بهنگام از فعالیت‌های مختلف بخش کشاورزی، ابزار اساسی برنامه‌ریزی و ارزیابی پیشرفت فعالیت‌ها و اقدام‌های انجام شده به حساب می‌آید و در این میان اطلاعات مربوط به قیمت فروش محصولات و هزینه خدمات کشاورزی نقش اساسی دارد. هر محصول کشاورزی هنگام گذر از مرحله تولید تا مصرف نهایی به علت تأثیر عوامل متعدد قیمت‌های متفاوتی پیدا می‌کند که در اصطلاح قیمت سرخرمن، قیمت عمده‌فروشی، قیمت خرده‌فروشی نامیده می‌شود. به منظور دستیابی به قیمتی که فقط ناشی از فعالیت‌های کشاورزی باشد لازم است تأثیر عواملی نظیر هزینه‌های حمل و نقل، انبارداری، سود واسطه‌ها و ... حذف شود. بدین جهت است که مرکز آمار ایران با تهیه طرح "قیمت فروش محصولات و هزینه خدمات کشاورزی" نسبت به جمع‌آوری اطلاعات مورد نظر اقدام می‌نماید.

اطلاعات به دست آمده از انجام این فعالیت کاربردهای متنوعی دارد که برخی از آن‌ها به شرح زیر است:

- تهیه شاخص قیمت تولیدکننده بخش کشاورزی
- استفاده در برآورد ارزش تولید محصولات کشاورزی
- بررسی تفاوت بین قیمت فروش (سرخرمن) با قیمت عمده‌فروشی و قیمت خرده‌فروشی (قیمت مصرف‌کننده) محصولات کشاورزی

نتایج آمارگیری فصل بهار سال ۱۴۰۰ در نشریه حاضر در چهار بخش ارائه می‌گردد:

- بخش اول: تعاریف و کلیات طرح
- بخش دوم: گزیده یافته‌ها
- بخش سوم: نمودارها
- بخش چهارم: جداول متوسط فصلی قیمت فروش محصولات و هزینه خدمات کشاورزی به تفکیک استان

مرکز آمار ایران

بخش اول - تعاریف و کلیات طرح

الف - تعاریف

قیمت فروش محصول

قیمت فروش در این طرح عبارت است از متوسط قیمت فروش یک کیلوگرم از هر یک از محصولات کشاورزی در زمان معمول حداکثر برداشت آن که توسط کشاورزان در آبادی نمونه تولید شده باشد این قیمت را در اصطلاح قیمت سرخرمن می‌نامند.

ویژگی‌های قیمت فروش محصولات

قیمت‌های موردنظر در این طرح چه در خصوص محصولات و چه در مورد هزینه خدمات کشاورزی قیمت‌های عملی و قطعی (نقدی یا جنسی) است.

با توجه به موارد فوق از جمع‌آوری مظنه قیمت، قیمت نوبرانه و قیمت محصولات پیش فروش شده خودداری شده است. قیمت فروش محصولاتی که در آبادی نمونه تولید اما خارج از آن به فروش رسیده پس از کسر هزینه‌های حمل و نقل و دلالی منظور شده است.

محصولات کشاورزی به صورتی که حاصل فعالیت کشاورزی است قیمت‌گیری شده‌اند مگر در مواردی که محصول در عرف پس از تغییر شکل، فروخته شود.

قیمت محصولاتی که بعد از زمان معمول حداکثر برداشت، مدتی انبار شده و سپس به فروش رسیده‌اند، سؤال نشده است. در این طرح قیمت، مقدار تولید و مقدار فروش غیر دولتی محصولات کشاورزی سؤال شده است و علاوه بر آن، قیمت و مقدار فروش پنج محصول: گندم، آفتابگردان روغنی، سویا، پنبه (وش) و پنبه تر به ارگان‌های دولتی (سازمان مرکزی تعاون روستایی، سازمان پنبه و دانه‌های روغنی و کارخانجات دولتی پنبه پاک‌کنی و ...) نیز جداگانه در آبادی‌های نمونه پرسش شده است. در این آمارگیری قیمت فروش بسته به مورد برحسب "کیلوگرم - ریال"، "مثقال - ریال" و "رأس - ریال" پرسش شده است. هزینه خدمات کشاورزی برحسب واحد سطح متریک (هکتار) در آبادی نمونه سؤال می‌شود. دستمزد کارگر کشاورزی نیز برحسب نفر "روزکار - ریال" سؤال و درج شده است.

هزینه خدمات کشاورزی

هزینه انجام خدمات ماشینی و دستمزد کارگران کشاورزی شامل وجه نقد بوده و در مواردی که به جای تمام یا قسمتی از آن غذا یا سهمی از محصول داده شده باشد، ارزش ریالی آن به قیمت روز پرداخت، برآورد و به وجه نقد اضافه شده است. در این آمارگیری در هر دوره مراجعه، هزینه انجام یک بار هر یک از خدمات کشاورزی (۱۰ قلم) به تفکیک زمین‌های آبی^(۱) و دیم^(۲) و نیز دستمزد یک روز کارگر کشاورزی (۱۱ قلم) سؤال شده است.

(۱) زمین‌های آبی: منظور زمین‌هایی است که زراعت انجام شده در آن آبیاری می‌شود و در عرف محلی آن را به نام زراعت آبی می‌شناسند.

(۲) زمین‌های دیم: منظور زمین‌هایی است که زراعت انجام شده در آن معمولاً آبیاری نمی‌شود و در عرف محلی آن را به نام زراعت دیم می‌شناسند.

ب - کلیات طرح

۱- هدف

محاسبه متوسط فصلی قیمت فروش محصولات و هزینه خدمات کشاورزی در مناطق روستایی کشور به تفکیک استان.

۲- جامعه آماری

جامعه آماری این طرح عبارت است از تمامی آبادی‌های طرح سرشماری عمومی کشاورزی سال ۱۳۹۳.

۳- واحد آماری

از میان آبادی‌های مذکور، آبادی که دارای بیش‌ترین مقدار فروش محصول در هر استان، بر اساس محاسبات انجام گرفته در مرکز بودند به عنوان واحد آماری انتخاب شده است.

۴- زمان آمارگیری

با توجه به زمان حداکثر برداشت محصول در فصل بهار، زمان آمارگیری بیست و هفتم خرداد ماه تا دهم تیر ماه می‌باشد.

۵- چگونگی اجرای آمارگیری

به منظور جمع‌آوری قیمت فروش محصولات و هزینه خدمات عمده کشاورزی، پرسشنامه‌های الکترونیکی شامل ۱۰۰ قلم محصول^(۱)، ۱۰ قلم خدمت ماشینی و ۱۱ قلم خدمت کارگر کشاورزی به همراه راهنمای آمارگیری و بازبینی آن‌ها تهیه شد که پس از برگزاری سمینارهای آموزشی با مراجعه آمارگیران به آبادی‌های نمونه و پرسش از مطلعین محلی در زمان آمارگیری تکمیل شده است.

۶- کنترل و بازبینی فنی پرسشنامه‌ها

پرسشنامه‌های تکمیل شده از آبادی‌های نمونه در هر دوره پس از بازبینی کارشناسان مربوط در استان‌ها و اطمینان از صحت آن‌ها، به مرکز آمار ایران ارسال و استخراج ماشینی طرح در قالب جدول‌های نهایی مربوط انجام می‌گیرد.

۷- فرمول‌های برآورد

قیمت محصول v در آبادی f در استان p در فصل s برای نوع b برابر است با:

P_{vfpsb}

($v=1$ و 2 و ... و 126)

($f=1$ و 2 و ... و m)

($p=1$ و 2 و ... و 30)

($s=1$ و 2 و 3 و 4)

($b=1$ تا $u < u$)

که در آن:

v : اندیس شمارنده محصول یا خدمت

f : اندیس شمارنده تعداد آبادی‌های دارای اطلاع

p : کد استان

s : کد فصل

b : اندیس نوع محصول

(^۱) شامل محصولات کشاورزی و انواع دام و فراورده‌های دامی است.

۷-۱. محاسبه متوسط قیمت محصول یا خدمت v در آبادی f ام در استان p ام در فصل s ام

$$P_{vfps} = \frac{\sum_{b=1}^u P_{vfpsb} W_{vfpsb}}{\sum_{b=1}^n W_{vfpsb}}$$

که در این فرمول W_{vfps} برابر است با کل مقدار فروش محصول یا کل هزینه خدمت v از نوع b ام در آبادی f ام در استان p ام در فصل s ام.

۷-۲. محاسبه متوسط قیمت محصول یا خدمت v ام در استان p ام در فصل s ام

$$P_{vfps} = \frac{\sum_{f=1}^m P_{vfps} W_{vfps}}{\sum_{f=1}^m W_{vfps}}$$

$$W_{vfps} = \sum_{b=1}^n W_{vfpsb}$$

که در این فرمول:

۷-۳. محاسبه متوسط قیمت محصول یا خدمت v ام در فصل s ام در کل کشور

$$P_{vp} = \frac{\sum_{p=1}^{31} P_{vps} W_{vps}}{\sum_{p=1}^{31} W_{vps}}$$

که در این فرمول:

$$W_{vps} = \sum_{f=1}^{31} W_{vfps}$$

مرکز آمار ایران

بخش دوم - گزیده یافته‌ها

الف - محصولات کشاورزی

۱- غلات

۱-۱) گندم

در فصل بهار ۱۴۰۰ قیمت فروش آزاد یک کیلوگرم گندم در کل کشور ۵۰۴۴۷ ریال بوده است. استان خراسان رضوی با ۵۶۶۳۳ ریال بیشترین و استان کرمان با ۴۶۹۳۵ ریال کمترین قیمت فروش آزاد را در کل کشور داشته‌اند. قیمت فروش به دولت این محصول در کل کشور ۵۰۱۵۹ ریال بوده است که در نتیجه متوسط قیمت‌های فروش به دولت و آزاد آن به رقم ۵۰۱۸۹ ریال رسیده است. قیمت فروش این محصول نسبت به بهار ۹۹ افزایشی معادل ۱۰۱,۵ درصد داشته است.

۱-۲) جو

در فصل بهار ۱۴۰۰ قیمت فروش یک کیلوگرم جو در کل کشور معادل ۵۷۸۵۹ ریال بوده است. استان چهارمحال و بختیاری با ۶۸۶۳۶ ریال بیشترین قیمت و استان هرمزگان با ۲۴۱۱۷ ریال کمترین قیمت فروش را داشته‌اند. قیمت فروش این محصول معادل ۱۸۶,۹ درصد نسبت به فصل مشابه سال قبل افزایش داشته است.

۲- حبوبات

۲-۱) نخود

قیمت فروش یک کیلوگرم نخود در فصل بهار ۱۴۰۰ در کل کشور ۱۲۲۲۱۶ ریال بوده است. استان فارس با ۳۲۰۶۲۵ ریال بیشترین و استان گلستان با ۷۱۰۰۴ ریال کمترین قیمت فروش را در کل کشور داشته‌اند. قیمت فروش این محصول نسبت به فصل مشابه سال قبل معادل ۷۳,۳ درصد افزایش داشته است.

۲-۲) عدس

در سه ماهه اول سال ۱۴۰۰ قیمت فروش یک کیلوگرم عدس در کل کشور به رقم ۲۳۸۷۲۲ ریال رسید که مرکزی با ۳۰۰۰۰۰ ریال بیشترین و استان خراسان رضوی با ۱۷۶۰۷۸ ریال کمترین قیمت فروش را در کل کشور داشته‌اند. قیمت فروش این محصول نسبت به بهار ۹۹ افزایشی معادل ۱۰۷,۹ درصد داشته است.

۳- محصولات جالیزی

۳-۱) هندوانه

در فصل بهار ۱۴۰۰ قیمت فروش یک کیلوگرم هندوانه در کل کشور ۲۱۰۶۷ ریال بوده است. استان یزد با ۲۹۷۳۶ ریال بالاترین و استان کرمان با ۱۵۲۷۷ ریال کمترین قیمت فروش را در کل کشور داشته‌اند. قیمت فروش این محصول نسبت به فصل مشابه سال قبل ۱۶,۹ درصد افزایش نشان می‌دهد.

۳-۲) خربزه

در بهار سال ۱۴۰۰ قیمت فروش یک کیلوگرم خربزه در کل کشور ۳۶۶۶۱ ریال بوده است. استان فارس با ۶۰۸۱۰ ریال بیشترین و استان سیستان و بلوچستان ۳۱۸۷۷ ریال کمترین قیمت فروش را در کل کشور داشته‌اند. قیمت فروش این محصول نسبت به بهار ۹۹ معادل ۲۳,۹ درصد افزایش داشته است.

۳-۳) خیار

در بهار سال ۱۴۰۰ قیمت فروش یک کیلوگرم خیار در کل کشور به رقم ۳۹۶۵۲ ریال رسید که استان آذربایجان غربی با ۱۱۲۲۲۲ ریال بیشترین و استان خوزستان با ۲۴۰۵۷ ریال کمترین قیمت فروش را در کل کشور داشته‌اند. قیمت فروش خیار نسبت به بهار ۹۹ معادل ۷۰,۶ درصد افزایش داشته است.

۴- سبزیجات**۴-۱) سیب‌زمینی**

در بهار ۱۴۰۰ قیمت فروش یک کیلوگرم سیب‌زمینی در کل کشور ۲۲۹۰۸ ریال بوده است. استان فارس با ۳۹۷۱۵ ریال بیشترین و استان اصفهان با ۲۰۰۰۰ ریال کمترین قیمت فروش را در کل کشور داشته‌اند. قیمت فروش این محصول در بهار ۹۹ نسبت به بهار ۹۹ معادل ۲۶,۲ درصد افزایش یافته است.

۴-۲) گوجه‌فرنگی

در بهار ۱۴۰۰ قیمت فروش یک کیلوگرم گوجه‌فرنگی در کل کشور ۲۴۶۷۸ ریال بوده است. بالاترین قیمت فروش را استان اصفهان با ۵۸۲۲۵ ریال و پایین‌ترین قیمت فروش را استان کرمان با ۱۷۱۸۴ ریال داشته‌اند. قیمت فروش این محصول نسبت به بهار ۹۹ معادل ۷۶,۵ درصد افزایش داشته است.

۴-۳) بادمجان

در فصل بهار ۱۴۰۰ قیمت فروش یک کیلوگرم بادمجان در کل کشور ۲۴۴۱۹ ریال بوده است. استان مازندران با ۶۴۸۰۳ ریال بالاترین و استان هرمزگان با ۱۲۸۳۸ ریال پایین‌ترین قیمت فروش را در کل کشور داشته‌اند. قیمت فروش این محصول نسبت به بهار ۹۹ معادل ۲۵,۶ درصد افزایش نشان می‌دهد.

۴-۴) پیاز

در فصل مورد بررسی قیمت فروش یک کیلوگرم پیاز در کل کشور ۱۳۸۰۴ ریال بوده است. استان گیلان با ۱۱۵۱۰۰ ریال بالاترین قیمت فروش و استان کرمان با ۱۱۲۸۷ ریال پایین‌ترین قیمت فروش را در کل کشور داشته‌اند. قیمت فروش این محصول در فصل بهار ۹۹ معادل ۳۵,۳ درصد کاهش داشته است.

۵- محصولات علوفه‌ای**۵-۱) یونجه**

در فصل بهار ۱۴۰۰ قیمت فروش یک کیلوگرم یونجه در کل کشور ۴۲۵۷۸ ریال بوده است. استان یزد با ۵۷۸۲۶ ریال بیشترین و استان سیستان و بلوچستان با ۱۷۲۷۳ ریال کمترین قیمت فروش در کل کشور را داشته‌اند. قیمت فروش این محصول نسبت به بهار ۹۹ معادل ۱۰۳,۵ درصد افزایش داشته است.

۲-۵) کاه

در فصل بهار ۱۴۰۰ قیمت فروش یک کیلوگرم کاه در کل کشور برابر ۲۰۸۲۱ ریال بوده است که استان خراسان رضوی با ۴۹۷۷۷ ریال بیشترین و استان بوشهر با ۱۱۲۶۶ ریال کمترین قیمت فروش در کل کشور را داشته‌اند. قیمت فروش این محصول نسبت به بهار ۹۹ افزایشی معادل ۴۰۱,۵ درصد داشته است.

۶- میوه‌ها

۱-۶) زردآلو

در فصل بهار ۱۴۰۰ قیمت فروش یک کیلوگرم زردآلو در کل کشور ۲۵۶۷۲۳ ریال بوده است. استان خراسان شمالی با ۳۳۳۸۹۹ ریال بیشترین و استان خراسان رضوی با ۱۳۸۶۷۲ ریال کمترین قیمت فروش را در کل کشور داشته‌اند. قیمت فروش زردآلو نسبت به بهار ۹۹ معادل ۱۲۴,۵ درصد افزایش داشته است.

۲-۶) هلو

در فصل بهار ۱۴۰۰ قیمت فروش یک کیلوگرم هلو در کل کشور ۱۲۲۶۹۹ ریال بوده است. استان البرز با ۲۰۰۰۰۰ ریال بیشترین و استان فارس با ۶۳۰۹۱ ریال کمترین قیمت فروش را در کل کشور داشته‌اند. قیمت فروش این محصول نسبت به بهار ۹۹ معادل ۱۳۰,۳ درصد افزایش نشان می‌دهد.

۳-۶) سیب درختی

قیمت فروش یک کیلوگرم سیب درختی در فصل بهار ۱۴۰۰ در کل کشور ۱۲۸۹۵۳ ریال بوده است. استان تهران با ۱۵۰۰۸۵ ریال و استان البرز با ۸۰۲۸۶ ریال به ترتیب دارای بالاترین و پایین‌ترین قیمت فروش در کل کشور بوده‌اند. قیمت فروش این محصول نسبت به بهار ۹۹ معادل ۵۸,۸ درصد افزایش داشته است.

۴-۶) آلبالو

در فصل بهار ۱۴۰۰ قیمت فروش یک کیلوگرم آلبالو در کل کشور ۱۵۱۴۰۴ ریال بوده است. بیشترین قیمت فروش را استان یزد با ۲۴۷۲۸۳ ریال و کمترین قیمت فروش را استان خراسان رضوی با ۱۱۲۵۸۲ ریال داشته‌اند. قیمت فروش این محصول در فصل بهار ۱۴۰۰ نسبت به بهار ۹۹ معادل ۱۳۹۹ درصد افزایش داشته است.

۵-۶) گیلان

در بهار ۱۴۰۰ قیمت فروش یک کیلوگرم گیلان در کل کشور ۲۴۵۵۷۸ ریال بوده است. استان قم با ۴۱۰۴۶۸ ریال بیشترین و استان گیلان با ۱۳۳۷۵۰ ریال کمترین قیمت فروش را در کل کشور داشته‌اند. قیمت فروش این محصول نسبت به بهار ۹۹ معادل ۸۵,۲ درصد افزایش یافته است.

ب - دام و فراورده‌های دامی

۱) دام

۱-۱) گوسفند و بره پرواری

در فصل مورد بررسی قیمت فروش یک کیلوگرم گوسفند و بره زنده در کل کشور ۴۹۴۳۵۴ ریال بوده است. استان هرمزگان با ۸۰۷۶۰۷ ریال بالاترین و استان خراسان شمالی با ۴۰۸۸۰۱ ریال پایین‌ترین قیمت فروش را در کل کشور داشته‌اند. قیمت فروش این محصول نسبت به بهار ۹۹ معادل ۲۵,۱ درصد افزایش داشته است.

۱-۲) گاو کمتر از دو سال پرواری

در فصل بهار ۱۴۰۰ قیمت فروش یک کیلوگرم گاو کمتر از دو سال پرواری زنده در کل کشور برابر ۴۴۰۸۱۲ ریال بوده است. استان هرمزگان با ۶۷۹۷۷۹ ریال بیشترین و استان اردبیل با ۳۶۸۴۱۵ ریال کمترین قیمت فروش را در کل کشور داشته‌اند. قیمت فروش این محصول نسبت به بهار ۹۹ معادل ۴۸,۴ درصد افزایش داشته است.

۲) فراورده‌های دامی**۲-۱) پشم گوسفند (شسته نشده)**

در بهار ۱۴۰۰ قیمت فروش یک کیلوگرم پشم گوسفند (شسته نشده) در کل کشور ۵۷۳۰۹ ریال بوده است. استان آذربایجان غربی با ۱۲۹۹۸۸ ریال و استان گلستان با ۴۸۵۴ ریال به ترتیب بالاترین و پایین‌ترین قیمت فروش را در کل کشور داشته‌اند. قیمت فروش این محصول نسبت به بهار ۹۹ معادل ۳۸,۸ درصد افزایش یافته است.

۲-۲) شیر گوسفند (چرخ نشده)

در بهار ۱۴۰۰ قیمت فروش یک کیلوگرم شیر گوسفند چرخ نشده در کل کشور ۱۳۷۷۵۸ ریال بوده است که نسبت به بهار ۹۹ معادل ۵۶,۷ درصد افزایش یافته است. استان خراسان رضوی با ۲۴۷۳۲۷ ریال بالاترین و استان سیستان و بلوچستان با ۴۸۷۸۸ ریال پایین‌ترین قیمت فروش این محصول را در کل کشور داشته‌اند.

۲-۳) شیر گاو (چرخ نشده)

در فصل بهار ۱۴۰۰ قیمت فروش یک کیلوگرم شیر گاو در کل کشور ۴۷۴۲۸ ریال بوده است که نسبت به بهار ۹۹ معادل ۸۹,۹ درصد افزایش داشته است. استان بوشهر با ۶۶۱۳۴ ریال بالاترین و استان آذربایجان غربی با ۳۶۷۹۰ ریال پایین‌ترین قیمت فروش را در کل کشور داشته‌اند.

ج - خدمات کشاورزی**۱) خدمات ماشینی****۱-۱) شخم زمین زراعی آبی با تراکتور**

در سه ماهه اول سال ۱۴۰۰ هزینه یکبار شخم یک هکتار زمین زراعی آبی با تراکتور در کل کشور ۴۸۹۴۸۵۷ ریال بوده است. استان یزد با ۱۱۰۸۸۳۱۴ ریال و استان سیستان و بلوچستان با ۱۹۴۷۵۷۴ ریال به ترتیب بیشترین و کمترین هزینه انجام این خدمت را در کل کشور داشته‌اند. متوسط هزینه انجام این خدمت نسبت به بهار ۹۹ معادل ۴۱,۰ درصد افزایش داشته است.

۱-۲) شخم زمین زراعی دیم با تراکتور

در بهار ۱۴۰۰ هزینه یکبار شخم یک هکتار زمین زراعی دیم با تراکتور در کل کشور ۳۷۲۰۰۹۷ ریال بوده است. استان تهران با ۸۶۷۴۴۱۹ ریال و استان بوشهر با ۲۲۲۱۸۰۱ ریال به ترتیب بیشترین و کمترین هزینه انجام این خدمت را در کل کشور داشته‌اند. متوسط هزینه انجام این خدمت نسبت به بهار ۹۹ معادل ۵۸,۷ درصد افزایش داشته است.

۱-۳) دیسک زمین آبی با تراکتور

در بهار ۱۴۰۰ هزینه یکبار دیسک یک هکتار زمین زراعی آبی با تراکتور در کل کشور ۲۶۳۳۸۱۸ ریال بوده است. استان یزد با ۷۳۵۲۳۳۶ ریال و استان بوشهر با ۱۰۰۰۰۰۰ ریال به ترتیب بیشترین و کمترین هزینه انجام این خدمت را در کل کشور داشته‌اند. متوسط هزینه انجام این خدمت نسبت به بهار ۹۹ معادل ۶۱,۲ درصد افزایش داشته است.

۱-۴) دیسک زمین دیم با تراکتور

در بهار ۱۴۰۰ هزینه یکبار دیسک یک هکتار زمین زراعی دیم با تراکتور در کل کشور ۱۷۶۹۲۳۴ ریال بوده است. استان تهران با ۳۱۳۵۷۱۴ ریال و استان مرکزی با ۱۱۹۸۵۹۲ ریال به ترتیب بیشترین و کمترین هزینه انجام این خدمت را در کل کشور داشته‌اند. متوسط هزینه انجام این خدمت نسبت به بهار ۹۹ معادل ۳۸,۱ درصد افزایش داشته است.

۲) خدمات نیروی انسانی

۲-۱) کارگر میوه‌چین (مرد)

در بهار ۱۴۰۰ دستمزد روزانه یک نفر کارگر میوه‌چین مرد در کل کشور ۱۴۶۷۸۹۵ ریال بوده است. استان گیلان با ۳۰۶۸۳۷۶ ریال و استان سیستان و بلوچستان با ۵۵۹۵۱۲ ریال به ترتیب بالاترین و پایین‌ترین سطح دستمزد را در کل کشور داشته‌اند. سطح این دستمزد نسبت به بهار ۹۹ معادل ۴۲,۹ درصد افزایش یافته است.

۲-۲) کارگر میوه‌چین (زن)

در بهار ۱۴۰۰ دستمزد روزانه یک نفر کارگر میوه‌چین زن در کل کشور برابر ۱۲۱۶۸۷۷ ریال بوده است. استان مرکزی با ۱۹۵۹۵۷۴ ریال و استان سیستان و بلوچستان با ۵۳۹۲۸۶ ریال به ترتیب بالاترین و پایین‌ترین سطح دستمزد را در کل کشور داشته‌اند. سطح این دستمزد نسبت به بهار ۹۹ معادل ۱۰,۵ درصد افزایش داشته است.

۲-۳) دروگر غلات (مرد)


در بهار ۱۴۰۰ دستمزد روزانه یک نفر کارگر دروگر غلات مرد در کل کشور ۲۰۷۰۶۹۶ ریال بوده است. استان آذربایجان شرقی با ۳۱۸۳۰۰۷ ریال بالاترین و استان سیستان و بلوچستان با ۵۳۰۰۰۰۰ ریال پایین‌ترین سطح دستمزد را در کل کشور داشته‌اند. به طور متوسط سطح این دستمزد نسبت به بهار ۹۹ معادل ۸۰,۲ درصد افزایش داشته است.

۲-۴) کارگر وجین‌کار و تنک‌کار (مرد)

در بهار ۱۴۰۰ دستمزد روزانه یک نفر کارگر وجین‌کار و تنک‌کار مرد در کل کشور ۱۵۴۱۴۰۰ ریال بوده است. استان گیلان با ۳۰۶۱۰۳۵ ریال و استان خوزستان با ۷۷۶۸۳۴ ریال به ترتیب بالاترین و پایین‌ترین سطح دستمزد را در کل کشور داشته‌اند. متوسط سطح این دستمزد نسبت به بهار ۹۹ معادل ۴۰,۴ درصد افزایش یافته است.

۲-۵) کارگر وجین‌کار و تنک‌کار (زن)

در بهار ۱۴۰۰ دستمزد روزانه یک نفر کارگر وجین‌کار و تنک‌کار زن در کل کشور برابر ۲۲۱۹۲۰۸ ریال بوده است. استان گیلان با ۲۸۵۸۷۲۲ ریال و استان خوزستان با ۷۱۷۱۲۸ ریال به ترتیب بالاترین و پایین‌ترین سطح دستمزد را در کل کشور داشته‌اند. سطح این دستمزد نسبت به بهار ۹۹ به طور متوسط ۹۱,۶ درصد افزایش یافته است.

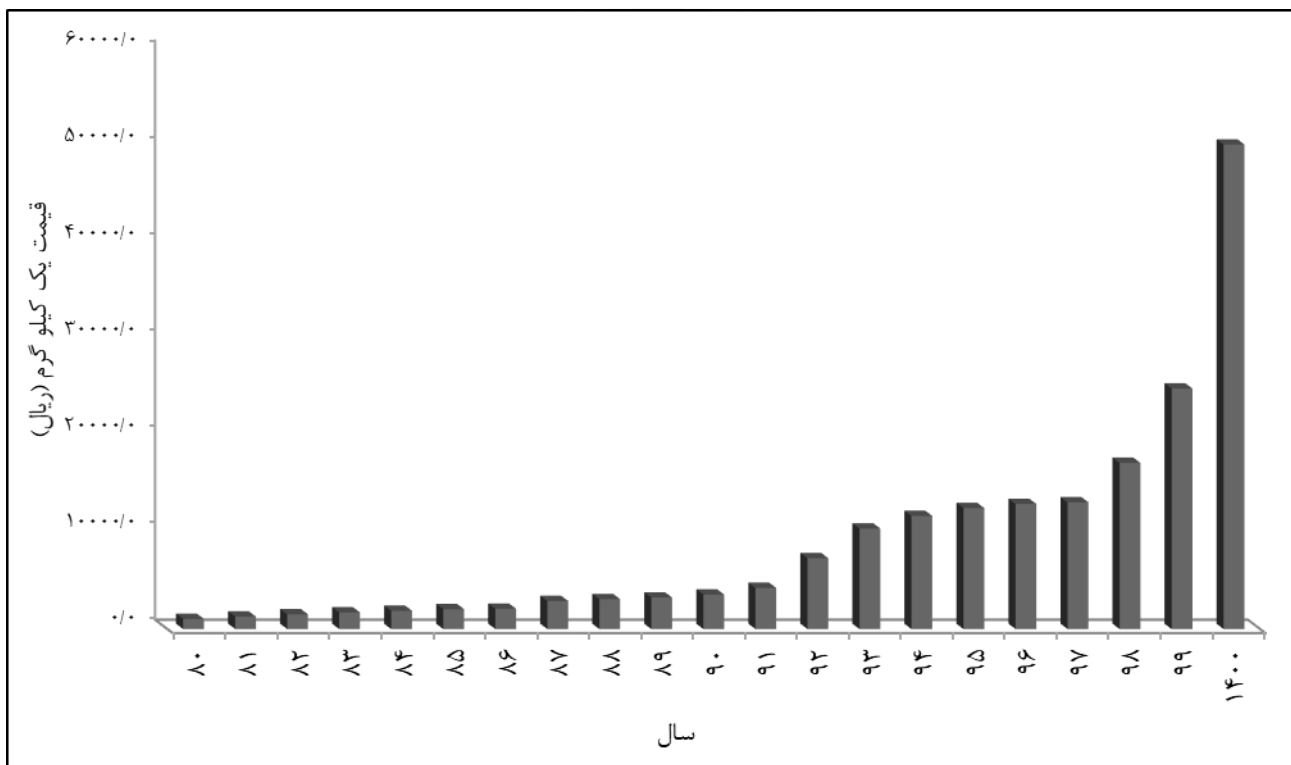


بخش سوم
نمودارهای منتخب
(سراسری)

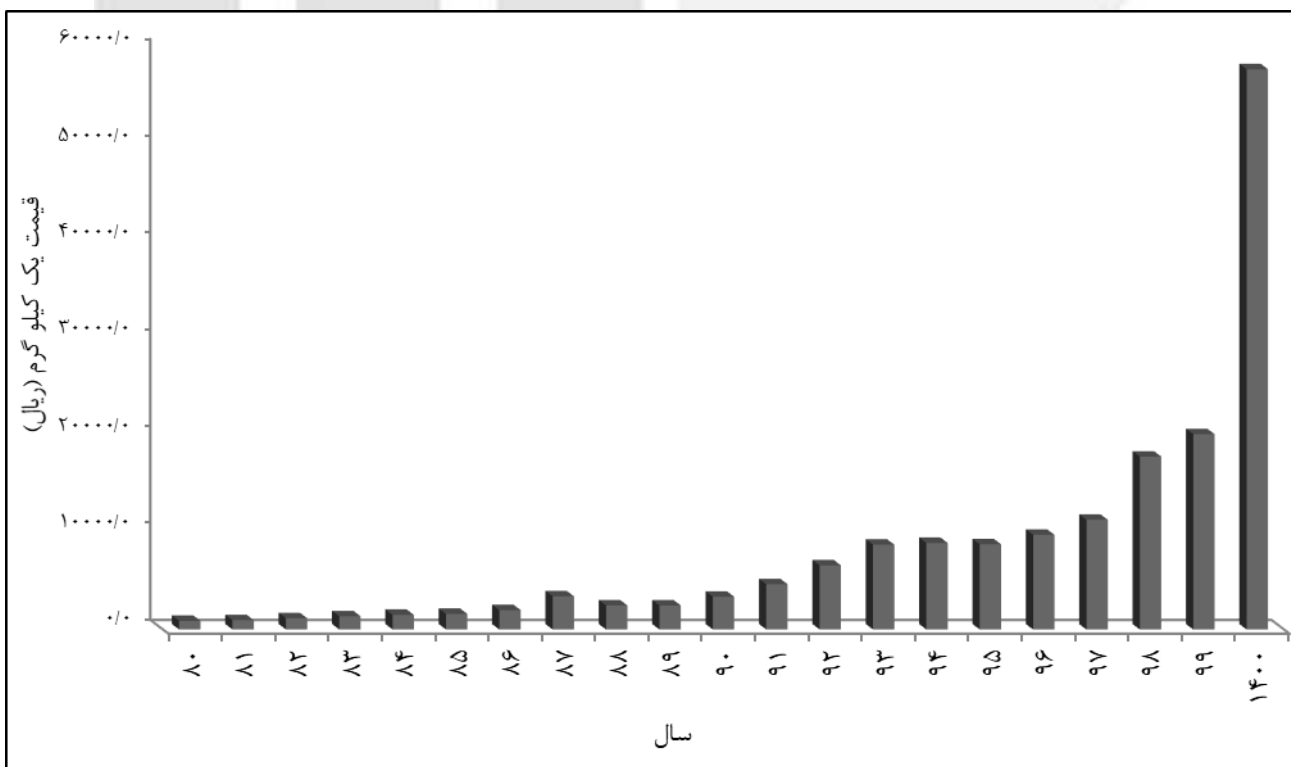
مرکز آمار ایران

قیمت فروش غلات در کل کشور، فصل بهار، طی سال‌های ۱۳۸۰-۱۴۰۰

گندم

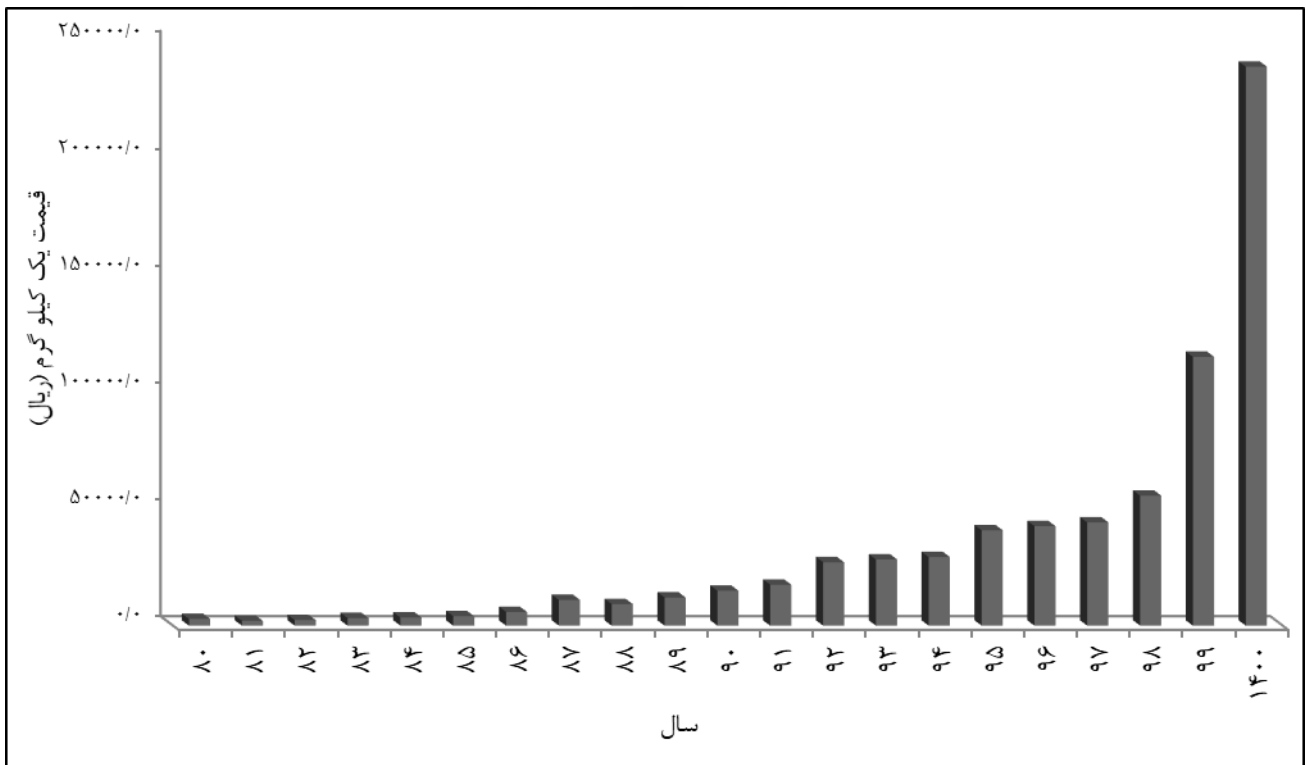


جو

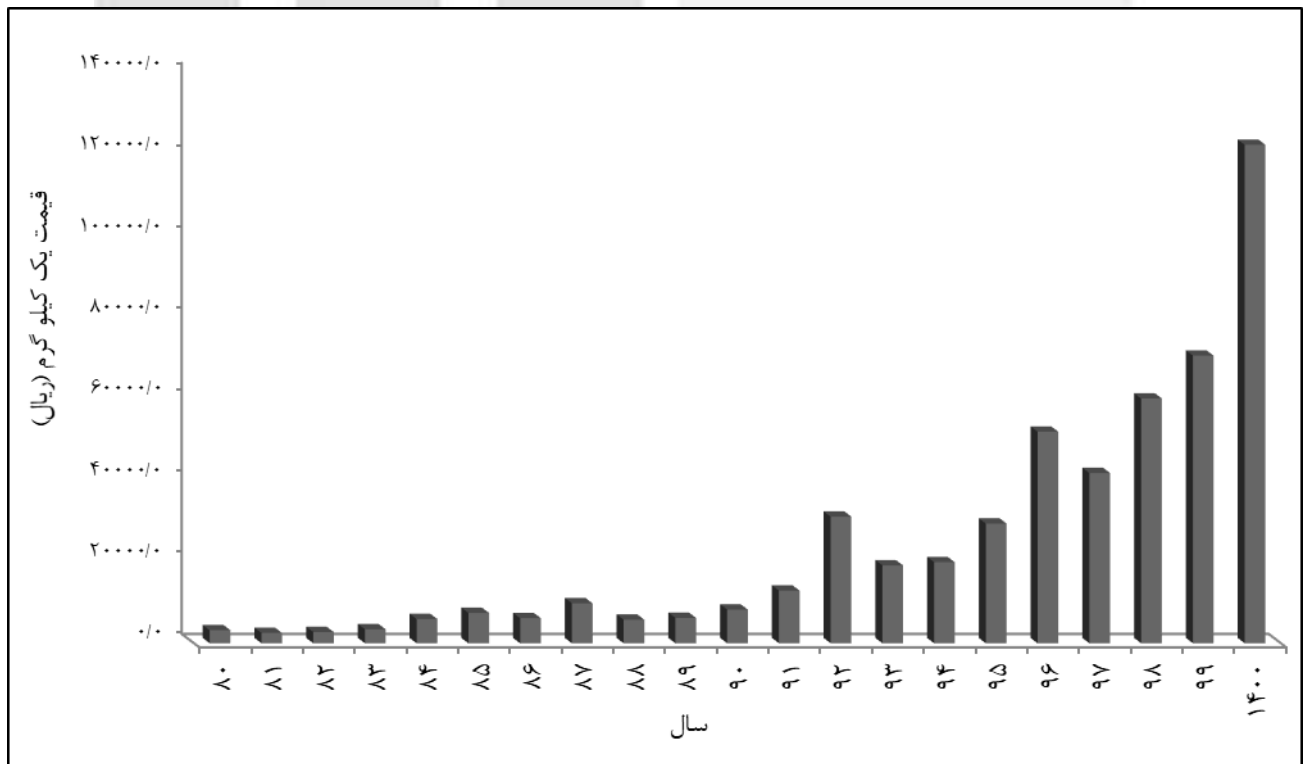


متوسط قیمت فروش حبوبات در کل کشور، فصل بهار، طی سال‌های ۱۴۰۰ - ۱۳۸۰

عدس

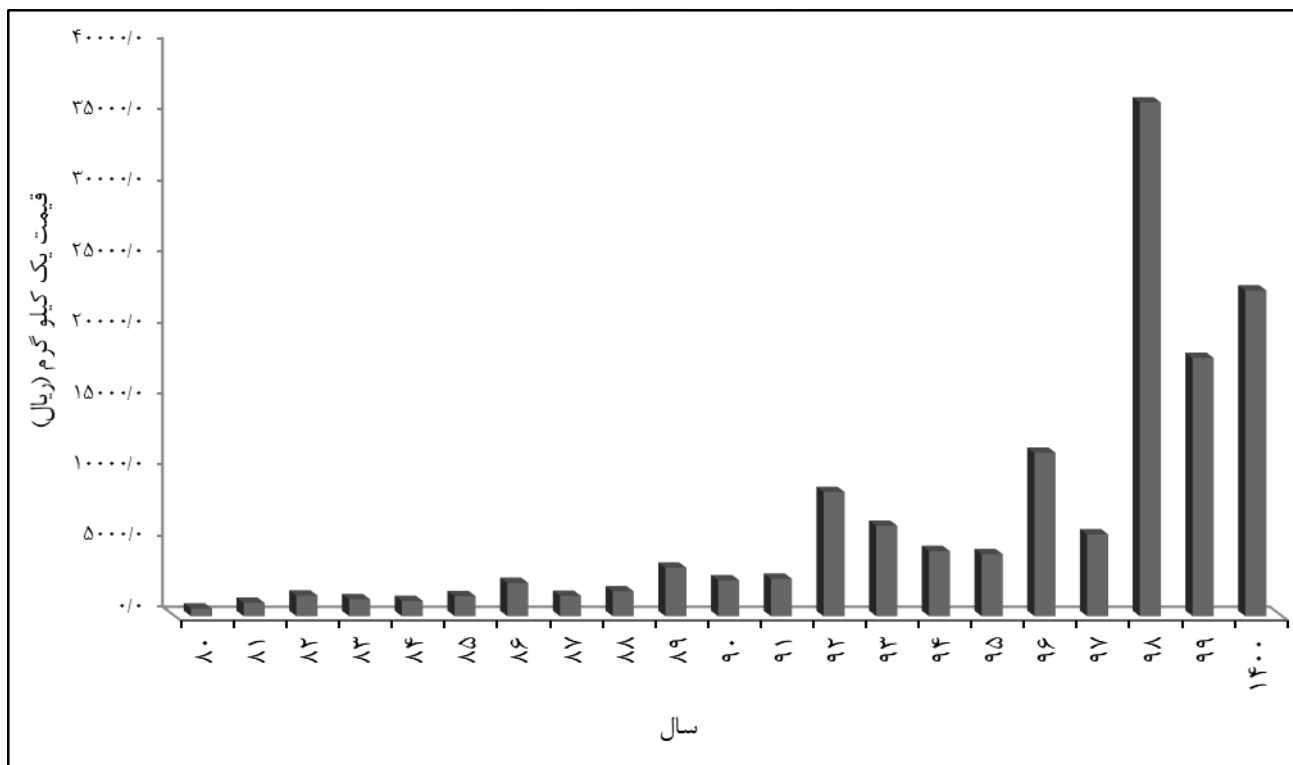


نخود

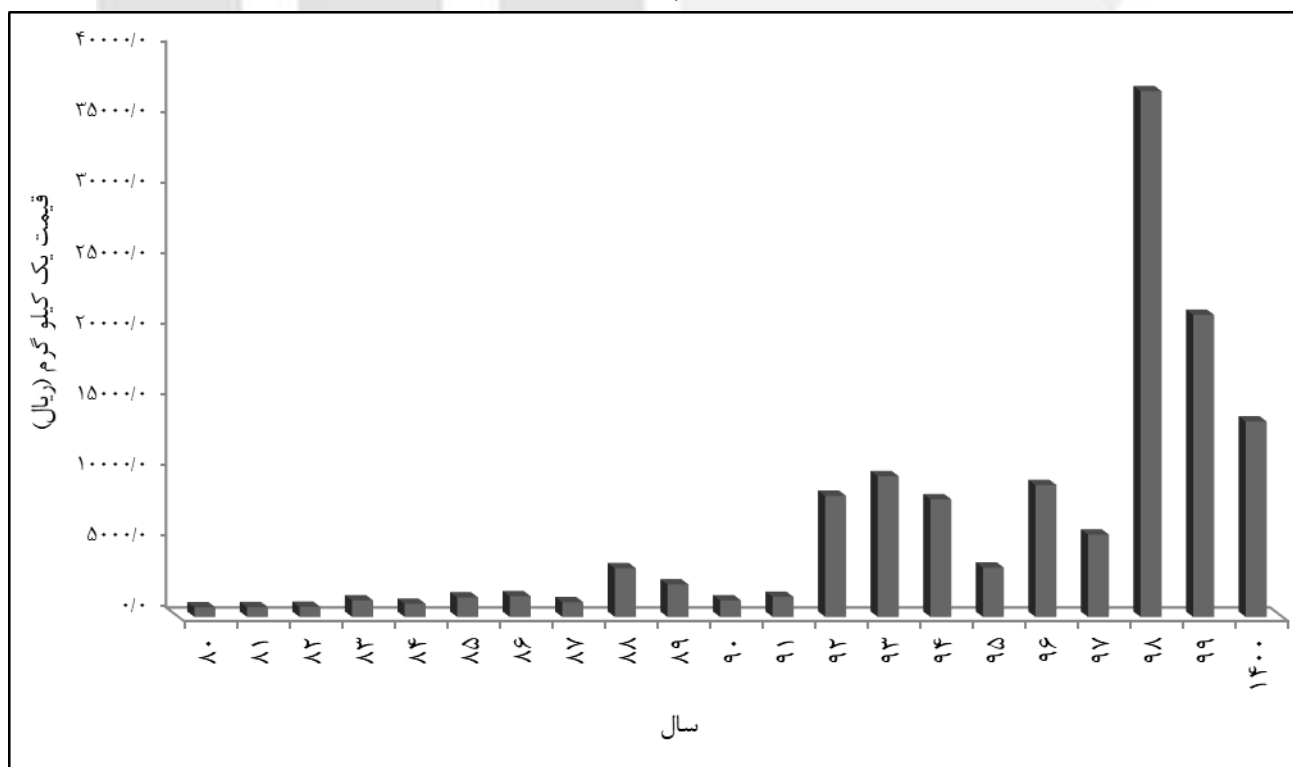


متوسط قیمت فروش سبزی‌ها در کل کشور، فصل بهار، طی سال‌های ۱۳۸۰-۱۴۰۰

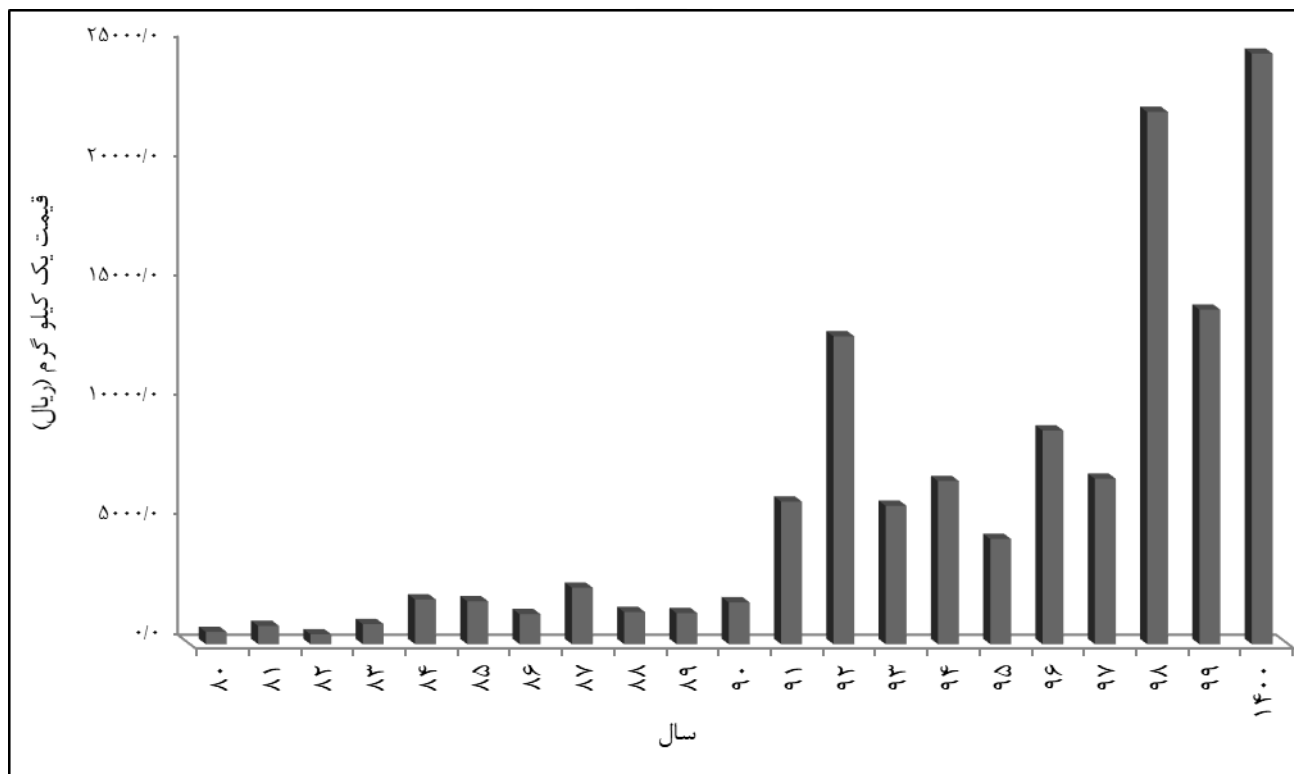
سیب زمینی



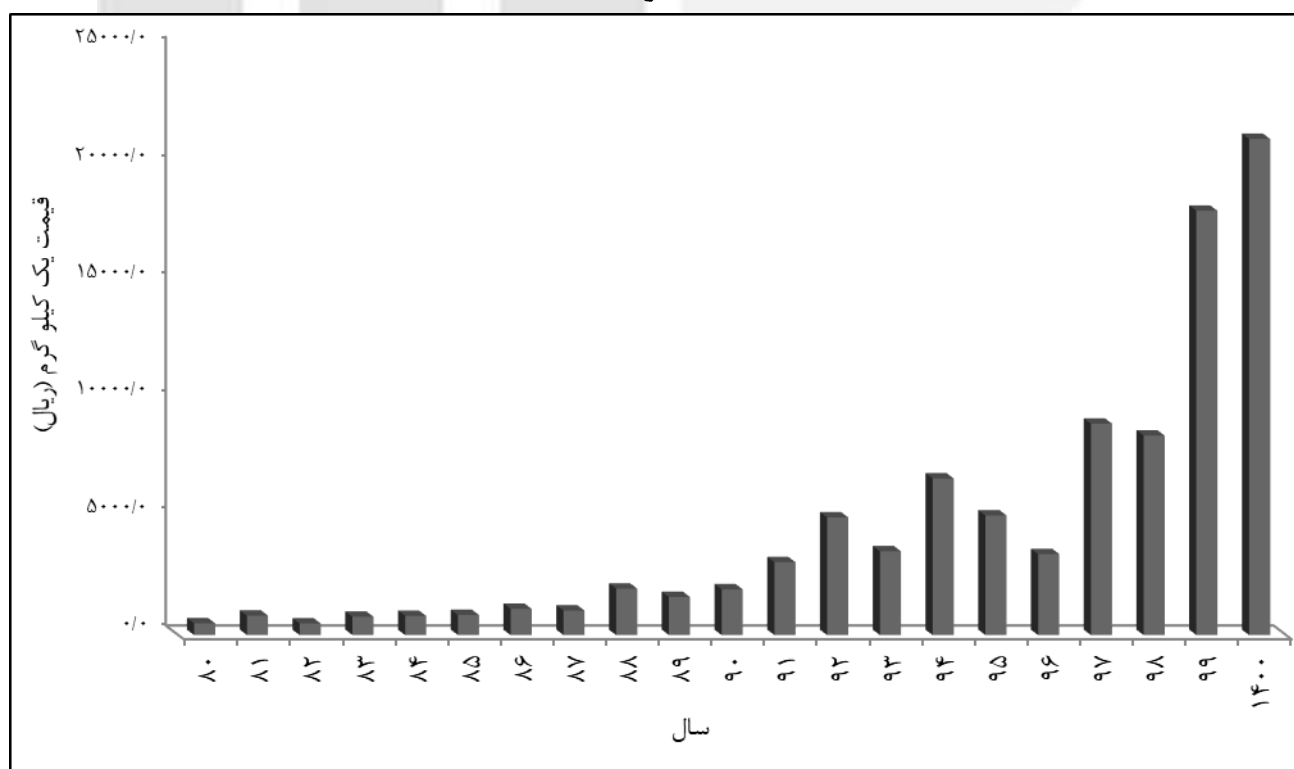
پیاز



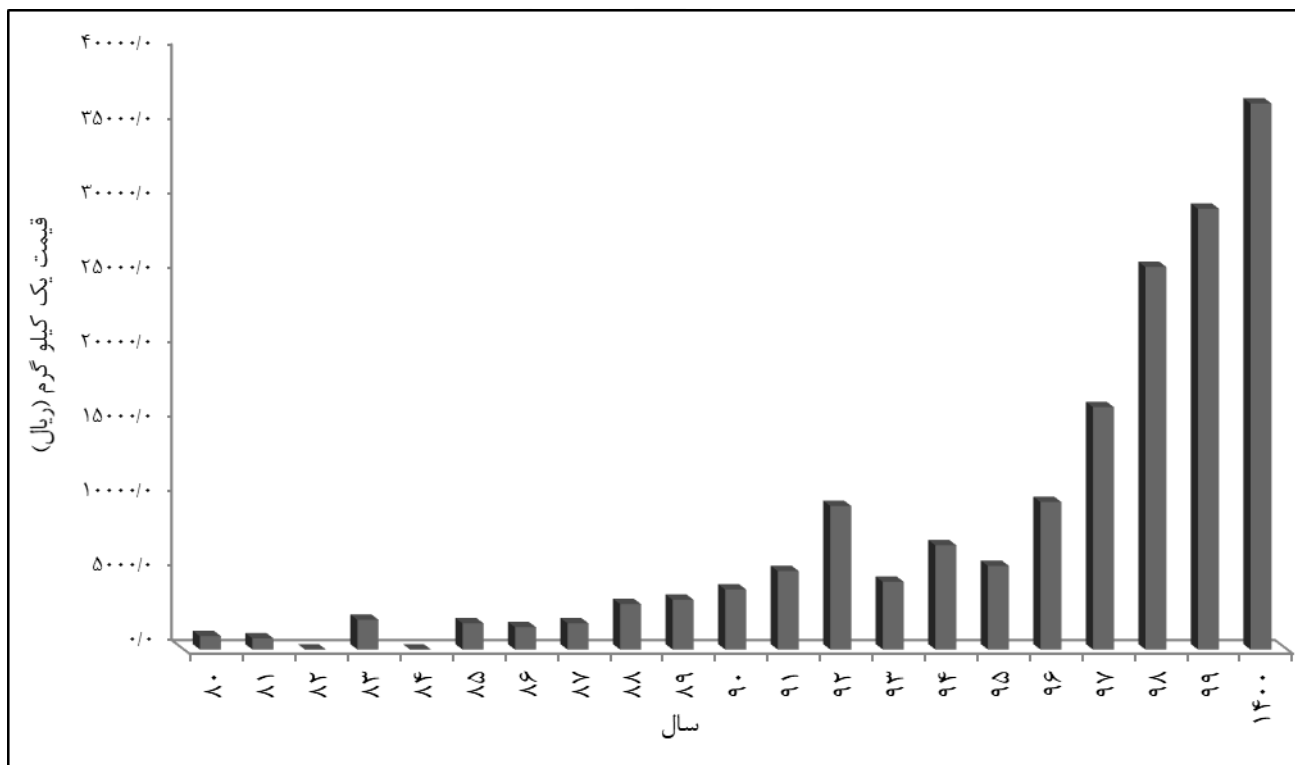
متوسط قیمت فروش سبزی‌ها در کل کشور، فصل بهار، طی سال‌های ۱۳۸۰-۱۴۰۰
گوجه فرنگی



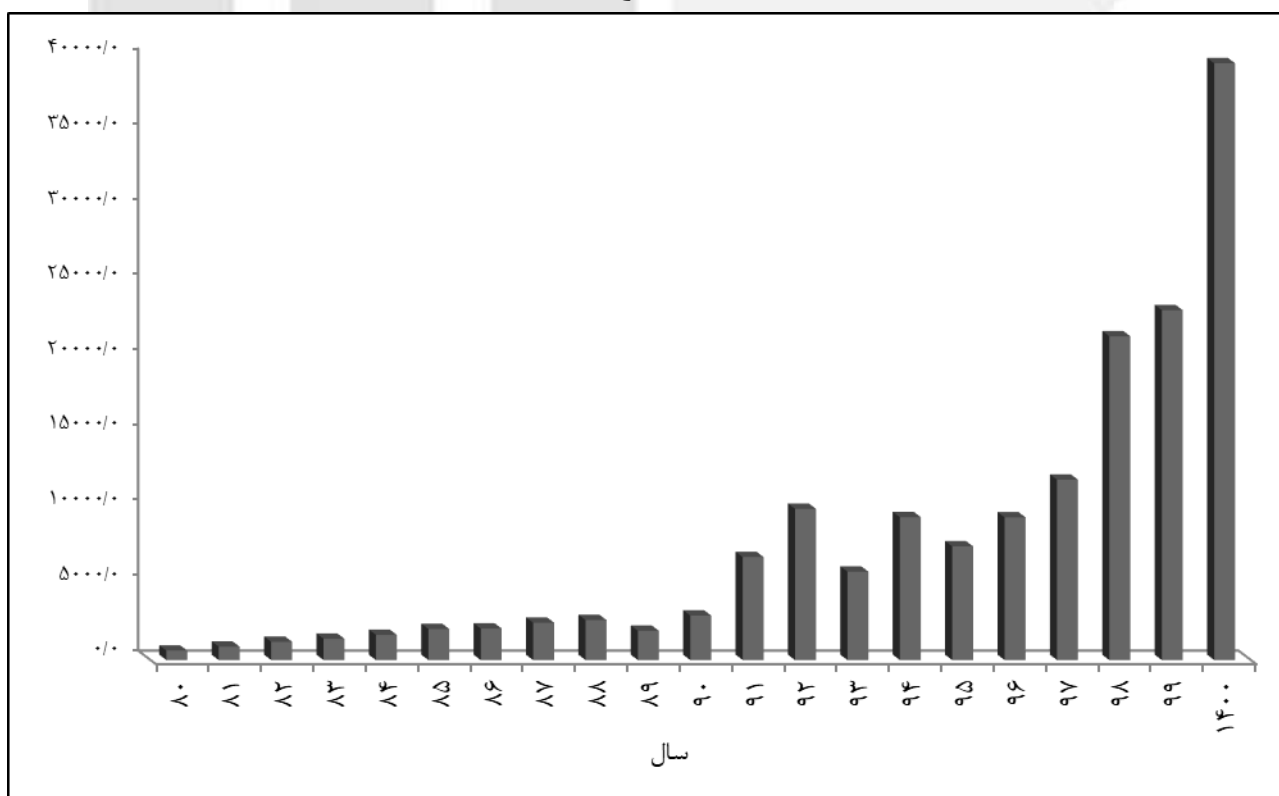
متوسط قیمت فروش محصولات جالیزی در کل کشور، فصل بهار، طی سال‌های ۱۳۸۰-۱۴۰۰
هندوانه



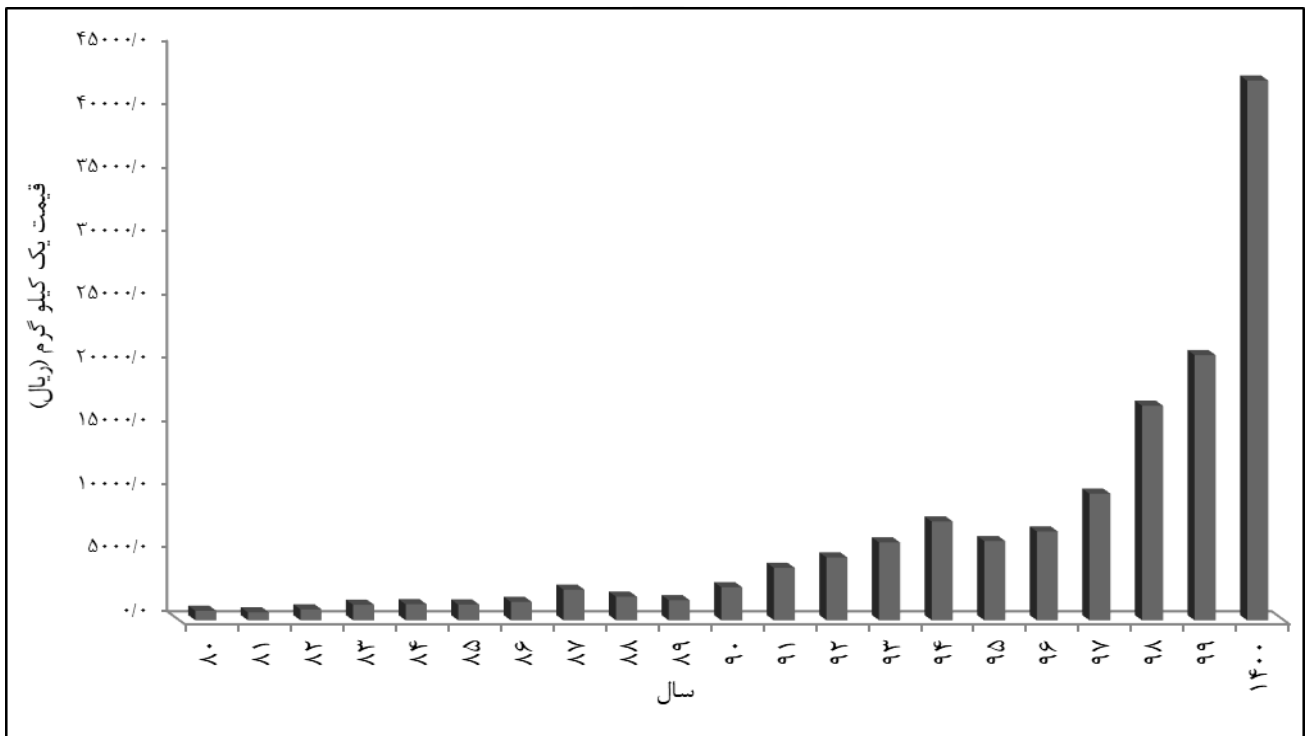
متوسط قیمت فروش محصولات جالیزی در کل کشور، فصل بهار، طی سال‌های ۱۳۸۰-۱۴۰۰
خریزه



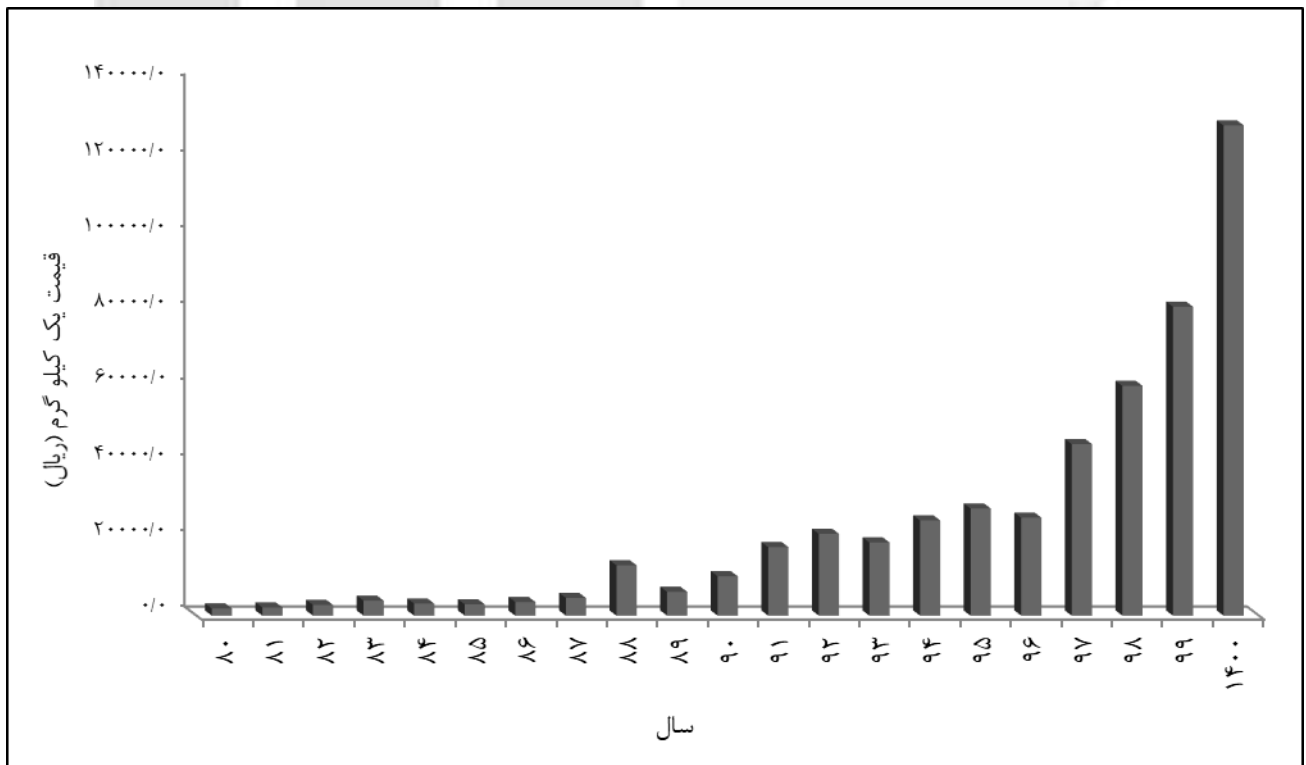
خیار



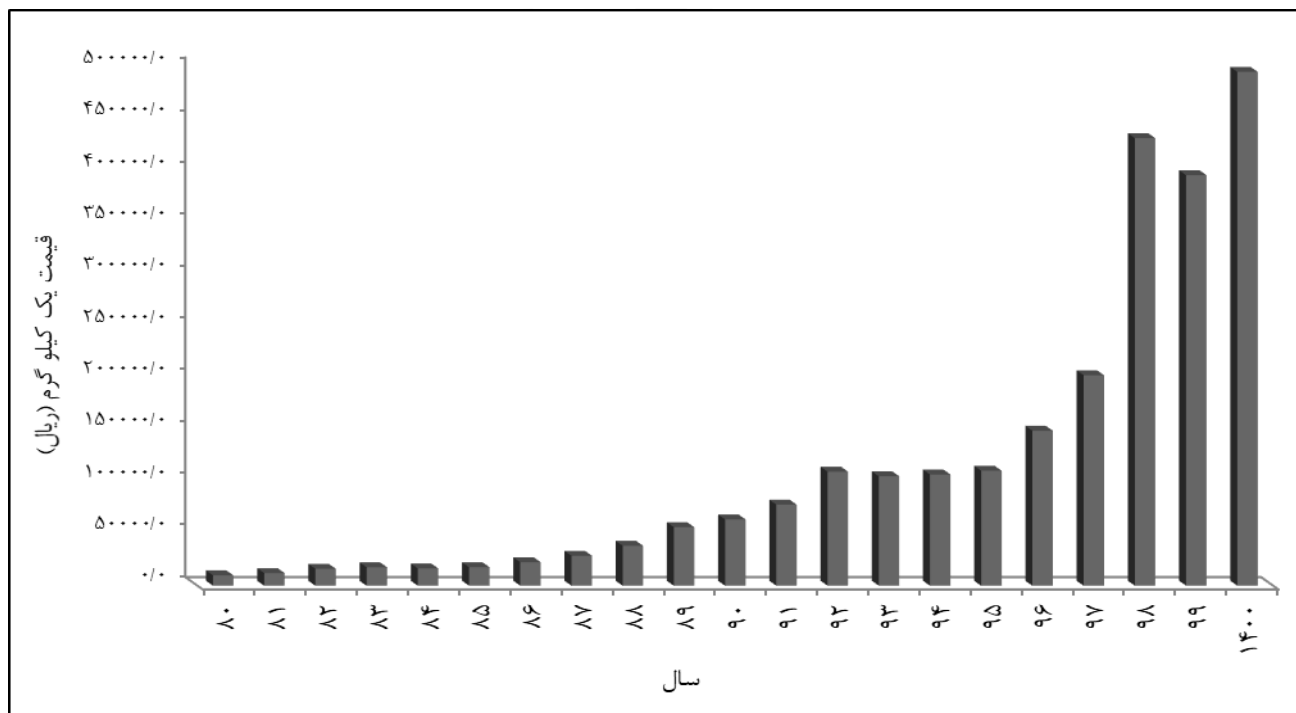
متوسط قیمت فروش علوفه در کل کشور، فصل بهار، طی سال‌های ۱۳۸۰-۱۴۰۰
یونجه خشک



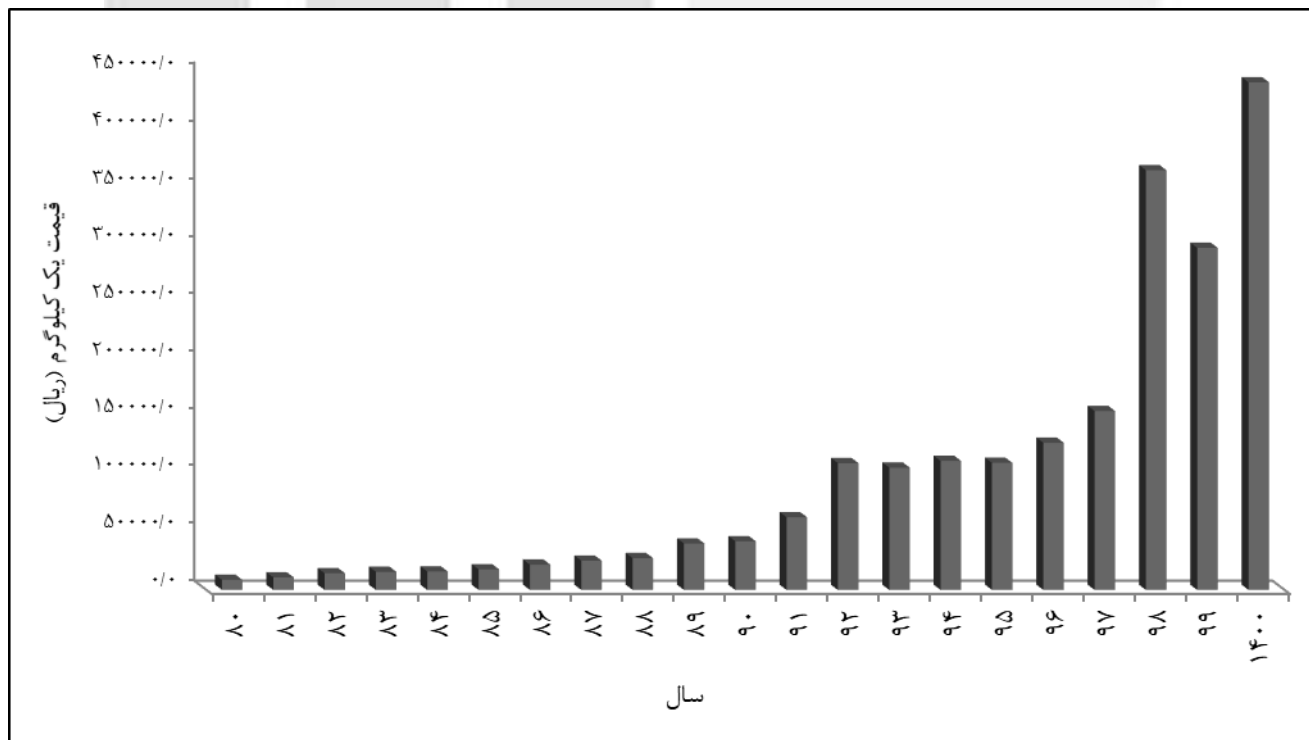
متوسط قیمت فروش میوه‌های دانه‌دار در کل کشور، فصل بهار، طی سال‌های ۱۳۸۰-۱۴۰۰
سیب درختی



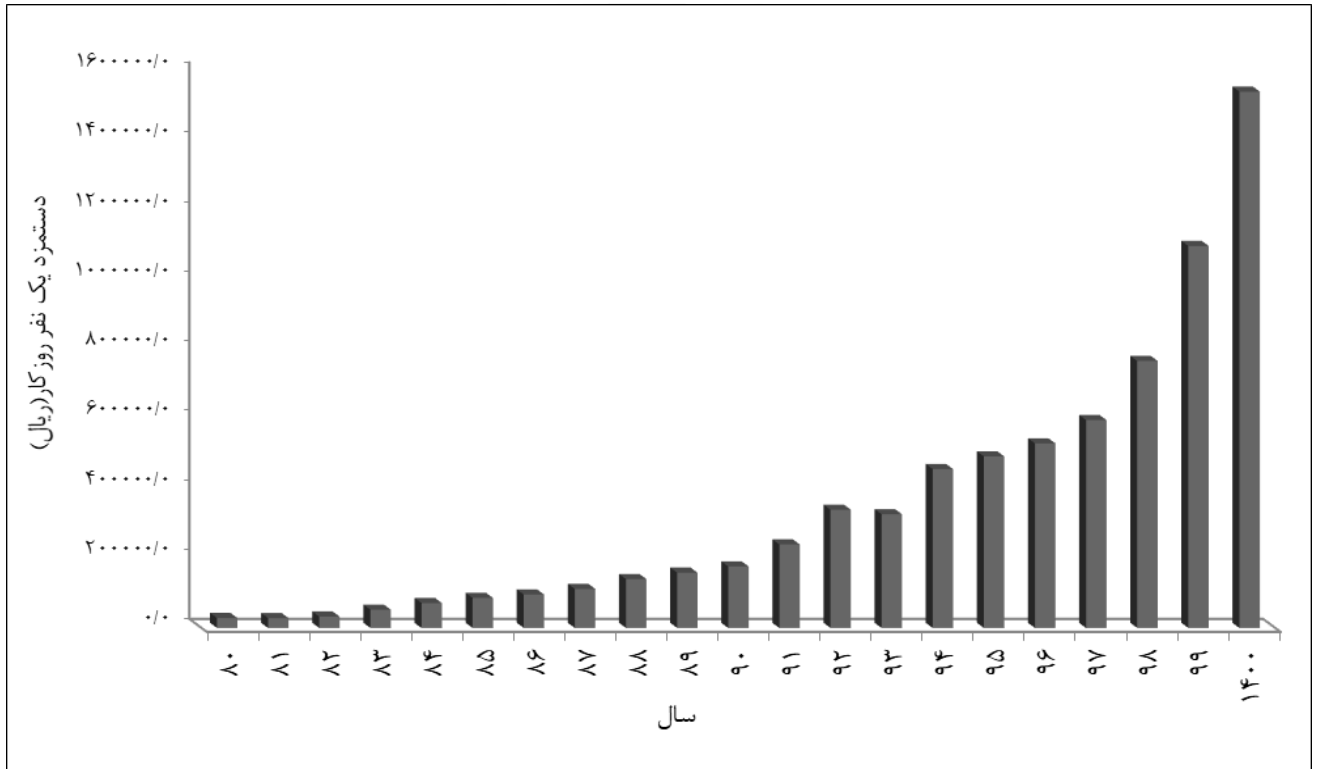
متوسط قیمت فروش دام به صورت زنده در کل کشور، فصل بهار، طی سال‌های ۱۳۸۰-۱۴۰۰
گوسفند



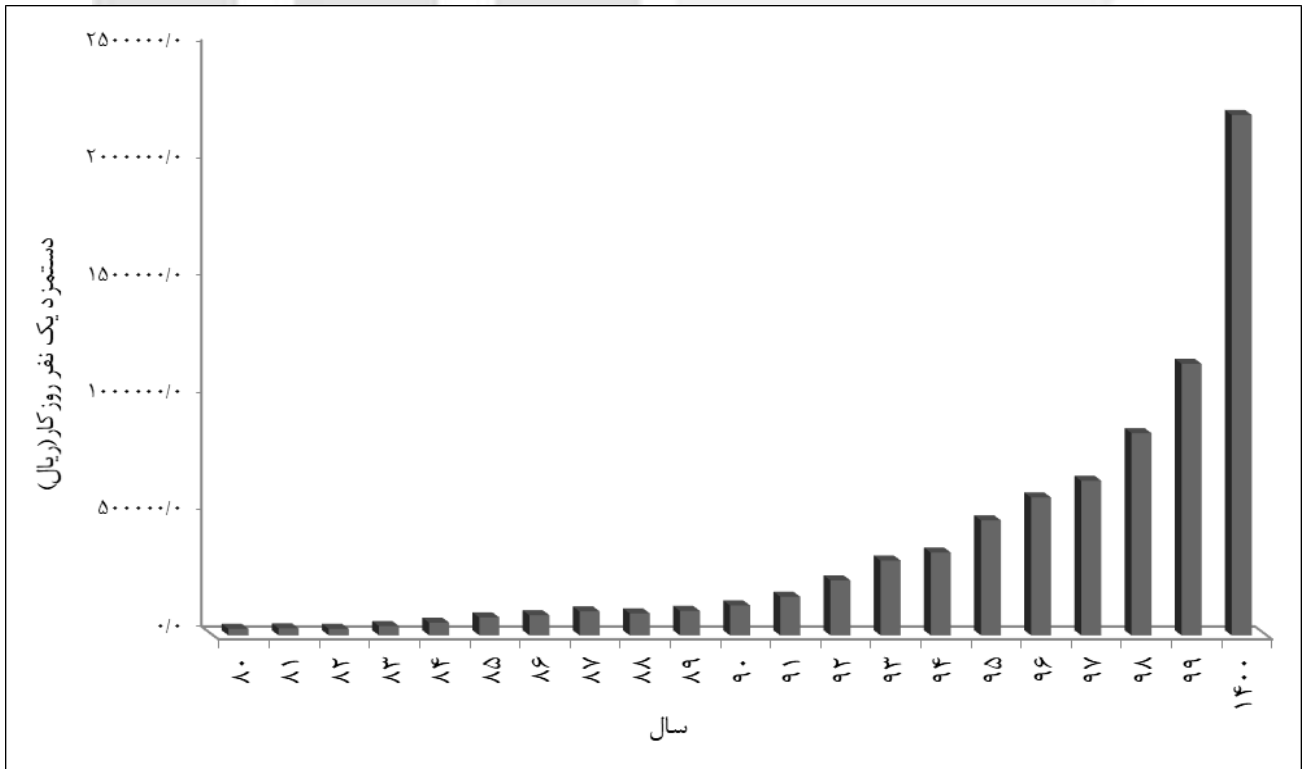
گاو و گوساله



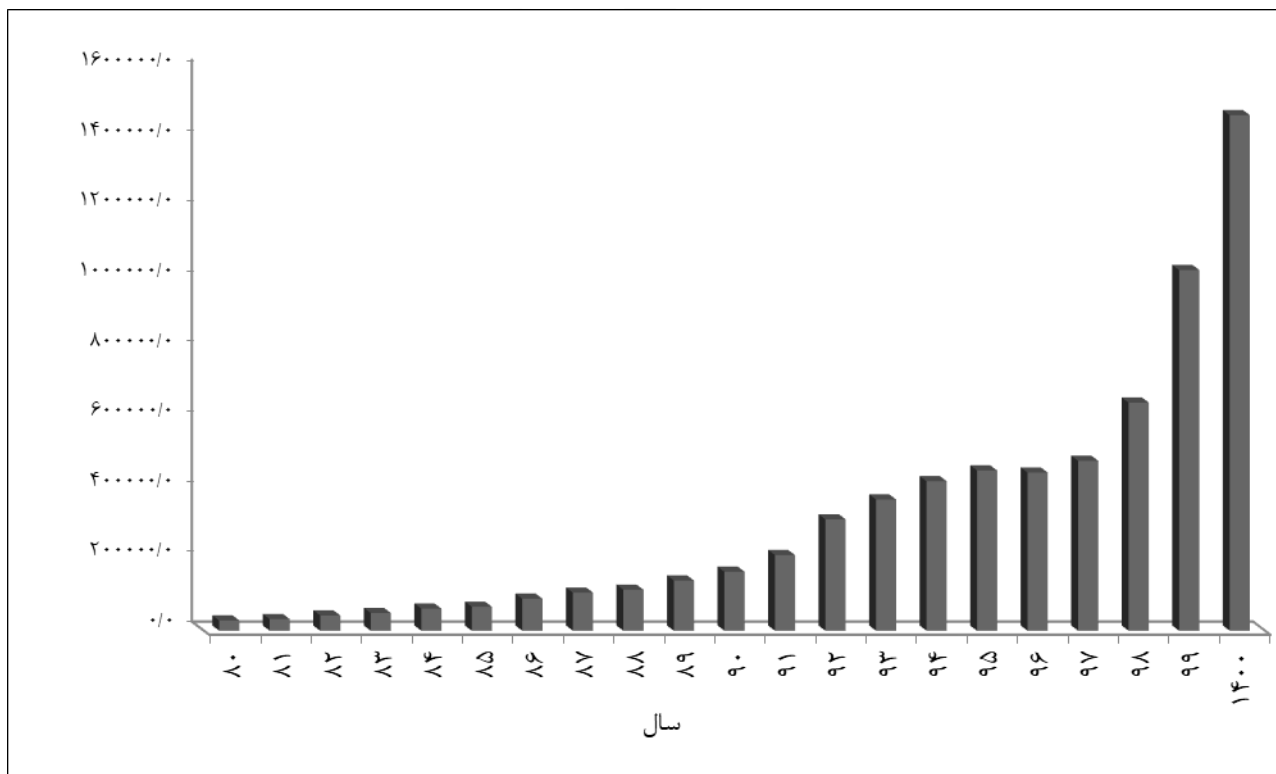
متوسط قیمت دستمزد کارگر کشاورزی در کل کشور، فصل بهار، طی سال‌های ۱۳۸۰-۱۴۰۰
کارگر وجین کار (مرد)



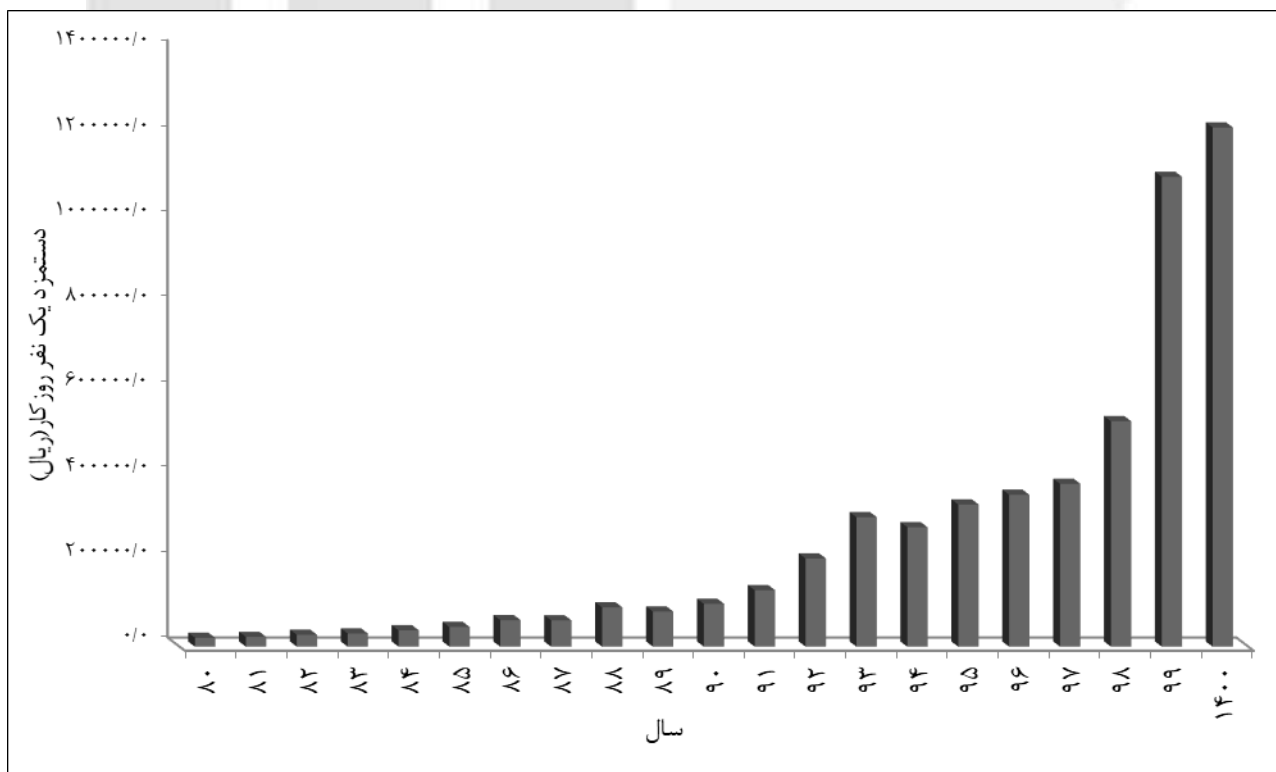
کارگر وجین کار (زن)



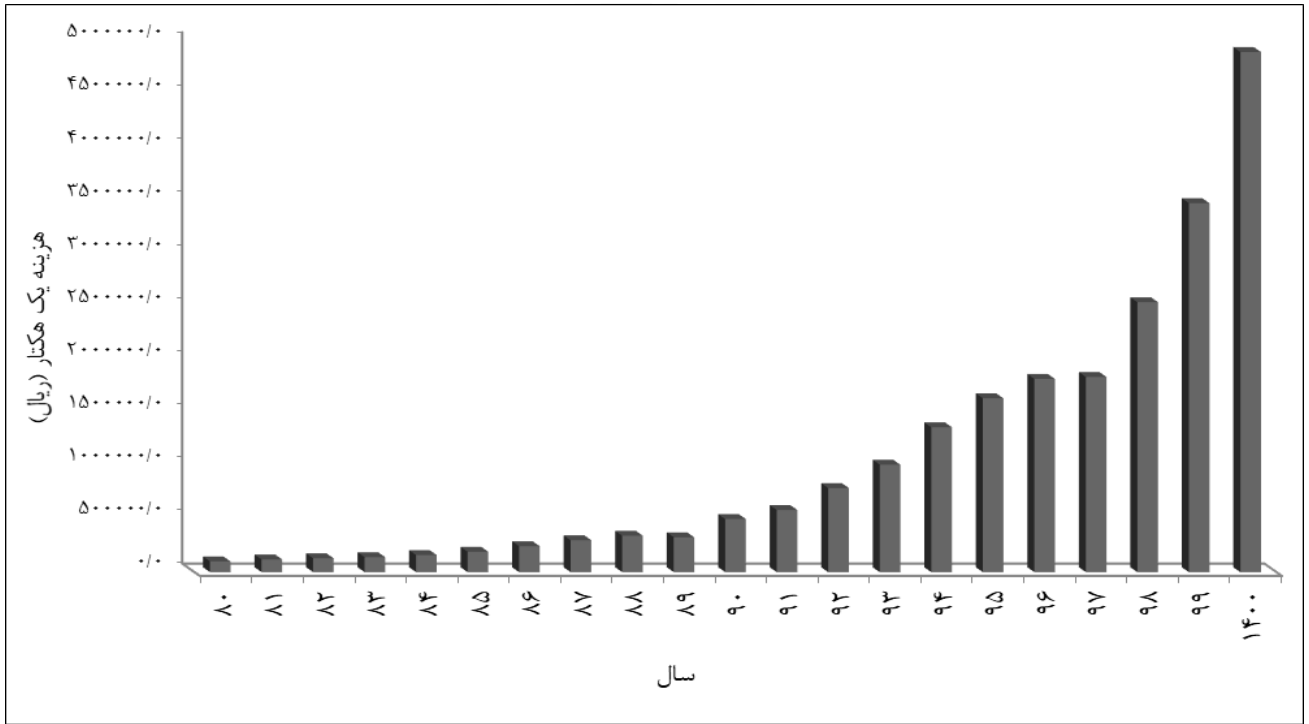
متوسط قیمت دستمزد کارگر کشاورزی در کل کشور، فصل بهار، طی سال های ۱۳۸۰-۱۴۰۰
کارگر میوه چین (مرد)



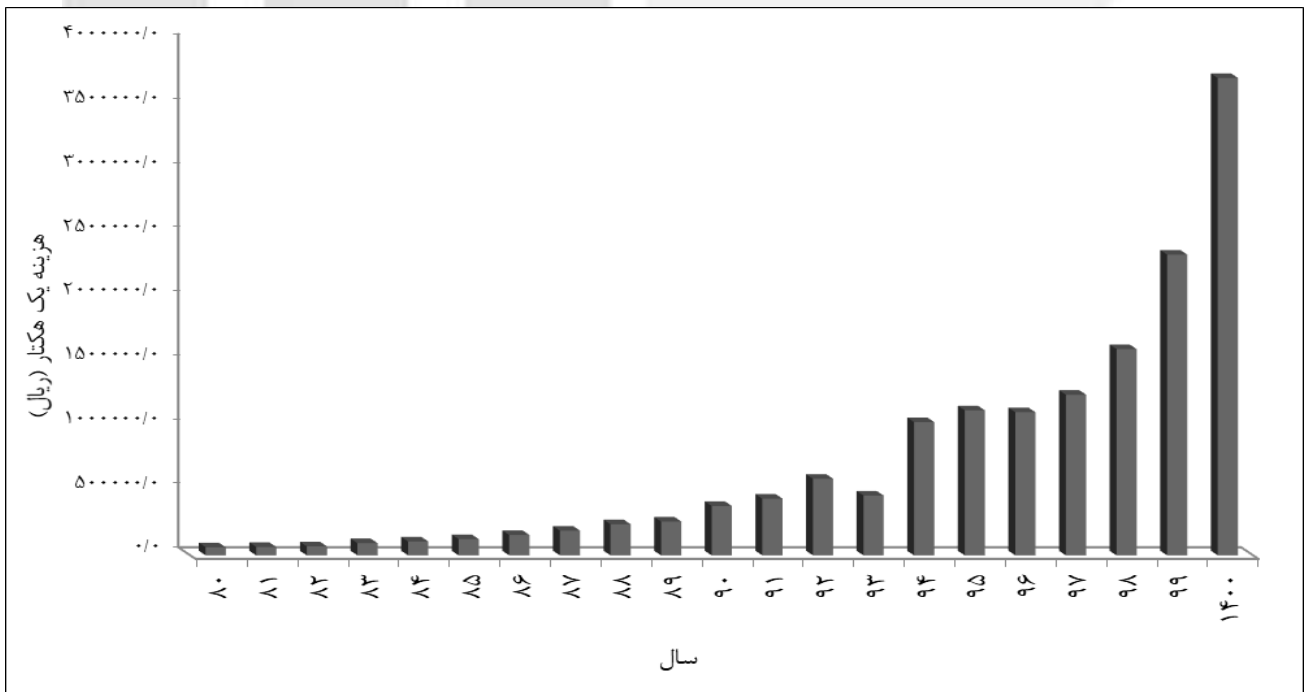
کارگر میوه چین (زن)




روند هزینه خدمات کشاورزی در کل کشور، فصل بهار، طی سال‌های ۱۳۸۰-۱۴۰۰
شخم زمین آبی با تراکتور



شخم زمین دیم با تراکتور





بخش چهارم
جداول متوسط فصلی قیمت فروش محصولات و
متوسط فصلی هزینه خدمات کشاورزی به تفکیک استان

مرکز آمار ایران

۱- متوسط قیمت فروش یک کیلوگرم از محصولات کشاورزی: بهار ۱۴۰۰ (ریال)

استان	گندم	گندم آزاد	گندم دولتی	ذرت دانه‌ای	شلتوک	جو	برنج
کل کشور	۵۰۱۸۹	۵۰۴۴۷	۵۰۱۵۹	۷۲۹۸۷	x	۵۷۸۵۹	۱۷۴۵۶۰
آذربایجان شرقی	x	x	x	x	x	۲۹۲۸۶	x
آذربایجان غربی	x	x	x	x	x	x	x
اردبیل	۵۰۰۰۰	x	۵۰۰۰۰	x	x	۴۹۳۰۵	x
اصفهان	۵۳۰۹۸	۵۹۴۹۴	۵۱۴۸۹	x	x	۵۳۷۱۵	x
البرز	۵۰۵۳۱	۵۱۸۴۷	۵۰۰۰۰	x	x	۵۴۷۶۸	x
ایلام	۵۰۰۵۲	۵۰۱۹۱	۵۰۰۰۰	x	x	۶۸۰۵۲	x
بوشهر	۴۹۹۰۱	۴۸۱۷۶	۵۰۰۰۰	x	x	۵۳۰۴۳	x
تهران	۵۰۸۹۱	۶۳۲۳۵	۵۰۸۱۹	x	x	۵۴۳۱۴	x
چهارمحال و بختیاری	x	x	x	x	x	۶۸۶۳۶	x
خراسان جنوبی	۵۰۵۸۷	۵۵۰۰۰	۵۰۰۳۷	x	x	۶۶۶۴۵	x
خراسان رضوی	۵۶۶۳۳	۵۶۲۴۴	۵۸۷۷۹	x	x	۶۱۳۹۴	x
خراسان شمالی	x	x	x	x	x	۶۱۰۰۰	x
خوزستان	۵۰۳۳۵	۵۴۱۸۸	۵۰۲۲۰	۳۵۰۰۰	x	۶۶۸۲۲	x
زنجان	x	x	x	x	x	x	x
سمنان	۵۰۰۰۰	x	۵۰۰۰۰	x	x	۵۶۴۰۷	x
سیستان و بلوچستان	۴۹۶۹۴	۵۰۹۳۳	۴۸۴۴۹	x	x	۲۵۶۶۱	۱۷۴۵۶۰
فارس	۵۰۳۱۸	۵۰۱۵۵	۵۰۳۴۵	x	x	۵۵۵۹۹	x
قزوین	x	x	x	x	x	۵۶۵۹۶	x
قم	۵۰۵۹۵	۵۱۵۷۱	۵۰۳۴۹	x	x	۵۴۲۷۸	x
کردستان	x	x	x	x	x	x	x
کرمان	۴۶۹۳۵	۴۹۵۴۷	۴۶۷۹۱	x	x	۴۱۵۷۱	x
کرمانشاه	۵۱۶۶۲	۵۳۸۰۳	۵۰۵۷۷	x	x	۶۲۷۹۷	x
کهگیلویه و بویراحمد	۵۰۰۱۰	۵۰۰۰۰	۵۰۰۱۱	۸۰۰۰۰	x	۵۶۷۰۴	x
گلستان	۵۰۰۴۱	۴۸۷۱۳	۵۰۲۴۷	x	x	۵۵۹۱۷	x
گیلان	x	x	x	x	x	x	x
لرستان	۵۰۶۷۴	۴۹۳۴۸	۵۰۷۴۱	x	x	۶۰۰۰۰	x
مازندران	۴۹۸۲۴	۴۸۱۴۱	۵۰۰۳۴	x	x	۴۴۱۸۱	x
مرکزی	۵۰۲۵۳	۵۳۲۰۰	۵۰۰۰۰	x	x	۵۸۳۷۹	x
هرمزگان	۵۰۰۰۰	x	۵۰۰۰۰	x	x	۲۴۱۱۷	x
همدان	x	x	x	x	x	x	x
یزد	۵۵۵۴۲	۵۷۴۱۵	۵۰۶۴۵	x	x	۶۱۶۷۲	x

۱- متوسط قیمت فروش یک کیلوگرم از محصولات کشاورزی: بهار ۱۴۰۰ (دنباله)

(ریال)

استان	ارزن	سیب زمینی	نخود	لوبیا سفید	لوبیا قرمز	لوبیا چیتی
کل کشور	۵۰۲۵۸	۲۲۹۰۸	۱۲۲۲۱۶	۲۶۶۱۴۴	۲۶۴۱۲۸	۲۱۳۳۸۶
آذربایجان شرقی	×	۲۲۰۰۰	۱۱۴۴۳۳	×	×	×
آذربایجان غربی	×	×	×	×	×	×
اردبیل	×	×	×	×	×	×
اصفهان	×	۲۰۰۰۰	۲۲۵۰۰۰	×	×	×
البرز	×	×	۱۳۰۷۸۸	×	×	×
ایلام	×	×	۱۹۱۶۴۶	۲۶۶۱۴۴	۲۶۴۱۲۸	۲۶۱۱۳۲
بوشهر	×	×	×	×	×	×
تهران	×	×	×	×	×	×
چهارمحال و بختیاری	×	×	×	×	×	×
خراسان جنوبی	×	×	×	×	×	×
خراسان رضوی	×	×	۱۸۷۹۵۵	×	×	×
خراسان شمالی	×	×	×	×	×	×
خوزستان	×	۲۲۹۲۱	×	×	×	×
زنجان	×	۲۷۸۴۷	۱۱۲۰۹۰	×	×	×
سمنان	×	×	×	×	×	×
سیستان و بلوچستان	×	۲۸۰۱۶	×	×	×	×
فارس	×	۳۹۷۱۵	۳۲۰۶۲۵	×	×	×
قزوین	×	×	×	×	×	×
قم	×	×	×	×	×	×
کردستان	×	×	×	×	×	×
کرمان	۵۰۲۵۸	۲۰۹۲۵	×	×	×	×
کرمانشاه	×	×	۱۸۳۹۲۲	×	×	×
کهگیلویه و بویراحمد	×	×	×	×	×	×
گلستان	×	۲۰۱۰۱	۷۱۰۰۴	×	×	×
گیلان	×	×	×	×	×	۱۶۱۳۱۳
لرستان	×	×	۲۱۸۵۱۹	×	×	×
مازندران	×	×	۷۲۴۴۷	×	×	×
مرکزی	×	×	×	×	×	×
هرمزگان	×	۳۴۹۹۶	×	×	×	×
همدان	×	×	×	×	×	×
یزد	×	×	×	×	×	×

۱- متوسط قیمت فروش یک کیلوگرم از محصولات کشاورزی: بهار ۱۴۰۰ (دنباله) (ریال)

استان	عدس	پیاز	گوجه فرنگی	بادمجان	سیب	هویج فرنگی
کل کشور	۲۳۸۷۲۲	۱۳۸۰۴	۲۴۶۷۸	۲۴۴۱۹	۱۰۶۷۸۷	۳۲۹۲۳
آذربایجان شرقی	×	×	×	×	۶۶۲۵۵	×
آذربایجان غربی	×	×	×	×	×	×
اردبیل	۱۹۰۳۶۷	×	۵۰۰۰۰	×	×	×
اصفهان	×	۳۰۷۳۲	۵۸۲۲۵	۵۵۰۰۰	×	×
البرز	×	×	×	۴۸۹۸۷	×	×
ایلام	۲۶۸۲۲۰	۲۰۰۰۰	۲۶۸۹۷	۳۳۷۵۸	×	×
بوشهر	×	۲۰۰۶۴	۱۹۰۲۴	۱۵۹۵۹	×	×
تهران	×	×	۴۰۰۰۰	۴۲۶۷۶	۸۶۱۲۷	×
چهارمحال و بختیاری	×	×	×	×	×	×
خراسان جنوبی	×	×	×	×	۱۵۲۴۳۹	×
خراسان رضوی	۱۷۶۰۷۸	×	۴۷۹۸۲	۵۲۹۲۹	×	۴۲۰۰۰
خراسان شمالی	×	×	×	×	×	×
خوزستان	×	۱۴۰۴۱	۲۲۳۶۰	۱۴۲۷۳	۶۰۲۳۰	۳۲۹۲۵
زنجان	×	×	×	×	۴۳۸۶۸	×
سمنان	×	×	×	×	۲۹۶۵۳۶	×
سیستان و بلوچستان	×	۲۶۶۸۹	۲۹۵۰۰	۴۴۶۲۷	۱۲۱۵۱۳	۲۵۰۰۰
فارس	۲۹۴۴۷۶	۲۸۷۲۰	۲۷۴۳۱	۵۰۲۹۸	۱۹۳۱۰۷	×
قزوین	×	×	×	×	۶۷۳۳۲	×
قم	×	۳۳۰۹۱	×	×	×	×
کردستان	×	×	×	×	×	×
کرمان	×	۱۱۲۸۷	۱۷۱۸۴	۳۳۰۶۴	۹۲۷۷۲	×
کرمانشاه	۲۶۲۳۵۷	×	×	×	×	×
کهگیلویه و بویراحمد	۲۲۵۴۰۴	۵۰۰۰۰	۳۰۰۰۰	×	×	×
گلستان	۲۴۵۵۶۶	×	×	×	×	×
گیلان	×	۱۱۵۱۰۰	×	×	۱۶۵۶۸۵	×
لرستان	۲۶۸۶۰۵	×	×	۴۵۰۲۳	×	×
مازندران	×	۵۳۲۶۱	×	۶۴۸۰۳	۱۳۱۸۹۱	×
مرکزی	۳۰۰۰۰۰	×	۴۸۸۶۱	×	×	×
هرمزگان	×	۱۲۶۳۹	۲۴۹۲۷	۱۲۸۳۸	×	×
همدان	×	×	×	×	۷۱۵۳۸	×
یزد	×	×	۴۲۵۱۴	۵۶۶۴۶	×	×



۱- متوسط قیمت فروش یک کیلوگرم از محصولات کشاورزی: بهار ۱۴۰۰ (دنباله)

استان	ترپچه	کاهو	لوبیا سبز	باقلا سبز	تره	جعفری
کل کشور	۶۳۷۱۲	۳۶۴۹۰	۷۸۵۱۱	۲۸۳۶۹	۴۱۷۶۳	۴۵۹۳۹
آذربایجان شرقی	x	x	x	x	x	x
آذربایجان غربی	x	x	۱۴۲۱۴۳	x	۷۵۶۶۹	۸۱۶۱۶
اردبیل	۷۲۶۹۶	۷۷۰۶۷	x	x	۷۱۲۳۵	۷۲۰۹۰
اصفهان	۳۵۳۸۵	۳۲۵۰۰	x	۳۷۹۵۱	۲۰۱۷۴	۲۸۸۰۷
البرز	۶۹۷۵۸	۴۰۲۷۰	۱۲۴۸۱۳	x	۶۶۸۹۴	۷۰۵۱۸
ایلام	۵۷۰۲۸	x	۸۴۷۶۷	۲۰۹۶۵	x	۵۷۱۰۹
بوشهر	x	x	x	x	۲۸۶۹۶	۲۸۴۰۱
تهران	۴۲۲۵۲	۳۰۶۳۹	x	x	۲۱۹۶۰	۳۶۰۹۷
چهارمحال و بختیاری	x	x	x	x	x	x
خراسان جنوبی	x	۴۵۰۰۰	x	x	۶۳۳۸۹	۶۳۸۱۰
خراسان رضوی	۹۸۰۸۰	x	x	x	۵۶۱۴۱	۷۶۰۵۳
خراسان شمالی	x	x	x	x	x	x
خوزستان	۳۴۶۸۷	x	x	۴۰۷۴۳	۴۰۱۸۸	۵۵۸۸۶
زنجان	x	x	x	x	x	x
سمنان	x	x	x	x	x	x
سیستان و بلوچستان	۲۳۷۳۳	۳۲۶۹۲	x	۵۹۰۶۶	۲۳۷۵۶	۲۸۲۱۵
فارس	x	۳۸۲۹۶	۵۰۰۰۰	۴۰۸۵۵	۳۴۸۴۱	۳۶۶۰۱
قزوین	x	x	x	x	x	x
قم	۳۸۰۷۹	x	x	x	۲۴۸۹۳	۲۴۹۰۷
کردستان	۱۰۸۹۸۷	x	x	x	۱۰۷۱۷۲	۱۱۴۲۸۶
کرمان	۴۲۹۰۳	x	۴۰۳۲۰	x	۳۷۵۵۴	۴۲۰۷۵
کرمانشاه	۴۵۱۸۷	x	x	۴۰۰۰۰	۴۵۳۶۷	۴۵۳۰۸
کهگیلویه و بویراحمد	۸۰۳۷۱	x	x	۵۲۵۲۰	۷۷۳۵۲	۸۰۸۴۴
گلستان	x	x	x	۱۸۸۷۰	x	x
گیلان	۱۱۰۱۹۲	x	۱۵۶۴۹۰	۷۵۷۷۳	۱۱۰۲۷۳	۱۱۰۴۴۵
لرستان	۳۳۶۰۶	x	x	۴۱۰۰۵	۳۴۰۹۶	۳۲۹۸۲
مازندران	۱۴۶۵۳۲	۳۳۷۹۴	۸۶۷۰۸	۳۰۵۰۴	۹۹۶۴۱	۹۷۲۱۰
مرکزی	x	x	x	x	۴۰۰۰۰	۳۸۷۰۱
هرمزگان	۵۰۰۰۰	x	۵۴۰۴۱	x	۵۰۰۰۰	۵۰۰۰۰
همدان	x	x	x	x	x	x
یزد	x	x	x	x	x	x



۱- متوسط قیمت فروش یک کیلوگرم از محصولات کشاورزی: بهار ۱۴۰۰ (دنباله) (ریال)

استان	اسفناج	شاهی	خرما (آبی و دیم)	انجیر	موز	گریپ فروت (دارایی)	نارنج
کل کشور	۴۰۴۲۹	۴۲۵۰۲	۱۰۷۰۵۷	۴۱۵۳۴۸	۱۰۶۹۸۱	×	×
آذربایجان شرقی	×	×	×	×	×	×	×
آذربایجان غربی	۶۴۰۶۹	×	×	×	×	×	×
اردبیل	۷۱۸۱۵	۷۱۵۶۱	×	×	×	×	×
اصفهان	۳۰۷۹۶	×	×	×	×	×	×
البرز	۶۷۹۷۴	۶۹۷۲۴	×	×	×	×	×
ایلام	×	۵۷۱۰۹	×	×	×	×	×
بوشهر	×	×	×	×	×	×	×
تهران	۲۰۴۰۰	۲۹۷۴۱	×	×	×	×	×
چهارمحال و بختیاری	×	×	×	×	×	×	×
خراسان جنوبی	×	×	×	×	×	×	×
خراسان رضوی	×	×	×	×	×	×	×
خراسان شمالی	×	×	×	×	×	×	×
خوزستان	×	۴۴۰۶۸	×	×	×	×	×
زنجان	×	×	×	×	×	×	×
سمنان	×	×	×	×	×	×	×
سیستان و بلوچستان	×	۲۴۳۵۶	۱۰۱۵۱۹	۱۴۰۰۰۰	۱۰۶۹۸۱	×	×
فارس	۴۰۰۰۰	×	×	×	×	×	×
قزوین	×	×	×	×	×	×	×
قم	۱۵۳۵۰	۲۲۶۱۶	×	×	×	×	×
کردستان	۱۰۸۹۸۷	۱۰۷۳۴۷	×	×	×	×	×
کرمان	۴۱۶۹۸	۳۶۰۶۵	×	×	×	×	×
کرمانشاه	۴۷۲۸۶	۴۵۸۲۰	×	×	×	×	×
کهگیلویه و بویراحمد	۶۶۲۵۰	۵۸۹۱۸	×	۲۰۰۰۰۰	×	×	×
گلستان	×	×	×	×	×	×	×
گیلان	۱۰۹۷۷۹	۱۱۰۴۴۴	×	×	×	×	×
لرستان	×	×	×	۴۴۲۷۲۷	×	×	×
مازندران	۹۹۸۳۶	×	×	×	×	×	×
مرکزی	۴۰۰۰۰	×	×	×	×	×	×
هرمزگان	×	×	۱۳۸۲۲۰	×	×	×	×
همدان	×	×	×	×	×	×	×
یزد	۳۶۶۲۰	×	×	×	×	×	×



۱- متوسط قیمت فروش یک کیلوگرم از محصولات کشاورزی: بهار ۱۴۰۰ (دنباله)

(ریال)

استان	گردو	گردو (با پوست سفت)	گردو (با پوست نازک)	نارنگی	لیمو ترش	لیمو شیرین
کل کشور	x	x	x	x	۲۷۸۱۴۰	x
آذربایجان شرقی	x	x	x	x	x	x
آذربایجان غربی	x	x	x	x	x	x
اردبیل	x	x	x	x	x	x
اصفهان	x	x	x	x	x	x
البرز	x	x	x	x	x	x
ایلام	x	x	x	x	x	x
بوشهر	x	x	x	x	۳۰۰۰۰	x
تهران	x	x	x	x	x	x
چهارمحال و بختیاری	x	x	x	x	x	x
خراسان جنوبی	x	x	x	x	x	x
خراسان رضوی	x	x	x	x	x	x
خراسان شمالی	x	x	x	x	x	x
خوزستان	x	x	x	x	x	x
زنجان	x	x	x	x	x	x
سمنان	x	x	x	x	x	x
سیستان و بلوچستان	x	x	x	x	۹۰۲۳۹	x
فارس	x	x	x	x	x	x
قزوین	x	x	x	x	x	x
قم	x	x	x	x	x	x
کردستان	x	x	x	x	x	x
کرمان	x	x	x	x	x	x
کرمانشاه	x	x	x	x	x	x
کهگیلویه و بویراحمد	x	x	x	x	x	x
گلستان	x	x	x	x	x	x
گیلان	x	x	x	x	x	x
لرستان	x	x	x	x	x	x
مازندران	x	x	x	x	x	x
مرکزی	x	x	x	x	x	x
هرمزگان	x	x	x	x	۲۹۳۲۵۱	x
همدان	x	x	x	x	x	x
یزد	x	x	x	x	x	x

۱- متوسط قیمت فروش یک کیلوگرم از محصولات کشاورزی: بهار ۱۴۰۰ (دنباله) (ریال)

استان	انبه	پرتقال	انگور	خربزه	هندوانه	طالبی
کل کشور	۱۶۰۷۲۸	۴۱۶۷۴	۱۴۱۹۰۴	۳۶۶۶۱	۲۱۰۶۷	۴۵۱۵۵
آذربایجان شرقی	x	x	x	x	x	x
آذربایجان غربی	x	x	x	x	x	x
اردبیل	x	x	x	x	x	x
اصفهان	x	x	x	x	x	۵۹۸۰۹
البرز	x	x	x	x	x	x
ایلام	x	x	۹۶۷۶۸	۳۵۰۰۰	۱۹۴۹۳	۱۹۶۰۳
بوشهر	x	x	x	۳۳۹۵۶	۱۸۵۹۵	۲۸۴۱۰
تهران	x	x	x	x	x	x
چهارمحال و بختیاری	x	x	x	x	x	x
خراسان جنوبی	x	x	x	x	x	x
خراسان رضوی	x	x	x	x	۲۵۰۰۰	۵۲۶۱۴
خراسان شمالی	x	x	x	x	x	x
خوزستان	x	x	x	۴۰۰۰۰	۱۷۲۲۷	۳۰۰۰۰
زنجان	x	x	x	x	x	x
سمنان	x	x	x	x	x	x
سیستان و بلوچستان	۲۳۲۰۰۰	x	۱۲۸۳۳۳	۳۱۸۷۷	۲۳۴۶۶	x
فارس	x	x	۱۹۰۵۵۹	۶۰۸۱۰	۲۲۶۷۷	۴۰۷۶۵
قزوین	x	x	x	x	x	x
قم	x	x	x	x	x	x
کردستان	x	x	x	x	x	x
کرمان	x	x	۱۵۰۰۰۰	۶۰۱۵۶	۱۵۲۷۷	x
کرمانشاه	x	x	۱۹۴۵۸۳	x	x	x
کهگیلویه و بویراحمد	x	x	۱۸۰۰۰۰	x	۲۲۹۴۷	۳۹۷۳۸
گلستان	x	x	x	۵۰۰۰۰	۲۴۱۱۶	x
گیلان	۱۰۲۷۵۳	۱۶۶۰۰۰	x	x	x	x
لرستان	x	x	x	x	x	x
مازندران	x	۴۱۰۴۸	x	x	x	x
مرکزی	x	x	x	x	x	x
هرمزگان	۱۵۹۳۱۱	x	x	۳۳۴۶۱	۱۹۸۴۱	۳۲۹۳۹
همدان	x	x	x	x	x	x
یزد	x	x	x	x	۲۹۷۳۶	x



۱- متوسط قیمت فروش یک کیلوگرم از محصولات کشاورزی: بهار ۱۴۰۰ (دنباله)

(ریال)

شفتالو	هلو	آلو قطره طلا	آلو	خیار	گرمک	استان
×	۱۲۲۶۹۹	۱۹۰۳۱۷	۱۲۴۹۶۰	۳۹۶۵۲	۵۲۳۶۷	کل کشور
×	×	×	×	۷۵۵۰۰	×	آذربایجان شرقی
×	×	×	×	۱۱۲۲۲۲	×	آذربایجان غربی
×	×	×	×	×	×	اردبیل
×	×	×	×	۴۱۴۸۳	۶۰۰۰۰	اصفهان
×	۲۰۰۰۰۰	۱۸۸۹۵۲	۱۸۱۹۶۳	۹۲۷۲۷	×	البرز
×	۹۷۱۲۲	×	۸۸۷۲۱	۳۴۲۲۹	×	ایلام
×	×	×	×	۳۹۳۳۶	۵۰۰۰۰	بوشهر
×	۱۹۷۵۴۶	۱۸۰۰۰۰	×	۵۷۱۶۶	×	تهران
×	×	×	×	×	×	چهارمحال و بختیاری
×	×	×	۱۶۹۵۶۵	۶۶۷۵۳	×	خراسان جنوبی
×	×	×	×	۷۴۶۴۸	×	خراسان رضوی
×	۱۲۶۴۱۱	×	۹۲۲۳۱	×	×	خراسان شمالی
×	×	×	×	۲۴۰۵۷	×	خوزستان
×	×	×	×	×	×	زنجان
×	×	×	×	۶۷۹۳۴	×	سمنان
×	×	×	×	×	×	سیستان و بلوچستان
×	۶۳۰۹۱	×	۱۳۷۸۴۲	۳۵۸۳۷	۴۰۰۰۰	فارس
×	×	×	×	×	×	قزوین
×	×	×	×	×	×	قم
×	×	×	×	×	×	کردستان
×	×	×	×	۳۶۷۶۸	۲۶۸۷۷	کرمان
×	×	×	×	×	×	کرمانشاه
×	×	×	۹۶۰۰۰	۶۵۳۸۲	۳۵۵۲۶	کهگیلویه و بویراحمد
×	۹۱۹۷۷	۹۲۵۷۹	۹۹۰۳۰	۳۹۸۷۴	×	گلستان
×	×	×	×	۸۴۸۵۶	×	گیلان
×	×	×	۵۰۰۰۰	۷۶۸۲۴	×	لرستان
×	۱۳۱۲۹۰	×	×	۷۵۹۰۳	×	مازندران
×	×	×	×	۶۹۲۱۴	×	مرکزی
×	×	×	×	×	۳۲۳۲۹	هرمزگان
×	×	×	×	۴۷۱۶۶	×	همدان
×	×	۳۰۱۵۸۱	×	۴۸۴۱۱	×	یزد



۱- متوسط قیمت فروش یک کیلوگرم از محصولات کشاورزی: بهار ۱۴۰۰ (دنباله) (ریال)

استان	شلیل	زردآلو	قیسی	گیلاس	گیلاس (تک دانه درشت)	گیلاس (معمولی دانه ریز)	گوجه سبز
کل کشور	۱۴۲۶۴۲	۲۵۶۷۲۳	۳۰۸۸۸۰	۲۴۵۵۷۸	۲۵۷۳۰۰	۱۸۹۳۲۳	۲۶۵۱۰۸
آذربایجان شرقی	×	۱۵۰۶۹۱	×	۱۵۵۱۹۶	۱۶۰۶۵۹	۱۴۸۱۱۲	۱۴۸۰۴۵
آذربایجان غربی	×	۲۰۵۸۶۵	×	۲۱۴۲۴۷	۲۴۴۵۸۸	۱۸۵۷۶۶	۸۹۷۳۳
اردبیل	×	×	×	۲۳۹۴۷۳	۲۳۹۴۷۳	×	×
اصفهان	×	۲۵۱۵۰۶	۳۹۱۱۳۹	۲۱۹۲۰۸	۲۱۸۴۳۵	۲۲۹۵۴۵	۲۸۶۵۶۶
البرز	۱۷۷۹۸۹	×	×	۳۰۸۵۱۷	۳۰۸۵۱۷	×	۱۷۲۰۹۳
ایلام	۱۳۹۲۱۷	۱۵۷۸۰۱	×	×	×	×	۱۷۰۱۴۸
بوشهر	×	×	×	×	×	×	×
تهران	×	۱۶۷۵۱۹	×	۲۴۵۶۵۸	۲۴۰۲۰۶	۲۷۷۴۳۶	۱۰۸۲۷۷
چهارمحال و بختیاری	×	۲۴۷۱۹۴	×	۲۵۹۶۱۰	۲۵۹۶۱۰	×	×
خراسان جنوبی	×	۲۱۶۸۱۸	×	۳۰۰۰۰۰	۳۰۰۰۰۰	×	×
خراسان رضوی	×	۱۳۸۶۷۲	×	۲۱۴۶۸۷	۲۰۹۵۴۱	۲۷۰۷۳۲	۲۸۶۹۲۷
خراسان شمالی	×	۳۳۳۸۹۹	×	۲۵۵۹۱۵	۲۵۵۹۱۵	×	۱۱۲۶۱۶
خوزستان	×	×	×	×	×	×	×
زنجان	×	×	×	۲۴۵۷۶۴	۲۴۵۷۶۴	×	×
سمنان	×	۱۷۴۳۹۴	×	۲۲۳۸۴۶	۲۲۳۸۴۶	×	۱۳۷۱۰۵
سیستان و بلوچستان	×	×	×	×	×	×	×
فارس	×	۱۶۵۹۶۶	×	×	×	×	۲۶۰۵۴۱
قزوین	×	۱۹۳۵۲۵	×	۲۴۸۸۵۷	۲۷۶۲۷۰	۱۷۰۰۹۲	×
قم	×	×	۴۰۷۴۲۹	۴۱۰۴۶۸	×	۴۱۰۴۶۸	×
کردستان	×	۲۹۱۸۷۴	۱۱۳۳۳۳	۳۰۱۵۶۹	۳۰۳۰۶۱	۲۷۱۸۷۵	۱۴۳۱۰۳
کرمان	×	۱۷۷۰۹۱	۱۴۶۳۸۲	۳۰۰۰۰۰	۳۰۰۰۰۰	×	۳۷۱۴۲۹
کرمانشاه	×	۱۷۶۶۶۷	×	۳۲۶۰۳۶	۳۲۶۰۳۶	×	۱۵۸۴۶۸
کهگیلویه و بویراحمد	×	۱۴۲۴۵۷	×	×	×	×	×
گلستان	۱۱۴۵۹۸	×	×	۲۴۸۹۲۶	۲۴۸۹۲۶	×	×
گیلان	×	×	×	۱۳۳۷۵۰	۱۸۳۳۳۳	۱۲۲۳۰۸	۱۹۵۴۳۴
لرستان	×	۲۵۵۶۰۷	×	۳۰۲۹۷۲	۳۱۵۴۵۵	۲۰۰۰۰۰	۲۲۸۴۶۲
مازندران	۱۴۳۹۶۶	×	×	×	×	×	۱۲۷۸۳۸
مرکزی	×	۲۷۲۳۵۰	×	۲۸۵۱۶۸	۲۸۵۱۶۸	×	۵۹۳۹۹۵
هرمزگان	×	×	×	×	×	×	×
همدان	×	۲۰۰۰۰۰	×	×	×	×	×
یزد	×	۲۸۲۱۴۳	×	۳۰۲۴۶۶	۳۰۲۴۶۶	×	۳۳۳۸۷۸



۱- متوسط قیمت فروش یک کیلوگرم از محصولات کشاورزی: بهار ۱۴۰۰ (دنباله)

(ریال)

توت فرنگی	توت درختی	به	گلابی	سیب درختی	آلبالو	استان
۱۶۲۲۹۴	۱۰۴۶۲۸	×	۱۰۰۰۰	۱۲۸۹۵۳	۱۵۱۴۰۴	کل کشور
×	×	×	×	×	۱۲۳۴۳۳	آذربایجان شرقی
×	×	×	×	×	۱۳۴۷۶۹	آذربایجان غربی
×	×	×	۸۰۰۰۰	×	۱۹۹۸۷۵	اردبیل
×	۴۰۰۰۰	×	×	×	۲۰۶۲۶۵	اصفهان
×	×	×	×	۸۰۲۸۶	۲۰۶۹۰۰	البرز
۱۸۱۱۲۱	۱۶۳۹۱۹	×	×	×	×	ایلام
×	×	×	×	×	×	بوشهر
×	×	×	×	۱۵۰۰۸۵	۲۲۷۸۹۹	تهران
×	×	×	×	×	۲۳۲۴۷۸	چهارمحال و بختیاری
×	×	×	×	×	۲۴۶۰۸۷	خراسان جنوبی
×	×	×	×	×	۱۱۲۵۸۲	خراسان رضوی
×	×	×	×	×	۱۳۷۸۰۸	خراسان شمالی
×	×	×	×	×	×	خوزستان
×	۱۰۶۵۳۷	×	×	×	×	زنجان
×	×	×	×	۹۶۱۳۶	۱۵۹۶۱۳	سمنان
×	×	×	×	×	×	سیستان و بلوچستان
×	×	×	×	۱۱۹۲۲۴	×	فارس
×	×	×	×	×	۲۱۷۶۳۵	قزوین
×	×	×	×	×	۲۱۰۰۰۰	قم
۱۴۷۳۶۱	×	×	×	×	۱۵۳۱۳۸	کردستان
۱۵۶۶۶۷	۱۰۰۰۰۰	×	×	×	۱۷۷۱۲۸	کرمان
×	×	×	×	۸۰۷۶۹	×	کرمانشاه
×	×	×	×	×	×	کهگیلویه و بویراحمد
×	×	×	×	×	×	گلستان
۱۹۰۴۴۱	×	×	×	×	×	گیلان
×	×	×	×	×	۱۲۵۵۹۷	لرستان
۱۸۱۶۶۱	×	×	×	×	×	مازندران
×	×	×	×	۱۲۴۷۳۰	۱۷۷۰۹۴	مرکزی
×	×	×	×	×	×	هرمزگان
×	×	×	×	×	۱۴۸۵۷۱	همدان
×	×	×	×	۱۱۶۶۰۱	۲۴۷۲۸۳	یزد



۱- متوسط قیمت فروش یک کیلوگرم از محصولات کشاورزی: بهار ۱۴۰۰ (دنباله) (ریال)

استان	ذغال اخته	زالزالک	کیوی	انار	خرمالو	زرشک
کل کشور	x	x	x	۸۰۰۰۰	x	x
آذربایجان شرقی	x	x	x	x	x	x
آذربایجان غربی	x	x	x	x	x	x
اردبیل	x	x	x	x	x	x
اصفهان	x	x	x	x	x	x
البرز	x	x	x	x	x	x
ایلام	x	x	x	x	x	x
بوشهر	x	x	x	x	x	x
تهران	x	x	x	x	x	x
چهارمحال و بختیاری	x	x	x	x	x	x
خراسان جنوبی	x	x	x	x	x	x
خراسان رضوی	x	x	x	x	x	x
خراسان شمالی	x	x	x	x	x	x
خوزستان	x	x	x	x	x	x
زنجان	x	x	x	x	x	x
سمنان	x	x	x	x	x	x
سیستان و بلوچستان	x	x	x	۸۰۰۰۰	x	x
فارس	x	x	x	x	x	x
قزوین	x	x	x	x	x	x
قم	x	x	x	x	x	x
کردستان	x	x	x	x	x	x
کرمان	x	x	x	x	x	x
کرمانشاه	x	x	x	x	x	x
کهگیلویه و بویراحمد	x	x	x	x	x	x
گلستان	x	x	x	x	x	x
گیلان	x	x	x	x	x	x
لرستان	x	x	x	x	x	x
مازندران	x	x	x	x	x	x
مرکزی	x	x	x	x	x	x
هرمزگان	x	x	x	x	x	x
همدان	x	x	x	x	x	x
یزد	x	x	x	x	x	x

۱- متوسط قیمت فروش یک کیلوگرم از محصولات کشاورزی: بهار ۱۴۰۰ (دنباله)

(ریال)

کدو آجیلی	آفتابگردان آجیلی	فندق	بادام (با پوست نازک)	بادام (با پوست سفت)	بادام	پسته	استان
۳۰۳۰۹	۱۷۵۶۴۱	x	x	x	x	x	کل کشور
x	x	x	x	x	x	x	آذربایجان شرقی
x	x	x	x	x	x	x	آذربایجان غربی
۵۵۰۰۰	x	x	x	x	x	x	اردبیل
۳۰۰۰۰	۱۸۰۰۰۰	x	x	x	x	x	اصفهان
x	x	x	x	x	x	x	البرز
x	۱۵۰۰۰۰	x	x	x	x	x	ایلام
x	x	x	x	x	x	x	بوشهر
x	x	x	x	x	x	x	تهران
x	x	x	x	x	x	x	چهارمحال و بختیاری
x	x	x	x	x	x	x	خراسان جنوبی
x	x	x	x	x	x	x	خراسان رضوی
x	x	x	x	x	x	x	خراسان شمالی
x	x	x	x	x	x	x	خوزستان
x	x	x	x	x	x	x	زنجان
x	x	x	x	x	x	x	سمنان
x	x	x	x	x	x	x	سیستان و بلوچستان
x	x	x	x	x	x	x	فارس
x	x	x	x	x	x	x	قزوین
x	x	x	x	x	x	x	قم
x	x	x	x	x	x	x	کردستان
x	x	x	x	x	x	x	کرمان
x	x	x	x	x	x	x	کرمانشاه
x	x	x	x	x	x	x	کهگیلویه و بویراحمد
x	x	x	x	x	x	x	گلستان
x	x	x	x	x	x	x	گیلان
x	x	x	x	x	x	x	لرستان
x	x	x	x	x	x	x	مازندران
x	x	x	x	x	x	x	مرکزی
x	x	x	x	x	x	x	هرمزگان
x	x	x	x	x	x	x	همدان
x	x	x	x	x	x	x	یزد



۱- متوسط قیمت فروش یک کیلوگرم از محصولات کشاورزی: بهار ۱۴۰۰ (دنباله) (ریال)

استان	سویا	سویا آزاد	سویا دولتی	آفتابگردان روغنی	آفتابگردان روغنی آزاد	آفتابگردان روغنی دولتی
کل کشور	×	×	×	×	×	×
آذربایجان شرقی	×	×	×	×	×	×
آذربایجان غربی	×	×	×	×	×	×
اردبیل	×	×	×	×	×	×
اصفهان	×	×	×	×	×	×
البرز	×	×	×	×	×	×
ایلام	×	×	×	×	×	×
بوشهر	×	×	×	×	×	×
تهران	×	×	×	×	×	×
چهارمحال و بختیاری	×	×	×	×	×	×
خراسان جنوبی	×	×	×	×	×	×
خراسان رضوی	×	×	×	×	×	×
خراسان شمالی	×	×	×	×	×	×
خوزستان	×	×	×	×	×	×
زنجان	×	×	×	×	×	×
سمنان	×	×	×	×	×	×
سیستان و بلوچستان	×	×	×	×	×	×
فارس	×	×	×	×	×	×
قزوین	×	×	×	×	×	×
قم	×	×	×	×	×	×
کردستان	×	×	×	×	×	×
کرمان	×	×	×	×	×	×
کرمانشاه	×	×	×	×	×	×
کهگیلویه و بویراحمد	×	×	×	×	×	×
گلستان	×	×	×	×	×	×
گیلان	×	×	×	×	×	×
لرستان	×	×	×	×	×	×
مازندران	×	×	×	×	×	×
مرکزی	×	×	×	×	×	×
هرمزگان	×	×	×	×	×	×
همدان	×	×	×	×	×	×
یزد	×	×	×	×	×	×

۱- متوسط قیمت فروش یک کیلوگرم از محصولات کشاورزی: بهار ۱۴۰۰ (دنباله)

(ریال)

استان	کنجد	زیتون	کلزا	چای سبز	زعفران خشک	زعفران تر
کل کشور	۱۵۰۰۰۰	×	۱۰۹۵۲۷	۶۲۰۲۲	×	×
آذربایجان شرقی	×	×	۱۱۷۰۰۰	×	×	×
آذربایجان غربی	×	×	×	×	×	×
اردبیل	×	×	۱۰۰۰۰۰	×	×	×
اصفهان	×	×	×	×	×	×
البرز	×	×	۱۱۰۰۰۰	×	×	×
ایلام	×	×	۱۱۰۰۰۰	×	×	×
بوشهر	×	×	×	×	×	×
تهران	×	×	×	×	×	×
چهارمحال و بختیاری	×	×	×	×	×	×
خراسان جنوبی	×	×	×	×	×	×
خراسان رضوی	×	×	×	×	×	×
خراسان شمالی	×	×	×	×	×	×
خوزستان	×	×	۱۱۱۳۵۱	×	×	×
زنجان	×	×	×	×	×	×
سمنان	×	×	×	×	×	×
سیستان و بلوچستان	۱۵۰۰۰۰	×	×	×	×	×
فارس	×	×	۱۱۴۴۶۱	×	×	×
قزوین	×	×	۱۱۰۳۵۱	×	×	×
قم	×	×	۹۶۱۶۰	×	×	×
کردستان	×	×	×	×	×	×
کرمان	×	×	×	×	×	×
کرمانشاه	×	×	۱۰۹۹۶۹	×	×	×
کهگیلویه و بویراحمد	×	×	۱۱۰۰۰۰	×	×	×
گلستان	×	×	۱۰۸۳۸۲	×	×	×
گیلان	×	×	×	۶۲۰۲۲	×	×
لرستان	×	×	۱۱۰۰۰۰	×	×	×
مازندران	×	×	۱۰۹۶۵۴	×	×	×
مرکزی	×	×	۱۱۰۰۰۰	×	×	×
هرمزگان	×	×	×	×	×	×
همدان	×	×	×	×	×	×
یزد	×	×	×	×	×	×

۱- متوسط قیمت فروش یک کیلوگرم از محصولات کشاورزی: بهار ۱۴۰۰ (دنباله) (ریال)

استان	توتون	تنباکو	چغندر قند	نیشکر	یونجه	شیدر	جو علوفه‌ای (خصل)
کل کشور	×	۴۵۹۶۲۷	۹۹۵۱	۴۶۰۰	۴۲۵۷۸	۴۷۱۳۳	۲۶۷۷۹
آذربایجان شرقی	×	×	×	×	۴۷۴۳۰	۵۰۰۰۰	×
آذربایجان غربی	×	×	×	×	۳۳۶۶۷	×	×
اردبیل	×	×	×	×	۳۳۶۴۲	×	×
اصفهان	×	×	×	×	۴۹۸۵۶	×	×
البرز	×	×	×	×	×	×	×
ایلام	×	×	×	×	۳۴۲۱۰	×	×
بوشهر	×	۴۷۳۵۲۷	×	×	۵۱۹۶۲	×	×
تهران	×	×	×	×	۵۰۰۰۹	×	×
چهارمحال و بختیاری	×	×	×	×	۴۹۶۹۶	۴۵۴۶۹	۳۴۶۳۲
خراسان جنوبی	×	×	×	×	×	×	×
خراسان رضوی	×	×	×	×	۵۳۷۸۱	×	۳۸۲۷
خراسان شمالی	×	×	×	×	۵۰۳۲۸	×	×
خوزستان	×	×	۹۸۹۱	۴۶۰۰	۳۶۲۹۷	×	×
زنجان	×	×	×	×	۴۸۰۰۷	×	×
سمنان	×	×	×	×	۴۳۹۴۲	×	×
سیستان و بلوچستان	×	۱۵۹۶۹۴	×	×	۱۷۲۷۳	×	×
فارس	×	×	×	×	۴۸۸۶۳	×	×
قزوین	×	×	×	×	۳۹۳۴۷	×	×
قم	×	×	×	×	۴۶۴۰۸	×	×
کردستان	×	×	×	×	۴۴۲۷۵	۳۲۶۸۴	×
کرمان	×	×	×	×	۳۰۶۳۸	×	×
کرمانشاه	×	×	×	×	۳۸۰۱۲	۴۷۵۷۱	×
کهگیلویه و بویراحمد	×	×	۱۳۰۰۰	×	۴۵۶۸۷	×	×
گلستان	×	×	×	×	×	×	×
گیلان	×	×	×	×	×	×	×
لرستان	×	×	×	×	۴۱۳۸۳	۴۷۳۴۹	×
مازندران	×	×	×	×	×	×	×
مرکزی	×	×	×	×	۴۰۳۶۳	×	×
هرمزگان	×	×	×	×	×	×	×
همدان	×	×	×	×	۴۰۷۰۱	×	×
یزد	×	×	×	×	۵۷۸۲۶	×	×

۱- متوسط قیمت فروش یک کیلوگرم از محصولات کشاورزی: بهار ۱۴۰۰ (دنباله) (ریال)

استان	ذرت علوفه‌ای	ذرت خوشه‌ای	کاه	چغندر علوفه‌ای	زیره	عسل با موم	عسل بدون موم
کل کشور	۶۸۶۸	×	۲۰۸۲۱	۲۰۴۳۰	۴۸۵۸۹۴	۹۶۳۱۰۷	۱۰۶۹۶۶۵
آذربایجان شرقی	×	×	×	×	×	×	×
آذربایجان غربی	×	×	×	×	×	×	×
اردبیل	×	×	۱۲۶۵۴	×	×	۶۶۰۹۷۶	×
اصفهان	×	×	۳۵۱۸۰	۲۰۰۰۰	×	×	×
البرز	×	×	۳۱۷۲۸	×	×	×	×
ایلام	×	×	۱۱۹۸۲	×	×	×	×
بوشهر	×	×	۱۱۲۶۶	×	×	×	×
تهران	×	×	۳۳۴۲۲	×	×	×	×
چهارمحال و بختیاری	×	×	۳۳۶۰۰	×	×	×	×
خراسان جنوبی	×	×	×	×	۵۰۰۹۰۹	×	۱۴۰۹۰۷۶
خراسان رضوی	×	×	۴۹۷۷۷	×	۴۶۱۰۷۴	۹۰۰۰۰۰	×
خراسان شمالی	×	×	×	×	×	۱۰۱۲۷۲۷	۱۱۷۵۴۴۴
خوزستان	۶۸۹۳	×	۱۳۱۹۱	×	×	×	×
زنجان	×	×	×	×	×	×	×
سمنان	×	×	۲۲۰۳۸	×	۴۸۳۵۳۷	×	۸۵۳۱۷۵
سیستان و بلوچستان	×	×	۴۲۵۰۰	×	×	×	×
فارس	×	×	۲۷۲۰۳	×	×	۴۲۲۰۹۴	۶۳۹۳۳۹
قزوین	×	×	۲۷۸۰۳	×	×	×	×
قم	×	×	۳۳۲۳۶	×	×	×	×
کردستان	×	×	×	×	×	×	×
کرمان	۵۱۷۶	×	۲۶۱۷۸	×	×	×	×
کرمانشاه	×	×	۲۶۳۴۸	×	×	×	۱۰۱۳۰۴۳
کهگیلویه و بویراحمد	×	×	۱۷۰۱۳	×	×	×	۱۱۰۰۳۶۸
گلستان	×	×	۲۴۲۷۸	×	۴۹۰۶۲۶	۱۵۹۶۸۴۶	۱۴۷۷۰۷۹
گیلان	×	×	×	×	×	۱۶۲۷۳۲۹	۱۶۶۵۰۲۱
لرستان	×	×	۴۰۰۰۰	×	×	×	×
مازندران	×	×	۱۴۵۳۲	×	×	۱۲۷۸۲۴۱	۱۴۸۴۹۹۶
مرکزی	×	×	×	×	×	×	۴۰۵۸۶۱
هرمزگان	×	×	×	×	×	×	×
همدان	×	×	×	×	×	×	×
یزد	×	×	۳۲۶۹۳	۲۱۳۵۵	×	×	×



۱- متوسط قیمت فروش یک کیلوگرم از محصولات کشاورزی: بهار ۱۴۰۰ (دنباله) (ریال)

استان	پنبه	پنبه آزاد	پنبه دولتی	پنبه تر	پنبه تر آزاد	پنبه تر دولتی
کل کشور	×	×	×	۱۳۴۴۹۵۱	۱۳۳۱۵۰۵	۱۴۲۲۱۴۹
آذربایجان شرقی	×	×	×	×	×	×
آذربایجان غربی	×	×	×	×	×	×
اردبیل	×	×	×	×	×	×
اصفهان	×	×	×	×	×	×
البرز	×	×	×	×	×	×
ایلام	×	×	×	×	×	×
بوشهر	×	×	×	×	×	×
تهران	×	×	×	×	×	×
چهارمحال و بختیاری	×	×	×	×	×	×
خراسان جنوبی	×	×	×	×	×	×
خراسان رضوی	×	×	×	۱۲۷۴۹۲۸	۱۲۷۴۹۲۸	×
خراسان شمالی	×	×	×	۱۳۳۴۱۷۱	۱۳۳۴۱۷۱	×
خوزستان	×	×	×	×	×	×
زنجان	×	×	×	×	×	×
سمنان	×	×	×	×	×	×
سیستان و بلوچستان	×	×	×	×	×	×
فارس	×	×	×	×	×	×
قزوین	×	×	×	×	×	×
قم	×	×	×	×	×	×
کردستان	×	×	×	×	×	×
کرمان	×	×	×	×	×	×
کرمانشاه	×	×	×	×	×	×
کهگیلویه و بویراحمد	×	×	×	×	×	×
گلستان	×	×	×	۱۱۹۳۰۰۲	۱۱۸۵۸۹۷	۱۲۰۰۰۰۰
گیلان	×	×	×	۱۴۴۰۸۱۸	۱۴۱۷۷۵۹	۱۵۰۰۰۰۰
لرستان	×	×	×	×	×	×
مازندران	×	×	×	×	×	×
مرکزی	×	×	×	×	×	×
هرمزگان	×	×	×	×	×	×
همدان	×	×	×	×	×	×
یزد	×	×	×	×	×	×

(ریال)

۲- متوسط قیمت فروش انواع دام زنده: بهار ۱۴۰۰

بز و بزغاله زنده			گوسفند و بره زنده			استان
نر برای تولیدمثل (راس)	ماده (راس)	پروراری (کیلوگرم)	نر برای تولیدمثل (راس)	ماده (راس)	پروراری (کیلوگرم)	
۲۲۸۲۲۵۵۷	۷۴۰۹۰۲۱	۵۰۰۰۵۵	۳۴۰۹۹۴۶۹	۲۰۸۱۷۵۰۱۱	۴۹۴۳۵۴	کل کشور
۳۶۸۳۳۳۳۳	۷۳۸۰۴۶۷	۳۹۱۲۹۲	۳۲۷۱۱۸۷۹	۲۶۹۱۸۶۲۵	۵۲۵۲۸۵	آذربایجان شرقی
×	۹۲۰۵۰۸۵	۴۴۶۵۷۶	۴۶۰۷۶۹۲۳	۱۴۰۵۳۱۹۲	۴۷۳۴۵۸	آذربایجان غربی
۱۳۸۲۰۰۰۰	۱۳۷۸۶۱۷۰	۳۸۹۷۵۲	۲۹۴۴۶۴۲۹	۲۶۱۳۶۰۳۲	۴۸۴۰۵۶	اردبیل
۲۷۷۳۷۵۰۰	۱۶۲۷۷۶۰۵	۴۹۷۱۵۲	۳۷۷۱۱۶۲۸	۲۷۱۸۰۳۷۳	۵۱۹۲۱۸	اصفهان
×	۲۶۲۰۰۰۰۰	×	×	۲۶۸۰۳۵۷۱	۵۸۱۰۱۹	البرز
۲۶۳۹۳۹۳۹	۲۵۸۶۵۷۱۹	۵۲۴۵۵۵	۳۶۳۲۷۵۰۰	۳۵۸۰۱۷۹۳	۵۲۰۹۱۰	ایلام
۲۵۴۸۷۳۴۲	۱۸۰۳۳۷۵۳	۵۱۷۱۲۳	۴۵۱۶۴۳۱۹	۲۹۹۶۸۶۸۰	۵۱۲۴۱۷	بوشهر
×	×	۴۷۷۹۹۲	×	۲۶۵۶۲۵۰۰	۵۲۴۸۲۸	تهران
×	×	۴۷۴۱۳۹	×	×	۴۹۵۴۹۱	چهارمحال و بختیاری
×	۱۲۶۳۹۱۵۵	۴۸۰۸۰۸	×	۱۲۶۷۴۲۶۵	۴۹۷۹۵۷	خراسان جنوبی
×	۱۴۳۵۴۳۴۹	۴۸۲۴۷۲	×	۱۹۵۷۴۸۶۹	۵۰۶۸۴۴	خراسان رضوی
۲۰۲۰۵۹۶۸	۱۰۳۱۳۷۶۷	۴۲۲۸۶۱	۳۹۱۰۷۴۱۸	۱۶۶۴۷۰۷۴	۴۰۸۸۰۱	خراسان شمالی
۲۰۹۵۳۴۸۸	۱۱۹۶۸۸۶۵	۴۵۲۲۰۳	۳۰۲۷۷۷۷۸	۲۰۱۴۷۲۳۰	۵۲۸۹۳۱	خوزستان
×	×	۴۱۷۷۹۸	×	۱۹۶۳۵۸۹۷	۴۶۵۸۸۲	زنجان
×	×	۴۵۰۷۵۵	×	×	۵۰۶۹۰۵	سمنان
۱۷۹۷۹۱۰۸	۱۸۱۹۷۵۶۶	۵۷۱۲۱۰	۱۸۳۷۷۷۷۸	۱۷۸۷۱۳۴۵	۵۶۹۵۶۹	سیستان و بلوچستان
۳۰۱۴۸۱۰۱	۱۸۹۴۴۸۰۴	۵۲۵۲۳۷	۳۲۲۰۹۸۷۶	۲۵۵۱۶۸۸۹	۵۲۱۶۹۳	فارس
۲۳۱۹۰۰۰۰	۱۶۸۱۳۱۵۰	۴۵۴۵۷۸	۳۶۷۱۳۵۰۵	۲۲۲۶۴۴۵۶	۵۰۵۹۰۲	قزوین
×	×	۵۴۴۸۰۴	×	×	۵۴۳۲۹۹	قم
×	۱۵۱۹۷۴۰۴	۴۶۸۱۱۳	۲۹۵۲۱۱۲۷	۲۰۱۳۵۶۶۸	۴۸۹۶۵۱	کردستان
۲۶۹۲۹۵۴۳	۲۵۰۱۷۰۲۶	۶۶۵۱۵۰	۲۷۶۴۹۰۰۷	۲۷۶۴۶۷۶۱	۶۷۷۹۱۷	کرمان
×	×	۴۵۸۳۷۲	×	×	۴۹۷۵۶۱	کرمانشاه
۲۷۷۹۷۱۰۱	۱۶۶۹۵۷۳۰	۵۰۶۲۷۵	۴۲۸۷۸۷۸۸	۲۷۱۷۷۵۶۲	۴۹۹۱۰۳	کهگیلویه و بویراحمد
۴۰۸۷۳۰۱۶		۴۴۰۰۲۸	۵۴۵۱۷۸۵۷	۲۳۶۶۲۵۲۲	۵۱۷۱۲۸	گلستان
۲۹۱۴۲۸۵۷	۱۸۰۴۴۸۷۲	۵۲۱۰۷۶	۲۵۰۷۸۸۶۴	۱۸۶۸۱۴۴۵	۵۸۳۱۶۸	گیلان
۱۵۲۹۱۶۶۷	۱۱۶۴۱۰۵۲	۴۱۶۳۴۸	۴۴۳۵۳۹۸۲	۱۵۲۸۷۷۲۷	۴۵۱۴۸۶	لرستان
×	۲۰۱۴۱۰۲۶	۴۸۶۵۵۵	×	۲۲۴۴۳۲۸۲	۵۴۶۸۲۸	مازندران
۱۵۸۷۸۳۷۸	۱۷۴۶۹۲۷۴	۵۱۶۴۹۱	۳۸۷۵۸۳۸۹	۲۲۹۷۶۵۷۶	۵۰۶۷۵۲	مرکزی
۳۵۹۹۶۵۵۲	×	۸۰۴۳۳۹	۳۴۸۰۰۰۰۰	×	۸۰۷۶۰۷	هرمزگان
×	×	×	×	×	۴۵۳۱۳۹	همدان
۲۹۶۸۶۲۷۵	۲۳۹۶۷۵۵۲	۵۲۸۸۵۳	۳۳۲۹۲۸۵۷	۳۰۸۳۴۷۱۱	۵۶۹۹۵۲	یزد



۲- متوسط قیمت فروش انواع دام زنده: بهار ۱۴۰۰ (دنباله) (ریال)

گاو دو ساله و بیشتر				استان
ماده شیری (راس)	ماده غیر شیری (کیلوگرم)	نر کاری (راس)	نر غیر کاری (راس)	
۱۶۳۱۲۳۱۰۹	۳۲۶۷۸۲	۱۸۱۵۸۴۷۳۲	۱۴۵۵۲۶۹۷۲	کل کشور
۱۶۵۲۳۲۸۴۱	۳۳۸۲۶۷	×	۲۸۹۴۴۴۴۴۴	آذربایجان شرقی
۱۱۰۶۰۷۶۹۲	۳۱۵۵۴۷	×	×	آذربایجان غربی
۱۳۷۶۸۱۱۸۶	۲۵۷۴۴۶	×	×	اردبیل
۲۰۸۱۸۱۱۱۸	۲۹۵۷۵۵	×	×	اصفهان
۲۵۰۰۰۰۰۰	۴۳۸۸۸۵	×	۲۶۶۶۶۶۶۶۷	البرز
۲۰۵۲۹۶۵۸۱	۳۶۱۲۰۴	×	۲۲۲۲۸۵۷۱۴	ایلام
۱۷۱۴۳۴۵۴۰	۳۸۰۸۴۴	×	۱۴۰۰۰۰۰۰	بوشهر
×	۴۲۰۰۰۰	×	×	تهران
×	۳۶۴۲۱۶	×	×	چهارمحال و بختیاری
۲۰۱۱۲۱۴۹۵	۳۱۸۵۵۳	×	×	خراسان جنوبی
۱۸۷۴۴۲۵۸۹	۳۰۷۵۴۱	×	×	خراسان رضوی
۱۵۵۸۶۳۵۷۰	۲۸۰۵۷۵	۲۱۹۱۴۴۵۷۰	۱۸۱۳۴۶۱۴۹	خراسان شمالی
۱۱۲۴۷۷۵۷۴	۴۰۲۶۰۷	×	۱۲۰۱۹۷۰۸۰	خوزستان
۱۶۸۱۸۰۸۵۰	×	×	×	زنجان
۱۹۲۵۴۲۳۷۳	۲۴۵۰۲۶	×	×	سمنان
۱۶۴۵۳۱۹۱۵	۴۷۴۴۵۶	۱۶۷۳۷۲۰۹۳	۱۶۶۵۰۰۰۰	سیستان و بلوچستان
۲۰۸۹۶۸۱۶۹	۳۲۹۰۷۲	۲۸۰۰۰۰۰۰	۲۰۲۳۱۷۶۴۷	فارس
۱۷۵۰۳۰۵۷۰	۲۸۱۵۳۹	×	×	قزوین
×	×	×	×	قم
۱۴۶۷۰۷۰۹۴	۲۸۰۹۹۸	×	×	کردستان
۱۸۰۹۰۳۱۶۶	۶۰۶۷۸۷	۱۹۰۰۰۰۰۰	۱۷۷۹۶۸۱۷۵۰	کرمان
۱۴۵۵۷۲۳۴۷	×	×	×	کرمانشاه
۱۷۵۶۷۱۳۸۸	۴۲۹۲۸۴	۱۸۷۵۰۰۰۰	۱۹۷۵۰۰۰۰	کهگیلویه و بویراحمد
۱۶۸۹۵۹۰۷۹	۳۷۷۰۴۶	×	×	گلستان
۱۱۳۲۶۳۸۶۲	۴۲۷۰۴۵	۱۱۰۰۰۰۰۰	۱۴۰۷۰۲۲۰۶	گیلان
۱۶۶۰۱۸۳۰۷	۲۷۲۵۹۴	×	×	لرستان
۲۰۱۶۷۵۹۷۸	۴۵۵۵۳۰	×	۱۹۸۷۶۹۲۳۱	مازندران
۱۸۷۲۰۹۳۰۲	۳۹۹۲۶۰	×	×	مرکزی
۱۵۶۵۸۳۹۳۶	×	×	۱۱۳۷۸۳۴۳۹	هرمزگان
×	×	×	×	همدان
۲۷۴۰۰۹۰۰۹	۳۵۸۵۸۵	×	×	یزد



۲- قیمت فروش انواع دام زنده: بهار ۱۴۰۰ (دنباله)

(ریال)

گاو کمتر از دو سال			استان
پرورای (کیلوگرم)	ماده (راس)	نر غیر پرورای (راس)	
۴۴۰۸۱۲	۱۰۸۳۹۷۳۶۴	۱۰۴۰۳۶۶۹۹	کل کشور
۴۴۸۷۹۱	۱۰۱۸۶۲۹۱۳	۱۰۱۳۷۶۴۲۶	آذربایجان شرقی
۴۴۱۱۹۵	۸۶۴۹۶۵۷۵	۱۱۰۴۵۸۳۳۳	آذربایجان غربی
۳۶۸۴۱۵	۱۰۷۹۷۴۰۹۷	×	اردبیل
۴۲۵۹۵۲	۱۴۷۱۳۰۲۲۵	۱۴۲۱۰۵۲۶۳	اصفهان
۴۵۰۰۰۰	۱۳۶۶۶۶۶۶۷	×	البرز
۳۶۸۵۱۵	۱۱۲۴۵۳۹۰۱	×	ایلام
۴۳۰۸۹۶	۱۰۴۰۹۰۹۰۹	×	بوشهر
۴۵۲۴۸۴	×	×	تهران
۵۰۱۲۱۶	×	×	چهارمحال و بختیاری
۴۰۴۸۶۲	۱۳۳۶۲۵۰۰۰	×	خراسان جنوبی
۴۰۴۸۲۲	۱۵۰۴۶۰۴۴۶	۱۴۰۰۰۰۰۰	خراسان رضوی
۴۰۹۸۰۲	۸۹۲۴۵۷۹۰	۸۴۴۱۹۹۸۱	خراسان شمالی
۴۶۲۰۰۱	۸۸۲۴۱۰۴۲	۹۲۹۷۰۳۷۰	خوزستان
۴۱۸۸۲۸	×	×	زنجان
۴۰۰۸۵۳	۱۳۹۴۷۳۶۸۴	×	سمنان
۴۷۴۰۶۰	۱۶۸۱۸۱۸۱۸	۱۶۰۷۵۷۵۷۶	سیستان و بلوچستان
۴۶۴۴۹۱	۱۸۵۱۵۷۹۵۱	۱۵۱۴۷۰۵۸۸	فارس
۴۷۶۵۹۷	۱۵۷۹۴۴۴۴۴	×	قزوین
۴۲۰۹۳۷	×	×	قم
۴۵۸۸۴۷	۱۲۰۴۴۶۹۸۵	۱۱۵۰۰۰۰۰	کردستان
۶۱۵۷۴۸	۹۹۲۸۵۷۱۴	۱۱۵۵۷۴۲۰۵	کرمان
۴۴۱۴۴۸	×	×	کرمانشاه
۴۲۶۲۵۰	۱۱۱۷۴۵۲۸۳	۱۳۰۴۵۰۰۰	کهگیلویه و بویراحمد
۴۴۷۶۰۹	۱۱۱۱۵۹۵۲۰	۹۴۷۳۳۷۲۸	گلستان
۴۶۳۸۸۸	۶۳۴۴۹۷۹۹	۶۸۴۵۱۴۰۷	گیلان
۳۹۸۷۰۸	۷۳۲۳۹۷۰۰	۶۵۰۰۰۰۰۰	لرستان
۴۷۳۱۲۸	۱۲۵۴۴۹۱۸۷	۱۰۲۱۴۲۸۵۷	مازندران
۴۴۹۹۵۳	۱۳۹۴۰۴۳۳۲	۱۵۵۰۰۰۰۰۰	مرکزی
۶۷۹۷۷۹	×	۱۳۳۳۸۷۹۳۱	هرمزگان
۴۱۳۶۸۱	×	×	همدان
۳۹۹۸۳۹	۲۷۱۷۲۵۸۸۸	×	یزد

۳- متوسط قیمت فروش یک کیلوگرم از فراورده‌های دامی: بهار ۱۴۰۰ (ریال)

کود حیوانی گاو	کود حیوانی گوسفندی	پشم گوسفند	شیر (چرخ نشده)				استان
			شیر گاو میش	شیر گاو	شیر بز	شیر گوسفندی	
۱۹۹۲	۲۶۲۰	۵۷۳۰۹	۷۱۳۲۶	۴۷۴۲۸	۱۱۷۰۳۲	۱۳۷۷۵۸	کل کشور
۳۹۱	۱۱۸۱	۹۵۵۶۰	۱۰۹۹۰۴	۴۶۳۱۹	۱۴۵۵۸۷	۱۵۰۴۲۱	آذربایجان شرقی
×	×	۱۲۹۹۸۸	۸۳۷۲۲	۳۶۷۹۰	۱۱۰۸۲۷	۱۱۱۲۲۹	آذربایجان غربی
۵۶۳۶	×	۶۲۳۲۱	۷۶۵۹۴	۴۴۸۱۴	۹۶۹۰۵	۹۷۲۳۱	اردبیل
۲۴۳۶	۲۹۵۴	۶۴۱۱۶	×	۴۸۹۵۵	۸۶۲۰۴	۱۱۶۳۱۲	اصفهان
۸۰۷	۷۰۹	×	×	۵۸۵۸۴	۱۰۴۱۹۸	۱۱۹۰۲۷	البرز
۱۹۱۵	×	۵۴۰۶۲	×	۴۲۲۱۰	×	×	ایلام
۲۸۴۱	۲۷۹۸	۲۶۴۲۹	×	۶۶۱۳۴	۶۸۰۳۰	۶۸۷۶۹	بوشهر
۲۶۱۷	۲۵۹۱	۱۰۰۰۰۰	×	۵۶۱۴۶	۸۱۲۶۲	۶۷۹۴۱	تهران
×	×	×	×	۴۱۳۷۸	×	×	چهارمحال و بختیاری
۱۹۴۷	۲۸۹۵	۹۱۸۲۳	×	۴۹۷۲۳	۱۳۶۵۳۵	×	خراسان جنوبی
۲۴۱۱	۱۱۸۵	۱۸۸۳۸	×	۵۰۱۰۳	×	۲۴۷۳۲۷	خراسان رضوی
۱۲۶۴	۱۰۵۸	۲۱۶۲۰	×	۴۷۵۵۳	×	×	خراسان شمالی
۱۳۳۸	۱۵۵۳	۴۸۴۴۰	۵۹۹۵۸	۴۱۴۷۵	۴۳۸۳۲	×	خوزستان
۲۴۳۸	۲۷۷۲	۳۱۱۲۴	×	۴۶۹۹۵	۱۱۷۴۰۴	۱۱۷۴۸۸	زنجان
۱۷۷۱	۱۱۹۵	×	×	۴۸۹۲۸	۱۵۴۶۶۶	۱۴۶۶۵۶	سمنان
×	۲۰۰۷	۳۷۳۷۷	×	۵۳۳۹۴	۵۲۶۴۶	۴۸۷۸۸	سیستان و بلوچستان
۱۹۵۵	۲۸۵۲	۲۳۸۷۲	×	۵۲۱۱۱	۷۰۶۸۰	۷۰۰۵۳	فارس
۱۳۰۶	۱۵۴۸	×	×	۴۸۱۵۳	۱۰۰۲۰۸	۱۱۰۵۶۲	قزوین
۱۹۶۲	۱۹۶۱	×	×	۴۶۹۶۷	×	×	قم
۲۶۶	۳۳۷	۱۶۳۷۷	×	۵۰۵۲۱	۶۱۳۵۴	۶۲۵۷۶	کردستان
۷۴۰۶	۱۰۸۴۴	×	×	۵۰۴۶۲	×	×	کرمان
×	×	۵۳۴۷۴	×	۴۵۴۸۰	×	×	کرمانشاه
۳۳۰۶	۱۷۴۱	۲۵۱۳۸	×	۵۳۸۶۲	۵۸۴۰۸	×	کهگیلویه و بویراحمد
۱۰۳۱	۸۳۹	۴۸۵۴	۸۸۴۶۲	۴۲۷۹۹	۱۰۰۰۰۰	۹۷۱۲۴	گلستان
۱۷۶۰	×	۲۶۹۵۱	۵۰۰۰۰	۴۶۵۴۲	×	×	گیلان
۳۰۰	۶۲۳	۳۵۰۴۴	×	۴۰۹۵۶	×	×	لرستان
۴۲۹۴	۴۳۱۴	×	×	۵۶۴۹۸	×	۸۵۴۸۰	مازندران
۱۵۳۸	۱۸۸۳	×	×	۴۸۲۳۷	×	×	مرکزی
۶۰۰۰	۶۹۹۷	×	×	×	×	×	هرمزگان
۸۰۶	۱۰۸۷	×	×	۴۵۳۳۷	×	×	همدان
۵۰۸۹	۵۵۴۶	۱۱۰۶۳۲	×	۵۲۶۴۵	۱۱۵۰۲۶	۱۶۵۲۴۸	یزد

۴- متوسط هزینه انواع خدمات ماشینی کشاورزی برای یک هکتار: بهار ۱۴۰۰ (ریال)

دیسک با تراکتور		شخم با تراکتور			استان
دیم	آبی	باغ	دیم	آبی	
۱۷۶۹۲۳۴	۲۶۳۳۸۱۸	۶۶۵۵۱۰۹	۳۷۲۰۰۹۷	۴۱۹۴۸۵۷	کل کشور
×	۲۸۶۴۲۷۳	۵۸۷۷۲۴۱	۳۷۳۴۶۸۵	۴۸۲۱۹۷۴	آذربایجان شرقی
×	۲۵۸۵۷۱۴	۱۳۹۲۶۶۶۷	۴۷۹۷۶۴۵	۵۸۶۰۸۵۶	آذربایجان غربی
۲۶۲۵۰۰۰	۱۸۸۳۵۷۴	۸۹۰۸۴۶۶	۴۶۶۵۵۸۰	۴۰۰۶۲۴۸	اردبیل
×	۵۴۲۳۴۳۲	۷۲۲۵۸۰۶	۳۳۵۱۳۵۸	۸۹۸۴۰۱۷	اصفهان
×	۶۷۶۳۱۵۸	۱۰۷۳۰۷۶۹	×	۵۸۳۳۵۶۸	البرز
×	۱۹۱۸۳۴۳	×	۲۵۰۶۲۱۴	۲۶۴۰۳۰۷	ایلام
۱۲۲۷۹۰۶	۱۰۰۰۰۰۰	۳۵۰۹۳۱۹	۲۲۲۱۸۰۱	۲۸۶۲۷۲۳	بوشهر
۳۱۳۵۷۱۴	۳۳۲۰۸۸۰	۶۱۳۹۳۷۶	۸۶۷۴۴۱۹	۵۴۲۸۳۲۰	تهران
×	×	۷۰۶۷۶۵۷	×	×	چهارمحال و بختیاری
×	×	۳۲۵۰۰۰۰	۶۴۳۵۸۳۸	۴۳۸۸۲۸۱	خراسان جنوبی
۱۵۰۰۰۰۰	۱۴۱۰۴۱۰	۷۰۲۵۷۱۱	۲۹۶۰۰۱۶	۳۱۲۵۴۶۵	خراسان رضوی
۱۵۱۰۱۸۲	۱۵۹۸۳۹۹	۳۶۴۴۴۴۴	۳۵۴۱۸۸۶	۳۸۶۱۵۰۲	خراسان شمالی
×	۱۶۷۶۲۴۴	۲۶۱۰۵۲۶۳	×	۳۶۶۰۴۹۳	خوزستان
×	۳۷۰۵۸۱۱	×	۴۵۳۷۶۵۷	۷۱۰۲۸۷۴	زنجان
×	×	۸۳۴۲۲۶۲	۲۹۸۰۳۹۲	۴۸۵۸۲۹۲	سمنان
×	×	×	×	۱۹۴۷۵۷۴	سیستان و بلوچستان
۲۷۵۹۵۶۳	۲۵۱۸۴۴۰	۷۴۰۴۸۱۹	۳۶۶۹۳۴۶	۴۲۲۲۸۹۱	فارس
۲۰۴۰۲۲۲	۲۶۴۴۴۷۸	۷۲۰۰۰۰۰	۴۳۴۲۱۷۵	۵۳۵۰۷۸۵	قزوین
×	×	×	×	۵۸۳۱۶۶۷	قم
×	۱۹۷۹۳۸۱	×	۲۸۶۰۷۲۷	۳۹۷۸۴۱۱	کردستان
×	×	۶۰۱۸۲۶۵	×	۷۵۷۹۸۳۲	کرمان
۱۵۸۳۳۳۳	۲۲۰۹۰۰۹	۱۵۶۶۵۴۵۵	۲۹۷۳۴۳۸	۴۰۴۶۲۷۰	کرمانشاه
×	۱۴۳۰۴۳۵	×	۵۵۴۳۴۷۸	۴۶۶۲۳۳۱	کهگیلویه و بویراحمد
۱۵۰۰۰۰۰	۲۲۰۰۶۵۰	۲۵۵۷۵۹۲	۳۶۳۷۷۲۵	۵۵۶۶۳۴۷	گلستان
×	×	×	×	×	گیلان
۲۱۷۸۵۷۱	۲۸۷۰۶۶۰	×	۳۶۶۸۲۹۳	۵۲۲۲۹۱۳	لرستان
×	×	۱۰۲۷۲۹۸۰	×	۸۴۴۲۵۶۸	مازندران
۱۱۹۸۵۹۲	۲۰۲۷۹۶۶	×	۳۳۶۴۵۹۷	۳۹۰۷۴۸۶	مرکزی
×	×	×	×	۳۷۵۳۵۴۷	هرمزگان
×	×	×	۴۲۴۸۷۶۵	۵۲۰۱۵۱۱	همدان
×	۷۳۵۲۳۳۶	۱۲۷۰۱۷۸۶	×	۱۱۰۸۸۳۱۴	یزد

۴- متوسط هزینه انواع خدمات ماشینی کشاورزی برای یک هکتار: بهار ۱۴۰۰ (دنباله) (ریال)

کمباین زمین دیم	کمباین زمین آبی	کمباین (درو، خرمنکوبی)	شخم با تیلر		شخم و دیسک با تراکتور		استان
			باغ	زمین زراعی	دیم	آبی	
۵۹۶۷۸۱۵	۸۳۴۰۹۲۳	۶۸۴۷۴۷۴	۱۲۲۱۸۲۵۵	۱۰۲۳۵۰۸۸	۵۰۷۴۱۷۴	۱۷۵۱۳۴۳	کل کشور
×	۸۲۳۰۲۶۳	۸۲۳۰۲۶۳	×	×	۸۴۰۰۰۰۰	۹۵۴۴۸۲۸	آذربایجان شرقی
×	×	×	۱۷۶۰۰۰۰۰	×	×	×	آذربایجان غربی
۴۸۳۳۰۲۴	۹۷۶۶۳۵۵	۵۵۰۹۱۲۵	×	×	×	×	اردبیل
×	۱۵۰۸۷۲۰۹	۱۵۰۸۷۲۰۹	۲۴۵۸۰۶۰۷	۱۶۰۲۲۱۵۲	۵۰۰۰۰۰۰	۱۰۸۴۹۵۴۰	اصفهان
×	۱۱۲۰۷۱۸۰	۱۱۲۰۷۱۸۰	۸۷۸۱۸۱۸	۴۰۰۰۰۰۰	×	۱۰۴۳۰۴۹۶	البرز
۷۳۴۱۵۶۷	۷۶۹۴۳۶۸	۷۴۵۳۷۷۱	×	×	×	×	ایلام
۲۹۷۰۲۱۲	۲۹۴۸۶۳۸	۲۹۶۹۴۷۲	×	×	×	×	بوشهر
×	۱۲۶۲۳۱۵۹	۱۲۶۲۳۱۵۹	۷۲۷۱۰۷۴	×	۸۸۶۳۶۳۶	۱۲۹۹۹۴۵۱	تهران
۲۲۰۰۰۰۰۰	۶۹۲۴۶۵۸	۱۰۱۶۶۶۶۶	۱۲۷۱۵۷۲۳	×	×	۷۱۲۰۶۰۴	چهارمحال و بختیاری
×	۷۷۷۷۴۴۲	۷۷۷۷۴۴۲	۵۰۲۸۶۸۰	×	×	×	خراسان جنوبی
۱۱۴۴۳۷۵۰	۹۱۸۳۳۰۶	۹۳۵۴۲۴۷	۹۶۵۹۵۳۸	۲۵۲۰۰۰۰	×	۳۶۴۷۰۵۹	خراسان رضوی
×	۵۱۲۱۹۵۱	۵۱۲۱۹۵۱	۱۲۵۲۰۳۶۰	۷۴۶۴۷۰۶	۴۶۲۶۰۱۵	۵۱۶۰۱۹۸	خراسان شمالی
۸۴۹۷۷۹۷	۸۳۸۲۸۸۱	۸۴۳۱۳۸۴	۱۹۵۲۷۷۷۸	×	×	×	خوزستان
×	×	×	×	×	×	×	زنجان
۷۴۸۵۷۱۴	۸۲۳۷۱۸۶	۸۰۲۶۰۱۳	۷۵۸۸۰۶۱	×	۳۴۰۰۸۲۶	۷۲۸۰۷۵۰	سمنان
×	۱۸۱۱۴۲۸	۱۸۱۱۴۲۸	×	×	×	×	سیستان و بلوچستان
۵۴۷۴۱۲۶	۸۹۵۴۸۱۹	۸۰۶۲۸۱۳	۱۰۹۸۹۶۳۲	×	۴۲۶۹۵۶۵	۶۸۰۵۸۲۸	فارس
۶۷۲۹۷۳۰	۱۲۱۹۵۳۸۲	۱۱۱۱۴۷۱۳	۹۴۶۰۳۲۷	۷۲۰۰۰۰۰	۸۰۰۰۰۰۰	۸۴۸۶۱۳۷	قزوین
×	۸۵۰۲۸۳۸	۸۵۰۲۸۳۸	×	×	×	۷۴۸۸۰۰۰	قم
×	۵۳۷۹۲۴۵	۵۳۷۹۲۴۵	۸۳۴۵۳۸۲	۸۳۰۸۵۷۱	۳۵۵۷۶۹۲	۴۲۰۰۰۰۰	کردستان
۹۰۰۰۰۰۰	۱۱۶۱۶۳۶۹	۱۱۳۸۴۶۶۳	۹۷۰۳۳۵۴	۷۰۱۸۴۲۱	×	۱۱۸۳۵۱۶۵	کرمان
۶۵۴۴۵۰۹	۱۰۵۰۷۶۳۱	۷۸۷۴۳۴۳	۲۱۲۳۶۳۶۴	×	×	×	کرمانشاه
۶۵۸۸۴۸۶	۶۷۹۷۵۶۹	۶۶۶۵۹۴۴	×	×	×	×	کهگیلویه و بویراحمد
۵۵۱۵۵۹۱	۶۱۵۴۱۴۸	۵۷۰۳۱۱۶	×	×	۵۷۸۰۱۳۵	۶۱۱۹۲۷۲	گلستان
×	×	×	×	۱۰۳۶۱۹۷۹	×	۹۲۳۴۵۴۱	گیلان
۸۹۲۹۰۱۲	۱۴۶۸۸۴۰۶	۹۶۴۵۰۴۵	۸۰۴۵۶۰۳	×	×	×	لرستان
۱۰۸۵۸۶۰۱	۱۱۳۱۰۲۰۱	۱۰۸۸۵۳۶۰	۵۳۳۳۳۳۳	×	×	×	مازندران
×	۶۶۵۵۷۳۷	۶۶۵۵۷۳۷	۱۵۸۲۴۰۷۴	×	×	×	مرکزی
×	۸۰۹۷۰۰۳	۸۰۹۷۰۰۳	×	×	×	۴۹۹۰۹۰۵	هرمزگان
×	×	×	×	×	×	×	همدان
×	۱۴۸۲۲۸۶۴	۱۴۸۲۲۸۶۴	۱۰۳۹۲۱۵۷	×	×	×	یزد

۵ - متوسط دستمزد یک روز کارگر کشاورزی: بهار ۱۴۰۰

(ریال)

کارگر نشاکار		کارگر میوه چین		استان
زن	مرد	زن	مرد	
۱۸۵۲۵۶۷	۲۶۱۵۳۹۶	۱۲۱۶۸۷۷	۱۴۶۷۱۹۵	کل کشور
×	۲۶۸۷۹۷۷	۱۸۶۷۰۲۱	۲۲۹۷۵۸۳	آذربایجان شرقی
×	×	۱۵۵۷۱۴۳	۲۱۵۲۷۷۰	آذربایجان غربی
۱۳۰۸۸۲۴	۱۳۰۸۲۷۱	×	×	اردبیل
۲۰۰۰۰۰۰	۲۲۹۲۹۰۴	۱۲۳۰۵۰۱	۲۷۱۵۴۸۶	اصفهان
×	×	۱۷۴۶۴۶۶	۲۰۳۹۱۵۷	البرز
۱۷۳۶۵۸۵	۱۸۰۰۰۰۰	۱۷۳۳۳۳۳	۱۸۰۵۸۸۲	ایلام
×	×	۱۴۰۶۷۵۲	۱۵۲۱۷۱۱	بوشهر
۱۳۱۰۸۱۱	۱۹۶۰۵۲۶	۱۳۶۲۸۳۰	۲۱۱۴۲۵۹	تهران
×	۲۴۰۰۰۰۰	×	۲۴۲۳۰۰۰	چهارمحال و بختیاری
×	×	×	۱۲۰۰۰۰۰	خراسان جنوبی
۱۰۰۷۲۱۰	۱۴۲۸۲۰۵	۹۹۵۴۳۷	۱۷۱۰۹۸۹	خراسان رضوی
۱۰۳۲۲۶۳	۱۵۵۱۰۰۲	۱۰۵۴۲۲۷	۱۴۲۳۷۹۷	خراسان شمالی
×	×	۸۷۵۰۰۰	۱۳۵۰۰۰۰	خوزستان
۲۳۴۶۰۱۶	۲۵۸۲۵۶۳	×	×	زنجان
۱۳۰۵۵۵۶	۱۵۰۰۰۰۰	۱۴۹۵۲۳۸	۱۶۵۹۲۵۹	سمنان
×	×	۵۳۹۲۸۶	۵۵۹۵۱۲	سیستان و بلوچستان
۱۵۰۱۲۷۸	۱۹۶۱۲۸۷	۱۴۸۷۲۷۳	۱۶۱۷۱۰۸	فارس
۱۸۲۸۳۲۸	۱۹۰۰۵۷۳	۱۸۶۲۷۹۱	۲۶۴۴۱۹۵	قزوین
×	×	×	×	قم
×	×	۱۲۲۶۳۳۰	۱۵۴۶۸۹۹	کردستان
×	×	۱۸۰۷۱۵۴	۱۸۹۶۶۵۷	کرمان
×	×	۱۳۲۵۰۰۰	۱۰۹۱۶۶۷	کرمانشاه
۲۴۷۲۵۴۹	۲۷۰۶۴۰۰	×	۱۴۳۳۳۳۳	کهگیلویه و بویراحمد
۱۰۱۰۵۱۴	۱۰۷۷۱۰۰	۸۱۹۹۰۱	۱۲۰۸۶۸۴	گلستان
۲۸۰۹۲۷۱	۲۹۵۶۳۱۵	×	۳۰۶۸۳۷۶	گیلان
۲۴۸۷۰۳۷	۲۷۹۴۶۲۴	×	×	لرستان
۲۶۵۸۳۶۹	۳۵۶۴۷۸۴	۱۴۹۱۳۶۶	۱۸۱۰۱۳۱	مازندران
۱۸۷۵۶۱۰	۲۲۵۳۴۸۸	۱۹۵۹۵۷۴	۲۲۹۱۲۸۸	مرکزی
۱۱۷۲۵۴۶	۱۲۵۱۵۰۳	۱۱۴۸۶۳۱	۱۲۳۱۶۴۶	هرمزگان
×	×	۱۳۹۰۰۰۰	۱۵۲۳۴۰۴	همدان
×	×	۱۳۳۸۵۵۳	۲۰۲۵۲۴۸	یزد



۵ - متوسط دستمزد یک روز کارگر کشاورزی: بهار ۱۴۰۰ (دنباله) (ریال)

کارگر نهركش و مرزبند (مرد)	دروگر غلات		استان
	زن	مرد	
۲۲۵۲۴۸۸	۱۵۰۴۹۲۰	۲۰۷۰۶۹۶	کل کشور
۲۵۰۸۳۰۲	x	۳۱۸۳۰۰۷	آذربایجان شرقی
۲۱۷۱۴۲۹	x	x	آذربایجان غربی
۲۱۸۹۶۰۲	x	x	اردبیل
۲۳۱۶۰۱۵	x	۲۴۲۱۶۳۳	اصفهان
۲۲۳۹۱۳۰	x	x	البرز
۱۷۳۰۳۰۹	x	۱۸۵۱۷۰۳	ایلام
x	x	x	بوشهر
۲۱۲۲۶۶۷	x	x	تهران
x	x	۲۳۹۲۶۹۹	چهارمحال و بختیاری
x	۸۳۲۲۵۸	۱۲۴۸۴۸۵	خراسان جنوبی
۱۱۷۱۲۶۴	x	x	خراسان رضوی
۱۵۰۴۰۴۶	۹۹۱۹۲۶	۱۴۵۳۲۳۹	خراسان شمالی
۱۵۸۲۴۰۹	x	۱۸۹۱۵۱۸	خوزستان
x	۲۴۲۵۶۰۴	۲۹۱۸۰۱۲	زنجان
۱۶۰۸۰۷۹	x	x	سمنان
x	x	۵۳۰۰۰۰	سیستان و بلوچستان
۱۸۱۹۷۴۲	۱۲۸۶۸۹۸	۱۶۷۸۱۵۱	فارس
۲۲۰۰۰۰۰	x	x	قزوین
۲۲۳۱۳۳۳	x	x	قم
۲۱۷۹۱۶۷	x	۲۱۵۱۶۱۳	کردستان
x	۱۲۰۸۳۳۳	۱۵۳۴۸۸۴	کرمان
x	۲۱۷۰۵۹۴	۲۲۰۰۸۱۹	کرمانشاه
۲۱۴۵۶۳۱	x	۲۰۱۹۹۲۸	کهگیلویه و بویراحمد
۱۴۵۳۹۲۶	۹۹۴۹۵۸	۱۰۴۶۳۲۶	گلستان
۲۹۳۸۴۳۷	x	x	گیلان
x	x	x	لرستان
۲۱۰۲۴۵۰	۱۶۰۶۷۴۲	۱۶۵۰۰۰۰	مازندران
x	x	x	مرکزی
x	x	x	هرمزگان
x	x	x	همدان
۲۰۳۰۴۶۳	x	۲۱۹۰۵۷۲	یزد



۵ - متوسط دستمزد یک روز کارگر کشاورزی: بهار ۱۴۰۰ (دنباله) (ریال)

کارگر بیل زن (مرد)		کارگر وجین کار و تنک کار		استان
باغ	زمین زراعی	زن	مرد	
۱۹۴۵۰۹۰	۱۹۹۳۳۱۶	۲۲۱۹۲۰۸	۱۵۴۱۴۰۰	کل کشور
۲۵۲۱۷۳۷	۲۵۲۱۸۳۹	۲۱۷۰۴۹۲	۲۴۴۴۵۰۲	آذربایجان شرقی
۲۳۹۵۸۷۲	۲۳۳۲۹۹۱	۱۹۰۱۹۲۰	۱۹۹۹۲۶۲	آذربایجان غربی
۱۷۷۵۸۸۷	×	۱۳۰۳۲۱۵	۱۲۸۲۳۹۸	اردبیل
۲۲۶۲۱۹۴	۲۳۶۴۳۱۹	۱۸۹۶۷۷۴	۲۰۰۱۹۴۸	اصفهان
۲۱۰۴۹۱۴	۲۱۹۷۶۵۳	۱۳۴۷۵۰۰	۲۲۶۷۸۵۷	البرز
۱۸۰۴۹۸۶	۱۷۱۷۴۹۸	×	×	ایلام
۱۵۵۴۶۷۱	×	×	×	بوشهر
۲۰۰۱۲۸۱	۲۲۹۷۸۲۱	۱۷۰۱۴۸۸	۲۲۶۹۰۴۸	تهران
۲۳۳۴۴۲۳	۲۲۹۸۹۵۸	×	×	چهارمحال و بختیاری
۱۲۰۳۰۰۱	۱۲۰۰۰۰۰	×	×	خراسان جنوبی
۱۴۳۵۵۳۲	×	۹۰۵۳۸۰	۱۲۳۸۳۱۰	خراسان رضوی
۱۶۱۸۹۸۷	۱۴۹۸۴۴۷	۹۵۷۵۰۹	۱۵۰۰۷۷۰	خراسان شمالی
×	۱۱۶۵۷۵۳	۷۱۷۱۲۸	۷۷۶۸۳۴	خوزستان
۲۹۴۹۳۵۱	×	۲۲۲۸۲۰۵	۲۲۸۲۹۲۳	زنجان
۱۵۸۴۵۵۸	۱۶۶۸۵۰۶	۱۱۸۱۷۲۳	۱۵۲۸۵۴۷	سمنان
×	۵۵۳۱۲۵	×	×	سیستان و بلوچستان
۱۷۸۴۹۱۰	۱۸۷۹۱۲۴	۱۴۷۲۴۱۵	۱۵۰۸۶۳۴	فارس
۲۶۴۸۵۸۱	×	۲۰۰۰۰۰۰	۲۰۵۸۶۳۹	قزوین
۲۱۸۴۷۷۰	۲۲۱۳۱۶۵	۱۱۶۴۳۷۱	۲۱۲۵۲۶۹	قم
۱۹۷۳۵۸۱	۲۲۰۰۰۰۰	۱۳۶۲۵۰۰	۱۶۵۳۶۸۴	کردستان
۱۶۶۱۴۸۸	×	×	×	کرمان
۱۷۳۰۴۹۳	۱۶۴۰۹۹۴	۱۴۴۴۸۵۳	۱۴۵۴۲۳۷	کرمانشاه
۱۹۵۵۴۲۱	۱۷۱۹۷۸۰	×	۲۰۳۷۲۸۸	کهگیلویه و بویراحمد
۱۰۵۶۳۸۰	۱۲۵۵۵۳۷	۷۷۸۵۷۱	۱۱۴۱۱۵۱	گلستان
۱۷۲۷۹۶۵	۲۸۱۵۴۹۳	۲۸۵۸۷۲۲	۳۰۶۱۰۳۵	گیلان
×	×	×	×	لرستان
۲۰۴۸۷۷۸	×	۲۰۲۱۰۹۷	۲۹۶۰۰۲۷	مازندران
۲۶۰۴۷۱۸	×	۱۸۰۹۵۲۴	۲۱۳۵۶۰۵	مرکزی
۱۲۹۲۹۵۴	۱۲۶۲۳۹۴	×	۱۲۲۴۳۵۹	هرمزگان
۱۶۲۱۹۵۱	۱۵۷۶۴۷۱	۱۶۵۰۰۰۰	۱۶۶۶۶۶۷	همدان
۱۹۳۷۸۳۱	۱۸۵۴۹۵۸	×	×	یزد