

## شاخص قیمت مصرف کننده - دی ۱۴۰۰

تاریخ انتشار: ۱۴۰۰/۱۱/۰۱

### افزایش نرخ تورم نقطه‌ای خانوارهای کشور

منظور از نرخ تورم نقطه‌ای، درصد تغییر عدد شاخص قیمت، نسبت به ماه مشابه سال قبل می‌باشد. نرخ تورم نقطه‌ای در دی ماه ۱۴۰۰ به عدد ۳۵٫۹ درصد رسیده است؛ یعنی خانوارهای کشور به طور میانگین ۳۵٫۹ درصد بیشتر از دی ۱۳۹۹ برای خرید یک «مجموعه کالاها و خدمات یکسان» هزینه کرده‌اند.

نرخ تورم نقطه‌ای دی ماه ۱۴۰۰ در مقایسه با ماه قبل ۰٫۷ واحد درصد افزایش یافته است. نرخ تورم نقطه‌ای گروه عمده «خوراکی‌ها، آشامیدنی‌ها و دخانیات» با افزایش ۱٫۱ واحد درصدی به ۴۲٫۶ درصد و گروه «کالاهای غیرخوراکی و خدمات» با افزایش ۰٫۶ واحد درصدی به ۳۲٫۴ درصد رسیده است.

این در حالی است که نرخ تورم نقطه‌ای برای خانوارهای شهری ۳۵٫۸ درصد می‌باشد که نسبت به ماه قبل ۰٫۸ واحد درصد افزایش داشته است. همچنین این نرخ برای خانوارهای روستایی ۳۶٫۵ درصد بوده که نسبت به ماه قبل ۰٫۳ واحد درصد افزایش داشته است.

### افزایش نرخ تورم ماهانه خانوارهای کشور

منظور از نرخ تورم ماهانه، درصد تغییر عدد شاخص قیمت، نسبت به ماه قبل می‌باشد. نرخ تورم ماهانه دی ۱۴۰۰ به ۲٫۴ درصد رسیده که در مقایسه با همین اطلاع در ماه قبل، ۰٫۷ واحد درصد افزایش داشته است. تورم ماهانه برای گروه‌های عمده «خوراکی‌ها، آشامیدنی‌ها و دخانیات» و «کالاهای غیرخوراکی و خدمات» به ترتیب ۱٫۷ درصد و ۲٫۷ درصد بوده است.

این در حالی است که نرخ تورم ماهانه برای خانوارهای شهری ۲٫۵ درصد می‌باشد که نسبت به ماه قبل ۰٫۹ واحد درصد افزایش داشته است. همچنین این نرخ برای خانوارهای روستایی ۱٫۹ درصد بوده که نسبت به ماه قبل ۰٫۱ واحد درصد افزایش داشته است.

### کاهش نرخ تورم سالانه خانوارهای کشور

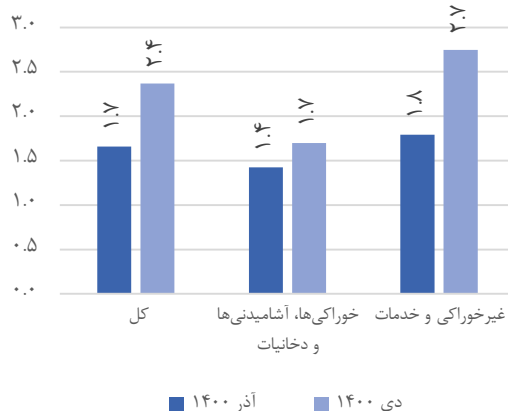
منظور از نرخ تورم سالانه، درصد تغییر میانگین اعداد شاخص قیمت در یک سال منتهی به ماه جاری، نسبت به دوره مشابه قبل از آن می‌باشد. نرخ تورم سالانه دی ماه ۱۴۰۰ برای خانوارهای کشور به ۴۲٫۴ درصد رسیده که نسبت به همین اطلاع در ماه قبل، ۱٫۰ واحد درصد کاهش نشان می‌دهد.

همچنین نرخ تورم سالانه برای خانوارهای شهری و روستایی به ترتیب ۴۱٫۸ درصد و ۴۵٫۸ درصد می‌باشد که برای خانوارهای شهری ۰٫۹ واحد درصد کاهش و برای خانوارهای روستایی ۱٫۲ واحد درصد کاهش داشته است.

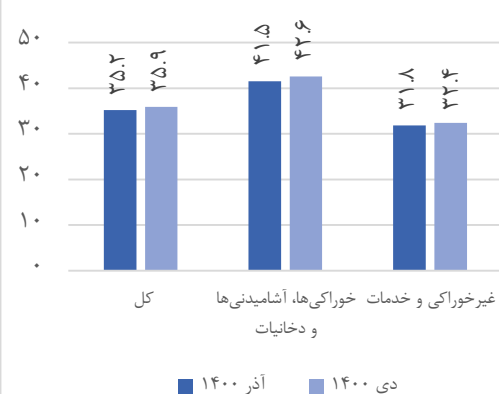
تورم سالانه (درصد)



تورم ماهانه (درصد)



تورم نقطه‌ای (درصد)



## تغییرات قیمت ها در ماه جاری

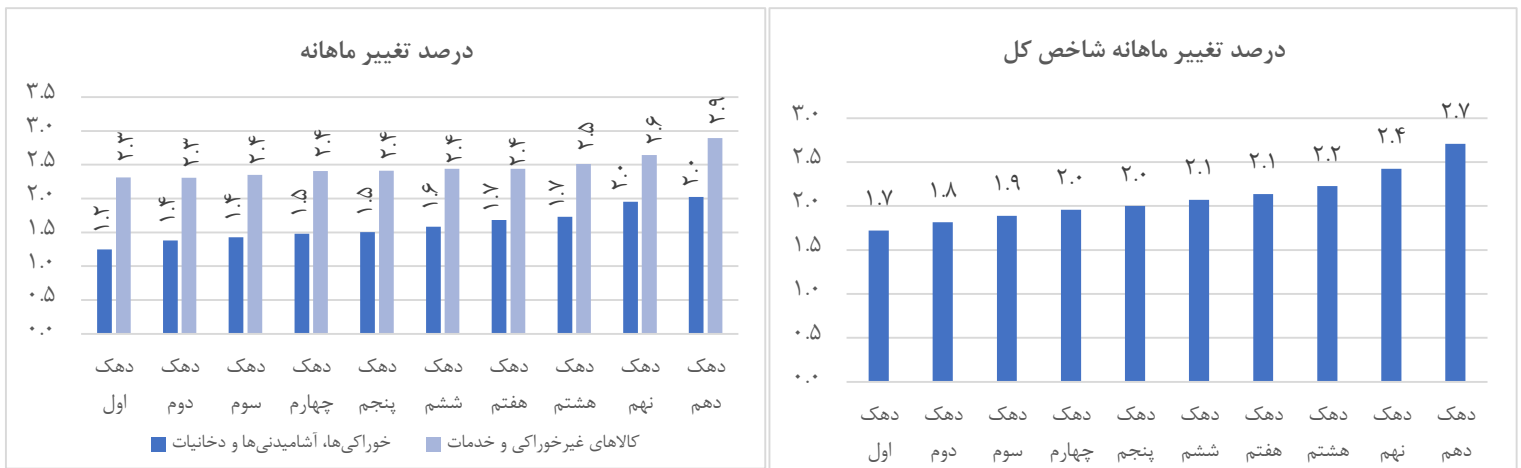
در گروه عمده «خوراکی‌ها، آشامیدنی‌ها و دخانیات» بیشترین افزایش قیمت نسبت به ماه قبل مربوط به گروه «دخانیات»، گروه «نان و غلات» (انواع برنج ایرانی) و گروه «ادویه و چاشنی» (زعفران، رب گوجه فرنگی) می‌باشد. در گروه عمده «کالاهای غیرخوراکی و خدمات»، اجاره بهای واحد مسکونی، گروه «هتل و رستوران» (هزینه اقامت در هتل و مسافرخانه) و گروه «پوشاک و کفش» (انواع پوشاک) بیشترین افزایش قیمت را نسبت به ماه قبل داشته‌اند.

هم‌چنین در ماه جاری گروه «انواع گوشت» (گوشت مرغ) و متوسط قیمت یک کیلو وات برق مصرفی خانوار نسبت به ماه گذشته کاهش قیمت داشته‌اند.

## درصد تغییرات شاخص قیمت در دهک‌های هزینه‌ای کل کشور در ماه جاری

دامنه تغییرات نرخ تورم سالانه در دی ماه ۱۴۰۰ برای دهک‌های مختلف هزینه‌ای از ۴۱,۶ درصد برای دهک نهم تا ۴۵,۲ درصد برای دهک اول است.

نمودار درصد تغییر شاخص نسبت به ماه قبل برای دهک‌های مختلف هزینه‌ای در شاخص کل و گروه‌های عمده «خوراکی‌ها، آشامیدنی‌ها و دخانیات» و «غیرخوراکی و خدمات» به صورت زیر است:



### اطلاعات تماس

اطلاعات بیشتر در مورد شاخص قیمت مصرف کننده ماه جاری، در فایل پیوست موجود می‌باشد.

[www.amar.org.ir](http://www.amar.org.ir)

اطلاعات سری زمانی شاخص قیمت مصرف کننده خانوارهای کشور:

[www.amar.org.ir](http://www.amar.org.ir)

اطلاعات سری زمانی شاخص قیمت مصرف کننده دهک‌های هزینه‌ای کشور:

آدرس: خیابان دکتر فاطمی، بین رهی معیری و پروین اعتصامی، پلاک ۲۱۱ تلفن ۸۵۱۰۰ - کدپستی ۱۴۱۴۶۶۳۱۱۱

تاریخ انتشار گزارش ماه آینده: ۱۴۰۰/۱۲/۰۱

۱۳۹۵=۱۰۰

جدول ۱- شاخص قیمت کالاها و خدمات مصرفی خانوار (CPI)

شرح	شاخص کل		خوراکی‌ها، آشامیدنی‌ها و دخانیات		کالاهای غیرخوراکی و خدمات	
	آذر ۱۴۰۰	دی ۱۴۰۰	آذر ۱۴۰۰	دی ۱۴۰۰	آذر ۱۴۰۰	دی ۱۴۰۰
کل کشور	۳۷۹.۲	۳۸۸.۲	۵۰۴.۷	۵۱۳.۳	۳۳۲.۳	۳۴۱.۴
شهری	۳۷۴.۹	۳۸۴.۱	۵۰۷.۹	۵۱۶.۴	۳۳۰.۵	۳۳۹.۹
روستایی	۴۰۳.۷	۴۱۱.۴	۴۹۳.۴	۵۰۲.۴	۳۴۴.۸	۳۵۱.۷

جدول ۲- درصد تغییرماهانه شاخص (CPI)

شرح	شاخص کل		خوراکی‌ها، آشامیدنی‌ها و دخانیات		کالاهای غیرخوراکی و خدمات	
	آذر ۱۴۰۰	دی ۱۴۰۰	آذر ۱۴۰۰	دی ۱۴۰۰	آذر ۱۴۰۰	دی ۱۴۰۰
کل کشور	۱.۷	۲.۴	۱.۴	۱.۷	۱.۸	۲.۷
شهری	۱.۶	۲.۵	۱.۴	۱.۷	۱.۸	۲.۹
روستایی	۱.۸	۱.۹	۱.۶	۱.۸	۲.۰	۲.۰

جدول ۳- درصد تغییرات شاخص (CPI) نسبت به ماه مشابه سال قبل

شرح	شاخص کل		خوراکی‌ها، آشامیدنی‌ها و دخانیات		کالاهای غیرخوراکی و خدمات	
	آذر ۱۴۰۰	دی ۱۴۰۰	آذر ۱۴۰۰	دی ۱۴۰۰	آذر ۱۴۰۰	دی ۱۴۰۰
کل کشور	۳۵.۲	۳۵.۹	۴۱.۵	۴۲.۶	۳۱.۸	۳۲.۴
شهری	۳۵.۰	۳۵.۸	۴۲.۰	۴۳.۱	۳۱.۶	۳۲.۴
روستایی	۳۶.۲	۳۶.۵	۳۹.۷	۴۰.۸	۳۳.۱	۳۲.۸

جدول ۴- نرخ تورم ۱۲ ماهه شاخص

شرح	شاخص کل		خوراکی‌ها، آشامیدنی‌ها و دخانیات		کالاهای غیرخوراکی و خدمات	
	آذر ۱۴۰۰	دی ۱۴۰۰	آذر ۱۴۰۰	دی ۱۴۰۰	آذر ۱۴۰۰	دی ۱۴۰۰
کل کشور	۴۳.۴	۴۲.۴	۵۷.۸	۵۶.۰	۳۶.۶	۳۵.۹
شهری	۴۲.۷	۴۱.۸	۵۸.۳	۵۶.۶	۳۶.۱	۳۵.۵
روستایی	۴۷.۰	۴۵.۸	۵۵.۹	۵۴.۰	۳۹.۸	۳۹.۰

درصد تغییرات شاخص			شاخص	ضریب اهمیت	شرح
دوازده ماه منتهی به ماه جاری نسبت به دوره مشابه سال قبل	نسبت به ماه مشابه سال قبل	نسبت به ماه قبل			
۴۲.۴	۳۵.۹	۲.۴	۳۸۸.۲	۱۰۰.۰۰	شاخص کل
۵۶.۵	۴۲.۸	۱.۶	۵۱۱.۶	۲۶.۶۴	۱- خوراکی‌ها و آشامیدنی‌ها
۵۶.۳	۴۳.۱	۱.۶	۵۰۸.۱	۲۵.۵۵	خوراکی‌ها
۴۸.۹	۴۳.۵	۴.۴	۴۲۷.۶	۶.۶۷	نان و غلات
۵۲.۴	۳۸.۶	۰.۱	۴۹۸.۳	۵.۹۱	گوشت قرمز، سفید و فرآورده‌های آن‌ها
۵۰.۳	۳۵.۹	-۰.۴	۴۸۳.۲	۵.۱۴	گوشت قرمز و گوشت ماکیان
۶۶.۴	۵۵.۰	۲.۴	۵۹۸.۵	۰.۷۷	ماهی‌ها و صدف‌داران
۶۸.۲	۴۴.۹	۱.۵	۵۴۲.۲	۲.۸۰	شیر، پنیر و تخم‌مرغ
۷۸.۰	۲۵.۸	۱.۱	۴۵۷.۲	۱.۲۹	روغن‌ها و چربی‌ها
۵۴.۴	۳۸.۵	۰.۹	۵۶۴.۵	۳.۴۳	میوه و خشکبار
۶۰.۵	۵۱.۰	-۰.۲	۶۳۵.۲	۳.۰۲	سبزیجات (سبزی‌ها و حبوبات)
۶۴.۸	۵۸.۶	۳.۱	۴۹۱.۰	۱.۴۴	شکر، مربا، عسل، شکلات و شیرینی (قند، شکر و شیرینی‌ها)
۴۶.۹	۵۷.۴	۳.۹	۵۲۱.۸	۰.۹۸	محصولات خوراکی طبقه‌بندی نشده در جای دیگر
۶۱.۶	۳۶.۸	۱.۵	۵۹۳.۲	۱.۱۰	چای، قهوه، کاکائو، نوشابه و آب میوه (نوشابه‌های غیرالکلی)
۳۸.۲	۳۳.۳	۴.۸	۵۸۷.۰	۰.۵۹	۲- دخانیات
۵۲.۲	۴۸.۰	۲.۸	۴۵۹.۰	۴.۷۸	۳- پوشاک و کفش
۲۶.۸	۲۷.۹	۳.۴	۲۶۹.۸	۳۵.۵۰	۴- مسکن، آب، برق، گاز و سایر سوخت‌ها
۲۷.۲	۲۸.۷	۴.۴	۲۷۶.۷	۳۱.۱۲	مسکن
۲۶.۹	۲۸.۶	۴.۴	۲۷۵.۷	۳۰.۷۲	اجاره
۴۶.۹	۳۶.۶	۳.۲	۳۵۴.۸	۰.۴۱	خدمات نگهداری و تعمیر واحد مسکونی (خدمت)
۲۳.۳	۲۱.۰	-۴.۸	۲۲۰.۴	۴.۳۸	آب، برق و سوخت
۵۲.۸	۳۳.۶	۱.۹	۵۲۱.۱	۳.۹۳	۵- مبلمان و لوازم خانگی و نگهداری معمول آن‌ها
۳۹.۹	۳۴.۳	۲.۶	۳۰۷.۵	۷.۱۴	۶- بهداشت و درمان
۴۰.۲	۳۵.۳	۲.۷	۴۹۳.۶	۹.۴۱	۷- حمل و نقل
۹.۰	۲.۳	۰.۲	۱۸۶.۴	۲.۸۷	۸- ارتباطات
۴۵.۲	۳۰.۷	۱.۹	۴۸۱.۶	۱.۶۵	۹- تفریح و فرهنگ
۲۳.۹	۲۸.۶	۰.۷	۲۶۸.۷	۱.۸۶	۱۰- آموزش
۶۰.۰	۶۲.۱	۴.۰	۴۲۹.۷	۱.۴۴	۱۱- هتل و رستوران
۴۳.۱	۳۴.۸	۱.۷	۴۱۳.۴	۴.۱۸	۱۲- کالاها و خدمات متفرقه

درصد تغییرات شاخص			شاخص	ضریب اهمیت	شرح
دوازده ماه منتهی به ماه جاری نسبت به دوره مشابه سال قبل	نسبت به ماه مشابه سال قبل	نسبت به ماه قبل			
۴۱.۸	۳۵.۸	۲.۵	۳۸۴.۱	۱۰۰.۰۰	شاخص کل
۵۷.۰	۴۳.۳	۱.۶	۵۱۴.۷	۲۴.۵۳	۱- خوراکی‌ها و آشامیدنی‌ها
۵۶.۷	۴۳.۵	۱.۶	۵۱۱.۴	۲۳.۵۷	خوراکی‌ها
۴۹.۸	۴۵.۵	۴.۸	۴۳۲.۱	۵.۹۸	نان و غلات
۵۲.۳	۳۸.۶	۰.۲	۵۰۲.۰	۵.۵۴	گوشت قرمز، سفید و فرآورده‌های آن‌ها
۵۰.۰	۳۵.۸	-۰.۲	۴۸۶.۴	۴.۷۹	گوشت قرمز و گوشت ماکیان
۶۶.۸	۵۴.۶	۲.۴	۶۰۰.۴	۰.۷۶	ماهی‌ها و صدف‌داران
۶۸.۶	۴۵.۰	۱.۵	۵۵۳.۱	۲.۷۰	شیر، پنیر و تخم‌مرغ
۷۹.۲	۲۹.۲	۰.۹	۴۵۵.۲	۱.۱۵	روغن‌ها و چربی‌ها
۵۵.۵	۳۷.۸	۰.۲	۵۶۲.۸	۳.۳۱	میوه و خشکبار
۶۱.۲	۵۰.۸	-۰.۱	۶۲۸.۵	۲.۷۰	سبزیجات (سبزی‌ها و حبوبات)
۶۴.۱	۵۸.۰	۲.۹	۴۹۴.۰	۱.۳۰	شکر، مربا، عسل، شکلات و شیرینی(قند، شکر و شیرینی‌ها)
۴۶.۵	۵۷.۵	۴.۱	۵۲۷.۶	۰.۸۹	محصولات خوراکی طبقه‌بندی نشده در جای دیگر
۶۲.۱	۳۸.۳	۱.۵	۵۹۷.۳	۰.۹۶	چای، قهوه، کاکائو، نوشابه و آب میوه (نوشابه‌های غیرالکلی)
۴۰.۵	۳۵.۱	۵.۱	۵۹۷.۳	۰.۵۰	۲- دخانیات
۵۱.۶	۴۷.۸	۲.۸	۴۵۳.۳	۴.۵۲	۳- پوشاک و کفش
۲۶.۸	۲۷.۹	۳.۶	۲۷۲.۸	۳۸.۰۷	۴- مسکن، آب، برق، گاز و سایر سوخت‌ها
۲۷.۱	۲۸.۶	۴.۵	۲۷۸.۵	۳۴.۱۰	مسکن
۲۶.۹	۲۸.۶	۴.۶	۲۷۷.۸	۳۳.۷۳	اجاره
۴۲.۸	۳۲.۳	۳.۵	۳۴۵.۱	۰.۳۷	خدمات نگهداری و تعمیر واحد مسکونی (خدمت)
۲۳.۵	۲۰.۹	-۵.۲	۲۲۳.۸	۳.۹۷	آب، برق و سوخت
۵۲.۵	۳۳.۹	۱.۹	۵۱۱.۸	۳.۶۴	۵- مبلمان و لوازم خانگی و نگهداری معمول آن‌ها
۳۹.۷	۳۴.۵	۲.۷	۳۰۷.۳	۷.۱۳	۶- بهداشت و درمان
۴۰.۶	۳۵.۵	۲.۷	۵۰۳.۵	۹.۴۴	۷- حمل و نقل
۹.۴	۲.۴	۰.۲	۱۸۸.۷	۲.۸۵	۸- ارتباطات
۴۵.۶	۳۱.۴	۱.۹	۴۸۲.۳	۱.۶۴	۹- تفریح و فرهنگ
۲۴.۱	۲۸.۷	۰.۶	۲۶۸.۹	۲.۰۲	۱۰- آموزش
۶۰.۷	۶۳.۷	۴.۱	۴۳۱.۴	۱.۵۴	۱۱- هتل و رستوران
۴۲.۸	۳۴.۹	۱.۶	۴۱۳.۴	۴.۱۳	۱۲- کالاها و خدمات متفرقه

درصد تغییرات شاخص			شاخص	ضریب اهمیت	شرح
دوازده ماه منتهی به ماه جاری نسبت به دوره مشابه سال قبل	نسبت به ماه مشابه سال قبل	نسبت به ماه قبل			
۴۵.۸	۳۶.۵	۱.۹	۴۱۱.۴	۱۰۰.۰۰	شاخص کل
۵۴.۸	۴۱.۲	۱.۸	۵۰۰.۶	۳۸.۴۸	۱- خوراکی‌ها و آشامیدنی‌ها
۵۴.۵	۴۱.۸	۱.۸	۴۹۶.۵	۳۶.۶۰	خوراکی‌ها
۴۶.۱	۳۷.۲	۳.۳	۴۱۳.۳	۱۰.۵۶	نان و غلات
۵۳.۱	۳۸.۶	-۰.۴	۴۸۴.۰	۷.۹۶	گوشت قرمز، سفید و فرآورده‌های آن‌ها
۵۱.۷	۳۶.۳	-۰.۸	۴۷۱.۳	۷.۱۰	گوشت قرمز و گوشت ماکیان
۶۴.۲	۵۶.۷	۲.۴	۵۸۹.۵	۰.۸۶	ماهی‌ها و صدف‌داران
۶۵.۹	۴۴.۲	۱.۸	۴۹۲.۹	۳.۳۳	شیر، پنیر و تخم‌مرغ
۷۴.۶	۱۶.۵	۱.۷	۴۶۳.۴	۲.۰۶	روغن‌ها و چربی‌ها
۴۹.۵	۴۱.۷	۴.۲	۵۷۲.۶	۴.۱۰	میوه و خشکبار
۵۸.۳	۵۱.۸	-۰.۲	۶۵۶.۲	۴.۸۲	سبزیجات (سبزی‌ها و حبوبات)
۶۷.۲	۶۰.۵	۳.۶	۴۸۱.۳	۲.۲۵	شکر، مربا، عسل، شکلات و شیرینی (قند، شکر و شیرینی‌ها)
۴۷.۹	۵۷.۱	۳.۲	۵۰۲.۹	۱.۵۳	محصولات خوراکی طبقه‌بندی نشده در جای دیگر
۶۰.۱	۳۲.۵	۱.۳	۵۸۱.۶	۱.۸۸	چای، قهوه، کاکائو، نوشابه و آب میوه (نوشابه‌های غیرالکلی)
۳۲.۸	۲۸.۹	۴.۱	۵۶۱.۸	۱.۱۴	۲- دخانیات
۵۴.۶	۴۸.۷	۲.۹	۴۸۲.۲	۶.۲۸	۳- پوشاک و کفش
۲۶.۴	۲۷.۲	۰.۹	۲۳۹.۳	۲۱.۱۱	۴- مسکن، آب، برق، گاز و سایر سوخت‌ها
۲۸.۰	۲۹.۶	۲.۶	۲۵۳.۱	۱۴.۴۷	مسکن
۲۶.۳	۲۸.۳	۲.۶	۲۴۷.۲	۱۳.۸۷	اجاره
۶۱.۶	۵۱.۸	۲.۱	۳۸۸.۵	۰.۶۰	خدمات نگهداری و تعمیر واحد مسکونی (خدمت)
۲۲.۶	۲۱.۳	-۳.۲	۲۰۹.۳	۶.۶۴	آب، برق و سوخت
۵۴.۰	۳۲.۹	۱.۸	۵۵۵.۰	۵.۵۳	۵- مبلمان و لوازم خانگی و نگهداری معمول آن‌ها
۴۰.۸	۳۳.۳	۲.۱	۳۰۸.۸	۷.۱۹	۶- بهداشت و درمان
۳۷.۴	۳۳.۷	۳.۱	۴۳۷.۲	۹.۲۶	۷- حمل و نقل
۶.۶	۱.۸	۰.۱	۱۷۴.۵	۲.۹۷	۸- ارتباطات
۴۳.۳	۲۷.۲	۱.۶	۴۷۸.۲	۱.۷۲	۹- تفریح و فرهنگ
۲۱.۴	۲۷.۰	۱.۱	۲۶۵.۸	۰.۹۵	۱۰- آموزش
۵۳.۵	۴۷.۷	۳.۱	۴۱۳.۴	۰.۸۹	۱۱- هتل و رستوران
۴۴.۹	۳۴.۶	۱.۸	۴۱۳.۷	۴.۴۸	۱۲- کالاها و خدمات متفرقه

۱۳۹۵=۱۰۰

جدول ۶.۱ - شاخص قیمت کالاها و خدمات مصرفی خانوارهای کشور و درصد تغییرات آن برای گروه‌های اختصاصی در دی ماه ۱۴۰۰

درصد تغییرات شاخص			شاخص	ضریب اهمیت	شرح		
دوازده ماه منتهی به ماه جاری نسبت به دوره مشابه سال قبل	نسبت به ماه مشابه سال قبل	نسبت به ماه قبل					
۴۲.۴	۳۵.۹	۲.۴	۳۸۸.۲	۱۰۰.۰۰	شاخص کل		
۵۶.۰	۴۲.۶	۱.۷	۵۱۳.۳	۲۷.۲۴	خوراکی‌ها، آشامیدنی‌ها و دخانیات	شاخص کل	
۳۵.۹	۳۲.۴	۲.۷	۳۴۱.۴	۷۲.۷۶	کالاهای غیر خوراکی و خدمات		
۲۶.۹	۲۸.۶	۴.۴	۲۷۵.۷	۳۰.۷۲	اجاره	شاخص کل	
۴۷.۵	۳۸.۱	۱.۸	۴۳۸.۱	۶۹.۲۸	شاخص کل* (بدون اجاره)		
۵۰.۷	۳۹.۰	۱.۷	۴۹۳.۸	۵۰.۸۷	کالاها	کالاها	شاخص کل
۴۸.۱	۳۵.۵	۲.۵	۷۴۵.۰	۵.۴۶	کالاهای بادوام		
۵۱.۰	۳۹.۵	۱.۴	۴۵۸.۴	۴۰.۳۳	کالاهای بی دوام		
۵۲.۷	۴۱.۷	۲.۶	۵۰۵.۰	۵.۰۸	کالاهای کم دوام		
۲۹.۷	۳۰.۵	۳.۶	۲۷۸.۹	۴۹.۱۳	خدمات		
۵۶.۳	۴۳.۱	۱.۶	۵۰۸.۱	۲۵.۵۵	خوراکی‌ها		
۵۸.۳	۴۲.۵	۰.۱	۵۵۰.۱	۱۲.۶۰	خوراکی‌های تازه	خوراکی‌ها	
۵۳.۸	۴۳.۹	۳.۶	۴۶۴.۵	۱۲.۹۵	سایر خوراکی‌ها		
۱۲.۷	۱۲.۶	-۲.۶	۱۹۸.۸	۸.۷۷	کالاها و خدمات عمومی		

۱۳۹۵=۱۰۰

جدول ۶.۲- شاخص قیمت کالاها و خدمات مصرفی خانوارهای شهری و درصد تغییرات آن برای گروه‌های اختصاصی در دی ماه ۱۴۰۰

درصد تغییرات شاخص			شاخص	ضریب اهمیت	شرح		
دوازده ماه منتهی به ماه جاری نسبت به دوره مشابه سال قبل	نسبت به ماه مشابه سال قبل	نسبت به ماه قبل					
۴۱.۸	۳۵.۸	۲.۵	۳۸۴.۱	۱۰۰.۰۰	شاخص کل		
۵۶.۶	۴۳.۱	۱.۷	۵۱۶.۴	۲۵.۰۳	خوراکی‌ها، آشامیدنی‌ها و دخانیات		شاخص کل
۳۵.۵	۳۲.۴	۲.۹	۳۳۹.۹	۷۴.۹۷	کالاهای غیر خوراکی و خدمات		
۲۶.۹	۲۸.۶	۴.۶	۲۷۷.۸	۳۳.۷۳	اجاره		شاخص کل
۴۷.۵	۳۸.۳	۱.۸	۴۳۸.۲	۶۶.۲۷	شاخص کل* (بدون اجاره)		
۵۰.۹	۳۹.۳	۱.۷	۴۹۸.۲	۴۷.۶۵	کالاها		شاخص کل
۴۷.۹	۳۵.۸	۲.۵	۷۵۳.۳	۵.۵۵	کالاهای بادوام		
۵۱.۴	۳۹.۸	۱.۴	۴۵۹.۹	۳۷.۳۲	کالاهای بی دوام		
۵۲.۳	۴۱.۶	۲.۶	۵۰۱.۴	۴.۷۹	کالاهای کم دوام		
۲۹.۵	۳۰.۵	۳.۷	۲۸۰.۲	۵۲.۳۵	خدمات		
۵۶.۷	۴۳.۵	۱.۶	۵۱۱.۴	۲۳.۵۷	خوراکی‌ها		
۵۹.۰	۴۲.۳	۰.۰	۵۵۰.۷	۱۲.۳۰	خوراکی‌های تازه		خوراکی‌ها
۵۳.۹	۴۵.۱	۳.۷	۴۶۸.۵	۱۱.۲۶	سایر خوراکی‌ها		
۱۲.۷	۱۲.۴	-۲.۸	۱۹۸.۱	۸.۵۱	کالاها و خدمات عمومی		



۱۳۹۵=۱۰۰

جدول ۶.۳- شاخص قیمت کالاها و خدمات مصرفی خانوارهای روستایی و درصد تغییرات آن برای گروه‌های اختصاصی در دی ماه ۱۴۰۰

درصد تغییرات شاخص			شاخص	ضریب اهمیت	شرح		
دوازده ماه منتهی به ماه جاری نسبت به دوره مشابه سال قبل	نسبت به ماه مشابه سال قبل	نسبت به ماه قبل					
۴۵.۸	۳۶.۵	۱.۹	۴۱۱.۴	۱۰۰.۰۰	شاخص کل		
۵۴.۰	۴۰.۸	۱.۸	۵۰۲.۴	۳۹.۶۲	خوراکی‌ها، آشامیدنی‌ها و دخانیات	شاخص کل	
۳۹.۰	۳۲.۸	۲.۰	۳۵۱.۷	۶۰.۳۸	کالاهای غیر خوراکی و خدمات		
۲۶.۳	۲۸.۳	۲.۶	۲۴۷.۲	۱۳.۸۷	اجاره	شاخص کل	
۴۷.۹	۳۷.۳	۱.۸	۴۳۷.۸	۸۶.۱۳	شاخص کل* (بدون اجاره)		
۵۰.۱	۳۸.۱	۱.۸	۴۷۶.۷	۶۸.۸۴	کالاها	کالاها	شاخص کل
۴۹.۴	۳۳.۱	۲.۹	۶۹۳.۲	۴.۹۶	کالاهای بادوام		
۴۹.۷	۳۸.۲	۱.۶	۴۵۲.۹	۵۷.۰۳	کالاهای بی دوام		
۵۴.۲	۴۱.۸	۲.۶	۵۱۹.۰	۶.۸۵	کالاهای کم دوام		
۳۱.۲	۳۰.۸	۲.۳	۲۶۶.۹	۳۱.۱۶	خدمات		
۵۴.۵	۴۱.۸	۱.۸	۴۹۶.۵	۳۶.۶۰	خوراکی‌ها		
۵۵.۶	۴۳.۵	۰.۶	۵۴۷.۶	۱۷.۴۹	خوراکی‌های تازه	خوراکی‌ها	
۵۳.۴	۳۹.۹	۳.۱	۴۵۱.۴	۱۹.۱۱	سایر خوراکی‌ها		
۱۲.۷	۱۳.۴	-۲.۰	۲۰۱.۷	۱۱.۳۵	کالاها و خدمات عمومی		

دوره زمانی	عدد شاخص	درصد تغییر ماهانه	در صد تغییر نسبت به ماه مشابه سال قبل	تورم ۱۲ ماهه
دی ۱۳۹۶	۱۱۰.۹	۰.۴	۸.۵	۸.۲
بهمن ۱۳۹۶	۱۱۱.۲	۰.۳	۸.۲	۸.۳
اسفند ۱۳۹۶	۱۱۱.۴	۰.۲	۷.۲	۸.۲
فروردین ۱۳۹۷	۱۱۲.۹	۱.۳	۷.۰	۸.۱
اردیبهشت ۱۳۹۷	۱۱۴.۱	۱.۱	۸.۳	۸.۰
خرداد ۱۳۹۷	۱۱۶.۲	۱.۹	۱۰.۲	۸.۲
تیر ۱۳۹۷	۱۲۱.۴	۴.۴	۱۳.۸	۸.۷
مرداد ۱۳۹۷	۱۲۷.۷	۵.۲	۱۹.۳	۹.۷
شهریور ۱۳۹۷	۱۳۴.۶	۵.۴	۲۵.۷	۱۱.۳
مهر ۱۳۹۷	۱۴۴.۱	۷.۱	۳۲.۸	۱۳.۴
آبان ۱۳۹۷	۱۴۷.۸	۲.۶	۳۴.۹	۱۵.۶
آذر ۱۳۹۷	۱۵۱.۷	۲.۶	۳۷.۴	۱۸.۰
دی ۱۳۹۷	۱۵۴.۷	۲.۰	۳۹.۶	۲۰.۶
بهمن ۱۳۹۷	۱۵۸.۱	۲.۲	۴۲.۳	۲۳.۵
اسفند ۱۳۹۷	۱۶۴.۳	۳.۹	۴۷.۵	۲۶.۹
فروردین ۱۳۹۸	۱۷۰.۹	۴.۰	۵۱.۴	۳۰.۶
اردیبهشت ۱۳۹۸	۱۷۳.۵	۱.۵	۵۲.۱	۳۴.۲
خرداد ۱۳۹۸	۱۷۴.۹	۰.۸	۵۰.۴	۳۷.۶
تیر ۱۳۹۸	۱۷۹.۷	۲.۸	۴۸.۰	۴۰.۴
مرداد ۱۳۹۸	۱۸۰.۸	۰.۶	۴۱.۶	۴۲.۲
شهریور ۱۳۹۸	۱۸۱.۷	۰.۵	۳۵.۰	۴۲.۷
مهر ۱۳۹۸	۱۸۴.۹	۱.۷	۲۸.۳	۴۲.۰
آبان ۱۳۹۸	۱۸۷.۸	۱.۶	۲۷.۰	۴۱.۱
آذر ۱۳۹۸	۱۹۳.۸	۳.۲	۲۷.۸	۴۰.۰
دی ۱۳۹۸	۱۹۵.۴	۰.۸	۲۶.۳	۳۸.۶
بهمن ۱۳۹۸	۱۹۷.۶	۱.۱	۲۵.۰	۳۷.۰
اسفند ۱۳۹۸	۲۰۰.۵	۱.۵	۲۲.۰	۳۴.۸
فروردین ۱۳۹۹	۲۰۴.۸	۲.۱	۱۹.۸	۳۲.۲
اردیبهشت ۱۳۹۹	۲۱۰.۰	۲.۵	۲۱.۰	۲۹.۸
خرداد ۱۳۹۹	۲۱۴.۲	۲.۰	۲۲.۵	۲۷.۸
تیر ۱۳۹۹	۲۲۷.۹	۶.۴	۲۶.۹	۲۶.۴
مرداد ۱۳۹۹	۲۳۵.۹	۳.۵	۳۰.۴	۲۵.۸
شهریور ۱۳۹۹	۲۴۴.۳	۳.۶	۳۴.۴	۲۶.۰
مهر ۱۳۹۹	۲۶۱.۵	۷.۰	۴۱.۴	۲۷.۲
آبان ۱۳۹۹	۲۷۵.۰	۵.۲	۴۶.۴	۲۹.۰
آذر ۱۳۹۹	۲۸۰.۶	۲.۰	۴۴.۸	۳۰.۵
دی ۱۳۹۹	۲۸۵.۷	۱.۸	۴۶.۲	۳۲.۲
بهمن ۱۳۹۹	۲۹۲.۸	۲.۵	۴۸.۲	۳۴.۲
اسفند ۱۳۹۹	۲۹۸.۱	۱.۸	۴۸.۷	۳۶.۴
فروردین ۱۴۰۰	۳۰۶.۱	۲.۷	۴۹.۵	۳۸.۹
اردیبهشت ۱۴۰۰	۳۰۸.۴	۰.۷	۴۶.۹	۴۱.۰
خرداد ۱۴۰۰	۳۱۶.۲	۲.۵	۴۷.۶	۴۳.۰
تیر ۱۴۰۰	۳۲۷.۴	۳.۵	۴۳.۶	۴۴.۲
مرداد ۱۴۰۰	۳۳۷.۸	۳.۲	۴۳.۲	۴۵.۲
شهریور ۱۴۰۰	۳۵۱.۱	۳.۹	۴۳.۷	۴۵.۸
مهر ۱۴۰۰	۳۶۴.۱	۳.۷	۳۹.۲	۴۵.۴
آبان ۱۴۰۰	۳۷۳.۰	۲.۵	۳۵.۷	۴۴.۴
آذر ۱۴۰۰	۳۷۹.۲	۱.۷	۳۵.۲	۴۳.۴
دی ۱۴۰۰	۳۸۸.۲	۲.۴	۳۵.۹	۴۲.۴

دوره زمانی	عدد شاخص	درصد تغییر ماهانه	در صد تغییر نسبت به ماه مشابه سال قبل	تورم ۱۲ ماهه
دی ۱۳۹۶	۱۱۰.۸	۰.۵	۸.۵	۸.۱
بهمن ۱۳۹۶	۱۱۱.۲	۰.۳	۸.۴	۸.۲
اسفند ۱۳۹۶	۱۱۱.۴	۰.۲	۷.۳	۸.۱
فروردین ۱۳۹۷	۱۱۲.۹	۱.۳	۷.۳	۸.۰
اردیبهشت ۱۳۹۷	۱۱۴.۱	۱.۱	۸.۶	۸.۱
خرداد ۱۳۹۷	۱۱۶.۱	۱.۷	۱۰.۲	۸.۲
تیر ۱۳۹۷	۱۲۱.۵	۴.۶	۱۴.۰	۸.۸
مرداد ۱۳۹۷	۱۲۷.۶	۵.۱	۱۹.۴	۹.۸
شهریور ۱۳۹۷	۱۳۴.۴	۵.۳	۲۵.۷	۱۱.۴
مهر ۱۳۹۷	۱۴۳.۶	۶.۸	۳۲.۴	۱۳.۴
آبان ۱۳۹۷	۱۴۷.۳	۲.۶	۳۴.۵	۱۵.۶
آذر ۱۳۹۷	۱۵۱.۰	۲.۵	۳۶.۹	۱۸.۰
دی ۱۳۹۷	۱۵۴.۱	۲.۰	۳۹.۰	۲۰.۶
بهمن ۱۳۹۷	۱۵۷.۳	۲.۱	۴۱.۵	۲۳.۴
اسفند ۱۳۹۷	۱۶۳.۳	۳.۸	۴۶.۶	۲۶.۶
فروردین ۱۳۹۸	۱۶۹.۳	۳.۷	۵۰.۰	۳۰.۲
اردیبهشت ۱۳۹۸	۱۷۲.۰	۱.۶	۵۰.۷	۳۳.۷
خرداد ۱۳۹۸	۱۷۳.۳	۰.۸	۴۹.۳	۳۶.۹
تیر ۱۳۹۸	۱۷۸.۴	۲.۹	۴۶.۹	۳۹.۷
مرداد ۱۳۹۸	۱۷۹.۷	۰.۷	۴۰.۸	۴۱.۴
شهریور ۱۳۹۸	۱۸۰.۸	۰.۶	۳۴.۵	۴۱.۹
مهر ۱۳۹۸	۱۸۴.۲	۱.۹	۲۸.۳	۴۱.۳
آبان ۱۳۹۸	۱۸۷.۰	۱.۵	۲۷.۰	۴۰.۳
آذر ۱۳۹۸	۱۹۲.۶	۳.۰	۲۷.۶	۳۹.۳
دی ۱۳۹۸	۱۹۴.۴	۰.۹	۲۶.۲	۳۸.۰
بهمن ۱۳۹۸	۱۹۶.۷	۱.۲	۲۵.۱	۳۶.۵
اسفند ۱۳۹۸	۱۹۹.۵	۱.۴	۲۲.۲	۳۴.۴
فروردین ۱۳۹۹	۲۰۳.۴	۲.۰	۲۰.۲	۳۱.۹
اردیبهشت ۱۳۹۹	۲۰۸.۷	۲.۶	۲۱.۳	۲۹.۷
خرداد ۱۳۹۹	۲۱۲.۸	۲.۰	۲۲.۷	۲۷.۷
تیر ۱۳۹۹	۲۲۶.۷	۶.۵	۲۷.۰	۲۶.۴
مرداد ۱۳۹۹	۲۳۴.۷	۳.۵	۳۰.۶	۲۵.۹
شهریور ۱۳۹۹	۲۴۳.۱	۳.۶	۳۴.۵	۲۶.۱
مهر ۱۳۹۹	۲۶۰.۳	۷.۱	۴۱.۳	۲۷.۳
آبان ۱۳۹۹	۲۷۲.۶	۴.۷	۴۵.۷	۲۹.۰
آذر ۱۳۹۹	۲۷۷.۷	۱.۹	۴۴.۲	۳۰.۵
دی ۱۳۹۹	۲۸۲.۹	۱.۹	۴۵.۵	۳۲.۲
بهمن ۱۳۹۹	۲۸۹.۵	۲.۴	۴۷.۲	۳۴.۱
اسفند ۱۳۹۹	۲۹۴.۹	۱.۸	۴۷.۸	۳۶.۲
فروردین ۱۴۰۰	۳۰۲.۷	۲.۶	۴۸.۸	۳۸.۶
اردیبهشت ۱۴۰۰	۳۰۴.۹	۰.۷	۴۶.۱	۴۰.۵
خرداد ۱۴۰۰	۳۱۲.۶	۲.۵	۴۶.۹	۴۲.۵
تیر ۱۴۰۰	۳۲۳.۸	۳.۶	۴۲.۹	۴۳.۷
مرداد ۱۴۰۰	۳۳۴.۱	۳.۲	۴۲.۴	۴۴.۵
شهریور ۱۴۰۰	۳۴۷.۵	۴.۰	۴۲.۹	۴۵.۱
مهر ۱۴۰۰	۳۶۰.۲	۳.۶	۳۸.۴	۴۴.۷
آبان ۱۴۰۰	۳۶۸.۹	۲.۴	۳۵.۳	۴۳.۶
آذر ۱۴۰۰	۳۷۴.۹	۱.۶	۳۵.۰	۴۲.۷
دی ۱۴۰۰	۳۸۴.۱	۲.۵	۳۵.۸	۴۱.۸

جدول ۷.۳- جدول اطلاعات شاخص کل قیمت خانوارهای روستایی براساس سال پایه ۱۳۹۵=۱۰۰

دوره زمانی	عدد شاخص	درصد تغییر ماهانه	در صد تغییر نسبت به ماه مشابه سال قبل	تورم ۱۲ ماهه
دی ۱۳۹۶	۱۱۱.۰	۰.۰	۸.۲	۹.۲
بهمن ۱۳۹۶	۱۱۱.۰	۰.۰	۷.۴	۹.۱
اسفند ۱۳۹۶	۱۱۱.۵	۰.۴	۶.۲	۸.۸
فروردین ۱۳۹۷	۱۱۲.۹	۱.۳	۵.۴	۸.۳
اردیبهشت ۱۳۹۷	۱۱۴.۰	۰.۹	۶.۶	۷.۹
خرداد ۱۳۹۷	۱۱۷.۱	۲.۷	۹.۹	۷.۹
تیر ۱۳۹۷	۱۲۰.۹	۳.۲	۱۲.۷	۸.۲
مرداد ۱۳۹۷	۱۲۸.۰	۵.۹	۱۸.۸	۹.۱
شهریور ۱۳۹۷	۱۳۵.۵	۵.۸	۲۶.۱	۱۰.۷
مهر ۱۳۹۷	۱۴۶.۸	۸.۳	۳۵.۳	۱۳.۰
آبان ۱۳۹۷	۱۵۰.۸	۲.۷	۳۷.۳	۱۵.۴
آذر ۱۳۹۷	۱۵۵.۳	۳.۰	۳۹.۹	۱۸.۰
دی ۱۳۹۷	۱۵۸.۴	۲.۰	۴۲.۷	۲۰.۹
بهمن ۱۳۹۷	۱۶۲.۹	۲.۸	۴۶.۷	۲۴.۲
اسفند ۱۳۹۷	۱۷۰.۳	۴.۵	۵۲.۷	۲۸.۱
فروردین ۱۳۹۸	۱۸۰.۱	۵.۸	۵۹.۴	۳۲.۶
اردیبهشت ۱۳۹۸	۱۸۱.۹	۱.۰	۵۹.۶	۳۷.۱
خرداد ۱۳۹۸	۱۸۳.۳	۰.۷	۵۶.۵	۴۱.۰
تیر ۱۳۹۸	۱۸۶.۵	۱.۸	۵۴.۳	۴۴.۴
مرداد ۱۳۹۸	۱۸۷.۱	۰.۳	۴۶.۱	۴۶.۶
شهریور ۱۳۹۸	۱۸۷.۱	۰.۰	۳۸.۱	۴۷.۴
مهر ۱۳۹۸	۱۸۸.۶	۰.۸	۲۸.۵	۴۶.۳
آبان ۱۳۹۸	۱۹۲.۰	۱.۸	۲۷.۳	۴۵.۱
آذر ۱۳۹۸	۲۰۰.۱	۴.۲	۲۸.۹	۴۳.۸
دی ۱۳۹۸	۲۰۱.۱	۰.۵	۲۷.۰	۴۲.۲
بهمن ۱۳۹۸	۲۰۲.۶	۰.۷	۲۴.۴	۴۰.۱
اسفند ۱۳۹۸	۲۰۶.۲	۱.۸	۲۱.۱	۳۷.۳
فروردین ۱۳۹۹	۲۱۲.۶	۳.۱	۱۸.۱	۳۳.۹
اردیبهشت ۱۳۹۹	۲۱۷.۱	۲.۱	۱۹.۳	۳۰.۸
خرداد ۱۳۹۹	۲۲۱.۹	۲.۲	۲۱.۱	۲۸.۲
تیر ۱۳۹۹	۲۳۴.۹	۵.۹	۲۵.۹	۲۶.۴
مرداد ۱۳۹۹	۲۴۲.۵	۳.۲	۲۹.۶	۲۵.۴
شهریور ۱۳۹۹	۲۵۱.۰	۳.۵	۳۴.۱	۲۵.۴
مهر ۱۳۹۹	۲۶۸.۲	۶.۹	۴۲.۲	۲۶.۷
آبان ۱۳۹۹	۲۸۸.۶	۷.۶	۵۰.۳	۲۸.۸
آذر ۱۳۹۹	۲۹۶.۳	۲.۷	۴۸.۰	۳۰.۵
دی ۱۳۹۹	۳۰۱.۳	۱.۷	۴۹.۸	۳۲.۵
بهمن ۱۳۹۹	۳۱۱.۲	۳.۳	۵۳.۶	۳۵.۰
اسفند ۱۳۹۹	۳۱۶.۱	۱.۶	۵۳.۳	۳۷.۷
فروردین ۱۴۰۰	۳۲۵.۴	۳.۰	۵۳.۰	۴۰.۶
اردیبهشت ۱۴۰۰	۳۲۷.۸	۰.۷	۵۱.۰	۴۳.۲
خرداد ۱۴۰۰	۳۳۶.۳	۲.۶	۵۱.۵	۴۵.۶
تیر ۱۴۰۰	۳۴۷.۰	۳.۲	۴۷.۷	۴۷.۳
مرداد ۱۴۰۰	۳۵۸.۱	۳.۲	۴۷.۷	۴۸.۷
شهریور ۱۴۰۰	۳۷۰.۹	۳.۶	۴۷.۸	۴۹.۷
مهر ۱۴۰۰	۳۸۶.۰	۴.۱	۴۳.۹	۴۹.۶
آبان ۱۴۰۰	۳۹۶.۴	۲.۷	۳۷.۴	۴۸.۳
آذر ۱۴۰۰	۴۰۳.۷	۱.۸	۳۶.۲	۴۷.۰
دی ۱۴۰۰	۴۱۱.۴	۱.۹	۳۶.۵	۴۵.۸

جدول ۸.۱- شاخص قیمت کل کالاها و خدمات مصرفی خانوارهای کشور

۱۳۹۵=۱۰۰

دوره زمانی	۱۳۹۰	۱۳۹۱	۱۳۹۲	۱۳۹۳	۱۳۹۴	۱۳۹۵	۱۳۹۶	۱۳۹۷	۱۳۹۸	۱۳۹۹	۱۴۰۰
سال	۴۲.۸	۵۵.۳	۷۳.۵	۸۴.۲	۹۳.۶	۱۰۰.۰	۱۰۸.۲	۱۳۷.۳	۱۸۵.۱	۲۵۲.۶	-
فروردین	۳۸.۴	۴۷.۹	۶۷.۲	۷۸.۹	۸۹.۸	۹۶.۷	۱۰۵.۵	۱۱۲.۹	۱۷۰.۹	۲۰۴.۸	۳۰۶.۱
اردیبهشت	۳۹.۵	۴۸.۷	۶۷.۹	۷۹.۴	۹۰.۲	۹۶.۸	۱۰۵.۳	۱۱۴.۱	۱۷۳.۵	۲۱۰.۰	۳۰۸.۴
خرداد	۴۰.۲	۴۹.۱	۶۹.۹	۸۰.۰	۹۱.۳	۹۷.۵	۱۰۵.۵	۱۱۶.۲	۱۷۴.۹	۲۱۴.۲	۳۱۶.۲
تیر	۴۰.۹	۵۱.۱	۷۱.۵	۸۲.۰	۹۲.۴	۹۸.۵	۱۰۶.۶	۱۲۱.۴	۱۷۹.۷	۲۲۷.۹	۳۲۷.۴
مرداد	۴۱.۹	۵۲.۳	۷۲.۸	۸۳.۲	۹۲.۸	۹۹.۵	۱۰۷.۰	۱۲۷.۷	۱۸۰.۸	۲۳۵.۹	۳۳۷.۸
شهریور	۴۲.۶	۵۳.۴	۷۳.۷	۸۳.۹	۹۳.۵	۹۹.۸	۱۰۷.۰	۱۳۴.۶	۱۸۱.۷	۲۴۴.۳	۳۵۱.۱
مهر	۴۳.۳	۵۶.۱	۷۴.۸	۸۵.۰	۹۴.۱	۱۰۰.۳	۱۰۸.۵	۱۴۴.۱	۱۸۴.۹	۲۶۱.۵	۳۶۴.۱
آبان	۴۳.۷	۵۸.۲	۷۵.۹	۸۵.۷	۹۴.۷	۱۰۰.۶	۱۰۹.۶	۱۴۷.۸	۱۸۷.۸	۲۷۵.۰	۳۷۳.۰
آذر	۴۴.۴	۵۹.۰	۷۶.۳	۸۷.۵	۹۵.۹	۱۰۱.۴	۱۱۰.۴	۱۵۱.۷	۱۹۳.۸	۲۸۰.۶	۳۷۹.۲
دی	۴۵.۰	۶۰.۳	۷۷.۱	۸۸.۱	۹۶.۳	۱۰۲.۲	۱۱۰.۹	۱۵۴.۷	۱۹۵.۴	۲۸۵.۷	۳۸۸.۲
بهمن	۴۶.۰	۶۳.۲	۷۷.۲	۸۸.۲	۹۵.۹	۱۰۲.۷	۱۱۱.۲	۱۵۸.۱	۱۹۷.۶	۲۹۲.۸	
اسفند	۴۷.۱	۶۵.۰	۷۷.۷	۸۸.۷	۹۶.۱	۱۰۴.۰	۱۱۱.۴	۱۶۴.۳	۲۰۰.۵	۲۹۸.۱	

جدول ۸.۱.۱- شاخص قیمت خوراکی‌ها، آشامیدنی‌ها و دخانیات مصرفی خانوارهای کشور

۱۳۹۵=۱۰۰

دوره زمانی	۱۳۹۰	۱۳۹۱	۱۳۹۲	۱۳۹۳	۱۳۹۴	۱۳۹۵	۱۳۹۶	۱۳۹۷	۱۳۹۸	۱۳۹۹	۱۴۰۰
سال	۳۷.۰	۵۳.۸	۷۷.۵	۸۴.۸	۹۳.۱	۱۰۰.۰	۱۱۲.۲	۱۵۵.۰	۲۲۱.۰	۳۰۷.۲	-
فروردین	۳۲.۸	۴۴.۷	۷۱.۵	۸۲.۸	۹۱.۰	۹۵.۱	۱۱۱.۷	۱۱۸.۵	۲۱۹.۶	۲۴۳.۱	۳۹۶.۵
اردیبهشت	۳۴.۰	۴۶.۰	۷۱.۹	۷۹.۶	۹۱.۲	۹۴.۹	۱۱۰.۳	۱۱۹.۴	۲۱۸.۰	۲۴۴.۲	۳۹۳.۳
خرداد	۳۴.۷	۴۶.۱	۷۴.۱	۷۹.۴	۹۱.۷	۹۶.۵	۱۱۰.۱	۱۲۴.۴	۲۱۷.۶	۲۵۰.۱	۴۰۵.۷
تیر	۳۵.۰	۴۹.۶	۷۵.۹	۸۱.۸	۹۲.۶	۹۷.۶	۱۱۰.۶	۱۲۸.۳	۲۲۰.۴	۲۶۶.۷	۴۱۸.۵
مرداد	۳۵.۶	۵۱.۰	۷۷.۴	۸۳.۷	۹۲.۹	۹۹.۷	۱۱۰.۹	۱۴۰.۰	۲۱۹.۳	۲۷۶.۲	۴۳۷.۶
شهریور	۳۶.۰	۵۱.۵	۷۷.۸	۸۴.۵	۹۲.۷	۱۰۰.۰	۱۰۹.۵	۱۴۹.۰	۲۱۶.۳	۲۸۴.۴	۴۵۹.۷
مهر	۳۶.۷	۵۳.۹	۷۸.۸	۸۴.۷	۹۱.۹	۹۹.۳	۱۰۹.۷	۱۶۸.۸	۲۱۴.۱	۳۰۰.۸	۴۸۲.۷
آبان	۳۷.۳	۵۶.۸	۷۹.۷	۸۵.۵	۹۱.۹	۹۹.۶	۱۱۲.۱	۱۶۸.۵	۲۱۷.۰	۳۳۹.۸	۴۹۷.۶
آذر	۳۸.۳	۵۷.۸	۷۹.۶	۸۹.۴	۹۴.۸	۱۰۱.۵	۱۱۴.۷	۱۷۶.۵	۲۲۶.۰	۳۵۶.۷	۵۰۴.۷
دی	۳۹.۱	۵۸.۹	۸۱.۰	۸۹.۰	۹۵.۶	۱۰۲.۸	۱۱۵.۱	۱۸۱.۶	۲۲۵.۲	۳۶۰.۱	۵۱۳.۳
بهمن	۴۱.۱	۶۳.۰	۸۰.۷	۸۸.۶	۹۵.۱	۱۰۴.۳	۱۱۵.۵	۱۸۹.۷	۲۲۷.۱	۳۷۸.۸	
اسفند	۴۳.۲	۶۶.۹	۸۱.۴	۸۹.۰	۹۵.۲	۱۰۸.۷	۱۱۵.۸	۲۰۱.۹	۲۳۱.۳	۳۸۵.۴	

جدول ۸.۱.۲- شاخص قیمت کالاهای غیر خوراکی و خدمات مصرفی خانوارهای کشور

۱۳۹۵=۱۰۰

دوره زمانی	۱۳۹۰	۱۳۹۱	۱۳۹۲	۱۳۹۳	۱۳۹۴	۱۳۹۵	۱۳۹۶	۱۳۹۷	۱۳۹۸	۱۳۹۹	۱۴۰۰
سال	۴۵.۶	۵۶.۱	۷۱.۵	۸۳.۹	۹۳.۸	۱۰۰.۰	۱۰۶.۸	۱۳۰.۷	۱۷۱.۷	۲۳۲.۱	-
فروردین	۴۱.۲	۴۹.۵	۶۵.۰	۷۶.۹	۸۹.۲	۹۷.۳	۱۰۳.۱	۱۱۰.۸	۱۵۲.۷	۱۹۰.۴	۲۷۲.۳
اردیبهشت	۴۲.۲	۵۰.۰	۶۵.۹	۷۹.۳	۸۹.۸	۹۷.۵	۱۰۳.۵	۱۱۲.۱	۱۵۶.۸	۱۹۷.۲	۲۷۶.۶
خرداد	۴۲.۹	۵۰.۶	۶۷.۸	۸۰.۳	۹۱.۱	۹۷.۸	۱۰۳.۸	۱۱۳.۲	۱۵۸.۸	۲۰۰.۷	۲۸۲.۶
تیر	۴۳.۹	۵۱.۸	۶۹.۴	۸۲.۰	۹۲.۳	۹۸.۸	۱۰۵.۱	۱۱۸.۸	۱۶۴.۴	۲۱۳.۴	۲۹۳.۳
مرداد	۴۵.۰	۵۲.۹	۷۰.۶	۸۳.۰	۹۲.۸	۹۹.۵	۱۰۵.۶	۱۲۳.۱	۱۶۶.۴	۲۲۰.۷	۳۰۰.۴
شهریور	۴۵.۷	۵۴.۳	۷۱.۷	۸۳.۷	۹۳.۹	۹۹.۸	۱۰۶.۱	۱۲۹.۲	۱۶۸.۸	۲۲۹.۳	۳۱۰.۴
مهر	۴۶.۵	۵۷.۲	۷۲.۸	۸۵.۲	۹۵.۲	۱۰۰.۷	۱۰۸.۰	۱۳۷.۴	۱۷۴.۰	۲۴۶.۸	۳۱۹.۷
آبان	۴۶.۹	۵۸.۸	۷۴.۰	۸۵.۹	۹۶.۰	۱۰۱.۰	۱۰۸.۶	۱۴۰.۱	۱۷۶.۸	۲۵۰.۷	۳۲۶.۴
آذر	۴۷.۴	۵۹.۶	۷۴.۶	۸۶.۵	۹۶.۵	۱۰۱.۳	۱۰۸.۸	۱۴۲.۴	۱۸۱.۷	۲۵۲.۰	۳۳۲.۳
دی	۴۷.۹	۶۱.۰	۷۵.۲	۸۷.۷	۹۶.۶	۱۰۲.۰	۱۰۹.۳	۱۴۴.۷	۱۸۴.۳	۲۵۷.۸	۳۴۱.۴
بهمن	۴۸.۴	۶۳.۲	۷۵.۴	۸۸.۰	۹۶.۳	۱۰۲.۱	۱۰۹.۵	۱۴۶.۳	۱۸۶.۵	۲۶۰.۶	
اسفند	۴۹.۰	۶۴.۱	۷۶.۰	۸۸.۵	۹۶.۵	۱۰۲.۲	۱۰۹.۸	۱۵۰.۳	۱۸۸.۹	۲۶۵.۴	





جدول ۹.۱- درصد تغییر ماهانه و سالانه شاخص قیمت کل کالاها و خدمات مصرفی خانوارهای کشور

۱۳۹۵=۱۰۰

دوره زمانی	۱۳۹۰	۱۳۹۱	۱۳۹۲	۱۳۹۳	۱۳۹۴	۱۳۹۵	۱۳۹۶	۱۳۹۷	۱۳۹۸	۱۳۹۹	۱۴۰۰
سال	-	۲۹.۵	۳۲.۸	۱۴.۶	۱۱.۱	۶.۹	۸.۲	۲۶.۹	۳۴.۸	۳۶.۴	-
فروردین	-	۱.۹	۳.۴	۱.۴	۱.۲	۰.۶	۱.۴	۱.۳	۴.۰	۲.۱	۲.۷
اردیبهشت	۲.۸	۱.۵	۱.۱	۰.۷	۰.۵	۰.۱	-۰.۱	۱.۱	۱.۵	۲.۵	۰.۷
خرداد	۱.۸	۰.۹	۲.۹	۰.۷	۱.۱	۰.۷	۰.۲	۱.۹	۰.۸	۲.۰	۲.۵
تیر	۱.۸	۴.۰	۲.۴	۲.۴	۱.۲	۱.۱	۱.۰	۴.۴	۲.۸	۶.۴	۳.۵
مرداد	۲.۲	۲.۳	۱.۸	۱.۶	۰.۵	۱.۰	۰.۴	۵.۲	۰.۶	۳.۵	۳.۲
شهریور	۱.۶	۲.۱	۱.۲	۰.۸	۰.۸	۰.۳	۰.۰	۵.۴	۰.۵	۳.۶	۳.۹
مهر	۱.۷	۵.۱	۱.۴	۱.۳	۰.۶	۰.۵	۱.۳	۷.۱	۱.۷	۷.۰	۳.۷
آبان	۱.۱	۳.۷	۱.۵	۰.۹	۰.۶	۰.۳	۱.۰	۲.۶	۱.۶	۵.۲	۲.۵
آذر	۱.۵	۱.۵	۰.۵	۲.۰	۱.۳	۰.۸	۰.۷	۲.۶	۳.۲	۲.۰	۱.۷
دی	۱.۴	۲.۲	۱.۱	۰.۷	۰.۳	۰.۸	۰.۴	۲.۰	۰.۸	۱.۸	۲.۴
بهمن	۲.۲	۴.۷	۰.۱	۰.۱	-۰.۳	۰.۵	۰.۳	۲.۲	۱.۱	۲.۵	
اسفند	۲.۳	۲.۹	۰.۸	۰.۶	۰.۲	۱.۲	۰.۲	۳.۹	۱.۵	۱.۸	

جدول ۹.۱.۱- درصد تغییر ماهانه و سالانه شاخص قیمت خوراکی‌ها، آشامیدنی‌ها و دخانیات مصرفی خانوارهای کشور

۱۳۹۵=۱۰۰

دوره زمانی	۱۳۹۰	۱۳۹۱	۱۳۹۲	۱۳۹۳	۱۳۹۴	۱۳۹۵	۱۳۹۶	۱۳۹۷	۱۳۹۸	۱۳۹۹	۱۴۰۰
سال	-	۴۵.۵	۴۴.۰	۹.۵	۹.۷	۷.۵	۱۲.۲	۳۸.۲	۴۲.۶	۳۹.۰	-
فروردین	-	۳.۵	۶.۹	۱.۸	۲.۲	-۰.۱	۲.۷	۲.۳	۸.۸	۵.۱	۲.۹
اردیبهشت	۳.۸	۲.۸	۰.۶	-۳.۸	۰.۲	-۰.۲	-۱.۲	۰.۸	-۰.۷	۰.۴	-۰.۸
خرداد	۱.۹	۰.۳	۳.۰	-۰.۳	۰.۶	۱.۶	-۰.۲	۴.۲	-۰.۲	۲.۴	۳.۲
تیر	۰.۸	۷.۶	۲.۴	۳.۰	۱.۰	۱.۲	۰.۵	۳.۲	۱.۳	۶.۷	۳.۱
مرداد	۱.۷	۲.۷	۲.۰	۲.۳	۰.۳	۲.۱	۰.۳	۹.۱	-۰.۵	۳.۶	۴.۶
شهریور	۱.۳	۱.۰	۰.۵	۰.۹	-۰.۲	۰.۳	-۱.۳	۶.۴	-۱.۴	۳.۰	۵.۰
مهر	۱.۸	۴.۸	۱.۳	۰.۲	-۰.۹	-۰.۷	۰.۲	۸.۶	-۱.۰	۵.۷	۵.۰
آبان	۱.۷	۵.۳	۱.۱	۱.۰	۰.۱	۰.۳	۲.۲	۴.۱	۱.۴	۱۳.۰	۳.۱
آذر	۲.۷	۱.۸	-۰.۱	۴.۶	۳.۱	۲.۰	۲.۴	۴.۸	۴.۱	۵.۰	۱.۴
دی	۲.۲	۱.۹	۱.۸	-۰.۵	۰.۹	۱.۳	۰.۳	۲.۸	-۰.۳	۰.۹	۱.۷
بهمن	۵.۰	۷.۰	-۰.۴	-۰.۵	-۰.۵	۱.۵	۰.۳	۴.۵	۰.۸	۵.۲	
اسفند	۵.۱	۶.۲	۰.۸	۰.۵	۰.۱	۴.۲	۰.۲	۶.۴	۱.۹	۱.۷	

جدول ۹.۱.۲- درصد تغییر ماهانه و سالانه شاخص قیمت کالاهای غیر خوراکی و خدمات مصرفی خانوارهای کشور

۱۳۹۵=۱۰۰

دوره زمانی	۱۳۹۰	۱۳۹۱	۱۳۹۲	۱۳۹۳	۱۳۹۴	۱۳۹۵	۱۳۹۶	۱۳۹۷	۱۳۹۸	۱۳۹۹	۱۴۰۰
سال	-	۲۳.۱	۲۷.۶	۱۷.۳	۱۱.۸	۶.۶	۶.۸	۲۲.۴	۳۱.۴	۳۵.۲	-
فروردین	-	۱.۲	۱.۵	۱.۳	۰.۸	۰.۸	۰.۹	۰.۹	۱.۶	۰.۸	۲.۶
اردیبهشت	۲.۴	۰.۹	۱.۴	۳.۱	۰.۷	۰.۲	۰.۳	۱.۲	۲.۷	۳.۵	۱.۶
خرداد	۱.۷	۱.۱	۲.۹	۱.۲	۱.۴	۰.۳	۰.۳	۰.۹	۱.۳	۱.۸	۲.۲
تیر	۲.۲	۲.۴	۲.۳	۲.۲	۱.۳	۱.۰	۱.۳	۴.۹	۳.۵	۶.۳	۳.۸
مرداد	۲.۴	۲.۱	۱.۷	۱.۲	۰.۶	۰.۶	۰.۴	۳.۶	۱.۲	۳.۴	۲.۴
شهریور	۱.۸	۲.۷	۱.۶	۰.۸	۱.۲	۰.۳	۰.۵	۵.۰	۱.۴	۳.۹	۳.۳
مهر	۱.۶	۵.۳	۱.۵	۱.۸	۱.۴	۰.۹	۱.۸	۶.۴	۳.۱	۷.۶	۳.۰
آبان	۰.۹	۲.۹	۱.۷	۰.۸	۰.۹	۰.۲	۰.۶	۲.۰	۱.۷	۱.۶	۲.۱
آذر	۱.۰	۱.۳	۰.۸	۰.۸	۰.۴	۰.۳	۰.۱	۱.۶	۲.۸	۰.۵	۱.۸
دی	۱.۱	۲.۳	۰.۸	۱.۴	۰.۱	۰.۶	۰.۴	۱.۶	۱.۴	۲.۳	۲.۷
بهمن	۱.۱	۳.۶	۰.۳	۰.۳	-۰.۳	۰.۱	۰.۲	۱.۱	۱.۲	۱.۱	
اسفند	۱.۱	۱.۳	۰.۷	۰.۶	۰.۲	۰.۱	۰.۲	۲.۷	۱.۳	۱.۸	



جدول ۹.۲- درصد تغییر ماهانه و سالانه شاخص قیمت کل کالاها و خدمات مصرفی خانوارهای شهری

۱۳۹۵=۱۰۰

دوره زمانی	۱۳۸۱	۱۳۸۲	۱۳۸۳	۱۳۸۴	۱۳۸۵	۱۳۸۶	۱۳۸۷	۱۳۸۸	۱۳۸۹	۱۳۹۰	۱۳۹۱	۱۳۹۲	۱۳۹۳	۱۳۹۴	۱۳۹۵	۱۳۹۶	۱۳۹۷	۱۳۹۸	۱۳۹۹	۱۴۰۰
سال	-	۱۳.۹	۱۴.۶	۱۲.۱	۱۳.۷	۱۷.۲	۲۵.۵	۹.۵	۱۳.۹	۲۶.۴	۲۸.۶	۳۲.۱	۱۴.۸	۱۱.۳	۶.۸	۸.۱	۲۶.۶	۳۴.۴	۳۶.۲	-
فروردین	-	۳.۰	۳.۴	۳.۷	۲.۶	۲.۶	۴.۰	۱.۲	۱.۸	-۰.۸	۱.۷	۳.۲	۱.۴	۱.۲	-۰.۷	۱.۳	۱.۳	۳.۷	۲.۰	۲.۶
اردیبهشت	۰.۹	۰.۴	۰.۶	-۰.۲	۰.۳	-۰.۱	۲.۲	-۰.۱	۰.۵	۲.۹	۱.۴	۱.۰	۰.۷	۰.۵	۰.۱	-۰.۱	۱.۱	۱.۶	۲.۶	۰.۷
خرداد	۰.۵	۱.۵	۱.۵	۰.۷	۰.۳	۰.۹	۲.۳	۰.۶	۰.۶	۱.۸	۰.۸	۳.۰	۰.۸	۱.۲	۰.۶	-۰.۳	۱.۷	۰.۸	۲.۰	۲.۵
تیر	۱.۷	۲.۷	۲.۷	۱.۴	۳.۰	۳.۲	۲.۳	۰.۶	۱.۰	۲.۱	۳.۹	۲.۳	۲.۵	۱.۲	۱.۰	۱.۱	۴.۶	۲.۹	۶.۵	۳.۶
مرداد	۰.۴	۰.۵	۰.۹	۰.۳	۰.۵	۰.۳	۱.۹	۱.۰	۱.۸	۲.۴	۲.۳	۱.۸	۱.۶	۰.۵	۰.۹	-۰.۴	۵.۱	۰.۷	۳.۵	۳.۲
شهریور	۰.۱	-۰.۱	۰.۷	۰.۳	۰.۹	۰.۷	۲.۷	۰.۳	۱.۱	۱.۶	۲.۲	۱.۲	۱.۲	۰.۹	-۰.۳	۰.۱	۵.۳	۰.۶	۳.۶	۴.۰
مهر	۱.۲	۲.۲	۲.۱	۳.۰	۲.۶	۴.۱	۲.۳	۰.۶	۲.۲	۱.۷	۵.۱	۱.۴	۱.۴	۱.۴	۰.۵	۱.۴	۶.۸	۱.۹	۷.۱	۳.۶
آبان	۰.۴	۱.۰	۰.۵	۰.۷	۰.۵	۱.۳	۱.۴	۱.۲	۱.۵	۱.۱	۳.۵	۱.۶	۰.۸	-۰.۷	۰.۲	۱.۰	۲.۶	۱.۵	۴.۷	۲.۴
آذر	۱.۰	۰.۷	۰.۶	۰.۶	۱.۶	۱.۱	۱.۱	۱.۲	۲.۲	۱.۴	۱.۴	۲.۰	۰.۵	۱.۲	۰.۷	-۰.۷	۲.۵	۳.۰	۱.۹	۱.۶
دی	۱.۳	۱.۱	۱.۲	۱.۰	۱.۹	۲.۲	-۰.۲	۰.۲	۳.۸	۱.۴	۲.۲	۱.۲	۰.۸	-۰.۳	۰.۸	-۰.۵	۲.۰	۰.۹	۱.۹	۲.۵
بهمن	۰.۸	-۰.۲	۰.۴	۰.۴	۰.۵	۰.۹	-۰.۵	۰.۰	۳.۵	۲.۰	۴.۶	۰.۱	۰.۰	-۰.۴	۰.۵	-۰.۳	۲.۱	۱.۲	۲.۴	
اسفند	۰.۳	۰.۴	۰.۸	۰.۳	۰.۲	۱.۵	۰.۱	۱.۰	۱.۴	۲.۱	۲.۷	۰.۷	۰.۶	۰.۲	۱.۲	-۰.۲	۳.۸	۱.۴	۱.۸	

جدول ۹.۲.۱- درصد تغییر ماهانه و سالانه شاخص قیمت خوراکی‌ها، آشامیدنی‌ها و دخانیات مصرفی خانوارهای شهری

۱۳۹۵=۱۰۰

دوره زمانی	۱۳۸۱	۱۳۸۲	۱۳۸۳	۱۳۸۴	۱۳۸۵	۱۳۸۶	۱۳۸۷	۱۳۸۸	۱۳۸۹	۱۳۹۰	۱۳۹۱	۱۳۹۲	۱۳۹۳	۱۳۹۴	۱۳۹۵	۱۳۹۶	۱۳۹۷	۱۳۹۸	۱۳۹۹	۱۴۰۰
سال	-	۱۵.۰	۱۵.۰	۱۰.۴	۱۲.۹	۱۹.۶	۳۲.۳	۱۳.۲	۲۲.۹	۳۲.۷	۴۵.۸	۴۴.۴	۹.۷	۹.۷	۷.۶	۱۲.۳	۳۸.۴	۴۲.۷	۳۸.۷	-
فروردین	-	۲.۵	۴.۰	۹.۴	۳.۳	۳.۹	۷.۳	۳.۶	۴.۰	-۰.۷	۳.۳	۷.۱	۱.۹	۲.۴	-۰.۱	۲.۶	۲.۴	۸.۴	۵.۰	۲.۹
اردیبهشت	۲.۴	-۰.۷	۰.۰	-۶.۱	-۰.۸	-۱.۹	۱.۵	-۰.۷	-۰.۶	۳.۹	۲.۸	۰.۵	-۴.۱	۰.۰	-۰.۱	-۱.۲	۰.۸	-۰.۶	۰.۴	-۰.۸
خرداد	۰.۳	۲.۷	۰.۶	-۱.۷	۰.۱	۰.۸	۲.۱	۱.۸	-۰.۶	۲.۱	-۰.۲	۳.۰	۰.۰	۰.۷	۱.۶	۰.۰	۴.۱	-۰.۲	۲.۴	۳.۲
تیر	۱.۰	۲.۰	۲.۳	-۱.۴	۰.۳	-۰.۷	۱.۶	۲.۲	۱.۵	۰.۸	۷.۵	۲.۲	۳.۲	۰.۸	۱.۰	۰.۶	۳.۲	۱.۶	۶.۷	۳.۲
مرداد	۰.۹	۰.۶	۲.۲	۰.۰	۰.۷	۰.۱	۱.۸	۲.۴	۴.۶	۱.۸	۲.۶	۲.۱	۲.۵	۰.۲	۲.۰	-۰.۲	۹.۳	-۰.۴	۳.۸	۴.۷
شهریور	-۰.۷	-۱.۷	۰.۵	۰.۱	۲.۹	۱.۴	۴.۳	-۰.۵	۰.۹	۱.۴	۰.۹	۰.۴	۰.۷	-۰.۲	-۰.۴	-۱.۲	۶.۵	-۱.۳	۳.۰	۵.۲
مهر	-۰.۹	۰.۶	۱.۰	۲.۲	۱.۹	۲.۷	۲.۰	۰.۶	۳.۶	۱.۸	۴.۹	۱.۳	۰.۲	-۰.۷	-۰.۸	-۰.۲	۸.۱	-۱.۱	۵.۸	۵.۰
آبان	۱.۴	۳.۲	۰.۹	۱.۸	۱.۳	۳.۲	۲.۴	۲.۴	۳.۱	۱.۸	۵.۳	۱.۲	۰.۷	۰.۳	-۰.۲	۲.۱	۴.۴	۱.۳	۱۲.۷	۳.۰
آذر	۲.۴	۲.۳	۱.۳	۰.۹	۵.۴	۲.۹	۱.۴	۲.۷	۵.۹	۲.۷	۱.۹	-۰.۲	۴.۹	۳.۱	۲.۰	۲.۴	۴.۹	۳.۹	۵.۳	۱.۴
دی	۲.۹	۰.۶	۱.۶	۱.۶	۲.۷	۱.۶	-۱.۸	۰.۲	۳.۸	۲.۲	۱.۸	۱.۹	-۰.۷	۰.۸	۱.۳	-۰.۴	۲.۹	-۰.۳	۰.۹	۱.۷
بهمن	۱.۹	-۱.۱	۰.۴	۰.۱	۲.۱	۲.۱	-۲.۳	-۰.۸	۱.۳	۵.۲	۷.۳	-۰.۵	-۰.۵	-۰.۶	۱.۵	-۰.۴	۴.۶	۰.۹	۵.۲	
اسفند	۰.۵	۰.۵	۱.۷	۰.۲	-۰.۴	۳.۱	-۰.۴	۲.۲	۲.۴	۵.۲	۶.۳	۰.۹	۰.۶	۰.۰	۴.۲	-۰.۱	۶.۳	۱.۸	۱.۹	

جدول ۹.۲.۲- درصد تغییر ماهانه و سالانه شاخص قیمت کالاهای غیر خوراکی و خدمات مصرفی خانوارهای شهری

۱۳۹۵=۱۰۰

دوره زمانی	۱۳۸۱	۱۳۸۲	۱۳۸۳	۱۳۸۴	۱۳۸۵	۱۳۸۶	۱۳۸۷	۱۳۸۸	۱۳۸۹	۱۳۹۰	۱۳۹۱	۱۳۹۲	۱۳۹۳	۱۳۹۴	۱۳۹۵	۱۳۹۶	۱۳۹۷	۱۳۹۸	۱۳۹۹	۱۴۰۰
سال	-	۱۳.۵	۱۴.۵	۱۲.۷	۱۴.۰	۱۶.۴	۲۳.۰	۸.۰	۱۰.۲	۲۳.۴	۲۲.۶	۲۷.۱	۱۷.۲	۱۲.۰	۶.۴	۶.۷	۲۲.۵	۳۱.۱	۳۵.۱	-
فروردین	-	۳.۲	۳.۲	۱.۵	۲.۳	۲.۱	۲.۷	۰.۳	۰.۹	-۰.۷	۱.۱	۱.۵	۱.۲	۰.۷	۰.۸	۰.۹	۱.۰	۱.۵	۰.۷	۲.۵
اردیبهشت	۰.۴	۰.۸	۰.۸	۰.۸	۰.۷	۰.۶	۲.۴	۰.۱	۰.۹	۲.۶	۰.۹	۱.۳	۲.۹	۰.۶	۰.۲	۰.۳	۱.۲	۲.۷	۳.۶	۱.۵
خرداد	۰.۶	۱.۰	۰.۷	۰.۷	۰.۳	۰.۹	۲.۳	۰.۱	۱.۱	۱.۷	۱.۰	۳.۰	۱.۱	۱.۴	-۰.۳	-۰.۳	۰.۹	۱.۲	۱.۸	۲.۲
تیر	۲.۰	۲.۹	۲.۹	۲.۴	۴.۰	۴.۲	۲.۶	-۰.۱	۰.۸	۲.۵	۲.۵	۲.۴	۲.۲	۱.۴	۱.۰	۱.۳	۵.۲	۳.۵	۶.۵	۳.۸
مرداد	۰.۲	۰.۴	۰.۳	۰.۵	۰.۴	۰.۴	۱.۹	۰.۴	۰.۶	۲.۶	۲.۶	۱.۷	۱.۳	۰.۶	۰.۶	-۰.۴	۳.۶	۱.۲	۳.۴	۲.۴
شهریور	۰.۴	۰.۵	۰.۸	۰.۳	۰.۲	۰.۴	۲.۱	۰.۶	۱.۳	۱.۷	۲.۷	۱.۶	۰.۸	۱.۳	-۰.۳	۰.۵	۴.۹	۱.۵	۳.۹	۳.۴
مهر	۲.۰	۲.۸	۲.۵	۳.۳	۲.۸	۴.۶	۲.۵	۰.۷	۱.۶	۱.۶	۵.۲	۱.۵	۱.۹	۱.۴	۱.۰	۱.۸	۶.۳	۳.۲	۷.۶	۳.۰
آبان	۰.۱	۰.۲	۰.۴	۰.۳	۰.۲	۰.۶	۱.۰	۰.۷	۰.۸	۰.۹	۲.۸	۱.۸	۰.۸	۰.۹	-۰.۲	۰.۶	۱.۹	۱.۶	۱.۴	۲.۱
آذر	۰.۶	۰.۲	۰.۴	۰.۵	۰.۳	۰.۴	۱.۰	۰.۶	۰.۴	۱.۰	۱.۲	۱.۰	۰.۹	۰.۴	۰.۳	۰.۱	۱.۵	۲.۶	۰.۴	۱.۸
دی	۰.۷	۱.۳	۱.۱	۰.۸	۱.۶	۲.۵	۰.۱	۰.۵	۳.۷	۱.۱	۲.۳	۰.۹	۱.۴	۰.۰	۰.۶	۰.۵	۱.۷	۱.۴	۲.۳	۲.۹
بهمن	۰.۴	۰.۱	۰.۵	۰.۲	۰.۲	۰.۴	۰.۲	۰.۳	۴.۶	۰.۹	۳.۵	۰.۳	۰.۳	-۰.۳	-۰.۱	-۰.۳	۱.۰	۱.۳	۱.۰	
اسفند	۰.۲	۰.۳	۰.۴	۰.۴	۰.۴	۰.۹	۰.۳	۰.۴	۰.۹	۱.۰	۱.۲	۰.۷	۰.۶	۰.۲	۰.۱	-۰.۲	۲.۷	۱.۳	۱.۸	

جدول ۹.۳- درصد تغییر ماهانه و سالانه شاخص قیمت کل کالاها و خدمات مصرفی خانوارهای روستایی

۱۳۹۵=۱۰۰

دوره زمانی	۱۳۸۱	۱۳۸۲	۱۳۸۳	۱۳۸۴	۱۳۸۵	۱۳۸۶	۱۳۸۷	۱۳۸۸	۱۳۸۹	۱۳۹۰	۱۳۹۱	۱۳۹۲	۱۳۹۳	۱۳۹۴	۱۳۹۵	۱۳۹۶	۱۳۹۷	۱۳۹۸	۱۳۹۹	۱۴۰۰
سال	۱۶.۴	۱۴.۶	۱۳.۶	۱۲.۰	۱۲.۴	۱۷.۱	۲۶.۷	۱۰.۳	۲۰.۰	۳۶.۵	۳۲.۷	۳۶.۱	۱۳.۷	۱۰.۶	۷.۲	۸.۸	۲۸.۱	۳۷.۳	۳۷.۷	-
فروردین	۳.۹	۱.۵	۱.۳	۱.۲	۱.۱	۱.۱	۶.۶	۱.۳	۱.۹	۱.۷	۲.۴	۳.۹	۱.۵	۱.۲	-۰.۲	۲.۱	۱.۳	۵.۸	۳.۱	۳.۰
اردیبهشت	۳.۹	۱.۵	۱.۳	۱.۲	۱.۱	۱.۱	۲.۳	۰.۲	۰.۸	۲.۹	۱.۹	۱.۵	۰.۸	۰.۹	-۰.۱	-۰.۳	۰.۹	۱.۰	۲.۱	۰.۷
خرداد	۱.۰	۰.۹	۰.۶	۰.۵	۰.۷	۱.۲	۲.۹	۰.۸	۰.۰	۱.۸	۱.۱	۲.۷	۰.۴	۰.۸	۰.۹	-۰.۳	۲.۷	۰.۷	۲.۲	۲.۶
تیر	۱.۰	۰.۹	۰.۶	۰.۵	۰.۷	۱.۲	۱.۷	۱.۰	۰.۸	۱.۱	۴.۶	۲.۶	۲.۲	۱.۲	۱.۵	۰.۷	۳.۲	۱.۸	۵.۹	۳.۲
مرداد	۱.۰	۰.۹	۰.۶	۰.۵	۰.۷	۱.۲	۱.۰	۱.۲	۱.۹	۱.۷	۲.۳	۱.۸	۱.۳	۰.۶	۱.۴	۰.۵	۵.۹	۰.۳	۳.۲	۳.۲
شهریور	۰.۸	۱.۰	۱.۳	۰.۸	۱.۵	۱.۵	۲.۱	۰.۶	۰.۸	۱.۷	۱.۷	۱.۳	۰.۹	۰.۳	۰.۳	-۰.۳	۵.۸	۰.۰	۳.۵	۳.۶
مهر	۰.۸	۱.۰	۱.۳	۰.۸	۱.۵	۱.۵	۰.۸	۰.۹	۱.۶	۱.۵	۵.۱	۱.۳	۰.۸	۰.۱	۰.۳	۱.۰	۸.۳	۰.۸	۶.۹	۴.۱
آبان	۰.۸	۱.۰	۱.۳	۰.۸	۱.۵	۱.۵	۱.۴	۱.۳	۱.۸	۱.۲	۴.۲	۱.۰	۱.۲	۰.۱	۰.۴	۱.۲	۲.۷	۱.۸	۷.۶	۲.۷
آذر	۱.۳	۱.۰	۱.۱	۰.۸	۱.۵	۱.۹	۱.۵	۲.۱	۳.۵	۱.۷	۱.۹	۰.۴	۲.۲	۱.۶	۱.۲	۱.۰	۳.۰	۴.۲	۲.۷	۱.۸
دی	۱.۳	۱.۰	۱.۱	۰.۸	۱.۵	۱.۹	-۰.۷	۰.۴	۱۴.۲	۱.۴	۲.۳	۱.۰	۰.۶	۰.۶	۰.۸	۰.۰	۲.۰	۰.۵	۱.۷	۱.۹
بهمن	۱.۳	۱.۰	۱.۱	۰.۸	۱.۵	۱.۹	-۰.۶	۰.۷	۳.۰	۲.۸	۵.۳	۰.۱	۰.۲	-۰.۱	۰.۷	۰.۰	۲.۸	۰.۷	۳.۳	
اسفند	۱.۵	۱.۳	۱.۲	۱.۱	۱.۱	۱.۱	۰.۳	۱.۷	۲.۴	۲.۷	۳.۸	۰.۹	۰.۵	۰.۳	۱.۶	۰.۴	۴.۵	۱.۸	۱.۶	

جدول ۹.۳.۱- درصد تغییر ماهانه و سالانه شاخص قیمت خوراکی‌ها، آشامیدنی‌ها و دخانیات مصرفی خانوارهای روستایی

۱۳۹۵=۱۰۰

دوره زمانی	۱۳۸۱	۱۳۸۲	۱۳۸۳	۱۳۸۴	۱۳۸۵	۱۳۸۶	۱۳۸۷	۱۳۸۸	۱۳۸۹	۱۳۹۰	۱۳۹۱	۱۳۹۲	۱۳۹۳	۱۳۹۴	۱۳۹۵	۱۳۹۶	۱۳۹۷	۱۳۹۸	۱۳۹۹	۱۴۰۰
سال	۱۷.۴	۱۳.۶	۱۱.۴	۱۰.۵	۱۶.۰	۲۲.۵	۳۵.۶	۱۲.۱	۲۷.۰	۴۷.۲	۴۴.۸	۴۳.۳	۸.۹	۹.۸	۷.۳	۱۱.۸	۳۷.۳	۴۲.۲	۳۹.۹	-
فروردین	۴.۴	۱.۲	۰.۸	۱.۱	۱.۴	۱.۲	۱۱.۳	۲.۳	۳.۰	۲.۳	۴.۷	۶.۸	۱.۳	۱.۵	-۰.۶	۳.۱	۲.۱	۱۰.۱	۵.۷	۲.۷
اردیبهشت	۴.۴	۱.۲	۰.۸	۱.۱	۱.۴	۱.۲	۲.۴	۰.۰	۰.۵	۴.۵	۳.۰	۰.۷	-۳.۲	۰.۹	-۰.۶	-۱.۳	۰.۵	-۱.۲	۰.۷	-۰.۷
خرداد	۰.۹	۰.۴	۰.۱	-۰.۵	۰.۶	۰.۸	۳.۲	۱.۲	-۰.۹	۱.۶	۰.۷	۳.۱	-۰.۹	۰.۱	۱.۷	-۰.۹	۴.۶	-۰.۱	۲.۵	۲.۹
تیر	۰.۹	۰.۴	۰.۱	-۰.۵	۰.۶	۰.۸	۱.۳	۱.۴	۰.۹	۱.۰	۷.۸	۳.۰	۲.۶	۱.۴	۱.۶	۰.۱	۳.۱	۰.۱	۶.۷	۲.۹
مرداد	۰.۹	۰.۴	۰.۱	-۰.۵	۰.۶	۰.۸	۰.۹	۰.۹	۳.۲	۱.۴	۲.۹	۱.۸	۱.۸	۰.۶	۲.۴	۰.۳	۸.۷	-۰.۹	۲.۹	۴.۲
شهریور	۰.۴	۱.۰	۱.۵	۰.۸	۲.۶	۱.۷	۳.۳	۰.۶	۰.۸	۱.۱	۰.۹	۰.۷	۰.۱	-۰.۳	-۰.۱	-۱.۵	۶.۰	-۱.۵	۲.۸	۴.۴
مهر	۰.۴	۱.۰	۱.۵	۰.۸	۲.۶	۱.۷	۰.۵	۰.۶	۱.۶	۱.۳	۴.۲	۱.۱	۰.۴	-۱.۳	-۰.۴	-۰.۴	۱۰.۲	-۰.۸	۵.۶	۵.۲
آبان	۰.۴	۱.۰	۱.۵	۰.۸	۲.۶	۱.۷	۲.۲	۱.۸	۲.۷	۱.۴	۵.۲	۰.۷	۱.۶	-۰.۶	۰.۶	۲.۴	۳.۰	۱.۶	۱۴.۰	۳.۳
آذر	۲.۱	۱.۳	۱.۶	۱.۰	۲.۸	۲.۷	۲.۱	۳.۵	۶.۳	۲.۵	۱.۷	۰.۳	۴.۱	۳.۰	۲.۰	۲.۳	۴.۳	۵.۰	۳.۹	۱.۶
دی	۲.۱	۱.۳	۱.۶	۱.۰	۲.۸	۲.۷	-۲.۰	۰.۴	۱۵.۶	۲.۰	۲.۱	۱.۵	۰.۲	۱.۲	۱.۰	۰.۲	۲.۸	-۰.۵	۱.۱	۱.۸
بهمن	۲.۱	۱.۳	۱.۶	۱.۰	۲.۸	۲.۷	-۱.۵	۱.۰	۴.۶	۴.۱	۶.۵	-۰.۳	-۰.۲	-۰.۵	۱.۴	۰.۲	۴.۲	۰.۷	۵.۳	
اسفند	۱.۲	۰.۸	۱.۱	۱.۴	۱.۲	۱.۲	۰.۲	۲.۸	۳.۶	۴.۴	۶.۰	۰.۸	۰.۳	۰.۴	۴.۳	۰.۶	۶.۵	۲.۲	۱.۲	

جدول ۹.۳.۲- درصد تغییر ماهانه و سالانه شاخص قیمت کالاهای غیر خوراکی و خدمات مصرفی خانوارهای روستایی

۱۳۹۵=۱۰۰

دوره زمانی	۱۳۸۱	۱۳۸۲	۱۳۸۳	۱۳۸۴	۱۳۸۵	۱۳۸۶	۱۳۸۷	۱۳۸۸	۱۳۸۹	۱۳۹۰	۱۳۹۱	۱۳۹۲	۱۳۹۳	۱۳۹۴	۱۳۹۵	۱۳۹۶	۱۳۹۷	۱۳۹۸	۱۳۹۹	۱۴۰۰
سال	۱۵.۶	۱۵.۵	۱۵.۳	۱۳.۱	۹.۸	۱۳.۰	۱۹.۵	۸.۷	۱۳.۳	۲۵.۰	۲۴.۶	۳۰.۵	۱۷.۸	۱۱.۲	۷.۲	۶.۹	۲۱.۸	۳۳.۵	۳۵.۸	-
فروردین	۳.۵	۱.۸	۱.۷	۱.۲	۰.۹	۱.۱	۲.۶	۰.۳	۰.۷	۰.۱	۰.۸	۱.۶	۱.۶	۰.۹	۰.۷	۱.۳	۰.۷	۲.۰	۱.۲	۳.۱
اردیبهشت	۳.۵	۱.۸	۱.۷	۱.۲	۰.۹	۱.۱	۲.۳	۰.۳	۱.۱	۱.۸	۱.۱	۱.۱	۴.۲	۱.۰	۰.۳	۰.۴	۱.۲	۳.۱	۳.۲	۲.۰
خرداد	۱.۰	۱.۳	۱.۰	۱.۲	۰.۷	۱.۴	۲.۶	۰.۵	۰.۹	۱.۹	۱.۴	۱.۴	۱.۵	۱.۴	۰.۵	۰.۱	۱.۵	۱.۵	۲.۰	۲.۳
تیر	۱.۰	۱.۳	۱.۰	۱.۲	۰.۷	۱.۴	۲.۰	۰.۶	۰.۸	۱.۲	۲.۲	۲.۲	۱.۹	۱.۰	۱.۵	۱.۱	۳.۳	۳.۳	۵.۲	۳.۴
مرداد	۱.۰	۱.۳	۱.۰	۱.۲	۰.۷	۱.۴	۱.۱	۰.۹	۰.۶	۲.۰	۱.۷	۱.۹	۰.۹	۰.۶	۰.۸	۰.۶	۳.۹	۱.۳	۳.۵	۲.۳
شهریور	۱.۱	۱.۱	۱.۲	۰.۸	۰.۶	۱.۳	۱.۰	۰.۷	۰.۸	۲.۱	۲.۳	۱.۸	۰.۸	۰.۷	۰.۵	۰.۶	۵.۷	۱.۲	۴.۰	۲.۹
مهر	۱.۱	۱.۱	۱.۲	۰.۸	۰.۶	۱.۳	۱.۱	۱.۳	۱.۵	۱.۶	۵.۸	۱.۴	۱.۲	۱.۲	۰.۷	۱.۵	۶.۹	۲.۱	۷.۸	۳.۱
آبان	۱.۱	۱.۱	۱.۲	۰.۸	۰.۶	۱.۳	۰.۶	۰.۸	۰.۸	۱.۱	۳.۴	۱.۱	۰.۹	۰.۵	۰.۳	۰.۴	۲.۵	۲.۰	۲.۶	۲.۲
آذر	۰.۶	۰.۸	۰.۸	۰.۷	۰.۶	۱.۳	۰.۹	۰.۸	۰.۶	۱.۲	۲.۱	۰.۵	۰.۸	۰.۵	۰.۷	۰.۲	۱.۹	۳.۶	۱.۵	۲.۰
دی	۰.۶	۰.۸	۰.۸	۰.۷	۰.۶	۱.۳	۰.۴	۰.۴	۱۲.۶	۱.۰	۲.۴	۰.۵	۱.۰	۰.۵	۰.۲	-۰.۱	۱.۴	۱.۳	۲.۳	۲.۰
بهمن	۰.۶	۰.۸	۰.۸	۰.۷	۰.۶	۱.۳	۰.۳	۰.۴	۱.۲	۱.۹	۴.۵	۰.۴	۰.۶	۰.۲	۰.۲	-۰.۲	۱.۷	۰.۸	۱.۵	
اسفند	۱.۸	۱.۷	۱.۲	۰.۹	۱.۱	۱.۱	۰.۵	۰.۷	۱.۱	۱.۵	۲.۰	۰.۹	۰.۷	۰.۳	-۰.۱	-۰.۳	۲.۹	۱.۴	۱.۹	