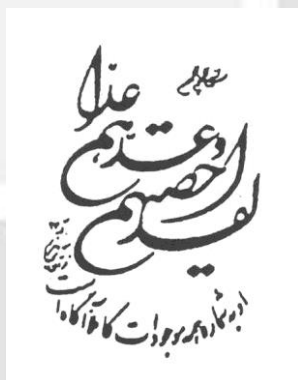


ریاست جمهوری  
سازمان برنامه و بودجه کشور  
مرکز آمار ایران

اطلاعات پروانه‌های ساختمانی  
صادر شده توسط شهرداری‌های کشور  
زمستان ۱۳۹۵

مرکز آمار ایران



نشانه‌های نشریات مرکز آمار ایران	
آمار گردآوری نشده است.	-
آمار در دسترس نیست.	000
ذاتاً یا عملاً وجود ندارد.	×
جمع و محاسبه غیر ممکن یا بی‌معنی است.	XX
رقم کمتر از نصف واحد است.	
رقم (نسبت) ناچیز و قابل صرف نظر کردن است.	//
رقم غیر قطعی است.	*
رقم جنبه تخمینی دارد.	**
به دلیل حفظ محرمانگی، رقم قابل انتشار نیست.	⊙

اختلاف در سرجمع‌ها به علت سرراست کردن ارقام است. محاسبه نسبت‌ها و شاخص‌ها قبل از سرراست کردن ارقام صورت گرفته است.

## مقدمه

گردآوری و تهیه‌ی آمار و اطلاعات صحیح و قابل استناد یکی از گام‌های اساسی در فرایند برنامه‌ریزی است. نیاز برنامه‌ریزان شهری به آمار و اطلاعات در بخش ساختمان و مسکن و نیز اهمیت ویژه‌ی این بخش در اقتصاد کشور، همکاران مرکز آمار ایران را بر آن داشت تا گوشه‌ای از این نیازها را با استفاده از گردآوری برخی اطلاعات ثبت شده در پروانه‌های ساختمانی تامین کنند. طرح گردآوری اطلاعات پروانه‌های ساختمانی صادرشده توسط شهرداری‌های کشور با هدف اصلی تعیین میزان ساخت و ساز ساختمان در نقاط شهری کشور و نیز تعیین برخی مشخصات آن‌ها از سال ۱۳۵۸ به اجرا گذاشته شد.

با توجه به بازنگری شهرداری تهران در اطلاعات ارسالی، نشریه‌ی حاضر، نتایج اصلاحی این طرح در فصل زمستان سال ۱۳۹۵ را به تفکیک هر یک از استان‌های کشور و نیز شهر تهران ارائه می‌دهد. این نشریه شامل ۱۵ جدول است که اطلاعاتی نظیر تعداد پروانه‌های صادر شده برای احداث ساختمان، تعداد واحد مسکونی پیش‌بینی شده در این پروانه‌ها، مساحت زمین و زیربنا و... را در برمی‌گیرد.

در استفاده از اطلاعات آماری این نشریه، توجه به این نکته ضروری است که آمار و اطلاعات مربوط به مشخصات فیزیکی ساختمان‌ها و تعداد واحد مسکونی آن‌ها، در مرحله قبل از احداث ساختمان و بر پایه اطلاعات مندرج در پروانه‌های ساختمانی صادره از سوی شهرداری‌ها، گردآوری و در این نشریه ارائه شده است.

این نشریه در دفتر آمارهای صنعت، معدن و زیربنایی مرکز آمار ایران توسط کارشناسان گروه آمارهای مسکن و ساختمان با همکاری شهرداری‌های تمام شهرهای کشور و سازمان برنامه و بودجه‌ی استان‌های سراسر کشور تهیه شده است.

## فهرست مندرجات

صفحه	عنوان
۵	مقدمه
۹	تعاریف و مفاهیم طرح
۱۱	گزیده یافته‌های آماری
۱۱	الف- شهر تهران
۱۳	ب- نقاط شهری کشور
۱۷	نمودارها
	نمودار ۱- مقایسه تعداد پروانه‌های ساختمانی صادر شده برای احداث ساختمان توسط شهرداری‌های کل کشور و تعداد واحد مسکونی پیش‌بینی شده در آن‌ها در زمستان ۱۳۹۴ و زمستان ۱۳۹۵
۱۹	نمودار ۲- مقایسه تعداد پروانه‌های ساختمانی صادر شده برای احداث ساختمان توسط شهرداری تهران و تعداد واحد مسکونی پیش‌بینی شده در آن‌ها در زمستان ۱۳۹۴ و زمستان ۱۳۹۵
۲۰	نمودار ۳- مقایسه سهم مساحت زیربنای پروانه‌های احداث ساختمان در شهر تهران با سایر شهرهای کشور- زمستان ۱۳۹۵
۲۰	نمودار ۴- مقایسه سهم تعداد واحدهای مسکونی پروانه‌های احداث ساختمان در شهر تهران با سایر شهرهای کشور- زمستان ۱۳۹۵
	نمودار ۵- مقایسه تعداد واحدهای مسکونی در پروانه‌های احداث ساختمان کل کشور با فصل قبل و فصل مشابه سال قبل به تفکیک استان- زمستان ۱۳۹۵
۲۱	نمودار ۶- مقایسه تعداد واحدهای مسکونی در پروانه‌های احداث ساختمان شهر تهران با فصل قبل و فصل مشابه سال قبل به تفکیک منطقه- زمستان ۱۳۹۵
۲۱	نمودار ۷- مقایسه مساحت زیربنا در پروانه‌های احداث ساختمان کل کشور با فصل قبل و فصل مشابه سال قبل به تفکیک استان- زمستان ۱۳۹۵
۲۲	نمودار ۸- مقایسه مساحت زیربنا در پروانه‌های احداث ساختمان شهر تهران با فصل قبل و فصل مشابه سال قبل به تفکیک منطقه- زمستان ۱۳۹۵
	نمودار ۹- روند تغییرات تعداد پروانه‌های ساختمانی صادر شده برای احداث ساختمان در شهر تهران و کل کشور از زمستان ۱۳۹۱ تا زمستان ۱۳۹۵
۲۳	نمودار ۱۰- روند تغییرات تعداد واحد مسکونی در پروانه‌های احداث ساختمان در شهر تهران و کل کشور از زمستان ۱۳۹۱ تا زمستان ۱۳۹۵
	نمودار ۱۱- روند تغییرات مساحت زیربنا در پروانه‌های احداث ساختمان در شهر تهران و کل کشور از زمستان ۱۳۹۱ تا زمستان ۱۳۹۵
۲۴	نمودار ۱۲- روند تغییرات مساحت زمین در پروانه‌های احداث ساختمان در شهر تهران و کل کشور از زمستان ۱۳۹۱ تا زمستان ۱۳۹۵

- جدول‌های آماری ..... ۲۵
- ۱- تعداد پروانه‌های ساختمانی برحسب نوع پروانه، بخش متقاضی و استان: زمستان ۱۳۹۵ ..... ۲۷
- ۲- مساحت زیربنای تعیین شده در پروانه‌های ساختمانی برحسب نوع پروانه، بخش متقاضی و استان: زمستان ۱۳۹۵ ..... ۲۸
- ۳- تعداد واحد مسکونی تعیین شده در پروانه‌های ساختمانی برحسب نوع پروانه، بخش متقاضی و استان: زمستان ۱۳۹۵ ..... ۲۹
- ۴- تعداد پروانه و مساحت زمین در پروانه‌های احداث ساختمان برحسب وضع زمین و استان: زمستان ۱۳۹۵ ..... ۳۰
- ۵- تعداد پروانه‌های احداث ساختمان برحسب تعداد طبقات ساختمان و استان: زمستان ۱۳۹۵ ..... ۳۱
- ۶- تعداد پروانه‌های احداث ساختمان برحسب نوع اسکلت و مصالح عمده‌ی به کار رفته در ساختمان و استان: زمستان ۱۳۹۵ ..... ۳۲
- ۷- تعداد پروانه‌های احداث ساختمان برحسب مورد استفاده‌ی ساختمان و استان: زمستان ۱۳۹۵ ..... ۳۳
- ۸- مساحت زمین در پروانه‌های احداث ساختمان برحسب مورد استفاده‌ی ساختمان و استان: زمستان ۱۳۹۵ ..... ۳۴
- ۹- مساحت زیربنا در پروانه‌های احداث ساختمان برحسب مورد استفاده‌ی ساختمان و استان: زمستان ۱۳۹۵ ..... ۳۵
- ۱۰- تعداد واحد مسکونی تعیین شده در پروانه‌های احداث ساختمان برحسب مورد استفاده‌ی ساختمان و استان: زمستان ۱۳۹۵ ..... ۳۶
- ۱۱- تعداد پروانه‌های احداث ساختمان مسکونی برحسب مساحت زمین و استان: زمستان ۱۳۹۵ ..... ۳۷
- ۱۲- تعداد پروانه‌های احداث ساختمان مسکونی برحسب مساحت زیربنا و استان: زمستان ۱۳۹۵ ..... ۳۸
- ۱۳- تعداد پروانه‌های احداث ساختمان مسکونی برحسب تعداد طبقات ساختمان و استان: زمستان ۱۳۹۵ ..... ۳۹
- ۱۴- تعداد پروانه‌های احداث ساختمان مسکونی برحسب نوع اسکلت و مصالح عمده به کار رفته در ساختمان و استان: زمستان ۱۳۹۵ ..... ۴۰
- ۱۵- تعداد پروانه‌های احداث ساختمان مسکونی برحسب تعداد واحد مسکونی و استان: زمستان ۱۳۹۵ ..... ۴۱

مرکز آمار ایران

## تعاریف و مفاهیم طرح

**پروانه ساختمانی:** جواز ساخت ساختمان است که از طرف شهرداری‌ها یا سایر مراجع دارای صلاحیت صادر می‌شود.

**واحد مسکونی:** عبارت از تمام یا قسمتی از یک ساختمان است که حداقل شامل یک اتاق و سرویس (حداقل یک توالی) مستقل بوده و دارای ورودی مستقل یا غیر مستقل از معبر عمومی باشد. شکل متعارف آن، واحد مسکونی آپارتمانی و غیرآپارتمانی است که برای سکونت یک خانوار ساخته می‌شود.

### بخش متقاضی پروانه:

**خصوصی:** متقاضی پروانه ساختمانی، فرد، موسسه یا شرکت خصوصی باشد.

**تعاونی:** متقاضی پروانه ساختمانی یک شرکت تعاونی باشد و پروانه ساختمانی به نام آن شرکت تعاونی صادر شده باشد.

**دولتی:** متقاضی پروانه ساختمانی یکی از سازمان‌های دولتی یا وابسته به دولت باشد. برای مثال نهادهای انقلاب اسلامی، شهرداری‌ها و سازمان‌های مشابه، دولتی است.

### نوع پروانه:

**احداث بنا (تخریب و نوسازی، پروانه ساخت):** پروانه ساختمانی است که به منظور ساخت و ایجاد بنای جدید صادر می‌شود.

**افزایش بنا (اضافه اشکوب، توسعه بنا):** پروانه ساختمانی است که به منظور افزایش سطح یا حجم بنای موجود صادر می‌شود.

### وضعیت زمین قبل از احداث بنا:

**بایر:** منظور زمینی است که هیچ‌گونه فعالیت اقتصادی (مثلاً کشاورزی و ...) روی آن انجام نمی‌گیرد و دارای ساختمان یا تاسیساتی نیز نیست.

**باغ، باغچه یا مزرعه:** زمینی است که باغ، فضای سبز یا مزرعه بوده که در آن درختکاری، زراعت و نظایر آن انجام می‌شود.

**ساختمان تخریبی:** در مواردی که زمین پروانه صادر شده، مربوط به بنایی باشد که به دلیل کلنگی بودن یا دلایل دیگر قصد تخریب آن و احداث بنای جدید باشد.

### مورد استفاده‌ی پروانه:

**مسکونی:** پروانه ساختمانی است که با شرایط معین در ملک مشخص برای تصرف مسکونی صادر می‌شود.

**تجاری:** پروانه ساختمانی است که با شرایط معین در ملک مشخص برای تصرف تجاری صادر می‌شود.

**آموزشی:** پروانه ساختمانی است که با شرایط معین در ملک مشخص برای تصرف آموزشی صادر می‌شود.

**بهداشتی یا درمانی:** پروانه ساختمانی است که با شرایط معین در ملک مشخص برای تصرف بهداشتی-درمانی صادر می‌شود.

**صنعتی:** پروانه ساختمانی است که با شرایط معین در ملک مشخص برای تصرف صنعتی صادر می‌شود.

**مسکونی و تجاری (مسکونی و کارگاه توأم):** اگر بنا علاوه بر کاربرد مسکونی یک یا چند کاربرد دیگر نیز داشته باشد (مثلاً مسکونی و تجاری یا مسکونی و آموزشی)، مسکونی و تجاری محسوب می‌شود.

**سایر:** بناهایی که در هیچ یک از طبقه بندی‌های فوق قرار نمی‌گیرند، نظیر بناهای عمومی، مذهبی، ورزشی، تفریحی (مانند اسپنماها و تئاترها)، سالن‌های اجتماعات مستقل و نظایر آن‌ها در این گروه قرار می‌گیرند.

### نوع اسکلت بنا:

**بتون آرمه:** چنانچه اسکلت یک بنا از بتون آرمه (بتون همراه با آرماتور و میلگرد) ساخته شود، بنای با اسکلت بتون آرمه نامیده می‌شود که این اسکلت، بار بنا را تحمل می‌کند.

**فلزی:** ساختمانی که پیکربندی و اتصالات آن جهت مقاومت در برابر نیروهای داخلی و خارجی (ثقلی و جانبی) از قطعات فولادی است. سایر: در صورتی که اسکلت بنا حالتی غیر از دو حالت فوق باشد، اسکلت آن سایر محسوب می‌شود.

**ساختمان با مصالح بنایی:** ساختمانی است که پیکربندی و اتصالات آن جهت مقاومت در برابر نیروهای داخلی و خارجی (ثقلی و جانبی) از مصالح بنایی متداول باشد. این تعریف، ساختمان‌های با اسکلت فلزی و بتونی را شامل نمی‌شود.

**آجر (سفال یا سنگ) و آهن یا تیرچه بلوک:** ساختمانی است که دیوارهای بنای آجری (سفال یا سنگی) بار بنا را تحمل می‌کند.

**آجر (سنگ) و چوب:** تقسیم بار سقف با ایجاد دهنه‌های مناسب برای اجرای سقف توسط تیرهای چوبی انجام می‌شود و از محل اتصال این تیرهای چوبی با دیوارها، سنگینی سقف به دیوارها منتقل می‌شود.

**بلوک سیمانی (با هر نوع سقف):** در این حالت مصالح به کار رفته در دیوارها را بلوک سیمانی تشکیل می‌دهد.

## گزیده یافته‌های آماری

به دلیل اهمیت اطلاعات شهر تهران و به منظور حفظ قابلیت مقایسه اطلاعات با دوره‌های قبل، آمار مربوط به شهر تهران، به صورت سطری جداگانه در ذیل استان تهران در جداول ۱ تا ۱۵ ارائه شده است. بر همین اساس، خلاصه یافته‌های این نشریه نیز در دو بخش "الف" برای شهر تهران و "ب" برای نقاط شهری کل کشور، تهیه شده است که به شرح زیر ارائه می‌شود.

### الف- شهر تهران

در زمستان سال ۱۳۹۵، تعداد ۲۵۵۴ پروانه‌ی ساختمانی توسط شهرداری تهران صادر شده است که نسبت به فصل گذشته حدود ۲۸/۵ درصد و نسبت به فصل مشابه سال گذشته حدود ۴۱/۱ درصد افزایش داشته است، این تعداد پروانه حدود ۶/۳ درصد از کل پروانه‌های ساختمانی کشور را تشکیل می‌دهد. از کل پروانه‌های صادر شده ۱۳ پروانه (۰/۵ درصد) مربوط به افزایش بنا و ۲۵۴۱ پروانه (۹۹/۵ درصد) مربوط به احداث ساختمان بوده است که پروانه‌های صادر شده برای احداث ساختمان نسبت به فصل گذشته حدود ۲۸/۵ درصد و نسبت به فصل مشابه سال گذشته حدود ۴۱/۰ درصد افزایش داشته است.

مجموع مساحت زیربنای تعیین شده در پروانه‌های صادر شده برای احداث ساختمان از سوی شهرداری تهران در زمستان سال ۱۳۹۵ در حدود ۳۵۴۷/۷ هزار مترمربع بوده است که نسبت به فصل گذشته حدود ۳۲/۶ درصد و نسبت به فصل مشابه سال گذشته حدود ۳۴/۹ درصد افزایش داشته است و در حدود ۱۷/۹ درصد از مجموع کل زیربنای تعیین شده در پروانه‌های صادر شده برای احداث ساختمان از سوی شهرداری‌های کشور را تشکیل می‌دهد. همچنین متوسط مساحت زیربنا در پروانه‌های احداث ساختمان حدود ۱۳۹۶ مترمربع و در پروانه‌های احداث ساختمان مسکونی حدود ۱۱۲۱ مترمربع بوده است.

تعداد واحدهای مسکونی پیش‌بینی شده در پروانه‌های صادر شده برای احداث ساختمان از سوی شهرداری تهران در زمستان سال ۱۳۹۵ بالغ بر ۱۸۵۰۸ واحد بوده است که نسبت به فصل گذشته حدود ۲۵/۵ درصد و نسبت به فصل مشابه سال گذشته حدود ۳۶/۷ درصد افزایش داشته است. این تعداد واحد مسکونی، ۱۸/۱ درصد از واحدهای مسکونی پیش‌بینی شده در پروانه‌های احداث ساختمان صادر شده از سوی شهرداری‌های کشور را تشکیل می‌دهد. با توجه به تعداد پروانه‌های صادر شده برای احداث ساختمان در شهر تهران، متوسط تعداد واحد مسکونی در پروانه‌های احداث ساختمان ۷/۳ واحد و در پروانه‌های احداث ساختمان مسکونی نیز ۷/۰ واحد بوده است.

مجموع مساحت زمین پروانه‌های صادر شده برای احداث ساختمان در حدود ۷۲۴/۴ هزار مترمربع بوده است که نسبت به فصل گذشته ۲۴/۹ درصد و نسبت به فصل مشابه سال گذشته ۲۵/۲ درصد افزایش داشته است. متوسط مساحت زمین در پروانه‌های احداث ساختمان ۲۸۵ مترمربع و در پروانه‌های احداث ساختمان مسکونی حدود ۲۵۵ مترمربع بوده است.



الف-۱- تعداد و درصد پروانه‌های ساختمانی برحسب نوع پروانه و بخش متقاضی: زمستان ۱۳۹۵

پروانه افزایش بنا				پروانه احداث ساختمان				کل	شرح
دولتی	تعاونی	خصوصی	جمع	دولتی	تعاونی	خصوصی	جمع		
...	...	...	۱۳	...	...	...	۲۵۴۱	۲۵۵۴	تعداد .....
×	×	×	۰/۵	×	×	×	۹۹/۵	۱۰۰/۰	درصد .....

الف-۲- تعداد پروانه‌های احداث ساختمان، مساحت زیربنا، مساحت زمین و تعداد واحدهای مسکونی پیش‌بینی شده در آن‌ها: زمستان ۱۳۹۵

تعداد واحد مسکونی	مساحت زمین (هزار مترمربع)	مساحت زیربنا (هزار مترمربع)	تعداد پروانه	شرح
۱۸۵۰۸	۷۲۴/۴	۳۵۴۷/۷	۲۵۴۱	مقدار .....

از مجموع پروانه‌های صادره برای احداث ساختمان‌های مسکونی، ۰/۲ درصد برای احداث ساختمان‌های یک طبقه، ۰/۰ درصد برای احداث ساختمان‌های دو طبقه، ۱/۱ درصد برای احداث ساختمان‌های سه طبقه، ۵/۰ درصد برای احداث ساختمان‌های چهار طبقه و ۹۳/۷ درصد برای احداث ساختمان‌های پنج طبقه و بیش‌تر بوده است.

ب- تعداد و درصد پروانه‌های احداث ساختمان مسکونی برحسب تعداد طبقات: زمستان ۱۳۹۵

شرح	کل	۱ طبقه	۲ طبقه	۳ طبقه	۴ طبقه	۵ طبقه و بیش‌تر
تعداد .....	۲۲۲۲	۴	۱	۲۴	۱۱۰	۲۰۸۳
درصد .....	۱۰۰/۰	۰/۲	۰/۰	۱/۱	۵/۰	۹۳/۷

پروانه‌های صادر شده برای احداث ساختمان‌های مسکونی برحسب نوع اسکلت و مصالح عمده‌ی به‌کار رفته در بنای آن‌ها نشان می‌دهد که ۲۵/۶ درصد این پروانه‌ها برای احداث ساختمان‌های اسکلت فلزی و ۷۴/۳ درصد برای احداث ساختمان‌های بتون‌آرمه و ۰/۱ درصد برای احداث ساختمان‌هایی با سایر مصالح بوده است.

پ- تعداد و درصد پروانه‌های احداث ساختمان مسکونی برحسب نوع اسکلت و مصالح عمده‌ی به‌کار رفته در بنا: زمستان ۱۳۹۵

شرح	کل	فلزی	بتون‌آرمه	سایر				
				جمع	آجر و آهن	آجر و چوب	بلوک سیمانی	سایر
تعداد .....	۲۲۲۲	۵۶۹	۱۶۵۱	۲	۱	۰	۰	۱
درصد .....	۱۰۰/۰	۲۵/۶	۷۴/۳	۰/۱	۰/۰	۰/۰	۰/۰	۰/۰

ب- نقاط شهری کشور

در زمستان سال ۱۳۹۵، تعداد ۴۰۳۴۹ پروانه‌ی ساختمانی توسط شهرداری‌های کشور صادر شده است که نسبت به فصل گذشته حدود ۵۴/۴ درصد و نسبت به فصل مشابه سال گذشته حدود ۴/۸ درصد افزایش داشته است. از کل پروانه‌های صادر شده ۳۱۷۸ پروانه (۷/۹ درصد) مربوط به افزایش بنا و ۳۷۱۷۱ پروانه (۹۲/۱ درصد) مربوط به احداث ساختمان بوده است که پروانه‌های صادر شده برای احداث ساختمان نسبت به فصل گذشته حدود ۵۶/۰ درصد و نسبت به فصل مشابه سال گذشته ۶/۰ درصد افزایش داشته است.

مجموع مساحت زیربنای پروانه‌های صادر شده برای احداث ساختمان در حدود ۱۹۸۴۸/۶ هزار مترمربع بوده است که نسبت به فصل گذشته ۵۹/۱ درصد و نسبت به فصل مشابه سال گذشته حدود ۲۰/۰ درصد افزایش داشته است. متوسط مساحت زیربنا در پروانه‌های احداث ساختمان ۵۳۴ مترمربع و در پروانه‌های احداث ساختمان مسکونی ۴۷۸ مترمربع بوده است.

تعداد واحد مسکونی پیش‌بینی شده در پروانه‌های صادر شده برای احداث ساختمان در زمستان سال ۱۳۹۵ بالغ بر ۱۰۲۰۲۲ واحد بوده است که نسبت به فصل گذشته حدود ۵۲/۳ درصد و نسبت به فصل مشابه سال گذشته حدود ۹/۹ درصد افزایش داشته است. با توجه به تعداد پروانه‌های صادر شده برای احداث ساختمان، متوسط تعداد واحد مسکونی در پروانه‌های احداث ساختمان ۲/۷ واحد و در پروانه‌های احداث ساختمان مسکونی ۲/۸ واحد بوده است.

مجموع مساحت زمین پروانه‌های صادر شده برای احداث ساختمان در حدود ۱۶۲۱۷/۵ هزار مترمربع بوده است که نسبت به فصل گذشته حدود ۷۳/۴ درصد و نسبت به فصل مشابه سال قبل ۳۴/۵ درصد افزایش داشته است. متوسط مساحت زمین در پروانه‌های احداث ساختمان ۴۳۶ مترمربع و در پروانه‌های احداث ساختمان مسکونی ۲۹۱ مترمربع بوده است.

ت-۱- تعداد و درصد پروانه‌های ساختمانی بر حسب نوع پروانه و بخش متقاضی: زمستان ۱۳۹۵

شرح	کل	پروانه احداث ساختمان				پروانه افزایش بنا		
		جمع	خصوصی	تعاونی	دولتی	جمع	خصوصی	تعاونی
تعداد .....	۴۰۳۴۹	۳۷۱۷۱	...	...	...	۳۱۷۸	...	...
درصد .....	۱۰۰/۰	۹۲/۱	×	×	×	۷/۹	×	×

ت-۲- تعداد پروانه‌های احداث ساختمان، مساحت زیربنا، مساحت زمین و تعداد واحدهای مسکونی پیش‌بینی شده در آن‌ها:

زمستان ۱۳۹۵

شرح	تعداد پروانه	مساحت زیربنا (هزار مترمربع)	مساحت زمین (هزار مترمربع)	تعداد واحد مسکونی
مقدار .....	۳۷۱۷۱	۱۹۸۴۸/۶	۱۶۲۱۷/۵	۱۰۲۰۲۲

۱۴ ————— اطلاعات پروانه‌های ساختمانی صادر شده توسط شهرداری‌های کشور-زمستان ۱۳۹۵

از مجموع پروانه‌های صادره برای احداث ساختمان‌های مسکونی، در حدود ۳۲/۷ درصد برای احداث ساختمان‌های یک طبقه، ۲۶/۴ درصد برای احداث ساختمان‌های دو طبقه، ۱۴/۱ درصد برای احداث ساختمان‌های سه طبقه، ۸/۶ درصد برای احداث ساختمان‌های چهار طبقه و ۱۸/۳ درصد برای احداث ساختمان‌های پنج طبقه و بیش‌تر است.

ث- تعداد و درصد پروانه‌های احداث ساختمان مسکونی برحسب تعداد طبقات ساختمان: زمستان ۱۳۹۵

شرح	کل	۱ طبقه	۲ طبقه	۳ طبقه	۴ طبقه	۵ طبقه و بیش‌تر
تعداد	۳۱۱۸۲	۱۰۱۸۲	۸۲۳۱	۴۳۹۸	۲۶۷۴	۵۶۹۷
درصد	۱۰۰/۰	۳۲/۷	۲۶/۴	۱۴/۱	۸/۶	۱۸/۳

پروانه‌های صادر شده برای احداث ساختمان‌های مسکونی برحسب نوع اسکلت و مصالح عمده‌ی به کار رفته در بنای آن‌ها نشان می‌دهد که ۱۷/۵ درصد این پروانه‌ها برای احداث ساختمان‌های اسکلت فلزی، ۶۲/۰ درصد برای احداث ساختمان‌های بتون‌آرمه، ۱۹/۱ درصد برای احداث ساختمان‌هایی با آجر و آهن و ۱/۴ درصد برای احداث ساختمان‌هایی با سایر مصالح بوده است.

ج- تعداد و درصد پروانه‌های احداث ساختمان مسکونی برحسب نوع اسکلت و مصالح عمده‌ی به کار رفته در بنا: زمستان ۱۳۹۵

شرح	کل	فلزی	بتون‌آرمه	سایر				
				جمع	آجر و آهن	آجر و چوب	بلوک سیمانی	سایر
تعداد	۳۱۱۸۲	۵۴۵۵	۱۹۳۳۴	۶۳۹۳	۵۹۵۷	۱۲	۴۲۳	۱
درصد	۱۰۰/۰	۱۷/۵	۶۲/۰	۲۰/۵	۱۹/۱	۰/۰	۱/۴	۰/۰

آمارهای ارائه شده در این نشریه، ویژگی‌های عمومی و کلی یاد شده را به طور تفصیلی به تفکیک هر یک از استان‌های کشور نشان می‌دهد.

مرکز آمار ایران

I- تعداد پروانه‌های ساختمانی صادر شده برای احداث ساختمان (شامل پروانه ساختمان و تخریب و نوسازی) برحسب تعداد طبقات، مساحت زیربنا، مساحت زمین و تعداد واحدهای مسکونی پیش‌بینی شده به تفکیک منطقه در شهر تهران: زمستان ۱۳۹۵

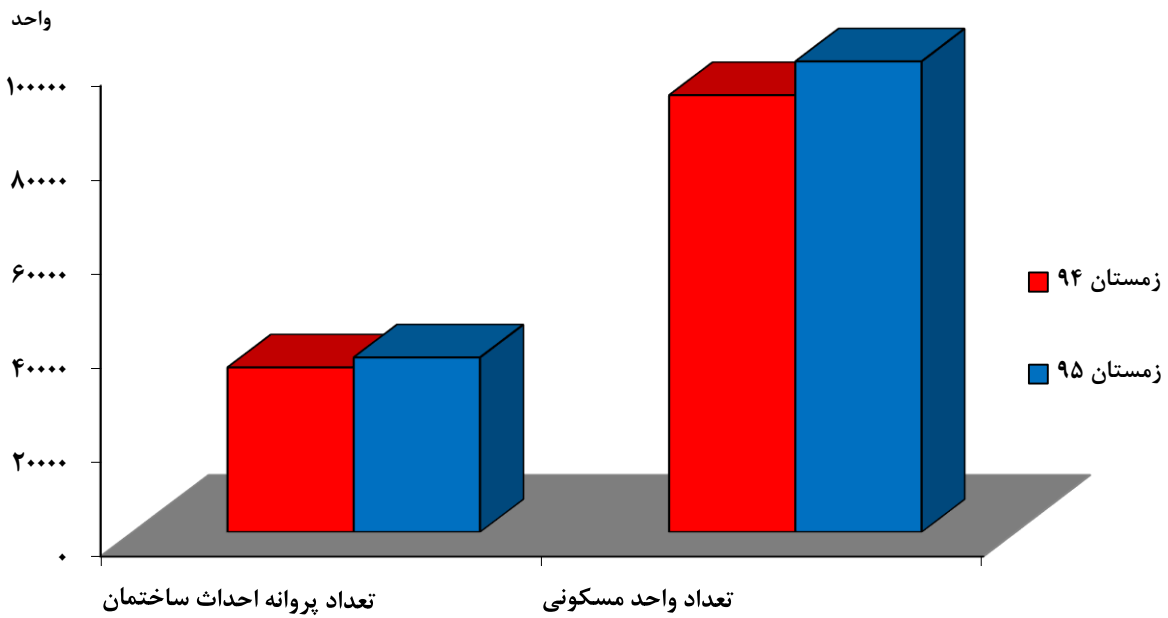
منطقه	کل	۱ طبقه	۲ طبقه	۳ طبقه	۴ طبقه	۵ طبقه و بیش‌تر	مساحت زیربنا	مساحت زمین	واحد مسکونی
شهر تهران	۲۵۴۱	۱۹	۳۲	۳۶	۱۲۸	۲۳۲۶	۲۵۴۷۶۸۹	۷۲۴۳۶۳	۱۸۵۰۸
منطقه ۱	۷۶	۰	۱	۱	۴	۷۰	۲۵۴۴۵۴	۴۵۶۳۸	۸۲۲
منطقه ۲	۱۷۷	۰	۴	۰	۳	۱۷۰	۲۸۲۰۳۵	۵۹۷۹۹	۱۴۰۸
منطقه ۳	۶۳	۲	۰	۱	۰	۶۰	۱۳۶۱۵۳	۲۷۸۴۶	۵۲۷
منطقه ۴	۱۹۹	۱	۳	۲	۱	۱۹۲	۳۱۷۷۹۱	۶۷۵۰۸	۱۶۷۶
منطقه ۵	۱۵۰	۲	۰	۳	۰	۱۴۵	۲۹۹۶۰۴	۵۹۰۶۴	۱۵۲۹
منطقه ۶	۸۱	۰	۰	۰	۱	۸۰	۱۶۶۰۱۲	۲۹۱۶۹	۵۷۶
منطقه ۷	۷۵	۰	۰	۰	۰	۷۵	۸۰۵۰۹	۱۷۹۱۰	۴۸۰
منطقه ۸	۱۴۲	۰	۶	۰	۱	۱۳۵	۱۴۷۲۵۲	۳۳۷۱۴	۸۷۰
منطقه ۹	۷۷	۰	۰	۰	۱	۷۶	۶۸۱۶۷	۱۶۰۲۹	۵۷۵
منطقه ۱۰	۱۳۰	۳	۱	۰	۴	۱۲۲	۱۴۴۶۸۸	۲۶۰۹۷	۸۲۶
منطقه ۱۱	۹۰	۰	۱	۰	۲	۸۷	۸۳۹۳۹	۱۹۶۸۱	۵۳۹
منطقه ۱۲	۸۶	۱	۳	۴	۱۰	۶۸	۷۳۶۹۹	۱۹۸۸۵	۴۰۷
منطقه ۱۳	۹۷	۰	۲	۰	۲	۹۳	۹۴۶۹۱	۲۲۵۲۵	۵۸۸
منطقه ۱۴	۱۸۶	۰	۱	۰	۳	۱۸۲	۱۴۸۶۷۱	۳۵۵۳۰	۱۰۲۰
منطقه ۱۵	۲۸۵	۲	۲	۱۷	۱۶	۲۴۸	۲۰۴۹۰۰	۵۲۶۵۳	۱۵۳۸
منطقه ۱۶	۸۹	۰	۰	۱	۱	۸۷	۷۵۶۷۰	۱۶۵۰۳	۵۸۱
منطقه ۱۷	۱۰۱	۱	۲	۰	۰	۹۸	۱۴۷۸۹۲	۳۰۱۸۰	۷۵۴
منطقه ۱۸	۱۱۹	۰	۲	۶	۲	۱۰۹	۱۰۵۳۳۰	۲۶۵۱۷	۷۴۲
منطقه ۱۹	۸۵	۱	۱	۱	۱	۸۱	۸۸۸۳۴	۱۸۰۶۶	۶۱۷
منطقه ۲۰	۱۰۱	۵	۲	۰	۱	۹۳	۱۰۵۵۷۹	۲۰۹۹۴	۶۹۸
منطقه ۲۱	۶۹	۰	۱	۰	۲۷	۴۱	۷۷۴۲۱	۱۹۸۷۰	۴۶۳
منطقه ۲۲	۶۳	۱	۰	۰	۴۸	۱۴	۴۴۴۳۹۸	۵۹۱۸۵	۱۲۷۲



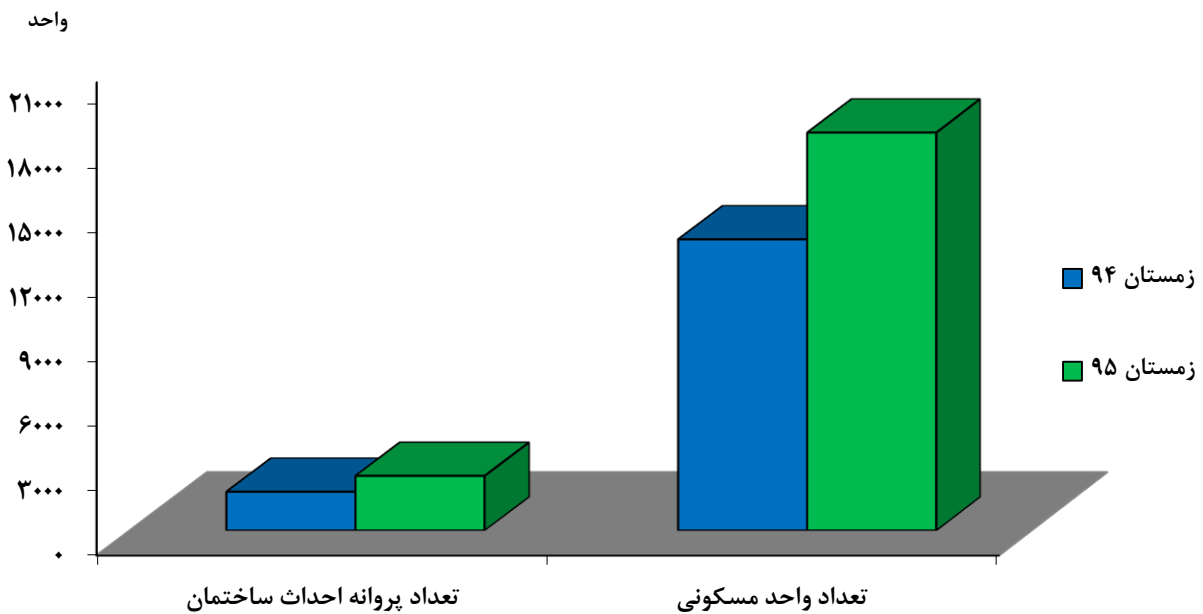
**نمودارها**

مرکز آمار ایران

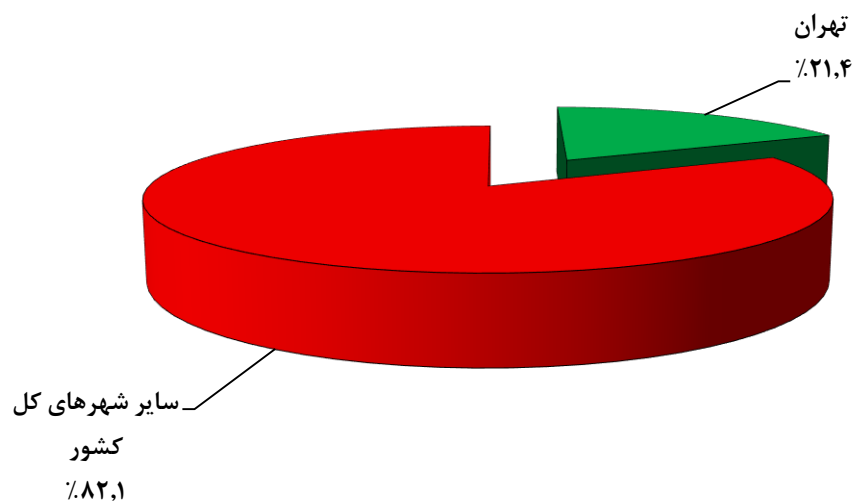
نمودار ۱- مقایسه تعداد پروانه‌های ساختمانی صادر شده برای احداث ساختمان توسط شهرداری‌های کل کشور و تعداد واحد مسکونی پیش‌بینی شده در آن‌ها در زمستان ۱۳۹۴ و زمستان ۱۳۹۵



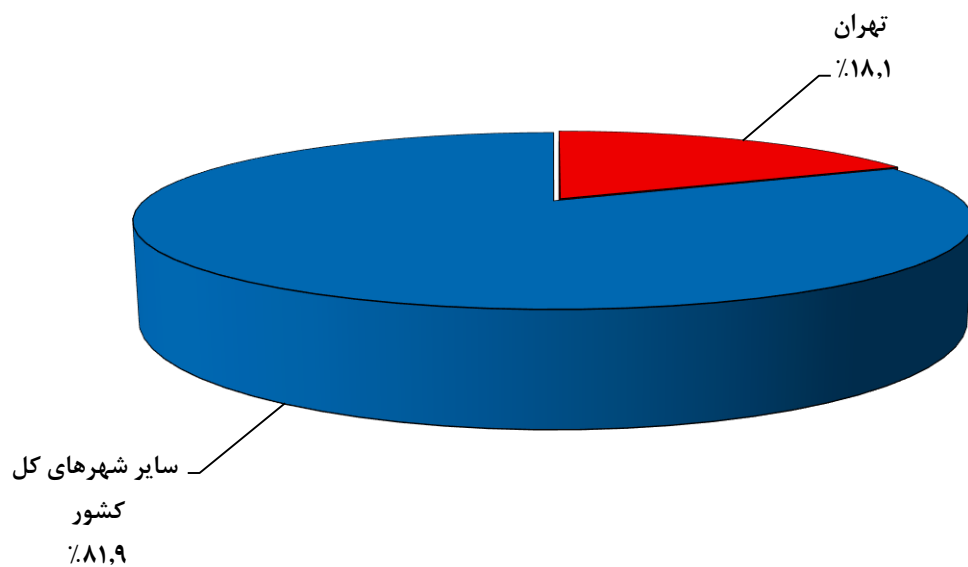
نمودار ۲- مقایسه تعداد پروانه‌های ساختمانی صادر شده برای احداث ساختمان توسط شهرداری تهران و تعداد واحد مسکونی پیش‌بینی شده در آن‌ها در زمستان ۱۳۹۴ و زمستان ۱۳۹۵



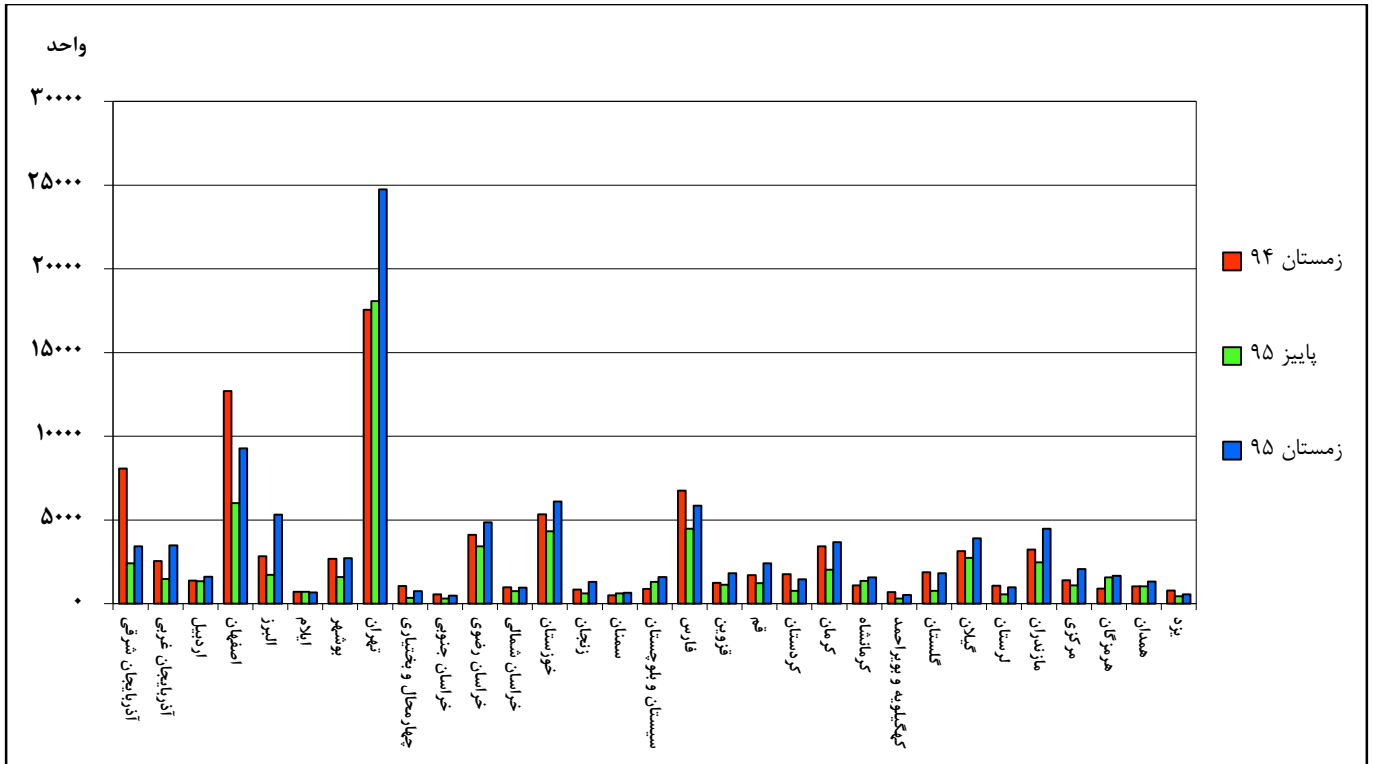
نمودار ۳- مقایسه سهم مساحت زیربنای پروانه‌های احداث ساختمانی در شهر تهران با سایر شهرهای کشور- زمستان ۱۳۹۵



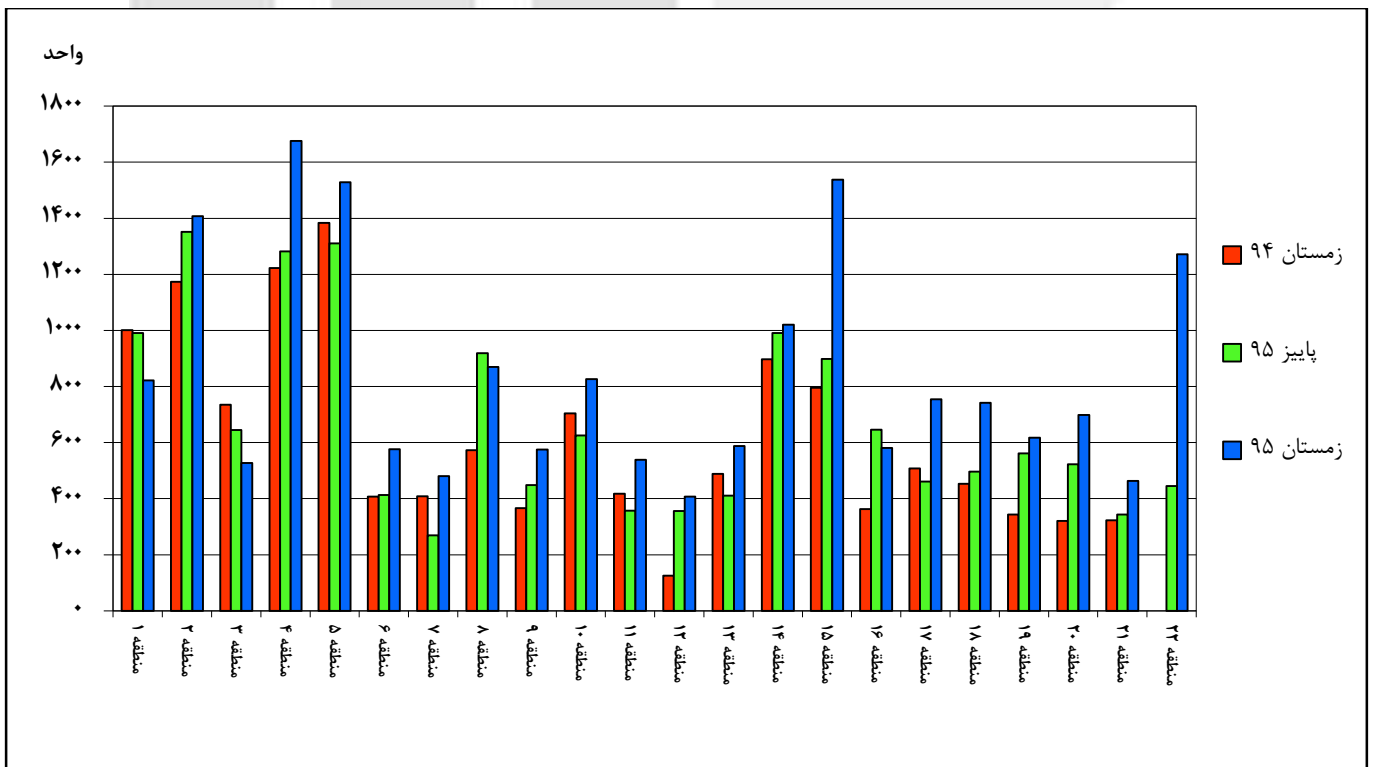
نمودار ۴- مقایسه سهم تعداد واحدهای مسکونی پروانه‌های احداث ساختمانی در شهر تهران با سایر شهرهای کشور- زمستان ۱۳۹۵



نمودار ۵- مقایسه تعداد واحدهای مسکونی در پروانه‌های احداث ساختمانی کل کشور با فصل قبل و فصل مشابه سال قبل به تفکیک استان- زمستان ۱۳۹۵



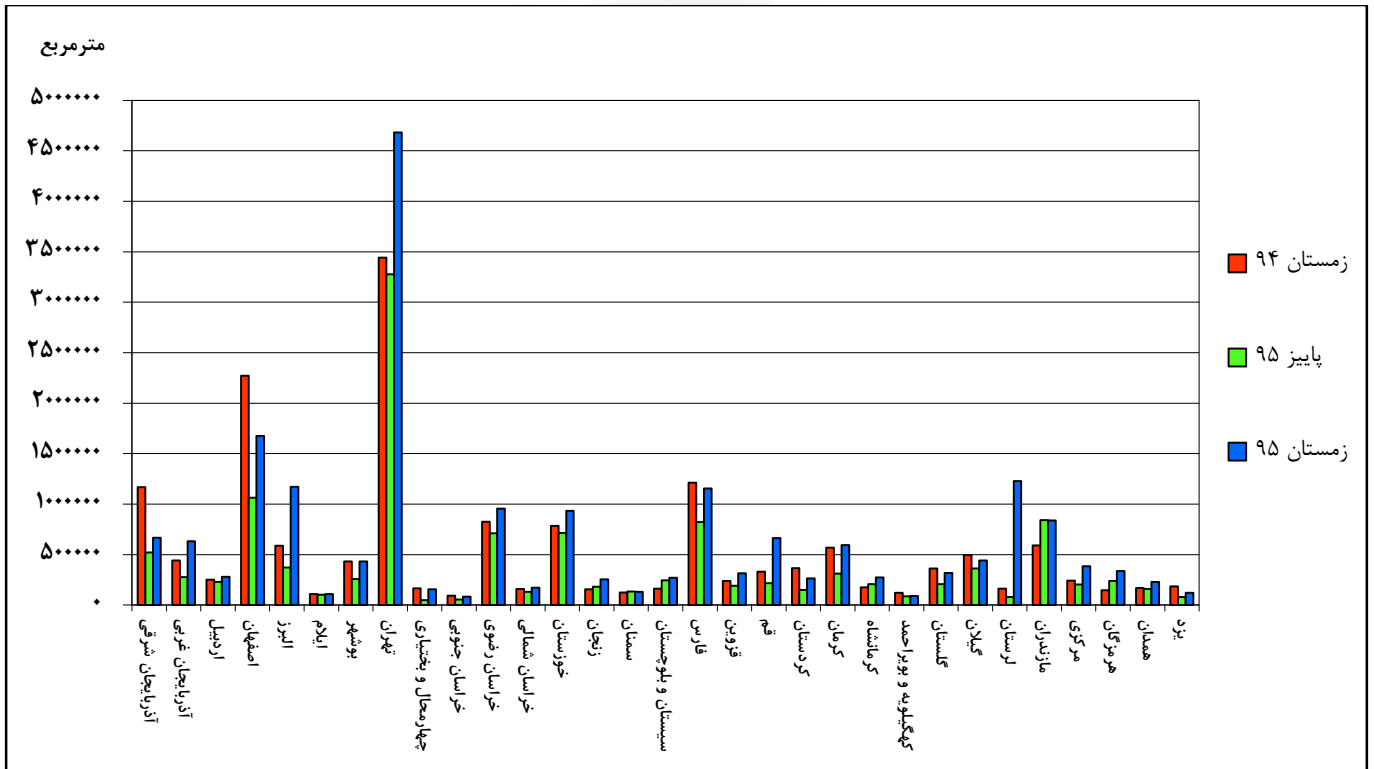
نمودار ۶- مقایسه تعداد واحدهای مسکونی در پروانه‌های احداث ساختمانی شهر تهران با فصل قبل و فصل مشابه سال قبل به تفکیک منطقه- زمستان ۱۳۹۵





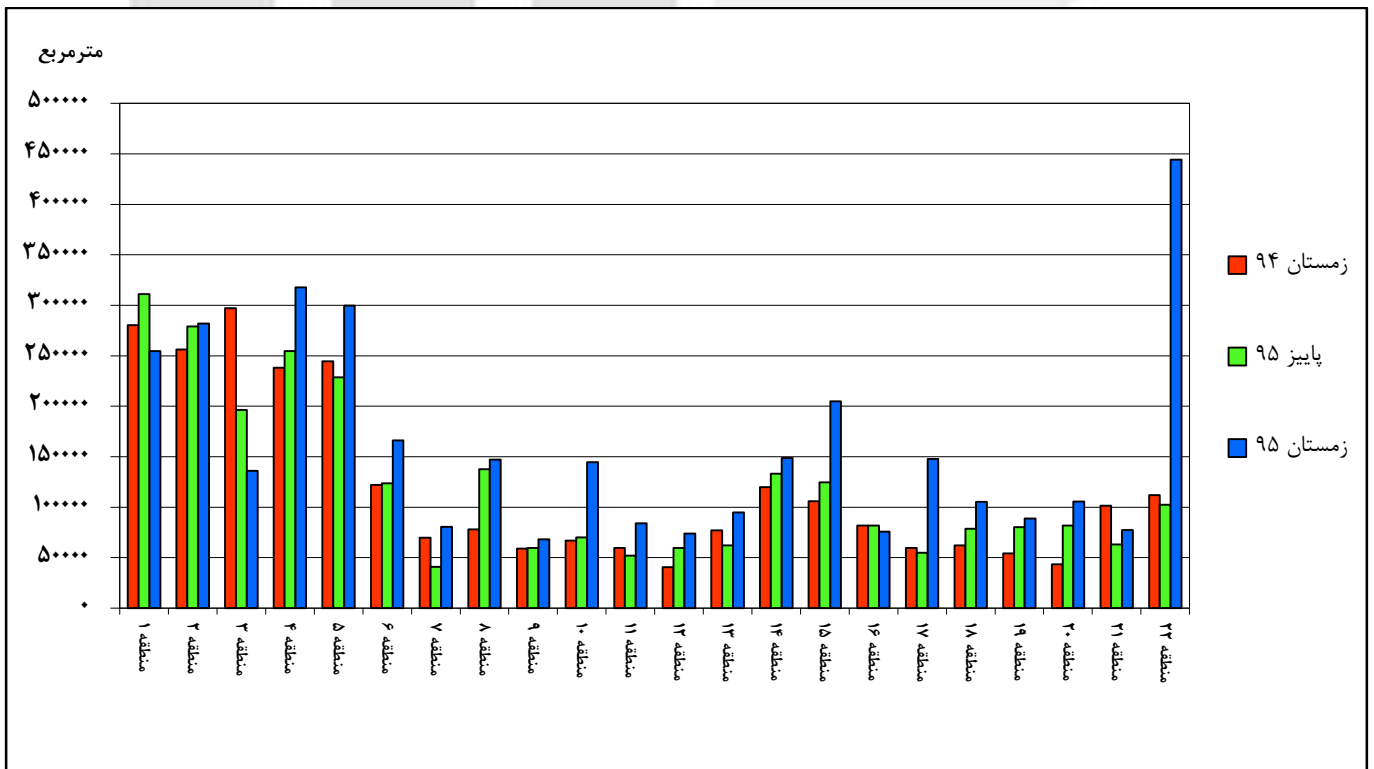
نمودار ۷- مقایسه مساحت زیربنا در پروانه‌های احداث ساختمانی کل کشور با فصل قبل و فصل مشابه سال قبل به تفکیک استان-

زمستان ۱۳۹۵



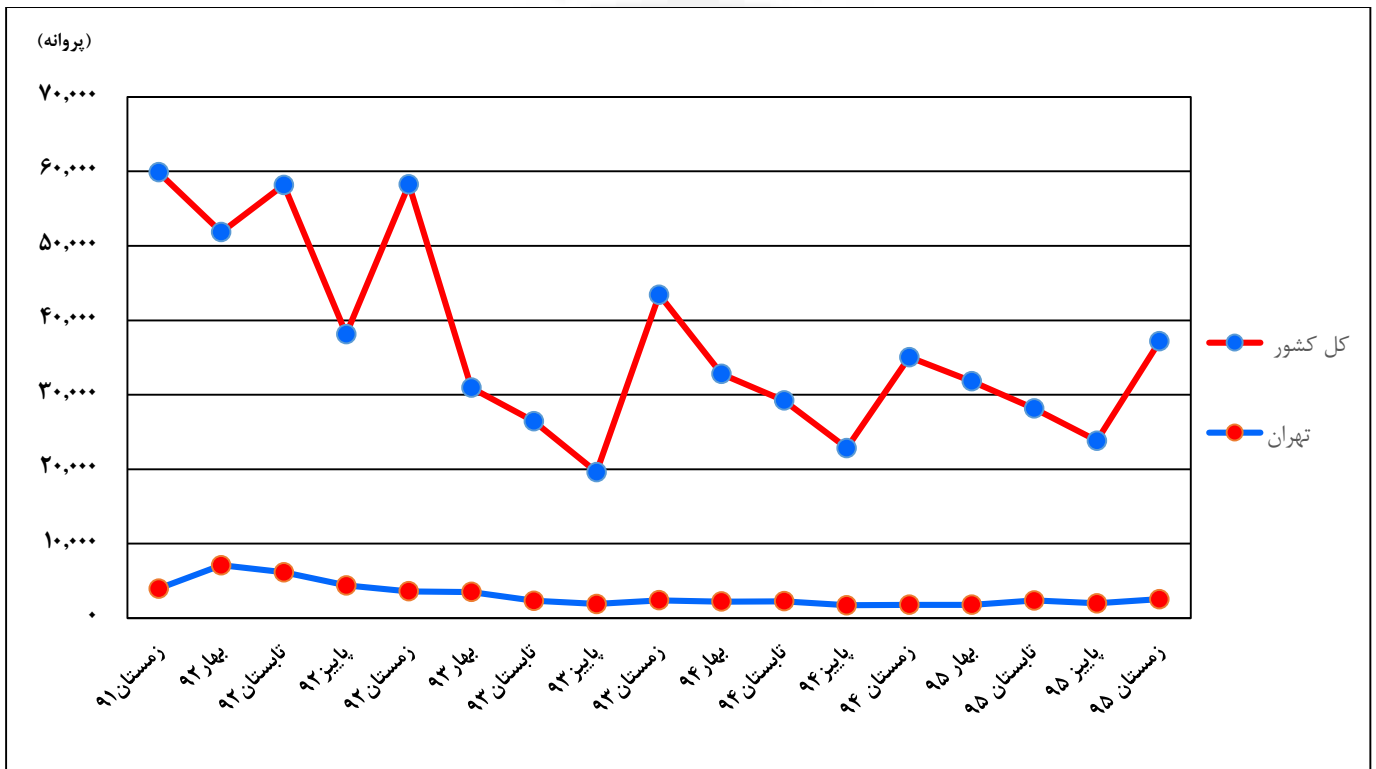
نمودار ۸- مقایسه مساحت زیربنا در پروانه‌های احداث ساختمانی شهر تهران با فصل قبل و فصل مشابه سال قبل به تفکیک منطقه-

زمستان ۱۳۹۵

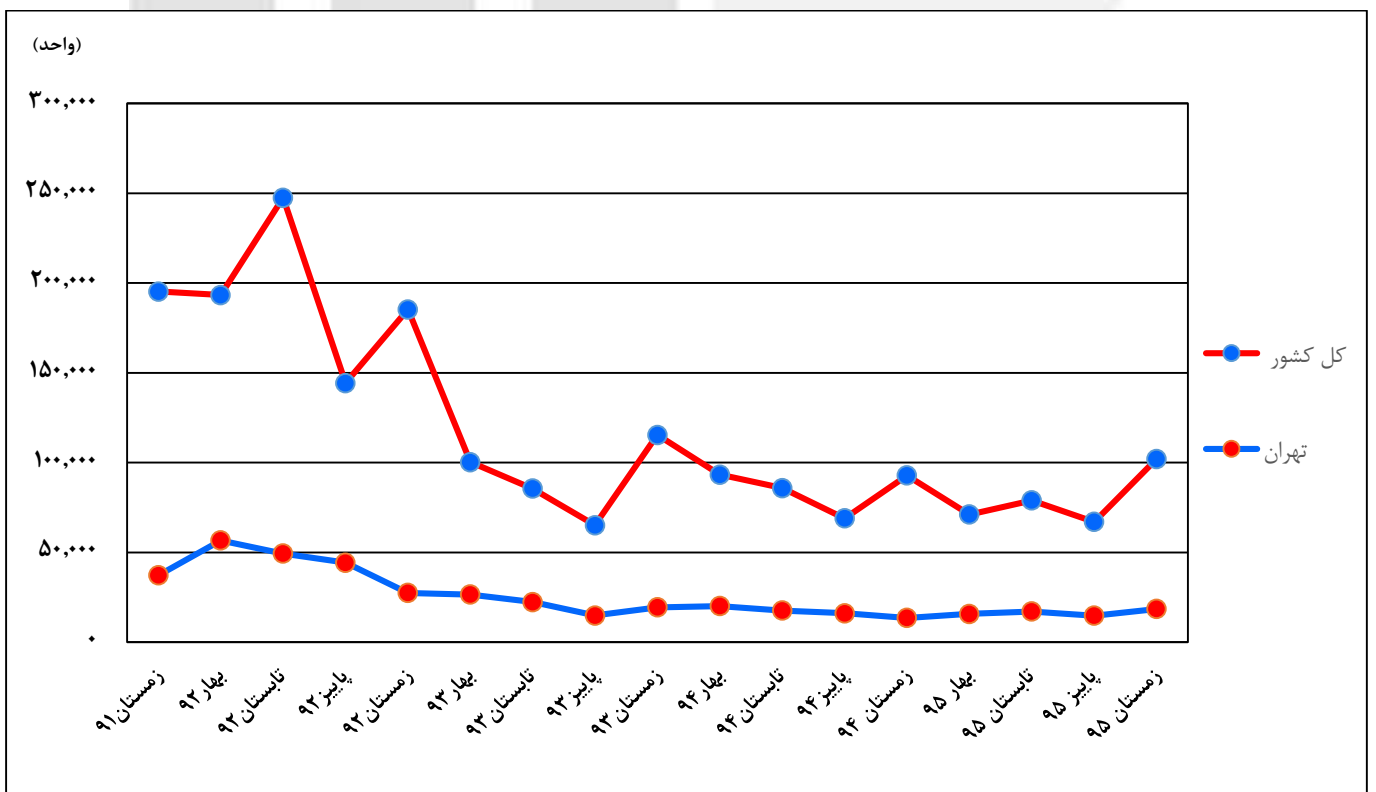


نمودار ۹- روند تغییرات تعداد پروانه‌های ساختمانی صادرشده برای احداث ساختمان در شهر تهران و کل کشور از زمستان ۱۳۹۱ تا

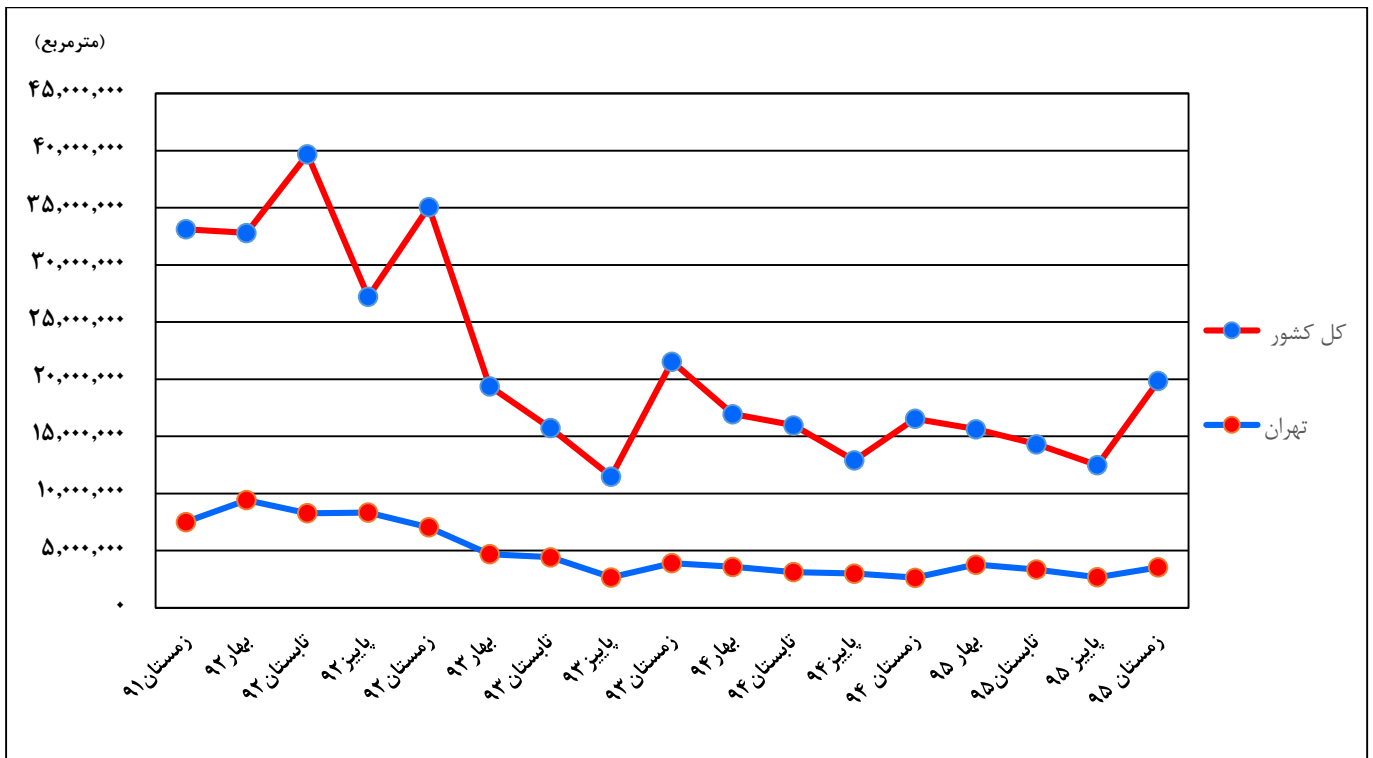
زمستان ۱۳۹۵



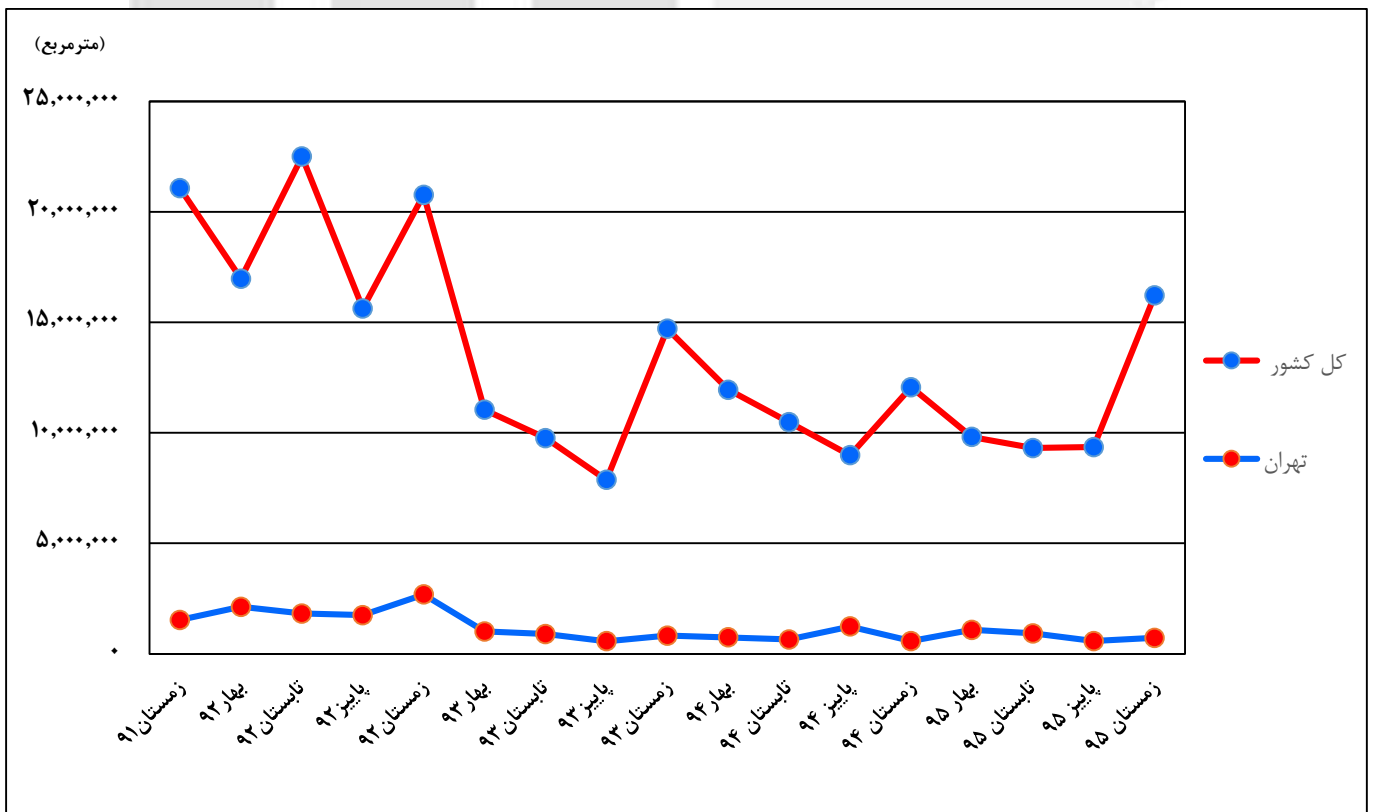
نمودار ۱۰- روند تغییرات تعداد واحد مسکونی در پروانه‌های احداث ساختمان در شهر تهران و کل کشور از زمستان ۱۳۹۱ تا زمستان ۱۳۹۵



نمودار ۱۱- روند تغییرات مساحت زیربنا در پروانه‌های احداث ساختمانی در شهر تهران و کل کشور از زمستان ۱۳۹۱ تا زمستان ۱۳۹۵



نمودار ۱۲- روند تغییرات مساحت زمین در پروانه‌های احداث ساختمانی در شهر تهران و کل کشور از زمستان ۱۳۹۱ تا زمستان ۱۳۹۵





# جدول‌های آماری

مرکز آمار ایران

۱- تعداد پروانه‌های ساختمانی برحسب نوع پروانه، بخش متقاضی و استان: زمستان ۱۳۹۵

پروانه افزایش بنا				پروانه احداث ساختمان				کل	استان (نقاط شهری)
دولتی	تعاونی	خصوصی	جمع	دولتی	تعاونی	خصوصی	جمع		
...	...	...	۳۱۷۸	...	...	...	۳۷۱۷۱	۴۰۳۴۹	کل کشور.....
۱۳	۱	۳۱۵۱	۳۱۶۵	۲۲۸	۴۱۸	۳۳۹۸۴	۳۴۶۳۰	۳۷۷۹۵	کل کشور (بجز شهر تهران)...
۰	۰	۴۸	۴۸	۵	۳	۱۱۹۰	۱۱۹۸	۱۲۴۶	آذربایجان شرقی.....
۰	۱	۱۲۱	۱۲۲	۸	۳	۱۷۷۱	۱۷۸۲	۱۹۰۴	آذربایجان غربی.....
۰	۰	۱۲۵	۱۲۵	۱	۱	۶۸۲	۶۸۴	۸۰۹	اردبیل.....
۴	۰	۱۵۴	۱۵۸	۶۰	۱۱۳	۴۱۶۹	۴۳۴۲	۴۵۰۰	اصفهان.....
۰	۰	۳۸	۳۸	۱	۵	۷۵۶	۷۶۲	۸۰۰	البرز.....
۰	۰	۳۷	۳۷	۰	۳	۳۹۸	۴۰۱	۴۳۸	ایلام.....
۰	۰	۱۱۱	۱۱۱	۷	۶	۱۰۶۷	۱۰۸۰	۱۱۹۱	بوشهر.....
...	...	...	۱۴۸	...	...	...	۴۳۴۳	۴۴۹۱	تهران.....
۱	۰	۱۳۴	۱۳۵	۷	۵	۱۷۹۰	۱۸۰۲	۱۹۳۷	تهران (بجز شهر تهران).....
...	...	...	۱۳	...	...	...	۲۵۴۱	۲۵۵۴	شهر تهران.....
۰	۰	۹	۹	۲	۱	۴۳۲	۴۳۵	۴۴۴	چهارمحال و بختیاری.....
۱	۰	۶۹	۷۰	۴	۳	۳۹۷	۴۰۴	۴۷۴	خراسان جنوبی.....
۲	۰	۳۰۶	۳۰۸	۲۱	۳	۱۹۷۵	۱۹۹۹	۲۳۰۷	خراسان رضوی.....
۰	۰	۴۵	۴۵	۱۱	۷	۵۳۰	۵۴۸	۵۹۳	خراسان شمالی.....
۱	۰	۶۴۰	۶۴۱	۴	۲۴	۲۷۷۹	۲۸۰۷	۳۴۴۸	خوزستان.....
۰	۰	۲۶	۲۶	۴	۲	۷۳۵	۷۴۱	۷۶۷	زنجان.....
۰	۰	۱۲	۱۲	۲	۹۱	۳۰۷	۴۰۰	۴۱۲	سمنان.....
۰	۰	۵۲	۵۲	۴	۰	۷۳۷	۷۴۱	۷۹۳	سیستان و بلوچستان.....
۱	۰	۲۰۱	۲۰۲	۱۷	۳	۲۵۴۳	۲۵۶۳	۲۷۶۵	فارس.....
۰	۰	۱۱	۱۱	۳	۰	۶۳۴	۶۳۷	۶۴۸	قزوین.....
۰	۰	۶	۶	۵	۰	۶۷۳	۶۷۸	۶۸۴	قم.....
۱	۰	۱۱۱	۱۱۲	۳	۲	۷۸۴	۷۸۹	۹۰۱	کردستان.....
۱	۰	۳۸۹	۳۹۰	۲۴	۲۲	۲۶۲۰	۲۶۶۶	۳۰۵۶	کرمان.....
۰	۰	۳۴	۳۴	۴	۲	۵۷۱	۵۷۷	۶۱۱	کرمانشاه.....
۰	۰	۲۷	۲۷	۰	۴	۳۹۶	۴۰۰	۴۲۷	کهگیلویه و بویراحمد.....
۱	۰	۱۷۳	۱۷۴	۱	۰	۷۳۸	۷۳۹	۹۱۳	گلستان.....
۰	۰	۴۶	۴۶	۱	۰	۱۱۱۵	۱۱۱۶	۱۱۶۲	گیلان.....
۰	۰	۳۴	۳۴	۱	۰	۵۰۵	۵۰۶	۵۴۰	لرستان.....
۰	۰	۹۶	۹۶	۳	۲	۱۵۶۶	۱۵۷۱	۱۶۶۷	مازندران.....
۰	۰	۴۰	۴۰	۸	۱	۶۰۹	۶۱۸	۶۵۸	مرکزی.....
۰	۰	۳۴	۳۴	۱۳	۱۰۳	۶۱۵	۷۳۱	۷۶۵	هرمزگان.....
۰	۰	۱۷	۱۷	۱	۱	۴۵۸	۴۶۰	۴۷۷	همدان.....
۰	۰	۵	۵	۳	۸	۴۴۲	۴۵۳	۴۵۸	یزد.....

## ۲- مساحت زیربنای تعیین شده در پروانه‌های ساختمانی برحسب نوع پروانه، بخش متقاضی و استان: زمستان ۱۳۹۵ (مترمربع)

پروانه افزایش بنا				پروانه احداث ساختمان				کل	استان (نقاط شهری)
دولتی	تعاونی	خصوصی	جمع	دولتی	تعاونی	خصوصی	جمع		
...	...	...	۱۱۲۴۳۶۳	...	...	...	۱۹۱۴۸۵۹۴	۲۰۹۷۲۹۵۷	کل کشور.....
۹۱۶۶	۵۵۸۴	۱۰۰۳۷۰۳	۱۰۱۸۴۵۳	۳۵۷۶۲۵	۴۴۴۸۰۲	۱۵۴۹۸۴۷۸	۱۶۳۰۰۹۰۵	۱۷۳۱۹۳۵۸	کل کشور (بجز شهر تهران)
.	.	۲۴۰۳۳	۲۴۰۳۳	۱۶۴۷۶	۵۹۳۴	۶۴۳۳۵۴	۶۶۵۷۶۴	۶۸۹۷۹۷	آذربایجان شرقی.....
.	۵۵۸۴	۲۰۸۷۹	۲۶۴۶۳	۴۸۲۹۴	۹۸۵	۵۸۱۳۷۵	۶۳۰۶۵۴	۶۵۷۱۱۷	آذربایجان غربی.....
.	.	۲۳۱۴۳	۲۳۱۴۳	۱۴۰	۲۴۶	۲۷۹۰۹۴	۲۷۹۴۸۰	۳۰۲۶۲۳	اردبیل.....
۵۰۷۴	.	۲۲۳۸۰	۲۷۴۵۴	۳۲۸۰۱	۱۲۵۴۲۷	۱۵۱۵۸۰۹	۱۶۷۴۰۳۷	۱۷۰۱۴۹۱	اصفهان.....
.	.	۳۵۴۳۸	۳۵۴۳۸	۱۸۵۲	۸۶۰۱۹	۱۰۸۳۵۰۸	۱۱۷۱۳۷۹	۱۲۰۶۸۱۷	البرز.....
.	.	۵۰۷۸	۵۰۷۸	.	۱۱۵۷	۱۰۷۵۸۲	۱۰۸۷۳۹	۱۱۳۸۱۷	ایلام.....
.	.	۳۱۱۹۴	۳۱۱۹۴	۶۸۰۸	۱۶۵۳	۴۲۲۸۱۱	۴۳۱۲۷۲	۴۶۲۴۶۶	بوشهر.....
...	...	...	۱۵۸۲۹۷	...	...	...	۴۶۸۲۷۹۵	۴۸۴۱۰۹۲	تهران.....
۱۴۸	.	۵۲۲۳۹	۵۲۲۸۷	۱۰۹۳۶	۳۱۱۵	۱۱۲۱۰۵۵	۱۱۳۵۱۰۶	۱۱۸۷۴۹۲	تهران (بجز شهر تهران).....
...	...	...	۱۰۵۹۱۰	...	...	...	۳۵۴۷۶۸۹	۳۶۵۳۵۹۹	شهر تهران.....
.	.	۱۴۷۲	۱۴۷۲	۱۰۵۸	۲۵۱۹	۱۵۱۰۹۹	۱۵۴۶۷۶	۱۵۶۱۴۸	چهارمحال و بختیاری.....
۱۳۷۵	.	۷۵۲۵	۸۹۰۰	۱۵۰۵	۳۷۶	۸۰۰۳۱	۸۱۹۱۲	۹۰۸۱۲	خراسان جنوبی.....
۲۰۰	.	۵۸۱۲۱	۵۸۳۲۱	۴۶۳۶۸	۸۵۵	۹۰۶۶۵۵	۹۵۳۸۷۸	۱۰۱۲۱۹۹	خراسان رضوی.....
.	.	۶۶۵۷	۶۶۵۷	۵۰۸۰	۲۰۳۳	۱۶۵۴۶۲	۱۷۲۵۷۵	۱۷۹۲۳۲	خراسان شمالی.....
۵۸۰	.	۱۷۴۴۳۴	۱۷۵۰۱۴	۱۴۱۴۱	۱۴۹۴۳	۹۰۲۶۳۹	۹۳۱۷۲۳	۱۱۰۶۷۳۷	خوزستان.....
.	.	۲۶۶۱	۲۶۶۱	۶۷۱۷	۷۴۹۷	۲۳۹۴۴۹	۲۵۳۶۶۳	۲۵۶۳۲۴	زنجان.....
.	.	۲۰۱۳	۲۰۱۳	۲۴۶۷	۹۶۷۳	۱۱۸۲۴۱	۱۳۰۳۸۱	۱۳۲۳۹۴	سمنان.....
.	.	۷۷۱۶	۷۷۱۶	۷۹۴۴	.	۲۶۳۴۶۵	۲۷۱۴۰۹	۲۷۹۱۲۵	سیستان و بلوچستان.....
۹۷	.	۳۱۱۷۶	۳۱۲۷۳	۳۷۴۰۵	۸۷۹۷۸	۱۰۳۱۲۷۲	۱۱۵۶۶۵۵	۱۱۸۷۹۲۸	فارس.....
.	.	۱۸۹۲	۱۸۹۲	۱۴۹۷	.	۳۱۴۵۰۳	۳۱۶۰۰۰	۳۱۷۸۹۲	قزوین.....
.	.	۲۷۴۸	۲۷۴۸	۲۴۴۷۰	.	۶۳۹۰۲۵	۶۶۳۴۹۵	۶۶۶۲۴۳	قم.....
۱۴۷۵	.	۱۷۴۲۷	۱۸۹۰۲	۱۹۸۴	۹۳۱	۲۵۹۹۱۴	۲۶۲۸۲۹	۲۸۱۷۳۱	کردستان.....
۱۸۷	.	۹۴۲۱۰	۹۴۳۹۷	۷۸۶۹	۱۳۵۰۵	۵۷۳۴۳۲	۵۹۴۸۰۶	۶۸۹۲۰۳	کرمان.....
.	.	۵۵۲۴	۵۵۲۴	۵۶۴۷۰	۴۱۵	۲۱۵۹۹۵	۲۷۲۸۸۰	۲۷۸۴۰۴	کرمانشاه.....
.	.	۴۰۳۵	۴۰۳۵	.	۸۹۸	۸۹۴۲۰	۹۰۳۱۸	۹۴۳۵۳	کهگیلویه و بویراحمد.....
۳۰	.	۸۶۳۹۵	۸۶۴۲۵	۱۳۰	.	۳۱۸۹۰۲	۳۱۹۰۳۲	۴۰۵۴۵۷	گلستان.....
.	.	۷۰۷۷	۷۰۷۷	۲۰۷۱	.	۴۴۰۷۷۳	۴۴۲۸۴۴	۴۴۹۹۲۱	گیلان.....
.	.	۲۳۴۳۵۵	۲۳۴۳۵۵	۱۰۷	.	۱۲۲۸۹۹۲	۱۲۲۹۰۹۹	۱۴۶۳۴۵۴	لرستان.....
.	.	۲۱۴۹۰	۲۱۴۹۰	۱۲۴۲	۱۳۹۹	۸۳۴۱۷۴	۸۳۶۸۱۵	۸۵۸۳۰۵	مازندران.....
.	.	۹۰۰۷	۹۰۰۷	۳۶۶۹	۵۰۱۳۰	۳۲۹۶۳۵	۳۸۳۴۳۴	۳۹۲۴۴۱	مرکزی.....
.	.	۷۸۵۲	۷۸۵۲	۷۵۷۲	۲۴۲۰۰	۳۰۵۲۱۹	۳۳۶۹۹۱	۳۴۴۸۴۳	هرمزگان.....
.	.	۱۶۲۸	۱۶۲۸	۳۷۰	۹۷۳	۲۲۶۸۱۹	۲۲۸۱۶۲	۲۲۹۷۹۰	همدان.....
.	.	۳۹۰۴	۳۹۰۴	۱۰۱۸۲	۱۹۴۱	۱۰۸۷۷۴	۱۲۰۸۹۷	۱۲۴۸۰۱	یزد.....

۳- تعداد واحد مسکونی تعیین شده در پروانه‌های ساختمانی برحسب نوع پروانه، بخش متقاضی و استان: زمستان ۱۳۹۵

پروانه افزایش بنا				پروانه احداث ساختمان				کل	استان (نقاط شهری)
دولتی	تعاونی	خصوصی	جمع	دولتی	تعاونی	خصوصی	جمع		
...	...	...	۴۵۷۸	...	...	...	۱۰۲۰۲۲	۱۰۶۶۰۰	کل کشور.....
۹	۴۰	۴۱۸۰	۴۲۲۹	۹۵۴	۲۴۸۰	۸۰۰۸۰	۸۳۵۱۴	۸۷۷۴۳	کل کشور (بجز شهر تهران).....
۰	۰	۶۰	۶۰	۲	۱۰	۳۴۰۷	۳۴۱۹	۳۴۷۹	آذربایجان شرقی.....
۰	۴۰	۱۳۷	۱۷۷	۲۵۱	۶	۳۲۲۲	۳۴۷۹	۳۶۵۶	آذربایجان غربی.....
۰	۰	۱۳۴	۱۳۴	۰	۲	۱۶۰۲	۱۶۰۴	۱۷۳۸	اردبیل.....
۰	۰	۱۶۱	۱۶۱	۱۱۰	۴۲۷	۸۷۴۳	۹۲۸۰	۹۴۴۱	اصفهان.....
۰	۰	۵۵	۵۵	۰	۶۳۸	۴۶۷۲	۵۳۱۰	۵۳۶۵	البرز.....
۰	۰	۴۷	۴۷	۰	۸	۶۶۲	۶۷۰	۷۱۷	ایلام.....
۰	۰	۲۲۰	۲۲۰	۲۷	۱۶	۲۶۸۱	۲۷۲۴	۲۹۴۴	بوشهر.....
...	...	...	۵۴۴	...	...	...	۲۴۷۴۳	۲۵۲۸۷	تهران.....
۲	۰	۱۹۳	۱۹۵	۸	۲۴	۶۲۰۳	۶۲۳۵	۶۴۳۰	تهران (بجز شهر تهران).....
...	...	...	۳۴۹	...	...	...	۱۸۵۰۸	۱۸۸۵۷	شهر تهران.....
۰	۰	۱۱	۱۱	۱	۲۲	۷۲۲	۷۴۵	۷۵۶	چهارمحال و بختیاری.....
۰	۰	۴۷	۴۷	۱	۲	۴۷۶	۴۷۹	۵۲۶	خراسان جنوبی.....
۱	۰	۲۰۹	۲۱۰	۳۱۱	۳	۴۵۵۰	۴۸۶۴	۵۰۷۴	خراسان رضوی.....
۰	۰	۴۲	۴۲	۱	۸	۹۴۳	۹۵۲	۹۹۴	خراسان شمالی.....
۵	۰	۱۰۴۲	۱۰۴۷	۸	۱۱۹	۵۹۸۲	۶۱۰۹	۷۱۵۶	خوزستان.....
۰	۰	۱۹	۱۹	۰	۶۴	۱۲۴۵	۱۳۰۹	۱۳۲۸	زنجان.....
۰	۰	۱۶	۱۶	۰	۹۱	۵۶۳	۶۵۴	۶۷۰	سمنان.....
۰	۰	۵۵	۵۵	۰	۰	۱۵۹۵	۱۵۹۵	۱۶۵۰	سیستان و بلوچستان.....
۰	۰	۱۹۱	۱۹۱	۳۸	۴۶۱	۵۳۵۹	۵۸۵۸	۶۰۴۹	فارس.....
۰	۰	۷	۷	۸	۰	۱۸۰۴	۱۸۱۲	۱۸۱۹	قزوین.....
۰	۰	۸	۸	۱۶	۰	۲۴۰۴	۲۴۲۰	۲۴۲۸	قم.....
۰	۰	۱۲۱	۱۲۱	۰	۶	۱۴۴۰	۱۴۴۶	۱۵۶۷	کردستان.....
۱	۰	۵۸۳	۵۸۴	۱۷	۷۵	۳۵۸۸	۳۶۸۰	۴۲۶۴	کرمان.....
۰	۰	۳۲	۳۲	۳	۳	۱۵۶۱	۱۵۶۷	۱۵۹۹	کرمانشاه.....
۰	۰	۳۴	۳۴	۰	۶	۵۰۹	۵۱۵	۵۴۹	کهگیلویه و بویراحمد.....
۰	۰	۳۹۶	۳۹۶	۱	۰	۱۸۱۴	۱۸۱۵	۲۲۱۱	گلستان.....
۰	۰	۴۴	۴۴	۰	۰	۳۹۰۹	۳۹۰۹	۳۹۵۳	گیلان.....
۰	۰	۵۴	۵۴	۰	۰	۹۷۵	۹۷۵	۱۰۲۹	لرستان.....
۰	۰	۱۳۷	۱۳۷	۸	۵	۴۴۶۹	۴۴۸۲	۴۶۱۹	مازندران.....
۰	۰	۶۱	۶۱	۲	۲۸۴	۱۷۷۳	۲۰۵۹	۲۱۲۰	مرکزی.....
۰	۰	۵۰	۵۰	۱۰۹	۱۸۶	۱۳۷۵	۱۶۷۰	۱۷۲۰	هرمزگان.....
۰	۰	۱۰	۱۰	۲	۰	۱۳۲۷	۱۳۲۹	۱۳۳۹	همدان.....
۰	۰	۴	۴	۳۰	۱۴	۵۰۵	۵۴۹	۵۵۳	یزد.....

۴- تعداد پروانه و مساحت زمین در پروانه‌های احداث ساختمان برحسب وضع زمین و استان: زمستان ۱۳۹۵

ساختمان تخریبی		باغ یا مزرعه		زمین بایر		مساحت کل زمین (مترمربع)	تعداد کل پروانه	استان (نقاط شهری)
مساحت (مترمربع)	تعداد پروانه	مساحت (مترمربع)	تعداد پروانه	مساحت (مترمربع)	تعداد پروانه			
۳۵۶۳۰۱۸	۸۶۳۴	...	...	...	...	۱۶۲۱۷۵۴۴	۳۷۱۷۱	کل کشور.....
۲۹۲۳۱۸۹	۶۲۱۹	۳۱۵۹۴۷	۴۰۶	۱۲۲۵۴۰۴۵	۲۸۰۰۵	۱۵۴۹۳۱۸۱	۳۴۶۳۰	کل کشور (بجز شهر تهران)...
۱۴۳۴۹۱	۴۸۲	۵۸۵	۲	۲۷۰۹۷۱	۷۱۴	۴۱۵۰۴۷	۱۱۹۸	آذربایجان شرقی.....
۷۰۰۶۲	۲۹۲	۲۱۶۸	۲	۳۲۵۳۸۱	۱۴۸۸	۳۹۷۶۱۱	۱۷۸۲	آذربایجان غربی.....
۲۵۶۳۶	۱۱۵	۳۱۷	۱	۱۲۴۲۶۴	۵۶۸	۱۵۰۲۱۷	۶۸۴	اردبیل.....
۱۴۳۸۸۱	۶۰۲	۱۶۷۲۷	۲۲	۱۳۹۱۶۶۷	۳۷۱۸	۱۵۵۲۲۷۵	۴۳۴۲	اصفهان.....
۲۸۱۱۳۷	۴۹۳	۴۸۸۷	۴	۳۱۶۶۸۹۳	۲۶۵	۳۴۵۲۹۱۷	۷۶۲	البرز.....
۴۵۷۰	۲۴	.	.	۸۵۵۴۸	۳۷۷	۹۰۱۱۸	۴۰۱	ایلام.....
۶۷۷۸۱	۲۰۰	۲۴۳	۱	۲۵۷۳۶۵	۸۷۹	۳۲۵۳۸۹	۱۰۸۰	بوشهر.....
۸۳۱۸۶۷	۲۸۳۵	...	...	...	...	۱۶۹۰۶۰۷	۴۳۴۳	تهران.....
۱۹۲۰۳۸	۴۲۰	۴۸۳۶۵	۴۰	۷۲۵۸۴۱	۱۳۴۲	۹۶۶۲۴۴	۱۸۰۲	تهران (بجز شهر تهران).....
۶۳۹۸۲۹	۲۴۱۵	...	...	...	...	۷۲۴۳۶۳	۲۵۴۱	شهر تهران.....
۱۸۸۹۸	۷۲	.	.	۱۸۴۲۴۹	۳۶۳	۲۰۳۱۴۷	۴۳۵	چهارمحال و بختیاری.....
۱۲۲۵۲	۴۳	۵۵۴۷	۴	۱۰۳۵۸۲	۳۵۷	۱۲۱۳۸۱	۴۰۴	خراسان جنوبی.....
۱۱۸۶۱۴	۴۹۱	۶۱۶۰	۹	۴۴۸۰۶۶	۱۴۹۹	۵۷۲۸۴۰	۱۹۹۹	خراسان رضوی.....
۷۹۸۷	۲۰	۷۲۲۸	۲	۱۶۰۰۳۲	۵۲۶	۱۷۵۲۴۷	۵۴۸	خراسان شمالی.....
۱۸۰۴۷۱	۷۳۵	۴۰۰۹	۱۸	۵۲۷۵۵۲	۲۰۵۴	۷۱۲۰۳۲	۲۸۰۷	خوزستان.....
۸۹۳۶	۴۱	۵۹۰	۱	۲۰۰۱۰۵	۶۹۹	۲۰۹۶۳۱	۷۴۱	زنجان.....
۵۱۰۶	۱۹	۹۶۱۹	۷	۸۸۳۸۱	۳۷۴	۱۰۳۱۰۶	۴۰۰	سمنان.....
۳۵۳۳۰	۵۳	.	.	۲۷۲۱۹۱	۶۸۸	۳۰۷۵۲۱	۷۴۱	سیستان و بلوچستان.....
۱۴۶۲۶۱	۳۴۲	۴۰۸۱۱	۳۸	۶۷۶۳۱۸	۲۱۸۳	۸۶۳۳۹۰	۲۵۶۳	فارس.....
۳۹۶۹۶	۱۶۷	۳۹۳۹	۳	۱۷۱۰۸۵	۴۶۷	۲۱۴۷۲۰	۶۳۷	قزوین.....
۲۳۷۰۷۲	۸۸	.	.	۲۰۰۱۳۳	۵۹۰	۴۳۷۲۰۵	۶۷۸	قم.....
۳۵۳۴۹	۲۱۸	۷۲۳	۴	۱۰۲۵۴۶	۵۶۷	۱۳۸۶۱۸	۷۸۹	کردستان.....
۳۶۱۵۲	۱۲۸	۱۸۴۹۲	۵۴	۶۹۱۶۸۹	۲۴۸۴	۷۴۶۳۳۳	۲۶۶۶	کرمان.....
۷۸۶۵۳۸	۱۶۹	.	.	۱۴۷۸۷۴	۴۰۸	۹۳۴۴۱۲	۵۷۷	کرمانشاه.....
۲۰۳۷۴	۶۶	۱۴۲۰	۲	۷۴۰۹۱	۳۳۲	۹۵۸۸۵	۴۰۰	کهگیلویه و بویراحمد.....
۲۷۰۱۸	۷۸	.	.	۱۹۷۲۲۰	۶۶۱	۲۲۴۲۳۸	۷۳۹	گلستان.....
۴۷۵۹۸	۱۹۲	۴۰۵۲۵	۸۴	۲۴۵۳۳۲	۸۴۰	۳۳۳۴۵۵	۱۱۱۶	گیلان.....
۶۱۰۵۴	۶۶	۵۷۰	۳	۲۶۷۱۴۹	۴۳۷	۳۲۸۷۷۳	۵۰۶	لرستان.....
۵۶۳۱۶	۱۹۰	۶۸۵۵۳	۷۶	۴۸۶۳۲۶	۱۳۰۵	۶۱۱۱۹۵	۱۵۷۱	مازندران.....
۴۹۴۲۱	۱۸۷	۱۱۹۲	۲	۱۵۸۱۰۰	۴۲۹	۲۰۸۷۱۳	۶۱۸	مرکزی.....
۲۱۷۹۴	۵۶	.	.	۲۸۷۰۳۴	۶۷۵	۳۰۸۸۲۸	۷۳۱	هرمزگان.....
۳۱۴۳۱	۱۳۱	۲۱۳۴۹	۶	۹۰۵۲۵	۳۲۳	۱۴۳۳۰۵	۴۶۰	همدان.....
۱۰۹۲۵	۳۹	۱۱۹۲۸	۲۱	۱۲۶۵۳۵	۳۹۳	۱۴۹۳۸۸	۴۵۳	یزد.....



۵- تعداد پروانه‌های احداث ساختمان برحسب تعداد طبقات ساختمان و استان: زمستان ۱۳۹۵

استان (نقاط شهری)	جمع	۱ طبقه	۲ طبقه	۳ طبقه	۴ طبقه	۵ طبقه و بیش‌تر
کل کشور.....	۳۷۱۷۱	۱۱۹۳۳	۹۹۷۷	۵۴۳۶	۳۱۵۰	۶۶۷۵
کل کشور (بجز شهر تهران)....	۳۴۶۳۰	۱۱۹۱۴	۹۹۴۵	۵۴۰۰	۳۰۲۲	۴۳۴۹
آذربایجان شرقی .....	۱۱۹۸	۲۰۴	۲۹۹	۲۴۴	۱۱۰	۳۴۱
آذربایجان غربی .....	۱۷۸۲	۳۹۳	۸۵۵	۳۱۳	۱۱۲	۱۰۹
اردبیل .....	۶۸۴	۱۲۴	۱۸۳	۱۶۲	۸۱	۱۳۴
اصفهان .....	۴۳۴۲	۱۱۷۰	۱۷۲۴	۸۲۶	۲۹۴	۳۲۸
البرز .....	۷۶۲	۳۵	۱۰۱	۹۸	۷۰	۴۵۸
ایلام .....	۴۰۱	۲۲۴	۷۷	۵۷	۲۱	۲۲
بوشهر .....	۱۰۸۰	۵۱۵	۲۷۱	۹۷	۱۰۷	۹۰
تهران .....	۴۳۴۳	۱۴۷	۲۷۲	۶۰۲	۶۱۲	۲۷۱۰
تهران (بجز شهر تهران) .....	۱۸۰۲	۱۲۸	۲۴۰	۵۶۶	۴۸۴	۳۸۴
شهر تهران .....	۲۵۴۱	۱۹	۳۲	۳۶	۱۲۸	۲۳۲۶
چهارمحال و بختیاری .....	۴۳۵	۱۲۵	۱۹۸	۸۶	۱۷	۹
خراسان جنوبی .....	۴۰۴	۲۵۰	۱۱۶	۱۵	۱۷	۶
خراسان رضوی .....	۱۹۹۹	۶۷۸	۴۵۴	۲۱۵	۱۸۴	۴۶۸
خراسان شمالی .....	۵۴۸	۱۸۵	۱۵۳	۱۱۴	۷۱	۲۵
خوزستان .....	۲۸۰۷	۱۳۹۷	۹۰۷	۲۰۶	۷۱	۲۲۶
زنجان .....	۷۴۱	۱۶۷	۲۲۳	۲۵۸	۵۵	۳۸
سمنان .....	۴۰۰	۱۸۱	۱۱۵	۵۱	۱۷	۳۶
سیستان و بلوچستان .....	۷۴۱	۳۹۰	۲۰۹	۸۲	۳۸	۲۲
فارس .....	۲۵۶۳	۱۴۰۴	۵۶۴	۲۱۲	۱۳۱	۲۵۲
قزوین .....	۶۳۷	۸۷	۱۰۲	۷۶	۱۶۲	۲۱۰
قم .....	۶۷۸	۹۹	۲۳۹	۱۱۳	۱۱۸	۱۰۹
کردستان .....	۷۸۹	۱۲۰	۲۷۴	۲۳۷	۱۰۳	۵۵
کرمان .....	۲۶۶۶	۱۹۵۲	۴۶۸	۱۱۳	۴۷	۸۶
کرمانشاه .....	۵۷۷	۱۰۵	۲۰۲	۱۷۴	۳۳	۶۳
کهگیلویه و بویراحمد .....	۴۰۰	۲۶۳	۷۲	۴۸	۱۱	۶
گلستان .....	۷۳۹	۲۱۱	۲۴۲	۱۲۲	۸۴	۸۰
گیلان .....	۱۱۱۶	۱۷۴	۴۳۶	۱۵۰	۱۸۷	۱۶۹
لرستان .....	۵۰۶	۱۸۰	۱۸۱	۱۰۳	۱۴	۲۸
مازندران .....	۱۵۷۱	۲۳۲	۴۷۸	۳۶۰	۲۴۸	۲۵۳
مرکزی .....	۶۱۸	۱۵۳	۱۴۴	۱۰۸	۴۱	۱۷۲
هرمزگان .....	۷۳۱	۴۵۸	۱۳۳	۲۶	۲۹	۸۵
همدان .....	۴۶۰	۹۷	۱۵۳	۸۱	۴۷	۸۲
یزد .....	۴۵۳	۲۱۳	۱۳۲	۸۷	۱۸	۳

۶- تعداد پروانه‌های احداث ساختمان برحسب نوع اسکلت و مصالح عمده‌ی به کار رفته در ساختمان و استان: زمستان ۱۳۹۵

استان (نقاط شهری)	کل	فلزی	بتون آرمه	سایر			
				جمع	آجر و آهن	آجر و چوب	بلوک سیمانی
کل کشور.....	۳۷۱۷۱	۷۲۲۱	۲۳۰۵۷	۶۱۹۳	۶۳۹۸	۱۳	۴۸۱
کل کشور (بجز شهر تهران)....	۳۴۶۳۰	۶۵۰۳	۲۱۲۳۶	۶۸۹۱	۶۳۹۷	۱۳	۴۸۱
آذربایجان شرقی.....	۱۱۹۸	۶۰	۱۱۰۶	۳۲	۳۱	۰	۱
آذربایجان غربی.....	۱۷۸۲	۳۰۰	۱۱۹۵	۲۸۷	۲۸۶	۰	۱
اردبیل.....	۶۸۴	۱۶۳	۴۹۶	۲۵	۲۵	۰	۰
اصفهان.....	۴۳۴۲	۳۷۳	۳۷۲۸	۲۴۱	۲۲۷	۰	۱۴
البرز.....	۷۶۲	۵۴	۷۰۸	۰	۰	۰	۰
ایلام.....	۴۰۱	۹	۱۳۶	۲۵۶	۲۵۶	۰	۰
بوشهر.....	۱۰۸۰	۱۳	۷۰۱	۳۶۶	۱۷۹	۰	۱۸۷
تهران.....	۴۳۴۳	۱۲۴۸	۳۰۹۰	۵	۴	۰	۰
تهران (بجز شهر تهران).....	۱۸۰۲	۵۳۰	۱۲۶۹	۳	۳	۰	۰
شهر تهران.....	۲۵۴۱	۷۱۸	۱۸۲۱	۲	۱	۰	۰
چهارمحال و بختیاری.....	۴۳۵	۱	۳۱۲	۱۲۲	۱۲۱	۰	۱
خراسان جنوبی.....	۴۰۴	۳۴۶	۴۲	۱۶	۱۶	۰	۰
خراسان رضوی.....	۱۹۹۹	۱۸۷۵	۱۲۴	۰	۰	۰	۰
خراسان شمالی.....	۵۴۸	۶۵	۴۷۳	۱۰	۱۰	۰	۰
خوزستان.....	۲۸۰۷	۱۷۱	۱۰۴۷	۱۵۸۹	۱۵۷۳	۱	۱۵
زنجان.....	۷۴۱	۴۰	۶۷۱	۳۰	۳۰	۰	۰
سمنان.....	۴۰۰	۸	۳۸۷	۵	۵	۰	۰
سیستان و بلوچستان.....	۷۴۱	۱۳۹	۳۱۷	۲۸۵	۲۸۴	۱	۰
فارس.....	۲۵۶۳	۱۵۷	۷۱۷	۱۶۸۹	۱۶۲۷	۲	۶۰
قزوین.....	۶۳۷	۱۹۶	۴۴۱	۰	۰	۰	۰
قم.....	۶۷۸	۲۲۸	۴۲۷	۲۳	۲۳	۰	۰
کردستان.....	۷۸۹	۱۰۸	۶۰۱	۸۰	۷۹	۰	۱
کرمان.....	۲۶۶۶	۵۰۸	۱۱۹۹	۹۵۹	۹۵۴	۵	۰
کرمانشاه.....	۵۷۷	۲۲۷	۲۶۵	۸۵	۸۴	۱	۰
کهگیلویه و بویراحمد.....	۴۰۰	۷۰	۱۱۹	۲۱۱	۹۷	۰	۱۱۴
گلستان.....	۷۳۹	۷	۷۱۶	۱۶	۱۶	۰	۰
گیلان.....	۱۱۱۶	۲۱	۱۰۸۳	۱۲	۰	۲	۱۰
لرستان.....	۵۰۶	۴۱۵	۸۵	۶	۶	۰	۰
مازندران.....	۱۵۷۱	۳۱	۱۵۳۸	۲	۱	۰	۱
مرکزی.....	۶۱۸	۱۶۹	۴۴۴	۵	۵	۰	۰
هرمزگان.....	۷۳۱	۳	۵۵۰	۱۷۸	۱۰۴	۱	۷۳
همدان.....	۴۶۰	۱۹۳	۲۳۱	۳۶	۳۳	۰	۳
یزد.....	۴۵۳	۲۳	۱۰۸	۳۲۲	۳۲۲	۰	۰

۷- تعداد پروانه‌های احداث ساختمان برحسب مورد استفاده‌ی ساختمان و استان: زمستان ۱۳۹۵

استان (نقاط شهری)	جمع	مسکونی	مسکونی و کارگاه توام	بازرگانی	صنعتی	آموزشی	بهداشتی یا درمانی	سایر
کل کشور.....	۳۷۱۷۱	۳۱۱۸۲	۲۹۰۰	۲۵۶۴	۳۳۷	۵۸	۵۴	۷۶
کل کشور (بجز شهر تهران) ..	۳۴۶۳۰	۲۸۹۶۰	۲۶۸۲	۲۴۸۰	۳۳۲	۵۸	۵۴	۶۴
آذربایجان شرقی .....	۱۱۹۸	۸۹۹	۱۵۰	۱۲۴	۱۷	۱	۶	۱
آذربایجان غربی .....	۱۷۸۲	۱۴۹۰	۲۰۸	۸۰	۱	۱	۱	۱
اردبیل .....	۶۸۴	۵۱۶	۱۱۰	۴۸	۴	۱	۰	۵
اصفهان .....	۴۳۴۲	۳۶۴۵	۱۶۳	۴۳۵	۷۲	۷	۱۰	۱۰
البرز .....	۷۶۲	۷۰۴	۳۴	۱۶	۷	۰	۰	۱
ایلام .....	۴۰۱	۳۵۶	۲۳	۲۲	۰	۰	۰	۰
بوشهر .....	۱۰۸۰	۹۱۹	۹۰	۶۷	۳	۰	۰	۱
تهران .....	۴۳۴۳	۳۷۰۵	۳۵۱	۱۷۷	۷۶	۸	۴	۲۲
تهران (بجز شهر تهران).....	۱۸۰۲	۱۴۸۳	۱۳۳	۹۳	۷۱	۸	۴	۱۰
شهر تهران .....	۲۵۴۱	۲۲۲۲	۲۱۸	۸۴	۵	۰	۰	۱۲
چهارمحال و بختیاری .....	۴۳۵	۳۷۲	۲۴	۲۸	۹	۰	۲	۰
خراسان جنوبی .....	۴۰۴	۳۱۴	۱۱	۶۹	۶	۰	۱	۳
خراسان رضوی .....	۱۹۹۹	۱۵۹۰	۱۷۹	۱۹۴	۳۲	۲	۲	۰
خراسان شمالی .....	۵۴۸	۴۱۳	۷۳	۵۱	۱	۰	۸	۲
خوزستان .....	۲۸۰۷	۲۴۱۳	۱۹۲	۱۷۸	۱۷	۲	۱	۴
زنجان .....	۷۴۱	۶۴۶	۴۴	۳۵	۱۴	۰	۲	۰
سمنان .....	۴۰۰	۳۳۵	۱۰	۴۹	۳	۰	۱	۲
سیستان و بلوچستان .....	۷۴۱	۶۴۰	۳۷	۵۶	۴	۱	۲	۱
فارس .....	۲۵۶۳	۲۲۴۷	۱۶۵	۱۳۸	۴	۴	۲	۳
قزوین .....	۶۳۷	۵۵۱	۴۸	۳۴	۲	۱	۰	۱
قم .....	۶۷۸	۵۰۹	۹۵	۶۸	۳	۲	۱	۰
کردستان .....	۷۸۹	۶۴۷	۸۱	۳۳	۲۵	۱	۰	۲
کرمان .....	۲۶۶۶	۲۲۶۶	۱۸۷	۱۹۱	۶	۱۳	۳	۰
کرمانشاه .....	۵۷۷	۴۸۴	۳۷	۵۰	۳	۲	۱	۰
کهگیلویه و بویراحمد .....	۴۰۰	۳۴۲	۲۱	۳۶	۱	۰	۰	۰
گلستان .....	۷۳۹	۵۷۵	۱۰۷	۴۸	۰	۱	۰	۸
گیلان .....	۱۱۱۶	۹۴۶	۱۳۰	۳۷	۱	۲	۰	۰
لرستان .....	۵۰۶	۴۳۷	۴۱	۲۲	۲	۲	۱	۱
مازندران .....	۱۵۷۱	۱۳۸۰	۱۰۴	۷۹	۰	۵	۱	۲
مرکزی .....	۶۱۸	۴۹۵	۵۶	۵۴	۱۰	۰	۳	۰
هرمزگان .....	۷۳۱	۵۹۵	۶۲	۶۷	۱	۱	۱	۴
همدان .....	۴۶۰	۳۶۲	۵۱	۳۵	۱۰	۰	۰	۲
یزد .....	۴۵۳	۳۸۹	۱۶	۴۳	۳	۱	۱	۰

## ۸- مساحت زمین در پروانه‌های احداث ساختمان برحسب مورد استفاده‌ی ساختمان و استان: زمستان ۱۳۹۵ (مترمربع)

استان (نقاط شهری)	جمع	مسکونی	مسکونی و کارگاه توام	بازرگانی	صنعتی	آموزشی	بهداشتی یا درمانی	سایر
کل کشور.....	۱۶۲۱۷۵۴۴	۹۰۶۶۷۱۲	۱۱۱۴۸۲۷	۱۲۱۷۸۵۶	۳۱۳۲۰۳۷	۱۰۴۹۲۸۸	۳۰۸۶۹۶	۲۵۸۱۱۲۸
کل کشور (بجز شهر تهران)...	۱۵۴۹۳۱۸۱	۸۵۰۰۶۷۸	۱۰۱۷۴۲۳	۱۲۳۶۵۸۳	۳۱۲۸۶۳۱	۱۰۴۹۲۸۸	۳۰۸۶۹۶	۲۵۱۸۸۲
آذربایجان شرقی.....	۴۱۵۰۴۷	۱۹۵۰۵۹	۳۴۹۸۵	۲۴۲۸۹	۸۹۹۸۱	۳۳۰	۵۰۴۰۳	۲۰۰۰۰
آذربایجان غربی.....	۳۹۷۶۱۱	۳۰۰۰۳۴	۴۲۰۲۰	۴۴۸۲۵	۳۴۵	۹۴۹	۷۸۹۶	۱۵۴۲
اردبیل.....	۱۵۰۲۱۷	۱۱۲۷۸۳	۲۲۸۷۱	۱۰۴۸۴	۲۱۱۵	۳۹۵	۰	۱۵۶۹
اصفهان.....	۱۵۵۲۲۷۵	۱۲۵۱۴۱۰	۳۸۲۱۱	۱۳۷۳۲۳	۸۶۷۴۶	۱۲۴۴۶	۱۳۷۹۸	۱۲۳۴۱
البرز.....	۳۴۵۲۹۱۷	۴۰۷۲۴۳	۲۵۱۴۸۹	۱۰۵۵۴۶	۲۶۸۷۳۳۴	۰	۰	۱۴۰۵
ایلام.....	۹۰۱۱۸	۸۳۶۵۵	۴۸۳۴	۱۶۲۹	۰	۰	۰	۰
بوشهر.....	۳۲۵۳۸۹	۲۶۵۴۲۴	۳۸۱۵۵	۱۷۵۱۰	۳۷۱۹	۰	۰	۵۸۱
تهران.....	۱۶۹۰۶۰۷	۱۱۲۱۸۷۰	۱۳۴۹۰۳	۱۵۶۳۴۴	۱۰۲۸۸۲	۳۱۲۶	۲۰۹۹	۱۶۹۳۸۳
تهران (بجز شهر تهران).....	۹۶۶۲۴۴	۵۵۵۸۳۶	۳۷۴۹۹	۱۰۵۰۷۱	۹۹۴۷۶	۳۱۲۶	۲۰۹۹	۱۶۳۱۳۷
شهر تهران.....	۷۲۴۳۶۳	۵۶۶۰۳۴	۹۷۴۰۴	۵۱۲۷۳	۳۴۰۶	۰	۰	۶۲۴۶
چهارمحال و بختیاری.....	۲۰۳۱۴۷	۱۳۶۹۸۵	۲۱۰۵۹	۱۳۴۴۶	۱۱۶۶	۰	۳۰۴۹۱	۰
خراسان جنوبی.....	۱۲۱۳۸۱	۸۱۴۰۸	۴۱۰۶	۲۹۷۷۵	۳۳۱۱	۰	۲۷۳	۲۵۰۸
خراسان رضوی.....	۵۷۲۸۴۰	۴۳۰۲۳۱	۶۱۰۹۹	۶۶۹۵۱	۹۸۵۷	۱۳۰۰	۳۴۰۲	۰
خراسان شمالی.....	۱۷۵۲۴۷	۹۳۲۱۰	۱۶۱۰۶	۳۲۶۳۱	۳۰۰۰	۰	۲۹۴۰۲	۸۹۸
خوزستان.....	۷۱۲۰۳۲	۵۵۴۲۰۲	۳۹۵۷۷	۷۶۹۹۳	۷۹۸۰	۹۱۱	۳۰۰۰۰	۲۳۶۸
زنجان.....	۲۰۹۶۳۱	۱۲۶۸۵۱	۸۷۲۰	۶۷۳۷۰	۶۱۸۸	۰	۵۰۲	۰
سمنان.....	۱۰۳۱۰۶	۷۷۶۶۳	۲۰۱۸	۱۱۷۰۶	۶۷۹۲	۰	۱۲۰۰	۳۷۲۷
سیستان و بلوچستان.....	۳۰۷۵۲۱	۱۹۰۵۳۳	۱۱۱۷۶	۶۷۴۸۲	۱۴۶۱	۱۴۲۴	۲۵۴۵۸	۹۹۸۷
فارس.....	۸۶۳۳۹۰	۶۸۴۱۷۴	۶۴۴۰۱	۵۴۸۱۷	۲۷۵۹۱	۵۶۴۵	۲۰۹۰۰	۵۸۶۲
قزوین.....	۲۱۴۷۲۰	۱۳۹۷۲۳	۱۰۴۶۶	۳۱۷۲۳	۴۶۰۰	۲۶۳۷۲	۰	۱۸۳۶
قم.....	۴۳۷۲۰۵	۱۳۵۷۲۸	۲۹۴۳۴	۴۲۷۷۲	۲۴۸۹۹	۱۹۹۷۵۲	۴۶۲۰	۰
کردستان.....	۱۳۸۶۱۸	۱۰۹۹۰۱	۱۴۲۰۴	۷۰۴۴	۱۲۷۶	۵۰۰۰	۰	۱۱۹۳
کرمان.....	۷۴۶۳۳۳	۶۵۱۰۷۰	۳۵۰۶۴	۴۵۶۹۹	۲۱۶۴	۷۳۳۰	۵۰۰۶	۰
کرمانشاه.....	۹۳۴۴۱۲	۸۸۸۲۴	۱۰۷۷۳	۱۰۸۴۷	۱۳۸	۷۵۴۸۰۶	۶۹۰۲۴	۰
کهگیلویه و بویراحمد.....	۹۵۸۸۵	۸۶۵۶۸	۳۸۲۱	۵۱۹۶	۳۰۰	۰	۰	۰
گلستان.....	۲۲۴۲۳۸	۱۵۶۴۴۸	۳۱۵۸۳	۲۴۷۰۵	۰	۴۱۰	۰	۱۱۰۹۲
گیلان.....	۳۳۳۴۵۵	۲۷۴۷۸۸	۳۵۲۱۱	۱۸۹۹۵	۱۰۳۱	۳۴۳۰	۰	۰
لرستان.....	۳۲۸۷۷۳	۲۵۵۰۹۳	۳۹۶۱۶	۴۰۲۸	۳۷۰۸	۱۷۲۹۲	۸۲۶۶	۷۷۰
مازندران.....	۶۱۱۱۹۵	۵۰۹۵۶۵	۴۶۶۷۵	۴۶۷۲۶	۰	۶۵۶۹	۱۹۰	۱۴۷۰
مرکزی.....	۲۰۸۷۱۳	۱۲۶۰۵۷	۲۵۷۵۸	۲۸۵۸۳	۲۵۵۵۲	۰	۲۷۶۳	۰
هرمزگان.....	۳۰۸۸۲۸	۲۰۱۱۷۲	۱۸۹۵۳	۷۶۲۷۰	۴۱۸	۷۰۱	۲۵۰۳	۸۸۱۱
همدان.....	۱۴۳۳۰۵	۱۰۴۹۱۵	۱۴۹۹۹	۱۹۹۱۰	۲۶۹۶	۰	۰	۷۸۵
یزد.....	۱۴۹۳۸۸	۱۱۴۱۲۴	۲۵۴۰	۶۲۳۷	۲۴۸۸۷	۱۱۰۰	۵۰۰	۰

۹- مساحت زیربنا در پروانه‌های احداث ساختمان برحسب مورد استفاده‌ی ساختمان و استان: زمستان ۱۳۹۵ (مترمربع)

استان (نقاط شهری)	جمع	مسکونی	مسکونی و کارگاه توام	بازرگانی	صنعتی	آموزشی	بهداشتی یا درمانی	سایر
کل کشور	۱۹۸۴۸۵۹۴	۱۴۸۹۳۳۸۲	۲۷۳۹۲۴۴	۱۶۱۹۶۹۰	۱۹۰۰۶۱	۸۳۱۵۰	۱۹۵۳۱۴	۱۲۷۷۵۳
کل کشور (بجز شهر تهران)...	۱۶۳۰۰۹۰۵	۱۲۴۰۳۰۵۶	۲۱۰۵۴۳۰	۱۲۲۰۱۴۰	۱۸۴۸۷۸	۸۳۱۵۰	۱۹۵۳۱۴	۱۰۸۹۳۷
آذربایجان شرقی	۶۶۵۷۶۴	۴۶۵۲۲۳	۱۴۰۰۰۱	۲۶۱۵۷	۱۳۵۰۳	۵۹۷	۱۸۰۰۰	۲۲۸۳
آذربایجان غربی	۶۳۰۶۵۴	۵۰۷۷۹۲	۷۰۵۲۲	۴۶۷۵۸	۳۴۵	۲۱۵۴	۲۸۶۱	۲۲۲
اردبیل	۲۷۹۴۸۰	۲۰۸۴۱۰	۴۶۶۵۴	۱۷۹۷۳	۱۶۰۵	۱۴۰	.	۴۶۹۸
اصفهان	۱۶۷۴۰۳۷	۱۳۶۹۴۲۹	۸۶۰۵۸	۱۴۸۱۴۱	۳۲۲۴۲	۸۴۵۰	۱۴۰۸۱	۱۵۶۳۶
البرز	۱۱۷۱۳۷۹	۱۰۰۵۴۰۸	۱۴۰۱۷۵	۹۴۳۶	۱۴۲۳۲	.	.	۲۱۲۸
ایلام	۱۰۸۷۳۹	۹۵۷۳۴	۱۱۱۱۵	۱۸۹۰	.	.	.	.
بوشهر	۴۳۱۲۷۲	۳۳۱۰۲۱	۷۹۳۴۸	۱۸۹۷۲	۱۶۹۹	.	.	۲۳۲
تهران	۴۶۸۲۷۹۵	۳۳۰۶۶۱۳	۷۴۳۵۱۷	۵۰۲۱۱۰	۵۰۷۸۷	۶۰۳۴	۲۵۹۴	۷۱۱۴۰
تهران (بجز شهر تهران).....	۱۱۳۵۱۰۶	۸۱۶۲۸۷	۱۰۹۷۰۳	۱۰۲۵۶۰	۴۵۶۰۴	۶۰۳۴	۲۵۹۴	۵۲۳۲۴
شهر تهران	۳۵۴۷۶۸۹	۲۴۹۰۳۲۶	۶۳۳۸۱۴	۳۹۹۵۵۰	۵۱۸۳	.	.	۱۸۸۱۶
چهارمحال و بختیاری	۱۵۴۶۷۶	۱۲۷۴۸۲	۷۴۴۱	۱۷۵۷۲	۱۰۸۱	.	۱۱۰۰	.
خراسان جنوبی	۸۱۹۱۲	۶۹۰۳۷	۳۹۷۴	۶۷۱۲	۴۳۸	.	۱۳۵	۱۶۱۶
خراسان رضوی	۹۵۳۸۷۸	۶۹۶۷۰۶	۱۵۹۷۶۰	۸۵۹۹۶	۶۳۲۳	۳۳۱	۴۷۶۲	.
خراسان شمالی	۱۷۲۵۷۵	۱۲۵۵۷۶	۳۰۷۵۲	۷۳۱۷	۲۸۸	.	۸۱۰۸	۵۳۴
خوزستان	۹۳۱۷۲۳	۶۹۱۸۵۷	۱۱۳۰۳۳	۱۰۵۵۱۵	۴۵۰۲	۱۸۳۲	۱۲۰۵۶	۲۹۲۸
زنجان	۲۵۳۶۶۳	۱۹۹۴۵۵	۱۵۵۳۲	۳۵۳۴۸	۲۹۱۹	.	۴۰۹	.
سمنان	۱۳۰۳۸۱	۱۰۰۵۰۲	۶۴۰۹	۱۴۹۶۹	۲۳۸۳	.	۱۳۲۰	۴۷۹۸
سیستان و بلوچستان	۲۷۱۴۰۹	۲۱۷۸۹۴	۱۹۰۷۵	۲۳۹۴۷	۴۷۵	۲۹۲۰	۵۹۵۸	۱۱۴۰
فارس	۱۱۵۶۶۵۵	۸۲۷۶۱۴	۲۳۹۶۵۹	۵۷۰۲۹	۱۱۶۰۴	۳۵۶۵	۱۴۸۰۴	۲۳۸۰
قزوین	۳۱۶۰۰۰	۲۶۷۷۲۶	۳۱۴۵۲	۱۱۰۰۴	۱۶۶۹	۳۷۹۵	.	۳۵۴
قم	۶۶۳۴۹۵	۲۷۳۷۰۷	۱۱۳۴۰۴	۱۹۹۴۶۹	۱۳۶۴۵	۲۴۵۱۹	۳۸۷۵۱	.
کردستان	۲۶۲۸۲۹	۲۱۵۷۳۲	۳۲۲۰۴	۱۱۲۴۱	۱۷۰۴	۱۵۶۲	.	۳۸۶
کرمان	۵۹۴۸۰۶	۴۸۰۱۷۷	۵۹۶۵۵	۴۳۵۴۱	۱۱۸۴	۵۳۸۶	۴۸۶۳	.
کرمانشاه	۲۷۲۸۸۰	۱۶۰۶۸۶	۳۷۴۶۷	۱۰۷۱۸	۱۸۳	۹۳۴۰	۵۴۴۸۶	.
کهگیلویه و بویراحمد	۹۰۳۱۸	۷۱۶۸۸	۱۱۶۹۴	۶۵۲۶	۴۱۰	.	.	.
گلستان	۳۱۹۰۳۲	۲۳۳۴۸۵	۵۳۸۹۴	۲۴۸۲۴	.	۳۵۷	.	۶۴۷۲
گیلان	۴۴۲۸۴۴	۳۵۸۳۱۶	۶۷۳۴۴	۱۴۹۹۲	۳۹۹	۱۷۹۳	.	.
لرستان	۱۲۲۹۰۹۹	۱۱۲۳۰۰۱	۹۱۶۴۴	۳۵۱۱	۱۶۷۸	۴۵۶۹	۲۴۹۶	۲۲۰۰
مازندران	۸۳۶۸۱۵	۶۸۱۳۷۷	۱۱۶۵۰۹	۲۹۵۷۱	.	۴۹۲۸	۴۴۳	۳۹۸۷
مرکزی	۳۸۳۴۳۴	۲۵۲۵۲۴	۹۲۵۵۴	۲۴۲۴۴	۱۲۰۳۵	.	۲۰۷۷	.
هرمزگان	۳۳۶۹۹۱	۱۷۵۵۰۸	۷۳۷۹۵	۷۹۱۸۶	۲۹۳	۳۹۳	۴۹۱۰	۲۹۰۶
همدان	۲۲۸۱۶۲	۱۶۳۶۵۵	۳۹۵۷۹	۱۸۹۹۱	۴۲۲۴	.	.	۱۷۱۳
یزد	۱۲۰۸۹۷	۹۰۰۴۷	۵۰۲۴	۱۶۰۳۰	۸۲۱۱	۴۸۵	۱۱۰۰	.

## ۱۰- تعداد واحد مسکونی تعیین شده در پروانه‌های احداث ساختمان برحسب مورد استفاده‌ی ساختمان و استان: زمستان ۱۳۹۵

استان (نقاط شهری)	جمع	مسکونی	مسکونی و کارگاه توام	بازرگانی	صنعتی	آموزشی	بهداشتی یا درمانی	سایر
کل کشور.....	۱۰۲۰۲۲	۸۸۶۱۱	۱۳۰۴۲	۳۱۵	۲۳	۹	۱۰	۱۲
کل کشور (بجز شهر تهران)...	۸۳۵۱۴	۷۲۹۷۴	۱۰۱۷۱	۳۱۵	۲۳	۹	۱۰	۱۲
آذربایجان شرقی .....	۳۴۱۹	۲۸۴۰	۵۷۰	۹	۰	۰	۰	۰
آذربایجان غربی .....	۳۴۷۹	۳۱۱۲	۳۶۴	۳	۰	۰	۰	۰
اردبیل .....	۱۶۰۴	۱۳۷۲	۲۲۴	۸	۰	۰	۰	۰
اصفهان .....	۹۲۸۰	۸۷۹۵	۴۱۲	۶۱	۶	۲	۱	۳
البرز .....	۵۳۱۰	۵۲۱۹	۸۵	۵	۱	۰	۰	۰
ایلام .....	۶۷۰	۶۲۷	۳۸	۵	۰	۰	۰	۰
بوشهر .....	۲۷۲۴	۲۲۶۵	۴۵۱	۸	۰	۰	۰	۰
تهران .....	۲۴۷۴۳	۲۱۱۱۳	۳۶۰۲	۲۱	۲	۳	۰	۲
تهران (بجز شهر تهران).....	۶۲۳۵	۵۴۷۶	۷۳۱	۲۱	۲	۳	۰	۲
شهر تهران .....	۱۸۵۰۸	۱۵۶۳۷	۲۸۷۱	۰	۰	۰	۰	۰
چهارمحال و بختیاری .....	۷۴۵	۶۹۶	۴۳	۴	۰	۰	۲	۰
خراسان جنوبی .....	۴۷۹	۴۵۶	۱۷	۵	۰	۰	۱	۰
خراسان رضوی .....	۴۸۶۴	۳۹۹۵	۸۴۹	۱۸	۱	۰	۱	۰
خراسان شمالی .....	۹۵۲	۸۰۴	۱۴۵	۲	۰	۰	۱	۰
خوزستان .....	۶۱۰۹	۵۳۳۹	۷۱۸	۴۶	۳	۰	۰	۳
زنجان .....	۱۳۰۹	۱۲۳۱	۷۱	۵	۱	۰	۱	۰
سمنان .....	۶۵۴	۶۲۲	۳۱	۱	۰	۰	۰	۰
سیستان و بلوچستان .....	۱۵۹۵	۱۵۰۳	۸۳	۶	۳	۰	۰	۰
فارس .....	۵۸۵۸	۴۶۹۹	۱۱۴۹	۷	۰	۲	۱	۰
قزوین .....	۱۸۱۲	۱۶۸۳	۱۲۸	۱	۰	۰	۰	۰
قم .....	۲۴۲۰	۱۶۷۷	۷۴۳	۰	۰	۰	۰	۰
کردستان .....	۱۴۴۶	۱۲۸۰	۱۵۱	۱۴	۰	۰	۰	۱
کرمان .....	۳۶۸۰	۳۳۸۹	۲۸۸	۲	۱	۰	۰	۰
کرمانشاه .....	۱۵۶۷	۱۱۱۲	۴۴۲	۱۳	۰	۰	۰	۰
کهگیلویه و بویراحمد .....	۵۱۵	۴۶۲	۴۹	۲	۲	۰	۰	۰
گلستان .....	۱۸۱۵	۱۵۱۷	۲۹۱	۶	۰	۰	۰	۱
گیلان .....	۳۹۰۹	۳۴۷۶	۴۲۳	۱۰	۰	۰	۰	۰
لرستان .....	۹۷۵	۸۸۸	۸۱	۵	۱	۰	۰	۰
مازندران .....	۴۴۸۲	۳۹۷۸	۴۷۴	۲۷	۰	۲	۰	۱
مرکزی .....	۲۰۵۹	۱۵۳۶	۵۱۷	۲	۲	۰	۲	۰
هرمزگان .....	۱۶۷۰	۱۲۶۶	۳۹۲	۱۱	۰	۰	۰	۱
همدان .....	۱۳۲۹	۱۱۴۵	۱۹۲	۲	۰	۰	۰	۰
یزد .....	۵۴۹	۵۲۴	۱۹	۶	۰	۰	۰	۰

۱۱- تعداد پروانه‌های احداث ساختمان مسکونی برحسب مساحت زمین و استان: زمستان ۱۳۹۵

استان (نقاط شهری)	جمع	۱۰۰ مترمربع و کمتر	۱۰۱-۱۵۰ مترمربع	۱۵۱-۲۰۰ مترمربع	۲۰۱-۲۵۰ مترمربع	۲۵۱-۳۰۰ مترمربع	۳۰۱-۵۰۰ مترمربع	۵۰۱ مترمربع و بیش‌تر
کل کشور	۳۱۱۸۲	۱۳۲۷	۳۹۹۷	۹۲۳۷	۶۷۴۴	۴۱۳۰	۴۱۲۱	۱۶۲۶
کل کشور (بجز شهر تهران) ...	۲۸۹۶۰	۱۱۵۰	۳۶۱۱	۸۸۱۷	۶۳۰۵	۳۸۵۷	۳۷۰۰	۱۵۲۰
آذربایجان شرقی	۸۹۹	۶۷	۹۸	۳۴۵	۲۲۰	۸۸	۶۳	۱۸
آذربایجان غربی	۱۴۹۰	۱۷۰	۳۲۴	۵۱۲	۲۶۳	۱۳۱	۶۷	۲۳
اردبیل	۵۱۶	۵۴	۸۳	۱۹۸	۹۵	۳۱	۴۰	۱۵
اصفهان	۳۶۴۵	۱۰۹	۴۳۵	۱۵۴۹	۷۳۵	۳۹۵	۳۱۹	۱۰۳
البرز	۷۰۴	۲۷	۸۳	۱۱۸	۱۱۹	۵۷	۱۲۱	۱۷۹
ایلام	۳۵۶	۵	۳۸	۱۶۰	۸۳	۳۴	۳۰	۶
بوشهر	۹۱۹	۱۰	۲۹	۱۸۷	۳۱۱	۱۷۵	۱۵۸	۴۹
تهران	۳۷۰۵	۳۰۱	۶۷۹	۸۱۵	۶۶۵	۳۷۴	۵۵۳	۳۱۸
تهران (بجز شهر تهران)	۱۴۸۳	۱۲۴	۲۹۳	۳۹۵	۲۲۶	۱۰۱	۱۳۲	۲۱۲
شهر تهران	۲۲۲۲	۱۷۷	۳۸۶	۴۲۰	۴۳۹	۲۷۳	۴۲۱	۱۰۶
چهارمحال و بختیاری	۳۷۲	۵	۶۲	۱۲۸	۸۴	۴۲	۳۹	۱۲
خراسان جنوبی	۳۱۴	۰	۱۷	۹۱	۷۴	۸۴	۴۱	۷
خراسان رضوی	۱۵۹۰	۱۱۰	۲۳۹	۳۶۵	۳۷۴	۲۰۱	۱۹۴	۱۰۷
خراسان شمالی	۴۱۳	۱۴	۵۰	۱۸۷	۸۷	۴۲	۲۸	۵
خوزستان	۲۴۱۳	۱۰۵	۴۴۵	۷۸۵	۵۸۹	۲۴۸	۲۰۶	۳۵
زنجان	۶۴۶	۴۲	۸۴	۳۳۶	۱۰۹	۳۰	۳۷	۸
سمنان	۳۳۵	۱	۲۵	۱۸۰	۵۷	۴۲	۲۵	۵
سیستان و بلوچستان	۶۴۰	۶	۸۵	۱۶۷	۱۷۲	۱۰۱	۸۴	۲۵
فارس	۲۲۴۷	۲۶	۷۸	۴۰۱	۵۷۲	۴۸۸	۵۰۷	۱۷۵
قزوین	۵۵۱	۶	۵۶	۲۸۰	۱۰۹	۴۱	۳۸	۲۱
قم	۵۰۹	۲۲	۲۵۱	۱۲۸	۴۳	۳۵	۱۳	۱۷
کردستان	۶۴۷	۷۹	۱۴۹	۳۰۸	۷۲	۲۲	۱۵	۲
کرمان	۲۲۶۶	۱۳	۶۸	۲۷۴	۶۰۴	۶۴۴	۵۹۱	۷۲
کرمانشاه	۴۸۴	۲۸	۱۲۳	۲۳۱	۵۰	۳۱	۱۹	۲
کهگیلویه و بویراحمد	۳۴۲	۹	۱۸	۹۵	۹۶	۶۶	۴۶	۱۲
گلستان	۵۷۵	۷	۴۳	۱۴۸	۱۳۱	۸۹	۱۲۰	۳۷
گیلان	۹۴۶	۳۵	۹۳	۱۸۹	۲۳۶	۱۳۰	۱۹۳	۷۰
لرستان	۴۳۷	۱۳	۸۸	۲۰۷	۷۸	۲۵	۱۴	۱۲
مازندران	۱۳۸۰	۲۳	۱۰۶	۲۶۱	۲۶۶	۲۱۶	۳۴۳	۱۶۵
مرکزی	۴۹۵	۱۸	۴۱	۱۴۵	۱۴۵	۷۶	۴۷	۲۳
هرمزگان	۵۹۵	۷	۳۱	۱۹۷	۱۰۱	۱۰۲	۹۸	۵۹
همدان	۳۶۲	۱۴	۶۱	۱۳۳	۸۶	۲۸	۲۳	۱۷
یزد	۳۸۹	۱	۱۵	۱۱۷	۱۱۸	۶۲	۴۹	۲۷

۱۲ - تعداد پروانه‌های احداث ساختمان مسکونی بر حسب مساحت زیر بنا و استان: زمستان ۱۳۹۵

استان (نقاط شهری)	جمع	۱۰۰ مترمربع و کمتر	۱۰۱-۱۵۰ مترمربع	۱۵۱-۲۰۰ مترمربع	۲۰۱-۲۵۰ مترمربع	۲۵۱-۳۰۰ مترمربع	۳۰۱-۵۰۰ مترمربع	۵۰۱ مترمربع و بیش‌تر
کل کشور.....	۳۱۱۸۲	۲۷۸۹	۵۵۶۱	۴۰۰۲	۳۱۲۳	۲۹۰۰	۵۷۴۱	۷۰۶۶
کل کشور (بجز شهر تهران)...	۲۸۹۶۰	۲۷۸۸	۵۵۵۵	۳۹۹۷	۳۱۰۹	۲۸۵۶	۵۲۵۹	۵۳۹۶
آذربایجان شرقی.....	۸۹۹	۳۲	۶۹	۷۷	۸۵	۱۰۶	۲۱۴	۳۱۶
آذربایجان غربی.....	۱۴۹۰	۱۳۶	۲۹۳	۲۵۵	۲۱۸	۲۴۰	۲۰۷	۱۴۱
اردبیل.....	۵۱۶	۴۲	۶۰	۵۱	۵۶	۵۱	۱۰۵	۱۵۱
اصفهان.....	۳۶۴۵	۱۷۸	۵۳۵	۳۷۰	۶۳۱	۵۷۷	۸۳۰	۵۲۴
البرز.....	۷۰۴	۱۷	۲۲	۴۱	۳۲	۴۳	۸۲	۴۶۷
ایلام.....	۳۵۶	۲۶	۱۳۹	۴۶	۲۴	۲۷	۵۴	۴۰
بوشهر.....	۹۱۹	۵۹	۲۲۸	۱۶۲	۷۸	۸۶	۱۲۲	۱۸۴
تهران.....	۳۷۰۵	۴۴	۸۹	۷۲	۱۵۵	۱۸۲	۱۰۳۳	۲۱۳۰
تهران (بجز شهر تهران).....	۱۴۸۳	۴۳	۸۳	۶۷	۱۴۱	۱۳۸	۵۵۱	۴۶۰
شهر تهران.....	۲۲۲۲	۱	۶	۵	۱۴	۴۴	۴۸۲	۱۶۷۰
چهارمحال و بختیاری.....	۳۷۲	۳۲	۷۳	۷۰	۴۵	۴۹	۸۱	۲۲
خراسان جنوبی.....	۳۱۴	۵۲	۱۰۰	۵۴	۴۴	۱۹	۲۲	۲۳
خراسان رضوی.....	۱۵۹۰	۳۱۸	۲۷۶	۱۷۷	۱۳۱	۱۲۵	۱۶۵	۳۹۸
خراسان شمالی.....	۴۱۳	۷۸	۶۳	۳۲	۴۱	۴۷	۹۴	۵۸
خوزستان.....	۲۴۱۳	۴۲۴	۶۴۷	۳۶۷	۱۸۸	۲۲۹	۳۱۶	۲۴۲
زنجان.....	۶۴۶	۵۳	۱۱۸	۶۱	۷۷	۷۹	۲۰۱	۵۷
سمنان.....	۳۳۵	۱۴	۱۳۷	۳۰	۲۴	۱۵	۵۶	۵۹
سیستان و بلوچستان.....	۶۴۰	۷۸	۱۴۱	۱۱۷	۷۰	۴۱	۱۲۵	۶۸
فارس.....	۲۲۴۷	۱۰۴	۵۲۲	۵۸۷	۲۱۲	۱۶۴	۳۱۲	۳۴۶
قزوین.....	۵۵۱	۲۵	۴۲	۳۲	۳۹	۲۲	۱۵۵	۲۳۶
قم.....	۵۰۹	۴۵	۴۳	۱۰۵	۶۶	۴۴	۱۱۶	۹۰
کردستان.....	۶۴۷	۳۳	۶۴	۶۱	۱۲۰	۸۵	۱۹۰	۹۴
کرمان.....	۲۲۶۶	۴۶۹	۷۸۸	۴۶۸	۱۳۸	۱۰۸	۱۷۵	۱۲۰
کرمانشاه.....	۴۸۴	۳۹	۶۲	۷۰	۹۷	۵۴	۹۱	۷۱
کهگیلویه و بویراحمد.....	۳۴۲	۲۸	۱۳۴	۷۳	۲۸	۱۳	۴۸	۱۸
گلستان.....	۵۷۵	۹۶	۶۰	۵۵	۵۳	۷۳	۹۷	۱۴۱
گیلان.....	۹۴۶	۷۹	۹۷	۱۲۶	۱۰۱	۱۲۲	۲۰۲	۲۱۹
لرستان.....	۴۳۷	۴۱	۱۱۸	۴۳	۷۹	۴۲	۷۱	۴۳
مازندران.....	۱۳۸۰	۶۰	۱۴۵	۱۳۴	۱۳۶	۱۱۳	۳۳۵	۴۵۷
مرکزی.....	۴۹۵	۳۰	۷۵	۴۵	۳۴	۴۶	۸۲	۱۸۳
هرمزگان.....	۵۹۵	۱۱۰	۲۴۵	۶۷	۳۴	۲۵	۴۵	۶۹
همدان.....	۳۶۲	۲۴	۶۶	۳۹	۵۰	۳۷	۶۷	۷۹
یزد.....	۳۸۹	۲۳	۱۱۰	۱۱۵	۳۷	۳۶	۴۸	۲۰



۱۳- تعداد پروانه‌های احداث ساختمان مسکونی برحسب تعداد طبقات ساختمان و استان: زمستان ۱۳۹۵

استان (نقاط شهری)	جمع	۱ طبقه	۲ طبقه	۳ طبقه	۴ طبقه	۵ طبقه و بیش‌تر
کل کشور.....	۳۱۱۸۲	۱۰۱۸۲	۸۲۳۱	۴۳۹۸	۲۶۷۴	۵۶۹۷
کل کشور (بجز شهر تهران)....	۲۸۹۶۰	۱۰۱۷۸	۸۲۳۰	۴۳۷۴	۲۵۶۴	۳۶۱۴
آذربایجان شرقی .....	۸۹۹	۱۲۶	۲۳۷	۱۹۰	۸۵	۲۶۱
آذربایجان غربی .....	۱۴۹۰	۳۲۴	۷۲۶	۲۵۳	۹۰	۹۷
اردبیل .....	۵۱۶	۹۲	۱۲۸	۱۱۵	۵۸	۱۲۳
اصفهان .....	۳۶۴۵	۹۲۰	۱۴۹۷	۷۰۳	۲۴۴	۲۸۱
البرز .....	۷۰۴	۲۸	۸۸	۸۳	۶۶	۴۳۹
ایلام .....	۳۵۶	۲۰۸	۵۴	۵۳	۲۱	۲۰
بوشهر .....	۹۱۹	۴۵۱	۲۳۰	۸۲	۹۲	۶۴
تهران .....	۳۷۰۵	۳۹	۱۸۷	۵۲۴	۵۶۰	۲۳۹۵
تهران (بجز شهر تهران).....	۱۴۸۳	۳۵	۱۸۶	۵۰۰	۴۵۰	۳۱۲
شهر تهران .....	۲۲۲۲	۴	۱	۲۴	۱۱۰	۲۰۸۳
چهارمحال و بختیاری .....	۳۷۲	۱۰۹	۱۷۲	۷۱	۱۴	۶
خراسان جنوبی .....	۳۱۴	۱۹۲	۸۹	۱۰	۱۷	۶
خراسان رضوی .....	۱۵۹۰	۵۴۵	۳۳۰	۱۴۸	۱۶۰	۴۰۷
خراسان شمالی .....	۴۱۳	۱۳۸	۱۱۷	۸۲	۵۷	۱۹
خوزستان .....	۲۴۱۳	۱۲۷۴	۷۸۸	۱۴۲	۴۷	۱۶۲
زنجان .....	۶۴۶	۱۴۶	۱۸۵	۲۳۱	۵۲	۳۲
سمنان .....	۳۳۵	۱۶۸	۷۹	۴۱	۱۶	۳۱
سیستان و بلوچستان .....	۶۴۰	۳۴۴	۱۷۷	۶۸	۳۴	۱۷
فارس .....	۲۲۴۷	۱۳۰۶	۴۷۴	۱۶۵	۱۰۲	۲۰۰
قزوین .....	۵۵۱	۶۴	۸۵	۵۷	۱۵۱	۱۹۴
قم .....	۵۰۹	۷۱	۱۹۱	۸۵	۱۰۱	۶۱
کردستان .....	۶۴۷	۸۱	۲۳۵	۲۰۰	۸۵	۴۶
کرمان .....	۲۲۶۶	۱۷۷۵	۳۳۰	۶۸	۲۵	۶۸
کرمانشاه .....	۴۸۴	۸۰	۱۷۲	۱۴۶	۲۹	۵۷
کهگیلویه و بویراحمد .....	۳۴۲	۲۳۸	۵۶	۳۷	۹	۲
گلستان .....	۵۷۵	۱۶۲	۱۸۳	۹۴	۷۲	۶۴
گیلان .....	۹۴۶	۱۵۱	۳۷۸	۱۱۸	۱۶۱	۱۳۸
لرستان .....	۴۳۷	۱۶۱	۱۵۴	۸۸	۱۰	۲۴
مازندران .....	۱۳۸۰	۱۸۱	۴۲۲	۳۳۵	۲۲۴	۲۱۸
مرکزی .....	۴۹۵	۱۰۲	۱۲۲	۸۸	۳۳	۱۵۰
هرمزگان .....	۵۹۵	۴۱۵	۱۰۱	۱۱	۱۷	۵۱
همدان .....	۳۶۲	۸۸	۱۲۲	۵۹	۳۱	۶۲
یزد .....	۳۸۹	۲۰۳	۱۲۲	۵۱	۱۱	۲

۱۴- تعداد پروانه‌های احداث ساختمان مسکونی برحسب نوع اسکلت و مصالح عمده به کار رفته در ساختمان و استان: زمستان ۱۳۹۵

استان (نقاط شهری)	کل	فلزی	بتون آرمه	سایر			
				جمع	آجر و آهن	آجر و چوب	بلوک سیمانی
کل کشور.....	۳۱۱۸۲	۵۴۵۵	۱۹۳۳۴	۶۳۹۳	۵۹۵۷	۱۲	۴۲۳
کل کشور (بجز شهر تهران)...	۲۸۹۶۰	۴۸۸۶	۱۷۶۸۳	۶۳۹۱	۵۹۵۶	۱۲	۴۲۳
آذربایجان شرقی.....	۸۹۹	۱۸	۸۵۱	۳۰	۳۰	.	.
آذربایجان غربی.....	۱۴۹۰	۲۳۵	۱۰۱۴	۲۴۱	۲۴۰	.	۱
اردبیل.....	۵۱۶	۸۸	۴۰۳	۲۵	۲۵	.	.
اصفهان.....	۲۶۴۵	۲۶۲	۳۱۵۲	۲۳۱	۲۱۷	.	۱۴
البرز.....	۷۰۴	۴۳	۶۶۱	.	.	.	.
ایلام.....	۳۵۶	۴	۱۲۷	۲۲۵	۲۲۵	.	.
بوشهر.....	۹۱۹	۴	۵۸۵	۳۳۰	۱۷۰	.	۱۶۰
تهران.....	۳۷۰۵	۹۳۱	۲۷۶۹	۵	۴	.	.
تهران (بجز شهر تهران).....	۱۴۸۳	۳۶۲	۱۱۱۸	۳	۳	.	.
شهر تهران.....	۲۲۲۲	۵۶۹	۱۶۵۱	۲	۱	.	.
چهارمحال و بختیاری.....	۳۷۲	۱	۲۵۸	۱۱۳	۱۱۲	.	۱
خراسان جنوبی.....	۳۱۴	۲۷۲	۲۹	۱۳	۱۳	.	.
خراسان رضوی.....	۱۵۹۰	۱۴۹۱	۹۹	.	.	.	.
خراسان شمالی.....	۴۱۳	۳۹	۳۶۹	۵	۵	.	.
خوزستان.....	۲۴۱۳	۶۷	۹۰۱	۱۴۴۵	۱۴۳۰	۱	۱۴
زنجان.....	۶۴۶	۳۶	۵۸۶	۲۴	۲۴	.	.
سمنان.....	۳۳۵	۶	۳۲۴	۵	۵	.	.
سیستان و بلوچستان.....	۶۴۰	۱۱۴	۲۶۵	۲۶۱	۲۶۰	۱	.
فارس.....	۲۲۴۷	۱۱۴	۵۰۱	۱۶۳۲	۱۵۷۱	۲	۵۹
قزوین.....	۵۵۱	۱۷۶	۳۷۵	.	.	.	.
قم.....	۵۰۹	۱۸۰	۳۰۷	۲۲	۲۲	.	.
کردستان.....	۶۴۷	۸۵	۴۸۴	۷۸	۷۷	.	۱
کرمان.....	۲۲۶۶	۴۰۵	۹۷۳	۸۸۸	۸۸۴	۴	.
کرمانشاه.....	۴۸۴	۱۶۷	۲۳۷	۸۰	۷۹	۱	.
کهگیلویه و بویراحمد.....	۳۴۲	۶۱	۹۷	۱۸۴	۹۵	.	۸۹
گلستان.....	۵۷۵	۴	۵۵۷	۱۴	۱۴	.	.
گیلان.....	۹۴۶	۸	۹۲۶	۱۲	.	۲	۱۰
لرستان.....	۴۳۷	۳۵۴	۷۷	۶	۶	.	.
مازندران.....	۱۳۸۰	۱۶	۱۳۶۲	۲	۱	.	۱
مرکزی.....	۴۹۵	۱۱۹	۳۷۲	۴	۴	.	.
هرمزگان.....	۵۹۵	۱	۴۲۳	۱۷۱	۱۰۰	۱	۷۰
همدان.....	۳۶۲	۱۵۰	۱۷۷	۳۵	۳۲	.	۳
یزد.....	۳۸۹	۴	۷۳	۳۱۲	۳۱۲	.	.

۱۵- تعداد پروانه‌های احداث ساختمان مسکونی برحسب تعداد واحد مسکونی و استان: زمستان ۱۳۹۵

استان (نقاط شهری)	جمع	۱ واحدی	۲ واحدی	۳ واحدی	۴ واحدی	۵ واحدی و بیش‌تر
کل کشور.....	۳۱۱۸۲	۱۳۵۵۴	۸۰۴۶	۲۹۹۷	۲۲۲۴	۴۳۶۱
کل کشور (بجز شهر تهران) ..	۲۸۹۶۰	۱۳۵۴۰	۸۰۱۲	۲۶۹۹	۱۷۶۰	۲۹۴۹
آذربایجان شرقی .....	۸۹۹	۲۲۶	۲۸۱	۱۰۹	۷۸	۲۰۵
آذربایجان غربی .....	۱۴۹۰	۶۷۳	۶۱۶	۱۰۱	۴۶	۵۴
اردبیل .....	۵۱۶	۱۶۴	۱۶۱	۵۹	۷۰	۶۲
اصفهان .....	۳۶۴۵	۱۱۴۴	۱۵۹۳	۴۷۴	۱۵۸	۲۷۶
البرز .....	۷۰۴	۱۰۳	۷۶	۵۲	۱۵۸	۳۱۵
ایلام .....	۳۵۶	۲۳۲	۷۶	۲۰	۱۲	۱۶
بوشهر .....	۹۱۹	۵۱۶	۱۷۶	۸۱	۳۶	۱۱۰
تهران .....	۳۷۰۵	۲۹۳	۵۰۹	۵۸۱	۶۶۸	۱۶۵۴
تهران (بجز شهر تهران).....	۱۴۸۳	۲۷۹	۴۷۵	۲۸۳	۲۰۴	۲۴۲
شهر تهران .....	۲۲۲۲	۱۴	۳۴	۲۹۸	۴۶۴	۱۴۱۲
چهارمحال و بختیاری .....	۳۷۲	۱۳۳	۱۸۶	۴۲	۸	۳
خراسان جنوبی .....	۳۱۴	۲۳۱	۵۹	۱۲	۶	۶
خراسان رضوی .....	۱۵۹۰	۸۱۹	۳۴۴	۱۲۱	۱۰۳	۲۰۳
خراسان شمالی .....	۴۱۳	۱۹۴	۱۳۵	۶۱	۳	۲۰
خوزستان .....	۲۴۱۳	۱۴۰۱	۵۲۰	۹۴	۲۱۲	۱۸۶
زنجان .....	۶۴۶	۲۶۴	۳۱۵	۴۳	۹	۱۵
سمنان .....	۳۳۵	۱۹۰	۸۰	۲۴	۲۲	۱۹
سیستان و بلوچستان .....	۶۴۰	۳۸۵	۱۷۲	۴۲	۱۰	۳۱
فارس .....	۲۲۴۷	۱۴۴۸	۴۴۴	۱۱۳	۴۶	۱۹۶
قزوین .....	۵۵۱	۱۱۲	۹۶	۱۳۴	۱۴۷	۶۲
قم .....	۵۰۹	۱۶۰	۱۶۴	۸۷	۴۶	۵۲
کردستان .....	۶۴۷	۲۴۴	۲۷۰	۸۲	۳۱	۲۰
کرمان .....	۲۲۶۶	۱۷۵۳	۳۳۹	۷۷	۲۳	۷۴
کرمانشاه .....	۴۸۴	۱۷۹	۱۵۲	۸۷	۲۱	۴۵
کهگیلویه و بویراحمد .....	۳۴۲	۲۵۵	۶۶	۱۴	۵	۲
گلستان .....	۵۷۵	۲۵۸	۱۴۰	۶۲	۳۵	۸۰
گیلان .....	۹۴۶	۳۵۹	۲۱۸	۹۶	۶۷	۲۰۶
لرستان .....	۴۳۷	۲۳۵	۱۴۱	۲۴	۱۶	۲۱
مازندران .....	۱۳۸۰	۵۲۵	۳۲۵	۲۱۱	۱۰۵	۲۱۴
مرکزی .....	۴۹۵	۱۷۸	۱۲۴	۳۳	۵۵	۱۰۵
هرمزگان .....	۵۹۵	۴۴۲	۷۰	۱۷	۱۴	۵۲
همدان .....	۳۶۲	۱۳۶	۱۲۶	۳۴	۱۱	۵۵
یزد .....	۳۸۹	۳۰۲	۷۲	۱۰	۳	۲