



ریاست جمهوری  
سازمان برنامه و بودجه کشور  
مرکز آمار ایران

## اطلاعات قیمت و اجاره مسکن

در نقاط شهری کشور - نیمه دوم ۱۳۹۵



مرکز آمار ایران



نشانه‌های نشریات مرکز آمار ایران	□
آمار گردآوری نشده است.	-
آمار در دسترس نیست.	000
ذاتاً یا عملاً وجود ندارد.	x
جمع و محاسبه غیر ممکن یا بی‌معنی است.	xx
رقم کمتر از نصف واحد است.	
رقم (نسبت) ناچیز و قابل صرف نظر کردن است.	//
رقم غیر قطعی است.	*
رقم جنبه تخمینی دارد.	**
به دلیل حفظ محرمانگی، رقم قابل انتشار نیست.	⊙

اختلاف در سرجمع‌ها به علت سراسر کردن ارقام است. محاسبه نسبت‌ها و شاخص‌ها قبل از سراسر کردن ارقام صورت گرفته است.

سرشناسنامه : مرکز آمار ایران

### Statistical Centre of Iran

عنوان و نام پدیدآور : اطلاعات قیمت و اجاره مسکن در نقاط شهری کشور نیمه دوم ۱۳۹۵ / ریاست جمهوری،

سازمان برنامه و بودجه کشور، مرکز آمار ایران

مشخصات نشر : تهران: مرکز آمار ایران، دفتر ریاست، روابط عمومی و همکاری‌های بین‌الملل، ۱۳۹۶

مشخصات ظاهری : ۳۳ ص: جدول، نمودار؛ ۲۹×۲۲ س م

فروست : مرکز آمار ایران؛ ۴۹۲۵

شابک : ۲۰۰۰۰ ریال: 978-600-409-171-8

وضعیت فهرست‌نویسی : فیپا

موضوع : مسکن -- ایران -- آمار

موضوع : Housing --Iran --Statistics

موضوع : اجاره‌بها -- ایران -- آمار

موضوع : Rent Charges --Iran--Statistics

شناسه افزوده : مرکز آمار ایران. دفتر ریاست، روابط عمومی و همکاری‌های بین‌الملل

شناسه افزوده : Statistical Centre of Iran. Office of the Head, Public Relations and

### International Cooperation

رده‌بندی کنگره : ۱۳۹۵ م۳۳/۲/۱۳ HD۷۳۹۵

رده‌بندی دیویی : ۳۶۳/۵۱۰۹۵۵۱۲

شماره کتابشناسی ملی : ۴۸۵۵۶۹۶

### مرکز آمار ایران

اطلاعات قیمت و اجاره مسکن در نقاط شهری کشور - نیمه دوم ۱۳۹۵

تاریخ انتشار: چاپ اول، شهریور ۱۳۹۶

شماره: ۱۵۰ نسخه

شماره مسلسل نشریات مرکز آمار ایران: ۴۹۲۵

ناشر: دفتر ریاست، روابط عمومی و همکاری‌های بین‌الملل

قیمت: ۲۰۰۰۰ ریال

چاپ در چاپخانه مرکز آمار ایران

نقل قول از مطالب این کتاب با ذکر منبع بلامانع است.

تهران، کدپستی ۱۴۱۴۶۶۳۱۱۱، خیابان دکتر فاطمی، خیابان رهی معیری، تلفن ۸۸۹۶۴۴۷۲

دورنگار: ۸۸۹۶۴۴۷۲

□ URL: <http://www.amar.org.ir>

□ E-mail: [sci@sci.org.ir](mailto:sci@sci.org.ir)

شابک ۸-۱۷۱-۴۰۹-۶۰۰-۹۷۸

ISBN 978-600-409-171-8

## مقدمه

اهمیت بخش مسکن در اقتصاد کشور و نیز حساسیت‌ها و تأثیرات اقتصادی و اجتماعی ناشی از آن، مرکز آمار ایران را بر آن داشت تا از سال ۱۳۷۲ به تهیه و اجرای طرح آمارگیری از قیمت و اجاره مسکن بپردازد، از سال ۱۳۸۸ برای ارائه این اطلاعات از سامانه اطلاعات مدیریت معاملات املاک و مستغلات کشور استفاده شده است، این سامانه با هدف شفاف‌سازی اطلاعات معاملات املاک و مستغلات در راستای ساماندهی امور مسکن طراحی و پیاده‌سازی گردیده است، بنگاه‌های معاملات ملکی موظف هستند مشخصات کلیه معاملات خرید و فروشی که سند آن‌ها از طریق دفتر ثبت اسناد انتقال پیدا می‌کند را در این سامانه ثبت نمایند. این سامانه از اول آذرماه سال ۱۳۸۷ در کل کشور به بهره‌برداری رسیده است.

این نشریه با اقتباس از معاملات ثبت شده در این سامانه و پس از تعدیل داده‌های پرت، در دفتر آمارهای صنعت، معدن و زیربنایی مرکز آمار ایران توسط کارشناسان گروه آمارهای مسکن و ساختمان تهیه شده است.

## فهرست مندرجات

صفحه	عنوان
۵	مقدمه.....
۹	گزیده یافته‌های آماری.....
۹	متوسط قیمت خرید و فروش هر مترمربع زمین یا زمین ساختمان مسکونی کلنگی.....
۱۰	متوسط قیمت خرید و فروش هر مترمربع زیربنای مسکونی.....
۱۱	متوسط اجاره ماهانه به‌علاوه سه درصد ودیعه پرداختی برای اجاره یک مترمربع زیربنای مسکونی.....
۱۳	نمودارها و نقشه‌ها.....
	نمودار ۱- مقایسه متوسط قیمت خرید و فروش یک مترمربع زمین یا زمین ساختمان مسکونی کلنگی با نیمه‌ی قبل و نیمه‌ی مشابه سال قبل به تفکیک استان- نیمه‌ی دوم ۹۵.....
۱۵	نمودار ۲- مقایسه متوسط قیمت خرید و فروش یک مترمربع زیربنای مسکونی با نیمه‌ی قبل و نیمه‌ی مشابه سال قبل به تفکیک استان- نیمه‌ی دوم ۹۵.....
۱۵	نمودار ۳- مقایسه متوسط اجاره ماهانه به‌علاوه سه درصد ودیعه پرداختی برای اجاره یک مترمربع زیربنای مسکونی با نیمه‌ی قبل و نیمه‌ی مشابه سال قبل به تفکیک استان- نیمه‌ی دوم ۹۵.....
۱۶	نمودار ۴- مقایسه متوسط قیمت خرید و فروش یک مترمربع زمین یا زمین ساختمان مسکونی کلنگی با نیمه‌ی قبل و نیمه‌ی مشابه سال قبل به تفکیک شهرهای منتخب- نیمه‌ی دوم ۹۵.....
۱۶	نمودار ۵- مقایسه متوسط قیمت خرید و فروش یک مترمربع زیربنای مسکونی با نیمه‌ی قبل و نیمه‌ی مشابه سال قبل به تفکیک شهرهای منتخب- نیمه‌ی دوم ۹۵.....
۱۷	نمودار ۶- مقایسه متوسط اجاره ماهانه به‌علاوه سه درصد ودیعه پرداختی برای اجاره یک مترمربع زیربنای مسکونی با نیمه‌ی قبل و نیمه‌ی مشابه سال قبل به تفکیک شهرهای منتخب- نیمه‌ی دوم ۹۵.....

نمودار ۷- روند تغییرات متوسط قیمت خرید و فروش یک مترمربع زمین یا زمین ساختمان مسکونی کلنگی کشور: نیمه‌ی دوم ۹۱ تا نیمه‌ی دوم ۹۵..... ۱۸

نمودار ۸- روند تغییرات متوسط قیمت خرید و فروش یک مترمربع زیربنای مسکونی کشور: نیمه‌ی دوم ۹۱ تا نیمه‌ی دوم ۹۵..... ۱۸

نمودار ۹- روند تغییرات متوسط اجاره ماهانه به‌علاوه سه درصد ودیعه پرداختی برای اجاره یک مترمربع زیربنای مسکونی: نیمه‌ی دوم ۹۱ تا نیمه‌ی دوم ۹۵..... ۱۹

نقشه ۱- استان‌های کشور برحسب متوسط قیمت فروش یک مترمربع زمین یا زمین ساختمان مسکونی کلنگی: نیمه‌ی دوم ۹۵..... ۲۰

نقشه ۲- استان‌های کشور برحسب متوسط قیمت فروش یک مترمربع زیربنای واحدهای مسکونی: نیمه‌ی دوم ۹۵..... ۲۱

نقشه ۳- استان‌های کشور برحسب متوسط اجاره ماهانه به‌علاوه سه درصد ودیعه پرداختی برای اجاره یک مترمربع زیربنای مسکونی به تفکیک استان: نیمه‌ی دوم ۹۵..... ۲۲

جدول‌های آماری..... ۲۳

۱- حداقل، حداکثر و متوسط قیمت خرید و فروش یک مترمربع زمین یا زمین ساختمان مسکونی کلنگی و درصد تغییرات آن نسبت به نیمه‌ی قبل و نیمه‌ی مشابه سال قبل به تفکیک استان- نیمه‌ی دوم ۹۵..... ۲۵

۲- حداقل، حداکثر و متوسط قیمت خرید و فروش یک مترمربع زیربنای مسکونی و درصد تغییرات آن نسبت به نیمه‌ی قبل و نیمه‌ی مشابه سال قبل به تفکیک استان- نیمه‌ی دوم ۹۵..... ۲۶

۳- حداقل، حداکثر و متوسط مبلغ اجاره ماهانه به‌علاوه سه درصد ودیعه پرداختی برای اجاره یک مترمربع زیربنای مسکونی و درصد تغییرات آن نسبت به نیمه‌ی قبل و نیمه‌ی مشابه در سال قبل به تفکیک استان- نیمه‌ی دوم ۹۵..... ۲۷

۴- حداقل، حداکثر و متوسط قیمت خرید و فروش یک مترمربع زمین یا زمین ساختمان مسکونی کلنگی و درصد تغییرات آن نسبت به نیمه‌ی قبل و نیمه‌ی مشابه سال قبل به تفکیک شهرهای منتخب- نیمه‌ی دوم ۹۵..... ۲۸

۵- حداقل، حداکثر و متوسط قیمت خرید و فروش یک مترمربع زیربنای مسکونی و درصد تغییرات آن نسبت به نیمه‌ی قبل و نیمه‌ی مشابه سال قبل به تفکیک شهرهای منتخب- نیمه‌ی دوم ۹۵..... ۲۹

۶- حداقل، حداکثر و متوسط مبلغ اجاره ماهانه به‌علاوه سه درصد ودیعه پرداختی برای اجاره یک مترمربع زیربنای مسکونی و درصد تغییرات آن نسبت به نیمه‌ی قبل و نیمه‌ی مشابه سال قبل به تفکیک شهرهای منتخب- نیمه‌ی دوم ۹۵..... ۳۰

۷- متوسط قیمت خرید و فروش یک مترمربع زمین یا زمین ساختمان مسکونی کلنگی کشور: ۹۵-۹۱..... ۳۱

۸- متوسط قیمت خرید و فروش یک مترمربع زیربنای مسکونی کشور: ۹۵-۹۱..... ۳۲

۹- متوسط مبلغ اجاره ماهانه به‌علاوه سه درصد ودیعه پرداختی برای اجاره یک مترمربع زیربنای مسکونی کشور: ۹۵-۹۱..... ۳۳

## گزیده یافته‌های آماری

با توجه به این که کاهش یا افزایش حجم (تعداد) معاملات در شهرهای بزرگ، باعث کاهش یا افزایش شدید متوسط (حسابی) قیمت در سطح استان یا کشور می‌شود، در این نشریه از متوسط تعدیل شده (وزنی) که در آن وزن با استفاده از سهم واحدهای مسکونی دارای سکنه محاسبه می‌شود، استفاده شده تا بتوان با حذف اثر حجم معاملات، تغییرات واقعی قیمت را مشخص کرد.

برای محاسبه متوسط تعدیل شده (وزنی) کل کشور از متوسط تعدیل شده (وزنی) استانی استفاده شده است. برای مقایسه متوسط تعدیل شده (وزنی) با استفاده از روش جدید، این متوسط از نیمه‌ی دوم سال ۱۳۹۱ به صورت جداگانه در جداول ۶ تا ۹ در انتهای نشریه آمده است.

### متوسط قیمت خرید و فروش هر مترمربع زمین یا زمین ساختمان مسکونی کلنگی

در نیمه‌ی دوم ۱۳۹۵، متوسط<sup>۱</sup> قیمت خرید و فروش هر مترمربع زمین یا زمین ساختمان مسکونی کلنگی معامله شده از طریق بنگاه‌های معاملات ملکی در کل کشور ۱۰۲۸۰ هزار ریال با میانگین مساحت ۲۷۳ مترمربع بوده است که نسبت به دوره‌ی قبل ۱/۹ درصد و نسبت به دوره‌ی مشابه سال قبل ۱/۷ درصد کاهش داشته است، همچنین تعداد معاملات فروش زمین یا زمین ساختمان مسکونی کلنگی انجام شده از طریق بنگاه‌های معاملات ملکی در کل کشور نسبت به دوره‌ی قبل ۱۰/۹ درصد و نسبت به دوره‌ی مشابه سال قبل ۵۴/۱ درصد، کاهش داشته است.

در میان استان‌های کشور، بیش‌ترین متوسط قیمت خرید و فروش یک مترمربع زمین یا زمین ساختمان مسکونی کلنگی معامله شده ۳۳۴۵۳ هزار ریال با میانگین مساحت ۲۸۳ مترمربع در استان تهران و کمترین آن ۵۵۹ هزار ریال با میانگین مساحت ۲۲۶ مترمربع در استان کهگیلویه و بویراحمد بوده است.

از سوی دیگر، کمترین میزان قیمت خرید و فروش یک مترمربع زمین یا زمین ساختمان‌های مسکونی کلنگی در معاملات انجام شده در این دوره مربوط به استان کهگیلویه و بویراحمد با ۳۲۵ هزار ریال و بیش‌ترین میزان آن مربوط به استان تهران با ۲۱۸۵۴۸ هزار ریال است. همچنین از کل معاملات انجام شده برای فروش زمین یا زمین ساختمان مسکونی کلنگی در کشور، استان فارس با ۱۴/۶ درصد، دارای بیش‌ترین سهم و استان خراسان جنوبی با ۰/۳ درصد، دارای کمترین سهم است.

<sup>۱</sup> متوسط وزنی

حداقل، حداکثر و متوسط قیمت خرید و فروش یک مترمربع زمین یا زمین ساختمان مسکونی کلنگی کشور و درصد تغییرات آن نسبت به نیمه‌ی قبل و نیمه‌ی مشابه سال قبل: نیمه‌ی دوم ۹۵

درصد تغییر نسبت به نیمه‌ی دوم ۹۴		درصد تغییر نسبت به نیمه‌ی اول ۹۵		قیمت فروش یک مترمربع زمین یا زمین ساختمان مسکونی کلنگی (هزار ریال)			شرح
تعداد معاملات	قیمت	تعداد معاملات	قیمت	متوسط	حداکثر	حداقل	
-۵۴/۱	-۱/۷	-۱۰/۹	-۱/۹	۱۰۲۸۰	۲۱۸۵۴۸	۳۲۵	کل کشور.....

### متوسط قیمت خرید و فروش هر مترمربع زیربنای مسکونی

در نیمه‌ی دوم ۱۳۹۵، متوسط<sup>۲</sup> قیمت خرید و فروش هر مترمربع زیربنای مسکونی معامله شده از طریق بنگاه‌های معاملات ملکی در سطح کل کشور ۱۵۱۱۸ هزار ریال با میانگین مساحت ۱۰۴ مترمربع و متوسط عمر بنای ۱۰ سال بوده است که نسبت به دوره‌ی قبل ۱/۹ درصد و نسبت به دوره‌ی مشابه سال قبل ۵/۹ درصد افزایش داشته است، همچنین تعداد معاملات فروش هر مترمربع زیربنای مسکونی معامله شده از طریق بنگاه‌های معاملات ملکی در سطح کل کشور نسبت به دوره‌ی قبل ۸/۶ درصد و نسبت به دوره‌ی مشابه سال قبل ۳۹/۸ درصد، کاهش داشته است.

مقایسه متوسط قیمت خرید و فروش هر مترمربع زیربنای مسکونی در میان استان‌های کشور نشان می‌دهد که بیش‌ترین آن ۳۵۲۲۷ هزار ریال با میانگین مساحت ۹۰ مترمربع و متوسط عمر بنای ۱۰ سال در استان تهران و کمترین آن ۱۷۹۲ هزار ریال با میانگین مساحت ۲۲۰ مترمربع و متوسط عمر بنای ۱۱ سال در استان کهگیلویه و بویراحمد بوده است.

از سوی دیگر، کمترین قیمت خرید و فروش هر مترمربع زیربنای مسکونی در معاملات انجام شده در این دوره مربوط به استان کهگیلویه و بویراحمد با ۵۱۹ هزار ریال و بیش‌ترین میزان آن متعلق به استان تهران با ۲۸۶۸۴۲ هزار ریال بوده است.

همچنین از کل معاملات انجام شده برای فروش زیربنای مسکونی در کشور، استان تهران با ۴۷/۷ درصد، دارای بیش‌ترین سهم و استان خراسان جنوبی با ۰/۳ درصد، دارای کمترین سهم است.

حداقل، حداکثر و متوسط قیمت خرید و فروش یک مترمربع زیربنای مسکونی کشور و درصد تغییرات آن نسبت به نیمه‌ی قبل و نیمه‌ی مشابه سال قبل: نیمه‌ی دوم ۹۵

درصد تغییر نسبت به نیمه‌ی دوم ۹۴		درصد تغییر نسبت به نیمه‌ی اول ۹۵		قیمت فروش یک مترمربع زیربنای مسکونی (هزار ریال)			شرح
تعداد معاملات	قیمت	تعداد معاملات	قیمت	متوسط	حداکثر	حداقل	
-۳۹/۸	۵/۹	-۸/۶	۱/۹	۱۵۱۱۸	۲۸۶۸۴۲	۵۱۹	کل کشور.....



متوسط اجاره ماهانه به‌علاوه سه درصد ودیعه پرداختی برای اجاره یک مترمربع زیربنای مسکونی

در نیمه‌ی دوم ۱۳۹۵، متوسط<sup>۳</sup> اجاره ماهانه به‌علاوه سه درصد ودیعه پرداختی برای اجاره یک مترمربع زیربنای مسکونی از طریق بنگاه‌های معاملات ملکی در سطح کل کشور ۷۸۷۶۱ ریال با میانگین مساحت ۹۰ مترمربع و متوسط عمر بنای ۱۳ سال بوده است که نسبت به دوره‌ی قبل ۱/۷ درصد و نسبت به دوره‌ی مشابه سال قبل ۸/۷ درصد افزایش داشته است، همچنین تعداد معاملات اجاره ماهانه به‌علاوه سه درصد ودیعه پرداختی برای اجاره یک مترمربع زیربنای مسکونی از طریق بنگاه‌های معاملات ملکی در سطح کل کشور نسبت به دوره‌ی قبل ۲۴/۰ درصد کاهش و نسبت به دوره‌ی مشابه سال قبل ۲/۸ درصد افزایش داشته است.

در میان استان‌های کشور بیش‌ترین متوسط اجاره ماهانه به‌علاوه سه درصد ودیعه پرداختی برای اجاره هر مترمربع زیربنای مسکونی معامله شده ۱۸۳۷۶۵ ریال با میانگین مساحت ۷۵ مترمربع و متوسط عمر بنای ۱۴ سال در استان تهران و کمترین آن ۲۱۸۳۵ ریال با میانگین مساحت ۱۴۸ مترمربع و متوسط عمر بنای ۱۱ سال در استان چهارمحال و بختیاری بوده است.

از سوی دیگر، کمترین اجاره ماهانه به‌علاوه سه درصد ودیعه پرداختی برای اجاره هر مترمربع زیربنای مسکونی در معاملات انجام شده در این دوره مربوط به استان خوزستان با ۱۵۷۵ ریال و بیش‌ترین آن مربوط به استان تهران با ۹۹۹۲۵۰ ریال بوده است. همچنین از کل معاملات اجاره زیربنای مسکونی در کشور، استان تهران با ۴۳/۸ درصد، دارای بیش‌ترین سهم و استان خراسان جنوبی با ۰/۰۸ درصد، دارای کمترین سهم است.

حداقل، حداکثر و متوسط مبلغ اجاره ماهانه به‌علاوه سه درصد ودیعه پرداختی برای اجاره یک مترمربع زیربنای مسکونی کشور و درصد تغییرات آن نسبت به نیمه‌ی قبل و نیمه‌ی مشابه سال قبل: نیمه‌ی دوم ۹۵

درصد تغییر نسبت به نیمه‌ی دوم ۹۴		درصد تغییر نسبت به نیمه‌ی اول ۹۵		مبلغ اجاره ماهانه به‌علاوه سه درصد ودیعه پرداختی برای اجاره یک مترمربع زیربنای مسکونی (ریال)			شرح
				متوسط	حداکثر	حداقل	
تعداد معاملات	قیمت	تعداد معاملات	قیمت	متوسط	حداکثر	حداقل	
۲/۸	۸/۷	-۲۴/۰	۱/۷	۷۸۷۶۱	۹۹۹۲۵۰	۱۵۷۵	کل کشور.....

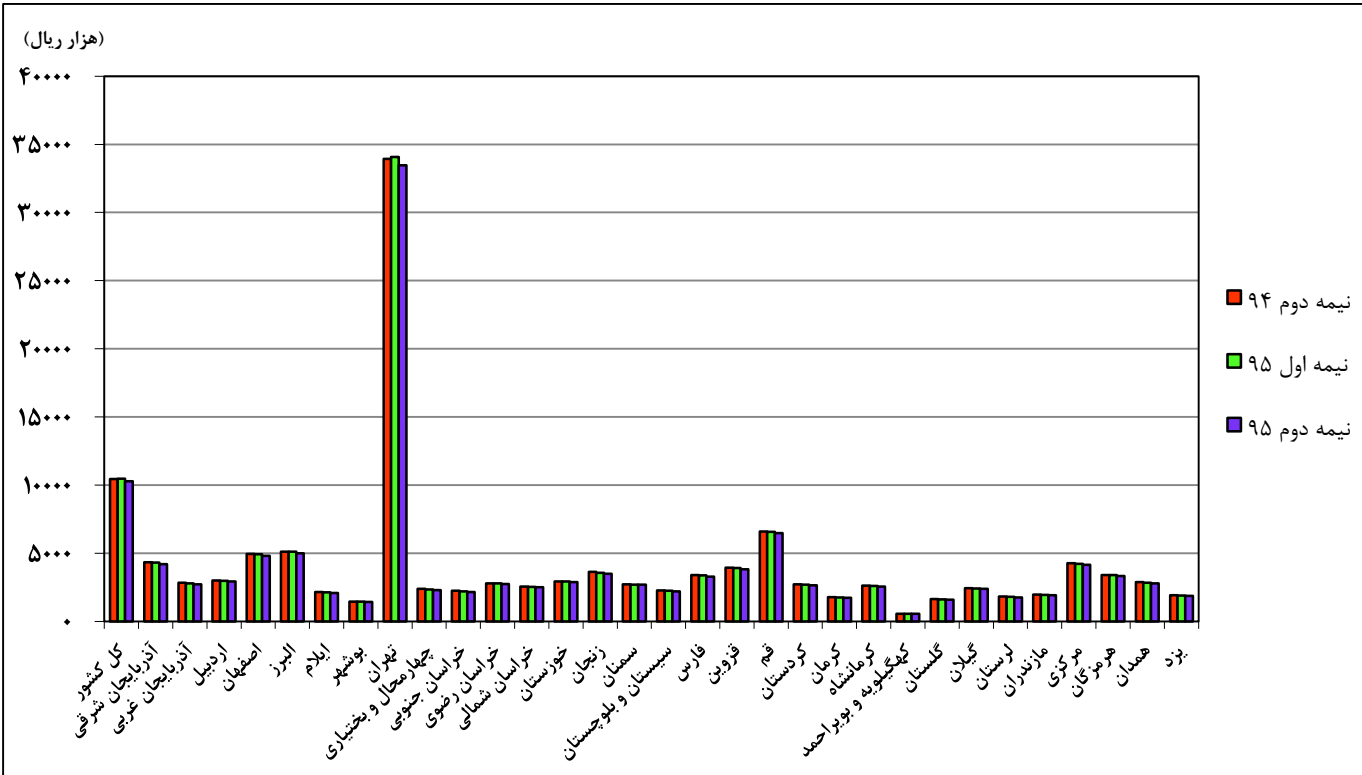
<sup>۳</sup> متوسط وزنی



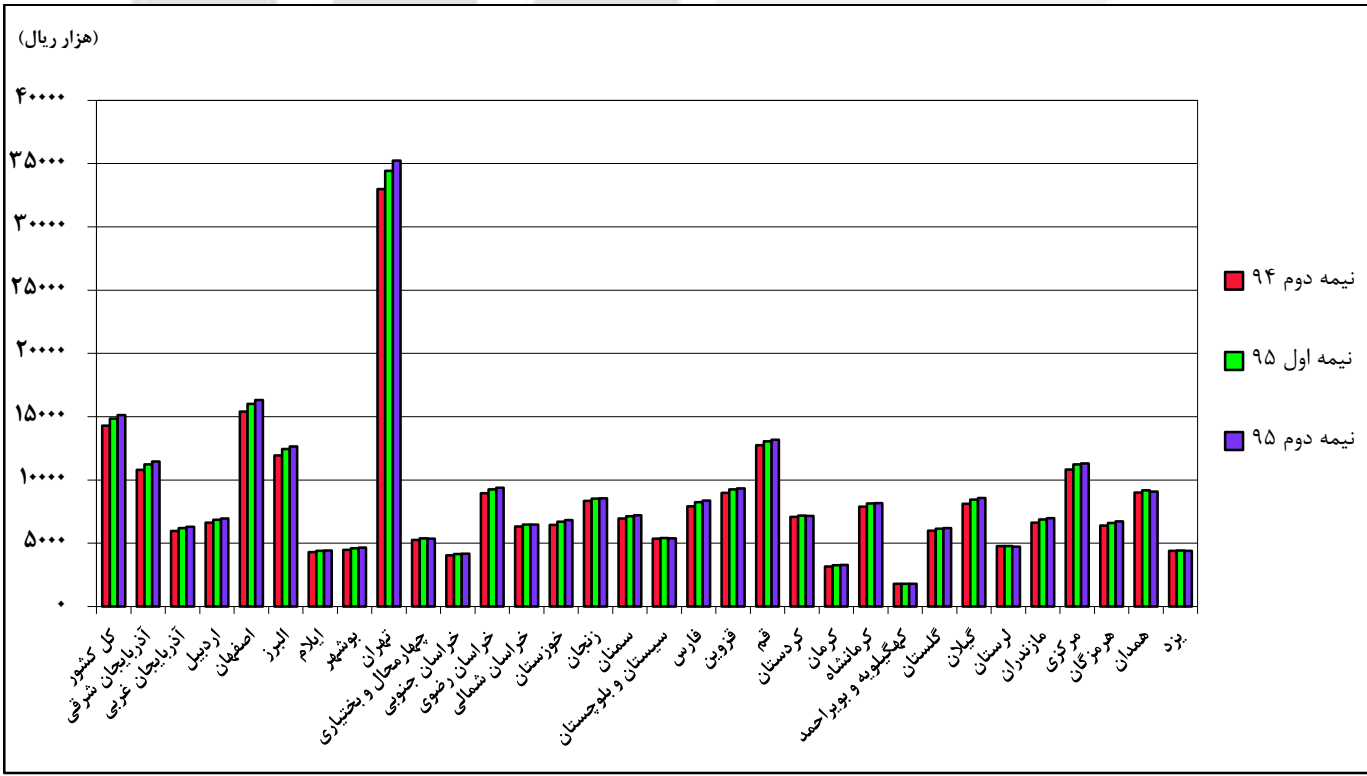
# نمودارها و نقشه‌ها

مرکز آمار ایران

نمودار ۱- مقایسه متوسط قیمت خرید و فروش یک مترمربع زمین یا زمین ساختمان مسکونی کلنگی با نیمه قبل و نیمه نمودار ۱- مقایسه متوسط قیمت خرید و فروش یک مترمربع زمین یا زمین ساختمان مسکونی کلنگی با نیمه قبل و نیمه

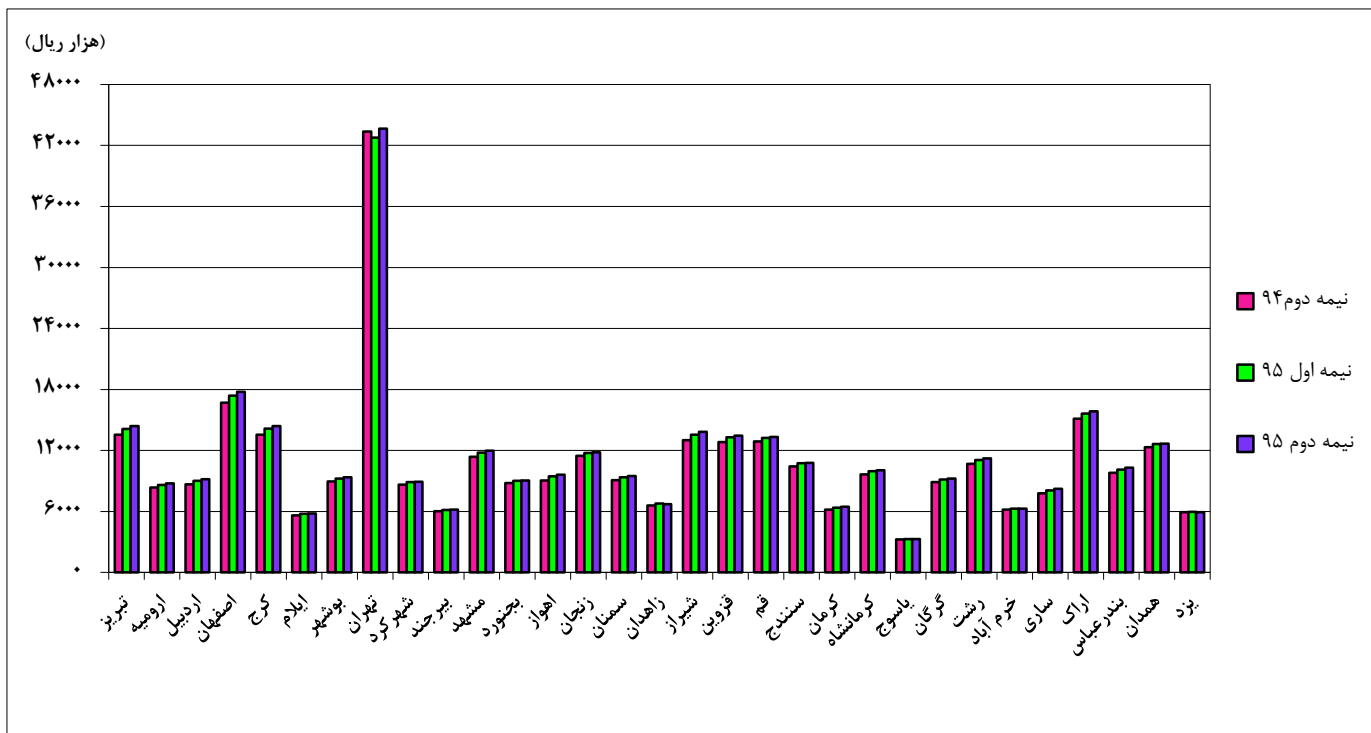


نمودار ۲- مقایسه متوسط قیمت خرید و فروش یک مترمربع زیربنای مسکونی با نیمه قبل و نیمه مشابه سال قبل به تفکیک استان - نیمه دوم ۹۵

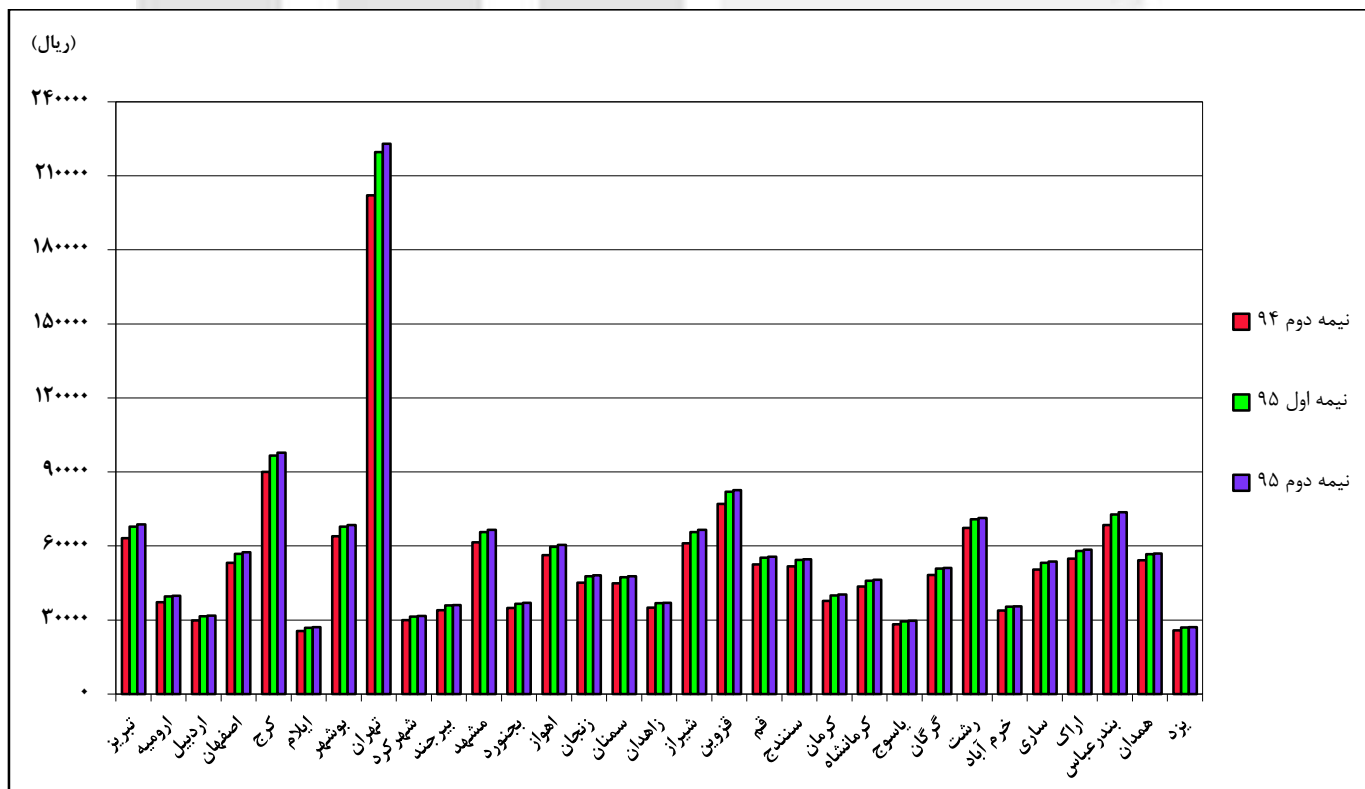




نمودار ۵- مقایسه متوسط قیمت خرید و فروش یک مترمربع زیربنای مسکونی با نیمه‌ی قبل و نیمه‌ی مشابه سال قبل به تفکیک شهرهای منتخب: نیمه‌ی دوم ۹۵

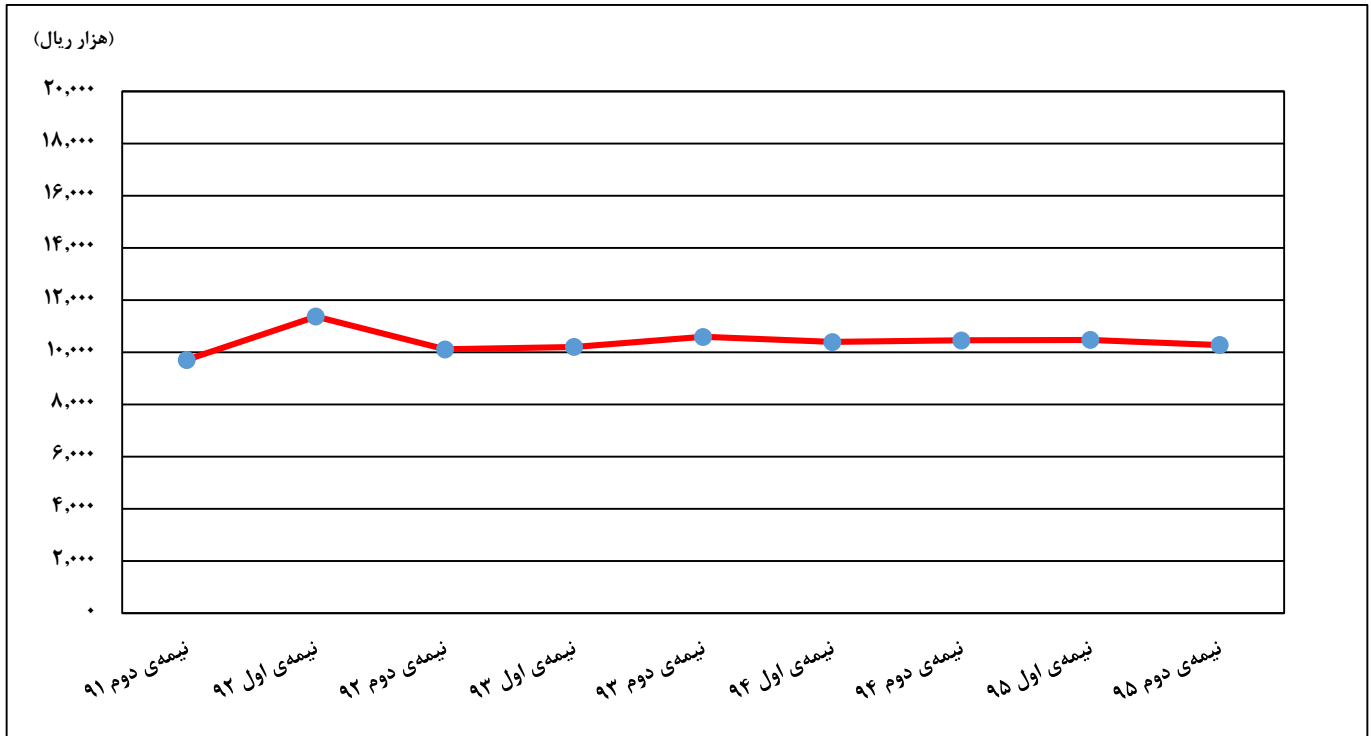


نمودار ۶- مقایسه متوسط اجاره ماهانه به علاوه سه درصد ودیعه پرداختی برای اجاره یک مترمربع زیربنای مسکونی با نیمه‌ی قبل و نیمه‌ی مشابه سال قبل به تفکیک شهرهای منتخب - نیمه‌ی دوم ۹۵

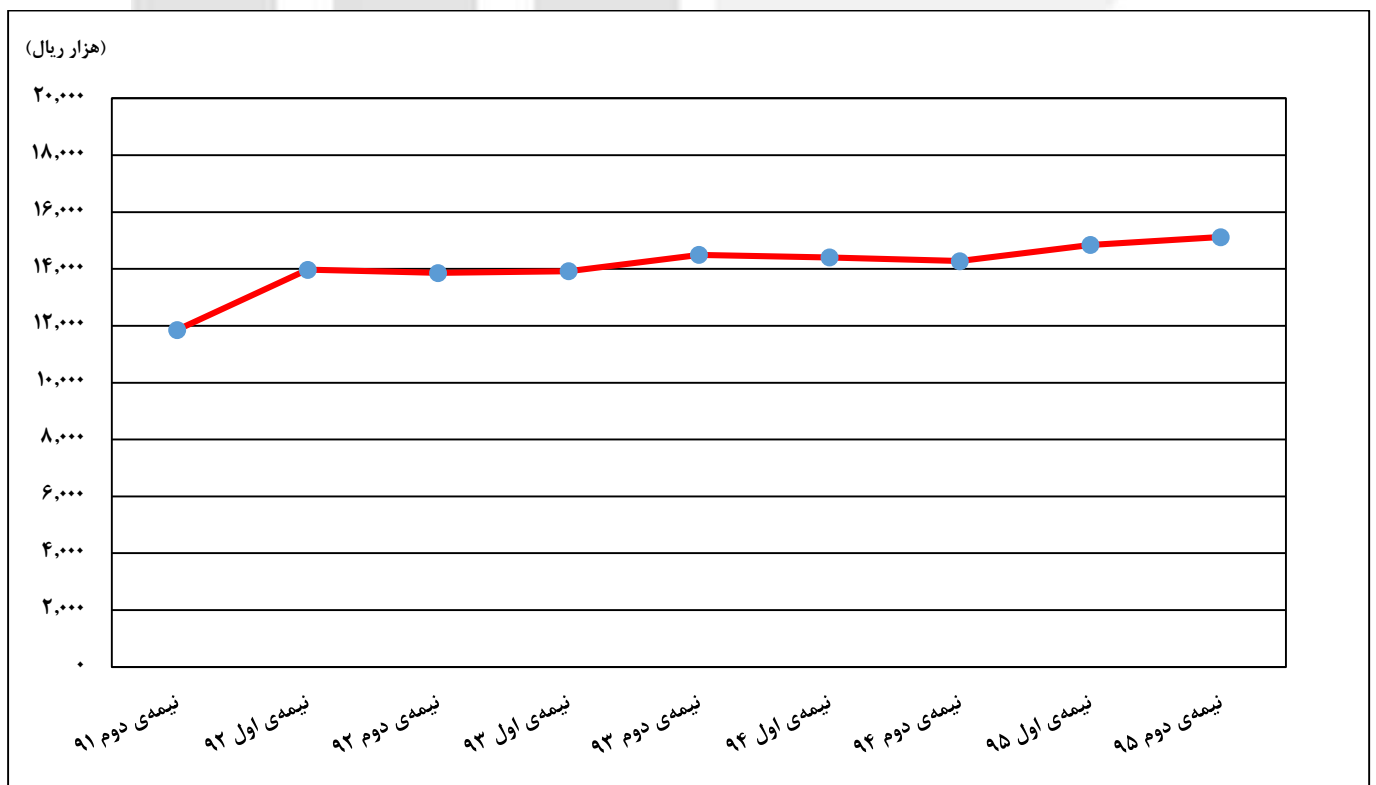


نمودار ۷- روند تغییرات متوسط قیمت خرید و فروش یک مترمربع زمین یا زمین ساختمان مسکونی کلنگی کشور:

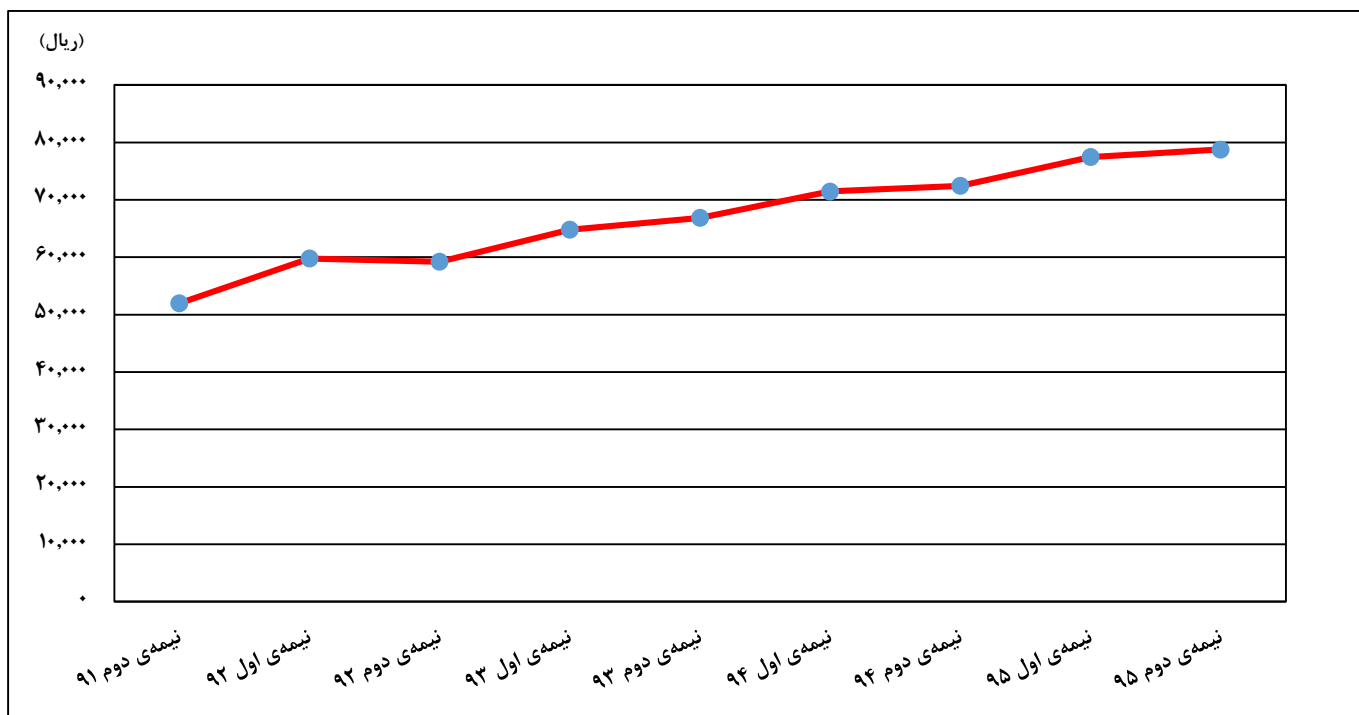
نیمه دوم ۹۱ تا نیمه دوم ۹۵



نمودار ۸- روند تغییرات متوسط قیمت خرید و فروش یک مترمربع زیربنای مسکونی کشور: نیمه دوم ۹۱ تا نیمه دوم ۹۵



نمودار ۹- روند تغییرات متوسط اجاره ماهانه به علاوه سه درصد ودیعه پرداختی برای اجاره یک مترمربع زیربنای مسکونی کشور: نیمه‌ی دوم ۹۱ تا نیمه‌ی دوم ۹۵



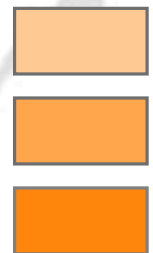
مرکز آمار ایران

## نقشه ۱- استان‌های کشور برحسب متوسط قیمت فروش یک مترمربع زمین یا زمین ساختمان مسکونی

کلنگی: نیمه‌ی دوم ۹۵



هزار ریال

 $2000 >$  $2000 - 3000$  $3000 <$ 



نقشه ۲- استان‌های کشور بر حسب متوسط قیمت فروش یک مترمربع زیربنای واحدهای مسکونی: نیمه‌ی دوم ۹۵



هزار ریال

۶۰۰۰ >

۶۰۰۰ - ۹۰۰۰

۹۰۰۰ <



نقشه ۳- استان‌های کشور برحسب متوسط اجاره ماهانه به علاوه سه درصد ودیعه پرداختی برای  
اجاره یک مترمربع زیربنای مسکونی: نیمه‌ی دوم ۹۵



ریال

 $30000 >$  $30000 - 50000$  $50000 <$ 



# جدول‌های آماری

مرکز آمار ایران

۱- حداقل، حداکثر و متوسط<sup>(۱)</sup> قیمت خرید و فروش یک مترمربع زمین یا زمین ساختمان مسکونی کلنگی و درصد تغییرات آن نسبت به نیمه‌ی قبل و نیمه‌ی مشابه سال قبل به تفکیک استان: نیمه‌ی دوم ۱۳۹۵

سهم معاملات از کل کشور	میانگین مساحت	درصد تغییر نسبت به نیمه‌ی دوم ۹۴		درصد تغییر نسبت به نیمه‌ی اول ۹۵		قیمت فروش یک مترمربع زمین یا زمین ساختمان مسکونی کلنگی (هزار ریال)			شرح
		تعداد معاملات	قیمت	تعداد معاملات	قیمت	متوسط	حداکثر	حداقل	
۱۰۰/۰	۲۷۳	-۵۴/۱	-۱/۷	-۱۰/۹	-۱/۹	۱۰۲۸۰	۲۱۸۵۴۸	۳۲۵	کل کشور
۱/۶۵	۲۳۵	-۷۵/۸	-۳/۴	-۲۴/۶	-۲/۸	۴۱۹۷	۴۷۳۹۰	۳۵۰	آذربایجان شرقی
۷/۷۴	۱۸۴	-۵۶/۶	-۳/۹	-۴/۱	-۲/۵	۲۷۳۳	۲۸۳۸۰	۳۴۰	آذربایجان غربی
۱/۲۴	۲۰۷	-۶۹/۱	-۲/۶	-۲۳/۰	-۱/۷	۲۹۳۸	۱۸۶۲۱	۳۴۰	اردبیل
۱/۸۶	۲۰۵	-۸۴/۲	-۲/۷	-۱۰/۹	-۲/۵	۴۸۱۸	۴۳۲۱۰	۳۲۸	اصفهان
۷/۹۹	۲۷۲	-۱۰/۹	-۲/۳	-۵/۲	-۲/۲	۵۰۰۰	۲۹۴۹۲	۴۸۱	البرز
۰/۲۷	۲۴۰	-۴۷/۷	-۳/۵	-۱۵/۹	-۲/۳	۲۰۸۳	۳۶۴۵۶	۴۷۷	ایلام
۲/۵۱	۳۲۲	-۶۹/۵	-۲/۵	۱۸/۵	-۱/۶	۱۴۳۲	۲۴۹۰۰	۳۴۵	بوشهر
۹/۲۴	۲۸۳	-۲۳/۰	-۱/۴	-۰/۲	-۱/۸	۳۳۴۵۳	۲۱۸۵۴۸	۱۰۰۰	تهران
۱/۰۴	۱۹۲	-۵۶/۱	-۳/۵	۰/۹	-۱/۶	۲۳۰۶	۲۴۹۵۰	۳۲۹	چهارمحال و بختیاری
۰/۰۳	۳۲۵	-۹۳/۷	-۴/۴	۵۷/۱	-۲/۶	۲۱۵۹	۹۰۰۰	۵۵۳	خراسان جنوبی
۰/۷۸	۲۵۵	-۲۳/۸	-۱/۷	۲/۰	-۱/۳	۲۷۴۹	۳۲۰۸۶	۴۰۰	خراسان رضوی
۰/۲۶	۱۸۳	-۸۶/۵	-۲/۳	-۲۷/۵	-۱/۳	۲۵۰۶	۱۴۹۷۷	۳۵۴	خراسان شمالی
۳/۱۲	۲۲۰	-۵۸/۹	-۱/۷	۳۰/۱	-۱/۸	۲۸۹۵	۲۴۰۸۱	۳۴۳	خوزستان
۰/۰۹	۲۲۰	-۹۶/۶	-۳/۷	-۲۹/۵	-۲/۱	۳۵۰۳	۱۷۶۵۱	۳۶۱	زنجان
۰/۲۳	۲۷۰	-۸۷/۵	-۱/۶	-۴۲/۴	-۰/۸	۲۶۹۲	۱۵۲۲۷	۴۱۳	سمنان
۰/۰۹	۳۴۵	-۹۷/۱	-۳/۰	-۲۹/۵	-۲/۲	۲۲۰۵	۱۸۳۳۳	۳۸۵	سیستان و بلوچستان
۱۴/۶	۲۹۱	-۴۸/۹	-۳/۰	-۷/۱	-۲/۳	۳۲۹۸	۴۱۹۳۸	۵۴۵	فارس
۴/۸۰	۲۴۷	-۱۵/۳	-۲/۹	۱۰/۰	-۲/۰	۳۸۴۱	۳۱۹۱۱	۴۹۶	قزوین
۳/۲۵	۱۶۶	-۴/۹	-۱/۹	۱۳/۰	-۱/۵	۶۴۷۶	۲۷۵۱۶	۴۳۳	قم
۷/۳۷	۱۷۴	-۴۴/۳	-۳/۱	-۱۴/۲	-۱/۷	۲۶۵۱	۲۰۵۷۱	۴۰۵	کردستان
۰/۰۸	۲۶۳	-۹۷/۷	-۲/۴	-۵۵/۲	-۱/۶	۱۷۴۶	۱۲۶۶۸	۴۸۵	کرمان
۰/۷۰	۱۷۲	-۲۳/۹	-۲/۳	۳/۶	-۱/۲	۲۵۷۱	۱۵۶۸۶	۳۹۱	کرمانشاه
۰/۱۳	۲۲۶	-۷۶/۶	-۲/۴	-۲۴/۶	-۱/۰	۵۵۹	۱۱۶۱۶	۳۲۵	کهگیلویه و بویراحمد
۵/۴۱	۲۴۲	-۳۳/۶	-۱/۹	۲/۱	-۱/۴	۱۶۰۳	۳۳۳۳۳	۳۷۰	گلستان
۷/۶۸	۳۹۸	-۶۱/۱	-۱/۹	-۳۳/۱	-۱/۲	۲۳۹۶	۲۹۴۱۲	۴۰۰	گیلان
۰/۳۲	۲۲۷	-۸۷/۷	-۲/۸	-۳۹/۹	-۱/۶	۱۷۷۲	۱۳۳۳۳	۳۶۰	لرستان
۱۴/۰۹	۳۸۸	-۴۵/۹	-۱/۶	-۲۶/۶	-۱/۱	۱۹۳۹	۳۱۰۴۳	۴۲۴	مازندران
۱/۴۹	۲۳۶	-۵۴/۶	-۲/۷	-۱۱/۷	-۱/۶	۴۱۶۰	۲۱۴۱۴	۳۵۰	مرکزی
۰/۸۶	۲۹۸	-۲۲/۸	-۱/۸	۸/۷	-۱/۷	۳۳۴۱	۱۶۶۸۱	۴۰۰	هرمزگان
۰/۹۳	۱۹۸	-۶۳/۰	-۳/۵	-۲۳/۲	-۱/۸	۲۷۹۶	۱۸۸۸۹	۳۸۰	همدان
۰/۱۴	۱۷۹	-۹۸/۲	-۲/۴	-۶/۱	-۱/۲	۱۸۹۱	۲۶۰۳۳	۳۳۵	یزد

(۱) متوسط وزنی

۲- حداقل، حداکثر و متوسط<sup>(۱)</sup> قیمت خرید و فروش یک مترمربع زیربنای مسکونی و درصد تغییرات آن نسبت به نیمه قبل و نیمه مشابه سال قبل به تفکیک استان: نیمه دوم ۱۳۹۵

سهم معاملات از کل کشور	میانگین عمر	میانگین مساحت	درصد تغییر نسبت به نیمه دوم ۹۴		درصد تغییر نسبت به نیمه اول ۹۵		قیمت فروش یک مترمربع زیربنای مسکونی (هزار ریال)			شرح
			تعداد معاملات	قیمت	تعداد معاملات	قیمت	متوسط	حداکثر	حداقل	
۱۰۰/۰	۱۰	۱۰۴	-۳۹/۸	۵/۹	-۸/۶	۱/۹	۱۵۱۱۸	۲۸۶۸۴۲	۵۱۹	کل کشور
۲/۵	۱۱	۱۲۰	-۷۲/۹	۶/۱	-۲۱/۲	۲/۰	۱۱۴۵۱	۱۳۰۰۰۰	۸۴۶	آذربایجان شرقی
۱/۴	۱۲	۱۵۷	-۶۸/۰	۵/۳	-۲/۷	۱/۷	۶۲۹۴	۶۷۶۴۵	۶۶۷	آذربایجان غربی
۰/۸	۱۰	۱۲۷	-۷۴/۴	۵/۰	-۲۱/۱	۱/۵	۶۹۶۰	۶۲۹۶۳	۵۵۸	اردبیل
۱/۱	۱۳	۱۴۲	-۸۲/۷	۶/۰	-۲۲/۴	۱/۹	۱۶۳۲۲	۹۱۲۳۸	۱۱۱۹	اصفهان
۱۶/۳	۹	۱۰۶	۲/۶	۵/۹	-۴/۲	۱/۶	۱۲۶۴۹	۱۱۲۸۷۹	۱۱۹۰	البرز
۰/۳	۱۲	۱۵۵	-۶۴/۲	۲/۷	-۴۹/۶	۰/۳	۴۴۱۲	۲۴۴۴۴	۶۸۴	ایلام
۰/۷	۹	۱۶۳	-۷۱/۹	۴/۴	۱۰/۵	۱/۴	۴۶۵۶	۳۰۶۹۸	۸۰۵	بوشهر
۴۷/۷	۱۰	۹۰	-۱۰/۴	۶/۸	-۵/۷	۲/۳	۳۵۲۲۷	۲۸۶۸۴۲	۷۸۷	تهران
۰/۳	۱۲	۱۶۰	-۸۰/۳	۲/۲	-۱۴/۴	-۰/۱	۵۳۶۹	۲۶۷۵۳	۶۱۱	چهارمحال و بختیاری
۰/۰	۱۱	۲۰۴	-۹۲/۳	۲/۹	۴۰/۸	۰/۳	۴۱۶۴	۲۲۶۰۱	۵۲۲	خراسان جنوبی
۱/۵	۱۷	۱۲۲	-۱۰/۹	۵/۰	۳/۰	۱/۴	۹۳۸۷	۴۵۵۸۳	۹۰۹	خراسان رضوی
۰/۲	۱۱	۱۳۹	-۷۸/۱	۲/۲	-۲۷/۸	-۰/۲	۶۴۶۷	۳۰۸۵۹	۷۵۸	خراسان شمالی
۲/۲	۱۲	۱۳۲	-۷۳/۳	۵/۷	-۱۲/۶	۱/۸	۶۸۱۴	۵۵۰۰۶	۷۴۶	خوزستان
۰/۱	۱۲	۱۴۲	-۹۵/۱	۲/۴	-۴۳/۵	۰/۳	۸۵۴۶	۳۷۴۵۳	۷۳۳	زنجان
۰/۴	۱۲	۱۲۷	-۷۴/۰	۳/۶	-۳۱/۷	۰/۹	۷۱۹۷	۴۱۶۶۷	۶۲۰	سمنان
۰/۱	۱۷	۱۷۱	-۹۳/۱	۰/۵	-۲۸/۲	-۰/۳	۵۳۸۳	۴۱۳۳۳	۱۲۶۵	سیستان و بلوچستان
۶/۲	۱۱	۱۵۷	-۴۷/۶	۵/۸	-۱۰/۵	۱/۷	۸۳۷۲	۶۲۵۸۷	۶۱۱	فارس
۲/۸	۱۱	۱۲۶	-۳۱/۸	۴/۱	-۸/۳	۱/۰	۹۳۴۲	۵۳۱۱۱	۷۱۴	قزوین
۲/۲	۱۲	۹۹	-۱۵/۱	۳/۲	۰/۱	۰/۸	۱۳۱۶۶	۴۶۱۳۳	۹۰۸	قم
۱/۴	۱۱	۱۲۸	-۵۴/۶	۱/۳	-۱۶/۹	-۰/۳	۷۱۶۷	۴۲۰۱۷	۶۰۰	کردستان
۰/۱	۱۲	۱۷۰	-۹۴/۳	۴/۷	-۴۰/۰	۱/۰	۳۲۹۴	۲۵۶۱۴	۶۰۴	کرمان
۱/۲	۱۴	۱۲۵	-۲۲/۵	۳/۶	-۱۵/۹	۰/۴	۸۱۶۶	۳۶۶۶۷	۶۵۸	کرمانشاه
۰/۱	۱۱	۲۲۰	-۸۰/۸	-۰/۱	-۱۷/۴	-۰/۶	۱۷۹۲	۲۳۹۲۱	۵۱۹	کهگیلویه و بویراحمد
۱/۴	۱۰	۱۳۴	-۵۱/۲	۳/۴	-۶/۱	۰/۸	۶۱۹۲	۴۰۰۰۰	۶۳۰	گلستان
۲/۷	۹	۱۳۵	-۶۸/۰	۵/۴	-۲۱/۲	۱/۵	۸۵۶۶	۴۳۹۷۹	۶۴۷	گیلان
۰/۱	۱۴	۱۵۴	-۹۲/۵	-۱/۱	-۳۳/۸	-۱/۰	۴۷۳۵	۲۱۶۰۰	۵۳۶	لرستان
۳/۰	۸	۱۶۲	-۵۱/۹	۵/۵	-۱۴/۴	۱/۶	۶۹۷۴	۳۸۷۷۸	۵۶۶	مازندران
۱/۳	۱۲	۱۲۲	-۵۹/۳	۴/۳	-۲۳/۵	۰/۶	۱۱۳۰۰	۴۲۸۵۷	۵۲۶	مرکزی
۰/۶	۷	۱۱۵	-۸/۷	۵/۵	۱۹/۶	۲/۱	۶۷۳۶	۴۳۷۸۷	۱۳۳۳	هرمزگان
۱/۴	۱۰	۱۱۵	-۶۲/۹	۰/۹	-۲۲/۷	-۱/۰	۹۰۷۵	۴۸۸۰۰	۷۲۵	همدان
۰/۱	۱۵	۱۸۳	-۹۷/۳	۰/۰	-۲۳/۱	-۰/۴	۴۳۹۸	۳۶۶۴۷	۶۷۴	یزد

۳- حداقل، حداکثر و متوسط<sup>(۱)</sup> مبلغ اجاره ماهانه به علاوه سه درصد ودیعه پرداختی برای اجاره یک مترمربع زیربنای مسکونی و درصد تغییرات آن نسبت به نیمه‌ی قبل و نیمه‌ی مشابه در سال قبل به تفکیک استان: نیمه‌ی دوم ۱۳۹۵

سهم معاملات از کل کشور	میانگین عمر	میانگین مساحت	درصد تغییر نسبت به نیمه‌ی دوم ۹۴		درصد تغییر نسبت به نیمه‌ی اول ۹۵		مبلغ اجاره ماهانه به علاوه سه درصد ودیعه پرداختی برای اجاره یک مترمربع زیربنای مسکونی (ریال)			شرح
			تعداد معاملات	قیمت	تعداد معاملات	قیمت	متوسط	حداکثر	حداقل	
۱۰۰/۰	۱۳	۹۰	۲/۸	۸/۷	-۲۴/۰	۱/۷	۷۸۷۶۱	۹۹۹۲۵۰	۱۵۷۵	کل کشور.....
۱/۳	۱۳	۱۰۸	-۲۷/۴	۸/۲	-۲۵/۲	۰/۷	۵۳۳۲۸	۲۴۷۹۶۰	۲۸۵۷	آذربایجان شرقی.....
۰/۸	۱۲	۱۲۹	-۴۵/۳	۶/۴	-۴۰/۰	۰/۵	۳۰۴۲۲	۱۵۹۰۰۰	۲۱۴۱	آذربایجان غربی.....
۰/۵	۱۳	۱۱۶	-۱/۹	۶/۰	-۲۶/۷	۱/۷	۲۸۴۴۲	۱۱۷۴۱۷	۳۱۳۴	اردبیل.....
۱/۵	۱۴	۱۳۰	۱۷/۹	۸/۷	-۱/۱	۱/۴	۴۷۵۵۶	۲۲۵۴۹۰	۲۹۰۰	اصفهان.....
۱۷/۵	۱۱	۹۵	۱/۱	۷/۹	-۴۱/۹	۰/۸	۸۷۶۶۴	۳۶۸۱۸۲	۲۲۵۰	البرز.....
۰/۳	۱۳	۱۶۱	-۳۵/۱	۴/۵	-۱۵/۸	۰/۵	۲۲۲۷۶	۱۰۰۲۲۷	۴۳۷۳	ایلام.....
۱/۵	۹	۱۲۹	-۱۰/۸	۶/۵	-۷/۸	۰/۹	۴۵۳۲۷	۱۷۸۵۷۱	۲۳۲۵	بوشهر.....
۴۳/۸	۱۴	۷۵	۵/۴	۱۰/۲	-۱۵/۹	۲/۴	۱۸۳۷۶۵	۹۹۹۲۵۰	۲۹۲۰	تهران.....
۰/۲	۱۱	۱۴۹	۱۱/۶	۴/۱	-۴۱/۸	۰/۳	۲۱۸۳۵	۷۷۳۳۳	۳۸۲۶	چهارمحال و بختیاری.....
۰/۱	۱۱	۱۲۷	۳۴/۵	۴/۴	۹۵/۱	۰/۳	۲۵۹۳۴	۱۰۸۳۴۶	۳۲۳۳	خراسان جنوبی.....
۱/۴	۱۶	۱۰۲	۱۵/۸	۷/۸	-۱۹/۶	۱/۳	۵۴۸۷۱	۱۶۹۲۳۱	۳۵۸۳	خراسان رضوی.....
۰/۴	۱۱	۱۰۷	۲۴۴/۳	۵/۳	-۲۸/۷	۰/۷	۲۷۵۸۶	۹۰۲۷۸	۴۰۰۰	خراسان شمالی.....
۸/۰	۱۲	۱۲۸	۱۷/۲	۸/۱	-۱۷/۸	۱/۲	۴۸۴۱۷	۱۸۳۴۰۱	۱۵۷۵	خوزستان.....
۰/۲	۱۲	۱۰۸	-۱۴/۴	۶/۲	۰/۹	۰/۳	۴۴۰۳۷	۱۳۵۷۵۰	۸۵۱۹	زنجان.....
۰/۳	۱۳	۱۰۵	-۲۲/۷	۵/۶	-۳۰/۵	۰/۶	۳۸۱۴۹	۱۳۵۰۰۰	۳۱۴۳	سمنان.....
۰/۵	۱۴	۱۵۸	۵/۷	۵/۳	-۲/۳	۰/۳	۳۰۱۶۳	۱۱۷۲۲۲	۳۳۳۳	سیستان و بلوچستان.....
۶/۱	۱۴	۱۴۴	-۴/۴	۷/۷	-۲۸/۹	۱/۲	۴۳۳۰۹	۲۶۴۸۰۴	۲۳۲۶	فارس.....
۱/۹	۱۳	۹۱	-۱۴/۴	۶/۳	-۳۳/۶	۰/۶	۵۸۱۴۵	۲۱۹۳۵۵	۱۷۸۶	قزوین.....
۱/۰	۱۵	۹۳	-۸/۷	۵/۷	-۳۸/۷	۰/۶	۵۴۸۲۳	۱۹۰۰۰۰	۳۶۰۰	قم.....
۰/۶	۱۲	۱۰۷	-۴/۹	۵/۳	۶/۲	۰/۴	۴۰۸۳۲	۱۴۰۰۰۰	۳۰۰۰	کردستان.....
۰/۹	۱۳	۱۲۴	۴۷/۳	۵/۹	۷/۳	۰/۶	۳۰۰۰۴	۸۸۸۸۹	۳۵۹۴	کرمان.....
۰/۷	۱۵	۱۱۵	-۱/۴	۵/۸	-۳۵/۵	۰/۸	۳۸۸۵۴	۱۳۳۳۳۹	۴۱۶۷	کرمانشاه.....
۰/۴	۱۱	۱۶۱	-۵۴/۰	۴/۳	۷/۶	۰/۳	۲۵۵۰۱	۸۶۶۶۷	۴۵۰۰	کهگیلویه و بویراحمد.....
۱/۴	۱۲	۱۰۳	۲۱/۶	۵/۸	-۳۳/۴	۰/۶	۳۹۲۵۶	۲۶۳۵۱۴	۴۸۷۸	گلستان.....
۱/۵	۱۲	۹۲	-۱۰/۷	۶/۲	-۲۱/۳	۰/۳	۵۹۱۹۳	۱۸۰۰۰۰	۳۶۷۴	گیلان.....
۰/۴	۱۴	۱۳۸	۳۲/۳	۴/۲	۳۷/۰	۰/۱	۳۰۷۸۱	۱۲۷۵۰۰	۵۶۶۷	لرستان.....
۲/۳	۱۲	۱۰۳	۲۴/۰	۵/۸	-۲۹/۷	۰/۴	۴۷۲۵۹	۲۴۵۶۶۵	۲۵۵۶	مازندران.....
۰/۸	۱۵	۹۸	-۶/۳	۶/۵	-۱۸/۸	۰/۸	۴۵۹۱۴	۲۴۶۹۱۴	۴۰۰۰	مرکزی.....
۲/۳	۱۰	۹۹	۸/۴	۷/۴	۳/۴	۰/۹	۵۹۰۱۴	۲۳۴۷۲۷	۴۱۲۰	هرمزگان.....
۰/۸	۱۵	۹۶	-۲۳/۳	۴/۸	-۴۲/۵	۰/۴	۳۸۵۷۱	۱۸۰۷۲۳	۱۹۰۰	همدان.....
۰/۸	۱۵	۱۳۱	۵۴/۰	۴/۵	۲۱/۲	۰/۳	۲۲۶۳۶	۱۰۷۹۷۸	۵۴۲۱	یزد.....

(۱) متوسط وزنی

۴- حداقل، حداکثر و متوسط قیمت خرید و فروش یک مترمربع زمین یا زمین ساختمان مسکونی کلنگی و درصد تغییرات آن نسبت به نیمه قبل و نیمه مشابه سال قبل به تفکیک شهرهای منتخب: نیمه دوم ۱۳۹۵

سهم معاملات از کل استان	میانگین مساحت	درصد تغییر نسبت به نیمه دوم ۹۴		درصد تغییر نسبت به نیمه اول ۹۵		قیمت فروش یک مترمربع زمین یا زمین ساختمان مسکونی کلنگی (هزار ریال)			شرح
		تعداد معاملات	قیمت	تعداد معاملات	قیمت	متوسط	حداکثر	حداقل	
۲۵/۸	۲۰۵	-۶۱/۱	-۲/۴	-۱۹/۲	-۲/۳	۵۵۷۰	۴۷۳۹۰	۱۰۰۰	تبریز
۶/۸	۱۵۷	-۸۰/۱	-۱/۳	-۴۶/۰	-۲/۰	۳۶۳۷	۲۸۳۸۰	۵۱۰	ارومیه
۳۱/۶	۱۶۲	-۶۹/۹	-۱/۵	-۱۳/۷	-۱/۲	۳۷۷۶	۱۸۶۲۱	۳۵۰	اردبیل
۲۱/۱	۲۱۵	-۱۶۵/۲	-۱/۶	-۱۰/۴	-۲/۳	۷۷۵۲	۴۳۲۱۰	۶۸۲	اصفهان
۱۵/۵	۳۶۰	-۷/۰	-۳/۳	۶/۶	-۲/۳	۵۵۲۱	۲۹۴۹۲	۸۰۰	کرج
۷۱/۰	۲۰۲	-۵۱/۶	-۳/۰	-۱۶/۵	-۲/۶	۳۶۵۸	۳۶۴۵۶	۸۰۰	ایلام
۱۹/۶	۱۹۱	-۴۲/۵	-۲/۶	-۲۴/۰	-۲/۱	۲۷۷۷	۲۴۹۰۰	۸۷۵	بوشهر
۳۶/۷	۳۵۱	-۱۵/۷	۰/۸	۶/۴	-۲/۴	۴۴۶۰۱	۲۱۸۵۴۸	۶۵۸۸	تهران <sup>(۱)</sup>
۶۴/۰	۱۷۳	۱/۲	-۳/۳	۱۶/۴	-۱/۵	۴۸۵۰	۲۴۹۵۰	۹۷۰	شهرکرد
۱۴/۳	۳۶۰	-۶۶۶/۷	-۴/۱	-۷۵/۰	-۲/۷	۲۹۱۷	۲۹۱۷	۲۹۱۷	بیرجند
۲۵/۹	۳۵۰	-۱۶/۷	-۱/۷	۱۱/۹	-۱/۳	۳۳۰۶	۳۲۰۸۶	۱۲۰۰	مشهد
۴۰/۸	۱۸۱	-۹۴/۶	-۲/۰	-۳۱/۰	-۱/۲	۳۰۸۲	۱۴۹۷۷	۷۳۷	بجنورد
۱/۴	۵۰۲	-۵۱/۴	-۱/۸	-۵۷/۷	-۱/۶	۳۷۶۰	۲۳۸۱۷	۶۵۲	اهواز
۱۳/۶	۲۶۳	-۶۶/۵	-۲/۴	-۶۸/۴	-۱/۱	۴۴۴۷	۱۷۶۵۱	۹۰۰	زنجان
۱۱/۴	۲۱۳	-۵۱/۱	-۲/۲	-۵۱/۶	-۱/۳	۵۱۴۲	۱۵۲۲۷	۱۶۳۳	سمنان
۳۶/۴	۲۷۴	-۸۲/۸	-۳/۳	۲۳/۱	-۲/۲	۳۸۵۳	۱۴۲۸۶	۱۰۷۹	زاهدان
۲۴/۹	۲۵۸	-۴۶/۹	-۲/۷	-۱۷/۸	-۲/۶	۵۴۳۱	۴۱۹۳۸	۷۰۸	شیراز
۳۲/۲	۲۳۵	-۱۳/۸	-۲/۵	۱۸/۳	-۱/۹	۶۳۹۸	۳۱۹۱۱	۵۳۰	قزوین
۸۸/۳	۱۵۹	-۱۲/۶	-۱/۹	۵/۶	-۱/۴	۶۵۷۵	۲۷۵۱۶	۹۲۹	قم
۳/۹	۱۴۰	-۶۶/۷	-۲/۲	-۲۰/۴	-۱/۵	۳۶۵۴	۲۰۵۷۱	۵۰۰	سنندج
۲۰/۷	۳۰۴	-۱۲۱/۷	-۱/۹	-۴۷/۸	-۱/۶	۳۱۱۵	۱۲۶۶۸	۱۰۵۰	کرمان
۵۷/۳	۱۶۵	-۲۲/۱	-۲/۴	۴/۰	-۱/۷	۲۹۲۶	۱۳۳۹۳	۱۰۰۰	کرمانشاه
۵۴/۴	۲۲۳	-۲۱۷/۷	-۲/۶	-۶/۱	-۱/۳	۸۷۶	۱۱۶۱۶	۳۳۳	یاسوج
۲۱/۵	۲۱۰	-۰/۴	-۲/۱	-۲/۱	-۱/۵	۲۵۲۶	۱۹۵۱۴	۵۵۶	گرگان
۹/۷	۳۷۸	-۴۷/۸	-۱/۹	-۲۸/۶	-۱/۵	۳۳۷۱	۱۶۶۰۰	۴۰۰	رشت
۷/۹	۲۵۴	-۷۱/۷	-۲/۵	-۷۱/۴	-۱/۴	۲۲۰۳	۱۰۹۹۴	۹۲۰	خرم آباد
۲/۹	۲۰۹	-۱۲۱/۴	-۱/۷	۹/۲	-۱/۵	۳۴۱۶	۲۹۶۰۰	۶۱۵	ساری
۱۶/۳	۲۰۶	-۲۴/۴	-۲/۴	۹/۵	-۱/۷	۶۱۳۲	۲۱۴۱۴	۱۸۵۶	اراک
۳۵/۲	۳۱۰	۸/۲	-۱/۶	۳۸/۸	-۱/۲	۳۲۴۷	۱۶۶۶۷	۴۰۰	بندرعباس
۴۶/۳	۱۸۶	-۳۶/۳	-۳/۱	۵/۰	-۱/۶	۳۴۸۴	۱۸۸۸۹	۳۸۰	همدان
۳۶/۷	۱۵۳	-۵۸/۳	-۲/۲	-۳۳/۳	-۱/۴	۲۹۷۷	۲۶۰۳۳	۳۷۳	یزد

(۱) متوسط وزنی

۵ - حداقل، حداکثر و متوسط قیمت خرید و فروش یک مترمربع زیربنای مسکونی و درصد تغییرات آن نسبت به نیمه‌ی قبل و نیمه‌ی مشابه سال قبل به تفکیک شهرهای منتخب: نیمه‌ی دوم ۱۳۹۵

سهم معاملات از کل استان	میانگین عمر	میانگین مساحت	درصد تغییر نسبت به نیمه‌ی دوم ۹۴		درصد تغییر نسبت به نیمه‌ی اول ۹۵		قیمت فروش یک مترمربع زیربنای مسکونی (هزار ریال)			شرح
			تعداد معاملات	قیمت	تعداد معاملات	قیمت	متوسط	حداکثر	حداقل	
۷۹/۰	۱۰	۱۱۴	-۷/۶	۶/۳	-۱۸/۵	۲/۱	۱۴۴۱۳	۱۲۵۳۲۱	۹۰۰	تبریز
۱۴/۱	۱۰	۱۴۶	-۳/۷	۵/۲	-۲۳/۴	۱/۹	۸۷۷۶	۴۱۶۶۷	۷۵۰	ارومیه
۷۸/۸	۹	۱۱۵	-۵/۷	۵/۷	-۲۰/۴	۱/۶	۹۱۷۷	۶۲۹۶۳	۹۳۰	اردبیل
۵۸/۵	۱۲	۱۳۲	-۱۸/۰	۶/۳	-۲۹/۳	۲/۱	۱۷۷۶۰	۸۹۰۰۰	۲۰۰۰	اصفهان
۷۳/۹	۸	۱۰۵	-۵/۱	۶/۲	-۴/۹	۱/۷	۱۴۳۹۹	۵۵۶۹۳	۲۰۰۰	کرج
۸۱/۵	۱۲	۱۳۸	-۳۷/۹	۳/۶	-۴۹/۱	۰/۵	۵۸۰۸	۲۴۴۴۴	۸۲۷	ایلام
۵۴/۲	۹	۱۲۲	-۳/۰	۴/۸	-۶/۸	۱/۴	۹۳۷۵	۳۰۶۹۸	۱۳۱۹	بوشهر
۸۷/۸	۱۰	۹۰	-۴/۶	۷/۴	-۴/۲	۲/۱	۴۳۶۴۸	۲۸۶۸۴۲	۶۵۰۰	تهران <sup>(۱)</sup>
۶۳/۰	۱۱	۱۳۰	-۴/۸	۳/۵	-۱۵/۰	۰/۴	۸۹۳۵	۲۶۷۵۳	۷۰۸	شهرکرد
۴۴/۹	۱۲	۱۴۹	-۴/۳	۳/۱	-۳/۱	۰/۶	۶۱۹۵	۲۲۶۰۱	۸۰۰	بیرجند
۶۹/۵	۱۰	۱۱۶	-۴/۹	۵/۴	-۳/۹	۱/۶	۱۱۹۸۹	۴۲۳۷۳	۲۴۵۱	مشهد
۸۲/۳	۱۱	۱۳۵	-۱۷/۱	۲/۶	-۲۶/۸	۰/۲	۹۰۳۱	۳۰۸۵۹	۱۰۰۰	بجنورد
۱۹/۰	۱۱	۱۲۴	-۴/۶	۶/۱	-۳۸/۶	۱/۸	۹۶۱۱	۵۴۳۳۳	۱۱۳۳	اهواز
۷۶/۵	۱۱	۱۳۱	-۴/۱	۳/۰	-۴۶/۴	۰/۵	۱۱۸۲۲	۳۷۴۵۳	۱۰۸۰	زنجان
۳۲/۹	۱۱	۱۳۰	-۱۴/۷	۴/۳	-۳۹/۲	۱/۳	۹۴۸۰	۴۱۶۶۷	۱۲۵۰	سمنان
۷۸/۱	۱۸	۱۶۰	-۳/۷	۱/۸	-۲۷/۸	-۰/۷	۶۷۱۹	۴۱۳۳۳	۴۱۲۱	زاهدان
۷۶/۷	۱۰	۱۳۶	-۸/۵	۶/۲	-۱۱/۴	۲/۰	۱۳۸۳۱	۶۲۵۸۷	۱۵۰۰	شیراز
۵۲/۶	۱۰	۱۰۵	-۱۵/۰	۵/۱	-۱۸/۵	۱/۲	۱۳۴۶۲	۵۳۱۱۱	۲۱۳۹	قزوین
۹۸/۲	۱۲	۹۸	۰/۳	۳/۴	۰/۳	۰/۸	۱۳۳۳۹	۴۶۱۳۳	۱۱۰۰	قم
۲۸/۰	۱۱	۹۸	-۱۵/۴	۳/۲	-۳۱/۲	۰/۳	۱۰۷۷۷	۴۱۹۲۲	۱۸۱۷	سنندج
۵۷/۳	۱۳	۱۴۸	-۵/۵	۴/۸	-۴۶/۸	۱/۵	۶۴۷۲	۲۵۱۹۱	۱۲۰۵	کرمان
۸۶/۱	۱۳	۱۲۲	-۹/۴	۳/۹	-۱۱/۶	۰/۸	۱۰۰۴۱	۳۶۶۶۷	۱۰۴۰	کرمانشاه
۴۳/۰	۱۴	۲۱۸	-۱۷/۵	۰/۶	-۳۱/۰	-۰/۵	۳۲۷۲	۲۳۹۲۱	۶۳۵	یاسوج
۵۶/۵	۹	۱۱۶	-۶/۶	۳/۸	-۱۰/۳	۱/۱	۹۲۲۹	۴۰۰۰۰	۱۲۵۰	گرگان
۵۰/۷	۹	۱۰۷	-۹/۸	۵/۱	-۱۸/۲	۱/۴	۱۱۲۲۹	۴۳۸۷۹	۸۴۱	رشت
۳۳/۲	۱۴	۱۶۳	-۴/۹	۱/۶	-۴۲/۳	۰/۳	۶۲۸۵	۲۱۶۰۰	۸۳۸	خرم‌آباد
۱۱/۱	۹	۱۲۹	-۹/۴	۵/۵	-۱۱/۳	۱/۸	۸۲۲۱	۳۸۶۶۳	۱۲۰۸	ساری
۶۵/۷	۱۲	۱۱۵	-۱۸/۳	۴/۸	-۲۴/۳	۱/۳	۱۵۸۳۳	۴۲۸۵۷	۱۰۹۶	اراک
۹۳/۳	۷	۱۰۸	۱۶/۶	۵/۳	۱۹/۹	۱/۸	۱۰۳۱۷	۲۳۹۳۶	۱۵۷۹	بندرعباس
۷۸/۴	۱۰	۱۰۵	-۱۰/۵	۲/۷	-۱۶/۰	۰/۲	۱۲۶۶۳	۴۸۸۰۰	۱۰۰۰	همدان
۶۸/۲	۱۶	۱۷۲	-۱/۰	۰/۳	-۲۶/۵	-۰/۴	۵۹۴۲	۳۶۶۴۷	۷۰۹	یزد



۶- حداقل، حداکثر و متوسط مبلغ اجاره ماهانه به علاوه سه درصد ودیعه پرداختی برای اجاره یک مترمربع زیربنای مسکونی و درصد

تغییرات آن نسبت به نیمه قبل و نیمه مشابه سال قبل به تفکیک شهرهای منتخب: نیمه دوم ۱۳۹۵

سهم معاملات از کل استان	میانگین عمر	میانگین مساحت	درصد تغییر نسبت به نیمه دوم ۹۴		درصد تغییر نسبت به نیمه اول ۹۵		مبلغ اجاره ماهانه به علاوه سه درصد ودیعه پرداختی برای اجاره یک مترمربع زیربنای مسکونی (ریال)			شرح
			تعداد معاملات	قیمت	تعداد معاملات	قیمت	متوسط	حداکثر	حداقل	
۶۶/۸	۱۳	۱۰۳	-۳۰/۷	۸/۷	-۱۹/۹	۱/۲	۶۸۷۳۹	۲۴۷۹۶۰	۴۱۵۰	تبریز
۲۰/۲	۱۳	۱۲۷	-۷۶/۴	۶/۹	-۳۳/۲	۰/۸	۳۹۸۴۴	۱۵۹۰۰۰	۳۵۲۰	ارومیه
۶۴/۲	۱۱	۱۱۳	-۵/۰	۶/۴	-۳۴/۷	۱/۰	۳۱۸۱۴	۱۱۳۳۳۳	۳۱۳۴	اردبیل
۴۶/۹	۱۳	۱۲۰	۹/۱	۸/۲	-۷/۰	۱/۳	۵۷۵۳۱	۲۲۶۶۹۷	۷۵۹۱	اصفهان
۷۷/۳	۱۱	۹۶	۳/۳	۸/۶	-۴۱/۷	۱/۲	۹۷۸۴۷	۳۶۸۱۸۲	۲۸۰۰	کرج
۴۰/۵	۱۴	۱۲۷	-۳۹/۰	۵/۹	-۱۶/۸	۰/۷	۲۷۰۶۴	۶۲۵۰۰	۴۴۳۳	ایلام
۶۲/۵	۱۰	۱۰۸	-۱۵/۱	۷/۱	-۱۳/۱	۱/۰	۶۸۵۴۷	۱۷۸۵۷۱	۳۳۳۳	بوشهر
۹۰/۰	۱۴	۷۵	۷/۴	۱۰/۳	-۱۵/۶	۱/۵	۲۲۲۹۲۵	۹۹۲۶۵۳	۲۲۱۱۵	تهران <sup>(۱)</sup>
۵۱/۵	۹	۱۱۲	۳۲/۸	۵/۶	-۵۹/۸	۰/۵	۳۱۶۰۶	۶۸۱۸۲	۹۲۱۴	شهرکرد
۶۰/۶	۹	۹۷	۲۶/۰	۶/۰	۹۴/۰	۰/۴	۳۶۱۱۲	۱۰۵۸۰۷	۱۸۵۸۳	بیرجند
۷۳/۹	۱۳	۹۷	۲۲/۳	۸/۲	-۱۸/۲	۱/۴	۶۶۵۴۳	۱۶۹۲۳۱	۵۷۳۰	مشهد
۶۵/۲	۱۱	۱۰۷	۲۴۱/۰	۶/۰	-۴۰/۰	۰/۹	۳۶۹۱۷	۸۴۰۰۰	۹۰۰۰	بجنورد
۱۲/۹	۱۳	۱۲۲	۵۱/۴	۷/۴	-۳۱/۷	۱/۲	۶۰۴۰۹	۱۸۳۰۴۹	۷۹۳۰	اهواز
۴۴/۳	۱۳	۱۰۵	-۳۸/۱	۶/۷	-۲۶/۴	۰/۸	۴۸۱۵۳	۱۱۲۵۰۰	۱۰۰۰۰	زنجان
۲۶/۹	۱۲	۹۹	-۳۸/۸	۶/۵	-۵۷/۵	۰/۹	۴۷۷۹۵	۱۳۵۰۰۰	۳۵۰۴	سمنان
۴۵/۸	۱۷	۱۵۶	-۱۷/۳	۵/۷	-۲۸/۶	۰/۴	۳۶۹۶۹	۹۹۲۹۱	۳۷۶۳	زاهدان
۷۲/۸	۱۳	۱۲۷	-۷/۲	۹/۰	-۳۰/۴	۱/۴	۶۶۵۸۹	۲۶۴۸۰۴	۳۲۰۰	شیراز
۴۲/۹	۱۳	۹۱	-۲۹/۱	۷/۱	-۳۹/۸	۰/۸	۸۲۵۶۹	۲۱۹۳۵۵	۵۳۰۰	قزوین
۹۹/۰	۱۴	۹۳	-۸/۴	۵/۹	-۳۸/۷	۰/۶	۵۵۶۱۸	۱۹۰۰۰۰	۴۴۷۲	قم
۲۹/۱	۱۳	۱۰۰	۴/۱	۵/۴	۰/۳	۰/۴	۵۴۵۷۴	۱۴۰۰۰۰	۷۵۰۰	سنندج
۵۱/۴	۱۲	۱۰۲	۲۱/۵	۶/۸	-۲/۹	۰/۹	۴۰۳۷۷	۸۸۵۷۱	۸۶۴۹	کرمان
۷۴/۹	۱۵	۱۰۷	-۷/۸	۶/۴	-۴۳/۱	۱/۰	۴۶۳۳۹	۱۳۳۳۳۹	۶۱۱۱	کرمانشاه
۷۶/۱	۱۱	۱۵۳	-۴۵/۸	۴/۷	۴۲/۴	۰/۵	۲۹۶۶۸	۸۶۶۶۷	۱۰۳۰۰	یاسوج
۵۲/۱	۱۱	۹۶	۳۸/۶	۶/۰	-۴۴/۳	۰/۶	۵۱۱۲۰	۱۵۱۸۹۵	۷۴۶۲	گرگان
۴۲/۶	۱۱	۹۱	-۲۰/۲	۵/۹	-۲۸/۴	۰/۶	۷۱۳۰۲	۱۸۰۰۰۰	۴۰۲۶	رشت
۴۱/۷	۱۴	۱۳۹	۹۵/۵	۴/۹	۷۵/۴	۰/۳	۳۵۴۹۲	۱۱۷۰۲۱	۷۳۵۸	خرم آباد
۱۸/۹	۱۱	۱۰۲	۶۸/۳	۶/۵	-۳۸/۱	۰/۸	۵۳۶۷۰	۱۳۱۹۷۸	۵۰۰۰	ساری
۵۰/۰	۱۶	۹۱	-۱۱/۷	۶/۷	-۳۴/۳	۰/۹	۵۸۵۳۵	۱۵۶۸۴۲	۴۶۰۰	اراک
۹۰/۵	۱۰	۹۷	۱۲/۳	۷/۴	۴/۵	۱/۲	۷۳۶۲۲	۲۳۴۷۲۷	۴۱۴۳	بندرعباس
۸۲/۰	۱۴	۹۳	-۱۹/۵	۵/۰	-۴۴/۷	۰/۵	۵۶۹۵۲	۱۸۰۴۱۲	۲۹۵۲	همدان
۶۸/۸	۱۴	۱۲۰	۵۷/۹	۵/۰	۱۷/۹	۰/۴	۲۷۱۴۵	۹۲۰۰۰	۶۶۶۷	یزد

۷- متوسط<sup>(۱)</sup> قیمت خرید و فروش یک مترمربع زمین یا زمین ساختمان مسکونی کلنگی کشور: ۱۳۹۵-۱۳۹۱ (هزار ریال)

شرح	نیمه‌ی دوم ۹۵	نیمه‌ی اول ۹۵	نیمه‌ی دوم ۹۴	نیمه‌ی اول ۹۴	نیمه‌ی دوم ۹۳	نیمه‌ی اول ۹۳	نیمه‌ی دوم ۹۲	نیمه‌ی اول ۹۲	نیمه‌ی دوم ۹۱
کل کشور.....	۱۰۲۸۰	۱۰۴۷۶	۱۰۴۵۸	۱۰۳۹۴	۱۰۵۹۶	۱۰۲۰۳	۱۰۱۱۷	۱۱۳۷۰	۹۷۰۷
آذربایجان شرقی.....	۴۱۹۷	۴۳۱۸	۴۳۴۵	۴۳۱۸	۴۳۴۷	۴۲۶۵	۴۳۱۴	۴۵۵۳	۳۷۷۸
آذربایجان غربی.....	۲۷۳۳	۲۸۰۲	۲۸۴۳	۲۸۴۲	۲۸۵۲	۲۸۲۵	۲۹۱۶	۳۰۱۸	۲۴۴۲
اردبیل.....	۲۹۳۸	۲۹۸۹	۳۰۱۸	۳۰۲۰	۳۰۲۴	۳۰۰۴	۳۰۴۳	۳۱۷۱	۲۵۶۷
اصفهان.....	۴۸۱۸	۴۹۴۴	۴۹۵۳	۴۹۴۳	۴۹۸۵	۴۸۷۶	۴۹۴۹	۵۲۵۰	۴۱۳۰
البرز.....	۵۰۰۰	۵۱۱۲	۵۱۱۹	۵۰۷۵	۵۱۱۰	۵۰۰۱	۵۰۱۷	۵۳۱۵	۴۶۲۰
ایلام.....	۲۰۸۳	۲۱۳۲	۲۱۵۸	۲۱۸۱	۲۱۹۶	۲۱۷۳	۲۲۱۴	۲۱۵۱	۱۸۸۵
بوشهر.....	۱۴۳۲	۱۴۵۶	۱۴۶۹	۱۴۷۷	۱۴۶۵	۱۴۵۴	۱۴۹۵	۱۴۴۵	۱۲۶۰
تهران.....	۳۳۴۵۳	۳۴۰۸۲	۳۳۹۶۱	۳۳۶۵۹	۳۴۴۶۷	۳۲۹۵۵	۳۲۳۳۳	۳۷۵۷۳	۳۲۳۳۶
چهارمحال و بختیاری.....	۲۳۰۶	۲۳۴۴	۲۳۸۹	۲۴۳۸	۲۴۴۰	۲۴۳۴	۲۵۰۶	۲۵۴۳	۲۱۲۹
خراسان جنوبی.....	۲۱۵۹	۲۲۱۷	۲۲۵۸	۲۲۹۷	۲۲۹۱	۲۲۵۹	۲۲۹۱	۲۲۲۱	۱۹۱۲
خراسان رضوی.....	۲۷۴۹	۲۷۸۵	۲۷۹۶	۲۸۱۶	۲۸۴۱	۲۷۹۵	۲۸۱۳	۲۸۷۳	۲۴۹۴
خراسان شمالی.....	۲۵۰۶	۲۵۳۹	۲۵۶۴	۲۵۹۲	۲۶۰۰	۲۵۸۶	۲۶۲۲	۲۷۰۴	۲۱۰۰
خوزستان.....	۲۸۹۵	۲۹۴۹	۲۹۴۶	۲۹۶۰	۲۹۵۰	۲۹۴۵	۳۰۳۰	۲۸۷۵	۲۴۸۵
زنجان.....	۳۵۰۳	۳۵۸۰	۳۶۳۹	۳۷۰۵	۳۷۱۷	۳۶۸۲	۳۸۰۰	۳۸۴۲	۳۱۳۴
سمنان.....	۲۶۹۲	۲۷۱۲	۲۷۳۷	۲۷۷۰	۲۷۶۳	۲۷۴۹	۲۷۹۷	۲۷۱۹	۲۲۸۲
سیستان و بلوچستان.....	۲۲۰۵	۲۲۵۵	۲۲۷۴	۲۳۲۳	۲۳۰۹	۲۳۰۳	۲۳۸۸	۲۴۲۲	۱۹۸۰
فارس.....	۳۲۹۸	۳۳۷۶	۳۳۹۸	۳۳۵۹	۳۴۰۵	۳۳۰۳	۳۴۱۰	۳۳۴۰	۲۸۳۵
قزوین.....	۳۸۴۱	۳۹۲۰	۳۹۵۷	۳۹۴۱	۳۹۳۱	۳۹۰۷	۴۰۶۹	۴۰۲۱	۳۴۱۰
قم.....	۶۴۷۶	۶۵۷۳	۶۶۰۲	۶۶۳۱	۶۶۶۵	۶۵۹۰	۶۸۴۴	۶۷۲۲	۵۷۸۱
کردستان.....	۲۶۵۱	۲۶۹۷	۲۷۳۶	۲۷۹۰	۲۷۵۳	۲۷۸۱	۲۸۸۱	۲۶۸۲	۲۴۵۷
کرمان.....	۱۷۴۶	۱۷۷۴	۱۷۸۹	۱۸۰۱	۱۷۸۷	۱۷۷۳	۱۸۱۱	۱۸۷۷	۱۴۴۰
کرمانشاه.....	۲۵۷۱	۲۶۰۲	۲۶۳۲	۲۶۶۰	۲۶۸۶	۲۶۳۳	۲۷۱۹	۲۶۱۹	۲۲۸۵
کهگیلویه و بویراحمد.....	۵۵۹	۵۶۴	۵۷۳	۵۸۵	۵۸۱	۵۸۲	۶۰۷	۶۲۱	۵۵۴
گلستان.....	۱۶۰۳	۱۶۲۵	۱۶۳۴	۱۶۵۶	۱۶۹۸	۱۶۴۱	۱۷۱۶	۱۶۳۵	۱۴۰۷
گیلان.....	۲۳۹۶	۲۴۲۶	۲۴۴۳	۲۴۴۵	۲۴۶۵	۲۴۱۶	۲۵۰۰	۲۴۱۷	۲۰۹۷
لرستان.....	۱۷۷۲	۱۸۰۱	۱۸۲۳	۱۸۶۱	۱۸۷۳	۱۸۵۶	۱۹۶۲	۱۹۱۴	۱۱۰۳
مازندران.....	۱۹۳۹	۱۹۶۰	۱۹۷۱	۱۹۴۸	۱۹۳۹	۱۹۲۰	۲۰۳۳	۱۹۲۴	۱۶۵۲
مرکزی.....	۴۱۶۰	۴۲۲۶	۴۲۷۳	۴۲۵۰	۴۲۱۵	۴۲۰۰	۴۳۳۴	۴۲۵۲	۳۹۰۹
هرمزگان.....	۳۳۴۱	۳۳۹۷	۳۴۰۳	۳۳۹۴	۳۳۸۳	۳۳۴۱	۳۴۹۶	۳۳۳۰	۳۰۰۱
همدان.....	۲۷۹۶	۲۸۴۷	۲۸۹۷	۲۹۳۰	۲۹۵۴	۲۹۱۰	۳۰۰۲	۲۹۰۱	۲۵۱۶
یزد.....	۱۸۹۱	۱۹۱۴	۱۹۳۸	۱۹۵۵	۱۹۷۷	۱۹۴۴	۲۰۱۸	۲۰۷۵	۱۷۳۹

۸- متوسط<sup>(۱)</sup> قیمت خرید و فروش یک مترمربع زیربنای مسکونی کشور: ۱۳۹۵-۱۳۹۱ (هزار ریال)

نیمه‌ی دوم	نیمه‌ی اول	نیمه‌ی دوم	نیمه‌ی اول	نیمه‌ی دوم	نیمه‌ی اول	نیمه‌ی دوم	نیمه‌ی اول	نیمه‌ی دوم	شرح
۹۱	۹۲	۹۲	۹۳	۹۳	۹۴	۹۴	۹۵	۹۵	
۱۱۸۵۴	۱۳۹۷۴	۱۳۸۶۲	۱۳۹۲۴	۱۴۴۹۴	۱۴۴۰۸	۱۴۲۷۷	۱۴۸۴۳	۱۵۱۱۸	کل کشور.....
۸۵۶۱	۱۰۲۴۲	۱۰۷۹۰	۱۰۴۵۵	۱۱۰۲۵	۱۰۷۶۹	۱۰۷۹۵	۱۱۲۲۵	۱۱۴۵۱	آذربایجان شرقی.....
۴۷۰۳	۵۶۷۷	۶۰۷۱	۵۷۹۷	۶۰۹۱	۵۹۵۶	۵۹۷۸	۶۱۸۸	۶۲۹۴	آذربایجان غربی.....
۵۳۷۱	۶۴۱۷	۶۸۱۰	۶۵۶۶	۶۸۰۵	۶۷۰۳	۶۶۳۱	۶۸۶۰	۶۹۶۰	اردبیل.....
۱۲۴۵۶	۱۵۰۷۴	۱۵۶۱۹	۱۵۰۱۴	۱۵۶۶۶	۱۵۴۸۶	۱۵۲۹۳	۱۶۰۱۸	۱۶۳۲۲	اصفهان.....
۱۰۳۰۹	۱۲۰۵۳	۱۲۰۳۸	۱۱۶۵۳	۱۲۱۹۸	۱۱۹۶۲	۱۱۹۴۸	۱۲۴۴۸	۱۲۶۴۹	البرز.....
۳۵۱۰	۴۲۲۸	۴۴۷۵	۴۲۸۳	۴۴۲۴	۴۳۷۳	۴۲۹۵	۴۳۹۹	۴۴۱۲	ایلام.....
۳۶۵۶	۴۵۴۹	۴۵۸۲	۴۳۹۴	۴۵۴۷	۴۴۸۴	۴۴۶۱	۴۵۹۴	۴۶۵۶	بوشهر.....
۲۷۰۰۶	۳۱۹۶۷	۳۰۶۲۰	۳۱۹۵۳	۳۳۲۵۰	۳۳۳۳۷	۳۲۹۷۸	۳۴۴۲۷	۳۵۲۲۷	تهران.....
۴۵۲۳	۵۲۵۵	۵۵۰۶	۵۲۲۰	۵۴۰۸	۵۳۰۱	۵۲۵۶	۵۳۷۲	۵۳۶۹	چهارمحال و بختیاری.....
۳۶۰۳	۴۰۸۶	۴۲۳۸	۴۰۴۶	۴۱۷۴	۴۱۱۹	۴۰۴۸	۴۱۵۰	۴۱۶۴	خراسان جنوبی.....
۸۵۳۷	۹۴۵۴	۹۳۴۰	۸۸۷۵	۹۲۳۶	۸۹۸۷	۸۹۴۱	۹۲۵۷	۹۳۸۷	خراسان رضوی.....
۵۳۱۱	۶۳۶۱	۶۵۹۵	۶۳۱۸	۶۵۰۳	۶۴۳۹	۶۳۲۷	۶۴۷۷	۶۴۶۷	خراسان شمالی.....
۵۴۳۰	۶۲۹۷	۶۶۶۰	۶۳۳۱	۶۶۲۵	۶۵۰۶	۶۴۴۴	۶۶۹۶	۶۸۱۴	خوزستان.....
۶۷۴۳	۸۱۹۷	۸۷۱۱	۸۲۸۶	۸۵۳۹	۸۴۶۱	۸۳۴۳	۸۵۲۴	۸۵۴۶	زنجان.....
۶۱۱۰	۶۸۵۳	۷۱۴۴	۶۹۴۲	۷۱۵۰	۷۰۹۱	۶۹۴۹	۷۱۳۰	۷۱۹۷	سمنان.....
۴۷۵۵	۵۶۶۷	۵۶۴۲	۵۳۷۷	۵۵۴۳	۵۴۱۹	۵۳۵۶	۵۴۰۱	۵۳۸۳	سیستان و بلوچستان.....
۶۳۵۵	۷۵۳۷	۷۹۲۹	۷۶۷۸	۸۰۱۳	۷۹۴۶	۷۹۱۱	۸۲۳۲	۸۳۷۲	فارس.....
۸۰۳۴	۹۲۹۵	۹۳۲۲	۸۸۶۹	۹۲۱۶	۹۰۹۶	۸۹۷۷	۹۲۵۲	۹۳۴۲	قزوین.....
۱۰۵۵۰	۱۲۴۶۸	۱۳۰۸۴	۱۲۵۹۲	۱۳۱۶۴	۱۲۸۹۹	۱۲۷۵۸	۱۳۰۶۰	۱۳۱۶۶	قم.....
۵۹۰۵	۶۸۷۵	۷۲۸۶	۷۰۳۵	۷۲۵۴	۷۱۶۸	۷۰۷۲	۷۱۸۹	۷۱۶۷	کردستان.....
۲۷۴۶	۳۱۳۹	۳۲۵۷	۳۱۲۷	۳۲۴۴	۳۱۹۵	۳۱۴۶	۳۲۶۰	۳۲۹۴	کرمان.....
۶۷۶۹	۷۶۱۹	۷۸۳۸	۷۷۷۷	۸۰۳۹	۷۹۳۳	۷۸۸۲	۸۱۳۰	۸۱۶۶	کرمانشاه.....
۱۷۲۰	۱۹۰۱	۱۸۵۶	۱۷۹۱	۱۸۴۵	۱۸۲۱	۱۷۹۳	۱۸۰۲	۱۷۹۲	کهگیلویه و بویراحمد.....
۴۹۸۹	۵۹۳۱	۶۰۳۴	۵۸۸۵	۶۰۹۴	۶۰۳۰	۵۹۹۱	۶۱۴۲	۶۱۹۲	گلستان.....
۶۸۹۴	۸۰۳۷	۸۳۶۲	۸۰۶۱	۸۳۳۷	۸۲۵۵	۸۱۲۵	۸۴۳۸	۸۵۶۶	گیلان.....
۴۷۰۲	۵۰۰۷	۵۰۹۲	۴۸۲۰	۴۹۶۵	۴۸۹۶	۴۷۸۷	۴۷۸۲	۴۷۳۵	لرستان.....
۵۴۶۱	۶۲۷۷	۶۶۹۶	۶۵۳۲	۶۸۰۷	۶۷۱۱	۶۶۱۱	۶۸۶۵	۶۹۷۴	مازندران.....
۸۷۹۰	۱۰۹۰۴	۱۱۱۳۲	۱۰۶۹۱	۱۱۰۸۱	۱۰۹۰۶	۱۰۸۳۴	۱۱۲۳۶	۱۱۳۰۰	مرکزی.....
۵۸۱۷	۶۱۶۸	۶۵۸۲	۶۲۶۷	۶۴۷۳	۶۴۴۷	۶۳۸۴	۶۵۹۷	۶۷۳۶	هرمزگان.....
۷۲۸۲	۹۱۰۲	۹۲۵۰	۸۹۲۰	۹۱۶۳	۹۱۰۸	۸۹۹۱	۹۱۷۰	۹۰۷۵	همدان.....
۳۶۶۰	۴۲۷۴	۴۲۴۲	۴۳۶۶	۴۵۰۴	۴۴۶۶	۴۴۰۰	۴۴۱۶	۴۳۹۸	یزد.....

(۱) متوسط وزنی

۹- متوسط<sup>(۱)</sup> مبلغ اجاره ماهانه به علاوه سه درصد ودیعه پرداختی برای اجاره یک مترمربع زیربنای مسکونی کشور: ۱۳۹۵-۱۳۹۱ (ریال)

نیمه‌ی دوم	نیمه‌ی اول	نیمه‌ی دوم	نیمه‌ی اول	نیمه‌ی دوم	نیمه‌ی اول	نیمه‌ی دوم	نیمه‌ی اول	نیمه‌ی دوم	شرح
۹۱	۹۲	۹۲	۹۳	۹۳	۹۴	۹۴	۹۵	۹۵	
۵۱۹۷۷	۵۹۷۷۳	۵۹۲۱۳	۶۴۷۹۷	۶۶۸۴۴	۷۱۴۷۰	۷۲۴۳۲	۷۷۴۵۹	۷۸۷۶۱	کل کشور.....
۳۶۳۸۳	۴۳۱۵۲	۴۱۱۲۹	۴۴۵۷۶	۴۵۴۹۹	۴۹۲۵۷	۴۹۲۸۹	۵۲۹۵۲	۵۳۳۲۸	آذربایجان شرقی.....
۲۰۵۵۷	۲۴۲۵۹	۲۳۳۹۵	۲۵۴۲۸	۲۶۴۶۵	۲۷۹۵۱	۲۸۵۸۶	۳۰۲۷۷	۳۰۴۲۲	آذربایجان غربی.....
۲۰۶۳۰	۲۳۵۱۸	۲۲۶۷۶	۲۴۳۱۲	۲۴۸۲۶	۲۶۲۸۴	۲۶۸۴۰	۲۷۹۷۷	۲۸۴۴۲	اردبیل.....
۳۰۱۱۴	۳۶۹۱۷	۳۵۱۸۳	۳۹۳۲۱	۴۰۳۳۱	۴۳۵۸۷	۴۳۷۳۳	۴۶۸۸۸	۴۷۵۵۶	اصفهان.....
۵۴۳۱۳	۶۶۵۱۴	۶۵۰۶۱	۷۳۱۷۵	۷۴۷۸۶	۸۱۱۴۷	۸۱۲۴۳	۸۶۹۴۳	۸۷۶۶۴	البرز.....
۱۷۲۴۸	۱۸۳۶۸	۱۷۸۸۴	۱۹۴۲۶	۱۹۸۷۲	۲۰۹۸۰	۲۱۳۱۰	۲۲۱۶۵	۲۲۲۷۶	ایلام.....
۲۹۱۶۰	۳۵۷۷۷	۳۳۹۱۵	۳۸۷۸۹	۳۹۲۹۲	۴۲۱۰۱	۴۲۵۵۶	۴۴۹۴۵	۴۵۳۲۷	بوشهر.....
۱۲۰۸۹۱	۱۳۴۹۸۳	۱۳۶۲۸۸	۱۴۸۳۰۸	۱۵۳۶۹۴	۱۶۴۴۳۸	۱۶۶۷۸۷	۱۷۹۵۰۵	۱۸۳۷۶۵	تهران.....
۱۵۷۲۵	۱۸۰۴۸	۱۷۶۷۰	۱۸۸۰۵	۱۹۶۵۵	۲۰۳۹۲	۲۰۹۷۴	۲۱۷۷۵	۲۱۸۳۵	چهارمحال و بختیاری.....
۱۸۲۴۴	۲۱۵۸۰	۲۰۸۰۷	۲۲۷۷۱	۲۳۳۰۷	۲۴۶۲۸	۲۴۸۴۹	۲۵۸۶۱	۲۵۹۳۴	خراسان جنوبی.....
۳۵۵۹۵	۴۲۱۹۶	۴۱۶۹۹	۴۵۷۱۴	۴۷۰۳۴	۵۰۳۲۱	۵۰۸۸۶	۵۴۱۵۵	۵۴۸۷۱	خراسان رضوی.....
۲۲۶۶۱	۲۳۶۳۰	۲۳۳۰۰	۲۳۶۹۹	۲۴۵۳۰	۲۵۶۵۷	۲۶۱۹۷	۲۷۳۸۵	۲۷۵۸۶	خراسان شمالی.....
۳۱۲۵۳	۳۷۳۶۱	۳۶۴۶۱	۴۰۴۳۷	۴۱۳۹۰	۴۴۱۶۸	۴۴۷۸۲	۴۷۸۴۳	۴۸۴۱۷	خوزستان.....
۳۱۲۲۵	۳۵۹۲۵	۳۴۷۲۳	۳۷۵۷۸	۳۸۵۲۵	۴۰۶۱۰	۴۱۴۵۴	۴۳۹۰۷	۴۴۰۳۷	زنجان.....
۲۷۱۱۱	۳۱۰۶۹	۲۹۷۸۶	۳۲۹۱۹	۳۳۴۱۹	۳۵۵۱۲	۳۶۱۲۲	۳۷۹۲۶	۳۸۱۴۹	سمنان.....
۲۲۰۳۰	۲۴۲۸۷	۲۴۱۵۴	۲۶۴۳۱	۲۶۷۹۰	۲۸۴۳۷	۲۸۶۳۲	۳۰۰۷۲	۳۰۱۶۳	سیستان و بلوچستان.....
۲۸۱۶۵	۳۴۵۸۴	۳۲۷۸۸	۳۵۶۲۷	۳۶۹۶۴	۳۹۳۳۹	۴۰۲۲۰	۴۲۷۹۴	۴۳۳۰۹	فارس.....
۳۹۲۰۸	۴۵۹۴۷	۴۵۳۱۴	۴۹۳۱۰	۵۰۵۴۲	۵۳۸۰۰	۵۴۷۰۷	۵۷۷۸۲	۵۸۱۴۵	قزوین.....
۳۶۹۶۰	۴۴۲۱۳	۴۳۰۶۳	۴۷۰۲۸	۴۸۰۴۸	۵۱۱۹۷	۵۱۸۵۷	۵۴۵۰۶	۵۴۸۲۳	قم.....
۲۷۷۶۸	۳۳۳۵۸	۳۱۶۱۶	۳۵۴۱۷	۳۶۱۱۵	۳۸۳۱۷	۳۸۷۷۴	۴۰۶۸۹	۴۰۸۳۲	کردستان.....
۲۰۵۰۲	۲۳۸۵۱	۲۲۹۶۵	۲۵۹۱۱	۲۶۳۴۶	۲۸۱۱۹	۲۸۳۲۸	۲۹۸۳۰	۳۰۰۰۴	کرمان.....
۲۶۶۸۰	۳۱۳۹۲	۲۹۹۴۹	۳۳۳۸۹	۳۴۲۹۹	۳۶۰۲۷	۳۶۷۲۰	۳۸۵۵۵	۳۸۸۵۴	کرمانشاه.....
۱۹۶۴۴	۲۰۵۹۲	۲۰۹۶۵	۲۲۳۶۵	۲۲۹۴۷	۲۴۰۷۵	۲۴۴۵۷	۲۵۴۳۳	۲۵۵۰۱	کهگیلویه و بویراحمد.....
۲۶۵۷۱	۳۱۴۳۷	۳۰۷۰۶	۳۳۳۵۹	۳۴۳۶۹	۳۶۱۰۸	۳۷۱۲۱	۳۹۰۱۳	۳۹۲۵۶	گلستان.....
۳۹۰۹۲	۴۶۸۶۰	۴۵۶۷۲	۴۹۷۰۸	۵۱۴۳۸	۵۴۳۱۴	۵۵۷۲۸	۵۹۰۳۵	۵۹۱۹۳	گیلان.....
۲۱۹۲۷	۲۵۶۹۶	۲۵۲۰۷	۲۷۱۶۲	۲۷۶۶۶	۲۹۱۱۵	۲۹۵۲۹	۳۰۷۵۳	۳۰۷۸۱	لرستان.....
۳۱۵۳۱	۳۶۶۴۶	۳۵۶۳۱	۳۹۹۵۹	۴۱۱۸۰	۴۳۶۱۶	۴۴۶۶۷	۴۷۰۸۲	۴۷۲۵۹	مازندران.....
۳۰۸۷۹	۳۶۴۸۳	۳۵۲۱۰	۳۸۶۳۴	۳۹۷۴۲	۴۲۲۵۰	۴۳۰۹۸	۴۵۵۴۲	۴۵۹۱۴	مرکزی.....
۳۸۹۴۶	۴۵۸۳۹	۴۵۱۰۰	۴۹۰۴۳	۵۰۵۴۱	۵۳۹۷۵	۵۴۹۳۴	۵۸۴۷۵	۵۹۰۱۴	هرمزگان.....
۲۷۲۰۵	۳۱۰۴۸	۳۰۲۹۴	۳۳۴۹۸	۳۴۰۸۵	۳۶۴۷۷	۳۶۸۰۰	۳۸۴۰۱	۳۸۵۷۱	همدان.....
۱۵۵۴۵	۱۸۶۳۸	۱۸۰۱۱	۱۹۷۳۰	۲۰۱۹۶	۲۱۳۷۴	۲۱۶۶۳	۲۲۵۶۴	۲۲۶۳۶	یزد.....

(۱) متوسط وزنی



مرکز آمار ایران

ISBN: 9786004091718



9 786004 091718