

## شاخص قیمت مصرف کننده - شهریور ۱۴۰۱

تاریخ انتشار: ۱۴۰۱/۰۷/۰۱

### کاهش نرخ تورم نقطه‌ای خانوارهای کشور

منظور از نرخ تورم نقطه‌ای، درصد تغییر عدد شاخص قیمت، نسبت به ماه مشابه سال قبل می‌باشد. نرخ تورم نقطه‌ای در شهریور ماه ۱۴۰۱ به عدد ۴۹.۷ درصد رسیده است؛ یعنی خانوارهای کشور به طور میانگین ۴۹.۷ درصد بیشتر از شهریور ۱۴۰۰ برای خرید یک «مجموعه کالاها و خدمات یکسان» هزینه کرده‌اند.

نرخ تورم نقطه‌ای شهریور ماه ۱۴۰۱ در مقایسه با ماه قبل ۲.۵ واحد درصد کاهش یافته است. نرخ تورم نقطه‌ای گروه عمده «خوراکی‌ها، آشامیدنی‌ها و دخانیات» با کاهش ۵.۰ واحد درصدی به ۷۵.۴ درصد رسیده و گروه «کالاهای غیرخوراکی و خدمات» با کاهش ۱.۵ واحد درصدی به ۳۵.۴ درصد رسیده است.

این در حالی است که نرخ تورم نقطه‌ای برای خانوارهای شهری ۴۸.۴ درصد می‌باشد که نسبت به ماه قبل ۲.۷ واحد درصد کاهش داشته است. هم‌چنین این نرخ برای خانوارهای روستایی ۵۶.۳ درصد بوده که نسبت به ماه قبل ۲.۱ واحد درصد کاهش داشته است.

### افزایش نرخ تورم ماهانه خانوارهای کشور

منظور از نرخ تورم ماهانه، درصد تغییر عدد شاخص قیمت، نسبت به ماه قبل می‌باشد. نرخ تورم ماهانه شهریور ۱۴۰۱ به ۲.۲ درصد رسیده که در مقایسه با همین اطلاع در ماه قبل، ۰.۲ واحد درصد افزایش داشته است. تورم ماهانه برای گروه‌های عمده «خوراکی‌ها، آشامیدنی‌ها و دخانیات» و «کالاهای غیرخوراکی و خدمات» به ترتیب ۲.۱ درصد و ۲.۲ درصد بوده است.

این در حالی است که نرخ تورم ماهانه برای خانوارهای شهری ۲.۲ درصد می‌باشد که نسبت به ماه قبل ۰.۲ واحد درصد افزایش داشته است. هم‌چنین این نرخ برای خانوارهای روستایی ۲.۲ درصد بوده که نسبت به ماه قبل ۰.۵ واحد درصد افزایش داشته است.

### افزایش نرخ تورم سالانه خانوارهای کشور

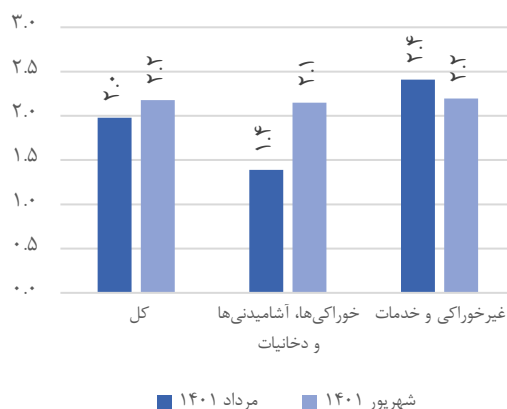
منظور از نرخ تورم سالانه، درصد تغییر میانگین اعداد شاخص قیمت در یک سال منتهی به ماه جاری، نسبت به دوره مشابه قبل از آن می‌باشد. نرخ تورم سالانه شهریور ماه ۱۴۰۱ برای خانوارهای کشور به ۴۲.۱ درصد رسیده که نسبت به همین اطلاع در ماه قبل، ۰.۶ واحد درصد افزایش نشان می‌دهد.

هم‌چنین نرخ تورم سالانه برای خانوارهای شهری و روستایی به ترتیب ۴۱.۵ درصد و ۴۵.۳ درصد می‌باشد که برای خانوارهای شهری ۰.۶ واحد درصد افزایش و برای خانوارهای روستایی ۰.۹ واحد درصد افزایش داشته است.

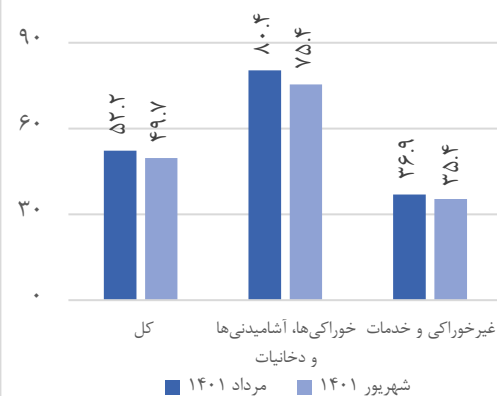
تورم سالانه (درصد)



تورم ماهانه (درصد)



تورم نقطه‌ای (درصد)



## تغییرات قیمت‌ها در ماه جاری

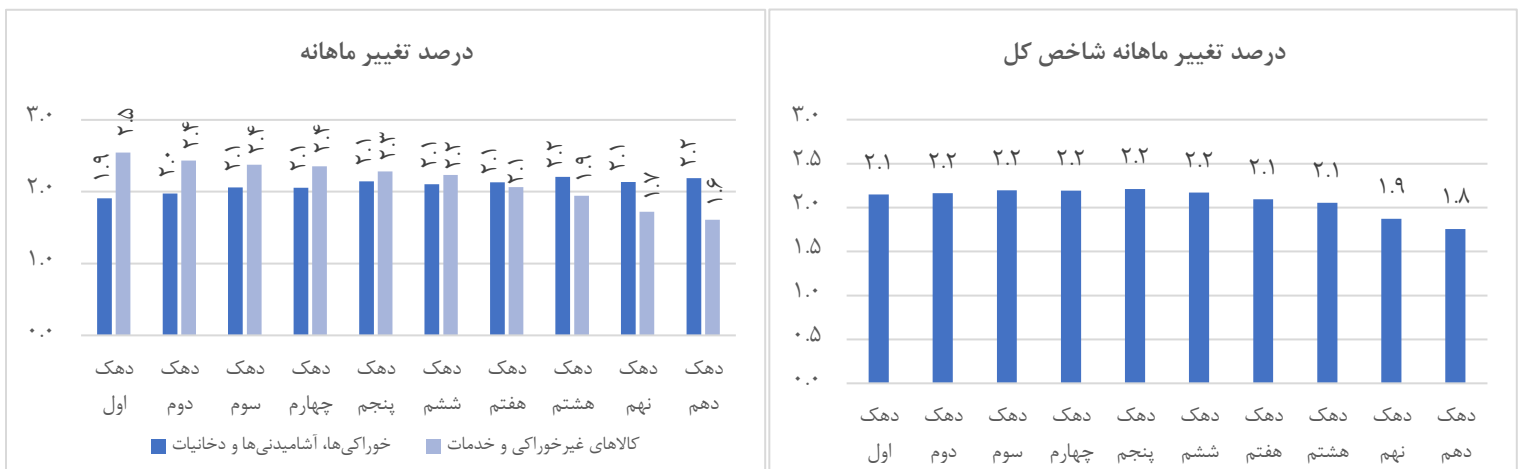
در گروه عمده «خوراکی‌ها، آشامیدنی‌ها و دخانیات» بیشترین افزایش قیمت نسبت به ماه قبل مربوط به گروه «گوشت قرمز و گوشت ماکیان» (مرغ ماشینی) و گروه «سبزیجات» (کاهو، خیار، بادمجان) می‌باشد. در گروه عمده «کالاهای غیرخوراکی و خدمات»، گروه «هتل و رستوران» (خدمات هتل‌ها و تالارهای پذیرایی) و اجاره بها بیشترین افزایش قیمت را نسبت به ماه قبل داشته‌اند.

هم‌چنین در ماه جاری گروه «روغن‌ها و چربی‌ها» (روغن نباتی جامد و روغن مایع) نسبت به ماه قبل کاهش قیمت داشته است.

## درصد تغییرات شاخص قیمت در دهک‌های هزینه‌ای کل کشور در ماه جاری

دامنه تغییرات نرخ تورم سالانه در شهریور ماه ۱۴۰۱ برای دهک‌های مختلف هزینه‌ای از ۳۹.۸ درصد برای دهک دهم تا ۴۷.۶ درصد برای دهک اول است.

نمودار درصد تغییر شاخص نسبت به ماه قبل برای دهک‌های مختلف هزینه‌ای در شاخص کل و گروه‌های عمده «خوراکی‌ها، آشامیدنی‌ها و دخانیات» و «غیرخوراکی و خدمات» به صورت زیر است:



### اطلاعات تماس

اطلاعات بیشتر در مورد شاخص قیمت مصرف کننده ماه جاری، در فایل پیوست موجود می‌باشد.

[www.amar.org.ir](http://www.amar.org.ir)

اطلاعات سری زمانی شاخص قیمت مصرف کننده خانوارهای کشور:

[www.amar.org.ir](http://www.amar.org.ir)

اطلاعات سری زمانی شاخص قیمت مصرف کننده دهک‌های هزینه‌ای کشور:

آدرس: خیابان دکتر فاطمی، بین رهی معیری و پروین اعتصامی، پلاک ۲۱۱ تلفن ۸۵۱۰۰ - کدپستی ۱۴۱۴۶۶۳۱۱۱

تاریخ انتشار گزارش ماه آینده: ۱۴۰۱/۰۸/۰۱

۱۳۹۵=۱۰۰

جدول ۱- شاخص قیمت کالاها و خدمات مصرفی خانوار (CPI)

| کالاهای غیرخوراکی و خدمات |            | خوراکی‌ها، آشامیدنی‌ها و دخانیات |            | شاخص کل     |            | شرح     |
|---------------------------|------------|----------------------------------|------------|-------------|------------|---------|
| شهریور ۱۴۰۱               | مرداد ۱۴۰۱ | شهریور ۱۴۰۱                      | مرداد ۱۴۰۱ | شهریور ۱۴۰۱ | مرداد ۱۴۰۱ |         |
| ۴۲۰.۳                     | ۴۱۱.۳      | ۸۰۶.۳                            | ۷۸۹.۳      | ۵۲۵.۴       | ۵۱۴.۲      | کل کشور |
| ۴۱۷.۷                     | ۴۰۸.۵      | ۸۰۹.۴                            | ۷۹۳.۴      | ۵۱۵.۷       | ۵۰۴.۸      | شهری    |
| ۴۳۸.۵                     | ۴۳۰.۸      | ۷۹۵.۲                            | ۷۷۴.۸      | ۵۷۹.۸       | ۵۶۷.۱      | روستایی |

جدول ۲- درصد تغییر ماهانه شاخص (CPI)

| کالاهای غیرخوراکی و خدمات |            | خوراکی‌ها، آشامیدنی‌ها و دخانیات |            | شاخص کل     |            | شرح     |
|---------------------------|------------|----------------------------------|------------|-------------|------------|---------|
| شهریور ۱۴۰۱               | مرداد ۱۴۰۱ | شهریور ۱۴۰۱                      | مرداد ۱۴۰۱ | شهریور ۱۴۰۱ | مرداد ۱۴۰۱ |         |
| ۲.۲                       | ۲.۴        | ۲.۱                              | ۱.۴        | ۲.۲         | ۲.۰        | کل کشور |
| ۲.۳                       | ۲.۴        | ۲.۰                              | ۱.۵        | ۲.۲         | ۲.۰        | شهری    |
| ۱.۸                       | ۲.۷        | ۲.۶                              | ۰.۸        | ۲.۲         | ۱.۷        | روستایی |

جدول ۳- درصد تغییرات شاخص (CPI) نسبت به ماه مشابه سال قبل

| کالاهای غیرخوراکی و خدمات |            | خوراکی‌ها، آشامیدنی‌ها و دخانیات |            | شاخص کل     |            | شرح     |
|---------------------------|------------|----------------------------------|------------|-------------|------------|---------|
| شهریور ۱۴۰۱               | مرداد ۱۴۰۱ | شهریور ۱۴۰۱                      | مرداد ۱۴۰۱ | شهریور ۱۴۰۱ | مرداد ۱۴۰۱ |         |
| ۳۵.۴                      | ۳۶.۹       | ۷۵.۴                             | ۸۰.۴       | ۴۹.۷        | ۵۲.۲       | کل کشور |
| ۳۵.۲                      | ۳۶.۷       | ۷۴.۷                             | ۸۰.۲       | ۴۸.۴        | ۵۱.۱       | شهری    |
| ۳۶.۶                      | ۳۸.۰       | ۷۷.۹                             | ۸۰.۹       | ۵۶.۳        | ۵۸.۴       | روستایی |

جدول ۴- نرخ تورم ۱۲ ماهه شاخص

| کالاهای غیرخوراکی و خدمات |            | خوراکی‌ها، آشامیدنی‌ها و دخانیات |            | شاخص کل     |            | شرح     |
|---------------------------|------------|----------------------------------|------------|-------------|------------|---------|
| شهریور ۱۴۰۱               | مرداد ۱۴۰۱ | شهریور ۱۴۰۱                      | مرداد ۱۴۰۱ | شهریور ۱۴۰۱ | مرداد ۱۴۰۱ |         |
| ۳۳.۴                      | ۳۳.۴       | ۵۸.۵                             | ۵۶.۹       | ۴۲.۱        | ۴۱.۵       | کل کشور |
| ۳۳.۳                      | ۳۳.۲       | ۵۸.۶                             | ۵۷.۲       | ۴۱.۵        | ۴۰.۹       | شهری    |
| ۳۴.۳                      | ۳۴.۴       | ۵۷.۷                             | ۵۵.۷       | ۴۵.۳        | ۴۴.۴       | روستایی |

| درصد تغییرات شاخص                                       |                           |                 | شاخص   | ضریب اهمیت | شرح   |
|---|---------------------------|-----------------|--------|------------|---|
| دوازده ماه منتهی به ماه جاری نسبت به دوره مشابه سال قبل | نسبت به ماه مشابه سال قبل | نسبت به ماه قبل |        |            |   |
| ۴۲.۱  | ۴۹.۷                      | ۲.۲             | ۵۲۵.۴  | ۱۰۰.۰۰     | شاخص کل   |
| ۵۹.۰  | ۷۶.۱                      | ۲.۲             | ۸۰۷.۹  | ۲۶.۶۴      | ۱- خوراکی‌ها و آشامیدنی‌ها                                |
| ۶۰.۳  | ۷۸.۶                      | ۲.۱             | ۸۱۱.۵  | ۲۵.۵۵      | خوراکی‌ها   |
| ۶۶.۵  | ۸۷.۹                      | ۰.۷             | ۶۹۳.۰  | ۶.۶۷       | نان و غلات  |
| ۴۳.۵  | ۶۲.۷                      | ۵.۱             | ۷۷۰.۲  | ۵.۹۱       | گوشت قرمز، سفید و فرآورده‌های آن‌ها                       |
| ۴۲.۸  | ۶۷.۰                      | ۵.۳             | ۷۷۹.۷  | ۵.۱۴       | گوشت قرمز و گوشت ماکیان                                   |
| ۴۷.۸  | ۳۶.۶                      | ۳.۴             | ۷۰۶.۹  | ۰.۷۷       | ماهی‌ها و صدف‌داران                                       |
| ۷۲.۲  | ۹۴.۶                      | ۱.۱             | ۹۴۲.۹  | ۲.۸۰       | شیر، پنیر و تخم‌مرغ                                       |
| ۱۲۶.۰   | ۲۷۱.۰                     | -۲.۸            | ۱۶۱۴.۹ | ۱.۲۹       | روغن‌ها و چربی‌ها   |
| ۴۴.۳  | ۴۵.۲                      | ۳.۴             | ۷۱۴.۷  | ۳.۴۳       | میوه و خشکبار   |
| ۶۳.۶  | ۵۴.۹                      | ۴.۳             | ۸۶۳.۶  | ۳.۰۲       | سبزیجات (سبزی‌ها و حبوبات)                                |
| ۶۱.۴  | ۶۸.۹                      | ۰.۷             | ۷۵۸.۲  | ۱.۴۴       | شکر، مربا، عسل، شکلات و شیرینی(قند، شکر و شیرینی‌ها)      |
| ۶۱.۴  | ۶۶.۲                      | ۲.۱             | ۶۹۵.۲  | ۰.۹۸       | محصولات خوراکی طبقه‌بندی نشده در جای دیگر                 |
| ۳۴.۲  | ۲۸.۹                      | ۲.۸             | ۷۲۴.۳  | ۱.۱۰       | چای، قهوه، کاکائو، نوشابه و آب میوه (نوشابه‌های غیرالکلی) |
| ۳۸.۷  | ۴۶.۶                      | ۱.۶             | ۷۳۲.۳  | ۰.۵۹       | ۲- دخانیات  |
| ۴۷.۹  | ۴۸.۴                      | ۲.۷             | ۶۰۳.۲  | ۴.۷۸       | ۳- پوشاک و کفش  |
| ۲۸.۸  | ۳۱.۰                      | ۳.۳             | ۳۲۱.۹  | ۳۵.۵۰      | ۴- مسکن، آب، برق، گاز و سایر سوخت‌ها                      |
| ۲۹.۴  | ۳۲.۶                      | ۳.۵             | ۳۳۲.۳  | ۳۱.۱۲      | مسکن  |
| ۲۹.۱  | ۳۲.۳                      | ۳.۵             | ۳۳۰.۲  | ۳۰.۷۲      | اجاره   |
| ۴۲.۵  | ۵۱.۰                      | ۱.۳             | ۴۸۹.۲  | ۰.۴۱       | خدمات نگهداری و تعمیر واحد مسکونی (خدمت)                  |
| ۲۳.۹  | ۱۷.۳                      | ۱.۵             | ۲۴۷.۹  | ۴.۳۸       | آب، برق و سوخت  |
| ۳۴.۸  | ۳۶.۰                      | ۱.۸             | ۶۵۰.۹  | ۳.۹۳       | ۵- مبلمان و لوازم خانگی و نگهداری معمول آن‌ها             |
| ۳۵.۳  | ۳۸.۹                      | ۱.۵             | ۳۹۵.۵  | ۷.۱۴       | ۶- بهداشت و درمان   |
| ۳۵.۰  | ۳۳.۹                      | ۰.۲             | ۵۹۶.۴  | ۹.۴۱       | ۷- حمل و نقل  |
| ۵.۷   | ۱۰.۴                      | ۰.۸             | ۱۹۹.۲  | ۲.۸۷       | ۸- ارتباطات   |
| ۳۱.۰  | ۳۲.۳                      | ۲.۶             | ۵۸۳.۲  | ۱.۶۵       | ۹- تفریح و فرهنگ  |
| ۲۹.۰  | ۳۴.۱                      | ۲.۹             | ۳۰۳.۱  | ۱.۸۶       | ۱۰- آموزش   |
| ۶۹.۸  | ۸۴.۴                      | ۴.۹             | ۶۹۳.۱  | ۱.۴۴       | ۱۱- هتل و رستوران   |
| ۳۵.۳  | ۳۵.۸                      | ۱.۳             | ۵۲۰.۸  | ۴.۱۸       | ۱۲- کالاها و خدمات متفرقه                                 |

| درصد تغییرات شاخص                                       |                           |                 | شاخص   | ضریب اهمیت | شرح   |
|---|---------------------------|-----------------|--------|------------|---|
| دوازده ماه منتهی به ماه جاری نسبت به دوره مشابه سال قبل | نسبت به ماه مشابه سال قبل | نسبت به ماه قبل |        |            |   |
| ۴۱.۵  | ۴۸.۴                      | ۲.۲             | ۵۱۵.۷  | ۱۰۰.۰۰     | شاخص کل   |
| ۵۹.۱  | ۷۵.۴                      | ۲.۰             | ۸۱۰.۹  | ۲۴.۵۳      | ۱- خوراکی‌ها و آشامیدنی‌ها                                |
| ۶۰.۳  | ۷۷.۷                      | ۲.۰             | ۸۱۴.۴  | ۲۳.۵۷      | خوراکی‌ها   |
| ۶۹.۸  | ۹۲.۱                      | ۰.۶             | ۷۰۹.۵  | ۵.۹۸       | نان و غلات  |
| ۴۳.۲  | ۶۱.۰                      | ۴.۷             | ۷۶۹.۱  | ۵.۵۴       | گوشت قرمز، سفید و فرآورده‌های آن‌ها                       |
| ۴۲.۵  | ۶۵.۲                      | ۴.۹             | ۷۷۸.۶  | ۴.۷۹       | گوشت قرمز و گوشت ماکیان                                   |
| ۴۷.۷  | ۳۶.۷                      | ۳.۵             | ۷۰۹.۰  | ۰.۷۶       | ماهی‌ها و صدف‌داران                                       |
| ۷۲.۲  | ۹۴.۱                      | ۱.۰             | ۹۶۱.۹  | ۲.۷۰       | شیر، پنیر و تخم‌مرغ                                       |
| ۱۲۹.۴   | ۲۷۰.۴                     | -۲.۶            | ۱۵۹۸.۹ | ۱.۱۵       | روغن‌ها و چربی‌ها   |
| ۴۳.۶  | ۴۳.۵                      | ۲.۵             | ۷۱۳.۹  | ۳.۳۱       | میوه و خشکبار   |
| ۶۱.۹  | ۵۲.۲                      | ۴.۷             | ۸۴۸.۳  | ۲.۷۰       | سبزیجات (سبزی‌ها و حبوبات)                                |
| ۶۰.۵  | ۶۷.۵                      | ۰.۹             | ۷۵۴.۷  | ۱.۳۰       | شکر، مربا، عسل، شکلات و شیرینی (قند، شکر و شیرینی‌ها)     |
| ۶۱.۲  | ۶۶.۱                      | ۲.۱             | ۶۹۸.۶  | ۰.۸۹       | محصولات خوراکی طبقه‌بندی نشده در جای دیگر                 |
| ۳۵.۳  | ۲۸.۹                      | ۲.۷             | ۷۲۵.۸  | ۰.۹۶       | چای، قهوه، کاکائو، نوشابه و آب میوه (نوشابه‌های غیرالکلی) |
| ۳۹.۹  | ۴۵.۶                      | ۱.۴             | ۷۳۵.۴  | ۰.۵۰       | ۲- دخانیات  |
| ۴۷.۶  | ۴۸.۰                      | ۲.۷             | ۵۹۴.۳  | ۴.۵۲       | ۳- پوشاک و کفش  |
| ۲۸.۸  | ۳۱.۱                      | ۳.۴             | ۳۲۵.۶  | ۳۸.۰۷      | ۴- مسکن، آب، برق، گاز و سایر سوخت‌ها                      |
| ۲۹.۳  | ۳۲.۸                      | ۳.۵             | ۳۳۴.۸  | ۳۴.۱۰      | مسکن  |
| ۲۹.۲  | ۳۲.۶                      | ۳.۵             | ۳۳۳.۲  | ۳۳.۷۳      | اجاره   |
| ۳۹.۲  | ۵۰.۳                      | ۱.۲             | ۴۷۵.۹  | ۰.۳۷       | خدمات نگهداری و تعمیر واحد مسکونی (خدمت)                  |
| ۲۳.۷  | ۱۴.۲                      | ۲.۰             | ۲۴۶.۳  | ۳.۹۷       | آب، برق و سوخت  |
| ۳۴.۹  | ۳۶.۱                      | ۱.۹             | ۶۳۹.۴  | ۳.۶۴       | ۵- مبلمان و لوازم خانگی و نگهداری معمول آن‌ها             |
| ۳۵.۵  | ۳۹.۳                      | ۱.۶             | ۳۹۶.۰  | ۷.۱۳       | ۶- بهداشت و درمان   |
| ۳۵.۱  | ۳۳.۴                      | ۰.۱             | ۶۰۶.۰  | ۹.۴۴       | ۷- حمل و نقل  |
| ۵.۹   | ۱۰.۹                      | ۰.۸             | ۲۰۲.۳  | ۲.۸۵       | ۸- ارتباطات   |
| ۳۱.۵  | ۳۲.۹                      | ۲.۶             | ۵۸۶.۱  | ۱.۶۴       | ۹- تفریح و فرهنگ  |
| ۲۹.۲  | ۳۴.۲                      | ۲.۷             | ۳۰۳.۶  | ۲.۰۲       | ۱۰- آموزش   |
| ۷۰.۳  | ۸۴.۱                      | ۵.۲             | ۶۹۴.۱  | ۱.۵۴       | ۱۱- هتل و رستوران   |
| ۳۵.۲  | ۳۵.۴                      | ۱.۳             | ۵۱۹.۲  | ۴.۱۳       | ۱۲- کالاها و خدمات متفرقه                                 |

جدول ۵.۳- شاخص قیمت کالاها و خدمات مصرفی خانوارهای روستایی بر حسب بخش‌های اصلی و برخی گروه‌ها و طبقات کالایی در شهریور ماه سال ۱۴۰۱  
۱۳۹۵=۱۰۰

| درصد تغییرات شاخص                                       |                           |                 | شاخص   | ضریب اهمیت | شرح   |
|---|---------------------------|-----------------|--------|------------|---|
| دوازده ماه منتهی به ماه جاری نسبت به دوره مشابه سال قبل | نسبت به ماه مشابه سال قبل | نسبت به ماه قبل |        |            |   |
| ۴۵.۳  | ۵۶.۳                      | ۲.۲             | ۵۷۹.۸  | ۱۰۰.۰۰     | شاخص کل   |
| ۵۸.۵  | ۷۸.۹                      | ۲.۶             | ۷۹۷.۳  | ۳۸.۴۸      | ۱- خوراکی‌ها و آشامیدنی‌ها                                |
| ۶۰.۳  | ۸۲.۱                      | ۲.۶             | ۸۰۱.۲  | ۳۶.۶۰      | خوراکی‌ها   |
| ۵۶.۲  | ۷۴.۵                      | ۱.۲             | ۶۴۱.۰  | ۱۰.۵۶      | نان و غلات  |
| ۴۴.۶  | ۶۹.۷                      | ۶.۵             | ۷۷۴.۳  | ۷.۹۶       | گوشت قرمز، سفید و فرآورده‌های آن‌ها                       |
| ۴۴.۱  | ۷۴.۳                      | ۶.۹             | ۷۸۳.۷  | ۷.۱۰       | گوشت قرمز و گوشت ماکیان                                   |
| ۴۸.۳  | ۳۵.۹                      | ۲.۹             | ۶۹۶.۰  | ۰.۸۶       | ماهی‌ها و صدف‌داران                                       |
| ۷۱.۸  | ۹۷.۳                      | ۱.۷             | ۸۵۶.۴  | ۳.۳۳       | شیر، پنیر و تخم‌مرغ                                       |
| ۱۱۶.۴   | ۲۷۳.۰                     | -۳.۳            | ۱۶۶۴.۶ | ۲.۰۶       | روغن‌ها و چربی‌ها   |
| ۴۷.۶  | ۵۳.۵                      | ۷.۴             | ۷۱۸.۲  | ۴.۱۰       | میوه و خشکبار   |
| ۶۹.۰  | ۶۳.۴                      | ۳.۳             | ۹۱۱.۵  | ۴.۸۲       | سبزیجات (سبزی‌ها و حبوبات)                                |
| ۶۴.۴  | ۷۳.۴                      | -۰.۲            | ۷۶۹.۳  | ۲.۲۵       | شکر، مربا، عسل، شکلات و شیرینی(قند، شکر و شیرینی‌ها)      |
| ۶۲.۴  | ۶۶.۷                      | ۲.۰             | ۶۸۴.۰  | ۱.۵۳       | محصولات خوراکی طبقه‌بندی نشده در جای دیگر                 |
| ۳۱.۲  | ۲۹.۱                      | ۳.۰             | ۷۱۹.۹  | ۱.۸۸       | چای، قهوه، کاکائو، نوشابه و آب میوه (نوشابه‌های غیرالکلی) |
| ۳۵.۹  | ۴۹.۰                      | ۲.۳             | ۷۲۴.۸  | ۱.۱۴       | ۲- دخانیات  |
| ۴۹.۱  | ۵۰.۰                      | ۲.۷             | ۶۳۹.۱  | ۶.۲۸       | ۳- پوشاک و کفش  |
| ۲۸.۲  | ۲۹.۴                      | ۲.۱             | ۲۸۵.۰  | ۲۱.۱۱      | ۴- مسکن، آب، برق، گاز و سایر سوخت‌ها                      |
| ۲۹.۷  | ۲۹.۷                      | ۳.۰             | ۲۹۹.۷  | ۱۴.۴۷      | مسکن  |
| ۲۸.۳  | ۲۸.۲                      | ۳.۱             | ۲۸۹.۵  | ۱۳.۸۷      | اجاره   |
| ۵۳.۳  | ۵۳.۱                      | ۱.۳             | ۵۳۵.۱  | ۰.۶۰       | خدمات نگهداری و تعمیر واحد مسکونی (خدمت)                  |
| ۲۴.۵  | ۲۸.۵                      | -۰.۱            | ۲۵۳.۰  | ۶.۶۴       | آب، برق و سوخت  |
| ۳۴.۵  | ۳۵.۸                      | ۱.۷             | ۶۹۲.۹  | ۵.۵۳       | ۵- مبلمان و لوازم خانگی و نگهداری معمول آن‌ها             |
| ۳۴.۳  | ۳۶.۹                      | ۱.۴             | ۳۹۲.۵  | ۷.۱۹       | ۶- بهداشت و درمان   |
| ۳۴.۸  | ۳۷.۳                      | ۰.۸             | ۵۴۱.۸  | ۹.۲۶       | ۷- حمل و نقل  |
| ۴.۴   | ۷.۶                       | ۰.۴             | ۱۸۲.۳  | ۲.۹۷       | ۸- ارتباطات   |
| ۲۸.۳  | ۲۹.۰                      | ۲.۵             | ۵۶۸.۰  | ۱.۷۲       | ۹- تفریح و فرهنگ  |
| ۲۷.۱  | ۳۲.۴                      | ۵.۷             | ۲۹۸.۰  | ۰.۹۵       | ۱۰- آموزش   |
| ۶۴.۴  | ۸۶.۹                      | ۲.۵             | ۶۸۴.۲  | ۰.۸۹       | ۱۱- هتل و رستوران   |
| ۳۶.۰  | ۳۷.۸                      | ۱.۶             | ۵۲۸.۶  | ۴.۴۸       | ۱۲- کالاها و خدمات متفرقه                                 |

۱۳۹۵=۱۰۰

جدول ۶.۱ - شاخص قیمت کالاها و خدمات مصرفی خانوارهای کشور و درصد تغییرات آن برای گروه‌های اختصاصی در شهریور ماه ۱۴۰۱

| درصد تغییرات شاخص                                       |                           |                 | شاخص  | ضریب اهمیت | شرح                              |           |         |
|---|---------------------------|-----------------|-------|------------|----------------------------------|-----------|---------|
| دوازده ماه منتهی به ماه جاری نسبت به دوره مشابه سال قبل | نسبت به ماه مشابه سال قبل | نسبت به ماه قبل |       |            |                                  |           |         |
| ۴۲.۱  | ۴۹.۷                      | ۲.۲             | ۵۲۵.۴ | ۱۰۰.۰۰     | شاخص کل                          |           |         |
| ۵۸.۵  | ۷۵.۴                      | ۲.۱             | ۸۰۶.۳ | ۲۷.۲۴      | خوراکی‌ها، آشامیدنی‌ها و دخانیات | شاخص کل   |         |
| ۳۳.۴  | ۳۵.۴                      | ۲.۲             | ۴۲۰.۳ | ۷۲.۷۶      | کالاهای غیر خوراکی و خدمات       |           |         |
| ۲۹.۱  | ۳۲.۳                      | ۳.۵             | ۳۳۰.۲ | ۳۰.۷۲      | اجاره                            | شاخص کل   |         |
| ۴۵.۹  | ۵۴.۵                      | ۱.۹             | ۶۱۲.۰ | ۶۹.۲۸      | شاخص کل* (بدون اجاره)            |           |         |
| ۴۷.۹  | ۵۶.۹                      | ۱.۹             | ۶۹۷.۴ | ۵۰.۸۷      | کالاها                           | کالاها    | شاخص کل |
| ۳۴.۰  | ۳۰.۲                      | -۰.۱            | ۸۶۵.۷ | ۵.۴۶       | کالاهای بادوام                   |           |         |
| ۵۱.۶  | ۶۴.۲                      | ۲.۲             | ۶۷۹.۸ | ۴۰.۳۳      | کالاهای بی دوام                  |           |         |
| ۴۳.۷  | ۴۵.۷                      | ۲.۳             | ۶۵۷.۲ | ۵.۰۸       | کالاهای کم دوام                  |           |         |
| ۳۲.۱  | ۳۶.۶                      | ۲.۸             | ۳۴۷.۴ | ۴۹.۱۳      | خدمات                            |           |         |
| ۶۰.۳  | ۷۸.۶                      | ۲.۱             | ۸۱۱.۵ | ۲۵.۵۵      | خوراکی‌ها                        |           |         |
| ۵۴.۰  | ۶۴.۴                      | ۳.۹             | ۸۲۲.۳ | ۱۲.۶۰      | خوراکی‌های تازه                  | خوراکی‌ها |         |
| ۶۸.۲  | ۹۶.۹                      | ۰.۳             | ۸۰۰.۶ | ۱۲.۹۵      | سایر خوراکی‌ها                   |           |         |
| ۱۴.۳  | ۱۲.۲                      | ۱.۱             | ۲۱۶.۹ | ۸.۷۷       | کالاها و خدمات عمومی             |           |         |

۱۳۹۵=۱۰۰

جدول ۶.۲- شاخص قیمت کالاها و خدمات مصرفی خانوارهای شهری و درصد تغییرات آن برای گروه‌های اختصاصی در شهریور ماه ۱۴۰۱

| درصد تغییرات شاخص                                       |                           |                 | شاخص  | ضریب اهمیت | شرح                              |  |           |
|---|---------------------------|-----------------|-------|------------|----------------------------------|--|-----------|
| دوازده ماه منتهی به ماه جاری نسبت به دوره مشابه سال قبل | نسبت به ماه مشابه سال قبل | نسبت به ماه قبل |       |            |                                  |  |           |
| ۴۱.۵  | ۴۸.۴                      | ۲.۲             | ۵۱۵.۷ | ۱۰۰.۰۰     | شاخص کل                          |  |           |
| ۵۸.۶  | ۷۴.۷                      | ۲.۰             | ۸۰۹.۴ | ۲۵.۰۳      | خوراکی‌ها، آشامیدنی‌ها و دخانیات |  | شاخص کل   |
| ۳۳.۳  | ۳۵.۲                      | ۲.۳             | ۴۱۷.۷ | ۷۴.۹۷      | کالاهای غیر خوراکی و خدمات       |  |           |
| ۲۹.۲  | ۳۲.۶                      | ۳.۵             | ۳۳۳.۲ | ۳۳.۷۳      | اجاره                            |  | شاخص کل   |
| ۴۵.۶  | ۵۳.۵                      | ۱.۸             | ۶۰۸.۶ | ۶۶.۲۷      | شاخص کل* (بدون اجاره)            |  |           |
| ۴۷.۷  | ۵۵.۸                      | ۱.۸             | ۶۹۹.۴ | ۴۷.۶۵      | کالاها                           |  | شاخص کل   |
| ۳۴.۳  | ۳۰.۳                      | -۰.۱            | ۸۷۵.۷ | ۵.۵۵       | کالاهای بادوام                   |  |           |
| ۵۱.۶  | ۶۳.۳                      | ۲.۱             | ۶۷۹.۴ | ۳۷.۳۲      | کالاهای بی دوام                  |  |           |
| ۴۳.۶  | ۴۵.۵                      | ۲.۳             | ۶۵۱.۷ | ۴.۷۹       | کالاهای کم دوام                  |  |           |
| ۳۲.۰  | ۳۶.۶                      | ۲.۹             | ۳۴۸.۵ | ۵۲.۳۵      | خدمات                            |  |           |
| ۶۰.۳  | ۷۷.۷                      | ۲.۰             | ۸۱۴.۴ | ۲۳.۵۷      | خوراکی‌ها                        |  |           |
| ۵۳.۴  | ۶۲.۸                      | ۳.۶             | ۸۲۱.۳ | ۱۲.۳۰      | خوراکی‌های تازه                  |  | خوراکی‌ها |
| ۶۹.۴  | ۹۷.۸                      | ۰.۳             | ۸۰۶.۸ | ۱۱.۲۶      | سایر خوراکی‌ها                   |  |           |
| ۱۳.۹  | ۱۰.۱                      | ۱.۲             | ۲۱۲.۷ | ۸.۵۱       | کالاها و خدمات عمومی             |  |           |



۱۳۹۵=۱۰۰

جدول ۶.۳- شاخص قیمت کالاها و خدمات مصرفی خانوارهای روستایی و درصد تغییرات آن برای گروه‌های اختصاصی در شهریور ماه ۱۴۰۱

| درصد تغییرات شاخص                                       |                           |                 | شاخص  | ضریب اهمیت | شرح                              |  |           |
|---|---------------------------|-----------------|-------|------------|----------------------------------|--|-----------|
| دوازده ماه منتهی به ماه جاری نسبت به دوره مشابه سال قبل | نسبت به ماه مشابه سال قبل | نسبت به ماه قبل |       |            |                                  |  |           |
| ۴۵.۳  | ۵۶.۳                      | ۲.۲             | ۵۷۹.۸ | ۱۰۰.۰۰     | شاخص کل                          |  |           |
| ۵۷.۷  | ۷۷.۹                      | ۲.۶             | ۷۹۵.۲ | ۳۹.۶۲      | خوراکی‌ها، آشامیدنی‌ها و دخانیات |  | شاخص کل   |
| ۳۴.۳  | ۳۶.۶                      | ۱.۸             | ۴۳۸.۵ | ۶۰.۳۸      | کالاهای غیر خوراکی و خدمات       |  |           |
| ۲۸.۳  | ۲۸.۲                      | ۳.۱             | ۲۸۹.۵ | ۱۳.۸۷      | اجاره                            |  | شاخص کل   |
| ۴۷.۰  | ۵۸.۹                      | ۲.۲             | ۶۲۶.۶ | ۸۶.۱۳      | شاخص کل* (بدون اجاره)            |  |           |
| ۴۸.۷  | ۶۱.۴                      | ۲.۳             | ۶۸۹.۸ | ۶۸.۸۴      | کالاها                           |  | کالاها    |
| ۳۱.۸  | ۲۹.۲                      | ۰.۴             | ۸۰۳.۶ | ۴.۹۶       | کالاهای بادوام                   |  |           |
| ۵۱.۶  | ۶۷.۸                      | ۲.۵             | ۶۸۱.۴ | ۵۷.۰۳      | کالاهای بی دوام                  |  |           |
| ۴۴.۰  | ۴۶.۳                      | ۲.۳             | ۶۷۸.۷ | ۶.۸۵       | کالاهای کم دوام                  |  |           |
| ۳۲.۹  | ۳۶.۸                      | ۲.۱             | ۳۳۶.۷ | ۳۱.۱۶      | خدمات                            |  | شاخص کل   |
| ۶۰.۳  | ۸۲.۱                      | ۲.۶             | ۸۰۱.۲ | ۳۶.۶۰      | خوراکی‌ها                        |  |           |
| ۵۶.۶  | ۷۱.۱                      | ۵.۳             | ۸۲۶.۲ | ۱۷.۴۹      | خوراکی‌های تازه                  |  | خوراکی‌ها |
| ۶۴.۲  | ۹۳.۹                      | ۰.۲             | ۷۸۰.۲ | ۱۹.۱۱      | سایر خوراکی‌ها                   |  |           |
| ۱۵.۹  | ۲۰.۸                      | ۰.۵             | ۲۳۴.۲ | ۱۱.۳۵      | کالاها و خدمات عمومی             |  |           |

جدول ۷.۱- شاخص کل قیمت خانوارهای کشور براساس سال پایه ۱۳۹۵

۱۳۹۵=۱۰۰

| دوره زمانی    | عدد شاخص | درصد تغییر<br>ماهانه | در صد تغییر نسبت به ماه<br>مشابه سال قبل | تورم ۱۲ ماهه |
|---------------|----------|----------------------|--|--------------|
| مهر ۱۳۹۷      | ۱۴۴.۱    | ۷.۱                  | ۳۲.۸                                     | ۱۳.۴         |
| آبان ۱۳۹۷     | ۱۴۷.۸    | ۲.۶                  | ۳۴.۹                                     | ۱۵.۶         |
| آذر ۱۳۹۷      | ۱۵۱.۷    | ۲.۶                  | ۳۷.۴                                     | ۱۸.۰         |
| دی ۱۳۹۷       | ۱۵۴.۷    | ۲.۰                  | ۳۹.۶                                     | ۲۰.۶         |
| بهمن ۱۳۹۷     | ۱۵۸.۱    | ۲.۲                  | ۴۲.۳                                     | ۲۳.۵         |
| اسفند ۱۳۹۷    | ۱۶۴.۳    | ۳.۹                  | ۴۷.۵                                     | ۲۶.۹         |
| فروردین ۱۳۹۸  | ۱۷۰.۹    | ۴.۰                  | ۵۱.۴                                     | ۳۰.۶         |
| اردیبهشت ۱۳۹۸ | ۱۷۳.۵    | ۱.۵                  | ۵۲.۱                                     | ۳۴.۲         |
| خرداد ۱۳۹۸    | ۱۷۴.۹    | ۰.۸                  | ۵۰.۴                                     | ۳۷.۶         |
| تیر ۱۳۹۸      | ۱۷۹.۷    | ۲.۸                  | ۴۸.۰                                     | ۴۰.۴         |
| مرداد ۱۳۹۸    | ۱۸۰.۸    | ۰.۶                  | ۴۱.۶                                     | ۴۲.۲         |
| شهریور ۱۳۹۸   | ۱۸۱.۷    | ۰.۵                  | ۳۵.۰                                     | ۴۲.۷         |
| مهر ۱۳۹۸      | ۱۸۴.۹    | ۱.۷                  | ۲۸.۳                                     | ۴۲.۰         |
| آبان ۱۳۹۸     | ۱۸۷.۸    | ۱.۶                  | ۲۷.۰                                     | ۴۱.۱         |
| آذر ۱۳۹۸      | ۱۹۳.۸    | ۳.۲                  | ۲۷.۸                                     | ۴۰.۰         |
| دی ۱۳۹۸       | ۱۹۵.۴    | ۰.۸                  | ۲۶.۳                                     | ۳۸.۶         |
| بهمن ۱۳۹۸     | ۱۹۷.۶    | ۱.۱                  | ۲۵.۰                                     | ۳۷.۰         |
| اسفند ۱۳۹۸    | ۲۰۰.۵    | ۱.۵                  | ۲۲.۰                                     | ۳۴.۸         |
| فروردین ۱۳۹۹  | ۲۰۴.۸    | ۲.۱                  | ۱۹.۸                                     | ۳۲.۲         |
| اردیبهشت ۱۳۹۹ | ۲۱۰.۰    | ۲.۵                  | ۲۱.۰                                     | ۲۹.۸         |
| خرداد ۱۳۹۹    | ۲۱۴.۲    | ۲.۰                  | ۲۲.۵                                     | ۲۷.۸         |
| تیر ۱۳۹۹      | ۲۲۷.۹    | ۶.۴                  | ۲۶.۹                                     | ۲۶.۴         |
| مرداد ۱۳۹۹    | ۲۳۵.۹    | ۳.۵                  | ۳۰.۴                                     | ۲۵.۸         |
| شهریور ۱۳۹۹   | ۲۴۴.۳    | ۳.۶                  | ۳۴.۴                                     | ۲۶.۰         |
| مهر ۱۳۹۹      | ۲۶۱.۵    | ۷.۰                  | ۴۱.۴                                     | ۲۷.۲         |
| آبان ۱۳۹۹     | ۲۷۵.۰    | ۵.۲                  | ۴۶.۴                                     | ۲۹.۰         |
| آذر ۱۳۹۹      | ۲۸۰.۶    | ۲.۰                  | ۴۴.۸                                     | ۳۰.۵         |
| دی ۱۳۹۹       | ۲۸۵.۷    | ۱.۸                  | ۴۶.۲                                     | ۳۲.۲         |
| بهمن ۱۳۹۹     | ۲۹۲.۸    | ۲.۵                  | ۴۸.۲                                     | ۳۴.۲         |
| اسفند ۱۳۹۹    | ۲۹۸.۱    | ۱.۸                  | ۴۸.۷                                     | ۳۶.۴         |
| فروردین ۱۴۰۰  | ۳۰۶.۱    | ۲.۷                  | ۴۹.۵                                     | ۳۸.۹         |
| اردیبهشت ۱۴۰۰ | ۳۰۸.۴    | ۰.۷                  | ۴۶.۹                                     | ۴۱.۰         |
| خرداد ۱۴۰۰    | ۳۱۶.۲    | ۲.۵                  | ۴۷.۶                                     | ۴۳.۰         |
| تیر ۱۴۰۰      | ۳۲۷.۴    | ۳.۵                  | ۴۳.۶                                     | ۴۴.۲         |
| مرداد ۱۴۰۰    | ۳۳۷.۸    | ۳.۲                  | ۴۳.۲                                     | ۴۵.۲         |
| شهریور ۱۴۰۰   | ۳۵۱.۱    | ۳.۹                  | ۴۳.۷                                     | ۴۵.۸         |
| مهر ۱۴۰۰      | ۳۶۴.۱    | ۳.۷                  | ۳۹.۲                                     | ۴۵.۴         |
| آبان ۱۴۰۰     | ۳۷۳.۰    | ۲.۵                  | ۳۵.۷                                     | ۴۴.۴         |
| آذر ۱۴۰۰      | ۳۷۹.۲    | ۱.۷                  | ۳۵.۲                                     | ۴۳.۴         |
| دی ۱۴۰۰       | ۳۸۸.۲    | ۲.۴                  | ۳۵.۹                                     | ۴۲.۴         |
| بهمن ۱۴۰۰     | ۳۹۶.۴    | ۲.۱                  | ۳۵.۴                                     | ۴۱.۴         |
| اسفند ۱۴۰۰    | ۴۰۱.۵    | ۱.۳                  | ۳۴.۷                                     | ۴۰.۲         |
| فروردین ۱۴۰۱  | ۴۱۵.۰    | ۳.۳                  | ۳۵.۶                                     | ۳۹.۲         |
| اردیبهشت ۱۴۰۱ | ۴۲۹.۶    | ۳.۵                  | ۳۹.۳                                     | ۳۸.۷         |
| خرداد ۱۴۰۱    | ۴۸۲.۱    | ۱۲.۲                 | ۵۲.۵                                     | ۳۹.۴         |
| تیر ۱۴۰۱      | ۵۰۴.۳    | ۴.۶                  | ۵۴.۰                                     | ۴۰.۵         |
| مرداد ۱۴۰۱    | ۵۱۴.۲    | ۲.۰                  | ۵۲.۲                                     | ۴۱.۵         |
| شهریور ۱۴۰۱   | ۵۲۵.۴    | ۲.۲                  | ۴۹.۷                                     | ۴۲.۱         |

جدول ۷.۲- شاخص کل قیمت خانوارهای شهری براساس سال پایه ۱۳۹۵

۱۳۹۵=۱۰۰

| دوره زمانی    | عدد شاخص | درصد تغییر ماهانه | در صد تغییر نسبت به ماه مشابه سال قبل | تورم ۱۲ ماهه |
|---------------|----------|-------------------|---------------------------------------|--------------|
| مهر ۱۳۹۷      | ۱۴۳.۶    | ۶.۸               | ۳۲.۴                                  | ۱۳.۴         |
| آبان ۱۳۹۷     | ۱۴۷.۳    | ۲.۶               | ۳۴.۵                                  | ۱۵.۶         |
| آذر ۱۳۹۷      | ۱۵۱.۰    | ۲.۵               | ۳۶.۹                                  | ۱۸.۰         |
| دی ۱۳۹۷       | ۱۵۴.۱    | ۲.۰               | ۳۹.۰                                  | ۲۰.۶         |
| بهمن ۱۳۹۷     | ۱۵۷.۳    | ۲.۱               | ۴۱.۵                                  | ۲۳.۴         |
| اسفند ۱۳۹۷    | ۱۶۳.۳    | ۳.۸               | ۴۶.۶                                  | ۲۶.۶         |
| فروردین ۱۳۹۸  | ۱۶۹.۳    | ۳.۷               | ۵۰.۰                                  | ۳۰.۲         |
| اردیبهشت ۱۳۹۸ | ۱۷۲.۰    | ۱.۶               | ۵۰.۷                                  | ۳۳.۷         |
| خرداد ۱۳۹۸    | ۱۷۳.۳    | ۰.۸               | ۴۹.۳                                  | ۳۶.۹         |
| تیر ۱۳۹۸      | ۱۷۸.۴    | ۲.۹               | ۴۶.۹                                  | ۳۹.۷         |
| مرداد ۱۳۹۸    | ۱۷۹.۷    | ۰.۷               | ۴۰.۸                                  | ۴۱.۴         |
| شهریور ۱۳۹۸   | ۱۸۰.۸    | ۰.۶               | ۳۴.۵                                  | ۴۱.۹         |
| مهر ۱۳۹۸      | ۱۸۴.۲    | ۱.۹               | ۲۸.۳                                  | ۴۱.۳         |
| آبان ۱۳۹۸     | ۱۸۷.۰    | ۱.۵               | ۲۷.۰                                  | ۴۰.۳         |
| آذر ۱۳۹۸      | ۱۹۲.۶    | ۳.۰               | ۲۷.۶                                  | ۳۹.۳         |
| دی ۱۳۹۸       | ۱۹۴.۴    | ۰.۹               | ۲۶.۲                                  | ۳۸.۰         |
| بهمن ۱۳۹۸     | ۱۹۶.۷    | ۱.۲               | ۲۵.۱                                  | ۳۶.۵         |
| اسفند ۱۳۹۸    | ۱۹۹.۵    | ۱.۴               | ۲۲.۲                                  | ۳۴.۴         |
| فروردین ۱۳۹۹  | ۲۰۳.۴    | ۲.۰               | ۲۰.۲                                  | ۳۱.۹         |
| اردیبهشت ۱۳۹۹ | ۲۰۸.۷    | ۲.۶               | ۲۱.۳                                  | ۲۹.۷         |
| خرداد ۱۳۹۹    | ۲۱۲.۸    | ۲.۰               | ۲۲.۷                                  | ۲۷.۷         |
| تیر ۱۳۹۹      | ۲۲۶.۷    | ۶.۵               | ۲۷.۰                                  | ۲۶.۴         |
| مرداد ۱۳۹۹    | ۲۳۴.۷    | ۳.۵               | ۳۰.۶                                  | ۲۵.۹         |
| شهریور ۱۳۹۹   | ۲۴۳.۱    | ۳.۶               | ۳۴.۵                                  | ۲۶.۱         |
| مهر ۱۳۹۹      | ۲۶۰.۳    | ۷.۱               | ۴۱.۳                                  | ۲۷.۳         |
| آبان ۱۳۹۹     | ۲۷۲.۶    | ۴.۷               | ۴۵.۷                                  | ۲۹.۰         |
| آذر ۱۳۹۹      | ۲۷۷.۷    | ۱.۹               | ۴۴.۲                                  | ۳۰.۵         |
| دی ۱۳۹۹       | ۲۸۲.۹    | ۱.۹               | ۴۵.۵                                  | ۳۲.۲         |
| بهمن ۱۳۹۹     | ۲۸۹.۵    | ۲.۴               | ۴۷.۲                                  | ۳۴.۱         |
| اسفند ۱۳۹۹    | ۲۹۴.۹    | ۱.۸               | ۴۷.۸                                  | ۳۶.۲         |
| فروردین ۱۴۰۰  | ۳۰۲.۷    | ۲.۶               | ۴۸.۸                                  | ۳۸.۶         |
| اردیبهشت ۱۴۰۰ | ۳۰۴.۹    | ۰.۷               | ۴۶.۱                                  | ۴۰.۵         |
| خرداد ۱۴۰۰    | ۳۱۲.۶    | ۲.۵               | ۴۶.۹                                  | ۴۲.۵         |
| تیر ۱۴۰۰      | ۳۲۳.۸    | ۳.۶               | ۴۲.۹                                  | ۴۳.۷         |
| مرداد ۱۴۰۰    | ۳۳۴.۱    | ۳.۲               | ۴۲.۴                                  | ۴۴.۵         |
| شهریور ۱۴۰۰   | ۳۴۷.۵    | ۴.۰               | ۴۲.۹                                  | ۴۵.۱         |
| مهر ۱۴۰۰      | ۳۶۰.۲    | ۳.۶               | ۳۸.۴                                  | ۴۴.۷         |
| آبان ۱۴۰۰     | ۳۶۸.۹    | ۲.۴               | ۳۵.۳                                  | ۴۳.۶         |
| آذر ۱۴۰۰      | ۳۷۴.۹    | ۱.۶               | ۳۵.۰                                  | ۴۲.۷         |
| دی ۱۴۰۰       | ۳۸۴.۱    | ۲.۵               | ۳۵.۸                                  | ۴۱.۸         |
| بهمن ۱۴۰۰     | ۳۹۱.۷    | ۲.۰               | ۳۵.۳                                  | ۴۰.۸         |
| اسفند ۱۴۰۰    | ۳۹۶.۶    | ۱.۲               | ۳۴.۵                                  | ۳۹.۷         |
| فروردین ۱۴۰۱  | ۴۰۹.۴    | ۳.۲               | ۳۵.۲                                  | ۳۸.۷         |
| اردیبهشت ۱۴۰۱ | ۴۲۴.۴    | ۳.۷               | ۳۹.۲                                  | ۳۸.۳         |
| خرداد ۱۴۰۱    | ۴۷۳.۲    | ۱۱.۵              | ۵۱.۴                                  | ۳۸.۹         |
| تیر ۱۴۰۱      | ۴۹۴.۷    | ۴.۵               | ۵۲.۸                                  | ۴۰.۰         |
| مرداد ۱۴۰۱    | ۵۰۴.۸    | ۲.۰               | ۵۱.۱                                  | ۴۰.۹         |
| شهریور ۱۴۰۱   | ۵۱۵.۷    | ۲.۲               | ۴۸.۴                                  | ۴۱.۵         |

جدول ۷.۳- شاخص کل قیمت خانوارهای روستایی براساس سال پایه ۱۳۹۵

۱۳۹۵=۱۰۰

| دوره زمانی    | عدد شاخص | درصد تغییر ماهانه | در صد تغییر نسبت به ماه مشابه سال قبل | تورم ۱۲ ماهه |
|---------------|----------|-------------------|---------------------------------------|--------------|
| مهر ۱۳۹۷      | ۱۴۶.۸    | ۸.۳               | ۳۵.۳                                  | ۱۳.۰         |
| آبان ۱۳۹۷     | ۱۵۰.۸    | ۲.۷               | ۳۷.۳                                  | ۱۵.۴         |
| آذر ۱۳۹۷      | ۱۵۵.۳    | ۳.۰               | ۳۹.۹                                  | ۱۸.۰         |
| دی ۱۳۹۷       | ۱۵۸.۴    | ۲.۰               | ۴۲.۷                                  | ۲۰.۹         |
| بهمن ۱۳۹۷     | ۱۶۲.۹    | ۲.۸               | ۴۶.۷                                  | ۲۴.۲         |
| اسفند ۱۳۹۷    | ۱۷۰.۳    | ۴.۵               | ۵۲.۷                                  | ۲۸.۱         |
| فروردین ۱۳۹۸  | ۱۸۰.۱    | ۵.۸               | ۵۹.۴                                  | ۳۲.۶         |
| اردیبهشت ۱۳۹۸ | ۱۸۱.۹    | ۱.۰               | ۵۹.۶                                  | ۳۷.۱         |
| خرداد ۱۳۹۸    | ۱۸۴.۳    | ۰.۷               | ۵۶.۵                                  | ۴۱.۰         |
| تیر ۱۳۹۸      | ۱۸۶.۵    | ۱.۸               | ۵۴.۳                                  | ۴۴.۴         |
| مرداد ۱۳۹۸    | ۱۸۷.۱    | ۰.۳               | ۴۶.۱                                  | ۴۶.۶         |
| شهریور ۱۳۹۸   | ۱۸۷.۱    | ۰.۰               | ۳۸.۱                                  | ۴۷.۴         |
| مهر ۱۳۹۸      | ۱۸۸.۶    | ۰.۸               | ۲۸.۵                                  | ۴۶.۳         |
| آبان ۱۳۹۸     | ۱۹۲.۰    | ۱.۸               | ۲۷.۳                                  | ۴۵.۱         |
| آذر ۱۳۹۸      | ۲۰۰.۱    | ۴.۲               | ۲۸.۹                                  | ۴۳.۸         |
| دی ۱۳۹۸       | ۲۰۱.۱    | ۰.۵               | ۲۷.۰                                  | ۴۲.۲         |
| بهمن ۱۳۹۸     | ۲۰۲.۶    | ۰.۷               | ۲۴.۴                                  | ۴۰.۱         |
| اسفند ۱۳۹۸    | ۲۰۶.۲    | ۱.۸               | ۲۱.۱                                  | ۳۷.۳         |
| فروردین ۱۳۹۹  | ۲۱۲.۶    | ۳.۱               | ۱۸.۱                                  | ۳۳.۹         |
| اردیبهشت ۱۳۹۹ | ۲۱۷.۱    | ۲.۱               | ۱۹.۳                                  | ۳۰.۸         |
| خرداد ۱۳۹۹    | ۲۲۱.۹    | ۲.۲               | ۲۱.۱                                  | ۲۸.۲         |
| تیر ۱۳۹۹      | ۲۳۴.۹    | ۵.۹               | ۲۵.۹                                  | ۲۶.۴         |
| مرداد ۱۳۹۹    | ۲۴۲.۵    | ۳.۲               | ۲۹.۶                                  | ۲۵.۴         |
| شهریور ۱۳۹۹   | ۲۵۱.۰    | ۳.۵               | ۳۴.۱                                  | ۲۵.۴         |
| مهر ۱۳۹۹      | ۲۶۸.۲    | ۶.۹               | ۴۲.۲                                  | ۲۶.۷         |
| آبان ۱۳۹۹     | ۲۸۸.۶    | ۷.۶               | ۵۰.۳                                  | ۲۸.۸         |
| آذر ۱۳۹۹      | ۲۹۶.۳    | ۲.۷               | ۴۸.۰                                  | ۳۰.۵         |
| دی ۱۳۹۹       | ۳۰۱.۳    | ۱.۷               | ۴۹.۸                                  | ۳۲.۵         |
| بهمن ۱۳۹۹     | ۳۱۱.۲    | ۳.۳               | ۵۳.۶                                  | ۳۵.۰         |
| اسفند ۱۳۹۹    | ۳۱۶.۱    | ۱.۶               | ۵۳.۳                                  | ۳۷.۷         |
| فروردین ۱۴۰۰  | ۳۲۵.۴    | ۳.۰               | ۵۳.۰                                  | ۴۰.۶         |
| اردیبهشت ۱۴۰۰ | ۳۲۷.۸    | ۰.۷               | ۵۱.۰                                  | ۴۳.۲         |
| خرداد ۱۴۰۰    | ۳۳۶.۳    | ۲.۶               | ۵۱.۵                                  | ۴۵.۶         |
| تیر ۱۴۰۰      | ۳۴۷.۰    | ۳.۲               | ۴۷.۷                                  | ۴۷.۳         |
| مرداد ۱۴۰۰    | ۳۵۸.۱    | ۳.۲               | ۴۷.۷                                  | ۴۸.۷         |
| شهریور ۱۴۰۰   | ۳۷۰.۹    | ۳.۶               | ۴۷.۸                                  | ۴۹.۷         |
| مهر ۱۴۰۰      | ۳۸۶.۰    | ۴.۱               | ۴۳.۹                                  | ۴۹.۶         |
| آبان ۱۴۰۰     | ۳۹۶.۴    | ۲.۷               | ۳۷.۴                                  | ۴۸.۳         |
| آذر ۱۴۰۰      | ۴۰۳.۷    | ۱.۸               | ۳۶.۲                                  | ۴۷.۰         |
| دی ۱۴۰۰       | ۴۱۱.۴    | ۱.۹               | ۳۶.۵                                  | ۴۵.۸         |
| بهمن ۱۴۰۰     | ۴۲۲.۷    | ۲.۷               | ۳۵.۸                                  | ۴۴.۲         |
| اسفند ۱۴۰۰    | ۴۲۹.۲    | ۱.۶               | ۳۵.۸                                  | ۴۲.۸         |
| فروردین ۱۴۰۱  | ۴۴۶.۵    | ۴.۰               | ۳۷.۲                                  | ۴۱.۶         |
| اردیبهشت ۱۴۰۱ | ۴۵۹.۲    | ۲.۸               | ۴۰.۱                                  | ۴۰.۸         |
| خرداد ۱۴۰۱    | ۵۳۱.۹    | ۱۵.۸              | ۵۸.۲                                  | ۴۱.۸         |
| تیر ۱۴۰۱      | ۵۵۷.۶    | ۴.۸               | ۶۰.۷                                  | ۴۳.۲         |
| مرداد ۱۴۰۱    | ۵۶۷.۱    | ۱.۷               | ۵۸.۴                                  | ۴۴.۴         |
| شهریور ۱۴۰۱   | ۵۷۹.۸    | ۲.۲               | ۵۶.۳                                  | ۴۵.۳         |

جدول ۸.۱- شاخص قیمت کل کالاها و خدمات مصرفی خانوارهای کشور

۱۳۹۵=۱۰۰

| دوره زمانی | ۱۳۹۰ | ۱۳۹۱ | ۱۳۹۲ | ۱۳۹۳ | ۱۳۹۴ | ۱۳۹۵  | ۱۳۹۶  | ۱۳۹۷  | ۱۳۹۸  | ۱۳۹۹  | ۱۴۰۰  | ۱۴۰۱  |
|------------|------|------|------|------|------|-------|-------|-------|-------|-------|-------|-------|
| سال        | ۴۲.۸ | ۵۵.۳ | ۷۳.۵ | ۸۴.۲ | ۹۳.۶ | ۱۰۰.۰ | ۱۰۸.۲ | ۱۳۷.۳ | ۱۸۵.۱ | ۲۵۲.۶ | ۳۵۴.۱ |       |
| فروردین    | ۳۸.۴ | ۴۷.۹ | ۶۷.۲ | ۷۸.۹ | ۸۹.۸ | ۹۶.۷  | ۱۰۵.۵ | ۱۱۲.۹ | ۱۷۰.۹ | ۲۰۴.۸ | ۳۰۶.۱ | ۴۱۵.۰ |
| اردیبهشت   | ۳۹.۵ | ۴۸.۷ | ۶۷.۹ | ۷۹.۴ | ۹۰.۲ | ۹۶.۸  | ۱۰۵.۳ | ۱۱۴.۱ | ۱۷۳.۵ | ۲۱۰.۰ | ۳۰۸.۴ | ۴۲۹.۶ |
| خرداد      | ۴۰.۲ | ۴۹.۱ | ۶۹.۹ | ۸۰.۰ | ۹۱.۳ | ۹۷.۵  | ۱۰۵.۵ | ۱۱۶.۲ | ۱۷۴.۹ | ۲۱۴.۲ | ۳۱۶.۲ | ۴۸۲.۱ |
| تیر        | ۴۰.۹ | ۵۱.۱ | ۷۱.۵ | ۸۲.۰ | ۹۲.۴ | ۹۸.۵  | ۱۰۶.۶ | ۱۲۱.۴ | ۱۷۹.۷ | ۲۲۷.۹ | ۳۲۷.۴ | ۵۰۴.۳ |
| مرداد      | ۴۱.۹ | ۵۲.۳ | ۷۲.۸ | ۸۳.۲ | ۹۲.۸ | ۹۹.۵  | ۱۰۷.۰ | ۱۲۷.۷ | ۱۸۰.۸ | ۲۳۵.۹ | ۳۳۷.۸ | ۵۱۴.۲ |
| شهریور     | ۴۲.۶ | ۵۳.۴ | ۷۳.۷ | ۸۳.۹ | ۹۳.۵ | ۹۹.۸  | ۱۰۷.۰ | ۱۳۴.۶ | ۱۸۱.۷ | ۲۴۴.۳ | ۳۵۱.۱ | ۵۲۵.۴ |
| مهر        | ۴۳.۳ | ۵۶.۱ | ۷۴.۸ | ۸۵.۰ | ۹۴.۱ | ۱۰۰.۳ | ۱۰۸.۵ | ۱۴۴.۱ | ۱۸۴.۹ | ۲۶۱.۵ | ۳۶۴.۱ |       |
| آبان       | ۴۳.۷ | ۵۸.۲ | ۷۵.۹ | ۸۵.۷ | ۹۴.۷ | ۱۰۰.۶ | ۱۰۹.۶ | ۱۴۷.۸ | ۱۸۷.۸ | ۲۷۵.۰ | ۳۷۳.۰ |       |
| آذر        | ۴۴.۴ | ۵۹.۰ | ۷۶.۳ | ۸۷.۵ | ۹۵.۹ | ۱۰۱.۴ | ۱۱۰.۴ | ۱۵۱.۷ | ۱۹۳.۸ | ۲۸۰.۶ | ۳۷۹.۲ |       |
| دی         | ۴۵.۰ | ۶۰.۳ | ۷۷.۱ | ۸۸.۱ | ۹۶.۳ | ۱۰۲.۲ | ۱۱۰.۹ | ۱۵۴.۷ | ۱۹۵.۴ | ۲۸۵.۷ | ۳۸۸.۲ |       |
| بهمن       | ۴۶.۰ | ۶۳.۲ | ۷۷.۲ | ۸۸.۲ | ۹۵.۹ | ۱۰۲.۷ | ۱۱۱.۲ | ۱۵۸.۱ | ۱۹۷.۶ | ۲۹۲.۸ | ۳۹۶.۴ |       |
| اسفند      | ۴۷.۱ | ۶۵.۰ | ۷۷.۷ | ۸۸.۷ | ۹۶.۱ | ۱۰۴.۰ | ۱۱۱.۴ | ۱۶۴.۳ | ۲۰۰.۵ | ۲۹۸.۱ | ۴۰۱.۵ |       |

جدول ۸.۱.۱- شاخص قیمت خوراکی‌ها، آشامیدنی‌ها و دخانیات مصرفی خانوارهای کشور

۱۳۹۵=۱۰۰

| دوره زمانی | ۱۳۹۰ | ۱۳۹۱ | ۱۳۹۲ | ۱۳۹۳ | ۱۳۹۴ | ۱۳۹۵  | ۱۳۹۶  | ۱۳۹۷  | ۱۳۹۸  | ۱۳۹۹  | ۱۴۰۰  | ۱۴۰۱  |
|------------|------|------|------|------|------|-------|-------|-------|-------|-------|-------|-------|
| سال        | ۳۷.۰ | ۵۳.۸ | ۷۷.۵ | ۸۴.۸ | ۹۳.۱ | ۱۰۰.۰ | ۱۱۲.۲ | ۱۵۵.۰ | ۲۲۱.۰ | ۳۰۷.۲ | ۴۶۵.۴ |       |
| فروردین    | ۳۲.۸ | ۴۴.۷ | ۷۱.۵ | ۸۲.۸ | ۹۱.۰ | ۹۵.۱  | ۱۱۱.۷ | ۱۱۸.۵ | ۲۱۹.۶ | ۲۴۳.۱ | ۳۹۶.۵ | ۵۶۸.۶ |
| اردیبهشت   | ۳۴.۰ | ۴۶.۰ | ۷۱.۹ | ۷۹.۶ | ۹۱.۲ | ۹۴.۹  | ۱۱۰.۳ | ۱۱۹.۴ | ۲۱۸.۰ | ۲۴۴.۲ | ۳۹۳.۳ | ۵۸۷.۵ |
| خرداد      | ۳۴.۷ | ۴۶.۱ | ۷۴.۱ | ۷۹.۴ | ۹۱.۷ | ۹۶.۵  | ۱۱۰.۱ | ۱۲۴.۴ | ۲۱۷.۶ | ۲۵۰.۱ | ۴۰۵.۷ | ۷۳۶.۹ |
| تیر        | ۳۵.۰ | ۴۹.۶ | ۷۵.۹ | ۸۱.۸ | ۹۲.۶ | ۹۷.۶  | ۱۱۰.۶ | ۱۲۸.۳ | ۲۲۰.۴ | ۲۶۶.۷ | ۴۱۸.۵ | ۷۷۸.۵ |
| مرداد      | ۳۵.۶ | ۵۱.۰ | ۷۷.۴ | ۸۳.۷ | ۹۲.۹ | ۹۹.۷  | ۱۱۰.۹ | ۱۴۰.۰ | ۲۱۹.۳ | ۲۷۶.۲ | ۴۳۷.۶ | ۷۸۹.۳ |
| شهریور     | ۳۶.۰ | ۵۱.۵ | ۷۷.۸ | ۸۴.۵ | ۹۲.۷ | ۱۰۰.۰ | ۱۰۹.۵ | ۱۴۹.۰ | ۲۱۶.۳ | ۲۸۴.۴ | ۴۵۹.۷ | ۸۰۶.۳ |
| مهر        | ۳۶.۷ | ۵۳.۹ | ۷۸.۸ | ۸۴.۷ | ۹۱.۹ | ۹۹.۳  | ۱۰۹.۷ | ۱۶۱.۸ | ۲۱۴.۱ | ۳۰۰.۸ | ۴۸۲.۷ |       |
| آبان       | ۳۷.۳ | ۵۶.۸ | ۷۹.۷ | ۸۵.۵ | ۹۱.۹ | ۹۹.۶  | ۱۱۲.۱ | ۱۶۸.۵ | ۲۱۷.۰ | ۳۳۹.۸ | ۴۹۷.۶ |       |
| آذر        | ۳۸.۳ | ۵۷.۸ | ۷۹.۶ | ۸۹.۴ | ۹۴.۸ | ۱۰۱.۵ | ۱۱۴.۷ | ۱۷۶.۵ | ۲۲۶.۰ | ۳۵۶.۷ | ۵۰۴.۷ |       |
| دی         | ۳۹.۱ | ۵۸.۹ | ۸۱.۰ | ۸۹.۰ | ۹۵.۶ | ۱۰۲.۸ | ۱۱۵.۱ | ۱۸۱.۶ | ۲۲۵.۲ | ۳۶۰.۱ | ۵۱۳.۳ |       |
| بهمن       | ۴۱.۱ | ۶۳.۰ | ۸۰.۷ | ۸۸.۶ | ۹۵.۱ | ۱۰۴.۳ | ۱۱۵.۵ | ۱۸۹.۷ | ۲۲۷.۱ | ۳۷۸.۸ | ۵۳۳.۲ |       |
| اسفند      | ۴۳.۲ | ۶۶.۹ | ۸۱.۴ | ۸۹.۰ | ۹۵.۲ | ۱۰۸.۷ | ۱۱۵.۸ | ۲۰۱.۹ | ۲۳۱.۳ | ۳۸۵.۴ | ۵۴۲.۲ |       |

جدول ۸.۱.۲- شاخص قیمت کالاهای غیر خوراکی و خدمات مصرفی خانوارهای کشور

۱۳۹۵=۱۰۰

| دوره زمانی | ۱۳۹۰ | ۱۳۹۱ | ۱۳۹۲ | ۱۳۹۳ | ۱۳۹۴ | ۱۳۹۵  | ۱۳۹۶  | ۱۳۹۷  | ۱۳۹۸  | ۱۳۹۹  | ۱۴۰۰  | ۱۴۰۱  |
|------------|------|------|------|------|------|-------|-------|-------|-------|-------|-------|-------|
| سال        | ۴۵.۶ | ۵۶.۱ | ۷۱.۵ | ۸۳.۹ | ۹۳.۸ | ۱۰۰.۰ | ۱۰۶.۸ | ۱۳۰.۷ | ۱۷۱.۷ | ۲۳۲.۱ | ۳۱۲.۴ |       |
| فروردین    | ۴۱.۲ | ۴۹.۵ | ۶۵.۰ | ۷۶.۹ | ۸۹.۲ | ۹۷.۳  | ۱۰۳.۱ | ۱۱۰.۸ | ۱۵۲.۷ | ۱۹۰.۴ | ۲۷۲.۳ | ۳۵۷.۵ |
| اردیبهشت   | ۴۲.۲ | ۵۰.۰ | ۶۵.۹ | ۷۹.۳ | ۸۹.۸ | ۹۷.۵  | ۱۰۳.۵ | ۱۱۲.۱ | ۱۵۶.۸ | ۱۹۷.۲ | ۲۷۶.۶ | ۳۷۰.۵ |
| خرداد      | ۴۲.۹ | ۵۰.۶ | ۶۷.۸ | ۸۰.۳ | ۹۱.۱ | ۹۷.۸  | ۱۰۳.۸ | ۱۱۳.۲ | ۱۵۸.۸ | ۲۰۰.۷ | ۲۸۲.۶ | ۳۸۶.۷ |
| تیر        | ۴۳.۹ | ۵۱.۸ | ۶۹.۴ | ۸۲.۰ | ۹۲.۳ | ۹۸.۸  | ۱۰۵.۱ | ۱۱۸.۸ | ۱۶۴.۴ | ۲۱۳.۴ | ۲۹۳.۳ | ۴۰۱.۶ |
| مرداد      | ۴۵.۰ | ۵۲.۹ | ۷۰.۶ | ۸۳.۰ | ۹۲.۸ | ۹۹.۵  | ۱۰۵.۶ | ۱۲۳.۱ | ۱۶۶.۴ | ۲۲۰.۷ | ۳۰۰.۴ | ۴۱۱.۳ |
| شهریور     | ۴۵.۷ | ۵۴.۳ | ۷۱.۷ | ۸۳.۷ | ۹۳.۹ | ۹۹.۸  | ۱۰۶.۱ | ۱۲۹.۲ | ۱۶۸.۸ | ۲۲۹.۳ | ۳۱۰.۴ | ۴۲۰.۳ |
| مهر        | ۴۶.۵ | ۵۷.۲ | ۷۲.۸ | ۸۵.۲ | ۹۵.۲ | ۱۰۰.۷ | ۱۰۸.۰ | ۱۳۷.۴ | ۱۷۴.۰ | ۲۴۶.۸ | ۳۱۹.۷ |       |
| آبان       | ۴۶.۹ | ۵۸.۸ | ۷۴.۰ | ۸۵.۹ | ۹۶.۰ | ۱۰۱.۰ | ۱۰۸.۶ | ۱۴۰.۱ | ۱۷۶.۸ | ۲۵۰.۷ | ۳۲۶.۴ |       |
| آذر        | ۴۷.۴ | ۵۹.۶ | ۷۴.۶ | ۸۶.۵ | ۹۶.۵ | ۱۰۱.۳ | ۱۰۸.۸ | ۱۴۲.۴ | ۱۸۱.۷ | ۲۵۲.۰ | ۳۳۲.۳ |       |
| دی         | ۴۷.۹ | ۶۱.۰ | ۷۵.۲ | ۸۷.۷ | ۹۶.۶ | ۱۰۲.۰ | ۱۰۹.۳ | ۱۴۴.۷ | ۱۸۴.۳ | ۲۵۷.۸ | ۳۴۱.۴ |       |
| بهمن       | ۴۸.۴ | ۶۳.۲ | ۷۵.۴ | ۸۸.۰ | ۹۶.۳ | ۱۰۲.۱ | ۱۰۹.۵ | ۱۴۶.۳ | ۱۸۶.۵ | ۲۶۰.۶ | ۳۴۵.۲ |       |
| اسفند      | ۴۹.۰ | ۶۴.۱ | ۷۶.۰ | ۸۸.۵ | ۹۶.۵ | ۱۰۲.۲ | ۱۰۹.۸ | ۱۵۰.۳ | ۱۸۸.۹ | ۲۶۵.۴ | ۳۴۸.۹ |       |





جدول ۹.۱- درصد تغییر ماهانه و سالانه شاخص قیمت کل کالاها و خدمات مصرفی خانوارهای کشور

۱۳۹۵=۱۰۰

| دوره زمانی | ۱۳۹۰ | ۱۳۹۱ | ۱۳۹۲ | ۱۳۹۳ | ۱۳۹۴ | ۱۳۹۵ | ۱۳۹۶ | ۱۳۹۷ | ۱۳۹۸ | ۱۳۹۹ | ۱۴۰۰ | ۱۴۰۱ |
|------------|------|------|------|------|------|------|------|------|------|------|------|------|
| سال        | -    | ۲۹.۵ | ۳۲.۸ | ۱۴.۶ | ۱۱.۱ | ۶.۹  | ۸.۲  | ۲۶.۹ | ۳۴.۸ | ۳۶.۴ | ۴۰.۲ |      |
| فروردین    | -    | ۱.۹  | ۳.۴  | ۱.۴  | ۱.۲  | ۰.۶  | ۱.۴  | ۱.۳  | ۴.۰  | ۲.۱  | ۲.۷  | ۳.۳  |
| اردیبهشت   | ۲.۸  | ۱.۵  | ۱.۱  | ۰.۷  | ۰.۵  | ۰.۱  | -۰.۱ | ۱.۱  | ۱.۵  | ۲.۵  | ۰.۷  | ۳.۵  |
| خرداد      | ۱.۸  | ۰.۹  | ۲.۹  | ۰.۷  | ۱.۱  | ۰.۷  | -۰.۲ | ۱.۹  | ۰.۸  | ۲.۰  | ۲.۵  | ۱۲.۲ |
| تیر        | ۱.۸  | ۴.۰  | ۲.۴  | ۲.۴  | ۱.۲  | ۱.۱  | ۱.۰  | ۴.۴  | ۲.۸  | ۶.۴  | ۳.۵  | ۴.۶  |
| مرداد      | ۲.۲  | ۲.۳  | ۱.۸  | ۱.۶  | ۰.۵  | ۱.۰  | -۰.۴ | ۵.۲  | ۰.۶  | ۳.۵  | ۳.۲  | ۲.۰  |
| شهریور     | ۱.۶  | ۲.۱  | ۱.۲  | ۰.۸  | ۰.۸  | -۰.۳ | -۰.۰ | ۵.۴  | ۰.۵  | ۳.۶  | ۳.۹  | ۲.۲  |
| مهر        | ۱.۷  | ۵.۱  | ۱.۴  | ۱.۳  | ۰.۶  | ۰.۵  | ۱.۳  | ۷.۱  | ۱.۷  | ۷.۰  | ۳.۷  |      |
| آبان       | ۱.۱  | ۳.۷  | ۱.۵  | ۰.۹  | ۰.۶  | ۰.۳  | ۱.۰  | ۲.۶  | ۱.۶  | ۵.۲  | ۲.۵  |      |
| آذر        | ۱.۵  | ۱.۵  | ۰.۵  | ۲.۰  | ۱.۳  | ۰.۸  | -۰.۷ | ۲.۶  | ۳.۲  | ۲.۰  | ۱.۷  |      |
| دی         | ۱.۴  | ۲.۲  | ۱.۱  | ۰.۷  | ۰.۳  | ۰.۸  | -۰.۴ | ۲.۰  | ۰.۸  | ۱.۸  | ۲.۴  |      |
| بهمن       | ۲.۲  | ۴.۷  | ۰.۱  | ۰.۱  | -۰.۳ | ۰.۵  | -۰.۳ | ۲.۲  | ۱.۱  | ۲.۵  | ۲.۱  |      |
| اسفند      | ۲.۳  | ۲.۹  | ۰.۸  | ۰.۶  | ۰.۲  | ۱.۲  | -۰.۲ | ۳.۹  | ۱.۵  | ۱.۸  | ۱.۳  |      |

جدول ۹.۱.۱- درصد تغییر ماهانه و سالانه شاخص قیمت خوراکی‌ها، آشامیدنی‌ها و دخانیات مصرفی خانوارهای کشور

۱۳۹۵=۱۰۰

| دوره زمانی | ۱۳۹۰ | ۱۳۹۱ | ۱۳۹۲ | ۱۳۹۳ | ۱۳۹۴ | ۱۳۹۵ | ۱۳۹۶ | ۱۳۹۷ | ۱۳۹۸ | ۱۳۹۹ | ۱۴۰۰ | ۱۴۰۱ |
|------------|------|------|------|------|------|------|------|------|------|------|------|------|
| سال        | -    | ۴۵.۵ | ۴۴.۰ | ۹.۵  | ۹.۷  | ۷.۵  | ۱۲.۲ | ۳۸.۲ | ۴۲.۶ | ۳۹.۰ | ۵۱.۵ |      |
| فروردین    | -    | ۳.۵  | ۶.۹  | ۱.۸  | ۲.۲  | -۰.۱ | ۲.۷  | ۲.۳  | ۸.۸  | ۵.۱  | ۲.۹  | ۴.۹  |
| اردیبهشت   | ۳.۸  | ۲.۸  | ۰.۶  | -۳.۸ | ۰.۲  | -۰.۲ | -۱.۲ | -۰.۸ | -۰.۷ | ۰.۴  | -۰.۸ | ۳.۳  |
| خرداد      | ۱.۹  | ۰.۳  | ۳.۰  | -۰.۳ | ۰.۶  | ۱.۶  | -۰.۲ | ۴.۲  | -۰.۲ | ۲.۴  | ۳.۲  | ۲۵.۴ |
| تیر        | ۰.۸  | ۷.۶  | ۲.۴  | ۳.۰  | ۱.۰  | ۱.۲  | ۰.۵  | ۳.۲  | ۱.۳  | ۶.۷  | ۳.۱  | ۵.۷  |
| مرداد      | ۱.۷  | ۲.۷  | ۲.۰  | ۲.۳  | ۰.۳  | ۲.۱  | -۰.۳ | ۹.۱  | -۰.۵ | ۳.۶  | ۴.۶  | ۱.۴  |
| شهریور     | ۱.۳  | ۱.۰  | ۰.۵  | ۰.۹  | -۰.۲ | ۰.۳  | -۱.۳ | ۶.۴  | -۱.۴ | ۳.۰  | ۵.۰  | ۲.۱  |
| مهر        | ۱.۸  | ۴.۸  | ۱.۳  | ۰.۲  | -۰.۹ | -۰.۷ | -۰.۲ | ۸.۶  | -۱.۰ | ۵.۷  | ۵.۰  |      |
| آبان       | ۱.۷  | ۵.۳  | ۱.۱  | ۱.۰  | ۰.۱  | ۰.۳  | ۲.۲  | ۴.۱  | ۱.۴  | ۱۳.۰ | ۳.۱  |      |
| آذر        | ۲.۷  | ۱.۸  | -۰.۱ | ۴.۶  | ۳.۱  | ۲.۰  | ۲.۴  | ۴.۸  | ۴.۱  | ۵.۰  | ۱.۴  |      |
| دی         | ۲.۲  | ۱.۹  | ۱.۸  | -۰.۵ | ۰.۹  | ۱.۳  | -۰.۳ | ۲.۸  | -۰.۳ | ۰.۹  | ۱.۷  |      |
| بهمن       | ۵.۰  | ۷.۰  | -۰.۴ | -۰.۵ | -۰.۵ | ۱.۵  | -۰.۳ | ۴.۵  | ۰.۸  | ۵.۲  | ۳.۹  |      |
| اسفند      | ۵.۱  | ۶.۲  | ۰.۸  | ۰.۵  | ۰.۱  | ۴.۲  | -۰.۲ | ۶.۴  | ۱.۹  | ۱.۷  | ۱.۷  |      |

جدول ۹.۱.۲- درصد تغییر ماهانه و سالانه شاخص قیمت کالاهای غیر خوراکی و خدمات مصرفی خانوارهای کشور

۱۳۹۵=۱۰۰

| دوره زمانی | ۱۳۹۰ | ۱۳۹۱ | ۱۳۹۲ | ۱۳۹۳ | ۱۳۹۴ | ۱۳۹۵ | ۱۳۹۶ | ۱۳۹۷ | ۱۳۹۸ | ۱۳۹۹ | ۱۴۰۰ | ۱۴۰۱ |
|------------|------|------|------|------|------|------|------|------|------|------|------|------|
| سال        | -    | ۲۳.۱ | ۲۷.۶ | ۱۷.۳ | ۱۱.۸ | ۶.۶  | ۶.۸  | ۲۲.۴ | ۳۱.۴ | ۳۵.۲ | ۳۴.۶ |      |
| فروردین    | -    | ۱.۲  | ۱.۵  | ۱.۳  | ۰.۸  | ۰.۸  | -۰.۹ | -۰.۹ | ۱.۶  | ۰.۸  | ۲.۶  | ۲.۵  |
| اردیبهشت   | ۲.۴  | ۰.۹  | ۱.۴  | ۳.۱  | ۰.۷  | ۰.۲  | -۰.۳ | ۱.۲  | ۲.۷  | ۳.۵  | ۱.۶  | ۳.۷  |
| خرداد      | ۱.۷  | ۱.۱  | ۲.۹  | ۱.۲  | ۱.۴  | -۰.۳ | -۰.۳ | -۰.۹ | ۱.۳  | ۱.۸  | ۲.۲  | ۴.۴  |
| تیر        | ۲.۲  | ۲.۴  | ۲.۳  | ۲.۲  | ۱.۳  | ۱.۰  | ۱.۳  | ۴.۹  | ۳.۵  | ۶.۳  | ۳.۸  | ۳.۸  |
| مرداد      | ۲.۴  | ۲.۱  | ۱.۷  | ۱.۲  | ۰.۶  | ۰.۶  | -۰.۴ | ۳.۶  | ۱.۲  | ۳.۴  | ۲.۴  | ۲.۴  |
| شهریور     | ۱.۸  | ۲.۷  | ۱.۶  | ۰.۸  | ۱.۲  | ۰.۳  | ۰.۵  | ۵.۰  | ۱.۴  | ۳.۹  | ۳.۳  | ۲.۲  |
| مهر        | ۱.۶  | ۵.۳  | ۱.۵  | ۱.۸  | ۱.۴  | ۰.۹  | ۱.۸  | ۶.۴  | ۳.۱  | ۷.۶  | ۳.۰  |      |
| آبان       | ۰.۹  | ۲.۹  | ۱.۷  | ۰.۸  | ۰.۹  | ۰.۲  | -۰.۶ | ۲.۰  | ۱.۷  | ۱.۶  | ۲.۱  |      |
| آذر        | ۱.۰  | ۱.۳  | ۰.۸  | ۰.۸  | ۰.۴  | -۰.۳ | -۰.۱ | ۱.۶  | ۲.۸  | ۰.۵  | ۱.۸  |      |
| دی         | ۱.۱  | ۲.۳  | ۰.۸  | ۱.۴  | ۰.۱  | ۰.۶  | -۰.۴ | ۱.۶  | ۱.۴  | ۲.۳  | ۲.۷  |      |
| بهمن       | ۱.۱  | ۳.۶  | ۰.۳  | ۰.۳  | -۰.۳ | ۰.۱  | -۰.۲ | ۱.۱  | ۱.۲  | ۱.۱  | ۱.۱  |      |
| اسفند      | ۱.۱  | ۱.۳  | ۰.۷  | ۰.۶  | ۰.۲  | ۰.۱  | -۰.۲ | ۲.۷  | ۱.۳  | ۱.۸  | ۱.۱  |      |



جدول ۹.۲- درصد تغییر ماهانه و سالانه شاخص قیمت کل کالاها و خدمات مصرفی خانوارهای شهری

۱۳۹۵=۱۰۰

| دوره زمانی | ۱۳۸۱ | ۱۳۸۲ | ۱۳۸۳ | ۱۳۸۴ | ۱۳۸۵ | ۱۳۸۶ | ۱۳۸۷ | ۱۳۸۸ | ۱۳۸۹ | ۱۳۹۰ | ۱۳۹۱ | ۱۳۹۲ | ۱۳۹۳ | ۱۳۹۴ | ۱۳۹۵ | ۱۳۹۶ | ۱۳۹۷ | ۱۳۹۸ | ۱۳۹۹ | ۱۴۰۰ | ۱۴۰۱ |
|------------|------|------|------|------|------|------|------|------|------|------|------|------|------|------|------|------|------|------|------|------|------|
| سال        | -    | ۱۳.۹ | ۱۴.۶ | ۱۲.۱ | ۱۳.۷ | ۱۷.۲ | ۲۵.۵ | ۹.۵  | ۱۳.۹ | ۲۶.۴ | ۲۸.۶ | ۳۲.۱ | ۱۴.۸ | ۱۱.۳ | ۶.۸  | ۸.۱  | ۲۶.۶ | ۳۴.۴ | ۳۶.۲ | ۳۹.۷ |      |
| فروردین    | -    | ۳.۰  | ۳.۴  | ۳.۷  | ۲.۶  | ۲.۶  | ۴.۰  | ۱.۲  | ۱.۸  | ۰.۸  | ۱.۷  | ۳.۲  | ۱.۴  | ۱.۲  | ۰.۷  | ۱.۳  | ۱.۳  | ۳.۷  | ۲.۰  | ۲.۶  | ۳.۲  |
| اردیبهشت   | ۰.۹  | ۰.۴  | ۰.۶  | -۱.۲ | ۰.۳  | -۰.۱ | ۲.۲  | -۰.۱ | ۰.۵  | -۰.۱ | ۱.۴  | ۱.۰  | -۰.۷ | ۰.۵  | ۰.۱  | -۰.۱ | ۱.۱  | ۱.۶  | ۲.۶  | ۰.۷  | ۳.۷  |
| خرداد      | ۰.۵  | ۱.۵  | ۱.۵  | ۰.۷  | ۰.۳  | -۰.۹ | ۲.۳  | ۰.۶  | ۰.۶  | ۱.۸  | ۰.۸  | ۳.۰  | -۰.۸ | ۱.۲  | ۰.۶  | ۰.۳  | ۱.۷  | ۰.۸  | ۲.۰  | ۲.۵  | ۱۱.۵ |
| تیر        | ۱.۷  | ۲.۷  | ۲.۷  | ۱.۴  | ۳.۰  | ۳.۲  | ۲.۳  | ۰.۶  | ۱.۰  | ۲.۱  | ۳.۹  | ۲.۳  | ۲.۵  | ۱.۲  | ۱.۰  | ۱.۱  | ۴.۶  | ۲.۹  | ۶.۵  | ۳.۶  | ۴.۵  |
| مرداد      | ۰.۴  | ۰.۵  | ۰.۵  | ۰.۳  | ۰.۵  | -۰.۳ | ۱.۹  | ۱.۰  | ۱.۸  | ۲.۴  | ۲.۳  | ۱.۸  | ۱.۶  | ۱.۶  | ۰.۵  | ۰.۹  | ۵.۱  | -۰.۷ | ۳.۵  | ۳.۲  | ۲.۰  |
| شهریور     | ۰.۱  | -۰.۱ | ۰.۷  | ۰.۳  | ۰.۹  | ۰.۷  | ۲.۷  | ۰.۳  | ۱.۱  | ۱.۶  | ۲.۲  | ۱.۲  | ۱.۲  | ۱.۲  | ۰.۹  | ۰.۱  | ۵.۳  | ۰.۶  | ۳.۶  | ۴.۰  | ۲.۲  |
| مهر        | ۱.۲  | ۲.۲  | ۲.۱  | ۳.۰  | ۲.۶  | ۴.۱  | ۲.۳  | ۰.۶  | ۲.۲  | ۱.۷  | ۵.۱  | ۱.۴  | ۱.۴  | ۱.۴  | ۰.۵  | ۱.۴  | ۶.۸  | ۱.۹  | ۷.۱  | ۳.۶  |      |
| آبان       | ۰.۴  | ۱.۰  | ۰.۵  | ۰.۷  | ۰.۵  | ۱.۳  | ۱.۴  | ۱.۲  | ۱.۵  | ۱.۱  | ۳.۵  | ۱.۶  | ۱.۶  | ۰.۸  | ۰.۲  | ۱.۰  | ۲.۶  | ۱.۵  | ۴.۷  | ۲.۴  |      |
| آذر        | ۱.۰  | ۰.۷  | ۰.۶  | ۰.۶  | ۱.۶  | ۱.۱  | ۱.۱  | ۱.۲  | ۲.۲  | ۱.۴  | ۱.۴  | ۰.۵  | ۲.۰  | ۱.۲  | ۰.۷  | ۰.۷  | ۲.۵  | ۳.۰  | ۱.۹  | ۱.۶  |      |
| دی         | ۱.۳  | ۱.۱  | ۱.۲  | ۱.۰  | ۱.۹  | ۲.۲  | ۱.۴  | ۳.۸  | ۰.۲  | -۰.۲ | ۲.۲  | ۱.۲  | ۱.۲  | ۰.۸  | ۰.۳  | ۰.۵  | ۲.۰  | ۰.۹  | ۱.۹  | ۲.۵  |      |
| بهمن       | ۰.۸  | -۰.۲ | ۰.۴  | ۰.۴  | ۰.۴  | -۰.۵ | ۰.۹  | ۰.۰  | ۳.۵  | ۲.۰  | ۴.۶  | ۰.۱  | ۰.۱  | -۰.۴ | ۰.۵  | ۰.۳  | ۲.۱  | ۱.۲  | ۲.۴  | ۲.۰  |      |
| اسفند      | ۰.۳  | ۰.۴  | ۰.۸  | ۰.۳  | ۰.۲  | ۱.۵  | ۰.۱  | ۱.۰  | ۱.۴  | ۲.۱  | ۲.۷  | ۰.۷  | ۰.۶  | ۰.۲  | ۱.۲  | ۰.۲  | ۳.۸  | ۱.۴  | ۱.۸  | ۱.۲  |      |

جدول ۹.۲.۱- درصد تغییر ماهانه و سالانه شاخص قیمت خوراکی‌ها، آشامیدنی‌ها و دخانیات مصرفی خانوارهای شهری

۱۳۹۵=۱۰۰

| دوره زمانی | ۱۳۸۱ | ۱۳۸۲ | ۱۳۸۳ | ۱۳۸۴ | ۱۳۸۵ | ۱۳۸۶ | ۱۳۸۷ | ۱۳۸۸ | ۱۳۸۹ | ۱۳۹۰ | ۱۳۹۱ | ۱۳۹۲ | ۱۳۹۳ | ۱۳۹۴ | ۱۳۹۵ | ۱۳۹۶ | ۱۳۹۷ | ۱۳۹۸ | ۱۳۹۹ | ۱۴۰۰ | ۱۴۰۱ |
|------------|------|------|------|------|------|------|------|------|------|------|------|------|------|------|------|------|------|------|------|------|------|
| سال        | -    | ۱۵.۰ | ۱۵.۰ | ۱۵.۰ | ۱۰.۴ | ۱۲.۹ | ۱۹.۶ | ۱۳.۲ | ۲۲.۹ | ۳۲.۷ | ۴۵.۸ | ۴۴.۴ | ۹.۷  | ۹.۷  | ۷.۶  | ۱۲.۳ | ۳۸.۴ | ۴۲.۷ | ۳۸.۷ | ۵۲.۱ |      |
| فروردین    | -    | ۲.۵  | ۴.۰  | ۹.۴  | ۳.۳  | ۳.۳  | ۳.۹  | ۳.۶  | ۴.۰  | ۰.۷  | ۳.۳  | ۷.۱  | ۱.۹  | ۲.۴  | ۰.۱  | ۲.۶  | ۲.۴  | ۸.۴  | ۵.۰  | ۲.۹  | ۴.۷  |
| اردیبهشت   | ۲.۴  | -۰.۷ | ۰.۰  | -۶.۱ | -۰.۸ | -۱.۹ | -۰.۷ | -۰.۶ | -۰.۶ | ۳.۹  | ۲.۸  | ۰.۵  | -۴.۱ | ۰.۰  | -۰.۱ | -۱.۲ | ۰.۸  | -۰.۶ | ۰.۴  | -۰.۸ | ۳.۶  |
| خرداد      | ۰.۳  | ۲.۷  | ۰.۶  | -۱.۷ | -۰.۱ | ۰.۸  | ۲.۱  | ۱.۸  | -۰.۶ | ۲.۱  | ۰.۲  | ۳.۰  | ۰.۰  | ۰.۷  | ۱.۶  | ۴.۱  | -۰.۲ | -۰.۲ | ۲.۴  | ۳.۲  | ۲۵.۱ |
| تیر        | ۱.۰  | ۲.۰  | ۲.۳  | -۱.۴ | ۰.۳  | ۰.۷  | ۱.۶  | ۲.۲  | ۱.۵  | ۰.۸  | ۷.۵  | ۲.۲  | ۳.۲  | ۰.۸  | ۱.۰  | ۰.۶  | ۳.۲  | ۱.۶  | ۶.۷  | ۳.۲  | ۵.۶  |
| مرداد      | ۰.۹  | ۰.۶  | ۲.۲  | ۰.۰  | ۰.۷  | ۰.۱  | ۱.۸  | ۲.۴  | ۴.۶  | ۱.۸  | ۲.۶  | ۲.۱  | ۲.۵  | ۰.۲  | ۲.۰  | ۰.۲  | ۹.۳  | -۰.۴ | ۳.۸  | ۴.۷  | ۱.۵  |
| شهریور     | -۰.۷ | -۱.۷ | ۰.۵  | ۰.۱  | ۲.۹  | ۱.۴  | ۴.۳  | -۰.۵ | ۰.۹  | ۱.۴  | ۰.۹  | ۰.۴  | ۰.۷  | -۰.۲ | ۰.۴  | -۱.۲ | ۶.۵  | -۱.۳ | ۳.۰  | ۵.۲  | ۲.۰  |
| مهر        | -۰.۹ | ۰.۶  | ۱.۰  | ۲.۲  | ۱.۹  | ۲.۷  | ۲.۰  | ۰.۶  | ۳.۶  | ۱.۸  | ۴.۹  | ۱.۳  | ۰.۲  | -۰.۷ | -۰.۸ | ۰.۲  | ۸.۱  | -۱.۱ | ۵.۸  | ۵.۰  |      |
| آبان       | ۱.۴  | ۳.۲  | ۰.۹  | ۱.۸  | ۱.۳  | ۳.۲  | ۲.۴  | ۲.۴  | ۳.۱  | ۱.۸  | ۵.۳  | ۱.۲  | ۰.۷  | ۰.۳  | ۰.۲  | ۲.۱  | ۴.۴  | ۱.۳  | ۱۲.۷ | ۳.۰  |      |
| آذر        | ۲.۴  | ۲.۳  | ۱.۳  | ۰.۹  | ۵.۴  | ۲.۹  | ۱.۴  | ۲.۷  | ۵.۹  | ۲.۷  | ۱.۹  | -۰.۲ | ۴.۹  | ۳.۱  | ۲.۰  | ۲.۴  | ۴.۹  | ۳.۹  | ۵.۳  | ۱.۴  |      |
| دی         | ۲.۹  | ۰.۶  | ۱.۶  | ۱.۶  | ۲.۷  | ۱.۶  | -۱.۸ | ۰.۲  | ۳.۸  | ۲.۲  | ۱.۸  | ۱.۹  | -۰.۷ | ۰.۸  | ۱.۳  | ۰.۴  | ۲.۹  | -۰.۳ | ۰.۹  | ۱.۷  |      |
| بهمن       | ۱.۹  | -۱.۱ | ۰.۴  | ۰.۱  | ۲.۱  | ۲.۱  | -۲.۳ | -۰.۸ | ۱.۳  | ۵.۲  | ۷.۳  | -۰.۵ | -۰.۵ | -۰.۵ | ۱.۵  | ۰.۴  | ۴.۶  | ۰.۹  | ۵.۲  | ۳.۸  |      |
| اسفند      | ۰.۵  | ۰.۵  | ۱.۷  | ۰.۲  | -۰.۴ | ۳.۱  | -۰.۴ | ۲.۲  | ۲.۴  | ۵.۲  | ۶.۳  | ۰.۹  | ۰.۶  | ۰.۰  | ۴.۲  | ۰.۱  | ۶.۳  | ۱.۸  | ۱.۹  | ۱.۷  |      |

جدول ۹.۲.۲- درصد تغییر ماهانه و سالانه شاخص قیمت کالاهای غیر خوراکی و خدمات مصرفی خانوارهای شهری

۱۳۹۵=۱۰۰

| دوره زمانی | ۱۳۸۱ | ۱۳۸۲ | ۱۳۸۳ | ۱۳۸۴ | ۱۳۸۵ | ۱۳۸۶ | ۱۳۸۷ | ۱۳۸۸ | ۱۳۸۹ | ۱۳۹۰ | ۱۳۹۱ | ۱۳۹۲ | ۱۳۹۳ | ۱۳۹۴ | ۱۳۹۵ | ۱۳۹۶ | ۱۳۹۷ | ۱۳۹۸ | ۱۳۹۹ | ۱۴۰۰ | ۱۴۰۱ |
|------------|------|------|------|------|------|------|------|------|------|------|------|------|------|------|------|------|------|------|------|------|------|
| سال        | -    | ۱۳.۵ | ۱۴.۵ | ۱۲.۷ | ۱۴.۰ | ۱۶.۴ | ۲۳.۰ | ۸.۰  | ۱۰.۲ | ۲۳.۴ | ۲۲.۶ | ۲۷.۱ | ۱۷.۲ | ۱۲.۰ | ۶.۴  | ۶.۷  | ۲۲.۵ | ۳۱.۱ | ۳۵.۱ | ۳۴.۲ |      |
| فروردین    | -    | ۳.۲  | ۳.۲  | ۱.۵  | ۲.۳  | ۲.۱  | ۲.۷  | ۰.۳  | ۰.۹  | ۰.۷  | ۱.۱  | ۱.۵  | ۱.۲  | ۰.۷  | ۰.۸  | ۰.۹  | ۱.۰  | ۱.۵  | ۰.۷  | ۲.۵  | ۲.۴  |
| اردیبهشت   | ۰.۴  | ۰.۸  | ۰.۸  | ۰.۸  | ۰.۷  | ۰.۶  | ۲.۴  | ۰.۱  | ۰.۹  | ۲.۶  | ۰.۹  | ۱.۳  | ۲.۹  | ۰.۶  | ۰.۲  | ۰.۳  | ۱.۲  | ۲.۷  | ۳.۶  | ۱.۵  | ۳.۷  |
| خرداد      | ۰.۶  | ۱.۰  | ۱.۰  | ۰.۷  | ۰.۳  | ۰.۹  | ۲.۳  | ۰.۱  | ۱.۱  | ۱.۷  | ۱.۰  | ۳.۰  | ۱.۱  | ۱.۴  | ۰.۳  | ۰.۳  | ۰.۹  | ۱.۲  | ۱.۸  | ۲.۲  | ۴.۲  |
| تیر        | ۲.۰  | ۲.۹  | ۲.۹  | ۲.۴  | ۴.۰  | ۴.۲  | ۲.۶  | -۰.۱ | ۰.۸  | ۲.۵  | ۲.۵  | ۲.۴  | ۲.۲  | ۱.۴  | ۱.۰  | ۱.۳  | ۵.۲  | ۳.۵  | ۶.۵  | ۳.۸  | ۳.۸  |
| مرداد      | ۰.۲  | ۰.۴  | ۰.۳  | ۰.۵  | ۰.۴  | ۰.۴  | ۱.۹  | ۰.۴  | ۰.۶  | ۲.۶  | ۲.۲  | ۱.۷  | ۱.۳  | ۰.۶  | ۰.۶  | ۰.۶  | ۳.۶  | ۱.۲  | ۳.۴  | ۲.۴  | ۲.۴  |
| شهریور     | ۰.۴  | ۰.۵  | ۰.۸  | ۰.۳  | ۰.۲  | ۰.۴  | ۲.۱  | ۰.۶  | ۱.۳  | ۱.۷  | ۲.۷  | ۱.۶  | ۱.۶  | ۱.۳  | ۰.۳  | ۱.۳  | ۴.۹  | ۱.۵  | ۳.۹  | ۳.۴  | ۲.۳  |
| مهر        | ۲.۰  | ۲.۸  | ۲.۵  | ۳.۳  | ۲.۸  | ۴.۶  | ۲.۵  | ۰.۷  | ۱.۶  | ۱.۶  | ۵.۲  | ۱.۵  | ۱.۹  | ۱.۴  | ۱.۰  | ۱.۴  | ۶.۳  | ۳.۲  | ۷.۶  | ۳.۰  |      |
| آبان       | ۰.۱  | ۰.۲  | ۰.۴  | ۰.۳  | ۰.۲  | ۰.۶  | ۱.۰  | ۰.۷  | ۰.۸  | ۰.۹  | ۲.۸  | ۱.۸  | ۰.۸  | ۰.۹  | ۰.۲  | ۰.۶  | ۱.۹  | ۱.۶  | ۱.۴  | ۲.۱  |      |
| آذر        | ۰.۶  | ۰.۲  | ۰.۴  | ۰.۵  | ۰.۳  | ۰.۴  | ۱.۰  | ۰.۶  | ۰.۴  | ۱.۰  | ۱.۲  | ۱.۰  | ۰.۹  | ۰.۸  | ۰.۴  | ۰.۳  | ۱.۵  | ۲.۶  | ۰.۴  | ۱.۸  |      |
| دی         | ۰.۷  | ۱.۳  | ۱.۱  | ۰.۸  | ۱.۶  | ۲.۵  | ۰.۱  | ۰.۵  | ۳.۷  | ۱.۱  | ۲.۳  | ۰.۹  | ۱.۴  | ۰.۰  | ۰.۶  | ۰.۵  | ۱.۷  | ۱.۴  | ۲.۳  | ۲.۹  |      |
| بهمن       | ۰.۴  | ۰.۱  | ۰.۵  | ۰.۵  | ۰.۲  | ۰.۴  | ۰.۲  | ۰.۲  | ۴.۶  | ۰.۹  | ۳.۵  | ۰.۳  | ۰.۳  | -۰.۳ | -۰.۳ | -۰.۳ | ۱.۰  | ۱.۳  | ۱.۰  | ۱.۱  |      |
| اسفند      | ۰.۲  | ۰.۳  | ۰.۴  | ۰.۴  | ۰.۴  | ۰.۹  | ۰.۳  | ۰.۴  | ۰.۹  | ۱.۰  | ۱.۲  | ۰.۷  | ۰.۶  | ۰.۲  | ۰.۱  | ۰.۲  | ۲.۷  | ۱.۳  | ۱.۸  | ۱.۰  |      |

جدول ۹.۳- درصد تغییر ماهانه و سالانه شاخص قیمت کل کالاها و خدمات مصرفی خانوارهای روستایی

۱۳۹۵=۱۰۰

| دوره زمانی | ۱۳۸۱ | ۱۳۸۲ | ۱۳۸۳ | ۱۳۸۴ | ۱۳۸۵ | ۱۳۸۶ | ۱۳۸۷ | ۱۳۸۸ | ۱۳۸۹ | ۱۳۹۰ | ۱۳۹۱ | ۱۳۹۲ | ۱۳۹۳ | ۱۳۹۴ | ۱۳۹۵ | ۱۳۹۶ | ۱۳۹۷ | ۱۳۹۸ | ۱۳۹۹ | ۱۴۰۰ | ۱۴۰۱ |
|------------|------|------|------|------|------|------|------|------|------|------|------|------|------|------|------|------|------|------|------|------|------|
| سال        | ۱۶.۴ | ۱۴.۶ | ۱۳.۶ | ۱۲.۰ | ۱۲.۴ | ۱۷.۱ | ۲۶.۷ | ۱۰.۳ | ۲۰.۰ | ۳۶.۵ | ۳۲.۷ | ۳۶.۱ | ۱۳.۷ | ۱۰.۶ | ۷.۲  | ۸.۸  | ۲۸.۱ | ۳۷.۳ | ۳۷.۷ | ۴۲.۸ |      |
| فروردین    | ۳.۹  | ۱.۵  | ۱.۳  | ۱.۲  | ۱.۱  | ۱.۱  | ۶.۶  | ۱.۳  | ۱.۹  | ۱.۷  | ۲.۴  | ۳.۹  | ۱.۵  | ۱.۲  | ۰.۲  | ۲.۱  | ۱.۳  | ۵.۸  | ۳.۱  | ۳.۰  | ۴.۰  |
| اردیبهشت   | ۳.۹  | ۱.۵  | ۱.۳  | ۱.۲  | ۱.۱  | ۱.۱  | ۲.۳  | ۰.۲  | ۰.۸  | ۲.۹  | ۱.۹  | ۱.۵  | ۰.۸  | ۰.۹  | -۰.۱ | -۰.۳ | ۰.۹  | ۱.۰  | ۲.۱  | ۰.۷  | ۲.۸  |
| خرداد      | ۱.۰  | ۰.۹  | ۰.۶  | ۰.۵  | ۰.۷  | ۱.۲  | ۲.۹  | ۰.۸  | ۰.۰  | ۱.۸  | ۱.۱  | ۲.۷  | ۰.۴  | ۰.۸  | ۰.۹  | -۰.۳ | ۲.۷  | ۰.۷  | ۲.۲  | ۲.۶  | ۱۵.۸ |
| تیر        | ۱.۰  | ۰.۹  | ۰.۶  | ۰.۵  | ۰.۷  | ۱.۲  | ۱.۷  | ۱.۰  | ۰.۸  | ۱.۱  | ۴.۶  | ۲.۶  | ۲.۲  | ۱.۲  | ۱.۵  | ۰.۷  | ۳.۲  | ۱.۸  | ۵.۹  | ۳.۲  | ۴.۸  |
| مرداد      | ۱.۰  | ۰.۹  | ۰.۶  | ۰.۵  | ۰.۷  | ۱.۲  | ۱.۰  | ۱.۲  | ۱.۹  | ۱.۷  | ۲.۳  | ۱.۸  | ۱.۳  | ۰.۶  | ۱.۴  | ۰.۵  | ۵.۹  | ۰.۳  | ۳.۲  | ۳.۲  | ۱.۷  |
| شهریور     | ۰.۸  | ۱.۰  | ۱.۳  | ۰.۸  | ۱.۵  | ۱.۵  | ۲.۱  | ۰.۶  | ۰.۸  | ۱.۷  | ۱.۷  | ۱.۷  | ۱.۳  | ۰.۹  | ۰.۳  | -۰.۳ | ۵.۸  | ۰.۰  | ۳.۵  | ۳.۶  | ۲.۲  |
| مهر        | ۰.۸  | ۱.۰  | ۱.۳  | ۰.۸  | ۱.۵  | ۱.۵  | ۰.۸  | ۰.۹  | ۱.۶  | ۱.۵  | ۵.۱  | ۱.۳  | ۰.۸  | ۰.۱  | ۰.۳  | ۱.۰  | ۸.۳  | ۰.۸  | ۶.۹  | ۴.۱  |      |
| آبان       | ۰.۸  | ۱.۰  | ۱.۳  | ۰.۸  | ۱.۵  | ۱.۵  | ۱.۴  | ۱.۳  | ۱.۸  | ۱.۲  | ۴.۲  | ۱.۰  | ۱.۲  | ۰.۱  | ۰.۴  | ۱.۲  | ۲.۷  | ۱.۸  | ۷.۶  | ۲.۷  |      |
| آذر        | ۱.۳  | ۱.۰  | ۱.۱  | ۰.۸  | ۱.۵  | ۱.۹  | ۱.۵  | ۲.۱  | ۳.۵  | ۱.۷  | ۱.۹  | ۰.۴  | ۲.۲  | ۱.۶  | ۱.۲  | ۱.۰  | ۳.۰  | ۴.۲  | ۲.۷  | ۱.۸  |      |
| دی         | ۱.۳  | ۱.۰  | ۱.۱  | ۰.۸  | ۱.۵  | ۱.۹  | -۰.۷ | ۰.۴  | ۱۴.۲ | ۱.۴  | ۲.۳  | ۱.۰  | ۰.۶  | ۰.۶  | ۰.۸  | ۰.۰  | ۲.۰  | ۰.۵  | ۱.۷  | ۱.۹  |      |
| بهمن       | ۱.۳  | ۱.۰  | ۱.۱  | ۰.۸  | ۱.۵  | ۱.۹  | -۰.۶ | ۰.۷  | ۳.۰  | ۲.۸  | ۵.۳  | ۰.۱  | ۰.۲  | -۰.۱ | ۰.۷  | ۰.۰  | ۲.۸  | ۰.۷  | ۳.۳  | ۲.۷  |      |
| اسفند      | ۱.۵  | ۱.۳  | ۱.۲  | ۱.۱  | ۱.۱  | ۱.۱  | ۰.۳  | ۱.۷  | ۲.۴  | ۲.۷  | ۳.۸  | ۰.۹  | ۰.۵  | ۰.۳  | ۱.۶  | ۰.۴  | ۴.۵  | ۱.۸  | ۱.۶  | ۱.۶  |      |

جدول ۹.۳.۱- درصد تغییر ماهانه و سالانه شاخص قیمت خوراکی‌ها، آشامیدنی‌ها و دخانیات مصرفی خانوارهای روستایی

۱۳۹۵=۱۰۰

| دوره زمانی | ۱۳۸۱ | ۱۳۸۲ | ۱۳۸۳ | ۱۳۸۴ | ۱۳۸۵ | ۱۳۸۶ | ۱۳۸۷ | ۱۳۸۸ | ۱۳۸۹ | ۱۳۹۰ | ۱۳۹۱ | ۱۳۹۲ | ۱۳۹۳ | ۱۳۹۴ | ۱۳۹۵ | ۱۳۹۶ | ۱۳۹۷ | ۱۳۹۸ | ۱۳۹۹ | ۱۴۰۰ | ۱۴۰۱ |
|------------|------|------|------|------|------|------|------|------|------|------|------|------|------|------|------|------|------|------|------|------|------|
| سال        | ۱۷.۴ | ۱۳.۶ | ۱۱.۴ | ۱۰.۵ | ۱۶.۰ | ۲۲.۵ | ۳۵.۶ | ۱۲.۱ | ۲۷.۰ | ۴۷.۲ | ۴۴.۸ | ۴۳.۳ | ۸.۹  | ۹.۸  | ۷.۳  | ۱۱.۸ | ۳۷.۳ | ۴۲.۲ | ۳۹.۹ | ۴۹.۴ |      |
| فروردین    | ۴.۴  | ۱.۲  | ۰.۸  | ۱.۱  | ۱.۴  | ۱.۲  | ۱۱.۳ | ۲.۳  | ۳.۰  | ۲.۳  | ۴.۷  | ۶.۸  | ۱.۳  | ۱.۵  | -۰.۶ | ۳.۱  | ۲.۱  | ۱۰.۱ | ۵.۷  | ۲.۷  | ۵.۵  |
| اردیبهشت   | ۴.۴  | ۱.۲  | ۰.۸  | ۱.۱  | ۱.۴  | ۱.۲  | ۲.۴  | ۰.۰  | ۰.۵  | ۴.۵  | ۳.۰  | ۰.۷  | -۳.۲ | ۰.۹  | -۰.۶ | -۱.۳ | ۰.۵  | -۱.۲ | ۰.۷  | -۰.۷ | ۲.۳  |
| خرداد      | ۰.۹  | ۰.۴  | ۰.۱  | -۰.۵ | ۰.۶  | ۰.۸  | ۰.۶  | -۰.۵ | ۰.۱  | ۰.۶  | ۳.۲  | ۰.۸  | ۱.۲  | ۱.۲  | -۰.۹ | ۱.۷  | ۴.۶  | -۰.۱ | ۲.۵  | ۲.۹  | ۲۶.۷ |
| تیر        | ۰.۹  | ۰.۴  | ۰.۱  | -۰.۵ | ۰.۶  | ۰.۸  | ۰.۶  | -۰.۵ | ۰.۱  | ۰.۶  | ۱.۳  | ۰.۸  | ۱.۳  | ۱.۴  | ۱.۶  | ۰.۱  | ۳.۱  | ۰.۱  | ۶.۷  | ۲.۹  | ۵.۷  |
| مرداد      | ۰.۹  | ۰.۴  | ۰.۱  | -۰.۵ | ۰.۶  | ۰.۸  | ۰.۶  | -۰.۵ | ۰.۱  | ۰.۶  | ۱.۳  | ۰.۸  | ۱.۳  | ۱.۴  | ۱.۶  | ۰.۱  | ۸.۷  | -۰.۹ | ۲.۹  | ۴.۲  | ۰.۸  |
| شهریور     | ۰.۴  | ۱.۰  | ۱.۵  | ۰.۸  | ۲.۶  | ۱.۷  | ۳.۳  | ۰.۶  | ۰.۸  | ۱.۱  | ۰.۹  | ۰.۷  | ۰.۱  | ۱.۱  | -۰.۳ | ۱.۱  | ۰.۶  | -۱.۵ | ۲.۸  | ۴.۴  | ۲.۶  |
| مهر        | ۰.۴  | ۱.۰  | ۱.۵  | ۰.۸  | ۲.۶  | ۱.۷  | ۰.۵  | ۰.۶  | ۱.۶  | ۱.۳  | ۴.۲  | ۱.۱  | ۰.۴  | -۱.۳ | -۰.۴ | ۰.۱  | ۱۰.۲ | -۰.۸ | ۵.۶  | ۵.۲  |      |
| آبان       | ۰.۴  | ۱.۰  | ۱.۵  | ۰.۸  | ۲.۶  | ۱.۷  | ۰.۵  | ۰.۶  | ۱.۶  | ۱.۳  | ۴.۲  | ۱.۱  | ۰.۴  | -۱.۳ | -۰.۴ | ۰.۱  | ۱۰.۲ | -۰.۸ | ۱۴.۰ | ۳.۳  |      |
| آذر        | ۲.۱  | ۱.۳  | ۱.۶  | ۱.۰  | ۲.۸  | ۲.۷  | ۲.۱  | ۲.۷  | ۳.۵  | ۲.۵  | ۱.۷  | ۰.۳  | ۱.۷  | ۲.۰  | ۲.۰  | ۲.۰  | ۴.۳  | ۵.۰  | ۳.۹  | ۱.۶  |      |
| دی         | ۲.۱  | ۱.۳  | ۱.۶  | ۱.۰  | ۲.۸  | ۲.۷  | -۲.۰ | ۲.۷  | ۱۵.۶ | ۲.۰  | ۲.۱  | ۱.۵  | ۰.۲  | ۱.۲  | ۱.۰  | ۰.۲  | ۲.۸  | -۰.۵ | ۱.۱  | ۱.۸  |      |
| بهمن       | ۲.۱  | ۱.۳  | ۱.۶  | ۱.۰  | ۲.۸  | ۲.۷  | -۱.۵ | ۲.۷  | ۴.۶  | ۴.۱  | ۶.۵  | ۰.۳  | -۰.۲ | -۰.۲ | -۰.۵ | ۰.۲  | ۴.۲  | ۰.۷  | ۵.۳  | ۴.۱  |      |
| اسفند      | ۱.۲  | ۰.۸  | ۱.۱  | ۱.۴  | ۱.۲  | ۱.۲  | ۰.۲  | ۲.۸  | ۳.۶  | ۴.۴  | ۶.۰  | ۰.۸  | ۰.۳  | ۰.۴  | ۰.۶  | ۴.۳  | ۶.۵  | ۲.۲  | ۱.۲  | ۱.۷  |      |

جدول ۹.۳.۲- درصد تغییر ماهانه و سالانه شاخص قیمت کالاهای غیر خوراکی و خدمات مصرفی خانوارهای روستایی

۱۳۹۵=۱۰۰

| دوره زمانی | ۱۳۸۱ | ۱۳۸۲ | ۱۳۸۳ | ۱۳۸۴ | ۱۳۸۵ | ۱۳۸۶ | ۱۳۸۷ | ۱۳۸۸ | ۱۳۸۹ | ۱۳۹۰ | ۱۳۹۱ | ۱۳۹۲ | ۱۳۹۳ | ۱۳۹۴ | ۱۳۹۵ | ۱۳۹۶ | ۱۳۹۷ | ۱۳۹۸ | ۱۳۹۹ | ۱۴۰۰ | ۱۴۰۱ |
|------------|------|------|------|------|------|------|------|------|------|------|------|------|------|------|------|------|------|------|------|------|------|
| سال        | ۱۵.۶ | ۱۵.۵ | ۱۵.۳ | ۱۳.۱ | ۹.۸  | ۱۳.۰ | ۱۹.۵ | ۸.۷  | ۱۳.۳ | ۲۵.۰ | ۲۴.۶ | ۳۰.۵ | ۱۷.۸ | ۱۱.۲ | ۷.۲  | ۶.۹  | ۲۱.۸ | ۳۳.۵ | ۳۵.۸ | ۳۷.۲ |      |
| فروردین    | ۳.۵  | ۱.۸  | ۱.۷  | ۱.۲  | ۰.۹  | ۱.۱  | ۲.۶  | ۰.۳  | ۰.۷  | ۰.۱  | ۰.۸  | ۱.۶  | ۱.۶  | ۰.۹  | ۰.۷  | ۱.۳  | ۰.۷  | ۲.۰  | ۱.۲  | ۳.۱  | ۲.۶  |
| اردیبهشت   | ۳.۵  | ۱.۸  | ۱.۷  | ۱.۲  | ۰.۹  | ۱.۱  | ۲.۳  | ۰.۳  | ۰.۷  | ۰.۱  | ۱.۸  | ۱.۱  | ۱.۱  | ۰.۹  | ۰.۳  | ۱.۰  | ۱.۲  | ۳.۱  | ۳.۲  | ۲.۰  | ۳.۴  |
| خرداد      | ۱.۰  | ۱.۳  | ۱.۰  | ۱.۲  | ۰.۷  | ۱.۴  | ۲.۶  | ۰.۵  | ۰.۹  | ۱.۹  | ۱.۴  | ۲.۴  | ۱.۵  | ۱.۴  | ۰.۵  | ۰.۱  | ۱.۵  | ۱.۵  | ۲.۰  | ۲.۳  | ۵.۲  |
| تیر        | ۱.۰  | ۱.۳  | ۱.۰  | ۱.۲  | ۰.۷  | ۱.۴  | ۲.۰  | ۰.۶  | ۰.۸  | ۱.۲  | ۲.۲  | ۲.۲  | ۱.۹  | ۱.۰  | ۱.۵  | ۱.۱  | ۳.۳  | ۳.۳  | ۵.۲  | ۳.۴  | ۳.۹  |
| مرداد      | ۱.۰  | ۱.۳  | ۱.۰  | ۱.۲  | ۰.۷  | ۱.۴  | ۲.۰  | ۰.۹  | ۰.۹  | ۱.۷  | ۲.۰  | ۱.۹  | ۱.۹  | ۰.۶  | ۰.۸  | ۰.۶  | ۳.۹  | ۱.۳  | ۳.۵  | ۲.۳  | ۲.۷  |
| شهریور     | ۱.۱  | ۱.۱  | ۱.۲  | ۰.۸  | ۰.۶  | ۱.۳  | ۱.۰  | ۰.۷  | ۰.۸  | ۲.۱  | ۲.۳  | ۱.۸  | ۱.۸  | ۰.۸  | ۰.۷  | ۰.۵  | ۵.۷  | ۱.۲  | ۴.۰  | ۲.۹  | ۱.۸  |
| مهر        | ۱.۱  | ۱.۱  | ۱.۲  | ۰.۸  | ۰.۶  | ۱.۳  | ۱.۱  | ۱.۳  | ۱.۵  | ۱.۶  | ۵.۸  | ۱.۴  | ۱.۲  | ۱.۲  | ۱.۲  | ۰.۷  | ۶.۹  | ۲.۱  | ۷.۸  | ۳.۱  |      |
| آبان       | ۱.۱  | ۱.۱  | ۱.۲  | ۰.۸  | ۰.۶  | ۱.۳  | ۰.۶  | ۰.۸  | ۰.۸  | ۱.۱  | ۳.۴  | ۱.۲  | ۱.۲  | ۰.۹  | ۰.۳  | ۰.۴  | ۲.۵  | ۲.۰  | ۲.۶  | ۲.۲  |      |
| آذر        | ۰.۶  | ۰.۸  | ۰.۸  | ۰.۷  | ۰.۶  | ۱.۳  | ۰.۹  | ۰.۸  | ۰.۸  | ۱.۲  | ۲.۱  | ۰.۵  | ۰.۸  | ۰.۵  | ۰.۷  | ۰.۲  | ۱.۹  | ۳.۶  | ۱.۵  | ۲.۰  |      |
| دی         | ۰.۶  | ۰.۸  | ۰.۸  | ۰.۷  | ۰.۶  | ۱.۳  | ۰.۴  | ۰.۵  | ۱.۲  | ۲.۴  | ۱.۰  | ۰.۵  | ۱.۰  | ۰.۲  | ۰.۷  | -۰.۱ | ۱.۴  | ۱.۳  | ۲.۳  | ۲.۰  |      |
| بهمن       | ۰.۶  | ۰.۸  | ۰.۸  | ۰.۷  | ۰.۶  | ۱.۳  | ۰.۳  | ۰.۴  | ۱.۲  | ۴.۵  | ۱.۹  | ۰.۴  | ۰.۶  | ۰.۲  | ۰.۲  | ۰.۲  | ۱.۷  | ۰.۸  | ۱.۵  | ۱.۴  |      |
| اسفند      | ۱.۸  | ۱.۷  | ۱.۲  | ۰.۹  | ۱.۱  | ۱.۱  | ۰.۵  | ۰.۷  | ۱.۱  | ۱.۵  | ۲.۰  | ۰.۹  | ۰.۷  | ۰.۳  | -۰.۱ | ۰.۳  | ۲.۹  | ۱.۴  | ۱.۹  | ۱.۴  |      |