

شاخص قیمت مصرف کننده - مهر ۱۴۰۱

تاریخ انتشار: ۱۴۰۱/۰۸/۰۱

کاهش نرخ تورم نقطه‌ای خانوارهای کشور

منظور از نرخ تورم نقطه‌ای، درصد تغییر عدد شاخص قیمت، نسبت به ماه مشابه سال قبل می‌باشد. نرخ تورم نقطه‌ای در مهر ماه ۱۴۰۱ به عدد ۴۸.۶ درصد رسیده است؛ یعنی خانوارهای کشور به طور میانگین ۴۸.۶ درصد بیشتر از مهر ۱۴۰۰ برای خرید یک «مجموعه کالاها و خدمات یکسان» هزینه کرده‌اند.

نرخ تورم نقطه‌ای مهر ماه ۱۴۰۱ در مقایسه با ماه قبل ۱.۱ واحد درصد کاهش یافته است. نرخ تورم نقطه‌ای گروه عمده «خوراکی‌ها، آشامیدنی‌ها و دخانیات» با کاهش ۴.۷ واحد درصدی به ۷۰.۷ درصد رسیده و گروه «کالاهای غیرخوراکی و خدمات» با افزایش ۰.۷ واحد درصدی به ۳۶.۱ درصد رسیده است.

این در حالی است که نرخ تورم نقطه‌ای برای خانوارهای شهری ۴۷.۷ درصد می‌باشد که نسبت به ماه قبل ۰.۷ واحد درصد کاهش داشته است. هم‌چنین این نرخ برای خانوارهای روستایی ۵۳.۲ درصد بوده که نسبت به ماه قبل ۳.۱ واحد درصد کاهش داشته است.

افزایش نرخ تورم ماهانه خانوارهای کشور

منظور از نرخ تورم ماهانه، درصد تغییر عدد شاخص قیمت، نسبت به ماه قبل می‌باشد. نرخ تورم ماهانه مهر ۱۴۰۱ به ۳.۰ درصد رسیده که در مقایسه با همین اطلاع در ماه قبل، ۰.۸ واحد درصد افزایش داشته است. تورم ماهانه برای گروه‌های عمده «خوراکی‌ها، آشامیدنی‌ها و دخانیات» و «کالاهای غیرخوراکی و خدمات» به ترتیب ۲.۲ درصد و ۳.۵ درصد بوده است.

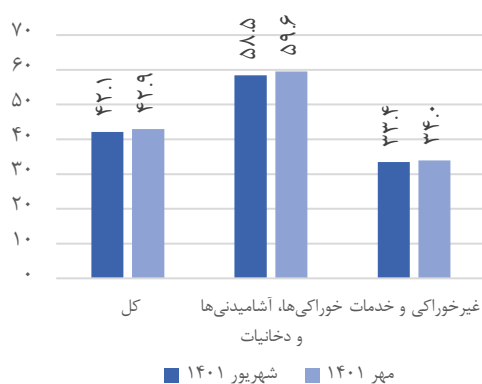
این در حالی است که نرخ تورم ماهانه برای خانوارهای شهری ۳.۲ درصد می‌باشد که نسبت به ماه قبل ۱.۰ واحد درصد افزایش داشته است. هم‌چنین این نرخ برای خانوارهای روستایی ۲.۰ درصد بوده که نسبت به ماه قبل ۰.۲ واحد درصد کاهش داشته است.

افزایش نرخ تورم سالانه خانوارهای کشور

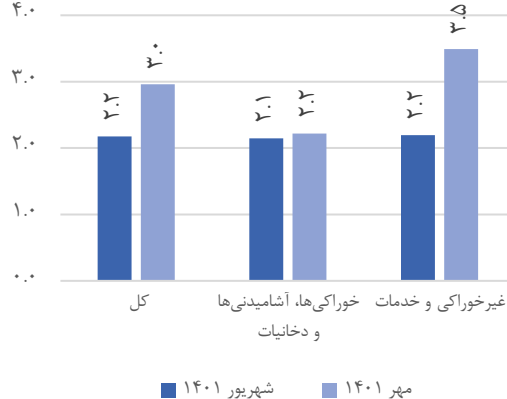
منظور از نرخ تورم سالانه، درصد تغییر میانگین اعداد شاخص قیمت در یک سال منتهی به ماه جاری، نسبت به دوره مشابه قبل از آن می‌باشد. نرخ تورم سالانه مهر ماه ۱۴۰۱ برای خانوارهای کشور به ۴۲.۹ درصد رسیده که نسبت به همین اطلاع در ماه قبل، ۰.۸ واحد درصد افزایش نشان می‌دهد.

هم‌چنین نرخ تورم سالانه برای خانوارهای شهری و روستایی به ترتیب ۴۲.۳ درصد و ۴۶.۲ درصد می‌باشد که برای خانوارهای شهری ۰.۸ واحد درصد افزایش و برای خانوارهای روستایی ۰.۹ واحد درصد افزایش داشته است.

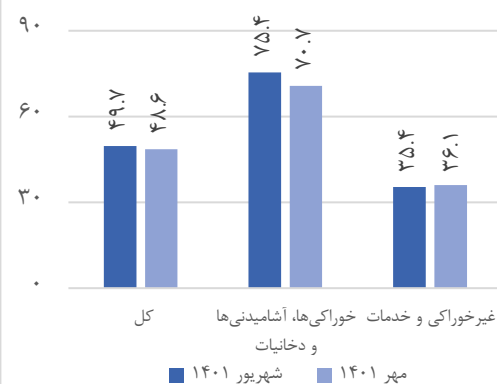
تورم سالانه (درصد)



تورم ماهانه (درصد)



تورم نقطه‌ای (درصد)



تغییرات قیمت‌ها در ماه جاری

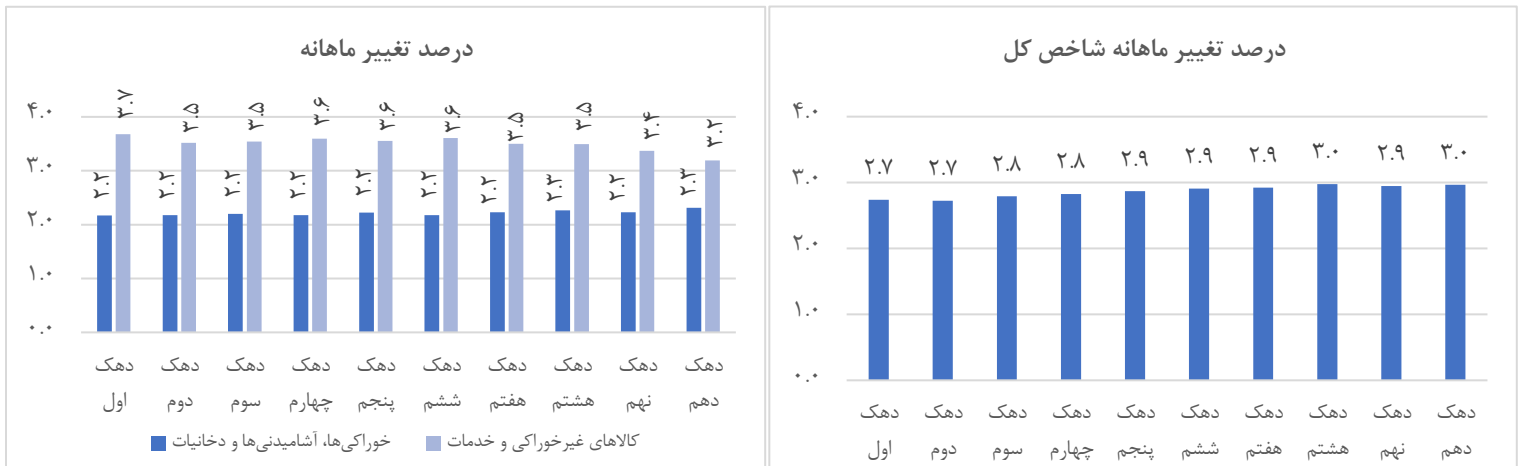
در گروه عمده «خوراکی‌ها، آشامیدنی‌ها و دخانیات» بیشترین افزایش قیمت نسبت به ماه قبل مربوط به گروه «میوه و خشکبار» و گروه «گوشت قرمز و گوشت ماکیان» (مرغ ماشینی) می‌باشد. در گروه عمده «کالاهای غیرخوراکی و خدمات»، گروه «آموزش» (شهریه مدارس و دانشگاه‌ها) و اجاره بها بیشترین افزایش قیمت را نسبت به ماه قبل داشته‌اند.

هم‌چنین در ماه جاری گروه «روغن‌ها و چربی‌ها» (روغن نباتی جامد و روغن مایع) نسبت به ماه قبل کاهش قیمت داشته است.

درصد تغییرات شاخص قیمت در دهک‌های هزینه‌ای کل کشور در ماه جاری

دامنه تغییرات نرخ تورم سالانه در مهر ماه ۱۴۰۱ برای دهک‌های مختلف هزینه‌ای از ۴۰.۸ درصد برای دهک دهم تا ۴۸.۷ درصد برای دهک اول است.

نمودار درصد تغییر شاخص نسبت به ماه قبل برای دهک‌های مختلف هزینه‌ای در شاخص کل و گروه‌های عمده «خوراکی‌ها، آشامیدنی‌ها و دخانیات» و «غیرخوراکی و خدمات» به صورت زیر است:



اطلاعات تماس

اطلاعات بیشتر در مورد شاخص قیمت مصرف کننده ماه جاری، در فایل پیوست موجود می‌باشد.

www.amar.org.ir

اطلاعات سری زمانی شاخص قیمت مصرف کننده خانوارهای کشور:

www.amar.org.ir

اطلاعات سری زمانی شاخص قیمت مصرف کننده دهک‌های هزینه‌ای کشور:

آدرس: خیابان دکتر فاطمی، بین رهی معیری و پروین اعتصامی، پلاک ۲۱۱ تلفن ۸۵۱۰۰ - کدپستی ۱۴۱۴۶۶۳۱۱۱

تاریخ انتشار گزارش ماه آینده: ۱۴۰۱/۰۹/۰۱

۱۳۹۵=۱۰۰

جدول ۱- شاخص قیمت کالاها و خدمات مصرفی خانوار (CPI)

شرح	شاخص کل		خوراکی‌ها، آشامیدنی‌ها و دخانیات		کالاهای غیرخوراکی و خدمات	
	شهریور ۱۴۰۱	مهر ۱۴۰۱	شهریور ۱۴۰۱	مهر ۱۴۰۱	شهریور ۱۴۰۱	مهر ۱۴۰۱
کل کشور	۵۲۵.۴	۵۴۱.۰	۸۰۶.۳	۸۲۴.۲	۴۲۰.۳	۴۳۵.۰
شهری	۵۱۵.۷	۵۳۲.۰	۸۰۹.۴	۸۲۸.۷	۴۱۷.۷	۴۳۲.۹
روستایی	۵۷۹.۸	۵۹۱.۵	۷۹۵.۲	۸۰۸.۰	۴۳۸.۵	۴۴۹.۴

جدول ۲- درصد تغییر ماهانه شاخص (CPI)

شرح	شاخص کل		خوراکی‌ها، آشامیدنی‌ها و دخانیات		کالاهای غیرخوراکی و خدمات	
	شهریور ۱۴۰۱	مهر ۱۴۰۱	شهریور ۱۴۰۱	مهر ۱۴۰۱	شهریور ۱۴۰۱	مهر ۱۴۰۱
کل کشور	۲.۲	۳.۰	۲.۱	۲.۲	۲.۲	۳.۵
شهری	۲.۲	۳.۲	۲.۰	۲.۴	۲.۳	۳.۶
روستایی	۲.۲	۲.۰	۲.۶	۱.۶	۱.۸	۲.۵

جدول ۳- درصد تغییرات شاخص (CPI) نسبت به ماه مشابه سال قبل

شرح	شاخص کل		خوراکی‌ها، آشامیدنی‌ها و دخانیات		کالاهای غیرخوراکی و خدمات	
	شهریور ۱۴۰۱	مهر ۱۴۰۱	شهریور ۱۴۰۱	مهر ۱۴۰۱	شهریور ۱۴۰۱	مهر ۱۴۰۱
کل کشور	۴۹.۷	۴۸.۶	۷۵.۴	۷۰.۷	۳۵.۴	۳۶.۱
شهری	۴۸.۴	۴۷.۷	۷۴.۷	۷۰.۴	۳۵.۲	۳۶.۱
روستایی	۵۶.۳	۵۳.۲	۷۷.۹	۷۱.۹	۳۶.۶	۳۵.۹

جدول ۴- نرخ تورم ۱۲ ماهه شاخص

شرح	شاخص کل		خوراکی‌ها، آشامیدنی‌ها و دخانیات		کالاهای غیرخوراکی و خدمات	
	شهریور ۱۴۰۱	مهر ۱۴۰۱	شهریور ۱۴۰۱	مهر ۱۴۰۱	شهریور ۱۴۰۱	مهر ۱۴۰۱
کل کشور	۴۲.۱	۴۲.۹	۵۸.۵	۵۹.۶	۳۳.۴	۳۴.۰
شهری	۴۱.۵	۴۲.۳	۵۸.۶	۵۹.۷	۳۳.۳	۳۳.۹
روستایی	۴۵.۳	۴۶.۲	۵۷.۷	۵۹.۱	۳۴.۳	۳۴.۶

۱۳۹۵=۱۰۰

جدول ۵.۱- شاخص قیمت کالاها و خدمات مصرفی خانوارهای کشور بر حسب بخش‌های اصلی و برخی گروه‌ها و طبقات کالایی در مهر ماه سال ۱۴۰۱

درصد تغییرات شاخص			شاخص	ضریب اهمیت	شرح
دوازده ماه منتهی به ماه جاری نسبت به دوره مشابه سال قبل	نسبت به ماه مشابه سال قبل	نسبت به ماه قبل			
۴۲.۹	۴۸.۶	۳.۰	۵۴۱.۰	۱۰۰.۰۰	شاخص کل
۶۰.۱	۷۱.۴	۲.۲	۸۲۶.۰	۲۶.۶۴	۱- خوراکی‌ها و آشامیدنی‌ها
۶۱.۵	۷۳.۶	۲.۲	۸۲۹.۷	۲۵.۵۵	خوراکی‌ها
۶۹.۵	۸۰.۹	۰.۸	۶۹۸.۷	۶.۶۷	نان و غلات
۴۵.۲	۶۷.۴	۴.۱	۸۰۱.۷	۵.۹۱	گوشت قرمز، سفید و فرآورده‌های آن‌ها
۴۵.۳	۷۳.۷	۴.۳	۸۱۳.۵	۵.۱۴	گوشت قرمز و گوشت ماکیان
۴۴.۹	۳۱.۸	۲.۳	۷۲۳.۳	۰.۷۷	ماهی‌ها و صدف‌داران
۷۳.۶	۸۵.۴	۲.۲	۹۶۳.۹	۲.۸۰	شیر، پنیر و تخم‌مرغ
۱۴۱.۳	۲۵۹.۶	-۱.۶	۱۵۸۸.۷	۱.۲۹	روغن‌ها و چربی‌ها
۴۱.۹	۳۷.۲	۶.۰	۷۵۷.۵	۳.۴۳	میوه و خشکبار
۶۰.۶	۴۹.۱	۱.۹	۸۷۹.۹	۳.۰۲	سبزیجات (سبزی‌ها و حبوبات)
۶۱.۹	۶۶.۴	۰.۷	۷۶۳.۵	۱.۴۴	شکر، مربا، عسل، شکلات و شیرینی(قند، شکر و شیرینی‌ها)
۶۱.۷	۵۷.۵	۱.۷	۷۰۶.۷	۰.۹۸	محصولات خوراکی طبقه‌بندی نشده در جای دیگر
۳۲.۳	۲۹.۳	۲.۰	۷۳۸.۸	۱.۱۰	چای، قهوه، کاکائو، نوشابه و آب میوه (نوشابه‌های غیرالکلی)
۳۹.۶	۴۲.۵	۱.۵	۷۴۳.۳	۰.۵۹	۲- دخانیات
۴۷.۸	۴۷.۶	۲.۷	۶۱۹.۷	۴.۷۸	۳- پوشاک و کفش
۲۹.۵	۳۳.۴	۵.۵	۳۳۹.۷	۳۵.۵۰	۴- مسکن، آب، برق، گاز و سایر سوخت‌ها
۳۰.۳	۳۶.۳	۶.۱	۳۵۲.۵	۳۱.۱۲	مسکن
۳۰.۱	۳۶.۰	۶.۱	۳۵۰.۵	۳۰.۷۲	اجاره
۴۳.۱	۴۸.۷	۲.۳	۵۰۰.۲	۰.۴۱	خدمات نگهداری و تعمیر واحد مسکونی (خدمت)
۲۲.۶	۱۰.۰	۰.۲	۲۴۸.۵	۴.۳۸	آب، برق و سوخت
۳۴.۲	۳۴.۹	۱.۶	۶۶۱.۵	۳.۹۳	۵- مبلمان و لوازم خانگی و نگهداری معمول آن‌ها
۳۵.۴	۳۸.۰	۱.۷	۴۰۲.۲	۷.۱۴	۶- بهداشت و درمان
۳۶.۲	۳۳.۷	۱.۴	۶۰۴.۵	۹.۴۱	۷- حمل و نقل
۶.۵	۱۰.۳	۱.۰	۲۰۱.۱	۲.۸۷	۸- ارتباطات
۳۰.۷	۳۲.۲	۲.۷	۵۹۸.۸	۱.۶۵	۹- تفریح و فرهنگ
۲۹.۹	۳۵.۹	۱۵.۰	۳۴۸.۵	۱.۸۶	۱۰- آموزش
۷۱.۱	۸۱.۰	۳.۱	۷۱۴.۷	۱.۴۴	۱۱- هتل و رستوران
۳۵.۳	۳۶.۱	۲.۱	۵۳۱.۷	۴.۱۸	۱۲- کالاها و خدمات متفرقه

درصد تغییرات شاخص			شاخص	ضریب اهمیت	شرح
دوازده ماه منتهی به ماه جاری نسبت به دوره مشابه سال قبل	نسبت به ماه مشابه سال قبل	نسبت به ماه قبل			
۴۲.۳	۴۷.۷	۳.۲	۵۳۲.۰	۱۰۰.۰۰	شاخص کل
۶۰.۱	۷۱.۱	۲.۴	۸۳۰.۴	۲۴.۵۳	۱- خوراکی‌ها و آشامیدنی‌ها
۶۱.۵	۷۳.۱	۲.۴	۸۳۴.۱	۲۳.۵۷	خوراکی‌ها
۷۲.۹	۸۴.۵	۰.۹	۷۱۵.۹	۵.۹۸	نان و غلات
۴۴.۸	۶۵.۹	۴.۰	۸۰۰.۲	۵.۵۴	گوشت قرمز، سفید و فرآورده‌های آن‌ها
۴۴.۸	۷۲.۱	۴.۳	۸۱۲.۰	۴.۷۹	گوشت قرمز و گوشت ماکیان
۴۴.۸	۳۲.۲	۲.۴	۷۲۶.۱	۰.۷۶	ماهی‌ها و صدف‌داران
۷۳.۶	۸۵.۴	۲.۱	۹۸۲.۵	۲.۷۰	شیر، پنیر و تخم‌مرغ
۱۴۴.۶	۲۵۹.۰	-۱.۵	۱۵۷۵.۶	۱.۱۵	روغن‌ها و چربی‌ها
۴۱.۲	۳۶.۸	۶.۶	۷۶۰.۷	۳.۳۱	میوه و خشکبار
۵۸.۸	۴۷.۴	۲.۱	۸۶۶.۵	۲.۷۰	سبزیجات (سبزی‌ها و حبوبات)
۶۰.۹	۶۵.۲	۰.۹	۷۶۱.۷	۱.۳۰	شکر، مربا، عسل، شکلات و شیرینی (قند، شکر و شیرینی‌ها)
۶۱.۵	۵۷.۵	۱.۷	۷۱۰.۴	۰.۸۹	محصولات خوراکی طبقه‌بندی نشده در جای دیگر
۳۳.۲	۲۹.۱	۲.۰	۷۴۰.۶	۰.۹۶	چای، قهوه، کاکائو، نوشابه و آب میوه (نوشابه‌های غیرالکلی)
۴۰.۵	۴۱.۵	۱.۵	۷۴۶.۴	۰.۵۰	۲- دخانیات
۴۷.۵	۴۷.۳	۲.۷	۶۱۰.۵	۴.۵۲	۳- پوشاک و کفش
۲۹.۶	۳۳.۹	۵.۷	۳۴۴.۲	۳۸.۰۷	۴- مسکن، آب، برق، گاز و سایر سوخت‌ها
۳۰.۳	۳۶.۵	۶.۱	۳۵۵.۲	۳۴.۱۰	مسکن
۳۰.۲	۳۶.۳	۶.۲	۳۵۳.۷	۳۳.۷۳	اجاره
۴۰.۳	۴۸.۹	۲.۵	۴۸۷.۸	۰.۳۷	خدمات نگهداری و تعمیر واحد مسکونی (خدمت)
۲۲.۲	۸.۲	۱.۳	۲۴۹.۵	۳.۹۷	آب، برق و سوخت
۳۴.۴	۳۵.۰	۱.۶	۶۴۹.۸	۳.۶۴	۵- مبلمان و لوازم خانگی و نگهداری معمول آن‌ها
۳۵.۶	۳۸.۴	۱.۷	۴۰۲.۸	۷.۱۳	۶- بهداشت و درمان
۳۶.۲	۳۳.۲	۱.۳	۶۱۳.۸	۹.۴۴	۷- حمل و نقل
۶.۷	۱۰.۸	۱.۰	۲۰۴.۳	۲.۸۵	۸- ارتباطات
۳۱.۲	۳۲.۸	۲.۶	۶۰۱.۱	۱.۶۴	۹- تفریح و فرهنگ
۳۰.۰	۳۵.۶	۱۴.۸	۳۴۸.۴	۲.۰۲	۱۰- آموزش
۷۱.۵	۸۰.۶	۳.۲	۷۱۶.۲	۱.۵۴	۱۱- هتل و رستوران
۳۵.۲	۳۵.۸	۲.۱	۵۳۰.۲	۴.۱۳	۱۲- کالاها و خدمات متفرقه

جدول ۵.۳- شاخص قیمت کالاها و خدمات مصرفی خانوارهای روستایی بر حسب بخش‌های اصلی و برخی گروه‌ها و طبقات کالایی در مهر ماه سال ۱۴۰۱ = ۱۰۰=۱۳۹۵

درصد تغییرات شاخص			شاخص	ضریب اهمیت	شرح
دوازده ماه منتهی به ماه جاری نسبت به دوره مشابه سال قبل	نسبت به ماه مشابه سال قبل	نسبت به ماه قبل			
۴۶.۲	۵۳.۲	۲.۰	۵۹۱.۵	۱۰۰.۰۰	شاخص کل
۵۹.۹	۷۲.۷	۱.۶	۸۱۰.۲	۳۸.۴۸	۱- خوراکی‌ها و آشامیدنی‌ها
۶۱.۸	۷۵.۴	۱.۶	۸۱۴.۱	۳۶.۶۰	خوراکی‌ها
۵۸.۶	۶۹.۶	۰.۵	۶۴۴.۳	۱۰.۵۶	نان و غلات
۴۶.۹	۷۳.۷	۴.۳	۸۰۷.۵	۷.۹۶	گوشت قرمز، سفید و فرآورده‌های آن‌ها
۴۷.۱	۸۰.۰	۴.۵	۸۱۹.۴	۷.۱۰	گوشت قرمز و گوشت ماکیان
۴۵.۱	۲۹.۹	۱.۹	۷۰۹.۴	۰.۸۶	ماهی‌ها و صدف‌داران
۷۳.۳	۸۵.۴	۲.۷	۸۷۹.۳	۳.۳۳	شیر، پنیر و تخم‌مرغ
۱۳۲.۰	۲۶۱.۳	-۲.۱	۱۶۲۹.۵	۲.۰۶	روغن‌ها و چربی‌ها
۴۵.۳	۳۸.۷	۳.۴	۷۴۲.۵	۴.۱۰	میوه و خشکبار
۶۶.۳	۵۴.۰	۱.۱	۹۲۱.۹	۴.۸۲	سبزیجات (سبزی‌ها و حبوبات)
۶۵.۱	۷۰.۵	۰.۰	۷۶۹.۶	۲.۲۵	شکر، مربا، عسل، شکلات و شیرینی(قند، شکر و شیرینی‌ها)
۶۲.۴	۵۷.۷	۱.۶	۶۹۴.۶	۱.۵۳	محصولات خوراکی طبقه‌بندی نشده در جای دیگر
۲۹.۷	۲۹.۸	۱.۹	۷۳۳.۶	۱.۸۸	چای، قهوه، کاکائو، نوشابه و آب میوه (نوشابه‌های غیرالکلی)
۳۷.۳	۴۵.۱	۱.۵	۷۳۵.۷	۱.۱۴	۲- دخانیات
۴۸.۹	۴۹.۰	۲.۸	۶۵۶.۷	۶.۲۸	۳- پوشاک و کفش
۲۸.۵	۲۸.۰	۳.۲	۲۹۴.۱	۲۱.۱۱	۴- مسکن، آب، برق، گاز و سایر سوخت‌ها
۳۰.۲	۳۲.۷	۵.۷	۳۱۶.۷	۱۴.۴۷	مسکن
۲۸.۸	۳۱.۷	۶.۰	۳۰۶.۹	۱۳.۸۷	اجاره
۵۲.۳	۴۷.۷	۱.۵	۵۴۳.۱	۰.۶۰	خدمات نگهداری و تعمیر واحد مسکونی (خدمت)
۲۴.۲	۱۶.۴	-۳.۱	۲۴۵.۰	۶.۶۴	آب، برق و سوخت
۳۳.۸	۳۴.۶	۱.۷	۷۰۴.۶	۵.۵۳	۵- مبلمان و لوازم خانگی و نگهداری معمول آن‌ها
۳۴.۲	۳۵.۷	۱.۷	۳۹۹.۱	۷.۱۹	۶- بهداشت و درمان
۳۵.۸	۳۷.۳	۱.۸	۵۵۱.۵	۹.۲۶	۷- حمل و نقل
۵.۰	۷.۴	۰.۹	۱۸۴.۰	۲.۹۷	۸- ارتباطات
۲۸.۰	۲۸.۸	۳.۳	۵۸۶.۸	۱.۷۲	۹- تفریح و فرهنگ
۲۸.۶	۳۸.۶	۱۷.۱	۳۴۹.۰	۰.۹۵	۱۰- آموزش
۶۷.۱	۸۴.۶	۲.۳	۶۹۹.۸	۰.۸۹	۱۱- هتل و رستوران
۳۵.۹	۳۷.۷	۲.۰	۵۳۹.۴	۴.۴۸	۱۲- کالاها و خدمات متفرقه

۱۳۹۵=۱۰۰

جدول ۶.۱- شاخص قیمت کالاها و خدمات مصرفی خانوارهای کشور و درصد تغییرات آن برای گروه‌های اختصاصی در مهر ماه ۱۴۰۱

درصد تغییرات شاخص			شاخص	ضریب اهمیت	شرح		
دوازده ماه منتهی به ماه جاری نسبت به دوره مشابه سال قبل	نسبت به ماه مشابه سال قبل	نسبت به ماه قبل					
۴۲.۹	۴۸.۶	۳.۰	۵۴۱.۰	۱۰۰.۰۰	شاخص کل		
۵۹.۶	۷۰.۷	۲.۲	۸۲۴.۲	۲۷.۲۴	خوراکی‌ها، آشامیدنی‌ها و دخانیات		شاخص کل
۳۴.۰	۳۶.۱	۳.۵	۴۳۵.۰	۷۲.۷۶	کالاهای غیر خوراکی و خدمات		
۳۰.۱	۳۶.۰	۶.۱	۳۵۰.۵	۳۰.۷۲	اجاره		شاخص کل
۴۶.۶	۵۲.۱	۲.۲	۶۲۵.۴	۶۹.۲۸	شاخص کل* (بدون اجاره)		
۴۸.۶	۵۴.۱	۲.۰	۷۱۱.۶	۵۰.۸۷	کالاها		شاخص کل
۳۵.۰	۳۰.۳	۱.۳	۸۷۶.۹	۵.۴۶	کالاهای بادوام		
۵۲.۳	۶۰.۳	۲.۱	۶۹۴.۰	۴۰.۳۳	کالاهای بی دوام		
۴۳.۷	۴۵.۲	۲.۵	۶۷۳.۷	۵.۰۸	کالاهای کم دوام		
۳۲.۹	۳۸.۶	۴.۹	۳۶۴.۴	۴۹.۱۳	خدمات		
۶۱.۵	۷۳.۶	۲.۲	۸۲۹.۷	۲۵.۵۵	خوراکی‌ها		
۵۳.۷	۶۱.۰	۳.۹	۸۵۴.۳	۱۲.۶۰	خوراکی‌های تازه		خوراکی‌ها
۷۱.۵	۹۰.۱	۰.۵	۸۰۴.۳	۱۲.۹۵	سایر خوراکی‌ها		
۱۳.۸	۸.۵	۰.۶	۲۱۸.۱	۸.۷۷	کالاها و خدمات عمومی		

۱۳۹۵=۱۰۰

جدول ۶.۲- شاخص قیمت کالاها و خدمات مصرفی خانوارهای شهری و درصد تغییرات آن برای گروه‌های اختصاصی در مهر ماه ۱۴۰۱

درصد تغییرات شاخص			شاخص	ضریب اهمیت	شرح
دوازده ماه منتهی به ماه جاری نسبت به دوره مشابه سال قبل	نسبت به ماه مشابه سال قبل	نسبت به ماه قبل			
۴۲.۳	۴۷.۷	۳.۲	۵۳۲.۰	۱۰۰.۰۰	شاخص کل
۵۹.۷	۷۰.۴	۲.۴	۸۲۸.۷	۲۵.۰۳	خوراکی‌ها، آشامیدنی‌ها و دخانیات
۳۳.۹	۳۶.۱	۳.۶	۴۳۲.۹	۷۴.۹۷	کالاهای غیر خوراکی و خدمات
۳۰.۲	۳۶.۳	۶.۲	۳۵۳.۷	۳۳.۷۳	اجاره
۴۶.۳	۵۱.۳	۲.۳	۶۲۲.۷	۶۶.۲۷	شاخص کل* (بدون اجاره)
۴۸.۴	۵۳.۳	۲.۱	۷۱۴.۴	۴۷.۶۵	کالاها
۳۵.۵	۳۰.۵	۱.۳	۸۸۶.۸	۵.۵۵	کالاهای بادوام
۵۲.۲	۵۹.۷	۲.۳	۶۹۴.۷	۳۷.۳۲	کالاهای بی دوام
۴۳.۶	۴۵.۱	۲.۵	۶۶۸.۱	۴.۷۹	کالاهای کم دوام
۳۲.۹	۳۸.۷	۵.۰	۳۶۵.۹	۵۲.۳۵	خدمات
۶۱.۵	۷۳.۱	۲.۴	۸۳۴.۱	۲۳.۵۷	خوراکی‌ها
۵۳.۰	۶۰.۱	۴.۱	۸۵۴.۸	۱۲.۳۰	خوراکی‌های تازه
۷۲.۷	۹۰.۸	۰.۶	۸۱۱.۴	۱۱.۲۶	سایر خوراکی‌ها
۱۳.۳	۷.۰	۱.۱	۲۱۵.۰	۸.۵۱	کالاها و خدمات عمومی

۱۳۹۵=۱۰۰

جدول ۶.۳ - شاخص قیمت کالاها و خدمات مصرفی خانوارهای روستایی و درصد تغییرات آن برای گروه‌های اختصاصی در مهر ماه ۱۴۰۱

درصد تغییرات شاخص			شاخص	ضریب اهمیت	شرح		
دوازده ماه منتهی به ماه جاری نسبت به دوره مشابه سال قبل	نسبت به ماه مشابه سال قبل	نسبت به ماه قبل					
۴۶.۲	۵۳.۲	۲.۰	۵۹۱.۵	۱۰۰.۰۰	شاخص کل		
۵۹.۱	۷۱.۹	۱.۶	۸۰۸.۰	۳۹.۶۲	خوراکی‌ها، آشامیدنی‌ها و دخانیات		شاخص کل
۳۴.۶	۳۵.۹	۲.۵	۴۴۹.۴	۶۰.۳۸	کالاهای غیر خوراکی و خدمات		
۲۸.۸	۳۱.۷	۶.۰	۳۰۶.۹	۱۳.۸۷	اجاره		شاخص کل
۴۷.۸	۵۵.۲	۱.۷	۶۳۷.۳	۸۶.۱۳	شاخص کل* (بدون اجاره)		
۴۹.۵	۵۷.۲	۱.۶	۷۰۰.۸	۶۸.۸۴	کالاها		شاخص کل
۳۲.۲	۲۹.۰	۱.۴	۸۱۴.۸	۴.۹۶	کالاهای بادوام		
۵۲.۷	۶۲.۴	۱.۵	۶۹۱.۶	۵۷.۰۳	کالاهای بی دوام		
۴۳.۹	۴۵.۵	۲.۵	۶۹۵.۶	۶.۸۵	کالاهای کم دوام		
۳۳.۵	۳۷.۹	۳.۹	۳۵۰.۰	۳۱.۱۶	خدمات		
۶۱.۸	۷۵.۴	۱.۶	۸۱۴.۱	۳۶.۶۰	خوراکی‌ها		
۵۶.۶	۶۴.۴	۳.۲	۸۵۲.۵	۱۷.۴۹	خوراکی‌های تازه		خوراکی‌ها
۶۷.۵	۸۷.۷	۰.۱	۷۸۰.۹	۱۹.۱۱	سایر خوراکی‌ها		
۱۶.۲	۱۴.۶	-۱.۳	۲۳۱.۱	۱۱.۳۵	کالاها و خدمات عمومی		

دوره زمانی	عدد شاخص	درصد تغییر ماهانه	در صد تغییر نسبت به ماه مشابه سال قبل	تورم ۱۲ ماهه
آبان ۱۳۹۷	۱۴۷.۸	۲.۶	۳۴.۹	۱۵.۶
آذر ۱۳۹۷	۱۵۱.۷	۲.۶	۳۷.۴	۱۸.۰
دی ۱۳۹۷	۱۵۴.۷	۲.۰	۳۹.۶	۲۰.۶
بهمن ۱۳۹۷	۱۵۸.۱	۲.۲	۴۲.۳	۲۳.۵
اسفند ۱۳۹۷	۱۶۴.۳	۳.۹	۴۷.۵	۲۶.۹
فروردین ۱۳۹۸	۱۷۰.۹	۴.۰	۵۱.۴	۳۰.۶
اردیبهشت ۱۳۹۸	۱۷۳.۵	۱.۵	۵۲.۱	۳۴.۲
خرداد ۱۳۹۸	۱۷۴.۹	۰.۸	۵۰.۴	۳۷.۶
تیر ۱۳۹۸	۱۷۹.۷	۲.۸	۴۸.۰	۴۰.۴
مرداد ۱۳۹۸	۱۸۰.۸	۰.۶	۴۱.۶	۴۲.۲
شهریور ۱۳۹۸	۱۸۱.۷	۰.۵	۳۵.۰	۴۲.۷
مهر ۱۳۹۸	۱۸۴.۹	۱.۷	۲۸.۳	۴۲.۰
آبان ۱۳۹۸	۱۸۷.۸	۱.۶	۲۷.۰	۴۱.۱
آذر ۱۳۹۸	۱۹۳.۸	۳.۲	۲۷.۸	۴۰.۰
دی ۱۳۹۸	۱۹۵.۴	۰.۸	۲۶.۳	۳۸.۶
بهمن ۱۳۹۸	۱۹۷.۶	۱.۱	۲۵.۰	۳۷.۰
اسفند ۱۳۹۸	۲۰۰.۵	۱.۵	۲۲.۰	۳۴.۸
فروردین ۱۳۹۹	۲۰۴.۸	۲.۱	۱۹.۸	۳۲.۲
اردیبهشت ۱۳۹۹	۲۱۰.۰	۲.۵	۲۱.۰	۲۹.۸
خرداد ۱۳۹۹	۲۱۴.۲	۲.۰	۲۲.۵	۲۷.۸
تیر ۱۳۹۹	۲۲۷.۹	۶.۴	۲۶.۹	۲۶.۴
مرداد ۱۳۹۹	۲۳۵.۹	۳.۵	۳۰.۴	۲۵.۸
شهریور ۱۳۹۹	۲۴۴.۳	۳.۶	۳۴.۴	۲۶.۰
مهر ۱۳۹۹	۲۶۱.۵	۷.۰	۴۱.۴	۲۷.۲
آبان ۱۳۹۹	۲۷۵.۰	۵.۲	۴۶.۴	۲۹.۰
آذر ۱۳۹۹	۲۸۰.۶	۲.۰	۴۴.۸	۳۰.۵
دی ۱۳۹۹	۲۸۵.۷	۱.۸	۴۶.۲	۳۲.۲
بهمن ۱۳۹۹	۲۹۲.۸	۲.۵	۴۸.۲	۳۴.۲
اسفند ۱۳۹۹	۲۹۸.۱	۱.۸	۴۸.۷	۳۶.۴
فروردین ۱۴۰۰	۳۰۶.۱	۲.۷	۴۹.۵	۳۸.۹
اردیبهشت ۱۴۰۰	۳۰۸.۴	۰.۷	۴۶.۹	۴۱.۰
خرداد ۱۴۰۰	۳۱۶.۲	۲.۵	۴۷.۶	۴۳.۰
تیر ۱۴۰۰	۳۲۷.۴	۳.۵	۴۳.۶	۴۴.۲
مرداد ۱۴۰۰	۳۳۷.۸	۳.۲	۴۳.۲	۴۵.۲
شهریور ۱۴۰۰	۳۵۱.۱	۳.۹	۴۳.۷	۴۵.۸
مهر ۱۴۰۰	۳۶۴.۱	۳.۷	۳۹.۲	۴۵.۴
آبان ۱۴۰۰	۳۷۳.۰	۲.۵	۳۵.۷	۴۴.۴
آذر ۱۴۰۰	۳۷۹.۲	۱.۷	۳۵.۲	۴۳.۴
دی ۱۴۰۰	۳۸۸.۲	۲.۴	۳۵.۹	۴۲.۴
بهمن ۱۴۰۰	۳۹۶.۴	۲.۱	۳۵.۴	۴۱.۴
اسفند ۱۴۰۰	۴۰۱.۵	۱.۳	۳۴.۷	۴۰.۲
فروردین ۱۴۰۱	۴۱۵.۰	۳.۳	۳۵.۶	۳۹.۲
اردیبهشت ۱۴۰۱	۴۲۹.۶	۳.۵	۳۹.۳	۳۸.۷
خرداد ۱۴۰۱	۴۸۲.۱	۱۲.۲	۵۲.۵	۳۹.۴
تیر ۱۴۰۱	۵۰۴.۳	۴.۶	۵۴.۰	۴۰.۵
مرداد ۱۴۰۱	۵۱۴.۲	۲.۰	۵۲.۲	۴۱.۵
شهریور ۱۴۰۱	۵۲۵.۴	۲.۲	۴۹.۷	۴۲.۱
مهر ۱۴۰۱	۵۴۱.۰	۳.۰	۴۸.۶	۴۲.۹

دوره زمانی	عدد شاخص	درصد تغییر ماهانه	در صد تغییر نسبت به ماه مشابه سال قبل	تورم ۱۲ ماهه
آبان ۱۳۹۷	۱۴۷.۳	۲.۶	۳۴.۵	۱۵.۶
آذر ۱۳۹۷	۱۵۱.۰	۲.۵	۳۶.۹	۱۸.۰
دی ۱۳۹۷	۱۵۴.۱	۲.۰	۳۹.۰	۲۰.۶
بهمن ۱۳۹۷	۱۵۷.۳	۲.۱	۴۱.۵	۲۳.۴
اسفند ۱۳۹۷	۱۶۳.۳	۳.۸	۴۶.۶	۲۶.۶
فروردین ۱۳۹۸	۱۶۹.۳	۳.۷	۵۰.۰	۳۰.۲
اردیبهشت ۱۳۹۸	۱۷۲.۰	۱.۶	۵۰.۷	۳۳.۷
خرداد ۱۳۹۸	۱۷۳.۳	۰.۸	۴۹.۳	۳۶.۹
تیر ۱۳۹۸	۱۷۸.۴	۲.۹	۴۶.۹	۳۹.۷
مرداد ۱۳۹۸	۱۷۹.۷	۰.۷	۴۰.۸	۴۱.۴
شهریور ۱۳۹۸	۱۸۰.۸	۰.۶	۳۴.۵	۴۱.۹
مهر ۱۳۹۸	۱۸۴.۲	۱.۹	۲۸.۳	۴۱.۳
آبان ۱۳۹۸	۱۸۷.۰	۱.۵	۲۷.۰	۴۰.۳
آذر ۱۳۹۸	۱۹۲.۶	۳.۰	۲۷.۶	۳۹.۳
دی ۱۳۹۸	۱۹۴.۴	۰.۹	۲۶.۲	۳۸.۰
بهمن ۱۳۹۸	۱۹۶.۷	۱.۲	۲۵.۱	۳۶.۵
اسفند ۱۳۹۸	۱۹۹.۵	۱.۴	۲۲.۲	۳۴.۴
فروردین ۱۳۹۹	۲۰۳.۴	۲.۰	۲۰.۲	۳۱.۹
اردیبهشت ۱۳۹۹	۲۰۸.۷	۲.۶	۲۱.۳	۲۹.۷
خرداد ۱۳۹۹	۲۱۲.۸	۲.۰	۲۲.۷	۲۷.۷
تیر ۱۳۹۹	۲۲۶.۷	۶.۵	۲۷.۰	۲۶.۴
مرداد ۱۳۹۹	۲۳۴.۷	۳.۵	۳۰.۶	۲۵.۹
شهریور ۱۳۹۹	۲۴۳.۱	۳.۶	۳۴.۵	۲۶.۱
مهر ۱۳۹۹	۲۶۰.۳	۷.۱	۴۱.۳	۲۷.۳
آبان ۱۳۹۹	۲۷۲.۶	۴.۷	۴۵.۷	۲۹.۰
آذر ۱۳۹۹	۲۷۷.۷	۱.۹	۴۴.۲	۳۰.۵
دی ۱۳۹۹	۲۸۲.۹	۱.۹	۴۵.۵	۳۲.۲
بهمن ۱۳۹۹	۲۸۹.۵	۲.۴	۴۷.۲	۳۴.۱
اسفند ۱۳۹۹	۲۹۴.۹	۱.۸	۴۷.۸	۳۶.۲
فروردین ۱۴۰۰	۳۰۲.۷	۲.۶	۴۸.۸	۳۸.۶
اردیبهشت ۱۴۰۰	۳۰۴.۹	۰.۷	۴۶.۱	۴۰.۵
خرداد ۱۴۰۰	۳۱۲.۶	۲.۵	۴۶.۹	۴۲.۵
تیر ۱۴۰۰	۳۲۳.۸	۳.۶	۴۲.۹	۴۳.۷
مرداد ۱۴۰۰	۳۳۴.۱	۳.۲	۴۲.۴	۴۴.۵
شهریور ۱۴۰۰	۳۴۷.۵	۴.۰	۴۲.۹	۴۵.۱
مهر ۱۴۰۰	۳۶۰.۲	۳.۶	۳۸.۴	۴۴.۷
آبان ۱۴۰۰	۳۶۸.۹	۲.۴	۳۵.۳	۴۳.۶
آذر ۱۴۰۰	۳۷۴.۹	۱.۶	۳۵.۰	۴۲.۷
دی ۱۴۰۰	۳۸۴.۱	۲.۵	۳۵.۸	۴۱.۸
بهمن ۱۴۰۰	۳۹۱.۷	۲.۰	۳۵.۳	۴۰.۸
اسفند ۱۴۰۰	۳۹۶.۶	۱.۲	۳۴.۵	۳۹.۷
فروردین ۱۴۰۱	۴۰۹.۴	۳.۲	۳۵.۲	۳۸.۷
اردیبهشت ۱۴۰۱	۴۲۴.۴	۳.۷	۳۹.۲	۳۸.۳
خرداد ۱۴۰۱	۴۷۳.۲	۱۱.۵	۵۱.۴	۳۸.۹
تیر ۱۴۰۱	۴۹۴.۷	۴.۵	۵۲.۸	۴۰.۰
مرداد ۱۴۰۱	۵۰۴.۸	۲.۰	۵۱.۱	۴۰.۹
شهریور ۱۴۰۱	۵۱۵.۷	۲.۲	۴۸.۴	۴۱.۵
مهر ۱۴۰۱	۵۳۲.۰	۳.۲	۴۷.۷	۴۲.۳

دوره زمانی	عدد شاخص	درصد تغییر ماهانه	در صد تغییر نسبت به ماه مشابه سال قبل	تورم ۱۲ ماهه
آبان ۱۳۹۷	۱۵۰.۸	۲.۷	۳۷.۳	۱۵.۴
آذر ۱۳۹۷	۱۵۵.۳	۳.۰	۳۹.۹	۱۸.۰
دی ۱۳۹۷	۱۵۸.۴	۲.۰	۴۲.۷	۲۰.۹
بهمن ۱۳۹۷	۱۶۲.۹	۲.۸	۴۶.۷	۲۴.۲
اسفند ۱۳۹۷	۱۷۰.۳	۴.۵	۵۲.۷	۲۸.۱
فروردین ۱۳۹۸	۱۸۰.۱	۵.۸	۵۹.۴	۳۲.۶
اردیبهشت ۱۳۹۸	۱۸۱.۹	۱.۰	۵۹.۶	۳۷.۱
خرداد ۱۳۹۸	۱۸۳.۳	۰.۷	۵۶.۵	۴۱.۰
تیر ۱۳۹۸	۱۸۶.۵	۱.۸	۵۴.۳	۴۴.۴
مرداد ۱۳۹۸	۱۸۷.۱	۰.۳	۴۶.۱	۴۶.۶
شهریور ۱۳۹۸	۱۸۷.۱	۰.۰	۳۸.۱	۴۷.۴
مهر ۱۳۹۸	۱۸۸.۶	۰.۸	۲۸.۵	۴۶.۳
آبان ۱۳۹۸	۱۹۲.۰	۱.۸	۲۷.۳	۴۵.۱
آذر ۱۳۹۸	۲۰۰.۱	۴.۲	۲۸.۹	۴۳.۸
دی ۱۳۹۸	۲۰۱.۱	۰.۵	۲۷.۰	۴۲.۲
بهمن ۱۳۹۸	۲۰۲.۶	۰.۷	۲۴.۴	۴۰.۱
اسفند ۱۳۹۸	۲۰۶.۲	۱.۸	۲۱.۱	۳۷.۳
فروردین ۱۳۹۹	۲۱۲.۶	۳.۱	۱۸.۱	۳۳.۹
اردیبهشت ۱۳۹۹	۲۱۷.۱	۲.۱	۱۹.۳	۳۰.۸
خرداد ۱۳۹۹	۲۲۱.۹	۲.۲	۲۱.۱	۲۸.۲
تیر ۱۳۹۹	۲۳۴.۹	۵.۹	۲۵.۹	۲۶.۴
مرداد ۱۳۹۹	۲۴۲.۵	۳.۲	۲۹.۶	۲۵.۴
شهریور ۱۳۹۹	۲۵۱.۰	۳.۵	۳۴.۱	۲۵.۴
مهر ۱۳۹۹	۲۶۸.۲	۶.۹	۴۲.۲	۲۶.۷
آبان ۱۳۹۹	۲۸۸.۶	۷.۶	۵۰.۳	۲۸.۸
آذر ۱۳۹۹	۲۹۶.۳	۲.۷	۴۸.۰	۳۰.۵
دی ۱۳۹۹	۳۰۱.۳	۱.۷	۴۹.۸	۳۲.۵
بهمن ۱۳۹۹	۳۱۱.۲	۳.۳	۵۳.۶	۳۵.۰
اسفند ۱۳۹۹	۳۱۶.۱	۱.۶	۵۳.۳	۳۷.۷
فروردین ۱۴۰۰	۳۲۵.۴	۳.۰	۵۳.۰	۴۰.۶
اردیبهشت ۱۴۰۰	۳۲۷.۸	۰.۷	۵۱.۰	۴۳.۲
خرداد ۱۴۰۰	۳۳۶.۳	۲.۶	۵۱.۵	۴۵.۶
تیر ۱۴۰۰	۳۴۷.۰	۳.۲	۴۷.۷	۴۷.۳
مرداد ۱۴۰۰	۳۵۸.۱	۳.۲	۴۷.۷	۴۸.۷
شهریور ۱۴۰۰	۳۷۰.۹	۳.۶	۴۷.۸	۴۹.۷
مهر ۱۴۰۰	۳۸۶.۰	۴.۱	۴۳.۹	۴۹.۶
آبان ۱۴۰۰	۳۹۶.۴	۲.۷	۳۷.۴	۴۸.۳
آذر ۱۴۰۰	۴۰۳.۷	۱.۸	۳۶.۲	۴۷.۰
دی ۱۴۰۰	۴۱۱.۴	۱.۹	۳۶.۵	۴۵.۸
بهمن ۱۴۰۰	۴۲۲.۷	۲.۷	۳۵.۸	۴۴.۲
اسفند ۱۴۰۰	۴۲۹.۲	۱.۶	۳۵.۸	۴۲.۸
فروردین ۱۴۰۱	۴۴۶.۵	۴.۰	۳۷.۲	۴۱.۶
اردیبهشت ۱۴۰۱	۴۵۹.۲	۲.۸	۴۰.۱	۴۰.۸
خرداد ۱۴۰۱	۵۳۱.۹	۱۵.۸	۵۸.۲	۴۱.۸
تیر ۱۴۰۱	۵۵۷.۶	۴.۸	۶۰.۷	۴۳.۲
مرداد ۱۴۰۱	۵۶۷.۱	۱.۷	۵۸.۴	۴۴.۴
شهریور ۱۴۰۱	۵۷۹.۸	۲.۲	۵۶.۳	۴۵.۳
مهر ۱۴۰۱	۵۹۱.۵	۲.۰	۵۳.۲	۴۶.۲

جدول ۸.۱- شاخص قیمت کل کالاها و خدمات مصرفی خانوارهای کشور

۱۳۹۵=۱۰۰

دوره زمانی	۱۳۹۰	۱۳۹۱	۱۳۹۲	۱۳۹۳	۱۳۹۴	۱۳۹۵	۱۳۹۶	۱۳۹۷	۱۳۹۸	۱۳۹۹	۱۴۰۰	۱۴۰۱
سال	۴۲.۸	۵۵.۳	۷۳.۵	۸۴.۲	۹۳.۶	۱۰۰.۰	۱۰۸.۲	۱۳۷.۳	۱۸۵.۱	۲۵۲.۶	۳۵۴.۱	
فروردین	۳۸.۴	۴۷.۹	۶۷.۲	۷۸.۹	۸۹.۸	۹۶.۷	۱۰۵.۵	۱۱۲.۹	۱۷۰.۹	۲۰۴.۸	۳۰۶.۱	۴۱۵.۰
اردیبهشت	۳۹.۵	۴۸.۷	۶۷.۹	۷۹.۴	۹۰.۲	۹۶.۸	۱۰۵.۳	۱۱۴.۱	۱۷۳.۵	۲۱۰.۰	۳۰۸.۴	۴۲۹.۶
خرداد	۴۰.۲	۴۹.۱	۶۹.۹	۸۰.۰	۹۱.۳	۹۷.۵	۱۰۵.۵	۱۱۶.۲	۱۷۴.۹	۲۱۴.۲	۳۱۶.۲	۴۸۲.۱
تیر	۴۰.۹	۵۱.۱	۷۱.۵	۸۲.۰	۹۲.۴	۹۸.۵	۱۰۶.۶	۱۲۱.۴	۱۷۹.۷	۲۲۷.۹	۳۲۷.۴	۵۰۴.۳
مرداد	۴۱.۹	۵۲.۳	۷۲.۸	۸۳.۲	۹۲.۸	۹۹.۵	۱۰۷.۰	۱۲۷.۷	۱۸۰.۸	۲۳۵.۹	۳۳۷.۸	۵۱۴.۲
شهریور	۴۲.۶	۵۳.۴	۷۳.۷	۸۳.۹	۹۳.۵	۹۹.۸	۱۰۷.۰	۱۳۴.۶	۱۸۱.۷	۲۴۴.۳	۳۵۱.۱	۵۲۵.۴
مهر	۴۳.۳	۵۶.۱	۷۴.۸	۸۵.۰	۹۴.۱	۱۰۰.۳	۱۰۸.۵	۱۴۴.۱	۱۸۴.۹	۲۶۱.۵	۳۶۴.۱	۵۴۱.۰
آبان	۴۳.۷	۵۸.۲	۷۵.۹	۸۵.۷	۹۴.۷	۱۰۰.۶	۱۰۹.۶	۱۴۷.۸	۱۸۷.۸	۲۷۵.۰	۳۷۳.۰	
آذر	۴۴.۴	۵۹.۰	۷۶.۳	۸۷.۵	۹۵.۹	۱۰۱.۴	۱۱۰.۴	۱۵۱.۷	۱۹۳.۸	۲۸۰.۶	۳۷۹.۲	
دی	۴۵.۰	۶۰.۳	۷۷.۱	۸۸.۱	۹۶.۳	۱۰۲.۲	۱۱۰.۹	۱۵۴.۷	۱۹۵.۴	۲۸۵.۷	۳۸۸.۲	
بهمن	۴۶.۰	۶۳.۲	۷۷.۲	۸۸.۲	۹۵.۹	۱۰۲.۷	۱۱۱.۲	۱۵۸.۱	۱۹۷.۶	۲۹۲.۸	۳۹۶.۴	
اسفند	۴۷.۱	۶۵.۰	۷۷.۷	۸۸.۷	۹۶.۱	۱۰۴.۰	۱۱۱.۴	۱۶۴.۳	۲۰۰.۵	۲۹۸.۱	۴۰۱.۵	

جدول ۸.۱.۱- شاخص قیمت خوراکی‌ها، آشامیدنی‌ها و دخانیات مصرفی خانوارهای کشور

۱۳۹۵=۱۰۰

دوره زمانی	۱۳۹۰	۱۳۹۱	۱۳۹۲	۱۳۹۳	۱۳۹۴	۱۳۹۵	۱۳۹۶	۱۳۹۷	۱۳۹۸	۱۳۹۹	۱۴۰۰	۱۴۰۱
سال	۳۷.۰	۵۳.۸	۷۷.۵	۸۴.۸	۹۳.۱	۱۰۰.۰	۱۱۲.۲	۱۵۵.۰	۲۲۱.۰	۳۰۷.۲	۴۶۵.۴	
فروردین	۳۲.۸	۴۴.۷	۷۱.۵	۸۲.۸	۹۱.۰	۹۵.۱	۱۱۱.۷	۱۱۸.۵	۲۱۹.۶	۲۴۳.۱	۳۹۶.۵	۵۶۸.۶
اردیبهشت	۳۴.۰	۴۶.۰	۷۱.۹	۷۹.۶	۹۱.۲	۹۴.۹	۱۱۰.۳	۱۱۹.۴	۲۱۸.۰	۲۴۴.۲	۳۹۳.۳	۵۸۷.۵
خرداد	۳۴.۷	۴۶.۱	۷۴.۱	۷۹.۴	۹۱.۷	۹۶.۵	۱۱۰.۱	۱۲۴.۴	۲۱۷.۶	۲۵۰.۱	۴۰۵.۷	۷۳۶.۹
تیر	۳۵.۰	۴۹.۶	۷۵.۹	۸۱.۸	۹۲.۶	۹۷.۶	۱۱۰.۶	۱۲۸.۳	۲۲۰.۴	۲۶۶.۷	۴۱۸.۵	۷۷۸.۵
مرداد	۳۵.۶	۵۱.۰	۷۷.۴	۸۳.۷	۹۲.۹	۹۹.۷	۱۱۰.۹	۱۴۰.۰	۲۱۹.۳	۲۷۶.۲	۴۳۷.۶	۷۸۹.۳
شهریور	۳۶.۰	۵۱.۵	۷۷.۸	۸۴.۵	۹۲.۷	۱۰۰.۰	۱۰۹.۵	۱۴۹.۰	۲۱۶.۳	۲۸۴.۴	۴۵۹.۷	۸۰۶.۳
مهر	۳۶.۷	۵۳.۹	۷۸.۸	۸۴.۷	۹۱.۹	۹۹.۳	۱۰۹.۷	۱۶۱.۸	۲۱۴.۱	۳۰۰.۸	۴۸۲.۷	۸۱۴.۲
آبان	۳۷.۳	۵۶.۸	۷۹.۷	۸۵.۵	۹۱.۹	۹۹.۶	۱۱۲.۱	۱۶۸.۵	۲۱۷.۰	۳۳۹.۸	۴۹۷.۶	
آذر	۳۸.۳	۵۷.۸	۷۹.۶	۸۹.۴	۹۴.۸	۱۰۱.۵	۱۱۴.۷	۱۷۶.۵	۲۲۶.۰	۳۵۶.۷	۵۰۴.۷	
دی	۳۹.۱	۵۸.۹	۸۱.۰	۸۹.۰	۹۵.۶	۱۰۲.۸	۱۱۵.۱	۱۸۱.۶	۲۲۵.۲	۳۶۰.۱	۵۱۳.۳	
بهمن	۴۱.۱	۶۳.۰	۸۰.۷	۸۸.۶	۹۵.۱	۱۰۴.۳	۱۱۵.۵	۱۸۹.۷	۲۲۷.۱	۳۷۸.۸	۵۳۳.۲	
اسفند	۴۳.۲	۶۶.۹	۸۱.۴	۸۹.۰	۹۵.۲	۱۰۸.۷	۱۱۵.۸	۲۰۱.۹	۲۳۱.۳	۳۸۵.۴	۵۴۲.۲	

جدول ۸.۱.۲- شاخص قیمت کالاهای غیر خوراکی و خدمات مصرفی خانوارهای کشور

۱۳۹۵=۱۰۰

دوره زمانی	۱۳۹۰	۱۳۹۱	۱۳۹۲	۱۳۹۳	۱۳۹۴	۱۳۹۵	۱۳۹۶	۱۳۹۷	۱۳۹۸	۱۳۹۹	۱۴۰۰	۱۴۰۱
سال	۴۵.۶	۵۶.۱	۷۱.۵	۸۳.۹	۹۳.۸	۱۰۰.۰	۱۰۶.۸	۱۳۰.۷	۱۷۱.۷	۲۲۲.۱	۳۱۲.۴	
فروردین	۴۱.۲	۴۹.۵	۶۵.۰	۷۶.۹	۸۹.۲	۹۷.۳	۱۰۳.۱	۱۱۰.۸	۱۵۲.۷	۱۹۰.۴	۲۷۲.۳	۳۵۷.۵
اردیبهشت	۴۲.۲	۵۰.۰	۶۵.۹	۷۹.۳	۸۹.۸	۹۷.۵	۱۰۳.۵	۱۱۲.۱	۱۵۶.۸	۱۹۷.۲	۲۷۶.۶	۳۷۰.۵
خرداد	۴۲.۹	۵۰.۶	۶۷.۸	۸۰.۳	۹۱.۱	۹۷.۸	۱۰۳.۸	۱۱۳.۲	۱۵۸.۸	۲۰۰.۷	۲۸۲.۶	۳۸۶.۷
تیر	۴۳.۹	۵۱.۸	۶۹.۴	۸۲.۰	۹۲.۳	۹۸.۸	۱۰۵.۱	۱۱۸.۸	۱۶۴.۴	۲۱۳.۴	۲۹۳.۳	۴۰۱.۶
مرداد	۴۵.۰	۵۲.۹	۷۰.۶	۸۳.۰	۹۲.۸	۹۹.۵	۱۰۵.۶	۱۲۳.۱	۱۶۶.۴	۲۲۰.۷	۳۰۰.۴	۴۱۱.۳
شهریور	۴۵.۷	۵۴.۳	۷۱.۷	۸۳.۷	۹۳.۹	۹۹.۸	۱۰۶.۱	۱۲۹.۲	۱۶۸.۸	۲۲۹.۳	۳۱۰.۴	۴۲۰.۳
مهر	۴۶.۵	۵۷.۲	۷۲.۸	۸۵.۲	۹۵.۲	۱۰۰.۷	۱۰۸.۰	۱۳۷.۴	۱۷۴.۰	۲۴۶.۸	۳۱۹.۷	۴۳۵.۰
آبان	۴۶.۹	۵۸.۸	۷۴.۰	۸۵.۹	۹۶.۰	۱۰۱.۰	۱۰۸.۶	۱۴۰.۱	۱۷۶.۸	۲۵۰.۷	۳۲۶.۴	
آذر	۴۷.۴	۵۹.۶	۷۴.۶	۸۶.۵	۹۶.۵	۱۰۱.۳	۱۰۸.۸	۱۴۲.۴	۱۸۱.۷	۲۵۲.۰	۳۳۲.۳	
دی	۴۷.۹	۶۱.۰	۷۵.۲	۸۷.۷	۹۶.۶	۱۰۲.۰	۱۰۹.۳	۱۴۴.۷	۱۸۴.۳	۲۵۷.۸	۳۴۱.۴	
بهمن	۴۸.۴	۶۳.۲	۷۵.۴	۸۸.۰	۹۶.۳	۱۰۲.۱	۱۰۹.۵	۱۴۶.۳	۱۸۶.۵	۲۶۰.۶	۳۴۵.۲	
اسفند	۴۹.۰	۶۴.۱	۷۶.۰	۸۸.۵	۹۶.۵	۱۰۲.۲	۱۰۹.۸	۱۵۰.۳	۱۸۸.۹	۲۶۵.۴	۳۴۸.۹	

جدول ۸.۲- شاخص قیمت کل کالاها و خدمات مصرفی خانوارهای شهری

۱۳۹۵=۱۰۰

دوره زمانی	۱۳۸۱	۱۳۸۲	۱۳۸۳	۱۳۸۴	۱۳۸۵	۱۳۸۶	۱۳۸۷	۱۳۸۸	۱۳۸۹	۱۳۹۰	۱۳۹۱	۱۳۹۲	۱۳۹۳	۱۳۹۴	۱۳۹۵	۱۳۹۶	۱۳۹۷	۱۳۹۸	۱۳۹۹	۱۴۰۰	۱۴۰۱
سال	۱۱.۲	۱۲.۷	۱۲.۰	۱۴.۶	۱۶.۴	۱۸.۶	۲۱.۸	۲۷.۴	۳۰.۰	۳۴.۲	۳۳.۲	۵۵.۵	۷۳.۳	۸۴.۲	۹۳.۷	۱۰۰.۰	۱۰۸.۱	۱۳۶.۹	۱۸۴.۰	۲۵۰.۶	۳۵۰.۲
فروردین	۱۰.۷	۱۲.۰	۱۳.۷	۱۵.۹	۱۷.۵	۲۰.۳	۲۴.۷	۲۹.۱	۳۱.۶	۳۸.۷	۴۸.۳	۶۷.۰	۷۸.۷	۸۹.۷	۹۶.۹	۱۰۵.۱	۱۱۲.۹	۱۶۹.۳	۲۰۳.۴	۳۰۲.۷	۴۰۹.۴
اردیبهشت	۱۰.۸	۱۲.۱	۱۳.۸	۱۵.۸	۱۷.۵	۲۰.۲	۲۵.۲	۲۹.۱	۳۱.۸	۳۹.۸	۴۹.۰	۶۷.۶	۷۹.۳	۹۰.۱	۹۷.۰	۱۰۵.۱	۱۱۴.۱	۱۷۲.۰	۲۰۸.۷	۳۰۴.۹	۴۲۴.۴
خرداد	۱۰.۹	۱۲.۲	۱۳.۹	۱۵.۸	۱۷.۶	۲۰.۴	۲۵.۸	۲۹.۳	۳۱.۹	۴۰.۵	۴۹.۳	۶۹.۷	۷۹.۹	۹۱.۲	۹۷.۶	۱۰۵.۳	۱۱۶.۱	۱۷۳.۳	۲۱۲.۸	۳۱۲.۶	۴۷۳.۲
تیر	۱۱.۰	۱۲.۶	۱۴.۳	۱۶.۰	۱۸.۱	۲۱.۱	۲۶.۴	۲۹.۴	۳۲.۳	۴۱.۴	۵۱.۳	۷۱.۳	۸۱.۹	۹۲.۴	۹۸.۶	۱۰۶.۵	۱۲۱.۵	۱۷۸.۴	۲۲۶.۷	۳۲۳.۸	۴۹۴.۷
مرداد	۱۱.۱	۱۲.۶	۱۴.۴	۱۶.۰	۱۸.۲	۲۱.۱	۲۶.۹	۲۹.۷	۳۲.۸	۴۲.۴	۵۲.۴	۷۲.۶	۸۳.۲	۹۲.۸	۹۹.۵	۱۰۶.۹	۱۲۷.۶	۱۷۹.۷	۲۳۴.۷	۳۳۴.۱	۵۰۴.۸
شهریور	۱۱.۱	۱۲.۶	۱۴.۵	۱۶.۱	۱۸.۴	۲۱.۳	۲۷.۶	۲۹.۸	۳۲.۲	۴۳.۰	۵۳.۶	۷۳.۵	۸۳.۹	۹۳.۶	۹۹.۸	۱۰۷.۰	۱۲۴.۴	۱۸۰.۸	۲۴۳.۱	۳۴۷.۵	۵۱۵.۷
مهر	۱۱.۲	۱۲.۹	۱۴.۸	۱۶.۶	۱۸.۸	۲۲.۱	۲۸.۳	۳۰.۰	۳۴.۰	۴۳.۸	۵۶.۳	۷۴.۵	۸۵.۱	۹۴.۳	۱۰۰.۳	۱۰۸.۵	۱۲۴.۶	۱۸۴.۲	۲۶۰.۲	۳۶۰.۲	۵۳۰.۰
آبان	۱۱.۳	۱۳.۰	۱۴.۹	۱۶.۷	۱۸.۹	۲۲.۴	۲۸.۶	۳۰.۳	۳۴.۵	۴۴.۳	۵۸.۳	۷۵.۷	۸۵.۷	۹۵.۰	۱۰۰.۶	۱۰۹.۵	۱۴۷.۳	۱۸۷.۰	۲۷۲.۶	۳۶۸.۹	۵۳۰.۰
آذر	۱۱.۴	۱۳.۱	۱۵.۰	۱۶.۸	۱۹.۲	۲۲.۷	۲۹.۰	۳۰.۷	۳۵.۲	۴۴.۹	۵۹.۱	۷۶.۱	۸۷.۴	۹۶.۲	۱۰۱.۳	۱۱۰.۳	۱۵۱.۰	۱۹۲.۶	۲۷۷.۷	۳۷۴.۹	۵۳۰.۰
دی	۱۱.۵	۱۳.۳	۱۵.۲	۱۶.۹	۱۹.۶	۲۳.۲	۲۸.۹	۳۰.۷	۳۶.۵	۴۵.۵	۶۰.۴	۷۷.۰	۸۸.۱	۹۶.۴	۱۰۲.۱	۱۱۰.۸	۱۵۴.۱	۱۹۴.۴	۲۸۲.۹	۳۸۴.۱	۵۳۰.۰
بهمن	۱۱.۶	۱۳.۲	۱۵.۳	۱۷.۰	۱۹.۷	۲۳.۴	۲۸.۷	۳۰.۷	۳۷.۸	۴۶.۵	۶۳.۲	۷۷.۱	۸۸.۱	۹۶.۰	۱۰۲.۶	۱۱۱.۲	۱۵۷.۳	۱۹۶.۷	۲۸۹.۵	۳۹۱.۷	۵۳۰.۰
اسفند	۱۱.۷	۱۳.۳	۱۵.۴	۱۷.۱	۱۹.۷	۲۳.۷	۲۸.۸	۳۱.۰	۳۸.۳	۴۷.۵	۶۴.۹	۷۷.۶	۸۸.۶	۹۶.۲	۱۰۳.۸	۱۱۱.۴	۱۶۳.۳	۱۹۹.۵	۲۹۴.۹	۳۹۶.۶	۵۳۰.۰

جدول ۸.۲.۱- شاخص قیمت خوراکی‌ها، آشامیدنی‌ها و دخانیات مصرفی خانوارهای شهری

۱۳۹۵=۱۰۰

دوره زمانی	۱۳۸۱	۱۳۸۲	۱۳۸۳	۱۳۸۴	۱۳۸۵	۱۳۸۶	۱۳۸۷	۱۳۸۸	۱۳۸۹	۱۳۹۰	۱۳۹۱	۱۳۹۲	۱۳۹۳	۱۳۹۴	۱۳۹۵	۱۳۹۶	۱۳۹۷	۱۳۹۸	۱۳۹۹	۱۴۰۰	۱۴۰۱
سال	۷.۶	۸.۸	۹.۵	۱۱.۱	۱۲.۶	۱۵.۰	۱۹.۹	۲۲.۵	۲۷.۷	۳۶.۷	۵۳.۵	۷۷.۳	۸۴.۸	۹۳.۰	۱۰۰.۰	۱۱۲.۳	۱۵۵.۴	۲۲۱.۸	۳۰۷.۸	۴۶۸.۱	۵۷۰.۷
فروردین	۷.۲	۸.۳	۹.۵	۱۱.۸	۱۱.۹	۱۴.۳	۱۸.۱	۲۱.۲	۲۴.۹	۳۲.۴	۴۴.۵	۷۱.۵	۸۲.۷	۹۱.۰	۹۵.۲	۱۱۱.۵	۱۱۸.۷	۲۱۹.۸	۲۴۴.۵	۳۹۸.۱	۵۷۰.۷
اردیبهشت	۷.۴	۸.۳	۹.۵	۱۱.۱	۱۱.۸	۱۴.۰	۱۸.۳	۲۱.۰	۲۴.۸	۳۳.۷	۴۵.۸	۷۱.۸	۷۹.۴	۹۱.۰	۹۵.۱	۱۱۰.۱	۱۱۹.۷	۲۱۸.۵	۲۴۴.۴	۳۹۴.۷	۵۹۱.۳
خرداد	۷.۴	۸.۵	۹.۶	۱۰.۹	۱۱.۸	۱۴.۱	۱۸.۷	۲۱.۴	۲۴.۷	۳۴.۴	۴۵.۹	۷۴.۰	۷۹.۳	۹۱.۷	۹۶.۶	۱۱۰.۲	۱۲۴.۶	۲۱۸.۰	۲۵۰.۱	۴۰۷.۵	۷۳۹.۶
تیر	۷.۵	۸.۷	۹.۸	۱۰.۷	۱۱.۸	۱۴.۲	۱۹.۰	۲۱.۹	۲۵.۰	۳۴.۷	۴۹.۳	۷۵.۷	۸۱.۹	۹۲.۴	۹۷.۷	۱۱۰.۸	۱۲۸.۵	۲۲۱.۵	۲۶۶.۸	۴۲۰.۵	۷۸۱.۴
مرداد	۷.۶	۸.۷	۹.۷	۱۰.۰	۱۰.۷	۱۴.۳	۱۹.۴	۲۲.۴	۲۶.۲	۳۵.۳	۵۰.۶	۷۷.۳	۸۳.۹	۹۲.۶	۹۹.۷	۱۱۱.۰	۱۴۰.۴	۲۲۰.۶	۲۷۶.۸	۴۴۰.۳	۷۹۳.۴
شهریور	۷.۵	۸.۶	۹.۷	۱۰.۱	۱۰.۷	۱۴.۵	۱۹.۴	۲۲.۳	۲۶.۴	۳۵.۸	۵۱.۱	۷۷.۵	۸۴.۵	۹۲.۴	۱۰۰.۰	۱۰۹.۷	۱۴۹.۶	۲۱۷.۷	۲۸۵.۱	۴۶۳.۳	۸۰۹.۴
مهر	۷.۴	۸.۶	۹.۷	۱۰.۲	۱۰.۲	۱۴.۸	۱۹.۴	۲۲.۴	۲۶.۴	۳۶.۴	۵۲.۶	۷۸.۶	۸۴.۷	۹۱.۸	۹۹.۲	۱۰۹.۹	۱۶۱.۸	۲۱۵.۳	۳۰۱.۶	۴۸۶.۳	۸۲۸.۷
آبان	۷.۵	۸.۹	۹.۷	۱۰.۲	۱۱.۲	۱۵.۳	۲۱.۱	۲۳.۰	۲۸.۲	۳۷.۱	۵۶.۴	۷۹.۵	۸۵.۳	۹۲.۰	۹۹.۴	۱۱۲.۲	۱۶۸.۹	۲۱۸.۱	۳۳۹.۸	۵۰۱.۱	۷۸۱.۴
آذر	۷.۷	۹.۱	۹.۷	۱۰.۴	۱۱.۳	۱۵.۸	۲۱.۴	۲۳.۶	۲۹.۹	۳۸.۱	۵۷.۵	۷۹.۴	۸۹.۵	۹۴.۹	۱۰۱.۴	۱۱۴.۹	۱۷۷.۲	۲۲۶.۶	۳۵۷.۷	۵۰۷.۹	۷۸۱.۴
دی	۸.۰	۹.۲	۱۰.۵	۱۱.۴	۱۲.۷	۱۶.۰	۲۱.۰	۲۳.۶	۲۸.۹	۳۸.۹	۵۸.۵	۸۰.۸	۸۸.۸	۹۵.۶	۱۰۲.۸	۱۱۵.۳	۱۸۲.۲	۲۲۶.۰	۳۶۱.۰	۵۱۶.۴	۷۸۱.۴
بهمن	۸.۱	۹.۱	۱۰.۶	۱۱.۴	۱۳.۸	۱۶.۳	۲۰.۵	۲۳.۵	۲۸.۴	۳۱.۴	۴۱.۰	۶۲.۸	۸۰.۵	۹۵.۱	۱۰۴.۳	۱۱۵.۷	۱۹۰.۶	۲۳۷.۹	۳۷۹.۷	۵۳۶.۰	۷۸۱.۴
اسفند	۸.۱	۹.۱	۱۰.۸	۱۱.۵	۱۳.۷	۱۶.۸	۲۰.۴	۲۳.۲	۲۸.۲	۳۴.۱	۴۳.۱	۶۶.۷	۸۱.۲	۹۵.۱	۱۰۸.۶	۱۱۵.۹	۲۰۲.۷	۲۳۲.۰	۳۶۸.۸	۵۴۵.۱	۷۸۱.۴

جدول ۸.۲.۲- شاخص قیمت کالاهای غیر خوراکی و خدمات مصرفی خانوارهای شهری

۱۳۹۵=۱۰۰

دوره زمانی	۱۳۸۱	۱۳۸۲	۱۳۸۳	۱۳۸۴	۱۳۸۵	۱۳۸۶	۱۳۸۷	۱۳۸۸	۱۳۸۹	۱۳۹۰	۱۳۹۱	۱۳۹۲	۱۳۹۳	۱۳۹۴	۱۳۹۵	۱۳۹۶	۱۳۹۷	۱۳۹۸	۱۳۹۹	۱۴۰۰	۱۴۰۱
سال	۱۳.۱	۱۴.۹	۱۷.۰	۱۹.۲	۲۱.۹	۲۵.۴	۳۱.۳	۳۳.۸	۳۷.۲	۴۵.۹	۵۶.۳	۷۱.۶	۸۳.۹	۹۴.۰	۱۰۰.۰	۱۰۶.۷	۱۳۰.۸	۱۷۱.۴	۲۳۱.۵	۳۱۰.۸	۳۱۰.۸
فروردین	۱۲.۶	۱۳.۹	۱۶.۰	۱۸.۱	۲۰.۵	۲۳.۴	۲۸.۱	۳۳.۲	۳۴.۹	۴۱.۴	۴۹.۹	۶۵.۰	۷۷.۰	۸۹.۲	۹۷.۴	۱۰۳.۰	۱۱۰.۹	۱۵۲.۴	۱۹۰.۰	۲۷۰.۸	۳۵۵.۵
اردیبهشت	۱۲.۶	۱۴.۱	۱۶.۱	۱۸.۲	۲۰.۷	۲۳.۵	۲۸.۸	۳۳.۳	۳۵.۲	۴۲.۴	۵۰.۳	۶۵.۹	۷۹.۲	۸۹.۸	۹۷.۶	۱۰۳.۴	۱۱۲.۳	۱۵۶.۵	۱۹۶.۸	۲۷۴.۹	۳۶۸.۶
خرداد	۱۲.۷	۱۴.۲	۱۶.۲	۱۸.۳	۲۰.۷	۲۳.۷	۲۹.۴	۳۳.۳	۳۵.۶	۴۳.۲	۵۰.۸	۶۷.۸	۸۰.۱	۹۱.۱	۹۷.۹	۱۰۳.۷	۱۱۳.۲	۱۵۸.۴	۲۰۰.۳	۲۸۰.۹	۳۸۴.۳
تیر	۱۲.۹	۱۴.۶	۱۶.۷	۱۸.۸	۲۱.۶	۲۴.۷	۳۰.۲	۳۳.۳	۳۵.۸	۴۴.۲	۵۲.۱	۶۹.۴	۸۱.۹	۹۲.۳	۹۸.۹	۱۰۵.۱	۱۱۹.۱	۱۶۴.۱	۲۱۳.۳	۲۹۱.۶	۳۹۹.۰
مرداد	۱۳.۰	۱۴.۷	۱۶.۸	۱۸.۹	۲۱.۶	۲۴.۸	۳۰.۸	۳۳.۴	۳۶.۱	۴۵.۴	۵۳.۲	۷۰.۶	۸۲.۹	۹۲.۹	۹۹.۴	۱۰۵.۵	۱۲۳.۴	۱۶۶.۰	۲۲۰.۶	۲۹۸.۷	۴۰۸.۵
شهریور	۱۳.۰	۱۴.۸	۱۶.۹	۱۸.۹	۲۱.۷	۲۴.۹	۳۱.۴	۳۳.۶	۳۶.۵	۴۶.۲	۵۴.۷	۷۱.۷	۸۳.۶	۹۴.۱	۹۹.۸	۱۰۶.۰	۱۲۹.۴	۱۶۸.۵	۲۲۹.۱	۳۰۸.۹	۴۱۷.۷
مهر	۱۳.۳	۱۵.۲	۱۷.۳	۱۹.۶	۲۲.۳	۲۶.۱	۳۲.۲	۳۳.۸	۳۷.۱	۴۶.۹	۵۷.۵	۷۲.۸	۸۵.۲	۹۵.۴	۱۰۰.۷	۱۰۸.۰	۱۳۷.۵	۱۷۳.۹	۲۴۶.۶	۳۱۸.۱	۴۳۲.۹
آبان	۱۳.۳	۱۵.۲	۱۷.۴	۱۹.۶	۲۲.۳	۲۶.۲	۳۲.۵	۳۴.۱	۳۷.۴	۴۷.۳	۵۹.۱	۷۴.۱	۸۵.۹	۹۶.۳	۱۰۱.۰	۱۰۸.۶	۱۴۰.۱	۱۷۶.۷	۲۵۰.۱	۳۲۴.۷	۴۳۲.۹
آذر	۱۳.۳	۱۵.۲	۱۷.۵	۱۹.۷	۲۲.۴	۲۶.۳	۳۲.۸	۳۴.۲	۳۷.۵	۴۷.۸	۵۹.۸	۷۴.۷	۸۶.۶	۹۶.۷	۱۰۱.۲	۱۰۸.۸	۱۴۲.۳	۱۸۱.۳	۲۵۱.۰	۳۳۰.۵	۴۳۲.۹
دی	۱۳.۴	۱۵.۴	۱۷.۶	۱۹.۹	۲۲.۸	۲۷.۰	۳۳.۰	۳۴.۳	۳۸.۹	۴۸.۴	۶۱.۲	۷۵.۴	۸۷.۸	۹۶.۸	۱۰۱.۹	۱۰۹.۳					

جدول ۸.۳- شاخص قیمت کل کالاها و خدمات مصرفی خانوارهای روستایی

۱۳۹۵=۱۰۰

دوره زمانی	۱۳۸۱	۱۳۸۲	۱۳۸۳	۱۳۸۴	۱۳۸۵	۱۳۸۶	۱۳۸۷	۱۳۸۸	۱۳۸۹	۱۳۹۰	۱۳۹۱	۱۳۹۲	۱۳۹۳	۱۳۹۴	۱۳۹۵	۱۳۹۶	۱۳۹۷	۱۳۹۸	۱۳۹۹	۱۴۰۰	۱۴۰۱
سال	۹.۴	۱۰.۷	۱۲.۲	۱۳.۶	۱۵.۳	۱۸.۰	۲۲.۸	۲۵.۱	۳۰.۱	۴۱.۱	۵۴.۵	۷۴.۲	۸۴.۳	۹۳.۲	۱۰۰.۰	۱۰۸.۱	۱۳۹.۴	۱۹۱.۴	۲۶۳.۵	۳۷۶.۲	
فروردین	۸.۶	۱۰.۱	۱۱.۵	۱۳.۱	۱۴.۴	۱۶.۷	۲۰.۸	۲۳.۹	۲۷.۲	۳۷.۱	۴۶.۶	۶۷.۸	۷۹.۴	۸۹.۸	۹۵.۹	۱۰۷.۲	۱۱۲.۹	۱۸۰.۱	۲۱۲.۶	۳۲۵.۴	۴۴۶.۵
اردیبهشت	۹.۰	۱۰.۳	۱۱.۷	۱۳.۳	۱۴.۶	۱۶.۹	۲۱.۳	۲۳.۹	۲۷.۴	۳۸.۲	۴۷.۵	۶۸.۸	۸۰.۰	۹۰.۷	۹۵.۸	۱۰۶.۹	۱۱۴.۰	۱۸۱.۹	۲۱۷.۱	۳۲۷.۸	۴۵۹.۲
خرداد	۹.۰	۱۰.۴	۱۱.۸	۱۳.۳	۱۴.۷	۱۷.۰	۲۱.۹	۲۴.۱	۲۷.۴	۳۸.۹	۴۸.۰	۷۰.۷	۸۰.۴	۹۱.۴	۹۶.۷	۱۰۶.۵	۱۱۷.۱	۱۸۳.۳	۲۲۱.۹	۳۳۶.۳	۵۳۱.۹
تیر	۹.۱	۱۰.۴	۱۱.۸	۱۳.۴	۱۴.۸	۱۷.۲	۲۲.۳	۲۴.۴	۲۷.۶	۳۹.۳	۵۰.۲	۷۲.۵	۸۲.۱	۹۲.۵	۹۸.۲	۱۰۷.۳	۱۲۰.۹	۱۸۶.۵	۲۳۴.۹	۳۴۷.۰	۵۵۷.۶
مرداد	۹.۲	۱۰.۵	۱۱.۹	۱۳.۵	۱۴.۹	۱۷.۴	۲۲.۵	۲۴.۷	۲۸.۱	۴۰.۰	۵۱.۴	۷۳.۸	۸۳.۲	۹۳.۰	۹۹.۶	۱۰۷.۸	۱۲۸.۰	۱۸۷.۱	۲۴۲.۵	۳۵۸.۱	۵۶۷.۱
شهریور	۹.۳	۱۰.۷	۱۲.۱	۱۳.۶	۱۵.۱	۱۷.۷	۲۳.۰	۲۴.۸	۲۸.۳	۴۰.۷	۵۲.۲	۷۴.۸	۸۴.۰	۹۳.۳	۹۹.۹	۱۰۷.۵	۱۲۵.۵	۱۸۷.۱	۲۵۱.۰	۳۷۰.۹	۵۷۹.۸
مهر	۹.۴	۱۰.۸	۱۲.۲	۱۳.۷	۱۵.۳	۱۸.۰	۲۳.۲	۲۵.۱	۲۸.۸	۴۱.۳	۵۴.۹	۷۵.۷	۸۴.۶	۹۳.۴	۱۰۰.۲	۱۰۸.۵	۱۲۸.۰	۱۸۸.۶	۲۶۸.۲	۳۸۶.۰	۵۹۱.۵
آبان	۹.۴	۱۰.۹	۱۲.۴	۱۳.۸	۱۵.۶	۱۸.۲	۲۳.۵	۲۵.۴	۲۹.۳	۴۱.۸	۵۷.۲	۷۶.۴	۸۵.۷	۹۳.۴	۱۰۰.۶	۱۰۹.۹	۱۵۰.۸	۱۹۲.۰	۲۸۸.۶	۳۹۶.۴	
آذر	۹.۶	۱۱.۰	۱۲.۵	۱۳.۵	۱۵.۸	۱۸.۶	۲۳.۸	۲۵.۹	۳۰.۳	۴۲.۵	۵۸.۳	۷۶.۷	۸۷.۶	۹۴.۹	۱۰۱.۸	۱۱۱.۰	۱۵۵.۳	۲۰۰.۱	۲۹۶.۳	۴۰۳.۷	
دی	۹.۷	۱۱.۱	۱۲.۶	۱۳.۶	۱۶.۰	۱۸.۹	۲۳.۷	۲۶.۰	۳۰.۶	۴۳.۱	۵۹.۷	۷۷.۵	۸۸.۱	۹۵.۵	۱۰۲.۶	۱۱۱.۰	۱۵۸.۴	۲۰۱.۱	۳۰۱.۳	۴۱۱.۴	
بهمن	۹.۸	۱۱.۲	۱۲.۸	۱۳.۸	۱۶.۳	۱۹.۳	۲۳.۵	۲۶.۲	۳۰.۵	۴۴.۴	۶۲.۸	۷۷.۶	۸۸.۳	۹۵.۴	۱۰۳.۳	۱۱۱.۰	۱۶۲.۹	۲۰۲.۶	۳۱۱.۲	۴۲۲.۷	
اسفند	۱۰.۰	۱۱.۴	۱۲.۹	۱۳.۹	۱۶.۵	۱۹.۵	۲۳.۶	۲۶.۷	۳۰.۶	۴۵.۶	۶۵.۲	۷۸.۲	۸۸.۸	۹۵.۷	۱۰۵.۰	۱۱۱.۵	۱۷۰.۳	۲۰۶.۲	۳۱۶.۱	۴۲۹.۲	

جدول ۸.۳.۱- شاخص قیمت خوراکی‌ها، آشامیدنی‌ها و دخانیات مصرفی خانوارهای روستایی

۱۳۹۵=۱۰۰

دوره زمانی	۱۳۸۱	۱۳۸۲	۱۳۸۳	۱۳۸۴	۱۳۸۵	۱۳۸۶	۱۳۸۷	۱۳۸۸	۱۳۸۹	۱۳۹۰	۱۳۹۱	۱۳۹۲	۱۳۹۳	۱۳۹۴	۱۳۹۵	۱۳۹۶	۱۳۹۷	۱۳۹۸	۱۳۹۹	۱۴۰۰	۱۴۰۱
سال	۶.۷	۷.۶	۸.۴	۹.۳	۱۰.۸	۱۳.۲	۱۷.۹	۲۰.۱	۲۵.۵	۳۷.۶	۵۴.۴	۷۸.۰	۸۴.۹	۹۳.۲	۱۰۰.۰	۱۱۱.۸	۱۵۳.۴	۲۱۸.۱	۳۰۵.۲	۴۵۶.۰	
فروردین	۶.۱	۷.۲	۸.۱	۹.۱	۹.۹	۱۲.۳	۱۶.۳	۱۸.۹	۲۲.۵	۳۳.۵	۴۵.۱	۷۱.۷	۸۲.۹	۹۰.۸	۹۴.۹	۱۱۲.۳	۱۱۷.۷	۲۱۹.۱	۲۴۱.۹	۳۹۰.۹	۵۶۱.۳
اردیبهشت	۶.۴	۷.۳	۸.۱	۹.۲	۱۰.۰	۱۲.۴	۱۶.۷	۱۸.۹	۲۲.۶	۳۵.۰	۴۶.۴	۷۲.۲	۸۰.۳	۹۱.۷	۹۴.۳	۱۱۰.۹	۱۱۸.۳	۲۱۶.۵	۲۴۳.۷	۳۸۸.۳	۵۷۴.۰
خرداد	۶.۴	۷.۳	۸.۱	۹.۲	۱۰.۱	۱۲.۵	۱۷.۲	۱۹.۱	۲۲.۴	۳۵.۶	۴۶.۷	۷۴.۴	۷۹.۶	۹۱.۸	۹۵.۹	۱۰۹.۹	۱۲۳.۷	۲۱۶.۳	۲۴۹.۹	۳۹۹.۵	۷۲۷.۱
تیر	۶.۵	۷.۴	۸.۱	۹.۱	۱۰.۱	۱۲.۶	۱۷.۵	۱۹.۴	۲۲.۶	۳۵.۹	۵۰.۴	۷۶.۶	۸۱.۷	۹۳.۱	۹۷.۴	۱۱۰.۰	۱۲۷.۶	۲۱۶.۵	۲۶۶.۶	۴۱۱.۲	۷۶۸.۳
مرداد	۶.۶	۷.۴	۸.۱	۹.۱	۱۰.۲	۱۲.۷	۱۷.۶	۱۹.۷	۲۳.۴	۳۶.۴	۵۱.۸	۷۸.۰	۸۳.۱	۹۳.۶	۹۹.۸	۱۱۰.۴	۱۳۸.۷	۲۱۴.۶	۲۷۴.۳	۴۲۸.۳	۷۷۴.۸
شهریور	۶.۶	۷.۵	۸.۳	۹.۲	۱۰.۵	۱۲.۹	۱۸.۲	۱۹.۸	۲۳.۵	۳۶.۸	۵۲.۳	۷۸.۵	۸۴.۰	۹۳.۳	۹۹.۹	۱۰۸.۸	۱۴۷.۰	۲۱۱.۵	۲۸۲.۱	۴۴۶.۹	۷۹۵.۲
مهر	۶.۶	۷.۵	۸.۴	۹.۲	۱۰.۷	۱۳.۱	۱۸.۳	۱۹.۹	۲۳.۹	۳۷.۳	۵۴.۵	۷۹.۴	۸۴.۳	۹۲.۱	۹۹.۵	۱۰۸.۹	۱۶۲.۱	۲۰۹.۹	۲۹۸.۰	۴۷۰.۱	۸۰۸.۰
آبان	۶.۶	۷.۶	۸.۵	۹.۳	۱۱.۰	۱۳.۴	۱۸.۷	۲۰.۳	۲۴.۶	۳۷.۸	۵۷.۳	۸۰.۰	۸۵.۷	۹۱.۶	۱۰۰.۰	۱۱۱.۵	۱۶۷.۰	۲۱۳.۱	۳۳۹.۸	۴۸۵.۵	
آذر	۶.۸	۷.۷	۸.۶	۹.۴	۱۱.۳	۱۳.۷	۱۹.۱	۲۱.۰	۲۶.۱	۳۸.۸	۵۸.۳	۸۰.۲	۸۹.۲	۹۴.۴	۱۰۲.۰	۱۱۴.۱	۱۷۴.۲	۲۲۳.۸	۳۵۳.۱	۴۹۳.۴	
دی	۶.۹	۷.۸	۸.۸	۹.۵	۱۱.۶	۱۴.۱	۱۸.۷	۲۱.۱	۲۶.۲	۳۹.۶	۵۹.۵	۸۱.۴	۸۹.۴	۹۵.۵	۱۰۳.۰	۱۱۴.۳	۱۷۹.۲	۲۲۲.۶	۳۵۶.۹	۵۰۲.۴	
بهمن	۷.۱	۷.۹	۸.۹	۹.۶	۱۲.۰	۱۴.۵	۱۸.۴	۲۱.۳	۲۱.۶	۴۱.۲	۶۳.۴	۸۱.۲	۸۹.۲	۹۵.۱	۱۰۴.۵	۱۱۴.۶	۱۸۶.۷	۲۲۴.۱	۳۷۵.۸	۵۲۳.۲	
اسفند	۷.۱	۸.۰	۹.۰	۹.۷	۱۲.۱	۱۴.۷	۱۸.۵	۲۱.۹	۲۳.۷	۴۳.۰	۶۷.۲	۸۱.۸	۸۹.۴	۹۵.۵	۱۰۸.۹	۱۱۵.۳	۱۹۸.۹	۲۲۹.۰	۳۸۰.۴	۵۳۲.۱	

جدول ۸.۳.۲- شاخص قیمت کالاهای غیر خوراکی و خدمات مصرفی خانوارهای روستایی

۱۳۹۵=۱۰۰

دوره زمانی	۱۳۸۱	۱۳۸۲	۱۳۸۳	۱۳۸۴	۱۳۸۵	۱۳۸۶	۱۳۸۷	۱۳۸۸	۱۳۸۹	۱۳۹۰	۱۳۹۱	۱۳۹۲	۱۳۹۳	۱۳۹۴	۱۳۹۵	۱۳۹۶	۱۳۹۷	۱۳۹۸	۱۳۹۹	۱۴۰۰	۱۴۰۱
سال	۱۲.۸	۱۴.۷	۱۷.۰	۱۹.۲	۲۱.۱	۲۳.۸	۲۸.۵	۳۱.۰	۳۵.۱	۴۳.۸	۵۴.۶	۷۱.۳	۸۳.۹	۹۳.۳	۱۰۰.۰	۱۰۶.۹	۱۳۰.۲	۱۷۳.۹	۲۳۶.۱	۳۲۳.۹	
فروردین	۱۱.۸	۱۳.۷	۱۵.۹	۱۸.۲	۲۰.۳	۲۲.۲	۲۶.۲	۲۹.۸	۳۲.۴	۴۰.۰	۴۷.۹	۶۴.۷	۷۶.۶	۸۹.۰	۹۶.۶	۱۰۳.۸	۱۰۹.۸	۱۵۴.۵	۱۹۳.۴	۲۸۲.۵	۳۷۱.۳
اردیبهشت	۱۲.۲	۱۴.۰	۱۶.۲	۱۸.۴	۲۰.۵	۲۲.۴	۲۶.۸	۲۹.۹	۳۲.۸	۴۰.۷	۴۸.۴	۶۶.۱	۷۹.۸	۸۹.۹	۹۶.۹	۱۰۴.۲	۱۱۱.۱	۱۵۹.۲	۱۹۹.۶	۲۸۸.۱	۳۸۳.۹
خرداد	۱۲.۳	۱۴.۲	۱۶.۴	۱۸.۶	۲۰.۶	۲۲.۷	۲۷.۵	۳۰.۱	۳۳.۰	۴۱.۵	۴۹.۱	۶۷.۷	۸۱.۰	۹۱.۱	۹۷.۳	۱۰۴.۳	۱۱۲.۷	۱۶۱.۶	۲۰۳.۶	۲۹۴.۸	۴۰۳.۸
تیر	۱۲.۵	۱۴.۴	۱۶.۶	۱۸.۸	۲۰.۸	۲۳.۱	۲۸.۱	۳۰.۳	۳۳.۳	۴۲.۰	۵۰.۲	۶۹.۲	۸۲.۵	۹۲.۰	۹۸.۷	۱۰۵.۵	۱۱۶.۵	۱۶۶.۸	۲۱۴.۱	۳۰۴.۹	۴۱۹.۴
مرداد	۱۲.۶	۱۴.۵	۱۶.۷	۱۸.۷	۲۰.۹	۲۳.۴	۲۸.۴	۳۰.۵	۳۳.۵	۴۲.۸	۵۱.۰	۷۰.۵	۸۳.۲	۹۲.۶	۹۹.۵	۱۰۶.۱	۱۲۱.۱	۱۶۹.۱	۲۲۱.۶	۳۱۲.۱	۴۳۰.۸
شهریور	۱۲.۷	۱۴.۷	۱۶.۹	۱۹.۲	۲۱.۱	۲۳.۷	۲۸.۶	۳۰.۸	۳۳.۷	۴۳.۸	۵۲.۲	۷۱.۸	۸۳.۹	۹۳.۲	۱۰۰.۰	۱۰۶.۷	۱۲۷.۹	۱۷۱.۱	۲۳۰.۵	۳۲۱.۰	۴۳۸.۵
مهر	۱۲.۹	۱۴.۹	۱۷.۱	۱۹.۴	۲۱.۲	۲۴.۰	۲۸.۹	۳۱.۱	۳۴.۲	۴۴.۵	۵۵.۳	۷۲.۸	۸۴.۹	۹۴.۳	۱۰۰.۷	۱۰۸.۳	۱۳۶.۸	۱۷۴.۷	۲۴۸.۶	۳۳۰.۸	۴۴۹.۴
آبان	۱۳.۰	۱۵.۰	۱۷.۳	۱۹.۵	۲۱.۳	۲۴.۳	۲۹.۱	۳۱.۴	۳۴.۵	۴۵.۰	۵۷.۱	۷۳.۷	۸۵.۷	۹۴.۸	۱۰۱.۰	۱۰۸.۷	۱۴۰.۲	۱۷۸.۲	۲۵۵.۱	۳۳۸.۰	
آذر	۱۳.۱	۱۵.۱	۱۷.۴	۱۹.۶	۲۱.۴	۲۴.۶	۲۹.۴	۳۱.۷	۳۴.۷	۴۵.۵	۵۸.۴	۷۴.۰	۸۶.۳	۹۵.۳	۱۰۱.۷	۱۰۹.۰	۱۴۲.۹	۱۸۴.۶	۲۵۹.۰	۳۴۴.۸	
دی	۱۳.۲	۱۵.۳	۱۷.۶	۱۹.۸	۲۱.۶	۲۴.۹	۲۹.۵	۳۱.۸	۳۹.۱	۴۵.۹	۵۹.۸	۷۴.۴	۸۷.۲	۹۵.۵	۱۰۲.۴	۱۰۸.۹	۱۴۴.۸	۱۸۷.۰	۲۶۴.۹	۳۵۱.۷	
بهمن	۱۳.۳	۱۵.۴	۱۷.۷	۱۹.۹	۲۱.۷	۲۵.۳	۲۹.۶	۳۱.۹	۳۹.۵												

جدول ۹.۱- درصد تغییر ماهانه و سالانه شاخص قیمت کل کالاها و خدمات مصرفی خانوارهای کشور

۱۳۹۵=۱۰۰

دوره زمانی	۱۳۹۰	۱۳۹۱	۱۳۹۲	۱۳۹۳	۱۳۹۴	۱۳۹۵	۱۳۹۶	۱۳۹۷	۱۳۹۸	۱۳۹۹	۱۴۰۰	۱۴۰۱
سال	-	۲۹.۵	۳۲.۸	۱۴.۶	۱۱.۱	۶.۹	۸.۲	۲۶.۹	۳۴.۸	۳۶.۴	۴۰.۲	
فروردین	-	۱.۹	۳.۴	۱.۴	۱.۲	۰.۶	۱.۴	۱.۳	۴.۰	۲.۱	۲.۷	۳.۳
اردیبهشت	۲.۸	۱.۵	۱.۱	۰.۷	۰.۵	۰.۱	-۰.۱	۱.۱	۱.۵	۲.۵	۰.۷	۳.۵
خرداد	۱.۸	۰.۹	۲.۹	۰.۷	۱.۱	۰.۷	۰.۲	۱.۹	۰.۸	۲.۰	۲.۵	۱۲.۲
تیر	۱.۸	۴.۰	۲.۴	۲.۴	۱.۲	۱.۱	۱.۰	۴.۴	۲.۸	۶.۴	۳.۵	۴.۶
مرداد	۲.۲	۲.۳	۱.۸	۱.۶	۰.۵	۱.۰	۰.۴	۵.۲	۰.۶	۳.۵	۳.۲	۲.۰
شهریور	۱.۶	۲.۱	۱.۲	۰.۸	۰.۸	۰.۳	۰.۰	۵.۴	۰.۵	۳.۶	۳.۹	۲.۲
مهر	۱.۷	۵.۱	۱.۴	۱.۳	۰.۶	۰.۵	۱.۳	۷.۱	۱.۷	۷.۰	۳.۷	۳.۰
آبان	۱.۱	۳.۷	۱.۵	۰.۹	۰.۶	۰.۳	۱.۰	۲.۶	۱.۶	۵.۲	۲.۵	
آذر	۱.۵	۱.۵	۰.۵	۲.۰	۱.۳	۰.۸	۰.۷	۲.۶	۳.۲	۲.۰	۱.۷	
دی	۱.۴	۲.۲	۱.۱	۰.۷	۰.۳	۰.۸	۰.۴	۲.۰	۰.۸	۱.۸	۲.۴	
بهمن	۲.۲	۴.۷	۰.۱	۰.۱	-۰.۳	۰.۵	۰.۳	۲.۲	۱.۱	۲.۵	۲.۱	
اسفند	۲.۳	۲.۹	۰.۸	۰.۶	۰.۲	۱.۲	۰.۲	۳.۹	۱.۵	۱.۸	۱.۳	

جدول ۹.۱.۱- درصد تغییر ماهانه و سالانه شاخص قیمت خوراکی‌ها، آشامیدنی‌ها و دخانیات مصرفی خانوارهای کشور

۱۳۹۵=۱۰۰

دوره زمانی	۱۳۹۰	۱۳۹۱	۱۳۹۲	۱۳۹۳	۱۳۹۴	۱۳۹۵	۱۳۹۶	۱۳۹۷	۱۳۹۸	۱۳۹۹	۱۴۰۰	۱۴۰۱
سال	-	۴۵.۵	۴۴.۰	۹.۵	۹.۷	۷.۵	۱۲.۲	۳۸.۲	۴۲.۶	۳۹.۰	۵۱.۵	
فروردین	-	۳.۵	۶.۹	۱.۸	۲.۲	-۰.۱	۲.۷	۲.۳	۸.۸	۵.۱	۲.۹	۴.۹
اردیبهشت	۳.۸	۲.۸	۰.۶	-۳.۸	۰.۲	-۰.۲	-۱.۲	۰.۸	-۰.۷	۰.۴	-۰.۸	۳.۳
خرداد	۱.۹	۰.۳	۳.۰	-۰.۳	۰.۶	۱.۶	-۰.۲	۴.۲	-۰.۲	۲.۴	۳.۲	۲۵.۴
تیر	۰.۸	۷.۶	۲.۴	۳.۰	۱.۰	۱.۲	۰.۵	۳.۲	۱.۳	۶.۷	۳.۱	۵.۷
مرداد	۱.۷	۲.۷	۲.۰	۲.۳	۰.۳	۲.۱	۰.۳	۹.۱	-۰.۵	۳.۶	۴.۶	۱.۴
شهریور	۱.۳	۱.۰	۰.۵	۰.۹	-۰.۲	۰.۳	-۱.۳	۶.۴	-۱.۴	۳.۰	۵.۰	۲.۱
مهر	۱.۸	۴.۸	۱.۳	۰.۲	-۰.۹	-۰.۷	۰.۲	۸.۶	-۱.۰	۵.۷	۵.۰	۲.۲
آبان	۱.۷	۵.۳	۱.۱	۱.۰	۰.۱	۰.۳	۲.۲	۴.۱	۱.۴	۱۳.۰	۳.۱	
آذر	۲.۷	۱.۸	-۰.۱	۴.۶	۳.۱	۲.۰	۲.۴	۴.۸	۴.۱	۵.۰	۱.۴	
دی	۲.۲	۱.۹	۱.۸	-۰.۵	۰.۹	۱.۳	۰.۳	۲.۸	-۰.۳	۰.۹	۱.۷	
بهمن	۵.۰	۷.۰	-۰.۴	-۰.۵	-۰.۵	۱.۵	۰.۳	۴.۵	۰.۸	۵.۲	۳.۹	
اسفند	۵.۱	۶.۲	۰.۸	۰.۵	۰.۱	۴.۲	۰.۲	۶.۴	۱.۹	۱.۷	۱.۷	

جدول ۹.۱.۲- درصد تغییر ماهانه و سالانه شاخص قیمت کالاهای غیر خوراکی و خدمات مصرفی خانوارهای کشور

۱۳۹۵=۱۰۰

دوره زمانی	۱۳۹۰	۱۳۹۱	۱۳۹۲	۱۳۹۳	۱۳۹۴	۱۳۹۵	۱۳۹۶	۱۳۹۷	۱۳۹۸	۱۳۹۹	۱۴۰۰	۱۴۰۱
سال	-	۳۳.۱	۳۷.۶	۱۷.۳	۱۱.۸	۶.۶	۶.۸	۲۲.۴	۳۱.۴	۳۵.۲	۳۴.۶	
فروردین	-	۱.۲	۱.۵	۱.۳	۰.۸	۰.۸	۰.۹	۰.۹	۱.۶	۰.۸	۲.۶	۲.۵
اردیبهشت	۲.۴	۰.۹	۱.۴	۳.۱	۰.۷	۰.۲	۰.۳	۱.۲	۲.۷	۳.۵	۱.۶	۳.۷
خرداد	۱.۷	۱.۱	۲.۹	۱.۲	۱.۴	۰.۳	۰.۳	۰.۹	۱.۳	۱.۸	۲.۲	۴.۴
تیر	۲.۲	۲.۴	۲.۳	۲.۲	۱.۳	۱.۰	۱.۳	۴.۹	۳.۵	۶.۳	۳.۸	۳.۸
مرداد	۲.۴	۲.۱	۱.۷	۱.۲	۰.۶	۰.۶	۰.۴	۳.۶	۱.۲	۳.۴	۲.۴	۲.۴
شهریور	۱.۸	۲.۷	۱.۶	۰.۸	۱.۲	۰.۳	۰.۵	۵.۰	۱.۴	۳.۹	۳.۳	۲.۲
مهر	۱.۶	۵.۳	۱.۵	۱.۸	۱.۴	۰.۹	۱.۸	۶.۴	۳.۱	۷.۶	۳.۰	۳.۵
آبان	۰.۹	۲.۹	۱.۷	۰.۸	۰.۹	۰.۲	۰.۶	۲.۰	۱.۷	۱.۶	۲.۱	
آذر	۱.۰	۱.۳	۰.۸	۰.۸	۰.۴	۰.۳	۰.۱	۱.۶	۲.۸	۰.۵	۱.۸	
دی	۱.۱	۲.۳	۰.۸	۱.۴	۰.۱	۰.۶	۰.۴	۱.۶	۱.۴	۲.۳	۲.۷	
بهمن	۱.۱	۳.۶	۰.۳	۰.۳	-۰.۳	۰.۱	۰.۲	۱.۱	۱.۲	۱.۱	۱.۱	
اسفند	۱.۱	۱.۳	۰.۷	۰.۶	۰.۲	۰.۱	۰.۲	۲.۷	۱.۳	۱.۸	۱.۱	

جدول ۹.۲- درصد تغییر ماهانه و سالانه شاخص قیمت کل کالاها و خدمات مصرفی خانوارهای شهری

۱۳۹۵=۱۰۰

دوره زمانی	۱۳۸۱	۱۳۸۲	۱۳۸۳	۱۳۸۴	۱۳۸۵	۱۳۸۶	۱۳۸۷	۱۳۸۸	۱۳۸۹	۱۳۹۰	۱۳۹۱	۱۳۹۲	۱۳۹۳	۱۳۹۴	۱۳۹۵	۱۳۹۶	۱۳۹۷	۱۳۹۸	۱۳۹۹	۱۴۰۰	۱۴۰۱	
سال	-	۱۳.۹	۱۴.۶	۱۲.۱	۱۳.۷	۱۷.۲	۱۳.۷	۱۲.۱	۱۴.۶	۱۳.۷	۱۷.۲	۱۳.۷	۱۲.۱	۱۴.۶	۱۳.۷	۱۷.۲	۱۳.۷	۱۲.۱	۱۴.۶	۱۳.۷	۱۷.۲	۱۳.۷
فروردین	-	۳.۰	۳.۴	۳.۷	۲.۶	۲.۶	۳.۷	۳.۴	۳.۰	۳.۷	۳.۴	۳.۰	۳.۷	۳.۴	۳.۰	۳.۷	۳.۴	۳.۰	۳.۷	۳.۴	۳.۰	۳.۷
اردیبهشت	۰.۹	۰.۴	۰.۶	-۱.۲	۰.۳	-۰.۱	۰.۳	-۱.۲	۰.۶	۰.۳	-۰.۱	۰.۳	-۱.۲	۰.۶	۰.۳	-۰.۱	۰.۳	-۱.۲	۰.۶	۰.۳	-۰.۱	۰.۳
خرداد	۰.۵	۱.۵	۰.۷	۰.۰	۰.۳	-۰.۹	۰.۳	-۰.۹	۰.۳	-۰.۹	۰.۳	-۰.۹	۰.۳	-۰.۹	۰.۳	-۰.۹	۰.۳	-۰.۹	۰.۳	-۰.۹	۰.۳	-۰.۹
تیر	۱.۷	۲.۷	۲.۷	۱.۴	۳.۰	۳.۲	۲.۳	۳.۲	۳.۰	۳.۲	۳.۰	۳.۲	۳.۰	۳.۲	۳.۰	۳.۲	۳.۰	۳.۲	۳.۰	۳.۲	۳.۰	۳.۲
مرداد	۰.۴	۰.۵	۰.۹	۰.۳	۰.۳	۰.۳	۰.۳	۰.۳	۰.۳	۰.۳	۰.۳	۰.۳	۰.۳	۰.۳	۰.۳	۰.۳	۰.۳	۰.۳	۰.۳	۰.۳	۰.۳	۰.۳
شهریور	۰.۱	-۰.۱	۰.۷	۰.۳	۰.۳	۰.۳	۰.۳	۰.۳	۰.۳	۰.۳	۰.۳	۰.۳	۰.۳	۰.۳	۰.۳	۰.۳	۰.۳	۰.۳	۰.۳	۰.۳	۰.۳	۰.۳
مهر	۱.۲	۲.۲	۲.۱	۲.۶	۳.۰	۲.۶	۳.۰	۲.۶	۳.۰	۲.۶	۳.۰	۲.۶	۳.۰	۲.۶	۳.۰	۲.۶	۳.۰	۲.۶	۳.۰	۲.۶	۳.۰	۲.۶
آبان	۰.۴	۱.۰	۰.۵	۰.۷	۰.۵	۰.۷	۰.۵	۰.۷	۰.۵	۰.۷	۰.۵	۰.۷	۰.۵	۰.۷	۰.۵	۰.۷	۰.۵	۰.۷	۰.۵	۰.۷	۰.۵	۰.۷
آذر	۱.۰	۰.۷	۰.۶	۰.۶	۱.۶	۱.۱	۱.۱	۱.۶	۱.۱	۱.۱	۱.۶	۱.۱	۱.۱	۱.۶	۱.۱	۱.۱	۱.۶	۱.۱	۱.۱	۱.۶	۱.۱	۱.۱
دی	۱.۳	۱.۱	۱.۲	۱.۰	۱.۹	۲.۲	۱.۴	۳.۸	۰.۲	-۰.۲	۲.۲	۱.۴	۳.۸	۰.۲	-۰.۲	۲.۲	۱.۴	۳.۸	۰.۲	-۰.۲	۲.۲	۱.۴
بهمن	۰.۸	-۰.۲	۰.۴	۰.۴	۰.۵	۰.۹	۰.۵	۰.۹	۰.۵	۰.۹	۰.۵	۰.۹	۰.۵	۰.۹	۰.۵	۰.۹	۰.۵	۰.۹	۰.۵	۰.۹	۰.۵	۰.۹
اسفند	۰.۳	۰.۴	۰.۸	۰.۳	۰.۲	۱.۵	۰.۱	۱.۵	۰.۲	۱.۵	۰.۱	۱.۵	۰.۲	۱.۵	۰.۱	۱.۵	۰.۲	۱.۵	۰.۱	۱.۵	۰.۲	۱.۵

جدول ۹.۲.۱- درصد تغییر ماهانه و سالانه شاخص قیمت خوراکی‌ها، آشامیدنی‌ها و دخانیات مصرفی خانوارهای شهری

۱۳۹۵=۱۰۰

دوره زمانی	۱۳۸۱	۱۳۸۲	۱۳۸۳	۱۳۸۴	۱۳۸۵	۱۳۸۶	۱۳۸۷	۱۳۸۸	۱۳۸۹	۱۳۹۰	۱۳۹۱	۱۳۹۲	۱۳۹۳	۱۳۹۴	۱۳۹۵	۱۳۹۶	۱۳۹۷	۱۳۹۸	۱۳۹۹	۱۴۰۰	۱۴۰۱	
سال	-	۱۵.۰	۱۵.۰	۱۰.۴	۱۲.۹	۱۹.۶	۱۲.۳	۱۳.۲	۲۲.۹	۳۲.۷	۴۵.۸	۴۴.۴	۹.۷	۹.۷	۷.۶	۱۲.۳	۳۸.۴	۴۲.۷	۳۸.۷	۳۸.۷	۵۲.۱	۵۲.۱
فروردین	-	۲.۵	۴.۰	۹.۴	۳.۳	۳.۹	۷.۳	۳.۶	۴.۰	۰.۷	۳.۳	۷.۱	۱.۹	۲.۴	۰.۱	۲.۴	۲.۴	۸.۴	۵.۰	۲.۹	۲.۹	۴.۷
اردیبهشت	۲.۴	-۰.۷	۰.۰	-۶.۱	-۰.۸	-۱.۹	۱.۵	-۰.۷	-۰.۶	۳.۹	۲.۸	۰.۵	-۴.۱	۰.۰	-۱.۲	-۰.۱	۰.۸	-۰.۶	۰.۴	-۰.۸	۳.۶	۳.۶
خرداد	۰.۳	۲.۷	۰.۶	-۱.۷	۰.۱	-۰.۸	۲.۱	۰.۸	-۰.۶	۲.۱	۰.۲	۳.۰	۰.۰	۰.۷	۱.۶	۰.۰	۴.۱	-۰.۲	۲.۴	۳.۲	۲۵.۱	۲۵.۱
تیر	۱.۰	۲.۰	۲.۳	-۱.۴	۰.۳	۰.۷	۱.۶	۰.۷	۲.۲	۰.۸	۷.۵	۲.۲	۳.۲	۰.۸	۱.۰	۰.۶	۳.۲	۱.۶	۶.۷	۳.۲	۵.۶	۵.۶
مرداد	۰.۹	۰.۶	۲.۲	۰.۰	۰.۷	-۰.۱	۱.۸	۴.۶	۲.۴	۱.۸	۲.۶	۲.۱	۲.۵	۰.۲	۲.۰	۰.۲	۹.۳	-۰.۴	۳.۸	۴.۷	۱.۵	۱.۵
شهریور	-۰.۷	-۱.۷	۰.۵	۰.۱	۲.۹	۱.۴	۴.۳	۰.۹	-۰.۵	۱.۴	۰.۹	۰.۴	۰.۷	۰.۴	-۰.۲	-۱.۲	۶.۵	-۱.۳	۳.۰	۵.۲	۲.۰	۲.۰
مهر	-۰.۹	۰.۶	۱.۰	۲.۲	۱.۹	۲.۷	۲.۰	۰.۶	۳.۶	۱.۸	۴.۹	۱.۳	۱.۳	۰.۲	-۰.۷	-۰.۸	۸.۱	-۱.۱	۵.۰	۲.۴	۲.۴	۲.۴
آبان	۱.۴	۳.۲	۰.۹	۱.۸	۱.۳	۳.۲	۲.۴	۲.۴	۳.۱	۳.۱	۵.۳	۱.۲	۱.۲	۰.۷	۰.۳	۰.۳	۴.۴	۱.۳	۱۲.۷	۳.۰	۳.۰	۳.۰
آذر	۲.۴	۲.۳	۱.۳	۲.۹	۵.۴	۲.۹	۱.۴	۲.۷	۵.۹	۲.۷	۵.۹	-۰.۲	۱.۹	۲.۷	۳.۱	۲.۰	۴.۹	۲.۴	۵.۳	۱.۴	۱.۴	۱.۴
دی	۲.۹	۰.۶	۱.۶	۱.۶	۲.۷	۱.۶	-۱.۸	۱.۶	۳.۸	۲.۲	۱.۸	۱.۹	-۰.۷	۱.۹	۰.۸	۱.۳	۲.۹	۰.۴	۰.۹	۱.۷	۱.۷	۱.۷
بهمن	۱.۹	-۱.۱	۰.۴	۰.۱	۲.۱	۲.۱	-۲.۳	۲.۱	۱.۳	۵.۲	۷.۳	-۰.۵	-۰.۵	-۰.۵	-۰.۶	۱.۵	۴.۶	۰.۹	۵.۲	۳.۸	۳.۸	۳.۸
اسفند	۰.۵	۰.۵	۱.۷	-۰.۴	۳.۱	۳.۱	-۰.۴	۳.۱	۲.۴	۵.۲	۶.۳	۰.۹	۰.۹	۰.۶	۰.۰	۴.۲	۶.۳	۱.۸	۱.۹	۱.۷	۱.۷	۱.۷

جدول ۹.۲.۲- درصد تغییر ماهانه و سالانه شاخص قیمت کالاهای غیر خوراکی و خدمات مصرفی خانوارهای شهری

۱۳۹۵=۱۰۰

دوره زمانی	۱۳۸۱	۱۳۸۲	۱۳۸۳	۱۳۸۴	۱۳۸۵	۱۳۸۶	۱۳۸۷	۱۳۸۸	۱۳۸۹	۱۳۹۰	۱۳۹۱	۱۳۹۲	۱۳۹۳	۱۳۹۴	۱۳۹۵	۱۳۹۶	۱۳۹۷	۱۳۹۸	۱۳۹۹	۱۴۰۰	۱۴۰۱	
سال	-	۱۳.۵	۱۴.۵	۱۲.۷	۱۴.۰	۱۶.۴	۲۳.۰	۸.۰	۱۰.۲	۲۳.۴	۲۲.۶	۲۷.۱	۱۷.۲	۱۲.۰	۶.۴	۶.۷	۲۲.۵	۳۱.۱	۳۵.۱	۳۴.۲	۳۴.۲	۳۴.۲
فروردین	-	۳.۲	۳.۲	۱.۵	۲.۳	۲.۱	۲.۷	۰.۳	۰.۹	۰.۷	۱.۱	۱.۵	۱.۲	۰.۷	۰.۸	۰.۹	۱.۰	۱.۵	۰.۷	۲.۵	۲.۴	۲.۴
اردیبهشت	۰.۴	۰.۸	۰.۸	۰.۸	۰.۷	۰.۶	۲.۴	۰.۱	۰.۹	۲.۶	۰.۹	۱.۳	۲.۹	۰.۶	۰.۲	۰.۳	۱.۲	۲.۷	۳.۶	۱.۵	۳.۷	۳.۷
خرداد	۰.۶	۱.۰	۰.۷	۰.۷	۰.۳	۰.۹	۲.۳	۰.۱	۱.۱	۱.۷	۱.۰	۳.۰	۱.۱	۱.۴	۰.۳	۰.۳	۰.۹	۱.۲	۱.۸	۲.۲	۴.۲	۴.۲
تیر	۲.۰	۲.۹	۲.۹	۲.۴	۴.۰	۴.۲	۲.۶	-۰.۱	۰.۸	۲.۵	۲.۵	۲.۴	۲.۲	۲.۴	۱.۴	۱.۰	۱.۳	۳.۵	۶.۵	۳.۸	۳.۸	۳.۸
مرداد	۰.۲	۰.۴	۰.۳	۰.۵	۰.۴	۰.۴	۱.۹	۰.۴	۰.۶	۲.۶	۲.۲	۱.۷	۱.۳	۰.۶	۰.۶	۰.۶	۳.۶	۱.۲	۳.۴	۲.۴	۲.۴	۲.۴
شهریور	۰.۴	۰.۵	۰.۸	۰.۳	۰.۲	۰.۴	۲.۱	۰.۶	۱.۳	۱.۷	۲.۷	۱.۶	۱.۶	۱.۳	۰.۳	۰.۳	۴.۹	۱.۵	۳.۹	۳.۴	۲.۳	۲.۳
مهر	۲.۰	۲.۸	۲.۵	۳.۳	۲.۸	۴.۶	۲.۵	۰.۷	۱.۶	۱.۶	۵.۲	۱.۵	۱.۹	۱.۴	۱.۰	۱.۰	۶.۳	۳.۲	۷.۶	۳.۰	۳.۶	۳.۶
آبان	۰.۱	۰.۲	۰.۴	۰.۳	۰.۲	۰.۶	۱.۰	۰.۷	۰.۸	۰.۹	۲.۸	۱.۸	۱.۸	۰.۸	۰.۹	۰.۲	۱.۹	۱.۶	۱.۴	۲.۱	۲.۱	۲.۱
آذر	۰.۶	۰.۲	۰.۴	۰.۵	۰.۳	۰.۴	۱.۰	۰.۶	۰.۴	۱.۰	۱.۲	۱.۰	۰.۹	۰.۸	۰.۴	۰.۳	۱.۵	۲.۶	۰.۴	۱.۸	۱.۸	۱.۸
دی	۰.۷	۱.۳	۱.۱	۰.۸	۱.۶	۲.۵	۰.۵	۰.۱	۳.۷	۱.۱	۲.۳	۱.۱	۰.۹	۰.۴	۰.۰	۰.۶	۱.۷	۱.۴	۲.۳	۲.۹	۲.۹	۲.۹
بهمن	۰.۴	۰.۱	۰.۵	۰.۲	۰.۲	۰.۴	۰.۲	۰.۲	۴.۶	۰.۹	۳.۵	۰.۳	۰.۳	۰.۳	-۰.۳	۰.۱	۱.۰	۱.۳	۱.۰	۱.۱	۱.۱	۱.۱
اسفند	۰.۲	۰.۳	۰.۴	۰.۴	۰.۴	۰.۹	۰.۳	۰.۴	۰.۹	۱.۰	۱.۲	۰.۷	۰.۶	۰.۶	۰.۲	۰.۱	۲.۷	۱.۳	۱.۸	۱.۰	۱.۰	۱.۰

جدول ۹.۳- درصد تغییر ماهانه و سالانه شاخص قیمت کل کالاها و خدمات مصرفی خانوارهای روستایی

۱۳۹۵=۱۰۰

دوره زمانی	۱۳۸۱	۱۳۸۲	۱۳۸۳	۱۳۸۴	۱۳۸۵	۱۳۸۶	۱۳۸۷	۱۳۸۸	۱۳۸۹	۱۳۹۰	۱۳۹۱	۱۳۹۲	۱۳۹۳	۱۳۹۴	۱۳۹۵	۱۳۹۶	۱۳۹۷	۱۳۹۸	۱۳۹۹	۱۴۰۰	۱۴۰۱
سال	۱۶.۴	۱۴.۶	۱۳.۶	۱۲.۰	۱۲.۴	۱۷.۱	۲۶.۷	۱۰.۳	۲۰.۰	۳۶.۵	۳۲.۷	۳۶.۱	۱۳.۷	۱۰.۶	۷.۲	۸.۸	۲۸.۱	۳۷.۳	۳۷.۷	۴۲.۸	
فروردین	۳.۹	۱.۵	۱.۳	۱.۲	۱.۱	۱.۱	۶.۶	۱.۳	۱.۹	۱.۷	۲.۴	۳.۹	۱.۵	۱.۲	۰.۲	۲.۱	۱.۳	۵.۸	۳.۱	۳.۰	۴.۰
اردیبهشت	۳.۹	۱.۵	۱.۳	۱.۲	۱.۱	۱.۱	۲.۳	۰.۲	۰.۸	۰.۸	۲.۹	۱.۹	۱.۵	۰.۸	-۰.۱	-۰.۳	۰.۹	۱.۰	۲.۱	۰.۷	۲.۸
خرداد	۱.۰	۰.۹	۰.۶	۰.۵	۰.۷	۱.۲	۲.۹	۰.۸	۰.۰	۰.۸	۱.۱	۲.۷	۰.۴	۰.۸	۰.۹	-۰.۳	۲.۷	۰.۷	۲.۲	۲.۶	۱۵.۸
تیر	۱.۰	۰.۹	۰.۶	۰.۵	۰.۷	۱.۲	۱.۷	۱.۰	۰.۸	۱.۰	۴.۶	۲.۶	۲.۲	۱.۲	۱.۵	۰.۷	۳.۲	۱.۸	۵.۹	۳.۲	۴.۸
مرداد	۱.۰	۰.۹	۰.۶	۰.۵	۰.۷	۱.۲	۱.۰	۱.۲	۱.۹	۱.۷	۲.۳	۱.۸	۱.۳	۰.۶	۱.۴	۰.۵	۵.۹	۰.۳	۳.۲	۳.۲	۱.۷
شهریور	۰.۸	۱.۰	۱.۳	۰.۸	۱.۵	۱.۵	۲.۱	۰.۶	۰.۸	۰.۶	۱.۷	۱.۷	۱.۳	۰.۹	۰.۳	-۰.۳	۵.۸	۰.۰	۳.۵	۳.۶	۲.۲
مهر	۰.۸	۱.۰	۱.۳	۰.۸	۱.۵	۱.۵	۰.۸	۰.۹	۱.۶	۱.۵	۵.۱	۱.۳	۰.۸	۰.۱	۰.۳	۱.۰	۸.۳	۰.۸	۶.۹	۴.۱	۲.۰
آبان	۰.۸	۱.۰	۱.۳	۰.۸	۱.۵	۱.۵	۱.۴	۱.۳	۱.۸	۱.۲	۴.۲	۱.۰	۱.۲	۰.۱	۰.۴	۱.۲	۲.۷	۱.۸	۷.۶	۲.۷	
آذر	۱.۳	۱.۰	۱.۱	۰.۸	۱.۵	۱.۹	۱.۵	۲.۱	۳.۵	۱.۷	۱.۹	۱.۹	۰.۴	۱.۶	۱.۲	۱.۰	۳.۰	۴.۲	۲.۷	۱.۸	
دی	۱.۳	۱.۰	۱.۱	۰.۸	۱.۵	۱.۹	-۰.۷	۰.۴	۱۴.۲	۱.۴	۲.۳	۱.۰	۰.۶	۰.۶	۰.۸	۰.۰	۲.۰	۰.۵	۱.۷	۱.۹	
بهمن	۱.۳	۱.۰	۱.۱	۰.۸	۱.۵	۱.۹	-۰.۶	۰.۷	۳.۰	۲.۸	۵.۳	۰.۱	۰.۲	-۰.۱	۰.۷	۰.۰	۲.۸	۰.۷	۳.۳	۲.۷	
اسفند	۱.۵	۱.۳	۱.۲	۱.۱	۱.۱	۱.۱	۰.۳	۱.۷	۲.۴	۲.۷	۳.۸	۰.۹	۰.۵	۰.۳	۱.۶	۰.۴	۴.۵	۱.۸	۱.۶	۱.۶	۱.۶

جدول ۹.۳.۱- درصد تغییر ماهانه و سالانه شاخص قیمت خوراکی‌ها، آشامیدنی‌ها و دخانیات مصرفی خانوارهای روستایی

۱۳۹۵=۱۰۰

دوره زمانی	۱۳۸۱	۱۳۸۲	۱۳۸۳	۱۳۸۴	۱۳۸۵	۱۳۸۶	۱۳۸۷	۱۳۸۸	۱۳۸۹	۱۳۹۰	۱۳۹۱	۱۳۹۲	۱۳۹۳	۱۳۹۴	۱۳۹۵	۱۳۹۶	۱۳۹۷	۱۳۹۸	۱۳۹۹	۱۴۰۰	۱۴۰۱
سال	۱۷.۴	۱۳.۶	۱۱.۴	۱۰.۵	۱۶.۰	۲۲.۵	۳۵.۶	۱۲.۱	۲۷.۰	۴۷.۲	۴۴.۸	۴۳.۳	۸.۹	۹.۸	۷.۳	۱۱.۸	۳۷.۳	۴۲.۲	۳۹.۹	۴۹.۴	
فروردین	۴.۴	۱.۲	۰.۸	۱.۱	۱.۴	۱.۲	۱۱.۳	۲.۳	۳.۰	۲.۳	۴.۷	۶.۸	۱.۳	۱.۵	-۰.۶	۳.۱	۲.۱	۱.۰	۵.۷	۲.۷	۵.۵
اردیبهشت	۴.۴	۱.۲	۰.۸	۱.۱	۱.۴	۱.۲	۲.۴	۰.۰	۰.۵	۴.۵	۳.۰	۰.۷	-۳.۲	۰.۹	-۰.۶	-۱.۳	۰.۵	-۱.۲	۰.۷	-۰.۷	۲.۳
خرداد	۰.۹	۰.۴	۰.۱	-۰.۵	۰.۶	-۰.۸	۳.۲	۱.۲	-۰.۹	۱.۶	۰.۷	۳.۱	-۰.۹	۰.۱	۱.۷	-۰.۹	۴.۶	-۰.۱	۲.۵	۲.۹	۲۶.۷
تیر	۰.۹	۰.۴	۰.۱	-۰.۵	۰.۶	-۰.۸	۱.۳	۱.۴	۰.۹	۱.۰	۷.۸	۳.۰	۲.۶	۱.۴	۱.۶	۰.۱	۳.۱	۰.۱	۶.۷	۲.۹	۵.۷
مرداد	۰.۹	۰.۴	۰.۱	-۰.۵	۰.۶	-۰.۸	۰.۹	۱.۵	۳.۲	۱.۴	۲.۹	۱.۸	۱.۸	۰.۶	۲.۴	۰.۳	۸.۷	-۰.۹	۲.۹	۴.۲	۰.۸
شهریور	۰.۴	۱.۰	۱.۵	۰.۸	۲.۶	۰.۸	۲.۳	۱.۷	۳.۳	۰.۹	۰.۹	۰.۷	۱.۱	-۰.۳	-۱.۵	-۱.۵	۶.۰	-۱.۵	۴.۴	۲.۶	۲۶
مهر	۰.۴	۱.۰	۱.۵	۰.۸	۲.۶	۱.۷	۰.۵	۱.۷	۲.۶	۰.۶	۱.۶	۱.۳	۴.۲	۰.۴	-۱.۳	-۰.۴	۱.۰	۱.۰	۵.۲	۵.۲	۱.۶
آبان	۰.۴	۱.۰	۱.۵	۰.۸	۲.۶	۱.۷	۲.۲	۱.۸	۲.۷	۱.۴	۵.۲	۰.۷	۱.۶	-۰.۶	۰.۶	۲.۴	۳.۰	۱.۶	۱۴.۰	۳.۳	
آذر	۲.۱	۱.۳	۱.۶	۱.۰	۲.۷	۲.۸	۲.۱	۲.۷	۳.۵	۶.۳	۲.۵	۱.۷	۰.۳	۱.۷	۲.۵	۲.۰	۴.۳	۵.۰	۲.۹	۱.۶	
دی	۲.۱	۱.۳	۱.۶	۱.۰	۲.۷	۲.۸	-۲.۰	۲.۷	۱۵.۶	۰.۴	۲.۱	۲.۱	۱.۵	۰.۲	۱.۰	۱.۲	۲.۸	۰.۲	۱.۱	۱.۸	
بهمن	۲.۱	۱.۳	۱.۶	۱.۰	۲.۷	۲.۸	-۱.۵	۲.۷	۴.۶	۴.۱	۶.۵	-۰.۳	-۰.۲	-۰.۵	-۰.۲	۱.۴	۴.۲	۰.۷	۵.۳	۴.۱	
اسفند	۱.۲	۰.۸	۱.۱	۱.۴	۱.۲	۱.۲	۰.۲	۱.۲	۳.۶	۴.۴	۶.۰	۰.۸	۰.۳	۰.۴	۴.۳	۰.۶	۶.۵	۲.۲	۱.۲	۱.۷	۱.۷

جدول ۹.۳.۲- درصد تغییر ماهانه و سالانه شاخص قیمت کالاهای غیر خوراکی و خدمات مصرفی خانوارهای روستایی

۱۳۹۵=۱۰۰

دوره زمانی	۱۳۸۱	۱۳۸۲	۱۳۸۳	۱۳۸۴	۱۳۸۵	۱۳۸۶	۱۳۸۷	۱۳۸۸	۱۳۸۹	۱۳۹۰	۱۳۹۱	۱۳۹۲	۱۳۹۳	۱۳۹۴	۱۳۹۵	۱۳۹۶	۱۳۹۷	۱۳۹۸	۱۳۹۹	۱۴۰۰	۱۴۰۱
سال	۱۵.۶	۱۵.۵	۱۵.۳	۱۳.۱	۹.۸	۱۳.۰	۱۹.۵	۸.۷	۱۳.۳	۲۵.۰	۲۴.۶	۳۰.۵	۱۷.۸	۱۱.۲	۷.۲	۶.۹	۲۱.۸	۳۳.۵	۳۵.۸	۳۷.۲	
فروردین	۳.۵	۱.۸	۱.۷	۱.۲	۰.۹	۱.۱	۲.۶	۰.۳	۰.۷	۰.۱	۰.۸	۱.۶	۱.۶	۰.۹	۰.۷	۱.۳	۰.۷	۲.۰	۱.۲	۳.۱	۲.۶
اردیبهشت	۳.۵	۱.۸	۱.۷	۱.۲	۰.۹	۱.۱	۲.۳	۰.۳	۱.۱	۱.۸	۱.۱	۲.۲	۲.۲	۱.۰	۰.۳	۰.۴	۱.۲	۳.۱	۳.۲	۲.۰	۳.۴
خرداد	۱.۰	۱.۳	۱.۰	۱.۲	۰.۷	۱.۴	۲.۶	۰.۵	۰.۹	۱.۹	۱.۴	۲.۴	۱.۵	۱.۴	۰.۵	۰.۱	۱.۵	۱.۵	۲.۰	۲.۳	۵.۲
تیر	۱.۰	۱.۳	۱.۰	۱.۲	۰.۷	۱.۴	۲.۰	۰.۶	۰.۸	۱.۲	۲.۲	۲.۲	۱.۹	۱.۰	۱.۵	۱.۱	۳.۳	۳.۳	۵.۲	۳.۴	۳.۹
مرداد	۱.۰	۱.۳	۱.۰	۱.۲	۰.۷	۱.۴	۱.۱	۰.۹	۰.۹	۱.۷	۱.۷	۱.۹	۱.۹	۰.۹	۰.۸	۰.۶	۳.۹	۱.۳	۳.۵	۲.۳	۲.۷
شهریور	۱.۱	۱.۱	۱.۲	۰.۸	۰.۶	۱.۳	۱.۰	۰.۷	۰.۸	۲.۱	۲.۳	۱.۸	۱.۸	۰.۸	۰.۷	۰.۶	۵.۷	۱.۲	۴.۰	۲.۹	۱.۸
مهر	۱.۱	۱.۱	۱.۲	۰.۸	۰.۶	۱.۳	۱.۱	۱.۳	۱.۵	۱.۶	۵.۸	۱.۴	۱.۲	۱.۲	۰.۷	۱.۵	۶.۹	۲.۱	۷.۸	۳.۱	۲.۵
آبان	۱.۱	۱.۱	۱.۲	۰.۸	۰.۶	۱.۳	۰.۶	۰.۸	۰.۸	۱.۱	۳.۴	۱.۲	۱.۲	۰.۹	۰.۵	۰.۳	۲.۵	۲.۰	۲.۶	۲.۲	
آذر	۰.۶	۰.۸	۰.۸	۰.۷	۰.۶	۱.۳	۰.۹	۰.۸	۰.۶	۱.۲	۲.۱	۰.۵	۰.۵	۰.۸	۰.۵	۰.۲	۱.۹	۳.۶	۱.۵	۲.۰	
دی	۰.۶	۰.۸	۰.۸	۰.۷	۰.۶	۱.۳	۰.۴	۰.۴	۱۲.۶	۱.۰	۲.۴	۰.۵	۰.۵	۱.۰	۰.۷	-۰.۱	۱.۴	۱.۳	۲.۳	۲.۰	
بهمن	۰.۶	۰.۸	۰.۸	۰.۷	۰.۶	۱.۳	۰.۳	۰.۳	۱.۲	۱.۹	۴.۵	۰.۴	۰.۴	۰.۶	۰.۲	۰.۲	۱.۷	۰.۸	۱.۵	۱.۴	
اسفند	۱.۸	۱.۷	۱.۲	۰.۹	۱.۱	۱.۱	۰.۵	۰.۷	۱.۱	۱.۵	۲.۰	۰.۹	۰.۷	۰.۳	-۰.۱	۰.۳	۲.۹	۱.۴	۱.۹	۱.۴	۱.۴