

## شاخص قیمت مصرف کننده – آبان ۱۴۰۱

تاریخ انتشار: ۱۴۰۱/۰۹/۰۱

### کاهش نرخ تورم نقطه‌ای خانوارهای کشور

منظور از نرخ تورم نقطه‌ای، درصد تغییر عدد شاخص قیمت، نسبت به ماه مشابه سال قبل می‌باشد. نرخ تورم نقطه‌ای در آبان ماه ۱۴۰۱ به عدد ۴۸.۱ درصد رسیده است؛ یعنی خانوارهای کشور به طور میانگین ۴۸.۱ درصد بیشتر از آبان ۱۴۰۰ برای خرید یک «مجموعه کالاها و خدمات یکسان» هزینه کرده‌اند.

نرخ تورم نقطه‌ای آبان ماه ۱۴۰۱ در مقایسه با ماه قبل ۰.۵ واحد درصد کاهش یافته است. نرخ تورم نقطه‌ای گروه عمده «خوراکی‌ها، آشامیدنی‌ها و دخانیات» با کاهش ۳.۰ واحد درصدی به ۶۷.۷ درصد رسیده و گروه «کالاهای غیرخوراکی و خدمات» با افزایش ۰.۸ واحد درصدی به ۳۶.۹ درصد رسیده است.

این در حالی است که نرخ تورم نقطه‌ای برای خانوارهای شهری ۴۷.۳ درصد می‌باشد که نسبت به ماه قبل ۰.۴ واحد درصد کاهش داشته است. هم‌چنین این نرخ برای خانوارهای روستایی ۵۲.۳ درصد بوده که نسبت به ماه قبل ۰.۹ واحد درصد کاهش داشته است.

### کاهش نرخ تورم ماهانه خانوارهای کشور

منظور از نرخ تورم ماهانه، درصد تغییر عدد شاخص قیمت، نسبت به ماه قبل می‌باشد. نرخ تورم ماهانه آبان ۱۴۰۱ به ۲.۱ درصد رسیده که در مقایسه با همین اطلاع در ماه قبل، ۰.۹ واحد درصد کاهش داشته است. تورم ماهانه برای گروه‌های عمده «خوراکی‌ها، آشامیدنی‌ها و دخانیات» و «کالاهای غیرخوراکی و خدمات» به ترتیب ۱.۳ درصد و ۲.۷ درصد بوده است.

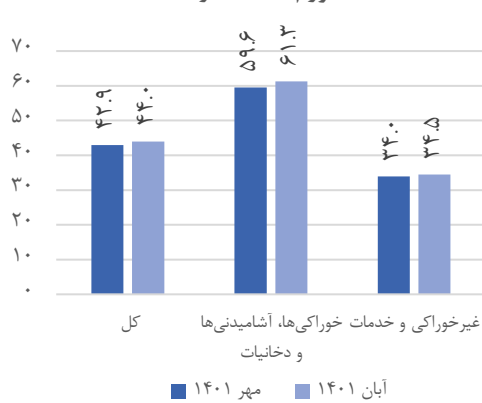
این در حالی است که نرخ تورم ماهانه برای خانوارهای شهری و روستایی ۲.۱ درصد می‌باشد که نسبت به ماه قبل برای خانوارهای شهری ۱.۱ واحد درصد کاهش و برای خانوارهای روستایی ۰.۱ واحد درصد افزایش داشته است.

### افزایش نرخ تورم سالانه خانوارهای کشور

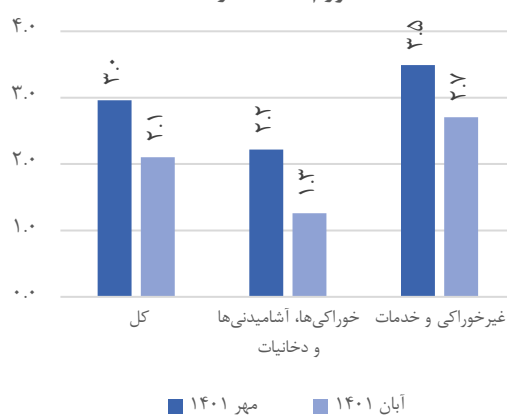
منظور از نرخ تورم سالانه، درصد تغییر میانگین اعداد شاخص قیمت در یک سال منتهی به ماه جاری، نسبت به دوره مشابه قبل از آن می‌باشد. نرخ تورم سالانه آبان ماه ۱۴۰۱ برای خانوارهای کشور به ۴۴.۰ درصد رسیده که نسبت به همین اطلاع در ماه قبل، ۱.۱ واحد درصد افزایش نشان می‌دهد.

هم‌چنین نرخ تورم سالانه برای خانوارهای شهری و روستایی به ترتیب ۴۳.۳ درصد و ۴۷.۴ درصد می‌باشد که برای خانوارهای شهری ۱.۰ واحد درصد افزایش و برای خانوارهای روستایی ۱.۲ واحد درصد افزایش داشته است.

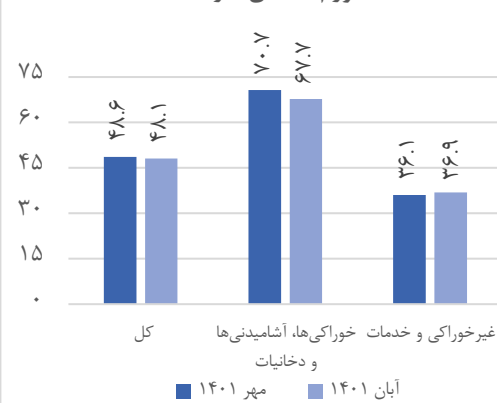
تورم سالانه (درصد)



تورم ماهانه (درصد)



تورم نقطه‌ای (درصد)



## تغییرات قیمت‌ها در ماه جاری

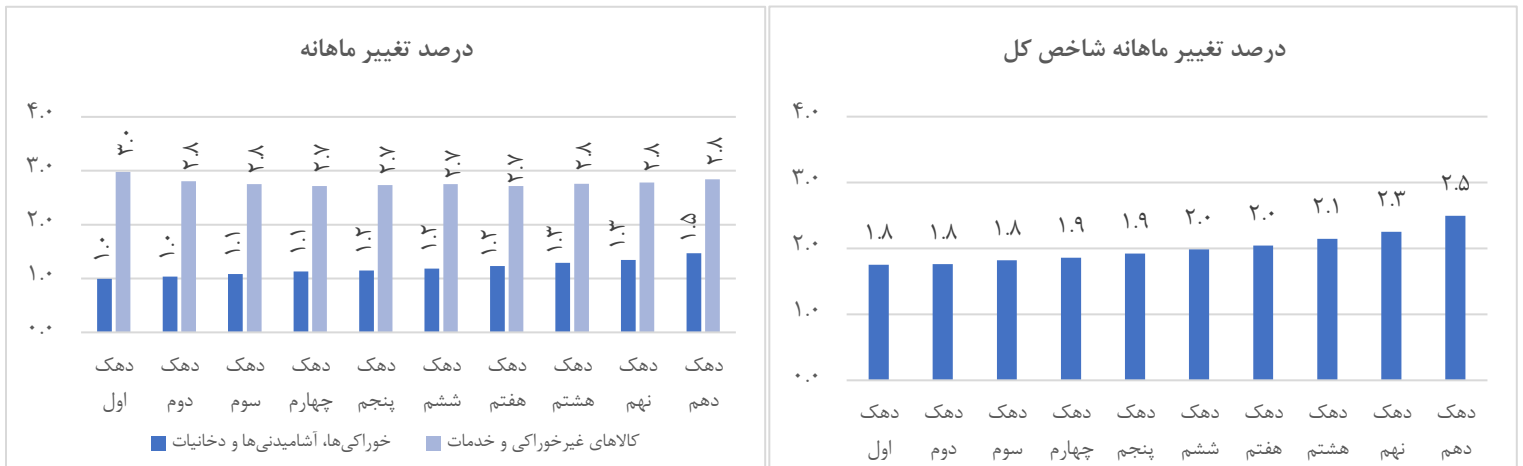
در گروه عمده «خوراکی‌ها، آشامیدنی‌ها و دخانیات» بیشترین افزایش قیمت نسبت به ماه قبل مربوط به گروه «میوه و خشکبار» و گروه «سبزیجات» (گوجه فرنگی و پیاز) می‌باشد. در گروه عمده «کالاهای غیرخوراکی و خدمات»، گروه «بهداشت و درمان» (انواع دارو) و اجاره بها بیشترین افزایش قیمت را نسبت به ماه قبل داشته‌اند.

هم‌چنین در ماه جاری گروه «روغن‌ها و چربی‌ها» (روغن نباتی جامد و روغن مایع) نسبت به ماه قبل کاهش قیمت داشته است.

## درصد تغییرات شاخص قیمت در دهک‌های هزینه‌ای کل کشور در ماه جاری

دامنه تغییرات نرخ تورم سالانه در آبان ماه ۱۴۰۱ برای دهک‌های مختلف هزینه‌ای از ۴۱.۷ درصد برای دهک دهم تا ۵۰.۲ درصد برای دهک اول است.

نمودار درصد تغییر شاخص نسبت به ماه قبل برای دهک‌های مختلف هزینه‌ای در شاخص کل و گروه‌های عمده «خوراکی‌ها، آشامیدنی‌ها و دخانیات» و «غیرخوراکی و خدمات» به صورت زیر است:



### اطلاعات تماس

اطلاعات بیشتر در مورد شاخص قیمت مصرف کننده ماه جاری، در فایل پیوست موجود می‌باشد.

[www.amar.org.ir](http://www.amar.org.ir)

اطلاعات سری زمانی شاخص قیمت مصرف کننده خانوارهای کشور:

[www.amar.org.ir](http://www.amar.org.ir)

اطلاعات سری زمانی شاخص قیمت مصرف کننده دهک‌های هزینه‌ای کشور:

آدرس: خیابان دکتر فاطمی، بین رهی معیری و پروین اعتصامی، پلاک ۲۱۱ تلفن ۸۵۱۰۰ - کدپستی ۱۴۱۴۶۶۳۱۱۱

تاریخ انتشار گزارش ماه آینده: ۱۴۰۱/۱۰/۰۱

۱۳۹۵=۱۰۰

## جدول ۱- شاخص قیمت کالاها و خدمات مصرفی خانوار (CPI)

شرح	شاخص کل		خوراکی‌ها، آشامیدنی‌ها و دخانیات		کالاهای غیرخوراکی و خدمات	
	مهر ۱۴۰۱	آبان ۱۴۰۱	مهر ۱۴۰۱	آبان ۱۴۰۱	مهر ۱۴۰۱	آبان ۱۴۰۱
کل کشور	۵۴۱.۰	۵۵۲.۴	۸۲۴.۲	۸۳۴.۵	۴۳۵.۰	۴۴۶.۷
شهری	۵۳۲.۰	۵۴۳.۲	۸۲۸.۷	۸۳۸.۴	۴۳۲.۹	۴۴۴.۶
روستایی	۵۹۱.۵	۶۰۳.۷	۸۰۸.۰	۸۲۰.۷	۴۴۹.۴	۴۶۱.۳

## جدول ۲- درصد تغییر ماهانه شاخص (CPI)

شرح	شاخص کل		خوراکی‌ها، آشامیدنی‌ها و دخانیات		کالاهای غیرخوراکی و خدمات	
	مهر ۱۴۰۱	آبان ۱۴۰۱	مهر ۱۴۰۱	آبان ۱۴۰۱	مهر ۱۴۰۱	آبان ۱۴۰۱
کل کشور	۳.۰	۲.۱	۲.۲	۱.۳	۳.۵	۲.۷
شهری	۳.۲	۲.۱	۲.۴	۱.۲	۳.۶	۲.۷
روستایی	۲.۰	۲.۱	۱.۶	۱.۶	۲.۵	۲.۶

## جدول ۳- درصد تغییرات شاخص (CPI) نسبت به ماه مشابه سال قبل

شرح	شاخص کل		خوراکی‌ها، آشامیدنی‌ها و دخانیات		کالاهای غیرخوراکی و خدمات	
	مهر ۱۴۰۱	آبان ۱۴۰۱	مهر ۱۴۰۱	آبان ۱۴۰۱	مهر ۱۴۰۱	آبان ۱۴۰۱
کل کشور	۴۸.۶	۴۸.۱	۷۰.۷	۶۷.۷	۳۶.۱	۳۶.۹
شهری	۴۷.۷	۴۷.۳	۷۰.۴	۶۷.۳	۳۶.۱	۳۶.۹
روستایی	۵۳.۲	۵۲.۳	۷۱.۹	۶۹.۰	۳۵.۹	۳۶.۵

## جدول ۴- نرخ تورم ۱۲ ماهه شاخص

شرح	شاخص کل		خوراکی‌ها، آشامیدنی‌ها و دخانیات		کالاهای غیرخوراکی و خدمات	
	مهر ۱۴۰۱	آبان ۱۴۰۱	مهر ۱۴۰۱	آبان ۱۴۰۱	مهر ۱۴۰۱	آبان ۱۴۰۱
کل کشور	۴۲.۹	۴۴.۰	۵۹.۶	۶۱.۳	۳۴.۰	۳۴.۵
شهری	۴۲.۳	۴۳.۳	۵۹.۷	۶۱.۳	۳۳.۹	۳۴.۵
روستایی	۴۶.۲	۴۷.۴	۵۹.۱	۶۱.۳	۳۴.۶	۳۴.۹

درصد تغییرات شاخص			شاخص	ضریب اهمیت	شرح
دوازده ماه منتهی به ماه جاری نسبت به دوره مشابه سال قبل	نسبت به ماه مشابه سال قبل	نسبت به ماه قبل			
۴۴.۰	۴۸.۱	۲.۱	۵۵۲.۴	۱۰۰.۰۰	شاخص کل
۶۱.۸	۶۸.۴	۱.۳	۸۳۶.۴	۲۶.۶۴	۱- خوراکی‌ها و آشامیدنی‌ها
۶۳.۴	۷۰.۳	۱.۲	۸۴۰.۰	۲۵.۵۵	خوراکی‌ها
۷۲.۴	۷۷.۴	۰.۹	۷۰۵.۳	۶.۶۷	نان و غلات
۴۷.۷	۶۲.۸	۱.۰	۸۰۹.۳	۵.۹۱	گوشت قرمز، سفید و فرآورده‌های آن‌ها
۴۸.۷	۶۹.۰	۰.۹	۸۲۱.۰	۵.۱۴	گوشت قرمز و گوشت ماکیان
۴۱.۹	۲۸.۰	۱.۲	۷۳۲.۰	۰.۷۷	ماهی‌ها و صدف‌داران
۷۴.۶	۸۱.۷	۰.۵	۹۶۸.۹	۲.۸۰	شیر، پنیر و تخم‌مرغ
۱۵۷.۴	۲۵۲.۸	-۰.۷	۱۵۷۶.۹	۱.۲۹	روغن‌ها و چربی‌ها
۴۰.۵	۳۹.۱	۳.۹	۷۸۷.۰	۳.۴۳	میوه و خشکبار
۶۰.۲	۴۶.۲	۲.۱	۸۹۸.۶	۳.۰۲	سبزیجات (سبزی‌ها و حبوبات)
۶۲.۲	۶۴.۳	۰.۷	۷۶۸.۷	۱.۴۴	شکر، مربا، عسل، شکلات و شیرینی(قند، شکر و شیرینی‌ها)
۶۱.۰	۵۰.۴	۱.۳	۷۱۵.۷	۰.۹۸	محصولات خوراکی طبقه‌بندی نشده در جای دیگر
۳۱.۱	۳۰.۲	۱.۹	۷۵۳.۱	۱.۱۰	چای، قهوه، کاکائو، نوشابه و آب میوه (نوشابه‌های غیرالکلی)
۴۰.۴	۳۹.۴	۱.۱	۷۵۱.۳	۰.۵۹	۲- دخانیات
۴۷.۶	۴۶.۷	۲.۶	۶۳۵.۶	۴.۷۸	۳- پوشاک و کفش
۳۰.۴	۳۶.۰	۳.۵	۳۵۱.۵	۳۵.۵۰	۴- مسکن، آب، برق، گاز و سایر سوخت‌ها
۳۱.۵	۳۹.۲	۳.۷	۳۶۵.۵	۳۱.۱۲	مسکن
۳۱.۳	۳۹.۱	۳.۷	۳۶۳.۶	۳۰.۷۲	اجاره
۴۳.۸	۴۸.۱	۰.۸	۵۰۴.۳	۰.۴۱	خدمات نگهداری و تعمیر واحد مسکونی (خدمت)
۲۱.۵	۱۰.۳	۱.۶	۲۵۲.۴	۴.۳۸	آب، برق و سوخت
۳۳.۹	۳۴.۲	۱.۶	۶۷۲.۰	۳.۹۳	۵- مبلمان و لوازم خانگی و نگهداری معمول آن‌ها
۳۶.۰	۴۱.۵	۴.۰	۴۱۸.۵	۷.۱۴	۶- بهداشت و درمان
۳۶.۶	۳۲.۱	۲.۱	۶۱۷.۴	۹.۴۱	۷- حمل و نقل
۷.۲	۱۰.۲	۰.۹	۲۰۲.۹	۲.۸۷	۸- ارتباطات
۳۰.۶	۳۱.۲	۱.۴	۶۰۷.۲	۱.۶۵	۹- تفریح و فرهنگ
۳۰.۵	۳۳.۹	۱.۰	۳۵۱.۸	۱.۸۶	۱۰- آموزش
۷۲.۵	۷۹.۳	۱.۷	۷۲۶.۵	۱.۴۴	۱۱- هتل و رستوران
۳۵.۳	۳۵.۸	۱.۷	۵۴۰.۶	۴.۱۸	۱۲- کالاها و خدمات متفرقه

درصد تغییرات شاخص			شاخص	ضریب اهمیت	شرح
دوازده ماه منتهی به ماه جاری نسبت به دوره مشابه سال قبل	نسبت به ماه مشابه سال قبل	نسبت به ماه قبل			
۴۳.۳	۴۷.۳	۲.۱	۵۴۳.۲	۱۰۰.۰۰	شاخص کل
۶۱.۷	۶۸.۰	۱.۲	۸۴۰.۱	۲۴.۵۳	۱- خوراکی‌ها و آشامیدنی‌ها
۶۳.۲	۶۹.۸	۱.۲	۸۴۳.۷	۲۳.۵۷	خوراکی‌ها
۷۵.۹	۸۰.۵	۱.۰	۷۲۳.۰	۵.۹۸	نان و غلات
۴۷.۲	۶۱.۶	۱.۰	۸۰۷.۸	۵.۵۴	گوشت قرمز، سفید و فرآورده‌های آن‌ها
۴۸.۱	۶۷.۸	۰.۹	۸۱۹.۴	۴.۷۹	گوشت قرمز و گوشت ماکیان
۴۱.۹	۲۸.۲	۱.۲	۷۳۵.۱	۰.۷۶	ماهی‌ها و صدف‌داران
۷۴.۶	۸۱.۵	۰.۵	۹۸۷.۱	۲.۷۰	شیر، پنیر و تخم‌مرغ
۱۶۰.۳	۲۵۱.۸	-۰.۶	۱۵۶۵.۷	۱.۱۵	روغن‌ها و چربی‌ها
۳۹.۷	۳۸.۳	۳.۲	۷۸۵.۲	۳.۳۱	میوه و خشکبار
۵۸.۲	۴۴.۹	۱.۹	۸۸۳.۲	۲.۷۰	سبزیجات (سبزی‌ها و حبوبات)
۶۱.۲	۶۳.۰	۰.۷	۷۶۷.۲	۱.۳۰	شکر، مربا، عسل، شکلات و شیرینی (قند، شکر و شیرینی‌ها)
۶۰.۹	۵۰.۰	۱.۲	۷۱۹.۰	۰.۸۹	محصولات خوراکی طبقه‌بندی نشده در جای دیگر
۳۱.۸	۲۹.۶	۱.۸	۷۵۳.۷	۰.۹۶	چای، قهوه، کاکائو، نوشابه و آب میوه (نوشابه‌های غیرالکلی)
۴۱.۰	۳۷.۸	۱.۰	۷۵۳.۶	۰.۵۰	۲- دخانیات
۴۷.۳	۴۶.۲	۲.۵	۶۲۵.۸	۴.۵۲	۳- پوشاک و کفش
۳۰.۶	۳۶.۶	۳.۵	۳۵۶.۲	۳۸.۰۷	۴- مسکن، آب، برق، گاز و سایر سوخت‌ها
۳۱.۵	۳۹.۵	۳.۷	۳۶۸.۳	۳۴.۱۰	مسکن
۳۱.۴	۳۹.۴	۳.۷	۳۶۶.۹	۳۳.۷۳	اجاره
۴۱.۴	۴۸.۵	۰.۷	۴۹۱.۳	۰.۳۷	خدمات نگهداری و تعمیر واحد مسکونی (خدمت)
۲۰.۸	۸.۳	۱.۳	۲۵۲.۶	۳.۹۷	آب، برق و سوخت
۳۴.۰	۳۴.۲	۱.۵	۶۵۹.۷	۳.۶۴	۵- مبلمان و لوازم خانگی و نگهداری معمول آن‌ها
۳۶.۳	۴۱.۹	۴.۰	۴۱۸.۹	۷.۱۳	۶- بهداشت و درمان
۳۶.۶	۳۱.۵	۲.۱	۶۲۶.۷	۹.۴۴	۷- حمل و نقل
۷.۵	۱۰.۷	۰.۹	۲۰۶.۲	۲.۸۵	۸- ارتباطات
۳۱.۱	۳۱.۷	۱.۴	۶۰۹.۴	۱.۶۴	۹- تفریح و فرهنگ
۳۰.۶	۳۳.۵	۰.۹	۳۵۱.۷	۲.۰۲	۱۰- آموزش
۷۲.۸	۷۹.۰	۱.۶	۷۲۷.۹	۱.۵۴	۱۱- هتل و رستوران
۳۵.۱	۳۵.۵	۱.۷	۵۳۹.۲	۴.۱۳	۱۲- کالاها و خدمات متفرقه

۱۳۹۵=۱۰۰

جدول ۵.۳- شاخص قیمت کالاها و خدمات مصرفی خانوارهای روستایی بر حسب بخش‌های اصلی و برخی گروه‌ها و طبقات کالایی در آبان ماه سال ۱۴۰۱

درصد تغییرات شاخص			شاخص	ضریب اهمیت	شرح
دوازده ماه منتهی به ماه جاری نسبت به دوره مشابه سال قبل	نسبت به ماه مشابه سال قبل	نسبت به ماه قبل			
۴۷.۴	۵۲.۳	۲.۱	۶۰۳.۷	۱۰۰.۰۰	شاخص کل
۶۲.۰	۶۹.۹	۱.۶	۸۲۳.۰	۳۸.۴۸	۱- خوراکی‌ها و آشامیدنی‌ها
۶۴.۱	۷۲.۲	۱.۵	۸۲۶.۶	۳۶.۶۰	خوراکی‌ها
۶۱.۳	۶۷.۵	۰.۸	۶۴۹.۳	۱۰.۵۶	نان و غلات
۴۹.۷	۶۷.۷	۱.۰	۸۱۵.۲	۷.۹۶	گوشت قرمز، سفید و فرآورده‌های آن‌ها
۵۰.۷	۷۳.۵	۰.۹	۸۲۷.۱	۷.۱۰	گوشت قرمز و گوشت ماکیان
۴۲.۲	۲۷.۴	۱.۱	۷۱۷.۰	۰.۸۶	ماهی‌ها و صدف‌داران
۷۴.۵	۸۲.۳	۰.۸	۸۸۶.۲	۳.۳۳	شیر، پنیر و تخم‌مرغ
۱۴۹.۰	۲۵۶.۱	-۱.۱	۱۶۱۱.۵	۲.۰۶	روغن‌ها و چربی‌ها
۴۴.۳	۴۳.۰	۷.۱	۷۹۵.۳	۴.۱۰	میوه و خشکبار
۶۶.۲	۵۰.۰	۲.۷	۹۴۶.۶	۴.۸۲	سبزیجات (سبزی‌ها و حبوبات)
۶۵.۷	۶۸.۹	۰.۵	۷۷۳.۷	۲.۲۵	شکر، مربا، عسل، شکلات و شیرینی (قند، شکر و شیرینی‌ها)
۶۱.۷	۵۱.۵	۱.۵	۷۰۴.۷	۱.۵۳	محصولات خوراکی طبقه‌بندی نشده در جای دیگر
۲۹.۱	۳۱.۹	۲.۵	۷۵۱.۶	۱.۸۸	چای، قهوه، کاکائو، نوشابه و آب میوه (نوشابه‌های غیرالکلی)
۳۹.۱	۴۳.۶	۱.۴	۷۴۵.۸	۱.۱۴	۲- دخانیات
۴۸.۸	۴۸.۶	۲.۸	۶۷۵.۱	۶.۲۸	۳- پوشاک و کفش
۲۸.۸	۲۹.۸	۳.۵	۳۰۴.۴	۲۱.۱۱	۴- مسکن، آب، برق، گاز و سایر سوخت‌ها
۳۰.۸	۳۴.۸	۳.۸	۳۲۸.۶	۱۴.۴۷	مسکن
۲۹.۵	۳۴.۰	۴.۰	۳۱۹.۰	۱۳.۸۷	اجاره
۵۱.۵	۴۶.۷	۱.۲	۵۴۹.۴	۰.۶۰	خدمات نگهداری و تعمیر واحد مسکونی (خدمت)
۲۳.۹	۱۷.۴	۲.۷	۲۵۱.۷	۶.۶۴	آب، برق و سوخت
۳۳.۵	۳۴.۳	۱.۸	۷۱۷.۳	۵.۵۳	۵- مبلمان و لوازم خانگی و نگهداری معمول آن‌ها
۳۴.۶	۳۹.۸	۴.۳	۴۱۶.۴	۷.۱۹	۶- بهداشت و درمان
۳۶.۶	۳۶.۶	۲.۳	۵۶۴.۱	۹.۲۶	۷- حمل و نقل
۵.۶	۷.۳	۰.۷	۱۸۵.۴	۲.۹۷	۸- ارتباطات
۲۷.۹	۲۸.۶	۱.۵	۵۹۵.۳	۱.۷۲	۹- تفریح و فرهنگ
۳۰.۱	۳۸.۵	۱.۱	۳۵۲.۸	۰.۹۵	۱۰- آموزش
۶۹.۶	۸۲.۲	۲.۰	۷۱۳.۴	۰.۸۹	۱۱- هتل و رستوران
۳۵.۹	۳۷.۶	۱.۷	۵۴۸.۳	۴.۴۸	۱۲- کالاها و خدمات متفرقه

۱۳۹۵=۱۰۰

جدول ۶.۱- شاخص قیمت کالاها و خدمات مصرفی خانوارهای کشور و درصد تغییرات آن برای گروه‌های اختصاصی در آبان ماه ۱۴۰۱

درصد تغییرات شاخص			شاخص	ضریب اهمیت	شرح		
دوازده ماه منتهی به ماه جاری نسبت به دوره مشابه سال قبل	نسبت به ماه مشابه سال قبل	نسبت به ماه قبل					
۴۴.۰	۴۸.۱	۲.۱	۵۵۲.۴	۱۰۰.۰۰	شاخص کل		
۶۱.۳	۶۷.۷	۱.۳	۸۳۴.۵	۲۷.۲۴	خوراکی‌ها، آشامیدنی‌ها و دخانیات		
۳۴.۵	۳۶.۹	۲.۷	۴۴۶.۷	۷۲.۷۶	کالاهای غیر خوراکی و خدمات		
۳۱.۳	۳۹.۱	۳.۷	۳۶۳.۶	۳۰.۷۲	اجاره		
۴۷.۶	۵۰.۵	۱.۷	۶۳۶.۰	۶۹.۲۸	شاخص کل* (بدون اجاره)		
۴۹.۶	۵۲.۳	۱.۹	۷۲۴.۸	۵۰.۸۷	کالاها		
۳۵.۴	۲۸.۷	۲.۷	۹۰۰.۶	۵.۴۶	کالاهای بادوام		
۵۳.۵	۵۸.۴	۱.۶	۷۰۵.۳	۴۰.۳۳	کالاهای بی دوام		
۴۳.۷	۴۴.۴	۲.۵	۶۹۰.۸	۵.۰۸	کالاهای کم دوام		
۳۳.۹	۴۰.۳	۲.۶	۳۷۳.۹	۴۹.۱۳	خدمات		
۶۳.۴	۷۰.۳	۱.۲	۸۴۰.۰	۲۵.۵۵	خوراکی‌ها		
۵۴.۵	۵۸.۴	۱.۷	۸۶۹.۰	۱۲.۶۰	خوراکی‌های تازه		
۷۴.۸	۸۵.۹	۰.۷	۸۰۹.۸	۱۲.۹۵	سایر خوراکی‌ها		
۱۳.۴	۸.۷	۱.۱	۲۲۰.۴	۸.۷۷	کالاها و خدمات عمومی		

۱۳۹۵=۱۰۰

جدول ۶.۲- شاخص قیمت کالاها و خدمات مصرفی خانوارهای شهری و درصد تغییرات آن برای گروه‌های اختصاصی در آبان ماه ۱۴۰۱

درصد تغییرات شاخص			شاخص	ضریب اهمیت	شرح
دوازده ماه منتهی به ماه جاری نسبت به دوره مشابه سال قبل	نسبت به ماه مشابه سال قبل	نسبت به ماه قبل			
۴۳.۳	۴۷.۳	۲.۱	۵۴۳.۲	۱۰۰.۰۰	شاخص کل
۶۱.۳	۶۷.۳	۱.۲	۸۳۸.۴	۲۵.۰۳	خوراکی‌ها، آشامیدنی‌ها و دخانیات
۳۴.۵	۳۶.۹	۲.۷	۴۴۴.۶	۷۴.۹۷	کالاهای غیر خوراکی و خدمات
۳۱.۴	۳۹.۴	۳.۷	۳۶۶.۹	۳۳.۷۳	اجاره
۴۷.۲	۴۹.۸	۱.۶	۶۳۲.۹	۶۶.۲۷	شاخص کل* (بدون اجاره)
۴۹.۳	۵۱.۴	۱.۸	۷۲۷.۳	۴۷.۶۵	کالاها
۳۵.۹	۲۸.۷	۲.۷	۹۱۱.۲	۵.۵۵	کالاهای بادوام
۵۳.۳	۵۷.۸	۱.۵	۷۰۵.۵	۳۷.۳۲	کالاهای بی دوام
۴۳.۶	۴۴.۱	۲.۵	۶۸۴.۷	۴.۷۹	کالاهای کم دوام
۳۳.۹	۴۰.۴	۲.۷	۳۷۵.۶	۵۲.۳۵	خدمات
۶۳.۲	۶۹.۸	۱.۲	۸۴۳.۷	۲۳.۵۷	خوراکی‌ها
۵۳.۷	۵۷.۷	۱.۵	۸۶۷.۶	۱۲.۳۰	خوراکی‌های تازه
۷۶.۰	۸۶.۴	۰.۸	۸۱۷.۶	۱۱.۲۶	سایر خوراکی‌ها
۱۲.۷	۷.۰	۰.۷	۲۱۶.۵	۸.۵۱	کالاها و خدمات عمومی



۱۳۹۵=۱۰۰

جدول ۶.۳ - شاخص قیمت کالاها و خدمات مصرفی خانوارهای روستایی و درصد تغییرات آن برای گروه‌های اختصاصی در آبان ماه ۱۴۰۱

درصد تغییرات شاخص			شاخص	ضریب اهمیت	شرح		
دوازده ماه منتهی به ماه جاری نسبت به دوره مشابه سال قبل	نسبت به ماه مشابه سال قبل	نسبت به ماه قبل					
۴۷.۴	۵۲.۳	۲.۱	۶۰۳.۷	۱۰۰.۰۰	شاخص کل		
۶۱.۳	۶۹.۰	۱.۶	۸۲۰.۷	۳۹.۶۲	خوراکی‌ها، آشامیدنی‌ها و دخانیات		شاخص کل
۳۴.۹	۳۶.۵	۲.۶	۴۶۱.۳	۶۰.۳۸	کالاهای غیر خوراکی و خدمات		
۲۹.۵	۳۴.۰	۴.۰	۳۱۹.۰	۱۳.۸۷	اجاره		شاخص کل
۴۹.۱	۵۳.۹	۱.۹	۶۴۹.۵	۸۶.۱۳	شاخص کل* (بدون اجاره)		
۵۰.۹	۵۵.۷	۲.۰	۷۱۵.۱	۶۸.۸۴	کالاها		شاخص کل
۳۲.۴	۲۸.۳	۲.۴	۸۳۴.۷	۴.۹۶	کالاهای بادوام		
۵۴.۳	۶۰.۷	۱.۹	۷۰۴.۸	۵۷.۰۳	کالاهای بی دوام		
۴۴.۰	۴۵.۳	۲.۷	۷۱۴.۶	۶.۸۵	کالاهای کم دوام		
۳۴.۲	۳۸.۷	۲.۲	۳۵۷.۶	۳۱.۱۶	خدمات		
۶۴.۱	۷۲.۲	۱.۵	۸۲۶.۶	۳۶.۶۰	خوراکی‌ها		
۵۷.۸	۶۱.۵	۲.۶	۸۷۴.۹	۱۷.۴۹	خوراکی‌های تازه		خوراکی‌ها
۷۱.۰	۸۴.۳	۰.۵	۷۸۴.۶	۱۹.۱۱	سایر خوراکی‌ها		
۱۶.۵	۱۵.۸	۲.۵	۲۳۶.۹	۱۱.۳۵	کالاها و خدمات عمومی		

دوره زمانی	عدد شاخص	درصد تغییر ماهانه	در صد تغییر نسبت به ماه مشابه سال قبل	تورم ۱۲ ماهه
آذر ۱۳۹۷	۱۵۱.۷	۲.۶	۳۷.۴	۱۸.۰
دی ۱۳۹۷	۱۵۴.۷	۲.۰	۳۹.۶	۲۰.۶
بهمن ۱۳۹۷	۱۵۸.۱	۲.۲	۴۲.۳	۲۳.۵
اسفند ۱۳۹۷	۱۶۴.۳	۳.۹	۴۷.۵	۲۶.۹
فروردین ۱۳۹۸	۱۷۰.۹	۴.۰	۵۱.۴	۳۰.۶
اردیبهشت ۱۳۹۸	۱۷۳.۵	۱.۵	۵۲.۱	۳۴.۲
خرداد ۱۳۹۸	۱۷۴.۹	۰.۸	۵۰.۴	۳۷.۶
تیر ۱۳۹۸	۱۷۹.۷	۲.۸	۴۸.۰	۴۰.۴
مرداد ۱۳۹۸	۱۸۰.۸	۰.۶	۴۱.۶	۴۲.۲
شهریور ۱۳۹۸	۱۸۱.۷	۰.۵	۳۵.۰	۴۲.۷
مهر ۱۳۹۸	۱۸۴.۹	۱.۷	۲۸.۳	۴۲.۰
آبان ۱۳۹۸	۱۸۷.۸	۱.۶	۲۷.۰	۴۱.۱
آذر ۱۳۹۸	۱۹۳.۸	۳.۲	۲۷.۸	۴۰.۰
دی ۱۳۹۸	۱۹۵.۴	۰.۸	۲۶.۳	۳۸.۶
بهمن ۱۳۹۸	۱۹۷.۶	۱.۱	۲۵.۰	۳۷.۰
اسفند ۱۳۹۸	۲۰۰.۵	۱.۵	۲۲.۰	۳۴.۸
فروردین ۱۳۹۹	۲۰۴.۸	۲.۱	۱۹.۸	۳۲.۲
اردیبهشت ۱۳۹۹	۲۱۰.۰	۲.۵	۲۱.۰	۲۹.۸
خرداد ۱۳۹۹	۲۱۴.۲	۲.۰	۲۲.۵	۲۷.۸
تیر ۱۳۹۹	۲۲۷.۹	۶.۴	۲۶.۹	۲۶.۴
مرداد ۱۳۹۹	۲۳۵.۹	۳.۵	۳۰.۴	۲۵.۸
شهریور ۱۳۹۹	۲۴۴.۳	۳.۶	۳۴.۴	۲۶.۰
مهر ۱۳۹۹	۲۶۱.۵	۷.۰	۴۱.۴	۲۷.۲
آبان ۱۳۹۹	۲۷۵.۰	۵.۲	۴۶.۴	۲۹.۰
آذر ۱۳۹۹	۲۸۰.۶	۲.۰	۴۴.۸	۳۰.۵
دی ۱۳۹۹	۲۸۵.۷	۱.۸	۴۶.۲	۳۲.۲
بهمن ۱۳۹۹	۲۹۲.۸	۲.۵	۴۸.۲	۳۴.۲
اسفند ۱۳۹۹	۲۹۸.۱	۱.۸	۴۸.۷	۳۶.۴
فروردین ۱۴۰۰	۳۰۶.۱	۲.۷	۴۹.۵	۳۸.۹
اردیبهشت ۱۴۰۰	۳۰۸.۴	۰.۷	۴۶.۹	۴۱.۰
خرداد ۱۴۰۰	۳۱۶.۲	۲.۵	۴۷.۶	۴۳.۰
تیر ۱۴۰۰	۳۲۷.۴	۳.۵	۴۳.۶	۴۴.۲
مرداد ۱۴۰۰	۳۳۷.۸	۳.۲	۴۳.۲	۴۵.۲
شهریور ۱۴۰۰	۳۵۱.۱	۳.۹	۴۳.۷	۴۵.۸
مهر ۱۴۰۰	۳۶۴.۱	۳.۷	۳۹.۲	۴۵.۴
آبان ۱۴۰۰	۳۷۳.۰	۲.۵	۳۵.۷	۴۴.۴
آذر ۱۴۰۰	۳۷۹.۲	۱.۷	۳۵.۲	۴۳.۴
دی ۱۴۰۰	۳۸۸.۲	۲.۴	۳۵.۹	۴۲.۴
بهمن ۱۴۰۰	۳۹۶.۴	۲.۱	۳۵.۴	۴۱.۴
اسفند ۱۴۰۰	۴۰۱.۵	۱.۳	۳۴.۷	۴۰.۲
فروردین ۱۴۰۱	۴۱۵.۰	۳.۳	۳۵.۶	۳۹.۲
اردیبهشت ۱۴۰۱	۴۲۹.۶	۳.۵	۳۹.۳	۳۸.۷
خرداد ۱۴۰۱	۴۸۲.۱	۱۲.۲	۵۲.۵	۳۹.۴
تیر ۱۴۰۱	۵۰۴.۳	۴.۶	۵۴.۰	۴۰.۵
مرداد ۱۴۰۱	۵۱۴.۲	۲.۰	۵۲.۲	۴۱.۵
شهریور ۱۴۰۱	۵۲۵.۴	۲.۲	۴۹.۷	۴۲.۱
مهر ۱۴۰۱	۵۴۱.۰	۳.۰	۴۸.۶	۴۲.۹
آبان ۱۴۰۱	۵۵۲.۴	۲.۱	۴۸.۱	۴۴.۰

دوره زمانی	عدد شاخص	درصد تغییر ماهانه	در صد تغییر نسبت به ماه مشابه سال قبل	تورم ۱۲ ماهه
آذر ۱۳۹۷	۱۵۱.۰	۲.۵	۳۶.۹	۱۸.۰
دی ۱۳۹۷	۱۵۴.۱	۲.۰	۳۹.۰	۲۰.۶
بهمن ۱۳۹۷	۱۵۷.۳	۲.۱	۴۱.۵	۲۳.۴
اسفند ۱۳۹۷	۱۶۳.۳	۳.۸	۴۶.۶	۲۶.۶
فروردین ۱۳۹۸	۱۶۹.۳	۳.۷	۵۰.۰	۳۰.۲
اردیبهشت ۱۳۹۸	۱۷۲.۰	۱.۶	۵۰.۷	۳۳.۷
خرداد ۱۳۹۸	۱۷۳.۳	۰.۸	۴۹.۳	۳۶.۹
تیر ۱۳۹۸	۱۷۸.۴	۲.۹	۴۶.۹	۳۹.۷
مرداد ۱۳۹۸	۱۷۹.۷	۰.۷	۴۰.۸	۴۱.۴
شهریور ۱۳۹۸	۱۸۰.۸	۰.۶	۳۴.۵	۴۱.۹
مهر ۱۳۹۸	۱۸۴.۲	۱.۹	۲۸.۳	۴۱.۳
آبان ۱۳۹۸	۱۸۷.۰	۱.۵	۲۷.۰	۴۰.۳
آذر ۱۳۹۸	۱۹۲.۶	۳.۰	۲۷.۶	۳۹.۳
دی ۱۳۹۸	۱۹۴.۴	۰.۹	۲۶.۲	۳۸.۰
بهمن ۱۳۹۸	۱۹۶.۷	۱.۲	۲۵.۱	۳۶.۵
اسفند ۱۳۹۸	۱۹۹.۵	۱.۴	۲۲.۲	۳۴.۴
فروردین ۱۳۹۹	۲۰۳.۴	۲.۰	۲۰.۲	۳۱.۹
اردیبهشت ۱۳۹۹	۲۰۸.۷	۲.۶	۲۱.۳	۲۹.۷
خرداد ۱۳۹۹	۲۱۲.۸	۲.۰	۲۲.۷	۲۷.۷
تیر ۱۳۹۹	۲۲۶.۷	۶.۵	۲۷.۰	۲۶.۴
مرداد ۱۳۹۹	۲۳۴.۷	۳.۵	۳۰.۶	۲۵.۹
شهریور ۱۳۹۹	۲۴۳.۱	۳.۶	۳۴.۵	۲۶.۱
مهر ۱۳۹۹	۲۶۰.۳	۷.۱	۴۱.۳	۲۷.۳
آبان ۱۳۹۹	۲۷۲.۶	۴.۷	۴۵.۷	۲۹.۰
آذر ۱۳۹۹	۲۷۷.۷	۱.۹	۴۴.۲	۳۰.۵
دی ۱۳۹۹	۲۸۲.۹	۱.۹	۴۵.۵	۳۲.۲
بهمن ۱۳۹۹	۲۸۹.۵	۲.۴	۴۷.۲	۳۴.۱
اسفند ۱۳۹۹	۲۹۴.۹	۱.۸	۴۷.۸	۳۶.۲
فروردین ۱۴۰۰	۳۰۲.۷	۲.۶	۴۸.۸	۳۸.۶
اردیبهشت ۱۴۰۰	۳۰۴.۹	۰.۷	۴۶.۱	۴۰.۵
خرداد ۱۴۰۰	۳۱۲.۶	۲.۵	۴۶.۹	۴۲.۵
تیر ۱۴۰۰	۳۲۳.۸	۳.۶	۴۲.۹	۴۳.۷
مرداد ۱۴۰۰	۳۳۴.۱	۳.۲	۴۲.۴	۴۴.۵
شهریور ۱۴۰۰	۳۴۷.۵	۴.۰	۴۲.۹	۴۵.۱
مهر ۱۴۰۰	۳۶۰.۲	۳.۶	۳۸.۴	۴۴.۷
آبان ۱۴۰۰	۳۶۸.۹	۲.۴	۳۵.۳	۴۳.۶
آذر ۱۴۰۰	۳۷۴.۹	۱.۶	۳۵.۰	۴۲.۷
دی ۱۴۰۰	۳۸۴.۱	۲.۵	۳۵.۸	۴۱.۸
بهمن ۱۴۰۰	۳۹۱.۷	۲.۰	۳۵.۳	۴۰.۸
اسفند ۱۴۰۰	۳۹۶.۶	۱.۲	۳۴.۵	۳۹.۷
فروردین ۱۴۰۱	۴۰۹.۴	۳.۲	۳۵.۲	۳۸.۷
اردیبهشت ۱۴۰۱	۴۲۴.۴	۳.۷	۳۹.۲	۳۸.۳
خرداد ۱۴۰۱	۴۷۳.۲	۱۱.۵	۵۱.۴	۳۸.۹
تیر ۱۴۰۱	۴۹۴.۷	۴.۵	۵۲.۸	۴۰.۰
مرداد ۱۴۰۱	۵۰۴.۸	۲.۰	۵۱.۱	۴۰.۹
شهریور ۱۴۰۱	۵۱۵.۷	۲.۲	۴۸.۴	۴۱.۵
مهر ۱۴۰۱	۵۳۲.۰	۳.۲	۴۷.۷	۴۲.۳
آبان ۱۴۰۱	۵۴۳.۲	۲.۱	۴۷.۳	۴۳.۳

دوره زمانی	عدد شاخص	درصد تغییر ماهانه	در صد تغییر نسبت به ماه مشابه سال قبل	تورم ۱۲ ماهه
آذر ۱۳۹۷	۱۵۵.۳	۳.۰	۳۹.۹	۱۸.۰
دی ۱۳۹۷	۱۵۸.۴	۲.۰	۴۲.۷	۲۰.۹
بهمن ۱۳۹۷	۱۶۲.۹	۲.۸	۴۶.۷	۲۴.۲
اسفند ۱۳۹۷	۱۷۰.۳	۴.۵	۵۲.۷	۲۸.۱
فروردین ۱۳۹۸	۱۸۰.۱	۵.۸	۵۹.۴	۳۲.۶
اردیبهشت ۱۳۹۸	۱۸۱.۹	۱.۰	۵۹.۶	۳۷.۱
خرداد ۱۳۹۸	۱۸۳.۳	۰.۷	۵۶.۵	۴۱.۰
تیر ۱۳۹۸	۱۸۶.۵	۱.۸	۵۴.۳	۴۴.۴
مرداد ۱۳۹۸	۱۸۷.۱	۰.۳	۴۶.۱	۴۶.۶
شهریور ۱۳۹۸	۱۸۷.۱	۰.۰	۳۸.۱	۴۷.۴
مهر ۱۳۹۸	۱۸۸.۶	۰.۸	۲۸.۵	۴۶.۳
آبان ۱۳۹۸	۱۹۲.۰	۱.۸	۲۷.۳	۴۵.۱
آذر ۱۳۹۸	۲۰۰.۱	۴.۲	۲۸.۹	۴۳.۸
دی ۱۳۹۸	۲۰۱.۱	۰.۵	۲۷.۰	۴۲.۲
بهمن ۱۳۹۸	۲۰۲.۶	۰.۷	۲۴.۴	۴۰.۱
اسفند ۱۳۹۸	۲۰۶.۲	۱.۸	۲۱.۱	۳۷.۳
فروردین ۱۳۹۹	۲۱۲.۶	۳.۱	۱۸.۱	۳۳.۹
اردیبهشت ۱۳۹۹	۲۱۷.۱	۲.۱	۱۹.۳	۳۰.۸
خرداد ۱۳۹۹	۲۲۱.۹	۲.۲	۲۱.۱	۲۸.۲
تیر ۱۳۹۹	۲۳۴.۹	۵.۹	۲۵.۹	۲۶.۴
مرداد ۱۳۹۹	۲۴۲.۵	۳.۲	۲۹.۶	۲۵.۴
شهریور ۱۳۹۹	۲۵۱.۰	۳.۵	۳۴.۱	۲۵.۴
مهر ۱۳۹۹	۲۶۸.۲	۶.۹	۴۲.۲	۲۶.۷
آبان ۱۳۹۹	۲۸۸.۶	۷.۶	۵۰.۳	۲۸.۸
آذر ۱۳۹۹	۲۹۶.۳	۲.۷	۴۸.۰	۳۰.۵
دی ۱۳۹۹	۳۰۱.۳	۱.۷	۴۹.۸	۳۲.۵
بهمن ۱۳۹۹	۳۱۱.۲	۳.۳	۵۳.۶	۳۵.۰
اسفند ۱۳۹۹	۳۱۶.۱	۱.۶	۵۳.۳	۳۷.۷
فروردین ۱۴۰۰	۳۲۵.۴	۳.۰	۵۳.۰	۴۰.۶
اردیبهشت ۱۴۰۰	۳۲۷.۸	۰.۷	۵۱.۰	۴۳.۲
خرداد ۱۴۰۰	۳۳۶.۳	۲.۶	۵۱.۵	۴۵.۶
تیر ۱۴۰۰	۳۴۷.۰	۳.۲	۴۷.۷	۴۷.۳
مرداد ۱۴۰۰	۳۵۸.۱	۳.۲	۴۷.۷	۴۸.۷
شهریور ۱۴۰۰	۳۷۰.۹	۳.۶	۴۷.۸	۴۹.۷
مهر ۱۴۰۰	۳۸۶.۰	۴.۱	۴۳.۹	۴۹.۶
آبان ۱۴۰۰	۳۹۶.۴	۲.۷	۳۷.۴	۴۸.۳
آذر ۱۴۰۰	۴۰۳.۷	۱.۸	۳۶.۲	۴۷.۰
دی ۱۴۰۰	۴۱۱.۴	۱.۹	۳۶.۵	۴۵.۸
بهمن ۱۴۰۰	۴۲۲.۷	۲.۷	۳۵.۸	۴۴.۲
اسفند ۱۴۰۰	۴۲۹.۲	۱.۶	۳۵.۸	۴۲.۸
فروردین ۱۴۰۱	۴۴۶.۵	۴.۰	۳۷.۲	۴۱.۶
اردیبهشت ۱۴۰۱	۴۵۹.۲	۲.۸	۴۰.۱	۴۰.۸
خرداد ۱۴۰۱	۵۳۱.۹	۱۵.۸	۵۸.۲	۴۱.۸
تیر ۱۴۰۱	۵۵۷.۶	۴.۸	۶۰.۷	۴۳.۲
مرداد ۱۴۰۱	۵۶۷.۱	۱.۷	۵۸.۴	۴۴.۴
شهریور ۱۴۰۱	۵۷۹.۸	۲.۲	۵۶.۳	۴۵.۳
مهر ۱۴۰۱	۵۹۱.۵	۲.۰	۵۳.۲	۴۶.۲
آبان ۱۴۰۱	۶۰۳.۷	۲.۱	۵۲.۳	۴۷.۴

جدول ۸.۱- شاخص قیمت کل کالاها و خدمات مصرفی خانوارهای کشور

۱۳۹۵=۱۰۰

دوره زمانی	۱۳۹۰	۱۳۹۱	۱۳۹۲	۱۳۹۳	۱۳۹۴	۱۳۹۵	۱۳۹۶	۱۳۹۷	۱۳۹۸	۱۳۹۹	۱۴۰۰	۱۴۰۱
سال	۴۲.۸	۵۵.۳	۷۳.۵	۸۴.۲	۹۳.۶	۱۰۰.۰	۱۰۸.۲	۱۳۷.۳	۱۸۵.۱	۲۵۲.۶	۳۵۴.۱	
فروردین	۳۸.۴	۴۷.۹	۶۷.۲	۷۸.۹	۸۹.۸	۹۶.۷	۱۰۵.۵	۱۱۲.۹	۱۷۰.۹	۲۰۴.۸	۳۰۶.۱	۴۱۵.۰
اردیبهشت	۳۹.۵	۴۸.۷	۶۷.۹	۷۹.۴	۹۰.۲	۹۶.۸	۱۰۵.۳	۱۱۴.۱	۱۷۳.۵	۲۱۰.۰	۳۰۸.۴	۴۲۹.۶
خرداد	۴۰.۲	۴۹.۱	۶۹.۹	۸۰.۰	۹۱.۳	۹۷.۵	۱۰۵.۵	۱۱۶.۲	۱۷۴.۹	۲۱۴.۲	۳۱۶.۲	۴۸۲.۱
تیر	۴۰.۹	۵۱.۱	۷۱.۵	۸۲.۰	۹۲.۴	۹۸.۵	۱۰۶.۶	۱۲۱.۴	۱۷۹.۷	۲۲۷.۹	۳۲۷.۴	۵۰۴.۳
مرداد	۴۱.۹	۵۲.۳	۷۲.۸	۸۳.۲	۹۲.۸	۹۹.۵	۱۰۷.۰	۱۲۷.۷	۱۸۰.۸	۲۳۵.۹	۳۳۷.۸	۵۱۴.۲
شهریور	۴۲.۶	۵۳.۴	۷۳.۷	۸۳.۹	۹۳.۵	۹۹.۸	۱۰۷.۰	۱۳۴.۶	۱۸۱.۷	۲۴۴.۳	۳۵۱.۱	۵۲۵.۴
مهر	۴۳.۳	۵۶.۱	۷۴.۸	۸۵.۰	۹۴.۱	۱۰۰.۳	۱۰۸.۵	۱۴۴.۱	۱۸۴.۹	۲۶۱.۵	۳۶۴.۱	۵۴۱.۰
آبان	۴۳.۷	۵۸.۲	۷۵.۹	۸۵.۷	۹۴.۷	۱۰۰.۶	۱۰۹.۶	۱۴۷.۸	۱۸۷.۸	۲۷۵.۰	۳۷۳.۰	۵۵۲.۴
آذر	۴۴.۴	۵۹.۰	۷۶.۳	۸۷.۵	۹۵.۹	۱۰۱.۴	۱۱۰.۴	۱۵۱.۷	۱۹۳.۸	۲۸۰.۶	۳۷۹.۲	
دی	۴۵.۰	۶۰.۳	۷۷.۱	۸۸.۱	۹۶.۳	۱۰۲.۲	۱۱۰.۹	۱۵۴.۷	۱۹۵.۴	۲۸۵.۷	۳۸۸.۲	
بهمن	۴۶.۰	۶۳.۲	۷۷.۲	۸۸.۲	۹۵.۹	۱۰۲.۷	۱۱۱.۲	۱۵۸.۱	۱۹۷.۶	۲۹۲.۸	۳۹۶.۴	
اسفند	۴۷.۱	۶۵.۰	۷۷.۷	۸۸.۷	۹۶.۱	۱۰۴.۰	۱۱۱.۴	۱۶۴.۳	۲۰۰.۵	۲۹۸.۱	۴۰۱.۵	

جدول ۸.۱.۱- شاخص قیمت خوراکی‌ها، آشامیدنی‌ها و دخانیات مصرفی خانوارهای کشور

۱۳۹۵=۱۰۰

دوره زمانی	۱۳۹۰	۱۳۹۱	۱۳۹۲	۱۳۹۳	۱۳۹۴	۱۳۹۵	۱۳۹۶	۱۳۹۷	۱۳۹۸	۱۳۹۹	۱۴۰۰	۱۴۰۱
سال	۳۷.۰	۵۳.۸	۷۷.۵	۸۴.۸	۹۳.۱	۱۰۰.۰	۱۱۲.۲	۱۵۵.۰	۲۲۱.۰	۳۰۷.۲	۴۶۵.۴	
فروردین	۳۲.۸	۴۴.۷	۷۱.۵	۸۲.۸	۹۱.۰	۹۵.۱	۱۱۱.۷	۱۱۸.۵	۲۱۹.۶	۲۴۳.۱	۳۹۶.۵	۵۶۸.۶
اردیبهشت	۳۴.۰	۴۶.۰	۷۱.۹	۷۹.۶	۹۱.۲	۹۴.۹	۱۱۰.۳	۱۱۹.۴	۲۱۸.۰	۲۴۴.۲	۳۹۳.۳	۵۸۷.۵
خرداد	۳۴.۷	۴۶.۱	۷۴.۱	۷۹.۴	۹۱.۷	۹۶.۵	۱۱۰.۱	۱۲۴.۴	۲۱۷.۶	۲۵۰.۱	۴۰۵.۷	۷۳۶.۹
تیر	۳۵.۰	۴۹.۶	۷۵.۹	۸۱.۸	۹۲.۶	۹۷.۶	۱۱۰.۶	۱۲۸.۳	۲۲۰.۴	۲۶۶.۷	۴۱۸.۵	۷۷۸.۵
مرداد	۳۵.۶	۵۱.۰	۷۷.۴	۸۳.۷	۹۲.۹	۹۹.۷	۱۱۰.۹	۱۴۰.۰	۲۱۹.۳	۲۷۶.۲	۴۳۷.۶	۷۸۹.۳
شهریور	۳۶.۰	۵۱.۵	۷۷.۸	۸۴.۵	۹۲.۷	۱۰۰.۰	۱۰۹.۵	۱۴۹.۰	۲۱۶.۳	۲۸۴.۴	۴۵۹.۷	۸۰۶.۳
مهر	۳۶.۷	۵۳.۹	۷۸.۸	۸۴.۷	۹۱.۹	۹۹.۳	۱۰۹.۷	۱۶۱.۸	۲۱۴.۱	۳۰۰.۸	۴۸۲.۷	۸۱۴.۲
آبان	۳۷.۳	۵۶.۸	۷۹.۷	۸۵.۵	۹۱.۹	۹۹.۶	۱۱۲.۱	۱۶۸.۵	۲۱۷.۰	۳۳۹.۸	۴۹۷.۶	۸۳۴.۵
آذر	۳۸.۳	۵۷.۸	۷۹.۶	۸۹.۴	۹۴.۸	۱۰۱.۵	۱۱۴.۷	۱۷۶.۵	۲۲۶.۰	۳۵۶.۷	۵۰۴.۷	
دی	۳۹.۱	۵۸.۹	۸۱.۰	۸۹.۰	۹۵.۶	۱۰۲.۸	۱۱۵.۱	۱۸۱.۶	۲۲۵.۲	۳۶۰.۱	۵۱۳.۳	
بهمن	۴۱.۱	۶۳.۰	۸۰.۷	۸۸.۶	۹۵.۱	۱۰۴.۳	۱۱۵.۵	۱۸۹.۷	۲۲۷.۱	۳۷۸.۸	۵۳۳.۲	
اسفند	۴۳.۲	۶۶.۹	۸۱.۴	۸۹.۰	۹۵.۲	۱۰۸.۷	۱۱۵.۸	۲۰۱.۹	۲۳۱.۳	۳۸۵.۴	۵۴۲.۲	

جدول ۸.۱.۲- شاخص قیمت کالاهای غیر خوراکی و خدمات مصرفی خانوارهای کشور

۱۳۹۵=۱۰۰

دوره زمانی	۱۳۹۰	۱۳۹۱	۱۳۹۲	۱۳۹۳	۱۳۹۴	۱۳۹۵	۱۳۹۶	۱۳۹۷	۱۳۹۸	۱۳۹۹	۱۴۰۰	۱۴۰۱
سال	۴۵.۶	۵۶.۱	۷۱.۵	۸۳.۹	۹۳.۸	۱۰۰.۰	۱۰۶.۸	۱۳۰.۷	۱۷۱.۷	۲۲۲.۱	۳۱۲.۴	
فروردین	۴۱.۲	۴۹.۵	۶۵.۰	۷۶.۹	۸۹.۲	۹۷.۳	۱۰۳.۱	۱۱۰.۸	۱۵۲.۷	۱۹۰.۴	۲۷۲.۳	۳۵۷.۵
اردیبهشت	۴۲.۲	۵۰.۰	۶۵.۹	۷۹.۳	۸۹.۸	۹۷.۵	۱۰۳.۵	۱۱۲.۱	۱۵۶.۸	۱۹۷.۲	۲۷۶.۶	۳۷۰.۵
خرداد	۴۲.۹	۵۰.۶	۶۷.۸	۸۰.۳	۹۱.۱	۹۷.۸	۱۰۳.۸	۱۱۳.۲	۱۵۸.۸	۲۰۰.۷	۲۸۲.۶	۳۸۶.۷
تیر	۴۳.۹	۵۱.۸	۶۹.۴	۸۲.۰	۹۲.۳	۹۸.۸	۱۰۵.۱	۱۱۸.۸	۱۶۴.۴	۲۱۳.۴	۲۹۳.۳	۴۰۱.۶
مرداد	۴۵.۰	۵۲.۹	۷۰.۶	۸۳.۰	۹۲.۸	۹۹.۵	۱۰۵.۶	۱۲۳.۱	۱۶۶.۴	۲۲۰.۷	۳۰۰.۴	۴۱۱.۳
شهریور	۴۵.۷	۵۴.۳	۷۱.۷	۸۳.۷	۹۳.۹	۹۹.۸	۱۰۶.۱	۱۲۹.۲	۱۶۸.۸	۲۲۹.۳	۳۱۰.۴	۴۲۰.۳
مهر	۴۶.۵	۵۷.۲	۷۲.۸	۸۵.۲	۹۵.۲	۱۰۰.۷	۱۰۸.۰	۱۳۷.۴	۱۷۴.۰	۲۴۶.۸	۳۱۹.۷	۴۳۵.۰
آبان	۴۶.۹	۵۸.۸	۷۴.۰	۸۵.۹	۹۶.۰	۱۰۱.۰	۱۰۸.۶	۱۴۰.۱	۱۷۶.۸	۲۵۰.۷	۳۲۶.۴	۴۴۶.۷
آذر	۴۷.۴	۵۹.۶	۷۴.۶	۸۶.۵	۹۶.۵	۱۰۱.۳	۱۰۸.۸	۱۴۲.۴	۱۸۱.۷	۲۵۲.۰	۳۳۲.۳	
دی	۴۷.۹	۶۱.۰	۷۵.۲	۸۷.۷	۹۶.۶	۱۰۲.۰	۱۰۹.۳	۱۴۴.۷	۱۸۴.۳	۲۵۷.۸	۳۴۱.۴	
بهمن	۴۸.۴	۶۳.۲	۷۵.۴	۸۸.۰	۹۶.۳	۱۰۲.۱	۱۰۹.۵	۱۴۶.۳	۱۸۶.۵	۲۶۰.۶	۳۴۵.۲	
اسفند	۴۹.۰	۶۴.۱	۷۶.۰	۸۸.۵	۹۶.۵	۱۰۲.۲	۱۰۹.۸	۱۵۰.۳	۱۸۸.۹	۲۶۵.۴	۳۴۸.۹	

جدول ۸.۲- شاخص قیمت کل کالاها و خدمات مصرفی خانوارهای شهری

۱۳۹۵=۱۰۰

دوره زمانی	۱۳۸۱	۱۳۸۲	۱۳۸۳	۱۳۸۴	۱۳۸۵	۱۳۸۶	۱۳۸۷	۱۳۸۸	۱۳۸۹	۱۳۹۰	۱۳۹۱	۱۳۹۲	۱۳۹۳	۱۳۹۴	۱۳۹۵	۱۳۹۶	۱۳۹۷	۱۳۹۸	۱۳۹۹	۱۴۰۰	۱۴۰۱
سال	۱۱.۲	۱۲.۷	۱۲.۰	۱۴.۶	۱۶.۴	۱۸.۶	۲۱.۸	۲۷.۴	۳۰.۰	۳۴.۲	۳۴.۲	۵۵.۵	۷۳.۳	۸۴.۲	۹۳.۷	۱۰۰.۰	۱۰۸.۱	۱۳۶.۹	۱۸۴.۰	۲۵۰.۶	۳۵۰.۲
فروردین	۱۰.۷	۱۲.۰	۱۳.۷	۱۵.۹	۱۷.۵	۲۰.۳	۲۴.۷	۲۹.۱	۳۱.۶	۳۸.۷	۴۸.۳	۶۷.۰	۷۸.۷	۸۹.۷	۹۶.۹	۱۰۵.۱	۱۱۲.۹	۱۶۹.۳	۲۰۳.۴	۳۰۲.۷	۴۰۹.۴
اردیبهشت	۱۰.۸	۱۲.۱	۱۳.۸	۱۵.۸	۱۷.۵	۲۰.۲	۲۵.۲	۲۹.۱	۳۱.۸	۳۹.۸	۴۹.۰	۶۷.۶	۷۹.۳	۹۰.۱	۹۷.۰	۱۰۵.۱	۱۱۴.۱	۱۷۲.۰	۲۰۸.۷	۳۰۴.۹	۴۲۴.۴
خرداد	۱۰.۹	۱۲.۲	۱۳.۹	۱۵.۸	۱۷.۶	۲۰.۴	۲۵.۸	۲۹.۳	۳۱.۹	۴۰.۵	۴۹.۳	۶۹.۷	۷۹.۹	۹۱.۲	۹۷.۶	۱۰۵.۳	۱۱۶.۱	۱۷۳.۳	۲۱۲.۸	۳۱۲.۶	۴۷۳.۲
تیر	۱۱.۰	۱۲.۶	۱۴.۳	۱۶.۰	۱۸.۱	۲۱.۱	۲۶.۴	۲۹.۴	۳۲.۳	۴۱.۴	۵۱.۳	۷۱.۳	۸۱.۹	۹۲.۴	۹۸.۶	۱۰۶.۵	۱۲۱.۵	۱۷۸.۴	۲۲۶.۷	۳۲۳.۸	۴۹۴.۷
مرداد	۱۱.۱	۱۲.۶	۱۴.۴	۱۶.۰	۱۸.۲	۲۱.۱	۲۶.۹	۲۹.۷	۳۲.۸	۴۲.۴	۵۲.۴	۷۲.۶	۸۳.۲	۹۲.۸	۹۹.۵	۱۰۶.۹	۱۲۷.۶	۱۷۹.۷	۲۳۴.۷	۳۳۴.۱	۵۰۴.۸
شهریور	۱۱.۱	۱۲.۶	۱۴.۵	۱۶.۱	۱۸.۴	۲۱.۳	۲۷.۶	۲۹.۸	۳۲.۲	۴۳.۰	۵۳.۶	۷۳.۵	۸۳.۹	۹۳.۶	۹۹.۸	۱۰۷.۰	۱۲۴.۴	۱۸۰.۸	۲۴۳.۱	۳۴۷.۵	۵۱۵.۷
مهر	۱۱.۲	۱۲.۹	۱۴.۸	۱۶.۶	۱۸.۸	۲۲.۱	۲۸.۳	۳۰.۰	۳۴.۰	۴۳.۸	۵۶.۳	۷۴.۵	۸۵.۱	۹۴.۳	۱۰۰.۳	۱۰۸.۵	۱۲۴.۶	۱۸۴.۲	۲۶۰.۲	۳۶۰.۲	۵۳۰.۰
آبان	۱۱.۳	۱۳.۰	۱۴.۹	۱۶.۷	۱۸.۹	۲۲.۴	۲۸.۶	۳۰.۳	۳۴.۵	۴۴.۳	۵۸.۳	۷۵.۷	۸۵.۷	۹۵.۰	۱۰۰.۶	۱۰۹.۵	۱۴۷.۳	۱۸۷.۰	۲۷۲.۶	۳۶۸.۹	۵۴۳.۲
آذر	۱۱.۴	۱۳.۱	۱۵.۰	۱۶.۸	۱۹.۲	۲۲.۷	۲۹.۰	۳۰.۷	۳۵.۲	۴۴.۹	۵۹.۱	۷۶.۱	۸۷.۴	۹۶.۲	۱۰۱.۳	۱۱۰.۳	۱۵۱.۰	۱۹۲.۶	۲۷۷.۷	۳۷۴.۹	۵۴۳.۲
دی	۱۱.۵	۱۳.۳	۱۵.۲	۱۶.۹	۱۹.۶	۲۳.۲	۲۸.۹	۳۰.۷	۳۶.۵	۴۵.۵	۶۰.۴	۷۷.۰	۸۸.۱	۹۶.۴	۱۰۲.۱	۱۱۰.۸	۱۵۴.۱	۱۹۴.۴	۲۸۲.۹	۳۸۴.۱	۵۴۳.۲
بهمن	۱۱.۶	۱۳.۲	۱۵.۳	۱۷.۰	۱۹.۷	۲۳.۴	۲۸.۷	۳۰.۷	۳۷.۸	۴۶.۵	۶۳.۲	۷۷.۱	۸۸.۱	۹۶.۰	۱۰۲.۶	۱۱۱.۲	۱۵۷.۳	۱۹۶.۷	۲۸۹.۵	۳۹۱.۷	۵۴۳.۲
اسفند	۱۱.۷	۱۳.۳	۱۵.۴	۱۷.۱	۱۹.۷	۲۳.۷	۲۸.۸	۳۱.۰	۳۸.۳	۴۷.۵	۶۴.۹	۷۷.۶	۸۸.۶	۹۶.۲	۱۰۳.۸	۱۱۱.۴	۱۶۳.۳	۱۹۹.۵	۲۹۴.۹	۳۹۶.۶	۵۴۳.۲

جدول ۸.۲.۱- شاخص قیمت خوراکی‌ها، آشامیدنی‌ها و دخانیات مصرفی خانوارهای شهری

۱۳۹۵=۱۰۰

دوره زمانی	۱۳۸۱	۱۳۸۲	۱۳۸۳	۱۳۸۴	۱۳۸۵	۱۳۸۶	۱۳۸۷	۱۳۸۸	۱۳۸۹	۱۳۹۰	۱۳۹۱	۱۳۹۲	۱۳۹۳	۱۳۹۴	۱۳۹۵	۱۳۹۶	۱۳۹۷	۱۳۹۸	۱۳۹۹	۱۴۰۰	۱۴۰۱
سال	۷.۶	۸.۸	۹.۵	۱۱.۱	۱۲.۶	۱۵.۰	۱۹.۹	۲۲.۵	۲۷.۷	۳۶.۷	۵۳.۵	۷۷.۳	۸۴.۸	۹۳.۰	۱۰۰.۰	۱۱۲.۳	۱۵۵.۴	۲۲۱.۸	۳۰۷.۸	۴۶۸.۱	۵۷۰.۷
فروردین	۷.۲	۸.۳	۹.۵	۱۱.۸	۱۱.۹	۱۴.۳	۱۸.۱	۲۱.۲	۲۴.۹	۳۲.۴	۴۴.۵	۷۱.۵	۸۲.۷	۹۱.۰	۹۵.۲	۱۱۱.۵	۱۱۸.۷	۲۱۹.۸	۲۴۴.۵	۳۹۸.۱	۵۷۰.۷
اردیبهشت	۷.۴	۸.۳	۹.۵	۱۱.۱	۱۱.۸	۱۴.۰	۱۸.۳	۲۱.۰	۲۴.۸	۳۳.۷	۴۵.۸	۷۱.۸	۷۹.۴	۹۱.۰	۹۵.۱	۱۱۰.۱	۱۱۹.۷	۲۱۸.۵	۲۴۴.۴	۳۹۴.۷	۵۹۱.۳
خرداد	۷.۴	۸.۵	۹.۶	۱۰.۹	۱۱.۸	۱۴.۱	۱۸.۷	۲۱.۴	۲۴.۷	۳۴.۴	۴۵.۹	۷۴.۰	۷۹.۳	۹۱.۷	۹۶.۶	۱۱۰.۲	۱۲۴.۶	۲۱۸.۰	۲۵۰.۱	۴۰۷.۵	۷۳۹.۶
تیر	۷.۵	۸.۷	۹.۸	۱۰.۷	۱۱.۸	۱۴.۲	۱۹.۰	۲۱.۹	۲۵.۰	۳۴.۷	۴۹.۳	۷۵.۷	۸۱.۹	۹۲.۴	۹۷.۷	۱۱۰.۸	۱۲۸.۵	۲۲۱.۵	۲۶۶.۸	۴۲۰.۵	۷۸۱.۴
مرداد	۷.۶	۸.۷	۹.۷	۱۰.۰	۱۰.۷	۱۴.۳	۱۹.۴	۲۲.۴	۲۶.۲	۳۵.۳	۵۰.۶	۷۷.۳	۸۳.۹	۹۲.۶	۹۹.۷	۱۱۱.۰	۱۴۰.۴	۲۲۰.۶	۲۷۶.۸	۴۴۰.۳	۷۹۳.۴
شهریور	۷.۵	۸.۶	۹.۷	۱۰.۱	۱۰.۷	۱۴.۵	۱۹.۴	۲۲.۳	۲۶.۴	۳۵.۸	۵۱.۱	۷۷.۵	۸۴.۵	۹۲.۴	۱۰۰.۰	۱۰۹.۷	۱۴۹.۶	۲۱۷.۷	۲۸۵.۱	۴۶۳.۳	۸۰۹.۴
مهر	۷.۴	۸.۶	۹.۷	۱۰.۲	۱۱.۰	۱۴.۸	۱۹.۴	۲۲.۴	۲۶.۴	۳۶.۴	۵۳.۶	۷۸.۶	۸۴.۷	۹۱.۸	۹۹.۲	۱۰۹.۹	۱۶۱.۸	۲۱۵.۳	۳۰۱.۶	۴۸۶.۳	۸۲۸.۷
آبان	۷.۵	۸.۹	۹.۷	۱۰.۲	۱۱.۲	۱۵.۳	۲۱.۱	۲۳.۰	۲۸.۲	۳۷.۱	۵۶.۴	۷۹.۵	۸۵.۳	۹۲.۰	۹۹.۴	۱۱۲.۲	۱۶۸.۹	۲۱۸.۱	۳۳۹.۸	۵۰۱.۱	۸۳۸.۴
آذر	۷.۷	۹.۱	۹.۱	۱۰.۴	۱۱.۳	۱۵.۸	۲۱.۴	۲۳.۶	۲۹.۹	۳۸.۱	۵۷.۵	۷۹.۴	۸۹.۵	۹۴.۹	۱۰۱.۴	۱۱۴.۹	۱۷۷.۲	۲۲۶.۶	۳۵۷.۷	۵۰۷.۹	۸۱۴.۴
دی	۸.۰	۹.۲	۹.۵	۱۰.۵	۱۱.۴	۱۳.۷	۱۶.۰	۲۱.۰	۲۳.۶	۳۱.۰	۵۸.۵	۸۰.۸	۸۸.۸	۹۵.۶	۱۰۲.۸	۱۱۵.۳	۱۸۲.۲	۲۲۶.۰	۳۶۱.۰	۵۱۶.۴	۸۱۴.۴
بهمن	۸.۱	۹.۱	۹.۱	۱۰.۶	۱۱.۴	۱۳.۸	۱۶.۳	۲۰.۵	۲۳.۵	۳۱.۴	۶۲.۸	۸۰.۵	۸۸.۴	۹۵.۱	۱۰۴.۳	۱۱۵.۷	۱۹۰.۶	۲۳۷.۹	۳۷۹.۷	۵۳۶.۰	۸۱۴.۴
اسفند	۸.۱	۹.۱	۹.۱	۱۰.۸	۱۱.۵	۱۳.۷	۱۶.۸	۲۰.۴	۲۴.۰	۳۲.۲	۶۶.۷	۸۱.۲	۸۸.۹	۹۵.۱	۱۰۸.۶	۱۱۵.۹	۲۰۲.۷	۲۳۲.۰	۳۶۸.۸	۵۴۵.۱	۸۱۴.۴

جدول ۸.۲.۲- شاخص قیمت کالاهای غیر خوراکی و خدمات مصرفی خانوارهای شهری

۱۳۹۵=۱۰۰

دوره زمانی	۱۳۸۱	۱۳۸۲	۱۳۸۳	۱۳۸۴	۱۳۸۵	۱۳۸۶	۱۳۸۷	۱۳۸۸	۱۳۸۹	۱۳۹۰	۱۳۹۱	۱۳۹۲	۱۳۹۳	۱۳۹۴	۱۳۹۵	۱۳۹۶	۱۳۹۷	۱۳۹۸	۱۳۹۹	۱۴۰۰	۱۴۰۱
سال	۱۳.۱	۱۴.۹	۱۳.۹	۱۷.۰	۱۹.۲	۲۱.۹	۲۵.۴	۳۱.۳	۳۳.۸	۳۷.۲	۴۵.۹	۵۶.۳	۷۱.۶	۸۳.۹	۹۴.۰	۱۰۰.۰	۱۰۶.۷	۱۳۰.۸	۱۷۱.۴	۲۳۱.۵	۳۱۰.۸
فروردین	۱۲.۶	۱۳.۹	۱۳.۹	۱۶.۰	۱۸.۱	۲۰.۵	۲۳.۴	۲۸.۱	۳۳.۲	۳۴.۹	۴۱.۴	۴۹.۹	۶۵.۰	۷۷.۰	۹۷.۴	۱۰۳.۰	۱۱۰.۹	۱۵۲.۴	۱۹۰.۰	۲۷۰.۸	۳۵۵.۵
اردیبهشت	۱۲.۶	۱۴.۱	۱۴.۱	۱۶.۱	۱۸.۲	۲۰.۷	۲۳.۵	۲۸.۸	۳۳.۳	۳۵.۲	۴۲.۴	۵۰.۳	۶۵.۹	۷۹.۲	۹۷.۶	۱۰۳.۴	۱۱۲.۳	۱۵۶.۵	۱۹۶.۸	۲۷۴.۹	۳۶۸.۶
خرداد	۱۲.۷	۱۴.۲	۱۴.۲	۱۶.۲	۱۸.۳	۲۰.۷	۲۳.۷	۲۹.۴	۳۳.۳	۳۵.۶	۴۳.۲	۵۰.۸	۶۷.۸	۸۰.۱	۹۷.۹	۱۰۳.۷	۱۱۳.۲	۱۵۸.۴	۲۰۰.۳	۲۸۰.۹	۳۸۴.۳
تیر	۱۲.۹	۱۴.۶	۱۴.۶	۱۶.۷	۱۸.۸	۲۱.۶	۲۴.۷	۳۰.۲	۳۳.۳	۳۵.۸	۴۴.۲	۵۲.۱	۶۹.۴	۸۱.۹	۹۲.۳	۱۰۵.۱	۱۱۹.۱	۱۶۴.۱	۲۱۳.۳	۲۹۱.۶	۳۹۹.۰
مرداد	۱۳.۰	۱۴.۷	۱۴.۷	۱۶.۸	۱۸.۹	۲۱.۶	۲۴.۸	۳۰.۸	۳۳.۴	۳۶.۱	۴۵.۴	۵۳.۲	۷۰.۶	۸۲.۹	۹۲.۹	۱۰۵.۵	۱۲۳.۴	۱۶۶.۰	۲۲۰.۶	۲۹۸.۷	۴۰۸.۵
شهریور	۱۳.۰	۱۴.۸	۱۴.۸	۱۶.۹	۱۸.۹	۲۱.۷	۲۴.۹	۳۱.۴	۳۳.۶	۳۶.۵	۴۶.۲	۵۴.۷	۷۱.۷	۸۳.۶	۹۴.۱	۱۰۶.۰	۱۲۹.۴	۱۶۸.۵	۲۲۹.۱	۳۰۸.۹	۴۱۷.۷
مهر	۱۳.۳	۱۵.۲	۱۵.۲	۱۷.۳	۱۹.۶	۲۲.۳	۲۶.۱	۳۲.۲	۳۳.۸	۳۷.۱	۴۶.۹	۵۷.۵	۷۲.۸	۸۵.۲	۹۵.۴	۱۰۰.۷	۱۰۸.۰	۱۳۷.۵	۱۷۳.۹	۲۴۶.۶	۳۱۸.۱
آبان	۱۳.۳	۱۵.۲	۱۵.۲	۱۷.۴	۱۹.۶	۲۲.۳	۲۶.۲	۳۲.۵	۳۴.۱	۳۷.۴	۴۷.۳	۵۹.۱	۷۴.۱	۸۵.۹	۹۶.۳	۱۰۸.۶	۱۰۱.۰	۱۳۶.۷	۱۷۶.۷	۲۵۰.۱	۳۴۴.۶
آذر	۱۳.۳	۱۵.۲	۱۵.۲	۱۷.۵	۱۹.۷	۲۲.۴	۲۶.۳	۳۲.۸	۳۴.۲	۳۷.۵	۴۷.۸	۵۹.۸	۷۴.۷	۸۶.۶	۹۶.۷	۱۰۱.۲	۱۰۸.۸	۱۴۲.۳	۱۸۱.۳	۲۵۱.۰	۳۳۰.۵
دی	۱۳.۴	۱۵.۴	۱۵.۴	۱۷.۶	۱۹.۹	۲۲.۸	۲۷.۰	۳۳.۰	۳۴.۳	۳۷.۰	۴۸.۴	۶۱.۲	۷۵.۴	۸۷.۸	۹۶.۸	۱۰۱.۹	۱۰۹.۳				

جدول ۸.۳- شاخص قیمت کل کالاها و خدمات مصرفی خانوارهای روستایی

۱۳۹۵=۱۰۰

دوره زمانی	۱۳۸۱	۱۳۸۲	۱۳۸۳	۱۳۸۴	۱۳۸۵	۱۳۸۶	۱۳۸۷	۱۳۸۸	۱۳۸۹	۱۳۹۰	۱۳۹۱	۱۳۹۲	۱۳۹۳	۱۳۹۴	۱۳۹۵	۱۳۹۶	۱۳۹۷	۱۳۹۸	۱۳۹۹	۱۴۰۰	۱۴۰۱
سال	۹.۴	۱۰.۷	۱۲.۲	۱۳.۶	۱۵.۳	۱۸.۰	۲۲.۸	۲۵.۱	۳۰.۱	۴۱.۱	۵۴.۵	۷۴.۲	۸۴.۳	۹۳.۲	۱۰۰.۰	۱۰۸.۱	۱۳۹.۴	۱۹۱.۴	۲۶۳.۵	۳۷۶.۲	
فروردین	۸.۶	۱۰.۱	۱۱.۵	۱۳.۱	۱۴.۴	۱۶.۷	۲۰.۸	۲۳.۹	۲۷.۲	۳۷.۱	۴۶.۶	۶۷.۸	۷۹.۴	۸۹.۸	۹۵.۹	۱۰۷.۲	۱۱۲.۹	۱۸۰.۱	۲۱۲.۶	۳۲۵.۴	۴۴۶.۵
اردیبهشت	۹.۰	۱۰.۳	۱۱.۷	۱۳.۳	۱۴.۶	۱۶.۹	۲۱.۳	۲۳.۹	۲۷.۴	۳۸.۲	۴۷.۵	۶۸.۸	۸۰.۰	۹۰.۷	۹۵.۸	۱۰۶.۹	۱۱۴.۰	۱۸۱.۹	۲۱۷.۱	۳۲۷.۸	۴۵۹.۲
خرداد	۹.۰	۱۰.۴	۱۱.۸	۱۳.۳	۱۴.۷	۱۷.۰	۲۱.۹	۲۴.۱	۲۷.۴	۳۸.۹	۴۸.۰	۷۰.۷	۸۰.۴	۹۱.۴	۹۶.۷	۱۰۶.۵	۱۱۷.۱	۱۸۳.۳	۲۲۱.۹	۳۳۶.۳	۵۳۱.۹
تیر	۹.۱	۱۰.۴	۱۱.۸	۱۳.۴	۱۴.۸	۱۷.۲	۲۲.۳	۲۴.۴	۲۷.۶	۳۹.۳	۵۰.۲	۷۲.۵	۸۲.۱	۹۲.۵	۹۸.۲	۱۰۷.۳	۱۲۰.۹	۱۸۶.۵	۲۳۴.۹	۳۴۷.۰	۵۵۷.۶
مرداد	۹.۲	۱۰.۵	۱۱.۹	۱۳.۵	۱۴.۹	۱۷.۴	۲۲.۵	۲۴.۷	۲۸.۱	۴۰.۰	۵۱.۴	۷۳.۸	۸۳.۲	۹۳.۰	۹۹.۶	۱۰۷.۸	۱۲۸.۰	۱۸۷.۱	۲۴۲.۵	۳۵۸.۱	۵۶۷.۱
شهریور	۹.۳	۱۰.۷	۱۲.۱	۱۳.۶	۱۵.۱	۱۷.۷	۲۳.۰	۲۴.۸	۲۸.۳	۴۰.۷	۵۲.۲	۷۴.۸	۸۴.۰	۹۳.۳	۹۹.۹	۱۰۷.۵	۱۲۵.۵	۱۸۷.۱	۲۵۱.۰	۳۷۰.۹	۵۷۹.۸
مهر	۹.۴	۱۰.۸	۱۲.۲	۱۳.۷	۱۵.۳	۱۸.۰	۲۳.۲	۲۵.۱	۲۸.۸	۴۱.۳	۵۴.۹	۷۵.۷	۸۴.۶	۹۳.۴	۱۰۰.۲	۱۰۸.۵	۱۲۸.۶	۱۸۸.۶	۲۶۸.۲	۳۸۶.۰	۵۹۱.۵
آبان	۹.۴	۱۰.۹	۱۲.۴	۱۳.۸	۱۵.۶	۱۸.۲	۲۳.۵	۲۵.۴	۲۹.۳	۴۱.۸	۵۷.۲	۷۶.۴	۸۵.۷	۹۳.۴	۱۰۰.۶	۱۰۹.۹	۱۲۸.۰	۱۹۲.۰	۲۸۸.۶	۳۹۶.۴	۶۰۳.۷
آذر	۹.۶	۱۱.۰	۱۲.۵	۱۳.۹	۱۵.۸	۱۸.۶	۲۳.۸	۲۵.۹	۳۰.۳	۴۲.۵	۵۸.۳	۷۶.۷	۸۷.۶	۹۴.۹	۱۰۱.۸	۱۱۱.۰	۱۵۵.۳	۲۰۰.۱	۲۹۶.۳	۴۰۳.۷	
دی	۹.۷	۱۱.۱	۱۲.۶	۱۴.۰	۱۶.۰	۱۸.۹	۲۳.۷	۲۶.۰	۳۰.۶	۴۳.۱	۵۹.۷	۷۷.۵	۸۸.۱	۹۵.۵	۱۰۲.۶	۱۱۱.۰	۱۵۸.۴	۲۰۱.۱	۳۰۱.۳	۴۱۱.۴	
بهمن	۹.۸	۱۱.۲	۱۲.۸	۱۴.۱	۱۶.۳	۱۹.۳	۲۳.۵	۲۶.۲	۳۰.۵	۴۴.۴	۶۲.۸	۷۷.۶	۸۸.۳	۹۵.۴	۱۰۳.۳	۱۱۱.۰	۱۶۲.۹	۲۰۲.۶	۳۱۱.۲	۴۲۲.۷	
اسفند	۱۰.۰	۱۱.۴	۱۲.۹	۱۴.۳	۱۶.۵	۱۹.۵	۲۳.۶	۲۶.۷	۳۰.۶	۴۵.۶	۶۵.۲	۷۸.۲	۸۸.۸	۹۵.۷	۱۰۵.۰	۱۱۱.۵	۱۷۰.۳	۲۰۶.۲	۳۱۶.۱	۴۲۹.۲	

جدول ۸.۳.۱- شاخص قیمت خوراکی‌ها، آشامیدنی‌ها و دخانیات مصرفی خانوارهای روستایی

۱۳۹۵=۱۰۰

دوره زمانی	۱۳۸۱	۱۳۸۲	۱۳۸۳	۱۳۸۴	۱۳۸۵	۱۳۸۶	۱۳۸۷	۱۳۸۸	۱۳۸۹	۱۳۹۰	۱۳۹۱	۱۳۹۲	۱۳۹۳	۱۳۹۴	۱۳۹۵	۱۳۹۶	۱۳۹۷	۱۳۹۸	۱۳۹۹	۱۴۰۰	۱۴۰۱
سال	۶.۷	۷.۶	۸.۴	۹.۳	۱۰.۸	۱۳.۲	۱۷.۹	۲۰.۱	۲۵.۵	۳۷.۶	۵۴.۴	۷۸.۰	۸۴.۹	۹۳.۲	۱۰۰.۰	۱۱۱.۸	۱۵۳.۴	۲۱۸.۱	۳۰۵.۲	۴۵۶.۰	
فروردین	۶.۱	۷.۲	۸.۱	۹.۱	۹.۹	۱۲.۳	۱۶.۳	۱۸.۹	۲۲.۵	۳۳.۵	۴۵.۱	۷۱.۷	۸۲.۹	۹۰.۸	۹۴.۹	۱۱۲.۳	۱۱۷.۷	۲۱۹.۱	۲۴۱.۹	۳۹۰.۹	۵۶۱.۳
اردیبهشت	۶.۴	۷.۳	۸.۱	۹.۲	۹.۲	۱۲.۴	۱۶.۷	۱۸.۹	۲۲.۶	۳۵.۰	۴۶.۴	۷۲.۲	۸۰.۳	۹۱.۷	۹۴.۳	۱۱۰.۹	۱۱۸.۳	۲۱۶.۵	۲۴۳.۷	۳۸۸.۳	۵۷۴.۰
خرداد	۶.۴	۷.۳	۸.۱	۹.۲	۹.۲	۱۲.۵	۱۷.۲	۱۹.۱	۲۲.۴	۳۵.۶	۴۶.۷	۷۴.۴	۷۹.۶	۹۱.۸	۹۵.۹	۱۰۹.۹	۱۲۳.۷	۲۱۶.۳	۲۴۹.۹	۳۹۹.۵	۷۲۷.۱
تیر	۶.۵	۷.۴	۸.۱	۹.۱	۹.۱	۱۲.۶	۱۷.۵	۱۹.۴	۲۲.۶	۳۵.۹	۵۰.۴	۷۶.۶	۸۱.۷	۹۳.۱	۹۷.۴	۱۱۰.۰	۱۲۷.۶	۲۱۶.۵	۲۶۶.۶	۴۱۱.۲	۷۶۸.۳
مرداد	۶.۶	۷.۴	۸.۱	۹.۱	۹.۱	۱۲.۷	۱۷.۶	۱۹.۷	۲۳.۴	۳۶.۴	۵۱.۸	۷۸.۰	۸۳.۱	۹۳.۶	۹۹.۸	۱۱۰.۴	۱۳۸.۷	۲۱۴.۶	۲۷۴.۳	۴۲۸.۳	۷۷۴.۸
شهریور	۶.۶	۷.۵	۸.۳	۹.۲	۹.۲	۱۲.۹	۱۸.۲	۱۹.۸	۲۳.۵	۳۶.۸	۵۲.۳	۷۸.۵	۸۴.۰	۹۳.۳	۹۹.۹	۱۰۸.۸	۱۴۷.۰	۲۱۱.۵	۲۸۲.۱	۴۴۶.۹	۷۹۵.۲
مهر	۶.۶	۷.۵	۸.۴	۹.۲	۹.۲	۱۳.۱	۱۸.۳	۱۹.۹	۲۳.۹	۳۷.۳	۵۴.۵	۷۹.۴	۸۴.۳	۹۲.۱	۹۹.۵	۱۰۸.۹	۱۶۲.۱	۲۰۹.۹	۲۹۸.۰	۴۷۰.۱	۸۰۸.۰
آبان	۶.۶	۷.۶	۸.۵	۹.۳	۹.۳	۱۳.۴	۱۸.۷	۲۰.۳	۲۴.۶	۳۷.۸	۵۷.۳	۸۰.۰	۸۵.۷	۹۱.۶	۱۰۰.۰	۱۱۱.۵	۱۶۷.۰	۲۱۳.۱	۳۳۹.۸	۴۸۵.۵	۸۲۰.۷
آذر	۶.۸	۷.۷	۸.۶	۹.۴	۹.۴	۱۳.۷	۱۹.۱	۲۱.۰	۲۶.۱	۳۸.۸	۵۸.۳	۸۰.۲	۸۹.۲	۹۴.۴	۱۰۲.۰	۱۱۴.۱	۱۷۴.۲	۲۲۳.۸	۳۵۳.۱	۴۹۳.۴	
دی	۶.۹	۷.۸	۸.۸	۹.۵	۹.۵	۱۴.۱	۱۸.۷	۲۱.۱	۲۶.۲	۳۹.۶	۵۹.۵	۸۱.۴	۸۹.۴	۹۵.۵	۱۰۳.۰	۱۱۴.۳	۱۷۹.۲	۲۲۲.۶	۳۵۶.۹	۵۰۲.۴	
بهمن	۷.۱	۷.۹	۸.۹	۹.۶	۹.۶	۱۴.۵	۱۸.۴	۲۱.۳	۲۱.۶	۴۱.۲	۶۳.۴	۸۱.۲	۸۹.۲	۹۵.۱	۱۰۴.۵	۱۱۴.۶	۱۸۶.۷	۲۲۴.۱	۳۷۵.۸	۵۲۳.۲	
اسفند	۷.۱	۸.۰	۹.۰	۹.۷	۹.۷	۱۴.۷	۱۸.۵	۲۱.۹	۲۳.۷	۴۳.۰	۶۷.۲	۸۱.۸	۸۹.۴	۹۵.۵	۱۰۸.۹	۱۱۵.۳	۱۹۸.۹	۲۲۹.۰	۳۸۰.۴	۵۳۲.۱	

جدول ۸.۳.۲- شاخص قیمت کالاهای غیر خوراکی و خدمات مصرفی خانوارهای روستایی

۱۳۹۵=۱۰۰

دوره زمانی	۱۳۸۱	۱۳۸۲	۱۳۸۳	۱۳۸۴	۱۳۸۵	۱۳۸۶	۱۳۸۷	۱۳۸۸	۱۳۸۹	۱۳۹۰	۱۳۹۱	۱۳۹۲	۱۳۹۳	۱۳۹۴	۱۳۹۵	۱۳۹۶	۱۳۹۷	۱۳۹۸	۱۳۹۹	۱۴۰۰	۱۴۰۱
سال	۱۲.۸	۱۴.۷	۱۷.۰	۱۹.۲	۲۱.۱	۲۳.۸	۲۸.۵	۳۱.۰	۳۵.۱	۴۳.۸	۵۴.۶	۷۱.۳	۸۳.۹	۹۳.۳	۱۰۰.۰	۱۰۶.۹	۱۳۰.۲	۱۷۳.۹	۲۳۶.۱	۳۲۳.۹	
فروردین	۱۱.۸	۱۳.۷	۱۵.۹	۱۸.۲	۲۰.۳	۲۲.۲	۲۶.۲	۲۹.۸	۳۲.۴	۴۰.۰	۴۷.۹	۶۴.۷	۷۶.۶	۸۹.۰	۹۶.۶	۱۰۳.۸	۱۰۹.۸	۱۵۴.۵	۱۹۳.۴	۲۸۲.۵	۳۷۱.۳
اردیبهشت	۱۲.۲	۱۴.۰	۱۶.۲	۱۸.۴	۲۰.۵	۲۲.۴	۲۶.۸	۲۹.۹	۳۲.۸	۴۰.۷	۴۸.۴	۶۶.۱	۷۹.۸	۸۹.۹	۹۶.۹	۱۰۴.۲	۱۱۱.۱	۱۵۹.۲	۱۹۹.۶	۲۸۸.۱	۳۸۳.۹
خرداد	۱۲.۳	۱۴.۲	۱۶.۴	۱۸.۶	۲۰.۶	۲۲.۷	۲۷.۵	۳۰.۱	۳۳.۰	۴۱.۵	۴۹.۱	۶۷.۷	۸۱.۰	۹۱.۱	۹۷.۳	۱۰۴.۳	۱۱۲.۷	۱۶۱.۶	۲۰۳.۶	۲۹۴.۸	۴۰۳.۸
تیر	۱۲.۵	۱۴.۴	۱۶.۶	۱۸.۸	۲۰.۸	۲۳.۱	۲۸.۱	۳۰.۳	۳۳.۳	۴۲.۰	۵۰.۲	۶۹.۲	۸۲.۵	۹۲.۰	۹۸.۷	۱۰۵.۵	۱۱۶.۵	۱۶۶.۸	۲۱۴.۱	۳۰۴.۹	۴۱۹.۴
مرداد	۱۲.۶	۱۴.۵	۱۶.۷	۱۸.۹	۲۰.۹	۲۳.۴	۲۸.۴	۳۰.۵	۳۳.۵	۴۲.۸	۵۱.۰	۷۰.۵	۸۳.۲	۹۲.۶	۹۹.۵	۱۰۶.۱	۱۲۱.۱	۱۶۹.۱	۲۲۱.۶	۳۱۲.۱	۴۳۰.۸
شهریور	۱۲.۷	۱۴.۷	۱۶.۹	۱۹.۲	۲۱.۱	۲۳.۷	۲۸.۶	۳۰.۸	۳۳.۷	۴۳.۸	۵۲.۲	۷۱.۸	۸۳.۹	۹۳.۲	۱۰۰.۰	۱۰۶.۷	۱۲۷.۹	۱۷۱.۱	۲۳۰.۵	۳۲۱.۰	۴۳۸.۵
مهر	۱۲.۹	۱۴.۹	۱۷.۱	۱۹.۴	۲۱.۲	۲۴.۰	۲۸.۹	۳۱.۱	۳۴.۲	۴۴.۵	۵۵.۳	۷۲.۸	۸۴.۹	۹۴.۳	۱۰۰.۷	۱۰۸.۳	۱۳۶.۸	۱۷۴.۷	۲۴۸.۶	۳۳۰.۸	۴۴۹.۴
آبان	۱۳.۰	۱۵.۰	۱۷.۳	۱۹.۵	۲۱.۳	۲۴.۳	۲۹.۱	۳۱.۴	۳۴.۵	۴۵.۰	۵۷.۱	۷۳.۷	۸۵.۷	۹۴.۸	۱۰۱.۰	۱۰۸.۷	۱۴۰.۲	۱۷۸.۲	۲۵۵.۱	۳۳۸.۰	۴۶۱.۳
آذر	۱۳.۱	۱۵.۱	۱۷.۴	۱۹.۶	۲۱.۴	۲۴.۶	۲۹.۴	۳۱.۷	۳۴.۷	۴۵.۵	۵۸.۴	۷۴.۰	۸۶.۳	۹۵.۳	۱۰۱.۷	۱۰۹.۰	۱۴۲.۹	۱۸۴.۶	۲۵۹.۰	۳۴۴.۸	
دی	۱۳.۲	۱۵.۳	۱۷.۶	۱۹.۸	۲۱.۶	۲۴.۹	۲۹.۵	۳۱.۸	۳۹.۱	۴۵.۹	۵۹.۸	۷۴.۴	۸۷.۲	۹۵.۵	۱۰۲.۴	۱۰۸.۹	۱۴۴.۸	۱۸۷.۰	۲۶۴.۹	۳۵۱.۷	
بهمن	۱۳.۳	۱۵.۴	۱۷.۷	۱۹.۹	۲۱.۷	۲۵.۳	۲۹.۶	۳۱.۹	۳												

جدول ۹.۱- درصد تغییر ماهانه و سالانه شاخص قیمت کل کالاها و خدمات مصرفی خانوارهای کشور

۱۳۹۵=۱۰۰

دوره زمانی	۱۳۹۰	۱۳۹۱	۱۳۹۲	۱۳۹۳	۱۳۹۴	۱۳۹۵	۱۳۹۶	۱۳۹۷	۱۳۹۸	۱۳۹۹	۱۴۰۰	۱۴۰۱
سال	-	۲۹.۵	۳۲.۸	۱۴.۶	۱۱.۱	۶.۹	۸.۲	۲۶.۹	۳۴.۸	۳۶.۴	۴۰.۲	
فروردین	-	۱.۹	۳.۴	۱.۴	۱.۲	۰.۶	۱.۴	۱.۳	۴.۰	۲.۱	۲.۷	۳.۳
اردیبهشت	۲.۸	۱.۵	۱.۱	۰.۷	۰.۵	۰.۱	-۰.۱	۱.۱	۱.۵	۲.۵	۰.۷	۳.۵
خرداد	۱.۸	۰.۹	۲.۹	۰.۷	۱.۱	۰.۷	۰.۲	۱.۹	۰.۸	۲.۰	۲.۵	۱۲.۲
تیر	۱.۸	۴.۰	۲.۴	۲.۴	۱.۲	۱.۱	۱.۰	۴.۴	۲.۸	۶.۴	۳.۵	۴.۶
مرداد	۲.۲	۲.۳	۱.۸	۱.۶	۰.۵	۱.۰	۰.۴	۵.۲	۰.۶	۳.۵	۳.۲	۲.۰
شهریور	۱.۶	۲.۱	۱.۲	۰.۸	۰.۸	۰.۳	۰.۰	۵.۴	۰.۵	۳.۶	۳.۹	۲.۲
مهر	۱.۷	۵.۱	۱.۴	۱.۳	۰.۶	۰.۵	۱.۳	۷.۱	۱.۷	۷.۰	۳.۷	۳.۰
آبان	۱.۱	۳.۷	۱.۵	۰.۹	۰.۶	۰.۳	۱.۰	۲.۶	۱.۶	۵.۲	۲.۵	۲.۱
آذر	۱.۵	۱.۵	۰.۵	۲.۰	۱.۳	۰.۸	۰.۷	۲.۶	۳.۲	۲.۰	۱.۷	
دی	۱.۴	۲.۲	۱.۱	۰.۷	۰.۳	۰.۸	۰.۴	۲.۰	۰.۸	۱.۸	۲.۴	
بهمن	۲.۲	۴.۷	۰.۱	۰.۱	-۰.۳	۰.۵	۰.۳	۲.۲	۱.۱	۲.۵	۲.۱	
اسفند	۲.۳	۲.۹	۰.۸	۰.۶	۰.۲	۱.۲	۰.۲	۳.۹	۱.۵	۱.۸	۱.۳	

جدول ۹.۱.۱- درصد تغییر ماهانه و سالانه شاخص قیمت خوراکی‌ها، آشامیدنی‌ها و دخانیات مصرفی خانوارهای کشور

۱۳۹۵=۱۰۰

دوره زمانی	۱۳۹۰	۱۳۹۱	۱۳۹۲	۱۳۹۳	۱۳۹۴	۱۳۹۵	۱۳۹۶	۱۳۹۷	۱۳۹۸	۱۳۹۹	۱۴۰۰	۱۴۰۱
سال	-	۴۵.۵	۴۴.۰	۹.۵	۹.۷	۷.۵	۱۲.۲	۳۸.۲	۴۲.۶	۳۹.۰	۵۱.۵	
فروردین	-	۳.۵	۶.۹	۱.۸	۲.۲	-۰.۱	۲.۷	۲.۳	۸.۸	۵.۱	۲.۹	۴.۹
اردیبهشت	۳.۸	۲.۸	۰.۶	-۳.۸	۰.۲	-۰.۲	-۱.۲	۰.۸	-۰.۷	۰.۴	-۰.۸	۳.۳
خرداد	۱.۹	۰.۳	۳.۰	-۰.۳	۰.۶	۱.۶	-۰.۲	۴.۲	-۰.۲	۲.۴	۳.۲	۲۵.۴
تیر	۰.۸	۷.۶	۲.۴	۳.۰	۱.۰	۱.۲	۰.۵	۳.۲	۱.۳	۶.۷	۳.۱	۵.۷
مرداد	۱.۷	۲.۷	۲.۰	۲.۳	۰.۳	۲.۱	۰.۳	۹.۱	-۰.۵	۳.۶	۴.۶	۱.۴
شهریور	۱.۳	۱.۰	۰.۵	۰.۹	-۰.۲	۰.۳	-۱.۳	۶.۴	-۱.۴	۳.۰	۵.۰	۲.۱
مهر	۱.۸	۴.۸	۱.۳	۰.۲	-۰.۹	-۰.۷	۰.۲	۸.۶	-۱.۰	۵.۷	۵.۰	۲.۲
آبان	۱.۷	۵.۳	۱.۱	۱.۰	۰.۱	۰.۳	۲.۲	۴.۱	۱.۴	۱۳.۰	۳.۱	۱.۳
آذر	۲.۷	۱.۸	-۰.۱	۴.۶	۳.۱	۲.۰	۲.۴	۴.۸	۴.۱	۵.۰	۱.۴	
دی	۲.۲	۱.۹	۱.۸	-۰.۵	۰.۹	۱.۳	۰.۳	۲.۸	-۰.۳	۰.۹	۱.۷	
بهمن	۵.۰	۷.۰	-۰.۴	-۰.۵	-۰.۵	۱.۵	۰.۳	۴.۵	۰.۸	۵.۲	۳.۹	
اسفند	۵.۱	۶.۲	۰.۸	۰.۵	۰.۱	۴.۲	۰.۲	۶.۴	۱.۹	۱.۷	۱.۷	

جدول ۹.۱.۲- درصد تغییر ماهانه و سالانه شاخص قیمت کالاهای غیر خوراکی و خدمات مصرفی خانوارهای کشور

۱۳۹۵=۱۰۰

دوره زمانی	۱۳۹۰	۱۳۹۱	۱۳۹۲	۱۳۹۳	۱۳۹۴	۱۳۹۵	۱۳۹۶	۱۳۹۷	۱۳۹۸	۱۳۹۹	۱۴۰۰	۱۴۰۱
سال	-	۳۳.۱	۳۷.۶	۱۷.۳	۱۱.۸	۶.۶	۶.۸	۲۲.۴	۳۱.۴	۳۵.۲	۳۴.۶	
فروردین	-	۱.۲	۱.۵	۱.۳	۰.۸	۰.۸	۰.۹	۰.۹	۱.۶	۰.۸	۲.۶	۲.۵
اردیبهشت	۲.۴	۰.۹	۱.۴	۳.۱	۰.۷	۰.۲	۰.۳	۱.۲	۲.۷	۳.۵	۱.۶	۳.۷
خرداد	۱.۷	۱.۱	۲.۹	۱.۲	۱.۴	۰.۳	۰.۳	۰.۹	۱.۳	۱.۸	۲.۲	۴.۴
تیر	۲.۲	۲.۴	۲.۳	۲.۲	۱.۳	۱.۰	۱.۳	۴.۹	۳.۵	۶.۳	۳.۸	۳.۸
مرداد	۲.۴	۲.۱	۱.۷	۱.۲	۰.۶	۰.۶	۰.۴	۳.۶	۱.۲	۳.۴	۲.۴	۲.۴
شهریور	۱.۸	۲.۷	۱.۶	۰.۸	۱.۲	۰.۳	۰.۵	۵.۰	۱.۴	۳.۹	۳.۳	۲.۲
مهر	۱.۶	۵.۳	۱.۵	۱.۸	۱.۴	۰.۹	۱.۸	۶.۴	۳.۱	۷.۶	۳.۰	۳.۵
آبان	۰.۹	۲.۹	۱.۷	۰.۸	۰.۹	۰.۲	۰.۶	۲.۰	۱.۷	۱.۶	۲.۱	۲.۷
آذر	۱.۰	۱.۳	۰.۸	۰.۸	۰.۴	۰.۳	۰.۱	۱.۶	۲.۸	۰.۵	۱.۸	
دی	۱.۱	۲.۳	۰.۸	۱.۴	۰.۱	۰.۶	۰.۴	۱.۶	۱.۴	۲.۳	۲.۷	
بهمن	۱.۱	۳.۶	۰.۳	۰.۳	-۰.۳	۰.۱	۰.۲	۱.۱	۱.۲	۱.۱	۱.۱	
اسفند	۱.۱	۱.۳	۰.۷	۰.۶	۰.۲	۰.۱	۰.۲	۲.۷	۱.۳	۱.۸	۱.۱	



جدول ۹.۲- درصد تغییر ماهانه و سالانه شاخص قیمت کل کالاها و خدمات مصرفی خانوارهای شهری

۱۳۹۵=۱۰۰

دوره زمانی	۱۳۸۱	۱۳۸۲	۱۳۸۳	۱۳۸۴	۱۳۸۵	۱۳۸۶	۱۳۸۷	۱۳۸۸	۱۳۸۹	۱۳۹۰	۱۳۹۱	۱۳۹۲	۱۳۹۳	۱۳۹۴	۱۳۹۵	۱۳۹۶	۱۳۹۷	۱۳۹۸	۱۳۹۹	۱۴۰۰	۱۴۰۱	
سال	-	۱۳.۹	۱۴.۶	۱۲.۱	۱۳.۷	۱۷.۲	۱۳.۷	۱۲.۱	۱۴.۶	۱۳.۷	۱۷.۲	۱۳.۷	۱۲.۱	۱۴.۶	۱۳.۷	۱۷.۲	۱۳.۷	۱۲.۱	۱۴.۶	۱۳.۷	۱۷.۲	۱۳.۷
فروردین	-	۳.۰	۳.۴	۳.۷	۲.۶	۲.۶	۳.۷	۳.۴	۳.۰	۳.۷	۳.۴	۳.۲	۱.۷	۱.۴	۱.۴	۱.۲	۱.۳	۱.۳	۲.۰	۲.۶	۲.۶	۲.۶
اردیبهشت	۰.۹	۰.۴	۰.۶	-۱.۲	۰.۳	-۰.۱	۰.۳	-۱.۲	۰.۶	۰.۳	-۰.۱	۲.۲	-۰.۱	۰.۳	-۰.۱	۰.۳	-۰.۱	۰.۳	۰.۶	۰.۳	۰.۳	۰.۳
خرداد	۰.۵	۱.۵	۱.۵	۰.۷	۰.۳	۰.۳	۰.۷	۰.۳	۰.۳	۰.۳	۰.۳	۰.۳	۰.۳	۰.۳	۰.۳	۰.۳	۰.۳	۰.۳	۰.۳	۰.۳	۰.۳	۰.۳
تیر	۱.۷	۲.۷	۲.۷	۱.۴	۳.۰	۳.۲	۲.۳	۳.۲	۳.۰	۳.۲	۳.۲	۳.۲	۳.۲	۳.۲	۳.۲	۳.۲	۳.۲	۳.۲	۳.۲	۳.۲	۳.۲	۳.۲
مرداد	۰.۴	۰.۵	۰.۹	۰.۳	۰.۳	۰.۳	۰.۳	۰.۳	۰.۳	۰.۳	۰.۳	۰.۳	۰.۳	۰.۳	۰.۳	۰.۳	۰.۳	۰.۳	۰.۳	۰.۳	۰.۳	۰.۳
شهریور	۰.۱	-۰.۱	۰.۷	۰.۳	۰.۳	۰.۳	۰.۳	۰.۳	۰.۳	۰.۳	۰.۳	۰.۳	۰.۳	۰.۳	۰.۳	۰.۳	۰.۳	۰.۳	۰.۳	۰.۳	۰.۳	۰.۳
مهر	۱.۲	۲.۲	۲.۱	۲.۶	۳.۰	۲.۶	۲.۳	۴.۱	۲.۶	۳.۰	۲.۶	۲.۳	۴.۱	۲.۶	۳.۰	۲.۶	۲.۳	۴.۱	۲.۶	۳.۰	۲.۶	۲.۳
آبان	۰.۴	۱.۰	۰.۵	۰.۷	۰.۵	۰.۷	۱.۳	۰.۵	۰.۷	۰.۵	۰.۷	۱.۳	۰.۵	۰.۷	۰.۵	۰.۷	۱.۳	۰.۵	۰.۷	۰.۵	۰.۷	۱.۳
آذر	۱.۰	۰.۷	۰.۶	۰.۶	۱.۶	۰.۶	۱.۱	۱.۱	۱.۶	۰.۶	۱.۱	۱.۱	۱.۶	۰.۶	۱.۱	۱.۱	۱.۶	۰.۶	۱.۱	۱.۱	۱.۶	۰.۶
دی	۱.۳	۱.۱	۱.۲	۱.۰	۱.۹	۱.۹	۲.۲	۰.۲	۲.۲	۱.۹	۲.۲	۱.۴	۳.۸	۰.۲	-۰.۲	۲.۲	۱.۹	۲.۲	۱.۹	۲.۲	۱.۴	۳.۸
بهمن	۰.۸	-۰.۲	۰.۴	۰.۴	۰.۵	۰.۹	۰.۵	۰.۴	۰.۴	۰.۵	۰.۹	۰.۵	۰.۴	۰.۴	۰.۵	۰.۹	۰.۵	۰.۴	۰.۴	۰.۵	۰.۹	۰.۵
اسفند	۰.۳	۰.۴	۰.۸	۰.۳	۰.۲	۱.۵	۰.۱	۱.۵	۰.۲	۱.۵	۰.۱	۱.۵	۰.۲	۱.۵	۰.۱	۱.۵	۰.۲	۱.۵	۰.۱	۱.۵	۰.۲	۱.۵

جدول ۹.۲.۱- درصد تغییر ماهانه و سالانه شاخص قیمت خوراکی‌ها، آشامیدنی‌ها و دخانیات مصرفی خانوارهای شهری

۱۳۹۵=۱۰۰

دوره زمانی	۱۳۸۱	۱۳۸۲	۱۳۸۳	۱۳۸۴	۱۳۸۵	۱۳۸۶	۱۳۸۷	۱۳۸۸	۱۳۸۹	۱۳۹۰	۱۳۹۱	۱۳۹۲	۱۳۹۳	۱۳۹۴	۱۳۹۵	۱۳۹۶	۱۳۹۷	۱۳۹۸	۱۳۹۹	۱۴۰۰	۱۴۰۱	
سال	-	۱۵.۰	۱۵.۰	۱۵.۰	۱۰.۴	۱۲.۹	۱۹.۶	۱۳.۲	۲۲.۹	۲۲.۹	۱۳.۲	۳۲.۳	۱۹.۶	۱۳.۲	۲۲.۹	۲۲.۹	۱۳.۲	۳۲.۳	۱۹.۶	۱۳.۲	۳۲.۳	۱۹.۶
فروردین	-	۲.۵	۴.۰	۹.۴	۳.۳	۳.۳	۳.۹	۳.۳	۴.۰	۳.۳	۰.۷	۴.۰	۳.۶	۳.۶	۳.۶	۳.۶	۳.۶	۳.۶	۳.۶	۳.۶	۳.۶	۳.۶
اردیبهشت	۲.۴	-۰.۷	۰.۰	-۶.۱	-۰.۸	-۱.۹	-۰.۱	-۱.۹	-۰.۶	-۰.۷	۱.۵	-۰.۷	-۰.۷	-۰.۷	-۰.۷	-۰.۷	-۰.۷	-۰.۷	-۰.۷	-۰.۷	-۰.۷	-۰.۷
خرداد	۰.۳	۲.۷	۰.۶	-۱.۷	۰.۱	-۱.۷	۰.۶	-۱.۷	۰.۶	-۱.۷	۰.۶	-۱.۷	۰.۶	-۱.۷	۰.۶	-۱.۷	۰.۶	-۱.۷	۰.۶	-۱.۷	۰.۶	-۱.۷
تیر	۱.۰	۲.۰	۲.۳	۲.۳	۰.۳	-۱.۴	۰.۷	۰.۳	-۱.۴	۰.۳	-۱.۴	۰.۷	۰.۳	-۱.۴	۰.۷	۰.۳	-۱.۴	۰.۷	۰.۳	-۱.۴	۰.۷	۰.۳
مرداد	۰.۹	۰.۶	۲.۲	۰.۰	۰.۷	۰.۰	۰.۷	۰.۰	۰.۷	۰.۰	۰.۷	۰.۰	۰.۷	۰.۰	۰.۷	۰.۰	۰.۷	۰.۰	۰.۷	۰.۰	۰.۷	۰.۰
شهریور	-۰.۷	-۱.۷	-۰.۷	-۱.۷	-۰.۷	-۱.۷	-۰.۷	-۱.۷	-۰.۷	-۱.۷	-۰.۷	-۱.۷	-۰.۷	-۱.۷	-۰.۷	-۱.۷	-۰.۷	-۱.۷	-۰.۷	-۱.۷	-۰.۷	-۱.۷
مهر	-۰.۹	۰.۶	۱.۰	۲.۲	۰.۶	۲.۲	۱.۹	۲.۲	۰.۶	۲.۲	۱.۹	۲.۲	۰.۶	۲.۲	۱.۹	۲.۲	۰.۶	۲.۲	۱.۹	۲.۲	۰.۶	۲.۲
آبان	۱.۴	۳.۲	۰.۹	۱.۸	۱.۳	۳.۲	۱.۳	۱.۸	۱.۳	۳.۲	۱.۳	۱.۸	۱.۳	۳.۲	۱.۳	۱.۸	۱.۳	۳.۲	۱.۳	۱.۸	۱.۳	۳.۲
آذر	۲.۴	۲.۳	۲.۳	۲.۳	۰.۹	۵.۴	۱.۴	۲.۹	۱.۴	۲.۹	۱.۴	۲.۹	۱.۴	۲.۹	۱.۴	۲.۹	۱.۴	۲.۹	۱.۴	۲.۹	۱.۴	۲.۹
دی	۲.۹	۰.۶	۱.۶	۱.۶	۱.۶	۱.۶	۱.۶	۱.۶	۱.۶	۱.۶	۱.۶	۱.۶	۱.۶	۱.۶	۱.۶	۱.۶	۱.۶	۱.۶	۱.۶	۱.۶	۱.۶	۱.۶
بهمن	۱.۹	-۱.۱	۰.۴	۰.۴	۰.۱	۲.۱	۱.۱	۰.۱	۲.۱	۱.۱	۰.۱	۲.۱	۱.۱	۰.۱	۲.۱	۱.۱	۰.۱	۲.۱	۱.۱	۰.۱	۲.۱	۱.۱
اسفند	۰.۵	۰.۵	۱.۷	۰.۲	-۰.۴	۳.۱	-۰.۴	۳.۱	-۰.۴	۳.۱	-۰.۴	۳.۱	-۰.۴	۳.۱	-۰.۴	۳.۱	-۰.۴	۳.۱	-۰.۴	۳.۱	-۰.۴	۳.۱

جدول ۹.۲.۲- درصد تغییر ماهانه و سالانه شاخص قیمت کالاهای غیر خوراکی و خدمات مصرفی خانوارهای شهری

۱۳۹۵=۱۰۰

دوره زمانی	۱۳۸۱	۱۳۸۲	۱۳۸۳	۱۳۸۴	۱۳۸۵	۱۳۸۶	۱۳۸۷	۱۳۸۸	۱۳۸۹	۱۳۹۰	۱۳۹۱	۱۳۹۲	۱۳۹۳	۱۳۹۴	۱۳۹۵	۱۳۹۶	۱۳۹۷	۱۳۹۸	۱۳۹۹	۱۴۰۰	۱۴۰۱	
سال	-	۱۳.۵	۱۴.۵	۱۲.۷	۱۴.۰	۱۶.۴	۲۳.۰	۸.۰	۱۰.۲	۲۳.۴	۲۲.۶	۲۷.۱	۱۷.۲	۱۲.۰	۶.۴	۶.۷	۲۲.۵	۳۱.۱	۲۵.۱	۳۴.۲	۳۴.۲	۳۴.۲
فروردین	-	۳.۲	۳.۲	۱.۵	۲.۳	۲.۱	۲.۷	۰.۳	۰.۹	۰.۷	۱.۱	۱.۵	۱.۲	۰.۷	۰.۷	۰.۹	۱.۰	۱.۵	۰.۷	۲.۵	۲.۴	۲.۴
اردیبهشت	۰.۴	۰.۸	۰.۸	۰.۸	۰.۷	۰.۶	۲.۴	۰.۱	۰.۹	۲.۶	۰.۹	۱.۳	۰.۹	۲.۶	۰.۹	۰.۶	۰.۳	۲.۷	۳.۶	۱.۵	۳.۷	۳.۷
خرداد	۰.۶	۱.۰	۰.۷	۰.۷	۰.۳	۰.۹	۲.۳	۰.۱	۱.۱	۱.۷	۱.۰	۳.۰	۱.۱	۱.۴	۰.۳	۰.۳	۰.۹	۱.۲	۱.۸	۲.۲	۲.۲	۲.۲
تیر	۲.۰	۲.۹	۲.۹	۲.۴	۴.۰	۴.۲	۲.۶	-۰.۱	۰.۸	۲.۵	۲.۵	۲.۴	۲.۲	۲.۴	۲.۲	۱.۴	۱.۳	۵.۲	۶.۵	۳.۸	۳.۸	۳.۸
مرداد	۰.۲	۰.۴	۰.۳	۰.۵	۰.۴	۰.۴	۱.۹	۰.۴	۰.۶	۲.۶	۲.۲	۱.۷	۱.۳	۱.۳	۰.۶	۰.۶	۳.۶	۱.۲	۳.۴	۲.۴	۲.۴	۲.۴
شهریور	۰.۴	۰.۵	۰.۸	۰.۳	۰.۲	۰.۳	۲.۱	۰.۶	۱.۳	۱.۷	۲.۷	۱.۶	۱.۶	۱.۳	۱.۳	۰.۳	۴.۹	۱.۵	۳.۹	۳.۴	۳.۴	۳.۴
مهر	۲.۰	۲.۸	۲.۵	۳.۳	۲.۸	۴.۶	۲.۵	۰.۷	۱.۶	۱.۶	۵.۲	۱.۵	۱.۵	۱.۴	۱.۴	۱.۰	۱.۸	۳.۲	۷.۶	۳.۰	۳.۰	۳.۰
آبان	۰.۱	۰.۲	۰.۴	۰.۳	۰.۲	۰.۶	۱.۰	۰.۷	۰.۸	۰.۹	۲.۸	۱.۸	۱.۸	۰.۸	۰.۹	۰.۲	۱.۹	۱.۶	۱.۴	۲.۱	۲.۷	۲.۷
آذر	۰.۶	۰.۲	۰.۴	۰.۵	۰.۳	۰.۴	۱.۰	۰.۶	۱.۰	۱.۰	۱.۲	۱.۰	۰.۹	۰.۹	۰.۹	۰.۴	۱.۵	۲.۶	۰.۴	۱.۸	۱.۸	۱.۸
دی	۰.۷	۱.۳	۱.۱	۱.۶	۰.۸	۲.۵	۰.۵	۰.۱	۳.۷	۱.۱	۲.۳	۱.۱	۲.۳	۱.۱	۰.۹	۱.۴	۰.۵	۱.۷	۲.۳	۲.۹	۲.۹	۲.۹
بهمن	۰.۴	۰.۱	۰.۵	۰.۲	۰.۲	۰.۴	۰.۲	۰.۲	۴.۶	۰.۹	۳.۵	۰.۳	۰.۳	۰.۳	-۰.۳	-۰.۳	۰.۳	۱.۰	۱.۰	۱.۱	۱.۱	۱.۱
اسفند	۰.۲	۰.۳	۰.۴	۰.۴	۰.۴	۰.۹	۰.۳	۰.۴	۰.۹	۱.۰	۱.۲	۰.۷	۰.۶	۰.۶	۰.۲	۰.۲	۲.۷	۱.۳	۱.۸	۱.۰	۱.۰	۱.۰

جدول ۹.۳- درصد تغییر ماهانه و سالانه شاخص قیمت کل کالاها و خدمات مصرفی خانوارهای روستایی

۱۳۹۵=۱۰۰

دوره زمانی	۱۳۸۱	۱۳۸۲	۱۳۸۳	۱۳۸۴	۱۳۸۵	۱۳۸۶	۱۳۸۷	۱۳۸۸	۱۳۸۹	۱۳۹۰	۱۳۹۱	۱۳۹۲	۱۳۹۳	۱۳۹۴	۱۳۹۵	۱۳۹۶	۱۳۹۷	۱۳۹۸	۱۳۹۹	۱۴۰۰	۱۴۰۱
سال	۱۶.۴	۱۴.۶	۱۳.۶	۱۲.۰	۱۲.۴	۱۷.۱	۲۶.۷	۱۰.۳	۲۰.۰	۳۶.۵	۳۲.۷	۳۶.۱	۱۳.۷	۱۰.۶	۷.۲	۸.۸	۲۸.۱	۳۷.۳	۳۷.۷	۴۲.۸	
فروردین	۳.۹	۱.۵	۱.۳	۱.۲	۱.۱	۱.۱	۶.۶	۱.۳	۱.۹	۱.۷	۲.۴	۳.۹	۱.۵	۱.۲	۰.۲	۲.۱	۱.۳	۵.۸	۳.۱	۳.۰	۴.۰
اردیبهشت	۳.۹	۱.۵	۱.۳	۱.۲	۱.۱	۱.۱	۲.۳	۰.۲	۰.۸	۲.۹	۱.۹	۱.۵	۰.۸	۰.۹	-۰.۱	-۰.۳	۰.۹	۱.۰	۲.۱	۰.۷	۲.۸
خرداد	۱.۰	۰.۹	۰.۶	۰.۵	۰.۷	۱.۲	۲.۹	۰.۸	۰.۰	۱.۸	۱.۱	۲.۷	۰.۴	۰.۸	۰.۹	-۰.۳	۲.۷	۰.۷	۲.۲	۲.۶	۱۵.۸
تیر	۱.۰	۰.۹	۰.۶	۰.۵	۰.۷	۱.۲	۱.۷	۱.۰	۰.۸	۱.۱	۴.۶	۲.۶	۲.۲	۱.۲	۱.۵	۰.۷	۳.۲	۱.۸	۵.۹	۳.۲	۴.۸
مرداد	۱.۰	۰.۹	۰.۶	۰.۵	۰.۷	۱.۲	۱.۰	۱.۲	۱.۹	۱.۷	۲.۳	۱.۸	۱.۳	۰.۶	۱.۴	۰.۵	۵.۹	۰.۳	۳.۲	۳.۲	۱.۷
شهریور	۰.۸	۱.۰	۱.۳	۰.۸	۱.۵	۱.۵	۲.۱	۰.۶	۰.۸	۱.۷	۱.۷	۱.۳	۰.۹	۰.۳	۰.۳	-۰.۳	۵.۸	۰.۰	۳.۵	۳.۶	۲.۲
مهر	۰.۸	۱.۰	۱.۳	۰.۸	۱.۵	۱.۵	۰.۸	۰.۹	۱.۶	۱.۵	۵.۱	۱.۳	۰.۸	۰.۱	۰.۳	۱.۰	۸.۳	۰.۸	۶.۹	۴.۱	۲.۰
آبان	۰.۸	۱.۰	۱.۳	۰.۸	۱.۵	۱.۵	۱.۴	۱.۳	۱.۸	۱.۲	۴.۲	۱.۰	۱.۲	۰.۱	۰.۴	۱.۲	۲.۷	۱.۸	۷.۶	۲.۷	۲.۱
آذر	۱.۳	۱.۰	۱.۱	۰.۸	۱.۵	۱.۹	۱.۵	۲.۱	۳.۵	۱.۷	۱.۹	۰.۴	۱.۹	۱.۶	۱.۲	۱.۰	۳.۰	۴.۲	۲.۷	۱.۸	
دی	۱.۳	۱.۰	۱.۱	۰.۸	۱.۵	۱.۹	-۰.۷	۰.۴	۱۴.۲	۱.۴	۲.۳	۱.۰	۰.۶	۰.۶	۰.۸	۰.۰	۲.۰	۰.۵	۱.۷	۱.۹	
بهمن	۱.۳	۱.۰	۱.۱	۰.۸	۱.۵	۱.۹	-۰.۶	۰.۷	۳.۰	۲.۸	۵.۳	۰.۱	۰.۲	-۰.۱	۰.۷	۰.۰	۲.۸	۰.۷	۳.۳	۲.۷	
اسفند	۱.۵	۱.۳	۱.۲	۱.۱	۱.۱	۱.۱	۰.۳	۱.۷	۲.۴	۲.۷	۳.۸	۰.۹	۰.۵	۰.۳	۱.۶	۰.۴	۴.۵	۱.۸	۱.۶	۱.۶	

جدول ۹.۳.۱- درصد تغییر ماهانه و سالانه شاخص قیمت خوراکی‌ها، آشامیدنی‌ها و دخانیات مصرفی خانوارهای روستایی

۱۳۹۵=۱۰۰

دوره زمانی	۱۳۸۱	۱۳۸۲	۱۳۸۳	۱۳۸۴	۱۳۸۵	۱۳۸۶	۱۳۸۷	۱۳۸۸	۱۳۸۹	۱۳۹۰	۱۳۹۱	۱۳۹۲	۱۳۹۳	۱۳۹۴	۱۳۹۵	۱۳۹۶	۱۳۹۷	۱۳۹۸	۱۳۹۹	۱۴۰۰	۱۴۰۱
سال	۱۷.۴	۱۳.۶	۱۱.۴	۱۰.۵	۱۶.۰	۲۲.۵	۳۵.۶	۱۲.۱	۲۷.۰	۴۷.۲	۴۴.۸	۴۳.۳	۸.۹	۹.۸	۷.۳	۱۱.۸	۳۷.۳	۴۲.۲	۳۹.۹	۴۹.۴	
فروردین	۴.۴	۱.۲	۰.۸	۱.۱	۱.۴	۱.۲	۱۱.۳	۲.۳	۳.۰	۲.۳	۴.۷	۶.۸	۱.۳	۱.۵	-۰.۶	۳.۱	۳.۱	۱.۰	۵.۷	۲.۷	۵.۵
اردیبهشت	۴.۴	۱.۲	۰.۸	۱.۱	۱.۴	۱.۲	۲.۴	۰.۰	۰.۵	۴.۵	۳.۰	۰.۷	-۳.۲	۰.۹	-۰.۶	-۱.۳	۰.۵	-۱.۲	۰.۷	-۰.۷	۲.۳
خرداد	۰.۹	۰.۴	۰.۱	-۰.۵	۰.۶	-۰.۸	۳.۲	۱.۲	-۰.۹	۱.۶	۰.۷	۳.۱	-۰.۹	۰.۱	۱.۷	-۰.۹	۴.۶	-۰.۱	۲.۵	۲.۹	۲۶.۷
تیر	۰.۹	۰.۴	۰.۱	-۰.۵	۰.۶	-۰.۸	۱.۳	۱.۴	۰.۹	۱.۰	۷.۸	۳.۰	۲.۶	۱.۴	۱.۶	۰.۱	۳.۱	۰.۱	۶.۷	۲.۹	۵.۷
مرداد	۰.۹	۰.۴	۰.۱	-۰.۵	۰.۶	-۰.۸	۰.۹	۱.۵	۳.۲	۱.۴	۲.۹	۱.۸	۱.۸	۰.۶	۲.۴	۰.۳	۸.۷	-۰.۹	۲.۹	۴.۲	۰.۸
شهریور	۰.۴	۱.۰	۱.۵	۰.۸	۲.۶	۱.۷	۳.۳	۰.۶	۰.۸	۰.۹	۱.۱	۰.۷	۰.۱	-۰.۳	-۰.۱	-۱.۵	۶.۰	-۱.۵	۴.۴	۴.۴	۲.۶
مهر	۰.۴	۱.۰	۱.۵	۰.۸	۲.۶	۱.۷	۰.۵	۰.۶	۱.۶	۱.۳	۴.۲	۱.۱	۰.۴	-۱.۳	-۰.۴	-۰.۱	۱.۰	-۰.۱	۵.۲	۵.۲	۱.۶
آبان	۰.۴	۱.۰	۱.۵	۰.۸	۲.۶	۱.۷	۰.۵	۰.۶	۱.۶	۲.۷	۱.۴	۵.۲	۰.۷	-۰.۶	-۰.۶	۰.۶	۲.۴	۱.۶	۱۴.۰	۳.۳	۱.۶
آذر	۲.۱	۱.۳	۱.۶	۱.۰	۲.۷	۲.۸	۲.۱	۲.۵	۶.۳	۳.۵	۱.۷	۲.۵	۰.۳	۱.۷	۲.۵	۲.۰	۴.۳	۵.۰	۲.۹	۱.۶	
دی	۲.۱	۱.۳	۱.۶	۱.۰	۲.۷	۲.۸	-۲.۰	۰.۴	۱۵.۶	۰.۴	۲.۱	۱.۵	۰.۲	۱.۲	۱.۰	۰.۲	۲.۸	-۰.۵	۱.۱	۱.۸	
بهمن	۲.۱	۱.۳	۱.۶	۱.۰	۲.۷	۲.۸	-۱.۵	۱.۰	۴.۶	۴.۱	۶.۵	-۰.۳	-۰.۲	-۰.۲	-۰.۵	۱.۴	۴.۲	۰.۷	۵.۳	۴.۱	
اسفند	۱.۲	۰.۸	۱.۱	۱.۴	۱.۲	۱.۲	۰.۲	۲.۸	۳.۶	۴.۴	۶.۰	۰.۸	۰.۳	۰.۴	۰.۴	۴.۳	۶.۵	۲.۲	۱.۲	۱.۷	

جدول ۹.۳.۲- درصد تغییر ماهانه و سالانه شاخص قیمت کالاهای غیر خوراکی و خدمات مصرفی خانوارهای روستایی

۱۳۹۵=۱۰۰

دوره زمانی	۱۳۸۱	۱۳۸۲	۱۳۸۳	۱۳۸۴	۱۳۸۵	۱۳۸۶	۱۳۸۷	۱۳۸۸	۱۳۸۹	۱۳۹۰	۱۳۹۱	۱۳۹۲	۱۳۹۳	۱۳۹۴	۱۳۹۵	۱۳۹۶	۱۳۹۷	۱۳۹۸	۱۳۹۹	۱۴۰۰	۱۴۰۱
سال	۱۵.۶	۱۵.۵	۱۵.۳	۱۳.۱	۹.۸	۱۳.۰	۱۹.۵	۸.۷	۱۳.۳	۲۵.۰	۲۴.۶	۳۰.۵	۱۷.۸	۱۱.۲	۷.۲	۶.۹	۲۱.۸	۳۳.۵	۳۵.۸	۳۷.۲	
فروردین	۳.۵	۱.۸	۱.۷	۱.۲	۰.۹	۱.۱	۲.۶	۰.۳	۰.۷	۰.۱	۰.۸	۱.۶	۱.۶	۰.۹	۰.۷	۱.۳	۰.۷	۲.۰	۱.۲	۳.۱	۲.۶
اردیبهشت	۳.۵	۱.۸	۱.۷	۱.۲	۰.۹	۱.۱	۲.۳	۰.۳	۱.۱	۱.۸	۱.۱	۲.۲	۲.۲	۱.۰	۰.۳	۰.۴	۱.۲	۳.۱	۳.۲	۲.۰	۳.۴
خرداد	۱.۰	۱.۳	۱.۰	۱.۲	۰.۷	۱.۴	۲.۶	۰.۵	۰.۹	۱.۹	۱.۴	۲.۴	۱.۵	۱.۴	۰.۵	۰.۱	۱.۵	۱.۵	۲.۰	۲.۳	۵.۲
تیر	۱.۰	۱.۳	۱.۰	۱.۲	۰.۷	۱.۴	۲.۰	۰.۶	۰.۸	۱.۲	۲.۲	۲.۲	۱.۹	۱.۰	۱.۵	۱.۱	۳.۳	۳.۳	۵.۲	۳.۴	۳.۹
مرداد	۱.۰	۱.۳	۱.۰	۱.۲	۰.۷	۱.۴	۱.۱	۰.۹	۰.۹	۱.۷	۱.۷	۱.۹	۱.۹	۰.۹	۰.۸	۰.۶	۳.۹	۱.۳	۳.۵	۲.۳	۲.۷
شهریور	۱.۱	۱.۱	۱.۲	۰.۸	۰.۶	۱.۳	۱.۰	۰.۷	۰.۸	۲.۱	۲.۳	۱.۸	۱.۸	۰.۸	۰.۷	۰.۶	۵.۷	۱.۲	۴.۰	۲.۹	۱.۸
مهر	۱.۱	۱.۱	۱.۲	۰.۸	۰.۶	۱.۳	۱.۱	۱.۳	۱.۵	۱.۶	۵.۸	۱.۴	۱.۲	۱.۲	۰.۷	۱.۵	۶.۹	۲.۱	۷.۸	۳.۱	۲.۵
آبان	۱.۱	۱.۱	۱.۲	۰.۸	۰.۶	۱.۳	۰.۶	۰.۸	۰.۸	۱.۱	۳.۴	۱.۲	۱.۲	۰.۹	۰.۵	۰.۳	۲.۵	۲.۰	۲.۶	۲.۲	۲.۶
آذر	۰.۶	۰.۸	۰.۸	۰.۷	۰.۶	۱.۳	۰.۹	۰.۸	۰.۶	۱.۲	۲.۱	۰.۵	۰.۵	۰.۸	۰.۵	۰.۲	۱.۹	۳.۶	۱.۵	۲.۰	
دی	۰.۶	۰.۸	۰.۸	۰.۷	۰.۶	۱.۳	۰.۴	۰.۵	۱۲.۶	۱.۰	۲.۴	۰.۵	۰.۵	۱.۰	۰.۷	-۰.۱	۱.۴	۱.۳	۲.۳	۲.۰	
بهمن	۰.۶	۰.۸	۰.۸	۰.۷	۰.۶	۱.۳	۰.۳	۰.۴	۱.۲	۱.۹	۴.۵	۰.۴	۰.۶	۰.۶	۰.۲	۰.۲	۱.۷	۰.۸	۱.۵	۱.۴	
اسفند	۱.۸	۱.۷	۱.۲	۰.۹	۱.۱	۱.۱	۰.۵	۰.۷	۱.۱	۱.۵	۲.۰	۰.۹	۰.۷	۰.۳	-۰.۱	۰.۳	۲.۹	۱.۴	۱.۹	۱.۴	