

## متوسط قیمت اقلام خوراکی مناطق شهری - بهمن ۱۳۹۷

تاریخ انتشار: ۱۳۹۷/۱۲/۰۶

بر اساس نتایج به دست آمده در بهمن ماه ۱۳۹۷، بیشترین افزایش قیمت در ماه جاری نسبت به ماه گذشته، مربوط به اقلام «پیاز» با ۲۲,۱ درصد افزایش، «خیار» با ۲۱,۳ درصد افزایش، «گوجه فرنگی» با ۲۰,۱ درصد افزایش و «گوشت گوسفند» با ۱۵,۶ درصد افزایش بوده است. در این ماه اقلام «تخم مرغ ماشینی» (۵,۷ درصد)، «برنج خارجی درجه یک» (۲,۳ درصد) و «عدس» (۱,۵ درصد) نسبت به ماه قبل کاهش قیمت داشته‌اند.

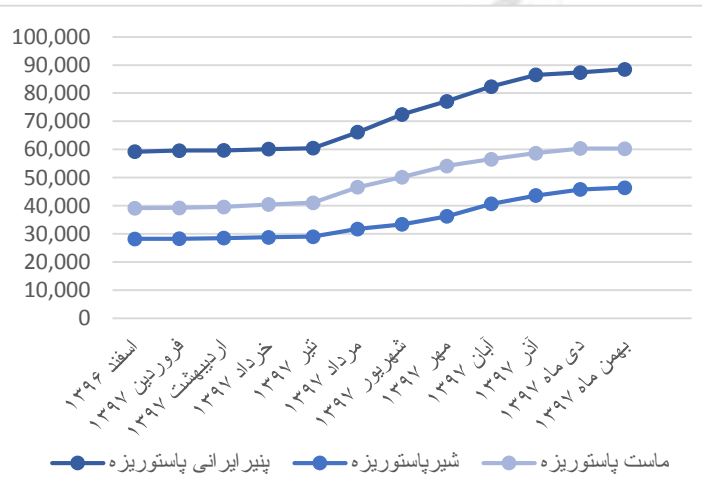
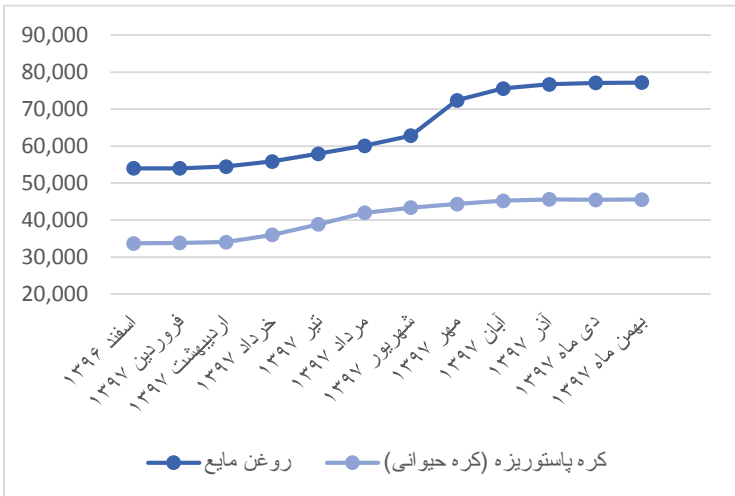
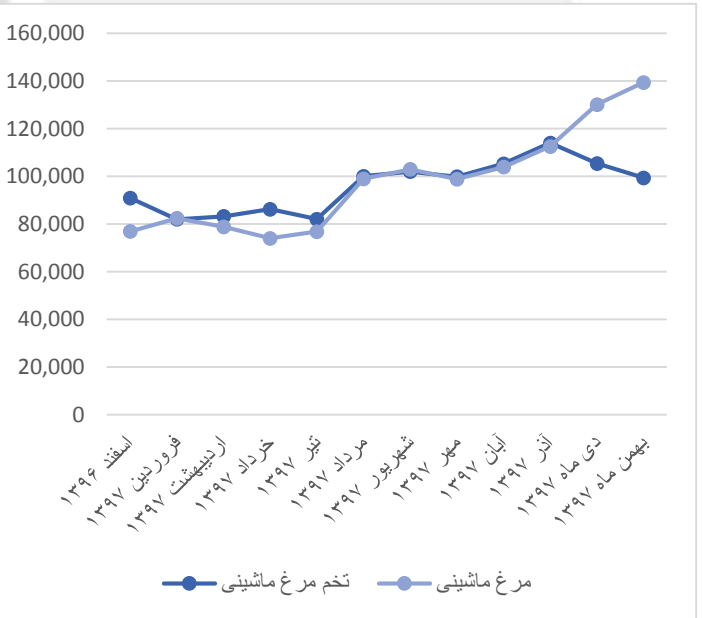
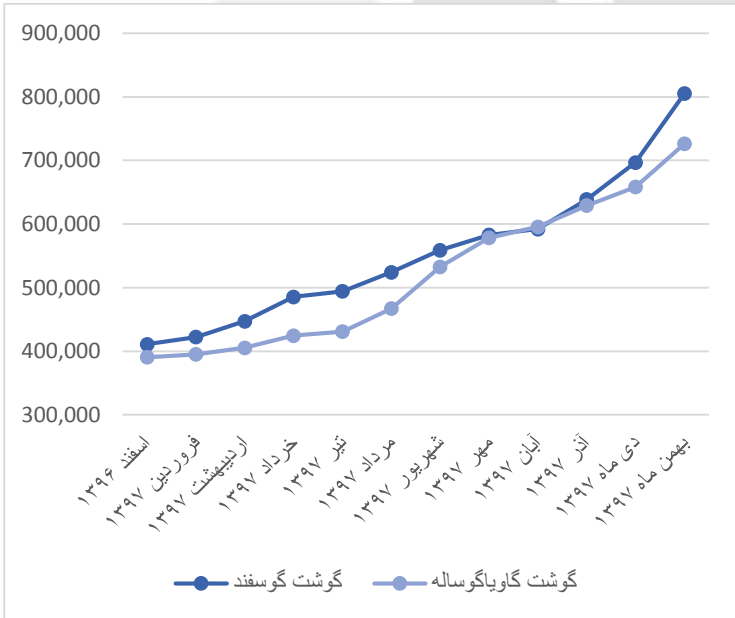
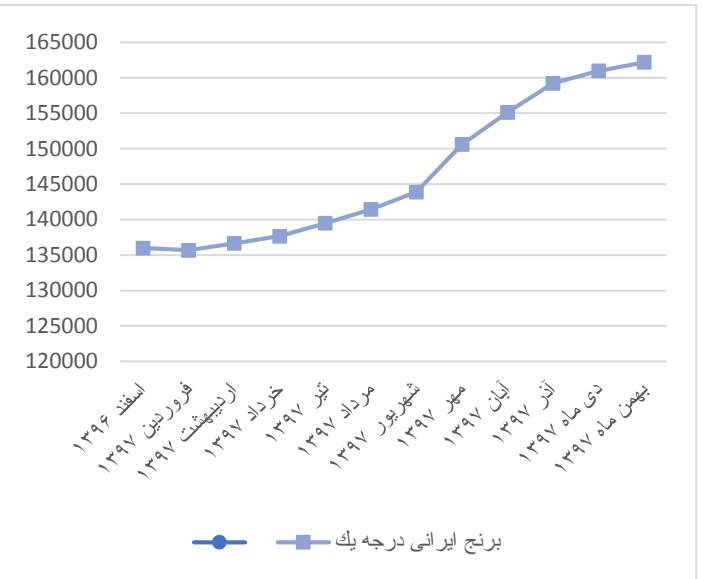
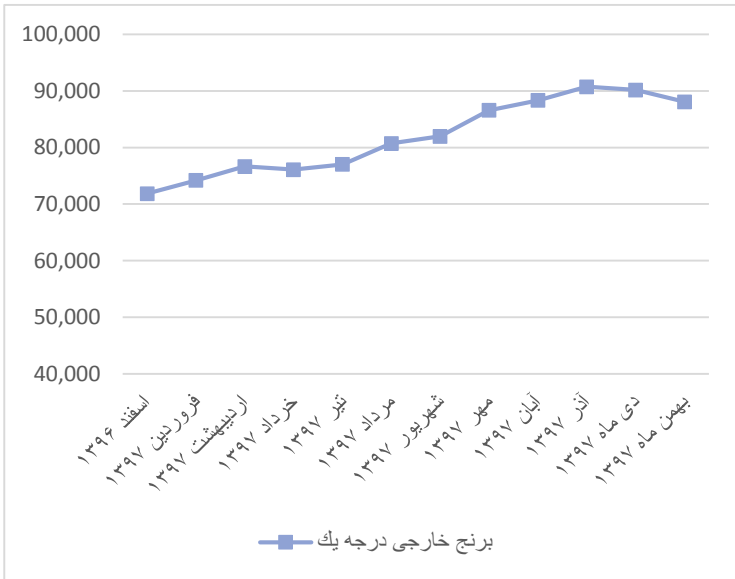
بیشترین افزایش قیمت نسبت به ماه مشابه سال قبل (بهمن ۱۳۹۶) مربوط به اقلام «رب گوجه فرنگی» با ۲۳۱,۶ درصد افزایش، «سیب درختی زرد» با ۱۲۸,۰ درصد افزایش، «گوجه فرنگی» با ۱۲۷,۹ درصد افزایش، «موز» با ۱۰۳,۱ درصد افزایش و «گوشت گوسفند» با ۹۷,۸ درصد افزایش می باشد.

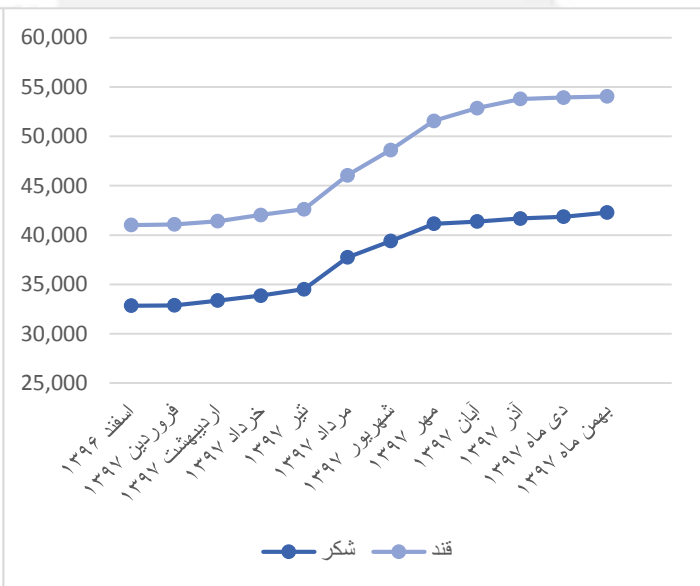
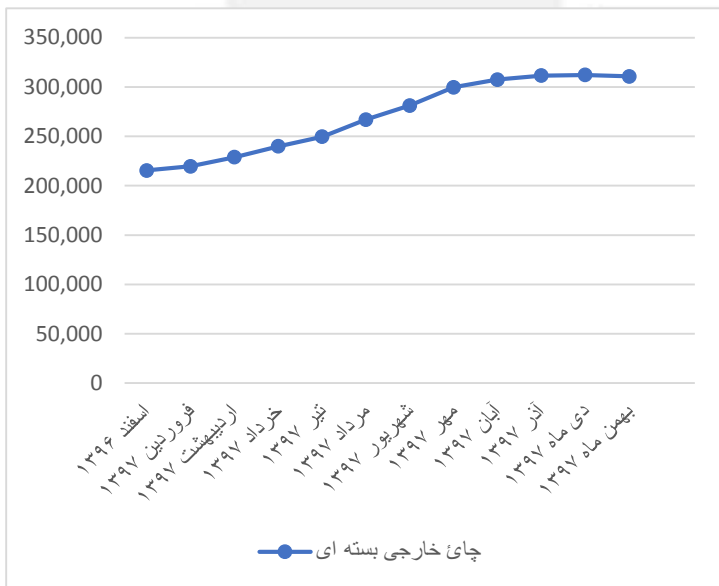
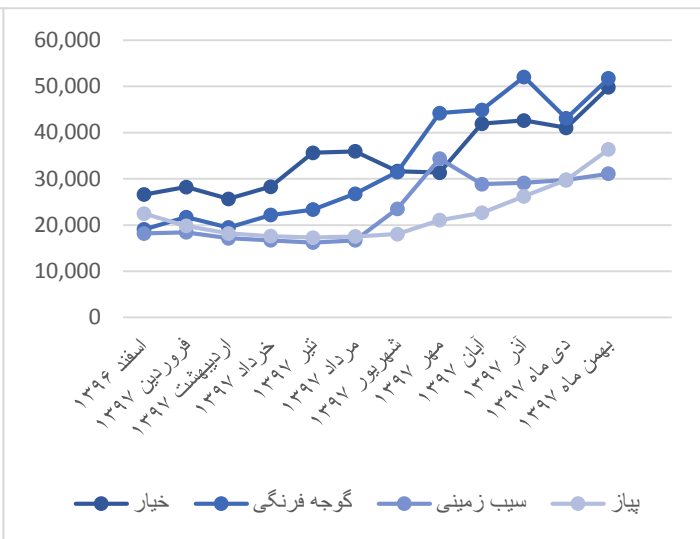
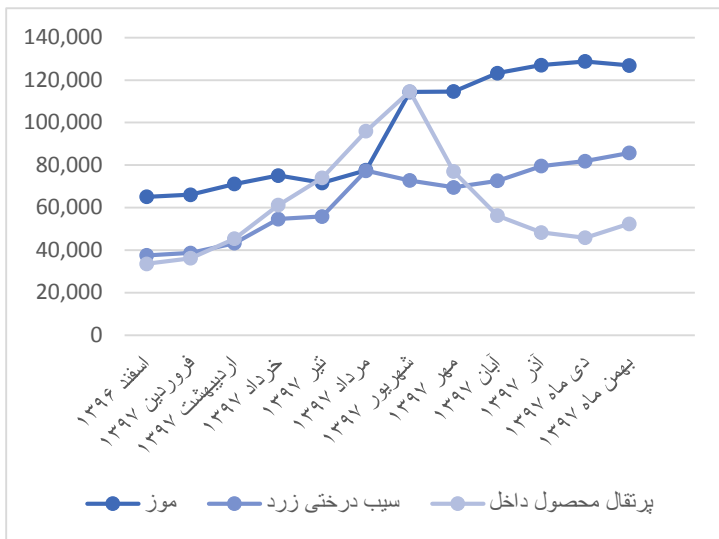
جدول متوسط قیمت ماه جاری و درصد تغییرات آن (ریال)

درصد تغییر نسبت به ماه مشابه سال قبل	درصد تغییر نسبت به ماه قبل	بهمن ۱۳۹۷	متوسط قیمت استان ۱		دی ۱۳۹۷	بهمن ۱۳۹۶	واحد مبادله	نام کالا
			بهمن ۹۷					
			حداکثر (ریال)	حداقل (ریال)				
۲۰.۵	۰.۸	۱۶۲.۱۷۸	۱۹۱.۰۸۵	۱۳۵.۷۵۰	۱۶۰.۹۵۵	۱۳۴.۶۲۶	یک کیلوگرم	برنج ایرانی درجه یک
۳۵.۴	۲.۳-	۸۸.۰۸۵	۱۴۶.۳۸۹	۷۸.۴۹۶	۹۰.۱۵۴	۶۵.۰۳۷	یک کیلوگرم	برنج خارجی درجه یک
۹۷.۸	۱۵.۶	۸۰۵.۲۳۸	۹۱۳.۰۷۷	۶۴۴.۱۳۸	۶۹۶.۷۱۴	۴۰۷.۱۶۱	یک کیلوگرم	گوشت گوسفند
۸۷.۷	۱۰.۳	۷۲۶.۳۶۲	۷۸۹.۷۸۱	۴۹۸.۲۷۶	۶۵۸.۴۱۷	۳۸۷.۰۵۵	یک کیلوگرم	گوشت گاو یا گوساله
۸۶.۷	۷.۱	۱۳۹.۳۴۶	۱۵۶.۰۶۸	۱۱۵.۴۱۷	۱۳۰.۱۰۲	۷۴.۶۲۸	یک کیلوگرم	مرغ ماشینی
۶۴.۵	۱.۴	۴۶.۴۲۳	۵۵.۲۸۶	۳۷.۱۱۲	۴۵.۷۷۶	۲۸.۲۲۴	یک لیتر	شیر پاستوریزه
۵۴.۶	۰.۱-	۶۰.۲۶۹	۷۷.۴۳۴	۴۶.۰۳۸	۶۰.۳۵۱	۳۸.۹۸۸	یک کیلوگرم	ماست پاستوریزه
۴۹.۲	۱.۴	۸۸.۵۲۵	۱۰۹.۶۹۷	۷۱.۶۰۰	۸۷.۳۳۳	۵۹.۳۳۴	۵۰۰ گرم	پنیر ایرانی پاستوریزه
۲۱.۸	۵.۷-	۹۹.۳۷۷	۱۲۳.۹۰۹	۷۸.۴۵۵	۱۰۵.۳۸۷	۸۱.۶۰۸	یک کیلوگرم	تخم مرغ ماشینی
۳۵.۸	۰.۲	۴۵.۵۷۴	۴۹.۱۹۳	۳۹.۹۱۷	۴۵.۴۹۶	۳۳.۵۵۳	۱۰۰ گرم	کره پاستوریزه (کره حیوانی)
۴۳.۳	۰.۱	۷۷.۱۶۰	۸۶.۴۳۶	۶۸.۱۷۸	۷۷.۰۶۶	۵۳.۸۵۷	۹۰۰ گرم	روغن مایع
۱۰۳.۱	۱.۵-	۱۲۶.۹۱۱	۱۴۰.۲۱۷	۱۱۵.۰۰۰	۱۲۸.۷۹۳	۶۲.۴۸۶	یک کیلوگرم	موز
۱۲۸.۰	۴.۷	۸۵.۷۳۲	۱۰۶.۶۷۳	۶۶.۶۶۷	۸۱.۹۲۰	۳۷.۶۰۲	یک کیلوگرم	سیب درختی زرد
۵۶.۲	۱۴.۳	۵۲.۳۸۵	۷۲.۵۰۰	۳۷.۶۵۷	۴۵.۸۵۰	۳۳.۵۳۶	یک کیلوگرم	پرتقال محصول داخل
۷۵.۴	۲۱.۳	۴۹.۸۱۳	۶۰.۷۶۲	۳۷.۷۰۸	۴۱.۰۵۹	۲۸.۴۰۴	یک کیلوگرم	خیار
۱۲۷.۹	۲۰.۱	۵۱.۷۴۷	۵۹.۲۱۱	۴۴.۸۲۱	۴۳.۰۸۴	۲۲.۷۰۶	یک کیلوگرم	گوجه فرنگی
۷۴.۷	۴.۶	۳۱.۰۹۴	۳۹.۲۶۲	۲۷.۳۰۳	۲۹.۷۴۰	۱۷.۷۹۹	یک کیلوگرم	سیب زمینی
۴۲.۷	۲۲.۱	۳۶.۳۵۶	۴۴.۰۲۶	۲۵.۱۷۲	۲۹.۷۸۷	۲۵.۴۸۳	یک کیلوگرم	پیاز
۱۶.۵	۰.۰	۱۴۰.۴۵۳	۱۵۹.۶۱۳	۱۱۵.۰۰۰	۱۴۰.۴۶۲	۱۲۰.۵۱۰	یک کیلوگرم	لوبیا چیتی
۵.۷	۱.۵-	۸۶.۵۱۴	۱۰۶.۸۹۷	۶۷.۴۳۵	۸۷.۸۶۰	۸۱.۸۱۲	یک کیلوگرم	عدس
۳۲.۴	۰.۲	۵۴.۰۴۴	۶۸.۲۳۴	۴۶.۷۷۸	۵۳.۹۴۰	۴۰.۸۱۱	یک کیلوگرم	قند
۲۹.۰	۱.۰	۴۲.۲۸۵	۴۷.۶۰۱	۳۸.۰۷۱	۴۱.۸۵۴	۳۲.۷۷۲	یک کیلوگرم	شکر
۲۳۱.۶	۰.۷-	۱۸۷.۷۲۶	۲۱۳.۶۱۲	۱۵۹.۴۵۵	۱۸۹.۱۴۳	۵۶.۶۰۷	یک کیلوگرم	رب گوجه فرنگی
۴۶.۳	۰.۵-	۳۱۰.۶۴۸	۴۲۳.۵۲۹	۲۶۱.۹۳۲	۳۱۲.۲۴۰	۲۱۲.۳۵۷	۵۰۰ گرم	چای خارجی بسته ای

۱- این اعداد کمترین و بیشترین میانگین در سطح استان‌ها است و بدیهی است کمترین و بیشترین مشاهدات با دامنه بیشتری از این اعداد می‌باشد.

نمودارهای تغییرات متوسط قیمت در ۱۲ ماه گذشته برای اقلام منتخب به صورت زیر است:





**اطلاعات تماس**

اطلاعات سری زمانی متوسط قیمت اقلام خوراکی منتخب برای خانوارهای شهری کشور:

[www.amar.org.ir](http://www.amar.org.ir)

آدرس : خیابان دکتر فاطمی، بین رهی معیری و پروین اعتصامی، پلاک ۲۱۱ تلفن ۸۵۱۰۰ - کدپستی ۱۴۱۴۶۶۳۱۱۱

تاریخ انتشار گزارش ماه آینده : ۱۳۹۸/۰۱/۰۶

سری زمانی متوسط قیمت اقلام خوراکی منتخب در مناطق شهری کل کشور (ریال)

نام کالا یا خدمت	واحد مبادله	اسفند ۱۳۹۶	فروردین ۱۳۹۷	اردیبهشت ۱۳۹۷	خرداد ۱۳۹۷	تیر ۱۳۹۷	مرداد ۱۳۹۷	شهریور ۱۳۹۷	مهر ۱۳۹۷	آبان ۱۳۹۷	آذر ۱۳۹۷	دی ۱۳۹۷	بهمن ۱۳۹۷
برنج ایرانی درجه یک	یک کیلوگرم	۱۳۵,۹۹۴	۱۳۵,۶۸۷	۱۳۶,۶۵۷	۱۳۷,۶۶۲	۱۳۹,۴۸۰	۱۴۱,۴۴۰	۱۴۳,۸۹۹	۱۵۰,۵۹۱	۱۵۵,۱۰۰	۱۵۹,۲۲۶	۱۶۰,۹۵۵	۱۶۲,۱۷۸
برنج خارجی درجه یک	یک کیلوگرم	۷۱,۸۵۵	۷۴,۲۰۲	۷۶,۶۵۲	۷۶,۰۷۳	۷۷,۰۳۲	۸۰,۷۲۰	۸۱,۹۷۶	۸۶,۵۸۶	۸۸,۳۲۷	۹۰,۷۲۲	۹۰,۱۵۴	۸۸,۰۸۵
گوشت گوسفند	یک کیلوگرم	۴۱۰,۹۶۸	۴۲۲,۳۹۰	۴۴۷,۱۶۷	۴۸۵,۴۵۶	۴۹۴,۳۵۷	۵۲۴,۲۸۲	۵۵۸,۹۱۹	۵۸۲,۹۳۵	۵۹۲,۱۱۳	۶۳۸,۶۸۷	۶۹۶,۷۱۴	۸۰۵,۲۳۸
گوشت گاو یا گوساله	یک کیلوگرم	۳۹۰,۵۵۲	۳۹۵,۲۷۳	۴۰۵,۴۱۳	۴۲۴,۶۱۲	۴۳۰,۹۸۸	۴۶۷,۰۴۹	۵۳۲,۸۵۰	۵۷۸,۳۲۹	۵۹۵,۶۳۸	۶۲۹,۰۵۴	۶۵۸,۴۱۷	۷۲۶,۳۶۲
مرغ ماشینی	یک کیلوگرم	۷۶,۸۹۶	۸۲,۴۲۶	۷۸,۸۵۶	۷۳,۹۹۰	۷۶,۸۵۱	۹۸,۹۳۸	۱۰۲,۹۵۵	۹۸,۸۲۳	۱۰۳,۹۰۱	۱۱۲,۴۹۸	۱۳۰,۱۰۲	۱۳۹,۳۴۶
شیر پاستوریزه	یک لیتر	۲۸,۲۴۰	۲۸,۲۷۵	۲۸,۵۲۲	۲۸,۸۱۱	۲۹,۰۲۲	۳۱,۷۵۵	۳۳,۳۷۵	۳۶,۲۷۰	۴۰,۶۶۹	۴۳,۶۴۶	۴۵,۷۷۶	۴۶,۴۲۳
ماست پاستوریزه	یک کیلوگرم	۳۹,۱۴۸	۳۹,۲۳۷	۳۹,۵۹۴	۴۰,۴۴۶	۴۱,۰۷۶	۴۶,۵۷۸	۵۰,۱۹۵	۵۴,۱۸۱	۵۶,۵۶۱	۵۸,۶۸۳	۶۰,۳۵۱	۶۰,۲۶۹
پنیر ایرانی پاستوریزه	۵۰۰ گرم	۵۹,۲۲۶	۵۹,۶۳۶	۵۹,۶۶۹	۶۰,۱۱۶	۶۰,۴۷۴	۶۶,۱۷۲	۷۲,۴۸۶	۷۷,۱۲۵	۸۲,۳۸۲	۸۶,۵۰۵	۸۷,۳۳۳	۸۸,۵۲۵
تخم مرغ ماشینی	یک کیلوگرم	۹۰,۸۸۹	۸۱,۹۷۰	۸۳,۱۹۵	۸۶,۲۳۹	۸۲,۰۷۴	۱۰۰,۰۵۶	۱۰۱,۹۷۳	۹۹,۸۶۰	۱۰۵,۲۷۶	۱۱۳,۹۶۵	۱۰۵,۳۸۷	۹۹,۳۷۷
کره پاستوریزه (کره حیوانی)	۱۰۰ گرم	۳۳,۷۳۳	۳۳,۸۳۴	۳۴,۰۴۴	۳۵,۹۹۹	۳۸,۱۷۸	۴۱,۹۸۴	۴۳,۲۵۳	۴۴,۳۶۵	۴۵,۱۹۷	۴۵,۶۰۷	۴۵,۴۹۶	۴۵,۵۷۴
روغن مایع	۹۰۰ گرم	۵۳,۹۸۸	۵۳,۹۹۸	۵۴,۴۵۷	۵۵,۸۶۷	۵۷,۹۱۱	۶۰,۰۷۹	۶۲,۸۲۲	۷۲,۳۷۵	۷۵,۵۶۳	۷۶,۷۰۶	۷۷,۰۶۶	۷۷,۱۶۰
موز	یک کیلوگرم	۶۵,۱۱۰	۶۶,۱۰۵	۷۱,۱۲۰	۷۵,۱۲۰	۷۱,۶۳۲	۷۷,۵۷۵	۱۱۴,۳۹۶	۱۱۴,۶۵۲	۱۲۳,۳۰۵	۱۲۷,۰۶۳	۱۲۸,۷۹۳	۱۲۶,۹۱۱
سیب درختی زرد	یک کیلوگرم	۳۷,۵۶۹	۳۸,۷۰۹	۴۳,۳۰۱	۵۴,۶۴۷	۵۵,۸۲۹	۷۷,۳۷۷	۷۲,۷۷۶	۶۹,۵۴۳	۷۲,۶۴۱	۷۹,۵۲۷	۸۱,۹۲۰	۸۵,۷۳۲
پرتقال محصول داخل	یک کیلوگرم	۳۳,۵۳۳	۳۶,۲۰۵	۴۵,۳۵۳	۶۱,۱۵۹	۷۳,۹۵۳	۹۵,۹۷۴	۱۱۴,۷۴۳	۷۶,۹۵۸	۵۶,۲۰۷	۴۸,۳۱۵	۴۵,۸۵۰	۵۲,۳۸۵
خیار	یک کیلوگرم	۲۶,۵۹۸	۲۸,۲۲۲	۲۵,۶۷۳	۲۸,۲۸۳	۳۵,۶۴۵	۳۵,۹۵۰	۳۱,۶۴۷	۳۱,۳۴۸	۴۱,۹۵۵	۴۲,۶۵۳	۴۱,۰۵۹	۴۹,۸۱۳
گوجه فرنگی	یک کیلوگرم	۱۹,۰۶۰	۲۱,۷۲۸	۱۹,۴۵۵	۲۲,۱۷۲	۲۳,۳۵۰	۲۶,۷۶۵	۳۱,۴۷۶	۴۴,۲۲۴	۴۴,۹۱۲	۵۲,۰۵۰	۴۳,۰۸۴	۵۱,۷۴۷
سیب زمینی	یک کیلوگرم	۱۸,۱۷۸	۱۸,۴۲۰	۱۷,۱۶۰	۱۶,۷۰۶	۱۶,۲۲۴	۱۶,۷۰۴	۲۳,۵۱۴	۳۴,۳۵۶	۲۸,۸۴۱	۲۹,۱۳۶	۲۹,۷۴۰	۳۱,۰۹۴
پیاز	یک کیلوگرم	۲۲,۴۹۳	۱۹,۸۱۸	۱۸,۱۷۶	۱۷,۵۸۸	۱۷,۲۷۰	۱۷,۵۲۳	۱۸,۰۴۱	۲۱,۰۷۱	۲۲,۶۴۶	۲۶,۳۱۹	۲۹,۷۸۷	۳۶,۳۵۶
لوبیا چیتی	یک کیلوگرم	۱۱۹,۹۴۵	۱۱۹,۱۹۹	۱۱۹,۴۴۳	۱۲۰,۳۲۸	۱۲۲,۱۹۰	۱۲۴,۱۰۸	۱۲۷,۲۷۳	۱۳۳,۲۸۳	۱۳۶,۸۶۳	۱۳۹,۷۷۴	۱۴۰,۴۶۲	۱۴۰,۴۵۳
عدس	یک کیلوگرم	۸۰,۷۰۹	۸۰,۴۷۶	۷۹,۷۸۹	۸۰,۴۱۰	۸۰,۸۸۰	۸۱,۳۷۸	۸۴,۲۱۹	۸۷,۶۲۶	۸۸,۶۰۶	۸۸,۷۲۶	۸۷,۸۶۰	۸۶,۵۱۴
قند	یک کیلوگرم	۴۱,۰۲۱	۴۱,۰۸۲	۴۱,۴۰۳	۴۲,۰۳۴	۴۲,۶۲۰	۴۶,۰۵۹	۴۸,۶۲۲	۵۱,۵۶۷	۵۲,۸۶۰	۵۳,۷۹۴	۵۳,۹۴۰	۵۴,۰۴۴
شکر	یک کیلوگرم	۳۲,۸۴۷	۳۲,۸۸۵	۳۳,۳۷۲	۳۳,۸۷۵	۳۴,۵۱۲	۳۷,۷۳۷	۳۹,۳۹۷	۴۱,۱۴۷	۴۱,۳۷۳	۴۱,۶۸۴	۴۱,۸۵۴	۴۲,۲۸۵
رب گوجه فرنگی	یک کیلوگرم	۵۷,۷۹۳	۵۸,۱۸۷	۵۹,۳۲۹	۶۱,۶۸۲	۶۴,۱۳۹	۷۲,۸۳۳	۹۰,۵۶۴	۱۷۱,۷۶۵	۱۸۳,۸۴۳	۱۹۰,۱۳۷	۱۸۹,۱۴۳	۱۸۷,۷۲۶
چای خارجی بسته ای	۵۰۰ گرم	۲۱۵,۳۵۶	۲۱۹,۵۷۶	۲۲۸,۸۹۸	۲۳۹,۸۴۷	۲۴۹,۶۸۲	۲۶۶,۹۳۶	۲۸۱,۱۸۱	۲۹۹,۶۶۰	۳۰۷,۴۶۴	۳۱۱,۶۰۹	۳۱۲,۲۴۰	۳۱۰,۶۴۸

مرکز آمار ایران