

شاخص قیمت مصرف کننده^۱ - مهر ماه ۱۴۰۲

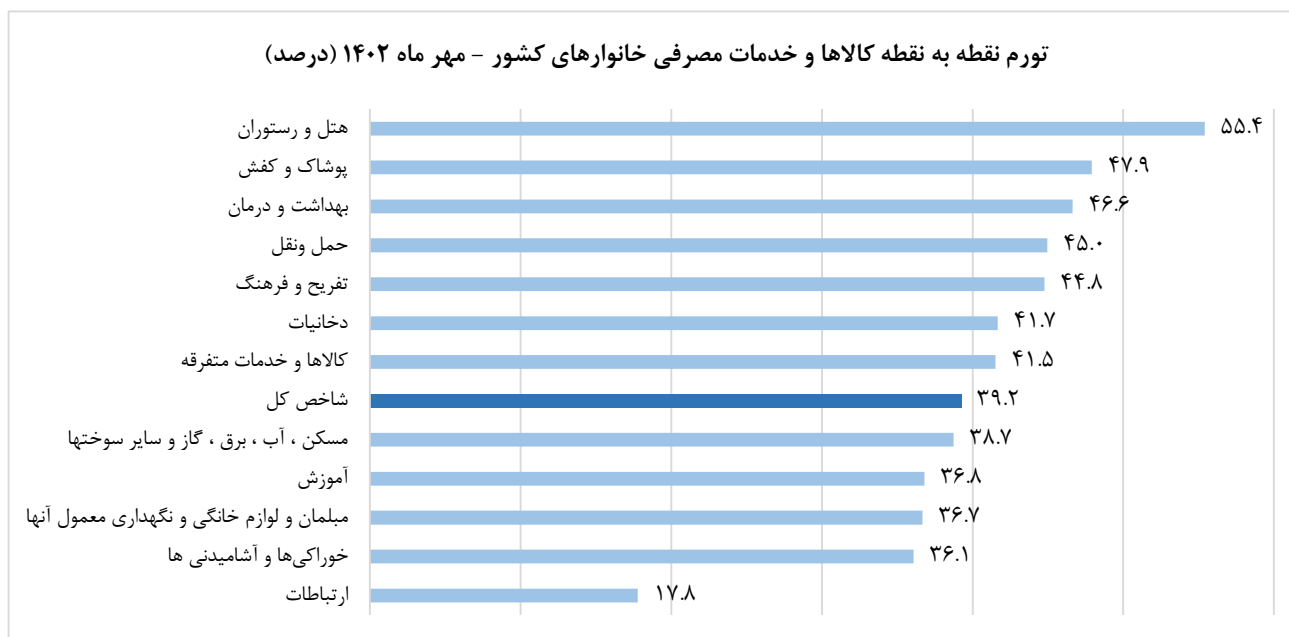
(۱۴۰۰ = ۱۰۰)

شاخص قیمت

در مهر ماه ۱۴۰۲ شاخص قیمت مصرف کننده خانوارهای کشور به عدد ۲۰۶,۵ رسیده است که نسبت به ماه قبل، ۲,۳ درصد افزایش، نسبت به ماه مشابه سال قبل، ۳۹,۲ درصد افزایش و در دوازده ماهه منتهی به ماه جاری نسبت به دوره مشابه سال قبل، ۴۵,۵ درصد افزایش داشته است.

تورم نقطه به نقطه خانوارهای کشور

منظور از تورم نقطه به نقطه، درصد تغییر عدد شاخص قیمت نسبت به ماه مشابه سال قبل می‌باشد. در مهر ماه ۱۴۰۲ تورم نقطه به نقطه خانوارهای کشور، ۳۹,۲ درصد بوده است؛ یعنی خانوارهای کشور به طور میانگین، ۳۹,۲ درصد بیشتر از مهر ماه ۱۴۰۱ برای خرید یک «مجموعه کالاها و خدمات یکسان» هزینه کرده‌اند. تورم نقطه به نقطه مهر ماه ۱۴۰۲ در مقایسه با ماه قبل، ۰,۳ واحد درصد کاهش یافته است.

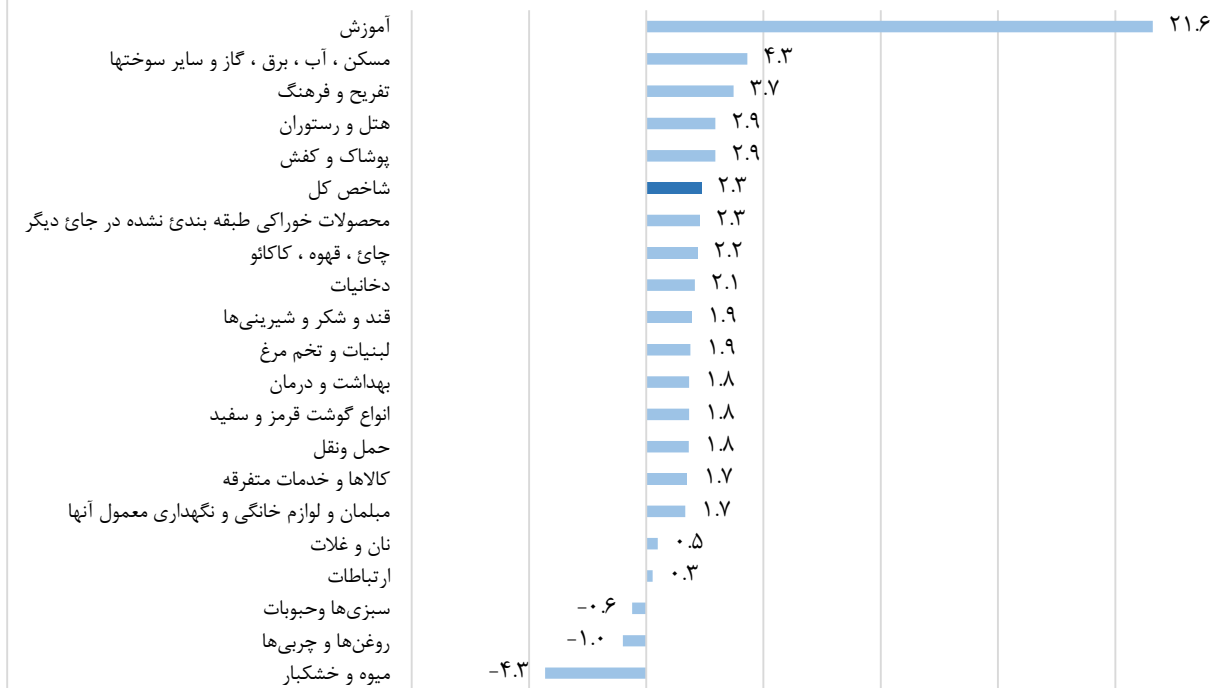


تورم ماهانه خانوارهای کشور

منظور از تورم ماهانه، درصد تغییر عدد شاخص قیمت، نسبت به ماه قبل می‌باشد. در مهر ماه ۱۴۰۲ تورم ماهانه خانوارهای کشور برابر ۲,۳ درصد بوده است. تورم ماهانه برای گروه‌های عمده «خوراکی‌ها، آشامیدنی‌ها و دخانیات»، ۰,۵ درصد و برای گروه عمده «کالاها و خدمات غیر خوراکی و خدمات»، ۳,۳ درصد بوده است. تورم ماهانه بخش‌ها و گروه‌های مختلف در ماه جاری بصورت زیر است:

^۱- Consumer Price Index

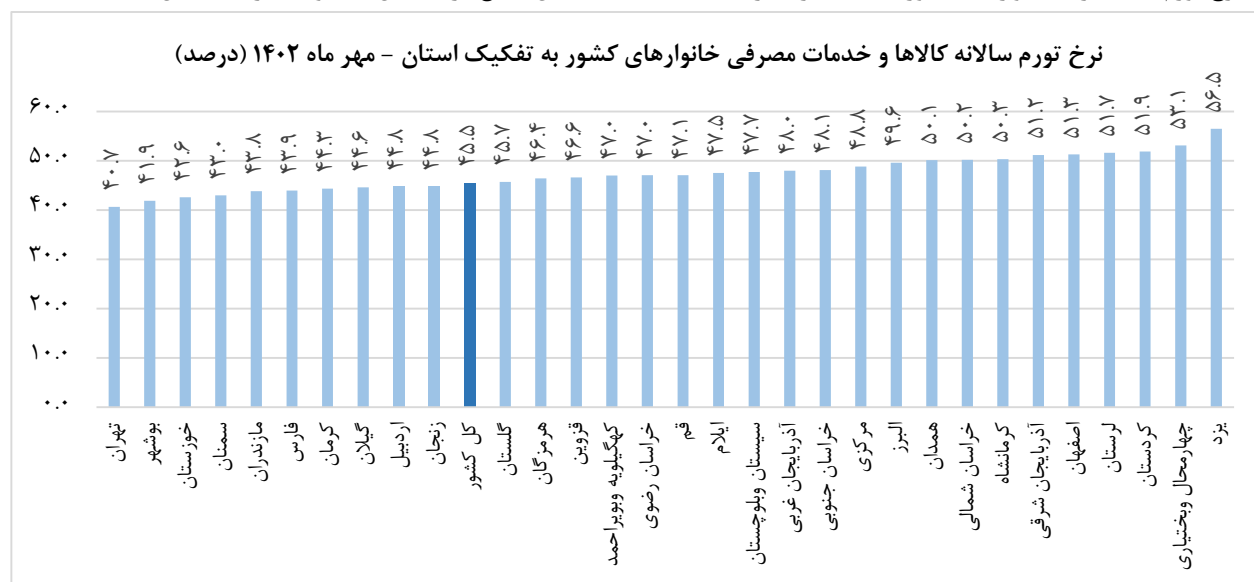
تورم ماهانه کالاها و خدمات مصرفی خانوارهای کشور - مهر ماه ۱۴۰۲ (درصد)



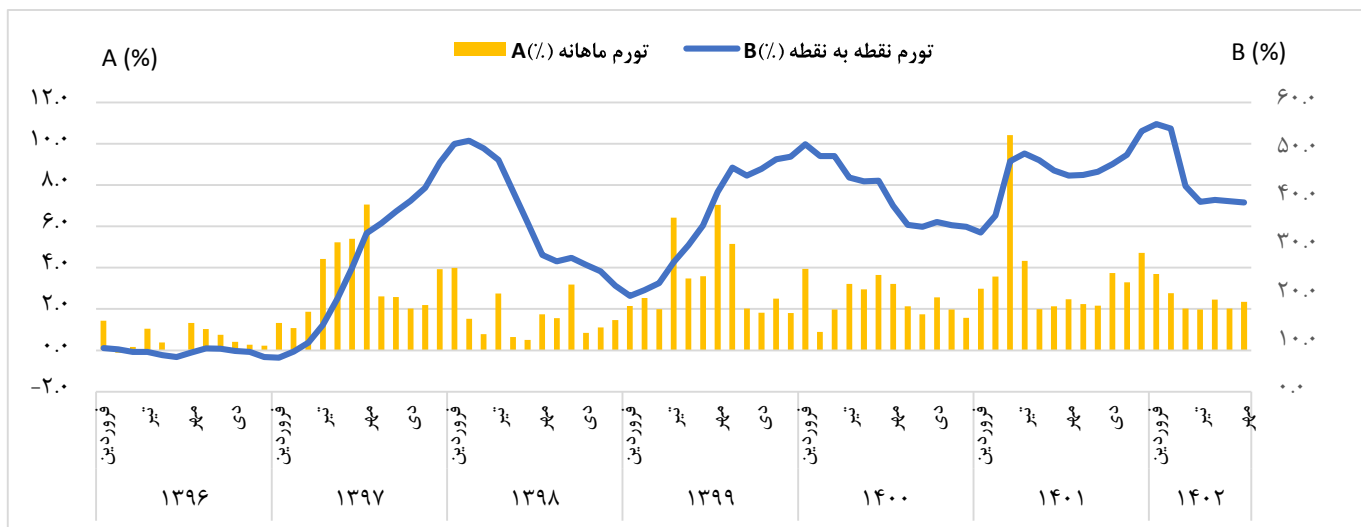
نرخ تورم سالانه خانوارهای کشور

منظور از نرخ تورم سالانه، درصد تغییر میانگین اعداد شاخص قیمت در یک سال منتهی به ماه جاری، نسبت به دوره مشابه قبل از آن می‌باشد. در مهرماه ۱۴۰۲ نرخ تورم سالانه برای خانوارهای کشور به ۴۵.۵ درصد رسیده که نسبت به همین اطلاع در ماه قبل، ۰.۶ واحد درصد کاهش یافته است.

نرخ تورم سالانه کالاها و خدمات مصرفی خانوارهای کشور به تفکیک استان - مهر ماه ۱۴۰۲ (درصد)



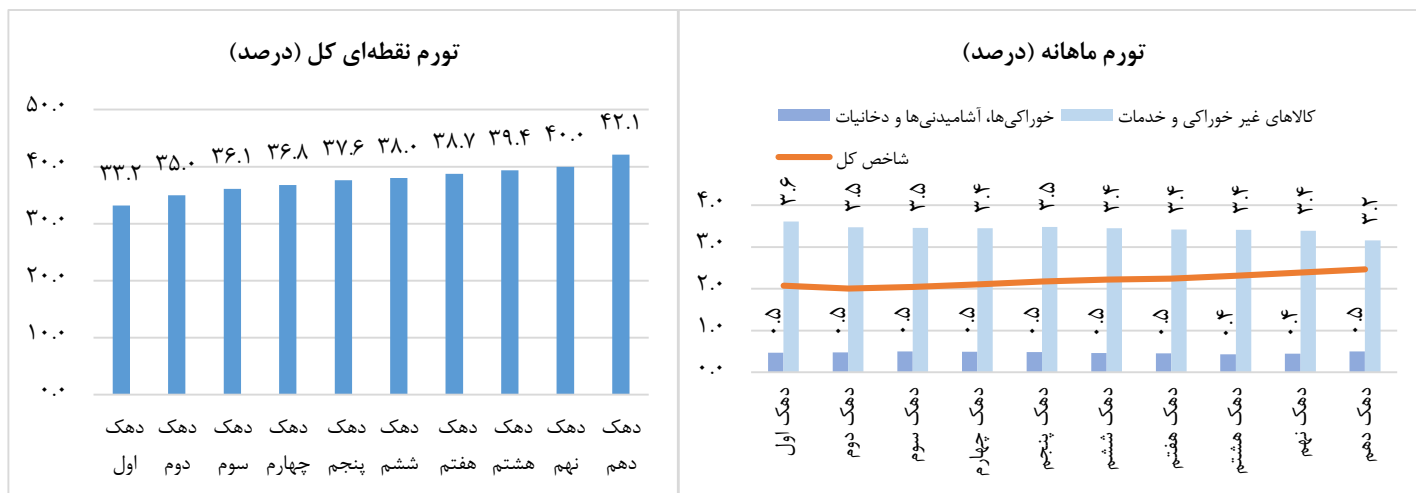
سری زمانی تورم ماهانه و نقطه به نقطه کل کشور در ده سال اخیر بصورت زیر است:



درصد تغییرات شاخص قیمت در دهک‌های هزینه‌ای کل کشور در مهر ماه ۱۴۰۲

نرخ تورم سالانه کشور در مهر ماه ۱۴۰۲ برابر ۴۵,۵ درصد است که دامنه تغییرات آن برای دهک‌های مختلف هزینه‌ای از ۴۴,۶ درصد برای دهک اول، تا ۴۶,۵ درصد برای دهک دهم است. بر این اساس فاصله تورمی دهک‌ها در این ماه به ۱,۹ واحد درصد رسید که نسبت به ماه قبل (۰,۷ واحد درصد) ۱,۲ واحد درصد افزایش داشته است.

نمودار تورم ماهانه و نقطه به نقطه برای دهک‌های مختلف هزینه‌ای در مهر ماه ۱۴۰۲ به صورت زیر است:



اطلاعات تماس

برای دریافت اطلاعات مربوط به فراداده طرح شاخص قیمت مصرف کننده اینجا را کلیک کنید.

آدرس: خیابان دکتر فاطمی، نبش رهی معیری، پلاک ۱ تلفن ۰۲۱۸۵۱۰۰ - کدپستی ۱۴۱۴۶۶۳۱۱۱ - صندوق پستی ۶۱۳-۱۴۱۵۵
 رایانامه روابط عمومی: info@sci.org.ir

جدول ۱- شاخص قیمت کالاها و خدمات مصرفی خانوار

۱۴۰۰=۱۰۰

شرح	شاخص کل		خوراکی‌ها، آشامیدنی‌ها و دخانیات		کالاهای غیرخوراکی و خدمات	
	شهریور ۱۴۰۲	مهر ۱۴۰۲	شهریور ۱۴۰۲	مهر ۱۴۰۲	شهریور ۱۴۰۲	مهر ۱۴۰۲
کل کشور	۲۰۱.۷	۲۰۶.۵	۲۳۹.۴	۲۴۰.۶	۱۸۶.۰	۱۹۲.۲
شهری	۲۰۰.۶	۲۰۵.۴	۲۳۹.۶	۲۴۰.۴	۱۸۵.۷	۱۹۲.۰
روستایی	۲۰۸.۶	۲۱۲.۸	۲۳۸.۸	۲۴۱.۲	۱۸۸.۴	۱۹۳.۹

جدول ۲- تورم نقطه به نقطه (درصد)

شرح	شاخص کل		خوراکی‌ها، آشامیدنی‌ها و دخانیات		کالاهای غیرخوراکی و خدمات	
	شهریور ۱۴۰۲	مهر ۱۴۰۲	شهریور ۱۴۰۲	مهر ۱۴۰۲	شهریور ۱۴۰۲	مهر ۱۴۰۲
کل کشور	۳۹.۵	۳۹.۲	۳۷.۸	۳۶.۲	۴۰.۵	۴۰.۹
شهری	۳۹.۶	۳۹.۳	۳۸.۲	۳۶.۴	۴۰.۴	۴۰.۷
روستایی	۳۸.۸	۳۸.۸	۳۶.۰	۳۵.۱	۴۱.۳	۴۲.۰

جدول ۳- تورم ماهانه (درصد)

شرح	شاخص کل		خوراکی‌ها، آشامیدنی‌ها و دخانیات		کالاهای غیرخوراکی و خدمات	
	شهریور ۱۴۰۲	مهر ۱۴۰۲	شهریور ۱۴۰۲	مهر ۱۴۰۲	شهریور ۱۴۰۲	مهر ۱۴۰۲
کل کشور	۲.۰	۲.۳	۱.۵	۰.۵	۲.۳	۳.۳
شهری	۲.۱	۲.۴	۱.۵	۰.۳	۲.۴	۳.۴
روستایی	۱.۶	۲.۰	۱.۱	۱.۰	۲.۰	۲.۹

جدول ۴- نرخ تورم سالانه (درصد)

شرح	شاخص کل		خوراکی‌ها، آشامیدنی‌ها و دخانیات		کالاهای غیرخوراکی و خدمات	
	شهریور ۱۴۰۲	مهر ۱۴۰۲	شهریور ۱۴۰۲	مهر ۱۴۰۲	شهریور ۱۴۰۲	مهر ۱۴۰۲
کل کشور	۴۶.۱	۴۵.۵	۵۸.۲	۵۵.۰	۴۰.۳	۴۰.۹
شهری	۴۵.۶	۴۵.۱	۵۸.۱	۵۴.۹	۴۰.۱	۴۰.۷
روستایی	۴۸.۹	۴۷.۸	۵۸.۶	۵۵.۱	۴۱.۵	۴۲.۱

جدول ۵- شاخص قیمت کالاها و خدمات مصرفی خانوارهای کشور بر حسب بخش‌های اصلی و برخی گروه‌ها و طبقات کالایی - مهر ماه ۱۴۰۲

۱۴۰۰=۱۰۰

شرح	ضریب اهمیت	شاخص	تورم ماهانه	تورم نقطه به نقطه	نرخ تورم سالانه
شاخص کل	۱۰۰.۰۰	۲۰۶.۵	۲.۳	۳۹.۲	۴۵.۵
۱- خوراکی‌ها و آشامیدنی‌ها	۲۸.۸۲	۲۴۱.۴	۰.۴	۳۶.۱	۵۵.۳
خوراکی‌ها	۲۷.۴۳	۲۴۳.۷	۰.۴	۳۵.۷	۵۵.۹
نان و غلات	۶.۳۸	۲۱۳.۶	۰.۵	۱۶.۷	۴۰.۵
گوشت قرمز، سفید و فرآورده‌های آن‌ها	۶.۲۹	۳۱۱.۸	۱.۸	۸۱.۰	۸۶.۸
گوشت قرمز و گوشت ماکیان	۵.۶۵	۳۲۰.۵	۱.۷	۸۲.۰	۹۰.۳
ماهی‌ها و صدف‌داران	۰.۶۴	۲۳۳.۶	۳.۴	۶۹.۴	۵۳.۶
شیر، پنیر و تخم‌مرغ	۲.۹۷	۲۵۷.۰	۱.۹	۲۷.۷	۵۲.۴
روغن‌ها و چربی‌ها	۱.۲۶	۳۷۴.۴	-۱.۰	۳.۵	۷۰.۶
میوه و خشکبار	۳.۷۰	۱۹۷.۷	-۴.۳	۳۸.۴	۵۲.۳
سبزیجات (سبزی‌ها و حبوبات)	۴.۰۸	۱۹۷.۷	-۰.۶	۲۵.۲	۴۵.۴
شکر، مربا، عسل، شکلات و شیرینی (قند، شکر و شیرینی‌ها)	۱.۵۹	۲۲۶.۶	۱.۹	۳۶.۳	۴۳.۱
محصولات خوراکی طبقه‌بندی نشده در جای دیگر	۱.۱۵	۱۹۵.۷	۲.۳	۲۳.۳	۳۲.۷
چای، قهوه، کاکائو، نوشابه و آب میوه (نوشابه‌های غیرالکلی)	۱.۴۰	۱۹۶.۱	۲.۲	۴۶.۷	۴۰.۳
۲- دخانیات	۰.۶۲	۲۰۰.۴	۲.۱	۴۱.۷	۳۹.۳
۳- پوشاک و کفش	۴.۵۲	۲۲۰.۶	۲.۹	۴۷.۹	۴۸.۶
۴- مسکن، آب، برق، گاز و سایر سوخت‌ها	۳۶.۱۱	۱۸۶.۱	۴.۳	۳۸.۷	۳۷.۲
مسکن*	۳۳.۹۶	۱۸۷.۴	۴.۳	۳۹.۱	۳۷.۹
اجاره	۳۳.۶۰	۱۸۶.۹	۴.۳	۳۹.۰	۳۷.۸
خدمات نگهداری و تعمیر واحد مسکونی (خدمت)	۰.۳۶	۲۲۷.۹	۴.۴	۴۹.۷	۴۹.۵
آب، برق و سوخت	۲.۱۵	۱۶۵.۲	۴.۶	۳۲.۵	۲۵.۷
۵- مبلمان و لوازم خانگی و نگهداری معمول آن‌ها	۴.۴۰	۱۸۷.۸	۱.۷	۳۶.۷	۳۸.۰
۶- بهداشت و درمان	۶.۶۸	۲۱۰.۸	۱.۸	۴۶.۶	۵۰.۵
۷- حمل و نقل	۸.۹۳	۱۹۱.۰	۱.۸	۴۵.۰	۴۶.۵
خرید وسایل نقلیه	۳.۴۴	۱۹۴.۰	۰.۴	۵۰.۰	۵۷.۸
استفاده از وسایل حمل و نقل شخصی	۴.۰۶	۱۷۱.۲	۲.۶	۳۴.۸	۳۳.۳
خدمات حمل و نقل عمومی	۱.۴۲	۲۴۰.۱	۳.۰	۵۸.۸	۵۴.۴
۸- ارتباطات	۲.۴۱	۱۳۱.۳	۰.۳	۱۷.۸	۱۷.۷
۹- تفریح و فرهنگ	۰.۸۷	۲۰۲.۴	۳.۷	۴۴.۸	۴۲.۶
۱۰- آموزش	۰.۸۸	۱۹۹.۵	۲۱.۶	۳۶.۸	۳۳.۹
۱۱- هتل و رستوران	۱.۳۵	۳۰۰.۱	۲.۹	۵۵.۴	۷۰.۴
۱۲- کالاها و خدمات متفرقه	۴.۴۲	۱۸۹.۴	۱.۷	۴۱.۵	۴۰.۰

* مسکن صرفاً شامل اجاره بها و خدمات نگهداری و تعمیر واحد مسکونی است.

۱۴۰۰=۱۰۰

جدول ۶ - شاخص قیمت کالاها و خدمات مصرفی خانوارهای کشور و درصد تغییرات آن برای گروه‌های اختصاصی - مهر ماه ۱۴۰۲

شرح	ضریب اهمیت	شاخص	تورم ماهانه	تورم نقطه به نقطه	نرخ تورم سالانه
شاخص کل	۱۰۰.۰۰	۲۰۶.۵	۲.۳	۳۹.۲	۴۵.۵
شاخص کل	۲۹.۴۴	۲۴۰.۶	۰.۵	۳۶.۲	۵۵.۰
	۷۰.۵۶	۱۹۲.۲	۳.۳	۴۰.۹	۴۰.۹
شاخص کل	۳۳.۶۰	۱۸۶.۹	۴.۳	۳۹.۰	۳۷.۸
	۶۶.۴۰	۲۱۶.۳	۱.۵	۳۹.۳	۴۹.۰
شاخص کل	۵۲.۱۸	۲۲۰.۰	۱.۱	۳۹.۱	۵۰.۹
	۶.۵۶	۱۹۰.۳	۰.۶	۴۹.۰	۵۱.۷
	۴۰.۱۳	۲۲۴.۶	۰.۹	۳۶.۳	۵۰.۸
	۵.۴۹	۲۲۲.۰	۲.۹	۵۲.۲	۵۰.۷
خدمات	۴۷.۸۲	۱۹۱.۷	۴.۰	۳۹.۴	۳۸.۹
خوراکی‌ها	۲۷.۴۳	۲۴۳.۷	۰.۴	۳۵.۷	۵۵.۹
خوراکی‌ها	۱۴.۶۵	۲۵۶.۲	۰.۱	۵۰.۱	۶۵.۷
	۱۲.۷۷	۲۲۹.۴	۰.۸	۲۰.۸	۴۵.۵
کالاها و خدمات عمومی	۵.۲۷	۱۳۷.۳	۳.۰	۱۹.۴	۱۵.۷

۱۴۰۰=۱۰۰

جدول ۷- شاخص قیمت کالاها و خدمات مصرفی خانوارهای کشور و درصد تغییرات آن به تفکیک مناطق جغرافیایی

خانوارهای روستایی				خانوارهای شهری				کل خانوارها				دوره زمانی
نرخ تورم سالانه	تورم نقطه به نقطه	تورم ماهانه	عدد شاخص	نرخ تورم سالانه	تورم نقطه به نقطه	تورم ماهانه	عدد شاخص	نرخ تورم سالانه	تورم نقطه به نقطه	تورم ماهانه	عدد شاخص	
۳۲.۷	×	×	۱۴.۵	۲۸.۶	×	×	۱۵.۹	۲۹.۵	×	×	۱۵.۶	سال ۱۳۹۱
۳۶.۱	×	×	۱۹.۷	۳۲.۱	×	×	۲۰.۹	۳۲.۸	×	×	۲۰.۸	سال ۱۳۹۲
۱۳.۷	×	×	۲۲.۴	۱۴.۸	×	×	۲۴.۰	۱۴.۶	×	×	۲۳.۸	سال ۱۳۹۳
۱۰.۶	×	×	۲۴.۸	۱۱.۳	×	×	۲۶.۸	۱۱.۱	×	×	۲۶.۴	سال ۱۳۹۴
۷.۲	×	×	۲۶.۶	۶.۸	×	×	۲۸.۶	۶.۹	×	×	۲۸.۲	سال ۱۳۹۵
۸.۸	×	×	۲۸.۹	۸.۱	×	×	۳۰.۹	۸.۲	×	×	۳۰.۶	سال ۱۳۹۶
۲۸.۱	×	×	۳۷.۱	۲۶.۶	×	×	۳۹.۱	۲۶.۹	×	×	۳۸.۸	سال ۱۳۹۷
۳۷.۳	×	×	۵۰.۹	۳۴.۴	×	×	۵۲.۵	۳۴.۸	×	×	۵۲.۳	سال ۱۳۹۸
۳۷.۷	×	×	۷۰.۰	۳۶.۲	×	×	۷۱.۶	۳۶.۴	×	×	۷۱.۳	سال ۱۳۹۹
۴۲.۸	×	×	۱۰۰.۰	۳۹.۷	×	×	۱۰۰.۰	۴۰.۲	×	×	۱۰۰.۰	سال ۱۴۰۰
۴۸.۶	۳۶.۵	۲.۴	۱۰۴.۷	۴۲.۹	۳۴.۳	۲.۰	۱۰۴.۵	۴۴.۷	۳۴.۶	۲.۱	۱۰۴.۵	آبان
۴۷.۳	۳۵.۷	۲.۰	۱۰۶.۸	۴۲.۹	۳۴.۰	۱.۷	۱۰۶.۳	۴۳.۶	۳۴.۲	۱.۷	۱۰۶.۳	آذر
۴۵.۹	۳۵.۹	۱.۹	۱۰۸.۸	۴۲.۰	۳۵.۱	۲.۷	۱۰۹.۱	۴۲.۶	۳۵.۲	۲.۶	۱۰۹.۱	دی
۴۴.۳	۳۴.۹	۲.۵	۱۱۱.۶	۴۰.۹	۳۴.۵	۱.۹	۱۱۱.۲	۴۱.۴	۳۴.۶	۲.۰	۱۱۱.۳	بهمن
۴۲.۸	۳۵.۳	۱.۹	۱۱۳.۷	۳۹.۷	۳۴.۱	۱.۵	۱۱۲.۹	۴۰.۲	۳۴.۳	۱.۶	۱۱۳.۰	اسفند
۴۱.۲	۳۴.۸	۳.۴	۱۱۷.۵	۳۸.۳	۳۲.۶	۲.۶	۱۱۵.۹	۳۸.۸	۳۲.۹	۲.۷	۱۱۶.۱	فروردین
۴۰.۲	۳۷.۶	۳.۱	۱۲۱.۲	۳۷.۵	۳۵.۸	۳.۴	۱۱۹.۸	۳۷.۹	۳۶.۱	۳.۳	۱۲۰.۰	اردیبهشت
۴۰.۷	۵۲.۴	۱۴.۰	۱۳۸.۱	۳۷.۶	۴۶.۵	۱۰.۰	۱۳۱.۸	۳۸.۱	۴۷.۵	۱۰.۶	۱۳۲.۷	خرداد
۴۱.۶	۵۶.۲	۴.۸	۱۴۴.۷	۳۸.۲	۴۷.۹	۴.۳	۱۳۷.۵	۳۸.۷	۴۹.۱	۴.۴	۱۳۸.۵	تیر
۴۲.۴	۵۴.۱	۱.۷	۱۴۷.۲	۳۸.۷	۴۶.۸	۲.۲	۱۴۰.۵	۳۹.۳	۴۷.۸	۲.۲	۱۴۱.۵	مرداد
۴۳.۰	۵۲.۲	۲.۱	۱۵۰.۳	۳۹.۰	۴۴.۶	۲.۲	۱۴۳.۷	۳۹.۶	۴۵.۷	۲.۲	۱۴۴.۶	شهریور
۴۳.۶	۵۰.۰	۲.۱	۱۵۳.۳	۳۹.۶	۴۳.۹	۲.۶	۱۴۷.۴	۴۰.۲	۴۴.۸	۲.۶	۱۴۸.۳	مهر
۴۴.۷	۴۹.۵	۲.۱	۱۵۶.۵	۴۰.۴	۴۴.۲	۲.۲	۱۵۰.۷	۴۱.۰	۴۴.۹	۲.۲	۱۵۱.۵	آبان
۴۵.۸	۴۸.۹	۱.۶	۱۵۹.۰	۴۱.۳	۴۵.۱	۲.۳	۱۵۴.۱	۴۱.۹	۴۵.۶	۲.۲	۱۵۴.۸	آذر
۴۷.۱	۵۲.۲	۴.۲	۱۶۵.۶	۴۲.۲	۴۶.۶	۳.۸	۱۵۹.۹	۴۲.۹	۴۷.۴	۳.۸	۱۶۰.۷	دی
۴۸.۶	۵۴.۱	۳.۸	۱۷۲.۰	۴۳.۴	۴۸.۶	۳.۳	۱۶۵.۳	۴۴.۱	۴۹.۴	۳.۴	۱۶۶.۲	بهمن
۵۰.۶	۵۹.۴	۵.۴	۱۸۱.۲	۴۵.۰	۵۳.۱	۴.۶	۱۷۲.۹	۴۵.۸	۵۴.۰	۴.۷	۱۷۴.۱	اسفند
۵۲.۷	۶۱.۰	۴.۴	۱۸۹.۳	۴۶.۷	۵۴.۵	۳.۶	۱۷۹.۱	۴۷.۶	۵۵.۵	۳.۷	۱۸۰.۵	فروردین
۵۴.۵	۶۰.۳	۲.۶	۱۹۴.۲	۴۸.۲	۵۳.۶	۲.۸	۱۸۴.۱	۴۹.۱	۵۴.۶	۲.۸	۱۸۵.۵	اردیبهشت
۵۳.۳	۴۳.۲	۱.۸	۱۹۷.۸	۴۷.۷	۴۲.۵	۲.۱	۱۸۷.۹	۴۸.۵	۴۲.۶	۲.۰	۱۸۹.۳	خرداد
۵۱.۶	۳۹.۱	۱.۸	۲۰۱.۳	۴۶.۸	۳۹.۴	۲.۰	۱۹۱.۶	۴۷.۵	۳۹.۴	۲.۰	۱۹۲.۰	تیر
۵۰.۲	۳۹.۶	۲.۰	۲۰۵.۴	۴۶.۱	۳۹.۸	۲.۵	۱۹۶.۵	۴۶.۷	۳۹.۸	۲.۴	۱۹۷.۷	مرداد
۴۸.۹	۳۸.۸	۱.۶	۲۰۸.۶	۴۵.۶	۳۹.۶	۲.۱	۲۰۰.۶	۴۶.۱	۳۹.۵	۲.۰	۲۰۱.۷	شهریور
۴۷.۸	۳۸.۸	۲.۰	۲۱۲.۸	۴۵.۱	۳۹.۳	۲.۴	۲۰۵.۴	۴۵.۵	۳۹.۲	۲.۳	۲۰۶.۵	مهر

جدول ۸ - شاخص قیمت کالاها و خدمات مصرفی و نرخ تورم سالانه خانوارهای کل کشور بر حسب دهک‌های هزینه‌ای - مهر ماه ۱۴۰۲

۱۴۰۰=۱۰۰

نرخ تورم سالانه (درصد)			عدد شاخص			ضرایب اهمیت (درصد)		دهک‌های هزینه‌ای
کالاهای غیر خوراکی و خدمات	خوراکی‌ها، آشامیدنی‌ها و دخانیات	کل	کالاهای غیر خوراکی و خدمات	خوراکی‌ها، آشامیدنی‌ها و دخانیات	شاخص کل	کالاهای غیر خوراکی و خدمات	خوراکی‌ها، آشامیدنی‌ها و دخانیات	
۴۰.۹	۵۵.۰	۴۵.۵	۱۹۲.۲	۲۴۰.۶	۲۰۶.۵	۷۰.۵۶	۲۹.۴۴	کل کشور
۳۸.۰	۵۲.۰	۴۴.۶	۱۸۷.۳	۲۳۶.۳	۲۰۸.۱	۵۷.۶	۴۲.۴	دهک اول
۳۷.۹	۵۳.۲	۴۵.۰	۱۸۷.۱	۲۳۷.۵	۲۰۸.۴	۵۷.۷	۴۲.۳	دهک دوم
۳۸.۱	۵۳.۹	۴۵.۳	۱۸۷.۴	۲۳۸.۶	۲۰۸.۴	۵۸.۹	۴۱.۱	دهک سوم
۳۸.۴	۵۴.۲	۴۵.۱	۱۸۸.۰	۲۳۸.۶	۲۰۷.۶	۶۱.۱	۳۸.۹	دهک چهارم
۳۸.۶	۵۴.۶	۴۵.۲	۱۸۸.۵	۲۳۹.۷	۲۰۷.۶	۶۲.۸	۳۷.۲	دهک پنجم
۳۹.۱	۵۴.۷	۴۵.۱	۱۸۹.۴	۲۳۹.۷	۲۰۶.۹	۶۵.۲	۳۴.۸	دهک ششم
۳۹.۴	۵۵.۱	۴۵.۲	۱۹۰.۰	۲۴۰.۱	۲۰۶.۸	۶۶.۵	۳۳.۵	دهک هفتم
۴۰.۰	۵۵.۵	۴۵.۳	۱۹۰.۹	۲۴۱.۲	۲۰۶.۶	۶۸.۹	۳۱.۱	دهک هشتم
۴۰.۷	۵۵.۶	۴۵.۴	۱۹۲.۴	۲۴۱.۸	۲۰۶.۴	۷۱.۶	۲۸.۴	دهک نهم
۴۳.۴	۵۶.۳	۴۶.۵	۱۹۵.۷	۲۴۳.۷	۲۰۶.۱	۷۸.۴	۲۱.۶	دهک دهم

جدول ۹ - ضرایب اهمیت طرح شاخص قیمت مصرف کننده به تفکیک دهک‌های هزینه‌ای (درصد)

۱۴۰۰=۱۰۰

دهک دهم	دهک نهم	دهک هشتم	دهک هفتم	دهک ششم	دهک پنجم	دهک چهارم	دهک سوم	دهک دوم	دهک اول	کل کشور	گروه‌های کالاها و خدمات
۱۰۰.۰۰	۱۰۰.۰۰	۱۰۰.۰۰	۱۰۰.۰۰	۱۰۰.۰۰	۱۰۰.۰۰	۱۰۰.۰۰	۱۰۰.۰۰	۱۰۰.۰۰	۱۰۰.۰۰	۱۰۰.۰۰	شاخص کل
۲۱.۵۵	۲۸.۴۰	۳۱.۰۸	۳۳.۴۶	۳۴.۷۵	۳۷.۱۶	۳۸.۸۷	۴۱.۰۹	۴۲.۲۹	۴۲.۳۶	۲۹.۴۴	خوراکی‌ها، آشامیدنی‌ها و دخانیات
۲۱.۲۲	۲۷.۹۵	۳۰.۴۳	۳۲.۷۲	۳۳.۹۴	۳۶.۲۸	۳۷.۸۹	۳۹.۹۴	۴۱.۲۰	۴۱.۳۵	۲۸.۸۲	۱- خوراکی‌ها و آشامیدنی‌ها
۲۰.۳۴	۲۶.۶۸	۲۹.۰۹	۳۱.۱۲	۳۲.۲۶	۳۴.۳۵	۳۵.۷۹	۳۷.۶۲	۳۸.۸۳	۳۹.۱۴	۲۷.۴۳	خوراکی‌ها
۴.۶۷	۶.۰۹	۶.۵۹	۷.۰۳	۷.۵۸	۸.۱۱	۸.۵۶	۹.۱۲	۹.۷۹	۹.۸۸	۶.۳۸	نان و غلات
۵.۰۶	۶.۴۲	۶.۸۰	۷.۲۰	۷.۱۲	۷.۷۲	۷.۸۰	۸.۱۲	۷.۹۲	۷.۲۳	۶.۲۹	گوشت قرمز و سفید و فرآورده‌های آن‌ها
۴.۳۹	۵.۶۳	۶.۰۷	۶.۵۱	۶.۵۲	۷.۱۳	۷.۲۳	۷.۵۶	۷.۴۴	۶.۷۶	۵.۶۵	گوشت قرمز و گوشت ماکیان
۰.۶۷	۰.۷۹	۰.۷۳	۰.۶۹	۰.۵۹	۰.۵۹	۰.۵۶	۰.۵۶	۰.۴۸	۰.۴۶	۰.۶۴	ماهی‌ها و صدف داران
۱.۹۷	۲.۸۱	۳.۱۴	۳.۳۴	۳.۶۴	۳.۷۶	۴.۱۳	۴.۲۸	۴.۴۶	۴.۹۱	۲.۹۷	شیر، پنیر و تخم مرغ
۰.۸۰	۱.۰۷	۱.۳۱	۱.۳۹	۱.۵۰	۱.۶۸	۱.۸۵	۲.۰۵	۲.۲۶	۲.۵۷	۱.۲۶	روغن‌ها و چربی‌ها
۳.۴۱	۳.۹۳	۴.۱۵	۴.۲۱	۴.۱۳	۴.۱۴	۴.۰۷	۳.۹۵	۳.۷۷	۳.۱۱	۳.۷۰	میوه و خشکبار
۲.۵۲	۳.۷۷	۴.۳۳	۴.۷۹	۵.۱۱	۵.۵۳	۵.۷۶	۶.۲۳	۶.۴۷	۷.۱۰	۴.۰۸	سبزیجات (سبزی‌ها و حبوبات)
۱.۱۳	۱.۵۳	۱.۶۱	۱.۸۱	۱.۸۳	۱.۹۶	۲.۱۱	۲.۲۷	۲.۴۸	۲.۶۴	۱.۵۹	شکر، مربا، عسل، شکلات و شیرینی (قند و شکر و شیرینی‌ها)
۰.۷۸	۱.۰۷	۱.۱۷	۱.۳۳	۱.۳۶	۱.۴۶	۱.۵۲	۱.۶۰	۱.۶۸	۱.۷۱	۱.۱۵	محصولات خوراکی طبقه بندی نشده در جای دیگر
۰.۸۸	۱.۲۷	۱.۳۴	۱.۶۰	۱.۶۸	۱.۹۳	۲.۱۱	۲.۳۲	۲.۳۷	۲.۲۰	۱.۴۰	چای، قهوه، کاکائو، نوشابه و آب میوه (نوشابه‌های غیر الکلی)
۰.۳۳	۰.۴۵	۰.۶۶	۰.۷۴	۰.۸۱	۰.۸۸	۰.۹۸	۱.۱۵	۱.۰۹	۱.۰۲	۰.۶۲	۲- دخانیات
۷۸.۴۵	۷۱.۶۰	۶۸.۹۲	۶۶.۵۴	۶۵.۲۵	۶۲.۸۴	۶۱.۱۳	۵۸.۹۱	۵۷.۷۱	۵۷.۶۴	۷۰.۵۶	کالاهای غیر خوراکی و خدمات
۶.۱۰	۵.۶۸	۵.۰۲	۴.۳۴	۴.۱۳	۳.۵۷	۳.۱۶	۲.۵۹	۲.۱۴	۱.۱۷	۴.۵۲	۳- پوشاک و کفش
۳۲.۸۷	۳۵.۱۰	۳۵.۷۰	۳۴.۵۰	۳۴.۷۳	۳۳.۶۸	۳۳.۷۸	۳۲.۸۱	۳۳.۹۷	۳۹.۳۸	۳۶.۱۱	۴- مسکن، آب، برق، گاز و سایر سوخت‌ها
۵.۵۳	۴.۵۱	۴.۳۳	۴.۴۵	۴.۰۴	۳.۹۳	۳.۹۲	۳.۹۳	۳.۷۸	۳.۵۸	۴.۴۰	۵- مبلمان و لوازم خانگی و نگهداری معمول آنها
۹.۴۳	۷.۶۱	۵.۹۰	۶.۱۰	۵.۶۱	۵.۴۲	۵.۰۳	۴.۸۹	۴.۸۱	۴.۲۱	۶.۶۸	۶- بهداشت و درمان
۱۳.۶۶	۸.۷۰	۷.۸۱	۷.۲۱	۶.۹۵	۶.۸۲	۶.۳۲	۶.۰۹	۵.۲۰	۳.۵۲	۸.۹۳	۷- حمل و نقل
۲.۲۱	۲.۵۲	۲.۵۹	۲.۷۳	۲.۷۸	۲.۷۴	۲.۶۷	۲.۶۰	۲.۶۱	۲.۱۱	۲.۴۱	۸- ارتباطات
۱.۱۸	۰.۹۰	۰.۹۱	۰.۸۸	۰.۸۲	۰.۷۱	۰.۶۴	۰.۵۷	۰.۴۵	۰.۲۸	۰.۸۷	۹- تفریح و فرهنگ
۱.۴۶	۱.۱۱	۰.۸۵	۰.۷۴	۰.۷۲	۰.۶۷	۰.۴۷	۰.۴۵	۰.۳۲	۰.۱۵	۰.۸۸	۱۰- آموزش
۱.۵۵	۰.۹۱	۰.۹۸	۰.۸۰	۰.۶۲	۰.۵۳	۰.۴۰	۰.۴۰	۰.۳۴	۰.۲۱	۱.۳۵	۱۱- هتل و رستوران
۴.۴۵	۴.۵۷	۴.۸۲	۴.۷۹	۴.۸۵	۴.۷۸	۴.۷۴	۴.۵۷	۴.۰۸	۳.۰۲	۴.۴۲	۱۲- کالاها و خدمات متفرقه

جدول ۱۰- سهم از تورم ماهانه شاخص قیمت مصرف کننده خانوارهای کشور به تفکیک دهک‌های هزینه‌ای - مهر ماه ۱۴۰۲

۱۴۰۰=۱۰۰

دهک دهم	دهک نهم	دهک هشتم	دهک هفتم	دهک ششم	دهک پنجم	دهک چهارم	دهک سوم	دهک دوم	دهک اول	کل کشور	گروه‌های کالاها و خدمات
۲.۴۷	۲.۳۹	۲.۳۱	۲.۲۵	۲.۲۲	۲.۱۷	۲.۱۱	۲.۰۴	۲.۰۱	۲.۰۷	۲.۳۴	شاخص کل
۰.۱۳	۰.۱۵	۰.۱۶	۰.۱۸	۰.۱۹	۰.۲۱	۰.۲۲	۰.۲۴	۰.۲۴	۰.۲۳	۰.۱۷	خوراکی‌ها، آشامیدنی‌ها و دخانیات
۰.۱۲	۰.۱۴	۰.۱۵	۰.۱۶	۰.۱۷	۰.۱۹	۰.۲۰	۰.۲۲	۰.۲۱	۰.۲۱	۰.۱۵	۱- خوراکی‌ها و آشامیدنی‌ها
۰.۱۰	۰.۱۲	۰.۱۲	۰.۱۳	۰.۱۴	۰.۱۵	۰.۱۶	۰.۱۷	۰.۱۶	۰.۱۶	۰.۱۲	خوراکی‌ها
-۰.۰۱	۰.۰۰	۰.۰۳	۰.۰۴	۰.۰۶	۰.۰۷	۰.۰۹	۰.۱۰	۰.۱۲	۰.۱۲	۰.۰۳	نان و غلات
۰.۱۷	۰.۱۹	۰.۲۰	۰.۲۰	۰.۱۸	۰.۲۰	۰.۱۹	۰.۱۸	۰.۱۶	۰.۱۱	۰.۱۷	گوشت قرمز و سفید و فرآورده‌های آنها
۰.۱۴	۰.۱۶	۰.۱۷	۰.۱۷	۰.۱۶	۰.۱۸	۰.۱۷	۰.۱۷	۰.۱۵	۰.۱۰	۰.۱۵	گوشت قرمز و گوشت ماکیان
۰.۰۳	۰.۰۳	۰.۰۳	۰.۰۲	۰.۰۲	۰.۰۲	۰.۰۲	۰.۰۱	۰.۰۱	۰.۰۱	۰.۰۲	ماهی‌ها و صدف داران
۰.۰۵	۰.۰۷	۰.۰۷	۰.۰۸	۰.۰۹	۰.۰۹	۰.۱۰	۰.۱۰	۰.۱۱	۰.۱۲	۰.۰۷	شیر، پنیر و تخم مرغ
۰.۰۰	-۰.۰۱	-۰.۰۲	-۰.۰۲	-۰.۰۳	-۰.۰۴	-۰.۰۴	-۰.۰۶	-۰.۰۷	-۰.۰۸	-۰.۰۲	روغن‌ها و چربیها
-۰.۱۲	-۰.۱۷	-۰.۲۰	-۰.۲۰	-۰.۲۰	-۰.۲۱	-۰.۲۱	-۰.۲۱	-۰.۲۰	-۰.۱۷	-۰.۱۶	میوه و خشکبار
-۰.۰۱	-۰.۰۲	-۰.۰۲	-۰.۰۳	-۰.۰۳	-۰.۰۳	-۰.۰۴	-۰.۰۴	-۰.۰۴	-۰.۰۲	-۰.۰۲	سبزیجات (سبزی‌ها و حبوبات)
۰.۰۲	۰.۰۳	۰.۰۳	۰.۰۴	۰.۰۴	۰.۰۴	۰.۰۴	۰.۰۵	۰.۰۵	۰.۰۶	۰.۰۳	شکر، مربا، عسل، شکلات و شیرینی(قند، شکر و شیرینی‌ها)
۰.۰۲	۰.۰۲	۰.۰۳	۰.۰۳	۰.۰۳	۰.۰۳	۰.۰۳	۰.۰۳	۰.۰۴	۰.۰۴	۰.۰۲	محصولات خوراکی طبقه بندی نشده در جای دیگر
۰.۰۲	۰.۰۳	۰.۰۳	۰.۰۳	۰.۰۳	۰.۰۴	۰.۰۴	۰.۰۵	۰.۰۵	۰.۰۵	۰.۰۳	چای، قهوه، کاکائو، نوشابه و آب میوه (نوشابه‌های غیرالکلی)
۰.۰۱	۰.۰۱	۰.۰۱	۰.۰۱	۰.۰۲	۰.۰۲	۰.۰۲	۰.۰۲	۰.۰۲	۰.۰۲	۰.۰۱	۲- دخانیات
۲.۳۴	۲.۲۴	۲.۱۵	۲.۰۷	۲.۰۳	۱.۹۶	۱.۸۸	۱.۸۰	۱.۷۷	۱.۸۵	۲.۱۸	کالاهای غیر خوراکی و خدمات
۰.۱۹	۰.۱۸	۰.۱۵	۰.۱۳	۰.۱۳	۰.۱۱	۰.۱۰	۰.۰۸	۰.۰۶	۰.۰۴	۰.۱۴	۳- پوشاک و کفش
۱.۲۶	۱.۳۴	۱.۳۶	۱.۳۲	۱.۳۲	۱.۲۸	۱.۲۸	۱.۲۴	۱.۲۸	۱.۴۸	۱.۳۸	۴- مسکن، آب، برق، گاز و سایر سوخت‌ها
۰.۰۹	۰.۰۷	۰.۰۷	۰.۰۷	۰.۰۶	۰.۰۶	۰.۰۶	۰.۰۶	۰.۰۵	۰.۰۵	۰.۰۷	۵- مبلمان و لوازم خانگی و نگهداری معمول آنها
۰.۱۹	۰.۱۵	۰.۱۰	۰.۱۱	۰.۰۹	۰.۰۹	۰.۰۸	۰.۰۸	۰.۰۸	۰.۰۷	۰.۱۳	۶- بهداشت و درمان
۰.۱۸	۰.۱۷	۰.۱۶	۰.۱۶	۰.۱۶	۰.۱۶	۰.۱۴	۰.۱۳	۰.۱۱	۰.۰۷	۰.۱۵	۷- حمل و نقل
۰.۰۰	۰.۰۱	۰.۰۰	۰.۰۰	۰.۰۰	۰.۰۰	۰.۰۱	۰.۰۰	۰.۰۰	۰.۰۰	۰.۰۰	۸- ارتباطات
۰.۰۳	۰.۰۴	۰.۰۳	۰.۰۳	۰.۰۳	۰.۰۳	۰.۰۳	۰.۰۳	۰.۰۲	۰.۰۲	۰.۰۳	۹- تفریح و فرهنگ
۰.۲۵	۰.۱۸	۰.۱۵	۰.۱۳	۰.۱۲	۰.۱۲	۰.۰۹	۰.۰۸	۰.۰۶	۰.۰۳	۰.۱۵	۱۰- آموزش
۰.۰۸	۰.۰۴	۰.۰۵	۰.۰۴	۰.۰۳	۰.۰۲	۰.۰۲	۰.۰۲	۰.۰۱	۰.۰۱	۰.۰۶	۱۱- هتل و رستوران
۰.۰۶	۰.۰۷	۰.۰۷	۰.۰۸	۰.۰۸	۰.۰۹	۰.۰۹	۰.۰۹	۰.۰۸	۰.۰۷	۰.۰۷	۱۲- کالاها و خدمات متفرقه

** توضیح: اعداد سطر اول تورم ماهانه (درصد) هر دهک را نشان می‌دهد و اعداد در سلول‌های دیگر نشان دهنده سهم هر گروه، بخش یا طبقه (واحد درصد) در افزایش/کاهش تورم ماهانه در هر دهک می‌باشد.

جدول ۱۱- شاخص قیمت کل کالاها و خدمات مصرفی خانوارهای کشور و درصد تغییرات آن به تفکیک استان - مهر ماه ۱۴۰۲ (درصد)

۱۴۰۰=۱۰۰

کالاهای غیر خوراکی و خدمات				خوراکی‌ها و آشامیدنی‌ها و دخانیات					شاخص کل				نام استان	
نرخ تورم سالانه	تورم نقطه به نقطه	تورم ماهانه	شاخص	ضریب اهمیت	نرخ تورم سالانه	تورم نقطه به نقطه	تورم ماهانه	شاخص	ضریب اهمیت	نرخ تورم سالانه	تورم نقطه به نقطه	تورم ماهانه		شاخص کل
۴۰.۹	۴۰.۹	۳.۳	۱۹۲.۲	۷۰.۵۶	۵۵.۰	۳۶.۲	۰.۵	۲۴۰.۶	۲۹.۴۴	۴۵.۵	۳۹.۲	۲.۳	۲۰۶.۵	کل کشور
۴۹.۱	۴۸.۶	۳.۴	۲۰۹.۳	۶۸.۴۱	۵۴.۹	۳۶.۸	۱.۱	۲۴۶.۱	۳۱.۵۹	۵۱.۲	۴۴.۲	۲.۵	۲۲۰.۹	آذربایجان شرقی
۴۴.۵	۴۵.۵	۳.۸	۲۰۴.۹	۶۶.۶۱	۵۴.۱	۳۵.۱	۱.۷	۲۴۲.۱	۳۳.۳۹	۴۸.۰	۴۱.۵	۳.۰	۲۱۷.۳	آذربایجان غربی
۳۶.۲	۳۴.۹	۳.۶	۱۸۷.۴	۶۷.۵۱	۶۰.۰	۴۴.۲	۰.۶	۲۵۶.۰	۳۲.۴۹	۴۴.۸	۳۸.۴	۲.۴	۲۰۹.۷	اردبیل
۴۷.۹	۴۸.۷	۳.۴	۲۰۸.۳	۷۱.۵۷	۵۸.۸	۴۲.۳	۰.۱	۲۴۵.۹	۲۸.۴۳	۵۱.۳	۴۶.۶	۲.۳	۲۱۹.۰	اصفهان
۴۷.۱	۴۵.۲	۳.۱	۲۰۵.۴	۷۴.۸۹	۵۵.۹	۳۴.۰	-۰.۱	۲۴۵.۹	۲۵.۱۱	۴۹.۶	۴۱.۸	۲.۲	۲۱۵.۶	البرز
۳۸.۰	۴۰.۳	۳.۷	۱۹۴.۱	۶۰.۱۴	۶۰.۱	۳۸.۹	۰.۸	۲۴۹.۸	۳۹.۸۶	۴۷.۵	۳۹.۷	۲.۳	۲۱۶.۳	ایلام
۳۴.۷	۳۷.۷	۲.۸	۱۷۹.۱	۶۰.۸۳	۵۱.۵	۳۳.۵	۰.۲	۲۲۳.۹	۳۹.۱۷	۴۱.۹	۳۵.۸	۱.۷	۱۹۶.۷	بوشهر
۳۶.۸	۳۴.۶	۳.۱	۱۸۵.۰	۷۸.۰۹	۵۲.۷	۳۵.۱	-۰.۶	۲۳۵.۱	۲۱.۹۱	۴۰.۷	۳۴.۷	۲.۱	۱۹۶.۰	تهران
۴۸.۳	۴۸.۵	۳.۶	۲۰۷.۱	۶۰.۳۶	۵۹.۵	۴۰.۷	۱.۰	۲۵۰.۱	۳۹.۶۴	۵۳.۱	۴۴.۹	۲.۵	۲۲۴.۲	چهارمحال و بختیاری
۴۱.۶	۴۵.۳	۳.۴	۱۹۵.۹	۶۰.۸۱	۵۷.۰	۳۹.۰	۰.۰	۲۴۳.۹	۳۹.۱۹	۴۸.۱	۴۲.۴	۱.۹	۲۱۴.۷	خراسان جنوبی
۴۱.۸	۴۴.۷	۴.۱	۱۹۰.۱	۶۹.۲۲	۵۶.۹	۳۷.۸	۰.۴	۲۴۱.۸	۳۰.۷۸	۴۷.۰	۴۲.۱	۲.۷	۲۰۶.۰	خراسان رضوی
۴۵.۷	۴۸.۶	۳.۱	۲۰۱.۹	۶۰.۶۱	۵۵.۹	۲۹.۰	۰.۱	۲۴۳.۱	۳۹.۳۹	۵۰.۲	۳۹.۳	۱.۸	۲۱۸.۱	خراسان شمالی
۳۵.۲	۳۵.۵	۲.۹	۱۷۷.۱	۶۱.۲۴	۵۲.۵	۳۲.۴	۰.۵	۲۳۳.۹	۳۸.۷۶	۴۲.۶	۳۴.۰	۱.۸	۱۹۹.۱	خوزستان
۴۰.۷	۴۱.۷	۲.۵	۱۸۵.۹	۷۰.۴۵	۵۳.۰	۳۳.۲	-۰.۱	۲۳۷.۷	۲۹.۵۵	۴۴.۸	۳۸.۶	۱.۶	۲۰۱.۲	زنجان
۳۷.۵	۳۹.۲	۳.۶	۱۸۲.۶	۶۲.۰۶	۵۰.۳	۳۱.۱	۱.۲	۲۳۰.۹	۳۷.۹۴	۴۳.۰	۳۵.۵	۲.۵	۲۰۰.۹	سمنان
۳۵.۷	۳۴.۶	۲.۰	۱۶۹.۵	۶۱.۱۶	۶۳.۳	۳۳.۶	۰.۷	۲۴۶.۴	۳۸.۸۴	۴۷.۷	۳۴.۱	۱.۴	۱۹۹.۴	سیستان و بلوچستان
۳۷.۹	۳۸.۹	۴.۰	۱۸۵.۶	۶۹.۴۳	۵۵.۷	۴۰.۳	۰.۸	۲۳۷.۷	۳۰.۵۷	۴۳.۹	۳۹.۴	۲.۸	۲۰۱.۵	فارس
۴۳.۸	۴۷.۱	۵.۴	۱۹۶.۷	۶۶.۹۸	۵۱.۳	۲۹.۹	۰.۰	۲۳۶.۳	۳۳.۰۲	۴۶.۶	۴۰.۲	۳.۳	۲۰۹.۸	قزوین
۴۳.۶	۴۵.۱	۳.۲	۱۹۶.۹	۶۸.۲۱	۵۳.۵	۳۴.۸	۱.۰	۲۳۱.۱	۳۱.۷۹	۴۷.۱	۴۱.۳	۲.۴	۲۰۷.۷	قم
۴۷.۵	۴۸.۶	۲.۹	۲۰۶.۳	۶۱.۵۷	۵۸.۰	۴۱.۴	۱.۷	۲۵۰.۲	۳۸.۴۳	۵۱.۹	۴۵.۴	۲.۴	۲۲۳.۲	کردستان
۳۷.۳	۴۱.۸	۴.۴	۱۹۳.۳	۶۱.۷۵	۵۴.۱	۳۴.۹	۰.۸	۲۴۰.۳	۳۸.۲۵	۴۴.۳	۳۸.۷	۲.۸	۲۱۱.۳	کرمان
۴۵.۵	۴۹.۰	۳.۵	۲۰۱.۰	۶۲.۵۱	۵۷.۱	۳۸.۷	۱.۷	۲۵۰.۰	۳۷.۴۹	۵۰.۳	۴۴.۴	۲.۷	۲۱۹.۴	کرمانشاه
۴۳.۶	۴۳.۰	۳.۲	۲۰۱.۹	۶۵.۸۷	۵۲.۷	۳۳.۹	۰.۸	۲۳۳.۹	۳۴.۱۳	۴۷.۰	۳۹.۴	۲.۳	۲۱۲.۹	کهگیلویه و بویراحمد
۴۱.۳	۴۲.۰	۲.۶	۱۹۳.۲	۶۹.۷۹	۵۴.۴	۳۳.۲	۰.۰	۲۴۳.۰	۳۰.۲۱	۴۵.۷	۳۸.۸	۱.۷	۲۰۸.۲	گلستان
۴۱.۹	۴۴.۷	۳.۳	۱۹۳.۸	۷۱.۸۶	۵۰.۵	۳۶.۳	۱.۸	۲۳۴.۹	۲۸.۱۴	۴۴.۶	۴۱.۹	۲.۸	۲۰۵.۴	گیلان
۴۴.۶	۴۴.۹	۳.۶	۱۹۹.۸	۶۱.۷۱	۶۱.۰	۳۹.۸	۱.۲	۲۶۷.۹	۳۸.۲۹	۵۱.۷	۴۲.۵	۲.۵	۲۲۵.۹	لرستان
۳۹.۹	۴۰.۶	۳.۵	۱۹۱.۶	۶۹.۶۹	۵۱.۶	۳۲.۳	۱.۸	۲۳۴.۲	۳۰.۳۱	۴۳.۸	۳۷.۶	۲.۹	۲۰۴.۵	مازندران
۴۳.۴	۴۴.۴	۴.۰	۱۹۵.۸	۶۵.۰۵	۵۷.۳	۳۷.۰	۰.۵	۲۴۷.۶	۳۴.۹۵	۴۸.۸	۴۱.۳	۲.۵	۲۱۳.۹	مرکزی
۴۲.۷	۴۴.۱	۲.۷	۱۹۶.۰	۶۸.۱۵	۵۳.۳	۳۲.۸	۱.۴	۲۳۹.۵	۳۱.۸۵	۴۶.۴	۳۹.۸	۲.۲	۲۰۹.۹	هرمزگان
۴۶.۱	۴۶.۳	۲.۷	۱۹۵.۵	۷۰.۲۹	۵۷.۹	۳۷.۹	۰.۲	۲۴۷.۴	۲۹.۷۱	۵۰.۱	۴۳.۲	۱.۸	۲۱۰.۹	همدان
۵۴.۶	۵۷.۷	۴.۱	۲۲۴.۶	۶۴.۹۳	۵۹.۵	۳۹.۹	-۰.۴	۲۵۲.۲	۳۵.۰۷	۵۶.۵	۵۰.۵	۲.۴	۲۳۴.۳	یزد