



متوسط قیمت اقلام خوراکی مناطق شهری – اسفند ۱۳۹۷

تاریخ انتشار: ۱۳۹۸/۱/۰۶

بر اساس نتایج به دست آمده در اسفند ماه ۱۳۹۷، بیشترین افزایش قیمت در ماه جاری نسبت به ماه گذشته، مربوط به اقلام «شکر» با ۳۸,۵ درصد افزایش، «قند» با ۲۵,۵ درصد افزایش، «پیاز» با ۲۵,۴ درصد افزایش و «پرتغال محصول داخل» با ۲۱,۶ درصد افزایش بوده است. در این ماه اقلام «تخم مرغ ماشینی» (۴,۰ درصد) و «موز» (۱,۰ درصد) نسبت به ماه قبل کاهش قیمت داشته‌اند.

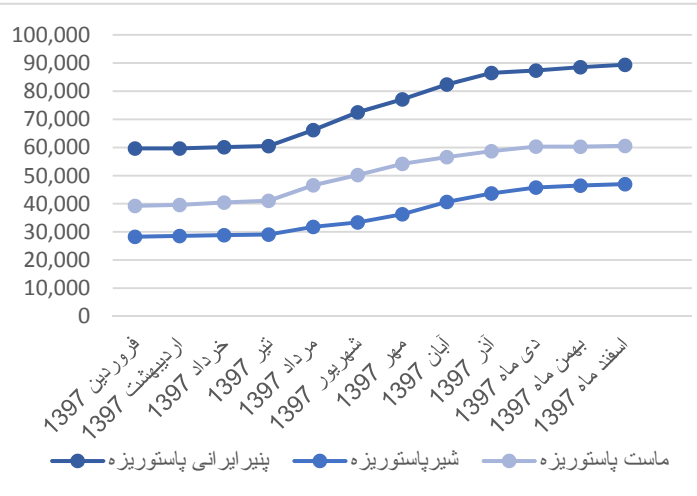
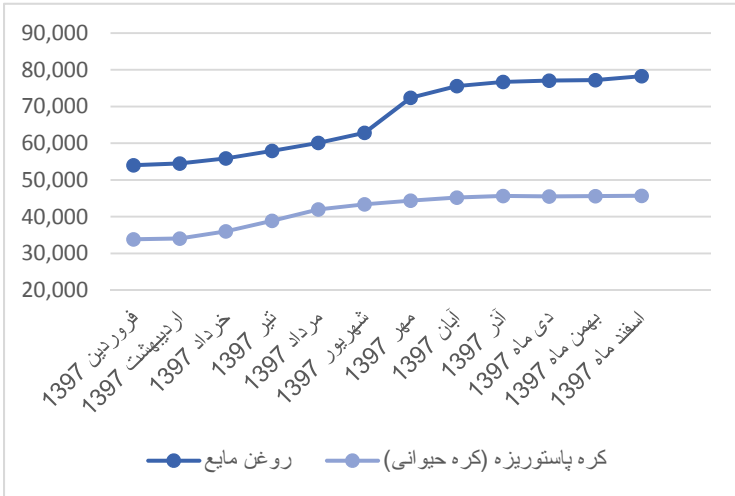
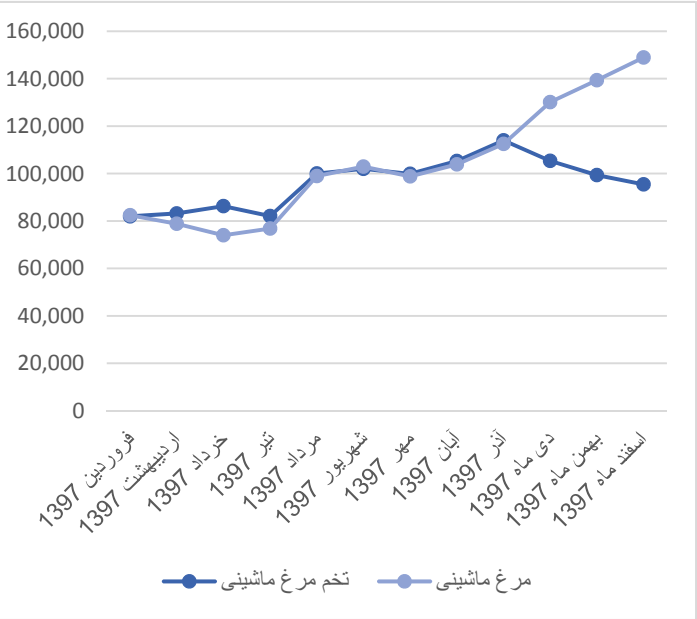
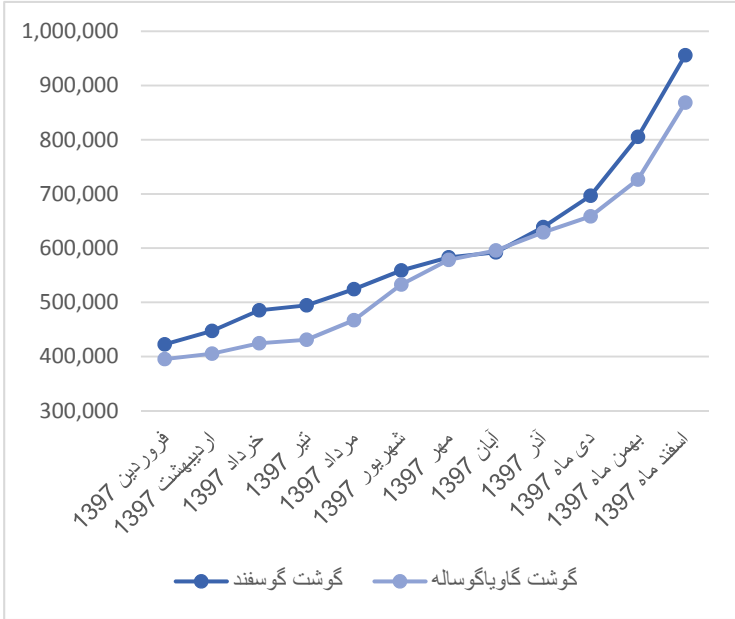
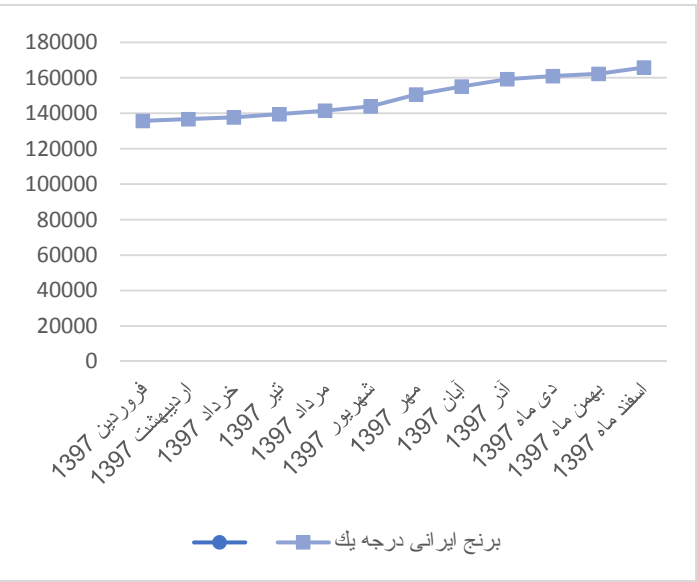
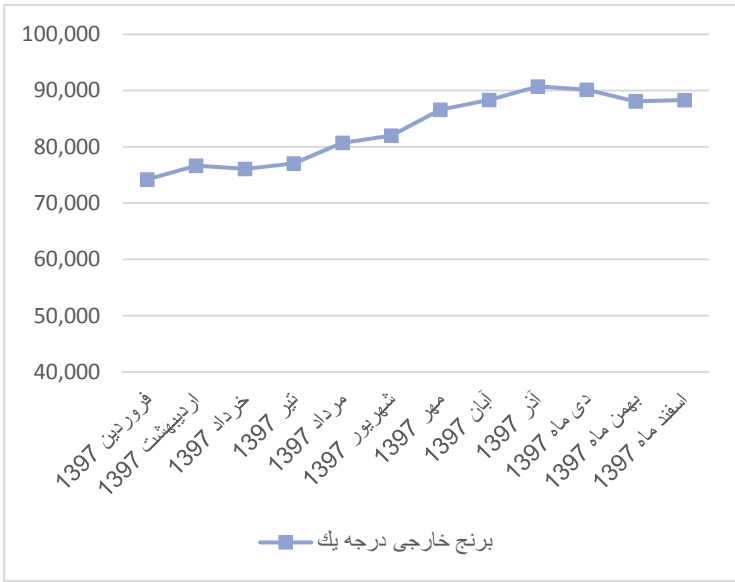
بیشترین افزایش قیمت نسبت به ماه مشابه سال قبل (اسفند ۱۳۹۶) مربوط به اقلام «رب گوجه فرنگی» با ۲۴۲,۰ درصد افزایش، «سیب درختی زرد» با ۱۴۰,۶ درصد افزایش، «گوشت گوسفند» با ۱۳۵,۴ درصد افزایش، «گوشت گاو یا گوساله» با ۱۲۴,۴ درصد افزایش، و «موز» با ۱۲۳,۶ درصد افزایش می باشد.

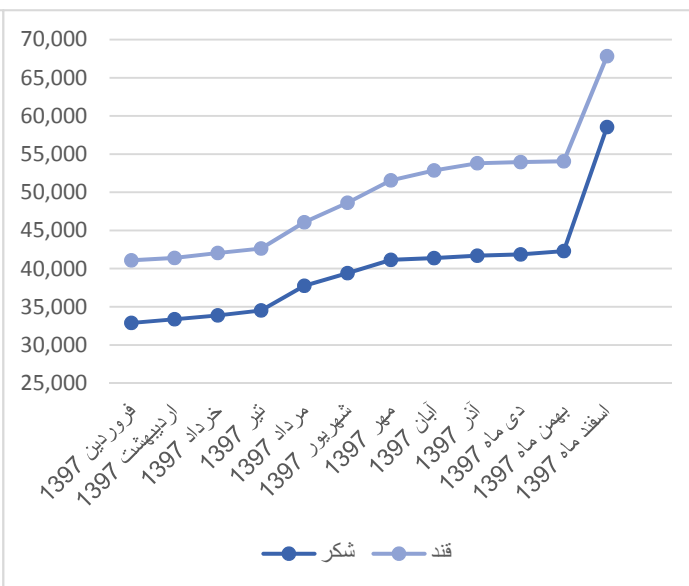
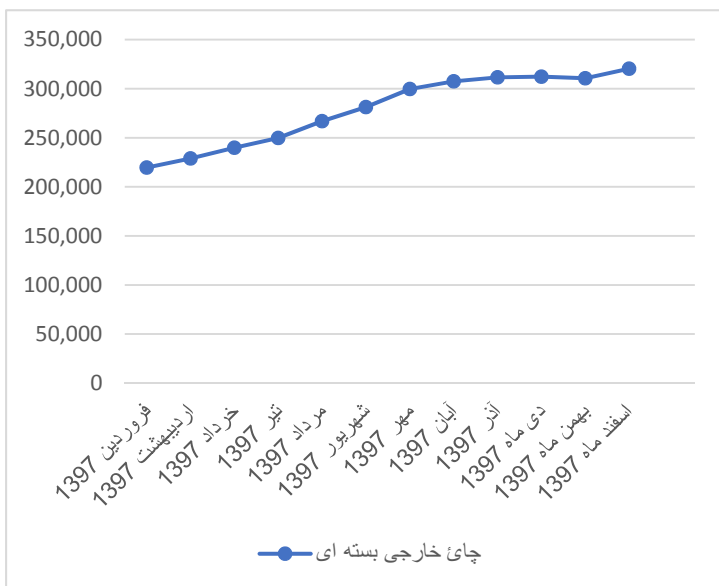
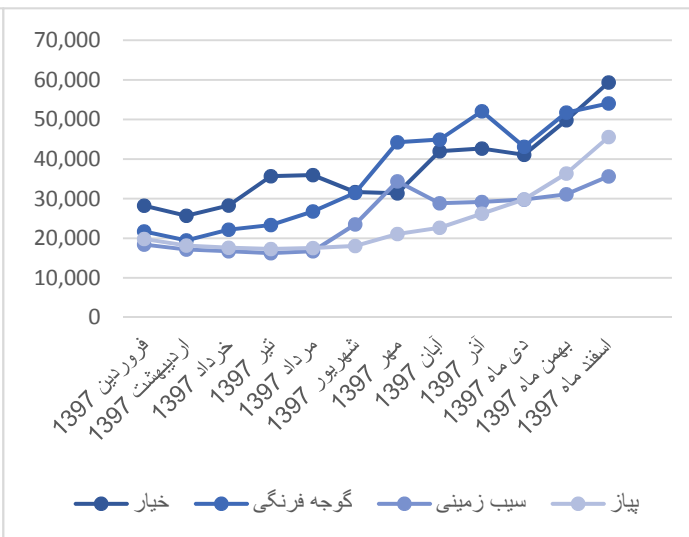
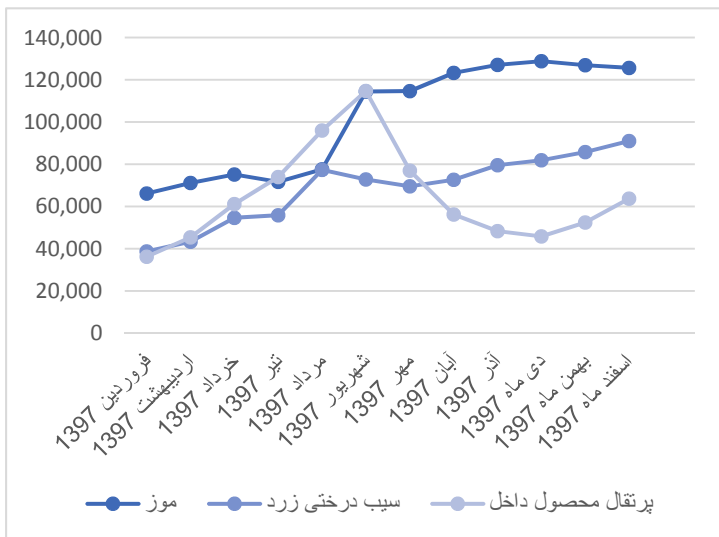
جدول متوسط قیمت ماه جاری و درصد تغییرات آن

درصد تغییر نسبت به ماه مشابه سال قبل	درصد تغییر نسبت به ماه قبل	اسفند ۱۳۹۷	متوسط قیمت استان ۱		بهمن ۱۳۹۷	اسفند ۱۳۹۶	واحد مبادله	نام کالا
			حداکثر (ریال)	حداقل (ریال)				
۲۳,۵	۲,۳	۱۶۵,۸۳۲	۱۹۷,۵۰۰	۱۴۰,۵۷۱	۱۶۲,۱۷۸	۱۳۵,۹۹۴	یک کیلوگرم	برنج ایرانی درجه یک
۴۱,۵	۰,۲	۸۸,۲۹۹	۱۴۷,۸۹۵	۷۶,۷۱۶	۸۸,۰۸۵	۷۱,۸۵۵	یک کیلوگرم	برنج خارجی درجه یک
۱۳۵,۴	۱۸,۷	۹۵۵,۷۳۵	۱,۰۸۲,۲۷۶	۷۵۲,۰۸۳	۸۰۵,۲۳۸	۴۱۰,۹۶۸	یک کیلوگرم	گوشت گوسفند
۱۲۴,۴	۱۹,۵	۸۶۸,۲۴۶	۹۶۹,۸۴۴	۵۷۲,۰۶۹	۷۲۶,۳۶۲	۳۹۰,۵۵۲	یک کیلوگرم	گوشت گاو یا گوساله
۱۰۵,۹	۶,۹	۱۴۸,۹۰۳	۱۶۱,۷۹۴	۱۱۶,۲۷۳	۱۳۹,۳۴۶	۷۶,۸۹۶	یک کیلوگرم	مرغ ماشینی
۶۷,۳	۱,۱	۴۶,۹۴۱	۵۴,۸۱۰	۳۶,۱۷۵	۴۶,۴۲۳	۲۸,۲۴۰	یک لیتر	شیر پاستوریزه
۵۶,۷	۰,۵	۶۰,۵۶۹	۷۶,۸۴۷	۴۶,۶۸۰	۶۰,۲۶۹	۳۹,۱۴۸	یک کیلوگرم	ماست پاستوریزه
۵۰,۸	۱,۰	۸۹,۳۹۲	۱۱۱,۸۸۲	۷۱,۸۶۷	۸۸,۵۲۵	۵۹,۲۲۶	۵۰۰ گرم	پنیر ایرانی پاستوریزه
۱۸,۷	۴,۰-	۹۵,۴۱۸	۱۲۳,۰۹۶	۷۵,۶۶۷	۹۹,۳۷۷	۹۰,۸۸۹	یک کیلوگرم	تخم مرغ ماشینی
۳۶,۷	۰,۲	۴۵,۶۴۹	۴۹,۴۷۹	۳۹,۹۶۷	۴۵,۵۷۴	۳۳,۷۳۳	۱۰۰ گرم	کره پاستوریزه (کره حیوانی)
۴۵,۴	۱,۴	۷۸,۲۵۳	۸۷,۵۴۰	۷۱,۳۴۲	۷۷,۱۶۰	۵۳,۹۸۸	۹۰۰ گرم	روغن مایع
۱۲۳,۶	۱,۰-	۱۲۵,۶۳۶	۱۴۳,۲۹۲	۱۱۶,۹۰۹	۱۲۶,۹۱۱	۶۵,۱۱۰	یک کیلوگرم	موز
۱۴۰,۶	۶,۱	۹۱,۰۰۱	۱۱۶,۰۵۳	۷۳,۷۶۹	۸۵,۷۳۲	۳۷,۵۶۹	یک کیلوگرم	سیب درختی زرد
۹۰,۸	۲۱,۶	۶۳,۶۸۰	۸۷,۵۹۳	۵۰,۳۷۰	۵۲,۳۸۵	۳۳,۵۳۳	یک کیلوگرم	پرتقال محصول داخل
۹۷,۱	۱۹,۱	۵۹,۳۲۳	۶۶,۹۲۳	۴۸,۱۲۵	۴۹,۸۱۳	۲۶,۵۹۸	یک کیلوگرم	خیار
۱۰۳,۳	۴,۵	۵۴,۰۵۲	۶۰,۷۶۲	۴۶,۸۶۷	۵۱,۷۴۷	۱۹,۰۶۰	یک کیلوگرم	گوجه فرنگی
۱۰۵,۸	۱۴,۶	۳۵,۶۳۹	۴۴,۰۰۰	۳۱,۰۰۰	۳۱,۰۹۴	۱۸,۱۷۸	یک کیلوگرم	سیب زمینی
۱۰۶,۷	۲۵,۴	۴۵,۵۷۶	۵۳,۶۶۷	۳۳,۹۶۴	۳۶,۳۵۶	۲۲,۴۹۳	یک کیلوگرم	پیاز
۲۰,۳	۳,۰	۱۴۴,۶۳۹	۱۶۸,۰۶۵	۱۱۸,۷۵۰	۱۴۰,۴۵۳	۱۱۹,۹۴۵	یک کیلوگرم	لوبیا چیتی
۸,۳	۳,۱	۸۹,۲۱۶	۱۱۳,۰۹۷	۷۱,۰۰۰	۸۶,۵۱۴	۸۰,۷۰۹	یک کیلوگرم	عدس
۶۶,۶	۲۵,۵	۶۷,۸۲۸	۷۸,۲۶۵	۵۷,۰۰۰	۵۴,۰۴۴	۴۱,۰۲۱	یک کیلوگرم	قند
۷۸,۵	۳۸,۵	۵۸,۵۴۷	۶۶,۴۴۴	۵۱,۸۱۸	۴۲,۲۸۵	۳۲,۸۴۷	یک کیلوگرم	شکر
۲۴۲,۰	۱,۹	۱۹۱,۲۸۲	۲۲۵,۰۷۰	۱۶۲,۰۴۵	۱۸۷,۷۲۶	۵۷,۷۹۳	یک کیلوگرم	رب گوجه فرنگی
۵۳,۴	۳,۱	۳۲۰,۳۴۲	۴۳۳,۳۳۳	۲۷۴,۵۰۰	۳۱۰,۶۴۸	۲۱۵,۳۵۶	۵۰۰ گرم	چای خارجی بسته ای

۱- این اعداد کمترین و بیشترین میانگین در سطح استانها است و بدیهی است کمترین و بیشترین مشاهدات با دامنه بیشتری از این اعداد می باشد.

نمودارهای تغییرات متوسط قیمت در ۱۲ ماه گذشته برای اقلام منتخب به صورت زیر است:





اطلاعات تماس

اطلاعات سری زمانی متوسط قیمت اقلام خوراکی منتخب برای خانوارهای شهری کشور:

www.amar.org.ir

آدرس : خیابان دکتر فاطمی، بین رهی معیری و پروین اعتصامی، پلاک ۲۱۱ تلفن ۸۵۱۰۰ - کدپستی ۱۴۱۴۶۶۳۱۱۱

تاریخ انتشار گزارش ماه آینده : ۱۳۹۸/۲/۰۶

سری زمانی متوسط قیمت اقلام خوراکی منتخب در مناطق شهری کل کشور (ریال)

اسفند ۹۷	بهمن ۹۷	دی ۹۷	آذر ۹۷	آبان ۹۷	مهر ۹۷	شهریور ۹۷	مرداد ۹۷	تیر ۹۷	خرداد ۹۷	اردیبهشت ۹۷	فروردین ۹۷	واحد مبادله	ماه آمارگیری نام کالا
۱۶۵.۸۳۲	۱۶۲.۱۷۸	۱۶۰.۹۵۵	۱۵۹.۲۲۶	۱۵۵.۱۰۰	۱۵۰.۵۹۱	۱۴۳.۸۹۹	۱۴۱.۴۴۰	۱۳۹.۴۸۰	۱۳۷.۶۶۲	۱۳۶.۶۵۷	۱۳۵.۶۸۷	یک کیلوگرم	برنج ایرانی درجه یک
۸۸.۲۹۹	۸۸.۰۸۵	۹۰.۱۵۴	۹۰.۷۲۲	۸۸.۳۲۷	۸۶.۵۸۶	۸۱.۹۷۶	۸۰.۷۲۰	۷۷.۰۳۲	۷۶.۰۷۳	۷۶.۶۵۲	۷۴.۲۰۲	یک کیلوگرم	برنج خارجی درجه یک
۹۵۵.۷۳۵	۸۰۵.۲۳۸	۶۹۶.۷۱۴	۶۳۸.۶۸۷	۵۹۲.۱۱۳	۵۸۲.۹۳۵	۵۵۸.۹۱۹	۵۲۴.۲۸۲	۴۹۴.۳۵۷	۴۸۵.۴۵۶	۴۴۷.۱۶۷	۴۲۲.۳۹۰	یک کیلوگرم	گوشت گوسفند
۸۶۸.۲۴۶	۷۲۶.۳۶۲	۶۵۸.۴۱۷	۶۲۹.۰۵۴	۵۹۵.۶۳۸	۵۷۸.۳۲۹	۵۳۲.۸۵۰	۴۶۷.۰۴۹	۴۳۰.۹۸۸	۴۲۴.۶۱۲	۴۰۵.۴۱۳	۳۹۵.۲۷۳	یک کیلوگرم	گوشت گاو یا گوساله
۱۴۸.۹۰۳	۱۳۹.۳۴۶	۱۳۰.۱۰۲	۱۱۲.۴۹۸	۱۰۳.۹۰۱	۹۸.۸۲۳	۱۰۲.۹۵۵	۹۸.۹۳۸	۷۶.۸۵۱	۷۳.۹۹۰	۷۸.۸۵۶	۸۲.۴۲۶	یک کیلوگرم	مرغ ماشینی
۴۶.۹۴۱	۴۶.۴۲۳	۴۵.۷۷۶	۴۳.۶۴۶	۴۰.۶۶۹	۳۶.۲۷۰	۳۳.۳۷۵	۳۱.۷۵۵	۲۹.۰۲۲	۲۸.۸۱۱	۲۸.۵۲۲	۲۸.۲۷۵	یک لیتر	شیر پاستوریزه
۶۰.۵۶۹	۶۰.۲۶۹	۶۰.۳۵۱	۵۸.۶۸۳	۵۶.۵۶۱	۵۴.۱۸۱	۵۰.۱۹۵	۴۶.۵۷۸	۴۱.۰۷۶	۴۰.۴۴۶	۳۹.۵۹۴	۳۹.۲۳۷	یک کیلوگرم	ماست پاستوریزه
۸۹.۳۹۲	۸۸.۵۲۵	۸۷.۳۳۳	۸۶.۵۰۵	۸۲.۳۸۲	۷۷.۱۲۵	۷۲.۴۸۶	۶۶.۱۷۲	۶۰.۴۷۴	۶۰.۱۱۶	۵۹.۶۶۹	۵۹.۶۳۶	۵۰۰ گرم	پنیر ایرانی پاستوریزه
۹۵.۴۱۸	۹۹.۳۷۷	۱۰۵.۳۸۷	۱۱۲.۹۶۵	۱۰۵.۲۷۶	۹۹.۸۶۰	۱۰۱.۹۷۳	۱۰۰.۰۵۶	۸۲.۰۷۴	۸۶.۲۳۹	۸۳.۱۹۵	۸۱.۹۷۰	یک کیلوگرم	تخم مرغ ماشینی
۴۵.۶۴۹	۴۵.۵۷۴	۴۵.۴۹۶	۴۵.۶۰۷	۴۵.۱۹۷	۴۴.۳۶۵	۴۳.۳۵۳	۴۱.۹۸۴	۳۸.۸۷۸	۳۵.۹۹۹	۳۴.۰۴۴	۳۳.۸۳۴	۱۰۰ گرم	کره پاستوریزه (کره حیوانی)
۷۸.۲۵۳	۷۷.۱۶۰	۷۷.۰۶۶	۷۶.۷۰۶	۷۵.۵۶۳	۷۲.۳۷۵	۶۲.۸۲۲	۶۰.۰۷۹	۵۷.۹۱۱	۵۵.۸۶۷	۵۴.۴۵۷	۵۳.۹۹۸	۹۰۰ گرم	روغن مایع
۱۲۵.۶۳۶	۱۲۶.۹۱۱	۱۲۸.۷۹۳	۱۲۷.۰۶۳	۱۲۳.۳۰۵	۱۱۴.۶۵۲	۱۱۴.۳۹۶	۷۷.۵۷۵	۷۱.۶۳۲	۷۵.۱۲۰	۷۱.۱۲۰	۶۶.۱۰۵	یک کیلوگرم	موز
۹۱.۰۰۱	۸۵.۷۳۲	۸۱.۹۲۰	۷۹.۵۲۷	۷۲.۶۴۱	۶۹.۵۴۳	۷۲.۷۷۶	۷۷.۳۷۷	۵۵.۸۲۹	۵۴.۶۴۷	۴۳.۳۰۱	۳۸.۷۰۹	یک کیلوگرم	سیب درختی زرد
۶۳.۶۸۰	۵۲.۳۸۵	۴۵.۸۵۰	۴۸.۳۱۵	۵۶.۲۰۷	۷۶.۹۵۸	۱۱۴.۷۴۳	۹۵.۹۷۴	۷۳.۹۵۳	۶۱.۱۵۹	۴۵.۳۵۳	۳۶.۲۰۵	یک کیلوگرم	پرتقال محصول داخل
۵۹.۳۲۳	۴۹.۸۱۳	۴۱.۰۵۹	۴۲.۶۵۳	۴۱.۹۵۵	۳۱.۳۴۸	۳۱.۶۴۷	۳۵.۹۵۰	۳۵.۶۴۵	۲۸.۲۸۳	۲۵.۶۷۳	۲۸.۲۲۲	یک کیلوگرم	خیار
۵۴.۰۵۲	۵۱.۷۴۷	۴۳.۰۸۴	۵۲.۰۵۰	۴۴.۹۱۲	۴۴.۲۲۴	۳۱.۴۷۶	۲۶.۷۶۵	۲۳.۳۵۰	۲۲.۱۷۲	۱۹.۴۵۵	۲۱.۷۲۸	یک کیلوگرم	گوجه فرنگی
۳۵.۶۳۹	۳۱.۰۹۴	۲۹.۷۴۰	۲۹.۱۳۶	۲۸.۸۴۱	۳۴.۳۵۶	۲۳.۵۱۴	۱۶.۷۰۴	۱۶.۲۲۴	۱۶.۷۰۶	۱۷.۱۶۰	۱۸.۴۲۰	یک کیلوگرم	سیب زمینی
۴۵.۵۷۶	۳۶.۳۵۶	۲۹.۷۸۷	۲۶.۲۱۹	۲۲.۶۴۶	۲۱.۰۷۱	۱۸.۰۴۱	۱۷.۵۲۳	۱۷.۲۷۰	۱۷.۵۸۸	۱۸.۱۷۶	۱۹.۸۱۸	یک کیلوگرم	پیاز
۱۴۴.۶۳۹	۱۴۰.۴۵۳	۱۴۰.۴۶۲	۱۳۹.۷۷۴	۱۳۶.۸۶۳	۱۳۳.۲۸۳	۱۲۷.۲۷۳	۱۲۴.۱۰۸	۱۲۲.۱۹۰	۱۲۰.۳۲۸	۱۱۹.۴۴۳	۱۱۹.۱۹۹	یک کیلوگرم	لوبیا چیتی
۸۹.۲۱۶	۸۶.۵۱۴	۸۷.۸۶۰	۸۸.۷۲۶	۸۸.۶۰۶	۸۷.۶۲۶	۸۴.۲۱۹	۸۱.۳۷۸	۸۰.۸۸۰	۸۰.۴۱۰	۷۹.۷۸۹	۸۰.۴۷۶	یک کیلوگرم	عدس
۶۷.۸۲۸	۵۴.۰۴۴	۵۳.۹۶۰	۵۳.۷۹۴	۵۲.۸۶۰	۵۱.۵۶۷	۴۸.۶۲۲	۴۶.۰۵۹	۴۲.۶۲۰	۴۲.۰۳۴	۴۱.۴۰۳	۴۱.۰۸۲	یک کیلوگرم	قند
۵۸.۵۴۷	۴۲.۲۸۵	۴۱.۸۵۴	۴۱.۶۸۴	۴۱.۳۷۳	۴۱.۱۴۷	۳۹.۳۹۷	۳۷.۷۳۷	۳۴.۵۱۲	۳۳.۸۷۵	۳۳.۳۷۲	۳۲.۸۸۵	یک کیلوگرم	شکر
۱۹۱.۲۸۲	۱۸۷.۷۲۶	۱۸۹.۱۴۳	۱۹۰.۱۲۷	۱۸۳.۸۴۳	۱۷۱.۷۶۵	۹۰.۵۶۴	۷۲.۸۳۳	۶۴.۱۳۹	۶۱.۶۸۲	۵۹.۳۲۹	۵۸.۱۸۷	یک کیلوگرم	رب گوجه فرنگی
۳۲۰.۳۴۲	۳۱۰.۶۴۸	۳۱۲.۲۴۰	۳۱۱.۶۰۹	۳۰۷.۴۶۴	۲۹۹.۶۶۰	۲۸۱.۱۸۱	۲۶۶.۹۳۶	۲۴۹.۶۸۲	۲۳۹.۸۴۷	۲۲۸.۸۹۸	۲۱۹.۵۷۶	۵۰۰ گرم	چای خارجی بسته ای