



متوسط قیمت اقلام خوراکی مناطق شهری - مرداد ۱۳۹۸

تاریخ انتشار: ۱۳۹۸/۰۶/۰۶

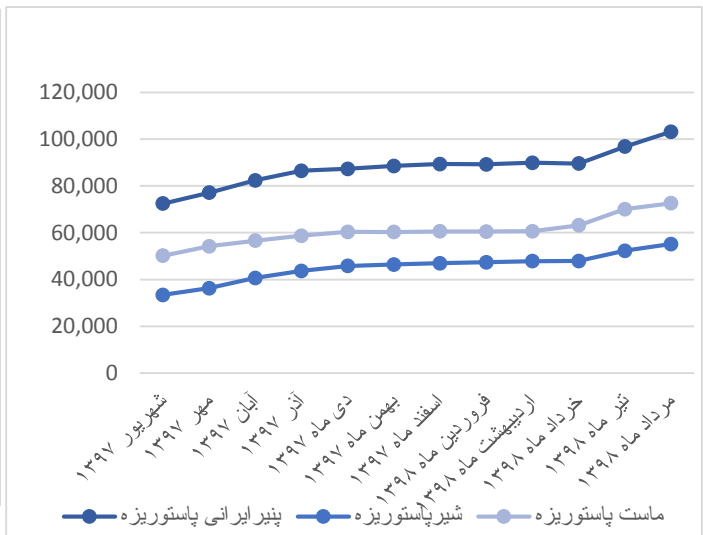
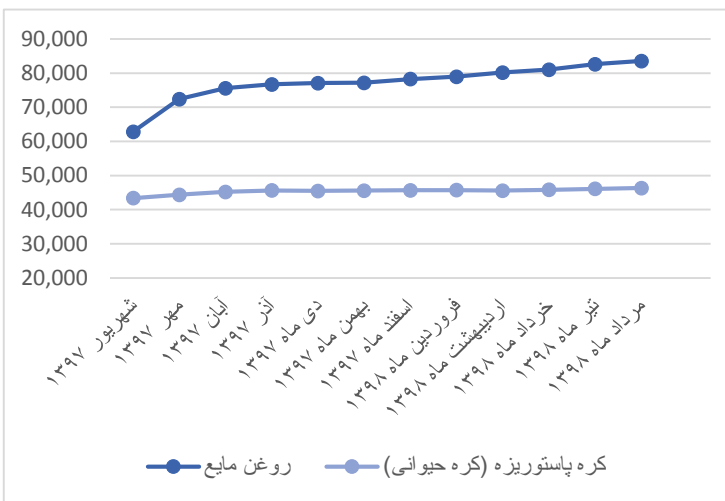
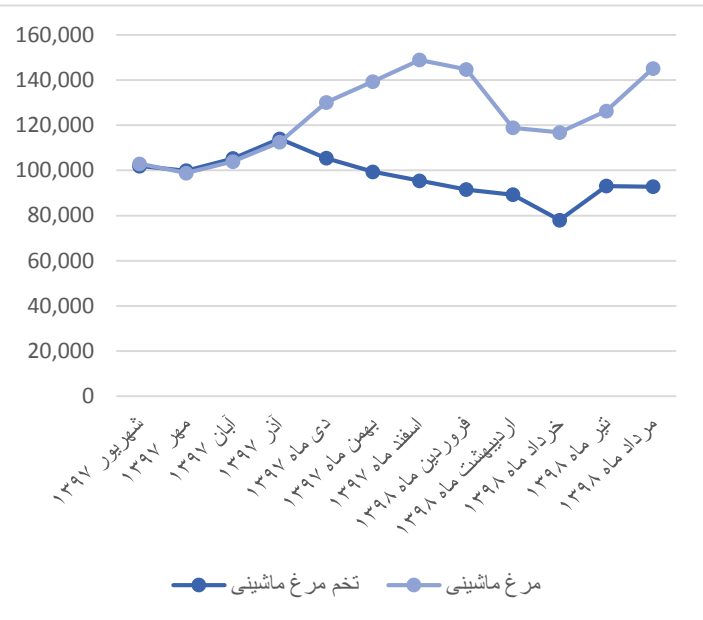
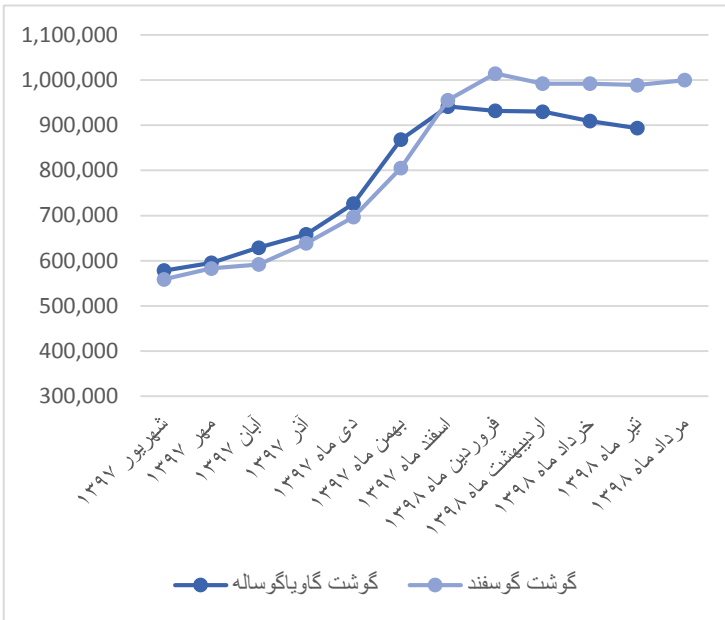
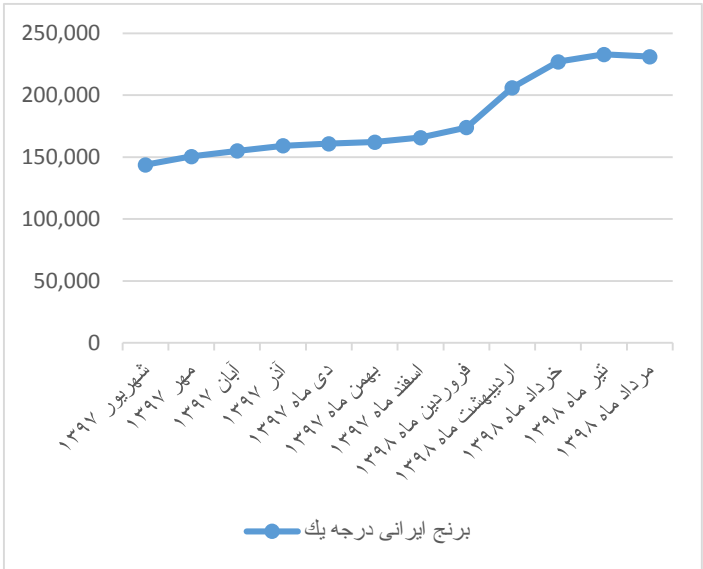
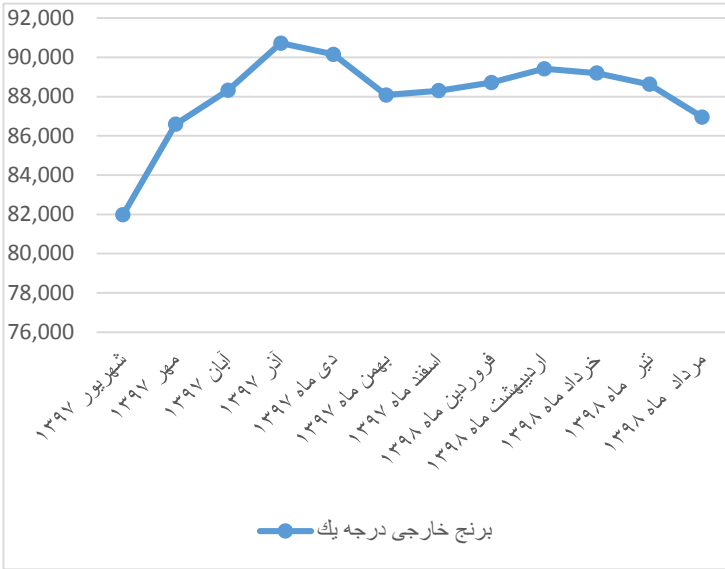
بر اساس نتایج به دست آمده در مرداد ماه ۱۳۹۸، اقلام «سیب زمینی» (۲۱,۲ درصد)، «گوجه فرنگی» (۱۷,۱ درصد) و «پیاز» (۱۲,۹ درصد) نسبت به ماه قبل کاهش قیمت داشته‌اند. اقلام «چای خارجی بسته‌ای» (۲۹,۹ درصد)، «مرغ ماشینی» (۱۴,۹ درصد)، «پرتقال محصول داخل» (۱۰,۳ درصد) نسبت به ماه گذشته، افزایش داشته‌اند.

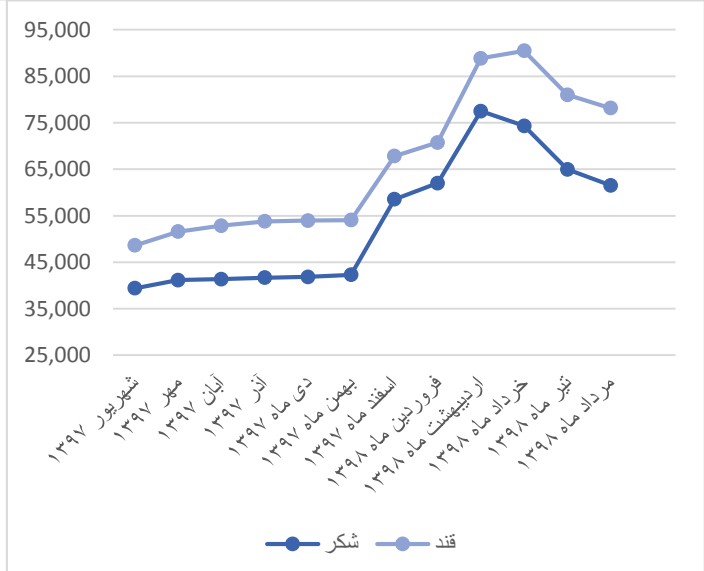
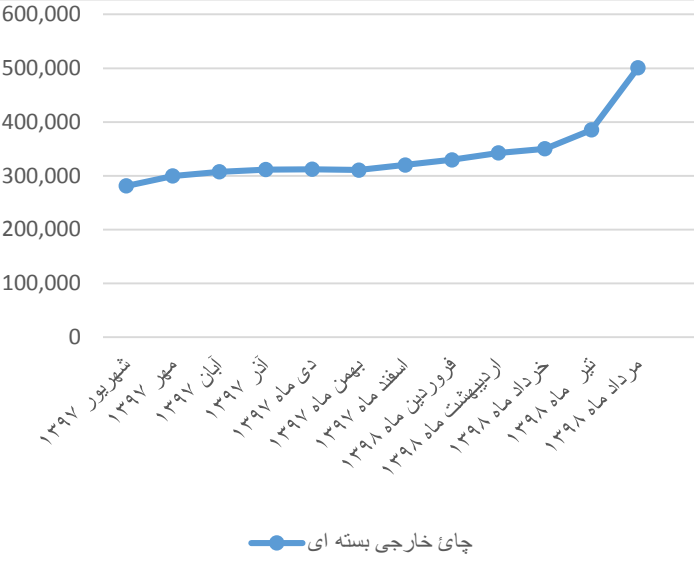
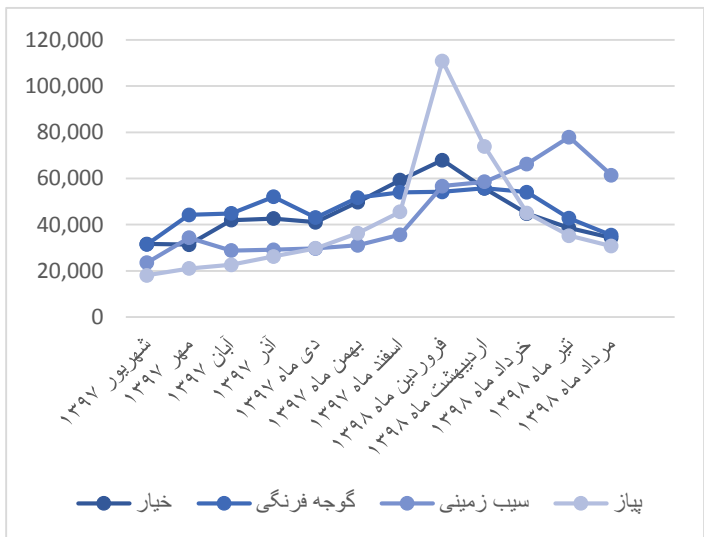
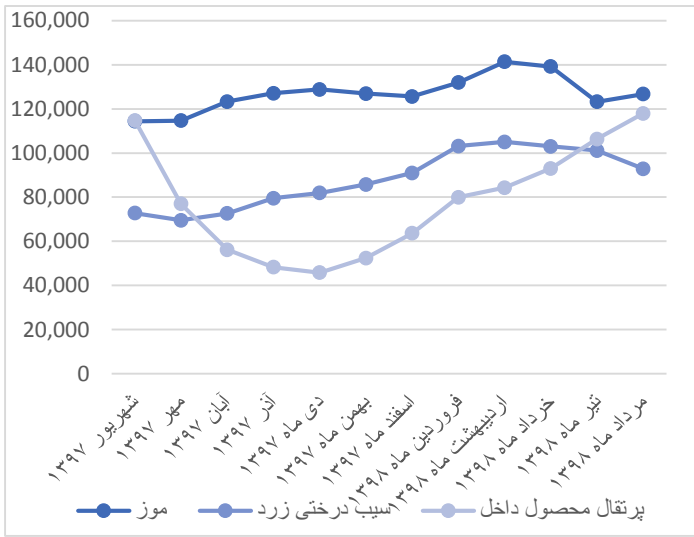
جدول متوسط قیمت ماه جاری و درصد تغییرات آن

درصد تغییر نسبت به ماه مشابه سال قبل	درصد تغییر نسبت به ماه قبل	مرداد ۱۳۹۸	متوسط قیمت استان ۱ مرداد ۹۸		تیر ۱۳۹۸	مرداد ۱۳۹۷	واحد مبادله	نام کالا
			حداکثر (ریال)	حداقل (ریال)				
۶۳,۵	۰,۸-	۲۳۱,۲۴۷	۲۷۵,۰۰۰	۱۶۷,۱۴۳	۲۳۳,۰۲۳	۱۴۱,۴۴۰	یک کیلوگرم	برنج ایرانی درجه یک
۷,۷	۱,۹-	۸۶,۹۵۹	۱۴۲,۱۰۵	۷۶,۸۹۵	۸۸,۶۳۱	۸۰,۷۲۰	یک کیلوگرم	برنج خارجی درجه یک
۹۰,۷	۱,۱	۹۹۹,۸۲۴	۱,۰۹۴,۸۱۵	۸۱۸,۳۳۳	۹۸۹,۰۵۴	۵۲۴,۲۸۲	یک کیلوگرم	گوشت گوسفند
۹۱,۳	۱,۷-	۸۹۳,۵۷۲	۹۵۵,۱۳۵	۷۴۱,۹۰۵	۹۰۹,۲۸۲	۴۶۷,۰۴۹	یک کیلوگرم	گوشت گاو یا گوساله
۴۶,۷	۱۴,۹	۱۴۵,۱۱۸	۱۵۹,۱۳۷	۱۲۹,۷۲۴	۱۲۶,۳۳۲	۹۸,۹۳۸	یک کیلوگرم	مرغ ماشینی
۷۳,۷	۵,۵	۵۵,۱۷۰	۶۶,۸۳۳	۴۶,۲۰۸	۵۲,۲۹۰	۳۱,۷۵۵	یک لیتر	شیر پاستوریزه
۵۵,۸	۳,۶	۷۲,۵۷۸	۹۲,۳۶۱	۵۸,۸۹۴	۷۰,۰۵۱	۴۶,۵۷۸	یک کیلوگرم	ماست پاستوریزه
۵۵,۹	۶,۵	۱۰۳,۱۶۰	۱۲۷,۷۴۸	۸۰,۰۳۱	۹۶,۸۳۸	۶۶,۱۷۲	۵۰۰ گرم	پنیر ایرانی پاستوریزه
۷,۲-	۰,۳-	۹۲,۸۱۹	۱۱۲,۹۳۳	۷۵,۰۲۴	۹۳,۰۹۲	۱۰۰,۰۵۶	یک کیلوگرم	تخم مرغ ماشینی
۱۰,۳	۰,۵	۴۶,۳۲۹	۵۲,۷۴۱	۴۰,۵۹۳	۴۶,۱۰۷	۴۱,۹۸۴	۱۰۰ گرم	کره پاستوریزه (کره حیوانی)
۳۹,۱	۱,۱	۸۳,۵۴۸	۹۹,۰۳۸	۷۸,۵۷۹	۸۲,۶۲۵	۶۰,۰۷۹	۹۰۰ گرم	روغن مایع
۶۳,۳	۲,۹	۱۲۶,۷۰۶	۱۴۶,۵۳۸	۱۱۶,۴۲۵	۱۲۳,۱۸۹	۷۷,۵۷۵	یک کیلوگرم	موز
۱۹,۹	۷,۸-	۹۲,۷۹۷	۱۳۷,۵۰۰	۴۶,۶۶۷	۱۰۰,۶۹۵	۷۷,۳۷۷	یک کیلوگرم	سیب درختی زرد
۲۳,۲	۱۰,۳	۱۱۸,۲۳۹	۱۶۶,۶۶۷	۷۵,۰۰۰	۱۰۷,۱۵۳	۹۵,۹۷۴	یک کیلوگرم	پرتقال محصول داخل
۴,۴-	۱۰,۹-	۳۴,۳۷۰	۴۵,۷۷۳	۲۶,۰۶۹	۳۸,۵۹۳	۳۵,۹۵۰	یک کیلوگرم	خیار
۳۲,۵	۱۷,۱-	۳۵,۴۷۶	۴۲,۴۰۰	۲۷,۲۲۲	۴۲,۸۰۶	۲۶,۷۶۵	یک کیلوگرم	گوجه فرنگی
۲۶۷,۸	۲۱,۲-	۶۱,۴۳۸	۷۰,۹۲۹	۵۴,۱۶۷	۷۷,۹۳۲	۱۶,۷۰۴	یک کیلوگرم	سیب زمینی
۷۵,۳	۱۲,۹-	۳۰,۷۱۸	۴۲,۹۱۷	۲۲,۳۳۳	۳۵,۲۵۲	۱۷,۵۲۳	یک کیلوگرم	پیاز
۳۳,۵	۰,۷	۱۶۵,۷۳۵	۱۸۶,۰۴۳	۱۳۷,۳۳۳	۱۶۴,۶۱۸	۱۲۴,۱۰۸	یک کیلوگرم	لوبیا چیتی
۲۱,۰	۰,۳-	۹۸,۴۴۱	۱۲۲,۶۰۵	۷۷,۸۵۷	۹۸,۷۶۱	۸۱,۳۷۸	یک کیلوگرم	عدس
۶۹,۷	۳,۵-	۷۸,۱۵۰	۱۰۴,۸۶۱	۶۳,۴۳۸	۸۱,۰۰۰	۴۶,۰۵۹	یک کیلوگرم	قند
۶۳,۱	۵,۳-	۶۱,۵۳۷	۷۵,۰۹۴	۴۴,۲۶۳	۶۴,۹۸۳	۳۷,۷۳۷	یک کیلوگرم	شکر
۲۰۰,۸	۰,۲	۲۱۹,۰۹۳	۲۵۶,۸۹۸	۱۷۸,۹۰۹	۲۱۸,۶۶۱	۷۲,۸۳۳	یک کیلوگرم	رب گوجه فرنگی
۸۷,۶	۲۹,۹	۵۰,۰۷۴۸	۶۰,۶۳۹۷	۳۴,۰۰۰	۳۸۵,۵۴۲	۲۶۶,۹۳۶	۵۰۰ گرم	چای خارجی بسته ای

۱- این اعداد کمترین و بیشترین میانگین در سطح استان‌ها است و بدیهی است کمترین و بیشترین مشاهدات با دامنه بیشتری از این اعداد می‌باشد.

انمودارهای تغییرات متوسط قیمت در ۱۲ ماه گذشته برای اقلام منتخب به صورت زیر است:





اطلاعات تماس

اطلاعات سری زمانی متوسط قیمت اقلام خوراکی منتخب برای خانوارهای شهری کشور:

www.amar.org.ir

آدرس: خیابان دکتر فاطمی، بین رهی معیری و پروین اعتصامی، پلاک ۲۱۱ تلفن ۸۵۱۰۰ - کدپستی ۱۴۱۴۶۶۳۱۱۱

تاریخ انتشار گزارش ماه آینده: ۱۳۹۸/۷/۰۶

سری زمانی یکساله متوسط قیمت اقلام خوراکی منتخب در مناطق شهری کل کشور (ریال)

نام کالا یا خدمت	واحد مبادله	شهریور ۱۳۹۷	مهر ۱۳۹۷	آبان ۱۳۹۷	آذر ۱۳۹۷	دی ۱۳۹۷	بهمن ۱۳۹۷	اسفند ۱۳۹۷	فروردین ۱۳۹۸	اردیبهشت ۱۳۹۸	خرداد ۱۳۹۸	تیر ۱۳۹۸	مرداد ۱۳۹۸
برنج ایرانی درجه یک	یک کیلوگرم	۱۴۳,۸۹۹	۱۵۰,۵۹۱	۱۵۵,۱۰۰	۱۵۹,۲۲۶	۱۶۰,۹۵۵	۱۶۲,۱۷۸	۱۶۵,۸۳۲	۱۷۳,۹۲۷	۲۰۶,۰۹۷	۲۲۷,۰۸۰	۲۳۳,۰۲۳	۲۳۱,۲۴۷
برنج خارجی درجه یک	یک کیلوگرم	۸۱,۹۷۶	۸۶,۵۸۶	۸۸,۳۲۷	۹۰,۷۲۲	۹۰,۱۵۴	۸۸,۰۸۵	۸۸,۲۹۹	۸۸,۷۱۹	۸۹,۴۱۹	۸۹,۱۹۶	۸۸,۶۳۱	۸۶,۹۵۹
گوشت گوسفند	یک کیلوگرم	۵۵۸,۹۱۹	۵۸۲,۹۳۵	۵۹۲,۱۱۳	۶۳۸,۶۸۷	۶۹۶,۷۱۴	۸۰۵,۲۳۸	۹۵۵,۷۳۵	۱,۰۱۴,۳۴۱	۹۹۲,۲۱۸	۹۹۲,۱۹۵	۹۸۹,۰۵۴	۹۹۹,۸۲۴
گوشت گاو یا گوساله	یک کیلوگرم	۵۳۲,۸۵۰	۵۷۸,۳۲۹	۵۹۵,۶۳۸	۶۲۹,۰۵۴	۶۵۸,۴۱۷	۷۲۶,۳۶۲	۸۶۸,۲۴۶	۹۴۱,۳۲۴	۹۳۱,۷۳۲	۹۲۹,۹۸۹	۹۰۹,۲۸۲	۸۹۳,۵۷۲
مرغ ماشینی	یک کیلوگرم	۱۰۲,۹۵۵	۹۸,۸۲۳	۱۰۳,۹۰۱	۱۱۲,۴۹۸	۱۳۰,۱۰۲	۱۳۹,۳۴۶	۱۴۸,۹۰۳	۱۴۴,۷۱۶	۱۱۸,۸۹۹	۱۱۶,۸۴۷	۱۲۶,۳۳۲	۱۴۵,۱۱۸
شیر پاستوریزه	یک لیتر	۳۳,۳۷۵	۳۶,۲۷۰	۴۰,۶۶۹	۴۳,۶۴۶	۴۵,۷۷۶	۴۶,۴۲۳	۴۶,۹۴۱	۴۷,۳۷۷	۴۷,۸۵۳	۴۷,۸۹۱	۵۲,۲۹۰	۵۵,۱۷۰
ماست پاستوریزه	یک کیلوگرم	۵۰,۱۹۵	۵۴,۱۸۱	۵۶,۵۶۱	۵۸,۶۸۳	۶۰,۳۵۱	۶۰,۲۶۹	۶۰,۵۶۹	۶۰,۵۰۹	۶۰,۶۲۵	۶۳,۱۸۰	۷۰,۰۵۱	۷۲,۵۷۸
پنیر ایرانی پاستوریزه	۵۰۰ گرم	۷۲,۴۸۶	۷۷,۱۲۵	۸۲,۳۸۲	۸۶,۵۰۵	۸۷,۳۳۳	۸۸,۵۲۵	۸۹,۳۹۲	۸۹,۲۰۹	۸۹,۹۰۴	۸۹,۵۴۰	۹۶,۸۳۸	۱۰۳,۱۶۰
تخم مرغ ماشینی	یک کیلوگرم	۱۰۱,۹۷۳	۹۹,۸۶۰	۱۰۵,۲۷۶	۱۱۳,۹۶۵	۱۰۵,۳۸۷	۹۹,۳۷۷	۹۵,۴۱۸	۹۱,۵۵۰	۸۹,۲۵۵	۷۸,۰۴۳	۹۳,۰۹۲	۹۲,۸۱۹
کره پاستوریزه (کره حیوانی)	۱۰۰ گرم	۴۳,۳۵۳	۴۴,۳۶۵	۴۵,۱۹۷	۴۵,۶۰۷	۴۵,۴۹۶	۴۵,۵۷۴	۴۵,۶۴۹	۴۵,۷۲۸	۴۵,۵۹۶	۴۵,۸۰۶	۴۶,۱۰۷	۴۶,۳۲۹
روغن مایع	۹۰۰ گرم	۶۲,۸۲۲	۷۲,۳۷۵	۷۵,۵۶۳	۷۶,۷۰۶	۷۷,۰۶۶	۷۷,۱۶۰	۷۸,۲۵۳	۷۸,۹۷۲	۸۰,۱۸۵	۸۱,۰۰۹	۸۲,۶۲۵	۸۳,۵۴۸
موز	یک کیلوگرم	۱۱۴,۳۹۶	۱۱۴,۶۵۲	۱۲۳,۳۰۵	۱۲۷,۰۶۳	۱۲۸,۷۹۳	۱۲۶,۹۱۱	۱۲۵,۶۳۶	۱۳۱,۹۳۴	۱۴۱,۳۵۲	۱۳۹,۱۴۶	۱۲۳,۱۸۹	۱۲۶,۷۰۶
سیب درختی زرد	یک کیلوگرم	۷۲,۷۷۶	۶۹,۵۴۳	۷۲,۶۴۱	۷۹,۵۲۷	۸۱,۹۲۰	۸۵,۷۳۲	۹۱,۰۰۱	۱۰۳,۱۳۴	۱۰۵,۰۷۲	۱۰۲,۹۷۹	۱۰۰,۶۹۵	۹۲,۷۹۷
پرتقال محصول داخل	یک کیلوگرم	۱۱۴,۷۴۳	۷۶,۹۵۸	۵۶,۲۰۷	۴۸,۳۱۵	۴۵,۸۵۰	۵۲,۳۸۵	۶۳,۶۸۰	۷۹,۹۴۳	۸۴,۳۴۶	۹۳,۰۲۰	۱۰۷,۱۵۳	۱۱۸,۲۳۹
خیار	یک کیلوگرم	۳۱,۶۴۷	۳۱,۳۴۸	۴۱,۹۵۵	۴۲,۶۵۳	۴۱,۰۵۹	۴۹,۸۱۳	۵۹,۳۲۳	۶۷,۹۷۸	۵۵,۶۸۱	۴۴,۷۸۲	۳۸,۵۹۳	۳۴,۳۷۰
گوجه فرنگی	یک کیلوگرم	۳۱,۴۷۶	۴۴,۲۲۴	۴۴,۹۱۲	۵۲,۰۵۰	۴۳,۰۸۴	۵۱,۷۴۷	۵۴,۰۵۲	۵۴,۲۴۷	۵۵,۷۹۷	۵۴,۰۷۹	۴۲,۸۰۶	۳۵,۴۷۶
سیب زمینی	یک کیلوگرم	۲۳,۵۱۴	۳۴,۳۵۶	۲۸,۸۴۱	۲۹,۱۳۶	۲۹,۷۴۰	۳۱,۰۹۴	۳۵,۶۳۹	۵۶,۶۹۸	۵۸,۵۶۹	۶۶,۲۸۶	۷۷,۹۳۲	۶۱,۴۳۸
پیاز	یک کیلوگرم	۱۸,۰۴۱	۲۱,۰۷۱	۲۲,۶۴۶	۲۶,۲۱۹	۲۹,۷۸۷	۳۶,۳۵۶	۴۵,۵۷۶	۱۱۰,۸۷۲	۷۳,۸۰۲	۴۵,۰۸۶	۳۵,۲۵۲	۳۰,۷۱۸
لوبیا چیتی	یک کیلوگرم	۱۲۷,۲۷۳	۱۳۳,۲۸۳	۱۳۶,۸۶۳	۱۳۹,۷۷۴	۱۴۰,۴۶۲	۱۴۰,۴۵۳	۱۴۴,۶۳۹	۱۴۸,۵۰۲	۱۵۵,۳۳۴	۱۶۱,۱۹۸	۱۶۴,۶۱۸	۱۶۵,۷۳۵
عدس	یک کیلوگرم	۸۴,۲۱۹	۸۷,۶۲۶	۸۸,۶۰۶	۸۸,۷۲۶	۸۷,۸۶۰	۸۶,۵۱۴	۸۹,۲۱۶	۹۲,۴۲۹	۹۴,۸۲۵	۹۷,۰۷۹	۹۸,۷۶۱	۹۸,۴۴۱
قند	یک کیلوگرم	۴۸,۶۲۲	۵۱,۵۶۷	۵۲,۸۶۰	۵۳,۷۹۴	۵۳,۹۴۰	۵۴,۰۴۴	۶۷,۸۲۸	۷۰,۷۴۴	۸۸,۸۶۰	۹۰,۴۷۹	۸۱,۰۰۰	۷۸,۱۵۰
شکر	یک کیلوگرم	۳۹,۳۹۷	۴۱,۱۴۷	۴۱,۳۷۳	۴۱,۶۸۴	۴۱,۸۵۴	۴۲,۲۸۵	۵۸,۵۴۷	۶۲,۰۰۵	۷۷,۴۸۹	۷۴,۳۱۷	۶۴,۹۸۳	۶۱,۵۳۷
رب گوجه فرنگی	یک کیلوگرم	۹۰,۵۶۴	۱۷۱,۷۶۵	۱۸۳,۸۴۳	۱۹۰,۱۳۷	۱۸۹,۱۴۳	۱۸۷,۷۲۶	۱۹۱,۲۸۲	۱۹۴,۷۳۴	۲۰۵,۶۶۱	۲۱۳,۱۷۱	۲۱۸,۶۶۱	۲۱۹,۰۹۳
چای خارجی بسته ای	۵۰۰ گرم	۲۸۱,۱۸۱	۲۹۹,۶۶۰	۳۰۷,۴۶۴	۳۱۱,۶۰۹	۳۱۲,۲۴۰	۳۱۰,۶۴۸	۳۲۰,۳۴۲	۳۲۹,۷۱۵	۳۴۲,۷۱۶	۳۵۰,۳۴۷	۳۸۵,۵۴۲	۵۰۰,۷۴۸