

## شاخص قیمت مصرف کننده - دی ۱۳۹۸

تاریخ انتشار: ۱۳۹۸/۱۱/۰۱

### کاهش نرخ تورم نقطه‌ای خانوارهای کشور

منظور از نرخ تورم نقطه‌ای، درصد تغییر عدد شاخص قیمت، نسبت به ماه مشابه سال قبل می‌باشد. نرخ تورم نقطه‌ای در دی ماه ۱۳۹۸ به عدد ۲۶,۳ درصد رسیده است؛ یعنی خانوارهای کشور به طور میانگین ۲۶,۳ درصد بیشتر از دی ۱۳۹۷ برای خرید یک «مجموعه کالاها و خدمات یکسان» هزینه کرده‌اند.

نرخ تورم نقطه‌ای دی ماه ۱۳۹۸ در مقایسه با ماه قبل ۱,۵ واحد درصد کاهش یافته است. نرخ تورم نقطه‌ای گروه عمده «خوراکی‌ها، آشامیدنی‌ها و دخانیات» با کاهش ۴,۰ واحد درصدی به ۲۴,۰ درصد و گروه «کالاهای غیر خوراکی و خدمات» با کاهش ۰,۳ واحد درصدی به ۲۷,۴ درصد رسیده است.

این در حالی است که نرخ تورم نقطه‌ای برای خانوارهای شهری ۲۶,۲ درصد می‌باشد که نسبت به ماه قبل ۱,۴ واحد درصد کاهش داشته است. همچنین این نرخ برای خانوارهای روستایی ۲۷,۰ درصد بوده که نسبت به ماه قبل ۱,۹ واحد درصد کاهش داشته است.

### کاهش نرخ تورم ماهانه خانوارهای کشور

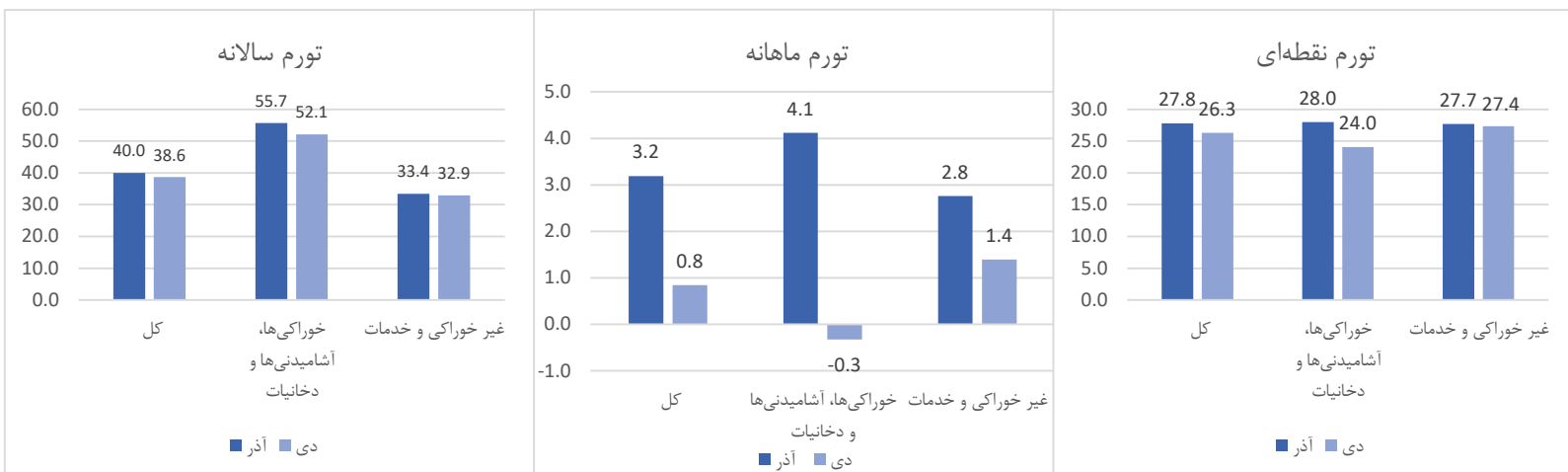
منظور از نرخ تورم ماهانه، درصد تغییر عدد شاخص قیمت، نسبت به ماه قبل می‌باشد. نرخ تورم ماهانه دی ۱۳۹۸ به ۰,۸ درصد رسیده که در مقایسه با همین اطلاع در ماه قبل، ۲,۴ واحد درصد کاهش داشته است. تورم ماهانه برای گروه‌های عمده «خوراکی‌ها، آشامیدنی‌ها و دخانیات» و «کالاهای غیر خوراکی و خدمات» به ترتیب ۰,۳- درصد و ۱,۴ درصد بوده است.

این در حالی است که نرخ تورم ماهانه برای خانوارهای شهری ۰,۹ درصد می‌باشد که نسبت به ماه قبل، ۲,۱ واحد درصد کاهش داشته است. همچنین این نرخ برای خانوارهای روستایی ۰,۵ درصد بوده که نسبت به ماه قبل ۳,۷ واحد درصد کاهش داشته است.

### کاهش نرخ تورم سالانه خانوارهای کشور

منظور از نرخ تورم سالانه، درصد تغییر میانگین اعداد شاخص قیمت در یک سال منتهی به ماه جاری، نسبت به دوره مشابه قبل از آن می‌باشد. نرخ تورم سالانه دی ماه ۱۳۹۸ برای خانوارهای کشور به ۳۸,۶ درصد رسیده که نسبت به همین اطلاع در ماه قبل، ۱,۴ واحد درصد کاهش نشان می‌دهد.

این در حالی است که نرخ تورم سالانه برای خانوارهای شهری ۳۸,۰ درصد می‌باشد که نسبت به ماه قبل ۱,۳ واحد درصد کاهش داشته است. همچنین این نرخ برای خانوارهای روستایی ۴۲,۲ درصد بوده که نسبت به ماه قبل ۱,۶ واحد درصد کاهش داشته است.



## تغییرات قیمت ها در ماه جاری

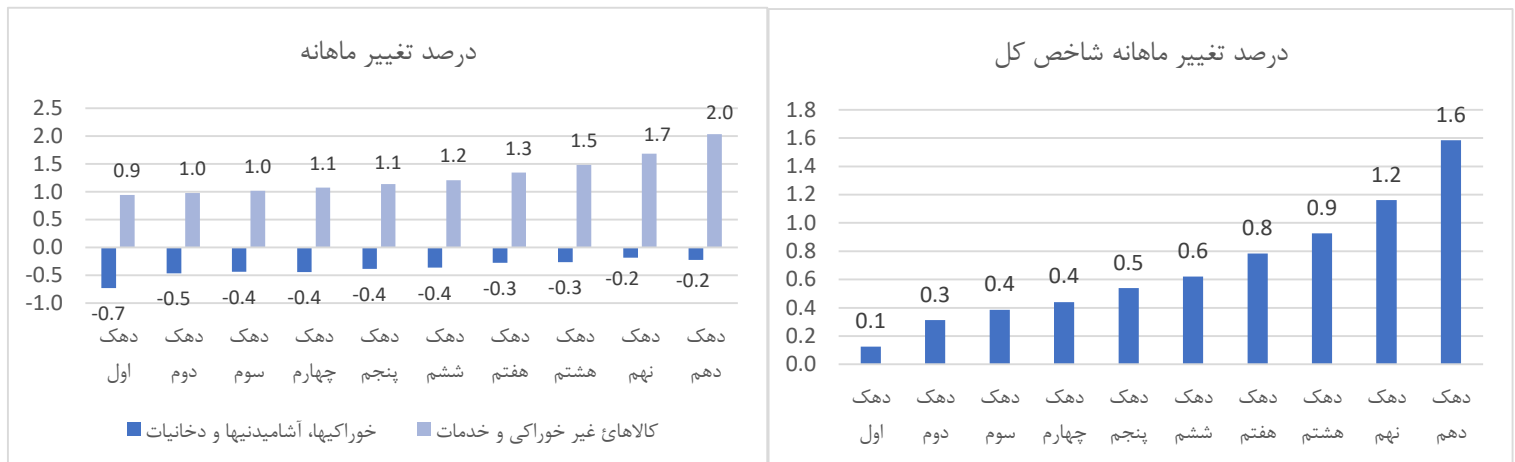
در گروه عمده «خوراکی‌ها، آشامیدنی‌ها و دخانیات» بیشترین افزایش قیمت نسبت به ماه قبل مربوط به گروه «میوه و خشکبار» (انار، موز و هندوانه) می‌باشد. در گروه عمده «کالاهای غیر خوراکی و خدمات» گروه «حمل و نقل» (انواع اتومبیل سواری) بیشترین افزایش قیمت را نسبت به ماه قبل داشته‌اند.

هم‌چنین گروه «سبزیجات» (گوجه فرنگی) و گروه «گوشت قرمز، سفید و فرآورده آنها» (گوشت گاو، گوشت گوسفند) نسبت به ماه قبل، کاهش قیمت داشته است.

## درصد تغییرات شاخص قیمت در دهک های هزینه ای کل کشور در ماه جاری

دامنه تغییرات نرخ تورم سالانه در دی ماه ۱۳۹۸ برای دهک‌های مختلف هزینه‌ای از ۳۸,۱ درصد برای دهک اول تا ۴۰,۳ درصد برای دهک دهم است.

نمودار درصد تغییر شاخص نسبت به ماه قبل برای دهک‌های مختلف هزینه ای در شاخص کل و گروه های عمده «خوراکی‌ها، آشامیدنی‌ها و دخانیات» و «غیر خوراکی و خدمات» به صورت زیر است:



### اطلاعات تماس

اطلاعات بیشتر در مورد شاخص قیمت مصرف کننده ماه جاری، در فایل پیوست موجود می باشد.

[www.amar.org.ir](http://www.amar.org.ir)

اطلاعات سری زمانی شاخص قیمت مصرف کننده خانوارهای کشور:

[www.amar.org.ir](http://www.amar.org.ir)

اطلاعات سری زمانی شاخص قیمت مصرف کننده های هزینه ای کشور:

آدرس: خیابان دکتر فاطمی، بین رهی معیری و پروین اعتصامی، پلاک ۲۱۱ تلفن ۸۵۱۰۰ - کدپستی ۱۴۱۴۶۳۱۱۱

تاریخ انتشار گزارش ماه آینده: ۱۳۹۸/۱۲/۰۱

جدول ۱- شاخص قیمت کالاها و خدمات مصرفی خانوار (CPI)

۱۳۹۵=۱۰۰

| شرح     | شاخص کل  |         | خوراکی‌ها، آشامیدنی‌ها و دخانیات |         | کالاهای غیر خوراکی و خدمات |         |
|---------|----------|---------|----------------------------------|---------|----------------------------|---------|
|         | آذر ۱۳۹۸ | دی ۱۳۹۸ | آذر ۱۳۹۸                         | دی ۱۳۹۸ | آذر ۱۳۹۸                   | دی ۱۳۹۸ |
| کل کشور | ۱۹۳.۸    | ۱۹۵.۴   | ۲۲۶.۰                            | ۲۲۵.۲   | ۱۸۱.۷                      | ۱۸۴.۳   |
| شهری    | ۱۹۲.۶    | ۱۹۴.۴   | ۲۲۶.۶                            | ۲۲۶.۰   | ۱۸۱.۳                      | ۱۸۳.۹   |
| روستایی | ۲۰۰.۱    | ۲۰۱.۱   | ۲۲۳.۸                            | ۲۲۲.۶   | ۱۸۴.۶                      | ۱۸۷.۰   |

جدول ۲- درصد تغییر ماهانه شاخص (CPI)

| شرح     | شاخص کل  |         | خوراکی‌ها، آشامیدنی‌ها و دخانیات |         | کالاهای غیر خوراکی و خدمات |         |
|---------|----------|---------|----------------------------------|---------|----------------------------|---------|
|         | آذر ۱۳۹۸ | دی ۱۳۹۸ | آذر ۱۳۹۸                         | دی ۱۳۹۸ | آذر ۱۳۹۸                   | دی ۱۳۹۸ |
| کل کشور | ۳.۲      | ۰.۸     | ۴.۱                              | -۰.۳    | ۲.۸                        | ۱.۴     |
| شهری    | ۳.۰      | ۰.۹     | ۳.۹                              | -۰.۳    | ۲.۶                        | ۱.۴     |
| روستایی | ۴.۲      | ۰.۵     | ۵.۰                              | -۰.۵    | ۳.۶                        | ۱.۳     |

جدول ۳- درصد تغییرات شاخص (CPI) نسبت به ماه مشابه سال قبل

| شرح     | شاخص کل  |         | خوراکی‌ها، آشامیدنی‌ها و دخانیات |         | کالاهای غیر خوراکی و خدمات |         |
|---------|----------|---------|----------------------------------|---------|----------------------------|---------|
|         | آذر ۱۳۹۸ | دی ۱۳۹۸ | آذر ۱۳۹۸                         | دی ۱۳۹۸ | آذر ۱۳۹۸                   | دی ۱۳۹۸ |
| کل کشور | ۲۷.۸     | ۲۶.۳    | ۲۸.۰                             | ۲۴.۰    | ۲۷.۷                       | ۲۷.۴    |
| شهری    | ۲۷.۶     | ۲۶.۲    | ۲۷.۹                             | ۲۴.۰    | ۲۷.۴                       | ۲۷.۱    |
| روستایی | ۲۸.۹     | ۲۷.۰    | ۲۸.۴                             | ۲۴.۲    | ۲۹.۲                       | ۲۹.۲    |

جدول ۴- نرخ تورم ۱۲ ماهه شاخص

| شرح     | شاخص کل  |         | خوراکی‌ها، آشامیدنی‌ها و دخانیات |         | کالاهای غیر خوراکی و خدمات |         |
|---------|----------|---------|----------------------------------|---------|----------------------------|---------|
|         | آذر ۱۳۹۸ | دی ۱۳۹۸ | آذر ۱۳۹۸                         | دی ۱۳۹۸ | آذر ۱۳۹۸                   | دی ۱۳۹۸ |
| کل کشور | ۴۰.۰     | ۳۸.۶    | ۵۵.۷                             | ۵۲.۱    | ۳۳.۴                       | ۳۲.۹    |
| شهری    | ۳۹.۳     | ۳۸.۰    | ۵۵.۹                             | ۵۲.۴    | ۳۳.۱                       | ۳۲.۵    |
| روستایی | ۴۳.۸     | ۴۲.۲    | ۵۴.۶                             | ۵۱.۳    | ۳۵.۸                       | ۳۵.۴    |

| درصد تغییرات شاخص                                       |                           |                 | شاخص  | ضریب اهمیت | شرح                                                        |
|---------------------------------------------------------|---------------------------|-----------------|-------|------------|------------------------------------------------------------|
| دوازده ماه منتهی به ماه جاری نسبت به دوره مشابه سال قبل | نسبت به ماه مشابه سال قبل | نسبت به ماه قبل |       |            |                                                            |
| ۳۸.۶                                                    | ۲۶.۳                      | ۰.۸             | ۱۹۵.۴ | ۱۰۰.۰۰     | شاخص کل                                                    |
| ۵۲.۴                                                    | ۲۴.۵                      | -۰.۴            | ۲۲۳.۹ | ۲۶.۶۴      | ۱- خوراکی ها و آشامیدنی ها                                 |
| ۵۲.۰                                                    | ۲۳.۵                      | -۰.۴            | ۲۲۲.۱ | ۲۵.۵۵      | خوراکیها                                                   |
| ۳۳.۵                                                    | ۲۹.۴                      | ۰.۵             | ۱۸۳.۷ | ۶.۶۷       | نان و غلات                                                 |
| ۶۹.۹                                                    | ۱۸.۳                      | -۱.۵            | ۲۴۳.۵ | ۵.۹۱       | گوشت قرمز و سفید و فرآورده های آنها                        |
| ۶۹.۷                                                    | ۱۷.۱                      | -۱.۹            | ۲۴۳.۰ | ۵.۱۴       | گوشت قرمز و گوشت ماکیان                                    |
| ۷۱.۱                                                    | ۲۷.۴                      | ۰.۸             | ۲۴۶.۸ | ۰.۷۷       | ماهی ها و صدف داران                                        |
| ۳۸.۹                                                    | ۲۴.۶                      | ۰.۸             | ۲۱۵.۸ | ۲.۸۰       | شیر، پنیر و تخم مرغ                                        |
| ۳۶.۲                                                    | ۱۵.۳                      | ۰.۲             | ۱۹۱.۲ | ۱.۲۹       | روغن ها و چربیها                                           |
| ۴۶.۹                                                    | ۱۲.۰                      | ۳.۰             | ۲۲۸.۱ | ۳.۴۳       | میوه و خشکبار                                              |
| ۶۸.۴                                                    | ۴۰.۴                      | -۴.۲            | ۲۷۸.۷ | ۳.۰۲       | سبزیجات (سبزی ها و حبوبات )                                |
| ۵۵.۳                                                    | ۳۶.۸                      | ۰.۸             | ۲۰۱.۵ | ۱.۴۴       | شکر، مربا، عسل ، شکلات و شیرینی(قند و شکر و شیرینی ها)     |
| ۶۵.۶                                                    | ۱۰.۳                      | -۰.۴            | ۲۴۷.۲ | ۰.۹۸       | محصولات خوراکی طبقه بندی نشده در جای دیگر                  |
| ۶۰.۰                                                    | ۴۶.۵                      | ۰.۵             | ۲۶۶.۱ | ۱.۱۰       | چای، قهوه، کاکائو، نوشابه و آب میوه (نوشابه های غیر الکلی) |
| ۴۴.۶                                                    | ۱۰.۴                      | ۱.۱             | ۲۸۴.۹ | ۰.۵۹       | ۲- دخانیات                                                 |
| ۴۸.۰                                                    | ۳۳.۴                      | ۱.۵             | ۲۱۱.۰ | ۴.۷۸       | ۳- پوشاک و کفش                                             |
| ۲۴.۰                                                    | ۲۲.۲                      | ۰.۹             | ۱۶۵.۴ | ۳۵.۵۰      | ۴- مسکن ، آب ، برق ، گاز و سایر سوخت ها                    |
| ۲۳.۱                                                    | ۲۱.۸                      | ۱.۷             | ۱۶۶.۴ | ۳۱.۱۲      | مسکن                                                       |
| ۲۳.۰                                                    | ۲۱.۷                      | ۱.۷             | ۱۶۶.۳ | ۳۰.۷۲      | اجاره                                                      |
| ۳۰.۱                                                    | ۲۶.۵                      | ۲.۷             | ۱۷۵.۴ | ۰.۴۱       | خدمات نگهداری و تعمیر واحد مسکونی (خدمت )                  |
| ۳۱.۵                                                    | ۲۵.۴                      | -۴.۷            | ۱۵۸.۳ | ۴.۳۸       | آب ، برق و سوخت                                            |
| ۵۸.۰                                                    | ۲۹.۱                      | ۱.۳             | ۲۳۷.۶ | ۳.۹۳       | ۵- مبلمان و لوازم خانگی و نگهداری معمول آنها               |
| ۲۶.۴                                                    | ۲۳.۶                      | ۱.۳             | ۱۶۷.۸ | ۷.۱۴       | ۶- بهداشت و درمان                                          |
| ۴۶.۶                                                    | ۵۱.۷                      | ۳.۰             | ۲۲۴.۶ | ۹.۴۱       | ۷- حمل و نقل                                               |
| ۲۰.۹                                                    | ۳.۳                       | ۰.۵             | ۱۴۶.۹ | ۲.۸۷       | ۸- ارتباطات                                                |
| ۵۲.۷                                                    | ۲۹.۷                      | ۱.۸             | ۲۳۷.۸ | ۱.۶۵       | ۹- تفریح و فرهنگ                                           |
| ۲۲.۰                                                    | ۲۰.۲                      | ۰.۳             | ۱۷۱.۸ | ۱.۸۶       | ۱۰- آموزش                                                  |
| ۴۲.۵                                                    | ۳۲.۵                      | ۱.۶             | ۱۹۲.۰ | ۱.۴۴       | ۱۱- هتل و رستوران                                          |
| ۴۲.۱                                                    | ۲۵.۳                      | ۱.۵             | ۲۰۸.۲ | ۴.۱۸       | ۱۲- کالاها و خدمات متفرقه                                  |

| درصد تغییرات شاخص                                       |                           |                 | شاخص  | ضریب اهمیت | شرح                                                        |
|---------------------------------------------------------|---------------------------|-----------------|-------|------------|------------------------------------------------------------|
| دوازده ماه منتهی به ماه جاری نسبت به دوره مشابه سال قبل | نسبت به ماه مشابه سال قبل | نسبت به ماه قبل |       |            |                                                            |
| ۳۸.۰                                                    | ۲۶.۲                      | ۰.۹             | ۱۹۴.۴ | ۱۰۰.۰۰     | شاخص کل                                                    |
| ۵۲.۶                                                    | ۲۴.۴                      | -۰.۳            | ۲۲۴.۹ | ۲۴.۵۳      | ۱- خوراکی ها و آشامیدنی ها                                 |
| ۵۲.۳                                                    | ۲۳.۴                      | -۰.۴            | ۲۲۳.۱ | ۲۳.۵۷      | خوراکیها                                                   |
| ۳۴.۴                                                    | ۳۰.۱                      | ۰.۶             | ۱۸۴.۷ | ۵.۹۸       | نان و غلات                                                 |
| ۷۰.۳                                                    | ۱۸.۴                      | -۱.۵            | ۲۴۴.۳ | ۵.۵۴       | گوشت قرمز و سفید و فرآورده های آنها                        |
| ۷۰.۲                                                    | ۱۷.۲                      | -۱.۸            | ۲۴۴.۰ | ۴.۷۹       | گوشت قرمز و گوشت ماکیان                                    |
| ۷۱.۰                                                    | ۲۶.۹                      | ۰.۷             | ۲۴۶.۵ | ۰.۷۶       | ماهی ها و صدف داران                                        |
| ۴۰.۴                                                    | ۲۵.۳                      | ۰.۸             | ۲۱۹.۳ | ۲.۷۰       | شیر، پنیر و تخم مرغ                                        |
| ۳۴.۱                                                    | ۱۴.۸                      | ۰.۲             | ۱۸۸.۵ | ۱.۱۵       | روغن ها و چربیها                                           |
| ۴۶.۷                                                    | ۱۱.۲                      | ۲.۹             | ۲۳۰.۲ | ۳.۳۱       | میوه و خشکبار                                              |
| ۶۷.۹                                                    | ۴۰.۱                      | -۴.۳            | ۲۷۴.۹ | ۲.۷۰       | سبزیجات (سبزی ها و حبوبات )                                |
| ۵۴.۸                                                    | ۳۷.۵                      | ۰.۹             | ۲۰۴.۷ | ۱.۳۰       | شکر، مربا، عسل ، شکلات و شیرینی(قند و شکر و شیرینی ها)     |
| ۶۶.۱                                                    | ۱۱.۰                      | -۰.۴            | ۲۴۹.۵ | ۰.۸۹       | محصولات خوراکی طبقه بندی نشده در جای دیگر                  |
| ۵۹.۸                                                    | ۴۸.۰                      | ۰.۵             | ۲۶۷.۳ | ۰.۹۶       | چای، قهوه، کاکائو، نوشابه و آب میوه (نوشابه های غیر الکلی) |
| ۴۳.۴                                                    | ۱۰.۸                      | ۱.۳             | ۲۷۹.۶ | ۰.۵۰       | ۲- دخانیات                                                 |
| ۴۷.۷                                                    | ۳۳.۳                      | ۱.۵             | ۲۱۰.۱ | ۴.۵۲       | ۳- پوشاک و کفش                                             |
| ۲۴.۳                                                    | ۲۲.۳                      | ۱.۰             | ۱۶۶.۷ | ۳۸.۰۷      | ۴- مسکن ، آب ، برق ، گاز و سایر سوخت ها                    |
| ۲۳.۴                                                    | ۲۱.۹                      | ۱.۷             | ۱۶۷.۴ | ۳۴.۱۰      | مسکن                                                       |
| ۲۳.۳                                                    | ۲۱.۹                      | ۱.۷             | ۱۶۷.۳ | ۳۳.۷۳      | اجاره                                                      |
| ۳۱.۴                                                    | ۲۵.۸                      | ۳.۲             | ۱۷۹.۷ | ۰.۳۷       | خدمات نگهداری و تعمیر واحد مسکونی (خدمت )                  |
| ۳۲.۶                                                    | ۲۵.۵                      | -۵.۳            | ۱۶۰.۲ | ۳.۹۷       | آب ، برق و سوخت                                            |
| ۵۶.۶                                                    | ۲۸.۹                      | ۱.۳             | ۲۳۴.۴ | ۳.۶۴       | ۵- مبلمان و لوازم خانگی و نگهداری معمول آنها               |
| ۲۶.۵                                                    | ۲۳.۶                      | ۱.۴             | ۱۶۷.۹ | ۷.۱۳       | ۶- بهداشت و درمان                                          |
| ۴۷.۵                                                    | ۵۱.۰                      | ۲.۹             | ۲۲۵.۴ | ۹.۴۴       | ۷- حمل و نقل                                               |
| ۲۱.۲                                                    | ۳.۵                       | ۰.۶             | ۱۴۷.۴ | ۲.۸۵       | ۸- ارتباطات                                                |
| ۵۲.۴                                                    | ۲۹.۵                      | ۲.۰             | ۲۳۸.۰ | ۱.۶۴       | ۹- تفریح و فرهنگ                                           |
| ۲۲.۲                                                    | ۲۰.۲                      | ۰.۳             | ۱۷۱.۷ | ۲.۰۲       | ۱۰- آموزش                                                  |
| ۴۲.۲                                                    | ۳۲.۳                      | ۱.۷             | ۱۹۱.۵ | ۱.۵۴       | ۱۱- هتل و رستوران                                          |
| ۴۱.۹                                                    | ۲۵.۴                      | ۱.۵             | ۲۰۸.۶ | ۴.۱۳       | ۱۲- کالاها و خدمات متفرقه                                  |

| درصد تغییرات شاخص                                       |                           |                 | شاخص  | ضریب اهمیت | شرح                                                        |
|---------------------------------------------------------|---------------------------|-----------------|-------|------------|------------------------------------------------------------|
| دوازده ماه منتهی به ماه جاری نسبت به دوره مشابه سال قبل | نسبت به ماه مشابه سال قبل | نسبت به ماه قبل |       |            |                                                            |
| ۴۲.۲                                                    | ۲۷.۰                      | ۰.۵             | ۲۰۱.۱ | ۱۰۰.۰۰     | شاخص کل                                                    |
| ۵۱.۴                                                    | ۲۴.۹                      | -۰.۵            | ۲۲۰.۴ | ۳۸.۴۸      | ۱- خوراکی‌ها و آشامیدنی‌ها                                 |
| ۵۰.۹                                                    | ۲۴.۰                      | -۰.۶            | ۲۱۸.۲ | ۳۶.۶۰      | خوراکیها                                                   |
| ۳۰.۶                                                    | ۲۷.۴                      | ۰.۱             | ۱۸۰.۵ | ۱۰.۵۶      | نان و غلات                                                 |
| ۶۸.۳                                                    | ۱۸.۰                      | -۱.۶            | ۲۴۰.۲ | ۷.۹۶       | گوشت قرمز و سفید و فرآورده‌های آنها                        |
| ۶۷.۹                                                    | ۱۶.۶                      | -۱.۹            | ۲۳۹.۳ | ۷.۱۰       | گوشت قرمز و گوشت ماکیان                                    |
| ۷۱.۵                                                    | ۳۰.۱                      | ۰.۹             | ۲۴۸.۲ | ۰.۸۶       | ماهی‌ها و صدف داران                                        |
| ۳۲.۳                                                    | ۲۱.۲                      | ۰.۹             | ۱۹۹.۹ | ۳.۳۳       | شیر، پنیر و تخم مرغ                                        |
| ۴۲.۷                                                    | ۱۶.۵                      | ۰.۱             | ۱۹۹.۵ | ۲.۰۶       | روغن‌ها و چربیها                                           |
| ۴۸.۲                                                    | ۱۶.۰                      | ۳.۷             | ۲۱۸.۶ | ۴.۱۰       | میوه و خشکبار                                              |
| ۶۹.۹                                                    | ۴۱.۱                      | -۴.۱            | ۲۹۰.۷ | ۴.۸۲       | سبزیجات (سبزی‌ها و حبوبات)                                 |
| ۵۷.۰                                                    | ۳۴.۴                      | ۰.۵             | ۱۹۱.۱ | ۲.۲۵       | شکر، مربا، عسل، شکلات و شیرینی(قند و شکر و شیرینی‌ها)      |
| ۶۴.۲                                                    | ۸.۲                       | -۰.۲            | ۲۳۹.۹ | ۱.۵۳       | محصولات خوراکی طبقه بندی نشده در جای دیگر                  |
| ۶۰.۶                                                    | ۴۲.۳                      | ۰.۶             | ۲۶۲.۷ | ۱.۸۸       | چای، قهوه، کاکائو، نوشابه و آب میوه (نوشابه‌های غیر الکلی) |
| ۴۷.۵                                                    | ۹.۶                       | ۰.۴             | ۲۹۷.۹ | ۱.۱۴       | ۲- دخانیات                                                 |
| ۴۹.۰                                                    | ۳۳.۷                      | ۱.۷             | ۲۱۴.۶ | ۶.۲۸       | ۳- پوشاک و کفش                                             |
| ۲۱.۷                                                    | ۲۱.۶                      | ۰.۲             | ۱۵۳.۲ | ۲۱.۱۱      | ۴- مسکن، آب، برق، گاز و سایر سوخت‌ها                       |
| ۱۹.۱                                                    | ۲۰.۰                      | ۱.۳             | ۱۵۳.۸ | ۱۴.۴۷      | مسکن                                                       |
| ۱۸.۹                                                    | ۱۹.۶                      | ۱.۳             | ۱۵۳.۵ | ۱۳.۸۷      | اجاره                                                      |
| ۲۵.۲                                                    | ۲۹.۳                      | ۱.۰             | ۱۶۰.۵ | ۰.۶۰       | خدمات نگهداری و تعمیر واحد مسکونی (خدمت)                   |
| ۲۷.۷                                                    | ۲۵.۲                      | -۲.۲            | ۱۵۱.۹ | ۶.۶۴       | آب، برق و سوخت                                             |
| ۶۲.۷                                                    | ۲۹.۷                      | ۱.۲             | ۲۴۹.۲ | ۵.۵۳       | ۵- مبلمان و لوازم خانگی و نگهداری معمول آنها               |
| ۲۶.۱                                                    | ۲۴.۰                      | ۱.۲             | ۱۶۶.۸ | ۷.۱۹       | ۶- بهداشت و درمان                                          |
| ۴۱.۳                                                    | ۵۵.۹                      | ۳.۶             | ۲۱۹.۷ | ۹.۲۶       | ۷- حمل و نقل                                               |
| ۱۹.۵                                                    | ۲.۰                       | ۰.۳             | ۱۴۴.۳ | ۲.۹۷       | ۸- ارتباطات                                                |
| ۵۴.۵                                                    | ۳۰.۶                      | ۱.۱             | ۲۳۶.۶ | ۱.۷۲       | ۹- تفریح و فرهنگ                                           |
| ۱۹.۵                                                    | ۱۹.۷                      | ۰.۲             | ۱۷۳.۳ | ۰.۹۵       | ۱۰- آموزش                                                  |
| ۴۴.۹                                                    | ۳۴.۹                      | ۱.۰             | ۱۹۶.۴ | ۰.۸۹       | ۱۱- هتل و رستوران                                          |
| ۴۳.۲                                                    | ۲۴.۸                      | ۱.۱             | ۲۰۶.۶ | ۴.۴۸       | ۱۲- کالاها و خدمات متفرقه                                  |

| درصد تغییرات شاخص                                       |                           |                 | شاخص  | ضریب اهمیت | شرح                               |  |           |         |
|---------------------------------------------------------|---------------------------|-----------------|-------|------------|-----------------------------------|--|-----------|---------|
| دوازده ماه منتهی به ماه جاری نسبت به دوره مشابه سال قبل | نسبت به ماه مشابه سال قبل | نسبت به ماه قبل |       |            |                                   |  |           |         |
| ۳۸.۶                                                    | ۲۶.۳                      | ۰.۸             | ۱۹۵.۴ | ۱۰۰.۰۰     | شاخص کل                           |  |           |         |
| ۵۲.۱                                                    | ۲۴.۰                      | -۰.۳            | ۲۲۵.۲ | ۲۷.۲۴      | خوراکی ها و آشامیدنی ها و دخانیات |  | شاخص کل   |         |
| ۳۲.۹                                                    | ۲۷.۴                      | ۱.۴             | ۱۸۴.۳ | ۷۲.۷۶      | کالاهای غیر خوراکی و خدمات        |  |           |         |
| ۲۳.۰                                                    | ۲۱.۷                      | ۱.۷             | ۱۶۶.۳ | ۳۰.۷۲      | اجاره                             |  | شاخص کل   |         |
| ۴۵.۱                                                    | ۲۸.۰                      | ۰.۶             | ۲۰۸.۳ | ۶۹.۲۸      | شاخص کل* (بدون اجاره)             |  |           |         |
| ۵۱.۵                                                    | ۳۰.۰                      | ۰.۲             | ۲۲۳.۸ | ۵۰.۸۷      | کالاها                            |  | کالاها    | شاخص کل |
| ۶۶.۴                                                    | ۳۸.۰                      | ۳.۱             | ۲۷۱.۹ | ۵.۴۶       | کالاهای بادوام                    |  |           |         |
| ۴۹.۰                                                    | ۲۸.۳                      | -۰.۴            | ۲۱۶.۹ | ۴۰.۳۳      | کالاهای بی دوام                   |  |           |         |
| ۵۳.۷                                                    | ۳۳.۸                      | ۱.۶             | ۲۲۶.۷ | ۵.۰۸       | کالاهای کم دوام                   |  |           |         |
| ۲۳.۸                                                    | ۲۱.۵                      | ۱.۷             | ۱۶۶.۰ | ۴۹.۱۳      | خدمات                             |  |           |         |
| ۵۲.۰                                                    | ۲۳.۵                      | -۰.۴            | ۲۲۲.۱ | ۲۵.۵۵      | خوراکی ها                         |  |           |         |
| ۵۸.۶                                                    | ۲۱.۶                      | -۱.۱            | ۲۴۳.۳ | ۱۲.۶۰      | خوراکی های تازه                   |  | خوراکی ها |         |
| ۴۴.۰                                                    | ۲۶.۰                      | ۰.۵             | ۱۹۹.۹ | ۱۲.۹۵      | سایر خوراکی ها                    |  |           |         |
| ۲۳.۰                                                    | ۳۷.۹                      | -۲.۳            | ۱۶۲.۸ | ۸.۷۷       | کالاها و خدمات عمومی              |  |           |         |

| درصد تغییرات شاخص                                       |                           |                 | شاخص  | ضریب اهمیت | شرح                               |           |         |
|---------------------------------------------------------|---------------------------|-----------------|-------|------------|-----------------------------------|-----------|---------|
| دوازده ماه منتهی به ماه جاری نسبت به دوره مشابه سال قبل | نسبت به ماه مشابه سال قبل | نسبت به ماه قبل |       |            |                                   |           |         |
| ۳۸.۰                                                    | ۲۶.۲                      | ۰.۹             | ۱۹۴.۴ | ۱۰۰.۰۰     | شاخص کل                           |           |         |
| ۵۲.۴                                                    | ۲۴.۰                      | -۰.۳            | ۲۲۶.۰ | ۲۵.۰۳      | خوراکی ها و آشامیدنی ها و دخانیات | شاخص کل   |         |
| ۳۲.۵                                                    | ۲۷.۱                      | ۱.۴             | ۱۸۳.۹ | ۷۴.۹۷      | کالاهای غیر خوراکی و خدمات        |           |         |
| ۲۳.۳                                                    | ۲۱.۹                      | ۱.۷             | ۱۶۷.۳ | ۳۳.۷۳      | اجاره                             | شاخص کل   |         |
| ۴۵.۰                                                    | ۲۸.۰                      | ۰.۶             | ۲۰۸.۲ | ۶۶.۲۷      | شاخص کل* (بدون اجاره)             |           |         |
| ۵۱.۸                                                    | ۳۰.۲                      | ۰.۳             | ۲۲۴.۸ | ۴۷.۶۵      | کالاها                            | کالاها    | شاخص کل |
| ۶۶.۸                                                    | ۳۸.۶                      | ۳.۲             | ۲۷۳.۰ | ۵.۵۵       | کالاهای بادوام                    |           |         |
| ۴۹.۲                                                    | ۲۸.۳                      | -۰.۴            | ۲۱۷.۵ | ۳۷.۳۲      | کالاهای بی دوام                   |           |         |
| ۵۳.۵                                                    | ۳۳.۹                      | ۱.۵             | ۲۲۶.۲ | ۴.۷۹       | کالاهای کم دوام                   |           |         |
| ۲۴.۰                                                    | ۲۱.۵                      | ۱.۷             | ۱۶۶.۷ | ۵۲.۳۵      | خدمات                             |           |         |
| ۵۲.۳                                                    | ۲۳.۴                      | -۰.۴            | ۲۲۳.۱ | ۲۳.۵۷      | خوراکی ها                         |           |         |
| ۵۸.۳                                                    | ۲۱.۲                      | -۱.۱            | ۲۴۲.۶ | ۱۲.۳۰      | خوراکی های تازه                   | خوراکی ها |         |
| ۴۴.۷                                                    | ۲۶.۴                      | ۰.۶             | ۲۰۱.۹ | ۱۱.۲۶      | سایر خوراکی ها                    |           |         |
| ۲۲.۸                                                    | ۳۷.۴                      | -۲.۵            | ۱۶۲.۳ | ۸.۵۱       | کالاها و خدمات عمومی              |           |         |



| درصد تغییرات شاخص                                       |                           |                 | شاخص  | ضریب اهمیت | شرح                               |  |           |
|---------------------------------------------------------|---------------------------|-----------------|-------|------------|-----------------------------------|--|-----------|
| دوازده ماه منتهی به ماه جاری نسبت به دوره مشابه سال قبل | نسبت به ماه مشابه سال قبل | نسبت به ماه قبل |       |            |                                   |  |           |
| ۴۲.۲                                                    | ۲۷.۰                      | ۰.۵             | ۲۰۱.۱ | ۱۰۰.۰۰     | شاخص کل                           |  |           |
| ۵۱.۳                                                    | ۲۴.۲                      | -۰.۵            | ۲۲۲.۶ | ۳۹.۶۲      | خوراکی ها و آشامیدنی ها و دخانیات |  | شاخص کل   |
| ۳۵.۴                                                    | ۲۹.۲                      | ۱.۳             | ۱۸۷.۰ | ۶۰.۳۸      | کالاهای غیر خوراکی و خدمات        |  |           |
| ۱۸.۹                                                    | ۱۹.۶                      | ۱.۳             | ۱۵۳.۵ | ۱۳.۸۷      | اجاره                             |  | شاخص کل   |
| ۴۵.۵                                                    | ۲۷.۹                      | ۰.۴             | ۲۰۸.۸ | ۸۶.۱۳      | شاخص کل* (بدون اجاره)             |  |           |
| ۵۰.۳                                                    | ۲۹.۱                      | ۰.۱             | ۲۱۹.۹ | ۶۸.۸۴      | کالاها                            |  | کالاها    |
| ۶۴.۳                                                    | ۳۳.۸                      | ۲.۵             | ۲۶۴.۸ | ۴.۹۶       | کالاهای بادوام                    |  |           |
| ۴۸.۴                                                    | ۲۸.۱                      | -۰.۴            | ۲۱۵.۰ | ۵۷.۰۳      | کالاهای بی دوام                   |  |           |
| ۵۴.۵                                                    | ۳۳.۶                      | ۱.۶             | ۲۲۸.۷ | ۶.۸۵       | کالاهای کم دوام                   |  |           |
| ۲۲.۰                                                    | ۲۰.۹                      | ۱.۸             | ۱۵۹.۷ | ۳۱.۱۶      | خدمات                             |  | شاخص کل   |
| ۵۰.۹                                                    | ۲۴.۰                      | -۰.۶            | ۲۱۸.۲ | ۳۶.۶۰      | خوراکی ها                         |  |           |
| ۶۰.۰                                                    | ۲۳.۳                      | -۱.۴            | ۲۴۵.۹ | ۱۷.۴۹      | خوراکی های تازه                   |  | خوراکی ها |
| ۴۱.۵                                                    | ۲۴.۸                      | ۰.۳             | ۱۹۳.۷ | ۱۹.۱۱      | سایر خوراکی ها                    |  |           |
| ۲۳.۶                                                    | ۴۰.۰                      | -۱.۲            | ۱۶۵.۰ | ۱۱.۳۵      | کالاها و خدمات عمومی              |  |           |

| دوره زمانی    | عدد شاخص | درصد تغییر ماهانه | در صد تغییر نسبت به ماه مشابه سال قبل | تورم ۱۲ ماهه |
|---------------|----------|-------------------|---------------------------------------|--------------|
| فروردین ۱۳۹۵  | ۹۶.۷     | ۰.۶               | ۷.۸                                   | ۱۰.۶         |
| اردیبهشت ۱۳۹۵ | ۹۶.۸     | ۰.۱               | ۷.۳                                   | ۱۰.۱         |
| خرداد ۱۳۹۵    | ۹۷.۵     | ۰.۷               | ۶.۸                                   | ۹.۵          |
| تیر ۱۳۹۵      | ۹۸.۵     | ۱.۱               | ۶.۶                                   | ۹.۰          |
| مرداد ۱۳۹۵    | ۹۹.۵     | ۱.۰               | ۷.۲                                   | ۸.۶          |
| شهریور ۱۳۹۵   | ۹۹.۸     | ۰.۳               | ۶.۸                                   | ۸.۳          |
| مهر ۱۳۹۵      | ۱۰۰.۳    | ۰.۵               | ۶.۶                                   | ۷.۹          |
| آبان ۱۳۹۵     | ۱۰۰.۶    | ۰.۳               | ۶.۲                                   | ۷.۶          |
| آذر ۱۳۹۵      | ۱۰۱.۴    | ۰.۸               | ۵.۷                                   | ۷.۲          |
| دی ۱۳۹۵       | ۱۰۲.۲    | ۰.۸               | ۶.۲                                   | ۷.۰          |
| بهمن ۱۳۹۵     | ۱۰۲.۷    | ۰.۵               | ۷.۱                                   | ۶.۹          |
| اسفند ۱۳۹۵    | ۱۰۴.۰    | ۱.۲               | ۸.۲                                   | ۶.۹          |
| فروردین ۱۳۹۶  | ۱۰۵.۵    | ۱.۴               | ۹.۰                                   | ۷.۰          |
| اردیبهشت ۱۳۹۶ | ۱۰۵.۳    | -۰.۱              | ۸.۸                                   | ۷.۱          |
| خرداد ۱۳۹۶    | ۱۰۵.۵    | ۰.۲               | ۸.۳                                   | ۷.۲          |
| تیر ۱۳۹۶      | ۱۰۶.۶    | ۱.۰               | ۸.۲                                   | ۷.۴          |
| مرداد ۱۳۹۶    | ۱۰۷.۰    | ۰.۴               | ۷.۶                                   | ۷.۴          |
| شهریور ۱۳۹۶   | ۱۰۷.۰    | ۰.۰               | ۷.۲                                   | ۷.۴          |
| مهر ۱۳۹۶      | ۱۰۸.۵    | ۱.۳               | ۸.۱                                   | ۷.۵          |
| آبان ۱۳۹۶     | ۱۰۹.۶    | ۱.۰               | ۸.۹                                   | ۷.۸          |
| آذر ۱۳۹۶      | ۱۱۰.۴    | ۰.۷               | ۸.۹                                   | ۸.۰          |
| دی ۱۳۹۶       | ۱۱۰.۹    | ۰.۴               | ۸.۵                                   | ۸.۲          |
| بهمن ۱۳۹۶     | ۱۱۱.۲    | ۰.۳               | ۸.۲                                   | ۸.۳          |
| اسفند ۱۳۹۶    | ۱۱۱.۴    | ۰.۲               | ۷.۲                                   | ۸.۲          |
| فروردین ۱۳۹۷  | ۱۱۲.۹    | ۱.۳               | ۷.۰                                   | ۸.۱          |
| اردیبهشت ۱۳۹۷ | ۱۱۴.۱    | ۱.۱               | ۸.۳                                   | ۸.۰          |
| خرداد ۱۳۹۷    | ۱۱۶.۲    | ۱.۹               | ۱۰.۲                                  | ۸.۲          |
| تیر ۱۳۹۷      | ۱۲۱.۴    | ۴.۴               | ۱۳.۸                                  | ۸.۷          |
| مرداد ۱۳۹۷    | ۱۲۷.۷    | ۵.۲               | ۱۹.۳                                  | ۹.۷          |
| شهریور ۱۳۹۷   | ۱۳۴.۶    | ۵.۴               | ۲۵.۷                                  | ۱۱.۳         |
| مهر ۱۳۹۷      | ۱۴۴.۱    | ۷.۱               | ۳۲.۸                                  | ۱۳.۴         |
| آبان ۱۳۹۷     | ۱۴۷.۸    | ۲.۶               | ۳۴.۹                                  | ۱۵.۶         |
| آذر ۱۳۹۷      | ۱۵۱.۷    | ۲.۶               | ۳۷.۴                                  | ۱۸.۰         |
| دی ۱۳۹۷       | ۱۵۴.۷    | ۲.۰               | ۳۹.۶                                  | ۲۰.۶         |
| بهمن ۱۳۹۷     | ۱۵۸.۱    | ۲.۲               | ۴۲.۳                                  | ۲۳.۵         |
| اسفند ۱۳۹۷    | ۱۶۴.۳    | ۳.۹               | ۴۷.۵                                  | ۲۶.۹         |
| فروردین ۱۳۹۸  | ۱۷۰.۹    | ۴.۰               | ۵۱.۴                                  | ۳۰.۶         |
| اردیبهشت ۱۳۹۸ | ۱۷۳.۵    | ۱.۵               | ۵۲.۱                                  | ۳۴.۲         |
| خرداد ۱۳۹۸    | ۱۷۴.۹    | ۰.۸               | ۵۰.۴                                  | ۳۷.۶         |
| تیر ۱۳۹۸      | ۱۷۹.۷    | ۲.۸               | ۴۸.۰                                  | ۴۰.۴         |
| مرداد ۱۳۹۸    | ۱۸۰.۸    | ۰.۶               | ۴۱.۶                                  | ۴۲.۲         |
| شهریور ۱۳۹۸   | ۱۸۱.۷    | ۰.۵               | ۳۵.۰                                  | ۴۲.۷         |
| مهر ۱۳۹۸      | ۱۸۴.۹    | ۱.۷               | ۲۸.۳                                  | ۴۲.۰         |
| آبان ۱۳۹۸     | ۱۸۷.۸    | ۱.۶               | ۲۷.۰                                  | ۴۱.۱         |
| آذر ۱۳۹۸      | ۱۹۳.۸    | ۳.۲               | ۲۷.۸                                  | ۴۰.۰         |
| دی ۱۳۹۸       | ۱۹۵.۴    | ۰.۸               | ۲۶.۳                                  | ۳۸.۶         |

| دوره زمانی    | عدد شاخص | درصد تغییر ماهانه | در صد تغییر نسبت به ماه مشابه سال قبل | تورم ۱۲ ماهه |
|---------------|----------|-------------------|---------------------------------------|--------------|
| فروردین ۱۳۹۵  | ۹۶.۹     | ۰.۷               | ۷.۹                                   | ۱۰.۸         |
| اردیبهشت ۱۳۹۵ | ۹۷.۰     | ۰.۱               | ۷.۶                                   | ۱۰.۳         |
| خرداد ۱۳۹۵    | ۹۷.۶     | ۰.۶               | ۷.۰                                   | ۹.۷          |
| تیر ۱۳۹۵      | ۹۸.۶     | ۱.۰               | ۶.۷                                   | ۹.۲          |
| مرداد ۱۳۹۵    | ۹۹.۵     | ۰.۹               | ۷.۲                                   | ۸.۸          |
| شهریور ۱۳۹۵   | ۹۹.۸     | ۰.۳               | ۶.۶                                   | ۸.۴          |
| مهر ۱۳۹۵      | ۱۰۰.۳    | ۰.۵               | ۶.۴                                   | ۸.۱          |
| آبان ۱۳۹۵     | ۱۰۰.۶    | ۰.۲               | ۵.۸                                   | ۷.۶          |
| آذر ۱۳۹۵      | ۱۰۱.۳    | ۰.۷               | ۵.۳                                   | ۷.۳          |
| دی ۱۳۹۵       | ۱۰۲.۱    | ۰.۸               | ۵.۹                                   | ۷.۰          |
| بهمن ۱۳۹۵     | ۱۰۲.۶    | ۰.۵               | ۶.۸                                   | ۶.۸          |
| اسفند ۱۳۹۵    | ۱۰۳.۸    | ۱.۲               | ۷.۹                                   | ۶.۸          |
| فروردین ۱۳۹۶  | ۱۰۵.۱    | ۱.۳               | ۸.۵                                   | ۶.۸          |
| اردیبهشت ۱۳۹۶ | ۱۰۵.۱    | -۰.۱              | ۸.۳                                   | ۶.۹          |
| خرداد ۱۳۹۶    | ۱۰۵.۳    | ۰.۳               | ۷.۹                                   | ۷.۰          |
| تیر ۱۳۹۶      | ۱۰۶.۵    | ۱.۱               | ۸.۱                                   | ۷.۱          |
| مرداد ۱۳۹۶    | ۱۰۶.۹    | ۰.۴               | ۷.۴                                   | ۷.۱          |
| شهریور ۱۳۹۶   | ۱۰۷.۰    | ۰.۱               | ۷.۱                                   | ۷.۱          |
| مهر ۱۳۹۶      | ۱۰۸.۵    | ۱.۴               | ۸.۱                                   | ۷.۳          |
| آبان ۱۳۹۶     | ۱۰۹.۵    | ۱.۰               | ۸.۹                                   | ۷.۵          |
| آذر ۱۳۹۶      | ۱۱۰.۳    | ۰.۷               | ۸.۹                                   | ۷.۸          |
| دی ۱۳۹۶       | ۱۱۰.۸    | ۰.۵               | ۸.۵                                   | ۸.۱          |
| بهمن ۱۳۹۶     | ۱۱۱.۲    | ۰.۳               | ۸.۴                                   | ۸.۲          |
| اسفند ۱۳۹۶    | ۱۱۱.۴    | ۰.۲               | ۷.۳                                   | ۸.۱          |
| فروردین ۱۳۹۷  | ۱۱۲.۹    | ۱.۳               | ۷.۳                                   | ۸.۰          |
| اردیبهشت ۱۳۹۷ | ۱۱۴.۱    | ۱.۱               | ۸.۶                                   | ۸.۱          |
| خرداد ۱۳۹۷    | ۱۱۶.۱    | ۱.۷               | ۱۰.۲                                  | ۸.۲          |
| تیر ۱۳۹۷      | ۱۲۱.۵    | ۴.۶               | ۱۴.۰                                  | ۸.۸          |
| مرداد ۱۳۹۷    | ۱۲۷.۶    | ۵.۱               | ۱۹.۴                                  | ۹.۸          |
| شهریور ۱۳۹۷   | ۱۳۴.۴    | ۵.۳               | ۲۵.۷                                  | ۱۱.۴         |
| مهر ۱۳۹۷      | ۱۴۳.۶    | ۶.۸               | ۳۲.۴                                  | ۱۳.۴         |
| آبان ۱۳۹۷     | ۱۴۷.۳    | ۲.۶               | ۳۴.۵                                  | ۱۵.۶         |
| آذر ۱۳۹۷      | ۱۵۱.۰    | ۲.۵               | ۳۶.۹                                  | ۱۸.۰         |
| دی ۱۳۹۷       | ۱۵۴.۱    | ۲.۰               | ۳۹.۰                                  | ۲۰.۶         |
| بهمن ۱۳۹۷     | ۱۵۷.۳    | ۲.۱               | ۴۱.۵                                  | ۲۳.۴         |
| اسفند ۱۳۹۷    | ۱۶۳.۳    | ۳.۸               | ۴۶.۶                                  | ۲۶.۶         |
| فروردین ۱۳۹۸  | ۱۶۹.۳    | ۳.۷               | ۵۰.۰                                  | ۳۰.۲         |
| اردیبهشت ۱۳۹۸ | ۱۷۲.۰    | ۱.۶               | ۵۰.۷                                  | ۳۳.۷         |
| خرداد ۱۳۹۸    | ۱۷۳.۳    | ۰.۸               | ۴۹.۳                                  | ۳۶.۹         |
| تیر ۱۳۹۸      | ۱۷۸.۴    | ۲.۹               | ۴۶.۹                                  | ۳۹.۷         |
| مرداد ۱۳۹۸    | ۱۷۹.۷    | ۰.۷               | ۴۰.۸                                  | ۴۱.۴         |
| شهریور ۱۳۹۸   | ۱۸۰.۸    | ۰.۶               | ۳۴.۵                                  | ۴۱.۹         |
| مهر ۱۳۹۸      | ۱۸۴.۲    | ۱.۹               | ۲۸.۳                                  | ۴۱.۳         |
| آبان ۱۳۹۸     | ۱۸۷.۰    | ۱.۵               | ۲۷.۰                                  | ۴۰.۳         |
| آذر ۱۳۹۸      | ۱۹۲.۶    | ۳.۰               | ۲۷.۶                                  | ۳۹.۳         |
| دی ۱۳۹۸       | ۱۹۴.۴    | ۰.۹               | ۲۶.۲                                  | ۳۸.۰         |

| دوره زمانی    | عدد شاخص | درصد تغییر ماهانه | در صد تغییر نسبت به ماه مشابه سال قبل | تورم ۱۲ ماهه |
|---------------|----------|-------------------|---------------------------------------|--------------|
| فروردین ۱۳۹۵  | ۹۵.۹     | ۰.۲               | ۶.۸                                   | ۱۰.۰         |
| اردیبهشت ۱۳۹۵ | ۹۵.۸     | -۰.۱              | ۵.۷                                   | ۹.۴          |
| خرداد ۱۳۹۵    | ۹۶.۷     | ۰.۹               | ۵.۹                                   | ۸.۷          |
| تیر ۱۳۹۵      | ۹۸.۲     | ۱.۵               | ۶.۲                                   | ۸.۲          |
| مرداد ۱۳۹۵    | ۹۹.۶     | ۱.۴               | ۷.۱                                   | ۷.۸          |
| شهریور ۱۳۹۵   | ۹۹.۹     | ۰.۳               | ۷.۱                                   | ۷.۵          |
| مهر ۱۳۹۵      | ۱۰۰.۲    | ۰.۳               | ۷.۴                                   | ۷.۳          |
| آبان ۱۳۹۵     | ۱۰۰.۶    | ۰.۴               | ۷.۷                                   | ۷.۲          |
| آذر ۱۳۹۵      | ۱۰۱.۸    | ۱.۲               | ۷.۳                                   | ۷.۱          |
| دی ۱۳۹۵       | ۱۰۲.۶    | ۰.۸               | ۷.۵                                   | ۷.۱          |
| بهمن ۱۳۹۵     | ۱۰۳.۳    | ۰.۷               | ۸.۳                                   | ۷.۱          |
| اسفند ۱۳۹۵    | ۱۰۵.۰    | ۱.۶               | ۹.۷                                   | ۷.۲          |
| فروردین ۱۳۹۶  | ۱۰۷.۲    | ۲.۱               | ۱۱.۸                                  | ۷.۷          |
| اردیبهشت ۱۳۹۶ | ۱۰۶.۹    | -۰.۳              | ۱۱.۵                                  | ۸.۱          |
| خرداد ۱۳۹۶    | ۱۰۶.۵    | -۰.۳              | ۱۰.۱                                  | ۸.۵          |
| تیر ۱۳۹۶      | ۱۰۷.۳    | -۰.۷              | ۹.۲                                   | ۸.۷          |
| مرداد ۱۳۹۶    | ۱۰۷.۸    | -۰.۵              | ۸.۲                                   | ۸.۸          |
| شهریور ۱۳۹۶   | ۱۰۷.۵    | -۰.۳              | ۷.۶                                   | ۸.۹          |
| مهر ۱۳۹۶      | ۱۰۸.۵    | ۱.۰               | ۸.۳                                   | ۸.۹          |
| آبان ۱۳۹۶     | ۱۰۹.۹    | ۱.۲               | ۹.۲                                   | ۹.۰          |
| آذر ۱۳۹۶      | ۱۱۱.۰    | ۱.۰               | ۹.۰                                   | ۹.۲          |
| دی ۱۳۹۶       | ۱۱۱.۰    | ۰.۰               | ۸.۲                                   | ۹.۲          |
| بهمن ۱۳۹۶     | ۱۱۱.۰    | ۰.۰               | ۷.۴                                   | ۹.۱          |
| اسفند ۱۳۹۶    | ۱۱۱.۵    | -۰.۴              | ۶.۲                                   | ۸.۸          |
| فروردین ۱۳۹۷  | ۱۱۲.۹    | ۱.۳               | ۵.۴                                   | ۸.۳          |
| اردیبهشت ۱۳۹۷ | ۱۱۴.۰    | ۰.۹               | ۶.۶                                   | ۷.۹          |
| خرداد ۱۳۹۷    | ۱۱۷.۱    | ۲.۷               | ۹.۹                                   | ۷.۹          |
| تیر ۱۳۹۷      | ۱۲۰.۹    | ۳.۲               | ۱۲.۷                                  | ۸.۲          |
| مرداد ۱۳۹۷    | ۱۲۸.۰    | ۵.۹               | ۱۸.۸                                  | ۹.۱          |
| شهریور ۱۳۹۷   | ۱۳۵.۵    | ۵.۸               | ۲۶.۱                                  | ۱۰.۷         |
| مهر ۱۳۹۷      | ۱۴۶.۸    | ۸.۳               | ۳۵.۳                                  | ۱۳.۰         |
| آبان ۱۳۹۷     | ۱۵۰.۸    | ۲.۷               | ۳۷.۳                                  | ۱۵.۴         |
| آذر ۱۳۹۷      | ۱۵۵.۳    | ۳.۰               | ۳۹.۹                                  | ۱۸.۰         |
| دی ۱۳۹۷       | ۱۵۸.۴    | ۲.۰               | ۴۲.۷                                  | ۲۰.۹         |
| بهمن ۱۳۹۷     | ۱۶۲.۹    | ۲.۸               | ۴۶.۷                                  | ۲۴.۲         |
| اسفند ۱۳۹۷    | ۱۷۰.۳    | ۴.۵               | ۵۲.۷                                  | ۲۸.۱         |
| فروردین ۱۳۹۸  | ۱۸۰.۱    | ۵.۸               | ۵۹.۴                                  | ۳۲.۶         |
| اردیبهشت ۱۳۹۸ | ۱۸۱.۹    | ۱.۰               | ۵۹.۶                                  | ۳۷.۱         |
| خرداد ۱۳۹۸    | ۱۸۳.۳    | ۰.۷               | ۵۶.۵                                  | ۴۱.۰         |
| تیر ۱۳۹۸      | ۱۸۶.۵    | ۱.۸               | ۵۴.۳                                  | ۴۴.۴         |
| مرداد ۱۳۹۸    | ۱۸۷.۱    | -۰.۳              | ۴۶.۱                                  | ۴۶.۶         |
| شهریور ۱۳۹۸   | ۱۸۷.۱    | ۰.۰               | ۳۸.۱                                  | ۴۷.۴         |
| مهر ۱۳۹۸      | ۱۸۸.۶    | ۰.۸               | ۲۸.۵                                  | ۴۶.۳         |
| آبان ۱۳۹۸     | ۱۹۲.۰    | ۱.۸               | ۲۷.۳                                  | ۴۵.۱         |
| آذر ۱۳۹۸      | ۲۰۰.۱    | ۴.۲               | ۲۸.۹                                  | ۴۳.۸         |
| دی ۱۳۹۸       | ۲۰۱.۱    | ۰.۵               | ۲۷.۰                                  | ۴۲.۲         |

## شاخص قیمت کل کالاها و خدمات مصرفی خانوارهای کشور

۱۳۹۵=۱۰۰

| دوره زمانی | ۱۳۹۰ | ۱۳۹۱ | ۱۳۹۲ | ۱۳۹۳ | ۱۳۹۴ | ۱۳۹۵  | ۱۳۹۶  | ۱۳۹۷  | ۱۳۹۸  |
|------------|------|------|------|------|------|-------|-------|-------|-------|
| سال        | ۴۲.۸ | ۵۵.۳ | ۷۳.۵ | ۸۴.۲ | ۹۳.۶ | ۱۰۰.۰ | ۱۰۸.۲ | ۱۳۷.۳ | -     |
| فروردین    | ۳۸.۴ | ۴۷.۹ | ۶۷.۳ | ۷۸.۹ | ۸۹.۸ | ۹۶.۷  | ۱۰۵.۵ | ۱۱۲.۹ | ۱۷۰.۹ |
| اردیبهشت   | ۳۹.۵ | ۴۸.۷ | ۶۷.۹ | ۷۹.۴ | ۹۰.۲ | ۹۶.۸  | ۱۰۵.۳ | ۱۱۴.۱ | ۱۷۳.۵ |
| خرداد      | ۴۰.۲ | ۴۹.۱ | ۶۹.۹ | ۸۰.۰ | ۹۱.۳ | ۹۷.۵  | ۱۰۵.۵ | ۱۱۶.۲ | ۱۷۴.۹ |
| تیر        | ۴۰.۹ | ۵۱.۱ | ۷۱.۵ | ۸۲.۰ | ۹۲.۴ | ۹۸.۵  | ۱۰۶.۶ | ۱۲۱.۴ | ۱۷۹.۷ |
| مرداد      | ۴۱.۹ | ۵۲.۳ | ۷۲.۸ | ۸۳.۲ | ۹۲.۸ | ۹۹.۵  | ۱۰۷.۰ | ۱۲۷.۷ | ۱۸۰.۸ |
| شهریور     | ۴۲.۶ | ۵۳.۴ | ۷۳.۷ | ۸۳.۹ | ۹۳.۵ | ۹۹.۸  | ۱۰۷.۰ | ۱۳۴.۶ | ۱۸۱.۷ |
| مهر        | ۴۳.۳ | ۵۶.۱ | ۷۴.۸ | ۸۵.۰ | ۹۴.۱ | ۱۰۰.۳ | ۱۰۸.۵ | ۱۴۴.۱ | ۱۸۴.۹ |
| آبان       | ۴۳.۷ | ۵۸.۲ | ۷۵.۹ | ۸۵.۷ | ۹۴.۷ | ۱۰۰.۶ | ۱۰۹.۶ | ۱۴۷.۸ | ۱۸۷.۸ |
| آذر        | ۴۴.۴ | ۵۹.۰ | ۷۶.۳ | ۸۷.۵ | ۹۵.۹ | ۱۰۱.۴ | ۱۱۰.۴ | ۱۵۱.۷ | ۱۹۳.۸ |
| دی         | ۴۵.۰ | ۶۰.۳ | ۷۷.۱ | ۸۸.۱ | ۹۶.۳ | ۱۰۲.۲ | ۱۱۰.۹ | ۱۵۴.۷ | ۱۹۵.۴ |
| بهمن       | ۴۶.۰ | ۶۳.۲ | ۷۷.۲ | ۸۸.۲ | ۹۵.۹ | ۱۰۲.۷ | ۱۱۱.۲ | ۱۵۸.۱ |       |
| اسفند      | ۴۷.۱ | ۶۵.۰ | ۷۷.۷ | ۸۸.۷ | ۹۶.۱ | ۱۰۴.۰ | ۱۱۱.۴ | ۱۶۴.۳ |       |

## شاخص قیمت خوراکی‌ها، آشامیدنی‌ها و دخانیات مصرفی خانوارهای کشور

۱۳۹۵=۱۰۰

| دوره زمانی | ۱۳۹۰ | ۱۳۹۱ | ۱۳۹۲ | ۱۳۹۳ | ۱۳۹۴ | ۱۳۹۵  | ۱۳۹۶  | ۱۳۹۷  | ۱۳۹۸  |
|------------|------|------|------|------|------|-------|-------|-------|-------|
| سال        | ۳۷.۰ | ۵۳.۸ | ۷۷.۵ | ۸۴.۸ | ۹۳.۱ | ۱۰۰.۰ | ۱۱۲.۲ | ۱۵۵.۰ | -     |
| فروردین    | ۳۲.۸ | ۴۴.۷ | ۷۱.۵ | ۸۲.۸ | ۹۱.۰ | ۹۵.۱  | ۱۱۱.۷ | ۱۱۸.۵ | ۲۱۹.۶ |
| اردیبهشت   | ۳۴.۰ | ۴۶.۰ | ۷۱.۹ | ۷۹.۶ | ۹۱.۲ | ۹۴.۹  | ۱۱۰.۳ | ۱۱۹.۴ | ۲۱۸.۰ |
| خرداد      | ۳۴.۷ | ۴۶.۱ | ۷۴.۱ | ۷۹.۴ | ۹۱.۷ | ۹۶.۵  | ۱۱۰.۱ | ۱۲۴.۴ | ۲۱۷.۶ |
| تیر        | ۳۵.۰ | ۴۹.۶ | ۷۵.۹ | ۸۱.۸ | ۹۲.۶ | ۹۷.۶  | ۱۱۰.۶ | ۱۲۸.۳ | ۲۲۰.۴ |
| مرداد      | ۳۵.۶ | ۵۱.۰ | ۷۷.۴ | ۸۳.۷ | ۹۲.۹ | ۹۹.۷  | ۱۱۰.۹ | ۱۴۰.۰ | ۲۱۹.۳ |
| شهریور     | ۳۶.۰ | ۵۱.۵ | ۷۷.۸ | ۸۴.۵ | ۹۲.۷ | ۱۰۰.۰ | ۱۰۹.۵ | ۱۴۹.۰ | ۲۱۶.۳ |
| مهر        | ۳۶.۷ | ۵۳.۹ | ۷۸.۸ | ۸۴.۷ | ۹۱.۹ | ۹۹.۳  | ۱۰۹.۷ | ۱۶۱.۸ | ۲۱۴.۱ |
| آبان       | ۳۷.۳ | ۵۶.۸ | ۷۹.۷ | ۸۵.۵ | ۹۱.۹ | ۹۹.۶  | ۱۱۲.۱ | ۱۶۸.۵ | ۲۱۷.۰ |
| آذر        | ۳۸.۳ | ۵۷.۸ | ۷۹.۶ | ۸۹.۴ | ۹۴.۸ | ۱۰۱.۵ | ۱۱۴.۷ | ۱۷۶.۵ | ۲۲۶.۰ |
| دی         | ۳۹.۱ | ۵۸.۹ | ۸۱.۰ | ۸۹.۰ | ۹۵.۶ | ۱۰۲.۸ | ۱۱۵.۱ | ۱۸۱.۶ | ۲۲۵.۲ |
| بهمن       | ۴۱.۱ | ۶۳.۰ | ۸۰.۷ | ۸۸.۶ | ۹۵.۱ | ۱۰۴.۳ | ۱۱۵.۵ | ۱۸۹.۷ |       |
| اسفند      | ۴۳.۲ | ۶۶.۹ | ۸۱.۴ | ۸۹.۰ | ۹۵.۲ | ۱۰۸.۷ | ۱۱۵.۸ | ۲۰۱.۹ |       |

## شاخص قیمت کالاهای غیر خوراکی و خدمات مصرفی خانوارهای کشور

۱۳۹۵=۱۰۰

| دوره زمانی | ۱۳۹۰ | ۱۳۹۱ | ۱۳۹۲ | ۱۳۹۳ | ۱۳۹۴ | ۱۳۹۵  | ۱۳۹۶  | ۱۳۹۷  | ۱۳۹۸  |
|------------|------|------|------|------|------|-------|-------|-------|-------|
| سال        | ۴۵.۶ | ۵۶.۱ | ۷۱.۵ | ۸۳.۹ | ۹۳.۸ | ۱۰۰.۰ | ۱۰۶.۸ | ۱۳۰.۷ | -     |
| فروردین    | ۴۱.۲ | ۴۹.۵ | ۶۵.۰ | ۷۶.۹ | ۸۹.۲ | ۹۷.۳  | ۱۰۳.۱ | ۱۱۰.۸ | ۱۵۲.۷ |
| اردیبهشت   | ۴۲.۲ | ۵۰.۰ | ۶۵.۹ | ۷۹.۳ | ۸۹.۸ | ۹۷.۵  | ۱۰۳.۵ | ۱۱۲.۱ | ۱۵۶.۸ |
| خرداد      | ۴۲.۹ | ۵۰.۶ | ۶۷.۸ | ۸۰.۳ | ۹۱.۱ | ۹۷.۸  | ۱۰۳.۸ | ۱۱۳.۲ | ۱۵۸.۸ |
| تیر        | ۴۳.۹ | ۵۱.۸ | ۶۹.۴ | ۸۲.۰ | ۹۲.۳ | ۹۸.۸  | ۱۰۵.۱ | ۱۱۸.۸ | ۱۶۴.۴ |
| مرداد      | ۴۵.۰ | ۵۲.۹ | ۷۰.۶ | ۸۳.۰ | ۹۲.۸ | ۹۹.۵  | ۱۰۵.۶ | ۱۲۳.۱ | ۱۶۶.۴ |
| شهریور     | ۴۵.۷ | ۵۴.۳ | ۷۱.۷ | ۸۳.۷ | ۹۳.۹ | ۹۹.۸  | ۱۰۶.۱ | ۱۲۹.۲ | ۱۶۸.۸ |
| مهر        | ۴۶.۵ | ۵۷.۲ | ۷۲.۸ | ۸۵.۲ | ۹۵.۲ | ۱۰۰.۷ | ۱۰۸.۰ | ۱۳۷.۴ | ۱۷۴.۰ |
| آبان       | ۴۶.۹ | ۵۸.۸ | ۷۴.۰ | ۸۵.۹ | ۹۶.۰ | ۱۰۱.۰ | ۱۰۸.۶ | ۱۴۰.۱ | ۱۷۶.۸ |
| آذر        | ۴۷.۴ | ۵۹.۶ | ۷۴.۶ | ۸۶.۵ | ۹۶.۵ | ۱۰۱.۳ | ۱۰۸.۸ | ۱۴۲.۴ | ۱۸۱.۷ |
| دی         | ۴۷.۹ | ۶۱.۰ | ۷۵.۲ | ۸۷.۷ | ۹۶.۶ | ۱۰۲.۰ | ۱۰۹.۳ | ۱۴۴.۷ | ۱۸۴.۳ |
| بهمن       | ۴۸.۴ | ۶۳.۲ | ۷۵.۴ | ۸۸.۰ | ۹۶.۳ | ۱۰۲.۱ | ۱۰۹.۵ | ۱۴۶.۳ |       |
| اسفند      | ۴۹.۰ | ۶۴.۱ | ۷۶.۰ | ۸۸.۵ | ۹۶.۵ | ۱۰۲.۲ | ۱۰۹.۸ | ۱۵۰.۳ |       |

۱۳۹۵=۱۰۰

شاخص قیمت کل کالاها و خدمات مصرفی خانوارهای شهری

| دوره زمانی | ۱۳۸۱ | ۱۳۸۲ | ۱۳۸۳ | ۱۳۸۴ | ۱۳۸۵ | ۱۳۸۶ | ۱۳۸۷ | ۱۳۸۸ | ۱۳۸۹ | ۱۳۹۰ | ۱۳۹۱ | ۱۳۹۲ | ۱۳۹۳ | ۱۳۹۴ | ۱۳۹۵  | ۱۳۹۶  | ۱۳۹۷  | ۱۳۹۸  |
|------------|------|------|------|------|------|------|------|------|------|------|------|------|------|------|-------|-------|-------|-------|
| سال        | ۱۱.۲ | ۱۲.۷ | ۱۴.۶ | ۱۶.۴ | ۱۸.۶ | ۲۱.۸ | ۲۷.۴ | ۳۰.۰ | ۳۴.۲ | ۴۳.۲ | ۵۵.۵ | ۷۳.۳ | ۸۴.۲ | ۹۳.۷ | ۱۰۰.۰ | ۱۰۸.۱ | ۱۳۶.۹ | -     |
| فروردین    | ۱۰.۷ | ۱۲.۰ | ۱۳.۷ | ۱۵.۹ | ۱۷.۵ | ۲۰.۳ | ۲۴.۷ | ۲۹.۱ | ۳۱.۶ | ۳۸.۷ | ۴۸.۳ | ۶۷.۰ | ۷۸.۷ | ۸۹.۷ | ۹۶.۹  | ۱۰۵.۱ | ۱۱۲.۹ | ۱۶۹.۳ |
| اردیبهشت   | ۱۰.۸ | ۱۲.۱ | ۱۳.۸ | ۱۵.۸ | ۱۷.۵ | ۲۰.۲ | ۲۵.۲ | ۲۹.۱ | ۳۱.۸ | ۳۹.۸ | ۴۹.۰ | ۶۷.۶ | ۷۹.۳ | ۹۰.۱ | ۹۷.۰  | ۱۰۵.۱ | ۱۱۴.۱ | ۱۷۲.۰ |
| خرداد      | ۱۰.۹ | ۱۲.۲ | ۱۳.۹ | ۱۵.۸ | ۱۷.۶ | ۲۰.۴ | ۲۵.۸ | ۲۹.۳ | ۳۱.۹ | ۴۰.۵ | ۴۹.۳ | ۶۹.۷ | ۷۹.۹ | ۹۱.۲ | ۹۷.۶  | ۱۰۵.۳ | ۱۱۶.۱ | ۱۷۳.۳ |
| تیر        | ۱۱.۰ | ۱۲.۶ | ۱۴.۳ | ۱۶.۰ | ۱۸.۱ | ۲۱.۱ | ۲۶.۴ | ۲۹.۴ | ۳۲.۳ | ۴۱.۴ | ۵۱.۳ | ۷۱.۳ | ۸۱.۹ | ۹۲.۴ | ۹۸.۶  | ۱۰۶.۵ | ۱۲۱.۵ | ۱۷۸.۴ |
| مرداد      | ۱۱.۱ | ۱۲.۶ | ۱۴.۴ | ۱۶.۰ | ۱۸.۲ | ۲۱.۱ | ۲۶.۹ | ۲۹.۷ | ۳۲.۸ | ۴۲.۴ | ۵۲.۴ | ۷۲.۶ | ۸۳.۲ | ۹۲.۸ | ۹۹.۵  | ۱۰۶.۹ | ۱۲۷.۶ | ۱۷۹.۷ |
| شهریور     | ۱۱.۱ | ۱۲.۶ | ۱۴.۵ | ۱۶.۱ | ۱۸.۴ | ۲۱.۳ | ۲۷.۶ | ۲۹.۸ | ۳۳.۲ | ۴۳.۰ | ۵۳.۶ | ۷۳.۵ | ۸۳.۹ | ۹۳.۶ | ۹۹.۸  | ۱۰۷.۰ | ۱۳۴.۴ | ۱۸۰.۸ |
| مهر        | ۱۱.۲ | ۱۲.۹ | ۱۴.۸ | ۱۶.۶ | ۱۸.۸ | ۲۲.۱ | ۲۸.۳ | ۳۰.۰ | ۳۴.۰ | ۴۳.۸ | ۵۶.۳ | ۷۴.۵ | ۸۵.۱ | ۹۴.۳ | ۱۰۰.۳ | ۱۰۸.۵ | ۱۴۳.۶ | ۱۸۴.۲ |
| آبان       | ۱۱.۳ | ۱۳.۰ | ۱۴.۹ | ۱۶.۷ | ۱۸.۹ | ۲۲.۴ | ۲۸.۶ | ۳۰.۳ | ۳۴.۵ | ۴۴.۳ | ۵۸.۳ | ۷۵.۷ | ۸۵.۷ | ۹۵.۰ | ۱۰۰.۶ | ۱۰۹.۵ | ۱۴۷.۳ | ۱۸۷.۰ |
| آذر        | ۱۱.۴ | ۱۳.۱ | ۱۵.۰ | ۱۶.۸ | ۱۹.۲ | ۲۲.۷ | ۲۹.۰ | ۳۰.۷ | ۳۵.۲ | ۴۴.۹ | ۵۹.۱ | ۷۶.۱ | ۸۷.۴ | ۹۶.۲ | ۱۰۱.۳ | ۱۱۰.۳ | ۱۵۱.۰ | ۱۹۲.۶ |
| دی         | ۱۱.۵ | ۱۳.۳ | ۱۵.۲ | ۱۶.۹ | ۱۹.۶ | ۲۳.۲ | ۲۸.۹ | ۳۰.۷ | ۳۶.۵ | ۴۵.۵ | ۶۰.۴ | ۷۷.۰ | ۸۸.۱ | ۹۶.۴ | ۱۰۲.۱ | ۱۱۰.۸ | ۱۵۴.۱ | ۱۹۴.۴ |
| بهمن       | ۱۱.۶ | ۱۳.۲ | ۱۵.۳ | ۱۷.۰ | ۱۹.۷ | ۲۳.۴ | ۲۸.۷ | ۳۰.۷ | ۳۷.۸ | ۴۶.۵ | ۶۳.۲ | ۷۷.۱ | ۸۸.۱ | ۹۶.۰ | ۱۰۲.۶ | ۱۱۱.۲ | ۱۵۷.۳ |       |
| اسفند      | ۱۱.۷ | ۱۳.۳ | ۱۵.۴ | ۱۷.۱ | ۱۹.۷ | ۲۳.۷ | ۲۸.۸ | ۳۱.۰ | ۳۸.۳ | ۴۷.۵ | ۶۴.۹ | ۷۷.۶ | ۸۸.۶ | ۹۶.۲ | ۱۰۳.۸ | ۱۱۱.۴ | ۱۶۳.۳ |       |

۱۳۹۵=۱۰۰

شاخص قیمت خوراکی‌ها، آشامیدنی‌ها و دخانیات مصرفی خانوارهای شهری

| دوره زمانی | ۱۳۸۱ | ۱۳۸۲ | ۱۳۸۳ | ۱۳۸۴ | ۱۳۸۵ | ۱۳۸۶ | ۱۳۸۷ | ۱۳۸۸ | ۱۳۸۹ | ۱۳۹۰ | ۱۳۹۱ | ۱۳۹۲ | ۱۳۹۳ | ۱۳۹۴ | ۱۳۹۵  | ۱۳۹۶  | ۱۳۹۷  | ۱۳۹۸  |
|------------|------|------|------|------|------|------|------|------|------|------|------|------|------|------|-------|-------|-------|-------|
| سال        | ۷.۶  | ۸.۸  | ۱۰.۱ | ۱۱.۱ | ۱۲.۶ | ۱۵.۰ | ۱۹.۹ | ۲۲.۵ | ۲۷.۷ | ۳۶.۷ | ۵۳.۵ | ۷۷.۳ | ۸۴.۸ | ۹۳.۰ | ۱۰۰.۰ | ۱۱۲.۳ | ۱۵۵.۴ | -     |
| فروردین    | ۷.۲  | ۸.۳  | ۹.۵  | ۱۱.۸ | ۱۱.۹ | ۱۴.۳ | ۱۸.۱ | ۲۱.۲ | ۲۴.۹ | ۳۲.۴ | ۴۴.۵ | ۷۱.۵ | ۸۲.۷ | ۹۱.۰ | ۹۵.۲  | ۱۱۱.۵ | ۱۱۸.۷ | ۲۱۹.۸ |
| اردیبهشت   | ۷.۴  | ۸.۳  | ۹.۵  | ۱۱.۱ | ۱۱.۸ | ۱۴.۰ | ۱۸.۳ | ۲۱.۰ | ۲۴.۸ | ۳۳.۷ | ۴۵.۸ | ۷۱.۸ | ۷۹.۴ | ۹۱.۰ | ۹۵.۱  | ۱۱۰.۱ | ۱۱۹.۷ | ۲۱۸.۵ |
| خرداد      | ۷.۴  | ۸.۵  | ۹.۶  | ۱۱.۸ | ۱۰.۹ | ۱۴.۱ | ۱۸.۷ | ۲۱.۴ | ۲۴.۷ | ۳۴.۴ | ۴۵.۹ | ۷۴.۰ | ۷۹.۳ | ۹۱.۷ | ۹۶.۶  | ۱۱۰.۲ | ۱۲۴.۶ | ۲۱۸.۰ |
| تیر        | ۷.۵  | ۸.۷  | ۹.۸  | ۱۱.۸ | ۱۰.۷ | ۱۴.۲ | ۱۹.۰ | ۲۱.۹ | ۲۵.۰ | ۳۴.۷ | ۴۹.۳ | ۷۵.۷ | ۸۱.۹ | ۹۲.۴ | ۹۷.۷  | ۱۱۰.۸ | ۱۲۸.۵ | ۲۲۱.۵ |
| مرداد      | ۷.۶  | ۸.۷  | ۱۰.۰ | ۱۱.۹ | ۱۰.۷ | ۱۴.۳ | ۱۹.۴ | ۲۲.۴ | ۲۶.۲ | ۳۵.۳ | ۵۰.۶ | ۷۷.۳ | ۸۳.۹ | ۹۲.۶ | ۹۹.۷  | ۱۱۱.۰ | ۱۴۰.۴ | ۲۲۰.۶ |
| شهریور     | ۷.۵  | ۸.۶  | ۱۰.۱ | ۱۱.۲ | ۱۰.۷ | ۱۴.۵ | ۲۰.۲ | ۲۲.۳ | ۲۶.۴ | ۳۵.۸ | ۵۱.۱ | ۷۷.۵ | ۸۴.۵ | ۹۲.۴ | ۱۰۰.۰ | ۱۰۹.۷ | ۱۴۹.۶ | ۲۱۷.۷ |
| مهر        | ۷.۴  | ۸.۶  | ۱۰.۲ | ۱۱.۰ | ۱۲.۵ | ۱۴.۸ | ۲۰.۶ | ۲۲.۴ | ۲۷.۴ | ۳۶.۴ | ۵۳.۶ | ۷۸.۶ | ۸۴.۷ | ۹۱.۸ | ۹۹.۲  | ۱۰۹.۹ | ۱۶۱.۸ | ۲۱۵.۳ |
| آبان       | ۷.۵  | ۸.۹  | ۱۰.۲ | ۱۱.۲ | ۱۲.۶ | ۱۵.۳ | ۲۱.۱ | ۲۳.۰ | ۲۸.۲ | ۳۷.۱ | ۵۶.۴ | ۷۹.۵ | ۸۵.۳ | ۹۲.۰ | ۹۹.۴  | ۱۱۲.۲ | ۱۶۸.۹ | ۲۱۸.۱ |
| آذر        | ۷.۷  | ۹.۱  | ۱۰.۴ | ۱۱.۳ | ۱۳.۳ | ۱۵.۸ | ۲۱.۴ | ۲۳.۶ | ۲۹.۹ | ۳۸.۱ | ۵۷.۵ | ۷۹.۴ | ۸۹.۵ | ۹۴.۹ | ۱۰۱.۴ | ۱۱۴.۹ | ۱۷۷.۲ | ۲۲۶.۶ |
| دی         | ۸.۰  | ۹.۲  | ۱۰.۵ | ۱۱.۴ | ۱۳.۷ | ۱۶.۰ | ۲۱.۰ | ۲۳.۶ | ۳۱.۰ | ۳۸.۹ | ۵۸.۵ | ۸۰.۸ | ۸۸.۸ | ۹۵.۶ | ۱۰۲.۸ | ۱۱۵.۳ | ۱۸۲.۲ | ۲۲۶.۰ |
| بهمن       | ۸.۱  | ۹.۱  | ۱۰.۶ | ۱۱.۴ | ۱۳.۸ | ۱۶.۳ | ۲۰.۵ | ۲۳.۵ | ۳۱.۴ | ۴۱.۰ | ۶۲.۸ | ۸۰.۵ | ۸۸.۴ | ۹۵.۱ | ۱۰۴.۳ | ۱۱۵.۷ | ۱۹۰.۶ |       |
| اسفند      | ۸.۱  | ۹.۱  | ۱۰.۸ | ۱۱.۵ | ۱۳.۷ | ۱۶.۸ | ۲۰.۴ | ۲۴.۰ | ۳۲.۲ | ۴۳.۱ | ۶۶.۷ | ۸۱.۲ | ۸۸.۹ | ۹۵.۱ | ۱۰۸.۶ | ۱۱۵.۹ | ۲۰۲.۷ |       |

۱۳۹۵=۱۰۰

شاخص قیمت کالاهای غیر خوراکی و خدمات مصرفی خانوارهای شهری

| دوره زمانی | ۱۳۸۱ | ۱۳۸۲ | ۱۳۸۳ | ۱۳۸۴ | ۱۳۸۵ | ۱۳۸۶ | ۱۳۸۷ | ۱۳۸۸ | ۱۳۸۹ | ۱۳۹۰ | ۱۳۹۱ | ۱۳۹۲ | ۱۳۹۳ | ۱۳۹۴ | ۱۳۹۵  | ۱۳۹۶  | ۱۳۹۷  | ۱۳۹۸  |
|------------|------|------|------|------|------|------|------|------|------|------|------|------|------|------|-------|-------|-------|-------|
| سال        | ۱۳.۱ | ۱۴.۹ | ۱۷.۰ | ۱۹.۲ | ۲۱.۹ | ۲۵.۴ | ۳۱.۳ | ۳۳.۸ | ۳۷.۲ | ۴۵.۹ | ۵۶.۳ | ۷۱.۶ | ۸۳.۹ | ۹۴.۰ | ۱۰۰.۰ | ۱۰۶.۷ | ۱۳۰.۸ | -     |
| فروردین    | ۱۲.۶ | ۱۳.۹ | ۱۶.۰ | ۱۸.۱ | ۲۰.۵ | ۲۳.۴ | ۲۸.۱ | ۳۳.۲ | ۳۴.۹ | ۴۱.۴ | ۴۹.۹ | ۶۵.۰ | ۷۷.۰ | ۸۹.۲ | ۹۷.۴  | ۱۰۳.۰ | ۱۱۰.۹ | ۱۵۲.۴ |
| اردیبهشت   | ۱۲.۶ | ۱۴.۱ | ۱۶.۱ | ۱۸.۲ | ۲۰.۷ | ۲۳.۵ | ۲۸.۸ | ۳۳.۳ | ۳۵.۲ | ۴۲.۴ | ۵۰.۳ | ۶۵.۹ | ۷۹.۲ | ۸۹.۸ | ۹۷.۶  | ۱۰۳.۴ | ۱۱۲.۳ | ۱۵۶.۵ |
| خرداد      | ۱۲.۷ | ۱۴.۲ | ۱۶.۲ | ۱۸.۳ | ۲۰.۷ | ۲۳.۷ | ۲۹.۴ | ۳۳.۳ | ۳۵.۶ | ۴۳.۲ | ۵۰.۸ | ۶۷.۸ | ۸۰.۱ | ۹۱.۱ | ۹۷.۹  | ۱۰۳.۷ | ۱۱۳.۲ | ۱۵۸.۴ |
| تیر        | ۱۲.۹ | ۱۴.۶ | ۱۶.۷ | ۱۸.۸ | ۲۱.۶ | ۲۴.۷ | ۳۰.۲ | ۳۳.۳ | ۳۵.۸ | ۴۴.۲ | ۵۲.۱ | ۶۹.۴ | ۸۱.۹ | ۹۲.۳ | ۹۸.۹  | ۱۰۵.۱ | ۱۱۹.۱ | ۱۶۴.۱ |
| مرداد      | ۱۳.۰ | ۱۴.۷ | ۱۶.۸ | ۱۸.۹ | ۲۱.۶ | ۲۴.۸ | ۳۰.۸ | ۳۳.۴ | ۳۶.۱ | ۴۵.۴ | ۵۳.۲ | ۷۰.۶ | ۸۲.۹ | ۹۲.۹ | ۹۹.۴  | ۱۰۵.۵ | ۱۲۳.۴ | ۱۶۶.۰ |
| شهریور     | ۱۳.۰ | ۱۴.۸ | ۱۶.۹ | ۱۸.۹ | ۲۱.۷ | ۲۴.۹ | ۳۱.۴ | ۳۳.۶ | ۳۶.۵ | ۴۶.۲ | ۵۴.۷ | ۷۱.۷ | ۸۳.۶ | ۹۴.۱ | ۹۹.۸  | ۱۰۶.۰ | ۱۲۹.۴ | ۱۶۸.۵ |
| مهر        | ۱۳.۳ | ۱۵.۲ | ۱۷.۳ | ۱۹.۶ | ۲۲.۳ | ۲۶.۱ | ۳۲.۲ | ۳۳.۸ | ۳۷.۱ | ۴۶.۹ | ۵۷.۵ | ۷۲.۸ | ۸۵.۲ | ۹۵.۴ | ۱۰۰.۷ | ۱۰۸.۰ | ۱۳۷.۵ | ۱۷۳.۹ |
| آبان       | ۱۳.۳ | ۱۵.۲ | ۱۷.۴ | ۱۹.۶ | ۲۲.۳ | ۲۶.۲ | ۳۲.۵ | ۳۴.۱ | ۳۷.۴ | ۴۷.۲ | ۵۹.۱ | ۷۴.۱ | ۸۵.۹ | ۹۶.۳ | ۱۰۱.۰ | ۱۰۸.۶ | ۱۴۰.۱ | ۱۷۶.۷ |
| آذر        | ۱۳.۳ | ۱۵.۲ | ۱۷.۵ | ۱۹.۷ | ۲۲.۴ | ۲۶.۳ | ۳۲.۸ | ۳۴.۲ | ۳۷.۵ | ۴۷.۸ | ۵۹.۸ | ۷۴.۷ | ۸۶.۶ | ۹۶.۷ | ۱۰۱.۲ | ۱۰۸.۸ | ۱۴۲.۳ | ۱۸۱.۳ |
| دی         | ۱۳.۴ | ۱۵.۴ | ۱۷.۶ | ۱۹.۹ | ۲۲.۸ | ۲۷.۰ | ۳۳.۰ | ۳۴.۳ | ۳۸.۹ | ۴۸.۴ | ۶۱.۲ | ۷۵.۴ | ۸۷.۸ | ۹۶.۸ | ۱۰۱.۹ | ۱۰۹.۳ | ۱۴۴.۷ | ۱۸۳.۹ |
| بهمن       | ۱۳.۵ | ۱۵.۴ | ۱۷.۷ | ۲۰.۰ | ۲۲.۸ | ۲۷.۱ | ۳۳.۰ | ۳۴.۴ | ۴۰.۷ | ۴۸.۸ | ۶۳.۳ | ۷۵.۶ | ۸۸.۱ | ۹۶.۴ | ۱۰۲.۰ | ۱۰۹.۷ | ۱۴۶.۱ |       |
| اسفند      | ۱۳.۵ | ۱۵.۵ | ۱۷.۸ | ۲۰.۰ | ۲۲.۹ | ۲۷.۴ | ۳۳.۱ | ۳۴.۵ | ۴۱.۱ | ۴۹.۳ | ۶۴.۱ | ۷۶.۱ | ۸۸.۵ | ۹۶.۷ | ۱۰۲.۱ | ۱۰۹.۹ | ۱۵۰.۱ |       |

۱۳۹۵=۱۰۰

شاخص قیمت کل کالاها و خدمات مصرفی خانوارهای روستایی

| دوره زمانی | ۱۳۸۱ | ۱۳۸۲ | ۱۳۸۳ | ۱۳۸۴ | ۱۳۸۵ | ۱۳۸۶ | ۱۳۸۷ | ۱۳۸۸ | ۱۳۸۹ | ۱۳۹۰ | ۱۳۹۱ | ۱۳۹۲ | ۱۳۹۳ | ۱۳۹۴ | ۱۳۹۵  | ۱۳۹۶  | ۱۳۹۷  | ۱۳۹۸  |
|------------|------|------|------|------|------|------|------|------|------|------|------|------|------|------|-------|-------|-------|-------|
| سال        | ۹.۴  | ۱۰.۷ | ۱۲.۲ | ۱۳.۶ | ۱۵.۳ | ۱۸.۰ | ۲۲.۸ | ۲۵.۱ | ۳۰.۱ | ۴۱.۱ | ۵۴.۵ | ۷۴.۲ | ۸۴.۳ | ۹۳.۲ | ۱۰۰.۰ | ۱۰۸.۸ | ۱۳۹.۴ | -     |
| فروردین    | ۸.۶  | ۱۰.۱ | ۱۱.۵ | ۱۳.۱ | ۱۴.۴ | ۱۶.۷ | ۲۰.۸ | ۲۳.۹ | ۲۷.۲ | ۳۷.۱ | ۴۶.۶ | ۶۷.۸ | ۷۹.۴ | ۸۹.۸ | ۹۵.۹  | ۱۰۷.۲ | ۱۱۲.۹ | ۱۸۰.۱ |
| اردیبهشت   | ۹.۰  | ۱۰.۳ | ۱۱.۷ | ۱۳.۳ | ۱۴.۶ | ۱۶.۹ | ۲۱.۳ | ۲۳.۹ | ۲۷.۴ | ۳۸.۲ | ۴۷.۵ | ۶۸.۸ | ۸۰.۰ | ۹۰.۷ | ۹۵.۸  | ۱۰۶.۹ | ۱۱۴.۰ | ۱۸۱.۹ |
| خرداد      | ۹.۰  | ۱۰.۴ | ۱۱.۸ | ۱۳.۳ | ۱۴.۷ | ۱۷.۰ | ۲۱.۹ | ۲۴.۱ | ۲۷.۴ | ۳۸.۹ | ۴۸.۰ | ۷۰.۷ | ۸۰.۴ | ۹۱.۴ | ۹۶.۷  | ۱۰۶.۵ | ۱۱۷.۱ | ۱۸۳.۳ |
| تیر        | ۹.۱  | ۱۰.۴ | ۱۱.۸ | ۱۳.۴ | ۱۴.۸ | ۱۷.۲ | ۲۲.۳ | ۲۴.۴ | ۲۷.۶ | ۳۹.۳ | ۵۰.۲ | ۷۳.۵ | ۸۲.۱ | ۹۲.۵ | ۹۸.۲  | ۱۰۷.۳ | ۱۲۰.۹ | ۱۸۶.۵ |
| مرداد      | ۹.۲  | ۱۰.۵ | ۱۱.۹ | ۱۳.۵ | ۱۴.۹ | ۱۷.۴ | ۲۲.۵ | ۲۴.۷ | ۲۸.۱ | ۴۰.۰ | ۵۱.۴ | ۷۳.۸ | ۸۳.۲ | ۹۳.۰ | ۹۹.۶  | ۱۰۷.۸ | ۱۲۸.۰ | ۱۸۷.۱ |
| شهریور     | ۹.۳  | ۱۰.۷ | ۱۲.۱ | ۱۳.۶ | ۱۵.۱ | ۱۷.۷ | ۲۳.۰ | ۲۴.۸ | ۲۸.۳ | ۴۰.۷ | ۵۲.۲ | ۷۴.۸ | ۸۴.۰ | ۹۳.۳ | ۹۹.۹  | ۱۰۷.۵ | ۱۳۵.۵ | ۱۸۷.۱ |
| مهر        | ۹.۴  | ۱۰.۸ | ۱۲.۲ | ۱۳.۷ | ۱۵.۳ | ۱۸.۰ | ۲۳.۲ | ۲۵.۱ | ۲۸.۸ | ۴۱.۳ | ۵۴.۹ | ۷۵.۷ | ۸۴.۶ | ۹۳.۴ | ۱۰۰.۲ | ۱۰۸.۵ | ۱۴۶.۸ | ۱۸۸.۶ |
| آبان       | ۹.۴  | ۱۰.۹ | ۱۲.۴ | ۱۳.۸ | ۱۵.۶ | ۱۸.۲ | ۲۳.۵ | ۲۵.۴ | ۲۹.۳ | ۴۱.۸ | ۵۷.۲ | ۷۶.۴ | ۸۵.۷ | ۹۳.۴ | ۱۰۰.۶ | ۱۰۹.۹ | ۱۵۰.۸ | ۱۹۲.۰ |
| آذر        | ۹.۶  | ۱۱.۰ | ۱۲.۵ | ۱۳.۹ | ۱۵.۸ | ۱۸.۶ | ۲۳.۸ | ۲۵.۹ | ۳۰.۳ | ۴۲.۵ | ۵۸.۳ | ۷۶.۷ | ۸۷.۶ | ۹۴.۹ | ۱۰۱.۸ | ۱۱۱.۰ | ۱۵۵.۳ | ۲۰۰.۱ |
| دی         | ۹.۷  | ۱۱.۱ | ۱۲.۶ | ۱۴.۰ | ۱۶.۰ | ۱۸.۹ | ۲۳.۷ | ۲۶.۰ | ۳۴.۶ | ۴۳.۱ | ۵۹.۷ | ۷۷.۵ | ۸۸.۱ | ۹۵.۵ | ۱۰۲.۶ | ۱۱۱.۰ | ۱۵۸.۴ | ۲۰۱.۱ |
| بهمن       | ۹.۸  | ۱۱.۲ | ۱۲.۸ | ۱۴.۱ | ۱۶.۳ | ۱۹.۳ | ۲۳.۵ | ۲۶.۲ | ۳۵.۷ | ۴۴.۴ | ۶۲.۸ | ۷۷.۶ | ۸۸.۳ | ۹۵.۴ | ۱۰۳.۳ | ۱۱۱.۰ | ۱۶۲.۹ |       |
| اسفند      | ۱۰.۰ | ۱۱.۴ | ۱۲.۹ | ۱۴.۳ | ۱۶.۵ | ۱۹.۵ | ۲۳.۶ | ۲۶.۷ | ۳۶.۵ | ۴۵.۶ | ۶۵.۲ | ۷۸.۲ | ۸۸.۸ | ۹۵.۷ | ۱۰۵.۰ | ۱۱۱.۵ | ۱۷۰.۳ |       |

۱۳۹۵=۱۰۰

شاخص قیمت خوراکی‌ها، آشامیدنی‌ها و دخانیات مصرفی خانوارهای روستایی

| دوره زمانی | ۱۳۸۱ | ۱۳۸۲ | ۱۳۸۳ | ۱۳۸۴ | ۱۳۸۵ | ۱۳۸۶ | ۱۳۸۷ | ۱۳۸۸ | ۱۳۸۹ | ۱۳۹۰ | ۱۳۹۱ | ۱۳۹۲ | ۱۳۹۳ | ۱۳۹۴ | ۱۳۹۵  | ۱۳۹۶  | ۱۳۹۷  | ۱۳۹۸  |
|------------|------|------|------|------|------|------|------|------|------|------|------|------|------|------|-------|-------|-------|-------|
| سال        | ۶.۷  | ۷.۶  | ۸.۴  | ۹.۳  | ۱۰.۸ | ۱۳.۲ | ۱۷.۹ | ۲۰.۱ | ۲۵.۵ | ۳۷.۶ | ۵۴.۴ | ۷۸.۰ | ۸۴.۹ | ۹۳.۲ | ۱۰۰.۰ | ۱۱۱.۸ | ۱۵۳.۴ | -     |
| فروردین    | ۶.۱  | ۷.۲  | ۸.۱  | ۹.۱  | ۹.۹  | ۱۲.۳ | ۱۶.۳ | ۱۸.۹ | ۲۲.۵ | ۳۳.۵ | ۴۵.۱ | ۷۱.۷ | ۸۲.۹ | ۹۰.۸ | ۹۴.۹  | ۱۱۲.۳ | ۱۱۷.۷ | ۲۱۹.۱ |
| اردیبهشت   | ۶.۴  | ۷.۳  | ۸.۱  | ۹.۲  | ۱۰.۰ | ۱۲.۴ | ۱۶.۷ | ۱۸.۹ | ۲۲.۶ | ۳۵.۰ | ۴۶.۴ | ۷۲.۲ | ۸۰.۳ | ۹۱.۷ | ۹۴.۳  | ۱۱۰.۹ | ۱۱۸.۳ | ۲۱۶.۵ |
| خرداد      | ۶.۴  | ۷.۳  | ۸.۱  | ۹.۲  | ۱۰.۱ | ۱۲.۵ | ۱۷.۲ | ۱۹.۱ | ۲۲.۴ | ۳۵.۶ | ۴۶.۷ | ۷۴.۴ | ۷۹.۶ | ۹۱.۸ | ۹۵.۹  | ۱۰۹.۹ | ۱۲۳.۷ | ۲۱۶.۳ |
| تیر        | ۶.۵  | ۷.۴  | ۸.۱  | ۹.۱  | ۱۰.۱ | ۱۲.۶ | ۱۷.۵ | ۱۹.۴ | ۲۲.۶ | ۳۵.۹ | ۵۰.۴ | ۷۶.۶ | ۸۱.۷ | ۹۳.۱ | ۹۷.۴  | ۱۱۰.۰ | ۱۲۷.۶ | ۲۱۶.۵ |
| مرداد      | ۶.۶  | ۷.۴  | ۸.۱  | ۹.۱  | ۱۰.۲ | ۱۲.۷ | ۱۷.۶ | ۱۹.۷ | ۲۳.۴ | ۳۶.۴ | ۵۱.۸ | ۷۸.۰ | ۸۳.۱ | ۹۳.۶ | ۹۹.۸  | ۱۱۰.۴ | ۱۳۸.۷ | ۲۱۴.۶ |
| شهریور     | ۶.۶  | ۷.۵  | ۸.۳  | ۹.۲  | ۱۰.۵ | ۱۲.۹ | ۱۸.۲ | ۱۹.۸ | ۲۳.۵ | ۳۶.۸ | ۵۲.۳ | ۷۸.۵ | ۸۴.۰ | ۹۳.۳ | ۹۹.۹  | ۱۰۸.۸ | ۱۴۷.۰ | ۲۱۱.۵ |
| مهر        | ۶.۶  | ۷.۵  | ۸.۴  | ۹.۲  | ۱۰.۷ | ۱۳.۱ | ۱۸.۳ | ۱۹.۹ | ۲۳.۹ | ۳۷.۳ | ۵۴.۵ | ۷۹.۴ | ۸۴.۳ | ۹۲.۱ | ۹۹.۵  | ۱۰۸.۹ | ۱۶۲.۱ | ۲۰۹.۹ |
| آبان       | ۶.۶  | ۷.۶  | ۸.۵  | ۹.۳  | ۱۱.۰ | ۱۳.۴ | ۱۸.۷ | ۲۰.۳ | ۲۴.۶ | ۳۷.۸ | ۵۷.۳ | ۸۰.۰ | ۸۵.۷ | ۹۱.۶ | ۱۰۰.۰ | ۱۱۱.۵ | ۱۶۷.۰ | ۲۱۳.۱ |
| آذر        | ۶.۸  | ۷.۷  | ۸.۶  | ۹.۴  | ۱۱.۳ | ۱۳.۷ | ۱۹.۱ | ۲۱.۰ | ۲۶.۱ | ۳۸.۸ | ۵۸.۳ | ۸۰.۲ | ۸۹.۲ | ۹۴.۴ | ۱۰۲.۰ | ۱۱۴.۱ | ۱۷۴.۲ | ۲۲۳.۸ |
| دی         | ۶.۹  | ۷.۸  | ۸.۸  | ۹.۵  | ۱۱.۶ | ۱۴.۱ | ۱۸.۷ | ۲۱.۱ | ۲۶.۲ | ۳۹.۶ | ۵۹.۵ | ۸۱.۴ | ۸۹.۴ | ۹۵.۵ | ۱۰۳.۰ | ۱۱۴.۳ | ۱۷۹.۲ | ۲۲۲.۶ |
| بهمن       | ۷.۱  | ۷.۹  | ۸.۹  | ۹.۶  | ۱۲.۰ | ۱۴.۵ | ۱۸.۴ | ۲۱.۳ | ۲۱.۶ | ۴۱.۲ | ۶۳.۴ | ۸۱.۲ | ۸۹.۲ | ۹۵.۱ | ۱۰۴.۵ | ۱۱۴.۶ | ۱۸۶.۷ |       |
| اسفند      | ۷.۱  | ۸.۰  | ۹.۰  | ۹.۷  | ۱۲.۱ | ۱۴.۷ | ۱۸.۵ | ۲۱.۹ | ۲۳.۷ | ۴۳.۰ | ۶۷.۲ | ۸۱.۸ | ۸۹.۴ | ۹۵.۵ | ۱۰۸.۹ | ۱۱۵.۳ | ۱۹۸.۹ |       |

۱۳۹۵=۱۰۰

شاخص قیمت کالاهای غیر خوراکی و خدمات مصرفی خانوارهای روستایی

| دوره زمانی | ۱۳۸۱ | ۱۳۸۲ | ۱۳۸۳ | ۱۳۸۴ | ۱۳۸۵ | ۱۳۸۶ | ۱۳۸۷ | ۱۳۸۸ | ۱۳۸۹ | ۱۳۹۰ | ۱۳۹۱ | ۱۳۹۲ | ۱۳۹۳ | ۱۳۹۴ | ۱۳۹۵  | ۱۳۹۶  | ۱۳۹۷  | ۱۳۹۸  |
|------------|------|------|------|------|------|------|------|------|------|------|------|------|------|------|-------|-------|-------|-------|
| سال        | ۱۲.۸ | ۱۴.۷ | ۱۷.۰ | ۱۹.۲ | ۲۱.۱ | ۲۳.۸ | ۲۸.۵ | ۳۱.۰ | ۳۵.۱ | ۴۳.۸ | ۵۴.۶ | ۷۱.۳ | ۸۳.۹ | ۹۳.۳ | ۱۰۰.۰ | ۱۰۶.۹ | ۱۳۰.۲ | -     |
| فروردین    | ۱۱.۸ | ۱۳.۷ | ۱۵.۹ | ۱۸.۲ | ۲۰.۳ | ۲۲.۲ | ۲۶.۲ | ۲۹.۸ | ۳۲.۴ | ۴۰.۰ | ۴۷.۹ | ۶۴.۷ | ۷۶.۶ | ۸۹.۰ | ۹۶.۶  | ۱۰۳.۸ | ۱۰۹.۸ | ۱۵۴.۵ |
| اردیبهشت   | ۱۲.۲ | ۱۴.۰ | ۱۶.۲ | ۱۸.۴ | ۲۰.۵ | ۲۲.۴ | ۲۶.۸ | ۲۹.۹ | ۳۲.۸ | ۴۰.۷ | ۴۸.۴ | ۶۶.۱ | ۷۹.۸ | ۸۹.۹ | ۹۶.۹  | ۱۰۴.۲ | ۱۱۱.۱ | ۱۵۹.۲ |
| خرداد      | ۱۲.۳ | ۱۴.۲ | ۱۶.۴ | ۱۸.۶ | ۲۰.۶ | ۲۲.۷ | ۲۷.۵ | ۳۰.۱ | ۳۳.۰ | ۴۱.۵ | ۴۹.۱ | ۶۷.۷ | ۸۱.۰ | ۹۱.۱ | ۹۷.۳  | ۱۰۴.۳ | ۱۱۲.۷ | ۱۶۱.۶ |
| تیر        | ۱۲.۵ | ۱۴.۴ | ۱۶.۶ | ۱۸.۸ | ۲۰.۸ | ۲۳.۱ | ۲۸.۱ | ۳۰.۳ | ۳۳.۳ | ۴۲.۰ | ۵۰.۲ | ۶۹.۲ | ۸۲.۵ | ۹۲.۰ | ۹۸.۷  | ۱۰۵.۵ | ۱۱۶.۵ | ۱۶۶.۸ |
| مرداد      | ۱۲.۶ | ۱۴.۵ | ۱۶.۷ | ۱۹.۱ | ۲۰.۹ | ۲۳.۴ | ۲۸.۴ | ۳۰.۵ | ۳۳.۵ | ۴۲.۸ | ۵۱.۰ | ۷۰.۵ | ۸۳.۲ | ۹۲.۶ | ۹۹.۵  | ۱۰۶.۱ | ۱۲۱.۱ | ۱۶۹.۱ |
| شهریور     | ۱۲.۷ | ۱۴.۷ | ۱۶.۹ | ۱۹.۲ | ۲۱.۱ | ۲۳.۷ | ۲۸.۶ | ۳۰.۸ | ۳۳.۷ | ۴۳.۸ | ۵۲.۲ | ۷۱.۸ | ۸۳.۹ | ۹۳.۲ | ۱۰۰.۰ | ۱۰۶.۷ | ۱۳۷.۹ | ۱۷۱.۱ |
| مهر        | ۱۲.۹ | ۱۴.۹ | ۱۷.۱ | ۱۹.۴ | ۲۱.۲ | ۲۴.۰ | ۲۸.۹ | ۳۱.۱ | ۳۴.۲ | ۴۴.۵ | ۵۵.۳ | ۷۲.۸ | ۸۴.۹ | ۹۴.۳ | ۱۰۰.۰ | ۱۰۸.۳ | ۱۳۶.۸ | ۱۷۴.۷ |
| آبان       | ۱۳.۰ | ۱۵.۰ | ۱۷.۳ | ۱۹.۵ | ۲۱.۳ | ۲۴.۳ | ۲۹.۱ | ۳۱.۴ | ۳۴.۵ | ۴۵.۰ | ۵۷.۱ | ۷۳.۷ | ۸۵.۷ | ۹۴.۸ | ۱۰۱.۰ | ۱۰۸.۷ | ۱۴۰.۲ | ۱۷۸.۲ |
| آذر        | ۱۳.۱ | ۱۵.۱ | ۱۷.۴ | ۱۹.۶ | ۲۱.۴ | ۲۴.۶ | ۲۹.۴ | ۳۱.۷ | ۳۴.۷ | ۴۵.۵ | ۵۸.۴ | ۷۴.۰ | ۸۶.۳ | ۹۵.۳ | ۱۰۱.۷ | ۱۰۹.۰ | ۱۴۲.۹ | ۱۸۴.۶ |
| دی         | ۱۳.۲ | ۱۵.۳ | ۱۷.۶ | ۱۹.۸ | ۲۱.۶ | ۲۴.۹ | ۲۹.۵ | ۳۱.۸ | ۳۹.۱ | ۴۵.۹ | ۵۹.۸ | ۷۴.۴ | ۸۷.۲ | ۹۵.۵ | ۱۰۲.۴ | ۱۰۸.۹ | ۱۴۴.۸ | ۱۸۷.۰ |
| بهمن       | ۱۳.۳ | ۱۵.۴ | ۱۷.۷ | ۱۹.۹ | ۲۱.۷ | ۲۵.۳ | ۲۹.۶ | ۳۱.۹ | ۳۹.۵ | ۴۶.۸ | ۶۲.۴ | ۷۴.۷ | ۸۷.۷ | ۹۵.۷ | ۱۰۲.۶ | ۱۰۸.۷ | ۱۴۷.۲ |       |
| اسفند      | ۱۳.۵ | ۱۵.۷ | ۱۷.۹ | ۲۰.۱ | ۲۱.۹ | ۲۵.۵ | ۲۹.۷ | ۳۲.۲ | ۴۰.۰ | ۴۷.۵ | ۶۳.۷ | ۷۵.۴ | ۸۸.۲ | ۹۵.۹ | ۱۰۲.۵ | ۱۰۹.۰ | ۱۵۱.۵ |       |

۱۳۹۵=۱۰۰

درصد تغییر ماهانه و سالانه شاخص قیمت کل کالاها و خدمات مصرفی خانوارهای کشور

| دوره زمانی | ۱۳۹۰ | ۱۳۹۱ | ۱۳۹۲ | ۱۳۹۳ | ۱۳۹۴ | ۱۳۹۵ | ۱۳۹۶ | ۱۳۹۷ | ۱۳۹۸ |
|------------|------|------|------|------|------|------|------|------|------|
| سال        | -    | ۲۹.۵ | ۳۲.۸ | ۱۴.۶ | ۱۱.۱ | ۶.۹  | ۸.۲  | ۲۶.۹ | -    |
| فروردین    | -    | ۱.۹  | ۳.۴  | ۱.۴  | ۱.۲  | ۰.۶  | ۱.۴  | ۱.۳  | ۴.۰  |
| اردیبهشت   | ۲.۸  | ۱.۵  | ۱.۱  | ۰.۷  | ۰.۵  | ۰.۱  | -۰.۱ | ۱.۱  | ۱.۵  |
| خرداد      | ۱.۸  | ۰.۹  | ۲.۹  | ۰.۷  | ۱.۱  | ۰.۷  | ۰.۲  | ۱.۹  | ۰.۸  |
| تیر        | ۱.۸  | ۴.۰  | ۲.۴  | ۲.۴  | ۱.۲  | ۱.۱  | ۱.۰  | ۴.۴  | ۲.۸  |
| مرداد      | ۲.۲  | ۲.۳  | ۱.۸  | ۱.۶  | ۰.۵  | ۱.۰  | ۰.۴  | ۵.۲  | ۰.۶  |
| شهریور     | ۱.۶  | ۲.۱  | ۱.۲  | ۰.۸  | ۰.۸  | ۰.۳  | ۰.۰  | ۵.۴  | ۰.۵  |
| مهر        | ۱.۷  | ۵.۱  | ۱.۴  | ۱.۳  | ۰.۶  | ۰.۵  | ۱.۳  | ۷.۱  | ۱.۷  |
| آبان       | ۱.۱  | ۳.۷  | ۱.۵  | ۰.۹  | ۰.۶  | ۰.۳  | ۱.۰  | ۲.۶  | ۱.۶  |
| آذر        | ۱.۵  | ۱.۵  | ۰.۵  | ۲.۰  | ۱.۳  | ۰.۸  | ۰.۷  | ۲.۶  | ۳.۲  |
| دی         | ۱.۴  | ۲.۲  | ۱.۱  | ۰.۷  | ۰.۳  | ۰.۸  | ۰.۴  | ۲.۰  | ۰.۸  |
| بهمن       | ۲.۲  | ۴.۷  | ۰.۱  | ۰.۱  | -۰.۳ | ۰.۵  | ۰.۳  | ۲.۲  |      |
| اسفند      | ۲.۳  | ۲.۹  | ۰.۸  | ۰.۶  | ۰.۲  | ۱.۲  | ۰.۲  | ۳.۹  |      |

۱۳۹۵=۱۰۰

درصد تغییر ماهانه و سالانه شاخص قیمت خوراکی‌ها، آشامیدنی‌ها و دخانیات مصرفی خانوارهای کشور

| دوره زمانی | ۱۳۹۰ | ۱۳۹۱ | ۱۳۹۲ | ۱۳۹۳ | ۱۳۹۴ | ۱۳۹۵ | ۱۳۹۶ | ۱۳۹۷ | ۱۳۹۸ |
|------------|------|------|------|------|------|------|------|------|------|
| سال        | -    | ۴۵.۵ | ۴۴.۰ | ۹.۵  | ۹.۷  | ۷.۵  | ۱۲.۲ | ۳۸.۲ | -    |
| فروردین    | -    | ۳.۵  | ۶.۹  | ۱.۸  | ۲.۲  | -۰.۱ | ۲.۷  | ۲.۳  | ۸.۸  |
| اردیبهشت   | ۳.۸  | ۲.۸  | ۰.۶  | -۳.۸ | ۰.۲  | -۰.۲ | -۱.۲ | ۰.۸  | -۰.۷ |
| خرداد      | ۱.۹  | ۰.۳  | ۳.۰  | -۰.۳ | ۰.۶  | ۱.۶  | -۰.۲ | ۴.۲  | -۰.۲ |
| تیر        | ۰.۸  | ۷.۶  | ۲.۴  | ۳.۰  | ۱.۰  | ۱.۲  | ۰.۵  | ۳.۲  | ۱.۳  |
| مرداد      | ۱.۷  | ۲.۷  | ۲.۰  | ۲.۳  | ۰.۳  | ۲.۱  | ۰.۳  | ۹.۱  | -۰.۵ |
| شهریور     | ۱.۳  | ۱.۰  | ۰.۵  | ۰.۹  | -۰.۲ | ۰.۳  | -۱.۳ | ۶.۴  | -۱.۴ |
| مهر        | ۱.۸  | ۴.۸  | ۱.۳  | ۰.۲  | -۰.۹ | -۰.۷ | ۰.۲  | ۸.۶  | -۱.۰ |
| آبان       | ۱.۷  | ۵.۳  | ۱.۱  | ۱.۰  | ۰.۱  | ۰.۳  | ۲.۲  | ۴.۱  | ۱.۴  |
| آذر        | ۲.۷  | ۱.۸  | -۰.۱ | ۴.۶  | ۳.۱  | ۲.۰  | ۲.۴  | ۴.۸  | ۴.۱  |
| دی         | ۲.۲  | ۱.۹  | ۱.۸  | -۰.۵ | ۰.۹  | ۱.۳  | ۰.۳  | ۲.۸  | -۰.۳ |
| بهمن       | ۵.۰  | ۷.۰  | -۰.۴ | -۰.۵ | -۰.۵ | ۱.۵  | ۰.۳  | ۴.۵  |      |
| اسفند      | ۵.۱  | ۶.۲  | ۰.۸  | ۰.۵  | ۰.۱  | ۴.۲  | ۰.۲  | ۶.۴  |      |

۱۳۹۵=۱۰۰

درصد تغییر ماهانه و سالانه شاخص قیمت کالاهای غیر خوراکی و خدمات مصرفی خانوارهای کشور

| دوره زمانی | ۱۳۹۰ | ۱۳۹۱ | ۱۳۹۲ | ۱۳۹۳ | ۱۳۹۴ | ۱۳۹۵ | ۱۳۹۶ | ۱۳۹۷ | ۱۳۹۸ |
|------------|------|------|------|------|------|------|------|------|------|
| سال        | -    | ۲۳.۱ | ۲۷.۶ | ۱۷.۳ | ۱۱.۸ | ۶.۶  | ۶.۸  | ۲۲.۴ | -    |
| فروردین    | -    | ۱.۲  | ۱.۵  | ۱.۳  | ۰.۸  | ۰.۸  | ۰.۹  | ۰.۹  | ۱.۶  |
| اردیبهشت   | ۲.۴  | ۰.۹  | ۱.۴  | ۳.۱  | ۰.۷  | ۰.۲  | ۰.۳  | ۱.۲  | ۲.۷  |
| خرداد      | ۱.۷  | ۱.۱  | ۲.۹  | ۱.۲  | ۱.۴  | ۰.۳  | ۰.۳  | ۰.۹  | ۱.۳  |
| تیر        | ۲.۲  | ۲.۴  | ۲.۳  | ۲.۲  | ۱.۳  | ۱.۰  | ۱.۳  | ۴.۹  | ۳.۵  |
| مرداد      | ۲.۴  | ۲.۱  | ۱.۷  | ۱.۲  | ۰.۶  | ۰.۶  | ۰.۴  | ۳.۶  | ۱.۲  |
| شهریور     | ۱.۸  | ۲.۷  | ۱.۶  | ۰.۸  | ۱.۲  | ۰.۳  | ۰.۵  | ۵.۰  | ۱.۴  |
| مهر        | ۱.۶  | ۵.۳  | ۱.۵  | ۱.۸  | ۱.۴  | ۰.۹  | ۱.۸  | ۶.۴  | ۳.۱  |
| آبان       | ۰.۹  | ۲.۹  | ۱.۷  | ۰.۸  | ۰.۹  | ۰.۲  | ۰.۶  | ۲.۰  | ۱.۷  |
| آذر        | ۱.۰  | ۱.۳  | ۰.۸  | ۰.۸  | ۰.۴  | ۰.۳  | ۰.۱  | ۱.۶  | ۲.۸  |
| دی         | ۱.۱  | ۲.۳  | ۰.۸  | ۱.۴  | ۰.۱  | ۰.۶  | ۰.۴  | ۱.۶  | ۱.۴  |
| بهمن       | ۱.۱  | ۳.۶  | ۰.۳  | ۰.۳  | -۰.۳ | ۰.۱  | ۰.۲  | ۱.۱  |      |
| اسفند      | ۱.۱  | ۱.۳  | ۰.۷  | ۰.۶  | ۰.۲  | ۰.۱  | ۰.۲  | ۲.۷  |      |



درصد تغییر ماهانه و سالانه شاخص قیمت کل کالاها و خدمات مصرفی خانوارهای شهری

۱۳۹۵=۱۰۰

| دوره زمانی | ۱۳۸۱ | ۱۳۸۲ | ۱۳۸۳ | ۱۳۸۴ | ۱۳۸۵ | ۱۳۸۶ | ۱۳۸۷ | ۱۳۸۸ | ۱۳۸۹ | ۱۳۹۰ | ۱۳۹۱ | ۱۳۹۲ | ۱۳۹۳ | ۱۳۹۴ | ۱۳۹۵ | ۱۳۹۶ | ۱۳۹۷ | ۱۳۹۸ |
|------------|------|------|------|------|------|------|------|------|------|------|------|------|------|------|------|------|------|------|
| سال        | -    | ۱۳.۹ | ۱۴.۶ | ۱۲.۱ | ۱۳.۷ | ۱۷.۲ | ۲۵.۵ | ۹.۵  | ۱۳.۹ | ۲۶.۴ | ۲۸.۶ | ۳۲.۱ | ۱۴.۸ | ۱۱.۳ | ۶.۸  | ۸.۱  | ۲۶.۶ | -    |
| فروردین    | -    | ۳.۰  | ۳.۴  | ۳.۷  | ۲.۶  | ۲.۶  | ۴.۰  | ۱.۲  | ۱.۸  | ۰.۸  | ۱.۷  | ۳.۲  | ۱.۴  | ۱.۲  | ۰.۷  | ۱.۳  | ۱.۳  | ۳.۷  |
| اردیبهشت   | ۰.۹  | ۰.۴  | ۰.۶  | -۱.۲ | ۰.۳  | -۰.۱ | ۲.۲  | -۰.۱ | ۰.۶  | ۰.۵  | ۱.۴  | ۱.۰  | ۰.۷  | ۰.۵  | ۰.۱  | -۰.۱ | ۱.۱  | ۱.۶  |
| خرداد      | ۰.۵  | ۱.۵  | ۰.۷  | ۰.۰  | ۰.۳  | -۰.۹ | ۲.۳  | ۰.۶  | ۰.۶  | ۱.۸  | ۰.۸  | ۳.۰  | ۰.۸  | ۱.۲  | ۰.۶  | ۰.۳  | ۱.۷  | ۰.۸  |
| تیر        | ۱.۷  | ۲.۷  | ۲.۷  | ۱.۴  | ۳.۰  | ۳.۲  | ۲.۳  | ۰.۶  | ۱.۰  | ۲.۱  | ۳.۹  | ۲.۳  | ۲.۵  | ۱.۲  | ۱.۰  | ۱.۱  | ۴.۶  | ۲.۹  |
| مرداد      | ۰.۴  | ۰.۵  | ۰.۹  | ۰.۳  | ۰.۵  | ۰.۳  | ۱.۹  | ۱.۰  | ۱.۸  | ۲.۴  | ۲.۳  | ۱.۸  | ۱.۶  | ۰.۵  | ۰.۹  | ۰.۴  | ۵.۱  | ۰.۷  |
| شهریور     | ۰.۱  | -۰.۱ | ۰.۷  | ۰.۳  | ۰.۹  | ۰.۷  | ۲.۷  | ۰.۳  | ۱.۱  | ۱.۶  | ۲.۲  | ۱.۲  | ۰.۸  | ۰.۹  | ۰.۳  | ۰.۱  | ۵.۳  | ۰.۶  |
| مهر        | ۱.۲  | ۲.۲  | ۲.۱  | ۳.۰  | ۲.۶  | ۴.۱  | ۲.۳  | ۰.۶  | ۲.۲  | ۱.۷  | ۵.۱  | ۱.۴  | ۱.۴  | ۰.۸  | ۰.۵  | ۱.۴  | ۶.۸  | ۱.۹  |
| آبان       | ۰.۴  | ۱.۰  | ۰.۵  | ۰.۷  | ۰.۵  | ۱.۳  | ۱.۴  | ۱.۲  | ۱.۵  | ۱.۱  | ۳.۵  | ۱.۶  | ۰.۸  | ۰.۷  | ۰.۲  | ۱.۰  | ۲.۶  | ۱.۵  |
| آذر        | ۱.۰  | ۰.۷  | ۰.۶  | ۰.۶  | ۱.۶  | ۱.۱  | ۱.۱  | ۱.۲  | ۲.۲  | ۱.۴  | ۱.۴  | ۲.۰  | ۲.۰  | ۱.۲  | ۰.۷  | ۰.۷  | ۲.۵  | ۳.۰  |
| دی         | ۱.۳  | ۱.۱  | ۱.۲  | ۱.۰  | ۱.۹  | ۲.۲  | -۰.۲ | ۰.۲  | ۳.۸  | ۱.۴  | ۲.۲  | ۱.۲  | ۱.۲  | ۰.۳  | ۰.۸  | ۰.۵  | ۲.۰  | ۰.۹  |
| بهمن       | ۰.۸  | -۰.۲ | ۰.۴  | ۰.۴  | ۰.۵  | ۰.۹  | -۰.۵ | ۰.۰  | ۳.۵  | ۲.۰  | ۴.۶  | ۰.۱  | ۰.۰  | -۰.۴ | ۰.۵  | ۰.۳  | ۲.۱  |      |
| اسفند      | ۰.۳  | ۰.۴  | ۰.۸  | ۰.۳  | ۰.۲  | ۱.۵  | ۰.۱  | ۱.۰  | ۱.۴  | ۲.۱  | ۲.۷  | ۰.۷  | ۰.۶  | ۰.۲  | ۱.۲  | ۰.۲  | ۳.۸  |      |

درصد تغییر ماهانه و سالانه شاخص قیمت خوراکی‌ها، آشامیدنی‌ها و دخانیات مصرفی خانوارهای شهری

۱۳۹۵=۱۰۰

| دوره زمانی | ۱۳۸۱ | ۱۳۸۲ | ۱۳۸۳ | ۱۳۸۴ | ۱۳۸۵ | ۱۳۸۶ | ۱۳۸۷ | ۱۳۸۸ | ۱۳۸۹ | ۱۳۹۰ | ۱۳۹۱ | ۱۳۹۲ | ۱۳۹۳ | ۱۳۹۴ | ۱۳۹۵ | ۱۳۹۶ | ۱۳۹۷ | ۱۳۹۸ |
|------------|------|------|------|------|------|------|------|------|------|------|------|------|------|------|------|------|------|------|
| سال        | -    | ۱۵.۰ | ۱۵.۰ | ۱۰.۴ | ۱۲.۹ | ۱۹.۶ | ۲۲.۳ | ۱۳.۲ | ۲۲.۹ | ۳۲.۷ | ۴۵.۸ | ۴۴.۴ | ۹.۷  | ۹.۷  | ۷.۶  | ۱۲.۳ | ۳۸.۴ | -    |
| فروردین    | -    | ۲.۵  | ۴.۰  | ۹.۴  | ۳.۳  | ۳.۹  | ۷.۳  | ۳.۶  | ۴.۰  | ۰.۷  | ۳.۳  | ۷.۱  | ۱.۹  | ۲.۴  | ۰.۱  | ۲.۶  | ۲.۴  | ۸.۴  |
| اردیبهشت   | ۲.۴  | -۰.۷ | ۰.۰  | -۶.۱ | -۰.۸ | -۱.۹ | ۱.۵  | -۰.۷ | -۰.۶ | ۳.۹  | ۲.۸  | ۰.۵  | -۴.۱ | ۰.۰  | -۰.۱ | -۱.۲ | ۰.۸  | -۰.۶ |
| خرداد      | ۰.۳  | ۲.۷  | ۰.۶  | -۱.۷ | ۰.۱  | ۰.۸  | ۲.۱  | ۱.۸  | -۰.۶ | ۲.۱  | ۰.۲  | ۳.۰  | ۰.۰  | ۰.۷  | ۱.۶  | ۰.۰  | ۴.۱  | -۰.۲ |
| تیر        | ۱.۰  | ۲.۰  | ۲.۳  | -۱.۴ | ۰.۳  | ۰.۷  | ۱.۶  | ۲.۲  | ۱.۵  | ۰.۸  | ۷.۵  | ۲.۲  | ۳.۲  | ۰.۸  | ۱.۰  | ۰.۶  | ۳.۲  | ۱.۶  |
| مرداد      | ۰.۹  | ۰.۶  | ۲.۲  | ۰.۰  | ۰.۷  | ۰.۱  | ۱.۸  | ۲.۴  | ۴.۶  | ۱.۸  | ۲.۶  | ۲.۱  | ۲.۵  | ۰.۲  | ۲.۰  | ۰.۲  | ۹.۳  | -۰.۴ |
| شهریور     | -۰.۷ | -۱.۷ | ۰.۵  | ۰.۱  | ۲.۹  | ۱.۴  | ۴.۳  | -۰.۵ | ۰.۹  | ۱.۴  | ۰.۹  | ۰.۴  | ۰.۷  | -۰.۲ | ۰.۴  | -۱.۲ | ۶.۵  | -۱.۳ |
| مهر        | -۰.۹ | ۰.۶  | ۱.۰  | ۲.۲  | ۱.۹  | ۲.۷  | ۲.۰  | ۰.۶  | ۳.۶  | ۱.۸  | ۴.۹  | ۱.۳  | ۰.۲  | -۰.۷ | -۰.۸ | ۰.۲  | ۸.۱  | -۱.۱ |
| آبان       | ۱.۴  | ۳.۲  | ۱.۸  | ۱.۳  | ۳.۲  | ۳.۲  | ۲.۴  | ۲.۴  | ۳.۱  | ۱.۸  | ۵.۳  | ۱.۲  | ۰.۷  | ۰.۳  | ۰.۲  | ۲.۱  | ۴.۴  | ۱.۳  |
| آذر        | ۲.۴  | ۲.۳  | ۱.۳  | ۰.۹  | ۵.۴  | ۲.۹  | ۲.۷  | ۲.۷  | ۵.۹  | ۲.۷  | ۱.۹  | -۰.۲ | ۴.۹  | ۳.۱  | ۲.۰  | ۲.۴  | ۴.۹  | ۳.۹  |
| دی         | ۲.۹  | ۰.۶  | ۱.۶  | ۱.۶  | ۲.۷  | ۱.۶  | -۱.۸ | ۰.۲  | ۳.۸  | ۲.۲  | ۱.۸  | ۱.۹  | -۰.۷ | ۰.۸  | ۱.۳  | ۰.۴  | ۲.۹  | -۰.۳ |
| بهمن       | ۱.۹  | -۱.۱ | ۰.۴  | ۰.۱  | ۲.۱  | ۲.۱  | -۲.۳ | -۰.۸ | ۱.۳  | ۵.۲  | ۷.۳  | -۰.۵ | -۰.۵ | -۰.۶ | ۱.۵  | ۰.۴  | ۴.۶  |      |
| اسفند      | ۰.۵  | ۰.۵  | ۱.۷  | ۰.۲  | -۰.۴ | ۳.۱  | -۰.۴ | ۲.۲  | ۲.۴  | ۵.۲  | ۶.۳  | ۰.۹  | ۰.۶  | ۰.۰  | ۴.۲  | ۰.۱  | ۶.۳  |      |

درصد تغییر ماهانه و سالانه شاخص قیمت کالاهای غیر خوراکی و خدمات مصرفی خانوارهای شهری

۱۳۹۵=۱۰۰

| دوره زمانی | ۱۳۸۱ | ۱۳۸۲ | ۱۳۸۳ | ۱۳۸۴ | ۱۳۸۵ | ۱۳۸۶ | ۱۳۸۷ | ۱۳۸۸ | ۱۳۸۹ | ۱۳۹۰ | ۱۳۹۱ | ۱۳۹۲ | ۱۳۹۳ | ۱۳۹۴ | ۱۳۹۵ | ۱۳۹۶ | ۱۳۹۷ | ۱۳۹۸ |
|------------|------|------|------|------|------|------|------|------|------|------|------|------|------|------|------|------|------|------|
| سال        | -    | ۱۳.۵ | ۱۴.۵ | ۱۲.۷ | ۱۴.۰ | ۱۶.۴ | ۲۳.۰ | ۸.۰  | ۱۰.۲ | ۲۳.۴ | ۲۲.۶ | ۲۷.۱ | ۱۷.۲ | ۱۲.۰ | ۶.۴  | ۶.۷  | ۲۲.۵ | -    |
| فروردین    | -    | ۳.۲  | ۳.۲  | ۱.۵  | ۲.۳  | ۲.۱  | ۲.۷  | ۰.۳  | ۰.۹  | ۰.۷  | ۱.۱  | ۱.۵  | ۱.۲  | ۰.۷  | ۰.۸  | ۰.۹  | ۱.۰  | ۱.۵  |
| اردیبهشت   | ۰.۴  | ۰.۸  | ۰.۸  | ۰.۸  | ۰.۷  | ۰.۶  | ۲.۴  | ۰.۱  | ۰.۹  | ۲.۶  | ۰.۹  | ۱.۳  | ۲.۹  | ۰.۶  | ۰.۲  | ۰.۳  | ۱.۲  | ۲.۷  |
| خرداد      | ۰.۶  | ۱.۰  | ۰.۷  | ۰.۷  | ۰.۳  | ۰.۹  | ۲.۳  | ۰.۱  | ۱.۱  | ۱.۷  | ۱.۰  | ۳.۰  | ۱.۱  | ۱.۴  | ۰.۳  | ۰.۳  | ۰.۹  | ۱.۲  |
| تیر        | ۲.۰  | ۲.۹  | ۲.۹  | ۲.۴  | ۴.۰  | ۴.۲  | ۲.۶  | -۰.۱ | ۰.۸  | ۲.۵  | ۲.۵  | ۲.۴  | ۲.۲  | ۱.۴  | ۱.۰  | ۱.۳  | ۵.۲  | ۳.۵  |
| مرداد      | ۰.۲  | ۰.۴  | ۰.۳  | ۰.۵  | ۰.۴  | ۰.۴  | ۱.۹  | ۰.۴  | ۰.۶  | ۲.۶  | ۲.۲  | ۱.۷  | ۱.۳  | ۰.۶  | ۰.۶  | ۰.۴  | ۳.۶  | ۱.۲  |
| شهریور     | ۰.۴  | ۰.۵  | ۰.۸  | ۰.۳  | ۰.۲  | ۰.۴  | ۲.۱  | ۰.۶  | ۱.۳  | ۱.۷  | ۲.۷  | ۱.۶  | ۰.۸  | ۱.۳  | ۰.۳  | ۰.۵  | ۴.۹  | ۱.۵  |
| مهر        | ۲.۰  | ۲.۸  | ۲.۵  | ۳.۳  | ۲.۸  | ۴.۶  | ۲.۵  | ۰.۷  | ۱.۶  | ۱.۶  | ۵.۲  | ۱.۵  | ۱.۹  | ۱.۴  | ۱.۰  | ۱.۸  | ۶.۳  | ۳.۲  |
| آبان       | ۰.۱  | ۰.۲  | ۰.۴  | ۰.۳  | ۰.۲  | ۰.۶  | ۱.۰  | ۰.۷  | ۰.۸  | ۰.۹  | ۲.۸  | ۱.۸  | ۰.۸  | ۰.۹  | ۰.۲  | ۰.۶  | ۱.۹  | ۱.۶  |
| آذر        | ۰.۶  | ۰.۲  | ۰.۴  | ۰.۵  | ۰.۳  | ۰.۴  | ۱.۰  | ۰.۶  | ۰.۴  | ۱.۰  | ۱.۲  | ۰.۹  | ۰.۸  | ۰.۴  | ۰.۳  | ۰.۱  | ۱.۵  | ۲.۶  |
| دی         | ۰.۷  | ۱.۳  | ۱.۱  | ۰.۸  | ۱.۶  | ۲.۵  | ۰.۱  | ۰.۵  | ۳.۷  | ۱.۱  | ۲.۳  | ۰.۹  | ۱.۴  | ۰.۰  | ۰.۶  | ۰.۵  | ۱.۷  | ۱.۴  |
| بهمن       | ۰.۴  | ۰.۱  | ۰.۵  | ۰.۵  | ۰.۲  | ۰.۴  | ۰.۲  | ۰.۳  | ۴.۶  | ۰.۹  | ۳.۵  | ۰.۳  | ۰.۳  | ۰.۳  | -۰.۳ | ۰.۱  | ۱.۰  |      |
| اسفند      | ۰.۲  | ۰.۳  | ۰.۴  | ۰.۴  | ۰.۴  | ۰.۹  | ۰.۳  | ۰.۴  | ۰.۹  | ۱.۰  | ۱.۲  | ۰.۷  | ۰.۶  | ۰.۲  | ۰.۱  | ۰.۲  | ۲.۷  |      |

۱۳۹۵=۱۰۰

درصد تغییر ماهانه و سالانه شاخص قیمت کل کالاها و خدمات مصرفی خانوارهای روستایی

| دوره زمانی | ۱۳۸۱ | ۱۳۸۲ | ۱۳۸۳ | ۱۳۸۴ | ۱۳۸۵ | ۱۳۸۶ | ۱۳۸۷ | ۱۳۸۸ | ۱۳۸۹ | ۱۳۹۰ | ۱۳۹۱ | ۱۳۹۲ | ۱۳۹۳ | ۱۳۹۴ | ۱۳۹۵ | ۱۳۹۶ | ۱۳۹۷ | ۱۳۹۸ |
|------------|------|------|------|------|------|------|------|------|------|------|------|------|------|------|------|------|------|------|
| سال        | ۱۶.۴ | ۱۴.۶ | ۱۳.۶ | ۱۲.۰ | ۱۲.۴ | ۱۷.۱ | ۲۶.۷ | ۱۰.۳ | ۲۰.۰ | ۳۶.۵ | ۳۲.۷ | ۳۶.۱ | ۱۳.۷ | ۱۰.۶ | ۷.۲  | ۸.۸  | ۲۸.۱ | -    |
| فروردین    | ۳.۹  | ۱.۵  | ۱.۳  | ۱.۲  | ۱.۱  | ۱.۱  | ۶.۶  | ۱.۳  | ۱.۹  | ۱.۷  | ۲.۴  | ۳.۹  | ۱.۵  | ۱.۲  | ۰.۲  | ۲.۱  | ۱.۳  | ۵.۸  |
| اردیبهشت   | ۳.۹  | ۱.۵  | ۱.۳  | ۱.۲  | ۱.۱  | ۱.۱  | ۲.۳  | ۰.۲  | ۰.۸  | ۲.۹  | ۱.۹  | ۱.۵  | ۰.۸  | ۰.۹  | -۰.۱ | -۰.۳ | ۰.۹  | ۱.۰  |
| خرداد      | ۱.۰  | ۰.۹  | ۰.۶  | ۰.۵  | ۰.۷  | ۱.۲  | ۲.۹  | ۰.۸  | ۰.۰  | ۱.۸  | ۱.۱  | ۲.۷  | ۰.۴  | ۰.۸  | ۰.۹  | -۰.۳ | ۲.۷  | ۰.۷  |
| تیر        | ۱.۰  | ۰.۹  | ۰.۶  | ۰.۵  | ۰.۷  | ۱.۲  | ۱.۷  | ۱.۰  | ۰.۸  | ۱.۱  | ۴.۶  | ۲.۶  | ۲.۲  | ۱.۲  | ۱.۵  | ۰.۷  | ۳.۲  | ۱.۸  |
| مرداد      | ۱.۰  | ۰.۹  | ۰.۶  | ۰.۵  | ۰.۷  | ۱.۲  | ۱.۰  | ۱.۲  | ۱.۹  | ۱.۷  | ۲.۳  | ۱.۸  | ۱.۳  | ۰.۶  | ۱.۴  | ۰.۵  | ۵.۹  | ۰.۳  |
| شهریور     | ۰.۸  | ۱.۰  | ۱.۳  | ۰.۸  | ۱.۵  | ۱.۵  | ۲.۱  | ۰.۶  | ۰.۸  | ۱.۷  | ۱.۷  | ۱.۳  | ۰.۹  | ۰.۳  | ۰.۳  | -۰.۳ | ۵.۸  | ۰.۰  |
| مهر        | ۰.۸  | ۱.۰  | ۱.۳  | ۰.۸  | ۱.۵  | ۱.۵  | ۰.۸  | ۰.۹  | ۱.۶  | ۱.۵  | ۵.۱  | ۱.۳  | ۰.۸  | ۰.۱  | ۰.۳  | ۱.۰  | ۸.۳  | ۰.۸  |
| آبان       | ۰.۸  | ۱.۰  | ۱.۳  | ۰.۸  | ۱.۵  | ۱.۵  | ۱.۴  | ۱.۳  | ۱.۸  | ۱.۲  | ۴.۲  | ۱.۰  | ۱.۲  | ۰.۱  | ۰.۴  | ۱.۲  | ۲.۷  | ۱.۸  |
| آذر        | ۱.۳  | ۱.۰  | ۱.۱  | ۰.۸  | ۱.۵  | ۱.۹  | ۱.۵  | ۲.۱  | ۳.۵  | ۱.۷  | ۱.۹  | ۰.۴  | ۲.۲  | ۱.۶  | ۱.۲  | ۱.۰  | ۳.۰  | ۴.۲  |
| دی         | ۱.۳  | ۱.۰  | ۱.۱  | ۰.۸  | ۱.۵  | ۱.۹  | -۰.۷ | ۰.۴  | ۱۴.۲ | ۱.۴  | ۲.۳  | ۱.۰  | ۰.۶  | ۰.۶  | ۰.۸  | ۰.۰  | ۲.۰  | ۰.۵  |
| بهمن       | ۱.۳  | ۱.۰  | ۱.۱  | ۰.۸  | ۱.۵  | ۱.۹  | -۰.۶ | ۰.۷  | ۳.۰  | ۲.۸  | ۵.۳  | ۰.۱  | ۰.۲  | -۰.۱ | ۰.۷  | ۰.۰  | ۲.۸  |      |
| اسفند      | ۱.۵  | ۱.۳  | ۱.۲  | ۱.۱  | ۱.۱  | ۱.۱  | ۰.۳  | ۱.۷  | ۲.۴  | ۲.۷  | ۳.۸  | ۰.۹  | ۰.۵  | ۰.۳  | ۱.۶  | ۰.۴  | ۴.۵  |      |

۱۳۹۵=۱۰۰

درصد تغییر ماهانه و سالانه شاخص قیمت خوراکی‌ها، آشامیدنی‌ها و دخانیات مصرفی خانوارهای روستایی

| دوره زمانی | ۱۳۸۱ | ۱۳۸۲ | ۱۳۸۳ | ۱۳۸۴ | ۱۳۸۵ | ۱۳۸۶ | ۱۳۸۷ | ۱۳۸۸ | ۱۳۸۹ | ۱۳۹۰ | ۱۳۹۱ | ۱۳۹۲ | ۱۳۹۳ | ۱۳۹۴ | ۱۳۹۵ | ۱۳۹۶ | ۱۳۹۷ | ۱۳۹۸ |
|------------|------|------|------|------|------|------|------|------|------|------|------|------|------|------|------|------|------|------|
| سال        | ۱۷.۴ | ۱۳.۶ | ۱۱.۴ | ۱۰.۵ | ۱۶.۰ | ۲۲.۵ | ۳۵.۶ | ۱۲.۱ | ۲۷.۰ | ۴۷.۲ | ۴۴.۸ | ۴۳.۳ | ۸.۹  | ۹.۸  | ۷.۳  | ۱۱.۸ | ۳۷.۳ | -    |
| فروردین    | ۴.۴  | ۱.۲  | ۰.۸  | ۱.۱  | ۱.۴  | ۱.۲  | ۱۱.۳ | ۲.۳  | ۳.۰  | ۲.۳  | ۴.۷  | ۶.۸  | ۱.۳  | ۱.۵  | -۰.۶ | ۳.۱  | ۲.۱  | ۱۰.۱ |
| اردیبهشت   | ۴.۴  | ۱.۲  | ۰.۸  | ۱.۱  | ۱.۴  | ۱.۲  | ۲.۴  | ۰.۰  | ۰.۵  | ۴.۵  | ۳.۰  | ۰.۷  | -۳.۲ | ۰.۹  | -۰.۶ | -۱.۳ | ۰.۵  | -۱.۲ |
| خرداد      | ۰.۹  | ۰.۴  | ۰.۱  | -۰.۵ | ۰.۶  | ۰.۸  | ۳.۲  | ۱.۲  | -۰.۹ | ۱.۶  | ۰.۷  | ۳.۱  | -۰.۹ | ۰.۱  | ۱.۷  | -۰.۹ | ۴.۶  | -۰.۱ |
| تیر        | ۰.۹  | ۰.۴  | ۰.۱  | -۰.۵ | ۰.۶  | ۰.۸  | ۱.۳  | ۱.۴  | ۰.۹  | ۱.۰  | ۷.۸  | ۳.۰  | ۲.۶  | ۱.۴  | ۱.۶  | ۰.۱  | ۳.۱  | ۰.۱  |
| مرداد      | ۰.۹  | ۰.۴  | ۰.۱  | -۰.۵ | ۰.۶  | ۰.۸  | ۰.۹  | ۱.۵  | ۳.۲  | ۱.۴  | ۲.۹  | ۱.۸  | ۱.۸  | ۰.۶  | ۲.۴  | ۰.۳  | ۸.۷  | -۰.۹ |
| شهریور     | ۰.۴  | ۱.۰  | ۱.۵  | ۰.۸  | ۲.۶  | ۱.۷  | ۳.۳  | ۰.۶  | ۰.۸  | ۱.۱  | ۰.۹  | ۰.۷  | ۱.۱  | -۰.۳ | ۰.۱  | -۱.۵ | ۶.۰  | -۱.۵ |
| مهر        | ۰.۴  | ۱.۰  | ۱.۵  | ۰.۸  | ۲.۶  | ۱.۷  | ۰.۵  | ۱.۶  | ۱.۶  | ۱.۳  | ۴.۲  | ۱.۱  | ۰.۴  | -۱.۳ | -۰.۴ | ۰.۱  | ۱۰.۲ | -۰.۸ |
| آبان       | ۰.۴  | ۱.۰  | ۱.۵  | ۰.۸  | ۲.۶  | ۱.۷  | ۲.۲  | ۱.۸  | ۲.۷  | ۱.۴  | ۵.۲  | ۰.۷  | ۱.۶  | -۰.۶ | ۰.۶  | ۲.۴  | ۳.۰  | ۱.۶  |
| آذر        | ۲.۱  | ۱.۳  | ۱.۶  | ۱.۰  | ۲.۸  | ۲.۷  | ۳.۵  | ۲.۱  | ۶.۳  | ۲.۵  | ۱.۷  | ۰.۳  | ۴.۱  | ۳.۰  | ۲.۰  | ۲.۳  | ۴.۳  | ۵.۰  |
| دی         | ۲.۱  | ۱.۳  | ۱.۶  | ۱.۰  | ۲.۸  | ۲.۷  | -۲.۰ | ۰.۴  | ۱۵.۶ | ۲.۰  | ۲.۱  | ۱.۵  | ۰.۲  | ۱.۲  | ۱.۰  | ۰.۲  | ۲.۸  | -۰.۵ |
| بهمن       | ۲.۱  | ۱.۳  | ۱.۶  | ۱.۰  | ۲.۸  | ۲.۷  | -۱.۵ | ۱.۰  | ۴.۶  | ۴.۱  | ۶.۵  | -۰.۳ | -۰.۲ | -۰.۵ | ۱.۴  | ۰.۲  | ۴.۲  |      |
| اسفند      | ۱.۲  | ۰.۸  | ۱.۱  | ۱.۴  | ۱.۲  | ۱.۲  | ۰.۲  | ۲.۸  | ۳.۶  | ۴.۴  | ۶.۰  | ۰.۸  | ۰.۳  | ۰.۴  | ۴.۳  | ۰.۶  | ۶.۵  |      |

۱۳۹۵=۱۰۰

درصد تغییر ماهانه و سالانه شاخص قیمت کالاهای غیر خوراکی و خدمات مصرفی خانوارهای روستایی

| دوره زمانی | ۱۳۸۱ | ۱۳۸۲ | ۱۳۸۳ | ۱۳۸۴ | ۱۳۸۵ | ۱۳۸۶ | ۱۳۸۷ | ۱۳۸۸ | ۱۳۸۹ | ۱۳۹۰ | ۱۳۹۱ | ۱۳۹۲ | ۱۳۹۳ | ۱۳۹۴ | ۱۳۹۵ | ۱۳۹۶ | ۱۳۹۷ | ۱۳۹۸ |
|------------|------|------|------|------|------|------|------|------|------|------|------|------|------|------|------|------|------|------|
| سال        | ۱۵.۶ | ۱۵.۵ | ۱۵.۳ | ۱۳.۱ | ۹.۸  | ۱۳.۰ | ۱۹.۵ | ۸.۷  | ۱۳.۳ | ۲۵.۰ | ۲۴.۶ | ۳۰.۵ | ۱۷.۸ | ۱۱.۲ | ۷.۲  | ۶.۹  | ۲۱.۸ | -    |
| فروردین    | ۳.۵  | ۱.۸  | ۱.۷  | ۱.۲  | ۰.۹  | ۱.۱  | ۲.۶  | ۰.۳  | ۰.۷  | ۰.۱  | ۰.۸  | ۱.۶  | ۱.۶  | ۰.۹  | ۰.۷  | ۱.۳  | ۰.۷  | ۲.۰  |
| اردیبهشت   | ۳.۵  | ۱.۸  | ۱.۷  | ۱.۲  | ۰.۹  | ۱.۱  | ۲.۳  | ۰.۳  | ۱.۱  | ۱.۸  | ۱.۱  | ۲.۲  | ۴.۲  | ۱.۰  | ۰.۳  | ۰.۴  | ۱.۲  | ۳.۱  |
| خرداد      | ۱.۰  | ۱.۳  | ۱.۰  | ۱.۲  | ۰.۷  | ۱.۴  | ۲.۶  | ۰.۵  | ۰.۹  | ۱.۹  | ۱.۴  | ۲.۴  | ۱.۵  | ۱.۴  | ۰.۵  | ۰.۱  | ۱.۵  | ۱.۵  |
| تیر        | ۱.۰  | ۱.۳  | ۱.۰  | ۱.۲  | ۰.۷  | ۱.۴  | ۲.۰  | ۰.۶  | ۰.۸  | ۱.۲  | ۲.۲  | ۲.۲  | ۱.۹  | ۱.۰  | ۱.۵  | ۱.۱  | ۳.۳  | ۳.۳  |
| مرداد      | ۱.۰  | ۱.۳  | ۱.۰  | ۱.۲  | ۰.۷  | ۱.۴  | ۱.۱  | ۰.۹  | ۰.۶  | ۲.۰  | ۱.۷  | ۱.۹  | ۰.۹  | ۰.۶  | ۰.۸  | ۰.۶  | ۳.۹  | ۱.۳  |
| شهریور     | ۱.۱  | ۱.۱  | ۱.۱  | ۱.۲  | ۰.۸  | ۱.۳  | ۱.۰  | ۰.۷  | ۰.۸  | ۲.۱  | ۲.۳  | ۱.۸  | ۰.۸  | ۰.۷  | ۰.۵  | ۰.۶  | ۵.۷  | ۱.۲  |
| مهر        | ۱.۱  | ۱.۱  | ۱.۱  | ۱.۲  | ۰.۸  | ۱.۳  | ۱.۱  | ۱.۳  | ۱.۵  | ۱.۶  | ۵.۸  | ۱.۴  | ۱.۲  | ۱.۲  | ۰.۷  | ۱.۵  | ۶.۹  | ۲.۱  |
| آبان       | ۱.۱  | ۱.۱  | ۱.۱  | ۱.۲  | ۰.۸  | ۱.۳  | ۰.۶  | ۰.۸  | ۰.۸  | ۱.۱  | ۳.۴  | ۱.۲  | ۰.۹  | ۰.۵  | ۰.۳  | ۰.۴  | ۲.۵  | ۲.۰  |
| آذر        | ۰.۶  | ۰.۸  | ۰.۸  | ۰.۷  | ۰.۶  | ۱.۳  | ۰.۹  | ۰.۸  | ۰.۶  | ۱.۲  | ۲.۱  | ۰.۵  | ۰.۸  | ۰.۵  | ۰.۷  | ۰.۲  | ۱.۹  | ۳.۶  |
| دی         | ۰.۶  | ۰.۸  | ۰.۸  | ۰.۷  | ۰.۶  | ۱.۳  | ۰.۴  | ۰.۵  | ۱۲.۶ | ۱.۰  | ۲.۴  | ۰.۵  | ۱.۰  | ۰.۲  | ۰.۷  | -۰.۱ | ۱.۴  | ۱.۳  |
| بهمن       | ۰.۶  | ۰.۸  | ۰.۸  | ۰.۷  | ۰.۶  | ۱.۳  | ۰.۳  | ۰.۴  | ۱.۲  | ۱.۹  | ۴.۵  | ۰.۴  | ۰.۶  | ۰.۲  | ۰.۲  | -۰.۲ | ۱.۷  |      |
| اسفند      | ۱.۸  | ۱.۷  | ۱.۲  | ۰.۹  | ۱.۱  | ۱.۱  | ۰.۵  | ۰.۷  | ۱.۱  | ۱.۵  | ۲.۰  | ۰.۹  | ۰.۷  | ۰.۳  | -۰.۱ | ۰.۳  | ۲.۹  |      |