



متوسط قیمت اقلام خوراکی مناطق شهری - فروردین ۱۳۹۹

تاریخ انتشار: ۱۳۹۹/۰۲/۰۶

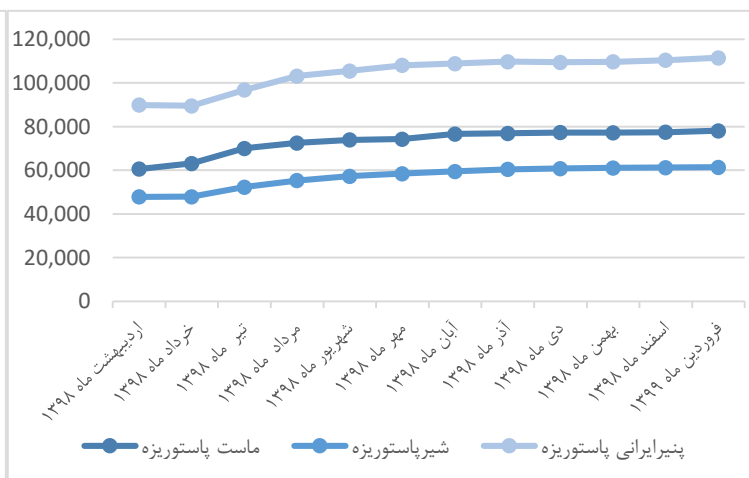
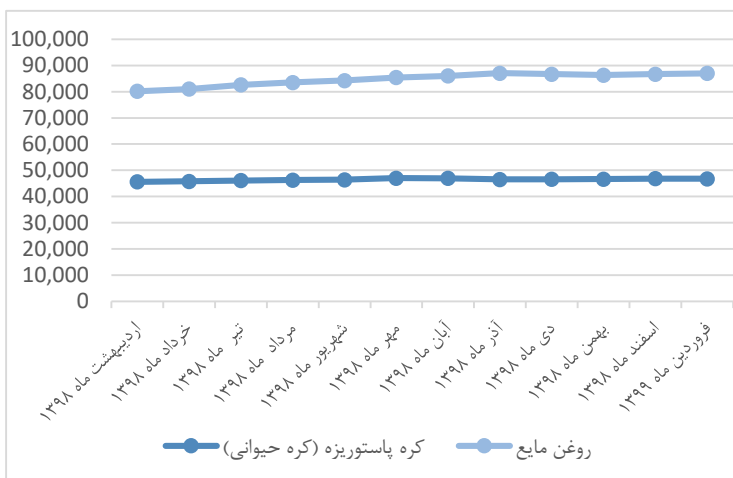
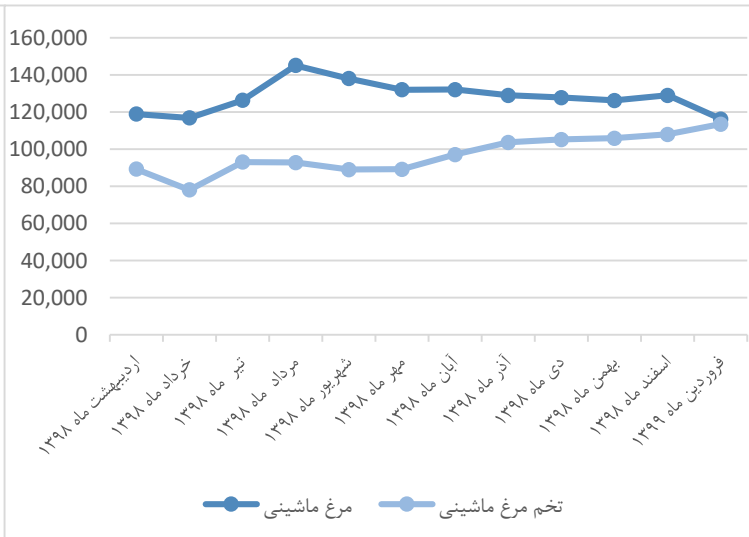
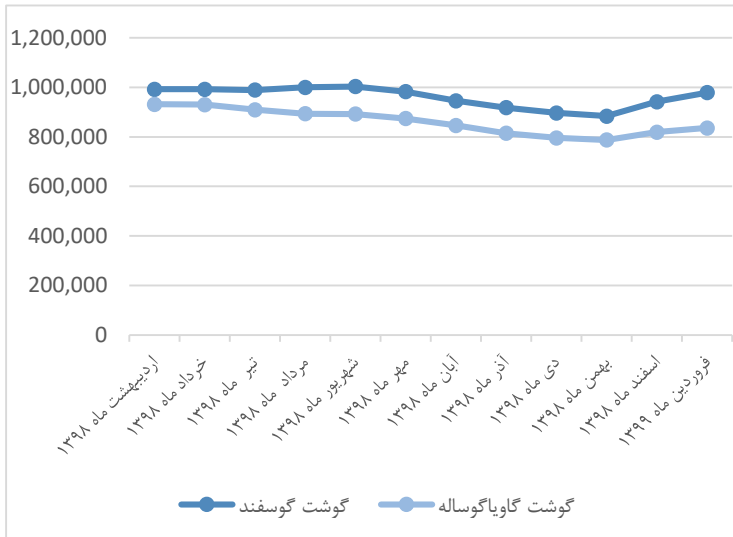
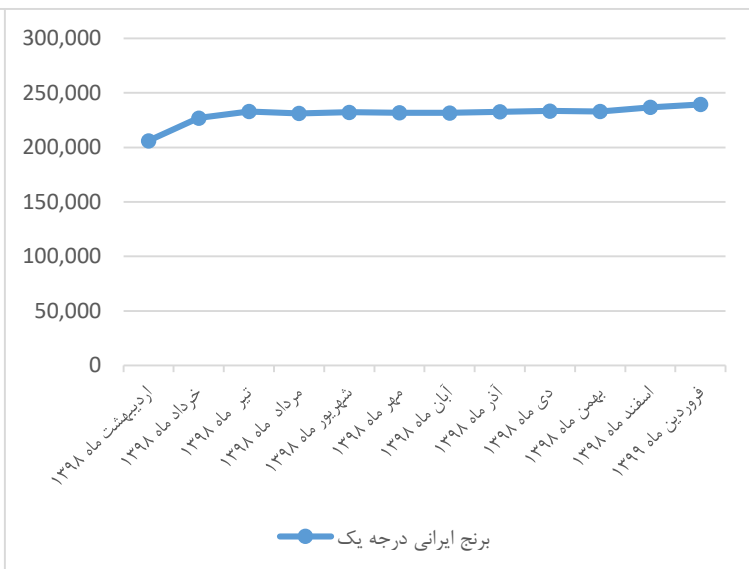
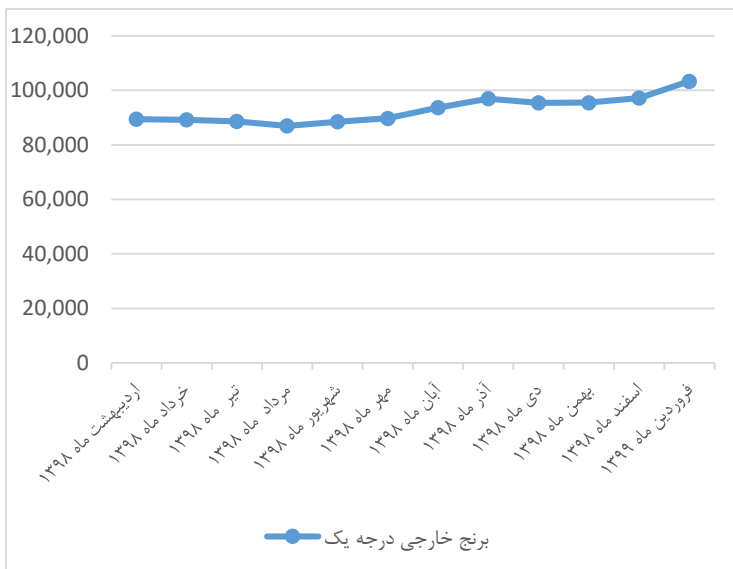
بر اساس نتایج به دست آمده در فروردین ماه ۱۳۹۹، اقلام «گوجه فرنگی» (۳۵,۴ درصد)، «سیبزمینی» (۲۳,۶ درصد) و «عدس» (۱۹,۵ درصد) نسبت به ماه قبل افزایش قیمت داشته‌اند. در این ماه اقلام «مرغ ماشینی» (۹,۹ درصد) و «رب گوجه فرنگی» (۰,۲ درصد) نسبت به ماه گذشته، کاهش قیمت داشته‌اند.

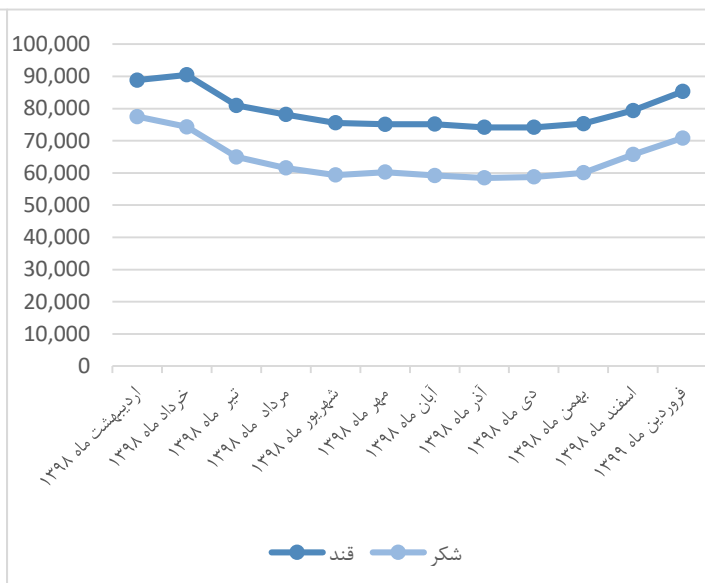
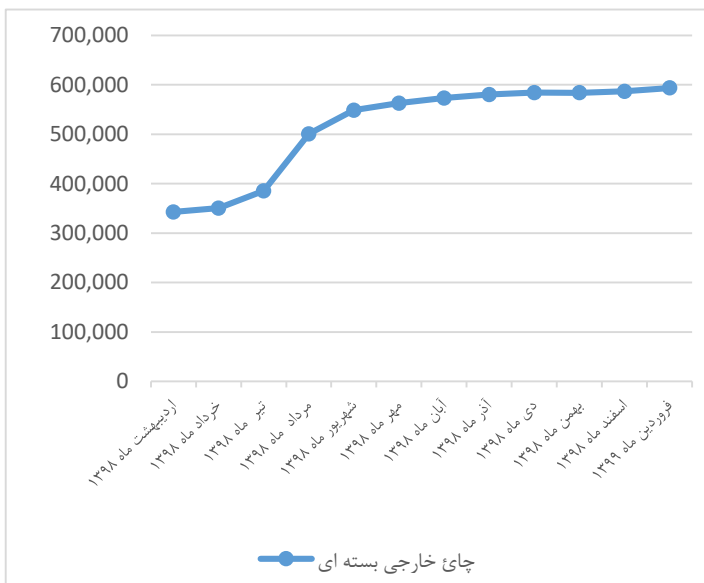
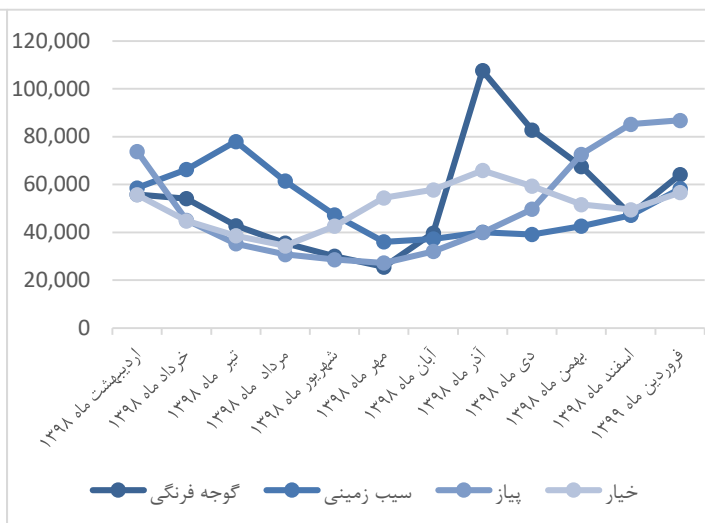
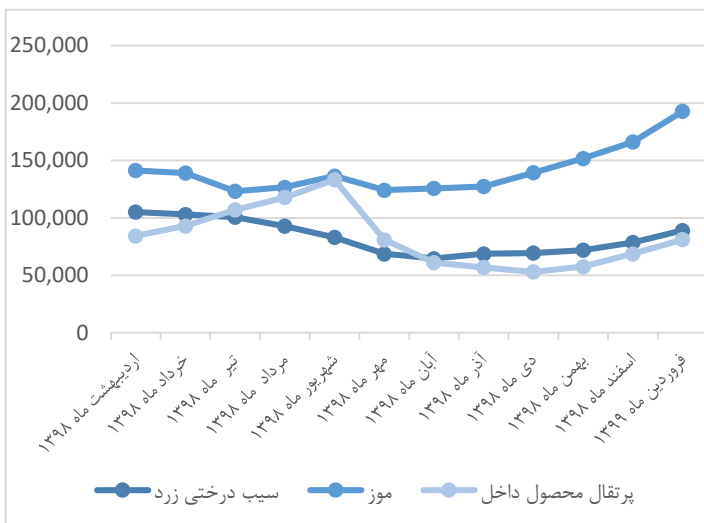
جدول متوسط قیمت ماه جاری و درصد تغییرات آن

درصد تغییر نسبت به ماه مشابه سال قبل	درصد تغییر نسبت به ماه قبل	فروردین ۱۳۹۹	متوسط قیمت استان ۱ فروردین ۱۳۹۹		اسفند ۱۳۹۸	فروردین ۱۳۹۸	واحد مبادله	نام کالا
			حداکثر (ریال)	حداقل (ریال)				
۳۷,۷	۱,۱	۲۳۹,۵۴۴	۲۸۰,۰۰۰	۲۰۰,۰۰۰	۲۳۶,۸۶۴	۱۷۳,۹۲۷	یک کیلوگرم	برنج ایرانی درجه یک
۱۶,۵	۶,۳	۱۰۳,۳۵۷	۱۶۶,۱۸۳	۸۲,۹۵۸	۹۷,۱۹۲	۸۸,۷۱۹	یک کیلوگرم	برنج خارجی درجه یک
۳,۵-	۳,۹	۹۷۸,۷۳۶	۱,۱۰۰,۳۲۳	۷۹۵,۲۱۷	۹۴۱,۶۲۸	۱,۰۱۴,۳۴۱	یک کیلوگرم	گوشت گوسفند
۱۱,۲-	۲,۱	۸۳۵,۸۵۵	۸۹۳,۱۴۳	۷۲۳,۳۳۳	۸۱۸,۸۴۶	۹۴۱,۳۲۴	یک کیلوگرم	گوشت گاو یا گوساله
۱۹,۷-	۹,۹-	۱۱۶,۲۳۱	۱۴۷,۵۸۹	۱۰۳,۰۳۳	۱۲۸,۹۵۹	۱۴۴,۷۱۶	یک کیلوگرم	مرغ ماشینی
۲۹,۶	۰,۳	۶۱,۴۰۳	۷۲,۲۶۳	۴۸,۱۷۹	۶۱,۲۳۲	۴۷,۳۷۷	یک لیتر	شیر پاستوریزه
۲۹,۱	۰,۹	۷۸,۱۴۰	۱۰۲,۹۳۹	۶۱,۲۸۷	۷۷,۴۳۷	۶۰,۵۰۹	یک کیلوگرم	ماست پاستوریزه
۲۵,۰	۱,۰	۱۱۱,۵۲۰	۱۳۸,۹۳۷	۹۶,۲۵۳	۱۱۰,۴۳۱	۸۹,۲۰۹	۵۰۰ گرم	پنیر ایرانی پاستوریزه
۲۳,۹	۵,۱	۱۱۳,۴۵۸	۱۲۹,۰۱۲	۹۳,۲۵۰	۱۰۷,۹۶۳	۹۱,۵۵۰	یک کیلوگرم	تخم مرغ ماشینی
۲,۳	۰,۱-	۴۶,۷۶۸	۵۲,۳۳۳	۴۳,۹۳۸	۴۶,۸۰۸	۴۵,۷۲۸	۱۰۰ گرم	کره پاستوریزه (کره حیوانی)
۱۰,۲	۰,۴	۸۷,۰۵۱	۱۰۰,۲۳۱	۸۰,۳۴۳	۸۶,۷۱۸	۷۸,۹۷۲	۹۰۰ گرم	روغن مایع
۴۶,۲	۱۶,۰	۱۹۲,۸۷۵	۲۳۳,۴۰۰	۱۶۲,۱۲۱	۱۶۶,۲۰۹	۱۳۱,۹۳۴	یک کیلوگرم	موز
۱۳,۵-	۱۳,۴	۸۹,۱۶۹	۱۰۷,۹۲۶	۷۴,۸۱۵	۷۸,۶۰۲	۱۰۳,۱۳۴	یک کیلوگرم	سیب درختی زرد
۱,۶	۱۸,۰	۸۱,۱۸۶	۱۰۹,۴۲۳	۶۰,۲۰۵	۶۸,۷۹۳	۷۹,۹۴۳	یک کیلوگرم	پرتقال محصول داخل
۱۶,۷-	۱۴,۵	۵۶,۶۲۵	۷۴,۲۷۰	۴۶,۱۶۷	۴۹,۴۵۶	۶۷,۹۷۸	یک کیلوگرم	خیار
۱۸,۲	۳۵,۴	۶۴,۱۴۰	۷۷,۷۳۲	۴۸,۲۶۷	۴۷,۳۷۱	۵۴,۲۴۷	یک کیلوگرم	گوجه فرنگی
۲,۷	۲۳,۶	۵۸,۲۴۱	۷۰,۳۲۳	۴۹,۲۳۱	۴۷,۱۱۷	۵۶,۶۹۸	یک کیلوگرم	سیب زمینی
۲۱,۷-	۱,۹	۸۶,۷۶۹	۱۰۵,۲۱۷	۷۱,۶۶۷	۸۵,۱۶۴	۱۱۰,۸۷۲	یک کیلوگرم	پیاز
۳۴,۱	۱۰,۳	۱۹۹,۱۵۹	۲۲۹,۹۰۴	۱۵۵,۳۸۱	۱۸۰,۴۸۷	۱۴۸,۵۰۲	یک کیلوگرم	لوبیا چیتی
۵۷,۸	۱۹,۵	۱۴۵,۸۵۰	۱۶۸,۷۴۳	۱۰۱,۴۸۸	۱۲۲,۰۱۸	۹۲,۴۲۹	یک کیلوگرم	عدس
۲۰,۶	۷,۴	۸۵,۲۹۴	۱۰۵,۹۸۵	۶۹,۵۳۶	۷۹,۴۰۲	۷۰,۷۴۴	یک کیلوگرم	قند
۱۴,۲	۷,۸	۷۰,۸۳۰	۸۴,۸۳۳	۵۹,۴۹۵	۶۵,۷۳۲	۶۲,۰۰۵	یک کیلوگرم	شکر
۱۱,۸-	۰,۲-	۱۷۱,۶۸۷	۲۰۷,۸۱۴	۱۲۷,۶۰۸	۱۷۱,۹۵۱	۱۹۴,۷۳۴	یک کیلوگرم	رب گوجه فرنگی
۸۰,۰	۱,۲	۵۹۳,۳۸۸	۶۹۲,۷۵۸	۴۶۴,۳۶۴	۵۸۶,۶۲۷	۳۲۹,۷۱۵	۵۰۰ گرم	چای خارجی بسته ای

۱- این اعداد کمترین و بیشترین میانگین در سطح استان‌ها است و بدیهی است کمترین و بیشترین مشاهدات با دامنه بیشتری از این اعداد می‌باشد.

نمودارهای تغییرات متوسط قیمت در ۱۲ ماه گذشته برای اقلام منتخب به صورت زیر است:





اطلاعات تماس

اطلاعات سری زمانی متوسط قیمت اقلام خوراکی منتخب برای خانوارهای شهری کشور:

www.amar.org.ir

آدرس : خیابان دکتر فاطمی، بین رهی معیری و پروین اعتصامی، پلاک ۲۱۱ تلفن ۸۵۱۰۰ - کدپستی ۱۴۱۴۶۶۳۱۱۱

تاریخ انتشار گزارش ماه آینده : ۱۳۹۹/۰۳/۰۶

سری زمانی یکساله متوسط قیمت اقلام خوراکی منتخب در مناطق شهری کل کشور (ریال)

نام کالا یا خدمت	واحد مبادله	اردیبهشت ۱۳۹۸	خرداد ۱۳۹۸	تیر ۱۳۹۸	مرداد ۱۳۹۸	شهریور ۱۳۹۸	مهر ۱۳۹۸	آبان ۱۳۹۸	آذر ۱۳۹۸	دی ۱۳۹۸	بهمن ۱۳۹۸	اسفند ۱۳۹۸	فروردین ۹۹
برنج ایرانی درجه یک	یک کیلوگرم	۲۰۶،۰۹۷	۲۲۷،۰۸۰	۲۳۳،۰۲۳	۲۳۱،۲۴۷	۲۳۲،۳۱۳	۲۳۱،۸۸۹	۲۳۱،۷۴۳	۲۳۲،۷۲۵	۲۳۳،۴۵۲	۲۳۳،۰۱۹	۲۳۶،۸۶۴	۲۳۹،۵۴۴
برنج خارجی درجه یک	یک کیلوگرم	۸۹،۴۱۹	۸۹،۱۹۶	۸۸،۶۳۱	۸۶،۹۵۹	۸۸،۴۷۹	۸۹،۷۱۲	۹۳،۶۶۵	۹۶،۹۲۰	۹۵،۴۱۰	۹۵،۵۰۱	۹۷،۱۹۲	۱۰۳،۳۵۷
گوشت گوسفند	یک کیلوگرم	۹۹۲،۲۱۸	۹۹۲،۱۹۵	۹۸۹،۰۵۴	۹۹۹،۸۲۴	۱،۰۰۳،۰۹۹	۹۸۲،۵۳۷	۹۴۵،۸۶۰	۹۱۷،۷۴۴	۸۹۶،۶۰۴	۸۸۳،۹۰۷	۹۴۱،۶۲۸	۹۷۸،۷۳۶
گوشت گاو یا گوساله	یک کیلوگرم	۹۳۱،۷۳۲	۹۲۹،۹۸۹	۹۰۹،۲۸۲	۸۹۳،۵۷۲	۸۹۲،۲۹۲	۸۷۳،۸۷۵	۸۴۵،۹۱۶	۸۱۴،۵۲۸	۷۹۵،۷۸۸	۷۸۷،۶۳۴	۸۱۸،۸۴۶	۸۳۵،۸۵۵
مرغ ماشینی	یک کیلوگرم	۱۱۸،۸۹۹	۱۱۶،۸۴۷	۱۲۶،۳۳۲	۱۴۵،۱۱۸	۱۳۸،۰۳۰	۱۳۲،۰۰۲	۱۳۲،۱۲۰	۱۲۸،۹۳۵	۱۲۷،۷۵۷	۱۲۶،۲۲۹	۱۲۸،۹۵۹	۱۱۶،۲۳۱
شیر پاستوریزه	یک لیتر	۴۷،۸۵۳	۴۷،۸۹۱	۵۲،۲۹۰	۵۵،۱۷۰	۵۷،۲۹۴	۵۸،۴۸۹	۵۹،۴۸۶	۶۰،۴۶۹	۶۰،۸۵۰	۶۱،۱۴۱	۶۱،۲۳۲	۶۱،۴۰۳
ماست پاستوریزه	یک کیلوگرم	۶۰،۶۲۵	۶۳،۱۸۰	۷۰،۰۵۱	۷۲،۵۷۸	۷۳،۹۰۴	۷۴،۳۱۴	۷۶،۶۴۹	۷۶،۹۶۸	۷۷،۲۹۹	۷۷،۲۴۲	۷۷،۴۳۷	۷۸،۱۴۰
پنیر ایرانی پاستوریزه	۵۰۰ گرم	۸۹،۹۰۴	۸۹،۵۴۰	۹۶،۸۳۸	۱۰۳،۱۶۰	۱۰۵،۵۴۰	۱۰۸،۰۶۷	۱۰۸،۹۲۹	۱۰۹،۷۴۹	۱۰۹،۴۶۹	۱۰۹،۷۱۵	۱۱۰،۴۳۱	۱۱۱،۵۲۰
تخم مرغ ماشینی	یک کیلوگرم	۸۹،۲۵۵	۷۸،۰۴۳	۹۳،۰۹۲	۹۲،۸۱۹	۸۹،۰۳۵	۸۹،۱۵۳	۹۷،۱۰۰	۱۰۳،۶۶۳	۱۰۵،۲۳۱	۱۰۵،۹۰۵	۱۰۷،۹۶۳	۱۱۳،۴۵۸
کره پاستوریزه (کره حیوانی)	۱۰۰ گرم	۴۵،۵۹۶	۴۵،۸۰۶	۴۶،۱۰۷	۴۶،۳۲۹	۴۶،۳۸۵	۴۶،۹۹۱	۴۶،۹۲۴	۴۶،۵۳۷	۴۶،۵۶۳	۴۶،۶۷۵	۴۶،۸۰۸	۴۶،۷۶۸
روغن مایع	۹۰۰ گرم	۸۰،۱۸۵	۸۱،۰۰۹	۸۲،۶۲۵	۸۳،۵۴۸	۸۴،۲۶۰	۸۵،۴۴۲	۸۶،۰۴۶	۸۷،۰۵۴	۸۶،۶۸۶	۸۶،۳۵۵	۸۶،۷۱۸	۸۷،۰۵۱
موز	یک کیلوگرم	۱۴۱،۳۵۲	۱۳۹،۱۴۶	۱۲۳،۱۸۹	۱۲۶،۷۰۶	۱۳۶،۵۵۷	۱۲۴،۱۸۱	۱۲۵،۷۰۸	۱۲۷،۳۹۹	۱۳۹،۳۷۹	۱۵۱،۸۷۵	۱۶۶،۲۰۹	۱۹۲،۸۷۵
سیب درختی زرد	یک کیلوگرم	۱۰۵،۰۷۲	۱۰۲،۹۷۹	۱۰۰،۶۹۵	۹۲،۷۹۷	۸۳،۰۹۳	۶۸،۸۱۹	۶۴،۶۴۷	۶۸،۷۷۹	۶۹،۴۹۹	۷۱،۹۸۲	۷۸،۶۰۲	۸۹،۱۶۹
پر تقال محصول داخل	یک کیلوگرم	۸۴،۳۴۶	۹۳،۰۲۰	۱۰۷،۱۵۳	۱۱۸،۲۳۹	۱۳۳،۲۶۰	۸۱،۰۵۲	۶۱،۰۳۵	۵۶،۸۶۰	۵۲،۹۵۴	۵۷،۶۰۷	۶۸،۷۹۳	۸۱،۱۸۶
خیار	یک کیلوگرم	۵۵،۶۸۱	۴۴،۷۸۲	۳۸،۵۹۳	۳۴،۳۷۰	۴۲،۶۰۱	۵۴،۳۸۹	۵۷،۷۸۸	۶۵،۸۸۹	۵۹،۳۲۶	۵۱،۵۸۵	۴۹،۴۵۶	۵۶،۶۲۵
گوجه فرنگی	یک کیلوگرم	۵۵،۷۹۷	۵۴،۰۷۹	۴۲،۸۰۶	۳۵،۴۷۶	۲۹،۹۸۸	۲۵،۵۳۳	۳۹،۶۹۹	۱۰۷،۶۲۱	۸۲،۷۶۶	۶۷،۵۲۳	۴۷،۳۷۱	۶۴،۱۴۰
سیب زمینی	یک کیلوگرم	۵۸،۵۶۹	۶۶،۲۸۶	۷۷،۹۳۲	۶۱،۴۳۸	۴۷،۲۷۹	۳۶،۰۰۶	۳۷،۲۵۳	۴۰،۰۶۷	۳۹،۱۲۸	۴۲،۵۸۱	۴۷،۱۱۷	۵۸،۲۴۱
پیاز	یک کیلوگرم	۷۳،۸۰۲	۴۵،۰۸۶	۳۵،۲۵۲	۳۰،۷۱۸	۲۸،۵۹۱	۲۷،۲۰۱	۳۲،۰۳۷	۳۹،۹۰۴	۴۹،۶۳۸	۷۲،۵۸۷	۸۵،۱۶۴	۸۶،۷۶۹
لوبیا چیتی	یک کیلوگرم	۱۵۵،۳۳۴	۱۶۱،۱۹۸	۱۶۴،۶۱۸	۱۶۵،۷۳۵	۱۶۷،۰۸۰	۱۶۶،۶۹۲	۱۶۷،۹۱۴	۱۷۰،۱۰۶	۱۷۲،۹۵۶	۱۷۴،۵۹۴	۱۸۰،۴۸۷	۱۹۹،۱۵۹
عدس	یک کیلوگرم	۹۴،۸۲۵	۹۷،۰۷۹	۹۸،۷۶۱	۹۸،۴۴۱	۱۰۰،۱۱۲	۱۰۲،۰۲۵	۱۰۳،۹۳۲	۱۰۶،۶۷۴	۱۱۰،۳۰۸	۱۱۲،۸۳۹	۱۲۲،۰۱۸	۱۴۵،۸۵۰
قند	یک کیلوگرم	۸۸،۸۶۰	۹۰،۴۷۹	۸۱،۰۰۰	۷۸،۱۵۰	۷۵،۵۵۳	۷۵،۱۲۵	۷۵،۱۸۰	۷۴،۱۸۰	۷۴،۱۸۹	۷۵،۳۰۴	۷۹،۴۰۲	۸۵،۲۹۴
شکر	یک کیلوگرم	۷۷،۴۸۹	۷۴،۳۱۷	۶۴،۹۸۳	۶۱،۵۳۷	۵۹،۳۵۶	۶۰،۲۴۲	۵۹،۲۲۱	۵۸،۴۶۲	۵۸،۷۸۹	۶۰،۰۷۰	۶۵،۷۳۲	۷۰،۸۳۰
رب گوجه فرنگی	یک کیلوگرم	۲۰۵،۶۶۱	۲۱۳،۱۷۱	۲۱۸،۶۶۱	۲۱۹،۰۹۳	۲۱۲،۷۴۶	۱۹۸،۲۳۶	۱۸۷،۱۶۹	۱۸۰،۷۸۳	۱۷۴،۲۵۴	۱۷۲،۷۲۲	۱۷۱،۹۵۱	۱۷۱،۶۸۷
چای خارجی بسته ای	۵۰۰ گرم	۳۴۲،۷۱۶	۳۵۰،۳۴۷	۳۸۵،۵۴۲	۵۰۰،۷۴۸	۵۴۸،۴۶۲	۵۶۲،۵۷۶	۵۷۲،۹۹۳	۵۸۰،۰۳۵	۵۸۴،۰۵۶	۵۸۳،۸۱۹	۵۸۶،۶۲۷	۵۹۳،۳۸۸