

شاخص قیمت مصرف کننده^۱ - دی ماه ۱۴۰۲

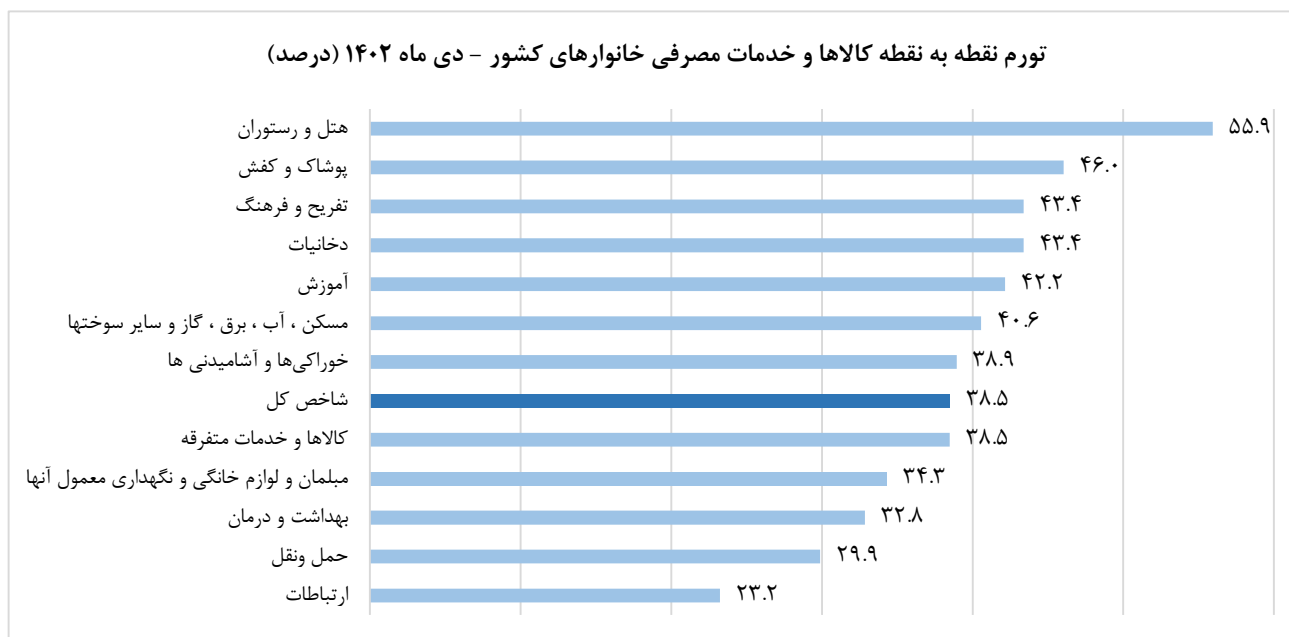
(۱۴۰۰ = ۱۰۰)

شاخص قیمت

در دی ماه ۱۴۰۲ شاخص قیمت مصرف کننده خانوارهای کشور به عدد ۲۲۲,۷ رسیده است که نسبت به ماه قبل، ۲,۶ درصد افزایش، نسبت به ماه مشابه سال قبل، ۳۸,۵ درصد افزایش و در دوازده ماهه منتهی به ماه جاری نسبت به دوره مشابه سال قبل، ۴۳,۶ درصد افزایش داشته است.

تورم نقطه به نقطه خانوارهای کشور

منظور از تورم نقطه به نقطه، درصد تغییر عدد شاخص قیمت نسبت به ماه مشابه سال قبل می‌باشد. در دی ماه ۱۴۰۲ تورم نقطه به نقطه خانوارهای کشور، ۳۸,۵ درصد بوده است؛ یعنی خانوارهای کشور به طور میانگین، ۳۸,۵ درصد بیشتر از دی ماه ۱۴۰۱ برای خرید یک «مجموعه کالاها و خدمات یکسان» هزینه کرده‌اند. تورم نقطه به نقطه دی ماه ۱۴۰۲ در مقایسه با ماه قبل، ۱,۷ واحد درصد کاهش داشته است.

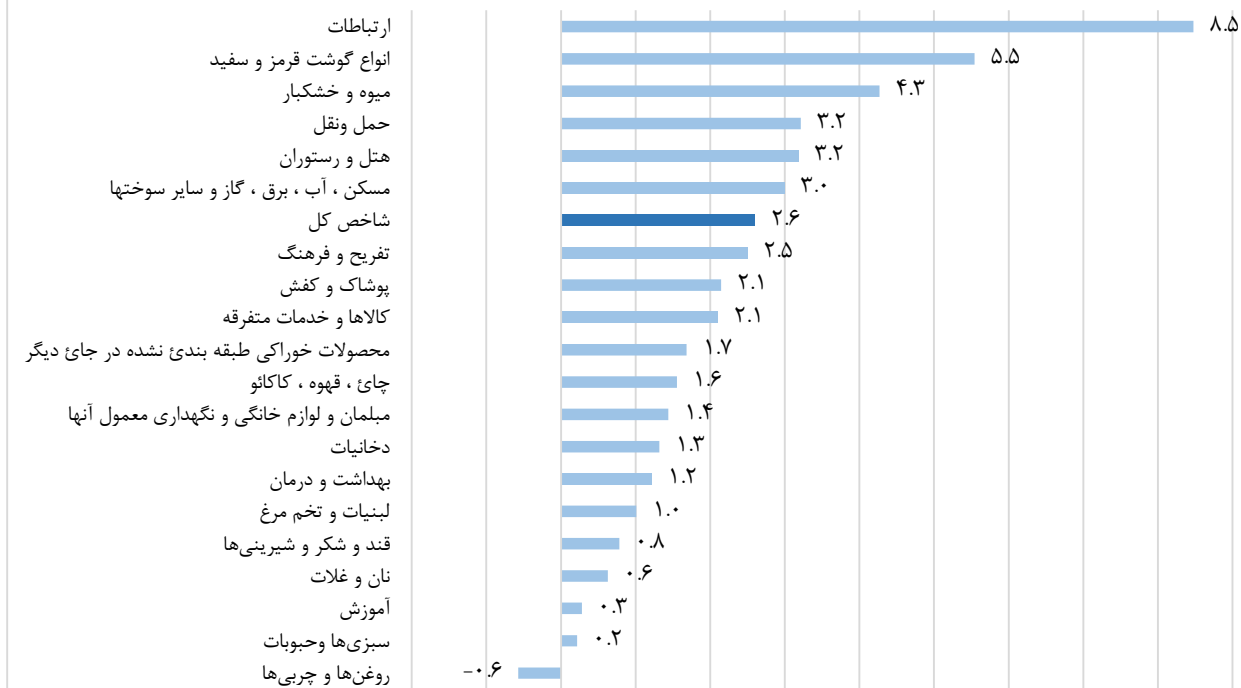


تورم ماهانه خانوارهای کشور

منظور از تورم ماهانه، درصد تغییر عدد شاخص قیمت، نسبت به ماه قبل می‌باشد. در دی ماه ۱۴۰۲ تورم ماهانه خانوارهای کشور برابر ۲,۶ درصد بوده است. تورم ماهانه برای گروه‌های عمده «خوراکی‌ها، آشامیدنی‌ها و دخانیات»، ۲,۴ درصد و برای گروه عمده «کالاهای غیرخوراکی و خدمات»، ۲,۷ درصد بوده است. تورم ماهانه بخش‌ها و گروه‌های مختلف در ماه جاری بصورت زیر است:

^۱- Consumer Price Index

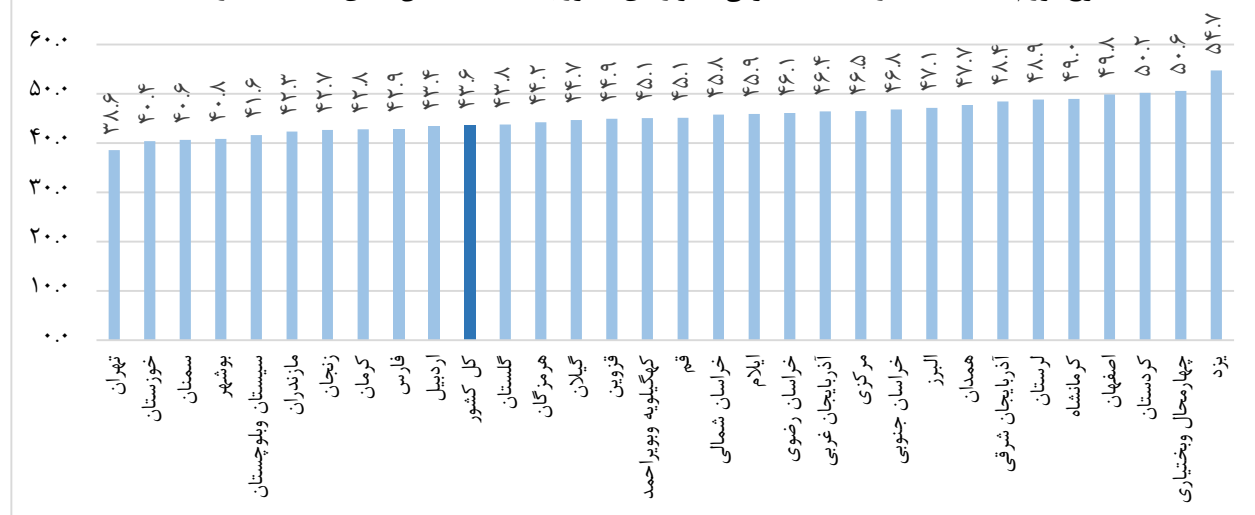
تورم ماهانه کالاها و خدمات مصرفی خانوارهای کشور - دی ماه ۱۴۰۲ (درصد)



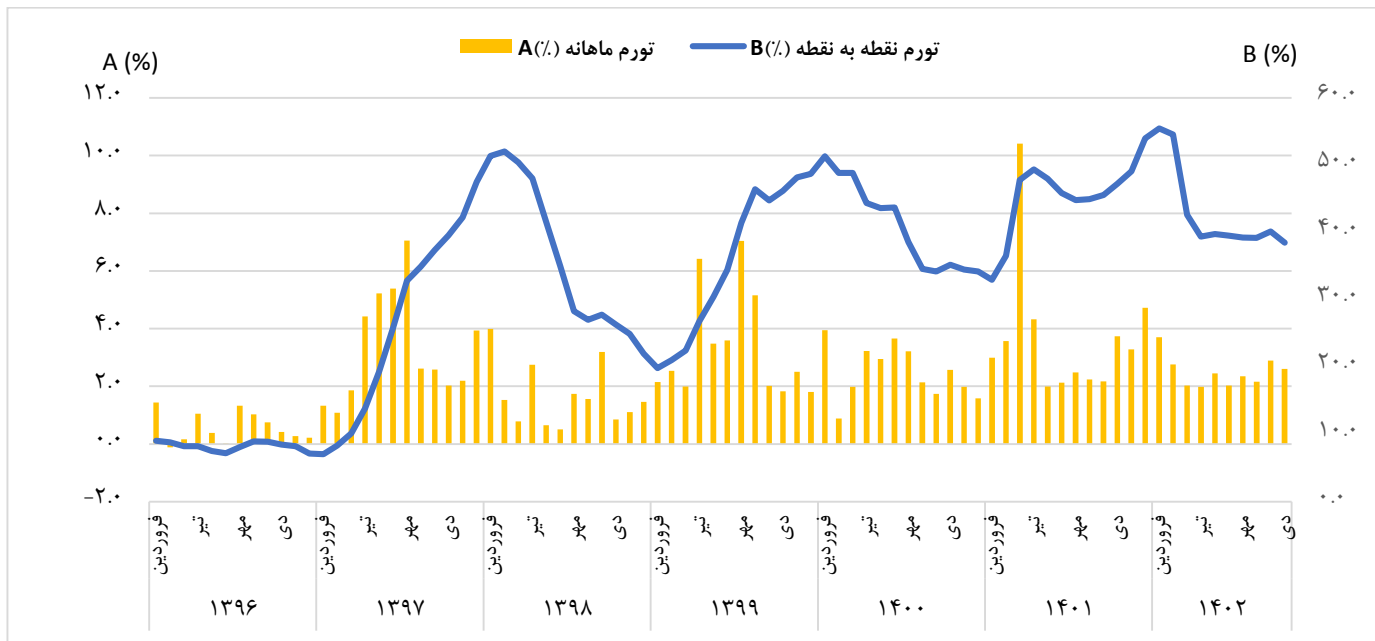
نرخ تورم سالانه خانوارهای کشور

منظور از نرخ تورم سالانه، درصد تغییر میانگین اعداد شاخص قیمت در یک سال منتهی به ماه جاری، نسبت به دوره مشابه قبل از آن می‌باشد. در دی ماه ۱۴۰۲ نرخ تورم سالانه برای خانوارهای کشور به ۴۳.۶ درصد رسیده که نسبت به همین اطلاع در ماه قبل، ۰.۸ واحد درصد کاهش یافته است.

نرخ تورم سالانه کالاها و خدمات مصرفی خانوارهای کشور به تفکیک استان - دی ماه ۱۴۰۲ (درصد)



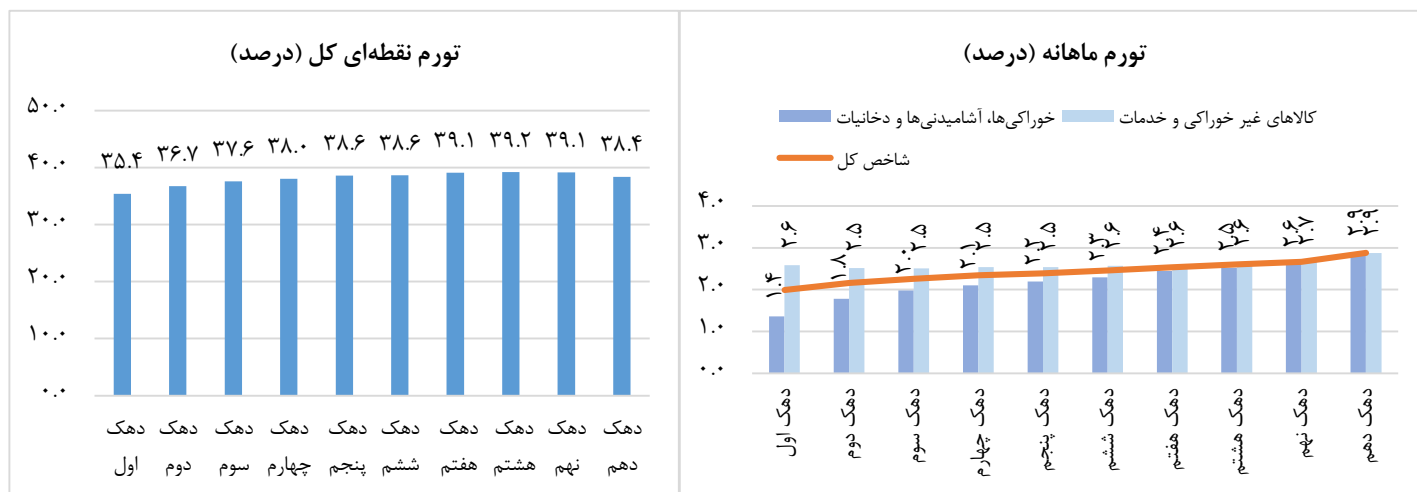
سری زمانی تورم ماهانه و نقطه به نقطه کل کشور در چند سال اخیر بصورت زیر است:



درصد تغییرات شاخص قیمت در دهک‌های هزینه‌ای کل کشور در دی ماه ۱۴۰۲

نرخ تورم سالانه کشور در دی ماه ۱۴۰۲ برابر ۴۳,۶ درصد است که دامنه تغییرات آن برای دهک‌های مختلف هزینه‌ای از ۴۰,۶ درصد برای دهک اول، تا ۴۵,۲ درصد برای دهک دهم است. بر این اساس فاصله تورمی دهک‌ها در این ماه به ۴,۶ واحد درصد رسید که نسبت به ماه قبل (۴,۱ واحد درصد) ۰,۵ واحد درصد افزایش داشته است.

نمودار تورم ماهانه و نقطه به نقطه برای دهک‌های مختلف هزینه‌ای در دی ماه ۱۴۰۲ به صورت زیر است:



اطلاعات تماس

برای دریافت اطلاعات مربوط به فراداده طرح شاخص قیمت مصرف کننده [اینجا](#) را کلیک کنید.

آدرس: خیابان دکتر فاطمی، نبش رهی معیری، پلاک ۱ تلفن ۰۲۱۸۵۱۰۰ - کدپستی ۱۴۱۴۶۶۳۱۱۱ - صندوق پستی ۱۴۱۵۵-۶۱۳
 رایانامه روابط عمومی: info@sci.org.ir

جدول ۱- شاخص قیمت کالاها و خدمات مصرفی خانوار

۱۴۰۰=۱۰۰

کالاهای غیرخوراکی و خدمات		خوراکی‌ها، آشامیدنی‌ها و دخانیات		شاخص کل		شرح
				دی ۱۴۰۲	آذر ۱۴۰۲	
دی ۱۴۰۲	آذر ۱۴۰۲	دی ۱۴۰۲	آذر ۱۴۰۲	دی ۱۴۰۲	آذر ۱۴۰۲	کل کشور
۲۰۷.۴	۲۰۲.۰	۲۵۹.۱	۲۵۳.۱	۲۲۲.۷	۲۱۷.۰	
دی ۱۴۰۲	آذر ۱۴۰۲	دی ۱۴۰۲	آذر ۱۴۰۲	دی ۱۴۰۲	آذر ۱۴۰۲	شهری
۲۰۷.۵	۲۰۱.۹	۲۵۹.۳	۲۵۲.۷	۲۲۱.۸	۲۱۶.۰	
دی ۱۴۰۲	آذر ۱۴۰۲	دی ۱۴۰۲	آذر ۱۴۰۲	دی ۱۴۰۲	آذر ۱۴۰۲	روستایی
۲۰۷.۳	۲۰۲.۱	۲۵۸.۴	۲۵۴.۷	۲۲۷.۸	۲۲۳.۱	

جدول ۲- تورم نقطه به نقطه (درصد)

کالاهای غیرخوراکی و خدمات		خوراکی‌ها، آشامیدنی‌ها و دخانیات		شاخص کل		شرح
				دی ۱۴۰۲	آذر ۱۴۰۲	
دی ۱۴۰۲	آذر ۱۴۰۲	دی ۱۴۰۲	آذر ۱۴۰۲	دی ۱۴۰۲	آذر ۱۴۰۲	کل کشور
۳۸.۲	۳۹.۵	۳۹.۰	۴۱.۴	۳۸.۵	۴۰.۲	
دی ۱۴۰۲	آذر ۱۴۰۲	دی ۱۴۰۲	آذر ۱۴۰۲	دی ۱۴۰۲	آذر ۱۴۰۲	شهری
۳۸.۳	۳۹.۵	۳۹.۴	۴۱.۵	۳۸.۷	۴۰.۱	
دی ۱۴۰۲	آذر ۱۴۰۲	دی ۱۴۰۲	آذر ۱۴۰۲	دی ۱۴۰۲	آذر ۱۴۰۲	روستایی
۳۷.۷	۳۹.۸	۳۷.۳	۴۱.۰	۳۷.۵	۴۰.۳	

جدول ۳- تورم ماهانه (درصد)

کالاهای غیرخوراکی و خدمات		خوراکی‌ها، آشامیدنی‌ها و دخانیات		شاخص کل		شرح
				دی ۱۴۰۲	آذر ۱۴۰۲	
دی ۱۴۰۲	آذر ۱۴۰۲	دی ۱۴۰۲	آذر ۱۴۰۲	دی ۱۴۰۲	آذر ۱۴۰۲	کل کشور
۲.۷	۲.۳	۲.۴	۴.۱	۲.۶	۲.۹	
دی ۱۴۰۲	آذر ۱۴۰۲	دی ۱۴۰۲	آذر ۱۴۰۲	دی ۱۴۰۲	آذر ۱۴۰۲	شهری
۲.۷	۲.۳	۲.۶	۴.۱	۲.۷	۲.۹	
دی ۱۴۰۲	آذر ۱۴۰۲	دی ۱۴۰۲	آذر ۱۴۰۲	دی ۱۴۰۲	آذر ۱۴۰۲	روستایی
۲.۶	۱.۹	۱.۵	۴.۲	۲.۱	۲.۹	

جدول ۴- نرخ تورم سالانه (درصد)

کالاهای غیرخوراکی و خدمات		خوراکی‌ها، آشامیدنی‌ها و دخانیات		شاخص کل		شرح
				دی ۱۴۰۲	آذر ۱۴۰۲	
دی ۱۴۰۲	آذر ۱۴۰۲	دی ۱۴۰۲	آذر ۱۴۰۲	دی ۱۴۰۲	آذر ۱۴۰۲	کل کشور
۴۱.۴	۴۱.۴	۴۸.۰	۵۰.۳	۴۳.۶	۴۴.۴	
دی ۱۴۰۲	آذر ۱۴۰۲	دی ۱۴۰۲	آذر ۱۴۰۲	دی ۱۴۰۲	آذر ۱۴۰۲	شهری
۴۱.۲	۴۱.۲	۴۸.۱	۵۰.۳	۴۳.۴	۴۴.۱	
دی ۱۴۰۲	آذر ۱۴۰۲	دی ۱۴۰۲	آذر ۱۴۰۲	دی ۱۴۰۲	آذر ۱۴۰۲	روستایی
۴۲.۵	۴۲.۷	۴۷.۵	۵۰.۰	۴۴.۸	۴۶.۰	

جدول ۵- شاخص قیمت کالاها و خدمات مصرفی خانوارهای کشور بر حسب بخش‌های اصلی و برخی گروه‌ها و طبقات کالایی - دی ماه ۱۴۰۲

۱۴۰۰=۱۰۰

شرح	ضریب اهمیت	شاخص	تورم ماهانه	تورم نقطه به نقطه	نرخ تورم سالانه
شاخص کل	۱۰۰.۰۰	۲۲۲.۷	۲.۶	۳۸.۵	۴۳.۶
۱- خوراکی‌ها و آشامیدنی‌ها	۲۸.۸۲	۲۶۰.۱	۲.۴	۳۸.۹	۴۸.۱
خوراکی‌ها	۲۷.۴۳	۲۶۲.۸	۲.۴	۳۸.۷	۴۸.۳
نان و غلات	۶.۳۸	۲۱۷.۱	۰.۶	۱۳.۷	۲۷.۸
گوشت قرمز، سفید و فرآورده‌های آن‌ها	۶.۲۹	۳۴۷.۴	۵.۵	۹۵.۴	۹۱.۷
گوشت قرمز و گوشت ماکیان	۵.۶۵	۳۵۸.۲	۵.۸	۹۸.۳	۹۴.۵
ماهی‌ها و صدف‌داران	۰.۶۴	۲۵۱.۲	۱.۸	۶۵.۵	۶۲.۸
شیر، پنیر و تخم‌مرغ	۲.۹۷	۲۶۶.۳	۱.۰	۲۸.۰	۴۰.۰
روغن‌ها و چربی‌ها	۱.۲۶	۳۶۵.۹	-۰.۶	۰.۷	۳۲.۳
میوه و خشکبار	۳.۷۰	۲۲۰.۵	۴.۳	۴۴.۳	۵۱.۸
سبزیجات (سبزی‌ها و حبوبات)	۴.۰۸	۲۳۴.۸	۰.۲	۲۶.۸	۴۰.۲
شکر، مربا، عسل، شکلات و شیرینی (قند، شکر و شیرینی‌ها)	۱.۵۹	۲۳۳.۷	۰.۸	۳۶.۴	۳۸.۴
محصولات خوراکی طبقه‌بندی نشده در جای دیگر	۱.۱۵	۲۰۶.۸	۱.۷	۲۵.۳	۲۸.۱
چای، قهوه، کاکائو، نوشابه و آب میوه (نوشابه‌های غیرالکلی)	۱.۴۰	۲۰۶.۶	۱.۶	۴۶.۰	۴۴.۰
۲- دخانیات	۰.۶۲	۲۱۴.۱	۱.۳	۴۳.۴	۴۱.۵
۳- پوشاک و کفش	۴.۵۲	۲۳۵.۶	۲.۱	۴۶.۰	۴۸.۶
۴- مسکن، آب، برق، گاز و سایر سوخت‌ها	۳۶.۱۱	۲۰۵.۸	۳.۰	۴۰.۶	۳۸.۷
مسکن*	۳۳.۹۶	۲۰۸.۳	۳.۱	۴۱.۰	۳۹.۱
اجاره	۳۳.۶۰	۲۰۷.۹	۳.۱	۴۰.۹	۳۹.۰
خدمات نگهداری و تعمیر واحد مسکونی (خدمت)	۰.۳۶	۲۴۲.۰	۲.۴	۵۰.۹	۵۰.۲
آب، برق و سوخت	۲.۱۵	۱۶۶.۹	۰.۴	۳۲.۳	۳۰.۷
۵- مبلمان و لوازم خانگی و نگهداری معمول آن‌ها	۴.۴۰	۱۹۵.۹	۱.۴	۳۴.۳	۳۸.۰
۶- بهداشت و درمان	۶.۶۸	۲۱۷.۸	۱.۲	۳۲.۸	۴۶.۷
۷- حمل و نقل	۸.۹۳	۲۰۱.۰	۳.۲	۲۹.۹	۴۶.۴
خرید وسایل نقلیه	۳.۴۴	۲۰۷.۰	۵.۵	۱۶.۷	۵۴.۱
استفاده از وسایل حمل و نقل شخصی	۴.۰۶	۱۷۸.۲	۱.۹	۳۳.۱	۳۵.۰
خدمات حمل و نقل عمومی	۱.۴۲	۲۵۱.۴	۱.۵	۵۷.۴	۵۶.۸
۸- ارتباطات	۲.۴۱	۱۴۲.۸	۸.۵	۲۳.۲	۱۹.۵
۹- تفریح و فرهنگ	۰.۸۷	۲۱۳.۵	۲.۵	۴۳.۴	۴۴.۲
۱۰- آموزش	۰.۸۸	۲۱۱.۱	۰.۳	۴۲.۲	۳۶.۱
۱۱- هتل و رستوران	۱.۳۵	۳۲۱.۵	۳.۲	۵۵.۹	۶۴.۳
۱۲- کالاها و خدمات متفرقه	۴.۴۲	۱۹۹.۲	۲.۱	۳۸.۵	۴۱.۴

* مسکن صرفاً شامل اجاره بها و خدمات نگهداری و تعمیر واحد مسکونی است.

۱۴۰۰=۱۰۰

جدول ۶ - شاخص قیمت کالاها و خدمات مصرفی خانوارهای کشور و درصد تغییرات آن برای گروه‌های اختصاصی - دی ماه ۱۴۰۲

شرح	ضریب اهمیت	شاخص	تورم ماهانه	تورم نقطه به نقطه	نرخ تورم سالانه
شاخص کل	۱۰۰.۰۰	۲۲۲.۷	۲.۶	۳۸.۵	۴۳.۶
شاخص کل	۲۹.۴۴	۲۵۹.۱	۲.۴	۳۹.۰	۴۸.۰
	۷۰.۵۶	۲۰۷.۴	۲.۷	۳۸.۲	۴۱.۴
شاخص کل	۳۳.۶۰	۲۰۷.۹	۳.۱	۴۰.۹	۳۹.۰
	۶۶.۴۰	۲۳۰.۱	۲.۴	۳۷.۴	۴۵.۷
شاخص کل	۵۲.۱۸	۲۳۴.۷	۲.۳	۳۶.۴	۴۶.۷
	۶.۵۶	۲۰۱.۲	۳.۹	۲۵.۸	۵۱.۲
	۴۰.۱۳	۲۴۰.۱	۲.۱	۳۶.۵	۴۵.۴
	۵.۴۹	۲۳۵.۸	۱.۹	۴۸.۷	۵۲.۰
خدمات	۴۷.۸۲	۲۰۹.۵	۳.۰	۴۱.۲	۳۹.۸
خوراکی‌ها	۲۷.۴۳	۲۶۲.۸	۲.۴	۳۸.۷	۴۸.۳
خوراکی‌ها	۱۴.۶۵	۲۸۷.۵	۳.۶	۵۷.۰	۶۳.۴
	۱۲.۷۷	۲۳۴.۴	۰.۸	۱۹.۱	۳۲.۶
کالاها و خدمات عمومی	۵.۲۷	۱۳۸.۴	۰.۳	۱۹.۶	۱۸.۲

خانوارهای روستایی				خانوارهای شهری				کل خانوارها				دوره زمانی
نرخ تورم سالانه	تورم نقطه به نقطه	تورم ماهانه	عدد شاخص	نرخ تورم سالانه	تورم نقطه به نقطه	تورم ماهانه	عدد شاخص	نرخ تورم سالانه	تورم نقطه به نقطه	تورم ماهانه	عدد شاخص	
۳۲.۷	×	×	۱۴.۵	۲۸.۶	×	×	۱۵.۹	۲۹.۵	×	×	۱۵.۶	سال ۱۳۹۱
۳۶.۱	×	×	۱۹.۷	۳۲.۱	×	×	۲۰.۹	۳۲.۸	×	×	۲۰.۸	سال ۱۳۹۲
۱۳.۷	×	×	۲۲.۴	۱۴.۸	×	×	۲۴.۰	۱۴.۶	×	×	۲۳.۸	سال ۱۳۹۳
۱۰.۶	×	×	۲۴.۸	۱۱.۳	×	×	۲۶.۸	۱۱.۱	×	×	۲۶.۴	سال ۱۳۹۴
۷.۲	×	×	۲۶.۶	۶.۸	×	×	۲۸.۶	۶.۹	×	×	۲۸.۲	سال ۱۳۹۵
۸.۸	×	×	۲۸.۹	۸.۱	×	×	۳۰.۹	۸.۲	×	×	۳۰.۶	سال ۱۳۹۶
۲۸.۱	×	×	۳۷.۱	۲۶.۶	×	×	۳۹.۱	۲۶.۹	×	×	۳۸.۸	سال ۱۳۹۷
۳۷.۳	×	×	۵۰.۹	۳۴.۴	×	×	۵۲.۵	۳۴.۸	×	×	۵۲.۳	سال ۱۳۹۸
۳۷.۷	×	×	۷۰.۰	۳۶.۲	×	×	۷۱.۶	۳۶.۴	×	×	۷۱.۳	سال ۱۳۹۹
۴۲.۸	×	×	۱۰۰.۰	۳۹.۷	×	×	۱۰۰.۰	۴۰.۲	×	×	۱۰۰.۰	سال ۱۴۰۰
۴۴.۳	۳۴.۹	۲.۵	۱۱۱.۶	۴۰.۹	۳۴.۵	۱.۹	۱۱۱.۲	۴۱.۴	۳۴.۶	۲.۰	۱۱۱.۳	بهمن ۱۴۰۰
۴۲.۸	۳۵.۳	۱.۹	۱۱۳.۷	۳۹.۷	۳۴.۱	۱.۵	۱۱۲.۹	۴۰.۲	۳۴.۳	۱.۶	۱۱۳.۰	اسفند
۴۱.۲	۳۴.۸	۳.۴	۱۱۷.۵	۳۸.۳	۳۲.۶	۲.۶	۱۱۵.۹	۳۸.۸	۳۲.۹	۲.۷	۱۱۶.۱	فروردین
۴۰.۲	۳۷.۶	۳.۱	۱۲۱.۲	۳۷.۵	۳۵.۸	۳.۴	۱۱۹.۸	۳۷.۹	۳۶.۱	۳.۳	۱۲۰.۰	اردیبهشت
۴۰.۷	۵۳.۴	۱۴.۰	۱۳۸.۱	۳۷.۶	۴۶.۵	۱۰.۰	۱۳۱.۸	۳۸.۱	۴۷.۵	۱۰.۶	۱۳۲.۷	خرداد
۴۱.۶	۵۶.۲	۴.۸	۱۴۴.۷	۳۸.۲	۴۷.۹	۴.۳	۱۳۷.۵	۳۸.۷	۴۹.۱	۴.۴	۱۳۸.۵	تیر
۴۲.۴	۵۴.۱	۱.۷	۱۴۷.۲	۳۸.۷	۴۶.۸	۲.۲	۱۴۰.۵	۳۹.۳	۴۷.۸	۲.۲	۱۴۱.۵	مرداد
۴۳.۰	۵۲.۲	۲.۱	۱۵۰.۳	۳۹.۰	۴۴.۶	۲.۲	۱۴۳.۷	۳۹.۶	۴۵.۷	۲.۲	۱۴۴.۶	شهریور
۴۳.۶	۵۰.۰	۲.۱	۱۵۳.۳	۳۹.۶	۴۳.۹	۲.۶	۱۴۷.۴	۴۰.۲	۴۴.۸	۲.۶	۱۴۸.۳	مهر ۱۴۰۱
۴۴.۷	۴۹.۵	۲.۱	۱۵۶.۵	۴۰.۴	۴۴.۲	۲.۲	۱۵۰.۷	۴۱.۰	۴۴.۹	۲.۲	۱۵۱.۵	آبان
۴۵.۸	۴۸.۹	۱.۶	۱۵۹.۰	۴۱.۳	۴۵.۱	۲.۳	۱۵۴.۱	۴۱.۹	۴۵.۶	۲.۲	۱۵۴.۸	آذر
۴۷.۱	۵۲.۲	۴.۲	۱۶۵.۶	۴۲.۲	۴۶.۶	۳.۸	۱۵۹.۹	۴۲.۹	۴۷.۴	۳.۸	۱۶۰.۷	دی
۴۸.۶	۵۴.۱	۳.۸	۱۷۲.۰	۴۳.۴	۴۸.۶	۳.۳	۱۶۵.۳	۴۴.۱	۴۹.۴	۳.۴	۱۶۶.۲	بهمن
۵۰.۶	۵۹.۴	۵.۴	۱۸۱.۲	۴۵.۰	۵۳.۱	۴.۶	۱۷۲.۹	۴۵.۸	۵۴.۰	۴.۷	۱۷۴.۱	اسفند
۵۲.۷	۶۱.۰	۴.۴	۱۸۹.۳	۴۶.۷	۵۴.۵	۳.۶	۱۷۹.۱	۴۷.۶	۵۵.۵	۳.۷	۱۸۰.۵	فروردین
۵۴.۵	۶۰.۳	۲.۶	۱۹۴.۲	۴۸.۲	۵۳.۶	۲.۸	۱۸۴.۱	۴۹.۱	۵۴.۶	۲.۸	۱۸۵.۵	اردیبهشت
۵۳.۳	۴۳.۲	۱.۸	۱۹۷.۸	۴۷.۷	۴۲.۵	۲.۱	۱۸۷.۹	۴۸.۵	۴۲.۶	۲.۰	۱۸۹.۳	خرداد
۵۱.۶	۳۹.۱	۱.۸	۲۰۱.۳	۴۶.۸	۳۹.۴	۲.۰	۱۹۱.۶	۴۷.۵	۳۹.۴	۲.۰	۱۹۳.۰	تیر
۵۰.۲	۳۹.۶	۲.۰	۲۰۵.۴	۴۶.۱	۳۹.۸	۲.۵	۱۹۶.۵	۴۶.۷	۳۹.۸	۲.۴	۱۹۷.۷	مرداد
۴۸.۹	۳۸.۸	۱.۶	۲۰۸.۶	۴۵.۶	۳۹.۶	۲.۱	۲۰۰.۶	۴۶.۱	۳۹.۵	۲.۰	۲۰۱.۷	شهریور
۴۷.۸	۳۸.۸	۲.۰	۲۱۲.۸	۴۵.۱	۳۹.۳	۲.۴	۲۰۵.۴	۴۵.۵	۳۹.۲	۲.۳	۲۰۶.۵	مهر
۴۶.۸	۳۸.۵	۱.۹	۲۱۶.۸	۴۴.۶	۳۹.۳	۲.۲	۲۰۹.۹	۴۴.۹	۳۹.۲	۲.۲	۲۱۰.۹	آبان
۴۶.۰	۴۰.۳	۲.۹	۲۲۳.۱	۴۴.۱	۴۰.۱	۲.۹	۲۱۶.۰	۴۴.۴	۴۰.۲	۲.۹	۲۱۷.۰	آذر
۴۴.۸	۳۷.۵	۲.۱	۲۲۷.۸	۴۳.۴	۳۸.۷	۲.۷	۲۲۱.۸	۴۳.۶	۳۸.۵	۲.۶	۲۲۲.۷	دی

نرخ تورم سالانه (درصد)			عدد شاخص			ضرایب اهمیت (درصد)		دهک‌های هزینه‌ای
کالاهای غیر خوراکی و خدمات	خوراکی‌ها، آشامیدنی‌ها و دخانیات	کل	کالاهای غیر خوراکی و خدمات	خوراکی‌ها، آشامیدنی‌ها و دخانیات	شاخص کل	کالاهای غیر خوراکی و خدمات	خوراکی‌ها، آشامیدنی‌ها و دخانیات	
۴۱.۴	۴۸.۰	۴۳.۶	۲۰۷.۴	۲۵۹.۱	۲۲۲.۷	۷۰.۵۶	۲۹.۴۴	کل کشور
۳۸.۷	۴۲.۶	۴۰.۶	۲۰۳.۰	۲۵۵.۸	۲۲۵.۴	۵۷.۶	۴۲.۴	دهک اول
۳۸.۶	۴۵.۰	۴۱.۷	۲۰۱.۸	۲۵۶.۶	۲۲۵.۰	۵۷.۷	۴۲.۳	دهک دوم
۳۸.۸	۴۶.۲	۴۲.۳	۲۰۲.۰	۲۵۷.۸	۲۲۴.۹	۵۸.۹	۴۱.۱	دهک سوم
۳۹.۱	۴۶.۸	۴۲.۵	۲۰۲.۷	۲۵۷.۶	۲۲۴.۰	۶۱.۱	۳۸.۹	دهک چهارم
۳۹.۴	۴۷.۶	۴۲.۹	۲۰۳.۳	۲۵۸.۷	۲۲۳.۹	۶۲.۸	۳۷.۲	دهک پنجم
۳۹.۹	۴۷.۶	۴۲.۹	۲۰۴.۴	۲۵۸.۵	۲۲۳.۲	۶۵.۲	۳۴.۸	دهک ششم
۴۰.۱	۴۸.۴	۴۳.۳	۲۰۵.۰	۲۵۹.۰	۲۲۳.۰	۶۶.۵	۳۳.۵	دهک هفتم
۴۰.۷	۴۸.۸	۴۳.۶	۲۰۶.۱	۲۵۹.۷	۲۲۲.۸	۶۸.۹	۳۱.۱	دهک هشتم
۴۱.۴	۴۹.۰	۴۳.۹	۲۰۷.۵	۲۵۹.۹	۲۲۲.۴	۷۱.۶	۲۸.۴	دهک نهم
۴۳.۷	۴۹.۹	۴۵.۲	۲۱۰.۷	۲۶۱.۶	۲۲۱.۷	۷۸.۴	۲۱.۶	دهک دهم

جدول ۹ - ضرایب اهمیت طرح شاخص قیمت مصرف کننده به تفکیک دهک‌های هزینه‌ای (درصد)

۱۴۰۰=۱۰۰

دهک دهم	دهک نهم	دهک هشتم	دهک هفتم	دهک ششم	دهک پنجم	دهک چهارم	دهک سوم	دهک دوم	دهک اول	کل کشور	گروه‌های کالاها و خدمات
۱۰۰.۰۰	۱۰۰.۰۰	۱۰۰.۰۰	۱۰۰.۰۰	۱۰۰.۰۰	۱۰۰.۰۰	۱۰۰.۰۰	۱۰۰.۰۰	۱۰۰.۰۰	۱۰۰.۰۰	۱۰۰.۰۰	شاخص کل
۲۱.۵۵	۲۸.۴۰	۳۱.۰۸	۳۳.۴۶	۳۴.۷۵	۳۷.۱۶	۳۸.۸۷	۴۱.۰۹	۴۲.۲۹	۴۲.۳۶	۲۹.۴۴	خوراکی‌ها، آشامیدنی‌ها و دخانیات
۲۱.۲۲	۲۷.۹۵	۳۰.۴۳	۳۲.۷۲	۳۳.۹۴	۳۶.۲۸	۳۷.۸۹	۳۹.۹۴	۴۱.۲۰	۴۱.۳۵	۲۸.۸۲	۱- خوراکی‌ها و آشامیدنی‌ها
۲۰.۳۴	۲۶.۶۸	۲۹.۰۹	۳۱.۱۲	۳۲.۲۶	۳۴.۳۵	۳۵.۷۹	۳۷.۶۲	۳۸.۸۳	۳۹.۱۴	۲۷.۴۳	خوراکی‌ها
۴.۶۷	۶.۰۹	۶.۵۹	۷.۰۳	۷.۵۸	۸.۱۱	۸.۵۶	۹.۱۲	۹.۷۹	۹.۸۸	۶.۳۸	نان و غلات
۵.۰۶	۶.۴۲	۶.۸۰	۷.۲۰	۷.۱۲	۷.۷۲	۷.۸۰	۸.۱۲	۷.۹۲	۷.۲۳	۶.۲۹	گوشت قرمز و سفید و فرآورده‌های آن‌ها
۴.۳۹	۵.۶۳	۶.۰۷	۶.۵۱	۶.۵۲	۷.۱۳	۷.۲۳	۷.۵۶	۷.۴۴	۶.۷۶	۵.۶۵	گوشت قرمز و گوشت ماکیان
۰.۶۷	۰.۷۹	۰.۷۳	۰.۶۹	۰.۵۹	۰.۵۹	۰.۵۶	۰.۵۶	۰.۴۸	۰.۴۶	۰.۶۴	ماهی‌ها و صدف داران
۱.۹۷	۲.۸۱	۳.۱۴	۳.۳۴	۳.۶۴	۳.۷۶	۴.۱۳	۴.۲۸	۴.۴۶	۴.۹۱	۲.۹۷	شیر، پنیر و تخم مرغ
۰.۸۰	۱.۰۷	۱.۳۱	۱.۳۹	۱.۵۰	۱.۶۸	۱.۸۵	۲.۰۵	۲.۲۶	۲.۵۷	۱.۲۶	روغن‌ها و چربی‌ها
۳.۴۱	۳.۹۳	۴.۱۵	۴.۲۱	۴.۱۳	۴.۱۴	۴.۰۷	۳.۹۵	۳.۷۷	۳.۱۱	۳.۷۰	میوه و خشکبار
۲.۵۲	۳.۷۷	۴.۳۳	۴.۷۹	۵.۱۱	۵.۵۳	۵.۷۶	۶.۲۳	۶.۴۷	۷.۱۰	۴.۰۸	سبزیجات (سبزی‌ها و حبوبات)
۱.۱۳	۱.۵۳	۱.۶۱	۱.۸۱	۱.۸۳	۱.۹۶	۲.۱۱	۲.۲۷	۲.۴۸	۲.۶۴	۱.۵۹	شکر، مربا، عسل، شکلات و شیرینی (قند و شکر و شیرینی‌ها)
۰.۷۸	۱.۰۷	۱.۱۷	۱.۳۳	۱.۳۶	۱.۴۶	۱.۵۲	۱.۶۰	۱.۶۸	۱.۷۱	۱.۱۵	محصولات خوراکی طبقه بندی نشده در جای دیگر
۰.۸۸	۱.۲۷	۱.۳۴	۱.۶۰	۱.۶۸	۱.۹۳	۲.۱۱	۲.۳۲	۲.۳۷	۲.۲۰	۱.۴۰	چای، قهوه، کاکائو، نوشابه و آب میوه (نوشابه‌های غیر الکلی)
۰.۳۳	۰.۴۵	۰.۶۶	۰.۷۴	۰.۸۱	۰.۸۸	۰.۹۸	۱.۱۵	۱.۰۹	۱.۰۲	۰.۶۲	۲- دخانیات
۷۸.۴۵	۷۱.۶۰	۶۸.۹۲	۶۶.۵۴	۶۵.۲۵	۶۲.۸۴	۶۱.۱۳	۵۸.۹۱	۵۷.۷۱	۵۷.۶۴	۷۰.۵۶	کالاهای غیر خوراکی و خدمات
۶.۱۰	۵.۶۸	۵.۰۲	۴.۳۴	۴.۱۳	۳.۵۷	۳.۱۶	۲.۵۹	۲.۱۴	۱.۱۷	۴.۵۲	۳- پوشاک و کفش
۳۲.۸۷	۳۵.۱۰	۳۵.۷۰	۳۴.۵۰	۳۴.۷۳	۳۳.۶۸	۳۳.۷۸	۳۲.۸۱	۳۳.۹۷	۳۹.۳۸	۳۶.۱۱	۴- مسکن، آب، برق، گاز و سایر سوخت‌ها
۵.۵۳	۴.۵۱	۴.۳۳	۴.۴۵	۴.۰۴	۳.۹۳	۳.۹۲	۳.۹۳	۳.۷۸	۳.۵۸	۴.۴۰	۵- مبلمان و لوازم خانگی و نگهداری معمول آنها
۹.۴۳	۷.۶۱	۵.۹۰	۶.۱۰	۵.۶۱	۵.۴۲	۵.۰۳	۴.۸۹	۴.۸۱	۴.۲۱	۶.۶۸	۶- بهداشت و درمان
۱۳.۶۶	۸.۷۰	۷.۸۱	۷.۲۱	۶.۹۵	۶.۸۲	۶.۳۲	۶.۰۹	۵.۲۰	۳.۵۲	۸.۹۳	۷- حمل و نقل
۲.۲۱	۲.۵۲	۲.۵۹	۲.۷۳	۲.۷۸	۲.۷۴	۲.۶۷	۲.۶۰	۲.۶۱	۲.۱۱	۲.۴۱	۸- ارتباطات
۱.۱۸	۰.۹۰	۰.۹۱	۰.۸۸	۰.۸۲	۰.۷۱	۰.۶۴	۰.۵۷	۰.۴۵	۰.۲۸	۰.۸۷	۹- تفریح و فرهنگ
۱.۴۶	۱.۱۱	۰.۸۵	۰.۷۴	۰.۷۲	۰.۶۷	۰.۴۷	۰.۴۵	۰.۳۲	۰.۱۵	۰.۸۸	۱۰- آموزش
۱.۵۵	۰.۹۱	۰.۹۸	۰.۸۰	۰.۶۲	۰.۵۳	۰.۴۰	۰.۴۰	۰.۳۴	۰.۲۱	۱.۳۵	۱۱- هتل و رستوران
۴.۴۵	۴.۵۷	۴.۸۲	۴.۷۹	۴.۸۵	۴.۷۸	۴.۷۴	۴.۵۷	۴.۰۸	۳.۰۲	۴.۴۲	۱۲- کالاها و خدمات متفرقه

جدول ۱۰- سهم از تورم ماهانه شاخص قیمت مصرف کننده خانوارهای کشور به تفکیک دهک‌های هزینه‌ای - دی ماه ۱۴۰۲

۱۴۰۰=۱۰۰

دهک دهم	دهک نهم	دهک هشتم	دهک هفتم	دهک ششم	دهک پنجم	دهک چهارم	دهک سوم	دهک دوم	دهک اول	کل کشور	گروه‌های کالاها و خدمات
۲.۸۸	۲.۶۶	۲.۶۰	۲.۵۳	۲.۴۶	۲.۳۹	۲.۳۴	۲.۲۶	۲.۱۶	۱.۹۹	۲.۶۰	شاخص کل
۰.۷۳	۰.۸۷	۰.۹۱	۰.۹۵	۰.۹۲	۰.۹۴	۰.۹۴	۰.۹۴	۰.۸۶	۰.۶۶	۰.۸۲	خوراکی‌ها، آشامیدنی‌ها و دخانیات
۰.۷۳	۰.۸۷	۰.۹۱	۰.۹۴	۰.۹۱	۰.۹۳	۰.۹۳	۰.۹۲	۰.۸۵	۰.۶۴	۰.۸۱	۱- خوراکی‌ها و آشامیدنی‌ها
۰.۷۲	۰.۸۵	۰.۸۹	۰.۹۲	۰.۸۹	۰.۹۰	۰.۹۰	۰.۸۹	۰.۸۲	۰.۶۱	۰.۷۹	خوراکی‌ها
۰.۰۳	۰.۰۴	۰.۰۴	۰.۰۴	۰.۰۵	۰.۰۵	۰.۰۵	۰.۰۶	۰.۰۶	۰.۰۷	۰.۰۴	نان و غلات
۰.۴۸	۰.۵۷	۰.۶۰	۰.۶۱	۰.۵۹	۰.۶۱	۰.۵۹	۰.۶۰	۰.۵۴	۰.۴۰	۰.۵۳	گوشت قرمز و سفید و فرآورده‌های آنها
۰.۴۶	۰.۵۵	۰.۵۸	۰.۶۰	۰.۵۷	۰.۶۰	۰.۵۸	۰.۵۹	۰.۵۳	۰.۳۹	۰.۵۲	گوشت قرمز و گوشت ماکیان
۰.۰۲	۰.۰۲	۰.۰۲	۰.۰۱	۰.۰۱	۰.۰۱	۰.۰۱	۰.۰۱	۰.۰۱	۰.۰۱	۰.۰۱	ماهی‌ها و صدف داران
۰.۰۲	۰.۰۴	۰.۰۴	۰.۰۴	۰.۰۴	۰.۰۵	۰.۰۵	۰.۰۵	۰.۰۵	۰.۰۶	۰.۰۴	شیر، پنیر و تخم مرغ
۰.۰۰	-۰.۰۱	-۰.۰۱	-۰.۰۱	-۰.۰۲	-۰.۰۲	-۰.۰۲	-۰.۰۳	-۰.۰۴	-۰.۰۴	-۰.۰۱	روغن‌ها و چربیها
۰.۱۴	۰.۱۶	۰.۱۷	۰.۱۹	۰.۱۸	۰.۱۸	۰.۱۹	۰.۱۹	۰.۱۹	۰.۱۶	۰.۱۵	میوه و خشکبار
۰.۰۲	۰.۰۲	۰.۰۲	۰.۰۱	۰.۰۱	۰.۰۰	۰.۰۰	-۰.۰۲	-۰.۰۳	-۰.۰۷	۰.۰۱	سبزیجات (سبزی‌ها و حبوبات)
۰.۰۱	۰.۰۲	۰.۰۲	۰.۰۲	۰.۰۱	۰.۰۱	۰.۰۱	۰.۰۱	۰.۰۱	۰.۰۱	۰.۰۱	شکر، مربا، عسل، شکلات و شیرینی(قند، شکر و شیرینی‌ها)
۰.۰۱	۰.۰۲	۰.۰۲	۰.۰۲	۰.۰۲	۰.۰۲	۰.۰۲	۰.۰۲	۰.۰۲	۰.۰۲	۰.۰۲	محصولات خوراکی طبقه بندی نشده در جای دیگر
۰.۰۱	۰.۰۲	۰.۰۲	۰.۰۲	۰.۰۲	۰.۰۳	۰.۰۳	۰.۰۳	۰.۰۳	۰.۰۳	۰.۰۲	چای، قهوه، کاکائو، نوشابه و آب میوه (نوشابه‌های غیرالکلی)
۰.۰۰	۰.۰۱	۰.۰۱	۰.۰۱	۰.۰۱	۰.۰۱	۰.۰۱	۰.۰۱	۰.۰۱	۰.۰۱	۰.۰۱	۲- دخانیات
۲.۱۵	۱.۷۹	۱.۶۹	۱.۵۸	۱.۵۴	۱.۴۵	۱.۴۰	۱.۳۲	۱.۳۰	۱.۳۴	۱.۷۹	کالاهای غیر خوراکی و خدمات
۰.۱۴	۰.۱۳	۰.۱۱	۰.۱۰	۰.۰۹	۰.۰۸	۰.۰۷	۰.۰۶	۰.۰۵	۰.۰۳	۰.۱۰	۳- پوشاک و کفش
۰.۹۳	۰.۹۸	۰.۹۹	۰.۹۴	۰.۹۴	۰.۹۰	۰.۸۹	۰.۸۵	۰.۸۷	۱.۰۲	۱.۰۰	۴- مسکن، آب، برق، گاز و سایر سوخت‌ها
۰.۰۷	۰.۰۶	۰.۰۶	۰.۰۶	۰.۰۵	۰.۰۵	۰.۰۵	۰.۰۵	۰.۰۵	۰.۰۵	۰.۰۶	۵- مبلمان و لوازم خانگی و نگهداری معمول آنها
۰.۱۳	۰.۰۹	۰.۰۷	۰.۰۷	۰.۰۶	۰.۰۶	۰.۰۵	۰.۰۵	۰.۰۵	۰.۰۴	۰.۰۸	۶- بهداشت و درمان
۰.۵۵	۰.۲۴	۰.۱۷	۰.۱۳	۰.۱۱	۰.۱۱	۰.۰۹	۰.۰۸	۰.۰۶	۰.۰۴	۰.۲۶	۷- حمل و نقل
۰.۱۱	۰.۱۳	۰.۱۴	۰.۱۴	۰.۱۵	۰.۱۴	۰.۱۴	۰.۱۳	۰.۱۲	۰.۰۸	۰.۱۲	۸- ارتباطات
۰.۰۴	۰.۰۳	۰.۰۲	۰.۰۲	۰.۰۲	۰.۰۱	۰.۰۱	۰.۰۱	۰.۰۱	۰.۰۱	۰.۰۲	۹- تفریح و فرهنگ
۰.۰۰	۰.۰۰	۰.۰۰	۰.۰۰	۰.۰۰	۰.۰۰	۰.۰۰	۰.۰۰	۰.۰۰	۰.۰۰	۰.۰۰	۱۰- آموزش
۰.۰۷	۰.۰۴	۰.۰۵	۰.۰۴	۰.۰۳	۰.۰۳	۰.۰۲	۰.۰۲	۰.۰۱	۰.۰۱	۰.۰۶	۱۱- هتل و رستوران
۰.۱۰	۰.۰۹	۰.۰۹	۰.۰۸	۰.۰۸	۰.۰۸	۰.۰۸	۰.۰۸	۰.۰۷	۰.۰۶	۰.۰۸	۱۲- کالاها و خدمات متفرقه

** توضیح: اعداد سطر اول تورم ماهانه (درصد) هر دهک را نشان می‌دهد و اعداد در سلول‌های دیگر نشان دهنده سهم هر گروه، بخش یا طبقه (واحد درصد) در افزایش/کاهش تورم ماهانه در هر دهک می‌باشد.

جدول ۱۱- شاخص قیمت کل کالاها و خدمات مصرفی خانوارهای کشور و درصد تغییرات آن به تفکیک استان - دی ماه ۱۴۰۲ (درصد)

۱۴۰۰=۱۰۰

کالاهای غیر خوراکی و خدمات				خوراکی‌ها و آشامیدنی‌ها و دخانیات					شاخص کل				نام استان	
نرخ تورم سالانه	تورم نقطه به نقطه	تورم ماهانه	شاخص	ضریب اهمیت	نرخ تورم سالانه	تورم نقطه به نقطه	تورم ماهانه	شاخص	ضریب اهمیت	نرخ تورم سالانه	تورم نقطه به نقطه	تورم ماهانه		شاخص کل
۴۱.۴	۳۸.۲	۲.۷	۲۰۷.۴	۷۰.۵۶	۴۸.۰	۳۹.۰	۲.۴	۲۵۹.۱	۲۹.۴۴	۴۳.۶	۳۸.۵	۲.۶	۲۲۲.۷	کل کشور
۴۹.۱	۴۰.۸	۲.۸	۲۲۲.۷	۶۸.۴۱	۴۷.۳	۳۷.۱	۱.۳	۲۵۹.۸	۳۱.۵۹	۴۸.۴	۳۹.۵	۲.۲	۲۳۴.۴	آذربایجان شرقی
۴۵.۷	۴۴.۴	۲.۵	۲۱۹.۳	۶۶.۶۱	۴۷.۵	۴۰.۷	۰.۷	۲۶۴.۳	۳۳.۳۹	۴۶.۴	۴۳.۰	۱.۸	۲۳۴.۳	آذربایجان غربی
۳۷.۱	۴۰.۵	۴.۴	۲۰۸.۱	۶۷.۵۱	۵۳.۹	۴۵.۴	۲.۳	۲۷۵.۳	۳۲.۴۹	۴۲.۴	۴۲.۴	۳.۶	۲۲۹.۹	اردبیل
۴۸.۳	۴۲.۶	۲.۸	۲۲۲.۸	۷۱.۵۷	۵۳.۲	۴۵.۱	۳.۷	۲۷۱.۱	۲۸.۴۳	۴۹.۸	۴۳.۴	۳.۱	۲۳۶.۵	اصفهان
۴۷.۰	۴۲.۳	۳.۴	۲۲۷.۹	۷۴.۸۹	۴۷.۴	۳۴.۶	۱.۷	۲۵۸.۸	۲۵.۱۱	۴۷.۱	۴۰.۱	۲.۹	۲۳۵.۷	البرز
۴۰.۴	۴۴.۰	۲.۸	۲۱۳.۱	۶۰.۱۴	۵۲.۷	۴۴.۰	۳.۳	۲۷۲.۱	۳۹.۸۶	۴۵.۹	۴۴.۰	۳.۰	۲۳۶.۶	ایلام
۳۶.۴	۳۵.۰	۲.۳	۱۹۰.۴	۶۰.۸۳	۴۶.۶	۴۰.۵	۲.۷	۲۴۵.۶	۳۹.۱۷	۴۰.۸	۳۷.۴	۲.۵	۲۱۲.۰	بوشهر
۳۶.۱	۳۳.۸	۲.۴	۱۹۸.۹	۷۸.۰۹	۴۵.۷	۳۶.۹	۲.۹	۲۵۱.۳	۲۱.۹۱	۳۸.۶	۳۴.۶	۲.۵	۲۱۰.۴	تهران
۴۸.۵	۴۱.۷	۳.۲	۲۲۳.۱	۶۰.۳۶	۵۳.۳	۴۴.۶	۲.۲	۲۷۳.۴	۳۹.۶۴	۵۰.۶	۴۳.۰	۲.۷	۲۴۳.۱	چهارمحال و بختیاری
۴۴.۰	۴۲.۸	۳.۵	۲۱۱.۲	۶۰.۸۱	۵۰.۵	۴۲.۵	۳.۳	۲۶۱.۶	۳۹.۱۹	۴۶.۸	۴۲.۷	۳.۴	۲۳۰.۹	خراسان جنوبی
۴۳.۸	۴۱.۸	۳.۳	۲۰۸.۱	۶۹.۲۲	۵۰.۳	۴۰.۹	۳.۱	۲۶۴.۵	۳۰.۷۸	۴۶.۱	۴۱.۵	۳.۳	۲۲۵.۵	خراسان رضوی
۴۷.۴	۴۳.۳	۲.۱	۲۱۷.۸	۶۰.۶۱	۴۳.۹	۲۹.۱	۲.۱	۲۵۸.۷	۳۹.۳۹	۴۵.۸	۳۶.۷	۲.۱	۲۳۳.۹	خراسان شمالی
۳۶.۱	۳۵.۷	۳.۷	۱۹۲.۵	۶۱.۲۴	۴۵.۸	۴۰.۷	۳.۲	۲۵۴.۶	۳۸.۷۶	۴۰.۴	۳۷.۹	۳.۵	۲۱۶.۶	خوزستان
۴۱.۶	۳۵.۲	۲.۱	۱۹۹.۲	۷۰.۴۵	۴۴.۷	۳۳.۰	۱.۲	۲۵۰.۱	۲۹.۵۵	۴۲.۷	۳۴.۴	۱.۷	۲۱۴.۲	زنجان
۳۹.۲	۴۰.۱	۳.۲	۲۰۰.۰	۶۲.۰۶	۴۲.۵	۳۴.۷	۲.۵	۲۵۱.۱	۳۷.۹۴	۴۰.۶	۳۷.۷	۲.۹	۲۱۹.۴	سمنان
۳۵.۴	۲۷.۶	۳.۰	۱۸۰.۴	۶۱.۱۶	۴۹.۱	۲۶.۵	۰.۳	۲۵۵.۹	۳۸.۸۴	۴۱.۶	۲۷.۱	۱.۷	۲۰۹.۷	سیستان و بلوچستان
۳۸.۶	۳۶.۳	۲.۳	۱۹۸.۹	۶۹.۴۳	۵۰.۹	۴۲.۴	۲.۷	۲۵۶.۷	۳۰.۵۷	۴۲.۹	۳۸.۴	۲.۵	۲۱۶.۶	فارس
۴۶.۰	۴۴.۶	۴.۲	۲۱۶.۸	۶۶.۹۸	۴۳.۲	۳۲.۷	۱.۰	۲۵۰.۹	۳۳.۰۲	۴۴.۹	۴۰.۰	۳.۰	۲۲۸.۱	قزوین
۴۴.۵	۳۹.۱	۲.۹	۲۱۲.۰	۶۸.۲۱	۴۶.۲	۳۵.۱	۲.۵	۲۴۹.۸	۳۱.۷۹	۴۵.۱	۳۷.۷	۲.۷	۲۲۴.۰	قم
۴۸.۴	۴۴.۵	۳.۲	۲۲۱.۲	۶۱.۵۷	۵۲.۶	۴۴.۷	۰.۸	۲۶۸.۲	۳۸.۴۳	۵۰.۲	۴۴.۶	۲.۱	۲۳۹.۳	کردستان
۳۹.۷	۴۳.۰	۱.۹	۲۰۷.۷	۶۱.۷۵	۴۶.۸	۳۸.۹	۲.۲	۲۵۶.۹	۳۸.۲۵	۴۲.۸	۴۱.۲	۲.۰	۲۲۶.۵	کرمان
۴۷.۴	۴۲.۹	۳.۳	۲۲۰.۱	۶۲.۵۱	۵۱.۰	۴۵.۰	۲.۹	۲۷۴.۵	۳۷.۴۹	۴۹.۰	۴۳.۸	۳.۱	۲۴۰.۵	کرمانشاه
۴۳.۵	۳۹.۲	۲.۹	۲۱۸.۷	۶۵.۸۷	۴۷.۶	۴۳.۲	۲.۰	۲۵۵.۹	۳۴.۱۳	۴۵.۱	۴۰.۷	۲.۶	۲۳۱.۴	کهگیلویه و بویراحمد
۴۲.۲	۳۸.۶	۲.۸	۲۰۹.۰	۶۹.۷۹	۴۶.۶	۳۷.۳	۱.۹	۲۶۲.۴	۳۰.۲۱	۴۳.۸	۳۸.۲	۲.۵	۲۲۵.۱	گلستان
۴۴.۴	۴۱.۳	۲.۳	۲۱۰.۲	۷۱.۸۶	۴۵.۲	۳۸.۰	۱.۴	۲۵۳.۱	۲۸.۱۴	۴۴.۷	۴۰.۲	۲.۰	۲۲۲.۳	گیلان
۴۵.۶	۴۲.۲	۳.۳	۲۱۸.۰	۶۱.۷۱	۵۲.۹	۴۴.۹	۱.۸	۲۸۶.۰	۳۸.۲۹	۴۸.۹	۴۳.۴	۲.۶	۲۴۴.۰	لرستان
۴۱.۰	۳۷.۰	۲.۴	۲۰۶.۱	۶۹.۶۹	۴۴.۸	۳۷.۷	۲.۲	۲۵۴.۲	۳۰.۳۱	۴۲.۳	۳۷.۲	۲.۳	۲۲۰.۷	مازندران
۴۴.۴	۳۹.۷	۲.۹	۲۱۱.۵	۶۵.۰۵	۴۹.۵	۳۹.۲	۲.۸	۲۶۷.۵	۳۴.۹۵	۴۶.۵	۳۹.۵	۲.۸	۲۳۱.۱	مرکزی
۴۴.۰	۴۱.۹	۲.۸	۲۱۱.۲	۶۸.۱۵	۴۴.۷	۳۵.۰	۱.۲	۲۵۳.۸	۳۱.۸۵	۴۴.۲	۳۹.۴	۲.۲	۲۲۴.۸	هرمزگان
۴۶.۵	۳۷.۷	۲.۵	۲۰۹.۴	۷۰.۲۹	۵۰.۰	۳۶.۹	۱.۵	۲۶۰.۶	۲۹.۷۱	۴۷.۷	۳۷.۴	۲.۱	۲۲۴.۶	همدان
۵۶.۱	۴۸.۰	۱.۹	۲۳۷.۸	۶۴.۹۳	۵۲.۶	۴۳.۱	۲.۴	۲۷۴.۲	۳۵.۰۷	۵۴.۷	۴۶.۱	۲.۱	۲۵۰.۶	یزد