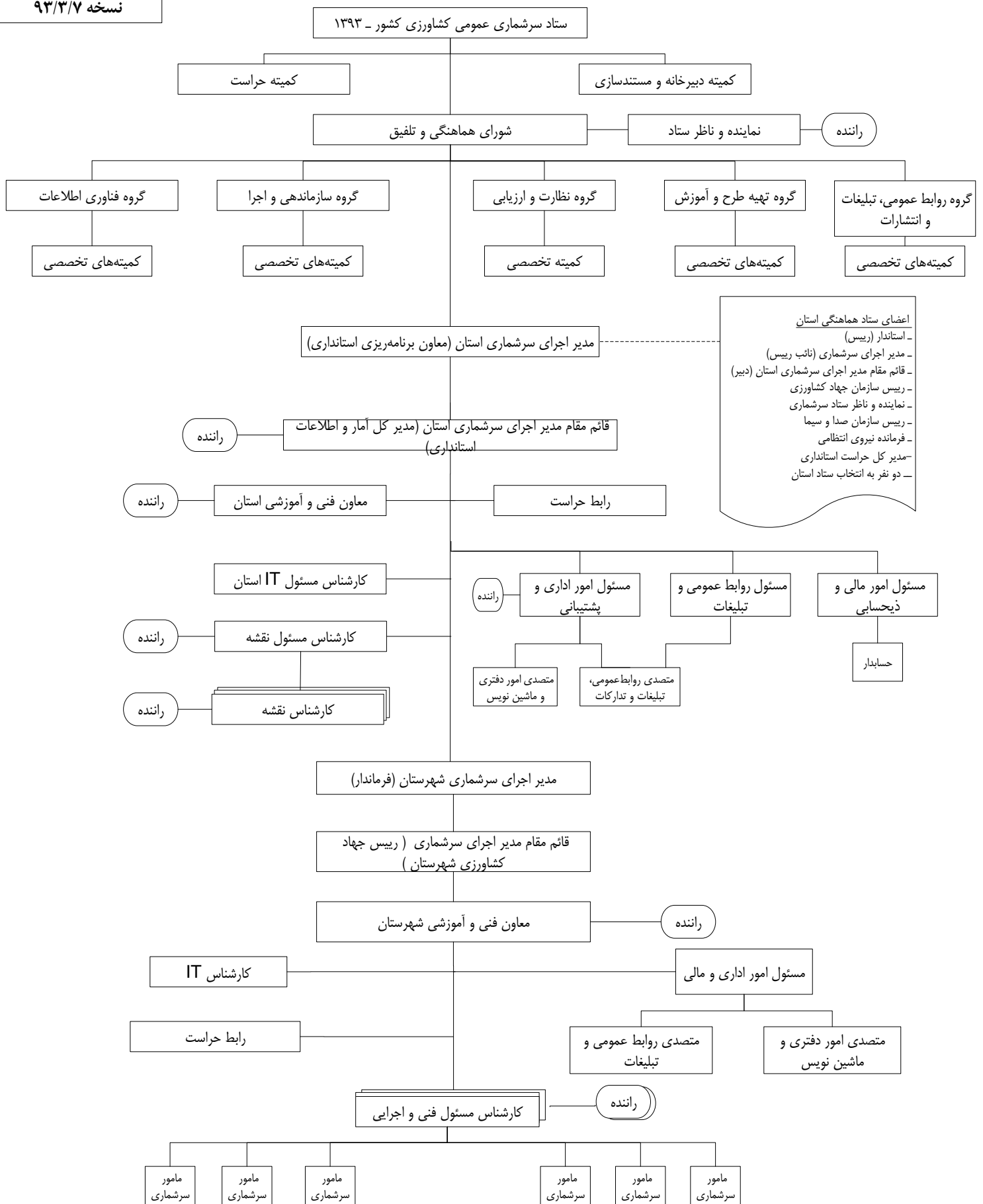


نمودار سازمان اجرایی سرشماری عمومی کشاورزی ۱۳۹۳

نسخه ۹۳/۳/۷



- شهرستان‌هایی که دارای یک کارشناس مسئول فنی و اجرایی می‌باشند معاون فنی و آموزشی شهرستان و وظایف کارشناس مسئول فنی و اجرایی را به عهده داشته و رده کارشناس مسئول حذف می‌گردد.

- در شهرستان‌های دارای ۱۲ مامور و کمتر رده متصدی روابط عمومی و تبلیغات و متصدی امور دفتری و ماشین نویسی حذف و وظایف این رده‌ها برعهده مسئول امور اداری و مالی شهرستان خواهد بود

- برای هر گروه عملیاتی (شامل ۱ نفر کارشناس مسئول و ۶ نفر مامور سرشماری) ۲ خودرو در نظر گرفته شده است.