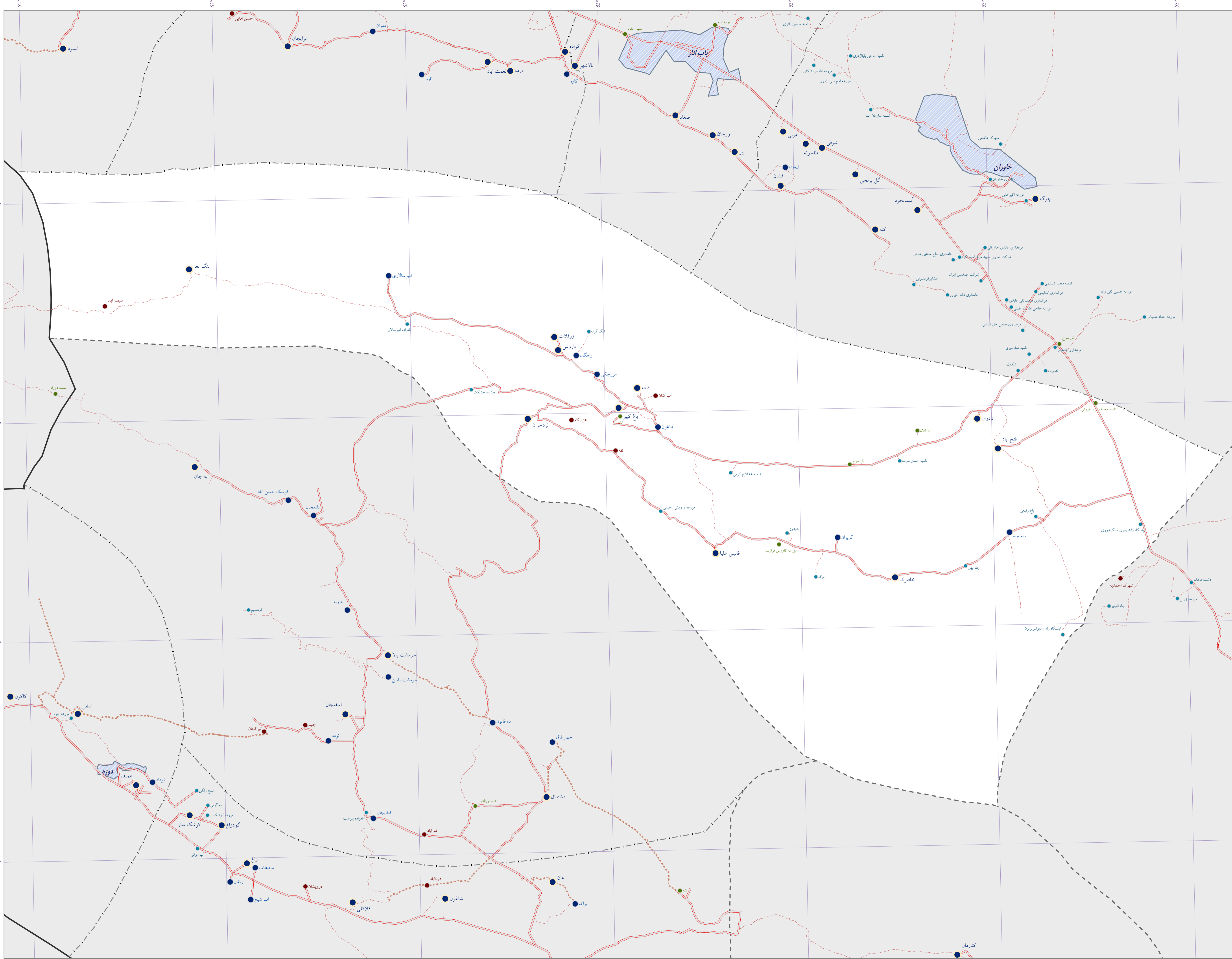


- مرز کشور
- مرز استان
- مرز شهرستان
- مرز بخش
- مرز دهستان
- محدوده آماری شهر
- بزرگراه
- راه آسفالت
- راه شوسه
- راه خاکی
- راه مالرو
- راه آهن
- آبادی - از ۳ تا ۱۰ خانوار
- آبادی - از ۴ تا ۲۰ خانوار
- آبادی - از ۲۱ تا ۵۰ خانوار
- آبادی - از ۵۱ تا ۱۰۰ خانوار
- آبادی - بیش از ۱۰۰ خانوار
- خط ساحلی - رودخانه
- خط ساحلی - مسیل
- خط ساحلی - دریا
- خط ساحلی - دریاچه
- خط ساحلی - تالاب

این برگ نقشه با اقتباس از نقشه های پایه سازمان نقشه برداری نتایج سرشماری عمومی نفوس و مسکن ۱۳۹۵ تهیه شده است. پیاده سازی تقسیمات کشوری بر اساس مصوبات هیأت وزیران و با دقت آماری انجام شده است. مرزهای کشوری در این نقشه معیاریت، مراتب را به مرکز آمار لطفاً در صورت مشاهده هرگونه مغایرت، مراتب را به مرکز آمار ایران (دفتر نقشه و اطلاعات مکانی) اطلاع دهید. حق هر گونه چاپ و کپی محفوظ و منوط به کسب اجازه از مرکز آمار ایران است.



28°55'
28°50'
28°45'
28°40'

53°55'
53°50'
53°45'
53°40'