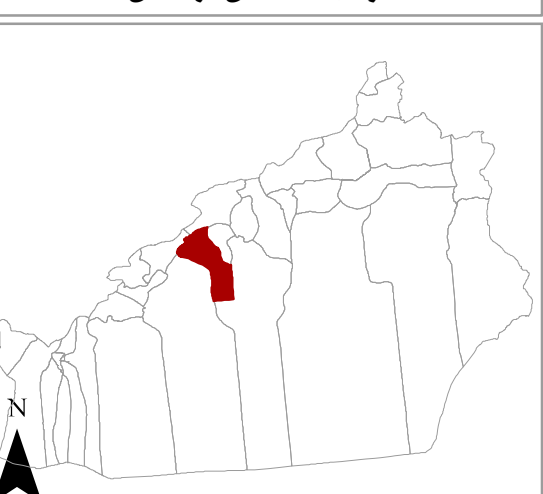




نقشه آماری دهستان های کشور
 بر اساس سرشماری ۱۳۹۵

استان
 شهرستان دامغان
 بخش امیرآباد
 دهستان توبه دروآر
 آدرس آماری
 مقیاس

۳۰۰۱۹۰۰۰۳
 ۱:۶۰۰۰۰



علامه راهنمای نقشه

مرز کشور	۱۱	بزرگراه	—●—	آبادی - از ۳۰ تا ۴۰ خانوار	●	خط ساحلی - رودخانه	—●—
مرز استان	۱۰	راه آسفالت	—●—	آبادی - از ۲۰ تا ۳۰ خانوار	●	خط ساحلی - مسیل	—●—
مرز شهرستان	۹	راه شوسه	—●—	آبادی - از ۱۰ تا ۲۰ خانوار	●	خط ساحلی - دریا	—●—
مرز بخش	۸	راه خاکی	—●—	آبادی - از ۵ تا ۱۰ خانوار	●	خط ساحلی - دریاچه	—●—
مرز دهستان	۷	راه مالرو	—●—	آبادی - بیش از ۱۰ خانوار	●	خط ساحلی - تالاب	—●—
محدوده آماري شهر	۶	راه آهن	—●—				

این برگ نقشه با اقتباس از نقشه های پایه سازمان نقشه برداری
 نتایج سرشماری عمومی نفوس و مسکن ۱۳۹۵ تهیه شده است.
 پیاده سازی تقسیمات کشوری بر اساس ضوابط جیات وزیران و
 بافت آماری انجام شده است.
 مرزهای کشوری در این نقشه مستقیم ندارد.
 لطفا در صورت مشاهده هرگونه مغایرت مراتب را به مرکز آمار
 ایران (دفتر نقشه و اطلاعات مکانی) اطلاع دهید.
 حق هر گونه چاپ و کپی محفوظ و منوط به کسب اجازه از مرکز
 آمار ایران است.

WWW.Amar.org.ir

