



نقشه آماری دهستان های کشور
بر اساس سرشماری ۱۳۹۵

استان تهران

شهرستان دماوند

بخش مرکزی

دهستان جمع آبرود

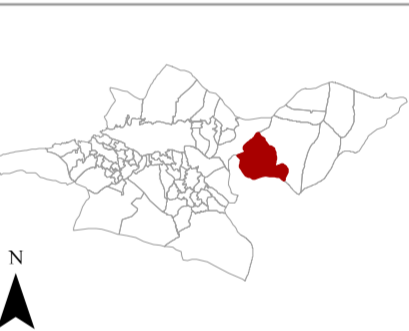
آدرس آماری ۲۳۰۲۰۲۰۰۴

مقیاس ۱ : ۷۵۰۰۰

موقعیت استان در کشور



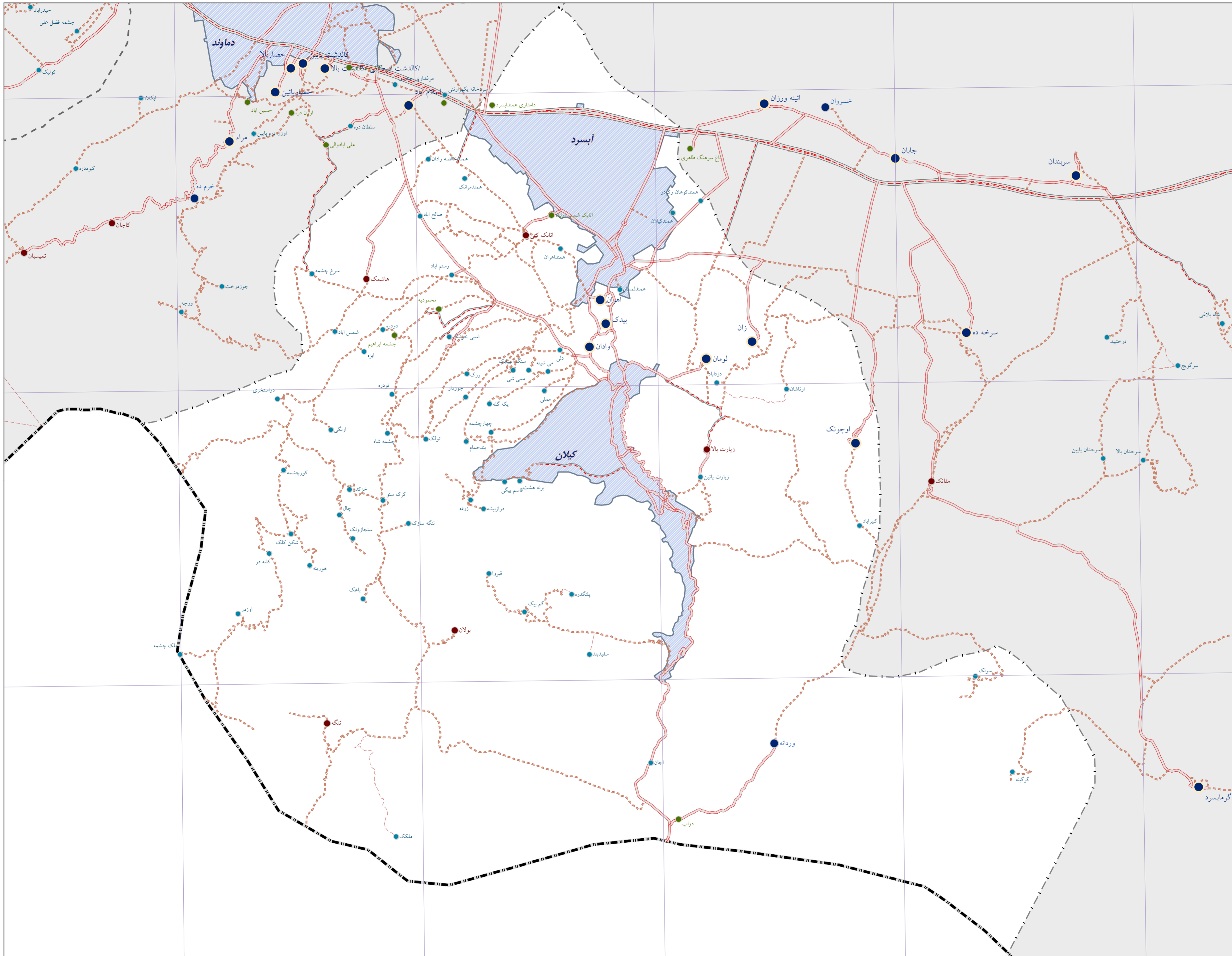
موقعیت دهستان در استان



علائم راهنمای نقشه

مرزهای تقسیمات	راه ها
مرز کشور	بزرگراه
مرز استان	راه آسفالت
مرز شهرستان	راه شوسه
مرز بخش	راه خاکی
مرز دهستان	راه مالرو
محدوده آماری شهر	راه آهن
خط ساحلی	آبادی ها
رودخانه	از ۳ تا ۱۰ خانوار
مسیل	از ۴ تا ۲۰ خانوار
دریا	از ۲۱ تا ۵۰ خانوار
دریاچه	از ۵۱ تا ۱۰۰ خانوار
تالاب	بیش از ۱۰۰ خانوار

این برگ نقشه با اقتباس از نقشه های پایه سازمان نقشه برداری و نتایج سرشماری عمومی نفوس و مسکن ۱۳۹۵ تهیه شده است.
 پیاده سازی تقسیمات کشوری بر اساس مصوبات هیات وزیران و با دقت آماری انجام شده است.
 مرزهای کشوری در این نقشه سندیت ندارد.
 لطفا در صورت مشاهده هرگونه مغایرت، مراتب را به مرکز آمار ایران (دفتر نقشه و اطلاعات مکانی) اطلاع دهید.
 حق هر گونه چاپ و کپی محفوظ و منوط به کسب اجازه از مرکز آمار ایران است.



35°40'

35°35'

35°30'

52°05'

52°05'

52°10'

52°15'

52°20'